

高雄市大寮區
區政統計年報
107 年



高雄市大寮區公所編印

中華民國 108 年 08 月

序言

大寮區位於高屏溪沿岸，截至 107 年 12 月底計有 112,421 人。清康熙年間，開始有大批的漢人移民進入開墾，高屏溪沿岸的溪埔地，雖常經氾濫成災之苦，但也因氾濫而致土質肥沃，利於農耕。數百年來，先民為免住屋受溪水氾濫威脅，採取搭建臨時寮舍的方式，作為暫時的居住場所，其中「溪埔寮」、「潮州寮」、「頂大寮」與「下大寮」，是四個較大的移墾聚落，日治時期將此四區合稱為「大寮」，成為今日地名。

本市升格為直轄市後，民眾對於公部門服務品質的要求日益殷切，尤以身處於第一線基層為民服務的區公所，惟有不斷的研究、創新、精進，以滿足民眾的需求為主要目標，以最親切、最優質的服務來圓滿達成區政工作目標；由於統計為行政管理的重要依據，有關計畫之設計、政策之釐訂、公務之推行與績效之考核，皆需依賴完備的統計資料來呈現客觀具體的事實，結合機關業務，以利完整表達施政績效之準確度。

據此，本所配合區政建設之需要，以統計表為主，輔以扼要文字說明及有關圖片，彙編成「高雄市大寮區公所 106 年區政統計年報」。其內容概分為一般概況、人口、行政組織、工商業和區建設、教育文化、社會福利、衛生、兵役和宗教等類。初由各業務單位填送資料及統計報表，再經會計室整理、彙編而成，藉以呈現區政工作之概況，並做為政策決定、計畫擬訂及績效考核之參考依據。

區長 胡俊雄謹識

中華民國 108 年 08 月



凡 例

- 一、本年報編印之目的，為提供本區基本概況資料及重要施政成果，以供各機關參考應用。
- 二、本年報所列資料係取自本所各課室暨市政府各局處編報之公務統計報表及中央各部會公布之調查結果報告資料，加以整理彙編。
- 三、本年報所列數字，以民國 107 年資料為主，主要為大寮區資料，為便於長期時間數列之比較，以明瞭歷年施政情形，藉以觀往知來，亦將 102 年至 107 年之歷年資料併計刊列，至於本年數字若與以前年度各期有出入者，以本年度所列數字為準。
- 四、本年報計分土地、人口、行政組織、農林漁牧、工商業及區建設、金融財稅、教育文化、衛生、環境保護、社會福利、其他等 11 類表報。
- 五、本年報所列度量衡單位，一律採用公制，如有原非公制者，均經折算為公制，以資劃一，如有特殊情形而採用其他單位者，已分別予以註明。表內數字因尾數四捨五入，故部分總數與細數之間，或有未能吻合情事。
- 六、表內所稱年係指全年，年底係指該年十二月底，月係指全月，有特殊情形者稱年度或學年度等。
- 七、本年報各表內所用符號代表意義如下：
 - 「—」表示無數值。
 - 「--」表示無意義數值。
 - 「…」表示數字不明或尚未產生資料
 - 「0」代表有數值而不及半單位。
- 八、本年報由本所各課室提供相關資料，始克完成，至紉公誼，謹致謝忱，統計數字若有疏漏之處，敬請不吝指正。

目 錄

頁次

壹、土地

1-1 區境界·····	1
1-2 實施三七五減租後佃農購買耕地面積與戶數·····	2
1-3 實施三七五減租成果·····	3~4
1-4 已登記土地面積·····	5~8
1-5 公告土地現值統計表·····	9~10

貳、人口

2-1 現住戶數、人口密度及性比例·····	11~12
2-2 戶籍動態·····	13~20
2-3 現住人口之年齡分配·····	21~28
2-4 現住人口之年齡結構·····	29~30
2-5 15歲以上現住人口之教育程度—按年齡別分·····	31~38
2-6 現住人口之婚姻狀況—按年齡別分·····	39~40
2-7 現住人口之婚姻狀況—按里別分·····	41~42
2-8 現住原住民戶口數·····	43~44
2-9 新移民人口數·····	45~46

參、行政組織

3-1 區公所組織系統·····	47
3-2 區公所編製及現有員額·····	48~49
3-3 區公所員工按職等別及性別分·····	50~51
3-4 區公所現有職員數—按年齡分·····	52~53
3-5 區公所現有職員數—按教育程度分·····	54~55

3-6 里長選舉概況·····	56~57
3-7 鄰長遴聘概況·····	58
3-8 鄰長異動概況·····	59

肆、農林漁牧

4-1 耕地面積·····	60~61
---------------	-------

伍、工商業及區建設

5-1 營運中工廠家數·····	62~65
5-2 自來水供水普及率·····	66~67

陸、金融財稅

6-1 歲入預決算—按來源別分·····	68~69
6-2 歲出預決算—按政事別分·····	70~73
6-3 區公所經費預算數額-按工作計畫別分·····	74~75
6-4 區公所經費預算數額-按用途別科目分·····	76~77

柒、教育文化

7-1 境內國民中學概況·····	78~79
7-2 境內國民小學概況·····	80~83

捌、衛生

8-1 醫療機構及其他醫事機構開（執）業醫事人員數·····	84~87
8-2 公私立醫療機構數及病床數·····	88~95
8-3 藥商家數·····	96~97

玖、環境保護

9-1 改善市容查報有關案件執行情形	98~99
--------------------	-------

拾、社會福利

10-1 推行社區發展工作成果	100~102
10-2 社區發展協會會員人數	103
10-3 社會福利及救濟概況	104~105
10-4 遭受災害救助情形	106~107
10-5 辦理急難救助概況	108~109
10-6 低收入戶人口	110~111
10-7 身心障礙人口一覽表	112~117
10-8 區公所全民健保第一、五、六類保險對象統計	118

拾壹、其他

11-1 辦理調解業務概況	119~126
11-2 調解委員會組織概況	127~128
11-3 神壇、寺廟、財團法人寺廟一覽表	129~130
11-4 聚會所、財團法教會概況	131~132
11-5 宗教團體興辦公益慈善及社會教化事業概況	133~134
11-6 服兵役役男列級家屬各項慰、補助費發放情形	135~136
11-7 服兵役役男列級家屬安家生活扶助費發放情形	137~138

壹、土地

表 1-1 區境界

方位別	地點	經緯度			
		度	分	秒	
中心地點	大寮里	東經	120	24	27
		北緯	22	35	32
極東	大寮里	東經	120	26	48
		北緯	22	35	33
極西	內坑里	東經	120	22	6
		北緯	22	35	38
極南	昭明里	東經	120	24	47
		北緯	22	31	58
極北	義和里	東經	120	26	9
		北緯	22	39	6

資料來源：本所經建課(高雄市行動地籍圖資定位系統)。

表 1-2 實施三七五減租後佃農購買耕地面積與戶數

年別		面積（公頃）				戶數（戶）
		合計	田	旱	其他	
民國102年	2013	201.25	163.17	37.42	0.66	537
民國103年	2014	201.25	163.17	37.42	0.66	537
民國104年	2015	201.25	163.17	37.42	0.66	537
民國105年	2016	201.25	163.17	37.42	0.66	537
民國106年	2017	201.25	163.17	37.42	0.66	537
民國107年	2018	201.25	163.17	37.42	0.66	537

資料來源：高雄市大寮區公所民政課

表 1-3 實施三七

年底別	佃農戶數(戶)	土地筆數(筆)	租約件數(件)
民國102年 2013	165	102	62
民國103年 2014	163	101	60
民國104年 2015	115	99	59
民國105年 2016	114	94	57
民國106年 2017	111	94	56
民國107年 2018	107	87	52

資料來源：高雄市大寮區公所民政課

五減租成果

訂約面積 (公頃)				
合計	田	旱	其他	
17.1565	16.9649	0.0866	0.1050	
16.9531	16.7615	0.0866	0.1050	
13.9034	13.5418	0.0866	0.2750	
14.0083	13.7279	0.0000	0.2804	
13.7066	13.0943	0.0000	0.6123	
12.5024	12.0468	0.0000	0.4556	

表 1-4 已登記

年底別	土地權屬別	總計	非都市用地		
			合計	甲種 建築用地	乙種 建築用地
民國102年 2013	共計	5,644.760000	156.604555	0.009500	-
	公有	1,064.900000	122.604555	-	-
	私有	4,527.770000	33.304400	0.009500	-
	公私共有	52.088110	0.150052	-	-
民國103年 2014	共計	5,642.470000	155.820534	-	-
	公有	1,063.590000	122.505477	-	-
	私有	4,523.770000	30.579292	-	-
	公私共有	55.105292	2.735765	-	-
民國104年 2015	共計	5,643.800000	155.820534	-	-
	公有	1,202.520000	122.505477	-	-
	私有	4,386.110000	30.579292	-	-
	公私共有	55.171055	2.735765	-	-
民國105年 2016	共計	5,643.290000	155.820534	-	-
	公有	1,203.170000	122.505477	-	-
	私有	4,382.340000	30.579292	-	-
	公私共有	57.781742	2.735765	-	-
民國106年 2017	共計	5,643.237507	155.385104	-	-
	公有	1,206.771236	122.070047	-	-
	私有	4,378.965759	30.579292	-	-
	公私共有	57.500512	2.735765	-	-
民國107年 2018	共計	5,644.162822	155.338869	-	-
	公有	1,204.582056	122.070047	-	-
	私有	4,383.405806	30.533057	-	-
	公私共有	56.174960	2.735765	-	-

資料來源：高雄市政府地政局

土地面積

單位：公頃

非都市用地

丙種 建築用地	丁種 建築用地	農牧 用地	林業 用地	養殖 用地	鹽業 用地	礦業 用地
-	-	37.579772	1.413541	-	-	-
-	-	6.670664	-	-	-	-
-	-	30.759056	1.413541	-	-	-
-	-	0.150052	-	-	-	-
-	-	37.449877	1.413541	-	-	-
-	-	6.670664	-	-	-	-
-	-	28.043448	1.413541	-	-	-
-	-	2.735765	-	-	-	-
-	-	37.449877	1.413541	-	-	-
-	-	6.670664	-	-	-	-
-	-	28.043448	1.413541	-	-	-
-	-	2.735765	-	-	-	-
-	-	37.449877	1.413541	-	-	-
-	-	6.670664	-	-	-	-
-	-	28.043448	1.413541	-	-	-
-	-	2.735765	-	-	-	-
-	-	37.449877	1.413541	-	-	-
-	-	6.670664	-	-	-	-
-	-	28.043448	1.413541	-	-	-
-	-	2.735765	-	-	-	-
-	-	37.403642	1.413541	-	-	-
-	-	6.670664	-	-	-	-
-	-	27.997213	1.413541	-	-	-
-	-	2.735765	-	-	-	-

表 1-4 已登記 土地面積

年底別	土地權屬別	非都市用地				
		窯業 用地	交通 用地	水利 用地	遊憩 用地	古蹟保存 用地
民國102年 2013	共計	-	1.979308	2.823223	-	-
	公有	-	1.979308	2.095378	-	-
	私有	-	-	0.700108	-	-
	公私共有	-	-	0.027737	-	-
民國103年 2014	共計	-	1.883365	2.821571	-	-
	公有	-	1.883365	2.092663	-	-
	私有	-	-	0.701171	-	-
	公私共有	-	-	0.027737	-	-
民國104年 2015	共計	-	1.883365	5.225447	-	-
	公有	-	1.883365	4.495815	-	-
	私有	-	-	0.701895	-	-
	公私共有	-	-	0.027737	-	-
民國105年 2016	共計	-	1.883365	5.225447	-	-
	公有	-	1.883365	4.495815	-	-
	私有	-	-	0.701895	-	-
	公私共有	-	-	0.027737	-	-
民國106年 2017	共計	-	1.883365	-	-	-
	公有	-	1.883365	-	-	-
	私有	-	-	-	-	-
	公私共有	-	-	-	-	-
民國107年 2018	共計	-	1.883365	-	-	-
	公有	-	1.883365	-	-	-
	私有	-	-	-	-	-
	公私共有	-	-	-	-	-

續(續完)

單位：公頃

非都市用地						都市土地及 其他
生態保護 用地	國土保安 用地	墳墓 用地	特定目的 事業用地	暫未編定 用地	其他 用地	
-	-	0.944010	111.291584	2.841297	-	5,488.700000
-	-	0.944010	110.174748	2.835830	-	942.291060
-	-	-	1.116836	0.005467	-	4,494.470000
-	-	-	-	-	-	51.938058
-	-	0.944010	111.288449	2.841297	-	5,486.650000
-	-	0.944010	110.171613	2.835830	-	941.087039
-	-	-	1.116836	0.005467	-	4,493.190000
-	-	-	-	-	-	52.369527
-	-	0.944010	111.288449	2.841297	-	5,487.980000
-	-	0.944010	110.171613	2.835830	-	1,080.010000
-	-	-	1.116836	0.005467	-	4,355.530000
-	-	-	-	-	-	52.435290
-	-	0.944010	111.288449	2.841297	-	5,487.470000
-	-	0.944010	110.171613	2.835830	-	1,080.660000
-	-	-	1.116836	0.005467	-	4,351.760000
-	-	-	-	-	-	55.045977
-	-	0.944005	111.328919	2.365397	-	5,487.852403
-	-	0.944005	110.212083	2.359930	-	1,084.701189
-	-	-	1.116384	0.005467	-	4,348.386467
-	-	-	-	-	-	54.764747
-	-	0.944005	111.328919	2.365397	-	5,488.823953
-	-	0.944005	110.212083	2.359930	-	1,082.512009
-	-	-	1.116836	0.005467	-	4,352.872749
-	-	-	-	-	-	53.439195

表 1-5 高雄市公告

年別	總計			公有		
	筆數	面積	公告土地 現值總額	筆數	面積	公告土地 現值總額
民國102年 2013	94,907	5,644.77	353,156,662	16,268	1,060.88	69,996,871
民國103年 2014	95,950	5,641.99	404,130,274	16,802	1,064.94	79,346,622
民國104年 2015	97,035	5,643.25	450,877,161	17,066	1,063.58	88,543,841
民國105年 2016	97,831	5,643.60	484,578,792	17,642	1,202.52	104,406,983
民國106年 2017	98,550	5,643.08	487,945,172	17,866	1,203.17	105,132,583
民國107年 2018	99,168	5,643.03	483,107,917	18,042	1,206.77	102,633,613

資料來源：高雄市政府地政局

土地現值統計

單位：公頃、千元

私有			公私共有		
筆數	面積	公告土地 現值總額	筆數	面積	公告土地 現值總額
77,797	4,528.48	279,847,611	842	55.4065	3,312,180
78,291	4,524.96	321,398,737	857	52.08811	3,384,915
79,093	4,524.56	358,735,695	876	55.10529	3,597,625
79,305	4,385.91	376,391,272	884	55.17106	3,780,537
79,771	4,382.13	378,864,185	913	57.78174	3,948,404
80,214	4,378.76	376,656,545	912	57.50051	3,817,759

貳、人 口

表 2-1 現住戶數、

年底別及里別	面積 (平方公里)	村里數	鄰數	戶數
				(戶)
民國102年 2013	71.04	25	747	40,291
民國103年 2014	71.04	25	747	40,902
民國104年 2015	71.04	25	724	41,360
民國105年 2016	71.04	25	724	41,897
民國106年 2017	71.04	25	717	42,214
民國107年 2018	71.04	25	717	42,534
義和里	2.575	1	21	972
江山里	1.622	1	15	779
溪寮里	3.892	1	16	601
中庄里	2.489	1	50	4,561
前庄里	1.475	1	16	935
翁園里	1.235	1	23	1,507
琉球里	3.687	1	36	1,768
後庄里	2.113	1	44	3,353
忠義里	0.421	1	12	287
拷潭里	4.440	1	16	608
內坑里	4.751	1	23	2,793
過溪里	3.466	1	12	1,091
新厝里	4.843	1	15	734
光武里	1.903	1	3	106
中興里	0.909	1	65	3,038
山頂里	0.883	1	53	3,204
永芳里	1.588	1	57	2,931
會社里	0.945	1	41	2,982
三隆里	3.267	1	48	1,971
上寮里	2.911	1	21	1,002
大寮里	6.114	1	43	2,909
潮寮里	6.056	1	24	1,136
會結里	4.207	1	15	705
義仁里	1.870	1	19	860
昭明里	3.378	1	29	1,701

資料來源：高雄市政府民政局、大寮區戶政事務所

人口密度及性比例

現住戶口			戶量 (人/戶)	人口密度 (人/平方公里)	性比例 (每百女子 所當男子數)
人口數(人)					
合計	男	女			
110,449	56,969	53,480	2.74	1,554.74	93.88%
111,191	57,243	53,948	2.72	1,565.19	94.24%
111,663	57,346	54,317	2.70	1,571.83	94.72%
115,258	57,577	57,681	2.75	1,622.44	100.18%
112,397	57,463	54,934	2.66	1,582.16	95.60%
112,421	57,421	55,000	2.64	1,582.50	95.78%
2,464	1,286	1,178	2.53	956.89	91.60%
2,116	1,060	1,056	2.72	1,304.56	99.62%
1,768	941	827	2.94	454.27	87.89%
12,688	6,399	6,289	2.78	5,097.63	98.28%
2,566	1,337	1,229	2.74	1,739.66	91.92%
4,471	2,334	2,137	2.97	3,620.24	91.56%
5,009	2,598	2,411	2.83	1,358.56	92.80%
8,955	4,469	4,486	2.67	4,238.05	100.38%
597	286	311	2.08	1,418.05	108.74%
1,631	834	797	2.68	367.34	95.56%
6,827	3,554	3,273	2.44	1,436.96	92.09%
2,852	1,477	1,375	2.61	822.85	93.09%
1,899	982	917	2.59	392.11	93.38%
203	110	93	1.92	106.67	84.55%
7,474	3,660	3,814	2.46	8,222.22	104.21%
8,634	4,266	4,368	2.69	9,778.03	102.39%
7,985	4,014	3,971	2.72	5,028.34	98.93%
7,045	3,657	3,388	2.36	7,455.03	92.64%
5,260	2,693	2,567	2.67	1,610.04	95.32%
2,817	1,468	1,349	2.81	967.71	91.89%
7,886	3,997	3,889	2.71	1,289.83	97.30%
3,400	1,783	1,617	2.99	561.43	90.69%
1,758	955	803	2.49	417.87	84.08%
2,036	1,096	940	2.37	1,088.77	85.77%
4,080	2,165	1,915	2.40	1,207.82	88.45%

表 2-2 戶籍

年別				自外國	新北市
	計	男	女		
民國102年 2013	5,651	2,543	3,108	103	112
民國103年 2014	5,617	2,594	3,023	96	129
民國104年 2015	5,172	2,339	2,833	118	107
民國105年 2016	4,986	2,264	2,722	102	110
民國106年 2017	4,751	2,081	2,670	101	113
民國107年 2018	4,584	2,130	2,454	84	96
義和里	114	49	65	-	3
江山里	60	24	36	2	1
溪寮里	62	28	34	1	2
中庄里	548	271	277	14	17
前庄里	76	41	35	5	1
翁園里	154	75	79	1	2
琉球里	146	70	76	3	1
後庄里	474	235	239	6	19
忠義里	30	13	17	-	3
拷潭里	62	26	36	-	1
內坑里	401	205	196	11	3
過溪里	71	30	41	-	-
新厝里	71	32	39	-	1
光武里	10	6	4	-	-
中興里	339	144	195	9	3
山頂里	345	147	198	7	9
永芳里	286	128	158	2	4
會社里	292	147	145	7	5
三隆里	229	102	127	4	3
上寮里	114	47	67	2	2
大寮里	250	118	132	5	5
潮寮里	96	42	54	-	3
會結里	61	32	29	2	1
義仁里	81	34	47	1	1
昭明里	212	95	117	2	6

資料來源：高雄市大寮戶政事務所

動態

單位：人、對、千分比

遷入人數							
自他省(市)							
臺北市	桃園市	臺中市	台南市	臺灣省	福建省	其他省(市)	
57	-	88	168	774	17	-	-
47	-	77	166	807	10	-	-
52	82	76	175	660	24	-	-
51	85	78	146	736	31	-	-
48	65	79	157	667	23	1	-
58	55	106	143	653	22	-	-
1	3	3	-	14	1	-	-
-	-	3	1	9	-	-	-
-	1	-	-	14	-	-	-
10	12	11	16	72	4	-	-
-	2	1	3	15	-	-	-
1	1	6	2	19	1	-	-
2	-	1	4	16	-	-	-
4	3	13	13	51	2	-	-
-	-	-	-	1	-	-	-
1	1	-	1	6	1	-	-
4	3	9	23	63	-	-	-
4	-	-	2	13	-	-	-
1	1	1	3	8	-	-	-
-	-	-	2	-	-	-	-
3	4	6	5	47	1	-	-
10	6	13	14	59	3	-	-
2	3	5	12	37	3	-	-
4	5	9	5	33	2	-	-
2	1	3	8	28	-	-	-
-	-	-	3	25	2	-	-
2	1	9	8	55	1	-	-
-	1	3	5	16	-	-	-
2	-	2	5	17	1	-	-
-	2	3	-	9	-	-	-
5	5	5	8	26	-	-	-

表 2-2 戶籍

年別	遷入人數			
	自本省他縣(市)	自本市 他區	初設戶籍	其他
民國102年 2013	-	4,257	75	-
民國103年 2014	-	4,203	81	1
民國104年 2015	-	3,800	78	-
民國105年 2016	-	3,570	77	-
民國106年 2017	-	3,437	60	-
民國107年 2018	-	3,304	63	-
義和里	-	89	-	-
江山里	-	43	1	-
溪寮里	-	41	3	-
中庄里	-	381	11	-
前庄里	-	48	1	-
翁園里	-	120	1	-
琉球里	-	116	3	-
後庄里	-	360	3	-
忠義里	-	26	-	-
拷潭里	-	51	-	-
內坑里	-	281	4	-
過溪里	-	50	2	-
新厝里	-	56	-	-
光武里	-	8	-	-
中興里	-	256	5	-
山頂里	-	219	5	-
永芳里	-	215	3	-
會社里	-	219	3	-
三隆里	-	177	3	-
上寮里	-	77	3	-
大寮里	-	159	5	-
潮寮里	-	65	3	-
會結里	-	30	1	-
義仁里	-	64	1	-
昭明里	-	153	2	-

動態(續1)

單位：人、對、千分比

遷出人數					
合計			往外國	往他省(市)	
計	男	女		新北市	
5,022	2,261	2,761	132	117	
4,927	2,267	2,660	97	136	
4,721	2,112	2,609	127	117	
4,365	1,901	2,464	122	91	
4,618	2,116	2,502	117	93	
4,532	2,054	2,478	121	106	
78	33	45	7	3	
74	32	42	3	-	
33	20	13	4	-	
579	261	318	25	15	
88	46	42	1	4	
118	50	68	2	4	
152	53	99	4	4	
398	177	221	6	10	
17	11	6	-	-	
72	32	40	2	-	
361	163	198	6	8	
101	45	56	4	3	
73	34	39	-	1	
11	3	8	-	-	
296	132	164	7	7	
310	149	161	7	8	
395	173	222	12	5	
394	201	193	12	9	
171	78	93	5	4	
91	36	55	1	1	
290	131	159	5	13	
72	31	41	1	4	
80	40	40	-	2	
80	33	47	3	-	
198	90	108	4	1	

表 2-2 戶籍

年別	遷出人數				
	往他省(市)				
	臺北市	桃園市	臺中市	台南市	臺灣省
民國102年 2013	79	-	120	190	780
民國103年 2014	82	-	105	211	855
民國104年 2015	74	138	127	196	686
民國105年 2016	50	91	107	149	692
民國106年 2017	65	99	96	161	701
民國107年 2018	54	106	97	193	738
義和里	1	1	1	-	9
江山里	3	2	4	2	9
溪寮里	-	-	-	1	12
中庄里	5	16	8	18	101
前庄里	1	1	1	6	22
翁園里	1	5	5	5	11
琉球里	2	1	4	6	37
後庄里	2	8	6	8	62
忠義里	-	-	-	1	2
拷潭里	1	1	-	2	11
內坑里	8	6	4	21	66
過溪里	2	2	3	1	12
新厝里	1	-	-	3	11
光武里	1	-	-	1	3
中興里	3	13	6	8	38
山頂里	5	19	5	22	50
永芳里	4	7	9	18	57
會社里	2	5	8	20	63
三隆里	3	1	7	11	14
上寮里	1	2	3	4	20
大寮里	-	3	10	13	70
潮寮里	2	3	1	4	15
會結里	1	2	5	6	11
義仁里	2	4	3	3	9
昭明里	3	4	4	9	23

動態(續2)

單位：人、對、千分比

		遷出人數				
福建省	其他省(市)	往本省他縣(市)	往本市他區	廢止戶籍	其他	
56	-	-	3,547	-	-	1
49	-	-	3,390	-	-	1
54	-	-	3,200	-	-	2
39	-	-	3,022	-	-	2
30	-	-	3,256	-	-	-
27	-	-	3,090	-	-	-
-	-	-	56	-	-	-
-	-	-	51	-	-	-
-	-	-	16	-	-	-
2	-	-	389	-	-	-
-	-	-	52	-	-	-
-	-	-	85	-	-	-
3	-	-	91	-	-	-
1	-	-	295	-	-	-
1	-	-	13	-	-	-
1	-	-	54	-	-	-
-	-	-	242	-	-	-
1	-	-	73	-	-	-
1	-	-	56	-	-	-
-	-	-	6	-	-	-
-	-	-	214	-	-	-
1	-	-	193	-	-	-
2	-	-	281	-	-	-
3	-	-	272	-	-	-
1	-	-	125	-	-	-
1	-	-	58	-	-	-
6	-	-	170	-	-	-
-	-	-	42	-	-	-
-	-	-	53	-	-	-
-	-	-	56	-	-	-
3	-	-	147	-	-	-

表 2-2 戶籍

年別	同一區內住址 變更人數		出生人數			死亡人數		
	遷入	遷出	合計	男	女	合計	男	女
民國102年 2013	2,114	2,114	860	416	444	820	541	279
民國103年 2014	2,487	2,487	898	483	415	846	536	310
民國104年 2015	3,268	3,268	936	474	462	915	598	317
民國105年 2016	2,912	2,912	928	479	449	954	611	343
民國106年 2017	3,050	3,050	938	487	451	932	566	366
民國107年 2018	2,700	2,700	889	461	428	917	579	338
義和里	92	63	23	16	7	24	12	12
江山里	49	50	16	6	10	24	19	5
溪寮里	32	42	12	6	6	14	10	4
中庄里	257	291	109	54	55	82	53	29
前庄里	50	50	17	11	6	25	9	16
翁園里	79	84	36	19	17	36	20	16
琉球里	114	134	29	17	12	36	26	10
後庄里	179	188	80	44	36	73	48	25
忠義里	12	22	2	2	-	6	4	2
拷潭里	31	36	20	13	7	23	13	10
內坑里	173	168	51	22	29	47	31	16
過溪里	60	77	24	9	15	22	13	9
新厝里	43	53	23	12	11	17	14	3
光武里	4	2	-	-	-	3	3	-
中興里	172	166	60	29	31	66	36	30
山頂里	208	254	58	29	29	64	45	19
永芳里	193	171	61	35	26	116	69	47
會社里	323	226	46	20	26	56	37	19
三隆里	159	129	46	23	23	47	27	20
上寮里	70	74	30	16	14	21	17	4
大寮里	213	215	64	35	29	62	35	27
潮寮里	51	76	24	13	11	32	17	15
會結里	36	40	10	6	4	14	7	7
義仁里	24	23	15	7	8	28	19	9
昭明里	76	66	32	16	16	32	19	13

動態(續完)

單位：人、對、千分比

粗出生率	粗死亡率	自然 增加率	遷入率	遷出率	社會 增加率	結婚		離婚	
						對數	粗結婚率	對數	粗離婚率
7.81	7.45	0.36	51.32	45.61	5.71	693	6.29	329	2.99
8.10	7.63	0.47	50.69	44.46	6.23	708	6.39	336	3.03
8.40	8.21	0.19	46.42	42.37	4.05	734	6.59	285	2.56
8.29	8.52	-0.23	44.53	38.99	5.55	731	6.53	326	2.91
8.35	8.30	0.05	42.30	41.11	1.18	700	6.23	279	2.48
7.91	8.16	-0.25	40.78	40.32	0.46	702	6.25	264	2.35
9.33	9.74	-0.41	46.27	31.66	14.61	17	6.90	1	0.41
7.56	11.34	-3.78	28.36	34.97	-6.62	22	10.40	3	1.42
6.79	7.92	-1.13	35.07	18.67	16.40	9	5.09	9	5.09
8.59	6.46	2.13	43.11	45.63	-2.52	82	6.46	30	2.36
6.63	9.74	-3.12	29.62	34.29	-4.68	13	5.07	3	1.17
8.05	8.05	-	34.44	26.39	8.05	16	3.58	10	2.24
5.79	7.19	-1.40	29.15	30.35	-1.20	25	4.99	12	2.40
8.93	8.15	0.78	52.93	44.44	8.49	53	5.92	19	2.12
3.35	10.05	-6.70	50.25	28.48	21.78	7	11.73	-	-
12.26	14.10	-1.84	38.01	44.14	-6.13	12	7.36	3	1.84
7.47	6.88	0.59	58.74	52.88	5.86	44	6.44	17	2.49
8.42	7.71	0.70	24.89	35.41	-10.52	17	5.96	10	3.51
12.11	8.95	3.16	37.39	38.44	-1.05	7	3.69	2	1.05
-	14.78	-14.78	49.26	54.19	-4.93	1	4.93	2	9.85
8.03	8.83	-0.80	45.36	39.60	5.75	47	6.29	13	1.74
6.72	7.41	-0.69	39.96	35.90	4.05	53	6.14	19	2.20
7.64	14.53	-6.89	35.82	49.47	-13.65	57	7.14	24	3.01
6.53	7.95	-1.42	41.45	55.93	-14.48	30	4.26	22	3.12
8.75	8.94	-0.19	43.54	32.51	11.03	28	5.32	12	2.28
10.65	7.45	3.19	40.47	32.30	8.16	19	6.74	4	1.42
8.12	7.86	0.25	31.70	36.77	-5.07	55	6.97	21	2.66
7.06	9.41	-2.35	28.24	21.18	7.06	17	5.00	6	1.76
5.69	7.96	-2.28	34.70	45.51	-10.81	15	8.53	3	1.71
7.37	13.75	-6.39	39.78	39.29	0.49	13	6.39	4	1.96
7.84	7.84	-	51.96	48.53	3.43	28	6.86	11	2.70

表 2-3 現住人口

年底及里別		總計	0-4 歲	5-9 歲	10-14 歲	15-19 歲	20-24 歲	25-29 歲	30-34 歲	35-39 歲
民國102年 2013	計	110,449	4,099	4,109	4,508	7,699	8,821	8,328	9,804	9,085
	男	56,969	2,067	2,148	2,366	4,057	4,606	4,453	5,135	5,000
	女	53,480	2,032	1,961	2,142	3,642	4,215	3,875	4,669	4,085
民國103年 2014	計	111,191	4,118	3,965	4,359	7,383	8,988	8,283	9,359	9,466
	男	57,243	2,119	2,029	2,294	3,887	4,725	4,392	4,938	5,170
	女	53,948	1,999	1,936	2,065	3,496	4,263	3,891	4,421	4,296
民國104年 2015	計	111,663	4,409	3,606	3,949	7,262	8,721	8,544	9,015	9,644
	男	57,346	2,262	1,872	2,044	3,825	4,543	4,546	4,745	5,229
	女	54,317	2,147	1,734	1,905	3,437	4,178	3,998	4,270	4,415
民國105年 2016	計	112,258	4,555	3,613	3,755	6,904	8,621	8,764	8,572	9,622
	男	57,577	2,345	1,895	1,945	3,645	4,483	4,640	4,534	5,187
	女	54,681	2,210	1,718	1,810	3,259	4,138	4,124	4,038	4,435
民國106年 2017	計	112,397	4,385	3,760	3,661	6,517	8,474	8,895	8,207	9,533
	男	57,463	2,260	1,927	1,926	3,411	4,460	4,682	4,369	5,023
	女	54,934	2,125	1,833	1,735	3,106	4,014	4,213	3,838	4,510
民國107年 2018	計	112,421	4,452	3,633	3,511	6,218	8,178	8,793	8,035	9,523
	男	57,421	2,295	1,861	1,836	3,264	4,296	4,630	4,315	4,999
	女	55,000	2,157	1,772	1,675	2,954	3,882	4,163	3,720	4,524
義和里	計	2,464	91	54	68	124	137	172	176	213
	男	1,286	61	34	32	57	78	97	99	112
	女	1,178	30	20	36	67	59	75	77	101
江山里	計	2,116	83	63	64	119	146	174	178	172
	男	1,060	39	33	32	70	88	91	87	95
	女	1,056	44	30	32	49	58	83	91	77
溪寮里	計	1,768	63	41	71	82	123	143	115	151
	男	941	29	26	38	35	59	82	61	89
	女	827	34	15	33	47	64	61	54	62

資料來源：高雄市大寮戶政事務所

之年齡分配

單位：人

40-44 歲	45-49 歲	50-54 歲	55-59 歲	60-64 歲	65-69 歲	70-74 歲	75-79 歲	80-84 歲	85-89 歲	90-94 歲	95-99 歲	100 歲以上
8,548	9,326	9,743	8,340	6,705	3,585	2,976	1,911	1,634	932	243	48	5
4,526	4,840	5,003	4,098	3,188	1,656	1,313	826	942	576	145	20	4
4,022	4,486	4,740	4,242	3,517	1,929	1,663	1,085	692	356	98	28	1
8,547	9,189	9,785	8,647	7,175	3,980	3,045	2,048	1,557	965	267	56	9
4,540	4,767	4,969	4,330	3,389	1,835	1,350	864	851	604	155	30	5
4,007	4,422	4,816	4,317	3,786	2,145	1,695	1,184	706	361	112	26	4
8,609	9,019	9,799	8,893	7,546	4,626	2,933	2,179	1,507	1,021	308	62	11
4,596	4,710	4,980	4,395	3,623	2,164	1,320	893	765	620	174	35	5
4,013	4,309	4,819	4,498	3,923	2,462	1,613	1,286	742	401	134	27	6
8,869	8,943	9,799	9,081	7,644	5,420	2,879	2,315	1,448	1,058	320	64	12
4,764	4,654	4,939	4,537	3,670	2,548	1,298	968	685	612	187	34	7
4,105	4,289	4,860	4,544	3,974	2,872	1,581	1,347	763	446	133	30	5
9,081	8,926	9,485	9,354	7,801	5,975	2,989	2,413	1,463	1,030	364	66	18
4,901	4,616	4,823	4,656	3,754	2,809	1,346	1,014	633	592	214	37	10
4,180	4,310	4,662	4,698	4,047	3,166	1,643	1,399	830	438	150	29	8
9,206	8,828	9,334	9,568	8,066	6,303	3,257	2,550	1,474	1,000	405	69	18
4,999	4,538	4,730	4,826	3,910	2,949	1,460	1,084	600	541	241	36	11
4,207	4,290	4,604	4,742	4,156	3,354	1,797	1,466	874	459	164	33	7
233	157	183	193	205	190	91	73	63	30	10	1	-
125	85	104	90	97	91	43	33	33	10	4	1	-
108	72	79	103	108	99	48	40	30	20	6	-	-
155	128	180	204	175	125	52	49	25	17	5	2	-
79	59	87	92	79	62	26	22	10	6	2	1	-
76	69	93	112	96	63	26	27	15	11	3	1	-
166	142	122	148	123	123	53	49	25	21	4	3	-
88	83	75	73	62	67	28	23	10	9	2	2	-
78	59	47	75	61	56	25	26	15	12	2	1	-

表 2-3 現住人口

年底及里別		總計	0-4 歲	5-9 歲	10-14 歲	15-19 歲	20-24 歲	25-29 歲	30-34 歲	35-39 歲
中庄里	計	12,688	570	492	478	673	858	1,006	1,006	1,180
	男	6,399	293	231	253	366	472	562	536	592
	女	6,289	277	261	225	307	386	444	470	588
前庄里	計	2,566	85	59	52	119	189	207	198	188
	男	1,337	60	31	25	64	106	111	103	98
	女	1,229	25	28	27	55	83	96	95	90
翁園里	計	4,471	193	151	153	305	342	378	314	380
	男	2,334	106	83	87	159	177	195	170	213
	女	2,137	87	68	66	146	165	183	144	167
琉球里	計	5,009	199	141	149	300	360	453	377	433
	男	2,598	108	68	82	161	188	237	209	239
	女	2,411	91	73	67	139	172	216	168	194
後庄里	計	8,955	396	367	310	509	674	662	623	805
	男	4,469	192	185	174	268	368	351	306	420
	女	4,486	204	182	136	241	306	311	317	385
忠義里	計	597	11	5	10	26	43	37	24	48
	男	286	6	1	6	10	26	24	12	20
	女	311	5	4	4	16	17	13	12	28
拷潭里	計	1,631	65	33	44	88	94	113	131	136
	男	834	33	17	22	55	41	62	67	59
	女	797	32	16	22	33	53	51	64	77
內坑里	計	6,827	318	285	252	391	495	493	428	647
	男	3,554	160	161	125	212	245	246	250	317
	女	3,273	158	124	127	179	250	247	178	330

之年齡分配(續完)

單位：人

40-44 歲	45-49 歲	50-54 歲	55-59 歲	60-64 歲	65-69 歲	70-74 歲	75-79 歲	80-84 歲	85-89 歲	90-94 歲	95-99 歲	100 歲以上
1,031	900	953	1,049	942	714	346	259	131	73	26	-	1
551	440	445	485	451	338	154	122	51	43	14	-	-
480	460	508	564	491	376	192	137	80	30	12	-	1
173	178	246	270	197	166	75	66	58	31	7	-	2
96	90	112	147	93	80	33	32	32	16	7	-	1
77	88	134	123	104	86	42	34	26	15	-	-	1
376	366	350	357	321	198	110	79	49	38	11	-	-
212	191	168	183	160	104	49	38	21	16	2	-	-
164	175	182	174	161	94	61	41	28	22	9	-	-
396	389	420	413	370	274	124	96	59	40	13	3	-
216	193	204	224	172	141	67	43	20	19	6	1	-
180	196	216	189	198	133	57	53	39	21	7	2	-
795	715	702	685	605	509	242	170	96	60	21	5	4
408	378	340	322	277	214	107	64	39	36	14	3	3
387	337	362	363	328	295	135	106	57	24	7	2	1
36	51	57	51	68	47	27	25	8	10	9	3	1
20	25	29	24	31	18	6	4	2	10	8	3	1
16	26	28	27	37	29	21	21	6	-	1	-	-
130	135	128	140	139	88	61	52	27	17	9	1	-
72	71	74	68	70	44	33	25	11	5	5	-	-
58	64	54	72	69	44	28	27	16	12	4	1	-
643	651	557	514	427	330	149	113	73	43	17	1	-
361	319	305	278	223	166	64	60	29	25	8	-	-
282	332	252	236	204	164	85	53	44	18	9	1	-

表 2-3 現住人口

年底及里別		總計	0-4 歲	5-9 歲	10-14 歲	15-19 歲	20-24 歲	25-29 歲	30-34 歲	35-39 歲
過溪里	計	2,852	113	74	91	171	222	221	216	255
	男	1,477	51	41	37	96	119	111	123	138
	女	1,375	62	33	54	75	103	110	93	117
新厝里	計	1,899	88	53	45	119	144	118	117	172
	男	982	46	29	26	60	67	51	68	85
	女	917	42	24	19	59	77	67	49	87
光武里	計	203	1	3	5	8	11	12	11	8
	男	110	-	2	5	5	3	7	5	4
	女	93	1	1	-	3	8	5	6	4
中興里	計	7,474	235	105	133	397	634	608	505	487
	男	3,660	119	59	68	201	344	324	265	254
	女	3,814	116	46	65	196	290	284	240	233
山頂里	計	8,634	316	264	315	505	709	756	592	609
	男	4,266	155	139	166	271	364	373	324	323
	女	4,368	161	125	149	234	345	383	268	286
永芳里	計	7,985	327	313	272	454	609	634	548	669
	男	4,014	177	142	142	223	320	311	289	373
	女	3,971	150	171	130	231	289	323	259	296
會社里	計	7,045	256	280	202	391	480	500	440	587
	男	3,657	126	157	104	208	266	261	237	315
	女	3,388	130	123	98	183	214	239	203	272
三隆里	計	5,260	206	164	146	284	374	389	380	450
	男	2,693	101	81	80	147	190	201	211	229
	女	2,567	105	83	66	137	184	188	169	221

之年齡分配(續完)

單位：人

40-44 歲	45-49 歲	50-54 歲	55-59 歲	60-64 歲	65-69 歲	70-74 歲	75-79 歲	80-84 歲	85-89 歲	90-94 歲	95-99 歲	100 歲以上
249	226	230	257	180	150	64	60	47	20	3	3	-
146	113	123	130	80	77	32	27	20	10	2	1	-
103	113	107	127	100	73	32	33	27	10	1	2	-
176	130	154	163	128	105	63	65	27	25	7	-	-
102	71	81	88	65	56	31	34	8	11	3	-	-
74	59	73	75	63	49	32	31	19	14	4	-	-
20	20	14	25	24	14	12	6	4	3	2	-	-
13	11	11	14	12	6	5	1	2	2	2	-	-
7	9	3	11	12	8	7	5	2	1	-	-	-
606	688	736	671	425	462	283	206	111	106	66	10	-
338	362	361	341	164	160	73	44	34	84	57	8	-
268	326	375	330	261	302	210	162	77	22	9	2	-
623	698	830	790	546	402	234	195	107	95	35	7	6
317	345	401	393	253	147	90	62	46	64	25	3	5
306	353	429	397	293	255	144	133	61	31	10	4	1
644	641	661	623	552	451	244	171	89	46	34	2	1
342	315	336	307	264	208	117	75	34	26	13	-	-
302	326	325	316	288	243	127	96	55	20	21	2	1
629	593	642	565	508	420	212	160	72	70	35	1	2
330	304	340	297	249	196	97	64	30	47	27	1	1
299	289	302	268	259	224	115	96	42	23	8	-	1
419	367	433	470	418	321	163	126	66	56	20	8	-
232	188	220	237	214	167	75	61	26	22	7	4	-
187	179	213	233	204	154	88	65	40	34	13	4	-

表 2-3 現住人口

年底及里別		總計	0-4 歲	5-9 歲	10-14 歲	15-19 歲	20-24 歲	25-29 歲	30-34 歲	35-39 歲
上寮里	計	2,817	130	83	106	157	198	199	196	272
	男	1,468	63	34	57	84	86	107	103	150
	女	1,349	67	49	49	73	112	92	93	122
大寮里	計	7,886	321	310	296	456	584	593	587	710
	男	3,997	154	145	146	226	318	315	304	362
	女	3,889	167	165	150	230	266	278	283	348
潮寮里	計	3,400	122	88	92	183	268	260	257	270
	男	1,783	71	47	44	91	132	138	136	149
	女	1,617	51	41	48	92	136	122	121	121
會結里	計	1,758	58	43	51	93	112	146	134	155
	男	955	35	23	27	51	54	90	75	89
	女	803	23	20	24	42	58	56	59	66
義仁里	計	2,036	65	51	34	95	112	149	143	165
	男	1,096	34	24	17	51	59	84	87	89
	女	940	31	27	17	44	53	65	56	76
昭明里	計	4,080	140	111	72	169	260	370	339	361
	男	2,165	76	68	41	93	126	199	188	185
	女	1,915	64	43	31	76	134	171	151	176

之年齡分配(續完)

單位：人

40-44 歲	45-49 歲	50-54 歲	55-59 歲	60-64 歲	65-69 歲	70-74 歲	75-79 歲	80-84 歲	85-89 歲	90-94 歲	95-99 歲	100 歲以上
240	204	207	249	225	139	59	81	33	25	12	2	-
124	113	120	131	119	78	37	38	12	10	1	1	-
116	91	87	118	106	61	22	43	21	15	11	1	-
627	585	585	679	585	444	226	144	76	53	20	4	1
335	314	297	337	290	214	112	59	32	23	10	4	-
292	271	288	342	295	230	114	85	44	30	10	-	1
251	231	253	316	301	197	98	92	65	40	12	4	-
140	126	132	174	168	95	49	40	29	15	5	2	-
111	105	121	142	133	102	49	52	36	25	7	2	-
127	143	144	156	134	104	60	46	33	16	3	-	-
70	78	66	91	69	55	32	27	16	5	2	-	-
57	65	78	65	65	49	28	19	17	11	1	-	-
153	164	207	184	154	130	87	49	50	28	10	6	-
100	91	119	99	71	68	37	31	19	11	4	1	-
53	73	88	85	83	62	50	18	31	17	6	5	-
308	326	340	396	314	200	122	118	80	37	14	3	-
182	173	180	201	177	97	63	55	34	16	11	-	-
126	153	160	195	137	103	59	63	46	21	3	3	-

表 2-4 現住人口

年底及里別	年齡分配			
	0-14歲 (人)	比率 (%)	15-64歲 (人)	比率 (%)
民國102年 2013	12,716	11.51	86,399	78.23
民國103年 2014	12,442	11.19	86,822	78.08
民國104年 2015	11,964	10.71	87,052	77.96
民國105年 2016	11,923	10.62	86,819	77.34
民國106年 2017	11,806	10.50	86,273	76.76
民國107年 2018	11,596	10.31	85,749	76.27
義和里	213	8.64	1,793	72.77
江山里	210	9.92	1,631	77.08
溪寮里	175	9.90	1,315	74.38
中庄里	1,540	12.14	9,598	75.65
前庄里	196	7.64	1,965	76.58
翁園里	497	11.12	3,489	78.04
琉球里	489	9.76	3,911	78.08
後庄里	1,073	11.98	6,775	75.66
忠義里	26	4.36	441	73.87
拷潭里	142	8.71	1,234	75.66
內坑里	855	12.52	5,246	76.84
過溪里	278	9.75	2,227	78.09
新厝里	186	9.79	1,421	74.83
光武里	9	4.43	153	75.37
中興里	473	6.33	5,757	77.03
山頂里	895	10.37	6,658	77.11
永芳里	912	11.42	6,035	75.58
會社里	738	10.48	5,335	75.73
三隆里	516	9.81	3,984	75.74
上寮里	319	11.32	2,147	76.22
大寮里	927	11.76	5,991	75.97
潮寮里	302	9	2,590	76.18
會結里	152	9	1,344	76.45
義仁里	150	7	1,526	74.95
昭明里	323	8	3,183	78.01

資料來源：高雄市大寮戶政事務所

之年齡結構

65歲以上 (人)		扶老比 (%)	扶幼比 (%)	扶養比 (%)	老化 指數
	比率 (%)				
11,334	10.26	13.12	14.72	27.84	89.13
11,927	10.73	13.74	14.33	28.07	95.86
12,647	11.33	14.53	13.74	28.27	105.71
13,516	12.04	15.57	13.73	29.30	113.36
14,318	12.74	16.60	13.68	30.28	121.28
15,076	13.41	17.58	13.52	31.10	130.01
458	18.59	25.54	11.88	37.42	215.02
275	13.00	16.86	12.88	29.74	130.95
278	15.72	21.14	13.31	34.45	158.86
1,550	12.22	16.15	16.05	32.19	100.65
405	15.78	20.61	9.97	30.59	206.63
485	10.85	13.90	14.24	28.15	97.59
609	12.16	15.57	12.50	28.07	124.54
1,107	12.36	16.34	15.84	32.18	103.17
130	21.78	29.48	5.90	35.37	500.00
255	15.63	20.66	11.51	32.17	179.58
726	10.63	13.84	16.30	30.14	84.91
347	12.17	15.58	12.48	28.06	124.82
292	15.38	20.55	13.09	33.64	156.99
41	20.20	26.80	5.88	32.68	455.56
1,244	16.64	21.61	8.22	29.82	263.00
1,081	12.52	16.24	13.44	29.68	120.78
1,038	13.00	17.20	15.11	32.31	113.82
972	13.80	18.22	13.83	32.05	131.71
760	14.45	19.08	12.95	32.03	147.29
351	12.46	16.35	14.86	31.21	110.03
968	12.27	16.16	15.47	31.63	104.42
508	14.94	19.61	11.66	31.27	168.21
262	14.90	19.49	11.31	30.80	172.37
360	17.68	23.59	9.83	33.42	240.00
574	14.07	18.03	10.15	28.18	177.71

表 2-5 15歲以上現住人口之

年底及年齡組別	性別	總計	識字者				
			合計	博士		碩士	
				畢業	肄業	畢業	肄業
民國102年 2013	合計	97,733	95,259	102	72	1,858	930
	男	50,388	50,192	76	48	1,231	565
	女	47,345	45,067	26	24	627	365
民國103年 2014	合計	98,749	96,381	104	72	2,036	950
	男	50,801	50,619	71	51	1,340	571
	女	47,948	45,762	33	21	696	379
民國104年 2015	合計	99,699	97,440	111	83	2,209	965
	男	51,168	51,003	76	62	1,435	554
	女	48,531	46,437	35	21	774	411
民國105年 2016	合計	100,335	98,216	114	91	2,346	1,017
	男	51,392	51,243	84	67	1,515	564
	女	48,943	46,973	30	24	831	453
民國106年 2017	合計	100,591	98,593	126	101	2,517	1,042
	男	51,350	51,212	95	74	1,578	597
	女	49,241	47,381	31	27	939	445
民國107年 2018	合計	100,825	-	123	108	2,663	1,079
	男	51,429	-	95	75	1,640	626
	女	49,396	-	28	33	1,023	453
15~19歲	合計	6,218	6,218	-	-	-	-
	男	3,264	3,264	-	-	-	-
	女	2,954	2,954	-	-	-	-
20~24歲	合計	8,178	8,178	-	6	58	306
	男	4,296	4,296	-	4	34	180
	女	3,882	3,882	-	2	24	126
25~29歲	合計	8,793	8,793	3	24	574	274
	男	4,630	4,630	2	17	343	143
	女	4,163	4,163	1	7	231	131
30~34歲	合計	8,035	8,031	7	16	652	161
	男	4,315	4,312	6	11	418	89
	女	3,720	3,719	1	5	234	72

資料來源：高雄市大寮戶政事務所

教育程度—按年齡別分

單位：人

識字者							
大學 (含獨立學院)		專科					
		二、三年制		五年制			
畢業	肄業	畢業	肄業	後二年		前三年	
				畢業	肄業	肄業	
11,805	6,147	4,835	1,058	3,369	248	666	
5,932	3,215	2,673	605	2,000	138	172	
5,873	2,932	2,162	453	1,369	110	494	
12,838	6,230	4,847	1,063	3,361	259	682	
6,403	3,306	2,689	617	1,987	139	188	
6,435	2,924	2,158	446	1,374	120	494	
13,657	6,287	4,899	1,027	3,374	244	735	
6,780	3,377	2,724	592	1,996	137	201	
6,877	2,910	2,175	435	1,378	107	534	
14,558	6,175	4,961	1,072	3,429	244	750	
7,239	3,360	2,745	621	2,014	138	195	
7,319	2,815	2,216	451	1,415	106	555	
15,320	6,094	4,977	1,076	3,430	230	767	
7,583	3,328	2,742	607	1,998	132	196	
7,737	2,766	2,235	469	1,432	98	571	
16,027	6,140	4,989	1,094	3,451	214	746	
7,923	3,424	2,755	630	1,982	133	198	
8,104	2,716	2,234	464	1,469	81	548	
-	1,415	-	90	-	16	562	
-	743	-	59	-	4	128	
-	672	-	31	-	12	434	
2,104	3,009	234	158	301	18	96	
892	1,673	153	84	67	9	29	
1,212	1,336	81	74	234	9	67	
4,443	788	224	123	118	7	26	
2,058	474	154	77	33	1	11	
2,385	314	70	46	85	6	15	
3,263	383	419	208	142	4	35	
1,577	241	225	123	42	2	17	
1,686	142	194	85	100	2	18	

表 2-5 15歲以上現住人口之

年底及年齡組別	性別	識字者			
		高中		高職	
		畢業	肄業	畢業	肄業
民國102年 2013	合計	3,729	1,789	24,754	5,965
	男	2,065	1,016	14,043	3,596
	女	1,664	773	10,711	2,369
民國103年 2014	合計	3,785	1,663	24,987	6,027
	男	2,068	960	14,132	3,619
	女	1,717	703	10,855	2,408
民國104年 2015	合計	3,847	1,404	25,182	6,286
	男	2,091	822	14,232	3,757
	女	1,756	582	10,950	2,529
民國105年 2016	合計	3,797	1,378	25,428	6,251
	男	2,043	776	14,332	3,740
	女	1,754	602	11,096	2,511
民國106年 2017	合計	3,793	1,409	25,484	6,120
	男	2,030	790	14,306	3,695
	女	1,763	619	11,178	2,425
民國107年 2018	合計	3,780	1,482	25,673	5,749
	男	2,004	807	14,378	3,511
	女	1,776	675	11,295	2,238
15~19歲	合計	37	901	432	2,385
	男	24	470	260	1,385
	女	13	431	172	1,000
20~24歲	合計	69	29	1,238	493
	男	50	16	770	311
	女	19	13	468	182
25~29歲	合計	93	21	1,514	424
	男	60	10	883	284
	女	33	11	631	140
30~34歲	合計	160	44	1,698	480
	男	83	17	1,023	299
	女	77	27	675	181

教育程度—按年齡別分(續1)

單位：人

識字者							不識字者
國(初)中		初職		小學		自修	
畢業	肄業	畢業	肄業	畢業	肄業		
11,701	1,650	113	38	11,727	2,422	281	2,474
6,062	898	81	26	4,861	831	58	196
5,639	752	32	12	6,866	1,591	223	2,278
11,476	1,726	108	37	11,526	2,347	257	2,368
5,889	940	76	25	4,713	784	51	182
5,587	786	32	12	6,813	1,563	206	2,186
11,412	1,764	104	39	11,269	2,290	252	2,259
5,800	957	72	27	4,527	733	51	165
5,612	807	32	12	6,742	1,557	201	2,094
11,366	1,622	101	38	10,944	2,291	243	2,119
5,748	863	69	26	4,332	727	45	149
5,618	759	32	12	6,612	1,564	198	1,970
11,284	1,581	97	35	10,658	2,222	230	1,998
5,659	835	65	23	4,150	687	42	138
5,625	746	32	12	6,508	1,535	188	1,860
11,200	1,550	92	33	10,380	2,136	213	1,903
5,582	798	60	10	3,979	641	37	128
5,618	752	32	23	6,401	1,495	176	1,775
44	151	-	-	3	182	-	-
26	74	-	-	2	89	-	-
18	77	-	-	1	93	-	-
53	5	-	-	1	-	-	-
21	3	-	-	1	-	-	-
32	2	-	-	-	-	-	-
126	15	-	-	6	-	-	-
71	9	-	-	-	-	-	-
55	6	-	-	6	-	-	-
232	82	-	-	28	17	-	4
96	35	-	-	5	3	-	3
136	47	-	-	23	14	-	1

表 2-5 15歲以上現住人口之

年底及年齡組別	性別	總計	識字者				
			合計	博士		碩士	
				畢業	肄業	畢業	肄業
35~39歲	合計	9,523	9,517	26	14	472	110
	男	4,999	4,996	21	9	285	65
	女	4,524	4,521	5	5	187	45
40~44歲	合計	9,206	9,198	23	14	307	78
	男	4,999	4,996	16	13	171	48
	女	4,207	4,202	7	1	136	30
45~49歲	合計	8,828	8,821	19	13	223	68
	男	4,538	4,535	11	7	131	39
	女	4,290	4,286	8	6	92	29
50~54歲	合計	9,334	9,320	13	14	178	46
	男	4,730	4,728	11	9	117	31
	女	4,604	4,592	2	5	61	15
55~59歲	合計	9,568	9,542	17	6	108	32
	男	4,826	4,820	14	4	69	21
	女	4,742	4,722	3	2	39	11
60~64歲	合計	8,066	7,949	5	1	48	11
	男	3,910	3,899	4	1	37	8
	女	4,156	4,050	1	-	11	3
65歲以上	合計	15,076	13,357	10	-	43	3
	男	6,922	6,827	10	-	35	2
	女	8,154	6,530	-	-	8	1

教育程度—按年齡別分(續2)

單位：人

識字者							
大學 (含獨立學院)		專科					
		二、三年制		五年制			
畢業	肄業	畢業	肄業	後二年		前三年	
				畢業	肄業	肄業	
2,334	228	917	212	251	44	6	
1,125	142	410	120	129	26	1	
1,209	86	507	92	122	18	5	
1,380	100	1,027	135	471	39	2	
733	57	482	81	243	27	1	
647	43	545	54	228	12	1	
819	78	736	66	570	26	8	
453	31	361	31	335	19	5	
366	47	375	35	235	7	3	
583	56	566	37	580	21	2	
311	17	335	17	352	12	1	
272	39	231	20	228	9	1	
452	36	401	31	474	16	2	
288	18	255	17	338	13	2	
164	18	146	14	136	3	-	
186	27	183	14	327	15	3	
98	16	134	7	262	13	2	
88	11	49	7	65	2	1	
363	20	282	20	217	8	4	
288	12	246	14	181	7	1	
75	8	36	6	36	1	3	

表 2-5 15歲以上現住人口之

年底及年齡組別	性別	識字者			
		高中		高職	
		畢業	肄業	畢業	肄業
35~39歲	合計	280	81	3,177	504
	男	103	39	1,843	325
	女	177	42	1,334	179
40~44歲	合計	395	73	3,591	361
	男	192	35	2,031	242
	女	203	38	1,560	119
45~49歲	合計	581	67	3,803	313
	男	256	42	1,907	195
	女	325	25	1,896	118
50~54歲	合計	546	62	4,007	275
	男	248	40	2,028	167
	女	298	22	1,979	108
55~59歲	合計	558	67	3,149	259
	男	285	37	1,661	152
	女	273	30	1,488	107
60~64歲	合計	435	53	1,854	149
	男	242	35	1,127	75
	女	193	18	727	74
65歲以上	合計	626	84	1,210	106
	男	461	66	845	76
	女	165	18	365	30

教育程度—按年齡別分(續3)

單位：人

識字者							不識字者
國(初)中		初職		小學		自修	
畢業	肄業	畢業	肄業	畢業	肄業		
620	93	-	-	98	49	1	6
303	34	-	-	10	6	-	3
317	59	-	-	88	43	1	3
964	120	-	-	81	37	-	8
529	66	-	-	18	11	-	3
435	54	-	-	63	26	-	5
1,222	109	-	-	70	28	-	9
630	59	-	-	13	8	-	5
592	50	-	-	57	20	-	4
1,930	125	-	-	231	47	1	14
898	66	-	-	55	13	-	2
1,032	59	-	-	176	34	1	12
2,745	189	1	1	925	65	8	26
1,337	82	-	-	214	13	-	6
1,408	107	1	1	711	52	8	20
1,746	228	15	7	2,248	268	26	117
818	103	5	3	750	58	1	11
928	125	10	4	1,498	210	25	106
1,518	433	76	25	6,689	1,443	177	1,719
853	268	55	20	2,911	440	36	95
665	165	21	5	3,778	1,003	141	1,624

表 2-6 現住人口之婚姻

年底別及年齡組別	總計			未婚		
	計	男	女	合計	男	女
民國102年 2013	110,449	56,969	53,480	47,640	26,694	20,946
民國103年 2014	111,191	57,243	53,948	47,727	26,746	20,981
民國104年 2015	111,663	57,346	54,317	47,507	26,629	20,878
民國105年 2016	112,258	57,577	54,681	47,574	26,701	20,873
民國106年 2017	112,397	57,463	54,681	47,492	26,596	20,896
民國107年 2018	112,421	57,421	55,000	47,161	26,439	20,722
未滿15歲	11,596	5,992	5,604	11,596	5,992	5,604
15~19歲	6,218	3,264	2,954	6,194	3,262	2,932
20~24歲	8,178	4,296	3,882	7,754	4,150	3,604
25~29歲	8,793	4,630	4,163	7,099	3,962	3,137
30~34歲	8,035	4,315	3,720	4,444	2,750	1,694
35~39歲	9,523	4,999	4,524	3,509	2,195	1,314
40~44歲	9,206	4,999	4,207	2,545	1,595	950
45~49歲	8,828	4,538	4,290	1,557	950	607
50~54歲	9,334	4,730	4,604	1,028	654	374
55~59歲	9,568	4,826	4,742	722	489	233
60~64歲	8,066	3,910	4,156	355	223	132
65~69歲	6,303	2,949	3,354	179	103	76
70~74歲	3,257	1,460	1,797	58	42	16
75~79歲	2,550	1,084	1,466	47	26	21
80~84歲	1,474	600	874	42	22	20
85~89歲	1,000	541	459	12	8	4
90~94歲	405	241	164	13	11	2
95~99歲	69	36	33	6	4	2
100歲以上	18	11	7	1	1	-

資料來源：高雄市大寮戶政事務所

狀況—按年齡別分

單位：人

有偶			離婚			喪偶		
合計	男	女	合計	男	女	合計	男	女
47,377	24,547	22,830	8,979	4,578	4,401	6,453	1,150	5,303
47,493	24,577	22,916	9,333	4,745	4,588	6,638	1,175	5,463
47,730	24,668	23,062	9,587	4,859	4,728	6,839	1,190	5,649
47,785	24,692	23,093	9,879	4,974	4,905	7,020	1,210	5,810
47,661	24,571	23,090	10,091	5,064	5,027	7,153	1,232	5,921
47,650	24,587	23,063	10,293	5,154	5,139	7,317	1,241	6,076
-	-	-	-	-	-	-	-	-
21	2	19	3	-	3	-	-	-
366	130	236	58	16	42	-	-	-
1,453	562	891	241	106	135	-	-	-
3,078	1,404	1,674	493	158	335	20	3	17
4,893	2,351	2,542	1,073	446	627	48	7	41
5,090	2,638	2,452	1,478	750	728	93	16	77
5,307	2,686	2,621	1,742	880	862	222	22	200
6,212	3,109	3,103	1,728	911	817	366	56	310
6,738	3,484	3,254	1,452	766	686	656	87	569
5,776	3,032	2,744	985	534	451	950	121	829
4,163	2,317	1,846	652	357	295	1,309	172	1,137
1,981	1,161	820	223	124	99	995	133	862
1,359	814	545	86	50	36	1,058	194	864
630	388	242	42	26	16	760	164	596
405	341	64	25	19	6	558	173	385
156	146	10	10	9	1	226	75	151
16	16	-	1	1	-	46	15	31
6	6	-	1	1	-	10	3	7

表 2-7 現住人口之婚姻

單位：人

年底及里別	總計			未婚		
	計	男	女	合計	男	女
民國102年 2013	110,449	56,969	53,480	47,640	26,694	20,946
民國103年 2014	111,191	57,243	53,948	47,727	26,746	20,981
民國104年 2015	111,663	57,346	54,317	47,507	26,629	20,878
民國105年 2016	112,258	57,577	54,681	47,574	26,701	20,873
民國106年 2017	112,397	57,463	54,934	47,492	26,596	20,896
民國107年 2018	112,421	57,421	55,000	47,161	26,439	20,722
義和里	2,464	1,286	1,178	955	550	405
江山里	2,116	1,060	1,056	868	494	374
溪寮里	1,768	941	827	729	399	330
中庄里	12,688	6,399	6,289	5,483	3,023	2,460
前庄里	2,566	1,337	1,229	993	564	429
翁園里	4,471	2,334	2,137	1,928	1,102	826
琉球里	5,009	2,598	2,411	2,130	1,210	920
後庄里	8,955	4,469	4,486	3,901	2,139	1,762
忠義里	597	286	311	209	118	91
拷潭里	1,631	834	797	641	355	286
內坑里	6,827	3,554	3,273	2,903	1,667	1,236
過溪里	2,852	1,477	1,375	1,195	670	525
新厝里	1,899	982	917	771	430	341
光武里	203	110	93	71	43	28
中興里	7,474	3,660	3,814	3,071	1,713	1,358
山頂里	8,634	4,266	4,368	3,765	2,077	1,688
永芳里	7,985	4,014	3,971	3,445	1,857	1,588
會社里	7,045	3,657	3,388	3,021	1,748	1,273
三隆里	5,260	2,693	2,567	2,166	1,194	972
上寮里	2,817	1,468	1,349	1,145	639	506
大寮里	7,886	3,997	3,889	3,358	1,862	1,496
潮寮里	3,400	1,783	1,617	1,369	788	581
會結里	1,758	955	803	709	435	274
義仁里	2,036	1,096	940	774	468	306
昭明里	4,080	2,165	1,915	1,561	894	667

資料來源：高雄市民政局

狀況—按里別分

單位：人

有偶			離婚			喪偶		
合計	男	女	合計	男	女	合計	男	女
47,377	24,547	22,830	8,979	4,578	4,401	6,453	1,150	5,303
47,493	24,577	22,916	9,333	4,745	4,588	6,638	1,175	5,463
47,730	24,668	23,062	9,587	4,859	4,728	6,839	1,190	5,649
47,785	24,692	23,093	9,879	4,974	4,905	7,020	1,210	5,810
47,661	24,571	23,090	10,091	5,064	5,027	7,153	1,232	5,921
47,650	24,587	23,063	10,293	5,154	5,139	7,317	1,241	6,076
1,157	611	546	163	87	76	189	38	151
951	473	478	162	74	88	135	19	116
811	442	369	115	74	41	113	26	87
5,458	2,754	2,704	1,036	495	541	711	127	584
1,232	635	597	187	99	88	154	39	115
1,983	1,020	963	294	165	129	266	47	219
2,180	1,127	1,053	394	204	190	305	57	248
3,757	1,901	1,856	782	353	429	515	76	439
220	116	104	89	46	43	79	6	73
711	365	346	173	94	79	106	20	86
2,683	1,374	1,309	886	443	443	355	70	285
1,218	633	585	257	140	117	182	34	148
808	420	388	190	109	81	130	23	107
64	37	27	42	28	14	26	2	24
2,994	1,542	1,452	696	333	363	713	72	641
3,405	1,717	1,688	879	389	490	585	83	502
3,382	1,737	1,645	689	342	347	469	78	391
2,758	1,412	1,346	832	420	412	434	77	357
2,253	1,201	1,052	451	225	226	390	73	317
1,270	668	602	235	128	107	167	33	134
3,282	1,698	1,584	760	354	406	486	83	403
1,523	791	732	258	155	103	250	49	201
755	387	368	170	102	68	124	31	93
912	512	400	173	87	86	177	29	148
1,883	1,014	869	380	208	172	256	49	207

表 2-8 現住原

年底及里別	戶數(戶)		
	合計	平地原住民	山地原住民
民國102年 2013	505	189	316
民國103年 2014	585	220	365
民國104年 2015	599	232	367
民國105年 2016	620	240	380
民國106年 2017	649	247	402
民國107年 2018	664	248	416
義和里	6	-	6
江山里	13	5	8
溪寮里	5	-	5
中庄里	81	34	47
前庄里	8	3	5
翁園里	9	1	8
琉球里	18	5	13
後庄里	48	20	28
忠義里	4	-	4
拷潭里	7	6	1
內坑里	53	26	27
過溪里	20	10	10
新厝里	10	8	2
光武里	4	-	4
中興里	91	26	65
山頂里	65	26	39
永芳里	35	10	25
會社里	56	18	38
三隆里	31	15	16
上寮里	3	2	1
大寮里	50	19	31
潮寮里	3	1	2
會結里	14	3	11
義仁里	9	1	8
昭明里	21	9	12

資料來源：高雄市大寮戶政事務所

住民戶口數

人口數(人)								
合計			平地原住民			山地原住民		
計	男	女	計	男	女	計	男	女
1,505	638	867	593	268	325	912	370	542
1,564	665	899	627	281	346	937	384	553
1,608	690	918	656	291	365	952	399	553
1,662	714	948	670	299	371	992	415	577
1,725	739	986	673	303	370	1,052	436	616
1,757	767	990	674	313	361	1,083	454	629
17	7	10	-	-	-	17	7	10
36	16	20	15	9	6	21	7	14
15	8	7	1	-	1	14	8	6
239	110	129	98	51	47	141	59	82
16	8	8	5	2	3	11	6	5
26	12	14	5	3	2	21	9	12
50	18	32	17	8	9	33	10	23
128	59	69	53	25	28	75	34	41
5	1	4	1	-	1	4	1	3
20	6	14	17	5	12	3	1	2
119	53	66	51	27	24	68	26	42
54	22	32	31	14	17	23	8	15
36	16	20	26	12	14	10	4	6
13	6	7	-	-	-	13	6	7
202	78	124	55	18	37	147	60	87
171	72	99	62	29	33	109	43	66
104	47	57	34	14	20	70	33	37
135	69	66	46	25	21	89	44	45
100	42	58	49	19	30	51	23	28
9	1	8	7	-	7	2	1	1
140	66	74	52	32	20	88	34	54
14	5	9	11	5	6	3	-	3
32	17	15	6	3	3	26	14	12
22	6	16	5	1	4	17	5	12
54	22	32	27	11	16	27	11	16

表 2-9 新移

年底及性別	總計	大陸地區 (含港澳地區)	非大陸港澳地區			
			合計	印尼	馬來西亞	新加坡
民國102年 2013	2,632	1,746	886	80	9	5
男	136	45	91	1	1	4
女	2,496	1,701	795	79	8	1
民國103年 2014	2,823	1,838	985	87	14	5
男	151	51	100	2	3	4
女	2,672	1,787	885	85	11	1
民國104年002015	2,873	1,855	1,018	90	16	5
男	159	53	106	2	5	4
女	2,714	1,802	912	88	11	1
民國105年 2016	2,892	1,835	1,057	92	18	5
男	156	50	106	2	6	3
女	2,736	1,785	951	90	12	2
民國106年 2017	2,683	1,605	1,078	106	19	5
男	166	50	116	3	7	3
女	2,517	1,555	962	103	12	2
民國107年 2018	2,522	1,367	1,155	112	19	6
男	173	52	121	2	7	4
女	2,349	1,315	1,034	110	12	2

資料來源：高雄市民政局

民人口數

單位：人

非大陸港澳地區						
菲律賓	泰國	緬甸	越南	柬埔寨	寮國	其他國家
19	73	4	599	32	-	65
3	19	-	-	-	-	63
16	54	4	599	32	-	2
23	76	4	679	31	-	66
2	19	-	5	-	-	65
21	57	4	674	31	-	1
24	74	4	704	29	1	71
2	19	-	5	-	-	69
22	55	4	699	29	1	2
25	68	3	745	28	1	72
2	18	-	5	-	-	70
23	50	3	740	28	1	2
44	60	3	734	29	-	78
2	20	-	5	-	-	76
42	40	3	729	29	-	2
51	63	3	795	32	-	74
3	23	-	10	-	-	72
48	40	3	785	32	-	2

參、行政組織

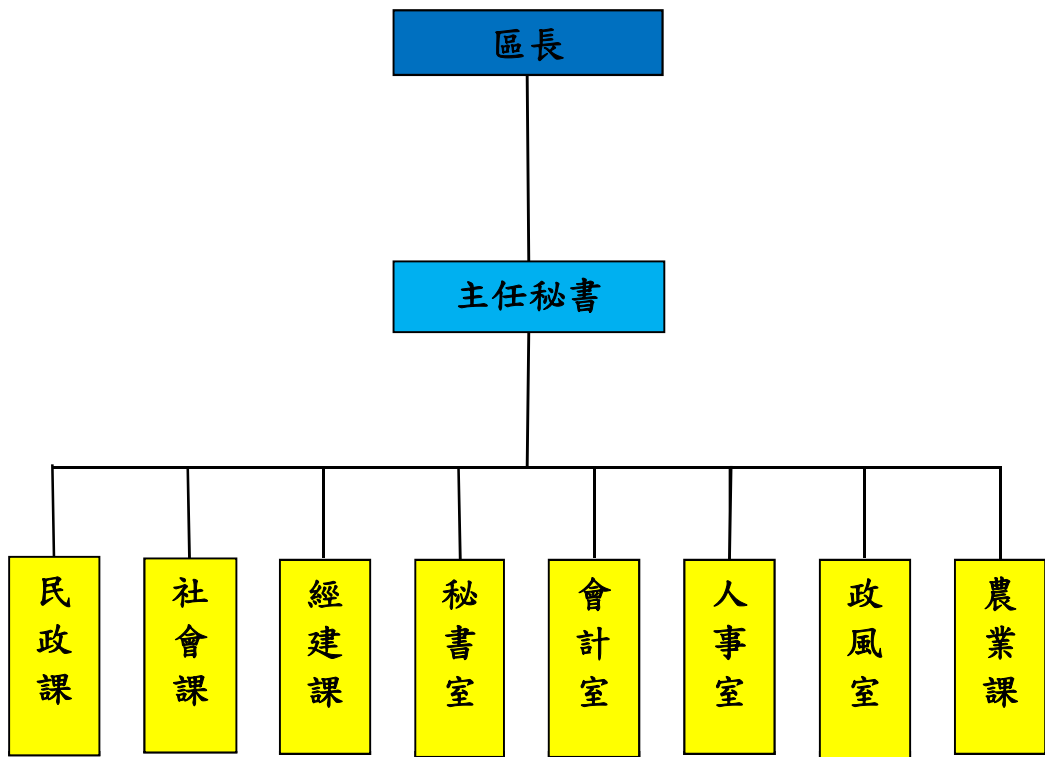


表3-2 區公所編制

年底別	總計	區長	副區長	主任 秘書	秘書	視導	課長	主任	技士	課員	技佐
民國102年 2013											
編制	77	1	-	1	1	1	5	1	8	16	1
現有	74	1	-	1	1	1	6	1	8	15	-
民國103年 2014											
編制	77	1	-	1	1	1	5	1	8	16	1
現有	75	1	-	1	1	1	6	1	8	15	-
民國104年 2015											
編制	77	1	-	1	1	1	5	1	8	16	1
現有	73	1	-	1	1	1	6	1	7	14	-
民國105年 2016											
編制	77	1	-	1	1	1	5	1	8	16	1
現有	74	1	-	1	1	1	6	1	7	15	-
民國106年 2017											
編制	77	1	-	1	1	1	5	1	8	16	1
現有	72	1	-	1	1	-	6	1	7	16	-
民國107年 2018											
編制	77	1	-	1	1	1	5	1	9	15	1
現有	74	1	-	1	1	1	6	1	9	15	-

資料來源：高雄市大寮區公所人事室

及現有員額

單位：人

辦事員	書記	會計室 Accounting Office			人事室 Personnel Office			政風室		調解會 秘書	里幹事	獸醫
		主任	會計員	課員	主任	課員	辦事員	主任	課員			
7	3	1	-	1	1	1	1	1	1	-	25	-
7	3	1	-	1	1	-	-	1	1	-	25	-
7	3	1	-	1	1	1	1	1	1	-	25	-
7	3	1	-	1	1	1	-	1	1	-	25	-
7	3	1	-	1	1	1	1	1	1	-	25	-
7	3	1	-	1	1	1	-	1	1	-	25	-
7	3	1	-	1	1	1	1	1	1	-	25	-
7	3	1	-	1	1	1	-	1	1	-	25	-
7	3	1	-	1	1	1	1	1	1	-	25	-
7	1	1	-	1	1	1	-	1	1	-	25	-
7	3	1	-	1	1	1	1	1	1	-	25	-
7	2	1	-	1	1	1	-	1	1	-	24	-

表 3-3 區公所員工按

年底及性別	總計	職等別				
		簡薦委任(派)人員				
		合計	簡任(派)	薦任(派)	委任(派)	雇員
民國102年 2013	117	74	1	34	39	-
男	51	32	1	21	10	-
女	66	42	-	13	29	-
民國103年 2014	115	75	1	34	40	-
男	50	32	1	21	10	-
女	65	43	-	13	30	-
民國104年 2015	113	73	1	35	37	-
男	49	31	1	20	10	-
女	64	42	-	15	27	-
民國105年 2016	112	73	1	33	39	-
男	48	30	1	18	11	-
女	64	43	-	15	28	-
民國106年 2017	108	72	1	35	36	-
男	44	28	1	18	9	-
女	64	44	-	17	27	-
民國107年 2018	108	74	1	42	31	-
男	46	32	1	23	8	-
女	62	42	-	19	23	-

資料來源：高雄市大寮區公所人事室

職等別及性別分

單位：人

工友				
合計	校工	工友	臨時人員	
43	-	9	34	
19	-	4	15	
24	-	5	19	
40	-	9	31	
18	-	4	14	
22	-	5	17	
40	-	9	31	
18	-	4	14	
22	-	5	17	
39	-	9	30	
18	-	4	14	
21	-	5	16	
36	-	7	29	
16	-	3	13	
20	-	4	16	
34	-	7	27	
14	-	3	11	
20	-	4	16	

表 3-4 區公所現有

年底及性別		總計	平均年齡	24歲以下	25-29歲	30-34歲
民國102年	2013	74	45.99	-	1	10
	男	32	45.75	-	-	5
	女	42	46.17	-	1	5
民國103年	2014	73	46.39	-	1	9
	男	32	46.53	-	-	4
	女	43	46.28	2	1	5
民國104年	2015	73	47.75	-	1	10
	男	31	46.68	-	1	4
	女	42	48.55	-	-	6
民國105年	2016	73	48.14	-	1	7
	男	30	48.00	-	-	3
	女	43	48.23	-	1	4
民國106年	2017	72	48.21	2	2	5
	男	28	49.21	1	-	2
	女	44	47.27	1	2	3
民國107年	2018	74	48.34	2	4	4
	男	32	49.56	1	-	2
	女	42	47.40	1	4	2

資料來源：高雄市大寮區公所人事室

職員數按年齡分

單位:人

35-39歲	40-44歲	45-49歲	50-54歲	55-59歲	60-64歲	65歲以上
6	11	19	14	11	2	-
1	6	9	7	4	-	-
5	5	10	7	7	2	-
4	11	17	16	11	4	-
1	7	6	10	4	-	-
3	4	11	6	7	4	-
4	9	11	19	14	5	-
1	6	4	9	5	1	-
3	3	7	10	9	4	-
6	11	10	19	12	6	1
2	5	3	11	5	1	-
4	6	7	8	7	5	1
5	8	10	21	13	6	-
1	1	5	11	6	1	-
4	7	5	10	7	5	-
7	4	12	16	16	9	-
3	-	7	8	8	3	-
4	4	5	8	8	6	-

表 3-5 區公所現有職

年底及性別		總計	研究所	
			博士	碩士
民國102年	2013	74	-	12
	男	32	-	8
	女	42	-	4
民國103年	2014	75	-	12
	男	32	-	8
	女	43	-	4
民國104年	2015	75	-	12
	男	32	-	8
	女	43	-	4
民國105年	2016	73	-	5
	男	30	-	3
	女	43	-	2
民國106年	2017	72	-	5
	男	28	-	2
	女	44	-	3
民國107年	2018	74	-	3
	男	32	-	3
	女	42	-	-

資料來源：高雄市大寮區公所人事室

員數按教育程度分

單位：人

大學畢業 (含軍警校有學位者)	專科畢業	高中(職)畢業	國(初)中以下
27	23	12	-
12	9	3	-
15	14	9	-
28	23	12	-
12	9	3	-
16	14	9	-
28	23	12	-
12	9	3	-
16	14	9	-
34	23	11	-
15	9	3	-
19	14	8	-
34	22	11	-
14	9	3	-
20	13	8	-
40	20	11	-
17	9	3	-
23	11	8	-

表 3-6 里長選舉

屆別	投票日期 年/月/日	選舉人數 (人)	候選人數(人)		
			計	男	女
第二屆里長 民國103年 2014	103/11/29	89,841	45	36	9
第三屆里長 民國107年 2018	107/11/24	93,430	55	47	8
義和里	107/11/24	2,083	3	2	1
江山里	107/11/24	1,773	1	1	-
溪寮里	107/11/24	1,488	1	1	-
中庄里	107/11/24	10,334	4	3	1
前庄里	107/11/24	2,205	2	2	-
翁園里	107/11/24	3,619	3	3	-
琉球里	107/11/24	4,165	2	1	1
後庄里	107/11/24	7,289	2	1	1
忠義里	107/11/24	540	2	2	-
拷潭里	107/11/24	1,396	1	1	-
內坑里	107/11/24	5,479	1	1	-
過溪里	107/11/24	2,387	2	1	1
新厝里	107/11/24	1,573	2	2	-
光武里	107/11/24	186	2	2	-
中興里	107/11/24	6,509	2	2	-
山頂里	107/11/24	7,153	2	1	1
永芳里	107/11/24	6,551	4	4	-
會社里	107/11/24	5,837	3	2	1
三隆里	107/11/24	4,401	3	2	1
上寮里	107/11/24	2,313	3	3	-
大寮里	107/11/24	6,427	3	3	-
潮寮里	107/11/24	2,906	1	1	-
會結里	107/11/24	1,496	2	2	-
義仁里	107/11/24	1,762	1	1	-
昭明里	107/11/24	3,558	3	3	-

資料來源：中央選舉委員會。

概況

投票數(票)			當選人數			投票數對選舉 人數比率(%)
計	有效	無效	姓名	年齡	性別	
60,485	56,750	3,735				67.32%
68,711	65,152	3,559				73.54%
1,700	1,676	24	劉志陽	54	男	81.61%
1,382	1,171	211	許世川	58	男	77.95%
1,165	1,039	126	王基安	57	男	78.29%
7,430	7,220	210	吳玉訓	60	男	71.90%
1,734	1,702	32	陳金晚	67	男	78.64%
2,844	2,769	75	林丁貴	68	男	78.59%
3,125	3,049	76	郭秀品	60	女	75.03%
5,373	5,249	124	黃義荃	52	女	73.71%
400	387	13	邴健鵬	65	男	74.07%
1,041	792	249	董鳳松	63	男	74.57%
3,482	2,765	717	黃慶福	41	男	63.55%
1,713	1,647	66	陳秀英	55	女	71.76%
1,233	1,195	38	張簡龍星	65	男	78.39%
154	150	4	李亮然	63	男	82.80%
4,634	4,448	186	蘇建明	57	男	71.19%
5,346	5,190	156	楊秀花	67	女	74.74%
4,862	4,716	146	簡基成	60	男	74.22%
4,023	3,882	141	吳家怡	33	女	68.92%
3,390	3,325	65	蕭國欽	50	男	77.03%
1,767	1,710	57	洪敏智	55	男	76.39%
4,487	4,311	176	陳忠慶	62	男	69.81%
2,263	1,796	467	徐新生	56	男	77.87%
1,117	1,073	44	蔡金獅	57	男	74.67%
1,336	1,235	101	許明得	46	男	75.82%
2,710	2,655	55	張簡助昇	60	男	76.17%

表3-7 鄰長遴聘概況

單位：人

里別	里內現有鄰數	年底鄰長人數			未遴聘人數	本年異動(解遴聘)鄰長數		
		合計	男	女		合計	男	女
民國102年 2013	747	743	502	241	4	55	31	24
民國103年 2014	747	747	506	241	-	813	530	283
民國104年 2015	724	717	452	265	7	837	536	301
民國105年 2016	724	717	452	265	7	69	45	24
民國106年 2017	724	717	439	278	7	4	2	2
民國107年 2018	724	714	421	293	10	714	421	293
義和里	21	21	15	6	-	21	15	6
江山里	15	15	8	7	-	15	8	7
溪寮里	16	16	12	4	-	16	12	4
中庄里	50	50	33	17	-	50	33	17
前庄里	16	16	9	7	-	16	9	7
翁園里	23	23	20	3	-	23	20	3
琉球里	36	36	24	12	-	36	24	12
後庄里	44	44	21	23	-	44	21	23
忠義里	12	12	8	4	-	12	8	4
拷潭里	16	16	9	7	-	16	9	7
內坑里	23	23	14	9	-	23	14	9
過溪里	12	12	4	8	-	12	4	8
新厝里	15	15	12	3	-	15	12	3
光武里	9	2	1	1	7	2	1	1
中興里	65	65	24	41	-	65	24	41
山頂里	53	51	22	29	2	51	22	29
永芳里	57	57	32	25	-	57	32	25
會社里	42	41	19	22	1	41	19	22
三隆里	48	48	33	15	-	48	33	15
上寮里	21	21	16	5	-	21	16	5
大寮里	43	43	26	17	-	43	26	17
潮寮里	24	24	21	3	-	24	21	3
會結里	15	15	9	6	-	15	9	6
義仁里	19	19	12	7	-	19	12	7
昭明里	29	29	17	12	-	29	17	12

資料來源：高雄市大寮區公所民政課

表3-8 鄰長異動概況

月底別	現有鄰數	當月底實有鄰長數	當月底實有鄰長數與現有鄰長數不符原因						當月行政區域調整增加鄰數	備註
			合計	空鄰	遷出未補聘	死亡未補聘	任期屆滿未鄰聘	其他		
民國102年 2013	747	743	4	-	-	-	-	4	-	
民國103年 2014	747	747	-	-	-	-	-	-	-	
民國104年 2015	747	717	8	7	-	-	-	1	-23	104年8月減少24鄰、增加1鄰
民國105年 2016	724	717	8	7	-	-	-	1	-	
民國106年 2017	724	717	7	7	-	-	-	-	-	
民國107年 2018	724	714	9	7	-	-	-	2	-	
義和里	21	21	-	-	-	-	-	-	-	
江山里	15	15	-	-	-	-	-	-	-	
溪寮里	16	16	-	-	-	-	-	-	-	
中庄里	50	50	-	-	-	-	-	-	-	
前庄里	16	16	-	-	-	-	-	-	-	
翁園里	23	23	-	-	-	-	-	-	-	
琉球里	36	36	-	-	-	-	-	-	-	
後庄里	44	44	-	-	-	-	-	-	-	
忠義里	12	12	-	-	-	-	-	-	-	
拷潭里	16	16	-	-	-	-	-	-	-	
內坑里	23	23	-	-	-	-	-	-	-	
過溪里	12	12	-	-	-	-	-	-	-	
新厝里	15	15	-	-	-	-	-	-	-	
光武里	9	2	7	6	-	-	-	1	-	
中興里	65	65	-	-	-	-	-	-	-	
山頂里	53	51	2	-	-	-	2	-	-	
永芳里	57	57	-	-	-	-	-	-	-	
會社里	42	41	1	1	-	-	-	-	-	
三隆里	48	48	-	-	-	-	-	-	-	
上寮里	21	21	-	-	-	-	-	-	-	
大寮里	43	43	-	-	-	-	-	-	-	
潮寮里	24	24	-	-	-	-	-	-	-	
會結里	15	15	-	-	-	-	-	-	-	
義仁里	19	19	-	-	-	-	-	-	-	
昭明里	29	29	-	-	-	-	-	-	-	

資料來源：高雄市大寮區公所民政課

肆、農林漁牧

表 4-1 耕地面積

年底別	總計		
		合計	小計
民國102年 2013	2,978.90	2,978.90	2671.20
民國103年 2014	2,909.15	2,909.15	2554.75
民國104年 2015	2,895.35	2,895.35	2527.48
民國105年 2016	2,895.35	2,895.35	2521.05
民國106年 2017	2,994.95	2,994.95	2652.72
民國107年 2018	2,904.45	2,904.45	2,545.97

資料來源：行政院農業委員會、高雄市政府農業局。

表 4-1 耕地面積

單位：公頃

耕作地				長期耕作地	長期休閒地
短期耕作地					
水稻	水稻以外之短期作	短期休閒			
1,282.00	388.61	1,000.59	307.70	-	
1,200.00	435.40	919.35	354.40	-	
1,163.16	427.28	937.04	367.87	-	
1,243.43	382.20	895.42	374.30	-	
1,200.00	381.85	1,070.87	342.23	-	
1,177.90	386.15	981.92	358.48	-	

伍、工商業及區建設

表 5-1 營運中

年底別	總計	食品	飲料及菸草 製造業	紡織業	成衣及服飾品 製造業	皮革、毛皮及 其製品製造業
民國102年 2013	1,046	75	3	8	4	5
民國103年 2014	1,043	75	2	9	4	7
民國104年 2015	1,088	80	2	9	4	7
民國105年 2016	1,130	93	3	10	5	7
民國106年 2017	1,183	98	4	10	5	7
民國107年 2018	1,189	102	4	10	5	6

資料來源：經濟部統計處

工廠家數

單位：家

木竹製品 製造業	紙漿、紙及 紙製品製造 業	印刷及資料 儲存媒體 複製業	石油及煤製 品製造業	化學材料 製造業	化學製品 製造業	藥品及醫用 化學製品製 造業	橡膠製品 製造業
19	14	3	8	43	35	4	45
20	15	3	7	41	33	4	46
25	16	3	7	40	34	4	45
30	15	4	7	40	35	5	43
32	17	5	8	43	37	4	44
30	18	6	8	44	37	4	44

表 5-1 營運中

年底別	塑膠製品 製造業	非金屬礦物 製品製造業	基本金屬 製造業	金屬製品 製造業	電子零 組件製造業	電腦、電子產 品及光學製品 製造業
民國102年 2013	70	55	148	218	37	10
民國103年 2014	72	53	143	227	37	10
民國104年 2015	75	53	142	250	39	10
民國105年 2016	81	56	137	261	39	11
民國106年 2017	85	57	135	288	36	10
民國107年 2018	86	57	127	296	36	10

工廠家數(續完)

單位：家

電力設備 製造業	機械設備 製造業	汽車及其零 件 製造業	其他運輸工 具及其零件 製造業	家具 製造業	其他 製造業	產業用機械 設備維修及 安裝業	非製造業
28	155	9	14	12	27	3	2
27	147	9	14	12	26	3	-
29	150	10	15	12	27	3	-
32	150	10	15	12	29	3	-
33	153	10	18	13	31	-	-
37	153	9	17	13	30	-	-

表 5-2 自來水

年底別	人數 (人)	
	行政區域人數 (A)	供水區域人數
民國102年 2013	110,449	97,529
民國103年 2014	111,191	101,592
民國104年 2015	111,663	101,911
民國105年 2016	112,258	102,473
民國106年 2017	112,397	102,639
民國107年 2018	112,421	102,620

資料來源：臺灣省自來水公司第七區管理處

供水普及率

人數 (人)	
實際供水人數 (B)	供水普及率 $B/A*100$ (%)
94,788	85.82
95,908	86.26
96,485	86.41
97,195	86.58
97,428	86.68
97,501	86.73

陸、金融財稅

表6-1 歲入預決算

		預算			單位：新台幣
年底別		總計	稅課收入	罰款及賠償收入	規費收入
民國102年 2013	原預算	36,679,000	-	60,000	150,000
	追加減後預算	36,679,000	-	60,000	150,000
民國103年 2014	原預算	42,329,000	-	60,000	
	追加減後預算	42,329,000	-	60,000	
民國104年 2015	原預算	31,904,000	-	60,000	-
	追加減後預算	31,904,000	-	60,000	-
民國105年 2016	原預算	32,432,000	-	60,000	10,000
	追加減後預算	32,432,000	-	60,000	10,000
民國106年 2017	原預算	32,020,000	-	60,000	11,000
	追加減後預算	32,020,000	-	60,000	11,000
民國107年 2018	原預算	31,205,000	-	60,000	11,000
	追加減後預算	31,205,000	-	60,000	11,000

		決算			單位：新台幣
年底別		總計	稅課收入	罰款及賠償收入	規費收入
民國102年 2013		31,108,000	-	763,000	4,000
民國103年 2014		38,318,000	-	124,000	100,000
民國104年 2015		29,669,000	-	170,000	5,000
民國105年 2016		30,421,307	-	116,578	45,650
民國106年 2017		29,477,217	-	5,000	32,000
民國107年 2018		29,088,332	-	7,950	41,350

資料來源：高雄市大寮區公所會計室

-按來源分別

預算

信託管理收入	財產收入	營業盈餘及事業收入	補助收入	捐獻及贈與收入	其他收入
-	-	-	3,949,000	32,250,000	270,000
-	-	-	3,949,000	32,250,000	270,000
-	-	-	5,624,000	36,600,000	45,000
-	-	-	5,624,000	36,600,000	45,000
-	-	-	449,000	31,340,000	55,000
-	-	-	449,000	31,340,000	55,000
-	-	-	1,449,000	30,240,000	673,000
-	-	-	1,449,000	30,240,000	673,000
-	50,000	-	1,189,000	30,140,000	570,000
-	50,000	-	1,189,000	30,140,000	570,000
-	5,000	-	449,000	30,080,000	600,000
-	5,000	-	449,000	30,080,000	600,000

決算

信託管理收入	財產收入	營業盈餘及事業收入	補助收入	捐獻及贈與收入	其他收入
-	-	-	448,000	26,626,000	3,267,000
-	1,224,000	-	4,181,000	31,610,000	1,079,000
-	-	-	449,000	28,015,000	1,030,000
-	-	-	1,448,500	28,007,282	803,297
-	3,340	-	892,710	28,076,555	467,612
-	5,601	-	448,500	28,181,985	402,946

表6-2 歲出預決算

		預算				單位：新台幣
年底別		總計	政權行使支出	行政支出	民政支出	財務支出
民國102年 2013	原預算	177,190,000	-	-	170,890,000	-
	追加減後預算	177,190,000	-	-	170,890,000	-
民國103年 2014	原預算	185,135,000	-	-	169,905,000	-
	追加減後預算	185,135,000	-	-	169,905,000	-
民國104年 2015	原預算	172,785,000	-	-	155,985,000	-
	追加減後預算	172,785,000	-	-	155,985,000	-
民國105年 2016	原預算	172,156,000	-	-	160,156,000	-
	追加減後預算	172,156,000	-	-	160,156,000	-
民國106年 2017	原預算	168,404,000	-	-	142,998,000	-
	追加減後預算	168,404,000	-	-	142,925,000	-
民國107年 2018	原預算	198,937,644	-	-	167,130,000	-
	追加減後預算	198,937,644	-	-	167,130,000	-

		決算				單位：新台幣
年底別		總計	政權行使支出	行政支出	民政支出	財務支出
民國102年 2013		164,599,000	-	-	158,299,000	-
民國103年 2014		176,959,000	-	-	161,741,000	-
民國104年 2015		165,187,000	-	-	150,861,000	-
民國105年 2016		165,003,456	-	-	154,689,781	-
民國106年 2017		164,852,439	-	-	140,813,866	-
民國107年 2018		195,133,583	-	-	163,325,939	-

資料來源：高雄市大寮區公所會計室

-按政事分別

預算

警政支出	教育支出	文化支出	農業支出	交通支出	工業支出	其他經濟服務支出
-	-	-	-	6,300,000	-	-
-	-	-	-	6,300,000	-	-
-	-	-	-	15,230,000	-	-
-	-	-	-	15,230,000	-	-
-	-	-	-	16,800,000	-	-
-	-	-	-	16,800,000	-	-
-	-	-	-	12,000,000	-	-
-	-	-	-	12,000,000	-	-
-	-	-	-	25,406,000	-	-
-	-	-	-	25,479,000	-	-
-	-	-	-	31,807,644	-	-
-	-	-	-	31,807,644	-	-

決算

警政支出	教育支出	文化支出	農業支出	交通支出	工業支出	其他經濟服務支出
-	-	-	-	6,300,000	-	-
-	-	-	-	15,218,000	-	-
-	-	-	-	14,326,000	-	-
-	-	-	-	10,313,675	-	-
-	-	-	-	24,038,573	-	-
-	-	-	-	31,807,644	-	-

表6-2 歲出預決算

		預算				單位：新台幣
年底別		社會保險支出	社會救助支出	福利服務支出	國民就業支出	醫療保健支出
民國102年	2013 原預算	-	-	-	-	-
	追加減後預算	-	-	-	-	-
民國103年	2014 原預算	-	-	-	-	-
	追加減後預算	-	-	-	-	-
民國104年	2015 原預算	-	-	-	-	-
	追加減後預算	-	-	-	-	-
民國105年	2016 原預算	-	-	-	-	-
	追加減後預算	-	-	-	-	-
民國106年	2017 原預算	-	-	-	-	-
	追加減後預算	-	-	-	-	-
民國107年	2018 原預算	-	-	-	-	-
	追加減後預算	-	-	-	-	-

		決算				單位：新台幣
年底別		社會保險支出	社會救助支出	福利服務支出	國民就業支出	醫療保健支出
民國102年	2013	-	-	-	-	-
民國103年	2014	-	-	-	-	-
民國104年	2015	-	-	-	-	-
民國105年	2016	-	-	-	-	-
民國106年	2017	-	-	-	-	-
民國107年	2018	-	-	-	-	-

-按政事分別(續完)

預算

社區發展支出	環境保護支出	退休撫卹給付支出	還本付息事務支出	債務付息支出	其他支出	第二預備金
-	-	18,895,550	-	-	7,417,257	-
-	-	18,895,550	-	-	7,417,257	-
-	-	17,735,749	-	-	9,212,846	-
-	-	17,735,749	-	-	9,212,846	-
-	-	17,688,920	-	-	9,893,522	-
-	-	17,688,920	-	-	9,893,522	-
-	-	18,408,471	-	-	10,083,634	-
-	-	18,408,471	-	-	10,083,634	-
-	-	18,162,854	-	-	8,864,969	-
-	-	18,162,854	-	-	8,864,969	-
-	-	18,733,206	-	-	13,074,438	-
-	-	18,733,206	-	-	13,074,438	-

決算

社區發展支出	環境保護支出	退休撫卹給付支出	還本付息事務支出	債務付息支出	其他支出	第二預備金
-	-	18,895,550	-	-	7,169,608	-
-	-	17,735,749	-	-	9,212,846	-
-	-	17,688,920	-	-	9,893,522	-
-	-	18,408,471	-	-	10,083,634	-
-	-	18,162,854	-	-	8,376,086	-
-	-	18,733,206	-	-	13,074,438	-

表6-3 區公所經費預決算

年度別	類別	總計	行政管理	業務管理
民國102年 2013	預算數	203,502	91,285	79,605
	決算數	190,664	89,985	68,315
民國103年 2014	預算數	212,083	87,584	82,321
	決算數	203,907	87,488	74,253
民國104年 2015	預算數	200,367	87,667	68,318
	決算數	192,769	87,447	63,414
民國105年 2016	預算數	200,648	87,990	72,166
	決算數	193,495	87,319	67,371
民國106年 2017	預算數	196,269	87,682	67,918
	決算數	192,227	87,480	65,141
民國107年 2018	預算數	198,937	87,922	67,118
	決算數	195,133	87,286	64,208

資料來源：本所會計室。

數額—按工作計畫別分

單位：新臺幣千元

公園綠地與道路養護	小型工程	退撫金	天然災害準備金	公務人員待遇福利
-	6,300	18,895	4,300	3,117
-	6,300	18,895	4,052	3,117
-	15,230	17,736	3,853	5,359
-	15,218	17,736	3,853	5,359
-	16,800	17,689	2,930	6,963
-	14,326	17,689	2,930	6,963
-	12,000	18,408	4,055	6,029
-	10,313	18,408	4,055	6,029
-	12,804	18,162	3,674	6,029
-	12,230	18,162	3,185	6,029
-	12,090	18,733	6,100	6,974
-	11,832	18,733	6,100	6,974

表6-4 區公所經費預決算

年度別	類別	總計	人事費	業務費
民國102年 2013	預算數	177,059	68,468	25,346
	決算數	166,704	68,156	25,346
民國103年 2014	預算數	189,227	67,378	25,346
	決算數	181,246	67,108	25,346
民國104年 2015	預算數	174,004	67,268	25,346
	決算數	167,302	67,163	25,346
民國105年 2016	預算數	170,246	67,707	25,346
	決算數	165,002	67,600	25,346
民國106年 2017	預算數	155,600	68,156	41,772
	決算數	152,619	68,051	41,481
民國107年 2018	預算數	167,130	68,156	39,189
	決算數	163,325	68,089	38,114

資料來源：本所會計室。

數額—按用途別科目分

單位：新臺幣千元

獎補助費 (經常門)	債務費	預備金 (經常門)	設備及投資	獎補助費 (資本門)	預備金 (資本門)
53,573	-	-	29,672	-	-
52,057	-	-	21,145	-	-
56,389	-	-	40,114	-	-
52,525	-	-	36,267	-	-
49,835	-	-	31,255	300	-
46,621	-	-	27,893	279	-
50,135	-	-	26,758	300	-
47,077	-	-	24,680	299	-
32,997	-	-	12,525	150	-
31,280	-	-	11,657	150	-
32,885	-	-	26,398	502	-
30,969	-	-	25,651	502	-

柒、教育文化

表 7-1 境內國民 中學概況

學年度及學校別	校數 (所)	教師數(人)			職員數(人)			班級數(班)				學生			
		合計	男	女	合計	男	女	合計	七年級	八年級	九年級	合計			七年
												計	男	女	年
102學年度 SY2013	3	219	80	139	26	6	20	88	30	30	28	2463	1275	1188	405
103學年度 SY2014	3	220	80	140	24	7	17	87	26	30	31	2375	1227	1148	359
104學年度 SY2015	3	205	78	127	27	7	20	79	23	26	30	2109	1097	1012	325
105學年度 SY2016	3	181	71	110	25	7	18	73	24	23	26	1902	981	921	296
106學年度 SY2017	3	175	65	110	27	7	20	70	23	24	23	1791	927	864	304
107學年度 SY2018	3	176	64	112	26	7	19	70	23	23	24	1,754	904	850	293
市立大寮國中	1	87	31	56	12	3	9	36	12	12	12	901	461	440	154
市立潮寮國中	1	22	11	11	6	2	4	6	2	2	2	136	69	67	24
市立中庄國中	1	67	22	45	8	2	6	28	9	9	10	717	374	343	115

資料來源：教育部統計處

學生數(人)					上學年度畢業生數(人)		
F級		八年級		九年級			
女	男	女	男	女	合計	男	女
384	457	420	413	384	826	426	400
341	410	391	458	416	778	402	376
278	365	346	407	388	786	405	381
294	321	276	364	351	762	379	383
297	299	294	324	273	686	344	342
263	308	289	303	298	879	573	306
132	153	160	154	148	414	270	144
16	25	26	20	25	86	52	34
115	130	103	129	125	379	251	128

表 7-2 境內國民

學年度及學校別	校數(所)	教師數(人)			職員數(人)		
		合計	男	女	合計	男	女
102學年度 SY2013	10	391	156	235	33	3	30
103學年度 SY2014	10	412	155	257	38	4	34
104學年度 SY 2015	10	395	151	244	37	6	31
105學年度 SY2016	10	359	138	221	38	6	32
106學年度 SY2017	10	351	138	213	38	7	31
107學年度 SY2018	10	360	143	217	38	9	29
市立永芳國小	1	89	29	60	6	1	5
市立翁園國小	1	30	14	16	4	1	3
市立忠義國小	1	17	8	9	4	-	4
市立昭明國小	1	31	18	13	4	2	2
市立潮寮國小	1	12	4	8	2	-	2
市立中庄國小	1	53	25	28	4	1	3
市立溪寮國小	1	11	5	6	2	-	2
市立大寮國小	1	45	16	29	4	1	3
市立山頂國小	1	32	11	21	4	2	2
市立後庄國小	1	40	13	27	4	1	3

資料來源：教育部統計處。

小學概況

班級數(班)						
合計	一年級	二年級	三年級	四年級	五年級	六年級
234	35	35	40	38	44	42
228	35	35	36	41	39	42
219	34	35	37	36	38	39
208	28	34	35	37	36	38
201	33	28	34	36	34	36
202	38	33	28	35	34	34
53	10	9	7	10	8	9
17	3	3	2	3	3	3
8	2	2	1	1	1	1
18	3	3	3	3	3	3
6	1	1	1	1	1	1
30	6	5	4	5	5	5
6	1	1	1	1	1	1
25	5	4	4	4	4	4
17	3	2	2	3	4	3
22	4	3	3	4	4	4

表 7-2 境內國民

學年度及學校別	學生數 (人)						
	合計			一年級		二年級	
	計	男	女	男	女	男	女
102學年度 2013	5723	2992	2731	476	390	448	424
103學年度 2014	5431	2869	2562	454	373	469	392
104學年度 2015	5243	2726	2517	409	404	454	372
105學年度 2016	4924	2566	2358	332	293	407	404
106學年度 2017	4672	2437	2235	366	358	340	300
107學年度 2018	4721	2478	2243	481	445	363	356
市立永芳國小	1442	762	680	144	143	124	108
市立翁園國小	351	187	164	36	28	39	26
市立忠義國小	135	80	55	19	10	15	11
市立昭明國小	284	165	119	32	18	17	19
市立潮寮國小	139	59	80	12	16	10	10
市立中庄國小	748	387	361	73	76	57	63
市立溪寮國小	70	39	31	8	4	3	4
市立大寮國小	618	318	300	63	57	42	52
市立山頂國小	403	205	198	39	38	17	26
市立後庄國小	531	276	255	55	55	39	37

小學概況(續)

學生數 (人)								上學年度畢業生數(人)		
三年級		四年級		五年級		六年級		合計	男	女
男	女	男	女	男	女	男	女			
474	482	482	442	563	443	549	550	1230	639	591
447	428	469	482	472	443	558	444	1103	551	552
477	386	445	426	475	482	466	447	1005	557	448
443	368	472	392	434	421	478	480	1814	898	916
406	396	436	372	455	388	434	421	958	478	480
332	292	410	396	437	361	455	393	858	439	419
109	82	135	116	115	112	135	119	238	121	117
23	26	31	31	32	23	26	30	70	34	36
7	9	9	12	16	5	14	8	33	17	16
27	16	29	22	31	20	29	24	63	26	37
9	12	7	12	12	12	9	18	28	13	15
42	47	73	60	75	55	67	60	109	62	47
6	3	8	5	7	6	7	9	13	7	6
42	48	46	49	58	44	67	50	112	59	53
28	16	33	38	47	41	41	39	86	50	36
39	33	39	51	44	43	60	36	106	50	56

捌、衛 生

表 8-1 醫療機構及其他醫事

單位：人

年底別	總計	醫師	中醫師	牙醫師	藥師	藥劑生
民國102年 2013	610	67	14	22	88	33
民國103年 2014	654	72	14	24	85	33
民國104年 2015	659	72	15	22	89	30
民國105年 2016	662	70	14	27	94	26
民國106年 2017	764	71	14	25	95	23
民國107年 2018	787	72	17	26	97	24

資料來源：高雄市衛生福利統計處

機構開(執)業醫事人員數

單位：人

醫事檢驗師	醫事檢驗生	醫事放射師	醫事放射士	護理師	護士	助產師
9	-	6	-	237	87	-
10	-	5	-	278	81	1
10	-	5	-	285	81	-
8	-	3	-	287	79	-
8	-	5	-	388	79	-
8	-	5	-	397	85	-

表 8-1 醫療機構及其他醫事

年底別	助產士	鑲牙生	營養師	物理治療師	物理治療生	職能治療師
民國102年 2013	1	-	5	3	7	11
民國103年 2014	2	-	6	2	7	13
民國104年 2015	1	-	6	3	6	11
民國105年 2016	1	-	6	6	4	12
民國106年 2017	1	-	8	4	5	11
民國107年 2018	1	-	9	5	6	11

機構開(執)業醫事人員數(續完)

單位：人

職能治療生	臨床心理師	諮商心理師	呼吸治療師	語言治療師	聽力師	牙體技術師	牙體技術生
1	11	5	-	-	-	-	2
1	12	6	-	-	-	-	3
1	13	4	-	-	-	-	5
-	12	7	-	-	-	-	6
-	12	10	-	-	-	-	5
-	12	7	-	-	-	-	5

T8-2 公私立醫療機構數

單位：家、床

年底別	公立醫院							
	合計		署立及直轄市立		縣市立		醫學院校附設	
	家數	病床數	家數	病床數	家數	病床數	家數	病床數
民國102年 2013	-	-	-	-	-	-	-	-
民國103年 2014	-	-	-	-	-	-	-	-
民國104年 2015	-	-	-	-	-	-	-	-
民國105年 2016	-	-	-	-	-	-	-	-
民國106年 2017	-	-	-	-	-	-	-	-
民國107年 2018	-	-	-	-	-	-	-	-

資料來源：高雄市政府衛生局

及病床數

單位：家、床

公立醫院							
軍方醫院-民眾診療		榮民醫院		機關(構)附設		中醫院	
家數	病床數	家數	病床數	家數	病床數	家數	病床數
-	-	-	-	-	-	-	-
-	-	-	-	-	-	-	-
-	-	-	-	-	-	-	-
-	-	-	-	-	-	-	-
-	-	-	-	-	-	-	-
-	-	-	-	-	-	-	-

T8-2 公私立醫療機構數

年底別	私立醫院							
	私立醫院		醫療財團法人		醫療社團法人		宗教財團法人附	
	家數	病床數	家數	病床數	家數	病床數	家數	病床數
民國102年 2013	3	370	-	-	-	-	-	-
民國103年 2014	3	370	-	-	-	-	-	-
民國104年 2015	3	370	-	-	-	-	-	-
民國105年 2016	3	370	-	-	-	-	-	-
民國106年 2017	3	369	-	-	-	-	-	-
民國107年 2018	3	371	-	-	-	-	-	-

及病床數(續1)

私立醫院									
醫學院校附設		公益法人附設		西醫醫院		牙醫醫院		中醫醫院	
家數	病床數	家數	病床數	家數	病床數	家數	病床數	家數	病床數
-	-	1	300	2	70	-	-	-	-
-	-	1	300	2	70	-	-	-	-
-	-	1	300	2	70	-	-	-	-
-	-	-	-	-	-
-	-
-	-

T8-2 公私立醫療機構數

年底別	公立診所							
	公立診所合計		署立及直轄市立		縣市立		衛生所	
	家數	病床數	家數	病床數	家數	病床數	家數	病床數
民國102年 2013	1	-	-	-	-	-	1	-
民國103年 2014	1	-	-	-	-	-	1	-
民國104年 2015	1	-	-	-	-	-	1	-
民國105年 2016	1	-	-	-	-	-	1	-
民國106年 2017	1	-	-	-	-	-	1	-
民國107年 2018	1	-	-	-	-	-	1	-

及病床數(續2)

公立診所									
公立學校附設		軍方醫院-民眾		榮民診所 (榮家)		機關(構)附設醫		公立中醫診所	
家數	病床數	家數	病床數	家數	病床數	家數	病床數	家數	病床數
-	-	-	-	-	-	-	-	-	-
-	-	-	-	-	-	-	-	-	-
-	-	-	-	-	-	-	-	-	-
-	-	-	-	-	-	-	-	-	-
-	-	-	-	-	-	-	-	-	-
-	-	-	-	-	-	-	-	-	-

T8-2 公私立醫療機構數

年底別	私立診所									
	合計		醫療財團法人		醫療社團法人		醫療財團法人		宗教財團法人	
	家數	病床	家數	病床	家數	病床	家數	病床	家數	病床
民國102年 2013	55	155	-	-	-	-	-	-	-	-
民國103年 2014	56	150	-	-	-	-	-	-	-	-
民國104年 2015	58	137
民國105年 2016	57	134
民國106年 2017	57	129
民國107年 2018	58	129

及病床數(續3)

私立診所											
私立醫學		私立事業單		公益法人所		私立西醫診		私立牙醫診		私立中醫診	
家數	病床	家數	病床	家數	病床	家數	病床	家數	病床	家數	病床
-	-	-	-	-	-	34	111	13	10	8	34
-	-	-	-	-	-	34	106	14	10	8	34
...
...
...
...

表 8-3 藥商

年底別	合計	藥局	西藥販賣業	中藥販賣業
民國102年 2013	253	30	23	36
民國103年 2014	255	29	21	36
民國104年 2015	252	28	18	35
民國105年 2016	248	26	18	33
民國106年 2017	246	25	17	33
民國107年 2018	250	27	18	34

資料來源：高雄市政府衛生局

家數

單位：人

醫療器材販賣業	西藥製造業	中藥製造業	醫療器材製造業
149	2	6	7
153	2	6	8
154	2	5	10
154	2	5	10
156	1	4	10
158	1	4	8

玖、環境保護

表9-1 改善市容查報

年底別	總計	道路、水溝、下水道、橋樑、河川、堤防等公共設施之損壞事項	公園、綠地、行道樹等維護、修剪及扶正事項	廢棄物、廢土、水溝、下水道、公廁等之清理維護事項	違規廣告物查報事項
民國102年 2013	5,116	765	173	485	399
民國103年 2014	6,108	809	186	492	1,630
民國104年 2015	5,136	866	198	381	306
民國105年 2016	6,038	897	209	275	1,221
民國106年 2017	8,041	2,490	50	2,525	1,091
民國107年 2018	6,496	1,204	168	739	1,121

資料來源：高雄市大寮區公所民政課、經建課

有關案件執行情形

交通號(標誌、 標線之修復及移 除廢棄交通號誌 事項	門牌、街道巷弄 名牌之維護事項	路燈、水電、電 信、瓦斯設施之 損壞修復事項	競選廣告物之改 善、移除事項	路霸檢舉通報事 項	其他有礙市容觀 瞻及妨害公共安 全事項
473	136	2,250	208	227	-
380	90	2,300	87	134	-
578	85	2,350	195	177	-
727	32	2,550	-	127	-
490	8	1,200	-	187	-
508	76	2,347	159	174	-

拾、社會福利

表 10-1 推行社區發

年(底)別	設置社區 生產建設基金 (個)	實際使用經費(元)		社區活動 中心 (幢) (年底)	社區發展工作項目	
		政府補助款	社區自籌款		辦理社區 幹部訓練 (人次)	辦理社區 觀摩 (人次)
民國102年 2013	25	1,222,341	585,320	20	421	820
民國103年 2014	25	6,841,270	669,412	20	463	1,702
民國104年 2015	25	11,216,180	613,631	20	328	574
民國105年 2016	25	8,657,970	1,616,861	20	733	2,050
民國106年 2017	25	13,561,489	2,125,962	20	508	2,542
民國107年 2018	24	13,090,506	1,823,238	19	606	1,418

資料來源：高雄市政府社會局

展工作成果

社區發展工作項目

社區長壽 俱樂部 (處) (年底)	社區媽媽 教室 (班) (年底)	社區守望 相助隊 (隊) (年底)	社區民俗藝文 康樂班隊 (隊) (年底)	社區志願服務 (年底)	
				團隊 (隊)	志工數 (人)
-	1	8	1	20	801
-	1	8	3	29	878
-	2	6	2	29	851
3	4	7	5	38	1,100
7	27	7	14	37	1,117
3	14	7	6	34	1,210

表 10-1 推行社區發展工作成果(續)

年(底)別	Work Items of Community Development				
	辦理社區照顧 關懷據點 (處) (年底)	社區圖書室 (處) (年底)	社區刊物 (期) (年底)	服務成果 Achievements of Services	
				福利服務或活動 (受益人次)	其他服務 (受益人次)
民國102年 2013	7	-	4	24,090	25,676
民國103年 2014	8	-	4	24,792	26,699
民國104年 2015	8	-	4	21,302	31,073
民國105年 2016	12	2	8	68,179	47,539
民國106年 2017	12	5	7	139,455	59,946
民國106年 2017	12	5	7	139,455	59,946

表 10-2 社區發展協會會員人數

年底 及 社區發展協會別	社區發展協會 數 (個)	社區戶數 (戶)	社區人口數 (人)	理監事人數 (人)	社區發展協會會員數 (人)		
					合計	男	女
民國102年 2013	25	40,248	110,392	449	2,787	1,519	1,268
民國103年 2014	25	40,843	110,392	450	2,680	1,498	1,182
民國104年 2015	25	41,159	111,110	450	2,437	1,322	1,115
民國105年 2016	25	41,897	112,258	560	2,311	1,219	1,092
民國106年 2017	25	42,214	112,397	450	2,159	1,051	1,108
民國107年 2018	24	42,247	111,824	430	2,048	1,059	989

資料來源：高雄市政府社會局

表10-3社會福利

年底別	中低收入 老人生活 津貼	低收入戶 喪葬補助		身心障礙者 生活補助		身心障礙者 托育養護補助	
	申請人次	發放人次	金額	發放人次	金額	發放人次	金額
民國102年 2013	-	-	-	29,832	141,186,740	101	1,626,179
民國103年 2014	-	-	-	30,600	142,864,800	107	1,658,506
民國104年 2015	-	-	-	30,672	144,459,600	115	1,762,533
民國105年 2016	-	-	-	30,552	149,140,020	128	1,966,550
民國106年 2017	-	-	-	2,532	147,158,568	132	2,154,576
民國107年 2018	-	-	-	2,591	151,634,821	154	4,136,572

資料來源：高雄市大寮區公所社會課

及救濟概況

單位：人次；元

身心障礙者 生活輔助器具補助		急難救助		其他		
發放人次	金額	發放人次	金額	現金	實物	衣服
409	3,972,987	184	2,550,000	-	-	-
499	5,489,660	166	2,210,000	-	-	-
588	5,790,851	167	2,280,000	-	-	-
681	5,651,621	35	595,000	-	-	-
658	5,568,593	134	636,000	-	-	-
557	5,259,016	127	618,000	-	-	-

表10-4 遭受

年底別	災害種類	災害發生日期	受災人數				
			臨時收容災民數	死亡(含無名屍)	失蹤	重傷	其他
民國102年 2013	火災	102.01.29	-	1	-	-	-
	火災	102.11.25	-	1	-	-	-
民國103年 2014	水災	102.08.30	-	-	-	-	-
	火災	103.01.23	-	-	-	-	-
民國104年 2015	風災	104.08.07	-	-	-	-	-
	火災	104.01.05	-	1	-	-	-
民國105年 2016	風災	105.09.13	-	-	-	-	-
民國106年 2017	火災	106.02.08	-	-	-	-	-
	火災	106.12.29	-	-	-	-	-
民國107年 2018	風災	107.07.02	-	-	-	-	-
	火災	107.06.08	-	1	-	-	-
	水災	107.08.23	-	-	-	-	-
	水災	107.08.23	-	-	-	-	-
	火災	107.10.18	-	-	-	2	-

資料來源：高雄市大寮區公所社會課

災害救助情形

住屋毀損安遷救助		財務受損影響生計者		救助金額		
戶	人	戶	合計	現金	實物	
-	-	-	-	-	-	-
1	1	-	220,000	220,000	-	-
24	-	-	360,000	360,000	-	-
1	5	-	100,000	100,000	-	-
1	1	-	15,000	15,000	-	-
-	-	-	200,000	200,000	-	-
2	4	-	80,000	80,000	-	-
1	5	-	100,000	100,000	-	-
1	2	-	40,000	40,000	-	-
2	1	-	80,000	80,000	-	-
-	-	-	20,000	20,000	-	-
1	1	-	40,000	40,000	-	-
1	1	-	15,000	15,000	-	-
-	-	-	4,000	4,000	-	-

表10-5辦理急

年底別	總計		死亡無力殮葬者		遭受意外傷害 或罹患重病 致生活陷於困境者		負家庭主要生計 責任且無法工作致 生活陷於困境者	
	救助人次	金額	救助人次	金額	救助人次	金額	救助人次	金額
民國102年 2013	189	917,000	58	462,000	98	345,000	23	66,000
民國103年 2014	170	858,000	79	550,000	76	268,000	15	40,000
民國104年 2015	187	878,000	78	528,000	84	287,000	22	57,000
民國105年 2016	155	864,000	92	652,000	56	196,000	7	16,000
民國106年 2017	134	636,000	58	384,000	49	175,000	21	63,000
民國107年 2018	127	618,000	51	350,000	68	249,000	7	17,000

資料來源：高雄市大寮區公所社會課

難救助概況

單位：人次；元

財產或存款 未能及時運用 致生活陷於困境者		其他遭遇 重大變故者		川資突然發生 困難者		無遺屬與 遺產埋葬者	
救助人次	金額	救助人次	金額	救助人次	金額	救助人次	金額
4	8,000	6	36,000	-	-	-	-
-	-	-	-	-	-	-	-
3	6,000	-	-	-	-	-	-
-	-	-	-	-	-	-	-
5	10,000	1	4,000	-	-	-	-
1	2,000	-	-	-	-	-	-

表10-6 低收入

年底別	總計		第一類	
	戶數	人數	戶數	人數
民國102年 2013	879	2,158	11	11
民國103年 2014	928	2,323	10	10
民國104年 2015	871	2,183	10	10
民國105年 2016	769	1,912	7	7
民國106年 2017	809	1,956	7	7
民國107年 2018	781	1,836	6	6

資料來源：高雄市政府社會局

戶人口數

單位：戶、人

第二類		第三類		第四類	
戶數	人數	戶數	人數	戶數	人數
367	954	118	236	383	957
386	1,003	98	225	434	1,085
401	1,042	59	129	401	1,002
345	862	63	158	354	885
338	557	61	158	403	1,234
327	504	71	181	377	1,145

T10-7身心障

年底別	新舊制總計			領有舊制身心障礙手冊						
				總計	男	女	視覺障礙者		聽覺機能障礙者	
	總計	男	女				男	女	男	女
民國102年 2013	5,941	3,400	2,541	4,475	2,557	1,918	134	92	223	173
民國103年 2014	6,239	3,575	2,664	4,023	2,299	1,724	121	81	175	133
民國104年 2015	6,583	3,749	2,834	3,285	1,847	1,438	101	71	139	106
民國105年 2016	6,583	3,749	2,834	2,144	1,134	1,010	63	57	115	90
民國106年 2017	6,273	3,525	2,748	997	475	522	29	39	81	60
民國107年 2018	6,353	3,543	2,810	170	83	87	10	1	10	5

來源：高雄市政府社會局

礙人口一覽

單位：人

領有舊制身心障礙手冊

平衡機能 障礙者		聲音或 語言機能障礙者		肢體 障礙者		智能 障礙者		重要器官 失去功能者		顏面 損毀者	
男	女	男	女	男	女	男	女	男	女	男	女
11	9	54	16	1,004	732	263	224	329	236	21	4
10	4	45	14	942	692	243	213	296	215	20	4
9	3	37	10	845	634	115	114	242	186	15	1
6	3	23	6	546	473	37	42	157	136	11	1
-	-	-	6	546	473	37	42	157	136	11	1
14	-	1	3	-	40	37	3	6	8	7	1

T10-7身心障

年底別	領有舊制身心障礙手冊									
	植物人		失智症者		自閉症者		慢性精神病 患者		多重 障礙者	
	男	女	男	女	男	女	男	女	男	女
民國102年 2013	9	8	39	54	24	1	198	197	225	153
民國103年 2014	9	6	27	39	12	-	187	178	189	132
民國104年 2015	7	6	21	33	6	-	171	166	133	106
民國105年 2016	4	5	14	26	3	-	82	104	72	67
民國106年 2017	1	2	5	19	-	-	30	40	24	32
民國107年 2018	-	-	-	-	3	-	-	8	5	4

礙人口一覽(續1)

單位：人

領有舊制身心障礙手冊						領有新制身心障礙證明					
頑性(難治型) 癲癇症者		因罕見疾病而致 身心功能障礙者		其他		總計	男	女	神經系統構造及精 神心智功能		
男	女	男	女	男	女				男	女	
3	6	3	3	17	10	1,371	766	605	17	8	
1	1	3	3	19	9	1,918	1,101	817	27	10	
1	-	2	2	3	-	2,954	1,728	1,226	28	13	
-	-	-	-	1	-	4,439	2,615	1,824	49	22	
-	-	-	-	-	-	5,276	3,050	2,226	814	782	
4	-	-	-	-	-	6,183	3,460	2,723	902	865	

表10-7身心障

年底別	領有新制身心障礙證明							
	眼、耳及相關構造與感官功能及疼痛		涉及聲音與語言構造及其功能		循環、造血、免疫與呼吸系統構造及其功能		消化、新陳代謝與內分泌系統相關構造及其功能	
	男	女	男	女	男	女	男	女
民國102年 2013	85	73	15	2	101	57	-	-
民國103年 2014	107	105	-	-	3	255	-	-
民國104年 2015	144	158	12	374	133	10	-	-
民國105年 2016	179	195	17	710	226	15	-	-
民國106年 2017	351	230	71	14	32	26	-	-
民國107年 2018	442	312	75	20	445	369	-	-

礙人口一覽(續完)

單位：人

領有新制身心障礙證明										身心障礙 人數占總 人口比率 (%)
泌尿與生殖系統相 關構造及其功能		神經、肌肉、骨骼 之移動相關構造及 其功能		皮膚與相關構造及 其功能		跨兩類別以上者		舊制轉換新制暫無 法歸類者		
男	女	男	女	男	女	男	女	男	女	
-	-	186	138	3	1	-	-	17	8	5
-	-	186	100	3	10	-	-	27	10	5
-	-	282	244	6	15	-	-	28	13	6
-	-	465	347	6	17	-	-	49	22	6
-	-	376	383	14	13	-	-	58	-	6
-	-	1,167	879	20	4	356	251	48	23	6

表 10-8 區公所全民健保第一、五、六類保險對象統計

單位：人

年底別	第一類保險對象	第五類保險對象	第六類保險對象
	當年底在保人數	當年底在保人數	當年底在保人數
民國102年 2013	339	781	18,641
民國103年 2014	344	964	18,278
民國104年 2015	345	1,245	18,358
民國105年 2016	337	1,621	18,214
民國106年 2017	392	1,898	18,423
民國107年 2018	394	1,787	18,534

資料來源：本所民政課、社會課、秘書室、人事室。

拾壹、其 他

表 11-1 辦理調解

年別	年底調解委員數 (人)	結案件數總計		
		合計	成立	不成立
民國102年 2013	13	669	291	378
民國103年 2014	13	670	339	331
民國104年 2015	11	903	349	554
民國105年 2016	13	877	378	499
民國106年 2017	13	688	431	257
民國107年 2018	13	703	420	283

資料來源：高雄市政府民政局

業務概況

單位：件

民事結案件數					
合計		債權、債務		營建工程	
成立	不成立	成立	不成立	成立	不成立
16	71	12	41	-	2
26	120	7	31	2	3
32	151	11	63	6	18
325	403	208	223	-	-
325	192	233	122	1	7
323	210	255	140	2	7

表 11-1 辦理調解

年別	民事結案件數			
	物權(房地產)		親屬(婚姻)	
	成立	不成立	成立	不成立
民國102年 2013	1	13	-	4
民國103年 2014	-	23	1	6
民國104年 2015	4	6	2	15
民國105年 2016	3	10	-	7
民國106年 2017	3	7	1	1
民國107年 2018	1	2	1	-

業務概況(續1)

單位：件

民事結案件數					
繼承		商事(公害)		其他	
成立	不成立	成立	不成立	成立	不成立
-	1	2	8	1	2
-	1	5	7	11	49
6	23	1	13	2	13
-	4	5	7	106	143
-	1	1	2	86	52
1	1	2	2	61	58

表 11-1 辦理調解

年別	刑事結案件數			
	計		傷害	
	成立	不成立	成立	不成立
民國102年 2013	275	307	11	19
民國103年 2014	313	211	8	25
民國104年 2015	317	403	306	344
民國105年 2016	53	96	37	80
民國106年 2017	106	65	88	47
民國107年 2018	97	73	87	64

業務概況(續2)

單位：件

刑事結案件數			
毀棄損壞		詐欺侵佔及竊盜	
成立	不成立	成立	不成立
11	15	7	9
3	7	4	12
-	-	3	11
2	1	3	5
2	2	10	8
-	1	9	2

表 11-1 辦理調解

年別	刑事結案件數			
	妨害婚姻及家庭		妨害風化	
	成立	不成立	成立	不成立
民國102年 2013	1	4	-	8
民國103年 2014	-	3	-	2
民國104年 2015	5	16	1	20
民國105年 2016	-	-	1	-
民國106年 2017	-	-	4	4
民國107年 2018	-	-	-	2

業務概況(續完)

單位：件

刑事結案件數				
妨害自由名譽信用及秘密		其他		
成立	不成立	成立	不成立	
1	2	244	250	
3	5	295	157	
2	12	-	-	
4	-	6	10	
5	-	-	4	
-	2	1	2	

表 11-2 調解

年底別	委員 總人數	性別		年齡				教育程度		
		男	女	未滿 40歲	40-50歲 未滿	50-60歲 未滿	60歲 以上	大專 以上	高中 (職)	國中
民國102年 2013	13	9	4	-	4	4	5	2	9	2
民國103年 2014	13	9	4	-	4	4	5	2	9	2
民國104年 2015	11	6	5	-	1	4	6	3	6	1
民國105年 2016	13	8	5	-	2	4	7	4	7	2
民國106年 2017	13	8	5	-	2	4	7	7	7	2
民國107年 2018	13	8	5	-	2	3	8	4	7	2

資料來源：高雄市大寮區公所民政課

軍委員會組織概況

單位：人

單位：人

行業					服務公職		委員年資			
國小	農、林、 漁、牧業	製造業、 水電、 燃氣業及 營造業	商業	服務業及 其他	曾任公職	未曾任 公職	未滿4年	4-未滿 8年	8-未滿 16年	16年以 上
-	1	-	6	6	-	13	9	-	4	-
-	1	-	6	6	-	13	-	9	3	1
1	-	-	1	10	4	7	6	4	-	1
-	-	-	1	12	5	8	2	6	4	1
-	-	-	1	12	5	8	6	6	-	1
-	-	-	1	12	5	8	6	6	-	1

表 11-3 神壇、寺廟、

年底及里別	道教	佛教	理教	軒轅教	天帝教	一貫道	天德聖教	儒教
民國101年 2012	138	15	-	-	-	-	-	-
民國102年 2013	139	15	-	-	-	-	-	-
民國103年 2014	140	16	-	-	-	-	-	-
民國104年 2015	159	16	-	-	-	-	-	-
民國105年 2016	159	16	-	-	-	-	-	-
民國106年 2017	159	16	-	-	-	-	-	-
民國107年 2018	165	15	-	-	-	-	-	-
義和里	5	-	-	-	-	-	-	-
江山里	2	-	-	-	-	-	-	-
溪寮里	3	-	-	-	-	-	-	-
中庄里	9	-	-	-	-	-	-	-
前庄里	4	-	-	-	-	-	-	-
翁園里	10	-	-	-	-	-	-	-
琉球里	10	-	-	-	-	-	-	-
後庄里	5	-	-	-	-	-	-	-
忠義里	-	-	-	-	-	-	-	-
拷潭里	11	1	-	-	-	-	-	-
內坑里	6	2	-	-	-	-	-	-
過溪里	6	-	-	-	-	-	-	-
新厝里	6	-	-	-	-	-	-	-
光武里	-	-	-	-	-	-	-	-
中興里	6	1	-	-	-	-	-	-
山頂里	4	1	-	-	-	-	-	-
永芳里	7	1	-	-	-	-	-	-
會社里	7	-	-	-	-	-	-	-
三隆里	13	2	-	-	-	-	-	-
上寮里	6	-	-	-	-	-	-	-
大寮里	9	2	-	-	-	-	-	-
潮寮里	9	2	-	-	-	-	-	-
會結里	9	1	-	-	-	-	-	-
義仁里	14	1	-	-	-	-	-	-
昭明里	4	1	-	-	-	-	-	-

資料來源：高雄市大寮區公所民政課

財團寺廟一覽表

單位：所

亥子道	彌勒大道	中華聖教	宇宙彌勒 皇教	先天救教	黃中	玄門真宗	天道	其他
-	-	-	-	-	-	-	-	-
-	-	-	-	-	-	-	-	-
-	-	-	-	-	-	-	-	-
-	-	-	-	-	-	-	-	-
-	-	-	-	-	-	-	-	-
-	-	-	-	-	-	-	-	-
-	-	-	-	-	-	-	-	-
-	-	-	-	-	-	-	-	-
-	-	-	-	-	-	-	-	-
-	-	-	-	-	-	-	-	-
-	-	-	-	-	-	-	-	-
-	-	-	-	-	-	-	-	-
-	-	-	-	-	-	-	-	-
-	-	-	-	-	-	-	-	-
-	-	-	-	-	-	-	-	-
-	-	-	-	-	-	-	-	-
-	-	-	-	-	-	-	-	-
-	-	-	-	-	-	-	-	-
-	-	-	-	-	-	-	-	-
-	-	-	-	-	-	-	-	-
-	-	-	-	-	-	-	-	-
-	-	-	-	-	-	-	-	-
-	-	-	-	-	-	-	-	-
-	-	-	-	-	-	-	-	-
-	-	-	-	-	-	-	-	-
-	-	-	-	-	-	-	-	-
-	-	-	-	-	-	-	-	-
-	-	-	-	-	-	-	-	-
-	-	-	-	-	-	-	-	-
-	-	-	-	-	-	-	-	-
-	-	-	-	-	-	-	-	-
-	-	-	-	-	-	-	-	-

表 11-4 聚會所、財

年底及里別	聚會所、財團法人教會名稱	教別	負責人姓名
民國102年 2013	財團法人天主教奧思會	天主教	錢盛義
	財團法人大寮教會聚會所	基督教	陳榮芳
民國103年 2014	財團法人天主教奧思會	天主教	錢盛義
	財團法人大寮教會聚會所	基督教	陳榮芳
民國104年 2015	財團法人天主教奧思會	天主教	錢盛義
	財團法人大寮教會聚會所	基督教	陳榮芳
民國105年 2016	財團法人天主教奧思會	天主教	錢盛義
	財團法人大寮教會聚會所	基督教	陳榮芳
民國106年 2017	財團法人天主教奧思會	天主教	錢盛義
	財團法人大寮教會聚會所	基督教	陳榮芳
	財團法人基督教大寮活泉靈糧堂	基督教	鍾文明
民國107年 2018	財團法人天主教奧思會	天主教	錢盛義
	財團法人大寮教會聚會所	基督教	陳榮芳
	財團法人基督教大寮活泉靈糧堂	基督教	鍾文明
大寮區	-	-	-
義和里	-	-	-
江山里	-	-	-
溪寮里	-	-	-
中庄里	-	-	-
前庄里	-	-	-
翁園里	-	-	-
琉球里	-	-	-
後庄里	-	-	-
忠義里	-	-	-
拷潭里	-	-	-
內坑里	-	-	-
過溪里	-	-	-
新厝里	-	-	-
光武里	-	-	-
中興里	財團法人天主教奧思會	天主教	錢盛義
山頂里	-	-	-
永芳里	財團法人大寮教會聚會所	基督教	陳榮芳
	財團法人基督教大寮活泉靈糧堂	基督教	鍾文明
會社里	-	-	-
三隆里	-	-	-
上寮里	-	-	-
大寮里	-	-	-
潮寮里	-	-	-
會結里	-	-	-
義仁里	-	-	-
昭明里	-	-	-

資料來源：高雄市大寮區公所民政課

團體教會概

地址	電話	建立日期
中興里中正路4號	6413380	78
永芳里內厝路45號3樓之1		74
中興里中正路4號	6413380	78
永芳里內厝路45號3樓之1		74
中興里中正路4號	6413380	78
永芳里內厝路45號3樓之1		74
中興里中正路4號	6413380	78
永芳里內厝路45號3樓之1		74
中興里中正路4號	6413380	78
永芳里內厝路45號3樓之1		74
永芳里內厝路122號		106
中興里中正路4號	6413380	78
永芳里內厝路45號3樓之1		74
永芳里內厝路122號		106
-	-	-
-	-	-
-	-	-
-	-	-
-	-	-
-	-	-
-	-	-
-	-	-
-	-	-
-	-	-
-	-	-
-	-	-
中興里中正路4號	6413380	78
永芳里內厝路45號3樓之1		74
永芳里內厝路122號		106

表 11-5 宗教團體興辦公益

年底及宗教別	醫療機構		文教機構				
	醫院數	診所數	大學數	專科學校數	中學數	職校數	小學數
民國102年 2013	-	-	-	-	-	-	-
民國103年 2014	-	-	-	-	-	-	-
民國104年 2015	-	-	-	-	-	-	-
民國105年 2016	-	-	-	-	-	-	-
民國106年 2017	-	-	-	-	-	-	-
民國107年 2018	-	-	-	-	-	-	-
道教	-	-	-	-	-	-	-
佛教	-	-	-	-	-	-	-
理教	-	-	-	-	-	-	-
軒轅教	-	-	-	-	-	-	-
天帝教	-	-	-	-	-	-	-
一貫道	-	-	-	-	-	-	-
天德聖教	-	-	-	-	-	-	-
儒教	-	-	-	-	-	-	-
亥子道	-	-	-	-	-	-	-
彌勒大道	-	-	-	-	-	-	-
中華聖教	-	-	-	-	-	-	-
宇宙彌勒皇教	-	-	-	-	-	-	-
先天救教	-	-	-	-	-	-	-
黃中	-	-	-	-	-	-	-
玄門真宗	-	-	-	-	-	-	-
天道	-	-	-	-	-	-	-
其他	-	-	-	-	-	-	-

資料來源：高雄市大寮區公所民政課

表 11-6 服兵役役男列級家屬

年底別	總計		生育補助金		喪葬補助金	
	件數(件)	金額(元)	件數(件)	金額(元)	件數(件)	金額(元)
民國102年 2013	38	78,162	-	-	1	25,000
民國103年 2014	21	25,555	-	-	-	-
民國104年 2015	23	44,342	-	-	-	-
民國105年 2016	9	11,052	-	-	-	-
民國106年 2017	11	16,920	-	-	-	-
民國107年 2018	2	10,749	1	10,000	-	-

資料來源：高雄市政府兵役局

各項慰、補助費發放統計

急難慰助金		健保補助費		醫療補助費	
件數(件)	金額(元)	件數(件)	金額(元)	件數(件)	金額(元)
-	-	24	21,432	13	31,730
-	-	11	13,425	10	12,130
-	-	9	13,814	14	30,528
-	-	3	4,494	6	6,558
-	-	6	9,630	5	7,290
-	-	1	749	-	-

表 11-7 服兵役役男列級家屬

年別	總計			戶數 (戶)
	戶數 (戶)	人口數 (人)	金額 (元)	
民國102年 2013	52	124	1,058,170	20
民國103年 2014	37	94	870,350	11
民國104年 2015	49	137	1,122,980	19
民國105年 2016	41	109	906,790	14
民國106年 2017	28	77	834,860	21
民國107年 2018	17	46	363,140	6

資料來源：高雄市政府兵役局

安家生活扶助費發放情形

一次安家費		生活扶助金		
人口數 (人)	金額 (元)	戶數 (戶)	人口數 (人)	金額 (元)
52	382,820	32	72	675,350
31	304,250	26	63	566,100
53	431,430	30	84	691,550
35	369,140	27	74	537,650
58	690,710	7	19	144,150
18	288,740	11	28	74,400