

高雄市大寮區
區政統計年報
108 年



高雄市大寮區公所編印
中華民國 109 年 08 月

序言

大寮區位於高屏溪沿岸，截至 108 年 12 月底計有 112,259 人。清康熙年間，開始有大批的漢人移民進入開墾，高屏溪沿岸的溪埔地，雖常經氾濫成災之苦，但也因氾濫而致土質肥沃，利於農耕。數百年來，先民為免住屋受溪水氾濫威脅，採取搭建臨時寮舍的方式，作為暫時的居住場所，其中「溪埔寮」、「潮州寮」、「頂大寮」與「下大寮」，是四個較大的移墾聚落，日治時期將此四區合稱為「大寮」，成為今日地名。

本市升格為直轄市後，民眾對於公部門服務品質的要求日益殷切，尤以身處於第一線基層為民服務的區公所，惟有不斷的研究、創新、精進，以滿足民眾的需求為主要目標，以最親切、最優質的服務來圓滿達成區政工作目標；由於統計為行政管理的重要依據，有關計畫之設計、政策之釐訂、公務之推行與績效之考核，皆需依賴完備的統計資料來呈現客觀具體的事實，結合機關業務，以利完整表達施政績效之準確度。

據此，本所配合區政建設之需要，以統計表為主，輔以扼要文字說明及有關圖片，彙編成「高雄市大寮區公所 108 年區政統計年報」。其內容概分為一般概況、人口、行政組織、工商業和區建設、教育文化、社會福利、衛生、兵役和宗教等類。初由各業務單位填送資料及統計報表，再經會計室整理、彙編而成，藉以呈現區政工作之概況，並做為政策決定、計畫擬訂及績效考核之參考依據。

區長 黃伯雄謹識

中華民國 109 年 08 月



凡 例

- 一、本年報編印之目的，為提供本區基本概況資料及重要施政成果，以供各機關參考應用。
- 二、本年報所列資料係取自本所各課室暨市政府各局處編報之公務統計報表及中央各部會公布之調查結果報告資料，加以整理彙編。
- 三、本年報所列數字，以民國 108 年資料為主，主要為大寮區資料，為便於長期時間數列之比較，以明瞭歷年施政情形，藉以觀往知來，亦將 103 年至 108 年之歷年資料併計刊列，至於本年數字若與以前年度各期有出入者，以本年度所列數字為準。
- 四、本年報計分土地、人口、行政組織、農林漁牧、工商業及區建設、金融財稅、教育文化、衛生、環境保護、社會福利、其他等 11 類表報。
- 五、本年報所列度量衡單位，一律採用公制，如有原非公制者，均經折算為公制，以資劃一，如有特殊情形而採用其他單位者，已分別予以註明。表內數字因尾數四捨五入，故部分總數與細數之間，或有未能吻合情事。
- 六、表內所稱年係指全年，年底係指該年十二月底，月係指全月，有特殊情形者稱年度或學年度等。
- 七、本年報各表內所用符號代表意義如下：
 - 「—」表示無數值。
 - 「--」表示無意義數值。
 - 「…」表示數字不明或尚未產生資料
 - 「0」代表有數值而不及半單位。
- 八、本年報由本所各課室提供相關資料，始克完成，至紉公誼，謹致謝忱，統計數字若有疏漏之處，敬請不吝指正。

目 錄

頁次

壹、土地

1-1 區境界·····	1
1-2 實施三七五減租後佃農購買耕地面積與戶數·····	2
1-3 實施三七五減租成果·····	3~4
1-4 已登記土地面積·····	5~8
1-5 公告土地現值統計表·····	9~10

貳、人口

2-1 現住戶數、人口密度及性比例·····	11~12
2-2 戶籍動態·····	13~20
2-3 現住人口之年齡分配·····	21~28
2-4 現住人口之年齡結構·····	29~30
2-5 15歲以上現住人口之教育程度—按年齡別分·····	31~38
2-6 現住人口之婚姻狀況—按年齡別分·····	39~40
2-7 現住人口之婚姻狀況—按里別分·····	41~42
2-8 現住原住民戶口數·····	43~44
2-9 新移民人口數·····	45~46

參、行政組織

3-1 區公所組織系統·····	47
3-2 區公所編製及現有員額·····	48~49
3-3 區公所員工按職等別及性別分·····	50~51
3-4 區公所現有職員數—按年齡分·····	52~53
3-5 區公所現有職員數—按教育程度分·····	54~55

3-6 里長選舉概況·····	56~57
3-7 鄰長遴聘概況·····	58
3-8 鄰長異動概況·····	59

肆、農林漁牧

4-1 耕地面積·····	60~61
---------------	-------

伍、工商業及區建設

5-1 營運中工廠家數·····	62~65
5-2 自來水供水普及率·····	66~67

陸、金融財稅

6-1 歲入預決算—按來源別分·····	68~69
6-2 歲出預決算—按政事別分·····	70~73
6-3 區公所經費預算數額-按工作計畫別分·····	74~75
6-4 區公所經費預算數額-按用途別科目分·····	76~77

柒、教育文化

7-1 境內國民中學概況·····	78~79
7-2 境內國民小學概況·····	80~83

捌、衛生

8-1 醫療機構及其他醫事機構開（執）業醫事人員數·····	84~87
8-2 公私立醫療機構數及病床數·····	88~95
8-3 藥商家數·····	96~97

玖、環境保護

9-1 改善市容查報有關案件執行情形	98~99
--------------------	-------

拾、社會福利

10-1 推行社區發展工作成果	100~102
10-2 社區發展協會會員人數	103
10-3 社會福利及救濟概況	104~105
10-4 遭受災害救助情形	106~107
10-5 辦理急難救助概況	108~109
10-6 低收入戶人口	110~111
10-7 身心障礙人口一覽表	112~117
10-8 區公所全民健保第一、五、六類保險對象統計	118

拾壹、其他

11-1 辦理調解業務概況	119~126
11-2 調解委員會組織概況	127~128
11-3 神壇、寺廟、財團法人寺廟一覽表	129~130
11-4 聚會所、財團法教會概況	131~132
11-5 宗教團體興辦公益慈善及社會教化事業概況	133~134
11-6 服兵役役男列級家屬各項慰、補助費發放情形	135~136
11-7 服兵役役男列級家屬安家生活扶助費發放情形	137~138

壹、土地

表 1-1 區境界

方位別	地點	經緯度			
		度	分	秒	
中心地點	大寮里	東經	120	24	27
		北緯	22	35	32
極東	大寮里	東經	120	26	48
		北緯	22	35	33
極西	內坑里	東經	120	22	6
		北緯	22	35	38
極南	昭明里	東經	120	24	47
		北緯	22	31	58
極北	義和里	東經	120	26	9
		北緯	22	39	6

資料來源：本所經建課(高雄市行動地籍圖資定位系統)。

表 1-2 實施三七五減租後佃農購買耕地面積與戶數

年別		面積（公頃）				戶數（戶）
		合計	田	旱	其他	
民國103年	2014	201.25	163.17	37.42	0.66	537
民國104年	2015	201.25	163.17	37.42	0.66	537
民國105年	2016	201.25	163.17	37.42	0.66	537
民國106年	2017	201.25	163.17	37.42	0.66	537
民國107年	2018	201.25	163.17	37.42	0.66	537
民國108年	2019	201.25	163.17	37.42	0.66	537

資料來源：高雄市大寮區公所民政課

表 1-3 實施三七

年底別	佃農戶數(戶)	土地筆數(筆)	租約件數(件)
民國103年 2014	163	101	60
民國104年 2015	115	99	59
民國105年 2016	114	94	57
民國106年 2017	111	94	56
民國107年 2018	107	87	52
民國108年 2019	103	86	50

資料來源：高雄市大寮區公所民政課

五減租成果

訂約面積 (公頃)				
合計	田	旱	其他	
16.9531	16.7615	0.0866	0.1050	
13.9034	13.5418	0.0866	0.2750	
14.0083	13.7279	0.0000	0.2804	
13.7066	13.0943	0.0000	0.6123	
12.5024	12.0468	0.0000	0.4556	
11.5510	11.0954	0.0000	0.4556	

表 1-4 已登記

年底別	土地權屬別	總計	非都市用地		
			合計	甲種 建築用地	乙種 建築用地
民國103年 2014	共計	5,642.470000	155.820534	-	-
	公有	1,063.590000	122.505477	-	-
	私有	4,523.770000	30.579292	-	-
	公私共有	55.105292	2.735765	-	-
民國104年 2015	共計	5,643.800000	155.820534	-	-
	公有	1,202.520000	122.505477	-	-
	私有	4,386.110000	30.579292	-	-
	公私共有	55.171055	2.735765	-	-
民國105年 2016	共計	5,643.290000	155.820534	-	-
	公有	1,203.170000	122.505477	-	-
	私有	4,382.340000	30.579292	-	-
	公私共有	57.781742	2.735765	-	-
民國106年 2017	共計	5,643.237507	155.385104	-	-
	公有	1,206.771236	122.070047	-	-
	私有	4,378.965759	30.579292	-	-
	公私共有	57.500512	2.735765	-	-
民國107年 2018	共計	5,644.162822	155.338869	-	-
	公有	1,204.582056	122.070047	-	-
	私有	4,383.405806	30.533057	-	-
	公私共有	56.174960	2.735765	-	-
民國108年 2019	共計	5,644.162822	155.338869	-	-
	公有	1,204.582056	122.070047	-	-
	私有	4,383.405806	30.533057	-	-
	公私共有	56.174960	2.735765	-	-

資料來源：高雄市政府地政局

土地面積

單位：公頃

非都市用地

丙種 建築用地	丁種 建築用地	農牧 用地	林業 用地	養殖 用地	鹽業 用地	礦業 用地
-	-	37.449877	1.413541	-	-	-
-	-	6.670664	-	-	-	-
-	-	28.043448	1.413541	-	-	-
-	-	2.735765	-	-	-	-
-	-	37.449877	1.413541	-	-	-
-	-	6.670664	-	-	-	-
-	-	28.043448	1.413541	-	-	-
-	-	2.735765	-	-	-	-
-	-	37.449877	1.413541	-	-	-
-	-	6.670664	-	-	-	-
-	-	28.043448	1.413541	-	-	-
-	-	2.735765	-	-	-	-
-	-	37.449877	1.413541	-	-	-
-	-	6.670664	-	-	-	-
-	-	28.043448	1.413541	-	-	-
-	-	2.735765	-	-	-	-
-	-	37.403642	1.413541	-	-	-
-	-	6.670664	-	-	-	-
-	-	27.997213	1.413541	-	-	-
-	-	2.735765	-	-	-	-
-	-	37.403642	1.413541	-	-	-
-	-	6.670664	-	-	-	-
-	-	27.997213	1.413541	-	-	-
-	-	2.735765	-	-	-	-

表 1-4 已登記 土地面積

年底別	土地權屬別	非都市用地				
		窯業 用地	交通 用地	水利 用地	遊憩 用地	古蹟保存 用地
民國103年 2014	共計	-	1.883365	2.821571	-	-
	公有	-	1.883365	2.092663	-	-
	私有	-	-	0.701171	-	-
	公私共有	-	-	0.027737	-	-
民國104年 2015	共計	-	1.883365	5.225447	-	-
	公有	-	1.883365	4.495815	-	-
	私有	-	-	0.701895	-	-
	公私共有	-	-	0.027737	-	-
民國105年 2016	共計	-	1.883365	5.225447	-	-
	公有	-	1.883365	4.495815	-	-
	私有	-	-	0.701895	-	-
	公私共有	-	-	0.027737	-	-
民國106年 2017	共計	-	1.883365	-	-	-
	公有	-	1.883365	-	-	-
	私有	-	-	-	-	-
	公私共有	-	-	-	-	-
民國107年 2018	共計	-	1.883365	-	-	-
	公有	-	1.883365	-	-	-
	私有	-	-	-	-	-
	公私共有	-	-	-	-	-
民國108年 2019	共計	-	1.883365	-	-	-
	公有	-	1.883365	-	-	-
	私有	-	-	-	-	-
	公私共有	-	-	-	-	-

續(續完)

單位：公頃

非都市用地						都市土地及 其他
生態保護 用地	國土保安 用地	墳墓 用地	特定目的 事業用地	暫未編定 用地	其他 用地	
-	-	0.944010	111.288449	2.841297	-	5,486.650000
-	-	0.944010	110.171613	2.835830	-	941.087039
-	-	-	1.116836	0.005467	-	4,493.190000
-	-	-	-	-	-	52.369527
-	-	0.944010	111.288449	2.841297	-	5,487.980000
-	-	0.944010	110.171613	2.835830	-	1,080.010000
-	-	-	1.116836	0.005467	-	4,355.530000
-	-	-	-	-	-	52.435290
-	-	0.944010	111.288449	2.841297	-	5,487.470000
-	-	0.944010	110.171613	2.835830	-	1,080.660000
-	-	-	1.116836	0.005467	-	4,351.760000
-	-	-	-	-	-	55.045977
-	-	0.944005	111.328919	2.365397	-	5,487.852403
-	-	0.944005	110.212083	2.359930	-	1,084.701189
-	-	-	1.116384	0.005467	-	4,348.386467
-	-	-	-	-	-	54.764747
-	-	0.944005	111.328919	2.365397	-	5,488.823953
-	-	0.944005	110.212083	2.359930	-	1,082.512009
-	-	-	1.116836	0.005467	-	4,352.872749
-	-	-	-	-	-	53.439195
-	-	0.944005	111.328919	2.365397	-	5,488.823953
-	-	0.944005	110.212083	2.359930	-	1,082.512009
-	-	-	1.116836	0.005467	-	4,352.872749
-	-	-	-	-	-	53.439195

表 1-5 高雄市公告

年別	總計			公有		
	筆數	面積	公告土地 現值總額	筆數	面積	公告土地 現值總額
民國103年 2014	95,950	5,641.99	404,130,274	16,802	1,064.94	79,346,622
民國104年 2015	97,035	5,643.25	450,877,161	17,066	1,063.58	88,543,841
民國105年 2016	97,831	5,643.60	484,578,792	17,642	1,202.52	104,406,983
民國106年 2017	98,550	5,643.08	487,945,172	17,866	1,203.17	105,132,583
民國107年 2018	99,168	5,643.03	483,107,917	18,042	1,206.77	102,633,613
民國108年 2019	99,805	5,643.96	484,725,001	18,113	1,204.58	102,689,702

資料來源：高雄市政府地政局

土地現值統計

單位：公頃、千元

私有			公私共有		
筆數	面積	公告土地 現值總額	筆數	面積	公告土地 現值總額
78,291	4,524.96	321,398,737	857	52.08811	3,384,915
79,093	4,524.56	358,735,695	876	55.10529	3,597,625
79,305	4,385.91	376,391,272	884	55.17106	3,780,537
79,771	4,382.13	378,864,185	913	57.78174	3,948,404
80,214	4,378.76	376,656,545	912	57.50051	3,817,759
80,767	4,383.21	378,202,399	925	56.17496	3,832,900

貳、人 口

表 2-1 現住戶數、

年底別及里別	面積 (平方公里)	村里數	鄰數	戶數
				(戶)
民國103年 2014	71.04	25	747	40,902
民國104年 2015	71.04	25	724	41,360
民國105年 2016	71.04	25	724	41,897
民國106年 2017	71.04	25	717	42,214
民國107年 2018	71.04	25	717	42,534
民國108年 2019	71.04	25	717	42,876
義和里	2.575	1	21	998
江山里	1.622	1	15	781
溪寮里	3.892	1	16	598
中庄里	2.489	1	50	4,559
前庄里	1.475	1	16	965
翁園里	1.235	1	23	1,546
琉球里	3.687	1	36	1,822
後庄里	2.113	1	44	3,405
忠義里	0.421	1	12	287
拷潭里	4.440	1	16	610
內坑里	4.751	1	23	2,813
過溪里	3.466	1	12	1,090
新厝里	4.843	1	15	730
光武里	1.903	1	3	105
中興里	0.909	1	65	3,050
山頂里	0.883	1	53	3,220
永芳里	1.588	1	57	2,933
會社里	0.945	1	41	3,029
三隆里	3.267	1	48	2,003
上寮里	2.911	1	21	997
大寮里	6.114	1	43	2,930
潮寮里	6.056	1	24	1,125
會結里	4.207	1	15	707
義仁里	1.870	1	19	854
昭明里	3.378	1	29	1,719

資料來源：高雄市政府民政局、大寮區戶政事務所

人口密度及性比例

現住戶口			戶量 (人/戶)	人口密度 (人/平方公里)	性比例 (每百女子 所當男子數)
人口數(人)					
合計	男	女			
111,191	57,243	53,948	2.72	1,565.19	94.24%
111,663	57,346	54,317	2.70	1,571.83	94.72%
115,258	57,577	57,681	2.75	1,622.44	100.18%
112,397	57,463	54,934	2.66	1,582.16	95.60%
112,421	57,421	55,000	2.64	1,582.50	95.78%
112,259	57,360	54,899	2.62	1,580.22	95.71%
2,481	1,294	1,187	2.49	963.50	91.73%
2,128	1,083	1,045	2.72	1,311.96	96.49%
1,723	910	813	2.88	442.70	89.34%
12,610	6,347	6,263	2.77	5,066.29	98.68%
2,594	1,338	1,256	2.69	1,758.64	93.87%
4,542	2,385	2,157	2.94	3,677.73	90.44%
5,073	2,612	2,461	2.78	1,375.92	94.22%
9,020	4,502	4,518	2.65	4,268.81	100.36%
581	280	301	2.02	1,380.05	107.50%
1,614	829	785	2.65	363.51	94.69%
6,840	3,589	3,251	2.43	1,439.70	90.58%
2,838	1,468	1,370	2.60	818.81	93.32%
1,873	968	905	2.57	386.74	93.49%
200	107	93	1.90	105.10	86.92%
7,415	3,604	3,811	2.43	8,157.32	105.74%
8,614	4,272	4,342	2.68	9,755.38	101.64%
7,893	4,003	3,890	2.69	4,970.40	97.18%
7,111	3,675	3,436	2.35	7,524.87	93.50%
5,251	2,701	2,550	2.62	1,607.28	94.41%
2,784	1,464	1,320	2.79	956.37	90.16%
7,889	3,973	3,916	2.69	1,290.32	98.57%
3,340	1,746	1,594	2.97	551.52	91.29%
1,757	954	803	2.49	417.64	84.17%
2,002	1,080	922	2.34	1,070.59	85.37%
4,086	2,176	1,910	2.38	1,209.59	87.78%

表 2-2 戶籍

年別				自外國	新北市
	計	男	女		
民國103年 2014	5,617	2,594	3,023	96	129
民國104年 2015	5,172	2,339	2,833	118	107
民國105年 2016	4,986	2,264	2,722	102	110
民國106年 2017	4,751	2,081	2,670	101	113
民國107年 2018	4,584	2,130	2,454	84	96
民國108年 2019	4,499	2,088	2,411	90	97
義和里	81	44	37	4	-
江山里	80	40	40	5	1
溪寮里	42	16	26	6	-
中庄里	452	203	249	10	20
前庄里	131	64	67	-	4
翁園里	177	86	91	1	1
琉球里	213	96	117	4	2
後庄里	470	217	253	3	4
忠義里	15	5	10	-	-
拷潭里	61	25	36	5	2
內坑里	404	217	187	5	6
過溪里	106	46	60	-	4
新厝里	57	22	35	-	-
光武里	14	7	7	-	2
中興里	290	134	156	4	9
山頂里	346	159	187	9	5
永芳里	272	120	152	7	5
會社里	319	145	174	4	3
三隆里	179	89	90	2	4
上寮里	74	38	36	4	3
大寮里	308	121	187	12	7
潮寮里	61	26	35	2	3
會結里	63	29	34	1	1
義仁里	88	40	48	-	4
昭明里	196	99	97	2	7

資料來源：高雄市大寮戶政事務所

動態

單位：人、對、千分比

遷入人數							
自他省(市)							
臺北市	桃園市	臺中市	台南市	臺灣省	福建省	其他省(市)	
47	-	77	166	807	10	-	-
52	82	76	175	660	24	-	-
51	85	78	146	736	31	-	-
48	65	79	157	667	23	1	-
58	55	106	143	653	22	-	-
53	85	100	152	626	18	-	-
1	-	1	3	11	1	-	-
1	-	2	1	14	-	-	-
-	-	1	2	5	-	-	-
13	7	6	10	69	1	-	-
-	3	2	4	17	-	-	-
3	4	-	8	17	3	-	-
1	1	10	9	40	-	-	-
1	8	7	15	66	2	-	-
1	1	-	1	1	-	-	-
-	-	2	6	9	1	-	-
2	6	18	16	60	2	-	-
1	5	4	5	13	-	-	-
-	1	-	1	5	-	-	-
-	1	-	1	3	-	-	-
7	7	14	4	33	-	-	-
4	5	8	12	46	1	-	-
3	3	6	15	44	1	-	-
3	13	5	11	39	1	-	-
-	6	2	3	32	1	-	-
1	-	1	2	9	-	-	-
7	6	7	8	34	4	-	-
-	1	-	2	12	-	-	-
1	-	-	6	6	-	-	-
1	1	1	1	14	-	-	-
2	6	3	6	27	-	-	-

表 2-2 戶籍

年別	遷入人數			
	自本省他縣(市)	自本市 他區	初設戶籍	其他
民國103年 2014	-	4,203	81	1
民國104年 2015	-	3,800	78	-
民國105年 2016	-	3,570	77	-
民國106年 2017	-	3,437	60	-
民國107年 2018	-	3,304	63	-
民國108年 2019	-	3,189	69	-
義和里	-	57	3	-
江山里	-	54	2	-
溪寮里	-	28	-	-
中庄里	-	300	6	-
前庄里	-	92	3	-
翁園里	-	137	3	-
琉球里	-	136	5	-
後庄里	-	360	4	-
忠義里	-	11	-	-
拷潭里	-	36	2	-
內坑里	-	284	3	-
過溪里	-	73	1	-
新厝里	-	47	3	-
光武里	-	7	-	-
中興里	-	208	4	-
山頂里	-	250	7	-
永芳里	-	183	4	-
會社里	-	236	4	-
三隆里	-	128	1	-
上寮里	-	52	2	-
大寮里	-	217	7	-
潮寮里	-	39	2	-
會結里	-	48	-	-
義仁里	-	65	1	-
昭明里	-	141	2	-

動態(續1)

單位：人、對、千分比

遷出人數					
合計			往外國	往他省(市)	
計	男	女		新北市	
4,927	2,267	2,660	97	136	
4,721	2,112	2,609	127	117	
4,365	1,901	2,464	122	91	
4,618	2,116	2,502	117	93	
4,532	2,054	2,478	121	106	
4,575	2,016	2,559	103	106	
58	29	29	6	5	
78	28	50	2	6	
60	29	31	6	-	
523	244	279	6	17	
106	48	58	1	1	
153	67	86	1	3	
163	76	87	6	2	
395	173	222	7	9	
28	14	14	2	2	
74	29	45	3	1	
348	162	186	6	2	
106	44	62	5	2	
73	29	44	1	4	
9	5	4	-	-	
314	150	164	9	3	
355	148	207	6	5	
337	121	216	5	7	
352	168	184	9	6	
168	64	104	8	3	
97	45	52	3	4	
307	129	178	6	9	
101	45	56	2	3	
65	26	39	2	1	
94	44	50	-	5	
211	99	112	1	6	

表 2-2 戶籍

年別	遷出人數				
	往他省(市)				
	臺北市	桃園市	臺中市	台南市	臺灣省
民國103年 2014	82	-	105	211	855
民國104年 2015	74	138	127	196	686
民國105年 2016	50	91	107	149	692
民國106年 2017	65	99	96	161	701
民國107年 2018	54	106	97	193	738
民國108年 2019	59	110	126	141	720
義和里	-	3	1	2	10
江山里	-	2	3	4	10
溪寮里	-	1	5	2	8
中庄里	6	12	11	14	80
前庄里	3	3	1	1	18
翁園里	2	1	7	2	26
琉球里	2	-	11	4	34
後庄里	5	12	6	12	72
忠義里	3	-	-	-	4
拷潭里	-	1	-	2	7
內坑里	2	10	12	14	63
過溪里	1	-	1	2	6
新厝里	3	4	1	2	6
光武里	-	-	2	-	6
中興里	6	9	8	11	31
山頂里	4	11	11	11	57
永芳里	9	3	8	5	50
會社里	5	11	22	13	67
三隆里	-	5	7	4	21
上寮里	1	1	-	1	23
大寮里	4	4	5	19	55
潮寮里	1	3	1	5	10
會結里	1	2	2	2	19
義仁里	-	7	-	2	13
昭明里	1	5	1	7	24

動態(續2)

單位：人、對、千分比

		遷出人數				
福建省	其他省(市)	往本省他縣(市)	往本市他區	廢止戶籍	其他	
49	-	-	3,390	-	-	1
54	-	-	3,200	-	-	2
39	-	-	3,022	-	-	2
30	-	-	3,256	-	-	-
27	-	-	3,090	-	-	-
31	-	-	3,163	-	-	-
-	-	-	28	-	-	-
-	-	-	50	-	-	-
-	-	-	38	-	-	-
1	-	-	375	-	-	-
-	-	-	78	-	-	-
-	-	-	111	-	-	-
-	-	-	104	-	-	-
3	-	-	269	-	-	-
1	-	-	16	-	-	-
-	-	-	60	-	-	-
5	-	-	234	-	-	-
1	-	-	88	-	-	-
1	-	-	51	-	-	-
-	-	-	1	-	-	-
2	-	-	235	-	-	-
4	-	-	244	-	-	-
3	-	-	246	-	-	-
4	-	-	216	-	-	-
-	-	-	120	-	-	-
-	-	-	64	-	-	-
2	-	-	203	-	-	-
-	-	-	76	-	-	-
-	-	-	36	-	-	-
2	-	-	65	-	-	-
2	-	-	155	-	-	-

表 2-2 戶籍

年別	同一區內住址 變更人數		出生人數			死亡人數		
	遷入	遷出	合計	男	女	合計	男	女
民國103年 2014	2,487	2,487	898	483	415	846	536	310
民國104年 2015	3,268	3,268	936	474	462	915	598	317
民國105年 2016	2,912	2,912	928	479	449	954	611	343
民國106年 2017	3,050	3,050	938	487	451	932	566	366
民國107年 2018	2,700	2,700	889	461	428	917	579	338
民國108年 2019	2,643	2,635	859	454	405	927	560	367
義和里	50	45	14	7	7	24	13	11
江山里	62	60	27	16	11	19	10	9
溪寮里	29	48	8	5	3	16	9	7
中庄里	227	275	119	56	63	71	45	26
前庄里	76	61	17	5	12	23	17	6
翁園里	103	82	50	28	22	24	15	9
琉球里	145	128	42	24	18	37	26	11
後庄里	143	143	65	33	32	66	36	30
忠義里	12	7	3	3	-	11	8	3
拷潭里	19	24	13	4	9	12	5	7
內坑里	135	178	45	33	12	45	27	18
過溪里	61	68	19	11	8	26	18	8
新厝里	30	32	13	7	6	21	12	9
光武里	4	4	-	-	-	8	6	2
中興里	179	174	49	23	26	89	54	35
山頂里	191	208	65	33	32	61	31	30
永芳里	188	210	56	26	30	58	32	26
會社里	339	226	46	20	26	59	44	15
三隆里	140	137	41	26	15	55	27	28
上寮里	110	117	28	17	11	31	21	10
大寮里	230	238	45	33	12	45	27	18
潮寮里	38	54	28	11	17	32	20	12
會結里	37	33	15	7	8	18	13	5
義仁里	23	30	16	6	10	37	19	18
昭明里	72	53	35	20	15	39	25	14

動態(續完)

單位：人、對、千分比

粗出生率	粗死亡率	自然增加率	遷入率	遷出率	社會增加率	結婚		離婚	
						對數	粗結婚率	對數	粗離婚率
8.10	7.63	0.47	50.69	44.46	6.23	708	6.39	336	3.03
8.40	8.21	0.19	46.42	42.37	4.05	734	6.59	285	2.56
8.29	8.52	-0.23	44.53	38.99	5.55	731	6.53	326	2.91
8.35	8.30	0.05	42.30	41.11	1.18	700	6.23	279	2.48
7.91	8.16	-0.25	40.78	40.32	0.46	702	6.25	264	2.35
7.65	8.26	-0.61	23.54	23.47	0.07	632	5.63	287	2.56
5.64	9.67	-4.03	20.15	18.14	2.01	13	5.24	7	2.82
12.69	8.93	3.76	29.14	28.20	0.94	12	5.64	4	1.88
4.64	9.29	-4.64	16.83	27.86	-11.03	11	6.38	4	2.32
9.44	5.63	3.81	18.00	21.81	-3.81	85	6.74	34	2.70
6.55	8.87	-2.31	29.30	23.52	5.78	11	4.24	8	3.08
11.01	5.28	5.72	22.68	18.05	4.63	34	7.49	8	1.76
8.28	7.29	0.99	28.58	25.23	3.35	29	5.72	8	1.58
7.21	7.32	-0.11	15.85	15.85	0.00	54	5.99	21	2.33
5.16	18.93	-13.77	20.65	12.05	8.60	5	8.61	1	1.72
8.05	7.43	0.62	11.77	14.87	-3.10	4	2.48	6	3.72
6.58	6.58	0.00	19.74	26.02	-6.28	37	5.41	28	4.09
6.69	9.16	-2.47	21.49	23.96	-2.47	22	7.75	7	2.47
6.94	11.21	-4.27	16.02	17.08	-1.06	10	5.34	1	0.53
-	40.00	-40.00	20.00	20.00	0.00	1	5.00	-	-
6.61	12.00	-5.39	24.14	23.47	0.67	38	5.12	17	2.29
7.55	7.08	0.46	22.17	24.15	-1.98	43	4.99	20	2.32
7.09	7.35	-0.25	23.82	26.61	-2.79	47	5.95	20	2.53
6.47	8.30	-1.83	47.67	31.78	15.89	32	4.50	19	2.67
7.81	10.47	-2.67	26.66	26.09	0.57	28	5.33	8	1.52
10.06	11.14	-1.08	39.51	42.03	-2.52	16	5.75	3	1.08
5.70	5.70	0.00	29.15	30.17	-1.02	37	4.69	28	3.55
8.38	9.58	-1.20	11.38	16.17	-4.79	21	6.29	6	1.80
8.54	10.24	-1.71	21.06	18.78	2.28	13	7.40	8	4.55
7.99	18.48	-10.49	11.49	14.99	-3.50	10	5.00	7	3.50
8.57	9.54	-0.98	17.62	12.97	4.65	19	4.65	14	3.43

表 2-3 現住人口

年底及里別		總計	0-4 歲	5-9 歲	10-14 歲	15-19 歲	20-24 歲	25-29 歲	30-34 歲	35-39 歲
民國103年 2014	計	111,191	4,118	3,965	4,359	7,383	8,988	8,283	9,359	9,466
	男	57,243	2,119	2,029	2,294	3,887	4,725	4,392	4,938	5,170
	女	53,948	1,999	1,936	2,065	3,496	4,263	3,891	4,421	4,296
民國104年 2015	計	111,663	4,409	3,606	3,949	7,262	8,721	8,544	9,015	9,644
	男	57,346	2,262	1,872	2,044	3,825	4,543	4,546	4,745	5,229
	女	54,317	2,147	1,734	1,905	3,437	4,178	3,998	4,270	4,415
民國105年 2016	計	112,258	4,555	3,613	3,755	6,904	8,621	8,764	8,572	9,622
	男	57,577	2,345	1,895	1,945	3,645	4,483	4,640	4,534	5,187
	女	54,681	2,210	1,718	1,810	3,259	4,138	4,124	4,038	4,435
民國106年 2017	計	112,397	4,385	3,760	3,661	6,517	8,474	8,895	8,207	9,533
	男	57,463	2,260	1,927	1,926	3,411	4,460	4,682	4,369	5,023
	女	54,934	2,125	1,833	1,735	3,106	4,014	4,213	3,838	4,510
民國107年 2018	計	112,421	4,452	3,633	3,511	6,218	8,178	8,793	8,035	9,523
	男	57,421	2,295	1,861	1,836	3,264	4,296	4,630	4,315	4,999
	女	55,000	2,157	1,772	1,675	2,954	3,882	4,163	3,720	4,524
民國108年 2019	計	112,259	4,404	3,666	3,439	5,793	7,779	8,990	7,824	9,069
	男	57,360	2,269	1,906	1,772	3,072	4,102	4,743	4,219	4,772
	女	54,899	2,135	1,760	1,667	2,721	3,677	4,247	3,605	4,297
義和里	計	2,481	92	53	73	110	138	187	148	215
	男	1,294	59	34	36	48	72	114	81	115
	女	1,187	33	19	37	62	66	73	67	100
江山里	計	2,128	94	69	71	109	137	175	174	160
	男	1,083	49	42	35	65	76	98	90	91
	女	1,045	45	27	36	44	61	77	84	69
溪寮里	計	1,723	51	42	64	74	122	136	114	139
	男	910	25	20	32	32	60	73	63	79
	女	813	26	22	32	42	62	63	51	60

資料來源：高雄市大寮戶政事務所

之年齡分配

單位：人

40-44 歲	45-49 歲	50-54 歲	55-59 歲	60-64 歲	65-69 歲	70-74 歲	75-79 歲	80-84 歲	85-89 歲	90-94 歲	95-99 歲	100 歲以上
8,547	9,189	9,785	8,647	7,175	3,980	3,045	2,048	1,557	965	267	56	9
4,540	4,767	4,969	4,330	3,389	1,835	1,350	864	851	604	155	30	5
4,007	4,422	4,816	4,317	3,786	2,145	1,695	1,184	706	361	112	26	4
8,609	9,019	9,799	8,893	7,546	4,626	2,933	2,179	1,507	1,021	308	62	11
4,596	4,710	4,980	4,395	3,623	2,164	1,320	893	765	620	174	35	5
4,013	4,309	4,819	4,498	3,923	2,462	1,613	1,286	742	401	134	27	6
8,869	8,943	9,799	9,081	7,644	5,420	2,879	2,315	1,448	1,058	320	64	12
4,764	4,654	4,939	4,537	3,670	2,548	1,298	968	685	612	187	34	7
4,105	4,289	4,860	4,544	3,974	2,872	1,581	1,347	763	446	133	30	5
9,081	8,926	9,485	9,354	7,801	5,975	2,989	2,413	1,463	1,030	364	66	18
4,901	4,616	4,823	4,656	3,754	2,809	1,346	1,014	633	592	214	37	10
4,180	4,310	4,662	4,698	4,047	3,166	1,643	1,399	830	438	150	29	8
9,206	8,828	9,334	9,568	8,066	6,303	3,257	2,550	1,474	1,000	405	69	18
4,999	4,538	4,730	4,826	3,910	2,949	1,460	1,084	600	541	241	36	11
4,207	4,290	4,604	4,742	4,156	3,354	1,797	1,466	874	459	164	33	7
9,475	8,699	9,175	9,618	8,317	6,752	3,653	2,549	1,567	974	423	76	17
5,153	4,490	4,678	4,794	4,108	3,140	1,633	1,090	618	497	254	38	12
4,322	4,209	4,497	4,824	4,209	3,612	2,020	1,459	949	477	169	38	5
236	170	174	196	200	204	111	63	68	31	11	1	-
130	88	101	94	89	103	54	26	32	15	2	1	-
106	82	73	102	111	101	57	37	36	16	9	-	-
164	139	162	204	174	137	61	51	26	17	3	1	-
89	57	83	89	81	63	31	25	12	6	1	-	-
75	82	79	115	93	74	30	26	14	11	2	1	-
172	128	123	143	133	130	56	40	30	14	9	3	-
93	76	73	78	64	73	27	19	11	6	4	2	-
79	52	50	65	69	57	29	21	19	8	5	1	-

表 2-3 現住人口

年底及里別		總計	0-4 歲	5-9 歲	10-14 歲	15-19 歲	20-24 歲	25-29 歲	30-34 歲	35-39 歲
中庄里	計	12,610	577	496	462	645	799	982	974	1,087
	男	6,347	299	224	244	355	451	548	513	551
	女	6,263	278	272	218	290	348	434	461	536
前庄里	計	2,594	93	62	49	113	169	215	206	189
	男	1,338	58	33	25	63	90	115	112	96
	女	1,256	35	29	24	50	79	100	94	93
翁園里	計	4,542	203	151	161	275	359	376	312	380
	男	2,385	106	84	91	145	187	201	171	215
	女	2,157	97	67	70	130	172	175	141	165
琉球里	計	5,073	194	150	149	277	358	450	381	432
	男	2,612	100	79	77	153	180	235	202	247
	女	2,461	94	71	72	124	178	215	179	185
後庄里	計	9,020	378	378	321	482	626	725	600	789
	男	4,502	183	202	169	248	348	394	294	406
	女	4,518	195	176	152	234	278	331	306	383
忠義里	計	581	10	5	7	28	31	42	23	37
	男	280	6	2	4	11	20	24	14	13
	女	301	4	3	3	17	11	18	9	24
拷潭里	計	1,614	62	41	34	85	88	117	130	115
	男	829	28	22	16	52	43	63	67	53
	女	785	34	19	18	33	45	54	63	62
內坑里	計	6,840	304	289	240	379	483	494	400	601
	男	3,589	165	165	120	206	237	255	233	291
	女	3,251	139	124	120	173	246	239	167	310

之年齡分配(續完)

單位：人

40-44 歲	45-49 歲	50-54 歲	55-59 歲	60-64 歲	65-69 歲	70-74 歲	75-79 歲	80-84 歲	85-89 歲	90-94 歲	95-99 歲	100 歲以上
1,116	856	932	1,032	996	759	394	268	132	70	30	3	-
588	416	450	470	479	361	174	125	43	37	19	-	-
528	440	482	562	517	398	220	143	89	33	11	3	-
186	173	224	273	208	184	87	63	53	37	10	-	-
103	85	104	146	105	79	40	29	29	18	8	-	-
83	88	120	127	103	105	47	34	24	19	2	-	-
379	378	331	357	349	223	119	89	49	36	15	-	-
211	200	165	180	175	116	54	43	25	13	3	-	-
168	178	166	177	174	107	65	46	24	23	12	-	-
415	392	432	413	358	312	142	99	54	49	12	4	-
221	202	209	207	181	151	73	47	18	24	5	1	-
194	190	223	206	177	161	69	52	36	25	7	3	-
797	705	714	709	609	535	285	175	97	63	24	4	4
420	372	346	324	285	224	118	77	36	34	17	3	2
377	333	368	385	324	311	167	98	61	29	7	1	2
39	46	61	51	64	50	29	27	11	6	9	4	1
22	26	34	24	27	21	7	3	3	6	8	4	1
17	20	27	27	37	29	22	24	8	-	1	-	-
133	129	119	150	146	97	53	56	29	20	9	1	-
70	75	65	74	73	48	26	27	15	5	7	-	-
63	54	54	76	73	49	27	29	14	15	2	1	-
681	626	567	540	425	379	180	105	84	40	21	2	-
381	317	302	288	230	192	85	57	31	24	10	-	-
300	309	265	252	195	187	95	48	53	16	11	2	-

表 2-3 現住人口

年底及里別		總計	0-4 歲	5-9 歲	10-14 歲	15-19 歲	20-24 歲	25-29 歲	30-34 歲	35-39 歲
過溪里	計	2,838	120	73	79	163	204	232	209	232
	男	1,468	57	36	28	89	114	125	115	121
	女	1,370	63	37	51	74	90	107	94	111
新厝里	計	1,873	89	47	49	109	142	113	111	153
	男	968	47	25	25	58	64	50	66	79
	女	905	42	22	24	51	78	63	45	74
光武里	計	200	2	2	4	10	10	14	9	7
	男	107	1	1	4	7	4	7	4	4
	女	93	1	1	-	3	6	7	5	3
中興里	計	7,415	229	115	128	355	584	628	502	494
	男	3,604	111	70	63	183	316	327	268	255
	女	3,811	118	45	65	172	268	301	234	239
山頂里	計	8,614	312	263	303	463	662	803	576	577
	男	4,272	158	142	152	254	338	401	311	309
	女	4,342	154	121	151	209	324	402	265	268
永芳里	計	7,893	300	292	263	407	577	644	541	622
	男	4,003	163	139	140	197	313	329	283	340
	女	3,890	137	153	123	210	264	315	258	282
會社里	計	7,111	245	291	205	363	489	504	449	567
	男	3,675	114	161	104	189	267	276	237	309
	女	3,436	131	130	101	174	222	228	212	258
三隆里	計	5,251	196	172	139	257	368	397	361	451
	男	2,701	106	84	78	134	194	193	207	232
	女	2,550	90	88	61	123	174	204	154	219

之年齡分配(續完)

單位：人

40-44 歲	45-49 歲	50-54 歲	55-59 歲	60-64 歲	65-69 歲	70-74 歲	75-79 歲	80-84 歲	85-89 歲	90-94 歲	95-99 歲	100 歲以上
256	230	240	240	193	168	69	55	46	26	1	1	1
153	117	132	118	87	84	34	24	20	12	1	-	1
103	113	108	122	106	84	35	31	26	14	-	1	-
187	119	154	163	137	112	69	62	25	22	9	1	-
100	69	83	86	75	55	33	33	7	8	4	1	-
87	50	71	77	62	57	36	29	18	14	5	-	-
17	19	18	26	21	16	12	7	2	2	2	-	-
8	12	13	16	10	7	3	2	1	2	1	-	-
9	7	5	10	11	9	9	5	1	-	1	-	-
566	696	719	699	428	469	302	213	119	98	61	10	-
315	351	356	355	187	155	79	51	32	70	52	8	-
251	345	363	344	241	314	223	162	87	28	9	2	-
622	667	800	846	584	427	239	198	129	88	38	11	6
318	338	385	418	275	171	92	67	45	58	28	7	5
304	329	415	428	309	256	147	131	84	30	10	4	1
672	616	661	620	570	462	295	167	102	49	28	5	-
369	320	335	294	284	205	143	72	38	23	15	1	-
303	296	326	326	286	257	152	95	64	26	13	4	-
633	582	641	582	518	450	251	153	90	58	36	1	3
339	291	340	302	254	212	120	57	38	36	27	-	2
294	291	301	280	264	238	131	96	52	22	9	1	1
418	374	411	452	442	343	189	130	73	53	19	6	-
230	204	195	225	225	174	95	58	33	24	7	3	-
188	170	216	227	217	169	94	72	40	29	12	3	-

表 2-3 現住人口

年底及里別		總計	0-4 歲	5-9 歲	10-14 歲	15-19 歲	20-24 歲	25-29 歲	30-34 歲	35-39 歲
上寮里	計	2,784	126	83	95	153	185	219	174	247
	男	1,464	63	37	55	85	82	118	94	140
	女	1,320	63	46	40	68	103	101	80	107
大寮里	計	7,889	319	317	307	429	541	614	584	666
	男	3,973	151	150	153	215	297	315	307	344
	女	3,916	168	167	154	214	244	299	277	322
潮寮里	計	3,340	121	86	81	180	238	274	242	253
	男	1,746	63	45	41	90	122	142	127	131
	女	1,594	58	41	40	90	116	132	115	122
會結里	計	1,757	62	40	47	87	109	141	147	157
	男	954	35	21	22	54	50	78	90	91
	女	803	27	19	25	33	59	63	57	66
義仁里	計	2,002	62	48	36	89	110	146	136	148
	男	1,080	30	24	18	50	53	77	90	77
	女	922	32	24	18	39	57	69	46	71
昭明里	計	4,086	163	101	72	151	250	362	321	351
	男	2,176	92	64	40	89	124	185	180	183
	女	1,910	71	37	32	62	126	177	141	168

之年齡分配(續完)

單位：人

40-44 歲	45-49 歲	50-54 歲	55-59 歲	60-64 歲	65-69 歲	70-74 歲	75-79 歲	80-84 歲	85-89 歲	90-94 歲	95-99 歲	100 歲以上
241	212	213	229	237	155	67	66	45	25	8	4	-
124	114	120	118	130	82	42	31	18	9	1	1	-
117	98	93	111	107	73	25	35	27	16	7	3	-
664	601	583	632	590	475	258	147	84	44	29	3	2
346	307	302	325	278	223	122	64	37	20	13	3	1
318	294	281	307	312	252	136	83	47	24	16	-	1
250	228	234	328	298	201	113	89	70	37	14	3	-
149	124	125	172	169	106	52	38	32	11	5	2	-
101	104	109	156	129	95	61	51	38	26	9	1	-
119	144	129	162	138	111	61	46	30	22	5	-	-
66	84	64	88	76	55	32	25	13	7	3	-	-
53	60	65	74	62	56	29	21	17	15	2	-	-
169	149	204	181	159	128	94	60	41	31	6	5	-
105	86	118	97	89	58	41	35	15	13	3	1	-
64	63	86	84	70	70	53	25	26	18	3	4	-
343	320	329	390	340	225	117	120	78	36	14	3	-
203	159	178	206	180	122	56	55	34	16	10	-	-
140	161	151	184	160	103	61	65	44	20	4	3	-

表 2-4 現住人口

年底及里別	年齡分配			
	0-14歲 (人)	比率 (%)	15-64歲 (人)	比率 (%)
民國102年 2013	12,716	11.51	86,399	78.23
民國103年 2014	12,442	11.19	86,822	78.08
民國104年 2015	11,964	10.71	87,052	77.96
民國105年 2016	11,923	10.62	86,819	77.34
民國106年 2017	11,806	10.50	86,273	76.76
民國107年 2018	11,596	10.31	85,749	76.27
民國108年 2019	11,509	10.25	84,739	75.49
義和里	218	8.79	1,774	71.50
江山里	234	11.00	1,598	75.09
溪寮里	157	9.11	1,284	74.52
中庄里	1,535	12.17	9,419	74.69
前庄里	204	7.86	1,956	75.40
翁園里	515	11.34	3,496	76.97
琉球里	493	9.72	3,908	77.04
後庄里	1,077	11.94	6,756	74.90
忠義里	22	3.79	422	72.63
拷潭里	137	8.49	1,212	75.09
內坑里	833	12.18	5,196	75.96
過溪里	272	9.58	2,199	77.48
新厝里	185	9.88	1,388	74.11
光武里	8	4.00	151	75.50
中興里	472	6.37	5,671	76.48
山頂里	878	10.19	6,600	76.62
永芳里	855	10.83	5,930	75.13
會社里	741	10.42	5,328	74.93
三隆里	507	9.66	3,931	74.86
上寮里	304	10.92	2,110	75.79
大寮里	943	11.95	5,904	74.84
潮寮里	288	8.62	2,525	75.60
會結里	149	8.48	1,333	75.87
義仁里	146	7.29	1,491	74.48
昭明里	336	8.22	3,157	77.26

資料來源：高雄市大寮戶政事務所

之年齡結構

65歲以上 (人)	比率 (%)	扶老比 (%)	扶幼比 (%)	扶養比 (%)	老化 指數
11,334	10.26	13.12	14.72	27.84	89.13
11,927	10.73	13.74	14.33	28.07	95.86
12,647	11.33	14.53	13.74	28.27	105.71
13,516	12.04	15.57	13.73	29.30	113.36
14,318	12.74	16.60	13.68	30.28	121.28
15,076	13.41	17.58	13.52	31.10	130.01
16,011	14.26	18.89	13.58	32.48	139.12
489	19.71	27.56	12.29	39.85	224.31
296	13.91	18.52	14.64	33.17	126.50
282	16.37	21.96	12.23	34.19	179.62
1,656	13.13	17.58	16.30	33.88	107.88
434	16.73	22.19	10.43	32.62	212.75
531	11.69	15.19	14.73	29.92	103.11
672	13.25	17.20	12.62	29.81	136.31
1,187	13.16	17.57	15.94	33.51	110.21
137	23.58	32.46	5.21	37.68	622.73
265	16.42	21.86	11.30	33.17	193.43
811	11.86	15.61	16.03	31.64	97.36
367	12.93	16.69	12.37	29.06	134.93
300	16.02	21.61	13.33	34.94	162.16
41	20.50	27.15	5.30	32.45	512.50
1,272	17.15	22.43	8.32	30.75	269.49
1,136	13.19	17.21	13.30	30.52	129.38
1,108	14.04	18.68	14.42	33.10	129.59
1,042	14.65	19.56	13.91	33.46	140.62
813	15.48	20.68	12.90	33.58	160.36
370	13.29	17.54	14.41	31.94	121.71
1,042	13.21	17.65	15.97	33.62	110.50
527	15.78	20.87	11.41	32.28	182.99
275	15.65	20.63	11.18	31.81	184.56
365	18.23	24.48	9.79	34.27	250.00
593	14.51	18.78	10.64	29.43	176.49

表 2-5 15歲以上現住人口之

年底及年齡組別	性別	總計	識字者				
			合計	博士		碩士	
				畢業	肄業	畢業	肄業
民國102年 2013	合計	97,733	95,259	102	72	1,858	930
	男	50,388	50,192	76	48	1,231	565
民國103年 2014	合計	98,749	96,381	104	72	2,036	950
	男	50,801	50,619	71	51	1,340	571
	女	47,948	45,762	33	21	696	379
民國104年 2015	合計	99,699	97,440	111	83	2,209	965
	男	51,168	51,003	76	62	1,435	554
	女	48,531	46,437	35	21	774	411
民國105年 2016	合計	100,335	98,216	114	91	2,346	1,017
	男	51,392	51,243	84	67	1,515	564
	女	48,943	46,973	30	24	831	453
民國106年 2017	合計	100,591	98,593	126	101	2,517	1,042
	男	51,350	51,212	95	74	1,578	597
	女	49,241	47,381	31	27	939	445
民國107年 2018	合計	100,825	98,922	123	108	2,663	1,079
	男	51,429	51,301	95	75	1,640	626
	女	49,396	47,621	28	33	1,023	453
民國108年 2019	合計	100,750	98,968	130	110	2,819	1,079
	男	51,413	51,300	101	79	1,727	636
	女	49,337	47,668	29	31	1,092	443
15~19歲	合計	5,793	5,793	-	-	-	-
	男	3,072	3,072	-	-	-	-
	女	2,721	2,721	-	-	-	-
20~24歲	合計	7,779	7,779	-	3	48	296
	男	4,102	4,102	-	2	26	188
	女	3,677	3,677	-	1	22	108
25~29歲	合計	8,990	8,990	1	25	603	265
	男	4,743	4,743	1	20	365	143
	女	4,247	4,247	-	5	238	122
30~34歲	合計	7,824	7,822	10	16	651	163
	男	4,219	4,218	8	10	406	91
	女	3,605	3,604	2	6	245	72

資料來源：高雄市大寮戶政事務所

教育程度—按年齡別分

單位：人

識字者							
大學 (含獨立學院)		專科					
		二、三年制		五年制			
畢業	肄業	畢業	肄業	後二年		前三年	
				畢業	肄業	肄業	
11,805	6,147	4,835	1,058	3,369	248	666	
5,932	3,215	2,673	605	2,000	138	172	
12,838	6,230	4,847	1,063	3,361	259	682	
6,403	3,306	2,689	617	1,987	139	188	
6,435	2,924	2,158	446	1,374	120	494	
13,657	6,287	4,899	1,027	3,374	244	735	
6,780	3,377	2,724	592	1,996	137	201	
6,877	2,910	2,175	435	1,378	107	534	
14,558	6,175	4,961	1,072	3,429	244	750	
7,239	3,360	2,745	621	2,014	138	195	
7,319	2,815	2,216	451	1,415	106	555	
15,320	6,094	4,977	1,076	3,430	230	767	
7,583	3,328	2,742	607	1,998	132	196	
7,737	2,766	2,235	469	1,432	98	571	
16,027	6,140	4,989	1,094	3,451	214	746	
7,923	3,424	2,755	630	1,982	133	198	
8,104	2,716	2,234	464	1,469	81	548	
16,704	6,025	4,983	1,063	3,461	204	758	
8,266	3,413	2,753	618	1,972	131	189	
8,438	2,612	2,230	445	1,489	73	569	
-	1,378	-	77	-	4	556	
-	743	-	52	-	1	119	
-	635	-	25	-	3	437	
2,018	2,767	221	145	324	24	109	
872	1,533	141	75	71	12	27	
1,146	1,234	80	70	253	12	82	
4,587	855	239	107	117	6	27	
2,117	539	165	72	35	1	10	
2,470	316	74	35	82	5	17	
3,376	425	344	180	124	3	32	
1,641	269	203	100	35	2	18	
1,735	156	141	80	89	1	14	

表 2-5 15歲以上現住人口之

年底及年齡組別	性別	識字者			
		高中		高職	
		畢業	肄業	畢業	肄業
民國103年 2014	合計	3,785	1,663	24,987	6,027
	男	2,068	960	14,132	3,619
	女	1,717	703	10,855	2,408
民國104年 2015	合計	3,847	1,404	25,182	6,286
	男	2,091	822	14,232	3,757
	女	1,756	582	10,950	2,529
民國105年 2016	合計	3,797	1,378	25,428	6,251
	男	2,043	776	14,332	3,740
	女	1,754	602	11,096	2,511
民國106年 2017	合計	3,793	1,409	25,484	6,120
	男	2,030	790	14,306	3,695
	女	1,763	619	11,178	2,425
民國107年 2018	合計	3,780	1,482	25,673	5,749
	男	2,004	807	14,378	3,511
	女	1,776	675	11,295	2,238
民國108年 2019	合計	3,764	1,445	25,806	5,461
	男	1,979	793	14,453	3,328
	女	1,785	652	11,353	2,133
15~19歲	合計	40	871	423	2,065
	男	26	456	253	1,204
	女	14	415	170	861
20~24歲	合計	69	38	1,223	453
	男	52	23	771	290
	女	17	15	452	163
25~29歲	合計	92	18	1,464	447
	男	61	11	849	288
	女	31	7	615	159
30~34歲	合計	139	26	1,581	453
	男	71	11	950	280
	女	68	15	631	173

教育程度—按年齡別分(續1)

單位：人

識字者							不識字者
國(初)中		初職		小學		自修	
畢業	肄業	畢業	肄業	畢業	肄業		
11,476	1,726	108	37	11,526	2,347	257	2,368
5,889	940	76	25	4,713	784	51	182
5,587	786	32	12	6,813	1,563	206	2,186
11,412	1,764	104	39	11,269	2,290	252	2,259
5,800	957	72	27	4,527	733	51	165
5,612	807	32	12	6,742	1,557	201	2,094
11,366	1,622	101	38	10,944	2,291	243	2,119
5,748	863	69	26	4,332	727	45	149
5,618	759	32	12	6,612	1,564	198	1,970
11,284	1,581	97	35	10,658	2,222	230	1,998
5,659	835	65	23	4,150	687	42	138
5,625	746	32	12	6,508	1,535	188	1,860
11,200	1,550	92	33	10,380	2,136	213	1,903
5,582	798	60	10	3,979	641	37	128
5,618	752	32	23	6,401	1,495	176	1,775
11,143	1,493	90	28	10,118	2,085	199	1,782
5,527	776	56	18	3,817	633	35	113
5,616	717	34	10	6,301	1,452	164	1,669
54	127	-	-	8	190	-	-
35	67	-	-	5	111	-	-
19	60	-	-	3	79	-	-
38	1	-	-	1	1	-	-
18	-	-	-	1	1	-	-
20	1	-	-	-	-	-	-
121	12	-	-	4	-	-	-
60	6	-	-	-	-	-	-
61	6	-	-	4	-	-	-
194	66	-	-	27	15	-	2
82	34	-	-	4	6	-	1
112	32	-	-	23	9	-	1

表 2-5 15歲以上現住人口之

年底及年齡組別	性別	總計	識字者				
			合計	博士		碩士	
				畢業	肄業	畢業	肄業
35~39歲	合計	9,069	9,062	23	15	502	100
	男	4,772	4,768	18	10	316	62
	女	4,297	4,294	5	5	186	38
40~44歲	合計	9,475	9,468	25	13	344	89
	男	5,153	5,151	20	11	189	53
	女	4,322	4,317	5	2	155	36
45~49歲	合計	8,699	8,689	19	14	239	77
	男	4,490	4,485	11	10	136	44
	女	4,209	4,204	8	4	103	33
50~54歲	合計	9,175	9,163	12	13	197	36
	男	4,678	4,675	8	7	121	20
	女	4,497	4,488	4	6	76	16
55~59歲	合計	9,618	9,594	20	9	129	38
	男	4,794	4,789	17	7	84	24
	女	4,824	4,805	3	2	45	14
60~64歲	合計	8,317	8,228	9	1	56	12
	男	4,108	4,097	7	1	43	9
	女	4,209	4,131	2	-	13	3
65歲以上	合計	16,011	14,380	11	1	50	3
	男	7,282	7,200	11	1	41	2
	女	8,729	7,180	-	-	9	1

教育程度—按年齡別分(續2)

單位：人

識字者							
大學 (含獨立學院)		專科					
		二、三年制		五年制			
畢業	肄業	畢業	肄業	後二年		前三年	
				畢業	肄業	肄業	
2,509	240	757	218	210	30	12	
1,201	152	335	132	98	19	3	
1,308	88	422	86	112	11	9	
1,536	118	1,087	144	442	52	3	
814	74	503	85	229	32	1	
722	44	584	59	213	20	2	
884	77	790	75	558	23	6	
475	28	376	42	321	16	4	
409	49	414	33	237	7	2	
612	69	609	41	555	21	4	
335	23	364	17	343	13	2	
277	46	245	24	212	8	2	
466	42	412	33	529	15	-	
287	21	250	18	357	13	-	
179	21	162	15	172	2	-	
337	26	225	22	320	15	5	
232	15	158	11	252	13	4	
105	11	67	11	68	2	1	
379	28	299	21	282	11	4	
292	16	258	14	231	9	1	
87	12	41	7	51	2	3	

表 2-5 15歲以上現住人口之

年底及年齡組別	性別	識字者			
		高中		高職	
		畢業	肄業	畢業	肄業
35~39歲	合計	238	86	2,850	515
	男	91	41	1,658	322
	女	147	45	1,192	193
40~44歲	合計	399	63	3,624	367
	男	183	32	2,084	244
	女	216	31	1,540	123
45~49歲	合計	525	73	3,700	306
	男	236	41	1,884	198
	女	289	32	1,816	108
50~54歲	合計	557	58	3,996	293
	男	256	39	2,011	179
	女	301	19	1,985	114
55~59歲	合計	561	71	3,393	265
	男	269	40	1,755	153
	女	292	31	1,638	112
60~64歲	合計	463	52	2,123	164
	男	260	32	1,267	83
	女	203	20	856	81
65歲以上	合計	681	89	1,429	133
	男	474	67	971	87
	女	207	22	458	46

教育程度—按年齡別分(續3)

單位：人

識字者							不識字者
國(初)中		初職		小學		自修	
畢業	肄業	畢業	肄業	畢業	肄業		
541	88	-	-	80	47	1	7
273	27	-	-	5	5	-	4
268	61	-	-	75	42	1	3
914	119	-	-	86	43	-	7
502	67	-	-	18	10	-	2
412	52	-	-	68	33	-	5
1,126	108	-	-	66	23	-	10
588	57	-	-	12	6	-	5
538	51	-	-	54	17	-	5
1,756	116	-	-	174	43	1	12
814	63	-	-	48	12	-	3
942	53	-	-	126	31	1	9
2,674	173	-	-	702	55	7	24
1,262	70	-	-	151	11	-	5
1,412	103	-	-	551	44	7	19
2,039	219	11	6	1,888	217	18	89
977	105	4	2	577	45	-	11
1,062	114	7	4	1,311	172	18	78
1,686	464	79	22	7,082	1,454	172	1,631
916	280	52	16	2,996	430	35	82
770	184	27	6	4,086	1,024	137	1,549

表 2-6 現住人口之婚姻

年底別及年齡組別	總計			未婚		
	計	男	女	合計	男	女
民國103年 2014	111,191	57,243	53,948	47,727	26,746	20,981
民國104年 2015	111,663	57,346	54,317	47,507	26,629	20,878
民國105年 2016	112,258	57,577	54,681	47,574	26,701	20,873
民國106年 2017	112,397	57,463	54,681	47,492	26,596	20,896
民國107年 2018	112,421	57,421	55,000	47,161	26,439	20,722
民國108年 2019	112,259	57,360	54,899	46,880	26,344	20,536
未滿15歲	11,509	5,947	5,562	11,509	5,947	5,562
15~19歲	5,793	3,072	2,721	5,770	3,068	2,702
20~24歲	7,779	4,102	3,677	7,403	3,982	3,421
25~29歲	8,990	4,743	4,247	7,281	4,035	3,246
30~34歲	7,824	4,219	3,605	4,429	2,721	1,708
35~39歲	9,069	4,772	4,297	3,451	2,182	1,269
40~44歲	9,475	5,153	4,322	2,708	1,708	1,000
45~49歲	8,699	4,490	4,209	1,669	1,009	660
50~54歲	9,175	4,678	4,497	1,064	668	396
55~59歲	9,618	4,794	4,824	780	525	255
60~64歲	8,317	4,108	4,209	424	268	156
65~69歲	6,752	3,140	3,612	206	119	87
70~74歲	3,653	1,633	2,020	76	48	28
75~79歲	2,549	1,090	1,459	38	21	17
80~84歲	1,567	618	949	40	19	21
85~89歲	974	497	477	16	11	5
90~94歲	423	254	169	9	7	2
95~99歲	76	38	38	5	4	1
100歲以上	17	12	5	2	2	-

資料來源：高雄市大寮戶政事務所

狀況—按年齡別分

單位：人

有偶			離婚			喪偶		
合計	男	女	合計	男	女	合計	男	女
47,493	24,577	22,916	9,333	4,745	4,588	6,638	1,175	5,463
47,730	24,668	23,062	9,587	4,859	4,728	6,839	1,190	5,649
47,785	24,692	23,093	9,879	4,974	4,905	7,020	1,210	5,810
47,661	24,571	23,090	10,091	5,064	5,027	7,153	1,232	5,921
47,650	24,587	23,063	10,293	5,154	5,139	7,317	1,241	6,076
47,464	24,507	22,957	10,478	5,271	5,207	7,437	1,238	6,199
-	-	-	-	-	-	-	-	-
20	4	16	3	-	3	-	-	-
312	101	211	64	19	45	-	-	-
1,485	612	873	223	96	127	1	-	1
2,913	1,326	1,587	468	172	296	14	-	14
4,587	2,193	2,394	981	387	594	50	10	40
5,205	2,695	2,510	1,473	736	737	89	14	75
5,123	2,590	2,533	1,702	871	831	205	20	185
5,970	2,998	2,972	1,808	962	846	333	50	283
6,680	3,394	3,286	1,531	794	737	627	81	546
5,939	3,164	2,775	1,035	557	478	919	119	800
4,429	2,425	2,004	725	407	318	1,392	189	1,203
2,213	1,285	928	294	164	130	1,070	136	934
1,352	821	531	97	55	42	1,062	193	869
674	421	253	35	19	16	818	159	659
384	310	74	22	17	5	552	159	393
156	146	10	14	12	2	244	89	155
18	18	-	1	1	-	52	15	37
4	4	-	2	2	-	9	4	5

表 2-7 現住人口之婚姻

單位：人

年底及里別	總計			未婚		
	計	男	女	合計	男	女
民國103年 2014	111,191	57,243	53,948	47,727	26,746	20,981
民國104年 2015	111,663	57,346	54,317	47,507	26,629	20,878
民國105年 2016	112,258	57,577	54,681	47,574	26,701	20,873
民國106年 2017	112,397	57,463	54,934	47,492	26,596	20,896
民國107年 2018	112,421	57,421	55,000	47,161	26,439	20,722
民國108年 2019	112,259	57,360	54,899	46,880	26,344	20,536
義和里	2,481	1,294	1,187
江山里	2,128	1,083	1,045
溪寮里	1,723	910	813
中庄里	12,610	6,347	6,263
前庄里	2,594	1,338	1,256
翁園里	4,542	2,385	2,157
琉球里	5,073	2,612	2,461
後庄里	9,020	4,502	4,518
忠義里	581	280	301
拷潭里	1,614	829	785
內坑里	6,840	3,589	3,251
過溪里	2,838	1,468	1,370
新厝里	1,873	968	905
光武里	200	107	93
中興里	7,415	3,604	3,811
山頂里	8,614	4,272	4,342
永芳里	7,893	4,003	3,890
會社里	7,111	3,675	3,436
三隆里	5,251	2,701	2,550
上寮里	2,784	1,464	1,320
大寮里	7,889	3,973	3,916
潮寮里	3,340	1,746	1,594
會結里	1,757	954	803
義仁里	2,002	1,080	922
昭明里	4,086	2,176	1,910

資料來源：高雄市民政局

表 2-8 現住原

年底及里別	戶數(戶)		
	合計	平地原住民	山地原住民
民國103年 2014	585	220	365
民國104年 2015	599	232	367
民國105年 2016	620	240	380
民國106年 2017	649	247	402
民國107年 2018	664	248	416
民國108年 2019	664	248	416
義和里	6	-	6
江山里	13	5	8
溪寮里	5	-	5
中庄里	81	34	47
前庄里	8	3	5
翁園里	9	1	8
琉球里	18	5	13
後庄里	48	20	28
忠義里	4	-	4
拷潭里	7	6	1
內坑里	53	26	27
過溪里	20	10	10
新厝里	10	8	2
光武里	4	-	4
中興里	91	26	65
山頂里	65	26	39
永芳里	35	10	25
會社里	56	18	38
三隆里	31	15	16
上寮里	3	2	1
大寮里	50	19	31
潮寮里	3	1	2
會結里	14	3	11
義仁里	9	1	8
昭明里	21	9	12

資料來源：高雄市大寮戶政事務所

住民戶口數

人口數(人)								
合計			平地原住民			山地原住民		
計	男	女	計	男	女	計	男	女
1,564	665	899	627	281	346	937	384	553
1,608	690	918	656	291	365	952	399	553
1,662	714	948	670	299	371	992	415	577
1,725	739	986	673	303	370	1,052	436	616
1,757	767	990	674	313	361	1,083	454	629
1,767	784	983	695	328	367	1,072	456	616
20	8	12	-	-	-	20	8	12
41	19	22	15	9	6	26	10	16
14	7	7	1	-	1	13	7	6
230	109	121	97	51	46	133	58	75
15	7	8	5	3	2	10	4	6
29	13	16	6	3	3	23	10	13
50	20	30	19	10	9	31	10	21
138	63	75	54	25	29	84	38	46
5	1	4	1	-	1	4	1	3
19	6	13	16	4	12	3	2	1
119	57	62	59	31	28	60	26	34
53	22	31	32	15	17	21	7	14
34	16	18	24	12	12	10	4	6
9	5	4	-	-	-	9	5	4
194	74	120	60	18	42	134	56	78
182	75	107	68	32	36	114	43	71
111	51	60	37	17	20	74	34	40
126	64	62	39	20	19	87	44	43
101	44	57	46	21	25	55	23	32
15	6	9	12	4	8	3	2	1
134	62	72	49	30	19	85	32	53
14	5	9	11	5	6	3	-	3
29	16	13	5	2	3	24	14	10
25	7	18	8	3	5	17	4	13
60	27	33	31	13	18	29	14	15

表 2-9 新移

年底及性別	總計	大陸地區 (含港澳地區)	非大陸港澳地區			
			合計	印尼	馬來西亞	新加坡
民國103年 2014	2,823	1,838	985	87	14	5
男	151	51	100	2	3	4
女	2,672	1,787	885	85	11	1
民國104年 2015	2,873	1,855	1,018	90	16	5
男	159	53	106	2	5	4
女	2,714	1,802	912	88	11	1
民國105年 2016	2,892	1,835	1,057	92	18	5
男	156	50	106	2	6	3
女	2,736	1,785	951	90	12	2
民國106年 2017	2,683	1,605	1,078	106	19	5
男	166	50	116	3	7	3
女	2,517	1,555	962	103	12	2
民國107年 2018	2,522	1,367	1,155	112	19	6
男	173	52	121	2	7	4
女	2,349	1,315	1,034	110	12	2
民國108年 2019	2,562	1,329	1,233	114	24	7
男	200	51	149	3	11	5
女	2,362	1,278	1,084	111	13	2

資料來源：高雄市民政局

民人口數

單位：人

非大陸港澳地區						
菲律賓	泰國	緬甸	越南	柬埔寨	寮國	其他國家
23	76	4	679	31	-	66
2	19	-	5	-	-	65
21	57	4	674	31	-	1
24	74	4	704	29	1	71
2	19	-	5	-	-	69
22	55	4	699	29	1	2
25	68	3	745	28	1	72
2	18	-	5	-	-	70
23	50	3	740	28	1	2
44	60	3	734	29	-	78
2	20	-	5	-	-	76
42	40	3	729	29	-	2
51	63	3	795	32	-	74
3	23	-	10	-	-	72
48	40	3	785	32	-	2
57	64	3	841	29	-	94
3	23	-	17	-	-	87
54	41	3	824	29	-	7

參、行政組織

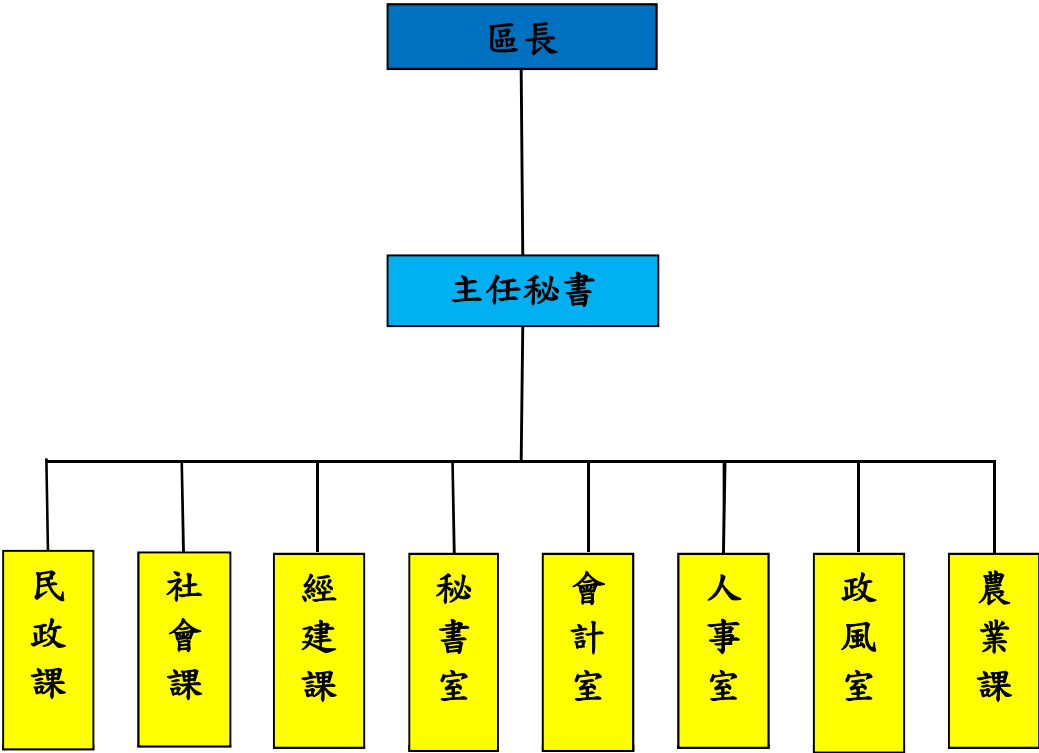


表3-2 區公所編制

年底別	總計	區長	副區長	主任 秘書	秘書	視導	課長	主任	技士	課員	技佐
民國103年 2014											
編制	77	1	-	1	1	1	5	1	8	16	1
現有	75	1	-	1	1	1	6	1	8	15	-
民國104年 2015											
編制	77	1	-	1	1	1	5	1	8	16	1
現有	73	1	-	1	1	1	6	1	7	14	-
民國105年 2016											
編制	77	1	-	1	1	1	5	1	8	16	1
現有	74	1	-	1	1	1	6	1	7	15	-
民國106年 2017											
編制	77	1	-	1	1	1	5	1	8	16	1
現有	72	1	-	1	1	-	6	1	7	16	-
民國107年 2018											
編制	77	1	-	1	1	1	5	1	9	15	1
現有	74	1	-	1	1	1	6	1	9	15	-
民國108年 2019											
編制	76	1	-	1	1	1	4	1	8	18	1
現有	73	1	-	1	1	1	5	1	8	18	-

資料來源：高雄市大寮區公所人事室

及現有員額

單位：人

辦事員	書記	會計室 Accounting Office			人事室 Personnel Office			政風室		調解會 秘書	里幹事	獸醫
		主任	會計員	課員	主任	課員	辦事員	主任	課員			
7	3	1	-	1	1	1	1	1	1	-	25	-
7	3	1	-	1	1	1	-	1	1	-	25	-
7	3	1	-	1	1	1	1	1	1	-	25	-
7	3	1	-	1	1	1	-	1	1	-	25	-
7	3	1	-	1	1	1	1	1	1	-	25	-
7	3	1	-	1	1	1	-	1	1	-	25	-
7	3	1	-	1	1	1	1	1	1	-	25	-
7	1	1	-	1	1	1	-	1	1	-	25	-
7	3	1	-	1	1	1	1	1	1	-	25	-
7	2	1	-	1	1	1	-	1	1	-	24	-
8	2	1	-	1	1	1	-	1	-	-	25	-
7	1	1	-	1	1	1	-	1	-	-	24	-

表 3-3 區公所員工按

年底及性別	總計	職等別				
		簡薦委任(派)人員				
		合計	簡任(派)	薦任(派)	委任(派)	雇員
民國103年 2014	115	75	1	34	40	-
男	50	32	1	21	10	-
女	65	43	-	13	30	-
民國104年 2015	113	73	1	35	37	-
男	49	31	1	20	10	-
女	64	42	-	15	27	-
民國105年 2016	112	73	1	33	39	-
男	48	30	1	18	11	-
女	64	43	-	15	28	-
民國106年 2017	108	72	1	35	36	-
男	44	28	1	18	9	-
女	64	44	-	17	27	-
民國107年 2018	108	74	1	42	31	-
男	46	32	1	23	8	-
女	62	42	-	19	23	-
民國108年 2019	107	73	1	44	28	-
男	45	31	1	22	8	-
女	62	42	-	22	20	-

資料來源：高雄市大寮區公所人事室

職等別及性別分

單位：人

工友				
合計	校工	工友	臨時人員	
40	-	9	31	
18	-	4	14	
22	-	5	17	
40	-	9	31	
18	-	4	14	
22	-	5	17	
39	-	9	30	
18	-	4	14	
21	-	5	16	
36	-	7	29	
16	-	3	13	
20	-	4	16	
34	-	7	27	
14	-	3	11	
20	-	4	16	
34	-	7	27	
14	-	3	11	
20	-	4	16	

表 3-4 區公所現有

年底及性別		總計	平均年齡	24歲以下	25-29歲	30-34歲
民國103年	2014	73	46.39	-	1	9
	男	32	46.53	-	-	4
	女	43	46.28	2	1	5
民國104年	2015	73	47.75	-	1	10
	男	31	46.68	-	1	4
	女	42	48.55	-	-	6
民國105年	2016	73	48.14	-	1	7
	男	30	48.00	-	-	3
	女	43	48.23	-	1	4
民國106年	2017	72	48.21	2	2	5
	男	28	49.21	1	-	2
	女	44	47.27	1	2	3
民國107年	2018	74	48.34	2	4	4
	男	32	49.56	1	-	2
	女	42	47.40	1	4	2
民國108年	2019	73	48.30	1	5	5
	男	31	51.03	-	1	1
	女	42	46.17	1	4	4

資料來源：高雄市大寮區公所人事室

職員數按年齡分

單位:人

	35-39歲	40-44歲	45-49歲	50-54歲	55-59歲	60-64歲	65歲以上
	4	11	17	16	11	4	-
	1	7	6	10	4	-	-
	3	4	11	6	7	4	-
	4	9	11	19	14	5	-
	1	6	4	9	5	1	-
	3	3	7	10	9	4	-
	6	11	10	19	12	6	1
	2	5	3	11	5	1	-
	4	6	7	8	7	5	1
	5	8	10	21	13	6	-
	1	1	5	11	6	1	-
	4	7	5	10	7	5	-
	7	4	12	16	16	9	-
	3	-	7	8	8	3	-
	4	4	5	8	8	6	-
	6	5	10	16	15	10	-
	2	1	6	7	8	5	-
	4	4	4	9	7	5	-

表 3-5 區公所現有職

年底及性別		總計	研究所	
			博士	碩士
民國103年	2014	75	-	12
	男	32	-	8
	女	43	-	4
民國104年	2015	75	-	12
	男	32	-	8
	女	43	-	4
民國105年	2016	73	-	5
	男	30	-	3
	女	43	-	2
民國106年	2017	72	-	5
	男	28	-	2
	女	44	-	3
民國107年	2018	74	-	3
	男	32	-	3
	女	42	-	-
民國108年	2019	73	-	2
	男	31	-	2
	女	42	-	-

資料來源：高雄市大寮區公所人事室

員數按教育程度分

單位：人

大學畢業 (含軍警校有學位者)	專科畢業	高中(職)畢業	國(初)中以下
28	23	12	-
12	9	3	-
16	14	9	-
28	23	12	-
12	9	3	-
16	14	9	-
34	23	11	-
15	9	3	-
19	14	8	-
34	22	11	-
14	9	3	-
20	13	8	-
40	20	11	-
17	9	3	-
23	11	8	-
43	18	10	-
17	9	3	-
26	9	7	-

表 3-6 里長選舉

屆別	投票日期 年/月/日	選舉人數 (人)	候選人數(人)		
			計	男	女
第三屆里長 民國107年 2018	107/11/24	93,430	55	47	8
第三屆上寮里長補選 民國108年 2019	108/09/28	2,316	2	1	1

資料來源：中央選舉委員會。

概況

投票數(票)			當選人數			投票數對選舉 人數比率(%)
計	有效	無效	姓名	年齡	性別	
68,711	65,152	3,559				73.54%
1,110	1,093	17	林慰卿	36	女	47.93%

表3-7 鄰長遴聘概況

單位：人

里別	里內現有鄰數	年底鄰長人數			未遴聘人數	本年異動(解遴聘)鄰長數		
		合計	男	女		合計	男	女
民國103年 2014	747	747	506	241	-	813	530	283
民國104年 2015	724	717	452	265	7	837	536	301
民國105年 2016	724	717	452	265	7	69	45	24
民國106年 2017	724	717	439	278	7	4	2	2
民國107年 2018	724	714	421	293	10	714	421	293
民國108年 2019	724	715	404	311	9	35	21	14
義和里	21	21	14	7	-	1	-	1
江山里	15	15	8	7	-	-	-	-
溪寮里	16	16	12	4	-	-	-	-
中庄里	50	50	27	23	-	3	2	1
前庄里	16	16	10	6	-	1	-	1
翁園里	23	23	20	3	-	-	-	-
琉球里	36	36	25	11	-	1	1	-
後庄里	44	44	22	22	-	-	-	-
忠義里	12	12	7	5	-	-	-	-
拷潭里	16	16	9	7	-	3	1	2
內坑里	23	23	13	10	-	-	-	-
過溪里	12	12	4	8	-	-	-	-
新厝里	15	15	12	3	-	-	-	-
光武里	9	1	1	-	8	-	-	-
中興里	65	65	20	45	-	-	-	-
山頂里	53	53	23	30	-	-	-	-
永芳里	57	57	32	25	-	1	-	1
會社里	42	41	15	26	1	2	1	1
三隆里	48	48	33	15	-	-	-	-
上寮里	21	21	15	6	-	21	15	6
大寮里	43	43	25	18	-	-	-	-
潮寮里	24	24	21	3	-	-	-	-
會結里	15	15	9	6	-	-	-	-
義仁里	19	19	9	10	-	1	1	-
昭明里	29	29	18	11	-	1	-	1

資料來源：高雄市大寮區公所民政課

表3-8 鄰長異動概況

月底別	現有鄰數	當月底實有鄰長數	當月底實有鄰長數與現有鄰長數不符原因						當月行政區域調整增加鄰數	備註
			合計	空鄰	遷出未補聘	死亡未補聘	任期屆滿未鄰聘	其他		
民國102年 2013	747	743	4	-	-	-	-	4	-	
民國103年 2014	747	747	-	-	-	-	-	-	-	
民國104年 2015	747	717	8	7	-	-	-	1	-23	104年8月減少24鄰、增加1鄰
民國105年 2016	724	717	8	7	-	-	-	1	-	
民國106年 2017	724	717	7	7	-	-	-	-	-	
民國107年 2018	724	714	9	7	-	-	-	2	-	
民國108年 2019	724	715	9	7	-	-	-	2	-	
義和里	21	21	-	-	-	-	-	-	-	
江山里	15	15	-	-	-	-	-	-	-	
溪寮里	16	16	-	-	-	-	-	-	-	
中庄里	50	50	-	-	-	-	-	-	-	
前庄里	16	16	-	-	-	-	-	-	-	
翁園里	23	23	-	-	-	-	-	-	-	
琉球里	36	36	-	-	-	-	-	-	-	
後庄里	44	44	-	-	-	-	-	-	-	
忠義里	12	12	-	-	-	-	-	-	-	
拷潭里	16	16	-	-	-	-	-	-	-	
內坑里	23	23	-	-	-	-	-	-	-	
過溪里	12	12	-	-	-	-	-	-	-	
新厝里	15	15	-	-	-	-	-	-	-	
光武里	9	1	8	6	-	-	-	2	-	
中興里	65	65	-	-	-	-	-	-	-	
山頂里	53	53	-	-	-	-	-	-	-	
永芳里	57	57	-	-	-	-	-	-	-	
會社里	42	41	1	1	-	-	-	-	-	
三隆里	48	48	-	-	-	-	-	-	-	
上寮里	21	21	-	-	-	-	-	-	-	
大寮里	43	43	-	-	-	-	-	-	-	
潮寮里	24	24	-	-	-	-	-	-	-	
會結里	15	15	-	-	-	-	-	-	-	
義仁里	19	19	-	-	-	-	-	-	-	
昭明里	29	29	-	-	-	-	-	-	-	

資料來源：高雄市大寮區公所民政課

肆、農林漁牧

表 4-1 耕地面積

年底別	總計		
		合計	小計
民國103年 2014	2,909.15	2,909.15	2554.75
民國104年 2015	2,895.35	2,895.35	2527.48
民國105年 2016	2,895.35	2,895.35	2521.05
民國106年 2017	2,994.95	2,994.95	2652.72
民國107年 2018	2,904.45	2,904.45	2,545.97
民國108年 2019	3,278.00	3,278.00	2,927.00

資料來源：行政院農業委員會、高雄市政府農業局。

表 4-1 耕地面積

單位：公頃

耕作地				長期耕作地	長期休閒地
短期耕作地					
水稻	水稻以外之短期作	短期休閒			
1,200.00	435.40	919.35	354.40	-	
1,163.16	427.28	937.04	367.87	-	
1,243.43	382.20	895.42	374.30	-	
1,200.00	381.85	1,070.87	342.23	-	
1,177.90	386.15	981.92	358.48	-	
1,180.00	351.00	1,396.00	351.00	-	

伍、工商業及區建設

表 5-1 營運中

年底別	總計	食品	飲料及菸草 製造業	紡織業	成衣及服飾品 製造業	皮革、毛皮及 其製品製造業
民國103年 2014	1,043	75	2	9	4	7
民國104年 2015	1,088	80	2	9	4	7
民國105年 2016	1,130	93	3	10	5	7
民國106年 2017	1,183	98	4	10	5	7
民國107年 2018	1,189	102	4	10	5	6
民國108年 2019	1,218	100	5	12	5	6

資料來源：經濟部統計處

工廠家數

單位：家

木竹製品 製造業	紙漿、紙及 紙製品製造 業	印刷及資料 儲存媒體 複製業	石油及煤製 品製造業	化學材料 製造業	化學製品 製造業	藥品及醫用 化學製品製 造業	橡膠製品 製造業
20	15	3	7	41	33	4	46
25	16	3	7	40	34	4	45
30	15	4	7	40	35	5	43
32	17	5	8	43	37	4	44
30	18	6	8	44	37	4	44
31	21	6	9	43	40	4	40

表 5-1 營運中

年底別	塑膠製品 製造業	非金屬礦物 製品製造業	基本金屬 製造業	金屬製品 製造業	電子零 組件製造業	電腦、電子產 品及光學製品 製造業
民國103年 2014	72	53	143	227	37	10
民國104年 2015	75	53	142	250	39	10
民國105年 2016	81	56	137	261	39	11
民國106年 2017	85	57	135	288	36	10
民國107年 2018	86	57	127	296	36	10
民國108年 2019	87	56	125	312	35	11

工廠家數(續完)

單位：家

電力設備 製造業	機械設備 製造業	汽車及其零 件 製造業	其他運輸工 具及其零件 製造業	家具 製造業	其他 製造業	產業用機械 設備維修及 安裝業	非製造業
27	147	9	14	12	26	3	-
29	150	10	15	12	27	3	-
32	150	10	15	12	29	3	-
33	153	10	18	13	31	-	-
37	153	9	17	13	30	-	-
42	154	11	18	14	31	-	-

表 5-2 自來水

年底別	人數 (人)	
	行政區域人數 (A)	供水區域人數
民國103年 2014	111,191	101,592
民國104年 2015	111,663	101,911
民國105年 2016	112,258	102,473
民國106年 2017	112,397	102,639
民國107年 2018	112,421	102,620
民國108年 2019	112,259	102,527

資料來源：臺灣省自來水公司第七區管理處

供水普及率

人數 (人)	
實際供水人數 (B)	供水普及率 $B/A*100$ (%)
95,908	86.26
96,485	86.41
97,195	86.58
97,428	86.68
97,501	86.73
97,390	86.75

陸、金融財稅

表6-1 歲入預決算

		預算			單位：新台幣
年底別		總計	稅課收入	罰款及賠償收入	規費收入
民國103年 2014	原預算	42,329,000	-	60,000	
	追加減後預算	42,329,000	-	60,000	
民國104年 2015	原預算	31,904,000	-	60,000	-
	追加減後預算	31,904,000	-	60,000	-
民國105年 2016	原預算	32,432,000	-	60,000	10,000
	追加減後預算	32,432,000	-	60,000	10,000
民國106年 2017	原預算	32,020,000	-	60,000	11,000
	追加減後預算	32,020,000	-	60,000	11,000
民國107年 2018	原預算	31,205,000	-	60,000	11,000
	追加減後預算	31,205,000	-	60,000	11,000
民國108年 2019	原預算	33,154,000	-	60,000	11,000
	追加減後預算	33,154,000	-	60,000	11,000

		決算			單位：新台幣
年底別		總計	稅課收入	罰款及賠償收入	規費收入
民國103年 2014		38,318,000	-	124,000	100,000
民國104年 2015		29,669,000	-	170,000	5,000
民國105年 2016		30,421,307	-	116,578	45,650
民國106年 2017		29,477,217	-	5,000	32,000
民國107年 2018		29,088,332	-	7,950	41,350
民國108年 2019		28,327,884	-	7,836	68,150

資料來源：高雄市大寮區公所會計室

-按來源分別

預算

信託管理收入	財產收入	營業盈餘及事業收入	補助收入	捐獻及贈與收入	其他收入
-	-	-	5,624,000	36,600,000	45,000
-	-	-	5,624,000	36,600,000	45,000
-	-	-	449,000	31,340,000	55,000
-	-	-	449,000	31,340,000	55,000
-	-	-	1,449,000	30,240,000	673,000
-	-	-	1,449,000	30,240,000	673,000
-	50,000	-	1,189,000	30,140,000	570,000
-	50,000	-	1,189,000	30,140,000	570,000
-	5,000	-	449,000	30,080,000	600,000
-	5,000	-	449,000	30,080,000	600,000
-	3,000	-	-	32,480,000	600,000
-	3,000	-	-	32,480,000	600,000

決算

信託管理收入	財產收入	營業盈餘及事業收入	補助收入	捐獻及贈與收入	其他收入
-	1,224,000	-	4,181,000	31,610,000	1,079,000
-	-	-	449,000	28,015,000	1,030,000
-	-	-	1,448,500	28,007,282	803,297
-	3,340	-	892,710	28,076,555	467,612
-	5,601	-	448,500	28,181,985	402,946
-	29,791	-	-	27,835,087	387,020

表6-2 歲出預決算

		預算				單位：新台幣
年底別		總計	政權行使支出	行政支出	民政支出	財務支出
民國103年 2014	原預算	185,135,000	-	-	169,905,000	-
	追加減後預算	185,135,000	-	-	169,905,000	-
民國104年 2015	原預算	172,785,000	-	-	155,985,000	-
	追加減後預算	172,785,000	-	-	155,985,000	-
民國105年 2016	原預算	172,156,000	-	-	160,156,000	-
	追加減後預算	172,156,000	-	-	160,156,000	-
民國106年 2017	原預算	168,404,000	-	-	142,998,000	-
	追加減後預算	168,404,000	-	-	142,925,000	-
民國107年 2018	原預算	198,937,644	-	-	155,040,000	-
	追加減後預算	198,937,644	-	-	155,040,000	-
民國108年 2019	原預算	206,412,054	-	-	155,682,000	-
	追加減後預算	206,412,054	-	-	155,682,000	-

		決算				單位：新台幣
年底別		總計	政權行使支出	行政支出	民政支出	財務支出
民國103年 2014		176,959,000	-	-	161,741,000	-
民國104年 2015		165,187,000	-	-	150,861,000	-
民國105年 2016		165,003,456	-	-	154,689,781	-
民國106年 2017		164,852,439	-	-	140,813,866	-
民國107年 2018		195,133,583	-	-	151,493,866	-
民國108年 2019		200,684,185	-	-	150,820,873	-

資料來源：高雄市大寮區公所會計室

-按政事分別

預算

警政支出	教育支出	文化支出	農業支出	交通支出	工業支出	其他經濟服務支出
-	-	-	-	15,230,000	-	-
-	-	-	-	15,230,000	-	-
-	-	-	-	16,800,000	-	-
-	-	-	-	16,800,000	-	-
-	-	-	-	12,000,000	-	-
-	-	-	-	12,000,000	-	-
-	-	-	-	25,406,000	-	-
-	-	-	-	25,479,000	-	-
-	-	-	-	12,090,000	-	-
-	-	-	-	12,090,000	-	-
-	-	-	-	22,402,000	-	-
-	-	-	-	22,402,000	-	-

決算

警政支出	教育支出	文化支出	農業支出	交通支出	工業支出	其他經濟服務支出
-	-	-	-	15,218,000	-	-
-	-	-	-	14,326,000	-	-
-	-	-	-	10,313,675	-	-
-	-	-	-	24,038,573	-	-
-	-	-	-	11,832,073	-	-
-	-	-	-	21,535,285	-	-

表6-3 區公所經費預決算

年度別	類別	總計	行政管理	業務管理
民國103年 2014	預算數	212,083	87,584	82,321
	決算數	203,907	87,488	74,253
民國104年 2015	預算數	200,367	87,667	68,318
	決算數	192,769	87,447	63,414
民國105年 2016	預算數	200,648	87,990	72,166
	決算數	193,495	87,319	67,371
民國106年 2017	預算數	196,269	87,682	67,918
	決算數	192,227	87,480	65,141
民國107年 2018	預算數	198,937	87,922	67,118
	決算數	195,133	87,286	64,208
民國108年 2019	預算數	206,412	93,911	61,771
	決算數	200,684	93,534	57,287

資料來源：本所會計室。

數額—按工作計畫別分

單位：新臺幣千元

公園綠地與道路養護	小型工程	退撫金	天然災害準備金	公務人員待遇福利
-	15,230	17,736	3,853	5,359
-	15,218	17,736	3,853	5,359
-	16,800	17,689	2,930	6,963
-	14,326	17,689	2,930	6,963
-	12,000	18,408	4,055	6,029
-	10,313	18,408	4,055	6,029
-	12,804	18,162	3,674	6,029
-	12,230	18,162	3,185	6,029
-	12,090	18,733	6,100	6,974
-	11,832	18,733	6,100	6,974
-	22,402	20,595	4,188	3,545
-	21,535	20,595	4,188	3,545

表6-4 區公所經費預決算

年度別	類別	總計	人事費	業務費
民國103年 2014	預算數	189,227	67,378	25,346
	決算數	181,246	67,108	25,346
民國104年 2015	預算數	174,004	67,268	25,346
	決算數	167,302	67,163	25,346
民國105年 2016	預算數	170,246	67,707	25,346
	決算數	165,002	67,600	25,346
民國106年 2017	預算數	155,600	68,156	41,772
	決算數	152,619	68,051	41,481
民國107年 2018	預算數	167,130	68,156	39,189
	決算數	163,325	68,089	38,114
民國108年 2019	預算數	178,084	73,557	44,962
	決算數	172,356	73,557	44,195

資料來源：本所會計室。

數額—按用途別科目分

單位：新臺幣千元

獎補助費 (經常門)	債務費	預備金 (經常門)	設備及投資	獎補助費 (資本門)	預備金 (資本門)
56,389	-	-	40,114	-	-
52,525	-	-	36,267	-	-
49,835	-	-	31,255	300	-
46,621	-	-	27,893	279	-
50,135	-	-	26,758	300	-
47,077	-	-	24,680	299	-
32,997	-	-	12,525	150	-
31,280	-	-	11,657	150	-
32,885	-	-	26,398	502	-
30,969	-	-	25,651	502	-
33,154	-	-	26,190	221	-
29,047	-	-	25,336	221	-

柒、教育文化

表 7-1 境內國民 中學概況

學年度及學校別	校數 (所)	教師數(人)			職員數(人)			班級數(班)				學生			
		合計	男	女	合計	男	女	合計	七年級	八年級	九年級	合計			七年
												計	男	女	年
103學年度 SY2014	3	220	80	140	24	7	17	87	26	30	31	2375	1227	1148	359
104學年度 SY2015	3	205	78	127	27	7	20	79	23	26	30	2109	1097	1012	325
105學年度 SY2016	3	181	71	110	25	7	18	73	24	23	26	1902	981	921	296
106學年度 SY2017	3	175	65	110	27	7	20	70	23	24	23	1791	927	864	304
107學年度 SY2018	3	176	64	112	26	7	19	70	23	23	24	1,754	904	850	293
108學年度 SY2019	3	182	88	94	27	9	18	67	21	22	24	1,709	883	826	282
市立大寮國中	1	77	49	28	10	3	7	35	11	11	13	903	450	453	145
市立潮寮國中	1	28	13	15	9	4	5	6	2	2	2	143	74	69	24
市立中庄國中	1	77	26	51	8	2	6	26	8	9	9	663	359	304	113

資料來源：高雄市大寮區公所民政課

學生數(人)					上學年度畢業生數(人)		
F級		八年級		九年級			
女	男	女	男	女	合計	男	女
341	410	391	458	416	778	402	376
278	365	346	407	388	786	405	381
294	321	276	364	351	762	379	383
297	299	294	324	273	686	344	342
263	308	289	303	298	879	573	306
267	297	263	304	296	577	280	297
157	153	133	152	163	290	144	146
24	25	18	25	27	45	21	24
86	119	112	127	106	242	115	127

表 7-2 境內國民

學年度及學校別	校數(所)	教師數(人)			職員數(人)		
		合計	男	女	合計	男	女
103學年度 SY2014	10	412	155	257	38	4	34
104學年度 SY 2015	10	395	151	244	37	6	31
105學年度 SY2016	10	359	138	221	38	6	32
106學年度 SY2017	10	351	138	213	38	7	31
107學年度 SY2018	10	360	143	217	38	9	29
108學年度 SY2019	10	378	128	250	40	7	33
市立永芳國小	1	96	27	69	6	1	5
市立翁園國小	1	31	12	19	4	1	3
市立忠義國小	1	21	6	15	5	-	5
市立昭明國小	1	32	13	19	5	2	3
市立潮寮國小	1	21	5	16	2	-	2
市立中庄國小	1	49	23	26	4	1	3
市立溪寮國小	1	13	5	8	2	-	2
市立大寮國小	1	47	16	31	4	-	4
市立山頂國小	1	30	12	18	4	1	3
市立後庄國小	1	38	9	29	4	1	3

資料來源：高雄市大寮區公所民政課

小學概況

班級數(班)						
合計	一年級	二年級	三年級	四年級	五年級	六年級
228	35	35	36	41	39	42
219	34	35	37	36	38	39
208	28	34	35	37	36	38
201	33	28	34	36	34	36
202	38	33	28	35	34	34
204	35	38	34	28	35	34
55	10	10	10	7	10	8
17	3	3	3	2	3	3
9	2	2	2	1	1	1
18	3	3	3	3	3	3
6	1	1	1	1	1	1
30	5	6	5	4	5	5
6	1	1	1	1	1	1
25	4	5	4	4	4	4
16	2	3	2	2	3	4
22	4	4	3	3	4	4

表 7-2 境內國民

學年度及學校別	學生數 (人)						
	合計			一年級		二年級	
	計	男	女	男	女	男	女
103學年度 2014	5431	2869	2562	454	373	469	392
104學年度 2015	5243	2726	2517	409	404	454	372
105學年度 2016	4924	2566	2358	332	293	407	404
106學年度 2017	4672	2437	2235	366	358	340	300
107學年度 2018	4721	2478	2243	481	445	363	356
108學年度 2019	4,725	2,451	2,274	428	415	476	442
市立永芳國小	1,457	771	686	145	123	145	139
市立翁園國小	360	192	168	31	35	35	27
市立忠義國小	172	96	76	22	22	23	12
市立昭明國小	284	165	119	31	21	31	20
市立潮寮國小	125	56	69	7	8	11	15
市立中庄國小	772	389	383	64	75	72	77
市立溪寮國小	63	35	28	5	5	7	4
市立大寮國小	604	297	307	46	58	64	57
市立山頂國小	363	189	174	31	22	34	36
市立後庄國小	523	261	262	46	46	54	55

小學概況(續)

學生數 (人)								上學年度畢業生數(人)		
三年級		四年級		五年級		六年級		合計	男	女
男	女	男	女	男	女	男	女			
447	428	469	482	472	443	558	444	1103	551	552
477	386	445	426	475	482	466	447	1005	557	448
443	368	472	392	434	421	478	480	1814	898	916
406	396	436	372	455	388	434	421	958	478	480
332	292	410	396	437	361	455	393	858	439	419
367	354	330	303	410	391	440	369	849	458	391
123	111	108	81	135	116	115	116	254	135	119
38	26	24	28	31	31	33	23	56	27	29
20	15	6	10	9	12	16	5	22	14	8
16	17	29	19	28	20	30	22	54	30	24
10	10	9	12	7	12	12	12	27	9	18
57	65	43	50	75	59	78	57	126	67	59
3	4	5	3	8	5	7	7	16	7	9
42	48	40	49	46	50	59	45	117	67	50
16	23	28	17	33	36	47	40	81	42	39
42	35	38	34	38	50	43	42	96	60	36

捌、衛 生

表 8-1 醫療機構及其他醫事

單位：人

年底別	總計	醫師	中醫師	牙醫師	藥師	藥劑生
民國103年 2014	654	72	14	24	85	33
民國104年 2015	659	72	15	22	89	30
民國105年 2016	662	70	14	27	94	26
民國106年 2017	764	71	14	25	95	23
民國107年 2018	787	72	17	26	97	24
民國108年 2019

資料來源：高雄市衛生福利統計處

機構開(執)業醫事人員數

單位：人

醫事檢驗師	醫事檢驗生	醫事放射師	醫事放射士	護理師	護士	助產師
10	-	5	-	278	81	1
10	-	5	-	285	81	-
8	-	3	-	287	79	-
8	-	5	-	388	79	-
8	-	5	-	397	85	-
...

表 8-1 醫療機構及其他醫事

年底別	助產士	鑲牙生	營養師	物理治療師	物理治療生	職能治療師
民國103年 2014	2	-	6	2	7	13
民國104年 2015	1	-	6	3	6	11
民國105年 2016	1	-	6	6	4	12
民國106年 2017	1	-	8	4	5	11
民國107年 2018	1	-	9	5	6	11
民國108年 2019

機構開(執)業醫事人員數(續完)

單位：人

職能治療生	臨床心理師	諮商心理師	呼吸治療師	語言治療師	聽力師	牙體技術師	牙體技術生
1	12	6	-	-	-	-	3
1	13	4	-	-	-	-	5
-	12	7	-	-	-	-	6
-	12	10	-	-	-	-	5
-	12	7	-	-	-	-	5
...

T8-2 公私立醫療機構數

單位：家、床

年底別	公立醫院							
	合計		署立及直轄市立		縣市立		醫學院校附設	
	家數	病床數	家數	病床數	家數	病床數	家數	病床數
民國103年 2014	-	-	-	-	-	-	-	-
民國104年 2015	-	-	-	-	-	-	-	-
民國105年 2016	-	-	-	-	-	-	-	-
民國106年 2017	-	-	-	-	-	-	-	-
民國107年 2018	-	-	-	-	-	-	-	-
民國108年 2019	-	-	-	-	-	-	-	-

資料來源：高雄市政府衛生局

及病床數

單位：家、床

公立醫院							
軍方醫院-民眾診療		榮民醫院		機關(構)附設		中醫院	
家數	病床數	家數	病床數	家數	病床數	家數	病床數
-	-	-	-	-	-	-	-
-	-	-	-	-	-	-	-
-	-	-	-	-	-	-	-
-	-	-	-	-	-	-	-
-	-	-	-	-	-	-	-
-	-	-	-	-	-	-	-

T8-2 公私立醫療機構數

年底別	私立醫院							
	私立醫院		醫療財團法人		醫療社團法人		宗教財團法人附	
	家數	病床數	家數	病床數	家數	病床數	家數	病床數
民國103年 2014	3	370	-	-	-	-	-	-
民國104年 2015	3	370	-	-	-	-	-	-
民國105年 2016	3	370	-	-	-	-	-	-
民國106年 2017	3	369	-	-	-	-	-	-
民國107年 2018	3	371	-	-	-	-	-	-
民國108年 2019	3	344	-	-	-	-	-	-

及病床數(續1)

私立醫院									
醫學院校附設		公益法人附設		西醫醫院		牙醫醫院		中醫醫院	
家數	病床數	家數	病床數	家數	病床數	家數	病床數	家數	病床數
-	-	1	300	2	70	-	-	-	-
-	-	1	300	2	70	-	-	-	-
-	-	-	-	-	-
-	-
-	-
-	-

T8-2 公私立醫療機構數

年底別	公立診所							
	公立診所合計		署立及直轄市立		縣市立		衛生所	
	家數	病床數	家數	病床數	家數	病床數	家數	病床數
民國103年 2014	1	-	-	-	-	-	1	-
民國104年 2015	1	-	-	-	-	-	1	-
民國105年 2016	1	-	-	-	-	-	1	-
民國106年 2017	1	-	-	-	-	-	1	-
民國107年 2018	1	-	-	-	-	-	1	-
民國108年 2019	1	-	-	-	-	-	1	-

及病床數(續2)

公立診所									
公立學校附設		軍方醫院-民眾		榮民診所 (榮家)		機關(構)附設醫		公立中醫診所	
家數	病床數	家數	病床數	家數	病床數	家數	病床數	家數	病床數
-	-	-	-	-	-	-	-	-	-
-	-	-	-	-	-	-	-	-	-
-	-	-	-	-	-	-	-	-	-
-	-	-	-	-	-	-	-	-	-
-	-	-	-	-	-	-	-	-	-
-	-	-	-	-	-	-	-	-	-

T8-2 公私立醫療機構數

年底別	私立診所									
	合計		醫療財團法人		醫療社團法人		醫療財團法人		宗教財團法人	
	家數	病床	家數	病床	家數	病床	家數	病床	家數	病床
民國103年 2014	56	150	-	-	-	-	-	-	-	-
民國104年 2015	58	137
民國105年 2016	57	134
民國106年 2017	57	129
民國107年 2018	58	129
民國108年 2019	58	129

及病床數(續3)

私立診所											
私立醫學		私立事業單		公益法人所		私立西醫診		私立牙醫診		私立中醫診	
家數	病床	家數	病床	家數	病床	家數	病床	家數	病床	家數	病床
-	-	-	-	-	-	34	106	14	10	8	34
...
...
...
...
...

表 8-3 藥商

年底別	合計	藥局	西藥販賣業	中藥販賣業
民國103年 2014	255	29	21	36
民國104年 2015	252	28	18	35
民國105年 2016	248	26	18	33
民國106年 2017	246	25	17	33
民國107年 2018	250	27	18	34
民國108年 2019	254	28	17	33

資料來源：高雄市政府衛生局

家數

單位：人

醫療器材販賣業	西藥製造業	中藥製造業	醫療器材製造業
153	2	6	8
154	2	5	10
154	2	5	10
156	1	4	10
158	1	4	8
163	1	4	8

玖、環境保護

表9-1 改善市容查報

年底別	總計	道路、水溝、下水道、橋樑、河川、堤防等公共設施之損壞事項	公園、綠地、行道樹等維護、修剪及扶正事項	廢棄物、廢土、水溝、下水道、公廁等之清理維護事項	違規廣告物查報事項
民國103年 2014	6,108	809	186	492	1,630
民國104年 2015	5,136	866	198	381	306
民國105年 2016	6,038	897	209	275	1,221
民國106年 2017	8,041	2,490	50	2,525	1,091
民國107年 2018	6,496	1,204	168	739	1,121
民國108年 2019	6,533	1,139	152	820	1,703

資料來源：高雄市大寮區公所民政課、經建課

有關案件執行情形

交通號(標誌、 標線之修復及移 除廢棄交通號誌 事項	門牌、街道巷弄 名牌之維護事項	路燈、水電、電 信、瓦斯設施之 損壞修復事項	競選廣告物之改 善、移除事項	路霸檢舉通報事 項	其他有礙市容觀 瞻及妨害公共安 全事項
380	90	2,300	87	134	-
578	85	2,350	195	177	-
727	32	2,550	-	127	-
490	8	1,200	-	187	-
508	76	2,347	159	174	-
516	52	2,062	-	57	32

拾、社會福利

表 10-1 推行社區發

年(底)別	設置社區 生產建設基金 (個)	實際使用經費(元)		社區活動 中心 (幢) (年底)	社區發展工作項目	
		政府補助款	社區自籌款		辦理社區 幹部訓練 (人次)	辦理社區 觀摩 (人次)
民國103年 2014	25	6,841,270	669,412	20	463	1,702
民國104年 2015	25	11,216,180	613,631	20	328	574
民國105年 2016	25	8,657,970	1,616,861	20	733	2,050
民國106年 2017	25	13,561,489	2,125,962	20	508	2,542
民國107年 2018	24	13,090,506	1,823,238	19	606	1,418
民國108年 2019	24	12,637,204	1,602,744	19	563	1,476

資料來源：高雄市政府社會局

展工作成果

社區發展工作項目

社區長壽 俱樂部 (處) (年底)	社區媽媽 教室 (班) (年底)	社區守望 相助隊 (隊) (年底)	社區民俗藝文 康樂班隊 (隊) (年底)	社區志願服務 (年底)	
				團隊 (隊)	志工數 (人)
-	1	8	3	29	878
-	2	6	2	29	851
3	4	7	5	38	1,100
7	27	7	14	37	1,117
3	14	7	6	34	1,210
13	56	6	7	37	1,185

表 10-1 推行社區發展工作成果(續)

年(底)別	Work Items of Community Development				
	辦理社區照顧 關懷據點 (處) (年底)	社區圖書室 (處) (年底)	社區刊物 (期) (年底)	服務成果 Achievements of Services	
				福利服務或活動 (受益人次)	其他服務 (受益人次)
民國103年 2014	8	-	4	24,792	26,699
民國104年 2015	8	-	4	21,302	31,073
民國105年 2016	12	2	8	68,179	47,539
民國106年 2017	12	5	7	139,455	59,946
民國107年 2018	12	5	7	139,455	59,946
民國108年 2019	13	2	4	66,712	42,322

表 10-2 社區發展協會會員人數

年底 及 社區發展協會別	社區發展協會 數 (個)	社區戶數 (戶)	社區人口數 (人)	理監事人數 (人)	社區發展協會會員數 (人)		
					合計	男	女
民國103年 2014	25	40,843	110,392	450	2,680	1,498	1,182
民國104年 2015	25	41,159	111,110	450	2,437	1,322	1,115
民國105年 2016	25	41,897	112,258	560	2,311	1,219	1,092
民國106年 2017	25	42,214	112,397	450	2,159	1,051	1,108
民國107年 2018	24	42,247	111,824	435	2,048	1,059	989
民國108年 2019	24	42,589	111,678	430	1,832	871	961

資料來源：高雄市政府社會局

表10-3社會福利

年底別	中低收入 老人生活 津貼	低收入戶 喪葬補助		身心障礙者 生活補助		身心障礙者 托育養護補助	
	申請人次	發放人次	金額	發放人次	金額	發放人次	金額
民國103年 2014	-	-	-	30,600	142,864,800	107	1,658,506
民國104年 2015	-	-	-	30,672	144,459,600	115	1,762,533
民國105年 2016	-	-	-	30,552	149,140,020	128	1,966,550
民國106年 2017	-	-	-	2,532	147,158,568	132	2,154,576
民國107年 2018	-	-	-	2,591	151,634,821	154	4,136,572
民國108年 2019	-	-	-	2,605	152,856,289	230	3,341,019

資料來源：高雄市大寮區公所社會課

及救濟概況

單位：人次；元

身心障礙者 生活輔助器具補助		急難救助		其他		
發放人次	金額	發放人次	金額	現金	實物	衣服
499	5,489,660	166	2,210,000	-	-	-
588	5,790,851	167	2,280,000	-	-	-
681	5,651,621	35	595,000	-	-	-
658	5,568,593	134	636,000	-	-	-
557	5,259,016	127	618,000	-	-	-
504	5,338,333	143	965,000	-	-	-

表10-4 遭受

年底別	災害種類	災害發生日期	受災人數				
			臨時收容災民數	死亡(含無名屍)	失蹤	重傷	其他
民國103年 2014	火災	103.01.23	-	-	-	-	-
民國104年 2015	風災	104.08.07	-	-	-	-	-
	火災	104.01.05	-	1	-	-	-
民國105年 2016	風災	105.09.13	-	-	-	-	-
民國106年 2017	火災	106.02.08	-	-	-	-	-
	火災	106.12.29	-	-	-	-	-
民國107年 2018	風災	107.07.02	-	-	-	-	-
	火災	107.06.08	-	1	-	-	-
民國108年 2019	水災	107.08.23	-	-	-	-	-
	水災	107.08.23	-	-	-	-	-
	火災	107.10.18	-	-	-	2	-
	火災	108.07.24	-	-	-	-	-
	水災	108.07.19	-	-	-	-	-

資料來源：高雄市大寮區公所社會課

災害救助情形

住屋毀損安遷救助		財務受損影響生計者		救助金額		
戶	人	戶	合計	現金	實物	
1	5	-	100,000	100,000	-	-
1	1	-	15,000	15,000	-	-
-	-	-	200,000	200,000	-	-
2	4	-	80,000	80,000	-	-
1	5	-	100,000	100,000	-	-
1	2	-	40,000	40,000	-	-
2	1	-	80,000	80,000	-	-
-	-	-	20,000	20,000	-	-
1	1	-	40,000	40,000	-	-
1	1	-	15,000	15,000	-	-
-	-	-	4,000	4,000	-	-
1	2	-	40,000	40,000	-	-
3	3	-	6,000	6,000	-	-

表10-5辦理急

年底別	總計		死亡無力殮葬者		遭受意外傷害 或罹患重病 致生活陷於困境者		負家庭主要生計 責任且無法工作致 生活陷於困境者	
	救助人次	金額	救助人次	金額	救助人次	金額	救助人次	金額
民國103年 2014	170	858,000	79	550,000	76	268,000	15	40,000
民國104年 2015	187	878,000	78	528,000	84	287,000	22	57,000
民國105年 2016	155	864,000	92	652,000	56	196,000	7	16,000
民國106年 2017	134	636,000	58	384,000	49	175,000	21	63,000
民國107年 2018	127	618,000	51	350,000	68	249,000	7	17,000
民國108年 2019	143	965,000	58	593,000	77	354,000	6	14,000

資料來源：高雄市大寮區公所社會課

難救助概況

單位：人次；元

財產或存款 未能及時運用 致生活陷於困境者		其他遭遇 重大變故者		川資突然發生 困難者		無遺屬與 遺產埋葬者	
救助人次	金額	救助人次	金額	救助人次	金額	救助人次	金額
-	-	-	-	-	-	-	-
3	6,000	-	-	-	-	-	-
-	-	-	-	-	-	-	-
5	10,000	1	4,000	-	-	-	-
1	2,000	-	-	-	-	-	-
1	2,000	1	2,000	-	-	-	-

表10-6 低收入

年底別	總計		第一類	
	戶數	人數	戶數	人數
民國103年 2014	928	2,323	10	10
民國104年 2015	871	2,183	10	10
民國105年 2016	769	1,912	7	7
民國106年 2017	809	1,956	7	7
民國107年 2018	781	1,836	6	6
民國108年 2019	763	1,741	6	6

資料來源：高雄市政府社會局

戶人口數

單位：戶、人

第二類		第三類		第四類	
戶數	人數	戶數	人數	戶數	人數
386	1,003	98	225	434	1,085
401	1,042	59	129	401	1,002
345	862	63	158	354	885
338	557	61	158	403	1,234
327	504	71	181	377	1,145
381	611	64	156	312	968

T10-7身心障

年底別	新舊制總計			領有舊制身心障礙手冊						
				總計	男	女	視覺障礙者		聽覺機能障礙者	
	總計	男	女				男	女	男	女
民國103年 2014	6,239	3,575	2,664	4,023	2,299	1,724	121	81	175	133
民國104年 2015	6,583	3,749	2,834	3,285	1,847	1,438	101	71	139	106
民國105年 2016	6,583	3,749	2,834	2,144	1,134	1,010	63	57	115	90
民國106年 2017	6,273	3,525	2,748	997	475	522	29	39	81	60
民國107年 2018	6,353	3,543	2,810	170	83	87	10	1	10	5
民國108年 2019	6,433	3,597	2,836	9	6	3	-	-	-	-

來源：高雄市政府社會局

礙人口一覽

單位：人

領有舊制身心障礙手冊

平衡機能 障礙者		聲音或 語言機能障礙者		肢體 障礙者		智能 障礙者		重要器官 失去功能者		顏面 損毀者	
男	女	男	女	男	女	男	女	男	女	男	女
10	4	45	14	942	692	243	213	296	215	20	4
9	3	37	10	845	634	115	114	242	186	15	1
6	3	23	6	546	473	37	42	157	136	11	1
-	-	-	6	546	473	37	42	157	136	11	1
14	-	1	3	-	40	37	3	6	8	7	1
-	-	-	-	3	2	1	-	-	-	-	-

T10-7身心障

年底別	領有舊制身心障礙手冊									
	植物人		失智症者		自閉症者		慢性精神病 患者		多重 障礙者	
	男	女	男	女	男	女	男	女	男	女
民國103年 2014	9	6	27	39	12	-	187	178	189	132
民國104年 2015	7	6	21	33	6	-	171	166	133	106
民國105年 2016	4	5	14	26	3	-	82	104	72	67
民國106年 2017	1	2	5	19	-	-	30	40	24	32
民國107年 2018	-	-	-	-	3	-	-	8	5	4
民國108年 2019	-	-	-	-	-	-	2	-	-	1

礙人口一覽(續1)

單位：人

領有舊制身心障礙手冊						領有新制身心障礙證明					
頑性(難治型) 癲癇症者		因罕見疾病而致 身心功能障礙者		其他		總計	男	女	神經系統構造及精 神心智功能		
男	女	男	女	男	女				男	女	
1	1	3	3	19	9	1,918	1,101	817	27	10	
1	-	2	2	3	-	2,954	1,728	1,226	28	13	
-	-	-	-	1	-	4,439	2,615	1,824	49	22	
-	-	-	-	-	-	5,276	3,050	2,226	814	782	
4	-	-	-	-	-	6,183	3,460	2,723	902	865	
-	-	-	-	-	-	6,424	3,591	2,833	1,021	953	

表10-7身心障

年底別	領有新制身心障礙證明							
	眼、耳及相關構造與感官功能及疼痛		涉及聲音與語言構造及其功能		循環、造血、免疫與呼吸系統構造及其功能		消化、新陳代謝與內分泌系統相關構造及其功能	
	男	女	男	女	男	女	男	女
民國103年 2014	107	105	-	-	3	255	-	-
民國104年 2015	144	158	12	374	133	10	-	-
民國105年 2016	179	195	17	710	226	15	-	-
民國106年 2017	351	230	71	14	32	26	-	-
民國107年 2018	442	312	75	20	445	369	-	-
民國108年 2019	474	343	67	15	161	133	58	24

礙人口一覽(續完)

單位：人

領有新制身心障礙證明										身心障礙 人數占總 人口比率 (%)
泌尿與生殖系統相 關構造及其功能		神經、肌肉、骨骼 之移動相關構造及 其功能		皮膚與相關構造及 其功能		跨兩類別以上者		舊制轉換新制暫無 法歸類者		
男	女	男	女	男	女	男	女	男	女	
-	-	186	100	3	10	-	-	27	10	5.34
-	-	282	244	6	15	-	-	28	13	5.58
-	-	465	347	6	17	-	-	49	22	5.86
-	-	376	383	14	13	-	-	58	-	5.58
-	-	1,167	879	20	4	356	251	48	23	5.65
237	222	1,192	884	19	45	342	247	20	8	5.73

表 10-8 區公所全民健保第一、五、六類保險對象統計

單位：人

年底別	第一類保險對象	第五類保險對象	第六類保險對象
	當年底在保人數	當年底在保人數	當年底在保人數
民國103年 2014	344	964	18,278
民國104年 2015	345	1,245	18,358
民國105年 2016	337	1,621	18,214
民國106年 2017	392	1,898	18,423
民國107年 2018	394	1,787	18,534
民國108年 2019	475	1,682	18,308

資料來源：本所民政課、社會課、秘書室、人事室。

拾壹、其 他

表 11-1 辦理調解

年別	年底調解委員數 (人)	結案件數總計		
		合計	成立	不成立
民國103年 2014	13	670	339	331
民國104年 2015	11	903	349	554
民國105年 2016	13	877	378	499
民國106年 2017	13	688	431	257
民國107年 2018	13	703	420	283
民國108年 2019	13	707	474	233

資料來源：高雄市政府民政局

業務概況

單位：件

民事結案件數					
合計		債權、債務		營建工程	
成立	不成立	成立	不成立	成立	不成立
26	120	7	31	2	3
32	151	11	63	6	18
325	403	208	223	-	-
325	192	233	122	1	7
323	210	255	140	2	7
377	165	315	112	3	8

表 11-1 辦理調解

年別	民事結案件數			
	物權(房地產)		親屬(婚姻)	
	成立	不成立	成立	不成立
民國103年 2014	-	23	1	6
民國104年 2015	4	6	2	15
民國105年 2016	3	10	-	7
民國106年 2017	3	7	1	1
民國107年 2018	1	2	1	-
民國108年 2019	1	2	-	3

業務概況(續1)

單位：件

民事結案件數					
繼承		商事(公害)		其他	
成立	不成立	成立	不成立	成立	不成立
-	1	5	7	11	49
6	23	1	13	2	13
-	4	5	7	106	143
-	1	1	2	86	52
1	1	2	2	61	58
-	-	4	-	55	38

表 11-1 辦理調解

年別	刑事結案件數			
	計		傷害	
	成立	不成立	成立	不成立
民國103年 2014	313	211	8	25
民國104年 2015	317	403	306	344
民國105年 2016	53	96	37	80
民國106年 2017	106	65	88	47
民國107年 2018	97	73	87	64
民國108年 2019	97	68	86	56

業務概況(續2)

單位：件

刑事結案件數			
毀棄損壞		詐欺侵佔及竊盜	
成立	不成立	成立	不成立
3	7	4	12
-	-	3	11
2	1	3	5
2	2	10	8
-	1	9	2
2	3	3	3

表 11-1 辦理調解

年別	刑事結案件數			
	妨害婚姻及家庭		妨害風化	
	成立	不成立	成立	不成立
民國103年 2014	-	3	-	2
民國104年 2015	5	16	1	20
民國105年 2016	-	-	1	-
民國106年 2017	-	-	4	4
民國107年 2018	-	-	-	2
民國108年 2019	-	-	3	3

業務概況(續完)

單位：件

刑事結案件數			
妨害自由名譽信用及秘密		其他	
成立	不成立	成立	不成立
3	5	295	157
2	12	-	-
4	-	6	10
5	-	-	4
-	2	1	2
3	2	-	1

表 11-2 調解

年底別	委員 總人數	性別		年齡				教育程度		
		男	女	未滿 40歲	40-50歲 未滿	50-60歲 未滿	60歲 以上	大專 以上	高中 (職)	國中
民國103年 2014	13	9	4	-	4	4	5	2	9	2
民國104年 2015	11	6	5	-	1	4	6	3	6	1
民國105年 2016	13	8	5	-	2	4	7	4	7	2
民國106年 2017	13	8	5	-	2	4	7	7	7	2
民國107年 2018	13	8	5	-	2	3	8	4	7	2
民國108年 2019	13	9	4	-	2	6	5	2	4	6

資料來源：高雄市大寮區公所民政課

委員 會組織概況

單位：人

單位：人

行業					服務公職		委員年資			
國小	農、林、 漁、牧業	製造業、 水電、 燃氣業及 營造業	商業	服務業及 其他	曾任公職	未曾任 公職	未滿4年	4-未滿 8年	8-未滿 16年	16年以 上
-	1	-	6	6	-	13	-	9	3	1
1	-	-	1	10	4	7	6	4	-	1
-	-	-	1	12	5	8	2	6	4	1
-	-	-	1	12	5	8	6	6	-	1
-	-	-	1	12	5	8	6	6	-	1
1	-	-	3	10	5	8	5	6	1	1

表 11-3 神壇、寺廟、

年底及里別	道教	佛教	理教	軒轅教	天帝教	一貫道	天德聖教	儒教
民國103年 2014	140	16	-	-	-	-	-	-
民國104年 2015	159	16	-	-	-	-	-	-
民國105年 2016	159	16	-	-	-	-	-	-
民國106年 2017	159	16	-	-	-	-	-	-
民國107年 2018	165	15	-	-	-	-	-	-
民國108年 2019	165	15	-	-	-	-	-	-
義和里	5	-	-	-	-	-	-	-
江山里	2	-	-	-	-	-	-	-
溪寮里	3	-	-	-	-	-	-	-
中庄里	9	-	-	-	-	-	-	-
前庄里	4	-	-	-	-	-	-	-
翁園里	10	-	-	-	-	-	-	-
琉球里	10	-	-	-	-	-	-	-
後庄里	5	-	-	-	-	-	-	-
忠義里	-	-	-	-	-	-	-	-
拷潭里	11	1	-	-	-	-	-	-
內坑里	6	2	-	-	-	-	-	-
過溪里	6	-	-	-	-	-	-	-
新厝里	6	-	-	-	-	-	-	-
光武里	-	-	-	-	-	-	-	-
中興里	6	1	-	-	-	-	-	-
山頂里	4	1	-	-	-	-	-	-
永芳里	7	1	-	-	-	-	-	-
會社里	7	-	-	-	-	-	-	-
三隆里	13	2	-	-	-	-	-	-
上寮里	6	-	-	-	-	-	-	-
大寮里	9	2	-	-	-	-	-	-
潮寮里	9	2	-	-	-	-	-	-
會結里	9	1	-	-	-	-	-	-
義仁里	14	1	-	-	-	-	-	-
昭明里	4	1	-	-	-	-	-	-

資料來源：高雄市大寮區公所民政課

表 11-4 聚會所、財

年底及里別	聚會所、財團法人教會名稱	教別	負責人姓名
民國103年 2014	財團法人天主教奧思會	天主教	錢盛義
	財團法人大寮教會聚會所	基督教	陳榮芳
民國104年 2015	財團法人天主教奧思會	天主教	錢盛義
	財團法人大寮教會聚會所	基督教	陳榮芳
民國105年 2016	財團法人天主教奧思會	天主教	錢盛義
	財團法人大寮教會聚會所	基督教	陳榮芳
民國106年 2017	財團法人天主教奧思會	天主教	錢盛義
	財團法人大寮教會聚會所	基督教	陳榮芳
	財團法人基督教大寮活泉靈糧堂	基督教	鍾文明
民國107年 2018	財團法人天主教奧思會	天主教	錢盛義
	財團法人大寮教會聚會所	基督教	陳榮芳
	財團法人基督教大寮活泉靈糧堂	基督教	鍾文明
民國108年 2019	財團法人天主教奧思會	天主教	錢盛義
	財團法人大寮教會聚會所	基督教	陳榮芳
	財團法人基督教大寮活泉靈糧堂	基督教	鍾文明
大寮區	-	-	-
義和里	-	-	-
江山里	-	-	-
溪寮里	-	-	-
中庄里	-	-	-
前庄里	-	-	-
翁園里	-	-	-
琉球里	-	-	-
後庄里	-	-	-
忠義里	-	-	-
拷潭里	-	-	-
內坑里	-	-	-
過溪里	-	-	-
新厝里	-	-	-
光武里	-	-	-
中興里	財團法人天主教奧思會	天主教	錢盛義
山頂里	-	-	-
永芳里	財團法人大寮教會聚會所	基督教	陳榮芳
	財團法人基督教大寮活泉靈糧堂		鍾文明
會社里	-	-	-
三隆里	-	-	-
上寮里	-	-	-
大寮里	-	-	-
潮寮里	-	-	-
會結里	-	-	-
義仁里	-	-	-
昭明里	-	-	-

資料來源：高雄市大寮區公所民政課

團法人教會概

地址	電話	建立日期
中興里中正路4號	6413380	78
永芳里內厝路45號3樓之1		74
中興里中正路4號	6413380	78
永芳里內厝路45號3樓之1		74
中興里中正路4號	6413380	78
永芳里內厝路45號3樓之1		74
中興里中正路4號	6413380	78
永芳里內厝路45號3樓之1		74
永芳里內厝路122號		106
中興里中正路4號	6413380	78
永芳里內厝路45號3樓之1		74
永芳里內厝路122號		106
中興里中正路4號	6413380	78
永芳里內厝路45號3樓之1		74
永芳里內厝路122號		106
-	-	-
-	-	-
-	-	-
-	-	-
-	-	-
-	-	-
-	-	-
-	-	-
-	-	-
-	-	-
-	-	-
-	-	-
-	-	-
-	-	-
-	-	-
-	-	-
中興里中正路4號	6413380	78
-	-	-
永芳里內厝路45號3樓之1		74
永芳里內厝路122號		106
-	-	-
-	-	-
-	-	-
-	-	-
-	-	-
-	-	-
-	-	-
-	-	-

表 11-5 宗教團體興辦公益

年底及宗教別	醫療機構		文教機構				
	醫院數	診所數	大學數	專科學校數	中學數	職校數	小學數
民國103年 2014	-	-	-	-	-	-	-
民國104年 2015	-	-	-	-	-	-	-
民國105年 2016	-	-	-	-	-	-	-
民國106年 2017	-	-	-	-	-	-	-
民國107年 2018	-	-	-	-	-	-	-
民國108年 2019	-	-	-	-	-	-	-
道教	-	-	-	-	-	-	-
佛教	-	-	-	-	-	-	-
理教	-	-	-	-	-	-	-
軒轅教	-	-	-	-	-	-	-
天帝教	-	-	-	-	-	-	-
一貫道	-	-	-	-	-	-	-
天德聖教	-	-	-	-	-	-	-
儒教	-	-	-	-	-	-	-
亥子道	-	-	-	-	-	-	-
彌勒大道	-	-	-	-	-	-	-
中華聖教	-	-	-	-	-	-	-
宇宙彌勒皇教	-	-	-	-	-	-	-
先天救教	-	-	-	-	-	-	-
黃中	-	-	-	-	-	-	-
玄門真宗	-	-	-	-	-	-	-
天道	-	-	-	-	-	-	-
其他	-	-	-	-	-	-	-

資料來源：高雄市大寮區公所民政課

表 11-6 服兵役役男列級家屬

年底別	總計		生育補助金		喪葬補助金	
	件數(件)	金額(元)	件數(件)	金額(元)	件數(件)	金額(元)
民國103年 2014	21	25,555	-	-	-	-
民國104年 2015	23	44,342	-	-	-	-
民國105年 2016	9	11,052	-	-	-	-
民國106年 2017	11	16,920	-	-	-	-
民國107年 2018	2	10,749	1	10,000	-	-
民國108年 2019	-	-	-	-	-	-

資料來源：高雄市政府兵役局

各項慰、補助費發放統計

急難慰助金		健保補助費		醫療補助費	
件數(件)	金額(元)	件數(件)	金額(元)	件數(件)	金額(元)
-	-	11	13,425	10	12,130
-	-	9	13,814	14	30,528
-	-	3	4,494	6	6,558
-	-	6	9,630	5	7,290
-	-	1	749	-	-
-	-	-	-	-	-

表 11-7 服兵役役男列級家屬

年別	總計			戶數 (戶)
	戶數 (戶)	人口數 (人)	金額 (元)	
民國103年 2014	37	94	870,350	11
民國104年 2015	49	137	1,122,980	19
民國105年 2016	41	109	906,790	14
民國106年 2017	28	77	834,860	21
民國107年 2018	17	46	363,140	6
民國108年 2019	10	25	174,640	8

資料來源：高雄市政府兵役局

安家生活扶助費發放情形

一次安家費		生活扶助金		
人口數 (人)	金額 (元)	戶數 (戶)	人口數 (人)	金額 (元)
31	304,250	26	63	566,100
53	431,430	30	84	691,550
35	369,140	27	74	537,650
58	690,710	7	19	144,150
18	288,740	11	28	74,400
19	125,240	2	6	49,400