

高雄市大寮區
區政統計年報
109 年



高雄市大寮區公所編印
中華民國 110 年 08 月

序 言

大寮區位於高屏溪沿岸，截至 109 年 12 月底計有 112,259 人。清康熙年間，開始有大批的漢人移民進入開墾，高屏溪沿岸的溪埔地，雖常經氾濫成災之苦，但也因氾濫而致土質肥沃，利於農耕。數百年來，先民為免住屋受溪水氾濫威脅，採取搭建臨時寮舍的方式，作為暫時的居住場所，其中「溪埔寮」、「潮州寮」、「頂大寮」與「下大寮」，是四個較大的移墾聚落，日治時期將此四區合稱為「大寮」，成為今日地名。

本市升格為直轄市後，民眾對於公部門服務品質的要求日益殷切，尤以身處於第一線基層為民服務的區公所，惟有不斷的研究、創新、精進，以滿足民眾的需求為主要目標，以最親切、最優質的服務來圓滿達成區政工作目標；由於統計為行政管理的重要依據，有關計畫之設計、政策之釐訂、公務之推行與績效之考核，皆需依賴完備的統計資料來呈現客觀具體的事實，結合機關業務，以利完整表達施政績效之準確度。

據此，本所配合區政建設之需要，以統計表為主，輔以扼要文字說明及有關圖片，彙編成「高雄市大寮區公所 109 年區政統計年報」。其內容概分為一般概況、人口、行政組織、工商業和區建設、教育文化、社會福利、衛生、兵役和宗教等類。初由各業務單位填送資料及統計報表，再經會計室整理、彙編而成，藉以呈現區政工作之概況，並做為政策決定、計畫擬訂及績效考核之參考依據。

區長 黃伯雄謹識

中華民國 110 年 08 月



凡 例

- 一、本年報編印之目的，為提供本區基本概況資料及重要施政成果，以供各機關參考應用。
- 二、本年報所列資料係取自本所各課室暨市政府各局處編報之公務統計報表及中央各部會公布之調查結果報告資料，加以整理彙編。
- 三、本年報所列數字，以民國 109 年資料為主，主要為大寮區資料，為便於長期時間數列之比較，以明瞭歷年施政情形，藉以觀往知來，亦將 104 年至 109 年之歷年資料併計刊列，至於本年數字若與以前年度各期有出入者，以本年度所列數字為準。
- 四、本年報計分土地、人口、行政組織、農林漁牧、工商業及區建設、金融財稅、教育文化、衛生、環境保護、社會福利、其他等 11 類表報。
- 五、本年報所列度量衡單位，一律採用公制，如有原非公制者，均經折算為公制，以資劃一，如有特殊情形而採用其他單位者，已分別予以註明。表內數字因尾數四捨五入，故部分總數與細數之間，或有未能吻合情事。
- 六、表內所稱年係指全年，年底係指該年十二月底，月係指全月，有特殊情形者稱年度或學年度等。
- 七、本年報各表內所用符號代表意義如下：
 - 「—」表示無數值。
 - 「--」表示無意義數值。
 - 「…」表示數字不明或尚未產生資料
 - 「0」代表有數值而不及半單位。
- 八、本年報由本所各課室提供相關資料，始克完成，至紉公誼，謹致謝忱，統計數字若有疏漏之處，敬請不吝指正。

目 錄

頁次

壹、土地

1-1 區境界·····	1
1-2 實施三七五減租後佃農購買耕地面積與戶數·····	2
1-3 實施三七五減租成果·····	3~4
1-4 已登記土地面積·····	5~8
1-5 公告土地現值統計表·····	9~10

貳、人口

2-1 現住戶數、人口密度及性比例·····	11~12
2-2 戶籍動態·····	13~20
2-3 現住人口之年齡分配·····	21~28
2-4 現住人口之年齡結構·····	29~30
2-5 15歲以上現住人口之教育程度—按年齡別分·····	31~38
2-6 現住人口之婚姻狀況—按年齡別分·····	39~40
2-7 現住人口之婚姻狀況—按里別分·····	41~42
2-8 現住原住民戶口數·····	43~44
2-9 新移民人口數·····	45~46

參、行政組織

3-1 區公所組織系統·····	47
3-2 區公所編製及現有員額·····	48~49
3-3 區公所員工按職等別及性別分·····	50~51
3-4 區公所現有職員數—按年齡分·····	52~53
3-5 區公所現有職員數—按教育程度分·····	54~55

3-6 里長選舉概況·····	56~57
3-7 鄰長遴聘概況·····	58
3-8 鄰長異動概況·····	59

肆、農林漁牧

4-1 耕地面積·····	60~61
---------------	-------

伍、工商業及區建設

5-1 營運中工廠家數·····	62~65
5-2 自來水供水普及率·····	66~67

陸、金融財稅

6-1 歲入預決算—按來源別分·····	68~69
6-2 歲出預決算—按政事別分·····	70~73
6-3 區公所經費預算數額-按工作計畫別分·····	74~75
6-4 區公所經費預算數額-按用途別科目分·····	76~77

柒、教育文化

7-1 境內國民中學概況·····	78~79
7-2 境內國民小學概況·····	80~83

捌、衛生

8-1 醫療機構及其他醫事機構開（執）業醫事人員數·····	84~87
8-2 公私立醫療機構數及病床數·····	88~95
8-3 藥商家數·····	96~97

玖、環境保護

9-1 改善市容查報有關案件執行情形·····	98~99
-------------------------	-------

拾、社會福利

10-1 推行社區發展工作成果·····	100~102
10-2 社區發展協會會員人數·····	103
10-3 社會福利及救濟概況·····	104~105
10-4 遭受災害救助情形·····	106~107
10-5 辦理急難救助概況·····	108~109
10-6 低收入戶人口 ·····	110~111
10-7 身心障礙人口一覽表·····	112~117
10-8 區公所全民健保第一、五、六類保險對象統計·····	118

拾壹、其他

11-1 辦理調解業務概況·····	119~126
11-2 調解委員會組織概況·····	127~128
11-3 神壇、寺廟、財團法人寺廟一覽表·····	129~130
11-4 聚會所、財團法教會概況·····	131~132
11-5 宗教團體興辦公益慈善及社會教化事業概況·····	133~134
11-6 服兵役役男列級家屬各項慰、補助費發放情形·····	135~136
11-7 服兵役役男列級家屬安家生活扶助費發放情形·····	137~138

壹、土地

表 1-1 區境界

方位別	地點	經緯度			
		度	分	秒	
中心地點	大寮里	東經	120	24	27
		北緯	22	35	32
極東	大寮里	東經	120	26	48
		北緯	22	35	33
極西	內坑里	東經	120	22	6
		北緯	22	35	38
極南	昭明里	東經	120	24	47
		北緯	22	31	58
極北	義和里	東經	120	26	9
		北緯	22	39	6

資料來源：本所經建課(高雄市行動地籍圖資定位系統)。

表 1-2 實施三七五減租後佃農購買耕地面積與戶數

年別		面積（公頃）				戶數（戶）
		合計	田	旱	其他	
民國104年	2015	201.25	163.17	37.42	0.66	537
民國105年	2016	201.25	163.17	37.42	0.66	537
民國106年	2017	201.25	163.17	37.42	0.66	537
民國107年	2018	201.25	163.17	37.42	0.66	537
民國108年	2019	201.25	163.17	37.42	0.66	537
民國109年	2020	201.25	163.17	37.42	0.66	537

資料來源：高雄市大寮區公所民政課

表 1-3 實施三七

年底別	佃農戶數(戶)	土地筆數(筆)	租約件數(件)
民國104年 2015	115	99	59
民國105年 2016	114	94	57
民國106年 2017	111	94	56
民國107年 2018	107	87	52
民國108年 2019	103	86	50
民國109年 2020	95	76	45

資料來源：高雄市大寮區公所民政課

五減租成果

訂約面積 (公頃)				
合計	田	旱	其他	
13.9034	13.5418	0.0866	0.2750	
14.0083	13.7279	0.0000	0.2804	
13.7066	13.0943	0.0000	0.6123	
12.5024	12.0468	0.0000	0.4556	
11.5510	11.0954	0.0000	0.4556	
10.4068	9.9512	0.4556	0.0000	

表 1-4 已登記

年底別	土地權屬別	總計	非都市用地		
			合計	甲種 建築用地	乙種 建築用地
民國104年 2015	共計	5,643.800000	155.820534	-	-
	公有	1,202.520000	122.505477	-	-
	私有	4,386.110000	30.579292	-	-
	公私共有	55.171055	2.735765	-	-
民國105年 2016	共計	5,643.290000	155.820534	-	-
	公有	1,203.170000	122.505477	-	-
	私有	4,382.340000	30.579292	-	-
	公私共有	57.781742	2.735765	-	-
民國106年 2017	共計	5,643.237507	155.385104	-	-
	公有	1,206.771236	122.070047	-	-
	私有	4,378.965759	30.579292	-	-
	公私共有	57.500512	2.735765	-	-
民國107年 2018	共計	5,644.162822	155.338869	-	-
	公有	1,204.582056	122.070047	-	-
	私有	4,383.405806	30.533057	-	-
	公私共有	56.174960	2.735765	-	-
民國108年 2019	共計	5,644.162822	155.338869	-	-
	公有	1,204.582056	122.070047	-	-
	私有	4,383.405806	30.533057	-	-
	公私共有	56.174960	2.735765	-	-
民國109年 2020	共計	5,644.162822	155.338869	-	-
	公有	1,204.582056	122.070047	-	-
	私有	4,383.405806	30.533057	-	-
	公私共有	56.174960	2.735765	-	-

資料來源：高雄市政府地政局

土地面積

單位：公頃

非都市用地

丙種 建築用地	丁種 建築用地	農牧 用地	林業 用地	養殖 用地	鹽業 用地	礦業 用地
-	-	37.449877	1.413541	-	-	-
-	-	6.670664	-	-	-	-
-	-	28.043448	1.413541	-	-	-
-	-	2.735765	-	-	-	-
-	-	37.449877	1.413541	-	-	-
-	-	6.670664	-	-	-	-
-	-	28.043448	1.413541	-	-	-
-	-	2.735765	-	-	-	-
-	-	37.449877	1.413541	-	-	-
-	-	6.670664	-	-	-	-
-	-	28.043448	1.413541	-	-	-
-	-	2.735765	-	-	-	-
-	-	37.403642	1.413541	-	-	-
-	-	6.670664	-	-	-	-
-	-	27.997213	1.413541	-	-	-
-	-	2.735765	-	-	-	-
-	-	37.403642	1.413541	-	-	-
-	-	6.670664	-	-	-	-
-	-	27.997213	1.413541	-	-	-
-	-	2.735765	-	-	-	-
-	-	37.403642	1.413541	-	-	-
-	-	6.670664	-	-	-	-
-	-	27.997213	1.413541	-	-	-
-	-	2.735765	-	-	-	-

表 1-4 已登記 土地面積

年底別	土地權屬別	非都市用地				
		窯業 用地	交通 用地	水利 用地	遊憩 用地	古蹟保存 用地
民國104年 2015	共計	-	1.883365	5.225447	-	-
	公有	-	1.883365	4.495815	-	-
	私有	-	-	0.701895	-	-
	公私共有	-	-	0.027737	-	-
民國105年 2016	共計	-	1.883365	5.225447	-	-
	公有	-	1.883365	4.495815	-	-
	私有	-	-	0.701895	-	-
	公私共有	-	-	0.027737	-	-
民國106年 2017	共計	-	1.883365	-	-	-
	公有	-	1.883365	-	-	-
	私有	-	-	-	-	-
	公私共有	-	-	-	-	-
民國107年 2018	共計	-	1.883365	-	-	-
	公有	-	1.883365	-	-	-
	私有	-	-	-	-	-
	公私共有	-	-	-	-	-
民國108年 2019	共計	-	1.883365	-	-	-
	公有	-	1.883365	-	-	-
	私有	-	-	-	-	-
	公私共有	-	-	-	-	-
民國109年 2020	共計	-	1.883365	-	-	-
	公有	-	1.883365	-	-	-
	私有	-	-	-	-	-
	公私共有	-	-	-	-	-

續(續完)

單位：公頃

非都市用地						都市土地及 其他
生態保護 用地	國土保安 用地	墳墓 用地	特定目的 事業用地	暫未編定 用地	其他 用地	
-	-	0.944010	111.288449	2.841297	-	5,487.980000
-	-	0.944010	110.171613	2.835830	-	1,080.010000
-	-	-	1.116836	0.005467	-	4,355.530000
-	-	-	-	-	-	52.435290
-	-	0.944010	111.288449	2.841297	-	5,487.470000
-	-	0.944010	110.171613	2.835830	-	1,080.660000
-	-	-	1.116836	0.005467	-	4,351.760000
-	-	-	-	-	-	55.045977
-	-	0.944005	111.328919	2.365397	-	5,487.852403
-	-	0.944005	110.212083	2.359930	-	1,084.701189
-	-	-	1.116384	0.005467	-	4,348.386467
-	-	-	-	-	-	54.764747
-	-	0.944005	111.328919	2.365397	-	5,488.823953
-	-	0.944005	110.212083	2.359930	-	1,082.512009
-	-	-	1.116836	0.005467	-	4,352.872749
-	-	-	-	-	-	53.439195
-	-	0.944005	111.328919	2.365397	-	5,488.823953
-	-	0.944005	110.212083	2.359930	-	1,082.512009
-	-	-	1.116836	0.005467	-	4,352.872749
-	-	-	-	-	-	53.439195
-	-	0.944005	111.328919	2.365397	-	5,488.823953
-	-	0.944005	110.212083	2.359930	-	1,082.512009
-	-	-	1.116836	0.005467	-	4,352.872749
-	-	-	-	-	-	53.439195

表 1-5 高雄市公告

年別	總計			公有		
	筆數	面積	公告土地 現值總額	筆數	面積	公告土地 現值總額
民國104年 2015	97,035	5,643.25	450,877,161	17,066	1,063.58	88,543,841
民國105年 2016	97,831	5,643.60	484,578,792	17,642	1,202.52	104,406,983
民國106年 2017	98,550	5,643.08	487,945,172	17,866	1,203.17	105,132,583
民國107年 2018	99,168	5,643.03	483,107,917	18,042	1,206.77	102,633,613
民國108年 2019	99,805	5,643.96	484,725,001	18,113	1,204.58	102,689,702
民國109年 2020	100,770	5,644.74	123,286,630	18,199	1,198.79	25,852,756

資料來源：高雄市政府地政局

土地現值統計

單位：公頃、千元

私有			公私共有		
筆數	面積	公告土地 現值總額	筆數	面積	公告土地 現值總額
79,093	4,524.56	358,735,695	876	55.10529	3,597,625
79,305	4,385.91	376,391,272	884	55.17106	3,780,537
79,771	4,382.13	378,864,185	913	57.78174	3,948,404
80,214	4,378.76	376,656,545	912	57.50051	3,817,759
80,767	4,383.21	378,202,399	925	56.17496	3,832,900
81,627	4,388.72	96,390,585	944	57.23009	1,043,289

貳、人 口

表 2-1 現住戶數、

年底別及里別	面積 (平方公里)	村里數	鄰數	戶數
				(戶)
民國104年 2015	71.04	25	724	41,360
民國105年 2016	71.04	25	724	41,897
民國106年 2017	71.04	25	717	42,214
民國107年 2018	71.04	25	717	42,534
民國108年 2019	71.04	25	717	42,876
民國109年 2020	71.04	25	717	42,876
義和里	2.575	1	21	998
江山里	1.622	1	15	781
溪寮里	3.892	1	16	598
中庄里	2.489	1	50	4,559
前庄里	1.475	1	16	965
翁園里	1.235	1	23	1,546
琉球里	3.687	1	36	1,822
後庄里	2.113	1	44	3,405
忠義里	0.421	1	12	287
拷潭里	4.440	1	16	610
內坑里	4.751	1	23	2,813
過溪里	3.466	1	12	1,090
新厝里	4.843	1	15	730
光武里	1.903	1	3	105
中興里	0.909	1	65	3,050
山頂里	0.883	1	53	3,220
永芳里	1.588	1	57	2,933
會社里	0.945	1	41	3,029
三隆里	3.267	1	48	2,003
上寮里	2.911	1	21	997
大寮里	6.114	1	43	2,930
潮寮里	6.056	1	24	1,125
會結里	4.207	1	15	707
義仁里	1.870	1	19	854
昭明里	3.378	1	29	1,719

資料來源：高雄市政府民政局、大寮區戶政事務所

人口密度及性比例

現住戶口			戶量 (人/戶)	人口密度 (人/平方公里)	性比例 (每百女子 所當男子數)
人口數(人)					
合計	男	女			
111,663	57,346	54,317	2.70	1,571.83	94.72%
115,258	57,577	57,681	2.75	1,622.44	100.18%
112,397	57,463	54,934	2.66	1,582.16	95.60%
112,421	57,421	55,000	2.64	1,582.50	95.78%
112,259	57,360	54,899	2.62	1,580.22	95.71%
112,265	57,282	54,983	2.62	1,580.31	95.99%
2,502	1,312	1,190	2.51	971.65	90.70%
2,123	1,077	1,046	2.72	1,308.88	97.12%
1,740	920	820	2.91	447.07	89.13%
12,640	6,360	6,280	2.77	5,078.34	98.74%
2,598	1,334	1,264	2.69	1,761.36	94.75%
4,501	2,362	2,139	2.91	3,644.53	90.56%
5,138	2,630	2,508	2.82	1,393.54	95.36%
8,965	4,493	4,472		4,242.78	99.53%
570	274	296	1.99	1,353.92	108.03%
1,571	802	769	2.58	353.83	95.89%
6,813	3,578	3,235	2.42	1,434.01	90.41%
2,839	1,473	1,366	2.60	819.10	92.74%
1,882	959	923	2.58	388.60	96.25%
180	95	85	1.71	94.59	89.47%
7,392	3,607	3,785	2.42	8,132.01	104.93%
8,561	4,242	4,319	2.66	9,695.36	101.82%
7,821	3,966	3,855	2.67	4,925.06	97.20%
7,195	3,698	3,497	2.38	7,613.76	94.56%
5,331	2,711	2,620	2.66	1,631.77	96.64%
2,779	1,453	1,326	2.79	954.65	91.26%
7,896	3,968	3,928	2.69	1,291.46	98.99%
3,319	1,745	1,574	2.95	548.05	90.20%
1,759	943	816	2.49	418.11	86.53%
2,004	1,075	929	2.35	1,071.66	86.42%
4,146	2,205	1,941	2.41	1,227.35	88.03%

表 2-2 戶籍

年別				自外國	新北市
	計	男	女		
民國104年 2015	5,172	2,339	2,833	118	107
民國105年 2016	4,986	2,264	2,722	102	110
民國106年 2017	4,751	2,081	2,670	101	113
民國107年 2018	4,584	2,130	2,454	84	96
民國108年 2019	4,499	2,088	2,411	90	97
民國109年 2020	4,535	2,045	2,490	36	88
義和里	82	36	46	5	2
江山里	87	41	46	-	4
溪寮里	77	33	44	-	2
中庄里	557	276	281	4	15
前庄里	90	35	55	-	1
翁園里	130	58	72	-	4
琉球里	228	92	136	-	3
後庄里	351	148	203	4	8
忠義里	19	11	8	1	-
拷潭里	47	22	25	-	1
內坑里	390	192	198	1	6
過溪里	112	48	64	3	5
新厝里	97	44	53	-	3
光武里	4	1	3	-	-
中興里	312	141	171	3	7
山頂里	388	165	223	1	6
永芳里	254	104	150	2	5
會社里	266	115	151	4	7
三隆里	187	78	109	2	1
上寮里	105	43	62	2	1
大寮里	284	128	156	1	2
潮寮里	79	35	44	2	-
會結里	72	33	39	-	1
義仁里	70	32	38	-	3
昭明里	247	134	113	1	1

資料來源：高雄市大寮戶政事務所

動態

單位：人、對、千分比

遷入人數							
自他省(市)							
臺北市	桃園市	臺中市	台南市	臺灣省	福建省	其他省(市)	
52	82	76	175	660	24	-	-
51	85	78	146	736	31	-	-
48	65	79	157	667	23	1	-
58	55	106	143	653	22	-	-
53	85	100	152	626	19	-	-
51	71	74	109	670	24	-	-
-	-	2	6	11	1	-	-
-	1	-	3	13	-	-	-
-	2	-	2	18	1	-	-
3	7	13	9	85	2	-	-
4	-	1	2	16	-	-	-
2	4	4	1	19	2	-	-
4	1	2	2	37	3	-	-
4	11	4	11	47	2	-	-
2	-	1	-	4	-	-	-
-	2	-	2	14	-	-	-
1	9	3	11	56	2	-	-
-	-	5	3	21	-	-	-
-	-	-	2	6	-	-	-
-	-	1	-	1	-	-	-
5	4	7	6	44	2	-	-
5	7	5	11	47	2	-	-
4	3	5	7	51	2	-	-
8	4	2	6	37	1	-	-
2	6	6	2	29	-	-	-
-	-	-	2	7	3	-	-
2	6	6	11	47	1	-	-
2	-	2	-	17	-	-	-
-	-	-	3	11	-	-	-
-	3	2	-	10	-	-	-
3	1	3	7	22	-	-	-

表 2-2 戶籍

年別	遷入人數			
	自本省他縣(市)	自本市 他區	初設戶籍	其他
民國104年 2015	-	3,800	78	-
民國105年 2016	-	3,570	77	-
民國106年 2017	-	3,437	60	-
民國107年 2018	-	3,304	63	-
民國108年 2019	-	3,189	69	-
民國109年 2020	-	3,368	34	-
義和里	-	54	1	-
江山里	-	66	-	-
溪寮里	-	50	2	-
中庄里	-	418	1	-
前庄里	-	66	-	-
翁園里	-	93	1	-
琉球里	-	174	2	-
後庄里	-	260	-	-
忠義里	-	10	1	-
拷潭里	-	28	-	-
內坑里	-	303	1	-
過溪里	-	74	1	-
新厝里	-	86	-	-
光武里	-	2	-	-
中興里	-	232	2	-
山頂里	-	301	3	-
永芳里	-	169	5	-
會社里	-	185	1	-
三隆里	-	138	1	-
上寮里	-	86	4	-
大寮里	-	204	4	-
潮寮里	-	54	1	-
會結里	-	55	2	-
義仁里	-	51	1	-
昭明里	-	209	-	-

動態(續1)

單位：人、對、千分比

遷出人數					
合計			往外國	往他省(市)	
計	男	女		新北市	
4,721	2,112	2,609	127	117	
4,365	1,901	2,464	122	91	
4,618	2,116	2,502	117	93	
4,532	2,054	2,478	121	106	
4,575	2,016	2,559	103	106	
4,427	1,992	2,435	157	99	
69	28	41	2	-	
94	41	53	1	4	
57	23	34	4	1	
535	259	276	22	9	
89	40	49	3	3	
164	79	85	2	3	
166	73	93	6	5	
411	173	238	15	6	
16	9	7	2	-	
68	29	39	1	1	
355	161	194	17	5	
103	37	66	3	4	
70	40	30	-	1	
9	3	6	-	-	
315	128	187	18	9	
374	157	217	8	9	
299	121	178	3	12	
323	175	148	12	5	
145	70	75	10	5	
104	45	59	3	2	
232	106	126	14	8	
91	32	59	3	2	
80	39	41	-	3	
65	31	34	4	2	
193	93	100	4	-	

表 2-2 戶籍

年別	遷出人數				
	往他省(市)				
	臺北市	桃園市	臺中市	台南市	臺灣省
民國104年 2015	74	138	127	196	686
民國105年 2016	50	91	107	149	692
民國106年 2017	65	99	96	161	701
民國107年 2018	54	106	97	193	738
民國108年 2019	59	110	126	141	720
民國109年 2020	42	95	103	172	609
義和里	3	1	3	-	7
江山里	1	4	3	-	11
溪寮里	-	1	1	3	12
中庄里	3	9	7	16	67
前庄里	1	3	2	6	15
翁園里	-	2	1	5	24
琉球里	4	1	1	3	24
後庄里	4	5	11	10	41
忠義里	1	1	-	-	1
拷潭里	-	-	2	2	3
內坑里	2	7	8	26	52
過溪里	-	2	-	3	18
新厝里	2	1	1	5	6
光武里	-	-	-	-	3
中興里	5	8	18	8	53
山頂里	2	18	9	14	50
永芳里	3	4	7	7	62
會社里	6	9	6	9	53
三隆里	-	4	7	6	18
上寮里	-	2	1	9	15
大寮里	2	1	7	8	30
潮寮里	-	2	2	10	17
會結里	-	-	2	5	2
義仁里	-	2	-	6	4
昭明里	3	8	4	11	21

動態(續2)

單位：人、對、千分比

		遷出人數			
		往本省他縣(市)	往本市他區	廢止戶籍	其他
福建省	其他省(市)				
54	-	-	3,200	-	2
39	-	-	3,022	-	2
30	-	-	3,256	-	-
27	-	-	3,090	-	-
31	-	-	3,163	-	-
27	-	-	3,091	-	-
-	-	-	53	-	-
-	-	-	70	-	-
-	-	-	35	-	-
4	-	-	399	-	-
3	-	-	52	-	-
-	-	-	126	-	-
1	-	-	121	-	-
1	-	-	302	-	-
-	-	-	11	-	-
1	-	-	58	-	-
2	-	-	228	-	-
-	-	-	72	-	-
1	-	-	54	-	-
-	-	-	6	-	-
2	-	-	194	-	-
5	-	-	257	-	-
-	-	-	201	-	-
-	-	-	223	-	-
1	-	-	93	-	-
-	-	-	70	-	-
6	-	-	152	-	-
-	-	-	55	-	-
-	-	-	70	-	-
-	-	-	47	-	-
-	-	-	142	-	-

表 2-2 戶籍

年別	同一區內住址 變更人數		出生人數			死亡人數		
	遷入	遷出	合計	男	女	合計	男	女
民國104年 2015	3,268	3,268	936	474	462	915	598	317
民國105年 2016	2,912	2,912	928	479	449	954	611	343
民國106年 2017	3,050	3,050	938	487	451	932	566	366
民國107年 2018	2,700	2,700	889	461	428	917	579	338
民國108年 2019	2,643	2,635	859	454	405	927	560	367
民國109年 2020	2,718	2,715	825	425	400	907	563	344
義和里	51	44	20	12	8	19	11	8
江山里	48	45	18	10	8	20	16	4
溪寮里	58	66	17	10	7	12	8	4
中庄里	267	276	105	55	50	78	49	29
前庄里	40	38	19	10	9	18	10	8
翁園里	85	103	35	20	15	24	14	10
琉球里	194	182	34	22	12	46	23	23
後庄里	139	134	61	29	32	61	31	30
忠義里	7	14	1	-	1	8	7	1
拷潭里	30	46	14	5	9	20	17	3
內坑里	139	201	53	24	29	53	37	16
過溪里	47	51	17	9	8	21	17	4
新厝里	43	41	5	3	2	27	20	7
光武里	-	12	-	-	-	3	2	1
中興里	133	141	51	29	22	63	39	24
山頂里	217	263	58	30	28	79	45	34
永芳里	164	198	56	27	29	49	26	23
會社里	372	192	46	32	14	74	47	27
三隆里	168	125	42	21	21	42	28	14
上寮里	75	84	23	10	13	20	12	8
大寮里	179	235	67	29	38	53	27	26
潮寮里	90	85	24	13	11	38	22	16
會結里	61	48	18	6	12	21	13	8
義仁里	15	10	12	4	8	20	15	5
昭明里	96	81	29	15	14	38	27	11

動態(續完)

單位：人、對、千分比

粗出生率	粗死亡率	自然增加率	遷入率	遷出率	社會增加率	結婚		離婚	
						對數	粗結婚率	對數	粗離婚率
8.40	8.21	0.19	46.42	42.37	4.05	734	6.59	285	2.56
8.29	8.52	-0.23	44.53	38.99	5.55	731	6.53	326	2.91
8.35	8.30	0.05	42.30	41.11	1.18	700	6.23	279	2.48
7.91	8.16	-0.25	40.78	40.32	0.46	702	6.25	264	2.35
7.65	8.26	-0.61	23.54	23.47	0.07	632	5.63	287	2.56
7.35	8.08	-0.73	24.21	24.18	0.03	605	5.39	279	2.49
7.99	7.59	0.40	20.38	17.59	2.79	5	2.00	2	0.80
8.48	9.42	-0.94	22.61	21.20	1.41	18	8.48	4	1.88
9.77	6.90	2.87	33.33	37.93	-4.60	15	8.62	2	1.15
8.31	6.17	2.14	21.12	21.84	-0.72	56	4.43	29	2.29
7.31	6.93	0.38	15.40	14.63	0.77	17	6.54	6	2.31
7.78	5.33	2.45	18.88	22.88	-4.00	25	5.55	10	2.22
6.62	8.95	-2.33	37.76	35.42	2.34	26	5.06	11	2.14
6.80	6.80	0.00	15.50	14.95	0.55	48	5.35	21	2.34
1.75	14.04	-12.29	12.28	24.56	-12.28	3	5.26	1	1.75
8.91	12.73	-3.82	19.10	29.28	-10.18	7	4.46	2	1.27
7.78	7.78	0.00	20.40	29.50	-9.10	41	6.02	24	3.52
5.99	7.40	-1.41	16.56	17.96	-1.40	23	8.10	3	1.06
2.66	14.35	-11.69	22.85	21.79	1.06	3	1.59	1	0.53
-	16.67	-16.67	-	66.67	-66.67	-	-	1	5.56
6.90	8.52	-1.62	17.99	19.07	-1.08	46	6.22	14	1.89
6.77	9.23	-2.46	25.35	30.72	-5.37	45	5.26	29	3.39
7.16	6.27	0.89	20.97	25.32	-4.35	45	5.75	26	3.32
6.39	10.28	-3.89	51.70	26.69	25.01	39	5.42	17	2.36
7.88	7.88	0.00	31.51	23.45	8.06	24	4.50	9	1.69
8.28	7.20	1.08	26.99	30.23	-3.24	17	6.12	4	1.44
8.49	6.71	1.78	22.67	29.76	-7.09	31	3.93	28	3.55
7.23	11.45	-4.22	27.12	25.61	1.51	23	6.93	9	2.71
10.23	11.94	-1.71	34.68	27.29	7.39	8	4.55	7	3.98
5.99	9.98	-3.99	7.49	4.99	2.50	9	4.49	5	2.50
6.99	9.17	-2.18	23.15	19.54	3.61	31	7.48	14	3.38

表 2-3 現住人口

年底及里別		總計	0-4 歲	5-9 歲	10-14 歲	15-19 歲	20-24 歲	25-29 歲	30-34 歲	35-39 歲
民國104年 2015	計	111,663	4,409	3,606	3,949	7,262	8,721	8,544	9,015	9,644
	男	57,346	2,262	1,872	2,044	3,825	4,543	4,546	4,745	5,229
	女	54,317	2,147	1,734	1,905	3,437	4,178	3,998	4,270	4,415
民國105年 2016	計	112,258	4,555	3,613	3,755	6,904	8,621	8,764	8,572	9,622
	男	57,577	2,345	1,895	1,945	3,645	4,483	4,640	4,534	5,187
	女	54,681	2,210	1,718	1,810	3,259	4,138	4,124	4,038	4,435
民國106年 2017	計	112,397	4,385	3,760	3,661	6,517	8,474	8,895	8,207	9,533
	男	57,463	2,260	1,927	1,926	3,411	4,460	4,682	4,369	5,023
	女	54,934	2,125	1,833	1,735	3,106	4,014	4,213	3,838	4,510
民國107年 2018	計	112,421	4,452	3,633	3,511	6,218	8,178	8,793	8,035	9,523
	男	57,421	2,295	1,861	1,836	3,264	4,296	4,630	4,315	4,999
	女	55,000	2,157	1,772	1,675	2,954	3,882	4,163	3,720	4,524
民國108年 2019	計	112,259	4,404	3,666	3,439	5,793	7,779	8,990	7,824	9,069
	男	57,360	2,269	1,906	1,772	3,072	4,102	4,743	4,219	4,772
	女	54,899	2,135	1,760	1,667	2,721	3,677	4,247	3,605	4,297
民國109年 2020	計	112,265	4,268	3,922	3,187	5,228	7,671	8,755	8,044	8,694
	男	57,282	2,201	2,047	1,670	2,751	4,039	4,590	4,353	4,597
	女	54,983	2,067	1,875	1,517	2,477	3,632	4,165	3,691	4,097
義和里	計	2,502	94	70	55	109	136	186	152	203
	男	1,312	54	47	28	51	75	115	81	107
	女	1,190	40	23	27	58	61	71	71	96
江山里	計	2,123	90	76	67	89	135	172	164	177
	男	1,077	45	46	34	53	70	103	86	101
	女	1,046	45	30	33	36	65	69	78	76
溪寮里	計	1,740	51	45	56	63	124	140	110	132
	男	920	27	20	31	28	57	72	65	72
	女	820	24	25	25	35	67	68	45	60

資料來源：高雄市大寮戶政事務所

之年齡分配

單位：人

40-44 歲	45-49 歲	50-54 歲	55-59 歲	60-64 歲	65-69 歲	70-74 歲	75-79 歲	80-84 歲	85-89 歲	90-94 歲	95-99 歲	100 歲以上
8,609	9,019	9,799	8,893	7,546	4,626	2,933	2,179	1,507	1,021	308	62	11
4,596	4,710	4,980	4,395	3,623	2,164	1,320	893	765	620	174	35	5
4,013	4,309	4,819	4,498	3,923	2,462	1,613	1,286	742	401	134	27	6
8,869	8,943	9,799	9,081	7,644	5,420	2,879	2,315	1,448	1,058	320	64	12
4,764	4,654	4,939	4,537	3,670	2,548	1,298	968	685	612	187	34	7
4,105	4,289	4,860	4,544	3,974	2,872	1,581	1,347	763	446	133	30	5
9,081	8,926	9,485	9,354	7,801	5,975	2,989	2,413	1,463	1,030	364	66	18
4,901	4,616	4,823	4,656	3,754	2,809	1,346	1,014	633	592	214	37	10
4,180	4,310	4,662	4,698	4,047	3,166	1,643	1,399	830	438	150	29	8
9,206	8,828	9,334	9,568	8,066	6,303	3,257	2,550	1,474	1,000	405	69	18
4,999	4,538	4,730	4,826	3,910	2,949	1,460	1,084	600	541	241	36	11
4,207	4,290	4,604	4,742	4,156	3,354	1,797	1,466	874	459	164	33	7
9,475	8,699	9,175	9,618	8,317	6,752	3,653	2,549	1,567	974	423	76	17
5,153	4,490	4,678	4,794	4,108	3,140	1,633	1,090	618	497	254	38	12
4,322	4,209	4,497	4,824	4,209	3,612	2,020	1,459	949	477	169	38	5
9,576	8,755	9,003	9,633	8,579	7,098	4,195	2,450	1,706	954	438	90	19
5,148	4,558	4,636	4,790	4,169	3,342	1,907	1,066	659	452	252	42	13
4,428	4,197	4,367	4,843	4,410	3,756	2,288	1,384	1,047	502	186	48	6
237	180	178	181	210	197	139	59	70	33	11	2	-
129	95	103	94	94	100	63	24	31	17	3	1	-
108	85	75	87	116	97	76	35	39	16	8	1	-
160	147	136	209	179	158	69	35	36	17	6	1	-
88	60	70	94	81	71	36	15	15	7	2	-	-
72	87	66	115	98	87	33	20	21	10	4	1	-
178	129	141	134	143	125	71	39	34	10	13	2	-
98	74	86	74	65	70	36	21	13	4	6	1	-
80	55	55	60	78	55	35	18	21	6	7	1	-

表 2-3 現住人口

年底及里別		總計	0-4 歲	5-9 歲	10-14 歲	15-19 歲	20-24 歲	25-29 歲	30-34 歲	35-39 歲
中庄里	計	12,640	547	562	429	587	807	877	1,022	1,057
	男	6,360	286	268	225	315	453	492	540	542
	女	6,280	261	294	204	272	354	385	482	515
前庄里	計	2,598	93	69	58	99	160	211	210	179
	男	1,334	54	42	28	56	81	121	105	96
	女	1,264	39	27	30	43	79	90	105	83
翁園里	計	4,501	194	158	148	233	364	352	323	344
	男	2,362	105	85	88	127	185	190	179	190
	女	2,139	89	73	60	106	179	162	144	154
琉球里	計	5,138	180	152	149	253	374	437	407	422
	男	2,630	96	79	72	131	193	232	222	235
	女	2,508	84	73	77	122	181	205	185	187
後庄里	計	8,965	367	363	282	461	589	737	588	717
	男	4,493	182	190	147	238	330	393	310	371
	女	4,472	185	173	135	223	259	344	278	346
忠義里	計	570	9	11	2	24	32	43	27	32
	男	274	6	5	1	12	18	23	18	11
	女	296	3	6	1	12	14	20	9	21
拷潭里	計	1,571	55	41	34	79	82	117	120	107
	男	802	25	22	15	45	42	61	64	56
	女	769	30	19	19	34	40	56	56	51
內坑里	計	6,813	268	312	217	352	470	494	429	527
	男	3,578	137	170	128	179	233	258	244	257
	女	3,235	131	142	89	173	237	236	185	270

之年齡分配(續完)

單位：人

40-44 歲	45-49 歲	50-54 歲	55-59 歲	60-64 歲	65-69 歲	70-74 歲	75-79 歲	80-84 歲	85-89 歲	90-94 歲	95-99 歲	100 歲以上
1,154	898	871	994	1,048	804	466	257	153	73	31	3	-
583	455	444	435	497	384	212	128	48	36	17	-	-
571	443	427	559	551	420	254	129	105	37	14	3	-
198	173	208	273	213	193	99	55	56	35	16	-	-
106	88	99	137	109	84	46	27	28	15	12	-	-
92	85	109	136	104	109	53	28	28	20	4	-	-
386	372	330	376	351	238	133	92	56	33	15	3	-
208	194	180	178	179	125	60	43	27	15	4	-	-
178	178	150	198	172	113	73	49	29	18	11	3	-
428	412	409	451	352	333	162	95	60	47	13	2	-
227	206	201	222	174	163	81	46	22	23	4	1	-
201	206	208	229	178	170	81	49	38	24	9	1	-
840	702	713	723	607	569	332	166	108	69	25	5	2
446	358	358	332	273	253	141	75	38	34	19	4	1
394	344	355	391	334	316	191	91	70	35	6	1	1
35	39	62	53	59	53	34	26	15	4	8	2	-
18	21	37	27	23	28	6	5	3	3	7	2	-
17	18	25	26	36	25	28	21	12	1	1	-	-
131	116	120	148	139	106	61	48	35	22	8	1	1
65	69	63	79	64	49	31	26	16	7	2	1	-
66	47	57	69	75	57	30	22	19	15	6	-	1
703	623	593	520	447	388	223	94	85	46	18	4	-
390	330	314	279	240	199	105	50	29	26	8	2	-
313	293	279	241	207	189	118	44	56	20	10	2	-

表 2-3 現住人口

年底及里別		總計	0-4 歲	5-9 歲	10-14 歲	15-19 歲	20-24 歲	25-29 歲	30-34 歲	35-39 歲
過溪里	計	2,839	105	82	78	140	204	222	223	214
	男	1,473	53	42	37	75	112	120	123	110
	女	1,366	52	40	41	65	92	102	100	104
新厝里	計	1,882	78	52	52	98	148	122	114	135
	男	959	43	27	24	48	69	51	71	65
	女	923	35	25	28	50	79	71	43	70
光武里	計	180	1	1	6	5	10	15	5	11
	男	95	1	-	5	5	4	7	1	7
	女	85	-	1	1	-	6	8	4	4
中興里	計	7,392	223	140	120	310	547	632	529	440
	男	3,607	119	77	61	155	294	318	296	228
	女	3,785	104	63	59	155	253	314	233	212
山頂里	計	8,561	298	270	280	408	644	754	611	596
	男	4,242	144	149	145	215	346	377	320	326
	女	4,319	154	121	135	193	298	377	291	270
永芳里	計	7,821	292	307	234	348	568	648	536	593
	男	3,966	158	157	121	189	293	326	270	322
	女	3,855	134	150	113	159	275	322	266	271
會社里	計	7,195	239	305	195	326	490	521	482	547
	男	3,698	120	167	98	162	269	277	258	290
	女	3,497	119	138	97	164	221	244	224	257
三隆里	計	5,331	222	185	135	236	353	396	379	433
	男	2,711	118	91	72	132	182	191	209	221
	女	2,620	104	94	63	104	171	205	170	212

之年齡分配(續完)

單位：人

40-44 歲	45-49 歲	50-54 歲	55-59 歲	60-64 歲	65-69 歲	70-74 歲	75-79 歲	80-84 歲	85-89 歲	90-94 歲	95-99 歲	100 歲以上
272	224	241	229	217	163	90	51	50	29	3	1	1
166	109	126	118	111	68	45	22	20	14	1	-	1
106	115	115	111	106	95	45	29	30	15	2	1	-
197	133	156	152	140	107	74	62	29	22	11	-	-
106	71	89	83	72	53	35	30	12	8	2	-	-
91	62	67	69	68	54	39	32	17	14	9	-	-
13	17	17	23	14	19	10	7	2	2	2	-	-
6	10	12	14	6	8	3	2	1	2	1	-	-
7	7	5	9	8	11	7	5	1	-	1	-	-
542	695	710	742	456	476	336	214	124	87	55	14	-
300	362	368	360	212	158	109	47	33	48	49	13	-
242	333	342	382	244	318	227	167	91	39	6	1	-
606	642	785	851	636	455	266	182	140	77	46	9	5
302	315	384	420	314	192	98	59	46	46	35	4	5
304	327	401	431	322	263	168	123	94	31	11	5	-
653	625	624	619	601	501	308	162	113	55	23	10	1
368	327	308	311	286	225	147	79	41	23	10	5	-
285	298	316	308	315	276	161	83	72	32	13	5	1
626	595	629	608	509	478	299	148	99	50	40	5	4
334	312	318	323	238	222	147	58	45	26	29	2	3
292	283	311	285	271	256	152	90	54	24	11	3	1
424	390	396	465	454	357	219	134	81	47	19	6	-
231	213	180	240	219	177	112	57	36	20	8	2	-
193	177	216	225	235	180	107	77	45	27	11	4	-

表 2-3 現住人口

年底及里別		總計	0-4 歲	5-9 歲	10-14 歲	15-19 歲	20-24 歲	25-29 歲	30-34 歲	35-39 歲
上寮里	計	2,779	128	92	82	143	187	212	182	246
	男	1,453	65	42	46	81	88	108	92	143
	女	1,326	63	50	36	62	99	104	90	103
大寮里	計	7,896	316	328	284	412	541	605	572	668
	男	3,968	152	155	148	196	293	314	307	344
	女	3,928	164	173	136	216	248	291	265	324
潮寮里	計	3,319	119	88	80	148	243	271	245	248
	男	1,745	62	48	42	73	125	135	131	130
	女	1,574	57	40	38	75	118	136	114	118
會結里	計	1,759	69	50	44	78	105	129	149	157
	男	943	31	24	23	48	50	73	90	89
	女	816	38	26	21	30	55	56	59	68
義仁里	計	2,004	71	44	30	78	118	131	138	144
	男	1,075	34	25	14	47	56	67	83	86
	女	929	37	19	16	31	62	64	55	58
昭明里	計	4,146	159	119	70	149	240	331	327	365
	男	2,205	84	69	37	90	121	166	188	198
	女	1,941	75	50	33	59	119	165	139	167

之年齡分配(續完)

單位：人

40-44 歲	45-49 歲	50-54 歲	55-59 歲	60-64 歲	65-69 歲	70-74 歲	75-79 歲	80-84 歲	85-89 歲	90-94 歲	95-99 歲	100 歲以上
239	207	216	206	242	166	91	54	51	25	7	3	-
127	110	118	108	125	85	61	24	20	9	1	-	-
112	97	98	98	117	81	30	30	31	16	6	3	-
656	623	553	640	600	491	290	152	93	39	26	5	2
330	326	284	320	279	236	134	77	39	17	13	2	2
326	297	269	320	321	255	156	75	54	22	13	3	-
246	238	232	307	295	225	118	96	64	35	17	3	1
143	135	121	161	166	132	51	41	27	14	6	1	1
103	103	111	146	129	93	67	55	37	21	11	2	-
132	123	132	161	140	118	72	45	26	23	6	-	-
75	72	67	87	71	60	39	23	12	7	2	-	-
57	51	65	74	69	58	33	22	14	16	4	-	-
177	134	204	192	166	129	97	58	42	36	10	4	1
108	78	111	104	88	58	46	29	21	15	5	-	-
69	56	93	88	78	71	51	29	21	21	5	4	1
343	318	347	376	361	249	136	119	84	38	9	5	1
194	168	195	190	183	142	63	58	36	16	6	1	-
149	150	152	186	178	107	73	61	48	22	3	4	1

表 2-4 現住人口

年底及里別	年齡分配			
	0-14歲 (人)	比率 (%)	15-64歲 (人)	比率 (%)
民國104年 2015	11,964	10.71	87,052	77.96
民國105年 2016	11,923	10.62	86,819	77.34
民國106年 2017	11,806	10.50	86,273	76.76
民國107年 2018	11,596	10.31	85,749	76.27
民國108年 2019	11,509	10.25	84,739	75.49
民國109年 2020	11,377	10.13	83,938	74.77
義和里	219	8.75	1,772	70.82
江山里	233	10.98	1,568	73.86
溪寮里	152	8.74	1,294	74.37
中庄里	1,538	12.17	9,315	73.69
前庄里	220	8.47	1,924	74.06
翁園里	500	11.11	3,431	76.23
琉球里	481	9.36	3,945	76.78
後庄里	1,012	11.29	6,677	74.48
忠義里	22	3.86	406	71.23
拷潭里	130	8.27	1,159	73.77
內坑里	797	11.70	5,158	75.71
過溪里	265	9.33	2,186	77.00
新厝里	182	9.67	1,395	74.12
光武里	8	4.44	130	72.22
中興里	483	6.53	5,603	75.80
山頂里	848	9.91	6,533	76.31
永芳里	833	10.65	5,815	74.35
會社里	739	10.27	5,333	74.12
三隆里	542	10.17	3,926	73.64
上寮里	302	10.87	2,080	74.85
大寮里	928	11.75	5,870	74.34
潮寮里	287	8.65	2,473	74.51
會結里	163	9.27	1,306	74.25
義仁里	145	7.24	1,482	73.95
昭明里	348	8.39	3,157	76.15

資料來源：高雄市大寮戶政事務所

之年齡結構

65歲以上 (人)		扶老比 (%)	扶幼比 (%)	扶養比 (%)	老化 指數
	比率 (%)				
12,647	11.33	14.53	13.74	28.27	105.71
13,516	12.04	15.57	13.73	29.30	113.36
14,318	12.74	16.60	13.68	30.28	121.28
15,076	13.41	17.58	13.52	31.10	130.01
16,011	14.26	18.89	13.58	32.48	139.12
16,950	15.10	20.19	13.55	33.75	148.98
511	20.42	28.84	12.36	41.20	233.33
322	15.17	20.54	14.86	35.40	138.20
294	16.90	22.72	11.75	34.47	193.42
1,787	14.14	19.18	16.51	35.70	116.19
454	17.47	23.60	11.43	35.03	206.36
570	12.66	16.61	14.57	31.19	114.00
712	13.86	18.05	12.19	30.24	148.02
1,276	14.23	19.11	15.16	34.27	126.09
142	24.91	34.98	5.42	40.39	645.45
282	17.95	24.33	11.22	35.55	216.92
858	12.59	16.63	15.45	32.09	107.65
388	13.67	17.75	12.12	29.87	146.42
305	16.21	21.86	13.05	34.91	167.58
42	23.33	32.31	6.15	38.46	525.00
1,306	17.67	23.31	8.62	31.93	270.39
1,180	13.78	18.06	12.98	31.04	139.15
1,173	15.00	20.17	14.33	34.50	140.82
1,123	15.61	21.06	13.86	34.91	151.96
863	16.19	21.98	13.81	35.79	159.23
397	14.29	19.09	14.52	33.61	131.46
1,098	13.91	18.71	15.81	34.51	118.32
559	16.84	22.60	11.61	34.21	194.77
290	16.49	22.21	12.48	34.69	177.91
377	18.81	25.44	9.78	35.22	260.00
641	15.46	20.30	11.02	31.33	184.20

表 2-5 15歲以上現住人口之

年底及年齡組別	性別	總計	識字者				
			合計	博士		碩士	
				畢業	肄業	畢業	肄業
民國104年 2015	合計	99,699	97,440	111	83	2,209	965
	男	51,168	51,003	76	62	1,435	554
	女	48,531	46,437	35	21	774	411
民國105年 2016	合計	100,335	98,216	114	91	2,346	1,017
	男	51,392	51,243	84	67	1,515	564
	女	48,943	46,973	30	24	831	453
民國106年 2017	合計	100,591	98,593	126	101	2,517	1,042
	男	51,350	51,212	95	74	1,578	597
	女	49,241	47,381	31	27	939	445
民國107年 2018	合計	100,825	98,922	123	108	2,663	1,079
	男	51,429	51,301	95	75	1,640	626
	女	49,396	47,621	28	33	1,023	453
民國108年 2019	合計	100,750	98,968	130	110	2,819	1,079
	男	51,413	51,300	101	79	1,727	636
	女	49,337	47,668	29	31	1,092	443
民國109年 2020	合計	100,888	99,212	133	113	2,926	1,091
	男	51,364	51,261	106	79	1,793	639
	女	49,524	47,951	27	34	1,133	452
15~19歲	合計	5,228	5,228	-	-	-	-
	男	2,751	2,751	-	-	-	-
	女	2,477	2,477	-	-	-	-
20~24歲	合計	7,671	7,671	-	-	47	276
	男	4,039	4,039	-	-	31	172
	女	3,632	3,632	-	-	16	104
25~29歲	合計	8,755	8,755	2	24	589	257
	男	4,590	4,590	2	18	336	147
	女	4,165	4,165	-	6	253	110
30~34歲	合計	8,044	8,042	10	23	642	176
	男	4,353	4,352	8	13	401	100
	女	3,691	3,690	2	10	241	76

資料來源：高雄市大寮戶政事務所

教育程度－按年齡別分

單位：人

識字者							
大學 (含獨立學院)		專科					
		二、三年制		五年制			
畢業	肄業	畢業	肄業	後二年		前三年	
				畢業	肄業	肄業	
13,657	6,287	4,899	1,027	3,374	244	735	
6,780	3,377	2,724	592	1,996	137	201	
6,877	2,910	2,175	435	1,378	107	534	
14,558	6,175	4,961	1,072	3,429	244	750	
7,239	3,360	2,745	621	2,014	138	195	
7,319	2,815	2,216	451	1,415	106	555	
15,320	6,094	4,977	1,076	3,430	230	767	
7,583	3,328	2,742	607	1,998	132	196	
7,737	2,766	2,235	469	1,432	98	571	
16,027	6,140	4,989	1,094	3,451	214	746	
7,923	3,424	2,755	630	1,982	133	198	
8,104	2,716	2,234	464	1,469	81	548	
16,704	6,025	4,983	1,063	3,461	204	758	
8,266	3,413	2,753	618	1,972	131	189	
8,438	2,612	2,230	445	1,489	73	569	
17,332	6,058	4,984	1,054	3,452	201	720	
8,576	3,421	2,742	606	1,981	127	181	
8,756	2,637	2,242	448	1,471	74	539	
-	1,211	-	59	-	4	483	
-	636	-	36	-	-	105	
-	575	-	23	-	4	378	
1,886	2,794	194	161	311	12	142	
830	1,543	125	88	75	4	32	
1,056	1,251	69	73	236	8	110	
4,515	882	222	90	131	13	30	
2,084	554	151	53	39	3	11	
2,431	328	71	37	92	10	19	
3,675	505	293	158	120	2	28	
1,767	317	176	98	34	1	16	
1,908	188	117	60	86	1	12	

表 2-5 15歲以上現住人口之

年底及年齡組別	性別	識字者			
		高中		高職	
		畢業	肄業	畢業	肄業
民國104年 2015	合計	3,847	1,404	25,182	6,286
	男	2,091	822	14,232	3,757
	女	1,756	582	10,950	2,529
民國105年 2016	合計	3,797	1,378	25,428	6,251
	男	2,043	776	14,332	3,740
	女	1,754	602	11,096	2,511
民國106年 2017	合計	3,793	1,409	25,484	6,120
	男	2,030	790	14,306	3,695
	女	1,763	619	11,178	2,425
民國107年 2018	合計	3,780	1,482	25,673	5,749
	男	2,004	807	14,378	3,511
	女	1,776	675	11,295	2,238
民國108年 2019	合計	3,764	1,445	25,806	5,461
	男	1,979	793	14,453	3,328
	女	1,785	652	11,353	2,133
民國109年 2020	合計	3,741	1,430	25,893	5,373
	男	1,930	778	14,452	3,287
	女	1,811	652	11,441	2,086
15~19歲	合計	37	862	310	1,917
	男	25	450	192	1,120
	女	12	412	118	797
20~24歲	合計	68	42	1,242	445
	男	49	24	756	287
	女	19	18	486	158
25~29歲	合計	65	19	1,365	448
	男	39	10	807	286
	女	26	9	558	162
30~34歲	合計	135	18	1,563	441
	男	80	10	939	278
	女	55	8	624	163

教育程度－按年齡別分(續1)

單位：人

識字者							不識 字者
國(初)中		初職		小學		自修	
畢業	肄業	畢業	肄業	畢業	肄業		
11,412	1,764	104	39	11,269	2,290	252	2,259
5,800	957	72	27	4,527	733	51	165
5,612	807	32	12	6,742	1,557	201	2,094
11,366	1,622	101	38	10,944	2,291	243	2,119
5,748	863	69	26	4,332	727	45	149
5,618	759	32	12	6,612	1,564	198	1,970
11,284	1,581	97	35	10,658	2,222	230	1,998
5,659	835	65	23	4,150	687	42	138
5,625	746	32	12	6,508	1,535	188	1,860
11,200	1,550	92	33	10,380	2,136	213	1,903
5,582	798	60	10	3,979	641	37	128
5,618	752	32	23	6,401	1,495	176	1,775
11,143	1,493	90	28	10,118	2,085	199	1,782
5,527	776	56	18	3,817	633	35	113
5,616	717	34	10	6,301	1,452	164	1,669
11,076	1,478	88	28	9,841	2,011	189	1,676
5,461	765	53	18	3,651	582	33	103
5,615	713	35	10	6,190	1,429	156	1,573
35	124	-	-	2	184	-	-
24	67	-	-	2	94	-	-
11	57	-	-	-	90	-	-
43	4	-	-	2	2	-	-
19	2	-	-	1	1	-	-
24	2	-	-	1	1	-	-
95	7	-	-	1	-	-	-
46	4	-	-	-	-	-	-
49	3	-	-	1	-	-	-
174	51	-	-	21	7	-	2
84	24	-	-	3	3	-	1
90	27	-	-	18	4	-	1

表 2-5 15歲以上現住人口之

年底及年齡組別	性別	總計	識字者				
			合計	博士		碩士	
				畢業	肄業	畢業	肄業
35~39歲	合計	8,694	8,690	23	13	519	117
	男	4,597	4,594	19	8	337	62
	女	4,097	4,096	4	5	182	55
40~44歲	合計	9,576	9,568	20	8	375	86
	男	5,148	5,144	17	6	223	49
	女	4,428	4,424	3	2	152	37
45~49歲	合計	8,755	8,745	21	19	259	84
	男	4,558	4,553	14	16	142	51
	女	4,197	4,192	7	3	117	33
50~54歲	合計	9,003	8,992	15	11	219	41
	男	4,636	4,633	10	6	128	19
	女	4,367	4,359	5	5	91	22
55~59歲	合計	9,633	9,617	21	12	147	35
	男	4,790	4,787	17	9	99	27
	女	4,843	4,830	4	3	48	8
60~64歲	合計	8,579	8,511	9	2	70	14
	男	4,169	4,157	7	2	47	8
	女	4,410	4,354	2	-	23	6
65歲以上	合計	16,950	15,395	12	1	59	5
	男	7,733	7,661	12	1	49	4
	女	9,217	7,734	-	-	10	1

教育程度－按年齡別分(續2)

單位：人

識字者							
大學 (含獨立學院)		專科					
		二、三年制		五年制			
畢業	肄業	畢業	肄業	後二年		前三年	
				畢業	肄業	肄業	
2,662	265	666	214	172	21	17	
1,277	172	317	125	77	12	7	
1,385	93	349	89	95	9	10	
1,683	148	1,079	163	386	60	2	
871	90	480	98	197	39	1	
812	58	599	65	189	21	1	
975	74	878	82	546	22	5	
525	31	412	45	316	18	2	
450	43	466	37	230	4	3	
639	73	620	51	546	22	5	
345	27	352	21	334	14	4	
294	46	268	30	212	8	1	
504	46	470	32	550	17	1	
298	18	291	17	364	12	-	
206	28	179	15	186	5	1	
377	33	238	25	347	14	3	
258	17	159	13	258	12	2	
119	16	79	12	89	2	1	
417	27	324	19	343	14	4	
322	16	279	12	287	12	1	
95	11	45	7	56	2	3	

表 2-5 15歲以上現住人口之

年底及年齡組別	性別	識字者			
		高中		高職	
		畢業	肄業	畢業	肄業
35~39歲	合計	221	87	2,523	513
	男	86	39	1,475	323
	女	135	48	1,048	190
40~44歲	合計	365	57	3,585	406
	男	161	29	2,040	267
	女	204	28	1,545	139
45~49歲	合計	514	69	3,660	305
	男	222	38	1,918	202
	女	292	31	1,742	103
50~54歲	合計	563	61	3,931	284
	男	254	40	1,992	179
	女	309	21	1,939	105
55~59歲	合計	558	78	3,620	276
	男	265	44	1,833	152
	女	293	34	1,787	124
60~64歲	合計	487	50	2,359	181
	男	261	31	1,348	96
	女	226	19	1,011	85
65歲以上	合計	728	87	1,735	157
	男	488	63	1,152	97
	女	240	24	583	60

教育程度－按年齡別分(續3)

單位：人

識字者							不識字者
國(初)中		初職		小學		自修	
畢業	肄業	畢業	肄業	畢業	肄業		
443	96	-	-	77	38	1	6
214	34	-	-	7	3	-	3
229	62	-	-	70	35	1	3
893	114	-	-	91	48	-	8
492	58	-	-	18	9	-	4
401	56	-	-	73	39	-	4
1,025	103	-	-	72	32	-	10
521	58	-	-	14	8	-	5
504	45	-	-	58	24	-	5
1,629	114	-	-	132	35	1	11
792	65	-	-	40	11	-	3
837	49	-	-	92	24	1	8
2,520	162	-	-	519	45	4	16
1,163	67	-	-	102	9	-	3
1,357	95	-	-	417	36	4	13
2,311	216	7	4	1,584	165	15	68
1,089	95	2	1	420	31	-	12
1,222	121	5	3	1,164	134	15	56
1,908	487	81	24	7,340	1,455	168	1,555
1,017	291	51	17	3,044	413	33	72
891	196	30	7	4,296	1,042	135	1,483

表 2-6 現住人口之婚姻

年底別及年齡組別	總計			未婚		
	計	男	女	合計	男	女
民國104年 2015	111,663	57,346	54,317	47,507	26,629	20,878
民國105年 2016	112,258	57,577	54,681	47,574	26,701	20,873
民國106年 2017	112,397	57,463	54,681	47,492	26,596	20,896
民國107年 2018	112,421	57,421	55,000	47,161	26,439	20,722
民國108年 2019	112,259	57,360	54,899	46,880	26,344	20,536
民國109年 2020	112,265	57,282	54,983	46,605	26,221	20,384
未滿15歲	11,377	5,918	5,459	11,377	5,918	5,459
15~19歲	5,228	2,751	2,477	5,207	2,747	2,460
20~24歲	7,671	4,039	3,632	7,292	3,920	3,372
25~29歲	8,755	4,590	4,165	7,082	3,907	3,175
30~34歲	8,044	4,353	3,691	4,733	2,875	1,858
35~39歲	8,694	4,597	4,097	3,421	2,169	1,252
40~44歲	9,576	5,148	4,428	2,799	1,769	1,030
45~49歲	8,755	4,558	4,197	1,815	1,095	720
50~54歲	9,003	4,636	4,367	1,187	753	434
55~59歲	9,633	4,790	4,843	783	513	270
60~64歲	8,579	4,169	4,410	482	301	181
65~69歲	7,098	3,342	3,756	242	148	94
70~74歲	4,195	1,907	2,288	89	51	38
75~79歲	2,450	1,066	1,384	31	18	13
80~84歲	1,706	659	1,047	34	16	18
85~89歲	954	452	502	18	11	7
90~94歲	438	252	186	7	5	2
95~99歲	90	42	48	5	4	1
100歲以上	19	13	6	1	1	-

資料來源：高雄市大寮戶政事務所

狀況—按年齡別分

單位：人

有偶			離婚			喪偶		
合計	男	女	合計	男	女	合計	男	女
47,730	24,668	23,062	9,587	4,859	4,728	6,839	1,190	5,649
47,785	24,692	23,093	9,879	4,974	4,905	7,020	1,210	5,810
47,661	24,571	23,090	10,091	5,064	5,027	7,153	1,232	5,921
47,650	24,587	23,063	10,293	5,154	5,139	7,317	1,241	6,076
47,464	24,507	22,957	10,478	5,271	5,207	7,437	1,238	6,199
47,370	24,406	22,964	10,743	5,409	5,334	7,547	1,246	6,301
-	-	-	-	-	-	-	-	-
16	3	13	5	1	4	-	-	-
303	96	207	76	23	53	-	-	-
1,431	577	854	241	106	135	1	-	1
2,845	1,290	1,555	455	188	267	11	-	11
4,298	2,049	2,249	935	375	560	40	4	36
5,221	2,656	2,565	1,471	710	761	85	13	72
5,072	2,557	2,515	1,682	881	801	186	25	161
5,694	2,884	2,810	1,817	959	858	305	40	265
6,662	3,364	3,298	1,608	831	777	580	82	498
6,033	3,146	2,887	1,139	598	541	925	124	801
4,726	2,602	2,124	779	419	360	1,351	173	1,178
2,514	1,489	1,025	356	200	156	1,236	167	1,069
1,308	804	504	100	64	36	1,011	180	831
722	455	267	38	23	15	912	165	747
332	252	80	25	17	8	579	172	407
163	153	10	12	10	2	256	84	172
24	23	1	2	2	-	59	13	46
6	6	-	2	2	-	10	4	6

表 2-7 現住人口之婚姻

單位：人

年底及里別	總計			未婚		
	計	男	女	合計	男	女
民國104年 2015	111,663	57,346	54,317	47,507	26,629	20,878
民國105年 2016	112,258	57,577	54,681	47,574	26,701	20,873
民國106年 2017	112,397	57,463	54,934	47,492	26,596	20,896
民國107年 2018	112,421	57,421	55,000	47,161	26,439	20,722
民國108年 2019	112,259	57,360	54,899	46,880	26,344	20,536
民國109年 2020	112,265	57,282	54,983	46,605	26,221	20,384
義和里	2,502	1,312	1,190
江山里	2,123	1,077	1,046
溪寮里	1,740	920	820
中庄里	12,640	6,360	6,280
前庄里	2,598	1,334	1,264
翁園里	4,501	2,362	2,139
琉球里	5,138	2,630	2,508
後庄里	8,965	4,493	4,472
忠義里	570	274	296
拷潭里	1,571	802	769
內坑里	6,813	3,578	3,235
過溪里	2,839	1,473	1,366
新厝里	1,882	959	923
光武里	180	95	85
中興里	7,392	3,607	3,785
山頂里	8,561	4,242	4,319
永芳里	7,821	3,966	3,855
會社里	7,195	3,698	3,497
三隆里	5,331	2,711	2,620
上寮里	2,779	1,453	1,326
大寮里	7,896	3,968	3,928
潮寮里	3,319	1,745	1,574
會結里	1,759	943	816
義仁里	2,004	1,075	929
昭明里	4,146	2,205	1,941

資料來源：高雄市民政局

表 2-8 現住原

年底及里別	戶數(戶)		
	合計	平地原住民	山地原住民
民國104年 2015	599	232	367
民國105年 2016	620	240	380
民國106年 2017	649	247	402
民國107年 2018	664	248	416
民國108年 2019	664	248	416
民國109年 2020	693	278	415
義和里	8	-	8
江山里	14	6	8
溪寮里	7	1	6
中庄里	86	36	50
前庄里	8	3	5
翁園里	11	1	10
琉球里	20	8	12
後庄里	50	21	29
忠義里	4	1	3
拷潭里	7	7	-
內坑里	51	28	23
過溪里	19	10	9
新厝里	11	8	3
光武里	2	-	2
中興里	91	28	63
山頂里	70	29	41
永芳里	37	14	23
會社里	62	24	38
三隆里	30	14	16
上寮里	5	3	2
大寮里	44	17	27
潮寮里	3	1	2
會結里	15	3	12
義仁里	12	2	10
昭明里	26	13	13

資料來源：高雄市大寮戶政事務所

住民戶口數

人口數(人)								
合計			平地原住民			山地原住民		
計	男	女	計	男	女	計	男	女
1,608	690	918	656	291	365	952	399	553
1,662	714	948	670	299	371	992	415	577
1,725	739	986	673	303	370	1,052	436	616
1,757	767	990	674	313	361	1,083	454	629
1,767	784	983	695	328	367	1,072	456	616
1,795	803	992	727	341	386	1,068	462	606
20	8	12	-	-	-	20	8	12
42	21	21	19	11	8	23	10	13
17	9	8	2	1	1	15	8	7
243	114	129	106	53	53	137	61	76
14	8	6	5	3	2	9	5	4
32	13	19	5	1	4	27	12	15
48	21	27	21	11	10	27	10	17
141	65	76	51	26	25	90	39	51
4	1	3	1	-	1	3	1	2
16	4	12	15	3	12	1	1	-
110	52	58	54	27	27	56	25	31
55	24	31	37	18	19	18	6	12
36	15	21	25	12	13	11	3	8
6	3	3	-	-	-	6	3	3
193	73	120	59	17	42	134	56	78
188	78	110	73	34	39	115	44	71
105	52	53	37	16	21	68	36	32
146	74	72	51	29	22	95	45	50
101	45	56	47	22	25	54	23	31
17	7	10	13	4	9	4	3	1
129	63	66	51	31	20	78	32	46
15	5	10	11	5	6	4	-	4
31	14	17	6	2	4	25	12	13
27	9	18	8	3	5	19	6	13
59	25	34	30	12	18	29	13	16

表 2-9 新移

年底及性別	總計	大陸地區 (含港澳地 區)	非大陸港澳地區			
			合計	印尼	馬來西亞	新加坡
民國104年002015	2,873	1,855	1,018	90	16	5
男	159	53	106	2	5	4
女	2,714	1,802	912	88	11	1
民國105年 2016	2,892	1,835	1,057	92	18	5
男	156	50	106	2	6	3
女	2,736	1,785	951	90	12	2
民國106年 2017	2,683	1,605	1,078	106	19	5
男	166	50	116	3	7	3
女	2,517	1,555	962	103	12	2
民國107年 2018	2,522	1,367	1,155	112	19	6
男	173	52	121	2	7	4
女	2,349	1,315	1,034	110	12	2
民國108年 2019	2,562	1,329	1,233	114	24	7
男	200	51	149	3	11	5
女	2,362	1,278	1,084	111	13	2
民國109年 2020	3,699	2,503	1,196	115	24	7
男	357	205	152	2	12	5
女	3,342	2,298	1,044	113	12	2

資料來源：高雄市民政局

民人口數

單位：人

非大陸港澳地區						
菲律賓	泰國	緬甸	越南	柬埔寨	寮國	其他國家
24	74	4	704	29	1	71
2	19	-	5	-	-	69
22	55	4	699	29	1	2
25	68	3	745	28	1	72
2	18	-	5	-	-	70
23	50	3	740	28	1	2
44	60	3	734	29	-	78
2	20	-	5	-	-	76
42	40	3	729	29	-	2
51	63	3	795	32	-	74
3	23	-	10	-	-	72
48	40	3	785	32	-	2
57	64	3	841	29	-	94
3	23	-	17	-	-	87
54	41	3	824	29	-	7
59	67	3	794	29	-	98
3	23	-	18	-	-	89
56	44	3	776	29	-	9

參、行政組織

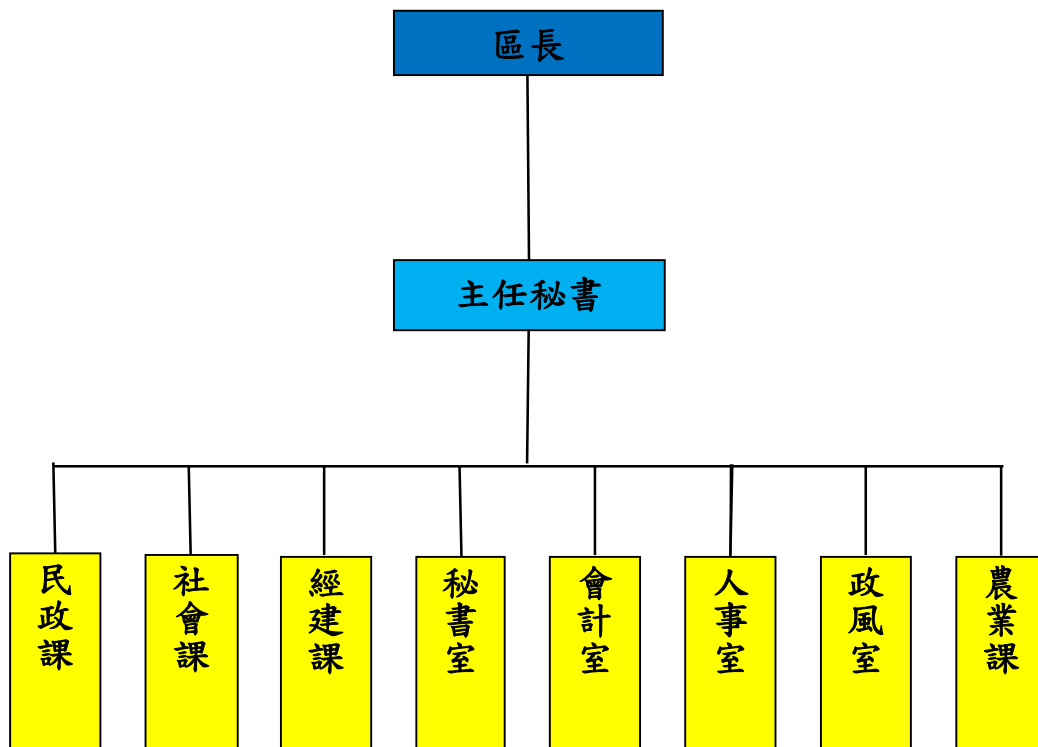


表3-2 區公所編制

年底別	總計	區長	副區長	主任 秘書	秘書	視導	課長	主任	技士	課員	技佐
民國104年 2015											
編制	77	1	-	1	1	1	5	1	8	16	1
現有	73	1	-	1	1	1	6	1	7	14	-
民國105年 2016											
編制	77	1	-	1	1	1	5	1	8	16	1
現有	74	1	-	1	1	1	6	1	7	15	-
民國106年 2017											
編制	77	1	-	1	1	1	5	1	8	16	1
現有	72	1	-	1	1	-	6	1	7	16	-
民國107年 2018											
編制	77	1	-	1	1	1	5	1	9	15	1
現有	74	1	-	1	1	1	6	1	9	15	-
民國108年 2019											
編制	76	1	-	1	1	1	4	1	8	18	1
現有	73	1	-	1	1	1	5	1	8	18	-
民國109年 2020											
編制	76	1	-	1	1	1	4	1	8	18	1
現有	73	1	-	1	1	1	5	1	8	18	-

資料來源：高雄市大寮區公所人事室

及現有員額

單位：人

辦事員	書記	會計室 Accounting Office			人事室 Personnel Office			政風室		調解會 秘書	里幹事	獸醫
		主任	會計員	課員	主任	課員	辦事員	主任	課員			
7	3	1	-	1	1	1	1	1	1	-	25	-
7	3	1	-	1	1	1	-	1	1	-	25	-
7	3	1	-	1	1	1	1	1	1	-	25	-
7	3	1	-	1	1	1	-	1	1	-	25	-
7	3	1	-	1	1	1	1	1	1	-	25	-
7	1	1	-	1	1	1	-	1	1	-	25	-
7	3	1	-	1	1	1	1	1	1	-	25	-
7	2	1	-	1	1	1	-	1	1	-	24	-
8	2	1	-	1	1	1	-	1	-	-	25	-
7	1	1	-	1	1	1	-	1	-	-	24	-
8	2	1	-	1	1	1	-	1	-	-	25	-
7	1	1	-	1	1	1	-	1	-	-	24	-

表 3-3 區公所員工按

年底及性別	總計	職等別					雇員
		簡薦委任(派)人員					
		合計	簡任(派)	薦任(派)	委任(派)		
民國104年 2015	113	73	1	35	37	-	
男	49	31	1	20	10	-	
女	64	42	-	15	27	-	
民國105年 2016	112	73	1	33	39	-	
男	48	30	1	18	11	-	
女	64	43	-	15	28	-	
民國106年 2017	108	72	1	35	36	-	
男	44	28	1	18	9	-	
女	64	44	-	17	27	-	
民國107年 2018	108	74	1	42	31	-	
男	46	32	1	23	8	-	
女	62	42	-	19	23	-	
民國108年 2019	107	73	1	44	28	-	
男	45	31	1	22	8	-	
女	62	42	-	22	20	-	
民國109年 2020	106	73	1	45	27	-	
男	43	30	1	21	8	-	
女	63	43	-	24	19	-	

資料來源：高雄市大寮區公所人事室

職等別及性別分

單位：人

工友			
合計	校工	工友	臨時人員
40	-	9	31
18	-	4	14
22	-	5	17
39	-	9	30
18	-	4	14
21	-	5	16
36	-	7	29
16	-	3	13
20	-	4	16
34	-	7	27
14	-	3	11
20	-	4	16
34	-	7	27
14	-	3	11
20	-	4	16
33	-	7	26
13	-	3	10
20	-	4	16

表 3-4 區公所現有

年底及性別		總計	平均年齡	24歲以下	25-29歲	30-34歲
民國104年	2015	73	47.75	-	1	10
	男	31	46.68	-	1	4
	女	42	48.55	-	-	6
民國105年	2016	73	48.14	-	1	7
	男	30	48.00	-	-	3
	女	43	48.23	-	1	4
民國106年	2017	72	48.21	2	2	5
	男	28	49.21	1	-	2
	女	44	47.27	1	2	3
民國107年	2018	74	48.34	2	4	4
	男	32	49.56	1	-	2
	女	42	47.40	1	4	2
民國108年	2019	73	48.30	1	5	5
	男	31	51.03	-	1	1
	女	42	46.17	1	4	4
民國109年	2020	73	49.00	-	5	5
	男	30	51.33	-	1	1
	女	43	47.85	-	4	4

資料來源：高雄市大寮區公所人事室

職員數按年齡分

單位:人

35-39歲	40-44歲	45-49歲	50-54歲	55-59歲	60-64歲	65歲以上
4	9	11	19	14	5	-
1	6	4	9	5	1	-
3	3	7	10	9	4	-
6	11	10	19	12	6	1
2	5	3	11	5	1	-
4	6	7	8	7	5	1
5	8	10	21	13	6	-
1	1	5	11	6	1	-
4	7	5	10	7	5	-
7	4	12	16	16	9	-
3	-	7	8	8	3	-
4	4	5	8	8	6	-
6	5	10	16	15	10	-
2	1	6	7	8	5	-
4	4	4	9	7	5	-
9	3	10	11	19	11	-
3	1	5	5	10	4	-
6	2	5	6	9	7	-

表 3-5 區公所現有職

年底及性別		總計	研究所	
			博士	碩士
民國104年	2015	75	-	12
	男	32	-	8
	女	43	-	4
民國105年	2016	73	-	5
	男	30	-	3
	女	43	-	2
民國106年	2017	72	-	5
	男	28	-	2
	女	44	-	3
民國107年	2018	74	-	3
	男	32	-	3
	女	42	-	-
民國108年	2019	73	-	2
	男	31	-	2
	女	42	-	-
民國109年	2020	73	-	4
	男	30	-	4
	女	43	-	-

資料來源：高雄市大寮區公所人事室

員數按教育程度分

單位：人

大學畢業 (含軍警校有學位者)	專科畢業	高中(職)畢業	國(初)中以下
28	23	12	-
12	9	3	-
16	14	9	-
34	23	11	-
15	9	3	-
19	14	8	-
34	22	11	-
14	9	3	-
20	13	8	-
40	20	11	-
17	9	3	-
23	11	8	-
43	18	10	-
17	9	3	-
26	9	7	-
44	17	8	-
17	8	1	-
27	9	7	-

表 3-6 里長選舉

屆別	投票日期 年/月/日	選舉人數 (人)	候選人數(人)		
			計	男	女
第三屆里長 民國107年 2018	107/11/24	93,430	55	47	8
第三屆上寮里長補選 民國108年 2019	108/09/28	2,316	2	1	1

資料來源：中央選舉委員會。

概況

投票數(票)			當選人數			投票數對選舉 人數比率(%)
計	有效	無效	姓名	年齡	性別	
68,711	65,152	3,559				73.54%
1,110	1,093	17	林慰卿	36	女	47.93%

表3-7 鄰長遴聘概況

單位：人

里別	里內現有鄰數	年底鄰長人數			未遴聘人數	本年異動(解遴聘)鄰長數		
		合計	男	女		合計	男	女
民國104年 2015	724	717	452	265	7	837	536	301
民國105年 2016	724	717	452	265	7	69	45	24
民國106年 2017	724	717	439	278	7	4	2	2
民國107年 2018	724	714	421	293	10	714	421	293
民國108年 2019	724	715	404	311	9	35	21	14
民國109年 2020	724	715	412	303	9	31	17	14
義和里	21	21	14	7	-	-	-	-
江山里	15	15	9	6	-	-	-	-
溪寮里	16	16	12	4	-	-	-	-
中庄里	50	50	27	23	-	-	-	-
前庄里	16	16	10	6	-	1	1	-
翁園里	23	23	20	3	-	1	1	-
琉球里	36	36	25	11	-	1	1	-
後庄里	44	44	21	23	-	2	2	-
忠義里	12	12	7	5	-	1	-	1
拷潭里	16	16	9	7	-	1	-	1
內坑里	23	23	15	8	-	-	-	-
過溪里	12	12	4	8	-	-	-	-
新厝里	15	15	12	3	-	3	2	1
光武里	9	1	1	-	8	-	-	-
中興里	65	65	21	44	-	6	1	5
山頂里	53	53	24	29	-	5	4	1
永芳里	57	57	33	24	-	2	1	1
會社里	42	41	16	25	1	1	-	1
三隆里	48	48	33	15	-	3	2	1
上寮里	21	21	15	6	-	-	-	-
大寮里	43	43	25	18	-	1	1	-
潮寮里	24	24	21	3	-	1	1	-
會結里	15	15	9	6	-	-	-	-
義仁里	19	19	11	8	-	2	-	2
昭明里	29	29	18	11	-	-	-	-

資料來源：高雄市大寮區公所民政課

表3-8 鄰長異動概況

月底別	現有鄰數	當月底實有鄰長數	當月底實有鄰長數與現有鄰長數不符原因						當月行政區域調整增加鄰數	備註
			合計	空鄰	遷出未補聘	死亡未補聘	任期屆滿未鄰聘	其他		
民國102年 2013	747	743	4	-	-	-	-	4	-	
民國103年 2014	747	747	-	-	-	-	-	-	-	
民國104年 2015	747	717	8	7	-	-	-	1	-23	104年8月減少24鄰、增加1鄰
民國105年 2016	724	717	8	7	-	-	-	1	-	
民國106年 2017	724	717	7	7	-	-	-	-	-	
民國107年 2018	724	714	9	7	-	-	-	2	-	
民國108年 2019	724	715	9	7	-	-	-	2	-	
民國109年 2020	724	715	9	7	-	-	-	2	-	
義和里	21	21	-	-	-	-	-	-	-	
江山里	15	15	-	-	-	-	-	-	-	
溪寮里	16	16	-	-	-	-	-	-	-	
中庄里	50	50	-	-	-	-	-	-	-	
前庄里	16	16	-	-	-	-	-	-	-	
翁園里	23	23	-	-	-	-	-	-	-	
琉球里	36	36	-	-	-	-	-	-	-	
後庄里	44	44	-	-	-	-	-	-	-	
忠義里	12	12	-	-	-	-	-	-	-	
拷潭里	16	16	-	-	-	-	-	-	-	
內坑里	23	23	-	-	-	-	-	-	-	
過溪里	12	12	-	-	-	-	-	-	-	
新厝里	15	15	-	-	-	-	-	-	-	
光武里	9	1	8	6	-	-	-	2	-	
中興里	65	65	-	-	-	-	-	-	-	
山頂里	53	53	-	-	-	-	-	-	-	
永芳里	57	57	-	-	-	-	-	-	-	
會社里	42	41	1	1	-	-	-	-	-	
三隆里	48	48	-	-	-	-	-	-	-	
上寮里	21	21	-	-	-	-	-	-	-	
大寮里	43	43	-	-	-	-	-	-	-	
潮寮里	24	24	-	-	-	-	-	-	-	
會結里	15	15	-	-	-	-	-	-	-	
義仁里	19	19	-	-	-	-	-	-	-	
昭明里	29	29	-	-	-	-	-	-	-	

資料來源：高雄市大寮區公所民政課

肆、農林漁牧

表 4-1 耕地面積

年底別	總計		
		合計	小計
民國104年 2015	2,895.35	2,895.35	2527.48
民國105年 2016	2,895.35	2,895.35	2521.05
民國106年 2017	2,994.95	2,994.95	2652.72
民國107年 2018	2,904.45	2,904.45	2,545.97
民國108年 2019	3,278.00	3,278.00	2,927.00
民國109年 2020	3,148.22	3,148.22	2,752.36

資料來源：行政院農業委員會、高雄市政府農業局。

表 4-1 耕地面積

單位：公頃

耕作地				長期耕作地	長期休閒地
短期耕作地					
水稻	水稻以外之短期作	短期休閒			
1,163.16	427.28	937.04	367.87	-	
1,243.43	382.20	895.42	374.30	-	
1,200.00	381.85	1,070.87	342.23	-	
1,177.90	386.15	981.92	358.48	-	
1,180.00	351.00	1,396.00	351.00	-	
1,158.68	287.10	1,306.58	395.86	-	

伍、工商業及區建設

表 5-1 營運中

年底別	總計	食品	飲料及菸草 製造業	紡織業	成衣及服飾品 製造業	皮革、毛皮及 其製品製造業
民國104年 2015	1,088	80	2	9	4	7
民國105年 2016	1,130	93	3	10	5	7
民國106年 2017	1,183	98	4	10	5	7
民國107年 2018	1,189	102	4	10	5	6
民國108年 2019	1,218	100	5	12	5	6
民國109年 2020	1,208	94	7	12	3	8

資料來源：經濟部統計處

工廠家數

單位：家

木竹製品 製造業	紙漿、紙及 紙製品製造 業	印刷及資料 儲存媒體 複製業	石油及煤製 品製造業	化學材料 製造業	化學製品 製造業	藥品及醫用 化學製品製 造業	橡膠製品 製造業
25	16	3	7	40	34	4	45
30	15	4	7	40	35	5	43
32	17	5	8	43	37	4	44
30	18	6	8	44	37	4	44
31	21	6	9	43	40	4	40
27	23	4	8	38	46	5	18

表 5-1 營運中

年底別	塑膠製品 製造業	非金屬礦物 製品製造業	基本金屬 製造業	金屬製品 製造業	電子零 組件製造業	電腦、電子產 品及光學製品 製造業
民國104年 2015	75	53	142	250	39	10
民國105年 2016	81	56	137	261	39	11
民國106年 2017	85	57	135	288	36	10
民國107年 2018	86	57	127	296	36	10
民國108年 2019	87	56	125	312	35	11
民國109年 2020	81	46	61	61	36	13

工廠家數(續完)

單位：家

電力設備 製造業	機械設備 製造業	汽車及其零 件 製造業	其他運輸工 具及其零件 製造業	家具 製造業	其他 製造業	產業用機械 設備維修及 安裝業	非製造業
29	150	10	15	12	27	3	-
32	150	10	15	12	29	3	-
33	153	10	18	13	31	-	-
37	153	9	17	13	30	-	-
42	154	11	18	14	31	-	-
47	147	21	22	17	39	3	-

表 5-2 自來水

年底別	人數 (人)	
	行政區域人數 (A)	供水區域人數
民國104年 2015	111,663	101,911
民國105年 2016	112,258	102,473
民國106年 2017	112,397	102,639
民國107年 2018	112,421	102,620
民國108年 2019	112,259	102,527
民國109年 2020	112,265	102,573

資料來源：臺灣省自來水公司第七區管理處

供水普及率

人數 (人)	
實際供水人數 (B)	供水普及率 $B/A*100$ (%)
96,485	86.41
97,195	86.58
97,428	86.68
97,501	86.73
97,390	86.75
97,835	87.15

陸、金融財稅

表6-1 歲入預決算

		預算			單位：新台幣
年底別		總計	稅課收入	罰款及賠償收入	規費收入
民國104年 2015	原預算	31,904,000	-	60,000	-
	追加減後預算	31,904,000	-	60,000	-
民國105年 2016	原預算	32,432,000	-	60,000	10,000
	追加減後預算	32,432,000	-	60,000	10,000
民國106年 2017	原預算	32,020,000	-	60,000	11,000
	追加減後預算	32,020,000	-	60,000	11,000
民國107年 2018	原預算	31,205,000	-	60,000	11,000
	追加減後預算	31,205,000	-	60,000	11,000
民國108年 2019	原預算	33,154,000	-	60,000	11,000
	追加減後預算	33,154,000	-	60,000	11,000
民國109年 2020	原預算	28,939,000	-	10,000	60,000
	追加減後預算	28,939,000	-	10,000	60,000

		決算			單位：新台幣
年底別		總計	稅課收入	罰款及賠償收入	規費收入
民國104年 2015		29,669,000	-	170,000	5,000
民國105年 2016		30,421,307	-	116,578	45,650
民國106年 2017		29,477,217	-	5,000	32,000
民國107年 2018		29,088,332	-	7,950	41,350
民國108年 2019		28,327,884	-	7,836	68,150
民國109年 2020		27,974,487	-	199,860	65,500

資料來源：高雄市大寮區公所會計室

-按來源分別

預算

信託管理收入	財產收入	營業盈餘及事業收入	補助收入	捐獻及贈與收入	其他收入
-	-	-	449,000	31,340,000	55,000
-	-	-	449,000	31,340,000	55,000
-	-	-	1,449,000	30,240,000	673,000
-	-	-	1,449,000	30,240,000	673,000
-	50,000	-	1,189,000	30,140,000	570,000
-	50,000	-	1,189,000	30,140,000	570,000
-	5,000	-	449,000	30,080,000	600,000
-	5,000	-	449,000	30,080,000	600,000
-	3,000	-	-	32,480,000	600,000
-	3,000	-	-	32,480,000	600,000
-	3,000	-	2,386,000	25,880,000	600,000
-	3,000	-	2,386,000	25,880,000	600,000

決算

信託管理收入	財產收入	營業盈餘及事業收入	補助收入	捐獻及贈與收入	其他收入
-	-	-	449,000	28,015,000	1,030,000
-	-	-	1,448,500	28,007,282	803,297
-	3,340	-	892,710	28,076,555	467,612
-	5,601	-	448,500	28,181,985	402,946
-	29,791	-	-	27,835,087	387,020
-	53,575	-	2,385,054	24,874,527	395,971

表6-2 歲出預算

		預算				單位：新台幣
年底別		總計	政權行使支出	行政支出	民政支出	財務支出
民國104年 2015	原預算	172,785,000	-	-	155,985,000	-
	追加減後預算	172,785,000	-	-	155,985,000	-
民國105年 2016	原預算	172,156,000	-	-	160,156,000	-
	追加減後預算	172,156,000	-	-	160,156,000	-
民國106年 2017	原預算	168,404,000	-	-	142,998,000	-
	追加減後預算	168,404,000	-	-	142,925,000	-
民國107年 2018	原預算	198,937,644	-	-	155,040,000	-
	追加減後預算	198,937,644	-	-	155,040,000	-
民國108年 2019	原預算	206,412,054	-	-	155,682,000	-
	追加減後預算	206,412,054	-	-	155,682,000	-
民國109年 2020	原預算	207,738,594	-	-	152,322,000	-
	追加減後預算	211,308,999	-	-	155,656,201	-

		決算				單位：新台幣
年底別		總計	政權行使支出	行政支出	民政支出	財務支出
民國104年 2015		165,187,000	-	-	150,861,000	-
民國105年 2016		165,003,456	-	-	154,689,781	-
民國106年 2017		164,852,439	-	-	140,813,866	-
民國107年 2018		195,133,583	-	-	151,493,866	-
民國108年 2019		200,684,185	-	-	150,820,873	-
民國109年 2020		207,265,490	-	-	152,510,782	-

資料來源：高雄市大寮區公所會計室

-按政事分別

預算

警政支出	教育支出	文化支出	農業支出	交通支出	工業支出	其他經濟服務支出
-	-	-	-	16,800,000	-	-
-	-	-	-	16,800,000	-	-
-	-	-	-	12,000,000	-	-
-	-	-	-	12,000,000	-	-
-	-	-	-	25,406,000	-	-
-	-	-	-	25,479,000	-	-
-	-	-	-	12,090,000	-	-
-	-	-	-	12,090,000	-	-
-	-	-	-	22,402,000	-	-
-	-	-	-	22,402,000	-	-
-	-	-	-	25,052,000	-	-
-	-	-	-	25,052,000	-	-

決算

警政支出	教育支出	文化支出	農業支出	交通支出	工業支出	其他經濟服務支出
-	-	-	-	14,326,000	-	-
-	-	-	-	10,313,675	-	-
-	-	-	-	24,038,573	-	-
-	-	-	-	11,832,073	-	-
-	-	-	-	21,535,285	-	-
-	-	-	-	24,154,856	-	-

表6-2 歲出預決算

		預算				
		單位：新台幣				
年底別		社會保險支出	社會救助支出	福利服務支出	國民就業支出	醫療保健支出
民國104年 2015	原預算	-	-	-	-	-
	追加減後預算	-	-	-	-	-
民國105年 2016	原預算	-	-	-	-	-
	追加減後預算	-	-	-	-	-
民國106年 2017	原預算	-	-	-	-	-
	追加減後預算	-	-	-	-	-
民國107年 2018	原預算	-	-	-	-	-
	追加減後預算	-	-	-	-	-
民國108年 2019	原預算	-	-	-	-	-
	追加減後預算	-	-	-	-	-
民國109年 2020	原預算	-	-	-	-	-
	追加減後預算	-	-	-	-	-

		決算				
		單位：新台幣				
年底別		社會保險支出	社會救助支出	福利服務支出	國民就業支出	醫療保健支出
民國104年 2015		-	-	-	-	-
民國105年 2016		-	-	-	-	-
民國106年 2017		-	-	-	-	-
民國107年 2018		-	-	-	-	-
民國108年 2019		-	-	-	-	-
民國109年 2020		-	-	-	-	-

-按政事分別(續完)

預算

社區發展支出	環境保護支出	退休撫卹給付支出	還本付息事務支出	債務付息支出	其他支出	第二預備金
-	-	17,688,920	-	-	9,893,522	-
-	-	17,688,920	-	-	9,893,522	-
-	-	18,408,471	-	-	10,083,634	-
-	-	18,408,471	-	-	10,083,634	-
-	-	18,162,854	-	-	8,864,969	-
-	-	18,162,854	-	-	8,864,969	-
-	-	18,733,206	-	-	13,074,438	-
-	-	18,733,206	-	-	13,074,438	-
-	-	20,595,364	-	-	7,732,690	-
-	-	20,595,364	-	-	7,732,690	-
-	-	25,056,594	-	-	5,308,000	-
-	-	25,056,594	-	-	5,544,204	-

決算

社區發展支出	環境保護支出	退休撫卹給付支出	還本付息事務支出	債務付息支出	其他支出	第二預備金
-	-	17,688,920	-	-	9,893,522	-
-	-	18,408,471	-	-	10,083,634	-
-	-	18,162,854	-	-	8,376,086	-
-	-	18,733,206	-	-	13,074,438	-
-	-	20,595,364	-	-	7,732,690	-
-	-	25,056,594	-	-	5,543,258	-

表6-3 區公所經費預決算

年度別	類別	總計	行政管理	業務管理
民國104年 2015	預算數	200,367	87,667	68,318
	決算數	192,769	87,447	63,414
民國105年 2016	預算數	200,648	87,990	72,166
	決算數	193,495	87,319	67,371
民國106年 2017	預算數	196,269	87,682	67,918
	決算數	192,227	87,480	65,141
民國107年 2018	預算數	198,937	87,922	67,118
	決算數	195,133	87,286	64,208
民國108年 2019	預算數	206,412	93,911	61,771
	決算數	200,684	93,534	57,287
民國109年 2020	預算數	211,309	98,987	62,213
	決算數	207,265	98,059	59,994

資料來源：本所會計室。

數額—按工作計畫別分

單位：新臺幣千元

公園綠地與道路養護	小型工程	退撫金	天然災害準備金	公務人員待遇福利
-	16,800	17,689	2,930	6,963
-	14,326	17,689	2,930	6,963
-	12,000	18,408	4,055	6,029
-	10,313	18,408	4,055	6,029
-	12,804	18,162	3,674	6,029
-	12,230	18,162	3,185	6,029
-	12,090	18,733	6,100	6,974
-	11,832	18,733	6,100	6,974
-	22,402	20,595	4,188	3,545
-	21,535	20,595	4,188	3,545
-	25,052	19,754	4,302	1,001
-	24,155	19,754	4,302	1,001

表6-4 區公所經費預決算

年度別	類別	總計	人事費	業務費
民國104年 2015	預算數	174,004	67,268	25,346
	決算數	167,302	67,163	25,346
民國105年 2016	預算數	170,246	67,707	25,346
	決算數	165,002	67,600	25,346
民國106年 2017	預算數	155,600	68,156	41,772
	決算數	152,619	68,051	41,481
民國107年 2018	預算數	167,130	68,156	39,189
	決算數	163,325	68,089	38,114
民國108年 2019	預算數	178,084	73,557	44,962
	決算數	172,356	73,557	44,195
民國109年 2020	預算數	186,252	79,457	48,612
	決算數	182,208	79,181	46,350

資料來源：本所會計室。

數額—按用途別科目分

單位：新臺幣千元

獎補助費 (經常門)	債務費	預備金 (經常門)	設備及投資	獎補助費 (資本門)	預備金 (資本門)
49,835	-	-	31,255	300	-
46,621	-	-	27,893	279	-
50,135	-	-	26,758	300	-
47,077	-	-	24,680	299	-
32,997	-	-	12,525	150	-
31,280	-	-	11,657	150	-
32,885	-	-	26,398	502	-
30,969	-	-	25,651	502	-
33,154	-	-	26,190	221	-
29,047	-	-	25,336	221	-
27,587	-	-	30,465	131	-
26,979	-	-	29,567	131	-

柒、教育文化

表 7-1 境內國民 中學概況

學年度及學校別	校數 (所)	教師數(人)			職員數(人)			班級數(班)				學			
												合計			七年
		合計	男	女	合計	男	女	合計	七年級	八年級	九年級	計	男	女	男
104學年度 SY2015	3	205	78	127	27	7	20	79	23	26	30	2109	1097	1012	325
105學年度 SY2016	3	181	71	110	25	7	18	73	24	23	26	1902	981	921	296
106學年度 SY2017	3	175	65	110	27	7	20	70	23	24	23	1791	927	864	304
107學年度 SY2018	3	176	64	112	26	7	19	70	23	23	24	1,754	904	850	293
108學年度 SY2019	3	182	88	94	27	9	18	67	21	22	24	1,709	883	826	282
109學年度 SY2020	3	179	64	115	34	16	18	64	21	21	22	1,727	881	846	299
市立大寮國中	1	84	31	53	16	5	11	35	11	12	12	930	451	479	147
市立潮寮國中	1	25	12	13	9	4	5	3	1	1	1	142	74	68	23
市立中庄國中	1	70	21	49	9	7	2	26	9	8	9	655	356	299	129

資料來源：高雄市大寮區公所民政課

學生數(人)					上學年度畢業生數(人)		
F級		八年級		九年級			
女	男	女	男	女	合計	男	女
278	365	346	407	388	786	405	381
294	321	276	364	351	762	379	383
297	299	294	324	273	686	344	342
263	308	289	303	298	879	573	306
267	297	263	304	296	577	280	297
253	283	269	299	324	697	347	350
129	147	158	157	192	325	157	168
26	25	24	26	18	142	74	68
98	111	87	116	114	230	116	114

表 7-2 境內國民

學年度及學校別	校數(所)	教師數(人)			職員數(人)		
		合計	男	女	合計	男	女
104學年度 SY 2015	10	395	151	244	37	6	31
105學年度 SY2016	10	359	138	221	38	6	32
106學年度 SY2017	10	351	138	213	38	7	31
107學年度 SY2018	10	360	143	217	38	9	29
108學年度 SY2019	10	378	128	250	40	7	33
109學年度 SY2020	10	410	140	270	43	8	35
市立永芳國小	1	92	31	61	6	1	5
市立翁園國小	1	34	12	22	4	1	3
市立忠義國小	1	37	8	29	5	1	4
市立昭明國小	1	31	13	18	4	2	2
市立潮寮國小	1	20	6	14	2	-	2
市立中庄國小	1	63	25	38	5	1	4
市立溪寮國小	1	15	6	9	4	-	4
市立大寮國小	1	50	17	33	6	1	5
市立山頂國小	1	35	12	23	4	1	3
市立後庄國小	1	33	10	23	3	-	3

資料來源：高雄市大寮區公所民政課

小學概況

班級數(班)						
合計	一年級	二年級	三年級	四年級	五年級	六年級
219	34	35	37	36	38	39
208	28	34	35	37	36	38
201	33	28	34	36	34	36
202	38	33	28	35	34	34
204	35	38	34	28	35	34
202	35	35	37	33	28	34
53	8	10	10	9	7	9
16	2	3	3	3	2	3
11	3	2	2	2	1	1
18	3	3	3	3	3	3
6	1	1	1	1	1	1
30	5	5	6	5	4	5
6	1	1	1	1	1	1
26	5	4	5	4	4	4
14	3	2	2	2	2	3
22	4	4	4	3	3	4

表 7-2 境內國民

學年度及學校別	學生數 (人)						
	合計			一年級		二年級	
	計	男	女	男	女	男	女
104學年度 2015	5243	2726	2517	409	404	454	372
105學年度 2016	4924	2566	2358	332	293	407	404
106學年度 2017	4672	2437	2235	366	358	340	300
107學年度 2018	4721	2478	2243	481	445	363	356
108學年度 2019	4725	2451	2274	428	415	476	442
109學年度 2020	4,676	2,391	2,285	402	391	400	413
市立永芳國小	1,407	744	663	120	108	114	107
市立翁園國小	355	193	162	34	19	30	34
市立忠義國小	204	98	106	11	31	23	24
市立昭明國小	272	159	113	22	13	30	25
市立潮寮國小	126	58	68	11	9	8	8
市立中庄國小	775	378	397	61	75	64	73
市立溪寮國小	60	33	27	5	6	5	5
市立大寮國小	616	296	320	62	53	47	66
市立山頂國小	331	168	163	25	31	34	22
市立後庄國小	530	264	266	51	46	45	49

小學概況(續)

學生數 (人)								上學年度畢業生數(人)		
三年級		四年級		五年級		六年級				
男	女	男	女	男	女	男	女	合計	男	女
477	386	445	426	475	482	466	447	1005	557	448
443	368	472	392	434	421	478	480	1814	898	916
406	396	436	372	455	388	434	421	958	478	480
332	292	410	396	437	361	455	393	858	439	419
367	354	330	303	410	391	440	369	849	458	391
477	421	383	375	351	328	378	357	822	433	389
142	121	142	139	123	105	103	83	253	138	115
33	27	39	25	26	26	31	31	62	31	31
26	13	23	13	6	13	9	12	21	9	12
32	21	16	16	29	18	30	20	50	30	20
12	15	10	11	10	13	7	12	19	7	12
76	74	56	64	45	51	76	60	136	76	60
7	4	3	4	5	3	8	5	13	8	5
62	60	38	46	42	47	45	48	93	45	48
35	32	15	23	27	18	32	37	89	52	37
52	54	41	34	38	34	37	49	86	37	49

捌、衛 生

表 8-1 醫療機構及其他醫事

單位：人

年底別	總計	醫師	中醫師	牙醫師	藥師	藥劑生
民國104年 2015	659	72	15	22	89	30
民國105年 2016	662	70	14	27	94	26
民國106年 2017	764	71	14	25	95	23
民國107年 2018	787	72	17	26	97	24
民國108年 2019	822	74	17	27	100	27
民國109年 2020	834	76	21	27	96	25

資料來源：高雄市衛生福利統計處

機構開(執)業醫事人員數

單位：人

醫事檢驗師	醫事檢驗生	醫事放射師	醫事放射士	護理師	護士	助產師	助產士
10	-	5	-	285	81	-	1
8	-	3	-	287	79	-	1
8	-	5	-	388	79	-	1
8	-	5	-	397	85	-	1
9	-	6	-	406	85	-	-
9	-	6	-	423	76	-	-

表 8-1 醫療機構及其他醫事 機構開(幸

年底別	鑲牙生	營養師	物理治療師	物理治療生	職能治療師	職能治療生	臨床心理師
民國104年 2015	-	6	3	6	11	1	13
民國105年 2016	-	6	6	4	12	-	12
民國106年 2017	-	8	4	5	11	-	12
民國107年 2018	-	9	5	6	11	-	12
民國108年 2019	-	9	9	7	11	-	13
民國109年 2020	-	10	7	7	11	1	13

丸)業醫事人員數(續完)

單位：人

諮商心理師	呼吸治療師	語言治療師	聽力師	牙體技術師	牙體技術生	驗光師	驗光生
4	-	-	-	-	5	-	-
7	-	-	-	-	6	-	-
10	-	-	-	-	5	-	-
7	-	-	-	-	5	-	-
8	-	-	-	1	4	2	7
10	-	-	-	1	4	4	7

T8-2 公私立醫療機構數

單位：家、床

年底別	公立醫院							
	合計		署立及直轄市立		縣市立		醫學院校附設	
	家數	病床數	家數	病床數	家數	病床數	家數	病床數
民國104年 2015	-	-	-	-	-	-	-	-
民國105年 2016	-	-	-	-	-	-	-	-
民國106年 2017	-	-	-	-	-	-	-	-
民國107年 2018	-	-	-	-	-	-	-	-
民國108年 2019	-	-	-	-	-	-	-	-
民國109年 2020	-	-	-	-	-	-	-	-

資料來源：高雄市政府衛生局

及病床數

單位：家、床

公立醫院							
軍方醫院-民眾診療		榮民醫院		機關(構)附設		中醫院	
家數	病床數	家數	病床數	家數	病床數	家數	病床數
-	-	-	-	-	-	-	-
-	-	-	-	-	-	-	-
-	-	-	-	-	-	-	-
-	-	-	-	-	-	-	-
-	-	-	-	-	-	-	-
-	-	-	-	-	-	-	-

T8-2 公私立醫療機構數

年底別	私立醫院							
	私立醫院		醫療財團法人		醫療社團法人		宗教財團法人附	
	家數	病床數	家數	病床數	家數	病床數	家數	病床數
民國104年 2015	3	370	-	-	-	-	-	-
民國105年 2016	3	370	-	-	-	-	-	-
民國106年 2017	3	369	-	-	-	-	-	-
民國107年 2018	3	371	-	-	-	-	-	-
民國108年 2019	3	344	-	-	-	-	-	-
民國109年 2020	3	344	-	-	-	-	-	-

及病床數(續1)

私立醫院									
醫學院校附設		公益法人附設		西醫醫院		牙醫醫院		中醫醫院	
家數	病床數	家數	病床數	家數	病床數	家數	病床數	家數	病床數
-	-	1	300	2	70	-	-	-	-
-	-	-	-	-	-
-	-
-	-
-	-
-	-

T8-2 公私立醫療機構數

年底別	公立診所							
	公立診所合計		署立及直轄市立		縣市立		衛生所	
	家數	病床數	家數	病床數	家數	病床數	家數	病床數
民國104年 2015	1	-	-	-	-	-	1	-
民國105年 2016	1	-	-	-	-	-	1	-
民國106年 2017	1	-	-	-	-	-	1	-
民國107年 2018	1	-	-	-	-	-	1	-
民國108年 2019	1	-	-	-	-	-	1	-
民國109年 2020	1	-	-	-	-	-	1	-

及病床數(續2)

公立診所									
公立學校附設		軍方醫院-民眾		榮民診所 (榮家)		機關(構)附設醫		公立中醫診所	
家數	病床數	家數	病床數	家數	病床數	家數	病床數	家數	病床數
-	-	-	-	-	-	-	-	-	-
-	-	-	-	-	-	-	-	-	-
-	-	-	-	-	-	-	-	-	-
-	-	-	-	-	-	-	-	-	-
-	-	-	-	-	-	-	-	-	-
-	-	-	-	-	-	-	-	-	-

T8-2 公私立醫療機構數

年底別	私立診所									
	合計		醫療財團法		醫療社團法		醫療財團法		宗教財團法	
	家數	病床	家數	病床	家數	病床	家數	病床	家數	病床
民國104年 2015	58	137
民國105年 2016	57	134
民國106年 2017	57	129
民國107年 2018	58	129
民國108年 2019	58	129
民國109年 2020	61	169

及病床數(續3)

私立診所											
私立醫學		私立事業單		公益法人所		私立西醫診		私立牙醫診		私立中醫診	
家數	病床	家數	病床	家數	病床	家數	病床	家數	病床	家數	病床
...
...
...
...
...
...

表 8-3 藥商

年底別	合計	藥局	西藥販賣業	中藥販賣業
民國104年 2015	252	28	18	35
民國105年 2016	248	26	18	33
民國106年 2017	246	25	17	33
民國107年 2018	250	27	18	34
民國108年 2019	254	28	17	33
民國109年 2020	259	30	15	32

資料來源：高雄市政府衛生局

家數

單位：人

醫療器材販賣業	西藥製造業	中藥製造業	醫療器材製造業
154	2	5	10
154	2	5	10
156	1	4	10
158	1	4	8
163	1	4	8
169	1	4	8

玖、環境保護

表9-1 改善市容查報

年底別	總計	道路、水溝、下水道、橋樑、河川、堤防等公共設施之損壞事項	公園、綠地、行道樹等維護、修剪及扶正事項	廢棄物、廢土、水溝、下水道、公廁等之清理維護事項	違規廣告物查報事項
民國104年 2015	5,136	866	198	381	306
民國105年 2016	6,038	897	209	275	1,221
民國106年 2017	8,041	2,490	50	2,525	1,091
民國107年 2018	6,496	1,204	168	739	1,121
民國108年 2019	6,533	1,139	152	820	1,703
民國109年 2020	5,713	1,306	130	767	1,032

資料來源：高雄市大寮區公所民政課、經建課

有關案件執行情形

交通號(標誌、 標線之修復及移 除廢棄交通號誌 事項	門牌、街道巷弄 名牌之維護事項	路燈、水電、電 信、瓦斯設施之 損壞修復事項	競選廣告物之改 善、移除事項	路霸檢舉通報事 項	其他有礙市容觀 瞻及妨害公共安 全事項
578	85	2,350	195	177	-
727	32	2,550	-	127	-
490	8	1,200	-	187	-
508	76	2,347	159	174	-
516	52	2,062	-	57	32
487	42	1,828	-	121	-

拾、社會福利

表 10-1 推行社區發

年(底)別	設置社區 生產建設基金 (個)	實際使用經費(元)		社區活動 中心 (幢) (年底)	社區發展工作項目	
		政府補助款	社區自籌款		辦理社區 幹部訓練 (人次)	辦理社區 觀摩 (人次)
民國104年 2015	25	11,216,180	613,631	20	328	574
民國105年 2016	25	8,657,970	1,616,861	20	733	2,050
民國106年 2017	25	13,561,489	2,125,962	20	508	2,542
民國107年 2018	24	13,090,506	1,823,238	19	606	1,418
民國108年 2019	24	12,637,204	1,602,744	18	563	1,476
民國109年 2020						

資料來源：高雄市政府社會局

展工作成果

社區發展工作項目

社區長壽 俱樂部 (處) (年底)	社區媽媽 教室 (班) (年底)	社區守望 相助隊 (隊) (年底)	社區民俗藝文 康樂班隊 (隊) (年底)	社區志願服務 (年底)	
				團隊 (隊)	志工數 (人)
-	2	6	2	29	851
3	4	7	5	38	1,100
7	27	7	14	37	1,117
3	14	7	6	34	1,210
13	56	6	7	37	1,185

表 10-1 推行社區發展工作成果(續)

年(底)別	Work Items of Community Development				
	辦理社區照顧 關懷據點 (處) (年底)	社區圖書室 (處) (年底)	社區刊物 (期) (年底)	服務成果 Achievements of Services	
				福利服務或活動 (受益人次)	其他服務 (受益人次)
民國104年 2015	8	-	4	21,302	31,073
民國105年 2016	12	2	8	68,179	47,539
民國106年 2017	12	5	7	139,455	59,946
民國107年 2018	12	5	7	139,455	59,946
民國108年 2019	13	2	4	66,712	42,322
民國109年 2020					

表 10-2 社區發展協會會員人數

年底 及 社區發展協會別	社區發展協會 數 (個)	社區戶數 (戶)	社區人口數 (人)	理監事人數 (人)	社區發展協會會員數 (人)		
					合計	男	女
民國104年 2015	25	41,159	111,110	450	2,437	1,322	1,115
民國105年 2016	25	41,897	112,258	560	2,311	1,219	1,092
民國106年 2017	25	42,214	112,397	450	2,159	1,051	1,108
民國107年 2018	24	42,247	111,824	435	2,048	1,059	989
民國108年 2019	24	42,589	111,678	430	1,832	871	961
民國109年 2020	24	43,056	111,695	433	1,889	895	994

資料來源：高雄市政府社會局

表10-3社會福利

年底別	中低收入 老人生活 津貼	低收入戶 喪葬補助		身心障礙者 生活補助		身心障礙者 托育養護補助	
	申請人次	發放人次	金額	發放人次	金額	發放人次	金額
民國104年 2015	-	-	-	30,672	144,459,600	115	1,762,533
民國105年 2016	-	-	-	30,552	149,140,020	128	1,966,550
民國106年 2017	-	-	-	2,532	147,158,568	132	2,154,576
民國107年 2018	-	-	-	2,591	151,634,821	154	4,136,572
民國108年 2019	-	-	-	2,605	152,856,289	230	3,341,019
民國109年 2020	1,618	-	-	2,675	152,981,456	209	3,136,672

資料來源：高雄市大寮區公所社會課

及救濟概況

單位：人次；元

身心障礙者 生活輔助器具補助		急難救助		其他		
發放人次	金額	發放人次	金額	現金	實物	衣服
588	5,790,851	167	2,280,000	-	-	-
681	5,651,621	35	595,000	-	-	-
658	5,568,593	134	636,000	-	-	-
557	5,259,016	127	618,000	-	-	-
504	5,338,333	143	965,000			
505	4,710,150	170	1,227,000			

表10-4 遭受

年底別	災害種類	災害發生日期	受災人數				
			臨時收容災民數	死亡(含無名屍)	失蹤	重傷	其他
民國104年 2015	風災	104.08.07	-	-	-	-	-
	火災	104.01.05	-	1	-	-	-
民國105年 2016	風災	105.09.13	-	-	-	-	-
民國106年 2017	火災	106.02.08	-	-	-	-	-
	火災	106.12.29	-	-	-	-	-
民國107年 2018	風災	107.07.02	-	-	-	-	-
	火災	107.06.08	-	1	-	-	-
	水災	107.08.23	-	-	-	-	-
	水災	107.08.23	-	-	-	-	-
民國108年 2019	火災	107.10.18	-	-	-	2	-
	火災	108.07.24	-	-	-	-	-
	水災	108.07.19	-	-	-	-	-
民國109年 2020	火災	109.02.05	-	1	-	-	1

資料來源：高雄市大寮區公所社會課

災害救助情形

住屋毀損安遷救助		財務受損影響生計者		救助金額		
戶	人	戶	合計	現金	實物	
1	1	-	15,000	15,000	-	-
-	-	-	200,000	200,000	-	-
2	4	-	80,000	80,000	-	-
1	5	-	100,000	100,000	-	-
1	2	-	40,000	40,000	-	-
2	1	-	80,000	80,000	-	-
-	-	-	20,000	20,000	-	-
1	1	-	40,000	40,000	-	-
1	1	-	15,000	15,000	-	-
-	-	-	4,000	4,000	-	-
1	2	-	40,000	40,000	-	-
3	3	-	6,000	6,000	-	-
1	1	-	220,000	220,000	-	-

表10-5辦理急

年底別	總計		死亡無力殮葬者		遭受意外傷害 或罹患重病 致生活陷於困境者		負家庭主要生計 責任且無法工作致 生活陷於困境者	
	救助人次	金額	救助人次	金額	救助人次	金額	救助人次	金額
民國104年 2015	187	878,000	78	528,000	84	287,000	22	57,000
民國105年 2016	155	864,000	92	652,000	56	196,000	7	16,000
民國106年 2017	134	636,000	58	384,000	49	175,000	21	63,000
民國107年 2018	127	618,000	51	350,000	68	249,000	7	17,000
民國108年 2019	143	965,000	58	593,000	77	354,000	6	14,000
民國109年 2020	170	1,227,000	54	596,000	88	359,000	12	120,000

資料來源：高雄市大寮區公所社會課

難救助概況

單位：人次；元

財產或存款 未能及時運用 致生活陷於困境者		其他遭遇 重大變故者		川資突然發生 困難者		無遺屬與 遺產埋葬者	
救助人次	金額	救助人次	金額	救助人次	金額	救助人次	金額
3	6,000	-	-	-	-	-	-
-	-	-	-	-	-	-	-
5	10,000	1	4,000	-	-	-	-
1	2,000	-	-	-	-	-	-
1	2,000	1	2,000	-	-	-	-
1	2,000	15	150,000	-	-	-	-

表10-6 低收入

年底別	總計		第一類	
	戶數	人數	戶數	人數
民國104年 2015	871	2,183	10	10
民國105年 2016	769	1,912	7	7
民國106年 2017	809	1,956	7	7
民國107年 2018	781	1,836	6	6
民國108年 2019	763	1,741	6	6
民國109年 2020	762	1,692	4	4

資料來源：高雄市政府社會局

戶人口數

單位：戶、人

第二類		第三類		第四類	
戶數	人數	戶數	人數	戶數	人數
401	1,042	59	129	401	1,002
345	862	63	158	354	885
338	557	61	158	403	1,234
327	504	71	181	377	1,145
381	611	64	156	312	968
365	552	71	179	322	957

T10-7身心障

年底別	新舊制總計			領有舊制身心障礙手冊						
				總計	男	女	視覺障礙者		聽覺機能障礙者	
	總計	男	女				男	女	男	女
民國104年 2015	6,583	3,749	2,834	3,285	1,847	1,438	101	71	139	106
民國105年 2016	6,583	3,749	2,834	2,144	1,134	1,010	63	57	115	90
民國106年 2017	6,273	3,525	2,748	997	475	522	29	39	81	60
民國107年 2018	6,353	3,543	2,810	170	83	87	10	1	10	5
民國108年 2019	6,433	3,597	2,836	9	6	3	-	-	-	-
民國109年 2020	6,607	3,696	2,911	-	-	-	-	-	-	-

來源：高雄市政府社會局

礙人口一覽

單位：人

領有舊制身心障礙手冊

平衡機能 障礙者		聲音或 語言機能障礙者		肢體 障礙者		智能 障礙者		重要器官 失去功能者		顏面 損毀者	
男	女	男	女	男	女	男	女	男	女	男	女
9	3	37	10	845	634	115	114	242	186	15	1
6	3	23	6	546	473	37	42	157	136	11	1
-	-	-	6	546	473	37	42	157	136	11	1
14	-	1	3	-	40	37	3	6	8	7	1
-	-	-	-	3	2	1	-	-	-	-	-
-	-	-	-	-	-	-	-	-	-	-	-

T10-7身心障

年底別	領有舊制身心障礙手冊									
	植物人		失智症者		自閉症者		慢性精神病患者		多重障礙者	
	男	女	男	女	男	女	男	女	男	女
民國104年 2015	7	6	21	33	6	-	171	166	133	106
民國105年 2016	4	5	14	26	3	-	82	104	72	67
民國106年 2017	1	2	5	19	-	-	30	40	24	32
民國107年 2018	-	-	-	-	3	-	-	8	5	4
民國108年 2019	-	-	-	-	-	-	2	-	-	1
民國109年 2020	-	-	-	-	-	-	-	-	-	-

礙人口一覽(續1)

單位：人

領有舊制身心障礙手冊						領有新制身心障礙證明					
頑性(難治型) 癲癇症者		因罕見疾病而致 身心功能障礙者		其他		總計	男	女	神經系統構造及精 神心智功能		
男	女	男	女	男	女				男	女	
1	-	2	2	3	-	2,954	1,728	1,226	28	13	
-	-	-	-	1	-	4,439	2,615	1,824	49	22	
-	-	-	-	-	-	5,276	3,050	2,226	814	782	
4	-	-	-	-	-	6,183	3,460	2,723	902	865	
-	-	-	-	-	-	6,424	3,591	2,833	1,021	953	
-	-	-	-	-	-	6,607	3,696	2,911	1,067	1,014	

表10-7身心障

年底別	領有新制身心障礙證明							
	眼、耳及相關構造與感官功能及疼痛		涉及聲音與語言構造及其功能		循環、造血、免疫與呼吸系統構造及其功能		消化、新陳代謝與內分泌系統相關構造及其功能	
	男	女	男	女	男	女	男	女
民國104年 2015	144	158	12	374	133	10	-	-
民國105年 2016	179	195	17	710	226	15	-	-
民國106年 2017	351	230	71	14	32	26	-	-
民國107年 2018	442	312	75	20	445	369	-	-
民國108年 2019	474	343	67	15	161	133	58	24
民國109年 2020	479	345	63	18	176	140	53	29

礙人口一覽(續完)

單位：人

領有新制身心障礙證明										身心障礙 人數占總 人口比率 (%)
泌尿與生殖系統相 關構造及其功能		神經、肌肉、骨骼 之移動相關構造及 其功能		皮膚與相關構造及 其功能		跨兩類別以上者		舊制轉換新制暫無 法歸類者		
男	女	男	女	男	女	男	女	男	女	
-	-	282	244	6	15	-	-	28	13	5.58
-	-	465	347	6	17	-	-	49	22	5.86
-	-	376	383	14	13	-	-	58	-	5.58
-	-	1,167	879	20	4	356	251	48	23	5.65
237	222	1,192	884	19	45	342	247	20	8	5.73
248	221	1,200	891	21	4	367	241	22	8	5.86

表 10-8 區公所全民健保第一、五、六類保險對象統計

單位：人

年底別	第一類保險對象	第五類保險對象	第六類保險對象
	當年底在保人數	當年底在保人數	當年底在保人數
民國104年 2015	345	1,245	18,358
民國105年 2016	337	1,621	18,214
民國106年 2017	392	1,898	18,423
民國107年 2018	394	1,787	18,534
民國108年 2019	475	1,682	18,308
民國109年 2020	459	1,687	18,149

資料來源：本所民政課、社會課、秘書室、人事室。

拾壹、其 他

表 11-1 辦理調解

年別	年底調解委員數 (人)	結案件數總計		
		合計	成立	不成立
民國104年 2015	11	903	349	554
民國105年 2016	13	877	378	499
民國106年 2017	13	688	431	257
民國107年 2018	13	703	420	283
民國108年 2019	13	707	474	233
民國109年 2020	13	761	498	263

資料來源：高雄市政府民政局

業務概況

單位：件

民事結案件數					
合計		債權、債務		營建工程	
成立	不成立	成立	不成立	成立	不成立
32	151	11	63	6	18
325	403	208	223	-	-
325	192	233	122	1	7
323	210	255	140	2	7
377	165	315	112	3	8
335	177	331	159	1	1

表 11-1 辦理調解

年別	民事結案件數			
	物權(房地產)		親屬(婚姻)	
	成立	不成立	成立	不成立
民國104年 2015	4	6	2	15
民國105年 2016	3	10	-	7
民國106年 2017	3	7	1	1
民國107年 2018	1	2	1	-
民國108年 2019	1	2	-	3
民國109年 2020	1	12	-	1

業務概況(續1)

單位：件

民事結案件數					
繼承		商事(公害)		其他	
成立	不成立	成立	不成立	成立	不成立
6	23	1	13	2	13
-	4	5	7	106	143
-	1	1	2	86	52
1	1	2	2	61	58
-	-	4	-	55	38
-	-	1	-	1	4

表 11-1 辦理調解

年別	刑事結案件數			
	計		傷害	
	成立	不成立	成立	不成立
民國104年 2015	317	403	306	344
民國105年 2016	53	96	37	80
民國106年 2017	106	65	88	47
民國107年 2018	97	73	87	64
民國108年 2019	97	68	86	56
民國109年 2020	163	86	146	80

業務概況(續2)

單位：件

刑事結案件數					
毀棄損壞			詐欺侵佔及竊盜		
成立	不成立		成立	不成立	
-	-		3		11
2	1		3		5
2	2		10		8
-	1		9		2
2	3		3		3
-	-		5		3

表 11-1 辦理調解

年別	刑事結案件數			
	妨害婚姻及家庭		妨害風化	
	成立	不成立	成立	不成立
民國104年 2015	5	16	1	20
民國105年 2016	-	-	1	-
民國106年 2017	-	-	4	4
民國107年 2018	-	-	-	2
民國108年 2019	-	-	3	3
民國109年 2020	-	-	2	-

業務概況(續完)

單位：件

刑事結案件數			
妨害自由名譽信用及秘密		其他	
成立	不成立	成立	不成立
2	12	-	-
4	-	6	10
5	-	-	4
-	2	1	2
3	2	-	1
4	3	6	-

表 11-2 調解委員

單位：人

年底別	委員 總人數	性別		年齡				教育程度			
		男	女	未滿 40歲	40-50歲 未滿	50-60歲 未滿	60歲 以上	大專 以上	高中 (職)	國中	國小
民國104年 2015	11	6	5	-	1	4	6	3	6	1	1
民國105年 2016	13	8	5	-	2	4	7	4	7	2	-
民國106年 2017	13	8	5	-	2	4	7	7	7	2	-
民國107年 2018	13	8	5	-	2	3	8	4	7	2	-
民國108年 2019	13	9	4	-	2	6	5	2	4	6	1
民國109年 2020	13	9	4	-	2	5	6	6	6	1	-

資料來源：高雄市大寮區公所民政課

會組織概況

單位：人

行業				服務公職		委員年資			
農、林、 漁、牧業	製造業、 水電、 燃氣業及 營造業	商業	服務業及 其他	曾任公職	未曾任 公職	未滿4年	4-未滿 8年	8-未滿 16年	16年以 上
				-	-	1	10	4	7
-	-	1	12	5	8	2	6	4	1
-	-	1	12	5	8	6	6	-	1
-	-	1	12	5	8	6	6	-	1
-	-	3	10	5	8	5	6	1	1
-	-	3	10	5	8	5	5	2	1

表 11-3 神壇、寺廟、

年底及里別	道教	佛教	理教	軒轅教	天帝教	一貫道	天德聖教	儒教
民國104年 2015	159	16	-	-	-	-	-	-
民國105年 2016	159	16	-	-	-	-	-	-
民國106年 2017	159	16	-	-	-	-	-	-
民國107年 2018	165	15	-	-	-	-	-	-
民國108年 2019	165	15	-	-	-	-	-	-
民國109年 2020	183	20	-	-	-	-	-	-
義和里	3	2	-	-	-	-	-	-
江山里	2	-	-	-	-	-	-	-
溪寮里	3	-	-	-	-	-	-	-
中庄里	20	-	-	-	-	-	-	-
前庄里	2	-	-	-	-	-	-	-
翁園里	8	2	-	-	-	-	-	-
琉球里	14	-	-	-	-	-	-	-
後庄里	6	-	-	-	-	-	-	-
忠義里	-	-	-	-	-	-	-	-
拷潭里	11	1	-	-	-	-	-	-
內坑里	11	2	-	-	-	-	-	-
過溪里	5	-	-	-	-	-	-	-
新厝里	5	-	-	-	-	-	-	-
光武里	-	-	-	-	-	-	-	-
中興里	7	1	-	-	-	-	-	-
山頂里	3	1	-	-	-	-	-	-
永芳里	8	1	-	-	-	-	-	-
會社里	7	1	-	-	-	-	-	-
三隆里	10	2	-	-	-	-	-	-
上寮里	5	-	-	-	-	-	-	-
大寮里	12	2	-	-	-	-	-	-
潮寮里	9	2	-	-	-	-	-	-
會結里	8	1	-	-	-	-	-	-
義仁里	12	1	-	-	-	-	-	-
昭明里	12	1	-	-	-	-	-	-

資料來源：高雄市大寮區公所民政課

表 11-4 聚會所、財

年底及里別	聚會所、財團法人教會名稱	教別	負責人姓名
民國104年 2015	財團法人天主教奧思會	天主教	錢盛義
	財團法人大寮教會聚會所	基督教	陳榮芳
民國105年 2016	財團法人天主教奧思會	天主教	錢盛義
	財團法人大寮教會聚會所	基督教	陳榮芳
民國106年 2017	財團法人天主教奧思會	天主教	錢盛義
	財團法人大寮教會聚會所	基督教	陳榮芳
民國107年 2018	財團法人基督教大寮活泉靈糧堂	基督教	鍾文明
	財團法人天主教奧思會	天主教	錢盛義
	財團法人大寮教會聚會所	基督教	陳榮芳
民國108年 2019	財團法人基督教大寮活泉靈糧堂	基督教	鍾文明
	財團法人天主教奧思會	天主教	錢盛義
	財團法人大寮教會聚會所	基督教	陳榮芳
民國109年 2020	財團法人基督教大寮活泉靈糧堂	基督教	鍾文明
	財團法人基督教大寮山頂浸禮會	基督教	許藝馨
	財團法人基督教活力勁教會	基督教	張健昌
大寮區	-	-	-
義和里	-	-	-
江山里	-	-	-
溪寮里	-	-	-
中庄里	-	-	-
前庄里	-	-	-
翁園里	-	-	-
琉球里	-	-	-
後庄里	-	-	-
忠義里	-	-	-
拷潭里	-	-	-
內坑里	-	-	-
過溪里	-	-	-
新厝里	-	-	-
光武里	-	-	-
中興里	財團法人天主教奧思會	天主教	錢盛義
山頂里	財團法人基督教活力勁教會	基督教	張健昌
	財團法人基督教大寮山頂浸禮會	基督教	許藝馨
永芳里	財團法人大寮教會聚會所	基督教	陳榮芳
	財團法人基督教大寮活泉靈糧堂	基督教	鍾文明
會社里	-	-	-
三隆里	-	-	-
上寮里	-	-	-
大寮里	-	-	-
潮寮里	-	-	-
會結里	-	-	-
義仁里	-	-	-
昭明里	-	-	-

資料來源：高雄市大寮區公所民政課

表 11-5 宗教團體興辦公益

年底及宗教別	醫療機構		文教機構				
	醫院數	診所數	大學數	專科學校數	中學數	職校數	小學數
民國104年 2015	-	-	-	-	-	-	-
民國105年 2016	-	-	-	-	-	-	-
民國106年 2017	-	-	-	-	-	-	-
民國107年 2018	-	-	-	-	-	-	-
民國108年 2019	-	-	-	-	-	-	-
民國109年 2020	-	-	-	-	-	-	-
道教	-	-	-	-	-	-	-
佛教	-	-	-	-	-	-	-
理教	-	-	-	-	-	-	-
軒轅教	-	-	-	-	-	-	-
天帝教	-	-	-	-	-	-	-
一貫道	-	-	-	-	-	-	-
天德聖教	-	-	-	-	-	-	-
儒教	-	-	-	-	-	-	-
亥子道	-	-	-	-	-	-	-
彌勒大道	-	-	-	-	-	-	-
中華聖教	-	-	-	-	-	-	-
宇宙彌勒皇教	-	-	-	-	-	-	-
先天救教	-	-	-	-	-	-	-
黃中	-	-	-	-	-	-	-
玄門真宗	-	-	-	-	-	-	-
天道	-	-	-	-	-	-	-
其他	-	-	-	-	-	-	-

資料來源：高雄市大寮區公所民政課

表 11-6 服兵役役男列級家屬

年底別	總計		生育補助金		喪葬補助金	
	件數(件)	金額(元)	件數(件)	金額(元)	件數(件)	金額(元)
民國104年 2015	23	44,342	-	-	-	-
民國105年 2016	9	11,052	-	-	-	-
民國106年 2017	11	16,920	-	-	-	-
民國107年 2018	2	10,749	1	10,000	-	-
民國108年 2019	1	1,498	-	-	-	-
民國109年 2020	-	-	-	-	-	-

資料來源：高雄市政府兵役局

各項慰、補助費發放統計

急難慰助金		健保補助費		醫療補助費	
件數(件)	金額(元)	件數(件)	金額(元)	件數(件)	金額(元)
-	-	9	13,814	14	30,528
-	-	3	4,494	6	6,558
-	-	6	9,630	5	7,290
-	-	1	749	-	-
-	-	1	1,498	-	-
-	-	-	-	-	-

表 11-7 服兵役役男列級家屬

年別	總計			戶數 (戶)
	戶數 (戶)	人口數 (人)	金額 (元)	
民國104年 2015	49	137	1,122,980	19
民國105年 2016	41	109	906,790	14
民國106年 2017	28	77	834,860	21
民國107年 2018	17	46	363,140	6
民國108年 2019	10	25	174,640	8
民國109年 2020	3	10	147,840	1

資料來源：高雄市政府兵役局

安家生活扶助費發放情形

一次安家費		生活扶助金		
人口數 (人)	金額 (元)	戶數 (戶)	人口數 (人)	金額 (元)
53	431,430	30	84	691,550
35	369,140	27	74	537,650
58	690,710	7	19	144,150
18	288,740	11	28	74,400
19	125,240	2	6	49,400
2	61,600	2	8	86,240