

目錄

第一章、目的.....	1
第二章、轄內水災危險潛勢地區及保全對象.....	2
第三章、疏散避難人員編組與分工.....	3
第四章、疏散撤離作業程序.....	5
第五章、移動式抽水機運用流程.....	6
第六章、附則.....	7
附表一、近3年本區重大淹水地區調查表.....	8
附表二、高雄市大寮區水災危險潛勢地區保全計畫表.....	10
附表三、高雄市大寮區轄內或鄰近避難收容所一覽表.....	11
附表四、高雄市大寮區水災危險潛勢地區保全對象清冊.....	14
附表五、大寮區災害應變中心編組與任務.....	15
附表六、高雄市大寮區公所防汛搶險隊編組人名冊.....	16
附表七、各級政府災時對疏散撤離之作業分工事項表.....	21
附表八、高雄市大寮區中小型移動式抽水機與救災資源一覽表.....	22

附表九、高雄市大寮區區域排水警戒水位資訊表	23
附圖一、高雄市大寮區水災危險潛勢圖	24
附圖二、高雄市大寮區水災潛勢地區疏散避難圖.....	25
附圖三（續）、水災潛勢地區里防災地圖	26
附圖三（續）、水災潛勢地區里防災地圖	27
附圖三（續）、水災潛勢地區里防災地圖	28
附圖四、本市災情通報流程圖	29
附圖五、水災疏散撤離作業流程圖	30
附圖六、水災疏散撤離資訊傳遞流程圖	31
附圖七、移動式抽水機運用作業流程	32

高雄市大寮區「水災危險潛勢地區保全計畫」

第一章、目的

邇來天候變化異常，造成本區轄內部份區域淹水，於水災高危險潛勢區域災害發生之虞時，研擬緊急應變處置及疏散措施，以防止災害擴大，降低災害損失，及充分掌握轄內水災危險潛勢地區，及其保全住戶、保全對象，俾於颱風豪雨期間，及時有效疏散撤離保全對象（居民）至安全避難處所，保障居民生命財產安全。

第二章、轄內水災危險潛勢地區及保全對象

依據本市 24 小時暴雨 500 毫米淹水潛勢圖，繪製本區淹水深度 50 公分（含）以上淹水潛勢圖，同時參考近 3 年本區重大淹水地區調查表（如附表一）等資料，就本區淹水嚴重地區、村落人口聚集處、重要保護標的或歷（近）年颱風豪雨有實際執行水災疏散撤離之區域等原則，據以劃定水災危險潛勢地區（如附圖一）。

依據水災危險潛勢地區、保全對象、避難處所及疏散撤離緊急通報人（里長）等資料，製作成「水災危險潛勢地區保全計畫表」（如附表二），並依保全計畫表所列各水災危險地點製作疏散避難地圖（如附圖二與附圖三）。

同時建立轄內或蒐集鄰近避難收容所資訊（如附表三）及建立保全對象清冊（包括弱勢族群或護理之家）（如附表四）。保全對象清冊考量個資法問題，將另附電子檔。

第三章、疏散避難人員編組與分工

依本區災害應變中心作業要點，本區編組與任務(如附表五)，進行水災保全編組與分工。

一、任務：為有效處理災害應變措施，特成立「高雄市大寮區公所防

汛搶險隊」(如附表六)，其任務如後：

(一) 根據「本市災害應變中心作業要點」所實施之災害應變措施辦理。

(二) 妥處零星災害搶修工作，以確保民眾生命財產之安全。

二、組織：高雄市大寮公所防汛搶險隊係一臨時任務編組，由區長、主任秘書、經建課長、各工程人員及其他成員組成，本搶險領隊由區長擔任、副領隊由主任秘書擔任。

三、作業內容：

(一) 河川堤防、防洪牆、護岸之搶險，河防建造物破壞、損毀等災害之應變措施彙整及處理通報事宜。

(二) 聯繫本區各里及本所防汛搶險災害緊急搶修廠商執行搶修搶險工程。

四、實施內容：

(一) 成立本區災害應變中心：

依災害防救法第十二條規定，對於轄區可能發生水災或中央、市府水利等相關單位預警通報時，本所應緊急聯絡相關單位依任務編組成立本區災害應變中心，並派員進駐處置水災相關防救事宜。

五、災情通報流程

依內政部「執行災情查報通報複式佈建措施」及經濟部「經濟部淹水災情通報作業要點」，擬訂災情通報流程圖(如附圖四)，以進行災情蒐集、通報、查證與追蹤災情處置。

第四章、疏散撤離作業程序

一、疏散撤離作業流程：

依經濟部函頒之「水災危險潛勢地區疏散撤離標準作業程序」與各級政府災時對疏散撤離之作業分工事項表(如附表七)，擬訂疏散撤離作業流程（如附圖五）及資訊傳遞流程（如附圖六），俾於水災時有效執行疏散撤離危險地區民眾，減少傷亡。

二、保全對象及疏散撤離定義

保全對象係單指水災危險潛勢地區內居民，特別是需支援護送之弱勢族群（如長期病患、獨居老人、行動不便、身心障礙等）或居住地下室者均應確實掌握，必要時應優先協助疏散撤離。

疏散撤離係指居民自住處平面疏散撤離至指定安全避難所、親友家，或垂直疏散至自家或同樓層 2 樓以上之安全處所。

三、疏散撤離權責分工

本府災害應變中心下達疏散撤離指示後，協助災害應變中心辦理疏散撤離相關工作，儘速完成水災危險地區內民眾之撤離與後續工作。

第五章、移動式抽水機運用流程

依「水災危險潛勢地區保全計畫表」所列水災危險潛勢地區，將高雄市水利局與本所實際控管運用之大、中、小型移動式抽水機進行預佈及依實際水情作彈性調度，並擬定移動式抽水機運用流程圖（如附圖七），俾於災時有效執行抽排除淹（積）水。本所現有中小型移動式抽水機如(如附表八)所示。本區轄內區域排水警戒水位資訊(如附表九)所示。

第六章、附則

一、教育宣導

本區公所適時印製相關宣導資料及圖說，利用各種機會藉由防災教育宣導，教導民眾認識災害、建立正確風險及防災觀念，以提升全民防災意識及緊急應變能力。

二、演練與計畫更新備查

本區針對本計畫平時加以演練，並於災時落實執行。每年定期或不定期（重大水災後）更新水災危險潛勢地區保全計畫內容，以維持資料之正確性及有效性。

附表一、近3年本區重大淹水地區調查表

項次	縣市	鄉鎮	位置	淹水原因	備註
1	高雄市	大寮區	大寮區新厝路、光明路、鳳林二路三條道路會交路口處周邊(大寮區新厝里鳳林二路162號前)	該路段地勢較低，雨水從新厝路坡地方向順勢匯集在本路段。	110年0604 豪雨
2	高雄市	大寮區	昭明國小側門馬路(鳳林一路300巷)淹約水20公分無法通行	該路段地勢較低，周邊較高地勢雨水匯集在本路段，側溝排水功能無法發揮。	110年0604 豪雨
3	高雄市	大寮區	大寮區上寮路40之5至41號慈誠宮前	該路段地勢較低，周邊較高地勢雨水匯集在本路段，側溝排水功能無法發揮，瞬間時雨量過大造成積淹水情事。	110年0604 豪雨
4	高雄市	大寮區	大寮里大寮路665巷	該路段地勢較低，周邊較高地勢雨水匯集在本路段，側溝排水功能無法發揮，瞬間時雨量過大造成積淹水情事	110年0604 豪雨
5	高雄市	大寮區	義仁里鳳林一路329巷30之5號前	該路段地勢較低，周邊較高地勢雨水匯集在本路段，每逢豪大雨期間必積淹	110年0604 豪雨

6	高 雄 市	大 寮 區	內坑里內坑路 139-18 號前 道路	該路段地勢較低，周邊較高地 勢雨水匯集在本路段，每逢豪 大雨期間必積淹	110 年 0604 豪雨
7	高 雄 市	大 寮 區	內坑里內坑路 161-20 號歡 喜鎮大樓周邊	1. 拷潭排水及林園排水瓶頸段 未改善 2. 地勢低窪，瞬間暴雨造成排水 宣洩不及	110 年 0604 豪雨
8	高 雄 市	大 寮 區	會社里鳳林三路 344 巷 107-1 號周邊	該路段地勢較低，周邊較高地 勢雨水匯集在本路段，每逢豪 大雨期間必積淹	110 年 0604 豪雨

附表二、高雄市大寮區水災危險潛勢地區保全計畫表

所屬鄉鎮市區	高危險潛勢區域	保全對象		避難收容處所	避難路線	避難收容處所地址	緊急聯絡人	聯絡電話	村里長(撤離通報)	連絡電話
		人數	戶數							
高雄市大寮區	新厝里	2 人	2 戶	昭明國小 (收容人數 350 人)	台 25 線 新厝路 鳳林一路	大寮區鳳林一路 300 巷 80 號	羅婉婷	07-6426428 轉 940	張簡龍星	07-788-0698 0919-425-608
高雄市大寮區	內坑里	1 人	1 戶	輔英科技大學(收容人數 600 人)	鎮潭路 拷潭路 內坑路 正氣路 鳳林三路	進學路 151 號	值班警衛(警衛室) 值班教官(校安中心)	07-7811251 轉 9(警衛室)	黃慶福	07-781-1232 0929-138-032
高雄市大寮區	會社里	8 人	8 人	中山工商 (收容人數 600 人)	三隆路 正氣路 鳳林三路	正氣路 79 號	宋大成教官	07-7815311 轉 214	吳銀國	07-781-3419 0937-560-505
	合計：	11 人	11 戶							

附表三、高雄市大寮區轄內或鄰近避難收容所一覽表

街景	避難收容處所名稱	地 址	聯絡人	聯絡電話	收容人數
	高雄市立大寮幼兒園	上寮路 208 之 25 號	許晏榕	7884206 轉 203	150
	高雄市大寮區永芳國民小學	鳳林三路 499 號	陳榴明	7812814 轉 40	600
	大寮區公所 3 樓禮堂	鳳林三路 492 號	林秀米	7813041 轉 120	60
	高雄市立大寮國民中學	進學路 150 號	鄒積貴	7818038	150
	高雄市立潮寮國民中學	潮寮路 51-9 號	江振瑞	7879544 轉 32	60
	高雄市大寮區中庄國民小學	中庄路 59 號	嚴高一	7032838 轉 742	600
	高雄市大寮區後庄國民小學	民揚路 28 號	周鳳英	7035278 轉 46	360

街景	避難收容處所名稱	地 址	聯絡人	聯絡電話	收容人數
	高雄市大寮區忠義國民小學	忠義路1號	越梁德安	7812858 轉 140	200
	高雄市大寮區溪寮國民小學	溪寮路69號	洪國祥	6516256 轉 30	100
	高雄市大寮區翁園國民小學	翁園路79號	陳白娟	7811685 轉 40	50
	高雄市大寮區大寮國民小學	大寮路740號	陳奇皇	7881062 轉 40	420
	高雄市大寮區山頂國民小學	山頂路211號	許天送	7828205 轉 9	200
	高雄市大寮區潮寮國民小學	潮寮路61號	吳郁婷	7875075 轉 231	100
	高雄市大寮區昭明國民小學	鳳林一路300巷80號	羅婉婷	6426428 轉 940	350

街景	避難收容處所名稱	地 址	聯絡人	聯絡電話	收容人數
	輔英科技大學	進學路 151 號	值班警衛(警衛室) 值班教官(校安中心)	7811251轉9(警衛室)	600
	中山學校財團法人 高雄市中山高級工商職業學校	正氣路 79 號	宋大成教官	07-7815311轉214	600
	高雄縣私立高英高級工商職業學校	鳳林三路 19 巷 44 號	孫士育	7832991轉225(總務處) 7832991轉227(教官室)	600

備註：收容人數：5,200 人。

附表四、高雄市大寮區水災危險潛勢地區保全對象清冊
(名冊另附計畫後)

附表五、大寮區災害應變中心編組與任務

編 組	任 務	機 關 成 員
指 揮 官	綜理區災害防救工作。	區長
副指揮官	襄助指揮官處理區災害防救工作。	主任秘書
避難組	辦理災情查報及彙整傳遞、管制統計、協助災害潛勢地區民眾緊急避難、疏散撤離、統(登)計事宜。	民政課 陸軍官校 高雄市後備 指揮部
收容組	辦理臨時災民收容及救濟慰助調度等支援事宜。	社會課
搶救組	現場救災，民間救難團體、義消協調派遣，通訊設備、救難設備協助申請，其他業務權責事宜。	大寮消防分隊 中庄消防分隊
衛生組	開設救護站及傷患醫療後送、統計事宜、心理輔導、災區消毒、其他業務權責事項。	大寮區衛生所
行政組	辦理救災人員、物資、器材、志工運輸、後勤調度支援及其他行政事宜。	秘書室
治安組	災區交通警戒管制，治安維護，義警、民防團隊人力調派，通訊設備，危險地區民眾強制撤離，其他警政事宜。	林園分局
搶修組	辦理工程機具、人力調度、維生管線搶修、搶險、復舊、協助災區警戒治安維護、災民救助、緊急救護、積水地區抽水事宜	經建課 農業課 台灣電力公司 (小港巡修課) 自來水公司 (拷潭給水廠) 行政院農業委員會農田水利署高雄管理處 (大寮、九曲工作站) 中華電信股份有限公司高雄營運處
環保組	辦理環境清潔、衛生消毒、防疫評估事宜。	大寮區清潔隊

附表六、高雄市大寮區公所防汛搶險隊編組人名冊

公所：		高雄市大寮區公所				
災情通報專線		(07) 786-0323		傳真：(07)783-9714		
災情人員	災情查察人員 任務：巡察轄 管範圍，主動 察覺災情	姓名	職務	辦公室電話	行動電話	責任區域
		黃麗純	里幹事	781-3041#196	0910-695619	義和里區域
		黃先造	里幹事	781-3041#197	0911-711158	江山里區域
		薛鈺琳	里幹事	781-3041#197	0980-810500	溪寮里區域
		梁樂章	里幹事	781-3041#168	0975-773639	中庄里區域
		黃錫珍	里幹事	781-3041#162	0935-001656	前庄里區域
		陳沛儀	里幹事	781-3041#192	0988-099698	翁園里區域
		張淑貞	里幹事	781-3041#191	0922-300270	琉球里區域
		林漢宜	里幹事	781-3041#195	0936-364909	後庄里區域
		劉雅婷	里幹事	781-3041#292	0918-893186	忠義里區域
		林怡伶	里幹事	781-3041#193	0982-010945	拷潭里區域
		李怡萱	里幹事	781-3041#192	0905-069776	內坑里區域
		顧景塵	里幹事	781-3041#161	0912-055550	過溪里區域
		劉玲君	里幹事	781-3041#198	0929-234453	新厝里區域
		簡素娥	里幹事	781-3041#193	0921-224298	中興里區域
		艾文鳳	里幹事	781-3041#169	0953-099979	山頂里區域
		蕭懿真	里幹事	781-3041#190	0906-627821	永芳里區域
		唐瑞珠	里幹事	781-3041#168	0927-386617	會社里區域
葉文乾	里幹事	781-3041#191	0960-426629	三隆里區域		

	曾錦鳳	里幹事	781-3041#169	0989-395482	上寮里區域
	莊瑞言	里幹事	781-3041#194	0928-740828	大寮里區域
	蕭夜合	里幹事	781-3041#196	0919-539352	潮寮里區域
	陳茂生	里幹事	781-3041#162	0933-326726	會結里區域
	林進文	里幹事	781-3041#195	0956-993015	義仁里區域
	黃友鵬	里幹事	781-3041#501	0987-224643	昭明里區域
災情通報人員 任務：通報災 情予權責機關	姓名	職務	辦公室電話	行動電話	責任區域
	李正方	經建課長	781-3041#170	0935-061677	綜理全區
	何慧嫻	課員	781-3041#173	0939-869952	後庄里、江 山里、義和 里
	楊智能	技士	781-3041#171	0937-765681	中庄里、翁 園里、溪寮 里、忠義里
	黃識英	技工	781-3041#172	0937-336329	中興里、前 庄里、山頂 里、永芳里
	鄭守仁	課員	781-3041#180	0911-872276	琉球里、拷 潭里、內坑 里、會社里
	賴孟豐	技士	781-3041#175	0919-062160	三隆里、上 寮里、大寮 里

		陳威霖	技士	781-3041#179	0937-726588	過溪里、潮 寮里、會結 里
		郭俊佑	技士	781-3041#178	0929-607171	新厝里、義 仁里、昭明 里
災情查證人員 任務：確認由 民眾傳播及媒 體傳播災情之 正確性		姓名	職務	辦公室電話	行動電話	責任區域
		黃麗純	里幹事	781-3041#196	0910-695619	義和里區域
		黃先造	里幹事	781-3041#197	0911-711158	江山里區域
		薛鈺琳	里幹事	781-3041#197	0980-810500	溪寮里區域
		梁樂章	里幹事	781-3041#168	0975-773639	中庄里區域
		黃錫珍	里幹事	781-3041#162	0935-001656	前庄里區域
		陳沛儀	里幹事	781-3041#192	0988-099698	翁園里區域
		張淑貞	里幹事	781-3041#191	0922-300270	琉球里區域
		林漢宜	里幹事	781-3041#195	0936-364909	後庄里區域
		劉雅婷	里幹事	781-3041#292	0918-893186	忠義里區域
		林怡伶	里幹事	781-3041#193	0982-010945	拷潭里區域
		李怡萱	里幹事	781-3041#192	0905-069776	內坑里區域
	顧景塵	里幹事	781-3041#161	0912-055550	過溪里區域	

		劉玲君	里幹事	781-3041#198	0929-234453	新厝里區域
		簡素娥	里幹事	781-3041#193	0921-224298	中興里區域
		艾文鳳	里幹事	781-3041#169	0953-099979	山頂里區域
		蕭懿真	里幹事	781-3041#190	0906-627821	永芳里區域
		唐瑞珠	里幹事	781-3041#168	0927-386617	會社里區域
		葉文乾	里幹事	781-3041#191	0960-426629	三隆里區域
		曾錦鳳	里幹事	781-3041#169	0989-395482	上寮里區域
		莊瑞言	里幹事	781-3041#194	0928-740828	大寮里區域
		蕭夜合	里幹事	781-3041#196	0919-539352	潮寮里區域
		陳茂生	里幹事	781-3041#162	0933-326726	會結里區域
		林進文	里幹事	781-3041#195	0956-993015	義仁里區域
		黃友鵬	里幹事	781-3041#501	0987-224643	昭明里區域
防汛搶險隊	編組任務執行內容	姓名	職務	辦公室電話	行動電話	責任區域
	緊急聯絡調度搶修廠商及防汛設備	李正方	經建課長	781-3041#170	0935-061677	綜理全區
		鄭守仁	課員	781-3041#180	0911-872276	後庄里、江山里、義和里
		郭俊佑	技士	781-3041#178	0929-607171	中庄里、翁園里、溪寮里、忠義里

		楊智能	技士	781-3041#171	0937-765681	中興里、前庄里、山頂里、永芳里
		賴孟豐	技士	781-3041#175	0919-062160	琉球里、拷潭里、內坑里、會社里
		陳威霖	技士	781-3041#179	0937-726588	三隆里、上寮里、大寮里
		何慧嫻	課員	781-3041#173	0939-869952	過溪里、潮寮里、會結里
		黃識英	技工	781-3041#172	0937-336329	新厝里、義仁里、昭明里

附表七、各級政府災時對疏散撤離之作業分工事項表
(行政院秘書處 99 年 8 月 16 日院臺忠字第 0990102203 號函)

單位 執行內容	中央政府	縣(市) 政府	鄉(鎮、市) 公所	村里	備註
1.提供地方警戒資訊	◎ (給縣市)	○ (給鄉鎮)	○ (給村里)		含公路通阻與封橋封路資訊
2.劃定管制區	△ (協助縣市)	◎ (負責劃定)	○ (協助縣市)		管制區禁止民眾進入活動
3.劃定應撤離村里		○ (協助鄉鎮)	◎ (負責劃定)		
4.建立應撤離名冊		△ (協助並確認)	○ (綜整名冊)	◎ (統籌負責)	鄉(鎮、市)公所應調派必要行政人力，協助村里進行調查作業。
5.收容場所準備	△ (其他支援)	○ (協助並確認)	◎ (統籌負責)		含各類物資之整備
6.提供交通工具	△ (其他支援)	◎ (統籌負責)	○ (協助)		
7.下達疏散撤離命令並通知應撤離村里		○ (協助鄉鎮)	◎ (統籌負責)		
8.通知應撤離民眾			○ (協助並確認)	◎ (統籌負責)	由警政、消防系統共同協助村里辦理通知民眾撤離事宜(含集合時間及地點之通知)。
9.回報中央疏散情形		◎ (統籌負責)	○ (協助)		輸入 EMIS(或 EMIC)災情系統
10.通知民眾返家		△ (交通支援)	◎ (統籌負責)	○ (協助並確認)	

備註：◎-主辦、○-協辦、△-支援

附表八、高雄市大寮區中小型移動式抽水機與救災資源一覽表

單位名稱	放置地點	口徑	數量	保管人員	電話	行動電話
大寮區公所	<p>大寮區公所</p> 	3 英吋	3	郭俊佑	07-7813041#178 傳真 07-7826212	0929-607171
大寮區公所	<p>大寮區公所</p> 	6 英吋	4	郭俊佑	07-7813041#178 傳真 07-7826212	0929-607171

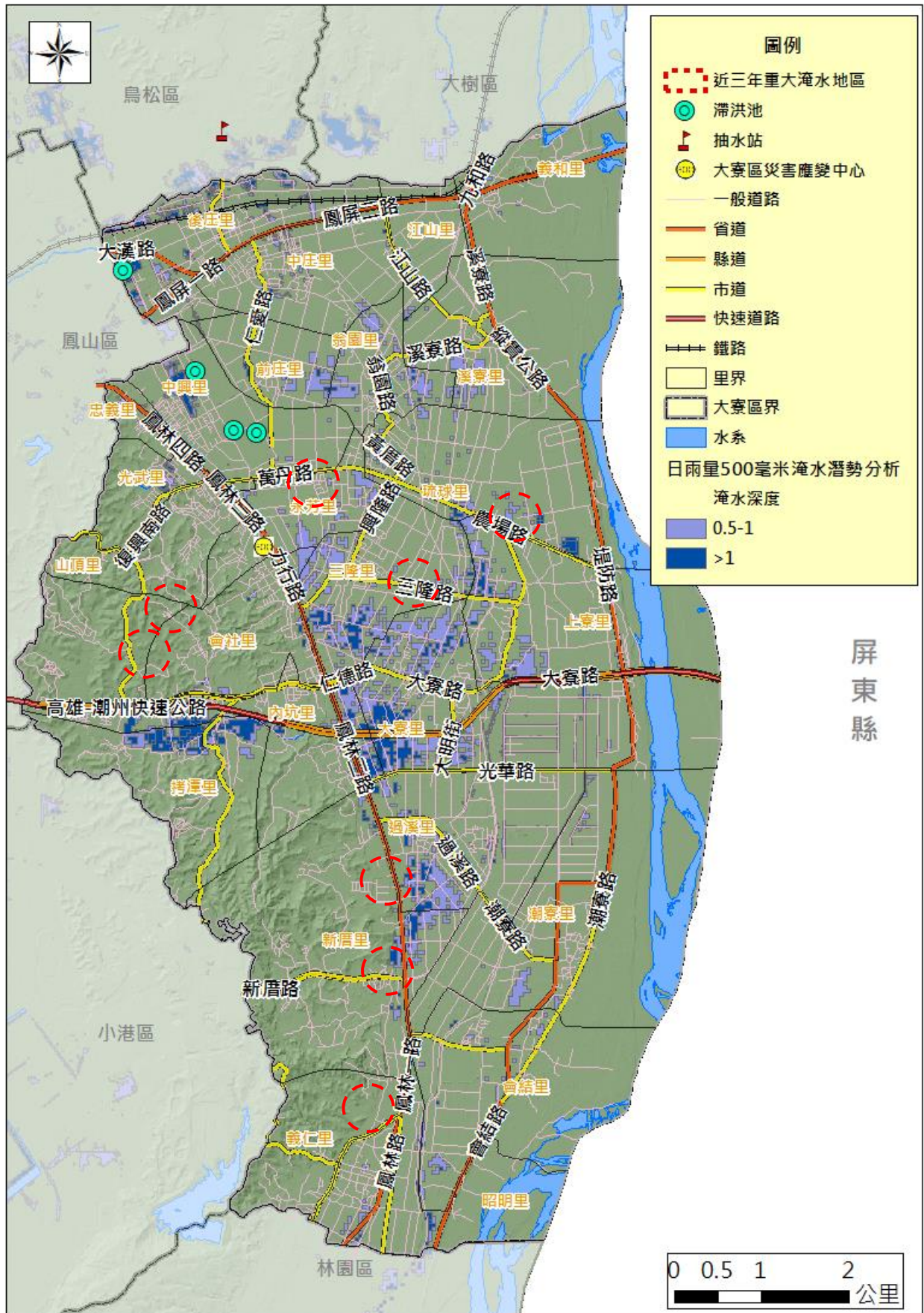
附表九、高雄市大寮區區域排水警戒水位資訊表

水位站站名	水系名稱	設站地點	堤頂高(公尺)	一級警戒(公尺)
拷潭橋	拷潭排水	大寮區	14.73	12.9
會結橋	潮洲寮排水	大寮區	8.82	7.37
永芳一號橋	前庄排水	大寮區	13.79	12.99
山仔頂橋	山仔頂溝排水	大寮區	13.09	12.32
新厝橋	林園排水	大寮區	9.42	8.2
拷潭排水站	高屏溪	大寮區	16.01	14.806
88 橋下游處	林園排水	大寮區	12.71	--

更新時間:112 年

定義：當水位達警戒值後，依當時上升速率，則區域排水位預計未來 1 小時將達到護岸頂或可能造成該地區淹水之水位。

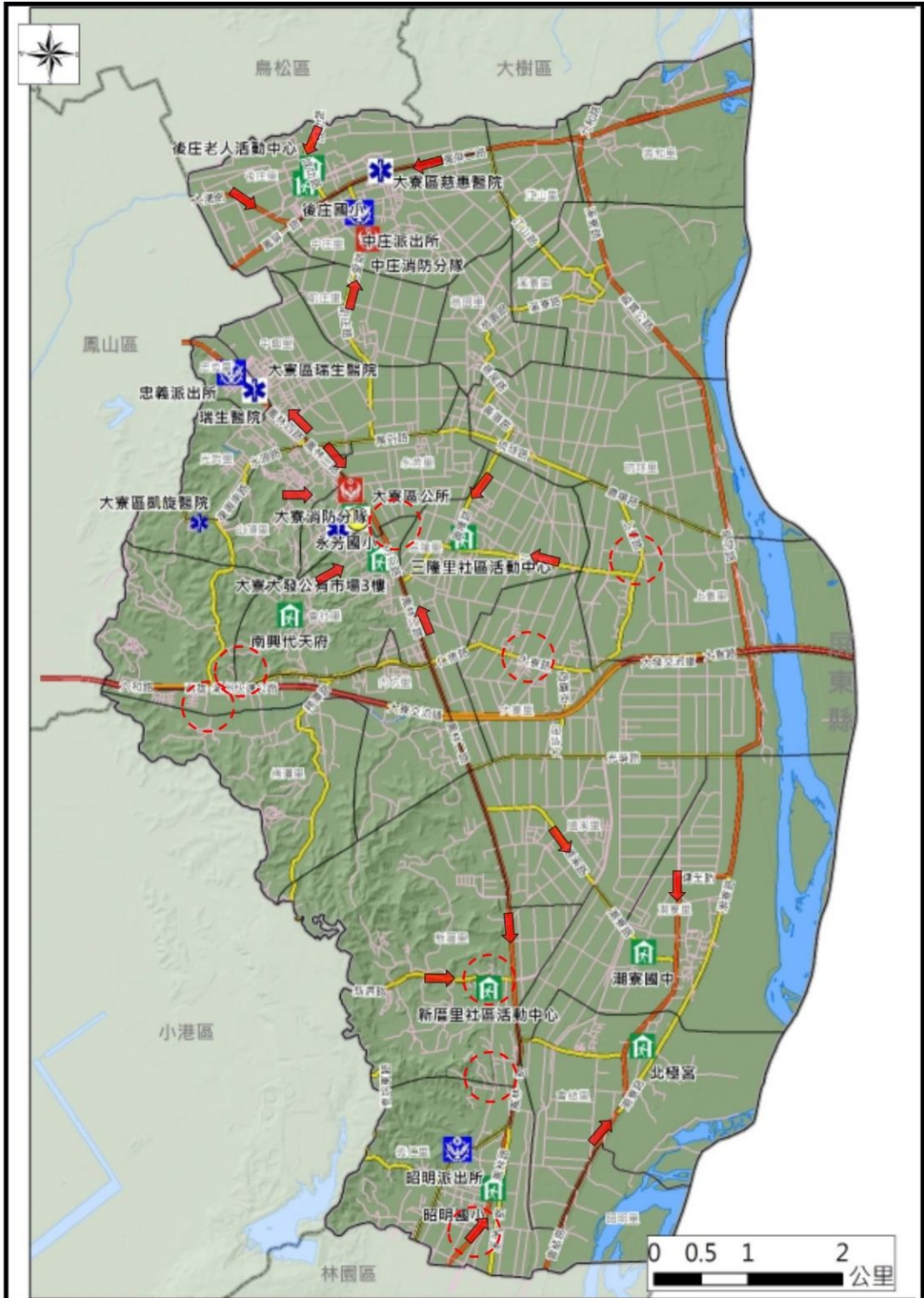
附圖一、高雄市大寮區水災危險潛勢圖



附圖二、高雄市大寮區水災潛勢地區疏散避難圖

編號KHC64-014 高雄市大寮區水災防災地圖

防災資訊表	
應變中心	
大寮區公所 電話：07-7813041 地址：鳳林三路492號	
警察單位	
忠義派出所 電話：07-7817429 地址：鳳林四路353號	
昭明派出所 電話：07-6411903 地址：鳳林一路287號	
中庄派出所 電話：07-7016714 地址：仁愛路101號	
消防單位	
大寮消防分隊 電話：07-7811457 地址：鳳林三路569之1號	
中庄消防分隊 電話：07-7022090 地址：八德路300號	
醫療單位	
大寮區衛生所 電話：07-7811965 地址：永芳里進學路129巷2-1號	
慈惠醫院 電話：07-7030315 地址：鳳屏一路509號	
瑞生醫院 電話：07-7835175 地址：鳳林四路192號	
凱旋醫院 電話：07-7818105 地址：內坑路180號	



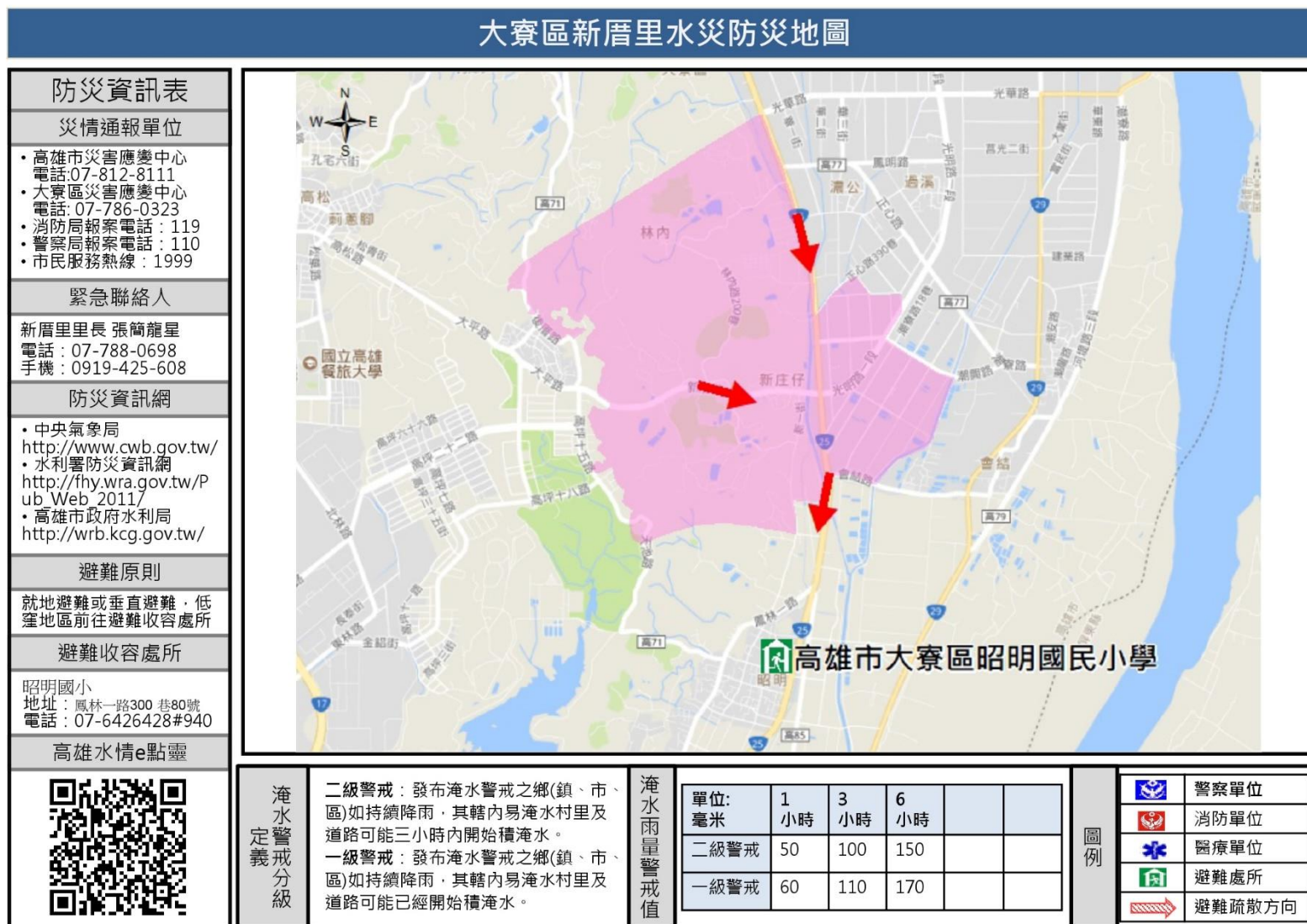
圖例	
	避難疏散方向
	近三年重大淹水地區
	警察單位
	消防單位
	醫療院所
	避難處所
—	里界
—	區界
—	一般道路
—	省道

避難處所	後庄國小	大寮區公所	輔英科技大學	中山工商	高英工商	潮寮國中	昭明國小
	聯絡人:周鳳英 電話:07-7035278#46 地址:民揚路28號 收容人數:360人	聯絡人:林秀米 電話:07-7813041 地址:鳳林三路492號 收容人數:60人	聯絡人:校安中心 電話:07-7811151#9 地址:進學路151號 收容人數:600人	聯絡人:宋大成 電話:07-7815311#214 地址:正氣路79號 收容人數:600人	聯絡人:孫士育 電話:07-7832991#227 地址:鳳林三路19巷44號 收容人數:600人	聯絡人:江振瑞 電話:07-7879544#32 地址:潮寮路51-9號 收容人數:60人	聯絡人:羅婉婷 電話:07-6426428#940 地址:鳳林一路300巷80號 收容人數:350人

附圖三（續）、水災潛勢地區里防災地圖



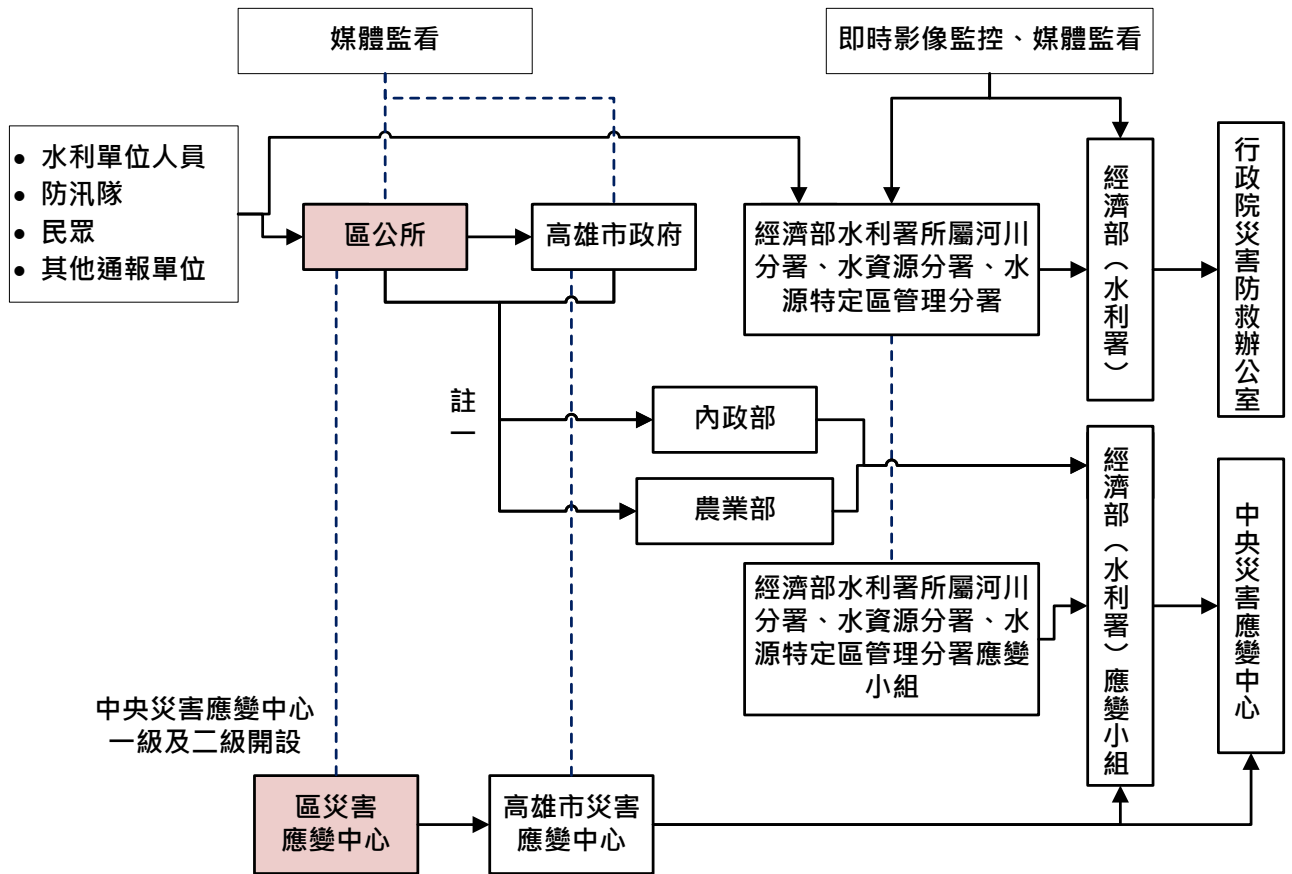
附圖三（續）、水災潛勢地區里防災地圖



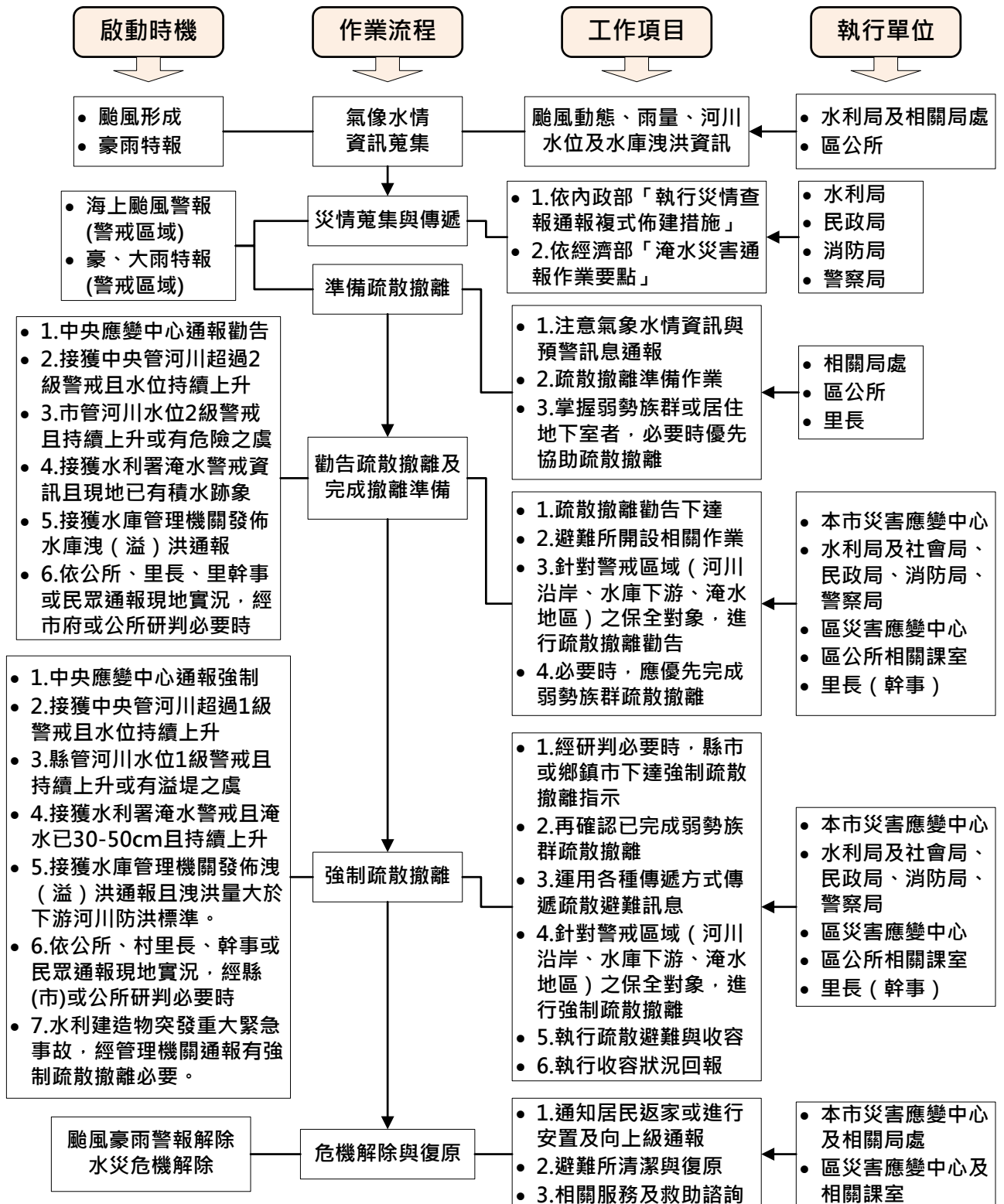
附圖三（續）、水災潛勢地區里防災地圖



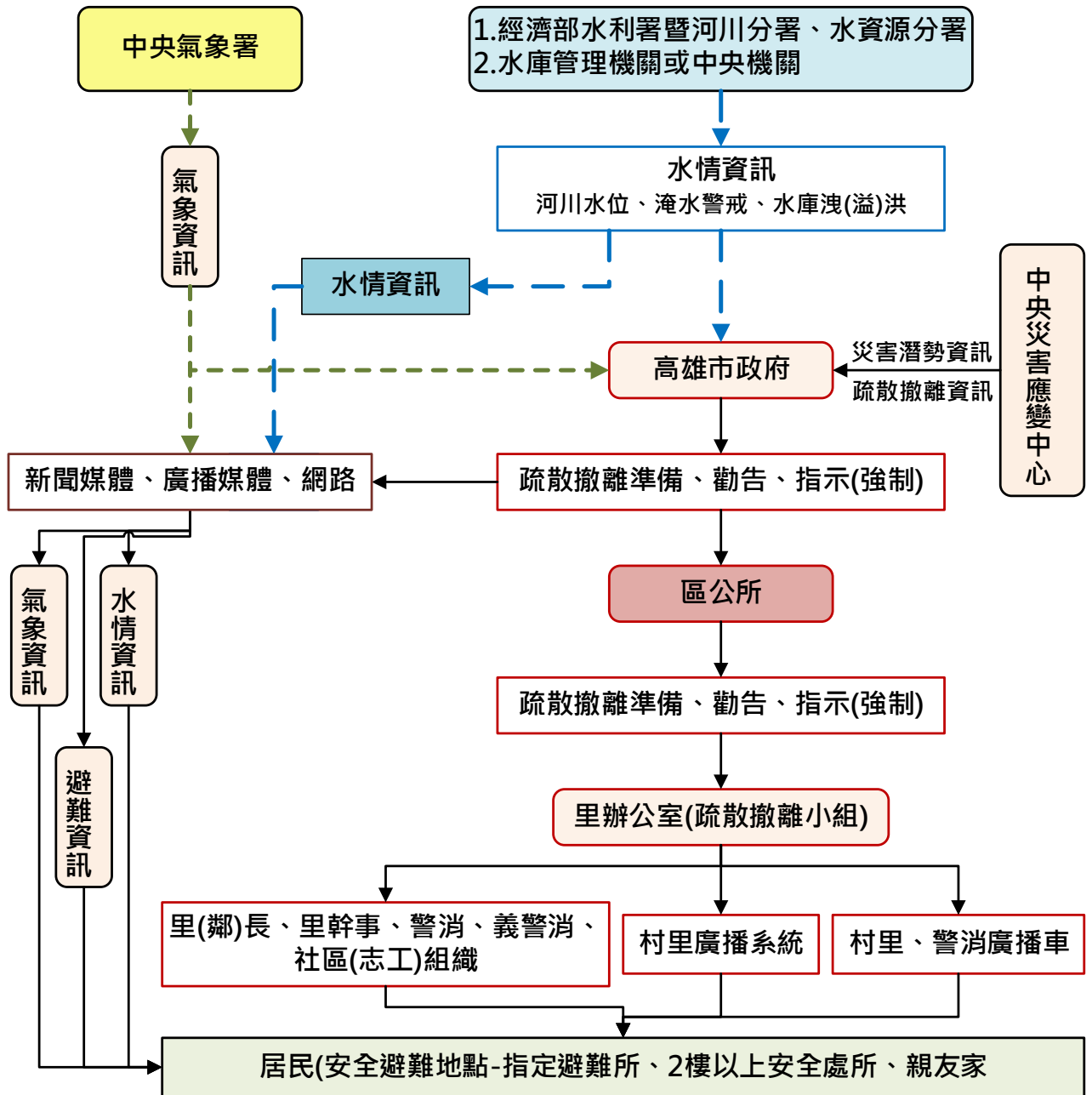
附圖四、本市災情通報流程圖



附圖五、水災疏散撤離作業流程圖



附圖六、水災疏散撤離資訊傳遞流程圖



附圖七、移動式抽水機運用作業流程

