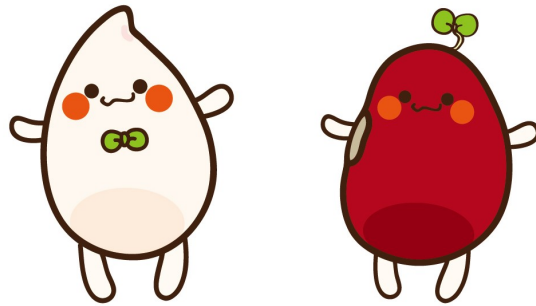


高雄市大寮區
區政統計年報

113 年度



高雄市大寮區公所編印

中華民國 114 年 08 月

序 言

大寮區位於高屏溪沿岸，截至 113 年 12 月底計有 112,213 人。清康熙年間，開始有大批的漢人移民進入開墾，高屏溪沿岸的溪埔地，雖常經氾濫成災之苦，但也因氾濫而致土質肥沃，利於農耕。數百年來，先民為免住屋受溪水氾濫威脅，採取搭建臨時寮舍的方式，作為暫時的居住場所，其中「溪埔寮」、「潮州寮」、「頂大寮」與「下大寮」，是四個較大的移墾聚落，日治時期將此四區合稱為「大寮」，成為今日地名。

本市升格為直轄市後，民眾對於公部門服務品質的要求日益殷切，尤以身處於第一線基層為民服務的區公所，惟有不斷的研究、創新、精進，以滿足民眾的需求為主要目標，以最親切、最優質的服務來圓滿達成區政工作目標；由於統計為行政管理的重要依據，有關計畫之設計、政策之釐訂、公務之推行與績效之考核，皆需依賴完備的統計資料來呈現客觀具體的事實，結合機關業務，以利完整表達施政績效之準確度。

據此，本所配合區政建設之需要，以統計表為主，輔以扼要文字說明及有關圖片，彙編成「高雄市大寮區公所 113 年區政統計年報」。其內容概分為一般概況、人口、行政組織、工商業和區建設、教育文化、社會福利、衛生、兵役和宗教等類。初由各業務單位填送資料及統計報表，再經會計室整理、彙編而成，藉以呈現區政工作之概況，並做為政策決定、計畫擬訂及績效考核之參考依據。

區長 鍾炳光 謹識

中華民國 114 年 08 月



凡 例

- 一、本年報編印之目的，為提供本區基本概況資料及重要施政成果，以供各機關參考應用。
- 二、本年報所列資料係取自本所各課室暨市政府各局處編報之公務統計報表及中央各部會公布之調查結果報告資料，加以整理彙編。
- 三、本年報所列數字，以民國 113 年資料為主，主要為大寮區資料，為便於長期時間數列之比較，以明瞭歷年施政情形，藉以觀往知來，亦將 108 年至 113 年之歷年資料併計刊列，至於本年數字若與以前年度各期有出入者，以本年度所列數字為準。
- 四、本年報計分土地、人口、行政組織、農林漁牧、工商業及區建設、金融財稅、教育文化、衛生、環境保護、社會福利、其他等 11 類表報。
- 五、本年報所列度量衡單位，一律採用公制，如有原非公制者，均經折算為公制，以資劃一，如有特殊情形而採用其他單位者，已分別予以註明。表內數字因尾數四捨五入，故部分總數與細數之間，或有未能吻合情事。
- 六、表內所稱年係指全年，年底係指該年十二月底，月係指全月，有特殊情形者稱年度或學年度等。
- 七、本年報各表內所用符號代表意義如下：
 - 「—」表示無數值。
 - 「--」表示無意義數值。
 - 「…」表示數字不明或尚未產生資料
 - 「0」代表有數值而不及半單位。
- 八、本年報由本所各課室提供相關資料，始克完成，至紉公誼，謹致謝忱，統計數字若有疏漏之處，敬請不吝指正。

目 錄

頁次

壹、土地

1-1 區境界·····	1
1-2 實施三七五減租後佃農購買耕地面積與戶數·····	2
1-3 實施三七五減租成果·····	3
1-4 已登記土地面積·····	5
1-5 公告土地現值統計表·····	9

貳、人口

2-1 現住戶數、人口密度及性比例·····	11
2-2 戶籍動態·····	13
2-3 現住人口之年齡分配·····	21
2-4 現住人口之年齡結構·····	29
2-5 15歲以上現住人口之教育程度—按年齡別分·····	31
2-6 現住人口之婚姻狀況—按年齡別分·····	39
2-7 現住人口之婚姻狀況—按里別分·····	41
2-8 現住原住民戶口數·····	43
2-9 新移民人口數·····	45

參、行政組織

3-1 區公所組織系統·····	47
3-2 區公所編製及現有員額·····	48
3-3 區公所員工按職等別及性別分·····	50
3-4 區公所現有職員數—按年齡分·····	52
3-5 區公所現有職員數—按教育程度分·····	54

3-6 里長選舉概況	56
3-7 鄰長遴聘概況	58
3-8 鄰長異動概況	59

肆、農林漁牧

4-1 耕地面積	60
----------	----

伍、工商業及區建設

5-1 營運中工廠家數	62
5-2 自來水供水普及率	66

陸、金融財稅

6-1 歲入預決算—按來源別分	68
6-2 歲出預決算—按政事別分	70
6-3 區公所經費預算數額—按工作計畫別分	74
6-4 區公所經費預算數額—按用途別科目分	76

柒、教育文化

7-1 境內國民中學概況	78
7-2 境內國民小學概況	80

捌、衛生

8-1 醫療機構及其他醫事機構開（執）業醫事人員數	84
8-2 公私立醫療機構數及病床數	88
8-3 藥商家數	96

玖、環境保護

9-1 改善市容查報有關案件執行情形·····	98
-------------------------	----

拾、社會福利

10-1 推行社區發展工作成果·····	100
10-2 社區發展協會會員人數·····	103
10-3 社會福利及救濟概況·····	104
10-4 遭受災害救助情形·····	106
10-5 辦理急難救助概況·····	108
10-6 低收入戶人口·····	110
10-7 身心障礙人口一覽表·····	112
10-8 區公所全民健保第一、五、六類保險對象統計·····	118

拾壹、其他

11-1 辦理調解業務概況·····	119
11-2 調解委員會組織概況·····	127
11-3 神壇、寺廟、財團法人寺廟一覽表·····	129
11-4 聚會所、財團法教會概況·····	131
11-5 宗教團體興辦公益慈善及社會教化事業概況·····	133
11-6 服兵役役男列級家屬各項慰、補助費發放情形·····	135
11-7 服兵役役男列級家屬安家生活扶助費發放情形·····	137

壹、土地

表 1-1 區境界

方位別	地點	經緯度			
		度	分	秒	
中心地點	大寮里	東經	120	24	27
		北緯	22	35	32
極東	大寮里	東經	120	26	48
		北緯	22	35	33
極西	內坑里	東經	120	22	6
		北緯	22	35	38
極南	昭明里	東經	120	24	47
		北緯	22	31	58
極北	義和里	東經	120	26	9
		北緯	22	39	6

資料來源：本所經建課(高雄市行動地籍圖資定位系統)。

表 1-2 實施三七五減租後佃農購買耕地面積與戶數

年別		面積（公頃）				戶數（戶）
		合計	田	旱	其他	
民國108年	2019	201.25	163.17	37.42	0.66	537
民國109年	2020	201.25	163.17	37.42	0.66	537
民國110年	2021	201.25	163.17	37.42	0.66	537
民國111年	2022	201.25	163.17	37.42	0.66	537
民國112年	2023	201.25	163.17	37.42	0.66	537
民國113年	2024	201.25	163.17	37.42	0.66	537

資料來源：高雄市大寮區公所民政課

表 1-3 實施三七

年底別	佃農戶數(戶)	土地筆數(筆)	租約件數(件)
民國108年 2019	103	86	50
民國109年 2020	95	76	45
民國110年 2021	90	75	44
民國111年 2022	91	75	44
民國112年 2023	90	71	43
民國113年 2024	88	71	42

資料來源：高雄市大寮區公所民政課

五減租成果

訂約面積 (公頃)				
合計	田	旱	其他	
11.5510	11.0954	0.0000	0.4556	
10.4068	9.9512	0.0000	0.4556	
10.1937	-	-	-	
10.1937	-	-	-	
9.7497	-	-	-	
9.6386	-	-	-	

表 1-4 已登記

年底別	土地權屬別	非都市用地				
		窯業 用地	交通 用地	水利 用地	遊憩 用地	古蹟保存 用地
民國108年 2019	共計	-	1.883365	-	-	-
	公有	-	1.883365	-	-	-
	私有	-	-	-	-	-
	公私共有	-	-	-	-	-
民國109年 2020	共計	-	1.883365	-	-	-
	公有	-	1.883365	-	-	-
	私有	-	-	-	-	-
	公私共有	-	-	-	-	-
民國110年 2021	共計	-	1.883365	-	-	-
	公有	-	1.883365	-	-	-
	私有	-	-	-	-	-
	公私共有	-	-	-	-	-
民國111年 2022	共計	-	1.950000	-	-	-
	公有	-	1.950000	-	-	-
	私有	-	-	-	-	-
	公私共有	-	-	-	-	-
民國112年 2023	共計	-	2.095827	0.059402	-	-
	公有	-	1.953876	0.055800	-	-
	私有	-	0.141951	0.003602	-	-
	公私共有	-	-	-	-	-
民國113年 2024	共計	-	1.950000	-	-	-
	公有	-	1.950000	-	-	-
	私有	-	-	-	-	-
	公私共有	-	-	-	-	-

土地面積(續)

單位：公頃

非都市用地						都市土地及 其他
生態保護 用地	國土保安 用地	墳墓 用地	特定目的 事業用地	暫未編定 用地	其他 用地	
-	-	0.944005	111.328919	2.365397	-	5,488.823953
-	-	0.944005	110.212083	2.359930	-	1,082.512009
-	-	-	1.116836	0.005467	-	4,352.872749
-	-	-	-	-	-	53.439195
-	-	0.944005	111.328919	2.365397	-	5,488.823953
-	-	0.944005	110.212083	2.359930	-	1,082.512009
-	-	-	1.116836	0.005467	-	4,352.872749
-	-	-	-	-	-	53.439195
-	-	0.944005	111.328919	2.365397	-	5,488.823953
-	-	0.944005	110.212083	2.359930	-	1,082.512009
-	-	-	1.116836	0.005467	-	4,352.872749
-	-	-	-	-	-	53.439195
-	-	0.944005	114.060000	10.540000	-	5,480.580000
-	-	0.944005	112.950000	10.490000	-	1,195.290000
-	-	-	1.120000	0.050000	-	4,230.040000
-	-	-	-	-	-	55.250000
-	-	0.944005	114.063185	10.535914	-	5,480.576462
-	-	0.944005	113.170254	10.259494	-	1,196.778560
-	-	-	0.892931	0.276420	-	4,228.504260
-	-	-	-	-	-	55.293642
-	-	0.940000	114.070000	10.540000	-	5,480.800000
-	-	0.940000	112.950000	10.490000	-	1,178.640000
-	-	-	1.120000	0.050000	-	4,244.300000
-	-	-	-	-	-	57.860000

表 1-5 高雄市公告

年別	總計			公有		
	筆數	面積	公告土地 現值總額	筆數	面積	公告土地 現值總額
民國108年 2019	99,805	5,643.96	484,725,001	18,113	1,204.58	102,689,702
民國109年 2020	100,770	5,644.74	123,286,630	18,199	1,198.79	25,852,756
民國110年 2021	102,692	5,645.67	126,817,530	22,516	1,357.81	30,352,426
民國111年 2022	102,692	5,645.67	499,602,607	22,516	1,357.81	119,398,529
民國112年 2023	103,999	5,645.63	530,597,361	22,003	1,329.78	125,102,036
民國113年 2024	104,619	5,645.83	558,537,450	21,923	1,311.64	130,328,895

資料來源：高雄市政府地政局

土地現值統計

單位：公頃、千元

私有			公私共有		
筆數	面積	公告土地 現值總額	筆數	面積	公告土地 現值總額
80,767	4,383.21	378,202,399	925	56.17496	3,832,900
81,627	4,388.72	96,390,585	944	57.23009	1,043,289
79,290	4,230.74	95,445,604	886	57.11802	1,019,500
79,290	4,230.74	376,326,720	886	57.11802	3,877,358
81,079	4,257.81	401,401,341	917	58.03530	4,093,984
81,787	4,274.06	423,966,026	909	60.13000	4,242,529

貳、人 口

表 2-1 現住戶數、

年底別及里別	面積 (平方公里)	村里數	鄰數	戶數
				(戶)
民國108年 2019	71.04	25	717	42,876
民國109年 2020	71.04	25	717	42,876
民國110年 2021	71.04	25	717	43,844
民國111年 2022	71.04	25	714	44,224
民國112年 2023	71.04	24	712	44,851
民國113年 2024	71.04	24	711	46,043
義和里	2.575	1	21	1,043
江山里	1.622	1	15	822
溪寮里	3.892	1	16	690
中庄里	2.489	1	50	5,032
前庄里	1.475	1	16	984
翁園里	1.235	1	23	1,737
琉球里	3.687	1	36	2,418
後庄里	2.113	1	44	3,602
忠義里	2.324	1	9	198
拷潭里	4.440	1	16	604
內坑里	4.751	1	23	3,019
過溪里	3.466	1	12	1,146
新厝里	4.843	1	15	774
中興里	0.909	1	64	3,137
山頂里	0.883	1	53	3,331
永芳里	1.588	1	57	3,041
會社里	0.945	1	42	3,207
三隆里	3.267	1	48	2,155
上寮里	2.911	1	21	1,121
大寮里	6.114	1	43	3,254
潮寮里	6.056	1	24	1,172
會結里	4.207	1	15	773
義仁里	1.870	1	19	871
昭明里	3.378	1	29	1,912

資料來源：高雄市政府民政局、大寮區戶政事務所

人口密度及性比例

現住戶口			戶量 (人/戶)	人口密度 (人/平方公里)	性比例 (每百女子 所當男子數)
人口數(人)					
合計	男	女			
112,259	57,360	54,899	2.62	1,580.22	104.48%
112,265	57,282	54,983	2.62	1,580.31	104.18%
111,933	57,067	54,866	2.62	1,575.63	104.01%
111,514	56,726	54,788	2.52	1,569.74	103.54%
111,986	56,794	55,192	2.50	1,576.38	102.90%
112,213	56,784	55,429	2.44	1,579.57	102.44%
2,414	1,250	1,164	2.31	937.48	107.39%
2,059	1,028	1,031	2.50	1,269.42	99.71%
1,713	891	822	2.48	440.13	108.39%
12,832	6,379	6,453	2.55	5,155.48	98.85%
2,484	1,257	1,227	2.52	1,684.07	102.44%
4,602	2,358	2,244	2.65	3,726.32	105.08%
5,951	3,007	2,944	2.46	1,614.05	102.14%
8,912	4,389	4,523	2.47	4,217.70	97.04%
447	216	231	2.26	192.34	93.51%
1,510	774	736	2.50	340.09	105.16%
6,945	3,580	3,365	2.30	1,461.80	106.39%
2,881	1,490	1,391	2.51	831.22	107.12%
1,860	965	895	2.40	384.06	107.82%
7,049	3,453	3,596	2.25	7,754.68	96.02%
8,328	4,095	4,233	2.50	9,431.48	96.74%
7,744	3,898	3,846	2.55	4,876.57	101.35%
7,038	3,608	3,430	2.19	7,447.62	105.19%
5,278	2,688	2,590	2.45	1,615.55	103.78%
2,883	1,505	1,378	2.57	990.38	109.22%
8,093	4,085	4,008	2.49	1,323.68	101.92%
3,280	1,696	1,584	2.80	541.61	107.07%
1,791	962	829	2.32	425.72	116.04%
1,904	1,005	899	2.19	1,018.18	111.79%
4,215	2,205	2,010	2.20	1,247.78	109.70%

表 2-2 戶籍

年別	合計			自外國	新北市
	計	男	女		
	民國108年 2019	4,499	2,088	2,411	90
民國109年 2020	4,535	2,045	2,490	36	88
民國110年 2021	4,593	2,123	2,470	48	98
民國111年 2022	4,993	2,307	2,686	394	104
民國112年 2023	4,939	2,258	2,681	546	91
民國113年 2024	4,792	2,350	2,442	109	91
義和里	90	36	54	1	1
江山里	68	28	40	2	2
溪寮里	65	27	38	1	-
中庄里	331	296	35	10	16
前庄里	106	47	59	4	2
翁園里	173	64	109	5	-
琉球里	313	148	165	4	3
後庄里	362	157	205	10	3
忠義里	24	10	14	1	-
拷潭里	81	44	37	1	-
內坑里	445	199	246	9	7
過溪里	166	79	87	5	4
新厝里	93	51	42	-	2
中興里	346	148	198	6	8
山頂里	380	184	196	10	6
永芳里	263	120	143	6	7
會社里	246	111	135	8	9
三隆里	188	95	93	7	4
上寮里	125	65	60	4	-
大寮里	483	227	256	12	11
潮寮里	103	48	55	-	3
會結里	76	38	38	2	1
義仁里	69	27	42	-	1
昭明里	196	101	95	1	1

資料來源：高雄市大寮戶政事務所

動態

單位：人、對、千分比

遷入人數						
自他省(市)						
臺北市	桃園市	臺中市	台南市	臺灣省	福建省	其他省(市)
53	85	100	152	626	19	-
51	71	74	109	670	24	-
42	77	74	154	638	17	-
42	79	91	145	657	20	-
48	69	78	150	681	22	-
38	102	96	144	696	26	-
-	-	1	2	14	1	-
-	2	3	4	7	-	-
-	1	1	-	17	1	-
6	14	11	16	92	1	-
1	1	1	3	16	-	-
-	5	3	9	23	-	-
3	8	3	5	40	-	-
4	4	2	6	50	1	-
-	-	3	-	1	-	-
-	1	1	1	12	-	-
5	14	5	20	65	3	-
3	2	4	3	11	-	-
-	1	5	2	11	1	-
3	7	4	13	43	4	-
5	9	4	11	45	3	-
1	9	8	6	29	2	-
2	7	6	8	34	2	-
2	2	2	2	24	2	-
1	1	2	1	23	-	-
1	9	7	16	79	3	-
-	2	9	4	15	-	-
-	-	3	8	13	-	-
-	1	2	1	8	-	-
1	2	6	3	24	2	-

表 2-2 戶籍

年別	遷入人數			
	自本省他縣(市)	自本市 他區	初設戶籍	其他
民國108年 2019	-	3,189	69	-
民國109年 2020	-	3,368	34	-
民國110年 2021	-	3,377	48	-
民國111年 2022	-	3,179	73	-
民國112年 2023	-	3,128	70	-
民國113年 2024	-	3,764	5	-
義和里	-	67	3	-
江山里	-	49	2	-
溪寮里	-	44	3	-
中庄里	-	480	5	-
前庄里	-	77	1	-
翁園里	-	128	-	-
琉球里	-	245	2	-
後庄里	-	283	-	-
忠義里	-	17	2	-
拷潭里	-	65	-	-
內坑里	-	315	2	-
過溪里	-	132	2	-
新厝里	-	70	1	-
中興里	-	257	4	-
山頂里	-	281	5	-
永芳里	-	190	4	-
會社里	-	163	5	-
三隆里	-	140	3	-
上寮里	-	91	2	-
大寮里	-	343	2	-
潮寮里	-	69	1	-
會結里	-	51	1	-
義仁里	-	54	-	-
昭明里	-	153	3	-

動態(續1)

單位：人、對、千分比

遷出人數					
合計			往外國	往他省(市)	
計	男	女		新北市	
4,575	2,016	2,559	103	106	
4,427	1,992	2,435	157	99	
4,780	2,174	2,606	406	90	
4,112	1,931	2,181	60	98	
4,059	1,908	2,151	59	93	
4,543	2,069	2,474	76	98	
96	42	54	1	3	
83	37	46	1	2	
53	25	28	-	1	
559	257	302	16	15	
83	37	46	-	1	
166	72	94	1	1	
213	95	118	2	5	
348	165	183	8	9	
35	17	18	-	-	
56	26	30	-	1	
341	161	180	4	7	
106	47	59	1	7	
75	36	39	3	3	
270	109	161	1	6	
376	164	212	10	6	
294	131	163	1	6	
315	142	173	9	5	
216	109	107	4	4	
91	46	45	-	4	
317	138	179	7	4	
87	44	43	-	3	
85	41	44	2	1	
76	34	42	-	2	
202	94	108	5	2	

表 2-2 戶籍

年別	遷出人數				
	往他省(市)				
	臺北市	桃園市	臺中市	台南市	臺灣省
民國108年 2019	59	110	126	141	720
民國109年 2020	42	95	106	172	609
民國110年 2021	52	105	105	164	642
民國111年 2022	61	109	108	193	833
民國112年 2023	48	117	121	195	662
民國113年 2024	62	107	118	198	739
義和里	-	3	1	4	17
江山里	-	5	2	10	9
溪寮里	-	-	4	1	6
中庄里	15	3	15	20	84
前庄里	-	4	3	4	17
翁園里	2	6	13	11	35
琉球里	3	6	3	6	45
後庄里	3	5	10	6	45
忠義里	-	-	3	-	5
拷潭里	-	1	1	2	2
內坑里	3	9	8	28	53
過溪里	1	10	1	6	13
新厝里	1	1	5	-	16
中興里	5	9	8	14	40
山頂里	9	5	7	18	59
永芳里	1	3	6	18	58
會社里	4	11	5	19	63
三隆里	2	6	3	8	38
上寮里	3	2	2	2	15
大寮里	2	12	6	8	53
潮寮里	1	1	4	2	11
會結里	-	-	1	4	15
義仁里	3	2	-	4	10
昭明里	4	3	7	3	30

動態(續2)

單位：人、對、千分比

		遷出人數			
		往本省他縣(市)	往本市他區	廢止戶籍	其他
福建省	其他省(市)				
31	-	-	3,163	-	-
27	-	-	3,163	-	-
25	-	-	3,183	-	1
22	-	-	2,968	-	1
21	-	-	2,739	-	2
16	-	-	3,129	-	1
-	-	-	67	-	-
-	-	-	54	-	-
-	-	-	41	-	-
-	-	-	391	-	-
-	-	-	55	-	-
2	-	-	95	-	-
1	-	-	142	-	-
1	-	-	261	-	-
-	-	-	27	-	-
-	-	-	49	-	-
-	-	-	229	-	-
-	-	-	67	-	-
-	-	-	46	-	-
2	-	-	185	-	-
1	-	-	260	-	1
2	-	-	199	-	-
2	-	-	197	-	-
1	-	-	150	-	-
-	-	-	63	-	-
4	-	-	221	-	-
-	-	-	65	-	-
-	-	-	62	-	-
-	-	-	55	-	-
-	-	-	148	-	-

表 2-2 戶籍

年別	同一區內住址 變更人數		出生人數			死亡人數		
	遷入	遷出	合計	男	女	合計	男	女
民國108年 2019	2,643	2,635	859	454	405	927	560	367
民國109年 2020	2,718	2,715	825	425	400	907	563	344
民國110年 2021	2,578	2,597	811	441	370	958	603	355
民國111年 2022	2,591	2,593	683	358	325	1,111	679	432
民國112年 2023	2,430	2,417	696	357	339	1,032	603	429
民國113年 2024	2,925	2,916	711	354	357	1,055	645	410
義和里	46	52	11	4	7	28	14	14
江山里	33	43	17	9	8	16	11	5
溪寮里	47	61	6	5	1	17	14	3
中庄里	321	266	75	36	39	99	68	31
前庄里	35	48	10	6	4	32	22	10
翁園里	111	127	46	21	25	44	26	18
琉球里	177	177	50	32	18	38	22	16
後庄里	130	182	47	24	23	64	43	21
忠義里	30	70	-	-	-	8	4	4
拷潭里	49	56	11	4	7	21	15	6
內坑里	164	155	47	24	23	72	42	30
過溪里	64	96	29	15	14	27	17	10
新厝里	40	33	11	4	7	14	10	4
中興里	171	146	35	20	15	76	45	31
山頂里	199	269	53	25	28	82	44	38
永芳里	217	238	51	24	27	78	40	38
會社里	345	232	38	17	21	75	47	28
三隆里	156	135	24	11	13	44	25	19
上寮里	99	104	29	17	12	26	17	9
大寮里	260	212	49	23	26	76	47	29
潮寮里	64	70	25	11	14	33	23	10
會結里	35	42	9	2	7	15	5	10
義仁里	52	27	14	8	6	24	13	11
昭明里	80	75	24	12	12	46	31	15

動態(續完)

單位：人、對、千分比

粗出生率	粗死亡率	自然 增加率	遷入率	遷出率	社會 增加率	結婚		離婚	
						對數	粗結婚率	對數	粗離婚率
7.65	8.26	-0.61	23.54	23.47	0.07	632	5.63	287	2.56
7.35	8.08	-0.73	24.21	24.18	0.03	605	5.39	279	2.49
7.25	8.56	-1.31	23.03	23.20	-0.17	574	5.13	267	2.39
6.12	9.96	-3.84	23.23	23.25	-0.02	662	5.94	295	2.65
6.22	9.22	-3.00	21.70	21.58	0.12	690	6.16	284	2.54
6.34	9.40	-3.07	26.07	25.99	0.08	663	5.91	334	2.98
4.56	11.60	-7.04	19.06	21.54	-2.48	15	6.21	5	2.07
8.26	7.77	0.49	16.03	20.88	-4.85	8	3.89	2	0.97
3.50	9.92	-6.42	27.44	35.61	-8.17	12	7.01	3	1.75
5.84	7.72	-1.87	25.02	20.73	4.29	77	6.00	27	2.10
4.03	12.88	-8.86	14.09	19.32	-5.23	16	6.44	9	3.62
10.00	9.56	0.43	24.12	27.60	-3.48	28	6.08	7	1.52
8.40	6.39	2.02	29.74	29.74	0.00	48	8.07	19	3.19
5.27	7.18	-1.91	14.59	20.42	-5.83	48	5.39	18	2.02
-	17.90	-17.90	67.11	156.60	-89.49	2	4.47	3	6.71
7.28	13.91	-6.62	32.45	37.09	-4.64	4	2.65	4	2.65
6.77	10.37	-3.60	23.61	22.32	1.29	62	8.93	29	4.18
10.07	9.37	0.69	22.21	33.32	-11.11	14	4.86	11	3.82
5.91	7.53	-1.61	21.51	17.74	3.77	10	5.38	5	2.69
4.97	10.78	-5.82	24.26	20.71	3.55	38	5.39	32	4.54
6.36	9.85	-3.48	23.90	32.30	-8.40	47	5.64	24	2.88
6.59	10.07	-3.49	28.02	30.73	-2.71	36	4.65	27	3.49
5.40	10.66	-5.26	49.02	32.96	16.06	39	5.54	19	2.70
4.55	8.34	-3.79	59.56	25.58	33.98	29	5.49	9	1.71
10.06	9.02	1.04	34.34	36.07	-1.73	14	4.86	8	2.77
6.05	9.39	-3.34	32.13	26.20	5.93	62	7.66	24	2.97
7.62	10.06	-2.44	19.51	21.34	-1.83	14	4.27	9	2.74
5.03	8.38	-3.35	19.54	23.45	-3.91	9	5.03	8	4.47
7.35	12.61	-5.25	27.31	14.18	13.13	8	4.20	5	2.63
5.69	10.91	-5.22	18.98	17.79	1.19	38	9.02	32	7.59

表 2-3 現住人口

年底及里別		總計	0-4 歲	5-9 歲	10-14 歲	15-19 歲	20-24 歲	25-29 歲	30-34 歲	35-39 歲
民國108年 2019	計	112,259	4,404	3,666	3,439	5,793	7,779	8,990	7,824	9,069
	男	57,360	2,269	1,906	1,772	3,072	4,102	4,743	4,219	4,772
	女	54,899	2,135	1,760	1,667	2,721	3,677	4,247	3,605	4,297
民國109年 2020	計	112,265	4,268	3,922	3,187	5,228	7,671	8,755	8,044	8,694
	男	57,282	2,201	2,047	1,670	2,751	4,039	4,590	4,353	4,597
	女	54,983	2,067	1,875	1,517	2,477	3,632	4,165	3,691	4,097
民國110年 2021	計	111,933	4,114	3,993	3,122	4,965	7,266	8,567	8,263	8,190
	男	57,067	2,141	2,073	1,657	2,567	3,866	4,522	4,455	4,358
	女	54,866	1,973	1,920	1,465	2,398	3,400	4,045	3,808	3,832
民國111年 2022	計	111,514	3,846	3,946	3,222	4,740	6,774	8,448	8,501	7,858
	男	56,726	2,007	2,061	1,684	2,479	3,574	4,466	4,573	4,203
	女	54,788	1,839	1,885	1,538	2,261	3,200	3,982	3,928	3,655
民國112年 2023	計	111,986	3,716	4,009	3,184	4,674	6,527	8,238	8,429	7,769
	男	56,794	1,934	2,068	1,628	2,439	3,424	4,354	4,485	4,181
	女	55,192	1,782	1,941	1,556	2,235	3,103	3,884	3,944	3,588
民國113年 2024	計	112,213	3,540	3,929	3,335	4,570	6,138	7,952	8,662	7,616
	男	56,784	1,822	2,054	1,713	2,348	3,257	4,204	4,586	4,092
	女	55,429	1,718	1,875	1,622	2,222	2,881	3,748	4,076	3,524
義和里	計	2,414	66	62	64	90	119	132	166	136
	男	1,250	35	39	37	47	59	74	107	75
	女	1,164	31	23	27	43	60	58	59	61
江山里	計	2,059	64	92	73	75	104	121	160	150
	男	1,028	29	48	40	42	60	71	84	81
	女	1,031	35	44	33	33	44	50	76	69
溪寮里	計	1,713	45	32	43	61	81	122	126	115
	男	891	26	9	19	30	34	62	68	59
	女	822	19	23	24	31	47	60	58	56

資料來源：高雄市大寮戶政事務所

之年齡分配

單位：人

40-44 歲	45-49 歲	50-54 歲	55-59 歲	60-64 歲	65-69 歲	70-74 歲	75-79 歲	80-84 歲	85-89 歲	90-94 歲	95-99 歲	100 歲以上
9,475	8,699	9,175	9,618	8,317	6,752	3,653	2,549	1,567	974	423	76	17
5,153	4,490	4,678	4,794	4,108	3,140	1,633	1,090	618	497	254	38	12
4,322	4,209	4,497	4,824	4,209	3,612	2,020	1,459	949	477	169	38	5
9,576	8,755	9,003	9,633	8,579	7,098	4,195	2,450	1,706	954	438	90	19
5,148	4,558	4,636	4,790	4,169	3,342	1,907	1,066	659	452	252	42	13
4,428	4,197	4,367	4,843	4,410	3,756	2,288	1,384	1,047	502	186	48	6
9,422	8,960	8,879	9,568	8,723	7,237	4,919	2,459	1,787	899	487	97	16
5,043	4,709	4,563	4,727	4,274	3,391	2,254	1,065	693	382	265	52	10
4,379	4,251	4,316	4,841	4,449	3,846	2,665	1,394	1,094	517	222	45	6
9,388	9,126	8,788	9,234	8,985	7,391	5,406	2,557	1,848	878	462	103	13
4,953	4,833	4,495	4,614	4,393	3,485	2,459	1,102	714	329	239	55	8
4,435	4,293	4,293	4,620	4,592	3,906	2,947	1,455	1,134	549	223	48	5
9,427	9,327	8,756	9,108	9,245	7,600	5,774	2,798	1,935	915	427	114	14
4,953	4,952	4,448	4,560	4,571	3,587	2,634	1,207	763	332	206	60	8
4,474	4,375	4,308	4,548	4,674	4,013	3,140	1,591	1,172	583	221	54	6
9,075	9,711	8,763	8,947	9,315	7,861	6,211	3,125	1,943	983	410	111	16
4,790	5,121	4,450	4,510	4,553	3,787	2,800	1,349	757	341	181	60	9
4,285	4,590	4,313	4,437	4,762	4,074	3,411	1,776	1,186	642	229	51	7
204	238	180	163	202	191	193	96	47	49	11	5	-
105	123	93	94	93	86	94	48	16	20	5	-	-
99	115	87	69	109	105	99	48	31	29	6	5	-
169	160	150	148	202	167	115	50	32	16	11	-	-
89	79	64	80	87	80	48	24	13	5	4	-	-
80	81	86	68	115	87	67	26	19	11	7	-	-
134	174	145	130	133	140	121	47	36	18	7	3	-
81	97	81	77	68	66	65	23	15	6	3	2	-
53	77	64	53	65	74	56	24	21	12	4	1	-

表 2-3 現住人口

年底及里別		總計	0-4 歲	5-9 歲	10-14 歲	15-19 歲	20-24 歲	25-29 歲	30-34 歲	35-39 歲
中庄里	計	12,832	423	588	501	534	699	841	982	937
	男	6,379	217	317	239	283	379	471	522	477
	女	6,453	206	271	262	251	320	370	460	460
前庄里	計	2,484	58	61	62	89	122	168	193	168
	男	1,257	34	36	32	47	67	93	103	97
	女	1,227	24	25	30	42	55	75	90	71
翁園里	計	4,602	179	160	150	191	275	358	364	320
	男	2,358	80	79	82	105	149	185	190	178
	女	2,244	99	81	68	86	126	173	174	142
琉球里	計	5,951	211	175	196	249	326	466	565	502
	男	3,007	115	92	94	119	187	237	291	274
	女	2,944	96	83	102	130	139	229	274	228
後庄里	計	8,912	245	328	302	413	506	629	672	566
	男	4,389	123	161	159	221	256	339	360	288
	女	4,523	122	167	143	192	250	290	312	278
忠義里	計	447	6	7	5	10	23	27	30	16
	男	216	3	2	2	8	12	17	14	8
	女	231	3	5	3	2	11	10	16	8
拷潭里	計	1,510	50	57	38	43	90	75	109	107
	男	774	21	28	19	24	54	34	61	58
	女	736	29	29	19	19	36	41	48	49
內坑里	計	6,945	243	267	237	280	377	518	530	436
	男	3,580	119	156	132	133	206	263	268	243
	女	3,365	124	111	105	147	171	255	262	193

之年齡分配(續1)

單位：人

40-44 歲	45-49 歲	50-54 歲	55-59 歲	60-64 歲	65-69 歲	70-74 歲	75-79 歲	80-84 歲	85-89 歲	90-94 歲	95-99 歲	100 歲以上
1,121	1,125	855	894	1,020	931	700	349	204	84	36	8	-
563	569	410	429	461	433	322	155	88	24	15	5	-
558	556	445	465	559	498	378	194	116	60	21	3	-
175	198	174	222	250	211	163	75	42	36	12	5	-
93	106	78	105	125	107	63	32	17	14	4	4	-
82	92	96	117	125	104	100	43	25	22	8	1	-
404	397	371	322	352	323	208	113	63	34	16	2	-
223	215	187	160	168	164	100	47	28	15	3	-	-
181	182	184	162	184	159	108	66	35	19	13	2	-
527	516	447	447	426	360	291	113	77	34	20	2	1
281	267	215	215	205	175	135	56	32	10	6	1	-
246	249	232	232	221	185	156	57	45	24	14	1	1
770	825	697	667	696	594	504	252	143	65	29	8	1
398	407	364	305	313	279	212	103	61	19	15	6	-
372	418	333	362	383	315	292	149	82	46	14	2	1
25	29	36	42	55	51	38	21	17	3	4	2	-
9	16	22	21	26	26	16	5	2	2	3	2	-
16	13	14	21	29	25	22	16	15	1	1	-	-
110	136	117	109	142	126	81	46	44	20	9	1	-
51	72	66	60	70	60	39	23	20	11	2	1	-
59	64	51	49	72	66	42	23	24	9	7	-	-
580	696	614	569	547	415	343	149	72	53	11	8	-
295	377	310	300	284	207	167	64	31	19	4	2	-
285	319	304	269	263	208	176	85	41	34	7	6	-

表 2-3 現住人口

年底及里別		總計	0-4 歲	5-9 歲	10-14 歲	15-19 歲	20-24 歲	25-29 歲	30-34 歲	35-39 歲
過溪里	計	2,881	112	95	78	129	168	209	235	208
	男	1,490	65	51	36	62	94	113	121	115
	女	1,391	47	44	42	67	74	96	114	93
新厝里	計	1,860	56	52	48	62	120	146	114	104
	男	965	29	32	24	35	64	63	57	63
	女	895	27	20	24	27	56	83	57	41
中興里	計	7,049	160	124	106	231	383	557	573	452
	男	3,453	90	64	59	121	200	297	316	247
	女	3,596	70	60	47	110	183	260	257	205
山頂里	計	8,328	276	261	246	402	485	622	666	521
	男	4,095	150	128	133	199	251	331	338	278
	女	4,233	126	133	113	203	234	291	328	243
永芳里	計	7,744	257	286	247	342	442	558	591	487
	男	3,898	133	165	125	183	219	300	301	252
	女	3,846	124	121	122	159	223	258	290	235
會社里	計	7,038	185	258	229	295	372	473	490	446
	男	3,608	100	127	129	136	193	262	273	235
	女	3,430	85	131	100	159	179	211	217	211
三隆里	計	5,278	152	216	154	202	266	388	378	352
	男	2,688	83	117	75	108	138	204	192	190
	女	2,590	69	99	79	94	128	184	186	162
上寮里	計	2,883	114	114	76	118	168	202	216	188
	男	1,505	58	53	38	61	93	97	123	101
	女	1,378	56	61	38	57	75	105	93	87

之年齡分配(續2)

單位：人

40-44 歲	45-49 歲	50-54 歲	55-59 歲	60-64 歲	65-69 歲	70-74 歲	75-79 歲	80-84 歲	85-89 歲	90-94 歲	95-99 歲	100 歲以上
234	261	228	220	222	187	152	55	46	32	10	-	-
123	160	107	117	105	88	75	23	18	14	3	-	-
111	101	121	103	117	99	77	32	28	18	7	-	-
154	185	128	160	161	121	108	64	50	16	9	2	-
80	105	72	87	85	63	51	25	25	4	1	-	-
74	80	56	73	76	58	57	39	25	12	8	2	-
435	565	702	669	676	402	447	270	176	67	36	15	3
221	312	350	335	338	177	146	79	41	19	25	13	3
214	253	352	334	338	225	301	191	135	48	11	2	-
597	602	674	780	791	528	390	207	158	72	36	11	3
311	294	347	376	393	238	156	70	50	20	23	7	2
286	308	327	404	398	290	234	137	108	52	13	4	1
582	694	613	638	575	538	421	246	131	68	21	6	1
327	360	307	315	266	257	183	114	55	23	9	4	-
255	334	306	323	309	281	238	132	76	45	12	2	1
572	640	593	629	544	475	421	215	106	56	26	11	2
325	340	295	327	281	221	196	95	33	18	13	7	2
247	300	298	302	263	254	225	120	73	38	13	4	-
428	439	388	426	430	420	320	156	91	42	25	4	1
224	226	216	203	214	207	152	76	34	18	8	2	1
204	213	172	223	216	213	168	80	57	24	17	2	-
254	232	217	218	232	222	149	61	50	35	14	2	1
146	122	111	122	115	116	77	38	20	11	3	-	-
108	110	106	96	117	106	72	23	30	24	11	2	1

表 2-3 現住人口

年底及里別		總計	0-4 歲	5-9 歲	10-14 歲	15-19 歲	20-24 歲	25-29 歲	30-34 歲	35-39 歲
大寮里	計	8,093	282	336	269	372	448	584	641	596
	男	4,085	140	175	133	187	223	324	340	309
	女	4,008	142	161	136	185	225	260	301	287
潮寮里	計	3,280	119	87	87	111	192	249	261	231
	男	1,696	64	45	44	52	95	119	138	119
	女	1,584	55	42	43	59	97	130	123	112
會結里	計	1,791	57	61	45	71	85	117	134	143
	男	962	23	25	23	36	52	56	84	88
	女	829	34	36	22	35	33	61	50	55
義仁里	計	1,904	47	50	22	58	96	115	133	105
	男	1,005	20	20	12	28	56	58	69	66
	女	899	27	30	10	30	40	57	64	39
昭明里	計	4,215	133	160	57	142	191	275	333	330
	男	2,205	65	85	27	81	116	134	166	191
	女	2,010	68	75	30	61	75	141	167	139

之年齡分配(續完)

單位：人

40-44 歲	45-49 歲	50-54 歲	55-59 歲	60-64 歲	65-69 歲	70-74 歲	75-79 歲	80-84 歲	85-89 歲	90-94 歲	95-99 歲	100 歲以上
685	690	604	589	604	568	432	211	115	48	11	8	-
356	354	317	293	304	260	196	99	51	17	6	1	-
329	336	287	296	300	308	236	112	64	31	5	7	-
231	241	229	230	315	285	177	105	68	43	16	2	1
124	137	122	126	169	158	92	44	24	17	6	-	1
107	104	107	104	146	127	85	61	44	26	10	2	-
167	132	126	139	164	135	103	51	35	18	8	-	-
92	70	73	70	83	73	51	30	19	9	5	-	-
75	62	53	69	81	62	52	21	16	9	3	-	-
136	171	153	207	178	146	123	78	46	21	15	2	2
72	104	84	116	96	77	53	34	26	8	6	-	-
64	67	69	91	82	69	70	44	20	13	9	2	2
381	365	322	329	398	325	211	95	94	53	17	4	-
201	209	159	177	204	169	111	42	38	18	9	3	-
180	156	163	152	194	156	100	53	56	35	8	1	-

表 2-4 現住人口

年底及里別	年齡分配			
	0-14歲 (人)	比率 (%)	15-64歲 (人)	比率 (%)
民國108年 2019	11,509	10.25	84,739	75.49
民國109年 2020	11,377	10.13	83,938	74.77
民國110年 2021	11,229	10.03	82,803	73.98
民國111年 2022	11,014	9.88	81,842	73.39
民國112年 2023	10,909	9.74	81,500	72.78
民國113年 2024	10,804	9.63	80,749	71.96
義和里	192	7.95	1,630	67.52
江山里	229	11.12	1,439	69.89
溪寮里	120	7.01	1,221	71.28
中庄里	1,512	11.78	9,008	70.20
前庄里	181	7.29	1,759	70.81
翁園里	489	10.63	3,354	72.88
琉球里	582	9.78	4,471	75.13
後庄里	875	9.82	6,441	72.27
忠義里	18	4.03	293	65.55
拷潭里	145	9.60	1,038	68.74
內坑里	747	10.76	5,147	74.11
過溪里	285	9.89	2,114	73.38
新厝里	156	8.39	1,334	71.72
中興里	390	5.53	5,243	74.38
山頂里	783	9.40	6,140	73.73
永芳里	790	10.20	5,522	71.31
會社里	672	9.55	5,054	71.81
三隆里	522	9.89	3,697	70.05
上寮里	304	10.54	2,045	70.93
大寮里	887	10.96	5,813	71.83
潮寮里	293	8.93	2,290	69.82
會結里	163	9.10	1,278	71.36
義仁里	119	6.25	1,352	71.01
昭明里	350	8.30	3,066	72.74

資料來源：高雄市大寮戶政事務所

之年齡結構

65歲以上 (人)		扶老比 (%)	扶幼比 (%)	扶養比 (%)	老化 指數
	比率 (%)				
16,011	14.26	18.89	13.58	32.48	139.12
16,950	15.10	20.19	13.55	33.75	148.98
17,901	15.99	21.62	13.56	35.18	159.42
18,658	16.73	22.80	13.46	36.26	169.40
19,577	17.48	24.02	13.39	37.41	179.46
20,660	18.41	25.59	13.38	38.97	191.23
592	24.52	36.32	11.78	48.10	308.33
391	18.99	27.17	15.91	43.09	170.74
372	21.72	30.47	9.83	40.29	310.00
2,312	18.02	25.67	16.79	42.45	152.91
544	21.90	30.93	10.29	41.22	300.55
759	16.49	22.63	14.58	37.21	155.21
898	15.09	20.08	13.02	33.10	154.30
1,596	17.91	24.78	13.58	38.36	182.40
136	30.43	46.42	6.14	52.56	755.56
327	21.66	31.50	13.97	45.47	225.52
1,051	15.13	20.42	14.51	34.93	140.70
482	16.73	22.80	13.48	36.28	169.12
370	19.89	27.74	11.69	39.43	237.18
1,416	20.09	27.01	7.44	34.45	363.08
1,405	16.87	22.88	12.75	35.64	179.44
1,432	18.49	25.93	14.31	40.24	181.27
1,312	18.64	25.96	13.30	39.26	195.24
1,059	20.06	28.64	14.12	42.76	202.87
534	18.52	26.11	14.87	40.98	175.66
1,393	17.21	23.96	15.26	39.22	157.05
697	21.25	30.44	12.79	43.23	237.88
350	19.54	27.39	12.75	40.14	214.72
433	22.74	32.03	8.80	40.83	363.87
799	18.96	26.06	11.42	37.48	228.29

表 2-5 15歲以上現住人口之

年底及年齡組別	性別	總計	識字者				
			合計	博士		碩士	
				畢業	肄業	畢業	肄業
民國108年 2019	合計	100,750	98,968	130	110	2,819	1,079
	男	51,413	51,300	101	79	1,727	636
	女	49,337	47,668	29	31	1,092	443
民國109年 2020	合計	100,888	99,212	133	113	2,926	1,091
	男	51,364	51,261	106	79	1,793	639
	女	49,524	47,951	27	34	1,133	452
民國110年 2021	合計	100,704	99,127	141	109	2,967	1,142
	男	51,196	51,104	116	76	1,812	656
	女	49,508	48,023	25	33	1,155	486
民國111年 2022	合計	100,500	99,029	143	116	3,052	1,162
	男	50,974	50,888	115	85	1,856	667
	女	49,526	48,141	28	31	1,196	495
民國112年 2023	合計	101,077	99,717	153	114	3,205	1,210
	男	51,164	51,084	123	82	1,927	679
	女	49,913	48,633	30	32	1,278	531
民國113年 2024	合計	101,409	100,148	168	124	3,307	1,218
	男	51,195	51,127	132	89	1,971	694
	女	50,214	49,021	36	35	1,336	524
15~19歲	合計	4,570	4,570	-	-	-	-
	男	2,348	2,348	-	-	-	-
	女	2,222	2,222	-	-	-	-
20~24歲	合計	6,138	6,138	-	1	51	267
	男	3,257	3,257	-	1	30	165
	女	2,881	2,881	-	-	21	102
25~29歲	合計	7,952	7,951	1	13	497	259
	男	4,204	4,204	-	10	294	141
	女	3,748	3,747	1	3	203	118
30~34歲	合計	8,662	8,662	12	26	638	208
	男	4,586	4,586	9	19	360	107
	女	4,076	4,076	3	7	278	101

資料來源：高雄市大寮戶政事務所

教育程度－按年齡別分

單位：人

識字者							
大學 (含獨立學院)		專科					
		二、三年制		五年制			
畢業	肄業	畢業	肄業	後二年		前三年	
				畢業	肄業	肄業	
16,704	6,025	4,983	1,063	3,461	204	758	
8,266	3,413	2,753	618	1,972	131	189	
8,438	2,612	2,230	445	1,489	73	569	
17,332	6,058	4,984	1,054	3,452	201	720	
8,576	3,421	2,742	606	1,981	127	181	
8,756	2,637	2,242	448	1,471	74	539	
17,892	6,035	4,995	1,029	3,430	208	699	
8,866	3,441	2,752	588	1,967	134	180	
9,026	2,594	2,243	441	1,463	74	519	
18,557	5,914	4,981	1,004	3,441	199	681	
9,210	3,359	2,729	568	1,943	123	176	
9,347	2,555	2,252	436	1,498	76	505	
19,334	5,928	5,019	986	3,446	199	681	
9,567	3,347	2,733	565	1,950	123	166	
9,767	2,581	2,286	421	1,496	76	515	
20,101	5,883	5,059	965	3,466	253	627	
9,898	3,338	2,751	564	1,951	136	147	
10,203	2,545	2,308	401	1,515	117	480	
-	1,007	-	34	-	50	391	
-	491	-	24	-	12	67	
-	516	-	10	-	38	324	
1,581	2,260	96	84	233	15	107	
722	1,259	65	51	56	2	26	
859	1,001	31	33	177	13	81	
4,011	881	201	99	153	12	46	
1,849	538	137	45	46	5	16	
2,162	343	64	54	107	7	30	
4,485	751	212	79	117	9	26	
2,117	480	141	56	32	2	10	
2,368	271	71	23	85	7	16	

表 2-5 15歲以上現住人口之

年底及年齡組別	性別	識字者			
		高中		高職	
		畢業	肄業	畢業	肄業
民國108年 2019	合計	3,764	1,445	25,806	5,461
	男	1,979	793	14,453	3,328
	女	1,785	652	11,353	2,133
民國109年 2020	合計	3,741	1,430	25,893	5,373
	男	1,930	778	14,452	3,287
	女	1,811	652	11,441	2,086
民國110年 2021	合計	3,687	1,385	25,896	5,307
	男	1,886	736	14,439	3,231
	女	1,801	649	11,457	2,076
民國111年 2022	合計	3,656	1,394	25,849	5,310
	男	1,841	762	14,356	3,261
	女	1,815	632	11,493	2,049
民國112年 2023	合計	3,730	1,384	26,007	5,285
	男	1,859	763	14,403	3,286
	女	1,871	621	11,604	1,999
民國113年 2024	合計	3,762	1,409	26,028	5,258
	男	1,851	782	14,384	3,289
	女	1,911	627	11,644	1,969
15~19歲	合計	40	832	196	1,690
	男	20	456	109	999
	女	20	376	87	691
20~24歲	合計	74	31	954	344
	男	35	19	573	231
	女	39	12	381	113
25~29歲	合計	84	40	1,186	403
	男	49	26	741	273
	女	35	14	445	130
30~34歲	合計	108	23	1,416	418
	男	53	14	845	274
	女	55	9	571	144

教育程度－按年齡別分(續1)

單位：人

識字者							不識 字者
國(初)中		初職		小學		自修	
畢業	肄業	畢業	肄業	畢業	肄業		
11,143	1,493	90	28	10,118	2,085	199	1,782
5,527	776	56	18	3,817	633	35	113
5,616	717	34	10	6,301	1,452	164	1,669
11,076	1,478	88	28	9,841	2,011	189	1,676
5,461	765	53	18	3,651	582	33	103
5,615	713	35	10	6,190	1,429	156	1,573
10,953	1,475	85	25	9,561	1,931	175	1,577
5,362	757	50	15	3,476	537	27	92
5,591	718	35	10	6,085	1,394	148	1,485
10,804	1,476	83	25	9,254	1,769	159	1,471
5,237	745	47	15	3,301	470	22	86
5,567	731	36	10	5,953	1,299	137	1,385
10,714	1,419	82	26	8,998	1,644	153	1,360
5,135	715	46	16	3,154	426	19	80
5,579	704	36	10	5,844	1,218	134	1,280
10,635	1,421	75	25	8,658	1,564	142	1,261
5,047	693	41	15	2,950	386	18	68
5,588	728	34	10	5,708	1,178	124	1,193
54	146	-	-	60	70	-	-
29	67	-	-	34	40	-	-
25	79	-	-	26	30	-	-
33	3	-	-	1	3	-	-
17	3	-	-	-	2	-	-
16	-	-	-	1	1	-	-
57	4	-	-	3	1	-	1
29	3	-	-	1	1	-	-
28	1	-	-	2	-	-	1
112	17	-	-	4	1	-	-
59	8	-	-	-	-	-	-
53	9	-	-	4	1	-	-

表 2-5 15歲以上現住人口之

年底及年齡組別	性別	總計	識字者				
			合計	博士		碩士	
				畢業	肄業	畢業	肄業
35~39歲	合計	7,616	7,615	15	13	556	149
	男	4,092	4,092	13	7	343	79
	女	3,524	3,523	2	6	213	70
40~44歲	合計	9,075	9,069	31	13	461	99
	男	4,790	4,786	23	10	295	57
	女	4,285	4,283	8	3	166	42
45~49歲	合計	9,711	9,703	25	14	361	88
	男	5,121	5,119	22	11	194	53
	女	4,590	4,584	3	3	167	35
50~54歲	合計	8,763	8,752	20	25	279	69
	男	4,450	4,446	15	20	149	38
	女	4,313	4,306	5	5	130	31
55~59歲	合計	8,947	8,936	18	12	208	31
	男	4,510	4,506	10	4	128	18
	女	4,437	4,430	8	8	80	13
60~64歲	合計	9,315	9,295	26	6	147	35
	男	4,553	4,549	21	6	94	25
	女	4,762	4,746	5	-	53	10
65歲以上	合計	20,660	18,457	20	1	109	13
	男	9,284	8,234	19	1	84	11
	女	11,376	10,223	1	-	25	2

教育程度－按年齡別分(續2)

單位：人

識字者							
大學 (含獨立學院)		專科					
		二、三年制		五年制			
畢業	肄業	畢業	肄業	後二年		前三年	
				畢業	肄業	肄業	
3,308	387	333	156	122	3	27	
1,625	246	186	94	37	2	15	
1,683	141	147	62	85	1	12	
2,478	237	770	207	194	33	9	
1,211	153	350	125	95	21	3	
1,267	84	420	82	99	12	6	
1,593	125	1,160	142	447	46	3	
813	75	523	86	225	28	1	
780	50	637	56	222	18	2	
913	85	832	64	558	28	7	
484	26	383	35	326	20	5	
429	59	449	29	232	8	2	
621	62	604	36	556	21	5	
328	22	367	16	334	13	2	
293	40	237	20	222	8	3	
468	41	410	29	516	13	-	
281	20	252	14	343	12	-	
187	21	158	15	173	1	-	
643	47	441	35	570	23	6	
468	28	347	18	457	19	2	
175	19	94	17	113	4	4	

表 2-5 15歲以上現住人口之

年底及年齡組別	性別	識字者			
		高中		高職	
		畢業	肄業	畢業	肄業
35~39歲	合計	174	29	1,581	449
	男	85	12	944	286
	女	89	17	637	163
40~44歲	合計	252	83	2,894	495
	男	86	41	1,670	329
	女	166	42	1,224	166
45~49歲	合計	426	58	3,675	376
	男	192	30	2,048	250
	女	234	28	1,627	126
50~54歲	合計	516	72	3,686	290
	男	220	38	1,872	186
	女	296	34	1,814	104
55~59歲	合計	535	61	3,869	276
	男	238	38	1,924	167
	女	297	23	1,945	109
60~64歲	合計	557	69	3,295	252
	男	265	37	1,671	147
	女	292	32	1,624	105
65歲以上	合計	996	111	3,276	265
	男	608	71	1,987	147
	女	388	40	1,289	118

教育程度－按年齡別分(續完)

單位：人

識字者								不識字者
國(初)中		初職		小學		自修		
畢業	肄業	畢業	肄業	畢業	肄業			
200	68	-	-	30	15	-	1	
84	28	-	-	2	4	-	-	
116	40	-	-	28	11	-	1	
570	99	-	-	91	52	1	6	
270	34	-	-	7	6	-	4	
300	65	-	-	84	46	1	2	
927	109	-	-	85	43	-	8	
485	58	-	-	17	8	-	2	
442	51	-	-	68	35	-	6	
1,117	104	-	-	64	23	-	11	
562	49	-	-	11	7	-	4	
555	55	-	-	53	16	-	7	
1,708	112	-	-	164	37	-	11	
781	61	-	-	43	12	-	4	
927	51	-	-	121	25	-	7	
2,540	167	-	-	667	51	6	20	
1,153	67	-	-	132	9	-	4	
1,387	100	-	-	535	42	6	16	
3,317	592	75	25	7,489	1,268	135	1,203	
1,578	315	41	15	2,703	297	18	50	
1,739	277	34	10	4,786	971	117	1,153	

表 2-6 現住人口之婚姻

年底別及年齡組別	總計			未婚		
	計	男	女	合計	男	女
民國108年 2019	112259	57360	54899	46880	26344	20536
民國109年 2020	112265	57282	54983	46605	26221	20384
民國110年 2021	111933	57067	54866	46188	26031	20157
民國111年 2022	111,514	56,726	54,788	45,683	25,777	19,906
民國112年 2023	111,986	56,794	55,192	45,626	25,663	19,963
民國113年 2024	112,213	56,784	55,429	45,426	25,523	19,903
未滿15歲	10,804	5,589	5,215	10,804	5,589	5,215
15~19歲	4,570	2,348	2,222	4,556	2,342	2,214
20~24歲	6,138	3,257	2,881	5,807	3,138	2,669
25~29歲	7,952	4,204	3,748	6,383	3,563	2,820
30~34歲	8,662	4,586	4,076	5,138	2,974	2,164
35~39歲	7,616	4,092	3,524	3,302	2,072	1,230
40~44歲	9,075	4,790	4,285	3,007	1,910	1,097
45~49歲	9,711	5,121	4,590	2,477	1,543	934
50~54歲	8,763	4,450	4,313	1,579	944	635
55~59歲	8,947	4,510	4,437	1,000	620	380
60~64歲	9,315	4,553	4,762	699	443	256
65~69歲	7,861	3,787	4,074	383	231	152
70~74歲	6,211	2,800	3,411	178	98	80
75~79歲	3,125	1,349	1,776	57	32	25
80~84歲	1,943	757	1,186	26	11	15
85~89歲	983	341	642	21	7	14
90~94歲	410	181	229	6	4	2
95~99歲	111	60	51	3	2	1
100歲以上	16	9	7	-	-	-

資料來源：高雄市大寮戶政事務所

狀況—按年齡別分

單位：人

有偶			離婚			喪偶		
合計	男	女	合計	男	女	合計	男	女
47464	24507	22957	10478	5271	5207	7437	1238	6199
47370	24406	22964	10743	5409	5334	7547	1246	6301
47148	24301	22847	10934	5474	5460	7663	1261	6402
46,891	24,104	22,787	11,187	5,575	5,612	7,753	1,270	6,483
47,034	24,132	22,902	11,487	5,715	5,772	7,839	1,284	6,555
47,045	24,118	22,927	11,787	5,851	5,936	7,955	1,292	6,663
-	-	-	-	-	-	-	-	-
13	6	7	1	-	1	-	-	-
267	88	179	64	31	33	-	-	-
1,283	526	757	285	115	170	1	-	1
3,014	1,370	1,644	503	240	263	7	2	5
3,570	1,720	1,850	721	300	421	23	-	23
4,748	2,309	2,439	1,241	559	682	79	12	67
5,289	2,657	2,632	1,808	900	908	137	21	116
5,098	2,534	2,564	1,796	936	860	290	36	254
5,690	2,870	2,820	1,829	955	874	428	65	363
6,226	3,192	3,034	1,547	793	754	843	125	718
5,263	2,870	2,393	995	500	495	1,220	186	1,034
3,737	2,120	1,617	649	338	311	1,647	244	1,403
1,626	1,020	606	242	125	117	1,200	172	1,028
787	517	270	74	41	33	1,056	188	868
288	194	94	21	11	10	653	129	524
110	92	18	7	4	3	287	81	206
32	29	3	3	2	1	73	27	46
4	4	-	1	1	-	11	4	7

表 2-7 現住人口之婚姻

單位：人

年底及里別	總計			未婚		
	計	男	女	合計	男	女
民國108年 2019	112,259	57,360	54,899	46,880	26,344	20,536
民國109年 2020	112,265	57,282	54,983	46,605	26,221	20,384
民國110年 2021	111,933	57,067	54,866	46,188	26,031	20,157
民國111年 2022	111,514	56,726	54,788
民國112年 2023	111,986	56,794	55,192
民國113年 2024	112,213	56,784	55,429	45,426	25,523	19,903
義和里	2,414	1,250	1,164	914	527	387
江山里	2,059	1,028	1,031	803	452	351
溪寮里	1,713	891	822	613	320	293
中庄里	12,832	6,379	6,453	5,340	2,935	2,405
前庄里	2,484	1,257	1,227	930	522	408
翁園里	4,602	2,358	2,244	1,890	1,067	823
琉球里	5,951	3,007	2,944	2,416	1,333	1,083
後庄里	8,912	4,389	4,523	3,703	2,028	1,675
忠義里	447	216	231	137	80	57
拷潭里	1,510	774	736	595	331	264
內坑里	6,945	3,580	3,365	2,882	1,672	1,210
過溪里	2,881	1,490	1,391	1,160	664	496
新厝里	1,860	965	895	708	409	299
中興里	7,049	3,453	3,596	2,756	1,581	1,175
山頂里	8,328	4,095	4,233	3,495	1,964	1,531
永芳里	7,744	3,898	3,846	3,205	1,778	1,427
會社里	7,038	3,608	3,430	2,955	1,693	1,262
三隆里	5,278	2,688	2,590	2,152	1,195	957
上寮里	2,883	1,505	1,378	1,124	646	478
大寮里	8,093	4,085	4,008	3,373	1,887	1,486
潮寮里	3,280	1,696	1,584	1,271	718	553
會結里	1,791	962	829	694	404	290
義仁里	1,904	1,005	899	723	418	305
昭明里	4,215	2,205	2,010	1,587	899	688

資料來源：高雄市民政局

狀況—按里別分

單位：人

有偶			離婚			喪偶		
合計	男	女	合計	男	女	合計	男	女
47,464	24,507	22,957	10,478	5,271	5,207	7,437	1,238	6,199
47,370	24,406	22,964	10,743	5,409	5,334	7,547	1,246	6,301
47,148	24,301	22,847	10,934	5,474	5,460	7,663	1,261	6,402
...
...
47,045	24,118	22,927	11,787	5,851	5,936	7,955	1,292	6,663
1,097	585	512	202	101	101	201	37	164
904	461	443	194	89	105	158	26	132
817	453	364	154	89	65	129	29	100
5,524	2,755	2,769	1,178	550	628	790	139	651
1,149	577	572	224	123	101	181	35	146
2,073	1,065	1,008	349	178	171	290	48	242
2,655	1,368	1,287	547	251	296	333	55	278
3,714	1,862	1,852	895	404	491	600	95	505
154	85	69	79	44	35	77	7	70
607	314	293	194	107	87	113	22	91
2,703	1,365	1,338	958	471	487	402	72	330
1,258	654	604	272	143	129	191	29	162
807	418	389	200	115	85	145	23	122
2,721	1,397	1,324	838	398	440	734	77	657
3,212	1,594	1,618	984	447	537	637	90	547
3,229	1,630	1,599	780	398	382	530	92	438
2,652	1,369	1,283	963	495	468	468	51	417
2,251	1,173	1,078	480	247	233	395	73	322
1,303	685	618	275	146	129	181	28	153
3,351	1,714	1,637	834	385	449	535	99	436
1,431	741	690	313	190	123	265	47	218
746	389	357	217	132	85	134	37	97
794	449	345	210	105	105	177	33	144
1,893	1,015	878	447	243	204	288	48	240

表 2-8 現住原

年底及里別	戶數(戶)		
	合計	平地原住民	山地原住民
民國108年 2019	664	248	416
民國109年 2020	693	278	415
民國110年 2021	713	289	424
民國111年 2022	713	289	424
民國112年 2023	795	318	477
民國113年 2024	840	334	506
義和里	13	3	10
江山里	14	7	7
溪寮里	9	2	7
中庄里	99	48	51
前庄里	7	5	2
翁園里	13	5	8
琉球里	33	16	17
後庄里	62	21	41
忠義里	13	7	6
拷潭里	13	6	7
內坑里	65	33	32
過溪里	24	14	10
新厝里	13	10	3
中興里	107	31	76
山頂里	77	27	50
永芳里	43	12	31
會社里	74	27	47
三隆里	31	13	18
上寮里	9	4	5
大寮里	56	19	37
潮寮里	4	3	1
會結里	14	3	11
義仁里	14	3	11
昭明里	33	15	18

資料來源：高雄市大寮戶政事務所

住民戶口數

人口數(人)								
合計			平地原住民			山地原住民		
計	男	女	計	男	女	計	男	女
1,767	784	983	695	328	367	1,072	456	616
1,795	803	992	727	341	386	1,068	462	606
1,815	804	1,011	726	337	389	1,089	467	622
1,838	805	1,033	752	345	407	1,086	460	626
1,873	829	1,044	752	345	407	1,121	484	637
2,041	915	1,126	786	367	419	1,255	548	707
38	13	25	9	2	7	29	11	18
39	18	21	24	13	11	15	5	10
29	12	17	6	2	4	23	10	13
279	129	150	131	64	67	148	65	83
11	6	5	8	6	2	3	-	3
31	13	18	10	2	8	21	11	10
90	42	48	46	27	19	44	15	29
160	69	91	48	22	26	112	47	65
10	5	5	-	-	-	10	5	5
19	7	12	16	5	11	3	2	1
122	59	63	58	27	31	64	32	32
62	26	36	43	19	24	19	7	12
34	16	18	18	10	8	16	6	10
208	79	129	57	18	39	151	61	90
208	87	121	63	30	33	145	57	88
138	65	73	47	20	27	91	45	46
149	75	74	46	25	21	103	50	53
88	43	45	33	16	17	55	27	28
24	14	10	14	7	7	10	7	3
150	74	76	49	28	21	101	46	55
21	9	12	13	6	7	8	3	5
35	15	20	5	3	2	30	12	18
26	8	18	8	3	5	18	5	13
70	31	39	34	12	22	36	19	17

表 2-9 新移

年底及性別	總計	大陸地區 (含港澳地區)	非大陸港澳地區			
			合計	印尼	馬來西亞	新加坡
民國108年 2019	2,562	1,329	1,233	114	24	7
男	200	51	149	3	11	5
女	2,362	1,278	1,084	111	13	2
民國109年 2020	3,699	2,503	1,196	115	24	7
男	357	205	152	2	12	5
女	3,342	2,298	1,044	113	12	2
民國110年 2021	3,620	2,433	1,187	119	25	7
男	362	206	156	2	12	5
女	3,258	2,227	1,031	117	13	2
民國111年 2022	2,344	1,121	1,223	116	26	8
男	220	39	181	2	13	6
女	2,124	1,082	1,042	114	13	2
民國112年 2023	2,540	1,201	1,339	120	34	9
男	264	52	212	2	15	7
女	2,276	1,149	1,127	118	19	2
民國113年 2024	2,627	1,230	1,397	123	36	9
男	294	60	234	2	16	7
女	2,333	1,170	1,163	121	20	2

資料來源：高雄市民政局

民人口數

單位：人

非大陸港澳地區						
菲律賓	泰國	緬甸	越南	柬埔寨	寮國	其他國家
57	64	3	841	29	-	94
3	23	-	17	-	-	87
54	41	3	824	29	-	7
59	67	3	794	29	-	98
3	23	-	18	-	-	89
56	44	3	776	29	-	9
59	60	4	787	28	-	98
3	22	1	20	-	-	91
56	38	3	767	28	-	7
61	58	4	807	28	-	115
4	25	1	25	-	-	105
57	33	3	782	28	-	10
65	62	6	878	31	-	134
3	27	1	36	-	-	121
62	35	5	842	31	-	13
65	63	6	917	30	-	148
3	26	1	46	-	-	133
62	37	5	871	30	-	15

參、行政組織

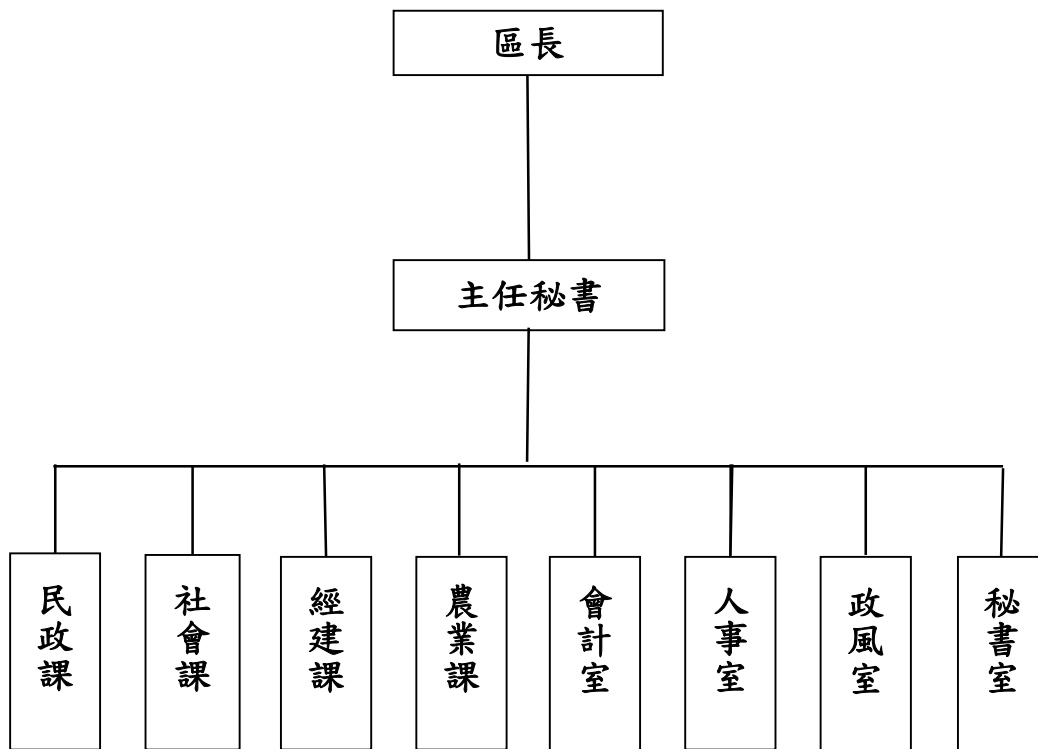


表3-2 區公所編制

年底別	總計	區長	副區長	主任秘書	秘書	視導	課長	主任	技士	課員	技佐
民國108年 2019											
編制	76	1	-	1	1	1	4	1	8	18	1
現有	73	1	-	1	1	1	5	1	8	18	-
民國109年 2020											
編制	76	1	-	1	1	1	4	1	8	18	1
現有	73	1	-	1	1	1	5	1	8	18	-
民國110年 2021											
編制	76	1	-	1	1	1	4	1	8	18	1
現有	71	1	-	1	1	1	5	1	8	17	-
民國111年 2022											
編制	76	1	-	1	1	1	4	1	8	18	1
現有	73	1	-	1	1	1	5	1	8	18	1
民國112年 2023											
編制	76	1	-	1	1	1	4	1	8	18	1
現有	72	1	-	1	1	1	5	1	7	18	-
民國113年 2024											
編制	76	1	-	1	1	1	4	1	8	18	1
現有	72	1	-	1	1	1	4	1	7	18	-

資料來源：高雄市大寮區公所人事室

及現有員額

單位：人

辦事員	書記	會計室 Accounting Office			人事室 Personnel Office			政風室		調解會 秘書	里幹事	獸醫
		主任	會計員	課員	主任	課員	辦事員	主任	課員			
8	2	1	-	1	1	1	-	1	-	-	25	-
7	1	1	-	1	1	1	-	1	-	-	24	-
8	2	1	-	1	1	1	-	1	-	-	25	-
7	1	1	-	1	1	1	-	1	-	-	24	-
8	2	1	-	1	1	1	-	1	-	-	25	-
7	-	1	-	1	1	1	-	1	-	-	24	-
8	2	1	-	1	1	1	-	1	-	-	25	-
7	-	1	-	1	1	1	-	1	-	-	24	-
8	2	1	-	1	1	1	-	1	-	-	25	-
7	-	1	-	1	1	1	-	1	-	-	25	-
8	2	1	-	1	1	1	-	1	-	-	25	-
7	1	1	-	1	1	1	-	1	-	-	25	-

表 3-3 區公所員工按

年底及性別	總計	職等別					雇員
		簡薦委任(派)人員					
		合計	簡任(派)	薦任(派)	委任(派)		
民國108年 2019	107	73	1	44	28	-	
男	45	31	1	22	8	-	
女	62	42	-	22	20	-	
民國109年 2020	106	73	1	45	27	-	
男	43	30	1	21	8	-	
女	63	43	-	24	19	-	
民國110年 2021	104	71	1	45	25	-	
男	42	29	1	20	8	-	
女	62	42	-	25	17	-	
民國111年 2022	105	73	1	47	25	-	
男	42	29	1	20	8	-	
女	63	44	-	27	17	-	
民國112年 2023	103	72	1	47	24	-	
男	38	26	1	18	7	-	
女	65	46	-	29	17	-	
民國113年 2024	99	72	1	46	25	-	
男	36	25	1	15	9	-	
女	63	47	-	31	16	-	

資料來源：高雄市大寮區公所人事室

職等別及性別分

單位：人

工友				
合計	校工	工友	臨時人員	
34	-	7	27	
14	-	3	11	
20	-	4	16	
33	-	7	26	
13	-	3	10	
20	-	4	16	
33	-	7	26	
13	-	3	10	
20	-	4	16	
32	-	6	26	
13	-	3	10	
19	-	3	16	
31	-	6	25	
12	-	3	9	
19	-	3	16	
27	-	6	21	
11	-	3	8	
16	-	3	13	

表 3-4 區公所現有

年底及性別		總計	平均年齡	24歲以下	25-29歲	30-34歲
民國108年	2019	73	48.30	1	5	5
	男	31	51.03	-	1	1
	女	42	46.17	1	4	4
民國109年	2020	73	49.00	-	5	5
	男	30	51.33	-	1	1
	女	43	47.85	-	4	4
民國110年	2021	71	46.67	1	4	4
	男	29	48.62	-	1	1
	女	42	45.33	1	3	3
民國111年	2022	73	48.08	2	3	6
	男	29	50.62	-	1	1
	女	44	46.41	2	2	5
民國112年	2023	72	48.00	-	4	5
	男	26	50.00	-	1	-
	女	46	47.00	-	3	5
民國113年	2024	72	48.00	-	4	5
	男	25	49.00	-	1	1
	女	47	48.00	-	3	4

資料來源：高雄市大寮區公所人事室

職員數按年齡分

單位:人

35-39歲	40-44歲	45-49歲	50-54歲	55-59歲	60-64歲	65歲以上
6	5	10	16	15	10	-
2	1	6	7	8	5	-
4	4	4	9	7	5	-
9	3	10	11	19	11	-
3	1	5	5	10	4	-
6	2	5	6	9	7	-
9	4	11	10	17	10	1
3	1	5	5	9	4	-
6	3	6	5	8	6	1
8	7	8	10	19	10	-
3	2	3	6	9	4	-
5	5	5	4	10	6	-
10	9	7	10	15	10	2
3	4	1	6	8	2	1
7	5	6	4	7	8	1
9	10	9	8	13	12	2
2	4	3	5	5	4	-
7	6	6	3	8	8	2

表 3-5 區公所現有職

年底及性別		總計	研究所	
			博士	碩士
民國108年	2019	73	-	2
	男	31	-	2
	女	42	-	-
民國109年	2020	73	-	4
	男	30	-	4
	女	43	-	-
民國110年	2021	71	-	6
	男	29	-	5
	女	42	-	1
民國111年	2022	73	-	7
	男	29	-	5
	女	44	-	2
民國112年	2023	72	-	8
	男	26	-	4
	女	46	-	4
民國113年	2024	72	-	10
	男	25	-	4
	女	47	-	6

資料來源：高雄市大寮區公所人事室

員數按教育程度分

單位：人

大學畢業 (含軍警校有學位者)	專科畢業	高中(職)畢業	國(初)中以下
43	18	10	-
17	9	3	-
26	9	7	-
44	17	8	-
17	8	1	-
27	9	7	-
42	15	8	-
15	8	1	-
27	7	7	-
45	14	7	-
16	8	-	-
29	6	7	-
46	12	6	-
16	6	-	-
30	6	6	-
46	10	6	-
16	5	-	-
30	5	6	-

表 3-6 里長選舉

屆別	投票日期 年/月/日	選舉人數 (人)	候選人數(人)		
			計	男	女
第三屆上寮里長補選 民國108年 2019	108/09/28	2,316	2	1	1
第四屆里長 民國111年 2022	111/11/26	94,238	55	42	13
義和里	111/11/26	2,140	2	1	1
江山里	111/11/26	1,773	1	1	-
溪寮里	111/11/26	1,501	2	1	1
中庄里	111/11/26	10,391	5	4	1
前庄里	111/11/26	2,211	2	2	-
翁園里	111/11/26	3,777	4	4	-
琉球里	111/11/26	4,600	2	1	1
後庄里	111/11/26	7,356	2	1	1
忠義里	111/11/26	534	2	2	-
拷潭里	111/11/26	1,313	1	1	-
內坑里	111/11/26	5,559	3	2	1
過溪里	111/11/26	2,364	2	1	1
新厝里	111/11/26	1,603	2	2	-
中興里	111/11/26	6,346	3	3	-
山頂里	111/11/26	7,167	2	1	1
永芳里	111/11/26	6,585	3	2	1
會社里	111/11/26	5,993	3	2	1
三隆里	111/11/26	4,481	2	2	-
上寮里	111/11/26	2,343	2	-	2
大寮里	111/11/26	6,442	3	3	-
潮寮里	111/11/26	2,837	2	2	-
會結里	111/11/26	1,541	2	1	1
義仁里	111/11/26	1,738	1	1	-
昭明里	111/11/26	3,643	2	2	-

資料來源：中央選舉委員會。

概況

投票數(票)			當選人			投票數對選舉 人數比率(%)
計	有效	無效	姓名	年齡	性別	
1,110	1,093	17	林慰卿	36	女	47.93%
57,305	55,431	1,874				60.81%
1,363	1,319	44	劉志陽	58	男	63.69%
1,080	823	257	許世川	62	男	60.91%
1,088	1,055	33	王基安	61	男	72.49%
5,953	5,817	136	曾承豐	63	男	57.29%
1,456	1,435	21	陳金晚	72	男	65.85%
2,503	2,468	35	蔡順豐	66	男	66.27%
2,857	2,770	87	郭秀品	64	女	62.11%
4,445	4,337	108	鄭德文	64	男	60.43%
376	360	16	邴健鵬	69	男	70.41%
777	599	178	董鳳松	67	男	59.18%
3,042	2,974	68	黃慶福	45	男	54.72%
1,453	1,401	52	陳秀英	59	女	61.46%
1,017	976	41	張簡龍星	69	男	63.44%
3,606	3,411	195	曾幸福	59	男	56.82%
4,432	4,368	64	簡子銘	38	男	61.84%
3,863	3,774	89	簡基成	65	男	58.66%
3,271	3,183	88	吳銀國	54	男	54.58%
2,940	2,880	60	蕭國欽	54	男	65.61%
1,562	1,526	36	林芳至	40	女	66.67%
3,678	3,606	72	蕭清祥	37	男	57.09%
2,093	2,043	50	徐新生	61	男	73.78%
1,080	1,059	21	蔡金獅	61	男	70.08%
1,121	1,064	57	許明得	50	男	64.50%
2,249	2,183	66	張簡助昇	64	男	61.73%

表3-7 鄰長遴聘概況

單位：人

里別	里內現有鄰數	年底鄰長人數			未遴聘人數	本年異動(解遴聘)鄰長數		
		合計	男	女		合計	男	女
民國108年 2019	724	715	404	311	9	35	21	14
民國109年 2020	724	715	412	303	9	31	17	14
民國110年 2021	724	714	395	319	10	33	11	22
民國111年 2022	724	714	395	319	10	40	10	30
民國112年 2023	711	707	372	335	4	702	368	334
民國113年 2024	711	708	369	339	3	55	33	22
義和里	21	21	12	9	-	4	4	-
江山里	15	15	8	7	-	2	1	1
溪寮里	16	16	13	3	-	-	-	-
中庄里	50	50	26	24	-	4	4	-
前庄里	16	16	8	8	-	2	1	1
翁園里	23	23	19	4	-	-	-	-
琉球里	36	36	23	13	-	5	4	1
後庄里	44	44	24	20	-	6	4	2
忠義里	9	7	4	3	2	-	-	-
拷潭里	16	16	7	9	-	3	1	2
內坑里	23	23	15	8	-	2	2	-
過溪里	12	12	4	8	-	-	-	-
新厝里	15	15	11	4	-	-	-	-
中興里	64	64	16	48	-	3	-	3
山頂里	53	52	21	31	1	1	-	1
永芳里	57	57	29	28	-	3	1	2
會社里	42	42	13	29	-	4	-	4
三隆里	48	48	29	19	-	-	-	-
上寮里	21	21	14	7	-	6	4	2
大寮里	43	43	23	20	-	4	2	2
潮寮里	24	24	18	6	-	2	1	1
會結里	15	15	7	8	-	-	-	-
義仁里	19	19	7	12	-	3	3	-
昭明里	29	29	18	11	-	1	1	-

資料來源：高雄市大寮區公所民政課

表3-8 鄰長異動概況

月底別	現有鄰數	當月底實有鄰長數	當月底實有鄰長數與現有鄰長數不符原因						當月行政區域調整增加鄰數	備註
			合計	空鄰	遷出未補聘	死亡未補聘	任期屆滿未鄰聘	其他		
民國108年 2019	724	715	9	7	-	-	-	2	-	
民國109年 2020	724	715	9	7	-	-	-	2	-	
民國110年 2021	724	714	10	7	-	-	-	3	-	
民國111年 2022	724	714	10	10	-	-	-	-	-	
民國112年 2023	711	707	4	-	-	-	2	2	-	
民國113年 2024	711	708	3	-	-	-	-	3	-	
義和里	21	21	-	-	-	-	-	-	-	
江山里	15	15	-	-	-	-	-	-	-	
溪寮里	16	16	-	-	-	-	-	-	-	
中庄里	50	50	-	-	-	-	-	-	-	
前庄里	16	16	-	-	-	-	-	-	-	
翁園里	23	23	-	-	-	-	-	-	-	
琉球里	36	36	-	-	-	-	-	-	-	
後庄里	44	44	-	-	-	-	-	-	-	
忠義里	9	7	2	-	-	-	-	2	-	里長表示暫不聘用
拷潭里	16	16	-	-	-	-	-	-	-	
內坑里	23	23	-	-	-	-	-	-	-	
過溪里	12	12	-	-	-	-	-	-	-	
新厝里	15	15	-	-	-	-	-	-	-	
中興里	64	64	-	-	-	-	-	-	-	
山頂里	53	52	1	-	-	-	-	1	-	里長表示暫不聘用
永芳里	57	57	-	-	-	-	-	-	-	
會社里	42	42	-	-	-	-	-	-	-	
三隆里	48	48	-	-	-	-	-	-	-	
上寮里	21	21	-	-	-	-	-	-	-	
大寮里	43	43	-	-	-	-	-	-	-	
潮寮里	24	24	-	-	-	-	-	-	-	
會結里	15	15	-	-	-	-	-	-	-	
義仁里	19	19	-	-	-	-	-	-	-	
昭明里	29	29	-	-	-	-	-	-	-	

資料來源：高雄市大寮區公所民政課

肆、農林漁牧

表 4-1 耕地面積

年底別	總計		
		合計	小計
民國108年 2019	3,278.00	3,278.00	2,927.00
民國109年 2020	3,148.22	3,148.22	2,752.36
民國110年 2021	3,056.07	3,055.27	2,647.45
民國111年 2022	3,041.97	3,041.97	2,674.81
民國112年 2023	3,069.89	3,069.89	2,673.02
民國113年 2024	3,076.84	3,076.84	2,703.72

資料來源：行政院農業委員會、高雄市政府農業局。

表 4-1 耕地面積

單位：公頃

耕作地				長期耕作地	長期休閒地
短期耕作地					
水稻	水稻以外之短期作	短期休閒			
1,180.00	351.00	1,396.00	351.00	-	
1,158.68	287.10	1,306.58	395.86	-	
1,247.26	279.74	1,120.45	407.82	0.80	
1,242.58	296.89	1,135.34	367.16	-	
1,212.14	246.45	1,214.43	396.87	-	
1,220.25	185.32	1,298.15	373.12	-	

伍、工商業及區建設

表 5-1 營運中

年底別	塑膠製品 製造業	非金屬礦物 製品製造業	基本金屬 製造業	金屬製品 製造業	電子零 組件製造業	電腦、電子產 品及光學製品 製造業
民國108年 2019	87	56	125	312	35	11
民國109年 2020	79	49	61	393	37	12
民國110年 2021	-	-	-	-	-	-
民國111年 2022	81	54	59	407	36	12
民國112年 2023	82	51	61	427	36	11
民國113年 2024

工廠家數(續)

單位：家

電力設備 製造業	機械設備 製造業	汽車及其零 件 製造業	其他運輸工 具及其零件 製造業	家具 製造業	其他 製造業	產業用機械 設備維修及 安裝業	非製造業
42	154	11	18	14	31	-	-
47	147	21	21	16	38	4	-
-	-	-	-	-	-	-	-
51	154	23	22	18	40	4	-
53	151	22	24	17	40	4	-
...

表 5-2 自來水

年底別	人數 (人)	
	行政區域人數 (A)	供水區域人數
民國108年 2019	112,259	102,527
民國109年 2020	112,265	102,573
民國110年 2021	111,933	102,385
民國111年 2022	111,514	102,590
民國112年 2023	111,986	102,995
民國113年 2024	112,213	103,139

資料來源：臺灣省自來水公司第七區管理處

供水普及率

人數 (人)	供水普及率
實際供水人數 (B)	$B/A*100$ (%)
97,390	86.75
97,835	87.15
97,632	87.22
97,262	87.22
97,669	87.22
97,870	87.22

陸、金融財稅

表6-1 歲入預決算

		預算			單位：新台幣
年底別		總計	稅課收入	罰款及賠償收入	規費收入
民國108年 2019	原預算	33,154,000	-	60,000	11,000
	追加減後預算	33,154,000	-	60,000	11,000
民國109年 2020	原預算	28,939,000	-	10,000	60,000
	追加減後預算	28,939,000	-	10,000	60,000
民國110年 2021	原預算	26,733,000	-	10,000	70,000
	追加減後預算	26,733,000	-	10,000	70,000
民國111年 2022	原預算	40,493,000	-	10,000	70,000
	追加減後預算	40,493,000	-	10,000	70,000
民國112年 2023	原預算	26,517,000	-	10,000	70,000
	追加減後預算	26,517,000	-	10,000	70,000
民國113年 2024	原預算	26,517,000	-	10,000	70,000
	追加減後預算	26,517,000	-	10,000	70,000

		決算			單位：新台幣
年底別		總計	稅課收入	罰款及賠償收入	規費收入
民國108年 2019		28,327,884	-	7,836	68,150
民國109年 2020		27,974,487	-	199,860	65,500
民國110年 2021		26,262,590	-	68,120	83,600
民國111年 2022		35,551,186	-	28,000	118,000
民國112年 2023		25,871,437	-	35,829	102,084
民國113年 2024		25,522,921	-	3,974	85,100

資料來源：高雄市大寮區公所會計室

-按來源分別

預算

信託管理收入	財產收入	營業盈餘及事業收入	補助收入	捐獻及贈與收入	其他收入
-	3,000	-	-	32,480,000	600,000
-	3,000	-	-	32,480,000	600,000
-	3,000	-	2,386,000	25,880,000	600,000
-	3,000	-	2,386,000	25,880,000	600,000
-	3,000	-	-	26,250,000	400,000
-	3,000	-	-	26,250,000	400,000
-	33,000	-	-	39,980,000	400,000
-	33,000	-	-	39,980,000	400,000
-	57,000	-	-	25,980,000	400,000
-	57,000	-	-	25,980,000	400,000
-	57,000	-	-	25,980,000	400,000
-	57,000	-	-	25,980,000	400,000

決算

信託管理收入	財產收入	營業盈餘及事業收入	補助收入	捐獻及贈與收入	其他收入
-	29,791	-	-	27,835,087	387,020
-	53,575	-	2,385,054	24,874,527	395,971
-	189,824	-	-	25,560,356	360,690
-	51,129	-	-	35,016,048	338,009
-	9,397	-	-	25,345,034	379,093
-	7,817	-	-	25,365,019	61,011

表6-2 歲出預決算

		預算					單位：新台幣
年底別		社會保險支出	社會救助支出	福利服務支出	國民就業支出	醫療保健支出	
民國108年 2019	原預算	-	-	-	-	-	-
	追加減後預算	-	-	-	-	-	-
民國109年 2020	原預算	-	-	-	-	-	-
	追加減後預算	-	-	-	-	-	-
民國110年 2021	原預算	-	-	-	-	-	-
	追加減後預算	-	-	-	-	-	-
民國111年 2022	原預算	-	-	-	-	-	-
	追加減後預算	-	-	-	-	-	-
民國112年 2023	原預算	-	-	-	-	-	-
	追加減後預算	-	-	-	-	-	-
民國113年 2024	原預算	-	-	-	-	-	-
	追加減後預算	-	-	-	-	-	-

		決算					單位：新台幣
年底別		社會保險支出	社會救助支出	福利服務支出	國民就業支出	醫療保健支出	
民國108年 2019		-	-	-	-	-	-
民國109年 2020		-	-	-	-	-	-
民國110年 2021		-	-	-	-	-	-
民國111年 2022		-	-	-	-	-	-
民國112年 2023		-	-	-	-	-	-
民國113年 2024		-	-	-	-	-	-

-按政事分別(續)

預算

社區發展支出	環境保護支出	退休撫卹給付支出	還本付息事務支出	債務付息支出	其他支出	第二預備金
-	-	20,595,364	-	-	7,732,690	-
-	-	20,595,364	-	-	7,732,690	-
-	-	25,056,594	-	-	5,308,000	-
-	-	25,056,594	-	-	5,544,204	-
-	-	23,606,103	-	-	4,222,000	-
-	-	23,606,103	-	-	5,492,677	-
-	-	24,331,449	-	-	3,640,000	-
-	-	24,331,449	-	-	4,186,572	-
-	-	24,372,283	-	-	3,306,000	-
-	-	24,372,283	-	-	3,805,969	-
-	-	29,225,049	-	-	2,920,000	-
-	-	29,225,049	-	-	3,401,133	-

決算

社區發展支出	環境保護支出	退休撫卹給付支出	還本付息事務支出	債務付息支出	其他支出	第二預備金
-	-	20,595,364	-	-	7,732,690	-
-	-	25,056,594	-	-	5,543,258	-
-	-	23,606,103	-	-	5,492,677	-
-	-	24,331,449	-	-	4,080,582	-
-	-	24,372,283	-	-	3,789,103	-
-	-	29,225,049	-	-	3,401,133	-

表6-3 區公所經費預決算

年度別	類別	總計	行政管理	業務管理
民國108年 2019	預算數	206,412	93,911	61,771
	決算數	200,684	93,534	57,287
民國109年 2020	預算數	211,309	98,987	62,213
	決算數	207,265	98,059	59,994
民國110年 2021	預算數	206,696	97,581	60,407
	決算數	203,597	97,361	58,977
民國111年 2022	預算數	220,835	99,998	70,314
	決算數	217,332	99,584	68,032
民國112年 2023	預算數	209,763	103,582	57,207
	決算數	205,184	101,136	55,863
民國113年 2024	預算數	215,132	104,115	57,190
	決算數	212,496	103,119	56,355

資料來源：本所會計室。

數額—按工作計畫別分

單位：新臺幣千元

公園綠地與道路養護	小型工程	退撫金	天然災害準備金	公務人員待遇福利
-	22,402	20,595	4,188	3,545
-	21,535	20,595	4,188	3,545
-	25,052	19,754	4,302	1,001
-	24,155	19,754	4,302	1,001
-	25,102	18,040	4,375	1,191
-	23,653	18,040	4,375	1,191
-	26,193	18,728	4,783	819
-	25,386	18,728	4,783	819
-	24,602	18,831	4,300	1,241
-	23,813	18,831	4,300	1,241
-	24,602	19,092	9,635	498
-	23,797	19,092	9,635	498

表6-4 區公所經費預決算

年度別	類別	總計	人事費	業務費
民國108年 2019	預算數	178,084	73,557	44,962
	決算數	172,356	73,557	44,195
民國109年 2020	預算數	186,252	79,457	48,612
	決算數	182,208	79,181	46,350
民國110年 2021	預算數	183,089	78,488	46,716
	決算數	179,991	78,378	45,872
民國111年 2022	預算數	196,505	79,643	46,135
	決算數	193,001	79,590	44,769
民國112年 2023	預算數	185,391	80,631	49,304
	決算數	180,812	79,612	47,316
民國113年 2024	預算數	185,418	82,341	48,177
	決算數	183,271	83,190	46,456

資料來源：本所會計室。

數額—按用途別科目分

單位：新臺幣千元

獎補助費 (經常門)	債務費	預備金 (經常門)	設備及投資	獎補助費 (資本門)	預備金 (資本門)
33,154	-	-	26,190	221	-
29,047	-	-	25,336	221	-
27,587	-	-	30,465	131	-
26,979	-	-	29,567	131	-
27,291	-	-	30,131	463	-
26,595	-	-	28,683	463	-
40,348	-	-	30,379	-	-
39,175	-	-	29,467	-	-
27,048	-	-	28,408	-	-
26,282	-	-	27,602	-	-
27,378	-	-	27,522	-	-
26,427	-	-	27,198	-	-

柒、教育文化

表 7-1 境內國民

學年度及學校別	校數 (所)	教師數(人)			職員數(人)			班級數(班)			
		合計	男	女	合計	男	女	合計	七年級	八年級	九年級
108學年度 SY2019	3	182	88	94	27	9	18	67	21	22	24
109學年度 SY2020	3	179	64	115	34	16	18	64	21	21	22
110學年度 SY2021	3	179	66	113	27	10	17	64	21	22	21
111學年度 SY2022	3	145	32	113	27	7	20	61	18	22	21
112學年度 SY2023	3	168	58	110	23	7	16	65	22	21	22
113學年度 SY2024	3	167	53	114	23	8	15	68	25	23	20
市立大寮國中	1	79	26	53	9	3	6	30	11	10	9
市立潮寮國中	1	26	10	16	5	3	2	6	2	2	2
市立中庄國中	1	62	17	45	9	2	7	24	9	8	7
私立中山工商附設國中部	1	-	-	-	-	-	-	5	2	2	1
私立光禾華德福 實驗學校(國中部)	1	-	-	-	-	-	-	3	1	1	1

資料來源：高雄市大寮區公所民政課

中學概況

學生數(人)									上學年度畢業生數(人)		
合計			七年級		八年級		九年級				
計	男	女	男	女	男	女	男	女	合計	男	女
1,709	883	826	282	267	297	263	304	296	577	280	297
1,727	881	846	299	253	283	269	299	324	697	347	350
1,610	820	790	249	265	287	252	284	273	544	285	259
1,446	743	703	201	188	257	261	285	254	543	274	269
1,452	744	708	261	241	217	200	266	267	530	275	255
1,548	790	758	318	317	256	242	216	199	527	261	266
715	362	353	149	149	113	114	100	90	243	122	121
117	47	70	17	28	14	24	16	18	42	20	22
594	312	282	119	113	109	90	84	79	227	110	117
94	55	39	27	21	16	10	12	8	-	-	-
28	14	14	6	6	4	4	4	4	15	9	6

表 7-2 境內國民

學年度及學校別	校數(所)	教師數(人)			職員數(人)		
		合計	男	女	合計	男	女
108學年度 SY2019	10	378	128	250	40	7	33
109學年度 SY2020	10	410	140	270	43	8	35
110學年度 SY2021	10	373	132	241	38	7	31
111學年度 SY2022	10	431	136	295	51	10	41
112學年度 SY2023	10	399	134	265	44	11	33
113學年度 SY2024	10	395	131	264	44	11	33
市立永芳國小	1	93	28	65	7	1	6
市立翁園國小	1	29	9	20	4	1	3
市立忠義國小	1	35	12	23	4	2	2
市立昭明國小	1	28	15	13	3	1	2
市立潮寮國小	1	14	5	9	2	-	2
市立中庄國小	1	63	19	44	4	2	2
市立溪寮國小	1	11	4	7	2	-	2
市立大寮國小	1	46	17	29	4	2	2
市立山頂國小	1	31	12	19	4	1	3
市立後庄國小	1	38	9	29	4	-	4
私立禾華德福實驗學校(國小部)	1	7	1	6	6	1	5

資料來源：高雄市大寮區公所民政課

小學概況

班級數(班)							
合計	一年級	二年級	三年級	四年級	五年級	六年級	
204	35	38	34	28	35	34	
202	35	35	37	33	28	34	
206	37	35	35	39	31	29	
212	36	37	33	37	38	31	
220	37	36	37	35	37	38	
219	34	37	39	37	35	37	
53	8	8	11	8	8	10	
16	2	3	3	3	2	3	
19	3	4	3	4	3	2	
16	2	3	3	3	2	3	
6	1	1	1	1	1	1	
36	6	6	6	6	6	6	
6	1	1	1	1	1	1	
25	4	4	5	4	4	4	
16	3	3	2	3	3	2	
20	3	3	3	3	4	4	
6	1	1	1	1	1	1	

表 7-2 境內國民

學年度及學校別	學生數 (人)						
	合計			一年級		二年級	
	計	男	女	男	女	男	女
108學年度 2019	4,725	2,451	2,274	428	415	476	442
109學年度 2020	4,676	2,391	2,285	402	391	400	413
110學年度 2021	4,811	2,473	2,338	449	437	427	390
111學年度 2022	5,063	2,618	2,445	472	418	452	432
112學年度 2023	5,280	2,754	2,526	486	408	468	420
113學年度 2024	5,181	2,701	2,480	421	397	480	414
市立永芳國小	1,422	750	672	113	107	125	110
市立翁園國小	354	179	175	22	25	35	33
市立忠義國小	417	242	175	39	34	52	31
市立昭明國小	315	168	147	22	24	26	27
市立潮寮國小	135	67	68	14	11	11	9
市立中庄國小	916	472	444	75	79	95	59
市立溪寮國小	69	35	34	4	6	5	10
市立大寮國小	634	320	314	50	35	51	58
市立山頂國小	376	200	176	42	37	42	29
市立後庄國小	483	239	244	37	34	35	44
私立禾華德福實驗學校(國小部)	60	29	31	3	5	3	4

小學概況(續)

學生數 (人)								上學年度畢業生數(人)		
三年級		四年級		五年級		六年級				
男	女	男	女	男	女	男	女	合計	男	女
367	354	330	303	410	391	440	369	849	458	391
477	421	383	375	351	328	378	357	822	433	389
431	421	475	447	361	340	330	303	802	413	389
425	384	440	423	466	445	363	343	633	329	304
458	438	434	383	441	431	467	446	717	370	347
464	415	457	438	431	383	448	433	918	469	449
131	108	122	109	116	112	143	126	277	140	137
30	29	30	33	33	18	29	37	57	31	26
42	23	50	37	32	24	27	26	40	25	15
29	32	37	27	22	13	32	24	53	29	24
6	17	15	11	13	11	8	9	27	11	16
95	77	72	82	65	76	70	71	151	75	76
5	5	10	5	5	6	6	2	11	7	4
59	57	54	52	57	49	49	63	122	60	62
24	26	27	32	31	30	34	22	67	35	32
37	39	36	37	51	41	43	49	102	49	53
6	2	4	13	6	3	7	4	11	7	4

捌、衛 生

表 8-1 醫療機構及其他醫事

年底別	總計	醫師	中醫師	牙醫師	藥師	藥劑生
民國108年 2019	822	74	17	27	100	27
民國109年 2020	834	76	21	27	96	25
民國110年 2021	834	76	21	27	96	25
民國111年 2022	847	71	22	27	94	25
民國112年 2023	856	73	21	28	96	25
民國113年 2024	884	72	19	29	112	21

資料來源：高雄市衛生福利統計處

機構開(執)業醫事人員數

單位：人

醫事檢驗師	醫事檢驗生	醫事放射師	醫事放射士	護理師	護士	助產師	助產士
9	-	6	-	406	85	-	-
9	-	6	-	423	76	-	-
9	-	6	-	423	76	-	-
9	-	4	-	434	76	-	1
8	-	5	-	436	68	-	1
8	-	8	-	450	66	-	-

表 8-1 醫療機構及其他醫事

年底別	鑲牙生	營養師	物理治療師	物理治療生	職能治療師	職能治療生	臨床心理師
民國108年 2019	-	9	9	7	11	-	13
民國109年 2020	-	10	7	7	11	1	13
民國110年 2021	-	10	7	7	11	1	13
民國111年 2022	-	11	8	6	12	-	12
民國112年 2023	-	12	10	6	14	-	12
民國113年 2024	-	10	12	6	14	-	14

機構開(執)業醫事人員數(續)

單位：人

諮商心理師	呼吸治療師	語言治療師	聽力師	牙體技術師	牙體技術生	驗光師	驗光生
8	-	-	-	1	4	2	7
10	-	-	-	1	4	4	7
10	-	-	-	1	4	4	7
11	-	-	-	2	4	5	14
13	-	-	-	1	4	8	15
13	-	-	-	2	4	10	14

表8-2 公私立醫療機構數

年底別	公立醫院							
	合計		署立及直轄市立		縣市立		醫學院校附設	
	家數	病床數	家數	病床數	家數	病床數	家數	病床數
民國108年 2019	-	-	-	-	-	-	-	-
民國109年 2020	-	-	-	-	-	-	-	-
民國110年 2021	-	-	-	-	-	-	-	-
民國111年 2022	-	-	-	-	-	-	-	-
民國112年 2023	-	-	-	-	-	-	-	-
民國113年 2024

資料來源：高雄市政府衛生局

及病床數

單位：家、床

公立醫院							
軍方醫院-民眾診療		榮民醫院		機關(構)附設		中醫院	
家數	病床數	家數	病床數	家數	病床數	家數	病床數
-	-	-	-	-	-	-	-
-	-	-	-	-	-	-	-
-	-	-	-	-	-	-	-
-	-	-	-	-	-	-	-
-	-	-	-	-	-	-	-
...

表8-2 公私立醫療機構數

年底別	私立醫院							
	私立醫院		醫療財團法人		醫療社團法人		宗教財團法人附設	
	家數	病床數	家數	病床數	家數	病床數	家數	病床數
民國108年 2019	3	344	-	-	-	-	-	-
民國109年 2020	3	344	-	-	-	-	-	-
民國110年 2021	3	344	-	-	-	-	-	-
民國111年 2022	3	344	-	-	-	-	-	-
民國112年 2023	3	361	-	-	-	-	-	-
民國113年 2024

及病床數(續1)

私立醫院									
醫學院校附設		公益法人附設		西醫醫院		牙醫醫院		中醫醫院	
家數	病床數	家數	病床數	家數	病床數	家數	病床數	家數	病床數
-	-	-	-	-	-	-	-	-	-
-	-	-	-	-	-	-	-	-	-
-	-	-	-	-	-	-	-	-	-
-	-	-	-	-	-	-	-	-	-
-	-	-	-	-	-	-	-	-	-
...

表8-2 公私立醫療機構數

年底別	公立診所							
	公立診所合計		署立及直轄市立		縣市立		衛生所	
	家數	病床數	家數	病床數	家數	病床數	家數	病床數
民國108年 2019	1	-	-	-	-	-	1	-
民國109年 2020	1	-	-	-	-	-	1	-
民國110年 2021	1	-	-	-	-	-	1	-
民國111年 2022	1	-	-	-	-	-	1	-
民國112年 2023	1	-	-	-	-	-	1	-
民國113年 2024

及病床數(續2)

公立診所									
公立學校附設		軍方醫院-民眾診療		榮民診所(榮家醫務室)		機關(構)附設醫務室		公立中醫診所	
家數	病床數	家數	病床數	家數	病床數	家數	病床數	家數	病床數
-	-	-	-	-	-	-	-	-	-
-	-	-	-	-	-	-	-	-	-
-	-	-	-	-	-	-	-	-	-
-	-	-	-	-	-	-	-	-	-
-	-	-	-	-	-	-	-	-	-
...

表8-2 公私立醫療機構數

年底別	私立診所									
	合計		醫療財團法人		醫療社團法人		醫療財團法人附設醫務室		宗教財團法人附設診所/醫務室	
	家數	病床數	家數	病床數	家數	病床數	家數	病床數	家數	病床數
民國108年 2019	58	129	-	-	-	-	-	-	-	-
民國109年 2020	61	169	-	-	-	-	-	-	-	-
民國110年 2021	60	157	-	-	-	-	-	-	-	-
民國111年 2022	61	154	-	-	-	-	-	-	-	-
民國112年 2023	61	154	-	-	-	-	-	-	-	-
民國113年 2024

及病床數(續完)

私立診所											
私立醫學校、院 附設醫務室		私立事業單位或 機構附設		公益法人所設		私立西醫診所		私立牙醫診所		私立中醫診所	
家數	病床數	家數	病床數	家數	病床數	家數	病床數	家數	病床數	家數	病床數
-	-	-	-	-	-	-	-	-	-	-	-
-	-	-	-	-	-	-	-	-	-	-	-
-	-	-	-	-	-	-	-	-	-	-	-
-	-	-	-	-	-	-	-	-	-	-	-
-	-	-	-	-	-	-	-	-	-	-	-
...

表 8-3 藥商

年底別	合計	藥局	西藥販賣業	中藥販賣業
民國108年 2019	254	28	17	33
民國109年 2020	259	30	15	32
民國110年 2021	255	30	14	32
民國111年 2022	249	30	13	31
民國112年 2023	284	30	13	31
民國113年 2024	289	32	14	30

資料來源：高雄市政府衛生局

家數

單位：家

醫療器材販賣業	西藥製造業	中藥製造業	醫療器材製造業
163	1	4	8
169	1	4	8
166	1	3	9
162	1	3	9
196	1	3	10
199	1	3	10

玖、環境保護

表9-1 改善市容查報

年底別	總計	道路、水溝、下水道、橋樑、河川、堤防等公共設施之損壞事項	公園、綠地、行道樹等維護、修剪及扶正事項	廢棄物、廢土、水溝、下水道、公廁等之清理維護事項	違規廣告物查報事項
民國108年 2019	6,533	1,139	152	820	1,703
民國109年 2020	5,713	1,306	130	767	1,032
民國110年 2021	6,498	1,582	145	1,192	1,116
民國111年 2022	7,259	1,433	131	323	1,244
民國112年 2023	6,241	1,290	153	323	1,583
民國113年 2024	6,098	1,080	254	292	1,327

資料來源：高雄市大寮區公所民政課、經建課

有關案件執行情形

交通號(標誌、 標線之修復及移 除廢棄交通號誌 事項	門牌、街道巷弄 名牌之維護事項	路燈、水電、電 信、瓦斯設施之 損壞修復事項	競選廣告物之改 善、移除事項	路霸檢舉通報事 項	其他有礙市容觀 瞻及妨害公共安 全事項
516	52	2,062	-	57	32
487	42	1,828	-	121	-
557	39	1,758	-	109	-
513	42	1,657	1,745	143	28
502	42	1,691	455	177	25
478	35	2,125	317	166	24

拾、社會福利

表 10-1 推行社區發

年(底)別	設置社區 生產建設基金 (個)	實際使用經費(元)		社區活動 中心 (幢) (年底)	社區發展工作項目	
		政府補助款	社區自籌款		辦理社區 幹部訓練 (人次)	辦理社區 觀摩 (人次)
民國108年 2019	24	12,637,204	1,602,744	18	563	1,476
民國109年 2020	24	13,403,427	1,493,760	18	681	1,451
民國110年 2021	24	13,104,970	1,685,993	19	584	1,040
民國111年 2022	24	14,739,726	1,296,224	19	284	648
民國112年 2023	24	13,669,580	2,040,658	19	751	1,373
民國113年 2024	24	15,808,510	1,170,496	19	452	1,363

資料來源：高雄市政府社會局

展工作成果

社區發展工作項目

社區長壽 俱樂部 (處) (年底)	社區成長 教室 (班) (年底)	社區守望 相助隊 (隊) (年底)	社區民俗藝文 康樂班隊 (隊) (年底)	社區志願服務 (年底)	
				團隊 (隊)	志工數 (人)
13	56	6	7	37	1,185
14	43	41	16	63	1,183
17	86	27	10	37	1,081
31	34	9	5	41	1,078
16	23	9	9	39	1,055
16	19	9	9	40	1,157

表 10-1 推行社區發展工作成果(續)

年(底)別	社區發展工作項目				
	辦理社區照顧 關懷據點 (處) (年底)	社區圖書室 (處) (年底)	社區刊物 (期) (年底)	服務成果	
				福利服務或活動 (受益人次)	其他服務 (受益人次)
民國108年 2019	13	2	4	66,712	42,322
民國109年 2020	13	2	-	61,322	37,078
民國110年 2021	13	2	-	48,714	22,694
民國111年 2022	14	2	-	80,275	33,642
民國112年 2023	15	1	-	83,382	45,842
民國113年 2024	16	2	-	100,713	47,968

表 10-2 社區發展協會會員人數

年底 及 社區發展協會別	社區發展協會 數 (個)	社區戶數 (戶)	社區人口數 (人)	理監事人數 (人)	社區發展協會會員數 (人)		
					合計	男	女
民國108年 2019	24	42,589	111,678	430	1,832	871	961
民國109年 2020	24	43,056	111,695	433	1,889	895	994
民國110年 2021	25	43,536	111,482	448	2,112	903	1,209
民國111年 2022	25	44,224	111,514	444	1,993	945	1,048
民國112年 2023	28	44,851	111,986	483	2,221	956	1,265
民國113年 2024	30	46,043	112,213	505	2,314	1,024	1,290

資料來源：高雄市政府社會局

表10-3社會福利

年底別	中低收入 老人生活 津貼	低收入戶 喪葬補助		身心障礙者 生活補助		身心障礙者 托育養護補助	
	申請人次	發放人次	金額	發放人次	金額	發放人次	金額
民國108年 2019	-	-	-	2,605	152,856,289	230	3,341,019
民國109年 2020	1,618	-	-	2,675	152,981,456	209	3,136,672
民國110年 2021	1,725	-	-	2,645	161,826,336	239	3,517,496
民國111年 2022	1,694	-	-	2,137	131,876,557	235	3,355,800
民國112年 2023	1,833	-	-	2,555	167,679,966	212	2,968,000
民國113年 2024	1,915	-	-	2,518	123,383,774	242	3,945,713

資料來源：高雄市大寮區公所社會課

及救濟概況

單位：人次；元

身心障礙者 生活輔助器具補助		急難救助		其他		
發放人次	金額	發放人次	金額	現金	實物	衣服
504	5,338,333	143	965,000	-	-	-
505	4,710,150	170	1,227,000	-	-	-
742	8,610,100	179	1,030,000	-	-	-
776	7,274,867	123	711,000	-	-	-
253	3,296,439	175	966,100	-	-	-
270	3,158,039	221	1,037,000	-	-	-

表10-4 遭受

年底別	災害種類	災害發生日期	受災人數				
			臨時收容災民數	死亡(含無名屍)	失蹤	重傷	其他
民國108年 2019	火災	108.07.24	-	-	-	-	-
	水災	108.07.19	-	-	-	-	-
民國109年 2020	火災	109.02.05	-	1	-	-	1
民國110年 2021	水災	110.06.04	-	-	-	-	-
民國111年 2022	火災	111.05.20	-	-	-	-	-
民國112年 2023	火災	112.11.30	-	-	-	-	-
民國113年 2024	火災	113.08.02	-	-	-	-	-

資料來源：高雄市大寮區公所社會課

災害救助情形

住屋毀損安遷救助		財務受損影響生計者	救助金額		
戸	人	戸	合計	現金	實物
1	2	-	40,000	40,000	-
3	3	-	6,000	6,000	-
1	1	-	220,000	220,000	-
3	1	-	45,000	45,000	-
1	2	-	40,000	40,000	-
1	1	-	20,000	20,000	-
1	3	-	60,000	60,000	-

表10-5辦理急

年底別	總計		死亡無力殮葬者		遭受意外傷害 或罹患重病 致生活陷於困境者		負家庭主要生計 責任且無法工作致 生活陷於困境者	
	救助人次	金額	救助人次	金額	救助人次	金額	救助人次	金額
民國108年 2019	143	965,000	58	593,000	77	354,000	6	14,000
民國109年 2020	170	1,227,000	54	596,000	88	359,000	12	120,000
民國110年 2021	179	1,030,000	63	378,000	112	448,000	4	204,000
民國111年 2022	123	711,000	43	396,000	65	285,000	-	-
民國112年 2023	175	966,100	41	426,000	105	469,000	-	-
民國113年 2024	221	1,147,000	41	310,000	138	606,000	4	122,000

資料來源：高雄市大寮區公所社會課

難救助概況

單位：人次；元

財產或存款 未能及時運用 致生活陷於困境者		其他遭遇 重大變故者		川資突然發生 困難者		無遺屬與 遺產埋葬者	
救助人次	金額	救助人次	金額	救助人次	金額	救助人次	金額
1	2,000	1	2,000	-	-	-	-
1	2,000	15	150,000	-	-	-	-
-	-	-	-	-	-	-	-
-	-	15	30,000	-	-	-	-
-	-	28	71,000	1	100	-	-
-	-	38	109,000	-	-	-	-

表10-6 低收入

年底別	總計		第一類	
	戶數	人數	戶數	人數
民國108年 2019	763	1,741	6	6
民國109年 2020	762	1,692	4	4
民國110年 2021	729	1,506	5	5
民國111年 2022	784	1,579	5	5
民國112年 2023	781	1,568	4	4
民國113年 2024	753	1,441	3	3

資料來源：高雄市政府社會局

戶人口數

單位：戶、人

第二類		第三類		第四類	
戶數	人數	戶數	人數	戶數	人數
381	611	64	156	312	968
365	552	71	179	322	957
364	495	65	157	295	849
385	515	62	156	332	903
407	537	66	199	304	828
460	623	60	177	230	638

表10-7身心障

年底別	新舊制總計			領有舊制身心障礙手冊						
				總計	男	女	視覺障礙者		聽覺機能障礙者	
	總計	男	女				男	女	男	女
民國108年 2019	6,433	3,597	2,836	9	6	3	-	-	-	-
民國109年 2020	6,607	3,696	2,911	-	-	-	-	-	-	-
民國110年 2021	6,768	3,765	3,003	-	-	-	-	-	-	-
民國111年 2022	6,815	3,798	3,017	-	-	-	-	-	-	-
民國112年 2023	6,866	3,808	3,058	-	-	-	-	-	-	-
民國113年 2024	7,083	3,891	3,192	-	-	-	-	-	-	-

來源：高雄市政府社會局

礙人口一覽

單位：人

領有舊制身心障礙手冊

平衡機能 障礙者		聲音或 語言機能障礙者		肢體 障礙者		智能 障礙者		重要器官 失去功能者		顏面 損毀者	
男	女	男	女	男	女	男	女	男	女	男	女
-	-	-	-	3	2	1	-	-	-	-	-
-	-	-	-	-	-	-	-	-	-	-	-
-	-	-	-	-	-	-	-	-	-	-	-
-	-	-	-	-	-	-	-	-	-	-	-
-	-	-	-	-	-	-	-	-	-	-	-
-	-	-	-	-	-	-	-	-	-	-	-

表10-7身心障

年底別	領有舊制身心障礙手冊									
	植物人		失智症者		自閉症者		慢性精神病患者		多重障礙者	
	男	女	男	女	男	女	男	女	男	女
民國108年 2019	-	-	-	-	-	-	2	-	-	1
民國109年 2020	-	-	-	-	-	-	-	-	-	-
民國110年 2021	-	-	-	-	-	-	-	-	-	-
民國111年 2022	-	-	-	-	-	-	-	-	-	-
民國112年 2023	-	-	-	-	-	-	-	-	-	-
民國113年 2024	-	-	-	-	-	-	-	-	-	-

礙人口一覽(續1)

單位：人

領有舊制身心障礙手冊						領有新制身心障礙證明					
頑性(難治型) 癲癇症者		因罕見疾病而致 身心功能障礙者		其他		總計	男	女	神經系統構造及精 神心智功能		
男	女	男	女	男	女				男	女	
-	-	-	-	-	-	6,424	3,591	2,833	1,021	953	
-	-	-	-	-	-	6,607	3,696	2,911	1,067	1,014	
-	-	-	-	-	-	6,768	3,765	3,003	1,096	1,075	
-	-	-	-	-	-	6,815	3,798	3,017	1,131	1,087	
-	-	-	-	-	-	6,866	3,808	3,058	1,141	1,122	
-	-	-	-	-	-	7,083	3,891	3,192	1,166	1,188	

表10-7身心障

年底別	領有新制身心障礙證明							
	眼、耳及相關構造與感官功能及疼痛		涉及聲音與語言構造及其功能		循環、造血、免疫與呼吸系統構造及其功能		消化、新陳代謝與內分泌系統相關構造及其功能	
	男	女	男	女	男	女	男	女
民國108年 2019	474	343	67	15	161	133	58	24
民國109年 2020	479	345	63	18	176	140	53	29
民國110年 2021	489	349	60	17	187	141	50	27
民國111年 2022	496	349	64	18	179	145	46	28
民國112年 2023	502	366	60	19	196	147	48	25
民國113年 2024	505	364	66	20	205	162	51	28

礙人口一覽(續完)

單位：人

領有新制身心障礙證明										身心障礙 人數占總 人口比率 (%)
泌尿與生殖系統相 關構造及其功能		神經、肌肉、骨骼 之移動相關構造及 其功能		皮膚與相關構造及 其功能		跨兩類別以上者		舊制轉換新制暫無 法歸類者		
男	女	男	女	男	女	男	女	男	女	
237	222	1,192	884	19	45	342	247	20	8	5.73
248	221	1,200	891	21	4	367	241	22	8	5.86
257	224	1,207	904	20	4	369	237	30	25	5.35
263	224	1,189	883	21	3	380	256	29	24	5.37
255	219	1,163	872	22	3	394	263	27	22	5.40
277	225	1,168	900	25	3	401	281	27	21	5.53

表 10-8 區公所全民健保第一、五、六類保險對象統計

單位：人

年底別	第一類保險對象	第五類保險對象	第六類保險對象
	當年底在保人數	當年底在保人數	當年底在保人數
民國108年 2019	475	1,682	18,308
民國109年 2020	459	1,687	18,149
民國110年 2021	499	1,511	17,323
民國111年 2022	400	1,503	16,844
民國112年 2023	386	1,528	17,324
民國113年 2024	442	1,421	17,429

資料來源：本所民政課、社會課、秘書室、人事室。

拾壹、其 他

表 11-1 辦理調解

年別	年底調解委員數 (人)	結案件數總計		
		合計	成立	不成立
民國108年 2019	13	707	474	233
民國109年 2020	13	761	498	263
民國110年 2021	13	624	445	179
民國111年 2022	13	698	475	223
民國112年 2023	13	743	501	242
民國113年 2024	13	746	528	218

資料來源：高雄市政府民政局

業務概況

單位：件

民事結案件數					
合計		債權、債務		營建工程	
成立	不成立	成立	不成立	成立	不成立
377	165	315	112	3	8
335	177	331	159	1	1
255	105	251	90	2	2
212	106	210	89	-	2
188	102	184	92	1	-
260	115	256	99	3	3

表 11-1 辦理調解

年別	民事結案件數			
	物權(房地產)		親屬(婚姻)	
	成立	不成立	成立	不成立
民國108年 2019	1	2	-	3
民國109年 2020	1	12	-	1
民國110年 2021	-	9	1	1
民國111年 2022	1	9	-	1
民國112年 2023	1	9	1	-
民國113年 2024	1	9	-	2

業務概況(續1)

單位：件

民事結案件數					
繼承		商事(公害)		其他	
成立	不成立	成立	不成立	成立	不成立
-	-	4	-	55	38
-	-	1	-	1	4
-	-	-	-	1	3
1	2	-	-	-	3
-	1	-	-	1	-
-	-	-	1	-	1

表 11-1 辦理調解

年別	刑事結案件數			
	計		傷害	
	成立	不成立	成立	不成立
民國108年 2019	97	68	86	56
民國109年 2020	163	86	146	80
民國110年 2021	190	74	169	70
民國111年 2022	263	117	240	105
民國112年 2023	313	140	295	125
民國113年 2024	268	103	248	91

業務概況(續2)

單位：件

刑事結案件數			
毀棄損壞		詐欺侵佔及竊盜	
成立	不成立	成立	不成立
2	3	3	3
-	-	5	3
4	-	6	2
-	-	15	8
1	1	9	5
3	1	8	7

表 11-1 辦理調解

年別	刑事結案件數			
	妨害婚姻及家庭		妨害風化	
	成立	不成立	成立	不成立
民國108年 2019	-	-	3	3
民國109年 2020	-	-	2	-
民國110年 2021	-	-	3	-
民國111年 2022	-	-	-	-
民國112年 2023	-	-	1	2
民國113年 2024	-	-	-	-

業務概況(續完)

單位：件

刑事結案件數			
妨害自由名譽信用及秘密		其他	
成立	不成立	成立	不成立
3	2	-	1
4	3	6	-
4	1	4	1
4	3	4	1
3	4	4	3
5	4	4	-

表 11-2 調解委員

單位：人

年底別	委員 總人數	性別		年齡				教育程度			
		男	女	未滿 40歲	40-50歲 未滿	50-60歲 未滿	60歲 以上	大專 以上	高中 (職)	國中	國小
民國108年 2019	13	9	4	-	2	6	5	2	4	6	1
民國109年 2020	13	9	4	-	2	5	6	6	6	1	-
民國110年 2021	13	9	4	-	2	5	6	6	4	1	-
民國111年 2022	13	9	4	-	1	3	9	6	6	1	-
民國113年 2023	13	9	4	-	-	1	12	2	8	3	-
民國112年 2024	13	9	4	-	-	1	12	2	8	3	-

資料來源：高雄市大寮區公所民政課

會組織概況

單位：人

行業				服務公職		委員年資			
農、林、 漁、牧業	製造業、 水電、 燃氣業及 營造業	商業	服務業及 其他	曾任公職	未曾任 公職	未滿4年	4-未滿8 年	8-未滿 16年	16年以上
				-	-	3	10	5	8
-	-	3	10	5	8	5	5	2	1
-	-	3	10	5	8	5	5	2	1
1	2	4	6	5	8	5	5	2	1
-	1	2	10	4	9	5	3	4	1
-	1	2	10	4	9	5	3	4	1

表 11-3 神壇、寺廟、

年底及里別	道教	佛教	理教	軒轅教	天帝教	一貫道	天德聖教	儒教
民國108年 2019	165	15	-	-	-	-	-	-
民國109年 2020	183	20	-	-	-	-	-	-
民國110年 2021	194	17	-	-	-	-	-	-
民國111年 2022	172	27	-	-	-	-	-	-
民國112年 2023	172	27	-	-	-	-	-	-
民國113年 2024	173	27	-	-	-	-	-	-
義和里	3	2	-	-	-	-	-	-
江山里	2	-	-	-	-	-	-	-
溪寮里	4	-	-	-	-	-	-	-
中庄里	19	-	-	-	-	-	-	-
前庄里	2	-	-	-	-	-	-	-
翁園里	9	2	-	-	-	-	-	-
琉球里	7	-	-	-	-	-	-	-
後庄里	5	1	-	-	-	-	-	-
忠義里	-	-	-	-	-	-	-	-
拷潭里	11	1	-	-	-	-	-	-
內坑里	13	2	-	-	-	-	-	-
過溪里	3	2	-	-	-	-	-	-
新厝里	5	1	-	-	-	-	-	-
中興里	7	1	-	-	-	-	-	-
山頂里	5	1	-	-	-	-	-	-
永芳里	6	1	-	-	-	-	-	-
會社里	7	3	-	-	-	-	-	-
三隆里	10	2	-	-	-	-	-	-
上寮里	6	-	-	-	-	-	-	-
大寮里	12	2	-	-	-	-	-	-
潮寮里	6	3	-	-	-	-	-	-
會結里	8	1	-	-	-	-	-	-
義仁里	12	1	-	-	-	-	-	-
昭明里	11	1	-	-	-	-	-	-

資料來源：高雄市大寮區公所民政課

表 11-4 聚會所、財

年底及里別	聚會所、財團法人教會名稱	教別	負責人姓名
民國108年 2019	財團法人天主教奧思會	天主教	錢盛義
	財團法人大寮教會聚會所	基督教	陳榮芳
民國109年 2020	財團法人基督教大寮活泉靈糧堂	基督教	鍾文明
	財團法人天主教奧思會	天主教	錢盛義
	財團法人大寮教會聚會所	基督教	陳榮芳
	財團法人基督教大寮活泉靈糧堂	基督教	鍾文明
	財團法人基督教大寮山頂浸禮會	基督教	許藝馨
	財團法人基督教活力勁教會	基督教	張健昌
民國110年 2021	財團法人天主教奧思會	天主教	錢盛義
	財團法人大寮教會聚會所	基督教	陳榮芳
	財團法人基督教大寮活泉靈糧堂	基督教	鍾文明
	財團法人基督教大寮山頂浸禮會	基督教	許藝馨
	財團法人基督教活力勁教會	基督教	張健昌
	財團法人天主教奧思會	天主教	錢盛義
民國111年 2022	財團法人大寮教會聚會所	基督教	陳榮芳
	財團法人基督教大寮活泉靈糧堂	基督教	鍾文明
	財團法人基督教大寮山頂浸禮會	基督教	許藝馨
	財團法人基督教活力勁教會	基督教	張健昌
	財團法人天主教奧思會	天主教	錢盛義
	財團法人大寮教會聚會所	基督教	陳榮芳
民國112年 2023	財團法人基督教大寮活泉靈糧堂	基督教	鍾文明
	財團法人基督教大寮山頂浸禮會	基督教	許藝馨
	財團法人基督教活力勁教會	基督教	張健昌
	財團法人天主教奧思會	天主教	錢盛義
	財團法人大寮教會聚會所	基督教	陳榮芳
	財團法人基督教大寮活泉靈糧堂	基督教	鍾文明
民國113年 2024	財團法人基督教大寮山頂浸禮會	基督教	許藝馨
	財團法人基督教活力勁教會	基督教	張健昌
	大寮區	-	-
	義和里	-	-
江山里	-	-	
溪寮里	-	-	
中庄里	-	-	
前庄里	-	-	
翁園里	-	-	
琉球里	-	-	
後庄里	-	-	
忠義里	-	-	
拷潭里	-	-	
內坑里	-	-	
過溪里	-	-	
新厝里	-	-	
光武里	-	-	
中興里	財團法人天主教奧思會	天主教	錢盛義
	財團法人基督教活力勁教會	基督教	張健昌
山頂里	財團法人基督教大寮山頂浸禮會	基督教	許藝馨
	財團法人大寮教會聚會所	基督教	陳榮芳
永芳里	財團法人基督教大寮活泉靈糧堂	基督教	鍾文明
	會社里	-	-
三隆里	-	-	
上寮里	-	-	
大寮里	-	-	
潮寮里	-	-	
會結里	-	-	
義仁里	-	-	
昭明里	-	-	

資料來源：高雄市大寮區公所民政課

表 11-5 宗教團體興辦公益

年底及宗教別	醫療機構		文教機構				
	醫院數	診所數	大學數	專科學校數	中學數	職校數	小學數
民國108年 2019	-	-	-	-	-	-	-
民國109年 2020	-	-	-	-	-	-	-
民國110年 2021	-	-	-	-	-	-	-
民國111年 2022	-	-	-	-	-	-	-
民國112年 2023	-	-	-	-	-	-	-
民國113年 2024	-	-	-	-	-	-	-
道教	-	-	-	-	-	-	-
佛教	-	-	-	-	-	-	-
理教	-	-	-	-	-	-	-
軒轅教	-	-	-	-	-	-	-
天帝教	-	-	-	-	-	-	-
一貫道	-	-	-	-	-	-	-
天德聖教	-	-	-	-	-	-	-
儒教	-	-	-	-	-	-	-
亥子道	-	-	-	-	-	-	-
彌勒大道	-	-	-	-	-	-	-
中華聖教	-	-	-	-	-	-	-
宇宙彌勒皇教	-	-	-	-	-	-	-
先天救教	-	-	-	-	-	-	-
黃中	-	-	-	-	-	-	-
玄門真宗	-	-	-	-	-	-	-
天道	-	-	-	-	-	-	-
其他	-	-	-	-	-	-	-

資料來源：高雄市大寮區公所民政課

表 11-6 服兵役役男列級家屬

年底別	總計		生育補助金		喪葬補助金	
	件數(件)	金額(元)	件數(件)	金額(元)	件數(件)	金額(元)
民國108年 2019	1	1,498	-	-	-	-
民國109年 2020	-	-	-	-	-	-
民國110年 2021	14	14,412	-	-	-	-
民國111年 2022	-	-	-	-	-	-
民國112年 2023	-	-	-	-	-	-
民國113年 2024	4	2,850	-	-	-	-

資料來源：高雄市政府兵役處

各項慰、補助費發放統計

急難慰助金		健保補助費		醫療補助費	
件數(件)	金額(元)	件數(件)	金額(元)	件數(件)	金額(元)
-	-	1	1,498	-	-
-	-	-	-	-	-
-	-	9	9,912	5	4,500
-	-	-	-	-	-
-	-	-	-	-	-
-	-	-	-	4	2,850

表 11-7 服兵役役男列級家屬

年別	總計			戶數 (戶)
	戶數 (戶)	人口數 (人)	金額 (元)	
民國108年 2019	10	25	174,640	8
民國109年 2020	3	10	147,840	1
民國110年 2021	3	10	172,400	3
民國111年 2022	4	7	82,120	4
民國112年 2023	4	9	112,880	4
民國113年 2024	19	40	480,562	13

資料來源：高雄市政府兵役處

安家生活扶助費發放情形

一次安家費		生活扶助金		
人口數 (人)	金額 (元)	戶數 (戶)	人口數 (人)	金額 (元)
19	125,240	2	6	49,400
2	61,600	2	8	86,240
10	172,400	-	-	-
7	82,120	-	-	-
9	112,880	-	-	-
25	339,388	6	15	141,174