

高雄市 那瑪夏區 達 卡 努 瓦 里

更新日期 112.3.16

本里里長
朱子亮
連絡電話
07-6701779
行動電話
0938-455257

災害防救資訊


災害通報單位

- ※ 那瑪夏區災害應變中心
電話：07-6701001
- ※ 高雄市災害應變中心
電話：07-8224567
- ※ 水土保持局臺南分局緊急應變小組
電話：06-2688280
- ※ 水土保持局土石流災害應變小組
電話：049-2394234
- ※ 水土保持局災情通報免付費電話
電話：0800-246246

警消醫療單位


- ※ 那瑪夏分駐所
地址：平和巷 250 號
電話：07-6701168
- ※ 那瑪夏消防分隊
地址：平和巷 6-2 號
電話：07-6701440
- ※ 那瑪夏區衛生所
地址：平和巷 252 號
電話：07-6701142
- ※ 衛生福利部旗山醫院
地址：旗山區中學路 60 號
電話：07-6613811

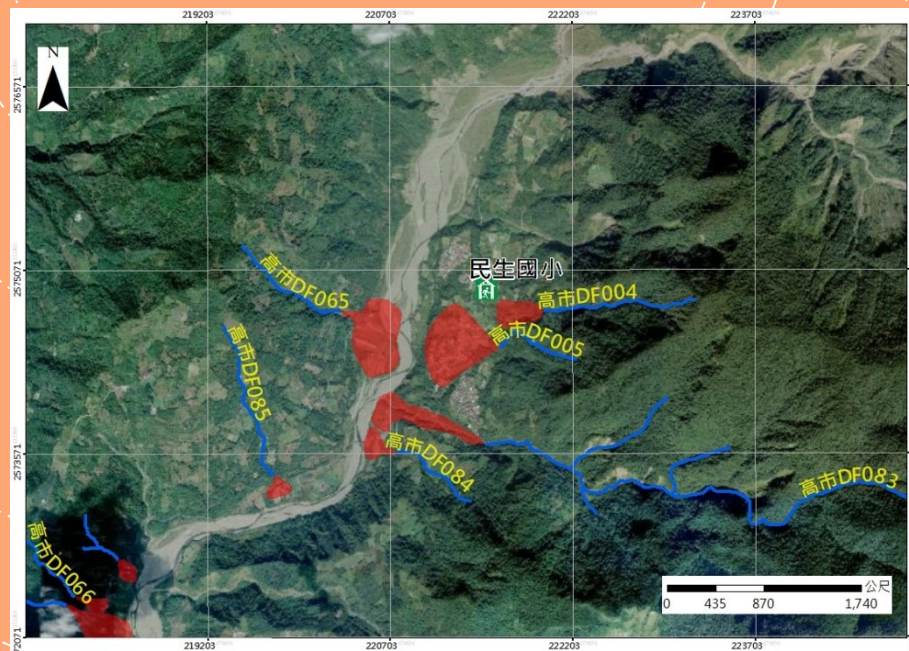
避難收容處所

-  民生國小
容納人數：250
地址：大光巷 159 號
電話：07-6701442



直升機起降點

-  民生國小操場
地址：大光巷 159 號
電話：07-6701233



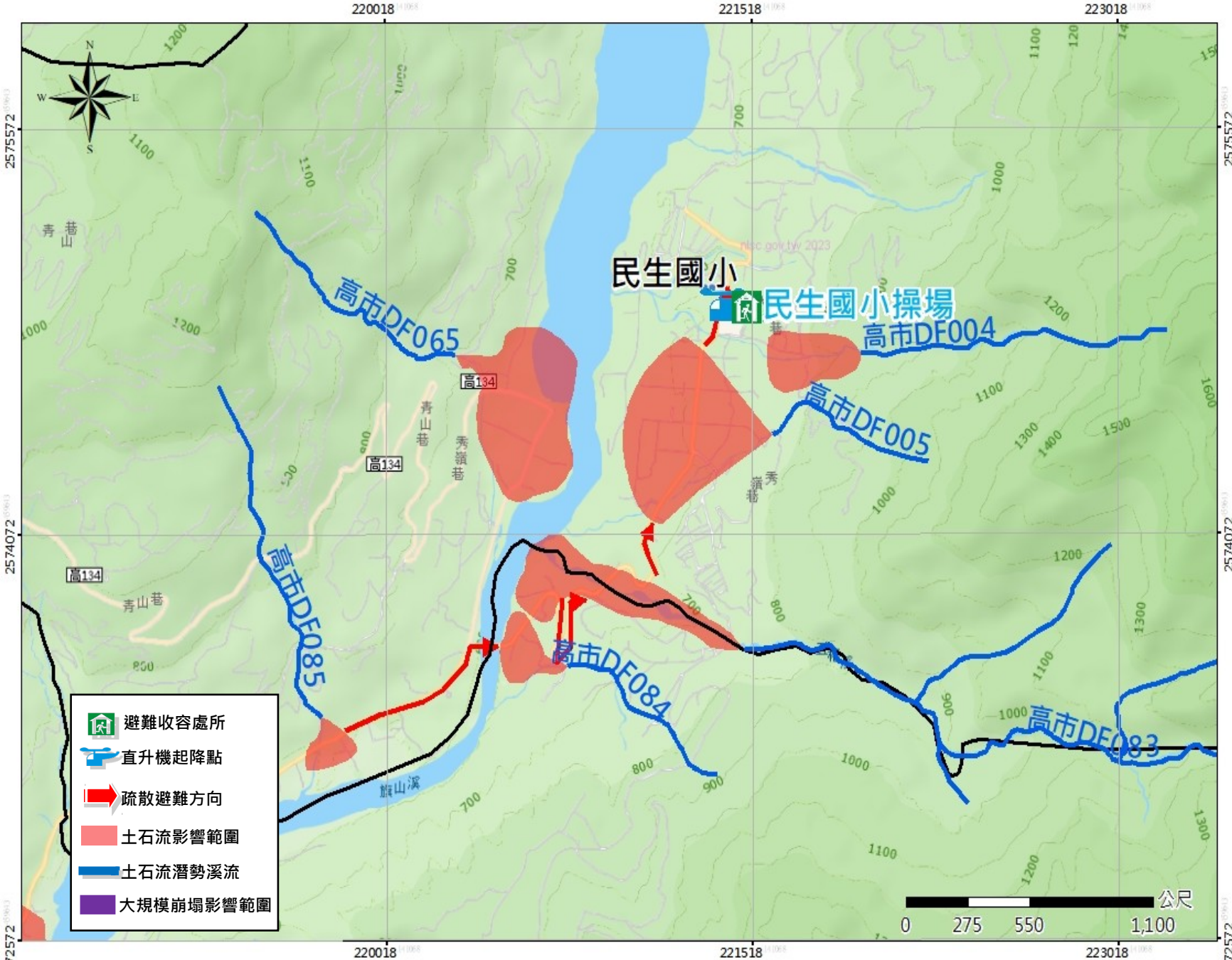
土石流警戒警報發布後，請配合區公所、里長進行疏散撤離作業

高雄市 那瑪夏區 達卡努瓦里

潛勢溪流

高市 DF004
高市 DF005
高市 DF065
高市 DF083
高市 DF084
高市 DF085

土石流警戒值
350 mm
保全對象人數
209人



更新日期 112.3.16

本里里長
許利滿
連絡電話
07-6701001
行動電話
0981-578444

災害防救資訊


災害通報單位

- ※ 那瑪夏區災害應變中心
電話：07-6701001
- ※ 高雄市災害應變中心
電話：07-8316119
- ※ 水土保持局臺南分局緊急應變小組
電話：06-2688280
- ※ 水土保持局土石流災害應變小組
電話：049-2394234
- ※ 水土保持局災情通報免付費電話
電話：0800-246246


警消醫療單位

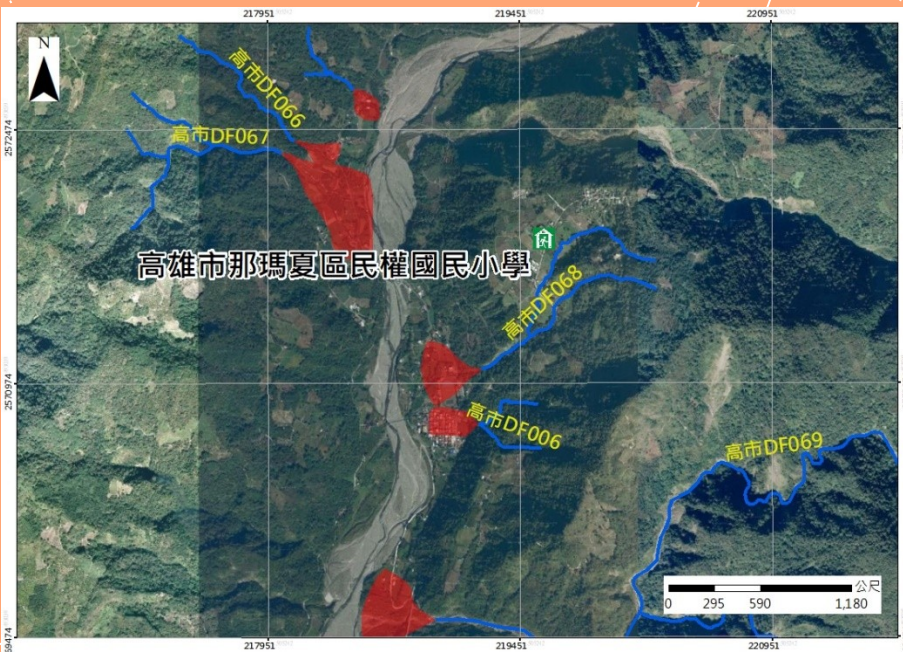
- ※ 那瑪夏分駐所
地址：平和巷 250 號
電話：07-6701168
- ※ 那瑪夏消防分隊
地址：平和巷 6-2 號
電話：07-6701440
- ※ 那瑪夏區衛生所
地址：平和巷 252 號
電話：07-6701142
- ※ 衛生福利部旗山醫院
地址：旗山區中學路 60 號
電話：07-6613811

避難收容處所

-  民權國小
容納人數：300
地址：平和巷 220 號
電話：07-6701129

直升機起降點

-  民生國小操場
地址：大光巷 159 號
電話：07-6701233

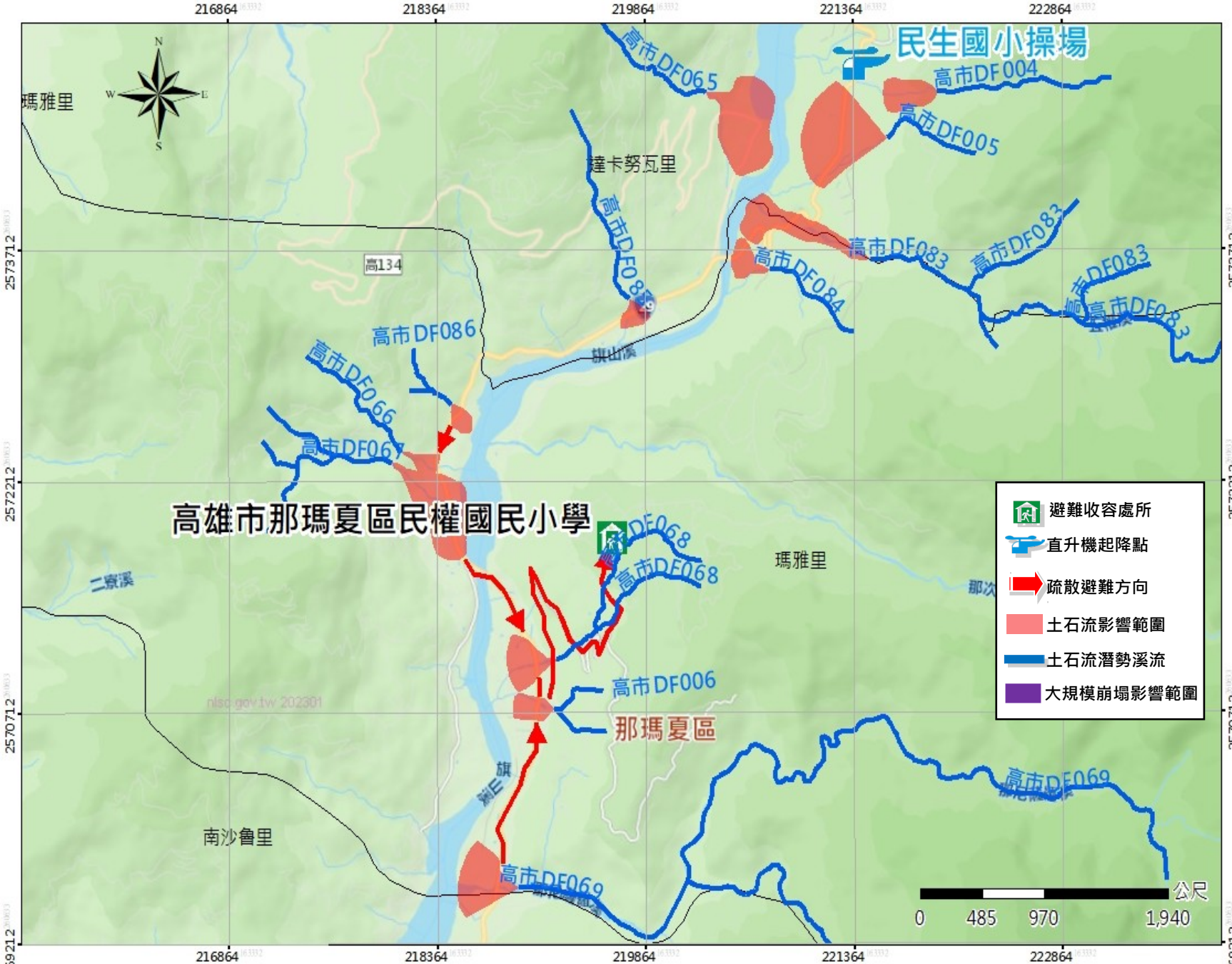


高雄市 那瑪夏區 瑪雅里

潛勢溪流

高市 DF006
高市 DF066
高市 DF067
高市 DF068
高市 DF069
高市 DF086

土石流警戒值
350 mm
保全對象人數
434人



更新日期 112.3.16

本里里長
劉陳玉梅
連絡電話
07-6701110
行動電話
0933-375787

災害防救資訊

災害通報單位

- ※ 那瑪夏區災害應變中心
電話：07-6701001
- ※ 高雄市災害應變中心
電話：07-8316119
- ※ 水土保持局臺南分局緊急應變小組
電話：06-2688280
- ※ 水土保持局土石流災害應變小組
電話：049-2394234
- ※ 水土保持局災情通報免付費電話
電話：0800-246246


警消醫療單位

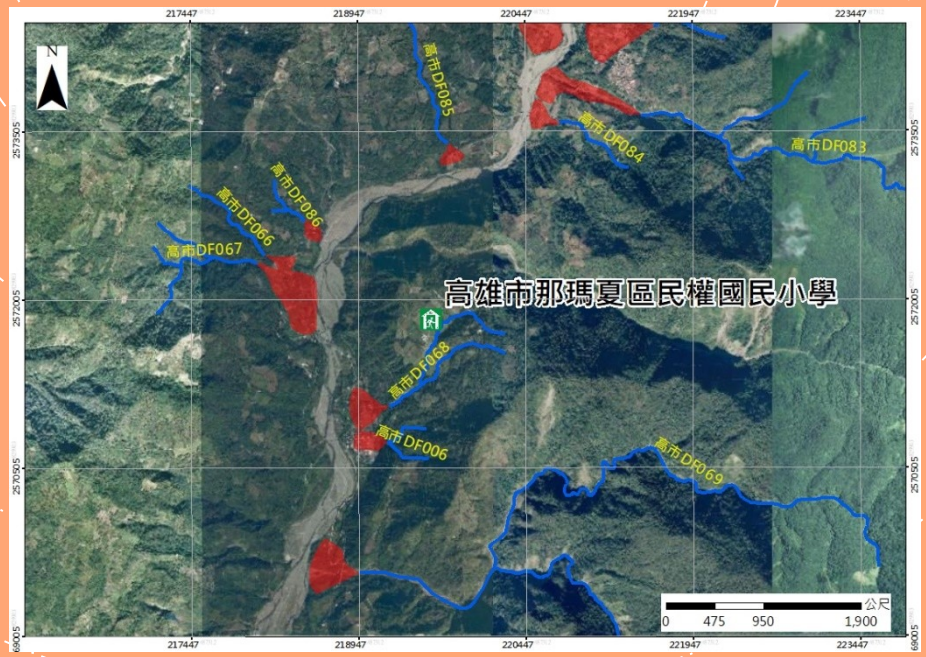
- ※ 那瑪夏分駐所
地址：平和巷 250 號
電話：07-6701168
- ※ 那瑪夏消防分隊
地址：平和巷 6-2 號
電話：07-6701440
- ※ 那瑪夏區衛生所
地址：平和巷 252 號
電話：07-6701142
- ※ 衛生福利部旗山醫院
地址：旗山區中學路 60 號
電話：07-6613811

避難收容處所

 民權國小
容納人數：300
地址：平和巷 220 號
電話：07-6701319

直升機起降點

 露營地
地址：那瑪夏區民族平台



高雄市 那瑪夏區 南沙魯里

潛勢溪流

高市 DF007
高市 DF070

土石流警戒值
350 mm
保全對象人數
403 人

