

108 年度區政統計年報

高雄市那瑪夏區公所編印

中華民國 109 年 8 月

前言

那瑪夏區位於高雄市西北隅，東鄰桃源，西北與嘉義縣之阿里山鄉及大埔鄉相望，西南接台南市南化區，南與甲仙區接壤，布農族人口最多，次為卡那卡那富族、沙阿魯娃族、排灣族、泰雅族、漢族及新移民女性遷入，是個族群多種、文化多元、蓬勃發展、活力四射的地方。本區農產品質優良有：箭筍、桂竹筍、麻竹筍、山芋、山薑、愛玉、脆梅、金煌芒果、甜柿等等，其中以曾列入國宴之熱帶水蜜桃，外形飽滿豐腴，散發濃郁果香，令人垂涎三尺，那瑪夏素有『高雄後花園之稱』，三~四月裡螢火蟲在黑色世界裡施展魔法，綻耀光芒，那瑪夏山居歲月賜與自然之美，遠離塵囂，跳出凡塵。

區公所之業務本是市府與人民之間的溝通橋樑，對於政府政策和人民動向都有最直接的關聯性，因此應密切關注區政業務之發展變化。統計，對一定資料的測定與收集，並將其整理、歸納和分析，令其作為一般實施計畫或決策時所需要的重要資訊。因此本所秉持客觀而具體的數據資料，積極編製「區務統計年報」。

本所統計年報各項數據資料係由公所各單位和本區相關機關編送各項報表，並經整理與歸納成冊。其內容包括土地、人口、行政組織、農林漁牧、工商業及區建設、金融財稅、教育文化、衛生、環境保護、社會福利、其它等部份，以統計報表為主，輔以文字說明和圖片彙編成冊，以提供本所或相關各界在未來對於本區相關發展政策決定、效能達到施政績效的準確度和計畫擬定、績效考核之重要參據。

代理區長 陳海雲 謹識

中華民國 109 年 8 月

目錄

壹、土地

1-1 區境邊	1
1-2 實施三七五減租後佃農購買耕地面積與戶數	2
1-3 實施三七五減租成果	3~4
1-4 已登記土地面積	5~6
1-5 公告土地現值統計	7~8

貳、人口

2-1 現住戶數、人口密度及性比例	9~10
2-2 戶籍動態	11~18
2-3 現住人口之年齡分配	19~20
2-4 現住人口之年齡結構	21~22
2-5 15歲以上現住人口之教育程度—按年齡別分	23~24
2-6 現住人口之婚姻狀況—按年齡別分	25~26
2-7 現住人口之婚姻狀況—按里別分	27~28
2-8 現住原住民戶口	29~30
2-9 新移民人口數	31

參、行政組織

3-1 區公所組織系統	32
3-2 區公所編制及現有員額	33~34
3-3 區公所員工按職等別及性別分	35~36
3-4 區公所現有職員數按年齡分	37~38
3-5 區公所現有職員數按教育程度分	39~40
3-6 里長選舉概況	41~42
3-7 鄰長遴聘概況	43
3-8 鄰長異動概況	44

肆、農林漁牧

4-1 耕地面積	45~46
----------	-------

伍、工商業及區建設

5-1 營運中工廠家數	47~50
5-2 自來水供水普及率	51~52

陸、金融財稅

6-1 歲入預決算-按來源分別	53~54
6-2 歲出預決算-按政事分別	55~58
6-3 區公所經費預算數額-按工作計畫別分	59
6-4 區公所經費預算數額-按用途別科目分	60

柒、教育文化

7-1 境內國民中學概況	61~62
7-2 境內國民小學概況	63

捌、衛生

8-1 醫療機構及其他醫事機構開(執)業醫事人員數	64~65
8-2 公私立醫療機構數及病床數	66~67
8-3 藥商家數	68~69

玖、環境保護

9-1 改善市容查報有關案件執行情形	70~71
--------------------	-------

拾、社會福利

10-1 推行社區發展工作成果	72~74
10-2 社區發展協會會員人數	75
10-3 社會福利及救濟概況	76~77
10-4 遭受災害救助情形	78~80
10-5 辦理急難救助概況	81~82
10-6 低收入戶人口	83
10-7 身心障礙人口一覽	84~89
10-8 區公所全民健保第一、五、六類保險對象統計	90~91

拾壹、其它

11-1 辦理調解業務概況	92~93
11-2 調解委員會組織概況	94~95
11-3 神壇、寺廟、財團法人寺廟一覽表	96~101
11-4 聚會所、財團法人教會概況	102~107
11-5 宗教團體興辦公益慈善及社會教化事業概況	108~109
11-6 服兵役役男列級家屬各項慰、補助費發放統計	110~111
11-7 服兵役役男列級家屬安家生活扶助費發放情形	112~113

壹、土地

表 1-1 區境界

方位別	地點	經緯度			
		度	分	秒	
中心地點	達卡努瓦里	東經	120	71	84
		北緯	23	27	69
極東	達卡努瓦里	東經	120	82	22
		北緯	23	34	18
極西	瑪雅里	東經	120	64	38
		北緯	23	29	63
極南	南沙魯里	東經	120	69	89
		北緯	23	16	98
極北	達卡努瓦里	東經	120	80	38
		北緯	23	37	04

資料來源：本所財建課(高雄市行動地籍圖資定位系統)。

表 1-2 實施三七五減租後佃農購買耕地面積與戶數

年別	面積（公頃）				戶數（戶）
	合計	田	旱	其他	
民國100年 2011	-	-	-	-	-
民國101年 2012	-	-	-	-	-
民國102年 2013	-	-	-	-	-
民國103年 2014	-	-	-	-	-
民國104年 2015	-	-	-	-	-
民國105年 2016	-	-	-	-	-
民國106年 2017	-	-	-	-	-
民國107年 2018	-	-	-	-	-
民國108年 2019	-	-	-	-	-

資料來源：高雄市那瑪夏區公所農觀課

表 1-3 實施三七

年底別	佃農戶數(戶)	土地筆數(筆)	租約件數(件)
民國100年 2011	-	-	-
民國101年 2012	-	-	-
民國102年 2013	-	-	-
民國103年 2014	-	-	-
民國104年 2015	-	-	-
民國105年 2016	-	-	-
民國106年 2017	-	-	-
民國107年 2018	-	-	-
民國108年 2019	-	-	-

資料來源：高雄市那瑪夏區公所農觀課

五減租成果

訂約面積 (公頃)			
合計	田	旱	其他
-	-	-	-
-	-	-	-
-	-	-	-
-	-	-	-
-	-	-	-
-	-	-	-
-	-	-	-
-	-	-	-

表 1-4 已登記

年底別	土地權屬別	總計	非都市用地			
			合計	甲種 建築用地	乙種 建築用地	丙種 建築用地
民國100年 2011	共計	-	-	-	-	-
	公有	-	-	-	-	
	私有	-	-	-	-	
	公私共有	-	-	-	-	
民國101年 2012	共計	-	-	-	-	
	公有	-	-	-	-	
	私有	-	-	-	-	
	公私共有	-	-	-	-	
民國102年 2013	共計	-	-	-	-	
	公有	-	-	-	-	
	私有	-	-	-	-	
	公私共有	-	-	-	-	
民國103年 2014	共計	-	-	-	-	
	公有	-	-	-	-	
	私有	-	-	-	-	
	公私共有	-	-	-	-	
民國104年 2015	共計	-	-	-	-	
	公有	-	-	-	-	
	私有	-	-	-	-	
	公私共有	-	-	-	-	
民國105年 2016	共計	-	-	-	-	
	公有	-	-	-	-	
	私有	-	-	-	-	
	公私共有	-	-	-	-	
民國106年 2017	共計	-	-	16	14	
	公有	-	-	16	-	
	私有	-	-	-	-	
	公私共有	-	-	-	-	
民國107年 2018	共計	-	-	16	14	
	公有	-	-	-	-	
	私有	-	-	-	-	
	公私共有	-	-	-	-	
民國108年 2019	共計	-	-	16	14	
	公有	-	-	-	-	
	私有	-	-	-	-	
	公私共有	-	-	-	-	

資料來源：高雄市那瑪夏區公所農觀課

表 1-5 高雄市公告 土地現值統計

年別	總計			公有			私有		
	筆數	面積	公告土地現值總額	筆數	面積	公告土地現值總額	筆數	面積	公告土地現值總額
達卡努瓦	-	-	-	-	-	-	-	-	-
瑪雅	-	-	-	-	-	-	-	-	-
南沙魯	-	-	-	-	-	-	-	-	-
100年度	-	-	-	-	-	-	-	-	-
達卡努瓦	-	-	-	-	-	-	-	-	-
瑪雅	-	-	-	-	-	-	-	-	-
南沙魯	-	-	-	-	-	-	-	-	-
101年度	-	-	-	-	-	-	-	-	-
達卡努瓦	-	-	-	-	-	-	-	-	-
瑪雅	-	-	-	-	-	-	-	-	-
南沙魯	-	-	-	-	-	-	-	-	-
102年度	-	-	-	-	-	-	-	-	-
達卡努瓦	-	-	-	-	-	-	-	-	-
瑪雅	-	-	-	-	-	-	-	-	-
南沙魯	-	-	-	-	-	-	-	-	-
103年度	-	-	-	-	-	-	-	-	-
達卡努瓦	-	-	-	-	-	-	-	-	-
瑪雅	-	-	-	-	-	-	-	-	-
南沙魯	-	-	-	-	-	-	-	-	-
104年度	-	-	-	-	-	-	-	-	-
達卡努瓦	1,727	15,777,690.00	338,687	499	6,365,373.00	71,000	1,187	8,606,693.00	260,419
瑪雅	1,703	16,817,597.00	460,134	629	6,357,133.00	193,204	1,052	8,521,566.00	263,240
南沙魯	980	5,155,221.00	304,897	347	1,191,430.00	108,584	609	2,926,868.00	182,453
105年度	4,410	37,750,508	1,103,718	1,475	13,913,936	372,788	2,848	20,055,127	706,112
達卡努瓦	1,727	15,777,690.00	338,687	499	6,365,373.00	71,000	1,187	8,606,693.00	260,419
瑪雅	1,703	16,817,597.00	460,134	629	6,357,133.00	193,204	1,052	8,521,566.00	263,240
南沙魯	980	5,155,221.00	304,897	347	1,191,430.00	108,584	609	2,926,868.00	182,453
106年度	4,410	37,750,508	1,103,718	1,475	13,913,936	372,788	2,848	20,055,127	706,112
達卡努瓦	1,727	15,777,690.00	338,687	499	6,365,373.00	71,000	1,187	8,606,693.00	260,419
瑪雅	1,703	16,817,597.00	460,134	629	6,357,133.00	193,204	1,052	8,521,566.00	263,240
南沙魯	980	5,155,221.00	304,897	347	1,191,430.00	108,584	609	2,926,868.00	182,453
107年度	4,410	37,750,508	1,103,718	1,475	13,913,936	372,788	2,848	20,055,127	706,112
達卡努瓦	1,727	15,777,690.00	338,687	499	6,365,373.00	71,000	1,187	8,606,693.00	260,419
瑪雅	1,703	16,817,597.00	460,134	629	6,357,133.00	193,204	1,052	8,521,566.00	263,240
南沙魯	980	5,155,221.00	304,897	347	1,191,430.00	108,584	609	2,926,868.00	182,453
108年度	4,410	37,750,508	1,103,718	1,475	13,913,936	372,788	2,848	20,055,127	706,112

資料來源：高雄市那瑪夏區公所農觀課

貳、人口

表 2-1 現住戶數、

年底別及里別	面積 (平方公里)	村里數	鄰數	戶數
				(戶)
民國100年 2011	252.99	3	20	882
民國101年 2012	252.99	3	20	881
民國102年 2013	252.99	3	20	865
民國103年 2014	252.99	3	20	861
民國104年 2015	252.99	3	20	858
民國105年 2016	252.99	3	20	851
民國106年 2017	252.99	3	20	847
民國107年 2018	252.99	3	20	843
民國108年 2019	252.99	3	20	842
達卡努瓦里	93.93	1	8	431
瑪雅里	86.87	1	6	217
南沙魯里	72.19	1	6	194

資料來源：高雄市那瑪夏區戶政事務所

人口密度及性比例

現住戶口			戶量 (人/戶)	人口密度 (人/平方公里)	性比例 (每百女子 所當男子數)
人口數(人)					
合計	男	女			
3,252	1,687	1,565	3.69	12.85	92.77%
3,170	1,637	1,533	3.60	12.53	93.65%
3,145	1,629	1,516	3.64	12.43	93.06%
3,204	1,662	1,542	3.72	12.66	92.78%
3,149	1,629	1,520	3.67	12.45	93.31%
3,131	1,617	1,514	3.68	12.38	93.63%
3,125	1,601	1,524	3.69	12.35	95.19%
3,148	1,613	1,535	3.73	12.44	95.16%
3,146	1,616	1,530	3.74	12.44	94.68%
1,713	886	827	3.97	18.24	93.34%
807	398	409	3.72	9.29	102.76%
626	332	294	3.23	8.67	88.55%

表 2-2 戶籍

年別及里別	遷入人數				
	合計			自外國	新北市
	計	男	女		
民國100年 2011	83	34	49	-	1
民國101年 2012	80	27	53	-	1
民國102年 2013	93	41	52	-	2
民國103年 2014	166	78	88	1	1
民國104年 2015	69	30	39	-	4
民國105年 2016	62	31	31	-	6
民國106年 2017	76	35	41	-	3
民國107年 2018	113	62	51	-	14
民國108年 2019	75	34	41	1	6
達卡努瓦里	42	19	23	-	1
瑪雅里	24	12	12	1	4
南沙魯里	9	3	6	-	1

資料來源：高雄市那瑪夏戶政事務所

動態

單位：人、對、千分比

遷入人數							
自他省(市)							
臺北市	桃園市	臺中市	台南市	臺灣省	福建省	其他省(市)	
-	14	8	-	34	-	-	-
1	5	6	-	27	-	-	-
2	16	5	-	27	-	-	-
1	-	8	11	47	-	-	-
4	-	5	8	21	1	-	-
4	6	5	2	12	1	-	-
2	-	3	4	22	1	-	-
4	3	9	15	19	1	-	-
-	3	6	7	27	-	-	-
-	-	2	5	17	-	-	-
-	2	4	2	3	-	-	-
-	1	-	-	7	-	-	-

表 2-2 戶籍

年別及里別	遷入人數			
	自本省他縣(市)	自本市 他區	初設戶籍	其他
民國100年 2011	-	24	2	-
民國101年 2012	-	40	-	-
民國102年 2013	-	41	-	-
民國103年 2014	-	97	-	-
民國104年 2015	-	26	-	-
民國105年 2016	-	25	1	-
民國106年 2017	-	41	-	-
民國107年 2018	-	47	1	-
民國108年 2019	-	25	-	-
達卡努瓦里	-	17	-	-
瑪雅里	-	8	-	-
南沙魯里	-	-	-	-

動態(續1)

單位：人、對、千分比

遷出人數					
合計			往外國	往他省(市)	
計	男	女		新北市	
250	113	137	-	8	
183	84	99	2	6	
151	58	93	-	7	
124	56	68	-	3	
142	62	80	-	3	
97	47	50	1	2	
107	52	55	-	-	
108	49	59	1	5	
93	31	62	-	-	
53	19	34	-	-	
31	9	22	-	-	
9	3	6	-	-	

表 2-2 戶籍

年別及里別	遷出人數				
	往他省(市)				
	臺北市	桃園市	臺中市	台南市	臺灣省
民國100年 2011	8	14	16	-	51
民國101年 2012	3	9	11	-	38
民國102年 2013	1	7	13	-	40
民國103年 2014	2	-	6	7	44
民國104年 2015	-	5	5	18	29
民國105年 2016	-	11	6	14	16
民國106年 2017	2	5	13	14	19
民國107年 2018	1	3	10	13	30
民國108年 2019	1	3	3	12	20
達卡努瓦里	-	3	2	3	13
瑪雅里	1	-	1	7	5
南沙魯里	-	-	-	2	2

動態(續2)

單位：人、對、千分比

		遷出人數				
		往本省他縣(市)	往本市他區	廢止戶籍	其他	
福建省	其他省市					
	1	-	-	152	-	-
	3	-	-	111	-	-
	-	-	-	83	-	-
	2	-	-	60	-	-
	3	-	-	79	-	-
	3	-	-	44	-	-
	2	-	-	52	-	-
	2	-	-	43	-	-
	2	-	-	52	-	-
	1	-	-	31	-	-
	1	-	-	16	-	-
	-	-	-	5	-	-

表 2-2 戶籍 動態(續完)

年別及里別	同一區內住址 變更人數		出生人數			死亡人數			粗出生率	粗死亡率	自然 增加率
	遷入	遷出	合計	男	女	合計	男	女			
民國100年 2011	9	9	56	27	29	38	29	9	17.22	11.69	5.54
民國101年 2012	6	6	53	25	28	32	18	14	16.72	10.09	6.62
民國102年 2013	7	7	66	33	33	33	24	9	20.99	10.49	10.49
民國103年 2014	30	30	45	26	19	22	14	8	14.04	6.87	7.18
民國104年 2015	32	32	45	18	27	27	19	8	14.29	8.57	5.72
民國105年 2016	36	36	45	21	24	28	17	11	14.37	8.94	5.43
民國106年 2017	44	44	44	14	30	19	13	6	14.08	6.08	8.00
民國107年 2018	53	53	44	17	27	26	18	8	13.98	6.04	7.94
民國108年 2019	51	51	46	21	25	30	21	9	14.62	9.54	5.09
達卡努瓦里	34	35	29	12	17	16	13	3	16.93	9.34	7.59
瑪雅里	16	14	15	7	8	8	4	4	18.59	9.91	8.67
南沙魯里	1	2	2	2	-	6	4	2	3.19	9.58	-6.39

單位：人、對、千分比

遷入率	遷出率	社會 增加率	結婚		離婚	
			對數	粗結婚率	對數	粗離婚率
25.52	76.88	-51.35	24	7.38	8	2.46
25.24	57.73	-32.49	20	6.31	8	2.52
29.57	48.01	-18.44	21	6.68	8	2.54
51.81	38.70	13.11	23	7.18	8	2.50
21.91	45.09	-23.18	24	7.62	9	2.86
19.80	30.98	-11.18	19	6.07	7	2.24
24.32	34.24	-9.92	16	5.12	3	0.96
35.90	34.31	1.59	12	3.81	9	2.86
24.16	29.56	-5.40	21	6.68	7	2.23
24.52	30.94	-6.42	12	7.01	5	2.92
29.74	38.41	-8.67	8	1.24	2	2.48
14.38	14.38	0.00	1	1.60	0	0.00

表 2-3 現住人口 之年齡分配

年底及里別	性別	總計	0-4 歲	5-9 歲	10-14 歲	15-19 歲	20-24 歲	25-29 歲	30-34 歲	35-39 歲	40-44 歲	45-49 歲
民國100年 2011	計	3,252	234	218	220	253	288	370	323	261	223	219
	男	1,687	114	106	103	134	158	199	175	146	121	115
	女	1,565	120	112	117	119	130	171	148	115	102	104
民國101年 2012	計	3,170	232	198	207	247	283	348	297	270	240	193
	男	1,637	114	96	90	129	155	184	167	155	126	99
	女	1,533	118	102	117	118	128	164	130	115	114	94
民國102年 2013	計	3,145	249	201	191	248	275	323	306	265	217	195
	男	1,629	125	103	88	129	140	170	176	155	113	101
	女	1,516	124	98	103	119	135	153	130	110	104	94
民國103年 2014	計	3,204	252	189	208	229	275	311	315	283	232	197
	男	1,662	127	102	96	115	150	163	169	163	121	105
	女	1,542	125	87	112	114	125	148	146	120	111	92
民國104年 2015	計	3,149	252	172	200	228	264	281	325	272	227	193
	男	1,629	124	95	92	114	136	154	180	152	120	105
	女	1,520	128	77	108	114	128	127	145	120	107	88
民國105年 2016	計	3,131	241	194	175	225	258	265	318	279	234	202
	男	1,617	117	98	91	108	134	149	175	152	128	103
	女	1,514	124	96	84	117	124	116	143	127	106	99
民國106年 2017	計	3,125	230	194	176	213	251	268	305	266	245	224
	男	1,601	108	99	91	103	128	149	165	146	134	113
	女	1,524	122	95	85	110	123	119	140	120	111	111
民國107年 2018	計	3,148	219	207	179	203	257	252	293	277	260	212
	男	1,613	98	109	95	99	130	135	161	158	144	105
	女	1,535	121	98	84	104	127	117	132	119	116	107
民國108年 2019	計	3,146	216	211	172	212	244	250	278	278	264	222
	男	1,618	93	109	98	100	127	138	149	158	147	112
	女	1,528	123	102	74	112	117	112	129	120	117	110
達卡努瓦里	計	1,713	126	100	89	127	151	146	147	153	151	128
	男	887	54	48	48	54	84	82	86	93	85	63
	女	826	72	52	41	73	67	64	61	60	66	65
瑪雅里	計	807	60	60	40	60	62	59	66	64	67	67
	男	399	24	30	24	35	27	29	33	31	37	36
	女	408	36	30	16	25	35	30	33	33	30	31
南沙魯里	計	626	30	51	43	25	31	45	65	61	46	27
	男	332	15	31	26	11	16	27	30	34	25	13
	女	294	15	20	17	14	15	18	35	27	21	14

資料來源：高雄市那瑪夏區戶政事務所

單位：人

50-54 歲	55-59 歲	60-64 歲	65-69 歲	70-74 歲	75-79 歲	80-84 歲	85-89 歲	90-94 歲	95-99 歲	100 歲以上
201	163	94	58	46	38	23	14	4	1	1
111	77	45	25	22	14	12	5	3	1	1
90	86	49	33	24	24	11	9	1	-	-
199	176	99	53	50	36	22	12	5	2	1
111	87	41	28	21	13	10	6	2	2	1
88	89	58	25	29	23	12	6	3	-	-
195	179	115	60	49	32	20	17	6	1	1
103	97	47	30	19	14	4	10	3	1	1
92	82	68	30	30	18	16	7	3	-	-
202	184	134	64	49	30	24	16	8	1	1
110	97	63	28	17	15	7	8	4	1	1
92	87	71	36	32	15	17	8	4	-	-
215	176	151	72	51	30	21	7	10	1	1
114	91	71	32	20	13	7	2	5	1	1
101	85	80	40	31	17	14	5	5	-	-
207	177	153	78	47	34	26	7	8	2	1
109	91	72	39	19	13	11	2	3	2	1
98	86	81	39	28	21	15	5	5	-	-
184	182	168	89	44	40	27	9	8	1	1
97	94	81	38	21	14	11	3	4	1	1
87	88	87	51	23	26	16	6	4	-	-
196	177	169	109	53	39	21	13	10	1	1
100	90	86	46	25	13	8	4	5	1	1
96	87	83	63	28	26	13	9	5	-	-
186	182	169	120	59	37	22	14	7	2	1
95	95	86	55	23	11	10	3	6	2	1
91	87	83	65	36	26	12	11	1	-	-
93	99	82	43	33	24	13	7	1	-	-
50	49	40	19	16	9	5	1	1	-	-
43	50	42	24	17	15	8	6	-	-	-
55	42	40	32	17	8	5	2	1	-	-
24	28	21	10	4	-	4	1	1	-	-
31	14	19	22	13	8	1	1	-	-	-
38	41	47	45	9	5	4	5	5	2	1
21	18	25	26	3	2	1	1	4	2	1
17	23	22	19	6	3	3	4	1	-	-

表 2-4 現住人口

年底及里別	年齡分配			
	0-14歲 (人)	比率 (%)	15-64歲 (人)	比率 (%)
民國100年 2011	672	20.66	2,395	73.65
民國101年 2012	637	20.09	2,352	74.20
民國102年 2013	641	20.38	2,318	73.70
民國103年 2014	649	20.26	2,362	73.72
民國104年 2015	624	19.82	2,332	74.06
民國105年 2016	610	19.48	2,318	74.03
民國106年 2017	604	19.25	2,295	73.14
民國107年 2018	605	19.22	2,296	72.94
民國108年 2019				
達卡努瓦里	315	18.39	1,277	74.55
瑪雅里	160	19.83	582	72.12
南沙魯里	124	19.81	426	68.05

資料來源：高雄市那瑪夏區戶政事務所

之年齡結構

65歲以上 (人)	比率 (%)	扶老比 (%)	扶幼比 (%)	扶養比 (%)	老化 指數
185	5.69	7.72	28.06	35.78	27.53
181	5.71	7.70	27.08	34.78	28.41
186	5.91	8.02	27.65	35.68	29.02
193	6.02	8.17	27.48	35.65	29.74
193	6.13	8.28	26.76	35.03	30.93
203	6.48	8.76	26.32	35.07	33.28
239	7.62	10.41	26.32	36.73	39.57
247	7.85	10.76	26.35	37.11	40.83
121	7.06	9.48	24.67	34.14	38.41
65	8.05	11.17	27.49	38.66	40.63
76	12.14	17.84	29.11	46.95	61.29

表 2-5 15歲以上現住人口之

年底及年齡組別	性別	識字者			
		高中		高職	
		畢業	肄業	畢業	肄業
35~39歲	合計	13	4	84	26
	男	7	3	50	14
40~44歲	合計	6	1	34	12
	男	15	4	87	22
45~49歲	合計	10	4	55	15
	男	5	-	32	7
50~54歲	合計	14	1	44	4
	男	5	-	26	2
55~59歲	合計	9	1	18	2
	男	6	1	29	1
60~64歲	合計	2	1	18	1
	男	4	-	11	-
65歲以上	合計	13	2	27	2
	男	9	-	17	2
	合計	4	2	10	-
	男	11	-	24	1
	合計	5	-	13	-
	男	6	-	11	1
	合計	14	1	23	-
	男	7	-	16	-
	女	7	1	7	-

教育程度—按年齡別分(續3)

單位：人

識字者							不識字者
國(初)中		初職		小學		自修	
畢業	肄業	畢業	肄業	畢業	肄業		
36	14	-	-	7	-	-	-
23	11	-	-	4	-	-	-
13	3	-	-	3	-	-	-
37	8	-	-	15	-	-	1
22	7	-	-	7	-	-	1
15	1	-	-	8	-	-	-
41	10	-	-	42	-	-	-
19	4	-	-	22	-	-	-
22	6	-	-	20	-	-	-
49	9	-	-	63	-	-	-
20	6	-	-	33	-	-	-
29	3	-	-	30	-	-	-
47	7	-	-	57	-	-	-
31	2	-	-	18	-	-	-
16	5	-	-	39	-	-	-
24	1	-	-	74	-	-	1
15	-	-	-	31	-	-	-
9	1	-	-	43	-	-	1
18	2	2	-	159	10	-	2
11	1	2	-	47	2	-	1
7	1	-	-	112	8	-	1

表 2-6 現住人口之婚姻

年底別及年齡組別	總計			未婚		
	計	男	女	合計	男	女
民國100年 2011	3,252	1,687	1,565	1,624	920	704
民國101年 2012	3,170	1,637	1,533	1,573	882	691
民國102年 2013	3,145	1,629	1,516	1,561	879	682
民國103年 2014	3,204	1,662	1,542	1,563	889	674
民國104年 2015	3,149	1,629	1,520	1,519	860	659
民國105年 2016	3,131	1,617	1,514	1,502	844	658
民國106年 2017	3,125	1,601	1,524	1,495	831	664
民國107年 2018	3,148	1,613	1,535	1,508	843	665
民國108年 2019	3,146	1,616	1,530	1,499	837	662
未滿15歲	599	300	299	599	300	299
15~19歲	212	100	112	211	99	112
20~24歲	244	127	117	222	117	105
25~29歲	250	138	112	165	104	61
30~34歲	278	149	129	114	75	39
35~39歲	278	158	120	69	55	14
40~44歲	264	147	117	49	34	15
45~49歲	222	112	110	25	22	3
50~54歲	186	95	91	21	16	5
55~59歲	182	95	87	8	8	-
60~64歲	169	86	83	7	2	5
65~69歲	120	55	65	4	2	2
70~74歲	59	23	36	-	-	-
75~79歲	37	11	26	-	-	-
80~84歲	22	10	12	2	1	1
85~89歲	14	3	11	-	-	-
90歲以上	10	7	3	3	2	1

資料來源：高雄市那瑪夏區戶政事務所

狀況－按年齡別分

單位：人

	有偶		離婚			喪偶		
	合計	男	女	合計	男	女	合計	男
1,237	645	592	153	78	75	238	44	194
1,208	634	574	149	75	74	240	46	194
1,184	624	560	159	84	75	241	42	199
1,226	637	589	173	94	79	242	42	200
1,211	633	578	181	98	83	238	38	200
1,208	631	577	182	101	81	239	41	198
1,213	632	581	181	100	81	236	38	198
1,210	627	583	190	104	86	240	39	201
1,215	635	580	192	109	83	240	35	205
-	-	-	-	-	-	-	-	-
1	1	-	-	-	-	-	-	-
16	6	10	6	4	2	-	-	-
77	30	47	8	4	4	-	-	-
147	64	83	14	10	4	3	-	3
177	86	91	27	16	11	5	1	4
177	95	82	27	15	12	11	3	8
156	81	75	26	8	18	15	1	14
115	57	58	24	17	7	26	5	21
115	67	48	25	16	9	34	4	30
111	66	45	18	11	7	33	7	26
70	44	26	9	5	4	37	4	33
24	17	7	2	2	-	33	4	29
16	10	6	1	-	1	20	1	19
7	7	-	2	-	2	11	2	9
4	2	2	2	-	2	8	1	7
2	2	-	1	1	-	4	2	2

表 2-7 現住人口之婚姻

單位：人

年底及里別	總計			未婚		
	計	男	女	合計	男	女
民國100年 2011	3,252	1,687	1,565	1,624	920	704
民國101年 2012	3,170	1,637	1,533	1,573	882	691
民國102年 2013	3,145	1,629	1,516	1,561	879	682
民國103年 2014	3,204	1,662	1,542	1,563	889	674
民國104年 2015	3,149	1,629	1,520	1,519	860	659
民國105年 2016	3,131	1,617	1,514	1,502	844	658
民國106年 2017	3,125	1,601	1,524	1,495	831	664
民國107年 2018	3,148	1,613	1,535	1,508	843	665
民國108年 2019	3,146	1,616	1,530	1,499	837	662
達卡努瓦里	查無資料					
瑪雅里	查無資料					
南沙魯里	查無資料					

資料來源：高雄市那瑪夏區戶政事務所

狀況－按里別分

單位：人

有偶			離婚			喪偶		
合計	男	女	合計	男	女	合計	男	女
1,237	645	592	153	78	75	238	44	194
1,208	634	574	149	75	74	240	46	194
1,184	624	560	159	84	75	241	42	199
1,226	637	589	173	94	79	242	42	200
1,211	633	578	181	98	83	238	38	200
1,208	631	577	182	101	81	239	41	198
1,213	632	581	181	100	81	236	38	198
1,210	627	583	190	104	86	240	39	201
1,215	635	580	192	109	83	240	35	205

表 2-8 現住原 住民戶口數

年底及里別	戶數(戶)			合計	
	合計	平地原住民	山地原住民	合計	
				計	男
民國100年	746	5	741	2,856	1,483
民國101年	743	6	737	2,789	1,440
民國102年	730	6	724	2,770	1,433
民國103年	729	6	723	2,798	1,445
民國104年	729	6	723	2,755	1,417
民國105年	729	7	722	2,733	1,408
民國106年	726	7	719	2,721	1,394
民國107年	721	6	715	2,732	1,398
民國108年	724	7	717	2,732	1,399
達卡努瓦里	398	1	397	1,584	818
瑪雅里	211	1	210	774	386
南沙魯里	115	5	110	374	195

資料來源：高雄市那瑪夏區戶政事務所

人口數(人)						
女	平地原住民			山地原住民		
	計	男	女	計	男	女
1,373	24	10	14	2,832	1,473	1,359
1,349	27	10	17	2,762	1,430	1,332
1,337	32	12	20	2,738	1,421	1,317
1,353	32	12	20	2,766	1,433	1,333
1,338	31	12	19	2,724	1,405	1,319
1,325	34	12	22	2,699	1,396	1,303
1,327	36	13	23	2,685	1,381	1,304
1,334	34	11	23	2,698	1,387	1,311
1,333	33	11	22	2,699	1,388	1,311
766	10	2	8	1,574	816	758
388	7	1	6	767	385	382
179	16	8	8	358	187	171

表 2-9 新移民人口數

單位：人

年底及性別	總計	大陸地區 (含港澳地 區)	非大陸港澳地區							非大陸港澳地區			
			合計	印尼	馬來西亞	新加坡	菲律賓	泰國	緬甸	越南	柬埔寨	寮國	其他國家
民國100年 2011	28	11	17	2	0	1	0	1	0	4	6	0	3
民國101年 2012	28	11	17	2	0	1	0	1	0	4	6	0	3
民國102年 2013	14	7	7	0	0	1	0	1	0	3	1	0	1
民國103年 2014	22	9	13	1	0	1	0	3	3	3	1	0	1
民國104年 2015	14	7	7	0	0	1	0	1	0	3	1	0	1
民國105年 2016	15	5	10	1	0	1	1	1	0	3	1	0	2
民國106年 2017	13	4	9	1	0	1	1	1	0	2	1	0	2
民國107年 2018	18	5	13	1	1	2	1	1	0	4	1	0	2
民國108年 2019	14	4	10	1	1	1	1	1	0	3	0	0	2
男	3	0	3	0	0	0	0	1	0	0	0	0	2
女	11	4	7	1	1	1	1	0	0	3	0	0	0

資料來源：高雄市政府民政局

參、行政組織

表 3-1 區公所組織系統
(略)

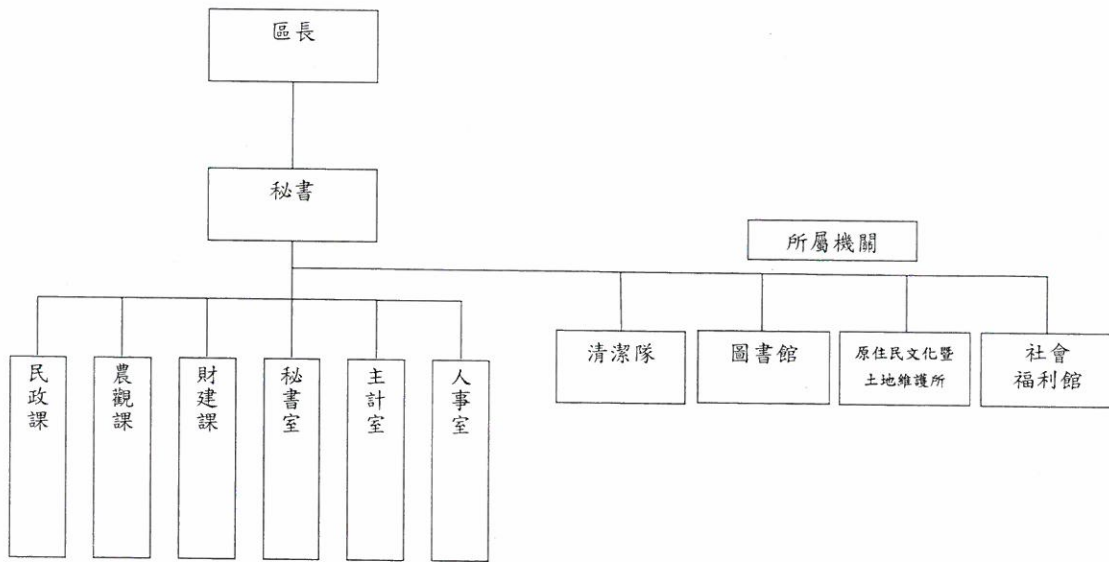


表3-2 區公所編制

年底別	總計	區長	副區長	主任秘書	秘書	視導	課長	主任	技士	課員	技佐
民國100年 2011											
編制	32	1	-	1	1	-	3	1	3	8	1
現有	29	1	-	1	-	-	3	1	3	7	-
民國101年 2012											
編制	32	1	-	1	1	-	3	1	3	8	1
現有	31	1	-	1	1	-	3	1	3	8	-
民國102年 2013											
編制	32	1	-	1	1	-	3	1	3	8	1
現有	31	1	-	1	1	-	3	1	3	8	-
民國103年 2014											
編制	32	1	-	1	1	-	3	1	3	8	1
現有	30	1	-	1	1	-	3	1	2	8	-
民國104年 2015											
編制	32	1	-	1	1	-	3	1	3	8	1
現有	31	1	-	1	1	-	3	1	3	8	-
民國105年 2016											
編制	31	1	-	-	1	-	3	1	2	8	3
現有	23	1	-	-	1	-	1	1	1	7	1
民國106年 2017											
編制	31	1	-	-	1	-	4	1	2	9	3
現有	27	1	-	-	1	-	4	1	1	8	1
民國107年 2018											
編制	31	1	-	-	1	-	4	1	3	9	3
現有	29	1	-	-	1	-	4	1	2	9	2
民國108年 2019											
編制	31	1	-	-	1	-	4	1	3	9	3
現有	25	1	-	-	1	-	3	1	2	8	1

資料來源：高雄市那瑪夏區公所人事室

及現有員額

單位：人

辦事員	書記	會計室 Accounting Office			人事室 Personnel Office			政風室 主任	調解會 秘書	里幹事	獸醫
		主任	會計員	佐理員	主任	人事 管理員	助理員				
1	1	1	-	1	1	-	-	1	-	7	0
1	1	1	-	1	1	-	-	1	-	7	0
1	1	1	-	1	1	-	-	1	-	7	0
1	1	1	-	1	1	-	-	1	-	7	-
1	1	1	-	1	1	-	-	1	-	7	-
1	1	1	-	1	1	-	-	1	-	7	-
1	1	1	-	1	1	-	-	1	-	7	-
1	1	1	-	1	1	-	-	1	-	7	-
1	1	1	-	1	1	-	-	1	-	7	-
4	1	1	-	-	1	-	-	-	-	3	-
4	1	1	-	-	1	-	-	-	-	3	-
3	-	1	-	-	1	-	-	-	-	3	-
4	1	1	-	-	1	-	-	-	-	3	-
4	1	1	-	-	1	-	-	-	-	3	-
4	-	1	-	-	1	-	-	-	-	3	-
4	-	1	-	-	1	-	-	-	-	3	-
4	-	1	-	-	1	-	-	-	-	3	-
3	-	1	-	-	1	-	-	-	-	3	-

表 3-3 區公所員工按

年底及性別	總計	職等別				
		簡薦委任(派)人員				
		合計	簡任(派)	薦任(派)	委任(派)	雇員
民國100年 2011	54	29	-	21	8	-
男	17	15	-	13	2	-
女	37	14	-	8	6	-
民國101年 2012	54	31	-	21	10	-
男	19	17	-	13	4	-
女	35	14	-	8	6	-
民國102年 2013	54	31	-	22	9	-
男	19	17	-	14	3	-
女	35	14	-	8	6	-
民國103年 2014	53	30	-	22	8	-
男	18	16	-	13	3	-
女	35	14	-	9	5	-
民國104年 2015	54	31	-	22	9	-
男	18	16	-	13	3	-
女	36	15	-	9	6	-
民國105年 2016	51	26	-	12	14	2
男	31	18	-	9	9	1
女	20	8	-	3	5	1
民國106年 2017	52	27	1	12	14	2
男	32	19	1	9	9	1
女	20	8	-	3	5	1
民國107年 2018	54	29	1	17	9	2
男	32	19	1	13	4	1
女	22	10	-	5	4	1
民國108年 2019	55	29	1	17	9	2
男	29	15	1	5	8	1
女	24	12	-	3	8	1

資料來源：高雄市那瑪夏區公所人事室

職等別及性別分

單位：人

工友				
合計	校工	工友	臨時人員	
25	1	5	19	
2	1	1	-	
23	-	4	19	
23	1	4	18	
2	1	1	-	
21	-	3	18	
23	1	4	18	
2	1	1	-	
21	-	3	18	
23	1	4	18	
2	1	1	-	
21	-	3	18	
23	1	4	18	
2	1	1	-	
21	-	3	18	
25	5	8	12	
13	4	6	3	
12	1	2	9	
25	5	8	12	
13	4	6	3	
12	1	2	9	
25	5	8	12	
13	4	6	3	
12	1	2	9	
26	4	9	13	
14	3	7	4	
12	1	2	9	

表 3-4 區公所現有

年底及性別		總計	平均年齡	24歲以下	25-29歲	30-34歲
民國100年	2011	29	45.29	-	-	1
	男	15	45.00	-	-	-
	女	14	45.57	-	-	1
民國101年	2012	31	44.88	-	1	1
	男	17	43.47	-	1	-
	女	14	46.29	-	-	1
民國102年	2013	31	46.23	-	-	2
	男	17	45.82	-	-	1
	女	14	46.64	-	-	1
民國103年	2014	30	46.20	-	-	3
	男	16	45.75	-	-	2
	女	14	46.64	-	-	1
民國104年	2015	31	46.33	-	1	2
	男	16	46.20	-	1	1
	女	15	46.47	-	-	1
民國105年	2016	23		-	5	4
	男	17	43	-	3	2
	女	6	33	-	2	2
民國106年	2017	27	43.15	-	4	4
	男	19	46.05	-	2	3
	女	8	36.25	-	2	1
民國107年	2018	29	38.68	2	5	7
	男	19	44.06	1	3	3
	女	10	32.53	1	2	4
民國108年	2019	25	39.92	-	6	3
	男	14	45.85	-	2	-
	女	11	32.72	-	4	3

資料來源：高雄市那瑪夏區公所人事室

職員數按年齡分

單位:人

35-39歲	40-44歲	45-49歲	50-54歲	55-59歲	60-64歲	65歲以上
4	7	10	6	1	-	-
4	3	4	3	1	-	-
-	4	6	3	-	-	-
5	7	9	6	2	-	-
4	5	3	3	1	-	-
1	2	6	3	1	-	-
2	7	10	8	2	-	-
1	6	3	5	1	-	-
1	1	7	3	1	-	-
3	3	10	9	2	-	-
2	2	6	4	1	-	-
1	1	4	5	1	-	-
4	3	8	10	3	-	-
2	2	7	2	2	-	-
2	1	1	8	1	-	-
2	5	2	2	1	2	-
1	4	2	2	1	2	-
1	1	-	-	-	-	-
5	5	2	1	3	2	-
2	4	1	2	3	2	-
3	1	1	-	-	-	-
3	3	2	3	3	1	-
1	2	2	3	3	1	-
2	1	-	-	-	-	-
4	2	4	-	4	2	-
1	2	3	-	4	2	-
3	-	1	-	-	-	-

表 3-5 區公所現有職

年底及性別		總計	研究所	
			博士	碩士
民國100年	2011	29	-	5
	男	15	-	4
	女	14	-	1
民國101年	2012	31	1	7
	男	17	-	6
	女	14	1	1
民國102年	2013	31	1	8
	男	17	-	7
	女	14	1	1
民國103年	2014	30	1	8
	男	16	-	7
	女	14	1	1
民國104年	2015	31	1	9
	男	16	-	7
	女	15	1	2
民國105年	2016	23	-	3
	男	17	-	2
	女	6	-	1
民國106年	2017	27	1	4
	男	19	1	3
	女	8	-	1
民國107年	2018	29	1	4
	男	19	1	3
	女	10	-	1
民國108年	2019	25	1	2
	男	14	1	2
	女	11	-	-

資料來源：高雄市那瑪夏區公所人事室

員數按教育程度分

單位：人

大學畢業 (含軍警校有學位者)	專科畢業	高中(職)畢業	國(初)中以下
15	8	1	-
7	4	-	-
8	4	1	-
14	8	1	-
7	4	-	-
7	4	1	-
13	8	1	-
6	4	-	-
7	4	1	-
14	7	-	-
6	3	-	-
8	4	-	-
15	6	-	-
7	2	-	-
8	4	-	-
14	2	4	-
9	1	4	-
4	1	-	-
16	3	3	-
10	2	3	-
6	1	-	-
17	3	4	-
10	2	3	-
7	1	1	-
17	2	3	-
8	1	2	-
9	1	1	-

表 3-6 里長選舉

屆別	投票日期 年/月/日	選舉人數 (人)	候選人數(人)		
			計	男	女
第三屆里長 民國107年 2018	107/11/24	2,338	8	5	3
第二屆里長 民國103年 2014	103/11/29	2,311	6	5	1
第一屆里長 民國99年 2010	99/11/27	2,423	7	7	0

資料來源：高雄市那瑪夏區公所。

概況

投票數(票)			當選人數	投票數對選舉 人數比率(%)
計	有效	無效		
2,090	2,060	30	3	89.39
2,014	1,982	32	3	87.14
1,881	1,848	33	3	77.63

表3-7 鄰長遴聘概況

單位：人

里別	里內現有鄰數	年底鄰長人數			未遴聘人數	本年異動(解遴聘)鄰長數		
		合計	男	女		合計	男	女
民國100年 2011	20	20	16	4	0	0	0	0
民國101年 2012	20	20	16	4	0	5	3	2
民國102年 2013	20	20	15	5	0	1	0	1
民國103年 2014	20	20	12	8	0	0	0	0
民國104年 2015	20	20	12	8	0	1	1	0
民國105年 2016	20	20	11	9	0	2	1	1
民國106年 2017	20	20	11	9	0	0	0	0
民國107年 2018	20	20	11	9	0	12	8	4
民國108年 2019	20	20	11	9	0	2	0	2
達卡努瓦里	8	8	4	4	0	2	0	2
瑪雅里	6	6	2	4	0	0	0	0
南沙魯里	6	6	5	1	0	0	0	0

資料來源：高雄市那瑪夏區公所民政課

表3-8 鄰長異動概況

月底別	現有鄰數	當月底實有鄰長數	當月底實有鄰長數與現有鄰長數不符原因						當月行政區域調整增加鄰數	備註
			合計	空鄰	遷出未補聘	死亡未補聘	任期屆滿未鄰聘	其他		
民國101年 2011	20	20	0	0	0	0	0	0	0	
民國101年 2012	20	20	0	0	0	0	0	0	0	
民國102年 2013	20	20	0	0	0	0	0	0	0	
民國103年 2014	20	20	0	0	0	0	0	0	0	
民國104年 2015	20	20	0	0	0	0	0	0	0	
民國105年 2016	20	20	0	0	0	0	0	0	0	
民國106年 2017	20	20	0	0	0	0	0	0	0	
民國107年 2018	20	20	0	0	0	0	0	0	0	
民國108年 2019	20	20	0	0	0	0	0	0	0	

資料來源：高雄市那瑪夏區公所民政課

肆、農林漁牧

表 4-1 耕地面積

年底別	總計		
		合計	小計
民國100年 2011	-	-	-
民國101年 2012	-	-	-
民國102年 2013	-	-	-
民國103年 2014	1,130.20	956.20	153.9
民國104年 2015	1,125.80	947.40	143.7
民國105年 2016	1,125.76	941.65	64.16
民國106年 2017	1,125.76	942.05	35.55
民國107年 2018	1,132.76	1,071.53	152.33
民國108年 2019	1132.76	107,572	205.14

資料來源：高雄市那瑪夏區公所農觀課

表 4-1 耕地面積

單位：公頃

耕作地			長期耕作地	長期休閒地
短期耕作地		短期休閒		
水稻	水稻以外之短期作			
-	-	-	-	-
-	-	-	-	-
-	-	-	-	-
-	1	152.9	802.3	174.1
-	1.6	142.1	803.7	178.3
-	10.94	53.22	877.49	184
-	15.14	20.41	906.50	184
-	-	152.23	919.20	61.23
-	23.40	182	870.58	57.04

伍、工商業及區建設

表 5-1 營運中

年底別	總計	食品	飲料及菸草 製造業	紡織業	成衣及服飾品 製造業	皮革、毛皮及 其製品製造業
民國100年 2011						
民國101年 2012						
民國102年 2013						
民國103年 2014						
民國104年 2015						
民國105年 2016	-	-	-	-	-	-
民國106年 2017	-	-	-	-	-	-
民國107年 2018						
民國108年 2019	-	-	-	-	-	-

資料來源：高雄市那瑪夏區公所財建課

工廠家數

單位：家

木竹製品 製造業	紙漿、紙及 紙製品製造 業	印刷及資料 儲存媒體 複製業	石油及煤製 品製造業	化學材料 製造業	化學製品 製造業	藥品及醫用 化學製品製 造業	橡膠製品 製造業
-------------	---------------------	----------------------	---------------	-------------	-------------	----------------------	-------------

- - - - -
- - - - -
- - - - -

表 5-1 營運中

年底別	塑膠製品 製造業	非金屬礦物 製品製造業	基本金屬 製造業	金屬製品 製造業	電子零 組件製造業	電腦、電子產 品及光學製品 製造業
民國100年 2011	-	-	-	-	-	-
民國101年 2012	-	-	-	-	-	-
民國102年 2013	-	-	-	-	-	-
民國103年 2014	-	-	-	-	-	-
民國104年 2015	-	-	-	-	-	-
民國105年 2016	-	-	-	-	-	-
民國106年 2017	-	-	-	-	-	-
民國107年 2018	-	-	-	-	-	-
民國108年 2019	-	-	-	-	-	-

工廠家數(續完)

單位：家

電力設備 製造業	機械設備 製造業	汽車及其零 件 製造業	其他運輸工 具及其零件 製造業	家具 製造業	其他 製造業	產業用機械 設備維修及 安裝業	非製造業
-	-	-	-	-	-	-	-
-	-	-	-	-	-	-	-
-	-	-	-	-	-	-	-
-	-	-	-	-	-	-	-
-	-	-	-	-	-	-	-
-	-	-	-	-	-	-	-
-	-	-	-	-	-	-	-
-	-	-	-	-	-	-	-
-	-	-	-	-	-	-	-

表5-2自來水供水普及率

年底別	人數(人)	
	行政區域人數 (A)	供水區域人數
民國100年 2011	3252	3252
民國101年 2012	3170	3170
民國102年 2013	3145	3145
民國103年 2014	3204	3204
民國104年 2015	3149	3149
民國105年 2016	3131	3131
民國106年 2017	3125	3125
民國107年 2018	3148	3148
民國108年 2019	3146	3146

人數(人)	
實際供水人數 (B)	供水普及率 B/A*100(%)
366	0.11%
366	0.11%
357	0.11%
360	0.11%
366	0.15%
381	0.29%
378	0.15%
375	
469	15.00%

陸、金融財稅

表6-1 歲入預決算

		預算			單位：新台幣
年底別		總計	稅課收入	罰款及賠償收入	規費收入
民國104年 2015	原預算	101,473,000			
	追加減後預算	97,939,000			
民國105年 2016	原預算	107,600,000	-	-	-
	追加減後預算	149,111,000	-	-	-
民國106年 2017	原預算	97,293,000	-	-	-
	追加減後預算	152,028,000	-	-	-
民國107年 2018	原預算	100,349,000			
	追加減後預算	142,121,000			
民國108年 2019	原預算	99,351,000			
	追加減後預算	168,526,000			

		決算			單位：新台幣
年底別		總計	稅課收入	罰款及賠償收入	規費收入
民國104年 2015		97,032,854			
民國105年 2016		144,425,730	-	-	-
民國106年 2017		143,457,412	-	-	-
民國107年 2018		125,966,289			
民國108年 2019		161,345,420			

資料來源：高雄市那瑪夏區公所主計室

-按來源分別

預算

信託管理收入	財產收入	營業盈餘及事業收入	補助收入	捐獻及贈與收入	其他收入
	6,000		89,914,000	11,353,000	200,000
	6,000		90,373,000	7,360,000	200,000
-	7,000	-	94,254,000	13,068,000	271,000
-	7,000	-	135,765,000	13,068,000	271,000
-	7,000	-	89,161,000	7,325,000	800,000
-	7,000	-	143,496,000	7,725,000	800,000
	22,000		92,962,000	6,865,000	500,000
	22,000		134,334,000	7,265,000	500,000
	27,000		90,514,000	8,310,000	500,000
	27,000		158,789,000	9,210,000	500,000

決算

信託管理收入	財產收入	營業盈餘及事業收入	補助收入	捐獻及贈與收入	其他收入
	12,645		90,316,868	5,893,831	809,510
-	23,500	-	135,479,285	8,573,466	349,479
-	6,780	-	136,349,102	6,293,068	808,462
	26,723		120,416,711	4,908,385	614,470
	24,323		153,792,583	6,987,370	541,144

表6-2 歲出預決算

		預算				單位：新台幣
年底別		總計	政權行使支出	行政支出	民政支出	財務支出
民國104年 2015	原預算	101,473,000	15,023,000	33,406,000	5,302,000	
	追加減後預算	97,939,000	15,023,000	32,964,000	4,579,000	
民國105年 2016	原預算	107,600,000	14,792,000	32,843,000	5,810,000	-
	追加減後預算	157,111,000	14,792,000	33,923,000	5,810,000	-
民國106年 2017	原預算	101,926,000	15,029,000	34,697,000	4,514,000	-
	追加減後預算	165,274,000	15,029,000	35,282,000	4,514,000	-
民國107年 2018	原預算	107,079,000	15,071,000	41,262,000	4,932,000	
	追加減後預算	157,120,000	15,071,000	41,897,000	5,439,000	
民國108年 2019	原預算	63,312,000	15,524,000	43,092,000	4,696,000	
	追加減後預算	68,256,155	15,517,000	46,535,155	6,204,000	
		決算				單位：新台幣
年底別		總計	政權行使支出	行政支出	民政支出	財務支出
民國104年 2015		89,049,161	12,895,262	29,294,676	3,973,187	
民國105年 2016		136,466,517	12,411,662	31,648,291	4,957,585	-
民國106年 2017		141,234,108	12,323,668	30,179,279	3,879,648	-
民國107年 2018		123,731,114	12,209,974	33,932,468	4,260,995	
民國108年 2019			13,200,330	39,213,916	5,213,841	

-按政事分別

預算						
警政支出	教育支出	文化支出	農業支出	交通支出	工業支出	其他經濟服務支出
	5,078,000	10,836,000	5,032,000	1,780,000		4,947,000
	4,978,000	10,376,000	5,792,000	1,880,000		5,382,000
-	5,358,000	10,374,000	2,293,000	1,880,000	-	9,781,000
-	4,858,000	10,233,000	5,879,000	1,880,000	-	58,950,000
-	5,222,000	9,338,000	2,060,000	1,880,000	-	9,817,000
-	5,222,000	9,838,000	5,969,000	1,880,000	-	67,869,000
	4,986,000	10,783,000	2,337,000	1,880,000		6,250,000
	5,256,000	11,283,000	5,628,000	1,880,000		50,588,000
	1,246,000	7,670,000	20,550,000	2,030,000		8,950,000
	1,246,000	9,749,000	6,596,000	2,030,000		79,049,000
決算						
警政支出	教育支出	文化支出	農業支出	交通支出	工業支出	其他經濟服務支出
	2,840,982	8,611,962	5,199,519	1,674,375		4,997,596
-	3,539,136	8,274,190	4,762,081	1,659,647	-	52,463,901
-	3,737,602	8,643,748	5,195,466	1,755,668	-	58,538,755
	4,731,234	10,037,629	4,476,542	1,810,557		34,599,066
	1,013,997	8,668,709	5,509,918	2,005,424		67,240,336

表6-2 歲出預決算 -按政事分

		預算				單位：新台幣	
年底別		社會保險支出	社會救助支出	福利服務支出	國民就業支出	醫療保健支出	社區發展支出
民國104年	原預算		3,310,000				100,000
	追加減後預算		1,256,000				100,000
民國105年	原預算	-	2,962,000	-	-	-	100,000
	追加減後預算	-	2,974,000	-	-	-	100,000
民國106年	原預算	-	2,151,000	-	-	-	150,000
	追加減後預算	-	2,091,000	-	-	-	150,000
民國107年	原預算		1,541,000				190,000
	追加減後預算		1,541,000				190,000
民國108年	原預算		1,490,000				190,000
	追加減後預算		1,490,000				190,000

		決算				單位：新台幣	
年底別		社會保險支出	社會救助支出	福利服務支出	國民就業支出	醫療保健支出	社區發展支出
民國104年	2015		1,107,798				83,500
民國105年	2016	-	1,761,015	-	-	-	86,163
民國106年	2017	-	1,964,338	-	-	-	101,550
民國107年	2018		1,393,250				125,364
民國108年	2019		1,405,853				114,485

引(續完)

預算

環境保護支出	退休撫卹給付支出	資本付息事務支出	債務付息支出	其他支出	第二預備金
10,646,000	2,310,000			2,703,000	1,000,000
10,496,000	2,310,000			1,703,000	1,100,000
11,079,000	3,220,000	-	-	6,608,000	500,000
10,639,000	3,870,000	-	-	2,703,000	500,000
11,349,000	3,119,000	-	-	2,100,000	500,000
11,131,000	3,119,000	-	-	2,680,000	500,000
12,272,000	2,975,000			2,100,000	500,000
12,272,000	2,975,000			2,600,000	500,000
12,442,000	3,435,000			1,550,000	
12,442,000	5,833,000			2,370,000	

決算

環境保護支出	退休撫卹給付支出	資本付息事務支出	債務付息支出	其他支出	第二預備金
9,188,281	2,917,489			1,264,534	
9,785,498	3,430,110	-	-	1,687,238	-
10,605,739	2,758,927	-	-	1,549,720	-
11,251,896	2,900,593			1,951,591	
11,556,517	5,526,288			1,843,070	

表6-3 區公所經費預算數額-按工作計畫別分

單位：新台幣元

科目	本年度預算數 (108年度)	上年度(107年度)		本年度與上年度預算比較	
		預算數	決算數	增減數	增減數比例(%)
總計		157,120.000	12,209,974.000	(157,120.000)	-100.00%
政權行使支出	15,427,000.000	15,071.000	12,209,974.000	15,411,929.000	102262.15%
一般行政	7,779,000.000	7,008.000	5,176,716.000	7,771,992.000	110901.71%
議事業務	7,638,000.000	7,783.000	6,760,358.000	7,630,217.000	98036.97%
一般建築及設備	10,000.000	280.000	272,900.000	9,720.000	3471.43%
行政支出	46,535,155.000	41,897.000	32,641,319.000	46,493,258.000	110970.37%
一般行政	44,376,155.000	40,092.000	32,497,858.000	44,336,063.000	110585.81%
一般建築及設備	2,159,000.000	1,805.000	143,461.000	2,157,195.000	119512.19%
民政支出	6,204,000.000	5,439.000	4,260,995.000	6,198,561.000	113965.09%
民政業務	4,053,000.000	4,258.000	3,405,561.000	4,048,742.000	95085.53%
地政業務	2,151,000.000	1,181.000	855,434.000	2,149,819.000	182033.78%
教育支出	2,492,000.000	5,256.000	4,731,234.000	2,486,744.000	47312.48%
國民教育	1,246,000.000	406.000	281,260.000	1,245,594.000	306796.55%
幼兒園國民教育	806,000.000	4,573.000	4,172,974.000	801,427.000	17525.19%
一般建築及設備	440,000.000	277.000	277,000.000	439,723.000	158744.77%
文化支出	11,523,000.000	11,283.000	10,087,584.000	11,511,717.000	102027.09%
文教活動	9,689,000.000	9,435.000	8,313,703.000	9,679,565.000	102592.10%
圖書館業務	1,774,000.000	1,798.000	1,723,926.000	1,772,202.000	98565.18%
一般建築及設備	60,000.000	50.000	49,955.000	59,950.000	119900.00%
農業支出	6,596,000.000	5,628.000	4,476,542.000	6,590,372.000	117099.72%
農業管理與輔導業務	6,596,000.000	5,628.000	4,476,542.000	6,590,372.000	117099.72%
交通支出	2,030,000.000	1,880.000	1,810,557.000	2,028,120.000	107878.72%
交通管理業務	2,030,000.000	1,880.000	1,810,557.000	2,028,120.000	107878.72%
其他經濟服務支出	1,150,000.000	50,588.000	34,599,066.000	1,099,412.000	2173.27%
觀光業務	1,150,000.000	1,350.000	910,449.000	1,148,650.000	85085.19%
基層建設	77,899,000.000	49,238.000	33,688,617.000	77,849,762.000	158109.11%
社會救助支出	149,000.000	1,542.000	1,393,250.000	147,458.000	9562.78%
社會救濟	149,000.000	1,542.000	1,393,250.000	147,458.000	9562.78%
社區發展支出	190,000.000	190.000	125,364.000	189,810.000	99900.00%
社區發展	190,000.000	190.000	125,364.000	189,810.000	99900.00%
環境保護支出	12,442,000.000	12,272.000	11,251,896.000	12,429,728.000	101285.27%
環保業務	12,432,000.000	12,271.000	11,251,896.000	12,419,729.000	101212.04%
一般建築及設備	10,000.000	1.000	0.000	-	-
退休撫卹給付支出	5,833,000.000	2,976.000	2,900,593.000	5,830,024.000	195901.34%
公務人員退撫給付	5,833,000.000	2,976.000	2,900,593.000	5,830,024.000	195901.34%
第二預備金	500,000.000	500.000	0.000	499,500.000	99900.00%
第二預備金	500,000.000	500.000	0.000	499,500.000	99900.00%
其他支出	2,370,000.000	2,600.000	1,951,591.000	2,367,400.000	91053.85%
災害準備金	1,920,000.000	1,600.000	1,600,000.000	1,918,400.000	119900.00%
公教人員各項補助	400,000.000	450.000	351,591.000	399,550.000	88788.89%
賠償準備金	50,000.000	50.000	0.000	49,950.000	99900.00%
公務人員待遇準備	0.000	500.000	0.000	-	-

資料來源：高雄市那瑪夏區公所主計室

表6-4 區公所經費預算數額-按用途別科目分

單位：新台幣

科目	本年度預算數 (108年度)	上年度(107年度)		本年度與上年度預算比較	
		預算數	決算數	增減數	增減數比例(%)
總計	191,155,000	157,120,000	141,234,108	34,035,000	21.66%
人事費	63,135,000	58,485,000	50,214,732	4,650,000	7.95%
業務費	38,245,000	38,109,000	29,729,023	136,000	0.36%
獎補助費	7,127,000	6,775,000	6,464,277	352,000	5.20%
債務費	-	-	-	-	0.00%
預備金	2,420,000	2,100,000	-	320,000	0.00%
設備及投資	80,228,000	51,651,000	37,323,082	28,577,000	55.33%
獎補助及損失(資本門)	-	-	-	-	0.00%

資料來源：高雄市那瑪夏區公所主計室

柒、教育文化

表 7-1 境內國民 中學

學年度及學校別	校數 (所)	教師數(人)			職員數(人)			班級數(班)			計	
		合計	男	女	合計	男	女	合計	七年級	八年級		九年級
100學年度 2011	1	16	7	9	4	3	1	6	2	2	2	100
市立那瑪夏國中	1	16	7	9	4	3	1	6	2	2	2	100
101學年度 2012	1	18	7	11	3	1	2	6	2	2	2	97
市立那瑪夏國中	1	18	7	11	3	1	2	6	2	2	2	97
102學年度 2013	1	18	6	12	5	2	3	6	2	2	2	101
市立那瑪夏國中	1	18	6	12	5	2	3	6	2	2	2	101
103學年度 2014	1	18	7	11	5	2	3	6	2	2	2	99
市立那瑪夏國中	1	18	7	11	5	2	3	6	2	2	2	99
104學年度 2015	1	18	8	10	4	1	3	6	2	2	2	105
市立那瑪夏國中	1	18	8	10	4	1	3	6	2	2	2	105
105學年度 2016	1	18	8	10	5	1	4	6	2	2	2	90
市立那瑪夏國中	1	18	8	10	5	1	4	6	2	2	2	90
106學年度 2017	1	18	8	10	5	1	4	6	2	2	2	100
市立那瑪夏國中	1	18	8	10	5	1	4	6	2	2	2	100
107學年度 2018	1	18	6	12	5	1	4	6	2	2	2	95
市立那瑪夏國中	1	18	6	12	5	1	4	6	2	2	2	95
108學年度 2019	1	18	6	12	5	1	4	6	2	2	2	95
市立那瑪夏國中	1	20	5	15	5	1	4	6	2	2	2	100

資料來源：教育部統計處

既況

學生數(人)								上學年度畢業生數(人)		
合計		七年級		八年級		九年級				
男	女	男	女	男	女	男	女	合計	男	女
45	55	14	20	19	14	12	21	25	12	13
45	55	14	20	19	14	12	21	25	12	13
43	54	10	20	14	20	19	14	30	9	21
43	54	10	20	14	20	19	14	30	9	21
39	62	11	21	14	19	14	22	33	19	14
39	62	11	21	14	19	14	22	33	19	14
43	56	16	16	12	21	15	19	34	13	21
43	56	16	16	12	21	15	19	34	13	21
50	55	15	13	18	16	17	26	32	14	18
50	55	15	13	18	16	17	26	32	14	18
44	46	10	18	16	12	18	16	37	13	24
44	46	10	18	16	12	18	16	37	13	24
49	51	22	22	11	17	16	12	27	13	14
49	51	22	22	11	17	16	12	27	13	14
44	51	11	14	23	21	10	16	26	13	13
44	51	11	14	23	21	10	16	26	13	13
44	51	11	14	23	21	10	16	26	13	13
48	52	15	16	10	13	23	23	23	10	13

捌、衛生

表 8-1 醫療機構及其他醫事

年底別	助產士	鑲牙生	營養師	物理治療師	物理治療生	職能治療師
民國100年 2011	-	-	-	-	-	-
民國101年 2012	-	-	-	-	-	-
民國102年 2013	-	-	-	-	-	-
民國103年 2014	-	-	-	-	-	-
民國104年 2015	-	-	-	-	-	-
民國105年 2016	-	-	-	-	-	-
民國106年 2017	-	-	-	-	-	-
民國107年 2018	-	-	-	-	-	-
民國108年 2019	-	-	-	-	-	-

機構開(執)業醫事人員數(續完)

單位：人

職能治療生	臨床心理師	諮商心理師	呼吸治療師	語言治療師	聽力師	牙體技術師	牙體技術生
-	-	-	-	-	-	-	-
-	-	-	-	-	-	-	-
-	-	-	-	-	-	-	-
-	-	-	-	-	-	-	-
-	-	-	-	-	-	-	-
-	-	-	-	-	-	-	-
-	-	-	-	-	-	-	-
-	-	-	-	-	-	-	-

T8-2 公私立醫療機構數

年底別	私立診所									
	合計		醫療財團法人		醫療社團法人		醫療財團法人		宗教財團法人	
	家數	病床數	家數	病床數	家數	病床數	家數	病床數	家數	病床數
民國100年 2011	-	-	-	-	-	-	-	-	-	-
民國101年 2012	-	-	-	-	-	-	-	-	-	-
民國102年 2013	-	-	-	-	-	-	-	-	-	-
民國103年 2014	-	-	-	-	-	-	-	-	-	-
民國104年 2015	1	4	-	-	-	-	-	-	-	-
民國105年 2016	1	4	-	-	-	-	-	-	-	-
民國106年 2017	1	4	-	-	-	-	-	-	-	-
民國107年 2018	1	4	-	-	-	-	-	-	-	-
民國108年 2019	1	4	-	-	-	-	-	-	-	-

及病床數(續3)

私立診所											
私立醫學		私立事業單		公益法人所		私立西醫診		私立牙醫診		私立中醫診	
家數	病床數	家數	病床數	家數	病床數	家數	病床數	家數	病床數	家數	病床數
-	-	-	-	-	-	-	-	-	-	-	-
-	-	-	-	-	-	-	-	-	-	-	-
-	-	-	-	-	-	-	-	-	-	-	-
-	-	-	-	-	-	-	-	-	-	-	-
-	-	-	-	-	-	1	4	-	-	-	-
-	-	-	-	-	-	1	4	-	-	-	-
-	-	-	-	-	-	1	4	-	-	-	-
-	-	-	-	-	-	1	4	-	-	-	-
-	-	-	-	-	-	1	4	-	-	-	-

表 8-3 藥商

年底別	合計	藥局	西藥販賣業	中藥販賣業
民國100年2011	-	-	-	-
民國101年2012	-	-	-	-
民國102年2013	-	-	-	-
民國103年2014	1	1	-	-
民國104年2015	1	1	-	-
民國105年 2016	1	1	-	-
民國106年 2017	1	1	-	-
民國107年2018年	1	1	-	-
民國108年2019年	1	1	-	-

資料來源：高雄市那瑪夏區公所民政課

家數

單位：人

醫療器材販賣業	西藥製造業	中藥製造業	醫療器材製造業
-	-	-	-
-	-	-	-
-	-	-	-
-	-	-	-
-	-	-	-
-	-	-	-
-	-	-	-
-	-	-	-
-	-	-	-

玖、環境保護

表9-1 改善市容查報

年底別	總計	道路、水溝、下水道、橋樑、河川、堤防等公共設施之損壞事項	公園、綠地、行道樹等維護、修剪及扶正事項	廢棄物、廢土、水溝、下水道、公廁等之清理維護事項	違規廣告物查報事項
民國100年 2011	-	-	-	1	-
民國101年 2012	-	-	-	-	-
民國102年 2013	-	-	-	-	-
民國103年 2014	-	-	-	-	-
民國104年 2015	-	-	-	-	-
民國105年 2016	-	-	1	-	-
民國106年 2017	-	-	-	1	-
民國107年 2018	-	-	-	1	-
民國108年 2019	-	-	-	-	-

資料來源：高雄市那瑪夏區公所清潔隊

有關案件執行情形

交通號(標誌、標線之修復及移除 廢棄交通標誌事項	門牌、街道巷弄 名牌之維護事項	路燈、水電、電信、 瓦斯設施之損壞修復事項	競選廣告物之改善、 移除事項	路霸檢舉通報事項	其他有礙市容觀瞻及 妨害公共安全事項
-	-	-	-	-	-
-	-	-	-	-	-
-	-	-	-	-	-
-	-	-	-	-	-
-	-	-	-	-	-
-	-	-	-	-	3
-	-	-	-	-	1
-	-	-	-	-	-
-	-	-	-	-	-

拾、社會福利

表 10-1 推行社區發

年(底)別	設置社區 生產建設基金 (個)	實際使用經費(元)		社區活動 中心 (幢) (年底)	社區發展工作項目	
		政府補助款	社區自籌款		辦理社區 幹部訓練 (人次)	辦理社區 觀摩 (人次)
民國100年 2011	-	-	-	-	-	-
民國101年 2012	-	-	-	-	-	-
民國102年 2013	-	-	-	-	-	-
民國103年 2014	-	-	-	-	-	-
民國104年 2015	-	-	-	-	-	-
民國105年 2016	-	-	-	-	1	1
民國106年 2017	-	-	-	-	15	10
民國107年 2018	-	-	-	-	15	10
民國108年 2019	-	-	-	-	15	60

資料來源：高雄市那瑪夏區公所民政課

展工作成果

社區發展工作項目					
社區長壽 俱樂部 (處) (年底)	社區媽媽 教室 (班) (年底)	社區守望 相助隊 (隊) (年底)	社區民俗藝文 康樂班隊 (隊) (年底)	社區志願服務 (年底)	
				團隊 (隊)	志工數 (人)
-	-	-	-	-	-
-	-	-	-	-	-
-	-	-	-	-	-
-	-	-	-	-	-
-	-	-	-	-	-
-	-	-	-	-	-
-	-	-	-	-	-
-	-	-	-	-	-
-	-	-	-	-	-

表 10-1 推行社區發展工作成果(續)

年(底)別	Work Items of Community Development				
	辦理社區照顧 關懷據點 (處) (年底)	社區圖書室 (處) (年底)	社區刊物 (期) (年底)	服務成果 Achievements of Services	
				福利服務或活動 (受益人次)	其他服務 (受益人次)
民國100年 2011	-	-	-	-	-
民國101年 2012	-	-	-	-	-
民國102年 2013	-	-	-	-	-
民國103年 2014	-	-	-	-	-
民國104年 2015	-	-	-	-	-
民國105年 2016	-	-	-	-	-
民國106年 2017	-	-	-	-	-
民國107年 2018	-	-	-	-	-
民國108年 2019	-	-	-	-	-

表 10-2 社區發展協會會員人數

年底 及 社區發展協會別	社區發展協會 數 (個)	社區戶數 (戶)	社區人口數 (人)	理監事人數 (人)	社區發展協會會員數 (人)		
					合計	男	女
民國100年 2011	3	882	3,252	52	149	80	69
民國101年 2012	3	881	3,170	52	149	80	69
民國102年 2013	3	865	3,145	52	149	80	69
民國103年 2014	3	861	3,204	52	149	80	69
民國104年 2015	3	858	3,149	52	149	80	69
民國105年 2016	3	851	3,131	52	149	80	69
民國106年 2017	2	421	1,424	32	109	60	49
民國107年 2018	2	415	1,436	32	109	60	49
民國108年 2019	2	411	1,433	32	109	60	49

資料來源：高雄市那瑪夏區公所

表10-3社會福利

年底別	中低收入 老人生活 津貼	低收入戶 喪葬補助		身心障礙者 生活補助		身心障礙者 托育養護補助	
	申請人次	發放人次	金額	發放人次	金額	發放人次	金額
民國100年2011	1	-	-	1,014	3,893,760	-	-
民國101年2012	-	-	-	861	4,099,160	-	-
民國102年2013	4	-	-	836	4,196,580	-	-
民國103年2014	-	-	-	893	4,491,946	-	-
民國104年2015	1	-	-	895	4,533,482	-	-
民國105年2016	-	-	-	1,011	5,203,413	-	-
民國106年2017	-	-	-	1,067	5,582,212	-	-
民國107年2018	2	-	-	1,058	5,495,879	-	-
民國108年2019	2	-	-	1,078	5,646,047	-	-

資料來源：高雄市那瑪夏區公所民政課

及救濟概況

單位：人次；元

身心障礙者 生活輔助器具補助		急難救助		其他		
發放人次	金額	發放人次	金額	現金	實物	衣服
10	282,000	58	450,000	-	-	-
5	89,500	61	458,000	-	-	-
11	269,200	66	298,000	-	-	-
5	88,913	53	385,000	-	-	-
25	319,000	55	498,600	-	-	-
24	335,500	56	480,600	-	-	-
8	80,000	50	291,600	-	-	-
24	271,878	61	330,000	-	-	-
22	275,900	56	372,700	-	-	-

表10-4

年底別	災害種類	災害發生日期	受災人數			
			臨時收容災民數	死亡(含無名屍)	失蹤	重傷
民國100年2011	-	-	-	-	-	-
民國101年2012	-	-	-	-	-	-
民國102年2013	-	-	-	-	-	-
民國103年2014	-	-	-	-	-	-
民國104年2015	-	-	-	-	-	-
民國105年2016	-	-	-	-	-	-
民國106年2017	水災	106.06.03				
	風災	106.07.30				
民國107年2018	-	-	-	-	-	-
民國108年2019	-	-	-	-	-	-

資料來源：高雄市那瑪夏區公所民政課

實物

表10-5辦理急

年底別	總計		死亡無力殮葬者		遭受意外傷害 或罹患重病 致生活陷於困境者		負家庭主要生計 責任且無法工作致 生活陷於困境者	
	救助人次	金額	救助人次	金額	救助人次	金額	救助人次	金額
民國100年2011	58	450,000	7	65,000	55	360,000	1	25,000
民國101年2012	61	458,000	5	40,000	58	410,500	4	7,500
民國102年2013	66	298,000	8	75,000	41	213,000	2	10,000
民國103年2014	53	385,000	6	60,000	39	310,000	3	15,000
民國104年2015	55	498,600	9	85,000	62	393,600	1	20,000
民國105年2016	56	480,600	8	70,000	46	375,600	2	35,000
民國106年2017	50	291,600	5	42,000	44	244,600	1	5,000
民國107年2018	61	330,000	2	20,000	59	305,000	1	5,000
民國108年2019	56	372,700	4	46,000	48	303,700	4	23,000

資料來源：高雄市那瑪夏區公所民政課

難救助概況

單位：人次；元

財產或存款 未能及時運用 致生活陷於困境者		其他遭遇 重大變故者		川資突然發生 困難者		無遺屬與 遺產埋葬者	
救助人次	金額	救助人次	金額	救助人次	金額	救助人次	金額
-	-	-	-	-	-	-	-
-	-	-	-	-	-	-	-
-	-	-	-	-	-	-	-
-	-	-	-	-	-	-	-
-	-	-	-	-	-	-	-
-	-	-	-	-	-	-	-
-	-	1	20,000	-	-	-	-
-	-	-	-	-	-	-	-

表10-6 低收入 戶人口數

單位：戶、人

年底別	總計		第一類		第二類		第三類		第四類	
	戶數	人數	戶數	人數	戶數	人數	戶數	人數	戶數	人數
民國100年2011	7	25	-	-	6	19	1	6	-	-
民國101年2012	10	39	-	-	7	26	1	3	2	7
民國102年2013	38	159	-	-	37	84	7	28	8	47
民國103年2014	44	194	-	-	26	101	7	35	11	58
民國104年2015	47	220	-	-	25	99	9	40	13	81
民國105年2016	67	263	-	-	23	84	8	37	36	142
民國106年2017	57	235	-	-	24	90	6	23	27	122
民國107年2018	58	271	-	-	25	103	13	50	30	118
民國108年2019	46	117	-	-	24	83	6	25	16	69

資料來源：高雄市那瑪夏區所社會福利館

表10-7身心障

年底別	領有新制身心障礙證明							
	眼、耳及相關構造與感官功能及疼痛		涉及聲音與語言構造及其功能		循環、造血、免疫與呼吸系統構造及其功能		消化、新陳代謝與內分泌系統相關構造及其功能	
	男	女	男	女	男	女	男	女
民國100年2011	-	-	-	-	-	-	-	-
民國101年2012	-	-	-	-	-	-	-	-
民國102年2013	-	-	-	-	-	-	-	-
民國103年2014	5	3	-	-	3	7	-	-
民國104年2015	1	2	-	-	4	5	-	-
民國105年2016	8	6	1	-	2	4	-	2
民國106年2017	8	10	1	-	7	11	-	-
民國107年2018	8	11	2	-	7	13	-	-
民國108年2019	10	13	-	-	2	5	1	2

礙人口一覽(續完)

單位：人

領有新制身心障礙證明										身心障礙 人數占總 人口比率 (%)
泌尿與生殖系統相 關構造及其功能		神經、肌肉、骨骼 之移動相關構造及 其功能		皮膚與相關構造及 其功能		跨兩類別以上者		舊制轉換新制暫無 法歸類者		
男	女	男	女	男	女	男	女	男	女	
-	-	-	-	-	-	-	-	-	-	-
-	-	-	-	-	-	-	-	-	-	-
-	-	-	-	-	-	-	-	-	-	-
-	-	11	6	-	-	3	2	2	2	1.96%
-	-	14	1	-	-	3	3	2	1	1.42%
2	7	34	10	-	-	11	6	-	-	5.62%
-	-	45	17	-	-	12	6	-	1	8.03%
-	-	52	18	-	-	13	8	-	-	5.30%
4	8	45	21	-	-	15	7	-	-	4.20%

年底別	新舊制總計			領有舊制身心障礙手冊							
				總計	男	女	視覺障礙者		聽覺機能障礙者		
	總計	男	女				男	女	男	女	
民國100年2011	-	-	-	-	-	-	-	-	-	-	-
民國101年2012	-	-	-	-	-	-	-	-	-	-	-
民國102年2013	-	-	-	-	-	-	-	-	-	-	-
民國103年2014	63	36	27	63	36	27	5	-	-	3	
民國104年2015	45	26	19	45	26	19	1	-	-	2	
民國105年2016	251	151	100	124	75	49	6	-	2	6	
民國106年2017	169	100	69	18	10	8	-	-	2	-	
民國107年2018	167	100	67	3	1	2	-	-	-	-	
民國108年2019	171	98	73	-	-	-	-	-	-	-	

高雄市那瑪夏區公所社會福利館

礙人口一覽

單位：人

領有舊制身心障礙手冊

平衡機能障礙者		聲音或語言機能障礙者		肢體障礙者		智能障礙者		重要器官失去功能者		顏面損毀者	
男	女	男	女	男	女	男	女	男	女	男	女
-	-	-	-	-	-	-	-	-	-	-	-
-	-	-	-	-	-	-	-	-	-	-	-
-	-	-	-	-	-	-	-	-	-	-	-
-	-	-	-	11	6	3	2	3	7	-	-
-	-	-	-	14	1	-	5	4	5	-	-
-	-	1	-	33	10	4	8	4	13	-	-
-	-	-	-	7	7	-	-	-	1	-	-
-	-	-	-	1	2	-	-	-	-	-	-
-	-	-	-	-	-	-	-	-	-	-	-

T10-7身心障

年底別	領有舊制身心障礙手冊										
	植物人		失智症者		自閉症者		慢性精神病患者		多重障礙者		
	男	女	男	女	男	女	男	女	男	女	
民國100年2011	-	-	-	-	-	-	-	-	-	-	-
民國101年2012	-	-	-	-	-	-	-	-	-	-	-
民國102年2013	-	-	-	-	-	-	-	-	-	-	-
民國103年2014	-	-	1	1	-	-	8	4	3	2	
民國104年2015	-	1	-	-	-	-	2	1	3	3	
民國105年2016	-	1	2	1	-	-	10	4	11	6	
民國106年2017	-	-	-	-	-	-	-	-	1	-	
民國107年2018	-	-	-	-	-	-	-	-	-	-	
民國108年2019	-	-	-	-	-	-	-	-	-	-	

高雄市那瑪夏區公所社會福利館

礙人口一覽(續1)

單位：人

領有舊制身心障礙手冊						領有新制身心障礙證明					
頑性(難治型) 癲癇症者		因罕見疾病而致 身心功能障礙者		其他		總計	男	女	神經系統構造及精 神心智功能		
男	女	男	女	男	女				男	女	
-	-	-	-	-	-	-	-	-	-	-	
-	-	-	-	-	-	-	-	-	-	-	
-	-	-	-	-	-	-	-	-	-	-	
-	-	-	-	-	-	63	36	27	12	7	
-	-	-	-	-	-	45	26	19	2	7	
-	-	1	-	1	-	127	76	51	18	16	
-	-	-	-	-	-	151	90	61	17	16	
-	-	-	-	-	-	164	99	65	16	14	
-	-	-	-	-	-	171	98	73	21	17	

表10-8 區公所全民健保第一、五、六類保險對象

年底別	第一類			第五類			合計
	合計	轉入	轉出	合計	轉入	轉出	
民國100年2011	-	-	-	49	21	28	344
民國101年2012	-	-	-	73	70	3	248
民國102年2013	-	-	-	161	124	37	260
民國103年2014	-	-	-	93	70	23	167
民國104年2015	-	-	-	209	46	18	145
民國105年 2016	-	-	-	58	31	27	63
民國106年 2017	-	-	-	95	45	50	81
民國107年2018	-	-	-	82	55	27	86
民國108年2019	-	-	-	89	54	35	67

資料來源：高雄那瑪夏區公所社會福利館

統計

單位：人

第六類

轉入	轉出	停保	復保
277	60	5	2
162	80	2	4
173	80	5	2
89	73	3	2
72	69	1	3
29	20	12	2
47	33	-	1
40	44	2	-
39	28	-	-

拾壹、其它

表 11-1 辦理調解

年別	年底調解委員數 (人)	結案件數總計		
		合計	成立	不成立
民國100年 2011	7	2	-	2
民國101年 2012	7	3	1	2
民國102年 2013	7	3	1	2
民國103年 2014	7	4	1	3
民國104年 2015	7	5	2	3
民國105年 2016	9	8	2	6
民國106年 2017	7	5	1	4
民國107年 2018	9	2	-	2
民國108年 2019	7	8	0	8

資料來源：高雄市那瑪夏區公所民政課

業務概況

單位：件

民事結案件數					
合計		債權、債務		營建工程	
成立	不成立	成立	不成立	成立	不成立
-	2	-	-	-	-
-	2	-	-	-	-
-	-	-	-	-	-
-	-	-	-	-	-
-	-	-	-	-	-
2	6	-	-	-	-
1	4	1	-	-	1
-	2	-	-	-	-
0	8	0	0	0	0

表 11-2 調解委員

單位：人

年底別	委員 總人數	性別		年齡				教育程度			
		男	女	未滿 40歲	40-50歲 未滿	50-60歲 未滿	60歲 以上	大專 以上	高中 (職)	國中	國小
民國100年2011	7	6	1	-	1	3	3	-	4	3	-
民國101年2012	7	6	1	-	2	4	1	-	4	3	-
民國102年2013	7	6	1	-	1	2	4	-	4	3	-
民國103年2014	7	6	1	-	1	2	4	1	4	2	-
民國104年2015	7	6	1	-	1	3	3	2	3	2	-
民國106年2017	7	4	2	-	1	1	5	-	2	3	1
民國107年2018	7	5	2	-	-	2	5	-	3	3	1
民國108年2019	12	11	1	-	3	6	3	3	6	2	1
民國109年2020	7	5	2	-	-	1	6	2	1	1	3

資料來源：高雄市那瑪夏區公所民政課

會組織概況

單位：人

行業				服務公職		委員年資			
農、林、 漁、牧業	製造業、 水電、 燃氣業及 營造業	商業	服務業及 其他	曾任公職	未曾任 公職	未滿4年	4-未滿8年	8-未滿16 年	16年以上
7	-	-	-	3	4	-	-	-	-
7	-	-	-	4	3	7	-	-	-
7	-	-	-	3	4	7	-	-	-
7	-	-	-	4	3	7	-	-	-
7	-	-	-	3	4	7	-	-	-
6	-	-	1	5	2	7	-	-	-
0	-	-	1	5	2	7	-	-	-
12	-	-	-	6	7	12	-	-	-
7	-	-	-	1	6	7	-	-	-

表 11-3 神壇、寺廟、財團寺廟一

年底及里別	道教	佛教	理教	軒轅教	天帝教	一貫道	天德聖教	儒教	亥子道
民國106年 2017									
那瑪夏區	-	-	-	-	-	-	-	-	-
南沙魯里	-	-	-	-	-	-	-	-	-
瑪雅里	-	-	-	-	-	-	-	-	-
達卡努瓦里	-	-	-	-	-	-	-	-	-
民國107年 2018									
那瑪夏區	-	-	-	-	-	-	-	-	-
南沙魯里	-	-	-	-	-	-	-	-	-
瑪雅里	-	-	-	-	-	-	-	-	-
達卡努瓦里	-	-	-	-	-	-	-	-	-
民國108年 2019									
那瑪夏區	-	-	-	-	-	-	-	-	-
南沙魯里	-	-	-	-	-	-	-	-	-
瑪雅里	-	-	-	-	-	-	-	-	-
達卡努瓦里	-	-	-	-	-	-	-	-	-

資料來源：高雄市那瑪夏區公所民政課

表 11-3 神壇、寺廟、財團寺廟一

年底及里別	道教	佛教	理教	軒轅教	天帝教	一貫道	天德聖教	儒教	亥子道
民國100年 2011									
那瑪夏區	-	-	-	-	-	-	-	-	-
南沙魯里	-	-	-	-	-	-	-	-	-
瑪雅里	-	-	-	-	-	-	-	-	-
達卡努瓦里	-	-	-	-	-	-	-	-	-
民國101年 2012									
那瑪夏區	-	-	-	-	-	-	-	-	-
南沙魯里	-	-	-	-	-	-	-	-	-
瑪雅里	-	-	-	-	-	-	-	-	-
達卡努瓦里	-	-	-	-	-	-	-	-	-
民國102年 2013									
那瑪夏區	-	-	-	-	-	-	-	-	-
南沙魯里	-	-	-	-	-	-	-	-	-
瑪雅里	-	-	-	-	-	-	-	-	-
達卡努瓦里	-	-	-	-	-	-	-	-	-
民國103年 2014									
那瑪夏區	-	-	-	-	-	-	-	-	-
南沙魯里	-	-	-	-	-	-	-	-	-
瑪雅里	-	-	-	-	-	-	-	-	-
達卡努瓦里	-	-	-	-	-	-	-	-	-
民國104年 2015									
那瑪夏區	-	-	-	-	-	-	-	-	-
南沙魯里	-	-	-	-	-	-	-	-	-
瑪雅里	-	-	-	-	-	-	-	-	-
達卡努瓦里	-	-	-	-	-	-	-	-	-
民國105年 2016									
那瑪夏區	-	-	-	-	-	-	-	-	-
南沙魯里	-	-	-	-	-	-	-	-	-
瑪雅里	-	-	-	-	-	-	-	-	-
達卡努瓦里	-	-	-	-	-	-	-	-	-

資料來源：高雄市那瑪夏區公所民政課

表 11-3 神壇、寺廟、財團寺廟一

年底及里別	道教	佛教	理教	軒轅教	天帝教	一貫道	天德聖教	儒教	亥子道
民國100年 2011	-	-	-	-	-	-	-	-	-
民國101年 2012	-	-	-	-	-	-	-	-	-
民國102年 2013	-	-	-	-	-	-	-	-	-
民國103年 2014	-	-	-	-	-	-	-	-	-
民國104年 2015	-	-	-	-	-	-	-	-	-
民國105年 2016	-	-	-	-	-	-	-	-	-
民國106年 2017	-	-	-	-	-	-	-	-	-
民國107年 2018	-	-	-	-	-	-	-	-	-
民國108年 2019	-	-	-	-	-	-	-	-	-
南沙魯里	-	-	-	-	-	-	-	-	-
瑪雅里	-	-	-	-	-	-	-	-	-
達卡努瓦里	-	-	-	-	-	-	-	-	-

資料來源：高雄市那瑪夏區公所民政課

表 11-4 聚會所、財

年底及里別	聚會所、財團法人教會名稱	教別	負責人姓名
民國100年 2011	-	-	-
民國101年 2012	-	-	-
民國102年 2013	-	-	-
民國103年 2014	-	-	-
民國104年 2015	-	-	-
民國105年 2016	-	-	-
民國106年 2017	-	-	-
民國107年 2018	-	-	-
民國108年 2019	-	-	-
那瑪夏區	-	-	-
南沙魯里	-	-	-
瑪雅里	-	-	-
達卡努瓦里	-	-	-

資料來源：高雄市那瑪夏區公所民政課

表 11-4 聚會所、財

年底及里別	聚會所、財團法人教會名稱	教別	負責人姓名
民國100年 2011			
那瑪夏區	-	-	-
南沙魯里	-	-	-
瑪雅里	-	-	-
達卡努瓦里	-	-	-
民國102年 2013			
那瑪夏區	-	-	-
南沙魯里	-	-	-
瑪雅里	-	-	-
達卡努瓦里	-	-	-
民國103年 2014			
那瑪夏區	-	-	-
南沙魯里	-	-	-
瑪雅里	-	-	-
達卡努瓦里	-	-	-
民國104年 2015			
那瑪夏區	-	-	-
南沙魯里	-	-	-
瑪雅里	-	-	-
達卡努瓦里	-	-	-
民國105年 2016			
那瑪夏區	-	-	-
南沙魯里	-	-	-
瑪雅里	-	-	-
達卡努瓦里	-	-	-

資料來源：高雄市那瑪夏區公所民政課

表 11-4 聚會所、財

年底及里別	聚會所、財團法人教會名稱	教別	負責人姓名
民國106年 2017			
那瑪夏區	-	-	-
南沙魯里	-	-	-
瑪雅里	-	-	-
達卡努瓦里	-	-	-
民國107年 2018			
那瑪夏區	-	-	-
南沙魯里	-	-	-
瑪雅里	-	-	-
達卡努瓦里	-	-	-
民國108年 2019			
那瑪夏區	-	-	-
南沙魯里	-	-	-
瑪雅里	-	-	-
達卡努瓦里	-	-	-

資料來源：高雄市那瑪夏區公所民政課

表 11-5 宗教團體興辦公益

年底及宗教別	醫療機構		文教機構				
	醫院數	診所數	大學數	專科學校數	中學數	職校數	小學數
民國100年 2011	-	-	-	-	-	-	-
民國101年 2012	-	-	-	-	-	-	-
民國102年 2013	-	-	-	-	-	-	-
民國103年 2014	-	-	-	-	-	-	-
民國104年 2015	-	-	-	-	-	-	-
民國105年 2016	-	-	-	-	-	-	-
民國106年 2017	-	-	-	-	-	-	-
民國107年 2018	-	-	-	-	-	-	-
民國108年 2019	-	-	-	-	-	-	-
道教	-	-	-	-	-	-	-
佛教	-	-	-	-	-	-	-
理教	-	-	-	-	-	-	-
軒轅教	-	-	-	-	-	-	-
天帝教	-	-	-	-	-	-	-
一貫道	-	-	-	-	-	-	-
天德聖教	-	-	-	-	-	-	-
儒教	-	-	-	-	-	-	-
亥子道	-	-	-	-	-	-	-
彌勒大道	-	-	-	-	-	-	-
中華聖教	-	-	-	-	-	-	-
宇宙彌勒皇教	-	-	-	-	-	-	-
先天救教	-	-	-	-	-	-	-
黃中	-	-	-	-	-	-	-
玄門真宗	-	-	-	-	-	-	-
天道	-	-	-	-	-	-	-
其他	-	-	-	-	-	-	-

資料來源：高雄市那瑪夏區公所民政課

表 11-6 服兵役役男列級家屬

年底別	總計		生育補助金		喪葬補助金	
	件數(件)	金額(元)	件數(件)	金額(元)	件數(件)	金額(元)
民國100年 2011	-	-	-	-	-	-
民國101年 2012	-	-	-	-	-	-
民國102年 2013	-	-	-	-	-	-
民國103年 2014	-	-	-	-	-	-
民國104年 2015	-	-	-	-	-	-
民國105年 2016	-	-	-	-	-	-
民國106年 2017	-	-	-	-	-	-
民國107年 2018	-	-	-	-	-	-
民國108年 2019	-	-	-	-	-	-

資料來源：高雄市政府兵役局

各項慰、補助費發放統計

急難慰助金		健保補助費		醫療補助費	
件數(件)	金額(元)	件數(件)	金額(元)	件數(件)	金額(元)

-	-	-	-	-	-
-	-	-	-	-	-
-	-	-	-	-	-
-	-	-	-	-	-
-	-	-	-	-	-
-	-	-	-	-	-
-	-	-	-	-	-
-	-	-	-	-	-
-	-	-	-	-	-
-	-	-	-	-	-

表 11-7 服兵役役男列級家屬

年別	總計			戶數 (戶)
	戶數 (戶)	人口數 (人)	金額 (元)	
民國100年 2011	-	-	-	-
民國101年 2012	-	-	-	-
民國102年 2013	-	-	-	-
民國103年 2014	-	-	-	-
民國104年 2015	-	-	-	-
民國105年 2016	-	-	-	-
民國106年 2017	-	-	-	-
民國107年 2018	-	-	-	-
民國108年 2019	-	-	-	-

資料來源：高雄市政府兵役局

安家生活扶助費發放情形

一次安家費		生活扶助金		
人口數 (人)	金額 (元)	戶數 (戶)	人口數 (人)	金額 (元)
-	-	-	-	-
-	-	-	-	-
-	-	-	-	-
-	-	-	-	-
-	-	-	-	-
-	-	-	-	-
-	-	-	-	-
-	-	-	-	-
-	-	-	-	-
-	-	-	-	-

