

高雄市那瑪夏區
區政統計年報
112 年



高雄市那瑪夏區公所編印
中華民國 113 年 08 月

前言

那瑪夏區位於高雄市西北隅，東鄰桃源，西北與嘉義縣之阿里山鄉及大埔鄉相望，西南接台南市南化區，南與甲仙區接壤，布農族人口最多，次為卡那卡那富族、沙阿魯娃族、排灣族、泰雅族、漢族及新移民女性遷入，是個族群多種、文化多元、蓬勃發展、活力四射的地方。本區農產品質優良有：箭筍、桂竹筍、麻竹筍、山芋、山薑、愛玉、脆梅、金煌芒果、甜柿等等，其中以曾列入國宴之熱帶水蜜桃，外形飽滿豐腴，散發濃郁果香，令人垂涎三尺，那瑪夏素有「高雄後花園之稱」，三~四月裡螢火蟲在黑色世界裡施展魔法，綻耀光芒，那瑪夏山居歲月賜與自然之美，遠離塵囂，跳出凡塵。

區公所之業務本是市府與人民之間的溝通橋樑，對於政府政策和人民動向都有最直接的關聯性，因此應密切關注區政業務之發展變化。統計，對一定資料的測定與收集，並將其整理、歸納和分析，令其作為一般實施計畫或決策時所需要的重要資訊。因此本所秉持客觀而具體的數據料，積極編製「區政統計年報」。

本所統計年報各項數據資料係由公所各單位和本區相關機關編送各項報表，並經整理與歸納成冊。其內容包括土地、人口、行政組織、農林漁牧、工商業及區建設、金融財稅、教育文化、衛生、環境保護、社會福利、其它等部分，以統計報表為主，輔以文字說明和圖片彙編成冊，以提供本所或相關各界在未來對於本區相關發展政策決定、效能達到施政績效的準確度和計畫擬定、績效考核之重要依據。

區長 孔賢傑 謹識

中華民國 113 年 08 月

凡 例

- 一、本區總報告所列資料來源，係根據市府及本區公所各業務單位編報之公務統計報表及本所會計室直接蒐集之資料加以整編而成，其資料來源均分別註明於各表之下，以利查考。
- 二、本區政統計年報所列資料之來源，分別註明於各表之表下，以利查考。
- 三、本區總報告所列數字，以民國112年為主，茲為明瞭歷年施政進展之情形，盡量將時間數列資料予以併入，藉資比較。
- 四、本區總報告計分為一般概況、秘書室、民政、社會、經建，兵役、人文等七類，俾利參閱。
- 五、表內所列「年」係指全年度動態數字(自一月一日至十二月三十一日止)，「年底」係指十二月底靜態數字，有特殊情形者，則為「年度」。
- 六、本區總報告各表所列度量衡單位，一律採用公制，以資劃一，方法比較，其有特殊情形者，均分別予以註明。
- 七、本區總報告所用符號代表意義如下：
 - 「-」表示無數值。
 - 「--」表示無意義數值。
 - 「…」表示數字不明或尚未產生資料
 - 「0」代表有數值而不及半單位。
- 八、本區總報告所載資料如有更新資料，均予修正，凡與前期數字不同時，概以本期數字為準。
- 九、本區總報告為本區公所各主管業務單位提供有關資料，始克編成，至感公誼，謹此謝忱，惟統計數字誤漏之處在所難免，敬請不吝指正。

目 錄

頁次

壹、土地

1-1 區境界	1
1-2 實施三七五減租後佃農購買耕地面積與戶數	2
1-3 實施三七五減租成果	3~4
1-4 已登記土地面積	5~12
1-5 公告土地現值統計表	13~14

貳、人口

2-1 現住戶數、人口密度及性比例	15~16
2-2 戶籍動態	17~22
2-3 現住人口之年齡分配	23~26
2-4 現住人口之年齡結構	27~28
2-5 15 歲以上現住人口之教育程度—按年齡別分	29~36
2-6 現住人口之婚姻狀況—按年齡別分	37~40
2-7 現住人口之婚姻狀況—按里別分	41~44
2-8 現住原住民戶口數	45
2-9 新移民人口數	46~47

參、行政組織

3-1 區公所組織系統	48
3-2 區公所編製及現有員額	49~50
3-3 區公所員工按職等別及性別分	51
3-4 區公所現有職員數-按年齡分	52~53
3-5 區公所現有職員數-按教育程度分	54~55

3-6 里長選舉概況·····	56~57
3-7 鄰長遴聘概況·····	58
3-8 鄰長異動概況·····	59

肆、農林漁牧

4-1 耕地面積·····	60~61
---------------	-------

伍、工商業及區建設

5-1 營運中工廠家數·····	62~65
5-2 自來水供水普及率·····	66

陸、金融財稅

6-1 歲入預決算—按來源別分·····	67~68
6-2 歲出預決算—按政事別分·····	69~72
6-3 區公所經費預算數額-按工作計畫別分·····	73
6-4 區公所經費預算數額-按用途別科目分·····	74

柒、教育文化

7-1 境內國民中學概況·····	75~76
7-2 境內國民小學概況·····	77~80

捌、衛生

8-1 醫療機構及其他醫事機構開（執）業醫事人員數·····	81~84
8-2 公私立醫療機構數及病床數·····	85~92
8-3 藥商家數·····	93~94

玖、環境保護

9-1 改善市容查報有關案件執行情形.....	95~96
-------------------------	-------

拾、社會福利

10-1 推行社區發展工作成果.....	97~99
10-2 社區發展協會會員人數.....	100
10-3 社會福利及救助概況.....	101~102
10-4 遭受災害救助情形.....	103~104
10-5 辦理急難救助概況.....	105~106
10-6 身心障礙人口一覽表.....	107~112
10-7 低收入戶人口.....	113~114
10-8 區公所全民健保第一、五、六類保險對象統計.....	115

拾壹、其他

11-1 辦理調解業務概況.....	116~119
11-2 調解委員會組織概況.....	120~121
11-3 神壇、寺廟、財團法人寺廟一覽表.....	122~123
11-4 聚會所、財團法教會概況.....	124~125
11-5 宗教團體興辦公益慈善及社會教化事業概況.....	126~127
11-6 服兵役役男列級家屬各項慰、補助費發放情形.....	128~129
11-7 服兵役役男列級家屬安家生活扶助費發放情形.....	130~131

壹、土地

表 1-1 區境界

方位別	地點	經緯度			
		度	分	秒	
中心地點	達卡努瓦里	東經	120	71	84
		北緯	23	27	69
極東	達卡努瓦里	東經	120	82	22
		北緯	23	34	18
極西	瑪雅里	東經	120	64	38
		北緯	23	29	63
極南	南沙魯里	東經	120	69	89
		北緯	23	16	98
極北	達卡努瓦里	東經	120	80	38
		北緯	23	37	04

資料來源：參考GOOGLE地圖座標

表 1-2 實施三七五減租後佃農購買耕地面積與戶數

年別	面積（公頃）				戶數（戶）
	合計	田	旱	其他	
民國102年	2013	-	-	-	-
民國103年	2014	-	-	-	-
民國104年	2015	-	-	-	-
民國105年	2016	-	-	-	-
民國106年	2017	-	-	-	-
民國107年	2018	-	-	-	-
民國108年	2019	-	-	-	-
民國109年	2020	-	-	-	-
民國110年	2021	-	-	-	-
民國111年	2022	-	-	-	-
民國112年	2023	-	-	-	-

資料來源：高雄市那瑪夏區公所原住民文化暨土地維護所

表 1-3 實施三七

年底別	佃農戶數(戶)	土地筆數(筆)	租約件數(件)
民國102年 2013	-	-	-
民國103年 2014	-	-	-
民國104年 2015	-	-	-
民國105年 2016	-	-	-
民國106年 2017	-	-	-
民國107年 2018	-	-	-
民國108年 2019	-	-	-
民國109年 2020	-	-	-
民國110年 2021	-	-	-
民國111年 2022	-	-	-
民國112年 2023	-	-	-

資料來源：高雄市那瑪夏區公所原住民文化暨土地維護所

表 1-4 已登記

年底別	土地權屬別	總計	非都市用地			
			合計	甲種 建築用地	乙種 建築用地	丙種 建築用地
民國102年 2013	共計	16,705.15	9,514.74	-	16.08	14.99
	公有	14,643.14	7,452.92	-	4.17	6.66
	私有	1,858.36	1,858.16	-	11.46	8.25
民國103年 2014	公私共有	203.66	203.66	-	0.46	0.07
	共計	16,704.00	9,513.59	-	16.08	14.99
	公有	14,588.34	7,398.13	-	4.09	6.59
民國104年 2015	私有	1,907.92	1,907.72	-	11.45	8.38
	公私共有	207.74	207.74	-	0.53	0.01
	共計	16,703.81	9,513.36	-	16.08	14.99
民國105年 2016	公有	14,345.27	7,154.82	-	4.07	6.12
	私有	1,965.00	1,965.00	-	11.54	8.86
	公私共有	393.54	393.54	-	0.46	0.01
民國106年 2017	共計	16,702.98	9,512.29	-	16.08	14.99
	公有	14,326.21	7,135.52	-	4.02	6.04
	私有	1,984.31	1,984.31	-	11.59	8.93
民國107年 2018	公私共有	392.46	392.46	-	0.46	0.01
	共計	16,702.90	16,688.50	-	16.07	14.99
	公有	14,300.89	14,286.49	-	3.80	6.00
民國108年 2019	私有	2,004.34	2,004.34	-	11.73	8.97
	公私共有	397.67	397.67	-	0.54	0.01
	共計	16,702.90	16,693.19	-	16.07	14.99
民國109年 2020	公有	14,300.90	14,291.18	-	3.80	6.00
	私有	2,004.33	2,004.33	-	11.73	8.97
	公私共有	397.67	397.67	-	0.54	0.01
民國110年 2021	共計	16,703.62	16,703.11	-	16.06	14.99
	公有	14,248.02	14,247.51	-	3.73	5.89
	私有	2,065.70	2,065.70	-	11.76	9.08
民國111年 2022	公私共有	389.91	389.91	-	0.57	0.01
	共計	16,703.49	16,702.98	-	16.06	14.99
	公有	14,056.42	14,055.91	-	3.54	5.61
民國110年 2021	私有	2,163.19	2,163.19	-	11.90	9.36
	公私共有	483.88	483.88	-	0.62	0.01
	共計	16,702.85	16,702.34	-	16.06	14.99
民國111年 2022	公有	13,913.20	13,912.69	-	3.36	5.59
	私有	2,244.10	2,244.10	-	12.05	9.38
	公私共有	545.55	545.55	-	0.65	0.01
民國111年 2022	共計	16,702.18	16,701.68	-	16.06	15.04
	公有	13,894.81	13,894.30	-	3.36	5.57
	私有	2,298.99	2,298.99	-	12.05	9.45
民國111年 2022	公私共有	508.38	508.38	-	0.65	0.01

資料來源：高雄市政府地政局

土地面積

單位：公頃

非都市用地					
丁種 建築用地	農牧 用地	林業 用地	養殖 用地	鹽業 用地	礦業 用地
-	1,377.04	3,720.95	0.08	-	-
-	575.74	2,484.96	0.08	-	-
-	781.81	1,052.35	-	-	-
-	19.48	183.64	-	-	-
-	1,375.17	3,720.76	0.08	-	-
-	565.70	2,439.46	0.08	-	-
-	789.82	1,093.77	-	-	-
-	19.66	187.53	-	-	-
-	1,376.56	3,719.09	0.08	-	-
-	552.60	2,209.60	0.08	-	-
-	804.93	1,135.47	-	-	-
-	19.04	374.03	-	-	-
-	1,377.73	3,716.79	0.08	-	-
-	545.80	2,197.15	0.08	-	-
-	813.97	1,145.61	-	-	-
-	17.96	374.03	-	-	-
-	1,379.67	10,889.18	0.08	-	-
-	539.40	9,352.91	0.08	-	-
-	823.73	1,155.69	-	-	-
-	16.54	380.58	-	-	-
-	1,378.92	10,889.93	0.08	-	-
-	540.47	9,351.83	0.08	-	-
-	821.90	1,157.52	-	-	-
-	16.54	380.58	-	-	-
-	1,384.06	10,898.00	0.08	-	-
-	531.79	9,316.50	0.08	-	-
-	834.92	1,209.53	-	-	-
-	17.35	371.97	-	-	-
-	1,384.04	10,889.36	0.08	-	-
-	502.14	9,155.03	0.08	-	-
-	855.11	1,277.89	-	-	-
-	26.80	456.45	-	-	-
-	1,381.33	10,850.55	0.08	-	-
-	496.86	9,017.10	0.08	-	-
-	859.96	1,313.08	-	-	-
-	24.51	520.37	-	-	-
-	1,379.16	10,851.61	0.08	-	-
-	494.52	9,000.71	0.08	-	-
-	864.09	1,363.77	-	-	-
-	20.55	487.13	-	-	-

表 1-4 已登記

年底別	土地權屬別	非都市用地				
		窯業 用地	交通 用地	水利 用地	遊憩 用地	古蹟保存 用地
民國102年 2013	共計	-	7.00	4.64	-	-
	公有	-	7.00	4.64	-	-
	私有	-	-	-	-	-
	公私共有	-	-	-	-	-
民國103年 2014	共計	-	7.98	4.78	-	-
	公有	-	7.89	4.78	-	-
	私有	-	0.09	-	-	-
	公私共有	-	-	-	-	-
民國104年 2015	共計	-	8.04	4.78	-	-
	公有	-	8.04	4.78	-	-
	私有	-	-	-	-	-
	公私共有	-	-	-	-	-
民國105年 2016	共計	-	8.09	4.78	-	-
	公有	-	8.09	4.78	-	-
	私有	-	-	-	-	-
	公私共有	-	-	-	-	-
民國106年 2017	共計	-	8.50	4.78	-	-
	公有	-	8.50	4.78	-	-
	私有	-	-	-	-	-
	公私共有	-	-	-	-	-
民國107年 2018	共計	-	8.50	5.08	-	-
	公有	-	8.50	5.08	-	-
	私有	-	-	-	-	-
	公私共有	-	-	-	-	-
民國108年 2019	共計	-	10.29	7.39	-	-
	公有	-	10.29	7.29	-	-
	私有	-	-	0.10	-	-
	公私共有	-	-	-	-	-
民國109年 2020	共計	-	10.29	7.29	-	-
	公有	-	10.29	7.29	-	-
	私有	-	-	-	-	-
	公私共有	-	-	-	-	-
民國110年 2021	共計	-	10.47	7.29	-	-
	公有	-	10.47	7.29	-	-
	私有	-	-	-	-	-
	公私共有	-	-	-	-	-
民國111年 2022	共計	-	10.86	7.29	-	-
	公有	-	10.82	7.29	-	-
	私有	-	-	-	-	-
	公私共有	-	0.04	-	-	-

資料來源：高雄市政府地政局

土地面積(續1)

單位：公頃

非都市用地						都市土地及 其他
生態保護 用地	國土保安 用地	墳墓 用地	特定目的 事業用地	暫未編定 用地	其他 用地	
-	-	1.95	13.41	4,358.61	-	7,190.41
-	-	1.95	13.10	4,354.63	-	7,190.21
-	-	-	0.31	3.98	-	0.20
-	-	-	-	-	-	-
-	-	1.95	13.41	4,358.38	-	7,190.41
-	-	1.95	13.10	4,354.48	-	7,190.21
-	-	-	0.31	3.90	-	0.20
-	-	-	-	-	-	-
-	-	1.95	13.41	4,358.38	-	7,190.45
-	-	1.95	13.10	4,354.48	-	7,190.45
-	-	-	0.31	3.90	-	-
-	-	-	-	-	-	-
-	-	1.95	13.41	4,358.38	-	7,190.69
-	-	1.95	13.10	4,354.48	-	7,190.69
-	-	-	0.31	3.90	-	-
-	-	-	-	-	-	-
-	-	1.95	13.41	4,359.87	-	14.41
-	-	1.95	13.10	4,355.97	-	14.41
-	-	-	0.31	3.90	-	-
-	-	-	-	-	-	-
-	-	1.95	13.41	4,364.27	-	9.72
-	-	1.95	13.10	4,360.37	-	9.72
-	-	-	0.31	3.90	-	-
-	-	-	-	-	-	-
-	6.95	1.95	13.41	4,349.95	-	0.51
-	6.95	1.95	13.10	4,349.95	-	0.51
-	-	-	0.31	-	-	-
-	-	-	-	-	-	-
-	6.95	1.95	13.41	4,358.57	-	0.51
-	6.95	1.95	13.10	4,349.95	-	0.51
-	-	-	0.31	8.62	-	-
-	-	-	-	-	-	-
-	6.95	1.95	13.41	4,399.27	-	0.51
-	6.95	1.95	13.10	4,349.94	-	0.51
-	-	-	0.31	49.32	-	-
-	-	-	-	-	-	-
-	175.50	1.95	13.41	4,230.72	-	0.51
-	175.50	1.95	13.10	4,181.39	-	0.51
-	-	-	0.31	49.32	-	-
-	-	-	-	-	-	-

表 1-4 已登記

年底別	土地權屬別	總計	非都市用地			
			合計	甲種 建築用地	乙種 建築用地	丙種 建築用地
民國112年 2023	共計	16,702.00	16,701.49	-	16.06	15.04
	公有	13,872.39	13,871.88	-	3.35	5.56
	私有	2,330.96	2,330.96	-	12.06	9.47
	公私共有	498.65	498.65	-	0.65	0.01

資料來源：高雄市政府地政局

土地面積(續2)

單位：公頃

非都市用地					
丁種 建築用地	農牧 用地	林業 用地	養殖 用地	鹽業 用地	礦業 用地
-	1,376.66	10,853.92	0.08	-	-
-	485.10	8,987.74	0.08	-	-
-	866.53	1,393.27	-	-	-
-	25.03	472.91	-	-	-
-					

表 1-4 已登記

年底別	土地權屬別	非都市用地				
		窯業 用地	交通 用地	水利 用地	遊憩 用地	古蹟保存 用地
民國112年 2023	共計	-	10.86	7.29	-	-
	公有	-	10.82	7.29	-	-
	私有	-	-	-	-	-
	公私共有	-	0.04	-	-	-

資料來源：高雄市政府地政局

土地面積(續完)

單位：公頃

非都市用地						都市土地及 其他
生態保護 用地	國土保安 用地	墳墓 用地	特定目的 事業用地	暫未編定 用地	其他 用地	
-	175.50	1.95	13.41	4,230.72	-	0.51
-	175.50	1.95	13.10	4,181.39	-	0.51
-	-	-	0.31	49.32	-	-
-	-	-	-	-	-	-

表 1-5 高雄市公告

年別	總計			公有		
	筆數	面積	公告土地 現值總額	筆數	面積	公告土地 現值總額
民國102年 2013	4,893	16,705.92	15,727,538	2,211	14,693.09	13,339,928
民國103年 2014	4,949	16,705.15	15,980,740	2,240	14,643.24	13,536,859
民國104年 2015	5,006	16,703.89	16,649,896	2,221	14,588.34	14,028,390
民國105年 2016	5,066	16,703.71	16,929,740	2,207	14,345.27	14,003,082
民國106年 2017	5,169	16,702.88	16,892,967	2,279	14,326.21	13,940,114
民國107年 2018	5,182	16,702.80	16,744,195	2,252	14,300.89	13,850,956
民國108年 2019	5,195	16,693.19	16,735,297	2,255	14,291.28	13,842,132
民國109年 2020	5,209	16,703.11	16,744,712	2,209	14,247.61	13,793,626
民國110年 2021	5,164	16,703.09	16,744,684	2,036	14,056.01	13,585,688
民國111年 2022	5,226	16,702.95	16,744,575	2,022	13,913.20	13,443,266
民國112年 2023	5,254	16,701.78	16,744,318	1,989	13,894.40	13,424,430

資料來源：高雄市政府地政局

土地現值統計

單位：公頃、千元

私有			公私共有		
筆數	面積	公告土地 現值總額	筆數	面積	公告土地 現值總額
2,612	1,825.37	2,182,488	70	187.46	205,122
2,634	1,858.26	2,219,439	75	203.66	224,442
2,709	1,907.82	2,383,465	76	207.74	238,041
2,771	1,964.90	2,467,022	88	393.54	459,636
2,803	1,984.21	2,494,451	87	392.46	458,402
2,847	2,004.23	2,449,755	83	397.67	443,484
2,857	2,004.23	2,449,681	83	397.67	443,484
2,916	2,065.60	2,516,182	84	389.91	434,904
3,028	2,163.19	2,622,730	100	483.88	536,266
3,092	2,244.10	2,711,137	112	545.65	590,172
3,162	2,299.00	2,770,186	103	508.38	549,702

貳、人 口

表 2-1 現住戶數、

年底別及里別	面積 (平方公里)	村里數	鄰數	戶數
				(戶)
民國102年 2013	252.99	3	20	865
民國103年 2014	252.99	3	20	861
民國104年 2015	252.99	3	20	858
民國105年 2016	252.99	3	20	851
民國106年 2017	252.99	3	20	847
民國107年 2018	252.99	3	20	843
民國108年 2019	252.99	3	20	842
民國109年 2020	252.99	3	20	855
民國110年 2021	252.99	3	20	866
民國111年 2022	252.99	3	20	868
民國112年 2023	252.99	3	20	766
達卡努瓦里	93.93	1	8	422
瑪雅里	86.87	1	6	222
南沙魯里	72.19	1	6	122

資料來源：高雄市政府民政局

人口密度及性比例

現住戶口			戶量 (人/戶)	人口密度 (人/平方公里)	性比例 (每百女子 所當男子數)
人口數(人)					
合計	男	女			
3,145	1,629	1,516	3.64	12.43	107.45%
3,204	1,662	1,542	3.72	12.66	107.78%
3,149	1,629	1,520	3.67	12.45	107.17%
3,131	1,617	1,514	3.68	12.38	106.80%
3,125	1,601	1,524	3.69	12.35	105.05%
3,148	1,613	1,535	3.73	12.44	105.08%
3,146	1,616	1,530	3.32	12.44	105.62%
3,147	1,622	1,525	3.68	12.44	106.36%
3,143	1,620	1,523	3.63	12.42	106.37%
3,201	1,634	1,567	3.69	12.65	104.28%
2,755	1,411	1,344	3.60	10.89	104.99%
1,615	835	780	3.83	17.19	107.05%
774	389	385	3.49	8.91	101.04%
366	187	179	3.00	5.07	104.47%

表 2-2 戶籍

年別及里別	遷入人數						
	合計			自外國	自他省(市)		
	計	男	女		新北市	臺北市	桃園市
民國102年 2013	93	41	52	-	2	2	16
民國103年 2014	166	78	88	1	1	1	-
民國104年 2015	69	30	39	-	4	4	-
民國105年 2016	62	31	31	-	6	4	6
民國106年 2017	76	35	41	-	3	2	-
民國107年 2018	113	62	51	-	14	4	3
民國108年 2019	75	34	41	1	6	-	3
民國109年 2020	71	29	42	-	5	-	2
民國110年 2021	79	24	55	-	4	1	3
民國111年 2022	141	61	83	16	6	7	7
民國112年 2023	90	52	38	5	4	-	4
達卡努瓦里	51	32	19	-	2	-	4
瑪雅里	21	13	8	1	-	-	-
南沙魯里	18	7	11	4	2	-	-

資料來源：高雄市那瑪夏區戶政事務所

動態

單位：人、對、千分比

遷入人數										
自他省(市)					自本省他 縣(市)	自本市 他區	初設戶籍	其他		
臺中市	臺南市	臺灣省	福建省	其他省(市)						
5	-	27	-	-	-	41	-	-		
8	11	47	-	-	-	97	-	-		
5	8	21	1	-	-	26	-	-		
5	2	12	1	-	-	25	1	-		
3	4	22	1	-	-	41	-	-		
9	15	19	1	-	-	47	1	-		
6	7	27	-	-	-	25	-	-		
8	6	18	-	-	-	32	-	-		
3	2	25	1	-	-	40	-	-		
18	9	33	-	-	-	60	-	-		
8	4	10	-	-	-	54	1	-		
5	3	8	-	-	-	29	-	-		
-	-	-	-	-	-	20	-	-		
3	1	2	-	-	-	5	1	-		

表 2-2 戶籍

年別及里別	遷出人數						
	合計			往外國	往他省(市)		
	計	男	女		新北市	臺北市	桃園市
民國102年 2013	151	58	93	-	7	1	7
民國103年 2014	124	56	68	-	3	2	-
民國104年 2015	142	62	80	-	3	-	5
民國105年 2016	97	47	50	1	2	-	11
民國106年 2017	107	52	55	-	-	2	5
民國107年 2018	108	49	59	1	5	1	3
民國108年 2019	93	31	62	-	-	1	3
民國109年 2020	93	38	55	1	7	-	5
民國110年 2021	95	35	60	5	1	-	1
民國111年 2022	99	52	52	5	1	-	7
民國112年 2023	121	64	57	-	9	-	5
達卡努瓦里	64	34	30	-	-	-	4
瑪雅里	42	22	20	-	4	-	-
南沙魯里	15	8	7	-	5	-	1

動態(續1)

單位：人、對、千分比

遷出人數										
往他省(市)					往本省他 縣(市)	往本市 他區	廢止戶籍	其他		
臺中市	臺南市	臺灣省	福建省	其他省(市)						
13	-	40	-	-	-	83	-	-		
6	7	44	2	-	-	60	-	-		
5	18	29	3	-	-	79	-	-		
6	14	16	3	-	-	44	-	-		
13	14	19	2	-	-	52	-	-		
10	13	30	2	-	-	43	-	-		
3	12	20	2	-	-	52	-	-		
3	5	36	2	-	-	34	-	-		
7	9	34	1	-	-	37	-	-		
8	6	27	4	-	-	40	1	-		
19	2	24	6	-	-	56	-	-		
12	1	10	-	-	-	37	-	-		
5	-	10	6	-	-	17	-	-		
2	1	4	-	-	-	2	-	-		

表 2-2 戶籍

年別及里別	同一區內住址 變更人數		出生人數			死亡人數		
	遷入	遷出	合計	男	女	合計	男	女
民國102年 2013	7	7	66	33	33	33	24	9
民國103年 2014	30	30	45	26	19	22	14	8
民國104年 2015	32	32	45	18	27	27	19	8
民國105年 2016	36	36	45	21	24	28	17	11
民國106年 2017	44	44	44	14	30	19	13	6
民國107年 2018	53	53	44	17	27	26	18	8
民國108年 2019	51	51	46	21	25	30	21	9
民國109年 2020	45	45	45	27	18	22	12	10
民國110年 2021	48	48	37	23	14	25	14	11
民國111年 2022	49	49	40	27	19	35	16	10
民國112年 2023								
達卡努瓦里	20	17	19	12	7	25	13	12
瑪雅里	11	13	8	3	5	5	3	2
南沙魯里	10	11	6	2	4	8	5	3

動態(續完)

單位：人、對、千分比

粗出生率	粗死亡率	自然增加率	遷入率	遷出率	社會增加率	結婚		離婚	
						對數	粗結婚率	對數	粗離婚率
20.99	10.49	10.49	29.57	48.01	-18.44	21	6.68	8	2.54
14.04	6.87	7.18	51.81	38.70	13.11	23	7.18	8	2.50
14.29	8.57	5.72	21.91	45.09	-23.18	24	7.62	9	2.86
14.37	8.94	5.43	19.80	30.98	-11.18	19	6.07	7	2.24
14.08	6.08	8.00	24.32	34.24	-9.92	16	5.12	3	.96
13.98	6.04	7.94	35.90	34.31	1.59	12	3.81	9	2.86
14.62	9.54	5.09	24.16	29.56	-5.40	21	6.68	7	2.23
14.30	6.99	7.31	22.56	29.55	-6.99	22	6.99	6	1.91
11.77	7.95	3.82	25.10	30.23	-5.12	14	4.45	7	2.23
12.5	10.93	1.57	44.05	30.93	13.12	27	8.43	7	2.19
11.08	12.76	-1.68	30.22	40.63	-10.41	25	9.40	3	1.01
11.26	7.95	3.31	30.21	37.91	-7.7	15	8.89	2	1.18
10.00	16.93	-6.93	26.25	52.5	-26.25	6	7.50	1	1.25
12.27	11.4	0.87	36.81	30.67	6.14	4	8.18	-	-

表 2-3 現住人口

年底及里別	性別	總計	0-4 歲	5-9 歲	10-14 歲	15-19 歲	20-24 歲	25-29 歲	30-34 歲	35-39 歲
民國102年 2013	計	3,145	249	201	191	248	275	323	306	265
	男	1,629	125	103	88	129	140	170	176	155
	女	1,516	124	98	103	119	135	153	130	110
民國103年 2014	計	3,204	252	189	208	229	275	311	315	283
	男	1,662	127	102	96	115	150	163	169	163
	女	1,542	125	87	112	114	125	148	146	120
民國104年 2015	計	3,149	252	172	200	228	264	281	325	272
	男	1,629	124	95	92	114	136	154	180	152
	女	1,520	128	77	108	114	128	127	145	120
民國105年 2016	計	3,131	241	194	175	225	258	265	318	279
	男	1,617	117	98	91	108	134	149	175	152
	女	1,514	124	96	84	117	124	116	143	127
民國106年 2017	計	3,125	230	194	176	213	251	268	305	266
	男	1,601	108	99	91	103	128	149	165	146
	女	1,524	122	95	85	110	123	119	140	120
民國107年 2018	計	3,148	219	207	179	203	257	252	293	277
	男	1,613	98	109	95	99	130	135	161	158
	女	1,535	121	98	84	104	127	117	132	119
民國108年 2019	計	3,146	216	211	172	212	244	250	278	278
	男	1,618	100	102	99	99	120	127	136	171
	女	1,528	100	106	90	95	124	117	97	130
民國109年 2020	計	3,143	200	208	189	194	244	244	233	301
	男	1,620	100	102	99	99	120	127	136	171
	女	1,523	100	106	90	95	124	117	97	130
民國110年 2021	計	3,143	200	208	189	194	244	244	233	301
	男	1,620	100	102	99	99	120	127	136	171
	女	1,523	100	106	90	95	124	117	97	130
民國111年 2022	計	3,143	193	202	189	187	245	240	253	296
	男	1,620	98	96	98	98	119	118	143	164
	女	1,523	95	106	91	89	126	122	110	132

資料來源：高雄市那瑪夏區戶政事務所

之年齡分配

40-44 歲	45-49 歲	50-54 歲	55-59 歲	60-64 歲	65-69 歲	70-74 歲	75-79 歲	80-84 歲	85-89 歲	90-94 歲	95-99 歲	100 歲以上
217	195	195	179	115	60	49	32	20	17	6	1	1
113	101	103	97	47	30	19	14	4	10	3	1	1
104	94	92	82	68	30	30	18	16	7	3	-	-
232	197	202	184	134	64	49	30	24	16	8	1	1
121	105	110	97	63	28	17	15	7	8	4	1	1
111	92	92	87	71	36	32	15	17	8	4	-	-
227	193	215	176	151	72	51	30	21	7	10	1	1
120	105	114	91	71	32	20	13	7	2	5	1	1
107	88	101	85	80	40	31	17	14	5	5	-	-
234	202	207	177	153	78	47	34	26	7	8	2	1
128	103	109	91	72	39	19	13	11	2	3	2	1
106	99	98	86	81	39	28	21	15	5	5	-	-
245	224	184	182	168	89	44	40	27	9	8	1	1
134	113	97	94	81	38	21	14	11	3	4	1	1
111	111	87	88	87	51	23	26	16	6	4	-	-
260	212	196	177	169	109	53	39	21	13	10	1	1
144	105	100	90	86	46	25	13	8	4	5	1	1
116	107	96	87	83	63	28	26	13	9	5	-	-
264	222	186	182	169	120	59	37	22	14	7	2	1
141	126	94	96	78	63	37	14	6	4	2	3	2
117	101	98	97	82	79	35	24	16	11	2	2	-
258	227	192	193	160	142	72	38	22	15	4	5	2
141	126	94	96	78	63	37	14	6	4	2	3	2
117	101	98	97	82	79	35	24	16	11	2	2	-
261	242	230	179	166	155	77	38	25	13	4	5	1
146	135	111	91	80	72	34	17	6	2	2	3	1
115	107	119	88	86	83	43	21	19	11	2	2	-

表 2-3 現住人口

年底及里別	性別	總計	0-4 歲	5-9 歲	10-14 歲	15-19 歲	20-24 歲	25-29 歲	30-34 歲	35-39 歲
民國112年 2023	計	3,165	189	180	194	184	225	247	233	276
	男	1,618	103	79	100	95	112	121	131	151
	女	1,547	86	101	94	89	113	126	102	125
達卡努瓦里	計	1,745	119	95	94	105	139	154	133	146
	男	898	64	38	40	51	66	79	75	95
	女	847	55	57	54	54	73	75	58	51
瑪雅里	計	807	47	49	51	35	67	61	56	62
	男	404	27	22	27	20	39	25	29	26
	女	403	20	27	24	15	28	36	27	36
南沙魯里	計	613	23	36	49	44	19	32	44	68
	男	316	12	19	33	24	7	17	27	30
	女	297	11	17	16	20	12	15	17	38

資料來源：高雄市那瑪夏區戶政事務所

之年齡分配(續)

40-44 歲	45-49 歲	50-54 歲	55-59 歲	60-64 歲	65-69 歲	70-74 歲	75-79 歲	80-84 歲	85-89 歲	90-94 歲	95-99 歲	100 歲以上
272	254	216	193	169	155	93	40	23	8	8	5	1
156	142	105	97	80	76	38	20	6	-	2	3	1
116	112	111	96	89	79	55	20	17	8	6	2	-
151	143	125	96	87	72	40	23	13	5	4	1	-
88	81	62	49	39	34	16	15	5	-	1	-	-
63	62	63	47	48	38	24	8	8	5	3	1	-
67	73	60	59	44	33	24	10	6	2	-	1	-
39	38	32	28	24	17	7	4	-	-	-	-	-
28	35	28	31	20	16	17	6	6	2	-	1	-
54	38	31	38	38	50	29	7	4	1	4	3	1
29	23	11	20	17	25	15	1	1	-	1	3	1
25	15	20	18	21	25	14	6	3	1	3	-	-

表 2-4 現住人口

年底及里別	年齡分配			
	0-14歲 (人)	比率 (%)	15-64歲 (人)	比率 (%)
民國102年 2013	641	20.38	2,318	73.70
民國103年 2014	649	20.26	2,362	73.72
民國104年 2015	624	19.82	2,332	74.06
民國105年 2016	610	19.48	2,318	74.03
民國106年 2017	604	19.25	2,295	73.14
民國107年 2018	605	19.22	2,296	72.94
民國108年 2019	599	19.04	2,285	72.63
民國109年 2020	593	18.84	2,262	71.88
民國110年 2021	597	18.99	2,246	71.46
民國111年 2022	584	18.24	2,299	71.82
民國112年 2023	563	17.79	2,269	71.69
達卡努瓦里	308	17.65	1,279	73.30
瑪雅里	147	18.21	584	72.37
南沙魯里	108	17.62	406	65.23

資料來源：高雄市那瑪夏戶政事務所

之年齡結構

65歲以上 (人)	比率 (%)	扶老比 (%)	扶幼比 (%)	扶養比 (%)	老化 指數
186	5.91	8.02	27.65	35.68	29.02
193	6.02	8.17	27.48	35.65	29.74
193	6.13	8.28	26.76	35.03	30.93
203	6.48	8.76	26.32	35.07	33.28
239	7.62	10.41	26.32	36.73	39.57
247	7.85	10.76	26.35	37.11	40.83
262	8.33	11.47	26.21	37.68	43.74
292	9.28	12.91	26.22	39.12	49.24
300	9.55	13.36	26.58	39.94	50.25
318	9.93	13.83	25.40	39.23	54.45
333	10.52	14.68	24.81	39.49	59.15
158	9.05	12.35	24.08	36.43	51.30
76	9.40	13.01	25.17	38.18	51.70
99	16.15	24.38	26.60	50.99	91.67

表 2-5 15歲以上現住人口之

年底及年齡組別	性別	總計	識字者				
			合計	博士		碩士	
				畢業	肄業	畢業	肄業
民國102年 2013	合計	2,504	2,499	-	-	19	20
	男	1,313	1,311	-	-	12	10
	女	1,191	1,188	-	-	7	10
民國103年 2014	合計	2,555	2,549	2	1	24	26
	男	1,337	1,335	1	-	16	12
	女	1,218	1,214	1	1	8	14
民國104年 2015	合計	2,525	2,520		2	26	23
	男	1,318	1,316	-	1	16	11
	女	1,207	1,204	-	1	10	12
民國105年 2016	合計	2,521	2,516	-	1	27	22
	男	1,311	1,309	-	1	16	10
	女	1,210	1,207	-	-	11	12
民國106年 2017	合計	2,525	2,521	-	1	30	20
	男	1,303	1,301	-	1	19	8
	女	1,222	1,220	-	-	11	12
民國107年 2018	合計	2,543	2,538	-	2	30	24
	男	1,311	1,309	-	2	18	10
	女	1,232	1,229	-	-	12	14
民國108年 2019	合計	2,547	2,543	-	2	30	30
	男	1,316	1,314	-	2	18	12
	女	1,231	1,229	-	-	12	18
民國109年 2020	合計	2,554	2,550	-	2	34	33
	男	1,316	1,314	-	2	20	11
	女	1,238	1,236	-	-	14	22
民國110年 2021	合計	2,546	2,542	-	4	34	36
	男	1,319	1,317	-	3	19	11
	女	1,227	1,225	-	1	15	25
民國111年 2022	合計	2,546	2,608	3	5	42	45
	男	1,319	1,342	3	4	18	15
	女	1,227	1,266	-	1	24	30
民國112年 2023	合計	2,602	2,599	2	5	48	44
	男	1,336	1,335	2	4	21	16
	女	1,266	1,264	-	1	27	28

資料來源：高雄市那瑪夏區戶政事務所

教育程度—按年齡別分

單位：人

識字者					
大學 (含獨立學院)		專科			
		二、三年制		五年制後二年	
畢業	肄業	畢業	肄業	畢業	肄業
213	179	62	27	59	4
84	94	45	13	27	2
129	85	17	14	32	2
100	93	50	11	29	3
147	78	17	16	37	2
253	176	68	23	64	6
104	89	50	7	29	3
149	87	18	16	35	3
261	181	71	25	67	5
106	90	51	14	28	3
155	91	20	11	39	2
274	193	71	26	69	5
109	97	49	14	30	3
165	96	22	12	39	2
296	204	69	25	69	6
118	102	49	13	30	4
178	102	20	12	39	2
297	214	73	27	73	3
120	106	51	14	31	3
177	108	22	13	42	-
310	216	74	23	70	3
127	108	52	15	30	2
183	108	22	8	40	1
314	220	79	27	72	3
131	106	54	18	32	2
183	114	25	9	40	1
342	227	76	25	70	3
139	111	55	16	33	2
203	116	23	9	37	1
364	224	80	27	69	4
149	116	57	17	29	2
215	108	23	10	40	2

表 2-5 15歲以上現住人口之

年底及年齡組別	性別	識字者				
		普通教育(高中)		職業教育(高職)		
		畢業	肄業	畢業	肄業	五專前三年肄業
民國102年 2013	合計	119	73	480	211	
	男	60	38	298	119	
	女	59	35	182	92	
民國103年 2014	合計	120	69	492	221	
	男	63	37	302	124	
	女	57	32	190	97	
民國104年 2015	合計	120	73	480	227	
	男	65	39	298	129	
	女	55	34	182	98	
民國105年 2016	合計	121	78	481	227	
	男	65	37	299	131	
	女	56	41	182	96	
民國106年 2017	合計	118	87	492	198	
	男	65	42	302	118	
	女	53	45	190	80	
民國107年 2018	合計	119	88	501	199	
	男	66	47	311	117	
	女	53	41	190	82	
民國108年 2019	合計	120	81	498	199	
	男	68	46	311	113	
	女	52	35	187	86	
民國109年 2020	合計	124	88	498	203	
	男	69	55	311	112	
	女	55	33	187	91	
民國110年 2021	合計	126	87	500	200	
	男	69	54	308	116	
	女	57	33	192	84	
民國111年 2022	合計	136	88	507	205	41
	男	72	59	305	122	10
	女	64	29	202	83	31
民國112年 2023	合計	133	87	504	189	47
	男	69	62	301	116	14
	女	64	25	203	73	33

資料來源：高雄市那瑪夏區戶政事務所

教育程度—按年齡別分(續1)

單位：人

識字者							不識字者
國(初中)		初職		小學		自修	
畢業	肄業	畢業	肄業	畢業	肄業		
332	114	3	-	512	22	14	5
202	69	3	-	217	6	4	2
130	45	-	-	295	16	10	3
339	95	3	-	501	16	13	6
197	61	3	-	214	22	4	2
142	34	-	-	287	7	9	4
339	95	3	-	479	19	13	6
197	61	3	-	201	5	4	2
142	34	-	-	278	14	9	3
323	90	3	-	462	17	14	5
185	55	3	-	194	4	5	2
138	35	-	-	268	13	9	3
323	90	3	-	449	18	12	4
183	52	3	-	186	4	5	2
140	38	-	-	263	14	7	2
313	85	2	-	438	17	10	5
177	47	2	-	177	5	4	2
136	38	-	-	261	12	6	3
317	98	2	-	417	15	9	4
180	56	2	-	162	4	4	2
137	42	-	-	255	11	5	2
312	84	2	-	404	16	9	4
178	45	2	-	156	5	3	2
134	39	-	-	248	11	6	2
305	83	2	-	391	15	6	4
175	50	2	-	150	5	3	2
130	33	-	-	241	10	3	2
314	82	2	-	379	14	6	3
178	46	2	-	144	5	2	1
136	36	-	-	235	9	4	2
313	76	2	-	358	15	8	3
175	40	2	-	136	5	2	1
138	36	-	-	222	10	6	2

表 2-5 15歲以上現住人口之

年底及年齡組別	性別	總計	識字者				
			合計	博士		碩士	
				畢業	肄業	畢業	肄業
15~19歲	合計	184	184	-	-	-	-
	男	95	95	-	-	-	-
	女	89	89	-	-	-	-
20~24歲	合計	225	225	-	-	-	4
	男	112	112	-	-	-	3
	女	113	113	-	-	-	1
25~29歲	合計	247	247	-	-	4	3
	男	121	121	-	-	1	1
	女	126	126	-	-	3	2
30~34歲	合計	233	233	-	-	4	5
	男	131	131	-	-	2	1
	女	102	102	-	-	2	4
35~39歲	合計	276	276	1	1	5	7
	男	151	151	1	-	1	2
	女	125	125	-	1	4	5
40~44歲	合計	272	272	-	1	8	10
	男	156	156	-	-	2	5
	女	116	116	-	1	6	5
45~49歲	合計	254	253	-	1	3	8
	男	142	141	-	1	-	2
	女	112	112	-	-	3	6
50~54歲	合計	216	216	1	1	7	2
	男	105	105	1	1	5	1
	女	111	111	-	-	2	1
55~59歲	合計	193	193	-	1	6	4
	男	97	97	-	1	5	1
	女	96	96	-	-	1	3
60~64歲	合計	169	169	-	-	4	1
	男	80	80	-	-	-	-
	女	89	89	-	-	4	1
65歲以上	合計	333	331	-	1	7	-
	男	146	146	-	1	5	-
	女	187	185	-	-	2	-

資料來源：高雄市那瑪夏區戶政事務所

教育程度－按年齡別分(續2)

單位：人

識字者					
大學 (含獨立學院)		專科			
		二、三年制		五年制後二年	
畢業	肄業	畢業	肄業	畢業	肄業
-	28	-	1	-	-
-	16	-	-	-	-
-	12	-	1	-	-
37	70	4	4	7	-
9	33	3	2	2	-
28	37	1	2	5	-
70	38	13	5	7	1
27	19	10	4	1	-
43	19	3	1	6	1
61	28	3	2	3	-
29	16	3	2	1	-
32	12	-	-	2	-
69	26	7	5	4	-
29	17	2	4	1	-
40	9	5	1	3	-
31	19	9	4	8	2
14	9	5	2	3	1
17	10	4	2	5	1
35	7	5	3	8	-
13	2	5	-	3	-
22	5	-	3	5	-
27	7	14	-	6	-
10	3	10	-	3	-
17	4	4	-	3	-
8	-	4	1	6	-
3	-	3	1	3	-
5	-	1	-	3	-
9	1	8	-	6	-
4	1	6	-	3	-
5	-	2	-	3	-
17	-	13	2	14	1
11	-	10	2	9	1
6	-	3	-	5	-

表 2-5 15歲以上現住人口之

年底及年齡組別	性別	識字者				
		普通教育(高中)		職業教育(高職)		
		畢業	肄業	畢業	肄業	五專前三年肄業
15~19歲	合計	3	46	10	42	24
	男	1	32	3	23	8
20~24歲	合計	15	11	36	22	10
	男	10	9	19	17	2
25~29歲	合計	7	6	46	26	6
	男	3	3	28	17	-
30~34歲	合計	12	2	57	26	1
	男	6	2	35	16	-
35~39歲	合計	11	11	54	25	4
	男	9	9	34	13	3
40~44歲	合計	14	4	76	27	2
	男	6	4	49	17	1
45~49歲	合計	16	2	86	15	-
	男	10	2	53	9	-
50~54歲	合計	14	1	43	2	-
	男	4	-	24	1	-
55~59歲	合計	9	1	26	1	-
	男	4	1	14	1	-
60~64歲	合計	13	2	28	2	-
	男	7	-	18	2	-
65歲以上	合計	19	1	42	1	-
	男	10	-	24	-	-
	女	9	1	18	1	-

資料來源：高雄市那瑪夏區戶政事務所

教育程度—按年齡別分(續完)

單位：人

識字者								不識字者
國(初中)		初職		小學		自修		
畢業	肄業	畢業	肄業	畢業	肄業			
18	8	-	-	4	-	-	-	
8	2	-	-	2	-	-	-	
10	6	-	-	2	-	-	-	
5	-	-	-	-	-	-	-	
3	-	-	-	-	-	-	-	
2	-	-	-	-	-	-	-	
10	4	-	-	-	-	4	-	
5	1	-	-	-	-	1	-	
5	3	-	-	-	-	3	-	
16	8	-	-	-	2	3	-	
11	4	-	-	-	2	1	-	
5	4	-	-	-	-	2	-	
29	17	-	-	-	-	1	-	
19	7	-	-	-	-	-	-	
10	10	-	-	-	-	1	-	
39	9	-	-	9	-	-	-	
26	7	-	-	5	-	-	-	
13	2	-	-	4	-	-	-	
33	10	-	-	21	-	-	1	
20	9	-	-	12	-	-	1	
13	1	-	-	9	-	-	-	
45	6	2	-	40	-	-	-	
17	2	2	-	23	-	-	-	
28	4	-	-	17	-	-	-	
51	11	-	-	64	-	-	-	
26	6	-	-	28	-	-	-	
25	5	-	-	36	-	-	-	
39	3	-	-	53	-	-	-	
24	1	-	-	15	-	-	-	
15	2	-	-	38	-	-	-	
28	3	2	-	171	9	-	2	
16	1	2	-	53	1	-	-	
12	2	-	-	118	8	-	2	

表 2-6 現住人口之婚姻

年底別及年齡組別	總計			未婚		
	計	男	女	計	男	女
民國102年 2013	3,145	1,629	1,516	1,561	879	682
民國103年 2014	3,204	1,662	1,542	1,563	889	674
民國104年 2015	3,149	1,629	1,520	1,519	860	659
民國105年 2016	3,131	1,617	1,514	1,502	844	658
民國106年 2017	3,125	1,601	1,524	1,495	831	664
民國107年 2018	3,148	1,613	1,535	1,508	843	665
民國108年 2019	3,146	1,616	1,530	1,499	837	662
民國109年 2020	3,147	1,622	1,525	1,494	832	662
民國110年 2021	3,143	1,620	1,523	1,497	832	665
民國111年 2022	3,201	1,634	1,567	1,488	818	670
民國112年 2023	3,165	1,618	1,547		795	664
未滿15歲	584	292	292	563	282	281
15 ~ 19 歲	187	98	89	181	95	86
20 ~ 24 歲	245	119	126	201	99	102
25 ~ 29 歲	240	118	122	170	86	84
30 ~ 34 歲	253	143	110	114	71	43
35 ~ 39 歲	296	164	132	82	58	24
40 ~ 44 歲	261	146	115	47	36	11
45 ~ 49 歲	242	135	107	47	33	14
50 ~ 54 歲	230	111	119	22	14	8
55 ~ 59 歲	179	91	88	16	12	4
60 ~ 64 歲	166	80	86	7	5	2
65 ~ 69 歲	155	72	83	5	3	2
70 ~ 74 歲	77	34	43	2	-	2
75 ~ 79 歲	38	17	21	-	-	-
80 ~ 84 歲	25	6	19	-	-	-
85 ~ 89 歲	13	2	11	1	-	1
90 ~ 94 歲	10	6	4	-	-	-
95 ~ 99 歲	13	2	11	1	1	-
100 歲以上	10	6	4	-	-	-

備註：自108年5月24日起同性婚姻合法化，「有偶」、「離婚/終止結婚」及「喪偶」項下分列「不同性別」及「相同性別」統計資料。

資料來源:高雄市政府民政局。

狀況—按年齡別分

單位：人

有偶								
合計			不同性別			相同性別		
計	男	女	計	男	女	計	男	女
1,184	624	560	1,184	624	560			
1,226	637	589	1,226	637	589			
1,211	633	578	1,211	633	578	-	-	-
1,208	631	577	1,208	631	577	-	-	-
1,213	632	581	1,213	632	581	-	-	-
1,210	627	583	1,210	627	583	-	-	-
1,215	635	580	1,215	635	580	-	-	-
1,221	644	577	1,221	644	577		-	-
1,197	633	564	1,197	633	564		-	-
1,254	653	601	1,250	653	597	4	-	4
1,263	657	606	1,243	658	585	4	-	2
-	-	-	-	-	-	-	-	-
3	-	3	3	-	3	-	-	-
22	6	16	19	10	9	2	-	-
58	21	37	63	25	38	1	-	1
122	61	61	103	50	53	1	-	1
193	88	105	175	83	92	-	-	-
179	93	86	188	101	87	-	-	-
153	89	64	158	87	71	-	-	-
157	76	81	153	78	75	-	-	-
114	60	54	120	61	59	-	-	-
96	57	39	99	56	43	-	-	-
98	56	42	100	62	38	-	-	-
36	27	9	41	29	12	-	-	-
14	10	4	11	9	2	-	-	-
6	5	1	5	4	1	-	-	-
2	1	1	-	-	-	-	-	-
4	3	1	4	2	2	-	-	-
2	1	1	-	-	-	-	-	-
4	3	1	1	1	-	-	-	-

表 2-6 現住人口之婚姻

年底別及年齡組別	離婚/終止結婚								
	合計			不同性別			相同性別		
	計	男	女	計	男	女	計	男	女
民國102年 2013	159	84	75	159	84	75	-	-	-
民國103年 2014	173	94	79	173	94	79	-	-	-
民國104年 2015	181	98	83	181	98	83	-	-	-
民國105年 2016	182	101	81	182	101	81	-	-	-
民國106年 2017	181	100	81	181	100	81	-	-	-
民國107年 2018	190	104	86	190	104	86	-	-	-
民國108年 2019	192	109	83	192	109	83	-	-	-
民國109年 2020	193	110	83	193	110	83	-	-	-
民國110年 2021	204	117	87	204	117	87	-	-	-
民國111年 2022	217	127	90	217	127	90	1	1	-
民國112年 2023	219	128	91	220	127	93	3	1	2
未滿15歲	-	-	-	-	-	-	-	-	-
15~19歲	-	-	-	-	-	-	-	-	-
20~24歲	4	3	1	5	3	2	1	-	1
25~29歲	16	11	5	14	10	4	1	1	-
30~34歲	16	10	6	16	10	6	1	-	1
35~39歲	20	15	5	15	10	5	-	-	-
40~44歲	31	17	14	30	18	12	-	-	-
45~49歲	31	15	16	33	19	14	-	-	-
50~54歲	28	14	14	25	10	15	-	-	-
55~59歲	26	17	9	28	20	8	-	-	-
60~64歲	23	13	10	26	14	12	-	-	-
65~69歲	12	6	6	12	5	7	-	-	-
70~74歲	4	3	1	9	5	4	-	-	-
75~79歲	2	2	-	2	2	-	-	-	-
80~84歲	4	-	4	4	-	4	-	-	-
85~89歲	1	1	-	-	-	-	-	-	-
90歲以上	-	-	-	-	-	-	-	-	-
85~89歲	1	1	-	1	1	-	-	-	-
90歲以上	-	-	-	-	-	-	-	-	-

備註：自108年5月24日起同性婚姻合法化，「有偶」、「離婚/終止結婚」及「喪偶」項下分列「不同性別」及「相同性別」統計資料。

資料來源：高雄市政府民政局。

狀況—按年齡別分(續)

單位：人

喪偶								
合計			不同性別			相同性別		
計	男	女	計	男	女	計	男	女
241	42	199	241	42	199			
242	42	200	242	42	200			
238	38	200	238	38	200	-	-	-
239	41	198	239	41	198	-	-	-
236	38	198	236	38	198	-	-	-
240	39	201	240	39	201	-	-	-
240	35	205	240	35	205	-	-	-
239	36	203	239	36	203	-	-	-
245	38	207	245	38	207			
325	42	283	325	42	283	-	-	-
278	42	240	243	38	205	-	-	-
-	-	-	-	-	-	-	-	-
-	-	-	-	-	-	-	-	-
-	-	-	-	-	-	-	-	-
-	-	-	-	-	-	-	-	-
7	1	6	-	-	-	-	-	-
4	-	4	4	-	4	-	-	-
17	3	14	7	1	6	-	-	-
20	4	16	16	3	13	-	-	-
28	4	24	16	3	13	-	-	-
29	4	25	29	4	25	-	-	-
40	8	32	37	5	32	-	-	-
38	6	32	38	6	32	-	-	-
36	4	32	41	4	37	-	-	-
22	5	17	27	9	18	-	-	-
15	1	14	14	2	12	-	-	-
9	-	9	7	-	7	-	-	-
4	1	3	4	-	4	-	-	-
9	-	9	3	1	2	-	-	-
-	1	3	-	-	-	-	-	-

表 2-7 現住人口之婚姻

年底別及年齡組 別	總計			未婚		
	計	男	女	計	男	女
民國101年 2012	3,170	1,637	1,533	1,573	882	691
民國102年 2013	3,145	1,629	1,516	1,561	879	682
民國103年 2014	3,204	1,662	1,542	1,563	889	674
民國104年 2015	3,149	1,629	1,520	1,519	860	659
民國105年 2016	3,131	1,617	1,514	1,502	844	658
民國106年 2017	3,125	1,601	1,524	1,495	831	664
民國107年 2018	3,148	1,613	1,535	1,508	843	665
民國108年 2019	3,146	1,616	1,530	1,499	837	662
民國109年 2020	3,147	1,622	1,525	1,494	832	662
民國110年 2021	3,143	1,620	1,523	1,497	832	665
民國111年 2022	3,201	1,634	1,567	1,488	818	670
民國112年 2023	3,165	1,618	1,547	1,459	795	664
達卡努瓦里	1,745	898	847	819	440	379
瑪雅里	807	404	403	404	207	174
南沙魯里	613	316	297	260	151	109

備註：1.自108年5月24日起同性婚姻合法化，「有偶」、「離婚/終止結婚」及「喪偶」項下分列「不同性別」及「相同性別」統計資料。
2.里別資料因內政部戶政資訊系統改版尚無產製資料。

資料來源:高雄市政府民政局。

狀況－按里別分

單位：人

有偶								
計	男	女	不同性別			相同性別		
			計	男	女	計	男	女
1,208	634	574	1,208	634	574	-	-	-
1,184	624	560	1,184	624	560	-	-	-
1,226	637	589	1,226	637	589	-	-	-
1,211	633	578	1,211	633	578	-	-	-
1,208	631	577	1,208	631	577	-	-	-
1,213	632	581	1,213	632	581	-	-	-
1,210	627	583	1,210	627	583	-	-	-
1,215	635	580	1,215	635	580	-	-	-
1,221	644	577	1,221	644	577	-	-	-
1,197	633	564	1,197	633	564	-	-	-
1,254	653	601	1,250	653	597	4	-	4
1,243	658	585	1,241	658	583	2	-	2
679	366	313	678	366	312	1	-	1
302	153	149	301	153	148	1	-	1
262	139	123	262	139	123	-	-	-

表 2-7 現住人口之婚姻

年底別及年齡組別	離婚/終止結婚								
	計	男	女	不同性別			相同性別		
				計	男	女	計	男	女
民國101年 2012	149	75	74	149	75	74	-	-	-
民國102年 2013	159	84	75	159	84	75	-	-	-
民國103年 2014	173	94	79	173	94	79	-	-	-
民國104年 2015	181	98	83	181	98	83	-	-	-
民國105年 2016	182	101	81	182	101	81	-	-	-
民國106年 2017	181	100	81	181	100	81	-	-	-
民國107年 2018	190	104	86	190	104	86	-	-	-
民國108年 2019	192	109	83	192	109	83	-	-	-
民國109年 2020	193	110	83	193	110	83	-	-	-
民國110年 2021	204	117	87	204	117	87	-	-	-
民國111年 2022	219	128	91	217	127	90	2	1	1
民國112年 2023	220	127	93	216	126	91	3	1	2
達卡努瓦里	119	70	49	117	69	47	3	1	2
瑪雅里	62	36	26	60	36	26	-	-	-
南沙魯里	39	21	18	39	21	18	-	-	-

備註：1.自108年5月24日起同性婚姻合法化，「有偶」、「離婚/終止結婚」及「喪偶」項下分列「不同性別」及「相同性別」統計資料。
2.里別資料因內政部戶政資訊系統改版尚無產製資料。

資料來源:高雄市政府民政局。

狀況－按里別分(續)

單位：人

喪偶								
計	男	女	不同性別			相同性別		
			計	男	女	計	男	女
240	46	194	240	46	194	-	-	-
241	42	199	241	42	199	-	-	-
242	42	200	242	42	200	-	-	-
238	38	200	238	38	200	-	-	-
239	41	198	239	41	198	-	-	-
236	38	198	236	38	198	-	-	-
240	39	201	240	39	201	-	-	-
240	35	205	240	35	205	-	-	-
239	36	203	239	36	203	-	-	-
245	38	207	245	38	207	-	-	-
240	35	205	240	35	205	-	-	-
243	38	205	243	38	205	-	-	-
128	22	106	128	22	106	-	-	-
62	8	54	62	8	54	-	-	-
53	8	45	53	8	45	-	-	-

表 2-8 現住原住民戶口數

年底及里別	戶數(戶)			人口數(人)								
	合計	平地 原住	山地 原住	合計			平地原住民			山地原住民		
				計	男	女	計	男	女	計	男	女
民國102年 2013	730	6	724	2,770	1,433	1,337	32	12	20	2,738	1,421	1,317
民國103年 2014	729	6	723	2,798	1,445	1,353	32	12	20	2,766	1,433	1,333
民國104年 2015	729	6	723	2,755	1,417	1,338	31	12	19	2,724	1,405	1,319
民國105年 2016	729	7	722	2,733	1,408	1,325	34	12	22	2,699	1,396	1,303
民國106年 2017	726	7	719	2,721	1,394	1,327	36	13	23	2,685	1,381	1,304
民國107年 2018	721	6	715	2,732	1,398	1,334	34	11	23	2,698	1,387	1,311
民國108年 2019	724	7	717	2,732	1,399	1,333	33	11	22	2,699	1,388	1,311
民國109年 2020	751	9	742	2,742	1,412	1,330	48	16	32	2,694	1,396	1,298
民國110年 2021	751	9	742	2,742	1,412	1,330	48	16	32	2,694	1,396	1,298
民國111年 2022	758	8	750	2,795	1,426	1,369	47	17	30	2,748	1,409	1,339
民國112年 2023	766	8	758	2,755	1,411	1,344	46	17	29	2,709	1,394	1,315
達卡努瓦里	422	1	421	1,615	835	780	14	4	10	1,601	831	770
瑪雅里	222	3	219	774	389	385	13	4	9	761	385	376
南沙魯里	122	4	118	366	187	179	19	9	10	347	178	169

資料來源：高雄市那瑪夏戶政事務所

表 2-9 新移

年底及性別	總計	大陸地區 (含港澳地 區)	非大陸港澳地區			
			合計	印尼	馬來西亞	新加坡
民國102年 2013	14	7	7	-	-	1
男	3	1	2	-	-	-
女	11	6	5	-	-	1
民國103年 2014	22	9	13	1	-	1
男	7	3	4	-	-	-
女	15	6	9	1	-	1
民國104年 2015	14	7	7	-	-	1
男	4	2	2	-	-	-
女	10	5	5	-	-	1
民國105年 2016	15	5	10	1	-	1
男	3	-	3	-	-	-
女	12	5	7	1	-	1
民國106年 2017	13	4	9	1	-	1
男	3	-	3	-	-	-
女	10	4	6	1	-	1
民國107年 2018	18	5	13	1	1	2
男	4	-	4	-	-	1
女	14	5	9	1	1	1
民國108年 2019	14	4	10	1	1	1
男	3	-	3	-	-	-
女	11	4	7	1	1	1
民國109年 2020	14	4	10	1	1	1
男	3	-	3	-	-	-
女	11	4	7	1	1	1
民國110年 2021	27	8	19	2	2	1
男	4	-	4	-	-	-
女	23	8	15	2	2	1
民國111年 2022	29	7	22	2	2	1
男	6	-	6	-	-	-
女	23	7	16	2	2	1
民國112年 2023	27					
男	6	-	-	-	-	-
女	21	7	-	2	1	1

資料來源：高雄市政府民政局

民人口數

單位：人

非大陸港澳地區						
菲律賓	泰國	緬甸	越南	柬埔寨	寮國	其他國家
-	1	-	3	1	-	1
-	1	-	-	-	-	1
-	-	-	3	1	-	-
-	3	3	3	1	-	1
-	3	-	-	-	-	1
-	-	3	3	1	-	-
-	1	-	3	1	-	1
-	1	-	-	-	-	1
-	-	-	3	1	-	-
1	1	-	3	1	-	2
-	1	-	-	-	-	2
1	-	-	3	1	-	-
1	1	-	2	1	-	2
-	1	-	-	-	-	2
1	-	-	2	1	-	-
1	1	-	4	1	-	2
-	1	-	-	-	-	2
1	-	-	4	1	-	-
1	1	-	3	-	-	2
-	1	-	-	-	-	2
1	-	-	3	-	-	-
1	1	-	3	-	-	2
-	1	-	-	-	-	2
1	-	-	3	-	-	-
1	1	-	6	3	-	3
-	1	-	-	-	-	3
1	-	-	6	3	-	-
1	1	-	6	3	-	6
-	1	-	-	-	-	5
1	-	-	6	3	-	1
-	1	-	-	-	-	5
1	-	-	6	3	-	-

參、行政組織

表 3-1 區公所組織系統
(略)

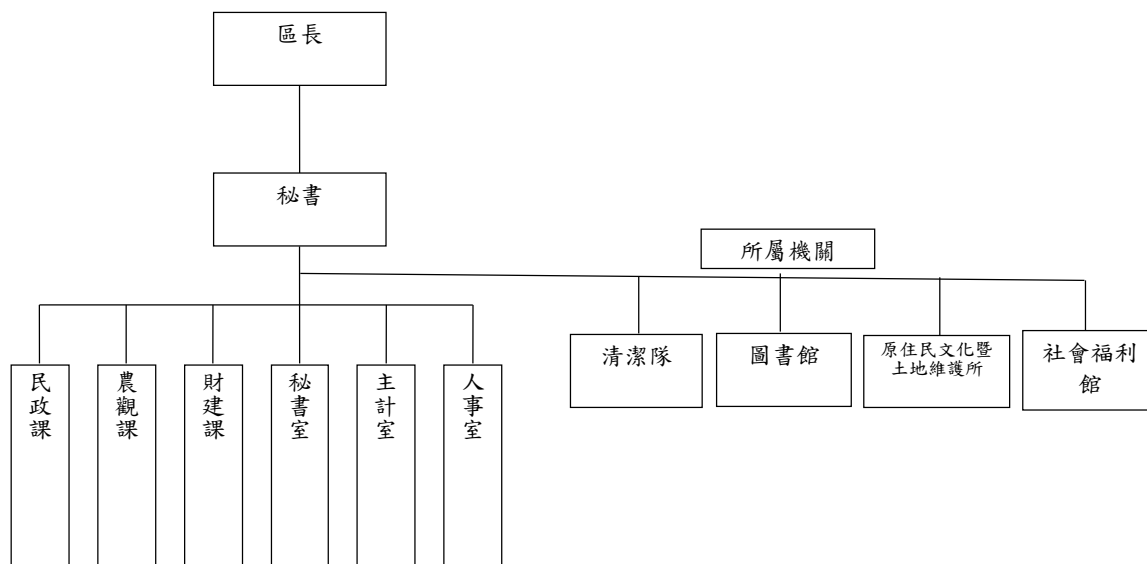


表3-2 區公所編制

年底別	總計	區長	副區長	主任 秘書	秘書	視導	課長	主任	技士	課員	技佐
民國102年 2013											
編制	32	1	-	1	1	-	3	1	3	8	1
現有	31	1	-	1	1	-	3	1	3	8	-
民國103年 2014											
編制	32	1	-	1	1	-	3	1	3	8	1
現有	30	1	-	1	1	-	3	1	2	8	-
民國104年 2015											
編制	32	1	-	1	1	-	3	1	3	8	1
現有	31	1	-	1	1	-	3	1	3	8	-
民國105年 2016											
編制	31	1	-	-	1	-	3	1	2	8	3
現有	23	1	-	-	1	-	1	1	1	7	1
民國106年 2017											
編制	31	1	-	-	1	-	4	1	2	9	3
現有	27	1	-	-	1	-	4	1	1	8	1
民國107年 2018											
編制	31	1	-	-	1	-	4	1	3	9	3
現有	29	1	-	-	1	-	4	1	2	9	2
民國108年 2019											
編制	31	1	-	-	1	-	4	1	3	9	3
現有	25	1	-	-	1	-	3	1	2	8	1
民國109年 2020											
編制	31	1	-	-	1	-	4	1	3	9	3
現有	27	1	-	-	1	-	4	1	2	8	2
民國110年 2021											
編制	31	1	-	-	1	-	3	1	2	6	3
現有	30	1	-	-	1	-	3	1	2	5	3
民國111年 2022											
編制	31	1	-	-	1	-	3	1	2	6	3
現有	22	1	-	-	1	-	3	1	1	3	1
民國112年 2023											
編制	31	1	-	-	1	-	3	1	2	6	3
現有	24	1	-	-	1	-	3	1	-	2	3

資料來源：高雄市那瑪夏區公所人事室

及現有員額

單位：人

辦事員	書記	會計室			人事室			政風室主任	清潔隊長	社會福利館管理員	圖書館管理員	調解會祕書	里幹事	獸醫
		主任	會計員	佐理員	主任	人事管理員	助理員							
1	1	1	-	1	1	-	-	1	-	-	-	-	7	-
1	1	1	-	1	1	-	-	1	-	-	-	-	7	-
1	1	1	-	1	1	-	-	1	-	-	-	-	7	-
1	1	1	-	1	1	-	-	1	-	-	-	-	7	-
1	1	1	-	1	1	-	-	1	-	-	-	-	7	-
1	1	1	-	1	1	-	-	1	-	-	-	-	7	-
4	1	1	-	-	1	-	-	-	-	-	-	-	3	-
3	-	1	-	-	1	-	-	-	-	-	-	-	3	-
4	1	1	-	-	1	-	-	-	-	-	-	-	3	-
4	1	1	-	-	1	-	-	-	-	-	-	-	3	-
4	-	1	-	-	1	-	-	-	-	-	-	-	3	-
4	-	1	-	-	1	-	-	-	-	-	-	-	3	-
4	-	1	-	-	1	-	-	-	-	-	-	-	3	-
3	-	1	-	-	1	-	-	-	-	-	-	-	3	-
4	-	1	-	-	1	-	-	-	1	1	1	-	3	-
3	-	1	-	-	1	-	-	-	1	1	1	-	3	-
4	1	1	-	-	1	-	-	-	1	1	1	-	3	-
4	1	1	-	-	1	-	-	-	1	1	1	-	3	-
4	1	1	-	-	1	-	-	-	1	1	1	-	3	-
3	-	1	-	-	1	-	-	-	1	1	1	-	3	-
4	1	1	-	-	1	-	-	-	1	1	1	-	3	-
4	1	1	-	-	1	-	-	-	1	1	1	-	3	-

表 3-3 區公所員工按 職等別及性別分

單位：人

年底及性別	總計	職等別					職工別			
		簡薦委任(派)人員					合計	技工	工友	臨時人員
		合計	簡任(派)	薦任(派)	委任(派)	雇員				
民國102年 2013	54	31	-	21	10	-	23	1	4	-
男	19	17	-	13	4	-	2	1	1	-
女	35	14	-	8	6	-	21	-	3	-
民國103年 2014	54	31	-	22	9	-	23	1	4	-
男	19	17	-	14	3	-	2	1	1	-
女	35	14	-	8	6	-	21	-	3	-
民國104年 2015	53	30	-	22	8	-	23	1	4	-
男	18	16	-	13	3	-	2	1	1	-
女	35	14	-	9	5	-	21	-	3	-
民國105年 2016	54	31	-	22	9	-	23	1	4	-
男	18	16	-	13	3	-	2	1	1	-
女	36	15	-	9	6	-	21	-	3	-
民國106年 2017	51	26	-	12	14	2	25	5	8	-
男	31	18	-	9	9	1	13	4	6	-
女	20	8	-	3	5	1	12	1	2	-
民國107年 2018	52	27	1	12	14	2	25	5	8	-
男	32	19	1	9	9	1	13	4	6	-
女	20	8	-	3	5	1	12	1	2	-
民國108年 2019	54	29	1	17	9	2	25	5	8	-
男	32	19	1	13	4	1	13	4	6	-
民國109年 2020	52	27	1	13	11	2	25	5	8	-
男	28	15	1	8	8	1	13	4	6	-
女	24	12	-	5	3	1	12	1	2	-
民國110年 2021	43	30	1	14	10	5	13	11	2	-
男	29	19	1	7	8	3	10	8	2	-
女	14	11	-	7	2	2	3	3	-	-
民國111年 2022	35	22	1	14	7	-	13	11	2	-
男	25	15	1	8	6	-	10	8	2	-
女	10	7	-	6	1	-	3	3	-	-
民國112年 2023	37	24	1	14	9	-	13	11	2	-
男	24	14	1	8	5	-	10	8	2	-
女	13	10	-	6	4	-	3	3	-	-

資料來源：高雄市那瑪夏區公所人事室

表 3-4 區公所現有

年底及性別		總計	平均年齡	24歲以下	25-29歲	30-34歲
民國102年	2013	31	46.23	-	-	2
	男	17	45.82	-	-	1
	女	14	46.64	-	-	1
民國103年	2014	30	46.20	-	-	3
	男	16	45.75	-	-	2
	女	14	46.64	-	-	1
民國104年	2015	31	46.33	-	1	2
	男	16	46.20	-	1	1
	女	15	46.47	-	-	1
民國105年	2016	23		-	5	4
	男	17	43.00	-	3	2
	女	6	33.00	-	2	2
民國106年	2017	27	43.15	-	4	4
	男	19	46.05	-	2	3
	女	8	36.25	-	2	1
民國107年	2018	29	38.68	2	5	7
	男	19	44.06	1	3	3
	女	10	32.53	1	2	4
民國108年	2019	25	39.92	-	6	3
	男	14	45.85	-	2	-
	女	11	32.72	-	4	3
民國109年	2020	27	42.22	1	4	4
	男	16	48.12	-	2	1
	女	11	36.32	-	2	3
民國110年	2021	30	42.00	-	3	7
	男	19	51.00	-	-	2
	女	11	33.00	-	3	5
民國111年	2022	22	45.45	-	2	2
	男	15	47.46	-	1	1
	女	7	41.14	-	1	1
民國112年	2023	24	41.33	1	3	4
	男	13		-	1	2
	女	11		1	2	2

資料來源：高雄市那瑪夏區公所人事室

職員數按年齡分

單位:人

35-39歲	40-44歲	45-49歲	50-54歲	55-59歲	60-64歲	65歲以上
2	7	10	8	2	-	-
1	6	3	5	1	-	-
1	1	7	3	1	-	-
3	3	10	9	2	-	-
2	2	6	4	1	-	-
1	1	4	5	1	-	-
4	3	8	10	3	-	-
2	2	7	2	2	-	-
2	1	1	8	1	-	-
2	5	2	2	1	2	-
1	4	2	2	1	2	-
1	1	-	-	-	-	-
5	5	2	1	3	2	-
2	4	1	2	3	2	-
3	1	1	-	-	-	-
3	3	2	3	3	1	-
1	2	2	3	3	1	-
2	1	-	-	-	-	-
4	2	4	-	4	2	-
1	2	3	-	4	2	-
3	-	1	-	-	-	-
4	2	3	3	4	1	1
1	2	2	1	4	1	1
3	-	1	2	-	-	-
6	1	5	3	3	2	-
4	-	5	3	3	2	-
2	1	-	-	-	-	-
3	3	3	5	2	2	-
1	2	3	4	2	1	-
2	1	-	1	-	1	-
2	4	3	6	-	1	-
-	3	3	4	-	-	-
2	1	-	2	-	1	-

表 3-5 區公所現有職員數按教育程度分

單位：人

年底及性別	總計	研究所		大學畢業 (含軍警校有 學位者)	專科畢業	高中(職)畢 業	國(初)中以下	
		博士	碩士					
民國102年	2013	31	1	8	13	8	1	-
	男	17	-	7	6	4	-	-
	女	14	1	1	7	4	1	-
民國103年	2014	30	1	8	14	7	-	-
	男	16	-	7	6	3	-	-
	女	14	1	1	8	4	-	-
民國104年	2015	31	1	9	15	6	-	-
	男	16	-	7	7	2	-	-
	女	15	1	2	8	4	-	-
民國105年	2016	23	-	3	14	2	4	-
	男	17	-	2	9	1	4	-
	女	6	-	1	4	1	-	-
民國106年	2017	27	1	4	16	3	3	-
	男	19	1	3	10	2	3	-
	女	8	-	1	6	1	-	-
民國107年	2018	29	1	4	17	3	4	-
	男	19	1	3	10	2	3	-
	女	10	-	1	7	1	1	-
民國108年	2019	25	1	2	17	2	3	-
	男	14	1	2	8	1	2	-
	女	11	-	-	9	1	1	-
民國109年	2020	27	1	2	18	3	3	-
	男	16	1	2	10	1	2	-
	女	11	-	-	8	2	1	-
民國110年	2021	30	1	4	20	2	3	-
	男	19	1	3	11	2	2	-
	女	11	-	1	9	-	1	-

資料來源：高雄市那瑪夏區公所人事室

表 3-5 區公所現有職員數按教育程度分(續)

單位：人

年底及性別	總計	研究所		大學畢業 (含軍警校有學位者)	專科畢業	高中(職)畢業	國(初)中以下	
		博士	碩士					
民國111年	2022	22	1	2	15	2	2	-
	男	15	1	1	9	2	2	-
	女	7	-	1	6	-	-	-
民國112年	2023	24	-	1	18	2	3	-
	男	13	-	-	9	2	2	-
	女	11	-	1	9	-	1	-

資料來源：高雄市那瑪夏區公所人事室

表 3-6 里長選舉

屆別	投票日期 年/月/日	選舉人數 (人)	候選人數(人)		
			計	男	女
第一屆里長 民國99年 2010	99/11/27	2,423	7	7	0
第二屆里長 民國103年 2014	103/11/29	2,311	6	5	1
第三屆里長 民國107年 2018	107/11/24	2,338	8	5	3
第四屆里長 民國111年 2022	111/11/26	2,415	6	5	1

資料來源：中央選舉委員會。

概況

投票數(票)			當選人數	投票數對選舉 人數比率(%)
計	有效	無效		
1,881	1,848	33	3	77.63
2,014	1,982	32	3	87.14
2,090	2,060	30	3	89.39
2,043	1,880	163	3	86.42

表3-7 鄰長遴聘概況

單位：人

里別	里內現有鄰數	年底鄰長人數			未遴聘人數	本年異動(解遴聘)鄰長數		
		合計	男	女		合計	男	女
民國102年 2013	20	20	15	5	-	1	-	1
民國103年 2014	20	20	12	8	-	-	-	-
民國104年 2015	20	20	12	8	-	1	1	-
民國105年 2016	20	20	11	9	-	2	1	1
民國106年 2017	20	20	11	9	-	-	-	-
民國107年 2018	20	20	11	9	-	12	8	4
民國108年 2019	20	20	11	9	-	2	-	2
民國109年 2020	20	20	12	8	-	4	1	3
民國110年 2021	20	20	12	8	-	-	-	-
民國111年 2022	20	20	14	6	-	15	9	6
民國112年 2023	20	20	14	6	-	-	-	-

資料來源：高雄市那瑪夏區公所民政課

表3-8 鄰長異動概況

單位：人

月底別	現有鄰數	當年底實有鄰長數	當年底實有鄰長數 與現有鄰長數不符原因						當年行政區域調整增加鄰數	備註
			合計	空鄰	遷出未補聘	死亡未補聘	任期屆滿未鄰聘	其他		
民國102年 2013	20	20	-	-	-	-	-	-	-	-
民國103年 2014	20	20	-	-	-	-	-	-	-	-
民國104年 2015	20	20	-	-	-	-	-	-	-	-
民國105年 2016	20	20	-	-	-	-	-	-	-	-
民國106年 2017	20	20	-	-	-	-	-	-	-	-
民國107年 2018	20	20	-	-	-	-	-	-	-	-
民國108年 2019	20	20	-	-	-	-	-	-	-	-
民國109年 2020	20	20	-	-	-	-	-	-	-	-
民國110年 2021	20	20	-	-	-	-	-	-	-	-
民國111年 2022	20	20	-	-	-	-	-	-	-	-
民國112年 2023	20	20	-	-	-	-	-	-	-	-

資料來源：高雄市那瑪夏區公所民政課

肆、農林漁牧

表 4-1 耕地

年底別	總計	耕作地	
		合計	短期耕作地
			小計
民國103年 2014	1,125.76	947.42	143.68
民國104年 2015	1,125.76	947.42	143.68
民國105年 2016	1,125.76	941.65	64.16
民國106年 2017	1,125.76	942.05	35.55
民國107年 2018	1,132.76	1,071.53	152.33
民國108年 2019	1,132.76	1,075.72	205.14
民國109年 2020	1,132.66	1,025.89	182.23
民國110年 2021	1,132.66	1,028.24	187.87
民國111年 2022	1,132.66	1,028.76	185.65
民國112年 2023	1,132.66	1,029.38	184.53

資料來源：行政院農業委員會、高雄市政府農業局。

面積

單位：公頃

耕作地				長期耕作地	長期休閒地
短期耕作地					
水稻	水稻以外之短期作	短期休閒			
-	1.60	142.08	803.74	178.34	
-	1.60	142.08	803.74	178.34	
-	10.94	53.22	877.49	184.11	
-	15.14	20.41	906.50	183.71	
-	-	152.33	919.20	61.23	
-	23.40	181.74	870.58	57.04	
-	19.70	162.53	843.66	106.77	
-	24.22	163.65	840.37	104.42	
-	7.68	177.97	843.11	103.90	
-	12.60	171.93	844.85	103.28	

伍、工商業及區建設

表 5-1 營運中

年底別	總計	食品	飲料及菸草 製造業	紡織業	成衣及服飾品 製造業	皮革、毛皮及 其製品製造業
民國102年 2013	-	-	-	-	-	-
民國103年 2014	-	-	-	-	-	-
民國104年 2015	-	-	-	-	-	-
民國105年 2016	-	-	-	-	-	-
民國106年 2017	-	-	-	-	-	-
民國107年 2018	-	-	-	-	-	-
民國108年 2019	-	-	-	-	-	-
民國109年 2020	-	-	-	-	-	-
民國110年 2021	-	-	-	-	-	-
民國111年 2022	-	-	-	-	-	-
民國112年 2023	-	-	-	-	-	-

資料來源：經濟部統計處

表 5-1 營運中

年底別	塑膠製品 製造業	非金屬礦物 製品製造業	基本金屬 製造業	金屬製品 製造業	電子零 組件製造業	電腦、電子產 品及光學製品 製造業
民國102年 2013	-	-	-	-	-	-
民國103年 2014	-	-	-	-	-	-
民國104年 2015	-	-	-	-	-	-
民國105年 2016	-	-	-	-	-	-
民國106年 2017	-	-	-	-	-	-
民國107年 2018	-	-	-	-	-	-
民國108年 2019	-	-	-	-	-	-
民國109年 2020	-	-	-	-	-	-
民國110年 2021	-	-	-	-	-	-
民國111年 2022	-	-	-	-	-	-
民國112年 2023	-	-	-	-	-	-

表 5-2 自來水 供水普及率

年底別	人數 (人)		人數 (人)	供水普及率 B/A*100 (%)
	行政區域人數 (A)	供水區域人數	實際供水人數 (B)	
民國102年 2013	3,145	1,574	433	13.77
民國103年 2014	3,204	1,615	447	13.95
民國104年 2015	3,149	1,586	448	14.23
民國105年 2016	3,131	1,575	467	14.23
民國106年 2017	3,125	1,579	465	14.88
民國107年 2018	3,148	1,598	467	14.83
民國108年 2019	3,146	1,610	471	14.97
民國109年 2020	3,147	1,620	470	14.93
民國110年 2021	3,143	1,630	469	14.92
民國111年 2022	3,401	1,649	469	13.79
民國112年 2023	3,165	1,633	472	14.91

資料來源：臺灣省自來水公司第七區管理處

陸、金融財稅

表6-1 歲入預決算

		預算			
年底別		總計	稅課收入	罰款及賠償收入	規費收入
民國105年 2016	原預算	107,600,000	-	-	-
	追加減後預算	149,111,000	-	-	-
民國106年 2017	原預算	97,293,000	-	-	-
	追加減後預算	152,028,000	-	-	-
民國107年 2018	原預算	100,349,000	-	-	-
	追加減後預算	142,121,000	-	-	-
民國108年 2019	原預算	99,351,000	-	-	-
	追加減後預算	168,526,000	-	-	-
民國109年 2020	原預算	175,128,000	-	-	-
	追加減後預算	175,128,000	-	-	-
民國110年 2021	原預算	160,476,334	-	-	-
	追加減後預算	160,476,334	-	-	-
民國111年 2022	原預算	187,794,000	-	-	-
	追加減後預算	239,141,000	-	-	-
民國112年 2023	原預算	106,438,000	-	-	-

		決算			
年底別		總計	稅課收入	罰款及賠償收入	規費收入
民國105年 2016		144,425,730	-	-	-
民國106年 2017		143,457,412	-	-	-
民國107年 2018		125,966,289	-	-	-
民國108年 2019		161,345,420	-	-	-
民國109年 2020		165,112,489	-	-	-
民國110年 2021		165,498,130	-	198,897	105,600
民國111年 2022		233,863,192	-	-	38,250
民國112年 2023		104,208,231	-	-	88,940

資料來源：高雄市那瑪夏區公所主計室

-按來源分別

預算						單位：新台幣元
信託管理收入	財產收入	營業盈餘及事業收入	補助收入	捐獻及贈與收入	其他收入	
-	7,000	-	94,254,000	13,068,000	271,000	
-	7,000	-	135,765,000	13,068,000	271,000	
-	7,000	-	89,161,000	7,325,000	800,000	
-	7,000	-	143,496,000	7,725,000	800,000	
-	22,000	-	92,962,000	6,865,000	500,000	
-	22,000	-	134,334,000	7,265,000	500,000	
-	27,000	-	90,514,000	8,310,000	500,000	
-	27,000	-	158,789,000	9,210,000	500,000	
-	24,000	-	166,364,000	8,240,000	500,000	
-	24,000	-	166,364,000	8,240,000	500,000	
-	50,000	-	152,696,334	7,430,000	300,000	
-	50,000	-	152,696,334	7,430,000	300,000	
-	37,000	-	181,347,000	6,290,000	120,000	
-	37,000	-	232,694,000	6,290,000	120,000	
-	37,000	-	99,412,000	6,869,000	120,000	

決算						單位：新台幣元
信託管理收入	財產收入	營業盈餘及事業收入	補助收入	捐獻及贈與收入	其他收入	
-	23,500	-	135,479,285	8,573,466	349,479	
-	6,780	-	136,349,102	6,293,068	808,462	
-	26,723	-	120,416,711	4,908,385	614,470	
-	24,323	-	153,792,583	6,987,370	541,144	
-	12,204	-	158,535,768	5,999,377	565,140	
-	225,473	-	155,818,463	6,789,609	2,360,088	
-	292,719	-	226,682,417	6,310,000	539,806	
-	150,952	-	97,736,840	5,560,151	671,348	

表6-2 歲出預決算

		預算				
年底別		總計	立法支出	行政支出	民政支出	財務支出
民國105年 2016	原預算	1,076,000	14,792,000	32,843,000	5,810,000	-
	追加減後預算	157,111,000	14,792,000	33,923,000	5,810,000	-
民國106年 2017	原預算	101,926,000	15,029,000	34,697,000	4,514,000	-
	追加減後預算	165,274,000	15,029,000	35,282,000	4,514,000	-
民國107年 2018	原預算	107,079,000	15,071,000	41,262,000	4,932,000	-
	追加減後預算	157,120,000	15,071,000	41,897,000	5,439,000	-
民國108年 2019	原預算	107,199,000	15,524,000	43,092,000	4,696,000	-
	追加減後預算	191,155,000	15,517,000	46,165,000	6,204,000	-
民國109年 2020	原預算	177,978,000	15,355,000	42,575,000	4,793,000	-
	追加減後預算	177,978,000	15,355,000	42,575,000	4,793,000	-
民國110年 2021	原預算	181,767,200	15,835,000	38,617,000	8,085,000	-
	追加減後預算	181,767,200	15,835,000	38,617,000	8,085,000	-
民國111年 2022	原預算	199,992,000	16,565,000	37,530,000	7,909,000	-
	追加減後預算	252,401,000	17,030,000	37,530,000	11,663,000	-
民國112年 2023	原預算	108,444,000	16,361,000	36,417,000	5,887,000	-

		決算				
年底別		總計	立法支出	行政支出	民政支出	財務支出
民國105年 2016		136,466,517	12,411,662	31,648,291	4,957,585	-
民國106年 2017		141,234,108	12,323,668	30,179,279	3,879,648	-
民國107年 2018		123,731,114	12,209,974	33,932,468	4,260,995	-
民國108年 2019		162,512,484	13,200,130	39,213,916	5,213,841	-
民國109年 2020		157,913,967	13,103,960	34,010,568	4,115,035	-
民國110年 2021		170,759,487	14,067,043	34,198,028	7,334,897	-
民國111年 2022		227,094,327	14,864,873	32,927,888	10,154,872	-
民國112年 2023		96,093,456	14,673,073	32,458,538	4,828,852	-

資料來源：高雄市那瑪夏區公所主計室

註：112年無辦理追加減預算

-按政事分別

預算							單位：新台幣元
警政支出	教育支出	文化支出	農業支出	交通支出	工業支出	其他經濟服務支出	
-	5,358,000	10,374,000	2,293,000	1,880,000		-	9,781,000
-	4,858,000	10,233,000	5,879,000	1,880,000		-	58,950,000
-	5,222,000	9,338,000	2,060,000	1,880,000		-	9,817,000
-	5,222,000	9,838,000	5,969,000	1,880,000		-	67,869,000
-	4,986,000	10,783,000	2,337,000	1,880,000		-	6,250,000
-	5,256,000	11,283,000	5,628,000	1,880,000		-	50,588,000
-	1,246,000	9,504,000	2,550,000	2,030,000		-	8,950,000
-	1,246,000	11,523,000	6,596,000	2,030,000		-	79,049,000
-	806,000	11,142,000	1,950,000	2,080,000		-	78,790,000
-	806,000	11,142,000	1,950,000	2,080,000		-	78,790,000
-	646,000	7,202,000	4,778,000	2,080,000		-	83,682,000
-	646,000	7,300,000	4,778,000	2,080,000		-	83,682,000
-	646,000	7,994,000	4,901,000	2,080,000		-	98,471,000
-	646,000	11,022,000	9,227,000	2,080,000		-	138,991,000
-	896,000	8,673,000	2,000,000	2,150,000		-	12,900,000

決算							單位：新台幣元
警政支出	教育支出	文化支出	農業支出	交通支出	工業支出	其他經濟服務支出	
-	3,539,136	8,274,190	4,762,081	1,659,647		-	52,463,901
-	3,737,602	8,643,748	5,195,466	1,755,668		-	58,538,755
-	4,731,234	10,037,629	4,476,542	1,810,557		-	34,599,066
-	1,013,997	8,668,709	5,509,918	2,005,424		-	67,240,336
-	740,250	8,646,793	1,585,337	1,779,262		-	75,973,940
-	628,127	6,978,876	4,685,418	2,046,220		-	81,700,924
-	577,926	9,997,928	9,014,700	1,810,217		-	126,472,200
-	806,035	8,297,034	1,335,925	2,103,014		-	11,160,327

表6-2 歲出預決算

		預算				
年底別		社會保險支出	社會救助支出	福利服務支出	國民就業支出	醫療保健支出
民國105年 2016	原預算	-	2,962,000	-	-	-
	追加減後預算	-	2,974,000	-	-	-
民國106年 2017	原預算	-	2,151,000	-	-	-
	追加減後預算	-	2,091,000	-	-	-
民國107年 2018	原預算	-	1,541,000	-	-	-
	追加減後預算	-	1,541,000	-	-	-
民國108年 2019	原預算	-	1,490,000	-	-	-
	追加減後預算	-	1,490,000	-	-	-
民國109年 2020	原預算	-	1,619,000	-	-	-
	追加減後預算	-	1,619,000	-	-	-
民國110年 2021	原預算	-	1,570,000	-	-	-
	追加減後預算	-	1,570,000	-	-	-
民國111年 2022	原預算	-	1,906,000	-	-	-
	追加減後預算	-	1,924,000	-	-	-
民國112年 2023	原預算	-	2,481,000	-	-	-

		決算				
年底別		社會保險支出	社會救助支出	福利服務支出	國民就業支出	醫療保健支出
民國105年 2016		-	1,761,015	-	-	-
民國106年 2017		-	1,964,338	-	-	-
民國107年 2018		-	1,393,250	-	-	-
民國108年 2019		-	1,405,853	-	-	-
民國109年 2020		-	1,418,928	-	-	-
民國110年 2021		-	1,436,439	-	-	-
民國111年 2022		-	1,300,094	-	-	-
民國112年 2023		-	2,292,835	-	-	-

資料來源：高雄市那瑪夏區公所主計室

註:112年無辦理追加減預算

-按政事分別(續)

預算							單位：新台幣元
社區發展支出	環境保護支出	退休撫卹給付支出	還本付息事務支出	債務付息支出	其他支出	第二預備金	
100,000	11,079,000	3,220,000	-	-	6,608,000	500,000	
100,000	10,639,000	3,870,000	-	-	2,703,000	500,000	
150,000	11,349,000	3,119,000	-	-	2,100,000	500,000	
150,000	11,131,000	3,119,000	-	-	2,680,000	500,000	
190,000	12,272,000	2,975,000	-	-	2,100,000	500,000	
190,000	12,272,000	2,975,000	-	-	2,600,000	500,000	
190,000	12,442,000	3,435,000	-	-	1,550,000	500,000	
190,000	12,442,000	5,833,000	-	-	2,370,000	500,000	
150,000	12,675,000	3,303,000	-	-	2,240,000	500,000	
150,000	12,675,000	3,303,000	-	-	2,240,000	500,000	
130,000	12,376,200	4,226,000	-	-	2,240,000	300,000	
130,000	12,376,200	4,226,000	-	-	2,240,000	202,000	
130,000	14,535,000	4,350,000	-	-	2,675,000	300,000	
505,000	14,535,000	4,273,000	-	-	2,675,000	300,000	
130,000	14,576,000	4,163,000	-	-	1,510,000	300,000	

決算							單位：新台幣元
社區發展支出	環境保護支出	退休撫卹給付支出	還本付息事務支出	債務付息支出	其他支出	第二預備金	
86,163	9,785,498	3,430,110	-	-	1,687,238	-	
101,550	10,605,739	2,758,927	-	-	154,720	-	
125,364	11,251,896	2,900,593	-	-	1,951,591	-	
114,485	11,556,517	5,526,288	-	-	1,843,070	-	
77,308	11,967,188	2,799,553	-	-	1,695,845	-	
90,000	11,997,559	4,008,967	-	-	1,586,989	-	
394,500	13,638,557	3,686,249	-	-	2,254,323	-	
84,364	13,869,258	3,745,485	-	-	438,716	-	

表6-3 區公所經費預算數額-按工作計畫別分

單位：新台幣元

科目	本年度預算數 (112年度)	上年度(111年度)		本年度與上年度預算比較	
		預算數	決算數	增減數	增減數比例(%)
總計	108,444,000	252,401,000	227,094,327	-143,957,000	-57.04%
立法支出	16,361,000	17,030,000	14,864,873	-669,000	-3.93%
一般行政	7,726,000	7,413,000	6,047,535	313,000	4.22%
議事業務	8,435,000	8,567,000	7,851,421	-132,000	-1.54%
一般建築及設備	200,000	1,050,000	965,917	-850,000	-80.95%
行政支出	36,417,000	37,530,000	32,927,888	-1,113,000	-2.97%
一般行政	35,967,000	37,130,000	32,745,985	-1,163,000	-3.13%
一般建築及設備	450,000	400,000	181,903	50,000	12.50%
民政支出	5,887,000	11,663,000	10,154,872	-5,776,000	-49.52%
民政業務	4,393,000	8,483,000	7,785,321	-4,090,000	-48.21%
地政業務	1,494,000	3,180,000	2,369,551	-1,686,000	-53.02%
教育支出	896,000	646,000	577,926	250,000	38.70%
國民教育	896,000	646,000	577,926	250,000	38.70%
文化支出	8,673,000	11,022,000	9,997,928	-2,349,000	-21.31%
文教活動	5,270,000	4,895,000	4,395,446	375,000	7.66%
圖書館業務	3,293,000	4,368,000	3,843,482	-1,075,000	-24.61%
一般建築及設備	110,000	1,759,000	1,759,000	-1,649,000	-93.75%
農業支出	2,000,000	9,227,000	9,014,700	-7,227,000	-78.32%
農業管理與輔導業務	2,000,000	9,227,000	9,014,700	-7,227,000	-78.32%
交通支出	2,150,000	2,080,000	1,810,217	70,000	3.37%
交通管理業務	2,150,000	2,080,000	1,810,217	70,000	3.37%
其他經濟服務支出	12,900,000	138,991,000	126,472,200	-126,091,000	-90.72%
觀光業務	1,400,000	1,550,000	1,228,244	-150,000	-9.68%
基層建設	11,500,000	137,441,000	125,243,956	-125,941,000	-91.63%
社會救助支出	2,481,000	1,924,000	1,300,094	557,000	28.95%
社會救濟	2,481,000	1,924,000	1,300,094	557,000	28.95%
社區發展支出	130,000	505,000	394,500	-375,000	-74.26%
社區發展	130,000	505,000	394,500	-375,000	-74.26%
環境保護支出	14,576,000	14,535,000	13,638,557	41,000	0.28%
環保業務	14,486,000	14,445,000	13,607,057	41,000	0.28%
一般建築及設備	90,000	90,000	31,500	-	0.00%
退休撫卹給付支出	4,163,000	4,273,000	3,686,249	-110,000	-2.57%
公務人員退休給付	4,163,000	4,273,000	3,686,249	-110,000	-2.57%
公務人員撫卹給付	-	-	-	-	#DIV/0!
第二預備金	300,000	300,000	-	-	0.00%
第二預備金	300,000	300,000	-	-	0.00%
其他支出	1,510,000	2,675,000	2,254,323	-1,165,000	-43.55%
賠償準備金	10,000	10,000	-	-	0.00%
公務人員各項補助	400,000	660,000	257,960	-260,000	-39.39%
災害準備金	1,100,000	2,005,000	1,996,363	-905,000	-45.14%

資料來源：高雄市那瑪夏區公所主計室

註：差異比例大係因112年未辦理追加減預算。

表6-4 區公所經費預算數額-按用途別科目分

單位：新台幣元

科目	本年度預算數 (112年度)	上年度(111年度)		本年度與上年度預算比較	
		預算數	決算數	增減數	增減數比例(%)
總計	108,444,000	252,401,000	227,094,327	-143,957,000	-57.04%
人事費	56,705,000	58,021,000	51,584,300	-1,316,000	-2.27%
業務費	30,056,000	43,979,000	38,384,079	-13,923,000	-31.66%
獎補助及損失 (經常門)	7,933,000	7,356,000	6,947,309	577,000	7.84%
債務費	-	-	-	-	-
預備金	300,000	300,000	-	-	0.00%
設備及投資	12,350,000	140,740,000	130,178,639	-128,390,000	-91.22%
獎補助及損失 (資本門)	-	-	-	-	-
預備金 (資本門)	1,100,000	2,005,000	-	-905,000	-45.14%

資料來源：高雄市那瑪夏區公所主計室

註：差異比例大係因112年未辦理追加減預算。

柒、教育文化

表 7-1 境內國民

學年度及學校別	校數 (所)	教師數(人)			職員數(人)			班級數(班)			
		合計	男	女	合計	男	女	合計	七年級	八年級	九年級
102學年度 SY2013	1	18	6	12	5	2	3	6	2	2	2
103學年度 SY2014	1	18	7	11	5	2	3	6	2	2	2
104學年度 SY2015	1	18	8	10	4	1	3	6	2	2	2
105學年度 SY2016	1	18	8	10	5	1	4	6	2	2	2
106學年度 SY2017	1	18	8	10	5	1	4	6	2	2	2
107學年度 SY2018	1	18	6	12	5	1	4	6	2	2	2
108學年度 SY2019	1	20	5	15	5	1	4	6	2	2	2
109學年度 SY2020	1	22	7	15	5	1	4	6	2	2	2
110學年度 SY2021	1	22	6	16	5	2	3	6	2	2	2
111學年度 SY2022	1	22	7	15	5	2	3	6	2	2	2
112學年度 SY2023	1	22	9	13	5	2	3	6	2	2	2
市立那瑪夏國中	1	22	9	13	5	2	3	6	2	2	2

資料來源：教育部統計處網站

中學概況

學生數(人)									上學年度畢業生數(人)		
合計			七年級		八年級		九年級				
計	男	女	男	女	男	女	男	女	合計	男	女
101	39	62	11	21	14	19	14	22	33	19	14
99	43	56	16	16	12	21	15	19	34	13	21
105	50	55	15	13	18	16	17	26	32	14	18
90	44	46	10	18	16	12	18	16	37	13	24
100	49	51	22	22	11	17	16	12	27	13	14
95	44	51	11	14	23	21	10	16	26	13	13
100	48	52	15	16	10	13	23	23	23	10	13
81	39	42	14	13	14	16	11	13	35	15	20
91	43	48	16	19	14	12	13	17	17	6	11
85	40	45	11	15	15	19	14	11	23	10	13
98	47	51	21	17	12	15	14	19	18	12	6
98	47	51	21	17	12	15	14	19	18	12	6

表 7-2 境內國民

學年度及學校別	校數(所)	教師數(人)			職員數(人)		
		合計	男	女	合計	男	女
102學年度 SY2013	2	26	8	18	2	-	2
103學年度 SY 2014	2	26	11	15	1	-	1
104學年度 SY 2015	2	26	12	14	3	1	2
105學年度 SY2016	2	24	10	14	4	1	3
106學年度 SY2017	2	24	10	14	4	1	3
107學年度 SY2018	2	24	8	16	4	1	3
108學年度 SY2019	2	24	8	16	3	1	2
109學年度 SY2020	2	24	8	16	4	1	3
110學年度 SY2021	2	26	9	17	3	1	2
111學年度 SY2022	2	28	10	18	4	1	3
112學年度 SY2023	2	28	10	18	3	1	2
市立民生國小	1	14	3	11	1	-	1
市立那瑪夏區民權國小	1	14	7	7	2	1	1

資料來源：教育部統計處網站

小學概況

班級數(班)						
合計	一年級	二年級	三年級	四年級	五年級	六年級
12	2	2	2	2	2	2
12	2	2	2	2	2	2
12	2	2	2	2	2	2
12	2	2	2	2	2	2
12	2	2	2	2	2	2
12	2	2	2	2	2	2
12	2	2	2	2	2	2
12	2	2	2	2	2	2
12	2	2	2	2	2	2
12	2	2	2	2	2	2
6	1	1	1	1	1	1
6	1	1	1	1	1	1

表 7-2 境內國民

學年度及學校別	學生數 (人)						
	合計			一年級		二年級	
	計	男	女	男	女	男	女
102學年度 SY2013	175	83	92	14	16	14	12
103學年度 SY 2014	169	81	88	13	8	14	14
104學年度 SY 2015	183	85	98	14	16	17	10
105學年度 SY2016		88	87	15	14	17	19
106學年度 SY2017	175	88	87	17	16	19	14
107學年度 SY2018	175	106	105	20	26	19	15
108學年度 SY2019	211	120	105	29	23	15	21
109學年度 SY2020	232	119	113	21	22	27	21
110學年度 SY2021	234	118	116	17	18	21	22
111學年度 SY2022	240	118	112	21	18	17	19
112學年度 SY2023	171	84	87	11	13	18	13
市立民生國小	100	45	55	8	9	16	7
市立那瑪夏區民權國小	71	39	32	3	4	2	6

小學概況(續)

學生數 (人)								上學年度畢業生數(人)		
三年級		四年級		五年級		六年級		合計	男	女
男	女	男	女	男	女	男	女			
18	19	8	16	15	13	14	16	25	8	17
13	14	18	22	8	16	15	14	31	15	16
12	14	11	14	18	21	13	23	28	15	13
15	9	12	13	10	13	19	19	26	9	17
17	17	15	12	16	16	12	16	26	9	17
16	17	13	17	19	13	19	17	28	12	16
27	16	13	15	19	16	17	14	29	15	14
15	22	25	18	13	13	18	17	31	17	14
27	22	15	23	25	18	13	13	35	18	17
9	10	17	13	9	12	14	7	26	13	13
8	12	8	15	21	14	18	20	41	24	17
4	7	5	11	9	10	3	11	20	10	10
4	5	3	4	12	4	15	9	21	14	7

捌、衛生

表 8-1 醫療機構及其他醫事

年底別	總計	西醫師	中醫師	牙醫師	藥師	藥劑生
民國102年 2013	17	2	-	-	2	-
民國103年 2014	17	-	-	-	3	-
民國104年 2015	20	3	-	-	2	-
民國105年 2016	21	3	-	-	3	-
民國106年 2017	22	3	-	-	3	-
民國107年 2018	18	3	-	-	2	-
民國108年 2019	19	4	-	-	2	-
民國109年 2020	21	3	-	-	2	-
民國110年 2021	24	3	-	-	2	-
民國111年 2022	24	3	-	-	2	-
民國112年 2023	20	4	-	-	1	-

資料來源：衛生福利部

機構開(執)業醫事人員數

單位：人

醫事檢驗師	醫事檢驗生	醫事放射師	醫事放射士	護理師	護士	助產師
-	-	-	-	8	5	-
-	-	-	-	11	3	-
-	-	1	-	10	4	-
1	-	1	-	9	4	-
1	-	1	-	11	3	-
-	-	-	-	10	3	-
-	-	-	-	10	3	-
-	-	-	-	8	5	-
-	-	-	-	r12	r3	-
-	-	-	-	12	3	-
-	-	-	-	10	3	-

表 8-1 醫療機構及其他醫事

年底別	助產士	鑲牙生	營養師	物理治療師	物理治療生	職能治療師
民國102年 2013	-	-	-	-	-	-
民國103年 2014	-	-	-	-	-	-
民國104年 2015	-	-	-	-	-	-
民國105年 2016	-	-	-	-	-	-
民國106年 2017	-	-	-	-	-	-
民國107年 2018	-	-	-	-	-	-
民國108年 2019	-	-	-	-	-	-
民國109年 2020	-	-	-	-	-	-
民國110年 2021	-	-	-	r4	-	-
民國111年 2022	-	-	-	4	-	-
民國112年 2023	-	-	-	2	-	-

機構開(執)業醫事人員數(續)

單位：人

職能治療生	臨床心理師	諮商心理師	呼吸治療師	語言治療師	聽力師	牙體技術師	牙體技術生
-	-	-	-	-	-	-	-
-	-	-	-	-	-	-	-
-	-	-	-	-	-	-	-
-	-	-	-	-	-	-	-
-	-	-	-	-	-	-	-
-	-	-	-	-	-	-	-
-	-	-	-	-	-	-	-
-	-	-	-	-	-	-	-
-	-	-	-	-	-	-	-
-	-	-	-	-	-	-	-
-	-	-	-	-	-	-	-

表8-2 公私立醫療機構數

年底別	公立醫院							
	合計		署立及直轄市立		縣市立		醫學院校附設	
	家數	病床數	家數	病床數	家數	病床數	家數	病床數
民國102年 2013	-	-	-	-	-	-	-	-
民國103年 2014	-	-	-	-	-	-	-	-
民國104年 2015	-	-	-	-	-	-	-	-
民國105年 2016	-	-	-	-	-	-	-	-
民國106年 2017	-	-	-	-	-	-	-	-
民國107年 2018	-	-	-	-	-	-	-	-
民國108年 2019	-	-	-	-	-	-	-	-
民國109年 2020	-	-	-	-	-	-	-	-
民國110年 2021	-	-	-	-	-	-	-	-
民國111年 2022	-	-	-	-	-	-	-	-
民國112年 2023	-	-	-	-	-	-	-	-

資料來源：高雄市政府衛生局

及病床數

單位：家、床

公立醫院							
軍方醫院-民眾診療		榮民醫院		機關(構)附設		中醫院	
家數	病床數	家數	病床數	家數	病床數	家數	病床數
-	-	-	-	-	-	-	-
-	-	-	-	-	-	-	-
-	-	-	-	-	-	-	-
-	-	-	-	-	-	-	-
-	-	-	-	-	-	-	-
-	-	-	-	-	-	-	-
-	-	-	-	-	-	-	-
-	-	-	-	-	-	-	-
-	-	-	-	-	-	-	-
-	-	-	-	-	-	-	-
-	-	-	-	-	-	-	-
-	-	-	-	-	-	-	-
-	-	-	-	-	-	-	-
-	-	-	-	-	-	-	-
-	-	-	-	-	-	-	-
-	-	-	-	-	-	-	-

表8-2 公私立醫療機構數

年底別	私立醫院							
	私立醫院		醫療財團法人		醫療社團法人		宗教財團法人附設	
	家數	病床數	家數	病床數	家數	病床數	家數	病床數
民國102年 2013	-	-	-	-	-	-	-	-
民國103年 2014	-	-	-	-	-	-	-	-
民國104年 2015	-	-	-	-	-	-	-	-
民國105年 2016	-	-	-	-	-	-	-	-
民國106年 2017	-	-	-	-	-	-	-	-
民國107年 2018	-	-	-	-	-	-	-	-
民國108年 2019	-	-	-	-	-	-	-	-
民國109年 2020	-	-	-	-	-	-	-	-
民國110年 2021	-	-	-	-	-	-	-	-
民國111年 2022	-	-	-	-	-	-	-	-
民國112年 2023	-	-	-	-	-	-	-	-

及病床數(續1)

單位：家、床

私立醫院									
醫學院校附設		公益法人附設		西醫醫院		牙醫醫院		中醫醫院	
家數	病床數	家數	病床數	家數	病床數	家數	病床數	家數	病床數
-	-	-	-	-	-	-	-	-	-
-	-	-	-	-	-	-	-	-	-
-	-	-	-	-	-	-	-	-	-
-	-	-	-	-	-	-	-	-	-
-	-	-	-	-	-	-	-	-	-
-	-	-	-	-	-	-	-	-	-
-	-	-	-	-	-	-	-	-	-
-	-	-	-	-	-	-	-	-	-
-	-	-	-	-	-	-	-	-	-
-	-	-	-	-	-	-	-	-	-
-	-	-	-	-	-	-	-	-	-
-	-	-	-	-	-	-	-	-	-
-	-	-	-	-	-	-	-	-	-
-	-	-	-	-	-	-	-	-	-
-	-	-	-	-	-	-	-	-	-
-	-	-	-	-	-	-	-	-	-
-	-	-	-	-	-	-	-	-	-
-	-	-	-	-	-	-	-	-	-
-	-	-	-	-	-	-	-	-	-

表8-2 公私立醫療機構數

年底別	公立診所							
	公立診所合計		署立及直轄市立		縣市立		衛生所	
	家數	病床數	家數	病床數	家數	病床數	家數	病床數
民國102年 2013	1	-	-	-	-	-	1	-
民國103年 2014	1	4	-	-	-	-	1	4
民國104年 2015	1	4	-	-	-	-	1	4
民國105年 2016	1	4	-	-	-	-	1	4
民國106年 2017	1	4	-	-	-	-	1	4
民國107年 2018	1	4	-	-	-	-	1	4
民國108年 2019	1	4	-	-	-	-	1	4
民國109年 2020	1	4	-	-	-	-	1	4
民國110年 2021	1	4	-	-	-	-	1	4
民國111年 2022	1	4	-	-	-	-	1	4
民國112年 2023	1	4	-	-	-	-	1	4

及病床數(續2)

單位：家、床

公立診所									
公立學校附設		軍方醫院-民眾診療		榮民診所(榮家醫務室)		機關(構)附設醫務室		公立中醫診所	
家數	病床數	家數	病床數	家數	病床數	家數	病床數	家數	病床數
-	-	-	-	-	-	-	-	-	-
-	-	-	-	-	-	-	-	-	-
-	-	-	-	-	-	-	-	-	-
-	-	-	-	-	-	-	-	-	-
-	-	-	-	-	-	-	-	-	-
-	-	-	-	-	-	-	-	-	-
-	-	-	-	-	-	-	-	-	-
-	-	-	-	-	-	-	-	-	-
-	-	-	-	-	-	-	-	-	-
-	-	-	-	-	-	-	-	-	-
-	-	-	-	-	-	-	-	-	-
-	-	-	-	-	-	-	-	-	-
-	-	-	-	-	-	-	-	-	-
-	-	-	-	-	-	-	-	-	-
-	-	-	-	-	-	-	-	-	-
-	-	-	-	-	-	-	-	-	-
-	-	-	-	-	-	-	-	-	-
-	-	-	-	-	-	-	-	-	-
-	-	-	-	-	-	-	-	-	-
-	-	-	-	-	-	-	-	-	-

表8-2 公私立醫療機構數

年底別	私立診所									
	合計		醫療財團法人		醫療社團法人		醫療財團法人附設醫務室		宗教財團法人附設診所/醫務室	
	家數	病床數	家數	病床數	家數	病床數	家數	病床數	家數	病床數
民國102年 2013	-	-	-	-	-	-	-	-	-	-
民國103年 2014	-	-	-	-	-	-	-	-	-	-
民國104年 2015	1	4	-	-	-	-	-	-	-	-
民國105年 2016	1	4	-	-	-	-	-	-	-	-
民國106年 2017	1	4	-	-	-	-	-	-	-	-
民國107年 2018	1	4	-	-	-	-	-	-	-	-
民國108年 2019	1	4	-	-	-	-	-	-	-	-
民國109年 2020	1	4	-	-	-	-	-	-	-	-
民國110年 2021	1	4	-	-	-	-	-	-	-	-
民國111年 2022	2	4	-	-	-	-	-	-	-	-
民國112年 2023	2	4	-	-	-	-	-	-	-	-

及病床數(續完)

單位：家、床

私立診所											
私立醫學校、院 附設醫務室		私立事業單位或 機構附設		公益法人所設		私立西醫診所		私立牙醫診所		私立中醫診所	
家數	病床數	家數	病床數	家數	病床數	家數	病床數	家數	病床數	家數	病床數
-	-	-	-	-	-	-	-	-	-	-	-
-	-	-	-	-	-	-	-	-	-	-	-
-	-	-	-	-	-	1	4	-	-	-	-
-	-	-	-	-	-	1	4	-	-	-	-
-	-	-	-	-	-	1	4	-	-	-	-
-	-	-	-	-	-	1	4	-	-	-	-
-	-	-	-	-	-	1	4	-	-	-	-
-	-	-	-	-	-	1	4	-	-	-	-
-	-	-	-	-	-	1	4	1	-	-	-
-	-	-	-	-	-	1	4	1	-	-	-

表 8-3 藥商

年底別	合計	藥局	西藥販賣業	中藥販賣業
民國102年 2013	1	1	-	-
民國103年 2014	1	1	-	-
民國104年 2015	1	1	-	-
民國105年 2016	1	1	-	-
民國106年 2017	1	1	-	-
民國107年 2018	1	1	-	-
民國108年 2019	1	1	-	-
民國109年 2020	1	1	-	-
民國110年 2021	1	1	-	-
民國111年 2022	1	1	-	-
民國112年 2023	1	1	-	-

資料來源：高雄市政府衛生局

家數

單位：家

醫療器材販賣業	西藥製造業	中藥製造業	醫療器材製造業
-	-	-	-
-	-	-	-
-	-	-	-
-	-	-	-
-	-	-	-
-	-	-	-
-	-	-	-
-	-	-	-
-	-	-	-
-	-	-	-

玖、環境保護

表9-1 改善市容查報

年底別	總計	道路、水溝、下水道、橋樑、河川、堤防等公共設施之損壞事項	公園、綠地、行道樹等維護、修剪及扶正事項	廢棄物、廢土、水溝、下水道、公廁等之清理維護事項	違規廣告物查報事項
民國102年 2013	-	-	-	-	-
民國103年 2014	-	-	-	-	-
民國104年 2015	-	-	-	-	-
民國105年 2016	4	-	1	-	-
民國106年 2017	2	-	-	1	-
民國107年 2018	1	-	-	1	-
民國108年 2019	2	-	-	-	-
民國109年 2020	1	-	-	-	-
民國110年 2021	7	-	-	7	-
民國111年 2022	10	-	-	3	-
民國112年 2023	2	-	1	1	-

資料來源：高雄市那瑪夏區公所清潔隊

有關案件執行情形

單位：件

交通號(標誌、標線之修復及移除 廢棄交通標誌事項	門牌、街道巷弄 名牌之維護事項	路燈、水電、電 信、瓦斯設施之 損壞修復事項	競選廣告物之改 善、移除事項	路霸檢舉通報事 項	其他有礙市容觀 瞻及妨害公共安 全事項
-	-	-	-	-	-
-	-	-	-	-	-
-	-	-	-	-	-
-	-	-	-	-	3
-	-	-	-	-	1
-	-	-	-	-	-
-	-	-	-	-	2
-	-	-	-	-	1
-	-	-	-	-	-
-	-	-	-	7	-
-	-	-	-	-	-

壹拾、社會福利

表 10-1 推行社區發

年(底)別	設置社區 生產建設基金 (個)	實際使用經費(元)		社區活動 中心 (幢) (年底)	社區發展工作項目	
		政府補助款	社區自籌款		辦理社區 幹部訓練 (人次)	辦理社區 觀摩 (人次)
民國102年 2013	-	-	-	1	-	-
民國103年 2014	-	-	-	1	-	-
民國104年 2015	-	-	-	-	-	-
民國105年 2016	-	-	-	-	125	25
民國106年 2017	-	-	-	-	-	-
民國107年 2018	-	-	-	-	-	-
民國108年 2019	-	-	-	-	-	-
民國109年 2020	-	-	-	-	-	-
民國110年 2021	-	-	-	-	-	-
民國111年 2022	-	-	-	3	-	1
民國112年 2023	-	-	-	3	-	1

資料來源：高雄市政府社福館

展工作成果

社區發展工作項目

社區長壽 俱樂部 (處) (年底)	社區媽媽 教室 (班) (年底)	社區守望 相助隊 (隊) (年底)	社區民俗藝文 康樂班隊 (隊) (年底)	社區志願服務 (年底)	
				團隊 (隊)	志工數 (人)
-	-	-	-	-	-
-	-	-	-	-	-
-	-	-	-	-	-
-	-	-	-	-	-
-	-	-	-	-	-
-	-	-	-	-	-
-	-	-	-	-	-
-	-	-	-	-	-
-	-	-	-	-	-
-	-	-	-	-	-

表 10-1 推行社區發展工作成果(續)

年(底)別	社區發展工作項目				
	辦理社區照顧 關懷據點 (處) (年底)	社區圖書室 (處) (年底)	社區刊物 (期) (年底)	服務成果	
				福利服務或活動 (受益人次)	其他服務 (受益人次)
民國102年 2013	-	-	-	-	300
民國103年 2014	-	-	-	-	-
民國104年 2015	-	-	-	-	-
民國105年 2016	-	-	-	-	-
民國106年 2017	-	-	-	-	-
民國107年 2018	-	-	-	-	-
民國108年 2019	-	-	-	-	-
民國109年 2020	-	-	-	-	-
民國110年 2021	-	-	-	-	-
民國111年 2022	-	-	-	300	150
民國112年 2023	-	-	-	320	160

表 10-2 社區發展協會會員人數

年底別	社區發展協會數 (個)	社區戶數 (戶)	社區人口數 (人)	理監事人數 (人)	社區發展協會會員數 (人)		
					合計	男	女
民國102年 2013	3	865	3,145	52	799	-	-
民國103年 2014	3	861	3,204	52	799	-	-
民國104年 2015	3	858	3,149	18	367	-	-
民國105年 2016	3	851	3,131	33	109	-	-
民國106年 2017	2	421	1,424	32	109	-	-
民國107年 2018	2	415	1,436	32	109	-	-
民國108年 2019	2	410	1,434	32	109	-	-
民國109年 2020	2	413	1,430	32	95	-	-
民國110年 2021	3	866	3,150	48	152	84	68
民國111年 2022	3	866	3,150	49	152	84	68
民國112年 2023	2	680	2,552	36	107	50	57

資料來源：高雄市政府社會局

表10-3社會福利

年底別	中低收入 老人生活 津貼	低收入戶 喪葬補助		身心障礙者 生活補助		身心障礙者 托育養護補助	
	申請人次	發放人次	金額	發放人次	金額	發放人次	金額
民國102年 2013	4	-	-	836	4,196,580	-	-
民國103年 2014	-	-	-	893	4,491,946	-	-
民國104年 2015	1	-	-	895	4,533,482	-	-
民國105年 2016	-	-	-	1,011	5,203,413	-	-
民國106年 2017	-	-	-	1,067	5,582,212	-	-
民國107年 2018	2	-	-	1,058	5,495,879	-	-
民國108年 2019	2	-	-	1,078	5,646,047	-	-
民國109年 2020	-	-	-	996	5,751,492	-	-
民國110年 2021	-	-	-	1,008	5,981,844	-	-
民國111年 2022	6	-	-	1,012	5,992,000	2	36,008
民國112年 2023	7	-	-	1,101	6,001,200	3	51,000

資料來源：高雄市那瑪夏區公所社會福利館

及救濟概況

單位：人次；元

身心障礙者 生活輔助器具補助		急難救助(原急、市急、急難紓 困)		其他		
發放人次	金額	發放人次	金額	現金	實物	衣服
11	269,200	66	298,000	-	-	-
5	88,913	53	385,000	-	-	-
25	319,000	55	498,600	-	-	-
24	335,500	56	480,600	-	-	-
8	80,000	50	291,600	-	-	-
24	271,878	61	330,000	-	-	-
22	275,900	56	372,700	-	-	-
1	7,000	50	314,000	-	-	-
2	32,000	53	319,300	-	-	-
-	-	50	394,499	60,000	-	-
1	36,500	83	579,000	-	-	-

表10-4 遭受

年底別	災害種類	災害發生日期	受災人數					
			臨時收容災民數	死亡(含無名屍)	失蹤	重傷	其他	
民國102年2013	-	-	-	-	-	-	-	-
民國103年2014	-	-	-	-	-	-	-	-
民國104年2015	-	-	-	-	-	-	-	-
民國105年2016	-	-	-	-	-	-	-	-
民國106年2017	水災	106.06.03	-	-	-	-	-	-
	風災	106.07.30	-	-	-	-	-	-
民國107年2018	-	-	-	-	-	-	-	-
民國108年2019	-	-	-	-	-	-	-	-
民國109年2020								
民國110年2021	水災	110.08.05	3	-	-	-	-	-
民國111年2022	-	-	-	-	-	-	-	-
民國112年2023	-	-	-	-	-	-	-	-

資料來源：高雄市那瑪夏區公所社福館

災害救助情形

住屋毀損安遷救助		財務受損影響生計者		救助金額		
戶	人	戶	合計	現金	實物	
-	-	-	-	-	-	-
-	-	-	-	-	-	-
-	-	-	-	-	-	-
-	-	-	-	-	-	-
-	-	-	15,000	15,000	-	-
1	3	-	60,000	60,000	-	-
-	-	-	-	-	-	-
-	-	-	-	-	-	-
1	3	1	95,600	95,600	-	-
-	-	-	-	-	-	-
-	-	-	-	-	-	-

表10-5辦理急

年底別	總計		死亡無力殮葬者		遭受意外傷害 或罹患重病 致生活陷於困境者		負家庭主要生計 責任且無法工作致 生活陷於困境者	
	救助人次	金額	救助人次	金額	救助人次	金額	救助人次	金額
民國102年2013	66	298,000	8	75,000	41	213,000	2	10,000
民國103年2014	53	385,000	6	60,000	39	310,000	3	15,000
民國104年2015	55	498,600	9	85,000	62	393,600	1	20,000
民國105年2016	56	480,600	8	70,000	46	375,600	2	35,000
民國106年2017	50	291,600	5	42,000	44	244,600	1	5,000
民國107年2018	61	350,000	2	20,000	59	305,000	1	5,000
民國108年2019	56	372,700	4	46,000	48	303,700	4	23,000
民國109年2020	50	314,000	1	10,000	37	284,000	3	20,000
民國110年2021	53	319,300	2	20,000	44	257,300	6	32,000
民國111年2022	51	394,499	7	62,000	38	362,899	6	31,600
民國112年2023	83	579,000	15	170,000	61	343,000	3	26,000

資料來源：高雄市那瑪夏區公所社會福利館

難救助概況

單位：人次；元

財產或存款 未能及時運用 致生活陷於困境者		其他遭遇 重大變故者		川資突然發生 困難者		無遺屬與 遺產埋葬者	
救助人次	金額	救助人次	金額	救助人次	金額	救助人次	金額
-	-	-	-	-	-	-	-
-	-	-	-	-	-	-	-
-	-	-	-	-	-	-	-
-	-	-	-	-	-	-	-
-	-	-	-	-	-	-	-
-	-	1	20,000	-	-	-	-
-	-	-	-	-	-	-	-
-	-	-	-	-	-	-	-
-	-	1	10,000	-	-	-	-
-	-	-	-	-	-	-	-
-	-	4	40,000	-	-	-	-

表10-6身心障

年底別	新舊制總計			領有舊制身心障礙手冊						
				總計	男	女	視覺障礙者		聽覺機能障礙者	
	總計	男	女				男	女	男	女
民國102年 2013	144	82	62	108	62	46	1	2	4	7
民國103年 2014	163	95	68	100	59	41	1	2	4	7
民國104年 2015	169	98	71	75	45	30	1	2	3	3
民國105年 2016	176	104	72	49	28	21	1	2	2	2
民國106年 2017	169	100	69	18	10	8	-	-	1	-
民國107年 2018	167	101	66	3	2	1	-	-	-	-
民國108年 2019	176	103	73	-	-	-	-	-	-	-
民國109年 2020	170	96	74	-	-	-	-	-	-	-
民國110年 2021	165	98	67	-	-	-	-	-	-	-
民國111年 2022	160	92	68	-	-	-	-	-	-	-
民國112年 2023	167	96	71	-	-	-	-	-	-	-

來源：高雄市政府社會局

礙人口一覽

單位：人

領有舊制身心障礙手冊

平衡機能障礙者		聲音或語言機能障礙者		肢體障礙者		智能障礙者		重要器官失去功能者		顏面損毀者	
男	女	男	女	男	女	男	女	男	女	男	女
-	-	-	-	41	18	2	5	4	6	-	-
-	-	-	-	40	16	1	4	4	5	-	-
-	-	-	-	31	13	1	1	2	5	-	-
-	-	-	-	19	12	-	-	2	2	-	-
-	-	-	-	7	6	-	-	1	1	-	-
-	-	-	-	1	1	-	-	1	-	-	-
-	-	-	-	-	-	-	-	-	-	-	-
-	-	-	-	-	-	-	-	-	-	-	-
-	-	-	-	-	-	-	-	-	-	-	-
-	-	-	-	-	-	-	-	-	-	-	-
-	-	-	-	-	-	-	-	-	-	-	-

表10-6身心障

年底別	領有舊制身心障礙手冊									
	植物人		失智症者		自閉症者		慢性精神病患者		多重障礙者	
	男	女	男	女	男	女	男	女	男	女
民國102年 2013	-	-	-	1	-	-	6	1	4	6
民國103年 2014	-	-	-	-	-	-	5	1	4	6
民國104年 2015	-	-	-	-	-	-	5	1	2	5
民國105年 2016	-	-	-	-	-	-	3	1	1	2
民國106年 2017	-	-	-	-	-	-	-	-	1	1
民國107年 2018	-	-	-	-	-	-	-	-	-	-
民國108年 2019	-	-	-	-	-	-	-	-	-	-
民國109年 2020	-	-	-	-	-	-	-	-	-	-
民國110年 2021	-	-	-	-	-	-	-	-	-	-
民國111年 2022	-	-	-	-	-	-	-	-	-	-
民國112年 2023	-	-	-	-	-	-	-	-	-	-

礙人口一覽(續1)

單位：人

領有舊制身心障礙手冊						領有新制身心障礙證明				
頑性(難治型) 癲癇症者		因罕見疾病而致 身心功能障礙者		其他		總計	男	女	神經系統構造及精 神心智功能	
男	女	男	女	男	女				男	女
-	-	-	-	-	-	36	20	16	8	4
-	-	-	-	-	-	63	36	27	14	9
-	-	-	-	-	-	94	53	41	14	15
-	-	-	-	-	-	127	76	51	18	16
-	-	-	-	-	-	151	90	61	18	17
-	-	-	-	-	-	164	99	65	19	15
-	-	-	-	-	-	176	103	73	22	15
-	-	-	-	-	-	170	96	74	20	16
-	-	-	-	-	-	165	98	67	22	13
-	-	-	-	-	-	160	92	68	20	9
-	-	-	-	-	-	167	96	71	23	17

表10-6身心障

年底別	領有新制身心障礙證明							
	眼、耳及相關構造與感官功能及疼痛		涉及聲音與語言構造及其功能		循環、造血、免疫與呼吸系統構造及其功能		消化、新陳代謝與內分泌系統相關構造及其功能	
	男	女	男	女	男	女	男	女
民國102年 2013	5	2	-	-	1	1	-	-
民國103年 2014	5	3	-	-	1	2	-	1
民國104年 2015	6	5	1	-	2	2	-	3
民國105年 2016	8	6	1	-	2	4	-	2
民國106年 2017	8	10	1	-	2	4	1	2
民國107年 2018	8	11	1	-	2	5	-	2
民國108年 2019	9	15	-	-	2	5	1	2
民國109年 2020	9	13	-	-	3	5	1	2
民國110年 2021	9	13	1	-	3	4	1	2
民國111年 2022	11	11	-	8	3	3	2	10
民國112年 2023	4	13	1	0	5	3	1	2

礙人口一覽(續完)

單位：人

領有新制身心障礙證明										身心障礙 人數占總 人口比率 (%)
泌尿與生殖系統相 關構造及其功能		神經、肌肉、骨骼 之移動相關構造及 其功能		皮膚與相關構造及 其功能		跨兩類別以上者		舊制轉換新制暫無 法歸類者		
男	女	男	女	男	女	男	女	男	女	
1	3	2	3	-	-	3	3	-	-	4.58
2	4	11	6	-	-	3	2	-	-	5.09
3	4	21	7	-	-	6	5	-	-	5.37
2	7	34	10	-	-	11	6	-	-	5.62
4	5	45	17	-	-	11	6	-	-	5.41
5	6	52	18	-	-	12	8	-	-	5.30
6	6	48	22	-	-	15	8	-	-	5.59
4	8	43	22	-	-	16	8	-	-	5.40
5	8	42	19	-	-	15	8	-	-	5.25
5	8	42	19	-	-	9	-	-	-	5.20
10	9	41	19	-	-	11	8	-	-	5.28

表10-7低收入

年底別	總計		第一類	
	戶數	人數	戶數	人數
民國102年 2013	65	254	4	4
民國103年 2014	74	278	3	3
民國104年 2015	72	279	1	1
民國105年 2016	67	263	-	-
民國106年 2017	57	235	-	-
民國107年 2018	65	251	-	-
民國108年 2019	71	277	-	-
民國109年 2020	70	277	-	-
民國110年 2021	72	272	-	-
民國111年 2022	55	189	-	-
民國112年 2023	53	209	-	-

資料來源：高雄市政府社福館

戶人口數

單位：戶、人

第二類		第三類		第四類	
戶數	人數	戶數	人數	戶數	人數
27	105	5	22	29	123
28	102	6	24	37	149
23	80	4	15	44	183
23	84	8	37	36	142
24	90	6	23	27	122
28	93	7	23	30	135
31	109	14	46	26	122
34	113	8	33	28	131
33	98	9	38	30	136
25	92	4	42	26	55
21	68	6	22	26	119

表 10-8 區公所全民健保第一、五、六類保險對象統計

單位：人

年底別	第一類保險對象	第五類保險對象	第六類保險對象
	當年底在保人數	當年底在保人數	當年底在保人數
民國111年 2022	162	209	791
民國112年 2023	116	228	801

資料來源：本所人事室、社會福利館。

壹拾壹、其他

表 11-1 辦理調解

年別	年底調解委員數 (人)	結案件數總計			民事結案件數			
		合計	成立	不成立	合計		債權、債務	
					成立	不成立	成立	不成立
民國102年 2013	7	2	-	2	-	2	-	2
民國103年 2014	7	1	1	-	1	-	1	-
民國104年 2015	7	5	2	3	1	3	-	1
民國105年 2016	7	8	2	6	1	6	-	-
民國106年 2017	7	5	1	4	1	4	1	-
民國107年 2018	7	1	1	-	1	-	-	-
民國108年 2019	7	8	-	8	-	8	-	1
民國109年 2020	7	15	-	15	-	11	-	1
民國110年 2021	7	5	2	3	1	3	-	-
民國111年 2022	7	-	-	-	-	-	-	-
民國112年 2023	7	13	2	11	-	10	-	1

資料來源：高雄市那瑪夏區公所民政課

業務概況

單位：件

民事結案件數											
營建工程		物權(房地產)		親屬(婚姻)		繼承		商事(公害)		其他	
成立	不成立	成立	不成立	成立	不成立	成立	不成立	成立	不成立	成立	不成立
-	-	-	-	-	-	-	-	-	-	-	-
-	-	-	-	-	-	-	-	-	-	-	-
-	-	-	-	-	-	-	-	-	-	1	2
-	-	1	6	-	-	-	-	-	-	-	-
-	1	-	-	-	-	-	-	-	-	-	3
-	-	1	-	-	-	-	-	-	-	-	-
-	-	-	7	-	-	-	-	-	-	-	-
-	-	-	10	-	-	-	-	-	-	-	-
-	-	1	2	-	-	-	-	-	-	-	1
-	-	-	-	-	-	-	-	-	-	-	-
-	9	-	-	-	-	-	-	-	-	-	-

表 11-1 辦理調解

年別	刑事結案件數							
	合計		傷害		毀棄損壞		詐欺侵佔及竊盜	
	成立	不成立	成立	不成立	成立	不成立	成立	不成立
民國102年 2013	-	-	-	-	-	-	-	-
民國103年 2014	-	-	-	-	-	-	-	-
民國104年 2015	1	-	1	-	-	-	-	-
民國105年 2016	1	-	-	-	-	-	-	-
民國106年 2017	-	-	-	-	-	-	-	-
民國107年 2018	-	-	-	-	-	-	-	-
民國108年 2019	-	-	-	-	-	-	-	-
民國109年 2020	-	4	-	2	-	-	-	-
民國110年 2021	1	-	-	-	-	-	-	-
民國111年 2022	-	-	-	-	-	-	-	-
民國112年 2023	2	1	-	-	-	-	-	1

業務概況(續)

單位：件

刑事結案件數							
妨害婚姻及家庭		妨害風化		妨害自由名譽信用及秘密		其他	
成立	不成立	成立	不成立	成立	不成立	成立	不成立
-	-	-	-	-	-	-	-
-	-	-	-	-	-	-	-
-	-	-	-	-	-	-	-
-	-	-	-	-	-	1	-
-	-	-	-	-	-	-	-
-	-	-	-	-	-	-	-
-	-	2	-	-	-	-	-
-	-	-	1	-	-	-	-
-	-	-	-	-	-	-	-
1	-	1	-	-	-	-	-

表 11-2 調解委員

年底別	委員 總人數	性別		年齡				教育程度			
		男	女	未滿 40歲	40-50歲 未滿	50-60歲 未滿	60歲 以上	大專 以上	高中 (職)	國中	國小
民國103年 2014	7	5	2	-	-	1	6	3	3	1	-
民國104年 2015	7	5	2	-	1	1	5	1	2	3	1
民國105年 2016	7	5	2	-	1	1	5	1	2	3	1
民國106年 2017	7	5	2	-	-	2	5	1	2	3	1
民國107年 2018	7	5	2	-	1	1	5	1	2	3	1
民國108年 2019	7	5	2	-	-	1	6	2	1	1	3
民國109年 2020	7	5	2	-	-	1	6	2	1	1	3
民國110年 2021	7	5	2	-	-	-	7	2	1	1	3
民國111年 2022	7	5	2	-	-	-	7	1	1	1	3
民國112年 2023	7	5	2	-	-	-	7	1	1	1	3

資料來源：高雄市那瑪夏區公所民政課

會組織概況

單位：人

行業				服務公職		委員年資			
農、林、 漁、牧業	製造業、 水電、 燃氣業及 營造業	商業	服務業及 其他	曾任公職	未曾任 公職	未滿4年	4-未滿8年	8-未滿16 年	16年以上
6	-	-	1	3	4	1	4	2	-
6	-	-	1	5	2	7	-	-	-
6	-	-	1	5	2	7	-	-	-
6	-	-	1	5	2	7	-	-	-
6	-	-	1	5	2	7	-	-	-
7	-	-	-	5	2	7	-	-	-
6	-	-	1	5	2	7	-	-	-
7	-	-	-	5	2	7	-	-	-
7	-	-	-	5	2	7	-	-	-
7	-	-	-	5	2	7	-	-	-

表 11-3 神壇、寺廟、

年底及里別	道教	佛教	理教	軒轅教	天帝教	一貫道	天德聖教	儒教
民國110年 2021	-	-	-	-	-	-	-	-
民國111年 2022	6	1	-	-	-	-	-	-
民國112年 2023	6	1	-	-	-	-	-	-
達卡努瓦里	3	-	-	-	-	-	-	-
瑪雅里	2	1	-	-	-	-	-	-
南沙魯里	1	-	-	-	-	-	-	-

資料來源：高雄市那瑪夏區公所民政課

財團寺廟一覽表

單位：所

天主教	基督教	中華聖教	宇宙彌勒 皇教	先天救教	黃中	玄門真宗	天道	其他
-	9	-	-	-	-	-	-	-
-	10	-	-	-	-	-	-	-
-	10	-	-	-	-	-	-	-
-	5	-	-	-	-	-	-	-
-	2	-	-	-	-	-	-	-
-	3	-	-	-	-	-	-	-

表 11-4 聚會所、財

年底及里別	聚會所、財團法人教會名稱	教別	負責人姓名
民國102年 2013	-	-	-
民國103年 2014	-	-	-
民國104年 2015	-	-	-
民國105年 2016	-	-	-
民國106年 2017	-	-	-
民國107年 2018	-	-	-
民國108年 2019	-	-	-
民國109年 2020	-	-	-
民國110年 2021	-	-	-
民國111年 2022	-	-	-
民國112年 2023	-	-	-
南沙魯里	財團法人台灣基督長老教會原住民教會 (愛農基督長老教會)	基督教	伊斯拉淦·撒麥 牧師
南沙魯里	財團法人台灣基督長老教會原住民教會 (民族基督長老教會)	基督教	大亥·芭拉拉非牧師
南沙魯里	山景宮	道教	張阿桃
南沙魯里	錫安山	新約教會	洪以利亞先知
瑪雅里	財團法人台灣基督長老教會原住民教會 (民權基督長老教會)	基督教	溫宗廉 牧師
南沙魯里	財團法人真耶穌教會台灣總會(真耶穌教會 民雄教會)	真耶穌教	林彰偉 傳道
瑪雅里	威靈寺	佛教	盧清榮
瑪雅里	民權宮	道教	曾春國
瑪雅里	順天宮	道教	孫富城
達卡努瓦里	根本福德宮	道教	徐聖明
達卡努瓦里	達努瓦福德祀	道教	潘崑山
達卡努瓦里	福德宮	道教	許亦橋
達卡努瓦里	財團法人台灣基督長老教會原住民教會 (民生基督長老教會)	基督教	周智雄 牧師
達卡努瓦里	財團法人台灣基督長老教會原住民教會 (青山基督長老教會)	基督教	張碩廷 牧師
達卡努瓦里	財團法人台灣真耶穌教會原住民教會(民生 真耶穌教會)	真耶穌教	林彰偉 傳道
達卡努瓦里	財團法人基督復臨安息日會台灣區會原住民 教會(基督復臨安息日會民生教會)	安息日會	達努巴克·瑪哈善 牧師

資料來源：高雄市那瑪夏區公所民政課

團法人教會概況

地址	電話	建立日期
-	-	-
-	-	-
-	-	-
-	-	-
-	-	-
-	-	-
-	-	-
-	-	-
-	-	-
高雄市杉林區大愛里互愛街1號	07-6776479	88/3/12
高雄市那瑪夏區南沙魯里鞍山巷101號	6701131/0937-980462	43/6/24
高雄市那瑪夏區南沙魯里113-1號	07-6776191	100.01.01
849高雄市那瑪夏區	07-670-1218	82/01/01
高雄市那瑪夏區瑪雅里平和巷160號	07-6701393	44/4/10
高雄市那瑪夏區瑪雅里4鄰平和巷123號	07-670-1289	77/5/8
高雄市那瑪夏區瑪雅段105號	0983314105	112.01.01
高雄市那瑪夏區瑪雅里6鄰平和巷186號	0975-798669	94/5月
高雄市那瑪夏區瑪雅里6鄰平和巷981號	0937-492433	82年7月
高雄市那瑪夏區達卡段91地號	0919154312	101.01.01
高雄市那瑪夏區瑪雅段80地號	07-6701214 : 0975378221	103.01.01
高雄市達卡努瓦里青山巷18號吉米莫樂段31號	0937651310	83.10.05
高雄市那瑪夏區達卡努瓦里大光巷116號	0910-821350	40/3/1
高雄市那瑪夏區鄉達卡努瓦里青山巷41號	07-6701629	64/8/1
高雄市那瑪夏區達卡努瓦里4鄰大光巷5號	07-670-1254	77/5/8
高雄市那瑪夏區鄉達卡努瓦里秀嶺巷50號	07-670-1247	73/2/18

表 11-5 宗教團體興辦公益

年底及宗教別	醫療機構		文教機構				
	醫院數	診所數	大學數	專科學校數	中學數	職校數	小學數
民國102年 2013	-	-	-	-	-	-	-
民國103年 2014	-	-	-	-	-	-	-
民國104年 2015	-	-	-	-	-	-	-
民國105年 2016	-	-	-	-	-	-	-
民國106年 2017	-	-	-	-	-	-	-
民國107年 2018	-	-	-	-	-	-	-
民國108年 2019	-	-	-	-	-	-	-
民國109年 2020	-	-	-	-	-	-	-
民國110年 2021	-	-	-	-	-	-	-
民國111年 2022	-	-	-	-	-	-	-
民國112年 2023	-	-	-	-	-	-	-
道教	-	-	-	-	-	-	-
佛教	-	-	-	-	-	-	-
理教	-	-	-	-	-	-	-
軒轅教	-	-	-	-	-	-	-
天帝教	-	-	-	-	-	-	-
一貫道	-	-	-	-	-	-	-
天德聖教	-	-	-	-	-	-	-
儒教	-	-	-	-	-	-	-
天主教	-	-	-	-	-	-	-
基督教	-	-	-	-	-	-	-
中華聖教	-	-	-	-	-	-	-
宇宙彌勒皇教	-	-	-	-	-	-	-
先天救教	-	-	-	-	-	-	-
黃中	-	-	-	-	-	-	-
玄門真宗	-	-	-	-	-	-	-
天道	-	-	-	-	-	-	-
其他	-	-	-	-	-	-	-

資料來源：高雄市那瑪夏區公所民政課

慈善及社會教化事業概況

單位：個

文教機構			公益慈善事業						
幼兒園數	圖書 閱覽室數	其他	養老院數	身心殘障 教養院數	青少年輔 導院數	福利基金 會數	學生宿舍 處數	技藝研習 處數	社會服務 中心數
-	-	-	-	-	-	-	-	-	-
-	-	-	-	-	-	-	-	-	-
-	-	-	-	-	-	-	-	-	-
-	-	-	-	-	-	-	-	-	-
-	-	-	-	-	-	-	-	-	-
-	-	-	-	-	-	-	-	-	-
-	-	-	-	-	-	-	-	-	-
-	-	-	-	-	-	-	-	-	-
-	-	-	-	-	-	-	-	-	-
-	-	-	-	-	-	-	-	-	-
-	-	-	-	-	-	-	-	-	-
-	-	-	-	-	-	-	-	-	-
-	-	-	-	-	-	-	-	-	-
-	-	-	-	-	-	-	-	-	-
-	-	-	-	-	-	-	-	-	-
-	-	-	-	-	-	-	-	-	-
-	-	-	-	-	-	-	-	-	-
-	-	-	-	-	-	-	-	-	-
-	-	-	-	-	-	-	-	-	-
-	-	-	-	-	-	-	-	-	-
-	-	-	-	-	-	-	-	-	-
-	-	-	-	-	-	-	-	-	-
-	-	-	-	-	-	-	-	-	-
-	-	-	-	-	-	-	-	-	-
-	-	-	-	-	-	-	-	-	-
-	-	-	-	-	-	-	-	-	-
-	-	-	-	-	-	-	-	-	-
-	-	-	-	-	-	-	-	-	-
-	-	-	-	-	-	-	-	-	-
-	-	-	-	-	-	-	-	-	-
-	-	-	-	-	-	-	-	-	-

表 11-6 服兵役役男列級家屬

年底別	總計		生育補助金		喪葬補助金	
	件數(件)	金額(元)	件數(件)	金額(元)	件數(件)	金額(元)
民國102年 2013	-	-	-	-	-	-
民國103年 2014	-	-	-	-	-	-
民國104年 2015	-	-	-	-	-	-
民國105年 2016	-	-	-	-	-	-
民國106年 2017	-	-	-	-	-	-
民國107年 2018	-	-	-	-	-	-
民國108年 2019	-	-	-	-	-	-
民國109年 2020	-	-	-	-	-	-
民國110年 2021	-	-	-	-	-	-
民國111年 2022	-	-	-	-	-	-
民國112年 2023	-	-	-	-	-	-

資料來源：高雄市政府兵役處

各項慰、補助費發放統計

急難慰助金		健保補助費		醫療補助費	
件數(件)	金額(元)	件數(件)	金額(元)	件數(件)	金額(元)
-	-	-	-	-	-
-	-	-	-	-	-
-	-	-	-	-	-
-	-	-	-	-	-
-	-	-	-	-	-
-	-	-	-	-	-
-	-	-	-	-	-
-	-	-	-	-	-
-	-	-	-	-	-
-	-	-	-	-	-
-	-	-	-	-	-
-	-	-	-	-	-
-	-	-	-	-	-
-	-	-	-	-	-
-	-	-	-	-	-
-	-	-	-	-	-
-	-	-	-	-	-
-	-	-	-	-	-
-	-	-	-	-	-
-	-	-	-	-	-
-	-	-	-	-	-

表 11-7 服兵役役男列級家屬

年別	總計			一次安家費
	戶數 (戶)	人口數 (人)	金額 (元)	戶數 (戶)
民國102年 2013	-	-	-	-
民國103年 2014	-	-	-	-
民國104年 2015	-	-	-	-
民國105年 2016	-	-	-	-
民國106年 2017	-	-	-	-
民國107年 2018	-	-	-	-
民國108年 2019	-	-	-	-
民國109年 2020	-	-	-	-
民國110年 2021	-	-	-	-
民國111年 2022	-	-	-	-
民國112年 2023	-	-	-	-

資料來源：高雄市政府兵役處

