

高雄市那瑪夏區  
區政統計年報  
109 年



高雄市那瑪夏區公所編印  
中華民國 110 年 10 月

## 前言

那瑪夏區位於高雄市西北隅，東鄰桃源，西北與嘉義縣之阿里山鄉及大埔鄉相望，西南接台南市南化區，南與甲仙區接壤，布農族人口最多，次為卡那卡那富族、沙阿魯娃族、排灣族、泰雅族、漢族及新移民女性遷入，是個族群多種、文化多元、蓬勃發展、活力四射的地方。本區農產品質優良有：筍筍、桂竹筍、麻竹筍、山芋、山薑、愛玉、脆梅、金煌芒果、甜柿等等，其中以曾列入國宴之熱帶水蜜桃，外形飽滿豐腴，散發濃郁果香，令人垂涎三尺，那瑪夏素有「高雄後花園之稱」，三~四月裡螢火蟲在黑色世界裡施展魔法，綻耀光芒，那瑪夏山居歲月賜與自然之美，遠離塵囂，跳出凡塵。

區公所之業務本是市府與人民之間的溝通橋樑，對於政府政策和人民動向都有最直接的關聯性，因此應密切關注區政業務之發展變化。統計，對一定資料的測定與收集，並將其整理、歸納和分析，令其作為一般實施計畫或決策時所需要的重要資訊。因此本所秉持客觀而具體的數據料，積極編製「區政統計年報」。

本所統計年報各項數據資料係由公所各單位和本區相關機關編送各項報表，並經整理與歸納成冊。其內容包括土地、人口、行政組織、農林漁牧、工商業及區建設、金融財稅、教育文化、衛生、環境保護、社會福利、其它等部分，以統計報表為主，輔以文字說明和圖片彙編成冊，以提供本所或相關各界在未來對於本區相關發展政策決定、效能達到施政績效的準確度和計畫擬定、績效考核之重要依據。

代理區長 孔賢傑 謹識

中華民國 110 年 10 月

# 凡 例

- 一、本區總報告所列資料來源，係根據市府及本區公所各業務單位編報之公務統計報表及本所會計室直接蒐集之資料加以整編而成，其資料來源均分別註明於各表之下，以利查考。
- 二、本區政統計年報所列資料之來源，分別註明於各表之表下，以利查考。
- 三、本區總報告所列數字，以民國一百零九年為主，茲為明瞭歷年施政進展之情形，盡量將時間數列資料予以併入，藉資比較。
- 四、本區總報告計分為一般概況、秘書室、民政、社會、經建，兵役、人文等七類，俾利參閱。
- 五、表內所列「年」係指全年度動態數字(自一月一日至十二月三十一日止)，「年底」係指十二月底靜態數字，有特殊情形者，則為「年度」。
- 六、本區總報告各表所列度量衡單位，一律採用公制，以資劃一，方法比較，其有特殊情形者，均分別予以註明。
- 七、本區總報告所用符號代表意義如下：
  - 「-」表示無數值。
  - 「--」表示無意義數值。
  - 「…」表示數字不明或尚未產生資料
  - 「0」代表有數值而不及半單位。
- 八、本區總報告所載資料如有更新資料，均予修正，凡與前期數字不同時，概以本期數字為準。
- 九、本區總報告為本區公所各主管業務單位提供有關資料，始克編成，至感公誼，謹此謝忱，惟統計數字誤漏之處在所難免，敬請不吝指正。

# 目 錄

頁次

## 壹、土地

1-1 區境界	1
1-2 實施三七五減租後佃農購買耕地面積與戶數	2
1-3 實施三七五減租成果	3
1-4 已登記土地面積	4
1-5 公告土地現值統計表	5

## 貳、人口

2-1 現住戶數、人口密度及性比例	6
2-2 戶籍動態	7~10
2-3 現住人口之年齡分配	11
2-4 現住人口之年齡結構	12
2-5 15 歲以上現住人口之教育程度－按年齡別分	13~17
2-6 現住人口之婚姻狀況－按年齡別分	18
2-7 現住人口之婚姻狀況－按里別分	19
2-8 現住原住民戶口數	20
2-9 新移民人口數	21

## 參、行政組織

3-1 區公所組織系統	22
3-2 區公所編製及現有員額	23~24
3-3 區公所員工按職等別及性別分	25~26

3-4 區公所現有職員數-按年齡分	27~28
3-5 區公所現有職員數-按教育程度分	29
3-6 里長選舉概況	30
3-7 鄰長遴聘概況	31
3-8 鄰長異動概況	32

## 肆、農林漁牧

4-1 耕地面積	33
----------	----

## 伍、工商業及區建設

5-1 營運中工廠家數	34~35
5-2 自來水供水普及率	36

## 陸、金融財稅

6-1 歲入預決算—按來源別分	37
6-2 歲出預決算—按政事別分	38~39
6-3 區公所經費預算數額-按工作計畫別分	40
6-4 區公所經費預算數額-按用途別科目分	41

## 柒、教育文化

7-1 境內國民中學概況	42
7-2 境內國民小學概況	43

## 捌、衛生

8-1 機構及其他醫事機構開(執)業醫事人員數	44
8-2 公私立醫療機構數及病床數	45~52

8-3 藥商家數	53
----------	----

## 玖、環境保護

9-1 改善市容查報有關案件執行情形	54
--------------------	----

## 壹拾、社會福利

10-1 推行社區發展工作成果	55~57
10-2 社區發展協會會員人數	58
10-3 社會福利及救助概況	59~60
10-4 遭受災害救助情形	61
10-5 辦理急難救助概況	62
10-6 身心障礙人口一覽表	63~68
10-7 低收入戶人口	69~70
10-8 區公所全民健保第一、五、六類保險對象統計	71

## 壹拾壹、其他

11-1 辦理調解業務概況	72~75
11-2 調解委員會組織概況	76~77
11-3 神壇、寺廟、財團法人寺廟一覽表	78
11-4 聚會所、財團法教會概況	79
11-5 宗教團體興辦公益慈善及社會教化事業概況	80~81
11-6 服兵役役男列級家屬各項慰、補助費發放情形	82~83
11-7 服兵役役男列級家屬安家生活扶助費發放情形	84~85

表 1-1 區境界

方位別	地點	經緯度			
		度	分	秒	
中心地點	達卡努瓦里	東經	120	71	84
		北緯	23	27	69
極東	達卡努瓦里	東經	120	82	22
		北緯	23	34	18
極西	瑪雅里	東經	120	64	38
		北緯	23	29	63
極南	南沙魯里	東經	120	69	89
		北緯	23	16	98
極北	達卡努瓦里	東經	120	80	38
		北緯	23	37	04

資料來源：參考GOOGLE地圖座標

表 1-2 實施三七五減租後佃農購買耕地面積與戶數

年別	面積（公頃）				戶數（戶）
	合計	田	旱	其他	
民國100年 2011	-	-	-	-	-
民國101年 2012	-	-	-	-	-
民國102年 2013	-	-	-	-	-
民國103年 2014	-	-	-	-	-
民國104年 2015	-	-	-	-	-
民國105年 2016	-	-	-	-	-
民國106年 2017	-	-	-	-	-
民國107年 2018	-	-	-	-	-
民國108年 2019	-	-	-	-	-
民國109年 2020	-	-	-	-	-

資料來源：高雄市那瑪夏區公所原住民文化暨土地維護所



表 1-3 實施三七五減租成果

年底別	佃農戶數(戶)	土地筆數(筆)	租約件數(件)	訂約面積 (公頃)			
				合計	田	旱	其他
民國100年 2011	-	-	-	-	-	-	-
民國101年 2012	-	-	-	-	-	-	-
民國102年 2013	-	-	-	-	-	-	-
民國103年 2014	-	-	-	-	-	-	-
民國104年 2015	-	-	-	-	-	-	-
民國105年 2016	-	-	-	-	-	-	-
民國106年 2017	-	-	-	-	-	-	-
民國107年 2018	-	-	-	-	-	-	-
民國108年 2019	-	-	-	-	-	-	-
民國109年 2020	-	-	-	-	-	-	-

資料來源：高雄市那瑪夏區公所原住民文化暨土地維護所

表 1-4 已登記 土地面積

單位：公頃

年底別	土地權屬別	總計	非都市用地										年底別	土地權屬別	非都市用地										都市土地及其他	
			合計	甲種 建築用地	乙種 建築用地	丙種 建築用地	丁種 建築用地	農牧 用地	林業 用地	養殖 用地	鹽業 用地	礦業 用地			商業 用地	交通 用地	水利 用地	遊憩 用地	古蹟保存 用地	生態保護 用地	國土保安 用地	墳墓 用地	特定目的 事業用地	暫未編定 用地		其他 用地
民國100年	共計	26,054.30	26,034.84	-	9.95	2.99	-	539.13	25,349.77	-	-	-	民國100年	共計	-	34.42	0.34	91.71	-	-	-	2.01	3.51	1.02	-	19.46
	公有	24,805.14	24,785.68	-	2.89	2.48	-	124.34	24,557.62	-	-	-		公有	-	34.42	0.34	57.34	-	-	-	2.01	3.23	1.02	-	19.46
	私有	693.20	693.20	-	7.03	0.48	-	342.37	314.76	-	-	-		私有	-	-	-	28.35	-	-	-	-	0.22	-	-	-
	公私共有	555.96	555.96	-	0.03	0.03	-	72.43	477.39	-	-	-		公私共有	-	-	-	6.03	-	-	-	-	0.06	-	-	-
民國101年	共計	26,054.30	26,034.84	-	9.95	2.99	-	539.13	25,349.77	-	-	-	民國101年	共計	-	34.42	0.58	91.47	-	-	-	2.01	3.51	1.02	-	19.46
	公有	24,764.18	24,744.72	-	2.89	2.48	-	117.77	24,523.43	-	-	-		公有	-	34.42	0.58	56.90	-	-	-	2.01	3.23	1.02	-	19.46
	私有	721.88	721.88	-	7.03	0.48	-	344.99	340.68	-	-	-		私有	-	-	-	28.49	-	-	-	-	0.22	-	-	-
	公私共有	558.24	558.24	-	0.03	0.03	-	76.38	485.66	-	-	-		公私共有	-	-	-	6.09	-	-	-	-	0.06	-	-	-
民國102年	共計	26,054.30	26,035.19	-	9.95	2.94	-	536.64	25,349.02	-	-	-	民國102年	共計	-	37.24	1.17	91.46	-	-	-	2.01	3.41	1.37	-	19.11
	公有	24,726.78	24,707.67	-	2.89	2.48	-	113.99	24,487.12	-	-	-		公有	-	37.16	1.17	56.27	-	-	-	2.01	3.23	1.37	-	19.11
	私有	757.03	757.03	-	7.03	0.43	-	348.15	372.19	-	-	-		私有	-	-	-	29.11	-	-	-	-	0.12	-	-	-
	公私共有	570.48	570.48	-	0.03	0.03	-	74.50	489.70	-	-	-		公私共有	-	0.08	-	6.09	-	-	-	-	0.06	-	-	-
民國103年	共計	26,054.30	26,035.19	-	9.95	2.94	-	536.64	25,349.02	-	-	-	民國103年	共計	-	37.24	1.17	91.46	-	-	-	2.01	3.41	1.37	-	19.11
	公有	24,694.29	24,675.18	-	2.88	2.48	-	110.64	24,458.89	-	-	-		公有	-	37.16	1.17	55.35	-	-	-	2.01	3.23	1.37	-	19.11
	私有	779.26	779.26	-	7.03	0.43	-	351.85	390.73	-	-	-		私有	-	-	-	29.11	-	-	-	-	0.12	-	-	-
	公私共有	580.75	580.75	-	0.03	0.03	-	74.15	499.40	-	-	-		公私共有	-	0.08	-	7.00	-	-	-	-	0.06	-	-	-
民國104年	共計	26,054.30	26,035.19	-	9.95	2.94	-	536.18	25,349.02	-	-	-	民國104年	共計	-	37.24	1.17	91.46	-	-	-	2.01	3.41	1.37	-	19.11
	公有	24,670.90	24,651.79	-	2.88	2.48	-	106.36	24,439.33	-	-	-		公有	-	37.16	1.17	55.35	-	-	-	2.01	3.23	1.37	-	19.11
	私有	792.28	792.28	-	7.03	0.43	-	353.78	401.81	-	-	-		私有	-	-	-	29.11	-	-	-	-	0.12	-	-	-
	公私共有	591.12	591.12	-	0.03	0.03	-	76.05	507.88	-	-	-		公私共有	-	0.08	-	7.00	-	-	-	-	0.06	-	-	-
民國105年	共計	26,054.30	26,035.19	-	9.95	2.94	-	536.18	25,349.02	-	-	-	民國105年	共計	-	37.24	1.17	91.46	-	-	-	2.01	3.41	1.37	-	19.11
	公有	24,653.09	24,633.98	-	2.88	2.48	-	105.38	24,422.41	-	-	-		公有	-	37.16	1.17	55.35	-	-	-	2.01	3.23	1.37	-	19.11
	私有	808.55	808.55	-	7.03	0.43	-	353.40	417.54	-	-	-		私有	-	-	-	30.02	-	-	-	-	0.12	-	-	-
	公私共有	592.67	592.67	-	0.03	0.03	-	77.40	599.07	-	-	-		公私共有	-	0.08	-	6.09	-	-	-	-	0.06	-	-	-
民國106年	共計	26,054.17	26,049.98	-	9.94	2.94	-	536.11	25,349.00	-	-	-	民國106年	共計	-	37.24	16.52	91.44	-	-	-	2.01	3.41	1.37	-	4.19
	公有	24,632.77	24,628.08	-	2.87	2.48	-	102.61	24,404.42	-	-	-		公有	-	37.24	16.52	55.33	-	-	-	2.01	3.23	1.37	-	4.19
	私有	851.54	851.54	-	7.04	0.43	-	356.31	457.62	-	-	-		私有	-	-	-	30.02	-	-	-	-	0.12	-	-	-
	公私共有	570.36	570.36	-	0.03	0.03	-	77.19	486.96	-	-	-		公私共有	-	-	-	6.09	-	-	-	-	0.06	-	-	-
民國107年	共計	26,054.19	26,054.19	-	9.94	2.94	-	535.74	25,351.14	-	-	-	民國107年	共計	-	39.68	16.52	91.44	-	-	-	2.01	3.41	1.37	-	-
	公有	24,625.01	24,625.01	-	2.87	2.48	-	103.76	24,398.06	-	-	-		公有	-	39.68	16.52	55.03	-	-	-	2.01	3.23	1.37	-	-
	私有	860.74	860.74	-	7.04	0.43	-	356.31	466.81	-	-	-		私有	-	-	-	30.03	-	-	-	-	0.12	-	-	-
	公私共有	568.44	568.44	-	0.03	0.03	-	75.67	486.27	-	-	-		公私共有	-	-	-	6.38	-	-	-	-	0.06	-	-	-
民國108年	共計	26,054.58	26,054.23	-	9.94	2.94	-	534.54	25,351.32	-	-	-	民國108年	共計	-	39.68	17.58	91.44	-	-	-	2.01	3.41	1.37	-	0.35
	公有	24,585.92	24,585.57	-	2.87	2.48	-	99.95	24,361.37	-	-	-		公有	-	39.68	17.58	55.03	-	-	-	2.01	3.23	1.37	-	0.35
	私有	877.48	877.48	-	7.04	0.43	-	358.66	481.20	-	-	-		私有	-	-	-	30.03	-	-	-	-	0.12	-	-	-
	公私共有	591.18	591.18	-	0.03	0.03	-	75.93	508.75	-	-	-		公私共有	-	-	-	6.38	-	-	-	-	0.06	-	-	-
民國109年	共計	26,054.28	26,054.28	-	9.94	2.94	-	530.00	25,355.78	-	-	-	民國109年	共計	-	39.72	17.60	91.44	-	-	-	2.01	3.48	1.37	-	-
	公有	24,557.15	24,557.15	-	2.87	2.48	-	93.99	24,338.78	-	-	-		公有	-	39.72	17.60	55.03	-	-	-	2.01	3.30	1.37	-	-
	私有	919.11	919.11	-	7.04	0.43	-	361.04	520.45	-	-	-		私有	-	-	-	30.03	-	-	-	-	0.12	-	-	-
	公私共有	578.02	578.02	-	0.03	0.03	-	74.97	496.55	-	-	-		公私共有	-	-	-	6.38	-	-	-	-	0.06	-	-	-

表 1-5 高雄市公告 土地現值統計

單位：公頃、千元

年別	總計			公有			私有			公私共有		
	筆數	面積	公告土地現值總額	筆數	面積	公告土地現值總額	筆數	面積	公告土地現值總額	筆數	面積	公告土地現值總額
民國100年 2011	6,129	26,054.30	16,101,942	2,939	24,822.64	14,711,696	2,482	679.95	845,336	708	551.70	544,910
民國101年 2012	6,134	26,054.30	16,116,243	2,895	24,805.14	14,700,953	2,518	693.20	869,157	721	555.96	546,133
民國102年 2013	6,234	26,054.30	16,489,269	2,839	24,764.18	14,985,679	2,652	721.88	924,430	743	568.24	579,160
民國103年 2014	6,244	26,054.30	17,324,919	2,863	24,726.78	15,806,310	2,648	757.03	955,044	733	570.48	563,565
民國104年 2015	6,220	26,054.30	18,065,940	2,781	24,694.29	16,508,266	2,693	779.26	980,560	746	580.75	577,114
民國105年 2016	6,239	26,054.30	18,227,665	2,763	24,670.90	16,573,639	2,721	792.28	1,030,327	755	591.12	623,699
民國106年 2017	6,278	26,054.30	18,214,093	2,784	24,653.09	16,549,401	2,743	808.55	1,042,489	751	592.67	622,203
民國107年 2018	6,316	26,054.16	4,496,804	2,780	24,632.28	4,087,462	2,802	851.54	262,385	734	570.35	146,957
民國108年 2019	6,340	26,054.27	4,496,996	2,746	24,585.62	4,075,990	2,846	877.47	269,012	748	591.18	151,994
民國109年 2020	6,340	26,054.27	18,216,436	2,746	24,585.62	16,478,775	2,846	877.47	1,113,041	748	591.18	624,620

資料來源：高雄市政府地政局

表 2-1 現住戶數、人口密度及性比例

年底別及里別	面積 (平方公里)	村里數	鄰數	現住戶口				戶量 (人/戶)	人口密度 (人/平方公里)	性比例 (每百女子 所當男子數)
				戶數 (戶)	人口數(人)					
					合計	男	女			
民國100年 2011	252.99	3	20	882	3,252	1,687	1,565	3.69	12.85	92.77%
民國101年 2012	252.99	3	20	881	3,170	1,637	1,533	3.60	12.53	93.65%
民國102年 2013	252.99	3	20	865	3,145	1,629	1,516	3.64	12.43	93.06%
民國103年 2014	252.99	3	20	861	3,204	1,662	1,542	3.72	12.66	92.78%
民國104年 2015	252.99	3	20	858	3,149	1,629	1,520	3.67	12.45	93.31%
民國105年 2016	252.99	3	20	851	3,131	1,617	1,514	3.68	12.38	93.63%
民國106年 2017	252.99	3	20	847	3,125	1,601	1,524	3.69	12.35	95.19%
民國107年 2018	252.99	3	20	843	3,148	1,613	1,535	3.73	12.44	95.16%
民國108年 2019	252.99	3	20	842	3,146	1,616	1,530	3.74	12.44	94.68%
民國109年 2020	252.99	3	20	855	3,147	1,622	1,525	3.68	12.44	94.02%
達卡努瓦里	93.93	1	8	440	1,715	891	824	3.90	18.26	92.48%
瑪雅里	86.87	1	6	223	810	402	408	3.63	9.32	101.49%
南沙魯里	72.19	1	6	192	622	329	293	3.24	8.62	89.06%

資料來源：高雄市那瑪夏區戶政事務所

表 2-2 戶籍 動態

單位：人、對、百分比

年別及里別	遷入人數				遷入人數								
	合計			自外國	自他省(市)								
	計	男	女		新北市	臺北市	桃園市	臺中市	台南市	臺灣省	福建省	其他省(市)	
民國100年 2011	83	34	49	-	1	-	14	8	-	34	-	-	
民國101年 2012	80	27	53	-	1	1	5	6	-	27	-	-	
民國102年 2013	93	41	52	-	2	2	16	5	-	27	-	-	
民國103年 2014	166	78	88	1	1	1	-	8	11	47	-	-	
民國104年 2015	69	30	39	-	4	4	-	5	8	21	1	-	
民國105年 2016	62	31	31	-	6	4	6	5	2	12	1	-	
民國106年 2017	76	35	41	-	3	2	-	3	4	22	1	-	
民國107年 2018	113	62	51	-	14	4	3	9	15	19	1	-	
民國108年 2019	75	34	41	1	6	-	3	6	7	27	-	-	
民國109年 2020	71	29	42	-	5	-	2	8	6	18	-	-	
連卡努瓦里	40	20	20	-	-	-	2	6	5	10	-	-	
瑪雅里	24	7	17	-	-	-	-	2	1	8	-	-	
南沙魯里	7	2	5	-	5	-	-	-	-	-	-	-	

資料來源：高雄市那瑪夏戶政事務所

表 2-2 戶籍

年別及里別	遷入人數			
	自本省他縣(市)	自本市 他區	初設戶籍	其他
民國100年 2011	-	24	2	-
民國101年 2012	-	40	-	-
民國102年 2013	-	41	-	-
民國103年 2014	-	97	-	-
民國104年 2015	-	26	-	-
民國105年 2016	-	25	1	-
民國106年 2017	-	41	-	-
民國107年 2018	-	47	1	-
民國108年 2019	-	25	-	-
民國109年 2020	-	32	-	-
達卡努瓦里	-	17	-	-
瑪雅里	-	13	-	-
南沙魯里	-	2	-	-

# 動態(續1)

單位：人、對、千分比

遷出人數					
合計			往外國	往他省(市)	
計	男	女		新北市	
250	113	137	-	8	
183	84	99	2	6	
151	58	93	-	7	
124	56	68	-	3	
142	62	80	-	3	
97	47	50	1	2	
107	52	55	-	-	
108	49	59	1	5	
93	31	62	-	-	
93	38	55	1	7	
55	28	27	-	2	
25	6	19	-	5	
13	4	9	1	-	

表 2-2 戶籍

年別及里別	遷出人數				
	往他省(市)				
	臺北市	桃園市	臺中市	台南市	臺灣省
民國100年 2011	8	14	16	-	51
民國101年 2012	3	9	11	-	38
民國102年 2013	1	7	13	-	40
民國103年 2014	2	-	6	7	44
民國104年 2015	-	5	5	18	29
民國105年 2016	-	11	6	14	16
民國106年 2017	2	5	13	14	19
民國107年 2018	1	3	10	13	30
民國108年 2019	1	3	3	12	20
民國109年 2020	-	5	3	5	36
達卡努瓦里	-	2	2	3	27
瑪雅里	-	-	1	1	6
南沙魯里	-	3	-	1	3



## 動態(續2)

單位：人、對、千分比

		遷出人數			
		往本省他縣(市)	往本市他區	廢止戶籍	其他
福建省	其他省(市)				
1	-	-	152	-	-
3	-	-	111	-	-
-	-	-	83	-	-
2	-	-	60	-	-
3	-	-	79	-	-
3	-	-	44	-	-
2	-	-	52	-	-
2	-	-	43	-	-
2	-	-	52	-	-
2	-	-	34	-	-
2	-	-	17	-	-
-	-	-	12	-	-
-	-	-	5	-	-

表 2-2 戶籍 動態(續完)

單位：人、對、千分比

年別及里別	同一區內住址 變更人數		出生人數			死亡人數			粗出生率	粗死亡率	自然 增加率	遷入率	遷出率	社會 增加率	結婚		離婚	
	遷入	遷出	合計	男	女	合計	男	女							對數	粗結婚率	對數	粗離婚率
民國100年 2011	9	9	56	27	29	38	29	9	17.22	11.69	5.54	25.52	76.88	-51.35	24	7.38	8	2.46
民國101年 2012	6	6	53	25	28	32	18	14	16.72	10.09	6.62	25.24	57.73	-32.49	20	6.31	8	2.52
民國102年 2013	7	7	66	33	33	33	24	9	20.99	10.49	10.49	29.57	48.01	-18.44	21	6.68	8	2.54
民國103年 2014	30	30	45	26	19	22	14	8	14.04	6.87	7.18	51.81	38.70	13.11	23	7.18	8	2.50
民國104年 2015	32	32	45	18	27	27	19	8	14.29	8.57	5.72	21.91	45.09	-23.18	24	7.62	9	2.86
民國105年 2016	36	36	45	21	24	28	17	11	14.37	8.94	5.43	19.80	30.98	-11.18	19	6.07	7	2.24
民國106年 2017	44	44	44	14	30	19	13	6	14.08	6.08	8.00	24.32	34.24	-9.92	16	5.12	3	0.96
民國107年 2018	53	53	44	17	27	26	18	8	13.98	6.04	7.94	35.90	34.31	1.59	12	3.81	9	2.86
民國108年 2019	51	51	46	21	25	30	21	9	14.62	9.54	5.09	24.16	29.56	-5.40	21	6.68	7	2.23
民國109年 2020	45	45	45	27	18	22	12	10	14.30	6.99	7.31	22.56	29.55	-6.99	22	6.99	6	1.91
達卡努瓦里	17	19	32	18	14	13	5	8	18.66	7.58	11.08	23.32	32.07	-8.75	15	8.75	3	1.75
瑪雅里	15	13	6	5	1	4	3	1	7.41	4.94	2.47	29.63	30.86	-1.23	4	4.94	2	2.47
南沙魯里	13	13	7	4	3	5	4	1	11.25	8.04	3.22	11.25	20.90	-9.65	3	4.82	1	1.61

表 2-3 現住人口 之年齡分配

		單位：人																					
年底及里別	性別	總計	0-4歲	5-9歲	10-14歲	15-19歲	20-24歲	25-29歲	30-34歲	35-39歲	40-44歲	45-49歲	50-54歲	55-59歲	60-64歲	65-69歲	70-74歲	75-79歲	80-84歲	85-89歲	90-94歲	95-99歲	100歲以上
民國100年 2011	計	3,252	234	218	220	253	288	370	323	261	223	219	201	163	94	58	46	38	23	14	4	1	1
	男	1,687	114	106	103	134	158	199	175	146	121	115	111	77	45	25	22	14	12	5	3	1	1
民國101年 2012	計	3,170	232	198	207	247	283	348	297	270	240	193	199	176	99	53	50	36	22	12	5	2	1
	男	1,637	114	96	90	129	155	184	167	155	126	99	111	87	41	28	21	13	10	6	2	2	1
民國102年 2013	計	3,145	249	201	191	248	275	323	306	265	217	195	195	179	115	60	49	32	20	17	6	1	1
	男	1,629	125	103	88	129	140	170	176	155	113	101	103	97	47	30	19	14	4	10	3	1	1
民國103年 2014	計	3,204	252	189	208	229	275	311	315	283	232	197	202	184	134	64	49	30	24	16	8	1	1
	男	1,662	127	102	96	115	150	163	169	163	121	105	110	97	63	28	17	15	7	8	4	1	1
民國104年 2015	計	3,149	252	172	200	228	264	281	325	272	227	193	215	176	151	72	51	30	21	7	10	1	1
	男	1,629	124	95	92	114	136	154	180	152	120	105	114	91	71	32	20	13	7	2	5	1	1
民國105年 2016	計	3,131	241	194	175	225	258	265	318	279	234	202	207	177	153	78	47	34	26	7	8	2	1
	男	1,617	117	98	91	108	134	149	175	152	128	103	109	91	72	39	19	13	11	2	3	2	1
民國106年 2017	計	3,125	230	194	176	213	251	268	305	266	245	224	184	182	168	89	44	40	27	9	8	1	1
	男	1,601	108	99	91	103	128	149	165	146	134	113	97	94	81	38	21	14	11	3	4	1	1
民國107年 2018	計	3,148	219	207	179	203	257	252	293	277	260	212	196	177	169	109	53	39	21	13	10	1	1
	男	1,613	98	109	95	99	130	135	161	158	144	105	100	90	86	46	25	13	8	4	5	1	1
民國108年 2019	計	3,146	216	211	172	212	244	250	278	278	264	222	186	182	169	120	59	37	22	14	7	2	1
	男	1,618	100	113	93	99	123	127	145	170	138	121	95	97	75	66	30	11	9	3	2	3	2
民國109年 2020	計	3,147	210	221	162	211	243	242	257	299	251	225	186	192	156	142	68	37	23	12	5	3	2
	男	1,622	100	113	93	99	123	127	145	170	138	121	95	97	75	66	30	11	9	3	2	3	2
達卡努瓦里	計	622	31	51	41	30	26	44	52	75	40	32	30	44	40	50	13	6	5	4	3	3	2
	男	329	15	33	23	15	15	23	28	37	22	17	18	18	21	25	8	2	1	1	2	3	2
瑪雅里	計	1,715	123	102	84	127	147	141	146	158	147	125	102	100	79	53	37	23	14	6	1	-	-
	男	891	57	46	51	51	76	80	87	96	82	67	54	50	35	27	17	9	5	1	-	-	-
南沙魯里	計	810	56	68	37	54	70	57	59	66	64	68	54	48	37	39	18	8	4	2	1	-	-
	男	402	28	34	19	33	32	24	30	37	34	37	23	29	19	14	5	-	3	1	-	-	-
	女	408	28	34	18	21	38	33	29	29	30	31	31	19	18	25	13	8	1	1	1	-	-

資料來源：高雄市那瑪夏區戶政事務所

表 2-4 現住人口 之年齡結構

年底及里別	年齡分配						扶老比 (%)	扶幼比 (%)	扶養比 (%)	老化 指數
	0-14歲		15-64歲		65歲以上					
	(人)	比率 (%)	(人)	比率 (%)	(人)	比率 (%)				
民國100年 2011	672	20.66	2,395	73.65	185	5.69	7.72	28.06	35.78	27.53
民國101年 2012	637	20.09	2,352	74.20	181	5.71	7.70	27.08	34.78	28.41
民國102年 2013	641	20.38	2,318	73.70	186	5.91	8.02	27.65	35.68	29.02
民國103年 2014	649	20.26	2,362	73.72	193	6.02	8.17	27.48	35.65	29.74
民國104年 2015	624	19.82	2,332	74.06	193	6.13	8.28	26.76	35.03	30.93
民國105年 2016	610	19.48	2,318	74.03	203	6.48	8.76	26.32	35.07	33.28
民國106年 2017	604	19.25	2,295	73.14	239	7.62	10.41	26.32	36.73	39.57
民國107年 2018	605	19.22	2,296	72.94	247	7.85	10.76	26.35	37.11	40.83
民國108年 2019	599	19.04	2,285	72.63	262	8.33	11.47	26.21	37.68	43.74
民國109年 2020	593	18.84	2,262	71.88	292	9.28	12.91	26.22	39.12	49.24
達卡努瓦里	309	18.02	1,272	74.17	134	7.81	10.53	24.29	34.83	43.37
瑪雅里	161	19.88	577	71.23	72	8.89	12.48	27.90	40.38	44.72
南沙魯里	123	19.77	413	66.40	86	13.83	20.82	29.78	50.61	69.92

資料來源：高雄市那瑪夏區戶政事務所

表 2-5 15歲以上現住人口之 教育程度—按年齡別分

單位：人

年底及年齡組別	性別	總計	識字者								識字者				
			合計	博士		碩士		大學 (含獨立學院)		二、三年制		專科			
				畢業	肄業	畢業	肄業	畢業	肄業	畢業	肄業	五年制			
												後二年	前三年		
畢業	肄業	畢業	肄業												
民國100年 2011	合計	2,580	2,574	-	-	13	17	168	183	69	23	65	4	27	
	男	1,364	1,362	-	-	7	8	75	88	48	8	30	2	4	
	女	1,216	1,212	-	-	6	9	93	95	21	15	35	2	23	
民國101年 2012	合計	2,533	2,527	-	-	18	18	172	200	69	24	62	4	34	
	男	1,337	1,335	-	-	10	9	75	94	51	10	29	2	5	
	女	1,196	1,192	-	-	8	9	97	106	18	14	33	2	29	
民國102年 2013	合計	2,504	2,499	-	-	19	20	213	179	62	27	59	4	36	
	男	1,313	1,311	-	-	12	10	84	94	45	13	27	2	8	
	女	1,191	1,188	-	-	7	10	129	85	17	14	32	2	28	
民國103年 2014	合計	2,555	2,549	2	1	24	26	247	171	67	27	66	5	38	
	男	1,337	1,335	1	-	16	12	100	93	50	11	29	3	8	
	女	1,218	1,214	1	1	8	14	147	78	17	16	37	2	30	
民國104年 2015	合計	2,525	2,520	-	2	26	23	253	176	68	23	64	6	38	
	男	1,318	1,316	-	1	16	11	104	89	50	7	29	3	12	
	女	1,207	1,204	-	1	10	12	149	87	18	16	35	3	26	
民國105年 2016	合計	2,521	2,516	-	1	27	22	261	181	71	25	67	5	40	
	男	1,311	1,309	-	1	16	10	106	90	51	14	28	3	12	
	女	1,210	1,207	-	-	11	12	155	91	20	11	39	2	28	
民國106年 2017	合計	2,525	2,521	-	1	30	20	274	193	71	26	69	5	42	
	男	1,303	1,301	-	1	19	8	109	97	49	14	30	3	11	
	女	1,222	1,220	-	-	11	12	165	96	22	12	39	2	31	
民國107年 2018	合計	2,543	2,538	-	2	30	24	296	204	69	25	69	6	41	
	男	1,311	1,309	-	2	18	10	118	102	49	13	30	4	10	
	女	1,232	1,229	-	-	12	14	178	102	20	12	39	2	31	
民國108年 2019	合計	2,547	2,543	-	2	30	30	297	214	73	27	73	3	38	
	男	1,316	1,314	-	2	18	12	120	106	51	14	31	3	11	
	女	1,231	1,229	-	-	12	18	177	108	22	13	42	-	27	
民國109年 2020	合計	2,554	2,550	-	2	34	33	310	216	74	23	70	3	45	
	男	1,316	1,314	-	2	20	11	127	108	52	15	30	2	11	
	女	1,238	1,236	-	-	14	22	183	108	22	8	40	1	34	
15~19歲	合計	211	211	-	-	-	-	-	31	-	2	-	-	27	
	男	99	99	-	-	-	-	-	14	-	1	-	-	4	
	女	112	112	-	-	-	-	-	17	-	1	-	-	23	
20~24歲	合計	243	243	-	-	-	2	30	71	9	5	6	1	9	

25~29歲	男	123	123	-	-	-	-	9	32	5	4	1	-	3
	女	120	120	-	-	-	2	21	39	4	1	5	1	6
	<b>合計</b>	<b>242</b>	<b>242</b>	-	-	<b>2</b>	<b>2</b>	<b>64</b>	<b>41</b>	<b>6</b>	<b>4</b>	<b>5</b>	-	<b>2</b>
30~34歲	男	127	127	-	-	2	-	27	23	5	4	2	-	-
	女	115	115	-	-	-	2	37	18	1	-	3	-	2
	<b>合計</b>	<b>257</b>	<b>257</b>	-	-	<b>4</b>	<b>8</b>	<b>61</b>	<b>26</b>	<b>7</b>	<b>1</b>	<b>6</b>	-	<b>1</b>
	男	145	145	-	-	1	2	25	18	3	1	-	-	1
	女	112	112	-	-	3	6	36	8	4	-	6	-	-

資料來源：高雄市那瑪夏區戶政事務所

表 2-5 15歲以上現住人口之 教育程度—按年齡別分(續1)

單位：人

年底及年齡組別	性別	識字者										不識字者	
		高中		高職		國(初)中		初職		小學			自修
		畢業	肄業	畢業	肄業	畢業	肄業	畢業	肄業	畢業	肄業		
民國100年 2011	合計	125	72	510	214	370	103	3	-	569	27	12	6
	男	61	43	319	127	213	66	3	-	248	9	3	2
	女	64	29	191	87	157	37	-	-	321	18	9	4
民國101年 2012	合計	120	73	486	212	354	110	3	-	527	27	14	6
	男	59	40	306	121	209	72	3	-	227	9	4	2
	女	61	33	180	91	145	38	-	-	300	18	10	4
民國102年 2013	合計	119	73	480	211	332	114	3	-	512	22	14	5
	男	60	38	298	119	202	69	3	-	217	6	4	2
	女	59	35	182	92	130	45	-	-	295	16	10	3
民國103年 2014	合計	120	69	492	221	339	95	3	-	501	22	13	6
	男	63	37	302	124	197	61	3	-	214	7	4	2
	女	57	32	190	97	142	34	-	-	287	15	9	4
民國104年 2015	合計	120	73	480	227	334	93	3	-	479	19	13	5
	男	65	39	298	129	192	58	3	-	201	5	4	2
	女	55	34	182	98	142	35	-	-	278	14	9	3
民國105年 2016	合計	121	78	481	227	323	90	3	-	462	17	14	5
	男	65	37	299	131	185	55	3	-	194	4	5	2
	女	56	41	182	96	138	35	-	-	268	13	9	3
民國106年 2017	合計	118	87	492	198	323	90	3	-	449	18	12	4
	男	65	42	302	118	183	52	3	-	186	4	5	2
	女	53	45	190	80	140	38	-	-	263	14	7	2
民國107年 2018	合計	119	88	501	199	313	85	2	-	438	17	10	5
	男	66	47	311	117	177	47	2	-	177	5	4	2
	女	53	41	190	82	136	38	-	-	261	12	6	3
民國108年 2019	合計	120	81	498	199	317	98	2	-	417	15	9	4
	男	68	46	311	113	180	56	2	-	162	4	4	2
	女	52	35	187	86	137	42	-	-	255	11	5	2
民國109年 2020	合計	124	88	498	203	312	84	2	-	404	16	9	4
	男	69	55	311	112	178	45	2	-	156	5	3	2
	女	55	33	187	91	134	39	-	-	248	11	6	2
15-19歲	合計	7	57	7	58	11	8	-	-	-	3	-	-
	男	4	34	5	27	7	2	-	-	-	1	-	-
	女	3	23	2	31	4	6	-	-	-	2	-	-
20-24歲	合計	13	2	55	31	5	1	-	-	-	3	-	-
	男	9	2	32	22	2	1	-	-	-	1	-	-
	女	4	-	23	9	3	-	-	-	-	2	-	-
25-29歲	合計	5	5	53	26	15	6	-	-	-	6	-	-
	男	3	2	36	10	8	3	-	-	-	2	-	-
	女	2	3	17	16	7	3	-	-	-	4	-	-
30-34歲	合計	12	6	56	25	28	14	-	-	-	2	-	-
	男	9	5	35	17	21	5	-	-	-	2	-	-
	女	3	1	21	8	7	9	-	-	-	-	-	-

表 2-5 15歲以上現住人口之 教育程度—按年齡別分(續2)

單位：人

年底及年齡組別	性別	總計	識字者								識字者				
			合計	博士		碩士		大學 (含獨立學院)		專科					
				畢業	肄業	畢業	肄業	畢業	肄業	二、三年制		五年制			
										畢業	肄業	後二年		前三年	
畢業	肄業	畢業	肄業	畢業	肄業	畢業	肄業	肄業							
35-39歲	合計	299	299	-	-	5	7	50	23	10	4	8	-	6	
	男	170	170	-	-	2	3	26	13	6	2	2	-	3	
	女	129	129	-	-	3	4	24	10	4	2	6	-	3	
40-44歲	合計	251	250	-	-	2	5	33	11	6	3	10	1	-	
	男	138	137	-	-	2	1	6	4	4	-	6	1	-	
	女	113	113	-	-	-	4	27	7	2	3	4	-	-	
45-49歲	合計	225	225	-	1	5	4	31	9	8	-	6	-	-	
	男	121	121	-	1	2	3	15	2	7	-	3	-	-	
	女	104	104	-	-	3	1	16	7	1	-	3	-	-	
50-54歲	合計	186	186	-	1	4	4	10	3	6	2	6	-	-	
	男	95	95	-	1	3	2	2	1	4	1	2	-	-	
	女	91	91	-	-	1	2	8	2	2	1	4	-	-	
55-59歲	合計	192	192	-	-	5	1	11	1	7	-	4	-	-	
	男	97	97	-	-	2	-	4	1	6	-	3	-	-	
	女	95	95	-	-	3	1	7	-	1	-	1	-	-	
60-64歲	合計	156	155	-	-	2	-	5	-	5	2	8	1	-	
	男	75	75	-	-	2	-	2	-	5	2	5	1	-	
	女	81	80	-	-	-	-	3	-	-	-	3	-	-	
65歲以上	合計	292	290	-	-	5	-	15	-	10	-	11	-	-	
	男	126	125	-	-	4	-	11	-	7	-	6	-	-	
	女	166	165	-	-	1	-	4	-	3	-	5	-	-	



表 2-5 15歲以上現住人口之 教育程度—按年齡別分(續完)

單位：人

年底及年齡組別	性別	識字者										不識字者	
		高中		高職		國(初)中		初職		小學			自修
		畢業	肄業	畢業	肄業	畢業	肄業	畢業	肄業	畢業	肄業		
35-39歲	合計	13	9	80	29	34	18	-	-	3	-	-	-
	男	5	7	51	13	20	15	-	-	2	-	-	-
	女	8	2	29	16	14	3	-	-	1	-	-	-
40-44歲	合計	12	2	84	20	38	7	-	-	16	-	-	1
	男	7	2	53	15	23	5	-	-	8	-	-	1
	女	5	-	31	5	15	2	-	-	8	-	-	-
45-49歲	合計	17	3	53	10	34	10	-	-	34	-	-	-
	男	9	2	32	5	17	5	-	-	18	-	-	-
	女	8	1	21	5	17	5	-	-	16	-	-	-
50-54歲	合計	6	1	32	-	50	7	-	-	54	-	-	-
	男	3	1	20	-	22	4	-	-	29	-	-	-
	女	3	-	12	-	28	3	-	-	25	-	-	-
55-59歲	合計	12	1	27	3	48	10	-	-	62	-	-	-
	男	8	-	14	3	29	4	-	-	23	-	-	-
	女	4	1	13	-	19	6	-	-	39	-	-	-
60-64歲	合計	12	1	27	1	30	1	-	-	59	1	-	1
	男	5	-	17	-	17	-	-	-	19	-	-	-
	女	7	1	10	1	13	1	-	-	40	1	-	1
65歲以上	合計	15	1	24	-	19	2	2	-	176	10	-	2
	男	7	-	16	-	12	1	2	-	57	2	-	1
	女	8	1	8	-	7	1	-	-	119	8	-	1

表 2-6 現住人口之婚姻 狀況—按年齡別分

單位：人

年底別及年齡組別	總計			未婚			有偶			離婚			喪偶		
	計	男	女	合計	男	女	合計	男	女	合計	男	女	合計	男	女
民國100年 2011	3,252	1,687	1,565	1,624	920	704	1,237	645	592	153	78	75	238	44	194
民國101年 2012	3,170	1,637	1,533	1,573	882	691	1,208	634	574	149	75	74	240	46	194
民國102年 2013	3,145	1,629	1,516	1,561	879	682	1,184	624	560	159	84	75	241	42	199
民國103年 2014	3,204	1,662	1,542	1,563	889	674	1,226	637	589	173	94	79	242	42	200
民國104年 2015	3,149	1,629	1,520	1,519	860	659	1,211	633	578	181	98	83	238	38	200
民國105年 2016	3,131	1,617	1,514	1,502	844	658	1,208	631	577	182	101	81	239	41	198
民國106年 2017	3,125	1,601	1,524	1,495	831	664	1,213	632	581	181	100	81	236	38	198
民國107年 2018	3,148	1,613	1,535	1,508	843	665	1,210	627	583	190	104	86	240	39	201
民國108年 2019	3,146	1,616	1,530	1,499	837	662	1,215	635	580	192	109	83	240	35	205
民國109年 2020	3,147	1,622	1,525	1,494	832	662	1,221	644	577	193	110	83	239	36	203
未滿15歲	593	306	287	593	306	287	-	-	-	-	-	-	-	-	-
15~19歲	211	99	112	209	99	110	2	-	2	-	-	-	-	-	-
20~24歲	243	123	120	213	108	105	28	14	14	2	1	1	-	-	-
25~29歲	242	127	115	165	94	71	63	26	37	14	7	7	-	-	-
30~34歲	257	145	112	112	74	38	129	59	70	13	12	1	3	-	3
35~39歲	299	170	129	78	62	16	191	93	98	24	14	10	6	1	5
40~44歲	251	138	113	49	35	14	167	84	83	27	18	9	8	1	7
45~49歲	225	121	104	27	22	5	156	88	68	26	7	19	16	4	12
50~54歲	186	95	91	20	14	6	124	63	61	24	15	9	18	3	15
55~59歲	192	97	95	13	12	1	112	60	52	28	19	9	39	6	33
60~64歲	156	75	81	6	2	4	101	60	41	17	8	9	32	5	27
65~69歲	142	66	76	4	1	3	89	55	34	10	5	5	39	5	34
70~74歲	68	30	38	1	1	-	31	21	10	3	3	-	33	5	28
75~79歲	37	11	26	-	-	-	15	10	5	1	-	1	21	1	20
80~84歲	23	9	14	1	-	1	7	7	-	2	-	2	13	2	11
85~89歲	12	3	9	-	-	-	4	2	2	1	-	1	7	1	6
90歲以上	10	7	3	3	2	1	2	2	-	1	1	-	4	2	2

資料來源：高雄市那瑪夏區戶政事務所

表 2-7 現住人口之婚姻 狀況－按里別分

單位：人

單位：人

年底及里別	總計			未婚			有偶			離婚			喪偶		
	計	男	女	合計	男	女	合計	男	女	合計	男	女	合計	男	女
民國100年 2011	3,252	1,687	1,565	1,624	920	704	1,237	645	592	153	78	75	238	44	194
民國101年 2012	3,170	1,637	1,533	1,573	882	691	1,208	634	574	149	75	74	240	46	194
民國102年 2013	3,145	1,629	1,516	1,561	879	682	1,184	624	560	159	84	75	241	42	199
民國103年 2014	3,204	1,662	1,542	1,563	889	674	1,226	637	589	173	94	79	242	42	200
民國104年 2015	3,149	1,629	1,520	1,519	860	659	1,211	633	578	181	98	83	238	38	200
民國105年 2016	3,131	1,617	1,514	1,502	844	658	1,208	631	577	182	101	81	239	41	198
民國106年 2017	3,125	1,601	1,524	1,495	831	664	1,213	632	581	181	100	81	236	38	198
民國107年 2018	3,148	1,613	1,535	1,508	843	665	1,210	627	583	190	104	86	240	39	201
民國108年 2019	3,146	1,616	1,530	1,499	837	662	1,215	635	580	192	109	83	240	35	205
民國109年 2020	3,147	1,622	1,525	1,494	832	662	1,221	644	577	193	110	83	239	36	203
達卡努瓦里	查無資料														
瑪雅里	查無資料														
南沙魯里	查無資料														

資料來源：高雄市那瑪夏區戶政事務所

表 2-8 現住原 住民戶口數

年底及里別	戶數(戶)			人口數(人)								
	合計	平地原住民	山地原住民	合計			平地原住民			山地原住民		
				計	男	女	計	男	女	計	男	女
民國100年	746	5	741	2,856	1,483	1,373	24	10	14	2,832	1,473	1,359
民國101年	743	6	737	2,789	1,440	1,349	27	10	17	2,762	1,430	1,332
民國102年	730	6	724	2,770	1,433	1,337	32	12	20	2,738	1,421	1,317
民國103年	729	6	723	2,798	1,445	1,353	32	12	20	2,766	1,433	1,333
民國104年	729	6	723	2,755	1,417	1,338	31	12	19	2,724	1,405	1,319
民國105年	729	7	722	2,733	1,408	1,325	34	12	22	2,699	1,396	1,303
民國106年	726	7	719	2,721	1,394	1,327	36	13	23	2,685	1,381	1,304
民國107年	721	6	715	2,732	1,398	1,334	34	11	23	2,698	1,387	1,311
民國108年	724	7	717	2,732	1,399	1,333	33	11	22	2,699	1,388	1,311
民國109年	739	7	732	2,735	1,410	1,325	39	13	26	2,696	1,397	1,299
達卡努瓦里	409	1	408	1,590	828	762	11	2	9	1,579	826	753
瑪雅里	217	2	215	776	390	386	11	3	8	765	387	378
南沙魯里	113	4	109	369	192	177	17	8	9	352	184	168

資料來源：高雄市那瑪夏區戶政事務所

表 2-9 新移 民人口數

單位：人

年底及性別	總計	大陸地區 (含港澳地 區)	非大陸港澳地區					非大陸港澳地區					
			合計	印尼	馬來西亞	新加坡	菲律賓	泰國	緬甸	越南	柬埔寨	寮國	其他國家
民國100年 2011	28	11	17	2	0	1	0	1	0	4	6	0	3
民國101年 2012	28	11	17	2	0	1	0	1	0	4	6	0	3
民國102年 2013	14	7	7	0	0	1	0	1	0	3	1	0	1
民國103年 2014	22	9	13	1	0	1	0	3	3	3	1	0	1
民國104年 2015	14	7	7	0	0	1	0	1	0	3	1	0	1
民國105年 2016	15	5	10	1	0	1	1	1	0	3	1	0	2
民國106年 2017	13	4	9	1	0	1	1	1	0	2	1	0	2
民國107年 2018	18	5	13	1	1	2	1	1	0	4	1	0	2
民國108年 2019	14	4	10	1	1	1	1	1	0	3	0	0	2
民國109年 2020	14	4	10	1	1	1	1	1	0	3	0	0	2
男	3	0	3	0	0	0	0	1	0	0	0	0	2
女	11	4	7	1	1	1	1	0	0	3	0	0	0

資料來源：高雄市政府民政局

表 3-1 區公所組織系統  
(略)

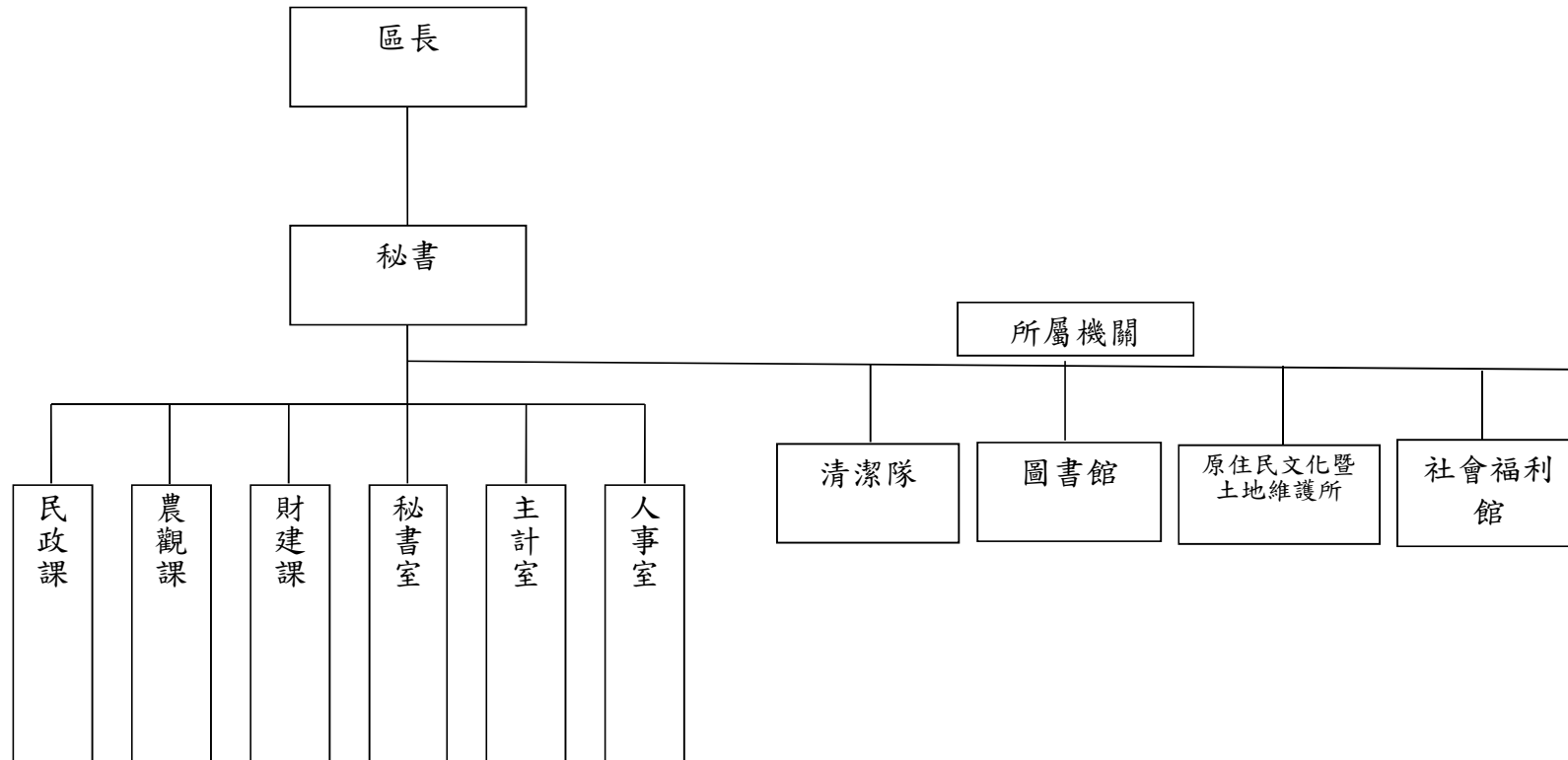


表3-2 區公所編制

年底別	總計	區長	副區長	主任 秘書	秘書	視導	課長	主任	技士	課員	技佐
民國100年 2011											
編制	32	1	-	1	1	-	3	1	3	8	1
現有	29	1	-	1	-	-	3	1	3	7	-
民國101年 2012											
編制	32	1	-	1	1	-	3	1	3	8	1
現有	31	1	-	1	1	-	3	1	3	8	-
民國102年 2013											
編制	32	1	-	1	1	-	3	1	3	8	1
現有	31	1	-	1	1	-	3	1	3	8	-
民國103年 2014											
編制	32	1	-	1	1	-	3	1	3	8	1
現有	30	1	-	1	1	-	3	1	2	8	-
民國104年 2015											
編制	32	1	-	1	1	-	3	1	3	8	1
現有	31	1	-	1	1	-	3	1	3	8	-
民國105年 2016											
編制	31	1	-	-	1	-	3	1	2	8	3
現有	23	1	-	-	1	-	1	1	1	7	1
民國106年 2017											
編制	31	1	-	-	1	-	4	1	2	9	3
現有	27	1	-	-	1	-	4	1	1	8	1
民國107年 2018											
編制	31	1	-	-	1	-	4	1	3	9	3
現有	29	1	-	-	1	-	4	1	2	9	2
民國108年 2019											
編制	31	1	-	-	1	-	4	1	3	9	3
現有	25	1	-	-	1	-	3	1	2	8	1
民國109年 2020											
編制	31	1	-	-	1	-	4	1	3	9	3
現有	27	1	-	-	1	-	4	1	2	8	2

# 及現有員額

單位：人

辦事員	書記	會計室 Accounting Office			人事室 Personnel Office			政風室 主任	調解會 秘書	里幹事	獸醫
		主任	會計員	佐理員	主任	人事 管理員	助理員				
		1	1	1	-	1	1				
1	1	1	-	1	1	-	-	1	-	7	0
1	1	1	-	1	1	-	-	1	-	7	0
1	1	1	-	1	1	-	-	1	-	7	-
1	1	1	-	1	1	-	-	1	-	7	-
1	1	1	-	1	1	-	-	1	-	7	-
1	1	1	-	1	1	-	-	1	-	7	-
1	1	1	-	1	1	-	-	1	-	7	-
4	1	1	-	-	1	-	-	-	-	3	-
4	1	1	-	-	1	-	-	-	-	3	-
3	-	1	-	-	1	-	-	-	-	3	-
4	1	1	-	-	1	-	-	-	-	3	-
4	1	1	-	-	1	-	-	-	-	3	-
4	-	1	-	-	1	-	-	-	-	3	-
4	-	1	-	-	1	-	-	-	-	3	-
4	-	1	-	-	1	-	-	-	-	3	-
3	-	1	-	-	1	-	-	-	-	3	-
4	-	1	-	-	1	-	-	-	-	3	-
3	-	1	-	-	1	-	-	-	-	3	-



表 3-3 區公所員工按

年底及性別	總計	職等別				
		簡薦委任(派)人員				
		合計	簡任(派)	薦任(派)	委任(派)	雇員
民國100年 2011	<b>54</b>	<b>29</b>	-	<b>21</b>	<b>8</b>	-
男	17	15	-	13	2	-
女	37	14	-	8	6	-
民國101年 2012	<b>54</b>	<b>31</b>	-	<b>21</b>	<b>10</b>	-
男	19	17	-	13	4	-
女	35	14	-	8	6	-
民國102年 2013	<b>54</b>	<b>31</b>	-	<b>22</b>	<b>9</b>	-
男	19	17	-	14	3	-
女	35	14	-	8	6	-
民國103年 2014	<b>53</b>	<b>30</b>	-	<b>22</b>	<b>8</b>	-
男	18	16	-	13	3	-
女	35	14	-	9	5	-
民國104年 2015	<b>54</b>	<b>31</b>	-	<b>22</b>	<b>9</b>	-
男	18	16	-	13	3	-
女	36	15	-	9	6	-
民國105年 2016	<b>51</b>	<b>26</b>	-	<b>12</b>	<b>14</b>	<b>2</b>
男	31	<b>18</b>	-	9	9	1
女	20	<b>8</b>	-	3	5	1
民國106年 2017	<b>52</b>	<b>27</b>	<b>1</b>	<b>12</b>	<b>14</b>	<b>2</b>
男	32	<b>19</b>	1	9	9	1
女	20	<b>8</b>	-	3	5	1
民國107年 2018	<b>54</b>	<b>29</b>	<b>1</b>	<b>17</b>	<b>9</b>	<b>2</b>
男	32	<b>19</b>	1	13	4	1
女	22	<b>10</b>	-	4	5	1
民國108年 2019	<b>52</b>	<b>27</b>	<b>1</b>	<b>13</b>	<b>11</b>	<b>2</b>
男	28	<b>15</b>	1	8	8	1
女	24	<b>12</b>	-	5	3	1
民國109年 2020	<b>52</b>	<b>27</b>	<b>1</b>	<b>13</b>	<b>9</b>	<b>4</b>
男	30	<b>17</b>	1	8	6	2
女	22	<b>10</b>	-	5	3	2

資料來源：高雄市那瑪夏區公所人事室

# 職等別及性別分

單位：人

工友				
合計	校工	工友	臨時人員	
<b>25</b>	<b>1</b>	<b>5</b>	<b>19</b>	
2	1	1	-	
23	-	4	19	
<b>23</b>	<b>1</b>	<b>4</b>	<b>18</b>	
2	1	1	-	
21	-	3	18	
<b>23</b>	<b>1</b>	<b>4</b>	<b>18</b>	
2	1	1	-	
21	-	3	18	
<b>23</b>	<b>1</b>	<b>4</b>	<b>18</b>	
2	1	1	-	
21	-	3	18	
<b>23</b>	<b>1</b>	<b>4</b>	<b>18</b>	
2	1	1	-	
21	-	3	18	
<b>25</b>	<b>5</b>	<b>8</b>	<b>12</b>	
13	4	6	3	
12	1	2	9	
<b>25</b>	<b>5</b>	<b>8</b>	<b>12</b>	
13	4	6	3	
12	1	2	9	
<b>25</b>	<b>5</b>	<b>8</b>	<b>12</b>	
13	4	6	3	
12	1	2	9	
<b>25</b>	<b>5</b>	<b>8</b>	<b>12</b>	
13	4	6	3	
12	1	2	9	
<b>25</b>	<b>5</b>	<b>8</b>	<b>12</b>	
13	4	6	3	
12	1	2	9	

表 3-4 區公所現有

年底及性別		總計	平均年齡	24歲以下	25-29歲	30-34歲
民國100年	2011	<b>29</b>	<b>45.29</b>	-	-	<b>1</b>
	男	15	45.00	-	-	-
	女	14	45.57	-	-	1
民國101年	2012	<b>31</b>	<b>44.88</b>	-	<b>1</b>	<b>1</b>
	男	17	43.47	-	1	-
	女	14	46.29	-	-	1
民國102年	2013	<b>31</b>	<b>46.23</b>	-	-	<b>2</b>
	男	17	45.82	-	-	1
	女	14	46.64	-	-	1
民國103年	2014	<b>30</b>	<b>46.20</b>	-	-	<b>3</b>
	男	16	45.75	-	-	2
	女	14	46.64	-	-	1
民國104年	2015	<b>31</b>	<b>46.33</b>	-	<b>1</b>	<b>2</b>
	男	16	46.20	-	1	1
	女	15	46.47	-	-	1
民國105年	2016	<b>23</b>		-	<b>5</b>	<b>4</b>
	男	17	43	-	3	2
	女	6	33	-	2	2
民國106年	2017	<b>27</b>	<b>43.15</b>	-	<b>4</b>	<b>4</b>
	男	19	46.05	-	2	3
	女	8	36.25	-	2	1
民國107年	2018	<b>29</b>	<b>38.68</b>	<b>2</b>	<b>5</b>	<b>7</b>
	男	19	44.06	1	3	3
	女	10	32.53	1	2	4
民國108年	2019	<b>25</b>	<b>39.92</b>	-	<b>6</b>	<b>3</b>
	男	14	45.85	-	2	-
	女	11	32.72	-	4	3
民國109年	2020	<b>27</b>	<b>42.22</b>	<b>1</b>	<b>4</b>	<b>4</b>
	男	16	48.12	-	2	1
	女	11	36.32	-	2	3

資料來源：高雄市那瑪夏區公所人事室

# 職員數按年齡分

單位:人

35-39歲	40-44歲	45-49歲	50-54歲	55-59歲	60-64歲	65歲以上
4	7	10	6	1	-	-
4	3	4	3	1	-	-
-	4	6	3	-	-	-
5	7	9	6	2	-	-
4	5	3	3	1	-	-
1	2	6	3	1	-	-
2	7	10	8	2	-	-
1	6	3	5	1	-	-
1	1	7	3	1	-	-
3	3	10	9	2	-	-
2	2	6	4	1	-	-
1	1	4	5	1	-	-
4	3	8	10	3	-	-
2	2	7	2	2	-	-
2	1	1	8	1	-	-
2	5	2	2	1	2	-
1	4	2	2	1	2	-
1	1	-	-	-	-	-
5	5	2	1	3	2	-
2	4	1	2	3	2	-
3	1	1	-	-	-	-
3	3	2	3	3	1	-
1	2	2	3	3	1	-
2	1	-	-	-	-	-
4	2	4	-	4	2	-
1	2	3	-	4	2	-
3	-	1	-	-	-	-
4	2	3	3	4	1	1
1	2	2	1	4	1	1
3	-	1	2	-	-	-

表 3-5 區公所現有職員數按教育程度分

單位：人

年底及性別	總計	研究所		大學畢業 (含軍警校有學位者)	專科畢業	高中(職)畢業	國(初)中以下	
		博士	碩士					
民國100年	2011	29	-	5	15	8	1	-
男		15	-	4	7	4	-	-
女		14	-	1	8	4	1	-
民國101年	2012	31	1	7	14	8	1	-
男		17	-	6	7	4	-	-
女		14	1	1	7	4	1	-
民國102年	2013	31	1	8	13	8	1	-
男		17	-	7	6	4	-	-
女		14	1	1	7	4	1	-
民國103年	2014	30	1	8	14	7	-	-
男		16	-	7	6	3	-	-
女		14	1	1	8	4	-	-
民國104年	2015	31	1	9	15	6	-	-
男		16	-	7	7	2	-	-
女		15	1	2	8	4	-	-
民國105年	2016	23	-	3	14	2	4	-
男		17	-	2	9	1	4	-
女		6	-	1	4	1	-	-
民國106年	2017	27	1	4	16	3	3	-
男		19	1	3	10	2	3	-
女		8	-	1	6	1	-	-
民國107年	2018	29	1	4	17	3	4	-
男		19	1	3	10	2	3	-
女		10	-	1	7	1	1	-
民國108年	2019	25	1	2	17	2	3	-
男		14	1	2	8	1	2	-
女		11	-	-	9	1	1	-
民國109年	2020	27	1	2	18	3	3	-
男		16	1	2	10	1	2	-
女		11	-	-	8	2	1	-

資料來源：高雄市那瑪夏區公所人事室

表 3-6 里長選舉 概況

屆別	投票日期 年/月/日	選舉人數 (人)	候選人數(人)			投票數(票)			當選人數	投票數對選舉 人數比率(%)
			計	男	女	計	有效	無效		
第三屆里長 民國107年 2018	107/11/24	2,338	8	5	3	2,090	2,060	30	3	89.39
第二屆里長 民國103年 2014	103/11/29	2,311	6	5	1	2,014	1,982	32	3	87.14
第一屆里長 民國99年 2010	99/11/27	2,423	7	7	0	1,881	1,848	33	3	77.63

資料來源：高雄市那瑪夏區公所。

表3-7 鄰長遴聘概況

單位：人

里別	里內現有鄰數	年底鄰長人數			未遴聘人數	本年異動(解遴聘)鄰長數		
		合計	男	女		合計	男	女
民國100年 2011	20	20	16	4	0	0	0	0
民國101年 2012	20	20	16	4	0	5	3	2
民國102年 2013	20	20	15	5	0	1	0	1
民國103年 2014	20	20	12	8	0	0	0	0
民國104年 2015	20	20	12	8	0	1	1	0
民國105年 2016	20	20	11	9	0	2	1	1
民國106年 2017	20	20	11	9	0	0	0	0
民國107年 2018	20	20	11	9	0	12	8	4
民國108年 2019	20	20	11	9	0	2	0	2
民國109年 2020	20	20	12	8	0	4	1	3
達卡努瓦里	8	8	5	3	0	2	1	1
瑪雅里	6	6	2	4	0	2	0	2
南沙魯里	6	6	5	1	0	0	0	0

資料來源：高雄市那瑪夏區公所民政課

表3-8 鄰長異動概況

月底別	現有鄰數	當月底實有鄰長數	當月底實有鄰長數與現有鄰長數不符原因						當月行政區域調整增加鄰數	備註
			合計	空鄰	遷出未補聘	死亡未補聘	任期屆滿未鄰聘	其他		
民國101年 2011	20	20	0	0	0	0	0	0	0	
民國101年 2012	20	20	0	0	0	0	0	0	0	
民國102年 2013	20	20	0	0	0	0	0	0	0	
民國103年 2014	20	20	0	0	0	0	0	0	0	
民國104年 2015	20	20	0	0	0	0	0	0	0	
民國105年 2016	20	20	0	0	0	0	0	0	0	
民國106年 2017	20	20	0	0	0	0	0	0	0	
民國107年 2018	20	20	0	0	0	0	0	0	0	
民國108年 2019	20	20	0	0	0	0	0	0	0	
民國109年 2020	20	20	0	0	0	0	0	0	0	

資料來源：高雄市那瑪夏區公所民政課



表 4-1 耕地 面積

單位：公頃

年底別	總計	耕作地							長期休閒地
		合計	短期耕作地				長期耕作地		
			小計	水稻	水稻以外之短期作	短期休閒			
民國103年 2014	1,130.21	956.15	153.87	0.00	1	152.87	802.28	174.06	
民國104年 2015	1,125.76	947.42	143.68	0.00	1.60	142.08	803.74	178.34	
民國105年 2016	1,125.76	941.65	64.16	0.00	10.94	53.22	877.49	184.11	
民國106年 2017	1,125.76	942.05	35.55	0.00	15.14	20.41	906.50	183.71	
民國107年 2018	1,132.76	1,071.53	152.33	0.00	0.00	152.33	919.20	61.23	
民國108年 2019	1,132.76	1,075.72	205.14	0.00	23.40	181.74	870.58	57.04	
民國109年 2020	1,132.66	1,025.89	182.23	0.00	19.70	162.53	843.66	106.77	

資料來源：行政院農業委員會、高雄市政府農業局。

表 5-1 營運中 工廠家數

單位：家

年底別	總計	食品	飲料及菸草 製造業	紡織業	成衣及服飾品 製造業	皮革、毛皮及 其製品製造業	木竹製品 製造業	紙漿、紙及 紙製品製造 業	印刷及資料 儲存媒體 複製業	石油及煤製 品製造業	化學材料 製造業	化學製品 製造業	藥品及醫用 化學製品製 造業	橡膠製品 製造業
民國100年 2011	-	-	-	-	-	-	-	-	-	-	-	-	-	-
民國101年 2012	-	-	-	-	-	-	-	-	-	-	-	-	-	-
民國102年 2013	-	-	-	-	-	-	-	-	-	-	-	-	-	-
民國103年 2014	-	-	-	-	-	-	-	-	-	-	-	-	-	-
民國104年 2015	-	-	-	-	-	-	-	-	-	-	-	-	-	-
民國105年 2016	-	-	-	-	-	-	-	-	-	-	-	-	-	-
民國106年 2017	-	-	-	-	-	-	-	-	-	-	-	-	-	-
民國107年 2018	-	-	-	-	-	-	-	-	-	-	-	-	-	-
民國108年 2019	-	-	-	-	-	-	-	-	-	-	-	-	-	-
民國109年 2020	-	-	-	-	-	-	-	-	-	-	-	-	-	-

資料來源：經濟部統計處

表 5-1 營運中 工廠家數(續完)

單位：家

年底別	塑膠製品 製造業	非金屬礦物 製品製造業	基本金屬 製造業	金屬製品 製造業	電子零 組件製造業	電腦、電子產 品及光學製品 製造業	電力設備 製造業	機械設備 製造業	汽車及其零 件 製造業	其他運輸工 具及其零件 製造業	家具 製造業	其他 製造業	產業用機械 設備維修及 安裝業	非製造業
民國100年 2011	-	-	-	-	-	-	-	-	-	-	-	-	-	-
民國101年 2012	-	-	-	-	-	-	-	-	-	-	-	-	-	-
民國102年 2013	-	-	-	-	-	-	-	-	-	-	-	-	-	-
民國103年 2014	-	-	-	-	-	-	-	-	-	-	-	-	-	-
民國104年 2015	-	-	-	-	-	-	-	-	-	-	-	-	-	-
民國105年 2016	-	-	-	-	-	-	-	-	-	-	-	-	-	-
民國106年 2017	-	-	-	-	-	-	-	-	-	-	-	-	-	-
民國107年 2018	-	-	-	-	-	-	-	-	-	-	-	-	-	-
民國108年 2019	-	-	-	-	-	-	-	-	-	-	-	-	-	-
民國109年 2020	-	-	-	-	-	-	-	-	-	-	-	-	-	-

表 5-2 自來水 供水普及率

年底別	人數 (人)		人數 (人)	供水普及率 B/A*100 (%)
	行政區域人數 (A)	供水區域人數	實際供水人數 (B)	
民國100年 2011	3,252	1,597	450	13.84
民國101年 2012	3,170	1,583	439	13.85
民國102年 2013	3,145	1,574	433	13.77
民國103年 2014	3,204	1,615	447	13.95
民國104年 2015	3,149	1,586	448	14.23
民國105年 2016	3,131	1,575	467	14.92
民國106年 2017	3,125	1,579	465	14.88
民國107年 2018	3,148	1,598	467	14.83
民國108年 2019	3,146	1,610	471	14.97
民國109年 2020	3,147	1,620	470	14.93

資料來源：臺灣省自來水公司第七區管理處

表6-1 歲入預決算 -按來源分別

		預算						預算			
		單位：新台幣									
年底別		總計	稅課收入	罰款及賠償收入	規費收入	信託管理收入	財產收入	營業盈餘及事業收入	補助收入	捐贈及贈與收入	其他收入
民國105年	原預算	107,600,000	-	-	-	-	7,000	-	94,254,000	13,068,000	271,000
	追加減後預算	149,111,000	-	-	-	-	7,000	-	135,765,000	13,068,000	271,000
民國106年	原預算	97,293,000	-	-	-	-	7,000	-	89,161,000	7,325,000	800,000
	追加減後預算	152,028,000	-	-	-	-	7,000	-	143,496,000	7,725,000	800,000
民國107年	原預算	100,349,000					22,000		92,962,000	6,865,000	500,000
	追加減後預算	142,121,000					22,000		134,334,000	7,265,000	500,000
民國108年	原預算	99,351,000					27,000		90,514,000	8,310,000	500,000
	追加減後預算	168,526,000					27,000		158,789,000	9,210,000	500,000
民國109年	原預算	175,128,000					24,000		166,364,000	8,240,000	500,000
2020	追加減後預算	175,128,000					24,000		166,364,000	8,240,000	500,000

		決算						決算			
		單位：新台幣									
年底別		總計	稅課收入	罰款及賠償收入	規費收入	信託管理收入	財產收入	營業盈餘及事業收入	補助收入	捐贈及贈與收入	其他收入
民國105年	2016	144,425,730	-	-	-	-	23,500	-	135,479,285	8,573,466	349,479
民國106年	2017	143,457,412	-	-	-	-	6,780	-	136,349,102	6,293,068	808,462
民國107年	2018	125,966,289					26,723		120,416,711	4,908,385	614,470
民國108年	2019	161,345,420					24,323		153,792,583	6,987,370	541,144
民國109年	2020	165,112,489					12,204		158,535,768	5,999,377	565,140

資料來源：高雄市那瑪夏區公所主計室

表6-2 歲出預算 -按政事分別

年底別	預算				預算				預算				
	總計	政權行使支出	行政支出	民政支出	財務支出	警政支出	教育支出	文化支出	農業支出	交通支出	工業支出	其他經濟服務支出	
民國105年 2016	原預算	1,076,000	14,792,000	32,843,000	5,810,000	-	-	5,358,000	10,374,000	2,293,000	1,880,000	-	9,781,000
	追加減後預算	157,111,000	14,792,000	33,923,000	5,810,000	-	-	4,858,000	10,233,000	5,879,000	1,880,000	-	58,950,000
民國106年 2017	原預算	101,926,000	15,029,000	34,697,000	4,514,000	-	-	5,222,000	9,338,000	2,060,000	1,880,000	-	9,817,000
	追加減後預算	165,274,000	15,029,000	35,282,000	4,514,000	-	-	5,222,000	9,838,000	5,969,000	1,880,000	-	67,869,000
民國107年 2018	原預算	107,079,000	15,071,000	41,262,000	4,932,000	-	-	4,986,000	10,783,000	2,337,000	1,880,000	-	6,250,000
	追加減後預算	157,120,000	15,071,000	41,897,000	5,439,000	-	-	5,256,000	11,283,000	5,628,000	1,880,000	-	50,588,000
民國108年 2019	原預算	r107,199,000	15,524,000	43,092,000	4,696,000	-	-	1,246,000	9,504,000	2,550,000	2,030,000	-	8,950,000
	追加減後預算	r191,155,000	15,517,000	r46,165,000	6,204,000	-	-	1,246,000	r11,523,000	6,596,000	2,030,000	-	79,049,000
民國109年 2020	原預算	177,978,000	15,355,000	42,575,000	4,793,000	-	-	806,000	11,142,000	1,950,000	2,080,000	-	78,790,000
	追加減後預算	177,978,000	15,355,000	42,575,000	4,793,000	-	-	806,000	11,142,000	1,950,000	2,080,000	-	78,790,000

年底別	決算				決算				決算				
	總計	政權行使支出	行政支出	民政支出	財務支出	警政支出	教育支出	文化支出	農業支出	交通支出	工業支出	其他經濟服務支出	
民國105年 2016	136,466,517	12,411,662	31,648,291	4,957,585	-	-	3,539,136	8,274,190	4,762,081	1,659,647	-	-	52,463,901
民國106年 2017	141,234,108	12,323,668	30,179,279	3,879,648	-	-	3,737,602	8,643,748	5,195,466	1,755,668	-	-	58,538,755
民國107年 2018	123,731,114	12,209,974	33,932,468	4,260,995	-	-	4,731,234	10,037,629	4,476,542	1,810,557	-	-	34,599,066
民國108年 2019	r162,512,484	r13,200,130	39,213,916	5,213,841	-	-	1,013,997	8,668,709	5,509,918	2,005,424	-	-	67,240,336
民國109年 2020	157,913,967	13,103,960	34,010,568	4,115,035	-	-	740,250	8,646,793	1,585,337	1,779,262	-	-	75,973,940

表6-2 歲出預算 -按政事分別(續完)

年底別	預算											單位：新台幣	
	社會保險支出	社會救助支出	福利服務支出	國民就業支出	醫療保健支出	社區發展支出	環境保護支出	退休撫卹給付支出	還本付息事務支出	債務付息支出	其他支出	第二預備金	
民國105年 2016	-	2,962,000	-	-	-	100,000	11,079,000	3,220,000	-	-	6,608,000	500,000	
追加減後預算	-	2,974,000	-	-	-	100,000	10,639,000	3,870,000	-	-	2,703,000	500,000	
民國106年 2017	-	2,151,000	-	-	-	150,000	11,349,000	3,119,000	-	-	2,100,000	500,000	
追加減後預算	-	2,091,000	-	-	-	150,000	11,131,000	3,119,000	-	-	2,680,000	500,000	
民國107年 2018	-	1,541,000	-	-	-	190,000	12,272,000	2,975,000	-	-	2,100,000	500,000	
追加減後預算	-	1,541,000	-	-	-	190,000	12,272,000	2,975,000	-	-	2,600,000	500,000	
民國108年 2019	-	1,490,000	-	-	-	190,000	12,442,000	3,435,000	-	-	1,550,000	500,000	
追加減後預算	-	1,490,000	-	-	-	190,000	12,442,000	3,435,000	-	-	1,550,000	500,000	
民國109年 2020	-	1,619,000	-	-	-	150,000	12,675,000	3,303,000	-	-	2,240,000	500,000	
追加減後預算	-	1,619,000	-	-	-	150,000	12,675,000	3,303,000	-	-	2,240,000	500,000	

年底別	決算											單位：新台幣	
	社會保險支出	社會救助支出	福利服務支出	國民就業支出	醫療保健支出	社區發展支出	環境保護支出	退休撫卹給付支出	還本付息事務支出	債務付息支出	其他支出	第二預備金	
民國105年 2016	-	1,761,015	-	-	-	86,163	9,785,498	3,430,110	-	-	1,687,238	-	
民國106年 2017	-	1,964,338	-	-	-	101,550	10,605,739	2,758,927	-	-	154,720	-	
民國107年 2018	-	1,393,250	-	-	-	125,364	11,251,896	2,900,593	-	-	1,951,591	-	
民國108年 2019	-	1,405,853	-	-	-	114,485	11,556,517	5,526,288	-	-	1,843,070	-	
民國109年 2020	-	1,418,928	-	-	-	77,308	11,967,188	2,799,553	-	-	1,695,845	-	

表6-3 區公所經費預算數額-按工作計畫別分

單位：新台幣元

科目	本年度預算數 (109年度)	上年度(108年度)		本年度與上年度預算比較	
		預算數	決算數	增減數	增減數比例(%)
總計	177,978,000	191,155,000	162,512,484	-13,177,000	-6.89%
政權行使支出	15,355,000	15,517,000	13,200,130	-162,000	-1.04%
一般行政	7,991,000	7,779,000	5,796,615	212,000	2.73%
議事業務	7,264,000	7,638,000	7,387,515	-374,000	-4.90%
一般建築及設備	100,000	100,000	16,000	-	0.00%
行政支出	42,575,000	46,165,000	39,213,916	-3,590,000	-7.78%
一般行政	39,031,000	44,006,000	37,515,391	-4,975,000	-11.31%
一般建築及設備	3,544,000	2,159,000	1,698,525	1,385,000	64.15%
民政支出	4,793,000	6,204,000	5,213,841	-1,411,000	-22.74%
民政業務	3,853,000	4,053,000	3,237,492	-200,000	-4.93%
地政業務	940,000	2,151,000	1,976,349	-1,211,000	-56.30%
教育支出	806,000	1,246,000	1,013,997	-440,000	-35.31%
國民教育	806,000	806,000	693,922	-	0.00%
幼兒園國民教育	-	440,000	320,075	-440,000	-100.00%
一般建築及設備	-	-	-	-	-
文化支出	11,142,000	11,523,000	8,668,709	-381,000	-3.31%
文教活動	9,318,000	9,689,000	7,152,690	-371,000	-3.83%
圖書館業務	1,774,000	1,774,000	1,516,019	-	0.00%
一般建築及設備	50,000	60,000	-	-10,000	-16.67%
農業支出	1,950,000	6,596,000	5,509,918	-4,646,000	-70.44%
農業管理與輔導業務	1,950,000	6,596,000	5,509,918	-4,646,000	-70.44%
交通支出	2,080,000	2,030,000	2,005,424	50,000	2.46%
交通管理業務	2,080,000	2,030,000	2,005,424	50,000	2.46%
其他經濟服務支出	78,790,000	79,049,000	67,240,336	-259,000	-0.33%
觀光業務	1,240,000	1,150,000	1,105,508	90,000	7.83%
基層建設	77,550,000	77,899,000	66,134,828	-349,000	-0.45%
社會救助支出	1,619,000	1,490,000	1,405,853	129,000	8.66%
社會救濟	1,619,000	1,490,000	1,405,853	129,000	8.66%
社區發展支出	150,000	190,000	114,485	-40,000	-21.05%
社區發展	150,000	190,000	114,485	-40,000	-21.05%
環境保護支出	12,675,000	12,442,000	11,556,517	233,000	1.87%
環保業務	12,665,000	12,432,000	11,556,517	233,000	1.87%
一般建築及設備	10,000	10,000	-	-	-
退休撫卹給付支出	3,303,000	5,833,000	5,526,288	-2,530,000	-43.37%
公務人員退撫給付	3,303,000	5,833,000	5,526,288	-2,530,000	-43.37%
第二預備金	500,000	500,000	-	-	0.00%
第二預備金	500,000	500,000	-	-	0.00%
其他支出	2,240,000	2,370,000	1,843,070	-130,000	-5.49%
災害準備金	1,790,000	1,920,000	1,651,040	-130,000	-6.77%
公教人員各項補助	400,000	400,000	192,030	-	0.00%
賠償準備金	50,000	50,000	-	-	0.00%
公務人員待遇準備	-	-	-	-	-

資料來源：高雄市那瑪夏區公所主計室



表6-4 區公所經費預算數額-按用途別科目分

單位：新台幣

科目	本年度預算數 (109年度)	上年度(108年度)		本年度與上年度預算比較	
		預算數	決算數	增減數	增減數比例(%)
總計	177,978,000	191,155,000	162,512,484	-13,177,000	-6.89%
人事費	55,813,000	63,135,000	54,541,424	-7,322,000	-11.60%
業務費	31,431,000	38,245,000	31,955,184	-6,814,000	-17.82%
獎補助費	7,190,000	7,127,000	6,515,483	63,000	0.88%
債務費	-	-	-	-	0.00%
預備金	2,290,000	2,420,000	-	-130,000	0.00%
設備及投資	81,020,000	80,228,000	69,500,393	792,000	0.99%
獎補助及損失 (資本門)	234,000	-	-	234,000	0.00%

資料來源：高雄市那瑪夏區公所主計室

表 7-1 境內國民 中學概況

學年度及學校別	校數 (所)	教師數(人)			職員數(人)			班級數(班)				學生數(人)									上學年度畢業生數(人)		
		合計			合計			合計	七年級	八年級	九年級	合計			七年級		八年級		九年級				
		合計	男	女	合計	男	女	合計	七年級	八年級	九年級	計	男	女	男	女	男	女	男	女	合計	男	女
100學年度 SY2011	1	16	7	9	4	3	1	6	2	2	2	100	45	55	14	20	19	14	12	21	25	12	13
101學年度 SY2012	1	18	7	11	3	1	2	6	2	2	2	97	43	54	10	20	14	20	19	14	30	9	21
102學年度 SY2013	1	18	6	12	5	2	3	6	2	2	2	101	39	62	11	21	14	19	14	22	33	19	14
103學年度 SY2014	1	18	7	11	5	2	3	6	2	2	2	99	43	56	16	16	12	21	15	19	34	13	21
104學年度 SY2015	1	18	8	10	4	1	3	6	2	2	2	105	50	55	15	13	18	16	17	26	32	14	18
105學年度 SY2016	1	18	8	10	5	1	4	6	2	2	2	90	44	46	10	18	16	12	18	16	37	13	24
106學年度 SY2017	1	10	8	10	5	1	4	6	2	2	2	100	49	51	22	22	11	17	16	12	27	13	14
107學年度 SY2018	1	18	6	12	5	1	4	6	2	2	2	95	44	51	11	14	23	21	10	16	26	13	13
108學年度 SY2019	1	20	5	15	5	1	4	6	2	2	2	100	48	52	15	16	10	13	23	23	23	10	13
109學年度 SY2020	1	22	7	15	5	1	4	6	2	2	2	81	39	42	14	13	14	16	11	13	35	15	20
市立那瑪夏國中	1	22	7	15	5	1	4	6	2	2	2	81	39	42	14	13	14	16	11	13	35	15	20

資料來源：教育部統計處網站

表 7-2 境內國民 小學概況

表 7-2 境內國民 小學概況(續)

學年度及學校別	教職員數(人)										學生數(人)	學年數(人)												上學年級學生數(人)											
	教職					職員						合計	一年級		二年級		三年級		四年級		五年級		六年級												
	合計	男	女	合計	男	女	合計	一級	二級	三級			四級	五級	六級	合計	男	女	合計	男	女	合計	男		女	合計	男	女							
100學年度 SY2011	2	24	12	12	4	2	2	12	2	2	2	2	2	2	2	2	100學年度 SY2011	179	78	101	14	21	12	17	12	11	13	16	10	18	13	18	32	14	18
101學年度 SY2012	2	24	11	13	4	1	3	12	2	2	2	2	2	2	2	2	101學年度 SY2012	166	74	92	13	12	18	20	10	16	13	11	12	16	8	17	32	14	18
102學年度 SY2013	2	26	8	18	2	-	2	12	2	2	2	2	2	2	2	2	102學年度 SY2013	175	83	92	14	16	14	12	18	19	8	16	15	13	14	16	25	8	17
103學年度 SY2014	2	26	11	15	1	-	1	12	2	2	2	2	2	2	2	2	103學年度 SY2014	169	81	88	13	8	14	14	13	14	18	22	9	16	15	14	31	15	16
104學年度 SY2015	2	26	12	14	3	1	2	12	2	2	2	2	2	2	2	2	104學年度 SY2015	183	85	98	14	16	17	10	12	14	11	14	18	21	13	23	28	15	13
105學年度 SY2016	2	24	16	14	4	1	3	12	2	2	2	2	2	2	2	2	105學年度 SY2016	175	88	87	15	14	17	19	15	9	12	13	10	13	19	19	26	9	17
106學年度 SY2017	2	24	10	14	4	1	3	12	2	2	2	2	2	2	2	2	106學年度 SY2017	187	96	91	17	16	19	14	17	17	15	12	16	16	12	16	26	9	17
107學年度 SY2018	2	24	8	16	4	1	3	0	0	0	0	0	0	0	0	0	107學年度 SY2018	211	106	105	20	26	19	15	16	17	13	17	19	13	19	17	28	12	16
108學年度 SY2019	2	24	6	18	3	1	2	12	2	2	2	2	2	2	2	2	108學年度 SY2019	225	120	105	29	23	15	21	27	16	13	15	19	16	17	14	29	15	14
109學年度 SY2020	2	24	8	16	4	1	3	0	0	0	0	0	0	0	0	0	109學年度 SY2020	232	119	113	21	22	27	21	15	22	25	18	13	13	18	17	31	17	14

資料來源：教育統計科編製

表 8-1 醫療機構及其他醫事 機構開(執)業醫事人員數

表 8-1 醫療機構及其他醫事 機構開(執)業醫事人員數(續)

年度別	總計	內醫部	中醫師	牙醫部	藥部	護理生	醫事檢驗部	醫事檢驗生	醫事放射部	醫事放射士	護理部	護士	助產部	年度別	單位：人															
															助產士	護士生	醫事部	物理治療部	物理治療生	職能治療部	職能治療生	臨床心理部	臨床心理生	呼吸治療部	語言治療部	聽力部	牙體技術部	牙體技術生		
民國100年 2011	14	2	-	-	2	-	-	-	-	-	5	5	-	民國100年 2011	-	-	-	-	-	-	-	-	-	-	-	-	-	-		
民國101年 2012	15	1	-	-	2	-	-	-	-	-	7	5	-	民國101年 2012	-	-	-	-	-	-	-	-	-	-	-	-	-	-		
民國102年 2013	17	2	-	-	2	-	-	-	-	-	8	5	-	民國102年 2013	-	-	-	-	-	-	-	-	-	-	-	-	-	-		
民國103年 2014	17	2	-	-	3	-	-	-	-	-	11	3	-	民國103年 2014	-	-	-	-	-	-	-	-	-	-	-	-	-	-		
民國104年 2015	26	3	-	-	2	-	-	-	-	1	10	4	-	民國104年 2015	-	-	-	-	-	-	-	-	-	-	-	-	-	-		
民國105年 2016	21	3	-	-	3	-	-	1	-	1	-	9	4	-	民國105年 2016	-	-	-	-	-	-	-	-	-	-	-	-	-		
民國106年 2017	22	3	-	-	3	-	-	1	-	1	-	11	3	-	民國106年 2017	-	-	-	-	-	-	-	-	-	-	-	-	-		
民國107年 2018	18	3	-	-	2	-	-	-	-	-	10	3	-	民國107年 2018	-	-	-	-	-	-	-	-	-	-	-	-	-	-		
民國108年 2019	19	4	-	-	2	-	-	-	-	-	10	3	-	民國108年 2019	-	-	-	-	-	-	-	-	-	-	-	-	-	-		
民國109年 2020	21	3	-	-	2	-	-	-	-	-	8	5	-	民國109年 2020	-	-	-	3	-	-	-	-	-	-	-	-	-	-		

資料來源：衛生福利部

表8-2 公私立醫療機構數

年底別	公立醫院							
	合計		署立及直轄市立		縣市立		醫學院校附設	
	家數	病床數	家數	病床數	家數	病床數	家數	病床數
民國100年 2011	-	-	-	-	-	-	-	-
民國101年 2012	-	-	-	-	-	-	-	-
民國102年 2013	-	-	-	-	-	-	-	-
民國103年 2014	-	-	-	-	-	-	-	-
民國104年 2015	-	-	-	-	-	-	-	-
民國105年 2016	-	-	-	-	-	-	-	-
民國106年 2017	-	-	-	-	-	-	-	-
民國107年 2018	-	-	-	-	-	-	-	-
民國108年 2019	-	-	-	-	-	-	-	-
民國109年 2020	-	-	-	-	-	-	-	-

資料來源：高雄市政府衛生局

## 及病床數

單位：家、床

公立醫院							
軍方醫院-民眾診療		榮民醫院		機關(構)附設		中醫院	
家數	病床數	家數	病床數	家數	病床數	家數	病床數
-	-	-	-	-	-	-	-
-	-	-	-	-	-	-	-
-	-	-	-	-	-	-	-
-	-	-	-	-	-	-	-
-	-	-	-	-	-	-	-
-	-	-	-	-	-	-	-
-	-	-	-	-	-	-	-
-	-	-	-	-	-	-	-
-	-	-	-	-	-	-	-

表8-2 公私立醫療機構數

年底別	私立醫院							
	私立醫院		醫療財團法人		醫療社團法人		宗教財團法人附設	
	家數	病床數	家數	病床數	家數	病床數	家數	病床數
民國100年 2011	-	-	-	-	-	-	-	-
民國101年 2012	-	-	-	-	-	-	-	-
民國102年 2013	-	-	-	-	-	-	-	-
民國103年 2014	-	-	-	-	-	-	-	-
民國104年 2015	-	-	-	-	-	-	-	-
民國105年 2016	-	-	-	-	-	-	-	-
民國106年 2017	-	-	-	-	-	-	-	-
民國107年 2018	-	-	-	-	-	-	-	-
民國108年 2019	-	-	-	-	-	-	-	-
民國109年 2020	-	-	-	-	-	-	-	-

及病床數(續1)

單位：家、床

私立醫院									
醫學院校附設		公益法人附設		西醫醫院		牙醫醫院		中醫醫院	
家數	病床數	家數	病床數	家數	病床數	家數	病床數	家數	病床數
-	-	-	-	-	-	-	-	-	-
-	-	-	-	-	-	-	-	-	-
-	-	-	-	-	-	-	-	-	-
-	-	-	-	-	-	-	-	-	-
-	-	-	-	-	-	-	-	-	-
-	-	-	-	-	-	-	-	-	-
-	-	-	-	-	-	-	-	-	-
-	-	-	-	-	-	-	-	-	-
-	-	-	-	-	-	-	-	-	-
-	-	-	-	-	-	-	-	-	-



表8-2 公私立醫療機構數

年底別	公立診所							
	公立診所合計		署立及直轄市立		縣市立		衛生所	
	家數	病床數	家數	病床數	家數	病床數	家數	病床數
民國100年 2011	1	-	-	-	-	-	1	-
民國101年 2012	1	-	-	-	-	-	1	-
民國102年 2013	1	-	-	-	-	-	1	-
民國103年 2014	1	4	-	-	-	-	1	4
民國104年 2015	1	4	-	-	-	-	1	4
民國105年 2016	1	4	-	-	-	-	1	4
民國106年 2017	1	4	-	-	-	-	1	4
民國107年 2018	1	4	-	-	-	-	1	4
民國108年 2019	1	4	-	-	-	-	1	4
民國109年 2020	1	4	-	-	-	-	1	4

及病床數(續2)

單位：家、床

公立診所									
公立學校附設		軍方醫院-民眾診療		榮民診所（榮家醫務室）		機關(構)附設醫務室		公立中醫診所	
家數	病床數	家數	病床數	家數	病床數	家數	病床數	家數	病床數
-	-	-	-	-	-	-	-	-	-
-	-	-	-	-	-	-	-	-	-
-	-	-	-	-	-	-	-	-	-
-	-	-	-	-	-	-	-	-	-
-	-	-	-	-	-	-	-	-	-
-	-	-	-	-	-	-	-	-	-
-	-	-	-	-	-	-	-	-	-
-	-	-	-	-	-	-	-	-	-
-	-	-	-	-	-	-	-	-	-

表8-2 公私立醫療機構數

年底別	私立診所									
	合計		醫療財團法人		醫療社團法人		醫療財團法人附設醫務室		宗教財團法人附設診所/醫務室	
	家數	病床數	家數	病床數	家數	病床數	家數	病床數	家數	病床數
民國100年 2011	-	-	-	-	-	-	-	-	-	-
民國101年 2012	-	-	-	-	-	-	-	-	-	-
民國102年 2013	-	-	-	-	-	-	-	-	-	-
民國103年 2014	-	-	-	-	-	-	-	-	-	-
民國104年 2015	1	4	-	-	-	-	-	-	-	-
民國105年 2016	1	4	-	-	-	-	-	-	-	-
民國106年 2017	1	4	-	-	-	-	-	-	-	-
民國107年 2018	1	4	-	-	-	-	-	-	-	-
民國108年 2019	1	4	-	-	-	-	-	-	-	-
民國109年 2020	1	4	-	-	-	-	-	-	-	-

及病床數(續完)

單位：家、床

私立診所											
私立醫學校、院 附設醫務室		私立事業單位或 機構附設		公益法人所設		私立西醫診所		私立牙醫診所		私立中醫診所	
家數	病床數	家數	病床數	家數	病床數	家數	病床數	家數	病床數	家數	病床數
-	-	-	-	-	-	-	-	-	-	-	-
-	-	-	-	-	-	-	-	-	-	-	-
-	-	-	-	-	-	-	-	-	-	-	-
-	-	-	-	-	-	-	-	-	-	-	-
-	-	-	-	-	-	1	4	-	-	-	-
-	-	-	-	-	-	1	4	-	-	-	-
-	-	-	-	-	-	1	4	-	-	-	-
-	-	-	-	-	-	1	4	-	-	-	-
-	-	-	-	-	-	1	4	-	-	-	-
-	-	-	-	-	-	1	4	-	-	-	-

表 8-3 藥商 家數

單位：家

年底別	合計	藥局	西藥販賣業	中藥販賣業	醫療器材販賣業	西藥製造業	中藥製造業	醫療器材製造業
民國100年 2011	-	-	-	-	-	-	-	-
民國101年 2012	-	-	-	-	-	-	-	-
民國102年 2013	1	1	-	-	-	-	-	-
民國103年 2014	1	1	-	-	-	-	-	-
民國104年 2015	1	1	-	-	-	-	-	-
民國105年 2016	1	1	-	-	-	-	-	-
民國106年 2017	1	1	-	-	-	-	-	-
民國107年 2018	1	1	-	-	-	-	-	-
民國108年 2019	1	1	-	-	-	-	-	-
民國109年 2020	1	1	-	-	-	-	-	-

資料來源：高雄市政府衛生局

表9-1 改善市容查報 有關案件執行情形

年底別	總計	道路、水溝、下水道、橋樑、河川、堤防等公共設施之損壞事項	公園、綠地、行道樹等維護、修剪及扶正事項	廢棄物、廢土、水溝、下水道、公廁等之清理維護事項	違規廣告物查報事項	交通號(標)誌、標線之修復及移除廢棄交通號誌事項	門牌、街道巷弄名牌之維護事項	路燈、水電、電信、瓦斯設施之損壞修復事項	競選廣告物之改善、移除事項	路霸檢舉通報事項	其他有礙市容觀瞻及妨害公共安全事項
民國100年 2011	1			1							
民國101年 2012	0										
民國102年 2013	0										
民國103年 2014	0										
民國104年 2015	0										
民國105年 2016	4	-	1	-	-	-	-	-	-	-	3
民國106年 2017	2	-	-	1	-	-	-	-	-	-	1
民國107年 2018	1	-	-	1	-	-	-	-	-	-	-
民國108年 2019	2	-	-	-	-	-	-	-	-	-	2
民國109年 2020	1	-	-	-	-	-	-	-	-	-	1

資料來源：高雄市那瑪夏區公所清潔隊

表 10-1 推行社區發

年(底)別	設置社區 生產建設基金 (個)	實際使用經費(元)		社區活動 中心 (幢) (年底)	社區發展工作項目	
		政府補助款	社區自籌款		辦理社區 幹部訓練 (人次)	辦理社區 觀摩 (人次)
民國100年 2011	-	-	-	-	-	-
民國101年 2012	-	-	-	-	-	-
民國102年 2013	-	-	-	1	-	-
民國103年 2014	-	-	-	1	-	-
民國104年 2015	-	-	-	-	-	-
民國105年 2016	-	-	-	-	125	25
民國106年 2017	-	-	-	-	-	-
民國107年 2018	-	-	-	-	-	-
民國108年 2019	-	-	-	-	-	-
民國109年 2020	-	-	-	-	-	-

資料來源：高雄市政府社會局

## 展工作成果

社區發展工作項目					
社區長壽 俱樂部 (處) (年底)	社區媽媽 教室 (班) (年底)	社區守望 相助隊 (隊) (年底)	社區民俗藝文 康樂班隊 (隊) (年底)	社區志願服務 (年底)	
				團隊 (隊)	志工數 (人)
-	-	-	-	-	-
-	-	-	-	-	-
-	-	-	-	-	-
-	-	-	-	-	-
-	-	-	-	-	-
-	-	-	-	-	-
-	-	-	-	-	-
-	-	-	-	-	-
-	-	-	-	-	-



表 10-1 推行社區發展工作成果(續)

年(底)別	社區發展工作項目				
	辦理社區照顧 關懷據點 (處) (年底)	社區圖書室 (處) (年底)	社區刊物 (期) (年底)	服務成果	
				福利服務或活動 (受益人次)	其他服務 (受益人次)
民國100年 2011	-	-	-	-	-
民國101年 2012	-	-	-	-	-
民國102年 2013	-	-	-	-	300
民國103年 2014	-	-	-	-	-
民國104年 2015	-	-	-	-	-
民國105年 2016	-	-	-	-	-
民國106年 2017	-	-	-	-	-
民國107年 2018	-	-	-	-	-
民國108年 2019	-	-	-	-	-
民國109年 2020	-	-	-	-	-

表 10-2 社區發展協會會員人數

年底 及 社區發展協會別	社區發展協會 數 (個)	社區戶數 (戶)	社區人口數 (人)	理監事人數 (人)	社區發展協會會員數 (人)		
					合計	男	女
民國100年 2011	3	882	3,252	52	149	80	69
民國101年 2012	3	881	3,170	52	149	80	69
民國102年 2013	3	865	3,145	52	149	80	69
民國103年 2014	3	861	3,204	52	149	80	69
民國104年 2015	3	858	3,149	52	149	80	69
民國105年 2016	3	851	3,131	52	149	80	69
民國106年 2017	2	421	1,424	32	109	60	49
民國107年 2018	2	415	1,436	32	109	60	49
民國108年 2019	2	411	1,432	32	109	60	49
民國109年 2020	2	413	1,430	32	95	53	42

資料來源：高雄市政府社會局

表10-3社會福利

年底別	中低收入 老人生活 津貼	低收入戶 喪葬補助		身心障礙者 生活補助		身心障礙者 托育養護補助	
	申請人次	發放人次	金額	發放人次	金額	發放人次	金額
民國100年 2011	1	...	...	1,014	3,893,760	...	...
民國101年 2012	...	...	...	861	4,099,160	...	...
民國102年 2013	4	...	...	836	4,196,580	...	...
民國103年 2014	...	...	...	893	4,491,946	...	...
民國104年 2015	1	...	...	895	4,533,482	...	...
民國105年 2016	...	...	...	1,011	5,203,413	...	...
民國106年 2017	...	...	...	1,067	5,582,212	...	...
民國107年 2018	2	...	...	1,058	5,495,879	...	...
民國108年 2019	2	...	...	1,078	5,646,047	...	...

資料來源：高雄市那瑪夏公所社會福利館

## 及救濟概況

單位：人次；元

身心障礙者 生活輔助器具補助		急難救助		其他		
發放人次	金額	發放人次	金額	現金	實物	衣服
10	282,000	58	450,000	...	...	...
5	89,500	61	458,000	...	...	...
11	269,200	66	298,000	...	...	...
5	88,913	53	385,000	...	...	...
25	319,000	55	498,600	...	...	...
24	335,500	56	480,600	...	...	...
8	80,000	50	291,600	...	...	...
24	271,878	61	330,000	...	...	...
22	275,900	56	372,700	...	...	...

表10-4 遭受 災害救助情形

年底別	災害種類	災害發生日期	受災人數					住屋毀損安遷救助		財務受損影響生計者	救助金額			
			臨時收容災民數	死亡(含無名屍)	失蹤	重傷	其他	戶	人	戶	合計	現金	實物	
民國100年2011	-	-	-	-	-	-	-	-	-	-	-	-	-	-
民國101年2012	-	-	-	-	-	-	-	-	-	-	-	-	-	-
民國102年2013	-	-	-	-	-	-	-	-	-	-	-	-	-	-
民國103年2014	-	-	-	-	-	-	-	-	-	-	-	-	-	-
民國104年2015	-	-	-	-	-	-	-	-	-	-	-	-	-	-
民國105年2016	-	-	-	-	-	-	-	-	-	-	-	-	-	-
民國106年2017	水災	106.06.03	-	-	-	-	-	-	-	1	15,000	15,000	-	-
	風災	106.07.30	-	-	-	-	-	1	3	-	60,000	60,000	-	-
民國107年2018	-	-	-	-	-	-	-	-	-	-	-	-	-	-
民國108年2019	-	-	-	-	-	-	-	-	-	-	-	-	-	-
民國109年2020	-	-	-	-	-	-	-	-	-	-	-	-	-	-

資料來源：高雄市那瑪夏區公所民政課

表10-5辦理急難救助概況

單位：人次；元

年底別	總計		死亡無力殮葬者		遭受意外傷害 或罹患重病 致生活陷於困境者		負家庭主要生計 責任且無法工作致 生活陷於困境者		財產或存款 未能及時運用 致生活陷於困境者		其他遭遇 重大變故者		川資突然發生 困難者		無遺屬與 遺產埋葬者	
	救助人次	金額	救助人次	金額	救助人次	金額	救助人次	金額	救助人次	金額	救助人次	金額	救助人次	金額	救助人次	金額
民國100年2011	63	450,000	7	65,000	55	360,000	1	25,000	-	-	-	-	-	-	-	-
民國101年2012	61	458,000	5	40,000	58	410,500	4	7,500	-	-	-	-	-	-	-	-
民國102年2013	66	298,000	8	75,000	41	213,000	2	10,000	-	-	-	-	-	-	-	-
民國103年2014	53	385,000	6	60,000	39	310,000	3	15,000	-	-	-	-	-	-	-	-
民國104年2015	55	498,600	9	85,000	62	393,600	1	20,000	-	-	-	-	-	-	-	-
民國105年2016	56	480,600	8	70,000	46	375,600	2	35,000	-	-	-	-	-	-	-	-
民國106年2017	50	291,600	5	42,000	44	244,600	1	5,000	-	-	-	-	-	-	-	-
民國107年2018	61	350,000	2	20,000	59	305,000	1	5,000	-	-	1	20,000	-	-	-	-
民國108年2019	56	372,700	4	46,000	48	303,700	4	23,000	-	-	-	-	-	-	-	-
民國109年2020	48	294,000	1	10,000	47	284,000	-	-	-	-	-	-	-	-	-	-

資料來源：高雄市那瑪夏區公所社福館

表10-6身心障

年底別	新舊制總計			領有舊制身心障礙手冊							
				總計	男	女	視覺障礙者		聽覺機能障礙者		
	總計	男	女				男	女	男	女	
民國102年 2013	144	82	62	108	62	46	1	2	4	7	
民國103年 2014	163	95	68	100	59	41	1	2	4	7	
民國104年 2015	169	98	71	75	45	30	1	2	3	3	
民國105年 2016	176	104	72	49	28	21	1	2	2	2	
民國106年 2017	169	100	69	18	10	8	-	-	1	-	
民國107年 2018	167	101	66	3	2	1	-	-	-	-	
民國108年 2019	176	103	73	-	-	-	-	-	-	-	
民國109年 2020	170	96	74	-	-	-	-	-	-	-	

來源：高雄市政府社會局

# 礙人口一覽

單位：人

## 領有舊制身心障礙手冊

平衡機能 障礙者		聲音或 語言機能障礙者		肢體 障礙者		智能 障礙者		重要器官 失去功能者		顏面 損毀者	
男	女	男	女	男	女	男	女	男	女	男	女
-	-	-	-	41	18	2	5	4	6	-	-
-	-	-	-	40	16	1	4	4	5	-	-
-	-	-	-	31	13	1	1	2	5	-	-
-	-	-	-	19	12	-	-	2	2	-	-
-	-	-	-	7	6	-	-	1	1	-	-
-	-	-	-	1	1	-	-	1	-	-	-
-	-	-	-	-	-	-	-	-	-	-	-
-	-	-	-	-	-	-	-	-	-	-	-



表10-6身心障

年底別	領有舊制身心障礙手冊									
	植物人		失智症者		自閉症者		慢性精神病 患者		多重 障礙者	
	男	女	男	女	男	女	男	女	男	女
民國102年 2013	-	-	-	1	-	-	6	1	4	6
民國103年 2014	-	-	-	-	-	-	5	1	4	6
民國104年 2015	-	-	-	-	-	-	5	1	2	5
民國105年 2016	-	-	-	-	-	-	3	1	1	2
民國106年 2017	-	-	-	-	-	-	-	-	1	1
民國107年 2018	-	-	-	-	-	-	-	-	-	-
民國108年 2019	-	-	-	-	-	-	-	-	-	-
民國109年 2020	-	-	-	-	-	-	-	-	-	-

## 礙人口一覽(續1)

單位：人

領有舊制身心障礙手冊						領有新制身心障礙證明				
頑性(難治型) 癲癇症者		因罕見疾病而致 身心功能障礙者		其他		總計	男	女	神經系統構造及精 神心智功能	
男	女	男	女	男	女				男	女
-	-	-	-	-	-	36	20	16	8	4
-	-	-	-	-	-	63	36	27	14	9
-	-	-	-	-	-	94	53	41	14	15
-	-	-	-	-	-	127	76	51	18	16
-	-	-	-	-	-	151	90	61	18	17
-	-	-	-	-	-	164	99	65	19	15
-	-	-	-	-	-	176	103	73	22	15
-	-	-	-	-	-	170	96	74	20	16

表10-6身心障

年底別	領有新制身心障礙證明							
	眼、耳及相關構造與 感官功能及疼痛		涉及聲音與語言構造 及其功能		循環、造血、免疫與 呼吸系統構造及其功 能		消化、新陳代謝與內 分泌系統相關構造及 其功能	
	男	女	男	女	男	女	男	女
民國102年 2013	5	2	-	-	1	1	-	-
民國103年 2014	5	3	-	-	1	2	-	1
民國104年 2015	6	5	1	-	2	2	-	3
民國105年 2016	8	6	1	-	2	4	-	2
民國106年 2017	8	10	1	-	2	4	1	2
民國107年 2018	8	11	1	-	2	5	-	2
民國108年 2019	9	15	-	-	2	5	1	2
民國109年 2020	9	13	-	-	3	5	1	2

## 礙人口一覽(續完)

單位：人

領有新制身心障礙證明										身心障礙 人數占總 人口比率 (%)
泌尿與生殖系統相 關構造及其功能		神經、肌肉、骨骼 之移動相關構造及 其功能		皮膚與相關構造及 其功能		跨兩類別以上者		舊制轉換新制暫無 法歸類者		
男	女	男	女	男	女	男	女	男	女	
1	3	2	3	-	-	3	3	-	-	4.58
2	4	11	6	-	-	3	2	-	-	5.09
3	4	21	7	-	-	6	5	-	-	5.37
2	7	34	10	-	-	11	6	-	-	5.62
4	5	45	17	-	-	11	6	-	-	5.41
5	6	52	18	-	-	12	8	-	-	5.30
6	6	48	22	-	-	15	8	-	-	5.59
4	8	43	22	-	-	16	8	-	-	5.40

表10-7低收入

年底別	總計		第一類	
	戶數	人數	戶數	人數
民國100年 2011	25	104	-	-
民國101年 2012	50	199	3	3
民國102年 2013	65	254	4	4
民國103年 2014	74	278	3	3
民國104年 2015	72	279	1	1
民國105年 2016	67	263	-	-
民國106年 2017	57	235	-	-
民國107年 2018	65	251	-	-
民國108年 2019	71	277	-	-
民國109年 2020	70	277	-	-

資料來源：高雄市政府社會局

# 戶人口數

單位：戶、人

第二類		第三類		第四類	
戶數	人數	戶數	人數	戶數	人數
4	24	19	71	2	9
12	49	6	21	29	126
27	105	5	22	29	123
28	102	6	24	37	149
23	80	4	15	44	183
23	84	8	37	36	142
24	90	6	23	27	122
28	93	7	23	30	135
31	109	14	46	26	122
34	113	8	33	28	131

表10-8 區公所全民健保第一、五、六類保險對象統計

單位：人

年底別	第一類			第五類			第六類				
	合計	轉入	轉出	合計	轉入	轉出	合計	轉入	轉出	停保	復保
民國100年2011	-	-	-	49	21	28	344	277	60	5	2
民國101年2012	-	-	-	73	70	3	248	162	80	2	4
民國102年2013	-	-	-	161	124	37	260	173	80	5	2
民國103年2014	-	-	-	93	70	23	167	89	73	3	2
民國104年2015	-	-	-	209	46	18	145	72	69	1	3
民國105年2016	-	-	-	58	31	27	63	29	20	12	2
民國106年 2017	-	-	-	95	45	50	81	47	33	-	1
民國107年2018	-	-	-	82	55	27	86	40	44	2	-
民國108年2019	-	-	-	89	54	35	67	39	28	-	-
民國109年2020	-	-	-	63	37	31	81	47	28	6	-

資料來源：高雄那瑪夏區公所民政課健保業務

表 11-1 辦理調解

年別	年底調解委員數 (人)	結案件數總計			民事結案件數			
		合計	成立	不成立	合計		債權、債務	
					成立	不成立	成立	不成立
民國102年 2013	7	2	-	2	-	2	-	2
民國103年 2014	7	1	1	-	1	-	1	-
民國104年 2015	7	5	2	3	1	3	-	1
民國105年 2016	7	8	2	6	1	6	-	-
民國106年 2017	7	5	1	4	1	4	1	-
民國107年 2018	7	1	1	-	1	-	-	-
民國108年 2019	7	8	-	8	-	8	-	1
民國109年 2020	7	15	-	15	-	11	-	1

資料來源：高雄市政府民政局



# 業務概況

單位：件

民事結案件數											
營建工程		物權(房地產)		親屬(婚姻)		繼承		商事(公害)		其他	
成立	不成立	成立	不成立	成立	不成立	成立	不成立	成立	不成立	成立	不成立
-	-	-	-	-	-	-	-	-	-	-	-
-	-	-	-	-	-	-	-	-	-	-	-
-	-	-	-	-	-	-	-	-	-	-	-
-	-	1	6	-	-	-	-	-	-	1	2
-	1	-	-	-	-	-	-	-	-	-	-
-	-	1	-	-	-	-	-	-	-	-	3
-	-	-	7	-	-	-	-	-	-	-	-
-	-	-	10	-	-	-	-	-	-	-	-
-	-	-	-	-	-	-	-	-	-	-	-

表 11-1 辦理調解

年別	刑事結案件數							
	合計		傷害		毀棄損壞		詐欺侵佔及竊盜	
	成立	不成立	成立	不成立	成立	不成立	成立	不成立
民國102年 2013	-	-	-	-	-	-	-	-
民國103年 2014	-	-	-	-	-	-	-	-
民國104年 2015	1	-	1	-	-	-	-	-
民國105年 2016	1	-	-	-	-	-	-	-
民國106年 2017	-	-	-	-	-	-	-	-
民國107年 2018	-	-	-	-	-	-	-	-
民國108年 2019	-	-	-	-	-	-	-	-
民國109年 2020	-	4	-	2	-	-	-	-

## 業務概況(續)

單位：件

刑事結案件數							
妨害婚姻及家庭		妨害風化		妨害自由名譽信用及秘密		其他	
成立	不成立	成立	不成立	成立	不成立	成立	不成立
-	-	-	-	-	-	-	-
-	-	-	-	-	-	-	-
-	-	-	-	-	-	-	-
-	-	-	-	-	-	1	-
-	-	-	-	-	-	-	-
-	-	-	-	-	-	-	-
-	-	-	-	-	-	-	-
-	2	-	-	-	-	-	-

表 11-2 調解委員

年底別	委員 總人數	性別		年齡				教育程度			
		男	女	未滿 40歲	40-50歲 未滿	50-60歲 未滿	60歲 以上	大專 以上	高中 (職)	國中	國小
民國100年 2011	7	5	2		1	4	2	2	3	2	
民國101年 2012	7	5	2			3	4	2	3	2	-
民國102年 2013	7	5	2	-	1	3	3	2	2	3	-
民國103年 2014	7	5	2	-	-	1	6	3	3	1	-
民國104年 2015	7	5	2	-	1	1	5	1	2	3	1
民國105年 2016	7	5	2	-	1	1	5	1	2	3	1
民國106年 2017	7	5	2	-	-	2	5	1	2	3	1
民國107年 2018	7	5	2	-	1	1	5	1	2	3	1
民國108年 2019	7	5	2	-	-	1	6	2	1	1	3
民國109年 2020	7	5	2	-	-	1	6	2	1	1	3

資料來源：高雄市政府民政局

## 會組織概況

單位：人

行業				服務公職		委員年資			
農、林、 漁、牧業	製造業、 水電、 燃氣業及 營造業	商業	服務業及 其他	服務公職		未滿4年	4-未滿8年	8-未滿16 年	16年以上
				曾任公職	未曾任 公職				
6			1	2	5	5	2		
5			2	3	4	5		2	
6	-	-	1	1	6	5		1	1
6	-	-	1	3	4	1	4	2	
6	-	-	1	5	2	7			
6	-	-	1	5	2	7			
6	-	-	1	5	2	7			
6	-	-	1	5	2	7			
7	-	-	-	5	2	7			
6	-	-	1	5	2	7		-	-

表 11-3 神壇、寺廟、財團寺廟一覽表

單位：所

年底及里別	道教	佛教	理教	軒轅教	天帝教	一貫道	天德聖教	儒教	亥子道	彌勒大道	中華聖教	宇宙彌勒皇教	先天救教	黃中	玄門真宗	天道	其他
民國106年 2017																	
那瑪夏區	-	-	-	-	-	-	-	-	-	-	-	-	-	-	-	-	-
南沙魯里	-	-	-	-	-	-	-	-	-	-	-	-	-	-	-	-	-
瑪雅里	-	-	-	-	-	-	-	-	-	-	-	-	-	-	-	-	-
達卡努瓦里	-	-	-	-	-	-	-	-	-	-	-	-	-	-	-	-	-
民國107年 2018																	
那瑪夏區	-	-	-	-	-	-	-	-	-	-	-	-	-	-	-	-	-
南沙魯里	-	-	-	-	-	-	-	-	-	-	-	-	-	-	-	-	-
瑪雅里	-	-	-	-	-	-	-	-	-	-	-	-	-	-	-	-	-
達卡努瓦里	-	-	-	-	-	-	-	-	-	-	-	-	-	-	-	-	-
民國108年 2019																	
那瑪夏區	-	-	-	-	-	-	-	-	-	-	-	-	-	-	-	-	-
南沙魯里	-	-	-	-	-	-	-	-	-	-	-	-	-	-	-	-	-
瑪雅里	-	-	-	-	-	-	-	-	-	-	-	-	-	-	-	-	-
達卡努瓦里	-	-	-	-	-	-	-	-	-	-	-	-	-	-	-	-	-
民國109年 2020																	
那瑪夏區	-	-	-	-	-	-	-	-	-	-	-	-	-	-	-	-	-
南沙魯里	-	-	-	-	-	-	-	-	-	-	-	-	-	-	-	-	-
瑪雅里	-	-	-	-	-	-	-	-	-	-	-	-	-	-	-	-	-
達卡努瓦里	-	-	-	-	-	-	-	-	-	-	-	-	-	-	-	-	-

資料來源：高雄市那瑪夏區公所民政課

表 11-4 聚會所、財團法人教會概況

年底及里別	聚會所、財團法人教會名稱	教別	負責人姓名	地址	電話	建立日期
民國100年 2011	-	-	-	-	-	-
民國101年 2012	-	-	-	-	-	-
民國102年 2013	-	-	-	-	-	-
民國103年 2014	-	-	-	-	-	-
民國104年 2015	-	-	-	-	-	-
民國105年 2016	-	-	-	-	-	-
民國106年 2017	-	-	-	-	-	-
民國107年 2018	-	-	-	-	-	-
民國108年 2019	-	-	-	-	-	-
民國109年 2020	-	-	-	-	-	-
那瑪夏區	-	-	-	-	-	-
南沙魯里	-	-	-	-	-	-
瑪雅里	-	-	-	-	-	-
達卡努瓦里	-	-	-	-	-	-

資料來源：高雄市那瑪夏區公所民政課

表 11-5 宗教團體與辦公益

年底及宗教別	醫療機構		文教機構				
	醫院數	診所數	大學數	專科學校數	中學數	職校數	小學數
民國100年 2011	-	-	-	-	-	-	-
民國101年 2012	-	-	-	-	-	-	-
民國102年 2013	-	-	-	-	-	-	-
民國103年 2014	-	-	-	-	-	-	-
民國104年 2015	-	-	-	-	-	-	-
民國105年 2016	-	-	-	-	-	-	-
民國106年 2017	-	-	-	-	-	-	-
民國107年 2018	-	-	-	-	-	-	-
民國108年 2019	-	-	-	-	-	-	-
民國109年 2020	-	-	-	-	-	-	-
道教	-	-	-	-	-	-	-
佛教	-	-	-	-	-	-	-
理教	-	-	-	-	-	-	-
軒轅教	-	-	-	-	-	-	-
天帝教	-	-	-	-	-	-	-
一貫道	-	-	-	-	-	-	-
天德聖教	-	-	-	-	-	-	-
儒教	-	-	-	-	-	-	-
亥子道	-	-	-	-	-	-	-
彌勒大道	-	-	-	-	-	-	-
中華聖教	-	-	-	-	-	-	-
宇宙彌勒皇教	-	-	-	-	-	-	-
先天救教	-	-	-	-	-	-	-
黃中	-	-	-	-	-	-	-
玄門真宗	-	-	-	-	-	-	-
天道	-	-	-	-	-	-	-
其他	-	-	-	-	-	-	-

資料來源：高雄市那瑪夏區公所民政課





表 11-6 服兵役役男列級家屬

年底別	總計		生育補助金		喪葬補助金	
	件數(件)	金額(元)	件數(件)	金額(元)	件數(件)	金額(元)
民國100年 2011	-	-	-	-	-	-
民國101年 2012	-	-	-	-	-	-
民國102年 2013	-	-	-	-	-	-
民國103年 2014	-	-	-	-	-	-
民國104年 2015	-	-	-	-	-	-
民國105年 2016	-	-	-	-	-	-
民國106年 2017	-	-	-	-	-	-
民國107年 2018	-	-	-	-	-	-
民國108年 2019	-	-	-	-	-	-
民國109年 2020	-	-	-	-	-	-

資料來源：高雄市政府兵役處



表 11-7 服兵役役男列級家屬

年別	總計			一次安家費
	戶數 (戶)	人口數 (人)	金額 (元)	戶數 (戶)
民國100年 2011	-	-	-	-
民國101年 2012	-	-	-	-
民國102年 2013	-	-	-	-
民國103年 2014	-	-	-	-
民國104年 2015	-	-	-	-
民國105年 2016	-	-	-	-
民國106年 2017	-	-	-	-
民國107年 2018	-	-	-	-
民國108年 2019	-	-	-	-
民國109年 2020	-	-	-	-

資料來源：高雄市政府兵役處

## 安家生活扶助費發放情形

一次安家費		生活扶助金		
人口數 (人)	金額 (元)	戶數 (戶)	人口數 (人)	金額 (元)
-	-	-	-	-
-	-	-	-	-
-	-	-	-	-
-	-	-	-	-
-	-	-	-	-
-	-	-	-	-
-	-	-	-	-
-	-	-	-	-
-	-	-	-	-