

# 高雄市左營區公所

## 目次

中華民國 112 年度

甲、預算總說明	第 1 頁至第 4 頁
乙、主要表	
1. 歲入來源別預算表	第 5 頁至第 6 頁
2. 歲出機關別預算表	第 7 頁至第 7 頁
丙、附屬表	
1. 歲入項目說明提要與預算明細表	第 8 頁至第 14 頁
2. 歲出計畫說明提要與各項費用明細表	第 15 頁至第 22 頁
3. 各項費用彙計表	第 23 頁至第 24 頁
4. 歲出一級用途別科目分析表	第 25 頁至第 25 頁
5. 資本支出分析表	第 26 頁至第 26 頁
6. 人事費彙計表	第 27 頁至第 27 頁
7. 公務車輛明細表	第 28 頁至第 32 頁
8. 歲出按職能及經濟性綜合分類表	第 33 頁至第 34 頁

# 高雄市左營區公所

## 預算總說明

中華民國 112 年度

### 壹、現行法定職掌

一、依據本所組織規程規定，置區長 1 人，承市長之命、民政局局長之指導監督，綜理區政，並指揮監督所屬員工。

二、本所設下列各課、室，分掌各項業務及市政府授權事項：

- (一) 民政課：自治行政、選舉、禮俗宗教、地政、保健、里行政、環境衛生、義務教育、社會教育、文化、民防及其有關民政事項。
- (二) 社會課：社會福利、勞工行政、合作事業、社會救助、災害急救、社會運動、社區發展、就業輔導、人民團體輔導及其他有關社政事項。
- (三) 經建課：市場、工商、度量衡、農糧、財稅、監證、公共工程及其他有關經濟建設事項。
- (四) 役政災防課：兵役行政、國民兵組訓、徵兵處理、兵役勤務、後備軍人管理、全民防衛動員準備、災害防救組訓及整備、其他有關役政及災防事項。
- (五) 秘書室：研考、印信、文書、檔案、庶務、出納、服務中心及不屬其他課、室事項。
- (六) 會計室：依法辦理歲計、會計及統計事項。
- (七) 人事室：依法辦理人事管理事項。
- (八) 政風室：依法辦理政風事項。

### 貳、前年度及上年度已過期間計畫實施及預算執行情形：

一、前年度計畫實施成果及決算辦理概況：

- (一) 歲入部分：110 年度歲入預算數 965 萬元，決算數 885 萬 6 千元，執行率 91.77%。
- (二) 歲出部分：110 年度歲出預算數 1 億 4,715 萬 2 千元，決算數 1 億 4,439 萬 9 千元，執行率 98.13%。

二、上年度已過期間計畫實施及預算執行情形：

- (一) 歲入部分：111 年度歲入預算數 955 萬元，截至 6 月底止實現數 122 萬 6 千元，執行率 12.84%。
- (二) 歲出部分：111 年度歲出預算數 1 億 4,412 萬 5 千元，截至 6 月底止支付數 7,448 萬 7 千元，執行率 51.8%。

### 參、本年度施政（業務及工作）計畫重點及預算提要：

一、本年度計畫重點：

- (一) 繼續加強基層工作之推行，辦好各項里鄰集會及活動，使基層意見得以下情上達而受到重視，加速區內經建之發展。
- (二) 繼續加強便民措施，藉以做好為民服務工作，輔導宗教發展，以淨化人心、改善社會風氣。

# 高雄市左營區公所

## 預算總說明

中華民國 112 年度

(三) 辦理徵兵及後備軍人國民兵管理組訓與軍人及其家屬各項權益維護執行，以充實兵源，鞏固國防。

(四) 持續整頓環境美化市容工作、消除登革熱病媒源，以提升市民生活品質。

(五) 拓展社會福利建設，賡續推行社會福利政策，加強社區發展，促進低收入戶、老人、婦女、青少年、兒童及殘障人民福利。

(六) 加強推行基層建設工程，解決民眾交通、巷道排水及居住環境衛生問題，提升人民生活品質。

(七) 積極推動辦公室自動化業務，以提高工作效率，增進為民服務效能。

### 二、本年度預算提要：

(一) 歲入預算數：資料使用費 4 千元、場地設施使用費 55 萬元、權利金 13 萬 1 千元、租金收入 78 萬 8 千元、廢舊物資售價 7 千元、一般捐獻 893 萬元、其他雜項收 10 萬 3 千元，合計 1,051 萬 3 千元。

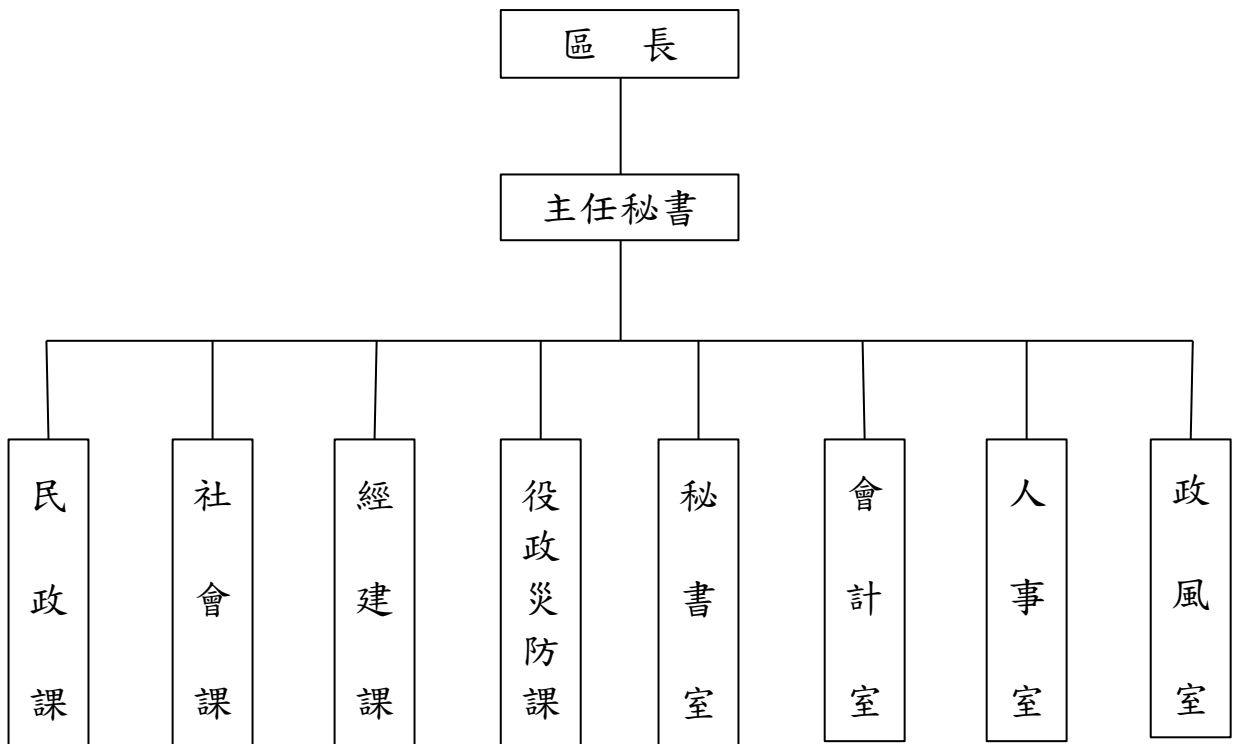
(二) 歲出預算數：一般行政預算數 10,187 萬 7 千元，區公所業務預算數 4,512 萬元，基層建設預算數 505 萬元，合計 15,204 萬 7 千元。

高雄市左營區公所

預算總說明

中華民國 112 年度

組織系統圖



# 高雄市左營區公所

## 預算總說明

中華民國112年度

員額編制表

類別	法定編制員額	本年度預算員額	上年度預算員額	與上年度預算員額比較增減
民意代表	0	0	0	0
職員	0	0	0	0
警員	0	0	0	0
消防人員	0	0	0	0
技工	0	0	0	0
駕駛	0	0	0	0
工友	0	0	0	0

高雄市左營區公所  
歲入來源別預算表

中華民國112年度

單位：新臺幣千元

科 目				本年度 預算數	上年度 預算數	前年度 決算數	本年度與 上年度比較	說明	
款	項	目	節						名稱及編號
				合計	10,513	9,550	8,856	963	
				經常門合計	10,513	9,550	8,856	963	
02				0400000000 罰款及賠償收入	-	-	5	-	
	008			0402302000 高雄市左營區公所	-	-	5	-	
		01		0402302010 罰金罰鍰及怠金	-	-	5	-	
			01	04023020101 罰金罰鍰	-	-	5	-	
03				0500000000 規費收入	554	554	467	-	
	007			0502302000 高雄市左營區公所	554	554	467	-	
		01		0502302030 使用規費收入	554	554	467	-	
			01	05023020303 資料使用費	4	4	1	-	- 基層建設小型工程等圖說 工本費收入。
			02	05023020306 場地設施使用 費	550	550	466	-	- 行政中心地下停車場停車 費收入。
04				0700000000 財產收入	926	893	906	33	
	012			0702302000 高雄市左營區公所	926	893	906	33	
		01		0702302010 財產孳息	919	886	884	33	
			01	07023020102 權利金	131	98	110	33	33 太陽光電發電系統年租金 收益。
			02	07023020103 租金收入	788	788	774	-	- 高雄銀行左營分行及高雄 國稅局左營稽徵所場地地 租及房舍租金。
		02		07023020500 廢舊物資售價	7	7	22	-	
			01	07023020501 廢舊物資售價	7	7	22	-	- 廢品變賣價金。
07				1000000000 捐獻及贈與收入	8,930	8,000	7,296	930	
	002			10023020000	8,930	8,000	7,296	930	

高雄市左營區公所  
歲入來源別預算表

中華民國112年度

單位：新臺幣千元

科 目				本年度 預算數	上年度 預算數	前年度 決算數	本年度與 上年度比較	說明	
款	項	目	節						名稱及編號
08	012	01		高雄市左營區公所					
				10023020100 捐獻收入	8,930	8,000	7,296	930	
				10023020101 一般捐獻	8,930	8,000	7,296	930	國防部陸軍司令部及中油股份有限公司捐助。
				12000000000 其他收入	103	103	182	-	
				12023020000 高雄市左營區公所	103	103	182	-	
				12023020200 雜項收入	103	103	182	-	
	12023020210 其他雜項收入	103	103	182	-				

-1.AC路面刨除料剩餘價值100千元。  
2.其他各項零星收入3千元。

# 高雄市左營區公所

## 歲出機關別預算表

經資門併計

中華民國112年度

單位：新臺幣千元

科 目				本年度 預算數	上年度 預算數	前年度 決算數	本年度與 上年度比較	說 明	
款	項	目	節						名稱及編號
02				0002000000 高雄市政府主管	152,047	144,125	144,399	7,922	
	012			0002302000 高雄市左營區公所	152,047	144,125	144,399	7,922	
		01		37023020100 一般行政	101,877	95,499	97,532	6,378	
			01	37023020101 行政管理	101,877	95,499	97,532	6,378	本年度預算數之內容與上年度之比較如下： 1.人員維持費69,336千元，較上年度伸算增列現職人員待遇等經費3,444千元。 2.基本行政工作維持費974千元，較上年度增列現職人員健康檢查費63千元。 3.里鄰長及里幹事相關經費31,567千元，較上年度增列2,871千元。
		02		37023020400 區公所業務	45,120	43,576	43,180	1,544	
			01	37023020401 業務管理	45,120	43,576	43,180	1,544	本年度預算數較上年度增列1,544千元，包括： 1.區公所共同費用項目經費26,922千元，較上年度增列4千元。 2.辦理中央補助與回饋金業務經費8,930千元，較上年度增列482千元。 3.其他業務運作經費9,268千元，較上年度增列購置里辦公處公務電動機車等經費1,058千元。
		03		58023020200 基層建設	5,050	5,050	3,687	-	
			01	58023020201 小型工程	5,050	5,050	3,687	-	本年度編列項目如下： 1.修建6公尺以下巷道工程等4,051千元。 2.6公尺以下道路維護費999千元。



# 高雄市左營區公所

## 歲入項目說明提要與預算明細表

經常門

中華民國112年度

單位：新臺幣元

使用規費收入—資料使用費

使用規費收入—資料使用費

來源別子目及細目與編號	05023020303 使用規費收入-資料使用費	承辦單位	秘書室	預算金額	4千元
-------------	-----------------------------	------	-----	------	-----

歲入項目說明	<p>一、項目內容： 基層建設小型工程等圖說工本費收入。</p> <p>二、法令依據： 依據採購法第29條暨施行細則第28條之1辦理。</p>
--------	---

科目名稱及編號	單位	數量	單價	預算數	說明及收入依據
合計				4,000	
05023020303 資料使用費	年	1	4,000	4,000	基層建設小型工程等圖說工本費收入。

# 高雄市左營區公所

## 歲入項目說明提要與預算明細表

經常門

中華民國112年度

單位：新臺幣元

使用規費收入—場地設施使用費	來源別子目及細目與編號 05023020306 使用規費收入-場地設施使用費	承辦單位 秘書室	預算金額 550千元			
歲入項目說明	<p>一、項目內容： 行政中心地下停車場停車費收入。</p> <p>二、法令依據： 依據「高雄市左營區行政中心停車場管理要點」辦理。</p>					
使用規費收入—場地設施使用費						
	科目名稱及編號	單位	數量	單價	預算數	說明及收入依據
	合計				550,000	
	05023020306 場地設施使用費	年	1	550,000	550,000	行政中心地下停車場停車費收入。

# 高雄市左營區公所

## 歲入項目說明提要與預算明細表

經常門

中華民國112年度

單位：新臺幣元

財產孳息—權利金

財產孳息—權利金

來源別子目及細目與編號	07023020102 財產孳息-權利金	承辦單位	秘書室	預算金額	131千元
歲入項目說明	<p>一、項目內容： 太陽光電發電系統年租金收益。</p> <p>二、法令依據： 依據「高雄市市有不動產設置再生能源發電設備計畫」辦理。</p>				
科目名稱及編號	單位	數量	單價	預算數	說明及收入依據
合計				131,000	
07023020102 權利金	年	1	131,000	131,000	太陽光電發電系統年租金收益(收支併列)。

# 高雄市左營區公所

## 歲入項目說明提要與預算明細表

經常門

中華民國112年度

單位：新臺幣元

財產孳息 — 租金收入	來源別子目及 細目與編號	07023020103 財產孳息-租金收入	承辦單位	秘書室	預算金額	788千元
歲入項目說明	<p>一、項目內容： 1.高雄銀行左營分行承租本行政中心場地地租及房舍租金。 2.財政部高雄國稅局左營稽徵所承租本行政中心場地地租及房舍租金。</p> <p>二、法令依據： 依據「高雄市市有財產管理自治條例」第42條規定辦理。</p>					
	科目名稱及編號	單位	數量	單價	預算數	說明及收入依據
	合計				788,000	
	07023020103 租金收入	年	1	246,000	246,000	高雄銀行左營分行承租本行政中心場地地租(公告地價*10%)。
		年	1	376,000	376,000	高雄銀行左營分行承租本行政中心1、2樓房舍租金(房屋課稅現值*10%)。
		年	1	26,000	26,000	財政部高雄國稅局左營稽徵所承租本行政中心場地地租(公告地價*5%*60%)。
		年	1	140,000	140,000	財政部高雄國稅局左營稽徵所承租本行政中心6樓房舍租金(房屋課稅現值*10%)。

# 高雄市左營區公所

## 歲入項目說明提要與預算明細表

經常門

中華民國112年度

單位：新臺幣元

廢舊物資售價－廢舊物資售價

廢舊物資售價－廢舊物資售價

來源別子目及細目與編號	07023020501 廢舊物資售價-廢舊物資售價	承辦單位	秘書室	預算金額	7千元
歲入項目說明	<p>一、項目內容： 本所廢品變賣價金。</p> <p>二、法令依據： 依據「高雄市市有財產管理自治條例」第53條規定辦理。</p>				
科目名稱及編號	單位	數量	單價	預算數	說明及收入依據
合計				7,000	
07023020501 廢舊物資售價	年	1	7,000	7,000	本所廢品變賣價金。

# 高雄市左營區公所

## 歲入項目說明提要與預算明細表

經常門

中華民國112年度

單位：新臺幣元

捐獻收入—一般捐獻	來源別子目及細目與編號	10023020101 捐獻收入-一般捐獻	承辦單位	民政課、經建課	預算金額	8,930千元	捐獻收入—一般捐獻
歲入項目說明	<p>一、項目內容：國防部陸軍司令部捐助油彈庫睦鄰專案改善計畫經費。</p> <p>二、法令依據：依據「國軍主要武器訓練場及油料彈藥庫影響地方睦鄰工作要點」。</p>						
	科目名稱及編號	單位	數量	單價	預算數	說明及收入依據	
	合計				8,930,000		
	10023020101 一般捐獻	年	1	930,000	930,000	中油股份有限公司110年11月1日油公關發字第11011314450號函核定捐助辦理左營親子藝遊趣-紙風車的魔法書計畫(收支併列、補辦預算)。	
		年	1	8,000,000	8,000,000	國防部陸軍司令部111年3月10日國陸授勤字第111009951號函核定112年度捐助油彈庫睦鄰專案改善計畫經費(收支併列)。	

# 高雄市左營區公所

## 歲入項目說明提要與預算明細表

經常門

中華民國112年度

單位：新臺幣元

雜項收入—其他雜項收入	來源別子目及細目與編號	12023020210 雜項收入-其他雜項收入	承辦單位	秘書室、經建課	預算金額	103千元	雜項收入—其他雜項收入
歲入項目說明	<p>一、項目內容：依規定辦理收納之其他收入及AC路面刨除料剩餘價值。</p> <p>二、法令依據：依據「財政收支劃分法」第29條規定辦理。</p>						
科目名稱及編號		單位	數量	單價	預算數	說明及收入依據	
合計					103,000		
12023020210 其他雜項收入		年	1	100,000	100,000	AC路面刨除料剩餘價值。	
		年	1	3,000	3,000	依規定辦理收納之其他收入。	

# 高雄市左營區公所

## 歲出計畫說明提要與各項費用明細表

中華民國112年度

單位：新臺幣元

一般行政 — 行政管理	業務計畫及工作計畫 名稱與編號	37023020101 一般行政-行政管理	承辦 單位	秘書室、會計室、人事 室、政風室	預算 金額	101,877千元	一般行政 — 行政管理
歲出計畫 說明	<p>一、計畫內容： 辦理本所一般行政事務、文書、庶務、研考、會計、人事、政風等業務。</p> <p>二、預期成果： 如期完成。</p>						
	分支計畫及用途別科目	單位	數量	單價	預算數	說 明	
	合計				101,877,000	市款101,877,000元	
	01一般業務				101,877,000	市款101,877,000元	
	1000 人事費				69,336,000	市款69,336,000元	
	1015 法定編制人員待遇	年	1	48,350,078	48,350,078	詳人事費彙計表。	
	1025 技工及工友待遇	年	1	1,685,530	1,685,530	詳人事費彙計表。	
	1030 獎金	年	1	5,908,608	5,908,608	考績獎金(詳人事費彙計表)。	
		年	1	7,060,392	7,060,392	年終工作獎金(詳人事費彙計表)。	
	1035 其他給與	年	1	1,232,000	1,232,000	詳人事費彙計表。	
	1040 加班值班費	年	1	386,000	386,000	不休假加班費(詳人事費彙計表)。	



高雄市左營區公所

歲出計畫說明提要與各項費用明細表

中華民國112年度

單位：新臺幣元

分支計畫及用途別科目	單位	數量	單價	預算數	說 明
1055 保險	年	1	2,929,882	2,929,882	健保費(詳人事費彙計表)。
	年	1	1,630,620	1,630,620	公保費(詳人事費彙計表)。
	年	1	152,890	152,890	勞保費(詳人事費彙計表)。
2000 業務費				32,511,000	市款32,511,000元
2021 其他業務租金	年	1	120,000	120,000	租車費。
	年	1	7,120	7,120	車輛牌照稅(詳公務車輛明細表)。
2024 稅捐及規費	年	1	36,750	36,750	車輛燃料使用費(詳公務車輛明細表)。
	年	1	450	450	車輛檢驗費(詳公務車輛明細表)。
	年	1	80,693	80,693	車輛保險費(詳公務車輛明細表)。
2027 保險費	年	1	80,693	80,693	車輛保險費(詳公務車輛明細表)。
2051 物品	年	1	159,789	159,789	車輛油料費(詳公務車輛明細表)。
	里x月	39 × 12	50,000	23,400,000	里長事務補助費。
2054 一般事務費	年	1	23,141	23,141	處理經常一般公務所需各項費用及雜支。
	年	1	29,660	29,660	區公所保全經費。
	人x月	29 × 12	4,000	1,392,000	里幹事駐里事務費。
	年	1	176,800	176,800	現職人員健康檢查費。
	人x年	39 × 1	16,000	624,000	里長健康檢查費。
	年	1	7,500	7,500	政風業務經費。
	年	1	5,275,000	5,275,000	里鄰長健保費機關補助款。
	人x年	39 × 1	15,000	585,000	里長保險費。

高雄市左營區公所

歲出計畫說明提要與各項費用明細表

中華民國112年度

單位：新臺幣元

分支計畫及用途別科目	單位	數量	單價	預算數	說 明
	年	1	291,000	291,000	里鄰長健保費機關補助款(墊付轉正)。
2066 車輛及辦公器具養護費				83,697	
	年	1	83,697	83,697	車輛養護費(詳公務車輛明細表)。
2093 特別費				218,400	
	月	12	18,200	218,400	區長特別費。
4000 獎補助費				30,000	市款30,000元
4085 獎勵及慰問				30,000	
	人x年	5 x 1	6,000	30,000	退休人員及遺族三節慰問金。

一般行政—行政管理

一般行政—行政管理

# 高雄市左營區公所

## 歲出計畫說明提要與各項費用明細表

中華民國112年度

單位：新臺幣元

區公所業務—業務管理	業務計畫及工作計畫 名稱與編號	37023020401 區公所業務-業務管理	承辦 單位	民政課、社會課、經建 課、役政防災課	預算 金額	45,120千元	區公所業務—業務管理
歲出計畫說明	<p>一、計畫內容： 秉承上級命令辦理有關民政、社會、經建、役政防災等各項業務。</p> <p>二、預期成果： 依照計畫如期完成。</p>						
用途別科目		單位	數量	單價	預算數	說 明	
合計					45,120,000	市款36,059,000元，收支併列9,061,000元	
1000 人事費					50,000	市款50,000元	
1040 加班值班費		年	1	50,000	50,000	急辦役政防災、社會救助、政風、會計等各項業務加班費。	
2000 業務費					21,239,000	市款15,778,000元，收支併列5,461,000元	
2006 水電費		年	1	52,000	52,000	活動中心里集會所水費。	
		年	1	68,000	68,000	本所行政中心水費。	
		年	1	779,822	779,822	活動中心里集會所電費。	
		年	1	1,982,419	1,982,419	本所行政中心電費。	
2009 通訊費		月	12	3,400	492,112	辦公室自動化資訊數據專線及數據機月租金。	
		里x月	39 × 12	216	101,088	里辦公處網路電路費。	

# 高雄市左營區公所

## 歲出計畫說明提要與各項費用明細表

中華民國112年度

單位：新臺幣元

用途別科目	單位	數量	單價	預算數	說 明
2015 權利使用費	年	1	245,000	245,000	電話費。
	人x月	13 x 12	104	16,224	調解委員13人推展業務使用行動電話費。
	年	1	89,000	89,000	郵資。
2018 資訊服務費	式	80	599	47,920	防毒軟體。
				47,920	
2024 稅捐及規費	年	1	103,140	103,140	電腦設備維護費。
	年	1	32,597	32,597	役政電腦設備維護費。
	年	1	144,000	144,000	出租高雄銀行房地應繳房屋稅及地價稅。
2027 保險費				1,265	
	人x年	23 x 1	55	1,265	志工保險費。
2036 按日按件計資酬金				546,000	
	次	28	500	14,000	租佃委員出席費。
2051 物品	次	532	1,000	532,000	調解委員出席費。
	年	1	31,000	31,000	戶役政資訊系統等各項資訊耗材。
2054 一般事務費				15,955,681	
	年	1	158,452	158,452	各項業務用材料印刷及文具紙張。
	年	1	4,480	4,480	鄰長訓練講義印刷費。
	年	1	246,021	246,021	本所清潔費。
	里x年	2 x 1	2,800	5,600	里民大會(或基層建設座談會)開會費。
	里x次	39 x 1	168	6,552	鄰長會議經費。
	年	1	16,800	16,800	調解業務費。
	年	1	15,500	15,500	役政業務經費。

區公所業務—業務管理

區公所業務—業務管理

# 高雄市左營區公所

## 歲出計畫說明提要與各項費用明細表

中華民國112年度

單位：新臺幣元

用途別科目	單位	數量	單價	預算數	說 明
區公所業務—業務管理	年	1	161,400	161,400	行政中心地下停車場保全費。
	年	1	9,500	9,500	行政中心管理雜支。
	區x年	1x1	151,200	151,200	區婦女社會參與促進小組經費。
	年	1	7,600	7,600	民防團年度基本訓練費。
	里x年	39x1	8,400	327,600	登革熱防治業務經費。
	年	1	300,000	300,000	老人活動中心所需文具、印刷、雜支等業務費。
	里	39	7,000	273,000	各里舉辦睦鄰聯誼等經費。
	人x次	18x24	70	30,240	志工誤餐費。
	人x年	112x1	448	50,176	資深鄰長表揚經費。
	人x年	45x1	672	30,240	特優鄰長表揚經費。
	人x年	788x1	3,200	2,521,600	鄰長文康活動費(含里長及工作人員各1人)。
	人x年	13x1	3,200	41,600	調解委員文康活動費。
	人x年	7x1	3,200	22,400	租佃委員文康活動費。
	年	1	930,000	930,000	中油110年補助左營親子藝遊趣-2021紙風車的魔法書計畫。(收支併列)(補辦預算)
	人x月	710x12	240	2,044,800	鄰長新聞及相關資訊取得費。
	人x月	59x12	240	169,920	基層義務職報費(里長39人、調解委員13人、租佃委員7人)。
	年	1	131,000	131,000	行政中心及里活動中心設置太陽光發電系統相關維護費及雜項支出等。(收支併列)
	年	1	3,900,000	3,900,000	區里公共設施及環境改善。
	年	1	4,400,000	4,400,000	國防部陸軍司令部捐助辦理油彈庫睦鄰專案改善計畫。(收支併列)
	2063 房屋建築養護費				204,420
年	1	157,380	157,380	辦公廳舍修繕費。	

區公所業務—業務管理

# 高雄市左營區公所

## 歲出計畫說明提要與各項費用明細表

中華民國112年度

單位：新臺幣元

用途別科目	單位	數量	單價	預算數	說 明
2069 設施及機械設備養護費	所x年	7 × 1	6,720	47,040	里集會所及里活動中心維護費。
				706,071	
	年	1	8,550	8,550	役政資訊機房設施維護費。
	年	1	153,824	153,824	電梯維護費。
	年	1	178,417	178,417	空調、水電設備維護費。
	年	1	105,260	105,260	消防設備維護費。
	年	1	200,020	200,020	行政中心設施維護費。
2072 國內旅費				60,000	老人活動中心電梯等機電設施維護費。
	年	1	20,000	85,000	
	年	1	65,000	20,000	各項業務出差旅費。
2081 運費				65,000	役政業務專案旅費。
	年	1	7,553	7,553	公務運輸等費用。
3000 設備及投資				7,553	
3015 公共建設及設施費				6,786,000	市款3,186,000元，收支併列3,600,000元
	年	1	3,600,000	3,600,000	國防部陸軍司令部捐助油彈庫睦鄰專案改善計畫辦理公共建設、設施改善等經費。(收支併列)
3025 運輸設備費				3,120,000	
	輛	39	80,000	3,120,000	購置里辦公處公務電動機車。
3030 資訊軟硬體設備費				66,000	
	部	3	22,000	66,000	個人電腦。
4000 獎補助費				17,045,000	市款17,045,000元
4085 獎勵及慰問				5,000	
	年	1	5,000	5,000	里長因公受傷慰問金。
4090 其他補助及捐助				17,040,000	
	人x月	710 × 12	2,000	17,040,000	鄰長工作協助費。

高雄市左營區公所

歲出計畫說明提要與各項費用明細表

中華民國112年度

單位：新臺幣元

基層建設—小型工程	業務計畫及工作計畫 名稱與編號	58023020201 基層建設-小型工程	承辦 單位	經建課	預算 金額	5,050千元	基層建設—小型工程
	歲出計畫說明	<p>一、計畫內容： 為配合市政發展，加速改善民眾生活及生產環境，積極辦理基層建設小型工程案件。</p> <p>二、預期成果： 基層建設小型工程案件迅速辦理，將可促進地方發展，改善民眾居住環境，增進民眾對於政府之向心力。</p>					
	用途別科目	單位	數量	單價	預算數	說	明
	合計				5,050,000	市款	5,050,000元
	3000 設備及投資				5,050,000	市款	5,050,000元
	3015 公共建設及設施費				5,050,000		
		年	1	4,051,000	4,051,000	修建	6公尺以下巷道工程等。
		年	1	999,000	999,000	6公尺以下	道路維護費。

# 高雄市左營區公所

## 各項費用彙計表

中華民國112年度

單位：新臺幣千元

工作計畫名稱及編號	37023020101 行政管理	37023020401 業務管理	58023020201 小型工程	合 計		
第一、二級用途別 科目名稱及編號						
合 計	101,877	45,120	5,050	152,047		
100000人事費	69,336	50		69,386		
101500法定編制人員待遇	48,350			48,350		
102500技工及工友待遇	1,686			1,686		
103000獎金	12,969			12,969		
103500其他給與	1,232			1,232		
104000加班值班費	386	50		436		
105500保險	4,713			4,713		
200000業務費	32,511	21,239		53,750		
200600水電費		2,882		2,882		
200900通訊費		492		492		
201500權利使用費		48		48		
201800資訊服務費		136		136		
202100其他業務租金	120			120		
202400稅捐及規費	44	144		188		
202700保險費	81	1		82		
203600按日按件計資酬金		546		546		
205100物品	160	31		191		
205400一般事務費	31,804	15,956		47,760		
206300房屋建築養護費		204		204		
206600車輛及辦公器具養護費	84			84		
206900設施及機械設備養護費		706		706		
207200國內旅費		85		85		
208100運費		8		8		
209300特別費	218			218		
300000設備及投資		6,786	5,050	11,836		
301500公共建設及設施費		3,600	5,050	8,650		
302500運輸設備費		3,120		3,120		
303000資訊軟硬體設備費		66		66		
400000獎補助費	30	17,045		17,075		
408500獎勵及慰問	30	5		35		



高雄市左營區公所  
各項費用彙計表

中華民國112年度

單位：新臺幣千元

工作計畫名稱及編號	37023020101 行政管理	37023020401 業務管理	58023020201 小型工程	合 計		
第一、二級用途別 科目名稱及編號						
409000其他補助及捐助		17,040		17,040		

高雄市左營區公所

歲出一級用途別科目分析表

中華民國112年度

單位：新臺幣千元

名稱及編號	合計	經常支出						資本支出					
		人事費	業務費	獎補助費	債務費	預備金	小計	人事費	業務費	設備及投資	獎補助費	預備金	小計
合計	152,047	69,386	53,750	17,075			140,211			11,836			11,836
37023020000 民政支出	146,997	69,386	53,750	17,075			140,211			6,786			6,786
37023020100 一般行政	101,877	69,336	32,511	30			101,877						
37023020101 行政管理	101,877	69,336	32,511	30			101,877						
37023020400 區公所業務	45,120	50	21,239	17,045			38,334			6,786			6,786
37023020401 業務管理	45,120	50	21,239	17,045			38,334			6,786			6,786
58023020000 交通支出	5,050									5,050			5,050
58023020200 基層建設	5,050									5,050			5,050
58023020201 小型工程	5,050									5,050			5,050

# 高雄市左營區公所

## 資本支出分析表

中華民國112年度

單位：新臺幣千元

名稱及編號	合計	設備及投資								其他資本支出	
		土地	房屋建築及設備	公共建設及設施	機械設備	運輸設備	資訊軟體設備	雜項設備	權利		投資
合計	11,836			8,650		3,120	66				
37023020400 區公所業務	6,786			3,600		3,120	66				
37023020401 業務管理	6,786			3,600		3,120	66				
58023020200 基層建設	5,050			5,050							
58023020201 小型工程	5,050			5,050							

# 高雄市左營區公所 人事費彙計表

中華民國112年度

單位：新臺幣元

類別	預算員額	全年度人事費											備註	
		民意代表待遇	政務人員待遇	法定編制人員待遇	約聘僱人員待遇	技工及工友待遇	獎金	其他給與	加班值班費	退休退職給付	退休離職儲金	保險		合計
合計	79			48,350,078		1,685,530	12,969,000	1,232,000	436,000			4,713,392	69,386,000	加班費50,000元。
正式員額	75			48,350,078			12,612,725	1,168,000	278,000			4,481,392	66,890,195	
職員	75			48,350,078			12,612,725	1,168,000	278,000			4,481,392	66,890,195	
技工	1					429,240	89,425	16,000	27,500			58,000	620,165	
駕駛	1					429,240	88,000	16,000	27,500			58,000	618,740	
工友	2					827,050	178,850	32,000	53,000			116,000	1,206,900	
其他人事費									50,000				50,000	

# 高雄市左營區公所

## 公務車輛明細表

中華民國112年度

單位：新臺幣元

業務計畫 及工作計畫 名稱	車輛 數	車輛 種類	乘客 人數 (不含 司機)	購置 年月	汽缸總 排氣量 (立方 公分)	牌照稅 (全年)	燃料使 用費 (全年)	油料費(全年)			養 護 費	車輛 保 險 費	車輛 檢 驗 費	備註	
								數量 (公升)	單價 (元)	金額					
一般行政 行政管理		現有車輛													
		1	小客車	4	10501	1497	7,120	36,750			258,174	100,840	52,964	450	
		1	小客車	4	10501	1497	7,120	4,800	1,668	31.5	52,542	49,000	2,483	450	車號:ARA-1193
		1	重型機車	1	08812	124		450	204	31.5	6,426	1,620	711		公務機車(車號: XKR-811)
		1	重型機車	1	09607	124		450	204	31.5	6,426	1,620	711		公務機車(車號: 371-BJE)
		1	重型機車	1	09612	125		450	204	31.5	6,426	1,620	711		里幹事機車(車號: 715-BAV)
		1	重型機車	1	09612	125		450	204	31.5	6,426	1,620	711		里幹事機車(車號: 716-BAV)
		1	重型機車	1	09612	125		450	204	31.5	6,426	1,620	711		里幹事機車(車號: 717-BAV)
		1	重型機車	1	09612	125		450	204	31.5	6,426	1,620	711		里幹事機車(車號: 718-BAV)
		1	重型機車	1	09612	125		450	204	31.5	6,426	1,620	711		里幹事機車(車號: 719-BAV)
		1	重型機車	1	09612	125		450	204	31.5	6,426	1,620	711		里幹事機車(車號: 720-BAV)
		1	重型機車	1	09612	125		450	204	31.5	6,426	1,620	711		里幹事機車(車號: 721-BAV)
		1	重型機車	1	09612	125		450	204	31.5	6,426	1,620	711		里幹事機車(車號: 722-BAV)
		1	重型機車	1	09612	125		450	204	31.5	6,426	1,620	711		里幹事機車(車號: 723-BAV)
		1	重型機車	1	09612	125		450	204	31.5	6,426	1,620	711		里幹事機車(車號: 725-BAV)
		1	重型機車	1	09612	125		450	204	31.5	6,426	1,620	711		里幹事機車(車號: 726-BAV)
	1	重型機車	1	09612	125		450	204	31.5	6,426	1,620	711		里幹事機車(車號: 727-BAV)	
	1	重型機車	1	09612	125		450	204	31.5	6,426	1,620	711		里幹事機車(車號: 728-BAV)	

# 高雄市左營區公所

## 公務車輛明細表

中華民國112年度

單位：新臺幣元

業務計畫 及工作計 畫名稱	車輛 數	車輛 種類	乘客 人數 (不含 司機)	購置 年月	汽缸總 排氣量 (立方 公分)	牌照稅 (全年)	燃料使 用費 (全年)	油料費(全年)			養 護 費	車輛 保 險 費	車輛 檢 驗 費	備註
								數量 (公升)	單價 (元)	金額				
	1	重型機車	1	09612	125		450	204	31.5	6,426	1,620	711	里幹事機車(車號: 729-BAV)	
	1	重型機車	1	09612	125		450	204	31.5	6,426	1,620	711	里幹事機車(車號: 730-BAV)	
	1	重型機車	1	09612	125		450	204	31.5	6,426	1,620	711	里幹事機車(車號: 731-BAV)	
	1	重型機車	1	09612	125		450	204	31.5	6,426	1,620	711	里幹事機車(車號: 732-BAV)	
	1	重型機車	1	09612	125		450	204	31.5	6,426	1,620	711	里幹事機車(車號: 733-BAV)	
	1	重型機車	1	09612	125		450	204	31.5	6,426	1,620	711	里幹事機車(車號: 735-BAV)	
	1	重型機車	1	09612	125		450	204	31.5	6,426	1,620	711	里幹事機車(車號: 736-BAV)	
	1	重型機車	1	09612	125		450	204	31.5	6,426	1,620	711	里幹事機車(車號: 737-BAV)	
	1	重型機車	1	09612	125		450	204	31.5	6,426	1,620	711	里幹事機車(車號: 738-BAV)	
	1	重型機車	1	09612	125		450	204	31.5	6,426	1,620	711	里幹事機車(車號: 739-BAV)	
	1	重型機車	1	09612	125		450	204	31.5	6,426	1,620	711	里幹事機車(車號: 750-BAV)	
	1	重型機車	1	09612	125		450	204	31.5	6,426	1,620	711	里幹事機車(車號: 751-BAV)	
	1	重型機車	1	09612	125		450	204	31.5	6,426	1,620	711	里幹事機車(車號: 752-BAV)	
	1	重型機車	1	09612	125		450	204	31.5	6,426	1,620	711	里幹事機車(車號: 753-BAV)	
	1	重型機車	1	09612	125		450	204	31.5	6,426	1,620	711	里幹事機車(車號: 755-BAV)	
	1	重型機車	1	09612	125		450	204	31.5	6,426	1,620	711	里幹事機車(車號: 756-BAV)	
	1	重型機車	1	09612	125		450	204	31.5	6,426	1,620	711	里幹事機車(車號: 757-BAV)	
	1	重型機車	1	10312	124		450					711	里長公務機車(車 號:773-PTF)	

# 高雄市左營區公所

## 公務車輛明細表

中華民國112年度

單位：新臺幣元

業務計畫 及工作計 畫名稱	車輛 數	車輛 種類	乘客 人數 (不含 司機)	購置 年月	汽缸總 排氣量 (立方 公分)	牌照稅 (全年)	燃料使 用費 (全年)	油料費(全年)			養 護 費	車輛 保 險 費	車輛 檢 驗 費	備註
								數量 (公升)	單價 (元)	金額				
	1	重型機車	1	10312	124		450					711		里長公務機車(車號:775-PTF)
	1	重型機車	1	10312	124		450					711		里長公務機車(車號:776-PTF)
	1	重型機車	1	10312	124		450					711		里長公務機車(車號:778-PTF)
	1	重型機車	1	10312	124		450					711		里長公務機車(車號:779-PTF)
	1	重型機車	1	10312	124		450					711		里長公務機車(車號:780-PTF)
	1	重型機車	1	10312	124		450					711		里長公務機車(車號:781-PTF)
	1	重型機車	1	10312	124		450					711		里長公務機車(車號:782-PTF)
	1	重型機車	1	10312	124		450					711		里長公務機車(車號:783-PTF)
	1	重型機車	1	10312	124		450					711		里長公務機車(車號:786-PTF)
	1	重型機車	1	10312	124		450					711		里長公務機車(車號:787-PTF)
	1	重型機車	1	10312	124		450					711		里長公務機車(車號:788-PTF)
	1	重型機車	1	10312	124		450					711		里長公務機車(車號:789-PTF)
	1	重型機車	1	10312	124		450					711		里長公務機車(車號:790-PTF)
	1	重型機車	1	10312	124		450					711		里長公務機車(車號:791-PTF)
	1	重型機車	1	10312	124		450					711		里長公務機車(車號:792-PTF)
	1	重型機車	1	10312	124		450					711		里長公務機車(車號:793-PTF)
	1	重型機車	1	10312	124		450					711		里長公務機車(車號:795-PTF)
	1	重型機車	1	10312	124		450					711		里長公務機車(車號:796-PTF)

# 高雄市左營區公所

## 公務車輛明細表

中華民國112年度

單位：新臺幣元

業務計畫 及工作計 畫名稱	車輛 數	車輛 種類	乘客 人數 (不含 司機)	購置 年月	汽缸總 排氣量 (立方 公分)	牌照稅 (全年)	燃料使 用費 (全年)	油料費(全年)			養 護 費	車輛 保 險 費	車輛 檢 驗 費	備註
								數量 (公升)	單價 (元)	金額				
	1	重型機車	1	10312	124		450					711		里長公務機車(車號:797-PTF)
	1	重型機車	1	10312	124		450					711		里長公務機車(車號:798-PTF)
	1	重型機車	1	10312	124		450					711		里長公務機車(車號:799-PTF)
	1	重型機車	1	10312	124		450					711		里長公務機車(車號:800-PTF)
	1	重型機車	1	10312	124		450					711		里長公務機車(車號:801-PTF)
	1	重型機車	1	10312	124		450					711		里長公務機車(車號:802-PTF)
	1	重型機車	1	10312	124		450					711		里長公務機車(車號:803-PTF)
	1	重型機車	1	10312	124		450					711		里長公務機車(車號:805-PTF)
	1	重型機車	1	10312	124		450					711		里長公務機車(車號:806-PTF)
	1	重型機車	1	10312	124		450					711		里長公務機車(車號:807-PTF)
	1	重型機車	1	10312	124		450					711		里長公務機車(車號:808-PTF)
	1	重型機車	1	10312	124		450					711		里長公務機車(車號:809-PTF)
	1	重型機車	1	10312	124		450					711		里長公務機車(車號:810-PTF)
	1	重型機車	1	10312	124		450					711		里長公務機車(車號:811-PTF)
	1	重型機車	1	10312	124		450					711		里長公務機車(車號:812-PTF)
	1	重型機車	1	10312	124		450					711		里長公務機車(車號:813-PTF)
	1	重型機車	1	10312	124		450					711		里長公務機車(車號:815-PTF)
	1	重型機車	1	10312	124		450					711		里長公務機車(車號:817-PTF)



# 高雄市左營區公所

## 公務車輛明細表

中華民國112年度

單位：新臺幣元

業務計畫及工作計畫名稱	車輛數	車輛種類	乘客人數(不含司機)	購置年月	汽缸總排氣量(立方公分)	牌照稅(全年)	燃料使用費(全年)	油料費(全年)			養護費	車輛保險費	車輛檢驗費	備註
								數量(公升)	單價(元)	金額				
一般行政 行政管理	1	重型機車	1	10312	124		450					711		里長公務機車(車號:818-PTF)
	1	重型機車	1	10312	124		450					711		里長公務機車(車號:819-PTF)
		本年度新增車輛										27,729		
	39	電動機車	1	11201	1.34馬力以上,5馬力以下							27,729		里辦公處公務電動機車,預計112年1月購置。油料費按約62%編列159,789元,養護費按約83%編列83,697元。
	合計					7,120	36,750			258,174	100,840	80,693	450	

歲出按職能及經

中華民國112

職能別分類	經濟性分類	經常支出							資本支出					
		受僱人員報酬	購買商品及勞務支出	債務利息	土地租金支出	經常移轉			經常支出合計	投資及增資				
						對企業	對非營利及民間機構	對政府		對國外	對營業基金	對非營業特種基金	對民間企業	
總計		69,932	53,204					17,075			140,211			
01 一般公共事務		69,932	53,204					17,075			140,211			
02 防衛														
03 公共秩序與安全														
04 教育														
05 保健														
06 社會安全與福利														
07 住宅及社區服務														
08 娛樂、文化與宗教														
09 燃料與能源														
10 農、林、漁、牧業														
11 礦業、製造業及營造業														
12 運輸及通信														
13 其他經濟服務														
14 環境保護														
15 其他支出														

營區公所

濟性綜合分類表

年度

單位：新臺幣千元

資本支出													
資本移轉				土地購入	無形資產購入	固定資本形成						資本支出合計	總計
對企業	對非營利及民間機構	對政府	對國外			住宅	非住宅房屋	營建工程	運輸工具	資訊軟體	其他設備及機器		
							8,650	3,120		66		11,836	152,047
							3,600	3,120		66		6,786	146,997
							5,050					5,050	5,050