

高雄市楠梓區
106年區政統計年報



Nanzih District Office, Kaohsiung City

高雄市楠梓區公所編印

中華民國107年8月

序 言

楠梓，舊名「楠仔坑」。因本區區民原為福建省漳、泉兩地於前清來台墾拓先民之後裔，當時遷者日眾，不久形成一大村落，因溪畔遍植楠木及梓木，故名為「楠梓坑」，日治時期縮寫為楠梓，沿用迄今。

楠梓區位於壽山一半屏山西北麓，後勁溪蜿蜒其間，東接大社、仁武兩區，南與左營區相鄰，以高雄煉油廠為區界，北與燕巢、橋頭區連接，西毗鄰梓官區，面臨台灣海峽，轄域遼闊，總面積25.8276平方公里，全區37里、803鄰，人口數約18萬4千餘人。從整個大高雄的地理位置來看，更位居鳳山、岡山及旗山三地之交匯樞紐處，遂有三山歸一坑之美譽。

區公所之業務係基層並深入民間，對於政府施政活動、體察民情都有最直接的關聯，故應切實注意區政業務之各種變動。統計，係一測定、收集、整理、歸納，最後分析、決策之社會科學，其數據量化參考，目前亦廣泛運用在施政活動上，作為施政計畫之研擬、決策準據及衡量施政成果、績效之標準。

本區政統計年報係由各業務單位及相關機關編送各統計報表，並經整理、彙編而成。其內容包含土地、人口、行政組織、農林漁牧、工商業及區建設、金融財稅、教育文化、衛生、環境保護、社會福利及其他等十一項，以統計報表呈現，期能提供各界參考，以瞭解本區之區政業務概況，並作為擬定施政計畫、衡量施政成果之考量，期待大家一起努力，建設楠梓成為一個環保、幸福、效率、友善、安居樂業的行政區。

區長 黃順成 謹識
中華民國107年8月

凡 例

- 一、本年報編印之目的，為提供本區基本概況資料及重要施政成果，以供各機關參考應用。
- 二、本年報所列資料係取自本所各課室暨市政府各局處編報之公務統計報表及中央各部會公布之調查結果報告資料，加以整理彙編。
- 三、本年報所列數字，以民國105年資料為主，主要為楠梓區資料，為便於長期時間數列之比較，以明瞭歷年施政情形，藉以觀往知來，亦將100年至104年之歷年資料併計刊列，至於本年數字若與以前年度各期有出入者，以本年度所列數字為準。
- 四、本年報計分土地、人口、行政組織、農林漁牧、工商業及區建設、金融財稅、教育文化、衛生、環境保護、社會福利、其他等11類表報。
- 五、本年報所列度量衡單位，一律採用公制，如有原非公制者，均經折算為公制，以資劃一，如有特殊情形而採用其他單位者，已分別予以註明。表內數字因尾數四捨五入，故部分總數與細數之間，或有未能吻合情事。
- 六、表內所稱年係指全年，年底係指該年十二月底，月係指全月，有特殊情形者稱年度或學年度等。
- 七、本年報各表內所用符號代表意義如下：
 - 「—」表示無數值。
 - 「--」表示無意義數值。
 - 「…」表示數字不明或尚未產生資料
 - 「0」代表有數值而不及半單位。
- 八、本年報由本所各課室提供相關資料，始克完成，至紉公誼，謹致謝忱，統計數字若有疏漏之處，敬請不吝指正。

目 錄

頁次

壹、土地

1-1 區境界	1
1-2 實施三七五減租後佃農購買耕地面積與戶數	2
1-3 實施三七五減租成果	3
1-4 已登記土地面積	5
1-5 公告土地現值統計表	9
1-6 土地徵收面積	11

貳、人口

2-1 現住戶數、人口密度及性比例	13
2-2 戶籍動態	17
2-3 現住人口之年齡分配	33
2-4 現住人口之年齡結構	43
2-5 15歲以上現住人口之教育程度—按年齡別分	47
2-6 現住人口之婚姻狀況—按年齡別分	55
2-7 現住人口之婚姻狀況—按里別分	57
2-8 現住原住民戶口數	61
2-9 新移民人口數	65

參、行政組織

3-1 區公所組織系統	67
3-2 區公所編製及現有員額	68
3-3 區公所員工按職等別及性別分	70
3-4 區公所現有職員數—按年齡分	72
3-5 區公所現有職員數—按教育程度分	74
3-6 里長選舉概況	76
3-7 鄰長遴聘概況	78
3-8 鄰長異動概況	80

肆、農林漁牧

4-1 耕地面積	82
----------	----

伍、工商業及區建設

5-1 營運中工廠家數	84
5-2 自來水供水普及率	88

陸、金融財稅

6-1 歲入預決算—按來源別分	90
6-2 歲出預決算—按政事別分	94
6-3 區公所經費預算數額—按工作計畫別分	102
6-4 區公所經費預算數額—按用途別科目分	104

柒、教育文化

7-1 境內國民中學概況	106
7-2 境內國民小學概況	108

捌、衛生

8-1 醫療機構及其他醫事機構開（執）業醫事人員數	112
8-2 公私立醫療機構數及病床數	116
8-3 藥商家數	120

玖、環境保護

9-1 改善市容查報有關案件執行情形	122
9-2 維護市容查報案件辦理情形	124

拾、社會福利

10-1 推行社區發展工作成果	125
10-2 社區發展協會會員人數	129
10-3 社會福利及救濟概況	131
10-4 遭受災害救助情形	133

10-5 辦理急難救助概況.....	135
10-6 低收入戶人口.....	137
10-7 身心障礙人口一覽表.....	139
10-8 區公所全民健保第一、五、六類保險對象統計.....	145

拾壹、其他

11-1 辦理調解業務概況.....	146
11-2 調解委員會組織概況.....	154
11-3 神壇、寺廟、財團法人寺廟一覽表.....	156
11-4 聚會所、財團法教會概況.....	160
11-5 宗教團體興辦公益慈善及社會教化事業概況.....	162
11-6 服兵役役男列級家屬各項慰、補助費發放情形.....	164
11-7 服兵役役男列級家屬安家生活扶助費發放情形.....	166
11-8 產業園區開發管理基金地方公益建設經費執行情形.....	168

壹、土地

表 1-1 區境界

方位別	地點	經緯度			
		度	分	秒	
中心地點	翠屏里	東經	120	17	53
		北緯	22	43	35
極東	清豐里	東經	120	20	26
		北緯	22	44	38
極西	中和里	東經	120	15	20
		北緯	22	42	53
極南	稔田里	東經	120	18	57
		北緯	22	41	48
極北	清豐里	東經	120	19	33
		北緯	22	45	22

資料來源：高雄市行動地籍圖資定位系統。

表 1-2 實施三七五減租後佃農購買耕地面積與戶數

年別	面積（公頃）				戶數（戶）
	合計	田	旱	其他	
民國100年 2011	-	-	-	-	-
民國101年 2012	-	-	-	-	-
民國102年 2013	-	-	-	-	-
民國103年 2014	-	-	-	-	-
民國104年 2015	-	-	-	-	-
民國105年 2016	-	-	-	-	-
民國106年 2017	-	-	-	-	-

資料來源：本所民政課。

表 1-3 實施三七

年底別	佃農戶數(戶)	土地筆數(筆)	租約件數(件)
民國100年 2011	15	33	14
民國101年 2012	15	33	14
民國102年 2013	14	25	13
民國103年 2014	14	25	13
民國104年 2015	14	15	10
民國105年 2016	10	15	10
民國106年 2017	10	15	10

資料來源：本所民政課。

五減租成果

訂約面積 (公頃)				
合計	田	旱	其他	
2.976265	1.593600	1.382665	-	-
2.976265	1.593600	1.382665	-	-
2.476965	1.593600	0.883365	-	-
2.476965	1.593600	0.883365	-	-
1.124865	0.428200	0.696665	-	-
1.124865	0.428200	0.696665	-	-
1.124865	0.428200	0.696665	-	-

表 1-4 已登記

年底別	土地權屬別	總計	非都市用地		
			合計	甲種 建築用地	乙種 建築用地
民國100年 2011	共計	3,081.5626	-	-	-
	公有	1,944.2228	-	-	-
	私有	1,125.5155	-	-	-
	公私共有	11.8243	-	-	-
民國101年 2012	共計	3,082.5670	-	-	-
	公有	1,942.2764	-	-	-
	私有	1,127.9574	-	-	-
	公私共有	12.3332	-	-	-
民國102年 2013	共計	3,077.0721	-	-	-
	公有	1,933.8560	-	-	-
	私有	1,130.8967	-	-	-
	公私共有	12.3194	-	-	-
民國103年 2014	共計	3,077.1259	-	-	-
	公有	1,924.3738	-	-	-
	私有	1,140.3409	-	-	-
	公私共有	12.4112	-	-	-
民國104年 2015	共計	3,077.2091	-	-	-
	公有	1,927.0020	-	-	-
	私有	1,137.9330	-	-	-
	公私共有	12.2741	-	-	-
民國105年 2016	共計	3,077.3592	-	-	-
	公有	1,927.0625	-	-	-
	私有	1,138.0521	-	-	-
	公私共有	12.2446	-	-	-
民國106年 2017	共計	3,077.3791	-	-	-
	公有	1,925.1400	-	-	-
	私有	1,139.9375	-	-	-
	公私共有	12.3016	-	-	-

資料來源：高雄市政府地政局。

表 1-4 已登記

年底別	土地權屬別	非都市用地			
		窯業 用地	交通 用地	水利 用地	遊憩 用地
民國100年 2011	共計	-	-	-	-
	公有	-	-	-	-
	私有	-	-	-	-
	公私共有	-	-	-	-
民國101年 2012	共計	-	-	-	-
	公有	-	-	-	-
	私有	-	-	-	-
	公私共有	-	-	-	-
民國102年 2013	共計	-	-	-	-
	公有	-	-	-	-
	私有	-	-	-	-
	公私共有	-	-	-	-
民國103年 2014	共計	-	-	-	-
	公有	-	-	-	-
	私有	-	-	-	-
	公私共有	-	-	-	-
民國104年 2015	共計	-	-	-	-
	公有	-	-	-	-
	私有	-	-	-	-
	公私共有	-	-	-	-
民國105年 2016	共計	-	-	-	-
	公有	-	-	-	-
	私有	-	-	-	-
	公私共有	-	-	-	-
民國106年 2017	共計	-	-	-	-
	公有	-	-	-	-
	私有	-	-	-	-
	公私共有	-	-	-	-

土地面積(續)

單位：公頃

非都市用地							都市土地及 其他
古蹟保存 用地	生態保護 用地	國土保安 用地	墳墓 用地	特定目的 事業用地	暫未編定 用地	其他 用地	
-	-	-	-	-	-	-	3,082.5626
-	-	-	-	-	-	-	1,944.2228
-	-	-	-	-	-	-	1,126.5155
-	-	-	-	-	-	-	11.8243
-	-	-	-	-	-	-	3,082.5670
-	-	-	-	-	-	-	1,942.2764
-	-	-	-	-	-	-	1,127.9574
-	-	-	-	-	-	-	12.3332
-	-	-	-	-	-	-	3,077.0721
-	-	-	-	-	-	-	1,933.8560
-	-	-	-	-	-	-	1,130.8967
-	-	-	-	-	-	-	12.3194
-	-	-	-	-	-	-	3,077.1259
-	-	-	-	-	-	-	1,924.3738
-	-	-	-	-	-	-	1,140.3409
-	-	-	-	-	-	-	12.4112
-	-	-	-	-	-	-	3,077.2091
-	-	-	-	-	-	-	1,927.0020
-	-	-	-	-	-	-	1,137.9330
-	-	-	-	-	-	-	12.2741
-	-	-	-	-	-	-	3,077.3592
-	-	-	-	-	-	-	1,927.0625
-	-	-	-	-	-	-	1,138.0521
-	-	-	-	-	-	-	12.2446
-	-	-	-	-	-	-	3,077.3791
-	-	-	-	-	-	-	1,925.1400
-	-	-	-	-	-	-	1,139.9375
-	-	-	-	-	-	-	12.3016

表 1-5 公告土

年別	總計			公有		
	筆數	面積	公告土地 現值總額	筆數	面積	公告土地 現值總額
民國100年 2011	58,564	3,070.0947	436,353,253	11,674	1,934.2255	216,483,018
民國101年 2012	59,170	3,082.5626	456,376,250	11,786	1,944.2228	229,064,633
民國102年 2013	59,623	3,082.5670	480,702,348	11,820	1,942.2811	242,327,542
民國103年 2014	60,066	3,077.0481	529,655,492	11,828	1,933.8555	268,196,196
民國104年 2015	60,240	3,077.1024	627,709,682	11,907	1,924.3738	317,778,397
民國105年 2016	60,218	3,077.2091	686,416,664	11,835	1,927.0020	340,806,855
民國106年 2017	60,373	3,077.3592	693,177,609	11,898	1,927.0625	343,613,016

資料來源：高雄市政府地政局。

地現值統計表

單位：公頃、千元

私有			公私共有		
筆數	面積	公告土地 現值總額	筆數	面積	公告土地 現值總額
46,563	1,124.0275	216,930,949	327	11.8417	2,939,286
47,037	1,126.5155	224,314,004	347	11.8243	2,997,613
47,435	1,127.9480	235,208,138	368	12.3379	3,166,668
47,846	1,130.8732	258,056,134	392	12.3194	3,403,162
47,934	1,140.3174	305,888,513	399	12.4112	4,042,772
47,987	1,137.9330	341,078,518	396	12.2741	4,531,291
48,076	1,138.0521	344,987,804	399	12.2446	4,576,789

表 1-6 土地

年別	徵收筆數	徵收面積(公頃)					
		合計	國防事業	交通事業	公用事業	水利事業	公共衛生及環境保護
民國100年 2011	3	0.0428	-	0.0428	-	-	-
民國101年 2012	5	0.0011	-	0.0011	-	-	-
民國102年 2013	6	0.0039	-	0.0025	-	0.0014	-
民國103年 2014	-	-	-	-	-	-	-
民國104年 2015	26	0.3823	-	0.0137	-	0.3687	-
民國105年 2016	1	0.0001	-	0.0001	-	-	-
民國106年 2017	-	-	-	-	-	-	-

資料來源：高雄市政府地政局。

徵收面積

徵收面積(公頃)					補償費用(新台幣元)		
政府機關 及 公共建築	教育學術 及 文化事業	社會福利 事業	國營事業	其他	合計	地價補償 (含加成)	改良物補償 (含遷移費等)
-	-	-	-	-	7,201,700	7,201,700	-
-	-	-	-	-	413,663	413,663	-
-	-	-	-	-	1,358,430	1,358,430	-
-	-	-	-	-	-	-	-
-	-	-	-	-	59,894,465	59,894,465	-
-	-	-	-	-	34,134	34,134	-
-	-	-	-	-	-	-	-

貳、人 口

表 2-1 現住戶數、

年底別及里別	面積 (平方公里)	村里數	鄰數	現住戶口
				戶數 (戶)
民國100年 2011	25.8276	37	803	62,664
民國101年 2012	25.8276	37	803	63,870
民國102年 2013	25.8276	37	803	65,087
民國103年 2014	25.8276	37	803	66,137
民國104年 2015	25.8276	37	803	67,419
民國105年 2016	25.8276	37	803	69,012
民國106年 2017	25.8276	37	803	70,468
清豐里	2.6971	1	41	9,723
東寧里	0.5810	1	16	1,900
五常里	0.7921	1	19	2,828
享平里	0.1613	1	16	1,412
中陽里	0.6030	1	20	1,504
惠楠里	0.1382	1	15	1,695
惠民里	0.4579	1	28	1,717
惠豐里	1.0415	1	16	2,318
錦屏里	0.2286	1	28	1,213
玉屏里	0.2119	1	14	837
金田里	0.4866	1	21	1,289
稔田里	1.1588	1	13	623
瑞屏里	1.3893	1	25	1,687
翠屏里	0.8399	1	43	7,347
宏南里	3.6353	1	22	466
宏毅里	0.2973	1	32	997
宏榮里	0.6441	1	22	1,145
廣昌里	0.1960	1	29	1,249
久昌里	0.1032	1	21	1,255
大昌里	0.4150	1	16	934

資料來源：高雄市楠梓區戶政事務所。

備註：本區各里別面積為先前釐訂，期間行政區域調整致各里別面積加總與總面積不等，俟日後測量時將一併修正。

人口密度及性比例

現住戶口			戶量 (人/戶)	人口密度 (人/平方公里)	性比例 (每百女子 所當男子數)
人口數(人)					
合計	男	女			
173,969	86,155	87,814	2.78	6,735.78	98.11
175,798	87,060	88,738	2.75	6,806.59	98.11
177,579	87,812	89,767	2.73	6,875.55	97.82
178,532	88,198	90,334	2.70	6,912.45	97.64
179,931	88,660	91,271	2.67	6,966.62	97.14
181,845	89,509	92,336	2.63	7,040.72	96.94
183,751	90,241	93,510	2.61	7,114.52	96.50
26,250	12,934	13,316	2.70	9,732.68	97.13
5,069	2,430	2,639	2.67	8,724.61	92.08
7,284	3,575	3,709	2.58	9,195.81	96.39
3,673	1,739	1,934	2.60	22,771.23	89.92
3,619	1,799	1,820	2.41	6,001.66	98.85
3,536	1,838	1,698	2.09	25,586.11	108.24
4,537	2,242	2,295	2.64	9,908.28	97.69
5,445	2,615	2,830	2.35	5,228.04	92.40
3,485	1,744	1,741	2.87	15,244.97	100.17
2,590	1,313	1,277	3.09	12,222.75	102.82
3,666	1,813	1,853	2.84	7,533.91	97.84
1,692	858	834	2.72	1,460.13	102.88
4,332	2,109	2,223	2.57	3,118.12	94.87
17,784	8,624	9,160	2.42	21,173.95	94.15
1,069	545	524	2.29	294.06	104.01
3,015	1,515	1,500	3.02	10,141.27	101.00
3,303	1,674	1,629	2.88	5,128.09	102.76
3,486	1,691	1,795	2.79	17,785.71	94.21
3,259	1,598	1,661	2.60	31,579.46	96.21
2,519	1,223	1,296	2.70	6,069.88	94.37

表 2-1 現住戶數、

年底別及里別	面積 (平方公里)	村里數	鄰數	戶數 (戶)
福昌里	0.1556	1	18	848
盛昌里	3.1686	1	26	2,169
泰昌里	0.0992	1	13	632
興昌里	0.2819	1	18	1,828
建昌里	0.2531	1	25	1,234
宏昌里	0.3282	1	15	1,452
和昌里	0.0741	1	25	922
慶昌里	0.1464	1	27	1,395
隆昌里	0.1443	1	25	1,529
秀昌里	0.1123	1	18	974
裕昌里	0.2429	1	17	2,008
國昌里	0.3012	1	21	1,454
加昌里	0.4234	1	44	3,986
仁昌里	0.1552	1	25	2,579
藍田里	2.4649	1	10	3,362
中興里	0.1845	1	9	643
中和里	3.2110	1	10	1,314

人口密度及性比例 (續)

現住戶口			戶量 (人/戶)	人口密度 (人/平方公里)	性比例 (每百女子 所當男子數)
人口數(人)					
合計	男	女			
2,403	1,240	1,163	2.83	15,443.44	106.62
6,497	3,199	3,298	3.00	2,050.43	97.00
1,741	886	855	2.75	17,550.40	103.63
5,150	2,538	2,612	2.82	18,268.89	97.17
3,092	1,528	1,564	2.51	12,216.52	97.70
3,875	1,845	2,030	2.67	11,806.83	90.89
2,335	1,122	1,213	2.53	31,511.47	92.50
3,594	1,763	1,831	2.58	24,549.18	96.29
3,942	1,940	2,002	2.58	27,318.09	96.90
2,502	1,218	1,284	2.57	22,279.61	94.86
5,501	2,705	2,796	2.74	22,647.18	96.75
4,219	2,107	2,112	2.90	14,007.30	99.76
10,186	4,892	5,294	2.56	24,057.63	92.41
6,160	2,899	3,261	2.39	39,690.72	88.90
7,792	3,880	3,912	2.32	3,161.18	99.18
1,924	962	962	2.99	10,428.18	100.00
3,225	1,638	1,587	2.45	1,004.36	103.21

表 2-2 戶籍

年別及里別	遷入人數				
	合計			自外國	新北市
	計	男	女		
民國100年度 2011	8,164	3,709	4,455	168	221
民國101年度 2012	8,593	3,956	4,637	212	263
民國102年度 2013	8,642	3,998	4,644	190	273
民國103年度 2014	7,979	3,650	4,329	157	280
民國104年度 2015	8,229	3,753	4,476	164	265
民國105年度 2016	8,567	3,924	4,643	178	288
民國106年度 2017	8,646	3,907	4,739	162	249
清豐里	1,475	661	814	12	39
東寧里	230	108	122	2	7
五常里	426	198	228	3	17
享平里	195	78	117	3	7
中陽里	415	175	240	8	18
惠楠里	118	51	67	4	7
惠民里	139	54	85	8	3
惠豐里	224	100	124	6	6
錦屏里	60	26	34	4	1
玉屏里	42	16	26	2	2
金田里	168	80	88	1	4
稔田里	43	20	23	2	-
瑞屏里	127	56	71	1	6
翠屏里	969	452	517	17	24
宏南里	37	18	19	9	2
宏毅里	119	45	74	7	1
宏榮里	148	73	75	1	2
廣昌里	101	44	57	3	3
久昌里	159	69	90	6	7
大昌里	87	32	55	3	5
福昌里	69	37	32	-	6
盛昌里	215	97	118	7	3
泰昌里	43	24	19	1	1
興昌里	169	73	96	2	11

資料來源：高雄市楠梓區戶政事務所。

動態

單位：人、對、千分比

遷入人數						
自他省(市)						
臺北市	桃園市	臺中市	臺南市	臺灣省	福建省	其他省(市)
121	-	194	425	1205	20	-
124	-	185	388	1250	20	-
149	-	206	465	1342	21	-
153	-	210	396	1223	22	-
123	109	186	426	1143	24	-
130	116	215	491	1,259	41	-
178	115	223	467	1,319	45	-
36	14	34	75	195	6	-
14	1	3	9	35	2	-
4	7	12	22	47	3	-
1	1	8	13	30	-	-
4	4	11	27	54	1	-
3	1	2	8	25	1	-
3	2	5	4	21	-	-
5	-	7	13	39	2	-
5	2	1	4	8	-	-
2	-	1	2	4	-	-
-	-	3	11	40	-	-
1	-	-	2	5	-	-
2	2	5	6	24	1	-
19	24	29	57	180	4	-
3	3	1	1	1	-	-
1	3	4	4	7	1	-
-	2	4	9	16	1	-
2	1	4	4	15	1	-
2	3	3	4	23	2	-
1	2	1	4	5	1	-
4	5	-	4	4	-	-
3	2	2	17	41	-	-
2	1	1	-	8	-	-
1	2	2	15	27	3	-

表 2-2 戶籍

年別及里別	遷入人數			
	自本省他縣(市)	自本市 他區	初設戶籍	其他
民國100年度 2011	-	5,681	129	-
民國101年度 2012	-	6,025	123	3
民國102年度 2013	-	5,876	120	-
民國103年度 2014	-	5,413	121	4
民國104年度 2015	-	5,676	111	2
民國105年度 2016	-	5,734	114	1
民國106年度 2017	-	5,816	71	1
清豐里	-	1,055	8	1
東寧里	-	157	-	-
五常里	-	307	4	-
享平里	-	131	1	-
中陽里	-	286	2	-
惠楠里	-	65	2	-
惠民里	-	92	1	-
惠豐里	-	143	3	-
錦屏里	-	35	-	-
玉屏里	-	29	-	-
金田里	-	108	1	-
稔田里	-	33	-	-
瑞屏里	-	75	5	-
翠屏里	-	607	8	-
宏南里	-	15	2	-
宏毅里	-	88	3	-
宏榮里	-	113	-	-
廣昌里	-	66	2	-
久昌里	-	108	1	-
大昌里	-	64	1	-
福昌里	-	45	1	-
盛昌里	-	138	2	-
泰昌里	-	29	-	-
興昌里	-	104	2	-

動態(續1)

單位：人、對、千分比

遷出人數					
合計			往外國	往他省(市)	
計	男	女		新北市	
7,754	3,508	4,246	214	278	
7,493	3,343	4,150	209	282	
7,265	3,310	3,955	203	270	
7,536	3,428	4,108	197	269	
7,176	3,364	3,812	228	239	
7,128	3,190	3,938	208	211	
7,168	3,281	3,887	225	218	
963	422	541	13	26	
231	98	133	7	5	
329	143	186	6	13	
125	57	68	5	3	
167	68	99	15	4	
204	110	94	6	11	
177	69	108	9	3	
181	86	95	14	6	
129	65	64	3	2	
83	33	50	2	1	
121	63	58	4	1	
74	37	37	-	2	
168	78	90	7	5	
733	352	381	23	17	
182	95	87	8	7	
196	95	101	6	5	
166	84	82	6	1	
92	38	54	4	1	
105	48	57	4	5	
82	33	49	5	4	
63	28	35	5	2	
188	90	98	5	11	
43	21	22	2	-	
191	88	103	9	13	

表 2-2 戶籍

年別及里別	遷出人數				
	往他省(市)				
	臺北市	桃園市	臺中市	臺南市	臺灣省
民國100年度 2011	234	-	217	450	1,009
民國101年度 2012	200	-	202	382	961
民國102年度 2013	192	-	170	403	1,065
民國103年度 2014	226	-	285	421	1,182
民國104年度 2015	212	268	216	338	966
民國105年度 2016	165	210	206	377	953
民國106年度 2017	152	163	208	426	960
清豐里	28	18	20	74	116
東寧里	6	2	3	8	29
五常里	8	3	8	27	42
享平里	3	4	3	11	5
中陽里	3	6	2	9	29
惠楠里	-	8	10	12	23
惠民里	3	6	4	10	23
惠豐里	5	9	5	8	28
錦屏里	4	4	6	16	10
玉屏里	1	2	3	2	7
金田里	-	1	6	14	11
稔田里	-	1	2	4	7
瑞屏里	6	3	4	12	25
翠屏里	20	17	23	30	129
宏南里	8	2	3	6	6
宏毅里	3	3	4	5	10
宏榮里	4	4	3	7	27
廣昌里	-	2	2	5	24
久昌里	2	7	5	6	13
大昌里	1	1	5	9	11
福昌里	2	2	3	9	2
盛昌里	6	3	6	14	28
泰昌里	1	2	1	1	6
興昌里	3	4	7	13	20

動態(續2)

單位：人、對、千分比

往他省(市)		遷出人數				
福建省	其他省(市)	往本省他縣(市)	往本市他區	廢止戶籍	其他	
79	-	-	5,273	-	-	
110	-	-	5,144	2	1	
99	-	-	4,861	1	1	
81	-	-	4,867	1	7	
75	-	-	4,628	2	4	
54	-	-	4,741	-	3	
65	-	-	4,746	2	3	
10	-	-	656	1	1	
1	-	-	170	-	-	
-	-	-	222	-	-	
-	-	-	91	-	-	
-	-	-	99	-	-	
6	-	-	128	-	-	
1	-	-	118	-	-	
2	-	-	104	-	-	
-	-	-	84	-	-	
1	-	-	64	-	-	
2	-	-	82	-	-	
-	-	-	58	-	-	
4	-	-	102	-	-	
8	-	-	466	-	-	
-	-	-	142	-	-	
-	-	-	159	-	1	
1	-	-	113	-	-	
-	-	-	53	1	-	
-	-	-	63	-	-	
2	-	-	44	-	-	
-	-	-	38	-	-	
2	-	-	113	-	-	
-	-	-	30	-	-	
4	-	-	118	-	-	

表 2-2 戶籍

年別及里別	同一區內住址 變更人數		出生人數			死亡人數		
	遷入	遷出	合計	男	女	合計	男	女
民國100年度 2011	5,479	5,479	1,502	756	746	996	623	373
民國101年度 2012	5,178	5,178	1,716	906	810	987	614	373
民國102年度 2013	4,980	4,980	1,448	735	713	1,044	671	373
民國103年度 2014	5,377	5,377	1,592	805	787	1,082	641	441
民國104年度 2015	5,887	5,887	1,515	787	728	1,169	714	455
民國105年度 2016	5,975	5,975	1,617	853	764	1,142	738	404
民國106年度 2017	6,073	6,073	1,606	832	774	1,178	726	452
清豐里	607	574	286	152	134	105	58	47
東寧里	120	119	50	21	29	19	12	7
五常里	205	161	75	38	37	44	28	16
享平里	104	105	17	7	10	21	10	11
中陽里	128	97	42	24	18	32	18	14
惠楠里	210	133	21	10	11	26	15	11
惠民里	87	90	39	19	20	32	19	13
惠豐里	189	197	50	22	28	31	20	11
錦屏里	47	120	28	13	15	42	27	15
玉屏里	32	71	22	14	8	28	19	9
金田里	85	136	24	13	11	38	21	17
稔田里	40	45	13	5	8	12	8	4
瑞屏里	124	157	32	22	10	32	15	17
翠屏里	670	650	153	82	71	90	56	34
宏南里	50	202	4	2	2	6	4	2
宏毅里	167	318	14	6	8	42	28	14
宏榮里	172	240	27	14	13	45	31	14
廣昌里	86	103	17	5	12	34	24	10
久昌里	95	87	21	11	10	25	20	5
大昌里	84	105	13	5	8	23	13	10
福昌里	42	49	15	5	10	24	14	10
盛昌里	207	167	49	26	23	24	13	11
泰昌里	52	54	8	4	4	14	8	6
興昌里	122	140	51	31	20	36	26	10

動態(續3)

單位：人、對、千分比

粗出生率	粗死亡率	自然增加率	遷入率	遷出率	社會增加率	結婚		離婚	
						對數	粗結婚率	對數	粗離婚率
8.66	5.74	2.92	47.05	44.69	2.36	1,210	6.97	456	2.63
9.81	5.64	4.17	49.14	42.85	6.29	1081	6.18	448	2.56
8.20	5.91	2.29	48.91	41.12	7.79	1,163	6.58	442	2.50
8.94	6.08	2.86	44.81	42.32	2.49	1146	6.44	385	2.16
8.45	6.52	1.93	45.91	40.04	5.87	1,330	7.42	430	2.40
8.94	6.31	2.63	47.36	39.41	7.96	1,356	7.50	471	2.60
8.79	6.44	2.35	47.30	39.21	8.09	1,172	6.41	441	2.41
11.05	4.06	6.99	56.98	37.20	19.78	179	6.91	68	2.63
9.89	3.76	6.13	45.51	45.71	-0.20	32	6.33	10	1.98
10.42	6.11	4.31	59.18	45.71	13.47	49	6.81	14	1.94
4.67	5.77	-1.10	53.56	34.34	19.22	23	6.32	10	2.75
12.09	9.21	2.88	119.44	48.06	71.38	19	5.47	10	2.88
5.93	7.34	-1.41	33.31	57.58	-24.27	18	5.08	6	1.69
8.56	7.03	1.53	30.52	38.87	-8.35	29	6.37	5	1.10
9.23	5.72	3.51	41.34	33.41	7.93	32	5.91	11	2.03
7.86	11.79	-3.93	16.84	36.21	-19.37	14	3.93	2	0.56
8.36	10.63	-2.27	15.95	31.52	-15.57	13	4.94	8	3.04
6.53	10.34	-3.81	45.71	32.93	12.78	19	5.17	6	1.63
7.60	7.02	0.58	25.15	43.29	-18.14	12	7.02	4	2.34
7.32	7.32	0.00	29.07	38.45	-9.38	34	7.78	12	2.75
8.68	5.11	3.57	54.98	41.59	13.39	140	7.94	52	2.95
3.28	4.92	-1.64	30.37	149.36	-118.99	1	0.82	1	0.82
4.45	13.36	-8.91	37.86	62.36	-24.50	15	4.77	3	0.95
8.05	13.41	-5.36	44.11	49.48	-5.37	14	4.17	9	2.68
4.86	9.72	-4.86	28.87	26.30	2.57	17	4.86	4	1.14
6.50	7.74	-1.24	49.23	32.51	16.72	25	7.74	9	2.79
5.13	9.08	-3.95	34.36	32.39	1.97	17	6.71	8	3.16
6.23	9.97	-3.74	28.65	26.16	2.49	10	4.15	4	1.66
7.60	3.72	3.88	33.33	29.14	4.19	33	5.12	20	3.10
4.58	8.02	-3.44	24.64	24.64	0.00	12	6.88	4	2.29
9.88	6.97	2.91	32.74	37.00	-4.26	30	5.81	13	2.52

表 2-2 戶籍

年別及里別	遷入人數					
	合計			自外國	新北市	
	計	男	女			
建昌里	121	51	70	3	7	
宏昌里	136	56	80	2	1	
和昌里	54	21	33	4	4	
慶昌里	101	46	55	4	-	
隆昌里	143	76	67	7	3	
秀昌里	66	35	31	3	-	
裕昌里	314	132	182	3	7	
國昌里	135	68	67	2	-	
加昌里	366	165	201	10	22	
仁昌里	303	147	156	5	7	
藍田里	703	316	387	7	10	
中興里	52	25	27	-	2	
中和里	374	182	192	-	4	

動態(續4)

單位：人、對、千分比

遷入人數							
自他省(市)							
臺北市	桃園市	臺中市	臺南市	臺灣省	福建省	其他省(市)	
1	5	4	6	23	1	-	-
4	2	4	9	26	-	-	-
2	-	2	1	5	2	-	-
7	4	3	4	19	2	-	-
1	3	3	7	24	1	-	-
2	-	3	5	13	-	-	-
5	1	9	13	55	2	-	-
6	-	3	9	22	-	-	-
14	6	9	21	50	3	-	-
7	4	13	9	52	3	-	-
8	7	20	49	127	2	-	-
1	-	-	-	6	-	-	-
2	1	7	19	43	-	-	-

表 2-2 戶籍

年別及里別	遷入人數			
	自本省他縣(市)	自本市 他區	初設戶籍	其他
建昌里	-	69	2	-
宏昌里	-	88	-	-
和昌里	-	32	2	-
慶昌里	-	58	-	-
隆昌里	-	93	1	-
秀昌里	-	40	-	-
裕昌里	-	218	1	-
國昌里	-	92	1	-
加昌里	-	224	7	-
仁昌里	-	198	5	-
藍田里	-	470	3	-
中興里	-	43	-	-
中和里	-	298	-	-

動態(續5)

單位：人、對、千分比

遷出人數					
合計			往外國	往他省(市)	
計	男	女		新北市	
110	45	65	3	1	
156	62	94	3	8	
58	35	23	1	4	
125	60	65	10	2	
114	47	67	6	7	
79	40	39	3	2	
206	83	123	1	6	
138	73	65	3	1	
373	167	206	7	17	
260	102	158	-	12	
344	170	174	15	8	
90	40	50	2	-	
122	56	66	3	2	

表 2-2 戶籍

年別及里別	遷出人數				
	往他省(市)				
	臺北市	桃園市	臺中市	臺南市	臺灣省
建昌里	1	4	6	3	12
宏昌里	2	3	4	11	23
和昌里	-	-	2	3	5
慶昌里	3	2	14	7	9
隆昌里	6	4	5	11	11
秀昌里	1	3	3	7	12
裕昌里	1	3	4	7	35
國昌里	-	1	6	6	27
加昌里	2	10	7	21	68
仁昌里	8	8	11	11	45
藍田里	5	7	2	19	43
中興里	5	1	2	3	18
中和里	1	3	4	5	21
	-				

動態(續6)

單位：人、對、千分比

往他省(市)		遷出人數			
福建省	其他省(市)	往本省他縣(市)	往本市他區	廢止戶籍	其他
1	-	-	79	-	-
1	-	-	100	-	1
-	-	-	40	-	-
3	-	-	72	-	-
-	-	-	69	-	-
-	-	-	48	-	-
3	-	-	147	-	-
1	-	-	91	-	-
2	-	-	233	-	-
3	-	-	165	-	-
5	-	-	240	-	-
1	-	-	62	-	-
1	-	-	83	-	-

表 2-2 戶籍

年別及里別	同一區內住址 變更人數		出生人數			死亡人數		
	遷入	遷出	合計	男	女	合計	男	女
建昌里	93	118	26	13	13	25	14	11
宏昌里	153	148	31	16	15	31	21	10
和昌里	62	82	9	5	4	19	14	5
慶昌里	127	130	17	10	7	33	19	14
隆昌里	129	138	15	10	5	29	22	7
秀昌里	110	81	15	5	10	20	14	6
裕昌里	208	178	58	28	30	32	19	13
國昌里	109	131	25	16	9	25	13	12
加昌里	462	342	90	42	48	50	27	23
仁昌里	279	254	66	36	30	42	26	16
藍田里	393	234	119	67	52	19	13	6
中興里	66	40	13	5	8	10	4	6
中和里	157	77	51	28	23	18	13	5

動態(續完)

單位：人、對、千分比

粗出生率	粗死亡率	自然 增加率	遷入率	遷出率	社會 增加率	結婚		離婚	
						對數	粗結婚率	對數	粗離婚率
8.39	8.07	0.32	39.05	35.50	3.55	20	6.45	10	3.23
7.98	7.98	0.00	35.03	40.18	-5.15	21	5.41	6	1.55
3.83	8.08	-4.25	22.96	24.66	-1.70	15	6.38	4	1.70
4.70	9.13	-4.43	27.94	34.57	-6.63	18	4.98	5	1.38
3.81	7.36	-3.55	36.30	28.94	7.36	23	5.84	12	3.05
6.01	8.01	-2.00	26.44	31.64	-5.20	15	6.01	3	1.20
10.70	5.91	4.79	57.94	38.01	19.93	36	6.64	9	1.66
5.91	5.91	0.00	31.90	32.61	-0.71	29	6.85	11	2.60
8.90	4.95	3.95	36.20	36.90	-0.70	61	6.03	28	2.77
10.79	6.87	3.92	49.56	42.53	7.03	46	7.52	25	4.09
15.90	2.54	13.36	93.95	45.97	47.98	68	9.09	20	2.67
6.74	5.19	1.55	26.96	46.67	-19.71	4	2.07	6	3.11
16.76	5.92	10.84	122.93	40.10	82.83	29	9.53	9	2.96

表 2-3 現住人口

年底及里別	性別	總計	0-4 歲	5-9 歲	10-14 歲	15-19 歲	20-24 歲	25-29 歲	30-34 歲	35-39 歲
民國100年 2011	計	173,969	7,306	8,761	12,192	13,099	12,011	13,457	15,831	14,692
	男	86,155	3,756	4,594	6,340	6,719	6,175	6,908	7,691	7,157
	女	87,814	3,550	4,167	5,852	6,380	5,836	6,549	8,140	7,535
民國101年 2012	計	175,798	7,549	8,584	11,348	13,181	12,332	12,901	15,961	15,262
	男	87,060	3,861	4,502	5,933	6,754	6,365	6,626	7,797	7,500
	女	88,738	3,688	4,082	5,415	6,427	5,967	6,275	8,164	7,762
民國102年 2013	計	177,579	7,764	8,512	10,957	12,517	12,497	12,753	16,068	15,692
	男	87,812	3,984	4,464	5,713	6,464	6,453	6,539	7,939	7,677
	女	89,767	3,780	4,048	5,244	6,053	6,044	6,214	8,129	8,015
民國103年 2014	計	178,532	7,857	8,584	10,254	12,082	12,745	12,274	15,880	16,325
	男	88,198	4,026	4,470	5,399	6,234	6,629	6,287	7,954	7,886
	女	90,334	3,831	4,114	4,855	5,848	6,116	5,987	7,926	8,439
民國104年 2015	計	179,931	8,152	8,339	9,537	11,840	12,842	12,364	15,608	16,826
	男	88,660	4,175	4,324	4,956	6,176	6,608	6,360	7,891	8,103
	女	91,271	3,977	4,015	4,581	5,664	6,234	6,004	7,717	8,723
民國105年 2016	計	181,845	8,411	8,391	9,211	11,148	12,993	12,851	14,847	16,977
	男	89,509	4,366	4,321	4,814	5,842	6,674	6,572	7,533	8,250
	女	92,336	4,045	4,070	4,397	5,306	6,319	6,279	7,314	8,727
民國106年 2017	計	183,751	8,372	8,794	9,048	10,403	13,085	13,180	14,315	17,246
	男	90,241	4,312	4,552	4,727	5,436	6,704	6,757	7,297	8,427
	女	93,510	4,060	4,242	4,321	4,967	6,381	6,423	7,018	8,819
清豐里	計	26,250	1,627	1,721	1,569	1,561	1,829	1,812	2,159	2,910
	男	12,934	827	903	811	787	923	950	1,071	1,416
	女	13,316	800	818	758	774	906	862	1,088	1,494
東寧里	計	5,069	319	345	295	322	309	308	404	552
	男	2,430	168	181	160	148	153	160	198	255
	女	2,639	151	164	135	174	156	148	206	297
五常里	計	7,284	335	371	402	437	537	513	575	771
	男	3,575	179	189	224	231	278	250	297	367
	女	3,709	156	182	178	206	259	263	278	404

資料來源：高雄市楠梓區戶政事務所。

之年齡分配

單位：人

40-44 歲	45-49 歲	50-54 歲	55-59 歲	60-64 歲	65-69 歲	70-74 歲	75-79 歲	80-84 歲	85-89 歲	90-94 歲	95-99 歲	100 歲以上
14,515	14,544	13,046	11,530	8,312	4,655	3,767	2,551	2,229	1,133	290	45	3
6,960	6,960	6,230	5,397	3,938	2,123	1,648	1,249	1,405	735	151	17	2
7,555	7,584	6,816	6,133	4,374	2,532	2,119	1,302	824	398	139	28	1
14,450	14,525	13,294	11,921	9,121	4,920	3,968	2,593	2,242	1,258	322	62	4
6,949	6,887	6,389	5,597	4,289	2,256	1,737	1,215	1,366	827	181	27	2
7,501	7,638	6,905	6,324	4,832	2,664	2,231	1,378	876	431	141	35	2
14,384	14,595	13,762	12,138	9,788	5,316	4,196	2,678	2,145	1,379	368	64	6
6,938	6,950	6,544	5,681	4,612	2,444	1,856	1,186	1,232	897	209	26	4
7,446	7,645	7,218	6,457	5,176	2,872	2,340	1,492	913	482	159	38	2
14,404	14,353	13,850	12,408	10,462	5,888	4,347	2,818	2,052	1,453	422	65	9
6,960	6,819	6,625	5,816	4,879	2,737	1,940	1,217	1,099	935	251	31	4
7,444	7,534	7,225	6,592	5,583	3,151	2,407	1,601	953	518	171	34	5
14,327	14,473	14,047	12,483	10,953	6,849	4,302	2,997	1,954	1,457	492	74	15
6,938	6,856	6,740	5,841	5,098	3,174	1,916	1,268	973	917	306	31	9
7,389	7,617	7,307	6,642	5,855	3,675	2,386	1,729	981	540	186	43	6
15,066	14,254	14,250	12,644	11,239	8,047	4,263	3,258	1,908	1,431	552	91	13
7,352	6,763	6,771	5,918	5,175	3,740	1,907	1,358	897	855	351	43	7
7,714	7,491	7,479	6,726	6,064	4,307	2,356	1,900	1,011	576	201	48	6
15,659	14,240	14,232	12,958	11,517	8,778	4,457	3,418	1,961	1,382	588	102	16
7,631	6,774	6,707	6,099	5,263	4,046	1,982	1,427	862	794	382	54	8
8,028	7,466	7,525	6,859	6,254	4,732	2,475	1,991	1,099	588	206	48	8
2,593	1,968	1,858	1,634	1,281	842	380	263	149	66	20	8	-
1,305	915	843	775	602	385	187	121	61	37	12	3	-
1,288	1,053	1,015	859	679	457	193	142	88	29	8	5	-
453	388	368	283	257	184	89	75	61	38	16	1	2
193	177	179	127	114	92	35	38	21	22	9	-	-
260	211	189	156	143	92	54	37	40	16	7	1	2
610	568	528	508	447	324	145	109	60	24	14	5	1
289	254	254	236	202	157	66	55	26	8	9	3	1
321	314	274	272	245	167	79	54	34	16	5	2	-

表 2-3 現住人口

年底及里別	性別	總計	0-4 歲	5-9 歲	10-14 歲	15-19 歲	20-24 歲	25-29 歲	30-34 歲	35-39 歲
享平里	計	3,673	146	156	154	225	291	287	270	257
	男	1,739	77	78	74	119	152	153	126	117
	女	1,934	69	78	80	106	139	134	144	140
中陽里	計	3,619	171	147	155	201	242	269	284	352
	男	1,799	87	77	85	109	124	144	145	157
	女	1,820	84	70	70	92	118	125	139	195
惠楠里	計	3,536	106	100	106	186	300	261	218	256
	男	1,838	51	43	53	105	147	148	134	141
	女	1,698	55	57	53	81	153	113	84	115
惠民里	計	4,537	198	186	204	218	311	322	384	376
	男	2,242	100	103	103	98	155	174	202	175
	女	2,295	98	83	101	120	156	148	182	201
惠豐里	計	5,445	227	194	204	324	393	372	386	540
	男	2,615	103	98	106	180	207	169	194	267
	女	2,830	124	96	98	144	186	203	192	273
錦屏里	計	3,485	106	77	97	178	248	231	265	278
	男	1,744	47	40	46	89	124	131	139	138
	女	1,741	59	37	51	89	124	100	126	140
玉屏里	計	2,590	101	71	71	142	191	208	173	226
	男	1,313	58	33	37	80	105	109	80	121
	女	1,277	43	38	34	62	86	99	93	105
金田里	計	3,666	143	99	97	192	287	277	252	312
	男	1,813	76	50	57	99	134	139	133	145
	女	1,853	67	49	40	93	153	138	119	167
稔田里	計	1,692	58	33	52	92	89	133	96	153
	男	858	27	22	30	48	42	68	46	85
	女	834	31	11	22	44	47	65	50	68
瑞屏里	計	4,332	183	142	151	198	291	350	353	439
	男	2,109	93	78	81	106	149	180	170	225
	女	2,223	90	64	70	92	142	170	183	214

之年齡分配(續1)

單位：人

40-44 歲	45-49 歲	50-54 歲	55-59 歲	60-64 歲	65-69 歲	70-74 歲	75-79 歲	80-84 歲	85-89 歲	90-94 歲	95-99 歲	100 歲以上
279	310	321	279	243	191	79	80	57	35	11	1	1
130	143	133	121	118	94	31	30	21	16	5	1	-
149	167	188	158	125	97	48	50	36	19	6	-	1
290	253	272	233	228	187	120	108	60	33	11	3	-
152	115	151	104	114	91	58	38	25	16	5	2	-
138	138	121	129	114	96	62	70	35	17	6	1	-
273	337	397	338	259	163	97	72	37	19	10	-	1
140	166	213	175	130	83	42	30	17	13	7	-	-
133	171	184	163	129	80	55	42	20	6	3	-	1
341	339	413	348	315	231	148	98	53	35	14	3	-
168	173	209	175	146	105	71	40	21	16	6	2	-
173	166	204	173	169	126	77	58	32	19	8	1	-
562	496	465	372	338	270	126	93	40	31	6	6	-
275	229	209	170	139	118	63	44	17	19	4	4	-
287	267	256	202	199	152	63	49	23	12	2	2	-
294	250	296	280	264	234	133	98	90	44	19	3	-
140	131	143	150	132	104	74	46	42	18	10	-	-
154	119	153	130	132	130	59	52	48	26	9	3	-
207	182	204	215	182	163	87	70	62	28	6	1	-
90	94	114	116	86	77	42	30	28	12	1	-	-
117	88	90	99	96	86	45	40	34	16	5	1	-
304	304	293	298	251	207	111	108	73	42	12	3	1
149	160	149	158	116	97	44	51	31	17	6	2	-
155	144	144	140	135	110	67	57	42	25	6	1	1
147	119	157	141	134	117	51	57	39	16	7	1	-
76	66	81	69	60	58	31	24	15	8	2	-	-
71	53	76	72	74	59	20	33	24	8	5	1	-
339	316	330	299	354	263	116	112	46	39	8	2	1
163	152	151	144	156	124	51	49	20	11	5	-	1
176	164	179	155	198	139	65	63	26	28	3	2	-

表 2-3 現住人口

年底及里別	性別	總計	0-4 歲	5-9 歲	10-14 歲	15-19 歲	20-24 歲	25-29 歲	30-34 歲	35-39 歲
翠屏里	計	17,784	730	422	473	1,054	1,734	1,565	1,490	1,568
	男	8,624	384	222	252	562	862	781	789	800
	女	9,160	346	200	221	492	872	784	701	768
宏南里	計	1,069	24	54	59	47	45	49	57	47
	男	545	10	28	36	24	20	20	27	22
	女	524	14	26	23	23	25	29	30	25
宏毅里	計	3,015	91	224	284	152	160	148	150	156
	男	1,515	39	109	144	71	91	79	65	75
	女	1,500	52	115	140	81	69	69	85	81
宏榮里	計	3,303	139	231	262	182	186	185	196	235
	男	1,674	74	114	132	95	94	91	100	86
	女	1,629	65	117	130	87	92	94	96	149
廣昌里	計	3,486	118	121	158	181	211	212	233	325
	男	1,691	61	68	71	94	121	103	107	157
	女	1,795	57	53	87	87	90	109	126	168
久昌里	計	3,259	130	137	120	174	250	252	291	309
	男	1,598	66	74	70	88	127	135	155	145
	女	1,661	64	63	50	86	123	117	136	164
大昌里	計	2,519	73	99	115	145	176	129	151	212
	男	1,223	35	54	70	86	87	64	72	114
	女	1,296	38	45	45	59	89	65	79	98
福昌里	計	2,403	84	97	108	152	159	142	148	197
	男	1,240	48	48	55	86	83	80	70	106
	女	1,163	36	49	53	66	76	62	78	91
盛昌里	計	6,497	264	289	352	407	488	492	484	478
	男	3,199	132	149	183	207	259	252	256	239
	女	3,298	132	140	169	200	229	240	228	239
泰昌里	計	1,741	53	80	87	111	110	94	118	138
	男	886	29	43	42	62	57	48	65	80
	女	855	24	37	45	49	53	46	53	58

之年齡分配(續2)

單位：人

40-44 歲	45-49 歲	50-54 歲	55-59 歲	60-64 歲	65-69 歲	70-74 歲	75-79 歲	80-84 歲	85-89 歲	90-94 歲	95-99 歲	100 歲以上
1,275	1,504	1,901	1,465	1,065	742	317	239	124	73	40	3	-
609	660	859	706	434	346	145	89	54	44	26	-	-
666	844	1,042	759	631	396	172	150	70	29	14	3	-
50	73	59	58	111	99	87	74	37	29	7	3	-
22	33	33	29	71	50	46	37	19	14	2	2	-
28	40	26	29	40	49	41	37	18	15	5	1	-
187	218	183	169	178	173	162	162	107	68	41	2	-
83	102	107	97	96	99	65	71	58	37	26	1	-
104	116	76	72	82	74	97	91	49	31	15	1	-
256	238	222	200	160	114	90	104	95	100	89	15	4
120	101	115	94	79	54	46	46	53	82	81	13	4
136	137	107	106	81	60	44	58	42	18	8	2	-
314	266	236	244	271	265	133	88	39	43	26	1	1
157	154	118	119	110	104	51	36	14	27	19	-	-
157	112	118	125	161	161	82	52	25	16	7	1	1
255	240	256	246	223	177	93	49	29	19	7	2	-
137	113	115	98	96	81	44	18	15	15	4	2	-
118	127	141	148	127	96	49	31	14	4	3	-	-
225	223	199	178	151	165	98	71	41	47	20	1	-
114	119	95	84	58	48	36	22	15	32	17	1	-
111	104	104	94	93	117	62	49	26	15	3	-	-
217	209	177	170	164	152	86	70	22	36	9	4	-
114	110	86	98	77	83	28	31	9	21	4	3	-
103	99	91	72	87	69	58	39	13	15	5	1	-
580	539	487	519	458	294	158	102	51	46	6	3	-
292	255	224	225	219	147	53	46	27	30	3	1	-
288	284	263	294	239	147	105	56	24	16	3	2	-
151	140	123	125	131	112	63	43	30	26	6	-	-
77	65	62	67	64	47	28	17	15	14	4	-	-
74	75	61	58	67	65	35	26	15	12	2	-	-

表 2-3 現住人口

年底及里別	性別	總計	0-4 歲	5-9 歲	10-14 歲	15-19 歲	20-24 歲	25-29 歲	30-34 歲	35-39 歲
興昌里	計	5,150	224	260	305	336	358	337	366	469
	男	2,538	104	149	161	177	180	170	191	214
	女	2,612	120	111	144	159	178	167	175	255
建昌里	計	3,092	112	137	138	151	196	224	223	249
	男	1,528	58	72	77	72	102	114	122	121
	女	1,564	54	65	61	79	94	110	101	128
宏昌里	計	3,875	169	236	239	255	282	231	260	353
	男	1,845	91	125	115	137	134	114	126	159
	女	2,030	78	111	124	118	148	117	134	194
和昌里	計	2,335	60	77	77	98	170	183	159	173
	男	1,122	31	37	40	54	85	99	81	93
	女	1,213	29	40	37	44	85	84	78	80
慶昌里	計	3,594	126	122	97	170	242	269	280	282
	男	1,763	65	58	51	82	122	139	158	137
	女	1,831	61	64	46	88	120	130	122	145
隆昌里	計	3,942	121	199	158	191	263	321	261	317
	男	1,940	62	96	89	102	143	164	133	159
	女	2,002	59	103	69	89	120	157	128	158
秀昌里	計	2,502	94	97	93	125	197	206	181	185
	男	1,218	53	57	51	61	95	99	99	92
	女	1,284	41	40	42	64	102	107	82	93
裕昌里	計	5,501	251	311	390	330	389	354	470	554
	男	2,705	140	140	210	185	215	179	232	254
	女	2,796	111	171	180	145	174	175	238	300
國昌里	計	4,219	150	194	285	285	293	304	275	351
	男	2,107	91	92	160	153	147	165	150	175
	女	2,112	59	102	125	132	146	139	125	176
加昌里	計	10,186	442	617	529	588	679	712	835	979
	男	4,892	220	323	274	295	335	384	409	498
	女	5,294	222	294	255	293	344	328	426	481

之年齡分配(續3)

單位：人

40-44 歲	45-49 歲	50-54 歲	55-59 歲	60-64 歲	65-69 歲	70-74 歲	75-79 歲	80-84 歲	85-89 歲	90-94 歲	95-99 歲	100 歲以上
459	447	347	340	323	252	136	88	49	37	16	1	-
230	234	169	151	148	107	60	38	25	19	10	1	-
229	213	178	189	175	145	76	50	24	18	6	-	-
278	239	226	241	221	179	97	83	42	39	13	4	-
136	126	115	109	95	80	36	41	19	24	9	-	-
142	113	111	132	126	99	61	42	23	15	4	4	-
356	320	259	274	254	208	81	43	20	22	11	2	-
154	157	115	125	108	95	40	15	12	16	6	1	-
202	163	144	149	146	113	41	28	8	6	5	1	-
164	152	176	209	208	176	77	84	42	34	14	2	-
86	62	76	97	88	84	28	33	13	25	9	1	-
78	90	100	112	120	92	49	51	29	9	5	1	-
236	212	270	364	320	253	142	97	53	42	15	2	-
122	98	123	159	158	126	63	35	32	24	10	1	-
114	114	147	205	162	127	79	62	21	18	5	1	-
285	275	315	311	308	267	138	108	39	46	17	2	-
150	150	143	142	140	106	61	42	13	31	12	2	-
135	125	172	169	168	161	77	66	26	15	5	-	-
168	179	240	232	194	121	68	64	29	21	7	1	-
86	80	119	99	89	53	34	21	11	13	5	1	-
82	99	121	133	105	68	34	43	18	8	2	-	-
507	434	353	315	296	235	150	76	44	28	12	2	-
250	206	167	144	137	104	68	30	19	17	7	1	-
257	228	186	171	159	131	82	46	25	11	5	1	-
380	352	294	286	280	242	111	73	31	22	11	-	-
178	171	141	140	123	115	48	23	14	13	8	-	-
202	181	153	146	157	127	63	50	17	9	3	-	-
819	755	782	730	652	513	213	153	77	69	33	8	1
394	333	339	339	284	226	83	58	26	45	20	6	1
425	422	443	391	368	287	130	95	51	24	13	2	-

表 2-3 現住人口

年底及里別	性別	總計	0-4 歲	5-9 歲	10-14 歲	15-19 歲	20-24 歲	25-29 歲	30-34 歲	35-39 歲
仁昌里	計	6,160	321	353	310	313	403	443	555	681
	男	2,899	168	179	143	171	225	205	283	315
	女	3,261	153	174	167	142	178	238	272	366
藍田里	計	7,792	553	513	506	406	456	574	836	1,012
	男	3,880	297	280	259	223	242	294	422	503
	女	3,912	256	233	247	183	214	280	414	509
中興里	計	1,924	90	114	150	136	125	119	114	185
	男	962	47	58	73	72	68	58	49	90
	女	962	43	56	77	64	57	61	65	95
中和里	計	3,225	233	168	196	138	195	292	363	369
	男	1,638	114	82	102	78	117	145	201	184
	女	1,587	119	86	94	60	78	147	162	185

之年齡分配(續完)

單位：人

40-44 歲	45-49 歲	50-54 歲	55-59 歲	60-64 歲	65-69 歲	70-74 歲	75-79 歲	80-84 歲	85-89 歲	90-94 歲	95-99 歲	100 歲以上
552	459	442	412	386	273	112	63	35	32	11	3	1
251	208	192	164	163	123	50	20	15	16	8	-	-
301	251	250	248	223	150	62	43	20	16	3	3	1
809	570	450	351	325	220	77	56	33	27	15	2	1
370	284	198	153	156	106	33	26	13	11	9	-	1
439	286	252	198	169	114	44	30	20	16	6	2	-
192	154	144	105	127	63	38	28	25	12	3	-	-
94	80	77	54	67	30	15	14	9	7	-	-	-
98	74	67	51	60	33	23	14	16	5	3	-	-
252	212	189	186	158	107	48	57	40	14	5	2	1
135	98	90	86	88	47	26	22	17	4	2	-	-
117	114	99	100	70	60	22	35	23	10	3	2	1

表 2-4 現住人口

年底及里別	年齡分配			
	0-14歲 (人)	比率 (%)	15-64歲 (人)	比率 (%)
民國100年 2011	28,259	16.24	131,037	75.32
民國101年 2012	27,481	15.63	132,948	75.63
民國102年 2013	27,233	15.34	134,194	75.57
民國103年 2014	26,695	14.95	134,783	75.50
民國104年 2015	26,028	14.47	135,763	75.45
民國105年 2016	26,013	14.30	136,269	74.94
民國106年 2017	26,214	14.26	136,835	74.47
清豐里	4,917	18.73	19,605	74.69
東寧里	959	18.92	3,644	71.89
五常里	1,108	15.21	5,494	75.43
享平里	456	12.41	2,762	75.20
中陽里	473	13.07	2,624	72.51
惠楠里	312	8.83	2,825	79.89
惠民里	588	12.96	3,367	74.21
惠豐里	625	11.47	4,248	78.02
錦屏里	280	8.03	2,584	74.15
玉屏里	243	9.38	1,930	74.52
金田里	339	9.25	2,770	75.56
稔田里	143	8.45	1,261	74.53
瑞屏里	476	10.99	3,269	75.46
翠屏里	1,625	9.14	14,621	82.21
宏南里	137	12.82	596	55.75
宏毅里	599	19.87	1,701	56.42
宏榮里	632	19.13	2,060	62.37
廣昌里	397	11.39	2,493	71.51
久昌里	387	11.87	2,496	76.59
大昌里	287	11.39	1,789	71.02
福昌里	289	12.03	1,735	72.20

資料來源：高雄市楠梓區戶政事務所。

之年齡結構

年齡分配		扶老比 (%)	扶幼比 (%)	扶養比 (%)	老化 指數
65歲以上 (人)	比率 (%)				
14,673	8.44	11.20	21.57	32.76	51.92
15,369	8.74	11.56	20.67	32.23	55.93
16,152	9.09	12.04	20.29	32.33	59.31
17,054	9.55	12.65	19.81	32.46	63.88
18,140	10.08	13.36	19.17	32.53	69.69
19,563	10.76	14.36	19.09	33.45	75.20
20,702	11.27	15.13	19.16	34.29	78.97
1,728	6.58	8.81	25.08	33.89	35.14
466	9.19	12.79	26.32	39.11	48.59
682	9.36	12.41	20.17	32.58	61.55
455	12.39	16.47	16.51	32.98	99.78
522	14.42	19.89	18.03	37.92	110.36
399	11.28	14.12	11.04	25.17	127.88
582	12.83	17.29	17.46	34.75	98.98
572	10.51	13.47	14.71	28.18	91.52
621	17.82	24.03	10.84	34.87	221.79
417	16.10	21.61	12.59	34.20	171.60
557	15.19	20.11	12.24	32.35	164.31
288	17.02	22.84	11.34	34.18	201.40
587	13.55	17.96	14.56	32.52	123.32
1,538	8.65	10.52	11.11	21.63	94.65
336	31.43	56.38	22.99	79.36	245.26
715	23.71	42.03	35.21	77.25	119.37
611	18.50	29.66	30.68	60.34	96.68
596	17.10	23.91	15.92	39.83	150.13
376	11.54	15.06	15.50	30.57	97.16
443	17.59	24.76	16.04	40.80	154.36
379	15.77	21.84	16.66	38.50	131.14

表 2-4 現住人口

年底及里別	年齡分配			
	0-14歲 (人)	比率 (%)	15-64歲 (人)	比率 (%)
盛昌里	905	13.93	4,932	75.91
泰昌里	220	12.64	1,241	71.28
興昌里	789	15.32	3,782	73.44
建昌里	387	12.52	2,248	72.70
宏昌里	644	16.62	2,844	73.39
和昌里	214	9.17	1,692	72.46
慶昌里	345	9.60	2,645	73.59
隆昌里	478	12.13	2,847	72.22
秀昌里	284	11.35	1,907	76.22
裕昌里	952	17.31	4,002	72.75
國昌里	629	14.91	3,100	73.48
加昌里	1,588	15.59	7,531	73.93
仁昌里	984	15.98	4,646	75.42
藍田里	1,572	20.18	5,789	74.29
中興里	354	18.40	1,401	72.82
中和里	597	18.51	2,354	72.99

之年齡結構(續)

年齡分配		扶老比 (%)	扶幼比 (%)	扶養比 (%)	老化 指數
65歲以上 (人)	比率 (%)				
660	10.16	13.38	18.35	31.73	72.93
280	16.08	22.56	17.73	40.29	127.27
579	11.24	15.31	20.86	36.17	73.38
457	14.78	20.33	17.22	37.54	118.09
387	9.99	13.61	22.64	36.25	60.09
429	18.37	25.35	12.65	38.00	200.47
604	16.81	22.84	13.04	35.88	175.07
617	15.65	21.67	16.79	38.46	129.08
311	12.43	16.31	14.89	31.20	109.51
547	9.94	13.67	23.79	37.46	57.46
490	11.61	15.81	20.29	36.10	77.90
1,067	10.48	14.17	21.09	35.25	67.19
530	8.60	11.41	21.18	32.59	53.86
431	5.53	7.45	27.15	34.60	27.42
169	8.78	12.06	25.27	37.33	47.74
274	8.50	11.64	25.36	37.00	45.90

表 2-5 15歲以上現住人口之

年底及年齡組別	性別	總計	識字者				
			合計	博士		碩士	
				畢業	肄業	畢業	肄業
民國100年 2011	計	145,710	143,548	377	256	4,933	2,072
	男	71,465	71,303	292	187	3,244	1,208
	女	74,245	72,245	85	69	1,689	864
民國101年 2012	計	148,317	146,250	423	290	5,413	2,239
	男	72,764	72,613	321	212	3,491	1,303
	女	75,553	73,637	102	78	1,922	936
民國102年 2013	計	150,346	148,360	457	306	5,934	2,333
	男	73,651	73,516	346	224	3,787	1,368
	女	76,695	74,844	111	82	2,147	965
民國103年 2014	計	151,837	149,959	486	322	6,390	2,368
	男	74,303	74,179	365	234	4,051	1,407
	女	77,534	75,780	121	88	2,339	961
民國104年 2015	計	153,903	152,119	521	335	6,884	2,442
	男	75,205	75,091	388	245	4,344	1,445
	女	78,698	77,028	133	90	2,540	997
民國105年 2016	計	155,832	154,119	567	349	7,402	2,480
	男	76,008	75,902	424	250	4,656	1,427
	女	79,824	78,217	143	99	2,746	1,053
民國106年 2017	計	157,537	155,918	602	343	7,866	2,653
	男	76,650	76,555	451	242	4,896	1,554
	女	80,887	79,363	151	101	2,970	1,099
15 ~ 19 歲	計	10,403	10,403	-	-	-	-
	男	5,436	5,436	-	-	-	-
	女	4,967	4,967	-	-	-	-
20 ~ 24 歲	計	13,085	13,085	-	4	82	593
	男	6,704	6,704	-	3	44	356
	女	6,381	6,381	-	1	38	237
25 ~ 29 歲	計	13,180	13,180	7	45	1,231	536
	男	6,757	6,757	5	36	781	279
	女	6,423	6,423	2	9	450	257

資料來源：高雄市楠梓區戶政事務所。

教育程度－按年齡別分

單位：人

識字者					
大學 (含獨立學院)		專科			
		二、三年制		五年制後二年	
畢業	肄業	畢業	肄業	畢業	肄業
23,619	8,845	8,875	1,567	7,736	476
12,139	4,764	4,462	917	4,393	290
11,480	4,081	4,413	650	3,343	186
25,230	9,636	8,983	1,602	7,779	486
12,945	5,163	4,501	942	4,379	300
12,285	4,473	4,482	660	3,400	186
26,889	10,320	9,192	1,609	7,720	475
13,661	5,512	4,626	951	4,299	295
13,228	4,808	4,566	658	3,421	180
28,550	10,560	9,260	1,658	7,669	467
14,450	5,574	4,650	972	4,249	291
14,100	4,986	4,610	686	3,420	176
30,180	10,842	9,307	1,704	7,682	467
15,121	5,748	4,669	994	4,213	288
15,059	5,094	4,638	710	3,469	179
32,105	10,901	9,432	1,764	7,727	443
16,025	5,812	4,730	1,034	4,204	272
16,080	5,089	4,702	730	3,523	171
33,881	10,883	9,575	1,754	7,763	432
16,805	5,854	4,809	1,043	4,191	266
17,076	5,029	4,766	711	3,572	166
-	2,313	-	121	-	4
-	1,216	-	76	-	1
-	1,097	-	45	-	3
3,421	5,543	319	259	459	18
1,457	2,911	223	168	90	6
1,964	2,632	96	91	369	12
6,973	1,139	382	181	218	7
3,137	702	268	121	44	2
3,836	437	114	60	174	5

表 2-5 15歲以上現住人口之

年底及年齡組別	性別	識字者				
		高級中等				
		普通教育(高中)		職業教育(高職)		
		畢業	肄業	畢業	肄業	五專前三年肄業
民國100年 2011	計	7,353	4,150	32,739	7,070	1,190
	男	3,613	2,162	15,772	4,156	310
	女	3,740	1,988	16,967	2,914	880
民國101年 2012	計	7,138	4,168	32,881	7,133	1,192
	男	3,514	2,153	15,886	4,197	316
	女	3,624	2,015	16,995	2,936	876
民國102年 2013	計	6,969	4,194	32,938	6,929	1,208
	男	3,441	2,165	15,918	4,109	314
	女	3,528	2,029	17,020	2,820	894
民國103年 2014	計	6,874	4,172	32,933	6,778	1,187
	男	3,375	2,180	15,939	4,032	312
	女	3,499	1,992	16,994	2,746	875
民國104年 2015	計	6,888	4,061	33,091	6,652	1,167
	男	3,322	2,133	16,060	4,013	300
	女	3,566	1,928	17,031	2,639	867
民國105年 2016	計	6,862	4,026	33,171	6,631	1,151
	男	3,276	2,095	16,108	4,014	299
	女	3,586	1,931	17,063	2,617	852
民國106年 2017	計	6,848	3,988	33,333	6,344	1,111
	男	3,223	2,082	16,124	3,818	293
	女	3,625	1,906	17,209	2,526	818
15 ~ 19 歲	計	102	2,962	375	2,877	807
	男	54	1,538	224	1,702	185
	女	48	1,424	151	1,175	622
20 ~ 24 歲	計	181	67	1,361	505	171
	男	110	37	878	316	53
	女	71	30	483	189	118
25 ~ 29 歲	計	238	51	1,493	429	70
	男	148	21	823	275	21
	女	90	30	670	154	49

教育程度－按年齡別分(續1)

單位：人

識字者							自修	不識字者
國(初)中		初職		小學				
畢業	肄業	畢業	肄業	畢業	肄業			
12,777	2,446	182	42	13,950	2,567	326	2,162	
5,943	1,347	102	33	5,122	750	97	162	
6,834	1,099	80	9	8,828	1,817	229	2,000	
12,520	2,462	184	42	13,653	2,489	307	2,067	
5,787	1,341	101	33	4,939	704	85	151	
6,733	1,121	83	9	8,714	1,785	222	1,916	
12,371	2,203	180	39	13,387	2,416	291	1,986	
5,652	1,193	98	31	4,779	670	77	135	
6,719	1,010	82	8	8,608	1,746	214	1,851	
12,192	2,181	177	35	13,088	2,339	273	1,878	
5,521	1,171	97	29	4,588	625	67	124	
6,671	1,010	80	6	8,500	1,714	206	1,754	
12,066	2,432	167	32	12,777	2,163	259	1,784	
5,384	1,311	92	25	4,399	539	58	114	
6,682	1,121	75	7	8,378	1,624	201	1,670	
11,926	2,102	169	37	12,487	2,148	239	1,713	
5,253	1,124	88	26	4,201	535	49	106	
6,673	978	81	11	8,286	1,613	190	1,607	
11,844	2,106	157	34	12,130	2,052	219	1,619	
5,167	1,111	81	23	3,984	493	45	95	
6,677	995	76	11	8,146	1,559	174	1,524	
107	657	-	-	5	73	-	-	
55	346	-	-	4	35	-	-	
52	311	-	-	1	38	-	-	
82	20	-	-	-	-	-	-	
41	11	-	-	-	-	-	-	
41	9	-	-	-	-	-	-	
136	35	-	-	7	2	-	-	
72	19	-	-	1	2	-	-	
64	16	-	-	6	-	-	-	

表 2-5 15歲以上現住人口之

年底及年齡組別	性別	總計	識字者				
			合計	博士		碩士	
				畢業	肄業	畢業	肄業
30 ~ 34 歲	計	14,315	14,314	50	55	1,640	395
	男	7,297	7,297	31	36	1,003	243
	女	7,018	7,017	19	19	637	152
35 ~ 39 歲	計	17,246	17,242	106	76	1,538	420
	男	8,427	8,424	83	47	908	253
	女	8,819	8,818	23	29	630	167
40 ~ 44 歲	計	15,659	15,654	114	67	1,187	288
	男	7,631	7,630	80	53	706	160
	女	8,028	8,024	34	14	481	128
45 ~ 49 歲	計	14,240	14,226	98	41	890	171
	男	6,774	6,768	66	31	516	109
	女	7,466	7,458	32	10	374	62
50 ~ 54 歲	計	14,232	14,220	103	32	651	141
	男	6,707	6,706	75	19	446	80
	女	7,525	7,514	28	13	205	61
55 ~ 59 歲	計	12,958	12,924	64	12	321	63
	男	6,099	6,094	54	10	227	42
	女	6,859	6,830	10	2	94	21
60 ~ 64 歲	計	11,517	11,410	23	6	169	35
	男	5,263	5,257	23	3	136	23
	女	6,254	6,153	-	3	33	12
65 歲以上	計	20,702	19,260	37	5	157	11
	男	9,555	9,482	34	4	129	9
	女	11,147	9,778	3	1	28	2

教育程度－按年齡別分(續2)

單位：人

識字者						
大學 (含獨立學院)		專科				
		二、三年制		五年制後二年		
畢業	肄業	畢業	肄業	畢業	肄業	
6,514	696	802	340	289	9	
3,006	432	434	218	88	7	
3,508	264	368	122	201	2	
5,798	508	1,865	348	694	110	
2,719	279	727	197	302	61	
3,079	229	1,138	151	392	49	
3,761	212	2,006	193	1,148	94	
1,915	111	796	97	555	60	
1,846	101	1,210	96	593	34	
2,260	155	1,509	106	1,159	39	
1,157	70	684	59	600	20	
1,103	85	825	47	559	19	
1,701	105	1,091	87	1,192	56	
972	36	599	38	679	38	
729	69	492	49	513	18	
1,215	98	642	59	1,070	45	
799	30	379	31	695	27	
416	68	263	28	375	18	
930	50	419	26	791	27	
612	19	272	12	561	22	
318	31	147	14	230	5	
1,308	64	540	34	743	23	
1,031	48	427	26	577	22	
277	16	113	8	166	1	

表 2-5 15歲以上現住人口之

年底及年齡組別	性別	識字者				
		高級中等				
		普通教育(高中)		職業教育(高職)		
		畢業	肄業	畢業	肄業	五專前三年肄業
30 ~ 34 歲	計	294	124	2,026	568	39
	男	151	62	1,060	329	17
	女	143	62	966	239	22
	計	459	92	3,948	444	10
35 ~ 39 歲	男	160	55	1,982	279	7
	女	299	37	1,966	165	3
40 ~ 44 歲	計	554	106	4,470	317	4
	男	217	63	2,068	206	2
	女	337	43	2,402	111	2
	計	834	102	5,150	304	2
45 ~ 49 歲	男	348	56	2,263	178	2
	女	486	46	2,887	126	-
50 ~ 54 歲	計	906	117	5,313	301	1
	男	374	67	2,159	170	1
	女	532	50	3,154	131	-
	計	965	143	4,013	272	1
55 ~ 59 歲	男	430	65	1,780	155	-
	女	535	78	2,233	117	1
60 ~ 64 歲	計	995	85	2,903	168	3
	男	457	34	1,391	92	3
	女	538	51	1,512	76	-
	計	1,320	139	2,281	159	3
65 歲以上	男	774	84	1,496	116	2
	女	546	55	785	43	1

教育程度－按年齡別分(續完)

單位：人

識字者								不識字者
國(初)中		初職		小學		自修		
畢業	肄業	畢業	肄業	畢業	肄業			
326	95	-	-	38	14	-	1	
132	44	-	-	3	1	-	-	
194	51	-	-	35	13	-	1	
600	108	-	-	81	34	3	4	
296	53	-	-	12	4	-	3	
304	55	-	-	69	30	3	1	
917	121	-	-	58	35	2	5	
455	70	-	-	8	7	1	1	
462	51	-	-	50	28	1	4	
1,168	118	-	-	89	31	-	14	
514	58	-	-	23	14	-	6	
654	60	-	-	66	17	-	8	
1,927	150	-	-	317	27	2	12	
799	83	-	-	64	6	1	1	
1,128	67	-	-	253	21	1	11	
2,639	178	-	-	1,059	62	3	34	
1,068	77	-	-	208	17	-	5	
1,571	101	-	-	851	45	3	29	
1,736	234	19	4	2,569	205	13	107	
685	116	5	4	750	35	2	6	
1,051	118	14	-	1,819	170	11	101	
2,206	390	138	30	7,907	1,569	196	1,442	
1,050	234	76	19	2,911	372	41	73	
1,156	156	62	11	4,996	1,197	155	1,369	

表 2-6 現住人口之婚姻

年底別及年齡組別	總計			未婚		
	計	男	女	合計	男	女
民國100年 2011	173,969	86,155	87,814	80,328	43,109	37,219
民國101年 2012	175,798	87,060	88,738	80,701	43,355	37,346
民國102年 2013	177,579	87,812	89,767	80,858	43,463	37,395
民國103年 2014	178,532	88,198	90,334	80,711	43,423	37,288
民國104年 2015	179,931	88,660	91,271	80,693	43,341	37,352
民國105年 2016	181,845	89,509	92,336	81,049	43,499	37,550
民國106年 2017	183,751	90,241	93,510	81,485	43,704	37,781
未滿15歲	26,214	13,591	12,623	26,214	13,591	12,623
15 ~ 19 歲	10,403	5,436	4,967	10,385	5,431	4,954
20 ~ 24 歲	13,085	6,704	6,381	12,682	6,581	6,101
25 ~ 29 歲	13,180	6,757	6,423	10,690	5,836	4,854
30 ~ 34 歲	14,315	7,297	7,018	7,170	4,305	2,865
35 ~ 39 歲	17,246	8,427	8,819	5,348	3,174	2,174
40 ~ 44 歲	15,659	7,631	8,028	3,390	1,849	1,541
45 ~ 49 歲	14,240	6,774	7,466	2,222	1,165	1,057
50 ~ 54 歲	14,232	6,707	7,525	1,439	756	683
55 ~ 59 歲	12,958	6,099	6,859	866	478	388
60 ~ 64 歲	11,517	5,263	6,254	520	253	267
65 ~ 69 歲	8,778	4,046	4,732	263	104	159
70 ~ 74 歲	4,457	1,982	2,475	95	43	52
75 ~ 79 歲	3,418	1,427	1,991	56	23	33
80 ~ 84 歲	1,961	862	1,099	31	18	13
85 ~ 89 歲	1,382	794	588	40	29	11
90 ~ 94 歲	588	382	206	58	54	4
95 ~ 99 歲	102	54	48	12	10	2
100歲以上	16	8	8	4	4	-

資料來源：高雄市政府民政局。

狀況—按年齡別分

單位：人

有偶			離婚			喪偶		
合計	男	女	合計	男	女	合計	男	女
74,231	36,513	37,718	11,647	5,061	6,586	7,763	1,472	6,291
74,945	36,923	38,022	12,184	5,285	6,899	7,968	1,497	6,471
75,862	37,365	38,497	12,640	5,483	7,157	8,219	1,501	6,718
76,347	37,599	38,748	12,992	5,627	7,365	8,482	1,549	6,933
77,028	37,941	39,087	13,423	5,791	7,632	8,787	1,587	7,200
77,993	38,499	39,494	13,856	5,948	7,908	8,947	1,563	7,384
78,812	38,872	39,940	14,321	6,091	8,230	9,133	1,574	7,559
-	-	-	-	-	-	-	-	-
15	3	12	3	2	1	-	-	-
340	103	237	62	20	42	1	-	1
2,236	836	1,400	249	85	164	5	-	5
6,422	2,759	3,663	701	233	468	22	-	22
10,274	4,632	5,642	1,570	612	958	54	9	45
10,025	4,862	5,163	2,111	903	1,208	133	17	116
9,493	4,575	4,918	2,300	991	1,309	225	43	182
9,946	4,813	5,133	2,359	1,066	1,293	488	72	416
9,288	4,699	4,589	2,011	810	1,201	793	112	681
8,293	4,206	4,087	1,481	626	855	1,223	178	1,045
6,018	3,307	2,711	884	409	475	1,613	226	1,387
2,775	1,590	1,185	301	160	141	1,286	189	1,097
1,900	1,111	789	145	76	69	1,317	217	1,100
933	615	318	63	33	30	934	196	738
611	534	77	59	46	13	672	185	487
213	200	13	20	17	3	297	111	186
29	26	3	2	2	-	59	16	43
1	1	-	-	-	-	11	3	8

表 2-7 現住人口之婚姻

年底及里別	總計			未婚		
	計	男	女	合計	男	女
民國100年 2011	173,969	86,155	87,814	80,328	43,109	37,219
民國101年 2012	175,798	87,060	88,738	80,701	43,355	37,346
民國102年 2013	177,579	87,812	89,767	80,858	43,463	37,395
民國103年 2014	178,532	88,198	90,334	80,711	43,423	37,288
民國104年 2015	179,931	88,660	91,271	80,693	43,341	37,352
民國105年 2016	181,845	89,509	92,336	81,049	43,499	37,550
民國106年 2017	183,751	90,241	93,510	81,485	43,704	37,781
清豐里	26,250	12,934	13,316	12,131	6,480	5,651
東寧里	5,069	2,430	2,639	2,337	1,210	1,127
五常里	7,284	3,575	3,709	3,308	1,797	1,511
享平里	3,673	1,739	1,934	1,632	866	766
中陽里	3,619	1,799	1,820	1,568	867	701
惠楠里	3,536	1,838	1,698	1,554	875	679
惠民里	4,537	2,242	2,295	1,994	1,067	927
惠豐里	5,445	2,615	2,830	2,294	1,205	1,089
錦屏里	3,485	1,744	1,741	1,452	784	668
玉屏里	2,590	1,313	1,277	1,075	610	465
金田里	3,666	1,813	1,853	1,550	839	711
稔田里	1,692	858	834	675	370	305
瑞屏里	4,332	2,109	2,223	1,828	995	833
翠屏里	17,784	8,624	9,160	7,652	4,095	3,557
宏南里	1,069	545	524	421	212	209
宏毅里	3,015	1,515	1,500	1,371	703	668
宏榮里	3,303	1,674	1,629	1,515	808	707
廣昌里	3,486	1,691	1,795	1,478	792	686
久昌里	3,259	1,598	1,661	1,415	773	642
大昌里	2,519	1,223	1,296	1,076	591	485
福昌里	2,403	1,240	1,163	1,012	566	446
盛昌里	6,497	3,199	3,298	2,921	1,543	1,378

資料來源：高雄市楠梓區戶政事務所。

狀況—按里別分

單位：人

有偶			離婚			喪偶		
合計	男	女	合計	男	女	合計	男	女
74,231	36,513	37,718	11,647	5,061	6,586	7,763	1,472	6,291
74,945	36,923	38,022	12,184	5,285	6,899	7,968	1,497	6,471
75,862	37,365	38,497	12,640	5,483	7,157	8,219	1,501	6,718
76,347	37,599	38,748	12,992	5,627	7,365	8,482	1,549	6,933
77,028	37,941	39,087	13,423	5,791	7,632	8,787	1,587	7,200
77,993	38,499	39,494	13,856	5,948	7,908	8,947	1,563	7,384
78,812	38,872	39,940	14,321	6,091	8,230	9,133	1,574	7,559
11,485	5,568	5,917	1,762	718	1,044	872	168	704
2,153	1,036	1,117	367	138	229	212	46	166
2,992	1,447	1,545	664	279	385	320	52	268
1,501	723	778	341	124	217	199	26	173
1,511	751	760	319	136	183	221	45	176
1,256	657	599	534	279	255	192	27	165
1,937	971	966	360	162	198	246	42	204
2,353	1,176	1,177	531	187	344	267	47	220
1,567	783	784	232	122	110	234	55	179
1,145	570	575	194	97	97	176	36	140
1,565	786	779	291	134	157	260	54	206
738	379	359	164	90	74	115	19	96
1,952	949	1,003	317	136	181	235	29	206
7,722	3,802	3,920	1,661	618	1,043	749	109	640
532	295	237	32	16	16	84	22	62
1,228	658	570	157	98	59	259	56	203
1,375	693	682	210	110	100	203	63	140
1,478	734	744	265	133	132	265	32	233
1,349	661	688	343	139	204	152	25	127
999	504	495	224	103	121	220	25	195
1,075	549	526	150	89	61	166	36	130
2,954	1,461	1,493	344	156	188	278	39	239

表 2-7 現住人口之婚姻

年底及里別	總計			未婚		
	計	男	女	合計	男	女
泰昌里	1,741	886	855	760	433	327
興昌里	5,150	2,538	2,612	2,307	1,229	1,078
建昌里	3,092	1,528	1,564	1,305	706	599
宏昌里	3,875	1,845	2,030	1,809	940	869
和昌里	2,335	1,122	1,213	968	516	452
慶昌里	3,594	1,763	1,831	1,473	764	709
隆昌里	3,942	1,940	2,002	1,685	918	767
秀昌里	2,502	1,218	1,284	1,106	597	509
裕昌里	5,501	2,705	2,796	2,565	1,369	1,196
國昌里	4,219	2,107	2,112	1,924	1,056	868
加昌里	10,186	4,892	5,294	4,603	2,450	2,153
仁昌里	6,160	2,899	3,261	2,751	1,450	1,301
藍田里	7,792	3,880	3,912	3,586	1,940	1,646
中興里	1,924	962	962	921	478	443
中和里	3,225	1,638	1,587	1,463	810	653

狀況—按里別分(續)

單位：人

有偶			離婚			喪偶		
合計	男	女	合計	男	女	合計	男	女
708	360	348	132	64	68	141	29	112
2,267	1,124	1,143	327	141	186	249	44	205
1,295	674	621	272	112	160	220	36	184
1,618	772	846	302	112	190	146	21	125
1,004	493	511	193	88	105	170	25	145
1,686	844	842	227	112	115	208	43	165
1,669	831	838	328	144	184	260	47	213
1,034	517	517	207	85	122	155	19	136
2,318	1,142	1,176	350	148	202	268	46	222
1,745	855	890	332	159	173	218	37	181
4,259	2,028	2,231	865	350	515	459	64	395
2,505	1,200	1,305	618	210	408	286	39	247
3,606	1,761	1,845	404	146	258	196	33	163
829	421	408	89	52	37	85	11	74
1,402	697	705	213	104	109	147	27	120

表 2-8 現住原

年底及里別	戶數(戶)		
	合計	平地原住民	山地原住民
民國100年 2011	633	283	350
民國101年 2012	671	300	371
民國102年 2013	699	315	384
民國103年 2014	775	349	426
民國104年 2015	820	368	452
民國105年 2016	871	390	481
民國106年 2017	893	399	494
清豐里	106	48	58
東寧里	14	8	6
五常里	53	26	27
享平里	8	5	3
中陽里	15	7	8
惠楠里	17	4	13
惠民里	14	5	9
惠豐里	33	15	18
錦屏里	9	6	3
玉屏里	8	3	5
金田里	13	6	7
稔田里	4	2	2
瑞屏里	14	7	7
翠屏里	143	62	81
宏南里	-	-	-
宏毅里	1	1	-
宏榮里	21	6	15
廣昌里	17	6	11
久昌里	18	5	13
大昌里	11	7	4
福昌里	9	3	6

資料來源：高雄市楠梓區戶政事務所。

住民戶口數

人口數(人)								
合計			平地原住民			山地原住民		
計	男	女	計	男	女	計	男	女
1,952	903	1,049	849	404	445	1,103	499	604
2,058	970	1,088	902	430	472	1,156	540	616
2,151	1,021	1,130	951	454	497	1,200	567	633
2,168	1,032	1,136	947	458	489	1,221	574	647
2,276	1,085	1,191	992	483	509	1,284	602	682
2,376	1,146	1,230	1,047	520	527	1,329	626	703
2,438	1,166	1,272	1,075	533	542	1,363	633	730
293	135	158	127	63	64	166	72	94
30	13	17	12	3	9	18	10	8
124	56	68	68	36	32	56	20	36
27	13	14	18	8	10	9	5	4
39	20	19	17	8	9	22	12	10
53	23	30	11	4	7	42	19	23
37	20	17	9	6	3	28	14	14
91	35	56	47	17	30	44	18	26
30	11	19	20	8	12	10	3	7
26	13	13	11	5	6	15	8	7
27	16	11	13	9	4	14	7	7
11	5	6	7	3	4	4	2	2
37	21	16	19	13	6	18	8	10
373	181	192	155	81	74	218	100	118
-	-	-	-	-	-	-	-	-
2	-	2	2	-	2	-	-	-
57	33	24	16	9	7	41	24	17
47	23	24	19	10	9	28	13	15
55	22	33	16	8	8	39	14	25
34	20	14	22	15	7	12	5	7
21	12	9	8	4	4	13	8	5

表 2-8 現住原

年底及里別	戶數(戶)		
	合計	平地原住民	山地原住民
盛昌里	15	5	10
泰昌里	5	-	5
興昌里	18	11	7
建昌里	21	8	13
宏昌里	24	12	12
和昌里	10	5	5
慶昌里	13	8	5
隆昌里	14	5	9
秀昌里	21	11	10
裕昌里	27	13	14
國昌里	23	10	13
加昌里	83	32	51
仁昌里	40	18	22
藍田里	28	16	12
中興里	7	4	3
中和里	16	9	7

住民戶口數(續)

人口數(人)								
合計			平地原住民			山地原住民		
計	男	女	計	男	女	計	男	女
53	28	25	23	12	11	30	16	14
15	5	10	1	1	-	14	4	10
46	24	22	23	13	10	23	11	12
72	34	38	25	11	14	47	23	24
71	31	40	40	16	24	31	15	16
32	16	16	22	14	8	10	2	8
36	17	19	21	10	11	15	7	8
53	26	27	13	5	8	40	21	19
53	31	22	27	18	9	26	13	13
60	27	33	23	9	14	37	18	19
57	30	27	26	14	12	31	16	15
241	115	126	92	45	47	149	70	79
107	46	61	52	19	33	55	27	28
72	37	35	36	17	19	36	20	16
21	12	9	10	7	3	11	5	6
35	15	20	24	12	12	11	3	8

表 2-9 新移

年底及性別	總計	大陸地區 (含港澳地 區)	非大陸港澳地區			
			合計	印尼	馬來西亞	新加坡
民國100年 2011	1,936	1,116	820	75	23	4
男	198	47	151	3	11	3
女	1,738	1,069	669	72	12	1
民國101年 2012	2,004	1,133	871	76	22	4
男	230	52	178	3	12	3
女	1,774	1,081	693	73	10	1
民國102年 2013	2,079	1,164	915	73	23	6
男	269	62	207	3	13	5
女	1,810	1,102	708	70	10	1
民國103年 2014	2,185	1,219	966	74	26	8
男	303	71	232	3	13	6
女	1,882	1,148	734	71	13	2
			-			
民國104年 2015	2,239	1,228	1,011	82	30	8
男	339	82	257	3	15	6
女	1,900	1,146	754	79	15	2
民國105年 2016	2,400	1,294	1,106	89	34	9
男	379	94	285	5	15	7
女	2,021	1,200	821	84	19	2
民國106年 2017	2,618	1,393	1,225	93	42	11
男	392	103	289	4	17	7
女	2,226	1,290	936	89	25	4

資料來源：高雄市政府民政局。

民人口數

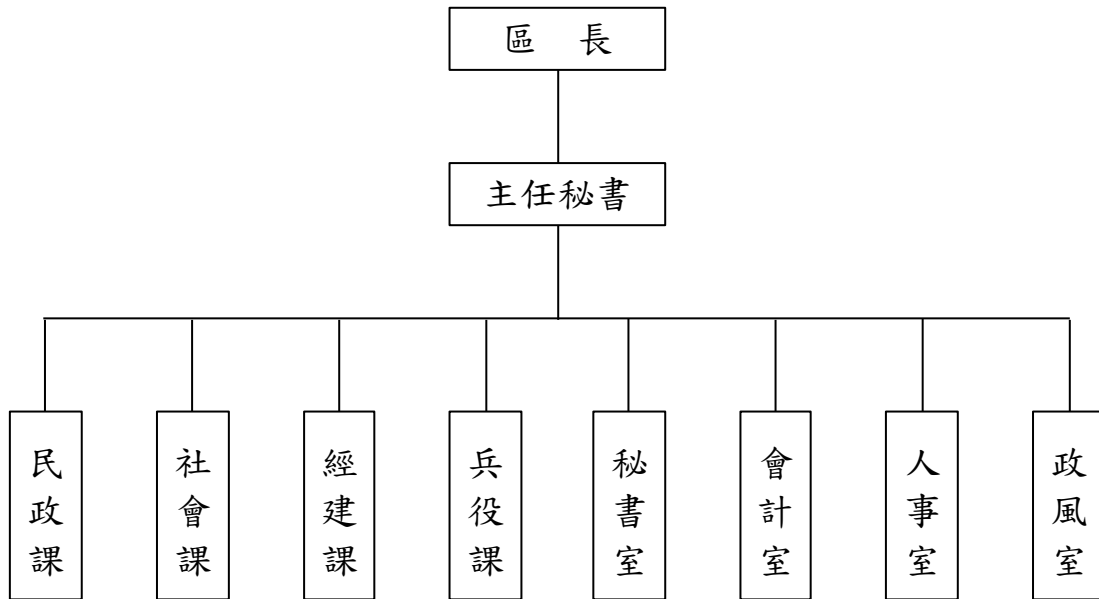
單位：人

非大陸港澳地區

菲律賓	泰國	緬甸	越南	柬埔寨	寮國	其他國家
107	59	4	391	20	-	137
7	10	-	-	-	-	117
100	49	4	391	20	-	20
108	63	6	408	20	-	164
4	12	1	-	-	-	143
104	51	5	408	20	-	21
118	67	7	410	20	-	191
3	15	2	1	-	-	165
115	52	5	409	20	-	26
126	66	7	423	19	-	217
6	15	2	4	-	-	183
120	51	5	419	19	-	34
136	64	6	427	17	-	241
9	16	1	4	-	-	203
127	48	5	423	17	-	38
150	65	6	473	17	-	263
11	16	1	6	-	-	224
139	49	5	467	17	-	39
171	63	6	557	19	-	263
13	16	1	8	-	-	223
158	47	5	549	19	-	40

參、行政組織

表 3-1 區公所組織系統



資料來源：本所人事室。

表 3-2 區公所編制

年底別	總計	區長	副區長	主任 秘書	秘書	視導	課長	主任	技士	課員	技佐
民國100年 2011											
編制員額	70	1	-	1	-	1	4	1	3	15	1
現有員額	62	1	-	1	-	1	4	1	3	13	-
民國101年 2012											
編制員額	70	1	-	1	-	1	4	1	3	15	1
現有員額	62	1	-	1	-	1	4	1	3	14	-
民國102年 2013											
編制員額	70	1	-	1	-	1	4	1	3	15	1
現有員額	64	1	-	1	-	1	4	1	3	14	-
民國103年 2014											
編制員額	70	1	-	1	-	1	4	1	3	15	1
現有員額	64	1	-	1	-	1	4	1	3	14	-
民國104年 2015											
編制員額	70	1	-	1	-	1	4	1	3	15	1
現有員額	61	1	-	1	-	1	4	1	3	13	-
民國105年 2016											
編制員額	70	1	-	1	-	1	4	1	3	15	1
現有員額	65	1	-	1	-	1	4	1	3	14	-
民國106年 2017											
編制員額	70	1	-	1	-	1	4	1	3	15	1
現有員額	65	1	-	1	-	1	4	1	3	14	-

資料來源：本所人事室。

及現有員額

單位：人

辦事員	書記	會計室			人事室			政風室主任	調解會秘書	里幹事	獸醫
		主任	會計員	佐理員	主任	人事管理員	助理員				
4	3	1	-	1	1	-	1	1	-	31	-
3	1	1	-	1	1	-	1	1	-	29	-
4	3	1	-	1	1	-	1	1	-	31	-
3	-	1	-	1	1	-	1	1	-	29	-
4	3	1	-	1	1	-	1	1	-	31	-
3	1	1	-	1	1	-	1	1	-	30	-
4	3	1	-	1	1	-	1	1	-	31	-
3	1	1	-	1	1	-	1	1	-	30	-
4	3	1	-	1	1	-	1	1	-	31	-
3	1	1	-	1	1	-	1	1	-	28	-
4	3	1	-	1	1	-	1	1	-	31	-
3	1	1	-	1	1	-	1	1	-	31	-
4	3	1	-	1	1	-	1	1	-	31	-
3	1	1	-	1	1	-	1	1	-	31	-

表 3-3 區公所員工按

年底及性別	總計	職等別					
		簡薦委任(派)人員					
		合計	簡任(派)	薦任(派)	委任(派)	雇員	
民國100年 2011	計	67	62	1	42	19	-
	男	29	26	1	24	1	-
	女	38	36	-	18	18	-
民國101年 2012	計	67	62	1	42	19	-
	男	28	25	1	23	1	-
	女	39	37	-	19	18	-
民國102年 2013	計	69	64	1	42	21	-
	男	27	24	1	22	1	-
	女	42	40	-	20	20	-
民國103年 2014	計	69	64	1	40	23	-
	男	25	22	1	19	2	-
	女	44	42	-	21	21	-
民國104年 2015	計	66	61	1	39	21	-
	男	23	20	1	17	2	-
	女	43	41	-	22	19	-
民國105年 2016	計	70	65	1	42	22	-
	男	24	21	1	17	3	-
	女	46	44	-	25	19	-
民國106年 2017	計	70	65	1	43	21	-
	男	23	20	1	16	3	-
	女	47	45	-	27	18	-

資料來源：本所人事室。

職等別及性別分

單位：人

職工別						
合計	技工	工友	駕駛	其他	臨時人員	
5	1	3	1	-	-	
3	1	1	1	-	-	
2	-	2	-	-	-	
5	1	3	1	-	-	
3	1	1	1	-	-	
2	-	2	-	-	-	
5	1	3	1	-	-	
3	1	1	1	-	-	
2	-	2	-	-	-	
5	1	3	1	-	-	
3	1	1	1	-	-	
2	-	2	-	-	-	
5	1	3	1	-	-	
3	1	1	1	-	-	
2	-	2	-	-	-	
5	1	3	1	-	-	
3	1	1	1	-	-	
2	-	2	-	-	-	

表 3-4 區公所現有

年底及性別	總計	平均年齡	24歲以下	25-29歲	30-34歲
民國100年 2011 計	62	45	-	2	5
男	26	47	-	1	2
女	36	44	-	1	3
民國101年 2012 計	62	46	-	1	5
男	25	48	-	-	3
女	37	45	-	1	2
民國102年 2013 計	64	45	-	2	7
男	24	48	-	1	3
女	40	40	-	1	4
民國103年 2014 計	64	45	-	3	8
男	22	46	-	2	2
女	42	43	-	1	6
民國104年 2015 計	61	45	1	2	6
男	20	45	1	2	-
女	41	45	-	-	6
民國105年 2016 計	65	45	-	4	7
男	21	44	-	3	1
女	44	45	-	1	6
民國106年 2017 計	65	45	-	3	7
男	20	45	-	2	1
女	45	45	-	1	6

資料來源：本所人事室。

職員數按年齡分

單位:人

35-39歲	40-44歲	45-49歲	50-54歲	55-59歲	60-64歲	65歲以上
7	12	17	12	7	-	-
1	3	8	6	5	-	-
6	9	9	6	2	-	-
6	13	17	13	7	-	-
1	3	7	7	4	-	-
5	10	10	6	3	-	-
7	10	17	13	6	2	-
1	4	3	8	2	2	-
6	6	14	5	4	-	-
7	10	18	12	5	1	-
1	4	3	8	1	1	-
6	6	15	4	4	-	-
8	7	17	11	6	3	-
2	4	2	4	4	1	-
6	3	15	7	2	2	-
7	11	16	11	6	3	-
2	4	3	3	4	1	-
5	7	13	8	2	2	-
7	12	14	13	7	2	-
2	5	3	4	2	1	-
5	7	11	9	5	1	-

表 3-5 區公所現有職

年底及性別	總計	研究所	
		博士	碩士
民國100年 2011 計	62	-	4
男	26	-	2
女	36	-	2
民國101年 2012 計	62	-	6
男	25	-	3
女	37	-	3
民國102年 2013 計	64	-	4
男	24	-	3
女	40	-	1
民國103年 2014 計	64	-	8
男	22	-	4
女	42	-	4
民國104年 2015 計	61	-	7
男	20	-	4
女	41	-	3
民國105年 2016 計	65	-	11
男	21	-	5
女	44	-	6
民國106年 2017 計	65	-	12
男	20	-	5
女	45	-	7

資料來源：本所人事室。

員數按教育程度分

單位：人

大學畢業 (含軍警校有學位者)	專科畢業	高中(職)畢業	國(初)中以下
22	29	7	-
11	10	3	-
11	19	4	-
23	26	7	-
9	10	3	-
14	16	4	-
25	28	7	-
11	7	3	-
14	21	4	-
27	24	5	-
9	7	2	-
18	17	3	-
23	25	6	-
9	6	1	-
14	19	5	-
28	21	5	-
10	5	1	-
18	16	4	-
29	20	4	-
8	5	2	-
21	15	2	-

表 3-6 里長選舉概況

里別	選舉日期	選舉人數 (人)	投票數 (票)	投票率(%) (投票數/ 選舉人數) *100	候選人數 (人)	當選人		
						姓名	年齡	性別
第一屆	099.11.27	128,271	91,772	72.55%	65			
第二屆	103.11.29	137,270	89,934	66.52%	72			
清豐里	103.11.29	17,370	10,532	60.63%	1	李琨祥	61	男
東寧里	103.11.29	3,444	2,093	60.77%	1	蘇吳錦秀	55	女
五常里	103.11.29	5,235	3,360	64.18%	2	曾榮璋	58	男
享平里	103.11.29	2,865	1,849	64.54%	2	蕭素梅	56	女
中陽里	103.11.29	2,594	1,852	71.40%	2	李添發	62	男
惠楠里	103.11.29	2,871	1,679	58.48%	4	曾馨慧	53	女
惠民里	103.11.29	3,624	2,544	70.20%	4	林玟玟	29	女
惠豐里	103.11.29	4,260	2,780	65.26%	3	張翼麟	50	男
錦屏里	103.11.29	3,282	2,396	73.00%	2	蔡甲庚	58	男
玉屏里	103.11.29	2,328	1,794	77.06%	4	洪千雅	43	女
金田里	103.11.29	3,178	2,407	75.74%	4	蔡金爐	56	男
稔田里	103.11.29	1,556	1,173	75.39%	2	陳瑞輅	63	男
瑞屏里	103.11.29	3,727	2,586	69.39%	1	郭進和	54	男
翠屏里	103.11.29	13,302	7,979	59.98%	2	陳文治	53	男
宏南里	103.11.29	1,349	880	65.23%	1	張夢麒	73	男
宏毅里	103.11.29	2,503	1,793	71.63%	3	馮靖絨	42	女
宏榮里	103.11.29	2,546	1,671	65.63%	2	劉正榮	61	男
廣昌里	103.11.29	2,933	2,194	74.80%	3	陳振川	58	男
久昌里	103.11.29	2,439	1,545	63.35%	1	辜清桐	63	男
大昌里	103.11.29	2,034	1,373	67.50%	1	邱金月	61	女
福昌里	103.11.29	1,978	1,338	67.64%	1	林春富	63	男
盛昌里	103.11.29	4,843	3,223	66.55%	2	李再生	63	男
泰昌里	103.11.29	1,389	953	68.61%	1	鄭嘉平	63	男
興昌里	103.11.29	3,900	2,534	64.97%	1	陳善慧	49	男
建昌里	103.11.29	2,575	1,785	69.32%	2	曾讚義	57	男
宏昌里	103.11.29	2,791	1,817	65.10%	1	劉秀桃	52	女

資料來源：楠梓區里長選舉開票結果統計表。

表 3-6 里長選舉概況(續)

里別	選舉日期	選舉人數 (人)	投票數 (票)	投票率(%) (投票數/ 選舉人數) *100	候選人數 (人)	當選人		
						姓名	年齡	性別
和昌里	103.11.29	2,028	1,413	69.67%	2	周海玲	58	女
慶昌里	103.11.29	3,107	2,016	64.89%	1	陳玉梅	52	女
隆昌里	103.11.29	3,288	2,264	68.86%	2	蔡淑貞	60	女
秀昌里	103.11.29	2,037	1,397	68.58%	3	張明全	60	男
裕昌里	103.11.29	3,709	2,478	66.81%	2	郭明勳	50	男
國昌里	103.11.29	3,171	2,221	70.04%	2	王晟境	31	男
加昌里	103.11.29	7,458	4,395	58.93%	1	劉秀英	55	女
仁昌里	103.11.29	4,409	2,544	57.70%	1	王永坤	49	男
藍田里	103.11.29	3,916	2,716	69.36%	2	謝坤易	56	男
中興里	103.11.29	1,386	981	70.78%	1	陳柏村	31	男
中和里	103.11.29	1,845	1,379	74.74%	2	林宜嫻	47	女

表 3-7 鄰長遴聘概況

單位：鄰：人

年底別 及里別	里內 現有鄰數	年底鄰長人數			未遴聘 鄰數	本年異動(解遴聘)鄰長數		
		合計	男	女		合計	男	女
民國101年 2012	803	803	398	405	-	1	1	-
民國102年 2013	803	803	399	404	-	-	-	-
民國103年 2014	803	803	396	407	-	13	3	10
民國104年 2015	803	803	371	432	-	2	2	-
民國105年 2016	803	802	368	434	1	3	3	-
民國106年 2017	803	787	324	463	16	34	10	24
清豐里	41	41	21	20	-	-	-	-
東寧里	16	16	10	6	-	1	1	-
五常里	19	19	8	11	-	1	-	1
享平里	16	16	7	9	-	-	-	-
中陽里	20	20	12	8	-	1	-	1
惠楠里	15	15	5	10	-	1	-	1
惠民里	28	28	14	14	-	1	-	1
惠豐里	16	16	8	8	-	2	-	2
錦屏里	28	28	21	7	-	-	-	-
玉屏里	14	14	7	7	-	1	-	1
金田里	21	21	10	11	-	1	-	1
稔田里	13	13	10	3	-	-	-	-
瑞屏里	25	25	14	11	-	-	-	-
翠屏里	43	43	13	30	-	3	-	3
宏南里	22	14	5	9	8	3	1	2
宏毅里	32	25	12	13	7	1	-	1
宏榮里	22	21	10	11	1	-	-	-
廣昌里	29	29	13	16	-	2	1	1
久昌里	21	21	5	16	-	-	-	-
大昌里	16	16	7	9	-	-	-	-
福昌里	18	18	8	10	-	-	-	-
盛昌里	26	26	11	15	-	1	1	-
泰昌里	13	13	3	10	-	-	-	-

資料來源：本所民政課。

表 3-7 鄰長遴聘概況(續)

單位：鄰：人

年底別 及里別	里內 現有鄰數	年底鄰長人數			未遴聘 鄰數	本年異動(解遴聘)鄰長數		
		合計	男	女		合計	男	女
興昌里	18	18	8	10	-	1	1	-
建昌里	25	25	13	12	-	2	2	-
宏昌里	15	15	9	6	-	2	1	1
和昌里	25	25	8	17	-	3	-	3
慶昌里	27	27	14	13	-	2	1	1
隆昌里	25	25	4	21	-	2	-	2
秀昌里	18	18	6	12	-	1	1	-
裕昌里	17	17	4	13	-	-	-	-
國昌里	21	21	7	14	-	-	-	-
加昌里	44	44	5	39	-	1	-	1
仁昌里	25	25	3	22	-	-	-	-
藍田里	10	10	4	6	-	1	-	1
中興里	9	9	1	8	-	-	-	-
中和里	10	10	4	6	-	-	-	-

表 3-8 鄰長

年底別	現有鄰數	當年底實有 鄰長數	當年底實有	
			合計	空鄰
民國101年 2012	803	803	-	-
民國102年 2013	803	803	-	-
民國103年 2014	803	803	-	-
民國104年 2015	803	803	-	-
民國105年 2016	803	802	1	-
民國106年 2017	803	787	16	16

資料來源：本所民政課。

異動概況

鄰長數與現有鄰長數不符原因				當月行政區域 調整增加鄰數	備註
未補聘	死亡未補聘	任期屆滿 未遴聘	其他		
-	-	-	-	-	-
-	-	-	-	-	-
-	-	-	-	-	-
-	-	-	-	-	-
1	-	-	-	-	-
-	-	-	-	-	-

肆、農林漁牧

表 4-1 耕地

年底別	總計	耕作地	
		合計	短期耕作地
			小計
民國103年 2014	31.28	30.30	25.57
民國104年 2015	29.64	28.70	25.63
民國105年 2016	39.94	39.00	35.93
民國106年 2017	39.94	39.00	35.55

資料來源：行政院農業委員會、高雄市政府農業局。

面積

單位：公頃

耕作地				長期耕作地	長期休閒地
短期耕作地					
水稻	水稻以外之短期作	短期休閒			
0.39	21.75	3.43	4.73	0.98	
1.03	21.86	2.74	3.07	0.94	
0.20	22.30	13.43	3.07	0.94	
1.03	32.26	2.26	3.45	0.94	

伍、工商業及區建設

表 5-1 營運中

年底別	總計	食品 製造業	飲料及菸草 製造業	紡織業	成衣及服飾 品製造業	皮革、毛皮 及其製品製 造業
民國101年 2012	148	2	-	1	3	-
民國102年 2013	150	2	-	1	3	-
民國103年 2014	148	2	-	1	2	-
民國104年 2015	144	2	-	1	1	-
民國105年 2016	144	2	-	1	1	-
民國106年 2017	144	2	-	1	1	-

資料來源：經濟部。

工廠家數

單位：家

木竹製品 製造業	紙漿、紙及 紙製品製造 業	印刷及資料 儲存媒體 複製業	石油及煤製 品製造業	化學材料 製造業	化學製品 製造業	藥品及醫用 化學製品製 造業	橡膠製品 製造業
-	2	-	3	3	12	1	1
-	2	-	3	2	12	1	1
-	2	-	2	2	11	1	1
-	2	-	2	2	11	-	1
-	2	-	2	2	11	-	1
-	2	-	2	2	11	-	1

表 5-1 營運中

年底別	塑膠製品 製造業	非金屬礦物 製品製造業	基本金屬 製造業	金屬製品 製造業	電子零組件 製造業	電腦、電子 產品及光學 製品製造業
民國101年 2012	8	6	2	10	62	5
民國102年 2013	8	6	2	11	63	5
民國103年 2014	8	4	2	10	67	5
民國104年 2015	8	4	1	10	69	5
民國105年 2016	8	4	1	10	69	5
民國106年 2017	8	4	1	10	69	5

工廠家數(續)

單位：家

電力設備 製造業	機械設備 製造業	汽車及其零 件製造業	其他運輸工 具及其零件 製造業	家具 製造業	其他 製造業	產業用機械 設備維修及 安裝業	非製造業
7	12	1	2	-	5	-	-
7	13	1	2	-	5	-	-
7	12	3	2	-	4	-	-
5	11	3	2	-	4	-	-
5	11	3	2	-	4	-	-
5	11	3	2	-	4	-	-

表 5-2 自來水

年底別	人數 (人)	
	行政區域人數 (A)	供水區域人數
民國100年 2011	173,969	173,969
民國101年 2012	175,798	175,798
民國102年 2013	177,579	168,928
民國103年 2014	178,532	170,013
民國104年 2015	179,931	171,696
民國105年 2016	181,845	174,320
民國106年 2017	183,751	176,364

資料來源：臺灣省自來水公司第七區管理處。

供水普及率

人數 (人)	
實際供水人數 (B)	供水普及率 B/A*100 (%)
173,504	99.73
175,788	99.99
168,717	95.01
169,605	95.00
170,913	94.99
172,696	94.97
174,525	94.98

陸、金融財稅

表 6-1 歲入預決

年度別	總 計	預 算 數			
		稅課收入	工程受益費收入	罰款及賠償收入	規費收入
民國100年 2011	8,485	-	-	-	15
民國101年 2012	8,490	-	-	-	15
民國102年 2013	8,932	-	-	-	8
民國103年 2014	15,492	-	-	-	8
民國104年 2015	12,065	-	-	-	1
民國105年 2016	11,650	-	-	-	1
民國106年 2017	10,450	-	-	-	1

資料來源：本所會計室。

算—按來源別分

單位：新臺幣千元

預 算 數					
信託管理收入	財產收入	營業盈餘及事業 收入	補助收入	捐獻及贈與收入	其他收入
-	-	-	8,470	-	-
-	-	-	8,470	-	5
-	-	-	449	8,470	5
-	5	-	449	15,030	-
-	15	-	449	11,600	-
-	15	-	449	11,100	85
-	15	-	449	9,900	85

表 6-1 歲入預決

年度別	總 計	決 算 數			
		稅課收入	工程受益費收入	罰款及賠償收入	規費收入
民國100年 2011	8,479	-	-	5	8
民國101年 2012	8,488	-	-	15	5
民國102年 2013	8,978	-	-	42	1
民國103年 2014	14,435	-	-	10	1
民國104年 2015	10,739	-	-	54	1
民國105年 2016	10,463	-	-	-	1
民國106年 2017	10,495	-	-	47	1

算—按來源別分(續)

單位：新臺幣千元

決 算 數					
信託管理收入	財產收入	營業盈餘及事業 收入	補助收入	捐獻及贈與收入	其他收入
-	-	-	8,428	-	38
-	-	-	8,443	-	25
-	-	-	448	8,469	18
-	6	-	448	13,942	28
-	21	-	449	10,137	77
-	90	-	449	9,844	79
-	91	-	448	9,808	100

表 6-2 歲出預決

年度別	總計	預算數			
		政權行使支出	行政支出	民政支出	財務支出
民國100年 2011	142,007	-	-	133,044	-
民國101年 2012	147,443	-	-	137,906	-
民國102年 2013	144,287	-	-	132,695	-
民國103年 2014	148,982	-	-	140,526	-
民國104年 2015	147,699	-	-	129,165	-
民國105年 2016	154,584	-	-	135,639	-
民國106年 2017	148,424	-	-	131,180	-

資料來源：本所會計室。

備註：基層建設小型工程預算於民國104年起由民政支出改列交通支出。

算—按政事別分

單位：新臺幣千元

預算數						
教育支出	文化支出	農業支出	工業支出	交通支出	其他經濟服務支出	社會保險支出
-	-	-	-	-	-	-
-	-	-	-	-	-	-
-	-	-	-	-	-	-
-	-	-	-	-	-	-
-	-	-	-	-	8,360	-
-	-	-	-	-	5,920	-
-	-	-	-	-	6,480	-

表6-2 歲出預決

年度別	預算數				
	社會救助支出	福利服務支出	國民就業支出	醫療保健支出	社區發展支出
民國100年 2011	-	-	-	-	-
民國101年 2012	-	-	-	-	-
民國102年 2013	-	-	-	-	-
民國103年 2014	-	-	-	-	-
民國104年 2015	-	-	-	-	-
民國105年 2016	-	-	-	-	-
民國106年 2017	-	-	-	-	-

算—按政事別分(續1)

單位：新臺幣千元

預算數						
環境保護支出	退休撫卹 給付支出	警政支出	債務付息支出	還本付息 事務支出	其他支出	第二預備金
-	7,213	-	-	-	1,750	-
-	6,117	-	-	-	3,420	-
-	5,625	-	-	-	5,967	-
-	5,251	-	-	-	3,205	-
-	6,060	-	-	-	4,114	-
-	8,340	-	-	-	4,685	-
-	6,540	-	-	-	4,224	-

表 6-2 歲出預決

年度別	總計	決算數			
		政權行使支出	行政支出	民政支出	財務支出
民國100年 2011	137,942	-	-	128,979	-
民國101年 2012	145,139	-	-	135,673	-
民國102年 2013	141,658	-	-	130,202	-
民國103年 2014	144,874	-	-	136,418	-
民國104年 2015	143,150	-	-	125,786	-
民國105年 2016	150,704	-	-	132,408	-
民國106年 2017	145,413	-	-	129,136	-

算—按政事別分(續2)

單位：新臺幣千元

決算數						
教育支出	文化支出	農業支出	工業支出	交通支出	其他經濟 服務支出	社會保險支出
-	-	-	-	-	-	-
-	-	-	-	-	-	-
-	-	-	-	-	-	-
-	-	-	-	-	-	-
-	-	-	-	7,190	-	-
-	-	-	-	5,271	-	-
-	-	-	-	5,513	-	-

表 6-2 歲出預決

年度別	決算數				
	社會救助支出	福利服務支出	國民就業支出	醫療保健支出	社區發展支出
民國100年 2011	-	-	-	-	-
民國101年 2012	-	-	-	-	-
民國102年 2013	-	-	-	-	-
民國103年 2014	-	-	-	-	-
民國104年 2015	-	-	-	-	-
民國105年 2016	-	-	-	-	-
民國106年 2017	-	-	-	-	-

算—按政事別分(續完)

單位：新臺幣千元

決算數						
環境保護支出	退休撫卹 給付支出	警政支出	債務付息支出	還本付息 事務支出	其他支出	第二預備金
-	7,213	-	-	-	1,750	-
-	6,117	-	-	-	3,349	-
-	5,624	-	-	-	5,832	-
-	5,251	-	-	-	3,205	-
-	6,060	-	-	-	4,114	-
-	8,340	-	-	-	4,685	-
-	6,540	-	-	-	4,224	-

表 6-3 區公所經費預決算

年度別	類別	總計	行政管理	業務管理
民國100年 2011	預算數	142,007	83,474	39,960
	決算數	137,942	81,432	39,155
民國101年 2012	預算數	147,443	87,953	40,953
	決算數	145,139	87,564	40,154
民國102年 2013	預算數	144,287	86,647	40,548
	決算數	141,658	85,616	39,528
民國103年 2014	預算數	148,982	87,386	45,370
	決算數	144,874	86,755	43,777
民國104年 2015	預算數	147,699	87,325	41,840
	決算數	143,150	85,816	39,970
民國105年 2016	預算數	154,584	88,279	47,360
	決算數	150,704	86,692	45,716
民國106年 2017	預算數	148,424	87,286	43,894
	決算數	145,413	86,111	43,025

資料來源：本所會計室。

數額—按工作計畫別分

單位：新臺幣千元

廳舍修建	小型工程	退撫金	災害準備金	公務人員待遇福利
-	9,610	7,213	431	1,319
-	8,392	7,213	431	1,319
-	9,000	6,117	1,000	2,420
-	7,955	6,117	929	2,420
-	5,500	5,625	1,864	4,103
-	5,058	5,625	1,728	4,103
-	7,770	5,251	245	2,960
-	5,886	5,251	245	2,960
-	8,360	6,060	1,370	2,744
-	7,190	6,060	1,370	2,744
-	5,920	8,340	661	4,024
-	5,271	8,340	661	4,024
-	6,480	6,540	164	4,060
-	5,513	6,540	164	4,060

表6-4區公所經費預決算

年度別	類 別	總 計	經 常 門	
			人事費	業務費
民國100年 2011	預算數	142,007	67,563	19,261
	決算數	137,942	65,949	18,719
民國101年 2012	預算數	147,443	66,399	26,332
	決算數	145,139	66,351	25,756
民國102年 2013	預算數	144,287	66,732	25,256
	決算數	141,658	66,672	23,821
民國103年 2014	預算數	148,982	66,253	24,158
	決算數	144,874	66,250	23,494
民國104年 2015	預算數	147,699	66,903	28,838
	決算數	143,150	66,897	25,525
民國105年 2016	預算數	154,584	70,769	34,165
	決算數	150,704	70,767	31,020
民國106年 2017	預算數	148,424	69,002	50,027
	決算數	145,413	69,002	48,342

資料來源：本所會計室。

數額—按用途別科目分

單位：新臺幣千元

經 常 門			資 本 門		
獎補助費	債務費	預備金	設備及投資	獎補助費	預備金
44,338	-	150	10,695	-	-
43,804	-	-	9,470	-	-
45,414	-	150	9,148	-	-
44,929	-	-	8,103	-	-
45,425	-	-	6,874	-	-
44,834	-	-	6,331	-	-
50,671	-	-	7,900	-	-
49,114	-	-	6,016	-	-
42,320	-	-	9,638	-	-
42,262	-	-	8,466	-	-
42,320	-	-	7,330	-	-
42,249	-	-	6,668	-	-
22,178	-	-	7,217	-	-
21,834	-	-	6,235	-	-

柒、教育文化

表 7-1 境內國民

學年度及學校別	校數 (所)	教師數(人)			職員數(人)			班級數(班)			
		合計	男	女	合計	男	女	合計	七年級	八年級	九年級
100 學年 SY 2011	6	501	151	350	64	11	53	245	77	81	87
101 學年 SY 2012	6	507	158	349	65	15	50	239	81	77	81
102 學年 SY 2013	6	514	161	353	61	15	46	236	78	81	77
103 學年 SY 2014	6	506	149	357	65	12	53	230	70	79	81
104 學年 SY 2015	6	484	142	342	64	13	51	219	70	71	78
105 學年 SY 2016	6	460	138	322	63	14	49	209	67	70	72
106 學年 SY 2017	6	453	132	321	59	13	46	205	66	67	72
中山大學附屬國光 高中	1	-	-	-	-	-	-	18	6	6	6
楠梓國中	1	130	33	97	13	5	8	56	18	19	19
右昌國中	1	102	43	59	13	-	13	41	14	13	14
後勁國中	1	57	10	47	9	3	6	22	7	6	9
國昌國中	1	127	33	94	14	1	13	55	17	19	19
翠屏國中(小)	1	37	13	24	10	4	6	13	4	4	5

資料來源：高雄市政府教育局。

中學概況

學生數(人)									上學年度畢業生數(人)		
合計			七年級		八年級		九年級				
計	男	女	男	女	男	女	男	女	合計	男	女
7,851	4,086	3,765	1,235	1,120	1,331	1,245	1,520	1,400	2,855	1,421	1,434
7,438	3,874	3,564	1,298	1,182	1,248	1,139	1,328	1,243	2,872	1,488	1,384
7,233	3,773	3,460	1,220	1,144	1,303	1,174	1,250	1,142	2,533	1,301	1,232
6,826	3,584	3,242	1,073	925	1,220	1,141	1,291	1,176	2,346	1,226	1,120
6,358	3,354	3,004	1,052	929	1,078	936	1,224	1,139	2,426	1,265	1,161
5,843	3,090	2,753	956	893	1,053	926	1,081	934	2,327	1,199	1,128
5,669	2,953	2,716	958	884	952	904	1,043	928	1,985	1,058	927
530	267	263	88	91	89	86	90	86	172	89	83
1,579	824	755	259	257	299	249	266	249	572	302	270
1,142	623	519	218	165	188	177	217	177	420	245	175
486	271	215	82	74	84	63	105	78	177	88	89
1,631	805	826	257	251	242	287	306	288	537	275	262
301	163	138	54	46	50	42	59	50	107	59	48

表 7-2 境內國民

學年度及學校別	校數(所)	教師數(人)			職員數(人)		
		合計	男	女	合計	男	女
100 學年 SY 2011	9	640	184	456	41	2	39
101 學年 SY 2012	9	639	184	455	41	1	40
102 學年 SY 2013	9	645	189	456	45	3	42
103 學年 SY 2014	9	683	192	491	41	3	38
104 學年 SY 2015	9	675	189	486	42	5	37
105 學年 SY 2016	9	645	184	461	43	6	37
106 學年 SY 2017	9	649	182	467	45	7	38
楠梓國小	1	115	30	85	7	1	6
後勁國小	1	45	11	34	5	-	5
援中國小	1	45	16	29	4	1	3
右昌國小	1	111	40	71	7	2	5
莒光國小	1	74	21	53	6	2	4
加昌國小	1	99	23	76	6	1	5
楠陽國小	1	84	23	61	6	-	6
翠屏國(中)小	1	30	6	24	-	-	-
油廠國小	1	46	12	34	4	-	4

資料來源：高雄市政府教育局。

小學概況

班級數(班)						
合計	一年級	二年級	三年級	四年級	五年級	六年級
405	65	62	65	67	74	72
399	64	64	64	66	67	74
385	59	64	65	63	67	67
385	64	60	65	65	65	66
381	60	64	62	66	64	65
376	57	60	67	62	66	64
376	61	57	62	67	63	66
67	10	10	10	12	12	13
25	4	4	4	4	4	5
26	4	4	4	5	5	4
66	11	10	11	12	11	11
43	7	6	7	8	7	8
57	10	9	9	10	9	10
49	8	8	9	8	8	8
17	3	2	3	3	3	3
26	4	4	5	5	4	4

表 7-2 境內國民

學年度及學校別	學生數 (人)						
	合計			一年級		二年級	
	計	男	女	男	女	男	女
100 學年 SY 2011	11,557	6,105	5,452	881	792	886	786
101 學年 SY 2012	11,017	5,799	5,218	886	798	879	808
102 學年 SY 2013	10,395	5,481	4,914	835	754	900	808
103 學年 SY 2014	10,288	5,359	4,929	885	863	836	765
104 學年 SY 2015	10,119	5,254	4,865	864	766	882	868
105 學年 SY 2016	9,963	5,160	4,803	770	742	868	774
106 學年 SY 2017	9,870	5,107	4,763	829	782	763	743
楠梓國小	1,788	902	886	141	148	141	143
後勁國小	581	302	279	43	42	44	33
援中國小	656	352	304	53	53	52	38
右昌國小	1,843	958	885	167	148	140	132
莒光國小	1,106	564	542	96	88	79	82
加昌國小	1,532	775	757	137	127	112	132
楠陽國小	1,303	680	623	116	104	103	105
翠屏國(中)小	385	212	173	29	19	36	23
油廠國小	676	362	314	47	53	56	55

小學概況(續)

學生數 (人)								上學年度畢業生數(人)		
三年級		四年級		五年級		六年級				
男	女	男	女	男	女	男	女	合計	男	女
956	843	1,009	880	1,151	1,065	1,222	1,086	2,197	1,162	1,035
886	807	971	860	1,018	877	1,159	1,068	2,317	1,225	1,092
888	802	882	824	964	855	1,012	871	2,230	1,162	1,068
909	804	878	806	885	827	966	864	1,886	1,013	873
								-		
836	763	902	814	887	826	883	828	1,833	972	861
885	868	852	767	900	827	885	825	1,708	870	838
878	782	881	863	858	773	898	820	1,721	891	830
138	128	155	172	151	146	176	149	301	138	163
53	53	58	48	50	39	54	64	110	53	57
57	51	62	56	71	51	57	55	96	51	45
173	146	168	166	146	149	164	144	344	192	152
94	83	89	105	98	86	108	98	210	109	101
127	110	139	127	136	117	124	144	254	132	122
121	110	101	113	117	102	122	89	224	121	103
38	37	38	26	32	33	39	35	84	47	37
77	64	71	50	57	50	54	42	98	48	50

捌、衛 生

表 8-1 醫療機構及其他醫事

年底別	總計	醫師	中醫師	牙醫師	藥師	藥劑生
民國100年 2011	1,256	150	35	72	153	38
民國101年 2012	1,271	146	34	70	163	35
民國102年 2013	1,341	166	37	74	169	36
民國103年 2014	1,385	179	38	69	168	34
民國104年 2015	1,428	183	37	77	177	40
民國105年 2016	1,507	197	40	77	187	40
民國106年 2017	1,585	207	42	85	195	40

資料來源：衛生福利部。

機構開(執)業醫事人員數

單位：人

醫事檢驗師	醫事檢驗生	醫事放射師	醫事放射士	護理師	護士	助產師
93	4	21	3	443	181	-
89	4	23	3	463	167	-
96	4	23	2	487	172	-
101	4	22	1	507	169	-
100	3	23	1	543	147	-
108	2	22	1	570	155	-
110	1	21	1	609	162	-

表 8-1 醫療機構及其他醫事

年底別	助產士	鑲牙生	營養師	物理治療師	物理治療生	職能治療師
民國100年 2011	-	-	9	12	17	7
民國101年 2012	-	-	10	18	19	9
民國102年 2013	1	-	11	19	18	9
民國103年 2014	1	-	10	35	16	11
民國104年 2015	1	-	10	35	16	13
民國105年 2016	1	-	12	42	17	12
民國106年 2017	1	-	13	43	15	14

機構開(執)業醫事人員數(續)

單位：人

職能治療生	臨床心理師	諮商心理師	呼吸治療師	語言治療師	聽力師	牙體技術師	牙體技術生
1	-	9	6	-	-	2	-
1	-	7	6	1	-	3	-
1	-	3	7	-	-	5	1
2	-	4	6	1	-	4	3
2	-	4	7	2	-	4	3
2	2	4	6	2	-	5	3
1	2	6	6	2	-	6	3

表8-2 公私立醫療

年底別	院所家數 合計	醫院 家數	診所 家數	醫療院所 病床數	醫院開放病床數		
					一般病床		
					合計	急性病床	
						急性 一般病床	精神急性 一般病床
民國100年 2011	133	4	129	795	336	270	-
民國101年 2012	135	4	131	784	336	270	-
民國102年 2013	142	4	138	777	336	270	-
民國103年 2014	147	4	143	834	322	261	-
民國104年 2015	152	4	148	846	345	284	-
民國105年 2016	159	5	154	896	371	310	-
民國106年 2017	164	5	159	881	361	300	-

資料來源：衛生福利部。

機構數及病床數

單位：家、床

醫院開放病床數									
一般病床				特殊病床					
慢性病床				合計	加護病床	燒傷病床	嬰兒病床	急診觀察床	
慢性一般病床	精神慢性一般病床	慢性結核病床	漢生病病床						
66	-	-	-	99	16	-	-	-	5
66	-	-	-	108	16	-	-	-	5
66	-	-	-	117	16	-	-	-	5
61	-	-	-	131	16	-	-	-	5
61	-	-	-	122	13	-	-	-	5
61	-	-	-	139	13	-	-	-	5
61	-	-	-	113	13	-	-	-	4

表8-2 公私立醫療

年底別	醫院開放病床數						
	特殊病床						
	安寧病床	慢性呼吸 照護病床	亞急性呼吸 照護病床	精神科 加護病床	手術恢復床	嬰兒床	血液透析床
民國100年 2011	-	30	-	-	4	12	32
民國101年 2012	-	30	-	-	4	12	41
民國102年 2013	-	30	-	-	5	12	49
民國103年 2014	-	39	-	-	5	12	49
民國104年 2015	-	39	-	-	5	6	49
民國105年 2016	-	49	-	-	7	11	49
民國106年 2017	-	19	-	-	7	16	49

機構數及病床數(續)

單位：家、床

其他	精神科日間 照護人數 (人)	診所病床數					醫院救護車 (輛)
		合計	觀察床	嬰兒床	血液透析床	產科病床	
-	-	360	226	25	109	-	-
-	-	340	206	25	109	-	-
-	-	324	192	23	109	-	-
5	-	381	227	35	109	10	-
5	-	379	214	24	121	20	-
5	-	386	221	24	121	20	-
5	-	407	227	24	136	20	-

表 8-3 藥

年底別	總計	藥局	西藥商	
			販賣業	
民國100年 2011	384	57	26	
民國101年 2012	376	54	20	
民國102年 2013	376	52	21	
民國103年 2014	381	51	19	
民國104年 2015	398	52	19	
民國105年 2016	416	52	17	
民國106年 2017	441	56	17	

資料來源：衛生福利部、高雄市政府衛生局。

商家數

單位：家

西藥商	中藥商		醫療器材商	
	販賣業	製造業	販賣業	製造業
-	62	-	238	1
-	57	-	244	1
-	54	-	248	1
-	50	-	260	1
-	49	-	277	1
-	48	-	298	1
-	48	-	319	1

玖、環境保護

表 9-1 改善市容查

年底別	總計	道路、水溝、 下水道、橋樑、 河川、堤防 等公共設施之 損壞事項	公園、綠地、 行道樹等維護、 修剪及扶正 事項	廢棄物、廢土、 水溝、下水道、 公廁等之 清理維護事項	違規廣告物 查報事項
民國100年 2011	80	30	5	4	-
民國101年 2012	288	162	21	9	-
民國102年 2013	260	121	22	8	-
民國103年 2014	238	94	17	11	-
民國104年 2015	132	33	9	6	-
民國105年 2016	102	25	12	4	-
民國106年 2017	176	30	32	28	-

資料來源：本所民政課。

報有關案件執行情形

單位：件

交通號(標誌、標線之修復及移除廢棄交通標誌事項	門牌、街道巷弄名牌之維護事項	路燈、水電、電信、瓦斯設施之損壞修復事項	競選廣告物之改善、移除事項	路霸檢舉通報事項	其他有礙市容觀瞻及妨害公共安全事項
10	1	3	-	-	27
16	3	7	-	-	70
10	6	11	-	-	82
11	2	7	-	-	96
8	3	6	-	-	67
4	4	13	-	-	40
4	2	6	-	-	74

表 9-2 維護市容查報案件辦理情形

單位：件

年別	合計	已依案 執行完成	正依案執行	計畫執行	無法執行
民國100年 2011	80	80	-	-	-
民國101年 2012	288	288	-	-	-
民國102年 2013	260	260	-	-	-
民國103年 2014	238	238	-	-	-
民國104年 2015	132	132	-	-	-
民國105年 2016	102	102	-	-	-
民國106年 2017	176	176	-	-	-

資料來源：本所民政課

拾、社會福利

表 10-1 推行社區發

年(底)別	設置社區 生產建設基金 (個)	實際使用經費(元)		社區活動 中心 (幢) (年底)
		政府補助款	社區自籌款	
民國102年 2013	5	391,079	49,840	-
民國103年 2014	5	960,919	279,840	-
民國104年 2015	5	1,195,000	1,349,000	4
民國105年 2016	5	986,109	78,000	-
民國106年 2017	5	3,216,921	1,198,051	-

資料來源：本所社會課。

展工作成果

社區發展工作項目				
辦理社區 幹部訓練 (人次)	辦理社區 觀摩 (人次)	社區長壽 俱樂部 (處) (年底)	社區媽媽 教室 (班) (年底)	社區守望 相助隊 (隊) (年底)
420	-	3	10	7
420	768	3	10	7
3,196	1,808	5	17	12
25,144	1,158	6	7	10
16,881	1,859	8	24	14

表 10-1 推行社區發

年(底)別	社區發展工作項目		
	社區民俗藝文 康樂班隊 (隊) (年底)	社區志願服務 (年底)	
		團隊 (隊)	志工數 (人)
民國102年 2013	2	3	104
民國103年 2014	2	3	104
民國104年 2015	3	29	806
民國105年 2016	3	84	891
民國106年 2017	4	24	959

展工作成果(續)

社區發展工作項目					
辦理社區照顧 關懷據點 (處) (年底)	社區圖書室 (處) (年底)	社區刊物 (期) (年底)	服務成果		
			福利服務或活動 (受益人次)	其他服務 (受益人次)	
3	7	4	1,092	720	
3	7	13	1,628	720	
7	7	23	19,988	7,838	
4	5	25	10,404	3,186	
10	8	67	38,748	10,871	

表 10-2 社區發展協會會員人數

年底別 及 社區發展協會別	社區發展 協會數 (個)	社區戶數 (戶)	社區人口數 (人)	理監事人數 (人)	社區發展協會會員數 (人)		
					合計	男	女
民國 102年 2013	34	58,118	157,612	511	3,487
民國 103年 2014	36	66,137	178,532	535	3,587	1,436	2,151
民國 104年 2015	38	64,336	160,254	543	4,046	1,439	2,607
民國 105年 2016	39	56,701	151,112	527	3,815	1,475	2,340
民國 106年 2017	35	53,263	137,136	508	3,725	1,344	2,381
惠民社區發展協會	1	858	2,268	20	39	16	23
援中港社區發展協會	1	643	1,924	20	135	48	87
清豐社區發展協會	1	4,862	13,125	20	180	73	107
加昌社區發展協會	1	1,328	3,395	12	108	30	78
東寧社區發展協會	1	1,900	5,069	20	87	31	56
玉屏社區發展協會	1	837	2,590	12	63	9	54
仁昌社區發展協會	1	1,290	3,080	12	110	30	80
宏南社區發展協會	1	466	1,069	14	139	52	87
宏毅社區發展協會	1	499	1,508	20	152	67	85
隆昌社區發展協會	1	764	1,971	14	143	39	104
真正昌社區發展協會	1	765	1,971	12	125	28	97
向日葵社區發展協會	1	1,328	3,395	12	62	23	39
和昌社區發展協會	1	922	2,335	12	130	32	98
中和社區發展協會	1	1,314	3,225	20	86	36	50
德惠社區發展協會	1	1,289	3,080	12	56	28	28
大昌社區發展協會	1	934	2,519	12	156	71	85
福德社區發展協會	1	2,828	7,284	20	128	47	81
油人社區發展協會	1	498	1,507	12	59	34	25
宏榮社區發展協會	1	572	1,651	20	207	96	111
慶昌社區發展協會	1	1,395	3,594	14	71	43	28
仁翔社區發展協會	1	4,861	13,125	12	58	16	42
建昌社區發展協會	1	1,234	3,092	12	96	30	66

資料來源：本所社會課。

表 10-2 社區發展協會會員人數(續)

年底別 及 社區發展協會別	社區發展 協會數 (個)	社區戶數 (戶)	社區人口數 (人)	理監事人數 (人)	社區發展協會會員數 (人)		
					合計	男	女
下鹽田社區發展協會	1	3,362	7,792	14	109	40	69
翠屏社區發展協會	1	3,674	8,892	12	70	33	37
黃群社區發展協會	1	3,673	8,892	14	60	32	28
車頭寮社區發展協會	1	859	2,269	12	94	32	62
盛昌社區發展協會	1	1,084	3,248	12	53	27	26
新加昌社區發展協會	1	1,330	3,396	26	112	28	84
廣昌社區發展協會	1	624	1,743	12	129	26	103
新惠豐社區發展協會	1	2,318	5,445	12	119	52	67
惠楠社區發展協會	1	1,695	3,536	12	90	39	51
秀昌社區發展協會	1	974	2,502	12	110	16	94
吉川社區發展協會	1	625	1,743	12	143	43	100
新宏榮社區發展協會	1	573	1,652	12	161	63	98
幸福盛昌社區發展協會	1	1,085	3,249	12	85	34	51

表 10-3 社會福利

年(底)別	中低收入 老人生活 津貼	國民年金被 保險人所得 未達一定標 準資格認定	身心障礙者 生活補助	低收入戶 喪葬補助	
	申請人次	申請人次	發放人次	發放人次	金額
民國100年 2011	713	378	2,152
民國101年 2012	804	310	2,091	18	180,000
民國102年 2013	948	285	2,098	23	230,000
民國103年 2014	126	169	2,080	37	370,000
民國104年 2015	251	180	1,997	23	230,000
民國105年 2016	256	182	2,009	29	290,000
民國106年 2017	329	195	2,254	17	170,000

資料來源：本所社會課。

及救濟狀況

單位：人次；元

育兒津貼		輔導市民 臨時工		其他	
發放人次	金額	發放人次	金額	現金	實物
-	-	5	538,824	-	-
12,315	31,527,144	5	555,884	-	-
15,101	38,226,341	8	1,158,376	-	-
14,320	36,186,700	8	1,074,968	-	-
13,684	34,616,147	8	1,307,068	-	-
15,027	37,893,334	8	1,398,420	-	-
15,425	38,267,084	8	1,463,496	-	-

表 10-4 遭受災害

年底別	災害種類	災害發生日期 (年/月/日)	受 災 人 數 (人)		
			臨時收容 災 民 數	死 亡 (含無名屍)	失 蹤
民國 100 年 2011	火災	100/07/27	-	-	-
民國 101 年 2012	火災	101/11/29	-	1	-
民國 102 年 2013	火災	102/02/10	-	1	-
	火災	102/04/10	-	-	-
	火災	102/04/20	-	1	-
民國 103 年 2014	-	-	-	-	-
民國 104 年 2015	火災	104/07/28	-	-	-
	火災	104/10/12	-	-	-
民國 105 年 2016	地震	105/02/06	-	-	-
	颱風	105/09/14	-	-	-
	颱風	105/09/27	-	-	-
民國 106 年 2017	-	-	-	-	-

資料來源：本所社會課。

救助情形

受 災 人 數 (人)		住屋毀損 安遷救助		財物受損 影響生計者	救助金額(元)
重 傷	其 他	戶	人	戶	現 金
-	-	-	-	-	1 15,000
-	-	-	1	1	- 220,000
-	-	-	1	3	- 260,000
-	-	-	1	2	- 40,000
-	-	-	1	4	- 280,000
-	-	-	-	-	- -
-	-	-	1	4	- 80,000
-	-	-	1	4	- 80,000
-	-	-	1	5	- 100,000
-	-	-	4	11	- 155,000
-	-	-	6	15	- 300,000
-	-	-	-	-	- -

表 10-5 辦理急難

年底別	總計	死亡無力殮葬者	遭受意外傷害或罹患重病致生活陷於困境者
民國101年 2012	67	36	25
民國102年 2013	234	125	98
民國103年 2014	321	175	140
民國104年 2015	304	149	147
民國105年 2016	285	140	139
民國106年 2017	219	104	113

資料來源：本所社會課。

救助概況

單位：人次

負家庭助主要生計負責 且無法工作致生活陷於 困 境 者	財產或存款未能及時運 用致生活陷於困境者	其他遭遇重大變故者	川資突然發生困難者
3	-	3	-
10	1	-	-
6	-	-	-
8	-	-	-
3	2	1	-
2	-	-	-

表 10-6 低收

年底別	總計		第一類	
	戶數	人數	戶數	人數
民國100年 2011	1,491	3,817	15	17
民國101年 2012	1,647	4,280	16	18
民國102年 2013	1,597	4,039	5	5
民國103年 2014	1,607	4,031	6	6
民國104年 2015	1,535	3,860	4	4
民國105年 2016	1,380	3,415	4	4
民國106年 2017	1,310	3,231	2	2

資料來源：高雄市政府社會局。

入戶人口

單位：戶、人

第二類		第三類		第四類	
戶數	人數	戶數	人數	戶數	人數
584	1,216	672	1,947	220	637
584	1,219	387	1,094	660	1,949
543	1,013	305	834	744	2,187
533	992	295	781	773	2,252
485	854	245	611	801	2,391
463	798	258	687	655	1,926
427	724	226	569	655	1,936

表 10-7 身心障礙

年底別	身心障礙人數									
	總計			領有舊制身心障礙手冊者						
				合計			視覺障礙者		聽覺機能障礙者	
	合計	男	女	計	男	女	男	女	男	女
民國100年 2011	7,360	4,094	3,266	7,360	4,094	3,266	192	143	388	292
民國101年 2012	7,437	4,144	3,293	7,437	4,144	3,293	201	141	391	285
民國102年 2013	7,639	4,265	3,374	6,017	3,344	2,673	170	114	326	255
民國103年 2014	7,794	4,360	3,434	5,447	3,011	2,436	156	104	283	211
民國104年 2015	8,124	4,551	3,573	4,398	2,405	1,993	131	86	230	173
民國105年 2016	8,467	4,732	3,735	2,952	1,572	1,380	97	63	182	134
民國106年 2017	7,936	4,383	3,553	1,502	754	748	54	42	135	99

資料來源：高雄市政府社會局。

附註：自101年7月11日起推行身心障礙鑑定及需求評估新制。

人口一覽表

單位：人

身心障礙人數

領有舊制身心障礙手冊者

平衡機能障礙者		聲音機能或語言機能障礙者		肢體障礙者		智能障礙者		重要器官失去功能者		顏面損傷者	
男	女	男	女	男	女	男	女	男	女	男	女
22	10	83	43	1,478	1,078	395	304	496	458	30	15
22	10	77	38	1,481	1,086	393	312	524	479	32	15
15	6	66	31	1,287	936	321	280	415	399	27	14
12	6	58	31	1,200	872	298	261	357	375	25	15
9	5	53	22	1,042	777	166	143	289	314	25	10
7	3	29	15	718	580	63	46	207	252	18	7
3	2	11	10	328	295	16	17	102	131	4	1

表 10-7 身心障礙

年底別	身心障礙人數									
	領有舊制身心障礙手冊者									
	植物人		失智症者		自閉症者		慢性精神病患者		多重障礙者	
	男	女	男	女	男	女	男	女	男	女
民國100年 2011	20	21	85	111	100	10	384	473	360	260
民國101年 2012	17	19	95	122	106	9	384	466	363	246
民國102年 2013	14	12	52	69	81	5	255	311	272	210
民國103年 2014	11	10	42	49	62	4	239	291	230	183
民國104年 2015	8	8	32	42	27	1	216	274	165	134
民國105年 2016	5	6	24	39	10	-	112	153	97	80
民國106年 2017	1	4	16	28	4	-	37	71	41	48

人口一覽表(續1)

單位：人

身心障礙人數											
領有舊制身心障礙手冊者						領有新制身心障礙證明者					
頑性(難治型) 癲癇症者		因罕見疾病而致 身心功能障礙者		其他		合計			神經系統構造 及精神、心智 功能		
男	女	男	女	男	女	計	男	女	男	女	
27	19	8	10	26	19	
26	19	6	10	26	36	
10	5	7	8	26	18	1,622	921	701	358	326	
6	1	5	7	27	16	2,347	1,349	998	486	431	
7	1	1	3	4	-	3,726	2,146	1,580	743	643	
2	1	-	1	1	-	5,515	3,160	2,355	1,049	952	
1	-	-	-	1	-	6,434	3,629	2,805	1,111	1,034	

表 10-7 身心障礙

年底別	身心障礙人數							
	領有新制身心障礙證明者							
	眼、耳及相關構造 與感官功能及疼痛		涉及聲音與言語 構造及其功能		循環、造血、免疫 與呼吸系統構造及 其功能		消化、新陳代謝與 內分泌系統相關構 造及其功能	
	男	女	男	女	男	女	男	女
民國100年 2011
民國101年 2012
民國102年 2013	99	61	10	5	84	29	8	8
民國103年 2014	154	115	25	7	137	47	19	13
民國104年 2015	250	188	40	15	188	87	41	18
民國105年 2016	341	249	64	24	239	116	63	26
民國106年 2017	402	305	80	23	224	127	58	23

人口一覽表(續完)

單位：人

身心障礙人數										身心障礙人數 占總人口比率(%)
領有新制身心障礙證明者										
泌尿與生殖 系統相關構 造及其功能		神經、肌肉、骨 骼之移動相關構 造及其功能		皮膚與相關 構造及其功能		跨兩類別以上者		舊制轉換新制 暫無法歸類者		
男	女	男	女	男	女	男	女	男	女	
...
...
41	46	207	146	3	-	111	78	-	2	4.30
67	66	285	203	4	-	172	114	-	2	4.37
110	100	455	316	6	4	288	189	25	20	4.52
173	144	790	542	11	7	403	274	27	21	4.66
219	210	1,092	774	23	12	392	273	28	24	4.32

表 10-8 區公所全民健保第一、五、六類保險對象統計

單位：人

年底別	第一類保險對象	第五類保險對象	第六類保險對象
	當年底在保人數	當年底在保人數	當年底在保人數
民國101年 2012	289	4,172	28,936
民國102年 2013	293	3,935	29,200
民國103年 2014	277	3,914	29,104
民國104年 2015	275	3,775	29,266
民國105年 2016	292	3,368	29,600
民國106年 2017	297	3,169	29,605

資料來源：本所民政課、社會課、秘書室。

拾壹、其 他

表 11-1 辦理調解

年別	年底調解委員數 (人)	結案件數總計		
		合計	成立	不成立
民國100年 2011	11	820	770	50
民國101年 2012	11	875	795	80
民國102年 2013	11	711	565	146
民國103年 2014	11	756	612	144
民國104年 2015	11	734	588	146
民國105年 2016	11	801	628	173
民國106年 2017	11	984	739	245

資料來源：本所民政課。

業務概況

單位：件

民事結案件數						
合計		債權、債務		物權(房地產)		
成立	不成立	成立	不成立	成立	不成立	
276	15	187	6	60	4	
241	46	164	30	69	11	
191	50	81	23	94	19	
207	66	126	37	63	21	
201	64	117	27	72	28	
157	63	83	25	51	19	
185	99	18	19	97	19	

表 11-1 辦理調解

年別	民事結案件數			
	親屬(婚姻)		繼承	
	成立	不成立	成立	不成立
民國100年 2011	6	2	-	-
民國101年 2012	1	1	-	1
民國102年 2013	7	5	-	-
民國103年 2014	4	3	1	2
民國104年 2015	3	4	2	2
民國105年 2016	4	1	1	7
民國106年 2017	4	17	1	8

業務概況(續1)

單位：件

民事結案件數					
商事(公害)		營建工程		其他	
成立	不成立	成立	不成立	成立	不成立
7	1	1	-	15	2
6	1	1	1	-	1
6	2	3	1	-	-
6	1	7	2	-	-
4	2	3	1	-	-
10	3	2	2	6	6
30	29	4	4	31	3

表 11-1 辦理調解

年別	刑事結案件數			
	合計		傷害	
	成立	不成立	成立	不成立
民國100年 2011	494	35	313	21
民國101年 2012	554	34	346	19
民國102年 2013	374	96	247	61
民國103年 2014	405	78	347	61
民國104年 2015	387	82	333	59
民國105年 2016	471	110	348	68
民國106年 2017	554	146	544	67

業務概況(續2)

單位：件

刑事結案件數				
毀棄損壞		詐欺侵佔及竊盜		
成立	不成立	成立	不成立	
169	9	6		3
195	11	2		1
105	27	6		3
45	11	6		2
42	9	6		8
91	20	16		15
-	6	4		23

表 11-1 辦理調解

年別	刑事結案件數			
	妨害婚姻及家庭		妨害風化	
	成立	不成立	成立	不成立
民國100年 2011	-	-	-	-
民國101年 2012	1	-	4	1
民國102年 2013	-	1	-	-
民國103年 2014	-	1	-	-
民國104年 2015	1	-	-	-
民國105年 2016	-	1	3	3
民國106年 2017	-	-	2	6

業務概況(續完)

單位：件

刑事結案件數			
妨害自由名譽信用及秘密		其 他	
成立	不成立	成立	不成立
6	2	-	-
2	1	4	1
16	4	-	-
7	3	-	-
5	6	-	-
6	2	7	1
3	11	1	33

表 11-2 調解委員

年底別	委員 總人數	性 別		年 齡				教育程度			
		男	女	未滿 40歲	40-50歲 未滿	50-60歲 未滿	60歲 以上	大專 以上	高中 (職)	國中	國小
民國100年 2011	11	7	4	-	1	2	8	5	2	2	2
民國101年 2012	11	7	4	-	1	2	8	5	2	2	2
民國102年 2013	11	7	4	-	1	3	7	5	2	2	2
民國103年 2014	11	7	4	-	1	3	7	5	2	2	2
民國104年 2015	11	8	3	-	1	1	9	5	3	1	2
民國105年 2016	11	8	3	-	1	1	9	6	3	1	1
民國106年 2017	11	8	3	-	1	-	10	6	3	1	1

資料來源：本所民政課。

會組織概況

單位：人

行		業			服務公職		委員年資			
農、林、 漁、牧業	製造業、 水電、燃 氣業及營 造業	商業	服務業 及其他	曾任公職	未曾任 公職	未滿4年	4-未滿 8年	8-未滿 16年	16年 以上	
1	3	1	6	6	5	2	6	1	2	
1	1	3	6	6	5	2	5	2	2	
1	2	2	6	4	7	2	5	2	2	
1	2	2	6	4	7	2	5	2	2	
-	-	3	8	2	9	2	2	4	3	
-	-	2	9	3	8	3	2	4	2	
-	-	2	9	3	8	3	2	4	2	

表 11-3 神壇、寺廟、

年底及里別	道教	佛教	理教	軒轅教	天帝教	一貫道	天德聖教	儒教
民國100年 2011	20	8	-	-	-	-	-	1
民國101年 2012	20	8	-	-	-	-	-	1
民國102年 2013	20	8	-	-	-	-	-	1
民國103年 2014	20	8	-	-	-	-	-	1
民國104年 2015	20	8	-	-	-	-	-	1
民國105年 2016	20	8	-	-	-	-	-	1
民國106年 2017	20	8	-	-	-	-	-	1
清豐里	2	-	-	-	-	-	-	-
東寧里	-	1	-	-	-	-	-	-
五常里	2	-	-	-	-	-	-	-
享平里	2	-	-	-	-	-	-	-
中陽里	1	-	-	-	-	-	-	-
惠楠里	-	-	-	-	-	-	-	-
惠民里	1	-	-	-	-	-	-	-
惠豐里	-	-	-	-	-	-	-	-
錦屏里	-	-	-	-	-	-	-	-
玉屏里	3	-	-	-	-	-	-	-
金田里	2	-	-	-	-	-	-	-
稔田里	1	-	-	-	-	-	-	1
瑞屏里	-	-	-	-	-	-	-	-
翠屏里	-	-	-	-	-	-	-	-
宏南里	-	-	-	-	-	-	-	-
宏毅里	-	1	-	-	-	-	-	-
宏榮里	-	-	-	-	-	-	-	-
廣昌里	-	3	-	-	-	-	-	-
久昌里	-	-	-	-	-	-	-	-
大昌里	-	-	-	-	-	-	-	-
福昌里	-	1	-	-	-	-	-	-

資料來源：本所民政課。

財團寺廟一覽表

單位：所

亥子道	彌勒大道	中華聖教	宇宙彌勒皇教	先天救教	黃中	玄門真宗	天道	其他
-	-	-	-	-	-	-	-	-
-	-	-	-	-	-	-	-	-
-	-	-	-	-	-	-	-	-
-	-	-	-	-	-	-	-	-
-	-	-	-	-	-	-	-	-
-	-	-	-	-	-	-	-	-
-	-	-	-	-	-	-	-	-
-	-	-	-	-	-	-	-	-
-	-	-	-	-	-	-	-	-
-	-	-	-	-	-	-	-	-
-	-	-	-	-	-	-	-	-
-	-	-	-	-	-	-	-	-
-	-	-	-	-	-	-	-	-
-	-	-	-	-	-	-	-	-
-	-	-	-	-	-	-	-	-
-	-	-	-	-	-	-	-	-
-	-	-	-	-	-	-	-	-
-	-	-	-	-	-	-	-	-
-	-	-	-	-	-	-	-	-
-	-	-	-	-	-	-	-	-
-	-	-	-	-	-	-	-	-
-	-	-	-	-	-	-	-	-
-	-	-	-	-	-	-	-	-
-	-	-	-	-	-	-	-	-
-	-	-	-	-	-	-	-	-
-	-	-	-	-	-	-	-	-

表 11-3 神壇、寺廟、

年底及里別	道教	佛教	理教	軒轅教	天帝教	一貫道	天德聖教	儒教
盛昌里	-	-	-	-	-	-	-	-
泰昌里	1	-	-	-	-	-	-	-
興昌里	-	-	-	-	-	-	-	-
建昌里	-	2	-	-	-	-	-	-
宏昌里	-	-	-	-	-	-	-	-
和昌里	-	-	-	-	-	-	-	-
慶昌里	-	-	-	-	-	-	-	-
隆昌里	-	-	-	-	-	-	-	-
秀昌里	-	-	-	-	-	-	-	-
裕昌里	-	-	-	-	-	-	-	-
國昌里	-	-	-	-	-	-	-	-
加昌里	-	-	-	-	-	-	-	-
仁昌里	-	-	-	-	-	-	-	-
藍田里	1	-	-	-	-	-	-	-
中興里	-	-	-	-	-	-	-	-
中和里	4	-	-	-	-	-	-	-

財團寺廟一覽表(續)

單位：所

亥子道	彌勒大道	中華聖教	宇宙彌 勒皇教	先天救教	黃中	玄門真宗	天道	其他
-	-	-	-	-	-	-	-	-
-	-	-	-	-	-	-	-	-
-	-	-	-	-	-	-	-	-
-	-	-	-	-	-	-	-	-
-	-	-	-	-	-	-	-	-
-	-	-	-	-	-	-	-	-
-	-	-	-	-	-	-	-	-
-	-	-	-	-	-	-	-	-
-	-	-	-	-	-	-	-	-
-	-	-	-	-	-	-	-	-
-	-	-	-	-	-	-	-	-
-	-	-	-	-	-	-	-	-
-	-	-	-	-	-	-	-	-
-	-	-	-	-	-	-	-	-
-	-	-	-	-	-	-	-	-

表 11-4 聚會所、財

年底及里別	聚會所、財團法人教會名稱	教別	負責人姓名
民國106年 2017			
東寧里	楠梓長老教會	基督教	李純銘
中陽里	聖家堂	天主教	劉振忠
惠民里	惠民教會	基督教	吳麗兒
錦屏里	屏山長老教會	基督教	莊聖佳
錦屏里	台灣信義會後勁教會	基督教	陳一榮
錦屏里	聖若瑟堂	天主教	潘瓊輝
宏南里	宣道會右昌堂	基督教	黃遵宇
宏南里	左營油廠基督教會	基督教	郭啟仁
興昌里	中泰教會	基督教	洪銘炫
建昌里	右昌長老教會	基督教	陳見岳
和昌里	聖保祿堂	天主教	陳光煌
隆昌里	美嘉基督教會	基督教	馬子謙
仁昌里	保忠教會	基督教	力再得
中和里	新展教會	基督教	姚蘭香
中和里	援中長老教會	基督教	謝薰芳

資料來源：本所民政課。

團法人教會概況

地址	電話	建立日期
高雄市楠梓區楠梓路135號	3511858	39.01.01
高雄市楠梓區鳳楠路205號	3531898	51.01.01
高雄市楠梓區青埔街161號	3636017	80.01.01
高雄市楠梓區學專路72號	3612187	57.08.10
高雄市楠梓區後昌路219號	3624946	66.01.01
高雄市楠梓區後昌路189巷25號	3616866	62.05.01
高雄市楠梓區右昌忠義1巷2號	3631532	63.07.01
高雄市楠梓區後昌路546巷1號	3614478	72.02.20
高雄市楠梓區中泰街84號	3652911	78.08.27
高雄市楠梓區軍校路983號	3612242	41.01.06
高雄市楠梓區和光街221巷47號	3611911	72.08.29
高雄市楠梓區軍校路876巷52號5樓之2	3634782	88.11.09
高雄市楠梓區德民路588號	3617669	69.09.07
高雄市楠梓區德中路565號	3645817	99.01.01
高雄市楠梓區德中路165巷17號	3618501	69.05.18

表 11-5 宗教團體興辦公益

年底及宗教別	醫療機構		文教機構				
	醫院數	診所數	大學數	專科 學校數	中學數	職校數	小學數
民國100年 2011	-	-	-	-	-	-	-
民國101年 2012	-	-	-	-	-	-	-
民國102年 2013	-	-	-	-	-	-	-
民國103年 2014	-	-	-	-	-	-	-
民國104年 2015	-	-	-	-	-	-	-
民國105年 2016	-	-	-	-	-	-	-
民國106年 2017	-	-	-	-	-	-	-
佛教	-	-	-	-	-	-	-
道教	-	-	-	-	-	-	-
三一(夏)教	-	-	-	-	-	-	-
理教	-	-	-	-	-	-	-
一貫道	-	-	-	-	-	-	-
先天救教	-	-	-	-	-	-	-
天德聖教	-	-	-	-	-	-	-
軒轅教	-	-	-	-	-	-	-
天帝教	-	-	-	-	-	-	-
彌勒大道	-	-	-	-	-	-	-
天道	-	-	-	-	-	-	-
猶太教	-	-	-	-	-	-	-
天主教	-	-	-	-	-	-	-
基督教	-	-	-	-	-	-	-
伊斯蘭教	-	-	-	-	-	-	-
東正教	-	-	-	-	-	-	-
摩門教	-	-	-	-	-	-	-
天理教	-	-	-	-	-	-	-
巴哈伊教	-	-	-	-	-	-	-
統一教	-	-	-	-	-	-	-
山達基	-	-	-	-	-	-	-
真光教團	-	-	-	-	-	-	-
其他	-	-	-	-	-	-	-

資料來源：本所民政課。

慈善及社會教化事業概況

單位：個

文教機構			公益慈善事業						
幼兒園數	圖書閱覽室數	其他	養老院數	身心殘障教養院數	青少年輔導院數	福利基金會數	學生宿舍處數	技藝研習處數	社會服務中心數
-	-	1	-	-	-	-	-	-	-
-	-	1	-	-	-	-	-	-	-
-	-	1	-	-	-	-	-	-	-
-	-	1	-	-	-	-	-	-	-
-	-	1	-	-	-	-	-	-	-
-	-	1	-	-	-	-	-	-	-
-	-	1	-	-	-	-	-	-	-
-	-	-	-	-	-	-	-	-	-
-	-	1	-	-	-	-	-	-	-
-	-	-	-	-	-	-	-	-	-
-	-	-	-	-	-	-	-	-	-
-	-	-	-	-	-	-	-	-	-
-	-	-	-	-	-	-	-	-	-
-	-	-	-	-	-	-	-	-	-
-	-	-	-	-	-	-	-	-	-
-	-	-	-	-	-	-	-	-	-
-	-	-	-	-	-	-	-	-	-
-	-	-	-	-	-	-	-	-	-
-	-	-	-	-	-	-	-	-	-
-	-	-	-	-	-	-	-	-	-
-	-	-	-	-	-	-	-	-	-
-	-	-	-	-	-	-	-	-	-
-	-	-	-	-	-	-	-	-	-
-	-	-	-	-	-	-	-	-	-
-	-	-	-	-	-	-	-	-	-
-	-	-	-	-	-	-	-	-	-
-	-	-	-	-	-	-	-	-	-
-	-	-	-	-	-	-	-	-	-
-	-	-	-	-	-	-	-	-	-
-	-	-	-	-	-	-	-	-	-
-	-	-	-	-	-	-	-	-	-
-	-	-	-	-	-	-	-	-	-
-	-	-	-	-	-	-	-	-	-
-	-	-	-	-	-	-	-	-	-
-	-	-	-	-	-	-	-	-	-
-	-	-	-	-	-	-	-	-	-
-	-	-	-	-	-	-	-	-	-
-	-	-	-	-	-	-	-	-	-
-	-	-	-	-	-	-	-	-	-
-	-	-	-	-	-	-	-	-	-

表 11-6 服兵役役男列級家屬

年底別	總計		生育補助金		喪葬補助金	
	件數(件)	金額(元)	件數(件)	金額(元)	件數(件)	金額(元)
民國100年 2011	38	86,385	-	-	1	25,000
民國101年 2012	22	32,524	1	10,000	-	-
民國102年 2013	54	76,100	1	10,000	-	-
民國103年 2014	65	105,720	-	-	-	-
民國104年 2015	10	12,930	-	-	-	-
民國105年 2016	9	59,855	-	-	1	25,000
民國106年 2017	21	21,722	-	-	-	-

資料來源：本所兵役課。

各項慰、補助費發放統計

急難慰助金		健保補助費		醫療補助費	
件數(件)	金額(元)	件數(件)	金額(元)	件數(件)	金額(元)
-	-	35	44,978	2	16,407
-	-	16	10,578	5	11,946
-	-	37	42,365	16	23,735
-	-	23	45,192	42	60,528
-	-	-	-	10	12,930
-	-	1	2,996	7	31,859
-	-	1	4,494	20	17,228

表 11-7 服兵役役男列級家屬

年別	總計			戶數 (戶)
	戶數 (戶)	人口數 (人)	金額 (元)	
民國100年 2011	69	160	1,399,850	22
民國101年 2012	79	210	1,425,200	19
民國102年 2013	61	157	1,460,680	25
民國103年 2014	51	127	1,031,000	14
民國104年 2015	30	85	612,360	14
民國105年 2016	22	59	433,280	12
民國106年 2017	37	84	706,020	15

資料來源：本所兵役課。

安家生活扶助費發放情形

一次安家費		生活扶助金		
人口數 (人)	金額 (元)	戶數 (戶)	人口數 (人)	金額 (元)
47	386,800	47	113	1,013,050
57	359,500	60	153	1,065,700
62	592,380	36	95	868,300
34	308,300	37	93	722,700
42	342,660	16	43	269,700
29	240,030	10	30	193,250
43	386,070	22	41	319,950

表 11-8 產業園區開發管理基金

年度別	類別	合 計	集會所、里辦公處等基本設施維護支出	各項節慶慶祝及政令宣導
民國101年 2012	預算數	8,470,000	792,454	2,036,800
	執行數	8,443,394	782,471	2,036,800
民國102年 2013	預算數	8,470,000	557,847	2,540,200
	執行數	8,469,236	557,834	2,540,200
民國103年 2014	預算數	8,470,000	492,308	2,655,807
	執行數	8,468,738	491,460	2,655,807
民國104年 2015	預算數	8,470,000	658,000	2,547,000
	執行數	8,459,371	652,740	2,542,115
民國105年 2016	預算數	8,470,000	575,296	3,198,751
	執行數	8,450,863	564,481	3,198,751
民國106年 2017	預算數	8,470,000	695,345	2,336,689
	執行數	8,458,723	695,103	2,334,488

資料來源：本所民政課。

地方公益建設經費執行情形

單位：元

辦理區里 環保宣導活動	補助巡守隊運 作相關經費	補助里內睦鄰 公益事務等相 關活動	辦理里內環境維 護防治工作	老人共餐服務	社區環境綠美化
3,450,323	1,023,000	741,800	425,623	-	-
3,450,269	1,006,654	741,800	425,400	-	-
3,593,553	912,400	563,000	303,000	-	-
3,593,388	911,984	562,980	302,850	-	-
3,814,321	793,000	519,564	195,000	-	-
3,814,195	792,712	519,564	195,000	-	-
3,664,000	668,000	763,000	170,000	-	-
3,663,558	668,000	762,958	170,000	-	-
3,257,446	791,304	417,608	219,595	-	10,000
3,257,446	791,304	409,286	219,595	-	10,000
3,708,625	908,880	553,900	187,000	58,640	20,921
3,708,625	908,859	552,968	187,000	58,640	13,040