

機關編號
02-303

中華民國 111 年度

高雄市總預算

高雄市楠梓區公所單位預算

高雄市楠梓區公所 編

主辦會計人員

機關長官

高雄市楠梓區公所

目次

中華民國 111 年度

甲、預算總說明	第 1 頁至第 4 頁
乙、主要表	
1. 歲入來源別預算表	第 5 頁至第 6 頁
2. 歲出機關別預算表	第 7 頁至第 7 頁
丙、附屬表	
1. 歲入項目說明提要與預算明細表	第 8 頁至第 13 頁
2. 歲出計畫說明提要與各項費用明細表	第 14 頁至第 22 頁
3. 各項費用彙計表	第 23 頁至第 23 頁
4. 歲出一級用途別科目分析表	第 24 頁至第 24 頁
5. 資本支出分析表	第 25 頁至第 25 頁
6. 人事費彙計表	第 26 頁至第 26 頁
7. 公務車輛明細表	第 27 頁至第 31 頁
8. 歲出按職能及經濟性綜合分類表	第 32 頁至第 33 頁

高雄市楠梓區公所

預算總說明

中華民國 111 年度

壹、現行法定職掌

一、依據本所組織規程規定，置區長 1 人，承市長之命、民政局局長之指導監督，綜理區政，並指揮監督所屬員工。

二、本所設下列各課、室，分掌各項業務及市政府授權事項：

- (一) 民政課：自治行政、選舉、禮俗宗教、地政、保健、里行政、環境衛生、義務教育、社會教育、文化、民防及其有關民政事項。
- (二) 社會課：社會福利、勞工行政、合作事業、社會救助、災害急救、社會運動、社區發展、就業輔導、人民團體輔導及其他有關社政事項。
- (三) 經建課：市場、工商、度量衡、農糧、財稅、監證、公共工程及其他有關經濟建設事項。
- (四) 役政災防課：兵役行政、國民兵管理、徵兵處理、替代役徵集、兵役勤務、後備軍人管理、替代役備役管理、全民防衛動員準備、災害防救組訓及整備、及其他有關役政及災防事項。
- (五) 秘書室：研考、印信、文書、檔案、庶務、出納、服務中心及不屬其他課、室事項。
- (六) 會計室：依法辦理歲計、會計及統計事項。
- (七) 人事室：依法辦理人事管理事項。
- (八) 政風室：依法辦理政風事項。

貳、前年度及上年度已過期間計畫實施及預算執行情形：

一、前年度計畫實施成果及決算辦理概況：

- (一) 歲入部分：109 年度歲入預算數 1,412 萬 5 千元，決算數 1,381 萬 8 千元，執行率 97.83%。
- (二) 歲出部分：109 年度歲出預算數 1 億 5,458 萬 2 千元，決算數 1 億 4,963 萬 8 千元，執行率 96.8%。

二、上年度已過期間計畫實施及預算執行情形：

- (一) 歲入部分：110 年度歲入預算數 1,088 萬，截至 6 月底止實收數 342 萬 5 千元，執行率 31.48%。
- (二) 歲出部分：110 年度歲出預算數 1 億 4,867 萬，截至 6 月底止實支數 7,553 萬 4 千元，執行率 50.81%。

參、本年度施政（業務及工作）計畫重點及預算提要：

一、本年度計畫重點：

- (一) 加強里民大會及里服務小組各項活動，發掘基層問題，以加速區內經建之發展。
- (二) 充實各項設備，一切工作推行，均以便民為原則。
- (三) 加強辦理各項兵役業務，以應國防之需要。

高雄市楠梓區公所

預算總說明

中華民國 111 年度

(四) 配合政府決策，繼續進行消除髒亂工作，以改善區內環境衛生。

(五) 鼓勵婦女社會參與，成立促進小組，辦理各項活動。

(六) 加強推行基層建設小型工程之規劃，改善民眾生活環境。

二、本年度預算提要：

(一) 歲入預算數：編列資料使用費 2 千元，權利金 12 萬元，租金收入 3 萬 8 千元，廢舊物資售價 1 萬 5 千元，一般捐獻 1,060 萬元，其他雜項收入 10 萬 5 千元，合計 1,088 萬。

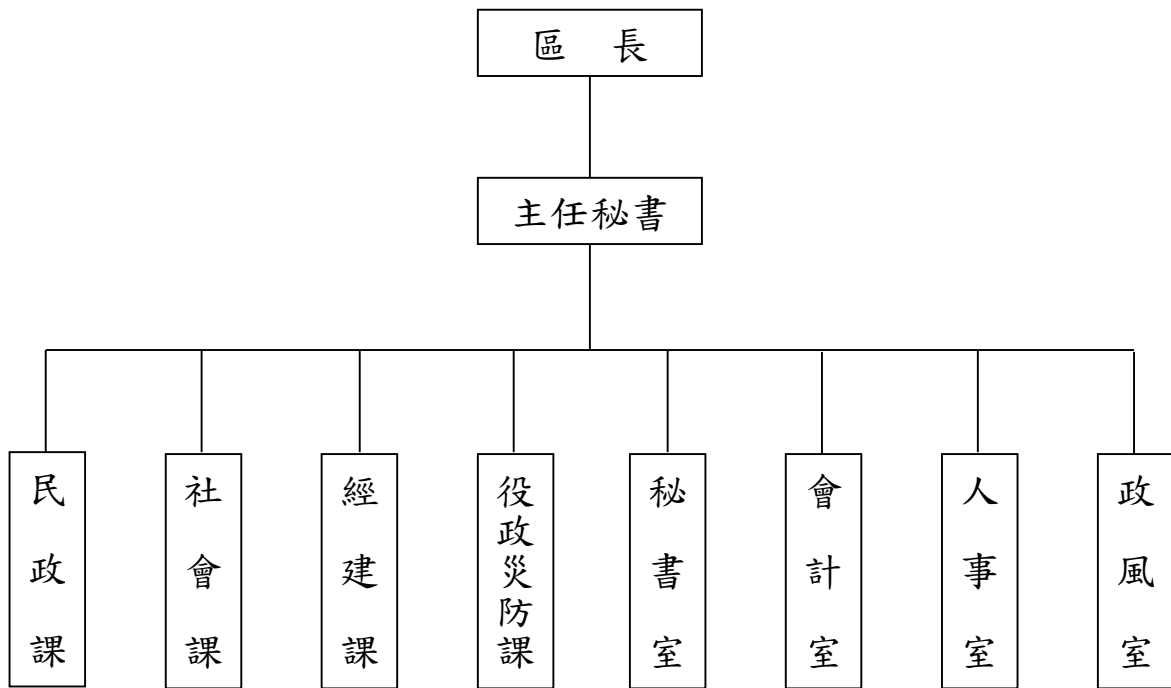
(二) 歲出預算數：一般行政預算數 9,205 萬 5 千元，區公所業務預算數 4,470 萬 6 千元，基層建設預算數 594 萬元，合計 1 億 4,270 萬 1 千元。

高雄市楠梓區公所

預算總說明

中華民國 111 年度

組織系統圖



高雄市楠梓區公所

預算總說明

中華民國111年度

員額編制表

類別	法定編制員額	本年度預算員額	上年度預算員額	與上年度預算員額比較增減
民意代表	0	0	0	0
職員	70	65	65	0
警員	0	0	0	0
消防人員	0	0	0	0
技工	2	1	1	0
駕駛	1	1	1	0
工友	4	3	3	0

高雄市楠梓區公所
歲入來源別預算表

中華民國111年度

單位：新臺幣千元

科 目				本年度 預算數	上年度 預算數	前年度 決算數	本年度與 上年度比較	說明	
款	項	目	節						名稱及編號
				合計	10,908	10,880	13,818	28	
				經常門合計	10,908	10,880	13,818	28	
02				04000000000 罰款及賠償收入	-	-	10	-	
	009			04023030000 高雄市楠梓區公所	-	-	10	-	
		01		04023030100 罰金罰鍰及怠金	-	-	10	-	
			01	04023030101 罰金罰鍰	-	-	10	-	
03				05000000000 規費收入	2	2	2	-	
	009			05023030000 高雄市楠梓區公所	2	2	2	-	
		01		05023030300 使用規費收入	2	2	2	-	
			01	05023030303 資料使用費	2	2	2	-	各項招標案圖說工本費收入。
04				07000000000 財產收入	187	173	135	14	
	012			07023030000 高雄市楠梓區公所	187	173	135	14	
		01		07023030100 財產孳息	167	158	115	9	
			01	07023030102 權利金	120	120	110	-	房舍設置太陽光電發電系統權利金收入。
			02	07023030103 租金收入	47	38	5	9	1.本所翠屏、惠豐、仁昌、宏昌等活動中心設置郵箱租金、電費收入38千元。 2.高雄銀行租用本行政中心1樓設置自動櫃員機場地及房舍租金9千元。
		02		07023030500 廢舊物資售價	20	15	20	5	
			01	07023030501 廢舊物資售價	20	15	20	5	廢品變賣價金。
06				09000000000 補助及協助收入	-	-	2,500	-	
	007			09023030000	-	-	2,500	-	

高雄市楠梓區公所

歲入來源別預算表

中華民國111年度

單位：新臺幣千元

科 目				本年度 預算數	上年度 預算數	前年度 決算數	本年度與 上年度比較	說明	
款	項	目	節						名稱及編號
				高雄市楠梓區公所					
		01		09023030100 上級政府補助收入	-	-	2,500	-	
			01	09023030102 計畫型補助收入	-	-	2,500	-	
07				10000000000 捐獻及贈與收入	10,600	10,600	11,052	-	
	003			10023030000 高雄市楠梓區公所	10,600	10,600	11,052	-	
		01		10023030100 捐獻收入	10,600	10,600	11,052	-	
			01	10023030101 一般捐獻	10,600	10,600	11,052	-	1.經濟部捐助8,470千元。 2.台灣中油捐助2,000千元。 3.大社工業區廠商聯誼會捐助120千元。 4.元帥府捐助10千元。
08				12000000000 其他收入	119	105	119	14	
	012			12023030000 高雄市楠梓區公所	119	105	119	14	
		01		12023030200 雜項收入	119	105	119	14	
			01	12023030201 收回以前年度歲出	-	-	-	-	
			02	12023030210 其他雜項收入	119	105	119	14	AC路面刨除料剩餘價值收入。

高雄市楠梓區公所

歲出機關別預算表

經資門併計

中華民國111年度

單位：新臺幣千元

科 目				本年度 預算數	上年度 預算數	前年度 決算數	本年度與 上年度比較	說 明	
款	項	目	節						名稱及編號
02				0002000000 高雄市政府主管	142,701	148,670	149,638	-5,969	
	013			0002303000 高雄市府楠梓區公所	142,701	148,670	149,638	-5,969	
		01		37023030100 一般行政	92,055	93,809	90,556	-1,754	
			01	37023030101 行政管理	92,055	93,809	90,556	-1,754	本年度預算數之內容與上年度之比較如下： 1.人員維持費61,915千元較上年度核實減列人事費等經費2,461千元。 2.基本行政工作維持費1,044千元，與上年度同。 3.里鄰長及里幹事相關經費29,096千元，較上年度增列707千元。
		02		37023030400 區公所業務	44,706	48,931	53,541	-4,225	
			01	37023030401 業務管理	44,706	48,931	53,541	-4,225	本年度預算數較上年度減列4,225千元，包括： 1.區公所共同費用項目經費29,484千元，較上年度增列鄰長文康活動175千元。 2.辦理中央補助與回饋金業務經費11,049千元，與上年度同。 3.其他業務運作經費4,173千元，較上年度減列一公頃以下公園維護經費4,400千元。
		03		58023030200 基層建設	5,940	5,930	5,541	10	
			01	58023030201 小型工程	5,940	5,930	5,541	10	本年度編列項目如下： 1.修建6公尺以下巷道工程及小型排水溝工程4,860千元。 2.6公尺以下道路維護費1,080千元。

高雄市楠梓區公所

歲入項目說明提要與預算明細表

經常門

中華民國111年度

單位：新臺幣元

使用規費收入—資料使用費	來源別子目及細目與編號 05023030303 使用規費收入-資料使用費	承辦單位 秘書室	預算金額 2千元			
歲入項目說明	<p>一、項目內容：各項招標案圖說工本費收入。</p> <p>二、法令依據：依據政府採購法第29條暨施行細則28條之1規定。</p>					
	科目名稱及編號	單位	數量	單價	預算數	說明及收入依據
	合計				2,000	
	05023030303 資料使用費	年	1	2,000	2,000	各項招標案圖說工本費收入。

高雄市楠梓區公所

歲入項目說明提要與預算明細表

經常門

中華民國111年度

單位：新臺幣元

財產孳息—權利金

來源別子目及細目與編號	07023030102 財產孳息-權利金	承辦單位	秘書室	預算金額	120千元
-------------	-------------------------	------	-----	------	-------

財產孳息—權利金

歲入項目說明	<p>一、項目內容： 房舍設置太陽光電發電系統權利金收入。</p> <p>二、法令依據： 依據「高雄市市有不動產設置再生能源發電設備計畫」辦理。</p>				
--------	--	--	--	--	--

科目名稱及編號	單位	數量	單價	預算數	說明及收入依據
合計				120,000	
07023030102 權利金	年	1	120,000	120,000	房舍設置太陽光電發電系統權利金收入(未稅售電收入*11%)。

高雄市楠梓區公所

歲入項目說明提要與預算明細表

經常門

中華民國111年度

單位：新臺幣元

財產孳息 — 租金收入	來源別子目及細目與編號 07023030103 財產孳息-租金收入	承辦單位	高雄市楠梓區公所	預算金額	47千元	
歲入項目說明	一、項目內容： 1.中華郵政公司租用本所翠屏、惠豐、仁昌、宏昌等活動中心設置i郵箱租金、電費收入。 2.高雄銀行租用本行政中心1樓設置自動櫃員機場地及房舍租金收入。 二、法令依據： 依據「高雄市市有財產管理自治條例」第42條規定。					
	科目名稱及編號	單位	數量	單價	預算數	說明及收入依據
	合計				47,000	
	07023030103 租金收入	年	1	9,000	9,000	本所翠屏、惠豐、仁昌、宏昌等活動中心設置i郵箱租金收入(收支對列)。
		年	1	29,000	29,000	本所翠屏、惠豐、仁昌、宏昌等活動中心設置i郵箱電費收入(收支對列)。
		年	1	9,000	9,000	高雄銀行租用本行政中心1樓設置自動櫃員機場地及房舍租金

高雄市楠梓區公所

歲入項目說明提要與預算明細表

經常門

中華民國111年度

單位：新臺幣元

廢舊物資售價—廢舊物資售價

廢舊物資售價—廢舊物資售價

來源別子目及細目與編號	07023030501 廢舊物資售價-廢舊物資售價	承辦單位	秘書室	預算金額	20千元
歲入項目說明	<p>一、項目內容： 本所廢品變賣價金。</p> <p>二、法令依據： 依據高雄市市有財產管理自治條例第53條規定。</p>				
科目名稱及編號	單位	數量	單價	預算數	說明及收入依據
合計				20,000	
07023030501 廢舊物資售價	年	1	20,000	20,000	本所廢品變賣價金。

高雄市楠梓區公所

歲入項目說明提要與預算明細表

經常門

中華民國111年度

單位：新臺幣元

捐獻收入 — 一般捐獻	來源別子目及 細目與編號	10023030101 捐獻收入-一般捐獻	承辦單位	民政課、秘書室	預算金額	10,600千元	捐獻收入 — 一般捐獻
歲入項目說明	<p>一、項目內容： 1.經濟部工業局111年度捐助本所楠梓部落8里協助金。 2.台灣中油股份有限公司111年度捐助本所及各里睦鄰經費。 3.大社工業區廠商聯誼會111年度捐助本所辦理各項公益活動經費。 4.元帥府111年度捐助本所辦理各項公益活動經費。</p> <p>二、法令依據： 1.經濟部工業局產業園區開發管理基金地方公益建設經費撥付作業要點第一點。 2.依據台灣中油股份有限公司捐助睦鄰工作要點。 3.依據大社工業區廠商聯誼會會議決議辦理。 4.依據元帥府管委會會議決議辦理。</p>						
	科目名稱及編號	單位	數量	單價	預算數	說明及收入依據	
	合計				10,600,000		
	10023030101 一般捐獻	年	1	8,470,000	8,470,000	經濟部工業局111年度捐助楠梓部落8里回饋經費(收支併列)。	
		年	1	2,000,000	2,000,000	台灣中油股份有限公司111年度捐助本所及各里睦鄰經費(收支併列)。	
		年	1	120,000	120,000	大社工業區廠商聯誼會111年度捐助本所辦理各項公益活動經費(收支併列)。	
		年	1	10,000	10,000	元帥府111年度捐助本所辦理各項公益活動經費(收支併列)。	

高雄市楠梓區公所

歲入項目說明提要與預算明細表

經常門

中華民國111年度

單位：新臺幣元

雜項收入—其他雜項收入

雜項收入—其他雜項收入

來源別子目及細目與編號	12023030210 雜項收入-其他雜項收入	承辦單位	秘書室、經建課	預算金額	119千元
歲入項目說明	<p>一、項目內容： AC路面刨除料剩餘價值收入。</p> <p>二、法令依據： 依據「財政收支劃分法」第29條規定。</p>				
科目名稱及編號	單位	數量	單價	預算數	說明及收入依據
合計				119,000	
12023030210 其他雜項收入	年	1	119,000	119,000	AC路面刨除料剩餘價值收入。

高雄市楠梓區公所

歲出計畫說明提要與各項費用明細表

中華民國111年度

單位：新臺幣元

一般行政 — 行政管理	業務計畫及工作計畫 名稱與編號	37023030101 一般行政-行政管理	承辦 單位	秘書室、會計室、人事 室、政風室	預算 金額	92,055千元	一般行政 — 行政管理
歲 出 計 畫 說 明	<p>一、計畫內容： 辦理本所區務行政、文書、庶務、研考、會計、人事、政風等業務。</p> <p>二、預期成果： 區務行政業務依照工作計畫逐項如期完成。</p>						
分支計畫及用途別科目		單位	數量	單價	預算數	說 明	
合計					92,055,000	市款92,055,000元	
01一般業務					92,055,000	市款92,055,000元	
1000 人事費					61,915,000	市款61,915,000元	
1015 法定編制人員待遇		年	1	42,396,000	42,396,000	詳人事費彙計表。	
1025 技工及工友待遇		年	1	1,968,000	1,968,000	詳人事費彙計表。	
1030 獎金		年	1	4,756,000	4,756,000	考績獎金(詳人事費彙計表)。	
		年	1	5,852,000	5,852,000	年終獎金(詳人事費彙計表)。	
1035 其他給與		年	1	996,000	996,000	詳人事費彙計表。	
1040 加班值班費		年	1	1,747,000	1,747,000	不休假加班費(詳人事費彙計表)。	
1055 保險					4,200,000		

高雄市楠梓區公所

歲出計畫說明提要與各項費用明細表

中華民國111年度

單位：新臺幣元

分支計畫及用途別科目	單位	數量	單價	預算數	說 明	
一般行政—行政管理 2000 業務費 2024 稅捐及規費 2027 保險費 2051 物品 2054 一般事務費	年	1	2,496,000	2,496,000	健保機關補助(詳人事費彙計表)。	
	年	1	1,536,000	1,536,000	公保機關補助(詳人事費彙計表)。	
	年	1	168,000	168,000	勞保機關補助(詳人事費彙計表)。	
					30,122,000	市款30,122,000元
					43,420	
	年	1	7,120	7,120	7,120	車輛牌照稅(詳公務車輛明細表)。
	年	1	35,850	35,850	35,850	車輛燃料使用費(詳公務車輛明細表)。
	年	1	450	450	450	車輛檢驗費(詳公務車輛明細表)。
					51,542	
	年	1	51,542	51,542	51,542	車輛保險費(詳公務車輛明細表)。
					238,491	
	年	1	238,491	238,491	238,491	車輛油料費(詳公務車輛明細表)。
					29,485,307	
	里x月	37 × 12	45,000	19,980,000	19,980,000	里長事務補助費。
	年	1	254,307	254,307	254,307	處理經常一般公務所需各項費用及雜支。
年	1	97,200	97,200	97,200	保全服務費用。	
人x月	25 × 12	4,000	1,200,000	1,200,000	外勤里幹事駐里事務費。	
年	1	15,800	15,800	15,800	公務人員健康檢查經費。(2人*7,900元)	
人x年	37 × 1	16,000	592,000	592,000	里長健康檢查費。	
年	1	22,000	22,000	22,000	政風業務經費。	
人x年	37 × 1	15,000	555,000	555,000	里長保險費。	
年	1	6,769,000	6,769,000	6,769,000	里鄰長健保費機關補助款。	

高雄市楠梓區公所

歲出計畫說明提要與各項費用明細表

中華民國111年度

單位：新臺幣元

分支計畫及用途別科目	單位	數量	單價	預算數	說 明
2066 車輛及辦公器具養護費	年	1	84,840	84,840	車輛養護費(詳公務車輛明細表)。 區長特別費。 市款18,000元 退休員工三節慰問金。
2093 特別費	月	12	18,200	218,400	
4000 獎補助費				18,000	
4085 獎勵及慰問	人x年	3	6,000	18,000	

一般行政—行政管理

一般行政—行政管理

高雄市楠梓區公所

歲出計畫說明提要與各項費用明細表

中華民國111年度

單位：新臺幣元

區公所業務—業務管理	業務計畫及工作計畫 名稱與編號	37023030401 區公所業務-業務管理	承辦 單位	民政、社會、經建、役政 災防課	預算 金額	44,706千元	區公所業務—業務管理
歲出計畫說明	<p>一、計畫內容： 秉承上級命令辦理民政、社會、經建、兵役等各項業務。</p> <p>二、預期成果： 區務業務及各項交辦業務圓滿達成計畫之要求。</p>						
用途別科目	單位	數量	單價	預算數	說 明		
合計				44,706,000	市款44,548,000元，收支併列158,000元		
1000 人事費				95,000	市款95,000元		
1040 加班值班費	年	1	95,000	95,000	各項業務加班費。		
2000 業務費				24,893,000	市款24,735,000元，收支併列158,000元		
2003 教育訓練費	年	1	10,000	10,000	員工教育訓練費。		
2006 水電費	年	1	103,000	1,431,000	103,000 本所及里活動中心水費。		
	年	1	1,240,000	1,240,000	本所及里活動中心電費。		
	年	1	88,000	88,000	1.翠屏及仁昌里活動中心電費50,000元(收支併列)。 2.中華郵政公司租用本所翠屏、惠豐、仁昌、宏昌等里活動中心設置i郵箱電費38,000元(收支併列)。		
2009 通訊費				532,860			

高雄市楠梓區公所

歲出計畫說明提要與各項費用明細表

中華民國111年度

單位：新臺幣元

用途別科目	單位	數量	單價	預算數	說 明	
2018 資訊服務費	月	12	2,380	28,560	辦公室自動化資訊數據專線及數據機月租費。	
	年	1	340,836	340,836	各項業務所需郵資、電話費。	
	里x月	37 × 12	266	118,104	里辦公處網路電路月租費及上網通訊費。	
	人x月	25 × 12	105	31,500	外勤里幹事推展業務使用電信補助費。	
	人x月	11 × 12	105	13,860	調解委員推展業務使用電信補助費。	
	年	1	121,886	121,886	電腦設備維護費及主機工作站維護費。	
	年	1	20,000	20,000	戶役政資訊系統維護費。	
	年	1	2,428	2,428	志工意外事故保險費。	
	按日按件計資酬金	人x次	11 × 48	1,000	528,000	調解委員出席費。
	2051 物品	年	1	10,000	25,000	事務用具購置。
2054 一般事務費	年	1	15,000	15,000	戶役政資訊系統各項耗材。	
	年	1	122,400	21,580,076	行政中心等環境清潔費。	
	里x次	37 × 1	168	6,216	鄰長會議經費。	
	里x年	1 × 1	2,800	2,800	里民大會開會費或基層建設座談會。	
	年	1	24,728	24,728	業務用文具紙張。	
	年	1	31,000	31,000	役政業務經費。	
	年	1	16,800	16,800	調解業務費。	
	年	1	2,000	2,000	防災業務經費。	
	區x年	1 × 1	151,200	151,200	區婦女社會參與促進小組業務費。	

區公所業務—業務管理

區公所業務—業務管理

高雄市楠梓區公所

歲出計畫說明提要與各項費用明細表

中華民國111年度

單位：新臺幣元

用途別科目	單位	數量	單價	預算數	說 明
區公所業務—業務管理	年	1	5,320	5,320	民防團年度基本訓練費。
	年	1	365,000	365,000	老人活動中心業務經費。
	里x年	37 x 1	8,400	310,800	登革熱防治業務經費。
	年	1	8,445,000	8,445,000	經濟部工業局111年度捐助楠梓部落8里辦理巡守隊運作、環保宣導、監視器維護等經費(收支併列)。
	里x年	37 x 1	7,000	259,000	各里睦鄰聯誼活動等經費。
	人x年	120 x 1	448	53,760	資深鄰長獎勵。
	人x年	41 x 1	672	27,552	特優鄰長獎勵。
	人x年	11 x 1	3,000	33,000	調解委員文康活動費。
	人x年	11 x 1	3,000	33,000	租佃委員文康活動費。
	人x年	877 x 1	3,200	2,806,400	鄰長文康活動費(含里長及工作人員各1人)。
	年	1	2,000,000	2,000,000	台灣中油股份有限公司111年度捐助本所及各里睦鄰經費(收支併列)。
	年	1	120,000	120,000	大社工業區廠商聯誼會111年度捐助本所辦理各項公益活動經費(收支併列)。
	年	1	10,000	10,000	元帥府111年度捐助本所辦理各項公益活動經費(收支併列)。
	次	550	70	38,500	志工誤餐費。
	年	1	3,675,000	3,675,000	區里公共設施及環境改善費。
	年	1	39,040	39,040	影印費
	年	1	70,000	70,000	行政中心頂樓綠屋頂各項維護及教育宣導經費(收支併列)。
	人x月	862 x 12	240	2,482,560	基層義務職報費(里長37人、鄰長803人、調解委員11人、租佃委員11人)。
年	1	449,000	449,000	衛生福利部中央健康保險署111年度補助辦理健保業務經費。	

區公所業務—業務管理

高雄市楠梓區公所

歲出計畫說明提要與各項費用明細表

中華民國111年度

單位：新臺幣元

用途別科目	單位	數量	單價	預算數	說 明
2063 房屋建築養護費				282,680	
	年	1	85,400	85,400	辦公廳舍修繕。
	所x年	9×1	6,720	60,480	里集會所及里活動中心維護。
	年	1	136,800	136,800	翠屏里機七用地清潔維護管理費。
2066 車輛及辦公器具養護費				24,000	
	年	1	24,000	24,000	電話總機維護費。
2069 設施及機械設備養護費				236,980	
	年	1	69,600	69,600	電梯維護費。
	年	1	53,080	53,080	冷氣空調設備維護費。
	年	1	3,200	3,200	發電機維護費。
	年	1	5,000	5,000	戶役政機房設施維護費。
	年	1	15,000	15,000	公共設施維護費。
	年	1	21,600	21,600	消防設備、飲水機維護費。
	年	1	69,500	69,500	老人活動中心各項設施設備修繕維護等。
2072 國內旅費				88,090	
	年	1	28,000	28,000	業務出差旅費。
	年	1	60,090	60,090	役政業務出差旅費。
2081 運費				10,000	
	年	1	10,000	10,000	公務運輸等費用。
3000 設備及投資				50,000	市款50,000元
3015 公共建設及設施費				25,000	
	年	1	25,000	25,000	區里公共設施及環境改善費。
3020 機械設備費				25,000	
	年	1	25,000	25,000	經濟部工業局111年度捐助本所惠楠里巡守隊守望相助設備協助金
4000 獎補助費				19,668,000	市款19,668,000元
4040 對國內團體之捐助				387,000	

區公所業務—業務管理

區公所業務—業務管理

高雄市楠梓區公所

歲出計畫說明提要與各項費用明細表

中華民國111年度

單位：新臺幣元

用途別科目	單位	數量	單價	預算數	說 明
4085 獎勵及慰問	年	1	387,000	387,000	補助財團法人後勁社會福利基金會後勁活動中心水電費。
	年	1	9,000	9,000	里長因公受傷慰問金(含志工人員)。
4090 其他補助及捐助	人x月	803 x 12	2,000	19,272,000	鄰長交通補助費。
				19,272,000	

區公所業務—業務管理

區公所業務—業務管理

高雄市楠梓區公所

歲出計畫說明提要與各項費用明細表

中華民國111年度

單位：新臺幣元

基層建設—小型工程	業務計畫及工作計畫 名稱與編號	58023030201 基層建設-小型工程	承辦 單位	經建課	預算 金額	5,940千元	基層建設—小型工程
歲出計畫說明	<p>一、計畫內容： 為配合市政發展，加速改善民眾生活及生產的環境，積極辦理基層建設小型工程案件。</p> <p>二、預期成果： 促進地方發展，改善民眾居住環境，增進民眾對政府之向心力。</p>						
用途別科目	單位	數量	單價	預算數	說 明		
合計				5,940,000	市款5,940,000元		
3000 設備及投資				5,940,000	市款5,940,000元		
3015 公共建設及設施費				5,940,000			
	年	1	4,860,000	4,860,000	修建6公尺以下巷道工程等。		
	年	1	1,080,000	1,080,000	6公尺以下道路維護費。		

高雄市楠梓區公所

各項費用彙計表

中華民國111年度

單位：新臺幣千元

工作計畫名稱及編號	37023030101 行政管理	37023030401 業務管理	58023030201 小型工程	合 計		
第一、二級用途別 科目名稱及編號						
合 計	92,055	44,706	5,940	142,701		
100000人事費	61,915	95		62,010		
101500法定編制人員待遇	42,396			42,396		
102500技工及工友待遇	1,968			1,968		
103000獎金	10,608			10,608		
103500其他給與	996			996		
104000加班值班費	1,747	95		1,842		
105500保險	4,200			4,200		
200000業務費	30,122	24,893		55,015		
200300教育訓練費		10		10		
200600水電費		1,431		1,431		
200900通訊費		533		533		
201800資訊服務費		142		142		
202400稅捐及規費	43			43		
202700保險費	52	2		54		
203600按日按件計資酬金		528		528		
205100物品	238	25		263		
205400一般事務費	29,485	21,580		51,065		
206300房屋建築養護費		283		283		
206600車輛及辦公器具養護費	85	24		109		
206900設施及機械設備養護費		237		237		
207200國內旅費		88		88		
208100運費		10		10		
209300特別費	218			218		
300000設備及投資		50	5,940	5,990		
301500公共建設及設施費		25	5,940	5,965		
302000機械設備費		25		25		
400000獎補助費	18	19,668		19,686		
404000對國內團體之捐助		387		387		
408500獎勵及慰問	18	9		27		
409000其他補助及捐助		19,272		19,272		

高雄市楠梓區公所

歲出一級用途別科目分析表

中華民國111年度

單位：新臺幣千元

名稱及編號	合計	經常支出						資本支出					
		人事費	業務費	獎補助費	債務費	預備金	小計	人事費	業務費	設備及投資	獎補助費	預備金	小計
合計	142,701	62,010	55,015	19,686			136,711			5,990			5,990
37023030000 民政支出	136,761	62,010	55,015	19,686			136,711			50			50
37023030100 一般行政	92,055	61,915	30,122	18			92,055						
37023030101 行政管理	92,055	61,915	30,122	18			92,055						
37023030400 區公所業務	44,706	95	24,893	19,668			44,656			50			50
37023030401 業務管理	44,706	95	24,893	19,668			44,656			50			50
58023030000 交通支出	5,940									5,940			5,940
58023030200 基層建設	5,940									5,940			5,940
58023030201 小型工程	5,940									5,940			5,940

高雄市楠梓區公所

資本支出分析表

中華民國111年度

單位：新臺幣千元

名稱及編號	合計	設備及投資								其他資本支出	
		土地	房屋建築及設備	公共建設及設施	機械設備	運輸設備	資訊軟體設備	雜項設備	權利		投資
合計	5,990			5,965	25						
37023030400 區公所業務	50			25	25						
37023030401 業務管理	50			25	25						
58023030200 基層建設	5,940			5,940							
58023030201 小型工程	5,940			5,940							

高雄市楠梓區公所

人事費彙計表

中華民國111年度

單位：新臺幣元

類別	預算員額	全年度人事費											備註	
		民意代表待遇	政務人員待遇	法定編制人員待遇	約聘僱人員待遇	技工及工友待遇	獎金	其他給與	加班值班費	退休退職給付	退休離職儲金	保險		合計
合計	70			42,396,000		1,968,000	10,608,000	996,000	1,842,000			4,200,000	62,010,000	加班費95,000元。
正式員額	65			42,396,000			10,082,000	996,000	1,697,000			3,912,000	59,083,000	
職員	65			42,396,000			10,082,000	996,000	1,697,000			3,912,000	59,083,000	
技工	1					408,000	119,000		25,000			60,000	612,000	
駕駛	1					408,000	119,000		25,000			60,000	612,000	
工友	3					1,152,000	288,000					168,000	1,608,000	
其他人事費									95,000				95,000	

高雄市楠梓區公所

公務車輛明細表

中華民國111年度

單位：新臺幣元

業務計畫 及工作計畫 名稱	車輛 數	車輛 種類	乘客 人數 (不含 司機)	購置 年月	汽缸總 排氣量 (立方 公分)	牌照稅 (全年)	燃料使 用費 (全年)	油料費(全年)			養 護 費	車輛 保險 費	車輛 檢驗 費	備註
								數量 (公升)	單價 (元)	金額				
一般行政 行政管理		現有車輛				7,120	35,850			238,491	84,840	51,542	450	
	1	小客車	1	10501	1598	7,120	4,800	1,668	29.1	48,539	33,000	2,483	450	車號:AQQ-3793
	1	重型機車	1	09607	124		450	204	29.1	5,936	1,620	711		里幹事機車(車號: 395-BJE)
	1	重型機車	1	09607	124		450	204	29.1	5,936	1,620	711		里幹事機車(車號: 398-BJE)
	1	重型機車	1	09607	124		450	204	29.1	5,936	1,620	711		里幹事機車(車號: 399-BJE)
	1	重型機車	1	09607	124		450	204	29.1	5,936	1,620	711		里幹事機車(車號: 512-BJE)
	1	重型機車	1	09607	124		450	204	29.1	5,936	1,620	711		里幹事機車(車號: 515-BJE)
	1	重型機車	1	09607	124		450	204	29.1	5,936	1,620	711		里幹事機車(車號: 518-BJE)
	1	重型機車	1	09607	124		450	204	29.1	5,936	1,620	711		里幹事機車(車號: 521-BJE)
	1	重型機車	1	09612	124		450	204	29.1	5,936	1,620	711		里幹事機車(車號: 832-BAV)
	1	重型機車	1	09612	124		450	204	29.1	5,936	1,620	711		里幹事機車(車號: 833-BAV)
	1	重型機車	1	09612	124		450	204	29.1	5,936	1,620	711		里幹事機車(車號: 836-BAV)
	1	重型機車	1	09612	124		450	204	29.1	5,936	1,620	711		里幹事機車(車號: 837-BAV)
	1	重型機車	1	09612	124		450	204	29.1	5,936	1,620	711		里幹事機車(車號: 838-BAV)
	1	重型機車	1	09612	124		450	204	29.1	5,936	1,620	711		里幹事機車(車號: 839-BAV)
	1	重型機車	1	09612	124		450	204	29.1	5,936	1,620	711		里幹事機車(車號: 850-BAV)
1	重型機車	1	09612	124		450	204	29.1	5,936	1,620	711		里幹事機車(車號: 851-BAV)	

高雄市楠梓區公所

公務車輛明細表

中華民國111年度

單位：新臺幣元

業務計畫 及工作計 畫名稱	車輛 數	車輛 種類	乘客 人數 (不含 司機)	購置 年月	汽缸總 排氣量 (立方 公分)	牌照稅 (全年)	燃料使 用費 (全年)	油料費(全年)			養 護 費	車輛 保 險 費	車輛 檢 驗 費	備註
								數量 (公升)	單價 (元)	金額				
	1	重型機車	1	09612	124		450	204	29.1	5,936	1,620	711	里幹事機車(車號: 852-BAV)	
	1	重型機車	1	09612	124		450	204	29.1	5,936	1,620	711	里幹事機車(車號: 853-BAV)	
	1	重型機車	1	09612	124		450	204	29.1	5,936	1,620	711	里幹事機車(車號: 855-BAV)	
	1	重型機車	1	09612	124		450	204	29.1	5,936	1,620	711	里幹事機車(車號: 856-BAV)	
	1	重型機車	1	09612	124		450	204	29.1	5,936	1,620	711	里幹事機車(車號: 857-BAV)	
	1	重型機車	1	09612	124		450	204	29.1	5,936	1,620	711	里幹事機車(車號: 859-BAV)	
	1	重型機車	1	09612	124		450	204	29.1	5,936	1,620	711	里幹事機車(車號: 860-BAV)	
	1	重型機車	1	09612	124		450	204	29.1	5,936	1,620	711	里幹事機車(車號: 861-BAV)	
	1	重型機車	1	09612	124		450	204	29.1	5,936	1,620	711	里幹事機車(車號: 862-BAV)	
	1	重型機車	1	09612	124		450	204	29.1	5,936	1,620	711	里幹事機車(車號: 863-BAV)	
	1	重型機車	1	09612	124		450	204	29.1	5,936	1,620	711	里幹事機車(車號: 865-BAV)	
	1	重型機車	1	09612	124		450	204	29.1	5,936	1,620	711	里幹事機車(車號: 866-BAV)	
	1	重型機車	1	09612	124		450	204	29.1	5,936	1,620	711	里幹事機車(車號: 867-BAV)	
	1	重型機車	1	09612	124		450	204	29.1	5,936	1,620	711	里幹事機車(車號: 868-BAV)	
	1	重型機車	1	09612	124		450	204	29.1	5,936	1,620	711	里幹事機車(車號: MWN-6355)	
	1	重型機車	1	09702	124		450	204	29.1	5,936	1,620	711	里幹事機車(車號: 729-CTQ)	
	1	重型機車	1	10011	124		450	204	29.1	5,936	1,620	711	里幹事機車(車號: 966-KKE)	
	1	重型機車	1	10312	124		450					711	里長機車(車號: 652-PTF)	

高雄市楠梓區公所

公務車輛明細表

中華民國111年度

單位：新臺幣元

業務計畫 及工作計 畫名稱	車輛 數	車輛 種類	乘客 人數 (不含 司機)	購置 年月	汽缸總 排氣量 (立方 公分)	牌照稅 (全年)	燃料使 用費 (全年)	油料費(全年)			養 護 費	車輛 保 險 費	車輛 檢 驗 費	備註
								數量 (公升)	單價 (元)	金額				
	1	重型機車	1	10312	124		450					711		里長機車(車號: 653-PTF)
	1	重型機車	1	10312	124		450					711		里長機車(車號: 655-PTF)
	1	重型機車	1	10312	124		450					711		里長機車(車號: 656-PTF)
	1	重型機車	1	10312	124		450					711		里長機車(車號: 657-PTF)
	1	重型機車	1	10312	124		450					711		里長機車(車號: 658-PTF)
	1	重型機車	1	10312	124		450					711		里長機車(車號: 659-PTF)
	1	重型機車	1	10312	124		450					711		里長機車(車號: 660-PTF)
	1	重型機車	1	10312	124		450					711		里長機車(車號: 661-PTF)
	1	重型機車	1	10312	124		450					711		里長機車(車號: 662-PTF)
	1	重型機車	1	10312	124		450					711		里長機車(車號: 663-PTF)
	1	重型機車	1	10312	124		450					711		里長機車(車號: 665-PTF)
	1	重型機車	1	10312	124		450					711		里長機車(車號: 667-PTF)
	1	重型機車	1	10312	124		450					711		里長機車(車號: 669-PTF)
	1	重型機車	1	10312	124		450					711		里長機車(車號: 670-PTF)
	1	重型機車	1	10312	124		450					711		里長機車(車號: 671-PTF)
	1	重型機車	1	10312	124		450					711		里長機車(車號: 672-PTF)
	1	重型機車	1	10312	124		450					711		里長機車(車號: 673-PTF)
	1	重型機車	1	10312	124		450					711		里長機車(車號: 675-PTF)

高雄市楠梓區公所

公務車輛明細表

中華民國111年度

單位：新臺幣元

業務計畫 及工作計 畫名稱	車輛 數	車輛 種類	乘客 人數 (不含 司機)	購置 年月	汽缸總 排氣量 (立方 公分)	牌照稅 (全年)	燃料使 用費 (全年)	油料費(全年)			養 護 費	車輛 保 險 費	車輛 檢 驗 費	備註
								數量 (公升)	單價 (元)	金額				
	1	重型機車	1	10312	124		450					711		里長機車(車號: 676-PTF)
	1	重型機車	1	10312	124		450					711		里長機車(車號: 679-PTF)
	1	重型機車	1	10312	124		450					711		里長機車(車號: 680-PTF)
	1	重型機車	1	10312	124		450					711		里長機車(車號: 681-PTF)
	1	重型機車	1	10312	124		450					711		里長機車(車號: 682-PTF)
	1	重型機車	1	10312	124		450					711		里長機車(車號: 683-PTF)
	1	重型機車	1	10312	124		450					711		里長機車(車號: 685-PTF)
	1	重型機車	1	10312	124		450					711		里長機車(車號: 686-PTF)
	1	重型機車	1	10312	124		450					711		里長機車(車號: 687-PTF)
	1	重型機車	1	10312	124		450					711		里長機車(車號: 689-PTF)
	1	重型機車	1	10312	124		450					711		里長機車(車號: 690-PTF)
	1	重型機車	1	10312	124		450					711		里長機車(車號: 691-PTF)
	1	重型機車	1	10312	124		450					711		里長機車(車號: 692-PTF)
	1	重型機車	1	10312	124		450					711		里長機車(車號: 693-PTF)
	1	重型機車	1	10312	124		450					711		里長機車(車號: 695-PTF)
	1	重型機車	1	10312	124		450					711		里長機車(車號: 696-PTF)
	1	重型機車	1	10312	124		450					711		里長機車(車號: 697-PTF)
	1	重型機車	1	10312	124		450					711		里長機車(車號: 698-PTF)

高雄市楠梓區公所

公務車輛明細表

中華民國111年度

單位：新臺幣元

業務計畫 及工作計 畫名稱	車輛 數	車輛 種類	乘客 人數 (不含 司機)	購置 年月	汽缸總 排氣量 (立方 公分)	牌照稅 (全年)	燃料使 用費 (全年)	油料費(全年)			養 護 費	車輛 保險 費	車輛 檢驗 費	備註
								數量 (公升)	單價 (元)	金額				
		合計				7,120	35,850			238,491	84,840	51,542	450	

歲出按職能及經

中華民國111

職能別分類	經濟性分類	經常支出							資本支出					
		受僱人員報酬	購買商品及勞務支出	債務利息	土地租金支出	經常移轉			經常支出合計	投資及增資				
						對企業	對非營利及民間機構	對政府		對國外	對營業基金	對非營業特種基金	對民間企業	
總計		62,548	54,477					19,686			136,711			
01 一般公共事務		62,548	54,477					19,686			136,711			
02 防衛														
03 公共秩序與安全														
04 教育														
05 保健														
06 社會安全與福利														
07 住宅及社區服務														
08 娛樂、文化與宗教														
09 燃料與能源														
10 農、林、漁、牧業														
11 礦業、製造業及營造業														
12 運輸及通信														
13 其他經濟服務														
14 環境保護														
15 其他支出														

梓區公所

濟性綜合分類表

年度

單位：新臺幣千元

資本支出														
資本移轉				土地購入	無形資產購入	固定資本形成							資本支出合計	總計
對企業	對非營利及民間機構	對政府	對國外			住宅	非住宅房屋	營建工程	運輸工具	資訊軟體	其他設備及機器	土地改良		
								5,965				25	5,990	142,701
								25				25	50	136,761
								5,940					5,940	5,940