

議會審定

機關編號

02-303

高雄市楠梓區公所

中華民國 107 年度

(自107年1月1日起至107年12月31日止)

單位預算

主辦會計人員

機關長官

高雄市楠梓區公所

目次

中華民國 107 年度

甲、預算總說明	第 1 頁至第 4 頁
乙、主要表	
1. 歲入來源別預算表	第 5 頁至第 6 頁
2. 歲出機關別預算表	第 7 頁至第 7 頁
丙、附屬表	
1. 歲入項目說明提要與預算明細表	第 8 頁至第 13 頁
2. 歲出計畫說明提要與各項費用明細表	第 14 頁至第 22 頁
3. 歲出一級用途別科目分析表	第 23 頁至第 23 頁
4. 資本支出分析表	第 24 頁至第 24 頁
5. 人事費彙計表	第 25 頁至第 25 頁
6. 公務車輛明細表	第 26 頁至第 30 頁

高雄市楠梓區公所

預算總說明

中華民國 107 年度

壹、現行法定職掌

一、依據本所組織規程規定，置區長 1 人，承市長之命、民政局局長之指導監督，綜理區政，並指揮監督所屬員工。

二、本所設下列各課、室，分掌各項業務及市政府授權事項：

- (一) 民政課：掌理自治行政選舉、禮俗宗教、地政、健保、里行政、衛生、教育文化、民防及其他有關民政事項。
- (二) 社會課：掌理社會福利、勞工行政、合作事業、社會運動、社會救助、災害急救、社區發展、就業輔導、團體輔導及其他有關社政事宜。
- (三) 經建課：掌理市場、工商度量衡、農糧、財稅、公共工程、路燈維護及其他有關經濟建設事宜。
- (四) 兵役課：掌理兵役行政、替代役、征兵處理、兵役勤務、後備軍人管理及其他有關役政事宜。
- (五) 秘書室：掌理研考、印信、文書、檔案、庶務、出納、服務中心及不屬其他各課室事宜。
- (六) 會計室：掌理歲計、會計、統計事宜。
- (七) 人事室：掌理人事管理事項。
- (八) 政風室：掌理政風調查、機密維護、安全維護事項。

貳、前年度及上年度已過期間計畫實施及預算執行情形：

一、前年度計畫實施成果及決算辦理概況：

- (一) 歲入部分：105 年度歲入預算數 1,165 萬元，決算數 1,046 萬 3 千元，執行率 89.81%。
- (二) 歲出部分：105 年度歲出預算數 1 億 4,155 萬 9 千元，決算數 1 億 3,767 萬 9 千元，執行率 97.26%。

二、上年度已過期間計畫實施及預算執行情形：

- (一) 歲入部分：106 年度歲入預算數 1,045 萬元，截至 6 月底止實收數 578 萬 1 千元，執行率 55.32%。
- (二) 歲出部分：106 年度歲出預算數 1 億 3,734 萬 5 千元，截至 6 月底止實支數 7,013 萬 7 千元，執行率 51.07%。

參、本年度施政（業務及工作）計畫重點及預算提要：

一、本年度計畫重點：

- (一) 加強里民大會及里服務小組各項活動，發掘基層問題，以加速區內經建之發展。
- (二) 充實各項設備，一切工作推行，均以便民為原則。
- (三) 加強辦理各項兵役業務，以應國防之需要。

高雄市楠梓區公所

預算總說明

中華民國 107 年度

(四) 配合政府決策，繼續進行消除髒亂工作，以改善區內環境衛生。

(五) 鼓勵婦女社會參與，成立促進小組，辦理各項活動。

(六) 加強推行基層建設小型工程之規劃，改善民眾生活環境。

二、本年度預算提要：

(一) 歲入預算數：編列資料使用費 1 千元，權利金 12 萬元，廢舊物資售價 1 萬 5 千元，計畫型補助收入 134 萬 9 千元，一般捐獻 1,010 萬元，其他雜項收入 7 萬 2 千元，合計 1,165 萬 7 千元。

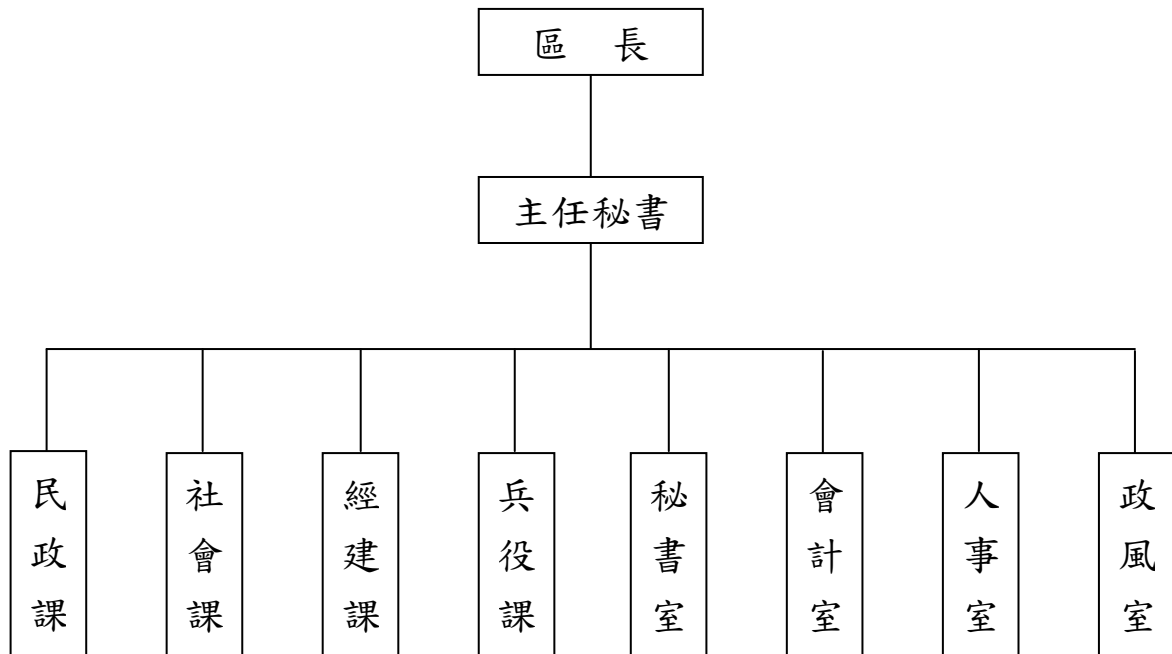
(二) 歲出預算數：一般行政預算數 8,733 萬 1 千元，區公所業務預算數 4,381 萬 8 千元，基層建設預算數 683 萬元，合計 1 億 3,797 萬 9 千元。

高雄市楠梓區公所

預算總說明

中華民國 107 年度

組織系統圖



高雄市楠梓區公所

預算總說明

中華民國107年度

員額編制表

類別	法定編制員額	本年度預算員額	上年度預算員額	與上年度預算員額比較增減
民意代表	0	0	0	0
職員	70	65	65	0
警員	0	0	0	0
消防人員	0	0	0	0
技工	1	1	1	0
駕駛	1	1	1	0
工友	5	3	3	0

高雄市楠梓區公所

歲入來源別預算表

中華民國107年度

單位：新臺幣千元

科 目				本年度 預算數	上年度 預算數	前年度 決算數	本年度與 上年度比較	說明及法令依據	
款	項	目	節						名稱及編號
				合計	11,657	10,450	10,463	1,207	
				經常門合計	11,657	10,450	10,463	1,207	
03				04000000000 規費收入	1	1	1	-	
	009			04023030000 高雄市楠梓區公所	1	1	1	-	
		01		04023030200 使用規費收入	1	1	1	-	
			01	04023030204 資料使用費	1	1	1	-	各項招標案圖說工本費收入。
04				06000000000 財產收入	135	15	90	120	
	012			06023030000 高雄市楠梓區公所	135	15	90	120	
		01		06023030100 財產孳息	120	-	-	120	
			01	06023030103 權利金	120	-	-	120	房舍設置太陽光電發電系統權利金收入。
		02		06023030500 廢舊物資售價	15	15	90	-	
			01	06023030501 廢舊物資售價	15	15	90	-	廢品變賣價金。
06				08000000000 補助收入	1,349	449	449	900	
	007			08023030000 高雄市楠梓區公所	1,349	449	449	900	
		01		08023030100 上級政府補助收入	1,349	449	449	900	
			01	08023030102 計畫型補助收入	1,349	449	449	900	1.衛生福利部中央健康保險署補助449千元。 2.內政部健全地方發展均衡基礎建設補助900千元。
07				09000000000 捐獻及贈與收入	10,100	9,900	9,844	200	
	003			09023030000 高雄市楠梓區公所	10,100	9,900	9,844	200	
		01		09023030100 捐獻收入	10,100	9,900	9,844	200	

高雄市楠梓區公所
歲入來源別預算表

中華民國107年度

單位：新臺幣千元

科 目				本年度 預算數	上年度 預算數	前年度 決算數	本年度與 上年度比較	說明及法令依據	
款	項	目	節						名稱及編號
08	012	01	01	09023030101 一般捐獻	10,100	9,900	9,844	200	1.經濟部捐助8,470千元。 2.台灣中油捐助1,500千元。 3.大社工業區廠商聯誼會捐助120千元。 4.元帥廟捐助10千元。
				11000000000 其他收入	72	85	79	-13	
				11023030000 高雄市楠梓區公所	72	85	79	-13	
				11023030200 雜項收入	72	85	79	-13	
		01	01	11023030210 其他雜項收入	72	85	79	-13	AC路面刨除料剩餘價值收入。

高雄市楠梓區公所
歲出機關別預算表

中華民國107年度

單位：新臺幣千元

科 目				本年度 預算數	上年度 預算數	前年度 決算數	本年度與 上年度比較	說 明	
款	項	目	節						名稱及編號
02				0002000000 高雄市政府主管	137,979	137,345	137,679	634	
	013			0002303000 高雄市府楠梓區公所	137,979	137,345	137,679	634	
		01		33023030100 一般行政	87,331	87,286	86,692	45	
			01	33023030101 行政管理	87,331	87,286	86,692	45	本年度預算數之內容與上年度之比較如下： 1.人員維持費58,307千元與上年度同。 2.基本行政工作維持費1,114千元，較上年度減列一般事務等經費31千元。 3.里鄰長及里幹事相關經費27,910元，較上年度增列76千元。
		02		33023030400 區公所業務	43,818	43,579	45,716	239	
			01	33023030401 業務管理	43,818	43,579	45,716	239	本年度預算數較上年度增列239千元，包括： 1.區公所共同費用項目經費29,079千元，與上年度同。 2.辦理中央補助與回饋金業務經費10,549千元，較上年度增列200千元。 3.其他業務運作經費4,190千元，較上年度增列電費等經費39千元。
		03		60023030200 基層建設	6,830	6,480	5,271	350	
			01	60023030201 小型工程	6,830	6,480	5,271	350	本年度編列項目如下： 1.修建6公尺以下巷道工程等4,950千元。 2.6公尺以下道路維護費980千元。 3.廣大久盛昌聯合里活動中心修繕(105年補辦預算)500千元。 4.翠屏里活動中心消防設備修繕更新(106年補辦預算)400千元。

高雄市楠梓區公所

歲入項目說明提要與預算明細表

經常門

中華民國107年度

單位：新臺幣元

使用規費收入—資料使用費

使用規費收入—資料使用費

來源別子目及細目與編號	04023030204 使用規費收入-資料使用費	承辦單位	秘書室	預算金額	1千元
歲入項目說明	<p>一、項目內容：各項招標案圖說工本費收入。</p> <p>二、法令依據：依據政府採購法第二十九條暨施行細則28條之1規定。</p>				
科目名稱及編號	單位	數量	單價	預算數	說明及收入依據
合計				1,000	
04023030204 資料使用費	年	1	1,000	1,000	各項招標案圖說工本費收入。

高雄市楠梓區公所

歲入項目說明提要與預算明細表

經常門

中華民國107年度

單位：新臺幣元

財產孳息—權利金

財產孳息—權利金

來源別子目及細目與編號	06023030103 財產孳息-權利金	承辦單位	秘書室	預算金額	120千元
歲入項目說明	<p>一、項目內容： 房舍設置太陽光電發電系統權利金收入。</p> <p>二、法令依據： 依據「高雄市市有不動產設置再生能源發電設備計畫」辦理。</p>				
科目名稱及編號	單位	數量	單價	預算數	說明及收入依據
合計				120,000	
06023030103 權利金	年	1	120,000	120,000	房舍設置太陽光電發電系統權利金收入(未稅售電收入*11%)。

高雄市楠梓區公所

歲入項目說明提要與預算明細表

經常門

中華民國107年度

單位：新臺幣元

廢舊物資售價—廢舊物資售價

廢舊物資售價—廢舊物資售價

來源別子目及細目與編號	06023030501 廢舊物資售價-廢舊物資售價	承辦單位	秘書室	預算金額	15千元
-------------	------------------------------	------	-----	------	------

歲入項目說明	<p>一、項目內容： 本所廢品變賣價金。</p> <p>二、法令依據： 依據高雄市市有財產管理自治條例第53條規定。</p>
--------	--

科目名稱及編號	單位	數量	單價	預算數	說明及收入依據
合計				15,000	
06023030501 廢舊物資售價	年	1	15,000	15,000	本所廢品變賣價金。

高雄市楠梓區公所

歲入項目說明提要與預算明細表

經常門

中華民國107年度

單位：新臺幣元

上級政府補助收入—計畫型補助收入

上級政府補助收入—計畫型補助收入

來源別子目及細目與編號	08023030102 上級政府補助收入-計畫型補助收入	承辦單位	民政課	預算金額	1,349千元
歲入項目說明	<p>一、項目內容： 1.衛生福利部中央健康保險署健保補助經費。 2.內政部健全地方發展均衡基礎建設計畫補助款。</p> <p>二、法令依據： 「中央對直轄市及縣（市）政府補助辦法」第18條規定。</p>				
科目名稱及編號	單位	數量	單價	預算數	說明及收入依據
合計				1,349,000	
08023030102 計畫型補助收入	年	1	449,000	449,000	衛生福利部中央健康保險署106年7月27日健保承字第1060030516號函核定補助辦理健保業務經費(收支併列)。
	年	1	500,000	500,000	內政部105年1月5日內授中民字第1041105989號函核定補助辦理廣大久盛昌聯合里活動中心修繕計畫(收支併列、補辦預算)。
	年	1	400,000	400,000	內政部105年9月19日內授中民字第1051103499號函核定補助辦理翠屏里活動中心消防設備修繕更新計畫(收支併列、補辦預算)。

高雄市楠梓區公所

歲入項目說明提要與預算明細表

經常門

中華民國107年度

單位：新臺幣元

捐獻收入 — 一般捐獻	來源別子目及 細目與編號	09023030101 捐獻收入-一般捐獻	承辦單位	民政課、秘書室	預算金額	10,100千元	捐獻收入 — 一般捐獻
歲入項目說明	<p>一、項目內容： 1.經濟部工業局107年度捐助本所楠梓部落八里協助金。 2.台灣中油股份有限公司107年度捐助本所及各里睦鄰經費。 3.大社工業區廠商聯誼會107年度捐助本所辦理各項公益活動經費。 4.元帥廟107年度捐助本所辦理各項公益活動經費。</p> <p>二、法令依據： 1.經濟部工業局產業園區開發管理基金地方公益建設經費撥付作業要點第一點。 2.依據台灣中油股份有限公司捐助睦鄰工作要點。 3.依據大社工業區廠商聯誼會會議決議辦理。 4.依據元帥廟管委會會議決議辦理。</p>						
	科目名稱及編號	單位	數量	單價	預算數	說明及收入依據	
	合計				10,100,000		
	09023030101 一般捐獻	年	1	8,470,000	8,470,000	經濟部工業局107年度捐助楠梓部落8里回饋經費(收支併列)。	
		年	1	1,500,000	1,500,000	台灣中油股份有限公司107年度捐助本所及各里睦鄰經費(收支併列)。	
		年	1	120,000	120,000	大社工業區廠商聯誼會107年度捐助本所辦理各項公益活動經費(收支併列)。	
		年	1	10,000	10,000	元帥廟107年度捐助本所辦理各項公益活動經費(收支併列)。	

高雄市楠梓區公所

歲入項目說明提要與預算明細表

經常門

中華民國107年度

單位：新臺幣元

雜 項 收 入 — 其 他 雜 項 收 入	來源別子目及 細目與編號	11023030210 雜項收入-其他雜項收入	承辦單位	秘書室、經建課	預算金額	72千元	雜 項 收 入 — 其 他 雜 項 收 入
歲 入 項 目 說 明	<p>一、項目內容： AC路面刨除料剩餘價值收入。</p> <p>二、法令依據： 依據「財政收支劃分法」第29條規定。</p>						
	科目名稱及編號	單位	數量	單價	預算數	說明及收入依據	
	合計				72,000		
	11023030210 其他雜項收入	年	1	72,000	72,000	AC路面刨除料剩餘價值收入。	

高雄市楠梓區公所

歲出計畫說明提要與各項費用明細表

中華民國107年度

單位：新臺幣元

一般行政 — 行政管理	業務計畫及工作計畫 名稱與編號	33023030101 一般行政-行政管理	承辦 單位	秘書室、會計室、人事 室、政風室	預算 金額	87,331千元	一般行政 — 行政管理
歲出計畫 說明	<p>一、計畫內容： 辦理本所區務行政、文書、庶務、研考、會計、人事、政風等業務。</p> <p>二、預期成果： 按照計畫執行。</p>						
	分支計畫及用途別科目	單位	數量	單價	預算數	說 明	
	合計				87,331,000	市款87,331,000元	
	01一般業務				87,331,000	市款87,331,000元	
	0100 人事費				58,307,000	市款58,307,000元	
	0103 法定編制人員待遇	年	1	41,412,000	41,412,000	詳人事費彙計表。	
	0105 技工及工友待遇	年	1	1,896,000	1,896,000	詳人事費彙計表。	
	0111 獎金	年	1	3,185,000	3,185,000	考績獎金(詳人事費彙計表)。	
		年	1	5,416,000	5,416,000	年終獎金(詳人事費彙計表)。	
	0121 其他給與	年	1	922,000	922,000	詳人事費彙計表。	
	0131 加班值班費	年	1	1,368,000	1,368,000	不休假加班費(詳人事費彙計表)。	
	0151 保險				4,108,000		

高雄市楠梓區公所

歲出計畫說明提要與各項費用明細表

中華民國107年度

單位：新臺幣元

分支計畫及用途別科目	單位	數量	單價	預算數	說 明	
一般行政—行政管理 0200 業務費 0221 稅捐及規費 0231 保險費 0271 物品 0279 一般事務費	年	1	2,316,000	2,316,000	健保機關補助(詳人事費彙計表)。	
	年	1	1,604,000	1,604,000	公保機關補助(詳人事費彙計表)。	
	年	1	188,000	188,000	勞保機關補助(詳人事費彙計表)。	
					29,012,000	市款29,012,000元
					59,679	
	年	1	17,414	17,414	車輛牌照稅(詳公務車輛明細表)。	
	年	1	41,515	41,515	車輛燃料使用費(詳公務車輛明細表)。	
	年	1	750	750	車輛檢驗費(詳公務車輛明細表)。	
					53,818	
	年	1	53,818	53,818	車輛保險費(詳公務車輛明細表)。	
					247,028	
	年	1	247,028	247,028	車輛油料費(詳公務車輛明細表)。	
					28,328,018	
	里x月	37 × 12	45,000	19,980,000	里長事務補助費。	
	年	1	269,018	269,018	處理經常一般公務所需各項費用及雜支。	
年	1	97,200	97,200	保全服務費用。		
人x月	25 × 12	4,000	1,200,000	外勤里幹事駐里事務費。		
年	1	29,800	29,800	公務人員健康檢查經費。 (4人*3,500元、2人*7,900元)		
人x年	37 × 1	16,000	592,000	里長健康檢查費。		
年	1	22,000	22,000	政風業務經費。		
人x年	37 × 1	15,000	555,000	里長保險費。		
年	1	5,583,000	5,583,000	里鄰長健保費機關補助款。		

高雄市楠梓區公所

歲出計畫說明提要與各項費用明細表

中華民國107年度

單位：新臺幣元

分支計畫及用途別科目	單位	數量	單價	預算數	說 明
0282 車輛及辦公器具養護費	年	1	105,057	105,057	車輛養護費(詳公務車輛明細表)。 區長特別費。 市款12,000元 退休員工三節慰問金。
0298 特別費	月	12	18,200	218,400	
0400 獎補助費				12,000	
0456 獎勵及慰問	人x年	2	6,000	12,000	

一般行政—行政管理

一般行政—行政管理

高雄市楠梓區公所

歲出計畫說明提要與各項費用明細表

中華民國107年度

單位：新臺幣元

區公所業務—業務管理	業務計畫及工作計畫 名稱與編號	33023030401 區公所業務-業務管理	承辦 單位	民政、社會、經建、兵役 課	預算 金額	43,818千元	區公所業務—業務管理
歲出計畫說明	<p>一、計畫內容： 秉承上級命令辦理民政、社會、經建、兵役等各項業務。</p> <p>二、預期成果： 按照計畫執行。</p>						
用途別科目	單位	數量	單價	預算數	說 明		
合計				43,818,000	市款33,149,000元，收支併列10,669,000元		
0100 人事費				95,000	市款95,000元		
0131 加班值班費	年	1	95,000	95,000	各項業務加班費。		
0200 業務費				21,453,000	市款10,784,000元，收支併列10,669,000元		
0201 教育訓練費	年	1	10,000	10,000	員工教育訓練費。		
0202 水電費	年	1	153,000	153,000	本所及里活動中心水費。		
	年	1	1,190,000	1,190,000	本所及里活動中心電費。		
	年	1	50,000	50,000	翠屏及仁昌里活動中心電費(收支併列)。		
0203 通訊費	月	12	2,380	28,560	辦公室自動化資訊數據專線及數據機月租費。		

高雄市楠梓區公所

歲出計畫說明提要與各項費用明細表

中華民國107年度

單位：新臺幣元

用途別科目	單位	數量	單價	預算數	說 明
0213 資訊服務費	年	1	340,836	340,836	各項業務所需郵資、電話費。
	里x月	37 × 12	266	118,104	里辦公處網路電路月租費及上網通訊費。
	人x月	25 × 12	105	31,500	外勤里幹事推展業務使用電信補助費。
	人x月	11 × 12	105	13,860	調解委員推展業務使用電信補助費。
				141,886	
	年	1	121,886	121,886	電腦設備維護費及主機工作站維護費。
	年	1	20,000	20,000	戶役政資訊系統維護費。
0231 保險費				2,428	
	年	1	2,428	2,428	志工意外事故保險費。
0250 按日按件計資酬金				264,000	
	人x次	11 × 48	500	264,000	調解委員出席費。
0271 物品				25,000	
	年	1	10,000	10,000	事務用具購置。
	年	1	15,000	15,000	戶役政資訊系統各項耗材。
0279 一般事務費				18,436,702	
	年	1	122,400	122,400	行政中心等環境清潔費。
	年	1	10,000	10,000	鄰長訓練講義印刷費。
	里x次	37 × 1	168	6,216	鄰長會議經費。
	里x年	1 × 1	2,800	2,800	里民大會開會費或基層建設座談會。
	里x年	37 × 1	266	9,842	消除髒亂相關經費。
	年	1	14,819	14,819	征集處理業務經費。
	年	1	16,416	16,416	兵役勤務業務經費。
	年	1	16,800	16,800	調解業務費。
	年	1	2,000	2,000	防災業務經費。
	區x年	1 × 1	151,200	151,200	區婦女社會參與促進小組業務費。

區公所業務—業務管理

區公所業務—業務管理

高雄市楠梓區公所

歲出計畫說明提要與各項費用明細表

中華民國107年度

單位：新臺幣元

用途別科目	單位	數量	單價	預算數	說 明
0281 房屋建築養護費	年	1	5,320	5,320	民防團年度基本訓練費。
	年	1	372,477	372,477	老人活動中心業務經費。
	里x年	37 × 1	8,400	310,800	登革熱防治業務經費。
	年	1	8,470,000	8,470,000	經濟部工業局107年度捐助楠梓部落8里辦理巡守隊運作、環保宣導、監視器維護等經費(收支併列)。
	里x年	37 × 1	7,000	259,000	各里睦鄰聯誼活動等經費。
	年	1	449,000	449,000	衛生福利部中央健康保險署107年度補助辦理健保業務經費(收支併列)。
	人x年	120 × 1	448	53,760	資深鄰長獎勵。
	人x年	41 × 1	672	27,552	特優鄰長獎勵。
	人x年	11 × 1	3,000	33,000	調解委員文康活動費。
	人x年	11 × 1	3,000	33,000	租佃委員文康活動費。
	人x年	877 × 1	3,000	2,631,000	鄰長文康活動費(每里含工作人員里長、里幹事各1人)。
	年	1	1,500,000	1,500,000	台灣中油股份有限公司107年度捐助本所及各里睦鄰經費(收支併列)。
	年	1	120,000	120,000	大社工業區廠商聯誼會107年度捐助本所辦理各項公益活動經費(收支併列)。
	年	1	10,000	10,000	元帥廟107年度捐助本所辦理各項公益活動經費(收支併列)。
	次	550	70	38,500	志工誤餐費。
	年	1	3,662,000	3,662,000	區里公共設施及環境改善費。
	年	1	38,800	38,800	影印費
年	1	70,000	70,000	行政中心頂樓綠屋頂各項維護及教育宣導經費(收支併列)。	
				282,680	

區公所業務—業務管理

區公所業務—業務管理

高雄市楠梓區公所

歲出計畫說明提要與各項費用明細表

中華民國107年度

單位：新臺幣元

用途別科目	單位	數量	單價	預算數	說 明
0282 車輛及辦公器具養護費	年	1	51,800	51,800	辦公廳舍修繕。
	所x年	14 x 1	6,720	94,080	里集會所及里活動中心維護。
	年	1	136,800	136,800	翠屏里機七用地清潔維護管理費。
				24,000	
	年	1	24,000	24,000	電話總機維護費。
	0283 設施及機械設備養護費			239,068	
	年	1	69,600	69,600	電梯維護費。
	年	1	53,080	53,080	空調、消防設備維護費。
	年	1	3,200	3,200	發電機維護費。
	年	1	5,472	5,472	戶役政機房設施維護費。
0291 國內旅費	年	1	15,000	15,000	公共設施維護費。
	年	1	21,600	21,600	冷氣機、飲水機維護費。
	年	1	71,116	71,116	老人活動中心各項設施設備修繕維護等。
0294 運費				90,850	
	年	1	28,000	28,000	業務出差旅費。
0300 設備及投資	年	1	62,850	62,850	役政業務出差旅費。
				10,526	
	年	1	10,526	10,526	公務運輸等費用。
0303 公共建設及設施費				104,000	市款104,000元
0306 資訊軟硬體設備費	年	1	38,000	38,000	區里公共設施及環境改善費。
	部	3	22,000	66,000	個人電腦(行政公務用)。
0400 獎補助費				22,166,000	市款22,166,000元
0417 對國內團體之捐助				399,000	
	年	1	399,000	399,000	補助後勁活動中心水電費。
0456 獎勵及慰問				12,440	

區公所業務—業務管理

區公所業務—業務管理

高雄市楠梓區公所

歲出計畫說明提要與各項費用明細表

中華民國107年度

單位：新臺幣元

用途別科目	單位	數量	單價	預算數	說明
0457 其他補助及捐助	年	1	12,440	12,440	里長因公受傷慰問金(含志工人員)。
	人x月	803 x 12	2,000	21,754,560 19,272,000	鄰長交通補助費。
	人x月	862 x 12	240	2,482,560	基層義務職辦公補助費(里長37人、鄰長803人、調解委員11人、租佃委員11人)。

區公所業務—業務管理

區公所業務—業務管理

高雄市楠梓區公所

歲出計畫說明提要與各項費用明細表

中華民國107年度

單位：新臺幣元

基層建設—小型工程	業務計畫及工作計畫 名稱與編號	60023030201 基層建設-小型工程	承辦 單位	經建課	預算 金額	6,830千元	基層建設—小型工程
歲出計畫說明	<p>一、計畫內容： 為配合市政發展，加速改善民眾生活及生產的環境，積極辦理基層建設小型工程案件。</p> <p>二、預期成果： 按照計畫執行。</p>						
	用途別科目	單位	數量	單價	預算數	說 明	
	合計				6,830,000	市款5,930,000元，收支併列900,000元	
	0300 設備及投資				6,830,000	市款5,930,000元，收支併列900,000元	
	0303 公共建設及設施費				6,830,000		
		年	1	4,950,000	4,950,000	修建6公尺以下巷道工程等。	
		年	1	980,000	980,000	6公尺以下道路維護費。	
		年	1	500,000	500,000	內政部105年度補助辦理廣大久盛昌聯合里活動中心修繕計畫(收支併列、補辦預算)。	
		年	1	400,000	400,000	內政部106年度補助辦理翠屏里活動中心消防設備修繕更新計畫(收支併列、補辦預算)。	

高雄市楠梓區公所

歲出一級用途別科目分析表

中華民國107年度

單位：新臺幣千元

名稱及編號	合計	經常支出						資本支出					
		人事費	業務費	獎補助費	債務費	預備金	小計	人事費	業務費	設備及投資	獎補助費	預備金	小計
合計	137,979	58,402	50,465	22,178			131,045			6,934			6,934
33023030000 民政支出	131,149	58,402	50,465	22,178			131,045			104			104
33023030100 一般行政	87,331	58,307	29,012	12			87,331						
33023030101 行政管理	87,331	58,307	29,012	12			87,331						
33023030400 區公所業務	43,818	95	21,453	22,166			43,714			104			104
33023030401 業務管理	43,818	95	21,453	22,166			43,714			104			104
60023030000 交通支出	6,830									6,830			6,830
60023030200 基層建設	6,830									6,830			6,830
60023030201 小型工程	6,830									6,830			6,830

高雄市楠梓區公所
資本支出分析表

中華民國107年度

單位：新臺幣千元

名稱及編號	合計	設備及投資								其他資本支出	
		土地	房屋建築及設備	公共建設及設施	機械設備	運輸設備	資訊軟體設備	雜項設備	權利		投資
合計	6,934			6,868			66				
33023030400 區公所業務	104			38			66				
33023030401 業務管理	104			38			66				
60023030200 基層建設	6,830			6,830							
60023030201 小型工程	6,830			6,830							

高雄市楠梓區公所

人事費彙計表

中華民國107年度

單位：新臺幣元

類別	預算員額	全年度人事費											備註	
		民意代表待遇	政務人員待遇	法定編制人員待遇	約聘僱人員待遇	技工及工友待遇	獎金	其他給與	加班值班費	退休退職給付	退休離職儲金	保險		合計
合計	70			41,412,000		1,896,000	8,601,000	922,000	1,463,000			4,108,000	58,402,000	加班費95,000元。
正式員額	65			41,412,000			8,125,000	922,000	1,268,000			3,832,000	55,559,000	
職員	65			41,412,000			8,125,000	922,000	1,268,000			3,832,000	55,559,000	
技工	1					396,000	100,000		20,000			60,000	576,000	
駕駛	1					396,000	100,000		20,000			60,000	576,000	
工友	3					1,104,000	276,000		60,000			156,000	1,596,000	
其他人事費									95,000				95,000	

高雄市楠梓區公所

公務車輛明細表

中華民國107年度

單位：新臺幣元

業務計畫 及工作計 畫名稱	車輛 數	車輛 種類	乘客 人數 (不含 司機)	購置 年月	汽缸總 排氣量 (立方 公分)	牌照稅 (全年)	燃料使 用費 (全年)	油料費(全年)			養 護 費	車輛 保險 費	車輛 檢驗 費	備註
								數量 (公升)	單價 (元)	金額				
一般行政 行政管理		現有車輛				17,414	41,515			247,028	105,057	53,818	750	
	1	小客車	1	09211	1997	10,294	5,665	1,529	25.4	38,837	44,917	2,276	750	車號:5116-PB(107年11月屆滿15年)
	1	小客車	1	10501	1598	7,120	4,800	1,668	25.4	42,367	8,300	2,483		車號:AQQ-3793
	1	重型機車	1	09607	124		450	204	25.4	5,182	1,620	711		里幹事機車(車號:395-BJE)
	1	重型機車	1	09607	124		450	204	25.4	5,182	1,620	711		里幹事機車(車號:398-BJE)
	1	重型機車	1	09607	124		450	204	25.4	5,182	1,620	711		里幹事機車(車號:399-BJE)
	1	重型機車	1	09607	124		450	204	25.4	5,182	1,620	711		里幹事機車(車號:512-BJE)
	1	重型機車	1	09607	124		450	204	25.4	5,182	1,620	711		里幹事機車(車號:515-BJE)
	1	重型機車	1	09607	124		450	204	25.4	5,182	1,620	711		里幹事機車(車號:518-BJE)
	1	重型機車	1	09607	124		450	204	25.4	5,182	1,620	711		里幹事機車(車號:521-BJE)
	1	重型機車	1	09607	124		450	204	25.4	5,182	1,620	711		里幹事機車(車號:966-KKE)
	1	重型機車	1	09612	124		450	204	25.4	5,182	1,620	711		里幹事機車(車號:832-BAV)
	1	重型機車	1	09612	124		450	204	25.4	5,182	1,620	711		里幹事機車(車號:833-BAV)
	1	重型機車	1	09612	124		450	204	25.4	5,182	1,620	711		里幹事機車(車號:836-BAV)
	1	重型機車	1	09612	124		450	204	25.4	5,182	1,620	711		里幹事機車(車號:837-BAV)
	1	重型機車	1	09612	124		450	204	25.4	5,182	1,620	711		里幹事機車(車號:838-BAV)
1	重型機車	1	09612	124		450	204	25.4	5,182	1,620	711		里幹事機車(車號:839-BAV)	

高雄市楠梓區公所

公務車輛明細表

中華民國107年度

單位：新臺幣元

業務計畫 及工作計 畫名稱	車輛 數	車輛 種類	乘客 人數 (不含 司機)	購置 年月	汽缸總 排氣量 (立方 公分)	牌照稅 (全年)	燃料使 用費 (全年)	油料費(全年)			養 護 費	車輛 保險 費	車輛 檢驗 費	備註
								數量 (公升)	單價 (元)	金額				
	1	重型機車	1	09612	124		450	204	25.4	5,182	1,620	711	里幹事機車(車號: 850-BAV)	
	1	重型機車	1	09612	124		450	204	25.4	5,182	1,620	711	里幹事機車(車號: 851-BAV)	
	1	重型機車	1	09612	124		450	204	25.4	5,182	1,620	711	里幹事機車(車號: 852-BAV)	
	1	重型機車	1	09612	124		450	204	25.4	5,182	1,620	711	里幹事機車(車號: 853-BAV)	
	1	重型機車	1	09612	124		450	204	25.4	5,182	1,620	711	里幹事機車(車號: 855-BAV)	
	1	重型機車	1	09612	124		450	204	25.4	5,182	1,620	711	里幹事機車(車號: 856-BAV)	
	1	重型機車	1	09612	124		450	204	25.4	5,182	1,620	711	里幹事機車(車號: 857-BAV)	
	1	重型機車	1	09612	124		450	204	25.4	5,182	1,620	711	里幹事機車(車號: 858-BAV)	
	1	重型機車	1	09612	124		450	204	25.4	5,182	1,620	711	里幹事機車(車號: 859-BAV)	
	1	重型機車	1	09612	124		450	204	25.4	5,182	1,620	711	里幹事機車(車號: 860-BAV)	
	1	重型機車	1	09612	124		450	204	25.4	5,182	1,620	711	里幹事機車(車號: 861-BAV)	
	1	重型機車	1	09612	124		450	204	25.4	5,182	1,620	711	里幹事機車(車號: 862-BAV)	
	1	重型機車	1	09612	124		450	204	25.4	5,182	1,620	711	里幹事機車(車號: 863-BAV)	
	1	重型機車	1	09612	124		450	204	25.4	5,182	1,620	711	里幹事機車(車號: 865-BAV)	
	1	重型機車	1	09612	124		450	204	25.4	5,182	1,620	711	里幹事機車(車號: 866-BAV)	
	1	重型機車	1	09612	124		450	204	25.4	5,182	1,620	711	里幹事機車(車號: 867-BAV)	
	1	重型機車	1	09612	124		450	204	25.4	5,182	1,620	711	里幹事機車(車號: 868-BAV)	
	1	重型機車	1	09702	124		450	204	25.4	5,182	1,620	711	里幹事機車(車號: 729-CTQ)	

高雄市楠梓區公所

公務車輛明細表

中華民國107年度

單位：新臺幣元

業務計畫 及工作計 畫名稱	車輛 數	車輛 種類	乘客 人數 (不含 司機)	購置 年月	汽缸總 排氣量 (立方 公分)	牌照稅 (全年)	燃料使 用費 (全年)	油料費(全年)			養 護 費	車輛 保 險 費	車輛 檢 驗 費	備註
								數量 (公升)	單價 (元)	金額				
	1	重型機車	1	10312	124		450					711		里長機車(車號: 652-PTF)
	1	重型機車	1	10312	124		450					711		里長機車(車號: 653-PTF)
	1	重型機車	1	10312	124		450					711		里長機車(車號: 655-PTF)
	1	重型機車	1	10312	124		450					711		里長機車(車號: 656-PTF)
	1	重型機車	1	10312	124		450					711		里長機車(車號: 657-PTF)
	1	重型機車	1	10312	124		450					711		里長機車(車號: 658-PTF)
	1	重型機車	1	10312	124		450					711		里長機車(車號: 659-PTF)
	1	重型機車	1	10312	124		450					711		里長機車(車號: 660-PTF)
	1	重型機車	1	10312	124		450					711		里長機車(車號: 661-PTF)
	1	重型機車	1	10312	124		450					711		里長機車(車號: 662-PTF)
	1	重型機車	1	10312	124		450					711		里長機車(車號: 663-PTF)
	1	重型機車	1	10312	124		450					711		里長機車(車號: 665-PTF)
	1	重型機車	1	10312	124		450					711		里長機車(車號: 667-PTF)
	1	重型機車	1	10312	124		450					711		里長機車(車號: 669-PTF)
	1	重型機車	1	10312	124		450					711		里長機車(車號: 670-PTF)
	1	重型機車	1	10312	124		450					711		里長機車(車號: 671-PTF)
	1	重型機車	1	10312	124		450					711		里長機車(車號: 672-PTF)
	1	重型機車	1	10312	124		450					711		里長機車(車號: 673-PTF)

高雄市楠梓區公所

公務車輛明細表

中華民國107年度

單位：新臺幣元

業務計畫 及工作計 畫名稱	車輛 數	車輛 種類	乘客 人數 (不含 司機)	購置 年月	汽缸總 排氣量 (立方 公分)	牌照稅 (全年)	燃料使 用費 (全年)	油料費(全年)			養 護 費	車輛 保險 費	車輛 檢驗 費	備註
								數量 (公升)	單價 (元)	金額				
	1	重型機車	1	10312	124		450					711		里長機車(車號: 675-PTF)
	1	重型機車	1	10312	124		450					711		里長機車(車號: 676-PTF)
	1	重型機車	1	10312	124		450					711		里長機車(車號: 679-PTF)
	1	重型機車	1	10312	124		450					711		里長機車(車號: 680-PTF)
	1	重型機車	1	10312	124		450					711		里長機車(車號: 681-PTF)
	1	重型機車	1	10312	124		450					711		里長機車(車號: 682-PTF)
	1	重型機車	1	10312	124		450					711		里長機車(車號: 683-PTF)
	1	重型機車	1	10312	124		450					711		里長機車(車號: 685-PTF)
	1	重型機車	1	10312	124		450					711		里長機車(車號: 686-PTF)
	1	重型機車	1	10312	124		450					711		里長機車(車號: 687-PTF)
	1	重型機車	1	10312	124		450					711		里長機車(車號: 689-PTF)
	1	重型機車	1	10312	124		450					711		里長機車(車號: 690-PTF)
	1	重型機車	1	10312	124		450					711		里長機車(車號: 691-PTF)
	1	重型機車	1	10312	124		450					711		里長機車(車號: 692-PTF)
	1	重型機車	1	10312	124		450					711		里長機車(車號: 693-PTF)
	1	重型機車	1	10312	124		450					711		里長機車(車號: 695-PTF)
	1	重型機車	1	10312	124		450					711		里長機車(車號: 696-PTF)
	1	重型機車	1	10312	124		450					711		里長機車(車號: 697-PTF)

高雄市楠梓區公所
公務車輛明細表

中華民國107年度

單位：新臺幣元

業務計畫 及工作計 畫名稱	車輛 數	車輛 種類	乘客 人數 (不含 司機)	購置 年月	汽缸總 排氣量 (立方 公分)	牌照稅 (全年)	燃料使 用費 (全年)	油料費(全年)			養 護 費	車輛 保險 費	車輛 檢驗 費	備註
								數量 (公升)	單價 (元)	金額				
	1	重型機車	1	10312	124		450					711		里長機車(車號: 698-PTF)
		合計				17,414	41,515			247,028	105,057	53,818	750	