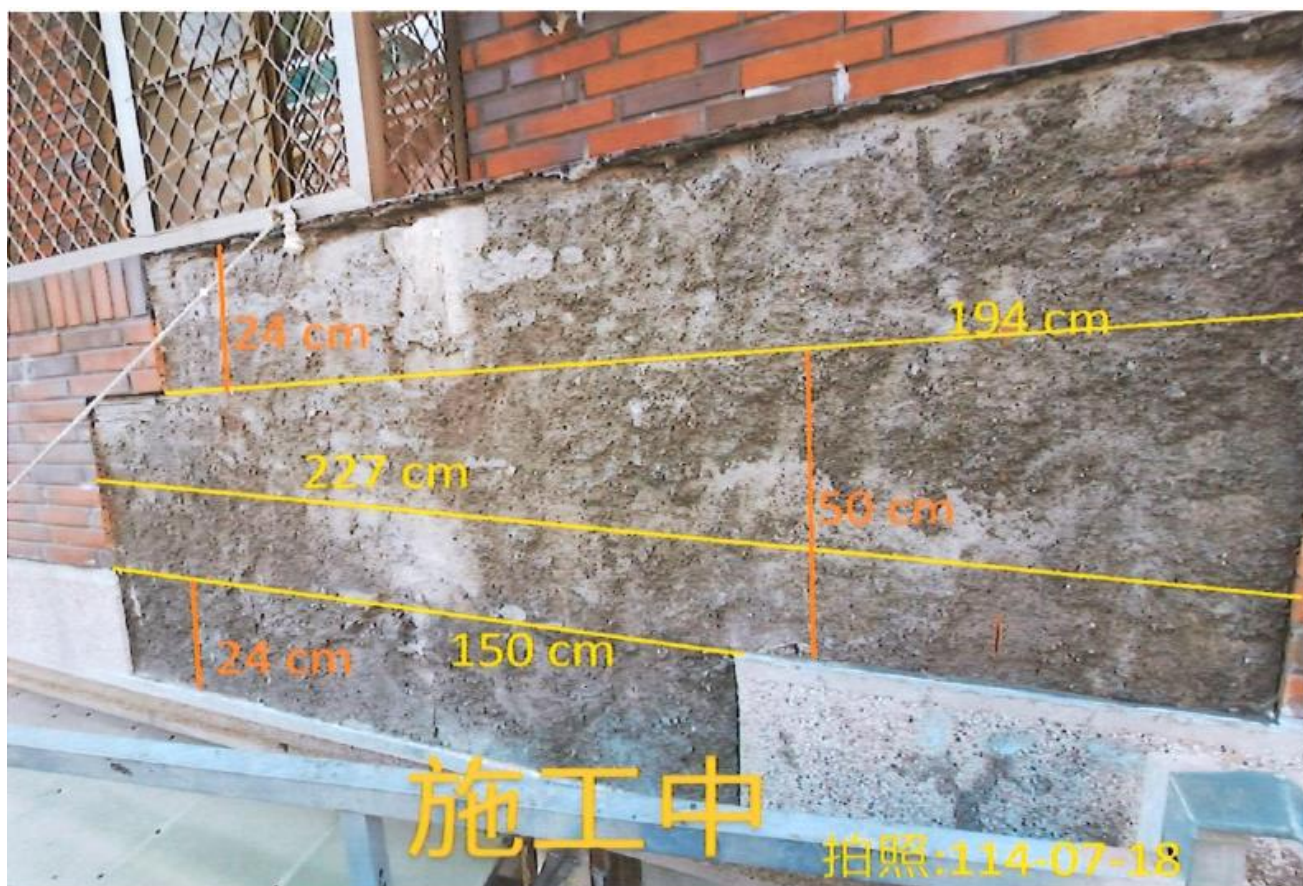


有關外牆修繕面積之呈現表達方式，請申請人參照下列方式辦理

1. 直接標示修繕尺寸(長寬):

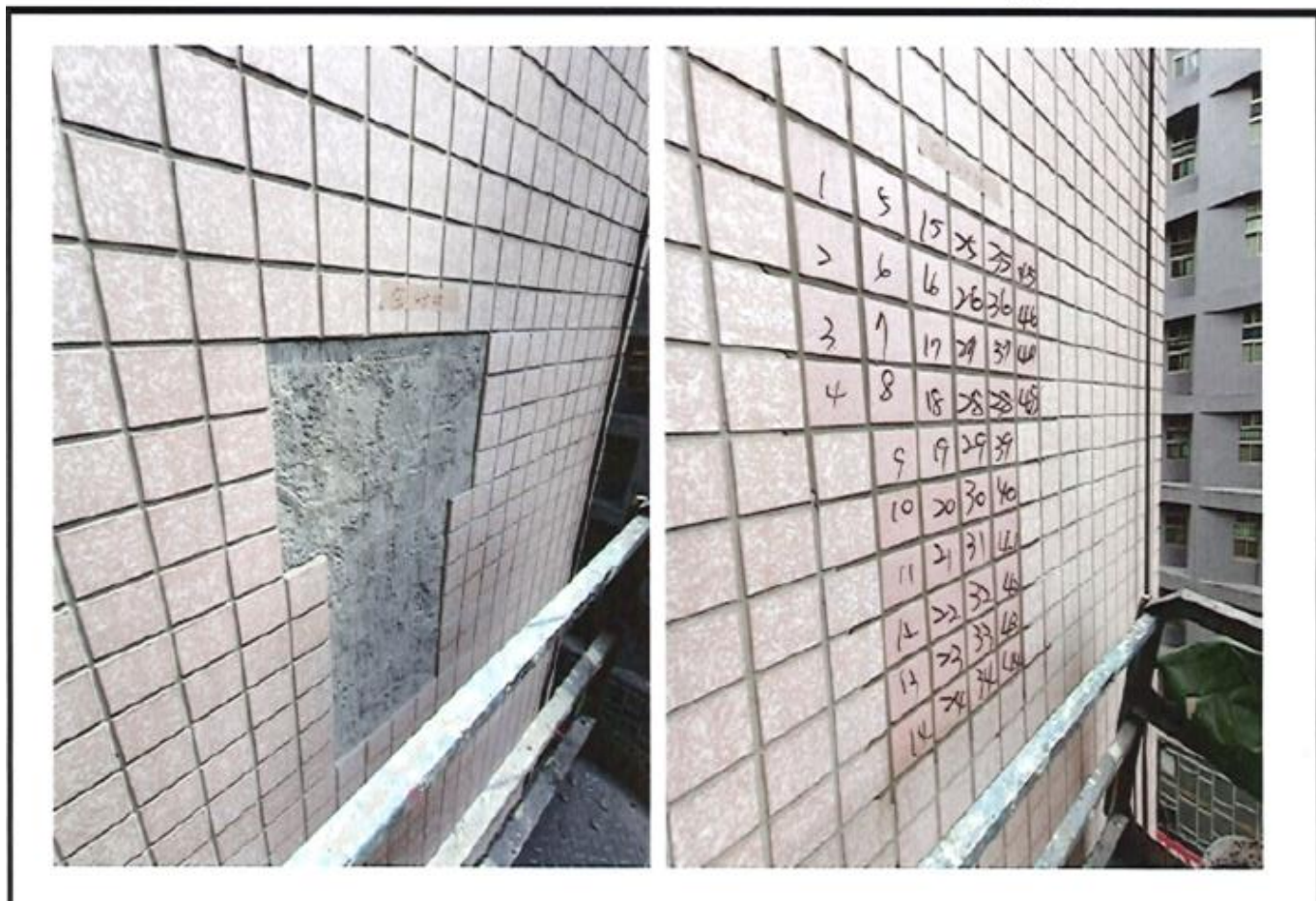


修繕面積為  $0.24 \times 1.94 + 2.27 \times 0.5 + 0.24 \times 1.5 = 1.96$  平方公尺(小數點取兩位)

## 2. 以磁磚數量標示修繕尺寸

施工前

施工後



單片瓷磚尺寸為長 0.1 公尺，寬 0.1 公尺

修繕數量共 48 片，修繕面積為  $0.01 * 48 = 0.48$  平方公尺(小數點取兩位)