



112年高雄市甲仙區

水資源宣導暨災害防救手冊

附錄：

112年農民曆

指導單位：經濟部水利署、行政院農業委員會水土保持局  
主辦單位：高雄市政府、高雄市政府民政局  
承辦單位：高雄市甲仙區公所  
協辦單位：區內各機關、團體



甲仙區公所

拍攝地點：甲仙350高池

防災工作準備好  
颱風來襲沒煩惱



甲仙時光

甲仙區公所 關心您

流災重刑能

大南之後援中心

# NOTE

1 常備防災物品 熟悉避難路線  
 2 留意警戒發佈 保持親友聯繫

黃色警戒/代表降雨雨量>警戒值  
 紅色警戒/代表實際雨量>警戒值

若發生土石流災情  
 請通報  
**0800-246-246**

行政院農業委員會  
 土石流防災資訊網

---

## 土石流防災撇步

**撇步一、**

**常備防災物品 熟悉避難路線**

隨身衣物 | 救難用品 | 醫療用品  
 飲食裝備 | 照明設備 | 通訊設備  
 貴重物品 | 幼童家庭用品

**撇步二、**

**留意警戒發佈 保持親友聯繫**

土石流防災資訊網 <http://246.aweb.gov.tw>  
 土石流災情通報專線 0800-246-246

行政院農業委員會水土保持局

### 中華民國112年政府行政機關辦公日曆表

JANUARY 1	FEBRUARY 2	MARCH 3																																																																																																											
<table border="1"> <tr><td>1</td><td>2</td><td>3</td><td>4</td><td>5</td><td>6</td><td>7</td></tr> <tr><td>8</td><td>9</td><td>10</td><td>11</td><td>12</td><td>13</td><td>14</td></tr> <tr><td>15</td><td>16</td><td>17</td><td>18</td><td>19</td><td>20</td><td>21</td></tr> <tr><td>22</td><td>23</td><td>24</td><td>25</td><td>26</td><td>27</td><td>28</td></tr> <tr><td>29</td><td>30</td><td>31</td><td></td><td></td><td></td><td></td></tr> </table>	1	2	3	4	5	6	7	8	9	10	11	12	13	14	15	16	17	18	19	20	21	22	23	24	25	26	27	28	29	30	31					<table border="1"> <tr><td></td><td>1</td><td>2</td><td>3</td><td>4</td></tr> <tr><td>5</td><td>6</td><td>7</td><td>8</td><td>9</td></tr> <tr><td>10</td><td>11</td><td>12</td><td>13</td><td>14</td></tr> <tr><td>15</td><td>16</td><td>17</td><td>18</td><td>19</td></tr> <tr><td>20</td><td>21</td><td>22</td><td>23</td><td>24</td></tr> <tr><td>25</td><td>26</td><td>27</td><td>28</td><td></td></tr> </table>		1	2	3	4	5	6	7	8	9	10	11	12	13	14	15	16	17	18	19	20	21	22	23	24	25	26	27	28		<table border="1"> <tr><td></td><td>1</td><td>2</td><td>3</td><td>4</td></tr> <tr><td>5</td><td>6</td><td>7</td><td>8</td><td>9</td></tr> <tr><td>10</td><td>11</td><td>12</td><td>13</td><td>14</td></tr> <tr><td>15</td><td>16</td><td>17</td><td>18</td><td>19</td></tr> <tr><td>20</td><td>21</td><td>22</td><td>23</td><td>24</td></tr> <tr><td>25</td><td>26</td><td>27</td><td>28</td><td>29</td></tr> <tr><td>30</td><td>31</td><td></td><td></td><td></td></tr> </table>		1	2	3	4	5	6	7	8	9	10	11	12	13	14	15	16	17	18	19	20	21	22	23	24	25	26	27	28	29	30	31										
1	2	3	4	5	6	7																																																																																																							
8	9	10	11	12	13	14																																																																																																							
15	16	17	18	19	20	21																																																																																																							
22	23	24	25	26	27	28																																																																																																							
29	30	31																																																																																																											
	1	2	3	4																																																																																																									
5	6	7	8	9																																																																																																									
10	11	12	13	14																																																																																																									
15	16	17	18	19																																																																																																									
20	21	22	23	24																																																																																																									
25	26	27	28																																																																																																										
	1	2	3	4																																																																																																									
5	6	7	8	9																																																																																																									
10	11	12	13	14																																																																																																									
15	16	17	18	19																																																																																																									
20	21	22	23	24																																																																																																									
25	26	27	28	29																																																																																																									
30	31																																																																																																												
APRIL 4	MAY 5	JUNE 6																																																																																																											
<table border="1"> <tr><td></td><td>1</td><td>2</td><td>3</td><td>4</td></tr> <tr><td>5</td><td>6</td><td>7</td><td>8</td><td>9</td></tr> <tr><td>10</td><td>11</td><td>12</td><td>13</td><td>14</td></tr> <tr><td>15</td><td>16</td><td>17</td><td>18</td><td>19</td></tr> <tr><td>20</td><td>21</td><td>22</td><td>23</td><td>24</td></tr> <tr><td>25</td><td>26</td><td>27</td><td>28</td><td>29</td></tr> <tr><td>30</td><td>31</td><td></td><td></td><td></td></tr> </table>		1	2	3	4	5	6	7	8	9	10	11	12	13	14	15	16	17	18	19	20	21	22	23	24	25	26	27	28	29	30	31				<table border="1"> <tr><td>1</td><td>2</td><td>3</td><td>4</td><td>5</td><td>6</td></tr> <tr><td>7</td><td>8</td><td>9</td><td>10</td><td>11</td><td>12</td></tr> <tr><td>13</td><td>14</td><td>15</td><td>16</td><td>17</td><td>18</td></tr> <tr><td>19</td><td>20</td><td>21</td><td>22</td><td>23</td><td>24</td></tr> <tr><td>25</td><td>26</td><td>27</td><td>28</td><td>29</td><td>30</td></tr> <tr><td>31</td><td></td><td></td><td></td><td></td><td></td></tr> </table>	1	2	3	4	5	6	7	8	9	10	11	12	13	14	15	16	17	18	19	20	21	22	23	24	25	26	27	28	29	30	31						<table border="1"> <tr><td></td><td>1</td><td>2</td><td>3</td><td>4</td></tr> <tr><td>5</td><td>6</td><td>7</td><td>8</td><td>9</td></tr> <tr><td>10</td><td>11</td><td>12</td><td>13</td><td>14</td></tr> <tr><td>15</td><td>16</td><td>17</td><td>18</td><td>19</td></tr> <tr><td>20</td><td>21</td><td>22</td><td>23</td><td>24</td></tr> <tr><td>25</td><td>26</td><td>27</td><td>28</td><td>29</td></tr> <tr><td>30</td><td>31</td><td></td><td></td><td></td></tr> </table>		1	2	3	4	5	6	7	8	9	10	11	12	13	14	15	16	17	18	19	20	21	22	23	24	25	26	27	28	29	30	31				
	1	2	3	4																																																																																																									
5	6	7	8	9																																																																																																									
10	11	12	13	14																																																																																																									
15	16	17	18	19																																																																																																									
20	21	22	23	24																																																																																																									
25	26	27	28	29																																																																																																									
30	31																																																																																																												
1	2	3	4	5	6																																																																																																								
7	8	9	10	11	12																																																																																																								
13	14	15	16	17	18																																																																																																								
19	20	21	22	23	24																																																																																																								
25	26	27	28	29	30																																																																																																								
31																																																																																																													
	1	2	3	4																																																																																																									
5	6	7	8	9																																																																																																									
10	11	12	13	14																																																																																																									
15	16	17	18	19																																																																																																									
20	21	22	23	24																																																																																																									
25	26	27	28	29																																																																																																									
30	31																																																																																																												
JULY 7	AUGUST 8	SEPTEMBER 9																																																																																																											
<table border="1"> <tr><td>1</td><td>2</td><td>3</td><td>4</td><td>5</td><td>6</td></tr> <tr><td>7</td><td>8</td><td>9</td><td>10</td><td>11</td><td>12</td></tr> <tr><td>13</td><td>14</td><td>15</td><td>16</td><td>17</td><td>18</td></tr> <tr><td>19</td><td>20</td><td>21</td><td>22</td><td>23</td><td>24</td></tr> <tr><td>25</td><td>26</td><td>27</td><td>28</td><td>29</td><td>30</td></tr> <tr><td>31</td><td></td><td></td><td></td><td></td><td></td></tr> </table>	1	2	3	4	5	6	7	8	9	10	11	12	13	14	15	16	17	18	19	20	21	22	23	24	25	26	27	28	29	30	31						<table border="1"> <tr><td>1</td><td>2</td><td>3</td><td>4</td><td>5</td><td>6</td></tr> <tr><td>7</td><td>8</td><td>9</td><td>10</td><td>11</td><td>12</td></tr> <tr><td>13</td><td>14</td><td>15</td><td>16</td><td>17</td><td>18</td></tr> <tr><td>19</td><td>20</td><td>21</td><td>22</td><td>23</td><td>24</td></tr> <tr><td>25</td><td>26</td><td>27</td><td>28</td><td>29</td><td>30</td></tr> <tr><td>31</td><td></td><td></td><td></td><td></td><td></td></tr> </table>	1	2	3	4	5	6	7	8	9	10	11	12	13	14	15	16	17	18	19	20	21	22	23	24	25	26	27	28	29	30	31						<table border="1"> <tr><td></td><td>1</td><td>2</td><td>3</td><td>4</td></tr> <tr><td>5</td><td>6</td><td>7</td><td>8</td><td>9</td></tr> <tr><td>10</td><td>11</td><td>12</td><td>13</td><td>14</td></tr> <tr><td>15</td><td>16</td><td>17</td><td>18</td><td>19</td></tr> <tr><td>20</td><td>21</td><td>22</td><td>23</td><td>24</td></tr> <tr><td>25</td><td>26</td><td>27</td><td>28</td><td>29</td></tr> <tr><td>30</td><td>31</td><td></td><td></td><td></td></tr> </table>		1	2	3	4	5	6	7	8	9	10	11	12	13	14	15	16	17	18	19	20	21	22	23	24	25	26	27	28	29	30	31			
1	2	3	4	5	6																																																																																																								
7	8	9	10	11	12																																																																																																								
13	14	15	16	17	18																																																																																																								
19	20	21	22	23	24																																																																																																								
25	26	27	28	29	30																																																																																																								
31																																																																																																													
1	2	3	4	5	6																																																																																																								
7	8	9	10	11	12																																																																																																								
13	14	15	16	17	18																																																																																																								
19	20	21	22	23	24																																																																																																								
25	26	27	28	29	30																																																																																																								
31																																																																																																													
	1	2	3	4																																																																																																									
5	6	7	8	9																																																																																																									
10	11	12	13	14																																																																																																									
15	16	17	18	19																																																																																																									
20	21	22	23	24																																																																																																									
25	26	27	28	29																																																																																																									
30	31																																																																																																												
OCTOBER 10	NOVEMBER 11	DECEMBER 12																																																																																																											
<table border="1"> <tr><td>1</td><td>2</td><td>3</td><td>4</td><td>5</td><td>6</td></tr> <tr><td>7</td><td>8</td><td>9</td><td>10</td><td>11</td><td>12</td></tr> <tr><td>13</td><td>14</td><td>15</td><td>16</td><td>17</td><td>18</td></tr> <tr><td>19</td><td>20</td><td>21</td><td>22</td><td>23</td><td>24</td></tr> <tr><td>25</td><td>26</td><td>27</td><td>28</td><td>29</td><td>30</td></tr> <tr><td>31</td><td></td><td></td><td></td><td></td><td></td></tr> </table>	1	2	3	4	5	6	7	8	9	10	11	12	13	14	15	16	17	18	19	20	21	22	23	24	25	26	27	28	29	30	31						<table border="1"> <tr><td></td><td>1</td><td>2</td><td>3</td><td>4</td></tr> <tr><td>5</td><td>6</td><td>7</td><td>8</td><td>9</td></tr> <tr><td>10</td><td>11</td><td>12</td><td>13</td><td>14</td></tr> <tr><td>15</td><td>16</td><td>17</td><td>18</td><td>19</td></tr> <tr><td>20</td><td>21</td><td>22</td><td>23</td><td>24</td></tr> <tr><td>25</td><td>26</td><td>27</td><td>28</td><td>29</td></tr> <tr><td>30</td><td>31</td><td></td><td></td><td></td></tr> </table>		1	2	3	4	5	6	7	8	9	10	11	12	13	14	15	16	17	18	19	20	21	22	23	24	25	26	27	28	29	30	31				<table border="1"> <tr><td></td><td>1</td><td>2</td><td>3</td><td>4</td></tr> <tr><td>5</td><td>6</td><td>7</td><td>8</td><td>9</td></tr> <tr><td>10</td><td>11</td><td>12</td><td>13</td><td>14</td></tr> <tr><td>15</td><td>16</td><td>17</td><td>18</td><td>19</td></tr> <tr><td>20</td><td>21</td><td>22</td><td>23</td><td>24</td></tr> <tr><td>25</td><td>26</td><td>27</td><td>28</td><td>29</td></tr> <tr><td>30</td><td>31</td><td></td><td></td><td></td></tr> </table>		1	2	3	4	5	6	7	8	9	10	11	12	13	14	15	16	17	18	19	20	21	22	23	24	25	26	27	28	29	30	31				
1	2	3	4	5	6																																																																																																								
7	8	9	10	11	12																																																																																																								
13	14	15	16	17	18																																																																																																								
19	20	21	22	23	24																																																																																																								
25	26	27	28	29	30																																																																																																								
31																																																																																																													
	1	2	3	4																																																																																																									
5	6	7	8	9																																																																																																									
10	11	12	13	14																																																																																																									
15	16	17	18	19																																																																																																									
20	21	22	23	24																																																																																																									
25	26	27	28	29																																																																																																									
30	31																																																																																																												
	1	2	3	4																																																																																																									
5	6	7	8	9																																																																																																									
10	11	12	13	14																																																																																																									
15	16	17	18	19																																																																																																									
20	21	22	23	24																																																																																																									
25	26	27	28	29																																																																																																									
30	31																																																																																																												



## 甲仙區防災緊急電話一覽表

111.12.8更新

單 位	電 話			傳 真
甲仙區公所	6751002 (代表號)	6751601		6753101
甲仙區衛生所	6751029			6752548
甲仙分駐所	6751204			6751334
甲仙消防分隊	6751995			6753852
甲仙清潔分隊	6752813			
甲仙救難協會	0915-735886	0933-654675	0928-326143	
公路局甲仙工務段	6751014			6752631
林務局甲仙分站	6751009			
甲仙區戶政事務所	6751420	6752529		6753149
自來水公司甲仙分所	6752149			
中華電信甲仙服務中心	6751433			6752300
台電甲仙服務所	6751016	6751141		6753649

## 高雄市甲仙區災害應變中心任務編組

組別	組長	任 務
指揮官	蕭見益區長	1. 綜理區災害應變中心防救災事宜。 2. 接受市災害應變中心之指揮，執行重大災害應變事項。
副指揮官	劉文甲主任秘書	襄助指揮官處理區災害應變中心防救災事宜。
動員暨避難組	民政課 陳國評課長	1. 辦理災情查報及彙整傳遞、管制統計。 2. 協助災害潛勢地區民眾緊急避難、疏散撤離、統(登)記事宜。 3. 辦理國軍支援協調。 4. 辦理土石流警戒值監控及土石流災害訊息傳遞。 5. 調查農、林、牧及農田等災害損失及善後處理事項。
搶修組	經建課 蔡佳成課長	1. 執行災害搶修開口合約、機具調度。 2. 辦理道路及側溝搶修搶險工作、維生管線搶修及淹水地區抽水等相關救災事宜。
收容組	社會課 廖芳珠課長	1. 辦理臨時災民收容。 2. 救濟慰助調度等支援事宜。
行政組	秘書室 吳依蓁主任	1. 辦理救災人員、物資、器材、志工輸運、後勤調度支援。 2. 其他行政作業事宜。
搶救組	甲仙消防分隊 蕭升睿分隊長	1. 辦理災民救助及緊急救護事項。 2. 協助災民疏散撤離、災情查報。 3. 協助積水地區抽水事項。 4. 其他防救災事項。
治安組	甲仙分駐所 莊學良所長	1. 辦理災害現場警戒、協助災民疏散、治安維護、交通秩序管制。 2. 協助查報災情、罹難者遺體及遺物之相驗及處理。
醫護組	甲仙區衛生所 李村田所長	1. 辦理衛生醫療、衛生消毒、防疫評估事宜。 2. 重大傷病患疏散撤離。

<b>高雄市 甲仙區東安里 里民防災卡</b>			
單位	聯絡方式	單位	聯絡方式
甲仙區 災害應變中心	6753893	消防局	119
		警察局	110
高雄市 災害應變中心	8136119	市民服務電話	1999
		台電障礙台	1911
里長：游新儀	6751772 0937672079	自來水公司	1910
		中華電信	123

避難收容處所：  
風水災、土石流：甲仙和安社區活動中心、  
備用：高雄市立甲仙國民中學

(地震：前往空曠或公園疏散為主)  
(風水災：就地或前往高處避難為主)  
(土石流：前往指定避難收容所避難為主)

防空疏散避難

※欲前往避難收容處所前，請先電話聯繫 甲仙區 災害應變中心確認開設後再前往。



避 難 疏 散 地 圖



高雄市		甲仙區西安里		里民防災卡	
單位	聯絡方式	單位	聯絡方式	單位	聯絡方式
甲仙區 災害應變中心	6753893	消防局	119	消防局	119
		警察局	110	警察局	110
高雄市 災害應變中心	8136119	市民服務電話	1999	市民服務電話	1999
		台電障礙台	1911	台電障礙台	1911
里長：范姮枝	6751772 0928725399	自來水公司	1910	自來水公司	1910
		中華電信	123	中華電信	123

避難收容處所：

風水災、土石流：元宋太祖宮、甲仙和安社區活動中心  
 備用：高雄市甲仙區甲仙國民小學

(地震：前往空曠或公園疏散為主)  
 (風水災：就地或前往高處避難為主)  
 (土石流：前往指定避難收容所避難為主)

防空疏散避難

※欲前往避難收容處所前，請先電話聯繫 甲仙區 災害應變中心確認開設後再前往。



### 避 難 疏 散 地 圖



高雄市 甲仙區和安里 里民防災卡			
單位	聯絡方式	單位	聯絡方式
甲仙區 災害應變中心	6753893	消防局	119
		警察局	110
高雄市 災害應變中心	8136119	市民服務電話	1999
		台電障礙台	1911
里長：李新福	6751772 0937645339	自來水公司	1910
		中華電信	123

避難收容處所：

風水災、土石流：  
甲仙和安社區活動中心、甲仙社會福利服務中心  
備用：龍鳳寺

(地震：前往空曠或公園疏散為主)  
(風水災：就地或前往高處避難為主)  
(土石流：前往指定避難收容所避難為主)

防空疏散避難

※欲前往避難收容處所前，請先電話聯繫 甲仙區 災害應變中心確認開設後再前往。



### 避 難 疏 散 地 圖





高雄市		甲仙區大田里		里民防災卡	
單位	聯絡方式	單位	聯絡方式	單位	聯絡方式
甲仙區 災害應變中心	6753893	消防局	119	消防局	119
		警察局	110	警察局	110
高雄市 災害應變中心	8136119	市民服務電話	1999	市民服務電話	1999
		台電障礙台	1911	台電障礙台	1911
里長：張琪	6751772 0921233279	自來水公司	1910	自來水公司	1910
		中華電信	123	中華電信	123

避難收容處所：

風水災、土石流：元宋太祖宮  
備用：大田老人活動中心

(地震：前往空曠或公園疏散為主)  
(風水災：就地或前往高處避難為主)  
(土石流：前往指定避難收容所避難為主)



防空疏散避難

※欲前往避難收容處所前，請先電話聯繫 甲仙區 災害應變中心確認開設後再前往。

### 避 難 疏 散 地 圖



**高雄市 甲仙區寶隆里 里民防災卡**

單位	聯絡方式	單位	聯絡方式
甲仙區 災害應變中心	6753893	消防局	119
		警察局	110
高雄市 災害應變中心	8136119	市民服務電話	1999
		台電障礙台	1911
里長：連英朱	6751772 0933284276	自來水公司	1910
		中華電信	123

避難收容處所：

風水災、土石流：元宋太祖宮  
備用：靈隱寺、高雄市甲仙區寶隆國民小學

(地震：前往空曠或公園疏散為主)  
(風水災：就地或前往高處避難為主)  
(土石流：前往指定避難收容所避難為主)



防空疏散避難

※欲前往避難收容處所前，請先電話聯繫 甲仙區 災害應變中心確認開設後再前往。

**避 難 疏 散 地 圖**



<b>高雄市 甲仙區關山里 里民防災卡</b>			
單位	聯絡方式	單位	聯絡方式
<b>甲仙區 災害應變中心</b>	<b>6753893</b>	消防局	119
		警察局	110
高雄市 災害應變中心	8136119	市民服務電話	1999
		台電障礙台	1911
里長：林欣鄺	6751772 0958385717	自來水公司	1910
		中華電信	123

避難收容處所：

風水災、土石流：甲仙和安社區活動中心、  
備用：關山社區活動中心

(地震：前往空曠或公園疏散為主)  
(風水災：就地或前往高處避難為主)  
(土石流：前往指定避難收容所避難為主)



防空疏散避難

※欲前往避難收容處所前，請先電話聯繫 甲仙區 災害應變中心確認開設後再前往。

### 避 難 疏 散 地 圖



The map shows the Guan Shan area with two designated evacuation centers marked with green house icons and red arrows. The primary center is '甲仙和安社區活動中心' (Jia Xian He An Community Activity Center) and the backup center is '關山社區活動中心(備用)' (Guan Shan Community Activity Center (Backup)). The map also shows major roads, rivers, and a scale bar from 0 to 3,000 meters.

高雄市		甲仙區小林里		里民防災卡	
單位	聯絡方式	單位	聯絡方式	單位	聯絡方式
甲仙區 災害應變中心	6753893	消防局	119	消防局	119
		警察局	110	警察局	110
高雄市 災害應變中心	8136119	市民服務電話	1999	市民服務電話	1999
		台電障礙台	1911	台電障礙台	1911
里長：潘世彬	6751772 0915994070	自來水公司	1910	自來水公司	1910
		中華電信	123	中華電信	123
避難收容處所： 風水災：甲仙和安社區活動中心 備用：小林社區活動中心、 高雄市甲仙區小林國民小學 龍鳳寺 (地震：前往空曠或公園疏散為主) (風水災：就地或前往高處避難為主) (土石流：前往指定避難收容所避難為主)				 防空疏散避難	
※欲前往避難收容處所前，請先電話聯繫 甲仙區 災害應變中心確認開設後再前往。					
<b>避 難 疏 散 地 圖</b>					
					

## 災害防救資訊

# 高雄市 甲仙區

# 東安里

### 災害通報單位

- ※ 甲仙區災害應變中心  
電話：07-6753893
- ※ 高雄市災害應變中心  
電話：07-8316119
- ※ 水土保持局臺南分局緊急應變小組  
電話：06-2688280
- ※ 水土保持局土石流災害應變小組  
電話：049-2394234
- ※ 水土保持局災情通報免付費電話  
電話：0800-246246

### 警消醫療單位

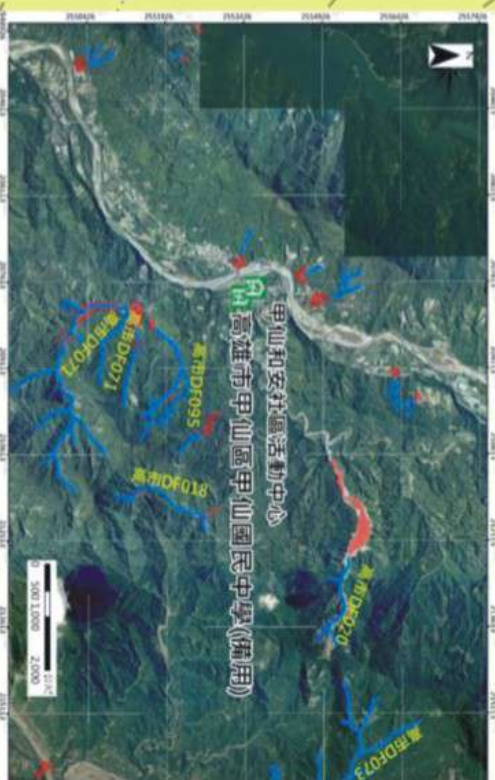
- ※ 甲仙分駐所  
地址：和安路42號  
電話：07-6751204
- ※ 甲仙消防分隊  
地址：林森路2號  
電話：07-6751995
- ※ 甲仙區衛生所  
地址：中山路52號  
電話：07-6751029
- ※ 衛生福利部旗山醫院  
地址：旗山區中學校路60號  
電話：07-6613811

### 避難收容處所

- 高雄市立甲仙國民中學(備用)  
容納人數：上課期間30、非上課期間270  
地址：文化南路6號  
電話：07-6751018#40  
甲仙和安社區活動中心  
容納人數：100  
地址：中山路56號  
電話：0928-725399 (范理事長)

### 直升機起降點

- 甲仙國中操場  
地址：文化南路6號  
電話：07-6751018#40



更新日期111.12.12

本里里長  
游新儀  
連絡電話  
07-6751772  
行動電話  
0937-672079

# 高雄市 甲仙區

# 西 安 里

更新日期11.12.12

**本里里長**  
范炬枝  
**連絡電話**  
07-6751772  
**行動電話**  
0928-725399

## 災 害 防 救 資 訊

### 災害通報單位

- ※ 甲仙區災害應變中心  
電話：07-6753893
- ※ 高雄市災害應變中心  
電話：07-8316119
- ※ 水土保持局臺南分局緊急應變小組  
電話：06-2688280
- ※ 水土保持局土石流災害應變小組  
電話：049-2394234
- ※ 水土保持局災情通報免付費電話  
電話：0800-246246

### 警消醫療單位

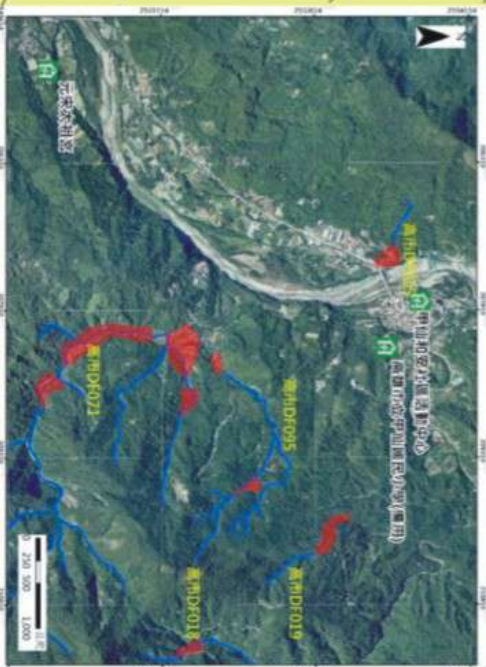
- ※ 甲仙分駐所  
地址：和安路42號  
電話：07-6751204
- ※ 甲仙消防分隊  
地址：林森路2號  
電話：07-6751995
- ※ 甲仙區衛生所  
地址：中山路52號  
電話：07-6751029
- ※ 衛生福利部旗山醫院  
地址：旗山區中學路60號  
電話：07-6613811

### 避難收容處所

- 元宋太祖宮  
容納人數：50  
地址：嶺頂巷65號  
電話：07-6752559
- 高雄市立甲仙國民小學(備用)  
容納人數：521  
地址：文化路45號  
電話：07-6751025#140
- 甲仙和安社區活動中心  
容納人數：100  
地址：中山路56號  
電話：0928-725399 (范理事長)

### 直升機起降點

- 甲仙國中操場  
地址：文化南路6號  
電話：07-6751018#40



土石流警戒警報發布後，請配合區公所、里長進行疏散撤離作業

# 高雄市

# 甲仙區

# 和安里

## 災害防救資訊

### 災害通報單位

- ※ 甲仙區災害應變中心  
電話：07-6753893
- ※ 高雄市災害應變中心  
電話：07-8316119
- ※ 水土保持局臺南分局緊急應變小組  
電話：06-2688280
- ※ 水土保持局土石流災害應變小組  
電話：049-2394234
- ※ 水土保持局災情通報免付費電話  
電話：0800-246246

### 警消醫療單位

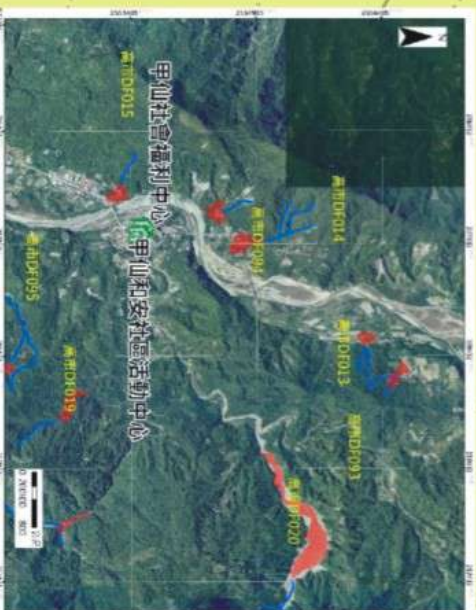
- ※ 甲仙分駐所  
地址：和安路42號  
電話：07-6751204
- ※ 甲仙消防分隊  
地址：林森路2號  
電話：07-6751995
- ※ 甲仙區衛生所  
地址：中山路52號  
電話：07-6751029
- ※ 衛生福利部旗山醫院  
地址：旗山區中學校路60號  
電話：07-6613811

### 避難收容處所

- 甲仙社會福利中心  
容納人數：12  
地址：中正路65之1號  
電話：07-6751920
- 甲仙和安社區活動中心  
容納人數：100  
地址：中山路56號  
電話：0928-725399 (范理事長)

### 直升機起降點

- 甲仙國中操場  
地址：文化南路6號  
電話：07-6751018#40



更新日期111.12.12

**本里里長**  
李新福  
**連絡電話**  
07-6751772  
**行動電話**  
0937-645339

# 高雄市 甲仙區

# 大田里

## 災害防救資訊

### 災害通報單位

- ※ 甲仙區災害應變中心  
電話：07-6753893
- ※ 高雄市災害應變中心  
電話：07-8316119
- ※ 水土保持局臺南分局緊急應變小組  
電話：06-2688280
- ※ 水土保持局土石流災害應變小組  
電話：049-2394234
- ※ 水土保持局災情通報免付費電話  
電話：0800-246246

### 警消醫療單位

- ※ 甲仙分駐所  
地址：和安路42號  
電話：07-6751204
- ※ 甲仙消防分隊  
地址：林森路2號  
電話：07-6751995
- ※ 甲仙區衛生所  
地址：中山路52號  
電話：07-6751029
- ※ 衛生福利部旗山醫院  
地址：旗山區中學校路60號  
電話：07-6613811

### 避難收容處所

- 元宋太祖宮  
容納人數：50  
地址：嶺頂巷65號  
電話：07-6752559
- 大田老人活動中心(備用)  
容納人數：100  
地址：新興路49-1號  
電話：0921-233279(張里長)
- 甲仙和安社區活動中心  
容納人數：100  
地址：中山路56號  
電話：0928-725399(范理事長)

### 直升機起降點

- 甲仙仙谷溫泉旁空地  
地址：文化路65號之1  
電話：-



更新日期111.12.12

**本里里長**  
張琪  
**連絡電話**  
07-6751772  
**行動電話**  
0921-233279



土石流警戒警報發布後，請配合區公所、里長進行疏散撤離作業



## 災害防救資訊

# 高雄市 甲仙區

# 關山里

### 災害通報單位

- ※ 甲仙區災害應變中心  
電話：07-6753893
- ※ 高雄市災害應變中心  
電話：07-8316119
- ※ 水土保持局臺南分局緊急應變小組  
電話：06-2688280
- ※ 水土保持局土石流災害應變小組  
電話：049-2394234
- ※ 水土保持局災情通報免付費電話  
電話：0800-246246

### 警消醫療單位

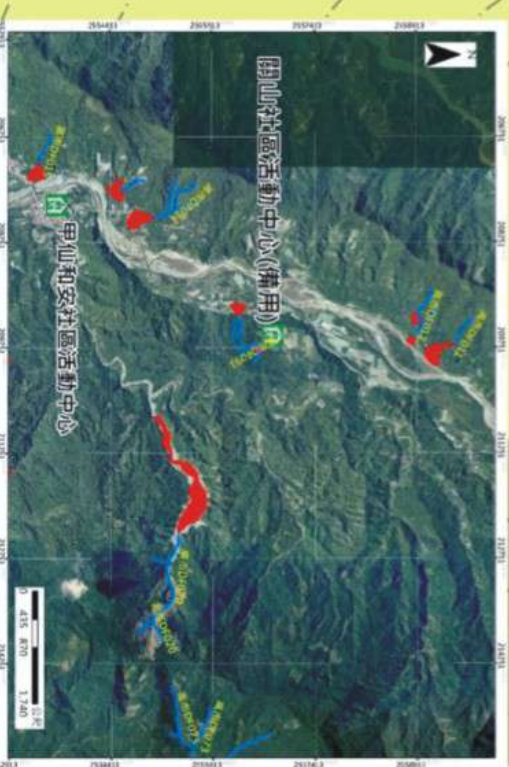
- ※ 甲仙分駐所  
地址：甲仙區和安街42號  
電話：07-6751204
- ※ 甲仙消防分隊  
地址：林森路2號  
電話：07-6751995
- ※ 甲仙區衛生所  
地址：中山路52號  
電話：07-6751029
- ※ 衛生福利部旗山醫院  
地址：旗山區中學校路60號  
電話：07-6613811

### 避難收容處所

- 關山社區活動中心(備用)  
容納人數：80  
地址：中興路17號  
電話：0956-557319 (護理事長)
- 甲仙和安社區活動中心  
容納人數：100  
地址：中山路56號  
電話：0928-725399 (范理事長)

### 直升機起降點

- 甲仙仙谷溫泉旁空地  
地址：文化路65號之1  
電話：-



更新日期111.12.12

**本里里長**  
林欣鄺  
**連絡電話**  
07-6751772  
**行動電話**  
0958-385717

# 高雄市 甲仙區

# 小林里

## 災害防救資訊

### 災害通報單位

- ※ 甲仙區災害應變中心  
電話：07-6753893
- ※ 高雄市災害應變中心  
電話：07-8316119
- ※ 水土保持局臺南分局緊急應變小組  
電話：06-2688280
- ※ 水土保持局土石流災害應變小組  
電話：049-2394234
- ※ 水土保持局災情通報免付費電話  
電話：0800-246246

### 警消醫療單位

- ※ 甲仙分駐所  
地址：甲仙區和安街42號  
電話：07-6751204
- ※ 甲仙消防分隊  
地址：林森路2號  
電話：07-6751995
- ※ 甲仙區衛生所  
地址：中山路52號  
電話：07-6751029
- ※ 衛生福利部旗山醫院  
地址：旗山區中學校路60號  
電話：07-6613811

### 避難收容處所

- 龍鳳寺(備用)  
容納人數：500  
地址：油溪壩3號  
電話：07-6751033  
高雄市甲仙區小林國民小學(備用)  
容納人數：370  
地址：五里路24-2號  
電話：07-6761065#400  
小林社區活動中心(備用)  
容納人數：100  
地址：西拉雅路2番1號  
電話：07-6761455  
甲仙和安社區活動中心  
容納人數：100  
地址：中山路56號  
電話：0928-725399 (范理事長)

### 直升機起降點

- 五里路13號後方空地  
地址：小林里五里路13號  
電話：-



更新日期111.12.12

本里里長  
潘世彬  
連絡電話  
07-6751772  
行動電話  
0915-994070



土石流警戒警報發布後，請配合區公所、里長進行疏散撤離作業

# 高雄市甲仙區天然災害防災疏散之各里避難收容處所一覽表

里別	避難收容場所 (災民收容中心) 設置地點	住址	收容 人數 上限	處所性質			災害類型				是否提 供避難 安置	聯 絡 人	電 話	備 註
				短期	中期	長期	水災	風災	震災	土石流				
東安里	甲仙和安社區 活動中心	和安里 中山路56號	100	√	√	√	√	√	√	√	否	理事長 范姮枝 總幹事 楊千慧	0928-725399 0975-052818	有浴室
	高雄市立甲仙 國民中學(備用)	東安里 文化南路6號	上課期間 30人，另 非上課期 間270人	√			√	√	√	√	否	校長 楊桂林 總務主任 謝郁慧	6751018#10 6751018#40 0952-619239 0919-525103	災害期間 需人力進駐 待命因應。
	龍鳳寺(備用)	東安里 油礦巷3號	500	√	√		√	√	√	√	否	住持 康苗杰 江沛宸	6751033 傳真6752142 0953-570068	有衛浴、 香客房、 廚房
西安里	元宋太祖宮	實隆里 嶺頂巷65號	50	√	√		√	√	√	√	否	管理人 鄭芳然 杜師姐、吳小姐	6752559 0922-409859	有衛浴、 香客房、 廚房
	甲仙和安社區 活動中心	和安里 中山路56號	100	√	√		√	√	√	√	否	理事長 范姮枝 總幹事 楊千慧	0928-725399 0975-052818	有浴室
	高雄市甲仙區 甲仙國民小學 (備用)	西安里 文化路45號	521	√	√		√	√	√	√	否	校長 陳姚如 總務主任 張淑女	6751025#140 0970-591659 0952-769686	災害期間 需人力進駐 待命因應
和安里	龍鳳寺(備用)	東安里 油礦巷3號	500	√	√		√	√	√	√	否	住持 康苗杰 江沛宸	6751033 傳真6752142 0953-570068	有衛浴、 香客房、 廚房
	甲仙社會 福利中心	西安里 中正路65之1號	12	√	√		√	√	√	√	是	主任 張仁萍	6751920 6751921	有衛浴、 廚房
	甲仙和安社區 活動中心	和安里 中山路56號	100	√	√		√	√	√	√	否	理事長 范姮枝 總幹事 楊千慧	0928-725399 0975-052818	有浴室
	龍鳳寺(備用)	東安里 油礦巷3號	500	√	√		√	√	√	√	否	住持 康苗杰 江沛宸	6751033 傳真6752142 0953-570068	有衛浴、 香客房、 廚房

■處所性質(A=短期收容1-2天B=中期收容3-30天C=長期收容) ■災害類型(A=水災B=風災C=震災D=土石流E=其他災害)  
 ■由本所通知里長及里幹事撤離民眾至收容地點進行收容作業；如有不敷收容或視實際需要再依本所規劃開設備用收容所因應。  
 ■請已入住水久屋民眾，自行至水久屋自主避難，本所不提供其收容空間，以免排擠其他有需要民眾之收容。

# 高雄市甲仙區天然災害防災疏散之各里避難收容處所一覽表



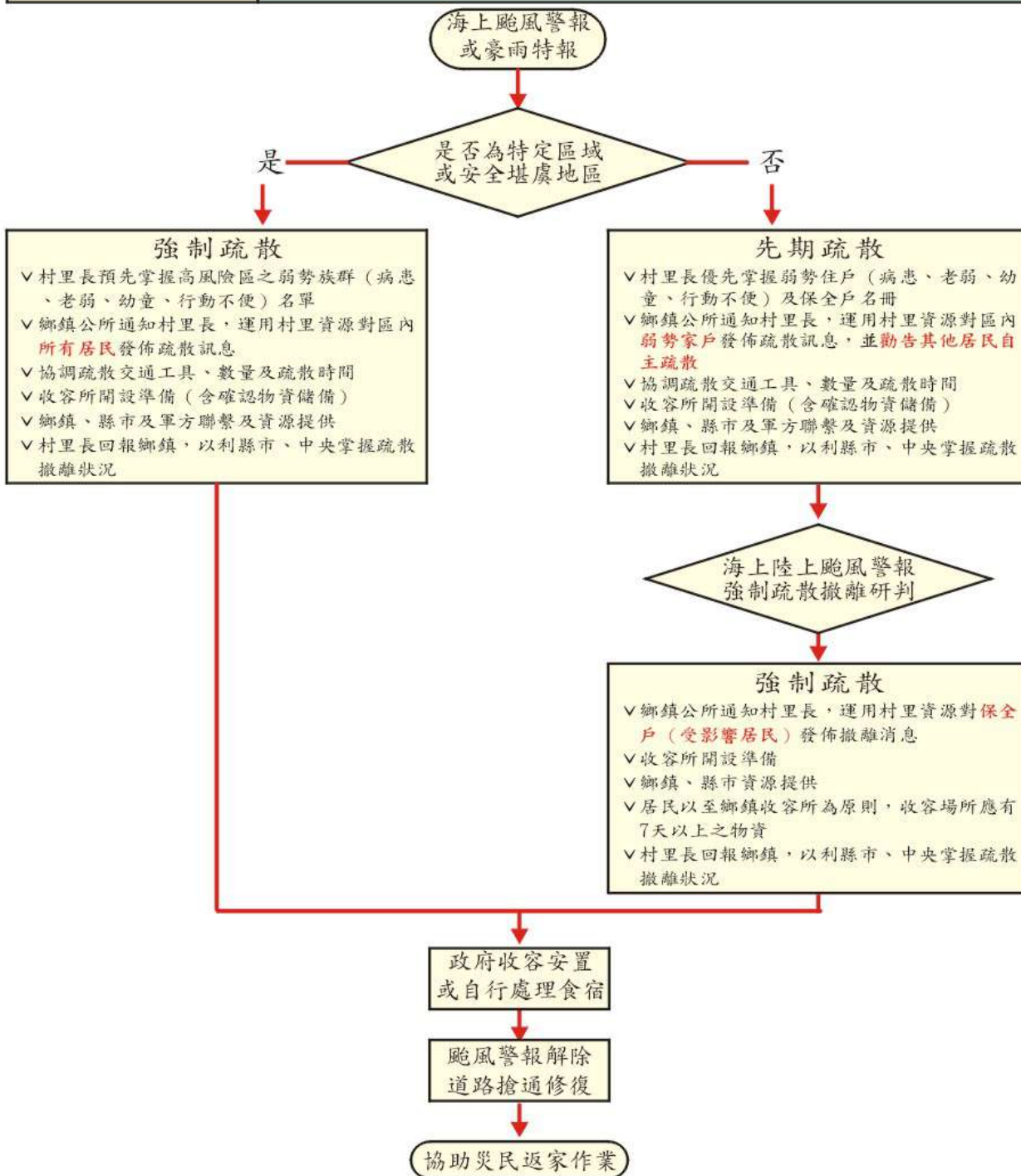
里別	避難收容場所 (災民收容中心) 設置地點	住 址	收容 人上 限數	處所性質			災害類型			是否 提供 避難 者安 置	聯 絡 人	電 話	備 註
				短期	中期	長期	水災	風災	震災				
大田里	元宋太祖宮	寶隆里 嶺頂巷65號	50	√	√		√	√	√	否	管理人鄭芳然 杜師姐、吳小姐 67525559 0933-288123	有衛浴、香 客房、廚房	
	大田老人 活動中心(備用)	大田里 新興路49-1號	100	√			√	√	√	否	理事長張琪 0921-233279 6752640	有衛浴、廚 房、浴室	
寶隆里	元宋太祖宮	寶隆里 嶺頂巷65號	50	√	√		√	√	√	否	管理人鄭芳然 杜師姐、吳小姐 67525559 0933-288123	有衛浴、香 客房、廚房	
	高雄市甲仙區寶隆 國民小學(備用)	寶隆里 光華路20號	上課期間50 人，非上課 期間150人	√			√	√	√	否	校長黃炳城 總務主任林逸誠 0911-071375 6752998#31 0922-496829	災害期間需人力 支援待命因應	
關山里	靈隱寺(備用)	寶隆里 光華路2號	200	√	√		√	√	√	否	住持王老得 副住持許良吉 6752123 0932-734177 0921-253891	有衛浴、需有人 力負責災民管理	
	甲仙和安社區 活動中心	和安里 中山路56號	100	√	√		√	√	√	否	理事長范烜枝 總幹事楊千慧 0928-725399 0975-052818	有浴室	
小林里	龍鳳寺(備用)	東安里 油礦巷37號	500	√	√		√	√	√	否	住持康苗杰 江沛宸 6751033 傳真6752142 0953-570068	有衛浴、 有客房、 廚房	
	甲仙和安社區 活動中心	和安里 中山路56號	100	√	√		√	√	√	否	理事長范烜枝 總幹事楊千慧 0928-725399 0975-052818	有浴室	
小林里	小林社區 活動中心(備用)	小林里 西拉雅路2巷1號	100	√			√	√	√	否	代理理事長潘原明 總幹事徐銘駿 0975-505084 0919-110023	懇親會館內 有衛浴、廚房	
	高雄市甲仙區 小林國民小學(備用)	小林里 五里路24-2號	370	√			√	√	√	否	校長李宗憲 總務主任徐緯平 6761065 0953-189710 0933-161165	災害期間需人力 支援待命因應	
	龍鳳寺(備用)	東安里 油礦巷37號	500	√	√		√	√	√	否	住持康苗杰 江沛宸 6751033 傳真6752142 0953-570068	有衛浴、 有客房、 廚房	

■處所性質(A=短期收容1-2天B=中期收容3-30天C=長期收容) ■災害類型(A=水災B=風災C=震災D=土石流E=其他災害)  
 ■由本所通知里長及里幹事撤離民眾至收容地點進行收容作業；如有不敷收容或視實際需要再依本所規劃開設備用收容所因應。  
 ■請已入住永久屋民眾，自行至永久屋民眾，自行至永久屋自主避難，本所不提供其收容空間，以免排擠其他有需要民眾之收容。

## 各級政府災時對疏散撤離之作業分工

行政院秘書處99年8月16日院臺忠字第0990102203號函頒

按行政院99年6月17日「高災害危險潛勢地區之『預防性疏散避難』研商會議」結論事項	1. 中央提供警戒資訊； 2. 縣市根據情資劃定管制區，並提供綜整資訊給鄉（鎮、市）公所； 3. 鄉（鎮、市）下達疏散撤離決策（縣市協助研判）並通知危險村里進行疏散； 4. 村里通知居民疏散時間地點。
---	---



# 防範琉璃蟻大軍 大家做夥掛燈滅蟻



●注意事項：玻璃蟻熱帶性用品，而天時驟變必收盤室內避免招蟻！

●使用時間：婚飛期(飛蟻期)

●使用方法：誘蟻燈下方放置水盆(可加清潔劑)，水盆反射燈光吸引飛蟻飛入溺斃。

## 琉璃蟻

在枯枝內、落葉及石塊下築巢。  
婚飛期(飛蟻期)受燈光吸引而入侵民宅！

### 配合琉璃蟻防治6大招

#### 清



清除落葉  
減少棲息地  
全年執行

#### 修



修枯枝  
減少棲息地  
全年執行

#### 布



室外布餌劑  
屋外50公尺內之  
農田及林地

#### 放



放誘蟻燈  
(一般燈泡)  
下置肥皂水盆

#### 換



換室內燈  
(驅蚊燈)

#### 拉



拉上窗簾  
緊閉門窗

才能有效防範琉璃蟻飛入居家！

高雄市政府農業局、甲仙區公所 廣告

## 褐色扁琉璃蟻Q&A

### Q1.為何液態餌劑才有效?

A1.琉璃蟻喜歡吃蜜露又有交哺特性，因此讓工蟻將含毒餌劑搬回巢內，餵食蟻后和其他螞蟻，藉此滅除巢內螞蟻。



### Q2.為何不能噴殺蟲劑?

A2.殺蟲劑會將琉璃蟻趕越越遠，擴大蟻害範圍，且殺死其他種類螞蟻，造成生態失衡。

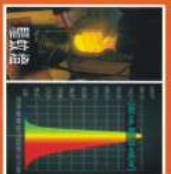
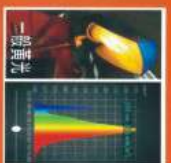
★可用無刺激味道的植物性接觸性液劑(成分為皂素與皂鹽類)或將洗碗精或洗衣劑稀釋，噴灑在琉璃蟻上，使其窒息而死。



### Q3.為何驅蚊燈才有效?

A3.一般黃燈泡有藍光波長(藍光440~470nm)仍會誘集飛蟻。

蟻蟻看不見紅光，故偏紅色光線不會吸引蟻蟻；橙光(590~600nm)及黃光(570~580nm)較不易吸引飛蟻。



### Q4.說明懸掛誘蟻燈的備置

A4.戶外利用白燈或紫外燈誘殺飛蟻，燈光下方放置稀釋後清潔劑的水盆或水桶，可吸引飛蟻落至水中。



高雄市政府農業局、甲仙區公所 廣告

反毒大使  
世界球后戴資穎

拒絕毒品  
無毒有我

毒防諮詢專線  
0800-770-885  
高雄市政府毒品防制局 關心您

QR codes and social media icons for the anti-drug campaign.

1925 依舊愛我

依 舊 愛 我

難過時需要的不是道理，  
而是感同身受的陪伴。

衛生福利部  
1925 依舊愛我

居家安裝住警器  
有裝有**保庇**

黃金**3**大功效

1. 及早發現
2. 及早反應
3. 及早逃生

記得家中的寢室、  
廚房、樓梯、走廊  
都要安裝囉！

購買須知

- 可至大賣場、量販店、消防器材公司及拉網站等地方購買。
- 注意產品是否附有內政部登錄機構認可標示。

內政部消防署 關心您

一通電話 即得幫助 勿慌勿亂 齊渡難關

1957 福利諮詢專線【免付費電話】

當您或身邊的朋友於生活上遭遇困難，而有  
**急難救助、社會救助、老人福利、  
兒少福利、身心障礙福利**  
等各項福利需求，歡迎來電洽詢，我們將提供  
多元的福利服務說明與適切的福利資源訊息。

1957 福利諮詢專線  
服務時間：上午8點~晚間10點  
(全年無休)

免付費

# 別幫蚊子養小孩

0.5公分積水也能成為孑孓大溫床



衛生福利部疾病管制署  
TAIWAN CDC

## 落實《客家基本法》創造客語使用環境

推動客語成為通行語、教學語言 促進台灣多元文化發展

共下來講客！



行政院  
Executive Yuan

政策廣告

歡迎轉貼

CC BY-NC

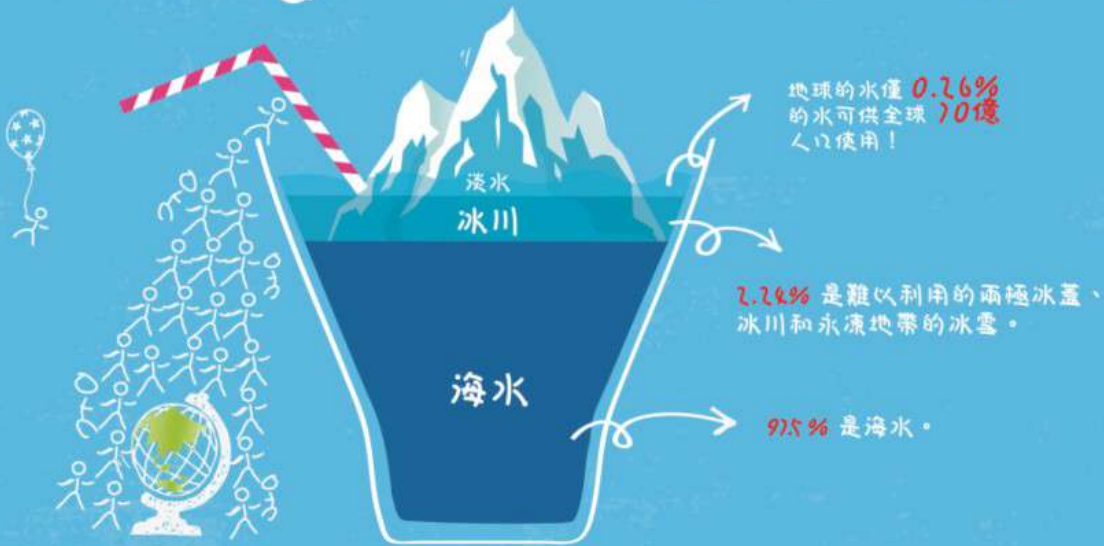
資料來源：客家委員會







節約用水，從我家開始！



### 查漏與止漏

定期檢查家中水管以及用水器材是否滴水並即時修復漏水。可先關閉家中所有用水器材，檢查水錶指針是否轉動，有轉動即為漏水，表示你的水費正在日夜不停流失中。另加裝省水龍頭亦可節省至少2/3的水量。

### 省水型蓮蓬頭

家中蓮蓬頭流量每分鐘若大於10公升，可換裝具省水標章或低流量（5-10L/min）之蓮蓬頭，可輕鬆節省多餘出水量，也能節省瓦斯用量或電熱水器加熱所需之電量。

### 省水型洗衣機

一般型洗衣機洗淨每公斤衣物耗水量約30至40公升，使用標準洗衣行程需消耗150至200公升用水；選擇具省水標章之洗衣機洗淨每公斤衣物耗水量小於20公升，使用標準洗衣行程僅消耗約100公升用水，每次洗衣可節省約35%至50%用水。

### 善用較乾淨之回收水

較乾淨之家庭回收水，包括洗澡時回收較乾淨的水、冷氣機除濕機收集的冷凝水、洗米洗菜水、洗碗盤後的清洗水及洗衣機洗滌水等，可用於沖廁或澆灌，另外可利用屋簷收集雨水提供植栽澆灌使用。

經濟部水利署南區水資源局