

高雄市
甲仙區

東
安
里

更新日期113.11.11

本里里長

游新儀

連絡電話

07-6751002#73

行動電話

0937-672079

災害防救資訊

災害通報單位

- ※ 甲仙區災害應變中心
電話：07-6753893
- ※ 高雄市災害應變中心
電話：07-8136119
- ※ 農村水保署臺南分署緊急應變小組
電話：06-2688280
- ※ 農村水保署土石流及大規模崩塌災害應變小組
電話：049-2394234
- ※ 農村水保署災情通報免付費電話
電話：0800-246246

警消醫療單位

- ※ 甲仙分駐所
地址：和安路42號
電話：07-6751204
- ※ 甲仙消防分隊
地址：林森路2號
電話：07-6751995
- ※ 甲仙區衛生所
地址：中山路52號
電話：07-6751029
- ※ 衛生福利部旗山醫院
地址：旗山區中學路60號
電話：07-6613811

避難收容處所

- 甲仙和安社區活動中心
容納人數：100
地址：中山路56號
電話：0928-725399 (范理事長)
- 高雄市立甲仙國民中學(備用)
容納人數：上課期間30、非上課期間270
地址：文化南路6號
電話：07-6751018#40
- 龍鳳寺(備用)
容納人數：500
地址：油礦巷3號
電話：0910-783506(康住持)

直升機起降點

- 甲仙國中操場
地址：文化南路6號
電話：07-6751018#40



土石流警戒警報發布後，請配合區公所、里長進行疏散撤離作業

高雄市
甲仙區

西
安
里

更新日期113.11.11

本里里長

范姮枝

連絡電話

07-6751002#73

行動電話

0928-725399

災害防救資訊

災害通報單位

- ※ 甲仙區災害應變中心
電話：07-6753893
- ※ 高雄市災害應變中心
電話：07-8136119
- ※ 農村水保署臺南分署緊急應變小組
電話：06-2688280
- ※ 農村水保署土石流及大規模崩塌災害應變小組
電話：049-2394234
- ※ 農村水保署災情通報免付費電話
電話：0800-246246

警消醫療單位

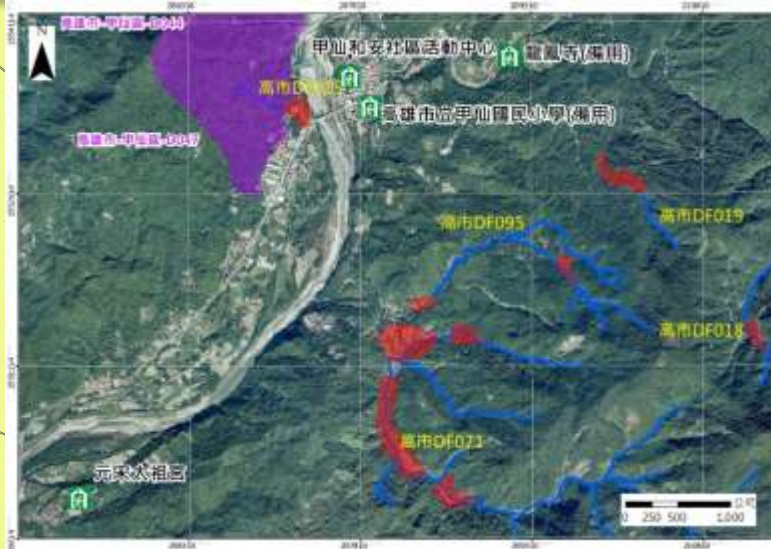
- ※ 甲仙分駐所
地址：和安路42號
電話：07-6751204
- ※ 甲仙消防分隊
地址：林森路2號
電話：07-6751995
- ※ 甲仙區衛生所
地址：中山路52號
電話：07-6751029
- ※ 衛生福利部旗山醫院
地址：旗山區中學路60號
電話：07-6613811

避難收容處所

- 元宋太祖宮
容納人數：50
地址：嶺頂巷65號
電話：07-6752559
- 甲仙和安社區活動中心
容納人數：100
地址：中山路56號
電話：0928-725399 (范理事長)
- 高雄市立甲仙國民小學(備用)
容納人數：120
地址：文化路45號
電話：07-6751025#140
- 龍鳳寺(備用)
容納人數：500
地址：油礦巷3號
電話：0910-783506(康住持)

直升機起降點

- 甲仙國中操場
地址：文化南路6號
電話：07-6751018#40



土石流警戒警報發布後，請配合區公所、里長進行疏散撤離作業

高雄市
甲仙區

和
安
里

更新日期113.11.11

本里里長

李新福

連絡電話

07-6751002#11

行動電話

0937-645339

災害防救資訊

災害通報單位

- ※ 甲仙區災害應變中心
電話：07-6753893
- ※ 高雄市災害應變中心
電話：07-8136119
- ※ 農村水保署臺南分署緊急應變小組
電話：06-2688280
- ※ 農村水保署土石流及大規模崩塌災害應變小組
電話：049-2394234
- ※ 農村水保署災情通報免付費電話
電話：0800-246246

警消醫療單位

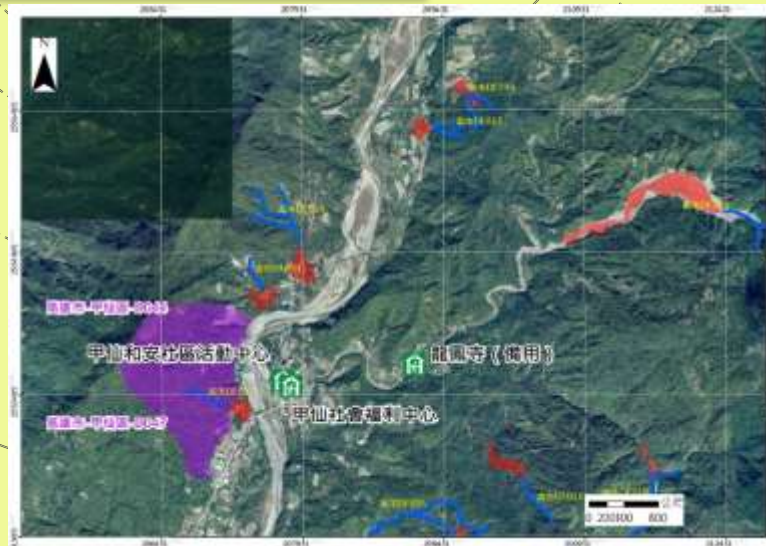
- ※ 甲仙分駐所
地址：和安路42號
電話：07-6751204
- ※ 甲仙消防分隊
地址：林森路2號
電話：07-6751995
- ※ 甲仙區衛生所
地址：中山路52號
電話：07-6751029
- ※ 衛生福利部旗山醫院
地址：旗山區中學路60號
電話：07-6613811

避難收容處所

- 甲仙社會福利中心
容納人數：12
地址：中正路65之1號
電話：07-6751920
- 甲仙和安社區活動中心
容納人數：100
地址：中山路56號
電話：0928-725399 (范理事長)
- 龍鳳寺(備用)
容納人數：500
地址：油礦巷3號
電話：0910-783506(康住持)

直升機起降點

- 甲仙國中操場
地址：文化南路6號
電話：07-6751018#40



土石流警戒警報發布後，請配合區公所、里長進行疏散撤離作業

更新日期113.11.11

本里里長

張琪

連絡電話

07-6751002#72

行動電話

0921-233279

災害防救資訊

災害通報單位

- ※ 甲仙區災害應變中心
電話：07-6753893
- ※ 高雄市災害應變中心
電話：07-8136119
- ※ 農村水保署臺南分署緊急應變小組
電話：06-2688280
- ※ 農村水保署土石流及大規模崩塌災害應變小組
電話：049-2394234
- ※ 農村水保署災情通報免付費電話
電話：0800-246246

警消醫療單位

- ※ 甲仙分駐所
地址：和安路42號
電話：07-6751204
- ※ 甲仙消防分隊
地址：林森路2號
電話：07-6751995
- ※ 甲仙區衛生所
地址：中山路52號
電話：07-6751029
- ※ 衛生福利部旗山醫院
地址：旗山區中學路60號
電話：07-6613811

避難收容處所

- 🏠 元宋太祖宮
容納人數：50
地址：嶺頂巷65號
電話：07-6752559
- 🏠 甲仙和安社區活動中心
容納人數：100
地址：中山路56號
電話：0928-725399 (范理事長)
- 🏠 大田老人活動中心(備用)
容納人數：100
地址：新興路49-1號
電話：0921-233279 (張里長)



直升機起降點

- ✈️ 甲仙仙谷溫泉旁空地
地址：文化路65號之1
電話：-



土石流警戒警報發布後，請配合區公所、里長進行疏散撤離作業

高雄市 甲仙區

關 山 里

更新日期113.11.11

本里里長

林欣鄺

連絡電話

07-6751002#14

行動電話

0958-385717

災害防救資訊

災害通報單位

- ※ 甲仙區災害應變中心
電話：07-6753893
- ※ 高雄市災害應變中心
電話：07-8136119
- ※ 農村水保署臺南分署緊急應變小組
電話：06-2688280
- ※ 農村水保署土石流及大規模崩塌災害應變小組
電話：049-2394234
- ※ 農村水保署災情通報免付費電話
電話：0800-246246

警消醫療單位

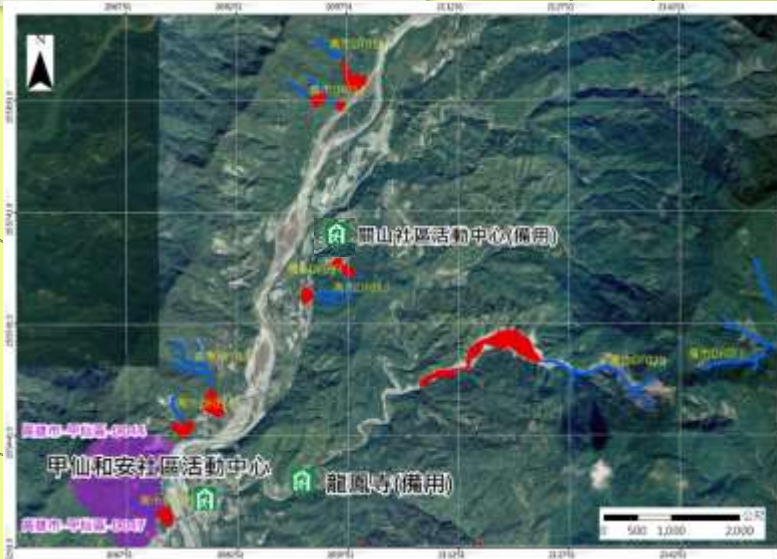
- ※ 甲仙分駐所
地址：甲仙區和安街42號
電話：07-6751204
- ※ 甲仙消防分隊
地址：林森路2號
電話：07-6751995
- ※ 甲仙區衛生所
地址：中山路52號
電話：07-6751029
- ※ 衛生福利部旗山醫院
地址：旗山區中學路60號
電話：07-6613811

避難收容處所

- 甲仙和安社區活動中心
容納人數：100
地址：中山路56號
電話：0928-725399 (范理事長)
- 關山社區活動中心(備用)
容納人數：80
地址：中興路17號
電話：0956-557319 (潘理事長)
- 龍鳳寺(備用)
容納人數：500
地址：油礦巷3號
電話：0910-783506(康住持)

直升機起降點

- 舊中興國小操場
地址：中興路39號
電話：07-6751025



土石流警戒警報發布後，請配合區公所、里長進行疏散撤離作業

高雄市 甲仙區

小林里

更新日期113.11.11

本里里長
潘世彬

連絡電話

07-6751002#14

行動電話

0915-994070

災害防救資訊

災害通報單位

- ※ 甲仙區災害應變中心
電話：07-6753893
- ※ 高雄市災害應變中心
電話：07-8136119
- ※ 農村水保署臺南分署緊急應變小組
電話：06-2688280
- ※ 農村水保署土石流及大規模崩塌災害應變小組
電話：049-2394234
- ※ 農村水保署災情通報免付費電話
電話：0800-246246

警消醫療單位

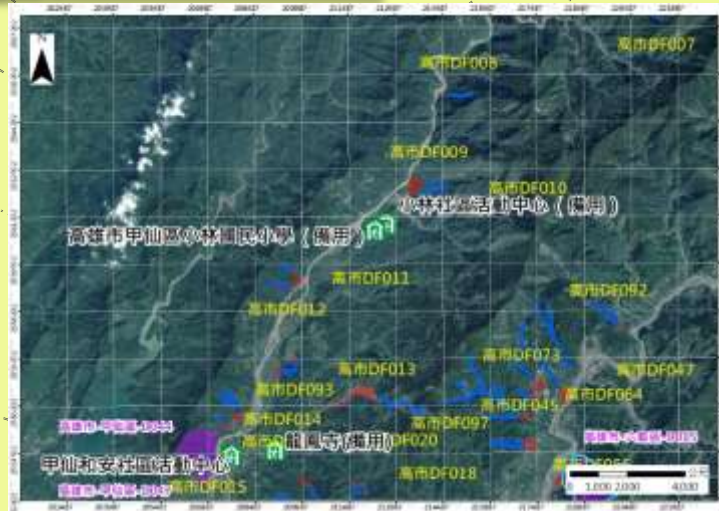
- ※ 甲仙分駐所
地址：甲仙區和安街42號
電話：07-6751204
- ※ 甲仙消防分隊
地址：林森路2號
電話：07-6751995
- ※ 甲仙區衛生所
地址：中山路52號
電話：07-6751029
- ※ 衛生福利部旗山醫院
地址：旗山區中學路60號
電話：07-6613811

避難收容處所

- 甲仙和安社區活動中心
容納人數：100
地址：中山路56號
電話：0928-725399 (范理事長)
- 龍鳳寺(備用)
容納人數：500
地址：油礦巷3號
電話：0910-783506(康住持)
- 高雄市甲仙區小林國民小學(備用)
容納人數：370
地址：五里路24-2號
電話：07-6761065#400
- 小林社區活動中心(備用)
容納人數：100
地址：西拉雅路2巷1號
電話：07-6761455

直升機起降點

- 五里路13號後方空地
地址：小林里五里路13號
電話：-



土石流警戒警報發布後，請配合區公所、里長進行疏散撤離作業