

高雄市甲仙區

區政統計年報

中華民國 109 年



高雄市甲仙區公所編印

中華民國 110 年 7 月

序言

本區位於高雄市東北端，東臨玉山山脈分水嶺與六龜區相鄰，南連杉林區，北接那瑪夏區，西以大烏山內烏山為分水嶺與台南市南化區相鄰，東西寬 5.3 公里，南北長 22.61 公里，海拔 252.06 公尺（甲仙區西安里甲仙國小前檢 428 號水準點）。而南北有小林斷層形成狹長的楠梓仙溪貫穿本區流經杉林區、旗山區與荖濃溪匯合為高屏溪，全區面積共計 119.843 平方公里，本區轄內計有東安、西安、和安、大田、寶隆、關山、小林等七里。

區政工作是為民服務的第一線，區公所亦是市府與人民之間的溝通橋樑，區政統計年報呈現執行職務過程與結果，係以統一之方法，作經常性紀錄、整理、統一、分析並編成報告表，並產生確實的公務統計資料，以考核政策推行績效，明瞭公務執行實況及發展態勢，以做為決策、擬定計畫之參據，並提供有關單位作為施政之參考。

區長 蕭見益 謹識

中華民國 110 年 7 月

凡例

- 一、 本年報編印之目的，為提供本區基本概況資料及重要施政成果，以供各機關參考應用。
- 二、 本年報所列資料係取自本所各課室暨市政府各局處編報之公務統計報表及中央各部會公布之調查結果報告資料，加以整理彙編。
- 三、 本年報所列數字，以民國 108 年資料為主，主要為甲仙區資料，為便於長期時間數列之比較，以明瞭歷年施政之情形，藉以觀往知來，亦將 100 年至 108 年之歷年資料並計刊列，至於本年數字若與以前年度各期有出入者，以本年度所列數字為準。
- 四、 本年報計分土地、人口、行政組織、農林漁牧、工商業及區建設金融財稅、教育文化、衛生、環境保護、社會福利、其他等 11 類表報。
- 五、 本報表所列度量衡單位，一律採用公制，如有原非公制者，均經折算為公制，以資劃一，如有特殊情形而採用其他單位者，已分別予以註明。表內數字因尾數四捨五入，故部分總數與係數之間，或有未能吻合情事。
- 六、 表內所稱年係指全年，年底係指該年十二月底，月係指全月，有特殊情形者稱年度或學年度。
- 七、 本年報各表內所用符號代表意義如下：
 - 「—」表示無數值。
 - 「--」表示無意義數值。
 - 「…」表示數字不明或尚未產生資料。
 - 「0」代表有數值而不及半單位。
- 八、 本年報由本所各課室提供相關資料，始克完成，至紉公誼，謹致謝忱，統計之處若有疏漏之處，敬請不吝指正。

目錄

壹、土地	頁次
1-1 區境界.....	1
1-2 實施三七五減租後佃農購買耕地面積及戶數.....	2
1-3 實施三七五減租成果.....	3-4
1-4 已登記土地面積.....	5-8
1-5 公告土地現值統計表.....	9-10
1-6 租佃委員會調解調處案件.....	11-12
貳、人口	
2-1 現住戶數、人口密度及性別比例.....	13-14
2-2 戶籍動態.....	15-22
2-3 現住人口之年齡分配.....	23-24
2-4 現住人口之年齡結構.....	25-26
2-5 15歲以上現住人口之教育程度—按年齡分.....	27-30
2-6 現住人口之婚姻狀況—按年齡別分.....	31-32
2-7 現住人口之婚姻狀況—按理別分.....	33-34
2-8 現住原住民戶口數.....	35-36
2-9 新移民人口數.....	37-38
參、行政組織	
3-1 區公所組織系統.....	39
3-2 區公所編制及現有員額.....	40-41
3-3 區公所員工按職等別及性別分.....	42-43
3-4 區公所現有職員數—按年齡分.....	44-45
3-5 區公所現有職員數—按教育程度分.....	46-47
3-6 里長選舉概況.....	48-49
3-7 鄰長遴聘概況.....	50-51
3-8 鄰長異動概況.....	52-53

肆、農林漁牧

4-1 耕地面積	54-55
----------	-------

伍、工商業及區建設

5-1 營運中工廠家數	56-59
5-2 自來水供水普及率	60-61

陸、金融財稅

6-1 歲入預決算—按來源別分	62-65
6-2 歲出預決算—按政事別分	66-73
6-3 區公所經費預算數額—按工作計畫別分	74-75
6-4 區公所經費預算數額—按用途別科目分	76-77

柒、教育文化

7-1 境內國民中學概況	78-79
7-2 境內國民小學概況	80-83

捌、衛生

8-1 醫療機構及其他醫事機構開(執)業醫事人員數	84-87
8-2 公私立醫療機構數及病床數	88-93
8-3 藥商家數	94-95

玖、環境保護

9-1 改善市容查報有關案件執行情形	96-97
--------------------	-------

拾、社會福利

10-1 推行社區發展工作成果	98-101
10-2 社區發展協會會員人數	102-103
10-3 遭受災害救助概況	104-105
10-4 辦理急難救助概況	106-107
10-5 身心障礙人口一覽表	108-113
10-6 低收入戶人口	114
10-7 區公我全民健保第一、伍、六類保險對象統計	115

拾壹、其他

11-1 辦理調解業務概況.....	116-123
11-2 調解委員會組織概況.....	124-125
11-3 神壇、寺廟、財團法人寺廟一覽表.....	126-127
11-4 聚會所、財團法教會概況.....	128-129
11-5 宗教團體興辦公益慈善及社會教化事業概況.....	130-131
11-6 服兵役役男列及家屬各項慰、補助費發放情形.....	132-133
11-7 服兵役役男列及家屬安家生活扶助費發放情形.....	134-135



壹、土地

表 1-1 區境界

單位：度、分、秒

方位別	地點	經緯度			
		度	分	秒	
中心地點	無法定位(因甲仙是狹長型)	東經
		北緯
極東	小林里	東經	120	41	28
		北緯	23	10	20
極西	大田里	東經	120	32	29
		北緯	23	3	44
極南	寶隆里	東經	120	36	29
		北緯	23	2	12
極北	小林里	東經	120	38	55
		北緯	23	12	32

資料來源：本所經建課(高雄市行動地籍圖資定位系統)。

表 1-2 實施三七五減租後佃農購買耕地面積與戶數

單位：公頃、戶

年別	面積（公頃）				戶數（戶）
	合計	田	旱	其他	
民國100年 2011	48.1992	38.6692	9.0116	0.5184	100
民國101年 2012	-	-	-	-	-
民國102年 2013	-	-	-	-	-
民國103年 2014	-	-	-	-	-
民國104年 2015	-	-	-	-	-
民國105年 2016	-	-	-	-	-
民國106年 2017	-	-	-	-	-
民國107年 2018	-	-	-	-	-
民國108年 2018	-	-	-	-	-
民國109年 2018	-	-	-	-	-

資料來源：本所民政課。

表 1-3 實施三七

年底別	佃農戶數(戶)	土地筆數(筆)	租約件數(件)
民國100年 2011	-	-	-
民國101年 2012	-	-	-
民國102年 2013	-	-	-
民國103年 2014	-	-	-
民國104年 2015	-	-	-
民國105年 2016	-	-	-
民國106年 2017	-	-	-
民國107年 2018	-	-	-
民國108年 2019	-	-	-
民國109年 2020	-	-	-

資料來源：本所民政課。

五減租成果

單位：戶、筆、件、公頃

訂約面積 (公頃)			
合計	田	旱	其他
-	-	-	-
-	-	-	-
-	-	-	-
-	-	-	-
-	-	-	-
-	-	-	-
-	-	-	-
-	-	-	-
-	-	-	-

表 1-4 已登記

年底別	土地權屬別	總計	非都市用地		
			合計	甲種 建築用地	乙種 建築用地
民國100年 2011	共計	11,731.08	4,646.36	-	14.92
	公有	11,167.14	4,136.15	-	5.22
	私有	563.33	509.85	-	9.57
	公私共有	0.6066	0.3595	-	0.1271
民國101年 2012	共計	11,731.80	4,647.51	-	14.92
	公有	11,174.85	4,143.96	-	6.66
	私有	556.24	503.20	-	8.13
	公私共有	0.7095	0.3595	-	0.1271
民國102年 2013	共計	11,734.49	4,650.29	-	13.36
	公有	11,176.75	4,145.37	-	5.31
	私有	556.77	504.20	-	7.75
	公私共有	0.9684	0.7213	-	0.3019
民國103年 2014	共計	11,735.07	4,661.94	-	13.32
	公有	11,177.33	4,157.01	-	5.27
	私有	556.77	504.20	-	7.75
	公私共有	0.9684	0.7213	-	0.3019
民國104年 2015	共計	11,735.80	11,288.55	-	13.32
	公有	11,178.10	10,783.59	-	5.27
	私有	556.73	504.24	-	7.75
	公私共有	0.9684	0.7213	-	0.3019
民國105年 2016	共計	11,735.87	11,289.76	-	13.32
	公有	11,178.17	10,784.58	-	5.27
	私有	556.73	504.46	-	7.75
	公私共有	0.9684	0.7213	-	0.3019
民國106年 2017	共計	18,963.20	18,963.20	-	13.32
	公有	18,033.06	18,033.06	-	5.27
	私有	929.00	929.00	-	7.75
	公私共有	1.1400	1.14	-	0.30
民國107年 2018	共計	11,736.67	11,605.29	-	13.32
	公有	11,179.03	11,100.33	-	5.27
	私有	556.67	504.24	-	7.75
	公私共有	0.97	0.72	-	0.30
民國108年 2019	共計	11,738.26	11,606.14	-	13.32
	公有	11,180.62	11,101.18	-	5.27
	私有	556.67	504.24	-	7.75
	公私共有	0.97	0.72	-	0.30
民國109年 2020	共計	11,735.54	11,605.02	-	13.32
	公有	11,181.20	11,103.35	-	5.27
	私有	553.37	500.94	-	7.74
	公私共有	0.97	0.72	-	0.30

資料來源：高雄市政府地政局。

土地面積

單位：公頃

非都市用地						
丙種 建築用地	丁種 建築用地	農牧 用地	林業 用地	養殖 用地	鹽業 用地	礦業 用地
17.37	-	1,030.84	1,469.01	-	-	-
6.76	-	575.79	1,466.89	-	-	-
10.61	-	454.85	2.0865	-	-	-
-	-	0.2005	0.0319	-	-	-
17.37	-	1,083.40	1,472.12	-	-	-
7.23	-	632.84	1,470.09	-	-	-
10.14	-	450.36	2.00	-	-	-
-	-	0.2005	0.0319	-	-	-
16.85	-	1,080.92	1,472.02	-	-	-
6.76	-	628.71	1,470.01	-	-	-
10.09	-	451.83	1.98	-	-	-
-	-	0.3875	0.0319	-	-	-
16.85	-	1,088.21	1,471.89	-	-	-
6.76	-	636.00	1,469.88	-	-	-
10.09	-	451.83	1.98	-	-	-
0.00	-	0.3875	0.0319	-	-	-
16.85	-	1,089.19	8,099.39	-	-	-
6.76	-	636.97	8,097.38	-	-	-
10.09	-	451.83	1.98	-	-	-
-	-	0.3875	0.0319	-	-	-
16.86	-	1,090.02	8,099.39	-	-	-
6.76	-	637.74	8,097.38	-	-	-
10.10	-	451.90	1.98	-	-	-
-	-	0.3875	0.0319	-	-	-
16.86	-	1,090.60	8,375.91	-	-	-
6.76	-	636.62	8,373.89	-	-	-
10.10	-	453.60	1.98	-	-	-
-	-	0.39	0.03	-	-	-
16.89	-	1,091.48	8,398.82	-	-	-
6.78	-	637.40	8,396.81	-	-	-
10.11	-	453.69	1.98	-	-	-
-	-	0.39	0.03	-	-	-
17.36	-	1,094.43	8,397.06	-	-	-
7.26	-	640.35	8,395.05	-	-	-
10.11	-	453.69	1.98	-	-	-
-	-	0.39	0.03	-	-	-
17.44	-	1,093.07	8,396.33	-	-	-
7.35	-	641.73	8,394.32	-	-	-
10.09	-	450.95	1.98	-	-	-
-	-	0.39	0.03	-	-	-

表 1-4 已登記

年底別	土地權屬別	非都市用地			
		窯業 用地	交通 用地	水利 用地	遊憩 用地
民國100年 2011	共計	-	53.34	6.94	2.58
	公有	-	52.88	6.01	2.10
	私有	-	0.4601	0.9274	0.4784
	公私共有	-	-	-	-
民國101年 2012	共計	-	55.49	10.24	2.58
	公有	-	55.19	9.31	2.10
	私有	-	0.3018	0.9274	0.4784
	公私共有	-	-	-	-
民國102年 2013	共計	-	55.49	10.42	2.58
	公有	-	55.19	9.50	2.10
	私有	-	0.3018	0.9274	0.4784
	公私共有	-	-	-	-
民國103年 2014	共計	-	55.79	14.17	2.58
	公有	-	55.49	13.25	2.10
	私有	-	0.3018	0.9274	0.4784
	公私共有	-	-	-	-
民國104年 2015	共計	-	55.79	14.17	2.58
	公有	-	55.49	13.25	2.10
	私有	-	0.3018	0.9274	0.4784
	公私共有	-	-	-	-
民國105年 2016	共計	-	55.84	14.24	2.58
	公有	-	55.49	13.31	2.10
	私有	-	0.3509	0.9274	0.4784
	公私共有	-	-	-	-
民國106年 2017	共計	-	56.23	16.73	2.58
	公有	-	55.87	15.81	2.10
	私有	-	0.35	0.93	0.48
	公私共有	-	-	-	-
民國107年 2018	共計	-	61.72	16.86	2.58
	公有	-	61.37	15.94	2.10
	私有	-	0.35	0.93	0.48
	公私共有	-	-	-	-
民國108年 2019	共計	-	61.74	16.87	2.58
	公有	-	61.39	15.94	2.10
	私有	-	0.35	0.93	0.48
	公私共有	-	-	-	-
民國108年 2019	共計	-	61.74	18.16	2.58
	公有	-	61.39	17.60	2.10
	私有	-	0.35	0.56	0.48
	公私共有	-	-	-	-

土地面積(續完)

單位：公頃

非都市用地							都市土地及 其他
古蹟保存 用地	生態保護 用地	國土保安 用地	墳墓 用地	特定目的 事業用地	暫未編定 用地	其他 用地	
-	-	0.2205	7.07	32.11	2,011.97	-	7,084.72
-	-	0.2205	7.07	7.66	2,005.55	-	7,030.99
-	-	-	-	24.45	6.41	-	53.48
-	-	-	-	-	-	-	0.2471
-	-	0.2205	7.07	32.11	1,951.98	-	7084.28
-	-	0.2205	7.07	7.68	1,945.56	-	7030.89
-	-	-	-	24.43	6.42	-	53.04
-	-	-	-	-	-	-	0.35
-	-	7.28	7.07	32.09	1,952.21	-	7,084.19
-	-	7.28	7.07	7.66	1,945.78	-	7,031.38
-	-	-	-	24.43	6.42	-	52.57
-	-	-	-	-	-	-	0.25
-	-	7.44	7.07	32.43	1,952.18	-	7,073.13
-	-	7.44	7.07	8.00	1,945.76	-	7,020.32
-	-	-	-	24.43	6.42	-	52.57
-	-	-	-	-	-	-	0.25
-	-	7.44	7.07	32.43	1,950.32	-	447.25
-	-	7.44	7.07	8.00	1,943.86	-	394.51
-	-	-	-	24.43	6.46	-	52.49
-	-	-	-	-	-	-	0.25
-	-	7.44	7.07	32.43	1,950.57	-	446.11
-	-	7.44	7.07	8.00	1,944.02	-	393.59
-	-	-	-	24.43	6.55	-	52.27
-	-	-	-	-	-	-	0.25
-	-	7.44	7.07	32.43	1,956.95	-	160.52
-	-	7.44	7.07	8.00	1,951.14	-	109.00
-	-	-	-	24.43	5.81	-	51.28
-	-	-	-	-	-	-	0.25
-	-	7.44	7.07	31.13	1957.98	-	131.38
-	-	7.44	7.07	8.00	1952.15	-	78.70
-	-	-	-	23.13	5.83	-	52.43
-	-	-	-	-	-	-	0.25
-	-	7.44	7.07	31.13	1957.15	-	132.12
-	-	7.44	7.07	8.00	1951.32	-	79.44
-	-	-	-	23.13	5.83	-	52.43
-	-	-	-	-	-	-	0.25
-	-	7.44	7.07	30.41	1957.46	-	130.52
-	-	7.44	7.07	7.28	1951.80	-	77.84
-	-	-	-	23.13	5.66	-	52.43
-	-	-	-	-	-	-	0.25

表 1-5 公告土地

年別	總計			公有		
	筆數	面積	公告土地 現值總額	筆數	面積	公告土地 現值總額
民國100年 2011	13,384	11,734.32	28,708,653	7,545	11,168.04	23,842,500
民國101年 2012	13,385	11,733.80	28,862,857	7,570	11,169.86	23,918,077
民國102年 2013	13,393	11,734.52	29,569,845	7,743	11,177.57	24,566,683
民國103年 2014	13,420	11,734.48	30,137,089	7,796	11,179.46	25,117,061
民國104年 2015	13,461	11,732.34	31,498,625	7,827	11,177.33	26,353,330
民國105年 2016	13,470	11,735.80	31,941,808	7,834	11,180.82	26,744,414
民國106年 2017	13,478	11,733.15	32,070,217	7,841	11,178.17	26,842,627
民國107年 2018	13,492	11,733.91	32,023,027	7,857	11,178.97	26,818,371
民國108年 2019	13,529	11,736.67	31,914,569	7,890	11,181.75	26,717,886
民國109年 2020	13,583	11,738.26	31,920,409	7,928	11,183.34	26,723,647

資料來源：高雄市政府地政局。

現值統計表

單位：公頃、千元

私有			公私共有		
筆數	面積	公告土地 現值總額	筆數	面積	公告土地 現值總額
5,826	565.6684	4,850,798	13	0.6066	15,355
5,802	563.3297	4,929,410	13	0.6066	15,370
5,634	556.2376	4,987,242	16	0.7095	15,920
5,606	554.0506	4,996,117	18	0.9684	23,911
5,616	554.0405	5,120,209	18	0.9684	25,086
5,618	554.0126	5,171,783	18	0.9684	25,611
5,619	554.0104	5,201,960	18	0.9684	25,630
5,617	553.9765	5,179,136	18	0.9684	25,520
5,621	553.9492	5,171,256	18	0.9684	25,427
5,637	553.95	5,171,283	18	0.9700	25,479

表 1-6 租佃委員會

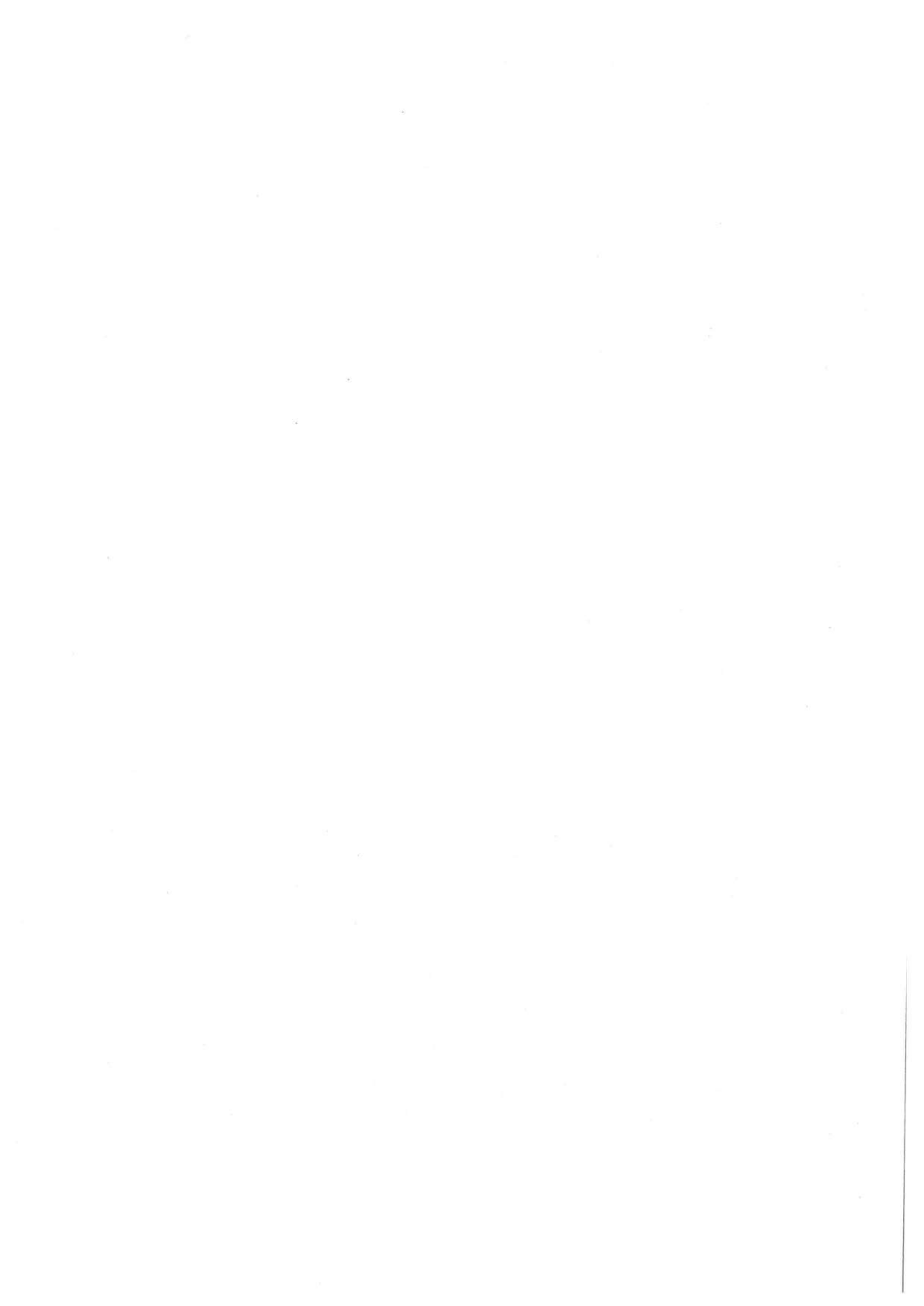
年底別	總計		短欠租佃		災歉減免佃租		繳租折算糾紛		正產副產糾紛	
	成立	不成立	成立	不成立	成立	不成立	成立	不成立	成立	不成立
民國100年 2011	-	-	-	-	-	-	-	-	-	-
民國101年 2012	-	-	-	-	-	-	-	-	-	-
民國102年 2013	-	-	-	-	-	-	-	-	-	-
民國103年 2014	-	-	-	-	-	-	-	-	-	-
民國104年 2015	-	-	-	-	-	-	-	-	-	-
民國105年 2016	-	-	-	-	-	-	-	-	-	-
民國106年 2017	-	-	-	-	-	-	-	-	-	-
民國107年 2018	-	-	-	-	-	-	-	-	-	-
民國108年 2019	-	-	-	-	-	-	-	-	-	-
民國109年 2020	-	-	-	-	-	-	-	-	-	-

資料來源：本所民政課。

調解調處案件

單位:件

租期糾紛		耕地面積糾紛		地目等則變更糾紛		田寮或基地租佃糾紛		減租條例第十六條糾紛		其他	
成立	不成立	成立	不成立	成立	不成立	成立	不成立	成立	不成立	成立	不成立
-	-	-	-	-	-	-	-	-	-	-	-
-	-	-	-	-	-	-	-	-	-	-	-
-	-	-	-	-	-	-	-	-	-	-	-
-	-	-	-	-	-	-	-	-	-	-	-
-	-	-	-	-	-	-	-	-	-	-	-
-	-	-	-	-	-	-	-	-	-	-	-
-	-	-	-	-	-	-	-	-	-	-	-
-	-	-	-	-	-	-	-	-	-	-	-
-	-	-	-	-	-	-	-	-	-	-	-
-	-	-	-	-	-	-	-	-	-	-	-
-	-	-	-	-	-	-	-	-	-	-	-
-	-	-	-	-	-	-	-	-	-	-	-



貳、人口

表 2-1 現住戶數、

年底別及里別	面積 (平方公里)	村里數	鄰數	戶數 (戶)
民國100年 2011	119.843	7	103	2,493
民國101年 2012	119.843	7	103	2,412
民國102年 2013	119.843	7	103	2,377
民國103年 2014	119.843	7	103	2,372
民國104年 2015	119.843	7	91	2,361
民國105年 2016	119.843	7	91	2,358
民國105年 2016	119.843	7	91	2,339
民國106年 2017	119.843	7	91	2,325
民國107年 2018	119.843	7	91	2,288
民國108年 2019	119.843	7	91	2,282
民國109年 2020	119.843	7	91	2,291
東安里	15.92	-	13	208
西安里	8.20	-	17	384
和安里	5.70	-	11	326
大田里	11.92	-	20	645
寶隆里	7.87	-	11	241
關山里	22.32	-	11	249
小林里	47.913	-	8	238

資料來源：甲仙區公所。

備註：本區各里別面積為先前釐訂，期間行政區域調整致各里別面積加總與總面積不等，俟日後測量時將一併修正。

人口密度及性比例

單位：平方公里、村、里、鄰、戶、人、百分比

現住戶口			戶量 (人/戶)	人口密度 (人/平方公里)	性比例 (每百女子 所當男子數)
人口數(人)					
合計	男	女			
6,981	3,741	3,240	2.80	58	115.46
6,625	3,530	3,095	2.75	55	114.05
6,444	3,431	3,013	2.71	54	113.87
6,420	3,401	3,019	2.71	54	112.65
6,291	3,341	2,950	2.66	52	113.25
6,214	3,314	2,900	2.64	52	114.28
6,214	3,314	2,900	2.66	52	114.28
6,107	3,245	2,862	2.63	51	113.38
6,026	3,201	2,825	2.63	50	113.31
5,943	3,147	2,796	2.60	50	112.55
5,877	3,106	2,771	2.57	49	112.09
483	252	231	2.32	30	109.09
978	472	506	2.55	119	93.28
732	381	351	2.25	128	108.55
1,752	929	823	2.72	147	112.88
697	394	303	2.89	89	130.03
640	353	287	2.57	29	123.00
595	325	270	2.50	12	120.37

表 2-2 戶籍

年別及里別	遷入人數				
	合計			自外國	新北市
	計	男	女		
民國100年 2011	203	87	116	5	6
民國101年 2012	184	77	107	7	8
民國102年 2013	159	74	85	2	8
民國103年 2014	230	100	130	-	16
民國104年 2015	144	64	80	1	11
民國105年 2016	159	74	85	5	8
民國106年 2017	157	76	81	2	3
民國107年 2018	170	78	92	-	8
民國108年 2019	159	76	83	3	5
民國109年 2020	154	68	86	1	4
東安里	8	4	4	-	-
西安里	25	11	14	-	-
和安里	19	9	10	-	1
大田里	40	18	22	1	2
寶隆里	22	10	12	-	1
關山里	20	7	13	-	-
小林里	20	9	11	-	-

資料來源：高雄市政府民政局。

動態

單位：人、對、千分比

遷入人數							
自他省(市)							
臺北市	桃園市	臺中市	台南市	臺灣省	福建省	其他省(市)	
7	-	-	53	100	12	20	
8	-	-	34	100	10	17	
-	-	-	13	25	31	-	
1	-	-	9	56	32	-	
2	-	1	6	34	28	2	
8	4	9	30	29	-	-	
1	3	11	26	29	1	-	
2	2	7	33	20	2	-	
2	12	4	31	20	1	-	
4	6	8	23	24	-	-	
-	-	-	-	2	-	-	
-	1	4	1	5	-	-	
-	1	-	-	7	-	-	
1	-	2	6	5	-	-	
-	1	-	1	3	-	-	
-	1	2	11	2	-	-	
3	2	-	4	-	-	-	

表 2-2 戶籍

年別及里別	遷入人數			
	自本省他縣(市)	自本市 他區	初設戶籍	其他
民國100年 2011	-	-	4,439	125
民國101年 2012	-	-	4,410	108
民國102年 2013	-	-	79	1
民國103年 2014	-	-	112	4
民國104年 2015	-	-	56	3
民國105年 2016	-	66	-	-
民國106年 2017	-	80	1	-
民國107年 2018	-	92	4	-
民國108年 2019	-	78	3	-
民國109年 2020	-	84	-	-
東安里	-	6	-	-
西安里	-	14	-	-
和安里	-	10	-	-
大田里	-	23	-	-
寶隆里	-	16	-	-
關山里	-	4	-	-
小林里	-	11	-	-

資料來源：高雄市政府民政局。

動態(續1)

單位：人、對、千分比

遷出人數					
合計			往外國	往他省(市)	
計	男	女		新北市	
-	403	197	206	178	
-	498	256	242	135	
-	269	118	151	2	
-	220	99	121	2	
-	211	87	124	4	
173	78	-	3	6	
206	102	104	1	14	
188	91	97	2	8	
186	94	92	4	10	
182	80	103	3	12	
15	7	9	-	2	
27	15	12	-	-	
18	9	9	-	3	
61	22	39	1	3	
22	9	13	1	-	
15	7	8	1	1	
24	11	13	-	3	

表 2-2 戶籍

年別及里別	遷出人數				
	往他省(市)				
	臺北市	桃園市	臺中市	台南市	臺灣省
民國100年 2011	212	-	175	-	209
民國101年 2012	225	-	134	-	178
民國102年 2013	9	-	2	-	5
民國103年 2014	5	-	4	-	17
民國104年 2015	5	-	-	8	12
民國105年 2016	1	6	14	41	33
民國106年 2017	1	15	10	40	28
民國107年 2018	3	10	11	28	28
民國108年 2019	3	8	8	47	35
民國109年 2020	4	3	9	28	27
東安里	-	-	1	1	4
西安里	-	-	3	3	6
和安里	1	-	-	1	2
大田里	-	1	2	6	7
寶隆里	-	2	1	7	4
關山里	1	-	-	4	1
小林里	2	-	2	6	3

資料來源：高雄市政府民政局。

動態(續2)

單位：人、對、千分比

		遷出人數			
		往本省他縣(市)	往本市他區	廢止戶籍	其他
福建省	其他省(市)				
330	1,047	47	-	47	-
306	982	76	-	76	-
45	43	4	-	4	-
37	26	1	-	1	-
51	26	1	-	1	-
-	-	-	86	-	-
2	-	-	95	-	-
2	-	-	96	-	-
1	-	-	70	-	-
1	-	-	95	-	-
-	-	-	7	-	-
-	-	-	15	-	-
-	-	-	11	-	-
1	-	-	40	-	-
-	-	-	7	-	-
-	-	-	7	-	-
-	-	-	8	-	-

表 2-2 戶籍

年別及里別	同一區內住址 變更人數		出生人數			死亡人數		
	遷入	遷出	合計	男	女	合計	男	女
民國100年 2011	-	-	163	114	49	96	20	76
民國101年 2012	3	-	169	119	50	92	20	72
民國102年 2013	-	-	78	49	29	100	19	81
民國103年 2014	-	-	101	54	47	81	23	58
民國104年 2015	-	-	106	78	28	90	7	83
民國105年 2016	126	126	41	29	12	93	54	39
民國106年 2017	87	87	29	12	17	87	55	32
民國107年 2018	106	106	37	19	18	100	50	50
民國108年 2019	66	66	27	12	15	83	48	35
民國109年 2020	85	85	38	18	20	70	44	26
東安里	5	6	1	1	-	5	5	-
西安里	15	16	8	3	5	14	7	7
和安里	14	2	3	1	2	6	5	1
大田里	28	27	14	6	8	20	12	8
寶隆里	4	7	4	2	2	8	5	3
關山里	7	11	2	2	-	10	6	4
小林里	12	16	6	3	3	7	4	3

資料來源：高雄市政府民政局。

動態(續完)

單位：人、對、千分比

粗出生率	粗死亡率	自然 增加率	遷入率	遷出率	社會 增加率	結婚		離婚	
						對數	粗結婚率	對數	粗離婚率
60	36	6.9	13.51	-6.62	28.57	57	-28.15	41	5.77
62	30	7.35	13.52	-6.17	27.05	73	-46.16	16	2.35
65	35	4.44	15.3	-10.87	24.33	41	-16.83	26	3.98
55	26	7.31	12.59	-5.29	35.76	34	1.55	29	4.51
58	32	4.41	14.16	-9.76	22.66	33	-10.54	22	3.46
6.60	14.97	-8.37	25.59	27.84	-2.25	21	3.38	13	2.09
4.75	14.25	-9.50	25.71	33.73	-8.02	26	4.26	8	1.31
6.14	16.59	-10.45	28.21	31.20	-2.99	25	4.15	14	2.32
4.54	13.97	-9.42	26.75	31.30	-4.54	28	4.71	15	2.52
6.47	11.91	-5.44	26.20	30.97	-4.76	16	2.72	12	2.04
2.07	10.35	-8.28	16.56	31.06	-14.49	-	0.00	-	0.00
8.18	14.31	-6.13	25.56	27.61	-2.04	3	3.07	3	3.07
4.10	8.20	-4.10	25.96	24.59	1.37	2	2.73	-	0.00
7.99	11.42	-3.42	22.83	34.82	-11.99	5	2.85	3	1.71
5.74	11.48	-5.74	31.56	31.56	0.00	3	4.30	2	2.87
3.13	15.63	-12.50	31.25	23.44	7.81	2	3.13	3	4.69
10.08	11.76	-1.68	33.61	40.34	-6.72	1	1.68	1	1.68

表 2-3 現住人口之年齡

年底及里別	性別	總計	0-4 歲	5-9 歲	10-14 歲	15-19 歲	20-24 歲	25-29 歲	30-34 歲	35-39 歲	40-44 歲
民國100年 2011	計	6,981	247	265	279	407	385	494	568	562	535
	男	3,741	135	140	157	203	207	240	310	310	320
	女	3,240	112	125	122	204	178	254	258	252	215
民國101年 2012	計	6,625	212	210	270	390	369	401	544	513	503
	男	3,530	120	112	149	189	201	198	301	277	289
	女	3,095	92	98	121	201	168	203	243	236	214
民國102年 2013	計	6,444	201	182	268	353	367	377	499	499	487
	男	3,431	112	100	141	180	194	198	268	266	273
	女	3,013	89	82	127	173	173	179	231	233	214
民國103年 2014	計	6,420	213	173	236	351	393	353	469	484	508
	男	3,401	115	96	124	187	198	190	247	267	285
	女	3,019	98	77	112	164	195	163	222	217	223
民國104年 2015	計	6,291	194	152	210	353	391	344	426	470	491
	男	3,341	119	74	113	195	185	194	220	263	284
	女	2,950	75	78	97	158	206	150	206	207	207
民國105年 2016	計	6,214	199	144	206	322	390	337	400	468	484
	男	3,314	119	76	102	177	199	188	207	272	266
	女	2,900	80	68	104	145	191	149	193	196	218
民國106年 2017	計	6,214	199	144	206	322	390	337	400	468	484
	男	3,314	119	75	102	177	199	188	207	272	266
	女	2,900	80	69	104	145	191	149	193	196	218
民國107年 2018	計	6,026	172	144	168	284	365	361	331	464	456
	男	3,201	92	75	90	155	191	195	177	255	251
	女	2,825	80	96	78	129	174	166	154	209	205
民國108年 2019	計	5,943	155	155	153	255	361	371	313	423	449
	男	3,147	83	76	83	136	195	190	171	220	252
	女	2,796	72	79	70	119	166	181	142	203	197
民國109年 2020	計	5,877	160	146	139	214	367	359	307	395	447
	男	3,106	77	79	67	119	200	177	179	202	251
	女	2,771	83	67	72	95	167	182	128	193	196
東安里	計	483	9	7	9	13	33	33	19	30	34
	男	252	4	1	4	7	22	17	13	16	20
	女	231	5	6	5	6	11	16	6	14	14
西安里	計	978	32	33	31	37	64	52	47	72	67
	男	472	13	17	14	20	33	29	28	27	33
	女	506	19	16	17	17	31	23	19	45	34
和安里	計	732	15	16	21	23	41	41	41	38	73
	男	381	9	5	11	11	23	23	17	29	40
	女	351	6	11	10	12	18	18	24	9	33
大田里	計	1,752	51	43	42	79	125	129	103	117	124
	男	929	26	25	22	44	72	64	62	54	73
	女	823	25	18	20	35	53	65	41	63	51
寶隆里	計	697	21	13	9	16	31	50	39	43	59
	男	394	10	10	4	10	16	25	26	28	30
	女	303	11	3	5	6	15	25	13	15	29
關山里	計	640	9	13	12	21	44	23	17	43	54
	男	353	4	7	6	11	24	11	10	27	33
	女	287	5	6	6	10	20	12	7	16	21
小林里	計	595	23	21	15	25	29	31	41	52	36
	男	325	11	14	6	16	10	8	23	21	22
	女	270	12	7	9	9	19	23	18	31	14

令分配

單位：人

45-49 歲	50-54 歲	55-59 歲	60-64 歲	65-69 歲	70-74 歲	75-79 歲	80-84 歲	85-89 歲	90-94 歲	95-99 歲	100 歲以上
561	584	557	398	286	306	241	203	78	20	5	-
341	326	304	178	164	134	116	109	33	12	2	-
220	258	253	220	122	172	125	94	45	8	3	-
551	543	558	440	273	287	246	196	96	19	3	1
334	308	305	194	157	129	118	93	44	11	-	1
217	235	253	246	116	158	128	103	52	8	3	-
536	543	562	448	277	290	242	183	104	20	5	1
336	308	303	215	146	136	108	83	49	11	3	1
200	235	259	233	131	154	134	100	55	9	2	-
515	551	551	487	285	288	240	183	112	22	6	-
313	306	294	245	140	147	94	90	49	11	3	-
202	245	257	242	145	141	146	93	63	11	3	-
512	540	556	507	298	266	258	168	123	29	3	-
302	304	309	256	130	142	108	76	55	10	2	-
210	236	247	251	168	124	150	92	68	19	1	-
487	526	559	517	350	237	260	169	124	31	4	-
284	308	305	276	152	130	115	70	57	8	3	-
203	218	254	241	198	107	145	99	67	23	1	-
487	526	559	517	350	237	260	169	124	31	4	-
284	308	305	276	152	130	115	70	57	8	3	-
203	218	254	241	198	107	145	99	67	23	1	-
480	505	541	529	408	233	237	190	110	42	6	-
266	312	300	273	197	112	109	82	47	20	2	-
214	193	241	256	211	121	128	108	63	22	4	-
481	501	534	524	443	244	233	192	98	50	8	-
271	303	302	276	223	108	115	73	46	20	4	-
210	198	232	248	220	136	118	119	52	30	4	-
471	495	528	529	477	273	210	204	95	54	7	-
270	292	297	287	239	111	109	78	42	25	5	-
201	203	231	242	238	162	101	126	53	29	2	-
42	34	47	39	45	24	20	20	17	6	2	-
21	17	32	23	20	14	7	5	5	2	2	-
21	17	15	16	25	10	13	15	12	4	-	-
68	83	75	82	73	52	44	42	12	11	1	-
40	46	39	42	38	15	15	13	5	5	-	-
28	37	36	40	35	37	29	29	7	6	1	-
49	56	61	67	70	40	34	28	12	6	-	-
27	30	35	35	29	17	19	13	5	3	-	-
22	26	26	32	41	23	15	15	7	3	-	-
156	150	162	152	123	71	49	47	16	12	1	-
86	85	89	70	66	28	31	18	8	5	1	-
70	65	73	82	57	43	18	29	8	7	-	-
48	82	59	62	56	36	28	18	19	8	-	-
29	56	35	32	27	18	17	8	9	4	-	-
19	26	24	30	29	18	11	10	10	4	-	-
46	46	70	71	66	33	22	33	9	7	1	-
29	29	36	44	37	14	11	14	3	3	-	-
17	17	34	27	29	19	11	19	6	4	1	-
62	44	54	56	44	17	13	16	10	4	2	-
38	29	31	41	22	5	9	7	7	3	2	-
24	15	23	15	22	12	4	9	3	1	-	-

表 2-4 現住人口

年底及里別	年齡分配			
	0-14歲 (人)	比率 (%)	15-64歲 (人)	比率 (%)
民國100年 2011	791	11.33	5,051	72.35
民國101年 2012	692	10.45	4,812	72.63
民國102年 2013	651	10.10	4,671	72.49
民國103年 2014	622	9.69	4,662	72.62
民國104年 2015	556	8.84	4,590	72.96
民國105年 2016	549	8.83	4,490	72.26
民國106年 2017	549	8.27	4,392	71.92
民國107年 2018	484	8.03	4,316	71.62
民國108年 2019	463	7.79	4,212	70.87
民國109年 2020	445	7.57	4,112	69.97
東安里	25	5.18	324	67.08
西安里	96	9.82	647	66.16
和安里	52	7.10	490	66.94
大田里	136	7.76	1,297	74.03
寶隆里	43	6.17	489	70.16
關山里	34	5.31	435	67.97
小林里	59	9.92	430	72.27

資料來源：高雄市政府民政局。

之年齡結構

單位：人·百分比

65歲以上 (人)	比率 (%)	扶老比 (%)	扶幼比 (%)	扶養比 (%)	老化 指數
1,139	16.32	22.55	15.66	38.21	143.99
1,121	16.92	23.30	14.38	37.68	161.99
1,122	17.41	24.02	13.94	37.96	172.35
1,136	17.69	24.37	13.34	37.71	182.64
1,145	18.20	24.95	12.11	37.06	205.94
1,175	18.91	26.17	12.23	38.40	214.03
1,210	19.81	27.55	11.50	39.05	239.60
1,226	20.35	28.41	11.21	39.62	253.31
1,268	21.34	30.10	10.99	41.10	273.87
1,320	22.46	32.10	10.82	42.92	296.63
134	27.74	41.36	7.72	49.07	536.00
235	24.03	36.32	14.84	51.16	244.79
190	25.96	38.78	10.61	49.39	365.38
319	18.21	24.60	10.49	35.08	234.56
165	23.67	33.74	8.79	42.54	383.72
171	26.72	39.31	7.82	47.13	502.94
106	17.82	24.65	13.72	38.37	179.66

表 2-5 15歲以上現住人口之

年底及年齡組別	性別	總計	識字者				
			合計	博士		碩士	
				畢業	肄業	畢業	肄業
民國100年 2011	計	6,981	6,190	3	5	37	20
	男	3,741	3,309	2	5	23	11
	女	3,240	2,881	1	-	14	9
民國101年 2012	計	6,625	5,933	3	5	36	21
	男	3,530	3,149	2	5	22	14
	女	3,095	2,784	1	-	14	7
民國102年 2013	計	5,793	5,670	7	2	41	14
	男	3,078	3,061	6	2	27	9
	女	2,715	2,609	1	-	14	5
民國103年 2014	計	5,798	5,685	8	2	47	17
	男	3,066	3,049	7	2	28	13
	女	2,732	2,636	1	-	19	4
民國104年 2015	計	5,735	5,629	8	2	52	22
	男	3,035	3,018	6	2	33	13
	女	2,700	2,611	2	-	19	9
民國105年 2016	計	5,665	5,566	9	-	56	21
	男	3,017	3,000	7	-	38	12
	女	2,648	2,566	2	-	18	9
民國106年 2017	計	5,602	5,512	9	-	57	23
	男	2,972	2,957	7	-	38	10
	女	2,630	2,555	2	-	19	13
民國107年 2018	計	5,542	5,464	9	1	61	25
	男	2,944	2,932	7	1	38	10
	女	2,598	2,532	2	-	23	15
民國108年 2019	計	5,550	5,480	9	1	63	28
	男	2,916	2,905	7	1	35	15
	女	2,634	2,575	2	-	28	13
民國109年 2020	計	5,494	5,432	9	2	68	26
	男	2,892	2,883	7	1	38	14
	女	2,602	2,549	2	1	30	12
15 ~ 19 歲	計	214	214	-	-	-	-
	男	119	119	-	-	-	-
	女	95	95	-	-	-	-
20 ~ 24 歲	計	367	367	-	-	-	9
	男	200	200	-	-	-	7
	女	167	167	-	-	-	2
25 ~ 29 歲	計	359	359	-	-	9	4
	男	177	177	-	-	4	1
	女	182	182	-	-	5	3
30 ~ 34 歲	計	307	307	-	1	9	-
	男	179	179	-	1	7	-
	女	128	128	-	-	2	-
35 ~ 39 歲	計	395	395	2	-	8	5
	男	202	202	1	-	4	2
	女	193	193	1	-	4	3
40 ~ 44 歲	計	447	447	3	1	9	3
	男	251	251	3	-	6	1
	女	196	196	-	1	3	2
45 ~ 49 歲	計	472	471	3	-	12	2
	男	271	270	3	-	6	-
	女	201	201	-	-	6	2
50 ~ 54 歲	計	495	495	-	-	5	1
	男	292	292	-	-	1	1
	女	203	203	-	-	4	-
55 ~ 59 歲	計	529	528	-	-	7	-
	男	297	297	-	-	4	-
	女	232	231	-	-	3	-
60 ~ 64 歲	計	531	529	-	-	5	2
	男	287	287	-	-	2	2
	女	244	242	-	-	3	-
65 歲以上	計	1,378	1,320	1	-	4	-
	男	617	609	-	-	4	-
	女	761	711	1	-	-	-

Source: 高雄市政府民政局。

教育程度—按年齡別分

單位：人

識字者					
大學 (含獨立學院)		專科			
		二、三年制		五年制後二年	
畢業	肄業	畢業	肄業	畢業	肄業
347	193	153	43	117	3
167	96	57	21	60	3
180	97	96	22	57	-
336	203	145	36	117	3
159	102	57	22	60	3
177	101	88	14	57	-
354	217	145	43	111	4
167	105	61	21	61	4
187	112	84	22	50	-
385	229	149	43	115	4
183	113	64	22	63	4
202	116	85	21	52	-
405	223	151	38	118	4
196	117	62	20	66	4
209	106	89	18	52	-
421	230	159	30	113	5
205	122	63	18	64	4
216	108	96	12	49	1
452	223	154	37	110	6
221	121	61	20	62	4
231	102	93	17	48	2
476	232	154	44	112	14
229	124	60	22	61	5
247	108	94	22	51	9
488	234	156	44	115	10
230	126	63	22	63	4
258	108	93	22	52	6
500	237	161	40	118	6
237	127	66	20	64	4
263	110	95	20	54	2
-	33	-	6	-	-
-	16	-	1	-	-
-	17	-	5	-	-
51	111	9	12	16	1
22	58	5	6	1	-
29	53	4	6	15	1
144	46	9	2	3	-
60	24	4	-	1	-
84	22	5	2	2	-
89	16	6	7	-	-
44	11	3	5	-	-
45	5	3	2	-	-
76	13	32	5	3	3
28	10	9	3	2	2
48	3	23	2	1	1
39	5	30	5	18	1
17	3	10	4	12	1
22	2	20	1	6	-
35	6	22	1	21	-
19	4	5	-	10	-
16	2	17	1	11	-
14	4	18	1	7	-
8	1	9	1	5	-
6	3	9	-	2	-
15	2	11	-	14	1
13	-	6	-	8	1
2	2	5	-	6	-
12	1	8	-	15	-
8	-	4	-	9	-
4	1	4	-	6	-
25	-	16	1	21	-
18	-	11	-	16	-
7	-	5	1	5	-

表 2-5 15歲以上現住人口之 教育程度－按年齡

年底及年齡組別	性別	識字者					國 (初)中	
		高級中等						
		普通教育(高中)		職業教育(高職)			畢業	肄業
		畢業	肄業	畢業	肄業	五專前三年 肄業		
民國100年 2011	計	266	94	1,108	376	35	1,302	194
	男	146	56	620	218	10	855	130
	女	120	38	488	158	25	447	64
民國101年 2012	計	259	90	1,056	371	35	1,224	193
	男	141	55	593	221	10	787	124
	女	118	35	463	150	25	437	69
民國102年 2013	計	252	88	1,036	354	39	1,224	150
	男	143	54	587	216	10	783	102
	女	109	34	449	138	29	441	48
民國103年 2014	計	256	92	1,039	357	38	1,198	165
	男	143	53	583	222	8	761	110
	女	113	39	456	135	30	437	55
民國104年 2015	計	255	85	1,029	361	42	1,186	171
	男	146	46	582	221	9	754	112
	女	109	39	447	140	33	432	59
民國105年 2016	計	256	82	1,036	357	45	1,184	150
	男	146	45	589	230	12	748	97
	女	110	37	447	127	33	436	53
民國106年 2017	計	253	85	1,041	345	42	1,163	148
	男	146	49	591	220	11	730	93
	女	107	36	450	125	31	433	55
民國107年 2018	計	251	88	1,055	327	34	1,139	141
	男	151	50	602	217	11	712	88
	女	100	38	453	110	23	427	53
民國108年 2019	計	242	83	1,055	323	30	1,132	143
	男	144	50	602	209	10	711	89
	女	98	33	453	114	20	421	54
民國109年 2020	計	242	73	1,075	320	31	1,112	145
	男	144	47	613	205	10	695	93
	女	98	26	462	115	21	417	52
15 ~ 19 歲	計	1	25	19	95	16	8	11
	男	1	18	13	54	3	6	7
	女	0	7	6	41	13	2	4
20 ~ 24 歲	計	9	3	89	38	9	8	2
	男	7	1	52	28	4	7	2
	女	2	2	37	10	5	1	-
25 ~ 29 歲	計	3	2	82	33	4	15	2
	男	-	1	51	26	1	3	1
	女	3	1	31	7	3	12	1
30 ~ 34 歲	計	6	4	99	48	-	20	2
	男	3	2	58	29	0	15	1
	女	3	2	41	19	-	5	1
35 ~ 39 歲	計	10	9	137	25	1	55	6
	男	4	8	74	14	1	34	4
	女	6	1	63	11	-	21	2
40 ~ 44 歲	計	22	5	162	15	1	99	17
	男	13	2	92	10	1	61	11
	女	9	3	70	5	-	38	6
45 ~ 49 歲	計	39	8	131	13	-	127	26
	男	15	6	77	10	-	86	18
	女	24	2	54	3	-	41	8
50 ~ 54 歲	計	43	3	133	17	-	203	18
	男	29	1	64	11	-	133	12
	女	14	2	69	6	-	70	6
55 ~ 59 歲	計	33	7	84	17	-	238	17
	男	20	4	44	10	-	152	8
	女	13	3	40	7	-	86	9
60 ~ 64 歲	計	36	3	58	9	-	203	18
	男	24	3	34	6	-	120	11
	女	12	-	24	3	-	83	7
65 歲以上	計	40	4	81	10	-	136	26
	男	28	1	54	7	-	78	18
	女	12	3	27	3	-	58	8

別分(續完)

單位：人

識字者					不識字者
初職		小學		自修	
畢業	肄業	畢業	肄業		
14	6	1,462	196	70	146
11	5	696	78	18	21
3	1	766	118	52	125
13	7	1,396	183	65	136
10	6	652	71	13	20
3	1	744	112	52	116
13	7	1,331	176	62	123
10	6	611	64	12	17
3	1	720	112	50	106
13	7	1,293	168	60	113
10	6	584	59	11	17
3	1	709	109	49	96
13	6	1,243	156	59	106
10	5	551	53	10	17
3	1	692	103	49	89
12	5	1,200	145	50	99
9	4	528	53	6	17
3	1	672	92	44	82
11	5	1,164	138	46	90
8	4	505	50	6	15
3	1	659	88	40	75
10	5	1,114	136	36	78
7	4	480	48	5	12
3	1	634	88	31	66
9	4	1,074	130	37	70
6	3	452	47	5	11
3	1	622	83	32	59
8	4	1,039	121	33	62
5	3	432	44	5	9
3	1	607	77	28	53
-	-	-	-	-	-
-	-	-	-	-	-
-	-	-	-	-	-
-	-	-	-	-	-
-	-	-	-	-	-
-	-	-	-	-	-
-	-	1	-	-	-
-	-	-	-	-	-
-	-	1	-	-	-
-	-	-	-	-	-
-	-	-	-	-	-
-	-	-	-	-	-
-	-	2	3	-	-
-	-	-	2	-	-
-	-	2	1	-	-
-	-	3	9	-	-
-	-	1	3	-	-
-	-	2	6	-	-
-	-	14	9	1	1
-	-	6	4	-	1
-	-	8	5	1	-
-	-	23	4	1	-
-	-	13	3	-	-
-	-	10	1	1	-
-	-	76	5	-	1
-	-	25	2	-	-
-	-	51	3	-	1
-	-	152	5	-	2
-	-	63	1	-	-
-	-	89	4	-	2
8	4	768	86	31	58
5	3	324	29	5	8
3	1	444	57	26	50

表 2-6 現住人口之婚姻

年底別及年齡組別	總計			未婚		
	計	男	女	合計	男	女
民國100年 2011	6,981	3,741	3,240	2,695	1,583	1,112
民國101年 2012	6,625	3,530	3,095	2,546	1,497	1,049
民國102年 2013	6,444	3,431	3,013	2,439	1,437	1,002
民國103年 2014	6,420	3,401	3,019	2,423	1,421	1,002
民國104年 2015	6,291	3,341	2,950	2,356	1,393	963
民國105年 2016	6,214	3,314	2,900	4,308	2,568	1,740
民國106年 2017	6,107	3,245	2,862	2,260	1,348	912
民國107年 2018	6,026	3,201	2,825	2,233	1,331	902
民國108年 2019	6,214	3,314	2,900	2,187	1,294	893
民國109年 2020	5,877	3,106	2,771	2,147	1,269	878
未滿15歲	445	223	222	445	223	222
15 ~ 19 歲	214	119	95	214	119	95
20 ~ 24 歲	367	200	167	331	189	142
25 ~ 29 歲	359	177	182	281	150	131
30 ~ 34 歲	307	179	128	184	123	61
35 ~ 39 歲	395	202	193	178	102	76
40 ~ 44 歲	447	251	196	158	110	48
45 ~ 49 歲	471	270	201	127	92	35
50 ~ 54 歲	495	292	203	85	63	22
55 ~ 59 歲	528	297	231	57	41	16
60 ~ 64 歲	529	287	242	32	25	7
65 ~ 69 歲	477	239	238	25	17	8
70 ~ 74 歲	273	111	162	18	9	9
75 ~ 79 歲	210	109	101	10	5	5
80 ~ 84 歲	204	78	126	-	-	-
85 ~ 89 歲	95	42	53	2	1	1
90 ~ 94 歲	54	25	29	-	-	-
95 ~ 99 歲	7	5	2	-	-	-
100歲以上	-	-	-	-	-	-

資料來源:高雄市政府民政局。

狀況－按年齡別分

單位：人

有偶			離婚			喪偶		
合計	男	女	合計	男	女	合計	男	女
3,139	1,697	1,442	543	312	231	604	149	455
2,925	1,574	1,351	553	318	235	601	141	460
2,846	1,538	1,308	569	330	239	590	126	464
2,806	1,524	1,282	588	330	258	603	126	477
2,738	1,496	1,242	593	334	259	604	118	486
5,088	2,782	2,306	1,227	709	518	1,242	252	990
2,601	1,413	1,188	622	357	265	624	127	497
2,564	1,386	1,178	619	361	258	610	123	487
2,507	1,359	1,148	631	373	258	618	121	497
2,462	1,344	1,118	654	378	276	614	115	499
-	-	-	-	-	-	-	-	-
-	-	-	-	-	-	-	-	-
33	10	23	3	1	2	-	-	-
65	24	41	13	3	10	-	-	-
99	47	52	21	9	12	3	-	3
164	72	92	51	28	23	2	-	2
209	103	106	71	38	33	9	-	9
241	125	116	88	50	38	15	3	12
269	155	114	121	73	48	20	1	19
321	185	136	97	59	38	53	12	41
344	197	147	92	55	37	61	10	51
287	165	122	65	37	28	100	20	80
171	82	89	19	15	4	65	5	60
120	84	36	7	6	1	73	14	59
89	57	32	2	1	1	113	20	93
32	24	8	3	2	1	58	15	43
17	13	4	1	1	-	36	11	25
1	1	-	-	-	-	6	4	2
-	-	-	-	-	-	-	-	-

表 2-7 現住人口之婚姻

單位：人

年底及里別	總計 Grand Total			未婚 Unmarried		
	計	男	女	合計	男	女
民國100年 2011	6,981	3,741	3,240	2,695	1,583	1,112
民國101年 2012	6,625	3,530	3,095	2,546	1,497	1,049
民國102年 2013	6,444	3,431	3,013	2,439	1,437	1,002
民國103年 2014	6,420	3,401	3,019	2,423	1,421	1,002
民國104年 2015	6,291	3,341	2,950	2,356	1,393	963
民國105年 2016	6,214	3,314	2,900	2,321	1,386	935
民國106年 2017	6,107	3,245	2,862	2,260	1,348	912
民國107年 2018	6,026	3,201	2,825	2,233	1,331	902
民國108年 2019	5,943	3,147	2,796	2,187	1,294	893
民國109年 2020	5,877	3,106	2,771	2,174	1,269	878

資料來源：高雄市政府民政局。

狀況－按里別分

單位：人

有偶 Currently Married			離婚 Divorced			喪偶 Widowed		
合計	男	女	合計	男	女	合計	男	女
3,139	1,697	1,442	543	312	231	604	149	455
2,925	1,574	1,351	553	318	235	601	141	460
2,846	1,538	1,308	569	330	239	590	126	464
2,806	1,524	1,282	588	330	258	603	126	477
2,738	1,496	1,242	593	334	259	604	118	486
2,673	1,460	1,213	605	345	260	615	123	492
2,601	1,413	1,188	622	357	265	624	127	497
2,564	1,386	1,178	619	361	258	610	123	487
2,507	1,359	1,148	631	373	258	618	121	497
2,462	1,344	1,118	654	378	276	614	115	499

表 2-8 現住原

年底及里別	戶數(戶)		
	合計	平地原住民	山地原住民
民國100年 2011	29	13	16
民國101年 2012	28	10	18
民國102年 2013	28	10	18
民國103年 2014	33	10	23
民國104年 2015	36	11	25
民國105年 2016	35	10	25
民國106年 2017	34	10	24
民國107年 2018	35	9	26
民國108年 2019	36	10	26
民國109年 2020	39	12	27
東安里	9	1	8
西安里	4	-	4
和安里	4	-	4
大田里	10	3	7
寶隆里	2	2	-
關山里	8	5	3
小林里	2	1	1

資料來源：高雄市政府民政局。

住民戶口數

單位:戶·人

人口數(人)								
合計			平地原住民			山地原住民		
計	男	女	計	男	女	計	男	女
115	52	63	35	16	19	80	36	44
111	50	61	32	14	18	79	36	43
105	47	58	33	14	19	72	33	39
98	43	55	30	12	18	68	31	37
103	44	59	29	12	17	74	32	42
105	44	61	27	11	16	78	33	45
106	43	63	25	11	14	81	32	49
115	48	67	26	11	15	89	37	52
116	47	69	26	11	15	90	36	54
116	45	71	28	12	16	88	33	55
32	15	17	7	3	4	25	12	13
14	6	8	-	-	-	14	6	8
11	6	5	-	-	-	11	6	5
29	10	19	5	3	2	24	7	17
10	5	5	7	4	3	3	1	2
14	2	12	7	1	6	7	1	6
6	1	5	2	1	1	4	-	4

表 2-9 新移

年底及性別	總計	大陸地區 (含港澳地 區)	非大陸港澳地區			
			合計	印尼	馬來西亞	新加坡
民國100年 2011	148	76	72	14	-	-
民國101年 2012	149	76	73	14	-	-
民國102年 2013	156	78	78	14	-	-
民國103年 2014	156	78	78	14	-	-
民國104年 2015	142	78	64	8	-	-
民國105年 2016	141	77	64	8	-	-
民國106年 2017	124	57	67	7	-	-
民國107年 2018	127	55	72	7	-	1
民國108年 2019	125	55	70	8	-	1
民國109年 2020	128	55	73	8	-	1
男	11	6	5	1	-	1
女	117	49	68	7	-	-

資料來源：高雄市政府民政局。

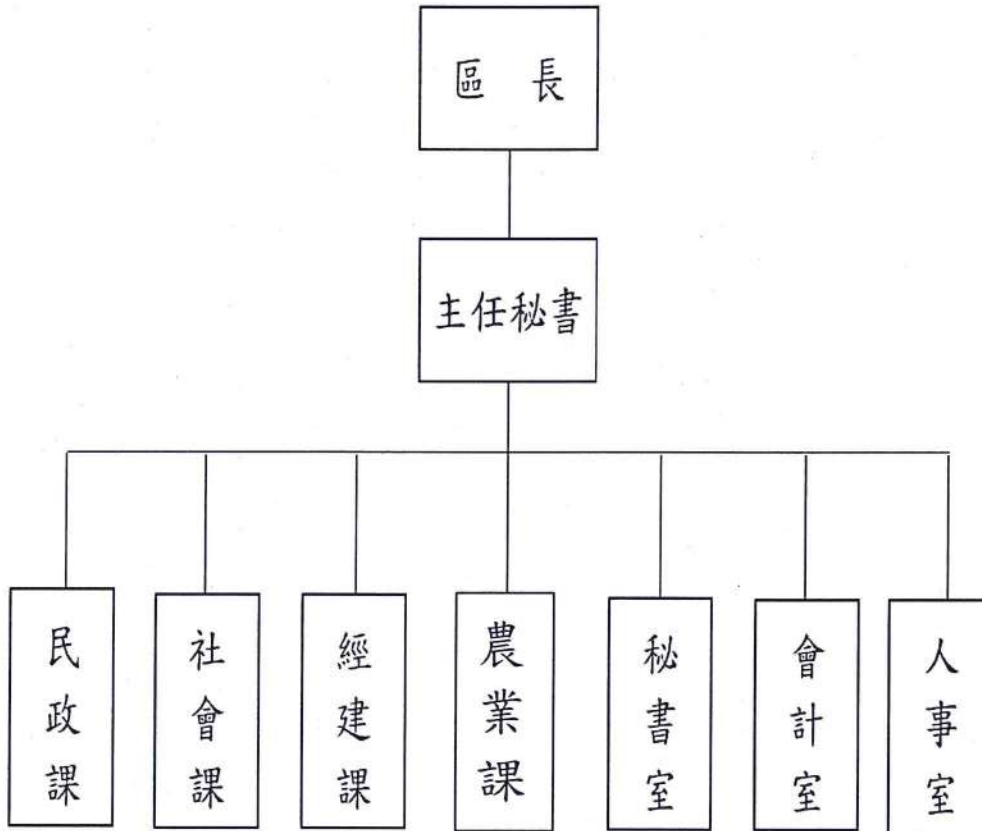
民人口數

單位：人

非大陸港澳地區						
菲律賓	泰國	緬甸	越南	柬埔寨	寮國	其他國家
3	6	-	39	8	-	2
3	6	-	40	8	-	2
3	6	-	45	8	-	2
3	6	-	45	8	-	2
6	2	-	28	20	-	-
6	2	-	28	20	-	-
6	2	-	33	19	-	-
6	3	-	33	20	-	2
5	3	-	31	19	-	3
5	3	-	34	19	-	3
-	-	-	-	-	-	3
5	3	-	34	19	-	-

參、行政組織

表 3-1 區公所組織系統



資料來源:本所人事室。

表3-2 區公所編制

年底別	總計	區長	副區長	主任 秘書	秘書	課長	主任	技士	課員	技佐
民國100年 2011										
編制員額	32	1	-	1	-	4	1	2	9	1
現有員額	32	1	-	1	-	4	1	2	9	1
民國101年 2012										
編制員額	32	1	-	1	-	4	1	2	9	1
現有員額	26	1	-	1	-	3	1	-	9	1
民國102年 2013										
編制員額	32	1	-	1	-	4	1	2	9	1
現有員額	31	1	-	1	-	4	1	1	9	1
民國103年 2014										
編制員額	32	1	-	1	-	4	1	1	9	1
現有員額	31	1	-	1	-	4	1	1	9	1
民國104年 2015										
編制員額	33	1	-	1	-	4	1	1	11	1
現有員額	33	1	-	1	-	4	1	1	11	1
民國105年 2016										
編制員額	33	1	-	1	-	4	1	1	11	1
現有員額	31	1	-	1	-	4	1	1	11	1
民國106年 2017										
編制員額	33	1	-	1	-	4	1	1	11	1
現有員額	30	1	-	1	-	4	1	1	9	1
民國107年 2018										
編制員額	33	1	-	1	-	4	1	1	11	1
現有員額	29	1	-	1	-	4	1	1	11	1
民國108年 2019										
編制員額	32	1	-	1	-	4	1	1	11	1
現有員額	24	1	-	1	-	4	1	0	6	1
民國109年 2020										
編制員額	32	1	-	1	-	4	1	1	11	1
現有員額	29	1	-	1	-	4	1	1	9	1

資料來源：本所人事室。

及現有員額

單位：人

辦事員	書記	會計室			人事室			政風室主任	調解會祕書	里幹事	獸醫
		主任	會計員	佐理員	主任	人事管理員	課員				
3	3	1	-	-	1	-	-	-	-	5	-
3	3	1	-	-	1	-	-	-	-	5	-
3	3	1	-	-	1	-	-	-	-	5	-
3	3	1	-	-	1	-	-	-	-	2	-
3	3	1	-	-	1	-	-	-	-	5	-
3	3	1	-	-	1	-	-	-	-	5	-
3	3	1	-	-	1	-	-	-	-	5	-
3	3	1	-	-	1	-	-	-	-	5	-
3	3	1	-	-	1	-	-	-	-	5	-
3	3	1	-	-	1	-	-	-	-	5	-
3	3	1	-	-	1	-	-	-	-	3	-
3	3	1	-	-	1	-	-	-	-	5	-
3	3	1	-	-	1	-	-	-	-	4	-
3	3	1	-	-	1	-	-	-	-	5	-
3	2	-	-	-	-	-	-	-	-	4	-
3	2	1	-	-	1	-	-	-	-	5	-
2	2	1	-	-	1	-	-	-	-	4	-
3	2	1	-	-	1	-	-	-	-	5	-
3	2	1	-	-	1	-	-	-	-	4	-

表 3-3 區公所員工按

年底及性別	總計	職等別				
		簡薦委任(派)人員				
		合計	簡任(派)	薦任(派)	委任(派)	雇員
民國100年 2011	26	21	-	14	7	-
男	13	11	-	8	3	-
女	13	10	-	6	4	-
民國101年 2012	28	23	-	15	8	-
男	13	11	-	8	3	-
女	15	12	-	7	5	-
民國102年 2013	32	28	-	16	12	-
男	14	12	-	8	4	-
女	18	16	-	8	8	-
民國103年 2014	32	28	-	14	14	-
男	12	10	-	6	4	-
女	20	18	-	8	10	-
民國104年 2015	28	24	-	12	12	-
男	10	8	-	6	2	-
女	18	16	-	6	10	-
民國105年 2016	34	29	-	17	12	-
男	17	15	-	9	6	-
女	17	14	-	8	6	-
民國106年 2017	30	27	-	18	9	-
男	17	15	-	11	4	-
女	13	12	-	7	5	-
民國107年 2018	32	29	-	17	12	-
男	16	14	-	11	3	-
女	16	15	-	6	9	-
民國108年 2019	27	24	-	13	11	-
男	15	13	-	10	3	-
女	12	11	-	3	8	-
民國109年 2020	29	29	-	15	14	-
男	15	15	-	10	5	-
女	14	14	-	5	9	-

資料來源：本所人事室、秘書室。

職等別及性別分

單位：人

職工別					
合計	技工	工友	駕駛	其他	臨時人員
5	2	3	-	-	-
2	2	-	-	-	-
3	-	3	-	-	-
5	2	3	-	-	-
2	2	-	-	-	-
3	-	3	-	-	-
4	2	2	-	-	-
2	2	-	-	-	-
2	-	2	-	-	-
4	2	2	-	-	-
2	2	-	-	-	-
2	-	2	-	-	-
4	2	2	-	-	-
2	2	-	-	-	-
2	-	2	-	-	-
3	3	-	-	-	-
2	2	-	-	-	-
1	-	1	-	-	-
3	2	1	-	-	-
2	2	-	-	-	-
1	-	1	-	-	-
3	2	1	-	-	-
2	2	-	-	-	-
1	-	1	-	-	-
3	2	1	-	-	-
2	2	-	-	-	-
-	-	-	-	-	-

表 3-4 區公所現有

年底及性別	總計	平均年齡	24歲以下	25-29歲	30-34歲
民國100年 2011	21	45.40	-	-	5
民國101年 2012	23	46.90	-	-	4
民國102年 2013	28	44.70	-	-	3
民國103年 2014	28	39.80	1	4	7
民國104年 2015	24	42.30	2	1	5
民國105年 2016	29	39.90	-	6	6
民國106年 2017	27	40.00	-	6	6
民國107年 2018	29	38.20	-	10	3
民國108年 2019	24	41	1	6	1
民國109年 2020	29	38.20	6	7	2
男	15	41.60	1	4	1
女	14	34.50	5	3	1

資料來源：本所人事室。

職員數按年齡分

單位:人

35-39歲	40-44歲	45-49歲	50-54歲	55-59歲	60-64歲	65歲以上
1	6	2	4	2	1	-
1	3	6	6	1	2	-
7	6	3	6	1	2	-
4	4	1	3	3	1	-
2	6	1	3	3	1	-
2	7	2	2	3	1	-
1	7	1	2	3	1	-
2	5	3	2	3	1	-
1	6	4	1	3	1	-
1	4	2	4	2	1	-
1	2	1	3	1	1	-
-	2	1	1	1	-	-

表 3-5 區公所現有職

年底及性別	總計	研究所	
		博士	碩士
民國100年 2011	21	-	7
民國101年 2012	23	-	5
民國102年 2013	28	-	6
民國103年 2014	28	-	3
民國104年 2015	24	-	5
民國105年 2016	29	-	7
民國106年 2017	27	-	7
民國107年 2018	29	-	5
民國108年 2019	24	-	6
民國109年 2020	29	-	10
男	15	-	8
女	14	-	2

員數按教育程度分

單位：人

大學畢業 (含軍警校有學位者)	專科畢業	高中(職)畢業	國(初)中以下
4	7	3	-
10	5	3	-
16	4	2	-
18	5	2	-
12	5	2	-
15	5	2	-
-	-	-	-
14	5	1	-
18	4	2	-
13	3	2	-
15	2	2	-
5	1	1	-
10	1	1	-

表 3-6 里長選舉

屆別	投票日期 年/月/日	選舉人數 (人)	候選人數(人)		
			計	男	女
第二屆里長 民國103年 2014	103/11/29	5,408	14	9	5
第三屆里長 民國107年 2018	107/11/24	5,255	15	8	7

資料來源：中央選舉委員會。

概況

單位：人、票

投票數(票)			當選人數	投票數對選舉 人數比率(%)
計	有效	無效		
3,924	3,827	97	7人	72.56
3,942	3,816	126	7人	75.01

表 3-7 鄰長

年底及里別	里內現有鄰數	年 底 鄰 長 人 數		
		合計	男	女
民國104年 2015	92	92	74	18
民國105年 2016	91	91	74	17
民國106年 2017	91	91	71	20
民國107年 2018	91	91	70	21
民國108年 2019	91	91	70	21
民國109年 2020	91	91	71	20
東安里	13	13	8	5
西安里	17	17	13	4
和安里	11	11	7	4
大田里	20	20	17	3
寶隆里	11	11	9	2
關山里	11	11	10	1
小林里	8	8	7	1

資料來源：本所民政課。

備 註：鄰長異動無里別資料，僅列區總計。

遴聘概況

單位：人

未遴聘鄰數	本年異動(解遴聘)鄰長數		
	合計	男	女
-
-	1	-	1
-	-	-2	2
-	-	-2	2
-	-	-	-
-	-	-	-
-	-	-	-
-	-	-	-
-	-	-	-
-	-	-	-
-	-	-	-

表 3-8 鄰長異動概況

年/月底別	現有鄰數	當月底 實有鄰長數	當月底實有 鄰長數與現有鄰數		
			合計	空鄰	遷出未補聘
民國104年 2015	92	92	-	-	-
民國105年 2016	91	91	-	-	-
民國106年 2017	91	91	-	-	-
民國107年 2018	91	91	-	-	-
民國108年 2019	91	91	-	-	-
民國109年 2020	91	91	-	-	-
1月	91	91	-	-	-
2月	91	91	-	-	-
3月	91	91	-	-	-
4月	91	91	-	-	-
5月	91	91	-	-	-
6月	91	91	-	-	-
7月	91	91	-	-	-
8月	91	91	-	-	-
9月	91	91	-	-	-
10月	91	91	-	-	-
11月	91	91	-	-	-
12月	91	91	-	-	-

資料來源：本所民政課。

單位：鄰

致不符原因			當月行政區域調整 增加(減少)鄰數	備註
死亡未補聘	任期屆滿未選聘	其他		
-	-	-	-	-
-	-	-	-	-
-	-	-	-	-
-	-	-	-	-
-	-	-	-	-
-	-	-	-	-
-	-	-	-	-
-	-	-	-	-
-	-	-	-	-
-	-	-	-	-
-	-	-	-	-
-	-	-	-	-
-	-	-	-	-
-	-	-	-	-

肆、農林漁牧

表 4-1 耕地

年底別	總計	耕作地	
		合計	短期耕作地
			小計
民國103年 2014	1360.86	1297.11	898.22
民國104年 2015	1,360.86	1,297.11	898.22
民國105年 2016	1,356.40	1,302.85	829.93
民國106年 2017	1,352.69	1,299.14	743.50
民國107年 2018	1,462.08	1,194.72	546.91
民國108年 2019	1,459.05	1,398.35	750.69
民國109年 2020	1456.27	1161.99	494.42

資料來源：行政院農業委員會、高雄市政府農業局。

面積

單位：公頃

耕作地			長期耕作地	長期休閒地
短期耕作地		短期休閒		
水稻	水稻以外之短期作			
27.73	19.75	850.74	398.89	63.75
27.73	19.75	850.74	398.89	63.75
17.00	19.73	793.2	472.92	53.55
9.00	30.52	703.98	555.64	53.55
32.34	16.34	498.23	647.81	267.36
20.70	12.94	717.05	647.66	60.70
9.59	18.07	466.76	667.57	294.28

伍、工商業及區建設

表 5-1 營運中

年底別	總計	食品	飲料及菸草 製造業	紡織業	成衣及服飾品 製造業	皮革、毛皮及 其製品製造業
民國100年 2011
民國101年 2012	3	2	-	-	-	-
民國102年 2013	4	2	-	-	-	-
民國103年 2014	4	2	-	-	-	-
民國104年 2015	3	1	-	-	-	-
民國105年 2016
民國106年 2017	3	2	-	-	-	-
民國107年 2018	2	1	-	-	-	-
民國108年 2019	2	1	-	-	-	-
民國109年 2020	3	1	-	-	-	-

資料來源：經濟部。

備註：100年因逢工商及服務業普查年停辦工廠校正暨營運調查，故無資料；爰此，該年所有項目皆以「...」符號表示。

105年因逢工商及服務業普查年停辦工廠校正暨營運調查，故無資料；爰此，該年所有項目皆以「...」符號表示。

工廠家數

單位：家

木竹製品 製造業	紙漿、紙及 紙製品製造 業	印刷及資料 儲存媒體 複製業	石油及煤製 品製造業	化學材料 製造業	化學製品 製造業	藥品及醫用 化學製品製 造業	橡膠製品 製造業
...
-	-	-	-	-	-	-	-
-	-	-	-	-	-	-	-
-	-	-	-	-	-	-	-
-	-	-	-	-	-	-	-
...
-	-	-	-	-	-	-	-
-	-	-	-	-	-	-	-
-	-	-	-	-	-	-	-
-	-	-	-	-	-	-	-

2006年、2011年及2016年因逢工商及服務業普查年停辦工廠校正
暨營運調查，故無資料。

表 5-1 營運中

年底別	塑膠製品 製造業	非金屬礦物 製品製造業	基本金屬 製造業	金屬製品 製造業	電子零 組件製造業	電腦、電子產 品及光學製品 製造業
民國100年 2011
民國101年 2012	-	-	-	1	-	-
民國102年 2013	-	1	-	1	-	-
民國103年 2014	-	1	-	1	-	-
民國104年 2015	-	1	-	1	-	-
民國105年 2016
民國106年 2017	-	-	-	1	-	-
民國107年 2018	-	-	-	1	-	-
民國108年 2019	-	-	-	1	-	-
民國109年 2020	-	1	-	1	-	-

工廠家數(續)

單位：家

電力設備 製造業	機械設備 製造業	汽車及其零 件 製造業	其他運輸工 具 及其零件 製造業	家具 製造業	其他 製造業	產業用機械 設備維修及 安裝業	非製造業
...
-	-	-	-	-	-	-	-
-	-	-	-	-	-	-	-
-	-	-	-	-	-	-	-
-	-	-	-	-	-	-	-
...
-	-	-	-	-	-	-	-
-	-	-	-	-	-	-	-
-	-	-	-	-	-	-	-
-	-	-	-	-	-	-	-

表 5-2 自來水

年底別	人數 (人)	
	行政區域人數 (A)	供水區域人數
民國100年 2011	6,981	6,981
民國101年 2012	6,625	6,625
民國102年 2013	6,444	6,444
民國103年 2014	6,420	6,420
民國104年 2015	6,291	6,291
民國105年 2016	6,214	6,214
民國106年 2017	6,107	6,107
民國107年 2018	6,026	6,026
民國108年 2019	5,943	5,943
民國109年 2020	5,877	5,877

資料來源：臺灣省自來水公司第七區管理處。

供水普及率

單位：人、百分比

人數 (人)		供水普及率 B/A*100 (%)
實際供水人數 (B)		
	4,396	62.97
	4,364	65.87
	4,573	70.97
	4,577	71.29
	4,509	71.67
	4,465	71.67
	4,442	72.74
	4,459	74.00
	4,459	74.69
	4,436	75.48

陸、金融財稅

表6-1 歲入預決算

1.預算				
年度別	總 計	稅課收入	罰款及賠償收入	規費收入
民國100年 2011	6,650	-	-	1,440
民國101年 2012	10,900	-	-	1,350
民國102年 2013	9,319	-	-	350
民國103年 2014	10,132	-	-	350
民國104年 2015	11,684	-	-	370
民國105年 2016	24,699	-	-	372
民國106年 2017	42,106	-	-	372
民國107年 2018	33,725	-	-	372
民國108年 2019	37,304	-	-	372
民國109年 2020	42,690	-	-	260

資料來源：本所會計室。

一按來源別分

1.預算					單位：新臺幣千元
財產收入	營業盈餘及事業收入	補助及協助收入	捐獻及贈與收入	其他收入	
80	-	4,960	-	170	
-	-	791	8,589	170	
-	-	347	8,452	170	
5	-	1,112	8,495	170	
5	-	1,067	10,072	170	
5	-	532	23,620	170	
5	-	17,939	23,620	170	
5	-	1,479	31,699	170	
5	-	5,058	31,699	170	
5	-	10,300	32,055	70	

表6-1 歲入預決算

2.決算				
年度別	總 計	稅課收入	罰款及賠償收入	規費收入
民國100年 2011	49,698	-	1	451
民國101年 2012	8,211	-	-	307
民國102年 2013	11,157	-	-	292
民國103年 2014	9,988	-	-	358
民國104年 2015	9,739	-	-	321
民國105年 2016	23,759	-	-	244
民國106年 2017	40,313	-	-	221
民國107年 2018	20,266	-	-	205
民國108年 2019	20,266	-	-	205
民國109年 2020	31,109	-	-	231

一按來源別分(續)

2.決算					單位：新臺幣千元
財產收入	營業盈餘及事業收入	補助及協助收入	捐獻及贈與收入	其他收入	
-	-	4,610	-	44,636	
-	-	779	7,044	81	
-	-	347	8,426	2,092	
16	-	914	8,674	26	
-	-	810	8,590	18	
-	-	532	22,920	63	
-	-	16,496	23,565	31	
-	-	1,395	18,658	8	
-	-	4,966	22,060	475	
-	-	10,275	20,371	232	

表6-2 歲出預決算

年度別	1.預算				
	總計	政權行使支出	行政支出	民政支出	財務支出
民國100年 2011	65,010	-	-	44,888	-
民國101年 2012	82,016	-	-	58,367	-
民國102年 2013	73,248	-	-	52,971	-
民國103年 2014	69,771	-	-	50,758	-
民國104年 2015	68,855	-	-	51,620	-
民國105年 2016	84,446	-	-	65,830	-
民國106年 2017	101,639	-	-	82,264	-
民國107年 2018	94,749	-	-	74,322	-
民國108年 2019	90,844	-	-	75,705	-
民國109年 2020	117,758	-	-	86,728	-

資料來源：本所會計室。

一按政事別分

1.預算					單位：新臺幣千元
教育支出	文化支出	農業支出	工業支出	交通支出	
-	-	-	-	-	4,967
-	-	-	-	-	5,267
-	-	-	-	-	5,400
-	-	-	-	-	8,970
-	-	-	-	-	7,576
-	-	-	-	-	5,400
-	-	-	-	-	6,818
-	-	-	-	-	5,654
-	-	-	-	-	8,654
-	-	-	-	-	24,781

表6-2 歲出預決算

1.預算				
年度別	其他經濟服務支出	社會保險支出	社會救助支出	福利服務支出
民國100年 2011	-	-	-	-
民國101年 2012	-	-	-	-
民國102年 2013	-	-	-	-
民國103年 2014	-	-	-	-
民國104年 2015	-	-	-	-
民國105年 2016	-	-	-	-
民國106年 2017	-	-	-	-
民國107年 2018	-	-	-	-
民國108年 2019	-	-	-	-
民國109年 2020	-	-	-	-

一按政事別分(續1)

1.預算				單位：新臺幣千元	
社區發展支出	環境保護支出	退休撫卹給付支出	第二預備金	其他支出	
-	-	5,547	-	9,608	
-	-	6,266	-	12,116	
-	-	6,032	-	8,845	
-	-	5,787	-	4,256	
-	-	5,830	-	3,829	
-	-	5,512	-	7,704	
-	-	5,594	-	6,963	
-	-	5,879	-	8,894	
-	-	5,805	-	680	
-	-	6,019	-	230	

表6-2 歲出預決算

年度別	2.決算				
	總計	政權行使支出	行政支出	民政支出	財務支出
民國100年 2011	49,241	-	-	35,977	-
民國101年 2012	65,791	-	-	48,766	-
民國102年 2013	60,035	-	-	43,154	-
民國103年 2014	61,230	-	-	43,057	-
民國104年 2015	60,084	-	-	43,585	-
民國105年 2016	72,856	-	-	54,343	-
民國106年 2017	93,242	-	-	71,413	-
民國107年 2018	78,465	-	-	58,044	-
民國108年 2019	83,845	-	-	62,390	-
民國109年 2020	93,656	-	-	69,545	-

一按政事別分(續2)

2.決算				單位：新臺幣千元	
教育支出	文化支出	農業支出	工業支出	交通支出	
-	-	-	-	-	3,295
-	-	-	-	-	4,171
-	-	-	-	-	4,767
-	-	-	-	-	8,130
-	-	-	-	-	6,840
-	-	-	-	-	5,297
-	-	-	-	-	6,752
-	-	-	-	-	5,648
-	-	-	-	-	7,481
-	-	-	-	-	17,862

表6-2 歲出預決算

2.決算				
年度別	其他經濟服務支出	社會保險支出	社會救助支出	福利服務支出
民國100年 2011	-	-	-	-
民國101年 2012	-	-	-	-
民國102年 2013	-	-	-	-
民國103年 2014	-	-	-	-
民國104年 2015	-	-	-	-
民國105年 2016	-	-	-	-
民國106年 2017	-	-	-	-
民國107年 2018	-	-	-	-
民國108年 2019	-	-	-	-
民國109年 2020	-	-	-	-

一按政事別分(續完)

2.決算			單位：新臺幣千元	
社區發展支出	環境保護支出	退休撫卹給付支出	第二預備金	其他支出
-	-	5,547	-	4,422
-	-	6,266	-	6,588
-	-	6,032	-	6,082
-	-	5,787	-	4,256
-	-	5,830	-	3,829
-	-	5,512	-	7,704
-	-	5,594	-	9,483
-	-	5,879	-	8,894
-	-	5,805	-	8,169
-	-	6,019	-	230

表6-3 區公所經費預算

年度別	類別	總計	行政管理	業務管理
民國100年 2011	預算數	65,010	27,892	16,996
	決算數	49,241	27,220	8,757
民國101年 2012	預算數	82,016	29,254	21,113
	決算數	65,791	28,411	14,681
民國102年 2013	預算數	73,248	33,985	18,986
	決算數	60,035	29,913	13,241
民國103年 2014	預算數	69,771	32,500	18,258
	決算數	61,230	30,791	12,266
民國104年 2015	預算數	68,855	32,720	18,900
	決算數	60,084	29,951	13,634
民國105年 2016	預算數	84,446	32,741	33,089
	決算數	72,856	30,913	23,430
民國106年 2017	預算數	101,639	32,656	49,608
	決算數	93,242	31,780	42,153
民國107年 2018	預算數	94,749	33,865	40,457
	決算數	78,465	33,394	24,650
民國108年 2019	預算數	98,333	34,054	41,651
	決算數	83,845	31,826	30,564
民國109年 2020	預算數	117,758	34,154	52,574
	決算數	93,656	29,937	39,608

資料來源：本所會計室。

數額—按工作計畫別分

單位：新臺幣千元

公園綠地與道路養護	小型工程	退撫金	天然災害準備金	公務人員待遇福利
4,967	-	5,547	7,000	2,608
3,295	-	5,547	1,814	2,608
5,267	8,000	6,266	9,817	2,299
4,171	5,675	6,266	4,288	2,299
-	5,400	6,032	8,200	645
-	4,766	6,032	5,438	645
-	8,970	5,787	3,912	344
-	8,130	5,787	3,912	344
-	7,576	5,830	3,663	166
-	6,840	5,830	3,663	166
-	5,400	5,512	7,469	235
-	5,297	5,512	7,469	235
-	6,818	5,594	6,068	895
-	6,752	5,594	6,068	895
-	5,654	5,879	7,489	1,405
-	5,648	5,879	7,489	1,405
	8,654	5,805	7,489	680
	7,481	5,805	7,489	680
	7,600	6,019	17,181	230
	6,458	6,019	11,404	230

表6-4 區公所經費預算

年度別	類別	總計	人事費	業務費
民國100年 2011	預算數	65,010	32,374	12,182
	決算數	49,241	31,982	8,135
民國101年 2012	預算數	82,016	33,457	13,277
	決算數	65,791	33,238	10,562
民國102年 2013	預算數	73,248	35,062	11,512
	決算數	60,035	32,393	6,862
民國103年 2014	預算數	69,771	34,440	8,740
	決算數	61,230	32,540	5,947
民國104年 2015	預算數	68,855	34,000	11,165
	決算數	60,084	31,659	7,993
民國105年 2016	預算數	84,446	34,050	13,718
	決算數	72,856	32,283	10,979
民國106年 2017	預算數	101,639	34,792	18,133
	決算數	93,242	34,244	13,803
民國107年 2018	預算數	94,749	35,587	22,568
	決算數	78,465	35,587	12,894
民國108年 2019	預算數	100,333	34,789	22,460
	決算數	83,801	32,950	16,922
民國109年 2020	預算數	117,758	35,416	22,436
	決算數	93,656	31,891	14,056

資料來源：本所會計室。

數額—按用途別科目分

單位：新臺幣千元

獎補助費 (經常門)	債務費	預備金 (經常門)	設備及投資	獎補助費 (資本門)	預備金 (資本門)
7,142	-	50	13,262	-	-
6,656	-	-	2,468	-	-
7,295	-	100	27,887	-	-
6,794	-	-	15,197	-	-
7,298	-	-	19,376	-	-
6,792	-	-	13,988	-	-
7,527	-	-	19,064	-	-
6,670	-	-	16,073	-	-
7,129	-	-	16,561	-	-
6,456	-	-	13,976	-	-
22,809	-	-	13,869	-	-
15,904	-	-	13,690	-	-
15,094	-	-	15,980	17,640	-
13,660	-	-	15,339	14,196	-
20,695	-	-	15,899	-	-
14,268	-	-	15,716	-	-
22,235	-	-	20,849	-	-
16,362	-	-	17,567	-	-
17,823	-	-	42,083	-	-
14,629	-	-	33,080	-	-

柒、教育文化

表 7-1 境內國民

學年度及學校別	校數 (所)	教師數(人)			職員數(人)			班級數(班)			
		合計	男	女	合計	男	女	合計	七年級	八年級	九年級
100 學年 SY 2011	1*	22	5	17	3	2	1	8	2	2	4
101 學年 SY 2012	1*	19	5	14	4	2	2	7	2	3	2
102 學年 SY 2013	1*	21	6	15	4	2	2	7	3	2	2
103 學年 SY 2014	1*	19	7	12	5	2	3	6	2	2	2
104 學年 SY 2015	1*	17	6	11	5	1	4	5	1	2	2
105 學年 SY 2016	1*	17	6	11	5	1	4	5	2	1	2
106 學年 SY 2017	1*	17	7	10	5	1	4	5	2	2	1
107 學年 SY 2018	1*	19	8	11	4	1	3	6	2	2	2
108 學年 SY 2019	1*	18	6	12	5	2	3	5	1	2	2
109 學年 SY 2020	1*	15	5	10	5	2	3	4	1	1	2

*：甲仙國中

資料來源：高雄市政府教育局。

中學概況

單位：班·人

學生數(人)									上學年度畢業生數(人)		
合計			七年級		八年級		九年級				
計	男	女	男	女	男	女	男	女	合計	男	女
154	89	65	29	17	25	26	35	22	53	34	19
151	81	70	26	26	29	17	26	27	56	34	22
148	85	63	30	17	27	28	28	18	50	23	27
134	76	58	16	19	29	17	31	22	47	28	19
110	60	50	13	14	18	19	29	17	52	28	24
94	48	46	15	12	13	14	20	20	45	28	17
83	43	40	14	13	15	13	14	14	40	20	20
82	40	42	12	16	14	13	14	13	27	13	14
68	31	37	7	9	10	14	14	14	27	14	13
51	24	27	8	6	7	8	9	13	28	14	14

表 7-2 境內國民

學年度及學校別	校數(所)	教師數(人)			職員數(人)		
		合計	男	女	合計	男	女
100 學年 SY 2011	3	40	18	22	5	3	2
101 學年 SY 2012	3	43	14	29	6	2	4
102 學年 SY 2013	3	41	18	23	6	2	4
103 學年 SY 2014	3	44	19	25	7	3	4
104 學年 SY 2015	3	44	19	25	7	3	4
105 學年 SY 2016	3	45	16	29	7	2	5
106 學年 SY 2017	3	44	12	32	8	2	6
107 學年 SY 2018	3	43	14	29	7	2	5
108 學年 SY 2019	3	40	14	26	8	2	6
109 學年 SY 2020	3	38	13	25	8	2	6
市立甲仙國小	1	15	3	12	4	-	4
市立小林國小	1	11	6	5	2	1	1
市立寶隆國小	1	12	4	8	2	1	1

資料來源：高雄市政府教育局。

小學概況

單位：班、人

班級數(班)						
合計	一年級	二年級	三年級	四年級	五年級	六年級
22	4	3	3	4	4	4
23	4	5	5	3	4	4
22	3	4	5	3	3	4
21	3	3	4	5	3	3
21	3	3	3	4	5	3
21	3	3	3	3	4	5
20	3	3	3	3	4	4
19	3	3	3	3	3	4
18	3	3	3	3	3	3
18	3	3	3	3	3	3
6	1	1	1	1	1	1
6	1	1	1	1	1	1
6	1	1	1	1	1	1

表 7-2 境內國民

學年度及學校別		合計			一年級		二年級	
		合計	男	女	男	女	男	女
100 學年	SY 2011	291	160	131	28	19	18	14
101 學年	SY 2012	254	139	115	21	22	23	19
102 學年	SY 2013	231	119	112	12	16	21	23
103 學年	SY 2014	212	110	102	19	11	12	16
104 學年	SY 2015	197	105	92	13	11	20	11
105 學年	SY 2016	189	98	91	11	14	14	11
106 學年	SY 2017	169	85	84	11	8	11	14
107 學年	SY 2018	160	84	76	17	15	11	8
108 學年	SY 2019	155	83	72	16	12	17	14
109 學年	SY 2020	148	74	74	8	14	15	12
	市立甲仙國小	114	55	59	5	13	11	10
	市立小林國小	20	11	9	1	1	3	1
	市立寶隆國小	14	8	6	2	-	1	1

小學概況(續)

單位：班、人

學生數 (人)								上學年度畢業生數(人)		
三年級		四年級		五年級		六年級		合計	男	女
男	女	男	女	男	女	男	女			
22	20	28	25	35	21	29	32	60	34	26
17	15	21	19	24	21	33	19	64	31	33
24	17	17	15	19	20	26	21	52	33	19
22	23	21	16	18	16	18	20	46	25	21
13	15	20	23	21	17	18	15	38	18	20
18	11	13	16	20	23	22	16	33	18	15
14	11	17	11	14	16	18	24	36	20	16
11	15	15	11	16	11	14	16	43	19	24
10	8	11	15	14	12	15	11	30	14	16
17	14	9	8	11	14	14	12	26	15	11
14	10	7	5	9	11	9	10	23	13	10
2	2	2	2	1	1	2	2	1	1	-
1	2	-	1	1	2	3	-	2	1	1

捌、衛生

表8-1 醫療機構及其他醫事

年底別	總計	醫師	中醫師	牙醫師	藥師
民國100年 2011	22	2	-	-	5
民國101年 2012	23	2	-	-	5
民國102年 2013	22	2	-	-	5
民國103年 2014	25	2	-	-	5
民國104年 2015	24	2	1	-	5
民國105年 2016	23	2	1	-	5
民國106年 2017	22	3	1	-	4
民國107年 2018	25	3	1	-	3
民國108年 2019	22	2	1	-	5
民國109年 2020	10	2	1	-	1

資料來源：衛生福利部。

機構開（執）業醫事人員數

單位：人

藥劑生	醫事檢驗師	醫事檢驗生	醫事放射師	醫事放射士	護理師	護士
4	-	-	-	-	8	3
4	-	-	-	-	9	3
4	-	-	-	-	8	3
5	-	-	-	-	10	3
4	-	-	-	-	9	3
4	-	-	-	-	8	3
3	-	-	-	-	10	1
5	-	-	-	-	11	2
3	-	-	-	-	10	-
-	-	-	-	-	6	-

表8-1 醫療機構及其他醫事

年底別	助產師	助產士	鑲牙生	營養師	物理治療師	物理治療生	職能治療師
民國100年 2011	-	-	-	-	-	-	-
民國101年 2012	-	-	-	-	-	-	-
民國102年 2013	-	-	-	-	-	-	-
民國103年 2014	-	-	-	-	-	-	-
民國104年 2015	-	-	-	-	-	-	-
民國105年 2016	-	-	-	-	-	-	-
民國106年 2017	-	-	-	-	-	-	-
民國107年 2018	-	-	-	-	-	-	-
民國108年 2019	-	-	-	-	1	-	-
民國109年 2020	-	-	-	-	-	-	-

機構開（執）業醫事人員數(續)

單位：人

職能治療生	臨床心理師	諮商心理師	呼吸治療師	語言治療師	聽力師	牙體技術師	牙體技術生
-	-	-	-	-	-	-	-
-	-	-	-	-	-	-	-
-	-	-	-	-	-	-	-
-	-	-	-	-	-	-	-
-	-	-	-	-	-	-	-
-	-	-	-	-	-	-	-
-	-	-	-	-	-	-	-
-	-	-	-	-	-	-	-
-	-	-	-	-	-	-	-
-	-	-	-	-	-	-	-

表8-2 公私立醫療

年底別	院所家數合計	醫院家數	診所家數	醫療院所病床數	醫院開放病床數			
					一般病床			合計
					急性病床			
					急性一般病床	精神急性一般病床		
民國100年 2011	2	-	2	5	-	-	-	
民國101年 2012	2	-	2	5	-	-	-	
民國102年 2013	2	-	2	5	-	-	-	
民國103年 2014	2	-	2	5	-	-	-	
民國104年 2015	3	-	3	5	-	-	-	
民國105年 2016	3	-	3	5	-	-	-	
民國106年 2017	4	-	4	-	-	-	-	
民國107年 2018	4	-	4	5	-	-	-	
民國108年 2019	3	-	3	-	-	-	-	
民國109年 2020	2	-	2	-	-	-	-	

資料來源：衛生福利部。

機構數及病床數

單位：家·床

醫院開放病床數

一般病床				特殊病床			
慢性病床				合計	加護病床	燒傷病床	燒傷加護病床
慢性一般病 床	精神慢性一般病 床	慢性結核病 床	漢生病病床				
-	-	-	-	-	-	-	-
-	-	-	-	-	-	-	-
-	-	-	-	-	-	-	-
-	-	-	-	-	-	-	-
-	-	-	-	-	-	-	-
-	-	-	-	-	-	-	-
-	-	-	-	-	-	-	-
-	-	-	-	-	-	-	-
-	-	-	-	-	-	-	-
-	-	-	-	-	-	-	-

表8-2 公私立醫療

年底別	醫院開放病床數				
	特殊病床				
	嬰兒病床	急診觀察床	安寧病床	慢性呼吸照護病床	亞急性呼吸照護病床
民國100年 2011	-	-	-	-	-
民國101年 2012	-	-	-	-	-
民國102年 2013	-	-	-	-	-
民國103年 2014	-	-	-	-	-
民國104年 2015	-	-	-	-	-
民國105年 2016	-	-	-	-	-
民國106年 2017	-	-	-	-	-
民國107年 2018	-	-	-	-	-
民國108年 2019	-	-	-	-	-
民國109年 2020	-	-	-	-	-

機構數及病床數(續1)

單位：家·床

醫院開放病床數

特殊病床

急性結核病床	精神科加護病床	手術恢復床	嬰兒床	血液透析床	腹膜透析床	普通隔離病床	正壓隔離病床
-	-	-	-	-	-	-	-
-	-	-	-	-	-	-	-
-	-	-	-	-	-	-	-
-	-	-	-	-	-	-	-
-	-	-	-	-	-	-	-
-	-	-	-	-	-	-	-
-	-	-	-	-	-	-	-
-	-	-	-	-	-	-	-
-	-	-	-	-	-	-	-
-	-	-	-	-	-	-	-

表8-2 公私立醫療

年底別	醫院開放病床數				精神科日間照護人數(人)
	特殊病床				
	負壓隔離病床	骨髓移植病床	性侵害犯罪加害人強制治療病床	其他	
民國100年 2011	-	-	-	-	-
民國101年 2012	-	-	-	-	-
民國102年 2013	-	-	-	-	-
民國103年 2014	-	-	-	-	-
民國104年 2015	-	-	-	-	-
民國105年 2016	-	-	-	-	-
民國106年 2017	-	-	-	-	-
民國107年 2018	-	-	-	-	-
民國108年 2019	-	-	-	-	-
民國109年 2020	-	-	-	-	-

機構數及病床數(續完)

單位：家·床

診所						醫院救護車(輛)
合計	觀察床	嬰兒床	血液透析床	腹膜透析床	產科病床	
5	5	-	-	-	-	2
5	5	-	-	-	-	3
5	5	-	-	-	-	3
5	5	-	-	-	-	3
5	5	-	-	-	-	3
5	5	-	-	-	-	3
4	4	-	-	-	-	1
4	4	-	-	-	-	1
3	2	-	-	-	-	1
8	8	-	-	-	-	1

表8-3 藥 商家數

年底別	總計	藥局	西藥商	
			販賣業	
民國100年 2011	19	6	1	
民國101年 2012	18	5	1	
民國102年 2013	18	5	1	
民國103年 2014	18	5	1	
民國104年 2015	19	5	1	
民國105年 2016	19	5	1	
民國106年 2017	18	4	1	
民國107年 2018	14	4	1	
民國108年 2019	13	4	1	
民國109年 2020	10	3	2	

資料來源：高雄市政府衛生局。

單位：家

西藥商	中藥商		醫療器材商	
	製造業	販賣業	製造業	販賣業
-	6	-	6	-
-	6	-	6	-
-	6	-	6	-
-	6	-	6	-
-	6	-	7	-
-	6	-	7	-
-	6	-	7	-
-	3	-	6	-
-	3	-	5	-
-	2	-	3	-

玖、環境保護

表9-1 改善市容查報

年別及查報事項	合計	道路、水溝、 下水道、橋 樑、河川、堤 防等公共設施 之損壞事項	公園、綠地、 行道樹等之維 護、修剪及扶 正事項	廢棄物、廢 土、水溝、下 水道、公廁等 之清理維護事 項	違規廣告物查 報事項
民國105年 2016	53	-	-	-	-
民國106年 2017	66	-	-	-	-
民國107年 2018	66	-	-	-	-
民國108年 2019	14	4	2	-	-
民國109年 2020	77	2	3	3	-

資料來源：本所民政課。

有關案件執行情形

單位:件

空屋空地查報 事項	交通號(標誌、 標線之修復及 移除廢棄交通 號誌事項	門牌、街道巷 弄名牌之維護 事項	路燈、水電、 電信、瓦斯設 施之損壞修復 事項	競選廣告物之 改善、移除事 項	路霸檢舉通報 事項	其他有礙市容 觀瞻及妨害公 共安全事項
53	-	-	-	-	-	-
66	-	-	-	-	-	-
66	-	-	-	-	-	-
-	-	-	-	-	-	8
69	-	-	-	-	-	-

拾、社會福利

表 10-1 推行社區發

年(底)別	設置社區 生產建設基金 (個)	實際使用經費(元)		社區活動 中心 (幢) (年底)
		政府補助款	社區自籌款	
民國100年 2011	6	-	-	5
民國101年 2012	6	4,833,393	377,018	5
民國102年 2013	6	9,208,613	247,961	5
民國103年 2014	6	3,259,176	1,582,333	5
民國104年 2015	6	1,371,780	1,093,378	5
民國105年 2016	6	1,251,971	1,043,077	5
民國106年 2017	6	3,446,288	692,755	5
民國107年 2018	6	2,965,660	554,363	6
民國108年 2019	6	3,173,043	429,509	5
民國109年 2020	6	4,236,100	845,220	5
甲仙社區發展協會	1	760,000	150,000	1
和安社區發展協會	1	200,000	40,000	-
大田社區發展協會	1	1,606,100	321,220	1
寶隆社區發展協會	1	750,000	150,000	1
關山社區發展協會	1	420,000	84,000	1
小林社區發展協會	1	500,000	100,000	1

資料來源：本所社會課。

展工作成果

單位：個、元、幢、人次、處、班、隊

社區發展工作項目

辦理社區 幹部訓練 (人次)	辦理社區 觀摩 (人次)	社區長壽 俱樂部 (處) (年底)	社區媽媽 教室 (班) (年底)	社區守望 相助隊 (隊) (年底)
120	143	3	-	2
83	40	2	1	1
128	126	2	2	1
-	309	1	1	-
357	122	1	1	-
130	169	2	-	2
182	512	1	-	2
83	591	1	-	-
92	503	1	-	1
33	1,410	1	-	1
2	40	-	-	-
-	-	1	-	-
4	1,300	-	-	-
12	40	-	-	-
15	30	-	-	-
-	-	-	-	1

表 10-1 推行社區發

年(底)別	社區發展工作項目		
	社區民俗藝文 康樂班隊 (隊) (年底)	社區志願服務 (年底)	
		團隊 (隊)	志工數 (人)
民國100年 2011	6	2	...
民國101年 2012	6	3	56
民國102年 2013	5	3	196
民國103年 2014	4	5	88
民國104年 2015	3	6	87
民國105年 2016	2	3	227
民國106年 2017	4	6	124
民國107年 2018	2	7	170
民國108年 2019	2	7	170
民國109年 2020	4	7	245
甲仙社區發展協會	-	1	19
和安社區發展協會	-	1	25
大田社區發展協會	2	2	154
寶隆社區發展協會	1	1	12
關山社區發展協會	-	1	30
小林社區發展協會	1	1	5

展工作成果(續)

單位：個、元、幢、人次、處、班、隊

社區發展工作項目					
辦理社區照顧 關懷據點 (處) (年底)	社區圖書室 (處) (年底)	社區刊物 (期) (年底)	服務成果		
			福利服務或活動 (受益人次)	其他服務 (受益人次)	
-	-	-	2
3	-	-	1	3,618	466
3	-	-	-	10,980	2,470
3	-	-	-	6,760	3,150
3	3	-	-	6,820	3,951
4	3	-	-	2,060	780
4	2	-	4	19,932	4,743
4	2	-	4	17,670	5200
4	2	-	4	12,970	3,450
5	1	-	4	9,240	1,190
1	-	-	-	3,910	320
-	-	-	-	100	50
1	-	-	4	1,930	380
1	-	-	-	100	150
1	-	-	-	2,400	260
1	1	-	-	800	30

表 10-2 社區發展

年底 及 社區發展協會別	社區發展協會數 (個)	社區戶數 (戶)	社區人口數 (人)
民國100年 2011	6	2,514	7,397
民國101年 2012	6	2,434	6,743
民國102年 2013	6	2,412	6,625
民國103年 2014	6	2,374	6,411
民國104年 2015	6	2,362	6,291
民國105年 2016	6	2,655	6,219
民國106年 2017	6	2,325	6,107
民國107年 2018	6	2,292	6,039
民國108年 2019	6	2,282	5,943
民國109年 2020	6	2,285	5,919
甲仙社區發展協會	1	592	1,497
和安社區發展協會	1	318	724
大田社區發展協會	1	647	1,761
寶隆社區發展協會	1	241	697
關山社區發展協會	1	249	644
小林社區發展協會	1	238	596

資料來源：本所社會課。

協會會員人數

單位：戶、人

理監事人數 (人)	社區發展協會會員數 (人)		
	合計	男	女
...	790
120	886	628	258
120	872	612	260
112	817	546	271
91	808	541	267
112	891	577	314
107	798	489	309
106	767	463	304
112	767	463	304
112	823	479	344
20	122	72	50
20	70	40	30
20	279	143	136
20	101	80	21
20	124	67	57
12	127	77	50

表10-3 遭受災害

年別	災害次數 (次)	收容所		受災	
		所數 (所)	臨時收容災民數 (人)	合計	死亡
民國102年 2013	3	9	36	-	-
民國103年 2014	3	9	8	-	-
民國104年 2015	4	9	46	-	-
民國105年 2016	4	11	59	-	-
民國106年 2017	4	11	17	-	-
民國107年 2018	1	3	10	-	-
民國108年 2019	1	12	5	5	-
民國109年 2020	-	12	-	-	-

資料來源：高雄市政府社會局。

救助情形

單位：次、所、人、戶、新台幣千元

人數(人)			安遷救助		財物受損影響 生計者(戶)	救助金額 (新台幣千元)
失蹤	重傷	其他	戶數 (戶)	人數 (人)		

-	-	-	-	-	-	-
-	-	-	-	-	-	-
-	-	-	-	-	-	-
-	-	-	-	-	-	-
-	-	-	-	-	-	-
-	-	-	-	-	-	-
-	-	5	-	-	-	-
-	-	-	-	-	-	-

表 10-4 辦理急難

年別	總計		死亡無力殮葬者		遭受意外傷害或罹患重病致生活陷於困境者	
	救助人次	救助金額	救助人次	救助金額	救助人次	救助金額
民國100年 2011	6	30,000	-	-	2	12,000
民國101年 2012	18	129,000	14	107,000	3	17,000
民國102年 2013	32	184,000	13	111,000	4	20,000
民國103年 2014	22	102,000	8	54,000	6	24,000
民國104年 2015	19	125,000	12	100,000	3	13,000
民國105年 2016	24	136,000	10	78,000	14	58,000
民國106年 2017	9	40,000	-	-	8	37,000
民國107年 2018	1	20,000	-	-	1	20,000
民國108年 2019	16	71,000	2	12,000	11	53,000
民國109年 2020	7	38,000	1	6,000	6	32,000

資料來源：本所社會課。

救助概況

單位：人次、新臺幣元

負家庭主要生計責任 且無法工作致生活 陷於困境者		財產或存款未能 及時運用致生活 陷於困境者		其他遭遇 重大變故者		無遺囑與 遺產葬埋者	
救助 人次	救助 金額	救助 人次	救助 金額	救助 人次	救助 金額	救助 人次	救助 金額
4	18,000	-	-	-	-	-	-
1	5,000	-	-	-	-	-	-
15	53,000	-	-	-	-	-	-
8	24,000	-	-	-	-	-	-
4	12,000	-	-	-	-	-	-
-	-	-	-	-	-	-	-
1	3,000	-	-	-	-	-	-
-	-	-	-	-	-	-	-
3	6,000	-	-	-	-	-	-
-	-	-	-	-	-	-	-

表 10-5 身心障礙

年底別	身心障礙人數									
	總計			領有舊制身心障礙手冊者						
				合計			視覺障礙者		聽覺機能障礙者	
	合計	男	女	計	男	女	男	女	男	女
民國100年 2011	490	262	228	490	262	228	15	13	25	22
民國101年 2012	441	267	174	441	267	174	11	16	24	15
民國102年 2013	460	268	192	358	218	140	11	16	20	8
民國103年 2014	484	273	211	329	194	135	9	16	18	9
民國104年 2015	486	275	211	269	158	111	8	14	15	9
民國105年 2016	508	288	220	183	98	85	6	12	12	8
民國106年 2017	451	253	198	107	54	53	3	10	10	7
民國107年 2018	493	282	211	72	41	31	2	10	15	1
民國108年 2019	448	257	191	-	-	-	-	-	-	-
民國109年 2020	463	269	194	-	-	-	-	-	-	-

資料來源:高雄市政府社會局。

人口一覽表

單位：人

身心障礙人數

領有舊制身心障礙手冊者

平衡機能障礙者		聲音機能或語言機能障礙者		肢體障礙者		智能障礙者		重要器官失去功能者		顏面損傷者	
男	女	男	女	男	女	男	女	男	女	男	女
2	2	4	3	106	93	25	22	28	25	1	-
1	1	5	2	117	58	30	17	32	20	2	-
-	1	4	2	101	53	25	14	23	18	2	-
-	1	3	2	92	53	22	13	21	15	2	-
-	1	2	2	82	45	12	5	17	14	2	-
-	-	1	1	56	37	4	3	11	10	2	-
-	-	-	-	29	21	2	1	6	5	-	-
-	-	-	-	21	16	-	-	3	4	-	-
-	-	-	-	-	-	-	-	-	-	-	-
-	-	-	-	-	-	-	-	-	-	-	-

表 10-5 身心障礙

年底別	身心障礙人數									
	領有舊制身心障礙手冊者									
	植物人		失智症者		自閉症者		慢性精神病患者		多重障礙者	
	男	女	男	女	男	女	男	女	男	女
民國100年 2011	1	2	10	8	1	-	22	18	18	20
民國101年 2012	1	2	7	6	1	-	18	17	17	19
民國102年 2013	1	1	4	3	1	-	12	11	14	13
民國103年 2014	1	1	2	2	1	-	11	11	12	12
民國104年 2015	1	-	1	2	-	-	10	10	8	9
民國105年 2016	-	-	-	2	-	-	3	6	3	6
民國106年 2017	-	-	-	2	-	-	2	2	2	5
民國107年 2018	-	-	-	-	-	-	-	-	-	-
民國108年 2019	-	-	-	-	-	-	-	-	-	-
民國109年 2020	-	-	-	-	-	-	-	-	-	-

人口一覽表(續1)

單位：人

身心障礙人數											
領有舊制身心障礙手冊者						領有新制身心障礙證明者					
頑性(難治型) 癲癇症者		因罕見疾病而致 身心功能障礙者		其他		計 Sub-total	合計		神經系統構造 及精神、心智功能		
男	女	男	女	男	女		男	女	男	女	
1	2	-	-	1	-	
-	1	-	-	1	-	
-	-	-	-	-	-	102	50	52	22	23	
-	-	-	-	-	-	155	79	76	28	29	
-	-	-	-	-	-	217	117	100	45	42	
-	-	-	-	-	-	325	190	135	68	48	
-	-	-	-	-	-	344	199	145	65	50	
-	-	-	-	-	-	421	241	180	66	49	
-	-	-	-	-	-	448	257	191	70	53	
-	-	-	-	-	-	463	269	194	71	58	

表 10-5 身心障礙

年底別	身心障礙人數							
	領有新制身心障礙證明者							
	眼、耳及相關構造與感官功能及疼痛		涉及聲音與言語構造及其功能		循環、造血、免疫與呼吸系統構造及其功能		消化、新陳代謝與內分泌系統相關構造及其功能	
	男	女	男	女	男	女	男	女
民國100年 2011
民國101年 2012
民國102年 2013	5	10	-	-	5	4	2	-
民國103年 2014	10	12	-	-	8	5	2	-
民國104年 2015	12	13	1	-	8	5	3	-
民國105年 2016	19	20	2	1	10	9	3	-
民國106年 2017	21	21	2	2	6	10	3	-
民國107年 2018	32	34	1	2	6	12	4	-
民國108年 2019	37	38	1	2	6	11	4	-
民國109年 2020	38	32	1	2	8	13	4	-

人口一覽表(續完)

單位：人

身心障礙人數										身心障礙人數 占總人口比率(%)
領有新制身心障礙證明者										
泌尿與生殖系統 相關構造及其功 能		神經、肌肉、骨 骼之移動相關構 造及其功能		皮膚與相關 構造及其功能		跨兩類別以上者		舊制轉換新制 暫無法歸類者		
男	女	男	女	男	女	男	女	男	女	
...
...
2	2	10	11	-	-	4	2	-	-	7
5	5	15	17	-	-	11	8	-	-	8
6	6	22	22	-	-	20	12	-	-	8
11	9	50	32	-	-	27	16	-	-	8
13	9	72	38	1	-	16	15	-	-	7
19	12	98	54	1	-	14	17	-	-	8
19	13	102	56	1	-	17	18	-	-	8
22	13	108	56	1	-	16	20	-	-	8

表 10-6 低收入戶人口

單位：戶、人

年底別	總計		第一款		第二款		第三款		第四款	
	戶數	人數	戶數	人數	戶數	人數	戶數	人數	戶數	人數
民國100年 2011	100	239	-	-	20	36	66	163	14	40
民國101年 2012	146	426	-	-	50	125	10	21	86	280
民國102年 2013	161	472	-	-	68	163	4	9	89	300
民國103年 2014	141	415	-	-	58	134	20	68	63	213
民國104年 2015	133	402	-	-	45	99	15	47	73	256
民國105年 2016	130	406	-	-	42	88	15	51	73	267
民國106年 2017	55	153	-	-	25	50	4	15	26	88
民國107年 2018	52	131	-	-	22	46	2	7	28	78
民國108年 2019	49	121	-	-	25	42	5	18	19	61
民國109年 2020	59	140	-	-	32	45	4	12	23	83

資料來源：高雄市政府社會局。

表 10-7 區公所全民健保第一、五、六類保險對象統計

單位：人

年底別	第一類保險對象	第五類保險對象	第六類保險對象
	當年底在保人數	當年底在保人數	當年底在保人數
民國100年 2011	22	211	1,212
民國101年 2012	22	361	1,173
民國102年 2013	26	439	1,063
民國103年 2014	28	388	1,103
民國104年 2015	24	386	1,116
民國105年 2016	29	212	963
民國106年 2017	27	162	1,295
民國107年 2018	29	154	1,313
民國108年 2019	44	152	1,254
民國109年 2020	39	140	1,229

資料來源：本所民政課、社會課、秘書室。

拾壹、其他

表 11-1 辦理調解

年別	年底調解委員數 (人)	結案件數總計		
		合計	成立	不成立
民國100年 2011	9	25	8	17
民國101年 2012	9	26	14	12
民國102年 2013	9	12	8	4
民國103年 2014	9	17	8	9
民國104年 2015	7	19	9	10
民國105年 2016	7	10	5	5
民國106年 2017	7	22	10	12
民國107年 2018	7	10	5	5
民國108年 2019	7	11	7	4
民國109年 2020	7	16	5	11

資料來源：本所民政課。

業務概況

單位：件

民事結案件數					
合計		債權、債務		營建工程	
成立	不成立	成立	不成立	成立	不成立
8	17	8	17	-	-
14	12	14	12	-	-
-	2	-	-	-	-
7	8	6	6	-	-
2	6	2	3	-	-
5	5	1	-	-	-
9	9	2	-	-	-
4	5	-	2	-	-
6	4	6	2	-	-
5	10	3	7	-	-

表 11-1 辦理調解

年別	民事結案件數			
	物權(房地產)		親屬(婚姻)	
	成立	不成立	成立	不成立
民國100年 2011	-	-	-	-
民國101年 2012	-	-	-	-
民國102年 2013	-	1	-	-
民國103年 2014	1	1	-	1
民國104年 2015	-	3	-	-
民國105年 2016	-	-	-	-
民國106年 2017	3	5	-	-
民國107年 2018	-	-	-	-
民國108年 2019	-	2	-	-
民國109年 2020	2	3	-	-

業務概況(續1)

單位：件

民事結案件數					
繼承		商事(公害)		其他	
成立	不成立	成立	不成立	成立	不成立
-	-	-	-	-	-
-	-	-	-	-	-
-	-	-	-	-	1
-	-	-	-	-	-
-	-	-	-	-	-
-	-	-	-	4	5
-	-	-	-	4	4
-	-	-	-	4	3
-	-	-	-	-	-
-	-	-	-	-	-

表 11-1 辦理調解

年別	刑事結案件數			
	合計		傷害	
	成立	不成立	成立	不成立
民國100年 2011	-	-	-	-
民國101年 2012	-	-	-	-
民國102年 2013	8	2	7	2
民國103年 2014	1	1	-	1
民國104年 2015	7	4	1	1
民國105年 2016	-	-	-	-
民國106年 2017	1	3	1	2
民國107年 2018	1	-	1	-
民國108年 2019	1	-	1	-
民國109年 2020	-	1	-	1

業務概況(續2)

單位：件

刑事結案件數

毀棄損壞		詐欺侵佔及竊盜	
成立	不成立	成立	不成立
-	-	-	-
-	-	-	-
-	-	-	-
-	-	-	-
2	-	1	-
-	-	-	-
-	-	-	-
-	-	-	-
-	-	-	-

表 11-1 辦理調解

年別	刑事結案件數			
	妨害婚姻及家庭		妨害風化	
	成立	不成立	成立	不成立
民國100年 2011	-	-	-	-
民國101年 2012	-	-	-	-
民國102年 2013	-	-	-	-
民國103年 2014	-	-	-	-
民國104年 2015	-	-	-	-
民國105年 2016	-	-	-	-
民國106年 2017	-	-	-	-
民國107年 2018	-	-	-	-
民國108年 2019	-	-	-	-
民國109年 2020	-	-	-	-

業務概況(續完)

單位：件

刑事結案件數			
妨害自由名譽信用及秘密		其他	
成立	不成立	成立	不成立
-	-	-	-
-	-	-	-
1	-	-	-
1	-	-	-
-	-	4	2
-	-	-	-
-	1	-	-
-	-	-	-
-	-	-	-
-	-	-	-

表 11-2 調解委員

年底別	委員 總人數	性別		年齡				教育程度			
		男	女	未滿 40歲	40-50歲 未滿	50-60歲 未滿	60歲 以上	大專 以上	高中 (職)	國中	國小
民國100年 2011	9	6	3	-	1	6	2	1	2	4	2
民國101年 2012	9	6	3	-	1	6	2	1	2	4	2
民國102年 2013	9	6	3	-	1	6	2	1	2	4	2
民國103年 2014	9	6	3	-	1	6	2	1	2	4	2
民國104年 2015	7	5	2	-	1	2	4	2	2	3	-
民國105年 2016	7	5	2	-	1	2	4	2	2	3	-
民國106年 2017	7	5	2	-	1	2	4	2	2	3	-
民國107年 2018	7	5	2	-	1	2	4	1	3	3	-
民國108年 2019	7	4	3	-	-	2	5	3	2	2	-
民國109年 2020	7	4	3	-	-	2	5	3	2	2	-

資料來源：本所民政課。

會組織概況

單位：人

行業				服務公職		委員年資			
農、林、 漁、牧業	製造業、 水電、 燃氣業及 營造業	商業	服務業及 其他	曾任公職	未曾任 公職	未滿4年	4-未滿8年	8-未滿16 年	16年以上
5	-	3	1	-	-	3	6	-	-
5	-	3	1	-	-	3	6	-	-
5	-	3	1	-	-	3	6	-	-
5	-	3	1	-	-	3	6	-	-
3	-	-	4	1	1	4	2	1	-
3	-	-	4	1	6	4	2	1	-
3	-	-	4	1	6	4	1	2	-
3	-	-	4	1	6	4	1	2	-
1	-	1	5	5	2	1	2	4	-
1	-	1	5	5	2	1	2	4	-

表 11-3 神壇、寺廟、

年底及里別	道教	佛教	理教	軒轅教	天帝教	一貫道	天德聖教	儒教
民國100年 2011	34	13	-	-	-	-	-	-
民國101年 2012	34	13	-	-	-	-	-	1
民國102年 2013	34	13	-	-	-	-	-	1
民國103年 2014	34	13	-	-	-	-	-	-
民國104年 2015	34	13	-	-	-	-	-	-
民國105年 2016	34	13	-	-	-	-	-	-
民國106年 2017	33	12	-	-	-	-	-	-
民國107年 2018	33	12	-	-	-	-	-	-
民國108年 2019	33	12	-	-	-	-	-	-
民國109年 2020	33	12	-	-	-	-	-	-
東安里	5	1	-	-	-	-	-	-
西安里	6	3	-	-	-	-	-	-
和安里	3	1	-	-	-	-	-	-
大田里	10	2	-	-	-	-	-	-
寶隆里	5	1	-	-	-	-	-	-
關山里	3	4	-	-	-	-	-	-
小林里	1	-	-	-	-	-	-	-

資料來源：本所民政課。

表 11-4 聚會所、財

年底及里別	聚會所、財團法人教會名稱	教別	負責人姓名
民國100年 民國101年 民國102年 民國103年 民國104年 民國105年 民國106年 民國107年 民國108年 民國109年		無 無 無 無 無 無 無 無 無 無	

資料來源：本所民政課。

團法人教會概況

地址	電話	建立日期
----	----	------

表 11-5 宗教團體興辦公益

年底及宗教別	醫療機構		文教機構				
	醫院數	診所數	大學數	專科學校數	中學數	職校數	小學數
民國100年 2011	-	-	-	-	-	-	-
民國101年 2012	-	-	-	-	-	-	-
民國102年 2013	-	-	-	-	-	-	-
民國103年 2014	-	-	-	-	-	-	-
民國104年 2015	-	-	-	-	-	-	-
民國105年 2016	-	-	-	-	-	-	-
民國106年 2017	-	-	-	-	-	-	-
民國107年 2018	-	-	-	-	-	-	-
民國108年 2019	-	-	-	-	-	-	-
民國109年 2020	-	-	-	-	-	-	-
道教	-	-	-	-	-	-	-
三一(夏)教	-	-	-	-	-	-	-
理教	-	-	-	-	-	-	-
一貫道	-	-	-	-	-	-	-
先天救教	-	-	-	-	-	-	-
天德聖教	-	-	-	-	-	-	-
軒轅教	-	-	-	-	-	-	-
天帝教	-	-	-	-	-	-	-
彌勒大道	-	-	-	-	-	-	-
其他	-	-	-	-	-	-	-
猶太教	-	-	-	-	-	-	-
天主教	-	-	-	-	-	-	-
基督教	-	-	-	-	-	-	-
伊斯蘭教	-	-	-	-	-	-	-
東正教	-	-	-	-	-	-	-
摩門教	-	-	-	-	-	-	-
天理教	-	-	-	-	-	-	-
巴哈伊教	-	-	-	-	-	-	-
統一教	-	-	-	-	-	-	-
山達基	-	-	-	-	-	-	-
真光教團	-	-	-	-	-	-	-
其他	-	-	-	-	-	-	-

資料來源：本所民政課。

表 11-6 服兵役役男列級家屬

年底別	總計		生育補助金		喪葬補助金	
	件數(件)	金額(元)	件數(件)	金額(元)	件數(件)	金額(元)
民國100年 2011	2	3,416	-	-	-	-
民國101年 2012	8	8,140	-	-	-	-
民國102年 2013	-	-	-	-	-	-
民國103年 2014	1	3,916	-	-	-	-
民國104年 2015	-	-	-	-	-	-
民國105年 2016	-	-	-	-	-	-
民國106年 2017	-	-	-	-	-	-
民國107年 2018	-	-	-	-	-	-
民國108年 2019	-	-	-	-	-	-
民國109年 2020	-	-	-	-	-	-

資料來源：高雄市兵役處。

各項慰、補助費發放情形

單位:件、元

急難慰助金		健保補助費		醫療補助費	
件數(件)	金額(元)	件數(件)	金額(元)	件數(件)	金額(元)
-	-	1	2,636	1	780
-	-	5	6,590	3	1,550
-	-	-	-	-	-
-	-	-	-	1	3,916
-	-	-	-	-	-
-	-	-	-	-	-
-	-	-	-	-	-
-	-	-	-	-	-
-	-	-	-	-	-
-	-	-	-	-	-

表 11-7 服兵役役男列級家屬

年別	總計			戶數 (戶)
	戶數 (戶)	人口數 (人)	金額 (元)	
民國100年 2011	17	74	520,800	5
民國101年 2012	26	107	831,750	6
民國102年 2013	3	14	88,350	-
民國103年 2014	-	-	-	-
民國104年 2015	1	3	36,960	1
民國105年 2016	-	-	-	-
民國106年 2017	-	-	-	-
民國107年 2018	-	-	-	-
民國108年 2019	-	-	-	-
民國109年 2020	3	7	69,800	3

資料來源：高雄市兵役處。

安家生活扶助費發放情形

單位:戶、人、元

一次安家費		生活扶助金		
人口數 (人)	金額 (元)	戶數 (戶)	人口數 (人)	金額 (元)
22	167,400	12	52	353,400
26	212,150	20	81	619,600
-	-	3	14	88,350
-	-	-	-	-
3	36,960	-	-	-
-	-	-	-	-
-	-	-	-	-
-	-	-	-	-
-	-	-	-	-
7	69,800	-	-	-