

高雄市六龜區
區政統計年報
資料期間：102-112 年



高雄市六龜區公所編印
中華民國 113 年 8 月

序 言

六龜區位於高雄市内東北方，人文歷史悠久，自明鄭時期，先人因地緣人和開「壇」結「里」，刻苦耐勞、披荊斬棘，傳續後世子孫勤僕開發之精神。隨時代發展，目前農、工、商業等產業發展均衡，是為文化長久、山清地靈、民風淳樸的好地方。本區農產品質優良，以蓮霧、芒果為甚，是為送禮自用兩相宜。觀光更有秀麗的十八羅漢山風景區，山明水秀，鳥語花香，令人陶醉在其中而不知回神。

區公所之業務本是市府與人民之間的溝通橋樑，對於政府政策和人民動向都有最直接的關聯性，因此應密切關注區政業務之發展變化。統計，對一定資料的測定與收集，並將其整理、歸納和分析，令其作為一般實施計畫或決策時所需要的重要資訊。因此本所秉持客觀而具體的數據資料，積極編製「區務統計年報」。

本所統計年報各項數據資料係由公所各單位和該區相關機關編送各項報表，並經整理與歸納成冊。其內容包括一般概況、人口、行政組織、工、商業和區建設、教育文化、社會福利、衛生、兵役和宗教等部份，以統計報表為主，輔以文字說明和圖片彙編成冊，以提供本所或相關各界在未來對於本區相關發展政策決定、效能達到施政績效的準確度和計畫擬定、績效考核之重要參據。

區長 陳 昱 如 謹識

中華民國113年8月

凡 例

- 一、本年報編印之目的，為提供本區基本概況資料及重要施政成果，以供各機關參考應用。
- 二、本年報所列資料係取自本所各課室暨市政府各局處編報之公務統計報表及中央各部會公布之調查結果報告資料，加以整理彙編。
- 三、本年報所列數字，以民國 112 年資料為主，主要為六龜區資料，為便於長期時間數列之比較，以明瞭歷年施政情形，藉以觀往知來，亦將 102 年至 112 年之歷年資料併計刊列，至於本年數字若與以前年度各期有出入者，以本年度所列數字為準。
- 四、本年報計分土地、人口、行政組織、農林漁牧、工商業及區建設、金融財稅、教育文化、衛生、環境保護、社會福利、其他等 11 類表報。
- 五、本年報所列度量衡單位，一律採用公制，如有原非公制者，均經折算為公制，以資劃一，如有特殊情形而採用其他單位者，已分別予以註明。表內數字因尾數四捨五入，故部分總數與細數之間，或有未能吻合情事。
- 六、表內所稱年係指全年，年底係指該年 12 月底，月係指全月，有特殊情形者稱年度或學年度等。
- 七、本年報各表內所用符號代表意義如下：
 - 「—」表示無數值或數值無統計。
 - 「--」表示無意義數值。
 - 「…」表示數值尚未發布。
 - 「0」代表數值不及半單位。
- 八、本年報由本所各課室提供相關資料，始克完成，至紉公誼，謹致謝忱，統計數字若有疏漏之處，敬請不吝指正。

目 錄

頁次

壹、土地

1-1 區境界	1
1-2 實施三七五減租後佃農購買耕地面積與戶數	2
1-3 實施三七五減租成果	3-4
1-4 已登記土地面積	5-12
1-5 公告土地現值統計表	13~14

貳、人口

2-1 現住戶數、人口密度及性比例	15~16
2-2 戶籍動態	17~24
2-3 現住人口之年齡分配	25~28
2-4 現住人口之年齡結構	29~30
2-5 15 歲以上現住人口之教育程度—按年齡別分	31~42
2-6 現住人口之婚姻狀況—按年齡別分	43~46
2-7 現住人口之婚姻狀況—按里別分	47~50
2-8 現住原住民戶口數	51~52
2-9 新移民人口數	53~56

參、行政組織

3-1 區公所組織系統	57
3-2 區公所編製及現有員額	58~59
3-3 區公所員工按職等別及性別分	60~63
3-4 區公所現有職員數-按年齡分	64~65
3-5 區公所現有職員數-按教育程度分	66~67

3-6 里長選舉概況.....	68~69
3-7 鄰長遴聘概況.....	70
3-8 鄰長異動概況.....	71

肆、農林漁牧

4-1 耕地面積.....	72~73
---------------	-------

伍、工商業及區建設

5-1 營運中工廠家數.....	74~77
5-2 自來水供水普及率.....	78~79

陸、金融財稅

6-1 歲入預決算—按來源別分.....	80~81
6-2 歲出預決算—按政事別分.....	82~85
6-3 區公所經費預算數額-按工作計畫別分.....	86
6-4 區公所經費預算數額-按用途別科目分.....	87

柒、教育文化

7-1 境內國民中學概況.....	88~89
7-2 境內國民小學概況.....	90~93

捌、衛生

8-1 醫療機構及其他醫事機構開（執）業醫事人員數.....	94~97
8-2 公私立醫療機構數及病床數.....	98~105
8-3 藥商家數.....	106~107

玖、環境保護

9-1 改善市容查報有關案件執行情形	108~109
--------------------	---------

拾、社會福利

10-1 推行社區發展工作成果	110~112
10-2 社區發展協會會員人數	113
10-3 社會福利及救濟概況	114~115
10-4 遭受災害救助情形	116~117
10-5 辦理急難救助概況	118~119
10-6 身心障礙人口一覽表	120~125
10-7 低收入戶人口	126~127
10-8 區公所全民健保第一、五、六類保險對象統	128

拾壹、其他

11-1 辦理調解業務概況	129~136
11-2 調解委員會組織概況	137~138
11-3 神壇、寺廟、財團法人寺廟一覽表	139~140
11-4 聚會所、財團法人教會概況	141~144
11-5 宗教團體興辦公益慈善及社會教化事業概況	145~146
11-6 服兵役役男列級家屬各項慰、補助費發放情形	147~148
11-7 服兵役役男列級家屬安家生活扶助費發放情形	149~150

表 1-1 區境界

方位別	地點	經緯度			
		度	分	秒	
中心地點	六龜里	東經	120	27	00
		北緯	23	00	00
極東	寶來里	東經	120	44	44.1
		北緯	23	07	03.9
極西	新寮里	東經	120	35	35.47
		北緯	22	52	50.37
極南	新寮里	東經	120	35	44.12
		北緯	22	51	58.13
極北	寶來里	東經	120	40	47.39
		北緯	23	8	26.49

資料來源：本所農建課(高雄市行動地籍圖資定位系統)。

表 1-2 實施三七五減租後佃農購買耕地面積與戶數

年別	面積（公頃）				戶數（戶）
	合計	田	旱	其他	
民國102年 2013	0.44	0.44	0.00	0.00	1
民國103年 2014	0.00	0.00	0.00	0.00	-
民國104年 2015	0.00	0.00	0.00	0.00	-
民國105年 2016	0.00	0.00	0.00	0.00	-
民國106年 2017	0.00	0.00	0.00	0.00	-
民國107年 2018	0.00	0.00	0.00	0.00	-
民國108年 2019	0.00	0.00	0.00	0.00	-
民國109年 2020	0.00	0.00	0.00	0.00	-
民國110年 2021	0.00	0.00	0.00	0.00	-
民國111年 2022	0.00	0.00	0.00	0.00	-
民國112年 2023	0.00	0.00	0.00	0.00	-

資料來源：本所民政課

表 1-3 實施三七

年底別	佃農戶數(戶)	土地筆數(筆)	租約件數(件)
民國102年 2013	43	67	37
民國103年 2014	43	67	37
民國104年 2015	36	55	32
民國105年 2016	35	54	32
民國106年 2017	34	53	31
民國107年 2018	31	50	29
民國108年 2019	31	50	29
民國109年 2020	31	50	29
民國110年 2021	29	46	27
民國111年 2022	27	43	24
民國112年 2023	26	41	23

資料來源：本所民政課

五減租成果

訂約面積 (公頃)				
合計	田	旱	其他	
16.75	15.65	0.68	0.4099	
16.75	15.65	0.68	0.4099	
14.56	13.79	0.64	0.1206	
14.09	13.32	0.65	0.1206	
13.82	13.05	0.65	0.1206	
13.05	12.28	0.65	0.1206	
13.05	12.28	0.65	0.1206	
12.48	11.71	0.65	0.1206	
11.42	10.63	0.67	0.1200	
10.83	10.54	0.17	0.1200	
10.27	9.98	0.17	0.1200	

表 1-4 已登記

年底別	土地權屬別	總計	非都市用地		
			合計	甲種 建築用地	乙種 建築用地
民國102年 2013	共計	16,092.79	15,761.67	16.97	66.20
	公有	13,722.69	13,422.28	5.01	12.76
	私有	2,362.30	2,331.59	11.96	53.30
	公私共有	7.79	7.79	-	0.14
民國103年 2014	共計	16,104.63	15,208.71	17.02	66.61
	公有	13,734.07	12,871.03	5.01	12.78
	私有	2,362.92	2,330.05	12.01	53.68
	公私共有	7.62	7.62	-	0.14
民國104年 2015	共計	16,127.26	15,602.62	17.05	66.69
	公有	13,756.43	13,263.68	5.01	12.75
	私有	2,363.22	2,331.33	12.04	53.82
	公私共有	7.60	7.60	-	0.12
民國106年 2017	共計	16,180.37	15,607.80	16.97	66.70
	公有	13,807.45	13,266.02	4.90	12.80
	私有	2,367.33	2,336.19	12.07	53.78
	公私共有	5.59	5.59	-	0.12
民國107年 2018	共計	16,188.91	15,692.12	16.92	66.75
	公有	13,816.92	13,351.21	4.91	12.83
	私有	2,366.35	2,335.28	12.01	53.81
	公私共有	5.63	5.63	-	0.12

資料來源：高雄市政府地政局

土地面積

單位：公頃

非都市用地

丙種 建築用地	丁種 建築用地	農牧 用地	林業 用地	養殖 用地	鹽業 用地	礦業 用地
32.85	0.16	2,799.90	12,259.97	0.68	-	-
11.97	-	972.55	12,017.70	0.68	-	-
20.78	0.16	1,822.27	239.80	-	-	-
0.10	-	5.09	2.47	-	-	-
32.94	0.16	2,795.23	11,662.94	0.68	-	-
11.96	-	970.99	11,420.84	0.68	-	-
20.88	0.16	1,819.34	239.61	-	-	-
0.10	-	4.89	2.49	-	-	-
33.02	0.16	2,798.99	12,055.53	0.68	-	-
11.96	-	972.99	11,813.34	0.68	-	-
20.97	0.16	1,821.10	239.70	-	-	-
0.10	-	4.90	2.49	-	-	-
33.11	0.16	2,802.75	12,032.41	0.68	-	-
11.90	-	976.80	11,789.89	0.68	-	-
21.11	0.16	1,820.55	242.50	-	-	-
0.10	-	5.40	0.02	-	-	-
33.15	0.16	2,797.85	12,086.61	0.67	-	-
11.95	-	974.68	11,844.08	0.67	-	-
21.10	0.16	1,817.82	242.50	-	-	-
0.10	-	5.35	0.02	-	-	-

表 1-4 已登記

年底別	土地權屬別	非都市用地				
		窯業 用地	交通 用地	水利 用地	遊憩 用地	古蹟保存 用地
民國102年 2013	共計	-	82.97	51.96	3.33	-
	公有	-	75.95	39.04	-	-
	私有	-	7.02	12.91	3.33	-
	公私共有	-	-	-	-	-
民國103年 2014	共計	-	85.33	55.26	4.17	-
	公有	-	77.67	42.26	0.84	-
	私有	-	7.65	13.01	3.33	-
	公私共有	-	-	-	-	-
民國104年 2015	共計	-	86.11	55.18	4.20	-
	公有	-	78.45	42.18	0.86	-
	私有	-	7.65	12.99	3.33	-
	公私共有	-	-	-	-	-
民國106年 2017	共計	-	94.64	60.59	7.20	-
	公有	-	86.98	47.59	2.55	-
	私有	-	7.66	13.00	4.65	-
	公私共有	-	-	-	-	-
民國107年 2018	共計	-	103.74	66.14	13.92	-
	公有	-	95.45	53.14	8.22	-
	私有	-	8.24	13.00	5.70	-
	公私共有	-	0.05	-	-	-

資料來源：高雄市政府地政局

土地面積(續1)

單位：公頃

非都市用地						都市土地及 其他
生態保護 用地	國土保安 用地	墳墓 用地	特定目的 事業用地	暫未編定 用地	其他 用地	
-	133.94	34.72	46.62	231.36	-	331.13
-	123.34	34.72	24.65	103.87	-	300.41
-	10.60	-	21.97	127.48	-	30.71
-	-	-	-	-	-	-
-	136.33	34.71	47.56	269.74	-	895.92
-	124.62	34.71	26.20	142.45	-	863.04
-	11.71	-	21.36	127.29	-	32.87
-	-	-	-	-	-	-
-	136.34	34.65	47.56	266.42	-	524.65
-	124.63	34.65	26.06	140.07	-	492.75
-	11.71	-	21.50	126.34	-	31.89
-	-	-	-	-	-	-
-	138.24	34.66	48.38	271.34	-	572.57
-	126.01	34.66	25.87	145.38	-	541.43
-	12.23	-	22.51	125.96	-	31.14
-	-	-	-	-	-	-
-	141.32	34.66	48.38	281.87	-	496.78
-	128.62	34.66	25.87	156.13	-	465.71
-	12.69	-	22.51	125.73	-	31.07
-	-	-	-	-	-	-

表 1-4 已登記

年底別	土地權屬別	總計	非都市用地		
			合計	甲種 建築用地	乙種 建築用地
民國108年 2019	共計	16,189.47	15,706.22	16.92	66.75
	公有	13,820.61	13,368.39	4.91	12.83
	私有	2,363.28	2,332.24	12.01	53.81
	公私共有	5.58	5.58	-	0.12
民國109年 2020	共計	16,186.76	15,713.21	16.92	66.73
	公有	13,827.92	13,382.95	4.91	12.80
	私有	2,351.38	2,322.80	12.01	53.81
	公私共有	7.46	7.46	-	0.12
民國110年 2021	共計	16,187.61	15,713.97	19.09	66.75
	公有	13,828.64	13,383.59	6.90	12.80
	私有	2,351.51	2,322.93	12.19	53.83
	公私共有	7.46	7.46	-	0.12
民國111年 2022	共計	16,202.40	15,719.26	19.12	66.70
	公有	13,841.49	13,386.93	6.90	12.76
	私有	2,353.49	2,324.91	12.22	53.83
	公私共有	7.41	7.41	-	0.12
民國112年 2023	共計	16,200.36	15,717.29	19.15	66.66
	公有	13,839.21	13,384.72	6.90	12.76
	私有	2,353.74	2,325.15	12.25	53.79
	公私共有	7.41	7.41	-	0.12

資料來源：高雄市政府地政局

土地面積 (續2)

單位：公頃

非都市用地						
丙種 建築用地	丁種 建築用地	農牧 用地	林業 用地	養殖 用地	鹽業 用地	礦業 用地
33.29	0.16	2,820.75	12,149.05	0.67	-	-
12.08	-	990.85	11,853.25	0.67	-	-
21.12	0.16	1,824.55	295.78	-	-	-
0.10	-	5.35	0.02	-	-	-
33.46	0.16	2,816.18	12,163.09	0.67	-	-
12.25	-	987.33	11,864.76	0.67	-	-
21.12	0.16	1,821.66	298.31	-	-	-
0.10	-	7.19	0.02	-	-	-
31.43	0.16	2,860.48	12,209.32	0.67	-	-
10.40	-	1,018.33	11,892.10	0.67	-	-
20.93	0.16	1,834.95	317.20	-	-	-
0.10	-	7.19	0.02	-	-	-
31.59	0.16	2,858.26	12,210.29	0.67	-	-
10.51	-	1,017.15	11,891.68	0.67	-	-
20.98	0.16	1,833.96	318.59	-	-	-
0.10	-	7.15	0.02	-	-	-
29.83	0.16	2,857.19	12,209.90	0.67	-	-
8.71	-	1,016.71	11,891.29	0.67	-	-
21.03	0.16	1,833.34	318.59	-	-	-
0.10	-	7.15	0.02	-	-	-

表 1-4 已登記

年底別	土地權屬別	非都市用地				
		窯業 用地	交通 用地	水利 用地	遊憩 用地	古蹟保存 用地
民國108年 2019	共計	-	108.93	67.01	16.68	-
	公有	-	101.51	54.00	8.22	-
	私有	-	7.42	13.01	8.46	-
	公私共有	-	0.00	-	-	-
民國109年 2020	共計	-	112.46	69.94	19.63	-
	公有	-	105.04	67.60	9.44	-
	私有	-	7.42	2.32	10.19	-
	公私共有	-	0.00	0.03	-	-
民國110年 2021	共計	-	113.77	74.48	19.63	-
	公有	-	106.31	72.03	9.44	-
	私有	-	7.46	2.43	10.19	-
	公私共有	-	0.00	0.03	-	-
民國111年 2022	共計	-	119.08	74.44	20.23	-
	公有	-	111.55	71.98	10.04	-
	私有	-	7.52	2.43	10.19	-
	公私共有	-	0.00	0.03	-	-
民國112年 2023	共計	-	121.57	74.44	20.23	-
	公有	-	113.81	71.96	10.04	-
	私有	-	7.75	2.45	10.19	-
	公私共有	-	0.00	0.03	-	-

資料來源：高雄市政府地政局

土地面積(續完)

單位：公頃

非都市用地						都市土地及 其他
生態保護 用地	國土保安 用地	墳墓 用地	特定目的 事業用地	暫未編定 用地	其他 用地	
-	142.60	34.66	48.37	200.39	-	483.25
-	128.62	34.66	25.86	140.94	-	452.21
-	13.98	-	22.51	59.45	-	31.03
-	-	-	-	-	-	-
-	144.28	34.66	50.82	184.21	-	473.56
-	129.80	34.66	25.93	127.76	-	444.98
-	14.48	-	24.89	56.45	-	28.58
-	-	-	-	-	-	-
-	145.06	34.66	51.95	86.52	-	473.64
-	129.80	34.66	25.91	64.22	-	445.06
-	15.26	-	26.03	22.29	-	28.58
-	-	-	-	-	-	-
-	145.28	34.66	53.89	84.91	-	483.14
-	130.03	34.66	26.40	62.61	-	454.56
-	15.25	-	27.49	22.29	-	28.58
-	-	-	-	-	-	-
-	145.28	34.66	54.74	82.81	-	483.07
-	130.03	34.66	26.68	60.51	-	454.49
-	15.25	-	28.06	22.29	-	28.58
-	-	-	-	-	-	-

表 1-5 公告土地

年別	總計			公有		
	筆數	面積	公告土地 現值總額	筆數	面積	公告土地 現值總額
民國102年 2013	27,881	16,082.95	45,589,233	11,636	13,709.66	32,225,742
民國103年 2014	28,088	16,092.87	48,004,856	12,016	13,722.70	33,312,014
民國104年 2015	28,480	16,104.64	50,436,607	12,295	13,734.08	34,981,141
民國105年 2016	28,721	16,127.27	51,405,884	12,528	13,756.43	35,757,557
民國106年 2017	28,946	16,178.67	51,320,095	12,682	13,806.55	35,625,676
民國107年 2018	29,081	16,180.37	51,168,848	12,833	13,807.45	35,245,700
民國108年 2019	29,367	16,188.91	51,286,400	13,085	13,816.92	35,290,841
民國109年 2020	29,548	16,189.47	51,645,492	13,342	13,820.61	35,386,763
民國110年 2021	29,778	16,187.61	52,424,374	13,693	13,828.64	36,053,881
民國111年 2022	30,003	16,202.40	52,963,832	13,903	13,841.49	36,254,318
民國112年 2023	30,062	16,200.36	53,542,945	13,941	13,839.21	36,428,786

資料來源：高雄市政府地政局

現值統計表

單位：公頃、千元

私有			公私共有		
筆數	面積	公告土地 現值總額	筆數	面積	公告土地 現值總額
16,220	2,365.50	13,330,259	25	7.80	33,232
16,047	2,362.38	14,659,135	25	7.80	33,707
16,157	2,362.93	15,423,040	28	7.63	32,426
16,167	2,363.23	15,615,683	26	7.61	32,644
16,237	2,366.54	15,665,581	27	5.59	28,838
16,222	2,367.34	15,894,410	26	5.58	28,738
16,255	2,366.35	15,966,610	27	5.63	28,949
16,180	2,363.28	16,229,713	26	5.58	29,016
16,054	2,351.51	16,333,630	31	7.46	36,863
16,070	2,353.49	16,672,697	30	7.41	36,817
16,091	2,353.74	17,076,448	30	7.41	37,711

表 2-1 現住戶數、

年底別及里別	面積 (平方公里)	村里數	鄰數	戶數
				(戶)
民國102年 2013	194.1584	12	221	5,699
民國103年 2014	194.1584	12	221	5,646
民國104年 2015	194.1584	12	215	5,639
民國105年 2016	194.1584	12	215	5,563
民國106年 2017	194.1584	12	215	5,558
民國107年 2018	194.1584	12	215	5,558
民國108年 2019	194.1584	12	215	5,558
民國109年 2020	194.1584	12	215	5,486
民國110年 2021	194.1584	12	215	5,436
民國111年 2022	194.1584	12	215	5,372
民國112年 2023	194.1584	12	215	5,372
新威里	5.13	1	12	339
新興里	9.18	1	12	298
新寮里	14.08	1	10	291
新發里	52.04	1	23	500
荖濃里	25.02	1	26	659
六龜里	9.85	1	21	451
義寶里	4.15	1	24	485
興龍里	9.68	1	13	374
中興里	15.19	1	24	700
寶來里	29.01	1	17	444
文武里	9.76	1	26	682
大津里	11.07	1	7	149

資料來源：高雄市美濃戶政事務所

人口密度及性比例

現住戶口			戶量 (人/戶)	人口密度 (人/平方公里)	性比例 (每百女子 所當男子數)
人口數(人)					
合計	男	女			
13,943	7,534	6,409	2.45	71.81	117.55%
13,663	7,384	6,279	2.42	70.37	117.60%
13,467	7,261	6,206	2.39	69.36	117.00%
13,217	7,107	6,110	2.38	68.07	116.32%
13,016	7,004	6,012	2.34	67.04	116.50%
12,939	6,982	5,957	2.33	66.64	116.50%
12,633	6,834	5,799	2.27	65.07	117.84%
12,391	6,700	5,691	2.26	63.82	117.73%
12,087	6,513	5,574	2.22	62.25	116.85%
11,700	6,290	5,410	2.18	60.26	116.27%
11,700	6,290	5,410	2.18	60.26	116.27%
726	435	291	1.28	84.80	149.48%
681	382	299	1.28	41.61	127.76%
641	347	294	1.19	24.64	118.03%
985	541	444	1.08	10.40	121.85%
1,451	766	685	1.16	30.62	111.82%
983	514	469	1.14	52.18	109.59%
1,104	564	540	1.16	135.90	104.44%
841	443	398	1.18	45.76	111.31%
1,545	825	720	1.18	54.30	114.58%
933	465	468	1.05	16.03	99.36%
1,498	832	666	1.22	85.25	124.92%
312	176	136	1.18	15.91	129.41%

表 2-2 戶籍

年別及里別	遷入人數				
	合計			自外國	新北市
	計	男	女		
民國102年 2013	411	204	207	5	24
民國103年 2014	416	201	215	6	19
民國104年 2015	351	161	190	11	20
民國105年 2016	348	168	180	3	18
民國106年 2017	390	204	186	8	23
民國107年 2018	449	228	221	6	26
民國108年 2019	294	161	133	8	24
民國109年 2020	330	149	181	2	18
民國110年 2021	316	148	168	5	18
民國111年 2022	20	14	6	3	-
民國112年 2023	20	14	6	3	-
大津里	3	2	1	2	-
中興里	3	1	2	-	-
六龜里	1	1	-	-	-
文武里	3	1	2	-	-
荖濃里	5	4	1	1	-
新威里	1	1	-	-	-
新發里	1	1	-	-	-
新寮里	-	-	-	-	-
新興里	2	2	-	-	-
義寶里	1	1	-	-	-
興龍里	-	-	-	-	-
寶來里	-	-	-	-	-

資料來源：高雄市政府民政局

動態

單位：人、對、千分比

遷入人數							
自他省(市)							
臺北市	桃園市	臺中市	台南市	臺灣省	福建省	其他省(市)	
9	-	17	41	81	4	-	-
9	-	22	36	65	1	-	-
6	10	18	27	50	1	-	-
11	6	27	22	44	-	-	-
6	16	20	35	63	4	-	-
7	13	22	28	59	5	-	-
8	16	19	27	53	3	-	-
6	6	15	23	40	2	-	-
8	13	9	33	56	2	-	-
1	2	-	2	4	-	-	-
1	2	-	2	4	-	-	-
-	-	-	-	1	-	-	-
-	1	-	-	1	-	-	-
-	-	-	-	-	-	-	-
-	-	-	1	-	-	-	-
-	1	-	-	1	-	-	-
-	-	-	-	-	-	-	-
-	-	-	1	-	-	-	-
-	-	-	-	-	-	-	-
1	-	-	-	-	-	-	-
-	-	-	-	1	-	-	-
-	-	-	-	-	-	-	-
-	-	-	-	-	-	-	-

表 2-2 戶籍

年別及里別	遷入人數			
	自本省他縣(市)	自本市他區	初設戶籍	其他
民國102年 2013	-	213	15	-
民國103年 2014	-	252	6	-
民國104年 2015	-	202	6	-
民國105年 2016	-	211	6	-
民國106年 2017	-	210	5	-
民國107年 2018	-	271	12	-
民國108年 2019	-	131	5	-
民國109年 2020	-	212	6	-
民國110年 2021	-	170	2	-
民國111年 2022	-	8	-	-
民國112年 2023	-	8	-	-
大津里	-	-	-	-
中興里	-	1	-	-
六龜里	-	1	-	-
文武里	-	2	-	-
荖濃里	-	2	-	-
新威里	-	1	-	-
新發里	-	-	-	-
新寮里	-	-	-	-
新興里	-	1	-	-
義寶里	-	-	-	-
興龍里	-	-	-	-
寶來里	-	-	-	-

資料來源：高雄市政府民政局

動態(續1)

單位：人、對、千分比

遷出人數					
合計			往外國	往他省(市)	
計	男	女		新北市	
581	273	308	15	42	
580	269	311	6	32	
443	224	219	4	23	
458	224	234	1	23	
456	226	230	16	28	
427	191	236	-	1	
480	236	244	14	32	
452	217	235	17	22	
438	203	235	39	15	
24	11	13	-	1	
-	-	-	-	-	
2	-	2	-	-	
4	2	2	-	-	
5	3	2	-	-	
2	1	1	-	-	
1	-	1	-	-	
2	1	1	-	-	
-	-	-	-	1	
-	-	-	-	-	
5	3	2	-	-	
2	1	1	-	-	
1	-	1	-	-	
			0	-	

表 2-2 戶籍

年別及里別	遷出人數				
	往他省(市)				
	臺北市	桃園市	臺中市	台南市	臺灣省
民國102年 2013	12	-	20	60	95
民國103年 2014	10	-	32	55	98
民國104年 2015	10	21	18	29	80
民國105年 2016	8	25	26	43	79
民國106年 2017	3	22	30	37	65
民國107年 2018	10	12	18	36	80
民國108年 2019	10	15	16	27	93
民國109年 2020	5	12	20	37	85
民國110年 2021	3	18	27	38	63
民國111年 2022	-	1	-	6	5
民國112年 2023	-	1	-	6	5
大津里	-	-	-	-	-
中興里	-	-	-	1	-
六龜里	-	1	-	-	3
文武里	-	-	-	2	2
荖濃里	-	-	-	1	-
新威里	-	-	-	-	-
新發里	-	-	-	1	-
新寮里	-	-	-	-	-
新興里	-	-	-	-	-
義寶里	-	-	-	-	-
興龍里	-	-	-	-	-
寶來里	-	-	-	1	-

資料來源：高雄市政府民政局

動態(續2)

單位：人、對、千分比

		遷出人數					
		往本省他縣(市)	往本市他區	廢止戶籍	其他		
福建省	其他省(市)						
7	-	-	330	-	-	-	
9	-	-	338	-	-	-	
1	-	-	257	-	-	-	
2	-	-	251	-	-	-	
5	-	-	250	-	-	-	
6	-	-	243	-	-	-	
0	-	-	273	-	-	-	
4	0	0	250	0	0	0	
1	-	-	232	2	-	-	
-	-	-	11	-	-	-	
-	-	-	11	-	-	-	
-	-	-	-	-	-	-	
-	-	-	1	-	-	-	
-	-	-	-	-	-	-	
-	-	-	1	-	-	-	
-	-	-	1	-	-	-	
-	-	-	1	-	-	-	
-	-	-	-	-	-	-	
-	-	-	-	-	-	-	
-	-	-	-	-	-	-	
-	-	-	5	-	-	-	
-	-	-	2	-	-	-	
-	-	-	-	-	-	-	

表 2-2 戶籍

年別及里別	同一區內住址 變更人數		出生人數			死亡人數		
	遷入	遷出	合計	男	女	合計	男	女
民國102年 2013	130	130	90	51	39	180	123	57
民國103年 2014	191	191	83	41	42	199	123	76
民國104年 2015	285	285	80	40	40	184	100	84
民國105年 2016	263	263	72	44	28	212	142	70
民國106年 2017	285	285	61	30	31	196	111	85
民國107年 2018	284	284	78	43	35	177	108	69
民國108年 2019	226	226	64	30	34	184	103	81
民國109年 2020	233	233	76	41	35	196	110	86
民國110年 2021	-	-	57	25	32	191	129	62
民國111年 2022	15	15	7	3	4	11	5	6
民國112年 2023	15	15	7	3	4	11	5	6
大津里	-	-	-	-	-	-	-	-
中興里	1	7	-	-	-	1	-	1
六龜里	3	3	1	1	-	1	-	1
文武里	1	1	1	1	-	3	2	1
荖濃里	2	1	-	-	-	-	-	-
新威里	-	-	-	-	-	1	1	-
新發里	-	-	-	-	-	-	-	-
新寮里	-	-	-	-	-	-	-	-
新興里	-	1	-	-	-	1	1	-
義寶里	8	2	3	1	2	1	-	1
興龍里	-	-	1	-	1	1	-	1
寶來里	-	-	1	-	1	2	1	1

資料來源：高雄市政府民政局

動態(續完)

單位：人、對、千分比

粗出生率	粗死亡率	自然 增加率	遷入率	遷出率	社會 增加率	結婚		離婚	
						對數	粗結婚率	對數	粗離婚率
6.40	12.79	-6.39	29.20	41.28	-12.08	53	3.77	30	2.13
6.01	14.42	-8.41	30.14	42.02	-11.88	51	3.69	33	2.39
5.90	13.66	-7.72	25.88	32.66	-6.78	52	3.83	46	3.00
5.40	15.89	-10.49	26.08	34.33	-8.24	59	4.42	40	3.00
4.65	14.94	-10.29	29.73	34.77	-5.03	52	3.96	33	2.52
6.03	13.68	-7.65	34.70	33.00	1.7	46	3.54	31	2.38
4.95	14.22	-9.27	20.71	15.53	5.18	49	3.77	22	1.69
6.76	19.19	-12.43	32.47	44.90	-12.43	51	4.08	27	2.74
4.24	9.01	- 4.77	42.21	6.79	35.43	37	3.05	30	2.47
0.59	0.92	- 0.34	1.68	2.01	- 0.34	4	0.34	2	0.17
0.59	0.92	- 0.34	1.68	-	1.68	4	0.34	-	-
-	-	-	0.25	-	0.25	-	-	-	-
-	0.08	- 0.08	0.25	0.17	0.08	1	0.08	-	-
0.08	0.08	-	0.08	0.34	- 0.25	-	-	-	-
0.08	0.25	- 0.17	0.25	0.42	- 0.17	-	-	-	-
-	-	-	0.42	0.17	0.25	-	-	-	-
-	0.08	- 0.08	0.08	0.08	-	-	-	-	-
-	-	-	0.08	0.17	- 0.08	-	-	-	-
-	-	-	-	-	-	-	-	1	0.08
-	0.08	- 0.08	0.17	-	0.17	-	-	-	-
0.25	0.08	0.17	0.08	0.42	- 0.34	2	0.17	1	0.08
0.08	0.08	-	-	0.17	- 0.17	-	-	-	-
0.08	0.17	- 0.08	-	0.08	- 0.08	1	0.08	-	-

表 2-3 現住人口

年底及里別	性別	總計	0-4 歲	5-9 歲	10-14 歲	15-19 歲	20-24 歲	25-29 歲	30-34 歲	35-39 歲
民國102年 2013	計	13,943	427	469	591	845	815	749	919	955
	男	7,534	236	224	314	440	416	389	503	564
	女	6,409	191	245	277	405	399	360	416	391
民國103年 2014	計	13,663	429	422	579	755	817	715	873	941
	男	7,384	229	216	293	402	430	364	481	544
	女	6,279	200	206	286	353	387	351	392	397
民國104年 2015	計	13,467	399	385	538	720	831	699	809	919
	男	7,228	207	189	270	378	440	362	428	529
	女	6,193	192	196	268	342	391	337	381	390
民國105年 2016	計	13,217	371	336	538	649	827	737	704	895
	男	7,107	201	162	261	355	430	387	371	509
	女	6,110	170	174	277	294	397	350	333	386
民國106年 2017	計	13,016	333	334	480	628	850	743	666	846
	男	7,004	178	168	230	353	443	385	354	458
	女	6,012	155	166	250	275	407	358	312	388
民國107年 2018	計	12,939	336	320	466	603	824	733	675	802
	男	6,982	187	169	226	326	439	386	358	435
	女	5,957	149	151	240	277	385	347	317	367
民國108年 2019	計	12,633	318	316	404	602	745	736	607	778
	男	6,834	172	168	201	312	409	390	320	428
	女	5,799	146	148	203	290	336	346	287	350
民國109年 2020	計	12,391	316	301	353	563	718	732	604	732
	男	6,700	179	156	167	285	383	401	321	399
	女	5,691	137	145	186	278	335	331	283	333
民國110年 2021	計	12,135	292	296	299	546	669	757	613	640
	男	6,541	149	159	146	274	363	410	333	355
	女	5,594	143	137	153	272	306	347	280	285
民國111年 2022	計	11,920	270	257	308	485	623	767	626	580
	男	6,409	124	131	156	240	346	413	342	313
	女	5,511	146	126	152	245	277	354	284	267
民國112年2023	計	11,700	272	250	286	442	601	742	621	585
	男	6,290	113	129	152	219	321	407	346	313
	女	5,410	159	121	134	223	280	335	275	272

資料來源：高雄市政府民政局

之年齡分配

單位：人

40-44 歲	45-49 歲	50-54 歲	55-59 歲	60-64 歲	65-69 歲	70-74 歲	75-79 歲	80-84 歲	85-89 歲	90-94 歲	95-99 歲	100 歲以上
1,086	1,221	1,243	1,099	946	653	660	594	393	201	65	11	1
683	752	715	563	496	325	315	292	191	88	21	6	1
403	469	528	536	450	328	345	302	202	113	44	5	-
1,008	1,216	1,227	1,128	974	657	628	585	433	200	63	12	1
627	761	708	592	499	326	308	277	220	85	18	3	1
381	455	519	536	475	331	320	308	213	115	45	9	-
977	1,176	1,229	1,160	996	721	590	586	442	211	65	13	1
602	729	729	611	514	358	291	287	219	91	23	3	1
375	447	500	549	482	363	299	299	223	120	42	10	-
936	1,132	1,212	1,199	997	805	552	568	439	225	79	14	2
554	704	734	655	489	406	272	271	209	107	26	3	1
382	428	478	544	508	399	280	297	230	118	53	11	1
911	1,077	1,199	1,222	1,003	855	542	549	438	249	73	16	2
539	674	734	676	503	435	254	258	214	118	25	4	1
372	403	465	546	500	420	288	291	224	131	48	12	1
905	1,027	1,170	1,208	1,099	856	574	537	441	262	80	19	2
534	636	710	687	563	439	273	248	211	122	30	2	1
371	391	460	521	536	417	301	289	230	140	50	17	1
892	960	1,164	1,196	1,096	891	595	502	431	287	90	21	2
512	597	714	679	584	452	286	233	201	141	31	3	1
380	363	450	517	512	439	309	269	230	146	59	18	1
851	927	1,111	1,179	1,124	921	656	473	423	282	98	22	5
486	567	683	686	601	472	314	221	204	131	37	6	1
365	360	428	493	523	449	342	252	219	151	61	16	4
826	883	1,059	1,145	1,163	926	736	447	422	278	110	24	4
467	516	656	680	635	449	364	213	195	126	45	6	-
359	367	403	465	528	477	372	234	227	152	65	18	4
796	864	1,017	1,147	1,189	941	769	463	408	267	118	22	3
432	506	628	694	644	477	388	216	180	125	48	5	1
364	358	389	453	545	464	381	247	228	142	70	17	2
734	841	972	1,124	1,169	994	756	488	407	266	125	21	4
411	484	593	680	655	509	374	234	182	113	50	5	-
323	357	379	444	514	485	382	254	225	153	75	16	4

表 2-3 現住人口

里別	性別	計	0-4 歲	5-9 歲	10-14 歲	15-19 歲	20-24 歲	25-29 歲	30-34 歲	35-39 歲
大津里	計	312	3	5	6	6	10	30	9	19
	男	176	1	5	3	1	2	20	6	11
	女	136	2	-	3	5	8	10	3	8
中興里	計	1,545	55	31	41	69	59	114	121	81
	男	825	28	13	25	25	31	64	62	48
	女	720	27	18	16	44	28	50	59	33
六龜里	計	983	31	17	18	25	61	54	44	47
	男	514	13	6	8	18	21	34	20	23
	女	469	18	11	10	7	40	20	24	24
文武里	計	1,498	28	47	42	61	77	91	92	80
	男	832	5	24	18	32	45	51	60	47
	女	666	23	23	24	29	32	40	32	33
荖濃里	計	1,451	39	29	27	55	96	97	81	67
	男	766	13	17	15	23	53	51	46	35
	女	685	26	12	12	32	43	46	35	32
新威里	計	726	6	10	15	22	35	49	29	29
	男	435	2	9	10	13	24	28	18	18
	女	291	4	1	5	9	11	21	11	11
新發里	計	985	20	27	18	40	40	52	54	42
	男	541	10	16	6	22	21	31	31	24
	女	444	10	11	12	18	19	21	23	18
新寮里	計	641	6	4	12	27	34	41	29	31
	男	347	3	2	8	14	21	18	19	17
	女	294	3	2	4	13	13	23	10	14
新興里	計	681	14	6	13	23	32	40	30	40
	男	382	7	4	11	12	16	24	14	27
	女	299	7	2	2	11	16	16	16	13
義寶里	計	1,104	32	30	40	46	56	70	48	66
	男	564	16	14	18	23	36	38	26	22
	女	540	16	16	22	23	20	32	22	44
興龍里	計	841	20	19	28	31	52	49	47	55
	男	443	9	10	14	14	22	18	24	28
	女	398	11	9	14	17	30	31	23	27
寶來里	計	933	18	25	26	37	49	55	37	28
	男	465	6	9	16	22	29	30	20	13
	女	468	12	16	10	15	20	25	17	15

資料來源：高雄市政府民政局

之年齡分配(續)

單位：人

40-44 歲	45-49 歲	50-54 歲	55-59 歲	60-64 歲	65-69 歲	70-74 歲	75-79 歲	80-84 歲	85-89 歲	90-94 歲	95-99 歲	100 歲以上
13	30	25	48	34	25	16	10	13	5	3	2	-
7	16	19	31	17	15	9	5	4	2	1	1	-
6	14	6	17	17	10	7	5	9	3	2	1	-
101	87	110	143	177	147	80	51	34	23	15	5	1
48	52	67	77	110	80	36	25	16	11	5	2	-
53	35	43	66	67	67	44	26	18	12	10	3	1
79	90	86	86	89	91	66	39	32	18	7	3	-
51	55	52	49	43	40	32	19	17	11	2	-	-
28	35	34	37	46	51	34	20	15	7	5	3	-
89	119	142	149	125	97	103	66	58	22	8	2	-
57	65	96	98	76	44	53	29	21	7	3	1	-
32	54	46	51	49	53	50	37	37	15	5	1	-
83	127	119	138	114	120	99	61	60	26	12	1	-
47	68	62	88	65	62	46	30	27	11	6	1	-
36	59	57	50	49	58	53	31	33	15	6	-	-
40	51	70	77	72	69	42	37	29	31	10	3	-
24	31	41	57	47	40	28	18	10	12	5	-	-
16	20	29	20	25	29	14	19	19	19	5	3	-
65	66	86	81	125	80	61	45	45	19	17	2	-
38	38	54	52	65	48	30	22	20	10	3	-	-
27	28	32	29	60	32	31	23	25	9	14	2	-
41	27	51	61	75	61	52	37	25	16	10	-	1
24	13	31	32	37	36	30	21	13	5	3	-	-
17	14	20	29	38	25	22	16	12	11	7	-	1
37	48	62	87	69	53	43	27	28	19	10	-	-
18	27	43	53	41	32	15	13	14	5	6	-	-
19	21	19	34	28	21	28	14	14	14	4	-	-
64	72	96	87	94	86	72	48	36	44	16	-	1
30	41	54	50	50	43	29	26	16	22	10	-	-
34	31	42	37	44	43	43	22	20	22	6	-	1
58	55	52	75	106	63	52	27	26	14	11	1	-
28	37	34	45	66	33	32	9	11	5	4	-	-
30	18	18	30	40	30	20	18	15	9	7	1	-
64	69	73	92	89	102	70	40	21	29	6	2	1
39	41	40	48	38	36	34	17	13	12	2	-	-
25	28	33	44	51	66	36	23	8	17	4	2	1

表 2-4 現住人口

年底及里別	年齡分配			
	0-14歲 (人)	比率 (%)	15-64歲 (人)	比率 (%)
民國102年 2013	1,487	10.66	9,878	70.85
民國103年 2014	1,430	10.47	9,654	70.66
民國104年 2015	1,322	9.82	9,516	70.66
民國105年 2016	1,245	9.42	9,288	70.27
民國106年 2017	1,147	8.81	9,145	70.26
民國107年 2018	1,122	8.67	9,046	69.91
民國108年 2019	1,038	8.22	8,776	69.47
民國109年 2020	928	7.55	8,454	68.79
民國110年 2021	894	7.37	8,282	68.31
民國111年 2022	808	6.91	7,831	66.93
民國112年 2023				
大津里	14	4.49	224	71.79
中興里	127	8.22	1,062	68.74
六龜里	66	6.71	661	67.24
文武里	117	7.81	1,025	68.42
荖濃里	95	6.55	977	67.33
新威里	31	4.27	474	65.29
新發里	65	6.60	651	66.09
新寮里	22	3.43	417	65.05
新興里	33	4.85	468	68.72
義寶里	102	9.24	699	63.32
興龍里	67	7.97	580	68.97
寶來里	69	7.40	593	63.56

資料來源：高雄市政府民政局

之年齡結構

65歲以上 (人)		扶老比 (%)	扶幼比 (%)	扶養比 (%)	老化 指數
比率 (%)					
2,578	18.79	26.10	15.05	41.15	173.37
2,579	18.88	26.71	14.81	41.53	180.35
2,629	19.52	27.63	13.89	41.52	198.87
2,684	20.31	28.90	13.40	42.30	215.58
2,724	20.93	29.79	12.54	42.33	237.49
2,771	21.42	30.63	12.40	43.04	246.97
2,819	22.31	32.12	11.83	43.95	271.58
2,907	23.66	34.39	10.98	45.36	313.25
2,948	24.32	35.60	10.79	46.39	329.75
3,061	26.16	39.09	10.32	49.41	378.84
74	23.72	33.04	6.25	39.29	528.57
356	23.04	33.52	11.96	45.48	280.31
256	26.04	38.73	9.98	48.71	387.88
356	23.77	34.73	11.41	46.15	304.27
379	26.12	38.79	9.72	48.52	398.95
221	30.44	46.62	6.54	53.16	712.90
269	27.31	41.32	9.98	51.31	413.85
202	31.51	48.44	5.28	53.72	918.18
180	26.43	38.46	7.05	45.51	545.45
303	27.45	43.35	14.59	57.94	297.06
194	23.07	33.45	11.55	45.00	289.55
271	29.05	45.70	11.64	57.34	392.75

表 2-5 15歲以上現住人口之

年底	性別	總計	識字者				
			合計	博士		碩士	
				畢業	肄業	畢業	肄業
民國102年 2013	合計	12,456	12,181	12	4	83	43
	男	6,760	6,736	6	4	56	25
	女	5,696	5,445	6	-	27	18
民國103年 2014	合計	12,233	11,976	13	2	88	46
	男	6,646	6,626	7	2	63	28
	女	5,587	5,350	6	-	25	18
民國104年 2015	合計	12,145	11,914	12	5	93	47
	男	6,595	6,577	7	4	63	26
	女	5,550	5,337	5	1	30	21
民國105年 2016	合計	11,776	11,564	12	5	101	49
	男	6,287	6,270	8	4	69	28
	女	5,489	5,294	4	1	32	21
民國106年 2017	合計	11,869	11,677	12	5	109	55
	男	6,428	6,413	8	4	73	33
	女	5,441	5,264	4	1	36	22
民國107年 2018	合計	11,817	11,634	13	6	125	54
	男	6,400	6,387	8	5	80	35
	女	5,417	5,247	5	1	45	19
民國108年 2019	合計	11,595	11,422	11	5	129	56
	男	6,293	6,280	6	5	82	37
	女	5,302	5,142	5	-	47	19
民國109年 2020	合計	15,253	15,099	11	8	140	57
	男	9,494	9,483	6	7	86	40
	女	5,759	5,616	5	1	54	17
民國110年 2021	合計	11,248	11,105	11	9	139	57
	男	6,087	6,078	7	7	87	39
	女	5,161	5,027	4	2	52	18
民國111年 2022	合計	11,085	10,954	11	11	131	57
	男	5,998	5,991	7	10	85	39
	女	5,087	4,963	4	1	46	18

資料來源：高雄市美濃戶政事務所

教育程度—按年齡別分

單位：人

識字者					
大學 (含獨立學院)		專科			
		二、三年制		五年制後二年	
畢業	肄業	畢業	肄業	畢業	肄業
710	442	310	95	267	21
361	229	173	54	157	13
349	213	137	41	110	8
742	450	333	107	256	20
369	234	176	59	153	13
373	216	157	48	103	7
788	475	340	101	257	19
392	248	174	57	150	13
396	227	166	44	107	6
838	486	338	93	266	21
403	255	178	53	154	15
435	231	160	40	112	6
919	474	326	100	267	22
447	254	174	56	157	15
472	220	152	44	110	7
968	483	327	101	267	14
465	257	177	56	160	11
503	226	150	45	107	4
990	460	322	97	272	23
473	253	173	54	164	14
517	207	149	43	108	9
1,007	459	322	90	266	33
486	241	175	52	162	14
521	218	147	38	104	19
1,047	458	317	84	263	20
502	244	171	47	157	11
545	214	146	37	106	9
1,072	454	311	83	257	21
511	241	168	48	154	10
561	213	143	35	103	11

表 2-5 15歲以上現住人口之

年底	性別	識字者				
		高級中等				
		普通教育(高中)		職業教育(高職)		
		畢業	肄業	畢業	肄業	五專前三年肄業
民國102年 2013	合計	627	313	2,395	678	61
	男	349	160	1,487	422	11
	女	278	153	908	256	50
民國103年 2014	合計	628	300	2,363	635	64
	男	347	169	1,476	395	11
	女	281	131	887	240	53
民國104年 2015	合計	640	287	2,369	628	67
	男	355	165	1,469	401	13
	女	285	122	900	227	54
民國105年 2016	合計	443	277	2,346	598	65
	男	162	162	1,452	384	13
	女	281	115	894	214	52
民國106年 2017	合計	626	301	2,342	595	63
	男	345	168	1,452	383	12
	女	281	133	890	212	51
民國107年 2018	合計	636	308	2,350	607	56
	男	353	176	1,473	389	9
	女	283	132	877	218	47
民國108年 2019	合計	638	295	2,321	609	65
	男	359	164	1,463	378	11
	女	279	131	858	231	54
民國109年 2020	合計	639	278	2,318	2,206	157
	男	358	155	1,452	1,381	70
	女	281	123	866	825	87
民國110年 2021	合計	615	300	2,330	582	65
	男	345	164	1,458	363	15
	女	270	136	872	219	50
民國111年 2022	合計	606	308	2,325	568	67
	男	340	173	1,455	345	18
	女	266	135	870	223	49

資料來源：高雄市美濃戶政事務所

教育程度—按年齡別分(續1)

單位：人

識字者							不識字者
國(初)中		初職		小學		自修	
畢業	肄業	畢業	肄業	畢業	肄業		
2,476	386	19	8	2,683	499	49	275
1,524	222	17	5	1,295	140	26	24
952	164	2	3	1,388	359	23	251
2,428	368	19	8	2,574	491	41	257
1,489	213	17	5	1,234	145	21	20
939	155	2	3	1,340	346	20	237
2,391	373	19	8	2,493	464	38	231
1,457	215	17	5	1,194	134	18	18
934	158	2	3	1,299	330	20	213
2,360	351	18	8	2,409	445	35	212
1,424	207	16	5	1,136	126	16	17
936	144	2	3	1,273	319	19	195
2,309	347	14	8	2,327	425	31	192
1,381	206	12	5	1,090	124	14	15
928	141	2	3	1,237	301	17	177
2,288	339	14	6	2,231	400	30	183
1,362	189	12	3	1,038	112	14	13
926	150	2	3	1,193	288	16	170
2,251	323	13	5	2,124	385	28	173
1,335	184	11	3	986	112	13	13
916	139	2	2	1,138	273	15	160
2,919	397	15	32	3,113	609	23	154
2,099	278	13	16	2,029	351	12	11
820	119	2	16	1,084	258	11	143
2,176	307	13	5	1,957	326	24	143
1,287	174	10	3	895	81	11	9
889	133	3	2	1,062	245	13	134
2,152	299	13	5	1,881	301	21	131
1,272	165	10	3	854	73	10	7
880	134	3	2	1,027	228	11	124

表 2-5 15歲以上現住人口之

年底及年齡組別	性別	總計	識字者				
			合計	博士		碩士	
				畢業	肄業	畢業	肄業
民國112年 2023	合計	10,892	10,771	14	10	138	56
	男	5,896	5,893	10	8	88	36
	女	4,996	4,878	4	2	50	20
15~19歲	合計	442	442	-	-	-	-
	男	219	219	-	-	-	-
	女	223	223	-	-	-	-
20~24歲	合計	601	601	-	-	1	8
	男	321	321	-	-	1	3
	女	280	280	-	-	-	5
25~29歲	合計	742	742	1	2	22	9
	男	407	407	1	1	16	6
	女	335	335	-	1	6	3
30~34歲	合計	621	621	1	2	19	7
	男	346	346	1	1	11	5
	女	275	275	-	1	8	2
35~39歲	合計	585	585	-	-	17	3
	男	313	313	-	-	10	1
	女	272	272	-	-	7	2
40~44歲	合計	734	731	-	2	11	10
	男	411	410	-	2	9	7
	女	323	321	-	-	2	3
45~49歲	合計	841	841	3	1	15	3
	男	484	484	3	1	8	3
	女	357	357	-	-	7	-
50~54歲	合計	972	971	4	3	15	9
	男	593	593	2	3	7	5
	女	379	378	2	-	8	4
55~59歲	合計	1,124	1,121	-	-	9	1
	男	680	679	-	-	4	-
	女	444	442	-	-	5	1

資料來源：高雄市美濃戶政事務所

教育程度—按年齡別分(續2)

單位：人

識字者					
大學 (含獨立學院)		專科			
		二、三年制		五年制後二年	
畢業	肄業	畢業	肄業	畢業	肄業
1,094	449	309	84	262	22
526	231	171	47	151	11
568	218	138	37	111	11
-	63	-	2	-	1
-	23	-	2	-	-
-	40	-	-	-	1
91	185	7	8	23	2
39	90	4	5	1	1
52	95	3	3	22	1
288	73	9	13	11	1
129	45	7	7	3	-
159	28	2	6	8	1
190	56	11	7	5	1
92	32	9	3	1	-
98	24	2	4	4	1
142	24	37	13	3	-
66	11	18	6	-	-
76	13	19	7	3	-
94	21	38	13	15	2
45	15	18	6	8	1
49	6	20	7	7	1
58	5	51	11	36	2
25	3	20	6	27	2
33	2	31	5	9	-
58	5	44	4	32	1
30	3	25	2	24	-
28	2	19	2	8	1
60	4	41	7	47	5
32	-	25	5	29	2
28	4	16	2	18	3

表 2-5 15歲以上現住人口之

年底及年齡組別	性別	識字者				
		高級中等				
		普通教育(高中)		職業教育(高職)		
		畢業	肄業	畢業	肄業	五專前三年肄業
民國112年 2023	合計	603	291	2,320	549	63
	男	336	174	1,462	336	15
15~19歲	女	267	117	858	213	48
	合計	17	127	25	111	39
20~24歲	男	11	74	14	56	7
	女	6	53	11	55	32
25~29歲	合計	27	49	121	54	14
	男	19	33	84	32	3
30~34歲	女	8	16	37	22	11
	合計	53	19	158	55	4
35~39歲	男	33	12	94	36	3
	女	20	7	64	19	1
40~44歲	合計	55	14	150	64	3
	男	31	8	91	40	-
45~49歲	女	24	6	59	24	3
	合計	43	17	144	54	-
50~54歲	男	16	12	95	33	-
	女	27	5	49	21	-
55~59歲	合計	33	3	211	63	2
	男	12	2	140	40	1
民國111年 2022	女	21	1	71	23	1
	合計	64	9	270	26	-
民國110年 2021	男	35	4	163	14	-
	女	29	5	107	12	-
民國109年 2020	合計	73	11	325	32	1
	男	39	5	209	24	1
民國108年 2019	女	34	6	116	8	-
	合計	71	13	327	43	-
民國107年 2018	男	40	9	198	29	-
	女	31	4	129	14	-

資料來源：高雄市美濃戶政事務所

教育程度—按年齡別分(續3)

單位：人

識字者							不識字者
國(初)中		初職		小學		自修	
畢業	肄業	畢業	肄業	畢業	肄業		
2,113	292	13	5	1,775	291	18	121
1,246	162	10	3	792	70	8	3
867	130	3	2	983	221	10	118
16	29	-	-	3	9	-	-
9	16	-	-	3	4	-	-
7	13	-	-	-	5	-	-
9	2	-	-	-	-	-	-
5	1	-	-	-	-	-	-
4	1	-	-	-	-	-	-
20	3	-	-	-	1	-	-
11	2	-	-	-	1	-	-
9	1	-	-	-	-	-	-
31	4	-	-	-	1	-	-
19	2	-	-	-	-	-	-
12	2	-	-	-	1	-	-
70	12	-	-	3	3	-	-
40	4	-	-	-	1	-	-
30	8	-	-	3	2	-	-
152	27	-	-	27	7	-	3
84	14	-	-	5	1	-	1
68	13	-	-	22	6	-	2
217	44	-	-	20	6	-	-
126	34	-	-	7	3	-	-
91	10	-	-	13	3	-	-
294	34	-	-	21	5	-	1
181	23	-	-	8	2	-	-
113	11	-	-	13	3	-	1
406	20	-	-	57	10	-	3
258	12	-	-	34	2	-	1
148	8	-	-	23	8	-	2

表 2-5 15歲以上現住人口之

年底及年齡組別	性別	總計	識字者				
			合計	博士		碩士	
				畢業	肄業	畢業	肄業
60~64歲	合計	1,169	1,168	2	-	13	2
	男	655	655	1	-	9	2
	女	514	513	1	-	4	-
65歲以上	合計	3,061	2,948	3	-	16	4
	男	1,467	1,466	2	-	13	4
	女	1,594	1,482	1	-	3	-

資料來源：高雄市美濃戶政事務所

教育程度—按年齡別分(續4)

單位：人

識字者					
大學 (含獨立學院)		專科			
		二、三年制		五年制後二年	
畢業	肄業	畢業	肄業	畢業	肄業
28	3	28	4	33	4
13	1	15	3	19	3
15	2	13	1	14	1
85	10	43	2	57	3
55	8	30	2	39	2
30	2	13	-	18	1

表 2-5 15歲以上現住人口之

年底及年齡組別	性別	識字者				
		高級中等				
		普通教育(高中)		職業教育(高職)		
		畢業	肄業	畢業	肄業	五專前三年肄業
60~64歲	合計	65	11	262	31	-
	男	34	5	160	24	-
	女	31	6	102	7	-
65歲以上	合計	102	18	327	16	-
	男	66	10	214	8	-
	女	36	8	113	8	-

資料來源：高雄市美濃戶政事務所

教育程度—按年齡別分(續完)

單位：人

識字者							不識字者
國(初)中		初職		小學		自修	
畢業	肄業	畢業	肄業	畢業	肄業		
413	46	-	1	206	15	1	1
248	17	-	-	98	3	-	-
165	29	-	1	108	12	1	1
485	71	13	4	1,438	234	17	113
265	37	10	3	637	53	8	1
220	34	3	1	801	181	9	112

表 2-6 現住人口之婚姻

年底別及年齡組別	總計			未婚		
	計	男	女	計	男	女
民國102年 2013	13,943	7,534	6,409	5,446	3,209	2,237
民國103年 2014	13,663	7,384	6,279	5,295	3,139	2,156
民國104年 2015	13,467	7,261	6,206	5,181	3,053	2,128
民國105年 2016	13,217	7,107	6,110	5,034	2,973	2,061
民國106年 2017	13,016	7,004	6,012	4,956	2,928	2,028
民國107年 2018	12,939	6,982	5,957	4,943	2,935	2,008
民國108年 2019	12,633	6,834	5,799	4,792	2,852	1,940
民國109年 2020	12,391	6,700	5,691	4,664	2,766	1,898
民國110年 2021	11,643	6,214	5,429	4,895	2,863	2,032
民國111年 2022	11,700	6,290	5,410	4,288	2,514	1,774
民國112年 2023	11,700	6,290	5,410	4,288	2,514	1,774
未滿15歲	808	394	414	808	394	414
15 ~ 19 歲	442	219	223	441	219	222
20 ~ 24 歲	601	321	280	548	299	249
25 ~ 29 歲	742	407	335	580	339	241
30 ~ 34 歲	621	346	275	376	226	150
35 ~ 39 歲	585	313	272	256	166	90
40 ~ 44 歲	734	411	323	270	194	76
45 ~ 49 歲	841	484	357	252	180	72
50 ~ 54 歲	972	593	379	220	155	65
55 ~ 59 歲	1,124	680	444	185	124	61
60 ~ 64 歲	1,169	655	514	152	99	53
65 ~ 69 歲	994	509	485	103	64	39
70 ~ 74 歲	756	374	382	49	29	20
75 ~ 79 歲	488	234	254	29	18	11
80 ~ 84 歲	407	182	225	10	5	5
85 ~ 89 歲	266	113	153	6	1	5
90 ~ 94 歲	125	50	75	2	1	1
95 ~ 99 歲	21	5	16	1	1	-
100歲以上	4	-	4	-	-	-

備註：自108年5月24日起同性婚姻合法化，「有偶」、「離婚/終止結婚」及「喪偶」項下分列「不同性別」及「相同性別」統計資料。

資料來源：高雄市政府民政局。

狀況—按年齡別分

單位：人

有偶								
合計			不同性別			相同性別		
計	男	女	計	男	女	計	男	女
5,895	3,259	2,636	5,895	3,259	2,636	-	-	-
5,736	3,162	2,574	5,736	3,162	2,574	-	-	-
5,610	3,091	2,519	5,610	3,091	2,519	-	-	-
5,462	3,017	2,445	5,462	3,017	2,445	-	-	-
5,320	2,939	2,381	5,320	2,939	2,381	-	-	-
5,220	2,899	2,321	5,220	2,899	2,321	-	-	-
5,083	2,833	2,250	-	-	-	-	-	-
4,979	2,774	2,205	4,979	2,773	2,200	-	1	5
4,489	2,530	1,959	4,485	2,530	1,955	4	-	4
4,626	2,603	2,023	4,622	2,603	2,019	4	-	4
4,626	2,603	2,023	4,622	2,603	2,019	4	-	4
-	-	-	-	-	-	-	-	-
1	-	1	1	-	1	-	-	-
38	16	22	38	16	22	-	-	-
134	57	77	132	57	75	2	-	2
189	97	92	189	97	92	-	-	-
240	111	129	240	111	129	-	-	-
306	141	165	305	141	164	1	-	1
372	199	173	371	199	172	1	-	1
511	297	214	511	297	214	-	-	-
632	370	262	632	370	262	-	-	-
662	375	287	662	375	287	-	-	-
554	323	231	554	323	231	-	-	-
434	253	181	434	253	181	-	-	-
268	166	102	268	166	102	-	-	-
176	124	52	176	124	52	-	-	-
80	52	28	80	52	28	-	-	-
29	22	7	29	22	7	-	-	-
-	-	-	-	-	-	-	-	-
-	-	-	-	-	-	-	-	-

表 2-6 現住人口之婚姻

年底別及年齡組別	離婚/終止結婚								
	合計			不同性別			相同性別		
	計	男	女	計	男	女	計	男	女
民國102年 2013	1,301	778	523	1,301	778	523	-	-	-
民國103年 2014	1,319	791	528	1,319	791	528	-	-	-
民國104年 2015	1,375	818	557	1,375	818	557	-	-	-
民國105年 2016	1,424	834	590	1,424	834	590	-	-	-
民國106年 2017	1,444	855	589	1,444	855	589	-	-	-
民國107年 2018	1,485	873	612	1,485	873	612	-	-	-
民國108年 2019	1,463	866	597	-	-	-	-	-	-
民國109年 2020	1,465	873	592	1,465	873	592	-	-	-
民國110年 2021	1,501	886	615	1,499	885	614	2	1	1
民國111年 2022	1,532	909	623	1,527	908	619	5	1	4
民國112年 2023	1,532	909	623	1,527	908	619	5	1	4
未滿15歲	-	-	-	-	-	-	-	-	-
15~19歲	-	-	-	-	-	-	-	-	-
20~24歲	15	6	9	15	6	9	-	-	-
25~29歲	28	11	17	26	10	16	2	1	1
30~34歲	55	22	33	53	22	31	2	-	2
35~39歲	79	36	43	78	36	42	1	-	1
40~44歲	139	75	64	139	75	64	-	-	-
45~49歲	201	104	97	201	104	97	-	-	-
50~54歲	204	133	71	204	133	71	-	-	-
55~59歲	259	177	82	259	177	82	-	-	-
60~64歲	258	160	98	258	160	98	-	-	-
65~69歲	165	98	67	165	98	67	-	-	-
70~74歲	88	58	30	88	58	30	-	-	-
75~79歲	22	18	4	22	18	4	-	-	-
80~84歲	10	5	5	10	5	5	-	-	-
85~89歲	7	5	2	7	5	2	-	-	-
90~94歲	2	1	1	2	1	1	-	-	-
95~99歲	-	-	-	-	-	-	-	-	-
100歲以上	-	-	-	-	-	-	-	-	-

備註：自108年5月24日起同性婚姻合法化，「有偶」、「離婚/終止結婚」及「喪偶」項下分列「不同性別」及「相同性別」統計資料。

資料來源：高雄市政府民政局。

狀況－按年齡別分(續)

單位：人

喪偶								
合計			不同性別			相同性別		
計	男	女	計	男	女	計	男	女
1,301	288	1,013	1,301	288	1,013	-	-	-
1,313	292	1,021	1,313	292	1,021	-	-	-
1,301	299	1,002	1,301	299	1,002	-	-	-
1,297	283	1,014	1,297	283	1,014	-	-	-
1,296	282	1,014	1,296	282	1,014	-	-	-
1,291	275	1,016	1,291	275	1,016	-	-	-
1,295	283	1,012	-	-	-	-	-	-
1,283	293	990	1,283	293	990	-	-	-
1,272	275	877	1,272	275	877	-	-	-
1,254	264	990	1,254	264	990	-	-	-
1,254	264	990	1,254	264	990	-	-	-
-	-	-	-	-	-	-	-	-
-	-	-	-	-	-	-	-	-
-	-	-	-	-	-	-	-	-
-	-	-	-	-	-	-	-	-
1	1	-	1	1	-	-	-	-
10	-	10	10	-	10	-	-	-
19	1	18	19	1	18	-	-	-
16	1	15	16	1	15	-	-	-
37	8	29	37	8	29	-	-	-
48	9	39	48	9	39	-	-	-
97	21	76	97	21	76	-	-	-
172	24	148	172	24	148	-	-	-
185	34	151	185	34	151	-	-	-
169	32	137	169	32	137	-	-	-
211	48	163	211	48	163	-	-	-
173	55	118	173	55	118	-	-	-
92	26	66	92	26	66	-	-	-
20	4	16	20	4	16	-	-	-
4	-	4	4	-	4	-	-	-

表 2-7 現住人口之婚姻

年底別及年齡組別	總計			未婚		
	計	男	女	計	男	女
民國102年 2013	13,943	7,534	6,409	5,446	3,209	2,237
民國103年 2014	13,663	7,384	6,279	5,295	3,139	2,156
民國104年 2015	13,467	7,261	6,206	5,181	3,053	2,128
民國105年 2016	13,217	7,107	6,110	5,034	2,973	2,061
民國106年 2017	13,016	7,004	6,012	4,956	2,928	2,028
民國107年 2018	12,939	6,982	5,957	4,943	2,935	2,008
民國108年 2019	12,633	6,834	5,799	4,792	2,852	1,940
民國109年 2020	12,331	6,640	5,691	4,604	2,706	1,898
民國110年 2021	12,037	6,554	5,483	4,895	2,863	2,032
民國111年 2022	11,920	6,409	5,511	4,401	2,586	1,815
民國112年 2023	11,700	6,290	5,410	4,288	2,514	1,774
大津里						
中興里						
六龜里						
文武里						
芎濃里						
新威里						
新發里						
新寮里						
新興里						
義寶里						
興龍里						
寶來里						

備註：1.自108年5月24日起同性婚姻合法化，「有偶」、「離婚/終止結婚」及「喪偶」項下分列「不同性別」及「相同性別」統計資料。

2.里別資料因內政部戶政資訊系統改版尚無產製資料。

資料來源:高雄市政府民政局。

狀況—按里別分

單位：人

有偶								
合計			不同性別			相同性別		
計	男	女	計	男	女	計	男	女
5,895	3,259	2,636	5,895	3,259	2,636	-	-	-
5,736	3,162	2,574	5,736	3,162	2,574	-	-	-
5,610	3,091	2,519	5,610	3,091	2,519	-	-	-
5,462	3,017	2,445	5,462	3,017	2,445	-	-	-
5,320	2,939	2,381	5,320	2,939	2,381	-	-	-
5,220	2,899	2,321	5,220	2,899	2,321	-	-	-
5,083	2,833	2,250	5,083	2,833	2,250	-	-	-
4,979	2,774	2,205	4,773	2,773	2,000	6	1	5
4,489	2,530	1,959	4,485	2,530	1,955	4	-	4
4,752	2,658	2,094	4,751	2,658	2,093	1	-	1
4,626	2,603	2,023	4,622	2,603	2,019	4	-	4

表 2-7 現住人口之婚姻

年底別及年齡組別	離婚/終止結婚								
	合計			不同性別			相同性別		
	計	男	女	計	男	女	計	男	女
民國102年 2013	1,301	778	523	1,301	778	523	-	-	-
民國103年 2014	1,319	791	528	1,319	791	528	-	-	-
民國104年 2015	1,375	818	557	1,375	818	557	-	-	-
民國105年 2016	1,424	834	590	1,424	834	590	-	-	-
民國106年 2017	1,444	855	589	1,444	855	589	-	-	-
民國107年 2018	1,485	873	612	1,485	873	612	-	-	-
民國108年 2019	1,463	866	597	1,463	866	597	-	-	-
民國109年 2020	1,465	873	592	1,465	873	592	-	-	-
民國110年 2021	1,501	886	615	1,499	885	614	2	1	1
民國111年 2022	1,520	898	622	1,516	897	619	4	1	3
民國112年 2023	1,532	909	623	1,527	908	619	5	1	4
大津里									
中興里									
六龜里									
文武里									
芎濃里									
新威里									
新發里									
新寮里									
新興里									
義寶里									
興龍里									
寶來里									

備註：1.自108年5月24日起同性婚姻合法化，「有偶」、「離婚/終止結婚」及「喪偶」項下分列「不同性別」及「相同性別」統計資料。

2.里別資料因內政部戶政資訊系統改版尚無產製資料。

資料來源:高雄市政府民政局。

狀況—按里別分(續)

單位：人

喪偶								
合計			不同性別			相同性別		
計	男	女	計	男	女	計	男	女
1,301	288	1,013	1,301	288	1,013	-	-	-
1,313	292	1,021	1,313	292	1,021	-	-	-
1,301	299	1,002	1,301	299	1,002	-	-	-
1,297	283	1,014	1,297	283	1,014	-	-	-
1,296	282	1,014	1,296	282	1,014	-	-	-
1,291	275	1,016	1,291	275	1,016	-	-	-
1,295	283	1,012	1,295	283	1,012	-	-	-
1,283	287	996	1,283	287	996	-	-	-
1,152	275	877	1,152	275	877	-	-	-
1,247	267	980	1,247	267	980	-	-	-
1,254	264	990	1,254	264	990	-	-	-

表 2-8 現住原

年底及里別	戶數(戶)		
	合計	平地原住民	山地原住民
民國102年 2013	178	8	170
民國103年 2014	207	11	196
民國104年 2015	216	11	205
民國105年 2016	215	11	204
民國106年 2017	218	13	205
民國107年 2018	217	12	205
民國108年 2019	222	14	208
民國109年 2020	216	14	202
民國110年 2021	220	14	206
民國111年 2022	219	14	205
民國112年 2023	224	15	209
新威里	2	1	1
新興里	3	1	2
新寮里	-	-	-
新發里	4	1	3
荖濃里	45	1	44
六龜里	35	2	33
義寶里	16	2	14
興龍里	7	1	6
中興里	68	1	67
寶來里	22	2	20
文武里	19	3	16
大津里	3	-	3

資料來源：高雄市政府民政局

住民戶口數

人口數(人)								
合計			平地原住民			山地原住民		
計	男	女	計	男	女	計	男	女
522	237	285	33	11	22	489	226	263
534	251	283	35	12	23	499	239	260
552	252	300	36	13	23	516	239	277
805	250	296	37	13	24	509	237	272
542	252	290	35	13	22	507	239	268
532	255	277	34	14	20	498	241	257
543	260	283	36	14	22	507	246	261
556	263	293	41	17	24	515	246	269
552	261	291	42	19	23	510	242	268
522	244	278	37	16	21	484	227	257
548	256	292	37	16	21	511	240	271
4	4	-	1	1	-	3	3	-
19	8	11	4	1	3	15	7	8
1	-	1	-	-	-	1	-	1
4	2	2	1	1	-	3	1	2
98	37	61	2	-	2	96	37	59
78	35	43	4	2	2	74	33	41
40	21	19	2	1	1	38	20	18
41	18	23	5	3	2	36	15	21
158	84	74	3	1	2	155	83	72
56	27	29	7	4	3	49	23	26
44	16	28	8	2	6	36	14	22
5	4	1	-	-	-	5	4	1

表 2-9 新移

年底及性別	總計	大陸地區 (含港澳地 區)	非大陸港澳地區			
			合計	印尼	馬來西亞	新加坡
民國102年 2013	406	181	225	45	1	-
男	16	9	7	-	-	-
女	390	172	218	45	1	-
民國103年 2014	398	179	219	44	1	-
男	16	9	7	-	-	-
女	382	170	212	44	1	-
民國104年 2015	338	139	199	52	-	-
男	10	3	7	-	-	-
女	328	136	192	52	-	-
民國105年 2016	269	100	169	52	-	-
男	11	3	8	-	-	-
女	258	97	161	52	-	-
民國106年 2017	270	100	170	52	1	-
男	11	3	8	-	-	-
女	259	97	162	52	1	-
民國107年 2018	271	102	169	53	2	-
男	11	3	8	-	-	-
女	260	99	161	53	2	-
民國108年 2019	292	102	190	56	2	-
男	12	3	9	-	-	-
女	280	99	181	56	2	-
民國109年 2020	98	98	-	-	-	-
男	49	49	-	-	-	-
女	49	49	-	-	-	-
民國110年 2021	249	90	159	50	2	-
男	10	3	7	-	-	-
女	239	87	152	50	2	-
民國111年 2022	234	76	158	49	1	-
男	7	2	5	-	-	-
女	227	74	153	49	1	-

資料來源：高雄市民政局

民人口數

單位：人

非大陸港澳地區						
菲律賓	泰國	緬甸	越南	柬埔寨	寮國	其他國家
6	6	-	153	5	-	9
-	-	-	-	-	-	7
6	6	-	153	5	-	2
6	6	-	148	5	-	9
-	-	-	-	-	-	7
6	6	-	148	5	-	2
4	4	-	127	5	-	7
-	-	-	-	-	-	7
4	4	-	127	5	-	-
4	3	-	96	5	-	9
-	-	-	-	-	-	8
4	3	-	96	5	-	1
4	3	-	96	5	-	9
-	-	-	-	-	-	8
4	3	-	96	5	-	1
4	3	-	92	5	-	10
-	-	-	-	-	-	8
4	3	-	92	5	-	2
4	3	-	109	5	-	11
-	-	-	-	-	-	9
4	3	-	109	5	-	2
-	-	-	-	-	-	-
-	-	-	-	-	-	-
-	-	-	-	-	-	-
3	3	-	88	5	-	8
-	-	-	-	-	-	7
3	3	-	88	5	-	1
3	4	-	89	4	-	8
-	-	-	-	-	-	5
3	4	-	89	4	-	3

表 2-9 新移

年底及性別	總計	大陸地區 (含港澳地 區)	非大陸港澳地區			
			合計	印尼	馬來西亞	新加坡
民國111年 2022	234	76	158	49	1	-
男	7	2	5	-	-	-
女	227	74	153	49	1	-
民國112年 2023	272	78	194	76	2	-
男	12	2	10	-	-	-
女	260	76	184	76	2	-

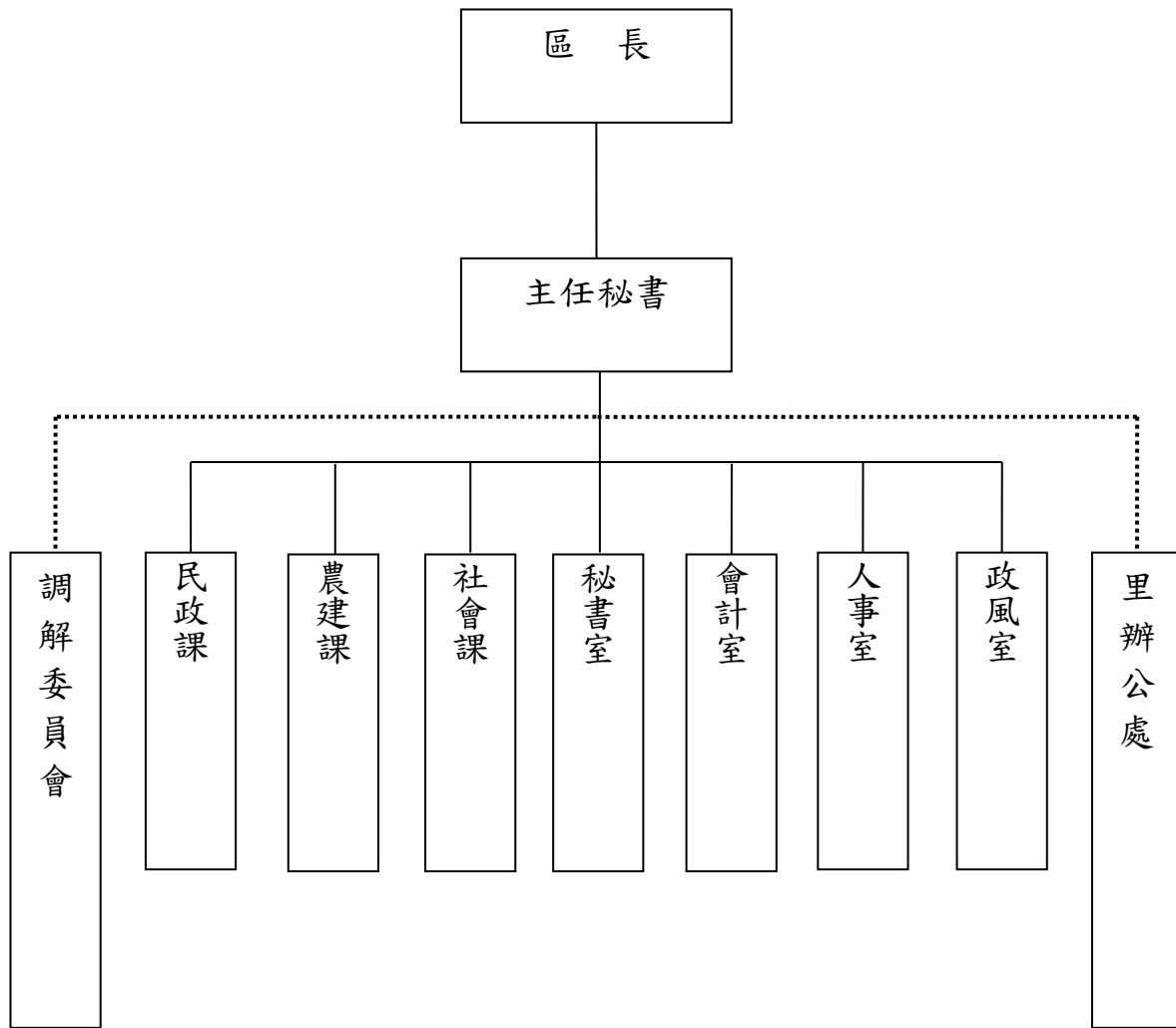
資料來源：高雄市民政局

民人口數(續)

單位：人

非大陸港澳地區						
菲律賓	泰國	緬甸	越南	柬埔寨	寮國	其他國家
3	4	-	89	4	-	8
-	-	-	-	-	-	5
3	4	-	89	4	-	3
5	4	-	89	3	1	14
-	-	-	-	-	-	10
5	4	-	89	3	1	4

表 3-1 區公所組織系統



資料來源：本所人事室

表3-2 區公所編制

年底別	總計	區長	副區長	主任 秘書	秘書	視導	課長	主任	技士	課員	技佐
民國102年 2013											
編制	39	1	-	1	-	-	4	3	2	11	2
現有	27	1	-	1	-	-	5	2	2	6	-
民國103年 2014											
編制	39	1	-	1	-	-	4	3	2	11	2
現有	29	1	-	1	-	-	4	1	1	8	1
民國104年 2015											
編制	39	1	-	1	-	-	3	4	2	11	2
現有	33	1	-	1	-	-	3	3	2	9	2
民國105年 2016											
編制	39	1	-	1	-	-	3	4	2	11	2
現有	28	1	-	1	-	-	3	4	-	9	1
民國106年 2017											
編制	39	1	-	1	-	-	3	4	2	11	2
現有	31	1	-	1	-	-	2	4	-	10	2
民國107年 2018											
編制	39	1	-	1	-	-	3	4	2	11	2
現有	33	1	-	1	-	-	3	4	2	11	1
民國108年 2019											
編制	39	1	-	1	-	-	3	4	2	11	2
現有	28	1	-	1	-	-	3	4	-	8	1
民國109年 2020											
編制	39	1	-	1	-	-	3	1	2	11	2
現有	30	1	-	1	-	-	3	1	2	9	1
民國110年 2021											
編制	39	1	-	1	-	-	3	1	2	11	2
現有	32	1	-	1	-	-	3	1	2	8	1
民國111年 2022											
編制	39	1	-	1	-	-	3	1	2	11	2
現有	33	1	-	1	-	-	3	1	2	7	2
民國112年 2023											
編制	39	1	-	1	-	-	3	1	2	11	2
現有	35	1	-	1	-	-	3	1	2	7	2

資料來源：本所人事室

備註：109年起主任項下不含會計室主任、人事室主任及政風室主任，辦事員項下不含會計室辦事員。

及現有員額

單位：人

辦事員	書記	會計室 Accounting Office			人事室 Personnel Office			政風室 主任	調解會 秘書	里幹事	獸醫
		主任	會計員	辦事員	主任	人事 管理員	助理員				
5	2	1	-	1	1	-	-	1	-	8	-
3	1	-	-	-	1	-	-	1	-	6	-
5	1	1	-	1	1	-	-	1	-	8	-
4	1	-	-	-	1	-	-	-	-	6	-
5	2	1	-	1	1	-	-	1	-	8	-
3	1	1	-	-	1	-	-	1	-	8	-
5	2	1	-	1	1	-	-	1	-	8	-
2	-	1	-	1	1	-	-	1	-	7	-
5	2	1	-	1	1	-	-	1	-	8	-
5	-	1	-	1	1	-	-	1	-	6	-
5	2	1	-	1	1	-	-	1	-	8	-
3	1	1	-	1	1	-	-	1	-	6	-
5	2	1	-	1	1	-	-	1	-	8	-
4	-	1	-	1	1	-	-	1	-	6	-
4	2	1	-	1	1	-	-	1	-	8	-
2	1	1	-	1	1	-	-	1	-	6	-
4	2	1	-	1	1	-	-	1	-	8	-
2	2	1	-	1	1	-	-	1	-	7	-
4	2	1	-	1	1	-	-	1	-	8	-
4	2	1	-	1	1	-	-	-	-	7	-
4	2	1	-	1	1	-	-	1	-	8	-
4	2	1	-	1	1	-	-	1	-	8	-

表 3-3 區公所員工按

年底及性別	總計	職等別				
		簡薦委任(派)人員				
		合計	簡任(派)	薦任(派)	委任(派)	雇員
民國102年 2013	38	27	-	18	9	-
男	17	17	-	13	4	-
女	10	10	-	5	5	-
民國103年 2014	41	30	-	21	9	-
男	22	17	-	13	4	-
女	20	13	-	8	5	-
民國104年 2015	44	35	-	18	17	-
男	23	19	-	11	8	-
女	19	16	-	7	9	-
民國105年 2016	32	28	-	19	9	-
男	14	14	-	10	4	-
女	18	14	-	9	5	-
民國106年 2017	39	33	-	22	11	-
男	15	15	-	10	5	-
女	24	18	-	12	6	-
民國107年 2018	39	32	-	22	10	-
男	14	11	-	8	3	-
女	25	21	-	14	7	-
民國108年 2019	35	28	-	18	10	-
男	13	13	-	9	4	-
女	15	15	-	9	6	-
民國109年 2020	38	31	-	16	15	-
男	25	22	-	12	10	-
女	13	9	-	4	5	-
民國110年 2021	32	32	-	22	10	-
男	16	16	-	10	6	-
女	16	16	-	12	4	-
民國111年 2022	36	33	-	20	13	-
男	17	17	-	9	8	-
女	19	16	-	11	5	-
民國112年 2023	38	35	-	20	15	-
男	18	18	-	9	9	-
女	17	17	-	11	6	-

資料來源：本所人事室、秘書室

職等別及性別分

單位：人

工友			
合計	校工	工友	臨時人員
11	-	4	7
-	-	-	5
4	-	4	3
11	-	4	7
5	-	-	5
7	-	4	3
9	-	3	6
4	-	-	4
3	-	3	2
4	-	3	1
-	-	-	-
4	-	3	1
6	-	3	3
-	-	-	-
6	-	3	3
7	-	3	4
3	-	-	3
4	-	3	1
7	-	3	4
3	-	-	3
4	-	3	1
7	-	3	4
3	-	-	3
4	-	3	1
3	-	3	-
-	-	-	-
-	-	3	-
3	-	3	-
-	-	-	-
3	-	3	-
3	-	-	-
-	-	-	-
3	-	3	-

表 3-3 區公所員工按

年底及性別	總計	職等別				
		簡薦委任(派)人員				
		合計	簡任(派)	薦任(派)	委任(派)	雇員
民國111年 2022	36	33	-	20	13	-
男	17	17	-	9	8	-
女	19	16	-	11	5	-
民國112年 2023	38	35	-	20	15	-
男	18	18	-	9	9	-
女	17	17	-	11	6	-

資料來源：本所人事室、秘書室

職等別及性別分(續)

單位：人

工友			
合計	校工	工友	臨時人員
3	-	3	-
-	-	-	-
3	-	3	-
3	-	3	-
-	-	-	-
3	-	3	-

表 3-4 區公所現有

年底及性別		總計	平均年齡	24歲以下	25-29歲	30-34歲
民國102年	2013	27	44.22	-	4	3
	男	17	47.88	-	1	1
	女	10	38.00	-	3	2
民國103年	2014	29	40.55	-	3	5
	男	17	42.65	-	1	1
	女	12	37.42	-	2	4
民國104年	2015	33	40.48	1	6	6
	男	19	44.26	-	2	2
	女	14	35.21	1	4	4
民國105年	2016	28	41.60	1	4	4
	男	14	47.00	-	-	2
	女	14	36.21	1	4	2
民國106年	2017	33	40.63	2	6	4
	男	15	47.06	-	-	2
	女	18	35.28	2	6	2
民國107年	2018	32	41.00	-	12	2
	男	11	47.00	-	2	-
	女	21	37.20	-	10	2
民國108年	2019	28	42.00	1	4	4
	男	13	44.00	1	1	1
	女	15	40.00	-	3	3
民國109年	2020	31	42.00	2	5	3
	男	16	42.00	2	2	1
	女	15	42.00	-	3	2
民國110年	2021	32	41.00	4	3	5
	男	16	42.00	3	1	2
	女	16	40.00	1	2	3
民國111年	2022	33	41.50	-	6	7
	男	17	43.00	-	3	3
	女	16	40.00	-	3	4
民國112年	2023	35	41.02	1	8	5
	男	18	42.90	-	4	3
	女	17	39.06	1	4	2

資料來源：本所人事室

職員數按年齡分

單位:人

35-39歲	40-44歲	45-49歲	50-54歲	55-59歲	60-64歲	65歲以上
1	1	7	9	2	-	-
-	1	4	9	1	-	-
1	-	3	-	1	-	-
5	1	6	6	2	-	-
2	1	5	5	1	-	-
3	-	1	1	1	-	-
4	2	4	6	4	-	-
2	2	3	6	2	-	-
2	-	1	-	2	-	-
5	2	2	5	4	1	-
3	1	-	4	3	1	-
2	1	2	1	1	-	-
5	3	2	6	4	1	-
3	2	-	4	3	1	-
2	1	2	2	1	-	-
1	3	5	3	4	2	-
-	2	2	1	3	1	-
1	1	3	2	1	1	-
2	4	5	3	4	1	-
1	2	3	1	3	-	-
1	2	2	2	1	1	-
4	4	5	2	4	2	-
2	2	3	-	3	1	-
2	2	2	2	1	1	-
3	4	4	2	5	2	-
	3	1	1	4	1	-
3	1	3	1	1	1	-
2	5	2	4	3	3	1
-	3	1	2	2	3	-
2	2	1	2	1	-	1
3	4	4	3	3	3	1
-	3	2	1	2	3	-
3	1	2	2	1	-	1

表 3-5 區公所現有職

年底及性別		總計	研究所	
			博士	碩士
民國102年	2013	27	-	2
	男	17	-	2
	女	10	-	-
民國103年	2014	29	1	6
	男	17	1	5
	女	12	-	1
民國104年	2015	26	1	7
	男	15	1	5
	女	11	-	2
民國105年	2016	28	1	7
	男	14	1	5
	女	14	-	2
民國106年	2017	33	1	9
	男	15	1	6
	女	18	-	3
民國107年	2018	32	1	10
	男	11	1	5
	女	21	-	5
民國108年	2019	28	1	10
	男	13	1	6
	女	15	-	4
民國109年	2020	31	1	13
	男	16	1	8
	女	15	-	5
民國110年	2021	32	1	11
	男	16	1	6
	女	16	-	5
民國111年	2022	33	1	12
	男	17	1	7
	女	16	-	5
民國112年	2023	35	1	8
	男	18	1	5
	女	17	-	3

資料來源：本所人事室

員數按教育程度分

單位：人

大學畢業 (含軍警校有學位者)	專科畢業	高中(職)畢業	國(初)中以下
14	6	5	-
6	5	4	-
8	1	1	-
15	4	3	-
6	3	2	-
9	1	1	-
12	4	2	-
5	2	2	-
7	2	-	-
15	3	2	-
5	1	2	-
10	2	-	-
18	3	2	-
5	1	2	-
13	2	-	-
17	2	2	-
2	1	2	-
15	1	-	-
12	3	2	-
3	1	2	-
9	2	-	-
12	3	2	-
4	1	2	-
8	2	-	-
14	4	2	-
5	2	2	-
9	2	-	-
14	4	2	-
4	3	2	-
10	1	-	-
18	6	2	-
6	4	2	-
12	2	-	-

表 3-6 里長選舉

屆別及里別	投票日期 年/月/日	選舉人數 (人)	候選人數(人)		
			計	男	女
第二屆里長 民國103年 2014	103/11/29	11,459	19	18	1
第二屆嘉誠里長補選 民國105年 2016	105/03/12	969	2	1	1
第三屆里長 民國107年 2018	107/11/24	11,175	20	16	4
第四屆里長 民國111年 2022	111/11/26	10,528	27	25	2
大津里	111/11/26	301	2	1	1
中興里	111/11/26	1,327	4	4	-
六龜里	111/11/26	903	3	3	-
文武里	111/11/26	1,329	3	3	-
荖濃里	111/11/26	1,294	3	2	1
新威里	111/11/26	691	2	2	0
新發里	111/11/26	901	1	1	-
新寮里	111/11/26	593	1	1	-
新興里	111/11/26	629	2	2	-
義寶里	111/11/26	972	3	3	-
興龍里	111/11/26	752	1	1	-
寶來里	111/11/26	836	2	2	-

資料來源：中央選舉委員會。

概況

投票數(票)			當選人數	投票數對選舉 人數比率(%)
計	有效	無效		
7,351	7,018	333	12	64.15
733	727	6	1	75.64
7,643	7,234	409	12	68.41
6,515	6,276	239	12	61.88
221	220	1	1	73.42
845	834	11	1	63.68
567	555	12	1	62.79
873	858	15	1	65.69
768	753	15	1	59.35
477	469	8	1	69.03
438	392	46	1	48.61
350	327	23	1	59.02
438	425	13	1	69.63
609	596	13	1	62.65
403	344	59	1	53.59
526	503	23	1	62.92

表3-7 鄰長遴聘概況

單位：人

年別及里別	里內現有鄰數	年底鄰長人數			未遴聘人數	本年異動(解遴聘)鄰長數		
		合計	男	女		合計	男	女
民國102年 2013	221	221	176	45	-	5	4	1
民國103年 2014	221	221	176	45	-	5	5	-
民國104年 2015	215	215	170	45	-	5	5	-
民國105年 2016	215	215	166	49	-	5	4	1
民國106年 2017	215	215	167	48	-	10	7	3
民國107年 2018	215	215	167	48	-	10	7	3
民國108年 2019	215	215	167	48	-	10	7	3
民國109年 2020	215	215	168	47	-	-	-	-
民國110年 2021	215	215	159	56	-	12	9	3
民國111年 2022	215	215	160	55	-	5	3	2
民國112年2023	215	215	165	50	-	11	8	3
大津里	7	7	4	3	-	-	-	-
中興里	24	24	19	5	-	2	1	1
六龜里	21	21	13	8	-	1	1	-
文武里	26	26	22	4	-	1	1	-
荖濃里	26	26	23	3	-	1	1	-
新威里	12	12	10	2	-	3	2	1
新發里	23	23	19	4	-	1	1	-
新寮里	10	10	7	3	-	1	1	-
新興里	12	12	12	-	-	-	-	-
義寶里	24	24	17	7	-	-	-	-
興龍里	13	13	10	3	-	-	-	-
寶來里	17	17	9	8	-	1	-	1

資料來源：本所民政課

表3-8 鄰長異動概況

單位：人

年底別	現有鄰數	當月底實有鄰長數	當月底實有鄰長數與現有鄰長數不符原因						當月行政區域調整增加鄰數	備註
			合計	空鄰	遷出未補聘	死亡未補聘	任期屆滿未鄰聘	其他		
民國102年 2013	221	221	-	-	-	-	-	-	-	-
民國103年 2014	221	221	-	-	-	-	-	-	-	-
民國104年 2015	215	215	-	-	-	-	-	-	-	6
民國105年 2016	215	215	-	-	-	-	-	-	-	-
民國106年 2017	215	215	-	-	-	-	-	-	-	-
民國107年 2018	215	215	-	-	-	-	-	-	-	-
民國108年 2019	215	215	-	-	-	-	-	-	-	-
民國109年 2020	215	215	-	-	-	-	-	-	-	-
民國110年 2021	215	215	-	-	-	-	-	-	-	-
民國111年 2022	215	215	-	-	-	-	-	-	-	-
民國112年 2023	215	215	-	-	-	-	-	-	-	-

資料來源：本所民政課

表 4-1 耕

年底別	總計		
		合計	小計
民國103年 2014	2,758.21	2,670.38	726.66
民國104年 2015	2,758.06	2,662.77	734.53
民國105年 2016	2,758.06	2,645.05	683.40
民國106年 2017	2,758.06	2,652.06	713.06
民國107年 2018	2,758.06	2,667.04	651.03
民國108年 2019	2,758.06	2,649.02	638.85
民國109年 2020	2,758.06	2,654.39	604.26
民國110年 2021	2,758.06	2,662.82	594.42
民國111年 2022	2,758.06	2,677.69	588.47
民國112年 2023	2,758.06	2,666.77	566.35

資料來源：行政院農業委員會、高雄市政府農業局。

地面積

單位：公頃

耕作地				長期耕作地	長期休閒地
短期耕作地					
水稻	水稻以外之短期作	短期休閒			
13.00	64.03	649.63	1,943.72	87.83	
34.17	89.55	610.81	1,928.24	95.29	
30.00	93.12	560.28	1,961.65	113.01	
29.00	122.83	561.23	1,939.00	106.00	
42.70	75.56	532.77	2,016.01	91.02	
30.00	46.42	562.43	2,010.17	109.04	
27.48	46.06	530.72	2,050.13	103.67	
28.85	113.30	452.27	2,068.40	95.24	
30.70	115.40	442.37	2,089.22	80.37	
45.24	87.43	433.68	2,100.42	91.29	

表 5-1 營運中

年底別	合計	食品	飲料及菸草 製造業	紡織業	成衣及服飾品 製造業	皮革、毛皮及 其製品製造業
民國102年 2013	-	-	-	-	-	-
民國103年 2014	-	-	-	-	-	-
民國104年 2015	-	-	-	-	-	-
民國105年 2016	-	-	-	-	-	-
民國106年 2017	-	-	-	-	-	-
民國107年 2018	-	-	-	-	-	-
民國108年 2019	-	-	-	-	-	-
民國109年 2020	-	-	-	-	-	-
民國110年 2021	-	-	-	-	-	-
民國111年 2022	-	-	-	-	-	-
民國112年 2023	-	-	-	-	-	-

資料來源：經濟部

工廠家數

單位：家

木竹製品 製造業	紙漿、紙及 紙製品製造 業	印刷及資料 儲存媒體 複製業	石油及煤製 品製造業	化學材料 製造業	化學製品 製造業	藥品及醫用 化學製品製 造業	橡膠製品 製造業
-	-	-	-	-	-	-	-
-	-	-	-	-	-	-	-
-	-	-	-	-	-	-	-
-	-	-	-	-	-	-	-
-	-	-	-	-	-	-	-
-	-	-	-	-	-	-	-
-	-	-	-	-	-	-	-
-	-	-	-	-	-	-	-
-	-	-	-	-	-	-	-
-	-	-	-	-	-	-	-
-	-	-	-	-	-	-	-
-	-	-	-	-	-	-	-
-	-	-	-	-	-	-	-

表 5-1 營運中

年底別	塑膠製品 製造業	非金屬礦物 製品製造業	基本金屬 製造業	金屬製品 製造業	電子零 組件製造業	電腦、電子產 品及光學製品 製造業
民國102年 2013	-	-	-	-	-	-
民國103年 2014	-	-	-	-	-	-
民國104年 2015	-	-	-	-	-	-
民國105年 2016	-	-	-	-	-	-
民國106年 2017	-	-	-	-	-	-
民國107年 2018	-	-	-	-	-	-
民國108年 2019	-	-	-	-	-	-
民國109年 2020	-	-	-	-	-	-
民國110年 2021	-	-	-	-	-	-
民國111年 2022	-	-	-	-	-	-
民國112年 2023	-	-	-	-	-	-

資料來源：經濟部

工廠家數(續)

單位：家

電力設備 製造業	機械設備 製造業	汽車及其零 件 製造業	其他運輸工 具及其零件 製造業	家具 製造業	其他 製造業	產業用機械 設備維修及 安裝業	非製造業
-	-	-	-	-	-	-	-
-	-	-	-	-	-	-	-
-	-	-	-	-	-	-	-
-	-	-	-	-	-	-	-
-	-	-	-	-	-	-	-
-	-	-	-	-	-	-	-
-	-	-	-	-	-	-	-
-	-	-	-	-	-	-	-
-	-	-	-	-	-	-	-
-	-	-	-	-	-	-	-
-	-	-	-	-	-	-	-
-	-	-	-	-	-	-	-
-	-	-	-	-	-	-	-
-	-	-	-	-	-	-	-
-	-	-	-	-	-	-	-
-	-	-	-	-	-	-	-
-	-	-	-	-	-	-	-
-	-	-	-	-	-	-	-
-	-	-	-	-	-	-	-
-	-	-	-	-	-	-	-
-	-	-	-	-	-	-	-

表 5-2 自來水

年底別	人數 (人)	
	行政區域人數 (A)	供水區域人數
民國102年 2013	13,943	13,532
民國103年 2014	13,663	13,256
民國104年 2015	13,467	13,071
民國105年 2016	13,217	12,827
民國106年 2017	13,016	12,641
民國107年 2018	12,939	12,554
民國108年 2019	12,633	12,280
民國109年 2020	12,391	12,391
民國110年 2021	12,135	12,135
民國111年 2022	11,920	11,920
民國112年 2023	11,700	11,700

資料來源：臺灣省自來水公司第七區管理處美濃營運所

供水普及率

單位：人

人數 (人)	供水普及率 B/A*100 (%)
實際供水人數 (B)	
8,666	62.15
8,632	63.18
8,695	64.57
9,097	64.57
9,274	71.25
9,317	72.01
9,190	74.84
9,325	75.26
9,211	75.90
9,189	77.09
9,026	77.15

表6-1 歲入預決算

		預算			
年底別		合計	稅課收入	罰款及賠償收入	規費收入
民國103年 2014	原預算	31,368,000	-	10,000	100,000
	追加減後預算	31,368,000	-	10,000	100,000
民國104年 2015	原預算	15,312,000	-	10,000	20,000
	追加減後預算	15,312,000	-	10,000	20,000
民國105年 2016	原預算	124,400,000	-	10,000	23,000
	追加減後預算	124,400,000	-	10,000	23,000
民國106年 2017	原預算	18,925,000	-	10,000	23,000
	追加減後預算	18,925,000	-	10,000	23,000
民國107年 2018	原預算	126,726,000	-	10,000	23,000
	追加減後預算	126,726,000	-	10,000	23,000
民國108年 2019	原預算	36,386,000	-	10,000	23,000
	追加減後預算	36,386,000	-	10,000	23,000
民國109年 2020	原預算	134,248,000	-	90,000	23,000
	追加減後預算	134,248,000	-	90,000	23,000
民國110年 2021	原預算	43,964,000	-	90,000	16,000
	追加減後預算	43,964,000	-	90,000	16,000
民國111年 2022	原預算	142,668,000	-	90,000	16,000
	追加減後預算	142,668,000	-	90,000	16,000
民國112年 2023	原預算	79,317,000	-	90,000	16,000
	追加減後預算	79,317,000	-	90,000	16,000

		決算			
年底別		合計	稅課收入	罰款及賠償收入	規費收入
民國103年 2014		117,932,355	-	200,764	23,000
民國104年 2015		19,690,178	-	262,360	36,700
民國105年 2016		32,246,340	-	2,000	17,500
民國106年 2017		18,536,452	-	95,843	10,900
民國107年 2018		109,714,862	-	264,052	26,600
民國108年 2019		34,257,921	-	140,433	12,324
民國109年 2020		127,827,201	-	83,825	10,300
民國110年 2021		38,093,755	-	59,608	18,000
民國111年 2022		11,510,358	-	205,553	14,900
民國112年 2023		13,190,684	-	33,672	10,000

資料來源：本所會計室

-按來源分別

預算						單位：新台幣元
信託管理收入	財產收入	營業盈餘及事業收入	補助收入	捐獻及贈與收入	其他收入	
-	-	-	22,362,000	8,389,000	507,000	
-	-	-	22,362,000	8,389,000	507,000	
-	-	-	347,000	11,814,000	3,121,000	
-	-	-	347,000	11,814,000	3,121,000	
-	-	-	22,189,000	11,658,000	90,520,000	
-	-	-	22,189,000	11,658,000	90,520,000	
-	-	-	6,749,000	11,623,000	520,000	
-	-	-	6,749,000	11,623,000	520,000	
-	162,000	-	15,579,000	13,309,000	97,643,000	
-	162,000	-	15,579,000	13,309,000	97,643,000	
-	162,000	-	24,000,000	12,048,000	143,000	
-	162,000	-	24,000,000	12,048,000	143,000	
-	162,000	-	122,710,000	11,120,000	143,000	
-	162,000	-	122,710,000	11,120,000	143,000	
-	131,000	-	32,000,000	11,584,000	143,000	
-	131,000	-	32,000,000	11,584,000	143,000	
-	137,000	-	600,000	11,122,000	130,703,000	
-	137,000	-	600,000	11,122,000	130,703,000	
-	266,000	-	2,072,000	11,066,000	65,807,000	
-	266,000	-	2,072,000	11,066,000	65,807,000	

決算						單位：新台幣元
信託管理收入	財產收入	營業盈餘及事業收入	補助收入	捐獻及贈與收入	其他收入	
-	-	-	18,740,861	8,389,000	90,578,730	
-	-	-	347,000	11,814,550	7,229,568	
-	-	-	18,143,978	11,658,000	2,424,862	
-	-	-	6,356,133	11,623,000	450,576	
-	161,240	-	14,678,140	12,364,135	82,220,695	
-	161,240	-	23,553,902	10,238,000	152,022	
-	138,832	-	116,722,965	9,503,699	1,367,580	
-	206,978	-	27,636,344	9,725,055	447,770	
-	354,291	-	594,868	9,336,251	1,004,495	
-	346,800	-	2,001,453	10,582,816	215,943	

表6-2 歲出預算

		預算				
年底別		合計	政權行使支出	行政支出	民政支出	財務支出
民國103年 2014	原預算	128,098,323	-	-	106,751,000	-
	追加減後預算	188,348,323	-	-	167,001,000	-
民國104年 2015	原預算	104,726,891	-	-	67,256,000	-
	追加減後預算	104,726,891	-	-	67,256,000	-
民國105年 2016	原預算	205,936,318	-	-	93,498,000	-
	追加減後預算	205,936,318	-	-	93,498,000	-
民國106年 2017	原預算	105,746,318	-	-	72,183,000	-
	追加減後預算	105,746,318	-	-	72,183,000	-
民國107年 2018	原預算	189,855,723	-	-	140,579,000	-
	追加減後預算	189,855,723	-	-	140,579,000	-
民國108年 2019	原預算	121,870,725	-	-	61,793,000	-
	追加減後預算	121,870,725	-	-	61,793,000	-
民國109年 2020	原預算	245,827,725	-	-	64,840,000	-
	追加減後預算	245,827,725	-	-	64,840,000	-
民國110年 2021	原預算	133,557,208	-	-	65,548,000	-
	追加減後預算	133,557,208	-	-	65,548,000	-
民國111年 2022	原預算	187,916,541	-	-	141,524,000	-
	追加減後預算	187,916,541	-	-	141,524,000	-
民國112年 2023	原預算	208,471,108	-	-	165,595,005	-
	追加減後預算	208,471,108	-	-	165,595,005	-

		決算				
年底別		合計	政權行使支出	行政支出	民政支出	財務支出
民國102年 2013		84,713,951	-	-	66,500,335	-
民國103年 2014		167,623,623	-	-	146,343,665	-
民國104年 2015		92,539,959	-	-	57,644,234	-
民國105年 2016		113,378,306	-	-	80,541,548	-
民國106年 2017		97,592,969	-	-	64,833,127	-
民國107年 2018		176,731,353	-	-	127,492,709	-
民國108年 2019		120,667,099	-	-	58,096,447	-
民國109年 2020		233,241,950	-	-	60,979,612	-
民國110年 2021		121,220,378	-	-	58,780,527	-
民國111年 2022		98,072,943	-	-	63,422,009	-
民國112年 2023		113,365,416	-	-	86,031,667	-

資料來源：本所會計室

-按政事分別

預算						單位：新台幣元	
警政支出	教育支出	文化支出	農業支出	交通支出	工業支出	其他經濟服務支出	
-	-	-	-	-	-	-	-
-	-	-	-	-	-	-	-
-	-	-	-	10,800,000	-	-	-
-	-	-	-	10,800,000	-	-	-
-	-	-	-	88,595,000	-	-	-
-	-	-	-	88,595,000	-	-	-
-	-	-	-	9,720,000	-	-	-
-	-	-	-	9,720,000	-	-	-
-	-	-	-	22,685,000	-	-	-
-	-	-	-	22,685,000	-	-	-
-	-	-	-	36,920,000	-	-	-
-	-	-	-	36,920,000	-	-	-
-	-	-	-	157,830,000	-	-	-
-	-	-	-	157,830,000	-	-	-
-	-	-	-	47,440,000	-	-	-
-	-	-	-	47,440,000	-	-	-
-	-	-	-	7,440,000	-	-	-
-	-	-	-	7,440,000	-	-	-
-	-	-	-	7,440,000	-	-	-
-	-	-	-	7,440,000	-	-	-

決算						單位：新台幣元	
警政支出	教育支出	文化支出	農業支出	交通支出	工業支出	其他經濟服務支出	
-	-	-	-	-	-	-	-
-	-	-	-	-	-	-	-
-	-	-	-	2,435,102	-	-	-
-	-	-	-	8,993,440	-	-	-
-	-	-	-	8,916,524	-	-	-
-	-	-	-	22,646,921	-	-	-
-	-	-	-	35,978,929	-	-	-
-	-	-	-	149,104,613	-	-	-
-	-	-	-	41,949,255	-	-	-
-	-	-	-	6,638,819	-	-	-
-	-	-	-	6,796,833	-	-	-

表6-2 歲出預決算

		預算				
		單位：新台幣元				
年底別		社會保險支出	社會救助支出	福利服務支出	國民就業支出	醫療保健支出
民國103年	原預算	-	-	-	-	-
2014	追加減後預算	-	-	-	-	-
民國104年	原預算	-	-	-	-	-
2015	追加減後預算	-	-	-	-	-
民國105年	原預算	-	-	-	-	-
2016	追加減後預算	-	-	-	-	-
民國106年	原預算	-	-	-	-	-
2017	追加減後預算	-	-	-	-	-
民國107年	原預算	-	-	-	-	-
2018	追加減後預算	-	-	-	-	-
民國108年	原預算	-	-	-	-	-
2019	追加減後預算	-	-	-	-	-
民國109年	原預算	-	-	-	-	-
2020	追加減後預算	-	-	-	-	-
民國110年	原預算	-	-	-	-	-
2021	追加減後預算	-	-	-	-	-
民國111年	原預算	-	-	-	-	-
2022	追加減後預算	-	-	-	-	-
民國112年	原預算	-	-	-	-	-
2023	追加減後預算	-	-	-	-	-

		決算				
		單位：新台幣元				
年底別		社會保險支出	社會救助支出	福利服務支出	國民就業支出	醫療保健支出
民國102年	2013	-	-	-	-	-
民國103年	2014	-	-	-	-	-
民國104年	2015	-	-	-	-	-
民國105年	2016	-	-	-	-	-
民國106年	2017	-	-	-	-	-
民國107年	2018	-	-	-	-	-
民國108年	2019	-	-	-	-	-
民國109年	2020	-	-	-	-	-
民國110年	2021	-	-	-	-	-
民國111年	2022	-	-	-	-	-
民國112年	2023	-	-	-	-	-

資料來源：本所會計室

-按政事分別(續)

預算						單位：新台幣元
社區發展支出	環境保護支出	退休撫卹給付支出	還本付息事務支出	債務付息支出	其他支出	第二預備金
-	-	12,375,119	-	-	8,972,204	-
-	-	12,375,119	-	-	8,972,204	-
-	-	13,997,421	-	-	12,673,470	-
-	-	13,997,421	-	-	12,673,470	-
-	-	11,547,552	-	-	12,295,766	-
-	-	11,547,552	-	-	12,295,766	-
-	-	11,271,923	-	-	12,658,307	-
-	-	11,271,923	-	-	12,658,307	-
-	-	12,308,821	-	-	14,282,902	-
-	-	12,308,821	-	-	14,282,902	-
-	-	12,107,861	-	-	11,049,864	-
-	-	12,107,861	-	-	11,049,864	-
-	-	13,208,777	-	-	7,360,431	-
-	-	13,208,777	-	-	7,360,431	-
-	-	12,001,546	-	-	24,831,366	2,119,629
-	-	12,001,546	-	-	24,831,366	2,119,629
-	-	11,962,639	-	-	6,566,605	9,894,937
-	-	11,962,639	-	-	6,566,605	9,894,937
-	-	12,171,814	-	-	23,264,289	-
-	-	12,171,814	-	-	23,264,289	-

決算						
社區發展支出	環境保護支出	退休撫卹給付支出	還本付息事務支出	債務付息支出	其他支出	第二預備金
-	-	10,842,139	-	-	7,371,477	-
-	-	12,375,119	-	-	8,904,839	-
-	-	13,997,421	-	-	12,533,406	-
-	-	11,547,552	-	-	12,295,766	-
-	-	11,271,923	-	-	12,658,307	-
-	-	12,308,821	-	-	14,282,902	-
-	-	12,107,861	-	-	11,049,864	-
-	-	13,208,777	-	-	7,281,819	-
-	-	12,001,546	-	-	24,648,947	2,066,405
-	-	11,962,639	-	-	6,164,002	9,885,474
-	-	12,171,814	-	-	8,365,102	-

表6-3 區公所經費預算數額-按工作計畫別分

單位：新台幣元

科目	本年度預算數 (113年度)	上年度(112年度)		本年度與上年度預算比較	
		預算數	決算數	增減數	增減數比例(%)
總計	228,975,000	173,035,005	92,828,500	55,939,995	32.33%
區政業務	228,975,000	173,035,005	92,828,500	55,939,995	32.33%
一般行政	42,595,000	48,739,005	47,742,292	-6,144,005	-12.61%
區公所業務	178,940,000	116,856,000	38,289,375	62,084,000	53.13%
基層建設	7,440,000	7,440,000	6,796,833	-	0.00%
第一預備金	-	-	-	-	0.00%
第一預備金	-	-	-	-	0.00%

資料來源：本所會計室

表6-4 區公所經費預算數額-按用途別科目分

單位：新台幣元

科目	本年度預算數 (113年度)	上年度(112年度)		本年度與上年度預算比較	
		預算數	決算數	增減數	增減數比例(%)
總計	228,975,000	173,035,005	105,402,858	55,939,995	32.33%
人事費	31,311,000	37,478,005	36,946,495	-6,167,005	-16.45%
業務費	43,244,000	91,943,000	30,487,151	-48,699,000	-52.97%
獎補助及損失(經常門)	5,814,000	5,592,000	5,428,000	222,000	3.97%
債務費	-	-	-	-	-
預備金	-	-	-	-	-
設備及投資	148,606,000	37,980,000	32,499,212	110,626,000	291.27%
獎補助及損失(資本門)		42,000	42,000	-42,000	-

資料來源：本所會計室

表 7-1 境內國民

學年度及學校別	校數 (所)	教師數(人)			職員數(人)			班級數(班)			
		合計	男	女	合計	男	女	合計	七年級	八年級	九年級
102學年度 SY2013	2	13	5	8	2	1	1	13	4	5	4
103學年度 SY2014	2	13	6	7	3	2		13	4	4	5
104學年度 SY2015	2	13	5	8	4	2	2	13	4	5	4
105學年度 SY2016	2	14	6	8	3	1	2	13	5	4	4
106學年度 SY2017	2	14	5	9	4	2	2	9	2	4	3
107學年度 SY2018	2	14	6	8	4	2	2	12	4	3	5
108學年度 SY2019	2	16	4	12	4	2	2	11	3	5	3
109學年度 SY2020	2	16	5	11	4	2	2	11	3	3	5
110學年度 SY2021	2	15	6	9	4	2	2	10	4	3	3
111學年度 SY2022	2	15	6	9	4	2	2	10	3	4	3
112學年度 SY2023	2	17	7	10	4	2	2	10	3	3	4

資料來源：教育部統計處

中學概況

單位：人、班

學生數(人)									上學年度畢業生數 (人)		
合計			七年級		八年級		九年級				
計	男	女	男	女	男	女	男	女	合計	男	女
297	159	138	51	39	62	61	46	38	120	65	55
311	163	148	49	49	53	40	61	59	81	45	36
278	147	131	42	43	52	48	53	40	112	55	57
277	134	143	35	52	45	43	54	48	87	50	37
260	120	140	37	42	37	54	46	44	96	48	48
269	122	147	43	49	39	42	40	56	81	38	43
230	108	122	27	33	42	49	39	40	94	40	54
200	94	106	22	25	31	30	41	51	75	35	40
161	83	78	28	23	24	22	31	33	87	36	51
152	77	75	19	25	32	26	26	24	60	27	33
147	72	75	17	23	21	26	34	26	50	24	26

表 7-2 境內國民

學年度及學校別	校數(所)	教師數(人)			職員數(人)		
		合計	男	女	合計	男	女
102學年度 SY2013	6	87	33	54	12	1	11
103學年度 SY 2014	6	95	36	59	13	1	12
104學年度 SY2015	6	91	36	55	14	1	13
105學年度 SY2016	6	89	29	60	14	1	13
106學年度 SY2017	6	80	28	52	15	2	13
107學年度 SY2018	6	79	29	50	14	2	12
108學年度 SY2019	6	79	28	51	14	2	12
109學年度 SY2020	6	77	26	51	15	2	13
110學年度 SY2021	6	77	25	52	15	2	13
111學年度 SY2022	6	80	22	58	15	2	13
112學年度 SY2023	6	84	17	67	14	3	11

資料來源：教育部統計處。

小學概況

單位：人

班級數(班)						
合計	一年級	二年級	三年級	四年級	五年級	六年級
44	7	7	7	8	7	8
44	6	7	8	7	9	7
43	6	6	7	8	7	9
41	6	6	6	7	9	7
40	6	6	6	6	7	9
38	6	6	6	6	7	7
38	7	6	6	6	7	6
38	6	7	6	6	6	7
36	6	6	6	6	6	6
37	7	6	6	6	6	6
37	6	7	6	6	6	6

表 7-2 境內國民

學年度及學校別	學生數 (人)						
	合計			一年級		二年級	
	計	男	女	男	女	男	女
102學年度 2013	608	306	302	36	37	54	54
103學年度 2014	562	274	288	27	36	38	36
104學年度 2015	515	248	267	33	30	29	36
105學年度 2016	463	226	237	26	32	35	30
106學年度 2017	434	214	220	33	27	25	34
107學年度 2018	395	201	194	35	28	33	28
108學年度 2019	375	192	183	39	22	33	31
109學年度 2020	349	176	173	24	26	37	21
110學年度 2021	353	176	177	28	33	25	28
111學年度 2022	330	176	154	31	17	27	33
112學年度 2023	318	162	156	21	30	29	16

資料來源：教育部統計處。

小學概況(續)

單位：人

學生數 (人)								上學年度畢業生數(人)		
三年級		四年級		五年級		六年級		合計	男	女
男	女	男	女	男	女	男	女			
51	44	46	60	56	56	63	51	116	62	54
53	54	52	47	49	59	55	56	115	63	52
38	38	51	56	51	47	46	60	111	54	57
29	36	37	37	48	54	51	48	107	45	62
37	31	31	36	39	37	49	55	99	50	49
27	33	37	30	34	38	35	37	106	50	56
32	29	26	34	31	30	31	37	72	35	37
32	31	29	30	25	35	29	30	68	31	37
38	21	30	29	28	31	27	35	59	29	30
23	25	36	20	30	29	29	30	62	27	35
28	34	24	24	31	21	29	31	59	28	31

表 8-1 醫療機構及其他醫事

年底別	合計	西醫師	中醫師	牙醫師	藥師	藥劑生
民國102年 2013	50	5	1	-	7	8
民國103年 2014	46	5	1	-	7	8
民國104年 2015	50	7	1	1	7	9
民國105年 2016	50	7	1	1	7	9
民國106年 2017	54	7	1	1	8	8
民國107年 2018	65	7	1	1	7	8
民國108年 2019	69	6	1	3	7	7
民國109年 2020	68	5	1	4	6	7
民國110年 2021	40	6	1	4	4	4
民國111年 2022	72	6	1	4	7	7
民國112年 2023	30	5	1	4	1	1

資料來源：衛生福利統計處

機構開(執)業醫事人員數

單位：人

醫事檢驗師	醫事檢驗生	醫事放射師	醫事放射士	護理師	護士	助產師
-	-	1	-	21	6	-
-	-	1	-	19	4	-
-	-	1	-	19	4	-
-	-	1	-	18	4	-
-	-	1	-	20	3	-
-	-	1	-	30	3	-
-	-	1	-	33	5	-
-	-	1	-	33	5	-
-	-	1	-	16	3	-
-	-	1	-	36	3	-
-	-	1	-	14	2	-

表 8-1 醫療機構及其他醫事

年底別	助產士	鑲牙生	營養師	物理治療師	物理治療生	職能治療師
民國102年 2013	1	-	-	-	-	-
民國103年 2014	1	-	-	-	-	-
民國104年 2015	1	-	-	-	-	-
民國105年 2016	-	-	1	-	-	-
民國106年 2017	-	-	2	2	1	-
民國107年 2018	-	-	2	3	2	-
民國108年 2019	-	-	1	3	2	-
民國109年 2020	-	-	1	3	2	-
民國110年 2021	-	-	-	-	-	-
民國111年 2022	-	-	3	2	2	-
民國112年 2023	-	-	1	-	-	-

資料來源：衛生福利統計處

機構開(執)業醫事人員數(續)

單位：人

職能治療生	臨床心理師	諮商心理師	呼吸治療師	語言治療師	聽力師	牙體技術師	牙體技術生
-	-	-	-	-	-	-	-
-	-	-	-	-	-	-	-
-	-	-	-	-	-	-	-
-	-	-	-	-	-	-	-
-	-	-	-	-	-	-	-
-	-	-	-	-	-	-	-
-	-	-	-	-	-	-	-
-	-	-	-	-	-	-	-
-	-	-	-	-	-	-	-
-	-	-	-	-	-	-	-
-	-	-	-	-	-	-	-
-	-	-	-	-	-	-	-

表8-2 公私立醫療機

年底別	公立醫院							
	合計		署立及直轄市立		縣市立		醫學院校附設	
	家數	病床數	家數	病床數	家數	病床數	家數	病床數
民國102年 2013	-	-	-	-	-	-	-	-
民國103年 2014	-	-	-	-	-	-	-	-
民國104年 2015	-	-	-	-	-	-	-	-
民國105年 2016	-	-	-	-	-	-	-	-
民國106年 2017	-	-	-	-	-	-	-	-
民國107年 2018	-	-	-	-	-	-	-	-
民國108年 2019	-	-	-	-	-	-	-	-
民國109年 2020	-	-	-	-	-	-	-	-
民國110年 2021	-	-	-	-	-	-	-	-
民國111年 2022	-	-	-	-	-	-	-	-
民國112年 2023	-	-	-	-	-	-	-	-

資料來源：高雄市政府衛生局

構數及病床數

單位：家、床

公立醫院							
軍方醫院-民眾診療		榮民醫院		機關(構)附設		中醫院	
家數	病床數	家數	病床數	家數	病床數	家數	病床數
-	-	-	-	-	-	-	-
-	-	-	-	-	-	-	-
-	-	-	-	-	-	-	-
-	-	-	-	-	-	-	-
-	-	-	-	-	-	-	-
-	-	-	-	-	-	-	-
-	-	-	-	-	-	-	-
-	-	-	-	-	-	-	-
-	-	-	-	-	-	-	-
-	-	-	-	-	-	-	-
-	-	-	-	-	-	-	-
-	-	-	-	-	-	-	-
-	-	-	-	-	-	-	-
-	-	-	-	-	-	-	-
-	-	-	-	-	-	-	-
-	-	-	-	-	-	-	-
-	-	-	-	-	-	-	-
-	-	-	-	-	-	-	-
-	-	-	-	-	-	-	-
-	-	-	-	-	-	-	-
-	-	-	-	-	-	-	-
-	-	-	-	-	-	-	-

表8-2 公私立醫療機

年底別	私立醫院							
	合計		醫療財團法人		醫療社團法人		宗教財團法人附設	
	家數	病床數	家數	病床數	家數	病床數	家數	病床數
民國102年 2013	-	-	-	-	-	-	-	-
民國103年 2014	-	-	-	-	-	-	-	-
民國104年 2015	-	-	-	-	-	-	-	-
民國105年 2016	-	-	-	-	-	-	-	-
民國106年 2017	-	-	-	-	-	-	-	-
民國107年 2018	-	-	-	-	-	-	-	-
民國108年 2019	-	-	-	-	-	-	-	-
民國109年 2020	-	-	-	-	-	-	-	-
民國110年 2021	-	-	-	-	-	-	-	-
民國111年 2022	-	-	-	-	-	-	-	-
民國112年 2023	-	-	-	-	-	-	-	-

資料來源：高雄市政府衛生局

構數及病床數(續1)

單位：家、床

私立醫院									
醫學院校附設		公益法人附設		西醫醫院		牙醫醫院		中醫醫院	
家數	病床數	家數	病床數	家數	病床數	家數	病床數	家數	病床數
-	-	-	-	-	-	-	-	-	-
-	-	-	-	-	-	-	-	-	-
-	-	-	-	-	-	-	-	-	-
-	-	-	-	-	-	-	-	-	-
-	-	-	-	-	-	-	-	-	-
-	-	-	-	-	-	-	-	-	-
-	-	-	-	-	-	-	-	-	-
-	-	-	-	-	-	-	-	-	-
-	-	-	-	-	-	-	-	-	-
-	-	-	-	-	-	-	-	-	-
-	-	-	-	-	-	-	-	-	-
-	-	-	-	-	-	-	-	-	-
-	-	-	-	-	-	-	-	-	-
-	-	-	-	-	-	-	-	-	-
-	-	-	-	-	-	-	-	-	-

表8-2 公私立醫療機

年底別	公立診所							
	合計		署立及直轄市立		縣市立		衛生所	
	家數	病床數	家數	病床數	家數	病床數	家數	病床數
民國102年 2013	1	-	-	-	-	-	1	-
民國103年 2014	1	-	-	-	-	-	1	-
民國104年 2015	1	-	-	-	-	-	1	-
民國105年 2016	1	-	-	-	-	-	1	-
民國106年 2017	1	-	-	-	-	-	1	-
民國107年 2018	1	15	-	-	-	-	1	15
民國108年 2019	1	15	-	-	-	-	1	15
民國109年 2020	1	15	-	-	-	-	1	15
民國110年 2021	1	15	-	-	-	-	1	15
民國111年 2022	1	18	-	-	-	-	1	18
民國112年 2023	1	18	-	-	-	-	1	18

資料來源：高雄市政府衛生局

構數及病床數(續2)

單位：家、床

公立診所									
公立學校附設		軍方醫院-民眾診療		榮民診所(榮家醫務室)		機關(構)附設醫務室		公立中醫診所	
家數	病床數	家數	病床數	家數	病床數	家數	病床數	家數	病床數
-	-	-	-	-	-	-	-	-	-
-	-	-	-	-	-	-	-	-	-
-	-	-	-	-	-	-	-	-	-
-	-	-	-	-	-	-	-	-	-
-	-	-	-	-	-	-	-	-	-
-	-	-	-	-	-	-	-	-	-
-	-	-	-	-	-	-	-	-	-
-	-	-	-	-	-	-	-	-	-
-	-	-	-	-	-	-	-	-	-
-	-	-	-	-	-	-	-	-	-
-	-	-	-	-	-	-	-	-	-
-	-	-	-	-	-	-	-	-	-
-	-	-	-	-	-	-	-	-	-
-	-	-	-	-	-	-	-	-	-
-	-	-	-	-	-	-	-	-	-
-	-	-	-	-	-	-	-	-	-
-	-	-	-	-	-	-	-	-	-
-	-	-	-	-	-	-	-	-	-
-	-	-	-	-	-	-	-	-	-
-	-	-	-	-	-	-	-	-	-
-	-	-	-	-	-	-	-	-	-
-	-	-	-	-	-	-	-	-	-
-	-	-	-	-	-	-	-	-	-
-	-	-	-	-	-	-	-	-	-

表8-2 公私立醫療機

年底別	私立診所									
	合計		醫療財團法人		醫療社團法人		醫療財團法人附設醫務室		宗教財團法人附設診所/醫務室	
	家數	病床數	家數	病床數	家數	病床數	家數	病床數	家數	病床數
民國102年 2013	5	18	-	-	-	-	-	-	-	-
民國103年 2014	4	17	-	-	-	-	-	-	-	-
民國104年 2015	5	17	-	-	-	-	-	-	-	-
民國105年 2016	5	17	-	-	-	-	-	-	-	-
民國106年 2017	5	17	-	-	-	-	-	-	-	-
民國107年 2018	5	17	-	-	-	-	-	-	-	-
民國108年 2019	5	17	-	-	-	-	-	-	-	-
民國109年 2020	5	15	-	-	-	-	-	-	-	-
民國110年 2021	4	15	-	-	-	-	-	-	-	-
民國111年 2022	4	11	-	-	-	-	-	-	-	-
民國112年 2023	4	11	-	-	-	-	-	-	-	-

資料來源：高雄市政府衛生局

構數及病床數(續完)

單位：家、床

私立診所											
私立醫學校、院 附設醫務室		私立事業單位或 機構附設		公益法人所設		私立西醫診所		私立牙醫診所		私立中醫診所	
家數	病床數	家數	病床數	家數	病床數	家數	病床數	家數	病床數	家數	病床數
-	-	-	-	-	-	4	14	-	-	1	4
-	-	-	-	-	-	3	13	-	-	1	4
-	-	-	-	-	-	3	13	1	-	1	4
-	-	-	-	-	-	3	13	1	-	1	4
-	-	-	-	-	-	3	13	1	-	1	4
-	-	-	-	-	-	3	13	1	-	1	4
-	-	-	-	-	-	3	15	1	-	1	-
-	-	-	-	-	-	2	14	1	-	1	1
-	-	-	-	-	-	2	11	1	-	1	-
-	-	-	-	-	-	2	11	1	-	1	-

表 8-3 藥商

年底別	合計	藥局	西藥販賣業	中藥販賣業
民國102年 2013	26	8	3	5
民國103年 2014	26	8	3	5
民國104年 2015	26	8	3	5
民國105年 2016	26	8	3	5
民國106年 2017	27	8	3	5
民國107年 2018	27	8	3	5
民國108年 2019	28	8	3	5
民國109年 2020	32	8	3	5
民國110年 2021	32	8	3	5
民國111年 2022	32	8	3	5
民國112年 2023	32	8	3	5

資料來源：高雄市政府衛生局

家數

單位：人

醫療器材販賣業	西藥製造業	中藥製造業	醫療器材製造業
10	-	-	-
10	-	-	-
10	-	-	-
10	-	-	-
11	-	-	-
11	-	-	-
12	-	-	-
16	-	-	-
16	-	-	-
16	-	-	-
16	-	-	-

表9-1 改善市容查報

年底別	合計	道路、水溝、下水道、橋樑、河川、堤防等公共設施之損壞事項	公園、綠地、行道樹等維護、修剪及扶正事項	廢棄物、廢土、水溝、下水道、公廁等之清理維護事項	違規廣告物查報事項
民國102年 2013	-	-	-	-	-
民國103年 2014	-	-	-	-	-
民國104年 2015	-	-	-	-	-
民國105年 2016	-	-	-	-	-
民國106年 2017	-	-	-	-	-
民國107年 2018	-	-	-	-	-
民國108年 2019	-	-	-	-	-
民國109年 2020	-	-	-	-	-
民國110年 2021	-	-	-	-	-
民國111年 2022	-	-	-	-	-
民國111年 2023	-	-	-	-	-

資料來源：本所民政課、農建課

有關案件執行情形

單位：件數

交通號(標誌、標線之修復及移除 廢棄交通號誌事項	門牌、街道巷弄 名牌之維護事項	路燈、水電、電 信、瓦斯設施之 損壞修復事項	競選廣告物之改 善、移除事項	路霸檢舉通報事 項	其他有礙市容觀 瞻及妨害公共安 全事項
-	-	-	-	-	-
-	-	-	-	-	-
-	-	-	-	-	-
-	-	-	-	-	-
-	-	-	-	-	-
-	-	-	-	-	-
-	-	-	-	-	-
-	-	-	-	-	-
-	-	-	-	-	-
-	-	-	-	-	-
-	-	-	-	-	-
-	-	-	-	-	-
-	-	-	-	-	-
-	-	-	-	-	-
-	-	-	-	-	-
-	-	-	-	-	-
-	-	-	-	-	-
-	-	-	-	-	-
-	-	-	-	-	-

表 10-1 推行社區發

年(底)別	設置社區 生產建設基金 (個)	實際使用經費(元)		社區活動 中心 (幢) (年底)	社區發展工作項目	
		政府補助款	社區自籌款		辦理社區 幹部訓練 (人次)	辦理社區 觀摩 (人次)
民國102年 2013	12	263,200	202,426	12	112	160
民國103年 2014	12	557,390	808,601	12	136	915
民國104年 2015	12	843,874	2,115,484	12	431	496
民國105年 2016	12	4,592,003	595,902	12	347	275
民國106年 2017	12	9,363,003	1,250,471	12	584	993
民國107年 2018	12	3,547,040	705,682	12	535	500
民國108年 2019	12	6,596,460	214,240	13	660	375
民國109年 2020	12	7,681,685	1,208,713	12	688	287
民國110年 2021	12	5,524,995	776,849	12	271	202
民國111年 2022	12	4,096,391	556,019	12	374	280
民國112年 2023	12	7,063,281	3,430,333	12	163	214

資料來源：高雄市政府社會局

展工作成果

社區發展工作項目							
社區長壽 俱樂部 (處) (年底)	社區媽媽 教室 (班) (年底)	社區守望 相助隊 (隊) (年底)	社區民俗藝文 康樂班隊 (隊) (年底)	社區志願服務 (年底)		團隊 (隊)	志工數 (人)
0	1	1	0	9			504
0	1	1	0	9			483
1	15	1	5	6			622
6	8	5	6	8			289
6	2	5	5	16			610
6	0	139	1	15			300
6	134	97	3	13			351
38	31	4	2	15			312
7	160	5	3	10			312
5	134	4	3	11			264
4	4	2	2	13			254

表 10-1 推行社區發展工作成果(續)

年(底)別	社區發展工作項目				
	辦理社區照顧 關懷據點 (處) (年底)	社區圖書室 (處) (年底)	社區刊物 (期) (年底)	服務成果 Achievements of Services	
				福利服務或活動 (受益人次)	其他服務 (受益人次)
民國102年 2013	4	1	-	610	877
民國103年 2014	4	1	-	215,456	2,000
民國104年 2015	4	1	1	126,242	41,616
民國105年 2016	5	-	1	7,872	7,942
民國106年 2017	6	1	-	13,756	11,618
民國107年 2018	5	-	-	5,989	6,545
民國108年 2019	7	1	-	2,779	4,510
民國109年 2020	7	1	-	18,056	16,880
民國110年 2021	7	1	2	6,275	1,789
民國111年 2022	9	1	2	10,140	2,454
民國112年 2023	11	-	-	18,352	1,022

表 10-2 社區發展協會會員人數

年底別	社區發展協會數 (個)	社區戶數 (戶)	社區人口數 (人)	理監事人數 (人)	社區發展協會會員數 (人)		
					合計	男	女
民國102年 2013	12	12,402	34,097	126	968	523	445
民國103年 2014	12	12,658	34,455	128	1,074	423	598
民國104年 2015	12	12,735	34,566	150	1,230	516	714
民國105年 2016	12	5,563	13,181	178	796	488	308
民國106年 2017	12	5,560	13,109	192	894	537	357
民國107年 2018	12	5,560	13,109	205	894	537	537
民國108年 2019	12	5,687	12,825	208	939	556	383
民國109年 2020	12	5,593	12,517	196	846	484	362
民國110年 2021	12	5,448	12,153	184	826	473	353
民國111年 2022	12	5,391	11,920	189	905	500	405
民國112年 2023	13	5,872	12,685	190	892	514	378

資料來源：高雄市政府社會局

表10-3社會福利

年底別	中低收入老人生活津貼	低收入戶喪葬補助		身心障礙者生活補助		身心障礙者托育養護補助	
	申請人次	發放人次	金額	發放人次	金額	發放人次	金額
民國102年 2013	-	-	-	42	159,000	21	363,316
民國103年 2014	-	-	-	34	152,000	22	391,338
民國104年 2015	-	-	-	22	103,730	25	435,634
民國105年 2016	-	-	-	547	2,853,925	28	518,269
民國106年 2017	-	-	-	523	2,727,571	27	493,729
民國107年 2018	28	-	-	215	1,492,691	28	518,269
民國108年 2019	57	-	-	526	2,777,212	40	750,218
民國109年 2020	193	-	-	506	2,804,114	-	-
民國110年 2021	244	-	-	476	2,634,264	44	-
民國111年 2022	232	-	-	1,885	8,565,273	48	-
民國112年 2023	258	-	-	5,865	16,746,736	47	-

資料來源：本所社會課

及救濟概況

單位：人次；新台幣元

身心障礙者 生活輔助器具補助		急難救助		其他		
發放人次	金額	發放人次	金額	現金	實物	衣服
-	-	7	39,000	-	-	-
-	-	22	91,000	-	-	-
-	-	23	120,000	-	-	-
-	-	35	172,000	-	-	-
-	-	21	91,000	-	-	-
-	-	11	54,000	-	-	-
-	-	15	68,000	-	-	-
-	-	11	80,000	-	-	-
-	-	14	89,000	-	-	-
64	470,300	16	89,000	-	-	-
15	314,000	30	200,000	-	-	-

表10-4 遭受災害

年別	災害種類	災害發生日期	受災人數				
			臨時收容災民數	死亡(含無名屍)	失蹤	重傷	其他
民國102年 2013	風災	102.05.17	10	-	-	-	-
	風災	102.07.12	37	-	-	-	-
	風災	102.08.21	40	-	-	-	-
	風災	102.08.28	43	-	-	-	-
	風災	102.09.20	39	-	-	-	-
民國103年 2014	風災	103.07.22	59	-	-	-	-
	風災	103.08.10	68	-	-	-	-
	風災	103.08.12	47	-	-	-	-
民國104年 2015	風災	103.08.14	43	-	-	-	-
	風災	104.05.20	130	-	-	-	-
	風災	104.07.06	72	-	-	-	-
	風災	104.07.10	-	-	-	-	-
	風災	104.08.06	161	-	-	-	-
民國105年 2016	風災	104.09.28	66	-	-	-	-
	水災	105.06.10	29	1	-	-	-
	風災	105.07.06	69	-	-	-	-
	水災	105.07.11	21	-	-	-	-
	風災	105.09.13	-	-	-	-	-
	風災	105.09.26	84	-	-	-	-
民國106年 2017	水災	106.06.02	24	-	-	-	-
	水災	106.06.13	41	-	-	-	-
	水災	106.07.31	56	-	-	-	-
民國107年 2018	風災	106.08.21	-	-	-	-	-
	水災	-	-	-	-	-	-
民國108年 2019	風災	-	-	-	-	-	-
	水災	108.08.15	53	-	-	-	-
民國109年 2020	風災	108.08.23	40	-	-	-	-
	水災	109.05.21	14	-	-	-	-
民國110年 2021	風災	-	-	-	-	-	-
	水災	110.07.30	10	-	-	-	-
	水災	110..08.05	48	-	-	-	-
民國111年 2022	風災	-	-	-	-	-	-
	水災	-	-	-	-	-	-
民國112年 2023	風災	112.07.28	40	-	-	-	-
	風災	112.09.03	34	-	-	-	-
	風災	112.10.04	8	-	-	-	-
	水災	112.08.03	6	-	-	-	-
	火災	112.04.23	-	-	-	-	-

資料來源：本所社會課

救助情形

單位：人次；新台幣元

住屋毀損安遷救助		財務受損影響生計者		救助金額		
戶	人	戶	合計	現金	實物	
-	-	-	-	-	-	-
-	-	-	-	-	-	-
-	-	-	-	-	-	-
-	-	-	-	-	-	-
-	-	-	-	-	-	-
-	-	-	-	-	-	-
-	-	-	-	-	-	-
-	-	-	-	-	-	-
-	-	-	-	-	-	-
-	-	-	-	-	-	-
-	-	-	-	-	-	-
-	-	-	-	-	-	-
-	-	-	-	-	-	-
-	-	-	-	-	-	-
-	-	-	-	-	-	-
-	-	-	-	-	-	-
-	-	-	-	-	-	-
-	-	-	-	-	-	-
-	-	-	-	-	-	-
-	-	-	-	-	-	-
22	22	22	630,000	630,000	-	-
-	-	-	-	-	-	-
-	-	-	-	-	-	-
-	-	-	-	-	-	-
-	-	-	-	-	-	-
1	1	-	100,000	100,000	-	-
-	-	-	-	-	-	-
-	-	-	-	-	-	-
-	-	-	-	-	-	-
-	-	-	-	-	-	-
-	-	-	-	-	-	-
-	-	-	-	-	-	-
-	-	-	-	-	-	-
-	-	-	-	-	-	-
-	-	-	-	-	-	-
1	1	-	20,000	20,000	-	-
-	-	4	60,000	60,000	-	-
-	-	-	-	-	-	-
-	-	-	-	-	-	-
-	-	-	-	-	-	-
-	-	-	-	-	-	-
-	-	-	-	-	-	-
-	-	-	-	-	-	-
-	-	-	-	-	-	-
-	-	-	-	-	-	-
-	-	-	-	-	-	-
1	2	-	40,000	40,000	-	-

表10-5辦理急難

年別	總計		死亡無力殮葬者		遭受意外傷害 或罹患重病 致生活陷於困境者		負家庭主要生計 責任且無法工作致 生活陷於困境者	
	救助人次	金額	救助人次	金額	救助人次	金額	救助人次	金額
民國102年 2013	7	39,000	-	-	7	39,000	-	-
民國103年 2014	22	91,000	4	25,000	15	58,000	-	-
民國104年 2015	23	120,000	8	57,000	14	61,000	-	-
民國105年 2016	35	172,000	12	68,000	23	104,000	-	-
民國106年 2017	21	91,000	-	-	19	84,000	-	-
民國107年 2018	11	54,000	2	13,000	9	41,000	-	-
民國108年 2019	15	68,000	1	7,000	14	61,000	-	-
民國109年 2020	11	80,000	1	20,000	10	60,000	-	-
民國110年 2021	14	89,000	-	-	14	89,000	-	-
民國111年 2022	16	89,000	-	-	16	89,000	-	-
民國112年 2023	30	200,000	5	62,000	22	127,000	2	7,000

資料來源：本所社會課

救助概況

單位：人次；新台幣元

財產或存款 未能及時運用 致生活陷於困境者		其他遭遇 重大變故者		川資突然發生 困難者		無遺屬與 遺產埋葬者	
救助人次	金額	救助人次	金額	救助人次	金額	救助人次	金額
-	-	-	-	-	-	-	-
-	-	3	8,000	-	-	-	-
-	-	1	2,000	-	-	-	-
-	-	-	-	-	-	-	-
-	-	2	7,000	-	-	-	-
-	-	-	-	-	-	-	-
-	-	-	-	-	-	-	-
-	-	-	-	-	-	-	-
-	-	-	-	-	-	-	-
-	-	-	-	-	-	-	-
1	4,000	-	-	-	-	-	-

表10-6身心障礙

年底別	新舊制總計			領有舊制身心障礙手冊						
				合計	男	女	視覺障礙者		聽覺機能障礙者	
	總計	男	女				男	女	男	女
民國102年 2013	1,079	651	428	843	518	325	22	17	32	24
民國103年 2014	1,095	663	432	756	467	289	21	18	27	16
民國104年 2015	1,152	692	460	637	397	240	19	15	25	12
民國105年 2016	545	330	215	440	265	175	12	13	22	11
民國106年 2017	1,115	660	455	891	545	346	13	19	42	27
民國107年 2018	1,104	661	443	54	23	31	1	4	2	6
民國108年 2019	1,102	656	446	-	-	-	-	-	-	-
民國109年 2020	1,096	663	433	-	-	-	-	-	-	-
民國110年 2021	1,106	666	440	1,097	662	435	22	20	63	35
民國111年 2022	1,069	651	418	1,069	651	418	21	20	59	33
民國112年 2023	1,058	644	414	1,058	644	414	22	21	66	36

資料來源：高雄市政府社會局

人口一覽表

單位：人

領有舊制身心障礙手冊

平衡機能障礙者		聲音或語言機能障礙者		肢體障礙者		智能障礙者		重要器官失去功能者		顏面損毀者	
男	女	男	女	男	女	男	女	男	女	男	女
1	1	15	3	230	128	52	42	58	43	4	1
1	1	15	2	208	115	42	37	56	39	3	2
1	1	11	2	193	102	21	23	47	34	3	2
1	-	8	1	138	83	10	8	35	27	1	1
-	1	15	3	190	114	59	46	65	35	4	3
-	-	1	-	16	11	-	-	1	5	-	-
-	-	-	-	-	-	-	-	-	-	-	-
-	-	-	-	-	-	-	-	-	-	-	-
-	1	15	3	224	143	62	46	87	50	4	3
-	1	18	3	213	136	60	45	85	50	4	3
-	1	15	3	196	123	59	43	81	52	4	3

表10-6身心

年底別	領有舊制身心障礙手冊									
	植物人		失智症者		自閉症者		慢性精神病患者		多重障礙者	
	男	女	男	女	男	女	男	女	男	女
民國102年 2013	4	-	6	11	-	-	49	24	43	29
民國103年 2014	4	-	5	10	-	-	47	23	38	24
民國104年 2015	3	-	4	10	-	-	42	20	28	19
民國105年 2016	1	-	3	9	-	-	17	8	17	14
民國106年 2017	3	2	17	24	3	-	69	41	55	24
民國107年 2018	-	-	-	3	-	-	-	1	2	1
民國108年 2019	-	-	-	-	-	-	-	-	-	-
民國109年 2020	-	-	-	-	-	-	-	-	-	-
民國110年 2021	2	4	28	51	2	-	78	41	71	35
民國111年 2022	3	2	27	42	2	-	79	36	74	41
民國112年 2023	4	1	31	44	3	-	79	40	79	41

資料來源：高雄市政府社會局

障礙人口一覽表(續1)

單位：人

領有舊制身心障礙手冊						領有新制身心障礙證明					
頑性(難治型) 癲癇症者		因罕見疾病而 致 身心功能障礙		其他		合計	男	女	神經系統構造及精神 心智功能		
男	女	男	女	男	女				男	女	
2	-	-	-	-	2	236	133	103	57	38	
-	-	-	-	-	2	339	196	143	76	45	
-	-	-	-	-	-	515	295	220	112	75	
-	-	-	-	-	-	105	65	40	5	1	
4	1	-	-	-	2	224	115	109	151	113	
-	-	-	-	-	-	1,050	638	412	60	44	
-	-	-	-	-	-	1,102	656	446	182	137	
-	-	-	-	-	-	1,096	663	433	177	139	
4	1	-	-	-	2	9	4	5	-	-	
3	1	-	-	1	2	1,069	651	418	183	131	
2	1	-	-	1	2	1,058	644	414	187	132	

表10-6身心障礙

年底別	領有新制身心障礙證明							
	眼、耳及相關構造與感官功能及疼痛		涉及聲音與語言構造及其功能		循環、造血、免疫與呼吸系統構造及其功能		消化、新陳代謝與內分泌系統相關構造及其功能	
	男	女	男	女	男	女	男	女
民國102年 2013	16	15	-	-	6	5	6	2
民國103年 2014	24	25	4	1	11	5	7	3
民國104年 2015	32	34	11	1	18	10	13	4
民國105年 2016	-	-	-	-	-	-	-	-
民國106年 2017	71	49	-	-	-	-	-	-
民國107年 2018	76	55	15	3	-	-	-	-
民國108年 2019	79	64	15	3	23	22	13	1
民國109年 2020	84	55	14	2	24	21	14	2
民國110年 2021	-	-	-	-	-	-	-	-
民國111年 2022	80	54	17	2	21	20	15	3
民國112年 2023	88	58	14	3	22	21	13	3

資料來源：高雄市政府社會局

人口一覽表(續完)

單位：人

領有新制身心障礙證明										身心障礙 人數占總 人口比率 (%)
泌尿與生殖系統相 關構造及其功能		神經、肌肉、骨骼 之移動相關構造及 其功能		皮膚與相關構造及 其功能		跨兩類別以上者		舊制轉換新制暫無 法歸類者		
男	女	男	女	男	女	男	女	男	女	
7	3	28	25	-	-	13	14	-	1	7.74
10	4	42	44	2	-	20	16	-	-	8.01
14	9	60	61	2	-	33	24	-	2	8.55
-	-	11	10	-	-	29	30	-	1	4.12
-	-	194	117	-	-	124	62	6	4	8.44
-	-	241	142	4	3	60	35	5	4	8.53
34	26	238	146	4	3	68	44	-	-	9.46
41	25	236	143	4	3	69	41	-	2	8.86
-	-	-	-	-	-	71	35	4	5	9.15
47	26	212	135	4	3	70	40	2	4	8.96
45	27	195	122	4	3	74	41	2	4	9.04

表10-7 低收入

年底別	總計		第一類	
	戶數	人數	戶數	人數
民國102年 2013	327	738	3	3
民國103年 2014	324	786	3	3
民國104年 2015	303	742	2	2
民國105年 2016	259	612	1	1
民國106年 2017	257	605	1	1
民國107年 2018	264	622	1	1
民國108年 2019	227	510	2	2
民國109年 2020	266	597	2	2
民國110年 2021	246	508	1	1
民國111年 2022	235	445	1	1
民國112年 2023	230	414	2	2

資料來源：高雄市政府社會局

戶人口

單位：戶、人

第二類		第三類		第四類	
戶數	人數	戶數	人數	戶數	人數
151	297	50	109	123	329
144	278	51	114	126	391
117	212	52	114	132	414
116	170	35	74	107	367
114	168	36	74	106	362
117	173	36	77	110	371
110	156	34	74	81	278
123	175	39	82	102	338
119	154	43	106	83	247
122	149	31	78	81	217
134	170	25	60	69	182

表 10-8 區公所全民健保第一、五、六類保險對象統計

單位：人

年底別	第一類保險對象	第五類保險對象	第六類保險對象
	當年底在保人數	當年底在保人數	當年底在保人數
民國102年 2013	73	331	2,607
民國103年 2014	73	284	2,611
民國104年 2015	74	268	2,616
民國105年 2016	70	650	2,672
民國106年 2017	72	643	2,680
民國107年 2018	73	676	2,707
民國108年 2019	73	630	2,677
民國109年 2020	74	590	2,645
民國110年 2021	73	590	2,489
民國111年 2022	80	435	2,480
民國112年 2023	90	457	2,529

資料來源：本所民政課、秘書室

表 11-1 辦理調解

年別	年底調解委員數 (人)	結案件數總計		
		合計	成立	不成立
民國102年 2013	-	-	-	-
民國103年 2014	9	56	14	42
民國104年 2015	9	39	10	29
民國105年 2016	9	36	6	30
民國106年 2017	9	48	15	33
民國107年 2018	9	45	16	29
民國108年 2019	9	53	15	38
民國109年 2020	9	40	14	26
民國110年 2021	9	22	17	5
民國111年 2022	9	26	22	4
民國112年 2023	9	17	15	2

資料來源：本所民政課

業務概況

單位：件

民事結案件數					
合計		債權、債務		營建工程	
成立	不成立	成立	不成立	成立	不成立
-	-	-	-	-	-
10	36	-	4	-	-
9	26	2	5	-	-
3	28	-	1	-	-
13	27	-	-	-	-
16	29	15	21	-	-
12	33	1	8	-	-
9	21	8	17	-	-
17	5	17	5	-	-
17	4	2	-	-	-
15	2	8	-	1	1

表 11-1 辦理調解

年別	民事結案件數			
	物權(房地產)		親屬(婚姻)	
	成立	不成立	成立	不成立
民國102年 2013	-	-	-	-
民國103年 2014	2	21	-	-
民國104年 2015	1	12	-	1
民國105年 2016	-	16	-	-
民國106年 2017	-	-	-	-
民國107年 2018	1	8	-	-
民國108年 2019	3	5	-	-
民國109年 2020	-	2	-	-
民國110年 2021	-	-	-	-
民國111年 2022	4	1	-	-
民國112年 2023	-	-	-	-

資料來源：本所民政課

業務概況(續1)

單位：件

民事結案件數					
繼承		商事(公害)		其他	
成立	不成立	成立	不成立	成立	不成立
-	-	-	-	-	-
-	-	-	-	8	11
-	-	-	-	6	8
-	-	-	-	3	11
-	-	-	-	13	27
-	-	-	-	-	-
-	-	-	-	8	20
-	-	-	-	1	2
-	-	-	-	-	-
-	-	-	-	11	3
-	-	-	-	6	1

表 11-1 辦理調解

年別	刑事結案件數			
	合計		傷害	
	成立	不成立	成立	不成立
民國102年 2013	-	-	-	-
民國103年 2014	4	6	3	4
民國104年 2015	1	3	1	2
民國105年 2016	3	2	2	2
民國106年 2017	2	6	2	4
民國107年 2018	-	-	-	-
民國108年 2019	3	5	3	5
民國109年 2020	5	5	2	1
民國110年 2021	-	-	-	-
民國111年 2022	5	-	3	-
民國112年 2023	-	-	-	-

資料來源：本所民政課

業務概況(續2)

單位：件

刑事結案件數			
毀棄損壞		詐欺侵佔及竊盜	
成立	不成立	成立	不成立
-	-	-	-
-	-	-	1
-	-	-	1
-	-	1	-
-	-	-	-
-	-	-	-
-	-	-	3
2	4	1	-
-	-	-	-
-	-	2	-
-	-	-	-

表 11-1 辦理調解

年別	刑事結案件數			
	妨害婚姻及家庭		妨害風化	
	成立	不成立	成立	不成立
民國102年 2013	-	-	-	-
民國103年 2014	-	-	-	-
民國104年 2015	-	-	-	-
民國105年 2016	-	-	-	-
民國106年 2017	-	-	-	-
民國107年 2018	-	-	-	-
民國108年 2019	-	-	-	-
民國109年 2020	-	-	-	-
民國110年 2021	-	-	-	-
民國111年 2022	-	-	-	-
民國112年 2023	-	-	-	-

資料來源：本所民政課

業務概況(續完)

單位：件

刑事結案件數			
妨害自由名譽信用及秘密		其他	
成立	不成立	成立	不成立
-	-	-	-
-	2	1	-
-	-	-	1
-	-	-	-
-	1	-	1
-	-	-	-
-	-	-	-
-	-	-	-
-	-	-	-
-	-	-	-
-	-	-	-
-	-	-	-

表 11-2 調解委員

年底別	委員 總人數	性別		年齡				教育程度			
		男	女	未滿 40歲	40-50歲 未滿	50-60歲 未滿	60歲 以上	大專 以上	高中 (職)	國中	國小
民國102年 2013	9	6	3	-	1	4	4	5	3	1	-
民國103年 2014	9	6	3	-	1	4	4	5	3	1	-
民國104年 2015	9	6	3	-	1	4	4	5	3	1	-
民國105年 2016	9	5	4	-	1	2	6	1	2	5	1
民國106年 2017	9	5	4	-	1	1	7	1	2	5	1
民國107年 2018	9	5	4	-	1	1	7	1	2	5	1
民國108年 2019	9	6	3	-	1	1	7	1	3	4	1
民國109年 2020	9	6	3	-	1	1	7	1	3	4	1
民國110年 2021	9	6	3	-	1	1	7	1	3	4	1
民國111年 2022	9	6	3	-	-	1	8	7	2	-	-
民國112年 2023	9	5	4	-	-	1	8	3	5	1	-

資料來源：本所民政課

會組織概況

單位：人

行業				服務公職		委員年資			
農、林、 漁、牧業	製造業、 水電、 燃氣業及 營造業	商業	服務業及 其他	曾任公職	未曾任 公職	未滿4年	4-未滿8年	8-未滿16 年	16年以上
3	1	1	4	2	7	1	2	5	1
3	1	1	4	2	7	1	2	5	1
3	1	1	4	2	7	1	2	5	1
2	-	-	7	3	6	4	2	3	-
2	1	1	7	3	6	4	2	3	-
2	1	1	7	3	6	4	2	3	-
5	-	-	4	2	7	1	4	4	-
5	-	-	4	2	7	1	4	4	-
5	-	-	-	2	7	1	5	3	-
9	-	-	-	4	5	1	5	3	-
8	-	1	-	5	4	5	1	3	-

表 11-3 神壇、寺廟、

年底及里別	道教	佛教	理教	軒轅教	天帝教	一貫道	天德聖教	儒教
民國102年 2013	38	32	-	-	-	3	-	-
民國103年 2014	38	32	-	-	-	3	-	-
民國104年 2015	37	30	-	-	-	1	-	-
民國105年 2016	38	29	-	-	-	1	-	-
民國106年 2017	38	29	-	-	-	1	-	-
民國107年 2018	38	29	-	-	-	1	-	-
民國108年 2019	38	29	-	-	-	1	-	-
民國109年 2020	38	29	-	-	-	1	-	-
民國110年 2021	38	29	-	-	-	1	-	-
民國111年 2022	39	29	-	-	-	1	-	-
民國112年 2023	39	29	-	-	-	1	-	-
義寶里	2	.	-	-	.	.	.	-
六龜里	2	2	-	-	.	.	.	-
新興里	1	1	-	-	.	.	.	-
興龍里	5	4	-	-	.	.	.	-
新寮里	1	1	-	-	.	1	.	-
中興里	5	8	-	-	.	.	.	-
新威里	3	1	-	-	.	.	.	-
文武里	8	2	-	-	.	.	.	-
大津里	1	1	-	-	.	.	.	-
新發里	4	2	-	-	.	.	.	-
荖濃里	2	6	-	-	.	.	.	-
寶來里	5	1	-	-	.	.	.	-

資料來源：本所民政課

表 11-4 聚會所、財

年底別	聚會所、財團法人教會名稱	教別	負責人姓名
民國102年 2013	財團法人安息日會	基督教	許進登
	財團法人基督復臨安息日會	基督教	洪振武
	財團法人大津基督教會	基督教	倪頌德
	財團法人台灣基督長老教會六龜教會	基督教	黃德清
	財團法人六龜浸信會	基督教	楊詢
	財團法人基督長老教會荖濃教會	基督教	羅順定
	財團法人六龜天主教堂	天主教	雷德文
民國103年 2014	財團法人天主教會高雄教區山地教會	天主教	杜勇雄
	財團法人安息日會	基督教	許進登
	財團法人基督復臨安息日會	基督教	洪振武
	財團法人大津基督教會	基督教	倪頌德
	財團法人台灣基督長老教會六龜教會	基督教	黃德清
	財團法人六龜浸信會	基督教	楊詢
	財團法人基督長老教會荖濃教會	基督教	羅順定
民國104年 2015	財團法人六龜天主教堂	天主教	雷德文
	財團法人天主教會高雄教區山地教會	天主教	杜勇雄
	財團法人安息日會	基督教	許進登
	財團法人基督復臨安息日會	基督教	洪振武
	財團法人大津基督教會	基督教	倪頌德
	財團法人台灣基督長老教會六龜教會	基督教	黃德清
	財團法人六龜浸信會	基督教	楊詢
民國105年 2016	財團法人基督長老教會荖濃教會	基督教	羅順定
	財團法人六龜天主教堂	天主教	雷德文
	財團法人天主教會高雄教區山地教會	天主教	杜勇雄
	財團法人安息日會	基督教	許進登
	財團法人基督復臨安息日會	基督教	洪振武
	財團法人大津基督教會	基督教	倪頌德
	財團法人台灣基督長老教會六龜教會	基督教	黃德清
民國106年 2017	財團法人六龜浸信會	基督教	楊詢
	財團法人基督長老教會荖濃教會	基督教	羅順定
	財團法人六龜天主教堂	天主教	雷德文
	財團法人天主教會高雄教區山地教會	天主教	杜勇雄
	財團法人安息日會	基督教	許進登
	財團法人基督復臨安息日會	基督教	洪振武
	財團法人大津基督教會	基督教	倪頌德

資料來源：本所民政課

團法人教會概況

地址	電話	建立日期
高雄市六龜區六龜里華南街28號	0912-719202	98/08/04
高雄市六龜區荖濃里頂濃路荖濃村49巷16-1號	07-6893376	98/08/04
高雄市六龜區大津里173-1號	07-6801140	98/08/04
高雄市六龜區義寶里光復路154-9號	07-689-4173	98/08/04
高雄市六龜區六龜里華南街38號	07-6891054	98/08/04
高雄市六龜區荖濃里頂濃路82號	07-6881129	98/08/04
高雄市六龜區義寶里大平路29號	07-6891022	98/08/04
高雄市六龜區義寶里太平路29號	07-3342142 . 3310169	70/11/30
高雄市六龜區六龜里華南街28號	0912-719202	98/08/04
高雄市六龜區荖濃里頂濃路荖濃村49巷16-1號	07-6893376	98/08/04
高雄市六龜區大津里173-1號	07-6801140	98/08/04
高雄市六龜區義寶里光復路154-9號	07-689-4173	98/08/04
高雄市六龜區六龜里華南街38號	07-6891054	98/08/04
高雄市六龜區荖濃里頂濃路82號	07-6881129	98/08/04
高雄市六龜區義寶里大平路29號	07-6891022	98/08/04
高雄市六龜區義寶里太平路29號	07-3342142 . 3310169	70/11/30
高雄市六龜區六龜里華南街28號	0912-719202	98/08/04
高雄市六龜區荖濃里頂濃路荖濃村49巷16-1號	07-6893376	98/08/04
高雄市六龜區大津里173-1號	07-6801140	98/08/04
高雄市六龜區義寶里光復路154-9號	07-689-4173	98/08/04
高雄市六龜區六龜里華南街38號	07-6891054	98/08/04
高雄市六龜區荖濃里頂濃路82號	07-6881129	98/08/04
高雄市六龜區義寶里大平路29號	07-6891022	98/08/04
高雄市六龜區義寶里太平路29號	07-3342142 . 3310169	70/11/30
高雄市六龜區六龜里華南街28號	0912-719202	98/08/04
高雄市六龜區荖濃里頂濃路荖濃村49巷16-1號	07-6893376	98/08/04
高雄市六龜區大津里173-1號	07-6801140	98/08/04
高雄市六龜區義寶里光復路154-9號	07-689-4173	98/08/04
高雄市六龜區六龜里華南街38號	07-6891054	98/08/04
高雄市六龜區荖濃里頂濃路82號	07-6881129	98/08/04
高雄市六龜區義寶里大平路29號	07-6891022	98/08/04
高雄市六龜區義寶里太平路29號	07-3342142 . 3310169	70/11/30
高雄市六龜區六龜里華南街28號	0912-719202	98/08/04
高雄市六龜區荖濃里頂濃路荖濃村49巷16-1號	07-6893376	98/08/04
高雄市六龜區大津里173-1號	07-6801140	98/08/04
高雄市六龜區義寶里光復路154-9號	07-689-4173	98/08/04
高雄市六龜區六龜里華南街38號	07-6891054	98/08/04
高雄市六龜區荖濃里頂濃路82號	07-6881129	98/08/04
高雄市六龜區義寶里大平路29號	07-6891022	98/08/04
高雄市六龜區義寶里太平路29號	07-3342142 . 3310169	70/11/30

表 11-4 聚會所、財

年底別	聚會所、財團法人教會名稱	教別	負責人姓名
民國107年 2018	財團法人安息日會	基督教	許進登
	財團法人基督復臨安息日會	基督教	洪振武
	財團法人大津基督教會	基督教	倪頌德
	財團法人台灣基督長老教會六龜教會	基督教	黃德清
	財團法人六龜浸信會	基督教	楊詢
	財團法人基督長老教會荖濃教會	基督教	羅順定
	財團法人六龜天主教堂	天主教	雷德文
	財團法人天主教會高雄教區山地教會	天主教	杜勇雄
民國108年 2019	財團法人六龜天主教堂	天主教	雷德文
	財團法人天主教會高雄教區山地教會	天主教	杜勇雄
	財團法人安息日會	基督教	許進登
	財團法人基督復臨安息日會	基督教	洪振武
	財團法人大津基督教會	基督教	倪頌德
	財團法人台灣基督長老教會六龜教會	基督教	黃德清
	財團法人六龜浸信會	基督教	楊詢
	財團法人基督長老教會荖濃教會	基督教	羅順定
民國109年 2020	財團法人安息日會	基督教	許進登
	財團法人基督復臨安息日會	基督教	洪振武
	財團法人大津基督教會	基督教	倪頌德
	財團法人台灣基督長老教會六龜教會	基督教	黃德清
民國109年 2020	財團法人六龜浸信會	基督教	楊詢
	財團法人基督長老教會荖濃教會	基督教	羅順定
民國110年 2021	財團法人安息日會	基督教	許進登
	財團法人基督復臨安息日會	基督教	洪振武
	財團法人大津基督教會	基督教	倪頌德
	財團法人台灣基督長老教會六龜教會	基督教	黃德清
	財團法人六龜浸信會	基督教	楊詢
	財團法人基督長老教會荖濃教會	基督教	羅順定
	財團法人六龜天主教堂	天主教	雷德文
	財團法人天主教會高雄教區山地教會	天主教	杜勇雄
民國111年 2022	財團法人安息日會	基督教	許進登
	財團法人基督復臨安息日會	基督教	洪振武
	財團法人大津基督教會	基督教	倪頌德
	財團法人台灣基督長老教會六龜教會	基督教	黃德清
	財團法人六龜浸信會	基督教	楊詢
	財團法人基督長老教會荖濃教會	基督教	羅順定
	財團法人六龜天主教堂	天主教	雷德文
	財團法人天主教會高雄教區山地教會	天主教	杜勇雄
民國112年 2023	財團法人安息日會	基督教	許進登
	財團法人基督復臨安息日會	基督教	洪振武
	財團法人大津基督教會	基督教	倪頌德
	財團法人台灣基督長老教會六龜教會	基督教	黃德清
	財團法人六龜浸信會	基督教	楊詢
	財團法人基督長老教會荖濃教會	基督教	羅順定
	財團法人六龜天主教堂	天主教	雷德文
	財團法人天主教會高雄教區山地教會	天主教	杜勇雄

資料來源：本所民政課

團法人教會概況(續)

地址	電話	建立日期
高雄市六龜區六龜里華南街28號	0912-719202	98/08/04
高雄市六龜區荖濃里頂濃路荖濃村49巷16-1號	07-6893376	98/08/04
高雄市六龜區大津里173-1號	07-6801140	98/08/04
高雄市六龜區義寶里光復路154-9號	07-689-4173	98/08/04
高雄市六龜區六龜里華南街38號	07-6891054	98/08/04
高雄市六龜區荖濃里頂濃路82號	07-6881129	98/08/04
高雄市六龜區義寶里大平路29號	07-6891022	98/08/04
高雄市六龜區義寶里太平路29號	07-3342142 . 3310169	70/11/30
高雄市六龜區義寶里大平路29號	07-6891022	98/08/04
高雄市六龜區義寶里太平路29號	07-3342142 . 3310169	70/11/30
高雄市六龜區六龜里華南街28號	0912-719202	98/08/04
高雄市六龜區荖濃里頂濃路荖濃村49巷16-1號	07-6893376	98/08/04
高雄市六龜區大津里173-1號	07-6801140	98/08/04
高雄市六龜區義寶里光復路154-9號	07-689-4173	98/08/04
高雄市六龜區六龜里華南街38號	07-6891054	98/08/04
高雄市六龜區荖濃里頂濃路82號	07-6881129	98/08/04
高雄市六龜區六龜里華南街28號	0912-719202	98/08/04
高雄市六龜區荖濃里頂濃路荖濃村49巷16-1號	07-6893376	98/08/04
高雄市六龜區大津里173-1號	07-6801140	98/08/04
高雄市六龜區義寶里光復路154-9號	07-689-4173	98/08/04
高雄市六龜區六龜里華南街38號	07-6891054	98/08/04
高雄市六龜區荖濃里頂濃路82號	07-6881129	98/08/04
高雄市六龜區六龜里華南街28號	0912-719202	98/08/04
高雄市六龜區荖濃里頂濃路荖濃村49巷16-1號	07-6893376	98/08/04
高雄市六龜區大津里173-1號	07-6801140	98/08/04
高雄市六龜區義寶里光復路154-9號	07-689-4173	98/08/04
高雄市六龜區六龜里華南街38號	07-6891054	98/08/04
高雄市六龜區荖濃里頂濃路82號	07-6881129	98/08/04
高雄市六龜區義寶里大平路29號	07-6891022	98/08/04
高雄市六龜區義寶里太平路29號	07-3342142 . 3310169	70/11/30
高雄市六龜區六龜里華南街28號	0912-719202	98/08/04
高雄市六龜區荖濃里頂濃路荖濃村49巷16-1號	07-6893376	98/08/04
高雄市六龜區大津里173-1號	07-6801140	98/08/04
高雄市六龜區義寶里光復路154-9號	07-689-4173	98/08/04
高雄市六龜區六龜里華南街38號	07-6891054	98/08/04
高雄市六龜區荖濃里頂濃路82號	07-6881129	98/08/04
高雄市六龜區義寶里大平路29號	07-6891022	98/08/04
高雄市六龜區義寶里太平路29號	07-3342142 . 3310169	70/11/30
高雄市六龜區六龜里華南街28號	0912-719202	98/08/04
高雄市六龜區荖濃里頂濃路荖濃村49巷16-1號	07-6893376	98/08/04
高雄市六龜區大津里173-1號	07-6801140	98/08/04
高雄市六龜區義寶里光復路154-9號	07-689-4173	98/08/04
高雄市六龜區六龜里華南街38號	07-6891054	98/08/04
高雄市六龜區荖濃里頂濃路82號	07-6881129	98/08/04
高雄市六龜區義寶里大平路29號	07-6891022	98/08/04
高雄市六龜區義寶里太平路29號	07-3342142 . 3310169	70/11/30

表 11-5 宗教團體興辦公益

年底及宗教別	醫療機構		文教機構				
	醫院數	診所數	大學數	專科學校數	中學數	職校數	小學數
民國102年 2013	-	-	-	-	-	-	-
民國103年 2014	-	-	-	-	-	-	-
民國104年 2015	-	-	-	-	-	-	-
民國105年 2016	-	-	-	-	-	-	-
民國106年 2017	-	-	-	-	-	-	-
民國107年 2018	-	-	-	-	-	-	-
民國108年 2019	-	-	-	-	-	-	-
民國109年 2020	-	-	-	-	-	-	-
民國110年 2021	-	-	-	-	-	-	-
民國111年 2022	-	-	-	-	-	-	-
民國112年 2023	-	-	-	-	-	-	-
道教	-	-	-	-	-	-	-
佛教	-	-	-	-	-	-	-
理教	-	-	-	-	-	-	-
軒轅教	-	-	-	-	-	-	-
天帝教	-	-	-	-	-	-	-
一貫道	-	-	-	-	-	-	-
天德聖教	-	-	-	-	-	-	-
儒教	-	-	-	-	-	-	-
亥子道	-	-	-	-	-	-	-
彌勒大道	-	-	-	-	-	-	-
中華聖教	-	-	-	-	-	-	-
宇宙彌勒皇教	-	-	-	-	-	-	-
先天救教	-	-	-	-	-	-	-
黃中	-	-	-	-	-	-	-
玄門真宗	-	-	-	-	-	-	-
天道	-	-	-	-	-	-	-
其他	-	-	-	-	-	-	-

資料來源：本所民政課

表 11-6 服兵役役男列級家屬

年底別	總計		生育補助金		喪葬補助金	
	件數(件)	金額(元)	件數(件)	金額(元)	件數(件)	金額(元)
民國102年 2013	14	18,045	-	-	-	-
民國103年 2014	8	11,986	-	-	-	-
民國104年 2015	5	8,290	-	-	-	-
民國105年2016	-	-	-	-	-	-
民國106年2017	-	-	-	-	-	-
民國107年2018	-	-	-	-	-	-
民國108年2019	-	-	-	-	-	-
民國109年2020	-	-	-	-	-	-
民國110年2021	-	-	-	-	-	-
民國111年2022	-	-	-	-	-	-
民國112年2023	-	-	-	-	-	-

資料來源：高雄市政府兵役局

各項慰、補助費發放統計

單位：件、元

急難慰助金		健保補助費		醫療補助費	
件數(件)	金額(元)	件數(件)	金額(元)	件數(件)	金額(元)
-	-	3	6,645	11	11,400
-	-	4	10,486	4	1,500
-	-	2	7,490	3	800
-	-	-	-	-	-
-	-	-	-	-	-
-	-	-	-	-	-
-	-	-	-	-	-
-	-	-	-	-	-
-	-	-	-	-	-
-	-	-	-	-	-
-	-	-	-	-	-
-	-	-	-	-	-
-	-	-	-	-	-

表 11-7 服兵役役男列級家屬

年別	合計			戶數 (戶)
	戶數 (戶)	人口數 (人)	金額 (元)	
民國102年 2013	11	31	326,720	4
民國103年 2014	4	11	150,920	2
民國104年 2015	6	14	163,890	5
民國105年 2016	2	4	37,200	-
民國106年 2017	-	-	-	-
民國107年 2018	1	4	24,640	1
民國108年 2019	-	-	-	-
民國109年 2020	-	-	-	-
民國110年 2021	-	-	-	-
民國111年 2022	1	3	61,560	1
民國112年 2023	1	2	41,040	1

資料來源：高雄市政府兵役處

安家生活扶助費發放情形

單位：戶、人、元

一次安家費		生活扶助金		
人口數 (人)	金額 (元)	戶數 (戶)	人口數 (人)	金額 (元)
14	150,920	7	17	175,800
5	58,520	2	6	92,400
11	117,690	1	3	46,200
-	-	2	4	37,200
-	-	-	-	-
4	24,640	-	-	-
-	-	-	-	-
-	-	-	-	-
-	-	-	-	-
3	61,560	-	-	-
2	41,040	-	-	-