



# 高雄市政府市政統計通報

## 111年高雄市六龜區公所預決算概況

會計室陳人華  
2/22/2023

一、111年本所歲入預算計1億4,266萬8千元，歲入決算計1,151萬元，較110年分別增加224.51%及減少69.79%。111年歲入預算達成率為8.07%，而短收1億3,115萬8千元主係以疏濬作業停辦故短收所致

111年本所歲入預算計1億4,266萬8千元，歲入決算計1,151萬元，較110年分別增加9,870萬4千元(224.51%)及減少2,658萬4千元(69.79%)，較102年分別增加1億3,096萬2千元(1118.76%)及增加81萬8千元(7.65%)。111年歲入預算達成率為8.07%，決算較預算短收1億3,115萬8千元，主要係疏濬作業停辦故短收所致。(詳圖1、表1)

圖1 102~111年高雄市六龜區公所  
歲入預決算概況

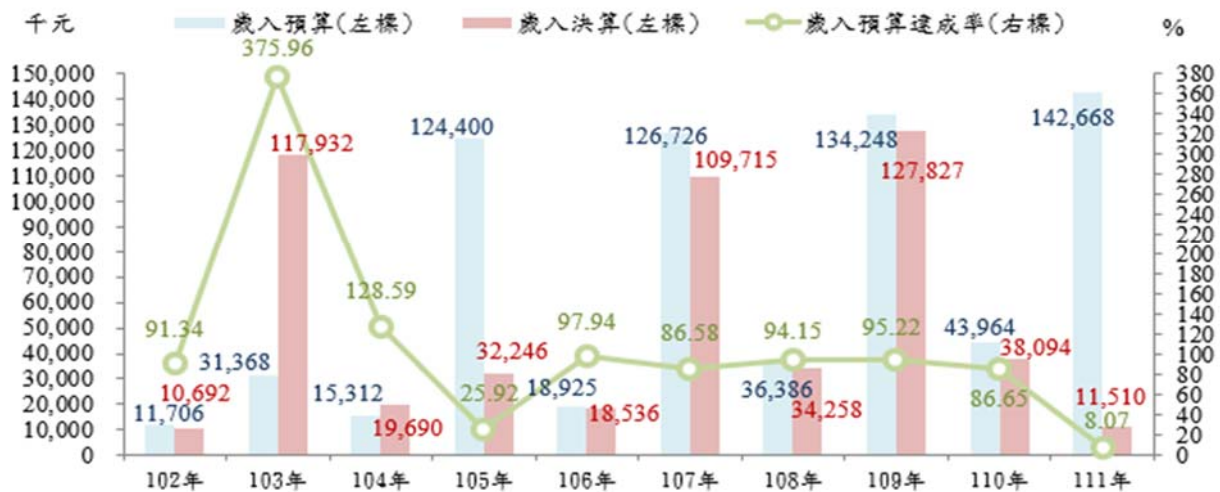


表1 111年高雄市六龜區公所  
歲入預決算概況-按來源別分

項目別	歲入預算	歲入決算	預決算差額
總計	142,668	11,510	-131,158
捐獻及贈與收入	11,122	9,336	-1,786
補助收入	600	595	-5
規費收入	16	15	-1
財產收入	137	354	217
罰款及賠償收入	90	206	116
其他收入	130,703	1,004	-129,699
資料來源：高雄市六龜區公所。			0

備註：預決算差額=決算數-預算數。

資料來源：高雄市六龜區公所。

備註：歲入預算達成率=決算數÷預算數×100。



# 高雄市政府市政統計通報

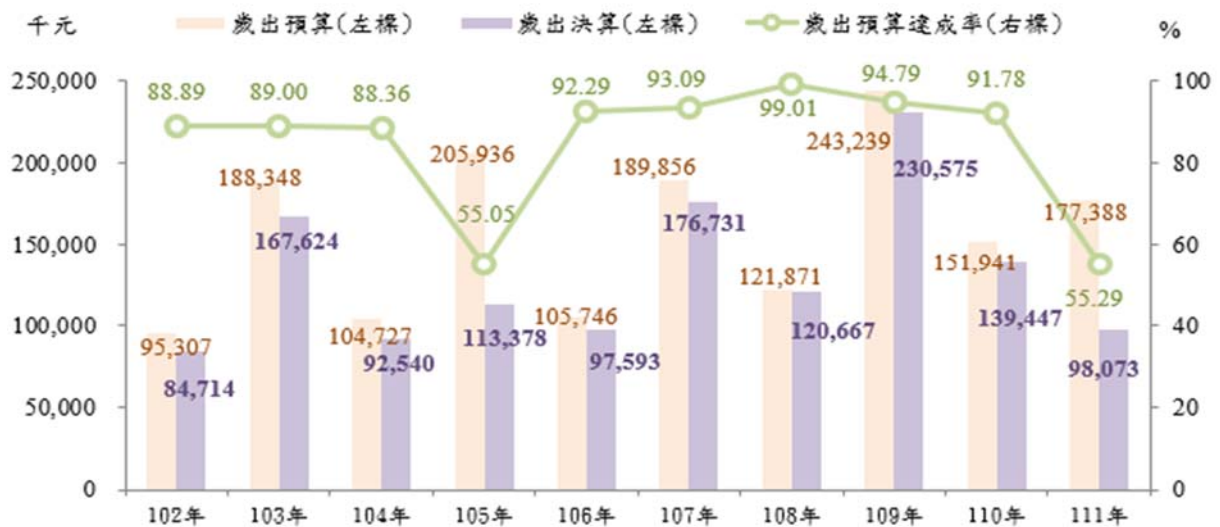
## 111年高雄市六龜區公所預決算概況

二、111年本所歲出預算計1億7,738萬8千元，歲出決算計9,807萬3千元，較110年分別增加16.75%及減少29.67%。111年歲出預算達成率為55.29%，差異主要是疏濬作業停辦等致實際支用金額減少

111年本所歲出預算計1億7,738萬8千元，歲出決算計9,807萬3千元，較110年分別增加2,544萬7千元(16.75%)及減少4,137萬4千元(29.67%)，較102年分別增加8,208萬1千元(86.12%)及1,335萬9千元(15.77%)。112年歲出預算達成率為55.29%，執行率較低主要係疏濬作業停辦所致。(詳圖2)

圖2 102~111年高雄市六龜區公所

歲出預決算概況



資料來源：高雄市六龜區公所。

註：歲出預算達成率=決算數÷預算數×100。

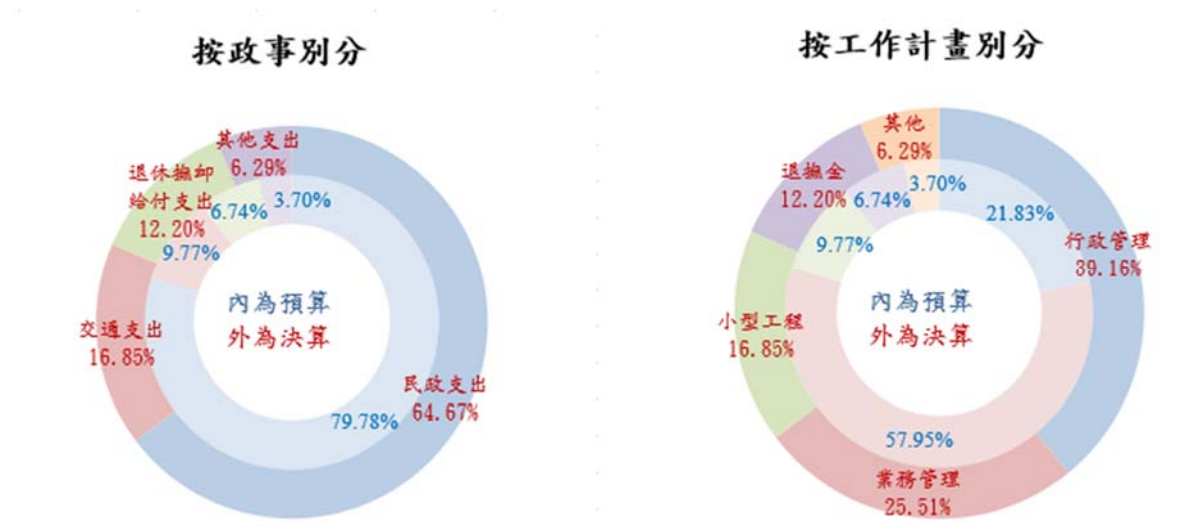
111年本所歲出預決算，按政事別分，均以民政支出占比最多，交通支出占比次之，退休撫卹給付支出占比再次之；按工作計畫別分，則均以行政管理占比最多，業務管理占比次之，小型工程占比再次之。(詳圖3)



# 高雄市政府市政統計通報

## 111 年高雄市六龜區公所預決算概況

圖 3 111 年高雄市六龜區公所歲出預決算概況



資料來源：高雄市六龜區公所。

備註：1.按政事別之其他支出係指依「歲出政事別科目歸類原則與範圍」凡無法歸入已定義各項政事別科目之支出均屬之。

2.按工作計畫別分之其他包括災害準備金及公務人員各項補助及慰問金等支出。