

高雄市六龜區
區政統計年報
資料期間：100-104 年



高雄市六龜區公所編印
中華民國 106 年 9 月

序 言

六龜區位於高雄市内東北方，人文歷史悠久，自明鄭時期，先人因地緣人和開「壇」結「里」，刻苦耐勞、披荊斬棘，傳續後世子孫勤僕開發之精神。隨時代發展，目前農、工、商業等產業發展均衡，是為文化長久、山清地靈、民風淳樸的好地方。本區農產品質優良，以蓮霧、芒果為甚，是為送禮自用兩相宜。觀光更有秀麗的十八羅漢山風景區，山明水秀，鳥語花香，令人陶醉在其中而不知回神。

區公所之業務本是市府與人民之間的溝通橋樑，對於政府政策和人民動向都有最直接的關聯性，因此應密切關注區政業務之發展變化。統計，對一定資料的測定與收集，並將其整理、歸納和分析，令其作為一般實施計畫或決策時所需要的重要資訊。因此本所秉持客觀而具體的數據資料，積極編製「區務統計年報」。

本所統計年報各項數據資料係由公所各單位和該區相關機關編送各項報表，並經整理與歸納成冊。其內容包括一般概況、人口、行政組織、工、商業和區建設、教育文化、社會福利、衛生、兵役和宗教等部份，以統計報表為主，輔以文字說明和圖片彙編成冊，以提供本所或相關各界在未來對於本區相關發展政策決定、效能達到施政績效的準確度和計畫擬定、績效考核之重要參據。

區長 宋 貴 龍 謹識

中華民國106年8月

凡 例

- 一、本年報編印之目的，為提供本區基本概況資料及重要施政成果，以供各機關參考應用。
- 二、本年報所列資料係取自本所各課室暨市政府各局處編報之公務統計報表及中央各部會公布之調查結果報告資料，加以整理彙編。
- 三、本年報所列數字，以民國 104 年資料為主，主要為六龜區資料，為便於長期時間數列之比較，以明瞭歷年施政情形，藉以觀往知來，亦將 100 年至 104 年之歷年資料併計刊列，至於本年數字若與以前年度各期有出入者，以本年度所列數字為準。
- 四、本年報計分土地、人口、行政組織、農林漁牧、工商業及區建設、金融財稅、教育文化、衛生、環境保護、社會福利、其他等 11 類表報。
- 五、本年報所列度量衡單位，一律採用公制，如有原非公制者，均經折算為公制，以資劃一，如有特殊情形而採用其他單位者，已分別予以註明。表內數字因尾數四捨五入，故部分總數與細數之間，或有未能吻合情事。
- 六、表內所稱年係指全年，年底係指該年十二月底，月係指全月，有特殊情形者稱年度或學年度等。
- 七、本年報各表內所用符號代表意義如下：
 - 「—」表示無數值。
 - 「--」表示無意義數值。
 - 「…」表示數字不明或尚未產生資料
 - 「0」代表有數值而不及半單位。
- 八、本年報由本所各課室提供相關資料，始克完成，至紉公誼，謹致謝忱，統計數字若有疏漏之處，敬請不吝指正。

目 錄

頁次

壹、土地

1-1 區境界	1
1-2 實施三七五減租後佃農購買耕地面積與戶數	2
1-3 實施三七五減租成果	3~4
1-4 已登記土地面積	5~8
1-5 公告土地現值統計表	9~10

貳、人口

2-1 現住戶數、人口密度及性比例	11~22
2-2 戶籍動態	23~30
2-3 現住人口之年齡分配	31~34
2-4 現住人口之年齡結構	35~36
2-5 15 歲以上現住人口之教育程度—按年齡別分	37~44
2-6 現住人口之婚姻狀況—按年齡別分	45~46
2-7 現住人口之婚姻狀況—按里別分	47~48
2-8 現住原住民戶口數	49~50
2-9 新移民人口數	51~52

參、行政組織

3-1 區公所組織系統	53
3-2 區公所編製及現有員額	54~55
3-3 區公所員工按職等別及性別分	56~57
3-4 區公所現有職員數-按年齡分	58~59
3-5 區公所現有職員數-按教育程度分	60~61

3-6 里長選舉概況·····	62~63
3-7 鄰長遴聘概況·····	64
3-9 鄰長異動概況·····	65

肆、農林漁牧

4-1 耕地面積·····	66~67
---------------	-------

伍、工商業及區建設

5-1 營運中工廠家數·····	68~71
5-2 自來水供水普及率·····	72~73

陸、金融財稅

6-1 歲入預決算—按來源別分·····	74~75
6-2 歲出預決算—按政事別分·····	76~79
6-3 區公所經費預算數額-按工作計畫別分·····	80
6-4 區公所經費預算數額-按用途別科目分·····	81

柒、教育文化

7-1 境內國民中學概況·····	82~83
7-2 境內國民小學概況·····	84~87

捌、衛生

8-1 醫療機構及其他醫事機構開（執）業醫事人員數·····	88~91
8-2 公私立醫療機構數及病床數·····	92~99
8-3 藥商家數·····	100~101

玖、環境保護

9-1 改善市容查報有關案件執行情形.....	102~103
-------------------------	---------

拾、社會福利

10-1 推行社區發展工作成果.....	104~106
10-2 社區發展協會會員人數.....	107
10-3 社會福利及救助概況.....	108~109
10-4 遭受災害救助情形.....	110~111
10-5 遭受災害救助情形.....	112~113
10-6 辦理急難救助概況.....	114~115
10-7 低收入戶人口.....	116~117
10-8 身心障礙人口一覽.....	118~123
10-9 區公所全民健保第一、五、六類保險對象統計.....	124~125

拾壹、其他

11-1 辦理調解業務概況.....	126~133
11-2 調解委員會組織概況.....	134~135
11-3 神壇、寺廟、財團法人寺廟一覽表.....	136~143
11-4 聚會所、財團法教會概況.....	144~149
11-5 宗教團體興辦公益慈善及社會教化事業概況.....	150~151
11-6 服兵役役男列級家屬各項慰、補助費發放情形.....	152~153
11-7 服兵役役男列級家屬安家生活扶助費發放情形.....	154~155

壹、土地

表 1-1 區境界

方位別	地點	經緯度			
		度	分	秒	
中心地點	六龜	東經	120	27	00
		北緯	23	00	00
極東	寶來里	東經	120	44	44.1
		北緯	23	07	03.9
極西	新寮里	東經	120	35	32.1
		北緯	22	52	26.9
極南	新寮里	東經	120	35	42.7
		北緯	22	51	49
極北	寶來里	東經	120	40	47.1
		北緯	23	08	26.7

資料來源：本所經建課(高雄市行動地籍圖資定位系統)。

表 1-2 實施三七五減租後佃農購買耕地面積與戶數

年別		面積（公頃）				戶數（戶）
		合計	田	旱	其他	
民國100年	2011	213.73	176.68	36.86	0.19	503
民國101年	2012	213.73	176.68	36.86	0.19	503
民國102年	2013	0.44	0.44	0.00	0.00	1
民國103年	2014	0.00	0.00	0.00	0.00	0
民國104年	2015	0.00	0.00	0.00	0.00	0

資料來源：高雄市六龜區公所民政課

表 1-3 實施三七

年底別	佃農戶數(戶)	土地筆數(筆)	租約件數(件)
民國100年 2011	74	142	39
民國101年 2012	68	133	37
民國102年 2013	43	67	37
民國103年 2014	43	67	37
民國104年 2015	36	55	32

資料來源：高雄市六龜區公所民政課

五減租成果

訂約面積 (公頃)				
合計	田	旱	其他	
13.83	11.13	2.70	-	
12.83	10.22	2.60	-	
16.75	15.65	0.68	0.4099	
16.75	15.65	0.68	0.4099	
14.56	13.79	0.64	0.1206	

表 1-4 已登記

年底別	土地權屬別	總計	非都市用地		
			合計	甲種 建築用地	乙種 建築用地
民國100年 2011	共計	16,064.66	15,728.39	15.92	66.09
	公有	13,677.91	13,377.55	4.05	12.77
	私有	2,378.67	2,342.76	11.88	53.18
	公私共有	8.07	8.07	0.00	0.14
民國101年 2012	共計	16,082.95	15,748.12	15.96	66.19
	公有	13,709.65	13,407.97	4.04	12.76
	私有	2,365.50	2,332.36	11.92	53.29
	公私共有	7.79	7.79	0.00	0.14
民國102年 2013	共計	16,092.79	15,761.67	16.97	66.20
	公有	13,722.69	13,422.28	5.01	12.76
	私有	2,362.30	2,331.59	11.96	53.30
	公私共有	7.79	7.79	0.00	0.14
民國103年 2014	共計	16,104.63	15,208.71	17.02	66.61
	公有	13,734.07	12,871.03	5.01	12.78
	私有	2,362.92	2,330.05	12.01	53.68
	公私共有	7.62	7.62	0.00	0.14
民國104年 2015	共計	16,127.26	15,602.62	17.05	66.69
	公有	13,756.43	13,263.68	5.01	12.75
	私有	2,363.22	2,331.33	12.04	53.82
	公私共有	7.60	7.60	0.00	0.12
民國105年 2016	共計	16,178.67	15,582.10	16.96	66.72
	公有	13,806.55	13,241.64	4.90	12.81
	私有	2,366.53	2,334.88	12.06	53.79
	公私共有	5.58	5.58	0.00	0.12

資料來源：高雄市政府地政局

土地面積

單位：公頃

非都市用地						
丙種 建築用地	丁種 建築用地	農牧 用地	林業 用地	養殖 用地	鹽業 用地	礦業 用地
32.90	0.16	2,810.68	12,254.33	0.68	0.00	0.00
11.90	0.00	973.91	12,008.44	0.68	0.00	0.00
20.91	0.16	1,831.40	243.42	0.00	0.00	0.00
0.10	0.00	5.36	2.47	0.00	0.00	0.00
32.99	0.16	2,813.17	12,263.09	0.68	0.00	0.00
12.07	0.00	985.70	12,018.09	0.68	0.00	0.00
20.83	0.16	1,822.38	242.54	0.00	0.00	0.00
0.10	0.00	5.09	2.47	0.00	0.00	0.00
32.85	0.16	2,799.90	12,259.97	0.68	0.00	0.00
11.97	0.00	972.55	12,017.70	0.68	0.00	0.00
20.78	0.16	1,822.27	239.80	0.00	0.00	0.00
0.10	0.00	5.09	2.47	0.00	0.00	0.00
32.94	0.16	2,795.23	11,662.94	0.68	0.00	0.00
11.96	0.00	970.99	11,420.84	0.68	0.00	0.00
20.88	0.16	1,819.34	239.61	0.00	0.00	0.00
0.10	0.00	4.89	2.49	0.00	0.00	0.00
33.02	0.16	2,798.99	12,055.53	0.68	0.00	0.00
11.96	0.00	972.99	11,813.34	0.68	0.00	0.00
20.97	0.16	1,821.10	239.70	0.00	0.00	0.00
0.10	0.00	4.90	2.49	0.00	0.00	0.00
33.02	0.16	2,798.60	12,033.03	0.68	0.00	0.00
11.89	0.00	971.88	11,790.65	0.68	0.00	0.00
21.04	0.16	1,821.38	242.36	0.00	0.00	0.00
0.10	0.00	5.35	0.02	0.00	0.00	0.00

表 1-4 已登記 土地面積(續完)

年底別	土地權屬別	非都市用地					
		窯業 用地	交通 用地	水利 用地	遊憩 用地	古蹟保存 用地	生態保護 用地
民國100年 2011	共計	0.00	73.57	48.00	3.32	0.00	0.00
	公有	0.00	66.01	34.87	0.00	0.00	0.00
	私有	0.00	7.56	13.13	3.32	0.00	0.00
	公私共有	0.00	0.00	0.00	0.00	0.00	0.00
民國101年 2012	共計	0.00	77.70	51.10	3.32	0.00	0.00
	公有	0.00	70.24	38.16	0.00	0.00	0.00
	私有	0.00	7.45	12.98	3.32	0.00	0.00
	公私共有	0.00	0.00	0.00	0.00	0.00	0.00
民國102年 2013	共計	0.00	82.97	51.96	3.33	0.00	0.00
	公有	0.00	75.95	39.04	0.00	0.00	0.00
	私有	0.00	7.02	12.91	3.33	0.00	0.00
	公私共有	0.00	0.00	0.00	0.00	0.00	0.00
民國103年 2014	共計	0.00	85.33	55.26	4.17	0.00	0.00
	公有	0.00	77.67	42.26	0.84	0.00	0.00
	私有	0.00	7.65	13.01	3.33	0.00	0.00
	公私共有	0.00	0.00	0.00	0.00	0.00	0.00
民國104年 2015	共計	0.00	86.11	55.18	4.20	0.00	0.00
	公有	0.00	78.45	42.18	0.86	0.00	0.00
	私有	0.00	7.65	12.99	3.33	0.00	0.00
	公私共有	0.00	0.00	0.00	0.00	0.00	0.00
民國105年 2016	共計	0.00	87.13	55.80	4.20	0.00	0.00
	公有	0.00	79.42	42.81	0.86	0.00	0.00
	私有	0.00	7.69	12.99	3.33	0.00	0.00
	公私共有	0.00	0.00	0.00	0.00	0.00	0.00

單位：公頃

非都市用地					都市土地及 其他
國土保安 用地	墳墓 用地	特定目的 事業用地	暫未編定 用地	其他 用地	
120.08	34.71	47.54	220.35	0.00	336.27
109.48	34.71	24.65	96.06	0.00	300.35
10.60	0.00	22.89	124.29	0.00	35.91
0.00	0.00	0.00	0.00	0.00	0.00
120.08	34.71	45.97	222.95	0.00	334.83
109.48	34.71	24.66	97.36	0.00	301.68
10.60	0.00	21.32	125.59	0.00	33.14
0.00	0.00	0.00	0.00	0.00	0.00
133.94	34.72	46.62	231.36	0.00	331.13
123.34	34.72	24.65	103.87	0.00	300.41
10.60	0.00	21.97	127.48	0.00	30.71
0.00	0.00	0.00	0.00	0.00	0.00
136.33	34.71	47.56	269.74	0.00	895.92
124.62	34.71	26.20	142.45	0.00	863.04
11.71	0.00	21.36	127.29	0.00	32.87
0.00	0.00	0.00	0.00	0.00	0.00
136.34	34.65	47.56	266.42	0.00	524.65
124.63	34.65	26.06	140.07	0.00	492.75
11.71	0.00	21.50	126.34	0.00	31.89
0.00	0.00	0.00	0.00	0.00	0.00
136.34	34.65	48.41	266.36	0.00	596.57
124.63	34.65	25.88	140.54	0.00	564.91
11.71	0.00	22.52	125.81	0.00	31.65
0.00	0.00	0.00	0.00	0.00	0.00

表 1-5 高雄市公告

年別	總計			公有		
	筆數	面積	公告土地 現值總額	筆數	面積	公告土地 現值總額
民國100年 2011	27,197	16,046.64	43,969,843	11,015	13,660.38	31,648,908
民國101年 2012	27,586	16,064.66	44,672,282	11,373	13,677.91	31,522,238
民國102年 2013	27,881	16,082.95	45,589,233	11,636	13,709.66	32,225,742
民國103年 2014	28,088	16,092.87	48,004,856	12,016	13,722.70	33,312,014
民國104年 2015	28,480	16,104.64	50,436,607	12,295	13,734.08	34,981,141
民國105年 2016	28,721	16,127.27	51,405,884	12,528	13,756.43	35,757,557
民國106年 2017	28,946	16,178.67	51,320,095	12,682	13,806.55	35,625,676

資料來源：高雄市政府地政局

土地現值統計

單位：公頃、千元

私有			公私共有		
筆數	面積	公告土地 現值總額	筆數	面積	公告土地 現值總額
16,158	2,378.32	12,290,915	24	7.94	30,020
16,187	2,378.68	13,118,464	26	8.07	31,580
16,220	2,365.50	13,330,259	25	7.80	33,232
16,047	2,362.38	14,659,135	25	7.80	33,707
16,157	2,362.93	15,423,040	28	7.63	32,426
16,167	2,363.23	15,615,683	26	7.61	32,644
16,237	2,366.54	15,665,581	27	5.59	28,838

貳、人 口

表 2-1 現住戶數、

年底別及里別	面積 (平方公里)	村里數	鄰數	戶數 (戶)
民國100年 2011	194.1584	12	221	5,758
民國101年 2012	194.1584	12	221	5,735
民國102年 2013	194.1584	12	221	5,699
民國103年 2014	194.1584	12	221	5,646
民國104年 2015	194.1584	12	215	5,639
民國105年 2016	194.1584	12	215	5,563
新威里	5.13	1	12	356
新興里	9.18	1	12	310
新寮里	14.08	1	10	289
新發里	52.04	1	23	519
荖濃里	25.02	1	26	650
六龜里	9.85	1	21	480
義寶里	4.15	1	24	502
興龍里	9.68	1	13	384
中興里	15.19	1	24	711
寶來里	29.01	1	17	469
文武里	9.76	1	26	729
大津里	11.07	1	7	164

資料來源：高雄市美濃戶政事務所

人口密度及性比例

現住戶口			戶量 (人/戶)	人口密度 (人/平方公里)	性比例 (每百女子 所當男子數)
人口數(人)					
合計	男	女			
14,421	7,799	6,622	2.50	74.27	117.77%
14,203	7,675	6,528	2.48	73.15	117.57%
13,943	7,534	6,409	2.45	71.81	117.55%
13,663	7,384	6,279	2.42	70.37	117.60%
13,467	7,261	6,206	2.39	69.36	117%
13,217	7,107	6,110	2.38	68.07	116.32%
832	478	354	2.34	162.18	135.03%
761	414	347	2.45	82.90	110.70%
694	374	320	2.40	49.29	116.88%
1,144	624	520	2.20	21.98	120.00%
1,643	878	765	2.53	65.67	114.77%
1,111	605	506	2.31	112.79	119.57%
1,204	628	576	2.40	290.12	109.03%
976	522	454	2.54	100.83	114.98%
1,673	890	783	2.35	110.11	113.67%
1,066	531	535	2.27	36.74	99.25%
1,754	967	787	2.41	179.71	122.87%
351	196	155	2.14	31.71	126.45%

表 2-1 現住戶數、

年底別及里別		面積 (平方公里)	村里數	鄰數	戶數
					(戶)
民國100年	六龜區	194.1584	12	221	5,758
2011	新威里	5.13	1	12	366
	新興里	9.18	1	12	302
	新寮里	14.08	1	10	298
	新發里	52.04	1	27	596
	荖濃里	25.02	1	27	686
	六龜里	9.85	1	21	494
	義寶里	4.15	1	24	504
	興龍里	9.68	1	13	404
	中興里	15.19	1	24	690
	寶來里	29.01	1	18	507
	文武里	9.76	1	26	746
	大津里	11.07	1	7	165

資料來源：高雄市政府民政局

人口密度及性比例

現住戶口			戶量 (人/戶)	人口密度 (人/平方公里)	性比例 (每百女子 所當男子數)
人口數(人)					
合計	男	女			
14,421	7,799	6,622	2.50	74.27	117.77%
892	493	399	2.44	173.88	123.56%
818	443	375	2.71	89.11	118.13%
749	406	343	2.51	53.20	118.37%
1,407	766	641	2.36	27.04	119.50%
1,750	965	785	2.55	69.96	122.93%
1,228	673	555	2.49	124.67	121.26%
1,316	699	617	2.61	317.11	113.29%
1,092	575	517	2.70	112.81	111.22%
1,745	950	795	2.53	114.85	119.50%
1,182	594	588	2.33	40.74	101.02%
1,877	1,036	841	2.52	192.32	123.19%
365	199	166	2.21	32.99	119.88%

表 2-1 現住戶數、人

年底別及里別		面積 (平方公里)	村里數	鄰數	戶數 (戶)
民國101年	六龜區	194.1584	12	221	5,735
2012	新威里	5.13	1	12	361
	新興里	9.18	1	12	311
	新寮里	14.08	1	10	294
	新發里	52.04	1	27	581
	荖濃里	25.02	1	27	677
	六龜里	9.85	1	21	493
	義寶里	4.15	1	24	505
	興龍里	9.68	1	13	406
	中興里	15.19	1	24	698
	寶來里	29.01	1	18	498
	文武里	9.76	1	26	745
	大津里	11.07	1	7	166

資料來源：高雄市政府民政局

口密度及性比例(續1)

現住戶口			戶量 (人/戶)	人口密度 (人/平方公里)	性比例 (每百女子 所當男子數)
人口數(人)					
合計	男	女			
14,203	7,675	6,528	2.48	73.15	117.57%
890	496	394	2.47	173.49	125.89%
816	438	378	2.62	88.89	115.87%
745	407	338	2.53	52.91	120.41%
1,336	719	617	2.30	25.67	116.53%
1,720	938	782	2.54	68.75	119.95%
1,209	659	550	2.45	122.74	119.82%
1,296	679	617	2.57	312.29	110.05%
1,063	565	498	2.62	109.81	113.45%
1,737	952	785	2.49	114.35	121.27%
1,150	582	568	2.31	39.64	102.46%
1,878	1,037	841	2.52	192.42	123.31%
363	203	160	2.19	32.79	126.88%

表 2-1 現住戶數、人

年底別及里別		面積 (平方公里)	村里數	鄰數	戶數 (戶)
民國102年	六龜區	194.1584	12	221	5,699
2013	新威里	5.13	1	12	360
	新興里	9.18	1	12	304
	新寮里	14.08	1	10	293
	新發里	52.04	1	27	561
	荖濃里	25.02	1	27	673
	六龜里	9.85	1	21	497
	義寶里	4.15	1	24	506
	興龍里	9.68	1	13	405
	中興里	15.19	1	24	695
	寶來里	29.01	1	18	495
	文武里	9.76	1	26	742
	大津里	11.07	1	7	168

資料來源：高雄市政府民政局

口密度及性比例(續2)

現住戶口			戶量 (人/戶)	人口密度 (人/平方公里)	性比例 (每百女子 所當男子數)
人口數(人)					
合計	男	女			
13,943	7,534	6,409	2.45	71.81	117.55%
872	495	377	2.42	169.98	131.30%
790	424	366	2.60	86.06	115.85%
721	391	330	2.46	51.21	118.48%
1,259	684	575	2.24	24.19	118.96%
1,719	939	780	2.55	68.71	120.38%
1,186	643	543	2.39	120.41	118.42%
1,283	676	607	2.54	309.16	111.37%
1,048	553	495	2.59	108.26	111.72%
1,714	939	775	2.47	112.84	121.16%
1,135	574	561	2.29	39.12	102.32%
1,853	1,016	837	2.50	189.86	121.39%
363	200	163	2.16	32.79	122.70%

表 2-1 現住戶數、人

年底別及里別		面積 (平方公里)	村里數	鄰數	戶數 (戶)
民國103年	六龜區	194.16	12	221	5,646
2014	新威里	5.13	1	12	355
	新興里	9.18	1	12	305
	新寮里	14.08	1	10	294
	新發里	52.04	1	27	530
	荖濃里	25.02	1	27	663
	六龜里	9.85	1	21	493
	義寶里	4.15	1	24	515
	興龍里	9.68	1	13	396
	中興里	15.19	1	24	705
	寶來里	29.01	1	18	487
	文武里	9.76	1	26	735
	大津里	11.07	1	7	168

資料來源：高雄市美濃戶政事務所

口密度及性比例(續3)

現住戶口			戶量 (人/戶)	人口密度 (人/平方公里)	性比例 (每百女子 所當男子數)
人口數(人)					
合計	男	女			
13,663	7,384	6,279	2.42	70.37	117.60%
848	493	355	2.39	165.30	138.87%
780	420	360	2.56	84.97	116.67%
718	385	333	2.44	50.99	115.62%
1,159	648	544	2.19	22.27	119.12%
1,670	908	762	2.52	66.76	119.16%
1,159	634	525	2.35	117.66	120.76%
1,274	669	605	2.47	306.99	110.58%
1,039	553	486	2.62	107.33	113.79%
1,720	926	794	2.44	113.21	116.62%
1102	558	544	2.26	37.98	102.57%
1805	991	814	2.46	184.94	121.74%
356	199	157	2.12	32.17	126.75%

表 2-1 現住戶數、人口

年底別及里別		面積 (平方公里)	村里數	鄰數	戶數 (戶)
民國104年	六龜區	194.16	12	221	5,563
2015	新威里	5.13	1	12	358
	新興里	9.18	1	12	311
	新寮里	14.08	1	10	298
	新發里	52.04	1	23	529
	荖濃里	25.02	1	26	659
	六龜里	9.85	1	21	488
	義寶里	4.15	1	24	510
	興龍里	9.68	1	13	389
	中興里	15.19	1	24	714
	寶來里	29.01	1	17	481
	文武里	9.76	1	26	738
	大津里	11.07	1	7	166

資料來源：高雄市美濃戶政事務所

ㄋ密度及性比例(續完)

現住戶口			戶量 (人/戶)	人口密度 (人/平方公里)	性比例 (每百女子 所當男子數)
人口數(人)					
合計	男	女			
13,217	7,107	6,110	2.38	68.07	116.32%
843	486	357	2.35	164.33	136.13%
788	424	364	2.53	85.84	116.48%
717	385	332	2.41	50.92	115.96%
1,149	633	516	2.17	22.08	122.67%
1,657	898	769	2.51	66.23	116.78%
1,132	611	521	2.32	114.92	117.27%
1,233	644	589	2.42	297.11	109.34%
1,003	542	461	2.58	103.62	117.57%
1,706	911	795	2.39	112.31	114.59%
1,085	544	541	2.26	37.40	100.55%
1,793	986	807	2.43	183.71	112.18%
351	197	154	2.11	31.71	127.92%

表 2-2 戶籍

年別及里別	遷入人數				
	合計			自外國	新北市
	計	男	女		
民國100年 2011	415	193	222	8	23
民國101年 2012	469	233	236	12	27
民國102年 2013	411	204	207	5	24
民國103年 2014	416	201	215	6	19
民國104年 2015	351	161	190	11	20
大津里	13	8	5	1	-
中興里	52	28	24	1	1
六龜里	29	9	20	1	6
文武里	38	17	21	1	5
荖濃里	35	12	23	-	-
新威里	26	11	15	3	1
新發里	28	15	13	1	1
新寮里	29	11	18	-	2
新興里	29	16	13	1	1
義寶里	36	15	21	-	2
興龍里	15	8	7	-	1
寶來里	21	11	10	2	2

資料來源：高雄市政府民政局

動態

單位：人、對、千分比

遷入人數							
自他省(市)							
臺北市	桃園市	臺中市	台南市	臺灣省	福建省	其他省(市)	
1	-	23	44	89	3	-	
6	-	16	32	107	1	-	
9	-	17	41	81	4	-	
9	-	22	36	65	1	-	
6	10	18	27	50	1	-	
-	-	1	2	5	-	-	
3	-	3	5	8	-	-	
-	-	1	1	3	-	-	
1	-	7	2	4	1	-	
-	4	1	7	6	-	-	
-	1	-	-	7	-	-	
-	4	2	3	1	-	-	
-	-	1	-	2	-	-	
-	-	-	3	2	-	-	
1	1	2	2	6	-	-	
-	-	-	-	5	-	-	
1	-	-	2	2	-	-	

表 2-2 戶籍

年別及里別	遷入人數			
	自本省他縣(市)	自本市他區	初設戶籍	其他
民國100年 2011	-	210	14	-
民國101年 2012	-	250	15	-
民國102年 2013	-	213	15	-
民國103年 2014	-	252	6	-
民國104年 2015	-	202	6	-
大津里	-	4	-	-
中興里	-	31	-	-
六龜里	-	19	-	-
文武里	-	16	1	-
荖濃里	-	17	-	-
新威里	-	14	-	-
新發里	-	16	-	-
新寮里	-	24	-	-
新興里	-	21	1	-
義寶里	-	20	1	-
興龍里	-	9	-	-
寶來里	-	11	1	-

動態(續1)

單位：人、對、千分比

遷出人數					
合計			往外國	往他省(市)	
計	男	女		新北市	
725	345	380	12	34	
613	308	305	11	40	
581	273	308	15	42	
580	269	311	6	32	
443	224	219	4	23	
14	7	7	1	-	
53	29	24	-	4	
46	25	21	-	3	
49	25	24	-	2	
34	13	21	-	-	
19	12	7	1	1	
64	29	35	-	3	
24	9	15	-	1	
20	10	10	1	-	
53	28	25	-	3	
34	16	18	-	-	
33	21	12	1	6	

表 2-2 戶籍

年別及里別	遷出人數				
	往他省(市)				
	臺北市	桃園市	臺中市	台南市	臺灣省
民國100年 2011	21	-	36	80	105
民國101年 2012	9	-	27	65	125
民國102年 2013	12	-	20	60	95
民國103年 2014	10	-	32	55	98
民國104年 2015	10	21	18	29	80
大津里	-	-	-	-	9
中興里	-	1	2	5	3
六龜里	-	3	1	1	11
文武里	-	1	1	4	12
荖濃里	-	2	3	2	5
新威里	1	-	2	-	1
新發里	-	12	4	6	3
新寮里	1	-	-	2	5
新興里	2	-	1	-	1
義寶里	4	-	-	4	13
興龍里	2	-	2	3	11
寶來里	-	2	2	2	6

動態(續2)

單位：人、對、千分比

		遷出人數			
		往本省他縣(市)	往本市他區	廢止戶籍	其他
福建省	其他省(市)				
5		-	432	-	-
8		-	327	1	-
7	-	-	330	-	-
9	-	-	338	-	-
1	-	-	257	-	-
-	-	-	4	-	-
1	-	-	37	-	-
-	-	-	27	-	-
-	-	-	29	-	-
-	-	-	22	-	-
-	-	-	13	-	-
-	-	-	36	-	-
-	-	-	15	-	-
-	-	-	15	-	-
-	-	-	29	-	-
-	-	-	16	-	-
-	-	-	14	-	-

表 2-2 戶籍

年別及里別	同一區內住址 變更人數		出生人數			死亡人數		
	遷入	遷出	合計	男	女	合計	男	女
民國100年 2011	158	158	92	48	44	195	128	67
民國101年 2012	158	158	92	55	37	171	104	67
民國102年 2013	130	130	90	51	39	180	123	57
民國103年 2014	191	191	83	41	42	199	123	76
民國104年 2015	285	285	80	40	40	184	100	84
大津里	1	2	5	1	0	4	3	1
中興里	36	41	9	1	8	15	9	6
六龜里	20	13	3	1	2	20	12	8
文武里	41	28	10	5	5	24	12	12
荖濃里	51	38	15	9	6	32	21	11
新威里	20	28	3	2	1	8	4	4
新發里	24	20	6	5	1	17	11	6
新寮里	5	7	5	3	2	5	3	2
新興里	26	20	6	3	3	13	7	6
義寶里	31	49	8	4	4	13	5	8
興龍里	20	25	5	4	1	17	6	11
寶來里	10	14	9	3	6	10	6	4

動態(續完)

單位：人、對、千分比

粗出生率	粗死亡率	自然 增加率	遷入率	遷出率	社會 增加率	結婚		離婚	
						對數	粗結婚率	對數	粗離婚率
6.29	13.33	-7.04	28.37	49.57	-21.2	72	5	49	3.35
6.43	11.95	-5.52	32.77	42.83	-10.06	43	3.00	34	2.38
6.40	12.79	-6.39	29.20	41.28	-12.08	53	3.77	30	2.13
6.01	14.42	-8.41	30.14	42.02	-11.88	51	3.69	33	2.39
5.90	13.66	-7.72	25.88	32.66	-6.78	52	3.83	46	3.00
14.14	11.32	2.82	36.78	39.60	-2.82	2	5.66	3	8.49
5.25	8.76	-3.5	30.36	30.94	-0.58	11	6.42	3	1.75
2.62	17.46	-14.84	25.32	40.16	-14.84	7	6.11	4	3.49
5.56	13.34	-7.78	21.12	27.24	-6.12	8	4.45	6	3.34
8.99	19.18	-10.19	20.98	20.38	0.60	7	3.89	5	2.78
2.23	5.95	-3.72	8.18	14.12	-5.94	2	1.49	2	1.49
5.13	14.52	-9.39	23.92	54.68	-30.76	2	1.71	4	3.42
6.97	6.97	-	40.42	33.45	6.97	1	1.39	1	1.39
7.65	16.58	-8.93	36.99	25.51	11.48	4	5.10	1	1.28
6.38	10.37	-3.99	28.72	42.28	-13.56	3	2.39	5	3.99
4.90	16.65	-11.75	14.69	33.30	-18.61	4	3.92	6	5.88
8.23	9.14	-0.91	19.20	30.18	-10.98	1	0.91	4	3.66

表 2-3 現住人口

年底及里別	性別	總計	0-4 歲	5-9 歲	10-14 歲	15-19 歲	20-24 歲	25-29 歲	30-34 歲	35-39 歲
民國100年 2011	計	14,421	415	569	661	892	817	832	1,032	1,010
	男	7,799	206	287	358	466	411	434	586	603
	女	6,622	209	282	303	426	406	398	449	407
民國101年 2012	計	14,203	418	518	637	869	848	762	1,002	971
	男	7,675	216	252	354	456	428	388	549	576
	女	6,528	202	266	283	413	420	374	453	395
民國102年 2013	計	13,943	427	469	591	845	815	749	919	955
	男	7,534	236	224	314	440	416	389	503	564
	女	6,409	191	245	277	405	399	360	416	391
民國103年 2014	計	13,663	429	422	579	755	817	715	873	941
	男	7,384	229	216	293	402	430	364	481	544
	女	6,279	200	206	286	353	387	351	392	397
民國104年 2015	計	13,467	399	385	538	720	831	699	809	919
	男	7,228	207	189	270	378	440	362	428	529
	女	6,193	192	196	268	342	391	337	381	390
民國105年 2016	計	13,217	371	336	538	649	827	737	704	895
	男	7,107	201	162	261	355	430	387	371	509
	女	6,110	170	174	277	294	397	350	333	386
大津里	計	351	5	8	9	17	18	11	24	21
	男	196	3	3	2	11	11	7	15	14
	女	155	2	5	7	6	7	4	9	7
中興里	計	1,673	51	38	71	59	115	135	93	110
	男	890	26	21	29	32	67	60	53	61
	女	783	25	17	42	27	48	75	40	49
六龜里	計	1,111	25	17	39	56	73	46	63	105
	男	605	13	11	17	41	41	27	35	67
	女	506	12	6	22	32	32	19	28	38

資料來源：高雄市政府民政局

之年齡分配

單位：人

40-44 歲	45-49 歲	50-54 歲	55-59 歲	60-64 歲	65-69 歲	70-74 歲	75-79 歲	80-84 歲	85-89 歲	90-94 歲	95-99 歲	100 歲以上
1,186	1,287	1,229	1,056	885	644	701	586	364	184	55	11	2
743	793	685	520	453	325	344	293	186	74	23	8	1
443	494	544	536	432	319	357	293	178	110	32	3	1
1,133	1,245	1,249	1,066	940	633	680	581	390	192	57	10	2
708	777	702	537	493	310	333	288	200	79	23	4	2
425	468	547	529	447	323	347	293	190	113	34	6	-
1,086	1,221	1,243	1,099	946	653	660	594	393	201	65	11	1
683	752	715	563	496	325	315	292	191	88	21	6	1
403	469	528	536	450	328	345	302	202	113	44	5	0
1,008	1,216	1,227	1,128	974	657	628	585	433	200	63	12	1
627	761	708	592	499	326	308	277	220	85	18	3	1
381	455	519	536	475	331	320	308	213	115	45	9	0
977	1,176	1,229	1,160	996	721	590	586	442	211	65	13	1
602	729	729	611	514	358	291	287	219	91	23	3	1
375	447	500	549	482	363	299	299	223	120	42	10	0
936	1,132	1,212	1,199	997	805	552	568	439	225	79	14	2
554	704	734	655	489	406	272	271	209	107	26	3	1
382	428	478	544	508	399	280	297	230	118	53	11	1
25	38	40	28	30	23	12	16	15	7	4	-	-
10	28	28	13	15	13	7	8	5	3	-	-	-
15	10	12	15	15	10	5	8	10	4	4	-	-
91	136	161	193	125	78	66	53	44	30	21	3	-
55	81	91	118	58	39	33	22	19	17	7	1	-
36	55	70	75	67	39	33	31	25	13	14	2	-
99	90	101	93	94	68	47	38	37	15	4	1	-
57	63	55	40	45	36	24	22	20	6	2	-	-
42	27	46	53	49	32	23	16	17	9	2	1	-

表 2-3 現住人口

年底及里別	性別	總計	0-4 歲	5-9 歲	10-14 歲	15-19 歲	20-24 歲	25-29 歲	30-34 歲	35-39 歲
文武里	計	1,754	47	54	76	85	136	99	92	118
	男	967	24	24	37	55	71	57	49	72
	女	787	23	23	39	30	65	42	43	46
荖濃里	計	1,643	64	38	74	91	119	84	76	129
	男	878	30	17	33	46	61	46	38	70
	女	765	34	21	41	45	58	38	38	59
新威里	計	834	21	18	26	46	40	41	33	49
	男	480	15	7	17	31	22	26	19	24
	女	354	6	11	9	15	18	15	14	25
新發里	計	1,144	31	27	53	56	66	67	60	71
	男	624	20	13	29	30	31	38	30	41
	女	520	11	14	24	26	35	29	30	30
新寮里	計	694	16	10	34	27	31	34	33	37
	男	374	10	4	22	13	13	17	20	19
	女	320	6	6	12	14	18	17	13	18
新興里	計	767	20	18	23	37	41	32	53	41
	男	412	13	9	10	21	23	14	32	22
	女	355	7	9	13	16	18	18	21	19
義寶里	計	1,204	27	41	48	62	72	72	62	77
	男	628	12	19	26	34	38	40	22	46
	女	576	15	22	22	28	34	32	40	31
興龍里	計	976	28	37	43	65	63	69	65	54
	男	522	16	21	16	28	25	31	33	27
	女	454	12	16	27	37	38	38	32	27
寶來里	計	1,066	36	30	42	48	53	47	50	83
	男	531	19	13	23	30	27	24	25	46
	女	535	17	17	19	18	26	23	25	37

之年齡分配(續完)

單位：人

40-44 歲	45-49 歲	50-54 歲	55-59 歲	60-64 歲	65-69 歲	70-74 歲	75-79 歲	80-84 歲	85-89 歲	90-94 歲	95-99 歲	100 歲以上
148	170	156	120	126	111	76	61	49	22	8	-	-
86	108	101	71	63	50	31	25	28	12	3	-	-
62	62	55	49	63	61	45	36	21	10	5	-	-
123	147	129	125	113	101	72	77	40	28	9	2	2
71	89	88	66	55	52	38	39	18	17	3	-	1
52	58	41	59	58	49	34	38	22	11	6	-	1
60	72	70	78	67	53	38	50	44	20	6	2	-
41	45	50	52	38	29	13	23	20	6	2	-	-
19	27	20	26	29	24	25	27	24	14	4	2	-
75	88	115	118	75	69	55	56	37	21	3	1	-
39	59	69	69	39	35	27	31	14	10	-	-	-
36	29	46	49	36	34	28	25	23	11	3	1	-
48	52	70	71	60	48	30	46	22	15	6	4	-
28	30	45	35	34	25	19	23	8	4	3	2	-
20	22	25	36	26	23	11	23	14	11	3	2	-
49	79	86	58	57	54	21	39	36	20	3	-	-
30	50	53	30	30	22	14	13	17	9	-	-	-
19	29	33	28	27	32	7	26	19	11	3	-	-
89	110	95	95	82	88	55	55	54	14	5	1	-
52	66	50	48	38	41	28	25	33	7	3	-	-
37	44	45	47	44	47	27	30	21	7	2	1	-
56	72	94	102	68	50	30	32	28	17	3	-	-
39	45	56	66	35	31	13	16	13	9	2	-	-
17	27	38	36	33	19	17	16	15	8	1	-	-
73	78	95	118	100	62	50	45	33	16	7	-	-
46	40	48	47	39	33	25	24	14	7	1	-	-
27	47	47	71	61	29	25	21	19	9	6	-	-

表 2-4 現住人口

年底及里別	年齡分配			
	0-14歲 (人)	比率 (%)	15-64歲 (人)	比率 (%)
民國100年 2011	1,645	10.24	11,874	73.91
民國101年 2012	1,573	11.08	10,085	71.01
民國102年 2013	1,487	10.66	9,878	70.85
民國103年 2014	1,430	10.47	9,654	70.66
民國104年 2015	1,322	9.82	9,516	70.66
大津里	19	5.41	257	73.22
中興里	171	10.02	1,239	72.63
六龜里	91	8.04	836	73.85
文武里	190	10.60	1,294	72.17
荖濃里	179	10.74	1,168	70.07
新威里	65	7.71	565	67.02
新發里	108	9.40	803	69.89
新寮里	70	9.76	481	67.09
新興里	69	8.76	549	69.67
義寶里	125	10.14	837	67.88
興龍里	117	11.67	733	73.08
寶來里	118	10.88	754	69.49

資料來源：高雄市政府民政局

之年齡結構

		扶老比 (%)	扶幼比 (%)	扶養比 (%)	老化 指數
65歲以上 (人)	比率 (%)				
2,547	15.85	21.45	13.85	35.30	154.83
2,545	17.92	25.24	15.60	40.83	161.79
2,578	18.79	26.10	15.05	41.15	173.37
2,579	18.88	26.71	14.81	41.53	180.35
2,629	19.52	27.63	13.89	41.52	198.87
75	21.37	29.18	7.39	36.58	394.74
296	17.35	23.89	13.80	37.69	157.31
205	18.11	24.52	10.89	35.41	225.27
309	17.23	23.88	14.68	38.56	162.63
320	19.20	27.40	15.33	42.72	178.77
213	25.27	37.70	7.71	49.20	327.69
238	20.71	29.64	13.45	43.09	220.37
166	23.15	34.51	14.55	49.06	237.14
170	21.57	30.97	8.76	43.53	246.38
271	21.98	32.38	10.14	47.31	216.80
153	15.25	20.87	15.96	36.83	130.77
213	19.63	28.25	15.65	43.90	180.51

表 2-5 15歲以上現住人口之

年底及年齡組別	性別	總計	識字者				
			合計	博士		碩士	
				畢業	肄業	畢業	肄業
民國101年 2012	合計	12,630	12,338	12	4	73	45
	男	6,853	6,824	7	4	49	27
	女	5,777	5,514	5	-	24	18
民國102年 2013	合計	12,456	12,181	12	4	83	43
	男	6,760	6,736	6	4	56	25
	女	5,696	5,445	6	-	27	18
民國103年 2014	合計	12,233	11,976	13	2	88	46
	男	6,646	6,626	7	2	63	28
	女	5,587	5,350	6	-	25	18
民國104年 2015	合計	12,145	11,914	12	5	93	47
	男	6,595	6,577	7	4	63	26
	女	5,550	5,337	5	1	30	21
15~19歲	合計	720	720	-	-	-	-
	男	378	378	-	-	-	-
	女	342	342	-	-	-	-
20~24歲	合計	831	831	-	-	1	9
	男	440	440	-	-	1	2
	女	391	391	-	-	-	7
25~29歲	合計	699	698	-	-	16	7
	男	362	361	-	-	10	5
	女	337	337	-	-	6	2
30~34歲	合計	809	809	2	-	18	8
	男	248	248	1	-	11	4
	女	381	381	1	-	7	4

資料來源：高雄市政府民政局

教育程度—按年齡別分

單位：人

識字者							
大學 (含獨立學院)		專科					
		二、三年制		五年制			
畢業	肄業	畢業	肄業	後二年		前三年	
				畢業	肄業	肄業	
673	395	315	98	272	25	51	
344	196	175	57	162	16	10	
329	199	140	41	110	9	41	
710	442	310	95	267	21	61	
361	229	173	54	157	13	11	
349	213	137	41	110	8	50	
742	450	333	107	256	20	64	
369	234	176	59	153	13	11	
373	216	157	48	103	7	53	
788	475	340	101	257	19	67	
392	248	174	57	150	13	13	
396	227	166	44	107	6	54	
-	118	-	7	-	-	49	
-	54	-	4	-	-	5	
-	64	-	3	-	-	44	
119	251	18	20	12	-	11	
48	139	11	10	1	-	4	
71	112	7	10	11	-	7	
225	38	26	10	16	-	3	
93	16	17	6	2	-	-	
132	22	9	4	14	-	3	
134	25	52	17	15	1	1	
70	14	24	11	5	-	1	
64	11	28	6	10	1	-	

表 2-5 15歲以上現住人口之

年底及年齡組別	性別	識字者			
		高中		高職	
		畢業	肄業	畢業	肄業
民國101年 2012	合計	626	330	2,411	694
	男	342	179	1,487	429
	女	284	151	924	265
民國102年 2013	合計	627	313	2,395	678
	男	349	160	1,487	422
	女	278	153	908	256
民國103年 2014	合計	628	300	2,363	635
	男	347	169	1,476	395
	女	281	131	887	240
民國104年 2015	合計	640	287	2,369	628
	男	355	165	1,469	401
	女	285	122	900	227
15~19歲	合計	28	176	54	210
	男	17	97	31	130
	女	11	79	23	80
20~24歲	合計	74	19	178	93
	男	41	12	94	62
	女	33	7	84	31
25~29歲	合計	46	11	174	62
	男	25	8	104	36
	女	21	3	70	26
30~34歲	合計	43	15	216	71
	男	18	8	131	44
	女	25	7	85	27

教育程度—按年齡別分(續1)

單位：人

識字者							不識字者
國(初)中		初職		小學		自修	
畢業	肄業	畢業	肄業	畢業	肄業		
2,528	409	20	8	2,775	520	54	292
1,555	232	18	5	1,353	148	29	29
973	177	2	3	1,422	372	25	263
2,476	386	19	8	2,683	499	49	275
1,524	222	17	5	1,295	140	26	24
952	164	2	3	1,388	359	23	251
2,428	368	19	8	2,574	491	41	257
1,489	213	17	5	1,234	145	21	20
939	155	2	3	1,340	346	20	237
2,391	373	19	8	2,493	464	38	231
1,457	215	17	5	1,194	134	18	18
934	185	2	3	1,299	330	20	213
20	48	-	-	2	8	-	-
9	26	-	-	1	4	-	-
11	22	-	-	1	4	-	-
23	2	-	-	1	-	-	-
13	1	-	-	1	-	-	-
10	1	-	-	-	-	-	-
51	10	-	-	1	2	-	1
34	5	-	-	-	-	-	1
17	5	-	-	1	2	-	-
135	31	-	-	18	7	-	-
72	12	-	-	1	1	-	-
63	19	-	-	17	6	-	-

表 2-5 15歲以上現住人口之

年底及年齡組別	性別	總計	識字者				
			合計	博士		碩士	
				畢業	肄業	畢業	肄業
35~39歲	合計	919	916	-	1	10	10
	男	529	528	-	1	5	7
	女	390	388	-	-	5	3
40~44歲	合計	977	976	2	2	11	1
	男	602	602	2	1	8	1
	女	375	374	-	1	3	-
45~49歲	合計	1,176	1,175	1	2	11	9
	男	729	728	1	2	7	4
	女	447	447	-	-	4	5
50~54歲	合計	1,229	1,226	-	-	7	-
	男	729	729	-	-	6	-
	女	500	497	-	-	1	-
55~59歲	合計	1,160	1,157	5	-	10	1
	男	611	611	3	-	8	1
	女	549	546	2	-	2	-
60~64歲	合計	996	979	2	-	3	1
	男	514	513	-	-	3	1
	女	482	466	2	-	-	-
65歲以上	合計	2,629	2,427	-	-	6	1
	男	1,273	1,259	-	-	4	1
	女	1,356	1,168	-	-	2	-

教育程度—按年齡別分(續2)

單位：人

識字者							
大學 (含獨立學院)		專科					
		二、三年制		五年制			
畢業	肄業	畢業	肄業	後二年		前三年	
				畢業	肄業	肄業	
77	13	51	17	37	4	-	
37	8	19	9	25	2	-	
40	5	32	8	12	2	-	
52	9	57	7	36	1	1	
26	6	19	4	24	1	1	
26	3	38	3	12	-	-	
44	7	40	10	38	2	1	
23	2	25	6	22	1	1	
21	5	15	4	16	1	-	
33	4	32	4	35	6	1	
19	1	15	3	24	5	1	
14	3	17	1	11	1	-	
36	3	26	6	24	1	-	
20	1	18	1	13	1	-	
16	2	8	5	11	-	-	
24	4	16	2	28	2	-	
18	4	9	2	20	1	-	
6	-	7	-	8	1	-	
44	3	22	1	16	2	-	
38	3	17	1	14	2	-	
6	-	5	-	2	-	-	

表 2-5 15歲以上現住人口之

年底及年齡組別	性別	識字者			
		高中		高職	
		畢業	肄業	畢業	肄業
35~39歲	合計	51	7	276	48
	男	26	4	176	27
	女	25	3	100	21
40~44歲	合計	74	14	306	34
	男	41	7	192	25
	女	33	7	114	9
45~49歲	合計	79	11	357	44
	男	42	7	226	31
	女	37	4	131	13
50~54歲	合計	88	14	311	28
	男	47	9	192	20
	女	41	5	119	8
55~59歲	合計	53	7	229	21
	男	26	3	132	14
	女	27	4	97	7
60~64歲	合計	51	8	136	8
	男	33	6	82	6
	女	18	2	54	2
65歲以上	合計	53	5	132	9
	男	39	4	109	6
	女	14	1	23	3

教育程度—按年齡別分(續3)

單位：人

識字者								不識字者
國(初)中		初職		小學		自修		
畢業	肄業	畢業	肄業	畢業	肄業			
236	43	-	-	23	12	-	3	
142	26	-	-	9	5	-	1	
94	17	-	-	14	7	-	2	
293	47	-	-	24	5	-	1	
195	35	-	-	13	1	-	-	
98	12	-	-	11	4	-	1	
427	36	-	-	44	12	-	1	
274	25	-	-	26	3	-	1	
153	11	-	-	18	9	-	-	
452	43	-	-	156	12	-	3	
287	20	-	-	76	4	-	-	
165	23	-	-	80	8	-	3	
352	35	2	1	306	38	1	3	
208	18	2	-	130	12	-	-	
144	17	-	1	176	26	1	3	
151	26	-	4	462	51	-	17	
81	14	-	2	215	16	-	1	
70	12	-	2	247	35	-	16	
251	52	17	3	1,456	317	37	202	
142	33	15	3	722	88	18	14	
109	19	2	-	734	229	19	188	

表 2-6 現住人口之婚姻

年底別及年齡組別	總計			未婚		
	計	男	女	合計	男	女
民國100年 2011	14,421	7,799	6,622	5,643	3,326	2,317
民國101年 2012	14,203	7,675	6,528	5,572	3,274	2,298
民國102年 2013	13,943	7,534	6,409	5,446	3,209	2,237
民國103年 2014	13,663	7,384	6,279	5,295	3,139	2,156
民國104年 2015	13,467	7,261	6,206	5,181	3,053	2,128
未滿15歲	1,322	666	656	1,322	666	656
15~19歲	720	378	342	716	378	338
20~24歲	831	440	391	780	423	357
25~29歲	699	362	337	534	303	231
30~34歲	809	428	381	393	260	133
35~39歲	919	529	390	362	265	97
40~44歲	977	602	375	283	209	74
45~49歲	1,176	729	447	257	188	69
50~54歲	1,229	729	500	184	137	47
55~59歲	1,160	611	549	169	107	62
60~64歲	996	514	482	81	56	25
65~69歲	721	358	363	44	26	18
70~74歲	590	291	299	26	17	9
75~79歲	586	287	299	15	8	7
80~84歲	442	219	223	9	5	4
85~89歲	211	91	120	4	4	-
90歲以上	65	23	42	2	1	1

資料來源：高雄市政府民政局

狀況—按年齡別分

單位：人

有偶			離婚			喪偶		
合計	男	女	合計	男	女	合計	男	女
6,211	3,421	2,790	1,260	740	520	1,307	312	995
6,032	3,332	2,700	1,293	763	530	1,306	306	1,000
5,895	3,259	2,636	1,301	778	523	1,301	288	1,013
5,736	3,162	2,574	1,319	791	528	1,313	292	1,021
5,610	3,091	2,519	1,375	818	557	1,301	299	1,002
-	-	-	-	-	-	-	-	-
3	-	3	1	-	1	-	-	-
43	14	29	8	3	5	-	-	-
139	55	84	24	4	20	2	-	2
330	132	198	79	36	43	7	-	7
398	186	212	148	76	72	11	2	9
482	271	211	192	119	73	20	3	17
663	389	274	230	146	84	26	6	20
736	427	309	254	155	99	55	10	45
709	387	322	185	102	83	97	15	82
633	349	284	142	92	50	140	17	123
488	261	227	57	48	9	132	23	109
370	222	148	23	14	9	171	38	133
333	205	128	18	13	5	220	61	159
199	135	64	11	8	3	223	71	152
70	47	23	-	-	-	137	40	97
14	11	3	3	2	1	46	9	37

表 2-7 現住人口之婚姻

單位：人

年底及里別	總計			未婚		
	計	男	女	合計	男	女
民國100年 2011	14,421	7,799	6,622	5,643	3,326	2,317
民國101年 2012	14,203	7,675	6,528	5,572	3,274	2,298
民國102年 2013	13,943	7,534	6,409	5,446	3,209	2,237
民國103年 2014	13,663	7,384	6,279	5,295	3,139	2,156
民國104年 2015	13,467	7,261	6,206	5,181	3,053	2,128
大津里						
中興里						
六龜里						
文武里						
荖濃里						
新威里						
新發里						
新寮里						
新興里						
義寶里						
興龍里						
寶來里						

資料來源：高雄市民政局

狀況—按里別分

單位：人

有偶			離婚			喪偶		
合計	男	女	合計	男	女	合計	男	女
6,211	3,421	2,790	1,260	740	520	1,307	312	995
6,032	3,332	2,700	1,293	763	530	1,306	306	1,000
5,895	3,259	2,636	1,301	778	523	1,301	288	1,013
5,736	3,162	2,574	1,319	791	528	1,313	292	1,021
5,610	3,091	2,519	1,357	818	557	1,301	299	1,002

表 2-8 現住原

年底及里別	戶數(戶)		
	合計	平地原住民	山地原住民
民國100年 2011	167	7	160
民國101年 2012	167	9	158
民國102年 2013	178	8	170
民國103年 2014	207	11	196
民國104年 2015	216	11	205
大津里	5	-	5
中興里	63	2	61
六龜里	43	2	41
文武里	16	1	15
老農里	45	-	45
新威里	-	-	-
新發里	5	2	3
新寮里	-	-	-
新興里	3	1	2
義寶里	14	1	13
興龍里	10	1	9
寶來里	11	1	10

資料來源：高雄市政府民政局

住民戶口數

人口數(人)								
合計			平地原住民			山地原住民		
計	男	女	計	男	女	計	男	女
516	224	292	33	10	23	483	214	269
521	234	287	32	10	22	489	224	265
522	237	285	33	11	22	489	226	263
534	251	283	35	12	23	499	239	260
552	252	300	36	13	23	516	239	277
8	6	2	-	-	-	8	6	2
154	74	80	7	3	4	147	71	76
90	45	45	5	1	4	85	44	41
41	13	28	3	-	3	38	13	25
99	42	57	3	1	2	96	41	55
1	1	-	-	-	-	1	1	-
6	1	5	3	1	2	3	-	3
-	-	-	-	-	-	-	-	-
11	2	9	2	-	2	9	2	7
40	18	22	1	-	1	39	18	21
61	30	31	8	5	3	53	25	28
41	20	21	4	2	2	37	18	19

表 2-9 新移

年底及性別	總計	大陸地區 (含港澳地 區)	非大陸港澳地區			
			合計	印尼	馬來西亞	新加坡
民國100年 2011	415	189	226	44	1	0
男	16	9	7	0	0	0
女	399	180	219	44	1	0
民國101年 2012	412	185	227	45	1	0
男	15	8	7	0	0	0
女	397	177	220	45	1	0
民國102年 2013	406	181	225	45	1	0
男	16	9	7	0	0	0
女	390	172	218	45	1	0
民國103年002014	398	179	219	44	1	0
男	16	9	7	0	0	0
女	382	170	212	44	1	0
民國104年 2015	338	139	199	52	0	0
男	10	3	7	0	0	0
女	328	136	192	52	0	0

資料來源：高雄市民政局

民人口數

單位：人

非大陸港澳地區						
菲律賓	泰國	緬甸	越南	柬埔寨	寮國	其他國家
5	5	0	155	7	0	9
0	0	0	0	0	0	7
5	5	0	155	7	0	2
5	5	0	156	7	0	8
0	0	0	0	0	0	7
5	5	0	156	7	0	1
6	6	0	153	5	0	9
0	0	0	0	0	0	7
6	6	0	153	5	0	2
6	6	0	148	5	0	9
0	0	0	0	0	0	7
6	6	0	148	5	0	2
4	4	0	127	5	0	7
0	0	0	0	0	0	7
4	4	0	127	5	0	0

參、行政組織

表 3-1 區公所組織系統
(略)

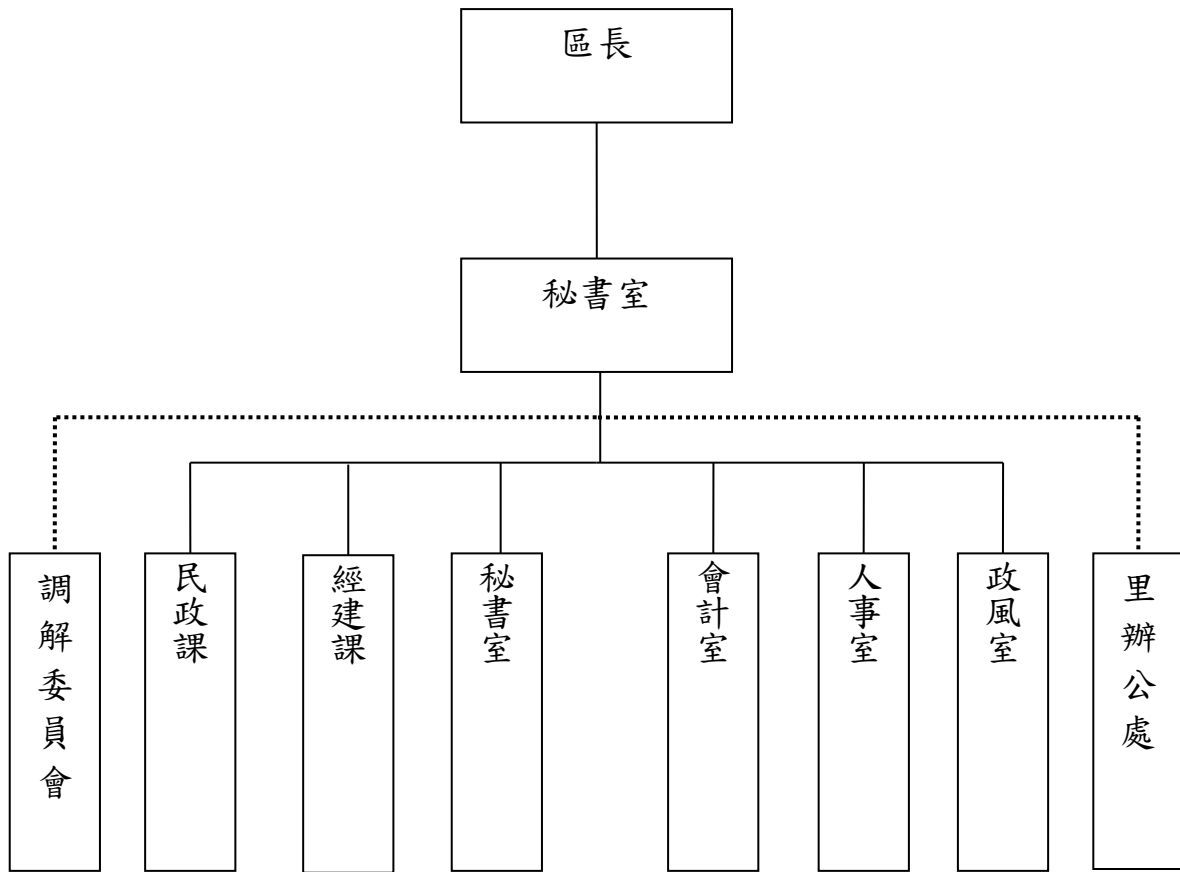


表3-2 區公所編制

年底別	總計	區長	副區長	主任 秘書	秘書	視導	課長	主任	技士	課員	技佐
民國100年 2011											
編制	39	1	-	1	-	-	4	3	2	11	2
現有	34	1	-	1	-	-	5	2	2	9	2
民國101年 2012											
編制	39	1	-	1	-	-	4	3	2	11	2
現有	30	1	-	1	-	-	5	2	2	7	1
民國102年 2013											
編制	39	1	-	1	-	-	4	3	2	11	2
現有	27	1	-	1	-	-	5	2	2	6	-
民國103年 2014											
編制	39	1	-	1	-	-	4	3	2	11	2
現有	29	1	-	1	-	-	4	1	1	8	1
民國104年 2015											
編制	39	1	-	1	-	-	3	4	2	11	2
現有	33	1	-	1	-	-	3	3	2	9	2

資料來源：高雄市六龜區公所

及現有員額

單位：人

辦事員	書記	會計室 Accounting Office			人事室 Personnel Office			政風室 主任	調解會 祕書	里幹事	獸醫
		主任	會計員	佐理員	主任	人事 管理員	助理員				
5	2	1	-	1	1	-	-	1	-	8	-
4	1	1	-	-	1	-	-	-	-	7	-
5	2	1	-	1	1	-	-	1	-	8	-
3	1	-	-	-	1	-	-	1	-	7	-
5	2	1	-	1	1	-	-	1	-	8	-
3	1	-	-	-	1	-	-	1	-	6	-
5	1	1	-	1	1	-	-	1	-	8	-
4	1	-	-	-	1	-	-	-	-	6	-
5	2	1	-	1	1	-	-	1	-	8	-
3	1	1	-	-	1	-	-	1	-	8	-

表 3-3 區公所員工按

年底及性別	總計	職等別				
		簡薦委任(派)人員				
		合計	簡任(派)	薦任(派)	委任(派)	雇員
民國100年 2011	34	34	-	20	14	-
男	22	22	-	16	5	-
女	12	12	-	4	8	-
民國101年 2012	30	30	-	18	12	-
男	19	19	-	14	5	-
女	11	11	-	4	7	-
民國102年 2013	27	27	-	18	9	-
男	17	17	-	13	4	-
女	10	10	-	5	5	-
民國103年 2014	41	30	-	21	9	-
男	22	17	-	13	4	-
女	20	13	-	8	5	-
民國104年 2015	44	35	-	18	17	-
男	23	19	-	11	8	-
女	19	16	-	7	9	-

資料來源：高雄市六龜區公所人事室

職等別及性別分

單位：人

工友			
合計	校工	工友	臨時人員
12	-	5	7
-	-	-	5
5	-	5	3
11	-	4	7
-	-	-	5
7	-	4	3
11	-	4	7
-	-	-	5
4	-	4	3
11	-	4	7
5	-	-	5
7	-	4	3
9	-	3	6
4	-	-	4
3	-	3	2

表 3-4 區公所現有

年底及性別		總計	平均年齡	24歲以下	25-29歲	30-34歲
民國100年	2011	34	40.76	-	6	7
	男	22	43.36	-	2	4
	女	12	36.17	-	4	3
民國101年	2012	30	41.33	1	4	5
	男	19	45.16	-	1	2
	女	11	40.36	1	3	3
民國102年	2013	27	44.22	-	4	3
	男	17	47.88	-	1	1
	女	10	38.00	-	3	2
民國103年	2014	29	40.55	-	3	5
	男	17	42.65	-	1	1
	女	12	37.42	-	2	4
民國104年	2015	33	40.48	1	6	6
	男	19	44.26	-	2	2
	女	14	35.21	1	4	4

資料來源：高雄市六龜區公所

職員數按年齡分

單位:人

35-39歲	40-44歲	45-49歲	50-54歲	55-59歲	60-64歲	65歲以上
2	4	5	9	1	-	-
-	4	4	8	-	-	-
2	-	1	1	1	-	-
3	1	7	9	-	1	-
2	1	5	8	-	-	-
1	-	2	1	-	1	-
1	1	7	9	2	-	-
-	1	4	9	1	-	-
1	-	3	-	1	-	-
5	1	6	6	2	-	-
2	1	5	5	1	-	-
3	-	1	1	1	-	-
4	2	4	6	4	-	-
2	2	3	6	2	-	-
2	-	1	-	2	-	-

表 3-5 區公所現有職

年底及性別		總計	研究所	
			博士	碩士
民國100年	2011	34	-	5
	男	22	-	2
	女	12	-	3
民國101年	2012	30	-	6
	男	19	-	3
	女	11	-	3
民國102年	2013	27	-	2
	男	17	-	2
	女	10	-	-
民國103年	2014	29	1	6
	男	17	1	5
	女	12	-	1
民國104年	2015	33	1	9
	男	18	1	6
	女	15	-	3

資料來源：高雄市六龜區公所

員數按教育程度分

單位：人

大學畢業 (含軍警校有學位者)	專科畢業	高中(職)畢業	國(初)中以下
17	8	4	-
10	6	4	-
7	2	-	-
13	7	4	-
7	5	4	-
6	2	-	-
14	6	5	-
6	5	4	-
8	1	1	-
15	4	3	-
6	3	2	-
9	1	1	-
17	4	2	-
7	2	2	-
10	2	-	-

表 3-6 里長選舉

屆別	投票日期 年/月/日	選舉人數 (人)	候選人數(人)		
			計	男	女
第二屆里長 民國103年 2014	103/11/29	11,459	19	18	1
第二屆嘉誠里長補選 民國105年 2016	105/03/12	969	2	1	1

資料來源：中央選舉委員會。

概況

投票數(票)			當選人數	投票數對選舉 人數比率(%)
計	有效	無效		
7,351	7,018	333	12	64.15%
733	727	6	1	75.64

表3-7 鄰長遴聘概況

單位：人

里別	里內現有鄰數	年底鄰長人數			未遴聘人數	本年異動(解遴聘)鄰長數		
		合計	男	女		合計	男	女
民國100年 2011	221	221			0	5	4	1
民國101年 2012	221	221			0	5	1	4
民國102年 2013	221	221			0	5	4	1
民國103年 2014	221	221			0	5	5	0
民國104年 2015	215	215			0	5	5	0
民國105年 2016	215	215			0	5	4	1

資料來源：高雄市六龜區公所民政課

表3-9 鄰長異動概況

月底別	現有鄰數	當月底實有鄰長數	當月底實有鄰長數與現有鄰長數不符原因						當月行政區域調整增加鄰數	備註
			合計	空鄰	遷出未補聘	死亡未補聘	任期屆滿未鄰聘	其他		
民國100年 2011	221	221	0	0	0	0	0	0	0	
民國101年 2012	221	221	0	0	0	0	0	0	0	
民國102年 2013	221	221	0	0	0	0	0	0	0	
民國103年 2014	221	221	0	0	0	0	0	0	0	
民國104年 2015	215	215	0	0	0	0	0	0	-6	
民國105年 2016	215	215	0	0	0	0	0	0	0	

資料來源：高雄市六龜區公所民政課

肆、農林漁牧

表 4-1 耕地面積

年底別	總計		
		合計	小計
民國103年 2014	2,758.21	2,670.38	726.66
民國104年 2015	2,758.06	2,662.77	734.53
民國105年 2016	2,758.06	2,645.05	683.40

資料來源：行政院農業委員會、高雄市政府農業局。

表 4-1 耕地面積

單位：公頃

耕作地				長期耕作地	長期休閒地
短期耕作地					
水稻	水稻以外之短期作	短期休閒			
13.00	64.03	649.63	1,943.72	87.83	
34.17	89.55	610.81	1,928.24	95.29	
30.00	93.12	560.28	1,961.65	113.01	

伍、工商業及區建設

表 5-1 營運中

年底別	總計	食品	飲料及菸草 製造業	紡織業	成衣及服飾品 製造業	皮革、毛皮及 其製品製造業
民國100年 2011	183	11	-	1	2	1
民國101年 2012	-	-	-	-	-	-
民國102年 2013	-	-	-	-	-	-
民國103年 2014	-	-	-	-	-	-
民國104年 2015	-	-	-	-	-	-

資料來源：經濟部統計處

工廠家數

單位：家

木竹製品 製造業	紙漿、紙及 紙製品製造 業	印刷及資料 儲存媒體 複製業	石油及煤製 品製造業	化學材料 製造業	化學製品 製造業	藥品及醫用 化學製品製 造業	橡膠製品 製造業
1	1	2	-	13	9	-	2
-	-	-	-	-	-	-	-
-	-	-	-	-	-	-	-
-	-	-	-	-	-	-	-
-	-	-	-	-	-	-	-

表 5-1 營運中

年底別	塑膠製品 製造業	非金屬礦物 製品製造業	基本金屬 製造業	金屬製品 製造業	電子零 組件製造業	電腦、電子產 品及光學製品 製造業
民國100年 2011	12	3	4	54	5	6
民國101年 2012	-	-	-	-	-	-
民國102年 2013	-	-	-	-	-	-
民國103年 2014	-	-	-	-	-	-
民國104年 2015	-	-	-	-	-	-

工廠家數(續完)

單位：家

電力設備 製造業	機械設備 製造業	汽車及其零 件 製造業	其他運輸工 具及其零件 製造業	家具 製造業	其他 製造業	產業用機械 設備維修及 安裝業	非製造業
5	31	5	10	2	1	2	-
-	-	-	-	-	-	-	-
-	-	-	-	-	-	-	-
-	-	-	-	-	-	-	-
-	-	-	-	-	-	-	-

表 5-2 自來水

年底別	人數 (人)	
	行政區域人數 (A)	供水區域人數
民國100年 2011	14,421	14,008
民國101年 2012	14,203	13,792
民國102年 2013	13,943	13,532
民國103年 2014	13,663	13,256
民國104年 2015	13,467	13,071
民國105年 2016	13,217	12,827

資料來源：臺灣省自來水公司第七區管理處

供水普及率

人數 (人)	供水普及率
實際供水人數 (B)	$B/A*100$ (%)
8,879	61.57
8,834	62.2
8,666	62.15
8,632	63.18
8,695	64.57
9,097	64.57

陸、金融財稅

表6-1 歲入預決算

		預算			單位：新台幣
年底別		總計	稅課收入	罰款及賠償收入	規費收入
民國100年 2011	原預算	124,056,000	-	10,000	2,603,000
	追加減後預算	124,056,000	-	10,000	2,603,000
民國101年 2012	原預算	124,790,000	-	10,000	2,553,000
	追加減後預算	124,790,000	-	10,000	2,553,000
民國102年 2013	原預算	11,706,000	-	10,000	100,000
	追加減後預算	11,706,000	-	10,000	100,000
民國103年 2014	原預算	31,368,000	-	10,000	100,000
	追加減後預算	31,368,000	-	10,000	100,000
民國104年 2015	原預算	15,312,000	-	10,000	20,000
	追加減後預算	15,312,000	-	10,000	20,000

		決算			單位：新台幣
年底別		總計	稅課收入	罰款及賠償收入	規費收入
民國100年 2011		128,300,051	-	26,450	750,087
民國101年 2012		127,785,706	-	302,709	44,000
民國102年 2013		10,691,702	-	3,616	21,556
民國103年 2014		117,932,355	-	200,764	23,000
民國104年 2015		19,690,178	-	262,360	36,700

資料來源：高雄市六龜區公所會計室

-按來源分別

預算

信託管理收入	財產收入	營業盈餘及事業收入	補助收入	捐獻及贈與收入	其他收入
-	20,000	-	8,006,000	-	113,417,000
-	20,000	-	8,006,000	-	113,417,000
-	20,000	-	210,000	8,500,000	113,497,000
-	20,000	-	210,000	8,500,000	113,497,000
-	-	-	1,747,000	9,312,000	537,000
-	-	-	1,747,000	9,312,000	537,000
-	-	-	22,362,000	8,389,000	507,000
-	-	-	22,362,000	8,389,000	507,000
-	-	-	347,000	11,814,000	3,121,000
-	-	-	347,000	11,814,000	3,121,000

決算

信託管理收入	財產收入	營業盈餘及事業收入	補助收入	捐獻及贈與收入	其他收入
-	1,579	-	7,611,030	-	119,910,905
-	-	-	210,000	7,911,553	119,317,444
-	-	-	1,316,220	8,261,150	1,089,160
-	-	-	18,740,861	8,389,000	90,578,730
-	-	-	347,000	11,814,550	7,229,568

表6-2 歲出預決算

		預算				單位：新台幣
年底別		總計	政權行使支出	行政支出	民政支出	財務支出
民國100年 2011	原預算	160,649,143	-	-	125,950,000	-
	追加減後預算	160,649,143	-	-	125,950,000	-
民國101年 2012	原預算	164,404,753	-	-	128,701,000	-
	追加減後預算	164,404,753	-	-	128,701,000	-
民國102年 2013	原預算	95,306,649	-	-	73,740,000	-
	追加減後預算	95,306,649	-	-	73,740,000	-
民國103年 2014	原預算	128,098,323	-	-	106,751,000	-
	追加減後預算	188,348,323	-	-	167,001,000	-
民國104年 2015	原預算	104,726,891	-	-	67,256,000	-
	追加減後預算	104,726,891	-	-	67,256,000	-

		決算				單位：新台幣
年底別		總計	政權行使支出	行政支出	民政支出	財務支出
民國100年 2011		145,573,556	-	-	115,711,647	-
民國101年 2012		151,037,563	-	-	122,223,061	-
民國102年 2013		84,713,951	-	-	66,500,335	-
民國103年 2014		167,623,623	-	-	146,343,665	-
民國104年 2015		92,539,959	-	-	57,644,234	-

資料來源：高雄市六龜區公所會計室

-按政事分別

預算

警政支出	教育支出	文化支出	農業支出	交通支出	工業支出	其他經濟服務支出
-	-	-	-	7,648,000	-	-
-	-	-	-	7,648,000	-	-
-	-	-	-	9,851,000	-	-
-	-	-	-	9,851,000	-	-
-	-	-	-	-	-	-
-	-	-	-	-	-	-
-	-	-	-	-	-	-
-	-	-	-	10,800,000	-	-
-	-	-	-	10,800,000	-	-

決算

警政支出	教育支出	文化支出	農業支出	交通支出	工業支出	其他經濟服務支出
-	-	-	-	5,195,000	-	-
-	-	-	-	6,697,703	-	-
-	-	-	-	-	-	-
-	-	-	-	-	-	-
-	-	-	-	2,435,102	-	-

表6-2 歲出預決算

		預算			單位：新台幣	
年底別		社會保險支出	社會救助支出	福利服務支出	國民就業支出	醫療保健支出
民國100年 2011	原預算	-	-	-	-	-
	追加減後預算	-	-	-	-	-
民國101年 2012	原預算	-	-	-	-	-
	追加減後預算	-	-	-	-	-
民國102年 2013	原預算	-	-	-	-	-
	追加減後預算	-	-	-	-	-
民國103年 2014	原預算	-	-	-	-	-
	追加減後預算	-	-	-	-	-
民國104年 2015	原預算	-	-	-	-	-
	追加減後預算	-	-	-	-	-

		決算			單位：新台幣	
年底別		社會保險支出	社會救助支出	福利服務支出	國民就業支出	醫療保健支出
民國100年 2011		-	-	-	-	-
民國101年 2012		-	-	-	-	-
民國102年 2013		-	-	-	-	-
民國103年 2014		-	-	-	-	-
民國104年 2015		-	-	-	-	-

-按政事分別(續完)

預算

社區發展支出	環境保護支出	退休撫卹給付支出	還本付息事務支出	債務付息支出	其他支出	第二預備金
-	-	11,526,363	-	-	15,524,780	506,088
-	-	11,526,363	-	-	15,524,780	506,088
-	-	12,019,163	-	-	13,833,590	-
-	-	12,019,163	-	-	13,833,590	-
-	-	10,842,139	-	-	10,724,510	-
-	-	10,842,139	-	-	10,724,510	-
-	-	12,375,119	-	-	8,972,204	-
-	-	12,375,119	-	-	8,972,204	-
-	-	13,997,421	-	-	12,673,470	-
-	-	13,997,421	-	-	12,673,470	-

決算

社區發展支出	環境保護支出	退休撫卹給付支出	還本付息事務支出	債務付息支出	其他支出	第二預備金
-	-	11,526,363	-	-	13,140,546	-
-	-	12,019,163	-	-	10,097,636	-
-	-	10,842,139	-	-	7,371,477	-
-	-	12,375,119	-	-	8,904,839	-
-	-	13,997,421	-	-	12,533,406	-

表6-3 區公所經費預算數額-按工作計畫別分

單位：新台幣

科目	本年度預算數 (104年度)	上年度(103年度)		本年度與上年度預算比較	
		預算數	決算數	增減數	增減數比例(%)
總計	73,653,000	76,080,000	99,766,884	-2,427,000	-3.19%
區政業務	73,653,000	76,080,000	99,466,884	-2,427,000	-3.19%
一般行政	42,920,000	42,538,000	39,733,567	382,000	0.90%
區公所業務	24,336,000	52,226,000	59,733,317	-27,890,000	-53.40%
基層建設	10,800,000	11,987,000	46,876,781	-1,187,000	-9.90%
第一預備金	-	-	-	-	0.00%
第一預備金	-	-	-	-	0.00%

資料來源：高雄市六龜區公所會計室

表6-4 區公所經費預算數額-按用途別科目分

單位：新台幣

科目	本年度預算數 (104年度)	上年度(103年度)		本年度與上年度預算比較	
		預算數	決算數	增減數	增減數比例(%)
總計	78,056,000	84,016,000	146,343,665	-5,960,000	-7.09%
人事費	32,180,000	32,200,000	30,117,575	-20,000	-0.06%
業務費	22,277,000	26,304,000	36,980,456	-4,027,000	-15.31%
獎補助及損失(經常門)	12,730,000	13,525,000	13,274,880	-795,000	-5.88%
債務費	-	-	-	-	0.00%
預備金	-	-	-	-	0.00%
設備及投資	10,869,000	11,987,000	65,970,754	-1,118,000	-9.33%
獎補助及損失(資本門)	-	-	-	-	0.00%

來源：高雄市六龜區公所主計室

柒、教育文化

表 7-1 境內國民

學年度及學校別	校數 (所)	教師數(人)			職員數(人)			班級數(班)			
		合計	男	女	合計	男	女	合計	七年級	八年級	九年級
100學年度 SY2011	1	15	6	9	1	0	1	15	4	6	5
101學年度 SY2012	1	13	5	8	2	1	1	14	4	4	6
102學年度 SY2013	1	13	5	8	2	1	1	13	4	5	4
103學年度 SY2014	1	13	6	7	3	2	1	13	4	4	5
104學年度 SY2015	1	13	5	8	4	2	2	13	4	5	4
105學年度 SY2016	1	14	6	8	3	1	2	13	5	4	4

資料來源：教育部統計處

中學概況

學生數(人)									上學年度畢業生數(人)		
合計			七年級		八年級		九年級				
計	男	女	男	女	男	女	男	女	合計	男	女
325	164	161	44	38	65	59	55	64	142	70	72
321	167	154	57	57	45	38	65	59	119	53	66
297	159	138	51	39	62	61	46	38	120	65	55
311	163	148	49	49	53	40	61	59	81	45	36
278	147	131	42	43	52	48	53	40	112	55	57
277	134	143	35	52	45	43	54	48	87	50	37

表 7-2 境內國民

學年度及學校別	校數(所)	教師數(人)			職員數(人)		
		合計	男	女	合計	男	女
100學年度 SY2011	6	87	32	55	11	1	10
101學年度 SY2012	6	85	29	56	12	1	11
102學年度 SY2013	6	87	33	54	12	1	11
103學年度 SY 2014	6	95	36	59	13	1	12
104學年度 SY2015	6	91	36	55	14	1	13
105學年度 SY2016	6	89	29	60	14	1	13

資料來源：教育部統計處。

小學概況

班級數(班)						
合計	一年級	二年級	三年級	四年級	五年級	六年級
45	7	8	7	7	8	8
44	7	7	8	7	7	8
44	7	7	7	8	7	8
44	6	7	8	7	9	7
43	6	6	7	8	7	9
41	6	6	6	7	9	7

表 7-2 境內國民

學年度及學校別	學生數 (人)						
	合計			一年級		二年級	
	計	男	女	男	女	男	女
100學年度 2011	702	369	333	57	46	48	57
101學年度 2012	668	342	326	57	54	55	44
102學年度 2013	608	306	302	36	37	54	54
103學年度 2014	562	274	288	27	36	38	36
104學年度 2015	515	248	267	33	30	29	36
105學年度 2016	463	226	237	26	32	35	30

小學概況(續)

學生數 (人)								上學年度畢業生數(人)		
三年級		四年級		五年級		六年級		合計	男	女
男	女	男	女	男	女	男	女			
63	57	65	56	64	54	72	63	113	64	49
48	60	59	58	61	55	62	55	135	72	63
51	44	46	60	56	56	63	51	116	62	54
53	54	52	47	49	59	55	56	115	63	52
38	38	51	56	51	47	46	60	111	54	57
29	36	37	37	48	54	51	48	107	45	62

捌、衛 生

表 8-1 醫療機構及其他醫事

單位：人

年底別	總計	醫師	中醫師	牙醫師	藥師	藥劑生
民國100年 2011	53	7	1	-	7	8
民國101年 2012	52	6	1	-	6	9
民國102年 2013	50	5	1	-	7	8
民國103年 2014	46	5	1	-	7	8
民國104年 2015	50	7	1	1	7	9

資料來源：高雄市衛生福利統計處

機構開(執)業醫事人員數

單位：人

醫事檢驗師	醫事檢驗生	醫事放射師	醫事放射士	護理師	護士	助產師
-	-	1	-	23	5	-
-	-	1	-	23	5	-
-	-	1	-	21	6	-
-	-	1	-	19	4	-
-	-	1	-	19	4	-

表 8-1 醫療機構及其他醫事

年底別	助產士	鑲牙生	營養師	物理治療師	物理治療生	職能治療師
民國100年 2011	1	-	-	-	-	-
民國101年 2012	1	-	-	-	-	-
民國102年 2013	1	-	-	-	-	-
民國103年 2014	1	-	-	-	-	-
民國104年 2015	1	-	-	-	-	-

機構開(執)業醫事人員數(續完)

單位：人

職能治療生	臨床心理師	諮商心理師	呼吸治療師	語言治療師	聽力師	牙體技術師	牙體技術生
-	-	-	-	-	-	-	-
-	-	-	-	-	-	-	-
-	-	-	-	-	-	-	-
-	-	-	-	-	-	-	-
-	-	-	-	-	-	-	-

T8-2 公私立醫療機構數

單位：家、床

年底別	公立醫院							
	合計		署立及直轄市立		縣市立		醫學院校附設	
	家數	病床數	家數	病床數	家數	病床數	家數	病床數
民國100年 2011	-	-	-	-	-	-	-	-
民國101年 2012	-	-	-	-	-	-	-	-
民國102年 2013	-	-	-	-	-	-	-	-
民國103年 2014	-	-	-	-	-	-	-	-
民國104年 2015	-	-	-	-	-	-	-	-

資料來源：高雄市政府衛生局

及病床數

單位：家、床

公立醫院							
軍方醫院-民眾診療		榮民醫院		機關(構)附設		中醫院	
家數	病床數	家數	病床數	家數	病床數	家數	病床數
-	-	-	-	-	-	-	-
-	-	-	-	-	-	-	-
-	-	-	-	-	-	-	-
-	-	-	-	-	-	-	-
-	-	-	-	-	-	-	-

T8-2 公私立醫療機構數

年底別	私立醫院							
	私立醫院		醫療財團法人		醫療社團法人		宗教財團法人附	
	家數	病床數	家數	病床數	家數	病床數	家數	病床數
民國100年 2011	-	-	-	-	-	-	-	-
民國101年 2012	-	-	-	-	-	-	-	-
民國102年 2013	-	-	-	-	-	-	-	-
民國103年 2014	-	-	-	-	-	-	-	-
民國104年 2015	-	-	-	-	-	-	-	-

及病床數(續1)

私立醫院									
醫學院校附設		公益法人附設		西醫醫院		牙醫醫院		中醫醫院	
家數	病床數	家數	病床數	家數	病床數	家數	病床數	家數	病床數
-	-	-	-	-	-	-	-	-	-
-	-	-	-	-	-	-	-	-	-
-	-	-	-	-	-	-	-	-	-
-	-	-	-	-	-	-	-	-	-
-	-	-	-	-	-	-	-	-	-

T8-2 公私立醫療機構數

年底別	公立診所							
	公立診所合計		署立及直轄市立		縣市立		衛生所	
	家數	病床數	家數	病床數	家數	病床數	家數	病床數
民國100年 2011	1	5	-	-	-	-	1	5
民國101年 2012	1	5	-	-	-	-	1	5
民國102年 2013	1	5	-	-	-	-	1	5
民國103年 2014	1	5	-	-	-	-	1	5
民國104年 2015	1	2	-	-	-	-	1	2

及病床數(續2)

公立診所									
公立學校附設		軍方醫院-民眾		榮民診所(榮家)		機關(構)附設醫		公立中醫診所	
家數	病床數	家數	病床數	家數	病床數	家數	病床數	家數	病床數
-	-	-	-	-	-	-	-	-	-
-	-	-	-	-	-	-	-	-	-
-	-	-	-	-	-	-	-	-	-
-	-	-	-	-	-	-	-	-	-
-	-	-	-	-	-	-	-	-	-

T8-2 公私立醫療機構數

年底別	私立診所									
	合計		醫療財團法		醫療社團法		醫療財團法		宗教財團法	
	家數	病床	家數	病床	家數	病床	家數	病床	家數	病床
民國100年 2011	29	21	-	-	-	-	-	-	-	-
民國101年 2012	32	24	-	-	-	-	-	-	-	-
民國102年 2013	30	23	-	-	-	-	-	-	-	-
民國103年 2014	31	23	-	-	-	-	-	-	-	-
民國104年 2015	31	20	-	-	-	-	-	-	-	-

及病床數(續3)

私立診所											
私立醫學		私立事業單		公益法人所		私立西醫診		私立牙醫診		私立中醫診	
家數	病床	家數	病床	家數	病床	家數	病床	家數	病床	家數	病床
-	-	-	-	-	-	18	21	7	-	4	-
-	-	-	-	-	-	19	21	8	-	5	3
-	-	-	-	-	-	17	20	8	-	5	3
-	-	-	-	-	-	18	20	8	-	5	3
-	-	-	-	-	-	18	20	8	-	5	-

表 8-3 藥商

年底別	合計	藥局	西藥販賣業	中藥販賣業
民國102年 2013	26	8	3	5
民國103年 2014	26	8	3	5
民國104年 2015	26	8	3	5
民國105年 2016	26	8	3	5

資料來源：高雄市政府衛生局

家數

單位：人

醫療器材販賣業	西藥製造業	中藥製造業	醫療器材製造業
10	-	-	-
10	-	-	-
10	-	-	-
10	-	-	-

玖、環境保護

表9-1 改善市容查報

年底別	總計	道路、水溝、下水 道、橋樑、河川、 堤防等公共設施之 損壞事項	公園、綠地、行道 樹等維護、修剪及 扶正事項	廢棄物、廢土、水 溝、下水道、公廁 等之清理維護事項	違規廣告物查報 事項
民國100年 2011	74	51	4	15	-
民國101年 2012	102	21	4	20	-
民國102年 2013	61	29	5	25	-
民國103年 2014	105	27	6	23	-
民國104年 2015	63	22	1	40	-

資料來源：六龜區公所

有關案件執行情形

交通號(標誌、標線之修復及移除 廢棄交通號誌事項	門牌、街道巷弄 名牌之維護事項	路燈、水電、電 信、瓦斯設施之 損壞修復事項	競選廣告物之改 善、移除事項	路霸檢舉通報事 項	其他有礙市容觀 瞻及妨害公共安 全事項
-	-	4	-	-	-
-	-	5	52	-	-
-	-	2	-	-	-
-	-	2	47	-	-
-	-	-	-	-	-

拾、社會福利

表 10-1 推行社區發

年(底)別	設置社區 生產建設基金 (個)	實際使用經費(元)		社區活動 中心 (幢) (年底)	社區發展工作項目	
		政府補助款	社區自籌款		辦理社區 幹部訓練 (人次)	辦理社區 觀摩 (人次)
民國100年 2011	12	1952700	477159	12	157	219
民國101年 2012	12	1,950,570	287,820	12	188	266
民國102年 2013	12	263,200	202,426	12	112	160
民國103年 2014	12	557,390	808,601	12	136	915
民國104年 2015	12	843,874	2,115,484	12	431	496
民國105年 2016	12	4,592,003	595,902	12	347	275

資料來源：高雄市政府社會局

展工作成果

社區發展工作項目						
社區長壽俱樂部 (處) (年底)	社區媽媽教室 (班) (年底)	社區守望相助隊 (隊) (年底)	社區民俗藝文康樂班隊 (隊) (年底)	社區志願服務 (年底)		
				團隊 (隊)	志工數 (人)	
6	0	0	0	9	511	
6	-	-	-	9	497	
-	1	1	-	9	504	
-	1	1	-	9	483	
1	15	1	5	6	622	
6	8	5	6	8	289	

表 10-1 推行社區發展工作成果(續)

年(底)別	Work Items of Community Development				
	辦理社區照顧 關懷據點 (處) (年底)	社區圖書室 (處) (年底)	社區刊物 (期) (年底)	服務成果 Achievements of Services	
				福利服務或活動 (受益人次)	其他服務 (受益人次)
民國100年 2011	4	1	0	689	801
民國101年 2012	4	1	-	568	718
民國102年 2013	4	1	-	610	877
民國103年 2014	4	1	-	215,456	2,000
民國104年 2015	4	1	1	126,242	41,616
民國105年 2016	5	-	1	7,872	7,942

表 10-2 社區發展協會會員人數

年底 及 社區發展協會別	社區發展協會 數 (個)	社區戶數 (戶)	社區人口數 (人)	理監事人數 (人)	社區發展協會會員數 (人)		
					合計	男	女
民國100年 2011	12	5,753	14,447	220	1,206	785	421
民國101年 2012	12	5,735	14,203	218	1,174	656	518
民國102年 2013	12	12,402	34,097	126	968	523	445
民國103年 2014	12	12,658	34,455	128	1,074	423	598
民國104年 2015	12	12,735	34,566	150	1,230	516	714
民國105年 2016	12	5,563	13,181	178	796	488	308
民國106年 2017	12	5,560	13,109	192	894	537	357

資料來源：高雄市政府社會局

表10-3社會福利

年底別	中低收入老人生活津貼	低收入戶喪葬補助		身心障礙者生活補助		身心障礙者托育養護補助	
	申請人次	發放人次	金額	發放人次	金額	發放人次	金額
民國100年 2011	-	-	-	41	159,000	23	385,506
民國101年 2012	-	-	-	73	285,730	22	380,156
民國102年 2013	-	-	-	42	159,000	21	363,316
民國103年 2014	-	-	-	34	152,000	22	391,338
民國104年 2015	-	-	-	22	103,730	25	435,634

資料來源：高雄市六龜區公所民政課

及救濟概況

單位：人次；元

身心障礙者 生活輔助器具補助		急難救助		其他		
發放人次	金額	發放人次	金額	現金	實物	衣服
-	-	-	-	-	-	-
-	-	-	-	-	-	-
-	-	7	39,000	-	-	-
-	-	22	91,000	-	-	-
-	-	23	120,000	-	-	-

表10-4 遭受災害

年別	災害次數 (次)	收容所		受災	
		所數 (所)	臨時收容災民數 (人)	合計	死亡
民國102年 2013	6	5	323	-	-
民國103年 2014	4	5	217	-	-
民國104年 2015	6	5	429	-	-

資料來源：高雄市政府社會局。

救助情形

人數(人)			安遷救助		財物受損影響 生計者(戶)	救助金額 (新臺幣千元)
失蹤	重傷	其他	戶數 (戶)	人數 (人)		

-	-	-	-	-	-	-
-	-	-	-	-	-	-
-	-	-	-	-	-	-

表10-5 遭受

年底別	災害種類	災害發生日期	受災人數				
			臨時收容災民數	死亡(含無名屍)	失蹤	重傷	其他
民國100年 2011	-	-	-	-	-	-	-
	水災	101.06.10	36	-	-	-	-
民國101年 2012	風災	101.06.18	22				
	風災	101.08.01	21				
	風災	101.08.22	29				
	風災	102.05.17	10	-	-	-	-
	風災	102.07.12	37				
民國102年 2013	風災	102.08.21	40				
	風災	102.08.28	43				
	風災	102.09.20	39				
	風災	103.07.22	59	-	-	-	-
民國103年 2014	風災	103.08.10	68				
	風災	103.08.12	47				
	風災	103.08.14	43	-	-	-	-
	風災	104.05.20	130	-	-	-	-
	風災	104.07.06	72				
民國104年 2015	風災	104.07.10	-				
	風災	104.08.06	161				
	風災	104.09.28	66				

資料來源：高雄市六龜區公所民政課

災害救助情形

住屋毀損安遷救助		財務受損影響生計者	救助金額		
戶	人	戶	合計	現金	實物
-	-	-	-	-	-
-	-	-	-	-	-
-	-	-	-	-	-
-	-	-	-	-	-
-	-	-	-	-	-
-	-	-	-	-	-

表10-6辦理急

年底別	總計		死亡無力殮葬者		遭受意外傷害 或罹患重病 致生活陷於困境者		負家庭主要生計 責任且無法工作致 生活陷於困境者	
	救助人次	金額	救助人次	金額	救助人次	金額	救助人次	金額
民國100年 2011								
民國101年 2012								
民國102年 2013	7	39,000			7	39,000		
民國103年 2014	22	91,000	4	25,000	15	58,000		
民國104年 2015	23	120,000	8	57,000	14	61,000		

資料來源：高雄市六龜區公所民政課

難救助概況

單位：人次；元

財產或存款 未能及時運用 致生活陷於困境者		其他遭遇 重大變故者		川資突然發生 困難者		無遺屬與 遺產埋葬者	
救助人次	金額	救助人次	金額	救助人次	金額	救助人次	金額
						-	-
						-	-
-	-	-	-	-	-	-	-
-	-	3	8,000	-	-	-	-
-	-	1	2,000	-	-	-	-

表10-7 低收入

年底別	總計		第一類	
	戶數	人數	戶數	人數
民國100年 2011	20,957	50,426	285	307
民國101年 2012	24,148	59,935	262	277
民國102年 2013	24,208	59,985	213	220
民國103年 2014	24,205	59,301	180	187
民國104年 2015	22,811	55,256	132	136

資料來源：高雄市政府社會局

戶人口數

單位：戶、人

第二類		第三類		第四類	
戶數	人數	戶數	人數	戶數	人數
7,950	15,903	9,896	26,400	2,826	7,816
8,912	18,127	5,966	15,346	9,008	26,185
8,782	16,821	4,909	12,774	10,304	30,170
8,983	16,739	4,274	10,850	10,768	31,525
8,567	14,901	3,633	9,054	10,479	31,165

年底別	新舊制總計			領有舊制身心障礙手冊						
				總計	男	女	視覺障礙者		聽覺機能障礙者	
	總計	男	女				男	女	男	女
民國102年 2013	1,079	651	428	843	518	325	22	17	32	24
民國103年 2014	1,095	663	432	756	467	289	21	18	27	16
民國104年 2015	1,152	692	460	637	397	240	19	15	25	12

來源：高雄市政府社會局

礙人口一覽

單位：人

領有舊制身心障礙手冊

平衡機能 障礙者		聲音或 語言機能障礙者		肢體 障礙者		智能 障礙者		重要器官 失去功能者		顏面 損毀者	
男	女	男	女	男	女	男	女	男	女	男	女
1	1	15	3	230	128	52	42	58	43	4	1
1	1	15	2	208	115	42	37	56	39	3	2
1	1	11	2	193	102	21	23	47	34	3	2

年底別	領有舊制身心障礙手冊									
	植物人		失智症者		自閉症者		慢性精神病患者		多重障礙者	
	男	女	男	女	男	女	男	女	男	女
民國102年 2013	4	0	6	11	0	0	49	24	43	29
民國103年 2014	4	0	5	10	0	0	47	23	38	24
民國104年 2015	3	0	4	10	0	0	42	20	28	19

礙人口一覽(續1)

單位：人

領有舊制身心障礙手冊						領有新制身心障礙證明					
頑性(難治型) 癲癇症者		因罕見疾病而致 身心功能障礙者		其他		總計	男	女	神經系統構造及精 神心智功能		
男	女	男	女	男	女				男	女	
2	0	0	0	0	2	236	133	103	57	38	
0	0	0	0	0	2	339	196	143	76	45	
0	0	0	0	0	0	515	295	220	112	75	

表10-8身心障

年底別	領有新制身心障礙證明							
	眼、耳及相關構造 與感官功能及疼痛		涉及聲音與語言構 造及其功能		循環、造血、免疫 與呼吸系統構造及 其功能		消化、新陳代謝與 內分泌系統相關構 造及其功能	
	男	女	男	女	男	女	男	女
民國102年 2013	16	15	0	0	6	5	6	2
民國103年 2014	24	25	4	1	11	5	7	3
民國104年 2015	32	34	11	1	18	10	13	4

礙人口一覽(續完)

單位：人

領有新制身心障礙證明											身心障礙 人數占總 人口比率 (%)
泌尿與生殖系統相 關構造及其功能		神經、肌肉、骨骼 之移動相關構造及 其功能		皮膚與相關構造及 其功能		跨兩類別以上者		舊制轉換新制暫無 法歸類者			
男	女	男	女	男	女	男	女	男	女		
7	3	28	25	0	0	13	14	0	1	7.74	
10	4	42	44	2	0	20	16	0	0	8.01	
14	9	60	61	2	0	33	24	0	2	8.55	

表10-9 區公所全民健保

年底別	第一類			第五類		
	合計	轉入	轉出	合計	轉入	轉出
民國102年 2013	73	-	-	331	230	101
民國103年 2014	73	-	-	284	112	172
民國104年 2015	74	-	-	268	126	142

資料來源：高雄市六龜區公所民政課健保業務

第一、五、六類保險對象統計

單位：人

第六類				
合計	轉入	轉出	停保	復保
2,068	1,324	554	98	92
1,751	1,060	503	105	83
1,637	1,036	431	93	77

拾壹、其 他

表 11-1 辦理調解

年別	年底調解委員數 (人)	結案件數總計		
		合計	成立	不成立
民國102年 2013	-	-	-	-
民國103年 2014	9	58	14	14
民國104年 2015	9	40	10	30
民國105年 2016	9	36	6	30

資料來源：高雄市六龜區公所

業務概況

單位：件

民事結案件數					
合計		債權、債務		營建工程	
成立	不成立	成立	不成立	成立	不成立
-	-	-	-	-	-
10	36	-	-	4	-
9	26	2	-	5	-
3	28	-	-	1	-

表 11-1 辦理調解

年別	民事結案件數			
	物權(房地產)		親屬(婚姻)	
	成立	不成立	成立	不成立
民國102年 2013	-	-	-	-
民國103年 2014	2	21	-	-
民國104年 2015	1	12	-	1
民國105年 2016	-	16	-	-

業務概況(續1)

單位：件

民事結案件數					
繼承		商事(公害)		其他	
成立	不成立	成立	不成立	成立	不成立
-	-	-	-	-	-
-	-	-	-	8	11
-	-	-	-	6	8
-	-	-	-	3	11

表 11-1 辦理調解

年別	刑事結案件數			
	計		傷害	
	成立	不成立	成立	不成立
民國102年 2013	-	-	-	-
民國103年 2014	4	8	3	4
民國104年 2015	1	4	1	2
民國105年 2016	3	2	2	2

業務概況(續2)

單位：件

刑事結案件數			
毀棄損壞		詐欺侵佔及竊盜	
成立	不成立	成立	不成立
-	-	-	-
-	-	-	1
-	-	-	1
-	-	1	-

表 11-1 辦理調解

年別	刑事結案件數			
	妨害婚姻及家庭		妨害風化	
	成立	不成立	成立	不成立
民國102年 2013	-	-	-	-
民國103年 2014	-	-	-	-
民國104年 2015	-	-	-	-
民國105年 2016	-	-	-	-

業務概況(續完)

單位：件

刑事結案件數			
妨害自由名譽信用及秘密		其他	
成立	不成立	成立	不成立
-	-	-	-
-	2	1	-
-	-	-	1
-	-	-	-

表 11-2 調解委員

單位：人

年底別	委員 總人數	性別		年齡				教育程度			
		男	女	未滿 40歲	40-50歲 未滿	50-60歲 未滿	60歲 以上	大專 以上	高中 (職)	國中	國小
民國100年 2011	9	6	3	-	1	4	4	5	3	1	-
民國101年 2012	9	6	3	-	1	4	4	5	3	1	-
民國102年 2013	9	6	3	-	1	4	4	5	3	1	-
民國103年 2014	9	6	3	-	1	4	4	5	3	1	-
民國104年 2015	9	6	3	-	1	4	4	5	3	1	-
民國105年 2016				-	1	2	6	1	2	5	1

資料來源：高雄市六龜區公所民政課

會組織概況

單位：人

行業				服務公職		委員年資			
農、林、 漁、牧業	製造業、 水電、 燃氣業及 營造業	商業	服務業及 其他	服務公職		未滿4年	4-未滿8年	8-未滿16 年	16年以上
				曾任公職	未曾任 公職				
3	1	1	4	2	7	1	2	5	1
3	1	1	4	2	7	1	2	5	1
3	1	1	4	2	7	1	2	5	1
3	1	1	4	2	7	1	2	5	1
3	1	1	4	2	7	1	2	5	1
2	-	-	7	3	6	4	2	3	-

表 11-3 神壇、寺廟、

年底及里別	道教	佛教	理教	軒轅教	天帝教	一貫道	天德聖教	儒教
民國100年 2011	38	32	-	-	-	3	-	-
義寶里	2	1	-	-	-	-	-	-
六龜里	2	2	-	-	-	-	-	-
新興里	1	1	-	-	-	-	-	-
興龍里	5	4	-	-	-	-	-	-
新寮里	1	1	-	-	-	1	-	-
中興里	4	8	-	-	-	-	-	-
新威里	3	1	-	-	-	-	-	-
文武里	8	2	-	-	-	-	-	-
大津里	1	1	-	-	-	-	-	-
新發里	3	3	-	-	-	2	-	-
荖濃里	2	7	-	-	-	-	-	-
寶來里	6	1	-	-	-	-	-	-
民國101年 2012	38	32	-	-	-	3	-	-
義寶里	2	1	-	-	-	-	-	-
六龜里	2	2	-	-	-	-	-	-
新興里	1	1	-	-	-	-	-	-
興龍里	5	4	-	-	-	-	-	-
新寮里	1	1	-	-	-	1	-	-
中興里	4	8	-	-	-	-	-	-
新威里	3	1	-	-	-	-	-	-
文武里	8	2	-	-	-	-	-	-
大津里	1	1	-	-	-	-	-	-
新發里	3	3	-	-	-	2	-	-
荖濃里	2	7	-	-	-	-	-	-
寶來里	6	1	-	-	-	-	-	-
民國102年 2013	38	32	-	-	-	3	-	-
義寶里	2	1	-	-	-	-	-	-
六龜里	2	2	-	-	-	-	-	-
新興里	1	1	-	-	-	-	-	-
興龍里	5	4	-	-	-	-	-	-
新寮里	1	1	-	-	-	1	-	-
中興里	4	8	-	-	-	-	-	-
新威里	3	1	-	-	-	-	-	-
文武里	8	2	-	-	-	-	-	-
大津里	1	1	-	-	-	-	-	-
新發里	3	3	-	-	-	2	-	-
荖濃里	2	7	-	-	-	-	-	-
寶來里	6	1	-	-	-	-	-	-

年底及里別	道教	佛教	理教	軒轅教	天帝教	一貫道	天德聖教	儒教
民國103年 2014	38	32	-	-	-	3	-	-
義寶里	2	1	-	-	-	-	-	-
六龜里	2	2	-	-	-	-	-	-
新興里	1	1	-	-	-	-	-	-
興龍里	5	4	-	-	-	-	-	-
新寮里	1	1	-	-	-	1	-	-
中興里	4	8	-	-	-	-	-	-
新威里	3	1	-	-	-	-	-	-
文武里	8	2	-	-	-	-	-	-
大津里	1	1	-	-	-	-	-	-
新發里	3	3	-	-	-	2	-	-
荖濃里	2	7	-	-	-	-	-	-
寶來里	6	1	-	-	-	-	-	-
民國104年 2015	37	30	-	-	-	1	-	-
義寶里	2	-	-	-	-	-	-	-
六龜里	2	2	-	-	-	-	-	-
新興里	1	1	-	-	-	-	-	-
興龍里	5	4	-	-	-	-	-	-
新寮里	1	1	-	-	-	1	-	-
中興里	4	8	-	-	-	-	-	-
新威里	3	1	-	-	-	-	-	-
文武里	8	2	-	-	-	-	-	-
大津里	1	1	-	-	-	-	-	-
新發里	3	3	-	-	-	-	-	-
荖濃里	2	6	-	-	-	-	-	-
寶來里	5	1	-	-	-	-	-	-

表 11-3 神壇、寺廟、

年底及里別	道教	佛教	理教	軒轅教	天帝教	一貫道	天德聖教	儒教
民國100年								
大社區	18	9	-	-	-	2	-	-
三奶里	1	-	-	-	-	-	-	-
大社里	1	1	-	-	-	-	-	-
中里里	4	3	-	-	-	-	-	-
保安里	1	-	-	-	-	-	-	-
保社里	2	1	-	-	-	-	-	-
神農里	3	1	-	-	-	2	-	-
嘉誠里	2	2	-	-	-	-	-	-
翠屏里	2	1	-	-	-	-	-	-
觀音里	2	-	-	-	-	-	-	-
民國1001年								
大社區	18	9	-	-	-	2	-	-
三奶里	1	-	-	-	-	-	-	-
大社里	1	1	-	-	-	-	-	-
中里里	4	3	-	-	-	-	-	-
保安里	1	-	-	-	-	-	-	-
保社里	2	1	-	-	-	-	-	-
神農里	3	1	-	-	-	2	-	-
嘉誠里	2	2	-	-	-	-	-	-
翠屏里	2	1	-	-	-	-	-	-
觀音里	2	-	-	-	-	-	-	-
民國102年								
大社區	18	9	-	-	-	2	-	-
三奶里	1	-	-	-	-	-	-	-
大社里	1	1	-	-	-	-	-	-
中里里	4	3	-	-	-	-	-	-
保安里	1	-	-	-	-	-	-	-
保社里	2	1	-	-	-	-	-	-
神農里	3	1	-	-	-	2	-	-
嘉誠里	2	2	-	-	-	-	-	-
翠屏里	2	1	-	-	-	-	-	-
觀音里	2	-	-	-	-	-	-	-

資料來源：高雄市六龜區公所民政課

表 11-3 神壇、寺廟、

年底及里別	道教	佛教	理教	軒轅教	天帝教	一貫道	天德聖教	儒教
民國103年								
大社區	18	9	-	-	-	2	-	-
三奶里	1	-	-	-	-	-	-	-
大社里	1	1	-	-	-	-	-	-
中里里	4	3	-	-	-	-	-	-
保安里	1	-	-	-	-	-	-	-
保社里	2	1	-	-	-	-	-	-
神農里	3	1	-	-	-	2	-	-
嘉誠里	2	2	-	-	-	-	-	-
翠屏里	2	1	-	-	-	-	-	-
觀音里	2	-	-	-	-	-	-	-
民國104年								
大社區	18	9	-	-	-	2	-	-
三奶里	1	-	-	-	-	-	-	-
大社里	1	1	-	-	-	-	-	-
中里里	4	3	-	-	-	-	-	-
保安里	1	-	-	-	-	-	-	-
保社里	2	1	-	-	-	-	-	-
神農里	3	1	-	-	-	2	-	-
嘉誠里	2	2	-	-	-	-	-	-
翠屏里	2	1	-	-	-	-	-	-
觀音里	2	-	-	-	-	-	-	-

資料來源：高雄市六龜區公所民政課

表 11-4 聚會所、財

年底及里別	聚會所、財團法人教會名稱	教別	負責人姓名
民國100年 2011	財團法人安息日會	基督教	許進登
	財團法人基督復臨安息日會	基督教	洪振武
	財團法人大津基督教會	基督教	倪頌德
	財團法人台灣基督長老教會六龜教會	基督教	黃德清
	財團法人六龜浸信會	基督教	楊詢
	財團法人基督長老教會荖濃教會	基督教	羅順定
	財團法人六龜天主教堂	天主教	雷德文
	財團法人天主教會高雄教區山地教會	天主教	杜勇雄
民國101年 2012	財團法人安息日會	基督教	許進登
	財團法人基督復臨安息日會	基督教	洪振武
	財團法人大津基督教會	基督教	倪頌德
	財團法人台灣基督長老教會六龜教會	基督教	黃德清
	財團法人六龜浸信會	基督教	楊詢
	財團法人基督長老教會荖濃教會	基督教	羅順定
	財團法人六龜天主教堂	天主教	雷德文
	財團法人天主教會高雄教區山地教會	天主教	杜勇雄
民國102年 2013	財團法人安息日會	基督教	許進登
	財團法人基督復臨安息日會	基督教	洪振武
	財團法人大津基督教會	基督教	倪頌德
	財團法人台灣基督長老教會六龜教會	基督教	黃德清
	財團法人六龜浸信會	基督教	楊詢
	財團法人基督長老教會荖濃教會	基督教	羅順定
	財團法人六龜天主教堂	天主教	雷德文
	財團法人天主教會高雄教區山地教會	天主教	杜勇雄
民國103年 2014	財團法人安息日會	基督教	許進登
	財團法人基督復臨安息日會	基督教	洪振武
	財團法人大津基督教會	基督教	倪頌德
	財團法人台灣基督長老教會六龜教會	基督教	黃德清
	財團法人六龜浸信會	基督教	楊詢
	財團法人基督長老教會荖濃教會	基督教	羅順定
	財團法人六龜天主教堂	天主教	雷德文
	財團法人天主教會高雄教區山地教會	天主教	杜勇雄
民國104年 2015	財團法人安息日會	基督教	許進登
	財團法人基督復臨安息日會	基督教	洪振武
	財團法人大津基督教會	基督教	倪頌德
	財團法人台灣基督長老教會六龜教會	基督教	黃德清
	財團法人六龜浸信會	基督教	楊詢
	財團法人基督長老教會荖濃教會	基督教	羅順定
	財團法人六龜天主教堂	天主教	雷德文
	財團法人天主教會高雄教區山地教會	天主教	杜勇雄

團法人教會概

地址	電話	建立日期
高雄市六龜區六龜里華南街28號	0912-719202	98/08/04
高雄市六龜區荖濃里頂濃路荖濃村49巷16-1號	07-6893376	98/08/04
高雄市六龜區大津里173-1號	07-6801140	98/08/04
高雄市六龜區義寶里光復路154-9號	07-689-4173	98/08/04
高雄市六龜區六龜里華南街38號	07-6891054	98/08/04
高雄市六龜區荖濃里頂濃路82號	07-6881129	98/08/04
高雄市六龜區義寶里大平路29號	07-6891022	98/08/04
高雄市六龜區義寶里太平路29號	07-3342142 . 3310169	70/11/30
高雄市六龜區六龜里華南街28號	0912-719202	98/08/04
高雄市六龜區荖濃里頂濃路荖濃村49巷16-1號	07-6893376	98/08/04
高雄市六龜區大津里173-1號	07-6801140	98/08/04
高雄市六龜區義寶里光復路154-9號	07-689-4173	98/08/04
高雄市六龜區六龜里華南街38號	07-6891054	98/08/04
高雄市六龜區荖濃里頂濃路82號	07-6881129	98/08/04
高雄市六龜區義寶里大平路29號	07-6891022	98/08/04
高雄市六龜區義寶里太平路29號	07-3342142 . 3310169	70/11/30
高雄市六龜區六龜里華南街28號	0912-719202	98/08/04
高雄市六龜區荖濃里頂濃路荖濃村49巷16-1號	07-6893376	98/08/04
高雄市六龜區大津里173-1號	07-6801140	98/08/04
高雄市六龜區義寶里光復路154-9號	07-689-4173	98/08/04
高雄市六龜區六龜里華南街38號	07-6891054	98/08/04
高雄市六龜區荖濃里頂濃路82號	07-6881129	98/08/04
高雄市六龜區義寶里大平路29號	07-6891022	98/08/04
高雄市六龜區義寶里太平路29號	07-3342142 . 3310169	70/11/30
高雄市六龜區六龜里華南街28號	0912-719202	98/08/04
高雄市六龜區荖濃里頂濃路荖濃村49巷16-1號	07-6893376	98/08/04
高雄市六龜區大津里173-1號	07-6801140	98/08/04
高雄市六龜區義寶里光復路154-9號	07-689-4173	98/08/04
高雄市六龜區六龜里華南街38號	07-6891054	98/08/04
高雄市六龜區荖濃里頂濃路82號	07-6881129	98/08/04
高雄市六龜區義寶里大平路29號	07-6891022	98/08/04
高雄市六龜區義寶里太平路29號	07-3342142 . 3310169	70/11/30
高雄市六龜區六龜里華南街28號	0912-719202	98/08/04
高雄市六龜區荖濃里頂濃路荖濃村49巷16-1號	07-6893376	98/08/04
高雄市六龜區大津里173-1號	07-6801140	98/08/04
高雄市六龜區義寶里光復路154-9號	07-689-4173	98/08/04
高雄市六龜區六龜里華南街38號	07-6891054	98/08/04
高雄市六龜區荖濃里頂濃路82號	07-6881129	98/08/04
高雄市六龜區義寶里大平路29號	07-6891022	98/08/04
高雄市六龜區義寶里太平路29號	07-3342142 . 3310169	70/11/30

表 11-4 聚會所、財

年底及里別	聚會所、財團法人教會名稱	教別	負責人姓名
民國100年			
六龜里	財團法人安息日會	基督教	許進登
六龜里	財團法人六龜浸信會	基督教	楊詢
義寶里	財團法人台灣基督長老教會六龜教會	基督教	黃德清
義寶里	財團法人六龜天主教堂	天主教	雷德文
義寶里	財團法人天主教會高雄教區山地教會	天主教	杜勇雄
荖濃里	財團法人基督復臨安息日會	基督教	洪振武
荖濃里	財團法人基督長老教會荖濃教會	基督教	羅順定
大津里	財團法人大津基督教會	基督教	倪頌德
民國101年			
六龜里	財團法人安息日會	基督教	許進登
六龜里	財團法人六龜浸信會	基督教	楊詢
義寶里	財團法人台灣基督長老教會六龜教會	基督教	黃德清
義寶里	財團法人六龜天主教堂	天主教	雷德文
義寶里	財團法人天主教會高雄教區山地教會	天主教	杜勇雄
荖濃里	財團法人基督復臨安息日會	基督教	洪振武
荖濃里	財團法人基督長老教會荖濃教會	基督教	羅順定
大津里	財團法人大津基督教會	基督教	倪頌德
民國102年			
六龜里	財團法人安息日會	基督教	許進登
六龜里	財團法人六龜浸信會	基督教	楊詢
義寶里	財團法人台灣基督長老教會六龜教會	基督教	黃德清
義寶里	財團法人六龜天主教堂	天主教	雷德文
義寶里	財團法人天主教會高雄教區山地教會	天主教	杜勇雄
荖濃里	財團法人基督復臨安息日會	基督教	洪振武
荖濃里	財團法人基督長老教會荖濃教會	基督教	羅順定
大津里	財團法人大津基督教會	基督教	倪頌德

資料來源：高雄市六龜區公所民政課

團法人教會概

地址	電話	建立日期
高雄市六龜區六龜里華南街28號	0912-719202	98/08/04
高雄市六龜區六龜里華南街38號	07-6891054	98/08/04
高雄市六龜區義寶里光復路154-9號	07-689-4173	98/08/04
高雄市六龜區義寶里大平路29號	07-6891022	98/08/04
高雄市六龜區義寶里太平路29號	07-3342142 . 3310169	70/11/30
高雄市六龜區荖濃里頂濃路荖濃村49巷16-1號	07-6893376	98/08/04
高雄市六龜區荖濃里頂濃路82號	07-6881129	98/08/04
高雄市六龜區大津里173-1號	07-6801140	98/08/04
高雄市六龜區六龜里華南街28號	0912-719202	98/08/04
高雄市六龜區六龜里華南街38號	07-6891054	98/08/04
高雄市六龜區義寶里光復路154-9號	07-689-4173	98/08/04
高雄市六龜區義寶里大平路29號	07-6891022	98/08/04
高雄市六龜區義寶里太平路29號	07-3342142 . 3310169	70/11/30
高雄市六龜區荖濃里頂濃路荖濃村49巷16-1號	07-6893376	98/08/04
高雄市六龜區荖濃里頂濃路82號	07-6881129	98/08/04
高雄市六龜區大津里173-1號	07-6801140	98/08/04
高雄市六龜區六龜里華南街28號	0912-719202	98/08/04
高雄市六龜區六龜里華南街38號	07-6891054	98/08/04
高雄市六龜區義寶里光復路154-9號	07-689-4173	98/08/04
高雄市六龜區義寶里大平路29號	07-6891022	98/08/04
高雄市六龜區義寶里太平路29號	07-3342142 . 3310169	70/11/30
高雄市六龜區荖濃里頂濃路荖濃村49巷16-1號	07-6893376	98/08/04
高雄市六龜區荖濃里頂濃路82號	07-6881129	98/08/04
高雄市六龜區大津里173-1號	07-6801140	98/08/04

表 11-4 聚會所、財

年底及里別	聚會所、財團法人教會名稱	教別	負責人姓名
民國103年			
六龜里	財團法人安息日會	基督教	許進登
六龜里	財團法人六龜浸信會	基督教	楊詢
義寶里	財團法人台灣基督長老教會六龜教會	基督教	黃德清
義寶里	財團法人六龜天主教堂	天主教	雷德文
義寶里	財團法人天主教會高雄教區山地教會	天主教	杜勇雄
荖濃里	財團法人基督復臨安息日會	基督教	洪振武
荖濃里	財團法人基督長老教會荖濃教會	基督教	羅順定
大津里	財團法人大津基督教會	基督教	倪頌德
民國104年			
六龜里	財團法人安息日會	基督教	許進登
六龜里	財團法人六龜浸信會	基督教	楊詢
義寶里	財團法人台灣基督長老教會六龜教會	基督教	黃德清
義寶里	財團法人六龜天主教堂	天主教	雷德文
義寶里	財團法人天主教會高雄教區山地教會	天主教	杜勇雄
荖濃里	財團法人基督復臨安息日會	基督教	洪振武
荖濃里	財團法人基督長老教會荖濃教會	基督教	羅順定
大津里	財團法人大津基督教會	基督教	倪頌德

資料來源：高雄市六龜區公所民政課

團法人教會概(續完)

地址	電話	建立日期
高雄市六龜區六龜里華南街28號	0912-719202	98/08/04
高雄市六龜區六龜里華南街38號	07-6891054	98/08/04
高雄市六龜區義寶里光復路154-9號	07-689-4173	98/08/04
高雄市六龜區義寶里大平路29號	07-6891022	98/08/04
高雄市六龜區義寶里太平路29號	07-3342142 . 3310169	70/11/30
高雄市六龜區荖濃里頂濃路荖濃村49巷16-1號	07-6893376	98/08/04
高雄市六龜區荖濃里頂濃路82號	07-6881129	98/08/04
高雄市六龜區大津里173-1號	07-6801140	98/08/04
高雄市六龜區六龜里華南街28號	0912-719202	98/08/04
高雄市六龜區六龜里華南街38號	07-6891054	98/08/04
高雄市六龜區義寶里光復路154-9號	07-689-4173	98/08/04
高雄市六龜區義寶里大平路29號	07-6891022	98/08/04
高雄市六龜區義寶里太平路29號	07-3342142 . 3310169	70/11/30
高雄市六龜區荖濃里頂濃路荖濃村49巷16-1號	07-6893376	98/08/04
高雄市六龜區荖濃里頂濃路82號	07-6881129	98/08/04
高雄市六龜區大津里173-1號	07-6801140	98/08/04

表 11-5 宗教團體興辦公益

年底及宗教別	醫療機構		文教機構				
	醫院數	診所數	大學數	專科學校數	中學數	職校數	小學數
民國100年 2011	-	-	-	-	-	-	-
民國101年 2012	-	-	-	-	-	-	-
民國102年 2013	-	-	-	-	-	-	-
民國103年 2014	-	-	-	-	-	-	-
民國104年 2015	-	-	-	-	-	-	-
道教	-	-	-	-	-	-	-
佛教	-	-	-	-	-	-	-
理教	-	-	-	-	-	-	-
軒轅教	-	-	-	-	-	-	-
天帝教	-	-	-	-	-	-	-
一貫道	-	-	-	-	-	-	-
天德聖教	-	-	-	-	-	-	-
儒教	-	-	-	-	-	-	-
亥子道	-	-	-	-	-	-	-
彌勒大道	-	-	-	-	-	-	-
中華聖教	-	-	-	-	-	-	-
宇宙彌勒皇教	-	-	-	-	-	-	-
先天救教	-	-	-	-	-	-	-
黃中	-	-	-	-	-	-	-
玄門真宗	-	-	-	-	-	-	-
天道	-	-	-	-	-	-	-
其他	-	-	-	-	-	-	-

資料來源：六龜區公所

慈善及社會教化事業概況

單位：個

			公益慈善事業						
幼兒園數	圖書 閱覽室數	其他	養老院數	身心殘障 教養院數	青少年輔 導院數	福利基金 會數	學生宿舍 處數	技藝研習 處數	社會服務 中心數
-	-	-	-	-	-	-	-	-	-
-	-	-	-	-	-	-	-	-	-
-	-	-	-	-	-	-	-	-	-
-	-	-	-	-	-	-	-	-	-
-	-	-	-	-	-	-	1	-	-
-	-	-	-	-	-	-	-	-	-
-	-	-	-	-	-	-	-	-	-
-	-	-	-	-	-	-	-	-	-
-	-	-	-	-	-	-	-	-	-
-	-	-	-	-	-	-	-	-	-
-	-	-	-	-	-	-	-	-	-
-	-	-	-	-	-	-	-	-	-
-	-	-	-	-	-	-	-	-	-
-	-	-	-	-	-	-	-	-	-
-	-	-	-	-	-	-	-	-	-
-	-	-	-	-	-	-	-	-	-
-	-	-	-	-	-	-	-	-	-
-	-	-	-	-	-	-	-	-	-
-	-	-	-	-	-	-	-	-	-

表 11-6 服兵役役男列級家屬

年底別	總計		生育補助金		喪葬補助金	
	件數(件)	金額(元)	件數(件)	金額(元)	件數(件)	金額(元)
民國100年 2011	29	30,495	1	1,000	-	-
民國101年 2012	16	29,869	-	-	-	-
民國102年 2013	14	18,045	-	-	-	-
民國103年 2014	8	11,986	-	-	-	-
民國104年 2015	5	8,290	-	-	-	-
民國105年 2016	0	0	-	-	-	-
民國106年 2017	0	0	-	-	-	-

資料來源：高雄市政府兵役局

各項慰、補助費發放統計

急難慰助金		健保補助費		醫療補助費	
件數(件)	金額(元)	件數(件)	金額(元)	件數(件)	金額(元)
-	-	7	13,628	21	15,867
-	-	6	10,709	10	19,160
-	-	3	6,645	11	11,400
-	-	4	10,486	4	1,500
-	-	2	7,490	3	800
-	-	-	-	-	-

表 11-7 服兵役役男列級家屬

年別	總計			戶數 (戶)
	戶數 (戶)	人口數 (人)	金額 (元)	
民國100年 2011	13	35	355,100	4
民國101年 2012	16	42	395,200	5
民國102年 2013	11	31	326,720	4
民國103年 2014	4	11	150,920	2
民國104年 2015	6	14	163,890	5
民國105年 2016	2	4	37,200	

資料來源：高雄市政府兵役局

安家生活扶助費發放情形

一次安家費		生活扶助金		
人口數 (人)	金額 (元)	戶數 (戶)	人口數 (人)	金額 (元)
9	55,800	9	26	299,300
14	129,600	11	28	265,600
14	150,920	7	17	175,800
5	58,520	2	6	92,400
11	117,690	1	3	46,200
		2	4	37,200