

輸出鳳梨檢出有害生物種類及部位



粉介殼蟲、盾介殼蟲、鱗翅目
幼蟲、鞘翅目成蟲

粉介殼蟲、鱗翅目幼蟲及蛹

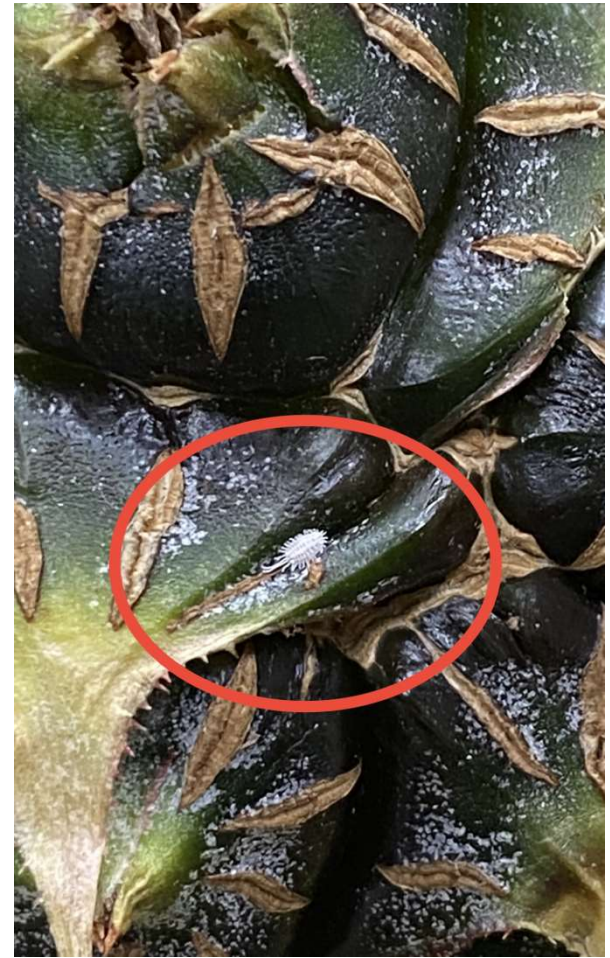
粉介殼蟲-多位於果實基部；少數位於旁側



✓鳳梨嫡粉介殼蟲
Dysmicoccus brevipes



✓鳳梨灰粉介殼蟲
Dysmicoccus neobrevipes



✓傑克貝爾長尾粉介殼蟲
Pseudococcus jackbeardsleyi

粉介殼蟲亦散佈於果實旁側



介殼蟲發生嚴重引起煤煙病(左)；果實旁側介殼蟲易忽略未清理(右)

盾介殼蟲-果實旁側果目



盾介殼蟲科Diaspididae

✓鳳梨介殼蟲 *Melanaspis bromiliae*

鱗翅目幼蟲--- 果實基部、果目苞葉或裂目中



幼蟲蟲糞

棲息於果目間隙孔洞

紋翅蛾科Cosmopterigidae

✓ *Labdia* sp.

✓ *Anatrachyntis rileyi* 玉米簇尖蛾

鱗翅目幼蟲---果實基部、果目間隙



準備化蛹的老熟幼蟲，被蟲絲包圍



果目間隙爬行的熟齡幼蟲

鱗翅目幼蟲--少數掉落於箱底、果梗處



鱗翅目蛹-果實基部葉片縫隙



紡錘狀繭



撥開可見蛹體，
蛹體長約0.4cm



紋翅蛾科Cosmopterigidae

✓ *Labdia* sp.

✓ *Anatrachyntis rileyi* 玉米簇尖蛾

鱗翅目成蟲--飛行能力強，開箱即飛出



✓ *Labdia* sp.



✓ *Anatrachyntis rileyi* 玉米簇尖蛾

紋翅蛾科Cosmopterigidae

鞘翅目成蟲-果實裂目中



米出尾蟲
Carpophilus dimidiatus

螞蟻-全顆果實



長角黃山蟻
Paratrechina longicornis

其他生物

