

高雄市茂林區
區政統計年報
110 年



高雄市茂林區公所編印
中華民國 111 年 8 月

序 言

茂林區位於高雄市、屏東縣及臺東縣的交界地帶，是臺灣本島人口最少的第三級行政區（鄉、鎮、縣轄市、市轄區），區內人口數約 1,900 人，主要係魯凱族下三社群的原住民，雖然區內三個里（茂林里、萬山里、多納里）各自擁有獨特且互異的語言及文化（茂林語：Teldreka，萬山語：'Oponoho，多納語：Thakongadavane），然而彼此間都能和諧相處、互相協助，純樸的民風、獨特的文化特色，構成了茂林區最美的風景。

本區主要屬濁口溪流域，經過溪水千萬年的切割，造就了多樣且特殊的地形，有曲流、瀑布、溫泉等豐富的自然景觀，又因本區森林廣闊且水源充足，孕育了許多珍貴且稀有的動植物，尤其是「紫蝶幽谷」，其背風溫暖的生長空間提供越冬型紫斑蝶理想的棲息地，在每年的 11 月至隔年 3 月，成千上萬隻紫斑蝶展開紫色翅膀，從不同的地方循著相同路徑飛抵茂林過冬，壯觀的紫蝶越冬景觀，和太平洋彼岸的墨西哥「帝王斑蝶谷」併列為世界兩種大規模「越冬型蝴蝶谷」，得天獨厚的自然生態，受到國內外媒體爭相報導。

然而，98 年莫拉克颱風重創本區，洪水破壞聯絡道路、觀光景點及全區橋樑全毀，尤其是本區享譽盛名的「多納溫泉」在 88 風災中完全摧毀殆盡，觀光產業遭到嚴重打擊。所幸，在政府及民間的通力合作下，重建工作已大致完成，嶄新的「得樂日嘎大橋」及「龍頭山大橋」業於 102 年通車，本所並積極探勘溫泉水源、重新建設景點設施與產業、加強紫蝶生態的保育及致力文化的延續，我們努力的成果反應在觀光人數增加及居民生活改善上，成效卓著。

展望未來，我們將以國家風景區願景為目標，積極建設茂林區，透過「本區三個族群的文化祭儀，帶動獨有觀光特色」、「強化農作增長機能」、「創造就業與落實社會福利」、「打造溫泉觀光產業」、以及「積極培育職訓才藝」發展茂林，全面提升茂林經濟產業，邁向幸福和諧茂林新部落。

本所統計年報各項數據資料係由公所各單位和該區相關機關編送各項報表，並經整理與歸納成冊。其內容包括一般概況、人口、行政組織、工、商業和區建設、教育文化、社會福利、衛生、兵役和宗教等部份，以統計報表為主，輔以文字說明和圖片彙編成冊，以提供本所或相關各界在未來對於本區相關發展政策決定、效能達到施政績效的準確度和計畫擬定、績效考核之重要參據。

區長 宋 能 正 謹識

中華民國111年8月

凡 例

- 一、本年報編印之目的，為提供本區基本概況資料及重要施政成果，以供各機關參考應用。
- 二、本年報所列資料係取自本所各課室暨市政府各局處編報之公務統計報表及中央各部會公布之調查結果報告資料，加以整理彙編。
- 三、本年報所列數字，以民國 108 年資料為主，主要為茂林區資料，為便於長期時間數列之比較，以明瞭歷年施政情形，藉以觀往知來，亦將 100 年至 107 年之歷年資料併計刊列，至於本年數字若與以前年度各期有出入者，以本年度所列數字為準。
- 四、本年報計分土地、人口、行政組織、農林漁牧、工商業及區建設、金融財稅、教育文化、衛生、環境保護、社會福利、其他等 11 類表報。
- 五、本年報所列度量衡單位，一律採用公制，如有原非公制者，均經折算為公制，以資劃一，如有特殊情形而採用其他單位者，已分別予以註明。表內數字因尾數四捨五入，故部分總數與細數之間，或有未能吻合情事。
- 六、表內所稱年係指全年，年底係指該年十二月底，月係指全月，有特殊情形者稱年度或學年度等。
- 七、本年報各表內所用符號代表意義如下：
 - 「-」表示無數值。
 - 「--」表示無意義數值。
 - 「…」表示數字不明或尚未產生資料
 - 「0」代表有數值而不及半單位。
- 八、本年報由本所各課室提供相關資料，始克完成，至紉公誼，謹致謝忱，統計數字若有疏漏之處，敬請不吝指正。

目 錄

頁次

壹、土地

1-1 區境界	1
1-2 實施三七五減租後承租人承買耕地面積及人數	2
1-3 實施三七五減租成果	3
1-4 已登記土地面積	4~11
1-5 公告土地現值統計表	12~13
1-6 土地徵收面積	14~15
1-7 租佃委員會調解調處案件	16~17

貳、人口

2-1 現住戶數、人口密度及性比例	18~19
2-2 戶籍動態	20~25
2-3 現住人口之年齡分配	26~29
2-4 現住人口之年齡結構	30~31
2-5 15 歲以上現住人口之教育程度—按年齡別分	32~39
2-6 現住人口之婚姻狀況—按年齡別分	40~41
2-7 現住人口之婚姻狀況—按里別分	42~43
2-8 現住原住民戶口數	44
2-9 新移民人口數	45

參、行政組織

3-1 區公所組織系統	46
3-2 區公所編製及現有員額	47~48
3-3 區公所員工—按職等別及性別分	49

3-4 區公所現有職員數－按年齡分	50
3-5 區公所現有職員數－按教育程度分	51~52
3-6 里長選舉概況	53
3-7 鄰長遴聘概況	54
3-8 鄰長異動概況	55

肆、農林漁牧

4-1 耕地面積	56
4-2 稻米生產概況	57~58
4-3 雜糧生產概況	59~60
4-4 特用作物生產概況	61~62
4-5 蔬菜生產概況	63~64
4-6 果品生產概況	65~68
4-7 現有家畜數	69
4-8 現有家禽數量	70
4-9 漁戶數及漁戶人口數	71

伍、工商業及區建設

5-1 營運中工廠家數	72~75
5-2 自來水供水普及率	76

陸、金融財稅

6-1 歲入預決算－按來源別分	77~78
6-2 歲出預決算－按政事別分	79~82
6-3 區公所經費預算數額－按工作計畫別分	83
6-4 區公所經費預算數額－按用途別科目分	84

柒、教育文化

7-1 境內國民中學概況.....	85~86
7-2 境內國民小學概況.....	87~90

捌、衛生

8-1 醫療機構及其他醫事機構開（執）業醫事人員數.....	91~94
8-2 公私立醫療機構數及病床數.....	95~102
8-3 藥商家數.....	103~104

玖、環境保護

9-1 改善市容查報有關案件執行情形.....	105
9-2 維護市容查報案件辦理情形.....	106

拾、社會福利

10-1 社區發展協會會員人數.....	107
10-2 推行社區發展工作成果.....	108~109
10-3 社會福利及救濟概況.....	110~111
10-4 遭受災害救助情形.....	112~113
10-5 辦理急難救助概況.....	114~115
10-6 身心障礙人口一覽表.....	116~121
10-7 低收入戶人口.....	122
10-8 區公所全民健保第一、五、六類保險對象統計.....	123

拾壹、其他

11-1 辦理調解業務概況.....	124~127
11-2 調解委員會組織概況.....	128~129
11-3 神壇、寺廟、財團法人寺廟一覽表.....	130~131
11-4 聚會所、財團法人教會概況.....	132~133
11-5 宗教團體興辦公益慈善及社會教化事業概況.....	134~135
11-6 服兵役役男列級家屬各項慰、補助費發放情形.....	136~137
11-7 服兵役役男列級家屬安家生活扶助費發放情形.....	138~139

壹、土地

表 1-1 區境界

方位別	地點	經緯度			
		度	分	秒	
中心地點	多納里	東經	120	75	62
		北緯	22	92	30
極東	多納里	東經	120	86	88
		北緯	22	85	85
極西	茂林里	東經	120	64	91
		北緯	22	87	75
極南	多納里	東經	120	77	89
		北緯	22	83	52
極北	多納里	東經	120	72	39
		北緯	23	0	25

資料來源：參考GOOGLE地圖座標

表 1-2 實施三七五減租後承租人承買耕地面積及人數

年別		承買耕地面積（公頃）		戶數（戶）	
		本年	累計至本年底止	本年	累計至本年底止
民國100年	2011	-	-	-	-
民國101年	2012	-	-	-	-
民國102年	2013	-	-	-	-
民國103年	2014	-	-	-	-
民國104年	2015	-	-	-	-
民國105年	2016	-	-	-	-
民國106年	2017	-	-	-	-
民國107年	2018	-	-	-	-
民國108年	2019	-	-	-	-
民國109年	2020	-	-	-	-
民國110年	2021	-	-	-	-

資料來源：高雄市茂林區公所財經課

表 1-3 實施三七五減租成果

年底別	承租人人數(人)				出租人人數(人)				土地筆數 (筆)	租約件數 (件)	訂約面積 (公頃)
	計	男	女	非自 然人	計	男	女	非自 然人			
民國100年 2011	-	-	-	-	-	-	-	-	-	-	-
民國101年 2012	-	-	-	-	-	-	-	-	-	-	-
民國102年 2013	-	-	-	-	-	-	-	-	-	-	-
民國103年 2014	-	-	-	-	-	-	-	-	-	-	-
民國104年 2015	-	-	-	-	-	-	-	-	-	-	-
民國105年 2016	-	-	-	-	-	-	-	-	-	-	-
民國106年 2017	-	-	-	-	-	-	-	-	-	-	-
民國107年 2018	-	-	-	-	-	-	-	-	-	-	-
民國108年 2019	-	-	-	-	-	-	-	-	-	-	-
民國109年 2020	-	-	-	-	-	-	-	-	-	-	-
民國110年 2021	-	-	-	-	-	-	-	-	-	-	-

資料來源：高雄市茂林區公所財經課

表 1-4 已登記

年底別	土地權屬別	總計	非都市用地		
			合計	甲種 建築用地	乙種 建築用地
民國100年 2011	共計	26,054.30	26,034.84	-	9.95
	公有	24,805.14	24,785.68	-	2.89
	私有	693.20	693.20	-	7.03
	公私共有	555.96	555.96	-	0.03
民國101年 2012	共計	26,054.30	26,034.84	-	9.95
	公有	24,764.18	24,744.72	-	2.89
	私有	721.88	721.88	-	7.03
	公私共有	568.24	568.24	-	0.03
民國102年 2013	共計	26,054.30	26,035.19	-	9.95
	公有	24,726.78	24,707.67	-	2.89
	私有	757.03	757.03	-	7.03
	公私共有	570.48	570.48	-	0.03
民國103年 2014	共計	26,054.30	26,035.19	-	9.95
	公有	24,694.29	24,675.18	-	2.88
	私有	779.26	779.26	-	7.03
	公私共有	580.75	580.75	-	0.03
民國104年 2015	共計	26,054.30	26,035.19	-	9.95
	公有	24,670.90	24,651.79	-	2.88
	私有	792.28	792.28	-	7.03
	公私共有	591.12	591.12	-	0.03
民國105年 2016	共計	26,054.30	26,035.19	-	9.95
	公有	24,653.09	24,633.98	-	2.88
	私有	808.55	808.55	-	7.03
	公私共有	592.67	592.67	-	0.03
民國106年 2017	共計	26,054.17	26,049.98	-	9.94
	公有	24,632.27	24,628.08	-	2.87
	私有	851.54	851.54	-	7.04
	公私共有	570.36	570.36	-	0.03
民國107年 2018	共計	26,054.19	26,054.19	-	9.94
	公有	24,625.01	24,625.01	-	2.87
	私有	860.74	860.74	-	7.04
	公私共有	568.44	568.44	-	0.03
民國108年 2019	共計	26,054.58	26,054.23	-	9.94
	公有	24,585.92	24,585.57	-	2.87
	私有	877.48	877.48	-	7.04
	公私共有	591.18	591.18	-	0.03
民國109年 2020	共計	26,054.28	26,054.28	-	9.94
	公有	24,557.15	24,557.15	-	2.87
	私有	919.11	919.11	-	7.04
	公私共有	578.02	578.02	-	0.03

資料來源：高雄市政府地政局

土地面積

單位：公頃

非都市用地						
丙種 建築用地	丁種 建築用地	農牧 用地	林業 用地	養殖 用地	鹽業 用地	礦業 用地
2.99	-	539.13	25,349.77	-	-	-
2.48	-	124.34	24,557.62	-	-	-
0.48	-	342.37	314.76	-	-	-
0.03	-	72.43	477.39	-	-	-
2.99	-	539.13	25,349.77	-	-	-
2.48	-	117.77	24,523.43	-	-	-
0.48	-	344.99	340.68	-	-	-
0.03	-	76.38	485.66	-	-	-
2.94	-	536.64	25,349.02	-	-	-
2.48	-	113.99	24,487.12	-	-	-
0.43	-	348.15	372.19	-	-	-
0.03	-	74.50	489.70	-	-	-
2.94	-	536.64	25,349.02	-	-	-
2.48	-	110.64	24,458.89	-	-	-
0.43	-	351.85	390.73	-	-	-
0.03	-	74.15	499.40	-	-	-
2.94	-	536.18	25,349.02	-	-	-
2.48	-	106.36	24,439.33	-	-	-
0.43	-	353.78	401.81	-	-	-
0.03	-	76.05	507.88	-	-	-
2.94	-	536.18	25,349.02	-	-	-
2.48	-	105.38	24,422.41	-	-	-
0.43	-	353.40	417.54	-	-	-
0.03	-	77.40	509.07	-	-	-
2.94	-	536.11	25,349.00	-	-	-
2.48	-	102.61	24,404.42	-	-	-
0.43	-	356.31	457.62	-	-	-
0.03	-	77.19	486.96	-	-	-
2.94	-	535.74	25,351.14	-	-	-
2.48	-	103.76	24,398.06	-	-	-
0.43	-	356.31	466.81	-	-	-
0.03	-	75.67	486.27	-	-	-
2.94	-	534.54	25,351.32	-	-	-
2.48	-	99.95	24,361.37	-	-	-
0.43	-	358.66	481.20	-	-	-
0.03	-	75.93	508.75	-	-	-
2.94	-	530.00	25,355.78	-	-	-
2.48	-	93.99	24,338.78	-	-	-
0.43	-	361.04	520.45	-	-	-
0.03	-	74.97	496.55	-	-	-

表 1-4 已登記

年底別	土地權屬別	非都市用地			
		窯業 用地	交通 用地	水利 用地	遊憩 用地
民國100年 2011	共計	-	34.42	0.34	91.71
	公有	-	34.42	0.34	57.34
	私有	-	-	-	28.35
	公私共有	-	-	-	6.03
民國101年 2012	共計	-	34.42	0.58	91.47
	公有	-	34.42	0.58	56.90
	私有	-	-	-	28.49
	公私共有	-	-	-	6.09
民國102年 2013	共計	-	37.24	1.17	91.46
	公有	-	37.16	1.17	56.27
	私有	-	-	-	29.11
	公私共有	-	0.08	-	6.09
民國103年 2014	共計	-	37.24	1.17	91.46
	公有	-	37.16	1.17	55.35
	私有	-	-	-	29.11
	公私共有	-	0.08	-	7.00
民國104年 2015	共計	-	37.24	1.17	91.46
	公有	-	37.16	1.17	55.35
	私有	-	-	-	29.11
	公私共有	-	0.08	-	7.00
民國105年 2016	共計	-	37.24	1.17	91.46
	公有	-	37.16	1.17	55.35
	私有	-	-	-	30.02
	公私共有	-	0.08	-	6.09
民國106年 2017	共計	-	37.24	16.52	91.44
	公有	-	37.24	16.52	55.33
	私有	-	-	-	30.02
	公私共有	-	-	-	6.09
民國107年 2018	共計	-	39.68	16.52	91.44
	公有	-	39.68	16.52	55.03
	私有	-	-	-	30.03
	公私共有	-	-	-	6.38
民國108年 2019	共計	-	39.68	17.58	91.44
	公有	-	39.68	17.58	55.03
	私有	-	-	-	30.03
	公私共有	-	-	-	6.38
民國109年 2020	共計	-	39.72	17.60	91.44
	公有	-	39.72	17.60	55.03
	私有	-	-	-	30.03
	公私共有	-	-	-	6.38

土地面積(續1)

單位：公頃

非都市用地							都市土地及 其他
古蹟保存 用地	生態保護 用地	國土保安 用地	墳墓 用地	特定目的 事業用地	暫未編定 用地	其他 用地	
-	-	-	2.01	3.51	1.02	-	19.46
-	-	-	2.01	3.23	1.02	-	19.46
-	-	-	-	0.22	-	-	-
-	-	-	-	0.06	-	-	-
-	-	-	2.01	3.51	1.02	-	19.46
-	-	-	2.01	3.23	1.02	-	19.46
-	-	-	-	0.22	-	-	-
-	-	-	-	0.06	-	-	-
-	-	-	2.01	3.41	1.37	-	19.11
-	-	-	2.01	3.23	1.37	-	19.11
-	-	-	-	0.12	-	-	-
-	-	-	-	0.06	-	-	-
-	-	-	2.01	3.41	1.37	-	19.11
-	-	-	2.01	3.23	1.37	-	19.11
-	-	-	-	0.12	-	-	-
-	-	-	-	0.06	-	-	-
-	-	-	2.01	3.41	1.37	-	19.11
-	-	-	2.01	3.23	1.37	-	19.11
-	-	-	-	0.12	-	-	-
-	-	-	-	0.06	-	-	-
-	-	-	2.01	3.41	1.37	-	4.19
-	-	-	2.01	3.23	1.37	-	4.19
-	-	-	-	0.12	-	-	-
-	-	-	-	0.06	-	-	-
-	-	-	2.01	3.41	1.37	-	-
-	-	-	2.01	3.23	1.37	-	-
-	-	-	-	0.12	-	-	-
-	-	-	-	0.06	-	-	-
-	-	-	2.01	3.41	1.37	-	0.35
-	-	-	2.01	3.23	1.37	-	0.35
-	-	-	-	0.12	-	-	-
-	-	-	-	0.06	-	-	-
-	-	-	2.01	3.48	1.37	-	-
-	-	-	2.01	3.30	1.37	-	-
-	-	-	-	0.12	-	-	-
-	-	-	-	0.06	-	-	-

表 1-4 已登記

年底別	土地權屬別	總計	非都市用地		
			合計	甲種 建築用地	乙種 建築用地
民國110年 2021	共計	26,054.27	26,054.27	-	9.95
	公有	24,521.61	24,521.61	-	2.87
	私有	962.03	962.03	-	7.04
	公私共有	570.64	570.64	-	0.03

資料來源：高雄市政府地政局

土地面積 (續2)

單位：公頃

非都市用地						
丙種 建築用地	丁種 建築用地	農牧 用地	林業 用地	養殖 用地	鹽業 用地	礦業 用地
2.94	-	529.06	25,357.04	-	-	-
2.48	-	89.52	24,308.56	-	-	-
0.43	-	366.56	557.33	-	-	-
0.03	-	72.98	491.15	-	-	-

表 1-4 已登記

年底別	土地權屬別	非都市用地			
		窯業 用地	交通 用地	水利 用地	遊憩 用地
民國110年 2021	共計	-	39.72	17.60	91.44
	公有	-	39.72	17.60	54.51
	私有	-	-	-	30.55
	公私共有	-	-	-	6.38

土地面積(續完)

單位：公頃

非都市用地							都市土地及 其他
古蹟保存 用地	生態保護 用地	國土保安 用地	墳墓 用地	特定目的 事業用地	暫未編定 用地	其他 用地	
-	-	-	2.01	3.48	1.04	-	-
-	-	-	2.01	3.30	1.04	-	-
-	-	-	-	0.12	-	-	-
-	-	-	-	0.06	-	-	-

表 1-5 公告土地

年別	總計			公有		
	筆數	面積	公告土地 現值總額	筆數	面積	公告土地 現值總額
民國100年 2011	6,129	26,054.30	16,101,942	2,939	24,822.64	14,711,696
民國101年 2012	6,134	26,054.30	16,116,243	2,895	24,805.14	14,700,953
民國102年 2013	6,234	26,054.30	16,489,269	2,839	24,764.18	14,985,679
民國103年 2014	6,244	26,054.30	17,324,919	2,863	24,726.78	15,806,310
民國104年 2015	6,220	26,054.30	18,065,940	2,781	24,694.29	16,508,266
民國105年 2016	6,239	26,054.30	18,227,665	2,763	24,670.90	16,573,639
民國106年 2017	6,278	26,054.30	18,214,093	2,784	24,653.09	16,549,401
民國107年 2018	6,316	26,054.16	4,496,804	2,780	24,632.28	4,087,462
民國108年 2019	6,340	26,054.27	4,496,996	2,746	24,585.62	4,075,990
民國109年 2020	6,340	26,054.27	18,216,436	2,746	24,585.62	16,478,775
民國110年 2021	6,349	26,054.27	18,216,438	2,706	24,557.14	16,447,898

資料來源：高雄市政府地政局

現值統計表

單位：公頃、千元

私有			公私共有		
筆數	面積	公告土地 現值總額	筆數	面積	公告土地 現值總額
2,482	679.95	845,336	708	551.70	544,910
2,518	693.20	869,157	721	555.96	546,133
2,652	721.88	924,430	743	568.24	579,160
2,648	757.03	955,044	733	570.48	563,565
2,693	779.26	980,560	746	580.75	577,114
2,721	792.28	1,030,327	755	591.12	623,699
2,743	808.55	1,042,489	751	592.67	622,203
2,802	851.54	262,385	734	570.35	146,957
2,846	877.47	269,012	748	591.18	151,994
2,846	877.47	1,113,041	748	591.18	624,620
2,904	919.11	1,160,447	739	578.02	608,093

表 1-6 土地徵

年別	總計	徵收面積(公頃)					
		國防	交通	公用事業	水利事業	公共衛生及環境保護	政府機關、地方自治機關及其他公共建築
民國 100 年 2011	-	-	-	-	-	-	-
民國 101 年 2012	2.9246	-	2.5694	-	0.3552	-	-
民國 102 年 2013	0.2304	-	-	-	0.2304	-	-
民國 103 年 2014	-	-	-	-	-	-	-
民國 104 年 2015	-	-	-	-	-	-	-
民國 105 年 2016	-	-	-	-	-	-	-
民國 106 年 2017	-	-	-	-	-	-	-
民國 107 年 2018	-	-	-	-	-	-	-
民國 108 年 2019	-	-	-	-	-	-	-
民國 109 年 2020	-	-	-	-	-	-	-
民國 110 年 2021	-	-	-	-	-	-	-

資料來源：高雄市政府地政局。

收面積

徵收面積(公頃)				以補償費用分(新臺幣元)			
教育學術 及文化事業	社會 福利事業	國營 事業	其他	合計	地價補償	改良物補償 (含遷移費)	其他
-	-	-	-	-	-	-	-
-	-	-	-	5,452,140	5,452,140	-	-
-	-	-	-	696,845	547,330	149,515	-
-	-	-	-	-	-	-	-
-	-	-	-	-	-	-	-
-	-	-	-	-	-	-	-
-	-	-	-	-	-	-	-
-	-	-	-	-	-	-	-
-	-	-	-	-	-	-	-
-	-	-	-	-	-	-	-
-	-	-	-	-	-	-	-

表1-7 租佃委員會

年別	租佃委員會別	總計		租額糾紛		災歉減免地租	
		成立	不成立	成立	不成立	成立	不成立
民國 106 年 2017	-	-	-	-	-	-	-
民國 107 年 2018	-	-	-	-	-	-	-
民國 108 年 2019	-	-	-	-	-	-	-
民國 109 年 2020	-	-	-	-	-	-	-
民國 110 年 2021	-	-	-	-	-	-	-

資料來源：高雄市茂林區公所財經課

調解調處案件

單位:件

正產副產糾紛		租期糾紛		租約面積糾紛		田寮或基地 租佃糾紛		減租條例 第16條糾紛		其他	
成立	不成立	成立	不成立	成立	不成立	成立	不成立	成立	不成立	成立	不成立
-	-	-	-	-	-	-	-	-	-	-	-
-	-	-	-	-	-	-	-	-	-	-	-
-	-	-	-	-	-	-	-	-	-	-	-
-	-	-	-	-	-	-	-	-	-	-	-
-	-	-	-	-	-	-	-	-	-	-	-

貳、人 口

表 2-1 現住戶數、

年底別及里別	面積 (平方公里)	村里數	鄰數	戶數
				(戶)
民國100年 2011	194.00	3	19	574
民國101年 2012	194.00	3	19	578
民國102年 2013	194.00	3	19	579
民國103年 2014	194.00	3	19	584
民國104年 2015	194.00	3	19	582
民國105年 2016	194.00	3	19	585
民國106年 2017	194.00	3	19	592
民國107年 2018	194.00	3	19	600
民國108年 2019	194.00	3	19	605
民國109年 2020	194.00	3	19	610
民國110年 2021	194.00	3	19	615
茂林里	14.25	1	7	286
萬山里	10.69	1	6	139
多納里	169.06	1	6	190

資料來源：高雄市政府民政局

人口密度及性比例

現住戶口			戶量 (人/戶)	人口密度 (人/平方公里)	性比例 (每百女子 所當男子數)
人口數(人)					
合計	男	女			
1,834	922	912	3.20	9.45	98.92%
1,839	925	914	3.18	9.48	98.81%
1,832	927	905	3.16	9.44	97.63%
1,915	948	967	3.28	9.87	102.00%
1,890	932	958	3.25	9.74	102.79%
1,896	943	953	3.24	9.77	101.06%
1,924	961	963	3.25	9.92	100.21%
1,994	1,004	990	3.32	10.28	98.61%
1,937	977	960	3.20	9.98	98.26%
1,915	960	955	3.14	9.87	100.52%
1,874	935	939	3.05	9.66	99.57%
855	438	417	2.99	60.00	105.04%
406	195	211	2.92	37.98	92.42%
613	302	311	3.23	3.63	97.11%

表 2-2 戶籍

年別及里別	遷入人數						
	合計			自國外	自他省(市)		
	計	男	女		新北市	臺北市	桃園市
民國100年 2011	82	29	53	467	413	242	-
民國101年 2012	81	39	42	393	402	244	-
民國102年 2013	74	42	32	-	1	1	-
民國103年 2014	132	50	82	-	2	2	-
民國104年 2015	64	30	34	1	2	-	1
民國105年 2016	58	34	24	-	-	-	9
民國106年 2017	84	45	39	-	1	-	-
民國107年 2018	126	65	61	-	4	3	-
民國108年 2019	41	23	18	-	1	1	-
民國109年 2020	48	22	26	-	3	-	1
民國110年 2021	63	28	35	1	1	-	1
茂林里	23	12	11	-	-	-	1
萬山里	16	3	13	1	-	-	-
多納里	24	13	11	-	1	-	-

資料來源：高雄市茂林區戶政事務所

動態

單位：人、對、千分比

遷入人數										
自他省(市)					自本省他縣 (市)	自本市 他區	初設戶籍	其他		
臺中市	臺南市	臺灣省	福建省	其他省(市)						
351	678	2,903	55	-	-	14,437	307	3		
354	680	2,819	55	-	-	14,001	273	1		
5	5	34	-	-	-	28	-	-		
7	8	68	-	-	-	44	1	-		
-	1	39	1	-	-	19	-	-		
1	3	24	-	-	-	21	-	-		
4	1	40	1	-	-	37	-	-		
8	6	70	1	-	-	34	-	-		
-	3	22	1	-	-	13	-	-		
1	5	26	-	-	-	12	-	-		
3	1	30	-	-	-	26	-	-		
2	-	16	-	-	-	4	-	-		
-	-	7	-	-	-	8	-	-		
1	1	7	-	-	-	14	-	-		

表 2-2 戶籍

年別及里別	遷出人數						
	合計			往國外	往他省(市)		
	計	男	女		新北市	臺北市	桃園市
民國100年 2011	116	49	67	512	589	480	-
民國101年 2012	87	45	42	430	528	403	-
民國102年 2013	80	37	43	-	-	-	-
民國103年 2014	52	27	25	-	2	1	-
民國104年 2015	91	49	42	-	-	2	3
民國105年 2016	72	33	39	-	1	-	-
民國106年 2017	58	25	33	-	2	2	2
民國107年 2018	62	26	36	-	-	1	2
民國108年 2019	104	51	53	-	2	-	2
民國109年 2020	80	40	40	2	2	-	11
民國110年 2021	100	47	53	2	-	-	4
茂林里	45	22	23	1	-	-	-
萬山里	26	16	10	-	-	-	4
多納里	29	9	20	1	-	-	-

動態(續1)

單位：人、對、千分比

遷出人數										
往他省(市)					往本省他 縣(市)	往本市 他區	廢止戶籍	其他		
臺中市	臺南市	臺灣省	福建省	其他省(市)						
422	756	2,439	144	-	-	11,067	6	2		
433	717	2,524	167	-	-	10,803	6	4		
5	4	42	2	-	-	27	-	-		
1	2	28	-	-	-	18	-	-		
4	5	41	1	-	-	35	-	-		
1	5	48	-	-	-	17	-	-		
-	1	29	-	-	-	22	-	-		
6	-	29	6	-	-	18	-	-		
-	10	41	1	-	-	48	-	-		
3	-	43	1	-	-	18	-	-		
2	2	66	3	-	-	21	-	-		
1	-	36	2	-	-	5	-	-		
-	-	14	-	-	-	8	-	-		
1	2	16	1	-	-	8	-	-		

表 2-2 戶籍

年別及里別	同一區內住址 變更人數		出生人數			死亡人數		
	遷入	遷出	合計	男	女	合計	男	女
民國100年 2011	12,536	12,536	18	11	7	24	12	12
民國101年 2012	12,055	12,055	25	16	9	14	7	7
民國102年 2013	1	1	27	13	14	28	16	12
民國103年 2014	13	13	23	11	12	20	13	7
民國104年 2015	41	41	21	15	6	19	12	7
民國105年 2016	44	44	35	18	17	15	8	7
民國106年 2017	29	29	24	12	12	22	14	8
民國107年 2018	22	22	29	15	14	23	11	12
民國108年 2019	47	47	22	9	13	16	8	8
民國109年 2020	27	27	29	14	15	19	13	6
民國110年 2021	22	22	19	10	9	23	16	7
茂林里	16	15	10	6	4	7	4	3
萬山里	4	5	2	-	2	6	3	3
多納里	2	2	7	4	3	10	9	1

動態(續完)

單位：人、對、千分比

粗出生率	粗死亡率	自然增加率	遷入率	遷出率	社會增加率	結婚		離婚	
						對數	粗結婚率	對數	粗離婚率
9.71	12.94	-3.24	44.23	62.57	-18.34	11	5.93	5	2.70
13.61	7.62	5.99	44.11	47.37	-3.27	11	5.99	3	1.63
14.71	15.25	-0.54	40.32	43.58	-3.27	11	5.99	2	1.09
12.28	10.68	1.60	70.46	27.76	42.70	13	6.94	9	4.80
11.04	9.99	1.05	33.64	47.83	-14.19	17	8.94	8	4.20
18.49	7.92	10.57	30.64	38.03	-7.40	16	8.45	6	3.17
12.57	11.52	1.05	43.98	30.37	13.61	16	8.38	3	1.57
14.80	11.74	3.06	64.32	31.65	32.67	19	9.70	2	1.02
11.07	8.05	3.02	23.64	23.64	-	14	7.04	5	2.52
15.06	9.87	5.19	24.92	41.54	-16.61	7	3.63	4	2.08
10.03	12.14	-2.11	33.25	52.78	-19.53	10	5.28	7	3.69
11.57	8.10	3.47	26.62	52.08	-25.46	5	5.79	5	5.79
4.84	14.51	-9.67	38.69	62.88	-24.18	2	4.84	-	-
11.35	16.21	-4.86	38.90	47.00	-8.10	3	4.86	2	3.24

表 2-3 現住人口

年底及里別	性別	總計	0-4 歲	5-9 歲	10-14 歲	15-19 歲	20-24 歲	25-29 歲	30-34 歲	35-39 歲
民國100年 2011	計	1,834	98	92	123	168	177	127	137	144
	男	922	59	45	59	79	86	67	65	69
	女	912	39	47	64	89	91	60	72	75
民國101年 2012	計	1,839	105	93	129	149	182	136	130	134
	男	925	68	43	63	70	85	69	64	62
	女	914	37	50	66	79	97	67	66	72
民國102年 2013	計	1,832	114	86	128	134	183	146	122	131
	男	927	68	47	65	57	88	76	57	63
	女	905	46	39	63	77	95	70	65	68
民國103年 2014	計	1,915	115	87	128	126	203	165	134	124
	男	948	64	46	62	58	98	82	64	56
	女	967	51	41	66	68	105	83	70	68
民國104年 2015	計	1,890	114	79	114	132	197	167	117	131
	男	932	64	43	52	62	95	82	55	61
	女	958	50	36	62	70	102	85	62	70
民國105年 2016	計	1,896	124	80	91	140	189	174	124	130
	男	943	67	47	46	65	96	77	64	63
	女	953	57	33	45	75	93	97	60	67
民國106年 2017	計	1,924	126	85	86	149	170	195	130	131
	男	961	65	54	41	74	85	89	71	60
	女	963	61	31	45	75	85	106	59	71
民國107年 2018	計	1,994	122	90	84	152	171	194	153	131
	男	1,004	64	53	46	78	81	94	82	58
	女	990	58	37	38	74	90	100	71	73
民國108年 2019	計	1,937	115	84	83	132	151	190	159	137
	男	977	55	48	48	67	71	99	84	62
	女	960	60	36	35	65	80	91	75	75
民國109年 2020	計	1,915	123	84	74	113	147	185	166	118
	男	960	60	48	41	57	73	92	83	60
	女	955	63	36	33	56	74	93	83	58
民國110年 2021	計	1,874	109	82	64	95	149	182	165	118
	男	935	52	43	37	51	73	92	78	64
	女	939	57	39	27	44	76	90	87	54

資料來源：高雄市茂林區戶政事務所

之年齡分配

單位：人

40-44 歲	45-49 歲	50-54 歲	55-59 歲	60-64 歲	65-69 歲	70-74 歲	75-79 歲	80-84 歲	85-89 歲	90-94 歲	95-99 歲	100 歲以上
180	180	130	74	60	44	33	30	19	15	2	1	-
104	85	81	42	22	18	18	8	8	5	1	1	-
76	95	49	32	38	26	15	22	11	10	1	-	-
173	174	139	89	53	53	34	29	17	16	3	1	-
97	89	79	52	23	19	17	9	8	6	1	1	-
76	85	60	37	30	34	17	20	9	10	2	-	-
163	191	120	103	53	50	39	30	18	17	3	1	-
88	100	66	63	25	18	19	9	9	7	1	1	-
75	91	54	40	28	32	20	21	9	10	2	-	-
164	205	138	107	63	44	43	35	16	15	2	1	-
82	109	70	63	32	17	19	11	9	4	1	1	-
82	96	68	44	31	27	24	24	7	11	1	-	-
156	185	160	110	69	50	40	28	23	13	4	1	-
74	103	76	69	34	17	19	11	8	5	1	1	-
82	82	84	41	35	33	21	17	15	8	3	-	-
143	186	169	117	66	59	34	27	24	10	8	-	1
67	104	79	71	35	21	14	14	5	4	3	-	1
76	82	90	46	31	38	20	13	19	6	5	-	-
132	178	166	130	83	50	41	30	24	8	9	-	1
60	96	82	73	49	20	15	14	6	3	3	-	1
72	82	84	57	34	30	26	16	18	5	6	-	-
144	180	190	123	97	50	41	32	22	10	8	-	-
64	93	101	66	57	24	14	14	7	5	3	-	-
80	87	89	57	40	26	27	18	15	5	5	-	-
125	162	199	132	99	57	39	32	26	10	5	-	-
56	81	109	67	58	30	14	13	8	5	2	-	-
69	81	90	65	41	27	25	19	18	5	3	-	-
124	156	189	156	104	64	42	30	18	15	6	1	-
54	75	103	76	66	31	14	13	7	4	3	-	-
70	81	86	80	38	33	28	17	11	11	3	1	-
128	147	187	165	112	57	48	24	19	17	4	2	-
59	69	102	79	67	29	16	9	9	4	1	1	-
69	78	85	86	45	28	32	15	10	13	3	1	-

表 2-3 現住人口

年底及里別	性別	總計	0-4 歲	5-9 歲	10-14 歲	15-19 歲	20-24 歲	25-29 歲	30-34 歲	35-39 歲
茂林里	計	855	50	34	33	49	68	86	81	58
	男	438	27	19	20	25	37	41	40	31
	女	417	23	15	13	24	31	45	41	27
萬山里	計	406	17	9	8	18	34	40	39	19
	男	195	7	3	6	8	19	23	13	10
	女	211	10	6	2	10	15	17	26	9
多納里	計	613	42	39	23	28	47	56	45	41
	男	302	18	21	11	18	17	28	25	23
	女	311	24	18	12	10	30	28	20	18

資料來源：高雄市茂林區戶政事務所

之年齡分配(續)

單位：人

40-44 歲	45-49 歲	50-54 歲	55-59 歲	60-64 歲	65-69 歲	70-74 歲	75-79 歲	80-84 歲	85-89 歲	90-94 歲	95-99 歲	100 歲以上
51	64	83	80	41	33	18	13	6	4	1	2	-
23	29	49	39	26	16	6	5	2	1	1	1	-
28	35	34	41	15	17	12	8	4	3	-	1	-
26	33	48	33	34	11	17	5	7	8	-	-	-
13	20	27	13	16	5	6	2	2	2	-	-	-
13	13	21	20	18	6	11	3	5	6	-	-	-
51	50	56	52	37	13	13	6	6	5	3	-	-
23	20	26	27	25	8	4	2	5	1	-	-	-
28	30	30	25	12	5	9	4	1	4	3	-	-

表 2-4 現住人口

年底及里別	年齡分配			
	0-14歲 (人)	比率 (%)	15-64歲 (人)	比率 (%)
民國100年 2011	313	17.07	1,377	75.08
民國101年 2012	327	17.78	1,359	73.90
民國102年 2013	328	17.90	1,346	73.47
民國103年 2014	330	17.23	1,429	74.62
民國104年 2015	307	16.24	1,424	75.34
民國105年 2016	295	15.56	1,438	75.84
民國106年 2017	297	15.44	1,464	76.09
民國107年 2018	296	14.84	1,535	76.98
民國108年 2019	282	14.56	1,486	76.72
民國109年 2020	281	14.67	1,458	76.14
民國110年 2021	255	13.61	1,448	77.27
茂林里	117	13.68	661	77.31
萬山里	34	8.37	324	79.80
多納里	104	16.97	463	75.53

資料來源：高雄市茂林戶政事務所

之年齡結構

		扶老比 (%)	扶幼比 (%)	扶養比 (%)	老化 指數
65歲以上 (人)	比率 (%)				
144	7.85	10.46	22.73	33.19	46.01
153	8.32	11.26	24.06	35.32	46.79
158	8.62	11.74	24.37	36.11	48.17
156	8.15	10.92	23.09	34.01	47.27
159	8.41	11.17	21.56	32.72	51.79
163	8.60	11.34	20.51	31.85	55.25
163	8.47	11.13	20.29	31.42	54.88
163	8.17	10.62	19.28	29.90	55.07
169	8.72	11.37	18.98	30.35	59.93
176	9.19	12.07	19.27	31.34	62.63
171	9.12	11.81	17.61	29.42	67.06
77	9.01	11.65	17.70	29.35	65.81
48	11.83	14.81	10.49	25.31	141.18
46	7.50	9.94	22.46	32.40	44.23

表 2-5 15歲以上現住人口之

年底及年齡組別	性別	總計	識字者				
			合計	博士		碩士	
				畢業	肄業	畢業	肄業
民國101年 2012	合計	1,512	1,508	1	-	4	10
	男	751	749	1	-	3	2
	女	761	759	-	-	1	8
民國102年 2013	合計	1,504	1,500	1	-	5	10
	男	747	745	1	-	3	2
	女	757	755	-	-	2	8
民國103年 2014	合計	1,585	1,581	1	-	9	10
	男	776	774	1	-	3	2
	女	809	807	-	-	6	8
民國104年 2015	合計	1,583	1,578	1	1	11	8
	男	773	771	1	-	5	2
	女	810	807	-	1	6	6
民國105年 2016	合計	1,601	1,597	1	-	11	7
	男	783	781	1	-	5	2
	女	818	816	-	-	6	5
民國106年 2017	合計	1,627	1,623	1	1	12	11
	男	801	799	1	1	6	3
	女	826	824	-	-	6	8
民國107年 2018	合計	1,698	1,694	1	3	12	13
	男	841	839	1	2	6	3
	女	857	855	-	1	6	10
民國108年 2019	合計	1,655	1,652	1	2	13	20
	男	826	824	1	2	6	5
	女	829	828	-	-	7	15
民國109年 2020	合計	1,634	1,631	1	2	15	22
	男	811	809	1	2	6	6
	女	823	822	-	-	9	16
民國110年 2021	合計	1,619	1,616	2	1	15	25
	男	803	801	2	1	5	9
	女	816	815	-	-	10	16
15~19歲	合計	95	95	-	-	-	-
	男	51	51	-	-	-	-
	女	44	44	-	-	-	-

資料來源：高雄市茂林區戶政事務所

教育程度—按年齡別分

單位：人

識字者						
大學 (含獨立學院)		專科				
		二、三年制		五年制後二年		
畢業	肄業	畢業	肄業	畢業	肄業	
90	95	52	28	29	11	
31	35	30	15	13	2	
59	60	22	13	16	9	
104	93	58	35	30	8	
36	36	34	16	14	1	
68	57	24	19	16	7	
126	110	57	50	34	9	
41	39	33	19	15	3	
85	71	24	31	19	6	
131	105	58	63	32	8	
40	36	34	21	15	3	
91	69	24	42	17	5	
139	114	65	58	32	5	
43	42	35	21	14	2	
96	72	30	37	18	3	
147	121	78	54	33	5	
45	49	38	21	14	2	
102	72	40	33	19	3	
176	137	89	50	38	8	
57	57	43	21	16	2	
119	80	46	29	22	6	
177	146	85	44	34	7	
57	62	44	20	14	2	
120	84	41	24	20	5	
177	168	90	40	32	6	
61	70	44	19	14	2	
116	98	46	21	18	4	
188	168	93	38	33	5	
65	71	48	17	14	2	
123	97	45	21	19	3	
-	20	-	1	-	-	
-	11	-	-	-	-	
-	9	-	1	-	-	

表 2-5 15歲以上現住人口之

年底及年齡組別	性別	識字者				
		普通教育(高中)		職業教育(高職)		
		畢業	肄業	畢業	肄業	五專前三年肄業
民國101年 2012	合計	64	40	384	130	16
	男	35	28	230	63	1
	女	29	12	154	67	15
民國102年 2013	合計	66	31	396	115	16
	男	37	21	238	58	1
	女	29	10	158	57	15
民國103年 2014	合計	69	33	410	115	16
	男	41	23	243	62	-
	女	28	10	167	53	16
民國104年 2015	合計	67	38	393	124	24
	男	41	25	241	66	2
	女	26	13	152	58	22
民國105年 2016	合計	65	50	379	139	26
	男	40	34	233	72	2
	女	25	16	146	67	24
民國106年 2017	合計	62	54	372	151	25
	男	41	34	229	84	3
	女	21	20	143	67	22
民國107年 2018	合計	66	54	397	147	25
	男	45	31	245	85	3
	女	21	23	152	62	22
民國108年 2019	合計	65	43	386	134	22
	男	44	23	245	76	3
	女	21	20	141	58	19
民國109年 2020	合計	65	46	374	117	19
	男	45	28	236	61	3
	女	20	18	138	56	16
民國110年 2021	合計	62	38	370	118	15
	男	43	25	228	67	2
	女	19	13	142	51	13
15~19歲	合計	-	20	6	34	3
	男	-	13	3	19	1
	女	-	7	3	15	2

教育程度—按年齡別分(續1)

單位：人

識字者							不識字者
國(初)中		初職		小學		自修	
畢業	肄業	畢業	肄業	畢業	肄業		
194	50	1	-	298	11	-	4
112	32	1	-	111	4	-	2
82	18	-	-	187	7	-	2
190	49	1	-	283	8	1	4
107	31	1	-	106	1	1	2
83	18	-	-	177	7	-	2
192	52	1	-	280	7	-	4
110	33	1	-	104	1	-	2
82	19	-	-	176	6	-	2
187	50	1	-	269	7	-	5
106	32	1	-	99	1	-	2
81	18	-	-	170	6	-	3
193	49	1	-	254	9	-	4
109	33	1	-	91	1	-	2
84	16	-	-	163	8	-	2
195	45	1	-	248	7	-	4
109	30	1	-	87	1	-	2
86	15	-	-	161	6	-	2
192	42	1	-	237	6	-	4
109	28	1	-	83	1	-	2
83	14	-	-	154	5	-	2
192	45	1	-	228	7	-	3
108	30	1	-	80	1	-	2
84	15	-	-	148	6	-	1
189	41	1	-	218	8	-	3
105	27	1	-	75	3	-	2
84	14	-	-	143	5	-	1
184	48	1	-	206	6	-	3
100	28	1	-	72	1	-	2
84	20	-	-	134	5	-	1
2	9	-	-	-	-	-	-
1	3	-	-	-	-	-	-
1	6	-	-	-	-	-	-

表 2-5 15歲以上現住人口之

年底及年齡組別	性別	總計	識字者				
			合計	博士		碩士	
				畢業	肄業	畢業	肄業
20~24歲	合計	149	149	-	-	-	2
	男	73	73	-	-	-	1
	女	76	76	-	-	-	1
25~29歲	合計	182	182	-	-	-	2
	男	92	92	-	-	-	-
	女	90	90	-	-	-	2
30~34歲	合計	165	165	-	-	2	4
	男	78	78	-	-	-	2
	女	87	87	-	-	2	2
35~39歲	合計	118	117	-	-	3	3
	男	64	63	-	-	1	-
	女	54	54	-	-	2	3
40~44歲	合計	128	128	-	1	-	5
	男	59	59	-	1	-	2
	女	69	69	-	-	-	3
45~49歲	合計	147	147	-	-	5	3
	男	69	69	-	-	1	1
	女	78	78	-	-	4	2
50~54歲	合計	187	187	1	-	2	3
	男	102	102	1	-	-	1
	女	85	85	-	-	2	2
55~59歲	合計	165	165	-	-	-	-
	男	79	79	-	-	-	-
	女	86	86	-	-	-	-
60~64歲	合計	112	112	-	-	2	3
	男	67	67	-	-	2	2
	女	45	45	-	-	-	1
65歲以上	合計	171	169	1	-	1	-
	男	69	68	1	-	1	-
	女	102	101	-	-	-	-

教育程度—按年齡別分(續2)

單位：人

識字者					
大學 (含獨立學院)		專科			
		二、三年制		五年制後二年	
畢業	肄業	畢業	肄業	畢業	肄業
11	64	6	3	3	1
5	24	5	3	-	-
6	40	1	-	3	1
49	41	8	5	4	-
17	18	5	2	1	-
32	23	3	3	3	-
51	20	8	12	4	1
16	9	5	6	-	1
35	11	3	6	4	-
26	8	11	5	1	1
8	7	6	1	-	-
18	1	5	4	1	1
15	5	13	1	-	-
4	1	4	1	-	-
11	4	9	-	-	-
14	4	15	4	4	-
5	1	7	2	2	-
9	3	8	2	2	-
8	2	13	2	2	-
4	-	4	-	1	-
4	2	9	2	1	-
9	3	11	4	2	1
4	-	6	1	1	1
5	3	5	3	1	-
3	1	4	-	5	-
1	-	2	-	3	-
2	1	2	-	2	-
2	-	4	1	8	1
1	-	4	1	6	-
1	-	-	-	2	1

表 2-5 15歲以上現住人口之

年底及年齡組別	性別	識字者				
		普通教育(高中)		職業教育(高職)		
		畢業	肄業	畢業	肄業	五專前三年肄業
20~24歲	合計	7	3	25	14	10
	男	6	2	16	10	1
	女	1	1	9	4	9
25~29歲	合計	7	2	48	12	2
	男	6	1	33	7	-
	女	1	1	15	5	2
30~34歲	合計	5	-	34	13	-
	男	5	-	21	6	-
	女	-	-	13	7	-
35~39歲	合計	5	2	23	16	-
	男	3	2	16	10	-
	女	2	-	7	6	-
40~44歲	合計	1	3	45	9	-
	男	1	2	25	2	-
	女	-	1	20	7	-
45~49歲	合計	9	2	44	5	-
	男	3	1	27	4	-
	女	6	1	17	1	-
50~54歲	合計	15	2	70	8	-
	男	11	2	41	4	-
	女	4	-	29	4	-
55~59歲	合計	5	3	36	4	-
	男	3	2	15	3	-
	女	2	1	21	1	-
60~64歲	合計	5	-	25	2	-
	男	2	-	22	1	-
	女	3	-	3	1	-
65歲以上	合計	3	1	14	1	-
	男	3	-	9	1	-
	女	-	1	5	-	-

教育程度—按年齡別分(續完)

單位：人

識字者							自修	不識字者
國(初)中		初職		小學				
畢業	肄業	畢業	肄業	畢業	肄業			
-	-	-	-	-	-	-	-	
-	-	-	-	-	-	-	-	
-	-	-	-	-	-	-	-	
1	1	-	-	-	-	-	-	
1	1	-	-	-	-	-	-	
-	-	-	-	-	-	-	-	
8	3	-	-	-	-	-	-	
4	3	-	-	-	-	-	-	
4	-	-	-	-	-	-	-	
10	3	-	-	-	-	-	1	
7	2	-	-	-	-	-	1	
3	1	-	-	-	-	-	-	
14	6	-	-	9	1	-	-	
6	3	-	-	6	1	-	-	
8	3	-	-	3	-	-	-	
22	4	-	-	10	2	-	-	
12	1	-	-	2	-	-	-	
10	3	-	-	8	2	-	-	
43	6	-	-	9	1	-	-	
24	6	-	-	3	-	-	-	
19	-	-	-	6	1	-	-	
47	8	-	-	30	2	-	-	
25	7	-	-	11	-	-	-	
22	1	-	-	19	2	-	-	
27	6	-	-	29	-	-	-	
15	1	-	-	16	-	-	-	
12	5	-	-	13	-	-	-	
10	2	1	-	119	-	-	2	
5	1	1	-	34	-	-	1	
5	1	-	-	85	-	-	1	

表 2-6 現住人口之婚姻

年底別及年齡組別	總計			未婚			有偶								
	計	男	女	計	男	女	合計			不同性別			相同性別		
							計	男	女	計	男	女	計	男	女
民國100年 2011	1,834	922	912	940	529	411	606	297	309	606	297	309	-	-	-
民國101年 2012	1,839	925	914	946	534	412	602	291	311	602	291	311	-	-	-
民國102年 2013	1,832	927	905	937	531	406	596	289	307	596	289	307	-	-	-
民國103年 2014	1,915	948	967	975	539	436	620	298	322	620	298	322	-	-	-
民國104年 2015	1,890	932	958	949	521	428	618	300	318	618	300	318	-	-	-
民國105年 2016	1,896	943	953	954	528	426	621	307	314	621	307	314	-	-	-
民國106年 2017	1,924	961	963	967	541	426	638	315	323	638	315	323	-	-	-
民國107年 2018	1,994	1,004	990	980	555	425	693	339	354	693	339	354	-	-	-
民國108年 2019	1,937	977	960	944	537	407	671	326	345	671	326	345	-	-	-
民國109年 2020	1,915	960	955	925	528	397	657	316	341	656	315	341	1	1	-
民國110年 2021	1,874	935	939	894	507	387	639	309	330	638	308	330	1	1	-
未滿15歲	255	132	123	255	132	123	-	-	-	-	-	-	-	-	-
15~19歲	95	51	44	95	51	44	-	-	-	-	-	-	-	-	-
20~24歲	149	73	76	144	72	72	4	1	3	4	1	3	-	-	-
25~29歲	182	92	90	126	71	55	46	15	31	46	15	31	-	-	-
30~34歲	165	78	87	92	48	44	62	25	37	62	25	37	-	-	-
35~39歲	118	64	54	50	35	15	53	23	30	53	23	30	-	-	-
40~44歲	128	59	69	31	25	6	77	31	46	77	31	46	-	-	-
45~49歲	147	69	78	24	17	7	93	40	53	92	39	53	1	1	-
50~54歲	187	102	85	31	21	10	94	52	42	94	52	42	-	-	-
55~59歲	165	79	86	21	15	6	89	46	43	89	46	43	-	-	-
60~64歲	112	67	45	14	13	1	63	41	22	63	41	22	-	-	-
65~69歲	57	29	28	9	7	2	23	12	11	23	12	11	-	-	-
70~74歲	48	16	32	2	-	2	14	10	4	14	10	4	-	-	-
75~79歲	24	9	15	-	-	-	10	6	4	10	6	4	-	-	-
80~84歲	19	9	10	-	-	-	6	4	2	6	4	2	-	-	-
85~89歲	17	4	13	-	-	-	4	2	2	4	2	2	-	-	-
90~94歲	4	1	3	-	-	-	1	1	-	1	1	-	-	-	-
95~99歲	2	1	1	-	-	-	-	-	-	-	-	-	-	-	-
100歲以上	-	-	-	-	-	-	-	-	-	-	-	-	-	-	-

備註：自108年5月24日起同性婚姻合法化，「有偶」、「離婚/終止結婚」及「喪偶」項下分列「不同性別」及「相同性別」統計資料。

資料來源：高雄市茂林區戶政事務所

狀況—按年齡別分

單位：人

離婚/終止結婚									喪偶								
合計			不同性別			相同性別			合計			不同性別			相同性別		
計	男	女	計	男	女	計	男	女	計	男	女	計	男	女	計	男	女
149	70	79	149	70	79	-	-	-	139	26	113	139	26	113	-	-	-
155	72	83	155	72	83	-	-	-	136	28	108	136	28	108	-	-	-
157	76	81	157	76	81	-	-	-	142	31	111	142	31	111	-	-	-
174	81	93	174	81	93	-	-	-	146	30	116	146	30	116	-	-	-
174	80	94	174	80	94	-	-	-	149	31	118	149	31	118	-	-	-
171	78	93	171	78	93	-	-	-	150	30	120	150	30	120	-	-	-
168	77	91	168	77	91	-	-	-	151	28	123	151	28	123	-	-	-
171	81	90	171	81	90	-	-	-	150	29	121	150	29	121	-	-	-
170	86	84	170	86	84	-	-	-	152	28	124	152	28	124	-	-	-
177	89	88	177	89	88	-	-	-	156	27	129	156	27	129	-	-	-
183	92	91	183	92	91	-	-	-	158	27	131	158	27	131	-	-	-
-	-	-	-	-	-	-	-	-	-	-	-	-	-	-	-	-	-
-	-	-	-	-	-	-	-	-	-	-	-	-	-	-	-	-	-
1	-	1	1	-	1	-	-	-	-	-	-	-	-	-	-	-	-
10	6	4	10	6	4	-	-	-	-	-	-	-	-	-	-	-	-
11	5	6	11	5	6	-	-	-	-	-	-	-	-	-	-	-	-
12	6	6	12	6	6	-	-	-	3	-	3	3	-	3	-	-	-
15	3	12	15	3	12	-	-	-	5	-	5	5	-	5	-	-	-
26	12	14	26	12	14	-	-	-	4	-	4	4	-	4	-	-	-
48	27	21	48	27	21	-	-	-	14	2	12	14	2	12	-	-	-
32	16	16	32	16	16	-	-	-	23	2	21	23	2	21	-	-	-
13	9	4	13	9	4	-	-	-	22	4	18	22	4	18	-	-	-
7	4	3	7	4	3	-	-	-	18	6	12	18	6	12	-	-	-
5	3	2	5	3	2	-	-	-	27	3	24	27	3	24	-	-	-
1	-	1	1	-	1	-	-	-	13	3	10	13	3	10	-	-	-
1	1	-	1	1	-	-	-	-	12	4	8	12	4	8	-	-	-
-	-	-	-	-	-	-	-	-	13	2	11	13	2	11	-	-	-
-	-	-	-	-	-	-	-	-	3	-	3	3	-	3	-	-	-
1	-	1	1	-	1	-	-	-	1	1	-	1	1	-	-	-	-
-	-	-	-	-	-	-	-	-	-	-	-	-	-	-	-	-	-

表 2-7 現住人口之婚姻

年底別及年齡組別	總計			未婚			有偶								
	計	男	女	計	男	女	合計			不同性別			相同性別		
							計	男	女	計	男	女	計	男	女
民國100年 2011	1,834	922	912	940	529	411	606	297	309	606	297	309	-	-	-
民國101年 2012	1,839	925	914	946	534	412	602	291	311	602	291	311	-	-	-
民國102年 2013	1,832	927	905	937	531	406	596	289	307	596	289	307	-	-	-
民國103年 2014	1,915	948	967	975	539	436	620	298	322	620	298	322	-	-	-
民國104年 2015	1,890	932	958	949	521	428	618	300	318	618	300	318	-	-	-
民國105年 2016	1,896	943	953	954	528	426	621	307	314	621	307	314	-	-	-
民國106年 2017	1,924	961	963	967	541	426	638	315	323	638	315	323	-	-	-
民國107年 2018	1,994	1,004	990	980	555	425	693	339	354	693	339	354	-	-	-
民國108年 2019	1,937	977	960	944	537	407	671	326	345	671	326	345	-	-	-
民國109年 2020	1,915	960	955	925	528	397	657	316	341	656	315	341	1	1	-
民國110年 2021	1,874	935	939	894	507	387	639	309	330	638	308	330	1	1	-
茂林里	855	438	417	412	245	167	291	136	155	290	135	155	1	1	-
萬山里	406	195	211	175	96	79	141	70	71	141	70	71	-	-	-
多納里	613	302	311	307	166	141	207	103	104	207	103	104	-	-	-

備註：自108年5月24日起同性婚姻合法化，「有偶」、「離婚/終止結婚」及「喪偶」項下分列「不同性別」及「相同性別」統計資料。

資料來源：高雄市茂林區戶政事務所

狀況—按里別分

單位：人

離婚/終止結婚									喪偶								
合計			不同性別			相同性別			合計			不同性別			相同性別		
計	男	女	計	男	女	計	男	女	計	男	女	計	男	女	計	男	女
149	70	79	149	70	79	-	-	-	139	26	113	139	26	113	-	-	-
155	72	83	155	72	83	-	-	-	136	28	108	136	28	108	-	-	-
157	76	81	157	76	81	-	-	-	142	31	111	142	31	111	-	-	-
174	81	93	174	81	93	-	-	-	146	30	116	146	30	116	-	-	-
174	80	94	174	80	94	-	-	-	149	31	118	149	31	118	-	-	-
171	78	93	171	78	93	-	-	-	150	30	120	150	30	120	-	-	-
168	77	91	168	77	91	-	-	-	151	28	123	151	28	123	-	-	-
171	81	90	171	81	90	-	-	-	150	29	121	150	29	121	-	-	-
170	86	84	170	86	84	-	-	-	152	28	124	152	28	124	-	-	-
177	89	88	177	89	88	-	-	-	156	27	129	156	27	129	-	-	-
183	92	91	183	92	91	-	-	-	158	27	131	158	27	131	-	-	-
89	43	46	89	43	46	-	-	-	63	14	49	63	14	49	-	-	-
41	24	17	41	24	17	-	-	-	49	5	44	49	5	44	-	-	-
53	25	28	53	25	28	-	-	-	46	8	38	46	8	38	-	-	-

表 2-8 現住原住民戶口數

年底及里別	戶數(戶)			人口數(人)								
	合計	平地原住民	山地原住民	合計			平地原住民			山地原住民		
				計	男	女	計	男	女	計	男	女
民國100年 2011	553	4	549	1,736	877	859	32	19	13	1,704	858	846
民國101年 2012	558	2	556	1,751	885	866	34	21	13	1,717	864	853
民國102年 2013	560	2	558	1,735	881	854	33	20	13	1,702	861	841
民國103年 2014	566	2	564	1,810	900	910	34	19	15	1,776	881	895
民國104年 2015	565	3	562	1,791	888	903	34	19	15	1,757	869	888
民國105年 2016	569	4	565	1,801	901	900	39	23	16	1,762	878	884
民國106年 2017	573	6	567	1,827	918	909	41	23	18	1,786	895	891
民國107年 2018	581	6	575	1,889	1,060	829	41	29	12	1,848	1,031	817
民國108年 2019	585	6	579	1,838	930	908	40	21	19	1,798	909	889
民國109年 2020	589	7	582	1,818	914	904	35	19	16	1,783	895	888
民國110年 2021	596	8	588	1,781	891	890	34	21	13	1,747	870	877
茂林里	275	6	269	798	414	384	19	14	5	779	400	379
萬山里	134	1	133	391	185	206	6	2	4	385	183	202
多納里	187	1	186	592	292	300	9	5	4	583	287	296

資料來源：高雄市茂林戶政事務所

表 2-9 新移民人口數

單位：人

年底及性別	總計	大陸地區 (含港澳地區)	非大陸港澳地區						非大陸港澳地區					
			合計	印尼	馬來 西亞	新加 坡	菲律 賓	泰國	緬甸	越南	柬埔 寨	寮國	其他 國家	
民國100年 2011	12	8	4	1	-	-	-	-	-	1	-	-	2	
男	5	3	2	-	-	-	-	-	-	-	-	-	2	
女	7	5	2	1	-	-	-	-	-	1	-	-	-	
民國101年 2012	4	1	3	-	-	-	-	1	-	-	-	-	2	
男	2	-	2	-	-	-	-	-	-	-	-	-	2	
女	2	1	1	-	-	-	-	1	-	-	-	-	-	
民國102年 2013	3	3	-	-	-	-	-	-	-	-	-	-	-	
男	-	-	-	-	-	-	-	-	-	-	-	-	-	
女	3	3	-	-	-	-	-	-	-	-	-	-	-	
民國103年 2014	1	-	1	-	-	-	1	-	-	-	-	-	-	
男	-	-	-	-	-	-	-	-	-	-	-	-	-	
女	1	-	1	-	-	-	1	-	-	-	-	-	-	
民國104年 2015	2	-	2	-	1	-	1	-	-	-	-	-	-	
男	-	-	-	-	-	-	-	-	-	-	-	-	-	
女	2	-	2	-	1	-	1	-	-	-	-	-	-	
民國105年 2016	2	-	2	-	1	-	1	-	-	-	-	-	-	
男	-	-	-	-	-	-	-	-	-	-	-	-	-	
女	2	-	2	-	1	-	1	-	-	-	-	-	-	
民國106年 2017	2	-	2	-	1	-	1	-	-	-	-	-	-	
男	-	-	-	-	-	-	-	-	-	-	-	-	-	
女	2	-	2	-	1	-	1	-	-	-	-	-	-	
民國107年 2018	2	-	2	-	1	-	1	-	-	-	-	-	-	
男	-	-	-	-	-	-	-	-	-	-	-	-	-	
女	2	-	2	-	1	-	1	-	-	-	-	-	-	
民國108年 2019	2	-	2	-	1	-	1	-	-	-	-	-	-	
男	-	-	-	-	-	-	-	-	-	-	-	-	-	
女	2	-	2	-	1	-	1	-	-	-	-	-	-	
民國109年 2020	2	-	2	-	1	-	1	-	-	-	-	-	-	
男	-	-	-	-	-	-	-	-	-	-	-	-	-	
女	2	-	2	-	1	-	1	-	-	-	-	-	-	
民國110年 2021	2	-	2	-	1	-	1	-	-	-	-	-	-	
男	-	-	-	-	-	-	-	-	-	-	-	-	-	
女	2	-	2	-	1	-	1	-	-	-	-	-	-	

資料來源：高雄市政府民政局

參、行政組織

表 3-1 區公所組織系統
(略)

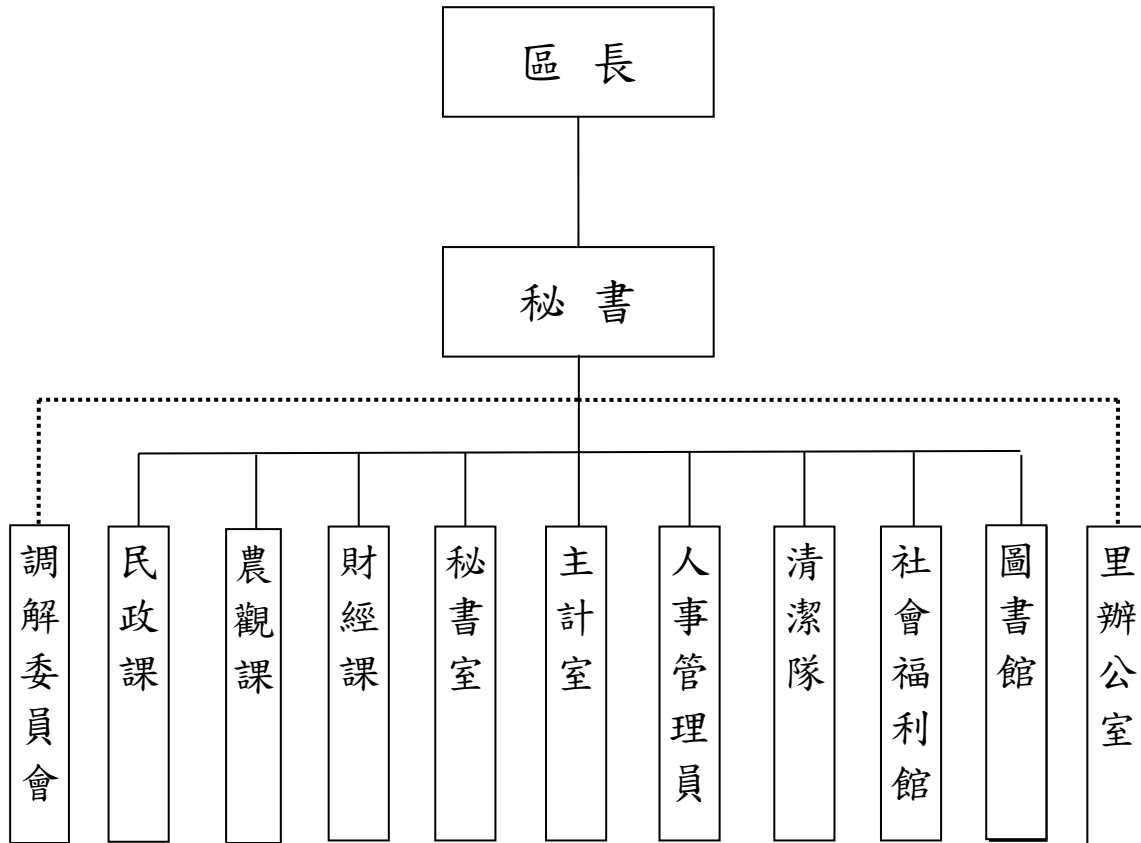


表3-2 區公所編制

年底別	總計	區長	副區長	主任 秘書	秘書	視導	課長	主任	技士	課員	技佐
民國100年 2011											
編制	26	1	-	1	-	-	3	1	4	8	1
現有	24	1	-	1	1	-	3	1	4	7	-
民國101年 2012											
編制	26	1	-	1	-	-	3	1	4	8	1
現有	25	1	-	1	-	-	2	1	4	8	1
民國102年 2013											
編制	26	1	-	1	-	-	3	1	4	8	1
現有	25	1	-	1	-	-	2	1	4	8	1
民國103年 2014											
編制	26	1	-	-	1	-	3	1	3	8	1
現有	25	1	-	-	1	-	3	1	3	8	1
民國104年 2015											
編制	28	1	-	-	1	-	3	1	3	8	1
現有	27	1	-	-	1	-	3	1	3	8	1
民國105年 2016											
編制	28	1	-	-	1	-	3	1	3	8	1
現有	24	1	-	-	1	-	3	1	3	6	1
民國106年 2017											
編制	28	1	-	-	1	-	3	1	3	8	1
現有	26	1	-	-	1	-	3	1	3	6	1
民國107年 2018											
編制	28	1	-	-	1	-	3	1	3	8	1
現有	26	1	-	-	0	-	3	1	3	7	1
民國108年 2019											
編制	28	1	-	-	1	-	3	1	3	8	1
現有	25	1	-	-	1	-	3	1	3	6	1
民國109年 2020											
編制	28	1	-	-	1	-	3	1	3	8	1
現有	28	1	-	-	1	-	3	1	3	8	1
民國110年 2021											
編制	28	1	-	-	1	-	3	1	3	8	1
現有	28	1	-	-	1	-	3	1	3	8	1

資料來源：高雄市茂林區公所人事室

及現有員額

單位：人

辦事員	書記	會計室			人事室			政風室主任	清潔隊長	社會福利館管理員	圖書館管理員	調解會祕書	里幹事	獸醫
		主任	會計員	佐理員	主任	人事管理員	助理員							
2	1	1	-	-	-	1	-	-	-	-	-	-	2	-
2	-	1	-	-	-	1	-	-	-	-	-	-	2	-
2	1	1	-	-	-	1	-	-	-	-	-	-	2	-
2	1	1	-	-	-	1	-	-	-	-	-	-	2	-
2	1	1	-	-	-	1	-	-	-	-	-	-	2	-
2	1	1	-	-	-	1	-	-	-	-	-	-	2	-
1	1	1	-	-	-	1	-	-	1	-	-	-	3	-
1	1	1	-	-	-	1	-	-	1	-	-	-	2	-
1	1	1	-	-	-	1	-	-	1	1	1	-	3	-
1	1	1	-	-	-	-	-	-	1	1	1	-	3	-
1	1	1	-	-	-	1	-	-	1	1	1	-	3	-
1	-	-	-	-	-	1	-	-	1	1	1	-	3	-
1	1	1	-	-	-	1	-	-	1	1	1	-	3	-
1	1	1	-	-	-	1	-	-	1	1	1	-	3	-
1	1	1	-	-	-	1	-	-	1	1	1	-	3	-
1	1	1	-	-	-	1	-	-	1	1	1	-	3	-
1	1	1	-	-	-	1	-	-	1	1	1	-	3	-
1	1	1	-	-	-	1	-	-	1	1	1	-	3	-
1	1	1	-	-	-	1	-	-	1	1	1	-	3	-
1	1	1	-	-	-	1	-	-	1	1	1	-	3	-
1	1	1	-	-	-	1	-	-	1	1	1	-	3	-

表 3-3 區公所員工－按職等別及性別分

單位：人

年底及性別	總計	職等別					職工別			
		簡薦委任(派)人員					合計	技工	工友	臨時人員
		合計	簡任(派)	薦任(派)	委任(派)	雇員				
民國100年 2011	30	24	-	17	7	-	6	1	-	5
男	16	15	-	12	3	-	1	1	-	-
女	14	9	-	5	4	-	5	-	-	5
民國101年 2012	31	25	-	16	9	-	6	1	-	5
男	16	15	-	11	4	-	1	1	-	-
女	15	10	-	5	5	-	5	-	-	5
民國102年 2013	33	25	-	15	10	-	8	1	2	5
男	18	15	-	10	5	-	3	1	2	-
女	15	10	-	5	5	-	5	-	-	5
民國103年 2014	33	25	1	15	9	-	8	1	2	5
男	19	15	1	9	5	-	4	1	2	1
女	14	10	-	6	4	-	4	-	-	4
民國104年 2015	40	27	1	16	10	-	13	7	2	4
男	25	17	1	10	6	-	8	5	2	1
女	15	10	-	6	4	-	5	2	-	3
民國105年 2016	37	24	1	14	9	-	13	7	2	4
男	22	14	1	7	6	-	8	5	2	1
女	15	10	-	7	3	-	5	2	-	3
民國106年 2017	39	26	1	13	12	-	13	7	2	4
男	24	16	1	7	8	-	8	5	2	1
女	15	10	-	6	4	-	5	2	-	3
民國107年 2018	39	26	1	13	12	-	13	7	2	4
男	23	15	1	7	7	-	8	5	2	1
女	16	11	-	6	5	-	5	2	-	3
民國108年 2019	38	25	1	13	11	-	13	7	2	4
男	22	14	1	7	6	-	8	5	2	1
女	16	11	-	6	5	-	5	2	-	3
民國109年 2020	40	28	1	15	12	-	12	7	2	3
男	24	17	1	7	9	-	7	5	2	-
女	16	11	-	8	3	-	5	2	-	3
民國110年 2021	38	28	1	17	10	-	10	7	1	2
男	22	16	1	8	7	-	6	5	1	-
女	16	12	-	9	3	-	4	2	-	2

資料來源：高雄市茂林區公所人事室

表 3-4 區公所現有職員數—按年齡分

單位:人

年底及性別		總計	平均 年齡	24歲 以下	25-29 歲	30-34 歲	35-39 歲	40-44 歲	45-49 歲	50-54 歲	55-59 歲	60-64 歲	65歲 以上
民國100年	2011	24	45.63	-	-	2	6	2	7	4	2	1	-
	男	15	47.17	-	-	2	2	1	4	3	2	1	-
	女	9	43.06	-	-	-	4	1	3	1	-	-	-
民國101年	2012	25	45.36	1	-	3	2	5	6	5	2	1	-
	男	15	46.60	1	-	2	-	2	4	3	2	1	-
	女	10	43.50	-	-	1	2	3	2	2	-	-	-
民國102年	2013	25	46.90	-	1	3	1	5	5	5	3	2	-
	男	15	48.50	-	1	1	1	2	2	4	2	2	-
	女	10	44.50	-	-	2	-	3	3	1	1	-	-
民國103年	2014	25	46.90	-	2	3	1	5	2	5	5	2	-
	男	15	49.83	-	1	1	1	1	2	3	4	2	-
	女	10	42.50	-	1	2	-	4	-	2	1	-	-
民國104年	2015	27	45.15	1	2	4	3	3	1	6	6	1	-
	男	17	45.53	1	2	2	1	1	1	4	4	1	-
	女	10	44.50	-	-	2	2	2	-	2	2	-	-
民國105年	2016	24	44.79	-	3	3	5	2	-	4	5	2	-
	男	14	45.36	-	3	-	4	-	-	2	3	2	-
	女	10	44.00	-	-	3	1	2	-	2	2	-	-
民國106年	2017	26	45.19	-	3	4	3	4	2	1	6	3	-
	男	16	45.31	-	3	2	1	3	-	1	3	3	-
	女	10	45.00	-	-	2	2	1	2	-	3	-	-
民國107年	2018	26	46.15	-	2	2	6	3	4	-	5	4	-
	男	15	45.50	-	2	2	2	3	-	-	3	3	-
	女	11	47.05	-	-	-	4	-	4	-	2	1	-
民國108年	2019	25	44.90	-	2	2	7	2	4	1	5	2	-
	男	14	42.86	-	2	2	3	2	1	-	3	1	-
	女	11	47.50	-	-	-	4	-	3	1	2	1	-
民國109年	2020	28	45.04	-	1	4	4	5	5	3	3	3	-
	男	17	44.06	-	1	4	2	3	-	3	2	2	-
	女	11	46.55	-	-	-	2	2	5	-	1	1	-
民國110年	2021	28	45.93	-	-	5	4	5	3	4	3	4	-
	男	16	45.75	-	-	4	2	3	-	2	2	3	-
	女	12	46.17	-	-	1	2	2	3	2	1	1	-

資料來源：高雄市茂林區公所人事室

表 3-5 區公所現有職員數－按教育程度分

單位：人

年底及性別		總計	研究所		大學畢業 (含軍警校有 學位者)	專科畢業	高中(職)畢 業	國(初)中以下
			博士	碩士				
民國100年	2011	24	-	-	6	7	11	-
	男	15	-	-	5	3	7	-
	女	9	-	-	1	4	4	-
民國101年	2012	25	-	-	7	7	11	-
	男	15	-	-	6	3	6	-
	女	10	-	-	1	4	5	-
民國102年	2013	25	-	-	6	7	12	-
	男	15	-	-	5	4	6	-
	女	10	-	-	1	3	6	-
民國103年	2014	25	-	-	7	6	12	-
	男	15	-	-	4	4	7	-
	女	10	-	-	3	2	5	-
民國104年	2015	27	-	-	9	6	12	-
	男	17	-	-	5	4	8	-
	女	10	-	-	4	2	4	-
民國105年	2016	24	-	1	9	6	8	-
	男	14	-	1	4	4	5	-
	女	10	-	-	5	2	3	-
民國106年	2017	26	-	1	12	7	6	-
	男	16	-	1	6	4	5	-
	女	10	-	-	6	3	1	-
民國107年	2018	26	-	2	11	8	5	-
	男	15	-	1	6	4	4	-
	女	11	-	1	5	4	1	-
民國108年	2019	25	-	2	11	7	5	-
	男	14	-	1	6	3	4	-
	女	11	-	1	5	4	1	-
民國109年	2020	28	-	3	11	10	3	1
	男	17	-	1	5	7	3	1
	女	11	-	2	6	3	-	-

資料來源：高雄市茂林區公所人事室

表 3-5 區公所現有職員數－按教育程度分(續)

單位：人

年底及性別		總計	研究所		大學畢業 (含軍警校有 學位者)	專科畢業	高中(職)畢 業	國(初)中以下
			博士	碩士				
民國110年	2021	28	-	3	11	10	4	-
	男	16	-	1	4	7	4	-
	女	12	-	2	7	3	-	-

表 3-6 里長選舉概況

屆別	投票日期 年/月/日	選舉人數 (人)	候選人數(人)			投票數(票)			當選 人數	投票數對選舉 人數比率(%)
			計	男	女	計	有效	無效		
第一屆里長 民國103年 2014	103/11/29	1,449	5	4	1	1,323	1,306	17	3	91.30
第二屆里長 民國107年 2018	107/11/24	1,544	4	4	0	1,415	1,357	58	3	91.65

資料來源：中央選舉委員會。

表3-7 鄰長遴聘概況

單位：人

里別	里內現有鄰數	年底鄰長人數			未遴聘人數	本年異動(解遴聘)鄰長數		
		合計	男	女		合計	男	女
民國100年 2011	19	18	10	8	1	-	-	-
民國101年 2012	19	18	10	8	1	-	-	-
民國102年 2013	19	18	10	8	1	-	-	-
民國103年 2014	19	18	10	8	1	-	-	-
民國104年 2015	19	18	10	8	1	-	-	-
民國105年 2016	19	18	13	5	1	-	-	-
民國106年 2017	19	18	12	6	1	4	3	1
民國107年 2018	19	18	10	8	1	-	-	-
民國108年 2019	19	18	10	8	1	4	2	2
民國109年 2020	19	18	10	8	1	2	1	1
民國110年 2021	19	18	10	8	1	-	-	-

資料來源：高雄市茂林區公所民政課

表3-8 鄰長異動概況

單位：人

月底別	現有鄰數	當年底實有鄰長數	當年底實有鄰長數 與現有鄰長數不符原因						當年行政區域調整增加鄰數	備註
			合計	空鄰	遷出未補聘	死亡未補聘	任期屆滿未鄰聘	其他		
民國100年 2011	19	18	1	1	-	-	-	-	-	
民國101年 2012	19	18	1	1	-	-	-	-	-	
民國102年 2013	19	18	1	1	-	-	-	-	-	
民國103年 2014	19	18	1	1	-	-	-	-	-	
民國104年 2015	19	18	1	1	-	-	-	-	-	
民國105年 2016	19	18	1	1	-	-	-	-	-	
民國106年 2017	19	18	1	1	-	-	-	-	-	
民國107年 2018	19	18	1	1	-	-	-	-	-	
民國108年 2019	19	18	1	1	-	-	-	-	-	
民國109年 2020	19	18	1	1	-	-	-	-	-	
民國110年 2021	19	18	1	1	-	-	-	-	-	

資料來源：高雄市茂林區公所民政課

肆、農林漁牧

表 4-1 耕地面積

單位：公頃

年底別	總計	耕作地						長期休 閒地
		合計	短期耕作地				長期耕 作地	
			小計	水稻	水稻以外之短期作	短期休閒		
民國103年 2014	594.36	594.36	371.05	0.40	29.8	340.85	223.31	-
民國104年 2015	594.36	594.36	371.00	0.20	26.20	344.60	223.36	-
民國105年 2016	591.26	587.16	342.13	-	25.00	317.13	245.03	4.10
民國106年 2017	591.26	591.26	383.26	-	23.60	359.66	208.00	-
民國107年 2018	590.76	590.76	380.31	-	22.61	357.70	210.45	-
民國108年 2019	590.36	590.36	400.90	-	14.50	386.40	189.46	-
民國109年 2020	590.36	590.36	424.65	-	14.63	410.02	165.71	-
民國110年 2021	590.36	590.36	426.45	-	4.90	421.55	163.91	-

資料來源：高雄市政府農業局。

表 4-2 稻米

年別	總計		水 稻					
			合計		粳稻(蓬萊)		硬秈稻(在來)	
	收穫面積	產量	收穫面積	產量	收穫面積	產量	收穫面積	產量
民國100年 2011	5.00	21	5.00	21	5	21	-	-
民國101年 2012	-	-	-	-	-	-	-	-
民國102年 2013	3.40	14	3.40	14	2.90	12	-	-
民國103年 2014	0.80	4	0.80	4	0.70	3	-	-
民國104年 2015	0.50	2	0.50	2	0.50	2	-	-
民國105年 2016	0.20	1	0.20	1	0.20	1	-	-
民國106年 2017	-	-	-	-	-	-	-	-
民國107年 2018	-	-	-	-	-	-	-	-
民國108年 2019	-	-	-	-	-	-	-	-
民國109年 2020	-	-	-	-	-	-	-	-
民國110年 2021	-	-	-	-	-	-	-	-

資料來源：高雄市政府農業局。

生產概況

單位：公頃、公噸

水 稻						陸 稻	
軟秈稻(秈稻)		粳糯稻(圓糯)		秈糯稻(長糯)			
收穫面積	產量	收穫面積	產量	收穫面積	產量	收穫面積	產量
-	-	-	-	-	-	-	-
-	-	-	-	-	-	-	-
-	-	0.50	2	-	-	-	-
-	-	0.10	1	-	-	-	-
-	-	-	-	-	-	-	-
-	-	-	-	-	-	-	-
-	-	-	-	-	-	-	-
-	-	-	-	-	-	-	-
-	-	-	-	-	-	-	-
-	-	-	-	-	-	-	-

表 4-3 雜糧

年別	總計		甘藷		硬質玉米		食用玉米	
	收穫面積	產量	收穫面積	產量	收穫面積	產量	收穫面積	產量
民國 102 年 2013	66.3	381.2	16.7	225.4	-	-	12.6	53.8
民國 103 年 2014	41.5	215.6	7.3	103.4	-	-	9.3	41.2
民國 104 年 2015	30.80	126.66	3.30	43.30	-	-	3.40	15.76
民國 105 年 2016	40.20	145.73	6.10	78.37	-	-	4.00	18.00
民國 106 年 2017
民國 107 年 2018	30.71	116.84	5.30	72.60	-	-	1.20	5.28
民國 108 年 2019	19.10	44.96	0.50	6.28	-	-	0.70	3.30
民國 109 年 2020	16.68	34.04	0.10	1.12	-	-	0.60	2.86
民國 110 年 2021	2.50	4.10	-	-	-	-	0.10	0.48

資料來源：高雄市政府農業局。

生產概況

單位：公頃、公噸

蜀黍(高粱)		大豆		紅豆		落花生		其他雜糧	
收穫面積	產量	收穫面積	產量	收穫面積	產量	收穫面積	產量	收穫面積	產量
-	-	-	-	-	-	2.0	3.0	35.0	99.0
-	-	-	-	-	-	2.1	3.1	22.8	67.8
-	-	-	-	-	-	0.40	0.58	23.70	67.03
0.10	0.24	-	-	-	-	3.00	5.28	27.00	43.84
...
-	-	-	-	-	-	2.60	4.42	21.61	34.54
-	-	-	-	-	-	-	-	17.90	35.38
-	-	-	-	-	-	0.40	0.68	15.58	29.38
-	-	-	-	-	-	-	-	2.40	3.62

表 4-4 特用作物

年別	總計		茶葉	
	收穫面積	產量	收穫面積	產量
民國 102 年 2013	24.3	189.4	-	-
民國 103 年 2014	20.8	166.1	-	-
民國 104 年 2015	25.3	148.5	0.2	0.2
民國 105 年 2016	50.8	135.2	0.2	0.2
民國 106 年 2017
民國 107 年 2018	42.5	159.5	-	-
民國 108 年 2019	27.0	73.5	-	-
民國 109 年 2020	26.5	37.9	-	-
民國 110 年 2021	27.1	53.6	-	-

資料來源：高雄市政府農業局。

生產概況

單位：公頃、公噸

愛玉子		生食甘蔗		其他特用作物	
收穫面積	產量	收穫面積	產量	收穫面積	產量
3.2	3.2	2.9	145.0	18.2	41.3
3.2	3.2	2.6	131.3	15.0	31.6
2.9	2.6	2.6	118.2	19.6	27.5
12.0	10.3	1.8	75.4	36.8	49.3
...
9.0	11.7	1.2	54.0	32.3	93.8
3.8	4.9	0.2	9.0	23.0	59.5
3.8	4.9	0.2	9.0	22.5	24.1
3.8	4.1	0.2	8.0	23.1	41.5

表 4-5 蔬菜

年別	總計		食用番茄		芋		花椰菜	
	收穫面積	產量	收穫面積	產量	收穫面積	產量	收穫面積	產量
民國 102 年 2013	34.5	492.6	-	-	6.0	69.0	-	-
民國 103 年 2014	30.6	449.3	-	-	2.6	29.9	-	-
民國 104 年 2015	22.9	335.9	-	-	1.2	13.7	-	-
民國 105 年 2016	28.8	397.7	-	-	1.7	18.7	-	-
民國 106 年 2017
民國 107 年 2018	18.9	295.9	-	-	2.6	31.2	-	-
民國 108 年 2019	8.7	150.4	0.3	6.0	1.4	15.5	-	-
民國 109 年 2020	7.3	107.3	0.1	2.0	1.7	18.9	-	-
民國 110 年 2021	4.6	64.2	0.4	7.8	1.0	11.5	-	-

資料來源：高雄市政府農業局。

生產概況

單位：公頃、公噸

胡瓜		苦瓜		菜豆		絲瓜		其他	
收穫面積	產量	收穫面積	產量	收穫面積	產量	收穫面積	產量	收穫面積	產量
-	-	-	-	-	-	-	-	28.5	423.6
-	-	-	-	0.7	8.4	-	-	27.3	411.0
-	-	-	-	-	-	-	-	21.7	322.2
-	-	-	-	0.2	1.8	-	-	26.9	377.2
...
-	-	-	-	-	-	-	-	16.3	264.7
-	-	-	-	0.4	4.4	-	-	6.6	124.4
-	-	-	-	-	-	-	-	5.5	86.4
-	-	-	-	-	-	-	-	3.2	44.9

表 4-6 果品

年別	總計		香蕉		鳳梨	
	收穫面積	產量	收穫面積	產量	收穫面積	產量
民國 102 年 2013	184.86	1,238.20	3.70	61.05	0.70	24.50
民國 103 年 2014	183.36	1,300.68	4.20	82.95	1.55	59.68
民國 104 年 2015	184.53	1,282.24	4.20	76.02	2.00	70.00
民國 105 年 2016	186.13	1,133.99	3.00	54.30	1.00	33.25
民國 106 年 2017
民國 107 年 2018	164.71	1,130.16	2.41	51.30	0.90	31.50
民國 108 年 2019	139.71	834.50	2.01	39.13	1.60	56.00
民國 109 年 2020	135.31	749.50	1.81	38.52	0.50	17.50
民國 110 年 2021	135.21	488.40	1.61	31.35	0.50	17.50

資料來源：高雄市政府農業局。

生產概況

單位：公頃、公噸

檸檬		龍眼		芒果		番石榴	
收穫面積	產量	收穫面積	產量	收穫面積	產量	收穫面積	產量
-	-	10.60	56.60	136.15	902.90	4.50	58.50
-	-	11.60	78.30	130.50	865.17	4.50	58.50
-	-	12.10	81.68	131.75	877.33	4.50	58.50
2.00	20.48	15.90	83.48	129.55	754.01	2.50	21.90
...
2.00	20.48	10.30	58.87	129.10	848.87	1.90	33.29
0.10	1.02	6.90	5.49	116.90	672.81	1.00	16.00
0.20	2.03	6.90	17.39	117.00	627.44	1.10	19.27
0.20	2.05	6.90	16.66	117.00	372.76	1.20	20.74

表 4-6 果品

年別	李		木瓜		蓮霧	
	收穫面積	產量	收穫面積	產量	收穫面積	產量
民國 102 年 2013	0.70	5.60	1.50	45.00	-	-
民國 103 年 2014	1.70	13.67	1.20	39.60	-	-
民國 104 年 2015	0.80	6.34	0.70	23.10	-	-
民國 105 年 2016	0.40	3.01	1.40	39.90	-	-
民國 106 年 2017
民國 107 年 2018	-	-	0.70	22.05	-	-
民國 108 年 2019	-	-	-	-	-	-
民國 109 年 2020	-	-	-	-	-	-
民國 110 年 2021	-	-	-	-	-	-

生產概況(續)

梅		荔枝		棗		桃		其他果品類	
收穫面積	產量	收穫面積	產量	收穫面積	產量	收穫面積	產量	收穫面積	產量
2.31	16.30	2.30	13.80	1.00	13.23	0.10	0.60	21.30	40.12
2.31	13.85	2.30	13.80	1.50	19.95	0.10	0.60	21.90	54.61
3.08	14.92	2.30	13.66	0.30	3.99	0.10	0.60	22.70	56.10
3.38	12.73	2.90	6.50	4.50	56.70	0.10	0.48	19.50	47.27
...
0.80	2.11	0.70	4.06	1.50	-	0.10	0.52	14.30	57.11
0.30	0.81	0.10	0.10	1.50	14.44	0.10	0.48	9.20	28.22
0.30	0.89	0.10	0.34	-	-	0.10	0.41	7.30	25.70
0.30	0.89	0.10	0.35	-	-	0.10	0.42	7.30	25.68

表 4-7 現有家畜數

單位：頭

年底別	總計	乳牛	馬	豬	鹿	兔	羊
民國 100 年 2011	-	-	-	-	-	-	-
民國 101 年 2012
民國 102 年 2013	-	-	-	-	-	-	-
民國 103 年 2014	-	-	-	-	-	-	-
民國 104 年 2015	-	-	-	-	-	-	-
民國 105 年 2016	-	-	-	-	-	-	-
民國 106 年 2017	-	-	-	-	-	-	-
民國 107 年 2018	-	-	-	-	-	-	-
民國 108 年 2019	-	-	-	-	-	-	-
民國 109 年 2020	-	-	-	-	-	-	-
民國 110 年 2021	-	-	-	-	-	-	-

資料來源：高雄市政府農業局。

表 4-8 現有家禽數量

單位：千隻

年底別	雞			鴨			鵝	火雞
	合計	蛋雞	肉雞	合計	蛋鴨	肉鴨		
民國 100 年 2011	-	-	-	-	-	-	-	-
民國 101 年 2012
民國 102 年 2013	-	-	-	-	-	-	-	-
民國 103 年 2014	-	-	-	-	-	-	-	-
民國 104 年 2015	-	-	-	-	-	-	-	-
民國 105 年 2016	-	-	-	-	-	-	-	-
民國 106 年 2017	-	-	-	-	-	-	-	-
民國 107 年 2018	-	-	-	-	-	-	-	-
民國 108 年 2019	-	-	-	-	-	-	-	-
民國 109 年 2020	-	-	-	-	-	-	-	-
民國 110 年 2021	-	-	-	-	-	-	-	-

資料來源：高雄市政府農業局。

表 4-9 漁戶數及漁戶人口數

年底別	漁戶數(戶)							漁戶人口數(人)						
	合計	遠洋	近海	沿岸	海面 養殖	內陸 漁撈	內陸 養殖	合計	遠洋	近海	沿岸	海面 養殖	內陸 漁撈	內陸 養殖
民國 100 年 2011	-	-	-	-	-	-	-	-	-	-	-	-	-	-
民國 101 年 2012
民國 102 年 2013	4	4	-	-	-	-	-	16	16	-	-	-	-	-
民國 103 年 2014	4	4	-	-	-	-	-	16	16	-	-	-	-	-
民國 104 年 2015	4	4	-	-	-	-	-	16	16	-	-	-	-	-
民國 105 年 2016	4	4	-	-	-	-	-	16	16	-	-	-	-	-
民國 106 年 2017	4	4	-	-	-	-	-	12	12	-	-	-	-	-
民國 107 年 2018	-	-	-	-	-	-	-	-	-	-	-	-	-	-
民國 108 年 2019	4	4	-	-	-	-	-	11	11	-	-	-	-	-
民國 109 年 2020	4	4	-	-	-	-	-	36	36	-	-	-	-	-
民國 110 年 2021	4	4	-	-	-	-	-	10	10	-	-	-	-	-

資料來源：高雄市政府海洋局。

伍、工商業及區建設

表 5-1 營運中

年底別	總計	食品	飲料及菸草 製造業	紡織業	成衣及服飾品 製造業	皮革、毛皮及 其製品製造業
民國100年 2011	-	-	-	-	-	-
民國101年 2012	-	-	-	-	-	-
民國102年 2013	-	-	-	-	-	-
民國103年 2014	-	-	-	-	-	-
民國104年 2015	-	-	-	-	-	-
民國105年 2016	-	-	-	-	-	-
民國106年 2017	-	-	-	-	-	-
民國107年 2018	-	-	-	-	-	-
民國108年 2019	-	-	-	-	-	-
民國109年 2020	-	-	-	-	-	-
民國110年 2021	-	-	-	-	-	-

資料來源：經濟部統計處

工廠家數

單位：家

木竹製品 製造業	紙漿、紙及 紙製品製造 業	印刷及資料 儲存媒體 複製業	石油及煤製 品製造業	化學材料 製造業	化學製品 製造業	藥品及醫用 化學製品製 造業	橡膠製品 製造業
-	-	-	-	-	-	-	-
-	-	-	-	-	-	-	-
-	-	-	-	-	-	-	-
-	-	-	-	-	-	-	-
-	-	-	-	-	-	-	-
-	-	-	-	-	-	-	-
-	-	-	-	-	-	-	-
-	-	-	-	-	-	-	-
-	-	-	-	-	-	-	-
-	-	-	-	-	-	-	-
-	-	-	-	-	-	-	-

表 5-1 營運中

年底別	塑膠製品 製造業	非金屬礦物 製品製造業	基本金屬 製造業	金屬製品 製造業	電子零組 件製造業	電腦、電子產 品及光學製品 製造業
民國100年 2011	-	-	-	-	-	-
民國101年 2012	-	-	-	-	-	-
民國102年 2013	-	-	-	-	-	-
民國103年 2014	-	-	-	-	-	-
民國104年 2015	-	-	-	-	-	-
民國105年 2016	-	-	-	-	-	-
民國106年 2017	-	-	-	-	-	-
民國107年 2018	-	-	-	-	-	-
民國108年 2019	-	-	-	-	-	-
民國109年 2020	-	-	-	-	-	-
民國110年 2021	-	-	-	-	-	-

工廠家數(續)

單位：家

電力設備 製造業	機械設備 製造業	汽車及其零 件製造業	其他運輸工 具及其零件 製造業	家具 製造業	其他 製造業	產業用機械設 備維修及安裝 業	非製造業
-	-	-	-	-	-	-	-
-	-	-	-	-	-	-	-
-	-	-	-	-	-	-	-
-	-	-	-	-	-	-	-
-	-	-	-	-	-	-	-
-	-	-	-	-	-	-	-
-	-	-	-	-	-	-	-
-	-	-	-	-	-	-	-
-	-	-	-	-	-	-	-
-	-	-	-	-	-	-	-
-	-	-	-	-	-	-	-
-	-	-	-	-	-	-	-
-	-	-	-	-	-	-	-
-	-	-	-	-	-	-	-
-	-	-	-	-	-	-	-
-	-	-	-	-	-	-	-
-	-	-	-	-	-	-	-
-	-	-	-	-	-	-	-

表 5-2 自來水 供水普及率

年底別	人數 (人)			供水普及率 B/A*100 (%)
	行政區域人數 (A)	供水區域人數	實際供水人數 (B)	
民國100年 2011	1,834	1,834	824	44.93
民國101年 2012	1,839	1,839	830	45.13
民國102年 2013	1,832	1,832	832	45.41
民國103年 2014	1,915	1,915	866	45.22
民國104年 2015	1,890	1,890	883	46.72
民國105年 2016	1,896	1,896	946	49.89
民國106年 2017	1,924	1,924	959	49.84
民國107年 2018	1,994	1,994	1,020	51.15
民國108年 2019	1,937	1,937	989	51.06
民國109年 2020	1,915	1,915	971	50.70
民國110年 2021	1,874	1,874	952	50.80

資料來源：臺灣省自來水公司第七區管理處

陸、金融財稅

表6-1 歲入預決算

		預算			
年底別		總計	稅課收入	罰款及賠償收入	規費收入
民國100年 2011	原預算	254,424,000	-	-	100,000
	追加減後預算	254,424,000	-	-	100,000
民國101年 2012	原預算	11,536,000	-	-	100,000
	追加減後預算	11,536,000	-	-	100,000
民國102年 2013	原預算	28,773,000	-	-	-
	追加減後預算	28,773,000	-	-	-
民國103年 2014	原預算	25,934,000	-	-	100,000
	追加減後預算	25,934,000	-	-	100,000
民國104年 2015	原預算	94,835,000	-	-	336,000
	追加減後預算	98,807,000	-	-	336,000
民國105年 2016	原預算	93,044,000	-	-	296,000
	追加減後預算	111,356,000	-	-	296,000
民國106年 2017	原預算	103,345,000	-	-	266,000
	追加減後預算	122,091,000	-	-	266,000
民國107年 2018	原預算	120,560,000	-	-	50,000
	追加減後預算	172,002,000	-	-	50,000
民國108年 2019	原預算	136,047,000	-	-	50,000
	追加減後預算	173,916,000	-	-	50,000
民國109年 2020	原預算	126,508,000	-	-	1,483,000
	追加減後預算	199,607,000	-	-	50,000
民國110年 2021	原預算	318,392,000	-	-	158,000
	追加減後預算	364,609,000	-	-	158,000
民國111年 2022	原預算	98,690,000	-	-	170,000
		決算			
年底別		總計	稅課收入	罰款及賠償收入	規費收入
民國100年 2011		218,640,153	-	-	5,736
民國101年 2012		7,346,231	-	-	66,025
民國102年 2013		26,675,907	-	-	31,600
民國103年 2014		25,000,569	-	-	21,400
民國104年 2015		99,702,694	-	-	117,240
民國105年 2016		106,750,998	-	-	260,450
民國106年 2017		111,830,237	-	-	160,200
民國107年 2018		167,929,731	-	-	26,800
民國108年 2019		182,921,549	-	-	136,000
民國109年 2020		194,098,820	-	-	141,000
民國110年 2021		418,579,043	-	-	142,700

資料來源：高雄市茂林區公所主計室

一按來源別分

預算						單位：新台幣元
信託管理收入	財產收入	營業盈餘及事業收入	補助收入	捐獻及贈與收入	其他收入	
-	73,000	-	253,901,000	-	350,000	
-	73,000	-	253,901,000	-	350,000	
-	73,000	-	11,013,000	-	350,000	
-	73,000	-	11,013,000	-	350,000	
-	24,000	-	12,709,000	15,690,000	350,000	
-	24,000	-	12,709,000	15,690,000	350,000	
-	44,000	-	19,287,000	6,483,000	20,000	
-	44,000	-	19,287,000	6,483,000	20,000	
-	48,000	-	88,471,000	5,680,000	300,000	
-	48,000	-	92,443,000	5,680,000	300,000	
-	58,000	-	87,010,000	5,384,000	296,000	
-	58,000	-	105,322,000	5,384,000	296,000	
-	87,000	-	93,202,000	6,742,000	3,048,000	
-	87,000	-	109,448,000	6,742,000	5,548,000	
-	86,000	-	112,700,000	7,210,000	514,000	
-	86,000	-	164,142,000	7,210,000	514,000	
-	86,000	-	102,588,000	6,921,000	26,402,000	
-	86,000	-	140,634,000	6,744,000	26,402,000	
-	90,000	-	118,096,000	6,571,000	268,000	
-	90,000	-	148,524,000	6,571,000	44,372,000	
-	90,000	-	267,311,000	6,461,000	44,372,000	
-	90,000	-	313,528,000	6,461,000	44,372,000	
-	89,000	-	92,167,000	5,996,000	268,000	
決算						單位：新台幣元
信託管理收入	財產收入	營業盈餘及事業收入	補助收入	捐獻及贈與收入	其他收入	
-	32,000	-	218,084,561	-	517,856	
-	20,000	-	6,959,321	-	300,885	
-	36,000	-	10,299,000	13,454,491	2,854,816	
-	52,660	-	19,285,912	5,540,003	100,594	
-	129,415	-	92,292,842	5,679,909	1,483,288	
-	115,845	-	100,529,535	5,385,140	460,028	
-	146,312	-	104,996,101	6,214,461	313,163	
-	130,156	-	159,438,363	6,947,716	1,386,696	
-	71,029	-	133,247,502	6,627,832	42,839,186	
-	190,944	-	141,734,091	6,561,827	45,470,958	
-	97,655	-	313,310,838	5,899,650	99,128,200	

表6-2 歲出預算

		預算				
年底別		總計	立法支出	行政支出	民政支出	財務支出
民國100年 2011	原預算	307,969,874	-	-	293,001,000	-
	追加減後預算	308,110,091	-	-	293,141,217	-
民國101年 2012	原預算	74,691,888	-	-	60,043,000	-
	追加減後預算	74,691,888	-	-	60,043,000	-
民國102年 2013	原預算	85,880,907	-	-	70,250,000	-
	追加減後預算	85,880,907	-	-	70,250,000	-
民國103年 2014	原預算	83,620,938	-	-	70,608,000	-
	追加減後預算	85,478,826	-	-	72,465,888	-
		-				
民國104年 2015	原預算	94,835,000	14,371,000	35,727,000	6,275,000	-
	追加減後預算	98,807,000	14,371,000	36,037,700	6,295,000	-
民國105年 2016	原預算	93,044,000	16,866,000	36,969,000	4,842,000	-
	追加減後預算	121,652,000	16,866,000	37,069,000	4,860,000	-
民國106年 2017	原預算	103,345,000	15,720,000	35,419,000	4,410,000	-
	追加減後預算	135,579,000	16,220,000	35,464,000	4,667,000	-
民國107年 2018	原預算	120,560,000	16,096,000	36,108,000	4,640,000	-
	追加減後預算	179,554,000	16,096,000	36,108,000	4,676,000	-
民國108年 2019	原預算	136,047,000	16,099,000	36,576,000	4,344,000	-
	追加減後預算	184,871,000	16,092,000	36,685,000	4,313,000	-
民國109年 2020	原預算	120,868,000	16,379,000	39,222,000	4,257,000	-
	追加減後預算	202,217,000	16,719,000	39,422,000	5,681,000	-
民國110年 2021	原預算	349,010,000	16,499,000	39,143,000	4,291,000	-
	追加減後預算	408,978,036	16,499,000	39,299,000	4,435,036	-
民國111年 2022	原預算	104,943,000	17,268,000	39,827,000	4,631,000	-
		決算				
年底別		總計	立法支出	行政支出	民政支出	財務支出
民國100年 2011		256,180,714	-	-	243,208,263	-
民國101年 2012		62,962,490	-	-	51,378,833	-
民國102年 2013		79,004,410	-	-	64,265,802	-
民國103年 2014		83,836,604	-	-	70,832,146	-
民國104年 2015		87,259,354	13,465,957	32,104,325	5,647,938	-
民國105年 2016		90,859,070	15,913,173	32,582,921	4,561,159	-
民國106年 2017		116,652,381	15,607,925	32,117,850	4,439,240	-
民國107年 2018		163,928,677	15,324,013	33,884,447	4,275,360	-
民國108年 2019		157,394,595	15,517,391	32,496,774	3,925,844	-
民國109年 2020		177,183,828	15,357,142	32,639,136	4,952,755	-
民國110年 2021		390,996,758	15,385,997	36,922,871	3,788,409	-

資料來源：高雄市茂林區公所主計室

一按政事別分

預算							單位：新台幣元
警政支出	教育支出	文化支出	農業支出	交通支出	工業支出	其他經濟服務支出	
-	-	-	-	840,000	-	-	
-	-	-	-	840,000	-	-	
-	-	-	-	1,067,000	-	-	
-	-	-	-	1,067,000	-	-	
-	-	-	-	-	-	-	
-	-	-	-	-	-	-	
-	-	-	-	-	-	-	
-	-	-	-	-	-	-	
-	4,631,000	3,509,000	698,000	1,457,000	-	12,006,000	
-	4,631,000	3,621,420	3,954,000	1,457,000	-	12,768,000	
-	4,134,000	3,654,000	360,000	1,287,000	-	10,210,000	
-	4,300,000	3,834,000	3,646,000	1,287,000	-	34,129,000	
-	4,068,000	4,731,000	390,000	1,336,000	-	20,755,000	
-	4,068,000	5,761,000	3,701,000	1,736,000	-	47,001,000	
-	4,066,000	4,919,000	790,000	1,322,000	-	33,688,000	
-	4,066,000	4,919,000	790,000	1,322,000	-	92,646,000	
-	861,000	5,061,000	3,571,000	1,337,000	-	49,019,000	
-	861,000	5,141,000	6,881,000	1,537,000	-	94,162,000	
-	861,000	6,556,000	452,000	1,541,000	-	30,025,000	
-	861,000	8,334,000	4,338,000	1,741,000	-	103,258,000	
-	661,000	6,693,000	580,000	1,413,000	-	256,497,000	
-	661,000	9,725,000	4,646,000	1,913,000	-	309,163,000	
-	353,000	5,502,000	460,000	1,297,000	-	15,436,000	
決算							單位：新台幣元
警政支出	教育支出	文化支出	農業支出	交通支出	工業支出	其他經濟服務支出	
-	-	-	-	629,244	-	-	
-	-	-	-	956,792	-	-	
-	-	-	-	-	-	-	
-	-	-	-	-	-	-	
-	3,232,617	3,007,555	3,755,343	1,360,650	-	12,441,752	
-	3,432,518	3,571,238	3,607,150	1,139,131	-	12,635,879	
-	3,487,512	5,007,003	3,679,889	1,560,758	-	35,973,608	
-	3,670,357	4,202,971	745,150	1,249,973	-	84,827,985	
-	753,074	4,547,313	6,872,064	1,234,773	-	76,152,909	
-	539,200	5,486,243	4,287,582	1,524,861	-	96,045,377	
-	296,000	7,720,892	4,552,838	1,839,876	-	302,569,000	

表6-2 歲出預決算

		預算				
年底別		社會保險支出	社會救助支出	福利服務支出	國民就業支出	醫療保健支出
民國100年 2011	原預算	-	-	-	-	-
	追加減後預算	-	-	-	-	-
民國101年 2012	原預算	-	-	-	-	-
	追加減後預算	-	-	-	-	-
民國102年 2013	原預算	-	-	-	-	-
	追加減後預算	-	-	-	-	-
民國103年 2014	原預算	-	-	-	-	-
	追加減後預算	-	-	-	-	-
民國104年 2015	原預算	-	225,000	314,000	-	-
	追加減後預算	-	225,000	100,000	-	-
民國105年 2016	原預算	-	528,000	80,000	-	-
	追加減後預算	-	528,000	80,000	-	-
民國106年 2017	原預算	-	1,065,000	80,000	-	-
	追加減後預算	-	1,265,000	80,000	-	-
民國107年 2018	原預算	-	1,020,000	80,000	-	-
	追加減後預算	-	1,020,000	80,000	-	-
民國108年 2019	原預算	-	2,245,000	80,000	-	-
	追加減後預算	-	2,245,000	80,000	-	-
民國109年 2020	原預算	-	2,345,000	80,000	-	-
	追加減後預算	-	2,345,000	80,000	-	-
民國110年 2021	原預算	-	2,207,000	90,000	-	-
	追加減後預算	-	2,207,000	90,000	-	-
民國111年 2022	原預算	-	2,121,000	90,000	-	-
		決算				
年底別		社會保險支出	社會救助支出	福利服務支出	國民就業支出	醫療保健支出
民國100年 2011		-	-	-	-	-
民國101年 2012		-	-	-	-	-
民國102年 2013		-	-	-	-	-
民國103年 2014		-	-	-	-	-
民國104年 2015		-	214,200	100,000	-	-
民國105年 2016		-	254,000	36,000	-	-
民國106年 2017		-	1,019,840	77,034	-	-
民國107年 2018		-	1,018,373	80,000	-	-
民國108年 2019		-	1,460,739	80,000	-	-
民國109年 2020		-	1,670,198	79,955	-	-
民國109年 2020		-	1,932,790	90,000	-	-

一按政事別分(續)

預算							單位：新台幣元
社區發展支出	環境保護支出	退休撫卹給付支出	還本付息事務支出	債務付息支出	其他支出	第二預備金	
-	-	2,353,734	-	-	11,775,140	-	
-	-	2,353,734	-	-	11,775,140	-	
-	-	2,064,413	-	-	11,517,475	-	
-	-	2,064,413	-	-	11,517,475	-	
-	-	1,502,082	-	-	14,128,825	-	
-	-	1,502,082	-	-	14,128,825	-	
-	-	2,816,663	-	-	10,196,275	-	
-	-	2,816,663	-	-	10,196,275	-	
60,000	6,824,000	5,837,000	-	-	2,201,000	700,000	
60,000	6,824,000	5,837,000	-	-	2,201,000	424,880	
50,000	7,037,000	5,007,000	-	-	1,620,000	400,000	
250,000	7,213,000	5,007,000	-	-	2,183,000	400,000	
140,000	7,201,000	6,210,000	-	-	1,420,000	400,000	
185,000	7,401,000	6,210,000	-	-	1,420,000	400,000	
140,000	7,788,000	7,853,000	-	-	1,650,000	400,000	
140,000	7,788,000	7,853,000	-	-	1,650,000	400,000	
240,000	7,230,000	7,064,000	-	-	1,920,000	400,000	
240,000	7,250,000	7,064,000	-	-	1,920,000	400,000	
240,000	7,732,000	8,508,000	-	-	2,270,000	400,000	
240,000	8,020,000	8,508,000	-	-	2,270,000	400,000	
220,000	7,850,000	8,196,000	-	-	4,270,000	400,000	
220,000	7,254,000	8,196,000	-	-	4,270,000	400,000	
190,000	7,195,000	8,353,000	-	-	1,820,000	400,000	
決算							單位：新台幣元
社區發展支出	環境保護支出	退休撫卹給付支出	還本付息事務支出	債務付息支出	其他支出	第二預備金	
-	-	2,353,734	-	-	9,989,473	-	
-	-	2,064,413	-	-	8,562,452	-	
-	-	1,502,082	-	-	13,236,526	-	
-	-	2,816,663	-	-	10,187,795	-	
24,960	6,049,305	4,445,715	-	-	1,409,037	-	
168,100	6,635,555	4,415,241	-	-	1,907,005	-	
111,529	6,634,238	5,580,491	-	-	1,355,464	-	
29,072	7,335,396	5,764,016	-	-	1,521,564	-	
136,133	6,825,160	5,910,559	-	-	1,481,862	-	
104,400	7,633,040	5,292,379	-	-	1,571,560	-	
64,888	6,910,930	5,520,183	-	-	3,402,084	-	

表6-3 區公所經費預算數額－按工作計畫別分

單位：新台幣元

科目	本年度預算數 (110年度)	上年度(109年度)		本年度與上年度預算比較	
		預算數	決算數	增減數	增減數比例(%)
總計	408,978,036	202,217,000	177,183,828	206,761,036	102.25%
立法支出	16,499,000	16,719,000	15,357,142	-220,000	-1.32%
一般行政	6,830,000	7,050,000	6,399,484	-220,000	-3.12%
議事業務	8,974,000	8,974,000	8,301,218	-	0.00%
一般建築及設備	695,000	695,000	656,440	-	0.00%
行政支出	39,299,000	39,422,000	32,639,136	-123,000	-0.31%
一般行政	38,637,000	38,557,000	31,927,025	80,000	0.21%
一般建築及設備	662,000	865,000	712,111	-203,000	-23.47%
民政支出	4,435,036	5,681,000	4,952,755	-1,245,964	-21.93%
民政業務	3,843,000	3,847,000	3,213,565	-4,000	-0.10%
地政業務	592,036	1,834,000	1,739,190	-1,241,964	-67.72%
教育支出	661,000	861,000	539,200	-200,000	-
國民教育	661,000	861,000	753,074	-200,000	-
文化支出	9,725,000	8,334,000	5,486,243	1,391,000	16.69%
文教活動	8,182,000	6,813,000	4,286,522	1,369,000	20.09%
圖書館業務	1,543,000	1,521,000	1,199,721	22,000	1.45%
農業支出	4,646,000	4,338,000	4,287,582	308,000	7.10%
農業管理與輔導業務	4,646,000	4,338,000	4,287,582	308,000	7.10%
交通支出	1,913,000	1,741,000	1,524,861	172,000	9.88%
交通管理業務	1,913,000	1,741,000	1,524,861	172,000	9.88%
其他經濟服務支出	309,163,000	103,258,000	96,045,377	205,905,000	199.41%
觀光業務	5,820,000	4,771,000	4,119,152	1,049,000	21.99%
基層建設	303,343,000	91,048,000	85,394,087	212,295,000	233.17%
一般建築及設備	-	7,439,000	6,532,138	-	-
社會救助支出	2,207,000	2,345,000	1,670,198	-138,000	-5.88%
社會救濟	2,207,000	2,345,000	1,670,198	-138,000	-5.88%
福利服務支出	90,000	80,000	79,955	10,000	-
社政業務	90,000	80,000	79,955	10,000	-
社區發展支出	220,000	240,000	104,400	-20,000	-
社區發展	220,000	240,000	104,400	-20,000	-
環境保護支出	7,254,000	8,020,000	7,633,040	-766,000	-9.55%
環保業務	7,254,000	8,020,000	7,633,040	-766,000	-9.55%
退休撫卹給付支出	8,196,000	8,508,000	5,292,379	-312,000	-3.67%
公務人員退休給付	8,196,000	8,508,000	5,292,379	-312,000	-3.67%
第二預備金	400,000	400,000	-	-	-
第二預備金	400,000	400,000	-	-	-
其他支出	4,270,000	2,270,000	1,571,560	2,000,000	88.11%
災害準備金	3,500,000	1,500,000	1,361,560	2,000,000	133.33%
公教人員各項補助	750,000	750,000	210,000	-	0.00%
賠償準備金	20,000	20,000	-	-	-
公務人員待遇準備	-	-	-	-	-

資料來源：高雄市茂林區公所主計室

表6-4 區公所經費預算數額－按用途別科目分

單位：新台幣元

科目	本年度預算數 (110年度)	上年度(109年度)		本年度與上年度預算比較	
		預算數	決算數	增減數	增減數比例(%)
總計	408,978,036	202,217,000	177,183,828	206,761,036	102.25%
人事費	59,401,000	59,425,000	51,044,100	-24,000	-0.04%
業務費	79,191,036	79,324,000	72,016,723	-132,964	-0.17%
獎補助及損失 (經常門)	6,320,000	6,225,000	3,636,373	95,000	1.53%
債務費	-	-	-	-	-
預備金	3,900,000	1,900,000	1,361,560	2,000,000	105.26%
設備及投資	260,166,000	55,343,000	49,125,072	204,823,000	370.10%
獎補助及損失 (資本門)	-	-	-	-	-

資料來源：高雄市茂林區公所主計室

柒、教育文化

表 7-1 境內國民

學年度及學校別	校數 (所)	教師數(人)			職員數(人)			班級數(班)			
		合計	男	女	合計	男	女	合計	七年級	八年級	九年級
100學年度 SY2011	1	9	4	5	2	-	2	3	1	1	1
101學年度 SY2012	1	11	4	7	2	-	2	3	1	1	1
102學年度 SY2013	1	11	4	7	1	-	1	3	1	1	1
103學年度 SY2014	1	11	5	6	3	-	3	3	1	1	1
104學年度 SY2015	1	11	4	7	3	-	3	3	1	1	1
105學年度 SY2016	1	11	5	6	3	-	3	3	1	1	1
106學年度 SY2017	1	10	5	5	3	-	3	3	1	1	1
107學年度 SY2018	1	9	4	5	4	-	4	3	1	1	1
108學年度 SY2019	1	12	5	7	4	-	4	3	1	1	1
109學年度 SY2020	1	9	4	5	4	-	4	3	1	1	1
110學年度 SY2021	1	10	4	6	4	-	4	3	1	1	1
市立茂林國中	1	10	4	6	4	-	4	3	1	1	1

資料來源：教育部統計處網站

中學概況

學生數(人)									上學年度畢業生數(人)		
合計			七年級		八年級		九年級				
計	男	女	男	女	男	女	男	女	合計	男	女
40	18	22	6	8	4	7	8	7	11	1	10
46	18	28	6	13	8	8	4	7	15	8	7
61	21	40	7	16	6	14	8	10	11	4	7
60	22	38	8	7	7	17	7	14	18	8	10
54	22	32	7	7	9	7	6	18	20	7	13
35	17	18	3	4	5	7	9	7	24	6	18
31	14	17	4	7	3	3	7	7	16	9	7
26	14	12	5	2	5	7	4	3	14	7	7
30	15	15	3	6	5	2	7	7	7	4	3
25	14	11	6	4	2	5	6	2	14	7	7
26	14	12	4	2	7	5	3	5	8	6	2
26	14	12	4	2	7	5	3	5	8	6	2

表 7-2 境內國民

學年度及學校別	校數(所)	教師數(人)			職員數(人)		
		合計	男	女	合計	男	女
100學年度 SY2011	2	23	10	13	4	-	4
101學年度 SY2012	2	24	13	11	4	-	4
102學年度 SY2013	2	24	14	10	5	-	5
103學年度 SY 2014	2	24	13	11	5	-	5
104學年度 SY2015	2	25	11	14	5	-	5
105學年度 SY2016	2	24	12	12	5	1	4
106學年度 SY2017	2	26	11	15	5	1	4
107學年度 SY2018	2	27	12	20	5	1	4
108學年度 SY2019	2	26	11	15	5	1	4
109學年度 SY2020	2	27	11	16	5	1	4
110學年度 SY2021	2	30	10	20	5	1	4
茂林國小	1	16	5	11	3	1	2
多納國小	1	14	5	9	2	-	2

資料來源：教育部統計處網站

小學概況

班級數(班)							
合計	一年級	二年級	三年級	四年級	五年級	六年級	
12	2	2	2	2	2	2	2
12	2	2	2	2	2	2	2
12	2	2	2	2	2	2	2
12	2	2	2	2	2	2	2
12	2	2	2	2	2	2	2
12	2	2	2	2	2	2	2
12	2	2	2	2	2	2	2
12	2	2	2	2	2	2	2
12	2	2	2	2	2	2	2
12	2	2	2	2	2	2	2
12	2	2	2	2	2	2	2
6	1	1	1	1	1	1	1
6	1	1	1	1	1	1	1

表 7-2 境內國民

學年度及學校別	學生數 (人)						
	合計			一年級		二年級	
	計	男	女	男	女	男	女
100學年度 SY2011	114	56	58	8	7	6	7
101學年度 SY2012	101	49	52	8	3	7	6
102學年度 SY2013	85	46	39	8	6	7	3
103學年度 SY 2014	89	48	41	10	9	8	7
104學年度 SY2015	80	41	39	6	5	10	7
105學年度 SY2016	80	42	38	5	6	6	5
106學年度 SY2017	72	39	33	8	4	6	6
107學年度 SY2018	65	36	29	6	2	7	3
108學年度 SY2019	80	47	33	12	11	7	2
109學年度 SY2020	69	42	27	6	3	12	10
110學年度 SY2021	68	39	29	6	7	5	3
茂林國小	31	20	11	1	2	4	2
多納國小	37	19	18	5	5	1	1

小學概況(續)

學生數 (人)								上學年度畢業生數(人)		
三年級		四年級		五年級		六年級		合計	男	女
男	女	男	女	男	女	男	女			
7	8	13	9	11	15	11	12	18	6	12
5	7	8	9	11	10	10	17	22	11	11
7	5	6	8	7	7	11	10	28	9	19
8	3	8	7	5	8	9	7	21	10	11
6	8	5	3	9	9	5	7	17	10	7
11	8	6	7	5	3	9	9	12	5	7
5	5	10	8	4	7	6	3	18	9	9
6	5	5	5	9	7	3	7	9	6	3
7	4	6	4	5	5	10	7	10	3	7
7	2	7	4	5	4	5	4	17	10	7
12	11	6	1	5	3	5	4	9	5	4
5	4	3	-	4	1	3	2	4	3	1
7	7	3	1	1	2	2	2	5	2	3

生 衛、捌

表 8-1 醫療機構及其他醫事

年底別	總計	西醫師	中醫師	牙醫師	藥師	藥劑生
民國100年 2011	16	2	-	-	1	-
民國101年 2012	16	2	-	-	1	-
民國102年 2013	18	2	-	-	1	-
民國103年 2014	17	3	-	-	1	-
民國104年 2015	16	2	-	-	1	-
民國105年 2016	16	2	-	-	1	-
民國106年 2017	17	2	-	-	1	-
民國107年 2018	17	2	-	-	1	-
民國108年 2019	17	2	-	-	1	-
民國109年 2020	17	2	-	-	1	-
民國110年 2021	17	2	-	-	1	-

資料來源：衛生福利部

機構開(執)業醫事人員數

單位：人

醫事檢驗師	醫事檢驗生	醫事放射師	醫事放射士	護理師	護士	助產師
-	-	-	-	9	4	-
-	-	-	-	9	4	-
-	-	-	-	10	5	-
-	-	-	-	8	5	-
-	-	-	-	8	5	-
-	-	-	-	9	4	-
-	-	-	-	9	4	-
-	-	-	-	9	4	-
-	-	-	-	10	3	-
-	-	-	-	10	3	-
-	-	-	-	10	3	-

表 8-1 醫療機構及其他醫事

年底別	助產士	鑲牙生	營養師	物理治療師	物理治療生	職能治療師
民國100年 2011	-	-	-	-	-	-
民國101年 2012	-	-	-	-	-	-
民國102年 2013	-	-	-	-	-	-
民國103年 2014	-	-	-	-	-	-
民國104年 2015	-	-	-	-	-	-
民國105年 2016	-	-	-	-	-	-
民國106年 2017	-	-	-	-	-	1
民國107年 2018	-	-	-	-	-	1
民國108年 2019	-	-	-	-	-	1
民國109年 2020	-	-	-	-	-	1
民國110年 2021	-	-	-	-	-	1

表8-2 公私立醫療機構數

年底別	公立醫院							
	合計		署立及直轄市立		縣市立		醫學院校附設	
	家數	病床數	家數	病床數	家數	病床數	家數	病床數
民國100年 2011	-	-	-	-	-	-	-	-
民國101年 2012	-	-	-	-	-	-	-	-
民國102年 2013	-	-	-	-	-	-	-	-
民國103年 2014	-	-	-	-	-	-	-	-
民國104年 2015	-	-	-	-	-	-	-	-
民國105年 2016	-	-	-	-	-	-	-	-
民國106年 2017	-	-	-	-	-	-	-	-
民國107年 2018	-	-	-	-	-	-	-	-
民國108年 2019	-	-	-	-	-	-	-	-
民國109年 2020	-	-	-	-	-	-	-	-
民國110年 2021	-	-	-	-	-	-	-	-

資料來源：高雄市政府衛生局

及病床數

單位：家、床

公立醫院							
軍方醫院-民眾診療		榮民醫院		機關(構)附設		中醫醫院	
家數	病床數	家數	病床數	家數	病床數	家數	病床數
-	-	-	-	-	-	-	-
-	-	-	-	-	-	-	-
-	-	-	-	-	-	-	-
-	-	-	-	-	-	-	-
-	-	-	-	-	-	-	-
-	-	-	-	-	-	-	-
-	-	-	-	-	-	-	-
-	-	-	-	-	-	-	-
-	-	-	-	-	-	-	-
-	-	-	-	-	-	-	-
-	-	-	-	-	-	-	-
-	-	-	-	-	-	-	-
-	-	-	-	-	-	-	-
-	-	-	-	-	-	-	-
-	-	-	-	-	-	-	-
-	-	-	-	-	-	-	-
-	-	-	-	-	-	-	-
-	-	-	-	-	-	-	-
-	-	-	-	-	-	-	-
-	-	-	-	-	-	-	-
-	-	-	-	-	-	-	-

表8-2 公私立醫療機構數

年底別	私立醫院							
	私立醫院		醫療財團法人		醫療社團法人		宗教財團法人附設	
	家數	病床數	家數	病床數	家數	病床數	家數	病床數
民國100年 2011	-	-	-	-	-	-	-	-
民國101年 2012	-	-	-	-	-	-	-	-
民國102年 2013	-	-	-	-	-	-	-	-
民國103年 2014	-	-	-	-	-	-	-	-
民國104年 2015	-	-	-	-	-	-	-	-
民國105年 2016	-	-	-	-	-	-	-	-
民國106年 2017	-	-	-	-	-	-	-	-
民國107年 2018	-	-	-	-	-	-	-	-
民國108年 2019	-	-	-	-	-	-	-	-
民國109年 2020	-	-	-	-	-	-	-	-
民國110年 2021	-	-	-	-	-	-	-	-

及病床數(續1)

單位：家、床

私立醫院									
醫學院校附設		公益法人附設		西醫醫院		牙醫醫院		中醫醫院	
家數	病床數	家數	病床數	家數	病床數	家數	病床數	家數	病床數
-	-	-	-	-	-	-	-	-	-
-	-	-	-	-	-	-	-	-	-
-	-	-	-	-	-	-	-	-	-
-	-	-	-	-	-	-	-	-	-
-	-	-	-	-	-	-	-	-	-
-	-	-	-	-	-	-	-	-	-
-	-	-	-	-	-	-	-	-	-
-	-	-	-	-	-	-	-	-	-
-	-	-	-	-	-	-	-	-	-
-	-	-	-	-	-	-	-	-	-
-	-	-	-	-	-	-	-	-	-
-	-	-	-	-	-	-	-	-	-
-	-	-	-	-	-	-	-	-	-
-	-	-	-	-	-	-	-	-	-

表8-2 公私立醫療機構數

年底別	公立診所							
	公立診所合計		署立及直轄市立		縣市立		衛生所	
	家數	病床數	家數	病床數	家數	病床數	家數	病床數
民國100年 2011	1	-	-	-	-	-	1	-
民國101年 2012	1	-	-	-	-	-	1	-
民國102年 2013	1	-	-	-	-	-	1	-
民國103年 2014	1	-	-	-	-	-	1	-
民國104年 2015	1	-	-	-	-	-	1	-
民國105年 2016	1	-	-	-	-	-	1	-
民國106年 2017	1	-	-	-	-	-	1	-
民國107年 2018	1	-	-	-	-	-	1	-
民國108年 2019	1	-	-	-	-	-	1	-
民國109年 2020	1	-	-	-	-	-	1	-
民國110年 2021	1	-	-	-	-	-	1	-

及病床數(續2)

單位：家、床

公立診所									
公立學校附設		軍方醫院-民眾診療		榮民診所 (榮家醫務室)		機關(構)附設醫務室		中醫診所	
家數	病床數	家數	病床數	家數	病床數	家數	病床數	家數	病床數
-	-	-	-	-	-	-	-	-	-
-	-	-	-	-	-	-	-	-	-
-	-	-	-	-	-	-	-	-	-
-	-	-	-	-	-	-	-	-	-
-	-	-	-	-	-	-	-	-	-
-	-	-	-	-	-	-	-	-	-
-	-	-	-	-	-	-	-	-	-
-	-	-	-	-	-	-	-	-	-
-	-	-	-	-	-	-	-	-	-
-	-	-	-	-	-	-	-	-	-
-	-	-	-	-	-	-	-	-	-
-	-	-	-	-	-	-	-	-	-
-	-	-	-	-	-	-	-	-	-
-	-	-	-	-	-	-	-	-	-

表8-2 公私立醫療機構數

年底別	私立診所									
	合計		醫療財團法人		醫療社團法人		醫療財團法人附設醫務室		宗教財團法人附設診所/醫務室	
	家數	病床數	家數	病床數	家數	病床數	家數	病床數	家數	病床數
民國100年 2011	-	-	-	-	-	-	-	-	-	-
民國101年 2012	-	-	-	-	-	-	-	-	-	-
民國102年 2013	-	-	-	-	-	-	-	-	-	-
民國103年 2014	-	-	-	-	-	-	-	-	-	-
民國104年 2015	-	-	-	-	-	-	-	-	-	-
民國105年 2016	-	-	-	-	-	-	-	-	-	-
民國106年 2017	-	-	-	-	-	-	-	-	-	-
民國107年 2018	-	-	-	-	-	-	-	-	-	-
民國108年 2019	-	-	-	-	-	-	-	-	-	-
民國109年 2020	-	-	-	-	-	-	-	-	-	-
民國110年 2021	-	-	-	-	-	-	-	-	-	-

及病床數(續完)

單位：家、床

私立診所											
私立醫學校、院 附設醫務室		私立事業單位或 機構附設		公益法人所設		西醫診所		牙醫診所		中醫診所	
家數	病床數	家數	病床數	家數	病床數	家數	病床數	家數	病床數	家數	病床數
-	-	-	-	-	-	-	-	-	-	-	-
-	-	-	-	-	-	-	-	-	-	-	-
-	-	-	-	-	-	-	-	-	-	-	-
-	-	-	-	-	-	-	-	-	-	-	-
-	-	-	-	-	-	-	-	-	-	-	-
-	-	-	-	-	-	-	-	-	-	-	-
-	-	-	-	-	-	-	-	-	-	-	-
-	-	-	-	-	-	-	-	-	-	-	-
-	-	-	-	-	-	-	-	-	-	-	-
-	-	-	-	-	-	-	-	-	-	-	-
-	-	-	-	-	-	-	-	-	-	-	-
-	-	-	-	-	-	-	-	-	-	-	-
-	-	-	-	-	-	-	-	-	-	-	-
-	-	-	-	-	-	-	-	-	-	-	-
-	-	-	-	-	-	-	-	-	-	-	-

表 8-3 藥商

年底別	合計	藥局	西藥販賣業	中藥販賣業
民國100年 2011	-	-	-	-
民國101年 2012	-	-	-	-
民國102年 2013	-	-	-	-
民國103年 2014	-	-	-	-
民國104年 2015	-	-	-	-
民國105年 2016	-	-	-	-
民國106年 2017	-	-	-	-
民國107年 2018	-	-	-	-
民國108年 2019	-	-	-	-
民國109年 2020	-	-	-	-
民國110年 2021	-	-	-	-

資料來源：高雄市政府衛生局

家數

單位：家

醫療器材販賣業	西藥製造業	中藥製造業	醫療器材製造業
-	-	-	-
-	-	-	-
-	-	-	-
-	-	-	-
-	-	-	-
-	-	-	-
-	-	-	-
-	-	-	-
-	-	-	-
-	-	-	-
-	-	-	-
-	-	-	-

玖、環境保護

表9-1 改善市容查報有關案件執行情形

單位：件

年底別	總計	道路溝等 公共設施 損壞事項	行道樹 等維護 事項	水溝、公 廁等清理 維護事項	違規廣 告物查 報事項	交通號 誌、標 線修復 事項	街道名 牌維護 事項	路燈損 壞修復 事項	競選廣告 物改善、 移除事項	路霸檢 舉通報 事項	其他 事項
民國100年 2011	4	4	-	-	-	-	-	-	-	-	-
民國101年 2012	9	9	-	-	-	-	-	-	-	-	-
民國102年 2013	-	-	-	-	-	-	-	-	-	-	-
民國103年 2014	-	-	-	-	-	-	-	-	-	-	-
民國104年 2015	8	1	-	2	-	3	-	-	-	-	2
民國105年 2016	4	2	-	-	-	1	-	-	-	-	1
民國106年 2017	-	-	-	-	-	-	-	-	-	-	-
民國107年 2018	-	-	-	-	-	-	-	-	-	-	-
民國108年 2019	6	-	2	4	-	-	-	-	-	-	-
民國109年 2020	14	1	5	1	-	-	-	2	-	-	5
民國110年 2021	5	2	-	1	-	-	-	-	-	-	2

資料來源：高雄市茂林區公所秘書室

表9-2 維護市容查報案件辦理情形

單位：件

年底別	總計	已依案執行完成	正依案執行	計畫執行	無法執行
民國100年 2011	4	4	-	-	-
民國101年 2012	9	9	-	-	-
民國102年 2013	-	-	-	-	-
民國103年 2014	-	-	-	-	-
民國104年 2015	8	8	-	-	-
民國105年 2016	4	4	-	-	-
民國106年 2017	-	-	-	-	-
民國107年 2018	-	-	-	-	-
民國108年 2019	6	6	-	-	-
民國109年 2020	14	14	-	-	-
民國110年 2021	5	4	1	-	-

資料來源：高雄市茂林區公所秘書室

拾、社會福利

表 10-1 社區發展協會會員人數

年底別	社區發展協會數 (個)	社區戶數 (戶)	社區人口數 (人)	理監事人數 (人)	社區發展協會會員數 (人)		
					合計	男	女
民國102年 2013	3	579	1,832	36	370	165	205
民國103年 2014	3	584	1,915	40	369	164	205
民國104年 2015	3	579	1,886	37	433	205	228
民國105年 2016	3	584	1,895	36	419	200	219
民國106年 2017	3	592	1,924	36	419	212	207
民國107年 2018	3	601	1,996	36	419	212	207
民國108年 2019	3	604	1,965	36	419	212	207
民國109年 2020	2	415	1,340	24	272	137	135
民國110年 2021	2	425	1,260	24	272	129	143

資料來源：高雄市政府社會局

表 10-2 推行社區發

年(底)別	設置社區 生產建設 基金 (個)	實際使用經費(元)		社區 活動 中心 (幢) (年底)	社區發展工作項目			
		政府補助款	社區自籌款		辦理社區 幹部訓練 (人次)	辦理社區 觀摩 (人次)	社區長壽 俱樂部 (處) (年底)	社區成長 教室 (班) (年底)
民國102年 2013	-	467,552	89,312	1	320	-	-	-
民國103年 2014	-	2,741,266	10,000	1	36	40	-	-
民國104年 2015	-	1,281,484	16,000	3	6	40	1	-
民國105年 2016	-	265,000	-	3	-	1	-	-
民國106年 2017	-	265,000	-	3	-	1	-	-
民國107年 2018	-	20,000	130,000	3	-	-	-	-
民國108年 2019	-	265,000	-	3	-	-	-	-
民國109年 2020	1	532,451	214,785	3	-	-	-	-
民國110年 2021	-	-	-	3	-	-	2	2

資料來源：高雄市政府社會局

展工作成果

社區發展工作項目

社區守望相助隊 (隊) (年底)	社區民俗藝文康樂班隊 (隊) (年底)	社區志願服務 (年底)		辦理社區照顧關懷據點 (處) (年底)	社區圖書室 (處) (年底)	社區刊物 (期) (年底)	服務成果	
		團隊 (隊)	志工數 (人)				福利服務或活動 (受益人次)	其他服務 (受益人次)
-	1	2	23	-	-	-	350	-
-	1	3	28	1	-	-	-	200
-	1	2	16	1	-	-	40	30
-	-	-	-	1	-	-	163	-
-	-	-	-	1	-	-	163	-
3	-	-	-	1	-	-	30	50
3	-	-	-	1	-	-	185	-
-	-	-	-	1	1	4	275	-
-	-	-	-	1	1	-	100	-

表10-3社會福利

年底別	中低收入 老人生活 津貼	低收入戶 喪葬補助		身心障礙者 生活補助		身心障礙者 托育養護補助	
	申請人次	發放人次	金額	發放人次	金額	發放人次	金額
民國100年 2011	680	298,100
民國101年 2012	770	4,183,900
民國102年 2013	790	4,269,300
民國103年 2014	788	4,373,500
民國104年 2015	838	4,705,500
民國105年 2016	794	4,667,924
民國106年 2017	828	4,812,408
民國107年 2018	3	864	4,957,920	12	252,000
民國108年 2019	7	5	42,000	924	5,380,812	25	439,156
民國109年 2020	4	1	6,000	944	5,725,904	39	709,400
民國110年 2021	5	1	6,000	948	5,578,632	48	834,972

資料來源：高雄市茂林區公所社會福利館

及救濟概況

單位：人次；元

身心障礙者 生活輔助器具補助		急難救助		其他		
發放人次	金額	發放人次	金額	現金	實物	衣服
3	23,000
6	39,250
8	70,000
7	107,800
9	118,750
8	119,750
10	75,000	72	449,144
21	204,248	107	672,517
26	200,125	115	650,984
7	63,000	89	493,025
11	90,500	77	438,178

表10-4 遭受

年底別	災害種類	災害發生日期	受災人數(人)				
			臨時收容災民數	死亡(含無名屍)	失蹤	重傷	其他
民國105年 2016	風災	105.09.26	-	-	-	-	1
民國106年 2017	風災	106.07.29	109	-	-	-	-
民國107年 2018	豪雨	107.08.22	65	-	-	-	-
民國108年 2019	豪雨	108.07.02	82	-	-	-	-
民國108年 2019	豪雨	108.08.23	85	-	-	-	-
民國109年 2020	-	-	-	-	-	-	-
民國110年 2021	豪雨	110.07.31	108	-	-	-	-
民國110年 2021	豪雨	110.08.05	136	-	-	-	-

資料來源：高雄市茂林區公所社會福利館
 附註：109年無因天災而需救助事件。

災害救助情形

住屋毀損安遷救助		財務受損影響生計者		救助金額		
戶	人	戶	合計	現金(元)	實物	
-	-	1	20,000	20,000	-	-
-	-	-	-	-	-	-
-	-	-	-	-	-	-
-	-	-	-	-	-	-
-	-	-	-	-	-	-
-	-	-	-	-	-	-
-	-	-	-	-	-	-
-	-	2	30,000	30,000	-	-

表10-5辦理急

年底別	總計		死亡無力殮葬者		遭受意外傷害 或罹患重病 致生活陷於困境者		負家庭主要生計 責任且無法工作致 生活陷於困境者	
	救助人次	金額	救助人次	金額	救助人次	金額	救助人次	金額
民國105年 2016	10	330,000	-	-	5	50,000	15	280,000
民國106年 2017	29	370,000	7	80,000	16	210,000	6	80,000
民國107年 2018	15	165,000	2	40,000	8	75,000	5	50,000
民國108年 2019	20	300,000	-	-	16	26,000	4	40,000
民國109年 2020	90	445,072	12	72,000	78	373,072	-	-
民國110年 2021	77	438,178	12	72,000	65	366,178	-	-

資料來源：高雄市茂林區公所社會福利館

難救助概況

單位：人次；元

財產或存款 未能及時運用 致生活陷於困境者		其他遭遇 重大變故者		川資突然發生 困難者		無遺屬與 遺產埋葬者	
救助人次	金額	救助人次	金額	救助人次	金額	救助人次	金額
-	-	-	-	-	-	-	-
-	-	-	-	-	-	-	-
-	-	-	-	-	-	-	-
-	-	-	-	-	-	-	-
-	-	-	-	-	-	-	-
-	-	-	-	-	-	-	-

表10-6身心障

年底別	新舊制總計			領有舊制身心障礙手冊							
				總計	男	女	視覺障礙者		聽覺機能障礙者		
	總計	男	女				男	女	男	女	
民國102年 2013	107	64	43	80	52	28	1	1	3	2	
民國103年 2014	106	64	42	67	43	24	1	1	2	-	
民國104年 2015	107	66	41	57	37	20	1	1	1	-	
民國105年 2016	110	67	43	47	28	19	-	1	1	-	
民國106年 2017	103	63	40	22	10	12	-	1	-	-	
民國107年 2018	110	70	40	-	-	-	-	-	-	-	
民國108年 2019	118	73	45	-	-	-	-	-	-	-	
民國109年 2020	122	74	48	-	-	-	-	-	-	-	
民國110年 2021	128	77	51	-	-	-	-	-	-	-	

來源：高雄市政府社會局

礙人口一覽表

單位：人

領有舊制身心障礙手冊

平衡機能 障礙者		聲音或 語言機能障礙者		肢體 障礙者		智能 障礙者		重要器官 失去功能者		顏面 損毀者	
男	女	男	女	男	女	男	女	男	女	男	女
-	-	-	1	35	13	5	4	1	3	-	-
-	-	-	1	29	12	4	3	1	3	-	-
-	-	-	1	26	9	3	3	-	2	-	-
-	-	-	1	22	9	1	3	-	1	-	-
-	-	-	-	8	5	1	2	-	1	-	-
-	-	-	-	-	-	-	-	-	-	-	-
-	-	-	-	-	-	-	-	-	-	-	-
-	-	-	-	-	-	-	-	-	-	-	-
-	-	-	-	-	-	-	-	-	-	-	-

表10-6身心障

年底別	領有舊制身心障礙手冊									
	植物人		失智症者		自閉症者		慢性精神病 患者		多重 障礙者	
	男	女	男	女	男	女	男	女	男	女
民國102年 2013	-	-	-	-	-	-	4	2	2	2
民國103年 2014	-	-	-	-	-	-	3	2	2	2
民國104年 2015	-	-	-	-	-	-	3	2	2	2
民國105年 2016	-	-	-	-	-	-	2	2	1	2
民國106年 2017	-	-	-	-	-	-	-	2	-	1
民國107年 2018	-	-	-	-	-	-	-	-	-	-
民國108年 2019	-	-	-	-	-	-	-	-	-	-
民國109年 2020	-	-	-	-	-	-	-	-	-	-
民國110年 2021	-	-	-	-	-	-	-	-	-	-

礙人口一覽表(續1)

單位：人

領有舊制身心障礙手冊						領有新制身心障礙證明					
頑性(難治型) 癲癇症者		因罕見疾病而致 身心功能障礙者		其他		總計	男	女	神經系統構造及精 神心智功能		
男	女	男	女	男	女				男	女	
-	-	-	-	1	-	27	12	15	1	5	
-	-	-	-	1	-	39	21	18	4	8	
-	-	-	-	1	-	50	29	21	5	8	
-	-	-	-	1	-	63	39	24	8	7	
-	-	-	-	1	-	81	53	28	9	8	
-	-	-	-	-	-	110	70	40	13	13	
-	-	-	-	-	-	118	73	45	14	12	
-	-	-	-	-	-	122	74	48	14	12	
-	-	-	-	-	-	128	77	51	15	13	

表10-6身心障

年底別	領有新制身心障礙證明							
	眼、耳及相關構造與 感官功能及疼痛		涉及聲音與語言構造 及其功能		循環、造血、免疫與 呼吸系統構造及其功 能		消化、新陳代謝與內 分泌系統相關構造及 其功能	
	男	女	男	女	男	女	男	女
民國102年 2013	5	2	-	-	3	1	-	1
民國103年 2014	6	3	-	-	2	1	-	-
民國104年 2015	8	3	-	-	2	1	-	-
民國105年 2016	9	4	-	-	3	1	-	-
民國106年 2017	9	5	-	1	3	-	-	-
民國107年 2018	9	6	-	1	4	1	1	-
民國108年 2019	11	7	1	1	4	-	1	-
民國109年 2020	11	10	1	1	4	2	1	-
民國110年 2021	12	10	1	1	5	1	1	1

礙人口一覽表(續完)

單位：人

領有新制身心障礙證明										身心障礙 人數占總 人口比率 (%)
泌尿與生殖系統相 關構造及其功能		神經、肌肉、骨骼 之移動相關構造及 其功能		皮膚與相關構造及 其功能		跨兩類別以上者		舊制轉換新制暫無 法歸類者		
男	女	男	女	男	女	男	女	男	女	
-	2	3	3	-	-	-	1	-	-	5.84
1	2	6	3	-	-	2	1	-	-	5.54
2	5	9	3	-	-	3	1	-	-	5.66
2	7	13	4	-	-	4	1	-	-	5.80
2	5	26	6	-	-	4	3	-	-	5.35
2	5	34	9	-	-	6	5	1	-	5.52
1	9	33	11	-	-	7	5	1	-	6.09
2	8	32	10	-	-	8	5	1	-	6.37
3	9	34	9	-	-	5	7	1	-	6.83

表10-7低收入戶人口數

單位：戶、人

年底別	總計		第一類		第二類		第三類		第四類	
	戶數	人數	戶數	人數	戶數	人數	戶數	人數	戶數	人數
民國100年 2011	65	206	-	-	30	106	14	37	21	63
民國101年 2012	2	2	2	2	-	-	-	-	-	-
民國102年 2013	94	300	43	135	10	31	41	134
民國103年 2014	96	301	-	-	41	120	13	40	42	141
民國104年 2015	78	167	-	-	35	73	8	16	35	78
民國105年 2016	92	296	-	-	42	113	8	36	42	147
民國106年 2017	87	288	-	-	37	109	8	24	42	155
民國107年 2018	83	271	-	-	34	89	10	33	39	149
民國108年 2019	75	254	-	-	32	88	7	27	36	139
民國109年 2020	73	251	1	1	28	64	6	14	38	172
民國110年 2021	72	230	1	1	32	86	5	18	34	125

資料來源：高雄市政府社會局

表 10-8 區公所全民健保第一、五、六類保險對象統計

單位：人

年底別	第一類保險對象	第五類保險對象	第六類保險對象
	當年底在保人數	當年底在保人數	當年底在保人數
民國106年 2017	99	262	563
民國107年 2018	80	83	596
民國108年 2019	102	240	636
民國109年 2020	108	235	600
民國110年 2021	125	195	543

資料來源：本所民政課、財經課、秘書室。

拾壹、其 他

表 11-1 辦理調解

年別	年底調解委員數 (人)	結案件數總計			民事結案件數			
		合計	成立	不成立	合計		債權、債務	
					成立	不成立	成立	不成立
民國102年 2013	7	11	3	8	2	5	1	1
民國103年 2014	7	5	1	4	-	3	-	2
民國104年 2015	7	6	-	6	-	6	-	2
民國105年 2016	7	4	-	4	-	3	-	-
民國106年 2017	7	14	3	11	1	9	1	2
民國107年 2018	7	5	1	4	1	2	-	1
民國108年 2019	7	6	1	5	1	2	-	-
民國109年 2020	7	4	1	3	1	3	-	-
民國110年 2021	7	5	1	4	-	3	-	-

資料來源：高雄市茂林區公所民政課

業務概況

單位：件

民事結案件數											
營建工程		物權(房地產)		親屬(婚姻)		繼承		商事(公害)		其他	
成立	不成立	成立	不成立	成立	不成立	成立	不成立	成立	不成立	成立	不成立
-	-	1	2	-	-	-	2	-	-	-	-
-	-	-	1	-	-	-	-	-	-	-	-
-	-	-	4	-	-	-	-	-	-	-	-
-	-	-	3	-	-	-	-	-	-	-	-
-	-	-	-	-	-	-	-	-	-	-	7
-	-	-	-	-	-	-	-	-	-	-	1
-	-	-	-	-	-	-	-	-	-	1	2
-	-	-	-	-	-	-	-	-	-	1	3
-	-	-	-	-	-	-	-	-	-	-	3

表 11-1 辦理調解

年別	刑事結案件數							
	合計		傷害		毀棄損壞		詐欺侵佔及竊盜	
	成立	不成立	成立	不成立	成立	不成立	成立	不成立
民國102年 2013	1	3	-	-	-	-	-	-
民國103年 2014	1	1	1	-	-	-	-	-
民國104年 2015	-	-	-	-	-	-	-	-
民國105年 2016	-	1	-	1	-	-	-	-
民國106年 2017	2	2	1	2	1	-	-	-
民國107年 2018	-	2	-	2	-	-	-	-
民國108年 2019	-	3	-	2	-	-	-	-
民國109年 2020	-	-	-	-	-	-	-	-
民國110年 2021	1	1	1	-	-	1	-	-

業務概況(續)

單位：件

刑事結案件數							
妨害婚姻及家庭		妨害風化		妨害自由名譽信用及秘密		其他	
成立	不成立	成立	不成立	成立	不成立	成立	不成立
-	2	-	-	1	1	-	-
-	-	-	-	-	1	-	-
-	-	-	-	-	-	-	-
-	-	-	-	-	-	-	-
-	-	-	-	-	-	-	-
-	-	-	-	-	-	-	-
-	-	-	-	-	1	-	-
-	-	-	-	-	-	-	-
-	-	-	-	-	-	-	-

表 11-2 調解委員

年底別	委員 總人數	性別		年齡				教育程度			
		男	女	未滿 40歲	40-50歲 未滿	50-60歲 未滿	60歲 以上	大專 以上	高中 (職)	國中	國小
民國102年 2013	7	5	2	-	-	3	4	2	3	2	-
民國103年 2014	7	5	2	-	-	3	4	3	-	2	2
民國104年 2015	7	4	3	-	1	3	3	3	3	1	-
民國105年 2016	7	4	3	-	1	3	3	3	3	1	-
民國106年 2017	7	4	3	-	-	3	4	3	3	-	1
民國107年 2018	7	4	3	-	-	3	4	3	3	-	1
民國108年 2019	7	5	2	-	-	4	3	3	3	-	1
民國109年 2020	7	5	2	-	-	4	3	2	3	2	-
民國110年 2021	7	4	3	-	1	4	2	3	3	1	-

資料來源：高雄市茂林區公所民政課

會組織概況

單位：人

行業				服務公職		委員年資			
農、林、 漁、牧業	製造業、 水電、 燃氣業及 營造業	商業	服務業及 其他	曾任公職	未曾任 公職	未滿4年	4-未滿8年	8-未滿16 年	16年以上
7	-	-	-	7	-	7	-	-	-
2	-	-	5	5	2	2	-	5	-
5	-	-	2	5	2	4	-	3	-
5	-	-	2	5	2	4	-	3	-
4	-	-	3	4	3	3	1	2	1
4	-	-	3	4	3	2	2	2	1
5	-	-	2	3	4	5	2	-	-
6	-	-	1	3	4	5	2	-	-
5	-	-	2	3	4	5	2	-	-

表 11-3 神壇、寺廟、

年底及里別	佛教	道教	理教	軒轅教	天帝教	一貫道	天德聖教	儒教
民國100年 2011	-	-	-	-	-	-	-	-
民國101年 2012	-	-	-	-	-	-	-	-
民國102年 2013	-	-	-	-	-	-	-	-
民國103年 2014	-	-	-	-	-	-	-	-
民國104年 2015	-	-	-	-	-	-	-	-
民國105年 2016	-	-	-	-	-	-	-	-
民國106年 2017	-	-	-	-	-	-	-	-
民國107年 2018	-	-	-	-	-	-	-	-
民國108年 2019	-	-	-	-	-	-	-	-
民國109年 2020	-	-	-	-	-	-	-	-
民國110年 2021	-	-	-	-	-	-	-	-
茂林里	-	-	-	-	-	-	-	-
萬山里	-	-	-	-	-	-	-	-
多納里	-	-	-	-	-	-	-	-

資料來源：高雄市茂林區公所民政課

財團法人寺廟一覽表

單位：所

天主教	基督教	中華聖教	宇宙彌勒 皇教	先天救教	黃中	玄門真宗	天道	其他
1	9	-	-	-	-	-	-	-
1	9	-	-	-	-	-	-	-
1	9	-	-	-	-	-	-	-
1	9	-	-	-	-	-	-	-
1	9	-	-	-	-	-	-	-
1	9	-	-	-	-	-	-	-
1	9	-	-	-	-	-	-	-
1	9	-	-	-	-	-	-	-
1	9	-	-	-	-	-	-	-
1	9	-	-	-	-	-	-	-
1	9	-	-	-	-	-	-	-
1	4	-	-	-	-	-	-	-
-	3	-	-	-	-	-	-	-
-	2	-	-	-	-	-	-	-

表 11-4 聚會所、財

年底及里別	聚會所、財團法人教會名稱	教別	負責人姓名
民國100年 2011	-	-	-
民國101年 2012	-	-	-
民國102年 2013	-	-	-
民國103年 2014	-	-	-
民國104年 2015	-	-	-
民國105年 2016	-	-	-
民國106年 2017	-	-	-
民國107年 2018	-	-	-
民國108年 2019	-	-	-
民國109年 2020	-	-	-
民國110年 2021	-	-	-
茂林里	-	-	-
萬山里	-	-	-
多納里	-	-	-

資料來源：高雄市茂林區公所民政課

表 11-5 宗教團體興辦公益

年底及宗教別	醫療機構		文教機構				
	醫院數	診所數	大學數	專科學校數	中學數	職校數	小學數
民國100年 2011	-	-	-	-	-	-	-
民國101年 2012	-	-	-	-	-	-	-
民國102年 2013	-	-	-	-	-	-	-
民國103年 2014	-	-	-	-	-	-	-
民國104年 2015	-	-	-	-	-	-	-
民國105年 2016	-	-	-	-	-	-	-
民國106年 2017	-	-	-	-	-	-	-
民國107年 2018	-	-	-	-	-	-	-
民國108年 2019	-	-	-	-	-	-	-
民國109年 2020	-	-	-	-	-	-	-
民國110年 2021	-	-	-	-	-	-	-
道教	-	-	-	-	-	-	-
佛教	-	-	-	-	-	-	-
理教	-	-	-	-	-	-	-
軒轅教	-	-	-	-	-	-	-
天帝教	-	-	-	-	-	-	-
一貫道	-	-	-	-	-	-	-
天德聖教	-	-	-	-	-	-	-
儒教	-	-	-	-	-	-	-
天主教	-	-	-	-	-	-	-
基督教	-	-	-	-	-	-	-
中華聖教	-	-	-	-	-	-	-
宇宙彌勒皇教	-	-	-	-	-	-	-
先天救教	-	-	-	-	-	-	-
黃中	-	-	-	-	-	-	-
玄門真宗	-	-	-	-	-	-	-
天道	-	-	-	-	-	-	-
其他	-	-	-	-	-	-	-

資料來源：高雄市茂林區公所民政課

表 11-6 服兵役役男列級家屬

年底別	總計		生育補助金		喪葬補助金	
	件數(件)	金額(元)	件數(件)	金額(元)	件數(件)	金額(元)
民國100年 2011	-	-	-	-	-	-
民國101年 2012	-	-	-	-	-	-
民國102年 2013	-	-	-	-	-	-
民國103年 2014	-	-	-	-	-	-
民國104年 2015	-	-	-	-	-	-
民國105年 2016	-	-	-	-	-	-
民國106年 2017	-	-	-	-	-	-
民國107年 2018	-	-	-	-	-	-
民國108年 2019	-	-	-	-	-	-
民國109年 2020	-	-	-	-	-	-
民國110年 2021	-	-	-	-	-	-

資料來源：高雄市政府兵役處

表 11-7 服兵役役男列級家屬

年別	總計			一次安家費
	戶數 (戶)	人口數 (人)	金額 (元)	戶數 (戶)
民國100年 2011	-	-	-	-
民國101年 2012	-	-	-	-
民國102年 2013	1	1	15,450	-
民國103年 2014	-	-	-	-
民國104年 2015	-	-	-	-
民國105年 2016	-	-	-	-
民國106年 2017	-	-	-	-
民國107年 2018	-	-	-	-
民國108年 2019	-	-	-	-
民國109年 2020	-	-	-	-
民國110年 2021	-	-	-	-

資料來源：高雄市政府兵役處

安家生活扶助費發放情形

一次安家費		生活扶助金		
人口數 (人)	金額 (元)	戶數 (戶)	人口數 (人)	金額 (元)
-	-	-	-	-
-	-	-	-	-
-	-	1	1	15,450
-	-	-	-	-
-	-	-	-	-
-	-	-	-	-
-	-	-	-	-
-	-	-	-	-
-	-	-	-	-
-	-	-	-	-
-	-	-	-	-