

高雄市茂林區
區政統計年報
105 年



高雄市茂林區公所編印
中華民國 106 年 9 月

序 言

茂林區位於高雄市、屏東縣及臺東縣的交界地帶，是臺灣本島人口最少的第三級行政區（鄉、鎮、縣轄市、市轄區），區內人口數不到 2,000 人，主要係魯凱族下三社群的原住民，雖然區內三個里（茂林里、萬山里、多納里）各自擁有獨特且互異的語言及文化（茂林語：Teldreka，萬山語：'Oponoho，多納語：Thakongadavane），然而彼此間都能和諧相處、互相協助，純樸的民風、獨特的文化特色，構成了茂林區最美的風景。

本區主要屬濁口溪流域，經過溪水千萬年的切割，造就了多樣且特殊的地形，有曲流，瀑布、溫泉等豐富的自然景觀，又因本區森林廣闊且水源充足，孕育了許多珍貴且稀有的動植物，尤其是「紫蝶幽谷」，其背風溫暖的生長空間提供越冬型紫斑蝶理想的棲息地，在每年的 11 月至隔年 2 月，上萬隻紫斑蝶展開紫色翅膀，從不同的地方循著相同路徑飛抵茂林過冬，壯觀的紫蝶越冬景觀，和太平洋彼岸的墨西哥「帝王斑蝶谷」併列為世界兩種大規模「越冬型蝴蝶谷」，得天獨厚的自然生態，受到國內外媒體爭相報導。

然而，98 年莫拉克颱風重創本區，洪水造成聯絡道路及觀光景點的破壞，尤其是本區享譽盛名的「多納溫泉」在這次風災中完全摧毀殆盡，本區觀光產業遭到嚴重的打擊。所幸，在政府及民間的通力合作下，重建工作已大致完成，嶄新的「得樂日嘎大橋」及「龍頭山大橋」業於 102 年通車，本所並積極探勘溫泉水源、重新建設景點設施、加強紫蝶生態的保育及致力文化的延續，我們努力的成果反應在觀光人數增加及居民生活改善上，成效卓著。

展望未來，我們將以國家風景區願景為目標，積極建設茂林區，透過「強化農作增長機能」、「創造就業與落實社會福利」、「打造溫泉觀光產業」、以及「積極培育職訓才藝」發展茂林，全面提升茂林經濟產業，邁向幸福和諧茂林新部落。

本所統計年報各項數據資料係由公所各單位和該區相關機關編送各項報表，並經整理與歸納成冊。其內容包括一般概況、人口、行政組織、工、商業和區建設、教育文化、社會福利、衛生、兵役和宗教等部份，以統計報表為主，輔以文字說明和圖片彙編成冊，以提供本所或相關各界在未來對於本區相關發展政策決定、效能達到施政績效的準確度和計畫擬定、績效考核之重要參據。

區長 宋 能 正 謹識

中華民國106年9月

凡 例

- 一、本年報編印之目的，為提供本區基本概況資料及重要施政成果，以供各機關參考應用。
- 二、本年報所列資料係取自本所各課室暨市政府各局處編報之公務統計報表及中央各部會公布之調查結果報告資料，加以整理彙編。
- 三、本年報所列數字，以民國 105 年資料為主，主要為茂林區資料，為便於長期時間數列之比較，以明瞭歷年施政情形，藉以觀往知來，亦將 100 年至 105 年之歷年資料併計刊列，至於本年數字若與以前年度各期有出入者，以本年度所列數字為準。
- 四、本年報計分土地、人口、行政組織、農林漁牧、工商業及區建設、金融財稅、教育文化、衛生、環境保護、社會福利、其他等 11 類表報。
- 五、本年報所列度量衡單位，一律採用公制，如有原非公制者，均經折算為公制，以資劃一，如有特殊情形而採用其他單位者，已分別予以註明。表內數字因尾數四捨五入，故部分總數與細數之間，或有未能吻合情事。
- 六、表內所稱年係指全年，年底係指該年十二月底，月係指全月，有特殊情形者稱年度或學年度等。
- 七、本年報各表內所用符號代表意義如下：
 - 「-」表示無數值。
 - 「--」表示無意義數值。
 - 「…」表示數字不明或尚未產生資料
 - 「0」代表有數值而不及半單位。
- 八、本年報由本所各課室提供相關資料，始克完成，至紉公誼，謹致謝忱，統計數字若有疏漏之處，敬請不吝指正。

目 錄

頁次

壹、土地

1-1 區境界	1
1-2 實施三七五減租後佃農購買耕地面積與戶數	2
1-3 實施三七五減租成果	3~4
1-4 已登記土地面積	5~8
1-5 公告土地現值統計表	9~10

貳、人口

2-1 現住戶數、人口密度及性比例	11~12
2-2 戶籍動態	13~20
2-3 現住人口之年齡分配	21~22
2-4 現住人口之年齡結構	23~24
2-5 15 歲以上現住人口之教育程度—按年齡別分	25~32
2-6 現住人口之婚姻狀況—按年齡別分	33~34
2-7 現住人口之婚姻狀況—按里別分	35~36
2-8 現住原住民戶口數	37~38
2-9 新移民人口數	39~40

參、行政組織

3-1 區公所組織系統	41
3-2 區公所編製及現有員額	42~43
3-3 區公所員工按職等別及性別分	44~45
3-4 區公所現有職員數-按年齡分	46~47
3-5 區公所現有職員數-按教育程度分	48~49

3-6 里長選舉概況	50~51
3-7 鄰長遴聘概況	52
3-8 鄰長異動概況	53

肆、農林漁牧

4-1 耕地面積	54~55
----------	-------

伍、工商業及區建設

5-1 營運中工廠家數	56~59
5-2 自來水供水普及率	60~61

陸、金融財稅

6-1 歲入預決算—按來源別分	62~63
6-2 歲出預決算—按政事別分	64~67
6-3 區公所經費預算數額-按工作計畫別分	68
6-4 區公所經費預算數額-按用途別科目分	69

柒、教育文化

7-1 境內國民中學概況	70~71
7-2 境內國民小學概況	72~75

捌、衛生

8-1 醫療機構及其他醫事機構開（執）業醫事人員數	76~79
8-2 公私立醫療機構數及病床數	80~87
8-3 藥商家數	88~89

玖、環境保護

9-1 改善市容查報有關案件執行情形.....	90~91
-------------------------	-------

拾、社會福利

10-1 推行社區發展工作成果.....	92~94
10-2 社區發展協會會員人數.....	95
10-3 社會福利及救助概況.....	96~97
10-4 遭受災害救助情形.....	98~99
10-5 辦理急難救助概況.....	100~101
10-6 身心障礙人口一覽表.....	102~107
10-7 低收入戶人口.....	108~109

拾壹、其他

11-1 辦理調解業務概況.....	110~117
11-2 調解委員會組織概況.....	118~119
11-3 神壇、寺廟、財團法人寺廟一覽表.....	120~121
11-4 聚會所、財團法教會概況.....	122~123
11-5 宗教團體興辦公益慈善及社會教化事業概況.....	124~125
11-6 服兵役役男列級家屬各項慰、補助費發放情形.....	126~127
11-7 服兵役役男列級家屬安家生活扶助費發放情形.....	128~129

壹、土地

表 1-1 區境界

方位別	地點	經緯度			
		度	分	秒	
中心地點	多納里	東經	120	75	62
		北緯	22	92	30
極東	多納里	東經	120	86	88
		北緯	22	85	85
極西	茂林里	東經	120	64	91
		北緯	22	87	75
極南	多納里	東經	120	77	89
		北緯	22	83	52
極北	多納里	東經	120	72	39
		北緯	23	0	25

資料來源：參考GOOGLE地圖座標

表 1-2 實施三七五減租後佃農購買耕地面積與戶數

年別	面積（公頃）				戶數（戶）
	合計	田	旱	其他	
民國100年 2011	-	-	-	-	-
民國101年 2012	-	-	-	-	-
民國102年 2013	-	-	-	-	-
民國103年 2014	-	-	-	-	-
民國104年 2015	-	-	-	-	-
民國105年 2016	-	-	-	-	-

資料來源：高雄市茂林區公所財經課

表 1-3 實施三七

年底別	佃農戶數(戶)	土地筆數(筆)	租約件數(件)
民國100年 2011	-	-	-
民國101年 2012	-	-	-
民國102年 2013	-	-	-
民國103年 2014	-	-	-
民國104年 2015	-	-	-
民國105年 2016	-	-	-

資料來源：高雄市茂林區公所財經課

五減租成果

訂約面積 (公頃)			
合計	田	旱	其他
-	-	-	-
-	-	-	-
-	-	-	-
-	-	-	-
-	-	-	-
-	-	-	-

表 1-4 已登記

年底別	土地權屬別	總計	非都市用地		
			合計	甲種 建築用地	乙種 建築用地
民國100年 2011	共計	26,054.30	26,034.84	-	9.95
	公有	24,805.14	24,785.68	-	2.89
	私有	693.20	693.20	-	7.03
	公私共有	555.96	555.96	-	0.03
民國101年 2012	共計	26,054.30	26,034.84	-	9.95
	公有	24,764.18	24,744.72	-	2.89
	私有	721.88	721.88	-	7.03
	公私共有	568.24	568.24	-	0.03
民國102年 2013	共計	26,054.30	26,035.19	-	9.95
	公有	24,726.78	24,707.67	-	2.89
	私有	757.03	757.03	-	7.03
	公私共有	570.48	570.48	-	0.03
民國103年 2014	共計	26,054.30	26,035.19	-	9.95
	公有	24,694.29	24,675.18	-	2.88
	私有	779.26	779.26	-	7.03
	公私共有	580.75	580.75	-	0.03
民國104年 2015	共計	26,054.30	26,035.19	-	9.95
	公有	24,670.90	24,651.79	-	2.88
	私有	792.28	792.28	-	7.03
	公私共有	591.12	591.12	-	0.03
民國105年 2016	共計	26,054.30	26,035.19	-	9.95
	公有	24,653.09	24,633.98	-	2.88
	私有	808.55	808.55	-	7.03
	公私共有	592.67	592.67	-	0.03

資料來源：高雄市政府地政局

土地面積

單位：公頃

非都市用地

丙種 建築用地	丁種 建築用地	農牧 用地	林業 用地	養殖 用地	鹽業 用地	礦業 用地
2.99	-	539.13	25,349.77	-	-	-
2.48	-	124.34	24,557.62	-	-	-
0.48	-	342.37	314.76	-	-	-
0.03	-	72.43	477.39	-	-	-
2.99	-	539.13	25,349.77	-	-	-
2.48	-	117.77	24,523.43	-	-	-
0.48	-	344.99	340.68	-	-	-
0.03	-	76.38	485.66	-	-	-
2.94	-	536.64	25,349.02	-	-	-
2.48	-	113.99	24,487.12	-	-	-
0.43	-	348.15	372.19	-	-	-
0.03	-	74.50	489.70	-	-	-
2.94	-	536.64	25,349.02	-	-	-
2.48	-	110.64	24,458.89	-	-	-
0.43	-	351.85	390.73	-	-	-
0.03	-	74.15	499.40	-	-	-
2.94	-	536.18	25,349.02	-	-	-
2.48	-	106.36	24,439.33	-	-	-
0.43	-	353.78	401.81	-	-	-
0.03	-	76.05	507.88	-	-	-
2.94	-	536.18	25,349.02	-	-	-
2.48	-	105.38	24,422.41	-	-	-
0.43	-	353.40	417.54	-	-	-
0.03	-	77.40	509.07	-	-	-

表 1-4 已登記

年底別	土地權屬別	非都市用地			
		窯業 用地	交通 用地	水利 用地	遊憩 用地
民國100年 2011	共計	-	34.42	0.34	91.71
	公有	-	34.42	0.34	57.34
	私有	-	-	-	28.35
	公私共有	-	-	-	6.03
民國101年 2012	共計	-	34.42	0.58	91.47
	公有	-	34.42	0.58	56.90
	私有	-	-	-	28.49
	公私共有	-	-	-	6.09
民國102年 2013	共計	-	37.24	1.17	91.46
	公有	-	37.16	1.17	56.27
	私有	-	-	-	29.11
	公私共有	-	0.08	-	6.09
民國103年 2014	共計	-	37.24	1.17	91.46
	公有	-	37.16	1.17	55.35
	私有	-	-	-	29.11
	公私共有	-	0.08	-	7.00
民國104年 2015	共計	-	37.24	1.17	91.46
	公有	-	37.16	1.17	55.35
	私有	-	-	-	29.11
	公私共有	-	0.08	-	7.00
民國105年 2016	共計	-	37.24	1.17	91.46
	公有	-	37.16	1.17	55.35
	私有	-	-	-	30.02
	公私共有	-	0.08	-	6.09

土地面積(續)

單位：公頃

非都市用地							都市土地及 其他
古蹟保存 用地	生態保護 用地	國土保安 用地	墳墓 用地	特定目的 事業用地	暫未編定 用地	其他 用地	
-	-	-	2.01	3.51	1.02	-	19.46
-	-	-	2.01	3.23	1.02	-	19.46
-	-	-	-	0.22	-	-	-
-	-	-	-	0.06	-	-	-
-	-	-	2.01	3.51	1.02	-	19.46
-	-	-	2.01	3.23	1.02	-	19.46
-	-	-	-	0.22	-	-	-
-	-	-	-	0.06	-	-	-
-	-	-	2.01	3.41	1.37	-	19.11
-	-	-	2.01	3.23	1.37	-	19.11
-	-	-	-	0.12	-	-	-
-	-	-	-	0.06	-	-	-
-	-	-	2.01	3.41	1.37	-	19.11
-	-	-	2.01	3.23	1.37	-	19.11
-	-	-	-	0.12	-	-	-
-	-	-	-	0.06	-	-	-
-	-	-	2.01	3.41	1.37	-	19.11
-	-	-	2.01	3.23	1.37	-	19.11
-	-	-	-	0.12	-	-	-
-	-	-	-	0.06	-	-	-
-	-	-	2.01	3.41	1.37	-	19.11
-	-	-	2.01	3.23	1.37	-	19.11
-	-	-	-	0.12	-	-	-
-	-	-	-	0.06	-	-	-

表 1-5 高雄市公告

年別	總計			公有		
	筆數	面積	公告土地 現值總額	筆數	面積	公告土地 現值總額
民國100年 2011	6,129	26,054.30	16,101,942	2,939	24,822.64	14,711,696
民國101年 2012	6,134	26,054.30	16,116,243	2,895	24,805.14	14,700,953
民國102年 2013	6,234	26,054.30	16,489,269	2,839	24,764.18	14,985,679
民國103年 2014	6,244	26,054.30	17,324,919	2,863	24,726.78	15,806,310
民國104年 2015	6,220	26,054.30	18,065,940	2,781	24,694.29	16,508,266
民國105年 2016	6,239	26,054.30	18,227,665	2,763	24,670.90	16,573,639
民國106年 2017	6,278	26,054.30	18,214,093	2,784	24,653.09	16,549,401

資料來源：高雄市政府地政局

土地現值統計

單位：公頃、千元

私有			公私共有		
筆數	面積	公告土地 現值總額	筆數	面積	公告土地 現值總額
2,482	679.95	845,336	708	551.70	544,910
2,518	693.20	869,157	721	555.96	546,133
2,652	721.88	924,430	743	568.24	579,160
2,648	757.03	955,044	733	570.48	563,565
2,693	779.26	980,560	746	580.75	577,114
2,721	792.28	1,030,327	755	591.12	623,699
2,743	808.55	1,042,489	751	592.67	622,203

貳、人 口

表 2-1 現住戶數、

年底別及里別	面積 (平方公里)	村里數	鄰數	戶數
				(戶)
民國100年 2011	194.00	3	19	574
民國101年 2012	194.00	3	19	578
民國102年 2013	194.00	3	19	579
民國103年 2014	194.00	3	19	584
民國104年 2015	194.00	3	19	582
民國105年 2016	194.00	3	19	585
茂林里	14.25	1	7	266
萬山里	10.69	1	6	132
多納里	169.06	1	6	187

資料來源：高雄市政府民政局

人口密度及性比例

現住戶口			戶量 (人/戶)	人口密度 (人/平方公里)	性比例 (每百女子 所當男子數)
人口數(人)					
合計	男	女			
1,834	922	912	3.20	9.45	98.92%
1,839	925	914	3.18	9.48	98.81%
1,832	927	905	3.16	9.44	97.63%
1,915	948	967	3.28	9.87	102.00%
1,890	932	958	3.25	9.74	102.79%
1,896	943	953	3.24	9.77	101.06%
877	434	443	3.30	61.54	102.07%
413	209	204	3.13	38.63	97.61%
606	300	306	3.24	3.58	102.00%

表 2-2 戶籍

年別及里別	遷入人數				
	合計			自外國	新北市
	計	男	女		
民國100年 2011	82	29	53	467	413
民國101年 2012	81	39	42	393	402
民國102年 2013	74	42	32	-	1
民國103年 2014	132	50	82	-	2
民國104年 2015	64	30	34	1	2
民國105年 2016	58	34	24	-	-
茂林里	21	11	10	-	-
萬山里	25	15	10	-	-
多納里	12	8	4	-	-

資料來源：高雄市茂林戶政事務所

動態

單位：人、對、千分比

遷入人數						
自他省(市)						
臺北市	桃園市	臺中市	台南市	臺灣省	福建省	其他省(市)
242	-	351	678	2,903	55	-
244	-	354	680	2,819	55	-
1	-	5	5	34	-	-
2	-	7	8	68	-	-
-	1	-	1	39	1	-
-	9	1	3	24	-	-
-	9	-	3	6	-	-
-	-	-	-	9	-	-
-	-	1	-	9	-	-

表 2-2 戶籍

年別及里別	遷入人數			
	自本省他縣(市)	自本市 他區	初設戶籍	其他
民國100年 2011	-	14,437	307	3
民國101年 2012	-	14,001	273	1
民國102年 2013	-	28	-	-
民國103年 2014	-	44	1	-
民國104年 2015	-	19	-	-
民國105年 2016	-	21	-	-
茂林里	-	3	-	-
萬山里	-	16	-	-
多納里	-	2	-	-

動態(續1)

單位：人、對、千分比

遷出人數					
合計			往外國	往他省(市)	
計	男	女		新北市	
116	49	67	512	589	
87	45	42	430	528	
80	37	43	-	-	
52	27	25	-	2	
91	49	42	-	-	
72	33	39	-	1	
32	15	17	-	-	
17	10	7	-	1	
23	8	15	-	-	

表 2-2 戶籍

年別及里別	遷出人數				
	往他省(市)				
	臺北市	桃園市	臺中市	台南市	臺灣省
民國100年 2011	480	-	422	756	2,439
民國101年 2012	403	-	433	717	2,524
民國102年 2013	-	-	5	4	42
民國103年 2014	1	-	1	2	28
民國104年 2015	2	3	4	5	41
民國105年 2016	-	-	1	5	48
茂林里	-	-	-	2	21
萬山里	-	-	1	3	9
多納里	-	-	-	-	18

動態(續2)

單位：人、對、千分比

		遷出人數				
		往本省他縣(市)	往本市他區	廢止戶籍	其他	
福建省	其他省(市)					
144	-	-	11,067	6	2	
167	-	-	10,803	6	4	
2	-	-	27	-	-	
-	-	-	18	-	-	
1	-	-	35	-	-	
-	-	-	17	-	-	
-	-	-	9	-	-	
-	-	-	3	-	-	
-	-	-	5	-	-	

表 2-2 戶籍

年別及里別	同一區內住址 變更人數		出生人數			死亡人數		
	遷入	遷出	合計	男	女	合計	男	女
民國100年 2011	12,536	12,536	18	11	7	24	12	12
民國101年 2012	12,055	12,055	25	16	9	14	7	7
民國102年 2013	1	1	27	13	14	28	16	12
民國103年 2014	13	13	23	11	12	20	13	7
民國104年 2015	41	41	21	15	6	19	12	7
民國105年 2016	44	44	35	18	17	15	8	7
茂林里	31	30	18	7	11	7	3	4
萬山里	5	5	5	3	2	5	5	-
多納里	8	9	12	8	4	3	-	3

動態(續完)

單位：人、對、千分比

粗出生率	粗死亡率	自然 增加率	遷入率	遷出率	社會 增加率	結婚		離婚	
						對數	粗結婚率	對數	粗離婚率
9.71	12.94	-3.24	44.23	62.57	-18.34	11	5.93	5	2.70
13.61	7.62	5.99	44.11	47.37	-3.27	11	5.99	3	1.63
14.71	15.25	-0.54	40.32	43.58	-3.27	11	5.99	2	1.09
12.28	10.68	1.60	70.46	27.76	42.70	13	6.94	9	4.80
11.04	9.99	1.05	33.64	47.83	-14.19	17	8.94	8	4.20
18.49	7.92	10.57	30.64	38.03	-7.40	16	8.45	6	3.17
20.52	7.98	12.54	35.35	34.21	1.14	10	11.40	3	3.42
12.11	12.11	-	12.11	12.11	-	2	4.84	1	2.42
19.80	4.95	14.85	13.20	14.85	-1.65	4	6.60	2	3.30

表 2-3 現住人口

年底及里別	性別	總計	0-4 歲	5-9 歲	10-14 歲	15-19 歲	20-24 歲	25-29 歲	30-34 歲	35-39 歲
民國100年 2011	計	1,834	98	92	123	168	177	127	137	144
	男	922	59	45	59	79	86	67	65	69
	女	912	39	47	64	89	91	60	72	75
民國101年 2012	計	1,839	105	93	129	149	182	136	130	134
	男	925	68	43	63	70	85	69	64	62
	女	914	37	50	66	79	97	67	66	72
民國102年 2013	計	1,832	114	86	128	134	183	146	122	131
	男	927	68	47	65	57	88	76	57	63
	女	905	46	39	63	77	95	70	65	68
民國103年 2014	計	1,915	115	87	128	126	203	165	134	124
	男	948	64	46	62	58	98	82	64	56
	女	967	51	41	66	68	105	83	70	68
民國104年 2015	計	1,890	114	79	114	132	197	167	117	131
	男	932	64	43	52	62	95	82	55	61
	女	958	50	36	62	70	102	85	62	70
民國105年 2016	計	1,896	124	80	91	140	189	174	124	130
	男	943	67	47	46	65	96	77	64	63
	女	953	57	33	45	75	93	97	60	67
茂林里	計	877	57	41	49	64	93	89	59	53
	男	434	32	26	23	31	44	39	30	26
	女	443	25	15	26	33	49	50	29	27
萬山里	計	413	18	13	13	29	42	37	21	27
	男	209	9	8	5	17	27	11	11	14
	女	204	9	5	8	12	15	26	10	13
多納里	計	606	49	26	29	47	54	48	44	50
	男	300	26	13	18	17	25	27	23	23
	女	306	23	13	11	30	29	21	21	27

資料來源：高雄市政府民政局

之年齡分配

單位：人

40-44 歲	45-49 歲	50-54 歲	55-59 歲	60-64 歲	65-69 歲	70-74 歲	75-79 歲	80-84 歲	85-89 歲	90-94 歲	95-99 歲	100 歲以上
180	180	130	74	60	44	33	30	19	15	2	1	-
104	85	81	42	22	18	18	8	8	5	1	1	-
76	95	49	32	38	26	15	22	11	10	1	-	-
173	174	139	89	53	53	34	29	17	16	3	1	-
97	89	79	52	23	19	17	9	8	6	1	1	-
76	85	60	37	30	34	17	20	9	10	2	-	-
163	191	120	103	53	50	39	30	18	17	3	1	-
88	100	66	63	25	18	19	9	9	7	1	1	-
75	91	54	40	28	32	20	21	9	10	2	-	-
164	205	138	107	63	44	43	35	16	15	2	1	-
82	109	70	63	32	17	19	11	9	4	1	1	-
82	96	68	44	31	27	24	24	7	11	1	-	-
156	185	160	110	69	50	40	28	23	13	4	1	-
74	103	76	69	34	17	19	11	8	5	1	1	-
82	82	84	41	35	33	21	17	15	8	3	-	-
143	186	169	117	66	59	34	27	24	10	8	-	1
67	104	79	71	35	21	14	14	5	4	3	-	1
76	82	90	46	31	38	20	13	19	6	5	-	-
63	87	82	43	33	22	17	9	8	3	5	-	-
28	51	36	27	17	7	6	4	2	3	2	-	-
35	36	46	16	16	15	11	5	6	-	3	-	-
32	43	36	36	16	21	7	10	9	1	1	-	1
20	27	16	18	8	8	3	4	2	-	-	-	1
12	16	20	18	8	13	4	6	7	1	1	-	-
48	56	51	38	17	16	10	8	7	6	2	-	-
19	26	27	26	10	6	5	6	1	1	1	-	-
29	30	24	12	7	10	5	2	6	5	1	-	-

表 2-4 現住人口

年底及里別	年齡分配			
	0-14歲 (人)	比率 (%)	15-64歲 (人)	比率 (%)
民國100年 2011	313	17.07	1,377	75.08
民國101年 2012	327	17.78	1,359	73.90
民國102年 2013	328	17.90	1,346	73.47
民國103年 2014	330	17.23	1,429	74.62
民國104年 2015	307	16.24	1,424	75.34
民國105年 2016	295	15.56	1,438	75.84
茂林里	147	16.76	666	75.94
萬山里	44	10.65	319	77.24
多納里	104	17.16	453	74.75

資料來源：高雄市茂林戶政事務所

之年齡結構

		扶老比 (%)	扶幼比 (%)	扶養比 (%)	老化 指數
65歲以上 (人)	比率 (%)				
144	7.85	10.46	22.73	33.19	46.01
153	8.32	11.26	24.06	35.32	46.79
158	8.62	11.74	24.37	36.11	48.17
156	8.15	10.92	23.09	34.01	47.27
159	8.41	11.17	21.56	32.72	51.79
163	8.60	11.34	20.51	31.85	55.25
64	7.30	9.61	22.07	31.68	43.54
50	12.11	15.67	13.79	29.47	113.64
49	8.09	10.82	22.96	33.77	47.12

表 2-5 15歲以上現住人口之

年底及年齡組別	性別	總計	識字者				
			合計	博士		碩士	
				畢業	肄業	畢業	肄業
民國101年 2012	合計	1,512	1,508	1	-	4	10
	男	751	749	1	-	3	2
	女	761	759	-	-	1	8
民國102年 2013	合計	1,504	1,500	1	-	5	10
	男	747	745	1	-	3	2
	女	757	755	-	-	2	8
民國103年 2014	合計	1,585	1,581	1	-	9	10
	男	776	774	1	-	3	2
	女	809	807	-	-	6	8
民國104年 2015	合計	1,583	1,578	1	1	11	8
	男	773	771	1	-	5	2
	女	810	807	-	1	6	6
民國105年 2016	合計	1,601	1,597	1	-	11	7
	男	783	781	1	-	5	2
	女	818	816	-	-	6	5
15~19歲	合計	140	140	-	-	-	-
	男	65	65	-	-	-	-
	女	75	75	-	-	-	-
20~24歲	合計	189	189	-	-	-	-
	男	96	96	-	-	-	-
	女	93	93	-	-	-	-
25~29歲	合計	174	174	-	-	1	1
	男	77	77	-	-	-	-
	女	97	97	-	-	1	1
30~34歲	合計	124	123	-	-	2	3
	男	64	63	-	-	1	-
	女	60	60	-	-	1	3

資料來源：高雄市茂林戶政事務所

教育程度—按年齡別分

單位：人

識字者						
大學 (含獨立學院)		專科				
		二、三年制		五年制後二年		
畢業	肄業	畢業	肄業	畢業	肄業	
90	95	52	28	29	11	
31	35	30	15	13	2	
59	60	22	13	16	9	
104	93	58	35	30	8	
36	36	34	16	14	1	
68	57	24	19	16	7	
126	110	57	50	34	9	
41	39	33	19	15	3	
85	71	24	31	19	6	
131	105	58	63	32	8	
40	36	34	21	15	3	
91	69	24	42	17	5	
139	114	65	58	32	5	
43	42	35	21	14	2	
96	72	30	37	18	3	
-	14	-	1	-	-	
-	4	-	1	-	-	
-	10	-	-	-	-	
18	65	4	8	5	1	
5	24	3	3	1	-	
13	41	1	5	4	1	
52	18	7	13	4	1	
17	6	5	7	-	1	
35	12	2	6	4	-	
24	6	7	9	2	1	
6	5	2	2	-	-	
18	1	5	7	2	1	

表 2-5 15歲以上現住人口之

年底及年齡組別	性別	識字者				
		普通教育(高中)		職業教育(高職)		
		畢業	肄業	畢業	肄業	五專前三年肄業
民國101年 2012	合計	64	40	384	130	16
	男	35	28	230	63	1
	女	29	12	154	67	15
民國102年 2013	合計	66	31	396	115	16
	男	37	21	238	58	1
	女	29	10	158	57	15
民國103年 2014	合計	69	33	410	115	16
	男	41	23	243	62	-
	女	28	10	167	53	16
民國104年 2015	合計	67	38	393	124	24
	男	41	25	241	66	2
	女	26	13	152	58	22
民國105年 2016	合計	65	50	379	139	26
	男	40	34	233	72	2
	女	25	16	146	67	24
15~19歲	合計	1	34	1	57	19
	男	1	23	1	26	2
	女	-	11	-	31	17
20~24歲	合計	8	3	53	14	6
	男	6	2	38	10	-
	女	2	1	15	4	6
25~29歲	合計	7	-	39	18	1
	男	6	-	21	7	-
	女	1	-	18	11	1
30~34歲	合計	6	1	33	16	-
	男	3	1	24	10	-
	女	3	-	9	6	-

教育程度—按年齡別分(續1)

單位：人

識字者							不識字者
國(初)中		初職		小學		自修	
畢業	肄業	畢業	肄業	畢業	肄業		
194	50	1 -		298	11 -		4
112	32	1 -		111	4 -		2
82	18 -	-		187	7 -		2
190	49	1 -		283	8	1	4
107	31	1 -		106	1	1	2
83	18 -	-		177	7 -		2
192	52	1 -		280	7 -		4
110	33	1 -		104	1 -		2
82	19 -	-		176	6 -		2
187	50	1 -		269	7 -		5
106	32	1 -		99	1 -		2
81	18 -	-		170	6 -		3
193	49	1 -		254	9 -		4
109	33	1 -		91	1 -		2
84	16 -	-		163	8 -		2
-	11	-	-	-	2	-	-
-	7	-	-	-	-	-	-
-	4	-	-	-	2	-	-
3	1	-	-	-	-	-	-
3	1	-	-	-	-	-	-
-	-	-	-	-	-	-	-
8	4	-	-	-	-	-	-
3	4	-	-	-	-	-	-
5	-	-	-	-	-	-	-
10	3	-	-	-	-	-	1
7	2	-	-	-	-	-	1
3	1	-	-	-	-	-	-

表 2-5 15歲以上現住人口之

年底及年齡組別	性別	總計	識字者				
			合計	博士		碩士	
				畢業	肄業	畢業	肄業
35~39歲	合計	130	130	-	-	-	-
	男	63	63	-	-	-	-
	女	67	67	-	-	-	-
40~44歲	合計	143	143	-	-	4	-
	男	67	67	-	-	1	-
	女	76	76	-	-	3	-
45~49歲	合計	186	186	-	-	-	1
	男	104	104	-	-	-	1
	女	82	82	-	-	-	-
50~54歲	合計	169	168	-	-	-	-
	男	79	79	-	-	-	-
	女	90	89	-	-	-	-
55~59歲	合計	117	117	-	-	3	1
	男	71	71	-	-	2	-
	女	46	46	-	-	1	1
60~64歲	合計	66	66	-	-	-	1
	男	35	35	-	-	-	1
	女	31	31	-	-	-	-
65歲以上	合計	163	161	1	-	1	-
	男	62	61	1	-	1	-
	女	101	100	-	-	-	-

教育程度—按年齡別分(續2)

單位：人

識字者						
大學 (含獨立學院)		專科				
		二、三年制		五年制後二年		
畢業	肄業	畢業	肄業	畢業	肄業	
19	4	10	1	1	-	
5	1	4	1	-	-	
14	3	6	-	1	-	
9	1	9	10	4	-	
3	1	5	3	2	-	
6	-	4	7	2	-	
6	3	13	7	2	-	
3	1	4	1	1	-	
3	2	9	6	1	-	
5	3	8	5	2	1	
1	-	5	1	1	1	
4	3	3	4	1	-	
2	-	3	3	4	-	
-	-	3	1	3	-	
2	-	-	2	1	-	
3	-	1	1	3	-	
2	-	1	1	2	-	
1	-	-	-	1	-	
1	-	3	-	5	1	
1	-	3	-	4	-	
-	-	-	-	1	1	

表 2-5 15歲以上現住人口之

年底及年齡組別	性別	識字者				
		普通教育(高中)		職業教育(高職)		
		畢業	肄業	畢業	肄業	五專前三年肄業
35~39歲	合計	2	3	49	9	-
	男	1	2	26	3	-
	女	1	1	23	6	-
40~44歲	合計	12	2	43	7	-
	男	5	1	25	4	-
	女	7	1	18	3	-
45~49歲	合計	15	2	70	11	-
	男	11	2	40	6	-
	女	4	-	30	5	-
50~54歲	合計	3	3	43	4	-
	男	1	2	19	3	-
	女	2	1	24	1	-
55~59歲	合計	6	-	29	2	-
	男	2	-	25	2	-
	女	4	-	4	-	-
60~64歲	合計	2	-	11	-	-
	男	2	-	7	-	-
	女	-	-	4	-	-
65歲以上	合計	3	2	8	1	-
	男	2	1	7	1	-
	女	1	1	1	-	-

教育程度—按年齡別分(續完)

單位：人

識字者							不識字者
國(初)中		初職		小學		自修	
畢業	肄業	畢業	肄業	畢業	肄業		
18	5	-	-	8	1	-	-
10	3	-	-	6	1	-	-
8	2	-	-	2	-	-	-
25	6	-	-	8	3	-	-
13	3	-	-	1	-	-	-
12	3	-	-	7	3	-	-
41	4	-	-	10	1	-	-
25	4	-	-	5	-	-	-
16	-	-	-	5	1	-	-
48	8	-	-	33	2	-	1
26	7	-	-	12	-	-	-
22	1	-	-	21	2	-	1
26	5	-	-	33	-	-	-
14	1	-	-	18	-	-	-
12	4	-	-	15	-	-	-
7	1	-	-	36	-	-	-
4	1	-	-	14	-	-	-
3	-	-	-	22	-	-	-
7	1	1	-	126	-	-	2
4	-	1	-	35	-	-	1
3	1	-	-	91	-	-	1

表 2-6 現住人口之婚姻

年底別及年齡組別	總計			未婚		
	計	男	女	合計	男	女
民國100年 2011	1,834	922	912	940	529	411
民國101年 2012	1,839	925	914	946	534	412
民國102年 2013	1,832	927	905	937	531	406
民國103年 2014	1,915	948	967	975	539	436
民國104年 2015	1,890	932	958	949	521	428
民國105年 2016	1,896	943	953	954	528	426
未滿15歲	295	160	135	295	160	135
15~19歲	140	65	75	140	65	75
20~24歲	189	96	93	169	86	83
25~29歲	174	77	97	130	63	67
30~34歲	124	64	60	64	39	25
35~39歲	130	63	67	42	30	12
40~44歲	143	67	76	27	20	7
45~49歲	186	104	82	36	25	11
50~54歲	169	79	90	23	17	6
55~59歲	117	71	46	14	13	1
60~64歲	66	35	31	10	8	2
65~69歲	59	21	38	3	1	2
70~74歲	34	14	20	1	1	-
75~79歲	27	14	13	-	-	-
80~84歲	24	5	19	-	-	-
85~89歲	10	4	6	-	-	-
90歲以上	9	4	5	-	-	-

資料來源：高雄市茂林戶政事務所

狀況－按年齡別分

單位：人

有偶			離婚			喪偶		
合計	男	女	合計	男	女	合計	男	女
606	297	309	149	70	79	139	26	113
602	291	311	155	72	83	136	28	108
596	289	307	157	76	81	142	31	111
620	298	322	174	81	93	146	30	116
618	300	318	174	80	94	149	31	118
621	307	314	171	78	93	150	30	120
-	-	-	-	-	-	-	-	-
-	-	-	-	-	-	-	-	-
15	7	8	5	3	2	-	-	-
38	12	26	6	2	4	-	-	-
50	23	27	9	2	7	1	-	1
72	31	41	15	2	13	1	-	1
93	37	56	21	10	11	2	-	2
96	52	44	45	25	20	9	2	7
91	42	49	39	18	21	16	2	14
71	47	24	11	7	4	21	4	17
32	16	16	10	5	5	14	6	8
23	15	8	4	2	2	29	3	26
15	9	6	1	-	1	17	4	13
13	8	5	3	2	1	11	4	7
7	4	3	1	-	1	16	1	15
5	4	1	-	-	-	5	-	5
-	-	-	1	-	1	8	4	4

表 2-7 現住人口之婚姻

年底及里別	總計			未婚		
	計	男	女	合計	男	女
民國100年 2011	1,834	922	912	940	529	411
民國101年 2012	1,839	925	914	946	534	412
民國102年 2013	1,832	927	905	937	531	406
民國103年 2014	1,915	948	967	975	539	436
民國104年 2015	1,890	932	958	949	521	428
民國105年 2016	1,896	943	953	954	528	426
茂林里	877	434	443	452	249	203
萬山里	413	209	204	187	104	83
多納里	606	300	306	315	175	140

資料來源：高雄市政府民政局

狀況—按里別分

單位：人

有偶			離婚			喪偶		
合計	男	女	合計	男	女	合計	男	女
606	297	309	149	70	79	139	26	113
602	291	311	155	72	83	136	28	108
596	289	307	157	76	81	142	31	111
620	298	322	174	81	93	146	30	116
618	300	318	174	80	94	149	31	118
621	307	314	171	78	93	150	30	120
285	136	149	82	35	47	58	14	44
137	73	64	42	26	16	47	6	41
199	98	101	47	17	30	45	10	35

表 2-8 現住原

年底及里別	戶數(戶)		
	合計	平地原住民	山地原住民
民國100年 2011	553	4	549
民國101年 2012	558	2	556
民國102年 2013	560	2	558
民國103年 2014	566	2	564
民國104年 2015	565	3	562
民國105年 2016	569	4	565
茂林里	256	4	252
萬山里	128	-	128
多納里	185	-	185

資料來源：高雄市茂林戶政事務所

住民戶口數

人口數(人)								
合計			平地原住民			山地原住民		
計	男	女	計	男	女	計	男	女
1,736	877	859	32	19	13	1,704	858	846
1,751	885	866	34	21	13	1,717	864	853
1,735	881	854	33	20	13	1,702	861	841
1,810	900	910	34	19	15	1,776	881	895
1,791	888	903	34	19	15	1,757	869	888
1,801	901	900	39	23	16	1,762	878	884
820	411	409	32	20	12	788	391	397
395	199	196	1	-	1	394	199	195
586	291	295	6	3	3	580	288	292

表 2-9 新移

年底及性別	總計	大陸地區 (含港澳地 區)	非大陸港澳地區			
			合計	印尼	馬來西亞	新加坡
民國100年 2011	12	8	4	1	-	-
男	5	3	2	-	-	-
女	7	5	2	1	-	-
民國101年 2012	4	1	3	-	-	-
男	2	-	2	-	-	-
女	2	1	1	-	-	-
民國102年 2013	3	3	-	-	-	-
男	-	-	-	-	-	-
女	3	3	-	-	-	-
民國103年002014	1	-	1	-	-	-
男	-	-	-	-	-	-
女	1	-	1	-	-	-
民國104年 2015	2	-	2	-	1	-
男	-	-	-	-	-	-
女	2	-	2	-	1	-
民國105年 2016	2	-	2	-	1	-
男	-	-	-	-	-	-
女	2	-	2	-	1	-

資料來源：高雄市政府民政局

民人口數

單位：人

非大陸港澳地區						
菲律賓	泰國	緬甸	越南	柬埔寨	寮國	其他國家
-	-	-	1	-	-	2
-	-	-	-	-	-	2
-	-	-	1	-	-	-
-	1	-	-	-	-	2
-	-	-	-	-	-	2
-	1	-	-	-	-	-
-	-	-	-	-	-	-
-	-	-	-	-	-	-
1	-	-	-	-	-	-
-	-	-	-	-	-	-
1	-	-	-	-	-	-
1	-	-	-	-	-	-
1	-	-	-	-	-	-
-	-	-	-	-	-	-
1	-	-	-	-	-	-

參、行政組織

表 3-1 區公所組織系統
(略)

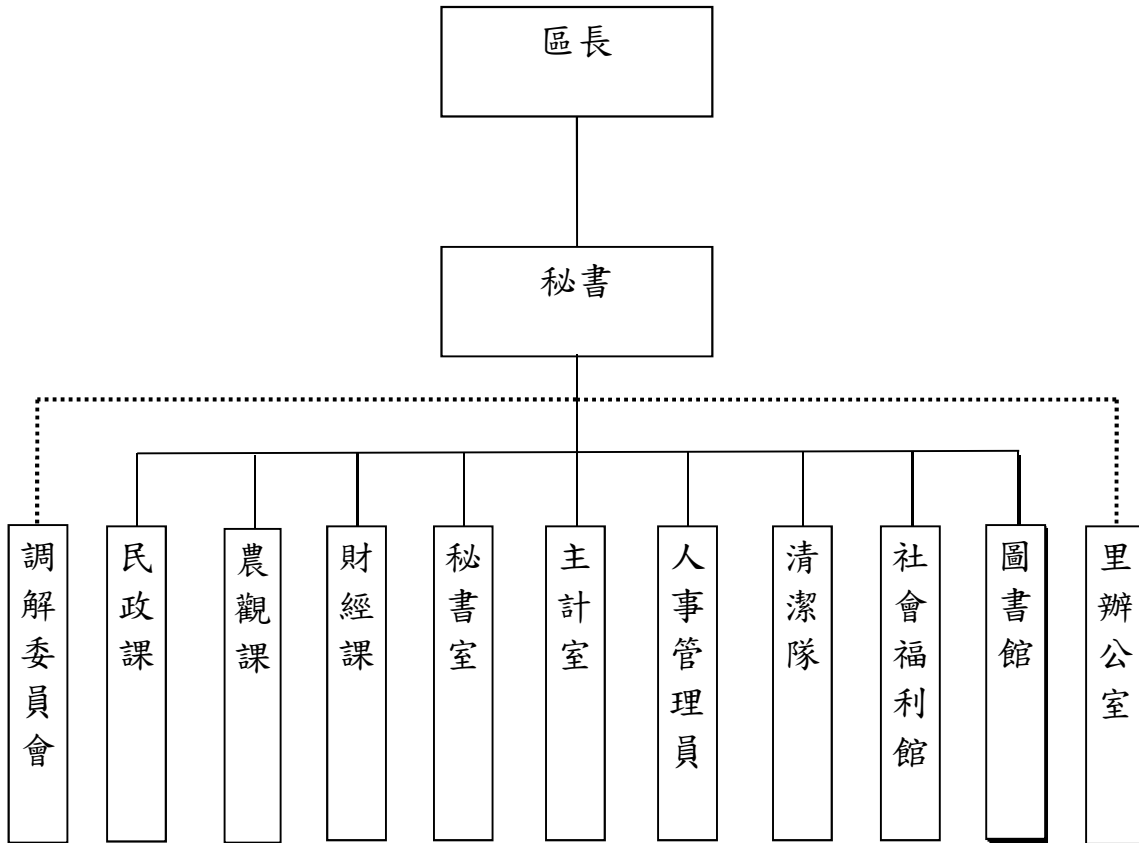


表3-2 區公所編制

年底別	總計	區長	副區長	主任 秘書	秘書	視導	課長	主任	技士	課員	技佐
民國100年 2011											
編制	26	1	-	1	-	-	3	1	4	8	1
現有	24	1	-	1	1	-	3	1	4	7	-
民國101年 2012											
編制	26	1	-	1	-	-	3	1	4	8	1
現有	25	1	-	1	-	-	2	1	4	8	1
民國102年 2013											
編制	26	1	-	1	-	-	3	1	4	8	1
現有	25	1	-	1	-	-	2	1	4	8	1
民國103年 2014											
編制	26	1	-	-	1	-	3	1	3	8	1
現有	25	1	-	-	1	-	3	1	3	8	1
民國104年 2015											
編制	28	1	-	-	1	-	3	1	3	8	1
現有	27	1	-	-	1	-	3	1	3	8	1
民國105年 2016											
編制	28	1	-	-	1	-	3	1	3	8	1
現有	24	1	-	-	1	-	3	1	3	6	1

資料來源：高雄市茂林區公所人事室

及現有員額

單位：人

辦事員	書記	會計室			人事室			政風室主任	清潔隊長	社會福利館管理員	圖書館管理員	調解會祕書	里幹事	獸醫
		主任	會計員	佐理員	主任	人事管理員	助理員							
2	1	1	-	-	-	1	-	-	-	-	-	-	2	-
2	-	1	-	-	-	1	-	-	-	-	-	-	2	-
2	1	1	-	-	-	1	-	-	-	-	-	-	2	-
2	1	1	-	-	-	1	-	-	-	-	-	-	2	-
2	1	1	-	-	-	1	-	-	-	-	-	-	2	-
2	1	1	-	-	-	1	-	-	-	-	-	-	2	-
1	1	1	-	-	-	1	-	-	1	-	-	-	3	-
1	1	1	-	-	-	1	-	-	1	-	-	-	2	-
1	1	1	-	-	-	1	-	-	1	1	1	-	3	-
1	1	1	-	-	-	-	-	-	1	1	1	-	3	-
1	1	1	-	-	-	1	-	-	1	1	1	-	3	-
1	-	-	-	-	-	1	-	-	1	1	1	-	3	-

表 3-3 區公所員工按

年底及性別	總計	職等別				
		簡薦委任(派)人員				
		合計	簡任(派)	薦任(派)	委任(派)	雇員
民國100年 2011	30	24	-	17	7	-
男	17	15	-	12	3	-
女	13	9	-	5	4	-
民國101年 2012	31	25	-	16	9	-
男	17	15	-	11	4	-
女	14	10	-	5	5	-
民國102年 2013	31	25	-	15	10	-
男	17	15	-	10	5	-
女	14	10	-	5	5	-
民國103年 2014	33	25	1	15	9	-
男	19	15	1	9	5	-
女	14	10	-	6	4	-
民國104年 2015	31	27	1	16	10	-
男	21	17	1	10	6	-
女	10	10	-	6	4	-
民國105年 2016	32	24	1	14	9	-
男	18	14	1	7	6	-
女	14	10	-	7	3	-

資料來源：高雄市茂林區公所人事室

職等別及性別分

單位：人

職工別			
合計	校工	工友	臨時人員
6	-	2	4
2	-	2	-
4	-	-	4
6	-	2	4
2	-	2	-
4	-	-	4
6	-	2	4
2	-	2	-
4	-	-	4
8	-	3	5
4	-	3	1
4	-	-	4
4	-	3	1
4	-	3	1
-	-	-	-
8	-	3	5
4	-	3	1
4	-	-	4

表 3-4 區公所現有

年底及性別		總計	平均年齡	24歲以下	25-29歲	30-34歲
民國100年	2011	24	45.63	-	-	2
	男	15	47.17	-	-	2
	女	9	43.06	-	-	-
民國101年	2012	25	45.36	1	-	3
	男	15	46.60	1	-	2
	女	10	43.50	-	-	1
民國102年	2013	25	46.90	-	1	3
	男	15	48.50	-	1	1
	女	10	44.50	-	-	2
民國103年	2014	25	46.90	-	2	3
	男	15	49.83	-	1	1
	女	10	42.50	-	1	2
民國104年	2015	27	45.15	1	2	4
	男	17	45.53	1	2	2
	女	10	44.50	-	-	2
民國105年	2016	24	44.79	-	3	3
	男	14	45.36	-	3	-
	女	10	44.00	-	-	3

資料來源：高雄市茂林區公所人事室

職員數按年齡分

單位:人

35-39歲	40-44歲	45-49歲	50-54歲	55-59歲	60-64歲	65歲以上
6	2	7	4	2	1	-
2	1	4	3	2	1	-
4	1	3	1	-	-	-
2	5	6	5	2	1	-
-	2	4	3	2	1	-
2	3	2	2	-	-	-
1	5	5	5	3	2	-
1	2	2	4	2	2	-
-	3	3	1	1	-	-
1	5	2	5	5	2	-
1	1	2	3	4	2	-
-	4	-	2	1	-	-
3	3	1	6	6	1	-
1	1	1	4	4	1	-
2	2	-	2	2	-	-
5	2	-	4	5	2	-
4	-	-	2	3	2	-
1	2	-	2	2	-	-

表 3-5 區公所現有職

年底及性別		總計	研究所	
			博士	碩士
民國100年	2011	24	-	-
	男	15	-	-
	女	9	-	-
民國101年	2012	25	-	-
	男	15	-	-
	女	10	-	-
民國102年	2013	25	-	-
	男	15	-	-
	女	10	-	-
民國103年	2014	25	-	-
	男	15	-	-
	女	10	-	-
民國104年	2015	27	-	-
	男	17	-	-
	女	10	-	-
民國105年	2016	24	-	1
	男	14	-	1
	女	10	-	-

資料來源：高雄市茂林區公所人事室

員數按教育程度分

單位：人

大學畢業 (含軍警校有學位者)	專科畢業	高中(職)畢業	國(初)中以下
6	7	11	-
5	3	7	-
1	4	4	-
7	7	11	-
6	3	6	-
1	4	5	-
6	7	12	-
5	4	6	-
1	3	6	-
7	6	12	-
4	4	7	-
3	2	5	-
9	6	12	-
5	4	8	-
4	2	4	-
9	6	8	-
4	4	5	-
5	2	3	-

表 3-6 里長選舉

屆別	投票日期 年/月/日	選舉人數 (人)	候選人數(人)		
			計	男	女
第二屆里長 民國103年 2014	103/11/29	1,449	5	4	1

資料來源：中央選舉委員會。

概況

投票數(票)			當選人數	投票數對選舉 人數比率(%)
計	有效	無效		
1,323	1,306	17	3	91.30

表3-7 鄰長遴聘概況

單位：人

里別	里內現有鄰數	年底鄰長人數			未遴聘人數	本年異動(解遴聘)鄰長數		
		合計	男	女		合計	男	女
民國100年 2011	19	18	10	8	1	0		
民國101年 2012	19	18	10	8	1	0		
民國102年 2013	19	18	10	8	1	0		
民國103年 2014	19	18	10	8	1	0		
民國104年 2015	19	18	10	8	1	0		
民國105年 2016	19	18	13	5	1	0		

資料來源：高雄市茂林區公所民政課

表3-8 鄰長異動概況

單位：人

月底別	現有鄰數	當年底實有鄰長數	當年底實有鄰長數與現有鄰長數不符原因						當年行政區域調整增加鄰數	備註
			合計	空鄰	遷出未補聘	死亡未補聘	任期屆滿未鄰聘	其他		
民國100年 2011	19	18	1	1	-	-	-	-	-	
民國101年 2012	19	18	1	1	-	-	-	-	-	
民國102年 2013	19	18	1	1	-	-	-	-	-	
民國103年 2014	19	18	1	1	-	-	-	-	-	
民國104年 2015	19	18	1	1	-	-	-	-	-	
民國105年 2016	19	18	1	1	-	-	-	-	-	

資料來源：高雄市茂林區公所民政課

肆、農林漁牧

表 4-1 耕地

年底別	總計	耕作地	
		合計	短期耕作地
			小計
民國103年 2014	594.36	594.36	371.05
民國104年 2015	594.36	594.36	371.00
民國105年 2016	591.26	587.16	342.13

資料來源：行政院農業委員會、高雄市政府農業局。

面積

單位：公頃

耕作地				長期耕作地	長期休閒地
短期耕作地					
水稻	水稻以外之短期作	短期休閒			
0.40	29.8	340.85	223.31	-	
0.20	26.20	344.60	223.36	-	
-	25.00	317.13	245.03	4.10	

伍、工商業及區建設

表 5-1 營運中

年底別	總計	食品	飲料及菸草 製造業	紡織業	成衣及服飾品 製造業	皮革、毛皮及 其製品製造業
民國100年 2011	-	-	-	-	-	-
民國101年 2012	-	-	-	-	-	-
民國102年 2013	-	-	-	-	-	-
民國103年 2014	-	-	-	-	-	-
民國104年 2015	-	-	-	-	-	-
民國105年 2016	-	-	-	-	-	-

資料來源：經濟部統計處

工廠家數

單位：家

木竹製品 製造業	紙漿、紙及 紙製品製造 業	印刷及資料 儲存媒體 複製業	石油及煤製 品製造業	化學材料 製造業	化學製品 製造業	藥品及醫用 化學製品製 造業	橡膠製品 製造業
-	-	-	-	-	-	-	-
-	-	-	-	-	-	-	-
-	-	-	-	-	-	-	-
-	-	-	-	-	-	-	-
-	-	-	-	-	-	-	-
-	-	-	-	-	-	-	-

表 5-1 營運中

年底別	塑膠製品 製造業	非金屬礦物 製品製造業	基本金屬 製造業	金屬製品 製造業	電子零 組件製造業	電腦、電子產 品及光學製品 製造業
民國100年 2011	-	-	-	-	-	-
民國101年 2012	-	-	-	-	-	-
民國102年 2013	-	-	-	-	-	-
民國103年 2014	-	-	-	-	-	-
民國104年 2015	-	-	-	-	-	-
民國105年 2016	-	-	-	-	-	-

工廠家數(續)

單位：家

電力設備 製造業	機械設備 製造業	汽車及其零 件 製造業	其他運輸工 具及其零件 製造業	家具 製造業	其他 製造業	產業用機械 設備維修及 安裝業	非製造業
-	-	-	-	-	-	-	-
-	-	-	-	-	-	-	-
-	-	-	-	-	-	-	-
-	-	-	-	-	-	-	-
-	-	-	-	-	-	-	-
-	-	-	-	-	-	-	-

表 5-2 自來水

年底別	人數 (人)	
	行政區域人數 (A)	供水區域人數
民國100年 2011	1,834	1,834
民國101年 2012	1,839	1,839
民國102年 2013	1,832	1,832
民國103年 2014	1,915	1,915
民國104年 2015	1,890	1,890
民國105年 2016	1,896	1,896

資料來源：臺灣省自來水公司第七區管理處

供水普及率

人數 (人)	
實際供水人數 (B)	供水普及率 $B/A*100$ (%)
824	44.93
830	45.13
832	45.41
866	45.22
883	46.72
946	49.89

陸、金融財稅

表6-1 歲入預決算

		預算			
年底別		總計	稅課收入	罰款及賠償收入	規費收入
民國100年 2011	原預算	254,424,000	-	-	100,000
	追加減後預算	254,424,000	-	-	100,000
民國101年 2012	原預算	11,536,000	-	-	100,000
	追加減後預算	11,536,000	-	-	100,000
民國102年 2013	原預算	28,773,000	-	-	-
	追加減後預算	28,773,000	-	-	-
民國103年 2014	原預算	25,934,000	-	-	100,000
	追加減後預算	25,934,000	-	-	100,000
民國104年 2015	原預算	94,835,000	-	-	336,000
	追加減後預算	98,807,000	-	-	336,000
民國105年 2016	原預算	93,044,000	-	-	296,000
	追加減後預算	111,356,000	-	-	296,000

		決算			
年底別		總計	稅課收入	罰款及賠償收入	規費收入
民國100年 2011		218,640,153	-	-	5,736
民國101年 2012		7,346,231	-	-	66,025
民國102年 2013		26,675,907	-	-	31,600
民國103年 2014		25,000,569	-	-	21,400
民國104年 2015		99,702,694	-	-	117,240
民國105年 2016		106,750,998	-	-	260,450

資料來源：高雄市茂林區公所主計室

-按來源分別

預算						單位：新台幣元
信託管理收入	財產收入	營業盈餘及事業收入	補助收入	捐獻及贈與收入	其他收入	
-	73,000	-	253,901,000	-	350,000	
-	73,000	-	253,901,000	-	350,000	
-	73,000	-	11,013,000	-	350,000	
-	73,000	-	11,013,000	-	350,000	
-	24,000	-	12,709,000	15,690,000	350,000	
-	24,000	-	12,709,000	15,690,000	350,000	
-	44,000	-	19,287,000	6,483,000	20,000	
-	44,000	-	19,287,000	6,483,000	20,000	
-	48,000	-	88,471,000	5,680,000	300,000	
-	48,000	-	92,443,000	5,680,000	300,000	
-	58,000	-	87,010,000	5,384,000	296,000	
-	58,000	-	105,322,000	5,384,000	296,000	

決算						單位：新台幣元
信託管理收入	財產收入	營業盈餘及事業收入	補助收入	捐獻及贈與收入	其他收入	
-	32,000	-	218,084,561	-	517,856	
-	20,000	-	6,959,321	-	300,885	
-	36,000	-	10,299,000	13,454,491	2,854,816	
-	52,660	-	19,285,912	5,540,003	100,594	
-	129,415	-	92,292,842	5,679,909	1,483,288	
-	115,845	-	100,529,535	5,385,140	460,028	

表6-2 歲出預決算

		預算				
年底別		總計	政權行使支出	行政支出	民政支出	財務支出
民國100年 2011	原預算	307,969,874	-	-	293,001,000	-
	追加減後預算	308,110,091	-	-	293,141,217	-
民國101年 2012	原預算	74,691,888	-	-	60,043,000	-
	追加減後預算	74,691,888	-	-	60,043,000	-
民國102年 2013	原預算	85,880,907	-	-	70,250,000	-
	追加減後預算	85,880,907	-	-	70,250,000	-
民國103年 2014	原預算	83,620,938	-	-	70,608,000	-
	追加減後預算	85,478,826	-	-	72,465,888	-
民國104年 2015	原預算	94,835,000	14,371,000	35,727,000	6,275,000	-
	追加減後預算	98,807,000	14,371,000	36,037,700	6,295,000	-
民國105年 2016	原預算	93,044,000	16,866,000	36,969,000	4,842,000	-
	追加減後預算	121,652,000	16,866,000	37,069,000	4,905,665	-

		決算				
年底別		總計	政權行使支出	行政支出	民政支出	財務支出
民國100年 2011		256,180,714	-	-	243,208,263	-
民國101年 2012		62,962,490	-	-	51,378,833	-
民國102年 2013		79,004,410	-	-	64,265,802	-
民國103年 2014		83,836,604	-	-	70,832,146	-
民國104年 2015		87,259,354	13,465,957	32,104,325	5,647,938	-
民國105年 2016		90,859,070	15,913,173	32,582,921	4,561,159	-

資料來源：高雄市茂林區公所主計室

-按政事分別

預算							單位：新台幣元	
警政支出	教育支出	文化支出	農業支出	交通支出	工業支出	其他經濟服務支出		
-	-	-	-	840,000	-	-	-	-
-	-	-	-	840,000	-	-	-	-
-	-	-	-	1,067,000	-	-	-	-
-	-	-	-	1,067,000	-	-	-	-
-	-	-	-	-	-	-	-	-
-	-	-	-	-	-	-	-	-
-	-	-	-	-	-	-	-	-
-	4,631,000	3,509,000	698,000	1,457,000	-	-	12,006,000	-
-	4,631,000	3,621,420	3,954,000	1,457,000	-	-	12,768,000	-
-	4,134,000	3,654,000	360,000	1,287,000	-	-	10,210,000	-
-	4,300,000	3,914,000	3,646,000	1,287,000	-	-	34,403,295	-

決算							單位：新台幣元	
警政支出	教育支出	文化支出	農業支出	交通支出	工業支出	其他經濟服務支出		
-	-	-	-	629,244	-	-	-	-
-	-	-	-	956,792	-	-	-	-
-	-	-	-	-	-	-	-	-
-	-	-	-	-	-	-	-	-
-	3,232,617	3,007,555	3,755,343	1,360,650	-	-	12,441,752	-
-	3,432,518	3,571,238	3,607,150	1,139,131	-	-	12,635,879	-

表6-2 歲出預決算

		預算				
年底別		社會保險支出	社會救助支出	福利服務支出	國民就業支出	醫療保健支出
民國100年 2011	原預算	-	-	-	-	-
	追加減後預算	-	-	-	-	-
民國101年 2012	原預算	-	-	-	-	-
	追加減後預算	-	-	-	-	-
民國102年 2013	原預算	-	-	-	-	-
	追加減後預算	-	-	-	-	-
民國103年 2014	原預算	-	-	-	-	-
	追加減後預算	-	-	-	-	-
民國104年 2015	原預算	-	225,000	314,000	-	-
	追加減後預算	-	225,000	100,000	-	-
民國105年 2016	原預算	-	528,000	80,000	-	-
	追加減後預算	-	528,000	80,000	-	-

		決算				
年底別		社會保險支出	社會救助支出	福利服務支出	國民就業支出	醫療保健支出
民國100年 2011		-	-	-	-	-
民國101年 2012		-	-	-	-	-
民國102年 2013		-	-	-	-	-
民國103年 2014		-	-	-	-	-
民國104年 2015		-	214,200	100,000	-	-
民國105年 2016		-	254,000	36,000	-	-

-按政事分別(續)

預算							單位：新台幣元
社區發展支出	環境保護支出	退休撫卹給付支出	還本付息事務支出	債務付息支出	其他支出	第二預備金	
-	-	2,353,734	-	-	11,775,140	-	
-	-	2,353,734	-	-	11,775,140	-	
-	-	2,064,413	-	-	11,517,475	-	
-	-	2,064,413	-	-	11,517,475	-	
-	-	1,502,082	-	-	14,128,825	-	
-	-	1,502,082	-	-	14,128,825	-	
-	-	2,816,663	-	-	10,196,275	-	
-	-	2,816,663	-	-	10,196,275	-	
60,000	6,824,000	5,837,000	-	-	2,201,000	700,000	
60,000	6,824,000	5,837,000	-	-	2,201,000	424,880	
50,000	7,037,000	5,007,000	-	-	1,620,000	400,000	
250,000	7,213,000	5,007,000	-	-	2,183,000	40	

決算							單位：新台幣元
社區發展支出	環境保護支出	退休撫卹給付支出	還本付息事務支出	債務付息支出	其他支出	第二預備金	
-	-	2,353,734	-	-	9,989,473	-	
-	-	2,064,413	-	-	8,562,452	-	
-	-	1,502,082	-	-	13,236,526	-	
-	-	2,816,663	-	-	10,187,795	-	
24,960	6,049,305	4,445,715	-	-	1,409,037	-	
168,100	6,635,555	4,415,241	-	-	1,907,005	-	

表6-3 區公所經費預算數額-按工作計畫別分

單位：新台幣元

科目	本年度預算數 (105年度)	上年度(104年度)		本年度與上年度預算比較	
		預算數	決算數	增減數	增減數比例(%)
總計	121,562,000	98,807,000	87,259,354	22,755,000	23.03%
政權行使支出	16,866,000	14,371,000	13,465,957	2,495,000	17.36%
一般行政	6,277,000	5,957,000	5,262,636	320,000	5.37%
議事業務	9,003,000	8,036,000	7,826,021	967,000	12.03%
一般建築及設備	1,586,000	378,000	377,300	1,208,000	319.58%
行政支出	37,069,000	35,875,000	32,104,325	1,194,000	3.33%
一般行政	36,169,000	35,275,000	31,504,613	894,000	2.53%
一般建築及設備	900,000	600,000	599,712	300,000	50.00%
民政支出	4,860,000	6,295,000	5,647,938	-1,435,000	-22.80%
民政業務	3,787,000	5,551,000	5,090,528	-1,764,000	-31.78%
地政業務	1,073,000	744,000	557,410	329,000	44.22%
教育支出	4,300,000	4,631,000	3,232,617	-331,000	-7.15%
國民教育	4,280,000	4,630,000	3,232,617	-350,000	-7.56%
一般建築及設備	20,000	1,000	-	19,000	1900.00%
文化支出	3,834,000	3,509,000	3,007,555	325,000	9.26%
文教活動	2,334,000	2,220,000	1,955,051	114,000	5.14%
圖書館業務	1,495,000	1,259,000	924,297	236,000	18.75%
一般建築及設備	5,000	30,000	128,207	-25,000	-83.33%
農業支出	3,646,000	3,954,000	3,755,343	-308,000	-7.79%
農業管理與輔導業務	3,646,000	3,954,000	3,755,343	-308,000	-7.79%
交通支出	1,287,000	1,457,000	1,360,650	-170,000	-11.67%
交通管理業務	1,287,000	1,457,000	1,360,650	-170,000	-11.67%
其他經濟服務支出	34,129,000	12,768,000	12,441,752	21,361,000	167.30%
觀光業務	2,735,000	2,668,000	2,537,856	67,000	2.51%
基層建設	30,914,000	10,100,000	9,903,896	20,814,000	206.08%
一般建築及設備	480,000	-	-	-	-
社會救助支出	528,000	225,000	214,200	303,000	134.67%
社會救濟	528,000	225,000	214,200	303,000	134.67%
福利服務支出	80,000	100,000	100,000	-20,000	-20.00%
社政業務	80,000	100,000	100,000	-20,000	-20.00%
社區發展支出	160,000	60,000	24,960	100,000	166.67%
社區發展	10,000	60,000	24,960	-50,000	-83.33%
一般建築及設備	150,000	-	-	150,000	-
環境保護支出	7,213,000	6,824,000	6,049,305	389,000	5.70%
環保業務	7,213,000	6,823,000	6,049,305	390,000	5.72%
一般建築及設備	-	1,000	-	-	-
退休撫卹給付支出	5,007,000	5,837,000	4,445,715	-830,000	-14.22%
公務人員退撫給付	5,007,000	5,837,000	4,445,715	-830,000	-14.22%
第二預備金	400,000	700,000	-	-300,000	-42.86%
第二預備金	400,000	700,000	-	-300,000	-42.86%
其他支出	2,183,000	2,201,000	1,409,037	-18,000	-0.82%
災害準備金	1,000,000	1,000,000	909,942	-	0.00%
公教人員各項補助	1,163,000	600,000	499,095	563,000	93.83%
賠償準備金	20,000	1,000	-	19,000	1900.00%
公務人員待遇準備	-	600,000	-	-	-

資料來源：高雄市茂林區公所主計室

表6-4 區公所經費預算數額-按用途別科目分

單位：新台幣元

科目	本年度預算數 (105年度)	上年度(104年度)		本年度與上年度預算比較	
		預算數	決算數	增減數	增減數比例(%)
總計	121,652,000	98,807,000	87,259,354	22,845,000	23.12%
人事費	54,420,000	55,268,000	47,740,092	-848,000	-1.53%
業務費	24,666,000	23,788,000	21,466,519	878,000	3.69%
獎補助及損失 (經常門)	7,111,000	6,941,000	6,133,686	170,000	2.45%
債務費	-	-	-	-	0.00%
預備金	1,400,000	1,700,000	-	-300,000	0.00%
設備及投資	34,055,000	11,110,000	11,919,057	22,945,000	206.53%
獎補助及損失 (資本門)	-	-	-	-	0.00%

資料來源：高雄市茂林區公所主計室

柒、教育文化

表 7-1 境內國民

學年度及學校別	校數 (所)	教師數(人)			職員數(人)			班級數(班)			
		合計	男	女	合計	男	女	合計	七年級	八年級	九年級
100學年度 SY2011	1	9	4	5	2	-	2	3	1	1	1
101學年度 SY2012	1	11	4	7	2	-	2	3	1	1	1
102學年度 SY2013	1	11	4	7	1	-	1	3	1	1	1
103學年度 SY2014	1	11	5	6	3	-	3	3	1	1	1
104學年度 SY2015	1	11	4	7	3	-	3	3	1	1	1
105學年度 SY2016	1	11	5	6	3	-	3	3	1	1	1
市立茂林國中	1	11	5	6	3	-	3	3	1	1	1

資料來源：教育部

中學概況

學生數(人)									上學年度畢業生數(人)		
合計			七年級		八年級		九年級				
計	男	女	男	女	男	女	男	女	合計	男	女
40	18	22	6	8	4	7	8	7	308	158	150
46	18	28	6	13	8	8	4	7	334	170	164
61	21	40	7	16	6	14	8	10	303	150	153
60	22	38	8	7	7	17	7	14	270	144	126
54	22	32	7	7	9	7	6	18	247	133	114
35	17	18	3	4	5	7	9	7	247	133	114
35	17	18	3	4	5	7	9	7	247	133	114

表 7-2 境內國民

學年度及學校別	校數(所)	教師數(人)			職員數(人)		
		合計	男	女	合計	男	女
100學年度 SY2011	2	23	10	13	4	-	4
101學年度 SY2012	2	24	13	11	4	-	4
102學年度 SY2013	2	24	14	10	5	-	5
103學年度 SY 2014	2	24	13	11	5	-	5
104學年度 SY2015	2	25	11	14	5	-	5
105學年度 SY2016	2	24	12	12	5	1	4
茂林國小	1	11	5	6	3	1	2
多納國小	1	13	7	6	2	-	2

資料來源：教育部

小學概況

班級數(班)						
合計	一年級	二年級	三年級	四年級	五年級	六年級
12	2	2	2	2	2	2
12	2	2	2	2	2	2
12	2	2	2	2	2	2
12	2	2	2	2	2	2
12	2	2	2	2	2	2
12	2	2	2	2	2	2
6	1	1	1	1	1	1
6	1	1	1	1	1	1

表 7-2 境內國民

學年度及學校別	學生數 (人)						
	合計			一年級		二年級	
	計	男	女	男	女	男	女
100學年度 2011	114	56	58	8	7	6	7
101學年度 2012	101	49	52	8	3	7	6
102學年度 2013	85	46	39	8	6	7	3
103學年度 2014	89	48	41	10	9	8	7
104學年度 2015	80	41	39	6	5	10	7
105學年度 2016	80	42	38	5	6	6	5
茂林國小	53	30	23	3	3	3	2
多納國小	27	12	15	2	3	3	3

小學概況(續)

學生數 (人)								上學年度畢業生數(人)		
三年級		四年級		五年級		六年級		合計	男	女
男	女	男	女	男	女	男	女			
7	8	13	9	11	15	11	12	18	6	12
5	7	8	9	11	10	10	17	22	11	11
7	5	6	8	7	7	11	10	28	9	19
8	3	8	7	5	8	9	7	21	10	11
6	8	5	3	9	9	5	7	17	10	7
11	8	6	7	5	3	9	9	12	5	7
10	6	4	3	3	2	7	7	7	1	6
1	2	2	4	2	1	2	2	5	4	1

捌、衛 生

表 8-1 醫療機構及其他醫事

年底別	總計	醫師	中醫師	牙醫師	藥師	藥劑生
民國100年 2011	16	2	-	-	1	-
民國101年 2012	16	2	-	-	1	-
民國102年 2013	18	2	-	-	1	-
民國103年 2014	17	3	-	-	1	-
民國104年 2015	16	2	-	-	1	-
民國105年 2016	10	2	-	-	1	-

資料來源：衛生福利部

機構開(執)業醫事人員數

單位：人

醫事檢驗師	醫事檢驗生	醫事放射師	醫事放射士	護理師	護士	助產師
-	-	-	-	9	4	-
-	-	-	-	9	4	-
-	-	-	-	10	5	-
-	-	-	-	8	5	-
-	-	-	-	8	5	-
-	-	-	-	4	3	-

表 8-1 醫療機構及其他醫事

年底別	助產士	鑲牙生	營養師	物理治療師	物理治療生	職能治療師
民國100年 2011	-	-	-	-	-	-
民國101年 2012	-	-	-	-	-	-
民國102年 2013	-	-	-	-	-	-
民國103年 2014	-	-	-	-	-	-
民國104年 2015	-	-	-	-	-	-
民國105年 2016	-	-	-	-	-	-

機構開(執)業醫事人員數(續)

單位：人

職能治療生	臨床心理師	諮商心理師	呼吸治療師	語言治療師	聽力師	牙體技術師	牙體技術生
-	-	-	-	-	-	-	-
-	-	-	-	-	-	-	-
-	-	-	-	-	-	-	-
-	-	-	-	-	-	-	-
-	-	-	-	-	-	-	-
-	-	-	-	-	-	-	-

表8-2 公私立醫療機構數

年底別	公立醫院							
	合計		署立及直轄市立		縣市立		醫學院校附設	
	家數	病床數	家數	病床數	家數	病床數	家數	病床數
民國100年 2011	-	-	-	-	-	-	-	-
民國101年 2012	-	-	-	-	-	-	-	-
民國102年 2013	-	-	-	-	-	-	-	-
民國103年 2014	-	-	-	-	-	-	-	-
民國104年 2015	-	-	-	-	-	-	-	-
民國105年 2016	-	-	-	-	-	-	-	-

資料來源：高雄市政府衛生局

及病床數

單位：家、床

公立醫院							
軍方醫院-民眾診療		榮民醫院		機關(構)附設		中醫院	
家數	病床數	家數	病床數	家數	病床數	家數	病床數
-	-	-	-	-	-	-	-
-	-	-	-	-	-	-	-
-	-	-	-	-	-	-	-
-	-	-	-	-	-	-	-
-	-	-	-	-	-	-	-
-	-	-	-	-	-	-	-

表8-2 公私立醫療機構數

年底別	私立醫院							
	私立醫院		醫療財團法人		醫療社團法人		宗教財團法人附設	
	家數	病床數	家數	病床數	家數	病床數	家數	病床數
民國100年 2011	-	-	-	-	-	-	-	-
民國101年 2012	-	-	-	-	-	-	-	-
民國102年 2013	-	-	-	-	-	-	-	-
民國103年 2014	-	-	-	-	-	-	-	-
民國104年 2015	-	-	-	-	-	-	-	-
民國105年 2016	-	-	-	-	-	-	-	-

及病床數(續1)

單位：家、床

私立醫院									
醫學院校附設		公益法人附設		西醫醫院		牙醫醫院		中醫醫院	
家數	病床數	家數	病床數	家數	病床數	家數	病床數	家數	病床數
-	-	-	-	-	-	-	-	-	-
-	-	-	-	-	-	-	-	-	-
-	-	-	-	-	-	-	-	-	-
-	-	-	-	-	-	-	-	-	-
-	-	-	-	-	-	-	-	-	-
-	-	-	-	-	-	-	-	-	-

表8-2 公私立醫療機構數

年底別	公立診所							
	公立診所合計		署立及直轄市立		縣市立		衛生所	
	家數	病床數	家數	病床數	家數	病床數	家數	病床數
民國100年 2011	1	-	-	-	-	-	1	-
民國101年 2012	1	-	-	-	-	-	1	-
民國102年 2013	1	-	-	-	-	-	1	-
民國103年 2014	1	-	-	-	-	-	1	-
民國104年 2015	1	-	-	-	-	-	1	-
民國105年 2016	1	-	-	-	-	-	1	-

及病床數(續2)

單位：家、床

公立診所									
公立學校附設		軍方醫院-民眾診療		榮民診所（榮家醫務室）		機關(構)附設醫務室		公立中醫診所	
家數	病床數	家數	病床數	家數	病床數	家數	病床數	家數	病床數
-	-	-	-	-	-	-	-	-	-
-	-	-	-	-	-	-	-	-	-
-	-	-	-	-	-	-	-	-	-
-	-	-	-	-	-	-	-	-	-
-	-	-	-	-	-	-	-	-	-
-	-	-	-	-	-	-	-	-	-

表8-2 公私立醫療機構數

年底別	私立診所									
	合計		醫療財團法人		醫療社團法人		醫療財團法人附設醫務室		宗教財團法人附設診所/醫務室	
	家數	病床數	家數	病床數	家數	病床數	家數	病床數	家數	病床數
民國100年 2011	-	-	-	-	-	-	-	-	-	-
民國101年 2012	-	-	-	-	-	-	-	-	-	-
民國102年 2013	-	-	-	-	-	-	-	-	-	-
民國103年 2014	-	-	-	-	-	-	-	-	-	-
民國104年 2015	-	-	-	-	-	-	-	-	-	-
民國105年 2016	-	-	-	-	-	-	-	-	-	-

及病床數(續完)

單位：家、床

私立診所											
私立醫學校、院 附設醫務室		私立事業單位或 機構附設		公益法人所設		私立西醫診所		私立牙醫診所		私立中醫診所	
家數	病床數	家數	病床數	家數	病床數	家數	病床數	家數	病床數	家數	病床數
-	-	-	-	-	-	-	-	-	-	-	-
-	-	-	-	-	-	-	-	-	-	-	-
-	-	-	-	-	-	-	-	-	-	-	-
-	-	-	-	-	-	-	-	-	-	-	-
-	-	-	-	-	-	-	-	-	-	-	-
-	-	-	-	-	-	-	-	-	-	-	-

表 8-3 藥商

年底別	合計	藥局	西藥販賣業	中藥販賣業
民國100年 2011	-	-	-	-
民國101年 2012	-	-	-	-
民國102年 2013	-	-	-	-
民國103年 2014	-	-	-	-
民國104年 2015	-	-	-	-
民國105年 2016	-	-	-	-

資料來源：高雄市政府衛生局

玖、環境保護

表9-1 改善市容查報

年底別	總計	道路、水溝、下水道、橋樑、河川、堤防等公共設施之損壞事項	公園、綠地、行道樹等維護、修剪及扶正事項	廢棄物、廢土、水溝、下水道、公廁等之清理維護事項	違規廣告物查報事項
民國100年 2011	4	4	-	-	-
民國101年 2012	9	9	-	-	-
民國102年 2013	-	-	-	-	-
民國103年 2014	-	-	-	-	-
民國104年 2015	8	1	-	2	-
民國105年 2016	4	2	-	-	-

資料來源：高雄市茂林區公所秘書室

有關案件執行情形

單位：件

交通號(標誌、標線之修復及移除廢棄交通標誌事項	門牌、街道巷弄名牌之維護事項	路燈、水電、電信、瓦斯設施之損壞修復事項	競選廣告物之改善、移除事項	路霸檢舉通報事項	其他有礙市容觀瞻及妨害公共安全事項
-	-	-	-	-	-
-	-	-	-	-	-
-	-	-	-	-	-
-	-	-	-	-	-
3	-	-	-	-	2
1	-	-	-	-	1

拾、社會福利

表 10-1 推行社區發

年(底)別	設置社區 生產建設基金 (個)	實際使用經費(元)		社區活動 中心 (幢) (年底)	社區發展工作項目	
		政府補助款	社區自籌款		辦理社區 幹部訓練 (人次)	辦理社區 觀摩 (人次)
民國102年 2013	-	467,552	89,312	1	320	-
民國103年 2014	-	2,741,266	10,000	1	36	40
民國104年 2015	-	1,281,484	16,000	3	6	40
民國105年 2016	-	265,000	-	3	-	1

資料來源：高雄市政府社會局

展工作成果

社區發展工作項目

社區長壽 俱樂部 (處) (年底)	社區媽媽 教室 (班) (年底)	社區守望 相助隊 (隊) (年底)	社區民俗藝文 康樂班隊 (隊) (年底)	社區志願服務 (年底)		
				團隊 (隊)	志工數 (人)	
-	-	-	-	1	2	23
-	-	-	-	1	3	28
1	-	-	-	1	2	16
-	-	-	-	-	-	-

表 10-1 推行社區發展工作成果(續)

年(底)別	社區發展工作項目				
	辦理社區照顧 關懷據點 (處) (年底)	社區圖書室 (處) (年底)	社區刊物 (期) (年底)	服務成果	
				福利服務或活動 (受益人次)	其他服務 (受益人次)
民國102年 2013	-	-	-	350	-
民國103年 2014	1	-	-	-	200
民國104年 2015	1	-	-	40	30
民國105年 2016	1	-	-	163	-

表 10-2 社區發展協會會員人數

年底別	社區發展協會數 (個)	社區戶數 (戶)	社區人口數 (人)	理監事人數 (人)	社區發展協會會員數 (人)		
					合計	男	女
民國102年 2013	3	579	1,832	36	370	165	205
民國103年 2014	3	584	1,915	40	369	164	205
民國104年 2015	3	579	1,886	37	433	205	228
民國105年 2016	3	584	1,895	36	419	200	219

資料來源：高雄市政府社會局

表10-3社會福利

年底別	中低收入老人生活津貼	低收入戶喪葬補助		身心障礙者生活補助		身心障礙者托育養護補助	
	申請人次	發放人次	金額	發放人次	金額	發放人次	金額
民國100年 2011	680	298,100
民國101年 2012	770	4,183,900
民國102年 2013	790	4,269,300
民國103年 2014	788	4,373,500
民國104年 2015	838	4,705,500
民國105年 2016	794	4,667,924

資料來源：高雄市茂林區公所社會福利館

及救濟概況

單位：人次；元

身心障礙者 生活輔助器具補助		急難救助		其他		
發放人次	金額	發放人次	金額	現金	實物	衣服
3	23,000
6	39,250
8	70,000
7	107,800
9	118,750
8	119,750

表10-4 遭受

年底別	災害種類	災害發生日期	受災人數(人)				
			臨時收容災民數	死亡(含無名屍)	失蹤	重傷	其他
民國105年 2016	風災	105.09.26	-	-	-	-	1

資料來源：高雄市茂林區公所社會福利館

災害救助情形

住屋毀損安遷救助		財務受損影響生計者	救助金額		
戶	人	戶	合計	現金(元)	實物
-	-	1	20,000	20,000	-

表10-5辦理急

年底別	總計		死亡無力殮葬者		遭受意外傷害 或罹患重病 致生活陷於困境者		負家庭主要生計 責任且無法工作致 生活陷於困境者	
	救助人次	金額	救助人次	金額	救助人次	金額	救助人次	金額
民國105年 2016	10	330,000	-	-	5	50,000	15	280,000

資料來源：高雄市茂林區公所社會福利館

難救助概況

單位：人次；元

財產或存款 未能及時運用 致生活陷於困境者		其他遭遇 重大變故者		川資突然發生 困難者		無遺屬與 遺產埋葬者	
救助人次	金額	救助人次	金額	救助人次	金額	救助人次	金額
-	-	-	-	-	-	-	-

表10-6身心障

年底別	新舊制總計			領有舊制身心障礙手冊							
				總計	男	女	視覺障礙者		聽覺機能障礙者		
	總計	男	女				男	女	男	女	
民國102年 2013	107	64	43	80	52	28	1	1	3	2	
民國103年 2014	106	64	42	67	43	24	1	1	2	-	
民國104年 2015	107	66	41	57	37	20	1	1	1	-	
民國105年 2016	110	67	43	47	28	19	-	1	1	-	

來源：高雄市政府社會局

礙人口一覽

單位：人

領有舊制身心障礙手冊

平衡機能 障礙者		聲音或 語言機能障礙者		肢體 障礙者		智能 障礙者		重要器官 失去功能者		顏面 損毀者	
男	女	男	女	男	女	男	女	男	女	男	女
-	-	-	1	35	13	5	4	1	3	-	-
-	-	-	1	29	12	4	3	1	3	-	-
-	-	-	1	26	9	3	3	-	2	-	-
-	-	-	1	22	9	1	3	-	1	-	-

表10-6身心障

年底別	領有舊制身心障礙手冊									
	植物人		失智症者		自閉症者		慢性精神病患者		多重障礙者	
	男	女	男	女	男	女	男	女	男	女
民國102年 2013	-	-	-	-	-	-	4	2	2	2
民國103年 2014	-	-	-	-	-	-	3	2	2	2
民國104年 2015	-	-	-	-	-	-	3	2	2	2
民國105年 2016	-	-	-	-	-	-	2	2	1	2

礙人口一覽(續1)

單位：人

領有舊制身心障礙手冊						領有新制身心障礙證明					
頑性(難治型) 癲癇症者		因罕見疾病而致 身心功能障礙者		其他		總計	男	女	神經系統構造及精 神心智功能		
男	女	男	女	男	女				男	女	
-	-	-	-	1	-	27	12	15	1	5	
-	-	-	-	1	-	39	21	18	4	8	
-	-	-	-	1	-	50	29	21	5	8	
-	-	-	-	1	-	63	39	24	8	7	

表10-6身心障

年底別	領有新制身心障礙證明							
	眼、耳及相關構造與感官功能及疼痛		涉及聲音與語言構造及其功能		循環、造血、免疫與呼吸系統構造及其功能		消化、新陳代謝與內分泌系統相關構造及其功能	
	男	女	男	女	男	女	男	女
民國102年 2013	5	2	-	-	3	1	-	1
民國103年 2014	6	3	-	-	2	1	-	-
民國104年 2015	8	3	-	-	2	1	-	-
民國105年 2016	9	4	-	-	3	1	-	-

礙人口一覽(續完)

單位：人

領有新制身心障礙證明										身心障礙 人數占總 人口比率 (%)
泌尿與生殖系統相 關構造及其功能		神經、肌肉、骨骼 之移動相關構造及 其功能		皮膚與相關構造及 其功能		跨兩類別以上者		舊制轉換新制暫無 法歸類者		
男	女	男	女	男	女	男	女	男	女	
-	2	3	3	-	-	-	1	-	-	5.84
1	2	6	3	-	-	2	1	-	-	5.54
2	5	9	3	-	-	3	1	-	-	5.66
2	7	13	4	-	-	4	1	-	-	5.80

表10-7低收入

年底別	總計		第一類	
	戶數	人數	戶數	人數
民國100年 2011	65	206	-	-
民國101年 2012	2	2	2	2
民國102年 2013	94	300
民國103年 2014	96	301	-	-
民國104年 2015	78	167	-	-
民國105年 2016	92	296	-	-

資料來源：高雄市政府社會局

戶人口數

單位：戶、人

第二類		第三類		第四類	
戶數	人數	戶數	人數	戶數	人數
30	106	14	37	21	63
-	-	-	-	-	-
43	135	10	31	41	134
41	120	13	40	42	141
35	73	8	16	35	78
42	113	8	36	42	147

拾壹、其 他

表 11-1 辦理調解

年別	年底調解委員數 (人)	結案件數總計		
		合計	成立	不成立
民國102年 2013	7	11	3	8
民國103年 2014	7	5	1	4
民國104年 2015	7	6	-	6
民國105年 2016	7	4	-	4

資料來源：高雄市茂林區公所民政課

業務概況

單位：件

民事結案件數					
合計		債權、債務		營建工程	
成立	不成立	成立	不成立	成立	不成立
2	5	1	1	-	-
-	3	-	2	-	-
-	6	-	2	-	-
-	3	-	-	-	-

表 11-1 辦理調解

年別	民事結案件數			
	物權(房地產)		親屬(婚姻)	
	成立	不成立	成立	不成立
民國102年 2013	1	2	-	-
民國103年 2014	-	1	-	-
民國104年 2015	-	4	-	-
民國105年 2016	-	3	-	-

業務概況(續1)

單位：件

民事結案件數					
繼承		商事(公害)		其他	
成立	不成立	成立	不成立	成立	不成立
-	2	-	-	-	-
-	-	-	-	-	-
-	-	-	-	-	-
-	-	-	-	-	-

表 11-1 辦理調解

年別	刑事結案件數			
	計		傷害	
	成立	不成立	成立	不成立
民國102年 2013	1	3	-	-
民國103年 2014	1	1	1	-
民國104年 2015	-	-	-	-
民國105年 2016	-	1	-	1

業務概況(續2)

單位：件

刑事結案件數			
毀棄損壞		詐欺侵佔及竊盜	
成立	不成立	成立	不成立
-	-	-	-
-	-	-	-
-	-	-	-
-	-	-	-

表 11-1 辦理調解

年別	刑事結案件數			
	妨害婚姻及家庭		妨害風化	
	成立	不成立	成立	不成立
民國102年 2013	-	2	-	-
民國103年 2014	-	-	-	-
民國104年 2015	-	-	-	-
民國105年 2016	-	-	-	-

業務概況(續完)

單位：件

刑事結案件數			
妨害自由名譽信用及秘密		其他	
成立	不成立	成立	不成立
1	1	-	-
-	1	-	-
-	-	-	-
-	-	-	-

表 11-2 調解委員

年底別	委員 總人數	性別		年齡				教育程度			
		男	女	未滿 40歲	40-50歲 未滿	50-60歲 未滿	60歲 以上	大專 以上	高中 (職)	國中	國小
民國102年 2013	7	5	2	-	-	3	4	2	3	2	-
民國103年 2014	7	5	2	-	-	3	4	3	-	2	2
民國104年 2015	7	4	3	-	1	3	3	3	3	1	-
民國105年 2016	7	4	3	-	1	3	3	3	3	1	-

資料來源：高雄市茂林區公所民政課

會組織概況

單位：人

行業				服務公職		委員年資			
農、林、 漁、牧業	製造業、 水電、 燃氣業及 營造業	商業	服務業及 其他	曾任公職	未曾任 公職	未滿4年	4-未滿8年	8-未滿16 年	16年以上
7	-	-	-	7	-	7	-	-	-
2	-	-	5	5	2	2	-	5	-
5	-	-	2	5	2	4	-	3	-
5	-	-	2	5	2	4	-	3	-

表 11-3 神壇、寺廟、

年底及里別	道教	佛教	理教	軒轅教	天帝教	一貫道	天德聖教	儒教
民國100年 2011	-	-	-	-	-	-	-	-
民國101年 2012	-	-	-	-	-	-	-	-
民國102年 2013	-	-	-	-	-	-	-	-
民國103年 2014	-	-	-	-	-	-	-	-
民國104年 2015	-	-	-	-	-	-	-	-
民國105年 2016	-	-	-	-	-	-	-	-
茂林里	-	-	-	-	-	-	-	-
萬山里	-	-	-	-	-	-	-	-
多納里	-	-	-	-	-	-	-	-

資料來源：高雄市茂林區公所民政課

財團寺廟一覽表

單位：所

天主教	基督教	中華聖教	宇宙彌勒 皇教	先天救教	黃中	玄門真宗	天道	其他
1	9	-	-	-	-	-	-	-
1	9	-	-	-	-	-	-	-
1	9	-	-	-	-	-	-	-
1	9	-	-	-	-	-	-	-
1	9	-	-	-	-	-	-	-
1	9	-	-	-	-	-	-	-
1	4	-	-	-	-	-	-	-
-	3	-	-	-	-	-	-	-
-	2	-	-	-	-	-	-	-

表 11-4 聚會所、財

年底及里別	聚會所、財團法人教會名稱	教別	負責人姓名
民國100年 2011	-	-	-
民國101年 2012	-	-	-
民國102年 2013	-	-	-
民國103年 2014	-	-	-
民國104年 2015	-	-	-
民國105年 2016	-	-	-
茂林里	-	-	-
萬山里	-	-	-
多納里	-	-	-

資料來源：高雄市茂林區公所民政課

團法人教會概況

地址	電話	建立日期
-	-	-
-	-	-
-	-	-
-	-	-
-	-	-
-	-	-
-	-	-
-	-	-
-	-	-
-	-	-

表 11-5 宗教團體興辦公益

年底及宗教別	醫療機構		文教機構				
	醫院數	診所數	大學數	專科學校數	中學數	職校數	小學數
民國100年 2011	-	-	-	-	-	-	-
民國101年 2012	-	-	-	-	-	-	-
民國102年 2013	-	-	-	-	-	-	-
民國103年 2014	-	-	-	-	-	-	-
民國104年 2015	-	-	-	-	-	-	-
民國105年 2016	-	-	-	-	-	-	-
道教	-	-	-	-	-	-	-
佛教	-	-	-	-	-	-	-
理教	-	-	-	-	-	-	-
軒轅教	-	-	-	-	-	-	-
天帝教	-	-	-	-	-	-	-
一貫道	-	-	-	-	-	-	-
天德聖教	-	-	-	-	-	-	-
儒教	-	-	-	-	-	-	-
天主教	-	-	-	-	-	-	-
基督教	-	-	-	-	-	-	-
中華聖教	-	-	-	-	-	-	-
宇宙彌勒皇教	-	-	-	-	-	-	-
先天救教	-	-	-	-	-	-	-
黃中	-	-	-	-	-	-	-
玄門真宗	-	-	-	-	-	-	-
天道	-	-	-	-	-	-	-
其他	-	-	-	-	-	-	-

資料來源：高雄市茂林區公所民政課

表 11-6 服兵役役男列級家屬

年底別	總計		生育補助金		喪葬補助金	
	件數(件)	金額(元)	件數(件)	金額(元)	件數(件)	金額(元)
民國100年 2011	-	-	-	-	-	-
民國101年 2012	-	-	-	-	-	-
民國102年 2013	-	-	-	-	-	-
民國103年 2014	-	-	-	-	-	-
民國104年 2015	-	-	-	-	-	-
民國105年 2016	-	-	-	-	-	-

資料來源：高雄市政府兵役局

各項慰、補助費發放統計

急難慰助金		健保補助費		醫療補助費	
件數(件)	金額(元)	件數(件)	金額(元)	件數(件)	金額(元)
-	-	-	-	-	-
-	-	-	-	-	-
-	-	-	-	-	-
-	-	-	-	-	-
-	-	-	-	-	-
-	-	-	-	-	-

表 11-7 服兵役役男列級家屬

年別	總計			一次安家費
	戶數 (戶)	人口數 (人)	金額 (元)	戶數 (戶)
民國100年 2011	-	-	-	-
民國101年 2012	-	-	-	-
民國102年 2013	1	1	15,450	-
民國103年 2014	-	-	-	-
民國104年 2015	-	-	-	-
民國105年 2016	-	-	-	-

資料來源：高雄市政府兵役局

安家生活扶助費發放情形

一次安家費		生活扶助金		
人口數 (人)	金額 (元)	戶數 (戶)	人口數 (人)	金額 (元)
-	-	-	-	-
-	-	-	-	-
-	-	1	1	15,450
-	-	-	-	-
-	-	-	-	-
-	-	-	-	-