



高雄市茂林區茂林里土石流疏散避難圖1

災害通報單位

- 高雄市災害應變中心
電話：(07)7995678#2180、(07)3215929
- 高雄市茂林區災害應變中心
電話：(07)6801045
- 水土保持局應變小組
電話：049-2347500

緊急連絡人電話

- 里長：李武雄
電話：07-6801768、0966899155

避難處所

- 茂林基督教長老教會(可容納120人)
地址：茂林區茂林里5鄰90-1號
電話：07-6801045-230

直昇機起降點

警消醫療單位

- 茂林分駐所
地址：茂林區茂林里茂林巷13號
電話：07-6801200
- 茂林消防分隊
地址：茂林區茂林巷119號
電話：07-6801610
- 茂林區衛生所
地址：茂林區茂林里8-4號
電話：07-6801046
- 衛生署旗山醫院
地址：旗山區中興路60號
電話：07-6613811

土石流警戒基準值:400mm

圖例

- ▲ 避難處所
- Ⓜ 直昇機起降點
- ▲ 土石流警告標誌位置
- ← 疏散避難路線
- 土石流潛勢溪流

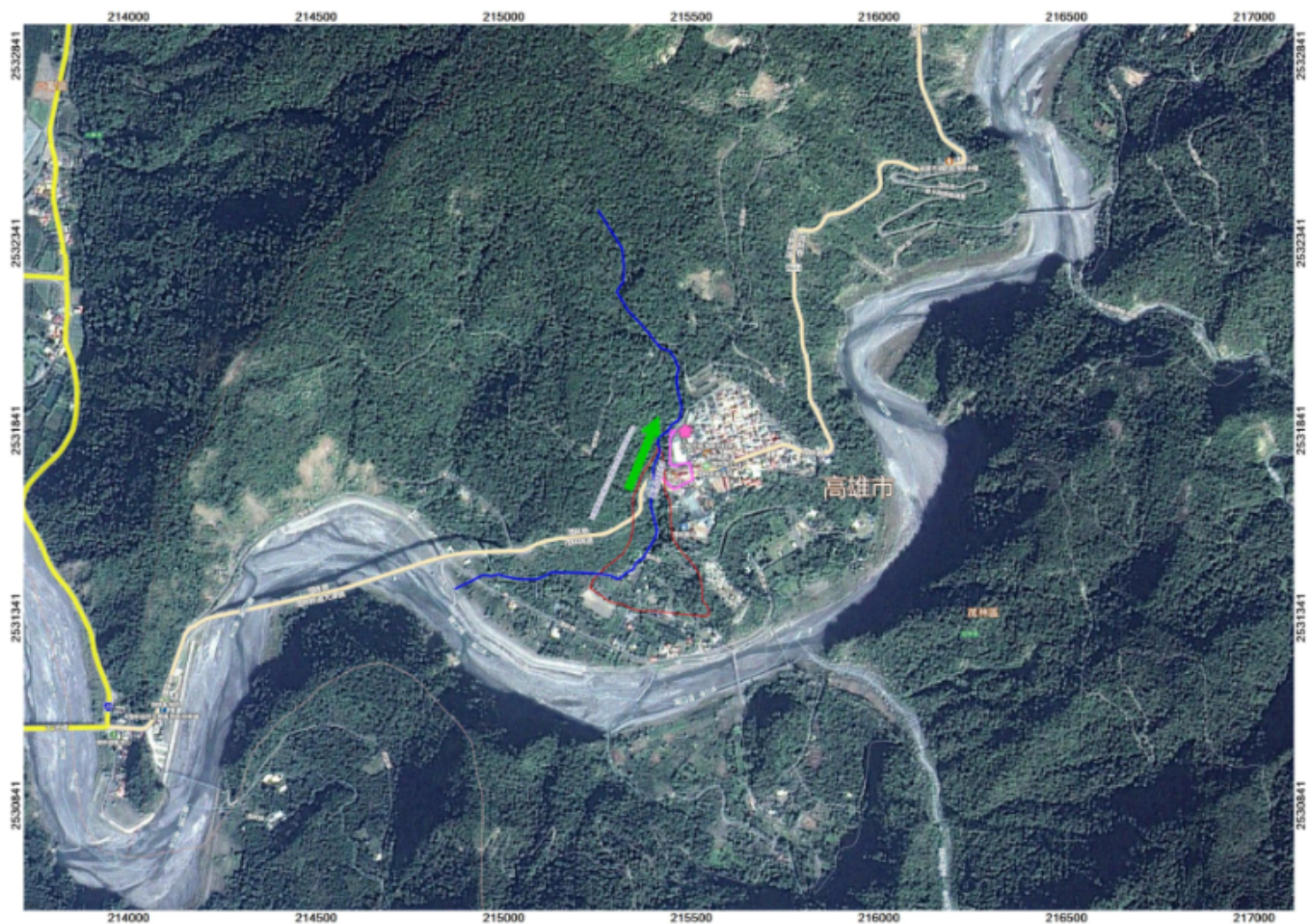


公尺

坐標系統：TWD97

茂林區公所

資料更新日期108年7月



災害通報單位

- 高雄市災害應變中心
電話：(07)7995678#2180,(07)3215929
- 高雄市茂林區災害應變中心
電話：(07)6801045
- 水土保持局應變小組
電話：049-2347500

緊急連絡人電話

- 車長：李武雄
電話：07-6801768、0966899155

避難處所

- 鳳山市農會茂林會員活動中心(可容納200人)
地址：茂林區茂林里茂林巷16號
電話：07-6801045-230

直昇機起降點

警消醫療單位

- 茂林分駐所
地址：茂林區茂林里茂林巷13號
電話：07-6801200
- 茂林消防分隊
地址：茂林區茂林巷119號
電話：07-6801610
- 茂林區衛生所
地址：茂林區茂林里8-4號
電話：07-6801046
- 衛生署旗山醫院
地址：旗山區中學路60號
電話：07-6613811

土石流警戒基準值:400mm

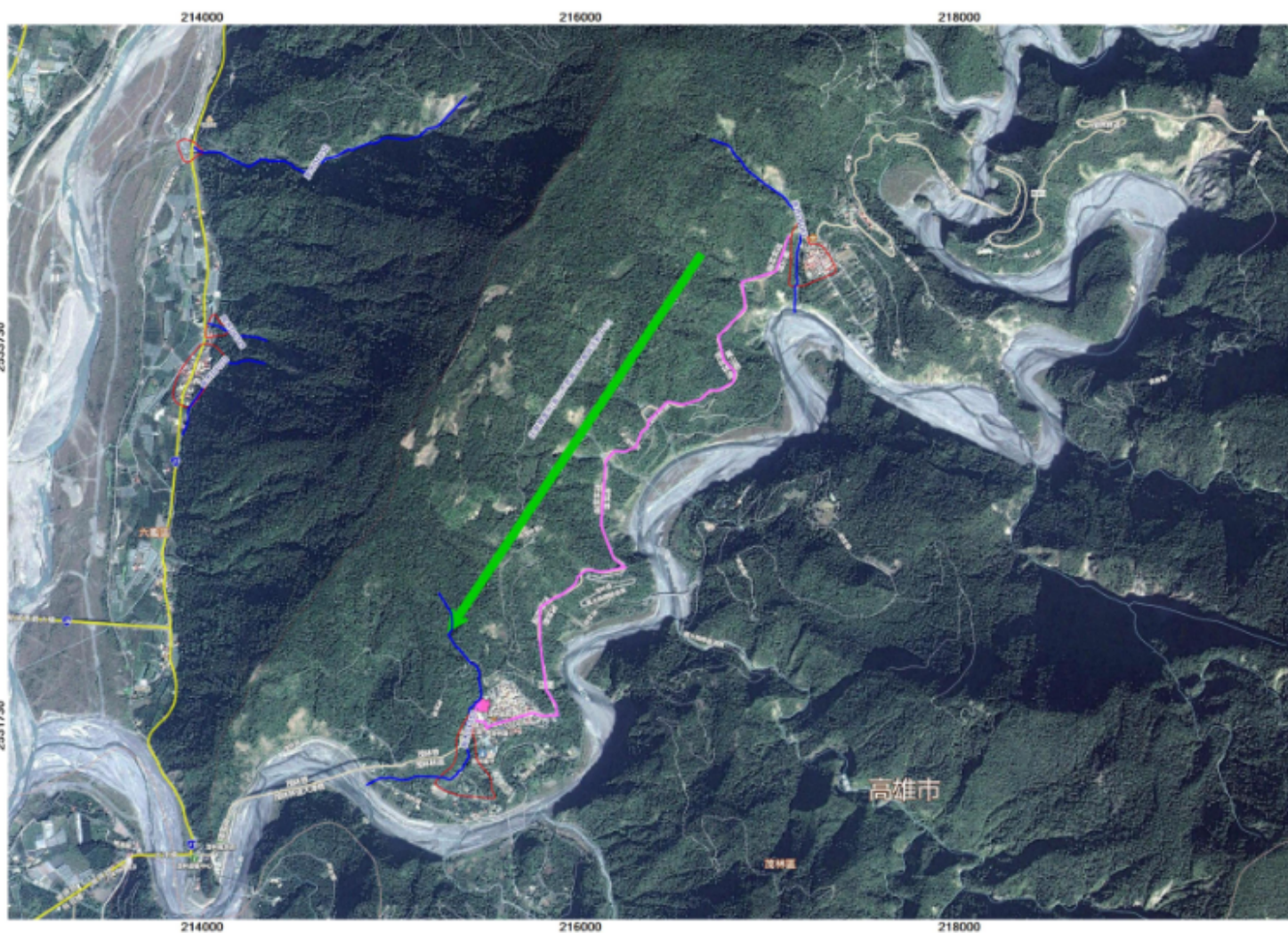
圖例

- ▲ 避難處所
- Ⓜ 直昇機起降點
- ▲ 土石流警戒標誌位置
- ← 疏散避難路線
- 土石流潛勢溪流



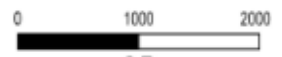
公尺
坐標系統：TWD97
茂林區公所
資料更新日期108年7月

高雄市茂林區茂林里土石流疏散避難圖2



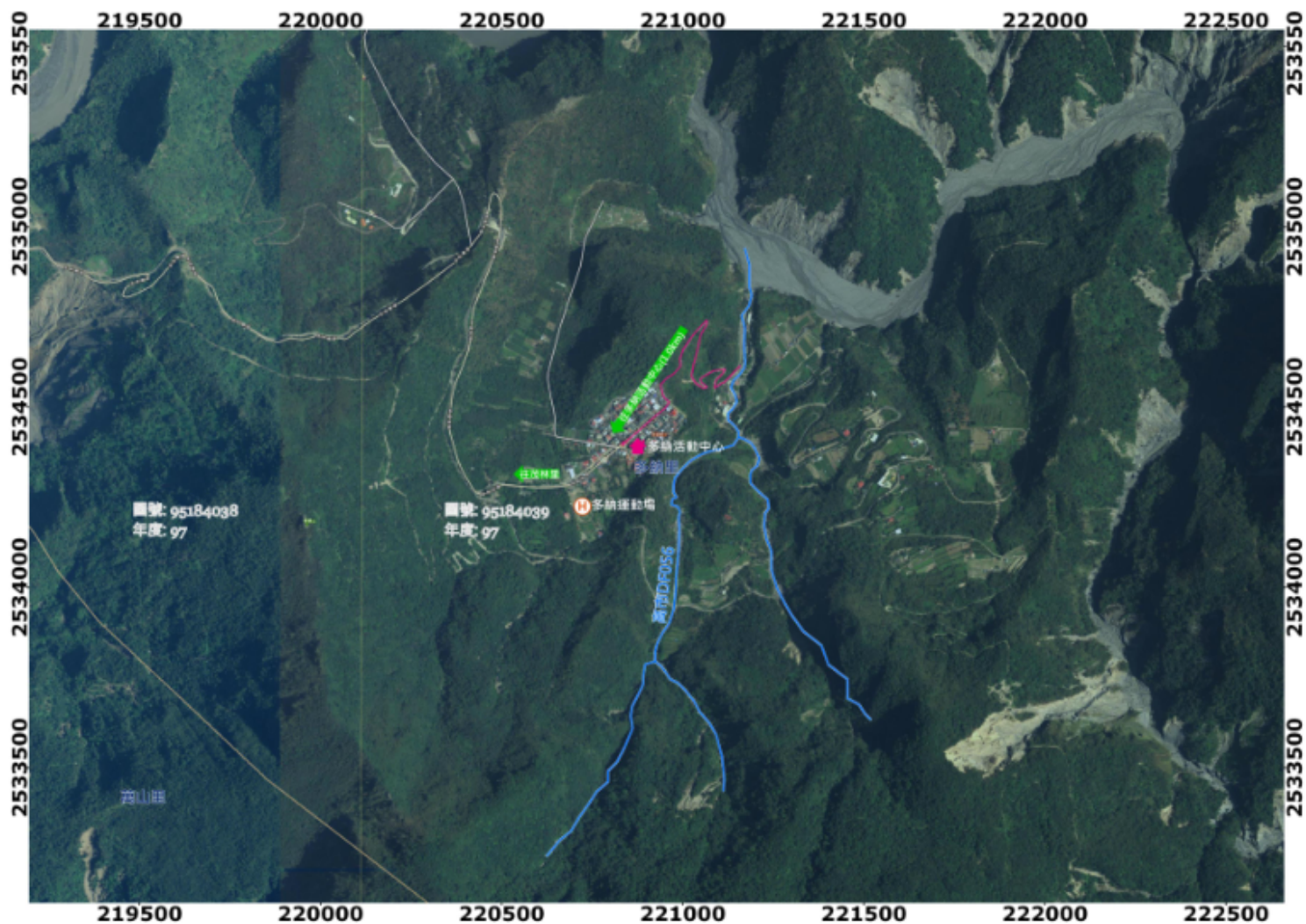
- 災害通報單位**
- 高雄市災害應變中心
電話：(07)7995678#2180,(07)3215929
 - 高雄市茂林區災害應變中心
電話：(07)6801045
 - 水土保持局應變小組
電話：049-2347500
- 緊急連絡人電話**
- 里長：鄭善捷
電話：07-6801930、0925077628
- 避難處所**
- 鳳山市農會茂林會員活動中心(可容納200人)
地址：茂林區茂林里茂林巷16號
電話：07-6801045-230
- 直昇機起降點**
- 消防醫療單位**
- 茂林消防分隊
地址：茂林區茂林巷119號
電話：07-6801610
 - 萬山派出所
地址：茂林區茂林里萬山巷29號
電話：07-6891203
 - 茂林區衛生所
地址：茂林區茂林里8-4號
電話：07-6801046
 - 衛生署旗山醫院
地址：旗山區中興路60號
電話：07-6613811
- 土石流警戒基準值:400mm**

- 圖例**
- ▲ 避難處所
 - Ⓜ 直昇機起降點
 - Ⓜ 土石流警告標誌位置
 - ← 疏散避難路線
 - 土石流潛勢溪流



公尺
坐標系統：TWD97
茂林區公所
資料更新日期108年7月

高雄市茂林區萬山里土石流疏散避難圖1



- 災害通報單位**
- 高雄市災害應變中心
電話：(07)7995678#2180,(07)3215929
 - 高雄市茂林區災害應變中心
電話：(07)6801045
 - 水土保持局應變小組
電話：049-2347500
- 緊急連絡人電話**
- 里長：羅耀明
電話：07-6801087
- 避難處所**
- 多納活動中心(可容納120人)
地址：茂林區多納里1-1號
電話：07-6801087
- 直昇機起降點**
- 多納國小
地址：茂林區多納里2號
電話：07-6801178
- 警消醫療單位**
- 多納派出所
地址：茂林區多納里多納巷1號
電話：07-6801208
 - 茂林消防分隊
地址：茂林區茂林巷119號
電話：07-6801610
 - 茂林區衛生所
地址：茂林區茂林里8-4號
電話：07-6801046
 - 衛生署旗山醫院
地址：旗山區中興路60號
電話：07-6613811
- 土石流警戒基準值:400mm**



- 圖例**
- ◆ 避難處所
 - Ⓜ 直昇機起降點
 - ▲ 土石流警戒標誌位置
 - ← 疏散避難路線
 - 土石流潛勢溪流

無圖層比例資料

坐標系統：TWD97
茂林區公所
資料更新日期108年3月

高雄市茂林區多納里土石流疏散避難圖1