

高雄市茂林區坡地防災地圖

編號6403600

防災資訊

區界圖



面積
194平方公里
總人口數
1897人

通報單位

應變中心
茂林區公所
高雄市茂林區茂林里11號
林秋梅 07-6801045

消防局
電話：119
警察局
電話：110

其他相關資訊

醫療院所

旗山醫院
高雄市旗山區中興路60號 07-6613811

防災資訊網站

交通部公路總局
<http://www.thb.gov.tw/>

交通部中央氣象局
<http://www.cwb.gov.tw/>

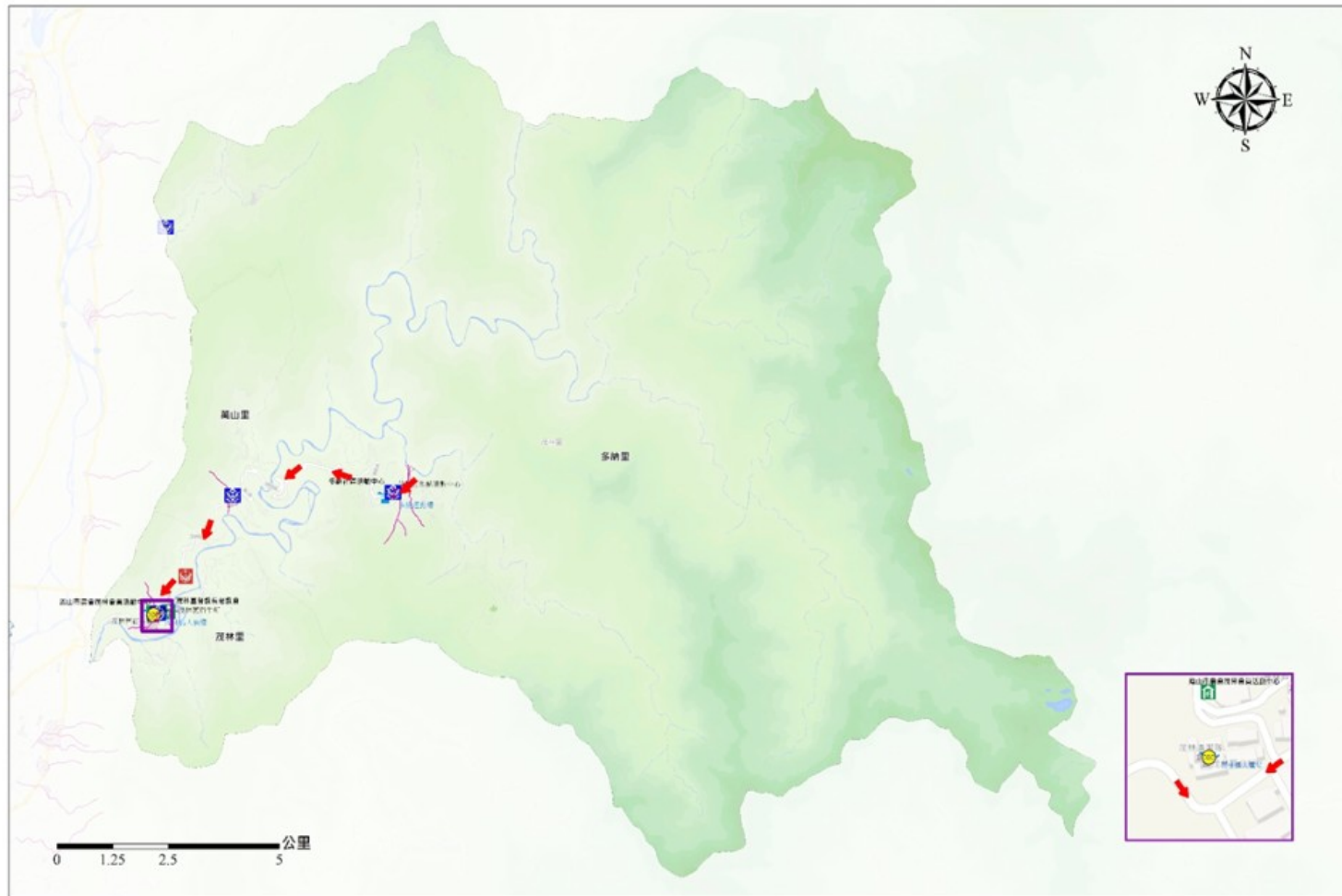
土石流防災資訊網
<http://246.swcb.gov.tw/>

避難處所

旗山區公所
地址：旗山區中興路16號
電話：07-6801119
收容人數：229人



多林國小
地址：旗山區中興路1號
電話：07-6801178
收容人數：200人



圖例

道路	設施		防災
省道	應變中心	醫療院所	避難路線
國道	避難處所	直升機起降點	土石流潛勢溪流
範圍界線	警政單位	社福機構_老人	土石流潛勢溪流影響範圍
區里界	消防單位	物資儲備場所	