



空氣汙染 健檢專案

早期發現～杜絕肺癌的威脅

5800元



低劑量肺部電腦斷層掃描檢查

5280元

幫您揪出早期肺癌



衛福部公布，癌症蟬聯歷年十大死因39年首位
其中**肺癌**佔男性、女性癌症前三名

十大癌症死因

資料來源：衛福部

女性

肺癌 1	肺癌
乳癌 2	肝癌
大腸癌 3	大腸癌
肝癌 4	口腔癌
胰臟癌 5	食道癌
胃癌 6	前列腺癌
卵巢癌 7	胰臟癌
子宮頸癌 8	胃癌
淋巴瘤 9	膀胱癌
子宮體癌 10	淋巴瘤

男性



低劑量肺部電腦斷層

優點

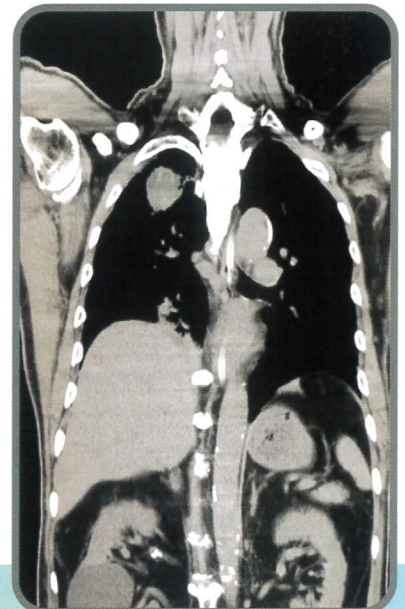
點

1. 比胸部 X 光靈敏
2. 輻射劑量低
3. 檢查時間短
4. 不用空腹
5. 不必注射顯影劑

肺癌小知識



- ◎病因：抽菸或暴露二手菸、空氣污染及廚房油煙，長期刺激肺細胞導致癌變或遺傳因子。
- ◎病狀：初期無明顯症狀，當出現持續咳嗽、咳血絲、胸痛、走路喘等症狀，肺功能多已遭癌細胞破壞一半以上；轉移性症狀包括骨頭痛、神經痛等。
- ◎預防：戒菸、避免接觸二手菸、炒菜時開抽油煙機和窗戶、維持正常作息，避免高油、精緻食物。
- ◎檢查：有抽菸、接觸油煙、石化工業、家族遺傳等肺癌高危險群、每年建議做一次低劑量肺部斷層掃描。



空污健檢專案

免空腹

序	項目	內容	臨床意義
1	一般檢查	身高、體重、血壓、腰圍、BMI、聽力(音叉)	身體的初步評估，以瞭解身體基本功能之正常性
2	眼科檢查	視力、辨色力	是否有視力衰減、老花、紅綠色盲、色弱…等。
3	醫師檢查	含頸部、胸部、心臟、腹部、四肢等理學檢查	家醫科醫師進行重要部位之理學檢查（含頸部、胸部、心臟、腹部、四肢等），並根據個人初步檢查報告彙整解說總評，予以衛教諮詢及健康促進等建議。
4	腫瘤標記檢驗	癌胚抗原檢查CEA	胃腸道癌腫瘤標記檢驗
5		鱗狀細胞癌(SCC)	上皮細胞癌，如：子宮頸癌、頭頸癌、口腔癌、肺癌、消化道惡性腫瘤或皮膚癌
6		肺癌標記檢查Cyfra21-1	肺癌腫瘤標記檢驗
7		鼻咽癌(EBV-IgA)	鼻咽癌腫瘤標記檢驗
8	高階影像	低劑量肺部電腦斷層(LDCT)	低劑量電腦斷層是一種肺部電腦斷層檢查，接受檢查的人僅需曝露於比傳統胸部電腦斷層檢查更少的輻射劑量，就能達到有效篩檢肺癌的目的。
9	其他服務	營養餐點	餐點提供一份
10		報告書	檢查結果報告書
11		免費停車一次30元	

空污健檢專案價 / **5800元**

低劑量肺部電腦斷層單項專案價 / **5280元**

搭配健檢中心任一專案 低劑量肺部電腦斷層專案價 / **4800元**

◎預約方式：檢查採預約制，請於一週前來電預約。

◎持健保卡符合以下資格可執行免費四癌篩檢

1. 子宮頸抹片檢查(30歲以上每一年一次，有性經驗者，限女性)
2. 乳房攝影檢查(45-69歲女性及40-44歲符合乳癌家族史，每二年一次)
3. 大腸癌篩檢-定量免疫法(50-74歲每二年一次)
4. 口腔癌篩檢(30歲以上有吸菸者、嚼食檳榔或檳榔已戒者，每二年一次)

◎肺癌早期偵測計畫案：(請務必事先預約)

符合下列資格之一且具健保身份者，可每二年一次檢查低劑量肺部電腦斷層

1. 具肺癌家族史：50-74歲男性或45-74歲女性，且其父母、子女或兄弟姊妹經診斷為肺癌之民眾。
2. 具重度吸菸史：50至74歲吸菸史，每天1包達30年以上。



歡迎加入民生醫院7樓
健檢中心 官方LINE
歡迎諮詢 | 預約健檢



高雄市立民生醫院 | 健檢中心

關心您

高雄市苓雅區凱旋二路134號7樓 預約專線：(07)751-1131分機5051 諮詢專線：07-7150017