

以客為尊 · 民生用心
優質服務 · 民眾安心



KAOSIUNG MUNICIPAL MINSHENG HOSPITAL

高雄市立民生醫院 用心 為您的健康把關 更盡一份心



健康檢查中心

Health Examination Center



健康檢查中心 Health Examination Center

TEL 07-7150017

FAX 07-7116160

諮詢時間 周一至周五 08:00-17:30

健檢預約專線 07-7511131 轉 5051

官方LINE



LINE

A 一般檢查	▶ 身高、體重、血壓、腰圍、BMI、聽力(音叉)。
B 眼科檢查	▶ 視力、辨色力。
C 醫師檢查	▶ 含頸部、胸部、心臟、腹部、四肢等理學。
D 血液檢查	▶ 白血球 (WBC)、紅血球 (RBC)、血小板 (PLT)、血紅素 (Hb)、血球容積 (Hct)、平均紅血球容積 (MCV)、平均紅血球的血紅素 (MCH)、平均紅血球的血紅素濃度 (MCHC)。 ▶ 白血球分類 (WBC Differentiation)。
E 尿液常規檢查	▶ 尿蛋白 (PRO)、尿糖 (GLU)、酸鹼度 (pH)、尿潛血 (OB)、膽紅素 (BIL)、尿膽素原 (URO)、尿比重 (SG)、白血球酯酶 (LEV)、亞硝酸 (NIT)、酮體 (KET)、紅血球、白血球、膿細胞、上皮細胞、圓柱體。
F 糞便檢查	▶ 潛血反應(免疫法)。
G 肝功能檢查	▶ 丙酮轉氨基酶 S-GPT、草酸轉氨基酶 S-GOT、鹼磷酵素 ALK-P。 ▶ 丙-麩氨酸轉氨酶 r-GT。 ▶ 總蛋白 Total protein、白蛋白 Albumin、球蛋白 Globulin。
H 血糖檢查	▶ 飯前血糖 Glu AC、糖化血色素 HbA1C。
I 膽功能檢查	▶ 總膽紅素 T-BIL、直接膽紅素 D-BIL。
J 腎功能檢查	▶ 尿素氮 BUN、肌酸酐 Cr、腎絲球過濾率 e-GFR。
K 痛風檢查	▶ 尿酸 UA。
L 血脂肪檢查	▶ 總膽固醇 CHO、三酸甘油酯 TG、高密度膽固醇 HDL、低密度膽固醇 LDL。 ▶ 高密度膽固醇/低密度膽固醇。
M 心臟血管疾病	▶ 肌酸激酵素 CPK、乳酸脫氫酵素 LDH。
N 甲狀腺檢查	▶ 甲狀腺促進素 (TSH)、三碘甲狀腺素 T3、四碘甲狀腺素 T4、游離四碘甲狀腺素 Free T4。
O 凝血檢查	▶ 部分凝血活酶時間、凝血酶原時間。
P 胰臟功能檢查	▶ 澱粉酶 Amylase、解脂酶 Lipase。
Q 身體組成分析儀	▶ 全身體脂肪檢測。
R 心電圖檢查	▶ 靜式心電圖。
S X光檢查	▶ 胸部X光。
T 超音波檢查	▶ 腹部超音波。
U 其他服務	▶ 營養餐點、精美報告書、停車補助。

樂活半日體檢

專案價
NT. **4,200**

持健保卡可提供免費 **5** 癌篩檢

01 子宮頸抹片(有性經驗者)

- ▶ 25-29歲女性，每三年一次。
- ▶ 30歲以上女性，每年一次。

02 乳房攝影

- ▶ 40-75歲女性，每兩年一次。

03 糞便潛血

- ▶ 40-44歲，具大腸癌家族史。
- ▶ 45-75歲，每兩年一次。

04 口腔癌篩檢(曾嚼食檳榔、仍吸菸者)

- ▶ 18歲以上原住民，每兩年一次。
- ▶ 30歲以上，每兩年一次。

05 肺癌篩檢

- ▶ 40-75歲女性
45-75歲男性
具肺癌家族史，每兩年一次。
- ▶ 50-75歲重度吸菸者
1包/天，達20年。



| 注意事項 | 01.檢查採預約制，請於一週前來電預約 02.需空腹6-8小時 03.請攜帶身分證及健保卡

新肝保肺

專案價 NT.

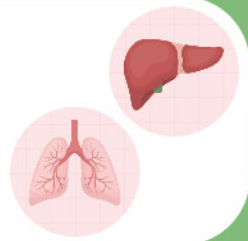
10,000

高階儀器檢查

▶ 640切低劑量肺部電腦斷層

抽血檢查

▶ 肺癌檢測 Cyfra21-1 ▶ C型肝炎抗體 Anti-HCV
▶ B型肝炎表面抗原 HBsAg、
B型肝炎表面抗體 anti-HBs



守護胃腸

專案價 NT.

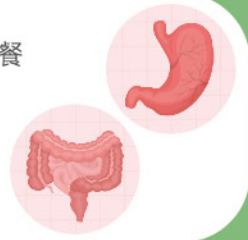
15,000

高階儀器檢查

▶ 舒眠腸胃鏡 (含胃幽門桿菌試驗) 含大腸鏡專用代餐
▶ 甲狀腺超音波 ▶ X光式骨質密度

抽血檢查

▶ 甲種胎兒蛋白 AFP、癌胚胎抗原 CEA



精緻腦心

專案價 NT.

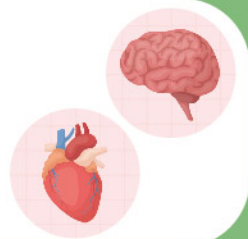
14,000

高階儀器檢查

▶ 腦部磁振造影
▶ 心臟超音波、頸動脈超音波

抽血檢查

▶ 高敏感性 C-反應蛋白 hs-CRP、
同半胱胺酸 Homocysteine



安心護肺

專案價 NT.

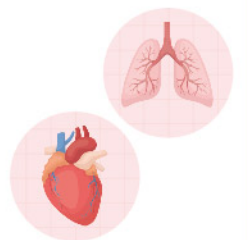
21,000

高階儀器檢查

▶ 640切冠狀動脈鈣化指數分析 CAC
▶ 640切低劑量肺部電腦斷層
▶ 心臟超音波、頸動脈超音波
▶ 動脈硬化儀 ▶ 肺功能 (健檢用篩檢型)

抽血檢查

▶ 甲種胎兒蛋白 AFP、癌胚胎抗原 CEA
▶ 胰臟癌檢測 CA-199、鼻咽癌篩檢 EBV病毒
▶ 肺癌檢測 (細胞角質蛋白片段) Cyfra21-1
▶ 鱗狀上皮細胞癌抗原 SCC-Ag
▶ 高敏感性 C-反應蛋白 hs-CRP、同半胱胺酸 Homocysteine



【▲ 以上四種方案皆已含樂活半日體檢項目】



儀器

▶ 乳房超音波
▶ 婦產科超音波

自檢驗

▶ 乳癌檢測 CA-153
▶ 卵巢癌檢測 CA-125

女性加值⁺

套組價 NT. **1,750**



儀器

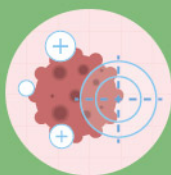
▶ 攝護腺超音波

自檢驗

▶ 男性睪固酮 Testosterone
▶ 攝護腺癌檢測 PSA

男性加值⁺

套組價 NT. **950**



自檢驗

▶ 甲種胎兒蛋白 AFP
▶ 癌胚胎抗原 CEA
▶ 胰臟癌檢測 CA-199
▶ 鼻咽癌篩檢 EBV病毒
▶ 肺癌檢測 (細胞角質蛋白片段) Cyfra21-1
▶ 鱗狀上皮細胞癌抗原 SCC-Ag

防癌篩檢⁺

套組價 NT. **1,800**

高階樂檢

♂ 男性

專案價
NT. **37,000**

【本專案已含樂活半日體檢項目】

高階儀器檢查

- ▶ 舒眠腸胃鏡 (含胃幽門桿菌試驗) 含大腸鏡專用代餐
- ▶ 全脊椎磁振造影
- ▶ 640切低劑量肺部電腦斷層
- ▶ 腦部磁振造影
- ▶ 心臟超音波
- ▶ 頸動脈超音波
- ▶ 甲狀腺超音波
- ▶ 攝護腺超音波
- ▶ X光式骨質密度



抽血檢查

- ▶ B型肝炎表面抗原 HBsAg
- ▶ B型肝炎表面抗體 anti-HBs
- ▶ C型肝炎抗體 Anti-HCV
- ▶ 甲種胎兒蛋白 AFP
- ▶ 癌胚胎抗原 CEA
- ▶ 胰臟癌檢測 CA-199
- ▶ 鼻咽癌篩檢 EBV 病毒
- ▶ 肺癌檢測 (細胞角質蛋白片段) Cyfra21-1
- ▶ 鱗狀上皮細胞癌抗原 SCC-Ag
- ▶ 高感性 C-反應蛋白 hs-CRP
- ▶ 同半胱氨酸 Homocysteine
- ▶ 人類絨毛膜促性腺激素 (睪丸癌) β -HCG
- ▶ 攝護腺癌檢測 PSA
- ▶ 男性睪固酮 Testosterone
- ▶ 維生素D

高階樂檢

♀ 女性

專案價
NT. **38,000**

【本專案已含樂活半日體檢項目】

高階儀器檢查

- ▶ 舒眠腸胃鏡 (含胃幽門桿菌試驗) 含大腸鏡專用代餐
- ▶ 全脊椎磁振造影
- ▶ 640切低劑量肺部電腦斷層
- ▶ 腦部磁振造影
- ▶ 心臟超音波
- ▶ 頸動脈超音波
- ▶ 甲狀腺超音波
- ▶ 乳房超音波
- ▶ 婦產科超音波
- ▶ X光式骨質密度



抽血檢查

- ▶ B型肝炎表面抗原 HBsAg
- ▶ B型肝炎表面抗體 anti-HBs
- ▶ C型肝炎抗體 Anti-HCV
- ▶ 甲種胎兒蛋白 AFP
- ▶ 癌胚胎抗原 CEA
- ▶ 胰臟癌檢測 CA-199
- ▶ 鼻咽癌篩檢 EBV 病毒
- ▶ 肺癌檢測 (細胞角質蛋白片段) Cyfra21-1
- ▶ 鱗狀上皮細胞癌抗原 SCC-Ag
- ▶ 高感性 C-反應蛋白 hs-CRP
- ▶ 同半胱氨酸 Homocysteine
- ▶ 人類絨毛膜促性腺激素 (子宮內膜癌) β -HCG
- ▶ 乳癌檢測 CA-153
- ▶ 卵巢癌檢測 CA-125
- ▶ 維生素D

璀璨VIP

♂ 男性

Male

專案價
NT. **48,000**

【本專案已含樂活半日體檢項目】

儀器

- ▶ 舒眠腸胃鏡 (含胃幽門桿菌試驗) 含大腸鏡專用代餐
- ▶ 全脊椎磁振造影
- ▶ 640切低劑量肺部電腦斷層
- ▶ 640切冠狀動脈電腦斷層血管攝影 cCTA (含對比劑)
- ▶ 腦部磁振造影
- ▶ 心臟超音波、頸動脈超音波
- ▶ 甲狀腺超音波
- ▶ 攝護腺超音波
- ▶ X光式骨質密度
- ▶ 腹部X光 (腎臟、輸尿管、膀胱)
- ▶ 頸椎側面X光
腰椎側面X光
- ▶ 自律神經功能狀態檢測
- ▶ 動脈硬化儀



自檢

- ▶ B型肝炎表面抗原 HBsAg
B型肝炎表面抗體 anti-HBs
- ▶ C型肝炎抗體 Anti-HCV
- ▶ 甲種胎兒蛋白 AFP、癌胚胎抗原 CEA
- ▶ 胰臟癌檢測 CA-199、鼻咽癌篩檢 EBV 病毒
- ▶ 肺癌檢測 (細胞角質蛋白片段) Cyfra21-1
- ▶ 鱗狀上皮細胞癌抗原 SCC-Ag
- ▶ 高感性 C-反應蛋白 hs-CRP
同半胱氨酸 Homocysteine
- ▶ 人類絨毛膜促性腺激素 (睪丸癌) β -HCG
- ▶ 攝護腺癌檢測 PSA
- ▶ 男性睪固酮 Testosterone
- ▶ 36項過敏原檢測
- ▶ 維生素D

璀璨VIP

♀ 女性

Female

專案價
NT. **49,000**

【本專案已含樂活半日體檢項目】

儀器

- ▶ 舒眠腸胃鏡 (含胃幽門桿菌試驗) 含大腸鏡專用代餐
- ▶ 全脊椎磁振造影
- ▶ 640切低劑量肺部電腦斷層
- ▶ 640切冠狀動脈電腦斷層血管攝影 cCTA (含對比劑)
- ▶ 腦部磁振造影
- ▶ 心臟超音波、頸動脈超音波
- ▶ 甲狀腺超音波
- ▶ 乳房超音波、婦產科超音波
- ▶ X光式骨質密度
- ▶ 腹部X光 (腎臟、輸尿管、膀胱)
- ▶ 頸椎側面X光
腰椎側面X光
- ▶ 自律神經功能狀態檢測
- ▶ 動脈硬化儀

自檢

- ▶ B型肝炎表面抗原 HBsAg
B型肝炎表面抗體 anti-HBs
- ▶ C型肝炎抗體 Anti-HCV
- ▶ 甲種胎兒蛋白 AFP、癌胚胎抗原 CEA
- ▶ 胰臟癌檢測 CA-199、鼻咽癌篩檢 EBV 病毒
- ▶ 肺癌檢測 (細胞角質蛋白片段) Cyfra21-1
- ▶ 鱗狀上皮細胞癌抗原 SCC-Ag
- ▶ 高感性 C-反應蛋白 hs-CRP
同半胱氨酸 Homocysteine
- ▶ 人類絨毛膜促性腺激素 (子宮內膜癌) β -HCG
- ▶ 乳癌檢測 CA-153
卵巢癌檢測 CA-125
- ▶ 36項過敏原檢測
- ▶ 維生素D