

癌症登記統計

個案收錄及登錄方式

一、收錄條件：具中華民國國籍，第一次經醫師診斷為癌症，且符合國際疾病分類腫瘤學（International Classification of Diseases for Oncology，ICD-O）組織形態分類碼第5碼（性態譯碼）為2（原位癌）或3（侵襲癌）之個案。

二、資料庫統計區間:民國 110 年 01 月 01 日至 110 年 12 月 31 日新確診個案。

三、登錄方式：由癌症登記人員篩選癌症新發個案名單，參閱病歷內容及相關工具書之編碼指引後，依衛生福利部國民健康署癌症登記摘錄(短)表欄位內容進行個案登錄。

四、使用工具書：

1.ICD-O-3

2.台灣癌症登記短表摘錄手冊

3. 2018 Solid Tumor rules – 實質腫瘤(Solid Tumors)多重原發個案編碼原則

4. 2012 Hematopoietic and Lymphoid Neoplasm Case Reportability and Coding Manual

5. SEER*Rx - Interactive Antineoplastic Drugs Database

統計成果

一、個案基本資料分析(N=167)

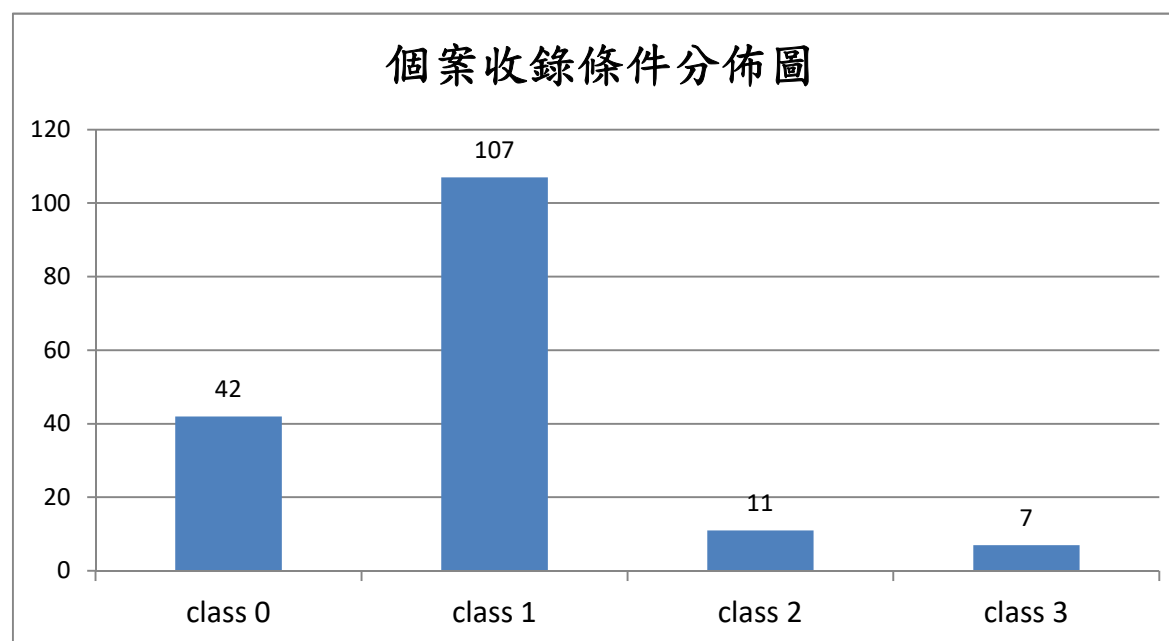
變項	n(%)
性別	
男	89(53.3)
女	78(46.7)
診斷年齡 mean±sd	68.46±11.73
癌症原發順序	
1 st	152(91.0)
2 nd	12(7.2)
3 rd	3(1.8)

二、個案戶籍地分佈(N=167)

戶籍地	n(%)	戶籍地	n(%)
高雄市苓雅區	53 (31.7)	高雄市美濃區	1(0.6)
高雄市前鎮區	35(21.0)	高雄市大樹區	1(0.6)
高雄市鳳山區	22(13.2)	高雄市仁武區	1(0.6)
高雄市三民區	13(7.8)	高雄市烏松區	1(0.6)
高雄市左營區	8(4.8)	高雄市燕巢區	1(0.6)
高雄市大寮區	5(3.0)	高雄市田寮區	1(0.6)
高雄市新興區	5(3.)	高雄市路竹區	1(0.6)
高雄市小港區	2(1.2)	高雄市梓官區	1(0.6)
高雄市鼓山區	2(1.2)	屏東縣東港鎮	1(0.6)
高雄市楠梓區	2(1.2)	屏東縣萬丹鄉	1(0.6)
高雄市旗津區	2(1.2)	屏東縣里港鄉	1(0.6)
屏東縣屏東市	1(0.6)	屏東縣林邊鄉	1(0.6)
高雄市岡山區	1(0.6)		

三、個案收錄條件分佈表(N=167)

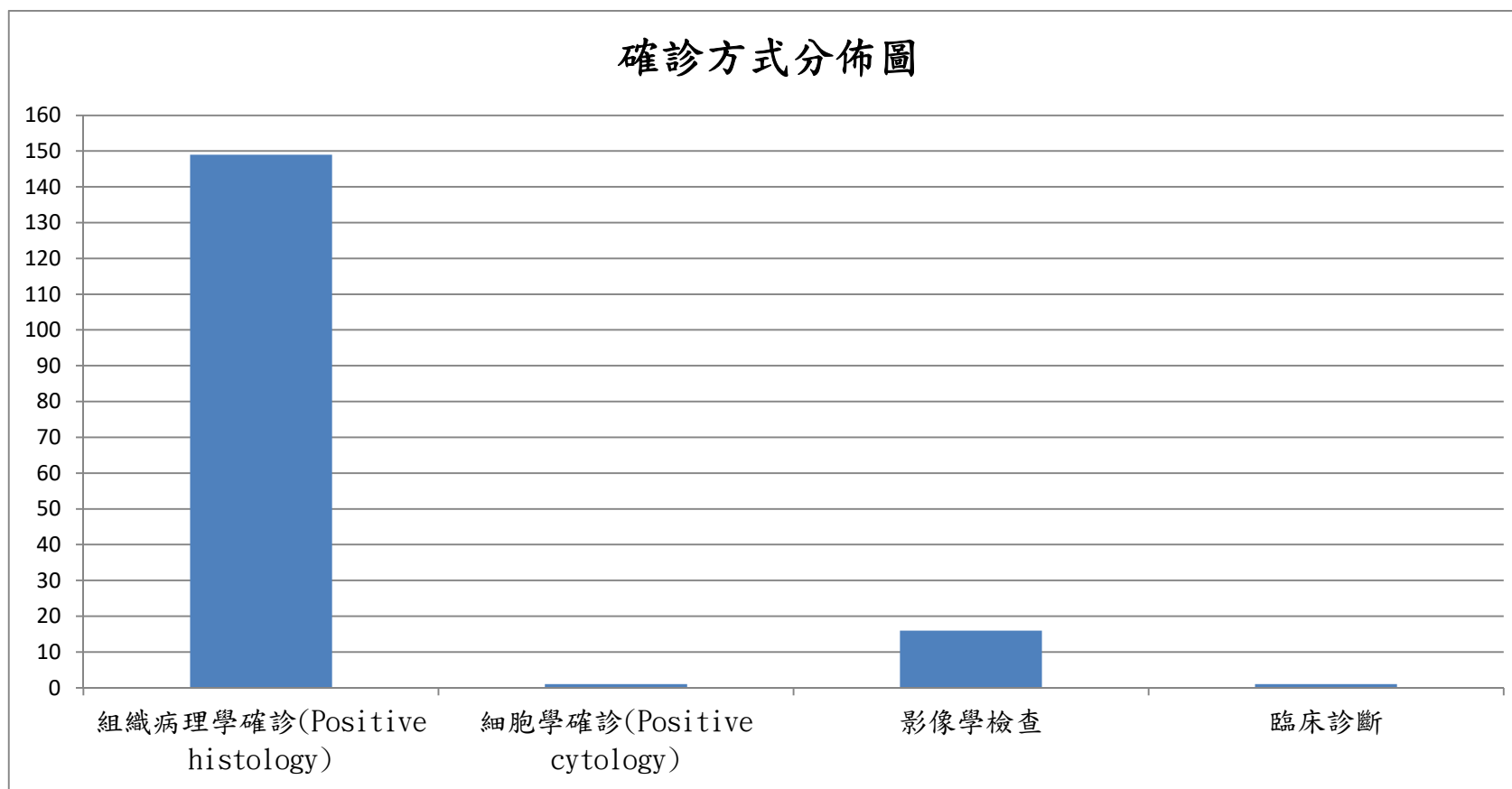
變項	n	%
Class 0 本院首次診斷癌症，但未於本院醫院接受首次治療	42	25.1
Class 1 本院首次診斷癌症，並於本院接受全部或部分的首次治療	107	64.1
Class 2 外院首次診斷癌症，並於本院接受全部或部分的首次治療	11	6.6
Class 3 院外首次診斷癌症，於院外接受全部的首次治療； 因復發或持續的癌症問題至本院醫院就診	7	4.2



個案分類定義	
Class	Includes
Class 0	<p>申報醫院診斷，但未於申報醫院接受首次療程：</p> <p>個案於申報醫院診斷，但選擇到他院治療。</p> <p>個案於申報醫院診斷，但被轉介至他院治療。</p> <p>個案於申報醫院診斷，但個案拒絕治療。</p> <p>個案於申報醫院診斷，但個案治療前即死亡或病危出院。</p>
Class 1	<p>個案於申報醫院診斷，並符合下列任一條件：</p> <p>於申報醫院接受全部或部份的首次療程。</p> <p>於申報醫院的治療計畫是不予治療或是再密切觀察。</p> <p>個案因年長、疾病嚴重或其他醫療狀況而無法治療或接受緩和照護。</p>
Class 2	<p>他院診斷，並符合下列任一條件：</p> <p>於申報醫院接受全部或部份的首次療程(含緩和照護)。</p> <p>於申報醫院的首次療程治療計畫是不予治療或是再密切觀察。</p>
Class 3	<p>他院診斷，未於申報醫院接受任何首次療程；因復發或持續的癌症問題至申報醫院就診：</p> <p>個案因之前診斷的癌症復發或惡化而到申報醫院作治療。</p> <p>個案於申報醫院提供「第二意見」的服務，但於外院診斷與治療。</p> <p>個案於他院診斷，於申報醫院未治療即死亡或病危出院。</p> <p>僅於申報醫院接受委外部份放射治療，或僅執行維持性(maintenance)治療。</p>
Class 5	<p>屍體解剖時才診斷為癌症：</p> <p>在屍體解剖之前並未曾診斷或懷疑有癌症。</p>
Class 7	<p>僅有病理報告。個案未曾於申報醫院診斷或治療。不包括由屍體解剖時才診斷為癌症的個案。(不需申報)</p>
Class 8	<p>僅由死亡證明書得知個案有癌症(death certificate only, DCO)。(不需申報)</p>
Class 9	<p>不詳。</p> <p>病歷上未記載足以決定個案分類的資訊：</p> <p>不清楚之前是否有確診。</p> <p>不清楚之前是否有治療過。</p> <p>之前有確診，但日期不詳。</p>

四、個案癌症確診方式分佈表(N=167)

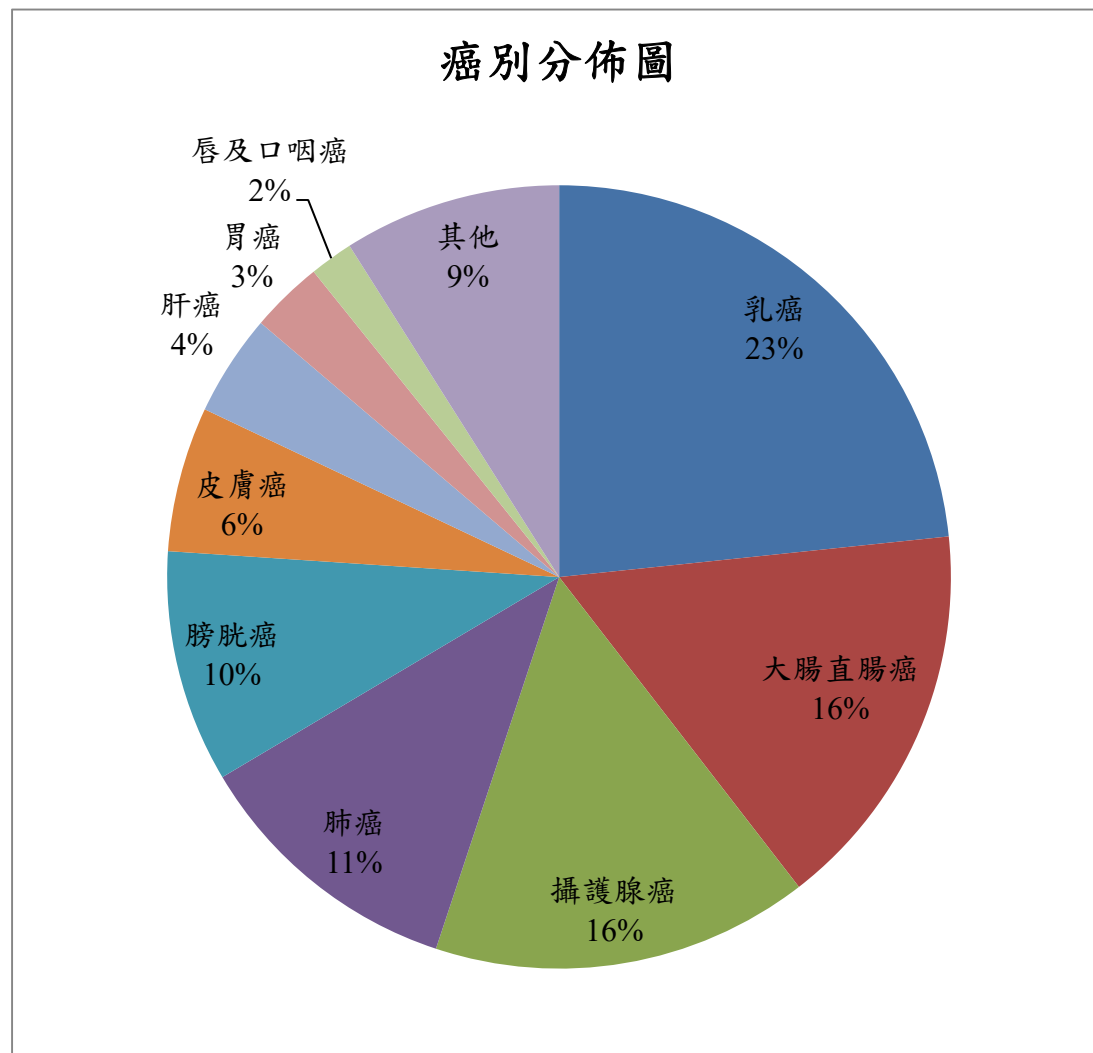
變項	n	%
組織病理學確診(Positive histology)	149	89.2
細胞學確診(Positive cytology)	1	0.6
放射線或其他影像學檢查	16	9.6
僅臨床診斷	1	0.6



五、惡性腫瘤統計分佈表(N=167)

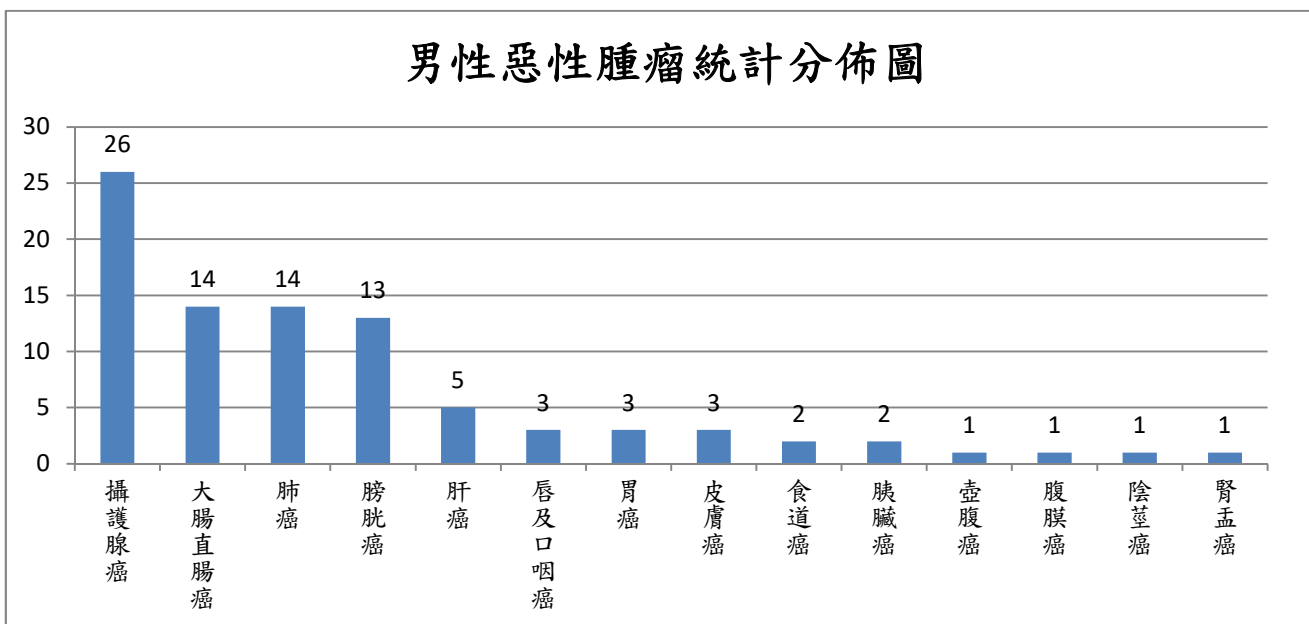
排名	ICD-O-3	原發部位	個案數(%)
1	C50	乳癌	39(23.4)
2	C18-C20	大腸直腸癌	27(16.2)
3	C61	攝護腺癌	26(15.6)
4	C34	肺癌	19(11.4)
5	C67	膀胱癌	16(9.6)
6	C44	皮膚癌	10(6.0)
7	C22	肝癌	7(4.2)
8	C16	胃癌	5(3.0)
9	C00-C14	唇及口咽癌	3(1.8)
10	C15, C17 C24, C25 C48, C56 C60, C65 C66, C73 C80	其他*	15(9.0)

*食道，胰臟，輸尿管，甲狀腺，小腸，壺腹，腹膜，卵巢，陰莖，腎盂，原發不明



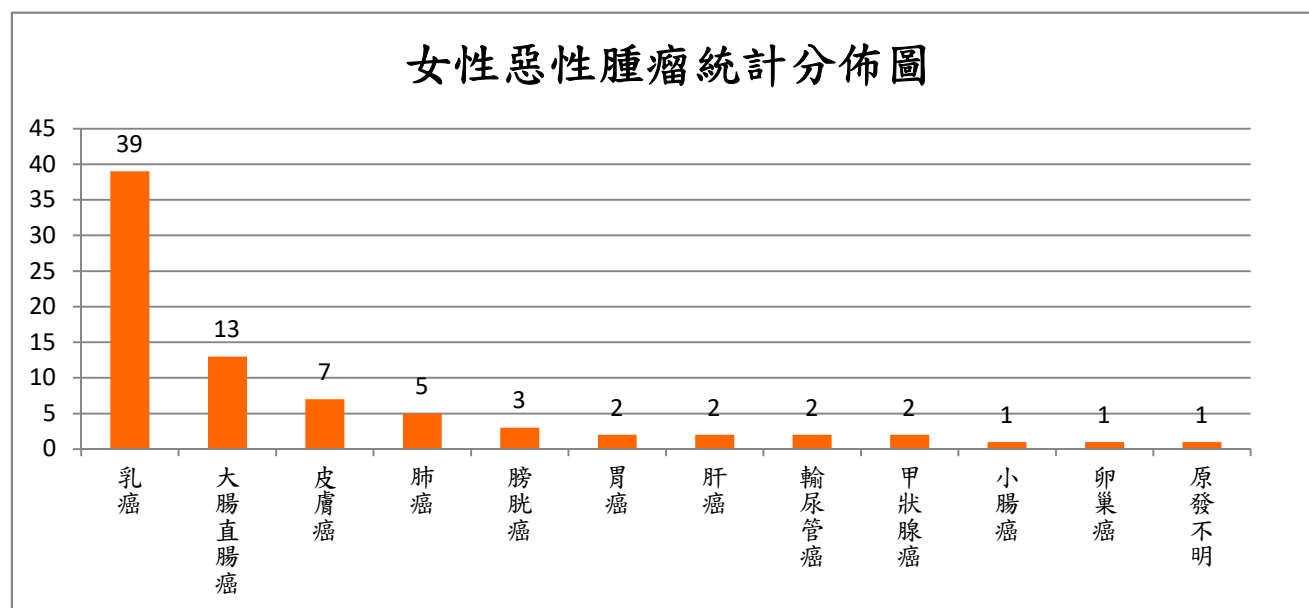
六、男性惡性腫瘤統計分佈表(N=89)

ICD-O-3	原發部位	個案數
C61	攝護腺癌	26
C18-C20	大腸直腸癌	14
C34	肺癌	14
C67	膀胱癌	13
C22	肝癌	5
C00-C14	唇及口咽癌	9
C16, C44	胃癌、皮膚癌	4
C15, C25	食道癌、胰臟癌	4
C24, C48	壺腹癌、腹膜癌	4
C60, C65	陰莖癌、腎盂癌	4



七、女性惡性腫瘤統計分佈表(N=78)

ICD-O-3	原發部位	個案數
C50	乳癌	39
C18-C20	大腸直腸癌	13
C44	皮膚癌	7
C34	肺癌	5
C67	膀胱癌	3
C16, C22	胃癌、肝癌	8
C66	輸尿管癌、甲狀腺	8
C17, C56	小腸癌、卵巢癌	3
C80	原發不明	3



八、惡性腫瘤組織類型分佈表(N=167)

ICD-O-3	組織型態	個案數	ICD-O-3	組織型態	個案數
M8140	Adenocarcinoma, NOS	58	M8720	Malignant melanoma, NOS	2
M8500	Invasive breast carcinoma of no special type	32	M8010	Carcinoma, NOS	1
M8000	Neoplasm, malignant	11	M8020	Poorly differentiated carcinoma	1
M8130	Papillary urothelial carcinoma	11	M8072	Nonkeratinizing carcinoma	1
M8070	Squamous cell carcinoma, NOS	8	M8240	Neuroendocrine tumor, grade I	1
M8090	Basal cell carcinoma, NOS	8	M8260	Carcinoma, papillary, thyroid	1
M8120	Urothelial carcinoma, NOS	8	M8263	High grade tubulovillous adenoma	1
M8170	Hepatocellular carcinoma, NOS	7	M8339	Follicular thyroid carcinoma	1
M8480	Mucous adenocarcinoma	7	M8490	Signet ring cell carcinoma	1
M8551	Acinar adenocarcinoma	3	M8522	Infiltrating duct and lobular carcinoma	1
M8523	Duct, infiltrating, and mucinous carcinoma Duct, infiltrating, and cribriform carcinoma	2	M8542	Extramammary Paget disease	1

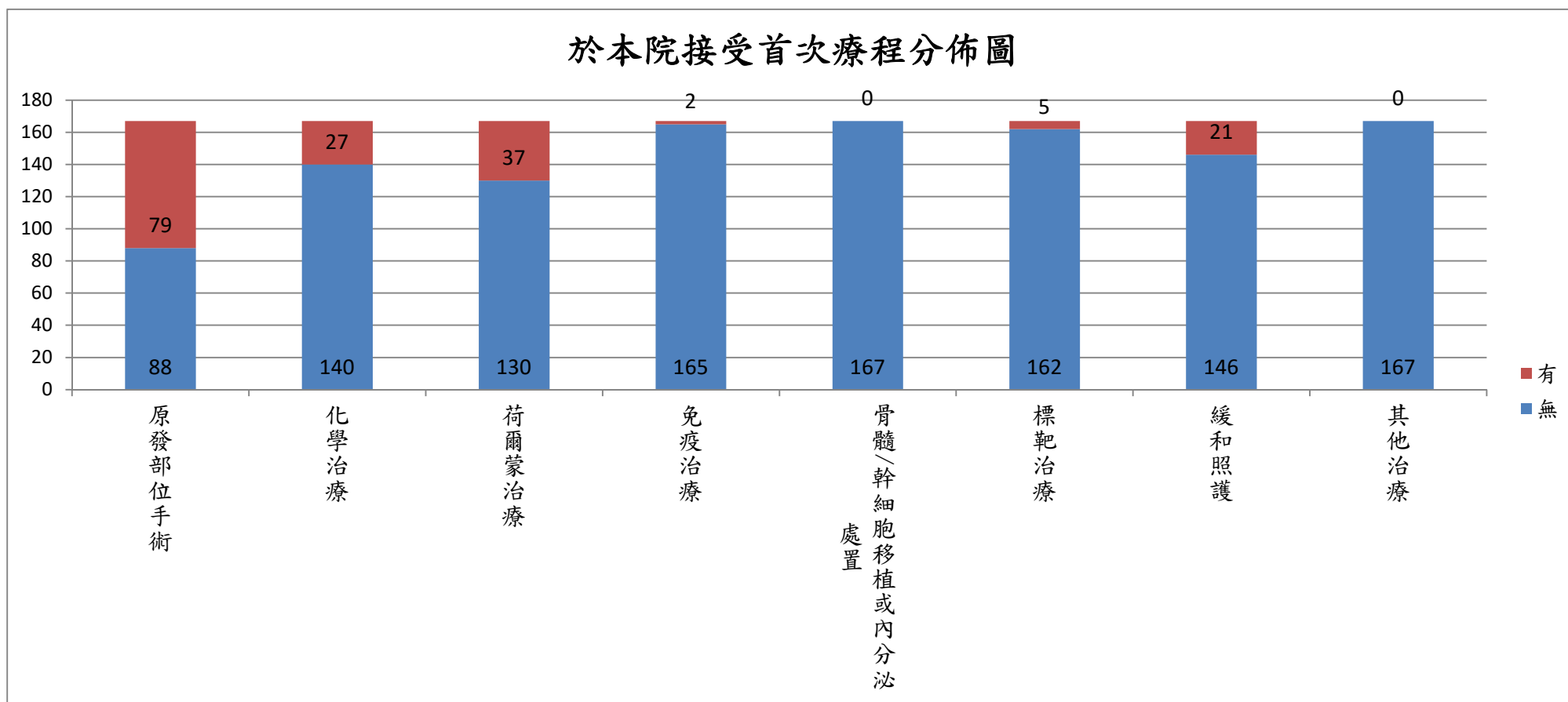
九、惡性腫瘤性態碼分佈表(N=167)

ICD-O-3	性態碼	個案數(%)
2	原位癌	19(11.4)
3	侵襲癌	148(88.6)

十、個案於本院接受首次療程分佈表(N=167)

	原發部位手術	化學治療	荷爾蒙治療	免疫治療	骨髓/幹細胞 移植或內分泌 處置	標靶治療	緩和照護	其他治療*
未接受	88	140	130	165	167	162	146	167
有接受	79	27	37	2	0	5	21	0

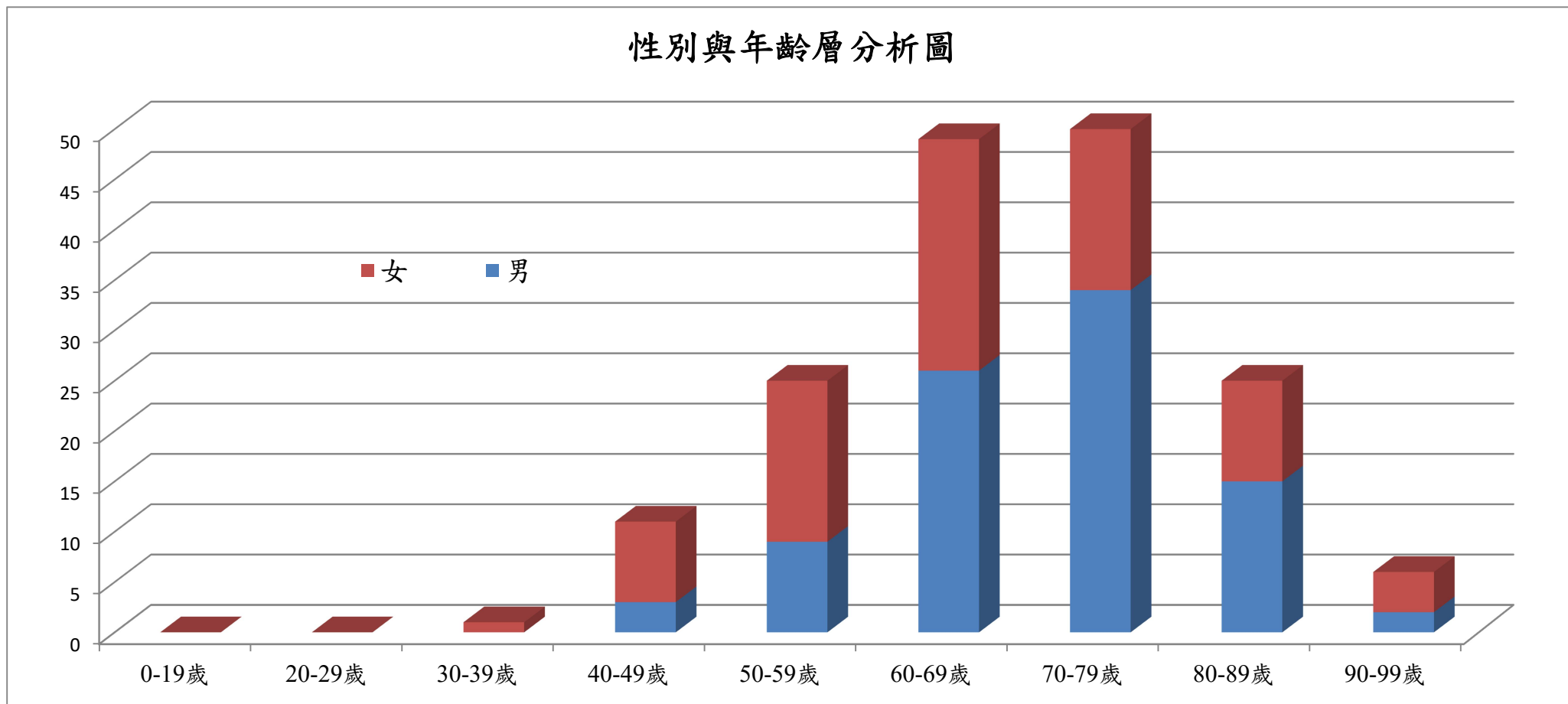
*其他治療係指未能歸類於手術、放射治療、全身性藥物治療或輔助性治療(ancillary treatment)



十一、性別與年齡層分析表

	0~19 歲	20~29 歲	30~39 歲	40~49 歲	50~59 歲	60~69 歲	70~79 歲	80~89 歲	90~99 歲	總計
男性	0	0	0	3	9	26	34	15	2	89
女性	0	0	1	8	16	23	16	10	4	78
總計	0	0	1	11	25	49	50	25	6	167

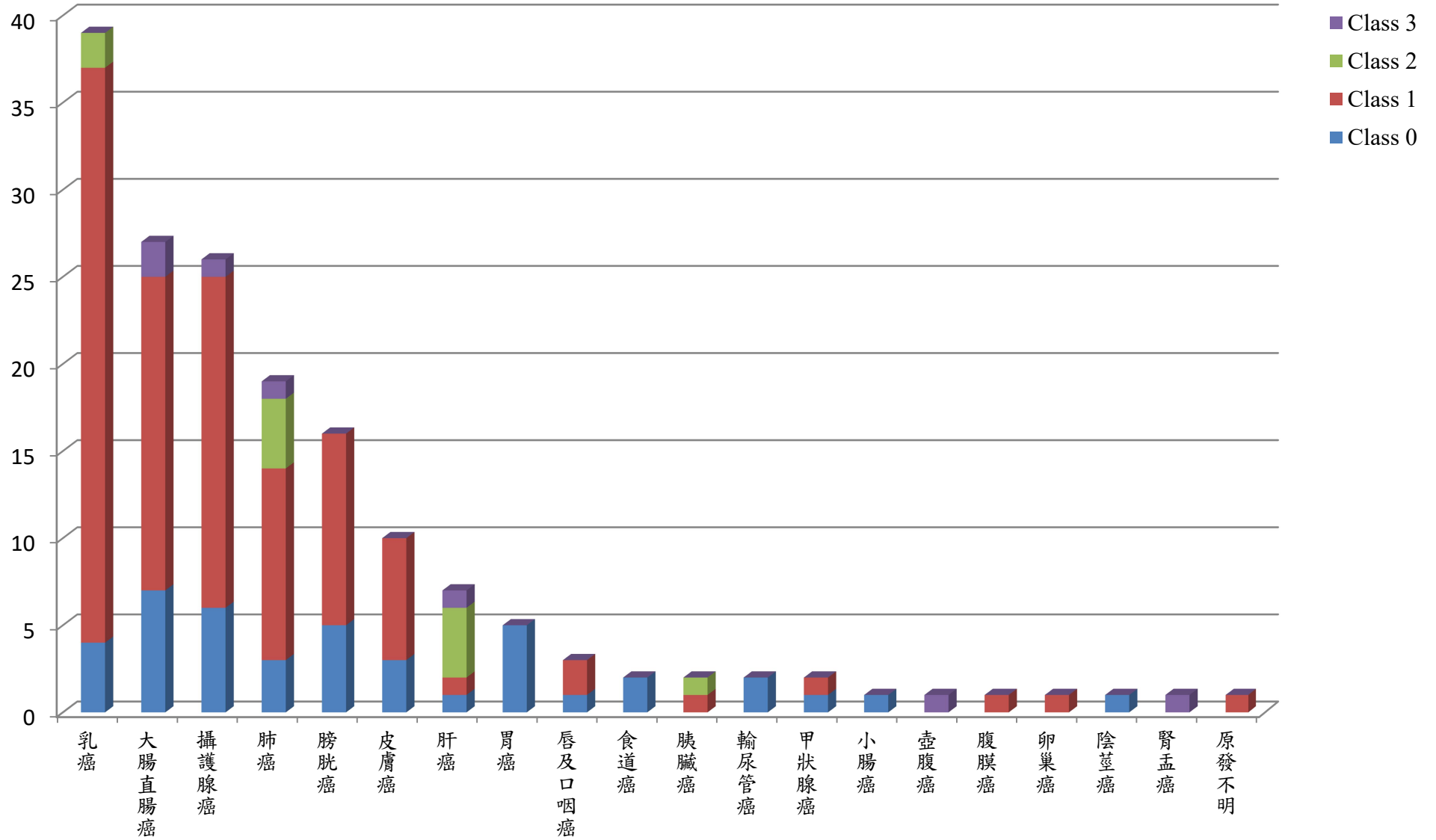
性別與年齡層分析圖



十二、原發部位與個案分類分析表

原發部位	個案分類				總計
	Class 0	Class 1	Class 2	Class 3	
	本院診斷未在本院治療	本院診斷本院治療	外院診斷本院治療	外院診斷外院治療	
乳癌	4	33	2	0	39
大腸直腸癌	7	18	0	2	27
攝護腺癌	6	19	0	1	26
肺癌	3	11	4	1	19
膀胱癌	5	11	0	0	16
皮膚癌	3	7	0	0	10
肝癌	1	1	4	1	7
胃癌	5	0	0	0	5
唇及口咽癌	1	2	0	0	3
食道癌	2	0	0	0	2
胰臟癌	0	1	1	0	2
輸尿管癌	2	0	0	0	2
甲狀腺癌	1	1	0	0	2
小腸癌	1	0	0	0	1
壺腹癌	0	0	0	1	1
腹膜癌	0	1	0	0	1
卵巢癌	0	1	0	0	1
陰莖癌	1	0	0	0	1
腎盂癌	0	0	0	1	1
原發不明	0	1	0	0	1
總計	42	107	11	7	167

原發部位與個案分類分析圖



十三、治療方式與個案分類分析表

治療方式	個案分類				總計
	Class 0 本院診斷 未在本院治療	Class 1 本院診斷 本院治療	Class 2 外院診斷 本院治療	Class 3 外院診斷 外院治療	
原發部位手術					
未接受	39	32	10	7	88
有接受	3*	75	1	0	79
化學治療					
未接受	42	80	11	7	140
有接受	0	27	0	0	27
荷爾蒙治療					
未接受	42	71	10	7	130
有接受	0	36	1	0	37
標靶治療					
未接受	42	102	11	7	162
有接受	0	5	0	0	5
免疫治療					
未接受	42	105	11	7	165
有接受	0	2	0	0	2
緩和照護					
未接受	42	96	1	7	146
有接受	0	11	10	0	21

*依癌症登記規則：攝護腺癌僅接受 TURP 或 Laser TURP(登錄手術術式 89)，手術日期欄位登錄 00000000(沒有進行手術)，故個案分類為 0。

十四、原發部位接受治療方式分析表

原發部位	治療方式					
	原發部位手術	化學治療	荷爾蒙治療	標靶治療	免疫治療	緩和照護
乳癌	30	9	22	3	2	3
大腸直腸癌	17	6	0	1	0	0
攝護腺癌	10	0	15	0	0	1
肺癌	6	2	0	1	0	5
膀胱癌	8	10	0	0	0	0
皮膚癌	7	0	0	0	0	0
肝癌	0	0	0	0	0	5
胃癌	0	0	0	0	0	0
唇及口咽癌	0	0	0	0	0	2
食道癌	0	0	0	0	0	0
胰臟癌	0	0	0	0	0	2
輸尿管癌	0	0	0	0	0	0
甲狀腺癌	1	0	0	0	0	0
小腸癌	0	0	0	0	0	0
壺腹癌	0	0	0	0	0	0
腹膜癌	0	0	0	0	0	1
卵巢癌	0	0	0	0	0	1
陰莖癌	0	0	0	0	0	0
腎盂癌	0	0	0	0	0	0
原發不明	0	0	0	0	0	1
總計	79	27	37	5	2	21

原發部位接受治療方式分析圖

