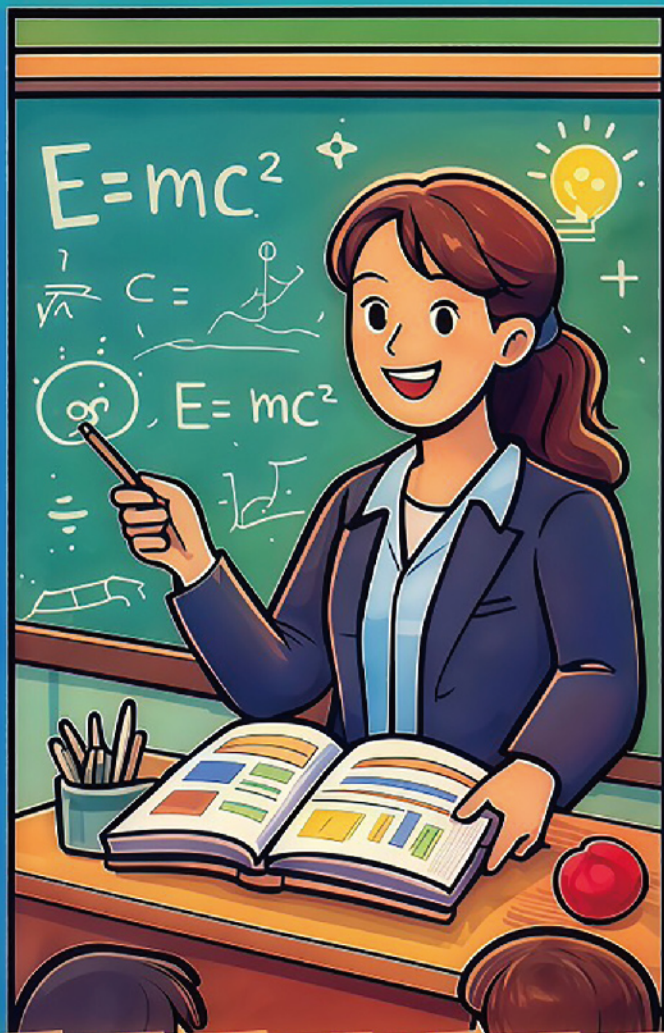


高雄市立民生醫院

公務員・教師專案

4500元健檢



地點：民生醫院七樓健檢中心

☎電話：07-7511131轉5051



2026~2028年度 公務人員及教師 4500元專案

A 菁英 B 心臟超音波 C 腹腔CT(-) D 胃鏡(無麻)

一般

尿液

糞便

抽血

一般檢查	身高、體重、收縮壓、舒張壓、腰圍、視力、辨色力、聽力(音叉)。	身體的初步評估，以瞭解身體基本功能之正常性。				
醫師檢查	含頸部、胸部、心臟、腹部、四肢等理學檢查。	家醫科醫師進行重要部位之理學檢查(含頸部、胸部、心臟、腹部、四肢等理)，予以衛教諮詢及健康促進等建議。				
尿液檢查	尿蛋白質(PRO)、尿糖(GLU)、尿膽素原(URO)、尿膽紅素(BIL)、亞硝酸(NIT)、尿潛血(OB)等...共34項。	藉由尿液常規檢查得知是否有尿路感染或發炎、腎功能不良、糖尿病、溶血性黃膽等疾病。				
糞便檢查	潛血反應檢查(免疫法)	腸胃道出血、痔瘡、腫瘤等篩檢。				
血液檢查	白血球(WBC)、紅血球(RBC)、血小板(PLT)、血紅素(Hb)、血球容積(Hct)、平均紅血球容積(MCV)、平均紅血球的血紅素(MCH)、平均紅血球的血紅素濃度(MCHC)。	是否貧血、受感染、白血病、紅血球體積大小、白血球總數、血小板總數、血液凝固功能等是否正常。				
	嗜中性球(SEG%)					
	嗜酸性球(EOS%)					
	嗜鹼性球(BASO%)					
	單核球(MON%)					
	淋巴球(LY%)					
肝功能檢查	丙酮轉氨基酶S-GPT	是否有急性性肝炎、肝硬化、肝癌...等疾病。				
	草酸轉氨基酶S-GOT					
	丙-麩氨酸轉氨酶r-GT					
	總蛋白Total protein	評估肝功能、腎臟疾病及營養狀態。				
	白蛋白Albumin					
	球蛋白Globubin					
血糖檢查	飯前血糖Glu AC	血糖、糖尿病之篩檢。				
	糖化血色素HbA1C					
膽功能檢查	總膽紅素T-BIL	急性肝炎、肝硬化、黃疸、膽管炎等肝臟及膽道疾病。				
	直接膽紅素D-BIL					
腎功能檢查	尿素氮BUN	了解蛋白質代謝及腎炎、腎衰竭、腎功能等檢查。				
	肌酸酐Cr					
	尿酸UA					
	腎絲球過濾率 e-GFR					
血脂肪檢查	總膽固醇CHO	心臟血管動脈硬化危險因子之評估。				
	三酸甘油酯TG					
	高密度膽固醇HDL					
	低密度膽固醇LDL					

# 2026~2028年度 公務人員及教師 4500元專案

A 菁英 B 心臟超音波 C 腹腔CT(-) D 胃鏡(無麻)

抽血

儀器

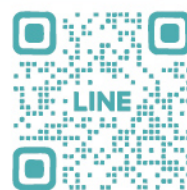
凝血檢查	部分凝血活酶時間	測量血液凝固所需的秒數。	●	●	●	●
	凝血酶原時間		●	●	●	●
胰臟功能檢查	澱粉酶 Amylase	胰臟功能檢查。	●	●		
	解脂酶 Lipase		●	●		
甲狀腺檢查	甲狀腺促進素(TSH)	甲狀腺功能檢測。	●			
	四碘甲狀腺素 T4		●			
防癌篩檢	甲型胎兒蛋白檢查AFP	早期肝癌之篩檢。	●			
	癌胚抗原檢查CEA	早期胃腸道癌腫瘤篩檢。	●			
	胰臟癌標記檢查CA-199	早期胰臟癌之篩檢。	●			
	鱗狀上皮細胞癌抗原SCC	上皮細胞癌篩檢。	●			
心電圖檢查	靜式心電圖	瞭解心律、傳導阻滯等心臟功能之檢查。	●	●	●	●
	胸部X光檢查	藉由X光瞭解胸腔、肺部、心臟等器官，是否有肺結核、心臟擴大等異常。	●	●	●	●
X光檢查	X光式骨質密度檢查	利用低劑量X光掃描身體，評估骨質疏鬆症的非侵入性檢查，是目前最常用且準確的診斷工具。	●			●
	全身性體脂肪(檢測肌少症)	檢測肌少症。				●
超音波檢查	腹部超音波	利用高頻聲波的非侵入性檢查，可檢查肝臟、胰臟、腎臟的病變，例如腫瘤、結石、脂肪肝、囊腫等。	●			
	心臟超音波	檢查心臟結構與功能。		●		
高階影像	電腦斷層掃描-腹部CT無造影劑	檢查肝臟、胰臟、脾臟、腎臟、腸道、膽囊等，評估腹部腫瘤、感染、結石、出血、發炎等問題。			●	
胃鏡檢查	胃內視鏡檢查(含胃幽門桿菌檢驗)	由口進入食道、胃部到十二指腸，檢查內部病灶，如發炎、潰瘍等。				●

以上檢查方案 均附贈  
營養餐點 / 精美報告書 / 免費停車一次

持健保卡可提供免費 **6** 癌篩檢



健檢中心官網預約



健檢中心官方LINE

## 01 乳房X光攝影

▶ 40歲至74歲婦女，每2年1次。

## 02 子宮頸抹片(有性經驗者)

▶ 25-29歲婦女每3年補助1次。  
▶ 30歲以上婦女每年補助1次。

## 03 糞便潛血篩檢

▶ 45至未滿75歲民眾。  
▶ 40-44歲具家族史民眾，每2年1次。

## 04 胃癌篩檢(糞便)

▶ 45-未滿75的民眾，終生一次。

## 05 口腔癌篩檢(曾嚼食檳榔、仍吸菸者)

▶ 30歲以上有嚼檳榔(含已戒檳榔)或吸菸者。  
▶ 18歲以上有嚼檳榔(含已戒檳榔)原住民，每2年1次。

## 06 低劑量電腦斷層檢查

▶ 具肺癌家族史：45-74歲男性或40-74歲女性，且其父母、子女或兄弟姐妹經診斷為肺癌之民眾。  
▶ 重度吸菸史：50-74歲吸菸史達20包·年以上，有意願戒菸或戒菸15年內之重度吸菸者，每2年1次。

| 注意事項 | 01.檢查採預約制，請於一週前來電預約 02.需空腹6-8小時 03.請攜帶身分證及健保卡



## 640切電腦斷層

	原價	專案價
▶ 低劑量肺部電腦斷層 Low Dose CT	6,600	5,610
▶ 冠狀動脈電腦斷層血管攝影 cCTA (含鈣化分析)(含對比劑)	10,500	8,925
▶ 冠狀動脈鈣化程度分析 CAC	6,000	5,100
▶ 電腦斷層掃描-頭部 (無對比劑) CT of Brain	3,800	3,230
▶ 電腦斷層掃描-胸部 (無對比劑) CT of Chest	3,800	3,230
▶ 電腦斷層掃描-腹部 (無對比劑) CT of Abdomen	3,800	3,230

## 肺功能檢查

	原價	專案價
▶ 肺功能檢查 (健檢用篩檢型)	305	259

## 自律神經儀

	原價	專案價
▶ 自律神經儀檢測	560	476

## 磁共振影MRI

	原價	專案價
▶ 腦部MRI of Brain (無對比劑)	6,500	5,525
▶ 頸椎MRI of C-Spine (無對比劑)	6,500	5,525
▶ 腰椎MRI of L-Spine (無對比劑)	6,500	5,525
▶ 全脊椎磁共振影 Whole Spine Screening	3,500	2,975

## 身體分析儀

	原價	專案價
▶ 身體組成分析儀	300	255

## X光檢查

	原價	專案價
▶ 腎臟、輸尿管、膀胱檢查 KUB	200	170
▶ 腰椎側面X光 L-spine Lat	250	213
▶ 頸椎側面X光 C-spine Lat	250	213
▶ 雙光子骨質密度檢查 BMD	600	510

## 動脈硬化檢查

	原價	專案價
▶ 動脈硬化儀檢測	567	482

## 胃鏡

	專案價
▶ 胃鏡【含胃幽門桿菌檢驗】	1,775

## 舒眠費用

	專案價
▶ 一個部位	2,900
▶ 兩個部位	4,500

## 大腸鏡

	專案價
▶ 大腸鏡【含瀉劑(保可淨)】	3,129

## 舒眠胃鏡及舒眠大腸鏡

	專案價
▶ 無痛胃鏡加大腸鏡【含胃幽門桿菌檢驗附瀉劑(保可淨)】	9,404

## 凝血功能檢查

	原價	專案價
▶ 部分凝血活酶時間	180	153
▶ 凝血活酶時間	150	128

## 超音波檢查

	原價	專案價
▶ 心臟超音波	3,360	2,856
▶ 頸動脈超音波	1,700	1,445
▶ 腹部超音波	882	750
▶ 攝護腺超音波	697	592
▶ 乳房超音波	588	500
▶ 甲狀腺超音波	610	519
▶ 婦產科超音波	450	383
▶ 陰道超音波	957	813

## 心臟檢查

	原價	專案價
▶ 高敏感度 C反應蛋白 HS-CRP	275	234
▶ 同半胱胺 Homocysteine		400

## 維生素D濃度檢測

	專案價
▶ 維生素D VIT.D	800

## 貧血檢查 貧血檢查三項要一起驗不可單驗

	原價	專案價
▶ 血清鐵和總鐵結合能 Serum iron&TIBC	270	230
▶ 運鐵蛋白 Transferrin-免疫比濁法 Nephelometry	275	234
▶ 鐵蛋白	300	255

## 地中海型貧血

	原價	專案價
▶ 血紅素電泳 Hb electrophoresis	300	255

## 荷爾蒙檢查

	原價	專案價
▶ 抗穆勒氏管荷爾蒙 (AMH)	800	680
▶ E2女性荷爾蒙 (停經前)	180	153
▶ FSH女性荷爾蒙 (停經後)	180	153
▶ 男性睪固酮	150	128

## 防癌篩檢

	原價	專案價
▶ 甲型胎兒蛋白檢查 AFP	200	170
▶ 癌胚抗原檢查 CEA	400	340
▶ 胰臟癌篩檢 (CA199)	400	340
▶ 乳癌 CA153 (女性)	400	340
▶ 卵巢癌 CA125 (女性)	400	340
▶ 攝護腺特定抗原 PSA (男性)	400	340
▶ 鼻咽癌篩檢 EBV-IgA	540	459
▶ 肺癌腫瘤標記 CYFRA21-1	500	500
▶ 鱗狀上皮細胞特異性抗原 (SCC)		400

## 甲狀腺功能

	原價	專案價
▶ 甲狀腺促進素 TSH	240	204
▶ 三碘甲狀腺素 (T3)	250	213
▶ 甲狀腺素 (T4)	280	238
▶ 游離四碘甲狀腺素 Free T4	200	170

## 胃幽門螺旋桿菌篩檢

	原價	專案價
▶ 胃幽門桿菌抗體檢驗 (抽血)		200
▶ 碳十三尿素呼氣試驗	1,160	986

## 自體免疫檢查

	原價	專案價
▶ 類風溼性關節炎 RA	275	234

## 過敏原檢測

	原價	專案價
▶ 36項過敏原檢測	1,620	1,377

## 肝炎篩檢

	原價	專案價
▶ B型肝炎e抗原檢查 HbeAg	250	213
▶ B型肝炎表面抗原檢查 HbsAg	160	136
▶ B型肝炎表面抗體檢查 Anti-HBs	200	170
▶ C型肝炎病毒抗體檢查 Anti-HCV	250	213
▶ A型肝炎 HAV-IgM	240	204
▶ A型肝炎 HAV-IgG	225	191

## 糖尿病檢查

	原價	專案價
▶ 糖化血色素	200	170
▶ 胰島素血清檢驗、胰島素抵抗指數	160	136