



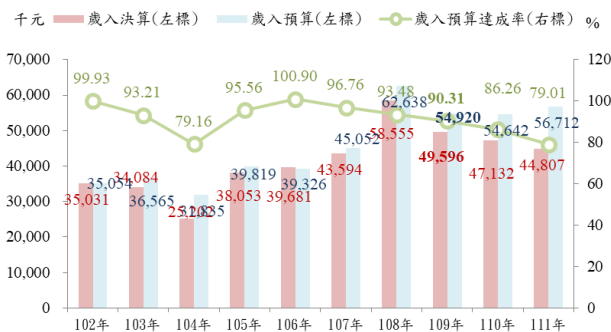
高雄市政府市政統計通報

111 年高雄市前鎮區公所預決算概況

一、111 年本所歲入預算計 5,671 萬 2 千元，歲入決算計 4,480 萬 7 千元，較 110 年分別增加 3.79%及減少 4.93%。111 年歲入預算達成率為 79.01%，而短收 1,190 萬 5 千元主係以捐獻及贈與收入短收所致

111 年本所歲入預算計 5,671 萬 2 千元，歲入決算計 4,480 萬 7 千元，較 110 年分別增加 207 萬元(+3.79%)及減少 232 萬 5 千元(-4.93%)，較 102 年分別增加 2,165 萬 8 千元(+61.78%)及 977 萬 6 千元(+27.91%)。111 年歲入預算達成率為 79.01%，決算較預算短收 1,190 萬 5 千元，主要係捐獻及贈與收入短收所致。(詳圖 1、表 1)

圖 1 102~111 年高雄市前鎮區公所
歲入預決算概況



資料來源：高雄市前鎮區公所。

備註：歲入預算達成率=決算數÷預算數×100。

表 1 111 年高雄市前鎮區公所
歲入預決算概況—按來源別分

項目別	歲入預算	歲入決算	預決算差額
總計	56,712	44,807	-11,905
捐獻及贈與收入	56,000	44,184	-11,816
補助收入	-	-	-
規費收入	2	3	1
財產收入	520	481	-39
罰款及賠償收入	-	27	27
其他收入	190	112	-78

資料來源：高雄市前鎮區公所。

備註：預決算差額=決算數-預算數。

二、111 年本所歲出預算計 2 億 6,893 萬 2 千元，歲出決算計 2 億 5,273 萬元，較 110 年分別增加 0.11%及減少 1.58%。111 年歲出預算達成率為 93.98%，執行成效良好

111 年本所歲出預算計 2 億 6,893 萬 2 千元，歲出決算計 2 億 5,273 萬元，較 110 年分別增加 30 萬 2 千元(+0.11%)及減少 406 萬 8 千元(-1.58%)，較 102 年分別增加 4,377 萬 4 千元(+19.44%)及增加 3,158 萬 6 千元(+14.28%)。111 年歲出預算達成率為 93.98%，且自 102 年以來達成率皆達 93%以上，顯示本所近年業務執行成效良好。(詳圖 2)



高雄市政府市政統計通報

111年高雄市前鎮區公所預決算概況

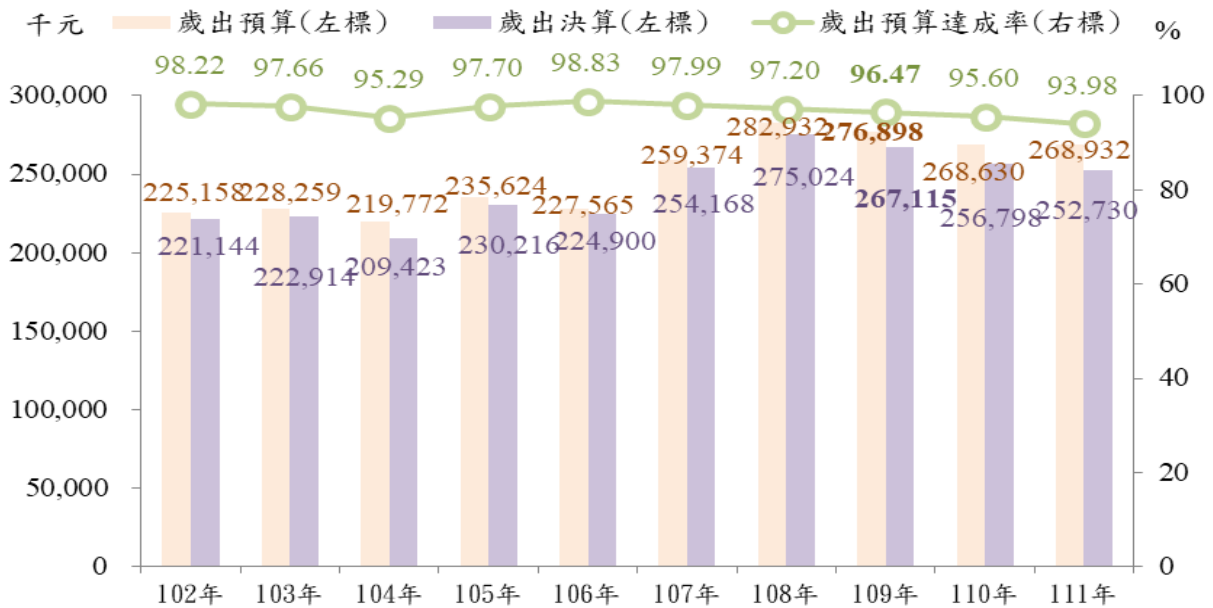


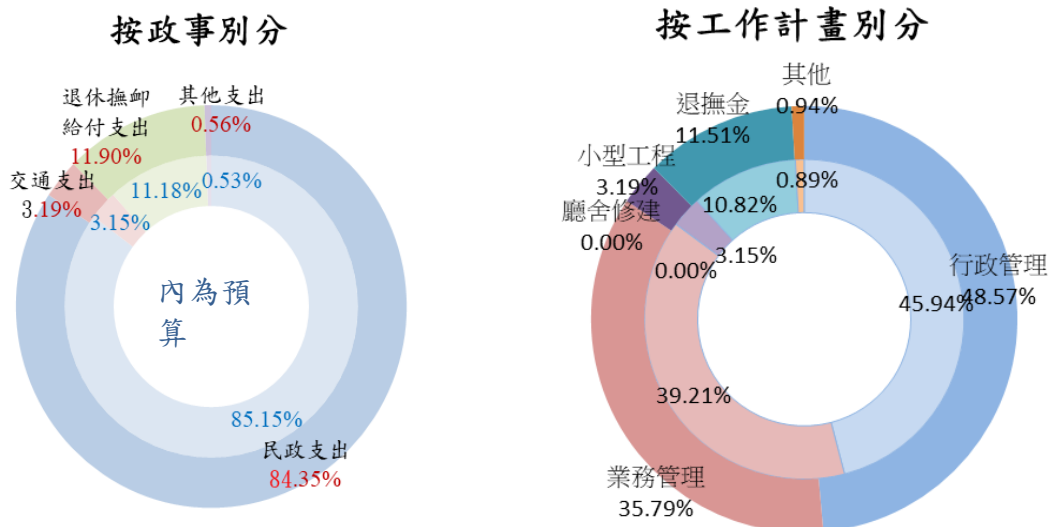
圖 2 102~111年高雄市前鎮區公所歲出預決算概況

資料來源：高雄市前鎮區公所。

備註：歲出預算達成率=決算數÷預算數×100。

111年本所歲出預決算，按政事別分，均以民政支出占比最多，退休撫卹給付支出占比次之，交通支出占比再次之；按工作計畫別分，則均以行政管理占比最多，業務管理占比次之，退撫金占比再次之。（詳圖3）

圖 3 111年高雄市前鎮區公所歲出預決算概況



資料來源：高雄市前鎮區公所。

備註：1.按政事別之其他支出係指依「歲出政事別科目歸類原則與範圍」凡無法歸入已定義各項政事別科目之支出均屬之。

2.按工作計畫別分之其他包括災害準備金及公務人員待遇福利等支出。