

中華民國 106 年
2017
高雄市前鎮區
區政統計年報



高雄市前鎮區公所編印

中華民國107年8月

序言

前鎮區-人口結構近20萬，為本市第四大行政區。本區北臨苓雅區(文教)、東臨鳳山區(人口第一)、西臨漁港海寮(漁業.加工出口)、南臨小港區(重工業)，長年來居住本區之勞工人口佔有絕大部分的比列。近幾十年來由於都市生活型態變遷與環保意識重視，產業已由早期漁業、工業重鎮轉型為商業及科技重鎮。現今更因各項重大市政建設開展，前鎮已然蛻變成發展觀光休閒為主的樂活市區。因此本所持續積極推動規劃「資源整合」、「推動智慧化服務」、「打造亮點場域」、「公私協力合作」及「宜居永續環境」等5大區政策略及短程發展計畫務求全力配合市府各項政策與加強城市行銷以，提昇國際城市形象。

商業及科技之區-本區在城市發展定位繼開始配合推動高雄成為亞太運籌中心、陸續設置-多功能經貿園區之外，並於特定倉儲轉運專區內設置科技業的進駐-高雄軟體科技園區設置；此外多家大型百貨公司、夢時代購物中心、台鋁(MLD)影城、中鋼地標性辦公大樓及大魯閣草衙道購物中心等大型購物商圈陸續設立，帶動本區的商業氣息及發展，也帶來人潮與商機已儼然形成多元化及多功能的生活圈。

環保及交通之區-捷運系統縱貫南北交通動脈、水岸輕軌橫跨東西支線、本市第二座自行車橋為樞紐疏通東西臨港線自行車道南連小港遍布本區境內，提倡減碳環保無汙染交通載具，觀光樂遊前鎮四通八達便利無比。

藝術、娛樂及文化之區-市府重大建設「亞洲新灣區」的國際性指標施政成果也座落在本轄區內，接連興建而立的人文建築地標如高雄市立圖書總館、高雄展覽館已然林立撐起文化藝術氣息，接著即將完成之世界貿易展覽會議中心、港埠旅運中心、海洋文化及流行音樂中心未來陸續迎接各項國際性活動，巍然矗立成為本區鄰近入口意象。前鎮區成為得天獨厚充斥人文氣息與休閒娛樂觀光的行政區之一，使

高雄打開國際知名度將精彩可期。

區級行政中心成立目的即是中央與各地方的連結維繫，於是市府施政成效良窳乃繫於區公所配合市府政策及推行各項區里行政作為；而公所整體行政績效更繫於各項基本概況資料之彙集與行政體系業務分工配合執行、推行作業流程是否合乎規劃需求以做為區政推動的參考與改善依據，更有助於整體市政政策配合及區里行政作為的規劃與檢討。以 7 大主軸定調本區年度重點工作，乃是「加強城市行銷」、「提昇行政效率」、「健全里鄰組織」、「落實弱勢關懷」、「重視基層建設」、「落實兵役及災防工作」及「推動社區照顧關懷據點服務能量」。於是編製『高雄市前鎮區區政統計年報』以尋求區公所提供之各項成果能做為民服務參考指標與提供民眾需求的整體方向，期能藉此不停的改進與進步。

區長 王昌文 謹識

中華民國107年8月

凡 例

- 一、本年報編印之目的，為提供本區基本概況資料及重要施政成果，以供各機關參考應用。
- 二、本年報所列資料係取自本所各課室暨市政府各局處編報之公務統計報表及中央各部會公布之調查結果報告資料，加以整理彙編。
- 三、本年報所列數字，以民國106年資料為主，主要為前鎮區資料，為便於長期時間數列之比較，以明瞭歷年施政情形，藉以觀往知來，亦將100年至106年之歷年資料併計刊列，至於本年數字若與以前年度各期有出入者，以本年度所列數字為準。
- 四、本年報計分土地、人口、行政組織、農林漁牧、工商業及區建設、金融財稅、教育文化、衛生、環境保護、社會福利、其他等11類表報。
- 五、本年報所列度量衡單位，一律採用公制，如有原非公制者，均經折算為公制，以資劃一，如有特殊情形而採用其他單位者，已分別予以註明。表內數字因尾數四捨五入，故部分總數與細數之間，或有未能吻合情事。
- 六、表內所稱年係指全年，年底係指該年十二月底，月係指全月，有特殊情形者稱年度或學年度等。
- 七、本年報各表內所用符號代表意義如下：
 - 「—」表示無數值。
 - 「--」表示無意義數值。
 - 「…」表示數字不明或尚未產生資料
 - 「0」代表有數值而不及半單位。
- 八、本年報由本所各課室提供相關資料，始克完成，至紉公誼，謹致謝忱，統計數字若有疏漏之處，敬請不吝指正。

目錄

頁次

壹、土地

1-1 區境界	1
1-2 實施三七五減租後佃農購買耕地面積與戶數	2
1-3 實施三七五減租成果	3
1-4 已登記土地面積	5
1-5 公告土地現值統計表	13
1-6 土地徵收面積	15
1-7 租佃委員會調解調處案件	17

貳、人口

2-1 現住戶數、人口密度及性比例	19
2-2 戶籍動態	25
2-3 現住人口之年齡分配	49
2-4 現住人口之年齡結構	65
2-5 15歲以上現住人口之教育程度—按年齡別分	71
2-6 現住人口之婚姻狀況—按年齡別分	79
2-7 現住人口之婚姻狀況—按里別分	81
2-8 現住原住民戶口數	87
2-9 新移民人口數	93

參、行政組織

3-1 區公所組織系統	95
3-2 區公所編制及現有員額	96
3-3 區公所員工按職等別及性別分	98
3-4 區公所現有職員數—按年齡分	100
3-5 區公所現有職員數—按教育程度分	102
3-6 里長選舉概況	104
3-7 鄰長遴聘概況	106
3-8 鄰長異動概況	108

肆、農林漁牧

4-1 耕地面積	112
----------	-----

伍、工商業及區建設

5-1 營運中工廠家數	114
5-2 自來水供水普及率	118

陸、金融財稅

6-1 歲入預決算—按來源別分	119
6-2 歲出預決算—按政事別分	121
6-3 區公所經費預決算數額—按工作計畫別分	125
6-4 區公所經費預決算數額—按用途別科目分	127

柒、教育文化

7-1 境內國民中學概況	129
7-2 境內國民小學概況	131

捌、衛生

8-1 醫療機構及其他醫事機構開（執）業醫事人員數	135
8-2 公私立醫療機構數及病床數	137
8-3 藥商家數	139

玖、環境保護

9-1 改善市容查報有關案件執行情形	140
9-2 維護市容查報案件辦理情形	141

拾、社會福利

10-1 推行社區發展工作成果	142
10-2 社區發展協會會員人數	148
10-3 社會福利及救濟概況	152

10-4 遭受災害救助情形.....	154
10-5 辦理急難救助概況.....	156
10-6 低收入戶人口.....	158
10-7 身心障礙人口一覽表.....	162
10-8 區公所全民健保第一、五、六類保險對象統計.....	168

拾壹、其他

11-1 辦理調解業務概況.....	170
11-2 調解委員會組織概況.....	174
11-3 神壇、寺廟、財團法人寺廟一覽表.....	176
11-4 聚會所、財團法人教會概況.....	182
11-5 宗教團體興辦公益慈善及社會教化事業概況.....	184
11-6 服兵役役男列級家屬各項慰、補助費發放情形.....	186
11-7 服兵役役男列級家屬安家生活扶助費發放情形.....	188
11-8 台電年度促協金執行情形表.....	190

壹、土地

表 1-1 區境界

方位別	地點	經緯度			
		度	分	秒	
中心地點	前鎮里	東經	120	18	31
		北緯	22	35	19
極東	明正里	東經	120	19	52
		北緯	22	34	56
極西	鎮北里	東經	120	17	42
		北緯	22	35	52
極南	明孝里	東經	120	19	00
		北緯	22	34	13
極北	復國里	東經	120	19	02
		北緯	22	36	56

資料來源：國土測繪網路地圖服務。

表 1-2 實施三七五減租後佃農購買耕地面積與戶數

年別	面積（公頃）				戶數（戶）
	合計	田	旱	其他	
民國100年 2011	-	-	-	-	-
民國101年 2012	-	-	-	-	-
民國102年 2013	-	-	-	-	-
民國103年 2014	-	-	-	-	-
民國104年 2015	-	-	-	-	-
民國105年 2016	-	-	-	-	-
民國106年 2017	-	-	-	-	-

資料來源：本所民政課。

表 1-3 實施三七五

年底別	佃農戶數(戶)	土地筆數(筆)	租約件數(件)
民國100年 2011	8	11	6
民國101年 2012	8	11	6
民國102年 2013	7	10	5
民國103年 2014	7	10	5
民國104年 2015	7	10	5
民國105年 2016	7	10	5
民國106年 2017	5	6	3

資料來源：本所民政課。

減租成果

訂約面積 (公頃)			
合計	田	旱	其他
0.597500	0.368200	0.229300	-
0.580400	0.351100	0.229300	-
0.445800	0.216500	0.229300	-
0.445800	0.216500	0.229300	-
0.445800	0.216500	0.229300	-
0.445800	0.216500	0.229300	-
0.253700	0.216500	0.037200	-

表 1-4 已登記

年底別	土地權屬別	總計	非都市用地		
			合計	甲種 建築用地	乙種 建築用地
民國100年 2011	共計	1,811.2120	-	-	-
	公有	1,023.2300	-	-	-
	私有	756.2568	-	-	-
	公私共有	31.7252	-	-	-
民國101年 2012	共計	1,811.5003	-	-	-
	公有	1,023.3800	-	-	-
	私有	756.3986	-	-	-
	公私共有	31.7217	-	-	-
民國102年 2013	共計	1,811.9582	-	-	-
	公有	1,023.8300	-	-	-
	私有	756.4917	-	-	-
	公私共有	31.6366	-	-	-
民國103年 2014	共計	1,811.9676	-	-	-
	公有	1,029.2900	-	-	-
	私有	750.7436	-	-	-
	公私共有	31.9341	-	-	-
民國104年 2015	共計	1,821.4880	-	-	-
	公有	1,042.1300	-	-	-
	私有	747.5758	-	-	-
	公私共有	31.7823	-	-	-
民國105年 2016	共計	1,821.4951	-	-	-
	公有	1,041.3879	-	-	-
	私有	742.2720	-	-	-
	公私共有	37.8352	-	-	-

資料來源：高雄市政府地政局。

表 1-4 已登記

年底別	土地權屬別	非都市用地			
		窯業 用地	交通 用地	水利 用地	遊憩 用地
民國100年 2011	共計	-	-	-	-
	公有	-	-	-	-
	私有	-	-	-	-
	公私共有	-	-	-	-
民國101年 2012	共計	-	-	-	-
	公有	-	-	-	-
	私有	-	-	-	-
	公私共有	-	-	-	-
民國102年 2013	共計	-	-	-	-
	公有	-	-	-	-
	私有	-	-	-	-
	公私共有	-	-	-	-
民國103年 2014	共計	-	-	-	-
	公有	-	-	-	-
	私有	-	-	-	-
	公私共有	-	-	-	-
民國104年 2015	共計	-	-	-	-
	公有	-	-	-	-
	私有	-	-	-	-
	公私共有	-	-	-	-
民國105年 2016	共計	-	-	-	-
	公有	-	-	-	-
	私有	-	-	-	-
	公私共有	-	-	-	-

土地面積(續1)

單位：公頃

非都市用地							都市土地及 其他
古蹟保存 用地	生態保護 用地	國土保安 用地	墳墓 用地	特定目的 事業用地	暫未編定 用地	其他 用地	
-	-	-	-	-	-	-	1,811.2120
-	-	-	-	-	-	-	1,023.2300
-	-	-	-	-	-	-	756.2568
-	-	-	-	-	-	-	31.7252
-	-	-	-	-	-	-	1,811.5003
-	-	-	-	-	-	-	1,023.3800
-	-	-	-	-	-	-	756.3986
-	-	-	-	-	-	-	31.7217
-	-	-	-	-	-	-	1,811.9582
-	-	-	-	-	-	-	1,023.8300
-	-	-	-	-	-	-	756.4917
-	-	-	-	-	-	-	31.6366
-	-	-	-	-	-	-	1,811.9676
-	-	-	-	-	-	-	1,029.2900
-	-	-	-	-	-	-	750.7436
-	-	-	-	-	-	-	31.9341
-	-	-	-	-	-	-	1,821.4880
-	-	-	-	-	-	-	1,042.1300
-	-	-	-	-	-	-	747.5758
-	-	-	-	-	-	-	31.7823
-	-	-	-	-	-	-	1,821.4951
-	-	-	-	-	-	-	1,041.3879
-	-	-	-	-	-	-	742.2720
-	-	-	-	-	-	-	37.8352

表 1-4 已登記

年底別	土地權屬別	總計	非都市用地		
			合計	甲種 建築用地	乙種 建築用地
民國106年 2017	共計	1,821.8132	-	-	-
	公有	1,037.8852	-	-	-
	私有	743.0320	-	-	-
	公私共有	40.8961	-	-	-

資料來源：高雄市政府地政局。

土地面積(續2)

單位：公頃

非都市用地

丙種 建築用地	丁種 建築用地	農牧 用地	林業 用地	養殖 用地	鹽業 用地	礦業 用地
-	-	-	-	-	-	-
-	-	-	-	-	-	-
-	-	-	-	-	-	-
-	-	-	-	-	-	-

表 1-4 已登記

年底別	土地權屬別	非都市用地			
		窯業 用地	交通 用地	水利 用地	遊憩 用地
民國106年 2017	共計	-	-	-	-
	公有	-	-	-	-
	私有	-	-	-	-
	公私共有	-	-	-	-

土地面積(續完)

單位：公頃

非都市用地							都市土地及 其他
古蹟保存 用地	生態保護 用地	國土保安 用地	墳墓 用地	特定目的 事業用地	暫未編定 用地	其他 用地	
-	-	-	-	-	-	-	- 1,821.8132
-	-	-	-	-	-	-	- 1,037.8852
-	-	-	-	-	-	-	- 743.0320
-	-	-	-	-	-	-	- 40.8961

表 1-5 公告土地

年別	總計			公有		
	筆數	面積	公告土地 現值總額	筆數	面積	公告土地 現值總額
民國100年 2011	55,033	1,815.5578	548,473,725	16,765	1,024.84	277,213,757
民國101年 2012	55,234	1,811.2111	556,027,144	16,940	1,023.22	281,811,256
民國102年 2013	55,251	1,811.5052	571,870,870	16,912	1,023.38	288,955,809
民國103年 2014	55,357	1,811.9608	613,173,385	16,956	1,023.54	306,991,706
民國104年 2015	55,484	1,811.9705	723,995,021	17,050	1,029.29	359,876,550
民國105年 2016	55,895	1,821.4925	798,761,004	17,155	1,042.13	397,142,948
民國106年 2017	56,058	1,821.8132	802,355,620	16,070	1,037.89	396,745,546

資料來源：高雄市政府地政局。

現值統計表

單位：公頃、千元

私有			公私共有		
筆數	面積	公告土地 現值總額	筆數	面積	公告土地 現值總額
37,999	756.0341	254,525,557	269	34.6809	16,734,411
38,019	756.2673	258,222,444	275	31.7252	15,993,444
38,068	756.4256	266,485,472	271	31.6947	16,429,589
38,092	756.6800	287,893,840	309	31.7428	18,287,839
38,119	750.7456	340,389,402	315	31.9341	23,729,069
38,414	747.5758	375,059,698	326	31.7823	26,558,358
39,648	743.0320	371,950,001	340	40.8961	33,660,073

表 1-6 土地

年別	徵收筆數	徵收面積(公頃)					
		合計	國防事業	交通事業	公用事業	水利事業	公共衛生及環境保護
民國100年 2011	3	0.3047	-	0.3047	-	-	-
民國101年 2012	-	-	-	-	-	-	-
民國102年 2013	3	0.1632	-	0.1632	-	-	-
民國103年 2014	9	2.0407	-	2.0407	-	-	-
民國104年 2015	-	-	-	-	-	-	-
民國105年 2016	-	-	-	-	-	-	-
民國106年 2017	-	-	-	-	-	-	-

資料來源：高雄市政府地政局。

徵收面積

徵收面積(公頃)					補償費用(新台幣元)		
政府機關 及 公共建築	教育學術 及 文化事業	社會福利 事業	國營事業	其他	合計	地價補償 (含加成)	改良物補償 (含遷移費等)
-	-	-	-	-	57,798,831	57,582,252	216,579
-	-	-	-	-	-	-	-
-	-	-	-	-	72,460,800	72,460,800	-
-	-	-	-	-	577,525,741	577,525,741	-
-	-	-	-	-	-	-	-
-	-	-	-	-	-	-	-
-	-	-	-	-	-	-	-

表 1-7 租佃委員會

年底別	總計		短欠租佃		災歉減免佃租		繳租折算糾紛		正產副產糾紛	
	成立	不成立	成立	不成立	成立	不成立	成立	不成立	成立	不成立
民國100年 2011	-	-	-	-	-	-	-	-	-	-
民國101年 2012	-	-	-	-	-	-	-	-	-	-
民國102年 2013	-	1	-	-	-	-	-	-	-	-
民國103年 2014	-	-	-	-	-	-	-	-	-	-
民國104年 2015	-	-	-	-	-	-	-	-	-	-
民國105年 2016	-	-	-	-	-	-	-	-	-	-
民國106年 2017	-	-	-	-	-	-	-	-	-	-

資料來源：本所民政課。

調解調處案件

單位：件

租期糾紛		耕地面積糾紛		地目等則變更糾紛		田寮或基地租佃糾紛		減租條例第十六條糾紛		其他	
成立	不成立	成立	不成立	成立	不成立	成立	不成立	成立	不成立	成立	不成立
-	-	-	-	-	-	-	-	-	-	-	-
-	-	-	-	-	-	-	-	-	-	-	-
-	-	-	-	-	-	-	-	-	1	-	-
-	-	-	-	-	-	-	-	-	-	-	-
-	-	-	-	-	-	-	-	-	-	-	-
-	-	-	-	-	-	-	-	-	-	-	-
-	-	-	-	-	-	-	-	-	-	-	-

貳、人口

表 2-1 現住戶數、

年底及里別	面積 (平方公里)	村里數	鄰數	戶數 (戶)
民國100年 2011	19.1207	59	1,298	76,930
民國101年 2012	19.1207	59	1,298	77,282
民國102年 2013	19.1207	59	1,298	77,627
民國103年 2014	19.1207	59	1,298	78,093
民國104年 2015	19.1207	59	1,298	78,388
民國105年 2016	19.1207	59	1,298	78,566
民國106年 2017	19.1207	59	1,298	78,766
草衙里	0.5010	-	40	4,222
明孝里	0.4090	-	24	1,144
明正里	0.6780	-	28	2,557
明義里	0.3930	-	19	1,122
仁愛里	0.2120	-	19	735
德昌里	0.1860	-	24	958
平等里	0.1930	-	19	1,741
平昌里	0.1820	-	9	336
明禮里	0.1740	-	19	794
信義里	0.1760	-	19	707
信德里	0.1850	-	29	1,164
明道里	0.1915	-	15	581
興化里	0.6240	-	8	434
興仁里	0.2870	-	11	407
前鎮里	0.1990	-	19	654
鎮東里	0.1550	-	21	807
鎮榮里	0.1540	-	24	1,044
鎮昌里	0.2096	-	20	904
鎮海里	0.2148	-	26	1,944
鎮陽里	0.2010	-	15	504
興邦里	0.8240	-	19	1,363
鎮中里	0.2010	-	12	418
鎮北里	1.8390	-	12	615
忠純里	0.2710	-	29	2,569

資料來源：高雄市前鎮區戶政事務所。

備註：本區各里別面積為先前釐訂，期間行政區域調整致各里別面積加總與總面積不等，俟日後測量時將一併修正。

人口密度及性比例

現住戶口			戶量 (人/戶)	人口密度 (人/平方公里)	性比例 (每百女子 所當男子數)
人口數(人)					
合計	男	女			
197,693	98,066	99,627	2.57	10,339.21	98.43
196,246	97,221	99,025	2.54	10,263.53	98.18
194,835	96,310	98,525	2.51	10,189.74	97.75
193,952	95,757	98,195	2.48	10,143.56	97.52
192,593	94,900	97,693	2.46	10,072.49	97.14
191,262	94,083	97,179	2.43	10,002.88	97.65
189,839	93,276	96,563	2.41	9,928.45	96.60
10,929	5,371	5,558	2.59	21,814.37	96.64
2,761	1,389	1,372	2.41	6,750.61	101.24
5,923	3,022	2,901	2.32	8,735.99	104.17
2,658	1,349	1,309	2.37	6,763.36	103.06
1,490	760	730	2.03	7,028.30	104.11
2,213	1,103	1,110	2.31	11,897.85	99.37
3,063	1,711	1,352	1.76	15,870.47	126.55
740	383	357	2.20	4,065.93	107.28
1,722	887	835	2.17	9,896.55	106.23
1,623	831	792	2.30	9,221.59	104.92
2,614	1,353	1,261	2.25	14,129.73	107.30
1,218	656	562	2.10	6,360.31	116.73
780	413	367	1.80	1,250.00	112.53
831	437	394	2.04	2,895.47	110.91
1,508	792	716	2.31	7,577.89	110.61
1,906	978	928	2.36	12,296.77	105.39
2,460	1,224	1,236	2.36	15,974.03	99.03
2,266	1,162	1,104	2.51	10,811.07	105.25
4,698	2,328	2,370	2.42	21,871.51	98.23
1,075	543	532	2.13	5,348.26	102.07
3,255	1,623	1,632	2.39	3,950.24	99.45
856	464	392	2.05	4,258.71	118.37
1,193	609	584	1.94	648.72	104.28
5,599	2,703	2,896	2.18	20,660.52	93.34

表 2-1 現住戶數、

年底及里別	面積 (平方公里)	村里數	鄰數	戶數
				(戶)
忠誠里	0.3720	-	23	1,044
西山里	0.2540	-	31	1,743
民權里	0.1559	-	23	1,898
建隆里	0.4892	-	12	713
振興里	0.2570	-	22	1,238
良和里	0.2767	-	27	1,332
西甲里	0.2310	-	19	1,044
盛興里	0.1573	-	22	1,477
盛豐里	0.1729	-	29	1,620
興中里	0.1680	-	30	1,550
興東里	0.1610	-	27	2,480
忠孝里	0.1498	-	26	1,415
復國里	0.1465	-	32	1,314
竹內里	0.1983	-	24	1,239
竹東里	0.1987	-	17	1,101
竹南里	0.2846	-	31	3,522
竹北里	0.1754	-	18	1,085
竹西里	0.4425	-	28	1,825
竹中里	0.3440	-	23	1,544
瑞竹里	0.9560	-	15	854
瑞南里	0.3990	-	33	2,022
瑞豐里	0.1920	-	24	1,207
瑞祥里	0.5560	-	27	2,095
瑞東里	0.2130	-	20	1,065
瑞和里	0.2040	-	18	839
瑞平里	0.3980	-	27	1,618
瑞隆里	0.4570	-	23	1,509
瑞北里	0.5160	-	29	1,480
瑞西里	0.3210	-	24	1,190
瑞崗里	0.1881	-	21	1,201
瑞興里	0.1881	-	19	1,089
瑞誠里	0.1316	-	15	1,208

人口密度及性比例 (續1)

現住戶口			戶量 (人/戶)	人口密度 (人/平方公里)	性比例 (每百女子 所當男子數)
人口數(人)					
合計	男	女			
2,416	1,222	1,194	2.31	6,494.62	102.35
3,858	1,867	1,991	2.21	15,188.98	93.77
4,759	2,280	2,479	2.51	30,525.98	91.97
1,464	710	754	2.05	2,992.64	94.16
2,533	1,220	1,313	2.05	9,856.03	92.92
3,182	1,563	1,619	2.39	11,499.82	96.54
2,277	1,117	1,160	2.18	9,857.14	96.29
3,011	1,373	1,638	2.04	19,141.77	83.82
3,356	1,560	1,796	2.07	19,410.06	86.86
3,497	1,692	1,805	2.26	20,815.48	93.74
6,211	2,958	3,253	2.50	38,577.64	90.93
3,048	1,459	1,589	2.15	20,347.13	91.82
3,112	1,505	1,607	2.37	21,242.32	93.65
3,216	1,564	1,652	2.60	16,217.85	94.67
2,519	1,203	1,316	2.29	12,677.40	91.41
8,525	3,996	4,529	2.42	29,954.32	88.23
2,597	1,269	1,328	2.39	14,806.16	95.56
4,808	2,315	2,493	2.63	10,865.54	92.86
3,841	1,828	2,013	2.49	11,165.70	90.81
2,075	995	1,080	2.43	2,170.50	92.13
5,837	2,907	2,930	2.89	14,629.07	99.22
3,494	1,704	1,790	2.89	18,197.92	95.20
6,042	2,857	3,185	2.88	10,866.91	89.70
2,901	1,381	1,520	2.72	13,619.72	90.86
2,499	1,266	1,233	2.98	12,250.00	102.68
4,594	2,230	2,364	2.84	11,542.71	94.33
4,142	2,029	2,113	2.74	9,063.46	96.02
3,556	1,740	1,816	2.40	6,891.47	95.81
2,900	1,463	1,437	2.44	9,034.27	101.81
2,894	1,425	1,469	2.41	15,385.43	97.00
2,909	1,439	1,470	2.67	15,465.18	97.89
2,946	1,451	1,495	2.44	22,386.02	97.06

表 2-1 現住戶數、

年底及里別	面積 (平方公里)	村里數	鄰數	戶數
				(戶)
瑞文里	0.1530	-	16	1,060
瑞華里	0.3484	-	21	1,953
瑞昌里	0.2743	-	22	1,468
			-	

人口密度及性比例 (續完)

現住戶口			戶量 (人/戶)	人口密度 (人/平方公里)	性比例 (每百女子 所當男子數)
人口數(人)					
合計	男	女			
2,744	1,365	1,379	2.59	17,934.64	98.98
5,146	2,504	2,642	2.63	14,770.38	94.78
3,549	1,728	1,821	2.42	12,938.39	94.89

表 2-2 戶籍

年底及里別	遷入人數				
	合計			自外國	新北市
	計	男	女		
民國100年 2011	10,175	4,578	5,597	348	431
民國101年 2012	9,736	4,419	5,317	375	431
民國102年 2013	9,391	4,212	5,179	266	312
民國103年 2014	9,236	4,180	5,056	320	290
民國104年 2015	8,465	3,770	4,695	279	256
民國105年 2016	8,068	3,534	4,534	257	234
民國106年 2017	7,950	3,558	4,392	251	221
草衙里	434	205	229	17	12
明孝里	103	44	59	2	3
明正里	249	121	128	7	3
明義里	99	43	56	6	2
仁愛里	49	28	21	1	1
德昌里	60	33	27	3	2
平等里	110	43	67	1	5
平昌里	39	18	21	-	2
明禮里	72	26	46	3	1
信義里	71	33	38	1	1
信德里	72	34	38	3	-
明道里	48	24	24	1	-
興化里	23	13	10	1	1
興仁里	45	21	24	-	2
前鎮里	47	24	23	1	1
鎮東里	46	19	27	2	-
鎮榮里	82	44	38	-	3
鎮昌里	84	37	47	-	1
鎮海里	190	88	102	3	15
鎮陽里	31	14	17	1	1
興邦里	115	55	60	2	2
鎮中里	25	12	13	2	-
鎮北里	32	20	12	2	2
忠純里	228	96	132	10	11

資料來源：高雄市前鎮區戶政事務所。

動態

單位：人、對、千分比

遷入人數						
自他省(市)						
臺北市	桃園市	臺中市	臺南市	臺灣省	福建省	其他省(市)
287	...	291	516	1,885	29	-
365	...	304	538	1,923	37	-
160	...	205	354	1,269	20	-
189	...	172	296	1,335	35	-
178	93	152	308	1,083	28	-
191	130	174	295	1,035	33	-
157	139	139	277	1,046	42	-
3	10	2	7	74	2	-
-	-	2	1	14	1	-
7	4	2	10	20	5	-
1	-	3	2	18	1	-
-	1	-	-	5	-	-
-	1	3	3	11	-	-
-	2	1	7	13	-	-
-	-	1	2	5	-	-
-	-	1	7	7	-	-
1	3	-	1	8	-	-
-	2	1	3	7	2	-
2	-	1	1	3	-	-
-	-	-	1	4	-	-
-	2	2	-	7	1	-
-	-	-	-	9	-	-
1	-	-	3	5	-	-
-	1	3	2	20	1	-
1	-	3	2	9	-	-
4	2	2	12	28	-	-
-	4	-	-	2	-	-
2	5	6	6	15	-	-
-	1	-	-	-	-	-
1	-	-	2	7	-	-
6	6	3	6	26	-	-

表 2-2 戶籍

年底及里別	遷入人數			
	自本省他縣(市)	自本市 他區	初設戶籍	其他
民國100年度 2011	-	8,567	200	-
民國101年度 2012	-	8,917	172	1
民國102年度 2013	-	6,648	155	2
民國103年度 2014	-	6,471	124	4
民國104年度 2015	-	5,980	108	-
民國105年度 2016	-	5,586	130	3
民國106年度 2017	-	5,564	112	2
草衙里	-	306	1	-
明孝里	-	80	-	-
明正里	-	188	3	-
明義里	-	65	1	-
仁愛里	-	40	1	-
德昌里	-	34	3	-
平等里	-	81	-	-
平昌里	-	29	-	-
明禮里	-	49	4	-
信義里	-	51	5	-
信德里	-	53	1	-
明道里	-	39	1	-
興化里	-	16	-	-
興仁里	-	31	-	-
前鎮里	-	35	1	-
鎮東里	-	35	-	-
鎮榮里	-	52	-	-
鎮昌里	-	67	1	-
鎮海里	-	121	3	-
鎮陽里	-	23	-	-
興邦里	-	76	1	-
鎮中里	-	21	-	1
鎮北里	-	18	-	-
忠純里	-	160	-	-

動態(續1)

單位：人、對、千分比

遷出人數					
計	合計		往外國	往他省(市)	
	男	女		新北市	
11,804	5,331	6,473	457	394	
11,526	5,284	6,242	479	390	
10,833	4,983	5,850	358	350	
10,138	4,605	5,533	285	289	
9,743	4,398	5,345	337	274	
9,278	4,213	5,065	315	267	
9,161	4,119	5,042	292	248	
505	224	281	14	7	
124	70	54	2	6	
282	131	151	11	3	
126	55	71	3	-	
63	30	33	2	2	
110	51	59	5	3	
258	135	123	7	6	
59	31	28	-	2	
63	30	33	1	2	
65	33	32	3	2	
96	52	44	-	2	
63	29	34	-	-	
38	15	23	1	1	
47	22	25	-	1	
59	30	29	-	2	
68	34	34	2	-	
96	39	57	-	3	
89	42	47	3	4	
191	82	109	8	11	
36	17	19	1	1	
138	67	71	4	7	
30	16	14	-	-	
31	18	13	2	2	
262	108	154	23	13	

表 2-2 戶籍

年底及里別	遷出人數				
	往他省(市)				
	臺北市	桃園市	臺中市	臺南市	臺灣省
民國100年度 2011	413	...	326	473	1,279
民國101年度 2012	391	...	273	502	1,396
民國102年度 2013	255	...	207	433	1,335
民國103年度 2014	293	...	259	402	1,289
民國104年度 2015	221	256	254	381	1,027
民國105年度 2016	215	137	260	348	1,048
民國106年度 2017	182	219	225	383	1,063
草衙里	4	8	6	17	74
明孝里	1	3	5	3	16
明正里	4	6	3	6	31
明義里	1	2	4	1	16
仁愛里	1	2	-	3	6
德昌里	1	1	2	5	17
平等里	2	5	5	11	27
平昌里	2	-	2	4	6
明禮里	-	2	2	5	8
信義里	-	1	1	3	5
信德里	-	4	3	2	11
明道里	-	3	2	8	4
興化里	-	-	1	1	6
興仁里	-	4	3	1	-
前鎮里	-	2	-	1	11
鎮東里	1	-	1	5	7
鎮榮里	1	6	9	7	11
鎮昌里	-	2	3	5	13
鎮海里	6	3	7	8	29
鎮陽里	-	1	2	1	5
興邦里	4	4	6	3	11
鎮中里	-	-	-	-	3
鎮北里	1	1	-	2	-
忠純里	7	6	6	9	24

動態(續2)

單位：人、對、千分比

遷出人數					
往他省(市)		往本省他縣(市)	往本市他區	廢止戶籍	其他
福建省	其他省(市)				
61	-	-	8,117	7	1
116	-	-	8,802	6	2
82	-	-	7,810	2	1
94	-	-	7,224	1	2
56	-	-	6,933	3	1
52	-	-	6,635	-	1
60	-	-	6,481	4	4
4	-	-	371	-	-
2	-	-	86	-	-
5	-	-	213	-	-
1	-	-	98	-	-
-	-	-	47	-	-
-	-	-	76	-	-
-	-	-	195	-	-
-	-	-	43	-	-
1	-	-	42	-	-
-	-	-	50	-	-
2	-	-	72	-	-
-	-	-	46	-	-
-	-	-	28	-	-
1	-	-	37	-	-
1	-	-	42	-	-
1	-	-	51	-	-
2	-	-	57	-	-
1	-	-	58	-	-
2	-	-	117	-	-
-	-	-	25	-	-
1	-	-	98	-	-
1	-	-	26	-	-
-	-	-	23	-	-
2	-	-	171	1	-

表 2-2 戶籍

年底及里別	同一區內住址 變更人數		出生人數			死亡人數		
	遷入	遷出	合計	男	女	合計	男	女
民國100年度 2011	4,216	4,216	1,491	761	730	1,313	827	486
民國101年度 2012	5,931	5,931	1,703	872	831	1,360	852	508
民國102年度 2013	4,360	4,360	1,392	725	667	1,361	865	496
民國103年度 2014	4,767	4,767	1,451	758	693	1,432	886	546
民國104年度 2015	5,143	5,143	1,436	726	710	1,517	955	562
民國105年度 2016	4,627	4,627	1,377	742	635	1,498	880	618
民國106年度 2017	4,484	4,484	1,284	654	630	1,496	900	596
草衙里	230	254	65	31	34	75	46	29
明孝里	57	62	18	8	10	23	8	15
明正里	97	89	30	14	16	38	27	11
明義里	48	42	19	12	7	19	12	7
仁愛里	47	27	10	5	5	25	16	9
德昌里	58	47	14	4	10	11	6	5
平等里	336	135	28	14	14	32	21	11
平昌里	33	33	6	3	3	6	4	2
明禮里	55	71	12	7	5	15	10	5
信義里	75	66	9	4	5	28	19	9
信德里	92	82	17	9	8	31	20	11
明道里	54	72	9	3	6	16	6	10
興化里	37	46	3	2	1	7	5	2
興仁里	34	34	4	2	2	11	8	3
前鎮里	57	60	7	4	3	24	12	12
鎮東里	58	41	7	4	3	24	15	9
鎮榮里	90	104	19	13	6	26	15	11
鎮昌里	65	101	17	10	7	28	17	11
鎮海里	126	158	27	8	19	43	31	12
鎮陽里	23	27	3	1	2	10	4	6
興邦里	86	91	22	11	11	20	10	10
鎮中里	16	20	4	2	2	13	11	2
鎮北里	22	22	4	2	2	13	6	7
忠純里	143	142	34	20	14	82	51	31

動態(續3)

單位：人、對、千分比

粗出生率	粗死亡率	自然增加率	遷入率	遷出率	社會增加率	結婚		離婚	
						對數	粗結婚率	對數	粗離婚率
7.51	6.62	0.90	51.28	59.49	-8.21	1,291	6.51	536	2.70
8.65	6.90	1.74	49.43	58.52	-9.09	1,079	5.48	503	2.55
7.12	6.96	0.16	48.03	55.40	-7.37	1,127	5.76	466	2.38
7.46	7.37	0.10	47.51	52.15	-4.64	1,167	6.00	435	2.24
7.43	7.85	-0.42	43.80	50.41	-6.61	1,134	5.87	421	2.18
7.17	7.81	-0.63	42.04	48.34	-6.30	1,087	5.66	484	2.52
6.74	7.85	-1.11	41.72	48.08	-6.36	1,029	5.40	461	2.42
5.92	6.83	-0.91	39.52	45.99	-6.47	57	5.19	31	2.82
6.48	8.28	-1.80	37.10	44.66	-7.56	18	6.48	6	2.16
5.05	6.40	-1.35	41.92	47.48	-5.56	31	5.22	17	2.86
7.12	7.12	0.00	37.10	47.22	-10.12	10	3.75	10	3.75
6.69	16.73	-10.04	32.79	42.15	-9.37	12	8.03	5	3.35
6.28	4.93	1.34	26.89	49.31	-22.41	7	3.14	8	3.59
9.22	10.53	-1.32	36.20	84.91	-48.71	12	3.95	7	2.30
8.00	8.00	0.00	52.00	78.67	-26.67	4	5.33	1	1.33
6.95	8.69	-1.74	41.69	36.48	5.21	10	5.79	4	2.32
5.54	17.23	-11.69	43.69	40.00	3.69	10	6.15	4	2.46
6.47	11.80	-5.33	27.40	36.53	-9.13	18	6.85	9	3.42
7.27	12.92	-5.65	38.77	50.89	-12.12	5	4.04	4	3.23
3.78	8.82	-5.04	28.97	47.86	-18.89	6	7.56	4	5.04
4.79	13.17	-8.38	53.86	56.25	-2.39	4	4.79	1	1.20
4.59	15.75	-11.15	30.84	38.71	-7.87	10	6.56	2	1.31
3.65	12.52	-8.87	24.00	35.47	-11.48	8	4.17	1	0.52
7.67	10.49	-2.83	33.10	38.75	-5.65	18	7.27	6	2.42
7.42	12.22	-4.80	36.65	38.83	-2.18	9	3.93	7	3.05
5.72	9.11	-3.39	40.23	40.44	-0.21	26	5.51	11	2.33
2.77	9.23	-6.46	28.62	33.24	-4.62	6	5.54	1	0.92
6.73	6.12	0.61	35.19	42.23	-7.04	18	5.51	9	2.75
4.62	15.03	-10.40	28.90	34.68	-5.78	1	1.16	2	2.31
3.34	10.86	-7.52	26.73	25.90	0.84	8	6.68	3	2.51
6.03	14.54	-8.51	40.43	46.46	-6.03	36	6.38	10	1.77

表 2-2 戶籍

年底及里別	遷入人數				
	合計			自外國	新北市
	計	男	女		
忠誠里	135	59	76	1	4
西山里	155	72	83	6	2
民權里	228	122	106	9	6
建隆里	87	42	45	9	1
振興里	153	65	88	3	6
良和里	158	71	87	3	3
西甲里	116	50	66	5	4
盛興里	168	66	102	8	9
盛豐里	201	87	114	7	8
興中里	169	79	90	9	8
興東里	290	113	177	10	6
忠孝里	147	54	93	3	5
復國里	118	57	61	11	1
竹內里	130	59	71	7	-
竹東里	110	47	63	1	-
竹南里	466	200	266	19	24
竹北里	119	57	62	8	2
竹西里	170	69	101	-	4
竹中里	139	66	73	6	4
瑞竹里	74	29	45	-	6
瑞南里	261	122	139	1	3
瑞豐里	118	53	65	3	7
瑞祥里	246	113	133	6	4
瑞東里	146	64	82	7	2
瑞和里	78	34	44	3	1
瑞平里	191	84	107	6	4
瑞隆里	158	67	91	1	1
瑞北里	205	93	112	3	7
瑞西里	69	29	40	2	2
瑞崗里	122	52	70	7	3
瑞興里	93	43	50	7	1
瑞誠里	100	45	55	4	4

動態(續4)

單位：人、對、千分比

遷入人數							
自他省(市)							
臺北市	桃園市	臺中市	臺南市	臺灣省	福建省	其他省(市)	
8	2	3	5	30	4	-	-
1	1	2	8	20	-	-	-
3	9	2	8	23	1	-	-
5	-	3	2	12	-	-	-
10	8	1	6	18	-	-	-
2	2	9	5	28	1	-	-
5	1	-	1	13	2	-	-
1	5	5	10	18	2	-	-
7	3	7	5	29	-	-	-
4	-	3	8	20	1	-	-
9	-	1	8	50	1	-	-
10	3	2	6	21	1	-	-
1	-	2	3	13	1	-	-
1	2	2	3	14	-	-	-
4	2	3	-	18	1	-	-
10	11	16	16	53	1	-	-
2	1	6	8	7	2	-	-
3	5	1	5	30	1	-	-
1	-	2	7	15	-	-	-
2	-	-	1	18	-	-	-
1	11	6	10	41	2	-	-
-	-	3	4	13	-	-	-
-	7	5	7	27	2	-	-
2	-	2	4	19	1	-	-
1	2	2	5	7	-	-	-
4	-	1	3	16	-	-	-
-	5	-	8	18	1	-	-
9	-	4	8	26	-	-	-
1	1	-	4	12	2	-	-
2	2	2	3	11	-	-	-
3	1	1	2	14	-	-	-
3	-	3	2	20	-	-	-

表 2-2 戶籍

年底及里別	遷入人數			
	自本省他縣(市)	自本市 他區	初設戶籍	其他
忠誠里	-	77	1	-
西山里	-	114	1	-
民權里	-	161	5	1
建隆里	-	54	1	-
振興里	-	96	5	-
良和里	-	100	5	-
西甲里	-	82	3	-
盛興里	-	107	3	-
盛豐里	-	132	3	-
興中里	-	113	3	-
興東里	-	200	5	-
忠孝里	-	94	2	-
復國里	-	83	3	-
竹內里	-	99	2	-
竹東里	-	78	3	-
竹南里	-	310	6	-
竹北里	-	80	3	-
竹西里	-	119	2	-
竹中里	-	103	1	-
瑞竹里	-	45	2	-
瑞南里	-	182	4	-
瑞豐里	-	85	3	-
瑞祥里	-	187	1	-
瑞東里	-	106	3	-
瑞和里	-	56	1	-
瑞平里	-	155	2	-
瑞隆里	-	123	1	-
瑞北里	-	147	1	-
瑞西里	-	43	2	-
瑞崗里	-	90	2	-
瑞興里	-	64	-	-
瑞誠里	-	61	3	-

動態(續5)

單位：人、對、千分比

遷出人數					
計	合計		往外國	往他省(市)	
	男	女		新北市	
164	73	91	8	8	
178	76	102	14	7	
253	107	146	8	10	
66	32	34	5	-	
136	64	72	8	1	
153	65	88	11	3	
118	60	58	1	2	
162	68	94	3	6	
181	67	114	9	4	
173	82	91	9	4	
325	123	202	18	7	
154	66	88	2	5	
121	55	66	6	3	
133	52	81	4	5	
124	58	66	3	3	
462	207	255	19	21	
128	58	70	6	2	
197	90	107	6	2	
155	73	82	8	5	
134	60	74	3	4	
279	130	149	2	11	
152	81	71	3	1	
302	130	172	5	-	
152	66	86	2	2	
88	41	47	1	5	
242	97	145	3	1	
217	95	122	11	8	
147	70	77	4	2	
138	65	73	2	3	
133	53	80	1	3	
109	48	61	3	1	
148	61	87	-	5	

表 2-2 戶籍

年底及里別	遷出人數				
	往他省(市)				
	臺北市	桃園市	臺中市	臺南市	臺灣省
忠誠里	2	9	7	12	15
西山里	8	7	5	7	20
民權里	11	6	8	9	20
建隆里	3	4	3	-	7
振興里	9	1	2	5	20
良和里	7	9	1	15	17
西甲里	2	5	2	9	14
盛興里	7	4	3	7	26
盛豐里	1	1	14	14	23
興中里	2	4	9	8	29
興東里	9	11	8	12	41
忠孝里	13	1	10	4	15
復國里	3	7	-	3	7
竹內里	1	3	9	3	19
竹東里	3	2	3	3	14
竹南里	7	7	10	15	56
竹北里	6	5	4	5	26
竹西里	5	3	4	12	24
竹中里	10	3	1	5	13
瑞竹里	1	2	1	2	10
瑞南里	1	4	6	8	25
瑞豐里	-	4	3	9	12
瑞祥里	3	5	4	22	28
瑞東里	1	-	2	7	19
瑞和里	1	1	2	6	7
瑞平里	4	4	4	8	13
瑞隆里	1	10	2	13	22
瑞北里	3	3	3	5	17
瑞西里	1	3	5	4	22
瑞崗里	7	3	1	5	22
瑞興里	3	3	2	2	13
瑞誠里	2	2	3	7	19

動態(續6)

單位：人、對、千分比

遷出人數						
往他省(市)		往本省他縣(市)	往本市他區	廢止戶籍	其他	
福建省	其他省(市)					
3	-	-	99	1	-	-
-	-	-	110	-	-	-
1	-	-	177	1	2	-
1	-	-	43	-	-	-
1	-	-	89	-	-	-
2	-	-	88	-	-	-
-	-	-	83	-	-	-
-	-	-	106	-	-	-
3	-	-	112	-	-	-
-	-	-	108	-	-	-
2	-	-	217	-	-	-
-	-	-	103	-	1	-
-	-	-	92	-	-	-
-	-	-	89	-	-	-
-	-	-	93	-	-	-
1	-	-	326	-	-	-
1	-	-	73	-	-	-
1	-	-	140	-	-	-
1	-	-	109	-	-	-
3	-	-	108	-	-	-
1	-	-	221	-	-	-
2	-	-	118	-	-	-
4	-	-	231	-	-	-
1	-	-	118	-	-	-
-	-	-	65	-	-	-
1	-	-	204	-	-	-
2	-	-	146	1	1	-
-	-	-	110	-	-	-
-	-	-	98	-	-	-
-	-	-	91	-	-	-
-	-	-	82	-	-	-
-	-	-	110	-	-	-

表 2-2 戶籍

年底及里別	同一區內住址 變更人數		出生人數			死亡人數		
	遷入	遷出	合計	男	女	合計	男	女
忠誠里	64	77	26	7	19	36	20	16
西山里	90	81	18	11	7	26	16	10
民權里	109	139	36	20	16	20	14	6
建隆里	22	24	14	6	8	7	5	2
振興里	53	47	17	10	7	21	9	12
良和里	64	82	27	17	10	25	12	13
西甲里	43	68	13	7	6	28	15	13
盛興里	67	63	14	8	6	27	18	9
盛豐里	86	88	28	12	16	27	14	13
興中里	59	82	25	14	11	25	16	9
興東里	146	127	32	16	16	32	21	11
忠孝里	47	48	20	14	6	32	17	15
復國里	59	64	22	10	12	35	22	13
竹內里	60	42	28	13	15	22	10	12
竹東里	61	68	17	10	7	16	6	10
竹南里	243	212	80	35	45	43	28	15
竹北里	45	41	23	11	12	22	13	9
竹西里	79	102	30	16	14	35	20	15
竹中里	71	86	25	15	10	24	9	15
瑞竹里	64	55	21	13	8	9	8	1
瑞南里	106	110	40	22	18	36	19	17
瑞豐里	69	97	13	8	5	22	14	8
瑞祥里	127	137	37	19	18	36	29	7
瑞東里	82	69	20	12	8	25	14	11
瑞和里	34	29	13	9	4	18	12	6
瑞平里	61	73	33	18	15	24	13	11
瑞隆里	68	74	24	10	14	18	10	8
瑞北里	122	45	38	19	19	25	14	11
瑞西里	58	64	19	9	10	24	13	11
瑞崗里	59	63	19	9	10	27	21	6
瑞興里	41	47	22	9	13	31	19	12
瑞誠里	43	56	19	10	9	10	10	-

動態(續7)

單位：人、對、千分比

粗出生率	粗死亡率	自然 增加率	遷入率	遷出率	社會 增加率	結婚		離婚	
						對數	粗結婚率	對數	粗離婚率
10.65	14.74	-4.10	55.28	67.16	-11.88	16	6.55	5	2.05
4.65	6.72	-2.07	40.06	46.01	-5.94	20	5.17	2	0.52
7.53	4.19	3.35	47.71	52.95	-5.23	26	5.44	9	1.88
9.65	4.82	4.82	59.96	45.49	14.47	10	6.89	3	2.07
6.74	8.32	-1.59	60.63	53.89	6.74	11	4.36	6	2.38
8.47	7.84	0.63	49.57	48.00	1.57	28	8.78	3	0.94
5.66	12.18	-6.53	50.48	51.35	-0.87	11	4.79	6	2.61
4.65	8.96	-4.32	55.77	53.78	1.99	13	4.32	6	1.99
8.37	8.07	0.30	60.06	54.09	5.98	22	6.57	9	2.69
7.12	7.12	0.00	48.14	49.28	-1.14	26	7.41	8	2.28
5.15	5.15	0.00	46.63	52.26	-5.63	18	2.89	17	2.73
6.54	10.46	-3.92	48.07	50.36	-2.29	17	5.56	6	1.96
7.05	11.21	-4.16	37.79	38.75	-0.96	16	5.12	6	1.92
8.73	6.86	1.87	40.56	41.49	-0.94	18	5.62	2	0.62
6.72	6.33	0.40	43.50	49.03	-5.54	8	3.16	2	0.79
9.42	5.07	4.36	54.89	54.42	0.47	58	6.83	27	3.18
8.85	8.46	0.38	45.79	49.25	-3.46	15	5.77	11	4.23
6.20	7.24	-1.03	35.16	40.74	-5.58	25	5.17	11	2.27
6.48	6.22	0.26	36.05	40.20	-4.15	16	4.15	5	1.30
10.03	4.30	5.73	35.33	63.98	-28.65	17	8.12	3	1.43
6.84	6.16	0.68	44.65	47.72	-3.08	38	6.50	15	2.57
3.68	6.23	-2.55	33.43	43.07	-9.63	14	3.97	6	1.70
6.09	5.93	0.16	40.50	49.72	-9.22	22	3.62	20	3.29
6.90	8.62	-1.72	50.34	52.41	-2.07	10	3.45	5	1.72
5.19	7.19	-2.00	31.15	35.14	-3.99	10	3.99	3	1.20
7.14	5.19	1.95	41.33	52.37	-11.04	24	5.19	13	2.81
5.75	4.31	1.44	37.88	52.02	-14.14	29	6.95	4	0.96
10.91	7.18	3.73	58.87	42.22	16.66	17	4.88	10	2.87
6.46	8.16	-1.70	23.47	46.94	-23.47	10	3.40	9	3.06
6.54	9.29	-2.75	41.99	45.78	-3.79	21	7.23	6	2.07
7.52	10.60	-3.08	31.80	37.27	-5.47	20	6.84	9	3.08
6.39	3.36	3.03	33.65	49.80	-16.15	17	5.72	14	4.71

表 2-2 戶籍

年底及里別	遷入人數				
	合計			自外國	新北市
	計	男	女		
瑞文里	89	37	52	1	2
瑞華里	259	110	149	4	2
瑞昌里	128	53	75	2	4

動態(續8)

單位：人、對、千分比

遷入人數							
自他省(市)							
臺北市	桃園市	臺中市	臺南市	臺灣省	福建省	其他省(市)	
5	1	1	-	15	1	-	
4	6	3	20	21	-	-	
4	4	-	4	19	1	-	

表 2-2 戶籍

年底及里別	遷入人數			
	自本省他縣(市)	自本市 他區	初設戶籍	其他
瑞文里	-	62	1	-
瑞華里	-	197	2	-
瑞昌里	-	89	1	-

動態(續9)

單位：人、對、千分比

遷出人數					
計	合計		往外國	往他省(市)	
	男	女		新北市	
138	70	68	3	6	
284	130	154	4	13	
216	85	131	5	5	

表 2-2 戶籍

年底及里別	遷出人數					
	往他省(市)					
	臺北市	桃園市	臺中市	臺南市	臺灣省	
瑞文里	2	3	1	8	24	
瑞華里	6	9	6	11	31	
瑞昌里	1	5	4	7	32	

動態(續10)

單位：人、對、千分比

遷出人數					
往他省(市)		往本省他縣(市)	往本市 他區	廢止戶籍	其他
福建省	其他省(市)				
-	-	-	91	-	-
1	-	-	203	-	-
1	-	-	156	-	-

表 2-2 戶籍

年底及里別	同一區內住址 變更人數		出生人數			死亡人數		
	遷入	遷出	合計	男	女	合計	男	女
瑞文里	32	60	16	10	6	17	10	7
瑞華里	42	77	34	15	19	32	20	12
瑞昌里	69	61	33	17	16	19	9	10

動態(續完)

單位：人、對、千分比

粗出生率	粗死亡率	自然 增加率	遷入率	遷出率	社會 增加率	結婚		離婚	
						對數	粗結婚率	對數	粗離婚率
5.75	6.11	-0.36	31.98	49.59	-17.61	18	6.47	15	5.39
6.57	6.18	0.39	50.05	54.88	-4.83	25	4.83	9	1.74
9.21	5.30	3.91	35.73	60.30	-24.57	19	5.30	13	3.63

表 2-3 現住人口

年底及里別	性別	總計	0-4 歲	5-9 歲	10-14 歲	15-19 歲	20-24 歲	25-29 歲	30-34 歲	35-39 歲
民國100年 2011	計	197,693	7,552	8,641	10,799	12,676	12,812	15,164	17,974	16,565
	男	98,066	3,911	4,455	5,539	6,508	6,611	7,622	8,844	8,236
	女	99,627	3,641	4,186	5,260	6,168	6,201	7,542	9,130	8,329
民國101年 2012	計	196,246	7,603	8,201	10,071	12,668	12,624	13,967	17,714	16,725
	男	97,221	3,910	4,240	5,167	6,457	6,567	7,047	8,749	8,286
	女	99,025	3,693	3,961	4,904	6,211	6,057	6,920	8,965	8,439
民國102年 2013	計	194,835	7,385	7,871	9,728	12,069	12,387	13,388	17,096	17,000
	男	96,310	3,787	4,076	5,023	6,128	6,364	6,840	8,459	8,388
	女	98,525	3,598	3,795	4,705	5,941	6,023	6,548	8,637	8,612
民國103年 2014	計	193,952	7,293	7,701	9,115	11,745	12,415	12,602	16,275	17,250
	男	95,757	3,741	3,973	4,721	6,005	6,406	6,414	8,075	8,457
	女	98,195	3,552	3,728	4,394	5,740	6,009	6,188	8,200	8,793
民國104年 2015	計	192,593	7,331	7,312	8,293	11,559	12,204	12,349	15,226	17,370
	男	94,900	3,759	3,757	4,319	5,896	6,300	6,297	7,561	8,575
	女	97,693	3,572	3,555	3,974	5,663	5,904	6,052	7,665	8,795
民國105年 2016	計	191,262	7,360	7,067	7,796	10,946	12,197	12,231	14,149	16,848
	男	94,083	3,806	3,628	4,020	5,616	6,243	6,317	7,024	8,321
	女	97,179	3,554	3,439	3,776	5,330	5,954	5,914	7,125	8,527
民國106年 2017	計	189,839	6,899	7,284	7,378	10,228	12,258	12,103	13,097	16,518
	男	93,276	3,599	3,710	3,814	5,288	6,263	6,269	6,614	8,180
	女	96,563	3,300	3,574	3,564	4,940	5,995	5,834	6,483	8,338
草衙里	計	10,929	393	405	427	729	826	710	770	983
	男	5,371	190	188	211	391	417	373	394	506
	女	5,558	203	217	216	338	409	337	376	477
明孝里	計	2,761	79	100	97	165	187	179	188	231
	男	1,389	40	48	48	95	97	87	88	108
	女	1,372	39	52	49	70	90	92	100	123

資料來源：高雄市政府民政局。

之年齡分配

單位：人

40-44 歲	45-49 歲	50-54 歲	55-59 歲	60-64 歲	65-69 歲	70-74 歲	75-79 歲	80-84 歲	85-89 歲	90-94 歲	95-99 歲	100 歲以上
15,743	15,638	15,376	14,959	11,644	7,385	6,517	3,961	2,588	1,229	392	73	5
7,901	7,771	7,515	7,123	5,477	3,561	3,041	1,831	1,259	631	187	41	2
7,842	7,867	7,861	7,836	6,167	3,824	3,476	2,130	1,329	598	205	32	3
15,651	15,399	15,354	14,833	12,580	7,575	6,706	4,151	2,626	1,286	418	86	8
7,845	7,650	7,561	7,060	5,898	3,611	3,149	1,853	1,254	676	189	47	5
7,806	7,749	7,793	7,773	6,682	3,964	3,557	2,298	1,372	610	229	39	3
15,401	15,347	15,239	14,779	13,247	7,957	6,883	4,436	2,646	1,404	463	96	13
7,744	7,546	7,553	6,990	6,208	3,763	3,242	1,991	1,209	735	209	46	9
7,657	7,801	7,686	7,789	7,039	4,194	3,641	2,445	1,437	669	254	50	4
15,433	15,291	15,157	14,743	13,838	8,606	6,934	4,731	2,719	1,514	478	98	14
7,740	7,562	7,469	7,033	6,495	4,058	3,261	2,095	1,217	753	226	49	7
7,693	7,729	7,688	7,710	7,343	4,548	3,673	2,636	1,502	761	252	49	7
15,277	15,424	15,069	14,629	14,152	9,695	6,711	4,981	2,837	1,517	533	111	13
7,592	7,657	7,410	6,996	6,641	4,525	3,141	2,194	1,231	731	259	53	6
7,685	7,767	7,659	7,633	7,511	5,170	3,570	2,787	1,606	786	274	58	7
15,738	15,241	14,971	14,576	14,100	10,994	6,524	5,316	2,930	1,557	576	129	16
7,800	7,558	7,354	7,025	6,587	5,039	3,011	2,379	1,263	736	290	59	7
7,938	7,683	7,617	7,551	7,513	5,955	3,513	2,937	1,667	821	286	70	9
15,975	15,193	14,792	14,600	13,985	11,827	6,767	5,522	3,060	1,603	594	141	15
7,842	7,509	7,226	7,097	6,523	5,372	3,124	2,472	1,256	743	304	63	8
8,133	7,684	7,566	7,503	7,462	6,455	3,643	3,050	1,804	860	290	78	7
1,020	882	891	846	760	618	280	223	103	43	16	4	-
515	442	432	411	324	282	130	99	39	18	7	2	-
505	440	459	435	436	336	150	124	64	25	9	2	-
233	240	219	205	185	174	108	88	56	20	6	1	-
120	130	118	122	84	79	48	43	26	5	2	1	-
113	110	101	83	101	95	60	45	30	15	4	-	-

表 2-3 現住人口

年底及里別	性別	總計	0-4 歲	5-9 歲	10-14 歲	15-19 歲	20-24 歲	25-29 歲	30-34 歲	35-39 歲
明正里	計	5,923	228	234	212	339	426	405	451	593
	男	3,022	126	106	116	174	220	210	230	324
	女	2,901	102	128	96	165	206	195	221	269
明義里	計	2,658	102	105	116	152	169	163	177	247
	男	1,349	54	57	68	84	88	89	82	122
	女	1,309	48	48	48	68	81	74	95	125
仁愛里	計	1,490	40	47	31	76	98	87	94	113
	男	760	17	19	18	45	50	41	51	59
	女	730	23	28	13	31	48	46	43	54
德昌里	計	2,213	74	54	73	127	152	141	145	180
	男	1,103	35	29	33	64	84	79	74	95
	女	1,110	39	25	40	63	68	62	71	85
平等里	計	3,063	104	102	69	130	158	150	192	277
	男	1,711	49	48	40	66	82	89	99	148
	女	1,352	55	54	29	64	76	61	93	129
平昌里	計	740	18	28	31	32	46	37	36	64
	男	383	12	15	18	13	27	16	18	33
	女	357	6	13	13	19	19	21	18	31
明禮里	計	1,722	57	56	52	92	87	89	104	150
	男	887	25	29	32	46	48	47	56	75
	女	835	32	27	20	46	39	42	48	75
信義里	計	1,623	38	32	56	82	101	106	87	153
	男	831	15	18	28	38	52	53	42	84
	女	792	23	14	28	44	49	53	45	69
信德里	計	2,614	75	70	105	164	163	161	153	206
	男	1,353	37	41	50	92	81	91	82	105
	女	1,261	38	29	55	72	82	70	71	101

之年齡分配(續1)

單位：人

40-44 歲	45-49 歲	50-54 歲	55-59 歲	60-64 歲	65-69 歲	70-74 歲	75-79 歲	80-84 歲	85-89 歲	90-94 歲	95-99 歲	100 歲以上
456	497	442	426	378	322	195	162	92	47	17	1	-
233	264	230	215	194	154	86	77	39	18	6	-	-
223	233	212	211	184	168	109	85	53	29	11	1	-
236	212	217	162	164	161	124	88	48	10	4	1	-
115	105	118	86	77	80	63	36	21	2	1	1	-
121	107	99	76	87	81	61	52	27	8	3	-	-
111	125	142	114	118	105	64	55	36	25	6	3	-
59	68	86	61	54	53	30	21	12	12	3	1	-
52	57	56	53	64	52	34	34	24	13	3	2	-
170	171	206	140	162	136	105	97	42	28	6	4	-
87	89	100	73	79	52	47	46	17	16	2	2	-
83	82	106	67	83	84	58	51	25	12	4	2	-
295	275	288	283	281	198	101	90	36	17	11	4	2
173	158	177	181	159	109	57	45	14	8	6	1	2
122	117	111	102	122	89	44	45	22	9	5	3	-
73	78	62	55	40	39	36	40	15	8	2	-	-
37	47	41	29	16	20	14	18	8	-	1	-	-
36	31	21	26	24	19	22	22	7	8	1	-	-
183	133	122	132	118	136	87	73	36	11	3	1	-
102	84	75	71	52	58	36	31	17	2	1	-	-
81	49	47	61	66	78	51	42	19	9	2	1	-
160	137	136	128	116	109	76	58	34	12	1	-	1
84	77	79	76	52	48	41	26	13	4	-	-	1
76	60	57	52	64	61	35	32	21	8	1	-	-
243	246	213	185	151	167	131	105	51	18	7	-	-
134	135	120	101	80	57	65	53	20	8	1	-	-
109	111	93	84	71	110	66	52	31	10	6	-	-

表 2-3 現住人口

年底及里別	性別	總計	0-4 歲	5-9 歲	10-14 歲	15-19 歲	20-24 歲	25-29 歲	30-34 歲	35-39 歲
明道里	計	1,218	40	25	44	50	72	71	81	96
	男	656	22	14	21	27	42	33	44	58
	女	562	18	11	23	23	30	38	37	38
興化里	計	780	14	13	19	39	46	44	44	54
	男	413	11	6	12	17	18	25	23	26
	女	367	3	7	7	22	28	19	21	28
興仁里	計	831	22	19	22	28	48	42	57	64
	男	437	13	12	13	12	27	21	36	33
	女	394	9	7	9	16	21	21	21	31
前鎮里	計	1,508	40	31	39	78	97	80	88	121
	男	792	23	16	22	45	50	40	44	63
	女	716	17	15	17	33	47	40	44	58
鎮東里	計	1,906	40	34	32	90	116	111	154	116
	男	978	21	13	18	49	65	60	73	65
	女	928	19	21	14	41	51	51	81	51
鎮榮里	計	2,460	85	58	58	123	186	164	176	197
	男	1,224	47	27	29	59	92	91	89	98
	女	1,236	38	31	29	64	94	73	87	99
鎮昌里	計	2,266	74	87	70	101	126	141	152	211
	男	1,162	38	45	40	54	69	69	82	117
	女	1,104	36	42	30	47	57	72	70	94
鎮海里	計	4,698	171	181	109	250	334	296	335	443
	男	2,328	84	100	54	123	172	157	177	217
	女	2,370	87	81	55	127	162	139	158	226
鎮陽里	計	1,075	26	27	15	35	48	79	71	105
	男	543	12	16	7	19	32	45	30	63
	女	532	14	11	8	16	16	34	41	42

之年齡分配(續2)

單位：人

40-44 歲	45-49 歲	50-54 歲	55-59 歲	60-64 歲	65-69 歲	70-74 歲	75-79 歲	80-84 歲	85-89 歲	90-94 歲	95-99 歲	100 歲以上
93	99	93	96	99	95	51	61	36	12	4	-	-
55	53	51	58	49	48	24	34	12	8	3	-	-
38	46	42	38	50	47	27	27	24	4	1	-	-
79	76	72	55	70	49	30	37	25	9	5	-	-
46	49	45	31	35	24	13	16	11	3	2	-	-
33	27	27	24	35	25	17	21	14	6	3	-	-
84	70	55	74	75	54	42	38	26	10	1	-	-
47	41	30	33	40	28	21	19	8	3	-	-	-
37	29	25	41	35	26	21	19	18	7	1	-	-
125	142	123	131	99	121	66	67	32	19	7	2	-
66	85	65	75	50	58	40	27	12	9	1	1	-
59	57	58	56	49	63	26	40	20	10	6	1	-
155	181	167	164	148	142	102	72	58	14	9	1	-
86	98	92	83	70	64	55	31	23	4	7	1	-
69	83	75	81	78	78	47	41	35	10	2	-	-
206	214	176	173	192	160	118	99	52	18	4	1	-
118	119	90	84	86	77	50	35	22	9	2	-	-
88	95	86	89	106	83	68	64	30	9	2	1	-
200	191	187	168	170	143	95	79	45	16	9	1	-
109	106	97	89	82	63	42	35	15	4	5	1	-
91	85	90	79	88	80	53	44	30	12	4	-	-
399	368	379	345	352	303	172	141	68	40	12	-	-
209	189	184	164	161	133	82	67	32	16	7	-	-
190	179	195	181	191	170	90	74	36	24	5	-	-
69	69	84	102	105	70	61	50	32	20	5	2	-
36	38	47	48	56	28	28	18	13	6	-	1	-
33	31	37	54	49	42	33	32	19	14	5	1	-

表 2-3 現住人口

年底及里別	性別	總計	0-4 歲	5-9 歲	10-14 歲	15-19 歲	20-24 歲	25-29 歲	30-34 歲	35-39 歲
興邦里	計	3,255	150	134	122	218	218	181	221	336
	男	1,623	85	62	69	111	104	94	111	166
	女	1,632	65	72	53	107	114	87	110	170
鎮中里	計	856	19	21	16	40	44	46	50	71
	男	464	11	11	9	20	21	23	26	46
	女	392	8	10	7	20	23	23	24	25
鎮北里	計	1,193	29	30	23	48	71	68	83	106
	男	609	12	14	13	24	39	34	46	53
	女	584	17	16	10	24	32	34	37	53
忠純里	計	5,599	159	164	175	275	319	310	375	501
	男	2,703	86	95	81	128	173	164	189	247
	女	2,896	73	69	94	147	146	146	186	254
忠誠里	計	2,416	101	72	60	116	129	168	218	205
	男	1,222	45	40	33	61	66	86	125	109
	女	1,194	56	32	27	55	63	82	93	96
西山里	計	3,858	102	91	94	177	234	301	284	257
	男	1,867	59	49	43	98	115	163	164	127
	女	1,991	43	42	51	79	119	138	120	130
民權里	計	4,759	255	280	137	214	321	318	323	390
	男	2,280	135	147	70	99	169	154	156	186
	女	2,479	120	133	67	115	152	164	167	204
建隆里	計	1,464	54	47	41	70	99	91	90	107
	男	710	26	17	22	39	49	42	41	51
	女	754	28	30	19	31	50	49	49	56
振興里	計	2,533	85	54	72	129	162	180	158	193
	男	1,220	34	30	32	70	91	93	89	91
	女	1,313	51	24	40	59	71	87	69	102

之年齡分配(續3)

單位：人

40-44 歲	45-49 歲	50-54 歲	55-59 歲	60-64 歲	65-69 歲	70-74 歲	75-79 歲	80-84 歲	85-89 歲	90-94 歲	95-99 歲	100 歲以上
316	334	278	223	192	154	76	57	33	7	5	-	-
159	164	148	98	91	79	35	31	10	3	3	-	-
157	170	130	125	101	75	41	26	23	4	2	-	-
75	75	78	67	70	63	46	38	25	9	2	1	-
44	47	51	30	40	27	22	18	12	4	1	1	-
31	28	27	37	30	36	24	20	13	5	1	-	-
86	99	109	105	110	65	42	63	34	15	6	1	-
36	48	63	58	63	37	16	24	16	10	2	1	-
50	51	46	47	47	28	26	39	18	5	4	-	-
397	420	438	457	484	414	194	156	126	135	77	22	1
178	203	209	228	244	185	75	43	46	74	40	15	-
219	217	229	229	240	229	119	113	80	61	37	7	1
157	152	170	224	212	160	70	49	54	50	37	11	1
76	80	84	110	101	88	32	16	19	26	20	4	1
81	72	86	114	111	72	38	33	35	24	17	7	-
226	260	303	396	372	302	169	122	65	64	32	7	-
106	105	120	192	174	144	78	56	29	31	13	1	-
120	155	183	204	198	158	91	66	36	33	19	6	-
337	301	398	419	409	296	134	97	70	39	20	1	-
157	143	170	183	199	146	54	42	39	21	10	-	-
180	158	228	236	210	150	80	55	31	18	10	1	-
105	129	122	135	139	74	47	54	34	18	8	-	-
54	62	61	73	74	35	22	19	11	8	4	-	-
51	67	61	62	65	39	25	35	23	10	4	-	-
231	223	254	221	193	162	87	49	53	17	8	1	1
100	98	115	109	87	75	42	24	27	6	7	-	-
131	125	139	112	106	87	45	25	26	11	1	1	1

表 2-3 現住人口

年底及里別	性別	總計	0-4 歲	5-9 歲	10-14 歲	15-19 歲	20-24 歲	25-29 歲	30-34 歲	35-39 歲
良和里	計	3,182	105	79	84	139	212	258	236	219
	男	1,563	62	41	47	70	101	131	122	107
	女	1,619	43	38	37	69	111	127	114	112
西甲里	計	2,277	69	58	59	111	145	139	154	158
	男	1,117	35	24	41	53	70	74	71	76
	女	1,160	34	34	18	58	75	65	83	82
盛興里	計	3,011	90	68	59	122	189	201	187	255
	男	1,373	48	32	30	69	86	96	95	130
	女	1,638	42	36	29	53	103	105	92	125
盛豐里	計	3,356	97	64	72	152	195	223	250	286
	男	1,560	49	36	42	79	85	105	131	138
	女	1,796	48	28	30	73	110	118	119	148
興中里	計	3,497	99	68	86	146	246	273	267	268
	男	1,692	43	40	54	78	118	143	129	146
	女	1,805	56	28	32	68	128	130	138	122
興東里	計	6,211	232	258	266	357	434	399	433	519
	男	2,958	121	123	138	188	214	213	219	244
	女	3,253	111	135	128	169	220	186	214	275
忠孝里	計	3,048	110	60	64	154	178	222	233	247
	男	1,459	65	30	35	73	91	109	112	121
	女	1,589	45	30	29	81	87	113	121	126
復國里	計	3,112	86	93	108	150	197	211	211	218
	男	1,505	48	44	58	76	102	107	107	107
	女	1,607	38	49	50	74	95	104	104	111
竹內里	計	3,216	111	150	126	140	187	220	251	308
	男	1,564	63	77	58	74	98	104	121	155
	女	1,652	48	73	68	66	89	116	130	153

之年齡分配(續4)

單位：人

40-44 歲	45-49 歲	50-54 歲	55-59 歲	60-64 歲	65-69 歲	70-74 歲	75-79 歲	80-84 歲	85-89 歲	90-94 歲	95-99 歲	100 歲以上
187	210	274	347	324	226	93	85	56	37	10	1	-
98	97	122	159	160	112	51	35	23	15	9	1	-
89	113	152	188	164	114	42	50	33	22	1	-	-
175	205	185	213	173	156	95	92	51	31	5	3	-
87	96	90	114	85	75	40	41	24	16	3	2	-
88	109	95	99	88	81	55	51	27	15	2	1	-
237	244	264	284	270	229	130	95	47	27	9	3	1
105	104	113	122	118	92	62	37	16	11	5	1	1
132	140	151	162	152	137	68	58	31	16	4	2	-
272	269	275	274	273	264	153	120	68	34	12	3	-
119	120	129	123	132	107	57	54	28	18	7	1	-
153	149	146	151	141	157	96	66	40	16	5	2	-
269	232	305	335	294	257	131	108	57	37	13	5	1
136	104	135	159	132	108	58	49	27	19	10	3	1
133	128	170	176	162	149	73	59	30	18	3	2	-
504	503	511	477	467	374	176	157	96	33	13	2	-
245	236	210	214	214	165	83	68	40	17	6	-	-
259	267	301	263	253	209	93	89	56	16	7	2	-
194	222	231	313	235	228	125	91	67	46	23	4	1
84	107	111	162	107	102	55	32	25	22	12	3	1
110	115	120	151	128	126	70	59	42	24	11	1	-
203	248	256	273	243	193	142	138	87	44	8	3	-
99	115	123	137	116	87	65	53	31	24	6	-	-
104	133	133	136	127	106	77	85	56	20	2	3	-
262	213	205	251	235	241	124	102	50	31	9	-	-
120	102	104	119	98	119	65	45	22	15	5	-	-
142	111	101	132	137	122	59	57	28	16	4	-	-

表 2-3 現住人口

年底及里別	性別	總計	0-4 歲	5-9 歲	10-14 歲	15-19 歲	20-24 歲	25-29 歲	30-34 歲	35-39 歲
竹東里	計	2,519	79	82	91	96	161	178	205	260
	男	1,203	40	43	48	46	71	95	100	120
	女	1,316	39	39	43	50	90	83	105	140
竹南里	計	8,525	587	655	404	388	451	448	596	954
	男	3,996	313	343	194	212	212	235	277	418
	女	4,529	274	312	210	176	239	213	319	536
竹北里	計	2,597	90	63	117	128	177	179	214	203
	男	1,269	50	35	68	55	79	99	112	99
	女	1,328	40	28	49	73	98	80	102	104
竹西里	計	4,808	167	198	179	245	348	324	351	352
	男	2,315	87	93	89	124	192	161	175	170
	女	2,493	80	105	90	121	156	163	176	182
竹中里	計	3,841	149	169	152	177	232	226	261	378
	男	1,828	80	93	79	94	112	113	134	177
	女	2,013	69	76	73	83	120	113	127	201
瑞竹里	計	2,075	120	117	149	126	106	100	148	233
	男	995	59	51	72	67	54	50	69	105
	女	1,080	61	66	77	59	52	50	79	128
瑞南里	計	5,837	251	337	401	375	382	347	364	525
	男	2,907	137	189	205	197	197	204	162	235
	女	2,930	114	148	196	178	185	143	202	290
瑞豐里	計	3,494	122	231	298	240	217	173	192	300
	男	1,704	66	118	162	126	106	98	93	133
	女	1,790	56	113	136	114	111	75	99	167
瑞祥里	計	6,042	235	393	484	429	427	374	398	456
	男	2,857	118	198	234	213	217	188	200	199
	女	3,185	117	195	250	216	210	186	198	257

之年齡分配(續5)

單位：人

40-44 歲	45-49 歲	50-54 歲	55-59 歲	60-64 歲	65-69 歲	70-74 歲	75-79 歲	80-84 歲	85-89 歲	90-94 歲	95-99 歲	100 歲以上
181	164	180	190	245	206	105	55	20	15	5	1	-
90	86	85	74	112	97	46	32	6	8	4	-	-
91	78	95	116	133	109	59	23	14	7	1	1	-
942	702	589	494	443	389	193	138	76	52	19	4	1
440	317	259	207	198	175	76	55	27	22	14	2	-
502	385	330	287	245	214	117	83	49	30	5	2	1
195	203	202	181	248	166	78	79	40	23	9	2	-
101	98	85	86	121	74	44	33	17	9	4	-	-
94	105	117	95	127	92	34	46	23	14	5	2	-
335	433	391	382	391	291	161	147	69	32	7	5	-
151	212	178	164	185	143	71	72	25	16	4	3	-
184	221	213	218	206	148	90	75	44	16	3	2	-
330	274	257	299	326	284	123	108	51	33	11	1	-
153	123	130	134	142	112	61	48	19	17	6	1	-
177	151	127	165	184	172	62	60	32	16	5	-	-
221	143	125	131	115	88	55	44	36	15	1	2	-
101	76	70	67	54	45	26	13	12	4	-	-	-
120	67	55	64	61	43	29	31	24	11	1	2	-
494	467	424	362	337	294	174	157	91	36	16	3	-
243	225	232	169	153	135	74	77	46	20	7	-	-
251	242	192	193	184	159	100	80	45	16	9	3	-
339	298	246	194	209	148	99	102	55	24	5	-	2
147	140	125	103	84	70	49	41	28	13	1	-	1
192	158	121	91	125	78	50	61	27	11	4	-	1
507	468	422	452	344	286	157	112	47	32	14	5	-
209	221	197	206	159	124	80	49	18	15	9	3	-
298	247	225	246	185	162	77	63	29	17	5	2	-

表 2-3 現住人口

年底及里別	性別	總計	0-4 歲	5-9 歲	10-14 歲	15-19 歲	20-24 歲	25-29 歲	30-34 歲	35-39 歲
瑞東里	計	2,901	109	165	196	188	159	154	181	227
	男	1,381	61	78	87	96	76	75	95	103
	女	1,520	48	87	109	92	83	79	86	124
瑞和里	計	2,499	82	167	192	191	149	119	138	197
	男	1,266	50	81	112	104	80	63	74	94
	女	1,233	32	86	80	87	69	56	64	103
瑞平里	計	4,594	171	279	344	292	296	291	279	387
	男	2,230	87	146	177	144	165	152	144	172
	女	2,364	84	133	167	148	131	139	135	215
瑞隆里	計	4,142	121	163	235	291	272	280	255	306
	男	2,029	56	85	113	156	142	150	140	140
	女	2,113	65	78	122	135	130	130	115	166
瑞北里	計	3,556	128	74	74	172	219	296	290	342
	男	1,740	72	33	44	84	118	158	143	175
	女	1,816	56	41	30	88	101	138	147	167
瑞西里	計	2,900	93	89	65	120	174	168	199	286
	男	1,463	51	34	33	70	94	87	104	151
	女	1,437	42	55	32	50	80	81	95	135
瑞崗里	計	2,894	95	58	68	146	219	197	193	238
	男	1,425	53	35	34	72	107	92	99	144
	女	1,469	42	23	34	74	112	105	94	94
瑞興里	計	2,909	108	96	105	145	207	183	205	255
	男	1,439	62	64	60	77	100	95	108	138
	女	1,470	46	32	45	68	107	88	97	117
瑞誠里	計	2,946	97	79	79	153	223	238	212	262
	男	1,451	49	38	49	73	122	116	119	138
	女	1,495	48	41	30	80	101	122	93	124

之年齡分配(續6)

單位：人

40-44 歲	45-49 歲	50-54 歲	55-59 歲	60-64 歲	65-69 歲	70-74 歲	75-79 歲	80-84 歲	85-89 歲	90-94 歲	95-99 歲	100 歲以上
262	280	200	157	142	154	137	114	42	25	7	2	-
116	145	102	83	65	62	56	49	15	12	4	1	-
146	135	98	74	77	92	81	65	27	13	3	1	-
244	226	164	128	108	127	111	96	39	10	9	2	-
114	116	98	69	53	48	42	47	11	6	3	1	-
130	110	66	59	55	79	69	49	28	4	6	1	-
412	328	324	321	282	229	137	116	67	27	8	4	-
199	147	149	167	116	101	60	58	30	10	4	2	-
213	181	175	154	166	128	77	58	37	17	4	2	-
396	346	313	279	247	270	151	120	71	18	6	1	1
193	161	146	142	109	116	72	60	36	10	1	1	-
203	185	167	137	138	154	79	60	35	8	5	-	1
316	266	270	280	275	223	155	97	43	25	8	3	-
147	121	133	128	134	90	69	56	18	12	4	1	-
169	145	137	152	141	133	86	41	25	13	4	2	-
267	212	208	183	208	222	143	129	84	38	12	-	-
143	111	101	85	99	102	70	65	39	20	4	-	-
124	101	107	98	109	120	73	64	45	18	8	-	-
249	209	216	259	219	241	123	95	40	24	4	1	-
120	118	86	133	94	111	58	39	13	13	3	1	-
129	91	130	126	125	130	65	56	27	11	1	-	-
232	230	208	229	242	186	119	88	44	19	4	3	1
125	112	92	99	106	77	56	46	15	3	2	2	-
107	118	116	130	136	109	63	42	29	16	2	1	1
248	241	240	229	263	172	93	54	37	19	5	1	1
118	123	111	104	118	76	46	28	11	11	1	-	-
130	118	129	125	145	96	47	26	26	8	4	1	1

表 2-3 現住人口

年底及里別	性別	總計	0-4 歲	5-9 歲	10-14 歲	15-19 歲	20-24 歲	25-29 歲	30-34 歲	35-39 歲
瑞文里	計	2,744	76	79	112	159	190	179	199	270
	男	1,365	42	46	61	76	98	94	89	146
	女	1,379	34	33	51	83	92	85	110	124
瑞華里	計	5,146	178	156	177	350	404	358	338	426
	男	2,504	87	80	83	186	216	185	167	219
	女	2,642	91	76	94	164	188	173	171	207
瑞昌里	計	3,549	168	135	115	177	179	226	300	413
	男	1,728	81	68	57	93	100	108	142	205
	女	1,821	87	67	58	84	79	118	158	208

之年齡分配(續完)

單位：人

40-44 歲	45-49 歲	50-54 歲	55-59 歲	60-64 歲	65-69 歲	70-74 歲	75-79 歲	80-84 歲	85-89 歲	90-94 歲	95-99 歲	100 歲以上
238	211	204	220	242	173	77	59	29	23	2	2	-
118	102	100	100	112	81	46	29	16	8	1	-	-
120	109	104	120	130	92	31	30	13	15	1	2	-
393	451	449	398	374	287	179	139	56	25	6	2	-
196	211	214	176	167	139	77	63	22	11	5	-	-
197	240	235	222	207	148	102	76	34	14	1	2	-
351	296	230	234	247	231	119	77	27	17	4	3	-
184	136	98	120	107	96	61	48	13	8	3	-	-
167	160	132	114	140	135	58	29	14	9	1	3	-

表 2-4 現住人口

年底及里別	年齡分配			
	0-14歲 (人)	比率 (%)	15-64歲 (人)	比率 (%)
民國100年 2011	26,992	13.65	148,551	15.14
民國101年 2012	25,875	13.18	147,515	75.17
民國102年 2013	24,984	12.82	145,953	74.91
民國103年 2014	24,109	12.43	144,749	74.63
民國104年 2015	22,936	11.91	143,259	74.38
民國105年 2016	22,223	11.62	140,997	73.72
民國106年 2017	21,561	11.36	138,749	73.09
草衙里	1,225	11.21	8,417	77.02
明孝里	276	10.00	2,032	73.60
明正里	674	11.38	4,413	74.51
明義里	323	12.15	1,899	71.44
仁愛里	118	7.92	1,078	72.35
德昌里	201	9.08	1,594	72.03
平等里	275	8.98	2,329	76.04
平昌里	77	10.41	523	70.68
明禮里	165	9.58	1,210	70.27
信義里	126	7.76	1,206	74.31
信德里	250	9.56	1,885	72.11
明道里	109	8.95	850	69.79
興化里	46	5.90	579	74.23
興仁里	63	7.58	597	71.84
前鎮里	110	7.29	1,084	71.88
鎮東里	106	5.56	1,402	73.56
鎮榮里	201	8.17	1,807	73.46
鎮昌里	231	10.19	1,647	72.68
鎮海里	461	9.81	3,501	74.52
鎮陽里	68	6.33	767	71.35
興邦里	406	12.47	2,517	77.33
鎮中里	56	6.54	616	71.96
鎮北里	82	6.87	885	74.18

資料來源：高雄市政府民政局。

之年齡結構

年齡分配		扶老比 (%)	扶幼比 (%)	扶養比 (%)	老化 指數
65歲以上 (人)	比率 (%)				
22,150	11.20	14.91	18.17	33.08	82.06
22,856	11.65	15.49	17.54	33.03	88.33
23,898	12.27	16.37	17.12	33.49	95.65
25,094	12.94	17.34	16.66	33.99	104.09
26,398	13.71	18.43	16.01	34.44	115.09
28,042	14.66	19.89	15.76	35.65	126.18
29,529	15.55	21.28	15.54	36.82	136.96
1,287	11.78	15.29	14.55	29.84	105.06
453	16.41	22.29	13.58	35.88	164.13
836	14.11	18.94	15.27	34.22	124.04
436	16.40	22.96	17.01	39.97	134.98
294	19.73	27.27	10.95	38.22	249.15
418	18.89	26.22	12.61	38.83	207.96
459	14.99	19.71	11.81	31.52	166.91
140	18.92	26.77	14.72	41.49	181.82
347	20.15	28.68	13.64	42.31	210.30
291	17.93	24.13	10.45	34.58	230.95
479	18.32	25.41	13.26	38.67	191.60
259	21.26	30.47	12.82	43.29	237.61
155	19.87	26.77	7.94	34.72	336.96
171	20.58	28.64	10.55	39.20	271.43
314	20.82	28.97	10.15	39.11	285.45
398	20.88	28.39	7.56	35.95	375.47
452	18.37	25.01	11.12	36.14	224.88
388	17.12	23.56	14.03	37.58	167.97
736	15.67	21.02	13.17	34.19	159.65
240	22.33	31.29	8.87	40.16	352.94
332	10.20	13.19	16.13	29.32	81.77
184	21.50	29.87	9.09	38.96	328.57
226	18.94	25.54	9.27	34.80	275.61

表 2-4 現住人口

年底及里別	年齡分配			
	0-14歲 (人)	比率 (%)	15-64歲 (人)	比率 (%)
忠純里	498	8.89	3,976	71.01
忠誠里	233	9.64	1,751	72.48
西山里	287	7.44	2,810	72.84
民權里	672	14.12	3,430	72.07
建隆里	142	9.70	1,087	74.25
振興里	211	8.33	1,944	76.75
良和里	268	8.42	2,406	75.61
西甲里	186	8.17	1,658	72.82
盛興里	217	7.21	2,253	74.83
盛豐里	233	6.94	2,469	73.57
興中里	253	7.23	2,635	75.35
興東里	756	12.17	4,604	74.13
忠孝里	234	7.68	2,229	73.13
復國里	287	9.22	2,210	71.02
竹內里	387	12.03	2,272	70.65
竹東里	252	10.00	1,860	73.84
竹南里	1,646	19.31	6,007	70.46
竹北里	270	10.40	1,930	74.32
竹西里	544	11.31	3,552	73.88
竹中里	470	12.24	2,760	71.86
瑞竹里	386	18.60	1,448	69.78
瑞南里	989	16.94	4,077	69.85
瑞豐里	651	18.63	2,408	68.92
瑞祥里	1,112	18.40	4,277	70.79
瑞東里	470	16.20	1,950	67.22
瑞和里	441	17.65	1,664	66.59
瑞平里	794	17.28	3,212	69.92
瑞隆里	519	12.53	2,985	72.07
瑞北里	276	7.76	2,726	76.66
瑞西里	247	8.52	2,025	69.83
瑞崗里	221	7.64	2,145	74.12

之年齡結構(續1)

年齡分配		扶老比 (%)	扶幼比 (%)	扶養比 (%)	老化 指數
65歲以上 (人)	比率 (%)				
1,125	20.09	28.29	12.53	40.82	225.90
432	17.88	24.67	13.31	37.98	185.41
761	19.73	27.08	10.21	37.30	265.16
657	13.81	19.15	19.59	38.75	97.77
235	16.05	21.62	13.06	34.68	165.49
378	14.92	19.44	10.85	30.30	179.15
508	15.96	21.11	11.14	32.25	189.55
433	19.02	26.12	11.22	37.33	232.80
541	17.97	24.01	9.63	33.64	249.31
654	19.49	26.49	9.44	35.93	280.69
609	17.41	23.11	9.60	32.71	240.71
851	13.70	18.48	16.42	34.90	112.57
585	19.19	26.24	10.50	36.74	250.00
615	19.76	27.83	12.99	40.81	214.29
557	17.32	24.52	17.03	41.55	143.93
407	16.16	21.88	13.55	35.43	161.51
872	10.23	14.52	27.40	41.92	52.98
397	15.29	20.57	13.99	34.56	147.04
712	14.81	20.05	15.32	35.36	130.88
611	15.91	22.14	17.03	39.17	130.00
241	11.61	16.64	26.66	43.30	62.44
771	13.21	18.91	24.26	43.17	77.96
435	12.45	18.06	27.03	45.10	66.82
653	10.81	15.27	26.00	41.27	58.72
481	16.58	24.67	24.10	48.77	102.34
394	15.77	23.68	26.50	50.18	89.34
588	12.80	18.31	24.72	43.03	74.06
638	15.40	21.37	17.39	38.76	122.93
554	15.58	20.32	10.12	30.45	200.72
628	21.66	31.01	12.20	43.21	254.25
528	18.24	24.62	10.30	34.92	238.91

表 2-4 現住人口

年底及里別	年齡分配			
	0-14歲 (人)	比率 (%)	15-64歲 (人)	比率 (%)
瑞興里	309	10.62	2,136	73.43
瑞誠里	255	8.66	2,309	78.38
瑞文里	267	9.73	2,112	76.97
瑞華里	511	9.93	3,941	76.58
瑞昌里	418	11.78	2,653	74.75

之年齡結構(續完)

年齡分配		扶老比 (%)	扶幼比 (%)	扶養比 (%)	老化 指數
65歲以上 (人)	比率 (%)				
464	15.95	21.72	14.47	36.19	150.16
382	12.97	16.54	11.04	27.59	149.80
365	13.30	17.28	12.64	29.92	136.70
694	13.49	17.61	12.97	30.58	135.81
478	13.47	18.02	15.76	33.77	114.35

表 2-5 15歲以上現住人口之

年底及年齡組別	性別	總計	識字者				
			合計	博士		碩士	
				畢業	肄業	畢業	肄業
民國100年 2011	計	197,693	170,701	394	254	5,553	2,300
	男	98,066	84,161	295	185	3,551	1,305
	女	99,627	86,540	99	69	2,002	995
民國101年 2012	計	196,246	170,371	437	273	5,988	2,371
	男	97,221	83,904	323	197	3,791	1,365
	女	99,025	86,467	114	76	2,197	1,006
民國102年 2013	計	169,851	167,356	491	282	6,389	2,386
	男	83,424	83,205	360	197	4,006	1,364
	女	86,427	84,151	131	85	2,383	1,022
民國103年 2014	計	169,843	167,470	528	291	6,825	2,369
	男	83,322	83,111	386	199	4,270	1,329
	女	86,521	84,359	142	92	2,555	1,040
民國104年 2015	計	169,657	167,426	559	315	7,180	2,438
	男	83,065	82,872	406	222	4,437	1,353
	女	86,592	84,554	153	93	2,743	1,085
民國105年 2016	計	169,039	166,934	574	319	7,562	2,459
	男	82,629	82,453	415	227	4,663	1,340
	女	86,410	84,481	159	92	2,899	1,119
民國106年 2017	計	168,278	166,307	596	331	7,858	2,538
	男	82,153	81,995	431	233	4,824	1,381
	女	86,125	84,312	165	98	3,034	1,157
15 ~ 19 歲	計	10,228	10,228	-	-	-	-
	男	5,288	5,288	-	-	-	-
	女	4,940	4,940	-	-	-	-
20 ~ 24 歲	計	12,258	12,258	-	5	80	636
	男	6,263	6,263	-	4	47	392
	女	5,995	5,995	-	1	33	244

資料來源：高雄市政府民政局。

教育程度－按年齡別分

單位：人

識字者					
大學 (含獨立學院)		專科			
		二、三年制		五年制後二年	
畢業	肄業	畢業	肄業	畢業	肄業
25,930	9,762	9,863	1,725	8,764	518
12,866	5,234	4,769	1,013	4,947	315
13,064	4,528	5,094	712	3,817	203
27,039	10,010	9,708	1,720	8,629	520
13,333	5,348	4,736	1,016	4,848	312
13,706	4,662	4,972	704	3,781	208
28,037	10,261	9,628	1,671	8,464	512
13,779	5,387	4,713	961	4,750	310
14,258	4,874	4,915	710	3,714	202
29,218	10,327	9,585	1,692	8,414	495
14,292	5,432	4,719	972	4,681	299
14,926	4,895	4,866	720	3,733	196
30,337	10,266	9,535	1,689	8,402	483
14,757	5,431	4,724	974	4,644	295
15,580	4,835	4,811	715	3,758	188
31,401	10,293	9,490	1,685	8,282	491
15,219	5,401	4,710	984	4,590	299
16,182	4,892	4,780	701	3,692	192
32,462	10,067	9,510	1,658	8,225	483
15,701	5,296	4,710	969	4,525	296
16,761	4,771	4,800	689	3,700	187
-	2,227	-	130	-	39
-	1,112	-	84	-	9
-	1,115	-	46	-	30
3,139	5,139	271	217	385	29
1,343	2,661	188	147	72	6
1,796	2,478	83	70	313	23

表 2-5 15歲以上現住人口之

年底及年齡組別	性別	識字者				
		高級中等				
		普通教育(高中)		職業教育(高職)		
		畢業	肄業	畢業	肄業	五專前三年肄業
民國100年 2011	計	8,057	3,759	35,790	7,970	973
	男	4,100	2,031	18,089	4,694	238
民國101年 2012	女	3,957	1,728	17,701	3,276	735
	計	7,730	3,850	35,443	7,977	974
民國102年 2013	男	3,931	2,067	17,911	4,668	251
	女	3,799	1,783	17,532	3,309	723
民國103年 2014	計	7,498	3,862	35,290	7,824	989
	男	3,814	2,058	17,859	4,600	243
民國104年 2015	女	3,684	1,804	17,431	3,224	746
	計	7,462	3,747	35,160	7,604	966
民國105年 2016	男	3,761	1,966	17,750	4,524	245
	女	3,701	1,781	17,410	3,080	721
民國106年 2017	計	7,373	3,730	35,039	7,447	955
	男	3,677	1,959	17,659	4,466	246
15 ~ 19 歲	女	3,696	1,771	17,380	2,981	709
	計	7,296	3,711	34,834	7,294	902
20 ~ 24 歲	男	3,621	1,953	17,518	4,377	232
	女	3,675	1,758	17,316	2,917	670
15 ~ 19 歲	計	7,196	3,713	34,545	7,063	898
	男	3,558	1,958	17,349	4,304	226
20 ~ 24 歲	女	3,638	1,755	17,196	2,759	672
	計	81	2,604	399	3,248	669
15 ~ 19 歲	男	39	1,337	249	1,884	136
	女	42	1,267	150	1,364	533
20 ~ 24 歲	計	128	78	1,331	564	124
	男	79	49	801	365	42
20 ~ 24 歲	女	49	29	530	199	82

教育程度—按年齡別分(續1)

單位：人

識字者							不識字者
國(初中)		初職		小學		自修	
畢業	肄業	畢業	肄業	畢業	肄業		
17,186	2,858	361	70	21,802	3,641	390	2,781
8,754	1,566	207	46	8,631	959	104	262
8,432	1,292	154	24	13,171	2,682	286	2,519
16,803	2,900	348	70	21,124	3,463	369	2,625
8,526	1,572	198	46	8,254	878	98	235
8,277	1,328	150	24	12,870	2,585	271	2,390
16,529	2,650	345	67	20,524	3,320	337	2,495
8,326	1,438	192	43	7,901	817	87	219
8,203	1,212	153	24	12,623	2,503	250	2,276
16,256	2,666	337	64	19,926	3,221	317	2,373
8,132	1,457	185	40	7,590	805	77	211
8,124	1,209	152	24	12,336	2,416	240	2,162
15,964	2,663	327	66	19,199	3,153	306	2,231
7,937	1,429	176	41	7,197	773	69	193
8,027	1,234	151	25	12,002	2,380	237	2,038
15,683	2,460	317	62	18,564	2,974	281	2,105
7,728	1,326	166	40	6,869	713	62	176
7,955	1,134	151	22	11,695	2,261	219	1,929
15,363	2,414	310	60	17,942	2,815	260	1,971
7,511	1,298	161	39	6,517	656	52	158
7,852	1,116	149	21	11,425	2,159	208	1,813
104	518	-	-	6	203	-	-
62	267	-	-	4	105	-	-
42	251	-	-	2	98	-	-
101	24	-	-	2	5	-	-
48	15	-	-	2	2	-	-
53	9	-	-	-	3	-	-

表 2-5 15歲以上現住人口之

年底及年齡組別	性別	總計	識字者				
			合計	博士		碩士	
				畢業	肄業	畢業	肄業
25 ~ 29 歲	計	12,103	12,103	5	37	1,232	500
	男	6,269	6,269	3	30	762	249
	女	5,834	5,834	2	7	470	251
	計	13,097	13,095	63	49	1,536	335
30 ~ 34 歲	男	6,614	6,614	46	36	942	172
	女	6,483	6,481	17	13	594	163
35 ~ 39 歲	計	16,518	16,513	92	71	1,548	352
	男	8,180	8,178	62	50	908	183
	女	8,338	8,335	30	21	640	169
	計	15,975	15,963	101	60	1,166	283
40 ~ 44 歲	男	7,842	7,839	67	40	686	143
	女	8,133	8,124	34	20	480	140
45 ~ 49 歲	計	15,193	15,183	104	50	905	189
	男	7,509	7,507	74	36	537	91
	女	7,684	7,676	30	14	368	98
	計	14,792	14,776	95	30	604	112
50 ~ 54 歲	男	7,226	7,221	70	17	377	66
	女	7,566	7,555	25	13	227	46
55 ~ 59 歲	計	14,600	14,566	60	21	377	69
	男	7,097	7,089	48	14	248	41
	女	7,503	7,477	12	7	129	28
	計	13,985	13,869	38	5	219	36
60 ~ 64 歲	男	6,523	6,512	28	3	166	26
	女	7,462	7,357	10	2	53	10
65 歲以上	計	29,529	27,753	38	3	191	26
	男	13,342	13,215	33	3	151	18
	女	16,187	14,538	5	-	40	8

教育程度－按年齡別分(續2)

單位：人

識字者					
大學 (含獨立學院)		專科			
		二、三年制		五年制後二年	
畢業	肄業	畢業	肄業	畢業	肄業
6,376	999	271	138	141	5
2,914	612	176	89	31	3
3,462	387	95	49	110	2
5,769	544	694	262	237	5
2,578	341	346	170	73	3
3,191	203	348	92	164	2
5,211	425	1,772	343	608	99
2,347	246	711	190	261	58
2,864	179	1,061	153	347	41
3,449	160	2,042	186	1,229	66
1,685	77	829	98	617	45
1,764	83	1,213	88	612	21
2,391	163	1,544	140	1,291	69
1,156	65	722	72	704	47
1,235	98	822	68	587	22
1,692	132	1,052	90	1,272	55
819	44	544	34	717	37
873	88	508	56	555	18
1,402	107	655	59	1,144	54
765	46	384	28	728	40
637	61	271	31	416	14
1,233	82	461	43	1,031	35
768	37	288	24	691	29
465	45	173	19	340	6
1,800	89	748	50	887	27
1,326	55	522	33	631	19
474	34	226	17	256	8

表 2-5 15歲以上現住人口之

年底及年齡組別	性別	識字者				
		高級中等				
		普通教育(高中)		職業教育(高職)		
		畢業	肄業	畢業	肄業	五專前三年肄業
25 ~ 29 歲	計	123	43	1,521	459	42
	男	75	19	879	287	13
30 ~ 34 歲	女	48	24	642	172	29
	計	198	157	2,123	595	30
35 ~ 39 歲	男	91	84	1,156	364	15
	女	107	73	967	231	15
40 ~ 44 歲	計	374	117	3,927	524	14
	男	157	49	2,094	351	8
45 ~ 49 歲	女	217	68	1,833	173	6
	計	637	84	4,599	343	8
50 ~ 54 歲	男	267	53	2,161	246	5
	女	370	31	2,438	97	3
55 ~ 59 歲	計	811		5,133	338	6
	男	374	67	2,339	229	3
60 ~ 64 歲	女	437	43	2,794	109	3
	計	887	123	5,216	317	-
65 歲以上	男	424	71	2,384	193	-
	女	463	52	2,832	124	-
65 歲以上	計	1,092	134	4,143	283	1
	男	498	76	1,954	149	-
65 歲以上	女	594	58	2,189	134	1
	計	1,154	106	3,159	191	1
65 歲以上	男	576	52	1,477	96	1
	女	578	54	1,682	95	-
65 歲以上	計	1,711	157	2,994	201	3
	男	978	101	1,855	140	3
65 歲以上	女	733	56	1,139	61	-

教育程度—按年齡別分(續完)

單位：人

識字者								不識字者
國(初中)		初職		小學		自修		
畢業	肄業	畢業	肄業	畢業	肄業			
180	24	-	-	2	4	1	-	
116	9	-	-	-	2	-	-	
64	15	-	-	2	2	1	-	
349	69	-	-	53	26	1	2	
156	35	-	-	1	5	-	-	
193	34	-	-	52	21	1	2	
752	131	-	-	100	52	1	5	
409	74	-	-	15	5	-	2	
343	57	-	-	85	47	1	3	
1,234	184	-	-	86	43	3	12	
678	107	-	-	20	14	1	3	
556	77	-	-	66	29	2	9	
1,595	162	-	-	139	41	2	10	
845	103	-	-	30	13	-	2	
750	59	-	-	109	28	2	8	
2,440	206	-	-	404	48	1	16	
1,178	126	-	-	106	14	-	5	
1,262	80	-	-	298	34	1	11	
3,288	239	1	-	1,329	102	6	34	
1,568	110	-	-	365	27	-	8	
1,720	129	1	-	964	75	6	26	
2,147	309	42	14	3,311	241	11	116	
939	163	15	7	1,079	46	1	11	
1,208	146	27	7	2,232	195	10	105	
3,173	548	267	46	12,510	2,050	234	1,776	
1,512	289	146	32	4,895	423	50	127	
1,661	259	121	14	7,615	1,627	184	1,649	

表 2-6 現住人口之婚姻

年底及年齡組別	總計			未婚		
	計	男	女	合計	男	女
民國100年 2011	197,693	98,066	99,627	88,702	47,133	41,569
民國101年 2012	196,246	97,221	99,025	87,655	46,553	41,102
民國102年 2013	194,835	96,310	98,525	86,330	45,783	40,547
民國103年 2014	193,952	95,757	98,195	85,270	45,249	40,021
民國104年 2015	192,593	94,900	97,693	84,019	44,556	39,463
民國105年 2016	191,262	94,083	97,179	82,943	43,974	38,969
民國106年 2017	189,839	93,276	96,563	81,977	43,486	38,491
未滿15歲	21,561	11,123	10,438	21,561	11,123	10,438
15 ~ 19 歲	10,228	5,288	4,940	10,210	5,285	4,925
20 ~ 24 歲	12,258	6,263	5,995	11,936	6,171	5,765
25 ~ 29 歲	12,103	6,269	5,834	10,386	5,640	4,746
30 ~ 34 歲	13,097	6,614	6,483	7,736	4,387	3,349
35 ~ 39 歲	16,518	8,180	8,338	6,493	3,710	2,783
40 ~ 44 歲	15,975	7,842	8,133	4,735	2,581	2,154
45 ~ 49 歲	15,193	7,509	7,684	3,368	1,769	1,599
50 ~ 54 歲	14,792	7,226	7,566	2,247	1,164	1,083
55 ~ 59 歲	14,600	7,097	7,503	1,535	828	707
60 ~ 64 歲	13,985	6,523	7,462	906	465	441
65 ~ 69 歲	11,827	5,372	6,455	491	193	298
70 ~ 74 歲	6,767	3,124	3,643	165	72	93
75 ~ 79 歲	5,522	2,472	3,050	105	43	62
80 ~ 84 歲	3,060	1,256	1,804	46	23	23
85 ~ 89 歲	1,603	743	860	32	14	18
90 ~ 94 歲	594	304	290	16	10	6
95 ~ 99 歲	141	63	78	6	5	1
100歲以上	15	8	7	3	3	-

資料來源：高雄市政府民政局。

狀況—按年齡別分

單位：人

有偶			離婚			喪偶		
合計	男	女	合計	男	女	合計	男	女
83,525	41,929	41,596	14,625	6,891	7,734	10,841	2,113	8,728
82,583	41,460	41,123	14,999	7,074	7,925	11,009	2,134	8,875
81,955	41,165	40,790	15,333	7,222	8,111	11,217	2,140	9,077
81,699	41,016	40,683	15,626	7,342	8,284	11,357	2,150	9,207
81,169	40,734	40,435	15,846	7,438	8,408	11,559	2,172	9,387
80,445	40,349	40,096	16,192	7,575	8,617	11,682	2,185	9,497
79,716	39,966	39,750	16,355	7,637	8,718	11,791	2,187	9,604
-	-	-	-	-	-	-	-	-
14	2	12	4	1	3	-	-	-
265	78	187	56	14	42	1	-	1
1,494	550	944	222	79	143	1	-	1
4,761	2,020	2,741	585	207	378	15	-	15
8,488	3,860	4,628	1,472	605	867	65	5	60
8,871	4,228	4,643	2,215	1,010	1,205	154	23	131
9,030	4,462	4,568	2,544	1,251	1,293	251	27	224
9,320	4,639	4,681	2,757	1,349	1,408	468	74	394
9,782	4,903	4,879	2,467	1,224	1,243	816	142	674
9,839	4,971	4,868	1,906	883	1,023	1,334	204	1,130
8,130	4,298	3,832	1,248	581	667	1,958	300	1,658
4,417	2,534	1,883	466	234	232	1,719	284	1,435
3,168	1,929	1,239	242	101	141	2,007	399	1,608
1,339	847	492	98	49	49	1,577	337	1,240
585	447	138	53	33	20	933	249	684
185	173	12	15	11	4	378	110	268
26	24	2	5	5	-	104	29	75
2	1	1	-	-	-	10	4	6

表 2-7 現住人口之婚姻

年底及里別	總計			未婚		
	計	男	女	合計	男	女
民國100年 2011	197,693	98,066	99,627	88,702	47,133	41,569
民國101年 2012	196,246	97,221	99,025	87,655	46,553	41,102
民國102年 2013	194,835	96,310	98,525	86,330	45,783	40,547
民國103年 2014	193,952	95,757	98,195	85,270	45,249	40,021
民國104年 2015	192,593	94,900	97,693	84,019	44,556	39,463
民國105年 2016	191,262	94,083	97,179	82,943	43,974	38,969
民國106年 2017	189,839	93,276	96,563	81,977	43,486	38,491
草衙里	10,929	5,371	5,558	4,768	2,542	2,226
明孝里	2,761	1,389	1,372	1,165	627	538
明正里	5,923	3,022	2,901	2,600	1,388	1,212
明義里	2,658	1,349	1,309	1,164	624	540
仁愛里	1,490	760	730	623	344	279
德昌里	2,213	1,103	1,110	962	524	438
平等里	3,063	1,711	1,352	1,290	777	513
平昌里	740	383	357	304	172	132
明禮里	1,722	887	835	691	392	299
信義里	1,623	831	792	649	356	293
信德里	2,614	1,353	1,261	1,133	639	494
明道里	1,218	656	562	476	272	204
興化里	780	413	367	308	178	130
興仁里	831	437	394	315	190	125
前鎮里	1,508	792	716	594	343	251
鎮東里	1,906	978	928	755	422	333
鎮榮里	2,460	1,224	1,236	1,018	552	466
鎮昌里	2,266	1,162	1,104	952	537	415
鎮海里	4,698	2,328	2,370	2,000	1,082	918
鎮陽里	1,075	543	532	407	233	174
興邦里	3,255	1,623	1,632	1,402	732	670
鎮中里	856	464	392	376	213	163
鎮北里	1,193	609	584	502	268	234
忠純里	5,599	2,703	2,896	2,280	1,182	1,098
忠誠里	2,416	1,222	1,194	918	512	406

資料來源：高雄市政府民政局。

狀況—按里別分

單位：人

有偶			離婚			喪偶		
合計	男	女	合計	男	女	合計	男	女
83,525	41,929	41,596	14,625	6,891	7,734	10,841	2,113	8,728
82,583	41,460	41,123	14,999	7,074	7,925	11,009	2,134	8,875
81,955	41,165	40,790	15,333	7,222	8,111	11,217	2,140	9,077
81,699	41,016	40,683	15,626	7,342	8,284	11,357	2,150	9,207
81,169	40,734	40,435	15,846	7,438	8,408	11,559	2,172	9,387
80,445	40,349	40,096	16,192	7,575	8,617	11,682	2,185	9,497
79,716	39,966	39,750	16,355	7,637	8,718	11,791	2,187	9,604
4,611	2,297	2,314	962	444	518	588	88	500
1,166	613	553	231	114	117	199	35	164
2,605	1,376	1,229	362	185	177	356	73	283
1,142	592	550	186	102	84	166	31	135
598	319	279	128	70	58	141	27	114
816	433	383	240	113	127	195	33	162
1,048	563	485	540	326	214	185	45	140
301	154	147	72	43	29	63	14	49
686	358	328	183	109	74	162	28	134
670	355	315	169	91	78	135	29	106
940	498	442	303	174	129	238	42	196
536	298	238	115	66	49	91	20	71
301	161	140	97	56	41	74	18	56
348	185	163	91	55	36	77	7	70
590	316	274	181	98	83	143	35	108
810	442	368	163	84	79	178	30	148
1,050	524	526	217	119	98	175	29	146
869	453	416	239	135	104	206	37	169
2,017	1,018	999	367	175	192	314	53	261
438	228	210	120	63	57	110	19	91
1,502	761	741	242	110	132	109	20	89
308	175	133	99	64	35	73	12	61
470	243	227	114	64	50	107	34	73
2,170	1,152	1,018	625	288	337	524	81	443
1,096	567	529	221	118	103	181	25	156

表 2-7 現住人口之婚姻

年底及里別	總計			未婚		
	計	男	女	合計	男	女
西山里	3,858	1,867	1,991	1,595	839	756
民權里	4,759	2,280	2,479	2,057	1,019	1,038
建隆里	1,464	710	754	581	297	284
振興里	2,533	1,220	1,313	1,086	547	539
良和里	3,182	1,563	1,619	1,330	675	655
西甲里	2,277	1,117	1,160	945	483	462
盛興里	3,011	1,373	1,638	1,203	584	619
盛豐里	3,356	1,560	1,796	1,342	672	670
興中里	3,497	1,692	1,805	1,460	777	683
興東里	6,211	2,958	3,253	2,766	1,423	1,343
忠孝里	3,048	1,459	1,589	1,215	623	592
復國里	3,112	1,505	1,607	1,303	688	615
竹內里	3,216	1,564	1,652	1,390	725	665
竹東里	2,519	1,203	1,316	1,069	549	520
竹南里	8,525	3,996	4,529	3,859	1,963	1,896
竹北里	2,597	1,269	1,328	1,134	592	542
竹西里	4,808	2,315	2,493	2,112	1,087	1,025
竹中里	3,841	1,828	2,013	1,679	868	811
瑞竹里	2,075	995	1,080	961	502	459
瑞南里	5,837	2,907	2,930	2,765	1,489	1,276
瑞豐里	3,494	1,704	1,790	1,686	925	761
瑞祥里	6,042	2,857	3,185	2,929	1,517	1,412
瑞東里	2,901	1,381	1,520	1,333	686	647
瑞和里	2,499	1,266	1,233	1,207	676	531
瑞平里	4,594	2,230	2,364	2,176	1,156	1,020
瑞隆里	4,142	2,029	2,113	1,867	985	882
瑞北里	3,556	1,740	1,816	1,505	799	706
瑞西里	2,900	1,463	1,437	1,183	651	532
瑞崗里	2,894	1,425	1,469	1,154	624	530
瑞興里	2,909	1,439	1,470	1,234	676	558
瑞誠里	2,946	1,451	1,495	1,266	679	587
瑞文里	2,744	1,365	1,379	1,178	651	527
瑞華里	5,146	2,504	2,642	2,252	1,176	1,076

狀況—按里別分(續1)

單位：人

有偶			離婚			喪偶		
合計	男	女	合計	男	女	合計	男	女
1,700	853	847	326	138	188	237	37	200
2,166	1,075	1,091	328	141	187	208	45	163
669	339	330	113	59	54	101	15	86
1,079	545	534	243	103	140	125	25	100
1,489	764	725	223	97	126	140	27	113
1,014	516	498	167	85	82	151	33	118
1,239	614	625	387	142	245	182	33	149
1,398	693	705	397	153	244	219	42	177
1,380	700	680	412	171	241	245	44	201
2,656	1,274	1,382	459	189	270	330	72	258
1,365	699	666	251	96	155	217	41	176
1,332	671	661	251	106	145	226	40	186
1,392	694	698	246	107	139	188	38	150
1,011	505	506	287	129	158	152	20	132
3,643	1,740	1,903	668	241	427	355	52	303
1,086	537	549	240	116	124	137	24	113
2,141	1,051	1,090	308	135	173	247	42	205
1,626	793	833	318	127	191	218	40	178
847	405	442	154	74	80	113	14	99
2,354	1,153	1,201	395	200	195	323	65	258
1,331	612	719	274	123	151	203	44	159
2,396	1,092	1,304	434	186	248	283	62	221
1,175	571	604	195	91	104	198	33	165
979	485	494	159	75	84	154	30	124
1,889	887	1,002	289	131	158	240	56	184
1,708	840	868	350	161	189	217	43	174
1,513	764	749	317	136	181	221	41	180
1,264	642	622	230	117	113	223	53	170
1,275	650	625	269	118	151	196	33	163
1,263	632	631	235	103	132	177	28	149
1,221	601	620	281	135	146	178	36	142
1,198	579	619	232	111	121	136	24	112
2,298	1,147	1,151	341	137	204	255	44	211

表 2-7 現住人口之婚姻

年底及里別	總計			未婚		
	計	男	女	合計	男	女
瑞昌里	3,549	1,728	1,821	1,503	782	721

狀況—按里別分(續完)

單位：人

有偶			離婚			喪偶		
合計	男	女	合計	男	女	合計	男	女
1,531	762	769	309	138	171	206	46	160

表 2-8 現住原

年底及里別	戶數(戶)		
	合計	平地原住民	山地原住民
民國100年 2011	676	501	175
民國101年 2012	715	524	191
民國102年 2013	723	525	198
民國103年 2014	784	557	227
民國104年 2015	797	563	234
民國105年 2016	794	555	239
民國106年 2017	808	562	246
草衙里	209	195	14
明孝里	11	10	1
明正里	40	34	6
明義里	29	24	5
仁愛里	3	2	1
德昌里	53	48	5
平等里	20	17	3
平昌里	1	1	-
明禮里	8	8	-
信義里	3	1	2
信德里	20	10	10
明道里	5	4	1
興化里	3	2	1
興仁里	3	1	2
前鎮里	4	2	2
鎮東里	4	1	3
鎮榮里	11	3	8
鎮昌里	3	1	2
鎮海里	31	22	9
鎮陽里	2	2	-
興邦里	24	17	7
鎮中里	-	-	-
鎮北里	4	3	1
忠純里	24	12	12

資料來源：高雄市前鎮區戶政事務所。

住民戶口數

人口數(人)								
合計			平地原住民			山地原住民		
計	男	女	計	男	女	計	男	女
1,989	916	1,073	1,457	698	759	532	218	314
2,045	945	1,100	1,491	712	779	554	233	321
2,095	977	1,118	1,508	727	781	587	250	337
2,082	967	1,115	1,488	708	780	594	259	335
2,093	967	1,126	1,478	696	782	615	271	344
2,134	994	1,140	1,492	705	787	642	289	353
2,171	1,021	1,150	1,528	729	799	643	292	351
610	297	313	567	279	288	43	18	25
30	13	17	27	13	14	3	-	3
129	57	72	111	53	58	18	4	14
66	32	34	51	24	27	15	8	7
4	0	4	3	-	3	1	-	1
164	78	86	149	72	77	15	6	9
31	15	16	28	13	15	3	2	1
4	2	2	4	2	2	-	-	-
26	13	13	25	13	12	1	-	1
11	6	5	2	1	1	9	5	4
48	28	20	22	14	8	26	14	12
12	5	7	10	5	5	2	-	2
7	0	7	5	-	5	2	-	2
8	3	5	3	1	2	5	2	3
12	5	7	4	1	3	8	4	4
16	9	7	5	3	2	11	6	5
26	9	17	5	1	4	21	8	13
7	4	3	1	-	1	6	4	2
89	44	45	63	31	32	26	13	13
9	7	2	8	7	1	1	-	1
53	26	27	37	17	20	16	9	7
2	2	-	-	-	-	2	2	-
6	3	3	4	1	3	2	2	-
56	23	33	30	9	21	26	14	12

表 2-8 現住原

年底及里別	戶數(戶)		
	合計	平地原住民	山地原住民
忠誠里	29	14	15
西山里	10	6	4
民權里	8	4	4
建隆里	29	5	24
振興里	4	4	-
良和里	4	1	3
西甲里	1	-	1
盛興里	10	6	4
盛豐里	6	2	4
興中里	18	12	6
興東里	7	2	5
忠孝里	6	3	3
復國里	4	1	3
竹內里	12	7	5
竹東里	10	6	4
竹南里	26	13	13
竹北里	5	4	1
竹西里	-	-	-
竹中里	7	5	2
瑞竹里	7	5	2
瑞南里	11	7	4
瑞豐里	2	1	1
瑞祥里	17	8	9
瑞東里	2	2	-
瑞和里	4	2	2
瑞平里	6	4	2
瑞隆里	8	2	6
瑞北里	5	2	3
瑞西里	1	1	-
瑞崗里	8	3	5
瑞興里	1	-	1
瑞誠里	4	2	2

住民戶口數(續1)

人口數(人)								
合計			平地原住民			山地原住民		
計	男	女	計	男	女	計	男	女
70	35	35	28	17	11	42	18	24
24	12	12	15	8	7	9	4	5
29	13	16	11	4	7	18	9	9
56	35	21	11	6	5	45	29	16
13	6	7	13	6	7	-	-	-
13	7	6	5	2	3	8	5	3
7	2	5	1	1	-	6	1	5
23	11	12	11	7	4	12	4	8
16	4	12	8	2	6	8	2	6
45	20	25	31	16	15	14	4	10
14	5	9	6	2	4	8	3	5
15	9	6	7	3	4	8	6	2
9	3	6	3	1	2	6	2	4
39	22	17	23	15	8	16	7	9
25	12	13	17	9	8	8	3	5
58	25	33	31	14	17	27	11	16
8	3	5	6	2	4	2	1	1
2	-	2	1	-	1	1	-	1
18	11	7	10	6	4	8	5	3
21	7	14	12	2	10	9	5	4
31	19	12	20	12	8	11	7	4
7	3	4	3	3	-	4	-	4
51	20	31	22	7	15	29	13	16
8	3	5	5	2	3	3	1	2
11	5	6	6	2	4	5	3	2
16	4	12	6	1	5	10	3	7
18	4	14	5	2	3	13	2	11
14	6	8	8	4	4	6	2	4
3	1	2	2	1	1	1	-	1
21	9	12	12	2	10	9	7	2
1	-	1	-	-	-	1	-	1
6	2	4	4	1	3	2	1	1

表 2-8 現住原

年底及里別	戶數(戶)		
	合計	平地原住民	山地原住民
瑞文里	2	1	1
瑞華里	11	5	6
瑞昌里	8	2	6

住民戶口數(續完)

人口數(人)								
合計			平地原住民			山地原住民		
計	男	女	計	男	女	計	男	女
5	1	4	2	-	2	3	1	2
27	9	18	14	5	9	13	4	9
21	12	9	5	4	1	16	8	8

表 2-9 新移民

年底及性別	總計	大陸地區 (含港澳地區)	非大陸港澳地區			
			合計	印尼	馬來西亞	新加坡
民國100年 2011 計	3,290	1,804	1,486	164	44	16
男	412	121	291	-	22	8
女	2,878	1,683	1,195	164	22	8
民國101年 2012 計	3,229	1,784	1,445	162	45	15
男	421	122	299	2	22	9
女	2,808	1,662	1,146	160	23	6
民國102年 2013 計	3,267	1,830	1,437	159	46	18
男	428	122	306	2	23	11
女	2,839	1,708	1,131	157	23	7
民國103年 2014 計	3,345	1,867	1,478	160	49	20
男	456	132	324	2	25	12
女	2,889	1,735	1,154	158	24	8
民國104年 2015 計	3,394	1,897	1,497	163	54	21
男	480	136	344	3	27	13
女	2,914	1,761	1,153	160	27	8
民國105年 2016 計	3,419	1,889	1,530	165	54	22
男	498	139	359	2	27	14
女	2,921	1,750	1,171	163	27	8
民國106年 2017 計	3,439	1,872	1,567	157	57	25
男	497	121	376	2	30	16
女	2,942	1,751	1,191	155	27	9

資料來源：高雄市政府民政局。

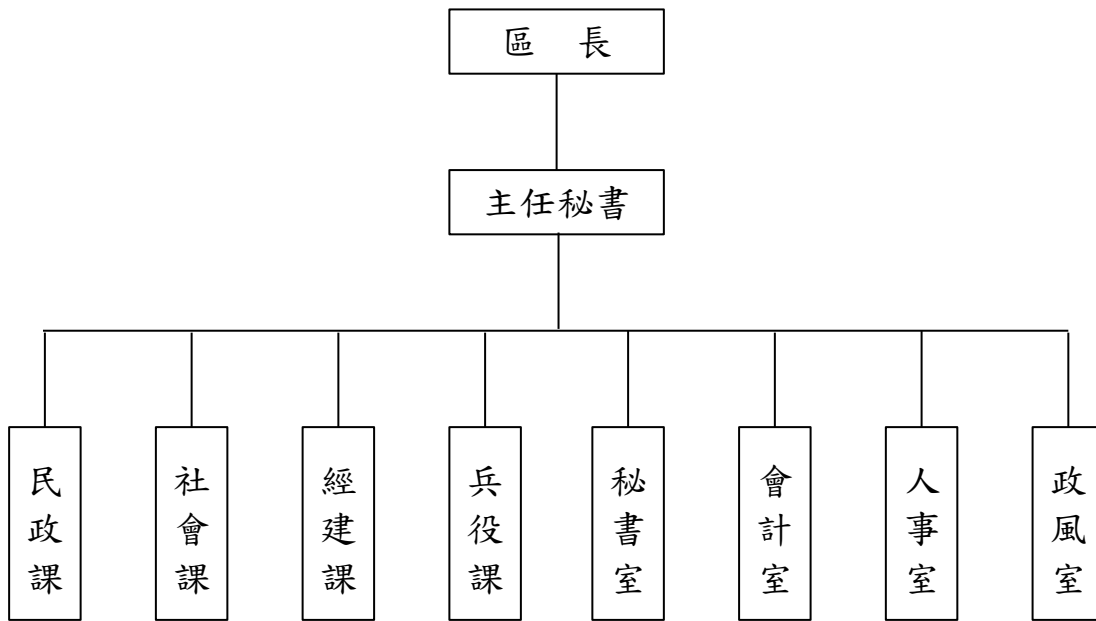
人口數

單位：人

非大陸港澳地區						
菲律賓	泰國	緬甸	越南	柬埔寨	寮國	其他國家
56	77	5	802	42	-	280
6	16	1	4	-	-	234
50	61	4	798	42	-	46
55	77	7	758	39	-	287
6	14	1	3	-	-	242
49	63	6	755	39	-	45
56	75	6	747	36	1	293
6	14	1	3	-	-	246
50	61	5	744	36	1	47
56	74	6	765	34	1	313
6	13	1	4	-	-	261
50	61	5	761	34	1	52
58	74	6	759	32	1	329
6	12	1	6	-	-	276
52	62	5	753	32	1	53
62	75	6	762	32	1	351
4	9	1	6	-	-	296
58	66	5	756	32	1	55
62	68	7	795	31	1	364
4	5	1	7	-	-	311
58	63	6	788	31	1	53

參、行政組織

表 3-1 區公所組織系統



資料來源：本所人事室。

表 3-2 區公所編制

年底別	總計	區長	副區長	主任 秘書	秘書	視導	課長	主任	技士	課員	技佐
民國100年 2011											
編制員額	91	1	1	1	-	1	4	1	3	15	1
現有員額	79	1	1	1	-	1	4	1	3	15	1
民國101年 2012											
編制員額	91	1	1	1	-	1	4	1	3	15	1
現有員額	81	1	1	1	-	1	4	1	3	15	1
民國102年 2013											
編制員額	91	1	1	1	-	1	4	1	3	15	1
現有員額	79	1	-	1	-	1	3	1	3	15	-
民國103年 2014											
編制員額	91	1	1	1	-	1	4	1	3	15	1
現有員額	79	1	-	1	-	1	4	1	3	14	1
民國104年 2015											
編制員額	89	1	-	1	-	1	4	1	3	15	1
現有員額	80	1	-	1	-	1	4	1	3	15	1
民國105年 2016											
編制員額	89	1	-	1	-	1	4	1	3	15	1
現有員額	81	1	-	1	-	1	4	1	3	15	-
民國106年 2017											
編制員額	89	1	-	1	-	1	4	1	3	15	1
現有員額	77	1	-	1	-	1	4	1	3	14	1

資料來源：本所人事室。

及現有員額

單位：人

辦事員	書記	會計室			人事室			政風室主任	調解會祕書	里幹事	獸醫
		主任	會計員	佐理員	主任	人事管理員	助理員				
7	3	1	-	1	1	-	1	1	-	48	-
2	1	1	-	1	1	-	1	1	-	43	-
7	3	1	-	1	1	-	1	1	-	48	-
2	-	1	-	1	1	-	1	1	-	46	-
7	3	1	-	1	1	-	1	1	-	48	-
2	1	1	-	1	1	-	1	1	-	46	-
7	3	1	-	1	1	-	1	1	-	48	-
2	1	1	-	1	1	-	1	1	-	45	-
7	2	1	-	1	1	-	1	1	-	48	-
2	1	1	-	1	1	-	1	1	-	45	-
7	2	1	-	1	1	-	1	1	-	48	-
2	1	1	-	1	1	-	1	1	-	47	-
7	2	1	-	1	1	-	1	1	-	48	-
2	-	1	-	1	1	-	1	1	-	44	-

表 3-3 區公所員工按

年底及性別	總計	職等別					雇員
		簡薦委任(派)人員					
		合計	簡任(派)	薦任(派)	委任(派)		
民國100年 2011	計	83	79	1	48	30	-
	男	42	40	1	32	7	-
	女	41	39	-	16	23	-
民國101年 2012	計	85	81	1	51	29	-
	男	47	45	1	35	9	-
	女	38	36	-	16	20	-
民國102年 2013	計	83	79	1	47	31	-
	男	42	40	1	30	9	-
	女	41	39	-	17	22	-
民國103年 2014	計	83	79	1	46	32	-
	男	42	40	1	29	10	-
	女	41	39	-	17	22	-
民國104年 2015	計	84	80	1	47	32	-
	男	42	40	1	30	9	-
	女	42	40	-	17	23	-
民國105年 2016	計	85	81	1	51	29	-
	男	41	39	1	29	9	-
	女	44	42	-	22	20	-
民國106年 2017	計	81	77	1	47	29	-
	男	39	37	1	25	11	-
	女	42	40	-	22	18	-

資料來源：本所人事室。

職等別及性別分

單位：人

職工別					
合計	技工	工友	駕駛	其他	臨時人員
4	1	2	1	-	-
2	1	-	1	-	-
2	-	2	-	-	-
4	1	2	1	-	-
2	1	-	1	-	-
2	-	2	-	-	-
4	1	2	1	-	-
2	1	-	1	-	-
2	-	2	-	-	-
4	1	2	1	-	-
2	1	-	1	-	-
2	-	2	-	-	-
4	1	2	1	-	-
2	1	-	1	-	-
2	-	2	-	-	-
4	1	2	1	-	-
2	1	-	1	-	-
2	-	2	-	-	-

表 3-4 區公所現有

年底及性別		總計	平均年齡	24歲以下	25-29歲	30-34歲
民國100年 2011	計	79	45	1	4	5
	男	40	48	-	-	1
	女	39	43	1	4	4
民國101年 2012	計	81	45	1	3	4
	男	45	48	-	-	-
	女	36	43	1	3	4
民國102年 2013	計	79	45	-	7	6
	男	40	48	-	-	-
	女	39	42	-	7	6
民國103年 2014	計	79	44	-	4	9
	男	40	46	-	1	-
	女	39	42	-	3	9
民國104年 2015	計	80	45	-	3	8
	男	40	47	-	1	-
	女	40	43	-	2	8
民國105年 2016	計	81	46	-	2	11
	男	39	47	-	-	1
	女	42	43	-	2	10
民國106年 2017	計	77	46	-	1	9
	男	37	48	-	-	1
	女	40	45	-	1	8

資料來源：本所人事室。

職員數—按年齡分

單位:人

35-39歲	40-44歲	45-49歲	50-54歲	55-59歲	60-64歲	65歲以上
7	11	25	16	9	1	-
4	5	14	8	7	1	-
3	6	11	8	2	-	-
10	12	26	11	13	1	-
6	7	16	7	8	1	-
4	5	10	4	5	-	-
9	11	21	13	9	3	-
6	7	11	9	4	3	-
3	4	10	4	5	-	-
11	14	19	11	9	2	-
6	9	12	7	3	2	-
5	5	7	4	6	-	-
10	15	16	18	6	4	-
4	11	9	9	3	3	-
6	4	7	9	3	1	-
7	16	13	20	7	5	-
1	12	9	9	3	4	-
6	4	4	11	4	1	-
6	15	16	20	6	4	-
1	10	12	9	2	2	-
5	5	4	11	4	2	-

表 3-5 區公所現有

年底及性別		總計	研究所		
			博士	碩士	
民國100年	2011	計	79	-	8
		男	40	-	5
		女	39	-	3
民國101年	2012	計	81	1	7
		男	45	1	5
		女	36	-	2
民國102年	2013	計	79	-	9
		男	40	-	5
		女	39	-	4
民國103年	2014	計	79	-	12
		男	40	-	8
		女	39	-	4
民國104年	2015	計	80	-	12
		男	40	-	8
		女	40	-	4
民國105年	2016	計	81	-	11
		男	39	-	7
		女	42	-	4
民國106年	2017	計	77	-	10
		男	37	-	6
		女	40	-	4

資料來源：本所人事室。

職員數—按教育程度分

單位：人

大學畢業 (含軍警校有學位者)	專科畢業	高中(職)畢業	國(初)中以下
38	21	12	-
13	16	6	-
25	5	6	-
43	19	11	-
17	15	7	-
26	4	4	-
43	17	10	-
16	13	6	-
27	4	4	-
44	17	6	-
16	13	3	-
28	4	3	-
45	18	5	-
18	12	2	-
27	6	3	-
49	18	3	-
20	11	1	-
29	7	2	-
47	17	3	-
20	10	1	-
27	7	2	-

表 3-6 里長選舉概況

里別	選舉日期	選舉人數 (人)	投票數 (票)	投票率(% (投票數/ 選舉人數) *100	候選人數 (人)	當選人		
						姓名	年齡	性別
第一屆	099.11.27	155,368	112,553	72.44%	113			
第二屆	103.11.29	155,875	102,654	65.85%	94			
草衙里	103.11.29	8,713	5,361	61.53%	1	李忠正	45	男
明孝里	103.11.29	2,343	1,575	67.22%	1	蕭玩玉	38	女
明正里	103.11.29	4,722	3,415	72.32%	2	王春茂	60	男
明義里	103.11.29	2,223	1,568	70.54%	1	張郁惠	61	女
仁愛里	103.11.29	1,277	931	72.91%	2	楊朝雄	60	男
德昌里	103.11.29	1,899	1,201	63.24%	1	李美珍	57	女
平等里	103.11.29	2,508	1,157	46.13%	1	施長欽	58	男
平昌里	103.11.29	655	496	75.73%	2	高琅璋	58	男
明禮里	103.11.29	1,487	1,109	74.58%	2	莊志明	58	男
信義里	103.11.29	1,462	1,150	78.66%	2	魏伯曆	50	男
信德里	103.11.29	2,245	1,606	71.54%	3	洪文彬	58	男
明道里	103.11.29	1,093	751	68.71%	1	王進亨	61	男
興化里	103.11.29	739	572	77.40%	2	朱蘇來蔭	67	女
興仁里	103.11.29	752	533	70.88%	1	張秋敏	56	男
前鎮里	103.11.29	1,368	1,102	80.56%	3	朱至芳	54	男
鎮東里	103.11.29	1,774	1,238	69.79%	1	蔡川士	60	男
鎮榮里	103.11.29	2,200	1,674	76.09%	2	黃土誠	42	女
鎮昌里	103.11.29	2,085	1,573	75.44%	2	林芝蜚	49	女
鎮海里	103.11.29	3,886	2,640	67.94%	2	蔡漢章	69	男
鎮陽里	103.11.29	987	684	69.30%	1	鄭蔡秀燕	61	女
興邦里	103.11.29	2,534	1,604	63.30%	1	蔡春榮	58	男
鎮中里	103.11.29	795	542	68.18%	1	楊征男	72	男
鎮北里	103.11.29	1,050	801	76.29%	2	許昭福	76	男
忠純里	103.11.29	4,720	3,038	64.36%	5	艾台民	60	男
忠誠里	103.11.29	2,067	1,317	63.72%	2	鄭富勝	54	男
西山里	103.11.29	3,380	2,272	67.22%	2	陳天香	65	男
民權里	103.11.29	3,896	2,649	67.99%	2	吳政昇	62	男
建隆里	103.11.29	1,081	671	62.07%	1	林得祿	63	男
振興里	103.11.29	2,081	1,414	67.95%	2	鍾明憲	48	男

資料來源：前鎮區里長選舉開票結果統計表。

表 3-6 里長選舉概況(續)

里別	選舉日期	選舉人數 (人)	投票數 (票)	投票率(% (投票數/ 選舉人數) *100	候選人數 (人)	當選人		
						姓名	年齡	性別
良和里	103.11.29	2,699	1,609	59.61%	1	陳瑞銓	58	男
西甲里	103.11.29	1,906	1,198	62.85%	1	潘石誠	62	男
盛興里	103.11.29	2,582	1,614	62.51%	2	陳銀年	63	男
盛豐里	103.11.29	2,843	1,783	62.72%	2	王志濱	52	男
興中里	103.11.29	3,048	983	32.25%	1	狄金山	72	男
興東里	103.11.29	4,952	3,166	63.93%	2	陳建銘	50	男
忠孝里	103.11.29	2,574	1,524	59.21%	1	黃振亨	64	男
復國里	103.11.29	2,726	1,867	68.49%	2	呂建霖	57	男
竹內里	103.11.29	2,619	1,831	69.91%	2	趙永耀	59	男
竹東里	103.11.29	2,172	1,366	62.89%	1	李春桂	61	女
竹南里	103.11.29	6,213	3,852	62.00%	2	蔡萬春	62	男
竹北里	103.11.29	2,042	1,397	68.41%	2	楊吉村	65	男
竹西里	103.11.29	3,923	2,542	64.80%	1	林金良	58	男
竹中里	103.11.29	3,188	2,269	71.17%	2	莊茂榮	56	男
瑞竹里	103.11.29	1,576	1,124	71.32%	2	顏宥儒	35	女
瑞南里	103.11.29	4,366	2,772	63.49%	1	張木春	58	男
瑞豐里	103.11.29	2,620	1,872	71.45%	2	陳翠芬	50	女
瑞祥里	103.11.29	4,461	2,903	65.08%	1	劉美華	44	女
瑞東里	103.11.29	2,200	1,463	66.50%	1	許振稽	63	男
瑞和里	103.11.29	1,883	1,335	70.90%	2	陳文人	66	男
瑞平里	103.11.29	3,562	2,327	65.33%	1	陳文樹	59	男
瑞隆里	103.11.29	3,346	2,067	61.78%	1	康富雄	62	男
瑞北里	103.11.29	2,889	1,872	64.80%	1	陳真玫	56	男
瑞西里	103.11.29	2,567	1,882	73.32%	2	蘇振成	77	男
瑞崗里	103.11.29	2,470	1,667	67.49%	2	洪金山	53	男
瑞興里	103.11.29	2,510	1,584	63.11%	1	黃登科	62	男
瑞誠里	103.11.29	2,544	1,605	63.09%	1	林雪娥	61	女
瑞文里	103.11.29	2,319	1,406	60.63%	1	葉國雄	62	男
瑞華里	103.11.29	4,211	2,589	61.48%	1	蘇榮隆	53	男
瑞昌里	103.11.29	2,842	1,730	60.87%	1	李俊生	65	男

表 3-7 鄰長遴聘概況

單位：鄰；人

年底及里別	里內 現有鄰數	年底鄰長人數			未遴聘 鄰數	本年異動(解遴聘)鄰長數		
		合計	男	女		合計	男	女
民國100年 2011	1,298	1,297	584	713	1	299	162	137
民國101年 2012	1,298	1,297	589	708	1	53	32	21
民國102年 2013	1,298	1,297	585	712	1	90	45	45
民國103年 2014	1,298	1,294	576	718	4	43	16	27
民國104年 2015	1,298	1,298	575	723	-	447	163	284
民國105年 2016	1,298	1,298	574	724	-	58	21	37
民國106年 2017	1,298	1,298	558	740	-	45	19	26
草衙里	40	40	10	30	-	2	1	1
明孝里	24	24	8	16	-	3	-	3
明正里	28	28	8	20	-	1	1	-
明義里	19	19	7	12	-	2	1	1
仁愛里	19	19	7	12	-	1	-	1
德昌里	24	24	8	16	-	-	-	-
平等里	19	19	9	10	-	-	-	-
平昌里	9	9	7	2	-	-	-	-
明禮里	19	19	11	8	-	-	-	-
信義里	19	19	10	9	-	-	-	-
信德里	29	29	14	15	-	2	1	1
明道里	15	15	10	5	-	-	-	-
興化里	8	8	2	6	-	1	1	-
興仁里	11	11	8	3	-	1	-	1
前鎮里	19	19	4	15	-	2	1	1
鎮東里	21	21	14	7	-	1	1	-
鎮榮里	24	24	12	12	-	2	-	2
鎮昌里	20	20	14	6	-	-	-	-
鎮海里	26	26	6	20	-	-	-	-
鎮陽里	15	15	8	7	-	-	-	-
興邦里	19	19	6	13	-	-	-	-
鎮中里	12	12	8	4	-	-	-	-
鎮北里	12	12	8	4	-	-	-	-
忠純里	29	29	16	13	-	2	1	1
忠誠里	23	23	11	12	-	2	1	1

資料來源：本所民政課。

表 3-7 鄰長遴聘概況(續)

單位：鄰；人

年底及里別	里內 現有鄰數	年底鄰長人數			未遴聘 鄰數	本年異動(解遴聘)鄰長數		
		合計	男	女		合計	男	女
西山里	31	31	8	23	-	-	-	-
民權里	23	23	8	15	-	-	-	-
建隆里	12	12	9	3	-	2	1	1
振興里	22	22	8	14	-	-	-	-
良和里	27	27	9	18	-	-	-	-
西甲里	19	19	12	7	-	2	1	1
盛興里	22	22	11	11	-	1	1	-
盛豐里	29	29	13	16	-	1	1	-
興中里	30	30	10	20	-	1	-	1
興東里	27	27	10	17	-	1	-	1
忠孝里	26	26	16	10	-	-	-	-
復國里	32	32	14	18	-	2	-	2
竹內里	24	24	14	10	-	-	-	-
竹東里	17	17	5	12	-	-	-	-
竹南里	31	31	11	20	-	2	1	1
竹北里	18	18	10	8	-	-	-	-
竹西里	28	28	9	19	-	-	-	-
竹中里	23	23	6	17	-	2	1	1
瑞竹里	15	15	9	6	-	-	-	-
瑞南里	33	33	22	11	-	1	1	-
瑞豐里	24	24	12	12	-	1	-	1
瑞祥里	27	27	12	15	-	1	1	-
瑞東里	20	20	5	15	-	1	-	1
瑞和里	18	18	10	8	-	-	-	-
瑞平里	27	27	9	18	-	-	-	-
瑞隆里	23	23	10	13	-	-	-	-
瑞北里	29	29	11	18	-	1	-	1
瑞西里	24	24	11	13	-	2	1	1
瑞崗里	21	21	10	11	-	-	-	-
瑞興里	19	19	1	18	-	-	-	-
瑞誠里	15	15	5	10	-	1	-	1
瑞文里	16	16	9	7	-	-	-	-
瑞華里	21	21	9	12	-	-	-	-
瑞昌里	22	22	4	18	-	1	1	-

表 3-8 鄰長

年底及里別	應有鄰數	當年底實有鄰長數	當年底	
			合計	空鄰
民國100年 2011	1,403	1,297	106	105
民國101年 2012	1,403	1,297	106	105
民國102年 2013	1,403	1,297	106	105
民國103年 2014	1,403	1,294	109	105
民國104年 2015	1,403	1,298	105	105
民國105年 2016	1,403	1,298	105	105
民國106年 2017	1,403	1,298	105	105
草衙里	44	40	4	4
明孝里	28	24	4	4
明正里	30	28	2	2
明義里	20	19	1	1
仁愛里	22	19	3	3
德昌里	24	24	-	-
平等里	19	19	-	-
平昌里	15	9	6	6
明禮里	23	19	4	4
信義里	24	19	5	5
信德里	33	29	4	4
明道里	18	15	3	3
興化里	18	8	10	10
興仁里	14	11	3	3
前鎮里	21	19	2	2
鎮東里	21	21	-	-
鎮榮里	24	24	-	-
鎮昌里	22	20	2	2
鎮海里	26	26	-	-
鎮陽里	19	15	4	4
興邦里	20	19	1	1
鎮中里	18	12	6	6
鎮北里	16	12	4	4
忠純里	29	29	-	-
忠誠里	24	23	1	1

資料來源：本所民政課。

異動概況

實有鄰長數與現有鄰長數不符原因				當月行政區域 調整增加鄰數	備註
未補聘	死亡未補聘	任期屆滿未遴聘	其他		
1	-	-	-	-	-
1	-	-	-	-	-
1	-	-	-	-	-
4	-	-	-	-	-
-	-	-	-	-	-
-	-	-	-	-	-
-	-	-	-	-	-
-	-	-	-	-	-
-	-	-	-	-	-
-	-	-	-	-	-
-	-	-	-	-	-
-	-	-	-	-	-
-	-	-	-	-	-
-	-	-	-	-	-
-	-	-	-	-	-
-	-	-	-	-	-
-	-	-	-	-	-
-	-	-	-	-	-
-	-	-	-	-	-
-	-	-	-	-	-
-	-	-	-	-	-
-	-	-	-	-	-
-	-	-	-	-	-
-	-	-	-	-	-
-	-	-	-	-	-
-	-	-	-	-	-
-	-	-	-	-	-
-	-	-	-	-	-
-	-	-	-	-	-
-	-	-	-	-	-
-	-	-	-	-	-

表 3-8 鄰長

年底及里別	現有鄰數	當年底實有鄰長數	當年底	
			合計	空鄰
西山里	33	31	2	2
民權里	23	23	-	-
建隆里	14	12	2	2
振興里	23	22	1	1
良和里	31	27	4	4
西甲里	24	19	5	5
盛興里	22	22	-	-
盛豐里	29	29	-	-
興中里	34	30	4	4
興東里	27	27	-	-
忠孝里	29	26	3	3
復國里	35	32	3	3
竹內里	24	24	-	-
竹東里	17	17	-	-
竹南里	36	31	5	5
竹北里	19	18	1	1
竹西里	29	28	1	1
竹中里	23	23	-	-
瑞竹里	16	15	1	1
瑞南里	34	33	1	1
瑞豐里	26	24	2	2
瑞祥里	27	27	-	-
瑞東里	20	20	-	-
瑞和里	19	18	1	1
瑞平里	27	27	-	-
瑞隆里	23	23	-	-
瑞北里	29	29	-	-
瑞西里	24	24	-	-
瑞崗里	21	21	-	-
瑞興里	19	19	-	-
瑞誠里	15	15	-	-
瑞文里	16	16	-	-
瑞華里	21	21	-	-
瑞昌里	22	22	-	-

肆、農林漁牧

表 4-1 耕地

年底別	總計	耕作地	
		合計	短期耕作地
			小計
民國103年 2014	15.00	15.00	15.00
民國104年 2015	14.63	14.63	14.61
民國105年 2016	13.21	13.21	12.65
民國106年 2017	15.19	15.19	14.63

資料來源：行政院農業委員會、高雄市政府農業局

面積

單位：公頃

耕作地				長期耕作地	長期休閒地
短期耕作地			長期耕作地		
水稻	水稻以外之短期作	短期休閒			

-	15.00	-	-	-
-	10.61	4.00	0.02	-
-	1.18	11.47	0.56	-
-	1.18	13.45	0.56	-

伍、工商業及區建設

表 5-1 營運中

年底別	總計	食品	飲料及菸草 製造業	紡織業	成衣及服飾品 製造業	皮革、毛皮及 其製品製造業
民國100年 2011
民國101年 2012	504	57	1	5	8	3
民國102年 2013	534	63	3	5	6	3
民國103年 2014	528	63	2	5	6	2
民國104年 2015	531	63	2	6	7	-
民國105年 2016

資料來源：經濟部。

附註：100年及105年因逢工商及服務業普查年停辦工廠校正暨營運調查，故無資料。

工廠家數

單位：家

木竹製品 製造業	紙漿、紙及 紙製品製造 業	印刷及資料 儲存媒體 複製業	石油及煤製 品製造業	化學材料 製造業	化學製品 製造業	藥品及醫用 化學製品製 造業	橡膠製品 製造業
...
3	5	9	-	17	22	3	4
3	5	10	1	18	19	3	5
3	5	10	1	17	20	3	4
3	5	10	1	15	22	3	4
...

表 5-1 營運中

年底別	塑膠製品 製造業	非金屬礦物 製品製造業	基本金屬 製造業	金屬製品 製造業	電子零 組件製造業	電腦、電子產 品及光學製品 製造業
民國100年 2011
民國101年 2012	13	2	4	50	56	38
民國102年 2013	12	2	5	49	66	38
民國103年 2014	11	2	5	49	66	40
民國104年 2015	12	2	4	50	71	39
民國105年 2016

工廠家數(續)

單位：家

電力設備 製造業	機械設備 製造業	汽車及其零 件 製造業	其他運輸工 具 及其零件 製造業	家具 製造業	其他 製造業	產業用機械 設備維修及 安裝業	非製造業
...
42	72	6	33	2	38	11	-
44	78	7	32	3	42	11	1
43	78	6	30	3	42	11	1
41	77	8	30	3	41	11	1
...

表 5-2 自來水供水普及率

年底別	人數 (人)			供水普及率 B/A*100 (%)
	行政區域人數 (A)	供水區域人數	實際供水人數 (B)	
民國100年 2011	197,693	197,693	197,040	99.67
民國101年 2012	196,246	196,246	195,598	99.67
民國102年 2013	194,835	194,835	194,213	99.68
民國103年 2014	193,952	193,952	193,351	99.69
民國104年 2015	192,593	192,593	191,900	99.64
民國105年 2016	191,262	191,262	190,792	99.75
民國106年 2017	189,839	189,839	189,270	99.70

資料來源：臺灣省自來水公司第七區管理處。

陸、金融財稅

表 6-1 歲入預決算－按來源別分

年度別	1.預算								
	總計	稅課收入	罰款及賠償收入	規費收入	財產收入	營業盈餘及事業收入	補助收入	捐獻及贈與收入	其他收入
民國100年 2011	33,738	-	-	84	-	-	33,594	-	60
民國101年 2012	27,311	-	-	96	421	-	-	26,734	60
民國102年 2013	35,054	-	-	120	215	-	449	34,210	60
民國103年 2014	36,565	-	-	120	235	-	4,589	31,581	40
民國104年 2015	31,835	-	-	86	245	-	449	31,000	55
民國105年 2016	39,819	-	-	51	326	-	1,142	38,200	100
民國106年 2017	39,326	-	-	51	266	-	449	38,300	260

資料來源：本所會計室。

表 6-1 歲入預決算－按來源別分(續)

		2.決算							單位：新臺幣千元	
年度別	總計	稅課收入	罰款及賠償收入	規費收入	財產收入	營業盈餘及事業收入	補助收入	捐獻及贈與收入	其他收入	
民國100年 2011	31,439	-	12	110	387	-	30,872	-	58	
民國101年 2012	27,954	-	-	100	1,099	-	-	26,532	223	
民國102年 2013	35,031	-	-	107	215	-	449	34,209	51	
民國103年 2014	34,084	-	11	99	226	-	4,357	29,390	1	
民國104年 2015	25,202	-	12	93	386	-	449	24,258	4	
民國105年 2016	38,053	-	133	85	308	-	1,092	36,261	174	
民國106年 2017	39,681	-	4	118	733	-	449	38,103	274	

表 6-2 歲出預決算

年度別	1.預算								
	總計	政權行使 支出	行政 支出	民政支出	財務 支出	教育 支出	文化 支出	農業 支出	工業 支出
民國100年 2011	231,620	-	-	218,343	-	-	-	-	-
民國101年 2012	224,481	-	-	210,543	-	-	-	-	-
民國102年 2013	225,158	-	-	211,736	-	-	-	-	-
民國103年 2014	228,259	-	-	214,155	-	-	-	-	-
	-								
民國104年 2015	219,772	-	-	199,904	-	-	-	-	-
民國105年 2016	235,624	-	-	218,541	-	-	-	-	-
民國106年 2017	227,565	-	-	210,385	-	-	-	-	-

資料來源：本所會計室。

備註：基層建設小型工程預算於民國104年起改列交通支出。

一按政事別分

單位：新臺幣千元

交通支出	其他經濟 服務支出	社會保險 支出	社會救助 支出	福利服務 支出	社區發展 支出	環境保護 支出	退休撫卹 給付支出	第二 預備金	其他支出
-	-	-	-	-	-	-	10,671	-	2,606
-	-	-	-	-	-	-	10,554	-	3,384
-	-	-	-	-	-	-	7,990	-	5,432
-	-	-	-	-	-	-	9,533	-	4,571
6,144	-	-	-	-	-	-	8,200	-	5,524
4,350	-	-	-	-	-	-	8,656	-	4,077
5,529	-	-	-	-	-	-	8,134	-	3,517

表 6-2 歲出預決算

2.決算									
年度別	總計	政權行使 支出	行政 支出	民政支出	財務 支出	教育 支出	文化 支出	農業 支出	工業 支出
民國100年 2011	216,431	-	-	203,154	-	-	-	-	-
民國101年 2012	219,620	-	-	205,860	-	-	-	-	-
民國102年 2013	221,144	-	-	207,739	-	-	-	-	-
民國103年 2014	222,914	-	-	208,810	-	-	-	-	-
	-								
民國104年 2015	209,423	-	-	190,347	-	-	-	-	-
民國105年 2016	230,216	-	-	213,332	-	-	-	-	-
民國106年 2017	224,900	-	-	208,115	-	-	-	-	-

一按政事別分(續)

單位：新臺幣千元

交通支出	其他經濟 服務支出	社會保險 支出	社會救助 支出	福利服務 支出	社區發展 支出	環境保護 支出	退休撫卹 給付支出	第二 預備金	其他支出
-	-	-	-	-	-	-	10,671	-	2,606
-	-	-	-	-	-	-	10,554	-	3,206
-	-	-	-	-	-	-	7,990	-	5,415
-	-	-	-	-	-	-	9,533	-	4,571
5,352	-	-	-	-	-	-	8,200	-	5,524
4,151	-	-	-	-	-	-	8,656	-	4,077
5,134	-	-	-	-	-	-	8,134	-	3,517

表 6-3 區公所經費預決算

年度別	類別	總計	行政管理	業務管理
民國100年 2011	預算數	231,620	115,203	86,969
	決算數	216,431	110,112	80,115
民國101年 2012	預算數	224,481	119,167	74,776
	決算數	219,620	118,100	72,240
民國102年 2013	預算數	225,158	115,880	81,556
	決算數	221,144	114,420	79,426
民國103年 2014	預算數	228,259	117,174	83,181
	決算數	222,914	116,229	79,438
民國104年 2015	預算數	219,772	115,329	76,775
	決算數	209,423	114,169	68,378
民國105年 2016	預算數	235,624	115,764	96,653
	決算數	230,216	114,802	92,407
民國106年 2017	預算數	227,565	115,703	89,682
	決算數	224,900	115,585	87,530

資料來源：本所會計室。

數額—按工作計畫別分

單位：新臺幣千元

廳舍修建	小型工程	退撫金	災害準備金	公務人員待遇福利
5,000	11,171	10,671	-	2,606
5,000	7,927	10,671	-	2,606
10,000	6,600	10,554	500	2,884
10,000	5,520	10,554	322	2,884
8,800	5,500	7,990	112	5,320
8,800	5,093	7,990	95	5,320
7,800	6,000	9,533	1,992	2,579
7,800	5,343	9,533	1,992	2,579
7,800	6,144	8,200	811	4,713
7,800	5,352	8,200	811	4,713
6,124	4,350	8,656	66	4,011
6,123	4,151	8,656	66	4,011
5,000	5,529	8,134	9	3,508
5,000	5,134	8,134	9	3,508

表6-4區公所經費預決算

年度別	類別	總計	經	
			人事費	業務費
民國100年 2011	預算數	231,620	90,211	18,099
	決算數	216,431	86,158	15,527
民國101年 2012	預算數	224,481	86,890	26,780
	決算數	219,620	86,889	25,105
民國102年 2013	預算數	225,158	83,778	29,670
	決算數	221,144	83,758	27,553
民國103年 2014	預算數	228,259	85,242	23,849
	決算數	222,914	85,242	22,615
民國104年 2015	預算數	219,772	83,347	27,438
	決算數	209,423	83,347	24,382
民國105年 2016	預算數	235,624	83,539	43,196
	決算數	230,216	83,525	40,458
民國106年 2017	預算數	227,565	82,480	72,241
	決算數	224,900	82,480	70,508

資料來源：本所會計室。

數額—按用途別科目分

單位：新臺幣千元

常 門			資 本 門		
獎補助費	債務費	預備金	設備及投資	獎補助費	預備金
86,328	-	200	36,782	-	-
84,164	-	-	30,582	-	-
88,029	-	378	22,404	-	-
86,330	-	-	21,296	-	-
88,641	-	-	23,069	-	-
87,197	-	-	22,636	-	-
88,576	-	-	30,592	-	-
87,764	-	-	27,293	-	-
84,714	-	-	24,273	-	-
82,420	-	-	19,274	-	-
84,760	-	-	24,129	-	-
84,371	-	-	21,862	-	-
52,644	-	-	20,200	-	-
52,187	-	-	19,725	-	-

柒、教育文化

表 7-1 境內國民

學年度及學校別	校數 (所)	教師數(人)			職員數(人)			班級數(班)			
		合計	男	女	合計	男	女	合計	七年級	八年級	九年級
100 學年 SY 2011	6	318	93	225	53	8	45	201	67	65	69
101 學年 SY 2012	6	345	103	242	50	8	42	200	68	67	65
102 學年 SY 2013	6	357	108	249	50	11	39	202	67	68	67
103 學年 SY 2014	6	342	104	238	52	11	41	194	59	67	68
104 學年 SY 2015	5	314	92	222	47	12	35	180	57	58	65
105 學年 SY 2016	5	295	86	209	45	10	35	167	52	57	58
106 學年 SY 2017	5	290	80	210	45	12	33	158	49	52	57
瑞祥高中附設國中部	-	-	-	-	-	-	-	54	17	17	20
獅甲國中	1	55	21	34	8	3	5	19	5	7	7
前鎮國中	1	68	18	50	9	3	6	26	8	9	9
瑞豐國中	1	46	12	34	8	3	5	16	5	5	6
光華國中	1	89	19	70	12	2	10	32	11	10	11
興仁國中	1	32	10	22	8	1	7	11	3	4	4

資料來源：教育部、高雄市政府教育局。

中學概況

學生數(人)									上學年度畢業生數(人)		
合計			七年級		八年級		九年級				
計	男	女	男	女	男	女	男	女	合計	男	女
5,826	2,974	2,852	896	925	986	930	1,092	997	2,264	1,184	1,080
5,677	2,869	2,808	995	954	887	920	987	934	2,049	1,067	982
5,610	2,852	2,758	953	877	1,009	956	890	925	1,899	971	928
5,376	2,802	2,574	840	753	959	863	1,003	958	1,795	881	914
4,850	2,532	2,318	766	709	823	753	943	856	1,907	958	949
4,365	2,264	2,101	670	623	777	718	817	760	1,723	892	831
4,031	2,070	1,961	640	628	659	618	771	715	1,537	785	752
1,517	762	755	254	241	227	225	281	289	578	288	290
408	228	180	68	63	71	55	89	62	171	98	73
673	353	320	92	96	129	113	132	111	236	122	114
389	212	177	59	59	63	57	90	61	159	85	74
863	408	455	134	152	131	143	143	160	310	152	158
181	107	74	33	17	38	25	36	32	83	40	43

表 7-2 境內國民

學年度及學校別	校數(所)	教師數(人)			職員數(人)		
		合計	男	女	合計	男	女
100 學年 SY 2011	14	761	197	564	71	5	66
101 學年 SY 2012	14	744	182	562	66	5	61
102 學年 SY 2013	14	725	177	548	67	5	62
103 學年 SY 2014	14	740	176	564	67	6	61
104 學年 SY 2015	14	731	180	551	67	7	60
105 學年 SY 2016	14	687	176	511	69	8	61
106 學年 SY 2017	14	669	173	496	71	7	64
前鎮國小	1	19	8	11	4	1	3
獅甲國小	1	26	7	19	5	-	5
仁愛國小	1	22	8	14	4	-	4
樂群國小	1	53	19	34	4	1	3
愛群國小	1	30	10	20	5	2	3
復興國小	1	33	13	20	4	-	4
瑞豐國小	1	82	10	72	7	-	7
明正國小	1	27	10	17	5	-	5
光華國小	1	52	11	41	5	-	5
瑞祥國小	1	120	27	93	9	-	9
鎮昌國小	1	60	16	44	6	1	5
佛公國小	1	35	9	26	5	1	4
民權國小	1	80	19	61	5	1	4
紅毛港國小	1	30	6	24	3	-	3

資料來源：教育部、高雄市政府教育局。

小學概況

班級數(班)						
合計	一年級	二年級	三年級	四年級	五年級	六年級
465	68	72	76	77	86	86
450	66	69	74	76	78	87
426	66	66	67	73	77	77
411	65	65	67	66	73	75
400	63	65	64	65	69	74
388	58	64	67	63	67	69
379	61	58	61	67	65	67
11	2	2	2	2	1	2
14	3	2	2	3	2	2
13	2	2	2	2	2	3
29	6	5	5	5	4	4
17	3	3	2	3	3	3
17	2	2	2	3	4	4
44	6	6	7	8	8	9
14	2	2	2	3	3	2
30	6	4	5	5	5	5
71	10	10	11	13	14	13
35	5	5	6	6	6	7
20	3	4	4	3	3	3
48	8	8	8	8	8	8
16	3	3	3	3	2	2

表 7-2 境內國民

學年度及學校別	學生						
	合計			一年級		二年級	
	計	男	女	男	女	男	女
100 學年 SY 2011	12,703	6,641	6,062	881	839	951	890
101 學年 SY 2012	11,754	6,124	5,630	880	800	876	839
102 學年 SY 2013	10,964	5,680	5,284	843	790	881	794
103 學年 SY 2014	10,530	5,447	5,083	858	834	846	790
104 學年 SY 2015	10,072	5,224	4,848	795	757	855	831
105 學年 SY 2016	9,630	4,979	4,651	715	692	791	760
106 學年 SY 2017	9,271	4,786	4,485	747	698	709	683
前鎮國小	218	106	112	16	26	15	15
獅甲國小	283	137	146	16	21	27	29
仁愛國小	240	127	113	19	16	16	13
樂群國小	651	333	318	67	48	51	60
愛群國小	357	178	179	21	30	29	24
復興國小	371	224	147	27	22	24	24
瑞豐國小	1,096	591	505	80	61	77	64
明正國小	296	136	160	26	21	16	19
光華國小	753	388	365	80	64	44	60
瑞祥國小	1,888	955	933	148	119	137	126
鎮昌國小	900	460	440	77	66	62	77
佛公國小	495	244	251	32	51	50	37
民權國小	1,359	731	628	109	114	134	98
紅毛港國小	364	176	188	29	39	27	37

小學概況(續)

數 (人)								上學年度畢業生數(人)		
三年級		四年級		五年級		六年級		合計	男	女
男	女	男	女	男	女	男	女			
1,027	979	1,099	1,017	1,299	1,137	1,384	1,200	2,386	1,222	1,164
960	866	1,022	978	1,104	1,014	1,282	1,133	2,575	1,372	1,203
880	844	959	870	1,016	975	1,101	1,011	2,410	1,281	1,129
866	791	902	833	953	861	1,022	974	2,114	1,102	1,012
855	782	873	790	902	828	944	860	1,982	1,014	968
844	812	849	779	873	777	907	831	1,799	944	855
774	766	836	798	850	772	870	768	1,731	902	829
15	16	15	16	15	12	30	27	47	24	23
26	18	28	29	20	24	20	25	60	27	33
21	18	19	18	28	22	24	26	39	16	23
58	63	60	57	50	43	47	47	93	52	41
29	24	34	34	37	32	28	35	75	37	38
30	19	42	29	46	30	55	23	98	64	34
104	80	98	94	123	95	109	111	242	123	119
15	29	25	31	28	33	26	27	52	30	22
63	63	61	66	62	58	78	54	128	58	70
141	165	171	174	192	176	166	173	352	187	165
75	77	81	75	72	77	93	68	186	100	86
37	63	39	34	44	35	42	31	88	44	44
124	101	123	108	116	109	125	98	227	107	120
36	30	40	33	17	26	27	23	44	33	11

捌、衛 生

表 8-1 醫療機構及其他醫事

年底別	總計	醫師	中醫師	牙醫師	藥師	藥劑生	醫事檢驗師	醫事檢驗生	醫事放射師	醫事放射士	護理師	護士
民國100年 2011	1,132	182	43	72	207	64	21	1	10	-	259	181
民國101年 2012	1,155	185	39	70	206	62	23	1	10	-	282	180
民國102年 2013	1,179	180	43	70	205	65	24	1	10	-	299	181
民國103年 2014	1,198	178	43	79	210	62	24	1	10	-	329	157
	-											
民國104年 2015	1,223	189	47	74	213	58	24	1	10	-	334	160
民國105年 2016	1,233	182	48	79	219	54	23	1	9	-	355	127

資料來源：衛生福利部。

機構開(執)業醫事人員數

單位：人

助產師	助產士	鑲牙生	營養師	物理治療師	物理治療生	職能治療師	職能治療生	臨床心理師	諮商心理師	呼吸治療師	語言治療師	聽力師	牙體技術師	牙體技術生
-	2	-	4	35	29	11	3	-	4	2	2	-	-	-
1	2	-	4	37	27	13	3	-	4	2	4	-	-	-
1	2	-	6	36	25	12	3	-	7	2	2	-	2	3
-	-	-	7	40	26	12	3	-	6	2	3	-	2	4
-	-	-	6	48	23	14	2	-	6	2	3	-	4	5
1	-	-	6	59	23	22	2	1	7	-	6	-	5	4

表 8-2 公私立醫療

年底別	醫療院所家數			醫療院所 病床數	醫院開放										
	合計	醫院	診所		一般病床							特殊			
					急性病床			慢性病床				合計	加護 病床	燒傷 病床	嬰兒 病床
					急性 一般 病床	精神 急性 一般 病床	慢性 一般 病床	精神 慢性 一般 病床	慢性 結核 病床	漢生 病 床					
民國100年 2011	180	5	175	439	171	171	-	-	-	-	-	118	-	-	2
民國101年 2012	181	5	176	430	171	171	-	-	-	-	-	118	-	-	2
民國102年 2013	184	5	179	459	171	171	-	-	-	-	-	118	-	-	2
民國103年 2014	182	5	177	445	150	150	-	-	-	-	-	115	-	-	-
民國104年 2015	183	5	178	486	150	150	-	-	-	-	-	115	-	-	-
民國105年 2016	186	5	181	470	143	143	-	-	-	-	-	67	-	-	-

資料來源：高雄市政府衛生局。

機構數及病床數

單位：家、床

病床數										精神科日間 照護人數 (人)	診所病床數					醫院救 護車 (輛)
病床											合計	觀察 床	嬰兒 床	血液 透析 床	產科 病床	
急診 觀察 床	安寧 病床	慢性 呼吸 照護 病床	亞急 性呼 吸 照護 病床	急性 結核 病床	精神 科加 護病 床	手術 恢復 床	嬰兒 床	血液 透析 床	其他							
6	-	38	-	-	-	4	67	-	1	-	150	89	5	56	-	-
6	-	38	-	-	-	4	67	-	1	-	141	80	5	56	-	-
5		38	-	-	-	4	67	-	2	-	170	83	5	82	-	-
13	-	38	-	-	-	4	58	-	2	-	180	79	2	99	-	-
5	-	38	-	-	-	4	58	-	10	-	221	112	5	104	-	-
1	-	-	-	-	-	4	51	-	11	-	260	151	5	104	-	-

表 8-3 藥商家數

單位：家

年底別	總計	藥局	西藥商		中藥商		醫療器材商	
			販賣業	製造業	販賣業	製造業	販賣業	製造業
民國100年 2011	604	71	51	-	117	1	351	13
民國101年 2012	629	71	52	-	115	1	376	14
民國102年 2013	642	73	52	-	114	1	385	17
民國103年 2014	657	75	53	-	119	1	395	17
民國104年 2015	663	74	50	-	115	1	406	17
民國105年 2016	689	68	49	-	113	1	440	18
民國106年 2017	703	66	48	-	110	1	460	18

資料來源：衛生福利部、高雄市政府衛生局。

玖、環境保護

表 9-1 改善市容查報有關案件執行情形

單位：件

年底別	總計	工務	交通	社政	教育	電信	衛生	環保	警政	其他
民國100年 2011	2	2	-	-	-	-	-	-	-	-
民國101年 2012	5	1	-	2	-	-	2	-	-	-
民國102年 2013	6	1	4	-	-	1	-	-	-	-
民國103年 2014	71	2	60	-	-	-	-	2	5	2
民國104年 2015	92	18	62	-	-	-	3	1	2	6
民國105年 2016	95	20	56	-	3	-	-	2	7	7
民國106年 2017	51	8	30	-	-	-	-	4	5	4

資料來源：本所民政課。

表 9-2 維護市容查報案件辦理情形

單位：件

年底別	合計	已依案 執行完成	正依案執行	計畫執行	無法執行
民國100年 2011	2	2	-	-	-
民國101年 2012	5	5	-	-	-
民國102年 2013	6	6	-	-	-
民國103年 2014	71	71	-	-	-
民國104年 2015	92	92	-	-	-
民國105年 2016	95	95	-	-	-
民國106年 2017	51	51	-	-	-

資料來源：本所民政課

拾、社會福利

表 10-1 推行社區

年底及社區發展協會別	設置社區 生產建設 基金 (個)	實際使用經費(元)		社區活動 中心 (幢) (年底)	社 區		
		政府補助款	社區自籌款		辦理社區 幹部訓練 (人次)	辦理社區 觀摩 (人次)	社區長壽 俱樂部 (處) (年底)
民國100年 2011	10	1,179,650	273,734	1	129	43	6
民國101年 2012	6	2,500,000	500,000	-	-	8	5
民國102年 2013	7	1,527,832	514,028	3	-	40	-
民國103年 2014	7	2,700,000	100,676	1	120	88	1
民國104年 2015	7	314,770	610,140	1	76	65	1
民國105年 2016	7	952,000	2,686,800	1	72	51	3
民國106年 2017	7	2,070,000	2,555,500	1	89	87	5
信德社區發展協會	1	-	-	-	-	-	-
新明德東社區發展協會	-	15,000	32,000	-	6	-	1
鎮海社區發展協會	-	-	-	-	-	-	-
草衙社區發展協會	1	-	-	-	-	-	-
佛公內鯪子寮社區發展協會	-	-	65,000	-	-	-	-
築緣社區發展協會	-	20,000	26,000	-	-	-	-
慈愛社區發展協會	-	-	55,000	-	-	-	-
前鎮社區發展協會	-	-	58,500	-	-	-	-
民權社區發展協會	-	-	-	-	-	-	-
新民權社區發展協會	-	-	-	-	-	-	-
德昌社區發展協會	1	-	-	-	-	-	1
鎮陽社區發展協會	-	344,000	257,000	-	14	-	-
鎮東社區發展協會	-	-	-	-	-	-	-
新佛公社區發展協會	1	-	-	-	-	-	-
鎮昌社區發展協會	-	-	-	-	-	-	-

資料來源：本所社會課

發展工作成果

發展工作項目										
社區成長 教室 (班) (年底)	社區守望 相助隊 (隊) (年底)	社區民俗 藝文 康樂班隊 (隊) (年底)	社區志願服務 (年底)		辦理社區 照顧 關懷據點 (處) (年底)	社區 圖書室 (處) (年底)	社區 刊物 (期) (年底)	服務成果		
			團隊 (隊)	志工數 (人)				福利服務或 活動 (受益人次)	其他服務 (受益人次)	
9	15	9	23	47	104	
6	8	-	-	1	2	...	260	
6	8	-	-	...	3	-	8	18,848	1,153	
6	8	-	6	192	3	-	7	54,405	...	
6	2	-	6	175	3	-	-	20,790	37,554	
8	11	-	6	181	4	-	3	18,796	34,352	
15	10	1	6	185	5	-	4	16,228	14,716	
-	-	-	-	-	-	-	-	-	-	
1	-	-	-	-	-	-	-	-	281	
-	1	-	-	-	-	-	-	-	-	
-	-	-	-	-	-	-	-	-	-	
1	-	-	-	-	-	-	-	-	181	
-	-	-	-	-	-	-	-	-	211	
-	-	-	-	-	-	-	-	-	187	
-	-	-	-	-	-	-	-	-	-	
-	-	-	-	-	-	-	-	-	-	
1	1	-	-	-	-	-	-	-	-	
1	1	-	1	33	1	-	-	6,521	1,254	
-	-	-	-	-	-	-	-	-	-	
-	-	-	-	-	-	-	-	-	-	
-	-	-	-	-	-	-	-	-	-	

表 10-1 推行社區

年底及社區發展協會別	設置社區 生產建設 基金 (個)	實際使用經費(元)		社區活動 中心 (幢) (年底)	社 區		
		政府補助款	社區自籌款		辦理社區 幹部訓練 (人次)	辦理社區 觀摩 (人次)	社區長壽 俱樂部 (處) (年底)
明禮社區發展協會	1	-	-	-	-	-	-
幸福興東社區發展協會	-	-	-	-	-	-	-
忠孝社區發展協會	1	-	96,000	-	-	-	-
竹中社區發展協會	-	-	-	-	-	-	-
忠誠社區發展協會	-	-	-	-	-	-	-
盛興社區發展協會	-	-	58,000	-	5	12	-
台鋁社區發展協會	-	-	-	-	-	-	-
竹南社區發展協會	-	-	139,000	-	-	-	1
祥和社區發展協會	-	-	-	-	-	-	-
信義社區發展協會	-	-	-	-	-	-	-
復國社區發展協會	-	177,000	290,000	-	6	-	1
興邦社區發展協會	-	65,000	203,000	-	6	-	-
竹東社區發展協會	-	-	-	-	-	-	-
明孝社區發展協會	-	-	105,000	-	-	-	-
良和社區發展協會	-	-	-	-	-	-	-
獅甲皇家社區發展協會	-	-	-	-	-	-	-
竹北社區發展協會	-	5,000	66,000	-	-	-	-
好厝邊社區發展協會	-	-	67,500	-	-	-	-
平昌社區發展協會	-	-	-	-	-	-	-
新鎮北社區發展協會	-	-	85,000	-	-	-	-
鎮中社區發展協會	-	-	44,000	-	-	20	-
獅正社區發展協會	-	-	-	-	-	-	-
忠純社區發展協會	-	-	-	-	-	-	-

發展工作成果(續1)

發展工作項目										
社區成長 教室 (班) (年底)	社區守望 相助隊 (隊) (年底)	社區民俗 藝文 康樂班隊 (隊) (年底)	社區志願服務 (年底)		辦理社區照 顧 關懷據點 (處) (年底)	社區 圖書室 (處) (年底)	社區 刊物 (期) (年底)	服務成果		
			團隊 (隊)	志工數 (人)				福利服務或 活動 (受益人次)	其他服務 (受益人次)	
-	-	-	-	-	-	-	-	-	-	-
-	-	-	-	-	-	-	-	-	-	-
-	-	-	-	-	-	1	-	-	-	236
-	-	-	-	-	-	-	-	-	-	-
-	-	-	-	-	-	-	-	-	-	-
-	1	-	1	25	-	-	-	-	-	103
-	-	-	-	-	-	-	-	-	-	-
1	1	-	-	-	-	-	-	-	-	422
-	-	-	-	-	-	-	-	-	-	-
-	-	-	-	-	-	-	-	-	-	-
-	-	-	-	-	-	1	-	-	411	392
1	-	-	1	27	-	-	-	-	126	247
-	1	-	-	-	-	-	-	-	-	-
-	-	-	-	-	-	-	-	-	-	-
-	-	-	-	-	-	-	-	-	-	-
-	-	-	-	-	-	-	-	-	-	-
-	-	-	-	-	-	-	-	-	-	-
-	-	-	-	-	-	-	-	-	-	149
-	-	-	-	-	-	-	-	-	-	-
-	-	-	-	-	-	-	-	-	-	-
-	-	-	-	-	-	-	-	-	-	-
-	-	-	-	-	-	-	-	-	-	-
-	-	-	-	-	-	-	-	-	-	-
-	-	-	-	-	-	-	-	-	-	-
-	-	-	-	-	-	-	-	-	-	-

表 10-1 推行社區

年底及社區發展協會別	設置社區 生產建設 基金 (個)	實際使用經費(元)		社區活動 中心 (幢) (年底)	社 區		
		政府補助款	社區自籌款		辦理社區 幹部訓練 (人次)	辦理社區 觀摩 (人次)	社區長壽 俱樂部 (處) (年底)
路中廟社區發展協會	-	492,000	484,000	-	36	35	1
竹西社區發展協會	-	-	-	-	-	-	-
平等社區發展協會	-	-	60,800	-	4	-	-
新灣社區發展協會	-	80,000	213,500	-	-	-	-
亞洲新灣獅甲社區發展協會	-	-	-	-	-	-	-
鎮榮社區發展協會	-	30,000	46,200	-	-	-	-
竹內社區發展協會	-	-	-	-	-	-	-
瑞竹社區發展協會	-	-	-	-	-	-	-
振興社區發展協會	-	-	-	-	-	-	-
明義社區發展協會	1	842,000	104,000	1	12	20	-
好鄰居社區發展協會	-	-	-	-	-	-	-
關懷竹南社區發展協會	-	-	-	-	-	-	-
瑞北社區發展協會	-	-	-	-	-	-	-
關懷竹東社區發展協會	-	-	-	-	-	-	-

發展工作成果(續完)

發展工作項目										
社區成長 教室 (班) (年底)	社區守望 相助隊 (隊) (年底)	社區民俗 藝文 康樂班隊 (隊) (年底)	社區志願服務 (年底)		辦理社區照 顧 關懷據點 (處) (年底)	社區 圖書室 (處) (年底)	社區 刊物 (期) (年底)	服務成果		
			團隊 (隊)	志工數 (人)				福利服務或 活動 (受益人次)	其他服務 (受益人次)	
1	1	-	1	34	1	-	-	3,321	754	
-	-	-	-	-	-	-	-	-	-	
-	1	1	1	22	-	-	-	-	214	
2	-	-	-	-	-	-	4	635	432	
-	-	-	-	-	-	-	-	-	-	
-	-	-	-	-	-	-	-	-	-	
-	-	-	-	-	-	-	-	-	-	
-	1	-	-	-	-	-	-	-	-	
5	1	-	1	44	1	-	-	5,214	9,653	
1	-	-	-	-	-	-	-	-	-	
-	-	-	-	-	-	-	-	-	-	
-	-	-	-	-	-	-	-	-	-	
-	-	-	-	-	-	-	-	-	-	

表 10-2 社區發展協會會員人數

年底及 社區發展協會別	社區發展 協會數 (個)	社區戶數 (戶)	社區人口數 (人)	理監事 人數 (人)	社區發展協會會員數 (人)		
					合計	男	女
民國 100年 2011	56	82,576	209,548	...	4,812
民國 101年 2012	57	84,658	214,600	1,000	4,845	2,812	2,033
民國 102年 2013	58	53,793	130,036	1,001	5,323	3,051	2,272
民國 103年 2014	60	78,093	193,952	1,043	5,026	2,894	2,132
民國 104年 2015	63	67,844	163,229	1,081	5,242	2,603	2,639
民國 105年 2016	64	55,134	130,262	1,099	5,537	2,762	2,775
民國 106年 2017	52	52,158	122,329	891	4,626	2,185	2,441
信德社區發展協會	1	1,164	2,614	20	92	42	50
新明德東社區發展協會	1	972	2,349	20	72	35	37
鎮海社區發展協會	1	972	2,349	20	91	54	37
草衙社區發展協會	1	846	2,189	20	76	32	44
佛公內鯪子寮社區發展協會	1	844	2,185	20	49	40	9
築緣社區發展協會	1	844	2,185	20	50	30	20
慈愛社區發展協會	1	844	2,185	20	50	20	30
前鎮社區發展協會	1	654	1,508	19	84	40	44
民權社區發展協會	1	949	2,380	20	67	30	37

資料來源：本所社會課。

表 10-2 社區發展協會會員人數(續1)

年底及 社區發展協會別	社區發展 協會數 (個)	社區戶數 (戶)	社區人口數 (人)	理監事 人數 (人)	社區發展協會會員數 (人)		
					合計	男	女
新民權社區發展協會	1	949	2,379	12	38	23	15
德昌社區發展協會	1	958	2,213	20	70	44	26
鎮陽社區發展協會	1	504	1,075	20	170	41	129
鎮東社區發展協會	1	807	1,906	20	50	21	29
新佛公社區發展協會	1	561	1,329	20	104	59	45
鎮昌社區發展協會	1	904	2,266	20	63	29	34
明禮社區發展協會	1	794	1,722	20	51	23	28
幸福興東社區發展協會	1	2,480	6,211	20	67	36	31
忠孝社區發展協會	1	1,415	3,048	20	100	40	60
竹中社區發展協會	1	1,544	3,841	12	43	19	24
忠誠社區發展協會	1	1,044	2,416	12	65	45	20
盛興社區發展協會	1	1,477	3,011	20	91	31	60
台鋁社區發展協會	1	1,743	3,858	12	64	41	23
竹南社區發展協會	1	1,761	4,263	12	124	56	68
祥和社區發展協會	1	2,557	5,923	20	107	31	76
信義社區發展協會	1	707	1,623	12	43	22	21
復國社區發展協會	1	1,314	3,112	12	80	27	53

表 10-2 社區發展協會會員人數(續2)

年底及 社區發展協會別	社區發展 協會數 (個)	社區戶數 (戶)	社區人口數 (人)	理監事 人數 (人)	社區發展協會會員數 (人)		
					合計	男	女
興邦社區發展協會	1	1,363	3,255	20	167	75	92
竹東社區發展協會	1	551	1,260	20	152	64	88
明孝社區發展協會	1	1,144	2,761	20	113	58	55
良和社區發展協會	1	666	1,591	12	82	56	26
獅甲皇家社區發展協會	1	666	1,591	20	92	67	25
竹北社區發展協會	1	543	1,299	16	67	19	48
好厝邊社區發展協會	1	542	1,298	12	102	57	45
平昌社區發展協會	1	336	740	12	56	38	18
新鎮北社區發展協會	1	615	1,193	12	88	28	60
鎮中社區發展協會	1	418	856	12	88	48	40
獅正社區發展協會	1	856	1,866	20	50	21	29
忠純社區發展協會	1	856	1,867	12	102	67	35
路中廟社區發展協會	1	913	2,404	20	165	45	120
竹西社區發展協會	1	912	2,404	12	97	67	30
平等社區發展協會	1	1,741	3,063	20	109	50	59
新灣社區發展協會	1	619	1,267	12	82	40	42
亞洲新灣獅甲社區發展協會	1	857	1,866	12	65	27	38

表 10-2 社區發展協會會員人數(續完)

年底及 社區發展協會別	社區發展 協會數 (個)	社區戶數 (戶)	社區人口數 (人)	理監事 人數 (人)	社區發展協會會員數 (人)		
					合計	男	女
鎮榮社區發展協會	1	1,044	2,460	20	80	34	46
竹內社區發展協會	1	1,239	3,216	20	213	90	123
瑞竹社區發展協會	1	854	2,075	12	120	58	62
振興社區發展協會	1	619	1,266	20	66	30	36
明義社區發展協會	1	561	1,329	20	114	32	82
好鄰居社區發展協會	1	844	2,185	20	102	37	65
關懷竹南社區發展協會	1	1,761	4,262	20	125	71	54
瑞北社區發展協會	1	1,480	3,556	12	60	35	25
關懷竹東社區發展協會	1	550	1,259	20	108	60	48

表 10-3 社會

年底別	中低收入 老人生活 津貼	國民年金被保險人 所得未達一定標準 資格認定	身心障礙者 生活補助	低收入戶 喪葬補助	
	申請人次	申請人次	發放人次	發放人次	金額
民國100年 2011	483	328	3,025	5	50,000
民國101年 2012	501	286	3,114	51	510,000
民國102年 2013	529	293	3,157	48	480,000
民國103年 2014	547	240	3,184	45	450,000
民國104年 2015	564	219	3,228	48	480,000
民國105年 2016	586	202	3,901	55	550,000
民國106年 2017	740	182	3,822	46	460,000

資料來源：本所社會課。

備註：育兒津貼自105年起改為按月累計。

福利及救濟狀況

單位：人次；元

育兒津貼		輔導市民 臨時工		其他	
發放人次	金額	發放人次	金額	現金	實物
-	-	-	-	-	-
3,514	9,321,700	4	882,464	-	-
4,062	10,673,800	4	872,000	-	-
3,866	10,030,800	58	3,440,915	-	-
3,855	9,885,000	3	720,000	-	-
14,246	36,064,769	3	770,206	-	-
14,272	36,153,201	5	935,803	-	-

表 10-4 遭受災

年底別	災害種類	災害發生日期 (年/月/日)	受 災 人 數 (人)			
			臨時收容 災 民 數	死 亡 (含無名屍)	失 蹤	重 傷
民國 100 年 2011
民國 101 年 2012	火災	101/02/04	-	-	-	-
	火災	101/04/23	-	-	-	-
民國 102 年 2013	火災	102/10/31	-	-	-	-
民國 103 年 2014	火災	103/06/24	-	-	-	-
	氣爆	103/08/01	1,800	5	2	...
	火災	103/11/17	-	-	-	-
民國 104 年 2015	火災	104/01/26	-	-	-	-
	火災	104/04/26	-	-	-	-
	火災	104/05/13	-	-	-	-
	火災	104/07/01	-	-	-	-
	火災	104/07/15	-	-	-	-
	火災	104/09/26	-	-	-	-
	火災	104/12/09	-	-	-	-
	火災	104/12/26	-	-	-	-
民國 105 年 2016	火災	105/03/17	-	-	-	-
	風災	105/09/14	-	1	-	-
	火災	105/09/23	-	-	-	-
民國 106 年 2017	火災	106/01/03	-	-	-	-
	火災	106/01/27	-	-	-	-
	火災	106/04/21	-	-	-	-

資料來源：高雄市政府社會局。

害救助情形

其 他	住屋毀損 安遷救助		財物受損 影響生計者	救 助 金 額 (元)		
	戶	人	戶	總 計	現 金	實 物
...
-	1	1	-	20,000	20,000	-
-	2	4	-	80,000	80,000	-
-	1	5	-	100,000	100,000	-
-	1	1	-	20,000	20,000	-
-	333	1,433	-	26,138,000	26,138,000	-
-	1	1	-	15,000	15,000	-
-	1	1	-	15,000	15,000	-
-	7	17	-	340,000	340,000	-
-	1	1	-	20,000	20,000	-
-	1	5	-	10,000	10,000	-
-	2	3	-	60,000	60,000	-
-	1	3	-	60,000	60,000	-
-	5	14	-	280,000	280,000	-
-	1	2	-	40,000	40,000	-
-	5	8	-	160,000	160,000	-
-	8	15	-	1,065,000	1,065,000	-
-	1	4	-	80,000	80,000	-
-	1	2	-	40,000	40,000	-
-	1	3	-	60,000	60,000	-
-	1	2	-	40,000	40,000	-

表 10-5 辦理

年底別	總 計	死亡無力殮葬者	遭受意外傷害或罹患重病致生活陷於困境者
民國100年 2011	388	174	133
民國101年 2012	392	180	133
民國102年 2013	442	221	171
民國103年 2014	333	178	147
民國104年 2015	397	214	176
民國105年 2016	365	187	174
民國106年 2017	304	161	142

資料來源：本所社會課。

急難救助概況

單位：人次

負家庭助主要生計負責 且無法工作致生活陷於 困境者	財產或存款未能及時運 用致生活陷於困境者	其他遭遇重大變故者	川資突然發生困難者
80	-	1	-
78	-	1	-
33	-	17	-
8	-	-	-
6	-	1	-
4	-	-	-
1	-	-	-

表 10-6 低收入戶人口

單位：戶、人

年底及里別	總 計		第 1 類		第 2 類		第 3 類		第 4 類	
	戶 數	人 數	戶 數	人 數	戶 數	人 數	戶 數	人 數	戶 數	人 數
民國100年 2011	2,049	4,608	38	40	962	1,734	841	2,270	208	564
民國101年 2012	2,253	5,301	31	31	896	1,638	585	1,571	741	2,061
民國102年 2013	2,125	5,082	22	22	812	1,461	455	1,246	836	2,353
民國103年 2014	1,950	4,524	19	21	737	1,195	347	909	847	2,399
民國104年 2015	1,927	4,386	14	16	753	1,168	303	743	857	2,459
民國105年 2016	1,854	4,121	12	14	757	1,136	266	621	819	2,350
民國106年 2017	1,839	4,006	10	12	710	1,036	267	600	852	2,358
草衙里	81	193	-	-	29	43	7	27	45	123
明孝里	46	109	-	-	12	17	7	18	27	74
明正里	44	103	-	-	14	14	11	28	19	61
明義里	16	40	-	-	4	7	4	12	8	21
仁愛里	27	54	-	-	13	18	1	3	13	33
德昌里	31	70	-	-	8	14	9	24	14	32
平等里	73	134	-	-	36	36	6	6	31	92
平昌里	12	29	-	-	4	6	2	5	6	18
明禮里	35	69	1	1	22	35	3	7	9	26
信義里	57	129	2	2	26	46	4	6	25	75
信德里	41	94	-	-	13	25	6	13	22	56
明道里	28	59	-	-	11	11	1	1	16	47

資料來源：高雄市政府社會局、本所社會課。

表 10-6 低收入戶人口(續1)

單位：戶、人

年底及里別	總 計		第 1 類		第 2 類		第 3 類		第 4 類	
	戶 數	人 數	戶 數	人 數	戶 數	人 數	戶 數	人 數	戶 數	人 數
興化里	8	16	-	-	3	3	2	4	3	9
興仁里	19	38	-	-	7	13	3	4	9	21
前鎮里	49	99	-	-	24	37	2	4	23	58
鎮東里	27	62	-	-	10	14	6	11	11	37
鎮榮里	48	101	1	1	28	34	3	11	16	55
鎮昌里	51	118	-	-	14	28	6	11	31	79
鎮海里	40	99	1	1	16	30	6	14	17	54
鎮陽里	22	41	-	-	7	9	8	13	7	19
興邦里	29	57	-	-	13	21	3	7	13	29
鎮中里	32	72	2	4	14	19	5	7	11	42
鎮北里	25	53	-	-	9	15	7	17	9	21
忠純里	68	125	-	-	31	39	14	30	23	56
忠誠里	26	43	-	-	19	32	3	6	4	5
西山里	37	93	-	-	10	20	6	17	21	56
民權里	13	32	-	-	8	9	-	-	5	23
建隆里	22	44	-	-	7	13	5	9	10	22
振興里	14	23	1	1	8	11	2	5	3	6
良和里	8	9	1	1	5	5	-	-	2	3
西甲里	29	58	-	-	16	26	4	8	9	24
盛興里	33	78	-	-	11	17	9	24	13	37

表 10-6 低收入戶人口(續2)

單位：戶、人

年底及里別	總 計		第 1 類		第 2 類		第 3 類		第 4 類	
	戶 數	人 數	戶 數	人 數	戶 數	人 數	戶 數	人 數	戶 數	人 數
盛豐里	22	58	-	-	9	13	4	22	9	23
興中里	52	109	-	-	14	20	5	10	33	79
興東里	53	126	-	-	13	22	13	36	27	68
忠孝里	18	33	-	-	9	9	1	2	8	22
復國里	22	50	-	-	7	9	3	5	12	36
竹內里	19	51	-	-	1	3	4	9	14	39
竹東里	23	60	-	-	4	6	3	7	16	47
竹南里	34	60	-	-	16	21	6	13	12	26
竹北里	27	50	-	-	13	14	5	11	9	25
竹西里	11	17	-	-	4	4	-	-	7	13
竹中里	39	61	-	-	25	31	7	17	7	13
瑞竹里	29	42	-	-	10	12	2	3	17	27
瑞南里	43	96	-	-	12	16	5	12	26	68
瑞豐里	26	68	-	-	10	17	1	3	15	48
瑞祥里	40	117	-	-	5	12	7	16	28	89
瑞東里	17	31	-	-	13	17	2	4	2	10
瑞和里	18	50	-	-	7	11	3	8	8	31
瑞平里	23	49	-	-	7	10	3	5	13	34
瑞隆里	24	56	1	1	11	21	6	14	6	20
瑞北里	40	81	-	-	14	22	5	10	21	49

表 10-6 低收入戶人口(續完)

單位：戶、人

年底及里別	總 計		第 1 類		第 2 類		第 3 類		第 4 類	
	戶 數	人 數	戶 數	人 數	戶 數	人 數	戶 數	人 數	戶 數	人 數
瑞西里	20	37	-	-	2	2	6	7	12	28
瑞崗里	25	74	-	-	10	20	2	7	13	47
瑞興里	24	65	-	-	6	8	1	1	17	56
瑞誠里	23	42	-	-	10	11	3	5	10	26
瑞文里	23	40	-	-	11	13	7	8	5	19
瑞華里	29	84	-	-	8	11	2	6	19	67
瑞昌里	24	55	-	-	7	14	6	7	11	34

表 10-7 身心障礙

年底別	身心障礙人數									
	總計			領有舊制身心障礙手冊者						
				合計			視覺障礙者		聽覺機能障礙者	
	合計	男	女	計	男	女	男	女	男	女
民國100年 2011	10,258	5,811	4,447	10,258	5,811	4,447	307	275	513	360
民國101年 2012	10,294	5,802	4,492	10,294	5,802	4,492	310	272	508	366
民國102年 2013	10,375	5,810	4,565	8,165	4,602	3,563	280	234	380	284
民國103年 2014	10,485	5,869	4,616	7,385	4,160	3,225	257	218	305	229
民國104年 2015	10,752	6,020	4,732	6,143	3,440	2,703	227	193	238	188
民國105年 2016	11,071	6,209	4,862	4,154	2,266	1,888	167	152	186	150
民國106年 2017	10,391	5,773	4,618	2,056	1,059	997	102	109	133	101

資料來源:高雄市政府社會局。

人口一覽表

單位：人

身心障礙人數											
領有舊制身心障礙手冊者											
平衡機能 障礙者		聲音機能或 語言機能障礙者		肢體 障礙者		智能 障礙者		重要器官 失去功能者		顏面 損傷者	
男	女	男	女	男	女	男	女	男	女	男	女
15	18	104	45	2,210	1,478	465	372	645	615	38	9
16	23	94	39	2,167	1,481	464	360	672	645	34	9
9	14	81	36	1,866	1,273	400	317	514	532	28	10
7	15	73	33	1,752	1,188	369	290	455	480	26	11
5	14	58	29	1,589	1,056	226	176	382	422	21	10
3	10	38	14	1,098	796	86	64	300	331	14	5
4	5	14	7	492	409	32	16	141	165	4	2

表 10-7 身心障礙

年底別	身心障礙人數									
	領有舊制身心障礙手冊者									
	植物人		失智症者		自閉症者		慢性精神病患者		多重障礙者	
	男	女	男	女	男	女	男	女	男	女
民國100年 2011	19	16	130	159	111	18	605	655	581	...
民國101年 2012	18	15	143	178	119	20	616	663
民國102年 2013	14	13	60	110	85	12	410	411	436	287
民國103年 2014	14	11	42	84	64	13	386	383	378	247
民國104年 2015	10	9	36	65	14	3	354	347	273	182
民國105年 2016	6	3	20	48	7	2	175	204	164	106
民國106年 2017	2	1	11	35	3	2	51	91	68	54

人口一覽表(續1)

單位：人

身心障礙人數											
領有舊制身心障礙手冊者						領有新制身心障礙證明者					
頑性(難治型) 癲癇症者		因罕見疾病而致 身心功能障礙者		其他		合計			神經系統構造 及精神、心智功能		
男	女	男	女	男	女	計	男	女	男	女	
25	15	1	4	31	22	
25	12	2	5	49	37	
7	6	1	3	31	21	2,210	1,208	1,002	435	463	
2	1	1	2	29	20	3,100	1,709	1,391	584	595	
2	1	-	-	5	8	4,609	2,580	2,029	893	838	
-	1	-	-	2	2	6,917	3,943	2,974	1,306	1,152	
-	-	-	-	2	-	8,335	4,714	3,621	1,426	1,291	

表 10-7 身心障礙

年底別	身心障礙人數							
	領有新制身心障礙證明者							
	眼、耳及相關構造 與感官功能及疼痛		涉及聲音與言語 構造及其功能		循環、造血、免疫與 呼吸系統構造及其功 能		消化、新陳代謝與內分 泌系統相關構造及其功 能	
	男	女	男	女	男	女	男	女
民國100年 2011
民國101年 2012
民國102年 2013	181	125	12	4	82	38	27	5
民國103年 2014	267	193	23	5	126	70	35	11
民國104年 2015	383	275	39	7	172	105	58	15
民國105年 2016	500	371	62	22	222	137	79	20
民國106年 2017	589	447	66	29	225	160	77	27

人口一覽表(續完)

單位：人

身心障礙人數										身心障礙人數 占總人口比率(%)
領有新制身心障礙證明者										
泌尿與生殖系統 相關構造及其功能		神經、肌肉、骨 骼之移動相關構 造及其功能		皮膚與相關 構造及其功能		跨兩類別以上者		舊制轉換新制 暫無法歸類者		
男	女	男	女	男	女	男	女	男	女	
...
...
65	61	268	198	5	1	133	106	-	1	5.33
98	83	366	279	8	1	202	153	-	1	5.41
155	129	541	408	12	1	305	236	22	15	5.58
245	203	1,026	693	19	6	458	348	26	22	5.79
306	296	1,486	975	27	9	486	363	26	24	5.47

表 10-8 區公所全民健保

年底別	第一類保險對象		
	當年新投保數	當年退保數	當年底在保人數
民國100年 2011	53	44	648
民國101年 2012	62	96	614
民國102年 2013	59	23	650
民國103年 2014	57	53	654
民國104年 2015	87	64	677
民國105年 2016	60	38	699
民國106年 2017	26	98	627

資料來源：本所民政課。

第一、五、六類保險對象統計

單位：人

第五類保險對象			第六類保險對象		
當年新投保數	當年退保數	當年底在保人數	當年新投保數	當年退保數	當年底在保人數
1,194	741	3,515	6,860	3,375	13,969
1,786	1,061	4,240	7,178	3,332	17,815
1,199	1,304	4,135	6,430	2,897	21,348
1,113	1,635	3,613	4,260	2,076	23,532
917	1,439	3,091	4,154	2,024	25,662
823	1,034	2,880	3,992	3,037	26,617
1,063	1,015	2,928	5,819	3,168	29,268

拾壹、其 他

表 11-1 辦理調解

年別	年底調解委員數(人)	結案件數總計			民事			
					合計		債權、債務	
		計	成立	不成立	成立	不成立	成立	不成立
民國100年 2011	13	534	374	160	269	95	37	17
民國101年 2012	13	621	435	186	317	103	16	17
民國102年 2013	13	628	440	188	132	86	93	51
民國103年 2014	13	815	591	224	199	67	157	46
民國104年 2015	13	843	608	235	69	34	42	14
民國105年 2016	13	895	627	268	107	44	73	17
民國106年 2017	13	908	663	245	72	46	26	15

資料來源：本所民政課。

業務概況

單位：件

結案件數

物權		親屬		繼承		商事		營建工程	
成立	不成立	成立	不成立	成立	不成立	成立	不成立	成立	不成立
-	20	5	9	1	7	6	4	5	10
-	13	9	16	3	3	14	17	11	7
7	8	6	14	2	1	5	6	2	1
9	10	4	5	1	1	7	1	2	1
12	12	2	-	1	1	6	5	3	-
14	16	3	1	1	-	10	5	1	1
10	21	7	2	-	1	3	3	4	3

表 11-1 辦理調解

年別	民事結案件數		刑事					
	其他		合計		妨害風化		妨害婚姻及家庭	
	成立	不成立	成立	不成立	成立	不成立	成立	不成立
民國100年 2011	215	28	105	65	4	3	2	2
民國101年 2012	264	30	118	83	3	3	3	20
民國102年 2013	17	5	308	102	-	-	-	-
民國103年 2014	19	3	392	157	-	1	-	-
民國104年 2015	3	2	539	201	-	-	1	1
民國105年 2016	5	4	520	224	1	-	-	-
民國106年 2017	22	1	591	199	1	1	-	-

業務概況(續)

結案件數											正在調解 中未結案 件數 (年底)
傷害		妨害自由名譽信用 及秘密		竊盜及侵佔詐欺		毀棄損壞		其他			
成立	不成立	成立	不成立	成立	不成立	成立	不成立	成立	不成立		
10	12	1	1	6	3	3	6	79	38	-	
21	17	4	2	2	10	3	2	82	29	-	
275	86	4	-	9	9	5	-	15	7	66	
356	139	6	3	15	8	7	1	8	5	47	
495	172	6	2	14	12	2	3	21	11	59	
465	199	10	3	16	12	14	3	14	7	84	
575	179	1	4	9	8	1	-	4	7	45	

表 11-2 調解委員會

年底別	委員 總人數	性別		年齡				教育程度			
		男	女	未滿 40歲	40-50歲 未滿	50-60歲 未滿	60歲 以上	大專 以上	高中 (職)	國中	國小
民國100年 2011	13	8	5	-	4	3	6	8	2	2	1
民國101年 2012	13	9	4	-	2	2	9	9	2	1	1
民國102年 2013	13	9	4	-	2	3	8	10	2	1	-
民國103年 2014	13	8	5	-	3	2	8	11	1	1	-

年底別	委員 總人數	性別		年齡				教育			
		男	女	未滿 40歲	40-50歲 未滿	50-60歲 未滿	60歲 以上	研究所 (含) 以上	大學 校院	專科 學校	高中 (職)
民國104年 2015	13	8	5	-	3	2	8	2	3	6	1
民國105年 2016	13	8	5	-	3	2	8	2	4	5	1
民國106年 2017	13	8	5	-	2	1	10	2	4	5	1

資料來源：本所民政課。

組織概況

單位：人

行業				服務公職		委員年資			
農、林、漁、牧業	製造業、水電、燃氣業及營造業	商業	服務業及其他	曾任公職	未曾任公職	未滿4年	4-未滿8年	8-未滿16年	16年以上
-	-	5	8	4	9	2	4	5	2
-	-	3	10	2	11	3	3	5	2
-	-	6	7	4	9	3	3	4	3
-	-	5	8	4	9	2	1	6	4

程度		行業				服務公職		委員年資			
國中	國小(含)以下	農、林、漁、牧業	製造業、水電、燃氣業及營造業	商業	服務業及其他	曾任公職	未曾任公職	未滿4年	4-未滿8年	8-未滿16年	16年以上
1	-	-	-	5	8	4	9	1	2	6	4
1	-	-	-	6	7	4	9	-	3	5	5
1	-	-	-	6	7	4	9	-	2	6	5

表 11-3 神壇、寺廟、

年底及里別	道教	佛教	理教	軒轅教	天帝教	一貫道	天德聖教	儒教
民國100年 2011	34	8	-	-	-	1	-	2
民國101年 2012	34	8	-	-	-	1	-	2
民國102年 2013	34	8	-	-	-	1	-	2
民國103年 2014	34	8	-	-	-	1	-	2
民國104年 2015	34	8	-	-	-	1	-	2
民國105年 2016	34	8	-	-	-	1	-	2
民國106年 2017	35	8	-	-	-	1	-	2
草衙里	2	3	-	-	-	-	-	1
明孝里	-	-	-	-	-	-	-	-
明正里	4	-	-	-	-	-	-	-
明義里	1	1	-	-	-	-	-	-
仁愛里	1	1	-	-	-	-	-	-
德昌里	-	-	-	-	-	-	-	-
平等里	1	-	-	-	-	-	-	-
平昌里	1	-	-	-	-	-	-	-
明禮里	2	-	-	-	-	-	-	-
信義里	1	-	-	-	-	-	-	-
信德里	1	-	-	-	-	-	-	-
明道里	-	-	-	-	-	-	-	-
興化里	1	-	-	-	-	-	-	-
興仁里	4	-	-	-	-	-	-	-
前鎮里	1	-	-	-	-	-	-	1
鎮東里	-	-	-	-	-	-	-	-
鎮榮里	1	-	-	-	-	-	-	-
鎮昌里	1	1	-	-	-	-	-	-
鎮海里	-	-	-	-	-	-	-	-
鎮陽里	-	1	-	-	-	-	-	-
興邦里	-	-	-	-	-	-	-	-
鎮中里	-	-	-	-	-	-	-	-
鎮北里	1	-	-	-	-	-	-	-
忠純里	-	-	-	-	-	-	-	-

資料來源：本所民政課。

財團法人寺廟一覽表

單位：所

亥子道	彌勒大道	中華聖教	宇宙彌勒皇教	先天救教	黃中	玄門真宗	天道	其他
-	-	-	-	-	-	-	-	-
-	-	-	-	-	-	-	-	-
-	-	-	-	-	-	-	-	-
-	-	-	-	-	-	-	-	-
-	-	-	-	-	-	-	-	-
-	-	-	-	-	-	-	-	-
-	-	-	-	-	-	-	-	-
-	-	-	-	-	-	-	-	-
-	-	-	-	-	-	-	-	-
-	-	-	-	-	-	-	-	-
-	-	-	-	-	-	-	-	-
-	-	-	-	-	-	-	-	-
-	-	-	-	-	-	-	-	-
-	-	-	-	-	-	-	-	-
-	-	-	-	-	-	-	-	-
-	-	-	-	-	-	-	-	-
-	-	-	-	-	-	-	-	-
-	-	-	-	-	-	-	-	-
-	-	-	-	-	-	-	-	-
-	-	-	-	-	-	-	-	-
-	-	-	-	-	-	-	-	-
-	-	-	-	-	-	-	-	-
-	-	-	-	-	-	-	-	-
-	-	-	-	-	-	-	-	-
-	-	-	-	-	-	-	-	-
-	-	-	-	-	-	-	-	-
-	-	-	-	-	-	-	-	-
-	-	-	-	-	-	-	-	-
-	-	-	-	-	-	-	-	-
-	-	-	-	-	-	-	-	-
-	-	-	-	-	-	-	-	-
-	-	-	-	-	-	-	-	-
-	-	-	-	-	-	-	-	-
-	-	-	-	-	-	-	-	-
-	-	-	-	-	-	-	-	-
-	-	-	-	-	-	-	-	-
-	-	-	-	-	-	-	-	-
-	-	-	-	-	-	-	-	-
-	-	-	-	-	-	-	-	-
-	-	-	-	-	-	-	-	-
-	-	-	-	-	-	-	-	-
-	-	-	-	-	-	-	-	-
-	-	-	-	-	-	-	-	-
-	-	-	-	-	-	-	-	-

表 11-3 神壇、寺廟、

年底及里別	道教	佛教	理教	軒轅教	天帝教	一貫道	天德聖教	儒教
忠誠里	-	-	-	-	-	-	-	-
西山里	-	-	-	-	-	-	-	-
民權里	-	-	-	-	-	-	-	-
建隆里	-	-	-	-	-	-	-	-
振興里	1	-	-	-	-	-	-	-
良和里	1	-	-	-	-	-	-	-
西甲里	-	-	-	-	-	-	-	-
盛興里	1	-	-	-	-	-	-	-
盛豐里	2	-	-	-	-	-	-	-
興中里	-	-	-	-	-	-	-	-
興東里	1	-	-	-	-	1	-	-
忠孝里	-	-	-	-	-	-	-	-
復國里	-	-	-	-	-	-	-	-
竹內里	-	-	-	-	-	-	-	-
竹東里	-	-	-	-	-	-	-	-
竹南里	1	-	-	-	-	-	-	-
竹北里	-	-	-	-	-	-	-	-
竹西里	-	-	-	-	-	-	-	-
竹中里	-	-	-	-	-	-	-	-
瑞竹里	-	-	-	-	-	-	-	-
瑞南里	1	-	-	-	-	-	-	-
瑞豐里	1	-	-	-	-	-	-	-
瑞祥里	-	-	-	-	-	-	-	-
瑞東里	-	-	-	-	-	-	-	-
瑞和里	-	-	-	-	-	-	-	-
瑞平里	-	1	-	-	-	-	-	-
瑞隆里	1	-	-	-	-	-	-	-
瑞北里	-	-	-	-	-	-	-	-
瑞西里	-	-	-	-	-	-	-	-
瑞崗里	1	-	-	-	-	-	-	-
瑞興里	-	-	-	-	-	-	-	-
瑞誠里	-	-	-	-	-	-	-	-

財團法人寺廟一覽表(續1)

單位：所

亥子道	彌勒大道	中華聖教	宇宙彌勒 皇教	先天救教	黃中	玄門真宗	天道	其他
-	-	-	-	-	-	-	-	-
-	-	-	-	-	-	-	-	-
-	-	-	-	-	-	-	-	-
-	-	-	-	-	-	-	-	-
-	-	-	-	-	-	-	-	-
-	-	-	-	-	-	-	-	-
-	-	-	-	-	-	-	-	-
-	-	-	-	-	-	-	-	-
-	-	-	-	-	-	-	-	-
-	-	-	-	-	-	-	-	-
-	-	-	-	-	-	-	-	-
-	-	-	-	-	-	-	-	-
-	-	-	-	-	-	-	-	-
-	-	-	-	-	-	-	-	-
-	-	-	-	-	-	-	-	-
-	-	-	-	-	-	-	-	-
-	-	-	-	-	-	-	-	-
-	-	-	-	-	-	-	-	-
-	-	-	-	-	-	-	-	-
-	-	-	-	-	-	-	-	-
-	-	-	-	-	-	-	-	-
-	-	-	-	-	-	-	-	-
-	-	-	-	-	-	-	-	-
-	-	-	-	-	-	-	-	-
-	-	-	-	-	-	-	-	-
-	-	-	-	-	-	-	-	-
-	-	-	-	-	-	-	-	-
-	-	-	-	-	-	-	-	-
-	-	-	-	-	-	-	-	-

表 11-3 神壇、寺廟、

年底及里別	道教	佛教	理教	軒轅教	天帝教	一貫道	天德聖教	儒教
瑞文里	-	-	-	-	-	-	-	-
瑞華里	-	-	-	-	-	-	-	-
瑞昌里	1	-	-	-	-	-	-	-

財團法人寺廟一覽表(續完)

單位：所

亥子道	彌勒大道	中華聖教	宇宙彌勒 皇教	先天救教	黃中	玄門真宗	天道	其他
-	-	-	-	-	-	-	-	-
-	-	-	-	-	-	-	-	-
-	-	-	-	-	-	-	-	-

表 11-4 聚會所、財

年底及里別	聚會所、財團法人教會名稱	教別	負責人姓名
民國106年 2017			
明正里	真耶蘇教會前鎮教會	基督教	蔡忠雄
明禮里	草衙救恩教會	基督教	吳定達
明禮里	救恩教會	基督教	吳足達
平等里	迦南長老教會	基督教	曾燦焜
仁愛里	草衙基督教長老教會	基督教	林睦雄
前鎮里	信義教會仁愛教會	基督教	何一雄牧師
前鎮里	前鎮長老教會	基督教	買啓信
鎮陽里	天主教前鎮聖家堂	天主教	謝韶朗神父
鎮昌里	新民長老教會	基督教	吳怡君
竹中里	林德長老教會	基督教	卯志強
竹中里	真耶蘇教會	基督教	李榮義
竹南里	聖心長老教會	基督教	鄂光恩
竹南里	一心恩典教會	基督教	趙秀惠牧師
盛豐里	愛群浸信會	基督教	歐陽卓剛
盛興里	新生長老教會	基督教	謝懷安
良和里	聖董文學堂	天主教	王承全
良和里	中山長老教會	基督教	林飛銘
建隆里	台灣信義教會前鎮教會	基督教	陳怡良牧師
竹西里	一心長老教會	基督教	金基文牧師
興中里	協同會一心教會	基督教	汪立禮牧師
瑞竹里	鎮海長老教會	基督教	潘秀利
瑞平里	信義教會崗山教會	基督教	吳文仁牧師
西山里	高雄基督教神能教會	基督教	蔣忠牧師
西山里	高雄市召會復興會所	基督教	張武旺
瑞和里	凱旋基督教長老教會	基督教	宋麗芬
瑞崗里	善導天主堂	天主教	李大川
瑞崗里	福德浸信會	基督教	蔡美惠
瑞華里	瑞華長老教會	基督教	林牧師

資料來源：本所民政課。

團法人教會概況

地址	電話	建立日期
高雄市前鎮區明正里南衙路88號	8319048	75.07.16
高雄市前鎮區明禮里衙慶二街17號	8310300	45.10.01
高雄市前鎮區明禮里衙慶二街17號	8310300	45.10.01
高雄市前鎮區平等里同安路42號	8214318	88.01.01
高雄市前鎮區仁愛里同安路117號	8216307	55.10.30
高雄市前鎮區前鎮里鎮賢街65號	8410057	55.01.01
高雄市前鎮區前鎮里鎮賢街49號	8212443	44.05.05
高雄市前鎮區鎮陽里鎮州街122號	8217598	88.01.01
高雄市前鎮區鎮昌里鎮興路61號	8113862	88.01.01
高雄市前鎮區竹中里英德街719號	0921523928	66.11.08
高雄市前鎮區竹中里英德街737巷2號	0929328189	75.10.09
高雄市前鎮區竹南里育群街318巷30號	0926022815	69.12.14
高雄市前鎮區竹南里一心一路156號	7266777	87.07.30
高雄市前鎮區盛豐里南天街87號	3336115	61.10.25
高雄市前鎮區盛興里林森三路192巷8號	3346251	61.08.25
高雄市前鎮區良和里一德路38號	3342593	50.05.05
高雄市前鎮區良和里正安街13巷8號	3347232	75.08.01
高雄市前鎮區建隆里中華五路1320號	3314409	40.06.12
高雄市前鎮區竹西里一心一路268號	7228454	89.01.01
高雄市前鎮區興中里一心二路2巷1弄1號	3342894	96.12.22
高雄市前鎮區瑞竹里瑞吉街77號	8215716	73.06.01
高雄市前鎮區瑞平里崗山南街396號	7714753	75.12.25
高雄市前鎮區西山里一心二路35號四樓	3386761	94.09.05
高雄市前鎮區西山里復興三路165號四樓	3312604	38.03.26
高雄市前鎮區瑞和里公正路106巷1號	0917568849	72.06.13
高雄市前鎮區瑞崗里瑞隆路356號	7611190	72.06.12
高雄市前鎮區瑞崗里瑞信街25號	7230323	88.01.01
高雄市前鎮區瑞華里瑞華街53號	7138335	85.07.18

表 11-5 宗教團體興辦公益

年底及宗教別	醫療機構		文教機構				
	醫院數	診所數	大學數	專科學校數	中學數	職校數	小學數
民國100年 2011	-	1	-	-	-	-	-
民國101年 2012	-	-	-	-	-	-	-
民國102年 2013	-	-	-	-	-	-	-
民國103年 2014	-	-	-	-	-	-	-
民國104年 2015	-	-	-	-	-	-	-
民國105年 2016	-	-	-	-	-	-	-
民國106年 2017	-	-	-	-	-	-	-
佛教	-	-	-	-	-	-	-
道教	-	-	-	-	-	-	-
三一(夏)教	-	-	-	-	-	-	-
理教	-	-	-	-	-	-	-
一貫道	-	-	-	-	-	-	-
先天救教	-	-	-	-	-	-	-
天德聖教	-	-	-	-	-	-	-
軒轅教	-	-	-	-	-	-	-
天帝教	-	-	-	-	-	-	-
彌勒大道	-	-	-	-	-	-	-
天道	-	-	-	-	-	-	-
猶太教	-	-	-	-	-	-	-
天主教	-	-	-	-	-	-	-
基督教	-	-	-	-	-	-	-
伊斯蘭教	-	-	-	-	-	-	-
東正教	-	-	-	-	-	-	-
摩門教	-	-	-	-	-	-	-
天理教	-	-	-	-	-	-	-
巴哈伊教	-	-	-	-	-	-	-
統一教	-	-	-	-	-	-	-
山達基	-	-	-	-	-	-	-
真光教團	-	-	-	-	-	-	-
其他	-	-	-	-	-	-	-

資料來源：本所民政課。

慈善及社會教化事業概況

單位：個

文教機構			公益慈善事業						
幼兒園數	圖書 閱覽室數	其他	養老院數	身心殘障 教養院數	青少年輔 導院數	福利基金 會數	學生宿舍 處數	技藝研習 處數	社會服務 中心數
2	1	-	-	-	-	-	-	-	-
2	-	-	-	-	-	-	-	-	1
1	1	-	-	-	-	-	-	-	1
1	-	-	-	-	-	-	-	-	1
-	-	-	-	-	-	-	-	-	-
-	-	-	-	-	-	-	-	-	1
-	-	-	-	-	-	-	-	-	1
-	-	-	-	-	-	-	-	-	-
-	-	-	-	-	-	-	-	-	-
-	-	-	-	-	-	-	-	-	-
-	-	-	-	-	-	-	-	-	-
-	-	-	-	-	-	-	-	-	-
-	-	-	-	-	-	-	-	-	-
-	-	-	-	-	-	-	-	-	-
-	-	-	-	-	-	-	-	-	-
-	-	-	-	-	-	-	-	-	-
-	-	-	-	-	-	-	-	-	1
-	-	-	-	-	-	-	-	-	-
-	-	-	-	-	-	-	-	-	-
-	-	-	-	-	-	-	-	-	-
-	-	-	-	-	-	-	-	-	-
-	-	-	-	-	-	-	-	-	-
-	-	-	-	-	-	-	-	-	-
-	-	-	-	-	-	-	-	-	-
-	-	-	-	-	-	-	-	-	-
-	-	-	-	-	-	-	-	-	-
-	-	-	-	-	-	-	-	-	-

表 11-6 服兵役役男列級家屬

年底別	總計		生育補助金		喪葬補助金	
	件數(戶)	金額(元)	件數(戶)	金額(元)	件數(戶)	金額(元)
民國100年 2011	41	62,692	-	-	1	25,000
民國101年 2012	36	53,975	1	10,000	-	-
民國102年 2013	16	45,662	-	-	1	25,000
民國103年 2014	16	28,899	-	-	-	-
民國104年 2015	13	53,140	-	-	1	25,000
民國105年 2016	-	-	-	-	-	-
民國106年 2017	17	36,178	1	10,000	-	-

資料來源：高雄市兵役處。

各項慰、補助費發放情形

急難慰助金		健保補助費		醫療補助費	
件數(戶)	金額(元)	件數(戶)	金額(元)	件數(戶)	金額(元)
-	-	25	19,132	15	18,560
-	-	11	6,761	24	37,214
-	-	4	2,392	11	18,270
-	-	5	7,490	11	21,409
-	-	8	16,380	4	11,760
-	-	-	-	-	-
-	-	10	14,758	6	11,420

表 11-7 服兵役役男列級家屬

年底別	總計			戶數 (戶)
	戶數 (戶)	口數 (人)	金額 (元)	
民國100年 2011	82	200	1,877,150	24
民國101年 2012	79	199	1,523,500	19
民國102年 2013	70	180	1,527,110	22
民國103年 2014	43	108	949,660	13
民國104年 2015	52	127	1,335,370	20
民國105年 2016	25	64	476,940	12
民國106年 2017	14	25	332,740	6

資料來源：高雄市兵役處。

安家生活扶助費發放情形

一次安家費		三節生活扶助金		
口數 (人)	金額 (元)	戶數 (戶)	口數 (人)	金額 (元)
58	528,900	58	142	1,348,250
53	382,150	60	146	1,141,350
55	499,660	48	125	1,027,450
35	281,410	30	73	668,250
50	519,120	32	77	816,250
29	246,190	13	35	230,750
9	150,840	8	16	181,900

表 11-8 台電年度

年度別		合計	基層(公共)建設 及維護	辦理各項運動、文化活 動及公益活動
民國100年 2011	核撥數	26,034,000	5,624,000	4,560,000
	執行數	23,432,590	4,997,250	3,519,579
民國101年 2012	核撥數	28,872,000	6,212,000	6,240,000
	執行數	28,181,302	6,188,661	6,038,046
民國102年 2013	核撥數	29,453,000	6,473,000	6,440,000
	執行數	28,753,342	6,448,680	6,037,468
民國103年 2014	核撥數	28,809,000	7,729,000	3,660,000
	執行數	28,348,386	7,509,806	3,583,370
民國104年 2015	核撥數	24,258,000	5,380,000	3,498,000
	執行數	24,034,261	5,372,931	3,496,877
民國105年 2016	核撥數	30,563,000	8,843,000	4,300,000
	執行數	30,158,369	8,816,103	4,288,234
民國106年 2017	核撥數	33,754,000	9,600,000	4,980,000
	執行數	33,052,165	9,521,376	4,808,926

資料來源：本所會計室。

促協金執行情形表

單位：元

辦理各項 區里活動費	各里聯誼活動	政府機關間之補助	對國內團體之捐助	社區活動中心 清潔費
14,250,000	1,500,000	-	-	100,000
13,315,761	1,500,000	-	-	100,000
14,920,000	1,500,000	-	-	-
14,850,860	1,103,735	-	-	-
15,040,000	1,500,000	-	-	-
14,908,573	1,358,621	-	-	-
14,920,000	1,500,000	500,000	500,000	-
14,886,160	1,395,090	493,960	480,000	-
13,320,000	1,200,000	460,000	400,000	-
13,110,273	1,199,180	460,000	395,000	-
14,920,000	1,500,000	500,000	500,000	-
14,813,859	1,475,220	419,953	345,000	-
16,674,000	1,500,000	500,000	500,000	-
16,480,203	1,306,660	460,000	475,000	-