

財團法人  
高雄市客家文化事務基金會

110 年度預算

財團法人高雄市客家文化事務基金會 編

# 財團法人高雄市客家文化事務基金會

## 目 次

### 一、 總說明

- (一)概況.....1
- (二)工作計畫或方針.....2
- (三)本年度預算概要.....2-3
- (四)前年度及上年度已過期間預算執行情形及成果概述 4-6

### 二、 主要表

- (一)收支營運預計表.....7
- (二)現金流量預計表.....8
- (三)淨值變動預計表.....9

### 三、明細表

- (一)收入明細表.....10
- (二)支出明細表.....11

### 四、參考表

- (一)資產負債預計表.....12
- (二)員工人數彙計表.....13
- (三)用人費用彙計表.....14

# 財團法人高雄市客家文化事務基金會

## 總 說 明

中 華 民 國 110 年 度

### 壹、概況

#### 一、設立依據

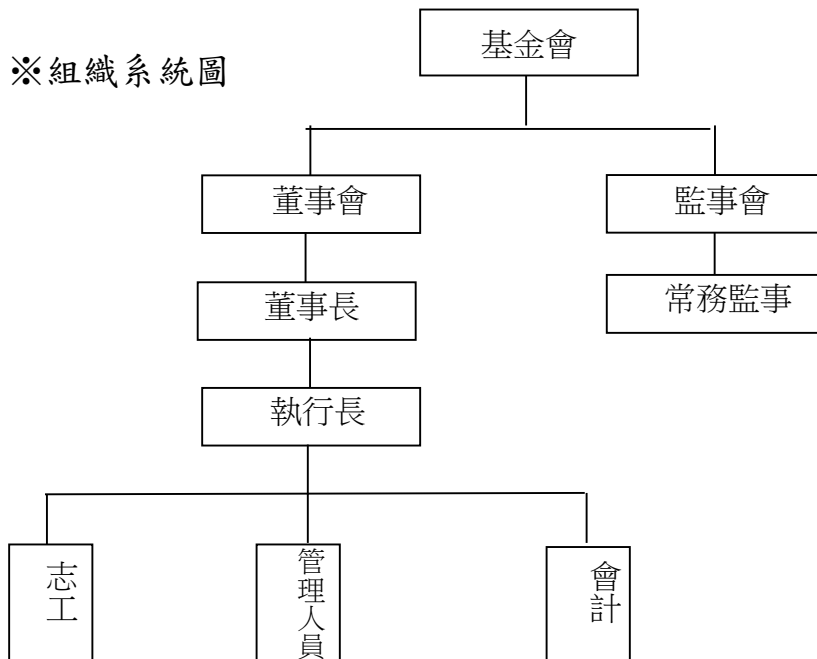
本財團法人定名為「財團法人高雄市客家文化事務基金會」，其設立及管理方式依民法及本會捐助章程之規定，未規定者適用其他法令規定。

#### 二、設立目的

本會以融合客家族群及推展客家傳統文化活動為宗旨。

#### 三、組織概況

本會設董事會，置董事十五人至二十一人，其中一人為董事長，由董事互選之；設監事會，置監事三人至七人，其中一人為常務監事，由監事互選之。董事會每三個月開會一次，會後並將董事會會議紀錄報請主管機關核備，必要時，得由主管機關或董事總名額二分之一以上請求召開臨時會議。本會設置執行長 1 人，承辦經常性業務；秘書一人，協助推動經常性業務；並得設工作小組，聘任幹事若干人辦理各項客家活動。



## 貳、工作計畫或方針

### 一、承攬高雄市新客家文化園區文物館管理工作

#### (一)計畫重點：

維護高雄市新客家文化園區文物館之清潔管理，館內文物及文化園區之導覽解說，展場設備包括文物、場地、水電系統之維護，積極營造高雄市客家文物館為全民體驗客家夥房、拓展多元族群共同學習客家生活用語之環境空間，協助推展客家文化藝術、團體融入公共藝術空間與傳媒行列，符合本會設立目的及捐助章程。

#### (二)經費需求：

本計畫 110 年度所需經費約 121 萬 2 千元。

#### (三)預期效益：

承辦以上各項活動推動客家事務，是希望有更多人認識客家族群文化，透過生活方式了解客家文化，提供市民朋友學習客語及認識客家文化的最好管道，讓民眾體會客家文化之美及樂趣，深化客語於社會生活之使用層面及範圍，裨益客家語言及文化之傳承與延展，落實客家文化能紮根社區，營造都會客家多元的新方向。

## 參、本年度預算概要

### 一、收支營運概況

(一)本年度勞務收入 93 萬元，較上年度預算數 93 萬元，沒有增減，主要係以承攬合約委託管理價金實際金額。

(二)本年度受贈收入 27 萬元，較上年度預算數 21 萬元，增加 6 萬元，約 28.57%，依實際受贈金額。

(三)本年度財務收入 23 萬 3 千元，較上年度預算數 24 萬 8 千元，減少 1 萬 5 千元，約 6.05%，主要係因銀行利率調降所致。

(四)本年度勞務成本 121 萬 2 千元，較上年度預算數 118 萬 3 千元，增加 2 萬 9 千元，約 2.45%，主要係因符合勞基法最低薪資及調整其他員工薪資人事成本增加所致。

(五)本年度管理費用 8 萬 2 千元，較上年度預算數 7 萬 5 千元，增加 7 千元，約 9.33%。

(六)本年度其他業務支出 13 萬 8 千元，較上年度預算數 12 萬 8 千元，增加 1 萬元，約 7.81%。

(七)以上總收支相抵後，計賸餘 1 千元，較上年度預算數 2 千元，減少 1 千元，約 50%，依實際收支相抵計算。

## 二、現金流量概況

(一)業務活動之淨現金流入 5 萬 1 千元。

(二)現金及約當現金之淨增 5 萬 1 千元，期初現金 3,002 萬 8 千元，預計期末現金 3,007 萬 9 千元。

## 三、淨值變動概況

本年度期初淨值 3,005 萬 5 千元，增加本年度賸餘 1 千元，期末淨值為 3,005 萬 6 千元。

## 肆、前年度及上年度已過期間預算執行情形及成果概述

### 一、前年度決算結果及成果概述

#### (一)決算結果：

- 1.勞務收入決算數 92 萬 6 千元，較預算數 89 萬元增加 3 萬 6 千元，約 4.09%。
- 2.受贈收入決算數 22 萬 5 千元，較預算數 12 萬元，增加 10 萬 5 千元，約 87.67%，主要係本會董監事捐贈收入增加。
- 3.其他業務收入決算數 4 萬 4 千元，較預算數 0 元，增加 4 萬 4 千元，主要係辦理「高雄市客家文物館廿年人文發展史冊」出版計畫，收入增加 4 萬 4 千元所致。
- 4.財務收入決算數 27 萬元，較預算數 33 萬 5 千元，減少 6 萬 5 千元，約 19.70%，係因銀行利率調降所致。
- 5.勞務成本決算數 116 萬 9 千元，較預算數 111 萬 8 千元，增加 5 萬 1 千元，約 4.54%。
- 6.管理費用決算數 8 萬 2 千元，較預算數 8 萬 9 千元，減少 7 千元，約 7.46%。主要係因擲節支出。
- 7.其他業務支出決算數 21 萬 3 千元，較預算數 13 萬 7 千元，增加 7 萬 6 千元，約 55.64%。主要係因辦理「高雄市客家文物館廿年人文發展史冊」出版計畫所致。
- 8.以上總收支相抵後，計賸餘 1 千元，較預算數 1 千元，無增減。

(二)計畫執行成果概述：

承攬 108 年度高雄市新客家文化園區文物館委託管理清潔維護，按契約如期完成，也接待來自各地的客家鄉親、社團交流，協助推展客家文學大師李喬的作品，辦理「高雄市客家文物館廿年人文發展史冊」出版計畫，及參與高雄市政府客家事務委員會主辦的客家有囍婚禮、新春祈福、還福等活動。

二、上年度已過期間預算執行情形（截至 109 年 4 月 30 日止執行情形）

- 1.勞務收入執行數 30 萬 8 千元，較預計數 31 萬元，減少 2 千元，約 0.65%，主要係清潔承攬收入減少 2 千元所致。
- 2.受贈收入執行數 4 萬 5 千元，較預計數 7 萬元，減少 2 萬元 5 千，約 35.71%，主要係本會董監事捐贈收入減少 2 萬 5 千元所致。
- 3.其他業務收入執行數 4 萬 4 千元，較預計數 0 元，增加 4 萬 4 千元，主要係辦理「高雄市客家文物館廿年人文發展史冊」出版計畫所致。
- 4.財務收入執行數 7 萬 8 千元，較預計數 8 萬 3 千元，減少 5 千元，約 6.02%。  
主要係銀行利率調降所致
- 5.勞務成本執行數 40 萬元，較預計數 39 萬 4 千元，增加 6 千元，約 1.52%，主要係員工最低薪資須符合勞基法調整所致。
- 6.管理費用執行數 4 萬 1 千元，較預計數 2 萬 5 千元，增加 1 萬 6 千元，約 64%，主要係其他保險費增加所致。

7.其他業務支出執行 7 萬 6 千元，較預計數 4 萬 3 千元，增加 3 萬 3 千元，約 76.74%，主要係辦理「高雄市客家文物館廿年人文發展史冊」出版計畫所致。

8.以上總收支相抵後，短絀 4 萬 2 千元，較預計數賸餘 1 千元，增加短絀 4 萬 3 千元。



# 財團法人高雄市客家文化事務基金會

## 收支營運預計表

中華民國 110 年 度

單位：新臺幣千元

前年度決算數		科目	本年度預算數		上年度預算數		比較增(減-)數		說明
金額	%		金額	%	金額	%	金額	%	
<b>1,465</b>	<b>100.00</b>	<b>收入</b>	<b>1,433</b>	<b>100.00</b>	<b>1,388</b>	<b>100.00</b>	<b>45</b>	<b>3.24</b>	
1,196	81.64	業務收入	1,200	83.74	1,140	82.13	60	5.26	
926	63.21	勞務收入	930	64.90	930	67.00	-	-	
225	15.36	受贈收入	270	18.84	210	15.13	60	28.57	
44	3.00	其他業務收入	-	-	-	-	-	-	
270	18.43	業務外收入	233	16.26	248	17.87	-15	-6.05	
270	18.43	財務收入	233	16.26	248	17.87	-15	-6.05	
<b>1,464</b>	<b>99.93</b>	<b>支出</b>	<b>1,432</b>	<b>99.93</b>	<b>1,386</b>	<b>99.86</b>	<b>46</b>	<b>3.32</b>	
1,464	99.93	業務支出	1,432	99.93	1,386	99.86	46	3.32	
1,169	79.80	勞務成本	1,212	84.58	1,183	85.23	29	2.45	
82	5.60	管理費用	82	5.72	75	5.40	7	9.33	
213	14.54	其他業務支出	138	9.63	128	9.22	10	7.81	
<b>1</b>	<b>0.07</b>	<b>本期賸餘(短絀)</b>	<b>1</b>	<b>0.07</b>	<b>2</b>	<b>0.14</b>	<b>-1</b>	<b>-50</b>	

財團法人高雄市客家文化事務基金會

現金流量預計表

中華民國 110 年度

單位：新臺幣千元

項 目	預 算 數	說 明
業務活動之現金流量		
稅前賸餘(短絀)	1	
利息股利之調整	-233	
未計利息股利之稅前賸餘(短絀)	-232	
調整非現金項目		
應收款項淨減(淨增)	1	
應付款項淨增(淨減)	49	
未計利息股利之現金流入(流出)	-182	
收取利息	233	
業務活動之淨現金流入(流出)	51	
現金及約當現金之淨增(淨減)	51	
期初現金及約當現金	30,028	
期末現金及約當現金	30,079	

財團法人高雄市客家文化事務基金會

淨 值 變 動 預 計 表

中華民國 110 年度

單位：新臺幣千元

科 目	上年度餘額	本年度增(減-)數	截至本年度餘額	說 明
基金	30,000	-	30,000	
創立基金	30,000	-	30,000	
累積餘絀	55	1	56	
累積賸餘	55	1	56	
合 計	30,055	1	30,056	

財團法人高雄市客家文化事務基金會

收 入 明 細 表

中華民國 110 年度

單位：新臺幣千元

前年度決算數	科目名稱	本年度預算數	上年度預算數	說 明
926	勞務收入	930	930	文物館及圖書室管理成本(含人事)按照合約為 77,000 元*12 個月。及配合高雄市政府客家事務委員會活動加班費
225	受贈收入	270	210	董監事捐贈收入。
44	其他業務收入	-	-	
270	財務收入	233	248	定存 30,000,000 元，依銀行利率調整。
1,465	總 計	1,433	1,388	

財團法人高雄市客家文化事務基金會

支 出 明 細 表

中華民國 110 年度

單位:新臺幣千元

前年度決算數	科目名稱	本年度預算數	上年度預算數	說明
<b>1,169</b>	<b>勞務成本</b>	<b>1,212</b>	<b>1,183</b>	
1,009	薪資	1,036	1,009	員工薪資 86,300 元/月*12 個月
3	超時加班費	3	6	配合客委會活動出勤加班費
99	勞健保費	114	110	員工勞健保費用
5	健保補充費	3	4	健保補充費
53	勞退金	56	54	勞工退休金提撥
<b>82</b>	<b>管理費用</b>	<b>82</b>	<b>75</b>	
2	文具費	1	2	行政辦公用品。
36	郵電費	35	30	電話費及郵資費。
17	印刷費	19	15	印製預算書、決算書。
17	其他保險費	17	18	文物館公共意外險、志工意外險
9	營業稅費	9	9	繳交 1%營業稅
1	印花稅費	1	1	文物館承攬案所需支付
<b>213</b>	<b>其他業務支出</b>	<b>138</b>	<b>128</b>	
44	活動費	-	-	舉辦客家藝文活動、客家節日。
36	公關費	10	10	招待外賓、文化交流團及活動花籃等。
80	志工交通費	78	78	文物館志工交通費
33	雜支費	30	30	文物館雜支(含花木修剪、施肥、除蟲及衛生用品)及其他雜項支出。
20	誤餐費(會議費)	20	10	董監事會議誤餐費。
<b>1,464</b>	<b>總 計</b>	<b>1,432</b>	<b>1,386</b>	

財團法人高雄市客家文化事務基金會

資 產 負 債 預 計 表

中 華 民 國 110 年 12 月 31 日

單位：新臺幣千元

108年(前年) 12月31日實際數	科 目	110年12月31日 預計數	109(上年)12月31日 預計數	比較增(減-) 數
<b>30,151</b>	<b>資產</b>	<b>30,154</b>	<b>30,104</b>	<b>50</b>
30,151	流動資產	30,154	30,104	50
30,074	現金	30,079	30,028	51
77	應收款項	75	76	-1
<b>30,151</b>	<b>資產合計</b>	<b>30,154</b>	<b>30,104</b>	<b>50</b>
<b>98</b>	<b>負債</b>	<b>98</b>	<b>49</b>	<b>49</b>
98	流動負債	98	49	49
98	應付款項	98	49	49
<b>98</b>	<b>負債合計</b>	<b>98</b>	<b>49</b>	<b>49</b>
<b>30,053</b>	<b>淨值</b>	<b>30,056</b>	<b>30,055</b>	<b>1</b>
30,000	基金	30,000	30,000	-
30,000	創立基金	30,000	30,000	-
53	累積餘絀	56	55	1
53	累積賸餘	56	55	1
<b>30,053</b>	<b>淨值合計</b>	<b>30,056</b>	<b>30,055</b>	<b>1</b>
<b>30,151</b>	<b>負債及淨值合計</b>	<b>30,154</b>	<b>30,104</b>	<b>50</b>

財團法人高雄市客家文化事務基金會

員工人數彙計表

中華民國 110 年度

單位:人

職類(稱)	本年度員額預計數	說明
執行長	1	
行政會計	1	除處理本會會務及帳務外，兼顧處理客家圖書室管理
場地管理員	1	維護客家文物館文物、場地管理。
環保管理員	1	維護客家文物館環境清潔管理。
志工	6	
總計	10	

財團法人高雄市客家文化事務基金會

用人費用彙計表

中華民國 110 年度

單位：新臺幣千元

科目名稱 職類(稱)	薪資	超時工作 報酬	津 貼	獎 金	退休及、卹償金 及資遣費	分攤保 險費	福利 費	其 他	總計
執行長	120	0	-	-	0	0	-	-	120
行政會計	322	0	-	-	20	43	-	-	385
場地管理員	308	2	-	-	19	39	-	-	368
環保管理員	286	1	-	-	17	35	-	-	339
			-	-			-	-	
			-	-			-	-	
			-	-			-	-	
			-	-			-	-	
總計	1,036	3	-	-	56	117	-	-	1,212