

中華民國 113 年度

(自 113 年 1 月 1 日起至 113 年 12 月 31 日止)

財團法人高雄市客家文化事務基金會  
預算書

財團法人高雄市客家文化事務基金會 編

# 財團法人高雄市客家文化事務基金會

## 目 次

### 一、 總說明

- (一)概況.....1-2
- (二)工作計畫或方針.....3
- (三)本年度預算概要.....3-4
- (四)前年度及上年度已過期間預算執行情形及成果概述 4-6

### 二、 主要表

- (一)收支營運預計表.....7
- (二)現金流量預計表.....8
- (三)淨值變動預計表.....9

### 三、 明細表

- (一)收入明細表.....10
- (二)支出明細表.....11-12
- (三)固定資產投資明細表.....13

### 四、 參考表

- (一)資產負債預計表.....14
- (二)員工人數彙計表.....15
- (三)用人費用彙計表.....16

# 財團法人高雄市客家文化事務基金會

## 總 說 明

中 華 民 國 113 年 度

### 壹、概況

#### 一、設立依據

本會係依據民法及「財團法人高雄市客家文化事務基金會捐助章程」執行各項會務。

#### 成立沿革：

89年3月4日民政三字0331號函許可設立（主管機關為民政局）。

96年7月4日高市客委一字第0960001876號函，更改主管機關為客家事務委員會。

96年11月14日訂定財團法人高雄市客家文化事務基金會捐助章程。

101年5月31日高雄地方法院101年度法字第9號民書裁定書核准第一次修正捐助章程。

110年9月28日高雄地方法院110年度法字第67號民書裁定書核准第二次修正捐助章程。

#### 二、設立目的

本會以傳承客家語言及推展客家文化為宗旨。

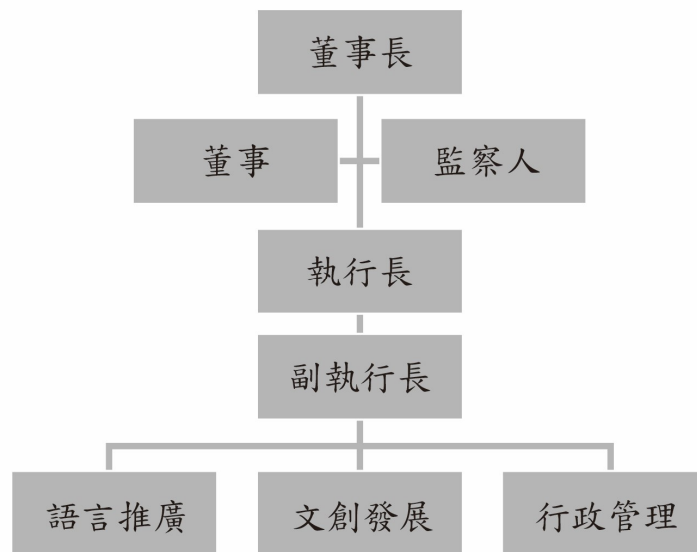
#### 三、組織概況

- (一)董事會置董事十五至二十一人，監察人二人至五人，任期二年，但經高雄市政府核准，總人數得超過前開人數，其中客籍名額不得少於總名額二分之一，董事長由高雄市長或核派市府高階主管擔任。董事二分之一以上就下列人員遴聘之：中央或地方政府機關（構）有關業務人員、國內外對客家事務富有研究之專家學者、社

會公正人士。

(二)組織編制:本會置執行長一人，由高雄市政府客家事務委員會主任委員兼任，綜理本會各項業務；置副執行長一至二人，襄助執行長處理會務；依業務需要，設行政管理、語言推廣、文創發展等三項業務，聘組員若干人，辦理客家語言文化事務。

(三)本會組織架構圖如下:



語言推廣業務:保存及推廣客家語言，培育客家語言人才，連結客家社團及運用傳播媒體行銷推廣客語，及辦理客家文史研究調查。

文創發展業務:辦理客家文化創意活動，客家藝文創作及出版，客家文創產業推廣及商品開發，資訊管理及網路平台建置，及鳳山區客家服務據點之經營管理。

行政管理業務:本會年度工作計畫擬訂及召開董監事會議，會計、人事、管考及財產管理，支援各部門行政相關事項。

## 貳、工作計畫或方針

### 一、計畫重點：

- (一)辦理客家語言文化研習，培訓客語人才及保存傳統技藝。
- (二)舉辦客家文化創意活動，例如節慶、競賽、客家文化藝術季。
- (三)開發客家文創商品。
- (四)發行優質出版品及行銷推廣。
- (五)經營鳳山區客家服務據點，活化客家文化館舍。

二、經費需求：113 年度所需經費計 1,051 萬 7 千元，其中包含勞務成本 282 萬 8 千元、管理費用 82 萬元、其他業務支出 671 萬 9 千元及購買辦公室所需設備 15 萬元。

### 三、預期效益：

本會將秉持專業、創新及活力，以「客家語言復甦」、「客家技藝傳承」、「客家文創提昇」、「客家館舍活絡」為四大主軸，戮力推廣客家文化事務，體現高雄市為優質之多元文化城市。

## 參、本年度預算概要

### 一、收支營運概況

- (一)本年度業務收入 1,023 萬元，較上年預算數 1,015 萬元，增加 8 萬元，約 0.79%，主要係受贈收入及其他業務收入調升。
- (二)本年度業務外收入 24 萬 2 千元，較上年度預算數 17 萬 1 千元，增加 7 萬 1 千元，約 41.52%，係因銀行利率調升。
- (三)本年度勞務成本 282 萬 8 千元，較上年度預算數 285 萬 6 千元，減少 2 萬 8 千元，約 0.98%，主要係於 113 年度無編列兼職人員預算。
- (四)本年度管理費用 82 萬元，較上年度預算數 61 萬元，增加 21 萬元，約 34.43%，主要係因經營鳳山區客家文創中心，所需修繕維護費用增加。
- (五)本年度其他業務支出 671 萬 9 千元，較上年度預算數 660 萬 9 千元，增加 11 萬元，約 1.66%，主要係辦理本會業務活動費用增加。
- (五)以上總收支相抵，預計賸餘 10 萬 5 千元，較上年度預算數 24 萬 6 千

元，減少 14 萬 1 千元，主要係辦理本會業務活動費用及修繕費增加。

## 二、現金流量概況

(一)業務活動之淨現金流入 65 萬 8 千元。

(二)投資活動之現金流出 15 萬元，係增加不動產、廠房及設備。

(三)現金及約當現金之淨增 50 萬 8 千元，係期末現金 3,088 萬元，

較期初現金 3,037 萬 2 千元增加之數。

## 三、淨值變動概況

本年度期初淨值 3,053 萬 8 千元，增加賸餘 10 萬 5 千元，期末淨值為 3,064 萬 3 千元。

## 肆、前年度及上年度已過期間預算執行情形及成果概述

### 一、前年度決算結果及成果概述

#### (一)決算結果：

1. 補助收入決算數 676 萬 5 千元，較預算數 1,000 萬元，減少 323 萬 5 千元，約 32.35%，係因基金會組織轉型，業務活動於 4 月起開始營運規劃。
2. 受贈收入決算數 32 萬元，較預算數 0 萬元，增加 32 萬元，係因民間人士及財團法人捐贈。
3. 其他業務收入決算數 4 萬 7 千元，較預算數 0 元，增加 4 萬 7 千元，係因高雄市客家學苑及高雄市客家兒童合唱團學費收入、文本收入。
4. 財務收入決算數 24 萬 2 千元，較預算數 17 萬 1 千元，增加 7 萬 1 千元，約 41.52%，係因銀行利率調升所致。
5. 勞務成本決算數 171 萬 9 千元，較預算數 276 萬 1 千元，減少 104 萬 2 千元，約 37.74%，主要係基金會組織轉型後，新進人員於 4 月份到職所致。
6. 管理費用決算數 22 萬 8 千元，較預算數 58 萬 5 千元，減少 35 萬 7 千元，約 61.03%。主要係為擲節開支，並配合預算執行相關規定。
7. 其他業務支出決算數 475 萬 3 千元，較預算數 658 萬 7 千元，減少 183 萬 4 千元，約 27.84%。係因基金會組織轉型，業務活動於 4 月

起開始營運規劃。

8. 以上總收支相抵後，計賸餘 67 萬 4 千元，較預算數 23 萬 8 千元，增加 43 萬 6 千元。

(二)計畫執行成果概述：

一、高雄市客家學苑：今年高雄市客家學苑以「植物」為主題，於 8 月陸續開課，共計開設 6 門課程，計有 400 多人次參與。

二、高雄市客家兒童合唱團：已於 111 年 9 月 24 日辦理甄選，擇優選出 10 名團員。本團自 11 月 5 日起固定每週六下午 3 時至 5 時，於高雄市新客家文化園區文物館多媒體教室進行團練，截至目前共計團練 8 次，預計於 112 年上半年辦理成團發表會，並計畫進行第二次團員招生。

三、高雄市客家文化藝術季「覓·黑川-美濃甜蜜巷 Walk inn」系列活動，計有 2,000 人次參與。

1. 「覓·黑川」音樂會與市集已於 10 月 1 日在高雄市勞工公園舉辦。
2. 「覓·黑川」小劇場--《黑川物語》歌舞劇，已於 10 月 8 日假美濃客家文物館戶外廣場辦理。
3. 「覓·黑川」小旅行結合 2022 臺灣文博會在高雄的文博遶境活動，辦理龍肚、杉林及美濃三條路線共計 4 場次。

四、「南國悅讀客」系列共策劃 5 場次活動，計有 400 餘人次參與。

五、「2022 客家很有市-音樂馬戲市集」已於 11 月 27 日假光之塔(三民一號公園)完成辦理，當天並配合高雄市客委會舉辦還福儀式，總參與民眾人次達 1,200 人次以上。

六、「客家·冬藏-大地餐桌」活動，包括記者會、醃漬課程及餐桌饗宴，約有 250 人次參與。

七、開發文創商品：已開發製作以世界名畫結合客家元素之文件 L 夾；

另基金會專用紙袋亦製作完成。

八、出版品：本會於今年 9 月底正式出版《覓·黑川-一位美濃老校長的故事》文本(ISBN：978-986-87450-2-5)。

九、經營鳳山區客家文創中心，因此中心尚未成立，尚待視進度進行工作規劃。

## 二、上年度已過期間預算執行情形（截至 112 年 6 月 30 日止執行情形）

1. 補助收入執行數 700 萬元與預計數 700 萬元一致，主要係來自高雄市政府補助。
2. 受贈收入執行數 0 元，較預計數 5 萬元，減少 5 萬元，約 100%，主要係贈與對象多來自民間團體或個人，上半年度無贈與者。
3. 其他業務收入執行數 0 元，較預計數 2 萬 5 千元，減少 2 萬 5 千元，約 100%，主要係上半年度無此相關收入產生。
4. 財務收入執行數 16 萬 5 千元，較預計數 8 萬 6 千元，增加 7 萬 9 千元，約 91.86%，主要係銀行利率調升所致。
5. 勞務成本支出執行數 135 萬 5 千元，較預計數 142 萬 8 千元，減少 7 萬 3 千元，約 5.11%，主要係因今年起無支配有給職之兼職人員，兼職人員薪資減少所致。
6. 管理費用支出執行數 8 萬元，較預計數 30 萬 5 千元，減少 22 萬 5 千元，約 73.77%，主要係辦公事務用品費及郵電費減少所致。
7. 其他業務支出執行 34 萬 1 千元，較預計數 330 萬 5 千元，減少 296 萬 4 千元，約 89.68%，主要係各項活動多將於下半年度執行所致。
8. 以上總收支相抵後，賸餘 538 萬 9 千元，較預計賸餘 212 萬 3 千元，增加 326 萬 6 千元。

## 財團法人高雄市客家文化事務基金會

## 收支營運預計表

中華民國 113 年度

單位：新臺幣千元

前年度決算數		科目	本年度預算數		上年度預算數		比較增(減-)數		說明
金額	%		金額	%	金額	%	金額	%	
<b>7,374</b>	<b>100.00</b>	<b>收入</b>	<b>10,472</b>	<b>100.00</b>	<b>10,321</b>	<b>100.00</b>	<b>151</b>	<b>1.46</b>	
7,132	96.72	業務收入	10,230	97.69	10,150	98.34	80	0.79	
6,765	91.74	補助收入	10,000	95.50	10,000	96.89	-	-	
320	4.34	受贈收入	150	1.43	100	0.97	50	50	
47	0.64	其他業務收入	80	0.76	50	0.48	30	60	
242	3.28	業務外收入	242	2.31	171	1.66	71	41.52	
242	3.28	財務收入	242	2.31	171	1.66	71	41.52	
-	-	其他業務外收入	-	-	-	-	-	-	
<b>6,700</b>	<b>100.00</b>	<b>支出</b>	<b>10,367</b>	<b>99.00</b>	<b>10,075</b>	<b>97.62</b>	<b>292</b>	<b>2.90</b>	
6,700	100.00	業務支出	10,367	99.00	10,075	97.62	292	2.90	
1,719	25.66	勞務成本	2,828	27.01	2,856	27.67	-28	-0.98	
228	3.40	管理費用	820	7.83	610	5.91	210	34.43	
4,753	70.94	其他業務支出	6,719	64.16	6,609	64.04	110	1.66	
<b>674</b>	<b>674</b>	<b>本期賸餘(短絀)</b>	<b>105</b>	<b>1</b>	<b>246</b>	<b>2.38</b>	<b>-141</b>	<b>-57.32</b>	

## 財團法人高雄市客家文化事務基金會

## 現金流量預計表

中華民國 113 年度

單位:新臺幣千元

項 目	預 算 數	說 明
業務活動之現金流量		
稅前賸餘(短絀)	105	
利息股利之調整	-242	
未計利息股利之稅前賸餘(短絀)	-137	
調整非現金項目		
折舊、減損及折耗	89	
流動負債淨增(淨減)	464	
未計利息股利之現金流入	416	
收取利息	242	
業務活動之淨現金流入(流出)	658	
投資活動之現金流量	-150	
增加不動產、廠房及設備	-150	
投資活動之淨現金流入(流出)		
現金及約當現金之淨增(淨減)	508	
期初現金及約當現金	30,372	
期末現金及約當現金	30,880	

## 財團法人高雄市客家文化事務基金會

## 淨 值 變 動 預 計 表

中華民國 113 年度

單位:新臺幣千元

科 目	上年度餘額	本年度增(減-)數	截至本年度餘額	說 明
基金	30,000	0	30,000	
創立基金	30,000	0	30,000	
捐贈基金	-	-	-	
其他基金	-	-	-	
公積				
特別公積	-	-	-	
累積餘絀	538	105	643	
累積賸餘	538	105	643	
累積短絀	-	-	-	
淨值其他項目				
累積其他綜合餘絀	-	-	-	
未認列為退休金成本之淨短絀	-	-	-	
合 計	30,538	105	30,643	

## 財團法人高雄市客家文化事務基金會

## 收 入 明 細 表

中華民國 113 年度

單位:新臺幣千元

前年度 決算數	科目名稱	本年度 預算數	上年度 預算數	說 明
6,765	政府補助基本收入	10,000	10,000	高雄市政府補助辦理客家語言文化及傳統技藝研習、鳳山區客家服務據點經營、舉辦高雄客家文化藝術季及創意競賽活動、開發客家文創商品、發行優質出版品及行銷推廣等收入。
320	受贈收入	150	100	民間捐贈之收入。
47	其他業務收入	80	50	客家學苑學費、辦理活動之活動費收入。
242	利息收入	242	171	活期及定期存款利息。
-	其他業務外收入	-	-	
7,374	總 計	10,472	10,321	

## 財團法人高雄市客家文化事務基金會

## 支出明細表

中華民國 113 年度

單位:新臺幣千元

前年度決算數	科目名稱	本年度 預算數	上年度 預算數	說明
1,719	<b>勞務成本</b>	<b>2,828</b>	<b>2,856</b>	
1,246	正式員額薪資	1,967	1,967	專職人員薪資。
90	加班值班費	97	97	辦理業務超時加班費。
-	獎金	246	246	專職人員年終獎金。
166	保險費	256	254	專職人員勞健保費。
77	勞退金	122	122	專職人員退休金提撥。
30	兼職人員酬金	-	30	
110	董監事出席費	140	140	董監事會議出席費。
-	資遣費	-	-	
227	<b>管理費用</b>	<b>820</b>	<b>610</b>	
42	辦公事務費	70	80	文具用品、美工材料、電腦消耗品、報費、維修等費用。
48	郵電費	50	50	業務用郵寄、運送費、電話、傳真、網路費。
33	印刷費	60	60	會務印刷相關等費用。
-	廣告費	100	100	廣告費用。
58	租金支出	120	120	辦公室租金、活動場地借用租金
43	水電費	140	150	辦公室水電費、活動場地使用電費。
3	差旅費	80	50	參加國內外研習、會議、洽辦業務交通費。
-	修繕費	200	-	因經營鳳山區客家文創中心，所需之修繕維護費。
-	稅捐	-	-	
-	保險費	-	-	
4,754	<b>其他業務支出</b>	<b>6,719</b>	<b>6,609</b>	
4,504	活動費	6,400	6,300	開辦客家語言文化技藝等相關課程、鳳山區客家服務據點經營、辦理高雄客家文化藝術季及競賽活動、發行客家出版品及客家文創產品等。
46	公關費	60	50	招待外賓、活動花籃等。
144	其他業務費用	170	170	凡不屬於以上業務支出屬之。
60	雜項購置			
-	折舊、折耗、攤銷	<b>89</b>	<b>89</b>	基金會固定資產提列折舊。
	折舊費用	89	89	
	攤銷費用	-	-	

財團法人高雄市客家文化事務基金會

支出明細表

中華民國 113 年度

單位:新臺幣千元

	其他損失	-	-	
6,700	總計	10,367	10,075	

# 財團法人高雄市客家文化事務基金會

## 固定資產投資明細表

中華民國 113 年度

單位：新臺幣千元

項 目	本年度預算數	說 明
不動產、廠房及設備	150	購買辦公室所需設備。
雜項設備	150	
總 計	150	

財團法人高雄市客家文化事務基金會  
資 產 負 債 預 計 表

中 華 民 國 113 年 12 月 31 日

單位：新臺幣千元

111年12月31日 實際數	科 目	113年12月31日 預計數	112年12月31日 預計數	比較增 (減-)數
	<b>資 產</b>			
31,457	流動資產	30,880	30,372	508
31,446	現金及銀行存款	30,880	30,372	508
-	其他應收款項	-	-	-
11	存出保證金			
54	不動產、廠房及設備	486	425	61
54	雜項設備	750	600	150
-	減：累積折舊-雜項設備	-264	-175	-89
<b>31,511</b>	<b>資產合計</b>	<b>31,366</b>	<b>30,797</b>	<b>569</b>
	<b>負 債</b>			
773	流動負債	723	259	464
763	應付款項	713	259	454
10	預收款項	10	-	10
<b>773</b>	<b>負債合計</b>	<b>723</b>	<b>259</b>	<b>464</b>
	<b>淨 值</b>			
30,000	基金	30,000	30,000	-
30,000	創立基金	30,000	30,000	-
738	累積餘絀	643	538	105
738	累積賸餘	643	538	105
<b>30,738</b>	<b>淨值合計</b>	<b>30,643</b>	<b>30,538</b>	<b>105</b>
<b>31,511</b>	<b>負債及淨值合計</b>	<b>31,366</b>	<b>30,797</b>	<b>569</b>

財團法人高雄市客家文化事務基金會

員工人數彙計表

中華民國 113 年度

單位:人

職 類 ( 稱 )	本 年 度 員 額 預 計 數	說 明
董事長	-	無給職，1名，未列入員額計算。
執行長	-	無給職，督導會務執行1名，未列入員額計算。
專任副執行長	1	有給職，綜管會務之執行方針。
兼任副執行長		無給職，協助管理會務之執行方針1名，未列入員額計算。
組員	3	有給職，辦理會務工作。
總 計	4	

財團法人高雄市客家文化事務基金會

用人費用彙計表

中華民國 113 年度

單位:新臺幣千元

科目名稱 職類(稱)	薪資	超時工作 報酬	津 貼	獎 金	退休及、卹償 金及資遣費	分攤保 險費	福利 費	其 他	總計
副執行長	660	25		83	40	78			886
組員	1,307	72		163	82	178			1,802
董監事								140	140
總計	1,967	97		246	122	256		140	2,828