



# 高雄市政府市政統計通報

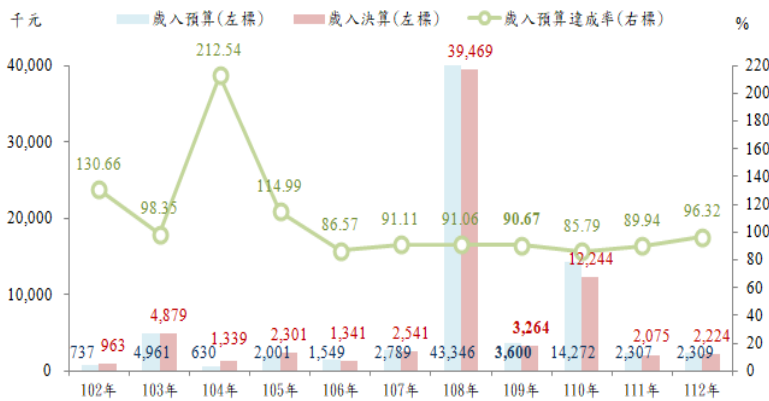
## 112 年高雄市阿蓮區公所預決算概況

一、112 年本所歲入預算計 230 萬 9 千元，歲入決算計 222 萬 4 千元，較 102 年分別增加 213.30%及增加 130.94%。112 年歲入預算達成率為 96.32%，而短收 8 萬 5 千元主係以其他收入短收所致

112 年本所歲入預算計 230 萬 9 千元，歲入決算計 222 萬 4 千元，較 111 年分別增加 2 千元(+0.09%)及 14 萬 9 千元(+7.18%)，較 102 年分別增加 157 萬 2 千元(+213.30%)及增加 126 萬 1 千元(+130.94%)。112 年歲入預算達成率為 96.32%，決算較預算短收 8 萬 5 千元，主要係其他收入短收所致。(詳圖 1、表 1)

圖 1 102~112 年高雄市阿蓮區公所

歲入預決算概況



資料來源：高雄市阿蓮區公所。

備註：歲入預算達成率=決算數÷預算數×100。

表 1 112 年高雄市阿蓮區公所

歲入預決算概況—按來源別分

項目別	歲入預算	歲入決算	預決算差額
總計	2,309	2,224	-85
捐獻及贈與收入	2,000	1,962	-38
補助收入	0	0	0
規費收入	43	15	-28
財產收入	116	175	59
罰款及賠償收入	0	2	2
其他收入	150	70	-80

資料來源：高雄市阿蓮區公所。

備註：預決算差額=決算數－預算數。

二、112 年本所歲出預算計 1 億 96 萬 5 千元，歲出決算計 9,979 萬 7 千元，較 111 年分別增加 15.26%及 15.28%。112 年歲出預算達成率為 98.84%，為自 102 年以來最高，執行成效良好

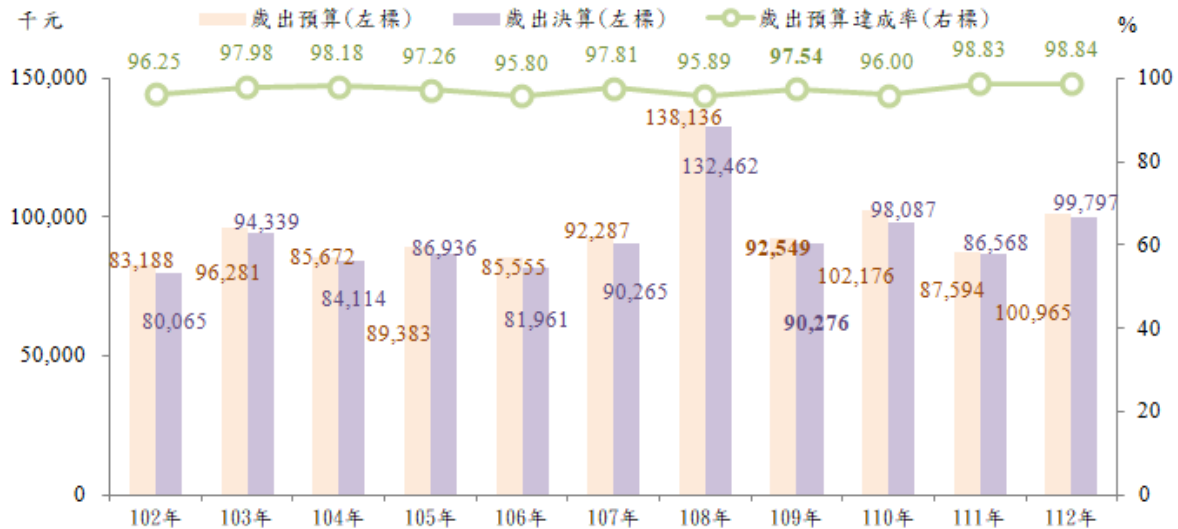
112 年本所歲出預算計 1 億 96 萬 5 千元，歲出決算計 9,979 萬 7 千元，較 111 年分別增加 1,337 萬 1 千元(+15.26%)及 1,322 萬 9 千元(+15.28%)，較 102 年分別增加 1,777 萬 7 千元(+21.37%)及 1,973 萬 2 千元(+24.64%)。112 年歲出預算達成率為 98.84%，且自 102 年以來達成率皆達 95% 以上，顯示本所近年業務執行成效良好。(詳圖 2)



# 高雄市政府市政統計通報

## 112年高雄市阿蓮區公所預決算概況

### 圖 2 102~112年高雄市阿蓮區公所歲出預決算概況

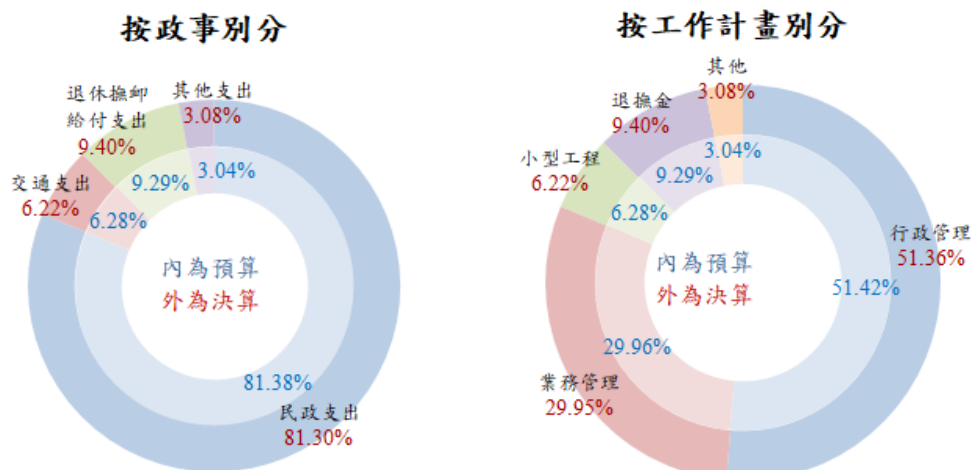


資料來源：高雄市阿區公所。

備註：歲出預算達成率=決算數÷預算數×100。

112年本所歲出預決算，按政事別分，以民政支出占比最多，退休撫卹給付支出占比次之，交通支出占比再次之；按工作計畫別分，則以行政管理占比最多，業務管理占比次之，退休撫卹給付支出占比再次之。(詳圖3)

### 圖 3 112年高雄市阿蓮區公所歲出預決算概況



資料來源：高雄市阿蓮區公所。

備註：1.按政事別之其他支出係指依「歲出政事別科目歸類原則與範圍」凡無法歸入已定義各項政事別科目之支出均屬之。

2.按工作計畫別分之其他包括災害準備金及公務人員待遇福利等支出。