



高雄市政府市政統計通報

110 年高雄市阿蓮區人口年齡概況

一、110 年底本區人口總計 2 萬 8,001 人，其中 0 歲至 14 歲為 3,016 人，15 至 64 歲為 2 萬 061 人，65 歲以上為 4,934 人；自 100 年底起扶幼比例呈逐年降低趨勢，由 100 年之 20.22% 降至 110 年之 15.03%，扶老比例呈逐年上升趨勢，由 100 年之 15.63% 上升至 110 年之 24.59%，老化指數由 100 年之 77.31% 上升至 110 年之 163.59%。

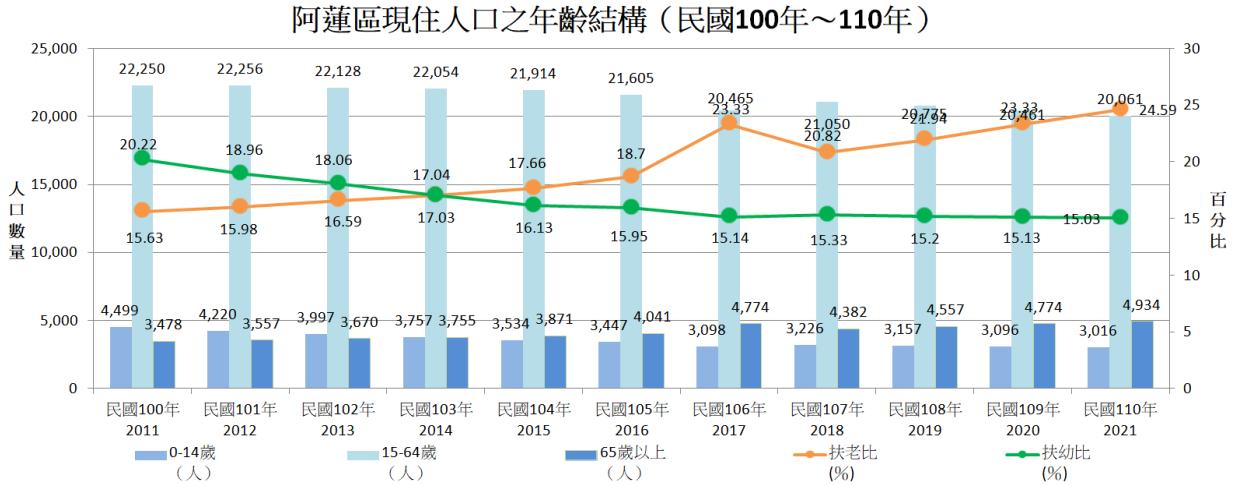
110 年底本區人口總計 2 萬 8,001 人，其中 0 歲至 14 歲為 3,016 人(占 10.77%)，15 歲至 64 歲為 2 萬 061 人(占 71.64%)，65 歲以上為 4,934 人(占 17.59%)，人口總數較 109 年底減少 330 人(-1.16%)，0 歲至 14 歲人口較 109 年底減少 80 人(-2.58%)，15 歲至 64 歲人口較 109 年底減少 400 人(-1.95%)，65 歲以上人口較 109 年底增加 160 人(+3.35%)。110 年底扶幼比率為 15.03%，相當於 100 名 15 歲至 64 歲人口扶養 15.03 名 0 歲至 14 歲人口，110 年底扶老比率為 24.59%，相當於 100 名 15 歲至 64 歲人口扶養 24.59 名 65 歲以上人口，自 100 年底起老化指數呈逐年上升趨勢，由 100 年之 77.31% 上升至 110 年之 163.59%，且於 103 年底老化指數 99.95%，代表該年 0 歲至 14 歲人口數與 65 歲以上人口接近，自 104 年底 65 歲以上人口數大幅超越年 0 歲至 14 歲人口達近 10% 百分比。(詳圖 1)



高雄市政府市政統計通報

110年高雄市阿蓮區人口年齡概況

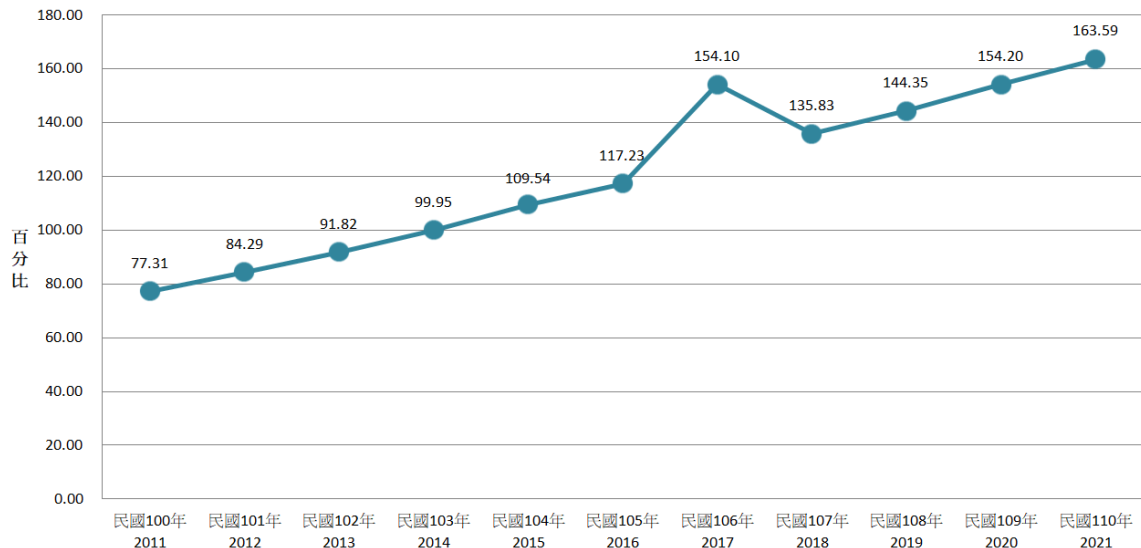
圖 1 100~110年底高雄市阿蓮區現住人口年齡結構



計算方式：扶幼比 (%) = (0-14 歲人口數/15-64 歲人口數)*100。

扶老比 (%) = (65 歲以上人口數/15-64 歲人口數)*100。

阿蓮區老化指數



計算方式：老化指數 (%) = (65 歲以上人口數/0-14 歲人口數)*100。



高雄市政府市政統計通報

110 年高雄市阿蓮區人口年齡概況

二、100 年底本區人口年齡結構與 110 年底相較，0 歲至 14 歲幼年人口比率有下降現象，而 65 歲以上老年人口比率有上升現象，老化指數亦同步上升，此與本市近 10 年扶幼比、扶老比及老化指數走勢大致相同。

觀察 110 年本區 0 歲至 14 歲人口數為 3,016 人，扶幼比為 15.03%，本市 0 歲至 14 歲人口數為 316,218 人，扶幼比為 16.24%，100 年本區 0 歲至 14 歲人口數為 4,499 人，扶幼比為 20.22%，本市 0 歲至 14 歲人口數為 393,170 人，扶幼比為 18.81%，本市扶幼比自 100 年 18.81% 下降至 110 年 16.24%，下降 2.57 百分，而本區扶幼比自 100 年 20.22% 下降至 110 年 15.03%，下降達 5.19 百分比，下降幅度高於本市。

觀察 110 年本區 65 歲以上人口數為 4,934 人，扶老比為 24.59%，本市 65 歲以上人口數為 481,439 人，扶老比為 24.73%，100 年本區 65 歲以上人口數為 3,478 人，扶老比為 15.63%，本市 65 歲以上人口數為 291,452 人，扶老比為 13.95%，本市扶老比自 100 年 13.95% 上升至 110 年 24.73%，上升 10.78 百分，而本區扶老比自 100 年 15.63% 上升至 110 年 24.59%，上升達 8.96 百分比，上升幅度低於本市。

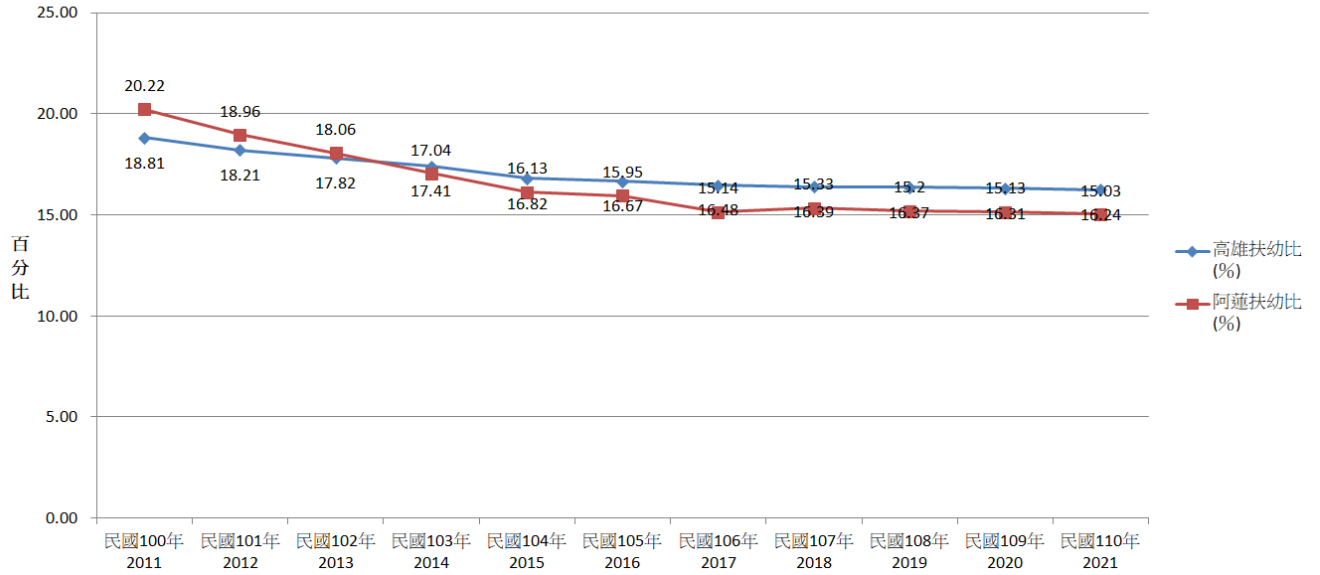
觀察 110 年本區老化指數 163.59%，本市老化指數為 152.25%，100 年本區老化指數 77.31%，本市老化指數為 74.13%，本區老化指數比自 100 年 77.31% 上升至 110 年 163.59%，上升達 86.28 百分比，本市老化指數比自 100 年 74.13% 上升至 110 年 152.25%，上升達 78.12 百分比上升幅度高於本市。(詳圖 2)



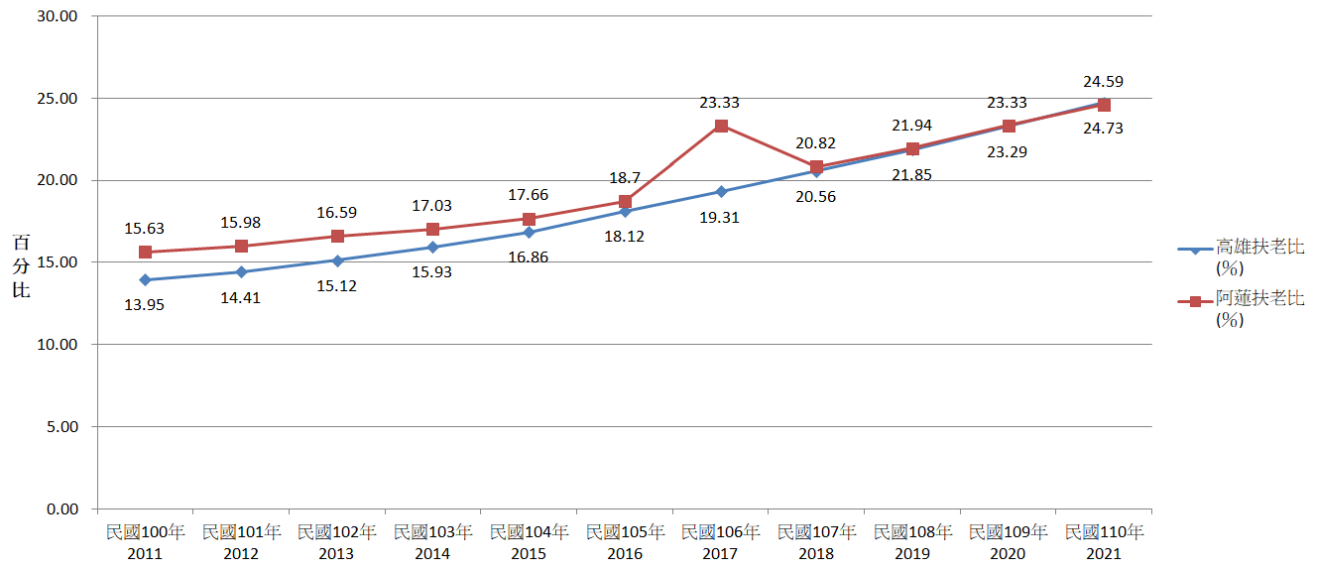
高雄市政府市政統計通報

110年高雄市阿蓮區人口年齡概況

圖 2 高雄市人口與阿蓮區人口年齡比較 高雄市總人口與阿蓮區人口扶幼比



高雄市總人口與阿蓮區人口扶老比



計算方式：扶幼比 (%) = (0-14 歲人口數 / 15-64 歲人口數) * 100。

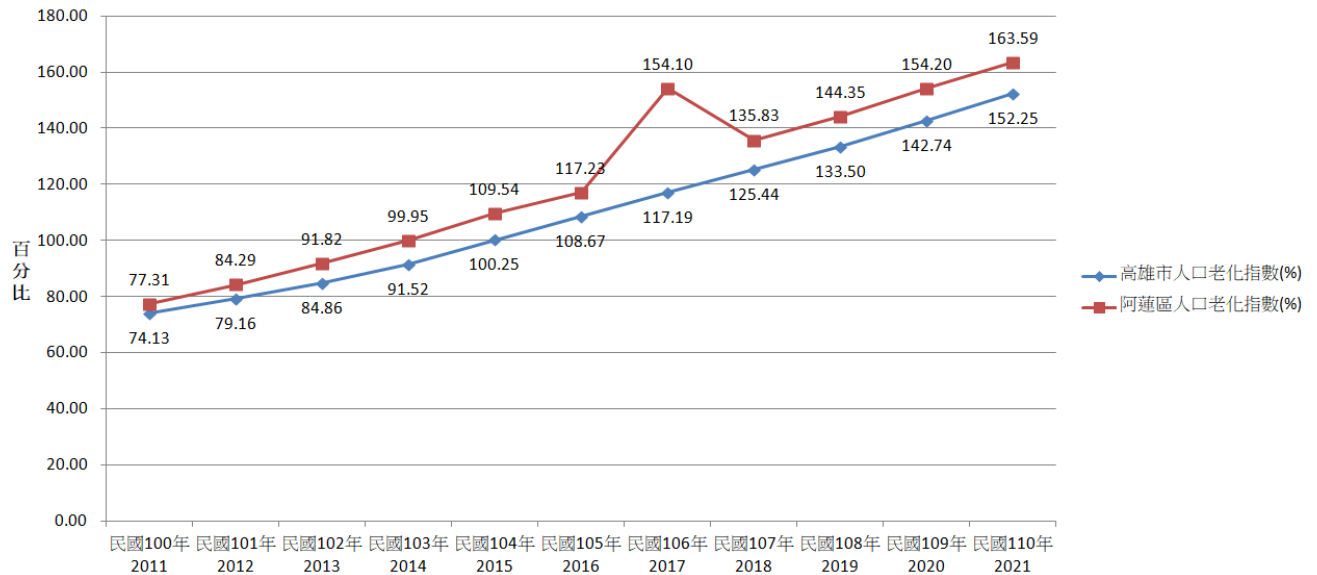
扶老比 (%) = (65 歲以上人口數 / 15-64 歲人口數) * 100。



高雄市政府市政統計通報

110年高雄市阿蓮區人口年齡概況

高雄市總人口與阿蓮區人口老化概況



計算方式：老化指數(%) = (65歲以上人口數/0-14歲人口數)*100

資料來源：高雄市路竹戶政事務所、高雄市政府民政局、內政部戶政司。