



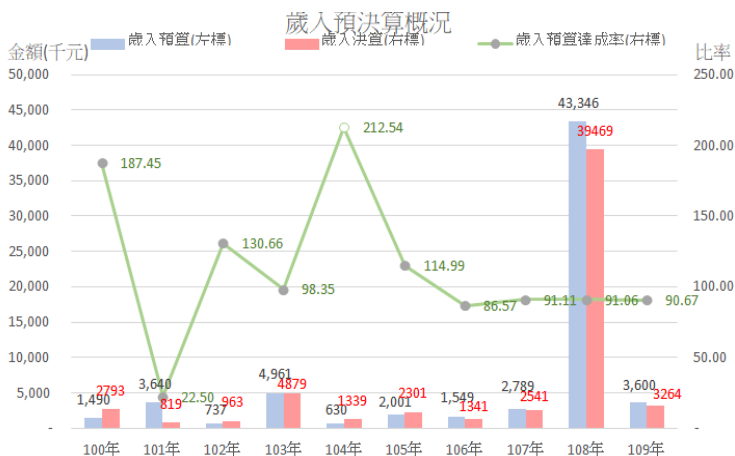
高雄市政府市政統計通報

109 年高雄市阿蓮區公所預決算概況

一、109 年本所歲入預算計 360 萬元，歲入決算計 326 萬 4 千元，較 108 年分別減少 91.69%及減少 91.73%。109 年歲入預算達成率為 90.67%，而短收 33 萬 6 千元主要係以計畫型補助收入暨一般捐獻短收所致

109 年本所歲入預算計 360 萬元，歲入決算計 326 萬 4 千元，較 108 年分別減少 3,974 萬 6 千元(-91.69%)及減少 3,620 萬 5 千元(-91.73%)，較 100 年分別增加 211 萬元(+141.61%)及 47 萬 1 千元(+16.86%)。109 年歲入預算達成率為 90.67%，決算較預算短收 33 萬 6 千元，主要係計畫型補助收入暨一般捐獻短收所致。(詳圖 1、表 1)

圖 1 100~109 年高雄市阿蓮區公所
歲入預決算概況



資料來源：高雄市阿蓮區公所。
備註：歲入預算達成率=決算數÷預算數×100。

表 1 109 年高雄市阿蓮區公所
歲入預決算概況—按來源別分

項目別	歲入預算	歲入決算	預決算差額
總計	3,600	3,264	336
罰款及賠償收入	0	14	-14
規費收入	40	25	15
財產收入	90	186	-96
補助收入	1,320	1,219	101
捐獻及贈與收入	2,000	1,624	376
其他收入	150	196	-46

單位:千元

資料來源：高雄市阿蓮區公所。

二、109 年本所歲出預算計 9,254 萬 9 千元，歲出決算計 9,027 萬 6 千元，較 108 年分別減少 33.00%及 31.85%。109 年歲出預算達成率為 97.54%，執行成效良好

109 年本所歲出預算計 9,254 萬 9 千元，歲出決算計 9,027 萬 6 千元，較 108 年分別減少 4,558 萬 7 千元(-33.00%)及 4,218 萬 6 千元(-31.85%)，較 100 年分別減少 205 萬 5 千元(-2.17%)及增加 759 萬 9 千元(+9.19%)。109 年歲出預算達成率為 97.54%，且自 102 年以來達成率

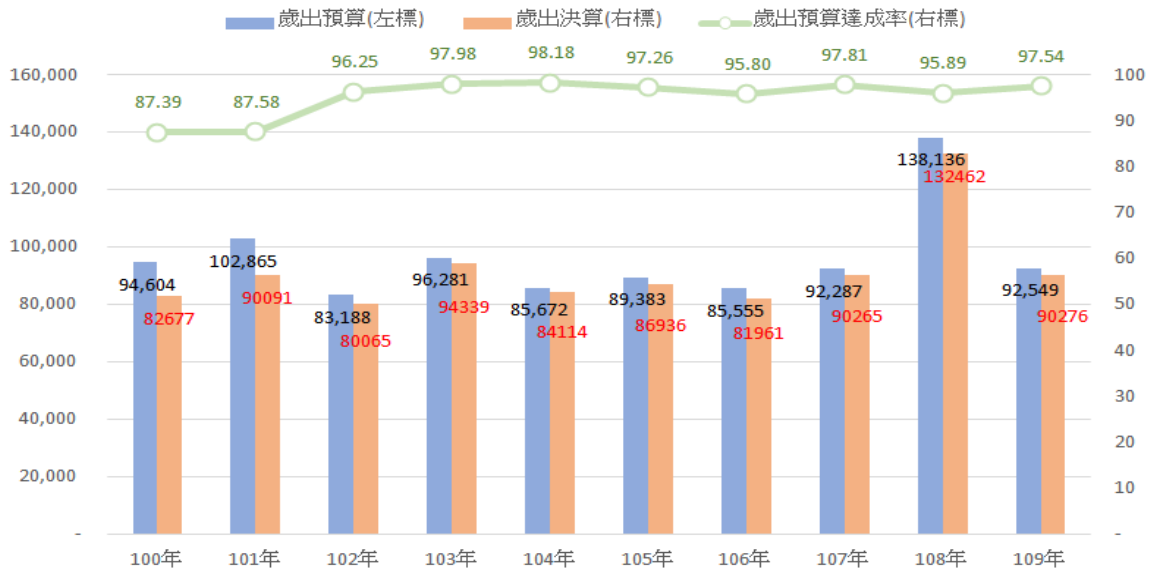


高雄市政府市政統計通報

109年高雄市阿蓮區公所預決算概況

皆達 95% 以上，顯示本所近年業務執行成效良好。(詳圖 2)

圖 2 100~109 年高雄市阿蓮區公所歲出預決算概況

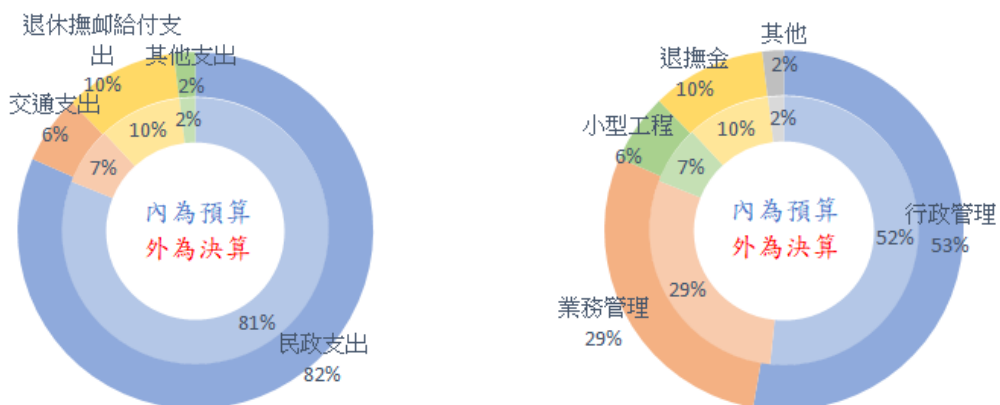


資料來源：高雄市阿蓮區公所。

備註：歲出預算達成率=決算數÷預算數×100。

109 年本所歲出預決算，按政事別分，均以民政支出占比最多，交通支出占比次之，退休撫卹給付支出占比再次之；按工作計畫別分，則均以行政管理占比最多，業務管理占比次之，小型工程占比再次之。(詳圖 3)

圖 3 109 年高雄市阿蓮區公所歲出預決算概況



資料來源：高雄市阿蓮區公所。



高雄市政府市政統計通報

109 年高雄市阿蓮區公所預決算概況

- 備註：1.按政事別之其他支出係指依「歲出政事別科目歸類原則與範圍」凡無法歸入已定義各項政事別科目之支出均屬之。
- 2.按工作計畫別分之其他包括災害準備金及公務人員待遇福利等支出。