

# 高雄市原民部落周邊國土功能分區

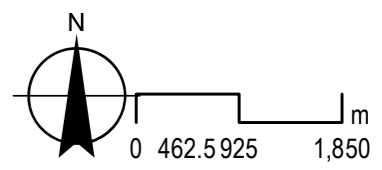
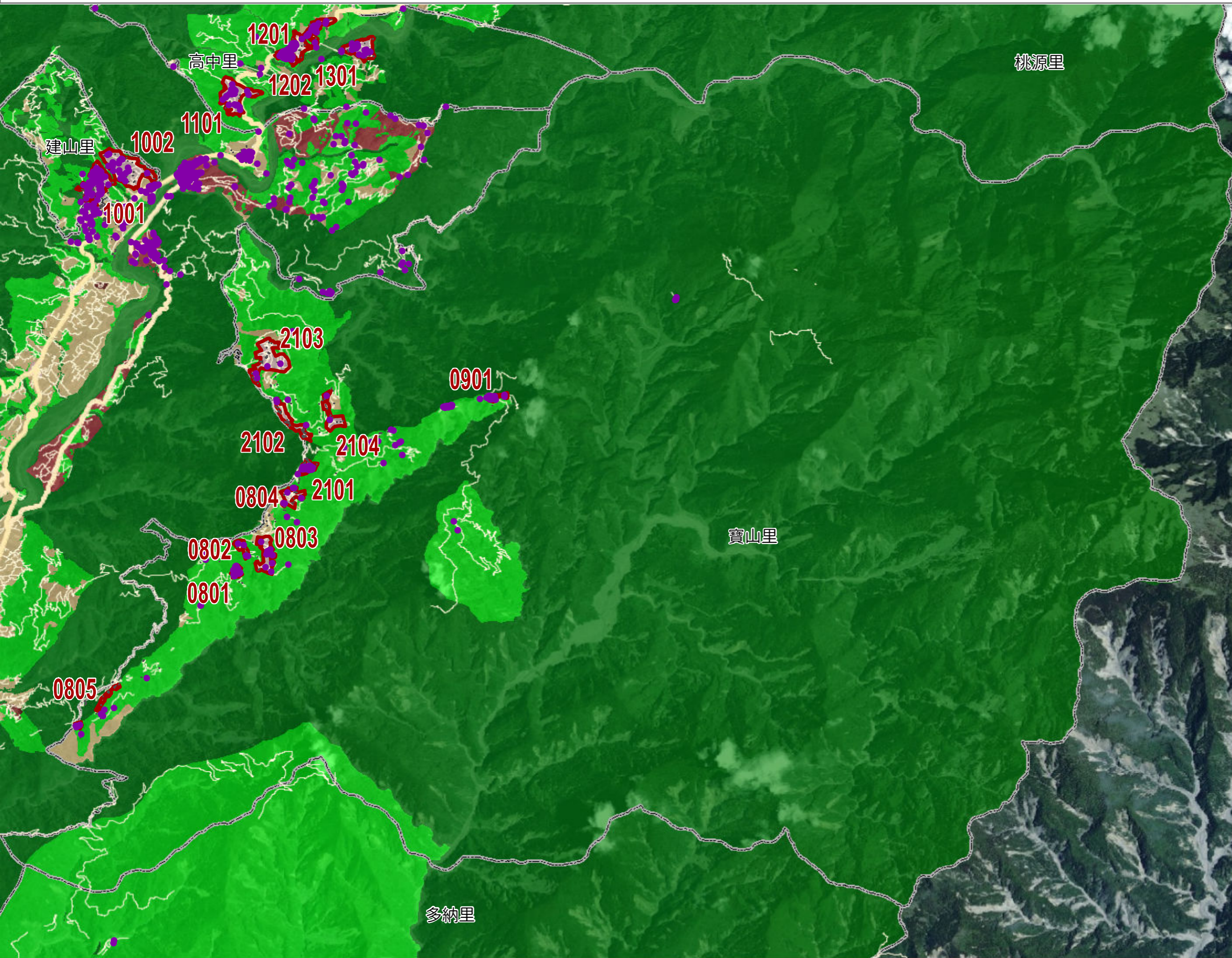
報內政部審議版本(已通過本市審議)

## 桃源區

113.9草案



# 寶山里 | 部落範圍國土功能分區圖(報內政部版)

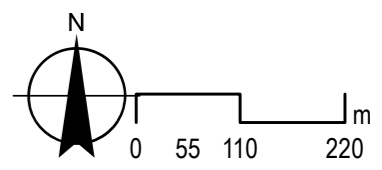
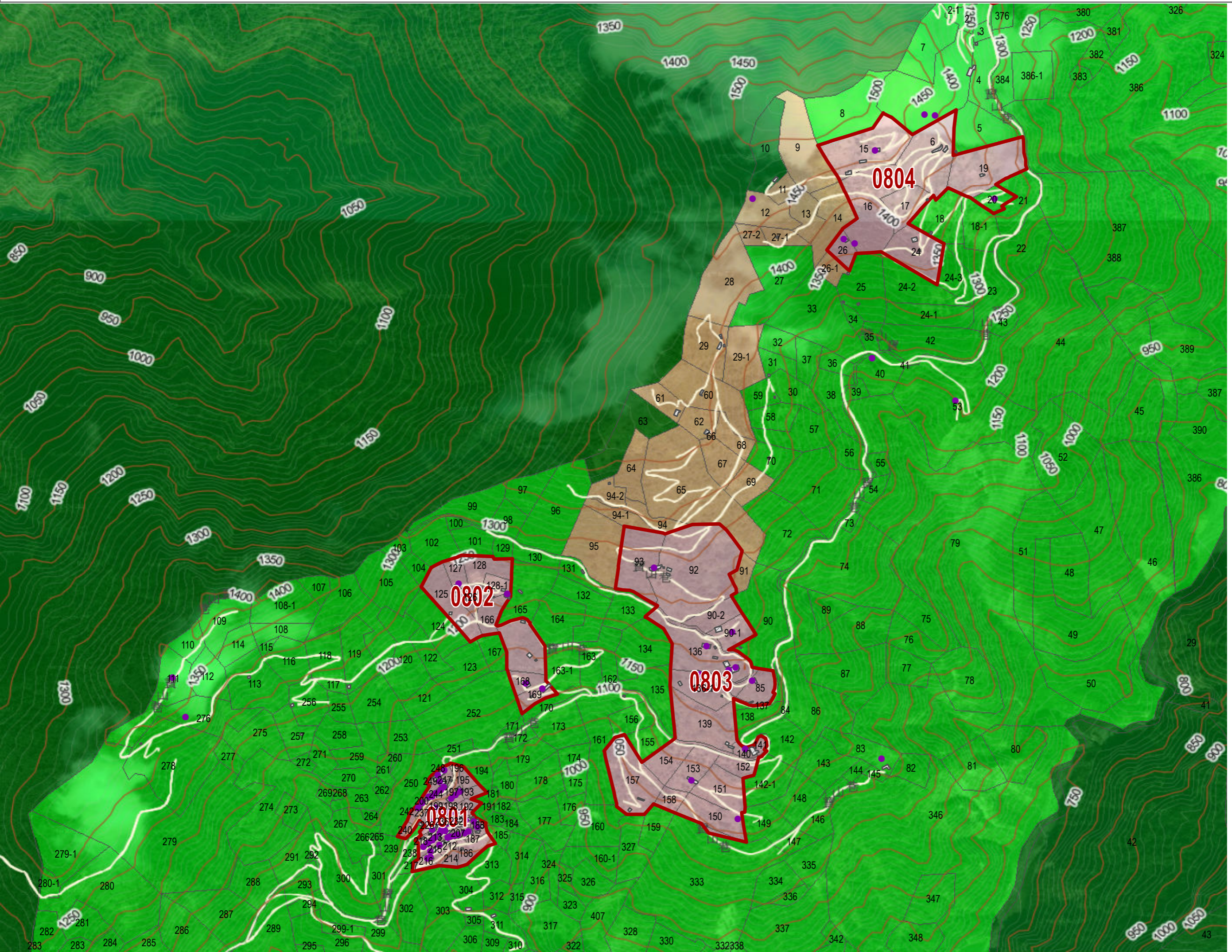


## 圖例

- 11303門牌戶
- ▨ 111年建築物位置
- ▭ 農業發展地區第四類
- 國土功能分區(報內政部)
  - 國土保育地區第一類
  - 國土保育地區第二類
  - 城鄉發展地區第二類之三
  - 城鄉發展地區第二類之二
  - 城鄉發展地區第三類
  - 農業發展地區第三類
  - 農業發展地區第四類
  - 農業發展地區第四類(原)



# 桃源區 | 寶山里 | 08 寶山部落 | 部落範圍國土功能分區圖(報內政部版)

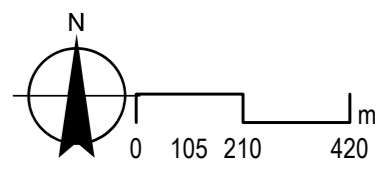
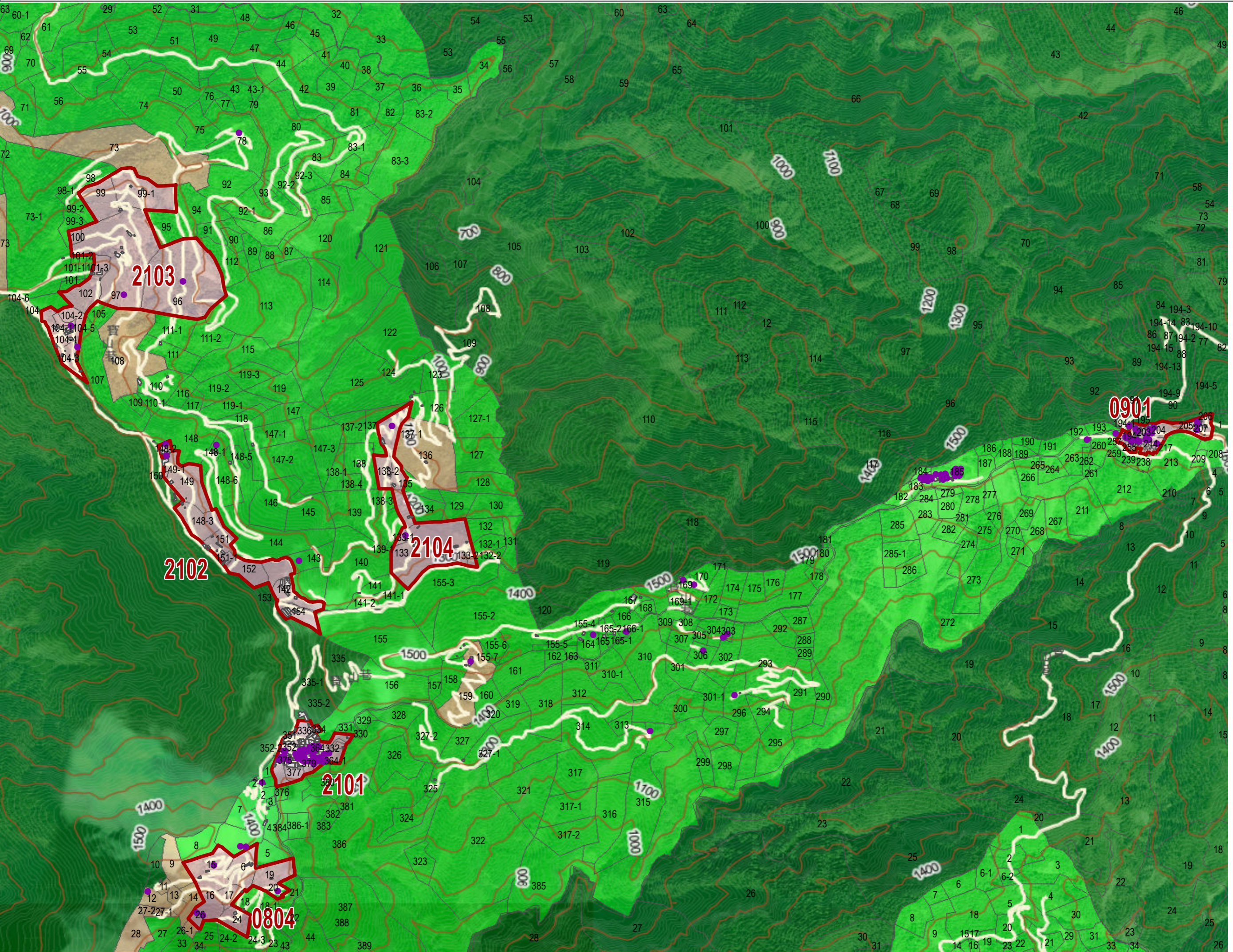


## 圖例

- 11303門牌戶
  - ▭ 111年建築物位置
  - ▭ 農業發展地區第四類
- 國土功能分區(報內政部)
- 國土保育地區第一類
  - 國土保育地區第二類
  - 農業發展地區第三類
  - 農業發展地區第四類(原)



# 桃源區 | 寶山里 | 09 藤枝、21 二集團部落 | 部落範圍國土功能分區圖(報內政部版)

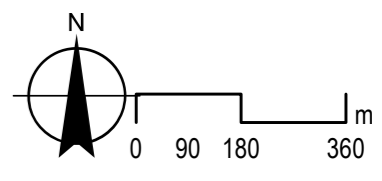
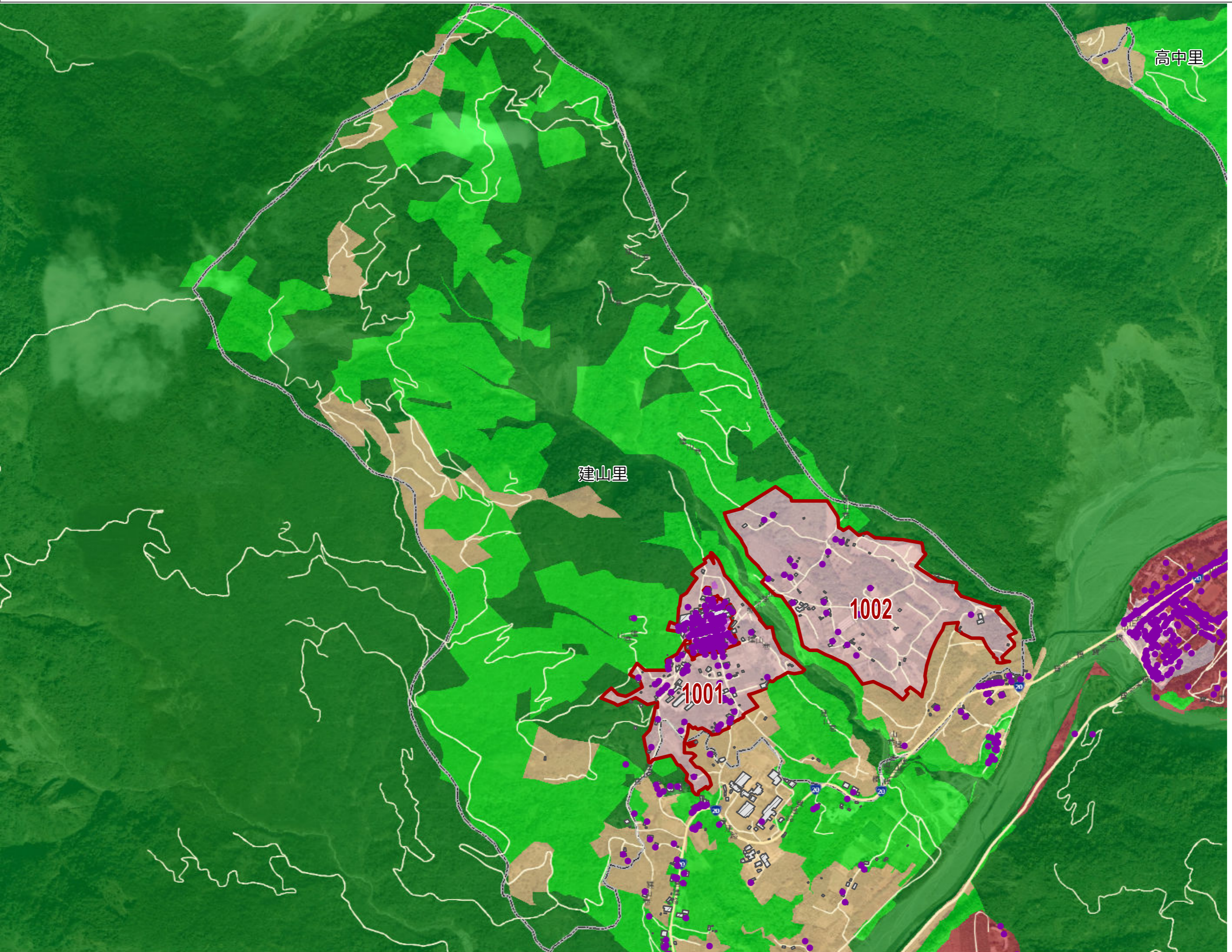


## 圖例

- 11303門牌戶
- ▨ 111年建築物位置
- ▭ 農業發展地區第四類
- 國土功能分區(報內政部)
  - 國土保育地區第一類
  - 國土保育地區第二類
  - 農業發展地區第三類
  - 農業發展地區第四類(原)



# 建山里 | 部落範圍國土功能分區圖(報內政部版)



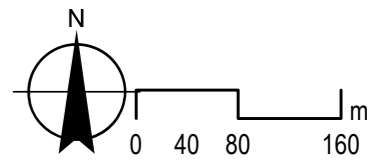
## 圖例

- 11303門牌戶
  - ▨ 111年建築物位置
  - ▭ 農業發展地區第四類
- 國土功能分區(報內政部)
- 國土保育地區第一類
  - 國土保育地區第二類
  - 城鄉發展地區第二類之三
  - 城鄉發展地區第三類
  - 農業發展地區第三類
  - 農業發展地區第四類
  - 農業發展地區第四類(原)



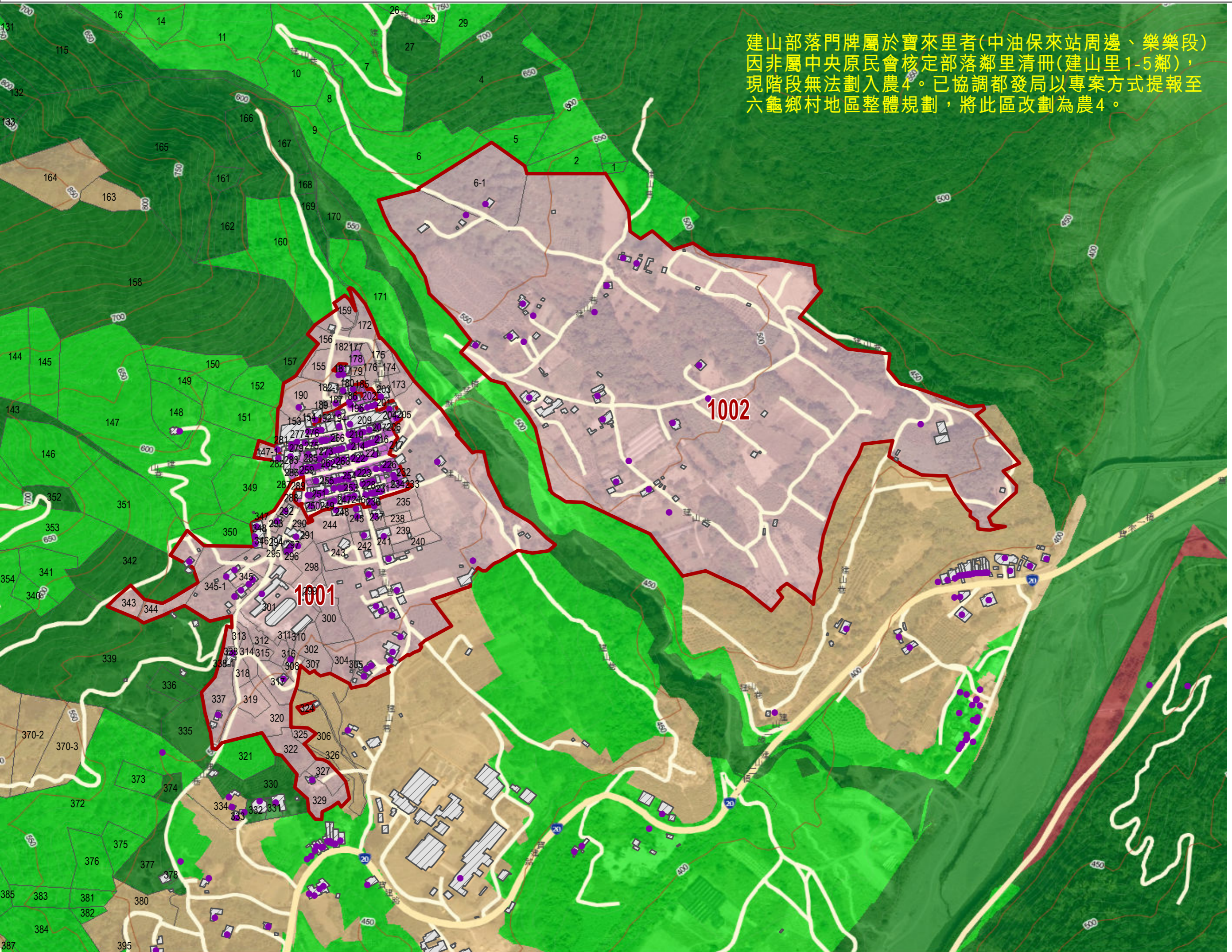
# 桃源區 | 建山里 | 10 建山部落 | 部落範圍國土功能分區圖(報內政部版)

建山部落門牌屬於寶來里者(中油保來站周邊、樂樂段)因非屬中央原民會核定部落鄰里清冊(建山里1-5鄰)，現階段無法劃入農4。已協調都發局以專案方式提報至六龜鄉村地區整體規劃，將此區改劃為農4。



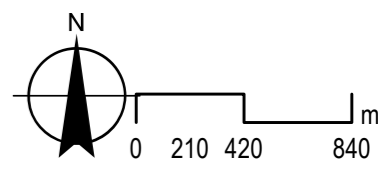
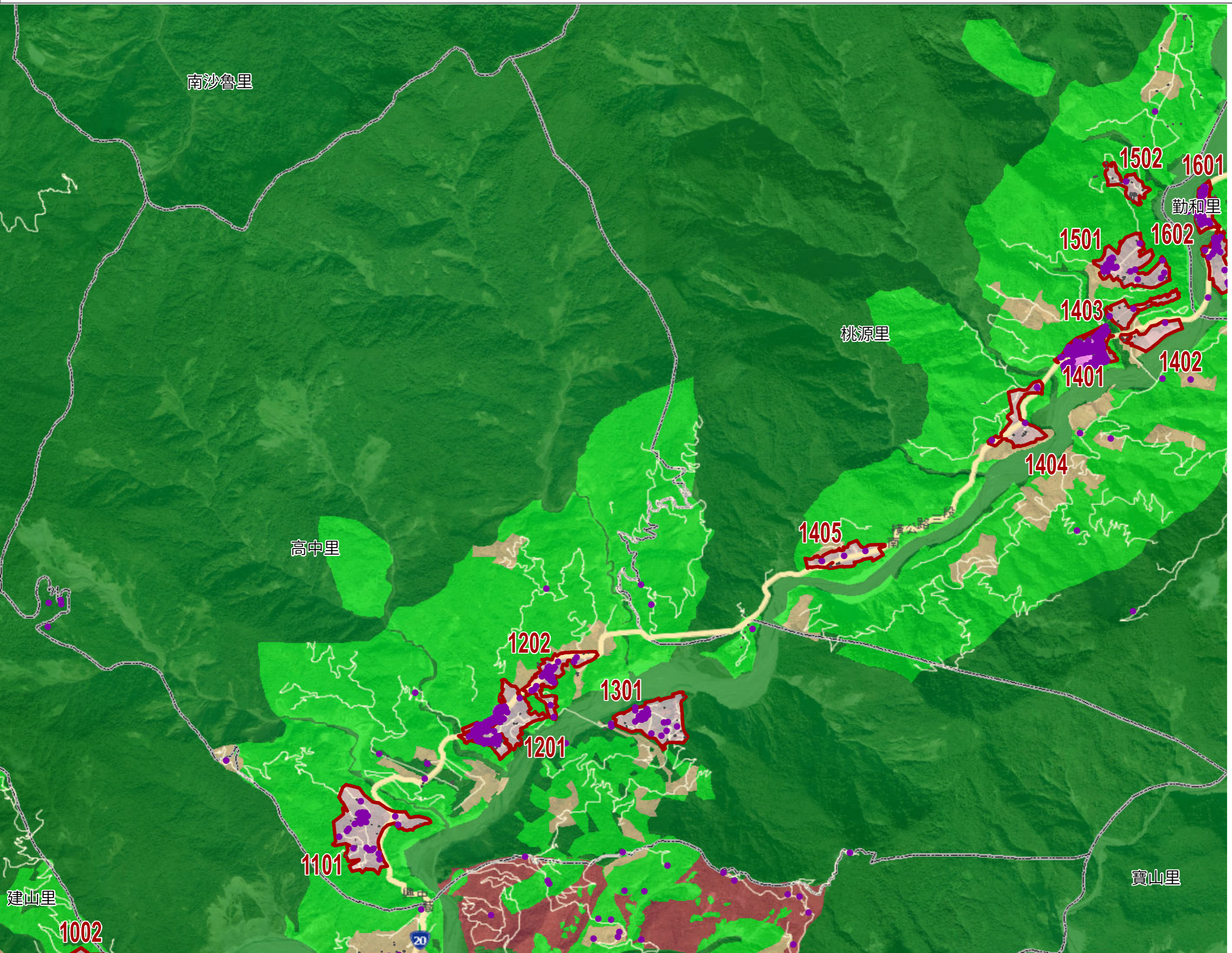
## 圖例

- 11303門牌戶
- ▨ 111年建築物位置
- ▭ 農業發展地區第四類
- 國土功能分區(報內政部)
  - 國土保育地區第一類
  - 國土保育地區第二類
  - 城鄉發展地區第二類之三
  - 城鄉發展地區第三類
  - 農業發展地區第三類
  - 農業發展地區第四類(原)





# 高中里 | 部落範圍國土功能分區圖(報內政部版)

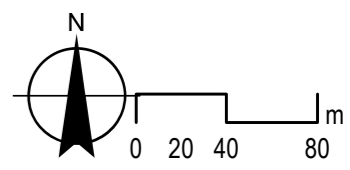
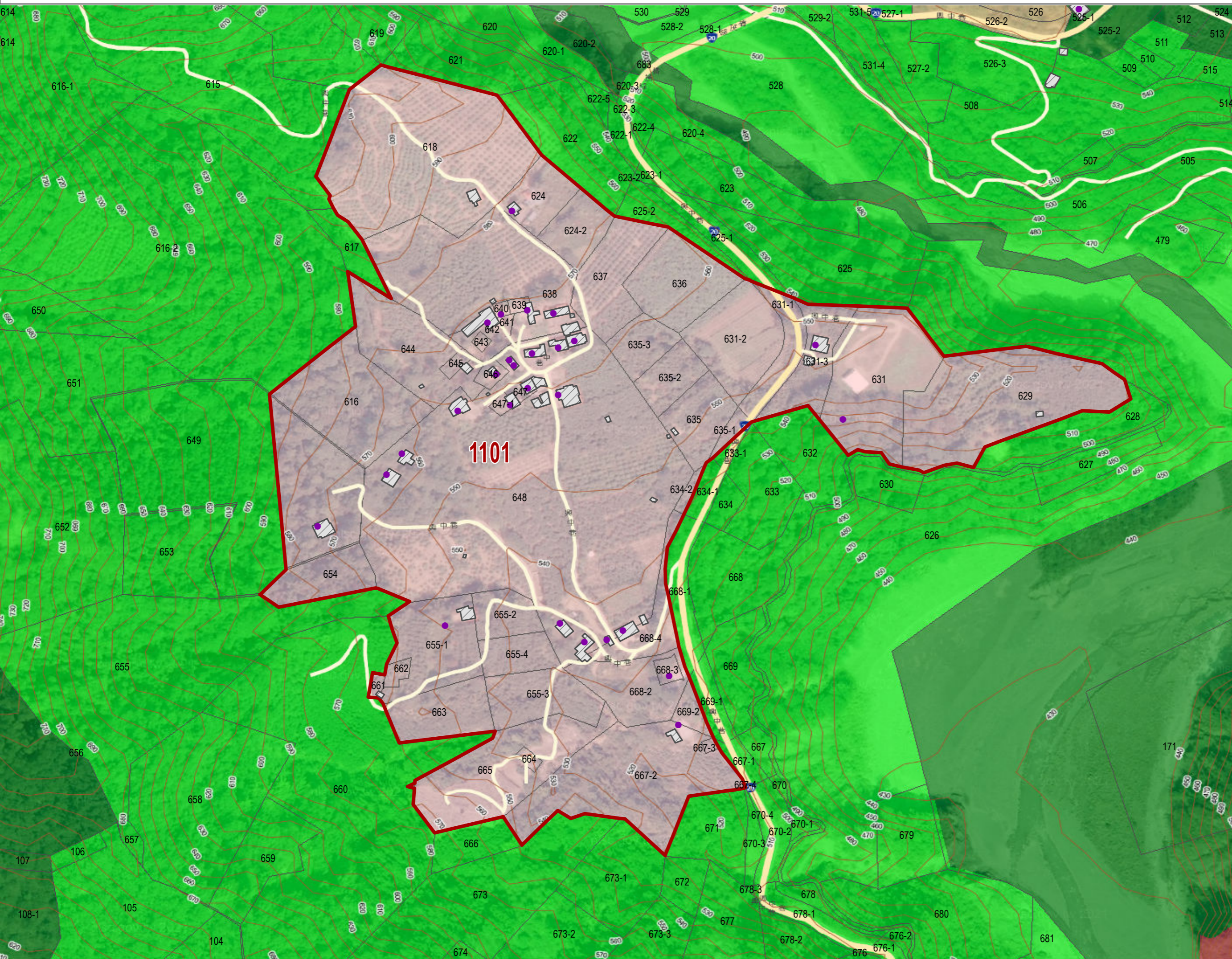


## 圖例

- 11303門牌戶
  - ▨ 111年建築物位置
  - ▭ 農業發展地區第四類
- 國土功能分區(報內政部)
- 國土保育地區第一類
  - 國土保育地區第二類
  - 城鄉發展地區第二類之三
  - 城鄉發展地區第三類
  - 農業發展地區第三類
  - 農業發展地區第四類(原)



# 桃源區 | 高中里 | 11 草水部落 | 部落範圍國土功能分區圖(報內政部版)

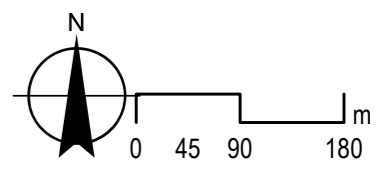
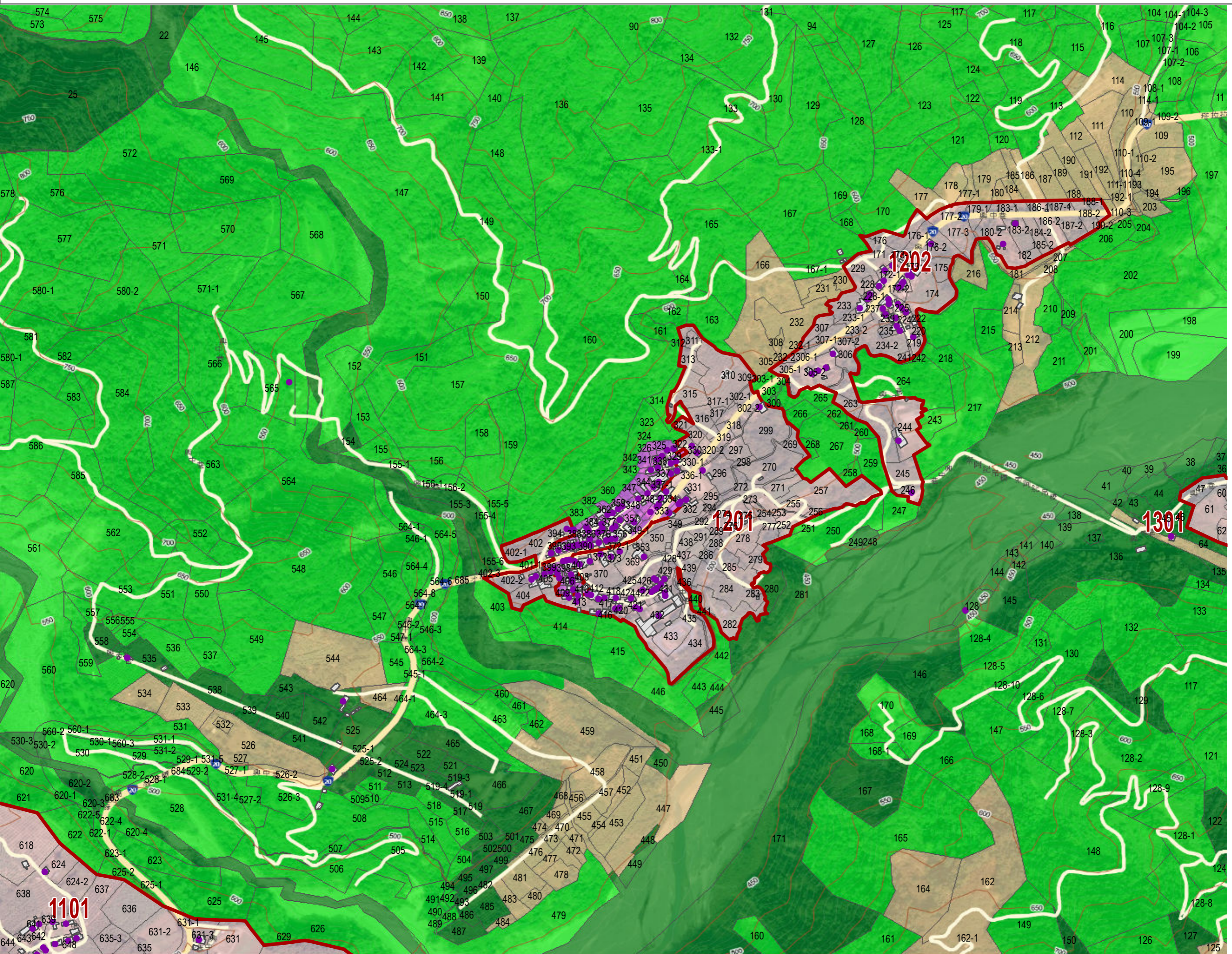


## 圖例

- 11303門牌戶
- ▭ 111年建築物位置
- ▭ 農業發展地區第四類
- 國土功能分區(報內政部)
- 國土保育地區第一類
- 國土保育地區第二類
- 城鄉發展地區第二類之三
- 農業發展地區第三類
- 農業發展地區第四類(原)



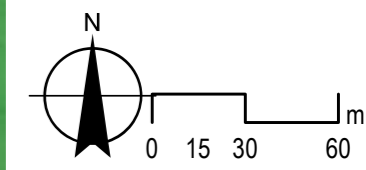
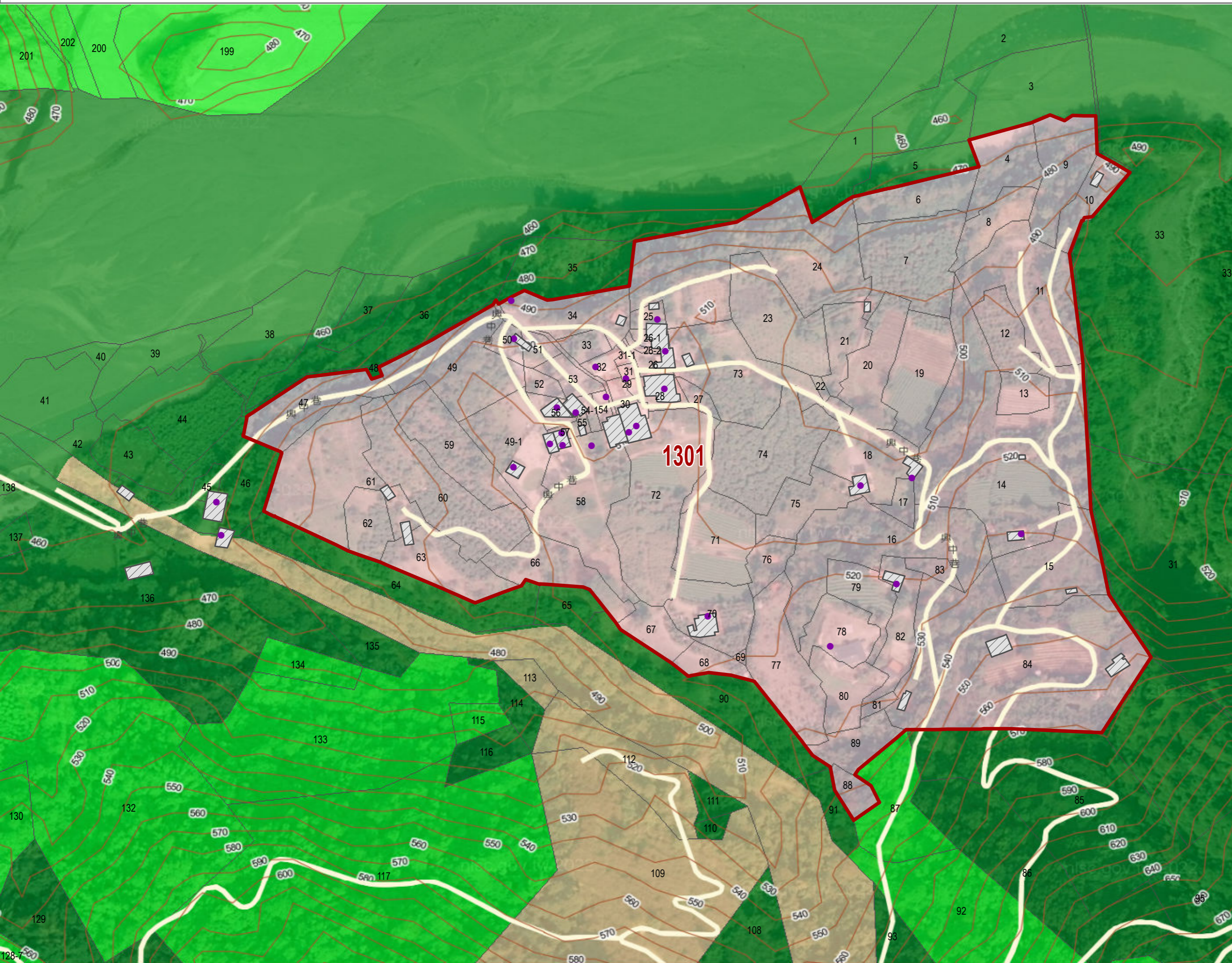
# 桃源區 | 高中里 | 12 高中部落 | 部落範圍國土功能分區圖(報內政部版)



- 圖例**
- 11303門牌戶
  - ▨ 111年建築物位置
  - ▭ 農業發展地區第四類
  - 國土保育地區第一類
  - 國土保育地區第二類
  - 城鄉發展地區第三類
  - 農業發展地區第三類
  - 農業發展地區第四類(原)



# 桃源區 | 高中里 | 13 美蘭部落 | 部落範圍國土功能分區圖(報內政部版)

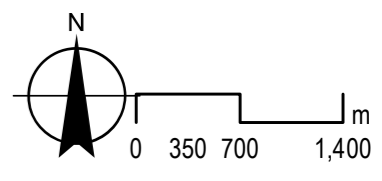
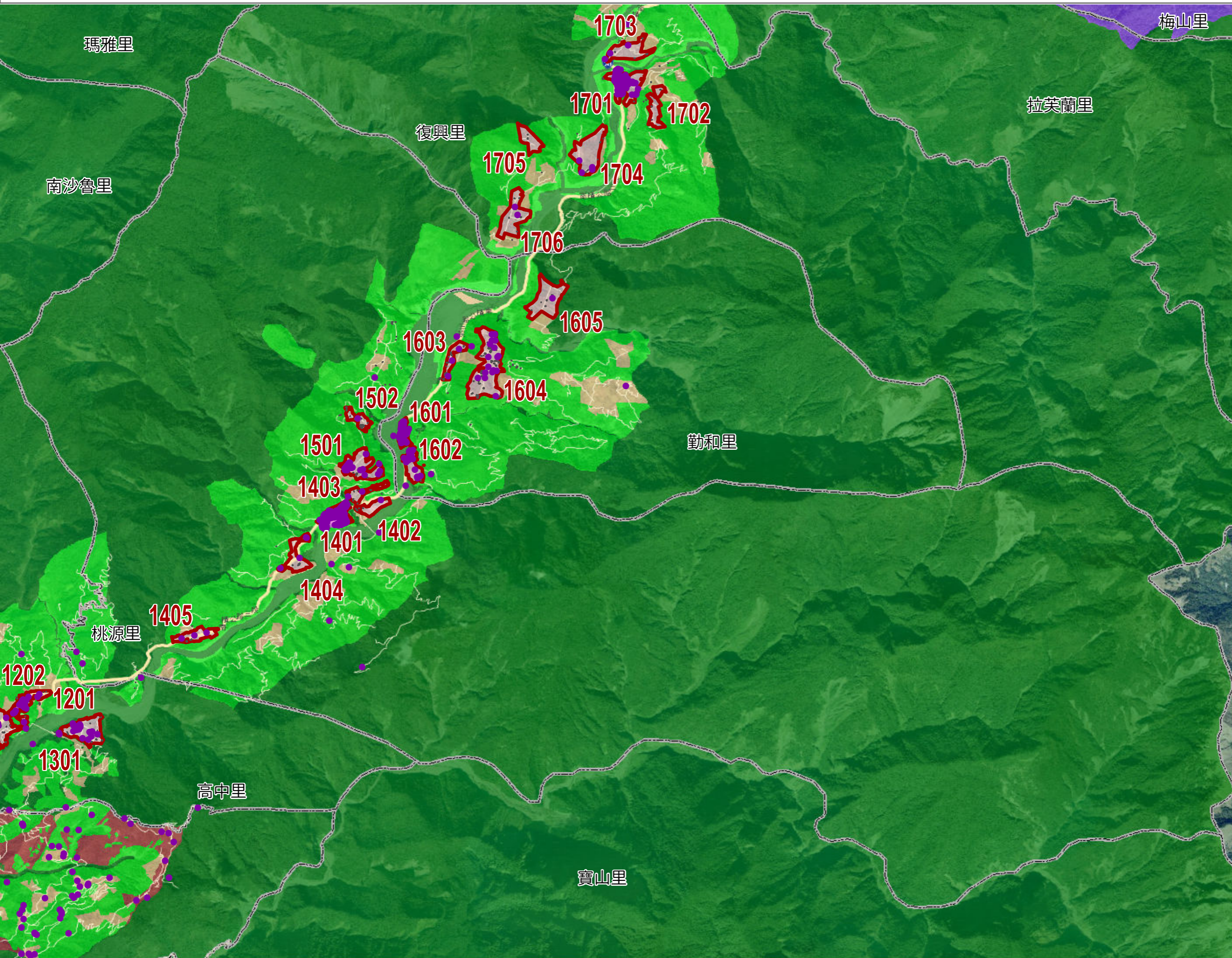


## 圖例

- 11303門牌戶
- ▨ 111年建築物位置
- ▭ 農業發展地區第四類
- 國土功能分區(報內政部)
  - 國土保育地區第一類
  - 國土保育地區第二類
  - 農業發展地區第三類
  - 農業發展地區第四類(原)



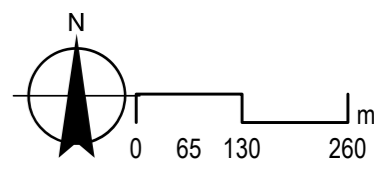
# 桃源里 | 部落範圍國土功能分區圖(報內政部版)



- 圖例**
- 11303門牌戶
  - ▨ 111年建築物位置
  - ▭ 農業發展地區第四類
  - 國土功能分區(報內政部)
    - 國土保育地區第一類
    - 國土保育地區第二類
    - 國土保育地區第三類
    - 城鄉發展地區第二類之三
    - 城鄉發展地區第三類
    - 農業發展地區第三類
    - 農業發展地區第四類(原)



# 桃源區 | 桃源里 | 14 桃源部落 | 部落範圍國土功能分區圖(報內政部版)

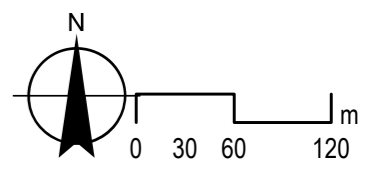
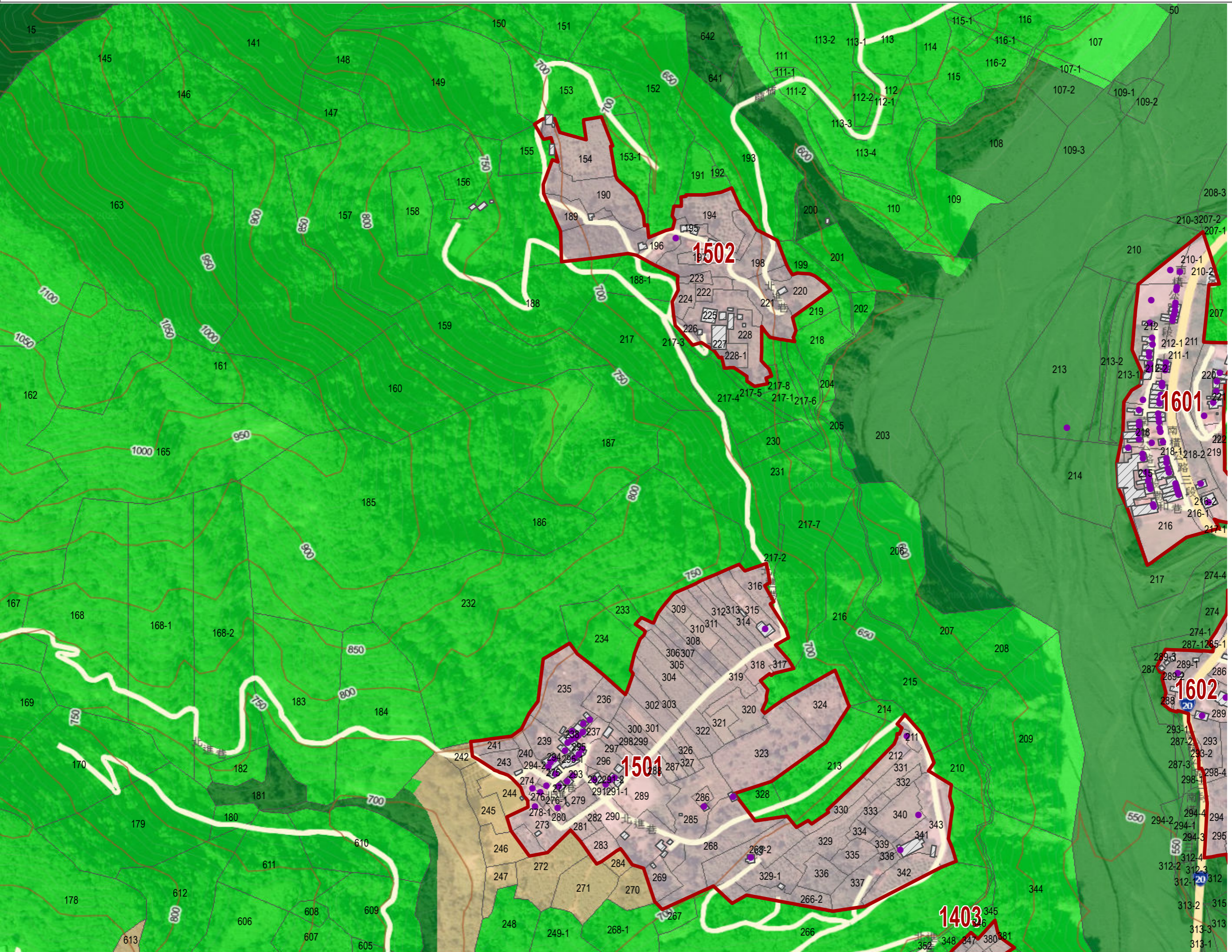


## 圖例

- 11303門牌戶
- ▨ 111年建築物位置
- ▭ 農業發展地區第四類
- 國土功能分區(報內政部)
  - 國土保育地區第一類
  - 國土保育地區第二類
  - 城鄉發展地區第三類
  - 農業發展地區第三類
  - 農業發展地區第四類(原)



# 桃源區 | 桃源里 | 15 四社部落 | 部落範圍國土功能分區圖(報內政部版)

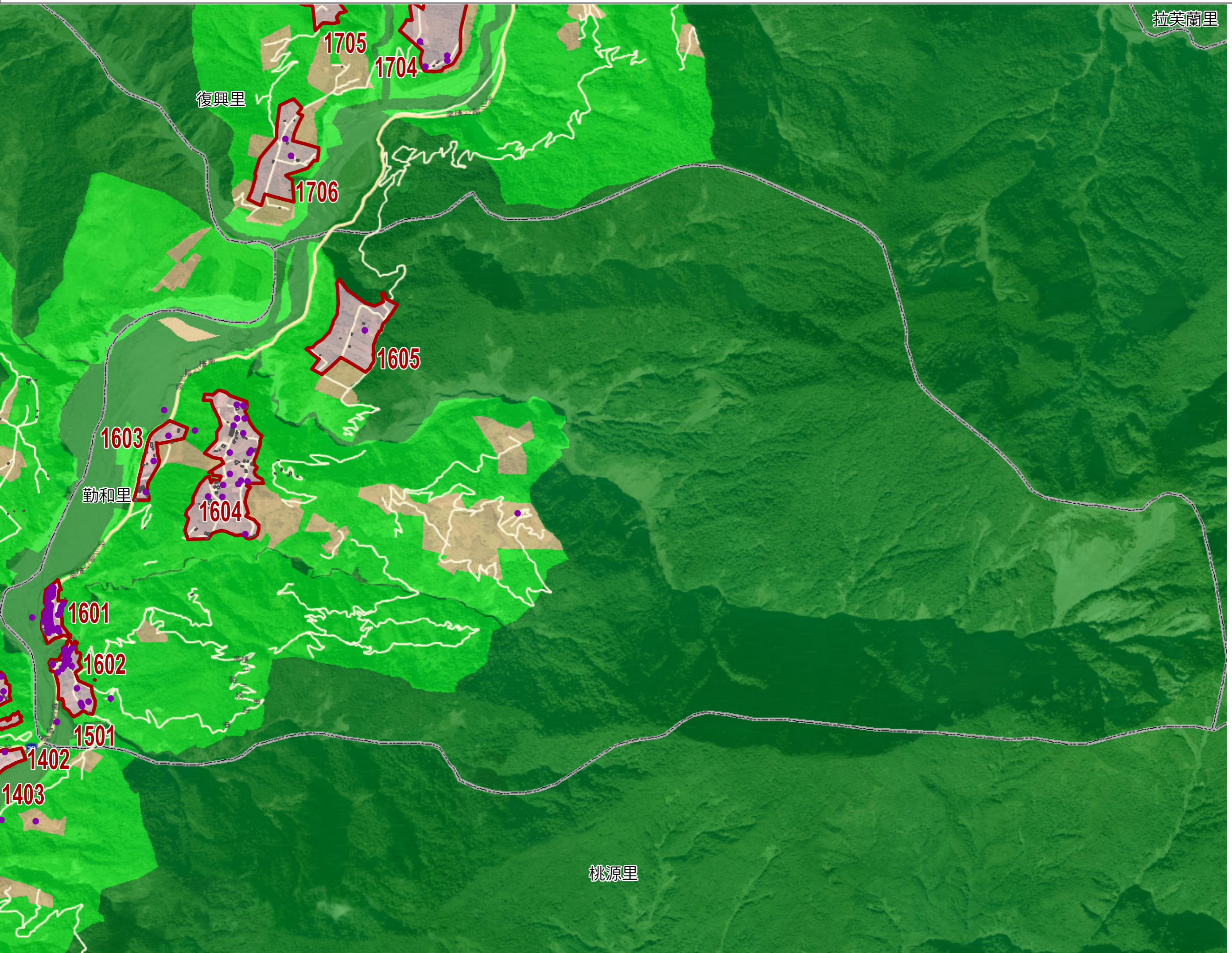


## 圖例

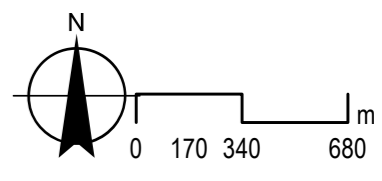
- 11303門牌戶
- ▭ 111年建築物位置
- ▭ 農業發展地區第四類
- 國土保育地區第一類
- 國土保育地區第二類
- 農業發展地區第三類
- 農業發展地區第四類(原)



# 勤和里 | 部落範圍國土功能分區圖(報內政部版)



拉芙蘭里



## 圖例

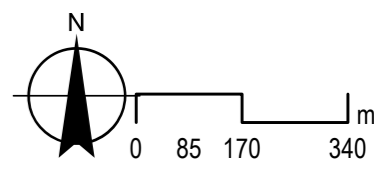
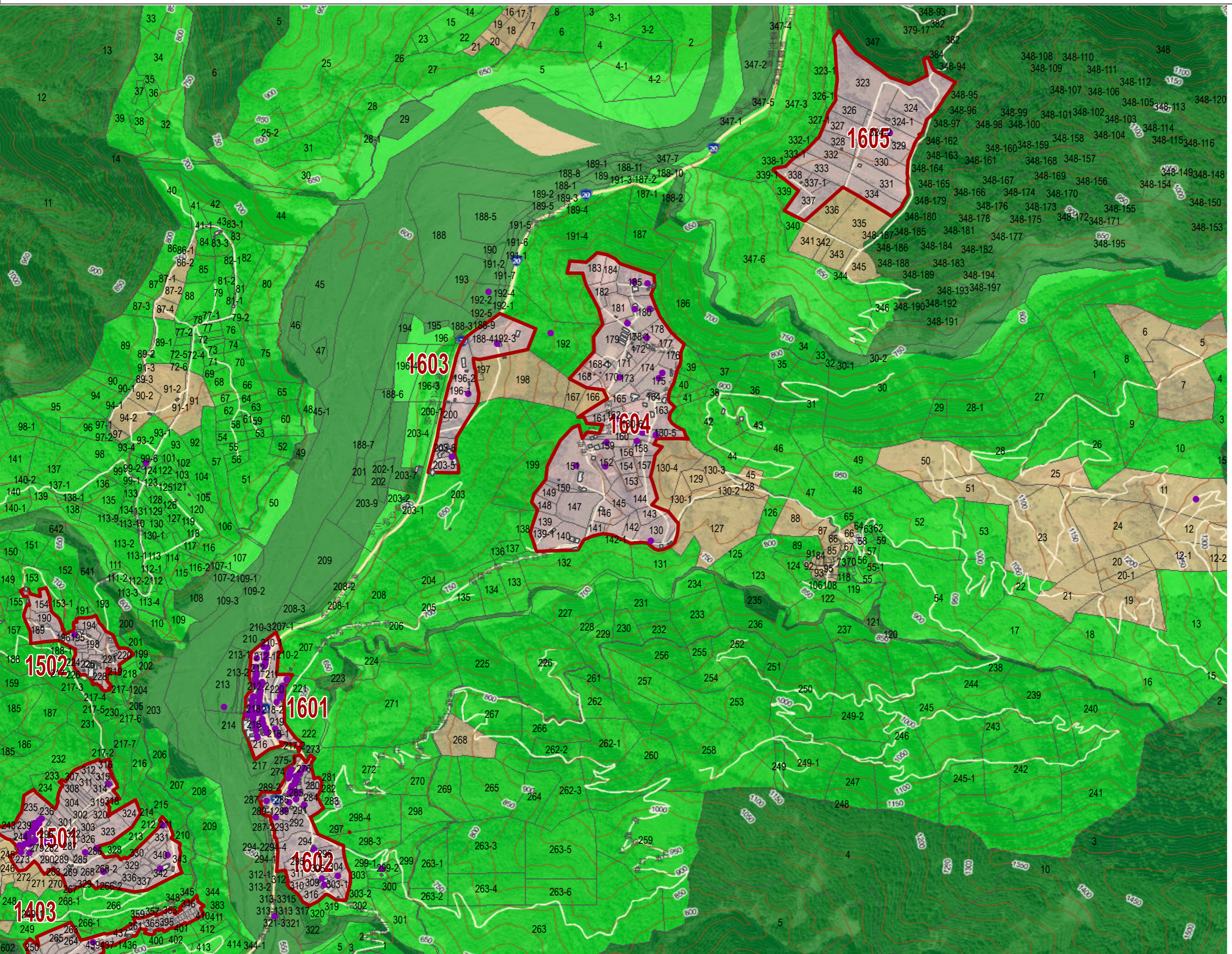
- 11303門牌戶
- ▨ 111年建築物位置
- ▭ 農業發展地區第四類
- 國土功能分區(報內政部)
  - 國土保育地區第一類
  - 國土保育地區第二類
  - 農業發展地區第三類
  - 農業發展地區第四類(原)

勤和里

桃源里



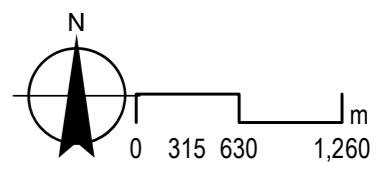
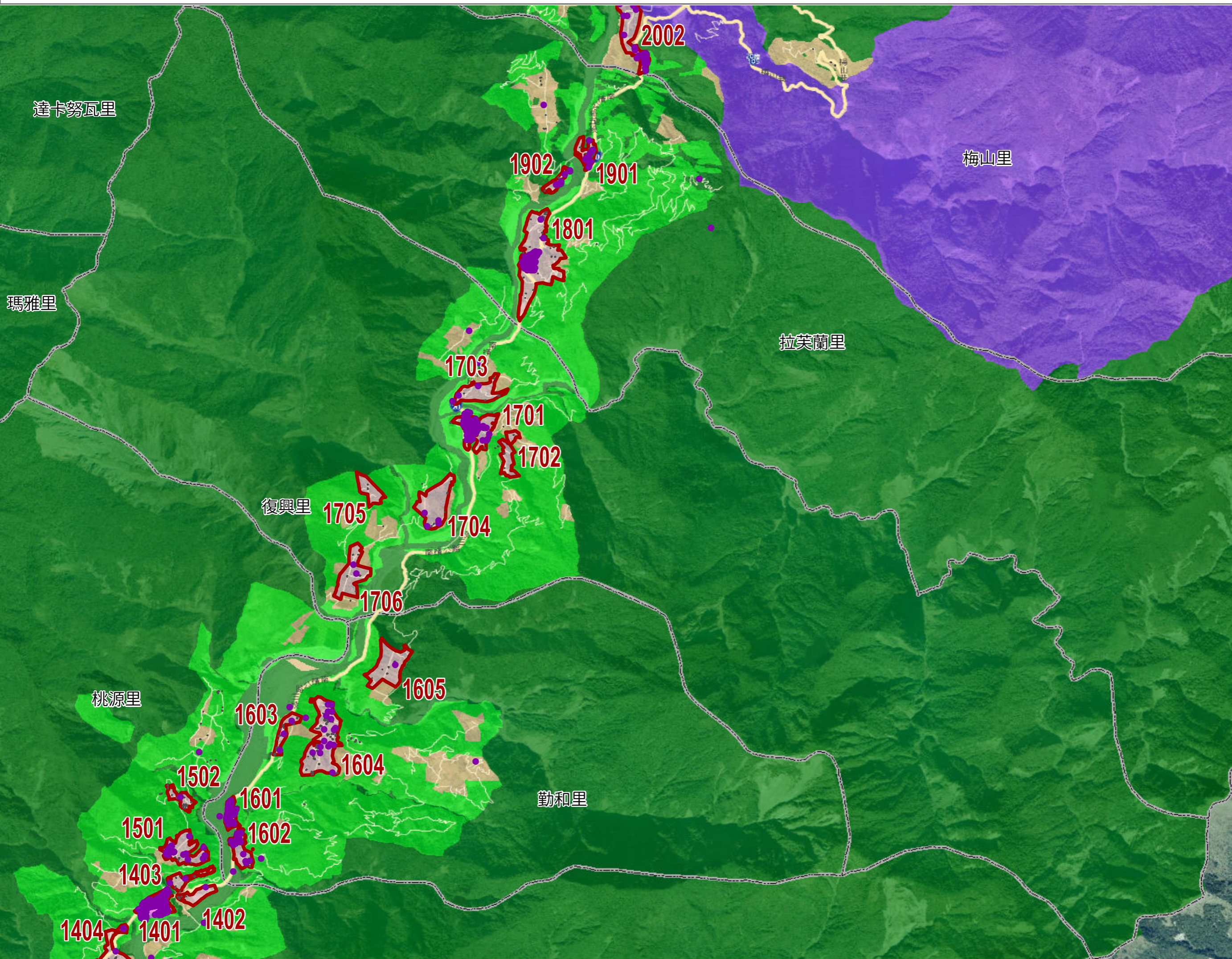
# 桃源區 | 勤和里 | 16 勤和部落 | 部落範圍國土功能分區圖(報內政部版)



- ### 圖例
- 11303門牌戶
  - ▨ 111年建築物位置
  - ▭ 農業發展地區第四類
  - 國土保育地區第一類
  - 國土保育地區第二類
  - 農業發展地區第三類
  - 農業發展地區第四類(原)



# 復興里 | 部落範圍國土功能分區圖(報內政部版)

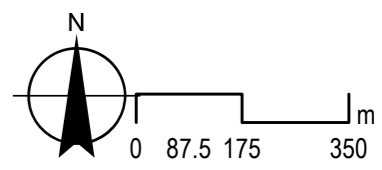
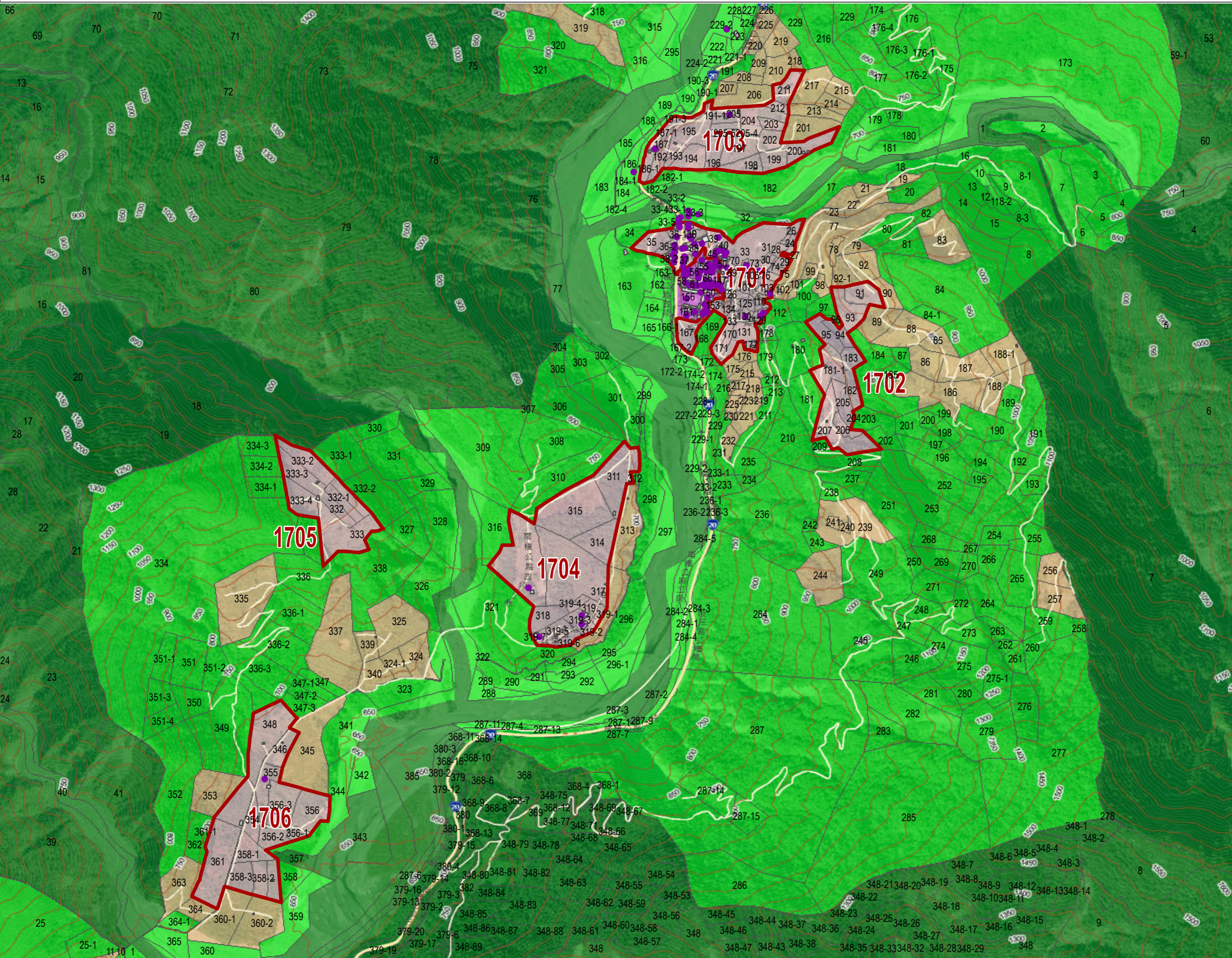


## 圖例

- 11303門牌戶
- ▨ 111年建築物位置
- ▭ 農業發展地區第四類
- 國土功能分區(報內政部)
  - 國土保育地區第一類
  - 國土保育地區第二類
  - 國土保育地區第三類
  - 城鄉發展地區第三類
  - 農業發展地區第三類
  - 農業發展地區第四類(原)



# 桃源區 | 復興里 | 17 復興部落 | 部落範圍國土功能分區圖(報內政部版)

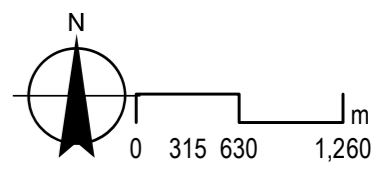
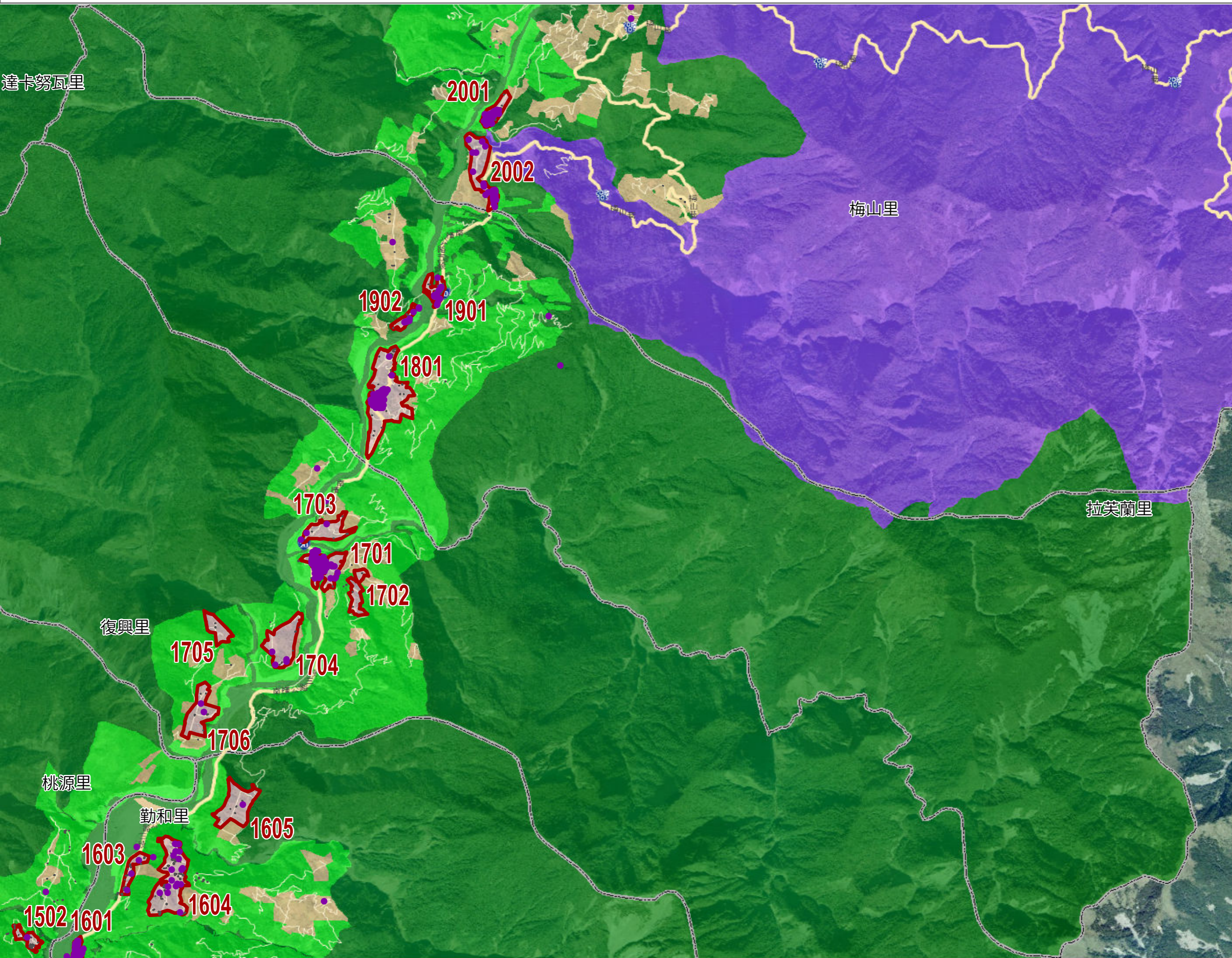


## 圖例

- 11303門牌戶
- ▨ 111年建築物位置
- ▭ 農業發展地區第四類
- 國土功能分區(報內政部)
  - 國土保育地區第一類
  - 國土保育地區第二類
  - 城鄉發展地區第三類
  - 農業發展地區第三類
  - 農業發展地區第四類(原)



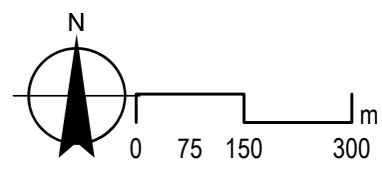
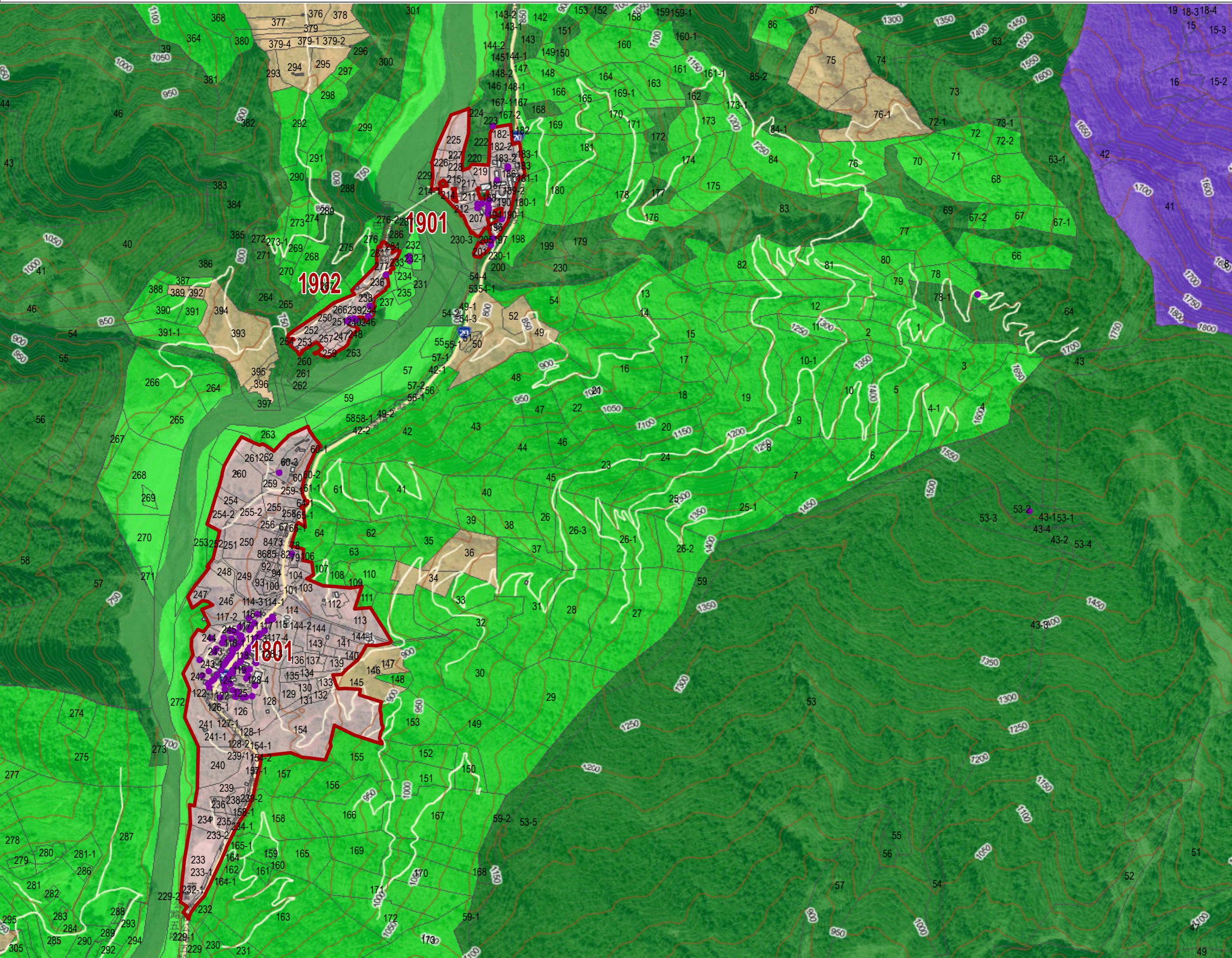
# 拉芙蘭里 | 部落範圍國土功能分區圖(報內政部版)



- 圖例**
- 11303門牌戶
  - ▨ 111年建築物位置
  - ▭ 農業發展地區第四類
  - 國土功能分區(報內政部)
    - 國土保育地區第一類
    - 國土保育地區第二類
    - 國土保育地區第三類
    - 城鄉發展地區第三類
    - 農業發展地區第三類
    - 農業發展地區第四類(原)



# 桃源區 | 樟山里 | 18 拉芙蘭、19 樟山部落 | 部落範圍國土功能分區圖(報內政部版)

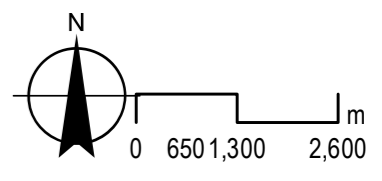
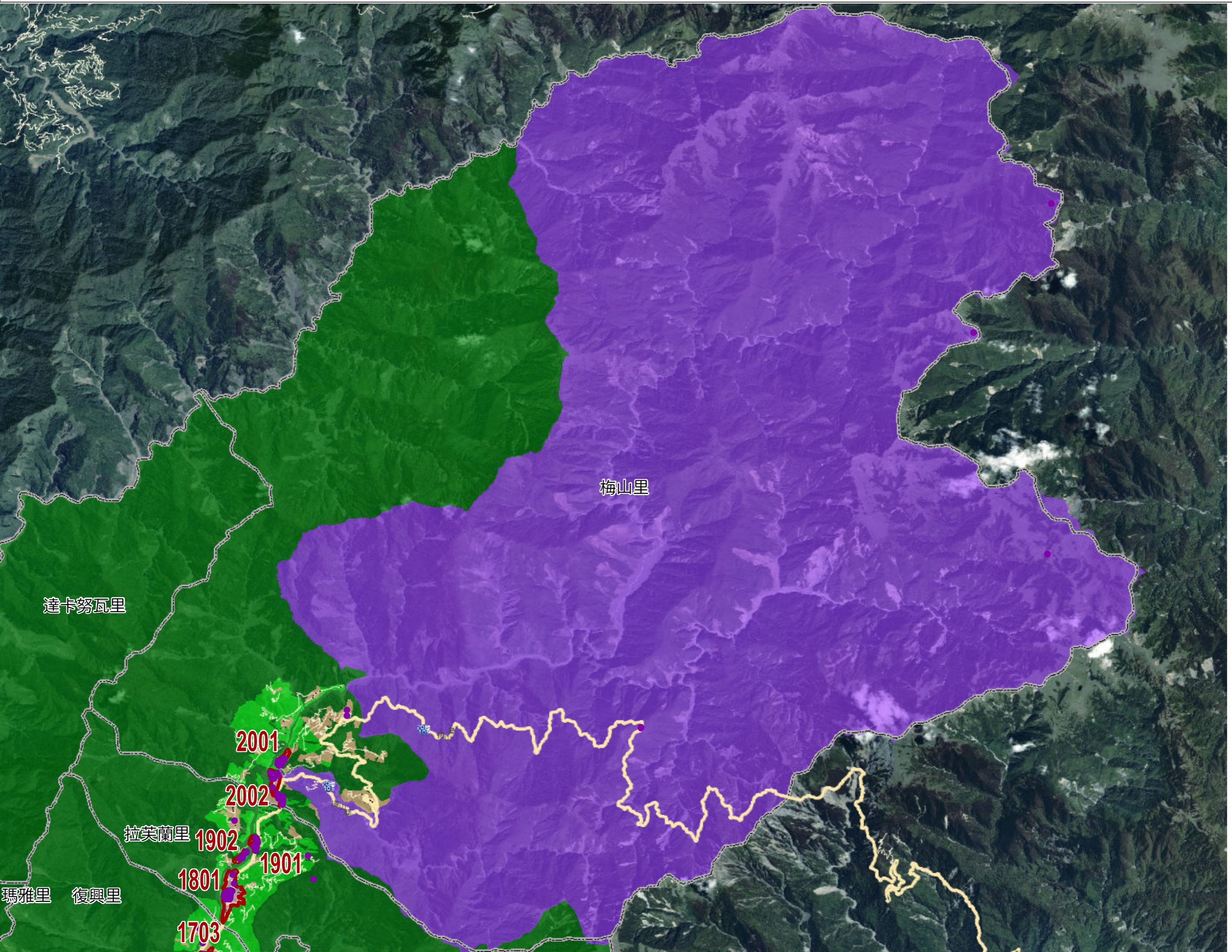


## 圖例

- 11303門牌戶
- ▨ 111年建築物位置
- ▭ 農業發展地區第四類
- 國土功能分區(報內政部)
  - 國土保育地區第一類
  - 國土保育地區第二類
  - 國土保育地區第三類
  - 農業發展地區第三類
  - 農業發展地區第四類(原)



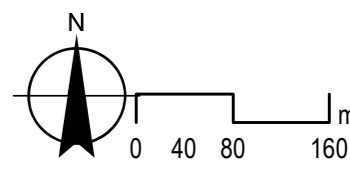
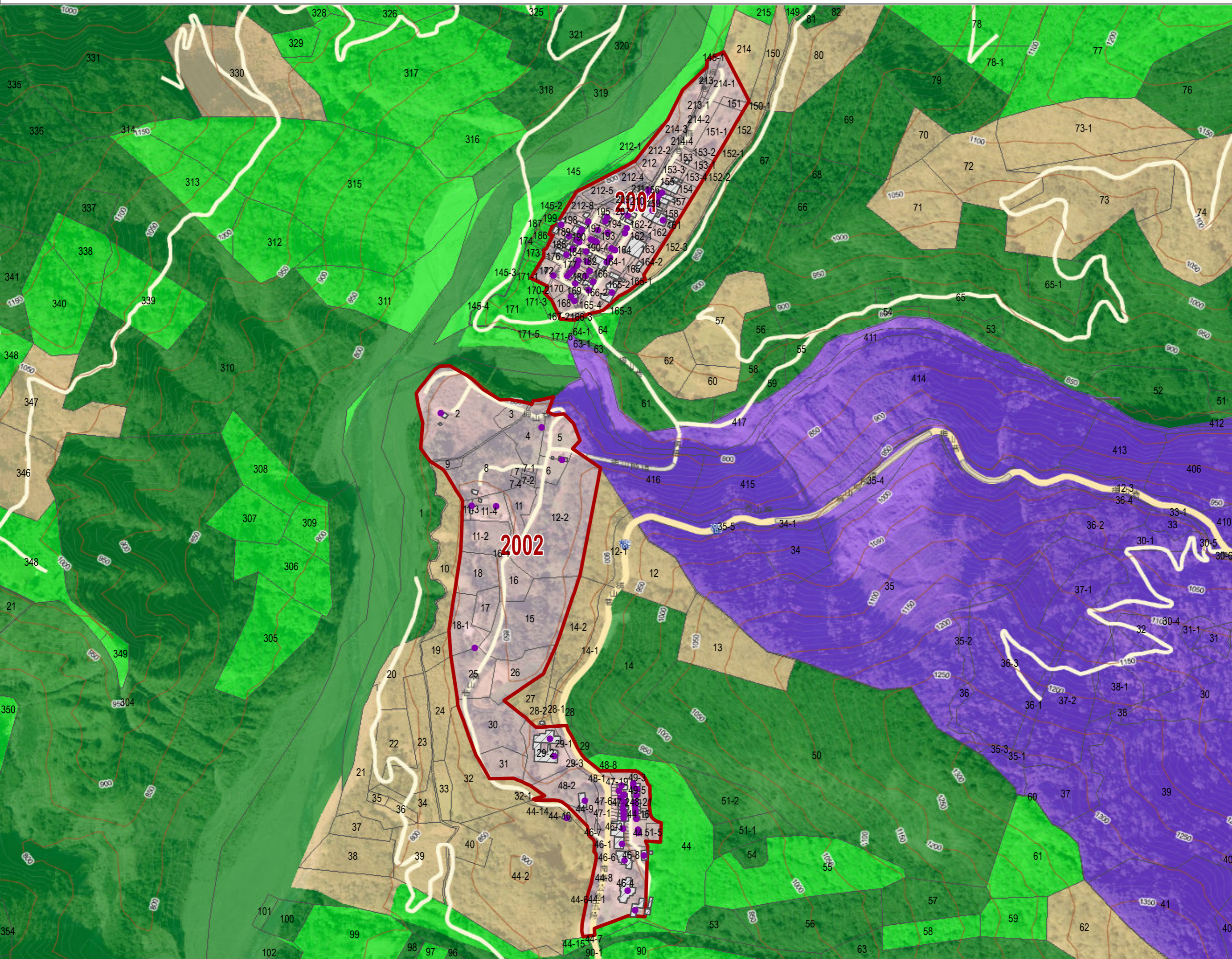
# 梅山里 | 部落範圍國土功能分區圖(報內政部版)



- 圖例**
- 11303門牌戶
  - ▨ 111年建築物位置
  - ▭ 農業發展地區第四類
  - 國土功能分區(報內政部)
    - 國土保育地區第一類
    - 國土保育地區第二類
    - 國土保育地區第三類
    - 農業發展地區第三類
    - 農業發展地區第四類(原)



# 桃源區 | 梅山里 | 20 梅山部落 | 部落範圍國土功能分區圖(報內政部版)



## 圖例

- 11303門牌戶
- ▨ 111年建築物位置
- ▭ 農業發展地區第四類
- 國土功能分區(報內政部)
  - 國土保育地區第一類
  - 國土保育地區第二類
  - 國土保育地區第三類
  - 農業發展地區第三類
  - 農業發展地區第四類(原)