

機關編號

02-317

中華民國 113 年度



高雄市鳥松區公所單位預算

高雄市鳥松區公所 編

主辦會計人員



機關長官



高雄市鳥松區公所

目次

中華民國 113 年度

| | |
|---------------------|---------------|
| 甲、預算總說明 | 第 1 頁至第 4 頁 |
| 乙、主要表 | |
| 1. 歲入來源別預算表 | 第 5 頁至第 6 頁 |
| 2. 歲出機關別預算表 | 第 7 頁至第 7 頁 |
| 丙、附屬表 | |
| 1. 歲入項目說明提要與預算明細表 | 第 8 頁至第 15 頁 |
| 2. 歲出計畫說明提要與各項費用明細表 | 第 16 頁至第 25 頁 |
| 3. 各項費用彙計表 | 第 26 頁至第 27 頁 |
| 4. 歲出一級用途別科目分析表 | 第 28 頁至第 28 頁 |
| 5. 資本支出分析表 | 第 29 頁至第 29 頁 |
| 6. 人事費彙計表 | 第 30 頁至第 30 頁 |
| 7. 約聘僱人員費用分析表 | 第 31 頁至第 31 頁 |
| 8. 公務車輛明細表 | 第 32 頁至第 33 頁 |
| 9. 歲出按職能及經濟性綜合分類表 | 第 34 頁至第 35 頁 |

高雄市烏松區公所

預算總說明

中華民國 113 年度

壹、現行法定職掌

一、依據本所組織規程規定，置區長 1 人，承市長之命、民政局局長之指導監督，綜理區政，並指揮監督所屬員工。

二、本所設下列各課、室，分掌各項業務及市政府授權事項：

(一)民政課：自治行政、選舉、禮俗宗教、地政、保健、里行政、義務教育、社會教育、文化、民防及其有關民政事項。

(二)社會課：社會福利、勞工行政、社會救助、災害急救、社會運動、社區發展、就業輔導、人民團體輔導及其他有關社政事項。

(三)經建課：市場、工商度量衡、農糧、財稅、監證、公共工程及其他有關經濟建設事項。

(四)役政災防課：兵役行政、國民兵組訓、征兵處理、兵役勤務、後備軍人管理、全民防衛動員準備、災害防救組訓及整備、其他有關役政及災防事項。

(五)秘書室：研考、印信、文書、檔案、庶務、出納、服務中心及不屬其他課、室事項。

(六)會計室：依法辦理歲計、會計及統計事項。

(七)人事室：依法辦理人事管理事項。

(八)政風室：依法辦理政風業務。

貳、前年度及上年度已過期間計畫實施及預算執行情形：

一、前年度計畫實施成果及決算辦理概況：

(一)歲入部分：111 年度歲入預算數 209 萬 7 千元，決算數 208 萬 1 千元，執行率 99.24%。

(二)歲出部分：111 年度歲出預算數 6,745 萬 9 千元，決算數 6,502 萬 7 千元，執行率 96.39%。

二、上年度已過期間計畫實施及預算執行情形：

(一)歲入部分：112 年度歲入預算數 210 萬 9 千元，截至 6 月底止實現數 14 萬 8 千元，執行率 7.02%。

(二)歲出部分：112 年度歲出預算數 7,000 萬 9 千元，截至 6 月底止支付數 3,770 萬 7 千元，執行率 53.86%。

參、本年度施政（業務及工作）計畫重點及預算提要：

一、本年度計畫重點：

(一)繼續加強基層工作之推行，辦理各項里鄰集會及活動，確實解決基層反映意見，加速區內經建之發展。

(二)提高行政效率，加強便民服務，增進為民服務工作績效。

(三)為增進國防整體戰力及強化替代役人力運用效能，推展辦理各項兵役業務。

(四)配合政府決策，繼續加強執行整頓環境美化市容工作，以提升市民生活品質。

高雄市鳥松區公所

預算總說明

中華民國 113 年度

(五)辦理社會福利及社會救助、災害救助等事項。

(六)促進行政現代化，提高為民服務績效，鼓勵員工研究發展，加強管制考核列管案件，公文查考及品質改進；確實處理人民陳情案件。

(七)繼續加強推行基層小型工程之規劃及社區之建設。

二、本年度預算提要：

(一)歲入預算數：規費收入 1 萬 3 千元，財產收入 20 萬 9 千元，捐獻及贈與收入 180 萬元，其他收入 6 萬元，合計 208 萬 2 千元。

(二)歲出預算數：一般行政預算數 4,253 萬 2 千元，區公所業務預算數 2,282 萬 8 千元，基層建設預算數 589 萬 4 千元，合計 7,125 萬 4 千元。

肆、其他必要之分析事項：

一、本年度本所單位預算編列 7,125 萬 4 千元。

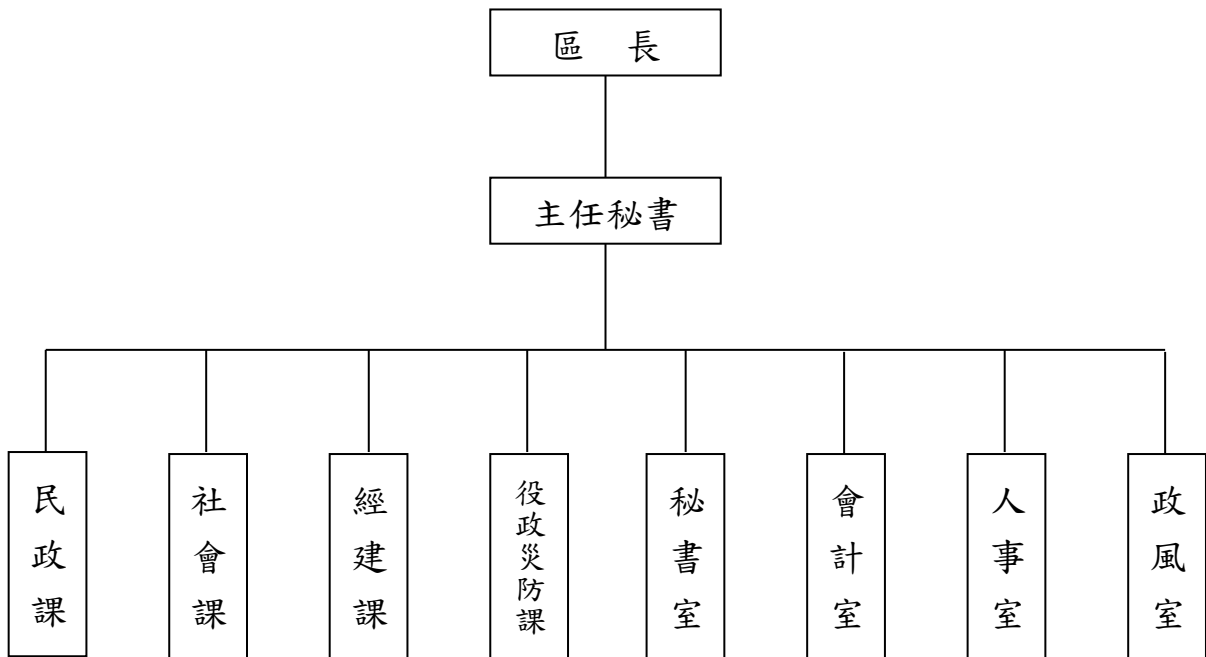
二、淨零相關工作及預算:為因應全球氣候變遷並達成 2050 淨零目標，本所於預算編列時導入淨零概念，確保各項減碳工作執行。依據「高雄市淨零城市發展自治條例」第十條，本所辦理項目為能源系統之轉型，編列里活動中心屋頂設置太陽能設施 30 千元。

高雄市烏松區公所

預算總說明

中華民國 113 年度

組織系統圖



高雄市鳥松區公所

預算總說明

中華民國113年度

員額編制表

| 類別 | 法定編制員額 | 本年度預算員額 | 上年度預算員額 | 與上年度預算員額比較增減 |
|------|--------|---------|---------|--------------|
| 民意代表 | 0 | 0 | 0 | 0 |
| 職員 | 33 | 31 | 31 | 0 |
| 警員 | 0 | 0 | 0 | 0 |
| 消防人員 | 0 | 0 | 0 | 0 |
| 技工 | 1 | 1 | 1 | 0 |
| 駕駛 | 0 | 0 | 0 | 0 |
| 工友 | 2 | 2 | 2 | 0 |
| | | | | |
| | | | | |
| | | | | |

高雄市鳥松區公所
歲入來源別預算表

中華民國113年度

單位：新臺幣千元

| 科 目 | | | | 本年度 預算數 | 上年度 預算數 | 前年度 決算數 | 本年度與 上年度比較 | 說明 | |
|-----|-----|----|----|-------------------------|------------|------------|---------------|-----|---|
| 款 | 項 | 目 | 節 | | | | | | 名稱及編號 |
| | | | | 合計 | 2,082 | 2,109 | 2,080 | -27 | |
| | | | | 經常門合計 | 2,082 | 2,109 | 2,080 | -27 | |
| 02 | | | | 04000000000 罰款及賠償收入 | - | - | 42 | - | |
| | 020 | | | 04023170000 高雄市鳥松區公所 | - | - | 42 | - | |
| | | 01 | | 04023170300 賠償收入 | - | - | 42 | - | |
| | | | 01 | 04023170301 一般賠償收入 | - | - | 42 | - | |
| 03 | | | | 05000000000 規費收入 | 13 | 15 | 11 | -2 | |
| | 024 | | | 05023170000 高雄市鳥松區公所 | 13 | 15 | 11 | -2 | |
| | | 01 | | 05023170300 使用規費收入 | 13 | 15 | 11 | -2 | |
| | | | 01 | 05023170303 資料使用費 | 5 | 5 | 3 | - | - 圖說費等。 |
| | | | 02 | 05023170306 場地設施使用費 | 8 | 10 | 8 | -2 | - 老人活動中心等場地使用費。 |
| 04 | | | | 07000000000 財產收入 | 209 | 234 | 247 | -25 | |
| | 025 | | | 07023170000 高雄市鳥松區公所 | 209 | 234 | 247 | -25 | |
| | | 01 | | 07023170100 財產孳息 | 204 | 204 | 193 | - | |
| | | | 01 | 07023170101 利息收入 | 1 | 1 | 2 | - | - 代收款專戶利息收入。 |
| | | | 02 | 07023170102 權利金 | 30 | 30 | 22 | - | - 仁美里活動中心屋頂出租設置太陽能發電設備售電回饋收益。 |
| | | | 03 | 07023170103 租金收入 | 173 | 173 | 169 | - | - 新時代長期照顧協會租用老人活動中心設置社區式服務類長期照顧機構之租金收入。 |
| | | 02 | | 07023170500 廢舊物資售價 | 5 | 30 | 54 | -25 | |
| | | | 01 | 07023170501 廢舊物資售價 | 5 | 30 | 54 | -25 | - 市有財產變賣收入。 |

高雄市鳥松區公所
歲入來源別預算表

中華民國113年度

單位：新臺幣千元

| 科 目 | | | | 本年度 預算數 | 上年度 預算數 | 前年度 決算數 | 本年度與 上年度比較 | 說明 | |
|-----|-----|----|----|-----------------------------|------------|------------|---------------|----|----------------------------|
| 款 | 項 | 目 | 節 | | | | | | 名稱及編號 |
| 07 | | | | 1000000000 捐獻及贈與收入 | 1,800 | 1,800 | 1,490 | - | |
| | 015 | | | 1002317000 高雄市鳥松區公所 | 1,800 | 1,800 | 1,490 | - | |
| | | 01 | | 1002317010 捐獻收入 | 1,800 | 1,800 | 1,490 | - | |
| | | | 01 | 10023170101 一般捐獻 | 1,800 | 1,800 | 1,490 | - | 國防部敦親睦鄰補助。 |
| 08 | | | | 1200000000 其他收入 | 60 | 60 | 290 | - | |
| | 026 | | | 1202317000 高雄市鳥松區公所 | 60 | 60 | 290 | - | |
| | | 01 | | 12023170200 雜項收入 | 60 | 60 | 290 | - | |
| | | | 01 | 12023170201 收回以前年度 歲出 | - | - | 8 | - | |
| | | | 02 | 12023170210 其他雜項收入 | 60 | 60 | 282 | - | 基層建設小型工程AC路面 刨除料剩餘價值收入。 |

高雄市烏松區公所

歲出機關別預算表

經資門併計

中華民國113年度

單位：新臺幣千元

| 科 目 | | | | 本年度 預算數 | 上年度 預算數 | 前年度 決算數 | 本年度與 上年度比較 | 說 明 | |
|-----|-----|----|----|-------------------------|------------|------------|---------------|-------|---|
| 款 | 項 | 目 | 節 | | | | | | 名稱及編號 |
| 02 | | | | 0002000000 高雄市政府主管 | 71,254 | 70,009 | 65,027 | 1,245 | |
| | 027 | | | 00023170000 高雄市烏松區公所 | 71,254 | 70,009 | 65,027 | 1,245 | |
| | | 01 | | 37023170100 一般行政 | 42,532 | 42,202 | 39,410 | 330 | |
| | | | 01 | 37023170101 行政管理 | 42,532 | 42,202 | 39,410 | 330 | 本年度預算數之內容與上年度之比較如下： 1.人員維持費35,091千元，較上年度伸算增列現職人員待遇等經費348千元。 2.基本行政工作維持費1,467千元，較上年度減列車輛相關等經費38千元。 3.里鄰長及里幹事相關經費5,974千元，較上年度增列20千元。 |
| | | 02 | | 37023170400 區公所業務 | 22,828 | 22,207 | 20,117 | 621 | |
| | | | 01 | 37023170401 業務管理 | 22,828 | 22,207 | 20,117 | 621 | 本年度預算數較上年度增列621千元，包括： 1.區公所共同費用項目經費7,344千元較上年度增列45千元。 2.辦理中央補助與回饋金業務經費2,398千元，較上年度增列健保業務約僱人員薪資598千元。 3.其他業務運作經費13,086千元，較上年度減列業務助理等經費22千元。 |
| | | 03 | | 58023170200 基層建設 | 5,894 | 5,600 | 5,500 | 294 | |
| | | | 01 | 58023170201 小型工程 | 5,894 | 5,600 | 5,500 | 294 | 本年度編列項目如下： 1.修建6公尺以下巷道工程及小型排水溝工程3,894千元。 2.6公尺以下道路維護費2,000千元。 |

高雄市烏松區公所

歲入項目說明提要與預算明細表

經常門

中華民國113年度

單位：新臺幣元

使用規費收入—資料使用費

使用規費收入—資料使用費

| | | | | | |
|-------------|-----------------------------|------|-----|------|-----|
| 來源別子目及細目與編號 | 05023170303 使用規費收入-資料使用費 | 承辦單位 | 秘書室 | 預算金額 | 5千元 |
|-------------|-----------------------------|------|-----|------|-----|

| | |
|--------|--|
| 歲入項目說明 | <p>一、項目內容： 標單圖說工本費收入。</p> <p>二、法令依據： 依據政府採購法第29條及施行細則第28-1條規定辦理。</p> |
|--------|--|

| 科目名稱及編號 | 單位 | 數量 | 單價 | 預算數 | 說明及收入依據 |
|----------------------|----|----|-------|-------|-----------|
| 合計 | | | | 5,000 | |
| 05023170303 資料使用費 | 年 | 1 | 5,000 | 5,000 | 標單圖說工本費等。 |

高雄市烏松區公所

歲入項目說明提要與預算明細表

經常門

中華民國113年度

單位：新臺幣元

| | | | | | | | |
|------------------------|--|-------------------------------|------|-------|-------|---------------|----------------|
| 使用規費收入—場地設施使用費 | 來源別子目及細目與編號 | 05023170306 使用規費收入-場地設施使用費 | 承辦單位 | 社會課 | 預算金額 | 8千元 | 使用規費收入—場地設施使用費 |
| 歲入項目說明 | <p>一、項目內容： 老人活動中心等場地使用費。</p> <p>二、法令依據： 依據高雄市烏松區公所場地使用管理規則等規定辦理。</p> | | | | | | |
| 科目名稱及編號 | | 單位 | 數量 | 單價 | 預算數 | 說明及收入依據 | |
| 合計 | | | | | 8,000 | | |
| 05023170306 場地設施使用費 | | 年 | 1 | 8,000 | 8,000 | 老人活動中心等場地使用費。 | |

高雄市烏松區公所

歲入項目說明提要與預算明細表

經常門

中華民國113年度

單位：新臺幣元

| | | | | | | |
|-------------------|--|--------------------------|------|-------|-------|------------|
| 財產孳息 — 利息收入 | 來源別子目及 細目與編號 | 07023170101 財產孳息-利息收入 | 承辦單位 | 秘書室 | 預算金額 | 1千元 |
| 歲入 項目 說明 | <p>一、項目內容：代收款專戶利息收入。</p> <p>二、法令依據：依財政收支劃分法第27條規定。</p> | | | | | |
| | 科目名稱及編號 | 單位 | 數量 | 單價 | 預算數 | 說明及收入依據 |
| | 合計 | | | | 1,000 | |
| | 07023170101 利息收入 | 年 | 1 | 1,000 | 1,000 | 代收款專戶利息收入。 |

高雄市烏松區公所

歲入項目說明提要與預算明細表

經常門

中華民國113年度

單位：新臺幣元

財產孳息—權利金

財產孳息—權利金

| 來源別子目及細目與編號 | 07023170102 財產孳息-權利金 | 承辦單位 | 秘書室 | 預算金額 | 30千元 |
|--------------------|--|------|--------|--------|--|
| 歲入項目說明 | <p>一、項目內容： 里活動中心屋頂出租設置太陽能發電設備售電回饋收益。</p> <p>二、法令依據： 依據高雄市市有財產管理自治條例第43條辦理。</p> | | | | |
| 科目名稱及編號 | 單位 | 數量 | 單價 | 預算數 | 說明及收入依據 |
| 合計 | | | | 30,000 | |
| 07023170102 權利金 | 年 | 1 | 30,000 | 30,000 | 仁美里活動中心屋頂出租設置太陽能發電設備售電回饋收益(與區公所業務-業務管理-業務費收支併列)。 |

高雄市烏松區公所

歲入項目說明提要與預算明細表

經常門

中華民國113年度

單位：新臺幣元

財產孳息—租金收入

財產孳息—租金收入

| | | | | | |
|-------------|--------------------------|------|-----|------|-------|
| 來源別子目及細目與編號 | 07023170103 財產孳息-租金收入 | 承辦單位 | 社會課 | 預算金額 | 173千元 |
|-------------|--------------------------|------|-----|------|-------|

| | |
|--------|---|
| 歲入項目說明 | <p>一、項目內容： 老人活動中心供租用設置社區式服務長期照顧機構之租金收益。</p> <p>二、法令依據： 依據高雄市市有財產管理自治條例第43條辦理。</p> |
|--------|---|

| 科目名稱及編號 | 單位 | 數量 | 單價 | 預算數 | 說明及收入依據 |
|---------------------|----|----|---------|---------|---------------------------------------|
| 合計 | | | | 173,000 | |
| 07023170103 租金收入 | 年 | 1 | 173,000 | 173,000 | 新時代長期照顧協會租用老人活動中心設置社區式服務類長期照顧機構之租金收入。 |

高雄市烏松區公所

歲入項目說明提要與預算明細表

經常門

中華民國113年度

單位：新臺幣元

廢舊物資售價—廢舊物資售價

廢舊物資售價—廢舊物資售價

| | | | | | |
|-----------------------|--|-------------|-----------|-------------|----------------|
| 來源別子目及細目與編號 | 07023170501 廢舊物資售價-廢舊物資售價 | 承辦單位 | 高雄市烏松區公所 | 預算金額 | 5千元 |
| 歲入項目說明 | <p>一、項目內容： 市有財產變賣收入。</p> <p>二、法令依據： 依據高雄市市有財產管理自治條例規定辦理。</p> | | | | |
| 科目名稱及編號 | 單位 | 數量 | 單價 | 預算數 | 說明及收入依據 |
| 合計 | | | | 5,000 | |
| 07023170501 廢舊物資售價 | 年 | 1 | 5,000 | 5,000 | 市有財產變賣收入。 |

高雄市烏松區公所
歲入項目說明提要與預算明細表

經常門

中華民國113年度

單位：新臺幣元

| | | | | | | | |
|------------|---------------------|--|------|-----------|-----------|---------------------|------------|
| 捐獻收入——一般捐獻 | 來源別子目及 細目與編號 | 10023170101 捐獻收入-一般捐獻 | 承辦單位 | 高雄市烏松區公所 | 預算金額 | 1,800千元 | 捐獻收入——一般捐獻 |
| | 歲入項目說明 | <p>一、項目內容： 考潭飛彈營區所在烏松區公所睦鄰補助等級工作計畫。</p> <p>二、法令依據： 依據國防部空軍司令部飛彈營區敦親睦鄰補助工作要點辦理。</p> | | | | | |
| | 科目名稱及編號 | 單位 | 數量 | 單價 | 預算數 | 說明及收入依據 | |
| | 合計 | | | | 1,800,000 | | |
| | 10023170101 一般捐獻 | 年 | 1 | 1,800,000 | 1,800,000 | 國防部空軍司令部飛彈營區敦親睦鄰經費。 | |

高雄市烏松區公所

歲入項目說明提要與預算明細表

經常門

中華民國113年度

單位：新臺幣元

| | | | | | | | |
|-----------------------|---|----------------------------|------|--------|--------|------------------------|-------------|
| 雜項收入—其他雜項收入 | 來源別子目及細目與編號 | 12023170210 雜項收入-其他雜項收入 | 承辦單位 | 經建課 | 預算金額 | 60千元 | 雜項收入—其他雜項收入 |
| 歲入項目說明 | <p>一、項目內容： 辦理本所基層建設小型工程AC路面刨除料剩餘價值收入。</p> <p>二、法令依據： 依據財政收支劃分法第29條規定辦理。</p> | | | | | | |
| 科目名稱及編號 | | 單位 | 數量 | 單價 | 預算數 | 說明及收入依據 | |
| 合計 | | | | | 60,000 | | |
| 12023170210 其他雜項收入 | | 年 | 1 | 60,000 | 60,000 | 基層建設小型工程AC路面刨除料剩餘價值收入。 | |

高雄市烏松區公所

歲出計畫說明提要與各項費用明細表

中華民國113年度

單位：新臺幣元

| | | | | | | | |
|---------------|--|--------------------------|----------|------------|------------|---------------|-----------|
| 一般行政—行政管理 | 業務計畫及工作計畫 名稱與編號 | 37023170101 一般行政-行政管理 | 承辦 單位 | 本所各課室 | 預算 金額 | 42,532千元 | 一般行政—行政管理 |
| 歲出計畫說明 | <p>一、計畫內容： 1.綜理區務行政，依核定之工作計畫，督導各課室切實執行。 2.辦理本所文書處理工作。 3.辦理本所辦公物品之購置、保管、現金出納及財產管理。 4.辦理本所業務之研究發展考核工作。 5.辦理總動員及聯合服務中心便民服務。 6.依照規定辦理歲計、會計、統計業務。 7.依照人事法令辦理本所有關人事業務。</p> <p>二、預期成果： 按工作計畫如期完成。</p> | | | | | | |
| 分支計畫及用途別科目 | | 單位 | 數量 | 單價 | 預算數 | 說 明 | |
| 合計 | | | | | 42,532,000 | 市款42,532,000元 | |
| 01一般業務 | | | | | 42,532,000 | 市款42,532,000元 | |
| 1000 人事費 | | | | | 35,091,000 | 市款35,091,000元 | |
| 1015 法定編制人員待遇 | | 年 | 1 | 23,940,000 | 23,940,000 | 詳人事費彙計表。 | |
| 1025 技工及工友待遇 | | 年 | 1 | 1,248,000 | 1,248,000 | 詳人事費彙計表。 | |
| 1030 獎金 | | 年 | 1 | 2,880,000 | 2,880,000 | 詳人事費彙計表。 | |
| 1035 其他給與 | | 年 | 1 | 3,154,000 | 3,154,000 | 詳人事費彙計表。 | |
| 1040 加班費 | | 年 | 1 | 544,000 | 544,000 | 詳人事費彙計表。 | |
| 1055 保險 | | 年 | 1 | 1,064,000 | 1,064,000 | 詳人事費彙計表。 | |
| 1055 保險 | | | | | 2,261,000 | | |

高雄市烏松區公所

歲出計畫說明提要與各項費用明細表

中華民國113年度

單位：新臺幣元

| 分支計畫及用途別科目 | 單位 | 數量 | 單價 | 預算數 | 說 明 | |
|--|-------|-----------|-----------|-----------|----------------|--------------------|
| 一般行政—行政管理 2000 業務費 2003 教育訓練費 2024 稅捐及規費 2027 保險費 2051 物品 2054 一般事務費 | 年 | 1 | 1,452,000 | 1,452,000 | 詳人事費彙計表。 | |
| | 年 | 1 | 708,000 | 708,000 | 詳人事費彙計表。 | |
| | 年 | 1 | 101,000 | 101,000 | 詳人事費彙計表。 | |
| | | | | | 7,381,000 | 市款7,381,000元 |
| | | | | | 41,000 | |
| | 年 | 1 | 41,000 | 41,000 | 41,000 | 教育訓練及學分補助。 |
| | | | | | 8,650 | |
| | 年 | 1 | 1,000 | 1,000 | 1,000 | 本所應繳交地價稅。 |
| | 年 | 1 | 7,650 | 7,650 | 7,650 | 公務車輛燃料費(詳公務車輛明細表)。 |
| | | | | | 30,064 | |
| | 年 | 1 | 17,064 | 17,064 | 17,064 | 公務車輛保險費(詳公務車輛明細表)。 |
| | 年 | 1 | 13,000 | 13,000 | 13,000 | 廳舍財產保險費。 |
| | | | | | 77,112 | |
| | 年 | 1 | 77,112 | 77,112 | 77,112 | 公務車輛油料費(詳公務車輛明細表)。 |
| | | | | | 6,950,734 | |
| | 里x月 | 7 × 12 | 50,000 | 4,200,000 | 4,200,000 | 里長事務補助費。 |
| | 人x月 | 5 × 12 | 4,000 | 240,000 | 240,000 | 里幹事駐里事務費。 |
| | 人x年 | 7 × 1 | 16,000 | 112,000 | 112,000 | 里長健康檢查費。 |
| | 年 | 1 | 338,434 | 338,434 | 338,434 | 處理經常一般公務所需各項費用及雜支。 |
| | 年 | 1 | 51,000 | 51,000 | 51,000 | 辦公大樓保全費。 |
| 年 | 1 | 93,300 | 93,300 | 93,300 | 公務人員健康檢查費。 | |
| 年 | 1 | 19,000 | 19,000 | 19,000 | 政風業務經費。 | |
| 年 | 1 | 1,317,000 | 1,317,000 | 1,317,000 | 里鄰長健保費機關補助款。 | |
| 人x年 | 7 × 1 | 15,000 | 105,000 | 105,000 | 里長保險費。 | |
| 年 | 1 | 445,000 | 445,000 | 445,000 | 辦公大樓暨周邊場所委外清潔。 | |

高雄市烏松區公所

歲出計畫說明提要與各項費用明細表

中華民國113年度

單位：新臺幣元

| 分支計畫及用途別科目 | 單位 | 數量 | 單價 | 預算數 | 說 明 |
|--|-----|--------|--------|---------|--------------------|
| 一般行政—行政管理 2066 車輛及辦公器具養護費 2072 國內旅費 2093 特別費 4000 獎補助費 4085 獎勵及慰問 | 年 | 1 | 30,000 | 30,000 | 會計業務經費。 |
| | 年 | 1 | 19,440 | 19,440 | 公務車輛養護費(詳公務車輛明細表)。 |
| | 年 | 1 | 86,000 | 86,000 | 因公出差旅費。 |
| | 月 | 12 | 14,000 | 168,000 | 區長特別費。 |
| | 人x年 | 10 × 1 | 6,000 | 60,000 | 市款60,000元 |
| | | | | 60,000 | |
| | | | | 60,000 | 退休人員三節慰問金。 |

高雄市烏松區公所

歲出計畫說明提要與各項費用明細表

中華民國113年度

單位：新臺幣元

| | | | | | | | |
|--------------|--|---------------------------|----------|---------|------------|--|------------|
| 區公所業務—業務管理 | 業務計畫及工作計畫 名稱與編號 | 37023170401 區公所業務-業務管理 | 承辦 單位 | 本所各課室 | 預算 金額 | 22,828千元 | 區公所業務—業務管理 |
| 歲出計畫說明 | <p>一、計畫內容： 秉承上級命令，辦理本轄區內民政、社會、經建、役政等各項業務。</p> <p>二、預期成果： 按照計畫執行。</p> | | | | | | |
| 用途別科目 | | 單位 | 數量 | 單價 | 預算數 | 說 明 | |
| 合計 | | | | | 22,828,000 | 市款20,400,000元，收支併列2,428,000元 | |
| 1000 人事費 | | | | | 2,089,000 | 市款1,491,000元，收支併列598,000元 | |
| 1020 約聘僱人員待遇 | | | | | 1,609,608 | | |
| | | 人x月 | 2 × 12 | 36,442 | 874,608 | 約僱人員薪資(含社會福利1人)。 | |
| | | 年 | 1 | 299,000 | 299,000 | 衛生福利部中央健康保險署補助辦理「112年度健保業務約僱人員薪資」299千元(中央補助，補辦預算)。 | |
| | | 年 | 1 | 137,000 | 137,000 | 自籌健保業務約僱人員薪資。 | |
| | | 年 | 1 | 299,000 | 299,000 | 衛生福利部中央健康保險署補助辦理「113年度健保業務約僱人員薪資」299千元(中央補助)。 | |
| 1030 獎金 | | | | | 110,992 | | |
| | | 年 | 1 | 110,992 | 110,992 | 約僱人員年終獎金。 | |
| 1035 其他給與 | | | | | 56,000 | | |
| | | 年 | 1 | 32,000 | 32,000 | 約僱人員休假補助。 | |

高雄市烏松區公所

歲出計畫說明提要與各項費用明細表

中華民國113年度

單位：新臺幣元

| 用途別科目 | 單位 | 數量 | 單價 | 預算數 | 說 明 |
|-------------|-----|------|---------|------------|----------------------------|
| 1040 加班費 | 次 | 40 | 600 | 24,000 | 約僱人員慰勞假補助費。 |
| | | | | 142,000 | |
| 1050 退休離職儲金 | 年 | 1 | 142,000 | 142,000 | 各項業務加班費(含災害應變中心)。 |
| | | | | 50,400 | |
| 1055 保險 | 人x月 | 2×12 | 2,100 | 50,400 | 約僱人員離職儲金。 |
| | | | | 120,000 | |
| 2000 業務費 | 人x月 | 2×12 | 2,000 | 48,000 | 約僱人員健保費。 |
| | 人x月 | 2×12 | 3,000 | 72,000 | 約僱人員勞保費。 |
| | | | | 14,417,000 | 市款14,037,000元，收支併列380,000元 |
| 2006 水電費 | | | | 1,449,911 | |
| | 年 | 1 | 19,911 | 19,911 | 辦公廳舍水費。 |
| | 年 | 1 | 43,000 | 43,000 | 各里活動中心等水費。 |
| | 年 | 1 | 20,000 | 20,000 | 老人活動中心水費。 |
| | 年 | 1 | 636,000 | 636,000 | 各里活動中心等電費。 |
| | 年 | 1 | 485,000 | 485,000 | 辦公廳舍電費。 |
| | 年 | 1 | 246,000 | 246,000 | 老人活動中心電費。 |
| 2009 通訊費 | | | | 447,550 | |
| | 里x月 | 7×12 | 266 | 22,344 | 里辦公處網路電路月租費及上網通訊費。 |
| | 年 | 1 | 387,000 | 387,000 | 郵資、電話費。 |
| | 年 | 1 | 22,656 | 22,656 | 里活動中心電話費。 |
| | 年 | 1 | 15,550 | 15,550 | 老人活動中心通訊費。 |
| 2018 資訊服務費 | | | | 352,000 | |
| | 年 | 1 | 225,000 | 225,000 | 資訊設備養護費(含資訊安全檢查)。 |
| | 年 | 1 | 107,000 | 107,000 | 本所網頁維護及檔案業務費。 |

區公所業務—業務管理

區公所業務—業務管理

高雄市烏松區公所

歲出計畫說明提要與各項費用明細表

中華民國113年度

單位：新臺幣元

| 用途別科目 | 單位 | 數量 | 單價 | 預算數 | 說 明 |
|---------------|-----|----------|---------|-----------|-----------------------|
| 2021 其他業務租金 | 年 | 1 | 20,000 | 20,000 | 役政防災資訊系統保養維護費。 |
| | | | | 100,000 | |
| 2024 稅捐及規費 | 年 | 1 | 25,000 | 25,000 | 調解室影印機租金費用。 |
| | 年 | 1 | 75,000 | 75,000 | 一、二樓影印機租金費用。 |
| 2027 保險費 | | | | 10,000 | |
| | 年 | 1 | 10,000 | 10,000 | 辦理本所經管土地、建物等地政規費。 |
| 2033 臨時人員酬金 | | | | 6,000 | |
| | 年 | 1 | 6,000 | 6,000 | 志工保險費。 |
| 2036 按日按件計資酬金 | 人x年 | 13 x 1 | 425,077 | 5,526,001 | 業務助理13人(含僱用工程人員1人)薪資。 |
| | | | | 465,000 | |
| 2051 物品 | 人x次 | 9 x 48 | 1,000 | 432,000 | 調解委員出席費。 |
| | 人x次 | 11 x 6 | 500 | 33,000 | 租佃委員出席費。 |
| 2054 一般事務費 | | | | 211,000 | |
| | 年 | 1 | 105,000 | 105,000 | 事務用品。 |
| | 年 | 1 | 16,000 | 16,000 | 資訊系統所需各項耗材。 |
| | 年 | 1 | 90,000 | 90,000 | 災民救濟站物資。 |
| | | | | 3,833,558 | |
| | 人x次 | 15 x 162 | 70 | 170,100 | 志工交通費及誤餐費。 |
| | 年 | 1 | 100,000 | 100,000 | 文具紙張等。 |
| | 年 | 1 | 87,460 | 87,460 | 各種表冊印刷費等。 |
| | 人 | 192 | 25 | 4,800 | 鄰長訓練講義印刷費。 |
| | 里x次 | 7 x 1 | 168 | 1,176 | 鄰長會議經費。 |
| | 里 | 7 | 400 | 2,800 | 消除穢亂經費。 |
| | 年 | 1 | 16,800 | 16,800 | 調解業務費。 |
| | 年 | 1 | 18,900 | 18,900 | 軍警民聯歡經費。 |

區公所業務—業務管理

區公所業務—業務管理

高雄市烏松區公所

歲出計畫說明提要與各項費用明細表

中華民國113年度

單位：新臺幣元

| 用途別科目 | 單位 | 數量 | 單價 | 預算數 | 說 明 |
|------------|----------|---------|---------|------------------------------------|-------------------------|
| 區公所業務—業務管理 | 年 | 1 | 93,000 | 93,000 | 役政經費。 |
| | 人x年 | 700 × 1 | 8 | 5,600 | 全民健康保險業務費。 |
| | 年 | 1 | 153,489 | 153,489 | 災害防救等業務。 |
| | 年 | 1 | 7,000 | 7,000 | 公寓大廈管理作業費。 |
| | 區x年 | 1 × 1 | 100,800 | 100,800 | 區婦女社會參與促進小組業務費。 |
| | 年 | 1 | 14,500 | 14,500 | 民防團年度基本訓練費。 |
| | 年 | 1 | 9,073 | 9,073 | 匯款手續費。 |
| | 年 | 1 | 70,000 | 70,000 | 各里活動中心便民服務清潔維護管理費用。 |
| | 年 | 1 | 16,800 | 16,800 | 登革熱防治業務經費。 |
| | 里x年 | 7 × 1 | 7,000 | 49,000 | 各里睦鄰聯誼活動等經費。 |
| | 年 | 1 | 396,380 | 396,380 | 老人活動中心清潔用品、保全及文具等。 |
| | 年 | 1 | 14,000 | 14,000 | 市容整頓暨環境教育經費。 |
| | 人x年 | 9 × 1 | 672 | 6,048 | 特優鄰長獎勵。 |
| | 人x年 | 29 × 1 | 448 | 12,992 | 資深鄰長獎勵。 |
| | 人x年 | 205 × 1 | 3,400 | 697,000 | 鄰長文康活動費(每里含里長及工作人員各1人)。 |
| | 人x年 | 11 × 1 | 3,400 | 37,400 | 租佃委員文康活動費。 |
| | 人x年 | 9 × 1 | 3,400 | 30,600 | 調解委員文康活動費。 |
| | 人x月 | 7 × 12 | 240 | 20,160 | 里長報紙費(里長7人)。 |
| | 年 | 1 | 700,000 | 700,000 | 區里公共設施及環境改善。 |
| | 年 | 1 | 10,000 | 10,000 | 全民國防教育經費。 |
| 年 | 1 | 30,000 | 30,000 | 仁美里辦理環境教育宣導費用等(太陽能發電設備售電回饋收益收支併列)。 | |
| 人x月 | 20 × 12 | 240 | 57,600 | 租佃委員及調解委員報費(調解委員9人、租佃委員11人)。 | |
| 人x月 | 191 × 12 | 240 | 550,080 | 鄰長新聞及相關資訊取得費。 | |

高雄市烏松區公所

歲出計畫說明提要與各項費用明細表

中華民國113年度

單位：新臺幣元

| 用途別科目 | 單位 | 數量 | 單價 | 預算數 | 說 明 |
|-----------------|-----|-------|-----------|-----------|--|
| 2063 房屋建築養護費 | 年 | 1 | 350,000 | 350,000 | 國防部空軍司令部捐助辦理「113年度飛彈營區敦親睦鄰活動經費」350千元(回饋金收支對列)。 |
| | | | | 355,040 | |
| 2069 設施及機械設備養護費 | 年 | 1 | 308,000 | 308,000 | 辦公廳舍維護費。 |
| | 所x年 | 7 × 1 | 6,720 | 47,040 | 里集會所及里活動中心維護費。 |
| | | | | 1,633,940 | |
| | 年 | 1 | 739,400 | 739,400 | 各里活動中心設施管理維護等經費。 |
| | 年 | 1 | 160,000 | 160,000 | 里活動中心消防建物安檢電梯機械等維護經費。 |
| | 年 | 1 | 181,000 | 181,000 | 辦公廳舍設施維護費。 |
| | 年 | 1 | 553,540 | 553,540 | 老人活動中心電梯保養、消防安檢及各項設施設備維護費。 |
| 2072 國內旅費 | | | | 27,000 | |
| | 年 | 1 | 27,000 | 27,000 | 役政業務等出差旅費。 |
| 3000 設備及投資 | | | | 1,538,000 | 市款88,000元，收支併列1,450,000元 |
| 3015 公共建設及設施費 | | | | 1,450,000 | |
| | 年 | 1 | 1,450,000 | 1,450,000 | 國防部空軍司令部捐助辦理「113年度飛彈營區敦親睦鄰公共建設經費」1,450千元(回饋金收支對列)。 |
| 3035 雜項設備費 | | | | 88,000 | |
| | 台 | 1 | 55,000 | 55,000 | 老人活動中心冷氣機。 |
| | 台 | 1 | 33,000 | 33,000 | 行政大樓2樓冷氣機汰換。 |
| 4000 獎補助費 | | | | 4,784,000 | 市款4,784,000元 |
| 4040 對國內團體之捐助 | | | | 200,000 | |
| | 年 | 1 | 200,000 | 200,000 | 補助社區發展協會等團體辦理建立社區照顧關懷據點共餐服務等費用200千元。 |
| 4090 其他補助及捐助 | | | | 4,584,000 | |

高雄市烏松區公所

歲出計畫說明提要與各項費用明細表

中華民國113年度

單位：新臺幣元

| 用途別科目 | 單位 | 數量 | 單價 | 預算數 | 說 明 |
|-------|-----|----------|-------|-----------|----------|
| | 人x月 | 191 x 12 | 2,000 | 4,584,000 | 鄰長工作協助費。 |

區公所業務—業務管理

區公所業務—業務管理

高雄市烏松區公所

歲出計畫說明提要與各項費用明細表

中華民國113年度

單位：新臺幣元

| | | | | | | | | |
|---------------|---|----|--------------------------|-----------|-----------|--------------------|---------|-----------|
| 基層建設—小型工程 | 業務計畫及工作計畫 名稱與編號 | | 58023170201 基層建設-小型工程 | 承辦 單位 | 經建課 | 預算 金額 | 5,894千元 | 基層建設—小型工程 |
| | <p>歲出計畫說明</p> <p>一、計畫內容： 為配合市政發展加速改善民眾生活環境，積極辦理基層建設小型工程案件。</p> <p>二、預期成果： 基層建設小型工程案件迅速辦理，將可促進地方發展，改善民眾居住環境，增進民眾對政府之向心力。</p> | | | | | | | |
| 用途別科目 | | 單位 | 數量 | 單價 | 預算數 | 說 明 | | |
| 合計 | | | | | 5,894,000 | 市款5,894,000元 | | |
| 3000 設備及投資 | | | | | 5,894,000 | 市款5,894,000元 | | |
| 3015 公共建設及設施費 | | | | | 5,894,000 | | | |
| | | 年 | 1 | 3,894,000 | 3,894,000 | 修建6公尺以下巷道及小型排水溝工程。 | | |
| | | 年 | 1 | 2,000,000 | 2,000,000 | 6公尺以下道路維護費。 | | |

高雄市鳥松區公所

各項費用彙計表

中華民國113年度

單位：新臺幣千元

| 工作計畫名稱及編號 | 37023170101 行政管理 | 37023170401 業務管理 | 58023170201 小型工程 | 合 計 | | |
|---------------------|---------------------|---------------------|---------------------|--------|--|--|
| 第一、二級用途別 科目名稱及編號 | | | | | | |
| 合 計 | 42,532 | 22,828 | 5,894 | 71,254 | | |
| 100000人事費 | 35,091 | 2,089 | | 37,180 | | |
| 101500法定編制人員待遇 | 23,940 | | | 23,940 | | |
| 102000約聘僱人員待遇 | | 1,610 | | 1,610 | | |
| 102500技工及工友待遇 | 1,248 | | | 1,248 | | |
| 103000獎金 | 6,034 | 111 | | 6,145 | | |
| 103500其他給與 | 544 | 56 | | 600 | | |
| 104000加班費 | 1,064 | 142 | | 1,206 | | |
| 105000退休離職儲金 | | 50 | | 50 | | |
| 105500保險 | 2,261 | 120 | | 2,381 | | |
| 200000業務費 | 7,381 | 14,417 | | 21,798 | | |
| 200300教育訓練費 | 41 | | | 41 | | |
| 200600水電費 | | 1,450 | | 1,450 | | |
| 200900通訊費 | | 448 | | 448 | | |
| 201800資訊服務費 | | 352 | | 352 | | |
| 202100其他業務租金 | | 100 | | 100 | | |
| 202400稅捐及規費 | 9 | 10 | | 19 | | |
| 202700保險費 | 30 | 6 | | 36 | | |
| 203300臨時人員酬金 | | 5,526 | | 5,526 | | |
| 203600按日按件計資酬金 | | 465 | | 465 | | |
| 205100物品 | 77 | 211 | | 288 | | |
| 205400一般事務費 | 6,951 | 3,834 | | 10,784 | | |
| 206300房屋建築養護費 | | 355 | | 355 | | |
| 206600車輛及辦公器具養護費 | 19 | | | 19 | | |
| 206900設施及機械設備養護費 | | 1,634 | | 1,634 | | |
| 207200國內旅費 | 86 | 27 | | 113 | | |
| 209300特別費 | 168 | | | 168 | | |
| 300000設備及投資 | | 1,538 | 5,894 | 7,432 | | |
| 301500公共建設及設施費 | | 1,450 | 5,894 | 7,344 | | |
| 303500雜項設備費 | | 88 | | 88 | | |
| 400000獎補助費 | 60 | 4,784 | | 4,844 | | |

高雄市烏松區公所
各項費用彙計表

中華民國113年度

單位：新臺幣千元

| 工作計畫名稱及編號 | 37023170101 行政管理 | 37023170401 業務管理 | 58023170201 小型工程 | 合 計 | | |
|---------------------|---------------------|---------------------|---------------------|-------|--|--|
| 第一、二級用途別 科目名稱及編號 | | | | | | |
| 404000對國內團體之捐助 | | 200 | | 200 | | |
| 408500獎勵及慰問 | 60 | | | 60 | | |
| 409000其他補助及捐助 | | 4,584 | | 4,584 | | |

高雄市鳥松區公所

歲出一級用途別科目分析表

中華民國113年度

單位：新臺幣千元

| 名稱及編號 | 合計 | 經常支出 | | | | | | 資本支出 | | | | | |
|----------------------|--------|--------|--------|-------|-----|-----|--------|------|-----|-------|------|-----|-------|
| | | 人事費 | 業務費 | 獎補助費 | 債務費 | 預備金 | 小計 | 人事費 | 業務費 | 設備及投資 | 獎補助費 | 預備金 | 小計 |
| 合計 | 71,254 | 37,180 | 21,798 | 4,844 | | | 63,822 | | | 7,432 | | | 7,432 |
| 37023170000 民政支出 | 65,360 | 37,180 | 21,798 | 4,844 | | | 63,822 | | | 1,538 | | | 1,538 |
| 37023170100 一般行政 | 42,532 | 35,091 | 7,381 | 60 | | | 42,532 | | | | | | |
| 37023170101 行政管理 | 42,532 | 35,091 | 7,381 | 60 | | | 42,532 | | | | | | |
| 37023170400 區公所業務 | 22,828 | 2,089 | 14,417 | 4,784 | | | 21,290 | | | 1,538 | | | 1,538 |
| 37023170401 業務管理 | 22,828 | 2,089 | 14,417 | 4,784 | | | 21,290 | | | 1,538 | | | 1,538 |
| 58023170000 交通支出 | 5,894 | | | | | | | | | 5,894 | | | 5,894 |
| 58023170200 基層建設 | 5,894 | | | | | | | | | 5,894 | | | 5,894 |
| 58023170201 小型工程 | 5,894 | | | | | | | | | 5,894 | | | 5,894 |

高雄市鳥松區公所

資本支出分析表

中華民國113年度

單位：新臺幣千元

| 名稱及編號 | 合計 | 設備及投資 | | | | | | | | 其他資本支出 | |
|----------------------|-------|-------|---------|---------|------|------|--------|------|----|--------|----|
| | | 土地 | 房屋建築及設備 | 公共建設及設施 | 機械設備 | 運輸設備 | 資訊軟體設備 | 雜項設備 | 權利 | | 投資 |
| 合計 | 7,432 | | | 7,344 | | | | 88 | | | |
| 37023170400 區公所業務 | 1,538 | | | 1,450 | | | | 88 | | | |
| 37023170401 業務管理 | 1,538 | | | 1,450 | | | | 88 | | | |
| 58023170200 基層建設 | 5,894 | | | 5,894 | | | | | | | |
| 58023170201 小型工程 | 5,894 | | | 5,894 | | | | | | | |

高雄市烏松區公所

人事費彙計表

中華民國113年度

單位：新臺幣元

| 類別 | 預算員額 | 全年度人事費 | | | | | | | | | | | 備註 | |
|-------|------|--------|--------|------------|-----------|-----------|-----------|---------|-----------|--------|--------|-----------|------------|----------------|
| | | 民意代表待遇 | 政務人員待遇 | 法定編制人員待遇 | 約聘僱人員待遇 | 技工及工友待遇 | 獎金 | 其他給與 | 加班費 | 退休退職給付 | 退休離職儲金 | 保險 | | 合計 |
| 合計 | 37 | | | 23,940,000 | 1,609,608 | 1,248,000 | 6,144,992 | 600,000 | 1,206,000 | | 50,400 | 2,381,000 | 37,180,000 | 1.加班費142,000元。 |
| 正式員額 | 31 | | | 23,940,000 | | | 5,704,000 | 496,000 | 995,000 | | | 2,100,000 | 33,235,000 | |
| 職員 | 31 | | | 23,940,000 | | | 5,704,000 | 496,000 | 995,000 | | | 2,100,000 | 33,235,000 | |
| 約聘僱人員 | 3 | | | | 1,609,608 | | 110,992 | 56,000 | | | 50,400 | 120,000 | 1,947,000 | |
| 技工 | 1 | | | | | 432,000 | 126,000 | 16,000 | 24,000 | | | 54,000 | 652,000 | |
| 工友 | 2 | | | | | 816,000 | 204,000 | 32,000 | 45,000 | | | 107,000 | 1,204,000 | |
| 其他人事費 | | | | | | | | | 142,000 | | | | 142,000 | |

高雄市鳥松區公所

約聘僱人員費用分析表

中華民國113年度

單位：新臺幣元

| 科目 | | | | 名稱及編號 | 約聘人員 (人*月) | 約僱人員 (人*月) | 全年度預算數 | 說明 |
|----|-----|----|----|------------------------|---------------|---------------|-----------|--|
| 款 | 項 | 目 | 節 | | | | | |
| | | | | 合計 | | | 1,947,000 | 包括約聘僱人員待遇1,609,608元、年終工作獎金110,992元、未休假加班費0元、保險費120,000元、離職儲金50,400元及休假補助56,000元。 |
| 02 | | | | 0002000000 高雄市政府主管 | | | 1,947,000 | |
| | 027 | | | 0002317000 高雄市鳥松區公所 | | | 1,947,000 | |
| | | 02 | | 37023170400 區公所業務 | | | 1,947,000 | |
| | | | 01 | 37023170401 業務管理 | | | 1,947,000 | |
| | | | | | 2x12 | | 1,212,000 | 約僱人員2人。 |
| | | | | | 1x12 | | 735,000 | 約僱人員1人。 |

高雄市鳥松區公所

公務車輛明細表

中華民國113年度

單位：新臺幣元

| 業務計畫 及工作計畫 名稱 | 車輛 數 | 車輛 種類 | 乘客 人數 (不含 司機) | 購置 年月 | 汽缸總 排氣量 (立方 公分) | 牌照稅 (全年) | 燃料使 用費 (全年) | 油料費(全年) | | | 養 護 費 | 車輛 保 險 費 | 車輛 檢 驗 費 | 備註 |
|---------------------|---------|----------|------------------------|----------|--------------------------|-------------|-------------------|------------|-----------|--------|-------------|-------------------|-------------------|----|
| | | | | | | | | 數量 (公升) | 單價 (元) | 金額 | | | | |
| 一般行政 行政管理 | | 現有車輛 | | | | | 7,650 | | 79,800 | 19,440 | 17,064 | | | |
| | 1 | 小客車 | 4 | 09604 | 1997 | | | | 32.6 | | | | 公務車4335-TE | |
| | 1 | 小客車 | 4 | 09705 | 2000 | | | | 32.6 | | | | 公務車6435-XK | |
| | 1 | 重型機車 | 1 | 09307 | 101 | | 450 | 204 | 32.6 | 6,650 | 1,620 | 711 | 公務車CR2-865 | |
| | 1 | 重型機車 | 1 | 09511 | 125 | | 450 | 204 | 32.6 | 6,650 | 1,620 | 711 | 公務車7HK-012 | |
| | 1 | 重型機車 | 1 | 09511 | 125 | | 450 | 204 | 32.6 | 6,650 | 1,620 | 711 | 公務車7HK-018 | |
| | 1 | 重型機車 | 1 | 09603 | 125 | | 450 | 204 | 32.6 | 6,650 | 1,620 | 711 | 公務車2JB-623 | |
| | 1 | 重型機車 | 1 | 09903 | 125 | | 450 | 204 | 32.6 | 6,650 | 1,620 | 711 | 公務車075-GEF | |
| | 1 | 重型機車 | 1 | 09903 | 125 | | 450 | 204 | 32.6 | 6,650 | 1,620 | 711 | 公務車076-GEF | |
| | 1 | 重型機車 | 1 | 09903 | 125 | | 450 | 204 | 32.6 | 6,650 | 1,620 | 711 | 公務車078-GEF | |
| | 1 | 重型機車 | 1 | 09903 | 125 | | 450 | 204 | 32.6 | 6,650 | 1,620 | 711 | 公務車080-GEF | |
| | 1 | 重型機車 | | 09903 | 125 | | 450 | 204 | 32.6 | 6,650 | 1,620 | 711 | 公務車081-GEF | |
| | 1 | 重型機車 | 1 | 09903 | 125 | | 450 | 204 | 32.6 | 6,650 | 1,620 | 711 | 公務車082-GEF | |
| | 1 | 重型機車 | 1 | 09903 | 125 | | 450 | 204 | 32.6 | 6,650 | 1,620 | 711 | 公務車083-GEF | |
| | 1 | 重型機車 | 1 | 09903 | 125 | | 450 | 204 | 32.6 | 6,650 | 1,620 | 711 | 公務車085-GEF | |
| | 1 | 重型機車 | 1 | 10007 | 124 | | 450 | | 32.6 | | | 711 | 里長公務車869-MBL | |
| | 1 | 重型機車 | 1 | 10007 | 124 | | 450 | | 32.6 | | | 711 | 里長公務車871-MBL | |

高雄市鳥松區公所
公務車輛明細表

中華民國113年度

單位：新臺幣元

| 業務計畫 及工作計 畫名稱 | 車輛 數 | 車輛 種類 | 乘客 人數 (不含 司機) | 購置 年月 | 汽缸總 排氣量 (立方 公分) | 牌照稅 (全年) | 燃料使 用費 (全年) | 油料費(全年) | | | 養 護 費 | 車輛 保 險 費 | 車輛 檢 驗 費 | 備註 |
|---------------------|---------|----------|------------------------|----------|--------------------------|-------------|-------------------|------------|-----------|--------|-------------|-------------------|-------------------|---|
| | | | | | | | | 數量 (公升) | 單價 (元) | 金額 | | | | |
| | 1 | 重型機車 | 1 | 10007 | 124 | | 450 | | 32.6 | | | 711 | | 里長公務車872- MBL |
| | 1 | 重型機車 | 1 | 10007 | 124 | | 450 | | 32.6 | | | 711 | | 里長公務車875- MBL |
| | 1 | 重型機車 | 1 | 10007 | 124 | | 450 | | 32.6 | | | 711 | | 里長公務車876- MBL |
| | 1 | 電動機車 | 1 | 11009 | 40馬力以 下 | | | | 32.6 | | | 711 | | 里長公務機車 ENZ-3173 |
| | 1 | 電動機車 | 1 | 11009 | 40馬力以 下 | | | | 32.6 | | | 711 | | 里長公務機車 ENZ-3175 |
| | 1 | 電動機車 | 1 | 11009 | 40馬力以 下 | | | | 32.6 | | | 711 | | 里長公務機車 ENZ-3176 |
| | 1 | 電動機車 | 1 | 11009 | 40馬力以 下 | | | | 32.6 | | | 711 | | 里長公務機車 ENZ-3177 |
| | 1 | 電動機車 | 1 | 11009 | 40馬力以 下 | | | | 32.6 | | | 711 | | 里長公務機車 ENZ-3178 |
| | 1 | 電動機車 | 1 | 11009 | 40馬力以 下 | | | | 32.6 | | | 711 | | 里長公務機車 ENZ-3179 |
| | 1 | 電動機車 | 1 | 11009 | 40馬力以 下 | | | | 32.6 | | | 711 | | 里長公務機車 ENZ-3180 以9.66折編列 77,112元 |
| | | 合計 | | | | | 7,650 | | | 79,800 | 19,440 | 17,064 | | |

歲出按職能及經

中華民國113

| 職能別分類 | 經濟性分類 | 經常支出 | | | | | | | 資本支出 | | | | |
|---------------|-------|--------|-----------|------|--------|------|-----------|-------|--------|--------|-------|----------|-------|
| | | 受僱人員報酬 | 購買商品及勞務支出 | 債務利息 | 土地租金支出 | 經常移轉 | | | 經常支出合計 | 投資及增資 | | | |
| | | | | | | 對企業 | 對非營利及民間機構 | 對政府 | | 對國外 | 對營業基金 | 對非營業特種基金 | 對民間企業 |
| 總計 | | 43,212 | 15,766 | | | | | 4,844 | | 63,822 | | | |
| 01 一般公共事務 | | 43,212 | 15,766 | | | | | 4,844 | | 63,822 | | | |
| 02 防衛 | | | | | | | | | | | | | |
| 03 公共秩序與安全 | | | | | | | | | | | | | |
| 04 教育 | | | | | | | | | | | | | |
| 05 保健 | | | | | | | | | | | | | |
| 06 社會安全與福利 | | | | | | | | | | | | | |
| 07 住宅及社區服務 | | | | | | | | | | | | | |
| 08 娛樂、文化與宗教 | | | | | | | | | | | | | |
| 09 燃料與能源 | | | | | | | | | | | | | |
| 10 農、林、漁、牧業 | | | | | | | | | | | | | |
| 11 礦業、製造業及營造業 | | | | | | | | | | | | | |
| 12 運輸及通信 | | | | | | | | | | | | | |
| 13 其他經濟服務 | | | | | | | | | | | | | |
| 14 環境保護 | | | | | | | | | | | | | |
| 15 其他支出 | | | | | | | | | | | | | |

松區公所

濟性綜合分類表

年度

單位：新臺幣千元

| 資本支出 | | | | | | | | | | | | | 總計 | |
|------|-----------|-----|-----|------|--------|--------|-------|-------|------|------|---------|--------|-------|--------|
| 資本移轉 | | | | 土地購入 | 無形資產購入 | 固定資本形成 | | | | | | 資本支出合計 | | |
| 對企業 | 對非營利及民間機構 | 對政府 | 對國外 | | | 住宅 | 非住宅房屋 | 營建工程 | 運輸工具 | 資訊軟體 | 其他設備及機器 | | | 土地改良 |
| | | | | | | | | 7,344 | | | | 88 | 7,432 | 71,254 |
| | | | | | | | | 1,450 | | | | 88 | 1,538 | 65,360 |
| | | | | | | | | 5,894 | | | | | 5,894 | 5,894 |