

中華民國 110 年 2021

高雄市鳥松區  
區政統計年報



高雄市鳥松區公所編印

中華民國 111 年 8 月



# 序 言

烏松區北接仁武區，南面鳳山區與大寮區；東與大樹區為鄰，西毗高雄市三民區。主要道路有由楠梓至鳳山之 183 號市道（中正路）可經鳳山到屏東；183 乙線（大埤路）經澄清湖風景區至烏松、三民區交界處，並可經由仁美里分別到鳳山及後庄火車站及東邊隔鄰大樹區，為本區主要對外聯絡網。

本區幅員面積 24.5927 平方公里，人口數約 4 萬 4 千餘人，地理位置緊鄰都會區，境內擁有澄清湖風景區、烏松溼地公園、青年活動中心、圓山飯店、高爾夫球場、正修科技大學、長庚紀念醫院、埜埔山登山步道、澄清湖棒球場等設施資源及造型優美之別墅群、大型園藝及傢俱產業聚落、多座宗教殿堂，蘊含豐富多元生態資源、人文景觀，除保有純樸鄉村味道及城市生活機能外，兼具運動休閒、都會觀光旅遊型態功能，為生態樂活的最佳選擇所在。

本區共計 7 里，靠西邊有烏松、夢裡與大華里等 3 里，俗稱西三里，因較接近都市，故而呈現出偏向都市化之社會結構及生活型態，尤其是大華里，一萬多人口中大多係屬外來人口，生活水平亦較高。本區東邊之埜埔、仁美、華美及大竹里等 4 里，俗稱東四里，其生活及社會型態則呈現農村型態及景觀，本區之產業亦大多分布於此。

未來期望透過運用烏松景觀及特色元素，結合本地園藝、傢俱等產業，以協助推動地方特色產業，增加業者收益，提升就業機會，

藉以積極拓展鳥松觀光市場，帶動本市觀光商機。

區公所之業務本是市府與人民之間的溝通橋樑，對於政府政策和人民動向都有最直接的關聯性，因此應密切關注區政業務之發展變化。統計，對一定資料的測定與收集，並將其整理、歸納和分析，令其作為一般實施計畫或決策時所需要的重要資訊。因此本所秉持客觀而具體的數據資料，積極編製「高雄市鳥松區區政統計年報」。

本所區政統計年報各項數據資料係由公所各單位和本區相關機關編送之各項報表，經整理與歸納成冊而成。本年報呈現執行職務過程與結果，以提供本所或有關單位在未來對於本區相關發展政策決定、計畫擬定及績效考核之重要參據。

區長 蔡 登 山 謹識

中華民國111年8月

# 凡 例

- 一、本年報編印之目的，為提供本區基本概況資料及重要施政成果，以供各機關參考應用。
- 二、本年報所列資料係取自本所各課室暨市政府各局處編報之公務統計報表及中央各部會公布之調查結果報告資料，加以整理彙編。
- 三、本年報所列數字，以民國 110 年資料為主，主要為烏松區資料，為便於長期時間數列之比較，以明瞭歷年施政情形，藉以觀往知來，亦將 100 年至 110 年之歷年資料併計刊列，至於本年數字若與以前年度各期有出入者，以本年度所列數字為準。
- 四、本年報計分土地、人口、行政組織、農林漁牧、工商業及區建設、金融財稅、教育文化、衛生、環境保護、社會福利、其他等 11 類表報。
- 五、本年報所列度量衡單位，一律採用公制，如有原非公制者，均經折算為公制，以資劃一，如有特殊情形而採用其他單位者，已分別予以註明。表內數字因尾數四捨五入，故部分總數與細數之間，或有未能吻合情事。
- 六、表內所稱年係指全年，年底係指該年十二月底，月係指全月，有特殊情形者稱年度或學年度等。
- 七、本年報各表內所用符號代表意義如下：
  - 「—」表示無數值或數值無統計。
  - 「--」表示無意義數值。
  - 「…」表示數值尚未發布
  - 「0」代表有數值而不及半單位。
- 八、本年報由本所各課室提供相關資料，始克完成，至紉公誼，謹致謝忱，統計數字若有疏漏之處，敬請不吝指正。

# 目 錄

頁次

## 壹、土地

1-1 區境界·····	1
1-2 實施三七五減租後佃農購買耕地面積與戶數·····	2
1-3 實施三七五減租成果·····	3~4
1-4 已登記土地面積·····	5~12
1-5 公告土地現值統計表·····	13~14
1-6 土地征收面積 ·····	15~16
1-7 租佃委員調解調處案件 ·····	17~18

## 貳、人口

2-1 現住戶數、人口密度及性比例·····	19~20
2-2 戶籍動態·····	21~28
2-3 現住人口之年齡分配·····	29~32
2-4 現住人口之年齡結構·····	33~34
2-5 15歲以上現住人口之教育程度—按年齡別分 ·····	35~42
2-6 現住人口之婚姻狀況—按年齡別分·····	43~46
2-7 現住人口之婚姻狀況—按里別分·····	47~50
2-8 現住原住民戶口數·····	51~52
2-9 新移民人口數·····	53~54

## 參、行政組織

3-1 區公所組織系統·····	55
3-2 區公所編製及現有員額·····	56~57
3-3 區公所員工按職等別及性別分·····	58~59

3-4 區公所現有職員數-按年齡分·····	60~61
3-5 區公所現有職員數-按教育程度分·····	62~65
3-6 里長選舉概況·····	66~67
3-7 鄰長遴聘概況·····	68
3-8 鄰長異動概況·····	69

## 肆、農林漁牧

4-1 耕地面積·····	70~71
---------------	-------

## 伍、工商業及區建設

5-1 營運中工廠家數·····	72~75
5-2 自來水供水普及率·····	76~77

## 陸、金融財稅

6-1 歲入預決算—按來源別分·····	78~79
6-2 歲出預決算—按政事別分·····	80~89
6-3 區公所經費預算數額-按工作計畫別分·····	90~91
6-4 區公所經費預算數額-按用途別科目分·····	92~93

## 柒、教育文化

7-1 境內國民中學概況·····	94~95
7-2 境內國民小學概況·····	96~99

## 捌、衛生

8-1 醫療機構及其他醫事機構開（執）業醫事人員數·····	100~103
--------------------------------	---------

8-2 公私立醫療機構數及病床數·····	104~105
8-3 藥商家數·····	106~107

## 玖、環境保護

9-1 改善市容查報有關案件執行情形·····	108~109
-------------------------	---------

## 拾、社會福利

10-1 推行社區發展工作成果·····	110~113
10-2 社區發展協會會員人數·····	114~115
10-3 社會福利及救助概況·····	116~117
10-4 遭受災害救助情形·····	118~119
10-5 辦理急難救助概況·····	120~121
10-6 低收入戶人口·····	122~123
10-7 身心障礙人口一覽表·····	124~129
10-8 區公所全民健保第一、五、六類保險對象統計·····	130

## 拾壹、其他

11-1 辦理調解業務概況·····	131~138
11-2 調解委員會組織概況·····	139~140
11-3 神壇、寺廟、財團法人寺廟一覽表·····	141~142
11-4 聚會所、財團法人教會概況·····	143~144
11-5 宗教團體興辦公益慈善及社會教化事業概況·····	145~146
11-6 服兵役役男列級家屬各項慰、補助費發放情形·····	147~148
11-7 服兵役役男列級家屬安家生活扶助費發放情形·····	149~150



# 壹、土地

表 1-1 區境界

方位別	地點	經緯度			
		度	分	秒	
中心地點	烏松里	東經	120	21	51.6
		北緯	22	39	35.6
極東	華美里	東經	120	24	09.3
		北緯	22	39	44.5
極西	大華里	東經	120	19	50.6
		北緯	22	39	36.4
極南	仁美里	東經	120	22	39.7
		北緯	22	38	17.5
極北	夢裡里	東經	120	23	23.2
		北緯	22	41	48.1

資料來源：本所經建課(高雄市行動地籍圖資定位系統)。

表 1-2 實施三七五減租後佃農購買耕地面積與戶數

年別		面積（公頃）				戶數（戶）
		合計	田	旱	其他	
民國100年	2011	130.5796	103.4364	26.4682	0.6750	341
民國101年	2012	130.5796	103.4364	26.4682	0.6750	341
民國102年	2013	130.5796	103.4364	26.4682	0.6750	341
民國103年	2014	130.5796	103.4364	26.4682	0.6750	341
民國104年	2015	130.5796	103.4364	26.4682	0.6750	341
民國105年	2016	130.5796	103.4364	26.4682	0.6750	341
民國106年	2017	130.5796	103.4364	26.4682	0.6750	341
民國107年	2018	130.5796	103.4364	26.4682	0.6750	341
民國108年	2019	130.5796	103.4364	26.4682	0.6750	341
民國109年	2020	130.5796	103.4364	26.4682	0.6750	341
民國110年	2021	130.6755	103.4364	26.5641	0.6750	342

資料來源：本所民政課

表 1-3 實施三七

年底別	佃農戶數(戶)	土地筆數(筆)	租約件數(件)
民國100年 2011	74	162	62
民國101年 2012	62	156	59
民國102年 2013	61	155	58
民國103年 2014	62	155	57
民國104年 2015	62	154	57
民國105年 2016	62	157	57
民國106年 2017	102	115	55
民國107年 2018	100	113	54
民國108年 2019	95	109	52
民國109年 2020	96	107	52
民國110年 2021	65	80	34

資料來源：本所民政課

## 五減租成果

訂約面積 (公頃)				
合計	田	旱	其他	
25.7753	24.8306	0.9381	0.0066	
24.2202	23.2755	0.9381	0.0066	
24.1066	23.1619	0.9381	0.0066	
23.9777	23.0330	0.9381	0.0066	
23.9764	23.0317	0.9381	0.0066	
23.8635	22.9188	0.9381	0.0066	
20.3255	17.8606	2.4583	0.0066	
20.2637	17.7988	2.4583	0.0066	
20.0139	17.6460	2.3613	0.0066	
19.7312	17.4700	2.2546	0.0066	
13.7237	11.5583	2.1587	0.0066	

表 1-4 已登記

年底別	土地權屬別	總計	非都市用地		
			合計	甲種 建築用地	乙種 建築用地
民國100年 2011	<b>共計</b>	<b>2,440.785521</b>	<b>626.058405</b>	<b>0.585288</b>	<b>10.021861</b>
	公有	592.446481	169.023846	-	-
	私有	1,838.415556	454.683901	0.585288	10.021861
	公私共有	9.923484	2.350658	-	-
民國101年 2012	<b>共計</b>	<b>2,442.309529</b>	<b>627.361453</b>	<b>0.585288</b>	<b>10.021861</b>
	公有	595.556864	169.662427	-	-
	私有	1,836.250642	455.348368	0.585288	10.021861
	公私共有	10.502023	2.350658	-	-
民國102年 2013	<b>共計</b>	<b>2,442.649383</b>	<b>627.325515</b>	<b>0.585288</b>	<b>10.021861</b>
	公有	596.677183	169.616882	-	-
	私有	1,829.274543	455.369343	0.585288	10.021861
	公私共有	16.697657	2.339290	-	-
民國103年 2014	<b>共計</b>	<b>2,471.742701</b>	<b>655.786091</b>	<b>0.585288</b>	<b>10.021861</b>
	公有	600.158342	172.623292	-	-
	私有	1,851.271342	478.235819	0.585288	10.021861
	公私共有	20.313017	4.926980	-	-
民國104年 2015	<b>共計</b>	<b>2,472.292212</b>	<b>655.786092</b>	<b>0.585288</b>	<b>10.021861</b>
	公有	601.354176	172.623292	-	-
	私有	1,850.525307	478.235820	0.585288	10.021861
	公私共有	20.412729	4.926980	-	-
民國105年 2016	<b>共計</b>	<b>2,472.184889</b>	<b>664.273762</b>	<b>0.585288</b>	<b>10.021861</b>
	公有	601.407452	181.095250	-	-
	私有	1,850.567830	478.251532	0.585288	10.021861
	公私共有	20.209607	4.926980	-	-

資料來源：高雄市政府地政局。

# 土地面積

單位：公頃

## 非都市用地

丙種 建築用地	丁種 建築用地	農牧 用地	林業 用地	養殖 用地	鹽業 用地	礦業 用地
6.710112	1.057101	437.354949	13.772093	-	-	-
0.192686	0.000600	15.309432	0.401490	-	-	-
6.517426	1.056501	419.694859	13.370603	-	-	-
-	-	2.350658	-	-	-	-
6.710112	1.056873	438.557288	13.772093	-	-	-
0.192686	0.000372	15.945577	0.401490	-	-	-
6.517426	1.056501	420.272421	13.370603	-	-	-
-	-	2.339290	-	-	-	-
6.701046	1.056501	438.530787	13.772093	-	-	-
0.183620	-	15.909469	0.401490	-	-	-
6.517426	1.056501	420.282028	13.370603	-	-	-
-	-	2.339290	-	-	-	-
6.875289	1.056501	466.747368	13.772093	-	-	-
0.183620	-	18.915879	0.401490	-	-	-
6.691669	1.056501	442.904509	13.370603	-	-	-
-	-	4.926980	-	-	-	-
6.892730	1.056501	466.729928	13.772093	-	-	-
0.184503	-	18.914996	0.401490	-	-	-
6.708227	1.056501	442.887952	13.370603	-	-	-
-	-	4.926980	-	-	-	-
6.904970	1.056501	466.719002	13.772093	-	-	-
0.184503	-	18.914996	0.401490	-	-	-
6.720467	1.056501	442.877026	13.370603	-	-	-
-	-	4.926980	-	-	-	-

表 1-4 已登記

年底別	土地權屬別	非都市用地			
		窯業 用地	交通 用地	水利 用地	遊憩 用地
民國100年 2011	共計	-	<b>1.729832</b>	<b>0.841016</b>	-
	公有	-	0.887032	-	-
	私有	-	0.842800	0.841016	-
	公私共有	-	-	-	-
民國101年 2012	共計	-	<b>1.754156</b>	<b>0.776184</b>	-
	公有	-	0.889696	-	-
	私有	-	0.864460	0.776184	-
	公私共有	-	-	-	-
民國102年 2013	共計	-	<b>1.754156</b>	<b>0.776184</b>	-
	公有	-	0.889696	-	-
	私有	-	0.864460	0.776184	-
	公私共有	-	-	-	-
民國103年 2014	共計	-	<b>1.754156</b>	<b>0.776184</b>	-
	公有	-	0.889696	-	-
	私有	-	0.864460	0.776184	-
	公私共有	-	-	-	-
民國104年 2015	共計	-	<b>1.754156</b>	<b>0.776184</b>	-
	公有	-	0.889696	-	-
	私有	-	0.864460	0.776184	-
	公私共有	-	-	-	-
民國105年 2016	共計	-	<b>1.754156</b>	<b>0.776184</b>	-
	公有	-	0.889696	-	-
	私有	-	0.864460	0.776184	-
	公私共有	-	-	-	-



土地面積(續1)

單位：公頃

非都市用地							都市土地及 其他
古蹟保存 用地	生態保護 用地	國土保安 用地	墳墓 用地	特定目的 事業用地	暫未編定 用地	其他 用地	
-	-	-	0.168880	153.562297	0.254976	-	1,814.727116
-	-	-	0.168880	151.837054	0.226672	-	423.422635
-	-	-	-	1.725243	0.028304	-	1,383.731655
-	-	-	-	-	-	-	7.572826
-	-	-	0.168880	153.703742	0.254976	-	1,814.948076
-	-	-	0.168880	151.837054	0.226672	-	425.894437
-	-	-	-	1.855320	0.028304	-	1,380.902274
-	-	-	-	0.011368	-	-	8.151365
-	-	-	0.168880	153.703743	0.254976	-	1,815.323868
-	-	-	0.168880	151.837055	0.226672	-	427.060301
-	-	-	-	1.866688	0.028304	-	1,373.905200
-	-	-	-	-	-	-	14.358367
-	-	-	0.168880	153.773495	0.254976	-	1,815.956610
-	-	-	0.168880	151.837055	0.226672	-	427.535050
-	-	-	-	1.936440	0.028304	-	1,373.035523
-	-	-	-	-	-	-	15.386037
-	-	-	0.168880	153.773495	0.254976	-	1,816.506120
-	-	-	0.168880	151.837055	0.226672	-	428.730884
-	-	-	-	1.936440	0.028304	-	1,372.289487
-	-	-	-	-	-	-	15.485749
-	-	-	0.168880	160.574127	1.940700	-	1,807.911127
-	-	-	0.168880	158.637687	1.897998	-	420.312202
-	-	-	-	1.936440	0.042702	-	1,372.316298
-	-	-	-	-	-	-	15.282627

表 1-4 已登記

年底別	土地權屬別	總計	非都市用地		
			合計	甲種 建築用地	乙種 建築用地
民國106年 2017	<b>共計</b>	<b>2,472.154994</b>	<b>665.184683</b>	<b>0.601846</b>	<b>10.021861</b>
	公有	602.198509	182.011204	-	-
	私有	1,849.662152	478.246499	0.601846	10.021861
	公私共有	20.294333	4.926980	-	-
民國107年 2018	<b>共計</b>	<b>2,472.156863</b>	<b>665.435199</b>	<b>0.602386</b>	<b>10.020433</b>
	公有	602.261045	182.309027	0.000031	-
	私有	1,849.242066	478.199192	0.602355	10.020433
	公私共有	20.653752	4.926980	-	-
民國108年 2019	<b>共計</b>	<b>2,472.156834</b>	<b>669.225079</b>	<b>0.602386</b>	<b>10.020433</b>
	公有	602.429919	185.809032	0.000031	-
	私有	1,849.040825	478.489067	0.602355	10.020433
	公私共有	20.686090	4.926980	-	-
民國109年 2020	<b>共計</b>	<b>2,472.060261</b>	<b>669.387408</b>	<b>0.602386</b>	<b>10.020433</b>
	公有	756.223219	186.537764	0.000031	-
	私有	1,703.435947	477.922664	0.602355	10.020433
	公私共有	12.401095	4.926980	-	-
民國110年 2021	<b>共計</b>	<b>2,472.09</b>	<b>669.398321</b>	<b>0.602386</b>	<b>10.020433</b>
	公有	756.136195	186.548676	0.000031	-
	私有	1,703.67	477.922665	0.602355	10.020433
	公私共有	12.284195	4.92698	-	-

資料來源：高雄市政府地政局。

## 土地面積 (續2)

單位：公頃

### 非都市用地

丙種 建築用地	丁種 建築用地	農牧 用地	林業 用地	養殖 用地	鹽業 用地	礦業 用地
6.902977	1.058000	466.753853	13.772093	-	-	-
0.184503	-	18.977895	0.401490	-	-	-
6.718474	1.058000	442.848978	13.370603	-	-	-
-	-	4.926980	-	-	-	-
6.826362	1.058000	466.766320	13.772093	-	-	-
0.184503	-	18.960135	0.401490	-	-	-
6.641859	1.058000	442.879205	13.370603	-	-	-
-	-	4.926980	-	-	-	-
6.842922	1.058000	466.948168	13.772093	-	-	-
0.184503	-	19.005885	0.401490	-	-	-
6.658419	1.058000	443.015303	13.370603	-	-	-
-	-	4.926980	-	-	-	-
6.842922	1.058001	466.998366	13.772093	-	-	-
0.184503	-	19.030135	0.401490	-	-	-
6.658419	1.058001	443.041251	13.370603	-	-	-
-	-	4.926980	-	-	-	-
6.884542	1.058001	468.678505	13.772093	-	-	-
0.184503	0	20.567046	0.40149	-	-	-
6.700039	1.058001	443.184479	13.370603	-	-	-
-	-	4.92698	-	-	-	-

表 1-4 已登記

年底別	土地權屬別	非都市用地			
		窯業 用地	交通 用地	水利 用地	遊憩 用地
民國106年 2017	<b>共計</b>	-	<b>1.755261</b>	<b>0.776184</b>	-
	公有	-	0.890801	-	-
	私有	-	0.864460	0.776184	-
	公私共有	-	-	-	-
民國107年 2018	<b>共計</b>	-	<b>1.755261</b>	<b>0.776184</b>	-
	公有	-	0.890801	-	-
	私有	-	0.864460	0.776184	-
	公私共有	-	-	-	-
民國108年 2019	<b>共計</b>	-	<b>1.756207</b>	<b>0.788399</b>	-
	公有	-	0.890801	-	-
	私有	-	0.865406	0.788399	-
	公私共有	-	-	-	-
民國109年 2020	<b>共計</b>	-	<b>1.756207</b>	<b>0.738200</b>	-
	公有	-	0.890801	0.704482	-
	私有	-	0.865406	0.033718	-
	公私共有	-	-	-	-
民國110年 2021	<b>共計</b>	-	<b>1.756207</b>	<b>0.749112</b>	-
	公有	-	0.890801	0.715394	-
	私有	-	0.865406	0.033718	-
	公私共有	-	-	-	-

土地面積(續完)

單位：公頃

非都市用地							都市土地及 其他
古蹟保存 用地	生態保護 用地	國土保安 用地	墳墓 用地	特定目的 事業用地	暫未編定 用地	其他 用地	
-	-	-	0.168880	160.574127	2.799601	-	1,806.970311
-	-	-	0.168880	158.637687	2.749948	-	420.187305
-	-	-	-	1.936440	0.049653	-	1,371.415653
-	-	-	-	-	-	-	15.367353
-	-	-	0.168880	160.889679	2.799601	-	1,806.721664
-	-	-	0.168880	158.953239	2.749948	-	419.952018
-	-	-	-	1.936440	0.049653	-	1,371.042874
-	-	-	-	-	-	-	15.726772
-	-	0.004973	0.168880	161.008762	6.253856	-	1,802.931755
-	-	-	0.168880	158.953239	6.204203	-	416.620887
-	-	0.004973	-	2.055523	0.049653	-	1,370.551758
-	-	-	-	-	-	-	15.759110
-	-	0.004973	0.168880	161.008762	6.416185	-	1,802.672853
-	-	-	0.168880	158.953239	6.204203	-	569.685455
-	-	0.004973	-	2.055523	0.211982	-	1,225.513283
-	-	-	-	-	-	-	7.474115
-	-	0.004973	0.16888	161.008762	4.694427	-	1,802.69
-	-	-	0.16888	158.953239	4.667292	-	569.587519
-	-	0.004973	-	2.055523	0.027135	-	1,225.75
-	-	-	-	-	-	-	7.357215

表 1-5 公告土

年別	總計			公有		
	筆數	面積	公告土地 現值總額	筆數	面積	公告土地 現值總額
民國100年 2011	34,038	2,437.9975	226,068,508	6,633	598.2603	70,976,570
民國101年 2012	34,598	2,440.9859	237,116,576	6,636	592.4465	73,926,032
民國102年 2013	34,851	2,442.5100	256,339,432	6,696	595.5569	79,378,425
民國103年 2014	35,180	2,442.9975	288,952,902	6,739	596.6772	88,728,329
民國104年 2015	35,598	2,472.0908	330,141,623	6,807	600.1346	100,849,390
民國105年 2016	35,958	2,472.2920	346,984,891	6,935	601.3542	106,715,389
民國106年 2017	36,369	2,472.1846	348,300,653	7,024	601.4071	107,235,178
民國107年 2018	36,589	2,472.15	346,140,517	7,080	602.1985	106,755,106
民國108年 2019	36,914	2,472.16	346,530,069	7,127	602.261045	106,913,765
民國109年 2020	37,063	2,472.16	346,998,700	7,163	602.429919	107,182,352
民國110年 2021	37,468	2,472.06	348,209,241	8,524	756.223219	128,894,119

資料來源：高雄市政府地政局。

# 地現值統計表

單位：公頃、千元

私有			公私共有		
筆數	面積	公告土地 現值總額	筆數	面積	公告土地 現值總額
27,167	1829.7451	153,570,280	238	9.9921	1,521,658
27,723	1838.6159	161,606,630	239	9.9235	1,583,914
27,916	1837.3671	175,293,338	239	9.5860	1,667,669
28,042	1829.6227	197,345,703	399	16.6977	2,878,870
28,305	1851.6195	225,803,107	486	20.3368	3,489,126
28,518	1850.5251	236,391,630	505	20.4127	3,877,872
28,855	1850.5678	237,257,691	490	20.2096	3,807,784
29,015	1,849.66	235,565,206	494	20.294333	3,820,205
29,286	1,849.24	235,666,119	501	20.653752	3,950,185
29,395	1,849.04	235,853,209	505	20.68609	3,963,139
28,679	1,703.44	216,794,116	265	12.401095	2,521,006

表 1-6 土地

年別	徵收筆數	徵收面積(公頃)					
		合計	國防事業	交通事業	公用事業	水利事業	公共衛生及環境保護
民國100年 2011	-	-	-	-	-	-	-
民國101年 2012	-	-	-	-	-	-	-
民國102年 2013	18	0.1121	-	-	-	0.1121	-
民國103年 2014	-	-	-	-	-	-	-
民國104年 2015	9	1.2652	-	-	-	1.2652	-
民國105年 2016	-	-	-	-	-	-	-
民國106年 2017	-	-	-	-	-	-	-
民國107年 2018	-	-	-	-	-	-	-
民國108年 2019	-	-	-	-	-	-	-
民國109年 2020	-	-	-	-	-	-	-
民國110年 2021	-	-	-	-	-	-	-

資料來源：高雄市政府地政局。



## 徵收面積

徵收面積(公頃)					補償費用(新台幣元)		
政府機關 及 公共建築	教育學術 及 文化事業	社會福利 事業	國營事業	其他	合計	地價補償 (含加成)	改良物補償 (含遷移費等)
-	-	-	-	-	-	-	-
-	-	-	-	-	-	-	-
-	-	-	-	-	21,894,975	21,853,620	41,355
-	-	-	-	-	-	-	-
-	-	-	-	-	239,273,670	239,263,300	10,370
-	-	-	-	-	-	-	-
-	-	-	-	-	-	-	-
-	-	-	-	-	-	-	-
-	-	-	-	-	-	-	-
-	-	-	-	-	-	-	-
-	-	-	-	-	-	-	-

表 1-7 租佃委員會

年底別	總計		短欠租佃		災歉減免佃租		繳租折算糾紛		正產副產糾紛	
	成立	不成立	成立	不成立	成立	不成立	成立	不成立	成立	不成立
民國100年 2011	-	-	-	-	-	-	-	-	-	-
民國101年 2012	-	1	-	-	-	-	-	-	-	-
民國102年 2013	-	-	-	-	-	-	-	-	-	-
民國103年 2014	-	-	-	-	-	-	-	-	-	-
民國104年 2015	1	-	-	-	-	-	1	-	-	-
民國105年 2016	-	1	-	-	-	-	-	-	-	-
民國106年 2017	-	2	-	-	-	-	-	-	-	-
民國107年 2018	-	-	-	-	-	-	-	-	-	-
民國108年 2019	2	-	-	-	-	-	-	-	-	-
民國109年 2020	-	-	-	-	-	-	-	-	-	-
民國110年 2021	-	-	-	-	-	-	-	-	-	-

資料來源：本所民政課。

# 調解調處案件

單位:件

租期糾紛		耕地面積糾紛		地目等則 變更糾紛		田寮或基地 租佃糾紛		減租條例第 十六條糾紛		其他	
成立	不成立	成立	不成立	成立	不成立	成立	不成立	成立	不成立	成立	不成立
-	-	-	-	-	-	-	-	-	-	-	-
-	-	-	-	-	-	-	-	-	-	-	1
-	-	-	-	-	-	-	-	-	-	-	-
-	-	-	-	-	-	-	-	-	-	-	-
-	-	-	-	-	-	-	-	-	-	-	-
-	-	-	-	-	-	-	-	-	1	-	-
-	-	-	-	-	-	-	-	-	2	-	-
-	-	-	-	-	-	-	-	-	-	-	-
-	-	-	-	-	-	-	-	1	-	1	-
-	-	-	-	-	-	-	-	-	-	-	-
-	-	-	-	-	-	-	-	-	-	-	-



貳、人 口

表 2-1 現住戶數、

年底別及里別	面積 (平方公里)	村里數	鄰數	戶數 (戶)
民國100年 2011	24.5927	7	192	16,901
民國101年 2012	24.5927	7	192	17,211
民國102年 2013	24.5927	7	192	17,354
民國103年 2014	24.5927	7	192	17,499
民國104年 2015	24.5927	7	191	17,746
民國105年 2016	24.5927	7	191	18,091
民國106年 2017	24.5927	7	191	18,308
民國107年 2018	24.5927	7	191	18,567
民國108年 2019	24.5927	7	191	19,014
民國109年 2020	24.5927	7	191	19,181
民國110年 2021	24.5927	7	191	19,320
大竹里	3.2000	1	8	307
大華里	1.4758	1	30	4,758
仁美里	3.0368	1	42	2,885
鳥松里	9.5928	1	43	5,624
華美里	0.5000	1	21	1,642
夢裡里	3.6873	1	22	2,604
奎埔里	3.1000	1	25	1,500

資料來源：高雄市鳥松區戶政事務所。

備註：本區各里別面積為先前釐訂，期間行政區域調整致各里別面積加總與總面積不等，俟日後測量時將一併修正。

## 人口密度及性比例

現住戶口			戶量 (人/戶)	人口密度 (人/平方公里)	性比例 (每百女子 所當男子數)
人口數(人)					
合計	男	女			
43,191	21,883	21,308	2.56	1,756.25	102.70
43,696	22,191	21,505	2.54	1,776.79	103.19
43,781	22,251	21,530	2.52	1,780.24	103.35
43,735	22,235	21,500	2.50	1,778.37	103.42
43,965	22,353	21,612	2.48	1,787.73	103.43
44,265	22,505	21,760	2.45	1,799.92	103.42
44,291	22,443	21,848	2.42	1,800.98	102.72
44,468	22,501	21,967	2.40	1,808.18	102.43
44,960	22,698	22,262	2.36	1,828.18	101.96
44,938	22,653	22,285	2.34	1,827.29	101.65
44,393	22,392	22,001	2.30	1,805.13	101.78
750	400	350	2.44	234.38	114.29
11,011	5,432	5,579	2.31	7,461.04	97.37
7,278	3,800	3,478	2.52	2,396.60	109.26
11,618	5,771	5,847	2.07	1,211.12	98.70
4,407	2,207	2,200	2.68	8,814.00	100.32
5,425	2,736	2,689	2.08	1,471.27	101.75
3,904	2,046	1,858	2.60	1,259.35	110.12

表 2-2 戶籍

年別及里別	遷入人數				
	合計			自外國	新北市
	計	男	女		
民國100年度 2011	3,510	1,606	1,904	255	68
民國101年度 2012	3,351	1,563	1,788	237	94
民國102年度 2013	2,927	1,379	1,548	83	57
民國103年度 2014	2,873	1,342	1,531	81	56
民國104年度 2015	2,811	1,327	1,484	73	46
民國105年度 2016	2,772	1,306	1,466	88	46
民國106年度 2017	2,725	1,252	1,473	70	44
民國107年度 2018	2,778	1,286	1,492	107	48
民國108年度 2019	2,998	1,365	1,633	87	55
民國109年度 2020	2,746	1,245	1,501	37	51
民國110年度 2021	2,582	1,198	1,384	44	32
大竹里	27	12	15	-	2
大華里	647	307	340	7	8
仁美里	375	191	184	3	5
鳥松里	782	341	441	12	8
華美里	187	87	100	-	-
夢裡里	425	203	222	13	6
奎埔里	139	57	82	9	3

資料來源：高雄市鳥松區戶政事務所。



# 動態

單位：人、對、千分比

遷入人數							
自他省(市)							
臺北市	桃園市	臺中市	臺南市	臺灣省	福建省	其他省(市)	
91	-	67	127	378	7	-	
117	-	53	99	394	6	-	
41	-	40	82	318	8	-	
50	-	39	77	313	12	-	
58	36	42	75	297	11	-	
47	26	45	76	247	11	-	
59	28	38	84	243	8	-	
38	32	44	89	268	13	-	
63	29	44	109	337	10	-	
57	40	41	78	255	12	-	
34	27	43	94	204	13	-	
-	1	-	1	3	-	-	
16	5	19	16	28	2	-	
2	2	3	12	26	2	-	
4	12	14	39	79	7	-	
6	1	1	7	19	1	-	
6	5	4	10	42	1	-	
-	1	2	9	7	-	-	

表 2-2 戶籍

年別及里別	遷入人數			
	自本省他縣(市)	自本市 他區	初設戶籍	其他
民國100年度 2011	-	2,509	56	-
民國101年度 2012	-	2,592	65	-
民國102年度 2013	-	2,267	31	-
民國103年度 2014	-	2,212	32	1
民國104年度 2015	-	2,146	27	-
民國105年度 2016	-	2,157	29	-
民國106年度 2017	-	2,117	34	-
民國107年度 2018	-	2,097	37	-
民國108年度 2019	-	2,229	35	-
民國109年度 2020	-	2,150	25	-
民國110年度 2021	-	2,078	13	-
大竹里	-	20	-	-
大華里	-	542	4	-
仁美里	-	320	-	-
烏松里	-	603	4	-
華美里	-	151	1	-
夢裡里	-	334	4	-
奎埔里	-	108	-	-

# 動態(續1)

單位：人、對、千分比

遷出人數					
合計			往外國	往他省(市)	
計	男	女		新北市	
3,042	1,399	1,643	262	133	
3,039	1,370	1,669	226	127	
2,978	1,340	1,638	114	70	
3,030	1,394	1,636	102	85	
2,675	1,222	1,453	80	59	
2,548	1,157	1,391	115	56	
2,688	1,256	1,432	125	57	
2,585	1,202	1,383	82	58	
2,510	1,144	1,366	2,510	53	
2,756	1,273	1,483	132	71	
3,092	1,408	1,234	465	62	
34	15	19	3	1	
778	344	434	145	16	
377	170	207	39	6	
967	464	53	106	13	
242	99	143	35	8	
480	220	260	104	14	
214	96	118	33	4	

表 2-2 戶籍

年別及里別	遷出人數				
	往他省(市)				
	臺北市	桃園市	臺中市	臺南市	臺灣省
民國100年度 2011	187	...	76	149	336
民國101年度 2012	163	...	71	135	362
民國102年度 2013	47	...	45	98	290
民國103年度 2014	67	...	60	92	325
民國104年度 2015	57	55	52	70	227
民國105年度 2016	58	51	40	72	248
民國106年度 2017	71	44	47	89	229
民國107年度 2018	50	35	47	90	249
民國108年度 2019	73	36	61	73	256
民國109年度 2020	70	52	50	95	247
民國110年度 2021	59	45	58	90	257
大竹里	-	1	-	1	4
大華里	20	7	16	31	50
仁美里	3	11	7	12	35
烏松里	14	13	20	22	88
華美里	5	3	1	6	16
夢裡里	13	6	13	8	46
奎埔里	4	4	1	10	18

## 動態(續2)

單位：人、對、千分比

往他省(市)		遷出人數				
福建省	其他省(市)	往本省他縣(市)	往本市他區	廢止戶籍	其他	
16	-	-	3,144	1	-	
18	-	-	3,133	3	1	
25	-	-	2,287	-	2	
26	-	-	2,272	-	1	
15	-	-	2,060	-	-	
22	-	-	1,886	-	-	
14	-	-	2,010	1	1	
11	-	-	1,957	1	5	
15	-	-	1,858	-	-	
8	-	-	2,031	-	-	
9	-	-	2,043	4	-	
-	-	-	24	-	-	
2	-	-	491	-	-	
3	-	-	261	-	-	
3	-	-	688	-	-	
1	-	-	167	-	-	
-	-	-	272	4	-	
-	-	-	140	-	-	

表 2-2 戶籍

年別及里別	同一區內住址 變更人數		出生人數			死亡人數		
	遷入	遷出	合計	男	女	合計	男	女
民國100年度 2011	807	807	383	191	192	255	162	93
民國101年度 2012	815	815	428	259	169	235	144	91
民國102年度 2013	276	276	414	201	213	278	180	98
民國103年度 2014	484	484	415	213	202	304	177	127
民國104年度 2015	746	746	368	186	182	274	173	101
民國105年度 2016	737	737	366	181	185	290	178	112
民國106年度 2017	589	589	334	161	173	345	219	126
民國107年度 2018	669	669	320	179	141	335	205	130
民國108年度 2019	622	622	348	186	162	345	210	135
民國109年度 2020	714	714	319	166	153	331	183	148
民國110年度 2021	671	671	311	152	159	346	203	143
大竹里	5	9	2	1	1	6	2	4
大華里	106	134	84	33	51	73	42	31
仁美里	77	86	42	17	25	66	41	25
烏松里	269	221	92	46	46	94	53	41
華美里	71	65	26	16	10	32	19	13
夢裡里	86	83	36	24	12	36	23	13
奎埔里	57	73	29	15	14	39	23	16

## 動態(續完)

單位：人、對、千分比

粗出生率	粗死亡率	自然增加率	遷入率	遷出率	社會增加率	結婚		離婚	
						對數	粗結婚率	對數	粗離婚率
8.88	5.91	2.97	81.35	70.51	10.85	326	7.56	110	2.55
9.85	5.41	4.44	77.13	69.95	7.18	306	7.04	87	2.00
9.47	6.36	3.11	66.92	68.09	-1.17	302	6.90	119	2.72
9.48	6.95	2.54	65.66	69.24	-3.59	303	6.92	85	1.94
8.39	6.25	2.14	64.10	61.00	3.10	311	7.09	87	1.98
8.30	6.57	1.72	62.84	57.76	5.08	308	6.98	96	2.18
7.54	7.79	-0.25	61.54	60.71	0.84	269	6.08	117	2.64
7.21	7.55	-0.34	62.60	58.25	4.35	286	6.44	90	2.03
7.78	7.72	0.07	67.05	56.13	10.91	280	6.26	99	2.21
7.09	7.36	-0.27	61.09	61.31	-0.22	244	5.42	93	2.06
6.96	7.75	-0.78	57.81	69.22	-11.42	222	4.97	83	1.86
2.64	7.92	-5.28	35.62	44.85	-9.23	4	5.28	1	1.32
7.58	6.59	0.99	58.37	70.18	-11.82	47	4.24	10	0.90
5.76	9.05	-3.29	51.40	51.67	-0.27	24	3.29	16	2.19
7.87	8.04	-0.17	66.91	82.73	-15.83	63	5.39	35	2.99
5.86	7.22	-1.35	42.16	54.57	-12.40	30	6.76	9	2.03
6.60	6.60	-	77.97	88.06	-10.09	38	6.97	9	1.65
7.33	9.86	-2.53	35.15	54.11	-18.96	16	4.05	3	0.76

表 2-3 現住人口

年底及里別	性別	總計	0-4 歲	5-9 歲	10-14 歲	15-19 歲	20-24 歲	25-29 歲	30-34 歲	35-39 歲
民國100年 2011	計	43,191	1,772	1,367	1,639	2,831	3,103	3,450	3,993	3,419
	男	21,883	922	760	874	1,447	1,605	1,747	2,023	1,757
	女	21,308	850	607	765	1,384	1,498	1,703	1,970	1,662
民國101年 2012	計	43,696	1,781	1,334	1,488	2,874	3,177	3,226	4,042	3,524
	男	22,191	953	723	822	1,481	1,622	1,644	2,043	1,832
	女	21,505	828	611	666	1,393	1,555	1,582	1,999	1,692
民國102年 2013	計	43,781	1,781	1,285	1,363	2,799	3,139	3,177	3,930	3,585
	男	22,251	936	694	755	1,451	1,606	1,638	2,011	1,873
	女	21,530	845	591	608	1,348	1,533	1,539	1,919	1,712
民國103年 2014	計	43,735	1,785	1,246	1,243	2,703	3,173	3,120	3,672	3,681
	男	22,235	946	656	698	1,408	1,663	1,569	1,892	1,925
	女	21,500	839	590	545	1,295	1,510	1,551	1,780	1,756
民國104年 2015	計	43,965	1,807	1,162	1,176	2,621	3,144	3,177	3,553	3,716
	男	22,353	946	620	667	1,362	1,648	1,605	1,842	1,974
	女	21,612	861	542	509	1,259	1,496	1,572	1,711	1,742
民國105年 2016	計	44,265	1,822	1,161	1,141	2,421	3,134	3,261	3,388	3,619
	男	22,505	958	610	642	1,269	1,623	1,687	1,746	1,933
	女	21,760	864	551	499	1,152	1,511	1,574	1,642	1,686
民國106年 2017	計	44,291	1,749	1,207	1,033	2,227	3,146	3,282	3,215	3,633
	男	22,443	882	661	561	1,199	1,625	1,694	1,650	1,918
	女	21,848	867	546	472	1,028	1,521	1,588	1,565	1,715
民國107年 2018	計	44,469	1,696	1,267	1,039	2,105	3,016	3,268	3,196	3,598
	男	22,501	890	679	552	1,153	1,563	1,690	1,651	1,878
	女	21,968	806	588	487	952	1,453	1,578	1,545	1,720
民國108年 2019	計	44,960	1,682	1,321	1,012	1,983	2,935	3,348	3,170	3,492
	男	22,698	890	709	543	1,084	1,524	1,765	1,611	1,820
	女	22,262	792	612	469	899	1,411	1,583	1,559	1,672
民國109年 2020	計	44,938	1,601	1,356	946	1,829	2,869	3,246	3,202	3,366
	男	22,653	813	730	499	1,008	1,482	1,731	1,625	1,753
	女	22,285	788	626	447	821	1,387	1,515	1,577	1,613

資料來源：高雄市鳥松區戶政事務所



## 之年齡分配

單位：人

40-44 歲	45-49 歲	50-54 歲	55-59 歲	60-64 歲	65-69 歲	70-74 歲	75-79 歲	80-84 歲	85-89 歲	90-94 歲	95-99 歲	100 歲以上
3,160	3,734	3,997	3,912	2,710	1,386	1,108	735	532	263	70	7	3
1,673	1,840	1,865	1,954	1,377	711	515	377	271	136	27	2	-
1,487	1,894	2,132	1,958	1,333	675	593	358	261	127	43	5	3
3,115	3,631	4,079	4,000	3,018	1,529	1,171	809	523	277	84	12	2
1,644	1,817	1,913	1,986	1,514	808	543	404	253	153	33	3	-
1,471	1,814	2,166	2,014	1,504	721	628	405	270	124	51	9	2
3,084	3,563	4,041	4,047	3,220	1,707	1,239	869	523	313	104	10	2
1,618	1,783	1,931	1,963	1,613	893	598	415	257	173	40	3	-
1,466	1,780	2,110	2,084	1,607	814	641	454	266	140	64	7	2
3,093	3,470	4,030	4,010	3,414	1,920	1,281	913	524	333	106	15	3
1,631	1,711	1,935	1,959	1,693	1,004	641	427	250	171	49	7	-
1,462	1,759	2,095	2,051	1,721	916	640	486	274	162	57	8	3
3,058	3,452	3,922	4,027	3,658	2,199	1,294	958	552	348	122	16	3
1,567	1,746	1,872	1,941	1,854	1,116	649	449	262	161	67	5	-
1,491	1,706	2,050	2,086	1,804	1,083	645	509	290	187	55	11	3
3,227	3,405	3,836	4,024	3,780	2,605	1,313	1,011	608	357	126	21	5
1,659	1,721	1,836	1,923	1,924	1,310	658	465	297	162	74	8	-
1,568	1,684	2,000	2,101	1,856	1,295	655	546	311	195	52	13	5
3,301	3,315	3,740	4,067	3,847	2,927	1,402	1,050	644	320	155	25	6
1,720	1,684	1,797	1,917	1,927	1,477	721	474	308	131	84	12	1
1,581	1,631	1,943	2,150	1,920	1,450	681	576	336	189	71	13	5
3,393	3,277	3,703	4,030	3,876	3,130	1,564	1,116	676	337	147	31	4
1,758	1,648	1,779	1,916	1,898	1,575	808	515	311	150	72	15	-
1,635	1,629	1,924	2,114	1,978	1,555	756	601	365	187	75	16	4
3,563	3,274	3,668	4,052	3,898	3,346	1,799	1,149	736	341	154	32	5
1,831	1,648	1,768	1,925	1,898	1,661	926	552	319	145	65	13	1
1,732	1,626	1,900	2,127	2,000	1,685	873	597	417	196	89	19	4
3,632	3,166	3,641	3,988	3,947	3,564	2,084	1,131	755	382	168	39	6
1,876	1,559	1,801	1,909	1,887	1,791	1,039	558	343	163	66	19	1
1,756	1,607	1,840	2,079	2,060	1,773	1,045	593	412	219	102	20	5

表 2-3 現住人口 之年

年底及里別	性別	總計	0-4 歲	5-9 歲	10-14 歲	15-19 歲	20-24 歲	25-29 歲	30-34 歲	35-39 歲	40-44 歲
民國110年 2021	計	<b>44,393</b>	<b>1,496</b>	<b>1,339</b>	<b>968</b>	<b>1,685</b>	<b>2,652</b>	<b>3,220</b>	<b>3,198</b>	<b>3,157</b>	<b>3,467</b>
	男	22,393	750	728	502	934	1,379	1,676	1,672	1,639	1,843
	女	22,000	746	611	466	751	1,273	1,544	1,526	1,518	1,624
大竹里	計	<b>750</b>	<b>21</b>	<b>20</b>	<b>16</b>	<b>25</b>	<b>48</b>	<b>58</b>	<b>44</b>	<b>39</b>	<b>57</b>
	男	400	10	17	9	14	21	28	22	22	35
	女	350	11	3	7	11	27	30	22	17	22
大華里	計	<b>11,011</b>	<b>420</b>	<b>335</b>	<b>225</b>	<b>386</b>	<b>650</b>	<b>783</b>	<b>827</b>	<b>773</b>	<b>727</b>
	男	5,432	192	165	121	214	345	403	415	400	371
	女	5,579	228	170	104	172	305	380	412	373	356
仁美里	計	<b>7,278</b>	<b>207</b>	<b>226</b>	<b>152</b>	<b>288</b>	<b>425</b>	<b>513</b>	<b>463</b>	<b>512</b>	<b>698</b>
	男	3,800	104	127	80	162	230	268	253	281	410
	女	3,478	103	99	72	126	195	245	210	231	288
鳥松里	計	<b>11,618</b>	<b>389</b>	<b>337</b>	<b>286</b>	<b>445</b>	<b>666</b>	<b>850</b>	<b>903</b>	<b>860</b>	<b>898</b>
	男	5,771	202	181	137	242	343	442	461	432	461
	女	5,847	187	156	149	203	323	408	442	428	437
華美里	計	<b>4,407</b>	<b>160</b>	<b>167</b>	<b>119</b>	<b>177</b>	<b>234</b>	<b>326</b>	<b>331</b>	<b>323</b>	<b>368</b>
	男	2,208	78	93	61	90	107	181	187	166	201
	女	2,199	82	74	58	87	127	145	144	157	167
夢裡里	計	<b>5,425</b>	<b>175</b>	<b>142</b>	<b>85</b>	<b>216</b>	<b>373</b>	<b>437</b>	<b>371</b>	<b>378</b>	<b>352</b>
	男	2,736	99	81	45	125	199	231	181	187	173
	女	2,689	76	61	40	91	174	206	190	191	179
奎埔里	計	<b>3,904</b>	<b>124</b>	<b>112</b>	<b>85</b>	<b>148</b>	<b>256</b>	<b>253</b>	<b>259</b>	<b>272</b>	<b>367</b>
	男	2,046	65	64	49	87	134	123	153	151	192
	女	1,858	59	48	36	61	122	130	106	121	175

## 齡分配(續)

單位：人

45-49 歲	50-54 歲	55-59 歲	60-64 歲	65-69 歲	70-74 歲	75-79 歲	80-84 歲	85-89 歲	90-94 歲	95-99 歲	100 歲以上
<b>3,304</b>	<b>3,534</b>	<b>3,866</b>	<b>3,892</b>	<b>3,605</b>	<b>2,454</b>	<b>1,135</b>	<b>807</b>	<b>392</b>	<b>168</b>	<b>46</b>	<b>8</b>
1,642	1,729	1,850	1,836	1,832	1,213	548	356	173	66	22	3
1,662	1,805	2,016	2,056	1,773	1,241	587	451	219	102	24	5
56	55	60	75	77	44	18	23	5	8	1	-
37	29	32	35	36	27	8	10	4	3	1	-
19	26	28	40	41	17	10	13	1	5	-	-
<b>704</b>	<b>863</b>	<b>917</b>	<b>1,009</b>	<b>1,001</b>	<b>673</b>	<b>302</b>	<b>250</b>	<b>111</b>	<b>41</b>	<b>14</b>	-
355	392	424	459	506	340	142	121	49	12	6	-
349	471	493	550	495	333	160	129	62	29	8	-
<b>612</b>	<b>556</b>	<b>599</b>	<b>565</b>	<b>599</b>	<b>422</b>	<b>199</b>	<b>135</b>	<b>73</b>	<b>26</b>	<b>6</b>	<b>2</b>
320	301	308	283	283	191	98	55	35	9	2	-
292	255	291	282	316	231	101	80	38	17	4	2
<b>905</b>	<b>1,016</b>	<b>1,054</b>	<b>1,005</b>	<b>859</b>	<b>550</b>	<b>266</b>	<b>184</b>	<b>92</b>	<b>35</b>	<b>13</b>	<b>5</b>
416	484	501	482	452	259	129	85	38	18	4	2
489	532	553	523	407	291	137	99	54	17	9	3
<b>345</b>	<b>287</b>	<b>378</b>	<b>381</b>	<b>321</b>	<b>274</b>	<b>104</b>	<b>63</b>	<b>29</b>	<b>17</b>	<b>2</b>	<b>1</b>
179	144	172	172	154	123	52	25	14	6	2	1
166	143	206	209	167	151	52	38	15	11	-	-
<b>362</b>	<b>475</b>	<b>535</b>	<b>519</b>	<b>424</b>	<b>267</b>	<b>153</b>	<b>85</b>	<b>45</b>	<b>28</b>	<b>3</b>	-
167	225	259	241	225	152	74	38	19	13	2	-
195	250	276	278	199	115	79	47	26	15	1	-
<b>320</b>	<b>282</b>	<b>323</b>	<b>338</b>	<b>324</b>	<b>224</b>	<b>93</b>	<b>67</b>	<b>37</b>	<b>13</b>	<b>7</b>	-
168	154	154	164	176	121	45	22	14	5	5	-
152	128	169	174	148	103	48	45	23	8	2	-

表 2-4 現住人口

年底及里別	年齡分配			
	0-14歲		15-64歲	
	(人)	比率 (%)	(人)	比率 (%)
民國100年 2011	4,778	11.06	34,309	79.44
民國101年 2012	4,603	10.53	34,686	79.38
民國102年 2013	4,429	10.12	34,585	79.00
民國103年 2014	4,274	9.77	34,366	78.58
民國104年 2015	4,145	9.43	34,328	78.08
民國105年 2016	4,124	9.32	34,095	77.02
民國106年 2017	3,989	9.01	33,773	76.25
民國107年 2018	4,002	9.00	33,462	75.25
民國108年 2019	4,015	8.93	33,383	74.25
民國109年 2020	3,903	8.69	32,886	73.18
民國110年 2021	3,803	8.57	31,975	72.03
大竹里	57	7.60	517	68.93
大華里	980	8.90	7,639	69.38
仁美里	585	8.04	5,231	71.87
鳥松里	1012	8.71	8,602	74.04
華美里	446	10.12	3,150	71.48
夢裡里	402	7.41	4,018	74.06
奎埔里	321	8.22	2,818	72.18

資料來源：高雄市政府民政局。

## 之年齡結構

年齡分配		扶老比 (%)	扶幼比 (%)	扶養比 (%)	老化 指數
65歲以上 (人)	比率 (%)				
4,104	9.50	11.96	13.93	25.89	85.89
4,407	10.09	12.71	13.27	25.98	95.74
4,767	10.89	13.78	12.81	26.59	107.63
5,095	11.65	14.83	12.44	27.26	119.21
5,492	12.49	16.00	12.07	28.07	132.50
6,046	13.66	17.73	12.10	29.83	146.61
6,529	14.74	19.33	11.81	31.14	163.68
7,005	15.75	20.93	11.96	32.89	175.04
7,562	16.82	22.65	12.03	34.68	188.34
8,149	18.13	24.78	11.87	36.65	208.79
8,615	19.41	26.94	11.89	38.84	226.53
176	23.47	34.04	11.03	45.07	308.77
2,392	21.72	31.31	12.83	44.14	244.08
1,462	20.09	27.95	11.18	39.13	249.91
2,004	17.25	23.30	11.76	35.06	198.02
811	18.40	25.75	14.16	39.90	181.84
1,005	18.53	25.01	10.00	35.02	250.00
765	19.60	27.15	11.39	38.54	238.32

表 2-5 15歲以上現住人口之

年底及年齡組別		總計	識字者				
			合計	博士		碩士	
				畢業	肄業	畢業	肄業
民國100年 2011	計	43,191	38,413	223	119	1,733	656
	男	21,883	19,327	168	73	1,069	349
	女	21,308	19,086	55	46	664	307
民國101年 2012	計	43,696	39,093	257	128	1,905	695
	男	22,191	19,693	191	87	1,154	366
	女	21,505	19,400	66	41	751	329
民國102年 2013	計	39,352	38,796	279	131	2,052	701
	男	19,866	19,820	209	86	1,227	382
	女	19,486	18,976	70	45	825	319
民國103年 2014	計	39,461	38,930	281	138	2,167	696
	男	19,935	19,893	206	99	1,278	385
	女	19,526	19,037	75	39	889	311
民國104年 2015	計	39,820	39,312	288	146	2,296	688
	男	20,120	20,081	215	102	1,346	390
	女	19,700	19,231	73	44	950	298
民國105年 2016	計	40,141	39,661	312	152	2,411	682
	男	20,295	20,258	223	106	1,422	388
	女	19,846	19,403	89	46	989	294
民國106年 2017	計	40,302	39,841	329	144	2,508	720
	男	20,339	20,306	230	100	1,485	407
	女	19,963	19,535	99	44	1,023	313
民國107年 2018	計	40,467	40,030	337	153	2,620	752
	男	20,380	20,350	236	105	1,546	415
	女	20,087	19,680	101	48	1,074	337
民國108年 2019	計	40,945	40,534	354	166	2,758	770
	男	20,556	20,528	247	115	1,612	432
	女	20,389	20,006	107	51	1,146	338
民國109年 2020	計	41,035	40,650	361	163	2,843	782
	男	20,611	20,586	251	111	1,667	440
	女	20,424	20,064	110	52	1,176	342
民國110年 2021	計	40,590	40,219	345	153	2,834	813
	男	20,412	20,389	245	108	1,686	438
	女	20,178	19,830	100	45	1,148	375

資料來源：高雄市政府民政局。

# 教育程度－按年齡別分

單位：人

識字者					
大學 (含獨立學院)		專科			
		二、三年制		五年制後二年	
畢業	肄業	畢業	肄業	畢業	肄業
7,083	2,434	1,909	320	2,239	136
3,571	1,319	892	188	1,227	84
3,512	1,115	1,017	132	1,012	52
<b>7,446</b>	<b>2,535</b>	<b>1,904</b>	<b>330</b>	<b>2,265</b>	<b>149</b>
3,738	1,397	900	197	1,236	84
3,708	1,138	1,004	133	1,029	65
<b>7,777</b>	<b>2,591</b>	<b>1,897</b>	<b>327</b>	<b>2,243</b>	<b>148</b>
3,916	1,426	908	195	1,223	81
3,861	1,165	989	132	1,020	67
<b>7,976</b>	<b>2,609</b>	<b>1,902</b>	<b>315</b>	<b>2,237</b>	<b>155</b>
4,026	1,447	903	178	1,202	82
3,950	1,162	999	137	1,035	73
<b>8,301</b>	<b>2,707</b>	<b>1,902</b>	<b>339</b>	<b>2,231</b>	<b>169</b>
4,181	1,495	910	191	1,202	85
4,120	1,212	992	148	1,029	84
<b>8,691</b>	<b>2,719</b>	<b>1,907</b>	<b>320</b>	<b>2,250</b>	<b>153</b>
4,379	1,485	938	177	1,203	79
4,312	1,234	969	143	1,047	74
9,025	2,646	1,915	321	2,243	138
4,521	1,440	949	177	1,192	72
4,504	1,206	966	144	1,051	66
<b>9,376</b>	<b>2,571</b>	<b>1,923</b>	<b>312</b>	<b>2,241</b>	<b>134</b>
4,697	1,408	933	173	1,192	69
4,679	1,163	990	139	1,049	65
9,828	2,560	1,924	315	2,248	145
4,870	1,415	941	174	1,197	70
4,958	1,145	983	141	1,051	75
10,102	2,482	1,939	299	2,242	145
4,974	1,411	942	158	1,194	71
5,128	1,071	997	141	1,048	74
10,154	2,402	1,928	299	2,208	133
4,994	1,400	933	162	1,172	67
5,160	1,002	995	137	1,036	66

表 2-5 15歲以上現住人口之

年底及年齡組別		識字者				
		高級中等				
		普通教育(高中)		職業教育(高職)		
		畢業	肄業	畢業	肄業	五專前三年肄業
民國100年 2011	計	1,929	1,030	7,843	1,481	236
	男	1,022	590	4,122	871	56
	女	907	440	3,721	610	180
民國101年 2012	計	1,899	1,046	7,875	1,580	220
	男	1,000	573	4,152	924	53
	女	899	473	3,723	656	167
民國102年 2013	計	1,862	1,042	7,874	1,549	224
	男	981	563	4,151	911	50
	女	881	479	3,723	638	174
民國103年 2014	計	1,857	1,008	7,882	1,557	203
	男	981	530	4,164	928	53
	女	876	478	3,718	629	150
民國104年 2015	計	1,852	920	7,920	1,514	195
	男	961	493	4,168	926	51
	女	891	427	3,752	588	144
民國105年 2016	計	1,842	840	7,997	1,480	189
	男	958	473	4,183	920	42
	女	884	367	3,814	560	147
民國106年 2017	計	1,849	821	8,010	1,438	197
	男	960	446	4,184	910	49
	女	889	375	3,826	528	148
民國107年 2018	計	1,834	809	8,055	1,350	200
	男	943	454	4,200	851	46
	女	891	355	3,855	499	154
民國108年 2019	計	1,867	756	8,162	1,289	193
	男	953	422	4,238	830	47
	女	914	334	3,924	459	146
民國109年 2020	計	1,849	728	8,181	1,231	189
	男	942	402	4,251	784	49
	女	907	326	3,930	447	140
民國110年 2021	計	1,798	726	8,172	1,210	176
	男	913	402	4,245	764	54
	女	885	324	3,927	446	122



教育程度－按年齡別分(續1)

單位：人

識字者								不識字者
國(初中)		初職		小學		自修		
畢業	肄業	畢業	肄業	畢業	肄業			
3,220	567	43	14	3,903	607	83	605	
1,522	270	25	11	1,639	188	16	55	
1,698	297	18	3	2,264	419	67	550	
<b>3,187</b>	<b>501</b>	<b>42</b>	<b>16</b>	<b>3,866</b>	<b>589</b>	<b>77</b>	<b>581</b>	
1,506	246	25	13	1,599	187	16	49	
1,681	255	17	3	2,267	402	61	532	
<b>3,150</b>	<b>463</b>	<b>39</b>	<b>13</b>	<b>3,798</b>	<b>564</b>	<b>72</b>	<b>556</b>	
1,500	241	21	11	1,548	174	16	46	
1,650	222	18	2	2,250	390	56	510	
<b>3,092</b>	<b>476</b>	<b>35</b>	<b>13</b>	<b>3,717</b>	<b>544</b>	<b>70</b>	<b>531</b>	
1,465	250	19	11	1,509	164	13	42	
1,627	226	16	2	2,208	380	57	489	
<b>3,080</b>	<b>485</b>	<b>32</b>	<b>13</b>	<b>3,631</b>	<b>534</b>	<b>69</b>	<b>508</b>	
1,456	245	16	11	1,464	161	12	39	
1,624	240	16	2	2,167	373	57	469	
<b>3,062</b>	<b>459</b>	<b>34</b>	<b>13</b>	<b>3,575</b>	<b>506</b>	<b>67</b>	<b>480</b>	
1,442	226	17	11	1,426	149	11	37	
1,620	233	17	2	2,149	357	56	443	
3,019	457	32	10	3,478	480	61	461	
1,415	228	16	9	1,369	138	9	33	
1,604	229	16	1	2,109	342	52	428	
<b>2,987</b>	<b>427</b>	<b>33</b>	<b>10</b>	<b>3,378</b>	<b>471</b>	<b>57</b>	<b>437</b>	
1,387	222	16	8	1,313	128	8	30	
1,600	205	17	2	2,065	343	49	407	
2,949	424	33	10	3,278	450	55	411	
1,359	215	15	8	1,240	119	9	28	
1,590	209	18	2	2,038	331	46	383	
2,959	432	32	10	3,193	438	50	385	
1,362	221	15	8	1,204	120	9	25	
1,597	211	17	2	1,989	318	41	360	
2,908	392	31	8	3,073	410	46	371	
1,319	190	15	7	1,157	110	8	23	
1,589	202	16	1	1,916	300	38	348	

表 2-5 15歲以上現住人口之

年底及年齡組別	性別	總計	識字者				
			合計	博士		碩士	
				畢業	肄業	畢業	肄業
15 ~ 19 歲	計	1,685	1,685	-	-	-	-
	男	934	934	-	-	-	-
	女	751	751	-	-	-	-
20 ~ 24 歲	計	2,652	2,652	-	-	15	160
	男	1,379	1,379	-	-	8	86
	女	1,273	1,273	-	-	7	74
25 ~ 29 歲	計	3,220	3,220	-	21	302	201
	男	1,676	1,676	-	9	177	108
	女	1,544	1,544	-	12	125	93
30 ~ 34 歲	計	3,198	3,196	6	21	471	109
	男	1,672	1,671	2	13	276	53
	女	1,526	1,525	4	8	195	56
35 ~ 39 歲	計	3,157	3,157	37	24	460	72
	男	1,639	1,639	26	17	262	40
	女	1,518	1,518	11	7	198	32
40 ~ 44 歲	計	3,467	3,465	37	21	345	69
	男	1,843	1,842	24	17	204	43
	女	1,624	1,623	13	4	141	26
45 ~ 49 歲	計	3,304	3,302	53	23	281	72
	男	1,642	1,641	36	19	146	37
	女	1,662	1,661	17	4	135	35
50 ~ 54 歲	計	3,534	3,531	46	24	318	57
	男	1,729	1,728	32	20	186	27
	女	1,805	1,803	14	4	132	30
55 ~ 59 歲	計	3,866	3,865	58	12	273	20
	男	1,850	1,850	38	7	160	10
	女	2,016	2,015	20	5	113	10
60 ~ 64 歲	計	3,892	3,887	52	6	166	31
	男	1,836	1,835	39	5	107	19
	女	2,056	2,052	13	1	59	12
65 歲以上	計	8,615	8,259	56	1	203	22
	男	4,212	4,194	48	1	160	15
	女	4,403	4,065	8	-	43	7
		-	-				

教育程度－按年齡別分(續2)

單位：人

識字者					
大學 (含獨立學院)		專科			
		二、三年制		五年制後二年	
畢業	肄業	畢業	肄業	畢業	肄業
-	436	-	9	-	10
-	260	-	5	-	2
-	176	-	4	-	8
709	1,154	40	30	83	14
301	670	31	18	11	2
408	484	9	12	72	12
1,878	256	71	20	43	1
891	158	46	11	10	1
987	98	25	9	33	-
1,759	173	78	28	43	1
833	109	42	19	12	-
926	64	36	9	31	1
1,360	119	175	60	58	4
631	68	83	33	23	2
729	51	92	27	35	2
1,008	87	326	48	180	24
462	54	138	26	85	12
546	33	188	22	95	12
703	41	304	19	273	15
330	22	111	11	143	10
373	19	193	8	130	5
608	30	284	21	322	17
288	11	115	11	154	9
320	19	169	10	168	8
585	33	201	21	381	15
296	16	96	8	197	8
289	17	105	13	184	7
573	26	160	20	382	15
312	10	89	8	236	10
261	16	71	12	146	5
971	47	289	23	443	17
650	22	182	12	301	11
321	25	107	11	142	6

表 2-5 15歲以上現住人口之

年底及年齡組別	性別	識字者				
		高級中等				
		普通教育(高中)		職業教育(高職)		
		畢業	肄業	畢業	肄業	五專前三年肄業
15 ~ 19 歲	計	21	487	46	422	132
	男	9	266	26	269	33
20 ~ 24 歲	女	12	221	20	153	99
	計	46	24	253	93	19
25 ~ 29 歲	男	29	10	145	55	7
	女	17	14	108	38	12
30 ~ 34 歲	計	38	14	274	72	6
	男	20	8	179	46	1
35 ~ 39 歲	女	18	6	95	26	5
	計	42	12	338	66	8
40 ~ 44 歲	男	27	7	205	42	4
	女	15	5	133	24	4
45 ~ 49 歲	計	55	43	450	120	6
	男	30	32	262	80	4
50 ~ 54 歲	女	25	11	188	40	2
	計	104	10	929	93	2
55 ~ 59 歲	男	57	6	558	71	2
	女	47	4	371	22	-
60 ~ 64 歲	計	147	22	1,069	56	1
	男	85	13	525	40	1
65 歲以上	女	62	9	544	16	-
	計	227	22	1,194	53	-
65 歲以上	男	116	10	563	31	-
	女	111	12	631	22	-
65 歲以上	計	242	19	1,300	77	-
	男	112	11	604	44	-
65 歲以上	女	130	8	696	33	-
	計	276	24	1,032	69	1
65 歲以上	男	127	9	458	34	1
	女	149	15	574	35	-
65 歲以上	計	600	49	1,287	89	1
	男	301	30	720	52	1
65 歲以上	女	299	19	567	37	-

教育程度－按年齡別分(續完)

單位：人

識字者								不識 字者
國(初)中		初職		小學		自修		
畢業	肄業	畢業	肄業	畢業	肄業			
16	87	-	-	-	19	-	-	
7	44	-	-	-	13	-	-	
9	43	-	-	-	6	-	-	
9	2	-	-	1	-	-	-	
3	2	-	-	1	-	-	-	
6	-	-	-	-	-	-	-	
17	5	-	-	1	-	-	-	
8	3	-	-	-	-	-	-	
9	2	-	-	1	-	-	-	
35	5	-	-	1	-	-	2	
24	3	-	-	-	-	-	1	
11	2	-	-	1	-	-	1	
84	14	-	-	12	3	1	-	
39	7	-	-	-	-	-	-	
45	7	-	-	12	3	1	-	
138	16	-	-	22	6	-	2	
71	7	-	-	4	1	-	1	
67	9	-	-	18	5	-	1	
186	12	-	-	17	8	-	2	
98	8	-	-	4	2	-	1	
88	4	-	-	13	6	-	1	
258	24	-	-	12	13	1	3	
135	14	-	-	3	3	-	1	
123	10	-	-	9	10	1	2	
554	27	-	-	42	5	-	1	
224	10	-	-	7	2	-	-	
330	17	-	-	35	3	-	1	
727	39	1	-	266	19	2	5	
305	14	-	-	48	4	-	1	
422	25	1	-	218	15	2	4	
884	161	30	8	2,699	337	42	356	
405	78	15	7	1,090	85	8	18	
479	83	15	1	1,609	252	34	338	

表 2-6 現住人口之婚姻

年底別及年齡組別	總計			未婚		
	計	男	女	計	男	女
民國100年 2011	43,191	21,883	21,308	18,105	9,755	8,350
民國101年 2012	43,696	22,191	21,505	18,184	9,814	8,370
民國102年 2013	43,781	22,251	21,530	18,108	9,765	8,343
民國103年 2014	43,735	22,235	21,500	17,906	9,665	8,241
民國104年 2015	43,965	22,353	21,612	17,830	9,645	8,185
民國105年 2016	44,265	22,505	21,760	17,821	9,660	8,161
民國106年 2017	44,291	22,443	21,848	17,679	9,551	8,128
民國107年 2018	44,469	22,501	21,968	17,693	9,592	8,101
民國108年 2019	44,951	22,694	22,257	17,812	9,671	8,141
民國109年 2020	44,938	22,653	22,285	17,624	9,538	8,086
民國110年 2021	44,393	22,392	22,001	17,298	9,363	7,935
未滿15歲	3,803	1,980	1,823	3,803	1,980	1,823
15 ~ 19 歲	1,685	934	751	1,684	934	750
20 ~ 24 歲	2,652	1,379	1,273	2,556	1,352	1,204
25 ~ 29 歲	3,220	1,676	1,544	2,765	1,507	1,258
30 ~ 34 歲	3,198	1,672	1,526	1,972	1,123	849
35 ~ 39 歲	3,157	1,639	1,518	1,293	739	554
40 ~ 44 歲	3,467	1,843	1,624	1,046	613	433
45 ~ 49 歲	3,304	1,642	1,662	799	410	389
50 ~ 54 歲	3,534	1,729	1,805	519	271	248
55 ~ 59 歲	3,866	1,850	2,016	361	183	178
60 ~ 64 歲	3,892	1,836	2,056	246	132	114
65 ~ 69 歲	3,605	1,832	1,773	133	67	66
70 ~ 74 歲	2,454	1,213	1,241	78	36	42
75 ~ 79 歲	1,135	548	587	20	5	15
80 ~ 84 歲	807	356	451	8	4	4
85 ~ 89 歲	392	173	219	7	2	5
90 ~ 94 歲	168	66	102	4	2	2
95 ~ 99 歲	46	22	24	3	3	-
100歲以上	8	2	6	1	-	1

備註：自108年5月24日起同性婚姻合法化，「有偶」、「離婚/終止結婚」及「喪偶」項下分列「不同性別」及「相同性別」統計資料。

資料來源：高雄市鳥松區戶政事務所

# 狀況－按年齡別分

單位：人

有偶								
合計			不同性別			相同性別		
計	男	女	計	男	女	計	男	女
20,384	10,360	10,024	20,384	10,360	10,024	-	-	-
20,609	10,509	10,100	20,609	10,509	10,100	-	-	-
20,584	10,569	10,015	20,584	10,569	10,015	-	-	-
20,630	10,606	10,024	20,630	10,606	10,024	-	-	-
20,836	10,701	10,135	20,836	10,701	10,135	-	-	-
20,925	10,752	10,173	20,925	10,752	10,173	-	-	-
20,896	10,755	10,141	20,896	10,755	10,141	-	-	-
20,876	10,715	10,161	20,876	10,715	10,161	-	-	-
21,062	10,765	10,297	21,062	10,765	10,297	-	-	-
21,137	10,821	10,316	21,121	10,817	10,304	16	4	12
20,861	10,703	10,158	20,841	10,698	10,143	23	6	17
-	-	-	-	-	-	-	-	-
1	-	1	1	-	1	-	-	-
81	25	56	79	25	54	2	-	2
395	143	252	389	143	246	6	-	6
1,118	501	617	1,117	500	617	1	1	-
1,601	783	818	1,597	780	817	4	3	1
1,997	1,029	968	1,997	1,029	968	3	1	2
1,958	990	968	1,954	989	965	4	1	3
2,356	1,140	1,216	2,355	1,140	1,215	1	-	1
2,767	1,354	1,413	2,765	1,354	1,411	2	-	2
2,895	1,439	1,456	2,895	1,439	1,456	-	-	-
2,669	1,464	1,205	2,669	1,464	1,205	-	-	-
1,720	993	727	1,720	993	727	-	-	-
720	443	277	720	443	277	-	-	-
396	253	143	396	253	143	-	-	-
144	106	38	144	106	38	-	-	-
34	31	3	34	31	3	-	-	-
8	8	-	8	8	-	-	-	-
1	1	-	1	1	-	-	-	-

表 2-6 現住人口之婚姻

年底別及年齡組別	離婚/終止結婚								
	合計			不同性別			相同性別		
	計	男	女	計	男	女	計	男	女
民國100年 2011	2,800	1,364	1,436	2,800	1,364	1,436	-	-	-
民國101年 2012	2,935	1,445	1,490	2,935	1,445	1,490	-	-	-
民國102年 2013	3,059	1,489	1,570	3,059	1,489	1,570	-	-	-
民國103年 2014	3,111	1,521	1,590	3,111	1,521	1,590	-	-	-
民國104年 2015	3,175	1,561	1,614	3,175	1,561	1,614	-	-	-
民國105年 2016	3,315	1,635	1,680	3,315	1,635	1,680	-	-	-
民國106年 2017	3,424	1,671	1,753	3,424	1,671	1,753	-	-	-
民國107年 2018	3,553	1,722	1,831	3,553	1,722	1,831	-	-	-
民國108年 2019	3,650	1,766	1,884	3,650	1,766	1,884	-	-	-
民國109年 2020	3,702	1,783	1,919	3,702	1,783	1,919	-	-	-
民國109年 2020	3,715	1,803	1,912	3,715	1,803	1,912	-	-	-
未滿15歲	-	-	-	-	-	-	-	-	-
15~19歲	-	-	-	-	-	-	-	-	-
20~24歲	15	2	13	15	2	13	-	-	-
25~29歲	60	26	34	60	26	34	-	-	-
30~34歲	107	48	59	107	48	59	-	-	-
35~39歲	255	116	139	255	116	139	-	-	-
40~44歲	401	198	203	401	198	203	-	-	-
45~49歲	510	240	270	510	240	270	-	-	-
50~54歲	586	299	287	586	299	287	-	-	-
55~59歲	595	292	303	595	292	303	-	-	-
60~64歲	484	218	266	484	218	266	-	-	-
65~69歲	388	206	182	388	206	182	-	-	-
70~74歲	200	93	107	200	93	107	-	-	-
75~79歲	65	41	24	65	41	24	-	-	-
80~84歲	30	14	16	30	14	16	-	-	-
85~89歲	11	4	7	11	4	7	-	-	-
90~94歲	8	6	2	8	6	2	-	-	-
95~99歲	-	-	-	-	-	-	-	-	-
100歲以上	-	-	-	-	-	-	-	-	-

備註：自108年5月24日起同性婚姻合法化，「有偶」、「離婚/終止結婚」及「喪偶」項下分列「不同性別」及「相同性別」統計資料。

資料來源：高雄市鳥松區戶政事務所



狀況－按年齡別分(續)

單位：人

喪偶								
合計			不同性別			相同性別		
計	男	女	計	男	女	計	男	女
1,902	404	1,498	1,902	404	1,498	-	-	-
1,968	423	1,545	1,968	423	1,545	-	-	-
2,030	428	1,602	2,030	428	1,602	-	-	-
2,088	443	1,645	2,088	443	1,645	-	-	-
2,124	446	1,678	2,124	446	1,678	-	-	-
2,204	458	1,746	2,204	458	1,746	-	-	-
2,292	466	1,826	2,292	466	1,826	-	-	-
2,347	472	1,875	2,347	472	1,875	-	-	-
2,427	492	1,935	2,427	492	1,935	-	-	-
2,475	511	1,964	2,475	511	1,964	-	-	-
2,519	2,519	1,996	2,519	523	1,996	-	-	-
-	-	-	-	-	-	-	-	-
-	-	-	-	-	-	-	-	-
-	-	-	-	-	-	-	-	-
-	-	-	-	-	-	-	-	-
1	1	1	1	-	1	-	-	-
8	8	7	8	1	7	-	-	-
23	23	20	23	3	20	-	-	-
37	37	35	37	2	35	-	-	-
73	73	54	73	19	54	-	-	-
143	143	122	143	21	122	-	-	-
267	267	220	267	47	220	-	-	-
415	415	320	415	95	320	-	-	-
456	456	365	456	91	365	-	-	-
330	330	271	330	59	271	-	-	-
373	373	288	373	85	288	-	-	-
230	230	169	230	61	169	-	-	-
122	122	95	122	27	95	-	-	-
35	35	24	35	11	24	-	-	-
6	6	5	6	1	5	-	-	-
-	-	-	-	-	-	-	-	-

表 2-7 現住人口之婚姻

年底別及年齡組別	總計			未婚		
	計	男	女	計	男	女
民國100年 2011	43,191	21,883	21,308	18,105	9,755	8,350
民國101年 2012	43,696	22,191	21,505	18,184	9,814	8,370
民國102年 2013	43,781	22,251	21,530	18,108	9,765	8,343
民國103年 2014	43,735	22,235	21,500	17,906	9,665	8,241
民國104年 2015	43,965	22,353	21,612	17,830	9,645	8,185
民國105年 2016	44,265	22,505	21,760	17,821	9,660	8,161
民國106年 2017	44,291	22,443	21,848	17,679	9,551	8,128
民國107年 2018	44,469	22,501	21,968	17,693	9,592	8,101
民國108年 2019	44,951	22,694	22,257	17,812	9,671	8,141
民國109年 2020	44,938	22,653	22,285	17,624	9,538	8,086
民國110年 2021	44,393	22,392	22,001	17,271	9,336	7,935
大竹里	750	400	350	278	155	123
大華里	11,011	5,432	5,579	4,235	2,179	2,056
仁美里	7,278	3,800	3,478	2,818	1,616	1,202
鳥松里	11,618	5,771	5,847	4,611	2,445	2,166
華美里	4,407	2,207	2,200	1,756	976	780
夢裡里	5,425	2,736	2,689	2,065	1,118	947
奎埔里	3,904	2,046	1,858	1,508	847	661

備註：1.自108年5月24日起同性婚姻合法化，「有偶」、「離婚/終止結婚」及「喪偶」項下分列「不同性別」及「相同性別」統計資料。

2.里別資料因內政部戶政資訊系統改版尚無產製資料。

資料來源：高雄市鳥松區戶政事務所

## 狀況－按里別分

單位：人

有偶								
合計			不同性別			相同性別		
計	男	女	計	男	女	計	男	女
20,384	10,360	10,024	20,384	10,360	10,024	-	-	-
20,609	10,509	10,100	20,609	10,509	10,100	-	-	-
20,584	10,569	10,015	20,584	10,569	10,015	-	-	-
20,630	10,606	10,024	20,630	10,606	10,024	-	-	-
20,836	10,701	10,135	20,836	10,701	10,135	-	-	-
20,925	10,752	10,173	20,925	10,752	10,173	-	-	-
20,896	10,755	10,141	20,896	10,755	10,141	-	-	-
20,876	10,715	10,161	20,876	10,715	10,161	-	-	-
21,062	10,765	10,297	21,062	10,765	10,297	-	-	-
21,137	10,821	10,316	21,121	10,817	10,304	16	4	12
20,861	10,703	10,158	20,838	10,697	10,141	23	6	17
351	190	161	351	190	161	-	-	-
5,529	2,825	2,704	5,527	2,824	2,703	2	1	1
3,274	1,734	1,540	3,272	1,733	1,539	2	1	1
5,137	2,604	2,533	5,123	2,602	2,521	14	2	12
2,026	1,007	1,019	2,023	1,007	1,016	3	-	3
2,727	1,382	1,345	2,727	1,382	1,345	-	-	-
1,817	961	856	1,815	959	856	2	2	-

表 2-7 現住人口之婚姻

年底別及年齡組別	離婚/終止結婚								
	合計			不同性別			相同性別		
	計	男	女	計	男	女	計	男	女
民國100年 2011	2,800	1,364	1,436	2,800	1,364	1,436	-	-	-
民國101年 2012	2,935	1,445	1,490	2,935	1,445	1,490	-	-	-
民國102年 2013	3,059	1,489	1,570	3,059	1,489	1,570	-	-	-
民國103年 2014	3,111	1,521	1,590	3,111	1,521	1,590	-	-	-
民國104年 2015	3,175	1,561	1,614	3,175	1,561	1,614	-	-	-
民國105年 2016	3,315	1,635	1,680	3,315	1,635	1,680	-	-	-
民國106年 2017	3,424	1,671	1,753	3,424	1,671	1,753	-	-	-
民國107年 2018	3,553	1,722	1,831	3,553	1,722	1,831	-	-	-
民國108年 2019	3,650	1,766	1,884	3,650	1,766	1,884	-	-	-
民國109年 2020	3,702	1,783	1,919	3,702	1,783	1,919	-	-	-
民國110年 2021	3,715	1,803	1,912	3,715	1,803	1,912	-	-	-
大竹里	67	36	31	67	36	31	-	-	-
大華里	691	310	381	691	310	381	-	-	-
仁美里	663	359	304	663	359	304	-	-	-
鳥松里	1,252	596	656	1,252	596	656	-	-	-
華美里	344	169	175	344	169	175	-	-	-
夢裡里	397	181	216	397	181	216	-	-	-
奎埔里	301	152	149	301	152	149	-	-	-

備註：1.自108年5月24日起同性婚姻合法化，「有偶」、「離婚/終止結婚」及「喪偶」項下分列「不同性別」及「相同性別」統計資料。  
2.里別資料因內政部戶政資訊系統改版尚無產製資料。

資料來源：高雄市鳥松區戶政事務所

## 狀況－按里別分(續)

單位：人

喪偶								
合計			不同性別			相同性別		
計	男	女	計	男	女	計	男	女
1,902	404	1,498	1,902	404	1,498	-	-	-
1,968	423	1,545	1,968	423	1,545	-	-	-
2,030	428	1,602	2,030	428	1,602	-	-	-
2,088	443	1,645	2,088	443	1,645	-	-	-
2,124	446	1,678	2,124	446	1,678	-	-	-
2,204	458	1,746	2,204	458	1,746	-	-	-
2,292	466	1,826	2,292	466	1,826	-	-	-
2,347	472	1,875	2,347	472	1,875	-	-	-
2,427	492	1,935	2,427	492	1,935	-	-	-
2,475	511	1,964	2,475	511	1,964	-	-	-
2,519	523	1,996	2,519	523	1,996	-	-	-
54	19	35	54	19	35	-	-	-
556	118	438	556	118	438	-	-	-
523	91	432	523	91	432	-	-	-
618	126	492	618	126	492	-	-	-
281	55	226	281	55	226	-	-	-
236	55	181	236	55	181	-	-	-
251	59	192	251	59	192	-	-	-

表 2-8 現住原

年底及里別	戶數(戶)		
	合計	平地原住民	山地原住民
民國100年 2011	59	28	31
民國101年 2012	64	33	31
民國102年 2013	67	32	35
民國103年 2014	80	35	45
民國104年 2015	90	38	52
民國105年 2016	91	37	54
民國106年 2017	94	43	51
民國107年 2018	101	45	56
民國108年 2019	112	53	59
民國109年 2020	116	59	57
民國110年 2021	121	56	65
大竹里	5	1	4
大華里	11	5	6
仁美里	26	14	12
鳥松里	55	23	32
華美里	8	5	3
夢裡里	12	4	8
奎埔里	4	4	-

資料來源：高雄市鳥松區戶政事務所

## 住民戶口數

人口數(人)								
合計			平地原住民			山地原住民		
計	男	女	計	男	女	計	男	女
195	88	107	93	47	46	102	41	61
202	94	108	108	56	52	94	38	56
210	96	114	106	57	49	104	39	65
229	102	127	103	53	50	126	49	77
247	111	136	108	54	54	139	57	82
252	108	144	103	50	53	149	58	91
261	114	147	115	57	58	146	57	89
266	118	148	114	55	59	152	63	89
283	123	160	129	62	67	154	61	93
283	112	171	135	59	76	148	53	95
293	117	176	140	62	81	152	55	97
14	7	7	1	2	2	12	5	7
37	16	21	20	10	10	17	6	11
73	31	42	36	16	20	37	15	22
105	40	65	48	21	27	57	19	38
27	13	14	16	7	9	11	6	5
24	6	18	9	2	7	15	4	11
13	4	9	10	4	6	3	-	3

表 2-9 新移

年底及性別	總計	大陸地區 (含港澳地 區)	非大陸港澳地區			
			合計	印尼	馬來西亞	新加坡
民國101年 2012	814	442	372	18	11	2
男	109	24	85	2	5	-
女	705	418	287	16	6	2
民國102年 2013	824	450	374	21	11	3
男	116	27	89	2	5	1
女	708	423	285	19	6	2
民國103年 2014	844	458	386	22	11	4
男	125	28	97	2	5	2
女	719	430	289	20	6	2
民國104年 2015	833	460	373	24	11	4
男	109	29	80	2	5	2
女	724	431	293	22	6	2
民國105年 2016	849	470	379	24	11	4
男	114	30	84	2	5	2
女	735	440	295	22	6	2
民國106年 2017	695	425	270	15	12	6
男	78	30	48	1	7	3
女	617	395	222	14	5	3
民國107年 2018	746	447	299	17	14	7
男	91	37	54	1	8	4
女	655	410	245	16	6	3
民國108年 2019	794	466	328	17	16	7
男	111	42	69	1	9	4
女	683	424	259	16	7	3
民國109年 2020	750	429	321	17	17	7
男	120	41	79	1	9	4
女	630	388	242	16	8	3
民國110年 2021	738	409	329	18	16	7
男	127	40	87	1	9	4
女	611	369	242	17	7	3

資料來源：高雄市政府民政局。



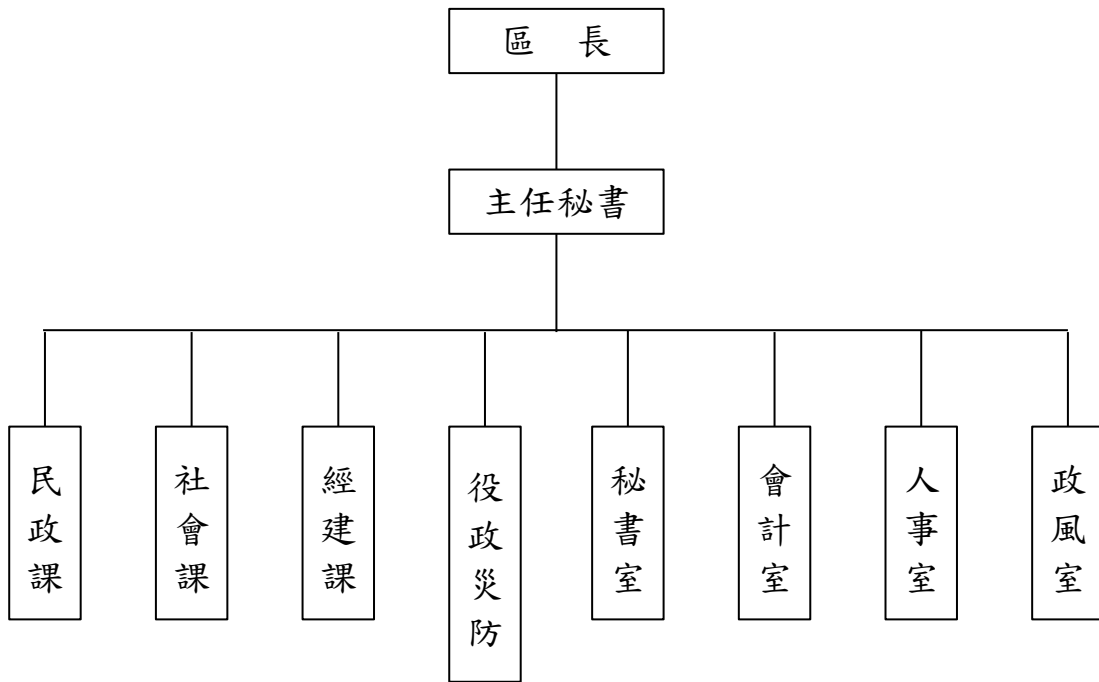
# 民人口數

單位：人

非大陸港澳地區						
菲律賓	泰國	緬甸	越南	柬埔寨	寮國	其他國家
7	8	4	236	2	-	84
-	2	-	1	-	-	75
7	6	4	235	2	-	9
9	9	4	228	2	-	87
-	3	-	1	-	-	77
9	6	4	227	2	-	10
9	10	3	231	2	-	94
-	4	-	1	-	-	83
9	6	3	230	2	-	11
9	10	3	232	2	-	78
-	4	-	1	-	-	66
9	6	3	231	2	-	12
10	11	3	231	2	-	83
-	4	-	1	-	-	70
10	7	3	230	2	-	13
10	14	2	168	6	1	36
-	4	-	3	-	-	30
10	10	2	165	6	1	6
13	14	3	187	1	1	42
-	4	-	4	-	-	33
13	10	3	183	1	1	9
14	14	3	196	4	1	56
0	4	0	5	0	0	46
14	10	3	191	4	1	10
12	12	3	181	4	1	67
0	4	0	5	0	0	56
12	8	3	176	4	1	11
13	11	3	180	4	1	76
-	4	-	5	-	-	64
13	7	3	175	4	1	12

# 參、行政組織

表 3-1 區公所組織系統



資料來源:本所人事室。

表3-2 區公所編制

年底別	總計	區長	副區長	主任秘書	秘書	視導	課長	主任	技士	課員	技佐
民國101年 2012											
編制	34	1	-	1	1	-	4	1	3	9	1
現有	33	1	-	1	1	-	5	1	3	9	-
民國102年 2013											
編制	34	1	-	1	1	-	4	1	3	9	1
現有	33	1	-	1	2	-	4	1	3	8	-
民國103年 2014											
編制	34	1	-	1	1	-	4	1	3	9	1
現有	33	1	-	1	1	-	4	1	3	9	-
民國104年 2015											
編制	34	1	-	1	1	-	4	1	3	9	1
現有	32	1	-	1	2	-	4	1	3	9	-
民國105年 2016											
編制	34	1	-	1	1	-	4	1	3	9	1
現有	34	1	-	1	2	-	4	1	3	9	-
民國106年 2017											
編制	34	1	-	1	1	-	4	1	3	9	1
現有	34	1	-	1	2	-	4	1	3	9	-
民國107年 2018											
編制	34	1	-	1	1	-	4	1	3	9	1
現有	32	1	-	1	2	-	4	1	2	9	-
民國108年 2019											
編制	33	1	-	1	1	-	4	1	3	8	1
現有	31	1	-	1	2	-	4	1	3	8	-
民國109年 2020											
編制	33	1	-	1	1	-	4	1	3	8	1
現有	31	1	-	1	2	-	4	1	3	8	-
民國110年 2021											
編制	33	1	-	1	1	-	4	1	3	8	1
現有	31	1	-	1	2	-	4	1	3	8	-

資料來源：本所人事室

及現有員額

單位：人

辦事員	書記	會計室 Accounting Office			人事室 Personnel Office			政風室 主任	調解會 秘書	里幹事	獸醫
		主任	會計員	佐理員	主任	人事 管理員	助理員				
3	2	1	-	-	1	-	-	1	-	5	-
2	2	1	-	-	1	-	-	1	-	5	-
3	2	1	-	-	1	-	-	1	-	5	-
3	2	1	-	-	1	-	-	1	-	5	-
3	2	1	-	-	1	-	-	1	-	5	-
3	2	1	-	-	1	-	-	1	-	5	-
3	2	1	-	-	1	-	-	1	-	5	-
2	2	1	-	-	1	-	-	-	-	5	-
3	2	1	-	-	1	-	-	1	-	5	-
3	2	1	-	-	1	-	-	1	-	5	-
3	2	1	-	-	1	-	-	1	-	5	-
3	2	1	-	-	1	-	-	1	-	5	-
3	2	1	-	-	1	-	-	1	-	5	-
3	1	1	-	-	1	-	-	1	-	5	-
3	2	1	-	-	1	-	-	1	-	5	-
3	-	1	-	-	1	-	-	1	-	5	-
3	2	1	-	-	1	-	-	1	-	5	-
3	-	1	-	-	1	-	-	1	-	5	-
3	2	1	-	-	1	-	-	1	-	5	-
3	-	1	-	-	1	-	-	1	-	5	-

表 3-3 區公所員工按

年底及性別	總計	職等別				
		簡薦委任(派)人員				
		合計	簡任(派)	薦任(派)	委任(派)	雇員
民國101年 2012	<b>58</b>	<b>33</b>	-	<b>19</b>	<b>14</b>	-
男	21	16	-	11	5	-
女	37	17	-	8	9	-
民國102年 2013	<b>55</b>	<b>33</b>	-	<b>19</b>	<b>14</b>	-
男	22	17	-	11	6	-
女	33	16	-	8	8	-
民國103年 2014	<b>55</b>	<b>33</b>	-	<b>18</b>	<b>15</b>	-
男	23	18	-	11	7	-
女	32	15	-	7	8	-
民國104年 2015	<b>51</b>	<b>32</b>	-	<b>22</b>	<b>10</b>	-
男	20	16	-	12	4	-
女	31	16	-	10	6	-
民國105年 2016	<b>53</b>	<b>34</b>	-	<b>23</b>	<b>11</b>	-
男	19	15	-	11	4	-
女	34	19	-	12	7	-
民國106年 2017	<b>51</b>	<b>34</b>	-	<b>24</b>	<b>10</b>	-
男	20	16	-	11	5	-
女	31	18	-	13	5	-
民國107年 2018	<b>49</b>	<b>32</b>	-	<b>24</b>	<b>8</b>	-
男	20	16	-	11	5	-
女	29	16	-	13	3	-
民國108年 2019	<b>49</b>	<b>31</b>	-	<b>25</b>	<b>6</b>	-
男	19	15	-	11	4	-
女	30	16	-	14	2	-
民國109年 2020	<b>45</b>	<b>29</b>	-	<b>23</b>	<b>6</b>	-
男	15	12	-	9	3	-
女	30	17	-	14	3	-
民國110年 2021	<b>45</b>	<b>29</b>	-	<b>24</b>	<b>5</b>	-
男	17	14	-	10	4	-
女	28	15	-	14	1	-

資料來源：本所人事室

# 職等別及性別分

單位：人

工友			
合計	校工	工友	臨時人員
25	-	3	22
5	-	1	4
20	-	2	18
22	-	3	19
5	-	1	4
17	-	2	15
22	-	3	19
5	-	1	4
17	-	2	15
19	-	3	16
4	-	1	3
15	-	2	13
19	-	3	16
4	-	1	3
15	-	2	13
17	-	2	15
4	-	1	3
13	-	1	12
17	-	2	15
4	-	1	3
13	-	1	12
18	-	3	15
4	-	1	3
14	-	2	12
16	-	3	13
3	-	1	2
13	-	2	11
16	-	3	13
3	-	1	2
13	-	2	11

表 3-4 區公所現有

年底及性別		總計	平均年齡	24歲以下	25-29歲	30-34歲
民國100年	2011	34	45.40	-	1	-
	男	18	46.11	-	1	-
	女	16	44.69	-	-	-
民國101年	2012	33	46.90	-	-	-
	男	16	48.50	-	-	-
	女	17	45.29	-	-	-
民國102年	2013	33	47.01	-	-	2
	男	17	48.88	-	-	1
	女	16	45.13	-	-	1
民國103年	2014	33	47.06	-	-	1
	男	18	48.11	-	-	1
	女	15	46.00	-	-	-
民國104年	2015	32	47.00	-	1	-
	男	16	48.25	-	1	-
	女	16	45.75	-	-	-
民國105年	2016	34	47.02	-	1	2
	男	15	47.40	-	1	1
	女	19	46.63	-	-	1
民國106年	2017	34	47.40	-	1	2
	男	16	46.68	-	-	2
	女	18	48.11	-	-	-
民國107年	2018	32	48.97	-	-	2
	男	17	47.65	-	-	2
	女	15	43.60	-	-	-
民國108年	2019	31	49.20	-	-	2
	男	15	50.00	-	-	1
	女	16	45.80	-	-	1
民國109年	2020	29	48.90	-	-	2
	男	12	47.33	-	-	1
	女	17	50.00	-	-	1
民國110年	2021	29	49.40	-	-	1
	男	14	47.79	-	-	1
	女	15	51.00	-	-	-

資料來源：本所人事室



# 職員數按年齡分

單位:人

35-39歲	40-44歲	45-49歲	50-54歲	55-59歲	60-64歲	65歲以上
7	7	9	7	2	1	-
4	1	5	5	1	1	-
3	6	4	2	1	-	-
<b>6</b>	<b>7</b>	<b>7</b>	<b>9</b>	<b>3</b>	<b>1</b>	-
3	1	3	6	2	1	-
3	6	4	3	1	-	-
<b>3</b>	<b>7</b>	<b>8</b>	<b>9</b>	<b>3</b>	<b>1</b>	-
1	3	3	6	2	1	-
2	4	5	3	1	-	-
1	8	11	9	3	-	-
1	2	5	7	2	-	-
-	6	6	2	1	-	-
<b>3</b>	<b>6</b>	<b>11</b>	<b>6</b>	<b>5</b>	-	-
1	2	4	4	4	-	-
2	4	7	2	1	-	-
<b>2</b>	<b>6</b>	<b>10</b>	<b>6</b>	<b>5</b>	<b>2</b>	-
1	2	3	3	2	2	-
1	4	7	3	3	-	-
<b>5</b>	<b>4</b>	<b>9</b>	<b>7</b>	<b>5</b>	<b>2</b>	-
3	2	2	3	2	2	-
2	2	7	4	3	-	-
<b>3</b>	<b>3</b>	<b>7</b>	<b>10</b>	<b>4</b>	<b>3</b>	-
3	1	3	4	2	2	-
-	2	4	6	2	1	-
<b>2</b>	<b>2</b>	<b>9</b>	<b>9</b>	<b>6</b>	<b>1</b>	-
2	2	4	3	2	1	-
-	-	5	6	4	-	-
<b>1</b>	<b>4</b>	<b>6</b>	<b>9</b>	<b>6</b>	<b>1</b>	-
-	3	3	2	2	1	-
1	1	3	7	4	-	-
<b>3</b>	<b>5</b>	<b>5</b>	<b>5</b>	<b>6</b>	<b>4</b>	-
1	4	3	1	2	2	-
2	1	2	4	4	2	-

表 3-5 區公所現有職

年底及性別		總計	研究所	
			博士	碩士
民國100年	2011	34	-	9
	男	18	-	6
	女	16	-	3
民國101年	2012	33	-	8
	男	16	-	5
	女	17	-	3
民國102年	2013	33	-	5
	男	17	-	5
	女	16	-	-
民國103年	2014	33	-	6
	男	18	-	4
	女	15	-	2
民國104年	2015	32	-	5
	男	16	-	3
	女	16	-	2
民國105年	2016	34	-	6
	男	15	-	3
	女	19	-	3

資料來源：本所人事室

# 員數按教育程度分

單位：人

大學畢業 (含軍警校有學位者)	專科畢業	高中(職)畢業	國(初)中以下
9	14	2	-
4	7	1	-
5	7	1	-
11	13	1	-
5	6	-	-
6	7	1	-
14	13	1	-
6	6	-	-
8	7	1	-
14	12	1	-
8	6	-	-
6	6	1	-
12	13	2	-
6	6	1	-
6	7	1	-
16	10	2	-
7	4	1	-
9	6	1	-

表 3-5 區公所現有職

年底及性別		總計	研究所	
			博士	碩士
民國106年	2017	34	-	6
	男	16	-	3
	女	18	-	3
民國107年	2018	32	-	6
	男	17	-	4
	女	15	-	2
民國108年	2019	31	-	8
	男	15	-	3
	女	16	-	5
民國109年	2020	29	-	10
	男	12	-	4
	女	17	-	6
民國110年	2021	29	-	10
	男	14	-	4
	女	15	-	6

資料來源：本所人事室

## 員數按教育程度分(續)

單位：人

大學畢業 (含軍警校有學位者)	專科畢業	高中(職)畢業	國(初)中以下	
16	10	2	-	
8	4	1	-	
8	6	1	-	
15	10	1	-	
8	4	1	-	
7	6	-	-	
16	6	1	-	
8	3	1	-	
8	3	-	-	
13	5	1	-	
5	2	1	-	
8	3	-	-	
13	5	1	-	
7	2	1	-	
6	3	-	-	

表 3-6 里長選舉

屆別	投票日期 年/月/日	選舉人數 (人)	候選人數(人)		
			計	男	女
第一屆 民國99年 2010	099.11.27	34,095	17	15	2
第二屆 民國103年 2014	103.11.29	36,042	17	16	1
第三屆 民國107年 2018	107.11.24	37,679	14	12	2
鳥松里	107.11.24	9,643	2	2	-
夢裡里	107.11.24	4,485	1	1	-
大華里	107.11.24	9,421	3	2	1
奎埔里	107.11.24	3,405	2	2	-
仁美里	107.11.24	6,234	2	1	1
大竹里	107.11.24	674	2	2	-
華美里	107.11.24	3,817	2	2	-

資料來源：中央選舉委員會。

## 概況

投票數(票)			當選人數	投票數對選舉 人數比率(%)
計	有效	無效		
24,379	23,369	1,010	7	71.50
23,682	22,717	965	7	65.71
27,559	26,300	1,259	7	73.14
6,740	6,387	353	1	69.90
3,257	2,921	336	1	72.62
6,867	6,597	270	1	72.89
2,615	2,550	65	1	76.80
4,610	4,482	128	1	73.95
556	540	16	1	82.49
2,914	2,823	91	1	76.34

表3-7 鄰長遴聘概況

單位：人

里別	里內現有鄰數	年底鄰長人數			未遴聘人數	本年異動(解遴聘)鄰長數		
		合計	男	女		合計	男	女
民國100年 2011	192	192	138	54	-	2	2	-
民國101年 2012	192	192	136	56	-	5	4	1
民國102年 2013	192	192	131	61	-	12	8	4
民國103年 2014	192	192	123	69	-	16	12	4
民國104年 2015	191	190	121	69	1	9	6	3
民國105年 2016	191	190	112	78	1	5	4	1
民國106年 2017	191	190	105	85	1	5	5	-
民國107年 2018	191	190	91	99	1	4	4	-
民國108年 2019	191	191	98	93	-	11	5	6
民國109年 2020	191	191	95	96	-	32	16	16
民國110年 2021	191	191	95	96	-	11	6	5
大竹里	8	8	3	5	-	-	-	-
大華里	30	30	19	11	-	4	3	1
仁美里	42	42	17	25	-	2	1	1
烏松里	43	43	14	29	-	2	1	1
華美里	21	21	11	10	-	-	-	-
夢裡里	22	22	15	7	-	-	-	-
奎埔里	25	25	16	9	-	3	1	2

資料來源：本所民政課



表3-8 鄰長異動概況

月底別	現有鄰數	當月底實有鄰長數	當月底實有鄰長數與現有鄰長數不符原因					當月行政區域調整增加鄰數	備註	
			合計	空鄰	遷出未補聘	死亡未補聘	任期屆滿未鄰聘			其他
民國100年 2011	192	192	-	-	-	-	-	-	-	
民國101年 2012	192	192	-	-	-	-	-	-	-	
民國102年 2013	192	192	-	-	-	-	-	-	-	
民國103年 2014	192	192	-	-	-	-	-	-	-	
民國104年 2015	191	191	-	-	-	-	-	-	-1	大竹里
民國105年 2016	191	190	-	-	-	-	-	-	-	
民國106年 2017	191	190	1	-	-	-	-	1	-	
民國107年 2018	191	190	1	-	-	-	-	1	-	
民國108年 2019	191	191	-	-	-	-	-	-	-	
民國109年 2020	191	191	-	-	-	-	-	-	-	
民國110年 2021	191	191	-	-	-	-	-	-	-	
大竹里	8	8	-	-	-	-	-	-	-	
大華里	30	30	-	-	-	-	-	-	-	
仁美里	42	42	-	-	-	-	-	-	-	
烏松里	43	43	-	-	-	-	-	-	-	
華美里	21	21	-	-	-	-	-	-	-	
夢裡里	22	22	-	-	-	-	-	-	-	
李埔里	25	25	-	-	-	-	-	-	-	

資料來源：本所民政課



## 肆、農林漁牧

表 4-1 耕地面積

年底別	總計		
		合計	小計
民國103年 2014	409.86	409.86	162.64
民國104年 2015	409.86	409.86	162.64
民國105年 2016	409.86	369.02	202.92
民國106年 2017	409.86	370.30	204.60
民國107年 2018	412.67	372.55	204.32
民國108年 2019	409.86	379.16	213.69
民國109年 2020	409.86	379.16	213.69
民國110年 2021	409.86	375.40	208.93

資料來源：行政院農業委員會、高雄市政府農業局。

表 4-1 耕地面積

單位：公頃

耕作地				長期耕作地	長期休閒地
短期耕作地					
水稻	水稻以外之短期作	短期休閒			
76.63	6.88	79.13	247.22	-	
76.63	6.88	79.13	247.22	-	
77.88	4.47	120.57	166.10	40.84	
82.00	5.51	117.09	165.70	39.56	
82.05	6.72	115.10	168.23	40.12	
76.50	3.20	133.99	165.47	30.70	
74.74	3.40	135.55	165.47	30.70	
80.00	3.40	125.53	166.47	34.46	



## 伍、工商業及區建設

表 5-1 營運中

年底別	總計	食品	飲料及菸草 製造業	紡織業	成衣及服飾品 製造業	皮革、毛皮及 其製品製造業
民國101年 2012	133	20	2	2	-	7
民國102年 2013	133	22	2	-	-	7
民國103年 2014	142	23	1	1	-	7
民國104年 2015	158	28	1	1	-	8
民國106年2017	183	36	2	1	-	8
民國107年2018	184	37	2	1	-	8
民國108年2019	198	40	4	1	-	7
民國109年2020	198	43	5	1	-	6

資料來源：經濟部。

備註：100年、105年及110年資料因逢工業及服務業普查年停辦工廠校正及營運調查，故無資料。



## 工廠家數

單位：家

木竹製品 製造業	紙漿、紙及 紙製品製造 業	印刷及資料 儲存媒體 複製業	石油及煤製 品製造業	化學材料 製造業	化學製品 製造業	藥品及醫用 化學製品製 造業	橡膠製品 製造業
6	1	1	-	-	1	2	2
5	-	1	-	-	-	2	4
6	2	1	-	-	2	2	4
6	2	1	-	-	2	2	5
6	2	-	-	-	1	2	6
4	2	1	-	1	2	2	6
5	2	1	-	1	2	2	6
5	2	1	-	1	3	2	6

表 5-1 營運中

年底別	塑膠製品 製造業	非金屬礦物 製品製造業	基本金屬 製造業	金屬製品 製造業	電子零 組件製造業	電腦、電子產 品及光學製品 製造業
民國101年 2012	9	1	1	34	3	1
民國102年 2013	8	1	1	34	3	1
民國103年 2014	7	-	1	41	3	1
民國104年 2015	9	3	1	42	3	1
民國106年2017	11	4	1	45	3	1
民國107年2018	11	5	1	45	3	2
民國108年2019	10	4	1	48	3	2
民國109年2020	10	4	1	46	3	1

工廠家數(續)

單位：家

電力設備 製造業	機械設備 製造業	汽車及其零件 製造業	其他運輸工 具 及其零件 製造業	家具 製造業	其他 製造業	產業用機械 設備維修及 安裝業	非製造業
9	18	3	1	1	8	-	-
10	21	3	-	1	7	-	-
11	17	3	3	1	5	-	-
11	20	3	3	1	5	-	-
14	22	7	3	1	6	-	-
12	22	8	2	1	6	-	-
14	25	7	5	2	6	-	-
13	25	7	5	2	6	-	-

表 5-2 自來水

年底別	人數 (人)	
	行政區域人數 (A)	供水區域人數
民國100年 2011	43,191	43,191
民國101年 2012	43,696	43,696
民國102年 2013	43,781	43,781
民國103年 2014	43,735	43,735
民國104年 2015	43,965	43,965
民國105年 2016	44,265	44,265
民國106年 2017	44,291	44,291
民國107年 2018	44,469	44,469
民國108年 2019	44,960	44,960
民國109年 2020	44,938	44,938
民國110年 2021	44,393	44,393

資料來源：臺灣省自來水公司第七區管理處

## 供水普及率

人數 (人)	供水普及率 $B/A*100$ (%)
實際供水人數 (B)	
39,094	90.51
39,545	90.50
39,656	90.58
39,459	90.22
39,726	90.36
40,079	90.54
40,152	90.65
40,335	90.70
40,777	90.70
41,040	91.33
40,560	91.37



# 陸、金融財稅

表 6-1 歲入預決

1.預算

年度別	總 計	稅課收入	罰款及賠償收入	規費收入
民國100年 2011	1,105,000	-	100,000	985,000
民國101年 2012	2,250,000	-	100,000	2,030,000
民國102年 2013	539,000	-	100,000	20,000
民國103年 2014	4,469,000	-	-	30,000
民國104年 2015	319,000	-	-	20,000
民國105年 2016	469,000	-	-	20,000
民國106年 2017	487,000	-	-	18,000
民國107年 2018	488,000	-	-	19,000
民國108年 2019	6,953,000	-	-	22,000
民國109年 2020	860,000	-	-	18,000
民國110年 2021	1,882,000	-	-	18,000

資料來源：本所會計室。



## 算—按來源別分

1.預算

單位：新臺幣元

財產收入	營業盈餘及事業收入	補助收入	捐獻及贈與收入	其他收入
-	-	-	-	20,000
-	-	-	-	120,000
-	-	299,000	-	120,000
-	-	4,439,000	-	-
-	-	299,000	-	-
-	-	299,000	-	150,000
30,000	-	299,000	-	140,000
30,000	-	299,000	-	140,000
30,000	-	6,751,000	-	150,000
204,000	-	538,000	-	100,000
204,000	-	-	1,600,000	60,000

表 6-1 歲入預決

2.決算				
年度別	總 計	稅課收入	罰款及賠償收入	規費收入
民國100年 2011	36,777,103	-	427,304	3,652,914
民國101年 2012	8,713,035	-	56,295	783,740
民國102年 2013	2,903,601	-	32,175	16,220
民國103年 2014	6,625,831	-	13,310	19,316
民國104年 2015	943,040	-	39,058	11,206
民國105年 2016	397,354	-	298	15,471
民國106年 2017	952,799	-	2,000	33,499
民國107年 2018	561,342	-	1,150	16,562
民國108年 2019	6,907,649	-	112,323	15,205
民國109年 2020	1,122,867	-	340,673	13,500
民國110年 2021	2,551,559	-	2,237	7,695

## 算—按來源別分(續)

2.決算

單位：新臺幣元

財產收入	營業盈餘及事業收入	補助收入	捐獻及贈與收入	其他收入
-	-	2,840,258	-	29,856,627
-	-	-	-	7,873,000
-	-	299,000	-	2,556,206
582,780	-	4,092,985	-	1,917,440
-	-	299,000	-	593,776
13,720	-	299,000	-	68,865
26,863	-	299,000	-	591,437
55,810	-	299,000	-	188,820
208,111	-	6,569,870	-	2,140
234,530	-	511,458	-	22,706
1,318,358	-	-	1,146,162	77,107

表 6-2 歲出預決算

1.預算					
年度別	總計	政權行使支出	行政支出	民政支出	財務支出
民國100年 2011	95,733,870	-	-	70,684,000	-
民國101年 2012	117,305,268	-	-	87,541,000	-
民國102年 2013	92,992,936	-	-	80,964,000	-
民國103年 2014	87,815,457	-	-	75,008,000	-
民國104年 2015	79,201,079	-	-	61,956,000	-
民國105年 2016	78,976,776	-	-	62,234,000	-
民國106年 2017	79,742,095	-	-	61,371,000	-
民國107年 2018	85,685,773	-	-	63,972,000	-
民國108年 2019	91,424,775	-	-	68,844,000	-
民國109年 2020	86,957,769	-	-	69,725,700	-
民國110年 2021	84,472,333	-	-	66,420,000	-

資料來源：本所會計室。

備註：基層建設小型工程預算於民國104年起改列交通支出。

一按政事別分

1.預算

單位：新臺幣元

教育支出	文化支出	農業支出	工業支出	交通支出
-	-	-	-	12,065,000
-	-	-	-	13,937,000
-	-	-	-	-
-	-	-	-	-
-	-	-	-	5,440,000
-	-	-	-	3,850,000
-	-	-	-	4,896,000
-	-	-	-	3,992,000
-	-	-	-	4,523,000
-	-	-	-	4,530,000
-	-	-	-	5,471,000

表6-2 歲出預決算

1.預算

年度別	其他經濟服務支出	社會保險支出	社會救助支出	福利服務支出
民國100年 2011	-	-	-	-
民國101年 2012	-	-	-	-
民國102年 2013	-	-	-	-
民國103年 2014	-	-	-	-
民國104年 2015	-	-	-	-
民國105年 2016	-	-	-	-
民國106年 2017	-	-	-	-
民國107年 2018	-	-	-	-
民國108年 2019	-	-	-	-
民國109年 2020	-	-	-	-
民國110年 2021	-	-	-	-

一按政事別分(續1)

1.預算 單位：新臺幣元

社區發展支出	環境保護支出	退休撫卹給付支出	第二預備金	其他支出
-	-	9,231,858	295,218	3,457,794
-	-	9,705,539	-	6,121,729
-	-	8,884,942	-	3,143,994
-	-	9,791,438	-	3,016,019
-	-	9,745,701	-	2,059,378
-	-	10,051,381	-	2,841,395
-	-	11,964,609	-	1,510,486
-	-	12,904,643	-	4,817,130
-	-	12,132,017	-	5,925,758
-	-	10,460,951	-	2,241,118
-	-	10,425,418	-	2,155,915

表 6-2 歲出預決算

2.決算					
年度別	總計	政權行使支出	行政支出	民政支出	財務支出
民國100年 2011	85,423,243	-	-	63,383,358	-
民國101年 2012	103,049,442	-	-	78,390,442	-
民國102年 2013	86,474,002	-	-	74,813,769	-
民國103年 2014	84,819,722	-	-	72,025,625	-
民國104年 2015	75,826,090	-	-	59,025,031	-
民國105年 2016	76,982,762	-	-	60,481,694	-
民國106年 2017	77,330,522	-	-	59,839,105	-
民國107年 2018	83,935,609	-	-	62,784,169	-
民國108年 2019	90,179,181	-	-	67,663,116	-
民國109年 2020	85,251,445	-	-	68,024,666	-
民國110年 2021	80,204,790	-	-	62,187,550	-



一按政事別分

2.決算

單位：新臺幣元

教育支出	文化支出	農業支出	工業支出	交通支出
-	-	-	-	11,914,383
-	-	-	-	11,905,581
-	-	-	-	-
-	-	-	-	-
-	-	-	-	4,995,980
-	-	-	-	3,608,292
-	-	-	-	4,016,322
-	-	-	-	3,429,667
-	-	-	-	4,458,290
-	-	-	-	4,524,710
-	-	-	-	5,435,907

表6-2 歲出預決算

2.決算

年度別	其他經濟服務支出	社會保險支出	社會救助支出	福利服務支出
民國100年 2011	-	-	-	-
民國101年 2012	-	-	-	-
民國102年 2013	-	-	-	-
民國103年 2014	-	-	-	-
民國104年 2015	-	-	-	-
民國105年 2016	-	-	-	-
民國106年 2017	-	-	-	-
民國107年 2018	-	-	-	-
民國108年 2019	-	-	-	-
民國109年 2020	-	-	-	-
民國110年 2021	-	-	-	-

一按政事別分(續)

2.決算

單位：新臺幣元

社區發展支出	環境保護支出	退休撫卹給付支出	第二預備金	其他支出
-	-	9,231,858	295,218	598,426
-	-	9,705,539	-	3,047,880
-	-	8,884,942	-	2,775,291
-	-	9,791,438	-	3,002,659
-	-	9,745,701	-	2,059,378
-	-	10,051,381	-	2,841,395
-	-	11,964,609	-	1,510,486
-	-	12,904,643	-	4,817,130
-	-	12,132,017	-	5,925,758
-	-	10,460,951	-	2,241,118
-	-	10,425,418	-	2,155,915

表 6-3 區公所經費預決算

年度別	類別	總計	行政管理	業務管理
民國100年 2011	預算數	95,733,870	44,920,000	26,059,218
	決算數	85,423,243	40,311,542	23,367,034
民國101年 2012	預算數	117,305,268	41,695,000	37,733,000
	決算數	103,049,442	40,113,256	31,430,600
民國102年 2013	預算數	92,992,936	38,741,000	37,223,000
	決算數	86,474,002	37,903,434	32,430,801
民國103年 2014	預算數	87,815,457	39,359,000	29,049,000
	決算數	84,819,722	39,000,418	27,051,862
民國104年 2015	預算數	79,201,079	39,406,000	22,550,000
	決算數	75,826,090	38,762,218	20,262,813
民國105年 2016	預算數	78,976,776	39,624,000	22,610,000
	決算數	76,982,762	39,148,167	21,333,527
民國106年 2017	預算數	79,742,095	39,480,000	21,891,000
	決算數	77,330,522	39,132,137	20,706,968
民國107年 2018	預算數	85,685,773	39,457,000	24,515,000
	決算數	83,935,609	39,231,575	23,552,594
民國108年 2019	預算數	91,424,775	40,127,000	28,717,000
	決算數	90,179,181	39,769,111	27,894,005
民國109年 2020	預算數	86,957,769	40,517,700	29,208,000
	決算數	85,251,445	40,048,794	27,975,872
民國110年 2021	預算數	84,472,333	40,145,000	26,275,000
	決算數	80,204,790	39,501,114	22,686,436

資料來源：本所會計室。

## 數額—按工作計畫別分

單位：新臺幣元

公園綠地與道路維護	小型工程	退撫金	天然災害準備金	公務人員各項補助
12,065,000	-	9,231,858	3,049,324	408,470
11,914,383	-	9,231,858	189,956	408,470
13,937,000	8,113,000	9,705,539	4,350,000	1,771,729
11,905,581	6,846,586	9,705,539	1,276,151	1,771,729
-	5,000,000	8,884,942	636,557	2,507,437
-	4,479,534	8,884,942	267,854	2,507,437
-	6,600,000	9,791,438	1,069,310	1,946,709
-	5,973,345	9,791,438	1,055,950	1,946,709
-	5,440,000	9,745,701	938,695	1,120,683
-	4,995,980	9,745,701	938,695	1,120,683
-	3,850,000	10,051,381	1,527,365	1,314,030
-	3,608,292	10,051,381	1,527,365	1,314,030
-	4,896,000	11,964,609	421,335	1,089,151
-	4,016,322	11,964,609	421,335	1,089,151
-	3,992,000	12,904,643	3,360,071	1,457,059
-	3,429,667	12,904,643	3,360,071	1,457,059
-	4,523,000	12,132,017	4,674,589	1,251,169
-	4,458,290	12,132,017	4,674,589	1,251,169
-	4,530,000	10,460,951	1,456,193	784,925
-	4,524,710	10,460,951	1,456,193	784,925
-	5,471,000	10,425,418	1,824,815	331,100
-	5,435,907	10,425,418	1,824,815	331,100

表6-4區公所經費預決算

年度別	類別	總計	經	
			人事費	業務費
民國100年 2011	預算數	83,044,218	39,743,000	32,095,550
	決算數	75,592,959	36,305,965	28,323,974
民國101年 2012	預算數	101,478,000	35,614,000	34,254,000
	決算數	90,509,651	35,058,672	29,505,836
民國102年 2013	預算數	80,964,000	33,522,000	22,993,400
	決算數	74,813,769	33,002,920	19,350,257
民國103年 2014	預算數	75,008,000	34,483,000	16,104,898
	決算數	72,025,625	34,402,807	14,929,571
民國104年 2015	預算數	67,396,000	34,782,000	15,863,000
	決算數	64,021,011	34,728,660	13,471,325
民國105年 2016	預算數	66,084,000	35,000,000	16,027,000
	決算數	64,089,986	34,945,532	14,834,653
民國106年 2017	預算數	66,267,000	35,000,000	20,070,000
	決算數	77,330,522	47,987,783	19,030,964
民國107年 2018	預算數	85,685,773	49,361,702	19,073,000
	決算數	83,935,609	49,361,702	18,222,140
民國108年 2019	預算數	91,424,775	48,272,186	21,092,000
	決算數	90,179,181	48,272,186	20,320,685
民國109年 2020	預算數	86,957,769	47,054,576	24,783,000
	決算數	85,251,445	46,900,906	23,274,320
民國110年 2021	預算數	84,472,333	46,386,518	24,125,250
	決算數	80,204,790	45,844,362	20,931,060

資料來源：本所會計室。

## 數額—按用途別科目分

單位：新臺幣元

常 門			資 本 門		
獎補助費	債務費	預備金	設備及投資	獎補助費	預備金
9,698,000	-	100,000	1,407,668	-	-
9,555,352	-	-	1,407,668	-	-
13,023,000	-	100,000	18,487,000	-	-
11,483,898	-	-	14,461,245	-	-
12,851,000	-	-	11,597,600	-	-
11,635,939	-	-	10,824,653	-	-
11,807,000	-	-	12,613,102	-	-
11,208,271	-	-	11,484,976	-	-
11,269,000	-	-	5,482,000	-	-
10,785,452	-	-	5,035,574	-	-
11,167,000	-	-	3,890,000	-	-
10,661,909	-	-	3,647,892	-	-
6,216,000	-	-	4,981,000	-	-
5,789,118	-	-	4,522,657	-	-
6,086,000	-	-	11,165,071	-	-
5,757,240	-	-	10,594,527	-	-
6,022,000	-	-	16,038,589	-	-
5,766,120	-	-	15,820,190	-	-
4,919,000	-	-	10,201,193	-	-
4,901,470	-	-	10,174,749	-	-
4,919,000	-	-	9,041,565	-	-
4,771,695	-	-	8,657,673	-	-





# 柒、教育文化

表 7-1 境內國民

學年度及學校別	校數 (所)	教師數(人)			職員數(人)			班級數(班)			
		合計	男	女	合計	男	女	合計	七年級	八年級	九年級
100學年度 2011	1	33	13	20	8	3	5	49	15	16	18
101學年度 2012	1	35	17	18	8	3	5	47	15	15	17
102學年度 2013	1	35	12	23	8	3	5	46	15	16	15
103學年度 2014	1	35	14	21	7	3	4	45	14	16	15
104學年度 2015	1	42	12	15	15	31	14	17	8	4	4
105學年度 2016	1	27	11	16	7	3	4	10	3	3	4
106學年度 2017	1	26	10	16	7	4	3	8	2	3	3
107學年度 2018	1	26	11	15	7	4	3	32	10	11	11
108學年度 2019	1	24	10	14	7	4	3	6	2	2	2
109學年度 2020	1	21	10	11	7	4	3	7	3	2	2
110學年度 2021	1	23	11	12	6	4	2	8	3	3	2
市立鳥松國中											

資料來源：教育部統計處

## 中學概況

學生數(人)									上學年度畢業生數(人)		
合計			七年級		八年級		九年級				
計	男	女	男	女	男	女	男	女	合計	男	女
1384	726	658	234	187	225	230	267	241	530	284	246
1351	721	630	255	207	240	188	226	235	507	269	238
1319	738	581	248	186	254	208	236	187	457	225	232
1260	696	564	202	168	240	186	254	210	420	234	186
1136	617	519	170	162	205	164	242	193	440	218	222
269	151	118	52	32	41	43	58	43	116	60	56
224	128	96	32	21	52	33	44	42	100	57	43
873	450	423	136	138	150	129	164	156	325	167	158
157	81	76	20	25	28	29	33	22	84	52	32
164	75	89	25	34	21	25	29	30	53	30	23
160	83	77	37	15	25	34	21	28	57	27	30

表 7-2 境內國民

學年度及學校別	校數(所)	教師數(人)			職員數(人)		
		合計	男	女	合計	男	女
100學年度 2011	3	126	30	96	9	4	5
101學年度 2012	3	124	29	95	10	4	6
102學年度 2013	3	121	27	94	11	4	7
103學年度 2014	3	126	28	98	11	3	8
104學年度 2015	3	121	28	93	12	3	9
105學年度 2016	3	109	28	81	12	3	9
106學年度 2018	3	110	30	80	11	3	8
107學年度 2018	3	117	34	83	12	3	9
108學年度 2019	3	119	37	82	12	3	9
109學年度 2020	3	121	37	84	10	1	9
110學年度 2021	3	124	36	88	12	3	9
鳥松國小	1	40	12	28	4	-	4
仁美國小	1	42	11	31	4	1	3
大華國小	1	42	13	29	4	2	2

資料來源：教育部統計處。

## 小學概況

班級數(班)							
合計	一年級	二年級	三年級	四年級	五年級	六年級	
79	12	12	12	14	15	14	
78	13	12	12	12	14	15	
74	11	13	12	12	12	14	
72	12	11	13	12	12	12	
70	11	12	11	13	11	12	
65	9	11	12	11	11	11	
64	10	9	11	12	11	11	
66	13	10	9	11	12	11	
67	12	13	10	9	11	12	
68	13	12	13	10	9	11	
70	13	13	12	13	10	9	
23	4	5	4	4	3	3	
24	4	4	4	5	4	3	
23	5	4	4	4	3	3	

表 7-2 境內國民

學年度及學校別	學生數 (人)						
	合計			一年級		二年級	
	計	男	女	男	女	男	女
100學年度 2011	2032	1111	921	150	137	177	125
101學年度 2012	1939	1064	875	177	154	148	136
102學年度 2013	1755	968	787	137	120	169	148
103學年度 2014	1687	894	793	145	140	136	122
104學年度 2015	1664	902	762	155	104	149	136
105學年度 2016	1581	847	734	119	90	155	100
106學年度 2017	1536	826	710	114	121	119	88
107學年度 2018	1561	854	707	197	131	116	123
108學年度 2019	1616	887	729	168	145	195	129
109學年度 2020	1654	915	739	169	146	165	147
110學年度 2021	1684	916	768	165	146	164	143
鳥松國小	556	317	239	56	39	64	53
仁美國小	582	316	266	44	53	54	42
大華國小	546	283	263	65	54	46	48

## 小學概況(續)

學生數 (人)								上學年度畢業生數(人)		
三年級		四年級		五年級		六年級		合計	男	女
男	女	男	女	男	女	男	女			
167	123	200	156	208	183	209	197	386	195	191
166	121	160	129	206	152	207	183	410	211	199
147	128	160	120	155	124	200	147	389	206	183
162	148	143	137	155	121	153	125	346	198	148
137	119	159	145	143	136	159	122	286	155	131
144	140	135	121	156	145	138	138	281	159	122
157	101	143	138	137	116	156	146	278	139	139
116	91	149	107	139	137	137	118	301	155	146
117	122	118	88	149	109	140	136	256	138	118
200	131	114	117	118	89	149	109	275	140	135
155	144	202	130	113	114	117	91	260	152	108
51	42	71	42	29	38	46	25	93	44	49
63	42	76	48	44	46	35	35	100	64	36
41	60	55	40	40	30	36	31	67	44	23





生 衛、捌

表 8-1 醫療機構及其他醫事

年底別	總計	西醫師	中醫師	牙醫師	藥師	藥劑生
民國100年 2011	3,842	677	31	45	165	6
民國101年 2012	4,093	666	34	53	175	5
民國102年 2013	4,223	761	35	46	180	5
民國103年 2014	4,197	799	32	51	190	6
民國104年 2015	4,292	829	39	52	182	5
民國105年 2016	4,377	848	40	60	196	5
民國106年 2017	4,458	875	42	62	197	4
民國107年 2018	4,599	965	22	42	203	4
民國108年 2019	4,764	971	45	66	204	4
民國109年 2020	4,823	993	46	77	209	4
民國110年 2021	4,786	994	43	74	211	4

資料來源：衛生福利部。

# 機構開(執)業醫事人員數

單位：人

醫事檢驗師	醫事檢驗生	醫事放射師	醫事放射士	護理師	護士	助產師
105	1	81	2	2,467	99	-
114	1	86	-	2,666	113	-
122	1	86	-	2,686	107	-
123	1	86	-	2,638	92	-
127	1	88	1	2,696	90	-
129	1	87	-	2,754	83	-
131	-	81	-	2,789	86	-
126	1	97	-	2,854	83	-
130	1	101	-	2,961	82	-
131	-	102	-	2,975	80	-
127	-	104	-	2,985	78	-

表 8-1 醫療機構及其他醫事

年底別	助產士	鑲牙生	營養師	物理治療師	物理治療生	職能治療師
民國100年 2011	2	-	14	21	1	19
民國101年 2012	2	-	30	18	1	19
民國102年 2013	2	-	30	21	1	25
民國103年 2014	1	-	25	19	1	21
民國104年 2015	-	-	25	20	-	24
民國105年 2016	-	-	24	21	-	24
民國106年 2017	-	-	27	22	-	32
民國107年 2018	-	-	30	21	-	26
民國108年 2019	-	-	29	22	-	25
民國109年 2020	-	-	30	25	-	27
民國110年 2021	-	-	28	22	-	23

機構開(執)業醫事人員數(續)

單位：人

職能治療生	臨床心理師	諮商心理師	呼吸治療師	語言治療師	聽力師	牙體技術師	牙體技術生
2	10	-	85	5	4	-	-
2	10	-	86	8	4	-	-
2	11	-	89	8	4	-	1
2	11	-	86	7	5	-	1
2	11	-	87	7	5	-	1
2	11	1	80	5	5	-	1
-	13	-	84	5	5	2	1
2	13	10	84	8	5	2	1
2	13	13	79	8	5	2	1
1	16	10	83	7	5	1	1
1	14	10	80	8	5	1	1

表 8-2 公私立醫

年底別	醫療院所家數			醫療院所 病床數	醫院開放病床數		
	合計	醫院	診所		一般病床		
					合計	急性病床	
						急性一般 病床	精神急性一般 病床
民國100年 2011	17	1	16	2,775	2,001	1,388	150
民國101年 2012	17	1	16	2,736	2,001	1,388	150
民國102年 2013	17	1	16	2,736	2,001	1,388	150
民國103年 2014	18	1	17	2,747	2,001	1,388	150
民國104年 2015	18	1	17	2,719	2,001	1,388	150
民國105年 2016	19	1	18	2,713	2,001	1,388	150
民國106年 2017	19	1	18	2,713	2,001	1,388	150
民國107年 2018	18	1	17	2,704	2,001	1,388	150
民國108年 2019	17	1	16	2,705	2,001	1,388	150
民國109年 2020	19	1	18	2,652	1,950	1,388	99
民國110年 2021	18	1	17	2,692	1,950	1,388	99

資料來源：衛生福利部。

# 療機構數及病床數

單位：家、床

醫院開放病床數									
一般病床					特殊病床				
慢性病床				合計	加護 病床	燒傷 病床	嬰兒 病床	急診 觀察床	
慢性一般 病床	精神慢性一般 病床	慢性結核 病床	漢生病 病床						
363	100	-	-	436	206	20	60	150	
363	100	-	-	387	203	14	40	130	
363	100	-	-	387	203	14	40	130	
363	100	-	-	389	203	16	40	130	
363	100	-	-	361	201	20	40	100	
363	100	-	-	355	201	14	40	100	
363	100	-	-	355	201	14	40	100	
363	100	-	-	355	201	14	40	100	
363	100	-	-	358	204	14	40	100	
363	100	-	-	358	204	14	40	100	
363	100	-	-	356	202	14	40	100	

表 8-3 藥

年底別	總計	藥局	西藥商	
			販賣業	
民國100年 2011	75	7	5	
民國101年 2012	77	6	5	
民國102年 2013	87	7	7	
民國103年 2014	92	7	8	
民國104年 2015	93	7	6	
民國105年 2016	98	7	6	
民國106年 2017	99	7	6	
民國107年 2018	102	7	6	
民國108年 2019	102	7	7	
民國109年 2020	117	7	8	
民國110年 2021	117	7	9	

資料來源：衛生福利部、高雄市政府衛生局。



# 商家數

單位：家

西藥商	中藥商		醫療器材商		
製造業	販賣業	製造業	販賣業	製造業	
2	13	-	46	2	
2	13	-	49	2	
3	13	-	54	3	
3	14	-	57	3	
3	5	-	60	3	
3	13	-	66	3	
3	13	-	67	3	
3	4	-	71	3	
3	12	-	70	3	
3	12	-	84	3	
3	13	-	81	4	



# 玖、環境保護

表9-1 改善市容查報

年底別	總計	道路、水溝、下水道、橋樑、河川、堤防等公共設施之損壞事項	公園、綠地、行道樹等維護、修剪及扶正事項	廢棄物、廢土、水溝、下水道、公廁等之清理維護事項	違規廣告物查報事項
民國102年 2013	513	104	33	31	20
民國103年 2014	590	72	40	21	8
民國104年 2015	878	80	52	55	29
民國105年 2016	639	63	58	40	46
民國106年 2017	767	86	53	46	40
民國107年 2018	446	28	36	22	12
民國108年 2019	305	55	56	20	10
民國109年 2020	496	135	77	34	10
民國110年 2021	470	114	25	57	12

資料來源：本所民政課

## 有關案件執行情形

交通號(標誌、標線之修復及移除廢棄交通號誌事項	門牌、街道巷弄名牌之維護事項	路燈、水電、電信、瓦斯設施之損壞修復事項	競選廣告物之改善、移除事項	路霸檢舉通報事項	其他有礙市容觀瞻及妨害公共安全事項
33	39	84	32	11	126
24	45	62	86	29	203
46	61	62	-	34	459
20	43	58	-	22	289
26	39	61	-	26	291
15	59	12	-	101	161
18	10	17	-	89	30
15	14	63	-	18	130
18	10	62	-	18	154



# 拾、社會福利

表 10-1 推行社區發

年(底)別	設置社區 生產建設基金 (個)	實際使用經費(元)		社區活動 中心 (幢) (年底)
		政府補助款	社區自籌款	
民國101年 2012	5	461,000	1,163,920	-
民國102年 2013	5	40,000	121,240	-
民國103年 2014	5	190,000	77,080	-
民國104年 2015	5	740,860	204,213	-
民國105年 2016	5	1,365,060	728,129	-
民國106年 2017	5	1,775,400	387,064	-
民國107年 2018	4	1,025,000	304,842	-
民國108年 2019	4	932,100	338,921	-
民國109年 2020	3	703,620	239,386	-
民國110年 2021	3	528,955	209,031	-
仁美社區發展協會	1	487,955	59,031	-
華美社區發展協會	1	-	-	-
大華社區發展協會	1	21,000	13,000	-
澄清湖畔社區發展協會	-	20,000	137,000	-

資料來源：本所社會課。



## 展工作成果

社區發展工作項目					
辦理社區 幹部訓練 (人次)	辦理社區 觀摩 (人次)	社區長壽 俱樂部 (處) (年底)	社區媽媽 教室 (班) (年底)	社區守望 相助隊 (隊) (年底)	
-	-	-	-	26	2
-	-	-	-	1	2
-	-	-	-	1	1
3	38	-	16	2	
15	158	1	17	1	
8	82	1	1	2	
105	115	-	31	2	
40	110	-	22	1	
43	121	-	4	-	
40	99	1	20	1	
-	39	1	4	-	
-	-	-	-	-	
40	60	-	14	1	
-	-	-	2	-	

表 10-1 推行社區發

年(底)別	社區發展工作項目		
	社區民俗藝文 康樂班隊 (隊) (年底)	社區志願服務 (年底)	
		團隊 (隊)	志工數 (人)
民國101年 2012	4	5	38
民國102年 2013	-	5	38
民國103年 2014	-	4	96
民國104年 2015	1	6	160
民國105年 2016	1	7	199
民國106年 2017	-	1	30
民國107年 2018	2	4	121
民國108年 2019	2	3	92
民國109年 2020	1	3	97
民國110年 2021	1	3	117
仁美社區發展協會	1	1	36
華美社區發展協會	-	-	-
大華社區發展協會	-	1	56
澄清湖畔社區發展協會	-	1	25

## 展工作成果(續)

社區發展工作項目					
辦理社區照顧 關懷據點 (處) (年底)	社區圖書室 (處) (年底)	社區刊物 (期) (年底)	服務成果		
			福利服務或活動 (受益人次)	其他服務 (受益人次)	
-	-	1	-	-	-
1	-	-	262	-	-
1	-	-	210	60	
1	1	1	6,573	1,025	
1	1	-	11,833	1,894	
1	-	-	11,290	1,795	
1	-	-	11,620	1,534	
1	-	-	13,015	3,806	
1	-	-	12,457	450	
1	-	-	10,166	2,769	
1	-	-	9,526	119	
-	-	-	-	-	-
-	-	-	620	2,500	
-	-	-	20	150	

表 10-2 社區發展

年底 及 社區發展協會別	社區發展協會數 (個)	社區戶數 (戶)	社區人口數 (人)
民國101年 2012	8	17,211	43,696
民國102年 2013	8	17,354	43,781
民國103年 2014	8	17,499	43,711
民國104年 2015	8	17,746	43,965
民國105年 2016	8	18,091	44,265
民國106年 2017	7	18,308	44,291
民國107年 2018	6	17,078	40,456
民國108年 2019	6	17,513	40,919
民國109年 2020	4	11,769	28,411
民國110年 2021	4	11,889	28,151
仁美社區發展協會	1	2,877	7,274
華美社區發展協會	1	1,641	4,427
大華社區發展協會	1	4,764	11,027
澄清湖畔社區發展協會	1	2,607	5,423

資料來源：高雄市政府社會局

協會會員人數

理監事人數 (人)	社區發展協會會員數 (人)		
	合計	男	女
148	684	338	346
150	723	-	-
148	684	338	346
149	671	296	375
140	633	283	350
127	586	280	306
100	566	238	328
102	536	234	302
78	508	195	313
78	502	204	298
20	188	71	117
20	168	62	106
20	60	26	34
18	86	45	41

表 10-3 社會

年(底)別	中低收入 老人生活 津貼	國民年金被保 險人所得未達 一定標準資格 認定	身心障礙者 生活補助	低收入戶 喪葬補助	
	申請人次	申請人次	發放人次	發放人次	金額
民國100年 2011	241	17	5,970	3	30,000
民國101年 2012	264	15	6,209	2	20,000
民國102年 2013	273	13	6,652	2	20,000
民國103年 2014	289	4	6,728	-	-
民國104年 2015	298	9	6,987	-	-
民國105年 2016	298	4	7,147	1	10,000
民國106年 2017	314	41	7,486	3	30,000
民國107年 2018	325	50	7,191	-	-
民國108年 2019	319	39	5,594	-	-
民國109年 2020	350	30	5,784	-	-
民國110年 2021	400	25	5,665	-	-

資料來源：本所社會課。

## 福利及救濟狀況

單位：人次；元

育兒津貼		輔導市民 臨時工		其他	
發放人次	金額	發放人次	金額	現金	實物
...	...	-	-	-	-
2,986	7,664,844	-	-	-	-
3,583	9,126,826	-	-	-	-
3,775	9,568,962	-	-	-	-
3,629	9,203,800	-	-	-	-
3,790	9,629,792	-	-	-	-
3,579	9,031,669	-	-	-	-
4,676	11,944,060	-	-	-	-
6,179	16,445,189	-	-	-	-
5,798	15,030,901	23	530,073	-	-

表 10-4 遭受災

年底別	災害種類	災害發生日期 (年/月/日)	受 災 人 數 (人)			
			臨時收容 災民數	死 亡 (含無名屍)	失 蹤	重 傷
民國 100 年 2011	-	-	-	-	-	-
民國 101 年 2012	-	-	-	-	-	-
民國 102 年 2013	-	-	-	-	-	-
民國 103 年 2014	-	-	-	-	-	-
民國 104 年 2015	-	-	-	-	-	-
民國 105 年 2016	風災	2016/09/14	-	-	-	-
民國 106 年 2017	火災	2017/01/04	-	2	-	2
民國 107 年 2018	水災	2018/8-9月期間	-	4	-	-
民國 108 年 2019	水災	2019/07/19	-	2	-	-
民國 109 年 2020	-	-	-	-	-	-
民國 110 年 2021	火災	2021/9/19	-	2	-	-

資料來源：本所社會課。



# 害救助情形

其他	住屋毀損 安遷救助		財物受損 影響生計者	救 助 金 額 (元)		
	戶	人	戶	總 計	現 金	實 物
-	-	-	-	-	-	-
-	-	-	-	-	-	-
-	-	-	-	-	-	-
-	-	-	-	-	-	-
-	-	-	-	-	-	-
-	1	2	-	40,000	40,000	-
-	1	1	-	42,000	42,000	-
-	-	-	-	-	-	-
5	-	-	-	75,000	75,000	-
-	-	-	-	-	-	-
-	-	-	-	400,000	400,000	-

表10-5辦理急

年底別	總計		死亡無力殮葬者		遭受意外傷害 或罹患重病 致生活陷於困境者		負家庭主要生計 責任且無法工作致 生活陷於困境者	
	救助人次	金額	救助人次	金額	救助人次	金額	救助人次	金額
民國100年 2011	80	943,000	19	200,000	41	527,000	13	129,000
民國101年 2012	51	500,000	10	84,000	27	301,000	9	74,000
民國102年 2013	43	445,000	5	46,000	29	301,000	2	13,000
民國103年 2014	32	368,000	4	25,000	18	218,000	5	67,000
民國104年 2015	41	335,000	4	36,000	24	261,000	-	-
民國105年 2016	33	253,000	5	35,000	22	150,000	2	35,000
民國106年 2017	39	289,000	14	112,000	19	129,000	4	44,000
民國107年 2018	39	303,000	7	48,000	28	223,000	3	22,000
民國108年 2019	61	642,000	15	173,000	39	405,000	5	58,000
民國109年 2020	22	174,000	7	83,000	14	87,000	1	4,000
民國110年 2021	30	195,000	4	47,000	19	120,000	7	28,000

資料來源：本所社會課

# 難救助概況

單位：人次；元

財產或存款 未能及時運用 致生活陷於困境者		其他遭遇 重大變故者		川資突然發生 困難者		無遺屬與 遺產埋葬者	
救助人次	金額	救助人次	金額	救助人次	金額	救助人次	金額
1	2,000	6	85,000	-	-	-	-
-	-	5	41,000	-	-	-	-
-	-	6	85,000	-	-	-	-
-	-	6	58,000	-	-	-	-
-	-	11	31,000	-	-	-	-
-	-	3	31,000	1	2,000	-	-
2	4,000	-	-	-	-	-	-
-	-	1	10,000	-	-	-	-
-	-	2	6,000	-	-	-	-
-	-	-	-	-	-	-	-
-	-	-	-	-	-	-	-

表 10-6 低收

年底別	總 計		第 1 類	
	戶 數	人 數	戶 數	人 數
民國100年 2011	163	403	4	4
民國101年 2012	254	662	2	2
民國102年 2013	261	680	2	2
民國103年 2014	252	649	1	1
民國104年 2015	241	613	1	1
民國105年 2016	254	661	1	1
民國106年 2017	249	623	1	1
民國107年 2018	221	504	1	1
民國108年 2019	229	505	1	1
民國109年 2020	200	422	1	1
民國110年 2021	175	359	1	1

資料來源：本所社會課。

# 入戶人口

單位：人

第 2 類		第 3 類		第 4 類	
戶 數	人 數	戶 數	人 數	戶 數	人 數
22	29	92	253	45	117
68	142	49	116	135	402
93	167	23	69	143	442
90	158	30	97	131	393
93	161	30	89	117	362
96	168	30	89	127	403
101	174	25	68	122	380
88	145	24	57	108	301
95	142	23	55	110	307
83	111	22	46	94	264
80	100	18	47	76	211

表 10-7 身心障礙

年底別	身心障礙人數									
	總計			領有舊制身心障礙手冊者						
				合計			視覺障礙者		聽覺機能障礙者	
	合計	男	女	計	男	女	男	女	男	女
民國100年 2011	1,734	884	850	1,734	884	850	34	33	82	79
民國101年 2012	1,669	958	711	1,669	958	711	35	31	91	71
民國102年 2013	1,833	1,055	778	1,410	815	595	32	29	64	50
民國103年 2014	1,881	1,088	793	1,259	740	519	32	26	47	38
民國104年 2015	1,998	1,164	834	1,047	608	439	28	24	29	25
民國105年 2016	2,120	1,252	868	763	427	336	26	23	25	21
民國106年 2017	2,040	1,182	858	399	203	196	18	16	19	15
民國107年 2018	2,056	1,162	892	62	31	31	1	3	6	2
民國108年 2019	2,105	1,185	920	4	2	2	-	-	-	-
民國109年 2020	-	-	-	-	-	-	-	-	-	-
民國110年 2021	-	-	-	-	-	-	-	-	-	-

資料來源:高雄市政府社會局。

# 人口一覽表

單位：人

## 身心障礙人數

### 領有舊制身心障礙手冊者

平衡機能 障礙者		聲音機能或 語言機能障礙者		肢體 障礙者		智能 障礙者		重要器官 失去功能者		顏面 損傷者	
男	女	男	女	男	女	男	女	男	女	男	女
3	3	13	13	325	313	57	54	128	123	3	3
1	3	16	6	394	225	52	58	138	127	4	1
1	2	14	5	348	204	47	51	117	107	4	1
1	1	11	4	332	187	41	49	104	89	5	1
1	1	7	3	296	168	31	34	86	83	4	1
1	1	6	1	221	135	10	13	68	65	3	1
1	-	3	2	94	84	2	6	32	35	1	-
-	-	-	-	15	9	1	2	5	8	-	-
-	-	-	-	2	-	-	-	-	-	-	-
-	-	-	-	-	-	-	-	-	-	-	-
-	-	-	-	-	-	-	-	-	-	-	-

表 10-7 身心障礙

年底別	身心障礙人數									
	領有舊制身心障礙手冊者									
	植物人		失智症者		自閉症者		慢性精神病患者		多重障礙者	
	男	女	男	女	男	女	男	女	男	女
民國100年 2011	8	7	40	38	8	7	93	89	82	78
民國101年 2012	8	2	29	41	13	1	74	77	92	61
民國102年 2013	6	1	20	25	13	1	59	57	80	57
民國103年 2014	3	1	17	14	11	-	57	56	73	52
民國104年 2015	2	1	14	9	2	1	53	55	53	34
民國105年 2016	2	1	13	6	1	1	21	43	28	25
民國106年 2017	-	1	11	6	1	-	9	14	12	17
民國107年 2018	-	-	1	2	-	-	-	2	2	3
民國108年 2019	-	-	-	1	-	-	1	-	-	-
民國109年 2020	-	-	-	-	-	-	-	-	-	-
民國110年 2021	-	-	-	-	-	-	-	-	-	-



人口一覽表(續1)

單位：人

身心障礙人數										
領有舊制身心障礙手冊者						領有新制身心障礙證明者				
頑性(難治型) 癲癇症者		因罕見疾病而致 身心功能障礙者		其他		合計			神經系統構造 及精神、心智功能	
男	女	男	女	男	女	計	男	女	男	女
7	7	2	1	1	1	-	-	-	-	-
6	5	3	1	2	1	-	-	-	-	-
5	4	3	-	2	1	423	240	183	73	91
1	-	3	-	2	1	622	348	274	98	123
-	-	2	-	-	-	951	556	395	151	165
-	-	2	-	-	-	1,357	825	532	225	207
-	-	-	-	-	-	1,641	979	662	247	243
-	-	-	-	-	-	1,992	1,131	861	247	270
-	-	-	-	-	-	2,101	1,183	918	245	287
-	-	-	-	-	-	2,158	1,217	941	264	298
-	-	-	-	-	-	2,210	1,248	962	266	313

表 10-7 身心障礙

年底別	身心障礙人數							
	領有新制身心障礙證明者							
	眼、耳及相關構造與感官功能及疼痛		涉及聲音與言語構造及其功能		循環、造血、免疫與呼吸系統構造及其功能		消化、新陳代謝與內分泌系統相關構造及其功能	
	男	女	男	女	男	女	男	女
民國100年 2011	-	-	-	-	-	-	-	-
民國101年 2012	-	-	-	-	-	-	-	-
民國102年 2013	33	21	3	1	19	6	5	1
民國103年 2014	57	35	7	1	33	8	5	2
民國104年 2015	93	50	15	1	51	16	10	3
民國105年 2016	110	65	19	3	62	23	14	5
民國106年 2017	120	76	21	3	57	29	14	2
民國107年 2018	150	102	25	7	68	42	15	12
民國108年 2019	156	100	28	7	75	59	18	15
民國109年 2020	169	107	33	7	70	58	17	15
民國110年 2021	187	104	33	7	68	62	14	17

人口一覽表(續完)

單位：人

身心障礙人數										身心障礙人數 占總人口比率(%)
領有新制身心障礙證明者										
泌尿與生殖系統 相關構造及其功能		神經、肌肉、骨 骼之移動相關構 造及其功能		皮膚與相關 構造及其功能		跨兩類別以上者		舊制轉換新制 暫無法歸類者		
男	女	男	女	男	女	男	女	男	女	
-	-	-	-	-	-	-	-	-	-	4.06
-	-	-	-	-	-	-	-	-	-	3.82
17	18	66	34	-	-	24	10	-	1	4.19
27	29	88	50	1	-	32	25	-	1	4.30
-	-	-	-	-	-	-	-	-	-	-
44	39	130	73	3	-	56	46	3	2	4.54
58	52	237	112	5	-	92	64	3	1	4.79
74	82	344	158	6	1	92	67	4	1	4.61
87	97	408	239	8	1	108	87	15	4	4.62
94	102	425	253	7	1	117	88	18	6	4.67
99	94	425	265	8	1	115	88	17	8	4.82
98	95	439	269	9	1	113	85	21	9	4.97

表 10-8 區公所全民健保第一、五、六類保險對象統計

單位：人

年底別	第一類保險對象	第五類保險對象	第六類保險對象
	當年底在保人數	當年底在保人數	當年底在保人數
民國100年 2011	181	8	121
民國101年 2012	177	20	138
民國102年 2013	181	18	86
民國103年 2014	170	18	83
民國104年 2015	171	7	65
民國105年 2016	169	11	103
民國106年 2017	163	546	7,430
民國107年 2018	152	462	7,789
民國108年 2019	155	415	8,056
民國109年 2020	143	415	7,994
民國110年 2021	179	324	7,667

資料來源：本所民政課(第1類(鄰長部分)及第5、6類)、秘書室(第1類除鄰長外)；105年以前(含105)因系統未建置完整故數字落差大。

拾壹、其 他

表 11-1 辦理調解

年別	年底調解委員數 (人)	結案件數總計		
		合計	成立	不成立
民國100年 2011	9	265	215	50
民國101年 2012	9	282	224	58
民國102年 2013	9	289	224	65
民國103年 2014	9	328	247	81
民國104年 2015	9	336	259	77
民國105年 2016	9	347	269	78
民國106年 2017	9	422	321	101
民國107年 2018	9	421	293	128
民國108年 2019	9	487	320	167
民國109年 2020	9	449	318	131
民國110年 2021	9	417	297	120

資料來源：高雄市政府民政局

## 業務概況

單位：件

民事結案件數					
合計		債權、債務		營建工程	
成立	不成立	成立	不成立	成立	不成立
188	31	8	3	4	3
189	36	185	27	-	-
203	47	196	33	1	-
218	55	7	2	3	1
230	54	5	3	-	-
236	58	13	7	1	1
280	75	4	2	1	2
267	113	12	14	2	-
273	134	9	7	-	3
280	119	4	3	2	4
273	105	21	13	-	1

表 11-1 辦理調解

年別	民事結案件數			
	物權(房地產)		親屬(婚姻)	
	成立	不成立	成立	不成立
民國100年 2011	2	4	2	-
民國101年 2012	-	5	-	1
民國102年 2013	1	8	-	-
民國103年 2014	9	2	-	1
民國104年 2015	4	3	-	1
民國105年 2016	1	3	-	-
民國106年 2017	1	3	1	-
民國107年 2018	1	3	1	1
民國108年 2019	4	10	-	-
民國109年 2020	3	9	-	1
民國110年 2021	2	7	-	1



## 業務概況(續1)

單位：件

民事結案件數					
繼承		商事(公害)		其他	
成立	不成立	成立	不成立	成立	不成立
-	-	-	-	172	21
1	-	2	2	1	1
-	-	2	3	3	3
-	-	1	3	198	46
-	1	7	3	214	43
-	-	4	1	217	46
-	-	7	3	266	65
-	-	3	4	248	91
-	-	2	2	258	112
1	2	3	1	268	100
1	-	1	-	248	83

表 11-1 辦理調解

年別	刑事結案件數			
	計		傷害	
	成立	不成立	成立	不成立
民國100年 2011	27	19	17	9
民國101年 2012	35	22	20	14
民國102年 2013	21	18	11	7
民國103年 2014	29	26	21	15
民國104年 2015	29	23	19	13
民國105年 2016	33	20	27	14
民國106年 2017	41	26	26	17
民國107年 2018	26	15	20	10
民國108年 2019	47	33	34	15
民國109年 2020	38	12	26	7
民國110年 2021	24	15	11	8

## 業務概況(續2)

單位：件

刑事結案件數			
毀棄損壞		詐欺侵佔及竊盜	
成立	不成立	成立	不成立
7	1	3	4
3	1	5	2
2	-	3	3
1	-	1	4
1	1	4	3
2	1	3	2
2	2	4	2
1	-	1	1
3	6	2	4
4	-	4	2
2	-	4	3

表 11-1 辦理調解

年別	刑事結案件數			
	妨害婚姻及家庭		妨害風化	
	成立	不成立	成立	不成立
民國100年 2011	-	1	-	1
民國101年 2012	-	-	-	-
民國102年 2013	1	-	-	-
民國103年 2014	-	-	-	-
民國104年 2015	-	-	-	-
民國105年 2016	-	-	-	-
民國106年 2017	-	-	-	-
民國107年 2018	-	-	-	-
民國108年 2019	-	-	-	-
民國109年 2020	-	-	-	-
民國110年 2021	-	-	-	-

業務概況(續完)

單位：件

刑事結案件數					
妨害自由名譽信用及秘密			其他		
成立	不成立		成立	不成立	
-	-	-	-	-	3
1	-	2	6	-	3
1	-	1	3	-	7
2	-	-	4	-	7
-	-	2	5	-	4
-	-	1	1	-	2
2	-	3	7	-	2
2	-	-	2	-	4
3	-	3	5	-	5
1	-	1	3	-	2
2	-	1	5	-	3

表 11-2 調解委員

單位：人

年底別	委員 總人數	性別		年齡				教育程度			
		男	女	未滿 40歲	40-50歲 未滿	50-60歲 未滿	60歲 以上	大專 以上	高中 (職)	國中	國小
民國100年 2011	9	6	3	-	4	2	3	2	5	2	-
民國101年 2012	9	6	3	-	4	2	3	2	5	2	-
民國102年 2013	9	6	3	-	4	2	3	2	5	2	-
民國103年 2014	9	6	3	-	1	5	3	2	5	2	-
民國104年 2015	9	6	3	-	2	3	4	3	4	1	1
民國105年 2016	9	6	3	-	2	3	4	3	4	1	1
民國106年 2017	9	6	3	-	2	3	4	3	4	1	1
民國107年 2018	9	6	3	-	-	4	5	3	4	1	1
民國108年 2019	9	5	4	-	-	4	5	4	4	1	-
民國109年 2020	9	5	4	-	-	4	5	4	4	1	-
民國110年 2021	9	5	4	-	-	3	6	5	3	1	-

資料來源：本所民政課

# 會組織概況

單位：人

行業				服務公職		委員年資			
農、林、 漁、牧業	製造業、 水電、 燃氣業及 營造業	商業	服務業及 其他	曾任公職	未曾任 公職	未滿4年	4-未滿8年	8-未滿16 年	16年以上
1	-	1	7	2	7	6	2	-	1
1	-	1	7	2	7	6	2	1	-
1	-	1	7	2	7	6	1	1	1
1	-	1	7	2	7	6	1	1	1
1	1	2	5	2	7	4	2	2	1
1	1	2	5	2	7	4	2	2	1
1	1	2	5	2	7	4	2	2	1
1	1	2	5	2	7	4	2	2	1
-	-	2	7	2	7	5	1	1	2
-	-	2	7	2	7	5	1	1	2
-	-	2	7	2	7	5	1	-	3

表 11-3 神壇、寺廟、

年底及里別	道教	佛教	理教	軒轅教	天帝教	一貫道	天德聖教	儒教
民國100年 2011	16	13	-	-	-	2	-	-
民國101年 2012	16	13	-	-	-	2	-	-
民國102年 2013	16	13	-	-	-	2	-	-
民國103年 2014	17	13	-	-	-	2	-	-
民國104年 2015	17	13	-	-	-	2	-	-
民國105年 2016	17	13	-	-	-	2	-	-
民國106年 2017	17	13	-	-	-	2	-	-
民國107年 2018	17	13	-	-	-	2	-	-
民國108年 2019	17	13	-	-	-	2	-	-
民國109年 2020	17	13	-	-	-	2	-	-
民國110年 2021	18	13	-	-	-	2	-	-

資料來源：本所民政課。



財團法人寺廟一覽表

單位：所

亥子道	彌勒大道	中華聖教	宇宙彌勒皇教	先天救教	黃中	玄門真宗	天道	其他
-	-	-	-	-	-	-	-	-
-	-	-	-	-	-	-	-	-
-	-	-	-	-	-	-	-	-
-	-	-	-	-	-	-	-	-
-	-	-	-	-	-	-	-	-
-	-	-	-	-	-	-	-	-
-	-	-	-	-	-	-	-	-
-	-	-	-	-	-	-	-	-
-	-	-	-	-	-	-	-	-
-	-	-	-	-	-	-	-	-
-	-	-	-	-	-	-	-	-
-	-	-	-	-	-	-	-	-
-	-	-	-	-	-	-	-	-
-	-	-	-	-	-	-	-	-
-	-	-	-	-	-	-	-	-

表 11-4 聚會所、財

年底及里別	聚會所、財團法人教會名稱	教別	負責人姓名
民國100年 2011	天主教耶穌聖名堂	天主教	曹世鐸牧師
	台灣基督長老教會仁美教會	基督教	龐大衛牧師
	基督烏松教會	基督教	蘇朝成牧師
民國101年 2012	天主教耶穌聖名堂	天主教	曹世鐸牧師
	台灣基督長老教會仁美教會	基督教	龐大衛牧師
	基督烏松教會	基督教	蘇朝成牧師
民國102年 2013	天主教耶穌聖名堂	天主教	曹世鐸牧師
	台灣基督長老教會仁美教會	基督教	龐大衛牧師
	基督烏松教會	基督教	蘇朝成牧師
民國103年 2014	天主教耶穌聖名堂	天主教	曹世鐸牧師
	台灣基督長老教會仁美教會	基督教	龐大衛牧師
	基督烏松教會	基督教	蘇朝成牧師
民國104年 2015	天主教耶穌聖名堂	天主教	曹世鐸牧師
	台灣基督長老教會仁美教會	基督教	龐大衛牧師
	基督烏松教會	基督教	蘇朝成牧師
民國105年 2016	天主教耶穌聖名堂	天主教	曹世鐸牧師
	台灣基督長老教會仁美教會	基督教	龐大衛牧師
	基督烏松教會	基督教	蘇朝成牧師
民國106年 2017	天主教耶穌聖名堂	天主教	曹世鐸牧師
	台灣基督長老教會仁美教會	基督教	龐大衛牧師
	基督烏松教會	基督教	蘇朝成牧師
民國107年 2018	天主教耶穌聖名堂	天主教	曹世鐸牧師
	台灣基督長老教會仁美教會	基督教	龐大衛牧師
	基督烏松教會	基督教	蘇朝成牧師
民國108年 2019	天主教耶穌聖名堂	天主教	曹世鐸牧師
	台灣基督長老教會仁美教會	基督教	林永恩傳道
	基督烏松教會	基督教	蘇朝成牧師
民國109年 2020	天主教耶穌聖名堂	天主教	曹世鐸牧師
	台灣基督長老教會仁美教會	基督教	林永恩傳道
	基督烏松教會	基督教	蘇朝成牧師
民國110年 2021	天主教耶穌聖名堂	天主教	曹世鐸牧師
	台灣基督長老教會仁美教會	基督教	林永恩傳道
	高雄大田第一教會	基督教	辛忠子牧師

資料來源：本所民政課

## 團法人教會概況

地址	電話	建立日期
高雄市鳥松區大華里本館路19號	3707033	1985年11月24日
高雄市鳥松區仁美里介壽路14號	7313037	1979年3月25日
高雄市鳥松區鳥松里大仁南路1號2樓	7336469	1989年12月25日
高雄市鳥松區大華里本館路19號	3707033	1985年11月24日
高雄市鳥松區仁美里介壽路14號	7313037	1979年3月25日
高雄市鳥松區鳥松里大仁南路1號2樓	7336469	1989年12月25日
高雄市鳥松區大華里本館路19號	3707033	1985年11月24日
高雄市鳥松區仁美里介壽路14號	7313037	1979年3月25日
高雄市鳥松區鳥松里大仁南路1號2樓	7336469	1989年12月25日
高雄市鳥松區大華里本館路19號	3707033	1985年11月24日
高雄市鳥松區仁美里介壽路14號	7313037	1979年3月25日
高雄市鳥松區鳥松里大仁南路1號2樓	7336469	1989年12月25日
高雄市鳥松區大華里本館路19號	3707033	1985年11月24日
高雄市鳥松區仁美里介壽路14號	7313037	1979年3月25日
高雄市鳥松區鳥松里大仁南路1號2樓	7336469	1989年12月25日
高雄市鳥松區大華里本館路19號	3707033	1985年11月24日
高雄市鳥松區仁美里介壽路14號	7313037	1979年3月25日
高雄市鳥松區鳥松里大仁南路1號2樓	7336469	1989年12月25日
高雄市鳥松區大華里本館路19號	3707033	1985年11月24日
高雄市鳥松區仁美里介壽路14號	7313037	1979年3月25日
高雄市鳥松區鳥松里大仁南路1號2樓	7336469	1989年12月25日
高雄市鳥松區大華里本館路19號	3707033	1985年11月24日
高雄市鳥松區仁美里介壽路14號	7313037	1979年3月25日
高雄市鳥松區鳥松里大仁南路1號2樓	7336469	1989年12月25日
高雄市鳥松區大華里本館路19號	3707033	1985年11月24日
高雄市鳥松區仁美里介壽路14號	7313037	1979年3月25日
高雄市鳥松區鳥松里大仁南路1號2樓	7336469	1989年12月25日
高雄市鳥松區大華里本館路19號	3707033	1985年11月24日
高雄市鳥松區仁美里介壽路14號	7313037	1979年3月25日
高雄市鳥松區鳥松里文前路文化北巷2弄2號2樓	0958486725	110年6月基督鳥松教會改名

表 11-5 宗教團體興辦公益

年底及宗教別	醫療機構		文教機構				
	醫院數	診所數	大學數	專科學校數	中學數	職校數	小學數
民國100年 2011	-	1	-	-	-	-	-
民國101年 2012	-	1	-	-	-	-	-
民國102年 2013	-	1	-	-	-	-	-
民國103年 2014	-	1	-	-	-	-	-
民國104年 2015	-	1	-	-	-	-	-
民國105年 2016	-	1	-	-	-	-	-
民國106年 2017	-	1	-	-	-	-	-
民國107年 2018	-	1	-	-	-	-	-
民國108年 2019	1	-	-	-	-	-	-
民國109年 2020	1	-	-	-	-	-	-
民國110年 2021	1	-	-	-	-	-	-

資料來源：本所民政課。

## 慈善及社會教化事業概況

單位：個

文教機構			公益慈善事業						
幼兒園數	圖書閱覽室數	其他	養老院數	身心殘障教養院數	青少年輔導院數	福利基金會數	學生宿舍處數	技藝研習處數	社會服務中心數
-	-	-	-	-	-	-	-	-	-
-	-	-	-	-	-	-	-	-	-
-	-	-	-	-	-	-	-	-	-
-	-	-	-	-	-	-	-	-	-
-	-	-	-	-	-	-	-	-	-
-	-	-	-	-	-	-	-	-	-
-	-	-	-	-	-	-	-	-	-
-	-	-	-	-	-	-	-	-	-
-	-	-	-	-	-	-	-	-	-
-	-	-	-	-	-	-	-	-	-
-	-	-	-	-	-	-	-	-	-
-	-	-	-	-	-	-	-	-	-

表 11-6 服兵役役男列級家屬

年底別	總計		生育補助金		喪葬補助金	
	件數(件)	金額(元)	件數(件)	金額(元)	件數(件)	金額(元)
民國100年 2011	-	-	-	-	-	-
民國101年 2012	-	-	-	-	-	-
民國102年 2013	-	-	-	-	-	-
民國103年 2014	-	-	-	-	-	-
民國104年 2015	1	1,630	-	-	-	-
民國105年 2016	-	-	-	-	-	-
民國106年 2017	-	-	-	-	-	-
民國107年 2018	-	-	-	-	-	-
民國108年 2019	-	-	-	-	-	-
民國109年 2020	-	-	-	-	-	-
民國110年 2021	-	-	-	-	-	-

資料來源：高雄市政府兵役局

各項慰、補助費發放統計

急難慰助金		健保補助費		醫療補助費	
件數(件)	金額(元)	件數(件)	金額(元)	件數(件)	金額(元)
-	-	-	-	-	-
-	-	-	-	-	-
-	-	-	-	-	-
-	-	-	-	-	-
-	-	-	-	1	1,630
-	-	-	-	-	-
-	-	-	-	-	-
-	-	-	-	-	-
-	-	-	-	-	-
-	-	-	-	-	-

表 11-7 服兵役役男列級家屬

年別	總計			戶數 (戶)
	戶數 (戶)	人口數 (人)	金額 (元)	
民國100年 2011	5	12	95,900	2
民國101年 2012	5	13	120,900	1
民國102年 2013	5	10	105,080	2
民國103年 2014	4	10	51,150	1
民國104年 2015	3	9	104,270	2
民國105年 2016	-	-	-	-
民國106年 2017	-	-	-	-
民國107年 2018	-	-	-	-
民國108年 2019	1	2	41,040	1
民國109年 2020	-	-	-	-
民國110年 2021	-	-	-	-

資料來源：高雄市政府兵役局



## 安家生活扶助費發放情形

一次安家費		生活扶助金		
人口數 (人)	金額 (元)	戶數 (戶)	人口數 (人)	金額 (元)
5	32,550	3	7	63,350
3	27,900	4	10	93,000
5	58,580	3	5	46,500
3	13,950	3	7	37,200
6	90,320	1	3	13,950
-	-	-	-	-
-	-	-	-	-
-	-	-	-	-
2	41,040	-	-	-
-	-	-	-	-
-	-	-	-	-