



# 成年監護制度 懶人包

18 題快速了解監護範圍

# 身邊有哪些人會需要成年監護



心智障礙者



失智者



精神障礙者

# 為什麼他們需要成年監護



簽署不明文件



成為人頭



房地產被出售

上述這些情況，都因為他們的判斷及表達能力不足，而使他們的權益受損。



快速檢驗  
監護範圍

18個問題

GO



## 判斷他是否需要監護或輔助宣告

請勾選符合陳述的內容 (可複選)

他沒辦法理解自己的意思  
決定可能產生的結果

他沒辦法處理日常生活事務

他沒辦法管理自己的金錢  
(包含使用判斷、收支管理、金融利用)

他沒辦法理解別人講話的意思

他沒辦法照顧自己  
沒有生活自理的能力

他沒辦法跟人有社交互動



繼續  
往右滑



## 判斷他是否需要監護或輔助宣告

請勾選符合陳述的內容 (可複選)

他可以表達自己意思  
只是需要他人稍加補充、說明

他可以簡單自理生活  
但部分需要他人協助

他可以單獨購買日常生活用品  
但無法自己完成重要的財產行為  
(金錢借貸、房子買賣等)

他可以判斷簡單的語句意思  
但太複雜仍有障礙

他可以從事簡單工作  
有生活自理的能力

他具有基礎社交、溝通的能力



繼續  
往右滑



## 判斷他是否需要監護或輔助宣告

請勾選符合陳述的內容 (可複選)

他希望當他失智了  
有人可以依照他意思照顧他

他希望當他無法管理財產時  
有人可以妥善幫他管理

他希望當他沒有生活自理能力時  
有人可以幫他安排  
讓他生活得有尊嚴

他希望當他失智了  
不會被詐騙金錢

他希望家人、朋友可以不用  
為他未來的照顧問題而擔心、爭執

他希望他的照顧、財產、陪伴等需求  
可以由不同的人來協助



繼續  
往右滑



## 根據剛剛勾選的顏色計算總數量

紅

.....個



紅色勾選最多

他需要的是 **監護宣告**

可以尋求專業的建議

黃

.....個



黃色勾選最多

他需要的是 **輔助宣告**

被詐騙風險比較高

建議可以諮詢專業後評估聲請

藍

.....個



綠色勾選最多

他需要的是 **意定監護**

指定他信任的人

未來讓法官

以他希望的人當監護人





# 什麼是監護宣告？

限制行為人或完全無法進行判斷  
表達意思的成年人  
全部的法律行為都由監護人代替處理  
從生活用品採買到房產管理  
全都需要監護人處理



看醫生



購買生活用品



重大消費行為



居住安排



財產管理

# 什麼是輔助宣告？

已結婚之限制行為能力人或成年人  
表達判斷能力降低

有時候需要有人與他討論給予適當建議  
陪他一起做出最好的選擇

與重大法律行為有關  
或法院指定的特定行為  
都需要輔助人事前或事後同意！



擔任保人



擔任股東、董事



買賣動產、不動產



打官司

# 監護宣告與輔助宣告的差異

判斷能力

100

0

**監護宣告**  
監護人擔任法定代理人  
代為決定



**輔助宣告**  
重要之法律行為或法院指定之  
特定行為要輔助人同意



表達能力

100

依照當事人的判斷及表達能力，法院會選出監護人或輔助人來協助當事人處理法律事務，保護他們不會因為欠缺判斷能力而讓權力受損。

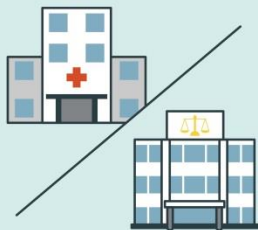
# 成年監護聲請四大流程

聲請監護及輔助宣告須完成以下步驟



1

向法院聲請  
監護宣告



2

法院審理  
醫院鑑定



3

法院裁定

宣告○○為受監護人、選定○○為監護人  
指定○○為會同開具財產清冊之人



4

至戶政機關  
辦理登記

# 什麼是意定監護？

在自己意識清楚時  
與他人約定萬一將來自己意識不清楚時  
由他來擔任監護人

依照自己的意願及合適範圍  
安排各項範圍適合的監護人



財產管理



醫療照顧



生活照顧

# 意定監護聲請流程

意定監護須完成以下步驟

受任人可以是一個人  
或是多個人喔！



1

自己決定受任人  
擬定意定監護契約

完成後  
在七日內通知自己所在的法院



2

公證人認定許可  
並做成公證書



3

當自己狀況不理想需要監護宣告時  
由自己選定的人擔任監護人  
開始執行需要處理的事務



想獲得更多  
成年監護的齊全資訊



衛生福利部社會及家庭署

