

高雄市內門區複合型災害救災應變防災地圖

防災資訊

區界圖



面積
95.6224平方公里
總人口數
13,319人

通報單位

應變中心
內門區公所
高雄市內門區內門里內門20號
洪中弘 07-6671211#36
消防局電話：119
警察局電話：110

相關資訊

直升機起降點
內門國中操場
(193946.33, 2535740.72)
實踐大學操場
(195349.79, 2533820.05)

醫療院所
高雄榮民總醫院 07-3422121
高雄市左營區大中一路386號
義大醫院 07-6150011
高雄市燕巢區角宿里義大路1號

防災資訊網站

高雄市防災資訊網
<https://dpr.kcg.gov.tw/>
高雄市災情網
<https://eocdss.ncdr.nat.gov.tw/web/ku>
土石流防災資訊網
<http://246.swcb.gov.tw/>

避難處所

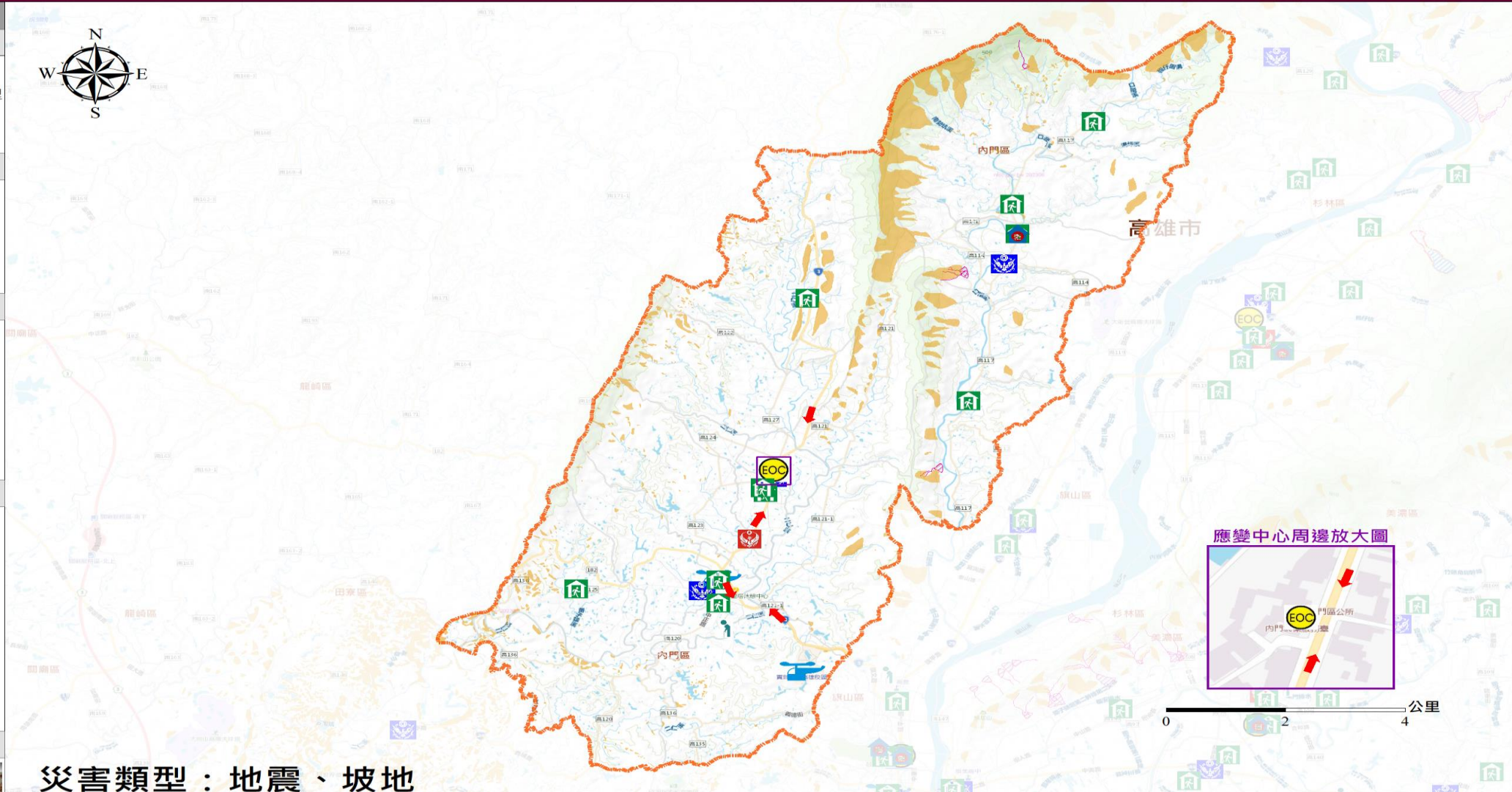
木桶國民小學
管理人：李清正
地址：高雄市內門區木桶3號
電話：07-6681183
收容人數：200人



內門國民小學
管理人：林義安
地址：高雄市內門區內埔24號
電話：6672078#250
收容人數：240人



高雄市政府製 112年07月



災害類型：地震、坡地

圖例	道路	設施	物資儲備場所	防災	地質敏感區(落石、順向坡、岩體滑動、岩屑崩滑)
	省道	應變中心	社福機構_老人	避難路線	
	國道	避難處所	防災	土石流潛勢溪流	大規模崩塌潛勢區(水保局)
	範圍界線	警政單位	避難路線	土石流潛勢溪流影響範圍	地震災害潛勢影響範圍
	里界	消防單位	土石流潛勢溪流影響範圍	大規模崩塌潛勢影響範圍	
	區界	直升機起降點			