

# 高雄市內門區土石流及大規模崩塌防災地圖

## 防災資訊

### 區界圖



面積  
95.6224平方公里  
總人口數  
13,319人

### 通報單位

應變中心  
內門區公所  
高雄市内門區內門里內門20號  
洪中弘 07-6671211#36  
消防局電話：119  
警察局電話：110

### 相關資訊

**直升機起降點**  
內門國中操場  
(193946.33, 2535740.72)  
實踐大學操場  
(195349.79, 2533820.05)

**醫療院所**  
高雄榮民總醫院 07-3422121  
高雄市左營區大中一路386號  
義大醫院 07-6150011  
高雄市燕巢區角宿里義大路1號

### 防災資訊網站

高雄市防災資訊網  
<https://dpr.kcg.gov.tw/>  
高雄市災情網  
<https://eocdss.ncdr.nat.gov.tw/web/ku>  
土石流防災資訊網  
<http://246.swcb.gov.tw/>

### 避難處所

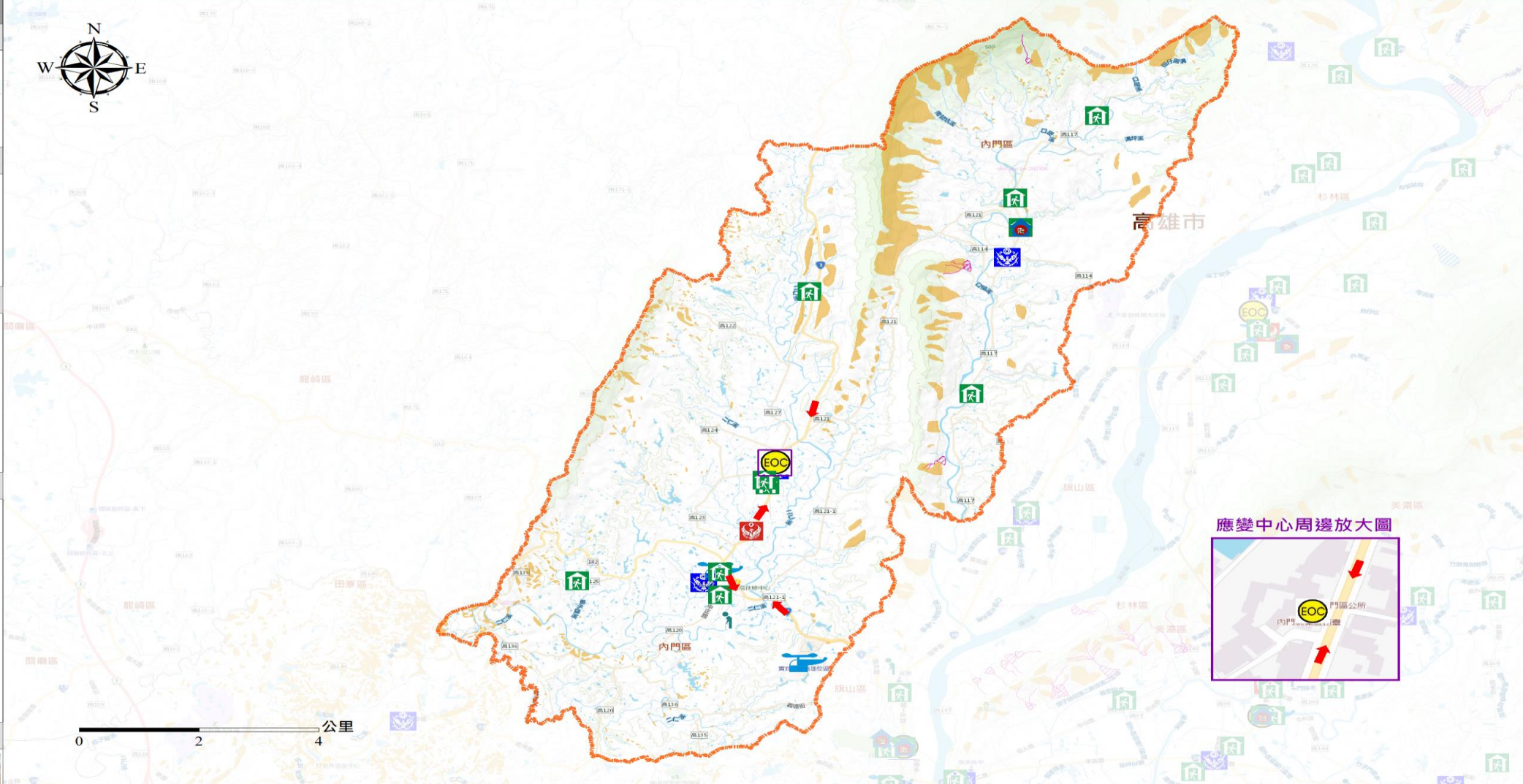
木桶國民小學  
管理人：李清正  
地址：高雄市内門區木桶3號  
電話：07-6681183  
收容人數：200人



溝坪地區避難收容所(公有溝坪市場)  
管理人：王培沂  
地址：高雄市内門區坑口35、38及39號  
電話：6671211#53  
收容人數：60人



高雄市政府製 112年07月



圖例

	省道		應變中心		物資儲備場所		地質敏感區(落石、順向坡、岩體滑動、岩屑崩滑)
	國道		避難處所		社福機構_老人		大規模崩塌潛勢區(水保局)
	範圍界線		警政單位		防災 避難路線		大規模崩塌潛勢影響範圍
	里界		消防單位		土石流潛勢溪流		
	區界		直升機起降點		土石流潛勢溪流影響範圍		