

高雄市內門區 112年區政統計年報



高雄市內門區公所編印

中華民國 113 年 7 月

序 言

內門位於高雄市東北部，其位置係與臺南市左鎮區、龍崎區接壤，北側與臺南市南化區及本市杉林區交界，東邊緊鄰本市旗山區，南與本市田寮區毗鄰，屬低海拔的山中盆地，面積為 95.6224 平方公里。內門古稱羅漢門，是音譯西拉雅大傑巔社平埔族對當地 Rohan 的稱呼，之後漢人大量進入開墾，而二仁、楠梓仙二溪又將羅漢門分割為羅漢外門里（內門東部+旗山）及羅漢內門里(現今內門)，在 1953 年將羅漢內門里改稱為內門。

本區雖然土質貧瘠，但區民因地制宜選取合適的農作物種植，如萬能薯、火鶴、龍眼、芭樂、鳳梨等，其中火鶴花目前種植面積約 24.91 公頃，品種高達 25 種，年產量約 460 千打，出口以日本居多，為內門博得績優農產鄉鎮名。

本區因地形奇特，區內遍布讓人驚歎的自然景觀，如雁門煙雨係由青灰岩所構成的惡地地形，長年經風雨沖蝕後形成險峻的奇峰、峭壁，加上二仁溪流經其間，造成一片群峰羅列，整個山區就像列隊飛行的雁群而得名。七星塔相傳古代有 7 顆流星墜落在內門，成為 7 個小土堆，排列形狀猶如北斗七星而得名。308 高地是鄰近群山的最高點，視野遼闊，可近看惡地地形、遠眺嘉南平原、臺南海岸線，從日出到日落，風光綺麗、變化萬千，高地上有多家土雞城，讓遊客可以在飽覽名勝同時，還可以享受內門的美味料理，尤其放山雞大餐，饕客可絕不能錯過！

內門功夫蓋全台，全區人口雖僅 13,184 人，但卻有 43 支藝陣隊伍，幾乎每個家庭都有成員從事民俗技藝的表演，不論是宋江陣、舞龍舞獅、跳鼓陣、南管、太平清歌等陣頭要「尬藝」來內門就對了！

每年 3、4 月間舉辦的內門宋江陣嘉年華會入選內政部「臺灣宗教百景」反應出早期先民開臺墾荒的發展脈絡。

區公所之業務本係市府與人民之間的溝通橋樑，對於政府政策和人民動向都有最直接的關聯性，因此應密切關注區政業務之發展變化。統計係對一定資料的測定與收集，並將其整理、歸納和分析，令其作為一般實施計畫或決策時所需要的重要資訊。因此本所秉持客觀而具體的數據資料，積極編製「區務統計年報」。

本所統計年報各項數據資料係由公所各單位和該區相關機關編送各項報表，並經整理與歸納成冊。其內容包括一般概況、人口、行政組織、工商業及區建設、教育文化、社會福利、衛生、兵役和宗教等部份，以統計報表為主，輔以文字說明和圖片彙編成冊，以提供本所或相關各界在未來對於本區相關發展政策決定、效能達到施政績效的準確度和計畫擬定、績效考核之重要參考依據。

區長 陳 景 星 謹識

中華民國113年7月

凡 例

- 一、本年報編印之目的，為提供本區基本概況資料及重要施政成果，以供各機關參考應用。
- 二、本年報所列資料係取自本所各課室暨市政府各局處編報之公務統計報表及中央各部會公布之調查結果報告資料，加以整理彙編。
- 三、本年報所列數字，以民國 112 年資料為主，主要為內門區資料，為便於長期時間數列之比較，以明瞭歷年施政情形，藉以觀往知來，亦將 100 年至 111 年之歷年資料併計刊列，至於本年數字若與以前年度各期有出入者，以本年度所列數字為準。
- 四、本年報計分土地、人口、行政組織、農林漁牧、工商業及區建設、金融財稅、教育文化、衛生、環境保護、社會福利、其他等 11 類表報。
- 五、本年報所列度量衡單位，一律採用公制，如有原非公制者，均經折算為公制，以資劃一，如有特殊情形而採用其他單位者，已分別予以註明。表內數字因尾數四捨五入，故部分總數與細數之間，或有未能吻合情事。
- 六、表內所稱年係指全年，年底係指該年十二月底，月係指全月，有特殊情形者稱年度或學年度等。
- 七、本年報各表內所用符號代表意義如下：
 - 「-」表示數值為零或本項資料未統計。
 - 「--」表示無意義數值。
 - 「…」表示資料尚未發布。
 - 「0」代表有資料但不及半個單位。
- 八、本年報由本所各課室提供相關資料，始克完成，至紉公誼，謹致謝忱，統計數字若有疏漏之處，敬請不吝指正。

目 錄

頁次

壹、土地

1-1 區境界	1
1-2 實施三七五減租後佃農購買耕地面積與戶數	2
1-3 實施三七五減租成果	3~4
1-4 已登記土地面積	5~12
1-5 公告土地現值統計表	13~14

貳、人口

2-1 現住戶數、人口密度及性比例	15~18
2-2 戶籍動態	19~24
2-3 現住人口之年齡分配	25~30
2-4 現住人口之年齡結構	31~32
2-5 15 歲以上現住人口之教育程度—按年齡別分	33~44
2-6 現住人口之婚姻狀況—按年齡別分	45~48
2-7 現住人口之婚姻狀況—按里別分	49~52
2-8 現住原住民戶口數	53~54
2-9 新移民人口數	55~58

參、行政組織

3-1 區公所組織系統	59
3-2 區公所編製及現有員額	60~63
3-3 區公所員工按職等別及性別分	64~67
3-4 區公所現有職員數-按年齡分	68~71
3-5 區公所現有職員數-按教育程度分	72~75
3-6 里長選舉概況	76~77
3-7 鄰長遴聘概況	78~79
3-8 鄰長異動概況	80~81

肆、農林漁牧

4-1 耕地面積	82~83
4-2 水稻生產概況	84~85
4-3 花卉生產概況	86~87
4-4 主要果品生產概況	88~89
4-5 現有家畜數	90~91
4-6 現有家禽數	92~93
4-7 農業產銷班概況	94~95
4-8 有機農作物栽培概況	96~97

伍、工商業及區建設

5-1 營運中工廠家數	98~101
5-2 自來水供水普及率	102~103

陸、金融財稅

6-1 歲入預決算—按來源別分	104~107
6-2 歲出預決算—按政事別分	108~115
6-3 區公所經費預算數額-按工作計畫別分	116~117
6-4 區公所經費預算數額-按用途別科目分	118~119

柒、教育文化

7-1 境內國民中學概況	120~121
7-2 境內國民小學概況	122~125

捌、衛生

8-1 醫療機構及其他醫事機構開（執）業醫事人員數	126~129
8-2 公私立醫療機構數及病床數	130~131
8-3 藥商家數	132~133

玖、環境保護

9-1 改善市容查報有關案件執行情形	134~135
9-2 維護市容查報案件辦理情形	136

拾、社會福利

10-1 推行社區發展工作成果.....	137~140
10-2 社區發展協會會員人數.....	141~142
10-3 社會福利及救助概況.....	143~144
10-4 遭受災害救助情形.....	145~146
10-5 辦理急難救助概況.....	147~148
10-6 身心障礙人口一覽表.....	149~150
10-7 低收入戶人口.....	151~156
10-8 區公所全民健保第一、五、六類保險對象統計.....	157

拾壹、其他

11-1 辦理調解業務概況.....	158~165
11-2 調解委員會組織概況.....	166~167
11-3 神壇、寺廟、財團法人寺廟一覽表.....	168~169
11-4 聚會所、財團法教會概況.....	170~173
11-5 宗教團體興辦公益慈善及社會教化事業概況.....	174~175
11-6 服兵役役男列級家屬各項慰、補助費發放情形.....	176~177
11-7 服兵役役男列級家屬安家生活扶助費發放情形.....	178~179

表 1-1 區境界

方位別	地點	經緯度			
		度	分	秒	
中心地點	石坑里	東經	120	28	21
		北緯	22	57	16
極東	金竹里	東經	120	32	14
		北緯	23	1	29
極西	內東里	東經	120	24	28
		北緯	22	54	38
極南	瑞山里	東經	120	26	20
		北緯	22	53	8
極北	金竹里	東經	120	32	1
		北緯	23	1	41

資料來源：國土測繪網路地圖服務。

表 1-2 實施三七五減租後佃農購買耕地面積與戶數

年別	面積（公頃）				戶數（戶）
	合計	田	旱	其他	
民國100年 2011	-	-	-	-	-
民國101年 2012	-	-	-	-	-
民國102年 2013	-	-	-	-	-
民國103年 2014	-	-	-	-	-
民國104年 2015	-	-	-	-	-
民國105年 2016	-	-	-	-	-
民國106年 2017	-	-	-	-	-
民國107年 2018	-	-	-	-	-
民國108年 2019	-	-	-	-	-
民國109年 2020	-	-	-	-	-
民國110年 2021	-	-	-	-	-
民國111年 2022	-	-	-	-	-
民國112年 2023	-	-	-	-	-

資料來源：本所民政課。

表 1-3 實施三七

年底別	佃農戶數(戶)	土地筆數(筆)	租約件數(件)
民國100年 2011	70	99	37
民國101年 2012	66	95	35
民國102年 2013	62	92	33
民國103年 2014	60	91	32
民國104年 2015	51	73	25
民國105年 2016	42	62	23
民國106年 2017	49	59	23
民國107年 2018	48	51	22
民國108年 2019	47	48	21
民國109年 2020	45	47	20
民國110年 2021	46	47	20
民國111年 2022	47	48	20
民國112年 2023	47	48	20

資料來源：本所民政課。

五減租成果

訂約面積 (公頃)				
合計	田	旱	其他	
20.1836	14.5306	5.5697	0.0833	
19.8133	14.1603	5.5697	0.0833	
19.1836	13.5306	5.5697	0.0833	
19.0032	13.3502	5.5697	0.0833	
15.7794	11.5230	4.1731	0.0833	
13.9474	9.6910	4.1731	0.0833	
13.5734	9.4082	4.0820	0.0833	
12.3496	8.4867	3.7797	0.0833	
12.0757	8.3128	3.6796	0.0833	
11.6986	7.9405	3.6748	0.0833	
11.7010	7.9421	3.6756	0.0833	
12.9022	8.1057	4.7083	0.0883	
12.9022	8.1057	4.7083	0.0883	

表 1-4 已登記

年底別	土地權屬別	總計	非都市用地		
			合計	甲種 建築用地	乙種 建築用地
民國100年 2011	共計	9,026.4950	8,935.6771	34.1022	24.2120
	公有	4,377.4449	4,291.8360	0.4379	1.6427
	私有	4,635.5004	4,630.2914	32.7888	22.3094
	公私共有	13.5497	13.5497	0.8755	0.2600
民國101年 2012	共計	9,026.8820	8,936.0477	34.1022	24.2120
	公有	4,379.2007	4,293.5754	0.4379	1.6565
	私有	4,634.1315	4,628.9226	32.7888	22.2955
	公私共有	13.5497	13.5497	0.8755	0.2600
民國102年 2013	共計	9,024.4845	8,934.6296	33.2816	24.2049
	公有	4,381.0945	4,296.9260	0.4387	1.6565
	私有	4,628.6548	4,622.9684	31.9673	22.2884
	公私共有	14.7351	14.7351	0.8755	0.2600
民國103年 2014	共計	9,023.8071	8,933.6537	33.2656	24.2149
	公有	4,380.4747	4,296.0229	0.4387	1.6713
	私有	4,622.7412	4,617.0397	31.9514	21.8536
	公私共有	20.5912	20.5912	0.8755	0.6900
民國104年 2015	共計	9,025.5692	8,936.1266	34.0857	24.2278
	公有	4,380.2224	4,295.6125	0.4387	1.6842
	私有	4,623.6832	4,618.8505	32.7715	21.8536
	公私共有	21.6637	21.6637	0.8755	0.6900
民國105年 2016	共計	9,025.1607	8,936.7037	34.0934	24.2369
	公有	4,379.8423	4,296.0440	0.4387	1.6842
	私有	4,622.6077	4,617.9490	32.7791	20.8156
	公私共有	22.7108	22.7108	0.8755	1.7371
民國106年 2017	共計	9,058.3159	8,979.6532	34.1140	24.2521
	公有	4,410.6757	4,335.9597	0.4387	1.6770
	私有	4,624.2370	4,620.2903	32.7997	20.8379
	公私共有	23.4032	23.4032	0.8755	1.7371
民國107年 2018	共計	9,083.1628	9,022.1145	34.1151	24.3503
	公有	4,435.7256	4,375.3222	0.3450	1.6770
	私有	4,624.0334	4,623.3885	32.8946	20.9361
	公私共有	23.4038	23.4038	0.8755	1.7371

資料來源：高雄市政府地政局。

土地面積

單位：公頃

非都市用地						
丙種 建築用地	丁種 建築用地	農牧 用地	林業 用地	養殖 用地	鹽業 用地	礦業 用地
65.4936	1.1731	4,738.6818	2,659.0690	-	-	-
9.7816	-	1,044.6931	2,048.9159	-	-	-
55.7120	1.1731	3,690.3969	610.1532	-	-	-
-	-	3.5918	-	-	-	-
65.4832	1.1731	4,735.8852	2,659.8610	-	-	-
9.7371	-	1,044.0731	2,048.8274	-	-	-
55.7461	1.1731	3,688.2203	611.0337	-	-	-
-	-	3.5918	-	-	-	-
65.4832	1.1731	4,734.8153	2,659.6967	-	-	-
9.7371	-	1,046.4027	2,048.6631	-	-	-
55.7461	1.1731	3,683.9468	610.7222	-	-	-
-	-	4.4658	0.3114	-	-	-
65.5150	1.1731	4,732.5728	2,660.1987	-	-	-
9.7150	-	1,046.2920	2,049.0822	-	-	-
55.7500	1.1731	3,677.9961	609.3231	-	-	-
0.0500	-	8.2847	1.7934	-	-	-
65.5498	1.1731	4,734.8020	2,663.2887	-	-	-
9.7206	-	1,046.6203	2,052.3394	-	-	-
55.7792	1.1731	3,679.2794	608.7010	-	-	-
0.0500	-	8.9023	2.2483	-	-	-
65.6160	1.1731	4,737.8033	2,662.2334	-	-	-
9.7206	-	1,046.4019	2,052.2890	-	-	-
55.8454	1.1731	3,682.4991	607.6961	-	-	-
0.0500	-	8.9023	2.2483	-	-	-
65.6156	1.1731	4,715.3007	2,689.1889	-	-	-
9.6823	-	1,047.1683	2,079.1998	-	-	-
55.8833	1.1731	3,658.5383	607.7408	-	-	-
0.0500	-	9.5941	2.2483	-	-	-
65.7922	1.1731	4,720.6123	2,693.0369	-	-	-
9.5889	-	1,047.9085	2,078.1433	-	-	-
56.1533	1.1731	3,663.1092	612.6453	-	-	-
0.0501	-	9.5946	2.2483	-	-	-

表 1-4 已登記

年底別	土地權屬別	非都市用地			
		窯業 用地	交通 用地	水利 用地	遊憩 用地
民國100年 2011	共計	-	51.8717	5.7954	2.7831
	公有	-	37.0383	5.7954	0.4013
	私有	-	14.8334	-	2.3818
	公私共有	-	-	-	-
民國101年 2012	共計	-	51.8786	7.8306	2.7831
	公有	-	37.0452	7.8306	0.4013
	私有	-	14.8334	-	2.3818
	公私共有	-	-	-	-
民國102年 2013	共計	-	51.8777	9.2684	2.7831
	公有	-	37.0452	9.2684	0.4013
	私有	-	14.8325	-	2.3818
	公私共有	-	-	-	-
民國103年 2014	共計	-	52.1640	9.9232	2.7831
	公有	-	37.2745	9.8912	0.4013
	私有	-	14.8144	0.0320	2.3818
	公私共有	-	0.0751	-	-
民國104年 2015	共計	-	52.1987	10.0802	2.7831
	公有	-	37.3092	10.0482	0.4013
	私有	-	14.8144	0.0320	2.3818
	公私共有	-	0.0751	-	-
民國105年 2016	共計	-	52.1987	10.1800	2.7831
	公有	-	37.3092	10.1480	0.4013
	私有	-	14.8144	0.0320	2.3818
	公私共有	-	0.0751	-	-
民國106年 2017	共計	-	55.2454	11.8046	2.7831
	公有	-	39.9273	10.1803	0.4013
	私有	-	15.2430	1.6243	2.3818
	公私共有	-	0.0751	-	-
民國107年 2018	共計	-	59.5679	12.0840	2.7846
	公有	-	44.2328	10.4382	0.4013
	私有	-	15.2600	1.6459	2.3833
	公私共有	-	0.0751	-	-

資料來源：高雄市政府地政局。

土地面積(續1)

單位：公頃

非都市用地							都市土地及 其他
古蹟保存 用地	生態保護 用地	國土保安 用地	墳墓 用地	特定目的 事業用地	暫未編定 用地	其他 用地	
-	-	560.9833	94.1278	395.9370	301.4469	-	90.8179
-	-	560.8386	82.3511	365.1387	134.8015	-	85.6089
-	-	0.1447	6.0021	30.6161	163.7798	-	5.2090
-	-	-	5.7746	0.1822	2.8656	-	-
-	-	561.1146	94.1278	396.9357	300.6604	-	90.8343
-	-	560.8386	82.3511	365.2987	135.0780	-	85.6253
-	-	0.2760	6.0021	31.4548	162.7168	-	5.2090
-	-	-	5.7746	0.1822	2.8656	-	-
-	-	561.1146	94.1278	396.5020	300.3011	-	89.8549
-	-	560.8386	82.3511	364.9037	135.2197	-	84.1685
-	-	0.2760	6.0021	31.4161	162.2158	-	5.6864
-	-	-	5.7746	0.1822	2.8656	-	-
-	-	561.3237	94.1278	398.1755	298.2161	-	90.1534
-	-	560.8386	82.3511	364.9037	133.1633	-	84.4518
-	-	0.4851	6.0021	33.0896	162.1872	-	5.7016
-	-	-	5.7746	0.1822	2.8656	-	-
-	-	561.3237	94.1278	398.2133	294.2725	-	89.4426
-	-	560.8386	82.3511	364.8299	129.0310	-	84.6099
-	-	0.4851	6.0021	33.2012	162.3760	-	4.8327
-	-	-	5.7746	0.1822	2.8656	-	-
-	-	561.3237	94.1278	398.8571	292.0771	-	88.4570
-	-	560.8386	82.3511	364.8649	129.5965	-	83.7983
-	-	0.4851	6.0021	33.8100	159.6151	-	4.6587
-	-	-	5.7746	0.1822	2.8656	-	-
-	-	575.5195	94.1531	410.1704	300.3327	-	78.6627
-	-	561.3829	82.3756	364.9931	138.5331	-	74.7160
-	-	14.1366	6.0023	44.9951	158.9340	-	3.9467
-	-	-	5.7752	0.1822	2.8656	-	-
-	-	579.7426	94.1531	410.1756	324.5268	-	61.0482
-	-	565.6060	82.3756	364.9866	169.6191	-	60.4033
-	-	14.1366	6.0023	45.0068	152.0421	-	0.6449
-	-	-	5.7752	0.1822	2.8656	-	-

表 1-4 已登記

年底別	土地權屬別	總計	非都市用地		
			合計	甲種 建築用地	乙種 建築用地
民國108年 2019	共計	9,101.9171	9,051.9815	34.1412	24.3460
	公有	4,454.6436	4,405.3143	0.3430	1.6755
	私有	4,623.8631	4,623.2569	32.9228	20.9330
	公私共有	23.4103	23.4103	0.8754	1.7376
民國109年 2020	共計	9,115.0589	9,073.4174	34.1888	24.3460
	公有	4,466.2647	4,424.7907	0.3430	1.6755
	私有	4,625.1458	4,624.9783	32.9704	20.9330
	公私共有	23.6484	23.6484	0.8754	1.7376
民國110年 2021	共計	9,137.7661	9,100.8220	35.4500	24.3460
	公有	4,487.3607	4,451.1257	0.3430	1.6755
	私有	4,630.3406	4,629.6315	34.2316	20.9330
	公私共有	20.0648	20.0648	0.8754	1.7376
民國111年 2022	共計	9,167.1404	9,116.0703	35.5759	24.3697
	公有	4,514.4754	4,464.1143	0.3430	1.6767
	私有	4,633.7131	4,633.0041	34.3575	20.9554
	公私共有	18.9519	18.9519	0.8754	1.7376
民國112年 2023	共計	9,167.0422	9,137.4603	35.6435	24.3697
	公有	4,514.4883	4,485.6154	0.3430	1.6767
	私有	4,633.6020	4,632.8930	34.4251	20.9554
	公私共有	18.9519	18.9519	0.8754	1.7376

資料來源：高雄市政府地政局。

土地面積(續2)

單位：公頃

非都市用地						
丙種 建築用地	丁種 建築用地	農牧 用地	林業 用地	養殖 用地	鹽業 用地	礦業 用地
65.8330	1.1731	4,935.0083	2,739.7089	-	-	-
9.5891	-	1,140.2027	2,099.4780	-	-	-
56.1939	1.1731	3,782.3394	637.9826	-	-	-
0.0501	-	12.4661	2.2483	-	-	-
65.8596	1.1732	4,934.8588	2,739.5870	-	-	-
9.5902	-	1,140.1923	2,098.8011	-	-	-
56.2193	1.1732	3,782.1670	638.3329	-	-	-
0.0501	-	12.4995	2.4530	-	-	-
64.6884	1.1732	4,940.2014	2,729.2612	-	-	-
9.5894	-	1,144.5896	2,097.9648	-	-	-
55.0489	1.1732	3,785.1672	630.4166	-	-	-
0.0501	-	10.4446	0.8798	-	-	-
64.7463	1.1732	4,942.4889	2,727.2775	-	-	-
9.6013	-	1,146.2146	2,098.0939	-	-	-
55.0948	1.1732	3,786.5176	628.7287	-	-	-
0.0501	-	9.7566	0.4549	-	-	-
64.8625	1.1732	4,943.6287	2,727.2369	-	-	-
9.6013	-	1,147.1626	2,098.0761	-	-	-
55.2110	1.1732	3,786.7094	628.7060	-	-	-
0.0501	-	9.7566	0.4549	-	-	-

表 1-4 已登記

年底別	土地權屬別	非都市用地			
		窯業 用地	交通 用地	水利 用地	遊憩 用地
民國108年 2019	共計	-	63.7575	12.7851	2.8822
	公有	-	48.4196	11.1393	0.4587
	私有	-	15.2624	1.6459	2.4235
	公私共有	-	0.0754	-	-
民國109年 2020	共計	-	63.9953	12.7894	2.8748
	公有	-	48.6027	11.1433	0.4536
	私有	-	15.3172	1.6461	2.4211
	公私共有	-	0.0754	-	-
民國110年 2021	共計	-	66.6581	15.2388	5.6491
	公有	-	51.1969	12.5998	0.5350
	私有	-	15.3413	2.6390	5.1141
	公私共有	-	0.1199	-	-
民國111年 2022	共計	18.9519	86.3321	17.3027	7.3565
	公有	-	51.9919	13.7750	0.5350
	私有	-	15.3882	2.6522	5.0839
	公私共有	18.9519	18.9519	0.8754	1.7376
民國112年 2023	共計	-	69.0748	16.6861	5.6188
	公有	-	53.5605	14.0339	0.5350
	私有	-	15.3944	2.6522	5.0839
	公私共有	-	0.1199	-	-

資料來源：高雄市政府地政局。

土地面積(續完)

單位：公頃

非都市用地							都市土地及 其他
古蹟保存 用地	生態保護 用地	國土保安 用地	墳墓 用地	特定目的 事業用地	暫未編定 用地	其他 用地	
-	-	580.4089	94.2599	410.3141	87.3633	-	49.9356
-	-	566.2723	82.4825	365.0864	80.1673	-	49.3294
-	-	14.1366	6.0023	45.0455	7.1960	-	0.6062
-	-	-	5.7752	0.1822	-	-	-
-	-	580.7120	94.2614	411.5237	107.2474	-	41.6415
-	-	566.2735	82.4828	365.1882	100.0446	-	41.4740
-	-	14.4385	6.0035	46.1533	7.2029	-	0.1675
-	-	-	5.7752	0.1822	-	-	-
-	-	587.8683	94.2636	411.5897	124.4343	-	36.9440
-	-	566.9180	82.4834	365.1882	118.0421	-	36.2350
-	-	20.9503	6.0050	46.2193	6.3922	-	0.7090
-	-	-	5.7752	0.1822	-	-	-
0.0501	-	597.6592	89.0138	412.8120	135.6620	-	51.0701
-	-	566.9180	82.5527	365.3363	127.0758	-	50.3611
-	-	20.9845	6.0063	47.4757	8.5862	-	0.7090
0.0501	-	9.7566	0.4549	-	-	-	-
-	-	587.9025	94.3341	413.1600	153.7695	-	29.5820
-	-	566.9180	82.5527	365.3713	145.7843	-	28.8729
-	-	20.9845	6.0063	47.6064	7.9852	-	0.7090
-	-	-	5.7752	0.1822	-	-	-

表 1-5 高雄市公告

年別	總計			公有		
	筆數	面積	公告土地 現值總額	筆數	面積	公告土地 現值總額
民國100年 2011	29,679	9,029.27	27,938,547	10,746	4,270.55	10,033,466
民國101年 2012	29,746	9,027.01	28,244,062	10,845	4,377.89	10,445,321
民國102年 2013	29,829	9,027.40	28,953,015	10,893	4,379.65	10,810,348
民國103年 2014	29,901	9,037.37	30,357,585	10,929	4,391.68	11,780,127
民國104年 2015	29,956	9,026.11	31,732,764	10,949	4,380.48	12,077,586
民國105年 2016	29,574	8,936.29	31,922,843	10,087	4,295.63	12,065,486
民國106年 2017	30,069	9,024.71	32,361,363	10,979	4,379.84	12,412,470
民國107年 2018	30,906	9,082.71	32,421,567	11,676	4,435.93	12,535,044
民國108年 2019	30,646	9,051.98	32,305,792	11,385	4,405.33	12,438,564
民國109年 2020	30,646	9,051.98	32,305,792	11,385	4,405.33	12,438,564
民國110年 2021	30,986	9,073.43	32,347,225	11,694	4,424.80	12,483,277
民國111年 2022	31,592	9,116.08	32,649,137	12,210	4,464.12	12,680,153
民國112年 2023	32,340	9,167.04	32,853,806	12,948	4,515.20	12,852,502

資料來源：高雄市政府地政局。

土地現值統計

單位：公頃、千元

私有			公私共有		
筆數	面積	公告土地 現值總額	筆數	面積	公告土地 現值總額
18,908	4,745.45	17,841,677	25	13.27	63,404
18,874	4,635.57	17,724,021	27	13.55	74,720
18,909	4,634.20	18,066,560	27	13.55	76,107
18,939	4,630.96	18,484,724	33	14.74	92,734
18,945	4,625	19,491,918	62	20.59	163,260
19,425	4,619.00	19,678,366	62	21.66	178,991
19,027	4,622.16	19,687,686	63	22.71	261,207
19,163	4,623.38	19,622,349	67	23.40	264,174
19,194	4,623.24	19,603,192	67	23.41	264,036
19,194	4,623.24	19,603,192	67	23.41	264,036
19,223	4,624.98	19,596,416	69	23.65	267,532
19,320	4,633.01	19,712,081	62	18.95	256,903
19,330	4,632.89	19,737,578	62	18.95	263,726

表 2-1 現住戶數、

年底別及里別	面積 (平方公里)	村里數	鄰數	戶數 (戶)
民國100年 2011	95.6224	18	207	5,052
民國101年 2012	95.6224	18	207	5,054
民國102年 2013	95.6224	18	207	5,071
民國103年 2014	95.6224	18	207	5,063
民國104年 2015	95.6224	18	196	5,074
民國105年 2016	95.6224	18	196	5,101
民國106年 2017	95.6224	18	196	5,116
民國107年 2018	95.6224	18	196	5,120
民國108年 2019	95.6224	18	196	5,105
民國109年 2020	95.6224	18	196	5,125
民國110年 2021	95.6224	18	196	5,116
民國111年 2022	95.6224	18	196	5,102
民國112年 2023	95.6224	18	196	5,097
內門里	1.9000	1	11	374
內豐里	3.4200	1	15	464
內興里	5.5000	1	10	225
內東里	5.1000	1	14	312
內南里	4.3270	1	6	151
永吉里	5.4000	1	9	184
永興里	4.3000	1	8	172
永富里	7.6500	1	12	370
三平里	9.6190	1	10	264
中埔里	4.3000	1	12	219
東埔里	3.4640	1	9	184
木柵里	5.3100	1	10	241
石坑里	5.2000	1	8	189
光興里	5.1000	1	14	267
金竹里	7.1000	1	11	280
瑞山里	5.3000	1	9	153
觀亭里	3.4000	1	16	688
溝坪里	7.2000	1	12	360

資料來源：高雄市旗山戶政事務所內門辦公處。

人口密度及性比例

現住戶口			戶量 (人/戶)	人口密度 (人/平方公里)	性比例 (每百女子 所當男子數)
人口數(人)					
合計	男	女			
15,662	8,537	7,125	3.10	163.79	119.82
15,510	8,474	7,036	3.07	162.20	120.44
15,351	8,355	6,996	3.03	160.54	119.43
15,178	8,224	6,954	3.00	158.73	118.26
14,978	8,100	6,878	2.95	156.64	117.77
14,743	7,982	6,761	2.89	154.18	118.06
14,540	7,873	6,667	2.84	152.05	118.09
14,437	7,798	6,639	2.82	150.98	117.46
14,195	7,671	6,524	2.78	148.45	117.58
13,976	7,558	6,418	2.73	146.16	117.76
13,770	7,451	6,319	2.69	144.00	117.91
13,499	7,293	6,206	2.65	141.17	117.52
13,184	7,098	6,086	2.59	137.88	116.63
1,008	525	483	2.70	530.53	108.70
1,258	642	616	2.71	367.84	104.22
630	349	281	2.80	114.55	124.20
798	450	348	2.56	156.47	129.31
411	228	183	2.72	94.98	124.59
422	235	187	2.29	78.15	125.67
400	219	181	2.33	93.02	120.99
1,035	543	492	2.80	135.29	110.37
685	386	299	2.59	71.21	129.10
564	301	263	2.58	131.16	114.45
493	275	218	2.68	142.32	126.15
596	346	250	2.47	112.24	138.40
518	267	251	2.74	99.62	106.37
682	354	328	2.55	133.73	107.93
638	344	294	2.28	89.86	117.01
325	172	153	2.12	61.32	112.42
1,757	919	838	2.55	516.76	109.67
964	543	421	2.68	133.89	128.98

表 2-2 戶籍

年別及里別	遷入人數				
	合計			自外國	新北市
	計	男	女		
民國100年度 2011	362	151	211	6	11
民國101年度 2012	420	198	222	7	8
民國102年度 2013	376	159	217	2	11
民國103年度 2014	337	139	198	3	9
民國104年度 2015	298	120	178	3	12
民國105年度 2016	286	140	146	3	5
民國106年度 2017	319	137	182	3	8
民國107年度 2018	373	173	200	5	16
民國108年度 2019	264	116	148	5	10
民國109年度 2020	309	151	158	-	4
民國110年度 2021	270	137	133	2	1
民國111年度 2022	303	136	167	18	11
民國112年度 2023	251	108	143	37	9
內門里	11	3	8	-	-
內豐里	14	7	7	4	-
內興里	13	5	8	2	-
內東里	19	6	13	2	-
內南里	5	1	4	-	-
永吉里	13	6	7	-	3
永興里	11	7	4	-	1
永富里	36	18	18	5	2
三平里	18	11	7	1	-
中埔里	13	7	6	5	2
東埔里	4	2	2	2	-
木柵里	10	4	6	-	-
石坑里	6	2	4	1	-
光興里	8	1	7	-	-
金竹里	15	5	10	1	-
瑞山里	5	2	3	1	-
觀亭里	37	15	22	9	1
溝坪里	13	6	7	4	-

資料來源：高雄市旗山戶政事務所內門辦公處。

動態

單位：人、對、千分比

遷入人數						
自他省(市)						
臺北市	桃園市	臺中市	臺南市	臺灣省	福建省	其他省(市)
2	-	11	57	40	3	-
2	-	21	103	32	1	-
3	-	13	76	46	1	-
7	-	21	70	42	-	-
3	6	19	50	29	1	-
3	3	15	57	39	3	-
5	5	12	72	41	1	-
3	1	17	87	53	2	-
2	11	8	46	18	4	-
3	5	6	53	39	2	-
1	7	5	36	39	4	-
4	3	19	45	25	3	-
2	5	9	36	23	2	-
-	2	-	1	-	-	-
-	-	-	1	2	-	-
-	-	-	4	2	-	-
-	-	-	5	2	-	-
-	-	-	1	-	-	-
-	-	-	1	3	-	-
-	-	-	2	-	-	-
-	-	4	1	1	-	-
-	1	-	4	2	-	-
-	-	2	-	-	-	-
-	-	-	-	-	-	-
1	2	-	3	-	-	-
-	-	-	-	-	-	-
-	-	-	1	1	-	-
-	-	-	5	5	-	-
-	-	-	1	-	-	-
1	-	2	5	3	2	-
-	-	1	1	2	-	-

表 2-2 戶籍

年別及里別	遷入人數			
	自本省他縣(市)	自本市他區	初設戶籍	其他
民國100年度 2011	-	223	9	-
民國101年度 2012	-	231	15	-
民國102年度 2013	-	213	11	-
民國103年度 2014	-	177	8	-
民國104年度 2015	-	166	9	-
民國105年度 2016	-	151	7	-
民國106年度 2017	-	168	4	-
民國107年度 2018	-	178	11	-
民國108年度 2019	-	153	7	-
民國109年度 2020	-	193	4	-
民國110年度 2021	-	173	2	-
民國111年度 2022	-	172	3	-
民國112年度 2023	-	121	7	-
內門里	-	7	1	-
內豐里	-	7	-	-
內興里	-	4	1	-
內東里	-	10	-	-
內南里	-	4	-	-
永吉里	-	6	-	-
永興里	-	8	-	-
永富里	-	23	-	-
三平里	-	10	-	-
中埔里	-	2	2	-
東埔里	-	2	-	-
木柵里	-	4	-	-
石坑里	-	5	-	-
光興里	-	5	1	-
金竹里	-	4	-	-
瑞山里	-	2	1	-
觀亭里	-	13	1	-
溝坪里	-	5	-	-

資料來源：高雄市旗山戶政事務所內門辦公處。

動態(續1)

單位：人、對、千分比

遷出人數					
合計			往外國	往他省(市)	
計	男	女		新北市	
558	240	318	7	30	
493	214	279	4	10	
420	198	222	2	17	
382	165	217	2	8	
407	188	219	9	11	
382	169	213	6	11	
402	166	236	8	16	
368	170	198	7	17	
425	191	234	8	4	
408	178	230	5	11	
335	152	183	35	11	
395	183	212	40	9	
387	180	207	4	12	
31	10	21	-	3	
33	16	17	-	1	
20	10	10	-	2	
26	9	17	-	-	
10	7	3	-	-	
24	13	11	-	-	
16	11	5	-	-	
34	14	20	1	-	
15	6	9	-	4	
17	5	12	1	-	
7	4	3	-	-	
20	11	9	-	-	
12	3	9	-	-	
22	12	10	-	-	
12	7	5	-	1	
8	6	2	-	-	
49	21	28	-	1	
31	15	16	2	-	

表 2-2 戶籍

年別及里別	遷出人數				
	往他省(市)				
	臺北市	桃園市	臺中市	臺南市	臺灣省
民國100年度 2011	8	-	28	130	71
民國101年度 2012	9	-	11	108	71
民國102年度 2013	1	-	11	76	56
民國103年度 2014	7	-	24	87	63
民國104年度 2015	4	14	24	76	35
民國105年度 2016	4	9	19	88	29
民國106年度 2017	2	16	16	80	38
民國107年度 2018	5	7	11	64	43
民國108年度 2019	4	20	22	83	42
民國109年度 2020	11	16	8	71	43
民國110年度 2021	1	4	16	49	37
民國111年度 2022	2	5	16	69	46
民國112年度 2023	6	6	16	67	51
內門里	-	-	2	8	5
內豐里	2	1	-	9	6
內興里	-	-	1	6	9
內東里	-	-	3	9	3
內南里	-	-	-	1	1
永吉里	-	-	1	2	1
永興里	1	-	4	1	1
永富里	-	-	-	2	2
三平里	-	-	-	2	1
中埔里	-	-	1	1	4
東埔里	-	-	-	1	1
木柵里	2	-	1	2	1
石坑里	-	2	-	4	-
光興里	-	-	1	3	1
金竹里	-	-	-	1	3
瑞山里	-	-	-	6	-
觀亭里	-	1	1	6	3
溝坪里	1	2	1	3	9

資料來源：高雄市旗山戶政事務所內門辦公處。

動態(續2)

單位：人、對、千分比

遷出人數					
往他省(市)		往本省他縣(市)	往本市他區	廢止戶籍	其他
福建省	其他省(市)				
4	-	-	280	-	-
3	-	-	277	-	-
4	-	-	253	-	-
2	-	-	189	-	-
4	-	-	230	-	-
-	-	-	216	-	-
7	-	-	219	-	-
2	-	-	212	-	-
5	-	-	237	-	-
2	-	-	241	-	-
1	-	-	181	-	-
4	-	-	204	-	-
1	-	-	224	-	-
-	-	-	13	-	-
-	-	-	14	-	-
-	-	-	2	-	-
-	-	-	11	-	-
-	-	-	8	-	-
-	-	-	20	-	-
-	-	-	9	-	-
-	-	-	29	-	-
-	-	-	8	-	-
-	-	-	10	-	-
-	-	-	5	-	-
-	-	-	14	-	-
-	-	-	6	-	-
-	-	-	17	-	-
-	-	-	7	-	-
-	-	-	2	-	-
1	-	-	36	-	-
-	-	-	13	-	-

表 2-2 戶籍

年別及里別	同一區內住址 變更人數		出生人數			死亡人數		
	遷入	遷出	合計	男	女	合計	男	女
民國100年度 2011	71	71	89	45	44	182	114	68
民國101年度 2012	49	49	100	61	39	179	108	71
民國102年度 2013	35	35	91	39	52	206	119	87
民國103年度 2014	99	99	86	42	44	214	147	67
民國104年度 2015	168	168	96	49	47	187	105	82
民國105年度 2016	216	216	74	41	33	213	130	83
民國106年度 2017	154	154	78	42	36	198	122	76
民國107年度 2018	150	150	94	49	45	202	127	75
民國108年度 2019	119	119	96	56	40	177	108	69
民國109年度 2020	120	120	84	40	44	204	126	78
民國110年度 2021	109	109	72	35	37	213	127	86
民國111年度 2022	96	96	66	36	30	245	147	98
民國112年度 2023	106	106	58	31	27	237	154	83
內門里	7	12	5	4	1	21	12	9
內豐里	14	6	6	3	3	22	16	6
內興里	2	2	2	1	1	7	6	1
內東里	5	8	4	2	2	24	14	10
內南里	7	6	6	2	4	13	8	5
永吉里	17	20	-	-	-	9	5	4
永興里	3	2	1	-	1	4	2	2
永富里	5	6	3	3	-	9	6	3
三平里	5	4	7	2	5	13	9	4
中埔里	3	4	1	1	-	11	7	4
東埔里	2	2	1	-	1	7	4	3
木柵里	2	2	-	-	-	13	7	6
石坑里	1	2	2	2	-	9	7	2
光興里	12	12	4	3	1	11	6	5
金竹里	3	3	2	2	-	8	8	-
瑞山里	-	1	2	-	2	7	3	4
觀亭里	15	12	9	5	4	29	20	9
溝坪里	3	2	3	1	2	20	14	6

資料來源：高雄市旗山戶政事務所內門辦公處。

動態(續完)

單位：人、對、千分比

粗出生率	粗死亡率	自然增加率	遷入率	遷出率	社會增加率	結婚		離婚	
						對數	粗結婚率	對數	粗離婚率
0.45	0.92	-0.47	2.18	3.17	-0.99	58	0.29	24	0.12
0.50	0.90	-0.40	2.37	2.73	-0.37	67	0.34	24	0.12
0.46	1.04	-0.58	2.07	2.30	-0.22	60	0.31	37	0.19
0.43	1.08	-0.65	2.20	2.43	-0.23	66	0.34	33	0.17
0.50	0.97	-0.47	2.41	2.97	-0.56	65	0.34	22	0.11
0.38	1.10	-0.72	2.60	3.09	-0.50	47	0.24	13	0.07
5.34	13.55	-8.21	32.37	21.90	10.47	64	4.38	19	1.30
6.51	13.99	-7.48	25.67	25.33	0.34	56	3.85	25	1.72
6.76	12.47	-5.71	18.47	29.74	-11.27	52	3.64	31	2.17
5.97	14.49	-8.52	21.95	28.98	-7.03	42	2.98	26	1.85
5.19	15.35	-10.16	19.46	24.14	-4.68	52	3.75	20	1.44
4.84	17.97	-13.13	22.22	28.97	-6.75	50	3.67	27	1.98
4.36	17.81	-13.45	18.86	29.08	-10.22	44	3.31	22	1.65
4.88	20.51	-15.63	10.74	30.27	-19.53	1	0.98	1	0.98
4.72	17.32	-12.60	11.02	25.98	-14.96	1	0.79	2	1.57
3.15	11.01	-7.87	20.46	31.47	-11.01	-	-	-	-
4.95	29.68	-24.74	23.50	32.16	-8.66	2	2.47	3	3.71
14.53	31.48	-16.95	12.11	24.21	-12.11	1	2.42	-	-
-	20.88	-20.88	30.16	55.68	-25.52	-	-	1	2.32
2.51	10.05	-7.54	27.64	40.20	-12.56	1	2.51	-	-
2.91	8.73	-5.82	34.90	32.96	1.94	5	4.85	4	3.88
10.34	19.20	-8.86	26.59	22.16	4.43	7	10.34	3	4.43
1.73	19.03	-17.30	22.49	29.41	-6.92	-	-	-	-
2	14.03	-12.02	8.02	14.03	-6.01	1	2.00	-	-
0.00	21.52	-21.52	16.56	33.11	-16.56	2	3.31	1	1.66
3.82	17.19	-13.37	11.46	22.92	-11.46	3	5.73	3	5.73
5.80	15.94	-10.14	11.59	31.88	-20.29	3	4.35	1	1.45
3	12.47	-9.35	23.38	18.71	4.68	1	1.56	-	-
6.08	21.28	-15.20	15.20	24.32	-9.12	-	-	-	-
5.07	16.35	-11.28	20.86	27.63	-6.77	12	6.77	2	1.13
3.05	20.36	-17.30	13.23	31.55	-18.32	4	4.07	1	1.02

表 2-3 現住人口

年底及里別	性別	總計	0-4 歲	5-9 歲	10-14 歲	15-19 歲	20-24 歲	25-29 歲	30-34 歲	35-39 歲
民國100年 2011	計	15,662	428	531	670	919	950	1,017	1,056	1,094
	男	8,537	230	271	343	464	479	550	562	609
	女	7,125	198	260	327	455	471	467	494	485
民國101年 2012	計	15,510	406	490	652	887	967	926	1,038	1,070
	男	8,474	224	260	335	460	482	502	559	575
	女	7,036	182	230	317	427	485	424	479	495
民國102年 2013	計	15,351	397	449	624	853	978	877	998	1,036
	男	8,355	206	229	325	434	486	488	524	550
	女	6,996	191	220	299	419	492	389	474	486
民國103年 2014	計	15,178	404	388	619	813	959	846	1,004	1,009
	男	8,224	201	204	318	401	489	458	541	540
	女	6,954	203	184	301	412	470	388	463	469
民國104年 2015	計	14,978	427	341	544	804	956	832	943	1,010
	男	8,100	207	184	272	400	485	440	499	556
	女	6,878	220	157	272	404	471	392	444	454
民國105年 2016	計	14,743	399	307	500	770	942	867	881	954
	男	7,982	202	163	254	390	473	446	493	507
	女	6,761	197	144	246	380	469	421	388	447
民國106年 2017	計	14,540	385	291	442	738	917	899	809	948
	男	7,873	193	157	226	380	462	451	452	513
	女	6,667	192	134	216	358	455	448	357	435
民國107年 2018	計	14,437	393	277	396	716	871	917	782	926
	男	7,798	203	133	201	371	433	469	441	489
	女	6,639	190	144	195	345	438	448	341	437
民國108年 2019	計	14,195	385	261	342	674	846	905	749	902
	男	7,671	212	127	169	347	414	472	413	488
	女	6,524	173	134	173	327	432	433	336	414
民國109年 2020	計	13,976	380	266	297	580	857	876	770	829
	男	7,558	206	131	155	289	432	460	413	449
	女	6,418	174	135	142	291	425	416	357	380
民國110年 2021	計	13,770	381	262	258	544	803	875	786	793
	男	7,451	202	141	132	274	409	446	414	457
	女	6,319	179	121	126	270	394	429	372	336

資料來源：高雄市旗山戶政事務所內門辦公處。

之年齡分配

單位：人

40-44 歲	45-49 歲	50-54 歲	55-59 歲	60-64 歲	65-69 歲	70-74 歲	75-79 歲	80-84 歲	85-89 歲	90-94 歲	95-99 歲	100 歲以上
1,343	1,514	1,267	1,113	898	721	784	628	452	198	71	5	3
820	954	761	655	457	396	367	313	209	73	20	3	1
523	560	506	458	441	325	417	315	243	125	51	2	2
1,312	1,437	1,344	1,150	948	708	763	665	460	196	82	6	3
790	901	819	669	512	372	377	318	222	69	25	3	-
522	536	525	481	436	336	386	347	238	127	57	3	3
1,270	1,410	1,401	1,183	973	720	725	694	462	204	83	12	2
752	876	856	703	531	373	364	330	212	84	29	3	-
518	534	545	480	442	347	361	364	250	120	54	9	2
1,189	1,358	1,449	1,189	1,015	732	726	690	472	223	77	14	2
683	822	900	697	567	374	377	323	212	86	28	3	-
506	536	549	492	448	358	349	367	260	137	49	11	2
1,073	1,351	1,444	1,201	1,083	774	701	677	465	251	80	20	1
592	834	890	716	611	385	375	304	213	102	29	6	-
481	517	554	485	472	389	326	373	252	149	51	14	1
1,040	1,281	1,452	1,243	1,085	854	655	654	464	281	88	24	2
574	772	901	733	629	423	351	289	224	120	30	8	-
466	509	551	510	456	431	304	365	240	161	58	16	2
995	1,261	1,379	1,293	1,105	890	655	629	498	284	93	27	2
543	749	846	780	625	471	333	291	236	126	29	10	-
452	512	533	513	480	419	322	338	338	158	64	17	2
968	1,210	1,380	1,333	1,143	920	661	598	523	292	101	28	2
528	703	851	799	657	496	333	282	239	122	38	10	-
440	507	529	534	486	424	328	316	284	170	63	18	2
944	1,131	1,323	1,384	1,138	944	672	615	532	307	114	25	2
514	648	794	846	654	515	331	307	237	130	44	9	-
430	483	529	538	484	429	341	308	295	177	70	16	2
936	1,040	1,316	1,400	1,138	1,002	710	584	517	321	124	29	4
523	573	797	851	669	546	345	295	216	150	47	11	-
413	467	519	549	469	456	365	289	301	171	77	18	4
873	1,003	1,249	1,422	1,181	1,010	783	546	503	322	147	24	5
472	545	738	874	679	584	381	270	205	154	64	9	1
401	458	511	548	502	426	402	276	298	168	83	15	4

表 2-3 現住人口

年底及里別	性別	總計	0-4 歲	5-9 歲	10-14 歲	15-19 歲	20-24 歲	25-29 歲	30-34 歲	35-39 歲
民國111年 2022	計	13,499	361	252	238	486	755	852	796	731
	男	7,293	188	136	123	244	389	442	424	413
	女	6,206	173	116	115	242	366	410	372	318
民國112年 2023	計	13,184	315	249	226	438	717	798	790	710
	男	7,098	164	132	111	221	371	412	424	405
	女	6,086	151	117	115	217	346	386	366	305
內門里	計	1,008	31	24	14	42	60	59	51	52
	男	525	19	11	6	19	32	23	30	31
	女	483	12	13	8	23	28	36	21	21
內豐里	計	1,258	33	30	29	51	71	75	93	77
	男	642	16	17	15	27	36	37	43	42
	女	616	17	13	14	24	35	38	50	35
內興里	計	630	17	16	7	19	39	35	35	27
	男	349	11	5	4	9	15	21	18	14
	女	281	6	11	3	10	24	14	17	13
內東里	計	798	25	12	19	28	37	36	53	53
	男	450	15	8	9	14	18	15	28	34
	女	348	10	4	10	14	19	21	25	19
內南里	計	411	16	3	2	10	25	24	22	27
	男	228	4	2	2	4	11	12	13	18
	女	183	12	1	-	6	14	12	9	9
永吉里	計	422	4	2	3	11	19	27	25	16
	男	235	2	2	2	9	11	15	15	8
	女	187	2	-	1	2	8	12	10	8
永興里	計	400	9	3	9	11	14	21	27	23
	男	219	4	-	5	6	6	13	16	11
	女	181	5	3	4	5	8	8	11	12
永富里	計	1,035	25	29	28	26	62	61	70	62
	男	543	13	12	8	15	36	37	38	30
	女	492	12	17	20	11	26	24	32	32
三平里	計	685	24	11	14	30	45	56	40	37
	男	386	13	8	8	13	27	28	23	23
	女	299	11	3	6	17	18	28	17	14

資料來源：高雄市旗山戶政事務所內門辦公處。

之年齡分配(續1)

單位：人

40-44 歲	45-49 歲	50-54 歲	55-59 歲	60-64 歲	65-69 歲	70-74 歲	75-79 歲	80-84 歲	85-89 歲	90-94 歲	95-99 歲	100 歲以上
875	950	1,237	1,353	1,233	1,049	801	545	491	331	135	22	6
471	514	719	821	725	591	403	260	214	147	59	9	1
404	436	518	532	508	458	398	285	277	184	76	13	5
847	913	1,156	1,347	1,261	1,074	820	562	458	343	130	25	5
456	482	659	820	732	610	419	268	204	142	54	11	1
391	431	497	527	529	464	401	294	254	201	76	14	4
57	75	105	99	91	70	56	65	30	22	5	-	-
31	35	53	65	51	38	28	28	15	10	-	-	-
26	40	52	34	40	32	28	37	15	12	5	-	-
75	97	80	135	126	81	68	42	45	31	17	2	-
38	43	33	76	79	47	31	26	15	15	6	-	-
37	54	47	59	47	34	37	16	30	16	11	2	-
48	45	57	58	74	52	38	17	17	22	5	2	-
26	24	39	39	45	34	22	6	6	9	1	1	-
22	21	18	19	29	18	16	11	11	13	4	1	-
43	41	54	92	84	70	42	34	32	26	15	2	-
23	18	39	56	51	49	22	18	16	7	8	2	-
20	23	15	36	33	21	20	16	16	19	7	-	-
36	31	33	30	40	38	30	20	8	9	5	2	-
23	18	18	17	24	24	14	14	3	3	3	1	-
13	13	15	13	16	14	16	6	5	6	2	1	-
27	25	41	52	42	52	20	23	13	13	4	2	1
16	11	21	33	30	29	10	9	6	4	1	1	-
11	14	20	19	12	23	10	14	7	9	3	1	1
15	23	46	53	39	32	28	15	16	13	3	-	-
7	16	27	38	22	19	16	2	4	6	1	-	-
8	7	19	15	17	13	12	13	12	7	2	-	-
77	73	73	104	90	94	60	33	36	21	9	1	1
44	43	46	56	48	42	32	15	13	8	7	-	-
33	30	27	48	42	52	28	18	23	13	2	1	1
34	51	71	74	48	52	29	24	19	21	4	1	-
17	30	41	46	31	32	13	13	9	9	2	-	-
17	21	30	28	17	20	16	11	10	12	2	1	-

表 2-3 現住人口

年底及里別	性別	總計	0-4 歲	5-9 歲	10-14 歲	15-19 歲	20-24 歲	25-29 歲	30-34 歲	35-39 歲
中埔里	計	564	8	13	6	21	47	25	25	39
	男	301	2	10	3	13	17	16	13	21
	女	263	6	3	3	8	30	9	12	18
東埔里	計	493	8	5	7	18	21	31	36	24
	男	275	4	4	4	8	12	20	17	12
	女	218	4	1	3	10	9	11	19	12
木柵里	計	596	12	10	6	14	32	27	34	23
	男	346	7	3	4	10	16	17	17	15
	女	250	5	7	2	4	16	10	17	8
石坑里	計	518	13	6	12	13	27	41	27	33
	男	267	7	2	4	7	12	19	14	23
	女	251	6	4	8	6	15	22	13	10
光興里	計	682	15	16	13	22	43	58	41	35
	男	354	9	8	7	9	24	28	22	18
	女	328	6	8	6	13	19	30	19	17
金竹里	計	638	6	5	7	18	29	31	31	23
	男	344	4	4	5	8	18	10	12	17
	女	294	2	1	2	10	11	21	19	6
瑞山里	計	325	8	4	4	9	10	17	12	10
	男	172	2	2	-	8	6	10	5	4
	女	153	6	2	4	1	4	7	7	6
觀亭里	計	1,757	47	37	29	60	99	116	110	89
	男	919	25	21	14	27	51	64	61	50
	女	838	22	16	15	33	48	52	49	39
溝坪里	計	964	14	23	17	35	37	58	58	60
	男	543	7	13	11	15	23	27	39	34
	女	421	7	10	6	20	14	31	19	26

資料來源：高雄市旗山戶政事務所內門辦公處。

之年齡分配(續完)

單位：人

40-44 歲	45-49 歲	50-54 歲	55-59 歲	60-64 歲	65-69 歲	70-74 歲	75-79 歲	80-84 歲	85-89 歲	90-94 歲	95-99 歲	100 歲以上
41	30	36	51	63	54	30	22	27	19	6	-	1
27	13	18	32	34	30	19	11	12	8	1	-	1
14	17	18	19	29	24	11	11	15	11	5	-	-
37	30	42	47	57	48	34	22	6	14	5	1	-
20	15	25	27	33	27	20	13	3	6	4	1	-
17	15	17	20	24	21	14	9	3	8	1	-	-
43	53	51	64	68	50	44	25	17	15	7	1	-
25	30	31	43	45	27	21	13	7	9	5	1	-
18	23	20	21	23	23	23	12	10	6	2	-	-
32	40	40	55	47	42	43	21	14	8	4	-	-
17	14	24	30	27	23	23	10	8	1	2	-	-
15	26	16	25	20	19	20	11	6	7	2	-	-
52	43	54	69	59	46	30	30	26	21	7	2	-
27	21	20	42	34	29	18	11	10	12	3	2	-
25	22	34	27	25	17	12	19	16	9	4	-	-
40	42	70	65	66	67	55	31	32	12	5	3	-
14	27	41	43	40	33	30	14	17	4	3	-	-
26	15	29	22	26	34	25	17	15	8	2	3	-
15	30	30	39	34	22	29	19	13	11	7	2	-
9	16	19	28	19	13	12	10	4	5	-	-	-
6	14	11	11	15	9	17	9	9	6	7	2	-
114	120	168	150	137	141	128	80	71	44	12	3	2
62	70	91	86	62	77	56	40	34	20	6	2	-
52	50	77	64	75	64	72	40	37	24	6	1	2
61	64	105	110	96	63	56	39	36	21	10	1	-
30	38	73	63	57	37	32	15	22	6	1	-	-
31	26	32	47	39	26	24	24	14	15	9	1	-

表 2-4 現住人口

年底及里別	年齡分配			
	0-14歲 (人)	比率 (%)	15-64歲 (人)	比率 (%)
民國100年 2011	1,629	10.40	11,171	71.33
民國101年 2012	1,548	9.98	11,079	71.43
民國102年 2013	1,470	9.58	10,979	71.52
民國103年 2014	1,411	9.30	10,831	71.36
民國104年 2015	1,312	8.76	10,697	71.42
民國105年 2016	1,206	8.18	10,515	71.32
民國106年 2017	1,118	7.69	10,344	71.14
民國107年 2018	1,066	7.38	10,246	70.97
民國108年 2019	988	6.96	9,996	70.42
民國109年 2020	943	6.75	9,742	69.71
民國110年 2021	901	6.54	9,529	69.20
民國111年 2022	851	6.30	9,268	68.66
民國112年 2023	790	5.99	8,977	68.09
內門里	69	6.85	691	68.55
內豐里	92	7.31	880	69.95
內興里	40	6.35	437	69.37
內東里	56	7.02	521	65.29
內南里	21	5.11	278	67.64
永吉里	9	2.13	285	67.54
永興里	21	5.25	272	68.00
永富里	82	7.92	698	67.44
三平里	49	7.15	486	70.95
中埔里	27	4.79	378	67.02
東埔里	20	4.06	343	69.57
木柵里	28	4.70	409	68.62
石坑里	31	5.98	355	68.53
光興里	44	6.45	476	69.79
金竹里	18	2.82	415	65.05
瑞山里	16	4.92	206	63.38
觀亭里	113	6.43	1,163	66.19
溝坪里	54	5.60	684	70.95

資料來源：高雄市旗山戶政事務所內門辦公處。

之年齡結構

年齡分配		扶老比 (%)	扶幼比 (%)	扶養比 (%)	老化 指數
65歲以上 (人)	比率 (%)				
2,862	18.27	25.62	14.58	40.20	175.69
2,883	18.59	26.02	13.97	39.99	186.24
2,902	18.90	26.43	13.39	39.82	197.41
2,936	19.34	27.11	13.03	40.13	208.08
2,969	19.82	27.76	12.27	40.02	226.30
3,022	20.50	28.74	11.47	40.21	250.58
3,078	21.17	29.76	10.81	40.56	275.31
3,125	21.65	30.50	10.40	40.90	293.15
3,211	22.62	32.12	9.88	42.01	325.00
3,291	23.55	33.78	9.68	43.46	348.99
3,340	24.26	35.05	9.46	44.51	370.70
3,380	25.04	36.47	9.18	45.65	397.18
3,417	25.92	38.06	8.80	46.86	432.53
248	24.60	35.89	9.99	45.88	359.42
286	22.73	32.50	10.45	42.95	310.87
153	24.29	35.01	9.15	44.16	382.50
221	27.69	42.42	10.75	53.17	394.64
112	27.25	40.29	7.55	47.84	533.33
128	30.33	44.91	3.16	48.07	1,422.22
107	26.75	39.34	7.72	47.06	509.52
255	24.64	36.53	11.75	48.28	310.98
150	21.90	30.86	10.08	40.95	306.12
159	28.19	42.06	7.14	49.21	588.89
130	26.37	37.90	5.83	43.73	650.00
159	26.68	38.88	6.85	45.72	567.86
132	25.48	37.18	8.73	45.92	425.81
162	23.75	34.03	9.24	43.28	368.18
205	32.13	49.40	4.34	53.73	1,138.89
103	31.69	50.00	7.77	57.77	643.75
481	27.38	41.36	9.72	51.07	425.66
226	23.44	33.04	7.89	40.94	418.52

表 2-5 15歲以上現住人口之

年底及年齡組別	性別	總計	識字者				
			合計	博士		碩士	
				畢業	肄業	畢業	肄業
民國100年 2011	計	14,033	13,697	7	6	86	33
	男	7,693	7,659	5	3	64	18
	女	6,340	6,038	2	3	22	15
民國101年 2012	計	13,962	13,650	7	7	92	48
	男	7,655	7,627	5	4	65	32
	女	6,307	6,023	2	3	27	16
民國102年 2013	計	13,881	13,594	8	9	91	58
	男	7,595	7,568	6	6	61	42
	女	6,286	6,026	2	3	30	16
民國103年 2014	計	13,767	13,499	8	10	102	65
	男	7,501	7,474	6	6	70	44
	女	6,266	6,025	2	4	32	21
民國104年 2015	計	13,666	13,424	11	8	118	55
	男	7,437	7,414	6	6	85	30
	女	6,229	6,010	5	2	33	25
民國105年 2016	計	13,537	13,311	11	10	130	50
	男	7,363	7,343	6	6	95	27
	女	6,174	5,968	5	4	35	23
民國106年 2017	計	13,422	13,214	11	10	135	46
	男	7,297	7,282	7	6	94	25
	女	6,125	5,932	4	4	41	21
民國107年 2018	計	13,371	13,180	10	10	141	47
	男	7,261	7,248	7	6	100	21
	女	6,110	5,932	3	4	41	26
民國108年 2019	計	13,207	13,032	10	10	129	52
	男	7,163	7,153	7	5	92	29
	女	6,044	5,879	3	5	37	23
民國109年 2020	計	13,033	12,879	12	7	135	57
	男	7,066	7,057	9	5	94	30
	女	5,967	5,822	3	2	41	27
民國110年 2021	計	12,869	12,734	11	8	139	58
	男	6,976	6,969	9	6	94	29
	女	5,893	5,765	2	2	45	29

資料來源：高雄市旗山戶政事務所內門辦公處。

教育程度－按年齡別分

單位：人

識字者							
大學 (含獨立學院)		專科					
		二、三年制		五年制			
畢業	肄業	畢業	肄業	後二年		前三年	
				畢業	肄業	肄業	
710	444	324	92	253	14	52	
334	216	175	43	153	9	4	
376	228	149	49	100	5	48	
769	474	334	95	252	13	67	
364	221	186	44	153	8	5	
405	253	148	51	99	5	62	
804	500	329	97	253	14	77	
372	250	178	49	151	8	5	
432	250	151	48	102	6	72	
882	499	327	94	248	17	75	
409	242	180	50	145	7	6	
473	257	147	44	103	10	69	
933	493	312	95	240	19	81	
435	246	171	52	138	7	11	
498	247	141	43	102	12	70	
1,009	463	304	100	247	17	84	
454	235	170	53	135	8	15	
555	228	134	47	112	9	69	
1,064	454	314	103	246	18	82	
483	226	177	58	136	8	17	
581	228	137	45	110	10	65	
1,132	475	306	105	256	22	79	
516	241	175	64	136	8	18	
616	234	131	41	120	14	61	
1,170	498	297	93	250	19	85	
528	252	175	58	136	8	18	
642	246	122	35	114	11	67	
1,200	512	296	81	258	16	89	
542	263	178	52	134	8	18	
658	249	118	29	124	8	71	
1,233	510	289	78	252	16	94	
560	268	175	47	136	8	19	
673	242	114	31	116	8	75	

表 2-5 15歲以上現住人口之

年底及年齡組別	性別	識字者			
		高中		高職	
		畢業	肄業	畢業	肄業
民國100年 2011	計	497	205	2,763	719
	男	270	107	1,706	435
	女	227	98	1,057	284
民國101年 2012	計	482	207	2,750	725
	男	260	115	1,707	447
	女	222	92	1,043	278
民國102年 2013	計	480	199	2,777	712
	男	255	115	1,719	428
	女	225	84	1,058	284
民國103年 2014	計	503	189	2,783	689
	男	259	115	1,728	416
	女	244	74	1,055	273
民國104年 2015	計	497	183	2,794	708
	男	255	104	1,737	428
	女	242	79	1,057	280
民國105年 2016	計	498	189	2,815	696
	男	259	104	1,756	433
	女	239	85	1,059	263
民國106年 2017	計	493	187	2,856	683
	男	254	100	1,779	428
	女	239	87	1,077	255
民國107年 2018	計	504	169	2,902	646
	男	262	94	1,800	413
	女	242	75	1,102	233
民國108年 2019	計	501	158	2,895	639
	男	260	87	1,790	416
	女	241	71	1,105	223
民國109年 2020	計	499	150	2,880	636
	男	258	84	1,774	419
	女	241	66	1,106	217
民國110年 2021	計	495	148	2,857	649
	男	256	78	1,761	423
	女	239	70	1,096	226

資料來源：高雄市旗山戶政事務所內門辦公處。

教育程度－按年齡別分(續1)

單位：人

識字者							不識字者
國(初中)		初職		小學		自修	
畢業	肄業	畢業	肄業	畢業	肄業		
3,630	164	42	11	3,039	574	32	336
2,243	99	41	10	1,528	187	9	34
1,387	65	1	1	1,511	387	23	302
3,571	166	40	11	2,949	562	29	312
2,205	97	39	10	1,471	181	8	28
1,366	69	1	1	1,478	381	21	284
3,559	151	37	10	2,872	533	24	287
2,186	88	36	9	1,432	165	7	27
1,373	63	1	1	1,440	368	17	260
3,508	128	35	10	2,775	529	23	268
2,144	76	34	9	1,356	165	7	27
1,364	52	1	1	1,419	364	16	241
3,458	161	29	10	2,699	496	24	242
2,108	93	28	9	1,308	149	8	23
1,350	68	1	1	1,391	347	16	219
3,416	153	28	9	2,594	464	24	226
2,070	84	27	8	1,254	136	8	20
1,346	69	1	1	1,340	328	16	206
3,368	140	27	10	2,499	447	21	208
2,031	79	26	9	1,199	133	7	15
1,337	61	1	1	1,300	314	14	193
3,342	136	25	10	2,422	422	19	191
1,998	79	24	9	1,150	121	6	13
1,344	57	1	1	1,272	301	13	178
3,306	127	23	9	2,342	401	18	175
1,970	69	22	8	1,104	114	5	10
1,336	58	1	1	1,238	287	13	165
3,260	116	21	8	2,254	375	17	154
1,940	63	20	7	1,052	103	4	9
1,320	53	1	1	1,202	272	13	145
3,221	119	19	9	2,168	346	15	135
1,905	69	18	8	1,009	88	3	7
1,316	50	1	1	1,159	258	12	128

表 2-5 15歲以上現住人口之

年底及年齡組別	性別	總計	識字者				
			合計	博士		碩士	
				畢業	肄業	畢業	肄業
民國111年 2022	計	12,648	12,520	12	8	147	61
	男	6,846	6,841	10	6	96	35
	女	5,802	5,679	2	2	51	26
民國112年 2023	計	12,394	12,270	12	8	155	65
	男	6,691	6,687	10	6	104	37
	女	5,703	5,583	2	2	51	28
15~19歲	計	438	438	-	-	-	-
	男	221	221	-	-	-	-
	女	217	217	-	-	-	-
20~24歲	計	717	717	-	-	4	20
	男	371	371	-	-	4	12
	女	346	346	-	-	-	8
25~29歲	計	798	798	-	1	26	12
	男	412	412	-	1	14	6
	女	386	386	-	-	12	6
30~34歲	計	790	790	-	2	31	9
	男	424	424	-	2	23	5
	女	366	366	-	-	8	4
35~39歲	計	710	710	2	1	22	4
	男	405	405	1	-	11	1
	女	305	305	1	1	11	3
40~44歲	計	847	847	2	-	12	6
	男	456	456	2	-	9	3
	女	391	391	-	-	3	3
45~49歲	計	913	913	-	2	13	4
	男	482	482	-	2	9	2
	女	431	431	-	-	4	2
50~54歲	計	1,156	1,155	-	1	18	5
	男	659	659	-	1	14	4
	女	497	496	-	-	4	1
55~59歲	計	1,347	1,347	3	-	16	2
	男	820	820	2	-	10	2
	女	527	527	1	-	6	-

資料來源：高雄市旗山戶政事務所內門辦公處。

教育程度－按年齡別分(續2)

單位：人

識字者							
大學 (含獨立學院)		專科					
		二、三年制		五年制			
畢業	肄業	畢業	肄業	後二年		前三年	
				畢業	肄業	肄業	
1,284	492	289	76	252	14	87	
582	254	175	44	134	8	19	
702	238	114	32	118	6	68	
1,313	470	283	77	249	15	78	
598	246	168	45	132	9	19	
715	224	115	32	117	6	59	
-	82	-	3	-	-	44	
-	36	-	2	-	-	8	
-	46	-	1	-	-	36	
153	208	12	13	34	-	27	
65	102	11	5	2	-	8	
88	106	1	8	32	-	19	
319	77	21	10	15	1	4	
120	46	11	7	-	-	1	
199	31	10	3	15	1	3	
318	38	16	11	9	-	1	
142	20	11	8	-	-	1	
176	18	5	3	9	-	-	
177	22	26	10	7	1	1	
90	12	14	7	2	-	1	
87	10	12	3	5	1	-	
122	20	53	8	16	5	-	
52	14	27	6	8	4	-	
70	6	26	2	8	1	-	
72	11	55	10	30	4	-	
35	7	26	6	17	2	-	
37	4	29	4	13	2	-	
52	3	29	3	34	1	-	
29	2	18	-	20	-	-	
23	1	11	3	14	1	-	
32	4	26	-	31	-	1	
19	2	16	-	21	-	-	
13	2	10	-	10	-	1	

表 2-5 15歲以上現住人口之

年底及年齡組別	性別	識字者			
		高中		高職	
		畢業	肄業	畢業	肄業
民國111年 2022	計	502	143	2,849	622
	男	259	73	1,764	409
	女	243	70	1,085	213
民國112年 2023	計	498	129	2,835	613
	男	250	63	1,751	408
	女	248	66	1,084	205
15~19歲	計	7	56	48	174
	男	1	17	30	109
	女	6	39	18	65
20~24歲	計	17	4	144	74
	男	10	3	89	53
	女	7	1	55	21
25~29歲	計	12	1	235	51
	男	8	-	152	37
	女	4	1	83	14
30~34歲	計	18	2	241	58
	男	12	1	134	43
	女	6	1	107	15
35~39歲	計	24	10	249	69
	男	15	5	152	44
	女	9	5	97	25
40~44歲	計	40	9	325	56
	男	14	8	181	38
	女	26	1	144	18
45~49歲	計	61	5	347	22
	男	19	-	206	7
	女	42	5	141	15
50~54歲	計	93	12	404	30
	男	41	7	230	21
	女	52	5	174	9
55~59歲	計	83	13	307	36
	男	46	7	184	24
	女	37	6	123	12

資料來源：高雄市旗山戶政事務所內門辦公處。

教育程度－按年齡別分(續3)

單位：人

識字者							不識字者
國(初中)		初職		小學		自修	
畢業	肄業	畢業	肄業	畢業	肄業		
3,165	113	19	7	2,052	313	13	128
1,861	63	18	6	944	79	2	5
1,304	50	1	1	1,108	234	11	123
3,111	102	16	7	1,929	293	12	124
1,812	61	15	6	873	72	2	4
1,299	41	1	1	1,056	221	10	120
8	13	-	-	-	3	-	-
6	10	-	-	-	2	-	-
2	3	-	-	-	1	-	-
6	-	-	-	1	-	-	-
6	-	-	-	1	-	-	-
-	-	-	-	-	-	-	-
12	1	-	-	-	-	-	-
9	-	-	-	-	-	-	-
3	1	-	-	-	-	-	-
27	6	-	-	2	1	-	-
19	3	-	-	-	-	-	-
8	3	-	-	2	1	-	-
69	10	-	-	4	1	1	-
46	4	-	-	-	-	-	-
23	6	-	-	4	1	1	-
155	5	-	-	7	6	-	-
89	1	-	-	-	-	-	-
66	4	-	-	7	6	-	-
260	10	-	-	5	1	1	-
140	4	-	-	-	-	-	-
120	6	-	-	5	1	1	-
449	7	-	-	10	4	-	1
266	4	-	-	2	-	-	-
183	3	-	-	8	4	-	1
760	4	-	-	25	3	1	-
478	2	-	-	7	-	-	-
282	2	-	-	18	3	1	-

表 2-5 15歲以上現住人口之

年底及年齡組別	性別	總計	識字者				
			合計	博士		碩士	
				畢業	肄業	畢業	肄業
60~64歲	計	1,261	1,260	3	1	6	1
	男	732	732	3	-	4	-
	女	529	528	-	1	2	1
65歲以上	計	3,417	3,295	2	-	7	2
	男	1,709	1,705	2	-	6	2
	女	1,708	1,590	-	-	1	-

資料來源：高雄市旗山戶政事務所內門辦公處。

教育程度－按年齡別分(續4)

單位：人

識字者							
大學 (含獨立學院)		專科					
		二、三年制		五年制			
畢業	肄業	畢業	肄業	後二年		前三年	
				畢業	肄業	肄業	
25	2	12	5	35	2	-	
14	2	6	2	25	2	-	
11	-	6	3	10	-	-	
43	3	33	4	38	1	-	
32	3	28	2	37	1	-	
11	-	5	2	1	-	-	

表 2-5 15歲以上現住人口之

年底及年齡組別	性別	識字者			
		高中		高職	
		畢業	肄業	畢業	肄業
60~64歲	計	61	7	247	21
	男	38	6	161	15
	女	23	1	86	6
65歲以上	計	82	10	288	22
	男	46	9	232	17
	女	36	1	56	5

資料來源：高雄市旗山戶政事務所內門辦公處。

教育程度－按年齡別分(續完)

單位：人

識字者							不識字者
國(初中)		初職		小學		自修	
畢業	肄業	畢業	肄業	畢業	肄業		
786	3	-	-	41	2	-	1
436	3	-	-	14	1	-	-
350	-	-	-	27	1	-	1
579	43	16	7	1,834	272	9	122
317	30	15	6	849	69	2	4
262	13	1	1	985	203	7	118

表 2-6 現住人口之婚姻

年底別及年齡組別	總計			未婚		
	計	男	女	計	男	女
民國100年 2011	15,662	8,537	7,125	5,607	3,253	2,354
民國101年 2012	15,510	8,474	7,036	5,525	3,231	2,294
民國102年 2013	15,351	8,355	6,996	5,441	3,157	2,284
民國103年 2014	15,178	8,224	6,954	5,353	3,099	2,254
民國104年 2015	14,978	8,100	6,878	5,268	3,039	2,229
民國105年 2016	14,743	7,982	6,761	5,176	2,996	2,180
民國106年 2017	14,540	7,873	6,667	5,050	2,930	2,120
民國107年 2018	14,437	7,798	6,639	5,011	2,899	2,112
民國108年 2019	14,195	7,671	6,524	4,917	2,860	2,057
民國109年 2020	13,976	7,558	6,418	4,809	2,801	2,008
民國110年 2021	13,770	7,451	6,319	4,733	2,767	1,966
民國111年 2022	13,499	7,293	6,206	4,589	2,697	1,892
民國112年 2023	13,184	7,098	6,086	4,443	2,616	1,827
未滿15歲	790	407	383	790	407	383
15 ~ 19 歲	438	221	217	434	219	215
20 ~ 24 歲	717	371	346	686	364	322
25 ~ 29 歲	798	412	386	606	335	271
30 ~ 34 歲	790	424	366	478	271	207
35 ~ 39 歲	710	405	305	337	233	104
40 ~ 44 歲	847	456	391	291	200	91
45 ~ 49 歲	913	482	431	231	163	68
50 ~ 54 歲	1,156	659	497	209	149	60
55 ~ 59 歲	1,347	820	527	149	116	33
60 ~ 64 歲	1,261	732	529	109	83	26
65 ~ 69 歲	1,074	610	464	77	49	28
70 ~ 74 歲	820	419	401	29	18	11
75 ~ 79 歲	562	268	294	6	2	4
80 ~ 84 歲	458	204	254	4	2	2
85 ~ 89 歲	343	142	201	5	5	-
90 ~ 94 歲	130	54	76	1	-	1
95 ~ 99 歲	25	11	14	1	-	1
100歲以上	5	1	4	-	-	-

備註：自108年5月24日起同性婚姻合法化，「有偶」、「離婚/終止結婚」及「喪偶」項下分列「不同性別」及「相同性別」統計資料。

資料來源：高雄市旗山戶政事務所內門辦公處。

狀況－按年齡別分

單位：人

有偶								
合計			不同性別			相同性別		
計	男	女	計	男	女	計	男	女
7,733	4,292	3,441	7,733	4,292	3,441	-	-	-
7,619	4,230	3,389	7,619	4,230	3,389	-	-	-
7,487	4,151	3,336	7,487	4,151	3,336	-	-	-
7,351	4,082	3,269	7,351	4,082	3,269	-	-	-
7,213	4,006	3,207	7,213	4,006	3,207	-	-	-
7,070	3,926	3,144	7,070	3,926	3,144	-	-	-
6,965	3,874	3,091	6,965	3,874	3,091	-	-	-
6,872	3,822	3,050	6,872	3,822	3,050	-	-	-
6,689	3,720	2,969	6,689	3,720	2,969	-	-	-
6,552	3,653	2,899	6,547	3,653	2,894	5	-	5
6,428	3,585	2,843	6,420	3,584	2,836	8	1	7
6,270	3,490	2,780	6,261	3,488	2,773	9	2	7
6,093	3,381	2,712	6,083	3,378	2,705	10	3	7
-	-	-	-	-	-	-	-	-
3	2	1	3	2	1	-	-	-
29	6	23	28	6	22	1	-	1
179	69	110	178	69	109	1	-	1
263	128	135	262	127	135	1	1	-
292	135	157	289	134	155	3	1	2
420	193	227	417	193	224	3	-	3
510	235	275	510	235	275	-	-	-
661	351	310	660	350	310	1	1	-
877	538	339	877	538	339	-	-	-
847	507	340	847	507	340	-	-	-
731	440	291	731	440	291	-	-	-
562	333	229	562	333	229	-	-	-
351	215	136	351	215	136	-	-	-
242	147	95	242	147	95	-	-	-
103	64	39	103	64	39	-	-	-
22	18	4	22	18	4	-	-	-
1	-	1	1	-	1	-	-	-
-	-	-	-	-	-	-	-	-

表 2-6 現住人口之婚姻

年底別及年齡組別	離婚/終止結婚								
	合計			不同性別			相同性別		
	計	男	女	計	男	女	計	男	女
民國100年 2011	1,007	631	376	1,007	631	376	-	-	-
民國101年 2012	1,036	656	380	1,036	656	380	-	-	-
民國102年 2013	1,085	682	403	1,085	682	403	-	-	-
民國103年 2014	1,129	692	437	1,129	692	437	-	-	-
民國104年 2015	1,132	697	435	1,132	697	435	-	-	-
民國105年 2016	1,134	696	438	1,134	696	438	-	-	-
民國106年 2017	1,155	705	450	1,155	705	450	-	-	-
民國107年 2018	1,176	715	461	1,176	715	461	-	-	-
民國108年 2019	1,186	723	463	1,186	723	463	-	-	-
民國109年 2020	1,211	739	472	1,210	739	471	1	-	1
民國110年 2021	1,234	747	487	1,232	747	485	2	-	2
民國111年 2022	1,264	761	503	1,263	761	502	1	-	1
民國112年 2023	1,272	767	505	1,271	767	504	1	-	1
未滿15歲	-	-	-	-	-	-	-	-	-
15~19歲	1	-	1	1	-	1	-	-	-
20~24歲	2	1	1	2	1	1	-	-	-
25~29歲	13	8	5	13	8	5	-	-	-
30~34歲	49	25	24	48	25	23	1	-	1
35~39歲	78	37	41	78	37	41	-	-	-
40~44歲	120	62	58	120	62	58	-	-	-
45~49歲	148	81	67	148	81	67	-	-	-
50~54歲	230	154	76	230	154	76	-	-	-
55~59歲	238	148	90	238	148	90	-	-	-
60~64歲	180	117	63	180	117	63	-	-	-
65~69歲	134	87	47	134	87	47	-	-	-
70~74歲	50	32	18	50	32	18	-	-	-
75~79歲	20	10	10	20	10	10	-	-	-
80~84歲	4	2	2	4	2	2	-	-	-
85~89歲	4	2	2	4	2	2	-	-	-
90~94歲	1	1	-	1	1	-	-	-	-
95~99歲	-	-	-	-	-	-	-	-	-
100歲以上	-	-	-	-	-	-	-	-	-

備註：自108年5月24日起同性婚姻合法化，「有偶」、「離婚/終止結婚」及「喪偶」項下分列「不同性別」及「相同性別」統計資料。

資料來源：高雄市旗山戶政事務所內門辦公處。

狀況－按年齡別分(續完)

單位：人

喪偶								
合計			不同性別			相同性別		
計	男	女	計	男	女	計	男	女
1,315	361	954	1,315	361	954	-	-	-
1,330	357	973	1,330	357	973	-	-	-
1,338	365	973	1,338	365	973	-	-	-
1,345	351	994	1,345	351	994	-	-	-
1,365	358	1,007	1,365	358	1,007	-	-	-
1,363	364	999	1,363	364	999	-	-	-
1,370	364	1,006	1,370	364	1,006	-	-	-
1,378	362	1,016	1,378	362	1,016	-	-	-
1,403	368	1,035	1,403	368	1,035	-	-	-
1,404	365	1,039	1,404	365	1,039	-	-	-
1,375	352	1,023	1,375	352	1,023	-	-	-
1,376	345	1,031	1,376	345	1,031	-	-	-
1,376	334	1,042	1,376	334	1,042	-	-	-
-	-	-	-	-	-	-	-	-
-	-	-	-	-	-	-	-	-
-	-	-	-	-	-	-	-	-
-	-	-	-	-	-	-	-	-
-	-	-	-	-	-	-	-	-
3	-	3	3	-	3	-	-	-
16	1	15	16	1	15	-	-	-
24	3	21	24	3	21	-	-	-
56	5	51	56	5	51	-	-	-
83	18	65	83	18	65	-	-	-
125	25	100	125	25	100	-	-	-
132	34	98	132	34	98	-	-	-
179	36	143	179	36	143	-	-	-
185	41	144	185	41	144	-	-	-
208	53	155	208	53	155	-	-	-
231	71	160	231	71	160	-	-	-
106	35	71	106	35	71	-	-	-
23	11	12	23	11	12	-	-	-
5	1	4	5	1	4	-	-	-

表 2-7 現住人口之婚姻

年底別及年齡組別	總計			未婚		
	計	男	女	計	男	女
民國100年 2011	15,662	8,537	7,125	5,607	3,253	2,354
民國101年 2012	15,510	8,474	7,036	5,525	3,231	2,294
民國102年 2013	15,351	8,355	6,996	5,441	3,157	2,284
民國103年 2014	15,178	8,224	6,954	5,353	3,099	2,254
民國104年 2015	14,978	8,100	6,878	5,268	3,039	2,229
民國105年 2016	14,743	7,982	6,761	5,176	2,996	2,180
民國106年 2017	14,540	7,873	6,667	5,050	2,930	2,120
民國107年 2018	14,437	7,798	6,639	5,011	2,899	2,112
民國108年 2019	14,195	7,671	6,524	4,917	2,860	2,057
民國109年 2020	13,976	7,558	6,418	4,809	2,801	2,008
民國110年 2021	13,770	7,451	6,319	4,733	2,767	1,966
民國111年 2022	13,499	7,293	6,206	4,589	2,697	1,892
民國112年 2023	13,184	7,098	6,086	4,443	2,616	1,827
內門里	1,008	525	483	333	189	144
內豐里	1,258	642	616	447	244	203
內興里	630	349	281	206	123	83
內東里	798	450	348	278	160	118
內南里	411	228	183	142	81	61
永吉里	422	235	187	128	87	41
永興里	400	219	181	130	80	50
永富里	1,035	543	492	372	218	154
三平里	685	386	299	246	151	95
中埔里	564	301	263	205	120	85
東埔里	493	275	218	167	100	67
木柵里	596	346	250	193	119	74
石坑里	518	267	251	153	84	69
光興里	682	354	328	239	139	100
金竹里	638	344	294	190	105	85
瑞山里	325	172	153	88	53	35
觀亭里	1,757	919	838	603	346	257
溝坪里	964	543	421	323	217	106

備註：自108年5月24日起同性婚姻合法化，「有偶」、「離婚/終止結婚」及「喪偶」項下分列「不同性別」及「相同性別」統計資料。

資料來源：高雄市旗山戶政事務所內門辦公處。

狀況－按里別分

單位：人

有偶								
合計			不同性別			相同性別		
計	男	女	計	男	女	計	男	女
7,733	4,292	3,441	7,733	4,292	3,441	-	-	-
7,619	4,230	3,389	7,619	4,230	3,389	-	-	-
7,487	4,151	3,336	7,487	4,151	3,336	-	-	-
7,351	4,082	3,269	7,351	4,082	3,269	-	-	-
7,213	4,006	3,207	7,213	4,006	3,207	-	-	-
7,070	3,926	3,144	7,070	3,926	3,144	-	-	-
6,965	3,874	3,091	6,965	3,874	3,091	-	-	-
6,872	3,822	3,050	6,872	3,822	3,050	-	-	-
6,689	3,720	2,969	6,689	3,720	2,969	-	-	-
6,552	3,653	2,899	6,547	3,653	2,894	5	-	5
6,428	3,585	2,843	6,420	3,584	2,836	8	1	7
6,270	3,490	2,780	6,261	3,488	2,773	9	2	7
6,093	3,381	2,712	6,083	3,378	2,705	10	3	7
496	264	232	496	264	232	-	-	-
554	293	261	554	293	261	-	-	-
304	176	128	303	176	127	1	-	1
376	222	154	375	221	154	1	1	-
195	112	83	195	112	83	-	-	-
185	102	83	185	102	83	-	-	-
155	89	66	155	89	66	-	-	-
456	244	212	454	243	211	2	1	1
294	166	128	292	166	126	2	-	2
249	132	117	249	132	117	-	-	-
240	133	107	240	133	107	-	-	-
290	176	114	290	176	114	-	-	-
243	132	111	243	132	111	-	-	-
316	169	147	313	169	144	3	-	3
302	176	126	302	176	126	-	-	-
154	90	64	154	90	64	-	-	-
827	454	373	826	453	373	1	1	-
457	251	206	457	251	206	-	-	-

表 2-7 現住人口之婚姻

年底別及年齡組別	離婚/終止結婚								
	合計			不同性別			相同性別		
	計	男	女	計	男	女	計	男	女
民國100年 2011	1,007	631	376	1,007	631	376	-	-	-
民國101年 2012	1,036	656	380	1,036	656	380	-	-	-
民國102年 2013	1,085	682	403	1,085	682	403	-	-	-
民國103年 2014	1,129	692	437	1,129	692	437	-	-	-
民國104年 2015	1,132	697	435	1,132	697	435	-	-	-
民國105年 2016	1,134	696	438	1,134	696	438	-	-	-
民國106年 2017	1,155	705	450	1,155	705	450	-	-	-
民國107年 2018	1,176	715	461	1,176	715	461	-	-	-
民國108年 2019	1,186	723	463	1,186	723	463	-	-	-
民國109年 2020	1,211	739	472	1,210	739	471	1	-	1
民國110年 2021	1,234	747	487	1,232	747	485	2	-	2
民國111年 2022	1,264	761	503	1,263	761	502	1	-	1
民國112年 2023	1,272	767	505	1,271	767	504	1	-	1
內門里	78	49	29	78	49	29	-	-	-
內豐里	118	68	50	118	68	50	-	-	-
內興里	63	39	24	63	39	24	-	-	-
內東里	65	47	18	65	47	18	-	-	-
內南里	31	18	13	31	18	13	-	-	-
永吉里	63	36	27	63	36	27	-	-	-
永興里	68	44	24	68	44	24	-	-	-
永富里	113	61	52	113	61	52	-	-	-
三平里	74	51	23	74	51	23	-	-	-
中埔里	46	29	17	46	29	17	-	-	-
東埔里	43	26	17	43	26	17	-	-	-
木柵里	56	35	21	56	35	21	-	-	-
石坑里	70	40	30	69	40	29	1	-	1
光興里	53	25	28	53	25	28	-	-	-
金竹里	63	42	21	63	42	21	-	-	-
瑞山里	37	21	16	37	21	16	-	-	-
觀亭里	144	82	62	144	82	62	-	-	-
溝坪里	87	54	33	87	54	33	-	-	-

備註：自108年5月24日起同性婚姻合法化，「有偶」、「離婚/終止結婚」及「喪偶」項下分列「不同性別」及「相同性別」統計資料。

資料來源：高雄市旗山戶政事務所內門辦公處。

狀況－按里別分(續完)

單位：人

喪偶								
合計			不同性別			相同性別		
計	男	女	計	男	女	計	男	女
1,315	361	954	1,315	361	954	-	-	-
1,330	357	973	1,330	357	973	-	-	-
1,338	365	973	1,338	365	973	-	-	-
1,345	351	994	1,345	351	994	-	-	-
1,365	358	1,007	1,365	358	1,007	-	-	-
1,363	364	999	1,363	364	999	-	-	-
1,370	364	1,006	1,370	364	1,006	-	-	-
1,378	362	1,016	1,378	362	1,016	-	-	-
1,403	368	1,035	1,403	368	1,035	-	-	-
1,404	365	1,039	1,404	365	1,039	-	-	-
1,375	352	1,023	1,375	352	1,023	-	-	-
1,376	345	1,031	1,376	345	1,031	-	-	-
1,376	334	1,042	1,376	334	1,042	-	-	-
101	23	78	101	23	78	-	-	-
139	37	102	139	37	102	-	-	-
57	11	46	57	11	46	-	-	-
79	21	58	79	21	58	-	-	-
43	17	26	43	17	26	-	-	-
46	10	36	46	10	36	-	-	-
47	6	41	47	6	41	-	-	-
94	20	74	94	20	74	-	-	-
71	18	53	71	18	53	-	-	-
64	20	44	64	20	44	-	-	-
43	16	27	43	16	27	-	-	-
57	16	41	57	16	41	-	-	-
52	11	41	52	11	41	-	-	-
74	21	53	74	21	53	-	-	-
83	21	62	83	21	62	-	-	-
46	8	38	46	8	38	-	-	-
183	37	146	183	37	146	-	-	-
97	21	76	97	21	76	-	-	-

表 2-8 現住原

年底及里別	戶數(戶)		
	合計	平地原住民	山地原住民
民國100年 2011	9	4	5
民國101年 2012	9	4	5
民國102年 2013	9	4	5
民國103年 2014	14	6	8
民國104年 2015	13	5	8
民國105年 2016	15	5	10
民國106年 2017	21	5	16
民國107年 2018	19	9	10
民國108年 2019	18	9	9
民國109年 2020	18	10	8
民國110年 2021	16	7	9
民國111年 2022	18	9	9
民國112年 2023	20	10	10
內門里	1	-	1
內豐里	1	-	1
內興里	3	-	3
內東里	1	1	-
內南里	-	-	-
永吉里	-	-	-
永興里	2	1	1
永富里	2	-	2
三平里	1	1	-
中埔里	-	-	-
東埔里	-	-	-
木柵里	2	1	1
石坑里	-	-	-
光興里	1	1	-
金竹里	1	1	-
瑞山里	-	-	-
觀亭里	4	3	1
溝坪里	1	1	-

資料來源：高雄市旗山戶政事務所內門辦公處。

住民戶口數

人口數(人)								
合計			平地原住民			山地原住民		
計	男	女	計	男	女	計	男	女
43	12	31	17	3	14	26	9	17
40	12	28	16	3	13	24	9	15
49	13	36	16	3	13	33	10	23
49	12	37	17	3	14	32	9	23
56	11	45	20	3	17	36	8	28
55	12	43	18	3	15	37	9	28
61	14	47	23	4	19	38	10	28
67	17	50	27	6	21	40	11	29
60	15	45	25	4	21	35	11	24
55	15	40	23	4	19	32	11	21
62	21	41	26	8	18	36	13	23
67	23	44	30	8	22	37	15	22
66	23	43	27	7	20	39	16	23
5	1	4	1	-	1	4	1	3
2	1	1	-	-	-	2	1	1
13	7	6	-	-	-	13	7	6
4	-	4	4	-	4	-	-	-
2	1	1	-	-	-	2	1	1
-	-	-	-	-	-	-	-	-
4	-	4	2	-	2	2	-	2
9	2	7	3	2	1	6	-	6
5	4	1	3	2	1	2	2	-
-	-	-	-	-	-	-	-	-
-	-	-	-	-	-	-	-	-
3	1	2	2	1	1	1	-	1
1	-	1	1	-	1	-	-	-
5	2	3	2	-	2	3	2	1
1	-	1	1	-	1	-	-	-
-	-	-	-	-	-	-	-	-
7	-	7	5	-	5	2	-	2
5	4	1	3	2	1	2	2	-

表 2-9 新移

年底及性別	總計	大陸地區 (含港澳地區)	非大陸港澳地區		
			合計	印尼	馬來西亞
民國100年 2011	334	172	162	25	-
男	11	5	6	-	-
女	323	167	156	25	-
民國101年 2012	235	118	117	18	-
男	4	2	2	-	-
女	231	116	115	18	-
民國102年 2013	235	119	116	15	-
男	5	2	3	-	-
女	230	117	113	15	-
民國103年 2014	236	118	118	15	-
男	4	1	3	-	-
女	232	117	115	15	-
民國104年 2015	249	119	130	15	-
男	5	1	4	-	-
女	244	118	126	15	-
民國105年 2016	256	124	132	15	1
男	5	2	3	-	-
女	251	122	129	15	1
民國106年 2017	259	127	132	15	1
男	6	2	4	-	-
女	253	125	128	15	1
民國107年 2018	259	125	134	16	1
男	10	4	6	-	-
女	249	121	128	16	1
民國108年 2019	251	121	130	14	1
男	9	3	6	-	-
女	242	118	124	14	1
民國109年 2020	249	118	131	13	2
男	10	3	7	-	-
女	239	115	124	13	2
民國110年 2021	238	115	123	13	1
男	10	4	6	-	-
女	228	111	117	13	1
民國111年 2022	234	112	122	12	2
男	9	4	5	-	-
女	225	108	117	12	2

資料來源：高雄市旗山戶政事務所內門辦公處。

民人口數

單位：人

非大陸港澳地區

新加坡	菲律賓	泰國	緬甸	越南	柬埔寨	寮國	其他國家
1	3	5	1	117	6	-	4
-	-	2	-	-	-	-	4
1	3	3	1	117	6	-	-
1	4	2	1	85	4	-	2
-	-	-	-	-	-	-	2
1	4	2	1	85	4	-	-
1	3	4	1	86	4	-	2
-	-	1	-	-	-	-	2
1	3	3	1	86	4	-	-
1	3	4	1	88	4	-	2
-	-	1	-	-	-	-	2
1	3	3	1	88	4	-	-
1	3	4	1	99	4	-	3
-	-	1	-	1	-	-	2
1	3	3	1	98	4	-	1
2	3	3	1	99	5	-	3
-	-	-	-	1	-	-	2
2	3	3	1	98	5	-	1
2	3	4	1	98	5	-	3
-	-	1	-	1	-	-	2
2	3	3	1	97	5	-	1
2	3	4	1	99	5	-	3
-	-	1	-	2	-	-	3
2	3	3	1	97	5	-	-
1	4	4	1	97	5	-	3
-	-	1	-	2	-	-	3
1	4	3	1	95	5	-	-
1	4	4	1	97	5	-	4
-	-	1	-	2	-	-	4
1	4	3	1	95	5	-	-
1	4	4	1	90	5	-	4
-	-	1	-	1	-	-	4
1	4	3	1	89	5	-	-
1	4	4	1	90	5	-	3
-	-	1	-	1	-	-	3
1	4	3	1	89	5	-	-

表 2-9 新移

年底及性別	總計	大陸地區 (含港澳 地區)	非大陸港澳地區		
			合計	印尼	馬來西亞
民國112年 2023	237	114	123	11	3
男	10	5	5	-	-
女	227	109	118	11	3

資料來源：高雄市旗山戶政事務所內門辦公處。

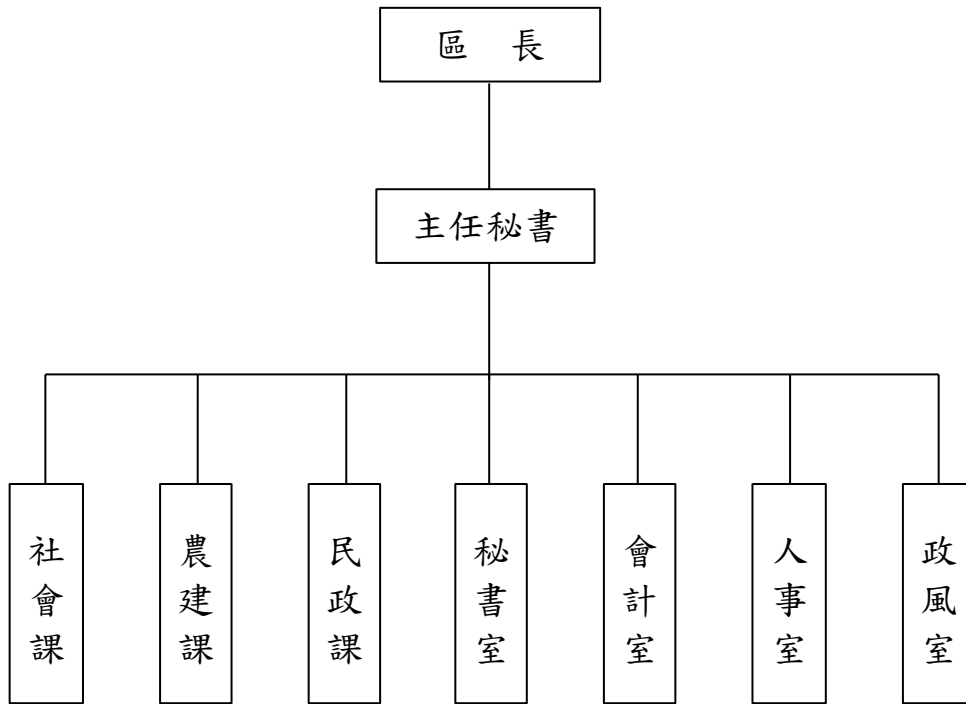
民人口數(續完)

單位：人

非大陸港澳地區

新加坡	菲律賓	泰國	緬甸	越南	柬埔寨	寮國	其他國家
1	4	4	1	91	5	-	3
-	-	1	-	1	-	-	3
1	4	3	1	90	5	-	-

表 3-1 區公所組織系統



資料來源:本所人事室。

表3-2 區公所編制

年底別	總計	區長	副區長	主任 秘書	秘書	視導	課長	主任	技士	課員	技佐
民國100年 2011											
編制員額	41	1	-	1	-	-	3	1	5	10	2
現有員額	33	1	-	1	-	-	3	1	3	9	-
民國101年 2012											
編制員額	41	1	-	1	-	-	3	1	5	10	2
現有員額	36	1	-	1	-	-	3	1	3	10	-
民國102年 2013											
編制員額	41	1	-	1	-	-	3	1	5	10	2
現有員額	32	1	-	1	-	-	3	-	3	9	-
民國103年 2014											
編制員額	41	1	-	1	-	-	3	1	5	10	2
現有員額	33	1	-	1	-	-	3	1	2	9	1
民國104年 2015											
編制員額	41	1	-	1	-	-	3	1	5	10	2
現有員額	38	1	-	1	-	-	3	1	5	9	1
民國105年 2016											
編制員額	41	1	-	1	-	-	3	1	5	10	2
現有員額	35	1	-	1	-	-	3	1	4	9	1
民國106年 2017											
編制員額	41	1	-	1	-	-	3	1	5	10	2
現有員額	36	1	-	1	-	-	3	1	5	8	1
民國107年 2018											
編制員額	42	1	-	1	-	-	3	1	5	11	2
現有員額	33	1	-	1	-	-	3	1	3	7	1
民國108年 2019											
編制員額	42	1	-	1	-	-	3	1	5	11	2
現有員額	37	1	-	1	-	-	3	1	5	10	-
民國109年 2020											
編制員額	42	1	-	1	-	-	3	1	5	11	2
現有員額	37	1	-	1	-	-	3	1	5	9	1
民國110年 2021											
編制員額	42	1	-	1	-	-	3	1	5	11	2
現有員額	37	1	-	1	-	-	3	1	5	10	1
民國111年 2022											
編制員額	42	1	-	1	-	-	3	1	5	11	2
現有員額	37	1	-	1	-	-	3	1	5	11	-

資料來源：本所人事室。

及現有員額

單位：人

辦事員	書記	會計室			人事室			政風室主任	調解會秘書	里幹事	獸醫
		主任	會計員	佐理員	主任	人事管理員	助理員				
2	2	1	-	-	1	-	-	1	-	11	-
-	2	1	-	-	1	-	-	1	-	10	-
2	2	1	-	-	1	-	-	1	-	11	-
2	1	1	-	-	1	-	-	1	-	11	-
2	2	1	-	-	1	-	-	1	-	11	-
2	1	-	-	-	1	-	-	1	-	10	-
2	2	1	-	-	1	-	-	1	-	11	-
2	2	1	-	-	1	-	-	1	-	8	-
2	2	1	-	-	1	-	-	1	-	11	-
2	2	1	-	-	-	-	-	1	-	11	-
2	2	1	-	-	1	-	-	1	-	11	-
2	1	1	-	-	1	-	-	-	-	10	-
2	2	1	-	-	1	-	-	1	-	11	-
2	1	1	-	-	1	-	-	1	-	10	-
2	2	1	-	-	1	-	-	1	-	11	-
2	1	1	-	-	1	-	-	1	-	10	-
2	2	1	-	-	1	-	-	1	-	11	-
2	1	1	-	-	1	-	-	1	-	10	-
2	2	1	-	-	1	-	-	1	-	11	-
1	1	1	-	-	1	-	-	1	-	10	-
2	2	1	-	-	1	-	-	1	-	11	-
1	1	1	-	-	1	-	-	1	-	10	-

表3-2 區公所編制

年底別	總計	區長	副區長	主任 秘書	秘書	視導	課長	主任	技士	課員	技佐
民國112年 2023											
編制員額	42	1	-	1	-	-	3	1	5	11	2
現有員額	37	1	-	1	-	-	3	1	3	11	1

資料來源：本所人事室。

及現有員額(續完)

單位：人

辦事員	書記	會計室			人事室			政風室主任	調解會祕書	里幹事	獸醫
		主任	會計員	佐理員	主任	人事管理員	助理員				
2	2	1	-	-	1	-	-	1	-	11	-
2	1	1	-	-	1	-	-	1	-	10	-

表 3-3 區公所員工

年底及性別	總計	職等別					
		簡薦委任(派)人員					
		合計	簡任(派)	薦任(派)	委任(派)	雇員	
民國100年 2011	計	44	33	-	18	15	-
	男	24	22	-	14	8	-
	女	20	11	-	4	7	-
民國101年 2012	計	47	36	-	19	17	-
	男	24	22	-	15	7	-
	女	23	14	-	4	10	-
民國102年 2013	計	43	32	-	17	15	-
	男	20	18	-	12	6	-
	女	23	14	-	5	9	-
民國103年 2014	計	44	33	-	16	17	-
	男	22	20	-	11	9	-
	女	22	13	-	5	8	-
民國104年 2015	計	49	38	-	21	17	-
	男	26	24	-	14	10	-
	女	23	14	-	7	7	-
民國105年 2016	計	46	35	-	21	14	-
	男	25	23	-	15	8	-
	女	21	12	-	6	6	-
民國106年 2017	計	44	36	-	21	15	-
	男	27	25	-	17	8	-
	女	17	11	-	4	7	-
民國107年 2018	計	40	33	-	19	14	-
	男	23	21	-	14	7	-
	女	17	12	-	5	7	-
民國108年 2019	計	44	37	-	23	14	-
	男	27	25	-	17	8	-
	女	17	12	-	6	6	-
民國109年 2020	計	44	37	-	24	13	-
	男	26	24	-	16	8	-
	女	18	13	-	8	5	-
民國110年 2021	計	44	37	-	24	13	-
	男	25	23	-	16	7	-
	女	19	14	-	8	6	-
民國111年 2022	計	43	37	-	24	13	-
	男	24	23	-	16	7	-
	女	19	14	-	8	6	-

資料來源：本所人事室。

按職等別及性別分

單位：人

工友			
合計	校工	工友	臨時人員
11	-	5	6
2	-	1	1
9	-	4	5
11	-	5	6
2	-	1	1
9	-	4	5
11	-	5	6
2	-	1	1
9	-	4	5
11	-	5	6
2	-	1	1
9	-	4	5
11	-	5	6
2	-	1	1
9	-	4	5
11	-	5	6
2	-	1	1
9	-	4	5
8	-	4	4
2	-	1	1
6	-	3	3
7	-	4	3
2	-	1	1
5	-	3	2
7	-	4	3
2	-	1	1
5	-	3	2
7	-	4	3
2	-	1	1
5	-	3	2
7	-	4	3
2	-	1	1
5	-	3	2
6	-	3	3
1	-	-	1
5	-	3	2

表 3-3 區公所員工

年底及性別		總計	職等別				
			簡薦委任(派)人員				
			合計	簡任(派)	薦任(派)	委任(派)	雇員
民國112年	計	43	37	-	22	15	-
	男	22	21	-	13	8	-
	女	21	16	-	9	7	-

資料來源：本所人事室。

按職等別及性別分(續完)

單位：人

工友				
合計	校工	工友	臨時人員	
6	-	3	3	
1	-	-	1	
5	-	3	2	

表 3-4 區公所現有

年底及性別		總計	平均年齡	24歲以下	25-29歲	30-34歲
民國100年 2011	計	33	45	-	1	3
	男	22	47	-	-	2
	女	11	42	-	1	1
民國101年 2012	計	36	46	1	-	1
	男	22	48	1	-	-
	女	14	44	-	-	1
民國102年 2013	計	32	46	1	-	1
	男	18	48	1	-	-
	女	14	45	-	-	1
民國103年 2014	計	33	46	1	1	1
	男	20	46	1	1	-
	女	13	45	-	-	1
民國104年 2015	計	38	45	-	1	5
	男	24	45	-	1	3
	女	14	45	-	-	2
民國105年 2016	計	35	46	-	1	3
	男	23	46	-	1	2
	女	12	46	-	-	1
民國106年 2017	計	36	46	1	2	1
	男	23	46	-	-	1
	女	13	46	1	2	-
民國107年 2018	計	33	47	-	1	1
	男	21	47	-	-	1
	女	12	47	-	1	-
民國108年 2019	計	37	46	-	4	1
	男	25	47	-	3	1
	女	12	45	-	1	-
民國109年 2020	計	37	46	-	5	1
	男	24	47	-	3	1
	女	13	45	-	2	-
民國110年 2021	計	37	47	-	4	3
	男	23	50	-	1	2
	女	14	42	-	3	1
民國111年 2022	計	37	46	1	3	5
	男	23	47	1	-	4
	女	14	45	-	3	1

資料來源：本所人事室。

職員數按年齡分

單位:人

35-39歲	40-44歲	45-49歲	50-54歲	55-59歲	60-64歲	65歲以上
2	4	14	6	3	-	-
-	3	9	5	3	-	-
2	1	5	1	-	-	-
6	3	9	13	3	-	-
2	2	4	10	3	-	-
4	1	5	3	-	-	-
3	6	7	12	1	1	-
1	3	4	7	1	1	-
2	3	3	5	-	-	-
2	8	9	9	1	1	-
-	6	6	4	1	1	-
2	2	3	5	-	-	-
4	5	10	10	2	1	-
1	4	7	6	1	1	-
3	1	3	4	1	-	-
2	6	8	12	3	-	-
1	3	7	7	2	-	-
1	3	1	5	1	-	-
3	6	6	11	6	-	-
2	4	5	6	5	-	-
1	2	1	5	1	-	-
5	6	5	8	7	-	-
3	3	4	5	5	-	-
2	3	1	3	2	-	-
4	5	7	8	6	2	-
2	2	5	5	5	2	-
2	3	2	3	1	-	-
4	5	5	8	6	3	-
2	2	3	5	5	3	-
2	3	2	3	1	-	-
1	5	7	6	7	4	-
1	2	3	5	5	4	-
-	3	4	1	2	-	-
1	4	8	4	6	5	-
1	2	3	3	4	5	-
-	2	5	1	2	-	-

表 3-4 區公所現有

年底及性別		總計	平均年齡	24歲以下	25-29歲	30-34歲
民國112年 2023	計	37	46	1	3	6
	男	21	47	1	-	4
	女	16	45	-	3	2

資料來源：本所人事室。

職員數按年齡分(續完)

單位:人

35-39歲	40-44歲	45-49歲	50-54歲	55-59歲	60-64歲	65歲以上
2	2	7	6	5	5	-
1	1	3	3	4	4	-
1	1	4	3	1	1	-

表 3-5 區公所現有職

年底及性別	總計	研究所	
		博士	碩士
民國100年 2011 計	33	-	2
男	22	-	1
女	11	-	1
民國101年 2012 計	36	-	2
男	22	-	1
女	14	-	1
民國102年 2013 計	32	-	3
男	18	-	1
女	14	-	2
民國103年 2014 計	33	-	4
男	20	-	2
女	13	-	2
民國104年 2015 計	38	-	7
男	24	-	4
女	14	-	3
民國105年 2016 計	35	-	6
男	23	-	4
女	12	-	2
民國106年 2017 計	36	-	8
男	25	-	6
女	11	-	2
民國107年 2018 計	33	-	5
男	21	-	3
女	12	-	2
民國108年 2019 計	37	-	8
男	25	-	5
女	12	-	3
民國109年 2020 計	37	-	10
男	24	-	5
女	13	-	5
民國110年 2021 計	37	-	9
男	23	-	6
女	14	-	3
民國111年 2022 計	37	-	9
男	23	-	6
女	14	-	3

資料來源：本所人事室。

員數按教育程度分

單位：人

大學畢業 (含軍警校有學位者)	專科畢業	高中(職)畢業	國(初)中以下
17	12	2	-
11	8	2	-
6	4	-	-
19	12	3	-
11	8	2	-
8	4	1	-
19	7	3	-
11	4	2	-
8	3	1	-
22	6	1	-
15	3	-	-
7	3	1	-
25	5	1	-
17	3	-	-
8	2	1	-
23	5	1	-
15	4	-	-
8	1	1	-
21	6	1	-
14	5	-	-
7	1	1	-
22	5	1	-
14	4	-	-
8	1	1	-
23	6	-	-
16	4	-	-
7	2	-	-
21	6	-	-
15	4	-	-
6	2	-	-
22	6	-	-
13	4	-	-
9	2	-	-
22	6	-	-
13	4	-	-
9	2	-	-

表 3-5 區公所現有職

年底及性別	總計	研究所	
		博士	碩士
民國112年 2023 計	37	-	7
男	21	-	5
女	16	-	2

資料來源：本所人事室。

員數按教育程度分(續完)

單位：人

大學畢業 (含軍警校有學位者)	專科畢業	高中(職)畢業	國(初)中以下
26	4	-	-
13	3	-	-
13	1	-	-

表 3-6 里長

屆別及里別	投票日期 年/月/日	選舉人數 (人)	候選人數(人)		
			計	男	女
第一屆民國 99年 2010	99年11月27日	13,186	34	30	4
第二屆民國103年 2014	103年11月29日	12,923	36	34	2
第三屆民國107年 2018	107年11月24日	12,622	36	30	6
第四屆民國111年 2022	111年11月26日	12,126	31	25	6
內門里	111年11月26日	923	1	-	1
內豐里	111年11月26日	1,122	1	1	-
內興里	111年11月26日	573	2	2	-
內東里	111年11月26日	745	2	1	1
內南里	111年11月26日	392	1	1	-
永吉里	111年11月26日	411	2	2	-
永興里	111年11月26日	373	2	2	-
永富里	111年11月26日	923	1	1	-
三平里	111年11月26日	616	2	1	1
中埔里	111年11月26日	530	2	2	-
東埔里	111年11月26日	451	2	2	-
木柵里	111年11月26日	565	2	1	1
石坑里	111年11月26日	480	2	2	-
光興里	111年11月26日	632	2	2	-
金竹里	111年11月26日	603	2	1	1
瑞山里	111年11月26日	311	2	1	1
觀亭里	111年11月26日	1,582	1	1	-
溝坪里	111年11月26日	894	2	2	-
第二屆光興里長補選	104年10月31日	648	2	1	1
第二屆溝坪里長補選	105年10月29日	966	2	2	-

資料來源：中央選舉委員會。

選舉概況

投票數(票)			當選人數	投票數對選舉 人數比率(%)
計	有效	無效		
10,674	10,259	415	18	80.95
10,240	9,981	259	18	79.24
10,295	10,022	273	18	81.56
8,458	8,090	368	18	69.75
586	540	46	1	63.49
662	611	51	1	59.00
398	387	11	1	69.46
628	620	8	1	84.30
202	171	31	1	51.53
325	323	2	1	79.08
300	295	5	1	80.43
522	480	42	1	56.55
438	433	5	1	71.10
471	460	11	1	88.87
292	285	7	1	64.75
449	443	6	1	79.47
397	394	3	1	82.71
550	542	8	1	87.03
473	468	5	1	78.44
235	227	8	1	75.56
876	769	107	1	55.37
654	642	12	1	73.15
548	544	4	1	84.57
688	685	3	1	71.22

表 3-7 鄰長

年底及里別	里內 現有鄰數	年底鄰長人數		
		合計	男	女
民國100年 2011	207	207	180	27
民國101年 2012	207	207	178	29
民國102年 2013	207	207	178	29
民國103年 2014	207	207	180	27
民國104年 2015	196	196	167	29
民國105年 2016	196	196	163	33
民國106年 2017	196	196	162	34
民國107年 2018	196	196	160	36
民國108年 2019	196	196	157	39
民國109年 2020	196	196	158	38
民國110年 2021	196	196	158	38
民國111年 2022	196	196	158	38
民國112年 2023	196	196	158	38
內門里	11	11	7	4
內豐里	15	15	10	5
內興里	10	10	10	-
內東里	14	14	12	2
內南里	6	6	5	1
永吉里	9	9	6	3
永興里	8	8	4	4
永富里	12	12	11	1
三平里	10	10	7	3
中埔里	12	12	9	3
東埔里	9	9	8	1
木柵里	10	10	8	2
石坑里	8	8	7	1
光興里	14	14	12	2
金竹里	11	11	8	3
瑞山里	9	9	7	2
觀亭里	16	16	15	1
溝坪里	12	12	12	-

資料來源：本所民政課。

表 3-8 鄰長

年底及里別	現有鄰數	當年底實有鄰長數	當年底	
			合計	空鄰
民國100年 2011	207	207	-	-
民國101年 2012	207	207	-	-
民國102年 2013	207	207	-	-
民國103年 2014	207	207	-	-
民國104年 2015	196	196	-	-
民國105年 2016	196	196	-	-
民國106年 2017	196	196	-	-
民國107年 2018	196	196	-	-
民國108年 2019	196	196	-	-
民國109年 2020	196	196	-	-
民國110年 2021	196	196	-	-
民國111年 2022	196	196	-	-
民國112年 2023	196	196	-	-
內門里	11	11	-	-
內豐里	15	15	-	-
內興里	10	10	-	-
內東里	14	14	-	-
內南里	6	6	-	-
永吉里	9	9	-	-
永興里	8	8	-	-
永富里	12	12	-	-
三平里	10	10	-	-
中埔里	12	12	-	-
東埔里	9	9	-	-
木柵里	10	10	-	-
石坑里	8	8	-	-
光興里	14	14	-	-
金竹里	11	11	-	-
瑞山里	9	9	-	-
觀亭里	16	16	-	-
溝坪里	12	12	-	-

資料來源：本所民政課。

表 4-1 耕地

年底別	總計	耕作地	
		合計	短期耕作地
			小計
民國100年 2011	3,115.29	3,115.29	1,288.94
民國101年 2012	3,114.09	3,114.09	1,319.01
民國102年 2013	3,112.49	3,112.49	1,326.79
民國103年 2014	3,111.37	3,111.37	1,332.18
民國104年 2015	3,111.19	3,111.19	1,375.22
民國105年 2016	3,111.19	3,111.19	1,538.99
民國106年 2017	3,111.19	3,111.19	1,524.09
民國107年 2018	3,111.19	3,111.19	1,518.86
民國108年 2019	3,111.19	3,111.19	1,517.96
民國109年 2020	3,111.19	3,111.19	1,506.29
民國110年 2021	3,111.19	3,111.19	1,509.68
民國111年 2022	3,109.99	3,109.99	1,487.32
民國112年 2023	3,109.09	3,109.09	1,501.16

資料來源：行政院農業委員會、高雄市政府農業局。

面積

單位：公頃

耕作地				長期耕作地	長期休閒地
短期耕作地			長期耕作地		
水稻	水稻以外之短期作	短期休閒			
2.30	24.87	1,261.77	1,826.35	-	
-	21.84	1,297.17	1,795.08	-	
4.70	43.14	1,278.95	1,785.70	-	
3.50	40.68	1,288.00	1,779.19	-	
2.74	27.67	1,344.81	1,735.97	-	
1.50	42.66	1,494.83	1,572.20	-	
3.20	68.07	1,452.82	1,587.10	-	
2.86	52.95	1,463.05	1,592.33	-	
1.58	45.15	1,471.23	1,593.23	-	
1.55	49.32	1,455.42	1,604.90	-	
1.46	50.53	1,457.69	1,601.51	-	
1.55	60.94	1,424.83	1,622.67	-	
4.21	64.30	1,432.65	1,607.93	-	

表 4-2 水稻

年底別	總計				粳稻(蓬萊)	
	種植面積	收穫面積	產量	每公頃平均 產量	收穫面積	產量
民國100年 2011	13.00	13.00	52,817	4,062.85	8.70	38,064
民國101年 2012	9.93	9.93	38,656	3,892.85	1.50	8,115
民國102年 2013	16.50	16.50	70,657	4,282.24	3.30	18,452
民國103年 2014	8.70	8.70	39,202	4,505.98	8.70	39,202
民國104年 2015	7.99	7.99	33,405	4,180.85	2.74	15,969
民國105年 2016	6.42	6.42	24,575	3,827.88	5.87	21,317
民國106年 2017	8.35	8.35	36,357	4,354.13	8.00	34,270
民國107年 2018	8.14	8.14	34,587	4,249.02	8.04	33,994
民國108年 2019	7.38	7.38	28,985	3,927.51	7.38	28,985
民國109年 2020	6.35	6.35	36,829	5,799.84	6.35	36,829
民國110年 2021	6.70	6.70	34,603	5,164.63	6.70	34,603
民國111年 2022	6.60	6.60	39,617	6,002.58	6.60	39,617
民國112年 2023	8.50	8.50	50,510	5,942.35	7.40	43,015

資料來源：高雄市政府農業局。

生產概況

單位：公頃、公斤

水稻							
稈秈稻(在來)		軟秈稻(秈稻)		稈糯稻(圓糯)		秈糯稻(長糯)	
收穫面積	產量	收穫面積	產量	收穫面積	產量	收穫面積	產量
0.30	1,668	4.00	13,085	-	-	-	-
3.00	9,230	5.43	21,311	-	-	-	-
2.40	7,319	10.80	44,886	-	-	-	-
-	-	-	-	-	-	-	-
5.25	17,436	-	-	-	-	-	-
-	-	0.55	3,258	-	-	-	-
-	-	0.35	2,087	-	-	-	-
-	-	0.10	593	-	-	-	-
-	-	-	-	-	-	-	-
-	-	-	-	-	-	-	-
-	-	-	-	-	-	-	-
-	-	-	-	-	-	-	-
1.10	7,495	-	-	-	-	-	-

表 4-3 花卉

年底別	合計			火	
	種植面積	收穫面積	收穫量	種植面積	收穫面積
民國100年 2011	42.80	42.80	810,350.00	41.50	41.50
民國101年 2012	43.00	43.00	1,006,000.00	41.50	41.50
民國102年 2013	36.50	36.50	853,100.00	35.00	35.00
民國103年 2014	36.88	36.88	848,660.00	35.00	35.00
民國104年 2015	36.88	36.88	809,220.00	35.00	35.00
民國105年 2016	31.92	31.92	611,364.00	30.04	30.04
民國106年 2017	31.92	31.92	615,308.00	30.04	30.04
民國107年 2018	31.92	31.92	611,548.00	30.04	30.04
民國108年 2019	31.92	31.92	612,488.00	30.04	30.04
民國109年 2020	29.88	29.88	576,980.00	28.00	28.00
民國110年 2021	29.88	29.88	543,722.00	28.00	28.00
民國111年 2022	27.55	27.55	498,712.00	25.65	25.65
民國112年 2023	27.11	27.11	503,295.00	24.91	24.91

資料來源：高雄市政府農業局。

生產概況

單位：公頃、打

花卉					
鶴		文心蘭			
收穫量	每公頃平均收穫量	種植面積	收穫面積	收穫量	每公頃平均收穫量
784,350	18,900	1.30	1.30	26,000	20,000
975,250	23,500	1.50	1.50	30,750	20,500
822,500	23,500	1.50	1.50	30,600	20,400
812,000	23,200	1.88	1.88	36,660	19,500
773,500	22,100	1.88	1.88	35,720	19,000
573,764	19,100	1.88	1.88	37,600	20,000
576,768	19,200	1.88	1.88	38,540	20,500
576,768	19,200	1.88	1.88	34,780	18,500
576,768	19,200	1.88	1.88	35,720	19,000
538,440	19,230	1.88	1.88	38,540	20,500
509,600	18,200	1.88	1.88	34,122	18,150
464,265	18,100	1.90	1.90	34,447	18,130
460,835	18,500	2.20	2.20	42,460	19,300

表 4-4 主要果品

年底別	香蕉		鳳梨		龍眼	
	收穫面積	產量	收穫面積	產量	收穫面積	產量
民國100年 2011	182.79	3,455	84.80	4,216	535.20	4,145
民國101年 2012	182.79	3,952	84.80	3,376	535.20	3,117
民國102年 2013	182.79	3,915	82.10	4,052	535.20	3,460
民國103年 2014	182.79	4,343	59.30	2,991	535.20	4,367
民國104年 2015	182.79	3,389	66.30	2,842	535.20	4,239
民國105年 2016	221.35	3,705	74.52	3,221	535.20	3,999
民國106年 2017	221.09	5,134	85.37	4,306	535.20	1,850
民國107年 2018	225.04	4,942	96.32	4,511	535.20	4,187
民國108年 2019	225.99	5,288	75.41	3,532	535.20	535
民國109年 2020	246.65	5,505	89.43	4,510	516.03	1,197
民國110年 2021	268.14	5,797	90.83	4,385	490.15	2,588
民國111年 2022	278.52	5,540	94.83	4,612	486.98	468
民國112年 2023	298.09	4,839	85.96	4,242	465.24	3,051

資料來源：高雄市政府農業局。

生產概況

單位：公頃、公噸

荔枝		番石榴		改良種芒果	
收穫面積	產量	收穫面積	產量	收穫面積	產量
498.00	3,805	68.60	1,519	58.36	686
498.00	4,155	61.67	1,387	58.36	686
485.33	4,120	61.67	1,400	58.36	674
485.33	4,189	61.67	1,452	21.01	200
251.27	2,119	61.67	1,197	21.01	199
251.27	1,493	61.67	902	31.01	195
251.27	1,380	61.67	1,340	30.93	237
251.27	2,140	61.67	1,444	31.01	243
251.27	462	62.02	1,526	31.01	260
244.53	1,938	67.12	1,651	30.39	264
226.88	1,156	77.49	1,689	30.44	283
216.68	245	84.22	1,847	34.24	127
213.23	1,086	89.32	1,883	45.29	380

表 4-5 現有

年底別	豬		牛	
	飼養戶數	頭 數	飼養戶數	頭 數
民國100年 2011	170	63,294	2	2
民國101年 2012	179	59,086	1	50
民國102年 2013	143	54,047	-	-
民國103年 2014	142	51,379	-	-
民國104年 2015	132	50,133	-	-
民國105年 2016	131	50,371	-	-
民國106年 2017	132	51,003	-	-
民國107年 2018	136	55,433	-	-
民國108年 2019	131	55,036	-	-
民國109年 2020	125	55,874	-	-
民國110年 2021	123	54,577	-	-
民國111年 2022	119	54,143	-	-
民國112年 2023	114	52,185	-	-

資料來源：高雄市政府農業局。

家畜數

單位：戶、頭

馬		羊	
飼養戶數	頭數	飼養戶數	頭數
-	-	19	2,420
-	-	15	1,211
-	-	14	1,056
-	-	13	1,139
-	-	13	1,044
-	-	12	828
-	-	10	783
-	-	10	782
-	-	9	738
-	-	9	731
-	-	9	759
-	-	9	606
-	-	9	544

表 4-6 現有

年底別	雞				鴨	
	飼養戶數	合計	蛋雞	肉雞	飼養戶數	合計
民國100年 2011	51	355,957	-	-	2	7,280
民國101年 2012	57	374,341	-	-	1	4,689
民國102年 2013	44	284,400	16,000	268,400	-	-
民國103年 2014	52	402,496	16,500	385,996	-	-
民國104年 2015	56	354,205	17,805	336,400	-	-
民國105年 2016	52	433,695	25,950	407,745	-	-
民國106年 2017	52	543,976	28,668	515,308	-	-
民國107年 2018	58	574,620	29,300	545,320	-	-
民國108年 2019	59	576,825	32,520	544,305	-	-
民國109年 2020	57	534,290	36,300	497,990	-	-
民國110年 2021	54	485,195	34,500	450,695	-	-
民國111年 2022	57	525,360	49,100	476,260	-	-
民國112年 2023	55	555,780	62,000	493,780	-	-

資料來源：高雄市政府農業局。

家禽數

單位：戶、隻

鴨		鵝		火雞	
蛋鴨	肉鴨	飼養戶數	隻數	飼養戶數	隻數
-	-	1	16,050	-	-
-	-	1	7,836	-	-
-	-	1	-	-	-
-	-	2	17,425	-	-
-	-	2	2,400	-	-
-	-	2	5,650	-	-
-	-	2	8,293	-	-
-	-	3	11,310	-	-
-	-	2	5,800	-	-
-	-	2	11,800	-	-
-	-	2	8,480	-	-
-	-	3	11,020	-	-
-	-	3	6,600	-	-

表 4-7 農業

年底別	合計		蔬菜		果樹	
	班數	班員數	班數	班員數	班數	班員數
民國100年 2011	-	-	-	-	-	-
民國101年 2012	-	-	-	-	-	-
民國102年 2013	-	-	-	-	-	-
民國103年 2014	18	347	2	27	12	229
民國104年 2015	18	346	2	28	12	227
民國105年 2016	17	308	2	30	11	207
民國106年 2017	18	321	2	31	11	205
民國107年 2018	18	322	2	30	11	205
民國108年 2019	17	311	2	30	10	193
民國109年 2020	16	294	2	31	10	193
民國110年 2021	16	296	2	31	10	193
民國111年 2022	16	298	2	31	10	193
民國112年 2023	16	299	2	31	10	193

資料來源：高雄市政府農業局。

產銷班概況

花卉		毛豬		蜂	
班數	班員數	班數	班員數	班數	班員數
-	-	-	-	-	-
-	-	-	-	-	-
-	-	-	-	-	-
2	50	1	20	1	21
2	50	1	20	1	21
2	30	1	20	1	21
3	44	1	20	1	21
3	45	1	20	1	22
3	46	1	20	1	22
2	28	1	20	1	22
2	30	1	20	1	22
2	29	1	23	1	22
2	30	1	23	1	22

表 4-8 有機

年底別	水稻		蔬菜	
	戶數	登記栽培面積	戶數	登記栽培面積
民國100年 2011	-	-	-	-
民國101年 2012	-	-	-	-
民國102年 2013	-	-	-	-
民國103年 2014	-	-	5	4.66
民國104年 2015	-	-	5	5.37
民國105年 2016	-	-	-	-
民國106年 2017	-	-	4	5.57
民國107年 2018	1	0.30	6	7.70
民國108年 2019	1	0.82	5	3.78
民國109年 2020	1	0.90	5	5.90
民國110年 2021	1	0.90	4	5.13
民國111年 2022	1	0.30	6	2.15
民國112年 2023	1	0.30	6	2.15

資料來源：高雄市政府農業局。

農作物栽培概況

單位：戶、公頃

水果		茶葉		其他(含特作、雜糧)	
戶數	登記栽培面積	戶數	登記栽培面積	戶數	登記栽培面積
-	-	-	-	-	-
-	-	-	-	-	-
-	-	-	-	-	-
2	1.57	-	-	1	0.24
5	3.90	-	-	-	-
-	-	-	-	-	-
2	1.71	3	-	1	0.92
1	2.16	-	-	1	0.95
1	1.60	-	-	2	1.66
2	2.11	-	-	2	2.20
2	1.69	-	-	3	2.17
3	1.69	-	-	2	2.22
3	1.69	-	-	2	2.22

表 5-1 營運中

年底別	總計	食品	飲料及菸草 製造業	紡織業	成衣及服飾 品 製造業	皮革、毛皮 及 其製品製造 業
民國100年 2011	-	-	-	-	-	-
民國101年 2012	1	-	-	-	-	-
民國102年 2013	-	-	-	-	-	-
民國103年 2014	-	-	-	-	-	-
民國104年 2015	1	-	-	1	-	-
民國105年 2016	-	-	-	-	-	-
民國106年 2017	1	-	-	1	-	-
民國107年 2018	1	-	-	1	-	-
民國108年 2019	1	-	-	1	-	-
民國109年 2020	1	-	-	1	-	-
民國110年 2021	-	-	-	-	-	-
民國111年 2022	1	-	-	1	-	-
民國112年 2023	1	-	-	1	-	-

備註：2011年、2016年及2021年因逢工商及服務業普查年停辦工廠校正暨營運調查，故無資料。

資料來源：經濟部。

表 5-1 營運中

年底別	塑膠製品 製造業	非金屬礦物 製品製造業	基本金屬 製造業	金屬製品 製造業	電子零 組件製造業	電腦、電子 產 品及光學製 品 製造業
民國100年 2011	-	-	-	-	-	-
民國101年 2012	-	-	-	-	-	-
民國102年 2013	-	-	-	-	-	-
民國103年 2014	-	-	-	-	-	-
民國104年 2015	-	-	-	-	-	-
民國105年 2016	-	-	-	-	-	-
民國106年 2017	-	-	-	-	-	-
民國107年 2018	-	-	-	-	-	-
民國108年 2019	-	-	-	-	-	-
民國109年 2020	-	-	-	-	-	-
民國110年 2021	-	-	-	-	-	-
民國111年 2022	-	-	-	-	-	-
民國112年 2023	-	-	-	-	-	-

備註：2011年、2016年及2021年因逢工商及服務業普查年停辦工廠校正暨營運調查，故無資料。

資料來源：經濟部。

工廠家數(續)

單位：家

電力設備 製造業	機械設備 製造業	汽車及其零 件 製造業	其他運輸工 具 及其零件 製造業	家具 製造業	其他 製造業	產業用機械 設備維修及 安裝業	非製造業
-	-	-	-	-	-	-	-
-	1	-	-	-	-	-	-
-	-	-	-	-	-	-	-
-	-	-	-	-	-	-	-
-	-	-	-	-	-	-	-
-	-	-	-	-	-	-	-
-	-	-	-	-	-	-	-
-	-	-	-	-	-	-	-
-	-	-	-	-	-	-	-
-	-	-	-	-	-	-	-
-	-	-	-	-	-	-	-

表 5-2 自來水

年底別	人數 (人)	
	行政區域人數 (A)	供水區域人數
民國100年 2011	15,662	12,715
民國101年 2012	15,510	12,598
民國102年 2013	15,351	12,466
民國103年 2014	15,178	15,178
民國104年 2015	14,978	14,978
民國105年 2016	14,743	14,743
民國106年 2017	14,540	14,540
民國107年 2018	14,437	14,437
民國108年 2019	14,195	14,195
民國109年 2020	13,976	13,976
民國110年 2021	13,770	13,770
民國111年 2022	13,499	13,499
民國112年 2023	13,026	13,026

資料來源：臺灣省自來水公司第七區管理處。

供水普及率

人數 (人)	供水普及率 B/A*100 (%)
實際供水人數 (B)	
10,784	68.85
10,706	69.03
10,667	69.49
12,600	83.01
12,498	83.44
12,360	83.44
12,190	83.84
12,418	86.02
12,183	85.83
12,309	88.07
11,941	86.72
11,924	88.33
11,627	89.26

表 6-1 歲入預決算

1.預算				
年別	總 計	稅課收入	罰款及賠償收入	規費收入
民國100年 2011	22,831	-	-	462
民國101年 2012	27,790	-	-	412
民國102年 2013	27,857	-	-	392
民國103年 2014	27,548	-	-	272
民國104年 2015	28,721	-	-	272
民國105年 2016	29,159	-	-	272
民國106年 2017	29,274	-	-	272
民國107年 2018	26,691	-	-	272
民國108年 2019	58,475	-	-	620
民國109年 2020	24,071	-	-	80
民國110年 2021	29,128	-	83	80
民國111年 2022	25,733	-	83	80
民國112年 2023	25,654	-	83	80

資料來源：本所會計室。

一按來源別分

1.預算

單位：新臺幣千元

財產收入	營業盈餘及事業收入	補助收入	捐獻及贈與收入	其他收入
-	-	22,369	-	-
-	-	-	27,378	-
-	-	1,327	26,138	-
-	-	347	26,929	-
-	-	347	28,102	-
-	-	2,249	26,578	60
-	-	2,389	26,553	60
-	-	299	26,060	60
3	-	32,165	25,682	5
6	-	480	23,500	5
6	-	-	28,954	5
6	-	-	25,559	5
6	-	-	25,480	5

表 6-1 歲入預決算

2.決算				
年別	總 計	稅課收入	罰款及賠償收入	規費收入
民國100年 2011	25,833	-	451	3,230
民國101年 2012	26,472	-	163	255
民國102年 2013	27,562	-	167	231
民國103年 2014	25,446	-	207	232
民國104年 2015	26,799	-	92	224
民國105年 2016	29,274	-	10	231
民國106年 2017	25,977	-	23	244
民國107年 2018	27,185	-	18	38
民國108年 2019	48,701	-	202	83
民國109年 2020	22,688	-	120	45
民國110年 2021	24,281	-	344	57
民國111年 2022	23,244	-	122	50
民國112年 2023	23,000	-	78	43

資料來源：本所會計室。

一按來源別分(續)

2.決算

單位：新臺幣千元

財產收入	營業盈餘及事業收入	補助收入	捐獻及贈與收入	其他收入
-	-	21,207	-	945
-	-	-	25,952	102
-	-	1,202	23,952	2,010
3	-	347	24,597	60
2	-	347	25,540	594
1	-	1,991	24,563	2,478
3	-	2,288	23,418	1
7	-	290	24,432	2,400
10	-	24,233	24,155	18
97	-	388	22,038	-
25	-	-	23,481	374
16	-	-	22,752	304
65	-	-	22,814	-

表 6-2 歲出預決算

1.預算				
年別	總計	政權行使支出	行政支出	民政支出
民國100年 2011	127,353	-	-	94,641
民國101年 2012	120,701	-	-	100,070
民國102年 2013	112,720	-	-	93,603
民國103年 2014	119,394	-	-	96,732
民國104年 2015	122,486	-	-	86,682
民國105年 2016	131,530	-	-	90,204
民國106年 2017	133,306	-	-	88,396
民國107年 2018	167,179	-	-	103,130
民國108年 2019	206,233	-	-	97,312
民國109年 2020	188,142	-	-	89,420
民國110年 2021	141,239	-	-	65,801
民國111年 2022	122,286	-	-	64,602
民國112年 2023	202,996	-	-	134,414

資料來源：本所會計室。

備註：基層建設小型工程預算於民國104年起改列交通支出。

一按政事別分

1.預算

單位：新臺幣千元

財務支出	教育支出	文化支出	農業支出	工業支出	交通支出
-	-	-	-	-	4,110
-	-	-	-	-	5,089
-	-	-	-	-	-
-	-	-	-	-	-
-	-	-	-	-	8,728
-	-	-	-	-	6,180
-	-	-	-	-	7,855
-	-	-	-	-	6,510
-	-	-	-	-	29,612
-	-	-	-	-	28,503
-	-	-	-	-	37,634
-	-	-	-	-	39,024
-	-	-	-	-	30,375

表6-2 歲出預決算

1.預算				
年別	其他經濟服務支出	社會保險支出	社會救助支出	福利服務支出
民國100年 2011	-	-	-	-
民國101年 2012	-	-	-	-
民國102年 2013	-	-	-	-
民國103年 2014	-	-	-	-
民國104年 2015	-	-	-	-
民國105年 2016	-	-	-	-
民國106年 2017	-	-	-	-
民國107年 2018	-	-	-	-
民國108年 2019	-	-	-	-
民國109年 2020	-	-	-	-
民國110年 2021	-	-	-	-
民國111年 2022	-	-	-	-
民國112年 2023	-	-	-	-

資料來源：本所會計室。

備註：基層建設小型工程預算於民國104年起改列交通支出。

一按政事別分(續1)

1.預算					單位：新臺幣千元
社區發展支出	環境保護支出	退休撫卹給付支出	第二預備金	其他支出	
-	-	5,389	-	23,213	
-	-	5,148	-	10,394	
-	-	5,569	-	13,548	
-	-	7,457	-	15,205	
-	-	6,567	-	20,509	
-	-	6,715	-	28,431	
-	-	6,721	-	30,334	
-	-	7,173	57	50,309	
-	-	6,865	-	72,444	
-	-	7,242	-	62,977	
-	-	7,173	-	30,631	
-	-	9,752	-	8,908	
-	-	9,216	-	28,991	

表 6-2 歲出預決算

2.決算				
年別	總計	政權行使支出	行政支出	民政支出
民國100年 2011	108,511	-	-	83,357
民國101年 2012	110,639	-	-	90,375
民國102年 2013	106,870	-	-	88,075
民國103年 2014	115,255	-	-	92,593
民國104年 2015	117,240	-	-	82,768
民國105年 2016	128,068	-	-	87,101
民國106年 2017	129,267	-	-	84,676
民國107年 2018	164,452	-	-	100,513
民國108年 2019	195,634	-	-	88,311
民國109年 2020	185,300	-	-	88,344
民國110年 2021	131,611	-	-	62,482
民國111年 2022	116,893	-	-	63,111
民國112年 2023	194,401	-	-	128,001

資料來源：本所會計室。

備註：基層建設小型工程預算於民國104年起改列交通支出。

一按政事別分(續2)

2.決算

單位：新臺幣千元

財務支出	教育支出	文化支出	農業支出	工業支出	交通支出
-	-	-	-	-	3,403
-	-	-	-	-	4,998
-	-	-	-	-	-
-	-	-	-	-	-
-	-	-	-	-	7,905
-	-	-	-	-	5,825
-	-	-	-	-	7,540
-	-	-	-	-	6,415
-	-	-	-	-	28,170
-	-	-	-	-	26,887
-	-	-	-	-	31,755
-	-	-	-	-	35,122
-	-	-	-	-	28,193

表6-2 歲出預決算

2.決算				
年別	其他經濟服務支出	社會保險支出	社會救助支出	福利服務支出
民國100年 2011	-	-	-	-
民國101年 2012	-	-	-	-
民國102年 2013	-	-	-	-
民國103年 2014	-	-	-	-
民國104年 2015	-	-	-	-
民國105年 2016	-	-	-	-
民國106年 2017	-	-	-	-
民國107年 2018	-	-	-	-
民國108年 2019	-	-	-	-
民國109年 2020	-	-	-	-
民國110年 2021	-	-	-	-
民國111年 2022	-	-	-	-
民國112年 2023	-	-	-	-

資料來源：本所會計室。

備註：基層建設小型工程預算於民國104年起改列交通支出。

—按政事別分(續完)

2.決算					單位：新臺幣千元
社區發展支出	環境保護支出	退休撫卹給付支出	第二預備金	其他支出	
-	-	5,389	-	16,362	
-	-	5,148	-	10,118	
-	-	5,569	-	13,226	
-	-	7,457	-	15,205	
-	-	6,567	-	20,000	
-	-	6,715	-	28,427	
-	-	6,721	-	30,330	
-	-	7,173	57	50,294	
-	-	6,865	-	72,288	
-	-	7,242	-	62,827	
-	-	7,173	-	30,201	
-	-	9,752	-	8,908	
-	-	9,216	-	28,991	

表 6-3 區公所經費預決算

年別	類別	總計	行政管理	業務管理
民國100年 2011	預算數	127,353	54,206	40,435
	決算數	108,511	46,946	36,412
民國101年 2012	預算數	120,701	51,444	42,223
	決算數	110,639	45,949	38,377
民國102年 2013	預算數	112,720	45,595	42,008
	決算數	106,870	44,859	37,216
民國103年 2014	預算數	119,394	47,258	40,014
	決算數	115,255	46,834	36,779
民國104年 2015	預算數	122,486	47,040	39,642
	決算數	117,240	46,492	36,276
民國105年 2016	預算數	131,530	47,179	43,025
	決算數	128,068	46,874	40,227
民國106年 2017	預算數	133,306	47,048	41,348
	決算數	129,267	46,781	37,895
民國107年 2018	預算數	167,179	47,056	56,131
	決算數	164,452	46,835	53,735
民國108年 2019	預算數	206,233	48,220	49,092
	決算數	195,634	47,901	40,410
民國109年 2020	預算數	188,142	50,303	39,117
	決算數	185,300	49,932	38,412
民國110年 2021	預算數	141,239	50,609	15,192
	決算數	131,611	50,217	12,265
民國111年 2022	預算數	122,286	50,313	14,289
	決算數	116,893	49,938	13,173
民國112年 2023	預算數	202,996	55,026	79,388
	決算數	194,401	54,337	73,664

資料來源：本所會計室。

數額—按工作計畫別分

單位：新臺幣千元

廳舍修建	小型工程	退撫金	天然災害準備金	公務人員待遇福利
-	4,110	5,389	22,204	1,009
-	3,403	5,389	15,352	1,009
-	11,492	5,148	9,478	916
-	11,047	5,148	9,202	916
-	6,000	5,569	9,676	3,872
-	6,000	5,569	9,354	3,872
-	9,460	7,457	14,747	458
-	8,980	7,457	14,747	458
-	8,728	6,567	20,045	464
-	7,905	6,567	19,536	464
-	6,180	6,715	26,834	1,597
-	5,825	6,715	26,830	1,597
-	7,855	6,721	29,432	902
-	7,540	6,721	29,428	902
-	6,510	7,173	48,365	1,944
-	6,415	7,173	48,350	1,944
-	29,612	6,865	71,614	830
-	28,170	6,865	71,458	830
-	28,503	7,242	62,661	316
-	26,887	7,242	62,511	316
-	37,634	7,173	30,219	412
-	31,755	7,173	29,789	412
-	39,024	9,752	8,662	246
-	35,122	9,752	8,662	246
-	30,375	9,216	28,390	601
-	28,193	9,216	28,390	601

表6-4區公所經費預決算

年別	類別	總計	經	
			人事費	業務費
民國100年 2011	預算數	127,353	49,428	15,011
	決算數	108,511	42,867	11,537
民國101年 2012	預算數	120,701	45,274	18,581
	決算數	110,639	40,587	15,862
民國102年 2013	預算數	112,720	43,261	11,360
	決算數	106,870	43,194	8,699
民國103年 2014	預算數	119,394	43,935	9,097
	決算數	115,255	43,914	7,745
民國104年 2015	預算數	122,486	42,620	9,078
	決算數	117,240	42,462	8,091
民國105年 2016	預算數	131,530	44,073	14,030
	決算數	128,068	44,072	12,648
民國106年 2017	預算數	133,306	43,384	20,648
	決算數	129,267	43,383	19,905
民國107年 2018	預算數	167,179	44,878	21,130
	決算數	164,452	44,873	20,070
民國108年 2019	預算數	206,233	44,332	22,515
	決算數	195,634	44,332	21,463
民國109年 2020	預算數	188,142	46,919	19,783
	決算數	185,300	46,889	18,913
民國110年 2021	預算數	141,238	47,052	20,096
	決算數	131,611	46,912	18,131
民國111年 2022	預算數	122,286	48,294	20,284
	決算數	116,893	48,294	18,846
民國112年 2023	預算數	202,996	52,120	20,879
	決算數	194,401	51,683	19,776

資料來源：本所會計室。

數額—按用途別科目分

單位：新臺幣千元

常 門			資 本 門		
獎補助費	債務費	預備金	設備及投資	獎補助費	預備金
16,294	-	50	46,570	-	-
16,051	-	-	38,056	-	-
16,604	-	50	40,192	-	-
16,310	-	-	37,880	-	-
16,448	-	-	41,651	-	-
16,238	-	-	38,739	-	-
16,402	-	-	49,960	-	-
16,140	-	-	47,456	-	-
15,583	-	-	54,605	600	-
15,352	-	-	50,981	354	-
15,553	-	-	57,874	-	-
15,198	-	-	56,150	-	-
5,400	-	-	63,874	-	-
5,344	-	-	60,635	-	-
5,400	-	-	95,771	-	-
5,334	-	-	94,175	-	-
5,394	-	-	133,992	-	-
5,389	-	-	124,450	-	-
5,394	-	-	116,046	-	-
5,341	-	-	114,157	-	-
5,574	-	-	68,516	-	-
4,722	-	-	61,846	-	-
5,362	-	-	48,346	-	-
5,310	-	-	44,443	-	-
5,362	-	-	124,635	-	-
5,180	-	-	117,762	-	-

表 7-1 境內國民

學年度及學校別	校數 (所)	教師數(人)			職員數(人)			班級數(班)			
		合計	男	女	合計	男	女	合計	七年級	八年級	九年級
100 學年 SY 2011	1	23	10	13	5	-	5	9	3	4	2
101 學年 SY 2012	1	27	10	17	4	-	4	11	4	3	4
102 學年 SY 2013	1	26	10	16	3	-	3	10	3	4	3
103 學年 SY 2014	1	27	11	16	4	-	4	10	3	3	4
104 學年 SY 2015	1	23	11	12	6	-	6	8	2	3	3
105 學年 SY 2016	1	23	11	12	6	-	6	8	3	2	3
106 學年 SY 2017	1	22	10	12	5	-	5	7	2	3	2
107 學年 SY 2018	1	22	11	11	6	-	6	7	2	2	3
108 學年 SY 2019	1	23	12	11	5	-	5	6	2	2	2
109 學年 SY 2020	1	20	10	10	6	2	4	6	2	2	2
110 學年 SY 2021	1	23	13	10	6	2	4	6	2	2	2
111 學年 SY 2022	1	24	14	10	6	2	4	6	2	2	2
112 學年 SY 2023	1	23	14	9	6	2	4	6	2	2	2
內門國中	1	23	14	9	6	2	4	6	2	2	2

資料來源：高雄市政府教育局。

中學概況

學生數(人)									上學年度畢業生數(人)		
合計			七年級		八年級		九年級				
計	男	女	男	女	男	女	男	女	合計	男	女
211	115	96	31	37	47	37	37	22	73	32	41
245	122	123	47	48	31	38	44	37	58	35	23
237	121	116	43	30	47	48	31	38	82	45	37
246	128	118	35	40	45	30	48	48	69	31	38
212	110	102	30	30	35	41	45	31	95	47	48
210	100	110	35	37	30	31	35	42	76	45	31
186	93	93	29	26	34	37	30	30	77	35	42
170	84	86	22	24	27	25	35	37	61	30	31
143	71	72	22	22	21	24	28	26	72	35	37
130	66	64	24	17	21	23	21	24	54	28	26
110	61	49	16	11	24	15	21	23	46	22	24
92	55	37	14	11	17	11	24	15	44	21	23
79	40	39	9	17	14	11	17	11	39	24	15
79	40	39	9	17	14	11	17	11	39	24	15

表 7-2 境內國民

學年度及學校別	校數(所)	教師數(人)			職員數(人)		
		合計	男	女	合計	男	女
100 學年 SY 2011	7	91	39	52	14	1	13
101 學年 SY 2012	7	93	40	53	14	1	13
102 學年 SY 2013	7	95	46	49	15	2	13
103 學年 SY 2014	7	103	46	57	15	2	13
104 學年 SY 2015	7	102	43	59	16	2	14
105 學年 SY 2016	7	98	40	58	18	4	14
106 學年 SY 2017	7	94	40	54	18	4	14
107 學年 SY 2018	7	90	40	50	19	5	14
108 學年 SY 2019	7	86	41	45	19	2	17
109 學年 SY 2020	7	84	42	42	19	2	17
110 學年 SY 2021	7	87	40	47	18	2	16
111 學年 SY 2022	7	91	37	54	18	2	16
112 學年 SY 2023	5	71	26	45	12	2	10
內門國小	1	17	7	10	3	-	3
西門國小	-	-	-	-	-	-	-
觀亭國小	1	14	5	9	2	1	1
溝坪國小	1	13	4	9	3	1	2
木柵國小	1	14	6	8	2	-	2
金竹國小	1	13	4	9	2	-	2
景義國小	-	-	-	-	-	-	-

資料來源：高雄市政府教育局。

自112學年本區西門國小與景義國小停召。

小學概況

班級數(班)						
合計	一年級	二年級	三年級	四年級	五年級	六年級
49	8	8	8	9	8	8
49	8	8	8	9	8	8
49	8	8	8	9	8	8
49	8	8	8	9	8	8
48	7	9	8	8	8	8
47	7	8	8	8	8	8
46	7	7	7	9	8	8
45	7	7	7	8	8	8
44	7	7	7	8	7	8
43	7	7	7	8	7	7
43	7	7	7	8	7	7
43	7	7	7	8	7	7
31	5	5	5	6	5	5
7	1	1	1	2	1	1
-	-	-	-	-	-	-
6	1	1	1	1	1	1
6	1	1	1	1	1	1
6	1	1	1	1	1	1
6	1	1	1	1	1	1
-	-	-	-	-	-	-

表 7-2 境內國民

學年度及學校別	學生數 (人)								
	合計			一年級		二年級		三年級	
	計	男	女	男	女	男	女	男	女
100 學年 SY 2011	641	330	311	42	49	60	51	55	43
101 學年 SY 2012	604	317	287	41	41	43	47	60	50
102 學年 SY 2013	569	291	278	40	36	40	42	41	47
103 學年 SY 2014	523	270	253	35	31	41	36	38	40
104 學年 SY 2015	482	260	222	33	18	39	30	42	37
105 學年 SY 2016	411	215	196	19	23	33	18	41	31
106 學年 SY 2017	369	198	171	20	26	20	24	32	17
107 學年 SY 2018	331	171	160	28	26	19	25	18	24
108 學年 SY 2019	297	152	145	26	26	27	25	15	24
109 學年 SY 2020	283	134	149	15	30	26	26	28	26
110 學年 SY 2021	287	134	153	29	20	18	29	24	27
111 學年 SY 2022	295	146	149	28	19	31	20	19	29
112 學年 SY 2023	266	140	126	21	19	26	18	27	20
內門國小	95	43	52	4	9	7	7	4	6
西門國小	-	-	-	-	-	-	-	-	-
觀亭國小	70	45	25	7	4	11	3	9	3
溝坪國小	35	21	14	5	1	5	1	5	3
木柵國小	27	13	14	2	3	2	4	4	4
金竹國小	39	18	21	3	2	1	3	5	4
景義國小	-	-	-	-	-	-	-	-	-

小學概況(續完)

學生數 (人)						上學年度畢業生數(人)		
四年級		五年級		六年級		合計	男	女
男	女	男	女	男	女			
52	59	66	49	55	60	117	59	58
55	41	52	58	66	50	117	56	61
63	51	53	43	54	59	118	67	51
40	48	62	52	54	46	110	53	57
40	39	41	47	65	51	100	54	46
42	37	40	39	40	48	116	65	51
42	29	42	36	42	39	88	40	48
29	19	37	30	40	36	82	43	39
18	21	29	20	37	29	76	39	37
16	25	20	22	29	20	66	37	29
29	26	15	28	19	23	48	28	20
24	26	28	26	16	29	42	19	23
16	22	21	23	29	24	46	16	30
8	10	9	11	11	9	15	7	8
-	-	-	-	-	-	6	1	5
4	4	6	7	8	4	11	3	8
-	3	2	2	4	4	5	2	3
1	1	2	1	2	1	1	1	-
3	4	2	2	4	6	5	2	3
-	-	-	-	-	-	3	-	3

表 8-1 醫療機構及其他醫事

年底別	總計	西醫師	中醫師	牙醫師	藥師	藥劑生
民國100年 2011	46	4	-	1	5	4
民國101年 2012	48	4	-	1	5	3
民國102年 2013	46	4	-	1	5	3
民國103年 2014	45	4	-	1	5	2
民國104年 2015	46	4	-	1	5	3
民國105年 2016	55	4	-	1	6	3
民國106年 2017	54	4	1	1	6	3
民國107年 2018	53	3	1	-	6	2
民國108年 2019	53	3	-	-	6	2
民國109年 2020	54	4	-	-	6	2
民國110年 2021	55	3	-	-	6	3
民國111年 2022	54	3	-	-	6	3
民國112年 2023

資料來源：衛生福利部。

機構開(執)業醫事人員數

單位：人

醫事檢驗師	醫事檢驗生	醫事放射師	醫事放射士	護理師	護士	助產師
1	-	-	-	21	8	-
1	-	-	-	24	8	-
1	-	-	-	22	8	-
1	-	-	-	24	6	-
1	-	-	-	23	6	-
1	-	-	-	26	10	-
1	-	-	-	24	9	-
1	-	-	-	26	9	-
1	-	-	-	27	10	-
1	-	-	-	28	9	-
1	-	-	-	28	9	-
1	-	-	-	28	9	-
...

表 8-1 醫療機構及其他醫事

年底別	助產士	鑲牙生	營養師	物理治療師	物理治療生	職能治療師
民國100年 2011	1	-	1	-	-	-
民國101年 2012	1	-	1	-	-	-
民國102年 2013	1	-	-	-	-	-
民國103年 2014	1	-	-	-	-	-
民國104年 2015	-	-	-	1	-	-
民國105年 2016	-	-	-	-	-	-
民國106年 2017	-	-	1	-	-	-
民國107年 2018	-	-	1	-	-	-
民國108年 2019	-	-	1	-	-	-
民國109年 2020	-	-	1	-	-	-
民國110年 2021	-	-	1	-	-	-
民國111年 2022	-	-	1	-	-	-
民國112年 2023

資料來源：衛生福利部。

機構開(執)業醫事人員數(續完)

單位：人

職能治療生	臨床心理師	諮商心理師	呼吸治療師	語言治療師	聽力師	牙體技術師	牙體技術生
-	-	-	-	-	-	-	-
-	-	-	-	-	-	-	-
-	-	1	-	-	-	-	-
-	-	1	-	-	-	-	-
-	-	2	-	-	-	-	-
-	-	4	-	-	-	-	-
-	-	4	-	-	-	-	-
-	-	4	-	-	-	-	-
-	-	3	-	-	-	-	-
-	-	3	-	-	-	-	-
-	-	4	-	-	-	-	-
-	-	3	-	-	-	-	-
...

表 8-2 公私立醫

	醫療院所家數			醫療院所 病床數	醫院開放病床數			
	合計	醫院	診所		一般病床			
					合計	急性病床		
						急性一般 病床	精神急性一般 病床	
民國100年 2011	4	-	4	-	-	-	-	
民國101年 2012	5	-	5	11	-	-	-	
民國102年 2013	4	-	4	11	-	-	-	
民國103年 2014	4	-	4	11	-	-	-	
民國104年 2015	4	-	4	11	-	-	-	
民國105年 2016	5	-	5	11	-	-	-	
民國106年 2017	6	-	6	10	-	-	-	
民國107年 2018	4	-	4	7	-	-	-	
民國108年 2019	3	-	3	6	-	-	-	
民國109年 2020	3	-	3	6	-	-	-	
民國110年 2021	3	-	3	6	-	-	-	
民國111年 2022	3	-	3	6	-	-	-	
民國112年 2023	

資料來源：衛生福利部。

表 8-3 藥

年底別	總計	藥局	西藥商	
			販賣業	
民國100年 2011	26	4	2	
民國101年 2012	26	4	2	
民國102年 2013	18	4	1	
民國103年 2014	19	4	1	
民國104年 2015	19	4	1	
民國105年 2016	20	5	1	
民國106年 2017	19	5	1	
民國107年 2018	19	5	1	
民國108年 2019	18	5	1	
民國109年 2020	20	5	1	
民國110年 2021	20	5	1	
民國111年 2022	20	5	1	
民國112年 2023	20	5	1	

資料來源：衛生福利部、高雄市政府衛生局。

商家數

單位：家

西藥商	中藥商		醫療器材商		
	製造業	販賣業	製造業	販賣業	製造業
-	12	-	8	-	-
-	12	-	8	-	-
-	8	-	5	-	-
-	8	-	6	-	-
-	8	-	6	-	-
-	8	-	6	-	-
-	7	-	6	-	-
-	7	-	6	-	-
-	5	-	7	-	-
-	5	-	9	-	-
-	5	-	9	-	-
-	6	-	8	-	-
-	6	-	8	-	-

表 9-1 改善市容查

年別	總計	工務	交通	社政
民國100年 2011	-	-	-	-
民國101年 2012	22	-	1	-
民國102年 2013	39	-	1	-
民國103年 2014	17	-	2	-
民國104年 2015	108	-	1	-
民國105年 2016	105	-	1	-
民國106年 2017	106	-	1	-
民國107年 2018	100	-	-	-
民國108年 2019	2	-	-	-
民國109年 2020	-	-	-	-
民國110年 2021	-	-	-	-
民國111年 2022	-	-	-	-
民國112年 2023	-	-	-	-

資料來源：本所民政課。

報有關案件執行情形

單位：件

教育	電信	衛生	環保	警政	其他
-	-	-	-	-	-
-	-	-	-	21	-
-	-	-	-	38	-
-	-	-	-	15	-
-	-	-	-	107	-
-	-	-	-	104	-
-	-	-	-	105	-
-	-	-	-	100	-
-	-	-	1	1	-
-	-	-	-	-	-
-	-	-	-	-	-
-	-	-	-	-	-
-	-	-	-	-	-

表 9-2 維護市容查報案件辦理情形

單位：件

年別	合計	已依案 執行完成	正依案執行	計畫執行	無法執行
民國100年 2011	-	-	-	-	-
民國101年 2012	22	22	-	-	-
民國102年 2013	39	39	-	-	-
民國103年 2014	17	17	-	-	-
民國104年 2015	108	108	-	-	-
民國105年 2016	105	105	-	-	-
民國106年 2017	106	106	-	-	-
民國107年 2018	100	100	-	-	-
民國108年 2019	2	2	-	-	-
民國109年 2020	-	-	-	-	-
民國110年 2021	-	-	-	-	-
民國111年 2022	-	-	-	-	-
民國112年 2023	-	-	-	-	-

資料來源：本所民政課。

表 10-1 推行社區發

年(底)別	設置社區 生產建設基金 (個)	實際使用經費(元)		社區活動 中心(幢) (年底)
		政府補助款	社區自籌款	
民國100年 2011	18	-	-	18
民國101年 2012	18	-	-	18
民國102年 2013	16	463,550	63,085	18
民國103年 2014	18	1,082,060	200,497	18
民國104年 2015	18	718,300	57,179	18
民國105年 2016	18	5,363,932	618,646	18
民國106年 2017	18	6,551,200	413,204	18
民國107年 2018	18	3,862,291	385,966	18
民國108年 2019	18	4,690,000	345,000	18
民國109年 2020	18	4,830,000	477,000	18
民國110年 2021	18	4,190,000	433,000	18
民國111年 2022	18	4,310,000	496,000	18
民國112年 2023	18	3,382,700	931,000	18
內門社區發展協會	1	460,000	121,000	1
內豐社區發展協會	1	-	-	1
內興社區發展協會	1	-	-	1
內東社區發展協會	1	477,700	140,000	1
內南社區發展協會	1	-	-	1
永吉社區發展協會	1	50,000	30,000	1
永興社區發展協會	1	-	-	1
永富社區發展協會	1	380,000	110,000	1
三平社區發展協會	1	445,000	120,000	1
中埔社區發展協會	1	-	-	1
東埔社區發展協會	1	-	-	1
木柵社區發展協會	1	530,000	160,000	1
石坑社區發展協會	1	-	-	1
光興社區發展協會	1	-	-	1
金竹社區發展協會	1	-	-	1
瑞山社區發展協會	1	-	-	1
觀亭社區發展協會	1	510,000	120,000	1
溝坪社區發展協會	1	530,000	130,000	1

資料來源：本所社會課。

展工作成果

社區發展工作項目				
辦理社區 幹部訓練 (人次)	辦理社區 觀摩 (人次)	社區長壽 俱樂部(處) (年底)	社區媽媽 教室(班) (年底)	社區守望 相助(隊) (年底)
-	-	-	-	-
-	-	-	-	-
-	-	-	-	-
164	282	-	-	1
-	162	2	-	1
130	1,913	1	-	1
137	817	4	6	2
58	556	4	4	3
149	680	6	5	3
148	210	6	5	3
113	128	7	13	3
130	259	7	12	2
127	368	7	12	2
20	42	1	2	-
16	39	-	2	-
-	-	-	-	-
13	35	1	2	-
-	-	-	-	-
12	30	-	-	-
-	-	-	-	-
14	20	1	-	-
15	20	1	1	1
-	-	-	-	-
-	20	-	-	-
10	38	1	1	-
-	30	-	-	-
-	20	-	-	-
-	-	-	-	-
-	-	-	-	-
14	38	1	2	1
13	36	1	2	-

表 10-1 推行社區發

年(底)別	社區發展工作項目		
	社區民俗藝文 康樂班(隊) (年底)	社區志願服務 (年底)	
		團隊 (隊)	志工數 (人)
民國100年 2011	-	-	-
民國101年 2012	-	-	-
民國102年 2013	-	-	314
民國103年 2014	-	14	436
民國104年 2015	4	-	-
民國105年 2016	2	16	548
民國106年 2017	12	17	1,624
民國107年 2018	10	17	536
民國108年 2019	5	18	504
民國109年 2020	5	18	504
民國110年 2021	5	18	443
民國111年 2022	2	20	500
民國112年 2023	2	20	445
內門社區發展協會	-	2	51
內豐社區發展協會	-	1	30
內興社區發展協會	-	1	31
內東社區發展協會	-	1	39
內南社區發展協會	-	1	-
永吉社區發展協會	-	1	5
永興社區發展協會	-	1	5
永富社區發展協會	-	1	44
三平社區發展協會	1	1	37
中埔社區發展協會	-	1	32
東埔社區發展協會	-	1	-
木柵社區發展協會	-	1	23
石坑社區發展協會	-	1	37
光興社區發展協會	-	1	32
金竹社區發展協會	-	1	12
瑞山社區發展協會	-	1	-
觀亭社區發展協會	1	2	40
溝坪社區發展協會	-	1	27

資料來源：本所社會課。

展工作成果(續)

社區發展工作項目						
辦理社區照顧 關懷據點(處) (年底)	社區圖書室(處) (年底)	社區刊物(期) (年底)	服務成果			
			福利服務或活動 (受益人次)	其他服務 (受益人次)		
-	-	-	-	-	-	
-	-	-	-	-	-	
3	-	4	-	200		
3	-	1	123	2,115		
3	2	1	1,501	-		
3	1	-	9,169	7,500		
4	2	-	15,119	15,513		
4	2	-	24,844	7,140		
6	2	-	6,800	1,400		
6	2	-	6,380	2,360		
6	2	-	2,850	1,230		
7	3	-	2,910	750		
7	3	1	3,688	803		
1	-	-	982	90		
-	1	-	125	60		
-	-	-	-	80		
1	-	-	326	80		
-	-	-	-	90		
-	-	-	160	-		
-	1	-	-	-		
1	-	-	425	63		
1	-	-	435	80		
-	-	-	-	-		
-	-	-	-	-		
1	-	1	100	-		
-	-	-	-	-		
-	-	-	-	120		
-	-	-	55	-		
-	-	-	-	-		
1	1	-	560	100		
1	-	-	520	40		

表 10-2 社區發展

年底 及 社區發展協會別	社區發展 協會數 (個)	社區戶數 (戶)	社區人口數 (人)
民國 100年 2011	18	-	-
民國 101年 2012	18	-	-
民國 102年 2013	18	5,071	15,351
民國 103年 2014	18	5,063	15,178
民國 104年 2015	18	5,074	14,978
民國 105年 2016	18	5,095	14,754
民國 106年 2017	18	5,116	14,540
民國 107年 2018	18	5,120	14,437
民國 108年 2019	18	5,105	14,195
民國 109年 2020	18	5,125	13,976
民國 110年 2021	18	5,116	13,770
民國 111年 2022	18	5,102	13,499
民國 112年 2023	18	5,097	13,184
內門社區發展協會	1	374	1,008
內豐社區發展協會	1	464	1,258
內興社區發展協會	1	225	630
內東社區發展協會	1	312	798
內南社區發展協會	1	151	411
永吉社區發展協會	1	184	422
永興社區發展協會	1	172	400
永富社區發展協會	1	370	1,035
三平社區發展協會	1	264	685
中埔社區發展協會	1	219	564
東埔社區發展協會	1	184	493
木柵社區發展協會	1	241	596
石坑社區發展協會	1	189	518
光興社區發展協會	1	267	682
金竹社區發展協會	1	280	638
瑞山社區發展協會	1	153	325
觀亭社區發展協會	1	688	1,757
溝坪社區發展協會	1	360	964

資料來源：本所社會課。

協會會員人數

理監事人數 (人)	社區發展協會會員數 (人)		
	合計	男	女
-	-	-	-
-	-	-	-
274	1,877	1,126	751
210	1,207	724	483
276	1,265	759	506
267	1,547	1,010	537
258	1,624	965	659
276	1,565	927	638
277	1,492	852	640
277	1,492	852	640
278	1,474	758	716
278	1,495	754	741
272	1,468	727	741
14	120	62	58
18	162	75	87
15	56	32	24
18	50	22	28
12	76	31	45
14	55	26	29
14	40	18	22
14	101	45	56
18	138	72	66
12	60	29	31
14	62	33	29
14	51	31	20
20	79	47	32
14	63	37	26
14	52	29	23
12	37	14	23
18	165	76	89
17	101	48	53

表 10-3 社會

年別	中低收入 老人生活 津貼	國民年金被保 險人所得未達 一定標準資格 認定	身心障礙者 生活補助	低收入戶 喪葬補助	
	申請人次	申請人次	發放人次	發放人次	金額
民國100年 2011	4	-	306	-	-
民國101年 2012	3	6	312	-	-
民國102年 2013	6	12	301	-	-
民國103年 2014	5	10	304	-	-
民國104年 2015	7	12	310	-	-
民國105年 2016	6	12	308	-	-
民國106年 2017	2	13	302	-	-
民國107年 2018	3	13	295	-	-
民國108年 2019	21	19	288	-	-
民國109年 2020	36	2	315	-	-
民國110年 2021	31	10	324	-	-
民國111年 2022	30	7	310	-	-
民國112年 2023	38	8	307	-	-

資料來源：本所社會課。

福利及救濟狀況

單位：人次；元

育兒津貼		輔導市民 臨時工		其他	
發放人次	金額	發放人次	金額	現金	實物
-	-	-	-	-	-
1,076	2,690,000	-	-	-	-
1,246	3,115,000	-	-	-	-
1,434	3,585,000	-	-	-	-
1,417	3,542,500	-	-	-	-
1,459	3,647,500	-	-	-	-
1,314	3,481,284	-	-	-	-
1,485	3,985,939	-	-	-	-
1,947	5,308,000	-	-	-	-
1,996	5,464,000	-	-	-	-
1,682	5,740,000	-	-	-	-
1,585	7,535,000	-	-	-	-
1,412	8,111,000	-	-	-	-

表 10-4 遭受災

年底別	災害種類	災害發生日期 (年/月/日)	受 災 人 數 (人)				
			臨時收容 災 民 數	死 亡 (含無名屍)	失 蹤	重 傷	其 他
民國100年 2011	颱風	100/08/29	12	-	-	-	-
民國101年 2012	颱風	101/08/24	12	-	-	-	-
民國102年 2013	颱風	102/09/21	15	-	-	-	-
民國103年 2014	颱風	103/09/21	20	-	-	-	-
民國104年 2015	颱風	104/08/08	20	-	-	-	-
	颱風	105/09/27	38	-	-	-	-
民國105年 2016	火災	105/09/16	5	-	-	-	-
	地震	105/02/06	-	-	-	-	-
民國106年 2017	無	無	-	-	-	-	-
民國107年 2018	颱風	107/8/23	15	-	-	-	-
民國108年 2019	無	無	-	-	-	-	-
民國109年 2020	無	無	-	-	-	-	-
民國110年 2021	豪雨	110/08/05	-	-	-	-	-
民國111年 2022	火災	111/3/13	-	-	-	-	-
民國112年 2023	火災	112/4/12	-	-	-	1	-

資料來源：本所社會課。

害救助情形

住屋毀損 安遷救助		財物受損 影響生計者		救 助 金 額 (元)		
戶	人	戶	總 計	現 金	實 物	
-	-	-	-	-	-	-
-	-	-	-	-	-	-
-	-	-	-	-	-	-
-	-	-	-	-	-	-
-	-	-	-	-	-	-
21	48	21	875,000	875,000	-	-
1	5	1	100,000	100,000	-	-
25	53	25	850,000	850,000	-	-
-	-	-	-	-	-	-
3	12	3	240,000	240,000	-	-
-	-	-	-	-	-	-
-	-	-	-	-	-	-
1	1	1	20,000	20,000	-	-
1	4	1	80,000	80,000	-	-
1	5	-	100,000	100,000	-	-

表 10-5 辦理

年別	總 計	死亡無力殮葬者	遭受意外傷害或罹患重病致生活陷於困境者
民國100年 2011	11	-	3
民國101年 2012	11	2	7
民國102年 2013	4	2	2
民國103年 2014	9	6	3
民國104年 2015	10	7	3
民國105年 2016	5	3	2
民國106年 2017	18	6	12
民國107年 2018	20	8	6
民國108年 2019	35	11	24
民國109年 2020	42	10	32
民國110年 2021	45	12	33
民國111年 2022	50	19	30
民國112年 2023	45	12	28

資料來源：本所社會課。

急難救助概況

單位：人次

負家庭主要生計責任 且無法工作致生活陷於 困境者	財產或存款未能及時運 用致生活陷於困境者	其他遭遇重大變故者	川資突然發生困難者
1	-	7	-
2	-	-	-
-	-	-	-
-	-	-	-
-	-	-	-
-	-	-	-
-	-	-	-
3	-	3	-
-	-	-	-
-	-	-	-
-	-	-	-
1	-	-	-
4	-	1	-

表 10-6 低收

年底及里別	總 計		第 1 類	
	戶 數	人 數	戶 數	人 數
民國100年 2011	157	326	3	4
民國101年 2012	231	544	2	3
民國102年 2013	258	650	1	1
民國103年 2014	244	618	1	1
民國104年 2015	244	615	1	1
民國105年 2016	188	1,012	1	1
民國106年 2017	153	411	1	1
民國107年 2018	172	459	1	1
民國108年 2019	157	389	1	1
民國109年 2020	133	299	1	1
民國110年 2021	124	276	1	1
民國111年 2022	122	265	2	2
民國112年 2023	126	258	2	2
內門里	5	15	-	-
內豐里	11	23	-	-
內興里	7	9	-	-
內東里	11	19	-	-
內南里	2	7	-	-
永吉里	3	4	-	-
永興里	6	10	-	-
永富里	6	12	1	1
三平里	7	24	-	-
中埔里	7	11	-	-
東埔里	7	20	-	-
木柵里	5	9	-	-
石坑里	9	18	1	1
光興里	10	16	-	-
金竹里	4	11	-	-
瑞山里	4	7	-	-
觀亭里	17	37	-	-
溝坪里	5	6	-	-

資料來源：高雄市政府社會局。

入戶人口

單位：人

第2類		第3類		第4類	
戶數	人數	戶數	人數	戶數	人數
27	61	110	223	17	38
39	86	100	190	90	265
45	92	101	201	111	356
34	64	100	201	109	352
31	53	101	198	111	363
36	59	41	94	110	858
32	55	35	78	85	277
42	73	40	95	89	290
41	60	35	76	80	252
41	60	28	55	63	183
40	59	25	51	58	165
36	54	22	49	62	160
37	57	18	40	69	159
1	4	1	6	3	5
7	12	-	-	4	11
1	1	1	1	5	7
5	8	2	6	4	5
-	-	-	-	2	7
1	1	-	-	2	3
3	6	-	-	3	4
2	2	1	1	2	8
1	1	1	1	5	22
2	2	1	2	4	7
3	6	1	1	3	13
1	2	-	-	4	7
1	1	4	8	3	8
4	5	1	1	5	10
-	-	-	-	4	11
1	2	-	-	3	5
2	2	5	13	10	22
2	2	-	-	3	4

表 10-7 身心障礙

年底別	身心障礙人數									
	總計			領有舊制身心障礙手冊者						
				合計			視覺障礙者		聽覺機能障礙者	
	合計	男	女	計	男	女	男	女	男	女
民國100年 2011	983	551	432	983	551	432	28	23	42	29
民國101年 2012	1,050	594	456	1,050	594	456	31	24	44	29
民國102年 2013	1,138	665	473	849	482	367	28	22	36	23
民國103年 2014	1,151	674	477	747	425	322	24	21	30	20
民國104年 2015	1,216	717	499	639	363	276	23	20	22	18
民國105年 2016	1,239	737	502	434	231	203	18	20	20	13
民國106年 2017	1,133	663	470	266	116	17	13	17	15	11
民國107年 2018	1,197	680	517	59	24	35	4	4	6	4
民國108年 2019	1,145	645	500	-	-	-	-	-	-	-
民國109年 2020	1,142	653	489	-	-	-	-	-	-	-
民國110年 2021	1,158	671	487	-	-	-	-	-	-	-
民國111年 2022	1,100	640	460	-	-	-	-	-	-	-
民國112年 2023	1,074	630	444	-	-	-	-	-	-	-

資料來源:高雄市政府社會局。

人口一覽表

單位：人

身心障礙人數

領有舊制身心障礙手冊者

平衡機能障礙者		聲音機能或語言機能障礙者		肢體障礙者		智能障礙者		重要器官失去功能者		顏面損傷者	
男	女	男	女	男	女	男	女	男	女	男	女
2	2	8	2	218	180	62	40	58	56	2	-
2	2	10	1	238	191	64	42	61	62	3	1
-	2	8	-	194	152	53	38	54	53	4	1
-	2	7	-	172	134	48	38	48	44	3	1
-	2	6	-	156	124	24	20	43	41	3	-
-	1	5	-	97	100	13	7	38	37	2	-
-	1	3	-	45	79	8	3	16	27	1	-
-	1	-	-	7	17	1	1	1	3	-	-
-	-	-	-	-	-	-	-	-	-	-	-
-	-	-	-	-	-	-	-	-	-	-	-
-	-	-	-	-	-	-	-	-	-	-	-
-	-	-	-	-	-	-	-	-	-	-	-
-	-	-	-	-	-	-	-	-	-	-	-

表 10-7 身心障礙

年底別	身心障礙人數									
	領有舊制身心障礙手冊者									
	植物人		失智症者		自閉症者		慢性精神病患者		多重障礙者	
	男	女	男	女	男	女	男	女	男	女
民國100年 2011	4	3	11	24	1	-	59	33	50	38
民國101年 2012	4	4	13	26	1	-	63	32	54	40
民國102年 2013	3	4	7	14	1	-	51	26	41	31
民國103年 2014	3	4	4	9	1	-	48	22	35	27
民國104年 2015	3	3	3	8	-	-	47	19	32	21
民國105年 2016	1	1	3	7	-	-	18	7	16	10
民國106年 2017	1	1	3	4	-	-	1	-	10	7
民國107年 2018	-	1	2	2	-	-	-	-	3	2
民國108年 2019	-	-	-	-	-	-	-	-	-	-
民國109年 2020	-	-	-	-	-	-	-	-	-	-
民國110年 2021	-	-	-	-	-	-	-	-	-	-
民國111年 2022	-	-	-	-	-	-	-	-	-	-
民國112年 2023	-	-	-	-	-	-	-	-	-	-

資料來源:高雄市政府社會局。

人口一覽表(續1)

單位：人

身心障礙人數										
領有舊制身心障礙手冊者						領有新制身心障礙證明者				
頑性(難治型) 癲癇症者		因罕見疾病而致 身心功能障礙者		其他		合計			神經系統構造 及精神、心智功能	
男	女	男	女	男	女	計	男	女	男	女
4	2	1	-	1	-	-	-	-	-	-
4	2	1	-	1	-	-	-	-	-	-
-	1	1	-	1	-	289	183	106	50	35
-	-	1	-	1	-	404	249	155	68	49
-	-	1	-	-	-	577	354	223	99	73
-	-	-	-	-	-	805	506	299	145	108
-	-	-	-	-	-	867	547	320	64	46
-	-	-	-	-	-	1,138	656	482	162	144
-	-	-	-	-	-	1,145	645	500	171	160
-	-	-	-	-	-	1,142	653	489	175	162
-	-	-	-	-	-	1,158	671	487	183	160
-	-	-	-	-	-	1,100	640	460	171	150
-	-	-	-	-	-	1,074	630	444	175	150

表 10-7 身心障礙

年底別	身心障礙人數							
	領有新制身心障礙證明者							
	眼、耳及相關構造 與感官功能及疼痛		涉及聲音與言語 構造及其功能		循環、造血、免疫與 呼吸系統構造及其功 能		消化、新陳代謝與內 分泌系統相關構造及 其功能	
	男	女	男	女	男	女	男	女
民國100年 2011	-	-	-	-	-	-	-	-
民國101年 2012	-	-	-	-	-	-	-	-
民國102年 2013	14	10	7	1	7	3	6	4
民國103年 2014	29	19	9	1	10	4	10	7
民國104年 2015	46	26	13	1	12	8	15	9
民國105年 2016	64	32	15	1	18	10	25	14
民國106年 2017	53	25	8	1	36	20	20	8
民國107年 2018	108	62	10	-	29	23	15	4
民國108年 2019	107	69	8	-	27	22	13	3
民國109年 2020	111	69	7	-	26	22	13	2
民國110年 2021	117	67	9	1	28	22	14	2
民國111年 2022	113	66	8	1	30	22	10	2
民國112年 2023	107	64	9	1	31	19	11	2

資料來源:高雄市政府社會局。

人口一覽表(續完)

單位：人

身心障礙人數										身心障礙人數 占總人口比率 %
領有新制身心障礙證明者										
泌尿與生殖系統 相關構造及其功能		神經、肌肉、骨 骼之移動相關構 造及其功能		皮膚與相關 構造及其功能		跨兩類別以上者		舊制轉換新制 暫無法歸類者		
男	女	男	女	男	女	男	女	男	女	
-	-	-	-	-	-	-	-	-	-	6.28
-	-	-	-	-	-	-	-	-	-	6.77
9	3	73	40	-	-	13	9	4	1	7.41
11	7	90	57	-	-	17	10	5	1	7.58
21	11	116	75	-	1	26	17	6	2	8.08
22	10	170	88	1	1	40	32	6	3	8.40
18	11	190	86	2	1	50	33	4	4	7.79
48	44	222	158	3	1	58	46	1	-	7.89
43	44	217	155	3	1	55	46	1	-	8.19
39	42	218	150	3	1	60	41	1	-	8.17
45	42	210	148	3	1	61	44	1	-	8.41
44	39	202	138	4	1	55	40	3	1	8.15
44	33	194	131	3	1	53	42	3	1	8.15

表 10-8 區公所全民健保第一、五、六類保險對象統計

單位：人

年底別	第一類保險對象	第五類保險對象	第六類保險對象
	當年底在保人數	當年底在保人數	當年底在保人數
民國100年 2011	71	-	1,672
民國101年 2012	70	-	1,764
民國102年 2013	73	-	1,698
民國103年 2014	68	-	1,601
民國104年 2015	69	-	1,520
民國105年 2016	69	-	1,666
民國106年 2017	69	-	1,712
民國107年 2018	64	-	1,775
民國108年 2019	104	385	1,859
民國109年 2020	81	300	1,872
民國110年 2021	82	269	1,721
民國111年 2022	78	283	1,729
民國112年 2023	72	255	1,723

資料來源：本所民政課、社會課、秘書室。

表 11-1 辦理調解

年別	年底調解委員數 (人)	結案件數總計		
		合計	成立	不成立
民國100年 2011	9	49	19	30
民國101年 2012	9	60	29	31
民國102年 2013	9	55	31	24
民國103年 2014	9	44	17	27
民國104年 2015	9	34	21	13
民國105年 2016	9	33	11	22
民國106年 2017	9	50	15	35
民國107年 2018	8	36	14	22
民國108年 2019	9	43	20	23
民國109年 2020	9	20	15	5
民國110年 2021	9	18	13	5
民國111年 2022	9	25	18	7
民國112年 2023	9	22	16	6

資料來源：本所民政課。

業務概況

單位：件

民事結案件數					
合計		債權、債務		營建工程	
成立	不成立	成立	不成立	成立	不成立
4	18	1	2	-	-
7	13	2	5	-	-
8	10	6	6	-	-
5	11	2	1	-	-
4	6	3	1	-	-
-	12	-	3	-	-
1	11	-	4	-	-
4	11	3	2	-	-
4	11	3	-	-	-
3	2	3	1	-	-
1	1	1	-	-	-
7	4	6	3	-	-
4	2	4	2	-	-

表 11-1 辦理調解

年別	民事結案件數			
	物權(房地產)		親屬(婚姻)	
	成立	不成立	成立	不成立
民國100年 2011	3	10	-	5
民國101年 2012	5	7	-	1
民國102年 2013	2	4	-	-
民國103年 2014	2	8	1	2
民國104年 2015	1	3	-	2
民國105年 2016	-	6	-	3
民國106年 2017	1	6	-	-
民國107年 2018	1	9	-	-
民國108年 2019	1	11	-	-
民國109年 2020	-	1	-	-
民國110年 2021	-	1	-	-
民國111年 2022	1	1	-	-
民國112年 2023	-	-	-	-

資料來源：本所民政課。

業務概況(續1)

單位：件

民事結案件數					
繼承		商事(公害)		其他	
成立	不成立	成立	不成立	成立	不成立
-	1	-	-	-	-
-	-	-	-	-	-
-	-	-	-	-	-
-	-	-	-	-	-
-	-	-	-	-	-
-	-	-	-	-	-
-	1	-	-	-	-
-	-	-	-	-	-
-	-	-	-	-	-
-	-	-	-	-	-
-	-	-	-	-	-
-	-	-	-	-	-

表 11-1 辦理調解

年別	刑事結案件數			
	合計		傷害	
	成立	不成立	成立	不成立
民國100年 2011	15	12	13	10
民國101年 2012	22	18	21	18
民國102年 2013	23	14	23	14
民國103年 2014	12	16	11	16
民國104年 2015	17	7	16	7
民國105年 2016	11	10	11	10
民國106年 2017	14	24	14	24
民國107年 2018	10	11	9	11
民國108年 2019	16	12	14	12
民國109年 2020	12	3	10	3
民國110年 2021	12	4	11	4
民國111年 2022	11	3	10	3
民國112年 2023	12	4	11	4

資料來源：本所民政課。

業務概況(續2)

單位：件

刑事結案件數			
毀棄損壞		詐欺侵佔及竊盜	
成立	不成立	成立	不成立
2	1	-	-
1	-	-	-
-	-	-	-
1	-	-	-
1	-	-	-
-	-	-	-
-	-	-	-
-	-	-	-
1	-	-	-
-	-	1	-
-	-	1	-
1	-	-	-

表 11-1 辦理調解

年別	刑事結案件數			
	妨害婚姻及家庭		妨害風化	
	成立	不成立	成立	不成立
民國100年 2011	-	1	-	-
民國101年 2012	-	-	-	-
民國102年 2013	-	-	-	-
民國103年 2014	-	-	-	-
民國104年 2015	-	-	-	-
民國105年 2016	-	-	-	-
民國106年 2017	-	-	-	-
民國107年 2018	-	-	-	-
民國108年 2019	-	-	-	-
民國109年 2020	-	-	-	-
民國110年 2021	-	-	-	-
民國111年 2022	-	-	-	-
民國112年 2023	-	-	-	-

資料來源：本所民政課。

業務概況(續完)

單位：件

刑事結案件數			
妨害自由名譽信用及秘密		其他	
成立	不成立	成立	不成立
-	-	-	-
-	-	-	-
-	-	-	-
-	-	-	-
-	-	-	-
-	-	-	-
-	-	-	-
1	-	-	-
2	-	-	-
1	-	-	-
-	-	-	-
-	-	-	-
-	-	-	-

表 11-2 調解委員

年底別	委員 總人數	性別		年齡				教育程度			
		男	女	未滿 40歲	40-50 歲未滿	50-60 歲未滿	60歲 以上	大專 以上	高中 (職)	國中	國小
民國100年 2011	9	6	3	-	2	2	5	-	1	4	4
民國101年 2012	9	6	3	-	2	1	6	-	1	4	4
民國102年 2013	9	6	3	-	1	2	6	-	1	4	4
民國103年 2014	9	6	3	-	1	2	6	-	1	4	4
民國104年 2015	9	5	4	-	1	4	4	1	3	4	1
民國105年 2016	9	5	4	-	-	5	4	1	3	4	1
民國106年 2017	9	5	4	-	-	4	5	1	3	4	1
民國107年 2018	8	5	3	-	-	4	4	1	3	3	1
民國108年 2019	9	6	3	-	-	2	7	-	3	4	2
民國109年 2020	9	6	3	-	-	1	8	-	3	4	2
民國110年 2021	9	6	3	-	-	1	8	-	3	4	2
民國111年 2022	9	6	3	-	-	1	8	-	3	4	2
民國112年 2023	9	6	3	-	-	2	7	-	7	1	1

資料來源：本所民政課。

會組織概況

單位：人

行業				服務公職		委員年資			
農、林、 漁、牧業	製造業、 水電、 燃氣業及 營造業	商業	服務業及 其他	曾任公職	未曾任 公職	未滿4年	4-未滿8年	8-未滿16 年	16年以上
6	-	2	1	-	9	2	3	2	2
6	-	2	1	-	9	2	3	2	2
6	-	2	1	-	9	2	2	3	2
6	-	2	1	-	9	2	2	3	2
6	-	2	1	6	3	3	-	4	2
6	-	2	1	6	3	3	-	4	2
6	-	2	1	6	3	2	1	3	3
5	-	2	1	5	3	2	1	3	2
6	-	2	1	5	4	3	2	2	2
6	-	2	1	7	2	3	2	2	2
6	-	2	1	7	2	3	2	-	4
6	-	2	1	7	2	3	2	-	4
5	-	2	2	3	6	7	-	1	1

表 11-3 神壇、寺廟、

年底及里別	道教	佛教	理教	軒轅教	天帝教	一貫道	天德聖教	儒教
民國100年 2011	24	9	-	-	-	2	-	-
民國101年 2012	24	9	-	-	-	2	-	-
民國102年 2013	24	9	-	-	-	2	-	-
民國103年 2014	24	9	-	-	-	2	-	-
民國104年 2015	24	9	-	-	-	2	-	-
民國105年 2016	24	9	-	-	-	2	-	-
民國106年 2017	24	9	-	-	-	2	-	-
民國107年 2018	24	9	-	-	-	2	-	-
民國108年 2019	24	10	-	-	-	2	-	-
民國109年 2020	24	10	-	-	-	2	-	-
民國110年 2021	24	10	-	-	-	2	-	-
民國111年 2022	24	10	-	-	-	2	-	-
民國112年 2023	24	10	-	-	-	2	-	-
內門里	-	1	-	-	-	-	-	-
內豐里	-	1	-	-	-	-	-	-
內興里	-	-	-	-	-	-	-	-
內東里	3	1	-	-	-	1	-	-
內南里	2	1	-	-	-	-	-	-
永吉里	1	1	-	-	-	-	-	-
永興里	2	1	-	-	-	1	-	-
永富里	1	-	-	-	-	-	-	-
三平里	1	-	-	-	-	-	-	-
中埔里	2	-	-	-	-	-	-	-
東埔里	2	-	-	-	-	-	-	-
木柵里	-	1	-	-	-	-	-	-
石坑里	-	-	-	-	-	-	-	-
光興里	2	-	-	-	-	-	-	-
金竹里	3	2	-	-	-	-	-	-
瑞山里	1	-	-	-	-	-	-	-
觀亭里	2	1	-	-	-	-	-	-
溝坪里	2	-	-	-	-	-	-	-

資料來源：本所民政課。

表 11-4 聚會所、

年底及里別	聚會所、財團法人教會名稱	教別	負責人姓名
民國100年 2011			
永興里	台灣基督長老教會永興教會	基督教	張志中
木柵里	台灣基督長老教會木柵教會	基督教	唐弘漳
民國101年 2012			
永興里	台灣基督長老教會永興教會	基督教	張志中
木柵里	台灣基督長老教會木柵教會	基督教	唐弘漳
民國102年 2013			
永興里	台灣基督長老教會永興教會	基督教	張志中
木柵里	台灣基督長老教會木柵教會	基督教	唐弘漳
民國103年 2014			
永興里	台灣基督長老教會永興教會	基督教	張志中
木柵里	台灣基督長老教會木柵教會	基督教	唐弘漳
民國104年 2015			
永興里	台灣基督長老教會永興教會	基督教	張志中
木柵里	台灣基督長老教會木柵教會	基督教	唐弘漳
民國105年 2016			
永興里	台灣基督長老教會永興教會	基督教	張志中
木柵里	台灣基督長老教會木柵教會	基督教	唐弘漳
民國106年 2017			
永興里	台灣基督長老教會永興教會	基督教	張志中
木柵里	台灣基督長老教會木柵教會	基督教	唐弘漳
民國107年 2018			
永興里	台灣基督長老教會永興教會	基督教	張志中
木柵里	台灣基督長老教會木柵教會	基督教	唐弘漳
民國108年 2019			
永興里	台灣基督長老教會永興教會	基督教	張志中
木柵里	台灣基督長老教會木柵教會	基督教	唐弘漳
民國109年 2020			
永興里	台灣基督長老教會永興教會	基督教	張志中
木柵里	台灣基督長老教會木柵教會	基督教	唐弘漳
民國110年 2021			
永興里	台灣基督長老教會永興教會	基督教	張志中
木柵里	台灣基督長老教會木柵教會	基督教	唐弘漳
民國111年 2022			
永興里	台灣基督長老教會永興教會	基督教	張志中
木柵里	台灣基督長老教會木柵教會	基督教	唐弘漳

資料來源：本所民政課。

財團法人教會概況

地址	電話	建立日期
高雄市内門區永興里頂庄五號	(07)660-1755	民前35年
高雄市内門區木柵里木柵44號	(07)668-1744	西元1868年
高雄市内門區永興里頂庄五號	(07)660-1755	民前35年
高雄市内門區木柵里木柵44號	(07)668-1744	西元1868年
高雄市内門區永興里頂庄五號	(07)660-1755	民前35年
高雄市内門區木柵里木柵44號	(07)668-1744	西元1868年
高雄市内門區永興里頂庄五號	(07)660-1755	民前35年
高雄市内門區木柵里木柵44號	(07)668-1744	西元1868年
高雄市内門區永興里頂庄五號	(07)660-1755	民前35年
高雄市内門區木柵里木柵44號	(07)668-1744	西元1868年
高雄市内門區永興里頂庄五號	(07)660-1755	民前35年
高雄市内門區木柵里木柵44號	(07)668-1744	西元1868年
高雄市内門區永興里頂庄五號	(07)660-1755	民前35年
高雄市内門區木柵里木柵44號	(07)668-1744	西元1868年
高雄市内門區永興里頂庄五號	(07)660-1755	民前35年
高雄市内門區木柵里木柵44號	(07)668-1744	西元1868年
高雄市内門區永興里頂庄五號	(07)660-1755	民前35年
高雄市内門區木柵里木柵44號	(07)668-1744	西元1868年
高雄市内門區永興里頂庄五號	(07)660-1755	民前35年
高雄市内門區木柵里木柵44號	(07)668-1744	西元1868年

表 11-4 聚會所、

年底及里別	聚會所、財團法人教會名稱	教別	負責人姓名
民國112年 2023			
永興里	台灣基督長老教會永興教會	基督教	張志中
木柵里	台灣基督長老教會木柵教會	基督教	唐弘漳

資料來源：本所民政課。

財團法人教會概況(續完)

地址	電話	建立日期
高雄市內門區永興里頂庄五號	(07)660-1755	民前35年
高雄市內門區木柵里木柵44號	(07)668-1744	西元1868年

表 11-5 宗教團體興辦公益

年底及宗教別	醫療機構		文教機構				
	醫院數	診所數	大學數	專科學校數	中學數	職校數	小學數
民國100年 2011	-	-	-	-	-	-	-
民國101年 2012	-	-	-	-	-	-	-
民國102年 2013	-	-	-	-	-	-	-
民國103年 2014	-	-	-	-	-	-	-
民國104年 2015	-	-	-	-	-	-	-
民國105年 2016	-	-	-	-	-	-	-
民國106年 2017	-	-	-	-	-	-	-
民國107年 2018	-	-	-	-	-	-	-
民國108年 2019	-	-	-	-	-	-	-
民國109年 2020	-	-	-	-	-	-	-
民國110年 2021	-	-	-	-	-	-	-
民國111年 2022	-	-	-	-	-	-	-
民國112年 2023	-	-	-	-	-	-	-
佛教	-	-	-	-	-	-	-
道教	-	-	-	-	-	-	-
三一(夏)教	-	-	-	-	-	-	-
理教	-	-	-	-	-	-	-
一貫道	-	-	-	-	-	-	-
先天救教	-	-	-	-	-	-	-
天德聖教	-	-	-	-	-	-	-
軒轅教	-	-	-	-	-	-	-
天帝教	-	-	-	-	-	-	-
彌勒大道	-	-	-	-	-	-	-
猶太教	-	-	-	-	-	-	-
天主教	-	-	-	-	-	-	-
基督教	-	-	-	-	-	-	-
伊斯蘭教	-	-	-	-	-	-	-
東正教	-	-	-	-	-	-	-
其他	-	-	-	-	-	-	-

資料來源：本所民政課。

表 11-6 服兵役役男列級家屬

年別	總計		生育補助金		喪葬補助金	
	件數(件)	金額(元)	件數(件)	金額(元)	件數(件)	金額(元)
民國100年 2011	1	650	-	-	-	-
民國101年 2012	1	800	-	-	-	-
民國102年 2013	1	750	-	-	-	-
民國103年 2014	1	550	-	-	-	-
民國104年 2015	1	950	-	-	-	-
民國105年 2016	1	850	-	-	-	-
民國106年 2017	1	400	-	-	-	-
民國107年 2018	1	1,440	-	-	-	-
民國108年 2019	1	1,050	-	-	-	-
民國109年 2020	1	290	-	-	-	-
民國110年 2021	1	340	-	-	-	-
民國111年 2022	1	1,330	-	-	-	-
民國112年 2023	4	25,224	-	-	-	-

資料來源：本所民政課。

各項慰、補助費發放統計

急難慰助金		健保補助費		醫療補助費	
件數(件)	金額(元)	件數(件)	金額(元)	件數(件)	金額(元)
-	-	-	-	1	650
-	-	-	-	1	800
-	-	-	-	1	750
-	-	-	-	1	550
-	-	-	-	1	950
-	-	-	-	1	850
-	-	-	-	1	400
-	-	-	-	1	1,440
-	-	-	-	1	1,050
-	-	-	-	1	290
-	-	-	-	1	340
-	-	-	-	1	1,330
-	-	-	-	4	25,224

表 11-7 服兵役役男列級家屬

年別	總計			戶數 (戶)
	戶數 (戶)	人口數 (人)	金額 (元)	
民國100年 2011	5	5	83,550	3
民國101年 2012	8	23	250,953	4
民國102年 2013	2	1	46,350	1
民國103年 2014	3	3	87,390	2
民國104年 2015	2	1	46,350	1
民國105年 2016	3	3	58,670	2
民國106年 2017	1	1	46,350	1
民國107年 2018	2	5	70,990	1
民國108年 2019	1	1	46,350	-
民國109年 2020	1	1	46,350	-
民國110年 2021	2	4	64,830	1
民國111年 2022	1	1	46,350	-
民國112年 2023	3	5	99,710	2

資料來源：本所民政課。

安家生活扶助費發放情形

一次安家費		生活扶助金		
人口數 (人)	金額 (元)	戶數 (戶)	人口數 (人)	金額 (元)
2	9,300	2	3	74,250
11	74,400	4	12	176,553
-	-	1	1	46,350
2	41,040	1	1	46,350
-	-	1	1	46,350
2	12,320	1	1	46,350
-	-	1	1	46,350
4	24,640	1	1	46,350
-	-	1	1	46,350
-	-	1	1	46,350
3	18,480	1	1	46,350
-	-	1	1	46,350
4	53,360	1	1	46,350