

高雄市內門區公所 111 年至 112 年公務汽車使用情形數據分析與節能策略規劃

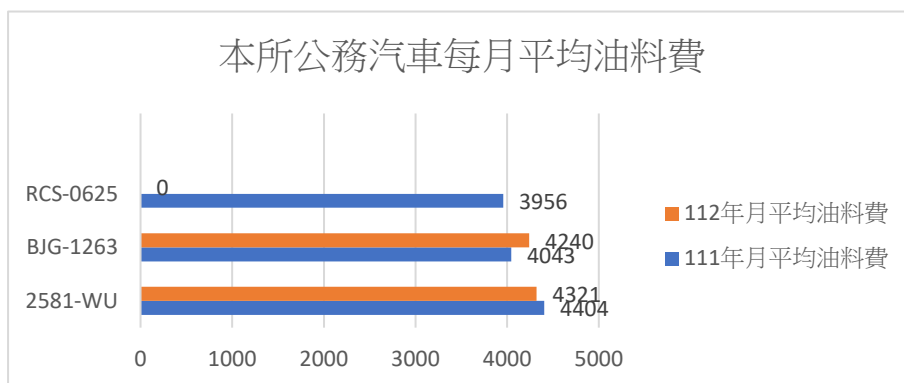
壹、前言

為因應中央政府「氣候變遷因應法」2050 年淨零排放目標，高雄市政府制定「高雄市淨零城市發展自治條例」，並於民國 112 年六月二十八日經市議會三讀通過，成為全台第一部地方淨零自治法規，高雄市為台灣製造業重鎮，涵蓋鋼鐵、石化、化工、電子等探排大戶，如何有效減少高雄市碳排放量，落實各項減碳行動方案，成為高雄市政府首要執行任務之一。鑒於節能減碳策略，涉及面向甚廣，本次分析將針對本所公務汽車使用情形及各項可行對策做進一步探討。

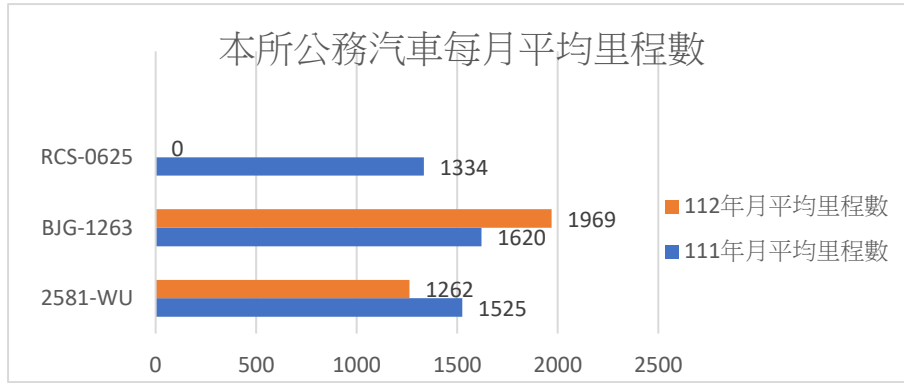
貳、本所 111 至 112 年公務汽車使用情形

本所 111 年先後共計 3 輛公務汽車，分別為車號 RCS-0625(至同年 2 月停止租用)、BJG-1263(同年 2 月新購公務汽車)作為區長公務用車，用途事由包含內門各里轄區巡視、市政會議、民政局會議等，涵蓋範圍路線包含原縣區與原市區；車號 2581-WU 作為農建課公務用車，用途事由包含勘查工程、災害、水質水量巡查等，涵蓋範圍以內門區為主，但行車路線遍及區內各山坡、農業用地及林地等。112 年共計 2 輛公務汽車，分別為 BJK-1263 及 2581-WU，用途與 111 年相同。

參、使用數據分析



圖表 1 單位：元



圖表 2 單位：公里

檢視本所公務汽車使用情形，除車號 RCS-0625 至 111 年 2 月停止租用，車號 BJG-1263 及 2581-WU 兩輛公務汽車於 111 年及 112 年每月皆正常行駛，RCS-0625 於 111 年每月平均使用日數為 15 日，BJG-1263 及 2581-WU 前兩年每月平均使用日數約於 18 至 23 日之間，幾乎每個工作日皆有行駛，顯見使用頻率頻繁。

進一步檢視車輛每月平均油料費及每月平均里程數，三輛汽車月平均油料費落在 3956 元至 4404 元之間，考量近期油價上漲趨勢，油料費使用情形差異並不大。而 BJG-1263 其平均里程數於前兩年內皆高於 2581-WU，每月平均油料費卻低於 2581-WU，足見 BJG-1263 較為省油，推估原因應有下列幾點：BJG-1263 排氣量為 1798cc，2581-WU 排氣量為 2261cc，相同情形下，排氣量較大之車款提供較大的馬力及扭力，加速性能亦較高，相對也較為耗油；BJG-1263 作為區長公務汽車，主要行駛於一般平面道路或公速公路，車速較為平均，較為省油，而 2581-WU 作為農建課公務汽車，用於巡查工程或農業用地，經常往返於區內各山坡、丘陵等地勢起伏較大之路面，所需馬力較大，油耗量也較大。

肆、節能策略

考量本所公務汽車實際使用情形，依照不同業務性質，安排性能適中、油耗較小之 BJG-1263 做為區長公務汽車、而馬力較強、油耗較大之 2581-WU，作為農建課公務汽車，因業務上確有需求，如此安排實屬正常合理，惟因應全球能源政策之趨勢以及極端氣候情形日益嚴峻，本所對於公務汽車的節能策略仍應未雨綢繆、精益求精，以下提供幾項公務汽車節能策略，期望能帶來更佳的節能效益：

(一) 定期安排車輛保養與檢修

保持正常的胎壓，避免胎壓過低而增加輪胎與地面的摩擦力，導致燃油效率下降；定期維護發電機，保持良好的運轉狀態避免增加油耗；定期更換並且選擇適當的機油。

(二) 避免引擎轉速劇烈變化

理想的節能駕駛模式，因盡量保持等速，踩剎車時，應避免重踩或急踩剎車，因剎車時是將汽車動能轉為摩擦熱能，若經常疾停或疾駛，無形中將浪費許多寶貴能源。

(三)合理的使用冷氣空調

夏天比其他季節更耗油，主因是開冷氣時，引擎帶動冷媒壓縮機，會需要更多的引擎馬力，因此更為耗油。平時行駛時應避免將冷氣調得過低，停車時應盡量尋找遮蔽物或用反光遮陽板置於擋風玻璃，避免車內溫度過高，縮短汽車冷車時間；剛上車時，應先打開所有車窗，讓空氣流通待車內降溫後再開冷氣。

(四)逐步汰換燃油汽車

依據高雄市淨零自治條例第 18 條規定，市府所屬各機關、學校之公務車輛，除警用機車、特種車輛或經報市府核准外，既有公務機車應於 119 年前、既有公務汽車應於 129 年前，全面汰換成電動、氫能或其他非石化燃料汽車。本所目前已提報部分公務機車申請汰換，公務汽車亦隨時配合市府規劃提出申請。

伍、結語

環境與發展的兩難無非已是現今人類無法逃避的首要課題，科技帶來便利的同時，也正為我們身處的環境埋下隱憂，不論是日漸升高的海平面、快速消逝的雨林、日漸頻繁的極端氣候，大自然正不斷透過各種現象發出警訊。地球只有一個，我們應該攜手共同守護家園，「落實節能減碳」，不能只是標語，改變我們身處的環境，需要你我共同努力，一點一滴從日常生活做起，讓大自然的美麗，無限傳承下去。