



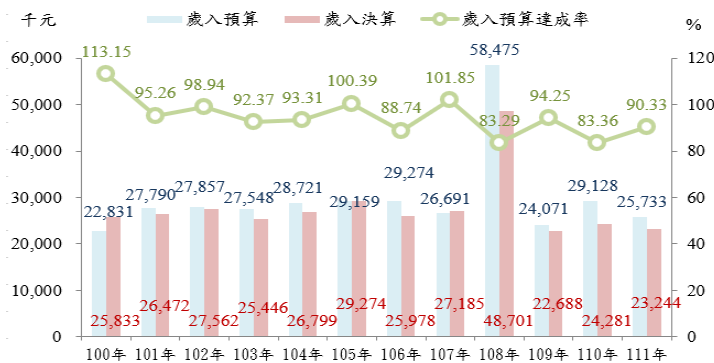
# 高雄市內門區公所市政統計通報

## 111 年高雄市內門區公所預決算概況

一、111 年本所歲入預算計 2,573 萬 3 千元，歲入決算計 2,324 萬 4 千元，較 110 年分別減少 11.66%及減少 4.27%。111 年歲入預算達成率為 90.33%，短收 248 萬 9 千元主係以捐獻及贈與收入短收所致

111 年本所歲入預算計 2,573 萬 3 千元，歲入決算計 2,324 萬 4 千元，較 110 年分別減少 339 萬 5 千元(-11.66%)及 103 萬 7 千元(-4.27%)，較 100 年歲入預算增加 290 萬 2 千元(+12.71%)，歲入決算減少 258 萬 9 千元(-10.02%)。111 年歲入預算達成率為 90.33%，決算較預算短收 248 萬 9 千元，主係國防部油彈庫睦鄰回饋經費計畫核定數與實支數差額所致。(詳圖 1、表 1)

圖 1 100~111 年高雄市內門區公所歲入預決算概況



資料來源：高雄市內門區公所。

備註：歲入預算達成率=決算數÷預算數×100。

表 1 111 年高雄市內門區公所歲入預決算概況—按來源別分

項目別	歲入預算	歲入決算	預決算差額
總計	25,733	23,244	-2,489
捐獻及贈與收入	25,559	22,752	-2,807
補助收入	-	0	0
規費收入	80	50	-30
財產收入	6	16	10
罰款及賠償收入	83	122	39
其他收入	5	304	299

資料來源：高雄市內門區公所。

備註：預決算差額=決算數-預算數。

二、111 年本所歲出預算計 1 億 2,228 萬 6 千元，歲出決算計 1 億 1,689 萬 3 千元，較 110 年分別減少 13.42%及 11.18%。111 年歲出預算達成率為 95.59%，執行成效良好

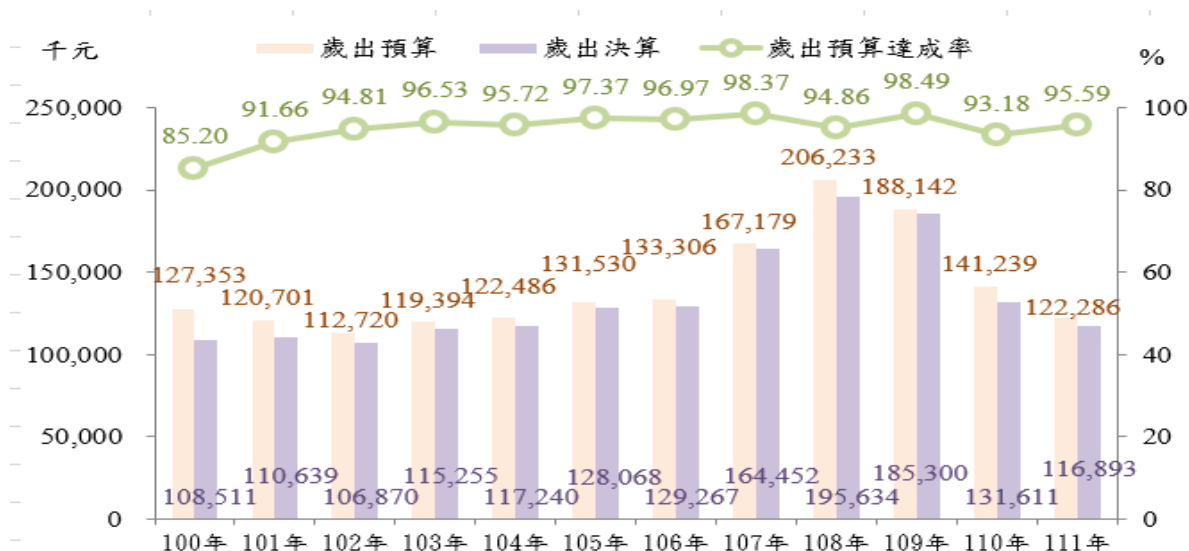
111 年本所歲出預算計 1 億 2,228 萬 6 千元，歲出決算計 1 億 1,689 萬 3 千元，較 110 年分別減少 1,895 萬 3 千元(-13.42%)及 1,471 萬 8 千元(-11.18%)，較 100 年分別減少 506 萬 7 千元(-3.98%)及增加 838 萬 2 千元(+7.72%)。110 年歲出預算達成率為 95.59%，且自 101 年以來達成率皆超過 93%，顯示本所近年業務執行成效良好。(詳圖 2)



# 高雄市內門區公所市政統計通報

## 111年高雄市內門區公所預決算概況

### 圖 2 100~111年高雄市內門區公所歲出預決算概況

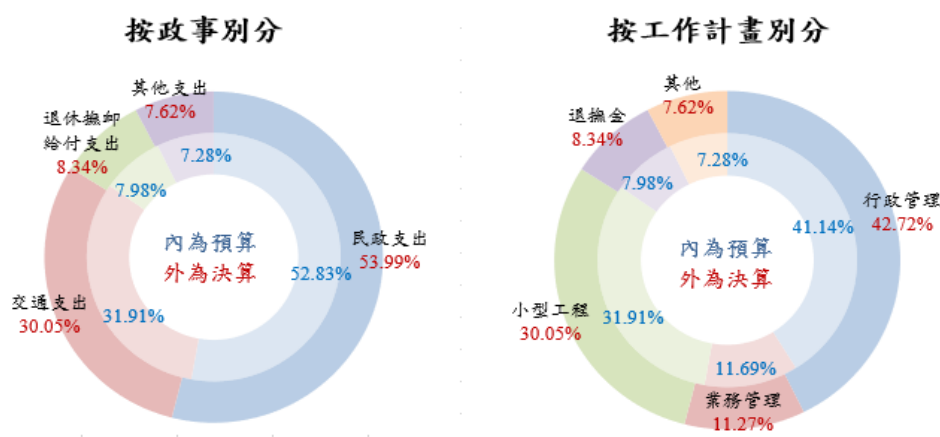


資料來源：高雄市內門區公所。

備註：歲出預算達成率=決算數÷預算數×100。

111年本所歲出預決算，按政事別分，均以民政支出占比最多，交通支出占比次之，退休撫卹給付支出占比再次之；按工作計畫別分，則均以行政管理占比最多，小型工程占比次之，業務管理占比再次之。（詳圖3）

### 圖 3 111年高雄市內門區公所歲出預決算概況



資料來源：高雄市內門區公所。

備註：1.按政事別之其他支出係指依「歲出政事別科目歸類原則與範圍」凡無法歸入已定義各項政事別科目之支出均屬之；本區公所其他支出主要係災害準備金。  
2.按工作計畫別分之其他包括災害準備金及公務人員待遇福利等支出。