



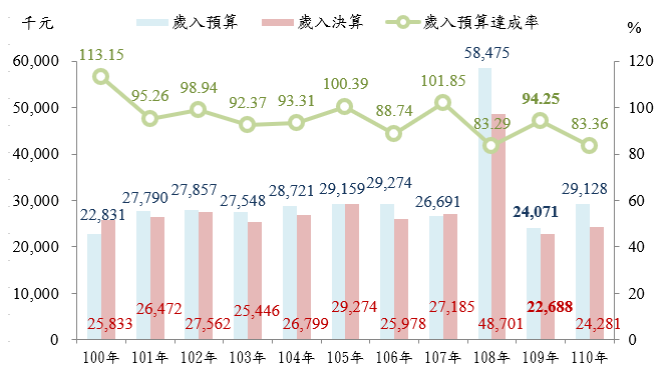
高雄市內門區公所市政統計通報

110年高雄市内門區公所預決算概況

一、110年本所歲入預算計2,912萬8千元，歲入決算計2,428萬1千元，較109年分別增加21.01%及增加7.02%。110年歲入預算達成率為83.36%，短收484萬7千元主係以捐獻及贈與收入短收所致

110年本所歲入預算計2,912萬8千元，歲入決算計2,428萬1千元，較109年分別增加505萬7千元(+21.01%)及159萬3千元(+7.02%)，較100年歲入預算增加629萬7千元(+27.58%)，歲入決算減少155萬2千元(-6.01%)。110年歲入預算達成率為83.36%，決算較預算短收484萬7千元，主係國防部油彈庫睦鄰回饋經費計畫核定數與實支數差額所致。(詳圖1、表1)

圖1 100~110年高雄市内門區公所歲入預決算概況



資料來源：高雄市内門區公所。

備註：歲入預算達成率=決算數÷預算數×100。

表1 110年高雄市内門區公所歲入預決算概況—按來源別分

項目別	歲入預算	歲入決算	預決算差額
總計	29,128	24,281	-4,847
捐獻及贈與收入	28,954	23,481	-5,473
補助收入	-	0	0
規費收入	80	57	-23
財產收入	6	25	19
罰款及賠償收入	83.00	344	261
其他收入	5	374	369

資料來源：高雄市内門區公所。

備註：預決算差額=決算數-預算數。

二、110年本所歲出預算計1億4,123萬9千元，歲出決算計1億3,161萬1千元，較109年分別減少24.93%及28.97%。110年歲出預算達成率為93.18%，執行成效良好

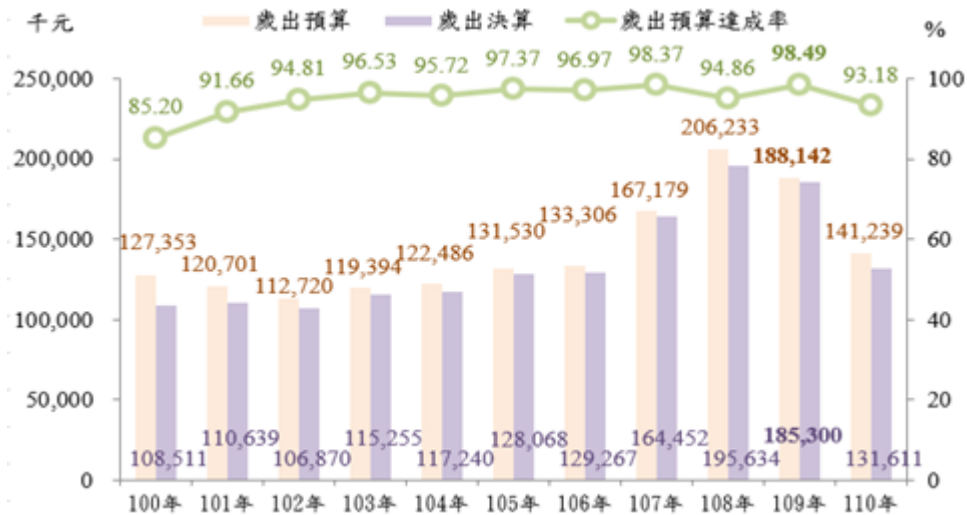
110年本所歲出預算計1億4,123萬9千元，歲出決算計1億3,161萬1千元，較109年分別減少4,690萬3千元(-24.93%)及5,368萬9千元(-28.97%)，較100年分別增加1,388萬6千元(+10.90%)及增加2,310萬元(+21.29%)。110年歲出預算達成率為93.18%，且自101年以來達成率皆超過93%，顯示本所近年業務執行成效良好。(詳圖2)



高雄市內門區公所市政統計通報

110年高雄市內門區公所預決算概況

圖 2 100~110年高雄市內門區公所歲出預決算概況

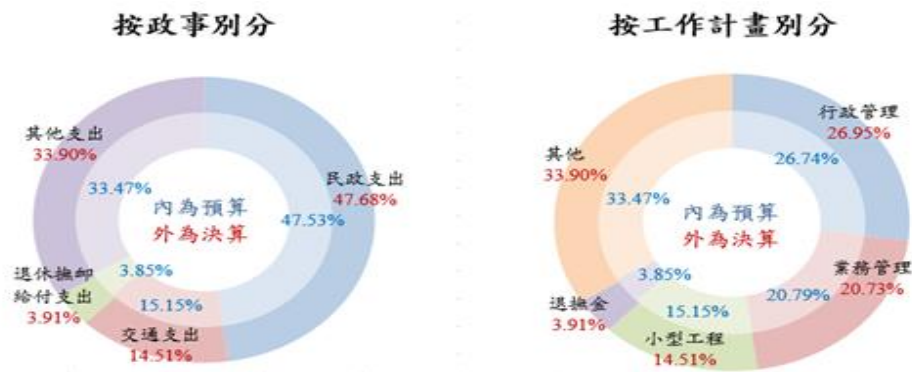


資料來源：高雄市內門區公所。

備註：歲出預算達成率=決算數÷預算數×100。

110年本所歲出預決算，按政事別分，均以民政支出占比最多，其他支出占比次之，交通支出占比再次之；按工作計畫別分，則均以其他占比最多，行政管理占比次之，業務管理占比再次之。（詳圖 3）

圖 3 110年高雄市內門區公所歲出預決算概況



資料來源：高雄市內門區公所。

備註：1.按政事別之其他支出係指依「歲出政事別科目歸類原則與範圍」凡無法歸入已定義各項政事別科目之支出均屬之；本區公所其他支出主要係災害準備金。

2.按工作計畫別分之其他包括災害準備金及公務人員待遇福利等支出。