



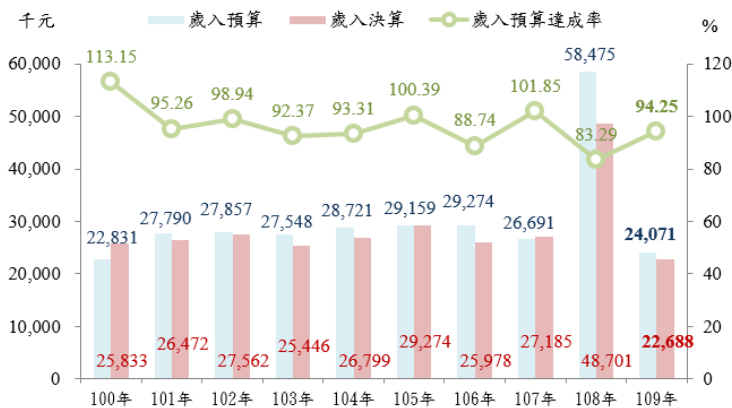
高雄市内門區公所區政統計通報

109 年高雄市内門區公所預決算概況

一、109 年本所歲入預算計 2,407 萬 1 千元，歲入決算計 2,268 萬 8 千元，較 108 年分別減少 58.84%及減少 53.41%。109 年歲入預算達成率為 94.25%，短收 138 萬 3 千元主係以捐獻及贈與收入短收所致

109 年本所歲入預算計 2,407 萬 1 千元，歲入決算計 2,268 萬 8 千元，較 108 年分別減少 3,440 萬 4 千元(-58.84%)及 2,601 萬 3 千元(-53.41%)，較 100 年歲入預算增加 124 萬元(+5.43%)，歲入決算減少 314 萬 5 千元(+12.17%)。109 年歲入預算達成率為 94.25%，決算較預算短收 138 萬 3 千元，主係國防部油彈庫睦鄰回饋經費計畫核定數與實支數差額所致。(詳圖 1、表 1)

圖 1 100~109 年高雄市内門區公所歲入預決算概況



資料來源：高雄市内門區公所。

備註：歲入預算達成率=決算數÷預算數×100。

表 1 109 年高雄市内門區公所歲入預決算概況 - 按來源別分

109年度歲入預決算

單位：千元

項目別	歲入預算	歲入決算	預決算差額
總計	24,071	22,688	-1,383
捐獻及贈與收入	23,500	22,038	-1,462
補助收入	480	388	-92
規費收入	80	45	-35
財產收入	6	97	91
罰款及賠償收入	-	120	120
其他收入	5	0	-5

資料來源：高雄市内門區公所。

備註：預決算差額=決算數-預算數。

二、109 年本所歲出預算計 1 億 8,814 萬 2 千元，歲出決算計 1 億 8,530 萬元，較 108 年分別減少 8.77%及 5.28%。109 年歲出預算達成率為 98.49%，為自 100 年以來最高，執行成效良好

109 年本所歲出預算計 1 億 8,814 萬 2 千元，歲出決算計 1 億 8,530 萬元，較 108 年分別減少 1,809 萬 1 千元(-8.77%)及 1,033 萬 4 千元(-5.28%)，較 100 年分別增加 6,078 萬 9 千元(+47.73%)及增加 7,678 萬 9 千元(+70.77%)。109 年歲出預算達成率為 98.49%，且自 102 年以來達

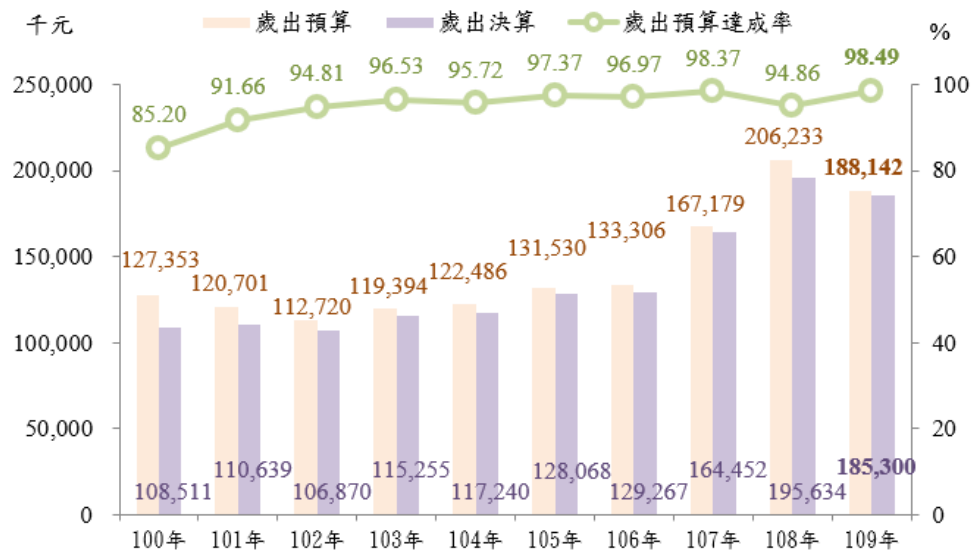


高雄市内門區公所區政統計通報

109 年高雄市内門區公所預決算概況

成率皆超過 94%，顯示本所近年業務執行成效良好。(詳圖 2)

圖 2 100~109 年高雄市内門區公所歲出預決算概況

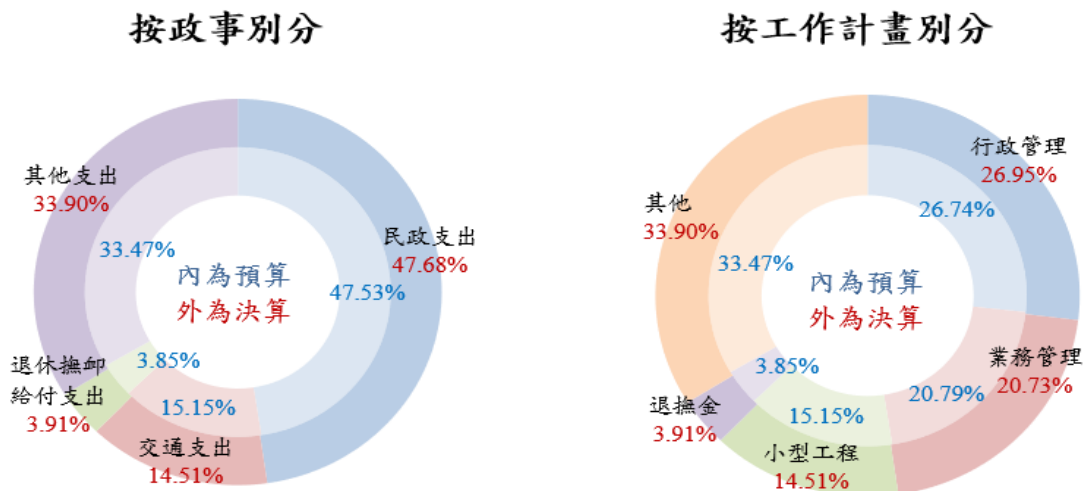


資料來源：高雄市内門區公所。

備註：歲出預算達成率=決算數÷預算數×100。

109 年本所歲出預決算，按政事別分，均以民政支出占比最多，其他支出占比次之，交通支出占比再次之；按工作計畫別分，則均以其他占比最多，行政管理占比次之，業務管理占比再次之。(詳圖 3)

圖 3 109 年高雄市内門區公所歲出預決算概況



資料來源：高雄市内門區公所。

備註：1.按政事別之其他支出係指依「歲出政事別科目歸類原則與範圍」凡無法歸入已定義各項政事別科目之支出均屬之；本區公所其他支出主要係災害準備金。

2.按工作計畫別分之其他包括災害準備金及公務人員待遇福利等支出。