

2021 高雄市路竹區 區政統計年報



高雄市路竹區公所編印
中華民國111年8月

序言

「微笑服務，快樂路竹」路竹區屬農、漁、牧作業區，重要農產「路竹四寶」-番茄、花椰菜、雞蛋、虱目魚，路竹區位置東鄰阿蓮區，南鄰岡山區，西南鄰永安區，西北鄰湖內區及茄萣區，北鄰台南市仁德區與歸仁區，地處南北交通要塞，舊名為「半路竹」，總面積48.45 平方公里，為背山面海的平原區，人口數約5萬1千餘人，農業人口約占3成，居民樸實，農、漁、牧物產均極豐富，是一個民風純樸，物產豐饒的幸福小區。

路竹全區計20里，整體農牧漁用地約佔3,358平方公尺，農業人口數約17,000人，區內有水稻育苗中心、路竹蔬菜生產合作社、果菜市場等產銷管道暢通，能提供小農銷售管道，活絡農產活動。

東路竹以農業為主，主產番茄、花椰菜、水稻，西南靠沿海區主產內陸養殖虱目魚、吳郭魚、蝦等，西北主產畜牧生產雞蛋、肉雞、養豬等，是高雄市重要農業區；區內學風鼎盛設置有路竹高中、樹人醫專、高苑科技大學，另有高雄科學園區、路竹體育園區、路竹公園、一甲觀音亭、東安宮、天后宮、華山殿、蘇家古厝、高漢農場…等休閒旅遊好去處。

區政工作是為民服務的第一線，區公所亦是市府與人民之間的溝通橋樑，區政統計年報呈現執行職務過程與結果，係以統一之方法，作經常性記錄、整理、統計、分析並編成報告表，俾產生確實的公務統計資料，以考核政策推行績效，明瞭公務執行實況及發展態勢，以作為決策、擬定計畫之參據，並提供有關單位作為施政之參考。

區長 薛茂竹謹識

中華民國111年8月

凡例

- 一、本年報編印之目的，為提供本區基本概況資料及重要施政成果，以供各機關參考應用。
- 二、本年報所列資料係取自本所各課室暨市政府各局處編報之公務統計報表及中央各部會公布之調查結果報告資料，加以整理彙編。
- 三、本年報所列數字，以民國110年資料為主，主要為路竹區資料，為便於長期時間數列之比較，以明瞭歷年施政情形，藉以觀往知來，亦將101年至110年之歷年資料併計刊列，至於本年數字若與以前年度各期有出入者，以本年度所列數字為準。
- 四、本年報計分土地、人口、行政組織、農林漁牧、工商業及區建設、金融財稅、教育文化、衛生、環境保護、社會福利、其他等11類表報。
- 五、本年報所列度量衡單位，一律採用公制，如有原非公制者，均經折算為公制，以資劃一，如有特殊情形而採用其他單位者，已分別予以註明。表內數字因尾數四捨五入，故部分總數與細數之間，或有未能吻合情事。
- 六、表內所稱年係指全年，年底係指該年十二月底，月係指全月，有特殊情形者稱年度或學年度等。
- 七、本年報各表內所用符號代表意義如下：
 - 「—」表示無數值或數值無統計。
 - 「--」表示數值無意義。
 - 「…」表示數值尚未發布。
 - 「0」代表有數值而不及半單位。
- 八、本年報由本所各課室提供相關資料，始克完成，至紉公誼，謹致謝忱，統計數字若有疏漏之處，敬請不吝指正。

目錄

頁次

壹、土地

1-1 區境界	1
1-2 實施三七五減租後佃農購買耕地面積與戶數	2
1-3 實施三七五減租成果	3
1-4 已登記土地面積	4
1-5 公告土地現值統計表	12
1-6 租佃委員會調解調處案件	14

貳、人口

2-1 現住戶數、人口密度及性比例	16
2-2 戶籍動態	18
2-3 現住人口之年齡分配	24
2-4 現住人口之年齡結構	30
2-5 15歲以上現住人口之教育程度—按年齡別分	32
2-6 現住人口之婚姻狀況—按年齡別分	40
2-7 現住人口之婚姻狀況—按里別分	44
2-8 現住原住民戶口數	48
2-9 新移民人口數	50

參、行政組織

3-1 區公所組織系統	52
3-2 區公所編製及現有員額	53
3-3 區公所員工按職等別及性別分	55
3-4 區公所現有職員數—按年齡分	57
3-5 區公所現有職員數—按教育程度分	59
3-6 里長選舉概況	61
3-7 鄰長遴聘概況	63
3-8 鄰長異動概況	65

肆、農林漁牧

4-1 耕地面積	67
4-2 漁戶數及漁戶人口數	69
4-3 稻米收穫面積及生產量	71
4-4 現有家畜數	73
4-5 現有家禽數量	75

伍、工商業及區建設

5-1 營運中工廠家數	77
5-2 自來水供水普及率	81

陸、金融財稅

6-1 歲入預決算—按來源別分	82
6-2 歲出預決算—按政事別分	86
6-3 區公所經費預算數額—按工作計畫別分	94
6-4 區公所經費預算數額—按用途別科目分	96

柒、教育文化

7-1 境內高級中等學校概況	98
7-2 境內國民中學概況	100
7-3 境內國民小學概況	102

捌、衛生

8-1 醫療機構及其他醫事機構開（執）業醫事人員數	106
8-2 公私立醫療機構數及病床數	110
8-3 藥商家數	116

玖、環境保護

9-1 改善市容查報有關案件執行情形	117
--------------------	-----

拾、社會福利

10-1 推行社區發展工作成果.....	119
10-2 社區發展協會會員人數.....	121
10-3 社會福利及救濟概.....	120
10-4 遭受災害救助情形.....	124
10-5 辦理急難救助概況.....	126
10-6 低收入戶人口.....	128
10-7 身心障礙人口一覽表.....	129
10-8 區公所全民健保第一、五、六類保險對象統計.....	135

拾壹、其他

11-1 辦理調解業務概況.....	136
11-2 調解委員會組織概況.....	144
11-3 神壇、寺廟、財團法人寺廟一覽表.....	146
11-4 聚會所、財團法教會概況.....	148
11-5 宗教團體興辦公益慈善及社會教化事業概況.....	150
11-6 服兵役役男列級家屬各項慰、補助費發放情形.....	152
11-7 服兵役役男列級家屬安家生活扶助費發放情形.....	154

表 1-1 區境界

方位別	地點	經緯度			
		度	分	秒	
中心地點	竹東里	東經	120	15	58
		北緯	22	51	26
極東	下坑里	東經	120	18	25
		北緯	22	51	43
極西	頂寮里	東經	120	12	48
		北緯	22	51	4
極南	北嶺里	東經	120	16	30
		北緯	22	49	0
極北	甲北里	東經	120	15	35
		北緯	22	54	7

資料來源：本所經建課(內政部國土測繪中心)。

表 1-2 實施三七五減租後佃農購買耕地面積與戶數

年別	面積（公頃）				戶數（戶）
	合計	田	旱	其他	
民國101年 2012	-	-	-	-	-
民國102年 2013	0.124943	0.124943	-	-	1
民國103年 2014	-	-	-	-	-
民國104年 2015	-	-	-	-	-
民國105年 2016	-	-	-	-	-
民國106年 2017	-	-	-	-	-
民國107年 2018	-	-	-	-	-
民國108年 2019	-	-	-	-	-
民國109年 2020	-	-	-	-	-
民國110年 2021	-	-	-	-	-

資料來源：本所民政課。

表1-3實施三七五減租成果

年底別	佃農戶數(戶)	土地筆數(筆)	租約件數(件)	訂約面積 (公頃)			
				合計	田	旱	其他
民國101年 2012	248	176	165	58.215910	42.294113	14.308197	1.613600
民國102年 2013	245	172	161	57.307253	41.395335	14.310535	1.601383
民國103年 2014	247	170	160	56.762330	40.841435	14.319512	1.601383
民國104年 2015	225	140	136	51.095391	36.979149	12.514859	1.601383
民國105年 2016	204	135	130	47.837154	34.903694	11.332077	1.601383
民國106年 2017	189	131	126	46.068043	34.148097	10.318563	1.601383
民國107年 2018	188	130	123	45.424769	33.873397	9.949989	1.601383
民國108年 2019	180	120	117	43.583620	32.494065	9.488172	1.601383
民國109年 2020	171	115	113	41.319111	31.609897	8.107831	1.601383
民國110年 2021	140	97	98	36.708004	28.652748	6.453873	1.601383

資料來源：本所民政課

表 1-4 已登記

年底別	土地權屬別	總計	非都市用地		
			合計	甲種 建築用地	乙種 建築用地
民國101年 2012	共計	4,974.21	4,077.71	35.000131	80.051965
	公有	469.246279	321.391763	0.630582	3.376318
	私有	4,194.98	3,453.54	34.105128	76.550924
	公私共有	309.978439	302.772381	0.264421	0.124723
民國102年 2013	共計	4,976.10	4,078.16	35.006525	80.076406
	公有	478.809758	330.870187	0.630582	3.335417
	私有	4,187.66	3,444.26	34.111522	76.616266
	公私共有	309.631346	303.025281	0.264421	0.124723
民國103年 2014	共計	4,977.24	4,075.25	34.852299	80.076405
	公有	478.538391	329.322634	0.630582	3.335417
	私有	4,190.14	3,442.93	33.957296	76.616265
	公私共有	308.558423	303.004866	0.264421	0.124723
民國104年 2015	共計	4,989.74	4,081.69	35.005815	80.242929
	公有	487.372806	331.955364	0.630582	3.338092
	私有	4,194.20	3,447.23	34.110812	76.780114
	公私共有	308.157874	302.503627	0.264421	0.124723
民國105年 2016	共計	4,989.64	4,082.50	35.005815	80.242568
	公有	490.533114	336.08668	0.630582	3.32994
	私有	4,190.66	3,443.91	34.110812	76.7879050
	公私共有	308.445128	302.503627	0.264421	0.124723
民國106年 2017	共計	4,989.57	4,116.18	35.005815	80.24387
	公有	490.902352	370.111208	0.630582	3.314012
	私有	4,190.31	3,443.71	34.110812	76.805135
	公私共有	308.348524	302.364317	0.264421	0.124723

土地面積

非都市用地						
丙種 建築用地	丁種 建築用地	農牧 用地	林業 用地	養殖 用地	鹽業 用地	礦業 用地
-	431.694083	2,527.42	-	366.646256	-	-
-	0.673278	29.676692	-	59.3676	-	-
-	297.462777	2,495.92	-	284.766858	-	-
-	133.558028	1.825978	-	22.511798	-	-
-	439.282474	2,527.17	-	362.460527	-	-
-	0.673278	30.366989	-	59.3676	-	-
-	305.051168	2,494.97	-	280.581129	-	-
-	133.558028	1.825978	-	22.511798	-	-
-	440.213681	2,522.68	-	362.444526	-	-
-	0.673278	30.358581	-	59.342595	-	-
-	305.982375	2,490.50	-	280.590133	-	-
-	133.558028	1.825978	-	22.511798	-	-
-	440.489176	2,522.53	-	367.15485	-	-
-	0.673278	30.823483	-	60.354178	-	-
-	306.25787	2,489.89	-	284.783249	-	-
-	133.558028	1.819114	-	22.017423	-	-
-	440.270164	2,519.69	-	366.663239	-	-
-	0.703678	30.749806	-	60.354178	-	-
-	306.008458	2,487.12	-	284.291638	-	-
-	133.558028	1.819114	-	22.017423	-	-
-	454.111797	2,502.04	-	366.621639	-	-
-	0.673278	30.63947	-	60.354178	-	-
-	319.880491	2,469.58	-	284.250038	-	-
-	133.558028	1.819114	-	22.017423	-	-

表 1-4 已登記

年底別	土地權屬別	非都市用地			
		窯業 用地	交通 用地	水利 用地	遊憩 用地
民國101年 2012	共計	2.239263	252.203268	114.077025	12.247705
	公有	-	163.09984	32.894276	0.200863
	私有	2.239263	37.27199	81.182749	4.91789
	公私共有	-	51.831438	-	7.128952
民國102年 2013	共計	2.239793	256.767067	115.072934	12.264406
	公有	-	166.927163	37.900969	0.203246
	私有	2.239793	38.008466	76.919065	4.932208
	公私共有	-	51.831438	0.2529	7.128952
民國103年 2014	共計	2.239793	256.69938	115.144742	12.264406
	公有	-	166.894908	37.903176	0.203246
	私有	2.239793	37.973034	76.988666	4.932208
	公私共有	-	51.831438	0.2529	7.128952
民國104年 2015	共計	2.239793	258.013541	115.073659	12.264406
	公有	-	168.058177	37.929807	0.203246
	私有	2.239793	38.123926	76.890952	4.932208
	公私共有	-	51.831438	0.2529	7.128952
民國105年 2016	共計	2.239793	262.127835	115.073659	12.264406
	公有	-	172.14757	38.019859	0.203246
	私有	2.239793	38.148827	76.8009	4.932208
	公私共有	-	51.831438	0.2529	7.128952
民國106年 2017	共計	2.239793	275.992465	136.585772	12.264406
	公有	-	185.557271	58.79465	0.203246
	私有	2.239793	38.743066	77.538222	4.932208
	公私共有	-	51.692128	0.2529	7.128952

土地面積(續1)

非都市用地							都市土地及 其他
古蹟保存 用地	生態保護 用地	國土保安 用地	殯葬 用地	特定目的 事業用地	暫未編定 用地	其他 用地	
0.129721	-	126.102266	20.525663	109.372403	-	-	896.497445
0.129721	-	1.714305	19.843802	9.784486	-	-	147.854516
-	-	48.726808	0.681861	89.722027	-	-	741.436871
-	-	75.661153	-	9.86589	-	-	7.206058
0.129721	-	127.14464	20.518292	100.030617	-	-	897.944303
0.129721	-	1.714305	19.836431	9.784486	-	-	147.939571
-	-	49.769182	0.681861	80.380241	-	-	743.398667
-	-	75.661153	-	9.86589	-	-	6.606065
0.129721	-	127.97762	19.0342	101.497157	-	-	901.986479
0.129721	-	1.714305	18.352339	9.784486	-	-	149.215757
-	-	50.622577	0.681861	81.846781	-	-	747.217165
-	-	75.640738	-	9.86589	-	-	5.553557
0.129721	-	127.949452	19.029399	101.563336	-	-	908.048268
0.129721	-	1.714305	18.348991	9.751504	-	-	155.417442
-	-	50.594409	0.680408	81.945942	-	-	746.976579
-	-	75.640738	-	9.86589	-	-	5.654247
0.129721	-	127.945588	19.029399	101.817374	-	-	907.142455
0.129721	-	1.717605	18.348991	9.751504	-	-	154.446434
-	-	50.587245	0.680408	82.19998	-	-	746.75452
-	-	75.640738	-	9.86589	-	-	5.941501
0.129721	-	129.576585	19.029399	102.345497	-	-	873.383577
0.129721	-	1.714305	18.348991	9.751504	-	-	120.791144
-	-	52.221542	0.680408	82.728103	-	-	746.608226
-	-	75.640738	-	9.86589	-	-	5.984207

表 1-4 已登記

年底別	土地權屬別	總計	非都市用地		
			合計	甲種 建築用地	乙種 建築用地
民國107年 2018	共計	4,989.59	4,118.29	35.028992	80.268799
	公有	679.262494	558.681645	0.630582	3.328572
	私有	4,122.39	3,377.67	34.133989	76.815504
	公私共有	187.942075	181.934509	0.264421	0.124723
民國108年 2019	共計	5,577.47	4,585.64	35.071649	80.270872
	公有	95.534847	95.534847	0.630582	3.328572
	私有	4,726.68	3,855.37	34.176646	76.817577
	公私共有	755.2583	634.733285	0.264421	0.124723
民國109年 2020	共計	4,989.55	4,118.26	35.08	86.89
	公有	803.69	679.84	0.63	3.33
	私有	4,057.18	3,315.45	34.19	83.44
	公私共有	128.68	122.96	0.26	0.12
民國110年 2021	共計	4,993.59	4,118.19	35.11	86.91
	公有	807.14	679.26	0.63	3.33
	私有	4,058.17	3,316.36	34.21	83.46
	公私共有	128.28	122.57	0.26	0.12

資料來源：高雄市政府地政局。

土地面積(續2)

非都市用地						
丙種 建築用地	丁種 建築用地	農牧 用地	林業 用地	養殖 用地	鹽業 用地	礦業 用地
-	468.295052	2,480.83	-	366.486154	-	-
-	0.673278	30.635818	-	60.226965	-	-
-	334.063746	2,448.37	-	284.241766	-	-
-	133.558028	1.819114	-	22.017423	-	-
-	470.99081	2,480.85	-	366.437353	-	-
-	0.71291	30.635818	-	60.226965	-	-
-	327.127559	2,448.40	-	284.192965	-	-
-	143.150341	1.819114	-	22.017423	-	-
-	489.69	2,457.56	-	352.99	-	-
-	4.29	53.61	-	60.68	-	-
-	387	2,402.13	-	270.29	-	-
-	98.39	1.82	-	22.02	-	-
-	493.57	2,442.23	-	353.31	-	-
-	4.29	43.49	-	60.98	-	-
-	390.89	2,397.32	-	270.32	-	-
-	98.39	1.42	-	22.02	-	-

表 1-4 已登記

年底別	土地權屬別	非都市用地			
		窯業 用地	交通 用地	水利 用地	遊憩 用地
民國107年 2018	共計	2.239793	279.57788	139.084775	13.292506
	公有	-	235.120552	65.569009	9.363763
	私有	2.239793	34.916973	73.262866	2.255635
	公私共有	-	9.540355	0.2529	1.673108
民國108年 2019	共計	2.239793	272.121328	139.080867	12.633539
	公有	-	238.441744	65.520071	9.54366
	私有	2.239793	27.19564	73.307896	3.089879
	公私共有	-	6.483944	0.2529	-
民國109年 2020	共計	2.24	272.46	140.52	12.63
	公有	-	243	125.05	11.41
	私有	2.24	29.11	15.47	1.22
	公私共有	-	0.35	-	-
民國110年 2021	共計	2.24	272.63	150.86	12.63
	公有	-	243.09	135.18	11.4
	私有	2.24	29.19	15.68	1.22
	公私共有	-	0.35	-	-

資料來源：高雄市政府地政局。

土地面積(續完)

古蹟保存 用地	生態保護 用地	國土保安 用地	殯葬 用地	特定目的 事業用地	暫未編定 用地	其他 用地	都市土地及 其他
0.129721	-	131.424785	19.029399	102.602325	-	-	871.306992
0.129721	-	98.723653	18.348991	35.930741	-	-	120.580849
-	-	20.016695	0.680408	66.671584	-	-	744.718577
-	-	12.684437	-	-	-	-	6.007566
0.129721	-	135.458315	19.028613	103.968771	-	-	871.307001
0.129721	-	100.630465	18.345305	34.746297	-	-	120.525015
-	-	30.677922	0.683308	65.550759	-	-	745.256474
-	-	4.149928	-	3.671715	-	-	5.525512
0.13	-	144.39	19.03	104.64	-	-	871.29
0.13	-	117.4	18.35	41.96	-	-	123.85
-	-	26.99	0.68	62.68	-	-	741.73
-	-	-	-	-	-	-	5.72
0.13	-	143.97	18.95	105.65	-	-	875.4
0.13	-	116.42	18.27	42.05	-	-	127.88
-	-	27.55	0.68	63.6	-	-	741.81
-	-	-	-	-	-	-	5.72

表 1-5 公告土地

年別	總計			公有		
	筆數	面積	公告土地 現值總額	筆數	面積	公告土地 現值總額
民國101年 2012	49,239	4,954.57	172,954,410	9,383	449.877	24,065,744
民國102年 2013	49,684	4,974.64	182,671,552	9,543	473.5348	24,943,013
民國103年 2014	50,246	4,980.96	195,599,992	9,756	478.809758	26,129,601
民國104年 2015	50,136	4,961.97	194,729,423	9,735	477.218492	25,930,962
民國105年 2016	51,245	4,989.74	228,246,987	10,033	487.372806	29,756,317
民國106年 2017	51,675	4,989.64	228,981,137	10,268	490.533114	29,932,748
民國107年 2018	52,059	4,989.59	229,200,172	10,346	490.902352	29,860,933
民國108年 2019	52,956	4,989.59	230,813,712	10,556	683.308834	45,154,433
民國109年 2020	53,208	4,989.55	233,004,655	10,927	803.692672	49,741,793
民國110年 2021	53,468	4,993.59	235,116,622	10,964	807.136379	50,192,000

資料來源：高雄市政府地政局。

現值統計表

單位：公頃、千元

私有			公私共有		
筆數	面積	公告土地 現值總額	筆數	面積	公告土地 現值總額
39,540	4,194.74	133,856,126	316	309.957	15,032,540
39,815	4,191.13	139,879,448	326	309.9785	17,849,091
40,132	4,192.52	150,112,421	358	309.631346	19,357,970
40,047	4,176.25	149,611,468	354	308.498521	19,186,993
40,847	4,194.20	174,729,508	365	308.157874	23,761,162
41,033	4,190.66	175,266,341	374	308.445128	23,782,048
41,333	4,190.34	175,583,871	380	308.348524	23,755,368
42,037	4,118.71	171,697,790	363	187.568312	13,961,489
41,985	4,057.18	174,047,739	296	128.679534	9,215,123
42,204	4,058.17	175,698,333	300	128.28245	9,226,289

表 1-6 租佃委員會

年底別	總計		短欠租佃		災歉減免佃租		繳租折算糾紛		正產副產糾紛	
	成立	不成立	成立	不成立	成立	不成立	成立	不成立	成立	不成立
民國101年 2012	-	2	-	-	-	-	-	2	-	-
民國102年 2013	-	-	-	-	-	-	-	-	-	-
民國103年 2014	-	-	-	-	-	-	-	-	-	-
民國104年 2015	9	6	-	-	-	-	-	-	-	-
民國105年 2016	-	1	-	-	-	-	-	-	-	-
民國106年 2017	-	-	-	-	-	-	-	-	-	-
民國107年 2018	-	-	-	-	-	-	-	-	-	-
民國108年 2019	1	-	-	-	-	-	-	-	-	-
民國109年 2020	-	-	-	-	-	-	-	-	-	-
民國110年 2021	-	-	-	-	-	-	-	-	-	-

資料來源：本所民政課。

調解調處案件

單位:件

租期糾紛		耕地面積糾紛		地目等則變更糾紛		田寮或基地租佃糾紛		減租條例第十六條糾紛		其他	
成立	不成立	成立	不成立	成立	不成立	成立	不成立	成立	不成立	成立	不成立
-	-	-	-	-	-	-	-	-	-	-	-
-	-	-	-	-	-	-	-	-	-	-	-
-	-	-	-	-	-	-	-	-	-	-	-
-	-	-	-	-	-	-	-	1	1	8	5
-	-	-	1	-	-	-	-	-	-	-	-
-	-	-	-	-	-	-	-	-	-	-	-
-	-	-	-	-	-	-	-	-	-	1	-
-	-	-	-	-	-	-	-	-	-	-	-
-	-	-	-	-	-	-	-	-	-	-	-

表 2-1 現住戶數、

年底別及里別	面積 (平方公里)	村里數	鄰數	戶數
				(戶)
民國101年 2012	48.45	20	395	16,324
民國102年 2013	48.45	20	395	16,472
民國103年 2014	48.45	20	395	16,686
民國104年 2015	48.45	20	392	16,815
民國105年 2016	48.45	20	392	16,946
民國106年 2017	48.45	20	392	17,077
民國107年 2018	48.45	20	392	17,158
民國108年 2019	48.45	20	392	17,265
民國109年 2020	48.45	20	392	17,346
民國110年 2021	48.45	20	392	17,419
三爺里	3.21	1	11	335
下坑里	3.95	1	24	948
文北里	1.51	1	24	1,179
文南里	2.12	1	22	921
北嶺里	3.41	1	11	480
甲北里	4.33	1	21	788
甲南里	2.76	1	25	1219
竹西里	1.08	1	25	884
竹東里	0.41	1	22	1,496
竹南里	2.01	1	27	1,207
竹園里	4.89	1	20	684
竹瀝里	2.94	1	26	1219
社中里	0.10	1	15	352
社西里	0.95	1	23	955
社東里	3.99	1	19	714
社南里	1.13	1	22	1945
後鄉里	3.09	1	10	410
頂寮里	2.22	1	16	451
新達里	1.86	1	12	445
鴨寮里	2.49	1	17	787

資料來源：高雄市路竹區戶政事務所。

備註：本區各里別面積為先前釐訂，期間行政區域調整致各里別面積加總與總面積不等，俟日後測量時將一併修正。

人口密度及性比例

現住戶口			戶量 (人/戶)	人口密度 (人/平方公里)	性比例 (每百女子 所當男子數)
人口數(人)					
合計	男	女			
53,145	27,168	25,977	3.26	1,097	104.58
53,036	27,099	25,937	3.22	1,095	104.48
53,064	27,123	25,941	3.18	1,096	104.56
53,033	27,086	25,947	3.15	1,095	104.39
53,007	27,066	25,941	3.13	1,094	104.34
52,761	26,924	25,837	3.10	1,089	104.21
52,538	26,784	25,754	3.06	1,084	104.00
52,185	26,546	25,639	3.02	1,077	103.54
51,726	26,258	25,468	2.98	1,068	103.10
51,217	25,962	25,255	2.94	1,057	102.80
967	478	489	2.89	301	97.75
3,032	1,579	1,453	3.20	768	108.67
3,635	1,813	1,822	3.08	2,407	99.51
2,906	1,468	1,438	3.16	1,371	102.09
1,403	704	699	2.92	411	100.72
2,459	1,260	1,199	3.12	568	105.09
3,863	2,016	1,847	3.17	1,400	109.15
2,659	1,338	1,321	3.01	2,462	101.29
4,371	2,196	2,175	2.92	10,661	100.97
3,185	1,578	1,607	2.64	1,585	98.20
2,085	1,113	972	3.05	426	114.51
3,850	1,905	1,945	3.16	1,310	97.94
929	482	447	2.64	9,290	107.83
2,475	1,271	1,204	2.59	2,605	105.56
1,920	981	939	2.69	481	104.47
5,133	2,544	2,589	2.64	4,542	98.26
1,307	663	644	3.19	423	102.95
1,348	679	669	2.99	607	101.49
1,394	726	668	3.13	749	108.68
2,296	1,168	1,128	2.92	922	103.55

表 2-2

年別及里別	遷入人數						
	合計			自外國	自他省(市)		
	計	男	女		新北市	臺北市	桃園市
民國101年 2012	1,369	633	736	455	295	249	-
民國102年 2013	1,478	637	841	42	45	22	-
民國103年 2014	1,541	669	872	41	36	19	-
民國104年 2015	1,490	655	835	36	38	22	34
民國105年 2016	1,474	662	812	40	39	36	13
民國106年 2017	1,239	529	710	43	34	12	17
民國107年 2018	1,320	568	752	35	38	26	16
民國108年 2019	1,249	518	731	41	31	10	20
民國109年 2020	1,147	508	639	17	25	17	20
民國110年 2021	1,233	532	701	10	27	21	34
三爺里	17	6	11	2	-	-	1
下坑里	57	17	40	-	1	-	-
文北里	90	34	56	-	1	1	1
文南里	75	38	37	-	-	-	2
北嶺里	39	20	19	-	-	-	2
甲北里	52	22	30	-	1	2	3
甲南里	85	37	48	-	3	-	-
竹西里	70	29	41	-	-	-	2
竹東里	135	67	68	2	6	4	5
竹南里	76	29	47	-	-	-	4
竹園里	76	34	42	-	3	3	-
竹滬里	66	24	42	-	1	1	1
社中里	23	15	8	-	-	-	-
社西里	47	23	24	1	-	2	-
社東里	28	7	21	2	-	-	-
社南里	167	76	91	2	8	5	9
後鄉里	36	12	24	1	-	1	-
頂寮里	17	5	12	-	-	-	-
新達里	26	10	16	-	1	-	-
鴨寮里	51	27	24	-	2	2	4

資料來源：高雄市政府民政局。

戶籍動態

單位：人、對、千分比

遷入人數								
自他省(市)					自本省他縣(市)	自本市他區	初設戶籍	其他
臺中市	台南市	臺灣省	福建省	其他省(市)				
166	366	1,280	21	-	-	6,642	133	1
40	315	154	6	-	-	796	58	-
33	335	199	9	-	-	839	29	-
22	312	170	4	-	-	821	31	-
28	280	161	11	-	-	832	33	1
29	238	118	10	-	-	721	46	-
32	322	155	6	-	-	664	26	-
28	296	137	7	-	-	655	23	1
33	257	105	6	-	-	657	10	-
35	279	112	9	-	-	695	11	-
-	3	-	-	-	-	11	-	-
1	18	8	-	-	-	29	-	-
3	21	10	-	-	-	53	-	-
4	16	2	1	-	-	50	-	-
2	3	1	-	-	-	31	-	-
1	13	2	-	-	-	28	2	-
3	25	6	-	-	-	46	2	-
2	11	5	1	-	-	49	-	-
3	34	9	1	-	-	71	-	-
3	20	6	-	-	-	43	-	-
3	16	5	4	-	-	42	-	-
3	15	19	-	-	-	24	2	-
-	1	2	-	-	-	20	-	-
1	11	4	-	-	-	26	2	-
1	4	-	1	-	-	19	1	-
3	45	12	1	-	-	81	1	-
-	5	6	-	-	-	23	-	-
-	2	2	-	-	-	12	1	-
-	5	6	-	-	-	14	-	-
2	11	7	-	-	-	23	-	-

表 2-2

年別及里別	遷出人數								
	合計			往外國	往他省(市)				
	計	男	女		新北市	臺北市	桃園市	臺中市	台南市
民國101年 2012	1,724	737	987	548	366	461	-	223	468
民國102年 2013	1,576	678	898	41	52	36	-	48	375
民國103年 2014	1,545	644	901	48	45	34	-	41	345
民國104年 2015	1,522	671	851	58	41	30	56	44	334
民國105年 2016	1,506	661	845	42	39	33	48	45	348
民國106年 2017	1,511	674	837	42	52	32	40	52	341
民國107年 2018	1,538	674	864	48	34	24	25	35	346
民國108年 2019	1,524	695	829	55	33	13	47	36	379
民國109年 2020	1,527	701	826	65	38	13	43	45	336
民國110年 2021	1,656	749	907	186	30	15	36	45	341
三爺里	30	16	14	9	-	-	-	-	6
下坑里	63	24	39	5	2	-	2	3	11
文北里	140	54	86	10	2	2	2	4	24
文南里	87	37	50	10	-	-	1	8	23
北嶺里	48	25	23	1	3	-	-	1	7
甲北里	58	30	28	7	1	2	1	1	20
甲南里	81	44	37	14	7	-	3	4	14
竹西里	104	45	59	14	1	2	3	4	22
竹東里	187	82	105	19	4	3	1	3	40
竹南里	167	75	92	32	-	-	6	1	29
竹園里	53	20	33	3	2	1	3	4	18
竹瀝里	115	50	65	12	2	-	1	-	9
社中里	39	16	23	3	1	-	-	-	7
社西里	99	49	50	6	1	1	1	3	35
社東里	50	22	28	5	-	-	2	-	6
社南里	149	65	84	13	3	3	7	7	39
後鄉里	43	22	21	2	-	-	-	1	7
頂寮里	26	13	13	6	-	-	1	1	3
新達里	37	21	16	4	-	-	-	-	10
鴨寮里	80	39	41	11	1	1	2	-	11

資料來源：高雄市政府民政局。

戶籍動態(續1)

單位：人、對、千分比

遷出人數								同一區內住址 變更人數	
往他省(市)			往本省他 縣(市)	往本市 他區	廢止戶籍	其他	遷入		
臺灣省	福建省	其他省 (市)							
1,250	91	-	-	8,391	7	1	3,963	3,963	
180	16	-	-	827	-	1	1,050	1,050	
185	24	-	-	822	-	1	1,283	1,283	
127	8	-	-	824	-	-	1,297	1,297	
129	12	-	-	809	-	1	1,226	1,226	
140	7	-	-	805	-	-	1,318	1,318	
155	6	-	-	865	-	-	1,223	1,223	
153	11	-	-	797	-	-	1,327	1,327	
116	5	-	-	866	-	-	1,214	1,214	
116	5	-	-	882	-	-	1,130	1,130	
3	-	-	-	12	-	-	15	9	
10	-	-	-	30	-	-	48	42	
9	1	-	-	86	-	-	95	120	
2	-	-	-	43	-	-	67	82	
-	-	-	-	36	-	-	10	16	
13	1	-	-	12	-	-	64	47	
8	-	-	-	31	-	-	79	62	
7	-	-	-	51	-	-	68	76	
12	-	-	-	105	-	-	118	100	
6	-	-	-	93	-	-	95	104	
4	-	-	-	18	-	-	68	41	
12	2	-	-	77	-	-	56	63	
4	-	-	-	24	-	-	22	16	
4	-	-	-	48	-	-	56	79	
6	-	-	-	31	-	-	39	35	
9	-	-	-	68	-	-	132	121	
1	-	-	-	32	-	-	24	25	
1	-	-	-	14	-	-	10	9	
1	-	-	-	22	-	-	11	29	
4	1	-	-	49	-	-	53	54	

表2-2.

年別及里別	出生人數			死亡人數			粗出生率	粗死亡率
	合計	男	女	合計	男	女		
民國101年 2012	467	244	223	410	249	161	8.76	7.69
民國102年 2013	376	204	172	387	232	155	7.08	7.29
民國103年 2014	440	232	208	408	233	175	8.29	7.69
民國104年 2015	411	222	189	410	243	167	7.75	7.73
民國105年 2016	443	243	200	437	264	173	8.36	8.24
民國106年 2017	405	217	188	418	229	189	7.68	7.92
民國107年 2018	417	214	203	424	248	175	7.98	8.07
民國108年 2019	415	224	191	493	285	208	7.92	9.41
民國109年 2020	370	175	195	449	270	179	7.06	8.57
民國110年 2021	379	208	171	465	287	178	7.24	8.88
三爺里	5	1	4	12	7	5	5.13	12.32
下坑里	26	17	9	37	25	12	8.52	12.13
文北里	34	18	16	23	13	10	9.26	6.27
文南里	21	11	10	22	17	5	7.19	7.53
北嶺里	10	7	3	12	4	8	7.09	8.51
甲北里	16	9	7	19	14	5	6.50	7.71
甲南里	24	15	9	29	16	13	6.25	7.55
竹西里	16	10	6	34	22	12	5.93	12.61
竹東里	38	18	20	27	17	10	8.66	6.15
竹南里	16	11	5	27	16	11	4.91	8.28
竹園里	11	8	3	20	13	7	5.41	9.84
竹滬里	34	13	21	39	23	16	8.75	10.04
社中里	7	2	5	14	8	6	7.48	14.96
社西里	24	18	6	26	13	13	9.49	10.28
社東里	17	9	8	18	14	4	8.79	9.31
社南里	39	17	22	38	28	10	7.61	7.42
後鄉里	5	1	4	18	8	10	3.83	13.78
頂寮里	8	4	4	20	11	9	5.88	14.70
新達里	12	9	3	9	4	5	8.59	6.44
鴨寮里	16	10	6	21	14	7	6.92	9.09

資料來源：高雄市政府民政局。

戶籍動態(續完)

單位：人、對、千分比

自然增加率	遷入率	遷出率	社會增加率	結婚		離婚	
				對數	粗結婚率	對數	粗離婚率
1.07	25.69	32.35	-6.66	251	4.71	111	2.08
-0.21	27.84	29.69	-1.85	308	5.8	95	1.79
0.60	29.05	29.12	-0.08	300	5.66	84	1.58
0.02	28.09	28.69	-0.6	333	6.28	74	1.39
0.11	27.8	28.4	-0.6	325	6.13	85	1.6
-0.25	24.22	28.64	-4.42	303	5.74	84	1.59
-0.09	25.12	29.26	-4	288	5.48	101	1.92
-1.49	23.85	29.1	-5.25	232	4.43	96	1.83
-1.51	21.9	29.16	-7.26	212	4.05	92	1.76
-1.64	23.54	31.62	-8.08	233	4.45	91	1.74
-7.19	17.45	30.8	-13.35	3	3.08	5	5.13
-3.61	18.68	20.65	-1.97	16	5.24	4	1.31
2.99	24.52	38.15	-13.63	18	4.9	9	2.45
-0.34	25.67	29.77	-4.1	10	3.42	6	2.05
-1.42	27.66	34.04	-6.38	7	4.96	1	0.71
-1.21	21.11	23.55	-2.44	11	4.47	2	0.81
-1.30	22.14	21.09	1.05	17	4.43	7	1.82
-6.68	25.96	38.58	-12.62	6	2.23	6	2.23
2.51	30.76	42.61	-11.85	25	5.7	7	1.59
-3.37	23.31	51.21	-27.9	16	4.91	4	1.23
-4.43	37.4	26.08	11.32	7	3.44	4	1.97
-1.29	16.98	29.59	-12.61	16	4.12	10	2.57
-7.48	24.57	41.67	-17.1	7	7.48	-	-
-0.79	18.59	39.16	-20.57	7	2.77	3	1.19
-0.52	14.48	25.85	-11.37	9	4.65	4	2.07
0.19	32.6	29.08	3.52	29	5.66	7	1.37
-9.95	27.57	32.92	-5.35	5	3.83	2	1.53
-8.82	12.49	19.1	-6.61	4	2.94	2	1.47
2.15	18.61	26.49	-7.88	9	6.44	1	0.72
-2.17	22.07	34.62	-12.55	11	4.76	7	3.03

表 2-3 現住人口

年底及里別	性別	總計	0-4歲	5-9歲	10-14歲	15-19歲	20-24歲	25-29歲	30-34歲	35-39歲
民國101年 2012	計	53,145	2,121	2,618	3,374	3,633	3,661	3,901	4,760	4,209
	男	27,168	1,119	1,399	1,772	1,940	1,969	1,977	2,364	2,144
	女	25,977	1,002	1,219	1,602	1,693	1,692	1,924	2,396	2,065
民國102年 2013	計	53,036	2,057	2,546	3,266	3,528	3,587	3,800	4,605	4,385
	男	27,099	1,087	1,363	1,713	1,855	1,920	1,966	2,284	2,231
	女	25,937	970	1,183	1,553	1,673	1,667	1,834	2,321	2,154
民國103年 2014	計	53,064	2,111	2,505	3,103	3,409	3,555	3,699	4,437	4,518
	男	27,123	1,114	1,324	1,641	1,789	1,916	1,939	2,180	2,296
	女	25,941	997	1,181	1,462	1,620	1,639	1,760	2,257	2,222
民國104年 2015	計	53,033	2,193	2,347	2,855	3,392	3,521	3,695	4,205	4,667
	男	27,086	1,179	1,223	1,505	1,788	1,887	1,953	2,086	2,329
	女	25,947	1,014	1,124	1,350	1,604	1,634	1,742	2,119	2,338
民國105年 2016	計	53,007	2,241	2,295	2,793	3,220	3,535	3,639	4,049	4,544
	男	27,066	1,189	1,221	1,469	1,700	1,894	1,960	2,015	2,252
	女	25,941	1,052	1,074	1,324	1,520	1,641	1,679	2,034	2,292
民國106年 2017	計	52,761	2,135	2,344	2,606	3,077	3,560	3,595	3,814	4,558
	男	26,924	1,142	1,229	1,373	1,620	1,907	1,932	1,917	2,250
	女	25,837	993	1,115	1,233	1,457	1,653	1,663	1,897	2,308
民國107年 2018	計	52,538	2,139	2,275	2,506	3,012	3,439	3,494	3,668	4,427
	男	26,784	1,132	1,186	1,344	1,589	1,810	1,865	1,887	2,190
	女	25,754	1,007	1,089	1,162	1,423	1,629	1,629	1,781	2,237
民國108年 2019	計	52,185	2,120	2,291	2,366	2,891	3,331	3,465	3,534	4,244
	男	26,546	1,114	1,185	1,248	1,536	1,750	1,856	1,846	2,075
	女	25,639	1,006	1,106	1,118	1,355	1,581	1,609	1,688	2,169
民國109年 2020	計	51,726	2,044	2,350	2,193	2,666	3,307	3,402	3,489	3,986
	男	26,258	1,055	1,236	1,142	1,407	1,738	1,797	1,852	1,971
	女	25,468	989	1,114	1,051	1,259	1,569	1,605	1,637	2,015
民國110年 2021	計	51,217	1,926	2,336	2,127	2,563	3,142	3,406	3,393	3,782
	男	25,962	1,004	1,231	1,112	1,331	1,651	1,813	1,807	1,889
	女	25,255	922	1,105	1,015	1,232	1,491	1,593	1,586	1,893

資料來源：高雄市政府民政局。

之年齡分配

單位：人														
40-44歲	45-49歲	50-54歲	55-59歲	60-64歲	65-69歲	70-74歲	75-79歲	80-84歲	85-89歲	90-94歲	95-99歲	100歲以上		
3,892	3,909	4,120	3,753	2,927	1,761	1,754	1,362	883	373	109	21	4		
2,054	1,993	2,129	1,877	1,447	896	881	642	381	140	35	8	1		
1,838	1,916	1,991	1,876	1,480	865	873	720	502	233	74	13	3		
3,810	3,915	4,108	3,792	3,122	1,840	1,760	1,467	866	420	136	20	6		
2,010	2,030	2,091	1,913	1,533	926	875	693	398	160	41	8	2		
1,800	1,885	2,017	1,879	1,589	914	885	774	468	260	95	12	4		
3,858	3,844	4,076	3,878	3,347	1,978	1,720	1,473	922	454	139	32	6		
2,029	2,002	2,076	1,978	1,639	988	859	703	418	173	44	12	3		
1,829	1,842	2,000	1,900	1,708	990	861	770	504	281	95	20	3		
3,818	3,916	4,008	3,900	3,489	2,236	1,648	1,481	974	500	149	35	4		
2,007	2,042	2,036	1,999	1,716	1,105	820	711	435	198	53	11	3		
1,811	1,874	1,972	1,901	1,773	1,131	828	770	539	302	96	24	1		
4,055	3,775	3,988	3,964	3,548	2,529	1,581	1,523	1,006	532	159	28	3		
2,103	1,991	1,998	2,044	1,739	1,246	783	740	448	215	51	7	1		
1,952	1,784	1,990	1,920	1,809	1,283	798	783	558	317	108	21	2		
4,125	3,754	3,879	4,024	3,607	2,757	1,595	1,515	1,047	561	176	30	2		
2,116	1,987	1,964	2,064	1,783	1,343	791	742	466	230	59	8	1		
2,009	1,767	1,915	1,960	1,824	1,414	804	773	581	331	117	22	1		
4,287	3,718	3,876	3,999	3,639	2,943	1,676	1,532	1,111	554	202	38	3		
2,198	1,939	2,005	2,014	1,822	1,416	824	747	500	234	71	9	2		
2,089	1,779	1,871	1,985	1,817	1,527	852	785	611	320	131	29	1		
4,359	3,706	3,772	3,980	3,717	3,119	1,816	1,486	1,132	595	218	39	4		
2,232	1,934	1,954	1,991	1,877	1,493	878	718	509	253	83	12	2		
2,127	1,772	1,818	1,989	1,840	1,626	938	768	623	342	135	27	2		
4,439	3,668	3,794	3,877	3,720	3,255	2,066	1,392	1,164	605	260	43	6		
2,241	1,920	1,974	1,944	1,871	1,563	983	663	538	246	100	16	1		
2,198	1,748	1,820	1,933	1,849	1,692	1,083	729	626	359	160	27	5		
4,281	3,879	3,645	3,842	3,756	3,338	2,312	1,355	1,169	645	270	45	5		
2,151	2,017	1,908	1,910	1,902	1,589	1,093	638	537	260	104	13	2		
2,130	1,862	1,737	1,932	1,854	1,749	1,219	717	632	385	166	32	3		

表 2-3 現住人口

年底及里別	性別	總計	0-4 歲	5-9 歲	10-14 歲	15-19 歲	20-24 歲	25-29 歲	30-34 歲	35-39 歲
三爺里	計	967	29	26	43	54	60	54	56	76
	男	478	12	14	18	31	28	24	31	34
	女	489	17	12	25	23	32	30	25	42
下坑里	計	3,032	128	104	109	142	175	196	207	263
	男	1,579	65	54	59	72	95	100	117	138
	女	1,453	63	50	50	70	80	96	90	125
文北里	計	3,635	146	237	188	208	205	210	252	258
	男	1,813	74	129	97	103	115	111	139	122
	女	1,822	72	108	91	105	90	99	113	136
文南里	計	2,906	95	195	181	158	175	193	168	182
	男	1,468	50	107	104	75	99	98	78	94
	女	1,438	45	88	77	83	76	95	90	88
北嶺里	計	1,403	46	53	42	74	86	100	84	103
	男	704	26	26	25	35	40	46	50	47
	女	699	20	27	17	39	46	54	34	56
甲北里	計	2,459	113	104	76	126	154	180	165	182
	男	1,260	65	51	45	74	78	98	87	97
	女	1,199	48	53	31	52	76	82	78	85
甲南里	計	3,863	125	155	146	203	236	242	223	272
	男	2,016	66	87	82	117	125	141	109	146
	女	1,847	59	68	64	86	111	101	114	126
竹西里	計	2,659	92	214	128	123	153	160	179	182
	男	1,338	52	110	65	72	78	91	95	89
	女	1,321	40	104	63	51	75	69	84	93
竹東里	計	4,371	207	305	258	240	256	272	265	322
	男	2,196	119	158	137	130	128	151	144	150
	女	2,175	88	147	121	110	128	121	121	172
竹南里	計	3,185	95	211	167	141	174	198	184	199
	男	1,578	52	112	88	72	98	90	105	87
	女	1,607	43	99	79	69	76	108	79	112

之年齡分配(續1)

單位：人														
40-44 歲	45-49 歲	50-54 歲	55-59 歲	60-64 歲	65-69 歲	70-74 歲	75-79 歲	80-84 歲	85-89 歲	90-94 歲	95-99 歲	100 歲以上		
72	58	85	63	85	76	48	33	33	8	8	-	-		
36	33	47	35	35	39	24	15	15	5	2	-	-		
36	25	38	28	50	37	24	18	18	3	6	-	-		
243	216	217	254	248	196	127	81	59	43	19	5	-		
126	125	112	134	128	98	63	39	32	15	7	-	-		
117	91	105	120	120	98	64	42	27	28	12	5	-		
333	273	234	253	234	235	162	78	77	31	17	4	-		
162	134	133	116	120	102	75	32	31	11	6	1	-		
171	139	101	137	114	133	87	46	46	20	11	3	-		
219	233	182	202	177	179	137	94	80	34	17	4	1		
106	113	94	102	94	77	67	49	39	14	7	1	-		
113	120	88	100	83	102	70	45	41	20	10	3	1		
128	114	111	107	116	85	68	28	28	23	5	2	-		
63	60	57	58	65	41	32	11	12	7	2	1	-		
65	54	54	49	51	44	36	17	16	16	3	1	-		
191	141	183	191	195	157	89	77	72	42	17	2	2		
92	68	97	104	102	71	43	35	30	15	6	1	1		
99	73	86	87	93	86	46	42	42	27	11	1	1		
335	301	257	290	296	293	219	109	81	52	25	2	1		
176	171	129	146	141	147	110	54	32	26	10	-	1		
159	130	128	144	155	146	109	55	49	26	15	2	-		
202	191	184	181	212	168	111	74	69	26	9	1	-		
100	94	91	84	111	81	51	32	31	8	3	-	-		
102	97	93	97	101	87	60	42	38	18	6	1	-		
404	339	271	276	255	293	187	99	76	29	16	1	-		
191	174	138	135	118	129	87	60	32	11	4	-	-		
213	165	133	141	137	164	100	39	44	18	12	1	-		
247	232	236	232	211	219	173	104	88	50	21	3	-		
111	118	125	114	110	112	69	43	42	23	6	1	-		
136	114	111	118	101	107	104	61	46	27	15	2	-		

資料來源：高雄市政府民政局

表 2-3 現住人口

年底及里別	性別	總計	0-4歲	5-9歲	10-14歲	15-19歲	20-24歲	25-29歲	30-34歲	35-39歲	40-44歲
竹園里	計	2,085	73	55	42	100	146	169	137	160	162
	男	1,113	43	30	28	49	78	100	80	84	88
	女	972	30	25	14	51	68	69	57	76	74
竹滬里	計	3,850	149	151	158	232	266	263	270	281	335
	男	1,905	75	86	70	110	136	136	152	149	168
	女	1,945	74	65	88	122	130	127	118	132	167
社中里	計	929	26	19	26	36	50	57	64	67	60
	男	482	13	11	12	21	27	33	35	32	29
	女	447	13	8	14	15	23	24	29	35	31
社西里	計	2,475	94	68	64	100	171	165	144	230	219
	男	1,271	56	34	30	61	91	87	74	113	122
	女	1,204	38	34	34	39	80	78	70	117	97
社東里	計	1,920	70	50	53	79	115	136	159	130	155
	男	981	36	28	24	36	56	68	86	63	87
	女	939	34	22	29	43	59	68	73	67	68
社南里	計	5,133	197	102	145	223	335	386	380	424	486
	男	2,544	89	50	74	111	175	206	193	223	257
	女	2,589	108	52	71	112	160	180	187	201	229
後鄉里	計	1,307	56	62	60	69	95	93	89	81	109
	男	663	24	31	34	23	51	47	42	42	58
	女	644	32	31	26	46	44	46	47	39	51
頂寮里	計	1,348	40	52	68	77	79	78	80	86	113
	男	679	17	22	30	42	45	41	39	36	58
	女	669	23	30	38	35	34	37	41	50	55
新達里	計	1,394	56	34	60	81	85	96	98	103	91
	男	726	32	19	30	47	44	56	48	56	36
	女	668	24	15	30	34	41	40	50	47	55
鴨寮里	計	2,296	89	139	113	97	126	158	189	181	177
	男	1,168	38	72	60	50	64	89	103	87	85
	女	1,128	51	67	53	47	62	69	86	94	92

資料來源：高雄市政府民政局

之年齡分配(續完)

單位：人											
45-49歲	50-54歲	55-59歲	60-64歲	65-69歲	70-74歲	75-79歲	80-84歲	85-89歲	90-94歲	95-99歲	100歲以上
153	172	183	150	117	94	57	68	30	14	3	-
74	95	96	84	52	51	26	35	13	7	-	-
79	77	87	66	65	43	31	33	17	7	3	-
327	313	257	232	228	161	88	80	44	13	2	-
164	151	124	104	98	80	39	40	16	5	2	-
163	162	133	128	130	81	49	40	28	8	-	-
65	73	82	87	52	63	34	25	29	13	1	-
36	37	46	51	21	30	15	14	12	6	1	-
29	36	36	36	31	33	19	11	17	7	-	-
187	190	193	167	176	121	84	57	32	10	3	-
96	106	100	84	78	54	48	21	12	3	1	-
91	84	93	83	98	67	36	36	20	7	2	-
133	131	160	163	127	88	59	57	31	21	3	-
78	64	78	94	63	41	27	28	15	8	1	-
55	67	82	69	64	47	32	29	16	13	2	-
433	395	406	453	348	209	94	75	27	13	2	-
222	197	170	217	173	97	37	36	9	7	1	-
211	198	236	236	175	112	57	39	18	6	1	-
101	91	90	88	88	52	23	32	20	6	1	1
55	44	56	45	48	24	13	15	8	3	-	-
46	47	34	43	40	28	10	17	12	3	1	1
111	79	113	103	90	62	49	31	24	11	2	-
57	50	62	55	47	31	15	15	11	5	1	-
54	29	51	48	43	31	34	16	13	6	1	-
93	103	123	105	71	58	45	47	36	7	2	-
46	63	64	52	41	26	22	25	16	3	-	-
47	40	59	53	30	32	23	22	20	4	2	-
178	138	186	179	140	83	45	34	34	8	2	-
99	78	86	92	71	38	26	12	13	4	1	-
79	60	100	87	69	45	19	22	21	4	1	-

表 2-4 現住人口

年底及里別	年齡分配			
	0-14歲 (人)	比率 (%)	15-64歲 (人)	比率 (%)
民國101年 2012	8,113	15.27	38,765	72.94
民國102年 2013	7,869	14.84	38,652	72.88
民國103年 2014	7,719	14.55	38,621	72.78
民國104年 2015	7,395	13.94	38,611	72.81
民國105年 2016	7,329	13.83	38,317	72.29
民國106年 2017	7,085	13.43	38,127	72.26
民國107年 2018	6,920	13.17	37,559	71.49
民國108年 2019	6,777	12.99	36,999	70.90
民國109年 2020	6,587	12.73	36,348	70.27
民國110年 2021	6,389	12.47	35,689	69.68
三爺里	98	10.13	663	68.56
下坑里	341	11.25	2,161	71.27
文北里	571	15.71	2,460	67.68
文南里	471	16.21	1,889	65.00
北嶺里	141	10.05	1,023	72.92
甲北里	293	11.92	1,708	69.46
甲南里	426	11.03	2,655	68.73
竹西里	434	16.32	1,767	66.45
竹東里	770	17.62	2,900	66.35
竹南里	473	14.85	2,054	64.49
竹園里	170	8.15	1,532	73.48
竹滬里	458	11.90	2,776	72.10
社中里	71	7.64	641	69.00
社西里	226	9.13	1,766	71.35
社東里	173	9.01	1,361	70.89
社南里	444	8.65	3,921	76.39
後鄉里	178	13.62	906	69.32
頂寮里	160	11.87	919	68.18
新達里	150	10.76	978	70.16
鴨寮里	341	14.85	1,609	70.08

之年齡結構

65歲以上 (人)	比率 (%)	扶老比 (%)	扶幼比 (%)	扶養比 (%)	老化 指數
6,515	12.28	16.86	20.36	37.21	82.79
6,724	12.67	17.41	19.99	37.40	87.11
7,027	13.25	18.20	19.15	37.35	95.02
7,361	13.89	19.21	19.13	38.34	100.44
7,549	14.31	19.80	18.58	38.38	106.55
8,059	15.34	21.46	18.42	39.88	116.46
8,409	16.11	22.73	18.32	41.04	124.08
8,791	17.00	24.19	18.12	42.31	133.46
9,139	17.84	25.61	17.90	43.51	143.04
206	21.30	31.07	14.78	45.85	210.20
530	17.48	24.53	15.78	40.31	155.43
604	16.62	24.55	23.21	47.76	105.78
546	18.79	28.90	24.93	53.84	115.92
239	17.03	23.36	13.78	37.15	169.50
458	18.63	26.81	17.15	43.97	156.31
782	20.24	29.45	16.05	45.50	183.57
458	17.22	25.92	24.56	50.48	105.53
701	16.04	24.17	26.55	50.72	91.04
658	20.66	32.04	23.03	55.06	139.11
383	18.37	25.00	11.10	36.10	225.29
616	16.00	22.19	16.50	38.69	134.50
217	23.36	33.85	11.08	44.93	305.63
483	19.52	27.35	12.80	40.15	213.72
386	20.10	28.36	12.71	41.07	223.12
768	14.96	19.59	11.32	30.91	172.97
223	17.06	24.61	19.65	44.26	125.28
269	19.96	29.27	17.41	46.68	168.13
266	19.08	27.20	15.34	42.54	177.33
346	15.07	21.50	21.19	42.70	101.47

資料來源：高雄市政府民政局。

表 2-5 15歲以上現住人口之

年底及年齡組別	性別	總計	識字者				
			合計	博士		碩士	
				畢業	肄業	畢業	肄業
民國101年 2012	計	53,145	45,032	63	57	1,125	498
	男	27,168	22,878	46	37	753	291
	女	25,977	22,154	17	20	372	207
民國102年 2013	計	45,167	43,114	69	68	1,227	499
	男	22,936	22,818	53	42	817	296
	女	22,231	20,296	16	26	410	203
民國103年 2014	計	45,345	43,393	79	73	1,323	474
	男	23,044	22,941	61	47	865	287
	女	22,301	20,452	18	26	458	187
民國104年 2015	計	45,638	43,794	91	67	1,424	484
	男	23,179	23,080	67	46	929	284
	女	22,459	20,714	24	21	495	200
民國105年 2016	計	45,676	44,037	102	60	1,578	542
	男	23,187	23,095	70	42	972	289
	女	22,491	20,835	26	24	533	207
民國106年 2017	計	45,676	44,037	102	60	1,578	542
	男	23,180	23,098	74	37	1,006	320
	女	22,496	20,939	28	23	572	222
民國107年 2018	計	45,618	44,075	107	59	1,632	585
	男	23,122	23,047	77	36	1,046	327
	女	22,496	21,028	30	23	586	258
民國108年 2019	計	45,408	43,967	107	61	1,698	567
	男	22,999	22,937	77	37	1,078	316
	女	22,409	21,030	30	24	620	251
民國109年 2020	計	45,139	43,775	109	60	1,759	564
	男	22,825	22,776	80	38	1,106	320
	女	22,314	20,999	29	22	653	244
民國110年 2021	計	44,828	43,539	105	68	1,782	590
	男	22,615	22,569	77	44	1,118	332
	女	22,213	20,970	28	24	664	258
15 ~ 19 歲	計	2,563	2,563	-	-	-	-
	男	1,331	1,331	-	-	-	-
	女	1,232	1,232	-	-	-	-

資料來源：高雄市政府民政局。

教育程度－按年齡別分

單位：人

識字者					
大學 (含獨立學院)		專科			
		二、三年制		五年制後二年	
畢業	肄業	畢業	肄業	畢業	肄業
6,378	2,510	2,594	426	1,888	203
3,152	1,403	1,304	256	1,078	114
3,226	1,107	1,290	170	810	89
6,796	2,671	2,591	403	1,856	214
3,362	1,482	1,313	238	1,067	112
3,434	1,189	1,278	165	789	102
7,237	2,743	2,587	402	1,825	211
3,570	1,532	1,304	239	1,058	105
3,667	1,211	1,283	163	767	106
7,617	2,802	2,565	391	1,845	201
3,771	1,566	1,296	236	1,051	99
3,846	1,236	1,269	155	794	102
8,329	2,682	2,539	396	1,865	195
3,979	1,530	1,303	237	1,046	103
4,014	1,240	1,267	151	806	94
8,329	2,682	2,539	396	1,865	195
4,147	1,485	1,303	243	1,055	103
4,182	1,197	1,236	153	810	92
8,659	2,597	2,532	396	1,879	191
4,305	1,458	1,296	242	1,057	108
4,354	1,139	1,236	154	822	83
8,940	2,591	2,533	369	1,896	175
4,447	1,488	1,303	222	1,046	102
4,493	1,103	1,230	147	850	73
9,193	2,570	2,508	375	1,914	164
4,573	1,473	1,283	219	1,041	96
4,620	1,097	1,225	156	873	68
9,373	2,592	2,458	379	1,921	162
4,670	1,489	1,249	223	1,036	94
4,703	1,103	1,209	156	885	68
-	611	-	16	-	2
-	331	-	10	-	-
-	280	-	6	-	2

表 2-5 15歲以上現住人口之

年底及年齡組別	性別	識字者					五專前三年肄業
		高級中等					
		普通教育(高中)		職業教育(高職)			
		畢業	肄業	畢業	肄業	畢業	
民國101年 2012	計	1,641	1,134	9,053	2,029	504	
	男	886	597	5,153	1,276	201	
	女	755	537	3,900	753	303	
民國102年 2013	計	1,577	1,097	9,115	1,926	481	
	男	848	577	5,193	1,212	178	
	女	729	520	3,922	714	303	
民國103年 2014	計	1,576	1,109	9,129	1,824	509	
	男	844	588	5,213	1,164	183	
	女	732	521	3,916	660	326	
民國104年 2015	計	1,566	1,099	9,161	1,767	538	
	男	834	590	5,222	1,128	192	
	女	732	509	3,939	639	346	
民國105年 2016	計	1,537	1,094	9,106	1,742	598	
	男	830	599	5,198	1,164	199	
	女	732	512	3,950	625	384	
民國106年 2017	計	1,537	1,094	9,106	1,742	598	
	男	819	586	5,160	1,126	204	
	女	718	508	3,946	616	394	
民國107年 2018	計	1,550	1,088	9,103	1,699	613	
	男	822	567	5,159	1,111	195	
	女	728	521	3,944	588	418	
民國108年 2019	計	1,578	1,046	9,069	1,619	606	
	男	835	544	5,136	1,058	203	
	女	743	502	3,933	561	403	
民國109年 2020	計	1,549	1,062	9,006	1,590	555	
	男	812	562	5,109	1,054	181	
	女	737	500	3,897	536	374	
民國110年 2021	計	1,538	1,059	8,922	1,584	501	
	男	802	571	5,039	1,023	169	
	女	736	488	3,883	561	332	
15 ~ 19 歲	計	23	744	66	579	335	
	男	11	384	43	383	85	
	女	12	360	23	196	250	

資料來源：高雄市政府民政局。

教育程度－按年齡別分(續1)

單位：人

識字者							不識字者
國(初中)		初職		小學		自修	
畢業	肄業	畢業	肄業	畢業	肄業		
4,871	742	75	21	5,747	1,228	87	
2,573	425	53	18	2,654	459	22	112
2,298	317	22	3	3,093	769	65	1,446
4,825	678	73	21	5,640	1,202	85	1,475
2,540	394	52	18	2,566	438	20	103
2,285	284	21	3	3,074	764	65	1,372
4,737	675	69	21	5,551	1,158	81	1,394
2,485	400	49	17	2,498	414	18	96
2,252	275	20	4	3,053	744	63	1,298
4,731	725	66	18	5,449	1,103	84	1,317
2,464	417	46	14	2,424	386	18	90
2,267	308	20	4	3,025	717	66	1,227
4,674	653	64	16	5,161	1,030	74	1,639
2,428	340	46	12	2,325	368	15	92
2,271	243	20	4	2,967	701	64	1,656
4,674	653	64	16	5,161	1,030	74	1,639
2,395	380	45	12	2,240	344	14	82
2,279	273	19	4	2,921	686	60	1,557
4,628	563	61	15	5,009	1,043	66	1,543
2,360	338	42	11	2,134	347	9	75
2,268	225	19	4	2,875	696	57	1,468
4,556	594	58	14	4,879	949	62	1,441
2,302	346	39	10	2,045	295	8	62
2,254	248	19	4	2,834	654	54	1,379
4,482	468	55	12	4,708	1,010	62	1,364
2,250	267	36	8	1,938	322	8	49
2,232	201	19	4	2,770	688	54	1,315
4,415	449	53	11	4,559	959	59	1,289
2,204	250	35	7	1,838	292	7	46
2,211	199	18	4	2,721	667	52	1,243
19	63	-	-	1	104	-	-
8	28	-	-	1	47	-	-
11	35	-	-	-	57	-	-

表 2-5 15歲以上現住人口之

年底及年齡組別	性別	總計	識字者				
			合計	博士		碩士	
				畢業	肄業	畢業	肄業
20 ~ 24 歲	計	3,142	3,142	-	4	23	154
	男	1,651	1,651	-	2	12	86
	女	1,491	1,491	-	2	11	68
25 ~ 29 歲	計	3,406	3,406	-	12	303	129
	男	1,813	1,813	-	8	175	66
	女	1,593	1,593	-	4	128	63
30 ~ 34 歲	計	3,393	3,392	9	13	323	88
	男	1,807	1,806	5	11	205	45
	女	1,586	1,586	4	2	118	43
35 ~ 39 歲	計	3,782	3,782	20	9	328	57
	男	1,889	1,889	16	5	210	31
	女	1,893	1,893	4	4	118	26
40 ~ 44 歲	計	4,281	4,280	19	6	278	50
	男	2,151	2,151	13	4	169	33
	女	2,130	2,129	6	2	109	17
45 ~ 49 歲	計	3,879	3,874	22	10	213	47
	男	2,017	2,015	14	7	126	30
	女	1,862	1,859	8	3	87	17
50 ~ 54 歲	計	3,645	3,641	15	7	145	30
	男	1,908	1,906	11	5	92	19
	女	1,737	1,735	4	2	53	11
55 ~ 59 歲	計	3,842	3,840	7	5	89	23
	男	1,910	1,909	5	2	59	12
	女	1,932	1,931	2	3	30	11
60 ~ 64歲	計	3,756	3,728	10	2	42	3
	男	1,902	1,901	10	-	33	3
	女	1,854	1,827	-	2	9	-
65 歲以上	計	9,139	7,891	3	-	38	9
	男	4,236	4,197	3	-	37	7
	女	4,903	3,694	-	-	1	2

資料來源：高雄市政府民政局。

教育程度－按年齡別分(續2)

單位：人

識字者					
大學 (含獨立學院)		專科			
		二、三年制		五年制後二年	
畢業	肄業	畢業	肄業	畢業	肄業
831	1,229	62	33	228	7
396	682	48	24	47	5
435	547	14	9	181	2
1,975	281	60	32	102	8
950	196	44	19	31	3
1,025	85	16	13	71	5
1,885	158	109	32	96	6
927	92	72	23	37	4
958	66	37	9	59	2
1,609	103	264	67	111	21
708	61	138	37	49	12
901	42	126	30	62	9
1,198	85	496	75	242	48
587	54	162	44	126	27
611	31	334	31	116	21
738	46	577	39	355	20
383	28	255	28	198	10
355	18	322	11	157	10
388	22	368	22	240	16
205	12	187	8	147	11
183	10	181	14	93	5
289	20	212	18	222	17
172	11	126	8	162	12
117	9	86	10	60	5
161	16	106	22	185	12
109	7	67	10	134	6
52	9	39	12	51	6
299	21	204	23	140	5
233	15	150	12	105	4
66	6	54	11	35	1

表 2-5 15歲以上現住人口之

年底及年齡組別	性別	識字者					五專前三年肄業
		高級中等					
		普通教育(高中)		職業教育(高職)			
		畢業	肄業	畢業	肄業	畢業	
20 ~ 24 歲	計	46	22	279	111	89	
	男	27	16	185	74	35	
	女	19	6	94	37	54	
25 ~ 29 歲	計	19	8	330	100	22	
	男	8	7	207	74	13	
	女	11	1	123	26	9	
30 ~ 34 歲	計	40	10	407	114	23	
	男	13	5	241	69	14	
	女	27	5	166	45	9	
35 ~ 39 歲	計	74	35	749	131	23	
	男	34	18	416	81	15	
	女	40	17	333	50	8	
40 ~ 44 歲	計	127	33	1,236	92	2	
	男	54	15	669	56	1	
	女	73	18	567	36	1	
45 ~ 49 歲	計	190	43	1,105	88	1	
	男	88	28	576	59	1	
	女	102	15	529	29	-	
50 ~ 54 歲	計	234	52	1,385	101	1	
	男	122	32	728	63	-	
	女	112	20	657	38	1	
55 ~ 59 歲	計	237	43	1,317	99	1	
	男	105	20	667	64	1	
	女	132	23	650	35	-	
60 ~ 64歲	計	238	44	985	76	2	
	男	139	33	567	41	2	
	女	99	11	418	35	-	
65 歲以上	計	310	25	1,063	93	2	
	男	201	13	740	59	2	
	女	109	12	323	34	-	

資料來源：高雄市政府民政局。

教育程度－按年齡別分(續完)

識字者							不識字者
國(初中)		初職		小學		自修	
畢業	肄業	畢業	肄業	畢業	肄業		
19	5	-	-	-	-	-	
11	1	-	-	-	-	-	-
8	4	-	-	-	-	-	-
19	3	-	-	2	1	-	-
11	-	-	-	1	-	-	-
8	3	-	-	1	1	-	-
59	15	-	-	4	1	-	1
33	8	-	-	1	1	-	1
26	7	-	-	3	-	-	-
127	21	-	-	21	12	-	-
50	7	-	-	1	-	-	-
77	14	-	-	20	12	-	-
242	18	-	-	22	10	1	1
130	5	-	-	1	1	-	-
112	13	-	-	21	9	1	1
322	17	-	-	31	10	-	5
162	8	-	-	8	6	-	2
160	9	-	-	23	4	-	3
543	19	-	-	49	4	-	4
246	7	-	-	11	-	-	2
297	12	-	-	38	4	-	2
963	39	-	-	222	16	1	2
424	19	-	-	37	2	1	1
539	20	-	-	185	14	-	1
1,094	63	-	-	624	40	3	28
559	40	-	-	135	6	-	1
535	23	-	-	489	34	3	27
1,008	186	53	11	3,583	761	54	1,248
570	127	35	7	1,642	229	6	39
438	59	18	4	1,941	532	48	1,209

單位：人

表 2-6 現住人口之婚姻

年底別及年齡組別	總計			未婚		
	計	男	女	計	男	女
民國101年 2012	53,145	27,168	25,977	23,318	12,841	10,477
民國102年 2013	53,036	27,099	25,937	23,037	12,681	10,356
民國103年 2014	53,064	27,123	25,941	22,898	12,617	10,281
民國104年 2015	53,033	27,086	25,947	22,675	12,510	10,165
民國105年 2016	53,007	27,066	25,941	22,549	12,480	10,069
民國106年 2017	52,761	26,924	25,837	22,295	12,319	9,976
民國107年 2018	52,538	26,784	25,754	22,076	12,219	9,857
民國108年 2019	52,185	26,546	25,639	21,884	12,085	9,799
民國109年 2020	51,726	26,258	25,468	21,619	11,906	9,713
民國110年 2021	51,217	25,962	25,255	21,285	11,750	9,535
未滿15歲	6,389	3,347	3,042	6,389	3,347	3,042
15 ~ 19 歲	2,563	1,331	1,232	2,558	1,331	1,227
20 ~ 24 歲	3,142	1,651	1,491	3,030	1,616	1,414
25 ~ 29 歲	3,406	1,813	1,593	2,835	1,580	1,255
30 ~ 34 歲	3,393	1,807	1,586	1,952	1,195	757
35 ~ 39 歲	3,782	1,889	1,893	1,383	803	580
40 ~ 44 歲	4,281	2,151	2,130	1,142	691	451
45 ~ 49 歲	3,879	2,017	1,862	757	424	333
50 ~ 54 歲	3,645	1,908	1,737	481	294	187
55 ~ 59 歲	3,842	1,910	1,932	320	197	123
60 ~ 64 歲	3,756	1,902	1,854	232	150	82
65 ~ 69 歲	3,338	1,589	1,749	118	69	49
70 ~ 74 歲	2,312	1,093	1,219	44	24	20
75 ~ 79 歲	1,355	638	717	21	12	9
80 ~ 84 歲	1,169	537	632	12	11	1
85 ~ 89 歲	645	260	385	8	4	4
90 ~ 94 歲	270	104	166	2	1	1
95 ~ 99 歲	45	13	32	1	1	-
100歲以上	5	2	3	-	-	-

備註：自108年5月24日起同性婚姻合法化，「有偶」、「離婚/終止結婚」及「喪偶」項下分列「不同性別」及「相同性別」統計資料。
資料來源：高雄市政府民政局。

狀況－按年齡別分

									有偶			單位：人		
年底別及年齡組別	合計			不同性別			相同性別							
	計	男	女	計	男	女	計	男	女					
	民國101年 2012	24,143	12,252	11,891	24,143	12,252	11,891	-	-	-				
民國102年 2013	24,133	12,262	11,871	24,133	12,262	11,871	-	-	-					
民國103年 2014	24,190	12,311	11,879	24,190	12,311	11,879	-	-	-					
民國104年 2015	24,256	12,349	11,907	24,256	12,349	11,907	-	-	-					
民國105年 2016	24,253	12,339	11,914	24,253	12,339	11,914	-	-	-					
民國106年 2017	24,118	12,299	11,819	24,118	12,299	11,819	-	-	-					
民國107年 2018	23,992	12,229	11,763	23,992	12,229	11,763	-	-	-					
民國108年 2019	23,716	12,089	11,627	23,711	12,089	11,622	5	-	5					
民國109年 2020	23,420	11,952	11,468	23,415	11,948	11,467	5	4	1					
民國110年 2021	23,181	11,825	11,356	23,171	11,821	11,350	10	4	6					
未滿15歲	-	-	-	-	-	-	-	-	-					
15 ~ 19 歲	4	-	4	4	-	4	-	-	-					
20 ~ 24 歲	100	32	68	99	31	68	1	1	-					
25 ~ 29 歲	502	204	298	498	203	295	4	1	3					
30 ~ 34 歲	1,282	549	733	1,280	549	731	2	-	2					
35 ~ 39 歲	2,121	963	1,158	2,120	963	1,157	1	-	1					
40 ~ 44 歲	2,661	1,252	1,409	2,660	1,251	1,409	1	1	-					
45 ~ 49 歲	2,539	1,288	1,251	2,538	1,287	1,251	1	1	-					
50 ~ 54 歲	2,571	1,338	1,233	2,571	1,338	1,233	-	-	-					
55 ~ 59 歲	2,820	1,434	1,386	2,820	1,434	1,386	-	-	-					
60 ~ 64 歲	2,807	1,486	1,321	2,807	1,486	1,321	-	-	-					
65 ~ 69 歲	2,437	1,319	1,118	2,437	1,319	1,118	-	-	-					
70 ~ 74 歲	1,585	898	687	1,585	898	687	-	-	-					
75 ~ 79 歲	846	506	340	846	506	340	-	-	-					
80 ~ 84 歲	595	372	223	595	372	223	-	-	-					
85 ~ 89 歲	248	139	109	248	139	109	-	-	-					
90 ~ 94 歲	58	41	17	58	41	17	-	-	-					
95 ~ 99 歲	5	4	1	5	4	1	-	-	-					
100歲以上	-	-	-	-	-	-	-	-	-					

表 2-6 現住人口之婚姻

年底別及年齡組別	離婚/終止結婚								
	合計			不同性別			相同性別		
	計	男	女	計	男	女	計	男	女
民國101年 2012	2,544	1,388	1,156	2,544	1,388	1,156	-	-	-
民國102年 2013	2,653	1,452	1,201	2,653	1,452	1,201	-	-	-
民國103年 2014	2,705	1,475	1,230	2,705	1,475	1,230	-	-	-
民國104年 2015	2,774	1,502	1,272	2,774	1,502	1,272	-	-	-
民國105年 2016	2,834	1,527	1,307	2,834	1,527	1,307	-	-	-
民國106年 2017	2,922	1,563	1,359	2,922	1,563	1,359	-	-	-
民國107年 2018	3,007	1,582	1,425	3,007	1,582	1,425	-	-	-
民國108年 2019	3,064	1,602	1,462	3,064	1,602	1,462	-	-	-
民國109年 2020	3,108	1,623	1,485	3,106	1,623	1,483	2	-	2
民國110年 2021	3,152	1,628	1,524	3,149	1,627	1,522	3	1	2
未滿15歲	-	-	-	-	-	-	-	-	-
15 ~ 19 歲	1	-	1	1	-	1	-	-	-
20 ~ 24 歲	12	3	9	12	3	9	-	-	-
25 ~ 29 歲	69	29	40	67	29	38	2	-	2
30 ~ 34 歲	157	63	94	156	62	94	1	1	-
35 ~ 39 歲	268	121	147	268	121	147	-	-	-
40 ~ 44 歲	437	201	236	437	201	236	-	-	-
45 ~ 49 歲	515	293	222	515	293	222	-	-	-
50 ~ 54 歲	468	255	213	468	255	213	-	-	-
55 ~ 59 歲	466	251	215	466	251	215	-	-	-
60 ~ 64 歲	337	197	140	337	197	140	-	-	-
65 ~ 69 歲	234	121	113	234	121	113	-	-	-
70 ~ 74 歲	125	70	55	125	70	55	-	-	-
75 ~ 79 歲	42	20	22	42	20	22	-	-	-
80 ~ 84 歲	15	2	13	15	2	13	-	-	-
85 ~ 89 歲	4	1	3	4	1	3	-	-	-
90 ~ 94 歲	1	-	1	1	-	1	-	-	-
95 ~ 99 歲	1	1	-	1	1	-	-	-	-
100歲以上	-	-	-	-	-	-	-	-	-

備註：自108年5月24日起同性婚姻合法化，「有偶」、「離婚/終止結婚」及「喪偶」項下分列「不同性別」及「相同性別」統計資料。
資料來源：高雄市政府民政局。

狀況－按年齡別分(續)

單位：人

	喪偶								
	合計			不同性別			相同性別		
	計	男	女	計	男	女	計	男	女
	3,140	687	2,453	3,140	687	2,453	-	-	-
	3,213	704	2,509	3,213	704	2,509	-	-	-
	3,271	720	2,551	3,271	720	2,551	-	-	-
	3,328	725	2,603	3,328	725	2,603	-	-	-
	3,371	720	2,651	3,371	720	2,651	-	-	-
	3,426	743	2,683	3,426	743	2,683	-	-	-
	3,463	754	2,709	3,463	754	2,709	-	-	-
	3,521	770	2,751	3,521	770	2,751	-	-	-
	3,579	777	2,802	3,579	777	2,802	-	-	-
	3,599	759	2,840	3,599	759	2,840	-	-	-
	-	-	-	-	-	-	-	-	-
	-	-	-	-	-	-	-	-	-
	-	-	-	-	-	-	-	-	-
	2	-	2	2	-	2	-	-	-
	10	2	8	10	2	8	-	-	-
	41	7	34	41	7	34	-	-	-
	68	12	56	68	12	56	-	-	-
	125	21	104	125	21	104	-	-	-
	236	28	208	236	28	208	-	-	-
	380	69	311	380	69	311	-	-	-
	549	80	469	549	80	469	-	-	-
	558	101	457	558	101	457	-	-	-
	446	100	346	446	100	346	-	-	-
	547	152	395	547	152	395	-	-	-
	385	116	269	385	116	269	-	-	-
	209	62	147	209	62	147	-	-	-
	38	7	31	38	7	31	-	-	-
	5	2	3	5	2	3	-	-	-

表 2-7 現住人口之婚姻

年底別及年齡組別	總計			未婚		
	計	男	女	計	男	女
民國101年 2012	53,145	27,168	25,977	23,318	12,841	10,477
民國102年 2013	53,036	27,099	25,937	23,037	12,681	10,356
民國103年 2014	53,064	27,123	25,941	22,898	12,617	10,281
民國104年 2015	53,033	27,086	25,947	22,675	12,510	10,165
民國105年 2016	53,007	27,066	25,941	22,549	12,480	10,069
民國106年 2017	52,761	26,924	25,837	22,295	12,319	9,976
民國107年 2018	52,537	26,784	25,753	22,075	12,219	9,856
民國108年 2019	52,185	26,546	25,639	21,884	12,085	9,799
民國109年 2020	51,726	26,258	25,468	21,619	11,906	9,713
民國110年 2021	51,217	25,962	25,255	21,285	11,750	9,535
三爺里	967	478	489	385	202	183
下坑里	3,032	1,579	1,453	1,187	675	512
文北里	3,635	1,813	1,822	1,615	882	733
文南里	2,906	1,468	1,438	1,268	696	572
北嶺里	1,403	704	699	587	326	261
甲北里	2,459	1,260	1,199	994	552	442
甲南里	3,863	2,016	1,847	1,636	952	684
竹西里	2,659	1,338	1,321	1,212	670	542
竹東里	4,371	2,196	2,175	1,951	1,070	881
竹南里	3,185	1,578	1,607	1,382	738	644
竹園里	2,085	1,113	972	826	488	338
竹瀝里	3,850	1,905	1,945	1,624	873	751
社中里	929	482	447	341	194	147
社西里	2,475	1,271	1,204	963	536	427
社東里	1,920	981	939	723	401	322
社南里	5,133	2,544	2,589	1,958	1,040	918
後鄉里	1,307	663	644	568	304	264
頂寮里	1,348	679	669	526	281	245
新達里	1,394	726	668	542	313	229
鴨寮里	2,296	1,168	1,128	997	557	440

狀況－按里別分

									有偶			單位：人		
年底別及年齡組別	合計			不同性別			相同性別							
	計	男	女	計	男	女	計	男	女					
民國101年 2012	24,143	12,252	11,891	24,143	12,252	11,891	-	-	-					
民國102年 2013	24,133	12,262	11,871	24,133	12,262	11,871	-	-	-					
民國103年 2014	24,190	12,311	11,879	24,190	12,311	11,879	-	-	-					
民國104年 2015	24,256	12,349	11,907	24,256	12,349	11,907	-	-	-					
民國105年 2016	24,253	12,339	11,914	24,253	12,339	11,914	-	-	-					
民國106年 2017	24,118	12,299	11,819	24,118	12,299	11,819	-	-	-					
民國107年 2018	23,992	12,229	11,763	23,992	12,229	11,763	-	-	-					
民國108年 2019	23,716	12,089	11,627	23,711	12,089	11,622	5	-	5					
民國109年 2020	23,420	11,952	11,468	23,415	11,948	11,467	5	4	1					
民國110年 2021	23,181	11,825	11,356	23,171	11,821	11,350	10	4	6					
三爺里	407	212	195	407	212	195	-	-	-					
下坑里	1,397	738	659	1,396	738	658	1	-	1					
文北里	1,524	762	762	1,524	762	762	-	-	-					
文南里	1,296	645	651	1,295	645	650	1	-	1					
北嶺里	627	315	312	627	315	312	-	-	-					
甲北里	1,111	585	526	1,111	585	526	-	-	-					
甲南里	1,736	905	831	1,735	904	831	1	1	-					
竹西里	1,124	555	569	1,123	555	568	1	-	1					
竹東里	1,968	995	972	1,966	994	972	2	1	1					
竹南里	1,353	685	668	1,353	685	668	-	-	-					
竹園里	953	507	446	953	507	446	-	-	-					
竹瀝里	1,739	859	880	1,739	859	880	-	-	-					
社中里	425	217	208	425	217	208	-	-	-					
社西里	1,141	601	540	1,141	601	540	-	-	-					
社東里	898	469	429	898	469	429	-	-	-					
社南里	2,580	1,294	1,286	2,578	1,294	1,284	2	-	2					
後鄉里	582	300	282	582	300	282	-	-	-					
頂寮里	620	322	298	618	320	298	2	2	-					
新達里	660	340	320	660	340	320	-	-	-					
鴨寮里	1,040	519	521	1,040	519	521	-	-	-					

備註：1.自108年5月24日起同性婚姻合法化，「有偶」、「離婚/終止結婚」及「喪偶」項下分別「不同性別」及「相同性別」統計資料。

2.里別資料因內政部戶政資訊系統改版尚無產製資料。

資料來源：高雄市政府民政局。

表 2-7 現住人口之婚姻

年底別及年齡組別	離婚/終止結婚								
	合計			不同性別			相同性別		
	計	男	女	計	男	女	計	男	女
民國101年 2012	2,544	1,388	1,156	2,544	1,388	1,156	-	-	-
民國102年 2013	2,653	1,452	1,201	2,653	1,452	1,201	-	-	-
民國103年 2014	2,705	1,475	1,230	2,705	1,475	1,230	-	-	-
民國104年 2015	2,774	1,502	1,272	2,774	1,502	1,272	-	-	-
民國105年 2016	2,834	1,527	1,307	2,834	1,527	1,307	-	-	-
民國106年 2017	2,922	1,563	1,359	2,922	1,563	1,359	-	-	-
民國107年 2018	3,007	1,582	1,425	3,007	1,582	1,425	-	-	-
民國108年 2019	3,064	1,602	1,462	3,064	1,602	1,462	-	-	-
民國109年 2020	3,108	1,623	1,485	3,106	1,623	1,483	2	-	2
民國110年 2021	3,152	1,628	1,524	3,149	1,627	1,522	3	1	2
三爺里	88	45	43	88	45	43	-	-	-
下坑里	214	118	96	214	118	96	-	-	-
文北里	239	121	118	239	121	118	-	-	-
文南里	163	88	75	163	88	75	-	-	-
北嶺里	89	46	43	89	46	43	-	-	-
甲北里	154	87	67	154	87	67	-	-	-
甲南里	212	97	115	212	97	115	-	-	-
竹西里	161	80	81	161	80	81	-	-	-
竹東里	215	88	127	215	88	127	-	-	-
竹南里	211	115	96	211	115	96	-	-	-
竹園里	132	70	62	131	70	61	1	-	1
竹滬里	238	118	120	238	118	120	-	-	-
社中里	82	52	30	82	52	30	-	-	-
社西里	155	85	70	155	85	70	-	-	-
社東里	123	68	55	123	68	55	-	-	-
社南里	303	151	152	302	150	152	1	1	-
後鄉里	69	40	29	68	40	28	1	-	1
頂寮里	87	53	34	87	53	34	-	-	-
新達里	81	41	40	81	41	40	-	-	-
鴨寮里	136	65	71	136	65	71	-	-	-

狀況—按里別分(續)

單位：人

	喪偶								
	合計			不同性別			相同性別		
	計	男	女	計	男	女	計	男	女
	3,140	687	2,453	3,140	687	2,453	-	-	-
	3,213	704	2,509	3,213	704	2,509	-	-	-
	3,271	720	2,551	3,271	720	2,551	-	-	-
	3,328	725	2,603	3,328	725	2,603	-	-	-
	3,371	720	2,651	3,371	720	2,651	-	-	-
	3,426	743	2,683	3,426	743	2,683	-	-	-
	3,463	754	2,709	3,463	754	2,709	-	-	-
	3,521	770	2,751	3,521	770	2,751	-	-	-
	3,579	777	2,802	3,579	777	2,802	-	-	-
	3,599	759	2,840	3,599	759	2,840	-	-	-
	87	19	68	87	19	68	-	-	-
	234	48	186	234	48	186	-	-	-
	257	48	209	257	48	209	-	-	-
	179	39	140	179	39	140	-	-	-
	100	17	83	100	17	83	-	-	-
	200	36	164	200	36	164	-	-	-
	279	62	217	279	62	217	-	-	-
	162	33	129	162	33	129	-	-	-
	237	43	194	237	43	194	-	-	-
	239	40	199	239	40	199	-	-	-
	174	48	126	174	48	126	-	-	-
	249	55	194	249	55	194	-	-	-
	81	19	62	81	19	62	-	-	-
	216	49	167	216	49	167	-	-	-
	176	43	133	176	43	133	-	-	-
	292	59	233	292	59	233	-	-	-
	88	19	69	88	19	69	-	-	-
	115	23	92	115	23	92	-	-	-
	111	32	79	111	32	79	-	-	-
	123	27	96	123	27	96	-	-	-

備註：1.自108年5月24日起同性婚姻合法化，「有偶」、「離婚/終止結婚」及「喪偶」項下分別「不同性別」及「相同性別」統計資料。

2.里別資料因內政部戶政資訊系統改版尚無產製資料。

資料來源：高雄市政府民政局。

表 2-8 現住原

年底及里別	戶數(戶)		
	合計	平地原住民	山地原住民
民國101年 2012	29	12	17
民國102年 2013	32	12	20
民國103年 2014	39	15	24
民國104年 2015	40	16	24
民國105年 2016	43	19	24
民國105年 2017	49	23	26
民國107年 2018	53	25	28
民國108年 2019	57	28	29
民國109年 2020	60	30	30
民國110年 2021	69	36	33
三爺里	1	-	1
下坑里	4	3	1
文北里	4	2	2
文南里	2	-	2
北嶺里	2	1	1
甲北里	2	1	1
甲南里	7	4	3
竹西里	7	5	2
竹東里	8	5	3
竹南里	5	2	3
竹園里	3	1	2
竹瀝里	7	4	3
社中里	2	-	2
社西里	2	1	1
社東里	2	1	1
社南里	6	3	3
後鄉里	-	-	-
頂寮里	-	-	-
新達里	-	-	-
鴨寮里	5	3	2

住民戶口數

單位:戶、人									
	人口數(人)								
	合計			平地原住民			山地原住民		
	計	男	女	計	男	女	計	男	女
	115	40	75	46	13	33	69	27	42
	126	46	80	46	14	32	80	32	48
	130	50	80	44	13	31	86	37	49
	137	53	84	46	15	31	91	38	53
	158	63	95	63	21	42	95	42	53
	166	66	100	69	23	46	97	43	54
	190	80	110	92	32	60	98	48	50
	203	89	114	98	35	63	105	54	51
	214	97	117	104	40	64	110	57	53
	225	101	124	116	46	70	109	55	54
三爺里	1	-	1	-	-	-	1	-	1
下坑里	18	6	12	13	3	10	5	3	2
文北里	26	10	16	8	3	5	18	7	11
文南里	7	2	5	-	-	-	7	2	5
北嶺里	5	3	2	3	1	2	2	2	-
甲北里	2	2	1	2	1	1	1	1	-
甲南里	22	10	12	13	6	7	9	4	5
竹西里	15	7	8	11	4	7	4	3	1
竹東里	26	14	12	12	8	4	14	6	8
竹南里	13	5	8	5	1	4	8	4	4
竹園里	10	6	4	3	1	2	7	5	2
竹瀝里	21	10	11	11	5	6	10	5	5
社中里	7	5	2	-	3	-	7	5	2
社西里	5	3	2	3	1	2	2	2	-
社東里	4	1	3	2	1	1	2	-	2
社南里	17	8	9	9	3	6	8	5	3
後鄉里	5	1	4	5	1	4	-	-	-
頂寮里	3	1	2	3	1	2	-	-	-
新達里	1	1	-	-	-	-	1	1	-
鴨寮里	16	6	10	13	6	7	3	-	3

資料來源：高雄市政府民政局。

表 2-9 新移

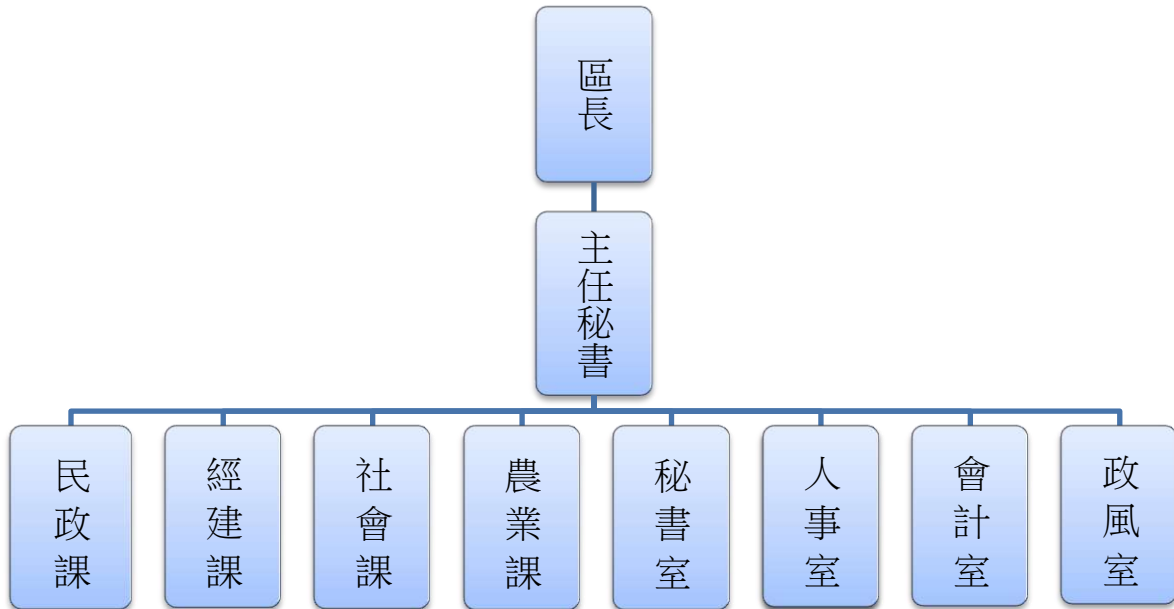
年底及性別	總計	大陸地區 (含港澳地區)	非大陸港澳地區			
			合計	印尼	馬來西亞	新加坡
民國101年 2012	770	401	369	27	13	1
民國102年 2013	796	418	378	27	13	1
民國103年 2014	820	432	388	27	14	1
民國104年 2015	848	446	402	27	14	1
民國105年 2016	876	460	416	27	14	1
民國106年 2017	889	464	425	27	12	1
民國107年 2018	908	469	439	28	13	2
民國108年 2019	924	474	450	29	14	2
民國109年 2020	932	468	464	31	14	2
民國110年 2021	893	444	449	37	15	2
男	91	23	68	1	6	2
女	802	421	381	36	9	-

資料來源：高雄市政府民政局

民人口數

非大陸港澳地區							單位：人
菲律賓	泰國	緬甸	越南	柬埔寨	寮國	其他國家	
8	28	2	247	5	-	38	
10	28	2	251	5	-	41	
10	28	2	259	5	-	42	
10	29	2	267	5	-	47	
10	29	2	279	5	-	49	
11	28	2	295	8	-	41	
12	30	2	297	8	-	47	
11	31	2	310	-	-	51	
10	32	2	313	6	-	54	
13	32	2	289	7	-	52	
3	12	-	-	-	-	44	
10	20	2	289	7	-	8	

表 3-1 區公所組織系統



資料來源:本所人事室。

表3-2 區公所編制

年底別	總計	區長	副區長	主任秘書	秘書	課長	主任	技士	課員	技佐
民國101年 2012										
編制員額	56	1	-	1	1	4	1	6	18	1
現有員額	54	1	-	1	1	4	1	6	17	1
民國102年 2013										
編制員額	56	1	-	1	1	4	1	6	18	1
現有員額	53	1	-	1	-	4	1	5	18	1
民國103年 2014										
編制員額	56	1	-	1	1	4	1	6	18	1
現有員額	51	1	-	1	1	4	1	5	17	1
民國104年 2015										
編制員額	56	1	-	1	1	4	1	6	18	1
現有員額	49	1	-	1	1	4	1	5	17	1
民國105年 2016										
編制員額	56	1	-	1	1	4	1	6	18	1
現有員額	52	1	-	1	1	4	1	6	18	-
民國106年 2017										
編制員額	56	1	-	1	1	4	1	6	18	1
現有員額	51	1	-	1	1	4	1	5	18	1
民國107年 2018										
編制員額	56	1	-	1	1	4	1	6	18	1
現有員額	52	1	-	1	1	4	1	6	18	1
民國108年 2019										
編制員額	56	1	-	1	1	4	1	6	18	1
現有員額	52	1	-	1	1	4	1	6	18	1
民國109年 2020										
編制員額	56	1	-	1	1	4	1	6	18	1
現有員額	53	1	-	1	1	4	1	6	18	1
民國110年 2021										
編制員額	56	1	-	1	1	4	1	6	18	1
現有員額	52	1	-	1	1	4	1	6	17	1

資料來源：本所人事室。

及現有員額

單位：人											
辦事員	書記	會計室			人事室			政風室主任	調解會秘書	里幹事	獸醫
		主任	會計員	佐理員	主任	人事管理員	課員				
4	2	1	-	1	1	-	1	1	-	12	-
4	1	1	-	1	1	-	1	1	-	12	-
4	2	1	-	1	1	-	1	1	-	12	-
4	1	1	-	1	1	-	1	1	-	12	-
4	2	1	-	1	1	-	1	1	-	12	-
3	-	1	-	1	1	-	1	1	-	12	-
4	2	1	-	1	1	-	1	1	-	12	-
3	-	1	-	1	1	-	1	1	-	10	-
4	2	1	-	1	1	-	1	1	-	12	-
3	-	1	-	1	1	-	1	1	-	12	-
4	2	1	-	1	1	-	1	1	-	12	-
2	-	1	-	1	1	-	1	1	-	12	-
4	2	1	-	1	1	-	1	1	-	12	-
2	-	1	-	1	1	-	1	1	-	12	-
4	2	1	-	1	1	-	-	1	-	12	-
3	-	1	-	-	1	-	1	1	-	12	-
4	2	1	-	1	1	-	1	1	-	12	-
3	-	1	-	1	1	-	1	1	-	12	-
4	2	1	-	1	1	-	1	1	-	12	-
3	-	1	-	1	1	-	1	1	-	12	-

表 3-3 區公所員工按

年底及性別	總計	職等別				
		簡薦委任(派)人員				
		合計	簡任(派)	薦任(派)	委任(派)	雇員
民國101年 2012	88	54	-	39	15	-
民國102年 2013	81	53	-	36	17	-
民國103年 2014	77	51	-	34	17	-
民國104年 2015	72	49	-	35	14	-
民國105年 2016	75	52	-	37	15	-
民國106年 2017	74	51	-	34	17	-
民國107年 2018	72	52	-	37	15	-
民國108年 2019	71	52	-	38	14	-
民國109年 2020	70	53	-	39	14	-
民國110年 2021	69	52	-	38	14	-
男	30	27	-	18	9	-
女	39	25	-	20	5	-

資料來源：本所人事室、秘書室。

職等別及性別分

單位：人

職工別					
合計	技工	工友	駕駛	其他	臨時人員
34	2	6	-	-	26
28	2	4	-	-	22
26	2	4	-	-	20
23	2	2	-	-	19
23	2	2	-	-	19
23	2	2	-	-	19
20	2	2	-	-	16
19	2	2	-	-	15
17	2	2	-	-	13
17	2	2	-	-	13
3	1	1	-	-	1
14	1	1	-	-	12

表 3-4 區公所現有

年底及性別	總計	平均年齡	24歲以下	25-29歲	30-34歲
民國101年 2012	54	45.0	-	1	4
民國102年 2013	53	45.0	-	3	1
民國103年 2014	51	45.8	-	3	1
民國104年 2015	49	45.1	1	3	2
民國105年 2016	52	45.7	1	3	3
民國106年 2017	51	45.0	1	3	4
民國107年 2018	52	46.0	1	4	3
民國108年 2019	52	46.0	-	5	2
民國109年 2020	53	46.6	-	5	2
民國110年 2021	52	47.1	-	2	4
男	27	47.6	-	1	1
女	25	46.6	-	1	3

資料來源：本所人事室。

職員數按年齡分

單位:人

35-39歲	40-44歲	45-49歲	50-54歲	55-59歲	60-64歲	65歲以上
5	14	16	11	2	1	-
5	12	19	10	3	-	-
5	9	14	16	3	-	-
5	6	15	13	4	-	-
6	5	10	18	6	-	-
5	4	12	16	5	1	-
5	5	12	16	4	2	-
6	8	6	13	12	1	-
6	8	6	13	12	1	-
7	8	5	11	13	2	-
3	7	2	4	8	1	-
4	1	3	7	5	1	-

表 3-5 區公所現有職

年底及性別	總計	研究所	
		博士	碩士
民國101年 2012	54	-	6
民國102年 2013	53	-	4
民國103年 2014	51	-	5
民國104年 2015	49	-	6
民國105年 2016	52	-	8
民國106年 2017	51	-	8
民國107年 2018	52	-	9
民國108年 2019	52	-	10
民國109年 2020	53	-	10
民國110年 2021	52	-	9
男	27	-	4
女	25	-	5

資料來源：本所人事室。

員數按教育程度分

單位：人

大學畢業 (含軍警校有學位者)	專科畢業	高中(職)畢業	國(初)中以下
32	12	4	-
36	11	2	-
33	10	3	-
32	9	2	-
34	8	2	-
35	7	1	-
35	7	1	-
34	7	1	-
34	7	2	-
36	6	1	-
20	2	1	-
16	4	-	-

表 3-6 里長

屆別	投票日期 年/月/日	選舉人數 (人)	候選人數(人)		
			計	男	女
第二屆里長 民國103年 2014	103/11/29	41,415	32	28	4
第三屆里長 民國107年 2018	107/11/24	42,202	34	29	5
竹滬里	107/11/24	3,084	1	1	-
頂寮里	107/11/24	1,137	2	2	-
新達里	107/11/24	1,187	2	2	-
後鄉里	107/11/24	1,053	2	2	-
北嶺里	107/11/24	1,221	2	2	-
社西里	107/11/24	2,236	2	2	-
甲北里	107/11/24	1,997	3	3	-
甲南里	107/11/24	3,215	2	2	-
下坑里	107/11/24	2,575	2	2	-
竹園里	107/11/24	1,745	1	1	-
竹東里	107/11/24	3,271	1	1	-
竹西里	107/11/24	2,137	2	-	2
文北里	107/11/24	2,930	1	1	-
文南里	107/11/24	2,276	1	1	-
三爺里	107/11/24	824	1	-	1
鴨寮里	107/11/24	1,870	2	2	-
社東里	107/11/24	1,655	2	2	-
社中里	107/11/24	848	1	-	1
竹南里	107/11/24	2,631	1	-	1
社南里	107/11/24	4,310	3	3	-
第三屆後鄉里里長補選 民國108年 2019	108/4/20	1,053	2	1	1

資料來源：中央選舉委員會。

選舉概況

投票數(票)			當選人數	投票數對選舉 人數比率(%)
計	有效	無效		
28,727	26,902	1,825	20	69.36%
31,943	29,803	2,140	20	75.69%
2,244	1,937	307	1	72.76%
893	880	13	1	78.54%
1,000	982	18	1	84.25%
819	759	60	1	77.78%
962	947	15	1	78.79%
1,756	1,720	36	1	78.53%
1,482	1,420	62	1	74.21%
2,300	2,234	66	1	71.54%
2,125	2,087	38	1	82.52%
1,296	1,180	116	1	74.27%
2,432	2,179	253	1	74.35%
1,660	1,612	48	1	77.68%
2,121	1,891	230	1	72.39%
1,741	1,479	262	1	76.49%
630	491	139	1	76.46%
1,450	1,420	30	1	77.54%
1,312	1,274	38	1	79.27%
621	525	96	1	73.23%
1,914	1,688	226	1	72.75%
3,185	3,098	87	1	73.90%
665	651	14	1	63.15%

表 4-1 耕地

年底別	總計	耕作地	
		合計	短期耕作地
			小計
民國101年 2012	2,501.97	2,501.97	2,245.63
民國102年 2013	2,501.42	2,501.42	2,245.28
民國103年 2014	2,492.32	2,492.32	2,230.70
民國104年 2015	2,481.75	2,481.75	2,233.65
民國105年 2016	2,476.20	2,476.20	2,231.27
民國106年 2017	2,476.20	2,452.34	2,201.73
民國107年 2018	2,476.20	2,452.25	2,198.94
民國108年 2019	2,476.20	2,453.39	2,205.77
民國109年 2020	2,476.20	2,451.97	2,202.91
民國110年 2021	2,476.20	2,476.20	2,223.92

資料來源：行政院農業委員會、高雄市政府農業局。

面積

耕作地					長期耕作地	長期休閒地
短期耕作地			短期休閒	長期耕作地		
水稻	水稻以外之短期作	短期耕作地				
145.00	426.75	1,673.88	235.24	21.10		
135.64	521.02	1,588.62	234.48	21.66		
150.00	524.41	1,556.29	238.89	22.73		
150.00	587.91	1,495.74	227.75	20.35		
193.36	490.34	1,547.57	221.78	23.15		
209.17	598.81	1,393.75	250.61	23.86		
241.37	559.94	1,397.63	253.31	23.95		
250.00	485.57	1,470.20	247.62	22.81		
214.75	508.58	1,479.58	249.06	24.23		
286.06	497.90	1,439.96	252.28	-		

單位：公頃

表 4-2 漁戶數及

年底別	漁戶數(戶)						
	合計	遠洋	近海	沿岸	海面養殖	內陸漁撈	內陸養殖
民國101年 2012	224	16	10	38	25	-	135
民國102年 2013	242	16	9	37	27	-	153
民國103年 2014	240	16	7	38	18	-	161
民國104年 2015	240	16	8	39	10	-	167
民國105年 2016	252	16	8	41	12	-	175
民國106年 2017	219	16	1	53	12	-	137
民國107年 2018	153	16	-	-	-	-	137
民國108年 2019	310	16	1	118	-	38	137
民國109年 2020	402	15	1	118	-	114	154
民國110年 2021	402	15	1	118	114	-	154

資料來源：高雄市政府海洋局

漁戶人口數

單位：戶數、人數							
年底別	漁戶人口數(人)						
	合計	遠洋	近海	沿岸	海面養殖	內陸漁撈	內陸養殖
民國101年 2012	465	64	27	105	51	-	218
民國102年 2013	599	64	36	147	45	-	307
民國103年 2014	595	64	29	151	30	-	321
民國104年 2015	602	64	30	155	18	-	335
民國105年 2016	628	64	31	162	20	-	351
民國106年 2017	633	46	2	154	34	-	397
民國107年 2018	385	40	-	-	-	-	345
民國108年 2019	837	43	2	319	-	103	370
民國109年 2020	1,044	39	2	307	-	296	400
民國110年 2021	1,044	39	2	307	-	296	400

表 4-3 稻米收穫

年底別	總計		水 稻					
			合計		稞稻(蓬萊)		硬秈稻(在來)	
	收穫面積	產量	收穫面積	產量	收穫面積	產量	收穫面積	產量
民國101年 2012	152.68	811.93	152.68	811.93	135.96	719.75	16.72	92.18
民國102年 2013	172.23	910.12	172.23	910.12	146.78	767.40	-	-
民國103年 2014	189.65	1,011.91	189.65	1,011.91	160.15	850.30	-	-
民國104年 2015	236.44	1,310.32	236.44	1,310.32	191.44	1,041.07	-	-
民國105年 2016	285.54	1,524.23	285.54	1,524.23	234.04	1,229.47	1.50	4.49
民國106年 2017	249.17	1,398.66	249.17	1,398.66	187.67	1,034.49	1.50	5.57
民國107年 2018	283.14	1,566.79	283.14	1,566.79	249.24	1,376.54	3.90	13.54
民國108年 2019	293.00	1,438.43	293.00	1,438.43	183.00	869.36	-	-
民國109年 2020	250.51	1,899.00	250.51	1,899.00	250.51	1,899.00	-	-
民國110年 2021	328.06	2,557.87	328.06	2,557.87	244.06	1,864.03	-	-

資料來源：行政院農業委員會、高雄市政府農業局。

面積及生產量

單位：公頃、公噸

水 稻						陸 稻	
軟秈稻(秈稻)		稞糯稻(圓糯)		秈糯稻(長糯)			
收穫面積	產量	收穫面積	產量	收穫面積	產量	收穫面積	產量
-	-	-	-	-	-	-	-
25.45	142.72	-	-	-	-	-	-
29.50	161.62	-	-	-	-	-	-
45.00	269.25	-	-	-	-	-	-
50.00	290.28	-	-	-	-	-	-
60.00	358.60	-	-	-	-	-	-
30.00	176.71	-	-	-	-	-	-
110.00	569.07	-	-	-	-	-	-
-	-	-	-	-	-	-	-
84.00	693.84	-	-	-	-	-	-

表 4-4 現有

年底別	總計	乳牛	馬
民國101年 2012	68,901	-	-
民國102年 2013	62,938	-	-
民國103年 2014	65,098	-	-
民國104年 2015	60,608	-	-
民國105年 2016	61,052	-	-
民國106年 2017	60,714	-	-
民國107年 2018	63,669	-	-
民國108年 2019	70,734	-	-
民國109年 2020	67,618	-	-
民國110年 2021	71,073	-	-

資料來源：行政院農業委員會。

家畜數

單位：頭

豬	鹿	兔	羊
67,328	108	-	1,465
61,385	108	-	1,445
63,359	107	-	1,632
58,880	105	-	1,623
59,328	81	-	1,643
59,002	84	-	1,628
62,047	82	-	1,540
69,111	80	-	1,543
65,892	64	-	1,662
69,647	58	-	1,368

表 4-5 現有

年底別	雞		
	合計	蛋雞	肉雞
民國101年 2012	1,472	1,195	277
民國102年 2013	1,540	1,189	351
民國103年 2014	1,471	1,169	302
民國104年 2015	1,545	1,164	381
民國105年 2016	1,364	1,115	249
民國106年 2017	1,551	1,286	265
民國107年 2018	1,468	1,244	224
民國108年 2019	1,552	1,228	324
民國109年 2020	1,434	1,102	331
民國110年 2021	1,467	1,079	388

資料來源：高雄市政府農業局。

家禽數量

單位：千隻					
合計	鴨			鵝	火雞
	蛋鴨	肉鴨			
40	14	26		28	-
17	8	9		36	-
22	9	13		35	-
25	10	15		21	-
20	9	11		20	-
12	5	7		40	-
24	9	15		16	-
19	5	14		39	-
17	9	8		65	-
13	-	13		59	-

表 5-1 營運中

年底別	總計	食品	飲料及菸草 製造業	紡織業	成衣及服飾品 製造業	皮革、毛皮及 其製品製造業
民國101年 2012	318	22	-	3	1	-
民國102年 2013	346	24	-	3	1	-
民國103年 2014	380	24	-	3	1	-
民國104年 2015	420	26	-	3	1	-
民國105年 2016	-	-	-	-	-	-
民國106年 2017	459	28	-	3	1	-
民國107年 2018	481	30	-	3	1	-
民國108年 2019	498	29	1	3	1	-
民國109年 2020	499	29	1	3	1	-
民國110年 2021	-	-	-	-	-	-

資料來源：經濟部。

附註：105年及110年因逢工業及服務業普查年停辦工廠校正暨營運調查，故無資料。

工廠家數

單位：家

木竹製品 製造業	紙漿、紙及 紙製品製造 業	印刷及資料 儲存媒體 複製業	石油及煤製 品製造業	化學材料 製造業	化學製品 製造業	藥品及醫用 化學製品製 造業	橡膠製品 製造業
1	3	1	-	9	8	2	2
2	2	1	-	9	10	1	2
3	3	1	-	10	9	2	2
3	3	1	1	10	8	2	2
-	-	-	-	-	-	-	-
4	3	1	1	11	7	2	3
4	4	1	1	11	7	2	3
5	4	1	1	12	8	2	3
5	4	1	2	13	7	3	3
-	-	-	-	-	-	-	-

表 5-1 營運中

年底別	塑膠製品 製造業	非金屬礦物 製品製造業	基本金屬 製造業	金屬製品 製造業	電子零 組件製造業	電腦、電子產 品及光學製品 製造業
民國101年 2012	13	7	12	137	11	6
民國102年 2013	12	7	13	159	10	5
民國103年 2014	15	8	13	183	9	6
民國104年 2015	15	8	13	212	11	6
民國105年 2016	-	-	-	-	-	-
民國106年 2017	18	9	14	237	15	4
民國107年 2018	18	10	16	247	14	4
民國108年 2019	23	9	16	254	14	5
民國109年 2020	22	9	15	251	15	5
民國110年 2021	-	-	-	-	-	-

資料來源：經濟部。

附註：105年及110年因逢工業及服務業普查年停辦工廠校正暨營運調查，故無資料。

工廠家數(續)

單位：家

電力設備 製造業	機械設備 製造業	汽車及其零 件 製造業	其他運輸工 具 及其零件 製造業	家具 製造業	其他 製造業	產業用機械 設備維修及 安裝業	非製造業
6	41	6	4	-	21	2	-
6	43	7	5	-	21	3	-
5	43	8	5	1	23	3	-
6	47	11	5	-	23	3	-
-	-	-	-	-	-	-	-
5	48	11	5	1	25	3	-
5	52	12	6	1	26	3	-
5	54	12	6	-	27	3	-
6	52	12	8	-	29	3	-
-	-	-	-	-	-	-	-

表 5-2 自來水 供水普及率

年底別	人數 (人)		人數 (人)	供水普及率 B/A*100 (%)
	行政區域人數 (A)	供水區域人數	實際供水人數 (B)	
民國101年 2012	53,145	53,145	51,198	96.34
民國102年 2013	53,036	53,036	51,416	96.95
民國103年 2014	53,064	53,064	51,697	97.42
民國104年 2015	53,033	53,033	51,951	97.96
民國105年 2016	53,007	53,007	52,234	98.54
民國106年 2017	52,761	52,761	52,001	98.56
民國107年 2018	52,538	52,538	52,311	99.57
民國108年 2019	52,185	52,185	52,064	99.77
民國109年 2020	51,726	51,726	51,658	99.87
民國110年 2021	51,217	51,217	51,185	99.94

資料來源：臺灣省自來水公司第七區管理處。

表6-1 歲入預決算

年度別	1.預算			
	總 計	稅課收入	罰款及賠償收入	規費收入
民國101年 2012	36,296	-	-	915
民國102年 2013	33,404	-	-	965
民國103年 2014	36,348	-	-	665
民國104年 2015	36,927	-	-	665
民國105年 2016	37,165	-	-	600
民國106年 2017	38,638	-	35	595
民國107年 2018	39,744	-	35	571
民國108年 2019	55,959	-	35	510
民國109年 2020	85,491	-	25	510
民國110年 2021	43,585	-	25	360

資料來源：本所會計室。

一按來源別分

財產收入	營業盈餘及事業收入	1.預算			其他收入
		補助及協助收入	捐獻及贈與收入	單位：新臺幣千元	
-	-	821	34,550	10	
-	-	299	32,130	10	
20	-	644	34,979	40	
90	-	657	35,475	40	
90	-	559	35,876	40	
225	-	1,149	36,594	40	
357	-	1,149	37,592	40	
356	-	16,470	38,488	100	
374	-	42,668	41,724	190	
137	-	2,866	39,897	300	

表6-1 歲入預決算

年度別	2.決算			
	總計	稅課收入	罰款及賠償收入	規費收入
民國101年 2012	38,143	-	100	1,005
民國102年 2013	34,639	-	336	915
民國103年 2014	35,080	-	260	602
民國104年 2015	35,844	-	107	598
民國105年 2016	33,614	-	40	569
民國106年 2017	37,729	-	33	502
民國107年 2018	37,482	-	2	459
民國108年 2019	49,459	-	63	426
民國109年 2020	75,313	-	42	20
民國110年 2021	37,315	-	104	171

一按來源別分(續)

財產收入	2.決算				其他收入
	營業盈餘及事業收入	補助及協助收入	捐獻及贈與收入	單位：新臺幣千元	
187	-	696	34,550	1,605	
288	-	299	32,130	671	
313	-	598	32,582	725	
255	-	627	33,776	481	
286	-	515	31,940	264	
366	-	1,116	35,544	168	
380	-	1,125	35,357	159	
400	-	15,269	32,982	319	
396	-	42,369	32,229	257	
249	-	2,699	33,785	307	

資料來源：本所會計室。(100年台電協助金列帳補助收入，101年後改列帳捐獻及贈與收入)

表6-2 歲出預決算

年度別	1.預算				
	總計	政權行使支出	行政支出	民政支出	財務支出
民國101年 2012	171,629	-	-	143,482	-
民國102年 2013	149,634	-	-	139,776	-
民國103年 2014	147,094	-	-	140,698	-
民國104年 2015	158,642	-	-	130,414	-
民國105年 2016	147,388	-	-	122,292	-
民國106年 2017	154,192	-	-	128,129	-
民國107年 2018	158,411	-	-	119,925	-
民國108年 2019	182,792	-	-	121,601	-
民國109年 2020	215,545	-	-	128,449	-
民國110年 2021	166,602	-	-	127,949	-

資料來源：本所會計室。

一按政事別分

教育支出	文化支出	農業支出	工業支出	交通支出	1.預算					
					單位：新臺幣千元					
-	-	-	-	-	-	-	-	-	-	18,265
-	-	-	-	-	-	-	-	-	-	-
-	-	-	-	-	-	-	-	-	-	-
-	-	-	-	-	-	-	-	-	-	19,766
-	-	-	-	-	-	-	-	-	-	17,360
-	-	-	-	-	-	-	-	-	-	19,187
-	-	-	-	-	-	-	-	-	-	19,453
-	-	-	-	-	-	-	-	-	-	40,416
-	-	-	-	-	-	-	-	-	-	70,428
-	-	-	-	-	-	-	-	-	-	22,009

表6-2 歲出預決算

年度別	1.預算			
	其他經濟服務支出	社會保險支出	社會救助支出	福利服務支出
民國101年 2012	-	-	-	-
民國102年 2013	-	-	-	-
民國103年 2014	-	-	-	-
民國104年 2015	-	-	-	-
民國105年 2016	-	-	-	-
民國106年 2017	-	-	-	-
民國107年 2018	-	-	-	-
民國108年 2019	-	-	-	-
民國109年 2020	-	-	-	-
民國110年 2021	-	-	-	-

資料來源：本所會計室。

一按政事別分(續1)

政事別	1.預算				單位：新臺幣千元
	社區發展支出	環境保護支出	退休撫卹給付支出	第二預備金	其他支出
	-	-	5,788	-	4,094
	-	-	6,125	-	3,733
	-	-	5,053	-	1,343
	-	-	7,685	-	777
	-	-	5,895	-	1,841
	-	-	5,706	-	1,170
	-	-	15,521	-	3,512
	-	-	18,634	-	2,141
	-	-	15,795	-	873
	-	-	15,943	-	701

表6-2 歲出預算

年度別	2.決算				
	總計	政權行使支出	行政支出	民政支出	財務支出
民國101年 2012	160,209	-	-	134,278	-
民國102年 2013	139,309	-	-	129,846	-
民國103年 2014	138,729	-	-	132,333	-
民國104年 2015	151,721	-	-	126,603	-
民國105年 2016	139,384	-	-	117,491	-
民國106年 2017	146,870	-	-	123,669	-
民國107年 2018	152,280	-	-	116,542	-
民國108年 2019	172,150	-	-	117,074	-
民國109年 2020	200,786	-	-	119,462	-
民國110年 2021	155,974	-	-	122,247	-

資料來源：本所會計室。

一按政事別分(續2)

教育支出	文化支出	農業支出	工業支出	交通支出	2.決算					
					單位：新臺幣千元					
-	-	-	-	-	-	-	-	-	-	17,851
-	-	-	-	-	-	-	-	-	-	-
-	-	-	-	-	-	-	-	-	-	-
-	-	-	-	-	-	-	-	-	-	16,656
-	-	-	-	-	-	-	-	-	-	14,157
-	-	-	-	-	-	-	-	-	-	16,325
-	-	-	-	-	-	-	-	-	-	16,705
-	-	-	-	-	-	-	-	-	-	34,301
-	-	-	-	-	-	-	-	-	-	64,656
-	-	-	-	-	-	-	-	-	-	17,083

表6-2 歲出預決算

年度別	2.決算			
	其他經濟服務支出	社會保險支出	社會救助支出	福利服務支出
民國101年 2012	-	-	-	-
民國102年 2013	-	-	-	-
民國103年 2014	-	-	-	-
民國104年 2015	-	-	-	-
民國105年 2016	-	-	-	-
民國106年 2017	-	-	-	-
民國107年 2018	-	-	-	-
民國108年 2019	-	-	-	-
民國109年 2020	-	-	-	-
民國110年 2021	-	-	-	-

資料來源：本所會計室。

一按政事別分(續完)

政事別	2.決算				單位：新臺幣千元
	社區發展支出	環境保護支出	退休撫卹給付支出	第二預備金	其他支出
	-	-	5,788	-	2,292
	-	-	6,125	-	3,338
	-	-	5,053	-	1,343
	-	-	7,685	-	777
	-	-	5,895	-	1,841
	-	-	5,706	-	1,170
	-	-	15,521	-	3,512
	-	-	18,634	-	2,141
	-	-	15,795	-	873
	-	-	15,943	-	701

表6-3 區公所經費預決算

年度別	類別	總計	行政管理	業務管理
民國101年 2012	預算數	171,629	70,544	56,382
	決算數	160,209	67,564	51,898
民國102年 2013	預算數	149,634	65,839	59,819
	決算數	139,309	64,019	54,186
民國103年 2014	預算數	147,094	66,612	52,301
	決算數	138,729	65,354	47,677
民國104年 2015	預算數	158,642	65,330	65,084
	決算數	151,721	64,289	62,314
民國105年 2016	預算數	147,388	65,613	56,679
	決算數	139,384	64,842	52,649
民國106年 2017	預算數	154,192	65,397	62,732
	決算數	146,870	64,078	59,591
民國107年 2018	預算數	158,411	65,406	54,519
	決算數	152,280	64,722	51,820
民國108年 2019	預算數	182,792	66,074	55,527
	決算數	172,150	65,388	51,686
民國109年 2020	預算數	215,545	67,907	60,542
	決算數	200,786	67,041	52,421
民國110年 2021	預算數	166,602	69,581	58,368
	決算數	155,974	68,965	53,282

資料來源：本所會計室。自107年月退休、月撫卹金改由公所轉發。

數額一按工作計畫別分

單位：新臺幣千元

公園綠地與道路養護	小型工程	退撫金	天然災害準備金	公務人員待遇福利
18,265	16,556	5,788	3,165	929
17,851	14,816	5,788	1,363	929
-	14,118	6,125	740	2,993
-	11,641	6,125	345	2,993
-	21,785	5,053	-	1,343
-	19,302	5,053	-	1,343
-	19,766	7,685	-	777
-	16,656	7,685	-	777
-	17,360	5,895	-	1,841
-	14,157	5,895	-	1,841
-	19,187	5,706	54	1,116
-	16,325	5,706	54	1,116
-	19,453	15,521	935	2,577
-	16,705	15,521	935	2,577
-	40,416	18,634	-	2,141
-	34,301	18,634	-	2,141
-	70,428	15,795	-	873
-	64,656	15,795	-	873
-	22,009	15,943	-	701
-	17,083	15,943	-	701

表6-4 區公所經費預決算

年度別	類別	總計	人事費	業務費
民國101年 2012	預算數	171,629	61,930	42,149
	決算數	160,209	60,291	37,807
民國102年 2013	預算數	149,634	60,553	26,556
	決算數	139,309	60,553	20,902
民國103年 2014	預算數	147,094	59,204	21,732
	決算數	138,729	58,715	18,265
民國104年 2015	預算數	158,642	60,124	22,153
	決算數	151,721	59,742	20,124
民國105年 2016	預算數	147,388	59,735	26,122
	決算數	139,384	59,709	23,267
民國106年 2017	預算數	154,192	58,847	34,127
	決算數	146,870	58,040	31,763
民國107年 2018	預算數	158,411	70,096	34,535
	決算數	152,280	70,096	32,482
民國108年 2019	預算數	182,792	73,034	37,625
	決算數	172,150	73,034	33,971
民國109年 2020	預算數	215,545	71,313	39,108
	決算數	200,786	71,313	32,908
民國110年 2021	預算數	166,602	73,549	36,622
	決算數	155,974	73,373	32,804

資料來源：本所會計室。

數額—按用途別科目分

單位：新臺幣千元

獎補助費 (經常門)	債務費	預備金 (經常門)	設備及投資	獎補助費 (資本門)	預備金 (資本門)
44,770	-	100	22,434	246	-
43,039	-	-	18,826	246	-
44,575	-	-	17,125	825	-
42,870	-	-	14,166	818	-
43,669	-	-	21,989	500	-
41,905	-	-	19,447	397	-
43,609	-	-	32,406	350	-
42,239	-	-	29,266	350	-
43,518	-	-	17,663	350	-
41,642	-	-	14,417	349	-
40,178	-	-	20,198	842	-
38,923	-	-	17,302	842	-
31,801	-	-	21,234	745	-
30,598	-	-	18,459	645	-
31,838	-	-	39,535	760	-
31,033	-	-	33,455	657	-
32,150	-	-	72,774	200	-
30,020	-	-	66,345	200	-
31,454	-	-	24,777	200	-
29,933	-	-	19,664	200	-

表 7-1 境內高級

學年度及學校別	校數 (所)	專任教師數(人)			兼任教師數(人)			職員數(人)			班級數(班)				
		合計	男	女	合計	男	女	合計	男	女	合計	一年級	二年級	三年級	四年級
												一年級	二年級	三年級	四年級
101學年度 SY 2012	1	156	50	106	2	1	1	15	5	10	21	7	7	7	-
102學年度 SY 2013	1	157	54	103	17	6	11	15	5	10	21	7	7	7	-
103學年度 SY 2014	1	158	54	104	22	10	12	13	6	7	21	7	7	7	-
104學年度 SY 2015	1	156	55	101	25	12	13	14	3	11	21	7	7	7	-
105學年度 SY 2016	1	147	49	98	26	11	15	17	4	13	21	7	7	7	-
106學年度 SY 2017	1	144	48	96	24	10	14	17	4	13	21	7	7	7	-
107學年度 SY 2018	1	145	49	96	23	10	13	16	4	12	21	7	7	7	-
108學年度 SY 2019	1	147	52	95	20	7	13	17	4	13	21	7	7	7	-
109學年度 SY 2020	1	146	52	94	19	9	10	19	5	14	21	7	7	7	-
110學年度 SY 2021	1	145	52	93	20	12	8	19	4	15	21	7	7	7	-
市立路竹高中	1	145	52	93	20	12	8	19	4	15	21	7	7	7	-

資料來源：高雄市政府教育局。
備註：教師數、職員數包含附設國中部。

中等學校概況

學生數(人)														上學年度畢業生數 (人)		
合計			一年級		二年級		三年級		四年級		延修生					
計	男	女	男	女	男	女	男	女	男	女	男	女	合計	男	女	
658	318	340	121	89	102	126	95	125	-	-	-	-	263	142	121	
624	321	303	106	92	117	89	98	122	-	-	-	-	218	94	124	
579	300	279	88	105	95	85	117	89	-	-	-	-	220	98	122	
599	296	303	117	115	84	103	95	85	-	-	-	-	200	113	87	
644	313	331	119	118	109	111	85	102	-	-	-	-	180	95	85	
626	326	300	108	72	110	117	108	111	-	-	-	-	176	75	101	
594	309	285	93	99	109	69	107	117	-	-	-	-	213	103	110	
555	307	248	107	85	91	95	109	68	-	-	-	-	208	95	113	
569	309	260	111	81	107	84	91	95	-	-	-	-	156	91	65	
575	322	253	112	91	103	78	107	84	-	-	-	-	162	74	88	
575	322	253	112	91	103	78	107	84	-	-	-	-	162	74	88	

表 7-2 境內國民

學年度及學校別	校數 (所)	教師數(人)			職員數(人)			班級數(班)			
		合計	男	女	合計	男	女	合計	七年級	八年級	九年級
101學年度 SY 2012	1	48	22	26	8	1	7	70	25	21	24
102學年度 SY 2013	1	49	23	26	8	1	7	70	25	24	21
103學年度 SY 2014	1	48	20	28	7	-	7	69	21	24	24
104學年度 SY 2015	1	45	22	23	7	-	7	65	20	21	24
105學年度 SY 2016	1	42	18	24	8	-	8	59	18	20	21
106學年度 SY 2017	1	43	18	25	8	-	8	58	20	18	20
107學年度 SY 2018	1	44	18	26	7	-	7	56	19	19	18
108學年度 SY 2019	1	44	19	25	8	2	6	55	17	19	19
109學年度 SY 2020	1	44	18	26	8	2	6	52	16	17	19
110學年度 SY 2021	1	45	19	26	8	2	6	52	19	16	17
市立路竹高中附設國中部	-	-	-	-	-	-	-	36	13	11	12
市立一甲國中	1	45	19	26	8	2	6	16	6	5	5

資料來源：高雄市政府教育局。

備註：附設國中部不計校數、教師數、職員數。

中學概況

學生數(人)										上學年度畢業生數(人)		
合計			七年級		八年級		九年級					
計	男	女	男	女	男	女	男	女	合計	男	女	
2,071	1,088	983	396	322	330	303	362	358	777	415	362	
2,052	1,091	961	363	328	396	327	332	306	710	354	356	
1,988	1,051	937	290	283	365	332	396	322	623	320	303	
1,839	949	890	300	271	286	283	363	336	639	329	310	
1,649	871	778	274	223	302	274	295	281	626	309	317	
1,595	855	740	278	239	275	224	302	277	522	260	262	
1,516	815	701	260	237	278	238	277	226	542	276	266	
1,437	759	678	223	206	257	233	279	239	453	235	218	
1,334	709	625	233	186	223	210	253	229	481	251	230	
1,291	682	609	223	211	234	188	225	210	439	228	211	
988	518	470	164	171	183	142	171	157	318	171	147	
303	164	139	59	40	51	46	54	53	121	57	64	

表 7-3 境內國民

學年度及學校別	校數(所)	教師數(人)			職員數(人)		
		合計	男	女	合計	男	女
101學年度 SY 2012	8	236	77	159	20	4	16
102學年度 SY 2013	8	231	79	152	23	5	18
103學年度 SY 2014	8	243	80	163	25	6	19
104學年度 SY 2015	8	243	73	170	26	7	19
105學年度 SY 2016	8	234	71	163	27	7	20
106學年度 SY 2017	8	224	61	163	27	6	21
107學年度 SY 2018	8	225	61	164	27	3	24
108學年度 SY 2019	8	225	60	165	26	4	22
109學年度 SY 2020	8	225	61	164	27	5	22
110學年度 SY 2021	8	227	65	162	25	6	19
市立路竹國小	1	69	15	54	4	2	2
市立大社國小	1	16	4	12	4	-	4
市立下坑國小	1	13	6	7	3	1	2
市立竹滬國小	1	20	7	13	4	1	3
市立三埤國小	1	13	6	7	2	-	2
市立北嶺國小	1	13	6	7	2	1	1
市立一甲國小	1	24	10	14	3	-	3
市立蔡文國小	1	59	11	48	3	1	2

資料來源：高雄市政府教育局。

小學概況

合計	班級數(班)					
	一年級	二年級	三年級	四年級	五年級	六年級
145	22	24	23	24	26	26
139	21	22	23	23	25	25
134	20	21	22	23	24	24
132	20	20	22	22	24	24
130	99	96	20	23	23	24
125	19	20	21	20	22	23
123	23	20	18	21	20	21
123	21	23	20	18	21	20
126	23	21	24	19	18	21
126	21	23	21	24	19	18
40	6	7	7	8	6	6
9	2	2	1	2	1	1
7	1	1	1	2	1	1
11	2	2	2	2	2	1
6	1	1	1	1	1	1
6	1	1	1	1	1	1
13	2	3	2	2	2	2
34	6	6	6	6	5	5

表 7-3 境內國民

學年度及學校別	學生數 (人)						
	合計		一年級		二年級		
	計	男	女	男	女	男	
101學年度 SY 2012	3,589	1,899	1,690	292	260	312	244
102學年度 SY 2013	3,335	1,734	1,601	243	245	289	263
103學年度 SY 2014	3,199	1,694	1,505	255	212	247	243
104學年度 SY 2015	3,102	1,647	1,455	256	241	257	211
105學年度 SY 2016	2,998	1,581	1,417	229	205	255	244
106學年度 SY 2017	2,878	1,517	1,361	254	194	225	207
107學年度 SY 2018	2,866	1,504	1,362	283	265	249	192
108學年度 SY 2019	2,828	1,486	1,342	249	226	280	266
109學年度 SY 2020	2,878	1,492	1,386	260	254	247	228
110學年度 SY 2021	2,889	1,507	1,382	265	240	262	256
市立路竹國小	1,071	564	507	93	73	93	90
市立大社國小	164	89	75	16	15	22	17
市立下坑國小	143	81	62	12	15	11	7
市立竹滬國小	228	113	115	22	23	20	23
市立三埤國小	63	33	30	7	4	6	6
市立北嶺國小	56	28	28	7	4	6	8
市立一甲國小	304	158	146	23	28	30	31
市立蔡文國小	860	441	419	85	78	74	74

資料來源：高雄市政府教育局。

小學概況(續)

學生數 (人)								上學年度畢業生數(人)		
三年級		四年級		五年級		六年級				
男	女	男	女	男	女	男	女	合計	男	女
295	246	293	288	304	315	403	337	732	397	335
313	245	290	243	296	291	303	314	740	401	339
290	267	311	250	299	245	292	288	617	302	315
245	242	290	269	308	250	291	242	580	300	280
255	211	246	243	285	265	311	249	532	290	242
251	243	255	209	246	246	286	265	560	312	248
220	210	252	242	253	209	247	244	554	288	266
249	190	212	210	246	244	250	206	489	245	244
279	261	247	188	214	210	245	245	457	250	207
247	226	275	262	245	188	213	210	490	246	244
88	100	98	95	104	74	88	75	166	84	82
9	6	19	16	12	7	11	14	36	18	18
13	11	19	11	8	9	18	9	24	11	13
24	14	17	21	18	15	12	19	46	20	26
5	3	6	7	7	6	2	4	9	4	5
6	1	5	8	4	1	-	6	13	8	5
26	18	27	25	29	22	23	22	57	32	25
76	73	84	79	63	54	59	61	139	69	70

表8-1 醫療機構及其他醫事

年底別	總計	西醫師	中醫師	牙醫師	藥師
民國101年 2012	373	44	9	21	46
民國102年 2013	400	45	8	21	46
民國103年 2014	418	45	10	21	46
民國104年 2015	399	46	10	20	46
民國105年 2016	389	41	11	21	24
民國106年 2017	406	43	11	22	47
民國107年 2018	440	43	11	23	45
民國108年 2019	406	46	10	21	48
民國109年 2020	485	47	10	23	50
民國110年 2021	492	45	10	22	51

資料來源：衛生福利部。

機構開（執）業醫事人員數

單位：人						
藥劑生	醫事檢驗師	醫事檢驗生	醫事放射師	醫事放射士	護理師	護士
23	3	1	5	-	138	50
23	4	1	4	-	145	51
24	3	1	4	1	149	54
24	3	1	4	1	146	51
48	19	1	4	1	146	48
19	5	-	4	1	164	42
21	4	-	4	1	183	50
18	4	-	4	1	148	50
19	3	1	5	-	210	56
18	3	1	5	-	218	51

表8-1 醫療機構及其他醫事

年底別	助產師	助產士	鑲牙生	營養師	物理治療師	物理治療生	職能治療師	職能治療生
民國101年 2012	-	-	-	2	9	8	4	2
民國102年 2013	-	-	-	1	16	8	13	2
民國103年 2014	-	-	-	1	19	6	15	2
民國104年 2015	-	-	-	2	15	7	6	2
民國105年 2016	-	-	-	2	15	7	7	2
民國106年 2017	-	-	-	3	15	7	7	2
民國107年 2018	-	-	-	4	14	7	11	3
民國108年 2019	-	-	-	3	15	6	10	3
民國109年 2020	-	-	-	4	14	6	10	2
民國110年 2021	-	-	-	3	14	6	10	2

資料來源：衛生福利部。

機構開（執）業醫事人員數(續)

單位：人								
臨床心理師	諮商心理師	呼吸治療師	語言治療師	聽力師	牙體技術師	牙體技術生	驗光師	驗光生
-	5	2	1	-	-	-	-	-
-	4	2	6	-	-	-	-	-
1	5	2	9	-	-	-	-	-
1	7	2	5	-	-	-	-	-
1	6	1	5	-	-	-	-	-
1	7	1	5	-	-	-	-	-
-	9	1	6	-	-	-	-	-
-	6	1	6	-	-	-	2	4
-	7	1	8	-	-	-	3	6
-	8	1	8	-	-	-	7	9

表8-2 公私立醫療

年底別	院所家數合計	醫院家數	診所家數	醫療院所病床數	醫院開放病床數		
					一般病床		
					合計	急性病床	
						急性一般病床	精神急性一般病床
民國101年 2012	43	2	41	161	50	50	-
民國102年 2013	41	2	39	165	24	24	-
民國103年 2014	42	2	40	152	40	40	-
民國104年 2015	43	2	41	167	40	40	-
民國105年 2016	42	2	40	164	40	40	-
民國106年 2017	42	2	40	164	40	40	-
民國107年 2018	42	2	40	164	40	40	-
民國108年 2019	40	2	38	156	40	40	-
民國109年 2020	42	2	40	158	40	40	-
民國110年 2021	41	2	39	116	40	40	-

資料來源：衛生福利部。

機構數及病床數

單位：家、床

醫院開放病床數							
一般病床				特殊病床			
慢性病床				合計	加護病床	燒傷病床	燒傷加護病床
慢性一般病床	精神慢性一般病床	慢性結核病床	漢生病病床				
-	-	-	-	32	-	-	-
-	-	-	-	62	-	-	-
-	-	-	-	36	-	-	-
-	-	-	-	36	-	-	-
-	-	-	-	36	-	-	-
-	-	-	-	36	-	-	-
-	-	-	-	36	-	-	-
-	-	-	-	36	-	-	-
-	-	-	-	-	-	-	-

表8-2 公私立醫療

年底別	醫院開放病床數				
	特殊病床				
	嬰兒病床	急診觀察床	安寧病床	慢性呼吸照護病床	亞急性呼吸照護病床
民國101年 2012	-	2	-	30	-
民國102年 2013	-	2	-	56	-
民國103年 2014	-	2	-	30	-
民國104年 2015	-	2	-	30	-
民國105年 2016	-	2	-	30	-
民國106年 2017	-	2	-	30	-
民國107年 2018	-	2	-	30	-
民國108年 2019	-	2	-	30	-
民國109年 2020	-	2	-	30	-
民國110年 2021	-	2	-	-	-

資料來源：衛生福利部。

機構數及病床數(續1)

單位：家、床

醫院開放病床數							
特殊病床							
急性結核病床	精神科加護病床	手術恢復床	嬰兒床	血液透析床	腹膜透析床	普通隔離病床	正壓隔離病床
-	-	-	-	-	-	-	-
-	-	-	-	-	-	-	-
-	-	-	-	-	-	-	-
-	-	-	-	-	-	-	-
-	-	-	-	-	-	-	-
-	-	-	-	-	-	-	-
-	-	-	-	-	-	-	-
-	-	-	-	-	-	-	-
-	-	-	-	-	-	-	-

表8-2 公私立醫療

年底別	醫院開放病床數				精神科日間照護人數(人)
	特殊病床				
	負壓隔離病床	骨髓移植病床	性侵害犯罪加害人強制治療病床	其他	
民國101年 2012	-	-	-	-	-
民國102年 2013	-	-	-	4	-
民國103年 2014	-	-	-	4	-
民國104年 2015	-	-	-	4	-
民國105年 2016	-	-	-	4	-
民國106年 2017	-	-	-	4	-
民國107年 2018	-	-	-	4	-
民國108年 2019	-	-	-	4	-
民國109年 2020	-	-	-	4	-
民國110年 2021	-	-	-	4	-

資料來源：衛生福利部。

機構數及病床數(續完)

診所							醫院救護車(輛)
合計	觀察床	嬰兒床	血液透析床	腹膜透析床	產科病床	單位：家、床	
79	49	-	30	-	-	-	-
79	49	-	30	-	-	-	-
76	46	-	30	-	-	-	-
91	54	-	37	-	-	-	-
88	51	-	37	-	-	-	-
88	51	-	37	-	-	-	-
88	51	-	37	-	-	-	-
80	42	-	38	-	-	-	-
82	44	-	38	-	-	-	-
70	32	-	38	-	-	-	-

表8-3 藥商家數

單位：家

年底別	總計	藥局	西藥商		中藥商		醫療器材商	
			販賣業	製造業	販賣業	製造業	販賣業	製造業
民國101年 2012	158	26	5	1	31	-	78	17
民國102年 2013	166	25	5	1	31	-	84	20
民國103年 2014	171	24	5	1	31	-	89	21
民國104年 2015	170	22	4	1	29	-	92	22
民國105年 2016	175	20	4	1	29	-	97	24
民國106年 2017	177	20	4	1	29	-	97	26
民國107年 2018	180	20	4	1	27	-	101	27
民國108年 2019	177	19	4	1	27	-	99	27
民國109年 2020	179	19	4	1	25	-	100	30
民國110年 2021	181	20	4	1	25	-	99	32

資料來源：高雄市政府衛生局。

表9-1 改善市容查報有關案

年別及查報事項	合計	道路、水溝、 下水道、橋 樑、河川、堤 防等公共設施 之損壞事項	公園、綠地、 行道樹等之維 護、修剪及扶 正事項	廢棄物、廢 土、水溝、下 水道、公廁等 之清理維護事 項	違規廣告物查 報事項	空屋空地查報 事項
民國110年 2021						
查 報	94	-	-	-	-	94
收 件	94	-	-	-	-	94
移 文	-	-	-	-	-	-
短期計畫	-	-	-	-	-	-
長期計畫	-	-	-	-	-	-
無法辦理	-	-	-	-	-	-
完 工	94	-	-	-	-	94
查驗未通過	-	-	-	-	-	-
查驗未執行	-	-	-	-	-	-
結 案	94	-	-	-	-	94

資料來源：本所民政課。

件執行情形

單位:件					
交通號(標誌)、 標線之修復及 移除廢棄交通 號誌事項	門牌、街道巷 弄名牌之維護 事項	路燈、水電、 電信、瓦斯設 施之損壞修復 事項	競選廣告物之 改善、移除事 項	路霸檢舉通報 事項	其他有礙市容 觀瞻及妨害公 共安全事項
-	-	-	-	-	-
-	-	-	-	-	-
-	-	-	-	-	-
-	-	-	-	-	-
-	-	-	-	-	-
-	-	-	-	-	-
-	-	-	-	-	-
-	-	-	-	-	-
-	-	-	-	-	-

表 10-1 推行社區發展工作成果

年(底)別	設置社區 生產建設 基金(個)	實際使用經費(元)		社區 活動 中心 (幢) (年底)	社區發展工作項目				
		政府補助款	社區自籌款		辦理社區 幹部訓練 (人次)	辦理社 區 觀摩 (人次)	社區長 壽 俱樂部 (處) (年底)	社區 成長 教室 (班) (年底)	社區守 望 相助隊 (隊) (年底)
民國101年 2012	19	5,018,080	3,864,152	19	230	3,015	5	8	4
民國102年 2013	19	941,983	196,900	19	-	42	7	9	2
民國103年 2014	19	3,229,296	9,687,888	19	-	-	5	7	2
民國104年 2015	19	8,604,344	6,612,445	19	2,863	3,097	4	6	2
民國105年 2016	19	7,961,496	5,248,247	19	598	2,915	8	1	2
民國106年 2017	19	9,934,862	7,519,861	19	793	2,904	9	11	2
民國107年 2018	19	9,254,545	8,404,896	19	890	4,464	8	17	2
民國108年 2019	19	10,863,940	7,530,458	19	1,915	3,404	8	18	2
民國109年 2020	19	11,348,691	6,943,451	19	1,853	2,756	8	19	2
民國110年 2021	19	16,665,027	6,045,693	19	1,382	2,441	14	110	2
三爺社區發展協會	1	1,260,298	148,000	1	40	81	1	7	-
下坑社區發展協會	1	310,000	390,000	1	21	184	1	-	1
文北社區發展協會	1	622,500	100,000	1	36	160	-	2	-
文南社區發展協會	1	128,300	156,950	1	38	118	1	1	-
北嶺社區發展協會	1	2,269,490	305,717	1	132	132	1	7	-
甲北社區發展協會	1	546,569	380,499	1	42	76	1	11	-
甲南社區發展協會	1	4,240,000	410,000	1	30	120	1	8	-
竹西社區發展協會	1	423,240	355,390	1	150	170	1	10	-
竹東社區發展協會	1	579,000	294,080	1	230	210	1	10	-
竹南社區發展協會	1	296,381	122,000	1	29	84	-	1	-
竹園社區發展協會	1	460,000	573,306	1	25	50	1	6	1
竹滬社區發展協會	1	1,148,854	727,286	1	20	120	1	6	-
社中社區發展協會	1	714,854	55,000	1	21	36	-	2	-
社西社區發展協會	1	282,870	73,005	1	13	42	-	2	-
社東社區發展協會	1	30,000	72,000	1	14	42	-	-	-
社南社區發展協會	-	275,450	193,010	-	26	120	1	7	-
後鄉社區發展協會	1	450,000	1,080,000	1	20	110	1	8	-
頂新社區發展協會	-	858,000	35,700	-	40	70	-	-	-
頂寮社區發展協會	1	710,101	50,000	1	380	126	1	12	-
新達社區發展協會	1	130,000	11,400	1	19	84	-	-	-
蔡文社區發展協會	-	219,760	212,350	-	26	237	-	-	-
鴨寮社區發展協會	1	709,360	300,000	1	30	69	1	10	-

資料來源：本所社會課。

表 10-1 推行社區發展工作成果(續)

年(底)別	社區發展工作項目					社區發展工作項目			
	社區民俗 藝文 康樂班隊 (隊) (年底)	社區志願服務 (年底)		辦理社區 照顧 關懷據點 (處) (年底)	社區圖 書室 (處) (年底)	社區 刊物 (期) (年底)	服務成果		
		團隊 (隊)	志工數 (人)				福利服務 或活動 (受益人 次)	其他服務 (受益人 次)	
民國101年 2012	1	20	694	3	3	-	1,798	598	
民國102年 2013	1	20	694	3	5	-	400	42	
民國103年 2014	-	25	645	3	-	-	852	1,280	
民國104年 2015	1	25	736	3	-	-	7,751	19,386	
民國105年 2016	2	24	732	3	4	-	6,300	9,317	
民國106年 2017	2	23	709	3	6	-	15,558	14,938	
民國107年 2018	-	24	692	3	8	-	16,036	31,849	
民國108年 2019	1	27	685	6	5	-	9,975	10,950	
民國109年 2020	3	27	740	7	7	1	8,644	7,672	
民國110年 2021	8	30	794	9	7	1	7,938	12,340	
三爺社區發展協會	-	2	41	1	-	-	25	21	
下坑社區發展協會	1	1	33	-	-	-	11	21	
文北社區發展協會	-	1	65	-	-	-	21	1,560	
文南社區發展協會	2	1	30	-	-	-	110	128	
北嶺社區發展協會	-	1	38	-	-	-	208	114	
甲北社區發展協會	-	1	27	1	-	-	2,272	945	
甲南社區發展協會	1	2	46	1	1	-	70	60	
竹西社區發展協會	-	5	40	1	1	1	234	188	
竹東社區發展協會	-	2	62	1	-	-	236	684	
竹南社區發展協會	-	1	35	-	-	-	11	41	
竹園社區發展協會	-	2	35	1	1	-	10	2	
竹滬社區發展協會	-	1	37	-	-	-	3,200	2,580	
社中社區發展協會	-	1	32	-	1	-	562	1,180	
社西社區發展協會	-	1	30	-	-	-	320	2,215	
社東社區發展協會	4	1	36	-	1	-	20	6	
社南社區發展協會	-	1	21	1	-	-	24	10	
後鄉社區發展協會	-	1	39	-	-	-	12	40	
頂新社區發展協會	-	1	30	-	-	-	30	1,800	
頂寮社區發展協會	-	2	53	1	1	-	277	368	
新達社區發展協會	-	-	-	-	1	-	9	16	
蔡文社區發展協會	-	1	24	-	-	-	76	61	
鴨寮社區發展協會	-	1	40	1	-	-	200	300	

資料來源：本所社會課。

表 10-2 社區發展協會會員人數

年底 及 社區發展協會別	社區發展協會數 (個)	社區戶數 (戶)	社區人口數 (人)	理監事人數 (人)	社區發展協會會員數 (人)		
					合計	男	女
民國101年 2012	22	18,350	60,123	402	1,585	932	653
民國102年 2013	22	16,472	53,036	398	1,562
民國103年 2014	22	16,686	53,064	388	1,541	857	684
民國104年 2015	22	18,196	57,566	386	1,566	852	714
民國105年 2016	22	16,946	53,007	377	1,540	845	695
民國106年 2017	22	17,077	52,761	378	1,574	866	708
民國107年 2018	22	17,158	52,538	375	1,670	889	781
民國108年 2019	22	17,265	52,185	354	1,772	903	869
民國109年 2020	22	17,346	51,726	358	1,828	903	925
民國110年 2021	22	17,423	51,291	350	1,883	942	941
三爺社區發展協會	1	336	972	16	48	25	23
下坑社區發展協會	1	949	3,033	20	123	73	50
文北社區發展協會	1	1,179	3,634	20	114	61	53
文南社區發展協會	1	923	2,916	20	81	49	32
北嶺社區發展協會	1	479	1,402	12	99	39	60
甲北社區發展協會	1	785	2,459	12	76	39	37
甲南社區發展協會	1	1,218	3,863	12	113	49	64
竹西社區發展協會	1	888	2,676	14	69	27	42
竹東社區發展協會	1	1,493	4,367	16	79	30	49
竹南社區發展協會	1	1,208	3,201	12	74	31	43
竹園社區發展協會	1	683	2,086	20	108	52	56
竹滬社區發展協會	1	1,218	3,862	14	115	60	55
社中社區發展協會	1	353	929	12	35	18	17
社西社區發展協會	1	960	2,485	12	40	18	22
社東社區發展協會	1	715	1,925	20	84	44	40
社南社區發展協會	1	1,949	5,142	12	118	43	75
後鄉社區發展協會	1	407	1,305	20	109	70	39
頂新社區發展協會	1	-	-	12	58	22	36
頂寮社區發展協會	1	451	1,352	14	138	65	73
新達社區發展協會	1	445	1,396	20	84	47	37
蔡文社區發展協會	1	-	-	20	45	27	18
鴨寮社區發展協會	1	784	2,286	20	73	53	20

註：本所無留存100年資料, 102年社區發展協會會員無男女會員數資料, 蔡文社區發展協會及頂新社區發展協會之社區戶數及人口數與文南社區發展協會及頂寮社區發展協會相同。
資料來源：本所社會課。

表10-3社會福利

年底別	中低收入 老人生活津貼	低收入戶 喪葬補助		身心障礙者 生活補助		身心障礙者 托育養護補助	
	申請人次	發放人次	金額	發放人次	金額	發放人次	金額
民國101年 2012	226	1	10,000	605	2,628,360	54	840,713
民國102年 2013	219	1	10,000	586	2,564,160	62	952,172
民國103年 2014	231	-	-	608	2,656,760	67	1,014,703
民國104年 2015	247	1	10,000	623	2,691,560	69	1,023,722
民國105年 2016	271	2	20,000	618	2,768,000	65	976,691
民國106年 2017	246	1	10,000	594	2,646,616	61	941,644
民國107年 2018	284	3	26,000	594	2,666,728	103	1,662,357
民國108年 2019	309	-	-	590	2,628,064	138	2,235,217
民國109年 2020	340	-	-	592	2,739,880	185	2,978,926
民國110年 2021	350	4	80,000	622	2,867,263	210	3,481,733

資料來源：本所社會課。

及救濟概況

單位：人次；元

身心障礙者 生活輔助器具補助		急難救助		其他		
發放人次	金額	發放人次	金額	現金	實物	衣服
122	1,251,560	25	113,000	1,241,900	250,000	-
166	1,727,500	22	98,000	1,198,400	399,400	-
190	2,383,862	23	112,000	891,800	325,400	-
192	2,229,452	26	115,000	801,100	487,000	-
188	2,193,849	24	123,000	1,044,100	303,800	-
162	1,531,049	35	174,000	1,000,200	224,600	-
192	1,789,578	75	134,000	1,196,300	473,000	-
176	2,084,548	32	288,000	1,184,400	321,200	-
217	2,360,124	38	282,000	922,220	581,400	-
243	2,402,399	48	434,000	1,091,000	463,090	-

表10-4 遭受災害

年別	災害次數 (次)	收容所		受災人數(人)		
		所數 (所)	臨時收容災民 數 (人)	合計	死亡	失蹤
國101年 2012	-	-	-	-	-	-
國102年 2013	-	-	-	-	-	-
國103年 2014	1	-	-	-	-	-
國104年 2015	1	-	-	-	-	-
國105年 2016	2	-	-	-	-	-
國106年 2017	-	-	-	-	-	-
國107年 2018	4	-	-	28	1	-
國108年 2019	2	-	-	2	2	-
國109年 2020	-	-	-	-	-	-
國110年 2021	1	-	-	-	-	-

資料來源：高雄市政府社會局。

救助情形

重傷	其他	安遷救助		財物受損影響 生計者(戶)	救助金額 (新臺幣千元)
		戶數 (戶)	人數 (人)		
-	-	-	-	-	-
-	-	-	-	-	-
-	-	1	3	-	60
-	-	1	1	-	20
-	-	1	5	1	115
-	-	-	-	-	-
-	27	26	27	26	400
-	-	1	2	-	400
-	-	-	-	-	-
-	-	1	2	-	40

表 10-5 辦理急難

年別	總計		死亡無力殮葬者		遭受意外傷害或罹患重病致生活陷於困境者	
	救助人次	救助金額	救助人次	救助金額	救助人次	救助金額
民國101年 2012	25	113,000	4	28,000	9	43,000
民國102年 2013	22	98,000	4	29,000	18	69,000
民國103年 2014	23	112,000	7	50,000	12	52,000
民國104年 2015	26	115,000	6	40,000	17	67,000
民國105年 2016	24	123,000	7	53,000	17	70,000
民國106年 2017	35	174,000	9	63,000	20	95,000
民國107年 2018	25	134,000	10	70,000	15	64,000
民國108年 2019	32	288,000	20	225,000	12	63,000
民國109年 2020	38	282,000	9	99,000	26	173,000
民國110年 2021	48	434,000	17	212,000	30	219,000

資料來源：本所社會課。

救助概況

單位：人次、新臺幣元

負家庭主要生計責任且無法工作致生活陷於困境者		財產或存款未能及時運用致生活陷於困境者		其他遭遇重大變故者		無遺囑與遺產葬埋者	
救助人次	救助金額	救助人次	救助金額	救助人次	救助金額	救助人次	救助金額
4	15,000	6	19,000	2	8,000	-	-
-	-	-	-	-	-	-	-
3	8,000	-	-	1	2,000	-	-
3	8,000	-	-	-	-	-	-
-	-	-	-	-	-	-	-
6	16,000	-	-	-	-	-	-
-	-	-	-	-	-	-	-
-	-	-	-	-	-	-	-
3	10,000	-	-	-	-	-	-
1	3,000	-	-	-	-	-	-

表 10-6 低收入戶人口

單位：戶、人

年底別	總計		第一款		第二款		第三款		第四款	
	戶數	人數	戶數	人數	戶數	人數	戶數	人數	戶數	人數
民國101年 2012	303	756	-	-	141	289	42	114	120	353
民國102年 2013	271	658	-	-	98	182	48	134	125	342
民國103年 2014	264	651	-	-	79	139	43	128	142	384
民國104年 2015	251	616	-	-	71	126	38	101	142	389
民國105年 2016	236	554	1	1	74	111	36	107	125	335
民國106年 2017	219	504	-	-	69	91	32	89	118	324
民國107年 2018	306	529	-	-	174	195	24	59	108	275
民國108年 2019	300	540	1	1	146	169	22	60	131	310
民國109年 2020	288	495	1	1	120	147	20	49	147	298
民國110年 2021	272	442	-	-	93	107	22	66	157	269

資料來源：高雄市政府社會局。

表 10-7 身心障礙

年底別	身心障礙人數									
	總計			領有舊制身心障礙手冊者						
				合計			視覺障礙者		聽覺機能障礙者	
	合計	男	女	計	男	女	男	女	男	女
民國101年 2012	2,600	1,514	1,086	2,409	1,409	1,000	77	81	105	79
民國102年 2013	2,631	1,541	1,090	2,103	1,229	874	66	72	86	66
民國103年 2014	2,693	1,575	1,118	1,925	1,127	798	56	62	74	53
民國104年 2015	2,809	1,640	1,169	1,610	937	673	46	55	60	35
民國105年 2016	2,896	1,688	1,208	1,081	598	483	32	40	54	28
民國106年 2017	2,738	1,591	1,147	513	265	248	22	29	41	17
民國107年 2018	2,792	1,612	1,180	23	5	18	2	3	-	1
民國108年 2019	2,798	1,623	1,175	4	2	2	-	-	-	-
民國109年 2020	2,780	1,598	1,182	-	-	-	-	-	-	-
民國110年 2021	2,806	1,602	1,204	-	-	-	-	-	-	-

資料來源:高雄市政府社會局。

人口一覽表

單位：人

身心障礙人數											
領有舊制身心障礙手冊者											
平衡機能障礙者		聲音機能或語言機能障礙者		肢體障礙者		智能障礙者		重要器官失去功能者		顏面損傷者	
男	女	男	女	男	女	男	女	男	女	男	女
5	2	23	10	529	328	120	81	155	138	10	1
2	-	19	8	486	298	107	77	134	125	8	1
1	-	18	7	462	281	100	71	114	117	8	1
1	-	12	6	410	250	56	37	99	108	8	1
1	-	6	2	269	198	12	13	77	81	3	1
1	-	3	1	104	110	1	3	44	42	1	-
-	-	-	-	3	8	-	1	-	1	-	-
-	-	-	-	2	-	-	1	-	-	-	-
-	-	-	-	-	-	-	-	-	-	-	-
-	-	-	-	-	-	-	-	-	-	-	-

表 10-7 身心障礙

年底別	身心障礙人數									
	領有舊制身心障礙手冊者									
	植物人		失智症者		自閉症者		慢性精神病患者		多重障礙者	
	男	女	男	女	男	女	男	女	男	女
民國101年 2012	1	4	27	31	10	-	216	153	116	81
民國102年 2013	1	3	15	17	7	-	192	130	95	68
民國103年 2014	1	3	14	12	4	-	180	126	84	59
民國104年 2015	1	1	13	11	-	-	164	121	65	44
民國105年 2016	1	1	11	10	-	-	102	83	29	25
民國106年 2017	1	1	10	8	-	-	24	25	13	12
民國107年 2018	-	-	-	1	-	-	-	2	-	1
民國108年 2019	-	-	-	-	-	-	-	1	-	-
民國109年 2020	-	-	-	-	-	-	-	-	-	-
民國110年 2021	-	-	-	-	-	-	-	-	-	-

資料來源:高雄市政府社會局。

人口一覽表(續1)

單位：人

身心障礙人數										
領有舊制身心障礙手冊者						領有新制身心障礙證明者				
頑性(難治型)癲癇症者		因罕見疾病而致身心功能障礙者		其他		合計			神經系統構造及精神、心智功能	
男	女	男	女	男	女	計	男	女	男	女
1	3	3	1	11	7	191.00	105.00	86.00	29.00	38.00
-	2	2	1	9	6	528	312	216	91	92
-	-	2	1	9	5	768	448	320	127	124
-	-	-	-	2	4	1199	703	496	213	196
-	-	-	-	1	1	1815	1090	725	347	274
-	-	-	-	-	-	2225	1326	899	423	339
-	-	-	-	-	-	2,769	1,607	1,162	446	398
-	-	-	-	-	-	2,794	1,621	1,173	438	406
-	-	-	-	-	-	2,780	1,598	1,182	432	417
-	-	-	-	-	-	2,806	1,602	1,204	435	437

表 10-7 身心障礙

年底別	身心障礙人數							
	領有新制身心障礙證明者							
	眼、耳及相關構造與感官功能及疼痛		涉及聲音與言語構造及其功能		循環、造血、免疫與呼吸系統構造及其功能		消化、新陳代謝與內分泌系統相關構造及其功能	
	男	女	男	女	男	女	男	女
民國101年 2012	20	12	1	-	4	2	1	2
民國102年 2013	59	34	5	-	19	9	6	2
民國103年 2014	86	56	6	-	27	11	7	5
民國104年 2015	116	78	14	1	43	23	11	7
民國105年 2016	139	111	21	5	57	30	15	9
民國106年 2017	142	124	21	6	59	34	14	9
民國107年 2018	206	163	19	7	81	50	25	11
民國108年 2019	208	164	19	7	87	49	25	9
民國109年 2020	206	167	20	7	86	53	25	9
民國110年 2021	203	167	22	8	88	56	25	11

資料來源:高雄市政府社會局。

人口一覽表(續完)

身心障礙人數										身心障礙人數 占總人口比率(%)
領有新制身心障礙證明者										
泌尿與生殖系統相關構造及其功能		神經、肌肉、骨骼之移動相關構造及其功能		皮膚與相關構造及其功能		跨兩類別以上者		舊制轉換新制暫無法歸類者		
男	女	男	女	男	女	男	女	男	女	
4.00	6.00	28.00	21.00	1.00	-	17.00	5.00	-	-	4.89
16	14	78	49	1	-	37	16	-	-	4.96
26	26	117	75	1	-	51	23	-	-	5.03
38	41	171	109	2	-	86	38	9.00	3.00	5.30
61	64	313	157	7	1	121	68	9	6	5.46
77	90	460	222	7	1	113	67	10	7	5.19
117	117	565	324	9	1	131	84	8	7	5.08
124	124	569	326	8	1	135	80	8	7	5.36
123	131	555	316	8	1	135	74	8	7	5.37
125	132	551	311	6	1	140	74	7	7	5.48

單位:人

表 10-8 區公所全民健保第一、五、六類保險對象統計

單位：人

年底別	第一類保險對象	第五類保險對象	第六類保險對象
	當年底在保人數	當年底在保人數	當年底在保人數
104年2015	185	580	5,157
105年2016	188	510	5,328
106年2017	184	535	5,291
107年2018	180	520	5,269
108年2019	172	510	5,442
109年2020	176	438	5,338
110年2021	180	449	5,017

資料來源：本所民政課、社會課、秘書室。

表 11-1 辦理調解

年別	年底調解委員數 (人)	結案件數總計		
		合計	成立	不成立
民國101年 2012	10	191	158	33
民國102年 2013	10	195	144	51
民國103年 2014	10	166	110	56
民國104年 2015	11	270	207	63
民國105年 2016	11	221	181	40
民國106年 2017	11	264	227	37
民國107年 2018	11	296	240	56
民國108年 2019	11	302	223	79
民國109年 2020	11	313	231	82
民國110年 2021	11	277	192	85

資料來源：本所民政課。

業務概況

單位：件

民事結案件數					
合計		債權、債務		營建工程	
成立	不成立	成立	不成立	成立	不成立
142	30	1	1	-	-
131	43	2	3	-	-
87	44	1	6	-	-
197	37	6	4	-	1
170	24	5	5	1	-
199	27	12	3	-	-
189	38	17	3	-	-
187	51	18	10	-	-
190	69	174	62	-	-
148	71	135	54	-	-

表 11-1 辦理調解

年別	民事結案件數			
	物權(房地產)		親屬(婚姻)	
	成立	不成立	成立	不成立
民國101年 2012	-	1	-	-
民國102年 2013	-	1	-	-
民國103年 2014	-	2	-	3
民國104年 2015	4	5	-	-
民國105年 2016	-	1	-	1
民國106年 2017	-	5	1	-
民國107年 2018	3	4	-	-
民國108年 2019	-	-	-	-
民國109年 2020	-	6	-	-
民國110年 2021	-	8	-	-

資料來源：本所民政課。

業務概況(續1)

單位：件

民事結案件數					
繼承		商事(公害)		其他	
成立	不成立	成立	不成立	成立	不成立
-	-	-	-	141	28
-	-	-	-	129	39
-	-	-	-	86	33
-	1	1	-	186	26
-	-	3	-	161	17
1	-	5	-	180	19
-	1	1	-	168	30
-	-	1	2	168	39
-	1	1	-	15	-
-	1	1	1	12	7

表 11-1 辦理調解

年別	刑事結案件數			
	合計		傷害	
	成立	不成立	成立	不成立
民國101年 2012	16	3	11	-
民國102年 2013	13	8	7	5
民國103年 2014	23	12	21	11
民國104年 2015	10	26	8	23
民國105年 2016	11	16	9	13
民國106年 2017	28	-	25	8
民國107年 2018	51	18	44	13
民國108年 2019	36	28	27	19
民國109年 2020	41	13	32	8
民國110年 2021	44	14	35	8

資料來源：本所民政課。

業務概況(續2)

單位：件

刑事結案件數				
毀棄損壞		詐欺侵佔及竊盜		
成立	不成立	成立	不成立	
	3	1	-	1
	3	1	-	-
	-	-	1	1
	-	-	1	2
	-	1	2	-
	-	-	2	2
	-	-	3	-
	-	1	1	3
	-	1	2	1
	1	1	4	4

表 11-1 辦理調解

年別	刑事結案件數			
	妨害婚姻及家庭		妨害風化	
	成立	不成立	成立	不成立
民國101年 2012	-	-	-	-
民國102年 2013	-	-	-	-
民國103年 2014	-	-	-	-
民國104年 2015	-	-	-	-
民國105年 2016	-	1	-	-
民國106年 2017	-	-	-	-
民國107年 2018	-	-	-	-
民國108年 2019	-	-	-	-
民國109年 2020	-	-	1	-
民國110年 2021	-	-	1	-

資料來源：本所民政課。

業務概況(續完)

單位：件

刑事結案件數			
妨害自由名譽信用及秘密		其他	
成立	不成立	成立	不成立
-	-	2	1
1	-	2	2
1	-	-	-
-	-	1	1
-	1	-	-
1	-	-	-
3	2	1	3
2	3	6	2
1	2	5	1
2	1	1	-

表 11-2 調解委員

年底別	委員 總人數	性別		年齡				教育程度			
		男	女	未滿 40歲	40-50歲 未滿	50-60歲 未滿	60歲 以上	大專 以上	高中 (職)	國中	國小
民國101年 2012	10	7	3	-	2	4	4	1	7	2	-
民國102年 2013	10	7	3	-	2	3	5	1	7	2	-
民國103年 2014	10	7	3	-	2	2	6	1	7	2	-
民國104年 2015	11	7	4	-	1	2	8	3	6	2	-
民國105年 2016	11	7	4	-	1	1	9	3	6	2	-
民國106年 2017	11	7	4	-	-	2	9	3	6	2	-
民國107年 2018	11	7	4	-	-	2	9	3	6	2	-
民國108年 2019	11	7	4	-	-	2	9	3	6	2	-
民國109年 2020	11	7	4	-	-	1	10	3	6	2	-
民國110年 2021	11	7	4	-	-	1	10	3	6	2	-

資料來源：本所民政課。(委員年資100年-101年無資料)

會組織概況

單位：人

行業				服務公職		委員年資			
農、林、 漁、牧業	製造業、 水電、 燃氣業及 營造業	商業	服務業及 其他	曾任公職	未曾任 公職	未滿4年	4-未滿8年	8-未滿16 年	16年以上
1	-	3	6	1	9	-	-	-	-
1	-	3	6	1	9	5	3	-	2
1	-	3	6	1	9	5	3	-	2
1	2	1	7	1	10	2	4	3	2
1	-	4	6	1	10	2	4	3	2
1	-	4	6	1	10	2	4	3	2
1	-	4	6	1	10	2	4	3	2
1	-	3	7	1	10	1	2	7	1
1	-	3	7	1	10	1	2	7	1
2	-	2	7	2	9	1	2	7	1

表 11-4 聚會所、財

年底及里別	聚會所、財團法人教會名稱	教別	負責人姓名
民國101年 2012	財團法人台灣基督長老教會路竹教會	基督教	郭恩信
民國102年 2013	財團法人台灣基督長老教會路竹教會	基督教	郭恩信
民國103年 2014	財團法人台灣基督長老教會路竹教會	基督教	郭恩信
民國104年 2015	財團法人台灣基督長老教會路竹教會	基督教	郭恩信
民國105年 2016	財團法人台灣基督長老教會路竹教會	基督教	郭恩信
民國106年 2017	財團法人台灣基督長老教會路竹教會	基督教	林睦雄
民國107年 2018	財團法人台灣基督長老教會路竹教會	基督教	林睦雄
民國108年 2019	財團法人台灣基督長老教會路竹教會	基督教	林睦雄
民國109年 2020	財團法人台灣基督長老教會路竹教會	基督教	林睦雄
民國110年 2021	財團法人台灣基督長老教會路竹教會	基督教	林睦雄

資料來源：本所民政課。

團法人教會概況

地址	電話	建立日期
高雄市路竹區竹南里大社路90號	07-6962344	91年12月27日
高雄市路竹區竹南里大社路90號	07-6962344	91年12月27日
高雄市路竹區竹南里大社路90號	07-6962344	91年12月27日
高雄市路竹區竹南里大社路90號	07-6962344	91年12月27日
高雄市路竹區竹南里大社路90號	07-6962344	91年12月27日
高雄市路竹區竹南里大社路90號	07-6962344	91年12月27日
高雄市路竹區竹南里大社路90號	07-6962344	91年12月27日
高雄市路竹區竹南里大社路90號	07-6962344	91年12月27日
高雄市路竹區竹南里大社路90號	07-6962344	91年12月27日
高雄市路竹區竹南里大社路90號	07-6962344	91年12月27日

表 11-6 服兵役役男列級家屬

年底別	總計		生育補助金		喪葬補助金	
	件數(件)	金額(元)	件數(件)	金額(元)	件數(件)	金額(元)
民國101年 2012	-	-	-	-	-	-
民國102年 2013	-	-	-	-	-	-
民國103年 2014	-	-	-	-	-	-
民國104年 2015	-	-	-	-	-	-
民國105年 2016	-	-	-	-	-	-
民國106年 2017	-	-	-	-	-	-
民國107年 2018	-	-	-	-	-	-
民國108年 2019	-	-	-	-	-	-
民國109年 2020	-	-	-	-	-	-
民國110年 2021	-	-	-	-	-	-

資料來源：高雄市兵役處。

各項慰、補助費發放情形

急難慰助金		健保補助費		醫療補助費	
件數(件)	金額(元)	件數(件)	金額(元)	件數(件)	金額(元)
-	-	-	-	-	-
-	-	-	-	-	-
-	-	-	-	-	-
-	-	-	-	-	-
-	-	-	-	-	-
-	-	-	-	-	-
-	-	-	-	-	-
-	-	-	-	-	-
-	-	-	-	-	-
-	-	-	-	-	-

表 11-7 服兵役役男列級家屬

年別	總計			戶數 (戶)
	戶數 (戶)	人口數 (人)	金額 (元)	
民國101年 2012	2	6	83,700	-
民國102年 2013	2	7	86,240	2
民國103年 2014	2	2	15,400	1
民國104年 2015	2	2	30,800	-
民國105年 2016	4	8	100,720	2
民國106年 2017	5	10	121,240	1
民國107年 2018	3	5	69,800	3
民國108年 2019	1	1	20,250	1
民國109年 2020	-	-	-	-
民國110年 2021	-	-	-	-

資料來源：高雄市政府兵役處。

安家生活扶助費發放情形

一次安家費		生活扶助金		
人口數 (人)	金額 (元)	戶數 (戶)	人口數 (人)	金額 (元)
-	-	2	6	83,700
7	86,240	-	-	-
1	15,400	1	1	15,400
-	-	2	2	30,800
4	60,620	2	4	40,100
2	41,040	4	8	80,200
5	69,800	-	-	-
1	20,250	-	-	-
-	-	-	-	-
-	-	-	-	-