

2018 高雄市路竹區 區政統計年報



高雄市路竹區公所編印
中華民國108年8月

序言

「微笑服務，快樂路竹」路竹區屬農、漁、牧作業區，重要農產「路竹四寶」-番茄、花椰菜、雞蛋、虱目魚，路竹區位置東鄰阿蓮區，南鄰岡山區，西南鄰永安區，西北鄰湖內區及茄萣區，北鄰台南市仁德區與歸仁區，地處南北交通要塞，舊名為「半路竹」，總面積48.45平方公里，為背山面海的平原區，人口數約5萬3千餘人，農業人口約占3成，居民樸實，農、漁、牧物產均極豐富，是一個民風純樸，物產豐饒的幸福小區。

路竹全區計20里，整體農牧漁用地約佔3,358平方公尺，農業人口數約17,000人，區內有水稻育苗中心、路竹蔬菜生產合作社、果菜市場等產銷管道暢通，能提供小農銷售管道，活絡農產活動。

東路竹以農業為主，主產番茄、花椰菜、水稻，西南靠沿海區主產內陸養殖虱目魚、吳郭魚、蝦等，西北主產畜牧生產雞蛋、肉雞、養豬等，是高雄市重要農業區；區內學風鼎盛設置有路竹高中、樹人醫專、高苑科技大學，另有高雄科學園區、路竹體育園區、路竹公園、一甲觀音亭、東安宮、天后宮、華山殿、蘇家古厝、高漢農場…等休閒旅遊好去處。

區政工作是為民服務的第一線，區公所亦是市府與人民之間的溝通橋樑，區政統計年報呈現執行職務過程與結果，係以統一之方法，作經常性記錄、整理、統計、分析並編成報告表，俾產生確實的公務統計資料，以考核政策推行績效，明瞭公務執行實況及發展態勢，以作為決策、擬定計畫之參據，並提供有關單位作為施政之參考。

區長 吳進興謹識

中華民國108年8月

凡例

- 一、本年報編印之目的，為提供本區基本概況資料及重要施政成果，以供各機關參考應用。
- 二、本年報所列資料係取自本所各課室暨市政府各局處編報之公務統計報表及中央各部會公布之調查結果報告資料，加以整理彙編。
- 三、本年報所列數字，以民國107年資料為主，主要為路竹區資料，為便於長期時間數列之比較，以明瞭歷年施政情形，藉以觀往知來，亦將100年至107年之歷年資料併計刊列，至於本年數字若與以前年度各期有出入者，以本年度所列數字為準。
- 四、本年報計分土地、人口、行政組織、農林漁牧、工商業及區建設、金融財稅、教育文化、衛生、環境保護、社會福利、其他等11類表報。
- 五、本年報所列度量衡單位，一律採用公制，如有原非公制者，均經折算為公制，以資劃一，如有特殊情形而採用其他單位者，已分別予以註明。表內數字因尾數四捨五入，故部分總數與細數之間，或有未能吻合情事。
- 六、表內所稱年係指全年，年底係指該年十二月底，月係指全月，有特殊情形者稱年度或學年度等。
- 七、本年報各表內所用符號代表意義如下：
 - 「—」表示無數值或數值無統計。
 - 「--」表示數值無意義。
 - 「…」表示數值尚未發布。
 - 「0」代表有數值而不及半單位。
- 八、本年報由本所各課室提供相關資料，始克完成，至紉公誼，謹致謝忱，統計數字若有疏漏之處，敬請不吝指正。

目錄

頁次

壹、土地

1-1 區境界	1
1-2 實施三七五減租後佃農購買耕地面積與戶數	2
1-3 實施三七五減租成果	3
1-4 已登記土地面積	4
1-5 公告土地現值統計表	12
1-6 租佃委員會調解調處案件	14

貳、人口

2-1 現住戶數、人口密度及性比例	16
2-2 戶籍動態	18
2-3 現住人口之年齡分配	24
2-4 現住人口之年齡結構	30
2-5 15歲以上現住人口之教育程度—按年齡別分	32
2-6 現住人口之婚姻狀況—按年齡別分	40
2-7 現住人口之婚姻狀況—按里別分	42
2-8 現住原住民戶口數	44
2-9 新移民人口數	46

參、行政組織

3-1 區公所組織系統	48
3-2 區公所編製及現有員額	49
3-3 區公所員工按職等別及性別分	51
3-4 區公所現有職員數—按年齡分	53
3-5 區公所現有職員數—按教育程度分	55
3-6 里長選舉概況	57
3-7 鄰長遴聘概況	59
3-8 鄰長異動概況	61

肆、農林漁牧

4-1 耕地面積·····	63
4-2 漁戶數及漁戶人口數·····	65

伍、工商業及區建設

5-1 營運中工廠家數·····	67
5-2 自來水供水普及率·····	71

陸、金融財稅

6-1 歲入預決算—按來源別分·····	72
6-2 歲出預決算—按政事別分·····	76
6-3 區公所經費預算數額—按工作計畫別分·····	84
6-4 區公所經費預算數額—按用途別科目分·····	86

柒、教育文化

7-1 境內國民中學概況·····	88
7-2 境內國民小學概況·····	90

捌、衛生

8-1 醫療機構及其他醫事機構開（執）業醫事人員數·····	94
8-2 公私立醫療機構數及病床數·····	98
8-3 藥商家數·····	104

玖、環境保護

9-1 改善市容查報有關案件執行情形·····	105
-------------------------	-----

拾、社會福利

10-1 推行社區發展工作成果·····	107
10-2 社區發展協會會員人數·····	109
10-3 社會福利及救濟概·····	110
10-4 遭受災害救助情形·····	112

10-5 辦理急難救助概況.....	114
10-6 低收入戶人口.....	116
10-7 身心障礙人口一覽表.....	117
10-88區公所全民健保第一、五、六類保險對象統計.....	123

拾壹、其他

11-1 辦理調解業務概況.....	124
11-2 調解委員會組織概況.....	132
11-3 神壇、寺廟、財團法人寺廟一覽表.....	134
11-4 聚會所、財團法教會概況.....	136
11-5 宗教團體興辦公益慈善及社會教化事業概況.....	138
11-6 服兵役役男列級家屬各項慰、補助費發放情形.....	140
11-7 服兵役役男列級家屬安家生活扶助費發放情形.....	142

壹、土地

表 1-1 區境界

方位別	地點	經緯度			
		度	分	秒	
中心地點	竹東里	東經	120	15	37
		北緯	22	15	31
極東	下坑里	東經	120	18	24
		北緯	22	51	42
極西	頂寮里	東經	120	12	48
		北緯	22	51	4
極南	北嶺里	東經	120	16	28
		北緯	22	49	0
極北	甲北里	東經	120	15	37
		北緯	22	54	6

資料來源：本所經建課(內政部國土測繪中心)。

表 1-2 實施三七五減租後佃農購買耕地面積與戶數

年別	面積 (公頃)				戶數 (戶)
	合計	田	旱	其他	
民國100年 2011	-	-	-	-	-
民國101年 2012	-	-	-	-	-
民國102年 2013	0.124943	0.124943	-	-	1
民國103年 2014	-	-	-	-	-
民國104年 2015	-	-	-	-	-
民國105年 2016	-	-	-	-	-
民國106年 2017	-	-	-	-	-
民國107年 2018	-	-	-	-	-

資料來源：本所民政課。

表1-3實施三七五減租成果

年底別	佃農戶數(戶)	土地筆數(筆)	租約件數(件)	訂約面積 (公頃)			
				合計	田	旱	其他
民國100年 2011	254	176	170	61.017596	45.095799	14.308197	1.613600
民國101年 2012	248	176	165	58.215910	42.294113	14.308197	1.613600
民國102年 2013	245	172	161	57.307253	41.395335	14.310535	1.601383
民國103年 2014	247	170	160	56.762330	40.841435	14.319512	1.601383
民國104年 2015	225	140	136	51.095391	36.979149	12.514859	1.601383
民國105年 2016	204	135	130	47.837154	34.903694	11.332077	1.601383
民國106年 2017	189	131	126	46.068043	34.148097	10.318563	1.601383
民國107年 2018	188	130	123	45.424769	33.873397	9.949989	1.601383

資料來源：本所民政課

表 1-4 已登記

年底別	土地權屬別	總計	非都市用地		
			合計	甲種 建築用地	乙種 建築用地
民國100年 2011	共計	4,954.10	4,074.94	35.331673	79.837322
	公有	449.883045	319.540373	0.07996	3.358836
	私有	4,194.26	3,452.61	35.198907	76.353763
	公私共有	309.957079	302.786443	0.052806	0.124723
民國101年 2012	共計	4,974.21	4,077.71	35.000131	80.051965
	公有	469.246279	321.391763	0.630582	3.376318
	私有	4,194.98	3,453.54	34.105128	76.550924
	公私共有	309.978439	302.772381	0.264421	0.124723
民國102年 2013	共計	4,976.10	4,078.16	35.006525	80.076406
	公有	478.809758	330.870187	0.630582	3.335417
	私有	4,187.66	3,444.26	34.111522	76.616266
	公私共有	309.631346	303.025281	0.264421	0.124723
民國103年 2014	共計	4,977.24	4,075.25	34.852299	80.076405
	公有	478.538391	329.322634	0.630582	3.335417
	私有	4,190.14	3,442.93	33.957296	76.616265
	公私共有	308.558423	303.004866	0.264421	0.124723
民國104年 2015	共計	4,989.74	4,081.69	35.005815	80.242929
	公有	487.372806	331.955364	0.630582	3.338092
	私有	4,194.20	3,447.23	34.110812	76.780114
	公私共有	308.157874	302.503627	0.264421	0.124723
民國105年 2016	共計	4,989.64	4,082.50	35.005815	80.242568
	公有	490.533114	336.08668	0.630582	3.32994
	私有	4,190.66	3,443.91	34.110812	76.7879050
	公私共有	308.445128	302.503627	0.264421	0.124723

土地面積

非都市用地

丙種 建築用地	丁種 建築用地	農牧 用地	林業 用地	養殖 用地	鹽業 用地	礦業 用地
-	415.870381	2,544.35	-	365.348242	-	-
-	0.673278	29.590015	-	59.22088	-	-
-	281.639075	2,512.93	-	283.389887	-	-
-	133.558028	1.825978	-	22.737475	-	-
-	431.694083	2,527.42	-	366.646256	-	-
-	0.673278	29.676692	-	59.3676	-	-
-	297.462777	2,495.92	-	284.766858	-	-
-	133.558028	1.825978	-	22.511798	-	-
-	439.282474	2,527.17	-	362.460527	-	-
-	0.673278	30.366989	-	59.3676	-	-
-	305.051168	2,494.97	-	280.581129	-	-
-	133.558028	1.825978	-	22.511798	-	-
-	440.213681	2,522.68	-	362.444526	-	-
-	0.673278	30.358581	-	59.342595	-	-
-	305.982375	2,490.50	-	280.590133	-	-
-	133.558028	1.825978	-	22.511798	-	-
-	440.489176	2,522.53	-	367.15485	-	-
-	0.673278	30.823483	-	60.354178	-	-
-	306.25787	2,489.89	-	284.783249	-	-
-	133.558028	1.819114	-	22.017423	-	-
-	440.270164	2,519.69	-	366.663239	-	-
-	0.703678	30.749806	-	60.354178	-	-
-	306.008458	2,487.12	-	284.291638	-	-
-	133.558028	1.819114	-	22.017423	-	-

表 1-4 已登記

年底別	土地權屬別	非都市用地			
		窯業 用地	交通 用地	水利 用地	遊憩 用地
民國100年 2011	共計	2.239263	250.614652	112.787547	12.246935
	公有	-	161.730235	32.451033	0.200863
	私有	2.239263	37.052979	80.336514	4.91712
	公私共有	-	51.831438	-	7.128952
民國101年 2012	共計	2.239263	252.203268	114.077025	12.247705
	公有	-	163.09984	32.894276	0.200863
	私有	2.239263	37.27199	81.182749	4.91789
	公私共有	-	51.831438	-	7.128952
民國102年 2013	共計	2.239793	256.767067	115.072934	12.264406
	公有	-	166.927163	37.900969	0.203246
	私有	2.239793	38.008466	76.919065	4.932208
	公私共有	-	51.831438	0.2529	7.128952
民國103年 2014	共計	2.239793	256.69938	115.144742	12.264406
	公有	-	166.894908	37.903176	0.203246
	私有	2.239793	37.973034	76.988666	4.932208
	公私共有	-	51.831438	0.2529	7.128952
民國104年 2015	共計	2.239793	258.013541	115.073659	12.264406
	公有	-	168.058177	37.929807	0.203246
	私有	2.239793	38.123926	76.890952	4.932208
	公私共有	-	51.831438	0.2529	7.128952
民國105年 2016	共計	2.239793	262.127835	115.073659	12.264406
	公有	-	172.14757	38.019859	0.203246
	私有	2.239793	38.148827	76.8009	4.932208
	公私共有	-	51.831438	0.2529	7.128952

土地面積(續)

非都市用地							都市土地及 其他
古蹟保存 用地	生態保護 用地	國土保安 用地	墳墓 用地	特定目的 事業用地	暫未編定 用地	其他 用地	
0.129721	-	126.693966	20.543943	108.941827	-	-	879.163903
0.129721	-	1.714305	19.862082	10.529165	-	-	130.342672
-	-	49.318508	0.681861	88.546772	-	-	741.650595
-	-	75.661153	-	9.86589	-	-	7.170636
0.129721	-	126.102266	20.525663	109.372403	-	-	896.497445
0.129721	-	1.714305	19.843802	9.784486	-	-	147.854516
-	-	48.726808	0.681861	89.722027	-	-	741.436871
-	-	75.661153	-	9.86589	-	-	7.206058
0.129721	-	127.14464	20.518292	100.030617	-	-	897.944303
0.129721	-	1.714305	19.836431	9.784486	-	-	147.939571
-	-	49.769182	0.681861	80.380241	-	-	743.398667
-	-	75.661153	-	9.86589	-	-	6.606065
0.129721	-	127.97762	19.0342	101.497157	-	-	901.986479
0.129721	-	1.714305	18.352339	9.784486	-	-	149.215757
-	-	50.622577	0.681861	81.846781	-	-	747.217165
-	-	75.640738	-	9.86589	-	-	5.553557
0.129721	-	127.949452	19.029399	101.563336	-	-	908.048268
0.129721	-	1.714305	18.348991	9.751504	-	-	155.417442
-	-	50.594409	0.680408	81.945942	-	-	746.976579
-	-	75.640738	-	9.86589	-	-	5.654247
0.129721	-	127.945588	19.029399	101.817374	-	-	907.142455
0.129721	-	1.717605	18.348991	9.751504	-	-	154.446434
-	-	50.587245	0.680408	82.19998	-	-	746.75452
-	-	75.640738	-	9.86589	-	-	5.941501

表 1-4 已登記

年底別	土地權屬別	總計	非都市用地		
			合計	甲種 建築用地	乙種 建築用地
民國106年 2017	共計	4,989.57	4,116.18	35.005815	80.24387
	公有	490.902352	370.111208	0.630582	3.314012
	私有	4,190.31	3,443.71	34.110812	76.805135
	公私共有	308.348524	302.364317	0.264421	0.124723
民國107年 2018	共計	4,989.59	4,118.29	35.028992	80.268799
	公有	679.262494	558.681645	0.630582	3.328572
	私有	4,122.39	3,377.67	34.133989	76.815504
	公私共有	187.942075	181.934509	0.264421	0.124723

資料來源：高雄市政府地政局。

土地面積

非都市用地

丙種 建築用地	丁種 建築用地	農牧 用地	林業 用地	養殖 用地	鹽業 用地	礦業 用地
-	454.111797	2,502.04	-	366.621639	-	-
-	0.673278	30.63947	-	60.354178	-	-
-	319.880491	2,469.58	-	284.250038	-	-
-	133.558028	1.819114	-	22.017423	-	-
-	468.295052	2,480.83	-	366.486154	-	-
-	0.673278	30.635818	-	60.226965	-	-
-	334.063746	2,448.37	-	284.241766	-	-
-	133.558028	1.819114	-	22.017423	-	-

表 1-4 已登記

年底別	土地權屬別	非都市用地			
		窯業 用地	交通 用地	水利 用地	遊憩 用地
民國106年 2017	共計	2.239793	275.992465	136.585772	12.264406
	公有	-	185.557271	58.79465	0.203246
	私有	2.239793	38.743066	77.538222	4.932208
	公私共有	-	51.692128	0.2529	7.128952
民國107年 2018	共計	2.239793	279.57788	139.084775	13.292506
	公有	-	235.120552	65.569009	9.363763
	私有	2.239793	34.916973	73.262866	2.255635
	公私共有	-	9.540355	0.2529	1.673108

資料來源：高雄市政府地政局。

土地面積(續)

非都市用地							都市土地及 其他
古蹟保存 用地	生態保護 用地	國土保安 用地	墳墓 用地	特定目的 事業用地	暫未編定 用地	其他 用地	
0.129721	-	129.576585	19.029399	102.345497	-	-	873.383577
0.129721	-	1.714305	18.348991	9.751504	-	-	120.791144
-	-	52.221542	0.680408	82.728103	-	-	746.608226
-	-	75.640738	-	9.86589	-	-	5.984207
0.129721	-	131.424785	19.029399	102.602325	-	-	871.306992
0.129721	-	98.723653	18.348991	35.930741	-	-	120.580849
-	-	20.016695	0.680408	66.671584	-	-	744.718577
-	-	12.684437	-	-	-	-	6.007566

表 1-5 公告土地

年別	總計			公有		
	筆數	面積	公告土地 現值總額	筆數	面積	公告土地 現值總額
民國100年 2011	48,750	4,954.20	166,616,013	9,214	445.6289	23,365,644
民國101年 2012	49,239	4,954.57	172,954,410	9,383	449.877	24,065,744
民國102年 2013	49,684	4,974.64	182,671,552	9,543	473.5348	24,943,013
民國103年 2014	50,246	4,980.96	195,599,992	9,756	478.809758	26,129,601
民國104年 2015	50,136	4,961.97	194,729,423	9,735	477.218492	25,930,962
民國105年 2016	51,245	4,989.74	228,246,987	10,033	487.372806	29,756,317
民國106年 2017	51,675	4,989.64	228,981,137	10,268	490.53	29,932,748
民國107年 2018	52,059	4,989.59	229,200,172	10,346	490.902352	29,860,933

資料來源：高雄市政府地政局。

現值統計表

單位：公頃、千元

私有			公私共有		
筆數	面積	公告土地 現值總額	筆數	面積	公告土地 現值總額
39,222	4,199.15	129,621,915	314	309.4281	13,628,454
39,540	4,194.74	133,856,126	316	309.957	15,032,540
39,815	4,191.13	139,879,448	326	309.9785	17,849,091
40,132	4,192.52	150,112,421	358	309.631346	19,357,970
40,047	4,176.25	149,611,468	354	308.498521	19,186,993
40,847	4,194.20	174,729,508	365	308.157874	23,761,162
41,033	4,190.66	175,266,341	374	308.45	23,782,048
41,333	4,190.34	175,583,871	380	308.348524	23,755,368

表 1-6 租佃委員會

年底別	總計		短欠租佃		災歉減免佃租		繳租折算糾紛		正產副產糾紛	
	成立	不成立	成立	不成立	成立	不成立	成立	不成立	成立	不成立
民國100年 2011	1	2	-	-	-	-	-	-	-	-
民國101年 2012	-	2	-	-	-	-	-	2	-	-
民國102年 2013	-	-	-	-	-	-	-	-	-	-
民國103年 2014	-	-	-	-	-	-	-	-	-	-
民國104年 2015	9	6	-	-	-	-	-	-	-	-
民國105年 2016	-	1	-	-	-	-	-	-	-	-
民國106年 2017	-	-	-	-	-	-	-	-	-	-
民國107年 2018	-	-	-	-	-	-	-	-	-	-

資料來源：本所民政課。

調解調處案件

單位:件

租期糾紛		耕地面積糾紛		地目等則變更糾紛		田寮或基地租佃糾紛		減租條例第十六條糾紛		其他	
成立	不成立	成立	不成立	成立	不成立	成立	不成立	成立	不成立	成立	不成立
-	-	-	-	1	2	-	-	-	-	-	-
-	-	-	-	-	-	-	-	-	-	-	-
-	-	-	-	-	-	-	-	-	-	-	-
-	-	-	-	-	-	-	-	-	-	-	-
-	-	-	-	-	-	-	-	1	1	8	5
-	-	-	1	-	-	-	-	-	-	-	-
-	-	-	-	-	-	-	-	-	-	-	-
-	-	-	-	-	-	-	-	-	-	-	-

貳、人 口

表 2-1 現住戶數、

年底別及里別	面積 (平方公里)	村里數	鄰數	戶數 (戶)
民國100年 2011	48.45	20	395	16,175
民國101年 2012	48.45	20	395	16,324
民國102年 2013	48.45	20	395	16,472
民國103年 2014	48.45	20	395	16,686
民國104年 2015	48.45	20	392	16,815
民國105年 2016	48.45	20	392	16,946
民國106年 2017	48.45	20	392	17,077
民國107年 2018	48.45	20	392	17,158
竹園里	4.89	1	20	641
下坑里	3.95	1	24	927
甲南里	2.76	1	25	1,202
甲北里	4.33	1	21	747
社東里	3.99	1	19	695
社中里	0.10	1	15	353
社西里	0.95	1	23	982
社南里	1.13	1	22	1,857
竹東里	0.41	1	22	1,442
竹南里	2.01	1	27	1,210
竹西里	1.08	1	25	890
文南里	2.12	1	22	923
文北里	1.51	1	24	1,184
竹瀝里	2.94	1	26	1,195
頂寮里	2.22	1	16	456
新達里	1.86	1	12	460
後鄉里	3.09	1	10	400
北嶺里	3.41	1	11	494
三爺里	3.21	1	11	331
鴨寮里	2.49	1	17	769

資料來源：高雄市路竹區戶政事務所。

備註：本區各里別面積為先前釐訂，期間行政區域調整致各里別面積加總與總面積不等，俟日後測量時將一併修正。

人口密度及性比例

現住戶口			戶量 (人/戶)	人口密度 (人/平方公里)	性比例 (每百女子 所當男子數)
人口數(人)					
合計	男	女			
53,443	27,277	26,166	3.30	1,103	104.25
53,145	27,368	25,977	3.26	1,097	105.35
53,036	27,099	25,937	3.22	1,095	104.48
53,064	27,123	25,941	3.18	1,096	104.56
53,033	27,086	25,947	3.15	1,095	104.39
53,007	27,066	25,941	3.13	1,094	104.34
52,761	26,924	25,837	3.10	1,089	104.21
52,538	26,784	25,754	3.06	1,084	104.00
2,067	1,105	962	3.22	423	114.86
3,070	1,615	1,455	3.31	777	111.00
3,934	2,050	1,884	3.27	1,425	108.81
2,470	1,269	1,201	3.31	570	105.66
1,945	1,004	941	2.80	487	106.70
972	510	462	2.75	9,720	110.39
2,664	1,363	1,301	2.71	2,804	104.77
5,069	2,553	2,516	2.73	4,486	101.47
4,389	2,208	2,181	3.04	10,705	101.24
3,394	1,663	1,731	2.80	1,689	96.07
2,778	1,423	1,355	3.12	2,572	105.02
2,992	1,507	1,485	3.24	1,411	101.48
3,871	1,929	1,942	3.27	2,564	99.33
3,896	1,940	1,956	3.26	1,325	99.18
1,412	721	691	3.10	636	104.34
1,452	757	695	3.16	781	108.92
1,324	688	636	3.31	428	108.18
1,487	755	732	3.01	436	103.14
992	503	489	3.00	309	102.86
2,360	1,221	1,139	3.07	948	107.20

表 2-2

年別及里別							
	合計			自外國	自他省(市)		
	計	男	女		新北市	臺北市	桃園市
民國100年 2011	1,409	585	824	461	250	218	-
民國101年 2012	1,369	633	736	455	295	249	-
民國102年 2013	1,478	637	841	42	45	22	-
民國103年 2014	1,541	669	872	41	36	19	-
民國104年 2015	1,490	655	835	36	38	22	34
民國105年 2016	1,474	662	812	40	39	36	13
民國106年 2017	1,239	529	710	43	34	12	17
民國107年 2018	1,320	568	752	35	38	26	16
三爺里	20	11	9	1	2	-	-
下坑里	48	16	32	1	-	-	-
文北里	135	58	77	4	2	3	2
文南里	83	36	47	4	2	1	-
北嶺里	37	14	23	1	-	-	1
甲北里	66	24	42	-	5	4	1
甲南里	80	36	44	1	1	-	-
竹西里	86	37	49	3	3	1	3
竹東里	112	55	57	2	-	5	1
竹南里	91	43	48	3	5	-	-
竹園里	31	13	18	-	1	-	-
竹滬里	90	37	53	1	2	2	1
社中里	15	7	8	-	-	-	-
社西里	69	35	34	5	3	3	1
社東里	42	18	24	1	1	5	2
社南里	161	65	96	6	8	2	3
後鄉里	33	18	15	-	-	-	-
頂寮里	31	10	21	-	3	-	-
新達里	22	9	13	-	-	-	-
鴨寮里	68	26	42	2	-	-	1

資料來源：高雄市政府民政局。

戶籍動態

單位：人、對、千分比

遷入人數										
自他省(市)					自本省他縣 (市)	自本市 他區	初設戶籍	其他		
臺中市	台南市	臺灣省	福建省	其他省(市)						
182	410	1,256	29	-	-	6,894	169	-		
166	366	1,280	21	-	-	6,642	133	1		
40	315	154	6	-	-	796	58	-		
33	335	199	9	-	-	839	29	1		
22	312	170	4	-	-	821	31	-		
28	280	161	11	-	-	832	33	1		
29	238	118	10	-	-	721	46	-		
32	322	155	6	-	-	664	26	-		
-	7	1	-	-	-	9	-	-		
2	22	5	-	-	-	16	2	-		
2	28	18	1	-	-	75	-	-		
3	21	14	1	-	-	37	-	-		
1	2	4	-	-	-	28	-	-		
1	28	5	1	-	-	21	-	-		
2	38	9	-	-	-	28	1	-		
5	13	9	1	-	-	47	1	-		
2	29	17	-	-	-	52	4	-		
1	21	14	-	-	-	45	2	-		
-	11	6	1	-	-	10	2	-		
-	12	10	1	-	-	59	2	-		
-	3	2	-	-	-	9	1	-		
-	19	5	-	-	-	32	1	-		
-	6	8	-	-	-	17	2	-		
3	32	18	-	-	-	86	3	-		
3	6	4	-	-	-	20	-	-		
4	2	3	-	-	-	16	3	-		
-	5	1	-	-	-	16	-	-		
3	17	2	-	-	-	41	2	-		

表 2-2 戶籍動態

年別及里別	遷出人數								
	合計			往外國	往他省(市)				
	計	男	女		新北市	臺北市	桃園市	臺中市	台南市
民國100年 2011	1,795	729	1,066	591	408	443	-	243	543
民國101年 2012	1,724	737	987	548	366	461	-	223	468
民國102年 2013	1,576	678	898	41	52	36	-	48	375
民國103年 2014	1,545	644	901	48	45	34	-	41	345
民國104年 2015	1,522	671	851	58	41	30	56	44	334
民國105年 2016	1,506	661	845	42	39	33	48	45	348
民國106年 2017	1,511	674	837	42	52	32	40	52	341
民國107年 2018	1,537	602	805	49	32	23	47	45	325
三爺里	31	13	18	1	-	-	-	-	5
下坑里	63	28	35	2	1	3	1	1	20
文北里	135	2	3	3	1	2	23	12	2
文南里	106	39	67	1	-	1	2	2	27
北嶺里	61	29	32	1	1	-	1	-	5
甲北里	37	16	21	1	1	1	1	1	11
甲南里	101	46	55	12	1	3	-	5	29
竹西里	106	43	63	2	1	-	1	2	23
竹東里	150	65	85	2	5	-	-	3	30
竹南里	150	67	83	11	4	1	2	2	43
竹園里	42	20	22	-	1	2	3	1	6
竹瀝里	126	52	74	5	3	-	3	4	29
社中里	24	13	11	1	-	-	-	-	13
社西里	92	32	60	3	2	4	3	1	21
社東里	24	7	17	-	-	1	-	-	3
社南里	149	67	82	2	3	3	1	6	27
後鄉里	29	14	15	-	-	-	-	-	6
頂寮里	33	16	17	2	3	-	4	2	6
新達里	23	11	12	-	1	2	1	1	4
鴨寮里	55	22	33	-	4	-	1	2	15

資料來源：高雄市政府民政局。

單位：人、對、千分比

							同一區內住址 變更人數	
			往本省他 縣(市)	往本市 他區	廢止戶籍	其他	遷入	遷出
臺灣省	福建省	其他省 (市)						
1,115	67	-	-	8,509	6	1	4,073	4,073
1,250	91	-	-	8,391	7	1	3,963	3,963
180	16	-	-	827	-	1	1,050	1,050
185	24	-	-	822	-	1	1,283	1,283
127	8	-	-	824	-	-	1,297	1,297
129	12	-	-	809	-	1	1,226	1,226
140	7	-	-	805	-	-	1,318	1,318
143	4	87	-	778	-	-	1,223	1,223
4	-	-	-	22	-	-	20	15
7	1	-	-	27	-	-	34	47
-	-	87	-	-	-	-	87	128
7	1	-	-	65	-	-	90	86
2	-	-	-	51	-	-	23	24
7	-	-	-	14	-	-	70	62
21	-	-	-	30	-	-	95	85
7	-	-	-	70	-	-	91	83
16	-	-	-	94	-	-	112	121
15	-	-	-	72	-	-	78	87
8	1	-	-	20	-	-	40	23
7	-	-	-	75	-	-	54	54
1	-	-	-	9	-	-	20	27
10	-	-	-	48	-	-	66	82
3	-	-	-	17	-	-	75	42
14	1	-	-	92	-	-	126	117
6	-	-	-	17	-	-	34	27
3	-	-	-	13	-	-	27	35
2	-	-	-	12	-	-	33	30
3	-	-	-	30	-	-	48	48

表2-2戶籍

年別及里別	出生人數			死亡人數			粗出生率	粗死亡率
	合計	男	女	合計	男	女		
民國100年 2011	439	242	197	401	239	162	8.19	7.48
民國101年 2012	467	244	223	410	249	161	8.76	7.69
民國102年 2013	376	204	172	387	232	155	7.08	7.29
民國103年 2014	440	232	208	408	233	175	8.29	7.69
民國104年 2015	411	222	189	410	243	167	7.75	7.73
民國105年 2016	443	243	200	437	264	173	8.36	8.24
民國106年 2017	405	217	188	418	229	189	7.68	7.92
民國107年 2018	419	214	203	424	248	175	7.98	8.07
三爺里	9	5	4	15	8	7	9.07	15.12
下坑里	27	14	11	32	15	16	8.79	10.42
文北里	34	15	19	26	18	8	8.78	6.72
文南里	13	7	6	16	10	6	4.34	5.35
北嶺里	14	5	9	20	15	5	9.41	13.45
甲北里	18	10	8	22	16	6	12.73	8.91
甲南里	28	10	18	27	15	12	7.12	6.86
竹西里	23	14	9	27	18	9	8.28	9.71
竹東里	38	25	13	20	11	9	8.66	4.56
竹南里	29	18	11	23	14	9	8.54	6.78
竹園里	10	4	6	18	8	10	4.84	8.71
竹瀝里	26	10	16	33	22	11	6.67	8.47
社中里	6	5	1	10	5	5	6.17	10.29
社西里	25	15	10	32	16	16	9.38	12.01
社東里	12	8	4	20	9	11	6.17	10.28
社南里	50	27	23	29	13	16	9.86	5.72
後鄉里	13	5	8	10	6	4	9.82	7.55
頂寮里	8	2	6	12	8	4	5.67	8.50
新達里	15	6	9	12	10	2	10.33	8.26
鴨寮里	21	9	12	20	11	9	8.90	8.47

資料來源：高雄市政府民政局。

自然 增加率	遷入率	遷出率	社會 增加率	結婚		離婚	
				對數	粗結婚率	對數	粗離婚率
0.71	26	33	-7	321	6	116	2
1.07	26	32	-7	251	5	111	2
-	28	30	-2	308	6	95	2
0.60	29	29	0	300	6	84	2
0.02	28.09	28.69	-0.60	333	6.28	74	1.39
0.11	27.8	28.4	-0.6	325	6.13	85	1.6
-0.25	24.22	28.64	-4.42	303	5.74	84	1.59
-0.09	25.12	29.26	-4	288	5.48	101	1.92
-6.05	20.16	31.25	-11.09	8	8.06	3	3.02
-1.63	15.64	20.52	-4.89	19	6.19	7	2.28
2.06	34.87	34.87	0.00	16	4.13	9	2.32
-1.01	27.74	35.43	-7.69	18	6.02	6	2.01
-4.04	24.88	41.02	-16.14	7	4.71	3	2.02
3.82	26.72	14.98	11.74	11	4.45	7	2.83
0.26	20.34	25.67	-5.34	24	6.10	7	1.78
-1.43	30.96	38.16	-7.20	12	4.32	7	2.52
4.10	25.52	34.18	-8.66	16	3.65	8	1.82
1.76	26.81	44.20	-17.38	13	3.83	4	1.18
-3.87	15.00	20.32	-5.32	7	3.39	3	1.45
-1.80	23.10	32.34	-9.24	31	7.96	8	2.05
-4.12	15.43	24.69	-9.26	3	3.09	1	1.03
-2.63	25.90	34.53	-8.63	17	6.38	8	3.00
-4.11	21.59	12.34	9.25	14	7.20	2	1.03
4.14	31.76	29.39	2.37	36	7.10	8	1.58
2.27	24.92	21.90	3.02	6	4.53	3	2.27
-2.83	21.95	23.37	-1.42	7	4.96	2	1.42
2.07	15.15	15.84	-0.69	11	7.58	2	1.38
0.43	28.81	23.31	5.51	12	5.08	3	1.27

表 2-3 現住人口

年底及里別	性別	總計	0-4 歲	5-9 歲	10-14 歲	15-19 歲	20-24 歲	25-29 歲	30-34 歲	35-39 歲
民國100年 2011	計	53,443	2,139	2,809	3,571	3,575	3,701	4,191	4,735	4,170
	男	27,277	1,138	1,470	1,868	1,915	1,981	2,099	2,351	2,133
	女	26,166	1,001	1,339	1,703	1,660	1,720	2,092	2,384	2,037
民國101年 2012	計	53,145	2,121	2,618	3,374	3,633	3,661	3,901	4,760	4,209
	男	27,168	1,119	1,399	1,772	1,940	1,969	1,977	2,364	2,144
	女	25,977	1,002	1,219	1,602	1,693	1,692	1,924	2,396	2,065
民國102年 2013	計	53,036	2,057	2,546	3,266	3,528	3,587	3,800	4,605	4,385
	男	27,099	1,087	1,363	1,713	1,855	1,920	1,966	2,284	2,231
	女	25,937	970	1,183	1,553	1,673	1,667	1,834	2,321	2,154
民國103年 2014	計	53,064	2,111	2,505	3,103	3,409	3,555	3,699	4,437	4,518
	男	27,123	1,114	1,324	1,641	1,789	1,916	1,939	2,180	2,296
	女	25,941	997	1,181	1,462	1,620	1,639	1,760	2,257	2,222
民國104年 2015	計	53,033	2,193	2,347	2,855	3,392	3,521	3,695	4,205	4,667
	男	27,086	1,179	1,223	1,505	1,788	1,887	1,953	2,086	2,329
	女	25,947	1,014	1,124	1,350	1,604	1,634	1,742	2,119	2,338
民國105年 2016	計	53,007	2,241	2,295	2,793	3,220	3,535	3,639	4,049	4,544
	男	27,066	1,189	1,221	1,469	1,700	1,894	1,960	2,015	2,252
	女	25,941	1,052	1,074	1,324	1,520	1,641	1,679	2,034	2,292
民國106年 2017	計	52,761	2,135	2,344	2,606	3,077	3,560	3,595	3,814	4,558
	男	26,924	1,142	1,229	1,373	1,620	1,907	1,932	1,917	2,250
	女	25,837	993	1,115	1,233	1,457	1,653	1,663	1,897	2,308
民國107年 2018	計	52,538	2,139	2,275	2,506	3,012	3,439	3,494	3,668	4,427
	男	26,784	1,132	1,186	1,344	1,589	1,810	1,865	1,887	2,190
	女	25,754	1,007	1,089	1,162	1,423	1,629	1,629	1,781	2,237
三爺里	計	992	33	23	57	55	65	60	72	82
	男	503	19	9	33	31	25	37	34	44
	女	489	14	14	24	24	40	23	38	38
下坑里	計	3,070	129	108	104	145	199	199	268	258
	男	1,615	61	55	60	80	102	116	145	123
	女	1,455	68	53	44	65	97	83	123	135

資料來源：高雄市政府民政局。

之年齡分配

單位：人

40-44 歲	45-49 歲	50-54 歲	55-59 歲	60-64 歲	65-69 歲	70-74 歲	75-79 歲	80-84 歲	85-89 歲	90-94 歲	95-99 歲	100 歲以上
3,938	4,039	4,074	3,687	2,705	1,725	1,763	1,310	857	329	104	20	1
2,074	2,045	2,114	1,826	1,362	879	878	613	362	126	37	6	0
1,864	1,994	1,960	1,861	1,343	846	885	697	495	203	67	14	1
3,892	3,909	4,120	3,753	2,927	1,761	1,754	1,362	883	373	109	21	4
2,054	1,993	2,129	1,877	1,447	896	881	642	381	140	35	8	1
1,838	1,916	1,991	1,876	1,480	865	873	720	502	233	74	13	3
3,810	3,915	4,108	3,792	3,122	1,840	1,760	1,467	866	420	136	20	6
2,010	2,030	2,091	1,913	1,533	926	875	693	398	160	41	8	2
1,800	1,885	2,017	1,879	1,589	914	885	774	468	260	95	12	4
3,858	3,844	4,076	3,878	3,347	1,978	1,720	1,473	922	454	139	32	6
2,029	2,002	2,076	1,978	1,639	988	859	703	418	173	44	12	3
1,829	1,842	2,000	1,900	1,708	990	861	770	504	281	95	20	3
3,818	3,916	4,008	3,900	3,489	2,236	1,648	1,481	974	500	149	35	4
2,007	2,042	2,036	1,999	1,716	1,105	820	711	435	198	53	11	3
1,811	1,874	1,972	1,901	1,773	1,131	828	770	539	302	96	24	1
4,055	3,775	3,988	3,964	3,548	2,529	1,581	1,523	1,006	532	159	28	3
2,103	1,991	1,998	2,044	1,739	1,246	783	740	448	215	51	7	1
1,952	1,784	1,990	1,920	1,809	1,283	798	783	558	317	108	21	2
4,125	3,754	3,879	4,024	3,607	2,757	1,595	1,515	1,047	561	176	30	2
2,116	1,987	1,964	2,064	1,783	1,343	791	742	466	230	59	8	1
2,009	1,767	1,915	1,960	1,824	1,414	804	773	581	331	117	22	1
4,287	3,718	3,876	3,999	3,639	2,943	1,676	1,532	1,111	554	202	38	3
2,198	1,939	2,005	2,014	1,822	1,416	824	747	500	234	71	9	2
2,089	1,779	1,871	1,985	1,817	1,527	852	785	611	320	131	29	1
64	74	64	91	74	64	34	37	25	12	6	-	-
33	42	34	42	35	31	18	18	14	4	-	-	-
31	32	30	49	39	33	16	19	11	8	6	-	-
247	209	250	265	219	165	97	89	65	33	19	2	-
148	117	128	143	109	87	51	45	29	13	3	-	-
99	92	122	122	110	78	46	44	36	20	16	2	-

表 2-3 現住人口

年底及里別	性別	總計	0-4 歲	5-9 歲	10-14 歲	15-19 歲	20-24 歲	25-29 歲	30-34 歲	35-39 歲
文北里	計	3,871	173	237	269	228	216	237	280	335
	男	1,929	89	130	146	118	114	121	148	146
	女	1,942	84	107	123	110	102	116	132	189
文南里	計	2,992	119	205	182	184	191	182	170	237
	男	1,507	67	115	86	101	103	95	75	117
	女	1,485	52	90	96	83	88	87	95	120
北嶺里	計	1,487	64	45	56	93	105	110	88	130
	男	755	34	24	32	47	45	60	47	63
	女	732	30	21	24	46	60	50	41	67
甲北里	計	2,470	111	95	85	153	165	170	176	218
	男	1,269	59	50	44	83	90	88	98	105
	女	1,201	52	45	41	70	75	82	78	113
甲南里	計	3,934	138	145	158	241	247	238	251	334
	男	2,050	73	79	85	137	128	133	129	172
	女	1,884	65	66	73	104	119	105	122	162
竹西里	計	2,778	116	175	148	161	176	189	199	210
	男	1,423	61	95	88	82	103	98	96	106
	女	1,355	55	80	60	79	73	91	103	104
竹東里	計	4,389	217	294	313	252	272	270	278	394
	男	2,208	123	149	169	133	142	143	142	186
	女	2,181	94	145	144	119	130	127	136	208
竹南里	計	3,394	129	237	212	170	203	201	194	262
	男	1,663	73	114	123	94	94	98	97	112
	女	1,731	56	123	89	76	109	103	97	150
竹園里	計	2,067	67	41	57	143	143	161	143	150
	男	1,105	40	28	27	83	76	93	78	79
	女	962	27	13	30	60	67	68	65	71
竹滬里	計	3,896	169	136	229	254	296	240	275	331
	男	1,940	93	70	112	119	160	129	135	172
	女	1,956	76	66	117	135	136	111	140	159

資料來源：高雄市政府民政局

之年齡分配(續)

單位：人

40-44 歲	45-49 歲	50-54 歲	55-59 歲	60-64 歲	65-69 歲	70-74 歲	75-79 歲	80-84 歲	85-89 歲	90-94 歲	95-99 歲	100 歲以上
361	242	258	274	242	219	106	89	46	42	17	-	-
178	121	133	133	126	101	42	39	22	19	3	-	-
183	121	125	141	116	118	64	50	24	23	14	-	-
244	221	213	178	189	156	108	103	64	32	11	3	-
109	114	116	84	95	70	60	53	28	15	4	-	-
135	107	97	94	94	86	48	50	36	17	7	3	-
121	115	123	116	98	85	45	33	37	14	8	-	1
61	65	63	67	49	38	22	12	17	6	3	-	-
60	50	60	49	49	47	23	21	20	8	5	-	1
154	160	193	201	177	122	71	84	73	39	19	4	-
81	80	111	103	93	52	33	49	26	14	8	2	-
73	80	82	98	84	70	38	35	47	25	11	2	-
331	286	276	319	291	273	152	104	83	48	12	7	-
185	160	142	152	146	130	86	47	40	20	4	2	-
146	126	134	167	145	143	66	57	43	28	8	5	-
207	173	206	193	208	148	79	103	56	22	6	3	-
103	85	98	99	113	70	38	52	23	10	2	1	-
104	88	108	94	95	78	41	51	33	12	4	2	-
399	279	293	264	286	248	121	106	62	28	13	-	-
195	136	147	130	134	116	65	52	28	13	5	-	-
204	143	146	134	152	132	56	54	34	15	8	-	-
256	238	244	234	210	217	127	115	91	27	21	5	1
111	131	122	123	103	103	50	47	49	10	8	-	1
145	107	122	111	107	114	77	68	42	17	13	5	-
157	173	166	176	135	109	72	80	58	29	7	-	-
85	78	95	91	74	61	37	43	23	13	1	-	-
72	95	71	85	61	48	35	37	35	16	6	-	-
333	336	263	269	235	199	107	108	71	38	5	2	-
155	175	134	138	93	98	49	53	36	16	2	1	-
178	161	129	131	142	101	58	55	35	22	3	1	-

表 2-3 現住人口

年底及里別	性別	總計	0-4歲	5-9歲	10-14歲	15-19歲	20-24歲	25-29歲	30-34歲	35-39歲
社中里	計	972	29	20	25	43	58	65	69	83
	男	510	19	7	14	25	33	32	37	42
	女	462	10	13	11	18	25	33	32	41
社西里	計	2,664	126	74	86	134	190	175	200	236
	男	1,363	69	34	52	72	102	97	101	116
	女	1,301	57	40	34	62	88	78	99	120
社東里	計	1,945	69	47	54	95	126	168	141	142
	男	1,004	35	28	19	45	64	87	74	81
	女	941	34	19	35	50	62	81	67	61
社南里	計	5,069	206	109	133	268	364	362	429	501
	男	2,553	104	53	69	137	197	181	225	262
	女	2,516	102	56	64	131	167	181	204	239
後鄉里	計	1,324	44	59	65	90	102	92	71	112
	男	688	21	32	32	39	55	52	37	59
	女	636	23	27	33	51	47	40	34	53
頂寮里	計	1,412	50	57	83	81	79	84	81	108
	男	721	18	27	42	45	46	40	39	56
	女	691	32	30	41	36	33	44	42	52
新達里	計	1,452	50	42	73	85	104	111	99	105
	男	757	24	23	45	44	58	60	55	51
	女	695	26	19	28	41	46	51	44	54
鴨寮里	計	2360	100	126	117	137	138	180	184	199
	男	1221	50	64	66	74	73	105	95	98
	女	1139	50	62	51	63	65	75	89	101

資料來源：高雄市政府民政局

之年齡分配(續)

單位：人

40-44 歲	45-49 歲	50-54 歲	55-59 歲	60-64 歲	65-69 歲	70-74 歲	75-79 歲	80-84 歲	85-89 歲	90-94 歲	95-99 歲	100 歲以上
57	64	83	92	72	65	42	37	39	19	10	-	-
31	37	43	52	43	29	17	20	16	8	5	-	-
26	27	40	40	29	36	25	17	23	11	5	-	-
237	187	199	196	187	153	104	87	62	25	5	1	-
130	95	112	95	87	67	56	46	22	8	1	1	-
107	92	87	101	100	86	48	41	40	17	4	-	-
156	135	157	161	141	115	68	74	46	34	12	3	1
83	72	80	84	77	58	35	37	23	17	4	-	1
73	63	77	77	64	57	33	37	23	17	8	3	-
434	398	399	448	424	259	134	105	62	25	8	1	-
243	196	193	200	212	127	63	44	31	11	4	1	-
191	202	206	248	212	132	71	61	31	14	4	-	-
112	91	89	95	93	74	42	40	32	15	4	2	-
64	43	49	55	48	38	22	20	14	5	3	-	-
48	48	40	40	45	36	20	20	18	10	1	2	-
129	88	107	108	96	93	53	45	39	20	10	1	-
63	50	64	56	51	48	22	21	17	8	8	-	-
66	38	43	52	45	45	31	24	22	12	2	1	-
98	99	127	119	92	60	48	53	51	31	4	1	-
41	58	67	64	46	30	23	29	21	16	2	-	-
57	41	60	55	46	30	25	24	30	15	2	1	0
190	150	166	200	170	119	66	40	49	21	5	3	0
99	84	74	103	88	62	35	20	21	8	1	1	0
91	66	92	97	82	57	31	20	28	13	4	2	0

表 2-4 現住人口

年底及里別	年齡分配			
	0-14歲 (人)	比率 (%)	15-64歲 (人)	比率 (%)
民國100年 2011	5,819	11.47	38,815	76.49
民國101年 2012	8,113	15.27	38,765	72.94
民國102年 2013	7,869	14.84	38,652	72.88
民國103年 2014	7,719	14.55	38,621	72.78
民國104年 2015	7,395	13.94	38,611	72.81
民國105年 2016	7,329	13.83	38,317	72.29
民國106年 2017	7,085	13.43	38,127	72.26
民國107年 2018	6,920	13.17	37,559	71.49
竹瀝里	534	13.71	2,832	72.69
頂寮里	190	13.46	961	68.06
新達里	165	11.36	1,039	71.56
後鄉里	168	12.69	947	71.53
北嶺里	165	11.10	1,099	73.91
社西里	286	10.74	1,941	72.86
甲北里	291	11.78	1,767	71.54
甲南里	441	11.21	2,814	71.53
下坑里	341	11.11	2,259	73.58
竹園里	165	7.98	1,547	74.84
竹東里	824	18.77	2,987	68.06
竹西里	439	15.80	1,922	69.19
文北里	679	17.54	2,673	69.05
文南里	506	16.91	2,009	67.15
三爺里	113	11.39	701	70.67
鴨寮里	343	14.53	1,714	72.63
社東里	170	8.74	1,422	73.11
社中里	74	7.61	686	70.58
竹南里	578	17.03	2,212	65.17
社南里	448	8.84	4,027	79.44

資料來源：高雄市政府民政局。

之年齡結構

		扶老比 (%)	扶幼比 (%)	扶養比 (%)	老化 指數
65歲以上 (人)	比率 (%)				
6,109	12.04	15.74	14.99	30.73	104.98
6,267	11.79	16.17	20.93	37.10	77.25
6,515	12.28	16.86	20.36	37.21	82.79
6,724	12.67	17.41	19.99	37.40	87.11
7,027	13.25	18.20	19.15	37.35	95.02
7,361	13.89	19.21	19.13	38.34	100.44
7,549	14.31	19.80	18.58	38.38	106.55
8,059	15.34	21.46	18.42	39.88	116.46
530	13.60	18.71	18.86	37.57	99.25
261	18.48	27.16	19.77	46.93	137.37
248	17.08	23.87	15.88	39.75	150.30
209	15.79	22.07	17.74	39.81	124.40
223	15.00	20.29	15.01	35.30	135.15
437	16.40	22.51	14.73	37.25	152.80
412	16.68	23.32	16.47	39.78	141.58
679	17.26	24.13	15.67	39.80	153.97
470	15.31	20.81	15.10	35.90	137.83
355	17.17	22.95	10.67	33.61	215.15
578	13.17	19.35	27.59	46.94	70.15
417	15.01	21.70	22.84	44.54	94.99
519	13.41	19.42	25.40	44.82	76.44
477	15.94	23.74	25.19	48.93	94.27
178	17.94	25.39	16.12	41.51	157.52
303	12.84	17.68	20.01	37.69	88.34
353	18.15	24.82	11.95	36.78	207.65
212	21.81	30.90	10.79	41.69	286.49
604	17.80	27.31	26.13	53.44	104.50
594	11.72	14.75	11.12	25.88	132.59

表 2-5 15歲以上現住人口之

年底及年齡組別	性別	總計	識字者				
			合計	博士		碩士	
				畢業	肄業	畢業	肄業
民國100年 2011	計	53,443	44,924	54	50	1,012	487
	男	27,277	22,801	39	33	682	287
	女	26,166	22,123	15	17	330	200
民國101年 2012	計	53,145	45,032	63	57	1,125	498
	男	27,168	22,878	46	37	753	291
	女	25,977	22,154	17	20	372	207
民國102年 2013	計	45,167	43,114	69	68	1,227	499
	男	22,936	22,818	53	42	817	296
	女	22,231	20,296	16	26	410	203
民國103年 2014	計	45,345	43,393	79	73	1,323	474
	男	23,044	22,941	61	47	865	287
	女	22,301	20,452	18	26	458	187
民國104年 2015	計	45,638	43,794	91	67	1,424	484
	男	23,179	23,080	67	46	929	284
	女	22,459	20,714	24	21	495	200
民國105年 2016	計	45,676	44,037	102	60	1,578	542
	男	23,187	23,095	70	42	972	289
	女	22,491	20,835	26	24	533	207
民國106年 2017	計	45,676	44,037	102	60	1,578	542
	男	23,180	23,098	74	37	1,006	320
	女	22,496	20,939	28	23	572	222
民國107年 2018	計	45,618	44,075	107	59	1,632	585
	男	23,122	23,047	77	36	1,046	327
	女	22,496	21,028	30	23	586	258
15 ~ 19 歲	計	3,012	3,012	-	-	-	-
	男	1,589	1,589	-	-	-	-
	女	1,423	1,423	-	-	-	-
20 ~ 24 歲	計	3,439	3,439	-	1	29	186
	男	1,810	1,810	-	1	19	109
	女	1,629	1,629	-	-	10	77

資料來源：高雄市政府民政局。

教育程度－按年齡別分

單位：人

識字者					
大學 (含獨立學院)		專科			
		二、三年制		五年制後二年	
畢業	肄業	畢業	肄業	畢業	肄業
6,043	2,389	2,592	446	1,871	208
2,954	1,323	1,296	266	1,079	115
3,089	1,066	1,296	180	792	93
6,378	2,510	2,594	426	1,888	203
3,152	1,403	1,304	256	1,078	114
3,226	1,107	1,290	170	810	89
6,796	2,671	2,591	403	1,856	214
3,362	1,482	1,313	238	1,067	112
3,434	1,189	1,278	165	789	102
7,237	2,743	2,587	402	1,825	211
3,570	1,532	1,304	239	1,058	105
3,667	1,211	1,283	163	767	106
7,617	2,802	2,565	391	1,845	201
3,771	1,566	1,296	236	1,051	99
3,846	1,236	1,269	155	794	102
8329	2682	2539	396	1865	195
3979	1530	1303	237	1046	103
4014	1240	1267	151	806	94
8,329	2,682	2,539	396	1,865	195
4147	1485	1303	243	1055	103
4182	1197	1236	153	810	92
8,659	2,597	2,532	396	1,879	191
4,305	1,458	1,296	242	1,057	108
4,354	1,139	1,236	154	822	83
-	642	-	42	-	13
-	353	-	29	-	6
-	289	-	13	-	7
983	1,324	76	58	187	17
454	720	56	39	49	8
529	604	20	19	138	9

表 2-5 15歲以上現住人口之

年底及年齡組別	性別	識字者				
		高級中等				
		普通教育(高中)		職業教育(高職)		
		畢業	肄業	畢業	肄業	五專前三年肄業
民國100年 2011	計	1,743	1,132	9,105	1,953	537
	男	943	614	5,178	1,216	227
	女	800	518	3,927	737	310
民國101年 2012	計	1,641	1,134	9,053	2,029	504
	男	886	597	5,153	1,276	201
	女	755	537	3,900	753	303
民國102年 2013	計	1,577	1,097	9,115	1,926	481
	男	848	577	5,193	1,212	178
	女	729	520	3,922	714	303
民國103年 2014	計	1,576	1,109	9,129	1,824	509
	男	844	588	5,213	1,164	183
	女	732	521	3,916	660	326
民國104年 2015	計	1,566	1,099	9,161	1,767	538
	男	834	590	5,222	1,128	192
	女	732	509	3,939	639	346
民國105年 2016	計	1,537	1,094	9,106	1,742	598
	男	830	599	5,198	1,164	199
	女	732	512	3,950	625	384
民國106年 2017	計	1,537	1,094	9,106	1,742	598
	男	819	586	5,160	1,126	204
	女	718	508	3,946	616	394
民國107年 2018	計	1,550	1,088	9,103	1,699	613
	男	822	567	5,159	1,111	195
	女	728	521	3,944	588	418
15 ~ 19 歲	計	28	782	99	735	462
	男	17	385	72	492	118
	女	11	397	27	243	344
20 ~ 24 歲	計	27	17	312	108	79
	男	18	10	198	79	35
	女	9	7	114	29	44

資料來源：高雄市政府民政局。

教育程度－按年齡別分(續1)

單位：人

識字者							不識 字者
國(初中)		初職		小學		自修	
畢業	肄業	畢業	肄業	畢業	肄業		
4,980	739	77	22	5,875	1,275	91	1,626
2,646	436	55	19	2,746	492	21	125
2,334	303	22	3	3,129	783	70	1,501
4,871	742	75	21	5,747	1,228	87	1,558
2,573	425	53	18	2,654	459	22	112
2,298	317	22	3	3,093	769	65	1,446
4,825	678	73	21	5,640	1,202	85	1,475
2,540	394	52	18	2,566	438	20	103
2,285	284	21	3	3,074	764	65	1,372
4,737	675	69	21	5,551	1,158	81	1,394
2,485	400	49	17	2,498	414	18	96
2,252	275	20	4	3,053	744	63	1,298
4,731	725	66	18	5,449	1,103	84	1,317
2,464	417	46	14	2,424	386	18	90
2,267	308	20	4	3,025	717	66	1,227
4,674	653	64	16	5,161	1,030	74	1,639
2,428	340	46	12	2,325	368	15	92
2,271	243	20	4	2,967	701	64	1,656
4,674	653	64	16	5,161	1,030	74	1,639
2,395	380	45	12	2,240	344	14	82
2,279	273	19	4	2,921	686	60	1,557
4,628	563	61	15	5,009	1,043	66	1,543
2,360	338	42	11	2,134	347	9	75
2,268	225	19	4	2,875	696	57	1,468
21	133	-	-	-	55	-	-
15	79	-	-	-	23	-	-
6	54	-	-	-	32	-	-
25	9	-	-	-	1	-	-
12	3	-	-	-	-	-	-
13	6	-	-	-	1	-	-

表 2-5 15歲以上現住人口之

年底及年齡組別	性別	總計	識字者				
			合計	博士		碩士	
				畢業	肄業	畢業	肄業
25 ~ 29 歲	計	3,494	3,493	3	8	301	125
	男	1,865	1,864	2	5	186	62
	女	1,629	1,629	1	3	115	63
30 ~ 34 歲	計	3,668	3,668	14	7	358	63
	男	1,887	1,887	11	4	226	33
	女	1,781	1,781	3	3	132	30
35 ~ 39 歲	計	4,427	4,426	24	12	326	68
	男	2,190	2,190	18	7	208	41
	女	2,237	2,236	6	5	118	27
40 ~ 44 歲	計	4,287	4,284	28	10	225	57
	男	2,198	2,196	15	7	136	31
	女	2,089	2,088	13	3	89	26
45 ~ 49 歲	計	3,718	3,712	15	11	163	35
	男	1,939	1,936	13	7	95	23
	女	1,779	1,776	2	4	68	12
50 ~ 54 歲	計	3,876	3,872	9	5	119	32
	男	2,005	2,002	5	2	80	13
	女	1,871	1,870	4	3	39	19
55 ~ 59 歲	計	3,999	3,987	7	2	53	8
	男	2,014	2,013	7	1	41	7
	女	1,985	1,974	-	1	12	1
60 ~ 64 歲	計	3,639	3,570	4	2	23	5
	男	1,822	1,821	4	1	21	4
	女	1,817	1,749	-	1	2	1
65 歲以上	計	8,059	6,612	3	1	35	6
	男	3,803	3,739	2	1	34	4
	女	4,256	2,873	1	-	1	2

資料來源：高雄市政府民政局。

教育程度－按年齡別分(續2)

單位：人

識字者					
大學 (含獨立學院)		專科			
		二、三年制		五年制後二年	
畢業	肄業	畢業	肄業	畢業	肄業
2,046	239	87	20	90	6
1,021	147	62	8	36	5
1,025	92	25	12	54	1
1,822	118	167	57	113	9
839	76	103	38	39	3
983	42	64	19	74	6
1,455	112	431	78	184	54
664	63	165	45	94	30
791	49	266	33	90	24
966	67	653	53	376	32
470	46	266	41	211	16
496	21	387	12	165	16
487	27	433	23	275	15
260	14	205	10	152	10
227	13	228	13	123	5
315	20	290	22	238	22
181	10	161	9	163	15
134	10	129	13	75	7
204	21	138	16	200	13
126	8	85	10	144	8
78	13	53	6	56	5
137	7	87	11	164	7
98	5	65	4	131	4
39	2	22	7	33	3
244	20	170	16	52	3
192	16	128	9	38	3
52	4	42	7	14	-

表 2-5 15歲以上現住人口之

年底及年齡組別	性別	識字者				
		高級中等				
		普通教育(高中)		職業教育(高職)		
		畢業	肄業	畢業	肄業	五專前三年肄業
25 ~ 29 歲	計	30	8	369	97	22
	男	11	5	222	58	13
30 ~ 34 歲	女	19	3	147	39	9
	計	50	12	567	137	30
35 ~ 39 歲	男	19	7	318	85	16
	女	31	5	249	52	14
40 ~ 44 歲	計	117	47	1,160	108	12
	男	50	23	633	64	6
45 ~ 49 歲	女	67	24	527	44	6
	計	174	37	1,157	88	1
50 ~ 54 歲	男	75	24	613	62	1
	女	99	13	544	26	-
55 ~ 59 歲	計	223	44	1,352	94	1
	男	108	27	711	55	-
60 ~ 64 歲	女	115	17	641	39	1
	計	245	61	1,401	104	1
65 歲以上	男	121	32	719	77	1
	女	124	29	682	27	-
65 歲以上	計	244	33	1,174	99	2
	男	140	24	632	55	2
65 歲以上	女	104	9	542	44	-
	計	175	29	795	61	3
65 歲以上	男	104	20	499	37	3
	女	71	9	296	24	-
65 歲以上	計	237	18	717	68	-
	男	159	10	542	47	-
65 歲以上	女	78	8	175	21	-

資料來源：高雄市政府民政局。

教育程度－按年齡別分(續完)

單位：人

識字者								不識字者
國(初中)		初職		小學		自修		
畢業	肄業	畢業	肄業	畢業	肄業			
31	7	-	-	4	-	-	1	
18	2	-	-	1	-	-	1	
13	5	-	-	3	-	-	-	
111	21	-	-	6	6	-	-	
57	11	-	-	1	1	-	-	
54	10	-	-	5	5	-	-	
178	15	-	-	30	14	1	1	
74	3	-	-	2	-	-	-	
104	12	-	-	28	14	1	1	
302	18	-	-	31	9	-	3	
165	7	-	-	6	4	-	2	
137	11	-	-	25	5	-	1	
458	20	-	-	30	6	-	6	
228	10	-	-	5	3	-	3	
230	10	-	-	25	3	-	3	
821	26	-	-	126	14	1	4	
372	11	-	-	26	3	1	3	
449	15	-	-	100	11	-	1	
1,210	66	-	-	470	26	1	12	
596	40	-	-	83	4	-	1	
614	26	-	-	387	22	1	11	
796	70	4	1	1,079	103	7	69	
420	46	-	-	340	15	-	1	
376	24	4	1	739	88	7	68	
675	178	57	14	3,233	809	56	1,447	
403	126	42	11	1,670	294	8	64	
272	52	15	3	1,563	515	48	1,383	

表 2-6 現住人口之婚姻

年底別及年齡組別	總計			未婚		
	計	男	女	合計	男	女
民國100年 2011	53,443	27,277	26,166	23,565	12,934	10,631
民國101年 2012	53,145	27,168	25,977	23,318	12,841	10,477
民國102年 2013	53,036	27,099	25,937	23,037	12,681	10,356
民國103年 2014	53,064	27,123	25,941	22,898	12,617	10,281
民國104年 2015	53,033	27,086	25,947	22,675	12,510	10,165
民國105年 2016	53,007	27,066	25,941	22,549	12,480	10,069
民國106年 2017	52,761	26,924	25,837	22,295	12,319	9,976
民國107年 2018	52,538	26,784	25,754	22,076	12,219	9,857
未滿15歲	6,920	3,662	3,258	6,920	3,662	3,258
15 ~ 19 歲	3,012	1,589	1,423	3,006	1,587	1,419
20 ~ 24 歲	3,439	1,810	1,629	3,316	1,769	1,547
25 ~ 29 歲	3,494	1,865	1,629	2,822	1,611	1,211
30 ~ 34 歲	3,668	1,887	1,781	1,925	1,138	787
35 ~ 39 歲	4,427	2,190	2,237	1,454	866	588
40 ~ 44 歲	4,287	2,198	2,089	1,022	599	423
45 ~ 49 歲	3,718	1,939	1,779	597	353	244
50 ~ 54 歲	3,876	2,005	1,871	400	247	153
55 ~ 59 歲	3,999	2,014	1,985	284	185	99
60 ~ 64 歲	3,639	1,822	1,817	161	99	62
65 ~ 69 歲	2,943	1,416	1,527	89	54	35
70 ~ 74 歲	1,676	824	852	33	17	16
75 ~ 79 歲	1,532	747	785	18	15	3
80 ~ 84 歲	1,111	500	611	18	12	6
85 ~ 89 歲	554	234	320	5	3	2
90 ~ 94 歲	202	71	131	5	2	3
95 ~ 99 歲	38	9	29	1	-	1
100歲以上	3	2	1	-	-	-

資料來源：高雄市政府民政局。

狀況－按年齡別分

單位：人

有偶			離婚			喪偶		
合計	男	女	合計	男	女	合計	男	女
24,370	12,337	12,033	2,435	1,328	1,107	3,073	678	2,395
24,143	12,252	11,891	2,544	1,388	1,156	3,140	687	2,453
24,133	12,262	11,871	2,653	1,452	1,201	3,213	704	2,509
24,190	12,311	11,879	2,705	1,475	1,230	3,271	720	2,551
24,256	12,349	11,907	2,774	1,502	1,272	3,328	725	2,603
24,253	12,339	11,914	2,834	1,527	1,307	3,371	720	2,651
24,118	12,299	11,819	2,922	1,563	1,359	3,426	743	2,683
23,992	12,229	11,763	3,007	1,582	1,425	3,463	754	2,709
-	-	-	-	-	-	-	-	-
6	2	4	-	-	-	-	-	-
110	39	71	13	2	11	-	-	-
608	231	377	64	23	41	-	-	-
1,577	680	897	162	69	93	4	-	4
2,594	1,162	1,432	359	158	201	20	4	16
2,759	1,361	1,398	461	232	229	45	6	39
2,558	1,290	1,268	486	284	202	77	12	65
2,872	1,491	1,381	451	250	201	153	17	136
3,019	1,559	1,460	414	227	187	282	43	239
2,769	1,478	1,291	302	174	128	407	71	336
2,171	1,186	985	187	104	83	496	72	424
1,180	690	490	56	36	20	407	81	326
946	563	383	32	12	20	536	157	379
577	337	240	11	5	6	505	146	359
198	124	74	5	4	1	346	103	243
44	33	11	2	1	1	151	35	116
3	2	1	2	1	1	32	6	26
1	1	-	-	-	-	2	1	1

資料來源：高雄市政府民政局。

表 2-7 現住人口之婚姻

單位：人

年底及里別	總計 Grand Total			未婚 Unmarried		
	計	男	女	合計	男	女
民國100年 2011	53,443	27,277	26,166	23,565	12,934	10,631
民國101年 2012	53,145	27,168	25,977	23,318	12,841	10,477
民國102年 2013	53,036	27,099	25,937	23,037	12,681	10,356
民國103年 2014	53,064	27,123	25,941	22,898	12,617	10,281
民國104年 2015	53,033	27,086	25,947	22,675	12,510	10,165
民國105年 2016	53,007	27,066	25,941	22,549	12,480	10,069
民國106年 2017	52,761	26,924	25,837	22,295	12,319	9,976
民國107年 2018	52,537	26,784	25,753	22,075	12,219	9,856
竹滬里	3,896	1,940	1,956	1,664	897	767
頂寮里	1,412	721	691	557	301	256
新達里	1,452	757	695	575	334	241
後鄉里	1,324	688	636	570	319	251
北嶺里	1,487	755	732	638	355	283
社西里	2,664	1,363	1,301	1,051	585	466
甲北里	2,469	1,269	1,200	991	537	454
甲南里	3,934	2,050	1,884	1,699	973	726
下坑里	3,070	1,615	1,455	1,224	705	519
竹園里	2,067	1,105	962	816	483	333
竹東里	4,389	2,208	2,181	1,998	1,086	912
竹西里	2,778	1,423	1,355	1,255	706	549
文北里	3,871	1,929	1,942	1,742	947	795
文南里	2,992	1,507	1,485	1,314	708	606
三爺里	992	503	489	393	212	181
鴨寮里	2,360	1,221	1,139	1,024	588	436
社東里	1,945	1,004	941	741	412	329
社中里	972	510	462	366	216	150
竹南里	3,394	1,663	1,731	1,491	794	697
社南里	5,069	2,553	2,516	1,966	1,061	905

資料來源：高雄市政府民政局。

狀況－按里別分

單位：人

有偶 Currently Married			離婚 Divorced			喪偶 Widowed		
合計	男	女	合計	男	女	合計	男	女
24,370	12,337	12,033	2,435	1,328	1,107	3,073	678	2,395
24,143	12,252	11,891	2,544	1,388	1,156	3,140	687	2,453
24,133	12,262	11,871	2,653	1,452	1,201	3,213	704	2,509
24,190	12,311	11,879	2,705	1,475	1,230	3,271	720	2,551
24,256	12,349	11,907	2,774	1,502	1,272	3,328	725	2,603
24,253	12,339	11,914	2,834	1,527	1,307	3,371	720	2,651
24,118	12,299	11,819	2,922	1,563	1,359	3,426	743	2,683
23,992	12,229	11,763	3,007	1,582	1,425	3,463	754	2,709
1,775	881	894	225	109	116	232	53	179
659	346	313	73	48	25	123	26	97
698	354	344	76	40	36	103	29	74
615	320	295	64	37	27	75	12	63
654	332	322	92	50	42	103	18	85
1,239	642	597	162	87	75	212	49	163
1,135	602	533	145	87	58	198	43	155
1,762	928	834	208	91	117	265	58	207
1,409	746	663	206	117	89	231	47	184
959	510	449	116	59	57	176	53	123
1,985	1,000	985	199	85	114	207	37	170
1,209	603	606	163	81	82	151	33	118
1,645	817	828	230	119	111	254	46	208
1,356	676	680	155	85	70	167	38	129
428	223	205	78	45	33	93	23	70
1,087	544	543	128	63	65	121	26	95
927	483	444	118	65	53	159	44	115
442	221	221	81	51	30	83	22	61
1,449	710	739	210	118	92	244	41	203
2,559	1,291	1,268	278	145	133	266	56	210

資料來源：高雄市政府民政局。

表 2-8 現住原

年底及里別	戶數(戶)		
	合計	平地原住民	山地原住民
民國100年 2011	33	13	20
民國101年 2012	29	12	17
民國102年 2013	32	12	20
民國103年 2014	39	15	24
民國104年 2015	40	16	24
民國105年 2016	43	19	24
民國105年 2017	49	23	26
民國107年 2018	53	25	28
竹滬里	6	2	4
頂寮里	-	-	-
新達里	-	-	-
後鄉里	-	-	-
北嶺里	2	1	1
社西里	3	2	1
甲北里	1	-	1
甲南里	4	2	2
下坑里	4	3	1
竹園里	1	1	-
竹東里	7	4	3
竹西里	6	5	1
文北里	4	1	3
文南里	1	-	1
三爺里	1	-	1
鴨寮里	3	2	1
社東里	-	-	-
社中里	1	-	1
竹南里	3	1	2
社南里	6	1	5

資料來源：高雄市政府民政局。

住民戶口數

單位:戶、人

人口數(人)								
合計			平地原住民			山地原住民		
計	男	女	計	男	女	計	男	女
123	43	80	46	12	34	77	31	46
115	40	75	46	13	33	69	27	42
126	46	80	46	14	32	80	32	48
130	50	80	44	13	31	86	37	49
137	53	84	46	15	31	91	38	53
158	63	95	63	21	42	95	42	53
166	66	100	69	23	46	97	43	54
190	80	110	92	32	60	98	48	50
1	11	16	16	7	9	11	4	7
17	-	-	-	-	-	-	-	-
22	1	-	-	-	-	1	1	-
2	1	3	4	1	3	-	-	-
5	3	2	3	1	2	2	2	-
7	2	4	4	-	4	2	2	-
17	6	1	-	-	-	7	6	1
14	6	12	7	3	4	11	3	8
25	5	12	13	3	10	4	2	2
10	2	3	3	1	2	2	1	1
5	11	14	11	4	7	14	7	7
27	7	7	12	5	7	2	2	-
3	8	14	5	1	4	17	7	10
6	1	1	-	-	-	2	1	1
1	-	1	-	-	-	1	-	1
12	5	5	7	4	3	3	1	2
4	-	1	1	-	1	-	-	-
-	1	2	-	-	-	3	1	2
1	4	6	4	1	3	6	3	3
10	6	6	2	1	1	10	5	5

資料來源：高雄市政府民政局。

表 2-9 新移

年底及性別	總計	大陸地區 (含港澳地 區)	非大陸港澳地區			
			合計	印尼	馬來西亞	新加坡
民國100年 2011	737	384	353	26	12	-
民國101年 2012	770	401	369	27	13	1
民國102年 2013	796	418	378	27	13	1
民國103年 2014	820	432	388	27	14	1
民國104年 2015	848	446	402	27	14	1
民國105年 2016	876	460	416	27	14	1
民國106年 2017	889	464	425	27	12	1
民國107年 2018	908	469	439	28	13	2
男	85	20	65	1	5	2
女	823	449	374	27	8	-

資料來源：高雄市政府民政局

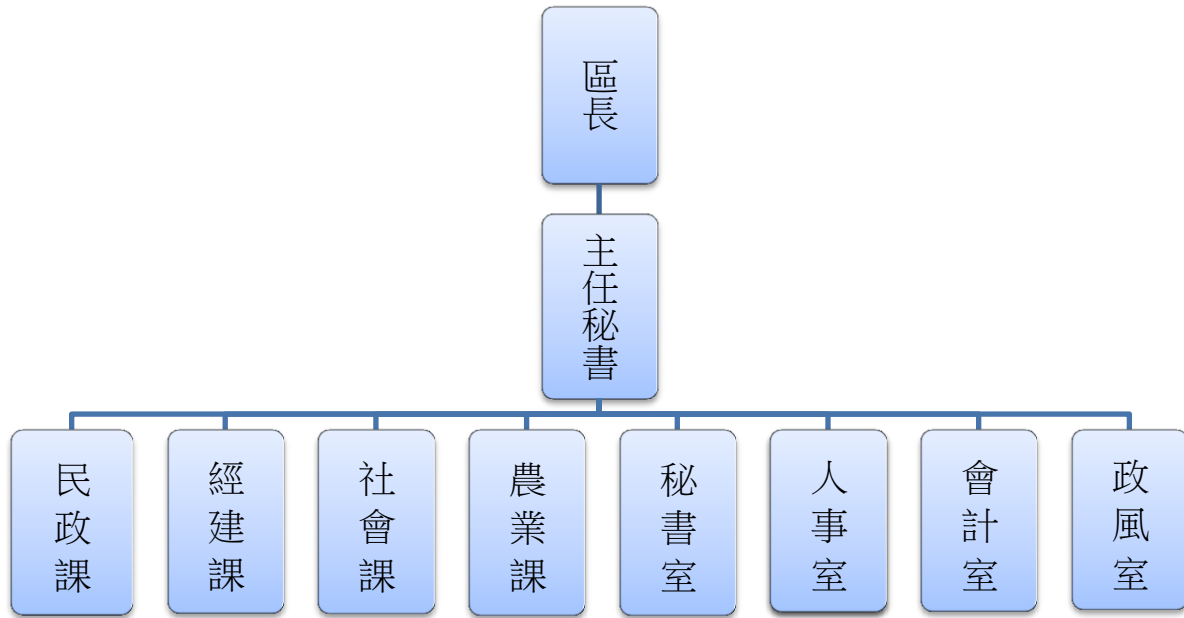
民人口數

單位：人

非大陸港澳地區						
菲律賓	泰國	緬甸	越南	柬埔寨	寮國	其他國家
8	28	2	238	5	-	34
8	28	2	247	5	-	38
10	28	2	251	5	-	41
10	28	2	259	5	-	42
10	29	2	267	5	-	47
10	29	2	279	5	-	49
11	28	2	295	8	-	41
12	30	2	297	8	-	47
2	11	-	-	-	-	44
10	19	2	297	8	-	3

參、行政組織

表 3-1 區公所組織系統



資料來源:本所人事室。

表3-2 區公所編制

年底別	總計	區長	副區長	主任 秘書	秘書	課長	主任	技士	課員	技佐
編制員額	56	1	-	1	1	4	1	6	18	1
民國100年 2011	54	1	-	1	1	4	1	6	17	1
編制員額	56	1	-	1	1	4	1	6	18	1
民國101年 2012	54	1	-	1	1	4	1	6	17	1
編制員額	56	1	-	1	1	4	1	6	18	1
民國102年 2013	53	1	-	1	-	4	1	5	18	1
編制員額	56	1	-	1	1	4	1	6	18	1
民國103年 2014	51	1	-	1	1	4	1	5	17	1
編制員額	56	1	-	1	1	4	1	6	18	1
民國104年 2015	49	1	-	1	1	4	1	5	17	1
編制員額	56	1	-	1	1	4	1	6	18	1
民國105年 2016	52	1	-	1	1	4	1	6	18	-
編制員額	56	1	-	1	1	4	1	6	18	1
民國106年 2017	51	1	-	1	1	4	1	5	18	1
編制員額	56	1	-	1	1	4	1	6	18	1
民國107年 2018	52	1	-	1	1	4	1	6	18	1

資料來源：本所人事室。

及現有員額

單位：人

辦事員	書記	會計室			人事室			政風室主任	調解會祕書	里幹事	獸醫
		主任	會計員	佐理員	主任	人事管理員	課員				
4	2	1	-	1	1	-	1	1	-	12	-
4	1	1	-	1	1	-	1	1	-	12	-
4	2	1	-	1	1	-	1	1	-	12	-
4	1	1	-	1	1	-	1	1	-	12	-
4	2	1	-	1	1	-	1	1	-	12	-
4	1	1	-	1	1	-	1	1	-	12	-
4	2	1	-	1	1	-	1	1	-	12	-
3	-	1	-	1	1	-	1	1	-	12	-
4	2	1	-	1	1	-	1	1	-	12	-
3	-	1	-	1	1	-	1	1	-	10	-
4	2	1	-	1	1	-	1	1	-	12	-
3	-	1	-	1	1	-	1	1	-	12	-
4	2	1	-	1	1	-	1	1	-	12	-
2	-	1	-	1	1	-	1	1	-	12	-
4	2	1	-	1	1	-	1	1	-	12	-
2	-	1	-	1	1	-	1	1	-	12	-

表 3-3 區公所員工按

年底及性別	總計	職等別				
		簡薦委任(派)人員				
		合計	簡任(派)	薦任(派)	委任(派)	雇員
民國100年 2011	90	54	1	42	11	-
民國101年 2012	88	54	-	39	15	-
民國102年 2013	81	53	-	36	17	-
民國103年 2014	77	51	-	34	17	-
民國104年 2015	72	49	-	35	14	-
民國105年 2016	75	52	-	37	15	-
民國106年 2017	74	51	-	34	17	-
民國107年 2018	52	52	-	37	15	-
男	26	26	-	19	7	-
女	26	26	-	18	8	-

資料來源：本所人事室、秘書室。

職等別及性別分

單位：人

職工別					
合計	技工	工友	駕駛	其他	臨時人員
36	2	6	-	-	28
34	2	6	-	-	26
28	2	4	-	-	22
26	2	4	-	-	20
23	2	2	-	-	19
23	2	2	-	-	19
23	2	2	-	-	19
20	2	2	-	-	16
3	1	-	-	-	2
17	1	2	-	-	14

表 3-4 區公所現有

年底及性別	總計	平均年齡	24歲以下	25-29歲	30-34歲
民國100年 2011	54	44.3	-	-	6
民國101年 2012	54	45.0	-	1	4
民國102年 2013	53	45.0	-	3	1
民國103年 2014	51	45.8	-	3	1
民國104年 2015	49	45.1	1	3	2
民國105年 2016	52	45.7	1	3	3
民國106年 2017	51	45.0	1	3	4
民國107年 2018	52	46.0			
男	26	49.0	-	1	-
女	26	43.0	1	3	3

資料來源：本所人事室。

職員數按年齡分

單位:人

35-39歲	40-44歲	45-49歲	50-54歲	55-59歲	60-64歲	65歲以上
8	14	16	7	1	1	1
5	14	16	11	2	1	-
5	12	19	10	3	-	-
5	9	14	16	3	-	-
5	6	15	13	4	-	-
6	5	10	18	6	-	-
5	4	12	16	5	1	-
						-
3	5	3	10	2	2	-
2	-	9	6	2	-	-

表 3-5 區公所現有職

年底及性別	總計	研究所	
		博士	碩士
民國100年 2011	54	-	6
民國101年 2012	54	-	6
民國102年 2013	53	-	4
民國103年 2014	51	-	5
民國104年 2015	49	-	6
民國105年 2016	52	-	8
民國106年 2017	51	-	8
民國107年 2018	52	-	9
男	26	-	4
女	26	-	5

資料來源：本所人事室。

員數按教育程度分

單位：人

大學畢業 (含軍警校有學位者)	專科畢業	高中(職)畢業	國(初)中以下
30	13	5	-
32	12	4	-
36	11	2	-
33	10	3	-
32	9	2	-
34	8	2	-
35	7	1	-
35	7	1	-
18	3	1	-
17	4	-	-

表 3-6 里長選舉

屆別	投票日期 年/月/日	選舉人數 (人)	候選人數(人)		
			計	男	女
第二屆里長 民國103年 2014	103/11/29	41,415	32	28	4
第三屆里長 民國107年 2018	107/11/24	42,202	34	29	5

資料來源：中央選舉委員會。

概況

投票數(票)			當選人數	投票數對選舉 人數比率(%)
計	有效	無效		
28,727	26,902	1,825	20	69.36%
31,943	29,803	2,140	20	75.69%

表 3-7 鄰長

年底及里別	里內現有鄰數	年 底 鄰 長 人 數		
		合計	男	女
民國107年 2018	392	392	282	110
竹滬里	26	26	22	4
頂寮里	16	16	12	4
新達里	12	12	12	-
後鄉里	10	10	10	-
北嶺里	11	11	7	4
社西里	23	23	14	9
甲北里	21	21	17	4
甲南里	25	25	20	5
下坑里	24	24	21	3
竹園里	20	20	14	6
竹東里	22	22	16	6
竹西里	25	25	17	8
文北里	24	24	16	8
文南里	22	22	18	4
三爺里	11	11	7	4
鴨寮里	17	17	11	6
社東里	19	19	15	4
社中里	15	15	7	8
竹南里	27	27	9	18
社南里	22	22	17	5

資料來源：本所民政課。

備註：鄰長異動無里別資料，僅列區總計。

遴聘概況

未遴聘鄰數	本年異動(解遴聘)鄰長數		
	合計	男	女
-	13	7	6
-	1	1	-
-	-	-	-
-	1	1	-
-	-	-	-
-	-	-	-
-	-	-	-
-	1	1	-
-	2	1	1
-	1	1	-
-	1	-	1
-	2	1	1
-	-	-	-
-	1	-	1
-	-	-	-
-	1	-	1
-	-	-	-
-	-	-	-
-	-	-	-
-	2	1	1

表 3-8 鄰長異

年/月底別	現有鄰數	當月底 實有鄰長數	當月底實有	
			合計	空鄰
民國107年 2018				
1月	392	392	-	-
2月	392	392	-	-
3月	392	392	-	-
4月	392	392	-	-
5月	392	392	-	-
6月	392	392	-	-
7月	392	392	-	-
8月	392	392	-	-
9月	392	392	-	-
10月	392	392	-	-
11月	392	392	-	-
12月	392	392	-	-

資料來源：本所民政課。

動概況

鄰長數與現有鄰數不符原因				當月行政區域調整 增加(減少)鄰數	備註
遷出未補聘	死亡未補聘	任期屆滿未遴聘	其他		
-	-	-	-	-	-
-	-	-	-	-	-
-	-	-	-	-	-
-	-	-	-	-	-
-	-	-	-	-	-
-	-	-	-	-	-
-	-	-	-	-	-
-	-	-	-	-	-
-	-	-	-	-	-
-	-	-	-	-	-
-	-	-	-	-	-
-	-	-	-	-	-
-	-	-	-	-	-

肆、農林漁牧

表 4-1 耕地

年底別	總計	耕作地	
		合計	短期耕作地
			小計
民國100年 2011	2,511.97	2,511.97	2,255.65
民國101年 2012	2,501.97	2,501.97	2,245.63
民國102年 2013	2,501.42	2,501.42	2,245.28
民國103年 2014	2,492.32	2,492.32	2,230.70
民國104年 2015	2,481.75	2,481.75	2,233.65
民國105年 2016	2,476.20	2,476.20	2,231.27
民國106年 2017	2,476.20	2,452.34	2,201.73
民國107年 2018	2,476.20	2,452.25	2,198.94

資料來源：行政院農業委員會、高雄市政府農業局。

面積

單位：公頃

耕作地				長期耕作地	長期休閒地
短期耕作地					
水稻	水稻以外之短期作	短期休閒			
141.66	409.01	1,704.98	232.10	24.22	
145.00	426.75	1,673.88	235.24	21.10	
135.64	521.02	1,588.62	234.48	21.66	
150.00	524.41	1,556.29	238.89	22.73	
150.00	587.91	1,495.74	227.75	20.35	
193.36	490.34	1,547.57	221.78	23.15	
209.17	598.81	1,393.75	250.61	23.86	
241.37	559.94	1,397.63	253.31	23.95	

表 4-2 漁戶數及

年底別	漁戶數(戶)						
	合計	遠洋	近海	沿岸	海面養殖	內陸漁撈	內陸養殖
民國104年 2015	240	16	8	39	10	-	167
民國105年 2016	252	16	8	41	12	-	175
民國106年 2017	219	16	1	53	12	-	137
民國107年 2018	153	16	-	-	-	-	137

資料來源：高雄市政府海洋局

漁戶人口數

單位：戶數、人數

合計	漁戶人口數(人)					
	遠洋	近海	沿岸	海面養殖	內陸漁撈	內陸養殖
602	64	30	155	18	-	335
628	64	31	162	20	-	351
633	46	2	154	34	-	397
385	40	-	-	-	-	345

伍、工商業及區建設

表 5-1 營運中

年底別	總計	食品	飲料及菸草 製造業	紡織業	成衣及服飾品 製造業	皮革、毛皮及 其製品製造業
民國101年 2012	318	22	-	3	1	-
民國102年 2013	346	24	-	3	1	-
民國103年 2014	380	24	-	3	1	-
民國104年 2015	420	26	-	3	1	-
民國105年 2016	395	27	-	3	1	-
民國106年 2017	410	30	1	3	1	-
民國107年 2018	429	31	1	3	1	-

資料來源：經濟部。

工廠家數

單位：家

木竹製品 製造業	紙漿、紙及 紙製品製造 業	印刷及資料 儲存媒體 複製業	石油及煤製 品製造業	化學材料 製造業	化學製品 製造業	藥品及醫用 化學製品製 造業	橡膠製品 製造業
1	3	1	-	9	8	2	2
2	2	1	-	9	10	1	2
3	3	1	-	10	9	2	2
3	3	1	1	10	8	2	2
3	3	2	-	13	5	-	1
4	3	2	-	12	5	-	1
4	4	2	-	12	5	-	1

表 5-1 營運中

年底別	塑膠製品 製造業	非金屬礦物 製品製造業	基本金屬 製造業	金屬製品 製造業	電子零 組件製造業	電腦、電子產 品及光學製品 製造業
民國101年 2012	13	7	12	137	11	6
民國102年 2013	12	7	13	159	10	5
民國103年 2014	15	8	13	183	9	6
民國104年 2015	15	8	13	212	11	6
民國105年 2016	18	10	30	217	1	1
民國106年 2017	19	10	30	225	2	1
民國107年 2018	20	11	31	234	2	1

資料來源：經濟部。

工廠家數(續)

單位：家

電力設備 製造業	機械設備 製造業	汽車及其零件 製造業	其他運輸工 具 及其零件 製造業	家具 製造業	其他 製造業	產業用機械 設備維修及 安裝業	非製造業
6	41	6	4	-	21	2	-
6	43	7	5	-	21	3	-
5	43	8	5	1	23	3	-
6	47	11	5	-	23	3	-
1	40	13	-	3	3	-	-
1	40	13	1	3	3	-	-
1	42	17	1	2	3	-	-

表 5-2 自來水 供水普及率

年底別	人數 (人)		人數 (人)	供水普及率 B/A*100 (%)
	行政區域人數 (A)	供水區域人數	實際供水人數 (B)	
民國100年 2011	53,443	53,443	51,223	95.85
民國101年 2012	53,145	53,145	51,198	96.34
民國102年 2013	53,036	53,036	51,416	96.95
民國103年 2014	53,064	53,064	51,697	97.42
民國104年 2015	53,033	53,033	51,951	97.96
民國105年 2016	53,007	53,007	52,234	98.54
民國106年 2017	52,761	52,761	52,001	98.56
民國107年 2018	52,538	52,538	52,311	99.57

資料來源：臺灣省自來水公司第七區管理處。

陸、金融財稅

表6-1 歲入預決算

1.預算				
年度別	總 計	稅課收入	罰款及賠償收入	規費收入
民國100年 2011	31,631	-	-	4,281
民國101年 2012	36,296	-	-	915
民國102年 2013	33,404	-	-	965
民國103年 2014	36,348	-	-	665
民國104年 2015	36,927	-	-	665
民國105年 2016	37,165	-	-	600
民國106年 2017	38,638	-	35	595
民國107年 2018	39,744	-	35	571

資料來源：本所會計室。

一按來源別分

1.預算					單位：新臺幣千元
財產收入	營業盈餘及事業收入	補助及協助收入	捐獻及贈與收入	其他收入	
-	-	27,050	-	300	
-	-	821	34,550	10	
-	-	299	32,130	10	
20	-	644	34,979	40	
90	-	657	35,475	40	
90	-	559	35,876	40	
225	-	1,149	36,594	40	
357	-	1,149	37,592	40	

表6-1 歲入預決算

2.決算				
年度別	總 計	稅課收入	罰款及賠償收入	規費收入
民國100年 2011	36,891	-	6,956	1,421
民國101年 2012	38,143	-	100	1,005
民國102年 2013	34,639	-	336	915
民國103年 2014	35,080	-	260	602
民國104年 2015	35,844	-	107	598
民國105年 2016	33,614	-	40	569
民國106年 2017	37,729	-	33	502
民國107年 2018	37,482	-	2	459

資料來源：本所會計室。(100年台電協助金列帳補助收入，101年後改列帳捐獻及贈與收入)

一按來源別分(續完)

2.決算

單位：新臺幣千元

財產收入	營業盈餘及事業收入	補助及協助收入	捐獻及贈與收入	其他收入
-	-	26,320	-	2,194
187	-	696	34,550	1,605
288	-	299	32,130	671
313	-	598	32,582	725
255	-	627	33,776	481
286	-	515	31,940	264
366	-	1,116	35,544	168
380	-	1,125	35,357	159

表6-2 歲出預決算

1.預算					
年度別	總計	政權行使支出	行政支出	民政支出	財務支出
民國100年 2011	165,940	-	-	131,696	-
民國101年 2012	171,629	-	-	143,482	-
民國102年 2013	149,634	-	-	139,776	-
民國103年 2014	147,094	-	-	140,698	-
民國104年 2015	158,642	-	-	130,414	-
民國105年 2016	147,388	-	-	122,292	-
民國106年 2017	154,192	-	-	128,129	-
民國107年 2018	158,411	-	-	119,925	-

資料來源：本所會計室。

一按政事別分

1.預算

單位：新臺幣千元

教育支出	文化支出	農業支出	工業支出	交通支出
-	-	-	-	17,835
-	-	-	-	18,265
-	-	-	-	-
-	-	-	-	-
-	-	-	-	19,766
-	-	-	-	17,360
-	-	-	-	19,187
-	-	-	-	19,453

表6-2 歲出預決算

1.預算				
年度別	其他經濟服務支出	社會保險支出	社會救助支出	福利服務支出
民國100年 2011	-	-	-	-
民國101年 2012	-	-	-	-
民國102年 2013	-	-	-	-
民國103年 2014	-	-	-	-
民國104年 2015	-	-	-	-
民國105年 2016	-	-	-	-
民國106年 2017	-	-	-	-
民國107年 2018	-	-	-	-

資料來源：本所會計室。

一按政事別分(續1)

1.預算				單位：新臺幣千元	
社區發展支出	環境保護支出	退休撫卹給付支出	第二預備金	其他支出	
-	-	11,200	-	5,209	
-	-	5,788	-	4,094	
-	-	6,125	-	3,733	
-	-	5,053	-	1,343	
-	-	7,685	-	777	
-	-	5,895	-	1,841	
-	-	5,706	-	1,170	
-	-	15,521	-	3,512	

表6-2 歲出預決算

2.決算					
年度別	總計	政權行使支出	行政支出	民政支出	財務支出
民國100年 2011	147,194	-	-	119,721	-
民國101年 2012	160,209	-	-	134,278	-
民國102年 2013	139,309	-	-	129,846	-
民國103年 2014	138,729	-	-	132,333	-
民國104年 2015	151,721	-	-	126,603	-
民國105年 2016	139,384	-	-	117,491	-
民國106年 2017	146,870	-	-	123,669	-
民國107年 2018	152,280	-	-	116,542	-

資料來源：本所會計室。

一按政事別分(續2)

2.決算

單位：新臺幣千元

教育支出	文化支出	農業支出	工業支出	交通支出
-	-	-	-	15,064
-	-	-	-	17,851
-	-	-	-	-
-	-	-	-	-
-	-	-	-	16,656
-	-	-	-	14,157
-	-	-	-	16,325
-	-	-	-	16,705

表6-2 歲出預決算

2.決算				
年度別	其他經濟服務支出	社會保險支出	社會救助支出	福利服務支出
民國100年 2011	-	-	-	-
民國101年 2012	-	-	-	-
民國102年 2013	-	-	-	-
民國103年 2014	-	-	-	-
民國104年 2015	-	-	-	-
民國105年 2016	-	-	-	-
民國106年 2017	-	-	-	-
民國107年 2018	-	-	-	-

資料來源：本所會計室。

一按政事別分(續完)

2.決算

單位：新臺幣千元

社區發展支出	環境保護支出	退休撫卹給付支出	第二預備金	其他支出
-	-	11,200	-	1,209
-	-	5,788	-	2,292
-	-	6,125	-	3,338
-	-	5,053	-	1,343
-	-	7,685	-	777
-	-	5,895	-	1,841
-	-	5,706	-	1,170
-	-	15,521	-	3,512

表6-3 區公所經費預決算

年度別	類別	總計	行政管理	業務管理
民國100年 2011	預算數	165,940	73,839	49,707
	決算數	147,194	67,445	45,581
民國101年 2012	預算數	171,629	70,544	56,382
	決算數	160,209	67,564	51,898
民國102年 2013	預算數	149,634	65,839	59,819
	決算數	139,309	64,019	54,186
民國103年 2014	預算數	147,094	66,612	52,301
	決算數	138,729	65,354	47,677
民國104年 2015	預算數	158,642	65,330	65,084
	決算數	151,721	64,289	62,314
民國105年 2016	預算數	147,388	65,613	56,679
	決算數	139,384	64,842	52,649
民國106年 2017	預算數	154,192	65,397	62,732
	決算數	146,870	64,078	59,591
民國107年 2018	預算數	158,411	65,406	54,519
	決算數	152,280	64,722	51,820

資料來源：本所會計室。自107年月退休、月撫卹金改由公所轉發。

數額—按工作計畫別分

單位：新臺幣千元

公園綠地與道路養護	小型工程	退撫金	天然災害準備金	公務人員待遇福利
17,835	8,150	11,200	4,000	1,209
15,064	6,695	11,200	-	1,209
18,265	16,556	5,788	3,165	929
17,851	14,816	5,788	1,363	929
-	14,118	6,125	740	2,993
-	11,641	6,125	345	2,993
-	21,785	5,053	-	1,343
-	19,302	5,053	-	1,343
-	19,766	7,685	-	777
-	16,656	7,685	-	777
-	17,360	5,895	-	1,841
-	14,157	5,895	-	1,841
-	19,187	5,706	54	1,116
-	16,325	5,706	54	1,116
-	19,453	15,521	935	2,577
-	16,705	15,521	935	2,577

表6-4 區公所經費預決算

年度別	類別	總計	人事費	業務費
民國100年 2011	預算數	165,939	72,201	36,375
	決算數	147,194	67,967	30,461
民國101年 2012	預算數	171,629	61,930	42,149
	決算數	160,209	60,291	37,807
民國102年 2013	預算數	149,634	60,553	26,556
	決算數	139,309	60,553	20,902
民國103年 2014	預算數	147,094	59,204	21,732
	決算數	138,729	58,715	18,265
民國104年 2015	預算數	158,642	60,124	22,153
	決算數	151,721	59,742	20,124
民國105年 2016	預算數	147,388	59,735	26,122
	決算數	139,384	59,709	23,267
民國106年 2017	預算數	154,192	58,847	34,127
	決算數	146,870	58,040	31,763
民國107年 2018	預算數	158,411	70,096	34,535
	決算數	152,280	70,096	32,482

資料來源：本所會計室。

數額—按用途別科目分

單位：新臺幣千元

獎補助費 (經常門)	債務費	預備金 (經常門)	設備及投資	獎補助費 (資本門)	預備金 (資本門)
41,050	-	100	16,213	-	-
40,514	-	-	8,252	-	-
44,770	-	100	22,434	246	-
43,039	-	-	18,826	246	-
44,575	-	-	17,125	825	-
42,870	-	-	14,166	818	-
43,669	-	-	21,989	500	-
41,905	-	-	19,447	397	-
43,609	-	-	32,406	350	-
42,239	-	-	29,266	350	-
43,518	-	-	17,663	350	-
41,642	-	-	14,417	349	-
40,178	-	-	20,198	842	-
38,923	-	-	17,302	842	-
31,801	-	-	21,234	745	-
30,598	-	-	18,459	645	-

柒、教育文化

表 7-1 境內國民

學年度及學校別		校數 (所)	教師數(人)			職員數(人)			班級數(班)			
			合計	男	女	合計	男	女	合計	七年級	八年級	九年級
100 學年	SY 2011	1	139	52	87	21	4	17	70	21	25	24
101 學年	SY 2012	1	144	55	89	22	5	17	70	25	21	24
102 學年	SY 2013	1	147	57	90	23	6	17	70	25	24	21
103 學年	SY 2014	1	146	54	92	22	5	17	69	21	24	24
104 學年	SY 2015	1	139	55	84	22	3	19	65	20	21	24
105 學年	SY 2016	1	136	51	85	25	4	21	59	18	20	21
106 學年	SY 2017	1	137	51	86	25	4	21	58	20	18	20
107 學年	SY 2018	1	137	51	86	23	4	19	56	19	19	18
	市立一甲國中	1	44	18	26	7	0	7	16	6	5	5
	市立路竹高中附設國中部	-	93	33	60	16	4	12	40	13	14	13

資料來源：高雄市政府教育局。

中學概況

學生數(人)									上學年度畢業生數(人)		
合計			七年級		八年級		九年級				
計	男	女	男	女	男	女	男	女	合計	男	女
2,133	1,104	1029	333	302	357	360	414	367	740	391	349
2,071	1,088	983	396	322	330	303	362	358	777	415	362
2,052	1,091	961	363	328	396	327	332	306	710	354	356
1,988	1,051	937	290	283	365	332	396	322	623	320	303
1,839	949	890	300	271	286	283	363	336	639	329	310
1,649	871	778	274	223	302	274	295	281	626	309	317
1,595	855	740	278	239	275	224	302	277	522	260	262
1516	815	701	260	237	278	238	277	226	542	276	266
360	185	175	58	66	55	53	72	56	132	72	60
1,156	630	526	202	171	223	185	205	170	410	204	206

表 7-2 境內國民

學年度及學校別		校數(所)	教師數(人)			職員數(人)		
			合計	男	女	合計	男	女
100 學年	SY 2011	8	243	81	162	21	3	18
101 學年	SY 2012	8	236	77	159	20	4	16
102 學年	SY 2013	8	231	79	152	23	5	18
103 學年	SY 2014	8	243	80	163	25	6	19
104 學年	SY 2015	8	243	73	170	26	7	19
105 學年	SY 2016	8	234	71	163	27	7	20
106 學年	SY 2017	8	224	61	163	27	6	21
107 學年	SY 2018	8	225	61	164	27	3	24
	市立路竹國小	1	70	15	55	5	1	4
	市立路竹區大社國小	1	17	5	12	4	-	4
	市立下坑國小	1	14	3	11	3	1	2
	市立竹滬國小	1	21	8	13	4	-	4
	市立三埤國小	1	13	5	8	2	-	2
	市立北嶺國小	1	13	6	7	2	1	1
	市立一甲國小	1	22	9	13	3	-	3
	市立蔡文國小	1	55	10	45	4	-	4

資料來源：高雄市政府教育局。

小學概況

班級數(班)						
合計	一年級	二年級	三年級	四年級	五年級	六年級
149	24	24	24	24	27	26
145	22	24	23	24	26	26
139	21	22	23	23	25	25
134	20	21	22	23	24	24
132	20	20	22	22	24	24
130	57	53	20	23	23	24
125	19	20	21	20	22	23
123	23	20	18	21	20	21
40	7	7	6	7	6	7
10	2	1	1	2	2	2
7	2	1	1	1	1	1
11	2	2	1	2	2	2
6	1	1	1	1	1	1
6	1	1	1	1	1	1
12	2	2	2	2	2	2
31	6	5	5	5	5	5

表 7-2 境內國民

學年度及學校別		學生數 (人)						
		合計			一年級		二年級	
		計	男	女	男	女	男	女
100 學年	SY 2011	3,777	2,008	1,769	309	244	300	244
101 學年	SY 2012	3,589	1,899	1,690	292	260	312	244
102 學年	SY 2013	3,335	1,734	1,601	243	245	289	263
103 學年	SY 2014	3,199	1,694	1,505	255	212	247	243
104 學年	SY 2015	3,102	1,647	1,455	256	241	257	211
105 學年	SY 2016	2,998	1,581	1,417	229	205	255	244
106 學年	SY 2017	2,878	1,517	1,361	254	194	225	207
107 學年	SY 2018	2,866	1,504	1,362	283	265	249	192
	市立路竹國小	1,060	564	496	103	98	104	74
	市立路竹區大社國小	196	98	98	17	17	13	8
	市立下坑國小	149	84	65	19	11	9	10
	市立竹滬國小	229	101	128	16	22	18	15
	市立三埤國小	61	28	33	4	8	7	6
	市立北嶺國小	52	23	29	6	8	3	1
	市立一甲國小	299	164	135	28	24	30	22
	市立蔡文國小	820	442	378	90	77	65	56

資料來源：高雄市政府教育局。

小學概況(續)

學生數 (人)								上學年度畢業生數(人)		
三年級		四年級		五年級		六年級		合計	男	女
男	女	男	女	男	女	男	女			
293	288	305	321	403	339	398	333	644	334	310
295	246	293	288	304	315	403	337	732	397	335
313	245	290	243	296	291	303	314	740	401	339
290	267	311	250	299	245	292	288	617	302	315
245	242	290	269	308	250	291	242	580	300	280
255	211	246	243	285	265	311	249	532	290	242
251	243	255	209	246	246	286	265	560	312	248
220	210	252	242	253	209	247	244	554	288	266
90	76	87	83	89	73	91	92	180	89	91
12	13	20	17	16	22	20	21	54	26	28
19	9	12	13	11	7	14	15	35	21	14
10	17	20	26	17	24	20	24	52	27	25
2	4	3	5	7	6	5	4	9	7	2
-	7	7	5	5	4	2	4	7	4	3
23	24	31	25	29	21	23	19	48	22	26
64	60	72	68	79	52	72	65	169	92	77

捌、衛 生

表8-1 醫療機構及其他醫事

年底別	總計	醫師	中醫師	牙醫師	藥師
民國100年 2011	361	42	10	18	46
民國101年 2012	373	44	9	21	46
民國102年 2013	400	45	8	21	46
民國103年 2014	418	45	10	21	46
民國104年 2015	399	46	10	20	46
民國105年 2016	389	41	11	21	24
民國106年 2017	389	41	11	21	24
民國107年 2018	440	43	11	23	45

資料來源：衛生福利部。

機構開（執）業醫事人員數

單位：人

藥劑生	醫事檢驗師	醫事檢驗生	醫事放射師	醫事放射士	護理師	護士
22	5	1	5	-	124	58
23	3	1	5	-	138	50
23	4	1	4	-	145	51
24	3	1	4	1	149	54
24	3	1	4	1	146	51
48	19	1	4	1	146	48
48	19	1	4	1	146	48
21	4	-	4	1	183	50

表8-1 醫療機構及其他醫事

年底別	助產師	助產士	鑲牙生	營養師	物理治療師	物理治療生	職能治療師
民國100年 2011	-	-	-	2	5	10	2
民國101年 2012	-	-	-	2	9	8	4
民國102年 2013	-	-	-	1	16	8	13
民國103年 2014	-	-	-	1	19	6	15
民國104年 2015	-	-	-	2	15	7	6
民國105年 2016	-	-	-	2	15	7	7
民國106年 2017	-	-	-	2	15	7	7
民國107年 2018	-	-	-	4	14	7	11

資料來源：衛生福利部。(至8月17日止衛福部尚未發布106年度資料)

機構開（執）業醫事人員數(續)

單位：人

職能治療生	臨床心理師	諮商心理師	呼吸治療師	語言治療師	聽力師	牙體技術師	牙體技術生
2	-	7	2	-	-	-	-
2	-	5	2	1	-	-	-
2	-	4	2	6	-	-	-
2	1	5	2	9	-	-	-
2	1	7	2	5	-	-	-
2	1	6	1	5	-	-	-
2	1	6	1	5	-	-	-
3	-	9	1	6	-	-	-

表8-2 公私立醫療

年底別	院所家數合計	醫院家數	診所家數	醫療院所病床數	醫院開放病床數			
					一般病床			合計
					急性病床			
					急性一般病床	精神急性一般病床		
民國100年 2011	-	-	-	-	-	-	-	-
民國101年 2012	43	2	41	161	50	50	-	-
民國102年 2013	41	2	39	165	24	24	-	-
民國103年 2014	42	2	40	152	40	40	-	-
民國104年 2015	43	2	41	167	40	40	-	-
民國105年 2016	42	2	40	164	40	40	-	-
民國106年 2017	42	2	40	164	40	40	-	-
民國107年 2018	42	2	40	164	40	40	-	-

資料來源：衛生福利部。

機構數及病床數

單位：家、床

醫院開放病床數								
一般病床				特殊病床				
慢性病床				合計	加護病床	燒傷病床	燒傷加護病床	
慢性一般病 床	精神慢性一般病 床	慢性結核病 床	漢生病病床					
-	-	-	-	-	-	-	-	-
-	-	-	-	32	-	-	-	-
-	-	-	-	62	-	-	-	-
-	-	-	-	36	-	-	-	-
-	-	-	-	36	-	-	-	-
-	-	-	-	36	-	-	-	-
-	-	-	-	36	-	-	-	-
-	-	-	-	36	-	-	-	-

表8-2 公私立醫療

年底別	醫院開放病床數				
	特殊病床				
	嬰兒病床	急診觀察床	安寧病床	慢性呼吸照護病床	亞急性呼吸照護病床
民國100年 2011	-	-	-	-	-
民國101年 2012	-	2	-	30	-
民國102年 2013	-	2	-	56	-
民國103年 2014	-	2	-	30	-
民國104年 2015	-	2	-	30	-
民國105年 2016	-	2	-	30	-
民國106年 2017	-	2	-	30	-
民國107年 2018	-	2	-	30	-

資料來源：衛生福利部。

表8-2 公私立醫療

年底別	醫院開放病床數				精神科日間照護人數(人)
	特殊病床				
	負壓隔離病床	骨髓移植病床	性侵害犯罪加害人強制治療病床	其他	
民國100年 2011	-	-	-	-	-
民國101年 2012	-	-	-	-	-
民國102年 2013	-	-	-	4	-
民國103年 2014	-	-	-	4	-
民國104年 2015	-	-	-	4	-
民國105年 2016	-	-	-	4	-
民國106年 2017	-	-	-	4	-
民國107年 2018	-	-	-	4	-

資料來源：衛生福利部。

機構數及病床數(續完)

單位：家、床

診所						醫院救護車（輛）
合計	觀察床	嬰兒床	血液透析床	腹膜透析床	產科病床	
			-	-	-	-
79	49	-	30	-	-	-
79	49	-	30	-	-	-
76	46	-	30	-	-	-
91	54	-	37	-	-	-
88	51	-	37	-	-	-
88	51	-	37	-	-	-
88	51	-	37	-	-	-

表8-3 藥商家數

單位：家

年底別	總計	藥局	西藥商		中藥商		醫療器材商	
			販賣業	製造業	販賣業	製造業	販賣業	製造業
民國102年 2013	166	25	5	1	31	-	84	20
民國103年 2014	171	24	5	1	31	-	89	21
民國104年 2015	170	22	4	1	29	-	92	22
民國105年 2016	175	20	4	1	29	-	97	24
民國106年 2017	177	20	4	1	29	-	97	26
民國107年 2018	180	20	4	1	27	-	101	27

資料來源：高雄市政府衛生局。

玖、環境保護

表9-1 改善市容查報

年別及查報事項	合計	道路、水溝、 下水道、橋 樑、河川、堤 防等公共設施 之損壞事項	公園、綠地、 行道樹等之維 護、修剪及扶 正事項	廢棄物、廢 土、水溝、下 水道、公廁等 之清理維護事 項	違規廣告物查 報事項
民國107年 2018					
查 報	83	-	-	-	-
收 件	83	-	-	-	-
移 文	83	-	-	-	-
短期計畫	-	-	-	-	-
長期計畫	-	-	-	-	-
無法辦理	-	-	-	-	-
完 工	83	-	-	-	-
查驗未通過	-	-	-	-	-
查驗未執行	-	-	-	-	-
結 案	83	-	-	-	-

資料來源：本所民政課。

有關案件執行情形

單位:件

空屋空地查報 事項	交通號(標誌、 標線之修復及 移除廢棄交通 號誌事項	門牌、街道巷 弄名牌之維護 事項	路燈、水電、 電信、瓦斯設 施之損壞修復 事項	競選廣告物之 改善、移除事 項	路霸檢舉通報 事項	其他有礙市容 觀瞻及妨害公 共安全事項
83	-	-	-	-	-	-
83	-	-	-	-	-	-
83	-	-	-	-	-	-
-	-	-	-	-	-	-
-	-	-	-	-	-	-
-	-	-	-	-	-	-
83	-	-	-	-	-	-
-	-	-	-	-	-	-
-	-	-	-	-	-	-
83	-	-	-	-	-	-

拾、社會福利

表 10-1 推行社區發展工作成果

年(底)別	設置社區 生產建 設基金 (個)	實際使用經費(元)		社區 活動 中心 (幢) (年 底)	社區發展工作項目				
		政府補助款	社區自籌款		辦理社區 幹部訓練 (人次)	辦理社 區 觀摩 (人次)	社區長 壽 俱樂部 (處) (年底)	社區 媽媽 教室 (班) (年底)	社區守 望 相助隊 (隊) (年底)
民國100年 2011
民國101年 2012	19	5,018,080	3,864,152	19	230	3,015	5	8	4
民國102年 2013	19	941,983	196,900	19	-	42	7	9	2
民國103年 2014	19	3,229,296	9,687,888	19	-	-	5	7	2
民國104年 2015	19	8,604,344	6,612,445	19	2,863	3,097	4	6	2
民國105年 2016	19	7,961,496	5,248,247	19	598	2,915	8	1	2
民國106年 2017	19	9,934,862	7,519,861	19	793	2,904	9	11	2
民國107年 2018	19	9,254,545	8,404,896	19	890	4,464	8	17	2
竹園社區發展協會	1	816,488	350,000	1	50	168	1	1	1
下坑社區發展協會	1	300,000	500,000	1	40	205	1	-	1
甲南社區發展協會	1	720,000	540,000	1	46	184	-	6	-
甲北社區發展協會	1	1,007,820	377,342	1	39	406	-	3	-
社東社區發展協會	1	80,000	260,430	1	12	125	-	-	-
社中社區發展協會	1	19,770	193,910	1	24	40	-	-	-
社西社區發展協會	1	19,771	207,597	1	24	40	-	-	-
社南社區發展協會	1	64,000	177,200	-	12	42	-	-	-
竹東社區發展協會	1	80,000	270,517	1	57	113	-	-	-
竹西社區發展協會	1	600,000	510,000	1	45	126	-	3	-
竹南社區發展協會	1	44,965	80,600	1	15	41	-	-	-
文南社區發展協會	1	60,000	852,200	1	92	488	1	-	-
文北社區發展協會	1	262,500	660,369	1	66	720	-	3	-
竹滬社區發展協會	1	400,000	400,000	1	-	120	-	-	-
頂寮社區發展協會	1	600,000	200,000	1	10	160	1	-	-
新達社區發展協會	1	400,000	100,000	1	10	84	-	-	-
後鄉社區發展協會	1	500,000	1,123,000	1	12	320	1	-	-
鴨寮社區發展協會	1	184,765	300,000	1	40	164	1	1	-
三爺社區發展協會	1	65,000	427,922	1	36	313	1	-	-
北嶺社區發展協會	1	1,998,466	487,624	1	110	243	1	-	-
蔡文社區發展協會	1	301,000	341,185	-	80	240	-	-	-
頂新社區發展協會	1	730,000	45,000	-	70	122	-	-	-

資料來源：本所社會課。(本所無留存100年資料)

表 10-1 推行社區發展工作成果(續)

年(底)別	社區發展工作項目			社區發展工作項目				
	社區民俗 藝文 康樂班隊 (隊) (年底)	社區志願服務 (年底)		辦理社區 照顧 關懷據點 (處) (年底)	社區圖 書室 (處) (年底)	社區 刊物 (期) (年底)	服務成果	
		團隊 (隊)	志工數 (人)				福利服務 或活動 (受益人 次)	其他服務 (受益人 次)
民國100年 2011
民國101年 2012	1	20	694	3	3	-	1,798	598
民國102年 2013	1	20	694	3	5	-	400	42
民國103年 2014	-	25	645	3	-	-	852	1,280
民國104年 2015	1	25	736	3	-	-	7,751	19,386
民國105年 2016	2	24	732	3	4	-	6,300	9,317
民國106年 2017	2	23	709	3	6	-	15,558	14,938
民國107年 2018	-	24	692	3	8	-	16,036	31,849
竹園社區發展協會	-	1	25	-	1	-	-	20
下坑社區發展協會	-	1	35	-	1	-	700	500
甲南社區發展協會	-	2	21	1	-	-	4,500	180
甲北社區發展協會	-	2	58	1	-	-	6,424	875
社東社區發展協會	-	1	32	-	1	-	80	15
社中社區發展協會	-	1	31	-	1	-	40	985
社西社區發展協會	-	1	30	-	-	-	40	1,680
社南社區發展協會	-	-	-	-	-	-	38	10
竹東社區發展協會	-	1	42	-	-	-	42	236
竹西社區發展協會	-	2	45	1	1	-	500	2,000
竹南社區發展協會	-	1	31	-	-	-	-	51
文南社區發展協會	-	1	31	-	-	-	-	-
文北社區發展協會	-	2	76	-	-	-	484	4,546
竹滬社區發展協會	-	1	33	-	-	-	-	-
頂寮社區發展協會	-	1	11	-	1	-	20	320
新達社區發展協會	-	-	-	-	1	-	-	-
後鄉社區發展協會	-	1	38	-	1	-	350	20
鴨寮社區發展協會	-	1	42	-	-	-	1,500	1,000
三爺社區發展協會	-	1	22	-	-	-	30	223
北嶺社區發展協會	-	1	38	-	-	-	268	188
蔡文社區發展協會	-	1	20	-	-	-	1,020	3,000
頂新社區發展協會	-	1	31	-	-	-	-	16,000

資料來源：本所社會課。(本所無留存100年資料)

表 10-2 社區發展協會會員人數

年底 及 社區發展協會別	社區發展協會數 (個)	社區戶數 (戶)	社區人口數 (人)	理監事人數 (人)	社區發展協會會員數 (人)		
					合計	男	女
民國100年 2011
民國101年 2012	22	18,350	60,123	402	1,585	932	653
民國102年 2013	22	16,472	53,036	398	1,562
民國103年 2014	22	16,686	53,064	388	1,541	857	684
民國104年 2015	22	18,196	57,566	386	1,566	852	714
民國105年 2016	22	16,946	53,007	377	1,540	845	695
民國106年 2017	22	17,077	52,761	378	1,574	866	708
民國107年 2018	22	17,158	52,538	375	1,670	889	781
竹園社區發展協會	1	641	2,067	20	112	61	51
下坑社區發展協會	1	927	3,070	20	85	52	33
甲南社區發展協會	1	1,202	3,934	12	103	51	52
甲北社區發展協會	1	747	2,470	20	73	36	37
社東社區發展協會	1	695	1,945	20	85	46	39
社中社區發展協會	1	353	972	12	40	21	19
社西社區發展協會	1	982	2,664	12	40	18	22
社南社區發展協會	1	1,857	5,069	20	40	20	20
竹東社區發展協會	1	1,442	4,389	16	80	30	50
竹西社區發展協會	1	890	2,778	20	75	37	38
竹南社區發展協會	1	1,210	3,394	12	43	18	25
文南社區發展協會	1	923	2,992	20	58	39	19
文北社區發展協會	1	1,184	3,871	20	103	58	45
竹滬社區發展協會	1	1,195	3,896	12	110	60	50
頂寮社區發展協會	1	456	1,412	12	115	55	60
新達社區發展協會	1	460	1,452	20	86	46	40
後鄉社區發展協會	1	400	1,324	20	101	72	29
鴨寮社區發展協會	1	769	2,360	20	72	54	18
三爺社區發展協會	1	331	992	16	42	17	25
北嶺社區發展協會	1	494	1,487	19	96	41	55
蔡文社區發展協會	1	-	-	20	60	37	23
頂新社區發展協會	1	-	-	12	51	20	31

(本所無留存100年資料, 102年社區發展協會會員無男女會員數資料, 蔡文社區發展協會及頂新社區發展協會之社區戶數及人口數與文南

資料來源：本所社會課。(社區發展協會及頂寮社區發展協會相同。)

表10-3社會福利

年底別	中低收入 老人生活津貼	低收入戶 喪葬補助		身心障礙者 生活補助		身心障礙者 托育養護補助	
	申請人次	發放人次	金額	發放人次	金額	發放人次	金額
民國100年 2011	219	1	10,000	720	2,629,190	42	638,297
民國101年 2012	226	1	10,000	605	2,628,360	54	840,713
民國102年 2013	219	1	10,000	586	2,564,160	62	952,172
民國103年 2014	231	-	-	608	2,656,760	67	1,014,703
民國104年 2015	247	1	10,000	623	2,691,560	69	1,023,722
民國105年 2016	271	2	20,000	618	2,768,000	65	976,691
民國106年 2017	246	1	10,000	594	2,646,616	61	941,644
民國107年 2018	284	3	26,000	594	266,728	103	1,662,357

資料來源：本所社會課。

及救濟概況

單位：人次；元

身心障礙者 生活輔助器具補助		急難救助		其他		
發放人次	金額	發放人次	金額	現金	實物	衣服
144	1,364,265	43	238,000	1,317,100	1,001	-
122	1,251,560	25	113,000	1,241,900	1,250	-
166	1,727,500	22	98,000	1,198,400	1,997	-
190	2,383,862	23	112,000	891,800	1,627	-
192	2,229,452	26	115,000	801,100	2,435	-
188	2,193,849	24	123,000	1,044,100	1,519	-
162	1,531,049	35	174,000	1,000,200	1,123	-
192	1,789,578	75	134,000	1,196,300	2,365	-

表10-4 遭受災害 救助情形

年別	災害次數 (次)	收容所		受災人數(人)		
		所數 (所)	臨時收容災民 數 (人)	合計	死亡	失蹤
民國102年 2013	-	-	-	-	-	-
民國103年 2014	1	-	-	-	-	-
民國104年 2015	1	-	-	-	-	-
民國105年 2016	2	-	-	-	-	-
民國106年 2017	-	-	-	-	-	-
民國107年 2018	4	-	-	28	1	-

資料來源：高雄市政府社會局。

		安遷救助		財物受損影響 生計者(戶)	救助金額 (新臺幣千元)
重傷	其他	戶數 (戶)	人數 (人)		
-	-	-	-	-	-
-	-	1	3	-	60,000
-	-	1	1	-	20,000
-	-	1	5	1	115,000
-	-	-	-	-	-
-	27	26	27	26	400,000

表 10-5 辦理急難

年別	總計		死亡無力殮葬者		遭受意外傷害或罹患重病致生活陷於困境者	
	救助人次	救助金額	救助人次	救助金額	救助人次	救助金額
民國100年 2011	43	238,000	6	40,000	24	145,000
民國101年 2012	25	113,000	4	28,000	9	43,000
民國102年 2013	22	98,000	4	29,000	18	69,000
民國103年 2014	23	112,000	7	50,000	12	52,000
民國104年 2015	26	115,000	6	40,000	17	67,000
民國105年 2016	24	123,000	7	53,000	17	70,000
民國106年 2017	35	174,000	9	63,000	20	95,000
民國107年 2018	25	134,000	10	70,000	15	64,000

資料來源：本所社會課。

救助概況

單位：人次、新臺幣元

負家庭主要生計責任 且無法工作致生活 陷於困境者		財產或存款未能 及時運用致生活 陷於困境者		其他遭遇 重大變故者		無遺囑與 遺產葬埋者	
救助 人次	救助 金額	救助 人次	救助 金額	救助 人次	救助 金額	救助 人次	救助 金額
6	25,000	-	-	7	28,000	-	-
4	15,000	6	19,000	2	8,000	-	-
-	-	-	-	-	-	-	-
3	8,000	-	-	1	2,000	-	-
3	8,000	-	-	-	-	-	-
-	-	-	-	-	-	-	-
6	16,000	-	-	-	-	-	-
-	-	-	-	-	-	-	-

表 10-6 低收入戶人口

單位：戶、人

年底別	總計		第一款		第二款		第三款		第四款	
	戶數	人數	戶數	人數	戶數	人數	戶數	人數	戶數	人數
民國100年 2011	243	580	-	-	97	173	118	322	28	85
民國101年 2012	303	756	-	-	141	289	42	114	120	353
民國102年 2013	271	658	-	-	98	182	48	134	125	342
民國103年 2014	264	651	-	-	79	139	43	128	142	384
民國104年 2015	251	616	-	-	71	126	38	101	142	389
民國105年 2016	236	554	1	1	74	111	36	107	125	335
民國106年 2017	219	504	-	-	69	91	32	89	118	324
民國107年 2018	306	529	-	-	174	195	24	59	108	275

資料來源：高雄市政府社會局。

表 10-7 身心障礙

年底別	身心障礙人數									
	總計			領有舊制身心障礙手冊者						
				合計			視覺障礙者		聽覺機能障礙者	
	合計	男	女	計	男	女	男	女	男	女
民國100年 2011	2,596	1,470	1,126	2,596	1,470	1,126	74	62	133	97
民國101年 2012	2,600	1,514	1,086	2,409	1,409	1,000	77	81	105	79
民國102年 2013	2,631	1,541	1,090	2,103	1,229	874	66	72	86	66
民國103年 2014	2,693	1,575	1,118	1,925	1,127	798	56	62	74	53
民國104年 2015	2,809	1,640	1,169	1,610	937	673	46	55	60	35
民國105年 2016	2,896	1,688	1,208	1,081	598	483	32	40	54	28
民國106年 2017	2,738	1,591	1,147	513	265	248	22	29	41	17
民國107年 2018	2,792	1,612	1,180	23	5	18	2	3	-	1

資料來源:高雄市政府社會局。

人口一覽表

單位：人

身心障礙人數

領有舊制身心障礙手冊者

平衡機能 障礙者		聲音機能或 語言機能障礙者		肢體 障礙者		智能 障礙者		重要器官 失去功能者		顏面 損傷者	
男	女	男	女	男	女	男	女	男	女	男	女
6	4	27	11	551	380	125	97	177	152	8	3
5	2	23	10	529	328	120	81	155	138	10	1
2	-	19	8	486	298	107	77	134	125	8	1
1	-	18	7	462	281	100	71	114	117	8	1
1	-	12	6	410	250	56	37	99	108	8	1
1	-	6	2	269	198	12	13	77	81	3	1
1	-	3	1	104	110	1	3	44	42	1	-
-	-	-	-	3	8	-	1	-	1	-	-

表 10-7 身心障礙

年底別	身心障礙人數									
	領有舊制身心障礙手冊者									
	植物人		失智症者		自閉症者		慢性精神病患者		多重障礙者	
	男	女	男	女	男	女	男	女	男	女
民國100年 2011	7	5	37	48	23	3	150	156	136	95
民國101年 2012	1	4	27	31	10	-	216	153	116	81
民國102年 2013	1	3	15	17	7	-	192	130	95	68
民國103年 2014	1	3	14	12	4	-	180	126	84	59
民國104年 2015	1	1	13	11	-	-	164	121	65	44
民國105年 2016	1	1	11	10	-	-	102	83	29	25
民國106年 2017	1	1	10	8	-	-	24	25	13	12
民國107年 2018	-	-	-	1	-	-	-	2	-	1

資料來源:高雄市政府社會局。

人口一覽表(續1)

單位：人

身心障礙人數											
領有舊制身心障礙手冊者						領有新制身心障礙證明者					
頑性(難治型) 癲癇症者		因罕見疾病而致 身心功能障礙者		其他		合計			神經系統構造 及精神、心智功能		
男	女	男	女	男	女	計 Sub-total	男	女	男	女	
7	6	2	1	7	6	-	-	-	-	-	
1	3	3	1	11	7	191	105	86	29	38	
-	2	2	1	9	6	528	312	216	91	92	
-	-	2	1	9	5	768	448	320	127	124	
-	-	-	-	2	4	1199	703	496	213	196	
-	-	-	-	1	1	1815	1090	725	347	274	
-	-	-	-	-	-	2,225	1,326	899	423	339	
-	-	-	-	-	-	2,769	1,607	1,162	446	398	

表 10-7 身心障礙

年底別	身心障礙人數							
	領有新制身心障礙證明者							
	眼、耳及相關構造 與感官功能及疼痛		涉及聲音與言語 構造及其功能		循環、造血、免疫與 呼吸系統構造及其功 能		消化、新陳代謝與內分 泌系統相關構造及其功 能	
	男	女	男	女	男	女	男	女
民國100年 2011	-	-	-	-	-	-	-	-
民國101年 2012	20	12	1	-	4	2	1	2
民國102年 2013	59	34	5	-	19	9	6	2
民國103年 2014	86	56	6	-	27	11	7	5
民國104年 2015	116	78	14	1	43	23	11	7
民國105年 2016	139	111	21	5	57	30	15	9
民國106年 2017	142	124	21	6	59	34	14	9
民國107年 2018	206	163	19	7	81	50	25	11

資料來源:高雄市政府社會局。

人口一覽表(續完)

單位：人

身心障礙人數										身心障礙人數 占總人口比率(%)	
領有新制身心障礙證明者											
泌尿與生殖系統 相關構造及其功能		神經、肌肉、骨 骼之移動相關構 造及其功能		皮膚與相關 構造及其功能		跨兩類別以上者		舊制轉換新制 暫無法歸類者			
男	女	男	女	男	女	男	女	男	女		
-	-	-	-	-	-	-	-	-	-	-	4.86
4	6	28	21	1	-	17	5	-	-	4.89	
16	14	78	49	1	-	37	16	-	-	4.96	
26	26	117	75	1	-	51	23	-	-	5.03	
38	41	171	109	2	-	86	38	9	3	5.30	
61	64	313	157	7	1	121	68	9	6	5.46	
77	90	460	222	7	1	113	67	10	7	5.19	
117	117	565	324	9	1	131	84	8	7	5.08	

表 10-8 區公所全民健保第一、五、六類保險對象統計

單位：人

年底別	第一類保險對象	第五類保險對象	第六類保險對象
	當年底在保人數	當年底在保人數	當年底在保人數
104年2015	104	580	5,157
105年2016	108	510	5,328
106年2017	106	535	5,291
107年2018	107	520	5,269

資料來源：本所民政課、社會課、秘書室。

拾壹、其 他

表

年別	年底調解委員數 (人)	結案件數總計	
		合計	成立
民國100年 2011	10	251	208
民國101年 2012	10	191	158
民國102年 2013	10	195	144
民國103年 2014	10	166	110
民國104年 2015	11	270	207
民國105年 2016	11	221	181
民國106年 2017	11	264	227
民國107年 2018	11	296	240

資料來源：本所民政課。

11-1 辦理調解 業務概況

	民事結案件數				
	合計		債權、債務		
不成立	成立	不成立	成立	不成立	
43	199	40	2	3	
33	142	30	1	1	
51	131	43	2	3	
56	87	44	1	6	
63	197	37	6	4	
40	170	24	5	5	
37	199	27	12	3	
56	189	38	17	3	

單位：件

營建工程		年別	民事結 物權(房地產)	
成立	不成立		成立	不成立
-	-	- 民國100年 2011	-	-
-	-	- 民國101年 2012	-	1
-	-	- 民國102年 2013	-	1
-	-	- 民國103年 2014	-	2
-	1	1 民國104年 2015	4	5
1	-	- 民國105年 2016	-	1
-	-	- 民國106年 2017	-	5
-	-	- 民國107年 2018	3	4

資料來源：本所民政課。

表 11-1 辦理調解 業務概況(續1)

案件數					民事結	
親屬(婚姻)		繼承		商事(
成立	不成立	成立	不成立	成立		
-	-	-	-	2	1	
-	-	-	-	-	-	
-	-	-	-	-	-	
-	3	-	-	-	-	
-	-	-	-	1	1	
-	1	-	-	-	3	
1	-	1	-	-	5	
-	-	-	-	1	1	

單位：件

案件數			年別	合計
公害)	其他			
不成立	成立	不成立		
-	196	35	民國100年 2011	9
-	141	28	民國101年 2012	16
-	129	39	民國102年 2013	13
-	86	33	民國103年 2014	23
-	186	26	民國104年 2015	10
-	161	17	民國105年 2016	11
-	180	19	民國106年 2017	28
-	168	30	民國107年 2018	51

資料來源：本所民政課。

表 11-1 辦理調解 業務概況(續2)

刑事結案件數				
計	傷害			毀棄
	不成立	成立	不成立	成立
	3	6	-	-
	3	11	-	3
	8	7	5	3
	12	21	11	-
	26	8	23	-
	16	9	13	-
	-	25	8	-
	18	44	13	-

單位：件

刑事結案件數			
損壞	詐欺侵佔及竊盜		年別
	不成立	成立	
-		1	1 民國100年 2011
1		-	1 民國101年 2012
1		-	- 民國102年 2013
-		1	1 民國103年 2014
-		1	2 民國104年 2015
1		2	- 民國105年 2016
-		2	2 民國106年 2017
-		3	- 民國107年 2018

資料來源：本所民政課

表 11-1 辦理調解

刑事結案件數			
妨害婚姻及家庭		妨害風化	
成立	不成立	成立	不成立
-	-	-	-
-	-	-	-
-	-	-	-
-	-	-	-
-	1	-	-
-	-	-	-
-	-	-	-

5

業務概況(續完)

單位：件

刑事結案件數			
妨害自由名譽信用及秘密		其他	
成立	不成立	成立	不成立
-	-	2	2
-	-	2	1
1	-	2	2
1	-	-	-
-	-	1	1
-	1	-	-
1	-	-	-
3	2	1	3

表 11-2 調解委員

年底別	委員 總人數	性別		年齡				教育程度			
		男	女	未滿 40歲	40-50歲 未滿	50-60歲 未滿	60歲 以上	大專 以上	高中 (職)	國中	國小
民國100年 2011	10	7	3	-	2	4	4	1	7	2	-
民國101年 2012	10	7	3	-	2	4	4	1	7	2	-
民國102年 2013	10	7	3	-	2	3	5	1	7	2	-
民國103年 2014	10	7	3	-	2	2	6	1	7	2	-
民國104年 2015	11	7	4	-	1	2	8	3	6	2	-
民國105年 2016	11	7	4	-	1	1	9	3	6	2	-
民國106年 2017	11	7	4	-	-	2	9	3	6	2	-
民國107年 2018	11	7	4	-	-	2	9	3	6	2	-

資料來源：本所民政課。(委員年資100年-101年無資料)

會組織概況

單位：人

行業				服務公職		委員年資			
農、林、 漁、牧業	製造業、 水電、 燃氣業及 營造業	商業	服務業及 其他	曾任公職	未曾任 公職	未滿4年	4-未滿8年	8-未滿16 年	16年以上
				1	-	3	6	1	9
1	-	3	6	1	9	-	-	-	-
1	-	3	6	1	9	5	3	-	2
1	-	3	6	1	9	5	3	-	2
1	2	1	7	1	10	2	4	3	2
1	-	4	6	1	10	2	4	3	2
1	-	4	6	1	10	2	4	3	2
1	-	4	6	1	10	2	4	3	2

表 11-3 神壇、寺廟、

年底及里別	道教	佛教	理教	軒轅教	天帝教	一貫道	天德聖教	儒教
民國100年 2011	-	-	-	-	-	-	-	-
民國101年 2012	-	-	-	-	-	-	-	-
民國102年 2013	-	-	-	-	-	-	-	-
民國103年 2014	-	-	-	-	-	-	-	-
民國104年 2015	-	-	-	-	-	-	-	-
民國105年 2016	-	-	-	-	-	-	-	-
民國106年 2017	-	-	-	-	-	-	-	-
民國107年 2018	-	-	-	-	-	-	-	-
竹園里	-	-	-	-	-	-	-	-
下坑里	-	-	-	-	-	-	-	-
甲北里	-	-	-	-	-	-	-	-
甲南里	-	-	-	-	-	-	-	-
社西里	-	-	-	-	-	-	-	-
社東里	-	-	-	-	-	-	-	-
社中里	-	-	-	-	-	-	-	-
社南里	-	-	-	-	-	-	-	-
竹東里	-	-	-	-	-	-	-	-
竹南里	-	-	-	-	-	-	-	-
竹西里	-	-	-	-	-	-	-	-
文北里	-	-	-	-	-	-	-	-
文南里	-	-	-	-	-	-	-	-
竹滬里	-	-	-	-	-	-	-	-
頂寮里	-	-	-	-	-	-	-	-
新達里	-	-	-	-	-	-	-	-
後鄉里	-	-	-	-	-	-	-	-
鴨寮里	-	-	-	-	-	-	-	-
三爺里	-	-	-	-	-	-	-	-
北嶺里	-	-	-	-	-	-	-	-

資料來源：本所民政課。

表 11-4 聚會所、財

年底及里別	聚會所、財團法人教會名稱	教別	負責人姓名
民國100年	財團法人台灣基督長老教會路竹教會	基督教	郭恩信
民國101年	財團法人台灣基督長老教會路竹教會	基督教	郭恩信
民國102年	財團法人台灣基督長老教會路竹教會	基督教	郭恩信
民國103年	財團法人台灣基督長老教會路竹教會	基督教	郭恩信
民國104年	財團法人台灣基督長老教會路竹教會	基督教	郭恩信
民國105年	財團法人台灣基督長老教會路竹教會	基督教	林睦雄
民國106年	財團法人台灣基督長老教會路竹教會	基督教	林睦雄
民國107年	財團法人台灣基督長老教會路竹教會	基督教	林睦雄

資料來源：本所民政課。

團法人教會概況

地址	電話	建立日期
高雄市路竹區竹南里大社路90號	07-6962344	91年12月27日
高雄市路竹區竹南里大社路90號	07-6962344	91年12月27日
高雄市路竹區竹南里大社路90號	07-6962344	91年12月27日
高雄市路竹區竹南里大社路90號	07-6962344	91年12月27日
高雄市路竹區竹南里大社路90號	07-6962344	91年12月27日
高雄市路竹區竹南里大社路90號	07-6962344	91年12月27日
高雄市路竹區竹南里大社路90號	07-6962344	91年12月27日
高雄市路竹區竹南里大社路90號	07-6962344	91年12月27日

表 11-5 宗教團體興辦公益

年底及宗教別	醫療機構		文教機構				
	醫院數	診所數	大學數	專科學校數	中學數	職校數	小學數
民國100年 2011	-	-	-	-	-	-	-
民國101年 2012	-	-	-	-	-	-	-
民國102年 2013	-	-	-	-	-	-	-
民國103年 2014	-	-	-	-	-	-	-
民國104年 2014	-	-	-	-	-	-	-
民國105年 2016	-	-	-	-	-	-	-
民國106年 2017	-	-	-	-	-	-	-
民國107年 2018	-	-	-	-	-	-	-
佛教	-	-	-	-	-	-	-
道教	-	-	-	-	-	-	-
三一(夏)教	-	-	-	-	-	-	-
理教	-	-	-	-	-	-	-
一貫道	-	-	-	-	-	-	-
先天救教	-	-	-	-	-	-	-
天德聖教	-	-	-	-	-	-	-
軒轅教	-	-	-	-	-	-	-
天帝教	-	-	-	-	-	-	-
彌勒大道	-	-	-	-	-	-	-
其他	-	-	-	-	-	-	-
猶太教	-	-	-	-	-	-	-
天主教	-	-	-	-	-	-	-
基督教	-	-	-	-	-	-	-
伊斯蘭教	-	-	-	-	-	-	-
東正教	-	-	-	-	-	-	-
摩門教	-	-	-	-	-	-	-
天理教	-	-	-	-	-	-	-
巴哈伊教	-	-	-	-	-	-	-
統一教	-	-	-	-	-	-	-
山達基	-	-	-	-	-	-	-
真光教團	-	-	-	-	-	-	-
其他	-	-	-	-	-	-	-

資料來源：本所民政課。

表 11-6 服兵役役男列級家屬

年底別	總計		生育補助金		喪葬補助金	
	件數(件)	金額(元)	件數(件)	金額(元)	件數(件)	金額(元)
民國100年 2011	-	-	-	-	-	-
民國101年 2012	-	-	-	-	-	-
民國102年 2013	-	-	-	-	-	-
民國103年 2014	-	-	-	-	-	-
民國104年 2015	-	-	-	-	-	-
民國105年 2016	-	-	-	-	-	-
民國106年 2017	-	-	-	-	-	-
民國107年 2018	-	-	-	-	-	-

資料來源：高雄市政府兵役局。

各項慰、補助費發放情形

單位:件、元

急難慰助金		健保補助費		醫療補助費	
件數(件)	金額(元)	件數(件)	金額(元)	件數(件)	金額(元)
-	-	-	-	-	-
-	-	-	-	-	-
-	-	-	-	-	-
-	-	-	-	-	-
-	-	-	-	-	-
-	-	-	-	-	-
-	-	-	-	-	-
-	-	-	-	-	-

表 11-7 服兵役役男列級家屬

年別	總計			戶數 (戶)
	戶數 (戶)	人口數 (人)	金額 (元)	
民國100年 2011	4	11	176,700	2
民國101年 2012	2	6	83,700	-
民國102年 2013	2	7	86,240	2
民國103年 2014	2	2	15,400	1
民國104年 2015	2	2	30,800	-
民國105年 2016	4	8	100,720	2
民國106年 2017	5	10	121,240	1
民國107年 2018	3	5	69,800	3

資料來源：高雄市政府兵役局。

安家生活扶助費發放情形

一次安家費		生活扶助金		
人口數 (人)	金額 (元)	戶數 (戶)	人口數 (人)	金額 (元)
4	55,800	2	7	120,900
-	-	2	6	83,700
7	86,240	-	-	-
1	15,400	1	1	15,400
-	-	2	2	30,800
4	60,620	2	4	40,100
2	41,040	4	8	80,200
5	69,800	-	-	-