

2016

# 高雄市路竹區 區政統計年報



高雄市路竹區公所編印

中華民國106年9月

# 序言

「微笑服務，快樂路竹」路竹區屬農、漁、牧作業區，重要農產「路竹四寶」-番茄、花椰菜、雞蛋、虱目魚，路竹區位置東鄰阿蓮區，南鄰岡山區，西南鄰永安區，西北鄰湖內區及茄萣區，北鄰台南市仁德區與歸仁區，地處南北交通要塞，舊名為「半路竹」，總面積48.45平方公里，為背山面海的平原區，人口數約5萬3千餘人，農業人口約占3成，居民樸實，農、漁、牧物產均極豐富，是一個民風純樸，物產豐饒的幸福小區。

路竹全區計20里，整體農牧漁用地約佔3,358平方公尺，農業人口數約17,000人，區內有水稻育苗中心、路竹蔬菜生產合作社、果菜市場等產銷管道暢通，能提供小農銷售管道，活絡農產活動。

東路竹以農業為主，主產番茄、花椰菜、水稻，西南靠沿海區主產內陸養殖虱目魚、吳郭魚、蝦等，西北主產畜牧生產雞蛋、肉雞、養豬等，是高雄市重要農業區；區內學風鼎盛設置有路竹高中、樹人醫專、高苑科技大學，另有高雄科學園區、路竹體育園區、路竹公園、一甲觀音亭、東安宮、天后宮、華山殿、蘇家古厝、高漢農場…等休閒旅遊好去處。

區政工作是為民服務的第一線，區公所亦是市府與人民之間的溝通橋樑，區政統計年報呈現執行職務過程與結果，係以統一之方法，作經常性記錄、整理、統計、分析並編成報告表，俾產生確實的公務統計資料，以考核政策推行績效，明瞭公務執行實況及發展態勢，以作為決策、擬定計畫之參據，並提供有關單位作為施政之參考。

區長 王耀弘謹識

中華民國106年9月

# 凡例

- 一、本年報編印之目的，為提供本區基本概況資料及重要施政成果，以供各機關參考應用。
- 二、本年報所列資料係取自本所各課室暨市政府各局處編報之公務統計報表及中央各部會公布之調查結果報告資料，加以整理彙編。
- 三、本年報所列數字，以民國105年資料為主，主要為路竹區資料，為便於長期時間數列之比較，以明瞭歷年施政情形，藉以觀往知來，亦將100年至105年之歷年資料併計刊列，至於本年數字若與以前年度各期有出入者，以本年度所列數字為準。
- 四、本年報計分土地、人口、行政組織、農林漁牧、工商業及區建設、金融財稅、教育文化、衛生、環境保護、社會福利、其他等11類表報。
- 五、本年報所列度量衡單位，一律採用公制，如有原非公制者，均經折算為公制，以資劃一，如有特殊情形而採用其他單位者，已分別予以註明。表內數字因尾數四捨五入，故部分總數與細數之間，或有未能吻合情事。
- 六、表內所稱年係指全年，年底係指該年十二月底，月係指全月，有特殊情形者稱年度或學年度等。
- 七、本年報各表內所用符號代表意義如下：
  - 「—」表示無數值。
  - 「--」表示無意義數值。
  - 「…」表示數字不明或尚未產生資料
  - 「0」代表有數值而不及半單位。
- 八、本年報由本所各課室提供相關資料，始克完成，至紉公誼，謹致謝忱，統計數字若有疏漏之處，敬請不吝指正。

# 目錄

頁次

## 壹、土地

1-1 區境界	1
1-2 實施三七五減租後佃農購買耕地面積與戶數	2
1-3 實施三七五減租成果	3
1-4 已登記土地面積	5
1-5 公告土地現值統計表	9
1-6 租佃委員會調解調處案件	11

## 貳、人口

2-1 現住戶數、人口密度及性比例	13
2-2 戶籍動態	15
2-3 現住人口之年齡分配	20
2-4 現住人口之年齡結構	24
2-5 15歲以上現住人口之教育程度—按年齡別分	26
2-6 現住人口之婚姻狀況—按年齡別分	34
2-7 現住人口之婚姻狀況—按里別分	36
2-8 現住原住民戶口數	38
2-9 新移民人口數	40

## 參、行政組織

3-1 區公所組織系統	42
3-2 區公所編製及現有員額	43
3-3 區公所員工按職等別及性別分	45
3-4 區公所現有職員數—按年齡分	47
3-5 區公所現有職員數—按教育程度分	49
3-6 里長選舉概況	51
3-7 鄰長遴聘概況	53
3-8 鄰長異動概況	55

## 肆、農林漁牧

4-1 耕地面積	57
----------	----

## 伍、工商業及區建設

5-1 營運中工廠家數	59
5-2 自來水供水普及率	63

## 陸、金融財稅

6-1 歲入預決算—按來源別分	65
6-2 歲出預決算—按政事別分	69
6-3 區公所經費預算數額—按工作計畫別分	77
6-4 區公所經費預算數額—按用途別科目分	79

## 柒、教育文化

7-1 境內國民中學概況	81
7-2 境內國民小學概況	83

## 捌、衛生

8-1 醫療機構及其他醫事機構開（執）業醫事人員數	87
8-2 公私立醫療機構數及病床數	91
8-3 藥商家數	97

## 玖、環境保護

9-1 改善市容查報有關案件執行情形	98
--------------------	----

## 拾、社會福利

10-1 推行社區發展工作成果	100
10-2 社區發展協會會員人數	102
10-3 社會福利及救濟概	103
10-4 遭受災害救助情形	105

10-5 辦理急難救助概況.....	107
10-6 低收入戶人口.....	109
10-7 身心障礙人口一覽表.....	110
10-8 8區公所全民健保第一、五、六類保險對象統計.....	116

## 拾壹、其他

11-1 辦理調解業務概況.....	117
11-2 調解委員會組織概況.....	125
11-3 神壇、寺廟、財團法人寺廟一覽表.....	127
11-4 聚會所、財團法教會概況.....	129
11-5 宗教團體興辦公益慈善及社會教化事業概況.....	131
11-6 服兵役役男列級家屬各項慰、補助費發放情形.....	133
11-7 服兵役役男列級家屬安家生活扶助費發放情形.....	135

壹、土地

表 1-1 區境界

方位別	地點	經緯度			
		度	分	秒	
中心地點	竹東里	東經	120	15	37
		北緯	22	15	31
極東	下坑里	東經	120	18	24
		北緯	22	51	42
極西	頂寮里	東經	120	12	48
		北緯	22	51	4
極南	北嶺里	東經	120	16	28
		北緯	22	49	0
極北	甲北里	東經	120	15	37
		北緯	22	54	6

資料來源：本所經建課(內政部國土測繪中心)。



表 1-2 實施三七五減租後佃農購買耕地面積與戶數

年別	面積（公頃）				戶數（戶）
	合計	田	旱	其他	
民國100年 2011	-	-	-	-	-
民國101年 2012	-	-	-	-	-
民國102年 2013	0.124943	0.124943	-	-	1
民國103年 2014	-	-	-	-	-
民國104年 2015	-	-	-	-	-
民國105年 2016	-	-	-	-	-

資料來源：本所民政課。

表 1-3 實施三七

年底別	佃農戶數(戶)	土地筆數(筆)	租約件數(件)
民國100年 2011	254	176	170
民國101年 2012	248	176	165
民國102年 2013	245	172	161
民國103年 2014	247	170	160
民國104年 2015	225	140	136
民國105年 2016	204	135	130

資料來源：本所民政課

## 五減租成果

訂約面積 (公頃)				
合計	田	旱	其他	
61.017596	45.095799	14.308197	1.613600	
58.215910	42.294113	14.308197	1.613600	
57.307253	41.395335	14.310535	1.601383	
56.762330	40.841435	14.319512	1.601383	
51.095391	36.979149	12.514859	1.601383	
47.837154	34.903694	11.332077	1.601383	

表 1-4 已登記

年底別	土地權屬別	總計	非都市用地		
			合計	甲種 建築用地	乙種 建築用地
民國100年 2011	<b>共計</b>	4,954.10	4,074.94	35.331673	79.837322
	公有	449.883045	319.540373	0.07996	3.358836
	私有	4,194.26	3,452.61	35.198907	76.353763
	公私共有	309.957079	302.786443	0.052806	0.124723
民國101年 2012	<b>共計</b>	4,974.21	4,077.71	35.000131	80.051965
	公有	469.246279	321.391763	0.630582	3.376318
	私有	4,194.98	3,453.54	34.105128	76.550924
	公私共有	309.978439	302.772381	0.264421	0.124723
民國102年 2013	<b>共計</b>	4,976.10	4,078.16	35.006525	80.076406
	公有	478.809758	330.870187	0.630582	3.335417
	私有	4,187.66	3,444.26	34.111522	76.616266
	公私共有	309.631346	303.025281	0.264421	0.124723
民國103年 2014	<b>共計</b>	4,977.24	4,075.25	34.852299	80.076405
	公有	478.538391	329.322634	0.630582	3.335417
	私有	4,190.14	3,442.93	33.957296	76.616265
	公私共有	308.558423	303.004866	0.264421	0.124723
民國104年 2015	<b>共計</b>	4,989.74	4,081.69	35.005815	80.242929
	公有	487.372806	331.955364	0.630582	3.338092
	私有	4,194.20	3,447.23	34.110812	76.780114
	公私共有	308.157874	302.503627	0.264421	0.124723
民國105年 2016	<b>共計</b>	4,989.64	4,082.50	35.005815	80.242568
	公有	490.533114	336.08668	0.630582	3.32994
	私有	4,190.66	3,443.91	34.110812	76.787905
	公私共有	308.445128	302.503627	0.264421	0.124723

資料來源：高雄市政府地政局。

# 土地面積

## 非都市用地

丙種 建築用地	丁種 建築用地	農牧 用地	林業 用地	養殖 用地	鹽業 用地	礦業 用地
0	415.870381	2,544.35	0	365.348242	0	0
0	0.673278	29.590015	0	59.22088	0	0
0	281.639075	2,512.93	0	283.389887	0	0
0	133.558028	1.825978	0	22.737475	0	0
0	431.694083	2,527.42	0	366.646256	0	0
0	0.673278	29.676692	0	59.3676	0	0
0	297.462777	2,495.92	0	284.766858	0	0
0	133.558028	1.825978	0	22.511798	0	0
0	439.282474	2,527.17	0	362.460527	0	0
0	0.673278	30.366989	0	59.3676	0	0
0	305.051168	2,494.97	0	280.581129	0	0
0	133.558028	1.825978	0	22.511798	0	0
0	440.213681	2,522.68	0	362.444526	0	0
0	0.673278	30.358581	0	59.342595	0	0
0	305.982375	2,490.50	0	280.590133	0	0
0	133.558028	1.825978	0	22.511798	0	0
0	440.489176	2,522.53	0	367.15485	0	0
0	0.673278	30.823483	0	60.354178	0	0
0	306.25787	2,489.89	0	284.783249	0	0
0	133.558028	1.819114	0	22.017423	0	0
0	440.270164	2,519.69	0	366.663239	0	0
0	0.703678	30.749806	0	60.354178	0	0
0	306.008458	2,487.12	0	284.291638	0	0
0	133.558028	1.819114	0	22.017423	0	0

表 1-4 已登記

年底別	土地權屬別	非都市用地			
		窯業 用地	交通 用地	水利 用地	遊憩 用地
民國100年 2011	共計	2.239263	250.614652	112.787547	12.246935
	公有	0	161.730235	32.451033	0.200863
	私有	2.239263	37.052979	80.336514	4.91712
	公私共有	0	51.831438	0	7.128952
民國101年 2012	共計	2.239263	252.203268	114.077025	12.247705
	公有	0	163.09984	32.894276	0.200863
	私有	2.239263	37.27199	81.182749	4.91789
	公私共有	0	51.831438	0	7.128952
民國102年 2013	共計	2.239793	256.767067	115.072934	12.264406
	公有	0	166.927163	37.900969	0.203246
	私有	2.239793	38.008466	76.919065	4.932208
	公私共有	0	51.831438	0.2529	7.128952
民國103年 2014	共計	2.239793	256.69938	115.144742	12.264406
	公有	0	166.894908	37.903176	0.203246
	私有	2.239793	37.973034	76.988666	4.932208
	公私共有	0	51.831438	0.2529	7.128952
民國104年 2015	共計	2.239793	258.013541	115.073659	12.264406
	公有	0	168.058177	37.929807	0.203246
	私有	2.239793	38.123926	76.890952	4.932208
	公私共有	0	51.831438	0.2529	7.128952
民國105年 2016	共計	2.239793	262.127835	115.073659	12.264406
	公有	0	172.14757	38.019859	0.203246
	私有	2.239793	38.148827	76.8009	4.932208
	公私共有	0	51.831438	0.2529	7.128952

## 土地面積(續)

非都市用地							都市土地及 其他
古蹟保存 用地	生態保護 用地	國土保安 用地	墳墓 用地	特定目的 事業用地	暫未編定 用地	其他 用地	
0.129721	0	126.693966	20.543943	108.941827	0	0	879.163903
0.129721	0	1.714305	19.862082	10.529165	0	0	130.342672
0	0	49.318508	0.681861	88.546772	0	0	741.650595
0	0	75.661153	0	9.86589	0	0	7.170636
0.129721	0	126.102266	20.525663	109.372403	0	0	896.497445
0.129721	0	1.714305	19.843802	9.784486	0	0	147.854516
0	0	48.726808	0.681861	89.722027	0	0	741.436871
0	0	75.661153	0	9.86589	0	0	7.206058
0.129721	0	127.14464	20.518292	100.030617	0	0	897.944303
0.129721	0	1.714305	19.836431	9.784486	0	0	147.939571
0	0	49.769182	0.681861	80.380241	0	0	743.398667
0	0	75.661153	0	9.86589	0	0	6.606065
0.129721	0	127.97762	19.0342	101.497157	0	0	901.986479
0.129721	0	1.714305	18.352339	9.784486	0	0	149.215757
0	0	50.622577	0.681861	81.846781	0	0	747.217165
0	0	75.640738	0	9.86589	0	0	5.553557
0.129721	0	127.949452	19.029399	101.563336	0	0	908.048268
0.129721	0	1.714305	18.348991	9.751504	0	0	155.417442
0	0	50.594409	0.680408	81.945942	0	0	746.976579
0	0	75.640738	0	9.86589	0	0	5.654247
0.129721	0	127.945588	19.029399	101.817374	0	0	907.142455
0.129721	0	1.717605	18.348991	9.751504	0	0	154.446434
0	0	50.587245	0.680408	82.19998	0	0	746.75452
0	0	75.640738	0	9.86589	0	0	5.941501

表 1-5 公告土地

年別	總計			公有		
	筆數	面積	公告土地 現值總額	筆數	面積	公告土地 現值總額
民國100年 2011	48,750	4,954.20	166,616,013	9,214	445.6289	23,365,644
民國101年 2012	49,239	4,954.57	172,954,410	9,383	449.877	24,065,744
民國102年 2013	49,684	4,974.64	182,671,552	9,543	473.5348	24,943,013
民國103年 2014	50,246	4,980.96	195,599,992	9,756	478.809758	26,129,601
民國104年 2015	50,136	4,961.97	194,729,423	9,735	477.218492	25,930,962
民國105年 2016	51,245	4,989.74	228,246,987	10,033	487.372806	29,756,317

資料來源：高雄市政府地政局。



## 現值統計表

單位：公頃、千元

私有			公私共有		
筆數	面積	公告土地 現值總額	筆數	面積	公告土地 現值總額
39,222	4,199.15	129,621,915	314	309.4281	13,628,454
39,540	4,194.74	133,856,126	316	309.957	15,032,540
39,815	4,191.13	139,879,448	326	309.9785	17,849,091
40,132	4,192.52	150,112,421	358	309.631346	19,357,970
40,047	4,176.25	149,611,468	354	308.498521	19,186,993
40,847	4,194.20	174,729,508	365	308.157874	23,761,162

表 1-6 租佃委員會

年底別	總計		短欠租佃		災歉減免佃租		繳租折算糾紛		正產副產糾紛	
	成立	不成立	成立	不成立	成立	不成立	成立	不成立	成立	不成立
民國100年 2011	1	2	-	-	-	-	-	-	-	-
民國101年 2012	-	2	-	-	-	-	-	2	-	-
民國102年 2013	-	-	-	-	-	-	-	-	-	-
民國103年 2014	-	-	-	-	-	-	-	-	-	-
民國104年 2015	9	6	-	-	-	-	-	-	-	-
民國105年 2016	-	1	-	-	-	-	-	-	-	-

資料來源：本所民政課。

# 調解調處案件

單位:件

租期糾紛		耕地面積糾紛		地目等則變更糾紛		田寮或基地租佃糾紛		減租條例第十六條糾紛		其他	
成立	不成立	成立	不成立	成立	不成立	成立	不成立	成立	不成立	成立	不成立
-	-	-	-	1	2	-	-	-	-	-	-
-	-	-	-	-	-	-	-	-	-	-	-
-	-	-	-	-	-	-	-	-	-	-	-
-	-	-	-	-	-	-	-	-	-	-	-
-	-	-	-	-	-	-	-	1	1	8	5
-	-	-	1	-	-	-	-	-	-	-	-

貳、人 口

表 2-1 現住戶數、

年底別及里別	面積 (平方公里)	村里數	鄰數	戶數
				(戶)
民國100年 2011	48.45	20	395	16,175
民國101年 2012	48.45	20	395	16,324
民國102年 2013	48.45	20	395	16,472
民國103年 2014	48.45	20	395	16,686
民國104年 2015	48.45	20	392	16,815
民國105年 2016	48.45	20	392	16,946
竹園里	4.89	1	20	637
下坑里	3.95	1	24	902
甲南里	2.76	1	25	1,169
甲北里	4.33	1	21	739
社東里	3.99	1	19	675
社中里	0.10	1	15	358
社西里	0.95	1	23	978
社南里	1.13	1	22	1,785
竹東里	0.41	1	22	1,426
竹南里	2.01	1	27	1,198
竹西里	1.08	1	25	875
文南里	2.12	1	22	909
文北里	1.51	1	24	1,182
竹滬里	2.94	1	26	1,198
頂寮里	2.22	1	16	461
新達里	1.86	1	12	468
後鄉里	3.09	1	10	398
北嶺里	3.41	1	11	487
三爺里	3.21	1	11	334
鴨寮里	2.49	1	17	767

資料來源：高雄市路竹區戶政事務所。

備註：本區各里別面積為先前釐訂，期間行政區域調整致各里別面積加總與總面積不等，俟日後測量時將一併修正。

## 人口密度及性比例

現住戶口			戶量 (人/戶)	人口密度 (人/平方公里)	性比例 (每百女子 所當男子數)
人口數(人)					
合計	男	女			
53,443	27,277	26,166	3.30	1,103	104.25
53,145	27,368	25,977	3.26	1,097	105.35
53,036	27,099	25,937	3.22	1,095	104.48
53,064	27,123	25,941	3.18	1,096	104.56
53,033	27,086	25,947	3.15	1,095	104.39
53,007	27,066	25,941	3.13	1,094	104.34
2,079	1,117	962	3.26	425	116.11
3,075	1,634	1,441	3.41	778	113.39
3,905	2,034	1,871	3.34	1,415	108.71
2,491	1,273	1,218	3.37	575	104.52
1,954	1,012	942	2.89	490	107.43
1,012	538	474	2.83	10,120	113.50
2,695	1,354	1,341	2.76	2,837	100.97
5,005	2,530	2,475	2.80	4,429	102.22
4,408	2,203	2,205	3.09	10,751	99.91
3,477	1,712	1,765	2.90	1,730	97.00
2,821	1,447	1,374	3.22	2,612	105.31
3,029	1,525	1,504	3.33	1,429	101.40
3,947	1,982	1,965	3.34	2,614	100.87
3,921	1,979	1,942	3.27	1,334	101.91
1,451	748	703	3.15	654	106.40
1,475	773	702	3.15	793	110.11
1,342	679	663	3.37	434	102.41
1,515	774	741	3.11	444	104.45
1,018	508	510	3.05	317	99.61
2,387	1,244	1,143	3.11	959	108.84

### 表 2-2 戶籍 動態

單位：人、對、千分比

年別及里別	遷入人數				遷入人數							
	合計			自外國	自他省(市)							
	計	男	女		新北市	臺北市	桃園市	臺中市	台南市	臺灣省	福建省	其他省(市)
民國100年 2011	1,409	585	824	461	250	218	-	182	410	1,256	29	-
民國101年 2012	1,369	633	736	455	295	249	-	166	366	1,280	21	-
民國102年 2013	1,478	637	841	42	45	22	-	40	315	154	6	-
民國103年 2014	1,541	669	872	41	36	19	-	33	335	199	9	-
民國104年 2015	1,490	655	835	36	38	22	34	22	312	170	4	-
民國105年 2016	1,474	662	812	40	39	36	13	28	280	161	11	-
三爺里	10	4	6	1	-	1	-	-	-	1	-	-
下坑里	57	24	33	3	1	-	-	2	9	5	2	-
文北里	114	52	62	3	3	8	1	1	24	15	-	-
文南里	72	39	33	-	3	1	-	-	11	9	-	-
北嶺里	36	21	15	-	-	-	1	-	2	2	-	-
甲北里	68	30	38	1	2	-	-	2	21	14	-	-
甲南里	119	56	63	4	3	3	2	-	31	11	-	-
竹西里	94	35	59	2	1	-	1	1	16	4	-	-
竹東里	146	58	88	4	3	2	3	1	18	14	-	-
竹南里	104	51	53	8	-	1	2	1	25	10	-	-
竹園里	40	14	26	-	4	-	-	-	12	5	1	-
竹滬里	114	49	65	5	6	2	1	5	18	14	2	-
社中里	19	10	9	1	-	1	-	2	-	4	-	-
社西里	87	35	52	4	-	5	-	5	12	11	-	-
社東里	36	10	26	-	2	3	-	2	7	1	4	-
社南里	172	82	90	2	7	2	1	3	42	14	2	-
後鄉里	39	16	23	1	-	3	-	1	3	4	-	-
頂寮里	28	11	17	-	1	-	1	-	3	8	-	-
新達里	34	18	16	1	1	1	-	1	3	5	-	-
鴨寮里	85	47	38	-	2	3	-	1	23	10	-	-

資料來源：高雄市政府民政局。

表 2-2 戶籍 動態(續1)

單位：人、對、千分比

年別及里別	遷入人數				遷出人數				
	自本省他 縣(市)	自本市 他區	初設戶籍	其他	合計			往外國	往他省(市)
					計	男	女		新北市
民國100年 2011	-	6,894	169	-	1,795	729	1,066	591	408
民國101年 2012	-	6,642	133	1	1,724	737	987	548	366
民國102年 2013	-	796	58	-	1,576	678	898	41	52
民國103年 2014	-	839	29	1	1,545	644	901	48	45
民國104年 2015	-	821	31	-	1,522	671	851	58	41
民國105年 2016	-	832	33	1	1,506	661	845	42	39
三爺里	-	7	-	-	32	7	25	2	-
下坑里	-	30	5	-	77	42	35	1	-
文北里	-	57	2	-	119	57	62	-	5
文南里	-	46	2	-	117	54	63	2	4
北嶺里	-	31	-	-	56	27	29	3	-
甲北里	-	28	-	-	57	24	33	1	-
甲南里	-	62	2	1	85	38	47	2	4
竹西里	-	67	2	-	94	43	51	2	1
竹東里	-	100	1	-	166	70	96	3	6
竹南里	-	52	5	-	152	59	93	14	7
竹園里	-	16	2	-	52	21	31	-	-
竹瀝里	-	58	3	-	93	43	50	3	3
社中里	-	11	-	-	14	3	11	1	-
社西里	-	50	-	-	66	27	39	1	2
社東里	-	17	-	-	51	23	28	1	1
社南里	-	95	4	-	144	67	77	4	2
後鄉里	-	26	1	-	21	10	11	-	-
頂寮里	-	14	1	-	32	18	14	1	-
新達里	-	22	-	-	27	10	17	-	1
鴨寮里	-	43	3	-	51	18	33	1	3

資料來源：高雄市政府民政局。



表 2-2 戶籍 動態(續2)

單位：人、對、千分比

年別及里別	遷出人數							遷出人數			
	往他省(市)							往本省他縣(市)	往本市他區	廢止戶籍	其他
	臺北市	桃園市	臺中市	台南市	臺灣省	福建省	其他省(市)				
民國100年 2011	443	-	243	543	1,115	67	-	-	8,509	6	1
民國101年 2012	461	-	223	468	1,250	91	-	-	8,391	7	1
民國102年 2013	36	-	48	375	180	16	-	-	827	-	1
民國103年 2014	34	-	41	345	185	24	-	-	822	-	1
民國104年 2015	30	56	44	334	127	8	-	-	824	-	-
民國105年 2016	33	48	45	348	129	12	-	-	809	-	1
三爺里	1	5	-	4	3	-	-	-	17	-	-
下坑里	2	4	4	20	9	1	-	-	36	-	-
文北里	6	4	1	17	10	-	-	-	76	-	-
文南里	-	5	4	22	7	-	-	-	73	-	-
北嶺里	-	1	3	8	4	2	-	-	35	-	-
甲北里	-	2	-	24	5	-	-	-	25	-	-
甲南里	2	2	1	28	10	1	-	-	34	-	1
竹西里	1	-	2	18	5	-	-	-	65	-	-
竹東里	4	9	5	36	9	1	-	-	93	-	-
竹南里	2	4	4	41	5	3	-	-	72	-	-
竹園里	-	1	3	17	7	1	-	-	23	-	-
竹滬里	3	3	4	21	10	-	-	-	46	-	-
社中里	1	-	-	2	-	-	-	-	10	-	-
社西里	4	-	3	17	13	1	-	-	25	-	-
社東里	1	2	1	10	7	-	-	-	28	-	-
社南里	4	5	3	34	17	2	-	-	73	-	-
後鄉里	-	-	-	2	-	-	-	-	19	-	-
頂寮里	-	1	2	10	4	-	-	-	14	-	-
新達里	2	-	1	1	2	-	-	-	20	-	-
鴨寮里	-	-	4	16	2	-	-	-	25	-	-

資料來源：高雄市政府民政局。

表2-2戶籍動態(續完)

年別及里別	同一區內住址變更人數		出生人數			死亡人數			粗出生率
	遷入	遷出	合計	男	女	合計	男	女	
民國100年 2011	4,073	4,073	439	242	197	401	239	162	8
民國101年 2012	3,963	3,963	467	244	223	410	249	161	9
民國102年 2013	1,050	1,050	376	204	172	387	232	155	7
民國103年 2014	1,283	1,283	440	232	208	408	233	175	8
民國104年 2015	1,297	1,297	411	222	189	410	243	167	7.75
民國105年 2016	1,226	1,226	443	243	200	437	264	173	8.36
三爺里	15	19	7	4	3	10	6	4	6.79
下坑里	32	49	36	19	17	41	24	17	11.63
文北里	107	104	32	17	15	26	13	13	8.12
文南里	67	65	25	16	9	20	11	9	8.18
北嶺里	23	29	13	8	5	11	5	6	8.52
甲北里	30	40	16	8	8	22	14	8	6.42
甲南里	124	77	30	19	11	41	30	11	7.73
竹西里	52	79	18	10	8	24	12	12	6.31
竹東里	132	125	41	19	22	27	14	13	9.30
竹南里	118	81	25	15	10	21	12	9	7.14
竹園里	32	34	17	8	9	17	11	6	8.13
竹滬里	78	69	46	26	20	23	10	13	11.80
社中里	25	23	12	5	7	12	10	2	11.82
社西里	88	74	25	15	10	26	18	8	9.35
社東里	37	43	12	6	6	24	14	10	6.06
社南里	134	164	42	24	18	27	17	10	8.40
後鄉里	26	33	4	2	2	15	13	2	2.97
頂寮里	47	43	11	4	7	15	10	5	7.57
新達里	25	23	11	6	5	15	11	4	7.49
鴨寮里	34	52	20	12	8	20	9	11	8.45

資料來源：高雄市政府民政局。

表2-2戶籍動態(續完)

單位：人、對、千分比

粗死亡率	自然增加率	遷入率	遷出率	社會增加率	結婚		離婚	
					對數	粗結婚率	對數	粗離婚率
7	1	26	33	-7	321	6	116	2
8	1	26	32	-7	251	5	111	2
7	-	28	30	-2	308	6	95	2
8	1	29	29	0	300	6	84	2
7.73	0.02	28.09	28.69	-0.60	333	6.28	74	1.39
8.24	0.11	27.8	28.4	-0.6	325	6.13	85	1.6
9.70	-2.91	9.70	31.04	-21.34	2	1.94	2	1.94
13.24	-1.61	18.41	24.87	-6.46	23	7.43	3	0.97
6.59	1.52	28.91	30.18	-1.27	25	6.34	12	3.04
6.55	1.64	23.57	38.30	-14.73	9	2.95	4	1.31
7.21	1.31	23.61	36.72	-13.11	8	5.25	1	0.66
8.82	-2.41	27.27	22.85	4.41	24	9.62	2	0.80
10.56	-2.83	30.65	21.89	8.76	20	5.15	4	1.03
8.41	-2.10	32.95	32.95	0.00	16	5.61	4	1.40
6.12	3.18	33.11	37.65	-4.54	31	7.03	9	2.04
6.00	1.14	29.70	43.40	-13.71	20	5.71	2	0.57
8.13	0.00	19.12	24.86	-5.74	16	7.65	1	0.48
5.90	5.90	29.25	23.86	5.39	28	7.18	2	0.51
11.82	0.00	18.72	13.79	4.93	3	2.96	4	3.94
9.73	-0.37	32.55	24.69	7.86	21	7.86	9	3.37
12.12	-6.06	18.18	25.76	-7.58	10	5.05	3	1.52
5.40	3.00	34.39	28.79	5.60	44	8.80	13	2.60
11.14	-8.17	28.95	15.59	13.36	9	6.68	5	3.71
10.32	-2.75	19.27	22.02	-2.75	4	2.75	2	1.38
10.21	-2.72	23.14	18.38	4.77	4	2.72	1	0.68
8.45	0.00	35.90	21.54	14.36	8	3.38	2	0.84

表 2-3 現住人口

年底及里別	性別	總計	0-4 歲	5-9 歲	10-14 歲	15-19 歲	20-24 歲	25-29 歲	30-34 歲	35-39 歲
民國100年 2011	計	53,443	2,139	2,809	3,571	3,575	3,701	4,191	4,735	4,170
	男	27,277	1,138	1,470	1,868	1,915	1,981	2,099	2,351	2,133
	女	26,166	1,001	1,339	1,703	1,660	1,720	2,092	2,384	2,037
民國101年 2012	計	53,145	2,121	2,618	3,374	3,633	3,661	3,901	4,760	4,209
	男	27,168	1,119	1,399	1,772	1,940	1,969	1,977	2,364	2,144
	女	25,977	1,002	1,219	1,602	1,693	1,692	1,924	2,396	2,065
民國102年 2013	計	53,036	2,057	2,546	3,266	3,528	3,587	3,800	4,605	4,385
	男	27,099	1,087	1,363	1,713	1,855	1,920	1,966	2,284	2,231
	女	25,937	970	1,183	1,553	1,673	1,667	1,834	2,321	2,154
民國103年 2014	計	53,064	2,111	2,505	3,103	3,409	3,555	3,699	4,437	4,518
	男	27,123	1,114	1,324	1,641	1,789	1,916	1,939	2,180	2,296
	女	25,941	997	1,181	1,462	1,620	1,639	1,760	2,257	2,222
民國105年 2016	計	53,007	2,241	2,295	2,793	3,220	3,535	3,639	4,049	4,544
	男	27,066	1,189	1,221	1,469	1,700	1,894	1,960	2,015	2,252
	女	25,941	1,052	1,074	1,324	1,520	1,641	1,679	2,034	2,292
竹滬里	計	3,921	181	146	248	281	267	258	303	345
	男	1,979	108	68	123	149	139	146	149	172
	女	1,942	73	78	125	132	128	112	154	173
頂寮里	計	1,451	62	63	88	85	82	87	93	123
	男	748	29	28	50	49	40	45	40	64
	女	703	33	35	38	36	42	42	53	59
新達里	計	1,475	53	47	85	90	105	102	123	92
	男	773	30	23	49	47	61	54	62	41
	女	702	23	24	36	43	44	48	61	51
後鄉里	計	1,342	31	81	81	94	96	90	89	112
	男	679	13	46	26	52	50	48	45	52
	女	663	18	35	55	42	46	42	44	60
北嶺里	計	1,515	67	44	75	87	119	101	109	142
	男	774	38	25	36	45	56	60	49	69
	女	741	29	19	39	42	63	41	60	73
社西里	計	2,695	132	64	78	170	191	172	252	244
	男	1,354	63	36	44	87	105	92	125	123
	女	1,341	69	28	34	83	86	80	127	121
甲北里	計	2,491	99	92	113	153	181	179	198	196
	男	1,273	54	52	59	74	100	96	106	95
	女	1,218	45	40	54	79	81	83	92	101

資料來源：高雄市政府民政局。

## 之年齡分配

單位：人

40-44 歲	45-49 歲	50-54 歲	55-59 歲	60-64 歲	65-69 歲	70-74 歲	75-79 歲	80-84 歲	85-89 歲	90-94 歲	95-99 歲	100 歲以上
3,938	4,039	4,074	3,687	2,705	1,725	1,763	1,310	857	329	104	20	1
2,074	2,045	2,114	1,826	1,362	879	878	613	362	126	37	6	0
1,864	1,994	1,960	1,861	1,343	846	885	697	495	203	67	14	1
<b>3,892</b>	<b>3,909</b>	<b>4,120</b>	<b>3,753</b>	<b>2,927</b>	<b>1,761</b>	<b>1,754</b>	<b>1,362</b>	<b>883</b>	<b>373</b>	<b>109</b>	<b>21</b>	<b>4</b>
2,054	1,993	2,129	1,877	1,447	896	881	642	381	140	35	8	1
1,838	1,916	1,991	1,876	1,480	865	873	720	502	233	74	13	3
<b>3,810</b>	<b>3,915</b>	<b>4,108</b>	<b>3,792</b>	<b>3,122</b>	<b>1,840</b>	<b>1,760</b>	<b>1,467</b>	<b>866</b>	<b>420</b>	<b>136</b>	<b>20</b>	<b>6</b>
2,010	2,030	2,091	1,913	1,533	926	875	693	398	160	41	8	2
1,800	1,885	2,017	1,879	1,589	914	885	774	468	260	95	12	4
<b>3,858</b>	<b>3,844</b>	<b>4,076</b>	<b>3,878</b>	<b>3,347</b>	<b>1,978</b>	<b>1,720</b>	<b>1,473</b>	<b>922</b>	<b>454</b>	<b>139</b>	<b>32</b>	<b>6</b>
2,029	2,002	2,076	1,978	1,639	988	859	703	418	173	44	12	3
1,829	1,842	2,000	1,900	1,708	990	861	770	504	281	95	20	3
2,007	2,042	2,036	1,999	1,716	1,105	820	711	435	198	53	11	3
1,811	1,874	1,972	1,901	1,773	1,131	828	770	539	302	96	24	1
<b>4,055</b>	<b>3,775</b>	<b>3,988</b>	<b>3,964</b>	<b>3,548</b>	<b>2,529</b>	<b>1,581</b>	<b>1,523</b>	<b>1,006</b>	<b>532</b>	<b>159</b>	<b>28</b>	<b>3</b>
2,103	1,991	1,998	2,044	1,739	1,246	783	740	448	215	51	7	1
1,952	1,784	1,990	1,920	1,809	1,283	798	783	558	317	108	21	2
<b>324</b>	<b>325</b>	<b>267</b>	<b>245</b>	<b>242</b>	<b>185</b>	<b>103</b>	<b>103</b>	<b>65</b>	<b>27</b>	<b>5</b>	<b>1</b>	<b>-</b>
166	163	136	109	113	92	48	52	28	15	3	-	-
158	162	131	136	129	93	55	51	37	12	2	1	-
<b>118</b>	<b>82</b>	<b>118</b>	<b>109</b>	<b>103</b>	<b>72</b>	<b>52</b>	<b>49</b>	<b>38</b>	<b>19</b>	<b>7</b>	<b>1</b>	<b>-</b>
63	53	63	59	54	35	18	25	19	8	5	1	-
55	29	55	50	49	37	34	24	19	11	2	-	-
<b>100</b>	<b>110</b>	<b>127</b>	<b>115</b>	<b>84</b>	<b>62</b>	<b>53</b>	<b>56</b>	<b>49</b>	<b>18</b>	<b>3</b>	<b>1</b>	<b>-</b>
50	66	66	60	46	30	28	28	22	9	1	-	-
50	44	61	55	38	32	25	28	27	9	2	1	-
<b>114</b>	<b>91</b>	<b>91</b>	<b>95</b>	<b>92</b>	<b>67</b>	<b>32</b>	<b>42</b>	<b>29</b>	<b>12</b>	<b>2</b>	<b>1</b>	<b>-</b>
64	45	56	48	49	33	17	21	9	5	-	-	-
50	46	35	47	43	34	15	21	20	7	2	1	-
<b>117</b>	<b>120</b>	<b>117</b>	<b>117</b>	<b>94</b>	<b>70</b>	<b>38</b>	<b>39</b>	<b>36</b>	<b>17</b>	<b>5</b>	<b>-</b>	<b>1</b>
64	61	64	67	44	35	14	19	18	7	3	-	-
53	59	53	50	50	35	24	20	18	10	2	-	1
<b>205</b>	<b>204</b>	<b>198</b>	<b>197</b>	<b>190</b>	<b>123</b>	<b>109</b>	<b>83</b>	<b>50</b>	<b>22</b>	<b>8</b>	<b>2</b>	<b>1</b>
105	112	98	100	86	54	59	36	17	10	1	1	-
100	92	100	97	104	69	50	47	33	12	7	1	1
<b>143</b>	<b>183</b>	<b>195</b>	<b>202</b>	<b>161</b>	<b>99</b>	<b>86</b>	<b>95</b>	<b>70</b>	<b>33</b>	<b>11</b>	<b>2</b>	<b>-</b>
65	101	105	107	73	50	42	45	30	15	3	1	-
78	82	90	95	88	49	44	50	40	18	8	1	-

表 2-3 現住人口

年底及里別	性別	總計	0-4 歲	5-9 歲	10-14 歲	15-19 歲	20-24 歲	25-29 歲	30-34 歲	35-39 歲
甲南里	計	3,905	141	165	164	223	255	235	286	347
	男	2,034	78	85	95	116	150	122	151	172
	女	1,871	63	80	69	107	105	113	135	175
下坑里	計	3,075	128	99	110	173	201	225	270	255
	男	1,634	65	57	60	94	109	134	142	128
	女	1,441	63	42	50	79	92	91	128	127
竹園里	計	2,079	66	43	59	140	169	151	153	156
	男	1,117	38	28	32	78	97	84	83	84
	女	962	28	15	27	62	72	67	70	72
竹東里	計	4,408	227	283	344	272	271	276	319	429
	男	2,203	118	147	187	135	148	151	148	195
	女	2,205	109	136	157	137	123	125	171	234
文北里	計	3,947	191	233	312	225	235	264	303	362
	男	1,982	107	127	161	124	116	147	143	173
	女	1,965	84	106	151	101	119	117	160	189
文南里	計	3,029	140	197	204	190	206	182	196	243
	男	1,525	80	109	102	107	110	86	94	117
	女	1,504	60	88	102	83	96	96	102	126
三爺里	計	1,018	34	35	58	63	57	67	82	77
	男	508	16	14	33	29	26	39	39	40
	女	510	18	21	25	34	31	28	43	37
鴨寮里	計	2,387	105	139	132	137	161	178	190	191
	男	1,244	55	84	67	74	90	100	88	92
	女	1,143	50	55	65	63	71	78	102	99
社東里	計	1,954	64	50	59	119	129	171	126	157
	男	1,012	35	20	27	63	65	91	63	92
	女	942	29	30	32	56	64	80	63	65
社中里	計	1,012	40	28	33	50	52	77	81	69
	男	538	24	16	23	26	29	42	43	36
	女	474	16	12	10	24	23	35	38	33
竹南里	計	3,477	146	252	231	192	205	210	221	280
	男	1,712	70	141	121	102	93	115	100	122
	女	1,765	76	111	110	90	112	95	121	158
社南里	計	5,005	217	110	131	297	359	403	460	505
	男	2,530	107	55	68	152	195	205	244	274
	女	2,475	110	55	63	145	164	198	216	231

資料來源：高雄市政府民政局。

## 之年齡分配(續)

單位：人

40-44 歲	45-49 歲	50-54 歲	55-59 歲	60-64 歲	65-69 歲	70-74 歲	75-79 歲	80-84 歲	85-89 歲	90-94 歲	95-99 歲	100 歲以上
296	267	296	320	313	227	128	101	71	51	11	8	-
169	135	154	157	160	115	70	42	37	20	3	3	-
127	132	142	163	153	112	58	59	34	31	8	5	-
224	227	263	257	206	143	93	81	67	35	17	1	-
137	119	137	138	108	74	46	45	25	14	2	-	-
87	108	126	119	98	69	47	36	42	21	15	1	-
159	171	179	164	123	106	66	84	56	26	8	-	-
76	95	96	94	56	61	33	45	27	8	2	-	-
83	76	83	70	67	45	33	39	29	18	6	-	-
355	283	272	272	307	206	112	94	46	33	7	-	-
179	145	133	125	144	101	68	42	21	13	3	-	-
176	138	139	147	163	105	44	52	25	20	4	-	-
321	262	278	251	239	179	93	96	55	35	13	-	-
148	141	130	138	107	90	41	44	28	13	4	-	-
173	121	148	113	132	89	52	52	27	22	9	-	-
258	204	203	185	185	144	97	100	50	33	10	2	-
118	107	102	97	82	72	52	54	23	12	1	-	-
140	97	101	88	103	72	45	46	27	21	9	2	-
55	85	65	94	73	55	39	42	16	15	6	-	-
32	46	35	42	38	27	18	21	8	3	2	-	-
23	39	30	52	35	28	21	21	8	12	4	-	-
192	136	204	189	159	100	51	42	52	24	4	1	-
105	76	98	99	86	49	32	18	21	8	2	-	-
87	60	106	90	73	51	19	24	31	16	2	1	-
136	131	177	169	131	100	69	74	48	33	8	2	1
76	66	85	97	68	48	36	37	24	16	2	-	1
60	65	92	72	63	52	33	37	24	17	6	2	-
65	70	98	88	60	66	38	35	39	21	2	-	-
36	36	53	54	28	32	18	17	15	9	1	-	-
29	34	45	34	32	34	20	18	24	12	1	-	-
269	245	246	219	226	184	118	112	67	38	15	1	-
132	128	121	119	112	80	56	51	30	14	4	1	-
137	117	125	100	114	104	62	61	37	24	11	-	-
398	381	400	453	374	218	108	105	51	25	10	-	-
213	194	175	216	194	108	43	51	21	10	5	-	-
185	187	225	237	180	110	65	54	30	15	5	-	-

表 2-4 現住人口

年底及里別	年齡分配			
	0-14歲 (人)	比率 (%)	15-64歲 (人)	比率 (%)
民國100年 2011	5,819	11.47	38,815	76.49
民國101年 2012	8,113	15.27	38,765	72.94
民國102年 2013	7,869	14.84	38,652	72.88
民國103年 2014	7,719	14.55	38,621	72.78
民國104年 2015	7,395	13.94	38,611	72.81
民國105年 2016	7,329	13.83	38,317	72.29
竹滬里	575	14.66	2,857	72.86
頂寮里	213	14.68	1,000	68.92
新達里	185	12.54	1,048	71.05
後鄉里	193	14.38	964	71.83
北嶺里	186	12.28	1,123	74.13
社西里	274	10.17	2,023	75.06
甲北里	304	12.20	1,791	71.90
甲南里	470	12.04	2,838	72.68
下坑里	337	10.96	2,301	74.83
竹園里	168	8.08	1,565	75.28
竹東里	854	19.37	3,056	69.33
竹西里	429	15.21	2,005	71.07
文北里	736	18.65	2,740	69.42
文南里	541	17.86	2,052	67.75
三爺里	127	12.48	718	70.53
鴨寮里	376	15.75	1,737	72.77
社東里	173	8.85	1,446	74.00
社中里	101	9.98	710	70.16
竹南里	629	18.09	2,313	66.52
社南里	458	9.15	4,030	80.52

資料來源：高雄市政府民政局。



## 之年齡結構

		扶老比 (%)	扶幼比 (%)	扶養比 (%)	老化 指數
65歲以上 (人)	比率 (%)				
6,109	12.04	15.74	14.99	30.73	104.98
6,267	11.79	16.17	20.93	37.10	77.25
6,515	12.28	16.86	20.36	37.21	82.79
6,724	12.67	17.41	19.99	37.40	87.11
7,027	13.25	18.20	19.15	37.35	95.02
7,361	13.89	19.21	19.13	38.34	100.44
489	12.47	17.12	20.13	37.24	85.04
238	16.40	23.80	21.30	45.10	111.74
242	16.41	23.09	17.65	40.74	130.81
185	13.79	19.19	20.02	39.21	95.85
206	13.60	18.34	16.56	34.91	110.75
398	14.77	19.67	13.54	33.22	145.26
396	15.90	22.11	16.97	39.08	130.26
597	15.29	21.04	16.56	37.60	127.02
437	14.21	18.99	14.65	33.64	129.67
346	16.64	22.11	10.73	32.84	205.95
498	11.30	16.30	27.95	44.24	58.31
387	13.72	19.30	21.40	40.70	90.21
471	11.93	17.19	26.86	44.05	63.99
436	14.39	21.25	26.36	47.61	80.59
173	16.99	24.09	17.69	41.78	136.22
274	11.48	15.77	21.65	37.42	72.87
335	17.14	23.17	11.96	35.13	193.64
201	19.86	28.31	14.23	42.54	199.01
535	15.39	23.13	27.19	50.32	85.06
517	10.33	12.83	11.36	24.19	112.88

表 2-5 15歲以上現住人口之

年底及年齡組別	性別	總計	識字者				
			合計	博士		碩士	
				畢業	肄業	畢業	肄業
民國100年 2011	計	53,443	44,924	54	50	1,012	487
	男	27,277	22,801	39	33	682	287
	女	26,166	22,123	15	17	330	200
民國101年 2012	計	53,145	45,032	63	57	1,125	498
	男	27,168	22,878	46	37	753	291
	女	25,977	22,154	17	20	372	207
民國102年 2013	計	45,167	43,114	69	68	1,227	499
	男	22,936	22,818	53	42	817	296
	女	22,231	20,296	16	26	410	203
民國103年 2014	計	45,345	43,393	79	73	1,323	474
	男	23,044	22,941	61	47	865	287
	女	22,301	20,452	18	26	458	187
民國104年 2015	計	45,638	43,794	91	67	1,424	484
	男	23,179	23,080	67	46	929	284
	女	22,459	20,714	24	21	495	200
民國105年 2016	計	45,678	43,930	96	66	1,505	496
	男	23,187	23,095	70	42	972	289
	女	22,491	20,835	26	24	533	207
15 ~ 19 歲	計	3,220	3,219	-	-	-	-
	男	1,700	1,699	-	-	-	-
	女	1,520	1,520	-	-	-	-
20 ~ 24 歲	計	3,535	3,535	-	-	19	164
	男	1,894	1,894	-	-	8	102
	女	1,641	1,641	-	-	11	62
25 ~ 29 歲	計	3,639	3,638	2	18	306	105
	男	1,960	1,959	1	11	197	54
	女	1,679	1,679	1	7	109	51
30 ~ 34 歲	計	4,049	4,049	16	15	383	59
	男	2,015	2,015	13	9	244	35
	女	2,034	2,034	3	6	139	24
35 ~ 39 歲	計	4,544	4,543	24	8	295	62
	男	2,252	2,252	16	6	182	37
	女	2,292	2,291	8	2	113	25

資料來源：高雄市政府民政局。

# 教育程度－按年齡別分

單位：人

識字者					
大學 (含獨立學院)		專科			
		二、三年制		五年制後二年	
畢業	肄業	畢業	肄業	畢業	肄業
<b>6,043</b>	<b>2,389</b>	<b>2,592</b>	<b>446</b>	<b>1,871</b>	<b>208</b>
2,954	1,323	1,296	266	1,079	115
3,089	1,066	1,296	180	792	93
<b>6,378</b>	<b>2,510</b>	<b>2,594</b>	<b>426</b>	<b>1,888</b>	<b>203</b>
3,152	1,403	1,304	256	1,078	114
3,226	1,107	1,290	170	810	89
<b>6,796</b>	<b>2,671</b>	<b>2,591</b>	<b>403</b>	<b>1,856</b>	<b>214</b>
3,362	1,482	1,313	238	1,067	112
3,434	1,189	1,278	165	789	102
<b>7,237</b>	<b>2,743</b>	<b>2,587</b>	<b>402</b>	<b>1,825</b>	<b>211</b>
3,570	1,532	1,304	239	1,058	105
3,667	1,211	1,283	163	767	106
<b>7,617</b>	<b>2,802</b>	<b>2,565</b>	<b>391</b>	<b>1,845</b>	<b>201</b>
3,771	1,566	1,296	236	1,051	99
3,846	1,236	1,269	155	794	102
7993	2770	2570	388	1852	197
3979	1530	1303	237	1046	103
4014	1240	1267	151	806	94
-	729	-	29	-	19
-	384	-	21	-	3
-	345	-	8	-	16
981	1490	65	42	168	21
479	815	43	27	43	10
502	675	22	15	125	11
2037	203	118	44	115	6
990	121	82	32	48	4
1047	82	36	12	67	2
1744	118	279	75	117	23
747	73	144	45	47	12
997	45	135	30	70	11
1259	96	547	81	265	52
606	57	178	47	136	28
653	39	369	34	129	24

表 2-5 15歲以上現住人口之

年底及年齡組別	性別	識字者				
		高級中等				
		普通教育(高中)		職業教育(高職)		
		畢業	肄業	畢業	肄業	五專前三年肄業
民國100年 2011	計	1,743	1,132	9,105	1,953	537
	男	943	614	5,178	1,216	227
	女	800	518	3,927	737	310
民國101年 2012	計	1,641	1,134	9,053	2,029	504
	男	886	597	5,153	1,276	201
	女	755	537	3,900	753	303
民國102年 2013	計	1,577	1,097	9,115	1,926	481
	男	848	577	5,193	1,212	178
	女	729	520	3,922	714	303
民國103年 2014	計	1,576	1,109	9,129	1,824	509
	男	844	588	5,213	1,164	183
	女	732	521	3,916	660	326
民國104年 2015	計	1,566	1,099	9,161	1,767	538
	男	834	590	5,222	1,128	192
	女	732	509	3,939	639	346
	計	1562	1111	9148	1789	583
民國105年 2016	男	830	599	5198	1164	199
	女	732	512	3950	625	384
15 ~ 19 歲	計	24	817	113	849	449
	男	12	419	71	558	133
	女	12	398	42	291	316
20 ~ 24 歲	計	20	10	352	109	66
	男	14	8	228	80	25
	女	6	2	124	29	41
25 ~ 29 歲	計	38	6	423	113	28
	男	15	4	265	74	17
	女	23	2	158	39	11
30 ~ 34 歲	計	80	30	769	140	29
	男	36	17	434	83	16
	女	44	13	335	57	13
35 ~ 39 歲	計	145	29	1284	95	2
	男	59	15	690	57	1
	女	86	14	594	38	1

# 教育程度－按年齡別分(續1)

單位：人

識字者							不識字者
國(初)中		初職		小學		自修	
畢業	肄業	畢業	肄業	畢業	肄業		
4,980	739	77	22	5,875	1,275	91	1,626
2,646	436	55	19	2,746	492	21	125
2,334	303	22	3	3,129	783	70	1,501
<b>4,871</b>	<b>742</b>	<b>75</b>	<b>21</b>	<b>5,747</b>	<b>1,228</b>	<b>87</b>	<b>1,558</b>
2,573	425	53	18	2,654	459	22	112
2,298	317	22	3	3,093	769	65	1,446
<b>4,825</b>	<b>678</b>	<b>73</b>	<b>21</b>	<b>5,640</b>	<b>1,202</b>	<b>85</b>	<b>1,475</b>
2,540	394	52	18	2,566	438	20	103
2,285	284	21	3	3,074	764	65	1,372
<b>4,737</b>	<b>675</b>	<b>69</b>	<b>21</b>	<b>5,551</b>	<b>1,158</b>	<b>81</b>	<b>1,394</b>
2,485	400	49	17	2,498	414	18	96
2,252	275	20	4	3,053	744	63	1,298
<b>4,731</b>	<b>725</b>	<b>66</b>	<b>18</b>	<b>5,449</b>	<b>1,103</b>	<b>84</b>	<b>1,317</b>
2,464	417	46	14	2,424	386	18	90
2,267	308	20	4	3,025	717	66	1,227
4699	583	66	16	5292	1069	79	1748
2428	340	46	12	2325	368	15	92
2271	243	20	4	2967	701	64	1656
35	147	-	-	2	6	-	1
19	74	-	-	2	3	-	1
16	73	-	-	-	3	-	-
22	3	-	-	1	2	-	-
11	-	-	-	1	-	-	-
11	3	-	-	-	2	-	-
59	14	-	-	1	2	-	1
33	8	-	-	1	2	-	1
26	6	-	-	-	-	-	-
122	21	-	-	19	10	-	-
52	7	-	-	1	-	-	-
70	14	-	-	18	10	-	-
245	15	-	-	27	11	1	1
131	4	-	-	1	1	-	-
114	11	-	-	26	10	1	1

表 2-5 15歲以上現住人口之

年底及年齡組別	性別	總計	識字者				
			合計	博士		碩士	
				畢業	肄業	畢業	肄業
40 ~ 44 歲	計	4055	4049	22	10	206	45
	男	2103	2100	14	8	128	26
	女	1952	1949	8	2	78	19
45 ~ 49 歲	計	3775	3770	13	8	134	27
	男	1991	1988	10	6	86	16
	女	1784	1782	3	2	48	11
50 ~ 54 歲	計	3988	3984	6	4	77	23
	男	1998	1996	4	1	53	10
	女	1990	1988	2	3	24	13
55 ~ 59 歲	計	3964	3933	8	2	40	2
	男	2044	2043	8	-	32	2
	女	1920	1890	-	2	8	-
60 ~ 64 歲	計	3548	3466	1	-	19	6
	男	1739	1738	1	-	17	5
	女	1809	1728	-	-	2	1
65 歲以上	計	7361	5744	4	1	26	3
	男	3491	3411	3	1	25	2
	女	3870	2333	1	-	1	1

資料來源：高雄市政府民政局。

教育程度－按年齡別分(續2)

單位：人

識字者					
大學 (含獨立學院)		專科			
		二、三年制		五年制後二年	
畢業	肄業	畢業	肄業	畢業	肄業
805	49	604	42	381	23
407	32	266	32	212	12
398	17	338	10	169	11
385	27	391	21	251	18
203	13	206	9	153	13
182	14	185	12	98	5
281	20	219	17	228	17
168	10	133	6	166	11
113	10	86	11	62	6
166	14	119	19	186	13
113	6	78	9	135	6
53	8	41	10	51	7
128	7	75	8	133	4
93	6	59	3	98	3
35	1	16	5	35	1
207	17	153	10	8	1
173	13	114	6	8	1
34	4	39	4	-	-

表 2-5 15歲以上現住人口之

年底及年齡組別	性別	識字者				
		高級中等				
		普通教育(高中)		職業教育(高職)		
		畢業	肄業	畢業	肄業	五專前三年肄業
40 ~ 44 歲	計	196	42	1139	91	2
	男	89	29	580	62	1
45 ~ 49 歲	女	107	13	559	29	1
	計	233	56	1450	104	1
50 ~ 54 歲	男	126	33	772	64	-
	女	107	23	678	40	1
55 ~ 59 歲	計	239	46	1374	106	1
	男	109	22	691	74	1
60 ~ 64 歲	女	130	24	683	32	-
	計	237	49	1049	79	3
65 歲以上	男	138	39	617	45	3
	女	99	10	432	34	-
65 歲以上	計	150	14	658	53	2
	男	97	5	424	26	2
65 歲以上	女	53	9	234	27	-
	計	200	12	537	50	-
65 歲以上	男	135	8	426	41	-
	女	65	4	111	9	-

資料來源：高雄市政府民政局。



# 教育程度－按年齡別分(續完)

單位：人

識字者							不識字者
國(初中)		初職		小學		自修	
畢業	肄業	畢業	肄業	畢業	肄業		
332	18	-	-	31	11	-	6
178	10	-	-	8	6	-	3
154	8	-	-	23	5	-	3
569	21	-	-	56	5	-	5
256	8	-	-	14	-	-	3
313	13	-	-	42	5	-	2
1025	46	-	-	234	20	1	4
468	23	-	-	40	5	1	2
557	23	-	-	194	15	-	2
1170	67	-	-	664	43	3	31
612	41	-	-	150	9	-	1
558	26	-	-	514	34	3	30
587	86	14	4	1358	151	8	82
333	55	7	2	484	18	-	1
254	31	7	2	874	133	8	81
533	145	52	12	2899	808	66	1617
335	110	39	10	1623	324	14	80
198	35	13	2	1276	484	52	1537

表 2-6 現住人口之婚姻

年底別及年齡組別	總計			未婚		
	計	男	女	合計	男	女
民國100年 2011	53,443	27,277	26,166	23,565	12,934	10,631
民國101年 2012	53,145	27,168	25,977	23,318	12,841	10,477
民國102年 2013	53,036	27,099	25,937	23,037	12,681	10,356
民國103年 2014	53,064	27,123	25,941	22,898	12,617	10,281
民國104年 2015	53,033	27,086	25,947	22,675	12,510	10,165
民國105年 2016	53,007	27,066	25,941	22,549	12,480	10,069
未滿15歲	7,329	3,879	3,450	7,329	3,879	3,450
15 ~ 19 歲	3,220	1,700	1,520	3,212	1,698	1,514
20 ~ 24 歲	3,535	1,894	1,641	3,424	1,862	1,562
25 ~ 29 歲	3,639	1,960	1,679	2,924	1,668	1,256
30 ~ 34 歲	4,049	2,015	2,034	1,996	1,156	840
35 ~ 39 歲	4,544	2,252	2,292	1,412	850	562
40 ~ 44 歲	4,055	2,103	1,952	846	482	364
45 ~ 49 歲	3,775	1,991	1,784	521	328	193
50 ~ 54 歲	3,988	1,998	1,990	358	218	140
55 ~ 59 歲	3,964	2,044	1,920	262	173	89
60 ~ 64 歲	3,548	1,739	1,809	137	85	52
65 ~ 69 歲	2,529	1,246	1,283	53	30	23
70 ~ 74 歲	1,581	783	798	27	18	9
75 ~ 79 歲	1,523	740	783	21	18	3
80 ~ 84 歲	1,006	448	558	16	10	6
85 ~ 89 歲	532	215	317	6	3	3
90 ~ 94 歲	159	51	108	5	2	3
95 ~ 99 歲	28	7	21	-	-	-
100歲以上	3	1	2	-	-	-

資料來源：高雄市政府民政局。

## 狀況－按年齡別分

單位：人

有偶			離婚			喪偶		
合計	男	女	合計	男	女	合計	男	女
24,370	12,337	12,033	2,435	1,328	1,107	3,073	678	2,395
24,143	12,252	11,891	2,544	1,388	1,156	3,140	687	2,453
24,133	12,262	11,871	2,653	1,452	1,201	3,213	704	2,509
24,190	12,311	11,879	2,705	1,475	1,230	3,271	720	2,551
24,256	12,349	11,907	2,774	1,502	1,272	3,328	725	2,603
24,253	12,339	11,914	2,834	1,527	1,307	3,371	720	2,651
-	-	-	-	-	-	-	-	-
6	1	5	2	1	1	-	-	-
96	30	66	15	2	13	-	-	-
649	266	383	66	26	40	-	-	-
1,869	784	1,085	180	75	105	4	-	4
2,754	1,255	1,499	353	145	208	25	2	23
2,700	1,343	1,357	459	269	190	50	9	41
2,709	1,392	1,317	453	258	195	92	13	79
2,988	1,510	1,478	457	251	206	185	19	166
3,064	1,608	1,456	354	221	133	284	42	242
2,734	1,453	1,281	265	148	117	412	53	359
1,876	1,043	833	146	87	59	454	86	368
1,119	652	467	46	26	20	389	87	302
947	561	386	24	9	15	531	152	379
522	293	229	7	4	3	461	141	320
194	128	66	4	3	1	328	81	247
22	17	5	2	2	0	130	30	100
4	3	1	1	-	1	23	4	19
-	-	-	-	-	-	3	1	2

資料來源：高雄市政府民政局。

表 2-7 現住人口之婚姻

單位：人

年底及里別	總計 Grand Total			未婚 Unmarried		
	計	男	女	合計	男	女
民國100年 2011	53,443	27,277	26,166	23,565	12,934	10,631
民國101年 2012	53,145	27,168	25,977	23,318	12,841	10,477
民國102年 2013	53,036	27,099	25,937	23,037	12,681	10,356
民國103年 2014	53,064	27,123	25,941	22,898	12,617	10,281
民國104年 2015	53,033	27,086	25,947	22,675	12,510	10,165
民國105年 2016	53,007	27,066	25,941	22,549	12,480	10,069
竹瀝里	3,921	1,979	1,942	1,709	931	778
頂寮里	1,451	748	703	584	318	266
新達里	1,475	773	702	590	340	250
後鄉里	1,342	679	663	585	318	267
北嶺里	1,515	774	741	664	372	292
社西里	2,695	1,354	1,341	1,068	579	489
甲北里	2,491	1,273	1,218	1,021	545	476
甲南里	3,905	2,034	1,871	1,710	988	722
下坑里	3,075	1,634	1,441	1,243	723	520
竹園里	2,079	1,117	962	817	487	330
竹東里	4,408	2,203	2,205	2,010	1,080	930
竹西里	2,821	1,447	1,374	1,268	708	560
文北里	3,947	1,982	1,965	1,780	979	801
文南里	3,029	1,525	1,504	1,347	730	617
三爺里	1,018	508	510	403	214	189
鴨寮里	2,387	1,244	1,143	1,052	606	446
社東里	1,954	1,012	942	759	427	332
社中里	1,012	538	474	406	242	164
竹南里	3,477	1,712	1,765	1,561	829	732
社南里	5,005	2,530	2,475	1,972	1,064	908

資料來源：高雄市政府民政局。

## 狀況－按里別分

單位：人

有偶 Currently Married			離婚 Divorced			喪偶 Widowed		
合計	男	女	合計	男	女	合計	男	女
24,370	12,337	12,033	2,435	1,328	1,107	3,073	678	2,395
24,143	12,252	11,891	2,544	1,388	1,156	3,140	687	2,453
24,133	12,262	11,871	2,653	1,452	1,201	3,213	704	2,509
24,190	12,311	11,879	2,705	1,475	1,230	3,271	720	2,551
24,256	12,349	11,907	2,774	1,502	1,272	3,328	725	2,603
24,253	12,339	11,914	2,834	1,527	1,307	3,371	720	2,651
1,789	891	898	211	109	102	212	48	164
678	355	323	71	51	20	118	24	94
720	366	354	72	38	34	93	29	64
624	317	307	62	36	26	71	8	63
673	339	334	87	47	40	91	16	75
1,240	637	603	167	90	77	220	48	172
1,147	609	538	134	80	54	189	39	150
1,738	905	833	191	83	108	266	58	208
1,402	748	654	191	112	79	239	51	188
978	522	456	107	58	49	177	50	127
1,995	1,000	995	195	81	114	208	42	166
1,233	614	619	163	88	75	157	37	120
1,717	844	873	216	113	103	234	46	188
1,365	675	690	155	89	66	162	31	131
442	228	214	78	45	33	95	21	74
1,098	553	545	118	62	56	119	23	96
925	480	445	114	63	51	156	42	114
447	228	219	78	50	28	81	18	63
1,499	738	761	187	107	80	230	38	192
2,543	1,290	1,253	237	125	112	253	51	202

資料來源：高雄市政府民政局。

表 2-8 現住原

年底及里別	戶數(戶)		
	合計	平地原住民	山地原住民
民國100年 2011	33	13	20
民國101年 2012	29	12	17
民國102年 2013	32	12	20
民國103年 2014	39	15	24
民國104年 2015	40	16	24
民國105年 2016	43	19	24
竹滬里	4	1	3
頂寮里	-	-	-
新達里	-	-	-
後鄉里	-	-	-
北嶺里	2	1	1
社西里	3	2	1
甲北里	2	-	2
甲南里	3	2	1
下坑里	1	1	-
竹園里	1	1	-
竹東里	4	2	2
竹西里	4	3	1
文北里	3	-	3
文南里	1	-	1
三爺里	1	-	1
鴨寮里	5	3	2
社東里	1	1	-
社中里	1	-	1
竹南里	4	2	2
社南里	3	-	3

資料來源：高雄市政府民政局。

# 住民戶口數

單位:戶、人

人口數(人)								
合計			平地原住民			山地原住民		
計	男	女	計	男	女	計	男	女
123	43	80	46	12	34	77	31	46
115	40	75	46	13	33	69	27	42
126	46	80	46	14	32	80	32	48
130	50	80	44	13	31	86	37	49
137	53	84	46	15	31	91	38	53
158	63	95	63	21	42	95	42	53
15	4	11	5	-	5	10	4	6
2	1	1	2	1	1	-	-	-
1	1	-	-	-	-	1	1	-
3	1	2	3	1	2	-	-	-
6	4	2	3	1	2	3	3	-
5	1	4	3	-	3	2	1	1
14	9	5	2	-	2	12	9	3
12	4	8	4	2	2	8	2	6
8	2	6	6	2	4	2	-	2
4	1	3	2	1	1	2	-	2
15	6	9	5	3	2	10	3	7
12	8	4	6	4	2	6	4	2
14	5	9	1	-	1	13	5	8
1	-	1	-	-	-	1	-	1
1	-	1	-	-	-	1	-	1
18	6	12	12	4	8	6	2	4
5	1	4	5	1	4	-	-	-
2	-	2	-	-	-	2	-	2
9	3	6	4	1	3	5	2	3
11	6	5	-	-	-	11	6	5

資料來源：高雄市政府民政局。

表 2-9 新移

年底及性別	總計	大陸地區 (含港澳地區)	非大陸港澳地區			
			合計	印尼	馬來西亞	新加坡
民國100年 2011	737	384	353	26	12	-
民國101年 2012	770	401	369	27	13	1
民國102年 2013	796	418	378	27	13	1
民國103年 2014	820	432	388	27	14	1
民國104年 2015	848	446	402	27	14	1
民國105年 2016	876	460	416	27	14	1
男	83	19	64	1	5	1
女	793	441	352	26	9	-

資料來源：高雄市政府民政局



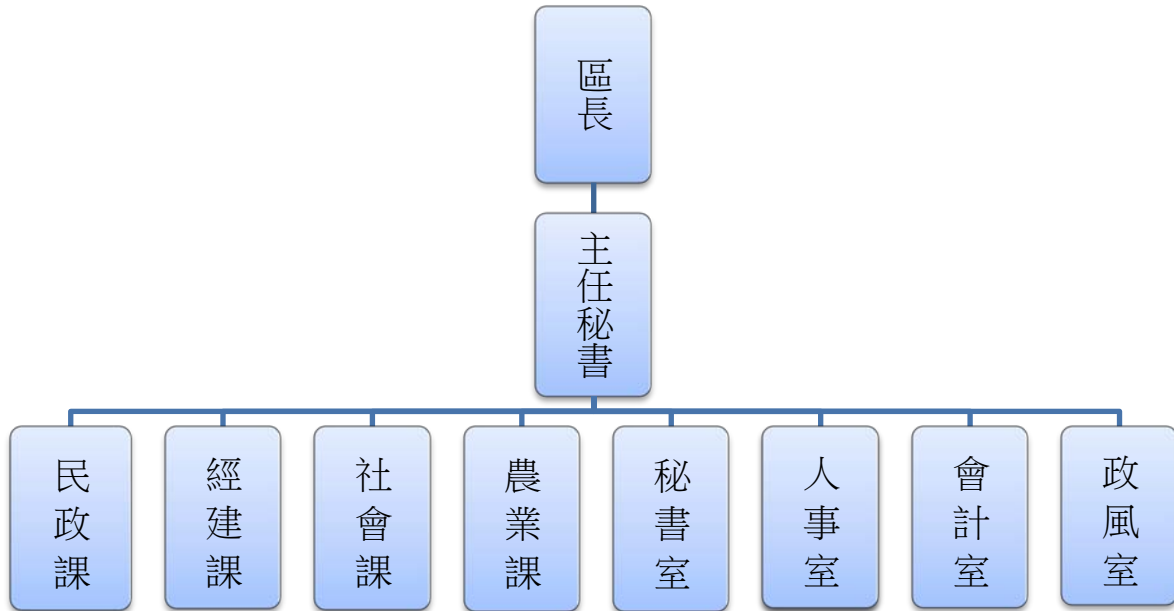
# 民人口數

單位：人

非大陸港澳地區						
菲律賓	泰國	緬甸	越南	柬埔寨	寮國	其他國家
8	28	2	238	5	-	34
8	28	2	247	5	-	38
10	28	2	251	5	-	41
10	28	2	259	5	-	42
10	29	2	267	5	-	47
10	29	2	279	5	-	49
2	9	-	-	-	-	46
8	20	2	279	5	-	3

# 參、行政組織

表 3-1 區公所組織系統



資料來源:本所人事室。

表3-2 區公所編制

年底別	總計	區長	副區長	主任 秘書	秘書	課長	主任	技士	課員	技佐
編制員額	56	1	-	1	1	4	1	6	18	1
民國100年 2011	54	1	-	1	1	4	1	6	17	1
編制員額	56	1	-	1	1	4	1	6	18	1
民國101年 2012	54	1	-	1	1	4	1	6	17	1
編制員額	56	1	-	1	1	4	1	6	18	1
民國102年 2013	53	1	-	1	-	4	1	5	18	1
編制員額	56	1	-	1	1	4	1	6	18	1
民國103年 2014	51	1	-	1	1	4	1	5	17	1
編制員額	56	1	-	1	1	4	1	6	18	1
民國104年 2015	49	1	-	1	1	4	1	5	17	1
編制員額	56	1	-	1	1	4	1	6	18	1
民國105年 2016	52	1	-	1	1	4	1	6	18	-

資料來源：本所人事室。

# 及現有員額

單位：人

辦事員	書記	會計室			人事室			政風室主任	調解會秘書	里幹事	獸醫
		主任	會計員	佐理員	主任	人事管理員	課員				
4	2	1	-	1	1	-	1	1	-	12	-
4	1	1	-	1	1	-	1	1	-	12	-
4	2	1	-	1	1	-	1	1	-	12	-
4	1	1	-	1	1	-	1	1	-	12	-
4	2	1	-	1	1	-	1	1	-	12	-
4	1	1	-	1	1	-	1	1	-	12	-
4	2	1	-	1	1	-	1	1	-	12	-
3	-	1	-	1	1	-	1	1	-	12	-
4	2	1	-	1	1	-	1	1	-	12	-
3	-	1	-	1	1	-	1	1	-	10	-
4	2	1	-	1	1	-	1	1	-	12	-
3	-	1	-	1	1	-	1	1	-	12	-

表 3-3 區公所員工按

年底及性別	總計	職等別				
		簡薦委任(派)人員				
		合計	簡任(派)	薦任(派)	委任(派)	雇員
民國100年 2011		54	1	42	11	-
民國101年 2012		54	-	39	15	-
民國102年 2013		53	-	36	17	-
民國103年 2014		51	-	34	17	-
民國104年 2015		49	-	35	14	-
民國105年 2016		52	-	37	15	-
男		29	-	21	8	-
女		23	-	16	7	-

資料來源：本所人事室、秘書室。

# 職等別及性別分

單位：人

職工別					
合計	技工	工友	駕駛	其他	臨時人員
8	2	6	-	-	-
8	2	6	-	-	-
6	2	4	-	-	-
6	2	4	-	-	-
4	2	2	-	-	-
4	2	2	-	-	-
1	1	-	-	-	-
3	1	2	-	-	-

表 3-4 區公所現有

年底及性別	總計	平均年齡	24歲以下	25-29歲	30-34歲
民國100年 2011	54	44.3	-	-	6
民國101年 2012	54	45	-	1	4
民國102年 2013	53	45	-	3	1
民國103年 2014	51	45.8	-	3	1
民國104年 2015	49	45.1	1	3	2
民國105年 2016	52	45.7	1	3	3
男	29	44.9	-	3	1
女	23	46.6	1	-	2

資料來源：本所人事室。



# 職員數按年齡分

單位:人

35-39歲	40-44歲	45-49歲	50-54歲	55-59歲	60-64歲	65歲以上
8	14	16	7	1	1	1
5	14	16	11	2	1	-
5	12	19	10	3	-	-
5	9	14	16	3	-	-
5	6	15	13	4	-	-
6	5	10	18	6	-	-
6	2	4	10	3	-	-
-	3	6	8	3	-	-

表 3-5 區公所現有職

年底及性別	總計	研究所	
		博士	碩士
民國100年 2011	54	-	6
民國101年 2012	54	-	6
民國102年 2013	53	-	4
民國103年 2014	51	-	5
民國104年 2015	49	-	6
民國105年 2016	52	-	8
男	29	-	6
女	23	-	2

資料來源：本所人事室。

# 員數按教育程度分

單位：人

大學畢業 (含軍警校有學位者)	專科畢業	高中(職)畢業	國(初)中以下
30	13	5	-
32	12	4	-
36	11	2	-
33	10	3	-
32	9	2	-
34	8	2	-
18	4	1	-
16	4	1	-

表 3-6 里長選舉

屆別	投票日期 年/月/日	選舉人數 (人)	候選人數(人)		
			計	男	女
第二屆里長 民國103年 2014	103/11/29	41,415	32	28	4

資料來源：中央選舉委員會。

## 概況

投票數(票)			當選人數	投票數對選舉 人數比率(%)
計	有效	無效		
28727	26902	1825	20	69.36%

表 3-7 鄰長

年底及里別	里內現有鄰數	年 底 鄰 長 人 數		
		合計	男	女
民國105年 2016	392	392	285	107
竹瀝里	26	26	22	4
頂寮里	16	26	12	4
新達里	12	26	12	-
後鄉里	10	26	10	-
北嶺里	11	26	7	4
社西里	23	26	13	10
甲北里	21	26	17	4
甲南里	25	26	19	6
下坑里	24	26	21	3
竹園里	20	26	14	6
竹東里	22	26	15	7
竹西里	25	26	19	6
文北里	24	26	16	8
文南里	22	26	19	3
三爺里	11	26	8	3
鴨寮里	17	26	12	5
社東里	19	26	15	4
社中里	15	26	7	8
竹南里	27	26	9	18
社南里	22	26	18	4

資料來源：本所民政課。

備註：鄰長異動無里別資料，僅列區總計。

## 遴聘概況

未遴聘鄰數	本年異動(解遴聘)鄰長數		
	合計	男	女
-	-	-	-
-	4	4	-
-	-	-	-
-	2	2	-
-	-	-	-
-	-	-	-
-	2	2	-
-	-	-	-
-	-	-	-
-	2	2	-
-	-	-	-
-	-	-	-
-	2	1	1
-	-	-	-
-	-	-	-
-	-	-	-
-	4	2	2
-	-	-	-
-	2	-	2
-	2	2	-

表 3-8 鄰長異

年/月底別	現有鄰數	當月底 實有鄰長數	當月底實有	
			合計	空鄰
民國105年 2016				
1月	392	392	-	-
2月	392	392	-	-
3月	392	392	-	-
4月	392	392	-	-
5月	392	392	-	-
6月	392	392	-	-
7月	392	392	-	-
8月	392	392	-	-
9月	392	392	-	-
10月	392	392	-	-
11月	392	392	-	-
12月	392	392	-	-

資料來源：本所民政課。



# 動概況

鄰長數與現有鄰數不符原因				當月行政區域調整 增加(減少)鄰數	備註
遷出未補聘	死亡未補聘	任期屆滿未遴聘	其他		

-	-	-	-	-	-
-	-	-	-	-	-
-	-	-	-	-	-
-	-	-	-	-	-
-	-	-	-	-	-
-	-	-	-	-	-
-	-	-	-	-	-
-	-	-	-	-	-
-	-	-	-	-	-
-	-	-	-	-	-
-	-	-	-	-	-

## 肆、農林漁牧

表 4-1 耕地

年底別	總計	耕作地	
		合計	短期耕作地
			小計
民國100年 2011	2511.97	2511.97	2,255.65
民國101年 2012	2501.97	2501.97	2245.63
民國102年 2013	2501.42	2501.42	2245.28
民國103年 2014	2492.32	2492.32	2230.70
民國104年 2015	2481.75	2481.75	2233.65
民國105年 2016	2476.20	2476.20	2231.27

資料來源：行政院農業委員會、高雄市政府農業局。

# 面積

單位：公頃

耕作地					長期休閒地
短期耕作地			長期耕作地		
水稻	水稻以外之短期作	短期休閒			
141.66	409.01	1704.98	232.10	24.22	
145.00	426.75	1,673.88	235.24	21.10	
135.64	521.02	1588.62	234.48	21.66	
150.00	524.41	1556.29	238.89	22.73	
150.00	587.91	1495.74	227.75	20.35	
193.36	490.34	1547.57	221.78	23.15	

## 伍、工商業及區建設

表 5-1 營運中

年底別	總計	食品	飲料及菸草 製造業	紡織業	成衣及服飾品 製造業	皮革、毛皮及 其製品製造業
民國101年 2012	318	22	-	3	1	-
民國102年 2013	346	24	-	3	1	-
民國103年 2014	380	24	-	3	1	-
民國104年 2015	420	26	-	3	1	-

資料來源：經濟部。

## 工廠家數

單位：家

木竹製品 製造業	紙漿、紙及 紙製品製造 業	印刷及資料 儲存媒體 複製業	石油及煤製 品製造業	化學材料 製造業	化學製品 製造業	藥品及醫用 化學製品製 造業	橡膠製品 製造業
1	3	1	-	9	8	2	2
2	2	1	-	9	10	1	2
3	3	1	-	10	9	2	2
3	3	1	1	10	8	2	2

表 5-1 營運中

年底別	塑膠製品 製造業	非金屬礦物 製品製造業	基本金屬 製造業	金屬製品 製造業	電子零 組件製造業	電腦、電子產 品及光學製品 製造業
民國101年 2012	13	7	12	137	11	6
民國102年 2013	12	7	13	159	10	5
民國103年 2014	15	8	13	183	9	6
民國104年 2015	15	8	13	212	11	6

資料來源：經濟部。



## 工廠家數(續)

單位：家

電力設備 製造業	機械設備 製造業	汽車及其零件 製造業	其他運輸工 具 及其零件 製造業	家具 製造業	其他 製造業	產業用機械 設備維修及 安裝業	非製造業
6	41	6	4	-	21	2	-
6	43	7	5	-	21	3	-
5	43	8	5	1	23	3	-
6	47	11	5	-	23	3	-

表 5-2 自來水

年底別	人數 (人)	
	行政區域人數 (A)	供水區域人數
民國100年 2011	53,443	53,443
民國101年 2012	53,145	53,145
民國102年 2013	53,036	53,036
民國103年 2014	53,064	53,064
民國104年 2015	53,033	53,033
民國105年 2016	53,007	53,007

資料來源：臺灣省自來水公司第七區管理處。

## 供水普及率

人數 (人)		供水普及率 B/A*100 (%)
實際供水人數 (B)		
	51,223	95.85
	51,198	96.34
	51,416	96.95
	51,697	97.42
	51,951	97.96
	52,234	98.54

# 陸、金融財稅

表6-1 歲入預決算

年度別	1.預算			
	總 計	稅課收入	罰款及賠償收入	規費收入
民國100年 2011	31,631	-	-	4,281
民國101年 2012	36,296	-	-	915
民國102年 2013	33,404	-	-	965
民國103年 2014	36,348	-	-	665
民國104年 2015	36,927	-	-	665
民國105年 2016	37,165	-	-	600

資料來源：本所會計室。

一按來源別分

1.預算

單位：新臺幣千元

財產收入	營業盈餘及事業收入	補助及協助收入	捐獻及贈與收入	其他收入
-	-	27,050	-	300
-	-	821	34,550	10
-	-	299	32,130	10
20	-	644	34,979	40
90	-	657	35,475	40
90	-	559	35,876	40

表6-1 歲入預決算

年度別	2.決算			
	總 計	稅課收入	罰款及賠償收入	規費收入
民國100年 2011	36,891	-	6,956	1,421
民國101年 2012	38,143	-	100	1,005
民國102年 2013	34,639	-	336	915
民國103年 2014	35,080	-	260	602
民國104年 2015	35,844	-	107	598
民國105年 2016	33,614	-	40	569

資料來源：本所會計室。(100年台電協助金列帳補助收入，101年後改列帳捐獻及贈與收入)

一按來源別分(續完)

2.決算

單位：新臺幣千元

財產收入	營業盈餘及事業收入	補助及協助收入	捐獻及贈與收入	其他收入
-	-	26,320	-	2,194
187	-	696	34,550	1,605
288	-	299	32,130	671
313	-	598	32,582	725
255	-	627	33,776	481
286	-	515	31,940	264



表6-2 歲出預決算

1.預算					
年度別	總計	政權行使支出	行政支出	民政支出	財務支出
民國100年 2011	165,940	-	-	131,696	-
民國101年 2012	171,629	-	-	143,482	-
民國102年 2013	149,634	-	-	139,776	-
民國103年 2014	147,094	-	-	140,698	-
民國104年 2015	158,642	-	-	130,414	-
民國105年 2016	147,388	-	-	122,292	-

資料來源：本所會計室。

一按政事別分

1.預算

單位：新臺幣千元

教育支出	文化支出	農業支出	工業支出	交通支出
-	-	-	-	17,835
-	-	-	-	18,265
-	-	-	-	-
-	-	-	-	-
-	-	-	-	19,766
-	-	-	-	17,360

表6-2 歲出預決算

1.預算				
年度別	其他經濟服務支出	社會保險支出	社會救助支出	福利服務支出
民國100年 2011	-	-	-	-
民國101年 2012	-	-	-	-
民國102年 2013	-	-	-	-
民國103年 2014	-	-	-	-
民國104年 2015	-	-	-	-
民國105年 2016	-	-	-	-

資料來源：本所會計室。

一按政事別分(續1)

1.預算					單位：新臺幣千元
社區發展支出	環境保護支出	退休撫卹給付支出	第二預備金	其他支出	
-	-	11,200	-	5,209	
-	-	5,788	-	4,094	
-	-	6,125	-	3,733	
-	-	5,053	-	1,343	
-	-	7,685	-	777	
-	-	5,895	-	1,841	

表6-2 歲出預決算

2.決算					
年度別	總計	政權行使支出	行政支出	民政支出	財務支出
民國100年 2011	147,194	-	-	119,721	-
民國101年 2012	160,209	-	-	134,278	-
民國102年 2013	139,309	-	-	129,846	-
民國103年 2014	138,729	-	-	132,333	-
民國104年 2015	151,721	-	-	126,603	-
民國105年 2016	139,384	-	-	117,491	-

資料來源：本所會計室。

一按政事別分(續2)

2.決算

單位：新臺幣千元

教育支出	文化支出	農業支出	工業支出	交通支出
-	-	-	-	15,064
-	-	-	-	17,851
-	-	-	-	-
-	-	-	-	-
-	-	-	-	16,656
-	-	-	-	14,157

表6-2 歲出預決算

2.決算				
年度別	其他經濟服務支出	社會保險支出	社會救助支出	福利服務支出
民國100年 2011	-	-	-	-
民國101年 2012	-	-	-	-
民國102年 2013	-	-	-	-
民國103年 2014	-	-	-	-
民國104年 2015	-	-	-	-
民國105年 2016	-	-	-	-

資料來源：本所會計室。

一按政事別分(續完)

2.決算

單位：新臺幣千元

社區發展支出	環境保護支出	退休撫卹給付支出	第二預備金	其他支出
-	-	11,200	-	1,209
-	-	5,788	-	2,292
-	-	6,125	-	3,338
-	-	5,053	-	1,343
-	-	7,685	-	777
-	-	5,895	-	1,841



表6-3 區公所經費預決算

年度別	類別	總計	行政管理	業務管理
民國100年 2011	預算數	165,940	73,839	49,707
	決算數	147,194	67,445	45,581
民國101年 2012	預算數	171,629	70,544	56,382
	決算數	160,209	67,564	51,898
民國102年 2013	預算數	149,634	65,839	59,819
	決算數	139,309	64,019	54,186
民國103年 2014	預算數	147,094	66,612	52,301
	決算數	138,729	65,354	47,677
民國104年 2015	預算數	158,642	65,330	65,084
	決算數	151,721	64,289	62,314
民國105年 2016	預算數	147,388	65,613	56,679
	決算數	139,384	64,842	52,649

資料來源：本所會計室。

## 數額—按工作計畫別分

單位：新臺幣千元

公園綠地與道路養護	小型工程	退撫金	天然災害準備金	公務人員待遇福利
17,835	8,150	11,200	4,000	1,209
15,064	6,695	11,200	-	1,209
18,265	16,556	5,788	3,165	929
17,851	14,816	5,788	1,363	929
-	14,118	6,125	740	2,993
-	11,641	6,125	345	2,993
-	21,785	5,053	-	1,343
-	19,302	5,053	-	1,343
-	19,766	7,685	-	777
-	16,656	7,685	-	777
-	17,360	5,895	-	1,841
-	14,157	5,895	-	1,841

表6-4 區公所經費預決算

年度別	類別	總計	人事費	業務費
民國100年 2011	預算數	165,939	72,201	36,375
	決算數	147,194	67,967	30,461
民國101年 2012	預算數	171,629	61,930	42,149
	決算數	160,209	60,291	37,807
民國102年 2013	預算數	149,634	60,553	26,556
	決算數	139,309	60,553	20,902
民國103年 2014	預算數	147,094	59,204	21,732
	決算數	138,729	58,715	18,265
民國104年 2015	預算數	158,642	60,124	22,153
	決算數	151,721	59,742	20,124
民國105年 2016	預算數	147,388	59,735	26,122
	決算數	139,384	59,709	23,267

資料來源：本所會計室。

## 數額—按用途別科目分

單位：新臺幣千元

獎補助費 (經常門)	債務費	預備金 (經常門)	設備及投資	獎補助費 (資本門)	預備金 (資本門)
41,050	-	100	16,213	-	-
40,514	-	-	8,252	-	-
44,770	-	100	22,434	246	-
43,039	-	-	18,826	246	-
44,575	-	-	17,125	825	-
42,870	-	-	14,166	818	-
43,669	-	-	21,989	500	-
41,905	-	-	19,447	397	-
43,609	-	-	32,406	350	-
42,239	-	-	29,266	350	-
43,518	-	-	17,663	350	-
41,642	-	-	14,417	349	-

# 柒、教育文化

表 7-1 境內國民

學年度及學校別		校數 (所)	教師數(人)			職員數(人)			班級數(班)			
			合計	男	女	合計	男	女	合計	七年級	八年級	九年級
100 學年	SY 2011	1	139	52	87	21	4	17	70	21	25	24
101 學年	SY 2012	1	144	55	89	22	5	17	70	25	21	24
102 學年	SY 2013	1	147	57	90	23	6	17	70	25	24	21
103 學年	SY 2014	1	146	54	92	22	5	17	69	21	24	24
104 學年	SY 2015	1	139	55	84	22	3	19	65	20	21	24
105 學年	SY 2016	1	136	51	85	25	4	21	59	18	20	21
	市立一甲國中	1	42	18	24	8	-	8	16	5	5	6
	市立路竹高中附設國中部		94	33	61	17	4	13	43	13	15	15

資料來源：高雄市政府教育局。

## 中學概況

學生數(人)									上學年度畢業生數(人)		
合計			七年級		八年級		九年級				
計	男	女	男	女	男	女	男	女	合計	男	女
2,133	1,104	1029	333	302	357	360	414	367	740	391	349
2,071	1,088	983	396	322	330	303	362	358	777	415	362
2,052	1,091	961	363	328	396	327	332	306	710	354	356
1,988	1,051	937	290	283	365	332	396	322	623	320	303
1,839	949	890	300	271	286	283	363	336	639	329	310
1,649	871	778	274	223	302	274	295	281	626	309	317
407	213	194	68	57	74	58	71	79	170	88	82
1,242	658	584	206	166	228	216	224	202	456	221	235

表 7-2 境內國民

學年度及學校別		校數(所)	教師數(人)			職員數(人)		
			合計	男	女	合計	男	女
100 學年	SY 2011	8	243	81	162	21	3	18
101 學年	SY 2012	8	236	77	159	20	4	16
102 學年	SY 2013	8	231	79	152	23	5	18
103 學年	SY 2014	8	243	80	163	25	6	19
104 學年	SY 2015	8	243	73	170	26	7	19
105 學年	SY 2016	8	234	71	163	27	7	20
	市立路竹國小	1	73	17	56	4	2	2
	市立路竹區大社國小	1	18	11	7	4	-	4
	市立下坑國小	1	17	5	12	3	1	2
	市立竹瀝國小	1	23	9	14	4	1	3
	市立三埤國小	1	13	6	7	2	-	2
	市立北嶺國小	1	14	6	8	2	1	1
	市立一甲國小	1	22	7	15	4	2	2
	市立蔡文國小	1	54	10	44	4	0	4

資料來源：高雄市政府教育局。



## 小學概況

班級數(班)						
合計	一年級	二年級	三年級	四年級	五年級	六年級
149	24	24	24	24	27	26
145	22	24	23	24	26	26
139	21	22	23	23	25	25
134	20	21	22	23	24	24
132	20	20	22	22	24	24
130	20	20	20	23	23	24
41	7	6	6	8	7	7
11	1	2	2	2	2	2
9	1	1	1	2	2	2
13	2	2	2	2	2	3
6	1	1	1	1	1	1
6	1	1	1	1	1	1
12	2	2	2	2	2	2
32	5	5	5	5	6	6

表 7-2 境內國民

學年度及學校別		學生數 (人)						
		合計			一年級		二年級	
		計	男	女	男	女	男	女
100 學年	SY 2011	3,777	2,008	1,769	309	244	300	244
101 學年	SY 2012	3,589	1,899	1,690	292	260	312	244
102 學年	SY 2013	3,335	1,734	1,601	243	245	289	263
103 學年	SY 2014	3,199	1,694	1,505	255	212	247	243
104 學年	SY 2015	3,102	1,647	1,455	256	241	257	211
105 學年	SY 2016	2,998	1,581	1,417	229	205	255	244
	市立路竹國小	1,069	553	516	94	77	93	87
	市立路竹區大社國小	248	134	114	12	12	20	17
	市立下坑國小	171	94	77	19	9	13	13
	市立竹瀝國小	276	132	144	12	16	21	25
	市立三埤國小	50	25	25	2	4	3	5
	市立北嶺國小	47	24	23	1	5	8	5
	市立一甲國小	296	152	144	26	26	28	25
	市立蔡文國小	841	467	374	63	56	69	67

資料來源：高雄市政府教育局。

## 小學概況(續)

學生數 (人)								上學年度畢業生數(人)		
三年級		四年級		五年級		六年級		合計	男	女
男	女	男	女	男	女	男	女			
293	288	305	321	403	339	398	333	644	334	310
295	246	293	288	304	315	403	337	732	397	335
313	245	290	243	296	291	303	314	740	401	339
290	267	311	250	299	245	292	288	617	302	315
245	242	290	269	308	250	291	242	580	300	280
255	211	246	243	285	265	311	249	532	290	242
90	75	92	94	88	92	96	91	172	85	87
17	23	20	21	27	26	38	15	45	24	21
11	8	14	14	21	14	16	19	36	19	17
18	24	19	27	28	25	34	27	61	36	25
7	6	5	4	6	2	2	4	8	4	4
4	4	2	4	3	3	6	2	6	3	3
28	21	22	21	23	26	25	25	64	37	27
80	50	72	58	89	77	94	66	140	82	58

生 衛、捌

表8-1 醫療機構及其他醫事

年底別	總計	醫師	中醫師	牙醫師	藥師
民國100年 2011	361	42	10	18	46
民國101年 2012	373	44	9	21	46
民國102年 2013	400	45	8	21	46
民國103年 2014	418	45	10	21	46
民國104年 2015	399	46	10	20	46

資料來源：衛生福利部。(至9月26日止衛福部尚未發布105年度資料)

## 機構開（執）業醫事人員數

單位：人

藥劑生	醫事檢驗師	醫事檢驗生	醫事放射師	醫事放射士	護理師	護士
22	5	1	5	-	124	58
23	3	1	5	-	138	50
23	4	1	4	-	145	51
24	3	1	4	1	149	54
24	3	1	4	1	146	51

表8-1 醫療機構及其他醫事

年底別	助產師	助產士	鑲牙生	營養師	物理治療師	物理治療生	職能治療師
民國100年 2011	-	-	-	2	5	10	2
民國101年 2012	-	-	-	2	9	8	4
民國102年 2013	-	-	-	1	16	8	13
民國103年 2014	-	-	-	1	19	6	15
民國104年 2015	-	-	-	2	15	7	6

資料來源：衛生福利部。(至9月26日止衛福部尚未發布105年度資料)

### 機構開（執）業醫事人員數(續)

單位：人

職能治療生	臨床心理師	諮商心理師	呼吸治療師	語言治療師	聽力師	牙體技術師	牙體技術生
2	-	7	2	-	-	-	-
2	-	5	2	1	-	-	-
2	-	4	2	6	-	-	-
2	1	5	2	9	-	-	-
2	1	7	2	5	-	-	-



表8-2 公私立醫療

年底別	院所家數合計	醫院家數	診所家數	醫療院所病床數	醫院開放病床數			
					一般病床			合計
					急性病床			
					急性一般病床	精神急性一般病床		
民國100年 2011	-	-	-	-	-	-	-	-
民國101年 2012	43	2	41	161	50	50	-	-
民國102年 2013	41	2	39	165	24	24	-	-
民國103年 2014	42	2	40	152	40	40	-	-
民國104年 2015	43	2	41	167	40	40	-	-

資料來源：衛生福利部。(至9月26日止衛福部尚未發布105年度資料)

# 機構數及病床數

單位：家、床

## 醫院開放病床數

一般病床				特殊病床			
慢性病床				合計	加護病床	燒傷病床	燒傷加護病床
慢性一般病 床	精神慢性一般病 床	慢性結核病 床	漢生病病床				
-	-	-	-	-	-	-	-
-	-	-	-	32	-	-	-
-	-	-	-	62	-	-	-
-	-	-	-	36	-	-	-
-	-	-	-	36	-	-	-

表8-2 公私立醫療

年底別	醫院開放病床數				
	特殊病床				
	嬰兒病床	急診觀察床	安寧病床	慢性呼吸照護病床	亞急性呼吸照護病床
民國100年 2011	-	-	-	-	-
民國101年 2012	-	2	-	30	-
民國102年 2013	-	2	-	56	-
民國103年 2014	-	2	-	30	-
民國104年 2015	-	2	-	30	-

資料來源：衛生福利部。(至9月26日止衛福部尚未發布105年度資料)

# 機構數及病床數(續1)

單位：家、床

## 醫院開放病床數

### 特殊病床

急性結核病床	精神科加護病床	手術恢復床	嬰兒床	血液透析床	腹膜透析床	普通隔離病床	正壓隔離病床
-	-	-	-	-	-	-	-
-	-	-	-	-	-	-	-
-	-	-	-	-	-	-	-
-	-	-	-	-	-	-	-
-	-	-	-	-	-	-	-

表8-2 公私立醫療

年底別	醫院開放病床數				精神科日間照護人數(人)
	特殊病床				
	負壓隔離病床	骨髓移植病床	性侵害犯罪加害人強制治療病床	其他	
民國100年 2011	-	-	-	-	-
民國101年 2012	-	-	-	-	-
民國102年 2013	-	-	-	4	-
民國103年 2014	-	-	-	4	-
民國104年 2015	-	-	-	4	-

資料來源：衛生福利部。(至9月26日止衛福部尚未發布105年度資料)

機構數及病床數(續完)

單位：家、床

診所						醫院救護車(輛)
合計	觀察床	嬰兒床	血液透析床	腹膜透析床	產科病床	

			-	-	-	-	-
79	49	-	30	-	-	-	-
79	49	-	30	-	-	-	-
76	46	-	30	-	-	-	-
91	54		37	-	-		-

表8-3 藥商家數

單位：家

年底別	總計	藥局	西藥商		中藥商		醫療器材商	
			販賣業	製造業	販賣業	製造業	販賣業	製造業
民國102年 2013	166	25	5	1	31	-	84	20
民國103年 2014	171	24	5	1	31	-	89	21
民國104年 2015	170	22	4	1	29	-	92	22
民國105年 2016	175	20	4	1	29	-	97	24

資料來源：高雄市政府衛生局。

# 玖、環境保護



表9-1 改善市容查報

年別及查報事項	合 計	道路、水溝、 下水道、橋 樑、河川、堤 防等公共設施 之損壞事項	公園、綠地、 行道樹等之維 護、修剪及扶 正事項	廢棄物、廢 土、水溝、下 水道、公廁等 之清理維護事 項	違規廣告物查 報事項
民國105年 2016					
查 報	98	-	-	-	-
收 件	98	-	-	-	-
移 文	98	-	-	-	-
短期計畫	-	-	-	-	-
長期計畫	-	-	-	-	-
無法辦理	-	-	-	-	-
完 工	98	-	-	-	-
查驗未通過	-	-	-	-	-
查驗未執行	-	-	-	-	-
結 案	98	-	-	-	-

資料來源：本所民政課。

## 有關案件執行情形

單位:件

空屋空地查報 事項	交通號(標誌、 標線之修復及 移除廢棄交通 號誌事項	門牌、街道巷 弄名牌之維護 事項	路燈、水電、 電信、瓦斯設 施之損壞修復 事項	競選廣告物之 改善、移除事 項	路霸檢舉通報 事項	其他有礙市容 觀瞻及妨害公 共安全事項
98	-	-	-	-	-	-
98	-	-	-	-	-	-
98	-	-	-	-	-	-
-	-	-	-	-	-	-
-	-	-	-	-	-	-
-	-	-	-	-	-	-
98	-	-	-	-	-	-
-	-	-	-	-	-	-
-	-	-	-	-	-	-
98	-	-	-	-	-	-

# 拾、社會福利

表 10-1 推行社區發展工作成果

年(底)別	設置社區 生產建 設基金 (個)	實際使用經費(元)		社區 活動 中心 (幢) (年 底)	社區發展工作項目				
		政府補助款	社區自籌款		辦理社區 幹部訓練 (人次)	辦理社 區 觀摩 (人次)	社區長 壽 俱樂部 (處) (年底)	社區 媽媽 教室 (班) (年底)	社區守 望 相助隊 (隊) (年底)
民國100年 2011									
民國101年 2012	19	5,018,080	3,864,152	19	230	3,015	5	8	4
民國102年 2013	19	941,983	196,900	19	-	42	7	9	2
民國103年 2014	19	3,229,296	9,687,888	19	-	-	5	7	2
民國104年 2015	19	8,604,344	6,612,445	19	2,863	3,097	4	6	2
民國105年 2016	19	7,961,496	5,248,247	19	598	2,915	8	1	2
竹園社區發展協會	1	370,000	600,000	1	135	288	1	-	1
下坑社區發展協會	1	205,829	163,000	1	12	160	1	-	1
甲南社區發展協會	1	450,000	280,000	1	12	103	-	-	-
甲北社區發展協會	1	546,640	331,965	1	36	78	-	-	-
社東社區發展協會	1	27,559	326,500	1	2	125	-	-	-
社中社區發展協會	1	25,180	101,250	1	22	42	-	-	-
社西社區發展協會	1	31,164	68,836	1	28	42	-	-	-
社南社區發展協會	-	30,000	92,600	-	-	43	-	-	-
竹東社區發展協會	1	109,600	327,897	1	38	138	-	-	-
竹西社區發展協會	1	581,404	380,600	1	20	200	-	-	-
竹南社區發展協會	1	88,883	52,500	1	70	80	-	-	-
文南社區發展協會	1	52,198	252,900	1	46	220	1	-	-
文北社區發展協會	1	112,500	320,000	1	10	240	-	-	-
竹滬社區發展協會	1	125,000	293,460	1	-	40	1	-	-
頂寮社區發展協會	1	400,000	100,000	1	15	40	-	-	-
新達社區發展協會	1	295,000	125,000	1	-	75	-	-	-
後鄉社區發展協會	1	45,000	200,000	1	20	200	1	-	-
鴨寮社區發展協會	1	216,240	44,000	1	10	80	1	1	-
三爺社區發展協會	1	59,444	516,766	1	36	316	1	-	-
北嶺社區發展協會	1	2,641,609	341,773	1	82	260	1	-	-
蔡文社區發展協會	-	212,294	263,200	-	-	25	-	-	-
頂新社區發展協會	-	1,335,952	66,000	-	4	120	-	-	-

資料來源：本所社會課 (本所無留存100年資料)

表 10-1 推行社區發展工作成果(續)

年(底)別	社區發展工作項目				社區發展工作項目			
	社區民俗 藝文 康樂班隊 (隊) (年底)	社區志願服務 (年底)		辦理社區 照顧 關懷據點 (處) (年底)	社區圖 書室 (處) (年底)	社區 刊物 (期) (年 底)	服務成果	
		團隊 (隊)	志工數 (人)				福利服務 或活動 (受益人 次)	其他服務 (受益人 次)
民國100年 2011								
民國101年 2012	1	20	694	3	3	-	1,798	598
民國102年 2013	1	20	694	3	5	-	400	42
民國103年 2014	-	25	645	3	-	-	852	1280
民國104年 2015	1	25	736	3	-	-	7,751	19386
民國105年 2016	2	24	732	3	4	-	6,300	9317
竹園社區發展協會	-	1	26	-	1	-	-	-
下坑社區發展協會	-	1	34	-	-	-	5	110
甲南社區發展協會	-	1	43	1	-	-	100	600
甲北社區發展協會	-	1	24	1	-	-	1,440	1,427
社東社區發展協會	-	1	36	-	-	-	460	-
社中社區發展協會	-	1	32	-	1	-	64	568
社西社區發展協會	-	1	36	-	1	-	72	1,988
社南社區發展協會	-	-	-	-	-	-	-	-
竹東社區發展協會	-	1	42	-	-	-	42	288
竹西社區發展協會	1	2	44	1	1	-	2,000	1,000
竹南社區發展協會	-	3	42	-	-	-	-	144
文南社區發展協會	-	1	36	-	-	-	-	500
文北社區發展協會	-	1	55	-	-	-	-	-
竹瀝社區發展協會	-	1	31	-	-	-	-	-
頂寮社區發展協會	-	1	11	-	-	-	-	-
新達社區發展協會	-	1	28	-	-	-	-	-
後鄉社區發展協會	1	1	56	-	-	-	40	-
鴨寮社區發展協會	-	1	43	-	-	-	300	150
三爺社區發展協會	-	1	22	-	-	-	31	210
北嶺社區發展協會	-	1	42	-	-	-	126	82
蔡文社區發展協會	-	1	16	-	-	-	1,500	1,000
頂新社區發展協會	-	1	33	-	-	-	120	1,250

資料來源：本所社會課 (本所無留存100年資料)

表 10-2 社區發展協會會員人數

年底 及 社區發展協會別	社區發展協會數 (個)	社區戶數 (戶)	社區人口數 (人)	理監事人數 (人)	社區發展協會會員數 (人)		
					合計	男	女
民國100年 2011							
民國101年 2012	22	18,350	60,123	402	1,585	932	653
民國102年 2013	22	16,472	53,036	398	1,562		
民國103年 2014	22	16,686	53,064	388	1,541	857	684
民國104年 2015	22	18,196	57,566	386	1,566	852	714
民國105年 2016	22	16,946	53,007	377	1,540	845	695
竹園社區發展協會	1	637	2,079	20	117	68	49
下坑社區發展協會	1	902	3,075	20	79	52	27
甲南社區發展協會	1	1,169	3,905	12	103	50	53
甲北社區發展協會	1	739	2,491	20	55	29	26
社東社區發展協會	1	675	1,954	20	82	43	39
社中社區發展協會	1	358	1,012	12	40	22	18
社西社區發展協會	1	978	2,695	14	40	18	22
社南社區發展協會	1	1,785	5,005	18	43	22	21
竹東社區發展協會	1	1,426	4,408	16	58	24	34
竹西社區發展協會	1	875	2,821	20	26	15	11
竹南社區發展協會	1	1,198	3,477	12	39	14	25
文南社區發展協會	1	909	3,029	20	75	46	29
文北社區發展協會	1	1,182	3,947	20	87	53	34
竹滬社區發展協會	1	1,198	3,921	14	107	61	46
頂寮社區發展協會	1	461	1,451	12	125	60	65
新達社區發展協會	1	468	1,475	20	83	46	37
後鄉社區發展協會	1	398	1,342	20	64	52	12
鴨寮社區發展協會	1	767	2,387	20	72	53	19
三爺社區發展協會	1	334	1,018	16	41	16	25
北嶺社區發展協會	1	487	1,515	19	97	44	53
蔡文社區發展協會	1	同文南	同文南	20	55	37	18
頂新社區發展協會	1	同頂寮	同頂寮	12	52	20	32

資料來源：本所社會課 (本所無留存100年資料, 102年社區發展協會會員無男女會員數資料)

表10-3社會福利

年底別	中低收入 老人生活津貼	低收入戶 喪葬補助		身心障礙者 生活補助		身心障礙者 托育養護補助	
	申請人次	發放人次	金額	發放人次	金額	發放人次	金額
民國100年 2011	219	1	10,000	720	2,629,190	42	638,297
民國101年 2012	226	1	10,000	605	2,628,360	54	840,713
民國102年 2013	219	1	10,000	586	2,564,160	62	952,172
民國103年 2014	231	-	-	608	2,656,760	67	1,014,703
民國104年 2015	247	1	10,000	623	2,691,560	69	1,023,722
民國105年 2016	271	2	20,000	618	2,768,000	65	976,691

資料來源：高雄市路竹區公所社會課

## 及救濟概況

單位：人次；元

身心障礙者 生活輔助器具補助		急難救助		其他		
發放人次	金額	發放人次	金額	現金	實物	衣服
144	1,364,265	43	238,000	1,317,100	1,001	-
122	1,251,560	25	113,000	1,241,900	1,250	-
166	1,727,500	22	98,000	1,198,400	1,997	-
190	2,383,862	23	112,000	891,800	1,627	-
192	2,229,452	26	115,000	801,100	2,435	-
188	2,193,849	24	123,000	1,044,100	1,519	-



表10-4 遭受災害 救助情形

年別	災害次數 (次)	收容所		受災人數(人)		
		所數 (所)	臨時收容災民 數 (人)	合計	死亡	失蹤
國102年 2013	-	-	-	-	-	-
國103年 2014	1	-	-	-	-	-
國104年 2015	1	-	-	-	-	-
國105年 2016	2	-	-	-	-	-

資料來源：高雄市政府社會局。

		安遷救助		財物受損影響 生計者(戶)	救助金額 (新臺幣千元)
重傷	其他	戶數 (戶)	人數 (人)		
-	-	-	-	-	-
-	-	1	3	-	60,000
-	-	1	1	-	20,000
-	-	1	5	1	115,000

表 10-5 辦理急難

年別	總計		死亡無力殮葬者		遭受意外傷害或罹患重病致生活陷於困境者	
	救助人次	救助金額	救助人次	救助金額	救助人次	救助金額
民國100年 2011	43	238,000	6	40,000	24	145,000
民國101年 2012	25	113,000	4	28,000	9	43,000
民國102年 2013	22	98,000	4	29,000	18	69,000
民國103年 2014	23	112,000	7	50,000	12	52,000
民國104年 2015	26	115,000	6	40,000	17	67,000
民國105年 2016	24	123,000	7	53,000	17	70,000

資料來源：本所社會課。

## 救助概況

單位：人次、新臺幣元

負家庭主要生計責任 且無法工作致生活 陷於困境者		財產或存款未能 及時運用致生活 陷於困境者		其他遭遇 重大變故者		無遺囑與 遺產葬埋者	
救助 人次	救助 金額	救助 人次	救助 金額	救助 人次	救助 金額	救助 人次	救助 金額
6	25,000	-	-	7	28,000	-	-
4	15,000	6	19,000	2	8,000	-	-
-	-	-	-	-	-	-	-
3	8,000	-	-	1	2,000	-	-
3	8,000	-	-	-	-	-	-
-	-	-	-	-	-	-	-

表 10-6 低收入戶人口

單位：戶、人

年底別	總計		第一款		第二款		第三款		第四款	
	戶數	人數	戶數	人數	戶數	人數	戶數	人數	戶數	人數
民國100年 2011	243	580	-	-	97	173	118	322	28	85
民國101年 2012	303	756	-	-	141	289	42	114	120	353
民國102年 2013	271	658	-	-	98	182	48	134	125	342
民國103年 2014	264	651	-	-	79	139	43	128	142	384
民國104年 2015	251	616	-	-	71	126	38	101	142	389
民國105年 2016	236	554	1	1	74	111	36	107	125	335

資料來源：高雄市政府社會局。

表 10-7 身心障礙

年底別	身心障礙人數									
	總計			領有舊制身心障礙手冊者						
				合計			視覺障礙者		聽覺機能障礙者	
	合計	男	女	計	男	女	男	女	男	女
民國100年 2011	2596	1470	1126	2596	1470	1126	74	62	133	97
民國101年 2012	2600	1514	1086	2409	1409	1000	77	81	105	79
民國102年 2013	2631	1541	1090	2103	1229	874	66	72	86	66
民國103年 2014	2693	1575	1118	1925	1127	798	56	62	74	53
民國104年 2015	2809	1640	1169	1610	937	673	46	55	60	35
民國105年 2016	2896	1688	1208	1081	598	483	32	40	54	28

資料來源:高雄市政府社會局。

# 人口一覽表

單位：人

## 身心障礙人數

### 領有舊制身心障礙手冊者

平衡機能 障礙者		聲音機能或 語言機能障礙者		肢體 障礙者		智能 障礙者		重要器官 失去功能者		顏面 損傷者	
男	女	男	女	男	女	男	女	男	女	男	女
6	4	27	11	551	380	125	97	177	152	8	3
5	2	23	10	529	328	120	81	155	138	10	1
2	-	19	8	486	298	107	77	134	125	8	1
1	-	18	7	462	281	100	71	114	117	8	1
1	-	12	6	410	250	56	37	99	108	8	1
1	-	6	2	269	198	12	13	77	81	3	1

表 10-7 身心障礙

年底別	身心障礙人數									
	領有舊制身心障礙手冊者									
	植物人		失智症者		自閉症者		慢性精神病患者		多重障礙者	
	男	女	男	女	男	女	男	女	男	女
民國100年 2011	7	5	37	48	23	3	150	156	136	95
民國101年 2012	1	4	27	31	10	-	216	153	116	81
民國102年 2013	1	3	15	17	7	-	192	130	95	68
民國103年 2014	1	3	14	12	4	-	180	126	84	59
民國104年 2015	1	1	13	11	-	-	164	121	65	44
民國105年 2016	1	1	11	10	-	-	102	83	29	25

資料來源:高雄市政府社會局。



人口一覽表(續1)

單位：人

身心障礙人數										
領有舊制身心障礙手冊者						領有新制身心障礙證明者				
頑性(難治型) 癲癇症者		因罕見疾病而致 身心功能障礙者		其他		合計			神經系統構造 及精神、心智功能	
男	女	男	女	男	女	計 Sub-total	男	女	男	女
7	6	2	1	7	6	-	-	-	-	-
1	3	3	1	11	7	191	105	86	29	38
-	2	2	1	9	6	528	312	216	91	92
-	-	2	1	9	5	768	448	320	127	124
-	-	-	-	2	4	1199	703	496	213	196
-	-	-	-	1	1	1815	1090	725	347	274

表 10-7 身心障礙

年底別	身心障礙人數							
	領有新制身心障礙證明者							
	眼、耳及相關構造 與感官功能及疼痛		涉及聲音與言語 構造及其功能		循環、造血、免疫與 呼吸系統構造及其功 能		消化、新陳代謝與內分 泌系統相關構造及其功 能	
	男	女	男	女	男	女	男	女
民國100年 2011	-	-	-	-	-	-	-	-
民國101年 2012	20	12	1	-	4	2	1	2
民國102年 2013	59	34	5	-	19	9	6	2
民國103年 2014	86	56	6	-	27	11	7	5
民國104年 2015	116	78	14	1	43	23	11	7
民國105年 2016	139	111	21	5	57	30	15	9

資料來源:高雄市政府社會局。

人口一覽表(續完)

單位：人

身心障礙人數										身心障礙人數 占總人口比率(%)
領有新制身心障礙證明者										
泌尿與生殖系統 相關構造及其功 能		神經、肌肉、骨 骼之移動相關構 造及其功能		皮膚與相關 構造及其功能		跨兩類別以上者		舊制轉換新制 暫無法歸類者		
男	女	男	女	男	女	男	女	男	女	
-	-	-	-	-	-	-	-	-	-	4.86
4	6	28	21	1	-	17	5	-	-	4.89
16	14	78	49	1	-	37	16	-	-	4.96
26	26	117	75	1	-	51	23	-	-	5.03
38	41	171	109	2	-	86	38	9	3	5.30
61	64	313	157	7	1	121	68	9	6	5.46

表 10-8 區公所全民健保第一、五、六類保險對象統計

單位：人

年底別	第一類保險對象	第五類保險對象	第六類保險對象
	當年底在保人數	當年底在保人數	當年底在保人數
104年2015	104	580	5,157
105年2016	108	510	5,328

資料來源：本所民政課、社會課、秘書室。

拾壹、其 他

表 11-1 辦理調解

年別	年底調解委員數 (人)	結案件數總計		
		合計	成立	不成立
民國100年 2011	10	251	208	43
民國101年 2012	10	191	158	33
民國102年 2013	10	195	144	51
民國103年 2014	10	166	110	56
民國104年 2015	11	270	207	63
民國105年 2016	11	221	181	40

資料來源：本所民政課。

# 業務概況

單位：件

民事結案件數					
合計		債權、債務		營建工程	
成立	不成立	成立	不成立	成立	不成立
199	40	2	3	-	-
142	30	1	1	-	-
131	43	2	3	-	-
87	44	1	6	-	-
197	37	6	4	-	1
170	24	5	5	1	-

表 11-1 辦理調解

年別	民事結案件數			
	物權(房地產)		親屬(婚姻)	
	成立	不成立	成立	不成立
-	-	-	-	-
民國101年 2012	-	1	-	-
民國102年 2013	-	1	-	-
民國103年 2014	-	2	-	3
民國104年 2015	4	5	-	-
民國104年 2015	-	1	-	1

資料來源：本所民政課。



# 業務概況(續1)

單位：件

民事結案件數					
繼承		商事(公害)		其他	
成立	不成立	成立	不成立	成立	不成立
-	2	1	-	196	35
-	-	-	-	141	28
-	-	-	-	129	39
-	-	-	-	86	33
-	1	1	-	186	26
-	-	3	-	161	17

表 11-1 辦理調解

年別	刑事結案件數			
	合計		傷害	
	成立	不成立	成立	不成立
民國100年 2011	9	3	6	-
民國101年 2012	16	3	11	-
民國102年 2013	13	8	7	5
民國103年 2014	23	12	21	11
民國104年 2015	10	26	8	23
民國104年 2015	11	16	9	13

資料來源：本所民政課。

業務概況(續2)

單位：件

刑事結案件數					
毀棄損壞			詐欺侵佔及竊盜		
成立	不成立		成立	不成立	
-		-		1	1
3		1		-	1
3		1		-	-
-		-		1	1
-		-		1	2
-		1		2	-

表 11-1 辦理調解

年別	刑事結案件數			
	妨害婚姻及家庭		妨害風化	
	成立	不成立	成立	不成立
民國100年 2011	-	-	-	-
民國101年 2012	-	-	-	-
民國102年 2013	-	-	-	-
民國103年 2014	-	-	-	-
民國104年 2015	-	-	-	-
民國104年 2015	-	1	-	-

資料來源：本所民政課。

業務概況(續完)

單位：件

刑事結案件數			
妨害自由名譽信用及秘密		其他	
成立	不成立	成立	不成立
-	-	-	2
-	-	-	2
1	-	-	2
1	-	-	-
-	-	-	1
-	1	-	-

表 11-2 調解委員

年底別	委員 總人數	性別		年齡				教育程度			
		男	女	未滿 40歲	40-50歲 未滿	50-60歲 未滿	60歲 以上	大專 以上	高中 (職)	國中	國小
民國100年 2011	10	7	3	-	2	4	4	1	7	2	-
民國101年 2012	10	7	3	-	2	4	4	1	7	2	-
民國102年 2013	10	7	3	-	2	3	5	1	7	2	-
民國103年 2014	10	7	3	-	2	2	6	1	7	2	-
民國104年 2014	11	4	7	-	1	2	8	3	6	2	-
民國105年 2016	11	7	4	-	1	1	9	3	6	2	-

資料來源：本所民政課。(委員年資100年-102年無資料)

## 會組織概況

單位：人

行業				服務公職		委員年資			
農、林、 漁、牧業	製造業、 水電、 燃氣業及 營造業	商業	服務業及 其他	曾任公職	未曾任 公職	未滿4年	4-未滿8年	8-未滿16 年	16年以上
1	-	3	6	1	9	-	-	-	-
1	-	3	6	1	9	5	3	-	2
1	-	3	6	1	9	5	3	-	2
1	2	1	7	1	10	2	4	3	2
1	-	4	6	1	10	2	4	3	2

表 11-3 神壇、寺廟、

年底及里別	道教	佛教	理教	軒轅教	天帝教	一貫道	天德聖教	儒教
民國100年 2011	-	-	-	-	-	-	-	-
民國101年 2012	-	-	-	-	-	-	-	-
民國102年 2013	-	-	-	-	-	-	-	-
民國103年 2014	-	-	-	-	-	-	-	-
民國104年 2015	-	-	-	-	-	-	-	-
民國105年 2016	-	-	-	-	-	-	-	-
竹園里	-	-	-	-	-	-	-	-
下坑里	-	-	-	-	-	-	-	-
甲北里	-	-	-	-	-	-	-	-
甲南里	-	-	-	-	-	-	-	-
社西里	-	-	-	-	-	-	-	-
社東里	-	-	-	-	-	-	-	-
社中里	-	-	-	-	-	-	-	-
社南里	-	-	-	-	-	-	-	-
竹東里	-	-	-	-	-	-	-	-
竹南里	-	-	-	-	-	-	-	-
竹西里	-	-	-	-	-	-	-	-
文北里	-	-	-	-	-	-	-	-
文南里	-	-	-	-	-	-	-	-
竹滬里	-	-	-	-	-	-	-	-
頂寮里	-	-	-	-	-	-	-	-
新達里	-	-	-	-	-	-	-	-
後鄉里	-	-	-	-	-	-	-	-
鴨寮里	-	-	-	-	-	-	-	-
三爺里	-	-	-	-	-	-	-	-
北嶺里	-	-	-	-	-	-	-	-

資料來源：本所民政課。





表 11-4 聚會所、財

年底及里別	聚會所、財團法人教會名稱	教別	負責人姓名
民國100年	財團法人台灣基督長老教會路竹教會	基督教	郭恩信
民國101年	財團法人台灣基督長老教會路竹教會	基督教	郭恩信
民國102年	財團法人台灣基督長老教會路竹教會	基督教	郭恩信
民國103年	財團法人台灣基督長老教會路竹教會	基督教	郭恩信
民國104年	財團法人台灣基督長老教會路竹教會	基督教	郭恩信
民國105年	財團法人台灣基督長老教會路竹教會	基督教	林睦雄

資料來源：本所民政課。

## 團法人教會概況

地址	電話	建立日期
高雄市路竹區竹南里大社路90號	07-6962344	91年12月27日
高雄市路竹區竹南里大社路90號	07-6962344	91年12月27日
高雄市路竹區竹南里大社路90號	07-6962344	91年12月27日
高雄市路竹區竹南里大社路90號	07-6962344	91年12月27日
高雄市路竹區竹南里大社路90號	07-6962344	91年12月27日
高雄市路竹區竹南里大社路90號	07-6962344	91年12月27日

表 11-5 宗教團體興辦公益

年底及宗教別	醫療機構		文教機構				
	醫院數	診所數	大學數	專科學校數	中學數	職校數	小學數
民國100年 2011	-	-	-	-	-	-	-
民國101年 2012	-	-	-	-	-	-	-
民國102年 2013	-	-	-	-	-	-	-
民國103年 2014	-	-	-	-	-	-	-
民國104年 2014	-	-	-	-	-	-	-
民國105年 2016	-	-	-	-	-	-	-
佛教	-	-	-	-	-	-	-
道教	-	-	-	-	-	-	-
三一(夏)教	-	-	-	-	-	-	-
理教	-	-	-	-	-	-	-
一貫道	-	-	-	-	-	-	-
先天救教	-	-	-	-	-	-	-
天德聖教	-	-	-	-	-	-	-
軒轅教	-	-	-	-	-	-	-
天帝教	-	-	-	-	-	-	-
彌勒大道	-	-	-	-	-	-	-
其他	-	-	-	-	-	-	-
猶太教	-	-	-	-	-	-	-
天主教	-	-	-	-	-	-	-
基督教	-	-	-	-	-	-	-
伊斯蘭教	-	-	-	-	-	-	-
東正教	-	-	-	-	-	-	-
摩門教	-	-	-	-	-	-	-
天理教	-	-	-	-	-	-	-
巴哈伊教	-	-	-	-	-	-	-
統一教	-	-	-	-	-	-	-
山達基	-	-	-	-	-	-	-
真光教團	-	-	-	-	-	-	-
其他	-	-	-	-	-	-	-

資料來源：本所民政課。



表 11-6 服兵役役男列級家屬

年底別	總計		生育補助金		喪葬補助金	
	件數(件)	金額(元)	件數(件)	金額(元)	件數(件)	金額(元)
民國100年 2011	-	-	-	-	-	-
民國101年 2012	-	-	-	-	-	-
民國102年 2013	-	-	-	-	-	-
民國103年 2014	-	-	-	-	-	-
民國104年 2015	-	-	-	-	-	-
民國105年 2016	-	-	-	-	-	-

資料來源：高雄市政府兵役局。

# 各項慰、補助費發放情形

單位:件、元

急難慰助金		健保補助費		醫療補助費	
件數(件)	金額(元)	件數(件)	金額(元)	件數(件)	金額(元)

-	-	-	-	-	-
-	-	-	-	-	-
-	-	-	-	-	-
-	-	-	-	-	-
-	-	-	-	-	-
-	-	-	-	-	-

表 11-7 服兵役役男列級家屬

年別	總計			戶數 (戶)
	戶數 (戶)	人口數 (人)	金額 (元)	
民國100年 2011	4	11	176,700	2
民國101年 2012	2	6	83,700	-
民國102年 2013	2	7	86,240	2
民國103年 2014	2	2	15,400	1
民國104年 2015	2	2	30,800	-
民國105年 2016	4	8	100,720	2

資料來源：高雄市政府兵役局。



## 安家生活扶助費發放情形

一次安家費		生活扶助金		
人口數 (人)	金額 (元)	戶數 (戶)	人口數 (人)	金額 (元)
4	55,800	2	7	120,900
-	-	2	6	83,700
7	86,240	-	-	-
1	15,400	1	1	15,400
-	-	2	2	30,800
4	60,620	2	4	40,100